

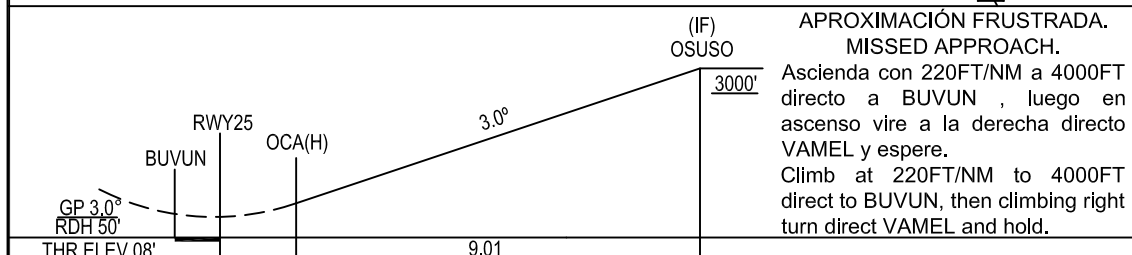
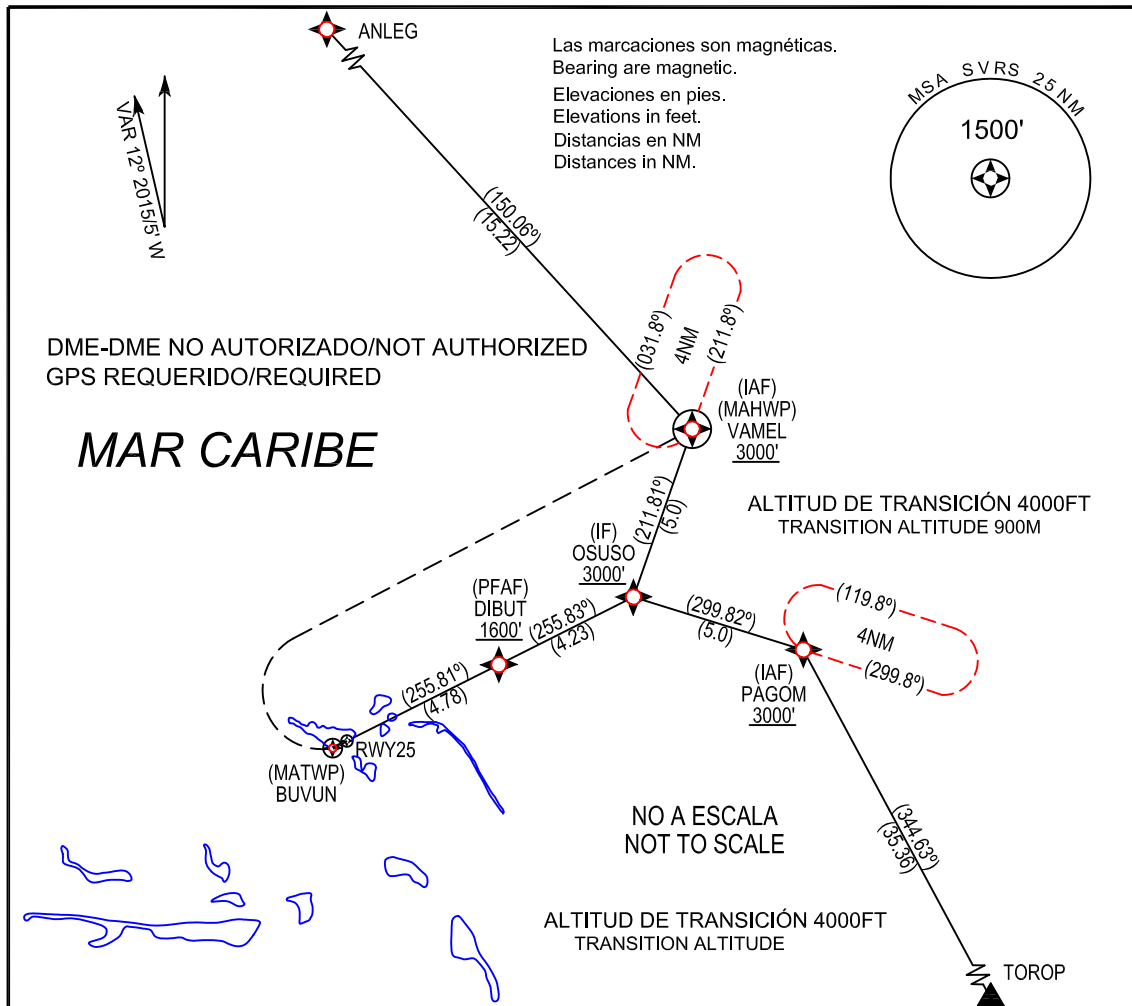
CARTA DE APROXIMACIÓN POR INSTRUMENTOS  
INSTRUMENT APPROACH CHART

TWR 122.50

LOS ROQUES  
El Gran Roque  
RNP RWY 25

IAC

ELEV 09 FT



ATERRIZAJE DIRECTO (STRAIGHT IN) RWY 25				
CAT	A	B	C	D
	OCA (H) 408' (400')	VIS 1.8KM	NA	

NOTAS: Procedimiento NA usando reglaje altímetro remoto. Configure el descenso final antes del fijo intermedio. Circuito NA. Antena 415MSL (113711.58 N/664110.82W).  
NOTES: Procedure NA when using remote altimeter setting. Configure for final descent prior to intermediate fix. Circling NA. Antenna 415MSL (113711.58 N/664110.82W).

**TABLA CODIFICACION CARTA DE APROXIMACION POR INSTRUMENTOS /  
INSTRUMENT APPROACH CHART TABLE CODING**

**RNP RWY 25**

TERMINADOR DE RUTA / PATH TERMINATOR	PUNTO DE REFERENCIA / WAYPOINT				
	NOMBRE / NAME	TIPO DE PUNTO / TYPE OF POINT	FLY OVER	COORDENADAS / COORDINATES	
--	ANLEG	FEEDER	--	12° 16' 57.40" N	066° 40' 25.01" W
--	TOROP	FEEDER	--	11° 27' 47.10" N	066° 10' 19.20" W
TF	VAMEL	IAF	N	12° 50' 34.74" N	066° 30' 01.90" W
TF	PAGOM	IAF	N	11° 59' 19.05" N	066° 26' 54.19" W
TF	OSUSO	IF	N	12° 00' 51.21" N	066° 31' 45.63" W
TF	DIBUT	PFAF	N	11° 58' 58.65" N	066° 35' 38.22" W
TF	THR 25	--	Y	11° 56' 51.52" N	066° 40' 00.71" W
DF	BUVUN	MATWP	Y	11° 56' 39.61" N	066° 40' 25.27" W
DF	VAMEL	MAHWP	Y	12° 50' 34.74" N	066° 30' 01.90" W