

УТВЕРЖДЕНО  
Постановлением Правительства  
Свердловской области  
от 21.10.1999 г. № 1223-ПП  
«Об усилении охраны  
государственных памятников  
природы областного значения»



# ПАСПОРТ

НА ГОСУДАРСТВЕННЫЙ ПАМЯТНИК ПРИРОДЫ  
ОБЛАСТНОГО ЗНАЧЕНИЯ

---

**Второй Серебрянский кедровник**

---

Карта – схема расположения государственного памятника природы  
Второй Серебрянский кедровник



Масштаб \_\_\_\_\_

**См №156**

Полное официальное название государственного памятника природы  
Второй Серебрянский кедровник

Название, номер и дата постановления, которое устанавливает статус государственного памятника природы Постановление Правительства Свердловской области от 17.01.2001 г. № 41-ПП «Об установлении категорий, статуса и режима особой охраны особо охраняемых природных территорий областного значения и утверждении перечней особо охраняемых природных территорий, расположенных в Свердловской области»

Адрес (местонахождение): ГУ СО «Карпинское лесничество», Кытлымское участковое лесничество, Кытлымский участок кв. 25. К северо-востоку от п. Кытлым

Расположен на землях ГУ СО «Карпинское лесничество»

Занимает площадь 209 га

Государственный памятник природы Второй Серебрянский кедровник взят на учет в Министерстве природных ресурсов Свердловской области.

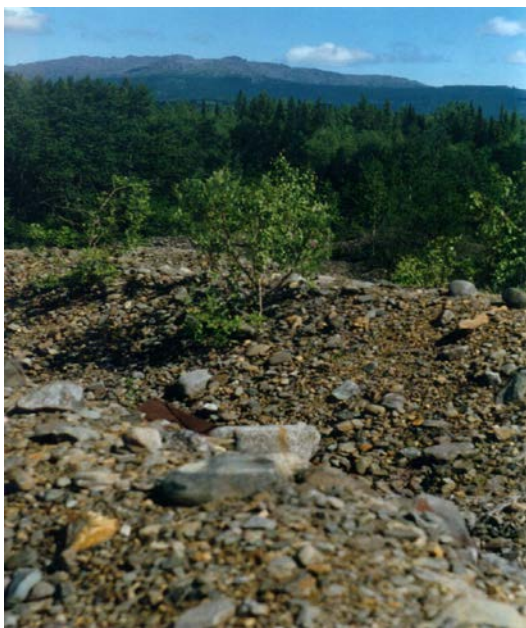
Регистрационный номер \_\_\_\_\_

Краткое описание государственного памятника природы Ботанический памятник природы. Высокопродуктивные кедровые насаждения. Генетический резерват

Перечень мер, необходимых для сохранения государственного памятника природы

Необходимо установление контроля за рекреационными нагрузками.

Фотографии, иллюстрирующие состояние государственного памятника природы Второй Серебрянский кедровник в момент оформления паспорта



Наименование предприятия (организации, учреждения), взявшего на себя обязательство по охране государственного памятника природы ГУ СО «Карпинское лесничество»

Руководитель предприятия Грачев Владимир Александрович  
Почтовый адрес 624480 г. Карпинск ул. Советская, 98  
Контактные телефоны (34383) 3-40-55  
Факс (34383) 3-40-73

Паспорт на государственный памятник природы Первый Серебрянский кедровник составлен (Фамилия, имя, отчество, должность) Павловой К.С.- специалистом - экологом I категории СОГУ «Центр экологического мониторинга и контроля»

Подпись составившего паспорт \_\_\_\_\_

Место печати « \_\_\_\_\_ » \_\_\_\_\_ 20\_\_ года

Паспорт направлен (указывается организация, печать и подпись руководителя):

1. Министерство природных ресурсов Свердловской области
2. Управление Федеральной службы по надзору в сфере природопользования по Свердловской области (Росприроднадзор)
3. Администрация Муниципального образования ГО Карпинск
4. ГУ СО «Карпинское лесничество»

УТВЕРЖДЕНО  
Постановлением Правительства  
Свердловской области  
от 21.10.1999 г. № 1223-ПП  
«Об усилении охраны  
государственных памятников  
природы областного значения»

**ОХРАННОЕ ОБЯЗАТЕЛЬСТВО**  
**на государственный памятник природы**  
**областного значения**

Наименование предприятия (организации, учреждения), взявшего на себя обязательство по охране государственного памятника природы ГУ СО «Карпинское лесничество» в лице руководителя предприятия Грачев Владимир Александрович действующего на основании Постановление Правительства Свердловской области от 17.01.2001 г. № 41-ПП «Об установлении категорий, статуса и режима особой охраны особо охраняемых природных территорий областного значения и утверждении перечней особо охраняемых природных территорий, расположенных в Свердловской области» и именуемого в дальнейшем «охраняющий», берет на себя следующее обязательство по охране государственного памятника природы Второй Серебрянский кедровник расположенного в Свердловской области на территории муниципального образования ГО Карпинск в кварталах 25 Кытлымского участка Кытлымского участкового лесничества ГУ СО «Карпинское лесничество»

1. Обеспечить выполнение указанного в паспорте на государственный памятник природы Второй Серебрянский кедровник перечня мер, необходимых для сохранения государственного памятника природы.

2. Своевременно принимать меры по пресечению нарушений режима охраны государственного памятника природы, а также по устранению их последствий и приведению государственного памятника природы в надлежащее состояние.

3. Немедленно извещать Министерство природных ресурсов Свердловской области о нарушении указанного режима.

Адрес «охраняющего» 624480 г. Карпинск ул. Советская, 98

Фамилия, имя, отчество, должность представителя организации (предприятия, учреждения), ответственного за охрану государственного памятника природы Грачев Владимир Александрович

Наименование и адрес вышестоящего органа «охраняющего»  
Министерство природных ресурсов Свердловской области  
620151 г. Екатеринбург, ул. Малышева, 101

Подпись руководителя организации (предприятия, организации),  
ответственного за охрану государственного памятника природы Второй  
Серебрянский кедровник

---

Место печати

«\_\_\_» \_\_\_\_\_ 20\_\_ года

Примечание: охранное обязательство заполняется в четырех экземплярах представителем организации (предприятия, учреждения), ответственного за охрану государственного памятника природы.

Охранное обязательство является неотъемлемой частью паспорта на государственный памятник природы и рассылается вместе с ним. Кроме того, организация (предприятие, учреждение), ответственное за охрану государственного памятника природы, направляет копию охранного обязательства своему вышестоящему органу.

Охранное обязательство заполняется на пишущей машинке.