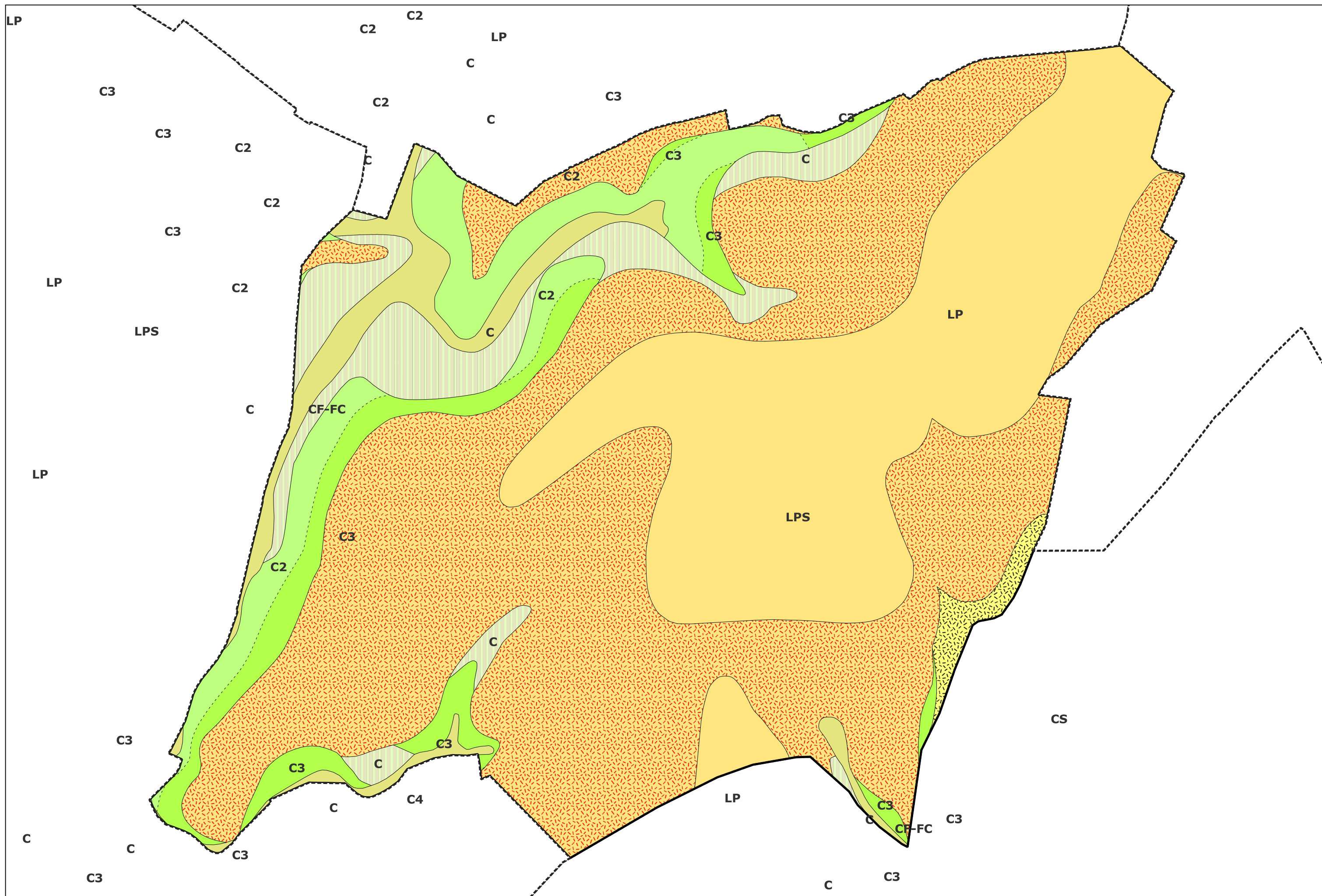




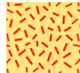





Carte géologique des sols de la commune de Lalande-en-Son



Légende de la carte géologique de la commune de Lalande-en-Son

-  CF-FC, Colluvions de dépressions, limons de fond de vallée sèche et de piedmont - 9
-  C, Colluvions polygéniques de versants : limons, silex, fragments de craie et de calcaire, sables, argiles, etc - 22
-  CS, Limon de pente à silex colluvionné - 23
-  LP, Limons argileux des plateaux, à composante loessique - 26
-  LPS, Limon à silex : limon argileux à fragments de silex, en plateau et colluvionné sur pente - 29
-  C4, Craie blanche à silex à *Micraster coranguinum* (Santonien) - 79
-  C3, Craie blanche à silex à *Micraster decipiens* (Coniacien) - 80
-  C2, Craie marneuse grise ou blanchâtre (Turonien indifférencié) - 82