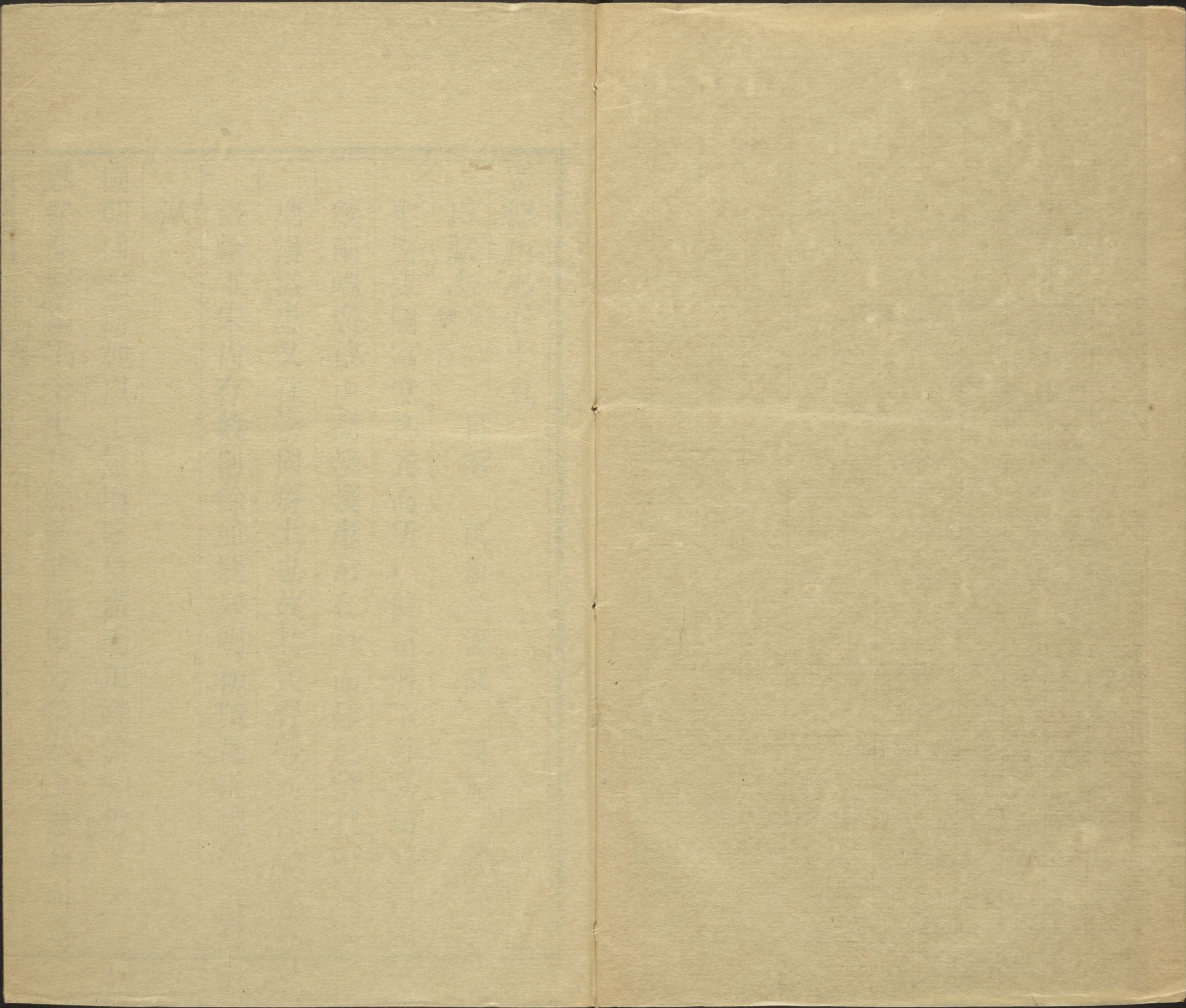


CHINESE - JAPANESE LIBRARY. OF  
HARVARD - YENCHING INSTITUTE  
AT HARVARD UNIVERSITY  
MAY 7 1940

T 3200/0823. 83

F 10



廣德州志卷十五

哈佛大學漢和  
圖書館珍藏印

廣德縣志

田賦志

戶口  
物產

田額

賦額三漕儲

課稅

蠲卹

聖賢謀國富庶為先而所以使富者不外易田疇薄稅  
歛兩端廣德山高溪淺患常在旱而建邑當其下流湖  
塘漫溢患又在澇固瘠土也故其民習勞而節儉歷代  
徵輸惟宋尚存數則餘並闕如明初號為畿輔類從寬  
減

國朝因之而加以丁無增賦役盡隨田蠲貸頻仍  
恩深澤厚編氓幸生其際誠能服田力穡奉上急公而官

斯土者仰承

德意以惠綏樂利之斯盈寧有慶比戶可封矣

戶口

州境五代以前為縣史載戶口之數祇總繫於所隸郡下至宋升軍領縣戶籍始有專司故志戶口斷自宋始今為參考正史以補其遺漏著其舛異云

宋

宋史地理志廣德軍崇寧戶肆萬壹千伍百 口壹拾柒

萬柒百貳拾貳

萬厯志廣德戶叁萬叁千貳百有貳

主叁萬叁千零柒客壹百柒拾伍

口肆萬陸千叁拾有玖

主肆萬伍千柒百肆拾客貳百玖拾有玖

建平

戶捌千捌百柒拾貳

口壹萬伍千壹百陸拾玖

楊門李諸

志同後凡同者不復註

案舊志所載廣德建平兩縣戶口統計戶肆萬貳千

柒拾肆口陸萬壹千貳百零捌核之地理志戶多伍

百柒拾肆口少拾萬玖千伍百壹拾肆數既不符且

戶口相較廣德率以一口占一戶時稱望縣不應凋

敝若此豈崇寧屬承平之世生齒繁衍而舊志所載

乃南渡後兵寇之餘流離死亡而致然與但考嘉定八年真文忠公乞撥濟糶米狀云廣德軍二縣丙戶壹萬玖千柒百肆拾有壹丁戶叁萬貳千捌百貳拾有肆戊戶壹千伍百有捌通計貳拾叁萬玖千叁百貳拾壹口據此則當時甲乙之戶不在濟糶之數者應亦不下萬戶準戶計口又可得叁肆萬自嘉定上遡南渡之初不過百年兵寇出入固未已也又何生聚之衆哉由此觀之舊志謬矣宋地理志總敘注有云各府州下戶口與總數少異姑兩存之今亦從其

例焉 元明兩代亦多不符見各條下

元

元史地理志廣德路戶伍萬陸千伍百壹拾貳 口叁拾

叁萬玖千柒百捌拾

萬厯志廣德戶叁萬叁千貳百壹拾有玖 南叁萬叁千壹百壹拾有叁北

壹百零陸口壹拾伍萬貳千陸百陸拾貳 南壹拾伍萬貳千叁百玖拾貳北貳

百柒拾建平戶貳萬叁千伍百柒拾 口壹拾貳萬壹

千陸百陸拾陸 楊李諸志同

案舊志所載核之地理志戶多貳百柒拾柒口少陸

萬伍千肆百伍拾貳

明

明史地理志廣德州洪武二十六年編戶肆萬肆千貳百

陸拾柒 口貳拾肆萬柒千玖百柒拾玖

萬歷志洪武二十四年州戶貳萬玖千玖百零伍 口壹

拾陸萬柒千捌百捌拾肆

男壹拾萬貳千肆百肆拾  
女陸萬伍千肆百肆拾肆

縣戶壹萬伍千壹百玖拾捌 口捌萬壹千玖百陸拾

捌 諸志同

案舊志所載核之地理志戶多捌百叁拾陸 口多

壹千捌百柒拾叁但二十四二十六年分互異豈志

據編審之歲而史準上計之年與然額數亦復不侔

何也

楊志永樂十一年州

闕

縣戶壹萬陸千玖百陸拾伍

口捌萬捌千肆拾叁

門李  
志同

明史地理志廣德州屬宏治四年戶肆萬伍千肆拾叁

口壹拾貳萬柒千柒百玖拾伍

南畿志廣德州屬戶貳萬玖千貳百玖拾伍 口壹拾捌

萬捌千陸百捌拾柒

亦宏  
治年

萬曆志宏治十五年州戶貳萬捌千玖百伍拾伍 寄莊

戶叁百陸拾有陸 口壹拾肆萬貳百伍拾捌 男玖萬叁千伍

百壹拾陸女肆萬陸千玖百肆拾柒 縣 闕

萬曆志嘉靖元年州戶貳萬玖千貳百玖拾伍 寄莊戶

叁百陸拾陸 口壹拾壹萬捌千陸百捌拾柒 男捌萬玖千伍

百玖拾叁女貳萬玖千玖拾肆諸志並同 縣戶壹萬陸千伍百柒拾 疑脫一字

寄莊戶肆拾壹 口捌萬玖千貳百叁拾柒 男陸萬伍千柒百壹

拾玖女貳萬叁千伍百壹拾捌諸志失載

明史地理志廣德州屬萬曆六年戶肆萬伍千貳百玖拾

陸 口貳拾貳萬壹千伍拾叁

楊志萬曆二十一年州 闕 縣戶壹萬壹千肆百 民戶壹萬玖百

叁拾玖 軍戶叁百叁拾伍 僧戶貳拾伍 陰陽戶 貳拾壹 道戶伍 匠戶陸拾捌 醫戶貳 捕戶伍

口陸萬捌千貳百捌拾肆 男肆萬捌千肆百壹拾壹女壹萬玖千捌百柒拾貳李志

同

楊志崇禎六年州 闕 縣戶口人丁共貳萬伍千玖百陸

拾丁半 李志同

案戶口分志由來久矣計丁算賦科條各別茲以戶

口人丁連稱未免混淆但舊志相沿無可考正姑仍

之

國朝

順治初年

州屬原額人丁陸萬捌千伍百玖拾捌丁伍分

通志

本州原額人丁肆萬貳千陸百叁拾捌丁

不詳年分

建平

縣審定戶口人丁共貳萬伍千玖百陸拾丁半

楊志案楊志

稱係順治四年蓋據縣志書之門李諸志同後凡同者不復註

**案**戶口異額戶少而口多壹戶或數口或數十口不等口分男女女不為丁男有幼壯幼未成丁均不科

徵也今縣志併戶口人丁志之疏矣然無由詳定姑仍其舊

順治十四年

州屬審增壹千壹百玖拾伍丁

通志

州原額人丁肆萬貳千陸百叁拾捌丁 審增壹千壹

百玖拾伍丁

據通志係州屬總數

共肆萬叁千捌百叁拾叁丁

建平縣

關楊志

康熙五年

州縣人丁大總陸萬玖千柒百玖拾叁丁半



本州該人丁肆萬叁千捌百叁拾叁丁 建平縣該人

丁共貳萬伍千玖百陸拾丁半賦役全書

**案**是年楊守編審人丁自言畧云里民花戶每有以一人而當數丁又有以數人而止當一丁致各畧人少者多有虛丁之賠苦而人多者其戶內見在之壯丁反公然脫漏以致紛紛告擾終無已日本州按查舊籍殊詫不均今奉文編審不循舊套任憑里書虛應故事業經查照各保烟戶冊載人丁逐一點驗察果年富力壯者即開註實丁其老幼殘疾并故絕者

槩行刪除逐一歸畧入冊庶各戶既無虛丁之累而審丁亦得編查之實猶恐里長冊書別生奸弊合行示諭士民人等知悉即便遵照備查有名實丁即各照丁輸賦毋得任憑冊書里長混行派累作弊朦催

康熙三十五年

州闕**案**康熙三十七年李州守勳福星橋記云州戶叁萬伍百柒拾貳 建平縣審定戶口人丁共貳萬伍千玖百陸拾丁半季志

**案**李志載康熙五十一年建平知縣陸士渭詳請將丁銀攤入地畝先是建邑照田起丁每戶下有田拾

畝內者當半丁拾畝外者當一丁若田去丁存必當空丁自陸令詳准後貧民無賠當空丁之累矣查田糧丁糧向分二款其難以歸併者以田有定額丁無定額故也自滋生人口槩免加賦冊始有一定可以派歸田糧矣但攤徵在雍正六年而陸令之請乃前十餘年則知當日單丁空室賠累之苦有不勝言者故為此權宜耳

皇恩浩蕩通行直省均攤所以軫恤窮黎者至矣

康熙五十五年

州屬審增滋生壹伯貳拾柒丁

通志 案是年建平增丁肆拾柒則州當增丁

捌拾

州關

建平縣審定戶口人丁共貳萬伍千玖百陸拾

丁半又滋生人丁肆拾柒丁

李志

案李志稱編審五次始於是年至乾隆元年而不詳

本州戶口之數何也又稱康熙五十四年

案寧國府志在五十

二年三月十八日 欽奉

恩詔嗣後察出增益人丁止將實數另造清冊奏

聞其徵收錢糧但據五十年丁冊定為常額續生人丁永

不加賦謹遵在案今考五十年戶口人丁志中亦並  
不載而前此所記本州戶口人丁但仍楊志至不加  
賦之後始著五次審增之數則其所據以定為常額  
之丁冊即順治十四年之原額與審增之額也然則  
通志審增壹千壹百玖拾伍丁似指州而言未必州  
屬總數也

康熙六十年

州屬審增壹百肆拾丁

通志 案是年建平增丁伍拾壹則州當增丁捌拾玖

州

闕 建平縣審定戶口人丁共貳萬伍千玖百陸拾

丁半又滋生人丁合前共玖拾捌丁

季志 案據此則較五十五年增伍

拾壹丁其所謂前則康熙五十五年也

雍正四年

州屬審增壹百壹拾壹丁

通志 案是年建平增丁叁拾陸則州當增丁柒拾伍

州

闕 建平縣審定戶口人丁共貳萬伍千玖百陸拾

丁半

以上是順治十四年原額 又滋生人丁合前 康熙五十五年 共壹

百叁拾肆丁

季志 據此則是年增叁拾陸丁

案寧國府志載應徵丁徭銀兩遵奉丁隨田辦以廣

皇仁事案內題准自雍正六年為始在各州縣成熟田地

內攤徵每畝應徵丁銀若干永為定制時廣德州屬所攤之銀蓋仍照康熙五十年丁冊也就雍正四年審增壹百叁拾肆丁計之每丁應科銀壹錢壹分有零則所免已十餘兩推之各直省已不貲矣況生齒日繁丁口滋多孰非涵濡

聖澤者哉

雍正九年

州屬審增壹百壹拾貳丁通志

雍正十三年

州屬實在人丁柒萬貳百捌拾叁丁內優免人丁柒百肆拾陸

丁當差人丁陸萬玖千肆拾柒丁廣德州原額人丁五分滋生人丁共肆百玖拾丁

肆萬貳千陸百叁拾捌丁節年審增壹千伍百貳拾捌

丁實在人丁肆萬肆千壹百陸拾陸丁內優免人丁肆百壹拾肆丁當

差人丁肆萬叁千肆百壹拾玖丁每丁科銀壹錢建

壹分叁釐柒毫有奇滋生人丁叁百叁拾叁丁

平縣原額人丁貳萬伍千玖百陸拾丁伍分節年審增壹百伍拾柒丁實在人丁貳萬陸千壹百壹拾柒丁伍

分內優免人丁叁百叁拾貳丁當差人丁貳萬伍千貳百陸拾捌丁伍分每丁科銀壹錢肆分玖釐壹毫有

奇滋生人丁壹百伍拾柒丁通志

〔案〕歷代史法必詳載戶口於地理志者良以民數登耗吏治之得失所由見也故按年編審最稱良法舊志於康熙五十二年以前輒云編審概無增減其非漏卽匿明矣自疊奉

恩綸滋生既免加賦丁銀盡屬攤徵而人丁節年並有增加矣李志謂自康熙五十五年至乾隆元年編審伍次共滋生人丁肆百叁拾丁是也

乾隆元年

州戶柒千叁百柒拾陸

口肆萬肆千貳百陸拾叁

建平縣

闕

〔案〕州自此年以後戶口仍有分額底冊可徵也

乾隆五年

州

闕

建平縣滋生人丁叁拾玖

係六年審定

〔案〕李志載自康熙五十五年至乾隆元年編審五次查定例編審以五年為率則乾隆五年應行編審李志成於乾隆四年其不能豫定宜也乃是年州冊今已亡失無從追查而建平續補稿本又止有審增丁數而不及戶額以後皆然蓋承前志之陋也且五年之間

州滋生率貳萬餘口縣境雖小歷十年而僅得叁拾玖丁恐無是理至其年分視州每後一歲或由文檄申轉稽遲時日故與今以州為準而縣加小註明之

乾隆十年

州戶壹萬貳千貳百陸拾玖 口柒萬叁千柒百肆拾

伍 建平縣滋生人丁肆拾柒 係十一年審定

乾隆十五年

州戶壹萬伍千柒百貳拾叁 口玖萬叁千陸百叁拾

壹 建平縣滋生人丁叁拾玖 係十六年審定

乾隆二十年

州戶貳萬貳百捌拾柒 口壹拾壹萬肆千伍百陸拾

壹 建平縣滋生人丁肆拾壹 係二十一年審定

乾隆二十五年

州戶貳萬陸千柒拾柒 口壹拾叁萬柒千肆百玖拾

陸 建平縣滋生人丁肆拾玖 係二十六年審定 自康熙五十五年

其審增叁百叁拾玖 丁縣申稿止此

乾隆三十年

州戶叁萬壹千貳百捌拾貳 口壹拾陸萬貳千叁百

捌拾陸

乾隆三十五年

州戶叁萬陸千貳百柒拾肆 口壹拾捌萬伍千陸拾

乾隆四十年

州戶肆萬壹千玖百伍拾 口貳拾壹萬陸百叁拾伍

乾隆四十五年

州戶肆萬柒千肆百玖拾陸 口貳拾叁萬柒千貳百

零伍

乾隆五十年

州戶伍萬壹千伍百陸拾柒 口貳拾陸萬壹千陸百

捌拾陸

乾隆五十五年

州戶伍萬伍千壹百捌拾玖 口貳拾捌萬肆千肆百

玖拾玖

田額

宋 民田 無考

熙寧年 宋史食貨志詔詳定州及軍職田並十頃 註淮陽無

為臨江廣德與國南康  
南安建昌邵武興化

元 無考

明

嘉靖年 南畿志 廣德州屬官民田地山塘壹萬伍千伍百玖拾陸頃柒拾伍畝玖分

萬曆年 萬曆志 州官民寄莊田地山塘壹萬伍千伍百



壹拾貳頃貳拾貳畝玖分玖釐官田陸百柒拾貳頃貳拾捌畝貳分壹釐捌毫

官地玖拾玖頃柒拾陸畝叁分捌釐陸毫民田肆千肆百伍拾壹頃捌拾肆畝肆分捌釐伍毫

伍拾頃壹拾柒畝捌釐伍毫民地壹千伍百肆拾壹頃肆拾捌畝陸釐伍毫

拾捌畝陸釐伍毫民塘貳百伍拾貳頃柒畝伍分伍釐壹毫

伍分伍釐壹毫寄莊田玖拾肆頃肆拾玖畝壹分伍釐伍毫

釐伍毫寄莊地壹拾肆頃伍拾貳畝貳分肆釐貳毫

伍拾貳畝玖分肆釐貳毫楊志州多官塘壹拾壹頃柒拾捌畝貳分

柒拾捌畝貳分稱係萬曆四十年清丈餘並同

建平縣實在官民田叁千伍百壹拾貳頃伍拾貳畝貳釐貳毫地陸百玖拾捌頃壹拾肆畝叁釐壹毫

國朝

順治六年

州楊志建平縣田肆拾肆萬玖千伍百捌拾壹畝壹

分每田壹畝折准柒分叁釐捌絲陸忽伍微柒塵該荒叁拾貳萬捌千伍百捌拾叁畝肆分陸釐玖絲

田陸千伍拾捌畝玖分玖釐柒毫每荒田貳畝折准壹畝該叁千貳拾玖畝

肆地柒萬肆千陸百捌拾柒畝玖分柒釐捌毫每地壹畝折准肆拾叁畝玖分捌釐玖毫

肆伍分該叁萬柒千叁百荒地壹千捌百柒拾陸畝捌分陸釐柒毫

陸拾叁畝玖分捌釐玖毫每荒地肆畝折准田壹畝該肆百肆拾叁畝玖分壹釐陸毫捌絲

玖百壹拾陸畝伍分捌釐柒毫每基貳畝折准田壹畝該肆千肆百伍拾捌畝

貳分玖釐 山貳拾陸萬貳千叁百壹拾肆畝陸分壹釐

叁毫伍絲 捌毫 每山壹拾畝折准田壹畝該貳萬陸千 灘場捌千

貳百捌拾壹畝壹分貳釐伍毫 每灘場壹拾畝折准田壹畝該捌百貳拾捌畝

壹分壹釐 園肆百陸拾玖畝零肆釐 每園貳畝折准田壹畝該貳百叁拾

肆畝伍分貳釐 原額塘肆百叁拾玖頃柒拾叁畝叁分伍釐柒

毫柒絲 原奉文不丈 文廟寺院社稷官基照例丈量

不入編派以上田地山基灘場園共折准田肆拾萬壹

千壹百柒拾捌畝肆分玖釐玖毫足原額之數 楊志按志所

稱原額今無可考

順治十六年

州 楊志關 建平縣新墾陞科田壹拾壹畝玖分柒釐玖

毫 縣申稿

康熙三年

州縣田畝大總壹萬貳百玖拾捌頃柒拾貳畝叁分壹釐捌毫伍絲

本州實田地陸千貳百捌拾陸頃柒拾伍畝捌分肆釐

伍絲 建平縣實田地肆千壹拾壹頃玖拾陸畝肆分

柒釐捌毫 賦役全書

案賦役全書李志稱頒自康熙五十一年現存今查康熙三年以後雍正九年以前各志失載此條據楊志於康熙三年自叙云是年奉

旨清丈州自經兵燹之後田為草宅北鄉尤甚逋糧莫可追呼今苞履畝詳察或地丈為山田丈為地通計一州之內拋荒而丈出與開墾而丈入者其數相當云云而並不著額數李志雍正六年州縣田畝舊額與全書符嗣後皆溢額則此乃清丈之實數康熙一朝科徵田額通以此為准也 又按楊志稱地丈為山

田丈為地雖免一時虧糧之累但地田形跡故在奸民因緣影射爭訟百端至今為患不若順治六年建邑另丈荒田荒地之為得也且清丈鉅典海宇欽遵順治六年州既闕載而是年縣復不詳彼此乖張據依莫定傳之久遠滋惑甚矣茲照全書補載庶原額溢額前後皆有分曉云

雍正九年

州門志

建平縣核算通縣田共肆拾萬壹千伍百叁

拾畝叁分叁釐叁毫縣志

雍正十三年

州屬田實額通志壹萬叁百壹拾貳頃柒拾貳畝柒分

柒釐有奇 廣德州實在田陸千貳百玖拾柒頃肆拾

貳畝肆分肆釐有奇 建平縣實在田肆千壹拾伍頃

叁拾畝叁分叁釐有奇案總額分額 小有差誤 李志州舊額田

地陸千貳百捌拾陸頃柒拾伍畝捌分肆釐伍絲於雍

正六年遵奉一件欽奉

一諭事申報新墾陞科田壹拾頃壹拾伍畝柒分肆毫玖

絲壹忽又於雍正七年遵奉一件請嚴勸墾之典等事

案申報新墾陞科田壹拾陸畝貳分伍釐叁毫玖絲玖

忽雍正八年新墾陞科田壹拾叁畝肆分柒釐貳毫陸

絲叁忽雍正九年新墾陞科田叁畝捌分陸釐壹毫陸

絲陸忽雍正十年新墾陞科田壹拾貳畝叁分壹釐雍

正十一年新墾陞科田伍畝乾隆三年新墾陞科田壹

拾肆畝壹分壹釐伍毫肆絲壹忽伍微以上七次陞科

其田壹拾頃捌拾畝柒分壹釐捌毫陸絲壹忽通州額

額上當田並陞科共陸千貳百玖拾柒頃伍拾陸畝伍

有舊字分伍釐玖毫壹絲壹忽 建平縣於雍正六七等年於

欽奉

上諭事案內經知縣衛廷璞躬自勸墾先後共報新墾溢額田叁百畝零壹分壹釐壹毫又於請嚴勸墾之典等事案內續報新墾田壹拾伍畝玖分玖釐伍毫雍正九年又報新墾田壹拾柒畝柒分肆釐玖毫以上共報新墾陞科田叁百叁拾叁畝捌分伍釐伍毫通縣兩陞科田畝亦當云通縣額並陞科共田田字恐贅肆拾萬壹千伍百叁拾畝叁分叁釐叁毫

案以此數核之通志雍正十三年州縣分額州多拾

肆畝壹分壹釐有奇縣額符

乾隆元年

州屬新舊田地額 通志州屬原額田壹萬貳百玖拾

捌頃伍拾肆畝叁分叁釐有奇 節年陞增田壹拾肆

頃壹拾捌畝肆分肆釐有奇 李志州縣田地壹萬貳

百玖拾捌頃柒拾貳畝叁分壹釐捌毫伍絲楊志同但不分州縣

陞增溢額田壹拾肆頃壹拾肆畝伍分柒釐叁毫陸絲

壹忽

案楊李二志與通志小有增減

乾隆二年

州季志

建平縣新墾陞科田叁拾陸畝玖分捌釐壹

毫縣申稿

乾隆十六年

新墾陞科田拾玖畝肆分貳釐叁毫叁絲叁忽

乾隆十七年

新墾陞科田拾貳畝伍分壹釐壹毫捌絲伍忽

乾隆十九年

新墾陞科田拾柒畝貳分陸釐叁絲

乾隆二十一年

新墾陞科田叁拾貳畝伍分

以上四次陞科共田捌拾壹畝陸分玖釐伍毫肆絲

捌忽見乾隆三十一年奉今通州舊額並各次陞科

共田陸千貳百玖拾捌頃叁拾捌畝貳分伍釐肆毫

伍絲玖忽

廣德州志卷十六

田賦志 賦額一

賦額 一

宋

萬曆志 麥叁千貳百柒拾玖石壹斗貳合玖勺 苗米

肆萬叁千壹百肆拾陸石肆斗捌升肆合 紬絹壹萬

陸千壹百壹拾貳疋壹丈伍尺壹寸 和買紬絹柒千

玖百玖拾陸疋捌尺玖寸叁分 綿貳萬陸千伍百貳

拾貳兩捌分 布捌百捌拾疋貳丈捌尺 免役錢柒

千叁百捌拾貳貫貳百伍拾肆文 諸志並同

**案**志不言軍屬亦不言廣德縣以楊志縣額參之疑止廣德一縣之賦

**楊志**建平縣麥壹千陸百柒拾陸石肆升叁合玖勺

苗米貳萬壹千伍百玖石陸斗玖升壹合伍勺捌抄玖

撮 紬絹陸千捌百肆拾伍疋貳尺捌寸叁分 綿壹

萬伍千捌百陸拾叁兩貳錢叁分 布貳百陸拾捌疋

**案**以上李和買布伍千玖百壹拾捌疋壹尺貳寸 志失載

免役錢肆千伍百壹貫玖百肆拾壹文 官吏月俸錢

壹萬玖千捌百貫 案和買以下三條從縣志補入又有茶租一款今改入茶課

元 無考

明

嘉靖年 **南畿志**廣德州夏賦麥壹千捌百肆拾口石陸

斗口升貳合肆勺肆撮 秋賦米捌千伍百陸拾貳石

肆斗肆升貳合伍撮 山絲壹百觔柒兩壹錢叁釐貳

毫 桑絲壹拾叁觔壹兩貳錢 牧芻壹拾捌萬伍千

玖百玖拾陸束玖觔壹拾兩伍錢壹分

**案**有明一代累朝賦役屢有添改州自洪武至嘉靖



紀載闕如而建平縣志編纂頗詳今附載於此亦以見州縣一體其不同者多寡之額爾

洪武二十四年

縣志夏稅麥正耗捌千伍百伍拾玖石捌斗捌升肆

勺玖抄壹圭壹粒柒粟絲伍百叁劬壹拾伍兩肆

錢叁分貳釐柒毫肆絲秋糧米正耗叁萬肆千貳

百貳拾陸石壹斗伍升玖合肆勺玖抄捌圭陸粒捌

粟豆正耗叁百叁拾石伍斗壹合玖勺叁抄捌撮

肆圭伍粒伍粟馬草壹拾萬柒百貳拾柒包叁劬

捌兩壹錢貳分捌釐義役民田米貳萬玖千伍百

石以上數款楊志同

永樂十年夏稅麥正耗玖千伍百伍拾石捌斗伍升伍合玖勺

玖抄陸撮柒圭伍粒捌粟絲伍百肆拾劬貳兩壹

錢陸分叁絲貳忽秋糧米正耗叁萬肆千貳百貳

拾陸石壹斗伍升玖合肆勺玖抄捌圭陸粒捌粟

豆正耗伍百捌拾柒石貳斗伍升陸合貳勺貳撮貳  
圭馬草壹拾萬柒百貳拾柒包叁劬捌兩壹錢貳

分捌釐義役民田米貳萬玖千伍百石

宏治十五年夏稅麥正耗玖千柒百叁拾伍石貳斗玖升貳合捌

勺絲伍百叁劬伍兩肆分叁釐秋糧米正耗叁

萬玖千陸百玖石壹斗玖升柒合伍勺豆正耗叁

百叁拾捌石陸斗叁升肆合壹勺馬草壹拾壹萬

柒千捌包柒兩貳錢柒釐貳毫肆絲義役民田銀

壹千柒百柒拾叁兩陸錢伍分壹毫原民田每畝

徵米壹升共貳萬玖千伍百石收貯和豐分倉支給  
本縣官吏師生俸廩至成化元年支盡申明奉文每  
畝徵銀陸釐共徵銀如此數  
嘉靖元年夏稅麥正耗玖千柒百叁拾柒石捌升貳勺  
絲伍  
百伍拾柒劬伍兩玖錢陸分叁釐陸毫秋糧米正  
耗叁萬玖千陸百肆石伍斗貳升玖合捌勺豆正  
耗叁百肆拾肆石肆升叁合貳勺馬草壹拾壹萬

陸千玖百伍拾伍包叁觔拾壹兩玖錢伍分	免外
實徵夏稅麥正耗壹千柒百玖拾壹石柒斗柒升陸	陸
合 山塘絲壹拾伍兩貳錢捌分	壹錢玖分叁釐
絲壹拾壹觔伍兩貳錢捌分	秋糧米正耗伍千叁
百叁拾壹石捌斗叁升壹合伍勺肆抄	豆正耗壹
百柒拾貳石貳升壹合陸勺	馬草壹拾壹萬陸千
玖百伍拾伍包叁觔拾壹兩玖錢伍分	義役民田
銀壹千柒百柒拾叁兩陸錢伍分壹毫	起運夏稅
麥正耗壹千柒百叁拾貳石每石折銀肆錢共陸百	
玖拾貳兩捌錢	山塘絲壹拾伍觔玖兩壹錢玖分
叁釐折絹壹拾貳疋壹丈貳尺柒寸捌釐捌毫	農
桑絲壹拾壹觔伍兩貳錢捌分折絹玖疋貳尺柒寸	
秋糧米正耗伍千壹百石	菜豆正耗壹百叁拾
石 芝蔴正耗壹拾貳石	馬草壹拾壹萬陸千玖
百伍拾伍包叁觔拾壹兩玖錢伍分內除本色草壹	
萬口千陸百包其餘每包折色徵銀叁分共貳千玖	
百捌拾兩陸錢陸分貳釐	存畱夏稅麥正耗伍拾
玖石柒斗柒升陸合每石徵銀肆錢共貳拾叁兩玖	

萬曆年

萬曆志

正賦麥稅絲絹農桑折絹 州該銀捌

百壹兩肆錢壹釐柒毫肆絲貳忽 縣該銀柒百叁拾

壹兩柒錢玖分壹釐貳毫壹絲柒忽伍微 州案楊李諸志此

下有 壹千捌百肆拾肆石陸斗壹升柒合貳勺 縣案

志有 壹千柒百玖拾壹石柒斗柒升陸合 諸

起運揚州府倉麥 州伍百捌石該銀貳百叁兩貳錢

縣肆百玖拾貳石該銀壹百玖拾陸兩捌錢

南京倉麥 州壹千貳百陸拾石該銀伍百肆兩 縣

壹千貳百肆拾石該銀肆百玖拾陸兩 案以上二項合計縣額麥數銀

數與縣志嘉靖元年  
年起運夏稅額符

存留和豐倉麥 州柒拾陸石陸斗壹升柒合貳勺該

銀叁拾兩陸錢肆分陸釐捌毫捌絲 縣伍拾玖石柒

斗柒升陸合該銀貳拾叁兩玖錢壹分肆釐 案此縣額與縣志嘉

靖元年存留夏稅額符但縣志釐作毫

山絲南京庫 州壹百捌柒兩壹錢叁釐貳毫折絹捌

拾疋壹丈壹尺叁寸陸分伍厘壹毫貳絲 縣壹拾伍

觔玖兩壹錢玖分伍釐折絹壹拾貳疋壹丈肆尺柒寸

捌釐捌毫 案此縣額與縣志嘉靖元年起運額符但縣志肆尺作貳尺

農桑絲 州壹拾叁觔壹兩貳錢折絹壹拾疋壹丈肆

尺 縣壹拾壹觔伍兩貳錢捌分折織絹玖疋貳尺柒

寸 案此縣額與縣志嘉靖元年起運額符但縣志無織字

秋糧正米 州捌千伍百陸拾貳石肆斗肆升貳勺伍

抄 縣伍千伍百叁石捌斗伍升

起運正米 壹萬叁千陸百叁拾石

淮安府常盈倉正米 州肆千玖百石 縣叁千壹百石

南京各衛倉正米 州叁千石 縣貳千石 案以上二項合計縣

額米石與縣志嘉靖元年起運秋糧額符但縣志多耗字

南京供用庫菜黃豆 州叁百肆拾石 縣貳百陸拾

石

南京神樂觀芝蔴 州壹拾捌石 縣壹拾貳石 案此縣額

與縣志嘉靖元年符

存畱和豐倉正米 州叁百肆石肆斗肆升壹勺伍抄

縣壹百叁拾壹石捌斗伍升 案此縣額與縣志嘉靖元年存畱秋糧米數符

但縣志多叁合壹勺肆抄

實徵馬艸 州壹拾捌萬伍千玖百玖拾陸包玖劬壹

拾兩伍錢壹分貳釐 縣壹拾壹萬陸千玖百伍拾伍

包肆劬

起運京庫 州壹拾肆萬壹千貳百包 縣捌萬捌千

捌百包

御馬監 州玖千包 縣陸千包

南京光祿寺 州陸千肆百包 縣叁千陸百包

南京戶部定倉照舊收本色草 州壹萬貳千包 縣

捌千包

存畱改撥太平府倉折米草 州壹萬柒千叁百玖拾

陸包玖觔壹拾兩伍錢壹分貳釐 縣壹萬伍百伍拾

伍包肆觔案此縣額與縣志嘉靖元年存畱額符但縣志折米作豐濟肆作叁多拾壹兩玖錢伍分

字七

民田畝米 每畝壹升貳合折銀陸釐初太祖下江南

至廣德率先歸附遂將民糧全免其馬草亦以憲臣獻

議而然非上之制也其田畝米亦憲臣獻議所定者自

永樂至天順間悉壹畝納壹升成化中都憲王公恕再

加半升以損官糧之一後都憲何公鑑因生員濮鉞等

上章謂非高祖仁民之本意遂照舊畝科壹升今云每

畝壹升貳合者蓋有司以每歲洒派未給乃因而加之

非定制也

**案**此前明成賦增損之大畧也民糧全免乃草創時

權制有田斯有賦所謂維正之供憲臣所議亦經久

之計也惟是山田硯瘠舟楫不通以銀代米與嘉定

等縣一例實為因地制宜之道萬歷間知州段猷顯

詳請改用折色成案具在舊志不敢公言輒以馬草田米不滿於憲臣有司過矣但有明一代何年起科何年變例前此並未一及獨此一條尚可考見本州徵輸遺法舊標民田畝米四字於上以每畝壹升云云注其下今並升為大字以便檢閱焉

課程

房地賃鈔

案賃諸志並作貨考明史食貨志當作賃縣志亦作賃

州壹百叁拾叁

錠叁貫陸百文

縣柒拾貳錠叁貫肆百捌拾伍文

案縣

志貳錠作叁錠叁貫作貳貫

崔冶課鈔

州壹拾壹錠貳貫陸百

文 縣貳百捌拾陸錠叁貫

酒醋課鈔

州貳百陸

錠壹貫捌百柒拾柒文

縣叁拾壹錠貳貫肆百捌拾

貳文 稅課局額徵

春季叁千捌百貳拾伍錠壹貫

伍百肆拾文

夏季肆千柒百叁拾貳錠肆貫伍百玖

拾文 秋季肆千貳百陸拾柒錠叁貫柒百伍拾文

冬季叁千捌百貳拾柒錠貳貫叁百肆拾文 門攤壹

千貳百肆拾捌錠肆貫柒百柒拾玖文

案門攤一項萬曆志及續萬曆

志並細字連書於上項冬季肆拾文下楊李志另行分款考明史食貨志楊李為是今從之

案諸志皆有茶課鈔今另入茶課門又縣志有歲徵

課鈔叁百玖拾錠柒貫玖百陸拾伍文閏月加課鈔捌錠叁貫柒百肆拾捌文土貢芽茶貳拾伍觔今入

茶課而無窰冶課鈔又有鹽鈔一款今入鹽課

土貢案縣志稱歲辦明史食貨志任土作貢曰歲辦則名異而實同也

串伍青黃綠光素并織金胷背熊羆海馬犀牛絹絲貳百

肆拾疋遇閏加貳拾疋 州銀肆百叁拾肆兩貳錢貳

分柒釐陸絲柒忽 縣銀貳拾陸兩玖錢陸分 雜色

毛皮壹千叁百叁拾肆張每拾張折造衽襖鞋褲壹副

合造壹百叁拾肆副 州該銀壹百柒拾壹兩肆分叁

釐壹毫 縣該銀捌拾伍兩壹錢肆分陸釐伍毫 透

甲錐箭壹萬貳千枝 州該銀貳百叁拾肆兩 縣該

銀肆拾玖兩 竹掃帚肆百把 州該銀壹拾貳兩

肥豬 州壹百柒拾玖口該銀肆百柒拾陸兩 松木

壹百根 甲丁二庫銀案楊李志作甲丁庫銀硃捌拾貳觔壹拾貳兩捌錢該銀肆拾

壹兩肆錢解損鋪墊銀玖兩壹案賦萬厯志作

錢捌釐此有誤當從楊李志賦硃二楊李志縣志作賦今 州貳百貳拾觔 縣捌拾觔 明礬 州貳

從之 千觔 縣壹千觔 黃牛皮 州柒拾張 縣貳拾張

案舊有新茶葉茶二項今改入茶課又縣志歲辦名

物各別間有同者額數銀兩又不相符茲亦附錄以

備參考

茯苓貳百貳拾觔	野味陸拾壹隻折鈔柒拾壹錠貯
本縣庫雜色皮陸百陸拾張折造裨襖褲鞋陸拾柒	
副翎毛叁千叁百叁拾叁根折鈔壹拾叁錠壹貫陸	
百陸拾文收貯縣庫	槐花捌拾觔
烏梅壹百柒拾觔	肥猪壹百壹拾貳口該價銀壹百
玖拾兩有奇	黃蠟貳百觔該價銀肆拾兩
價銀叁百叁拾兩有奇	錐箭隻捌千枝每枝銀壹分
柒釐該銀壹百叁拾陸兩	自嘉靖七年每枝減銀柒釐
共該銀壹百貳拾捌兩	以上肥猪至箭隻等料共該
銀陸百柒拾兩有奇	內惟緞疋項下本縣歲徵匠丁銀
貳拾肆兩叁錢陸分	及箭隻項下本縣歲派銀貳拾壹
兩玖錢陸分	並解州湊補餘銀俱係本州原議幫補馬
價兌支	
代解	

以上貢賦各項俱係舊志所載其里中均徭舊例十年一次編派增減不一與今編定條編不同茲不盡錄

案縣志歲辦內有葉茶一款今改入茶課

徭里

各色額稅併為一主徵收名一條鞭嘉靖間巡撫海公瑞

奏請通行萬曆五年知州吳同春奉文復議各項糧差

悉議

案當作請

一條鞭徵收萬曆十七年刊定賦役徭里十

年一次額辦歲以為常派辦臨期酌議萬曆四十年知州李得中催科定三六九期農月停徵設一木櫃在州



祠內較准法馬一里一木櫃一櫃一版簿總有二十四櫃櫃上一孔可入不可出許納戶自稱自投不許里長刁勒秤頭起解則照舊分項支領則按時給發民甚感悅

**案**楊李志刪去吳州守一節李州守以下全削可以知其用心矣今依原文

萬曆十七年編派定則

案縣志稱係刊行賦役冊參酌隆慶年姚一龍告立條編舊冊

夏稅實徵正麥 州壹千捌百肆拾肆石陸斗壹升柒合

貳勺 縣壹千柒百玖拾壹石柒斗柒升陸合

案續志作壹千

柒百叁拾貳石

稅絲絹 州捌拾正壹丈壹尺叁寸陸分伍

釐壹毫 縣壹拾貳正壹丈肆尺柒寸捌釐捌毫 農

桑絲絹 州壹拾正壹丈肆尺 縣玖正貳尺柒寸其

該銀州捌百零壹兩肆錢壹釐柒毫肆絲壹忽外水脚

銀柒兩柒錢捌釐壹毫壹絲陸忽 案續萬曆志有外詳允加解費銀柒拾壹

兩捌錢 縣柒百叁拾壹兩柒錢玖分壹釐貳毫壹絲柒

忽伍微 案續志作柒百叁拾柒兩捌錢捌分捌毫壹絲柒忽伍微 外水脚銀柒兩柒

分捌釐捌毫壹絲陸忽 民運揚州府倉麥 州伍百

零捌石折銀貳百零貳 案續志作叁 兩貳錢外水脚銀貳兩

叁分貳釐案續志外加 縣肆百玖拾貳石折銀壹百

玖拾陸兩捌錢外水脚銀壹兩玖錢陸分捌釐案續志外加銀

陸兩 伍錢 官運南京倉麥 州壹千貳百陸拾石折銀伍

百零肆兩水脚銀伍兩零肆分案續志外加解費 縣

壹千貳百肆拾石折銀肆百玖拾陸兩水脚銀肆兩玖

錢陸分案續志外加 南京稅絲折絹 州捌拾疋壹

丈壹尺叁寸陸分伍釐壹毫貳絲折銀伍拾陸兩貳錢

肆分捌釐陸毫壹絲貳忽水脚銀伍錢陸分貳釐肆毫

陸忽案續志外加 伍拾兩 縣壹拾貳疋壹丈肆尺柒寸捌釐捌

毫折銀捌兩柒錢貳分壹釐柒毫伍絲伍忽水脚銀捌

分柒釐貳毫貳絲案續志外加 無徵農桑絲折絹

州壹拾疋壹丈肆尺折銀柒兩叁錢陸釐貳毫伍絲水

脚銀陸分叁釐伍毫玖案續志 絲陸案續志 忽 縣玖

疋壹尺柒寸折銀陸兩叁錢伍分玖釐陸絲貳忽伍微

水脚銀陸分叁釐伍毫玖絲陸忽 折色存畱和豐倉

正麥 州柒拾陸石陸斗陸升柒合貳勺折銀叁拾兩

陸錢肆分陸釐捌毫捌絲 縣伍拾玖石柒斗柒升陸

合折銀貳拾叁兩玖錢壹分肆毫 秋糧正耗米 州

壹萬壹千捌拾捌石叁斗伍升叁合叁勺伍抄捌撮案續

志作壹萬壹千貳百伍拾伍石壹斗伍升玖合肆勺叁抄叁撮 縣柒千壹百貳拾柒

石玖斗玖升陸合柒勺伍抄肆圭捌粒案續志作柒千玖拾貳石壹斗

肆合伍勺壹抄捌圭

本色起運

軍運改兌正米 州肆千玖百石耗米壹千肆百柒拾石

船錢米壹百肆拾柒石旱脚米叁拾壹石捌斗伍升

縣貳千壹百石耗米玖百叁拾石船錢米玖拾叁石旱

脚米貳拾石壹斗伍升 民運南京各衛倉米案縣志無各衛

倉三字 州壹千壹百伍拾肆石貳案續志作壹斗耗米肆百

壹拾伍石伍斗壹升貳合 縣柒案續志作陸百柒拾肆石

壹斗壹升案續志無壹斗壹升耗米壹百伍拾肆石捌斗貳升貳

合案續志作貳百零拾玖石叁斗陸升 官運南京神樂觀芝蔴抵正米

州壹拾叁石伍斗陸升耗米肆石肆斗柒升肆合捌

勺 縣玖石肆升耗米壹石叁斗伍升陸合案續志作貳石玖斗

捌升叁合貳勺縣志有夫船米壹石陸斗貳升柒合貳勺又案續志耗額并此計之 南京供

用庫菜豆抵正米 州壹百捌拾石耗米伍拾玖石肆

斗 縣壹百貳拾石耗米壹拾捌石案續志作叁拾玖石壹斗縣志有夫

船米貳拾壹石陸斗又案此則續志係總數但壹斗當作陸斗

抵正米 州肆百零玖石叁升柒合壹勺叁抄案續志作肆百

陸拾玖石斗肆耗米壹百肆拾柒石貳斗伍升叁合

叁勺陸抄陸撮捌圭案續志作壹百陸拾捌石縣叁

百伍拾石柒斗貳升玖合柒勺案續志作叁百壹拾貳

貳耗米柒拾石壹斗肆升伍合玖勺肆抄案續志作壹

伍斗玖升肆合貳勺貳抄縣志有夫船米伍拾陸石壹斗升陸合柒勺伍抄貳撮

折色起運

軍運該支隨糧折易米 州肆拾玖兩蘆席銀貳拾肆兩

伍錢楞木松板銀壹拾壹兩貳錢柒分案續志有酒

縣叁拾壹兩蘆席銀壹拾伍兩伍錢楞木松板銀陸兩

玖錢捌分壹釐柒毫伍絲案續志有酒民運改撥安

慶府倉正米 州壹千叁百貳拾伍石伍斗折銀陸百

陸拾貳兩柒錢伍分 縣捌百柒拾捌石伍斗折銀肆

百叁拾玖兩貳錢伍分 官運派剩太倉正米案縣志

有派剩二字考明史食州貳百玖拾伍石柒斗貳合

貨志當從縣志補入捌勺柒抄案續志作貳百貳拾陸石陸耗米伍拾玖石

壹斗肆升伍勺柒抄肆撮案續志作肆拾伍石叁斗正

耗共米叁百伍拾肆石捌斗肆升叁合肆勺肆抄肆撮

案續志作貳百柒拾壹石玖斗折銀壹百柒拾柒兩肆

貳升貳合叁勺叁抄捌撮貳圭

錢叁分壹釐□毫貳絲□忽案續志作壹百叁拾伍兩

玖忽外奉文加法馬銀壹兩零陸分肆釐伍毫叁絲叁

壹微案續志作捌錢壹分准平米貳石壹斗貳

微叁塵貳纖案續志作捌錢壹分伍釐柒毫陸絲柒忽

升玖合陸抄陸圭陸粒肆粟案續志作壹石陸斗叁

脚銀叁兩壹錢玖分叁釐伍毫玖絲玖微玖塵陸纖案續

志作貳兩肆錢肆准平米陸石叁斗捌升柒合壹勺捌

抄壹撮玖圭玖粒叁粟案續志作肆石捌斗玖升伍合

玖石陸斗貳升叁勺耗米貳拾叁石玖斗貳升肆合陸

抄正耗共平米壹百肆拾叁石伍斗肆升肆合叁勺陸

抄折銀柒拾壹兩柒錢柒分貳釐壹毫捌絲外水脚銀

壹兩貳錢玖分壹釐捌毫玖絲玖忽貳微肆塵准平米

貳石伍斗捌升叁合柒勺玖抄捌撮肆圭肆粒折色

存畱和豐倉正米州貳百案續志捌拾肆石肆斗肆

升貳勺伍抄折銀壹百肆拾壹兩壹錢貳分壹毫貳絲

伍忽案續志折銀額符則米額貳百作壹百誤蓋米壹

縣壹百伍拾壹石捌斗伍升折銀柒拾伍兩玖錢貳

分伍釐 實徵馬草 州壹拾捌萬陸千玖拾包伍觔

伍兩柒錢壹分貳釐該銀伍千貳百柒拾肆兩肆錢玖

分伍釐壹毫柒絲柒忽叁微外奉文加錠銀貳拾伍兩

柒案續志錢貳分肆釐柒毫水脚銀捌拾肆兩叁案續志

壹案續志錢玖分柒釐肆毫案續志加解 縣壹拾壹萬陸千

玖百伍拾伍包肆觔該銀叁千叁百陸兩伍分肆釐水

脚銀伍拾貳兩玖錢壹釐叁毫 官運京庫馬草 州

壹拾肆萬貳千玖百壹拾伍包折銀肆千貳百捌拾柒

兩肆錢伍分外加錠銀貳拾伍兩柒錢貳分肆釐柒毫

水脚銀柒拾柒兩壹錢柒分肆釐壹毫 縣捌萬玖千

貳百陸拾柒包折銀貳千陸百柒拾捌兩壹分水脚銀

肆拾捌兩壹錢肆釐口毫捌絲 南京定場倉草 州

貳萬伍千陸百捌拾伍包折銀肆百陸拾貳兩叁錢叁

分水脚銀肆兩陸錢貳分叁釐叁毫 縣壹萬陸千陸

百叁拾伍包折銀貳百玖拾玖兩肆錢叁分水脚銀貳

兩玖錢玖分肆釐叁毫案續志有外 民運改撥太平

府倉馬草 州壹萬柒千叁百玖拾陸包玖觔壹拾兩

伍錢壹分貳釐折銀伍百貳拾壹兩玖錢玖釐水脚銀

貳兩陸錢案續志加解 縣壹萬伍百伍拾伍包肆觔

折銀叁百壹拾陸兩陸錢陸分貳釐水脚銀壹兩伍錢

捌分叁釐叁毫案續志加解 存畱本州開墾草州

玖拾叁包伍觔壹拾壹兩叁錢折銀貳兩捌錢陸釐壹

毫柒絲柒忽叁微案萬曆志不言 存畱戶口銀壹拾

貳兩案萬曆志

不分州縣 **案**縣志多南京光祿寺細稻草肆百玖拾捌包折銀

壹拾壹兩玖錢伍分貳釐外水脚銀壹錢壹分玖釐

伍毫貳絲壹款餘並同

供辦

甲丁庫銀硃案縣志庫 州捌拾貳觔壹拾貳兩捌錢該

銀肆拾壹兩肆錢解損鋪墊銀玖兩壹錢捌分案續志

縣伍拾伍觔叁兩貳錢該銀貳拾柒兩陸錢鋪墊銀

陸兩柒分貳釐

臧案臧原作二 硃 州陸拾伍觔陸兩肆錢該銀壹拾貳

兩肆錢貳分陸釐鋪墊銀柒兩壹錢玖分肆釐 縣肆

拾叁觔玖兩陸錢該銀捌兩貳錢捌分肆釐鋪墊銀肆

兩柒錢玖分陸釐 烏梅 州叁百伍拾捌觔壹拾肆

兩該銀柒兩壹錢柒分柒釐伍毫鋪墊銀叁兩玖錢肆分柒釐陸毫貳絲伍忽 縣貳百叁拾玖觔肆兩該銀

肆兩柒錢捌分伍釐鋪墊銀貳兩陸錢叁分壹釐柒毫

伍絲 明礬 州壹千柒百柒拾柒觔肆兩該銀貳拾

陸兩陸錢伍分捌釐柒毫伍絲鋪墊銀壹拾玖兩伍錢

肆分玖釐柒毫伍絲 縣壹千壹百捌拾肆觔壹拾貳

兩該銀壹拾柒兩柒錢柒案續志作八分壹釐貳毫伍絲鋪

墊銀壹拾叁兩叁分貳毫伍絲 槐花 州叁千陸百

柒拾伍觔該銀伍拾伍兩壹錢貳分伍釐鋪墊銀肆拾

兩肆錢貳分伍釐 縣壹千伍拾觔該銀壹拾伍兩柒

錢伍分案續志作貳千肆百伍拾觔鋪墊銀壹拾壹兩

伍錢伍分案續志作貳拾丁字庫水牛角 州柒拾

肆副肆分該銀柒兩肆錢肆分解扛案楊志作損銀壹錢貳

分叁釐貳毫 縣無案續志有縣肆拾玖副陸分該銀肆兩玖錢陸分解扛銀壹錢肆分

捌釐黃牛皮 州貳拾貳張該銀肆兩捌錢捌分肆

釐鋪墊銀壹兩柒錢柒分陸釐加銀玖錢叁分陸毫陸

絲柒忽伍微 縣壹拾肆張捌分該銀叁兩貳錢伍分

陸釐鋪墊銀壹兩壹錢捌分肆釐 南京戶部葉茶黃



蠟 州捌百觔該銀壹百壹拾肆兩鋪墊銀陸拾兩陸  
錢 縣係本州解納幫補馬價 光祿寺等料案縣志作菜笋

果品 州叁拾兩叁錢壹分貳釐加銀壹錢捌分壹

釐捌毫柒絲貳忽解扛銀伍錢肆分伍釐陸毫壹絲陸

忽 縣貳拾兩貳錢捌釐解扛銀壹兩貳錢玖分陸釐

案續志作解扛銀陸錢捌分肆釐玖毫玖絲貳忽 工部四司料價銀 州壹

千伍百伍拾陸兩肆錢貳分玖釐加銀玖兩叁錢叁分

捌釐伍毫柒絲肆忽解扛銀貳拾捌兩壹分伍釐柒毫

貳絲貳忽 縣壹千叁拾柒兩陸錢壹分玖釐肆毫解

扛銀壹拾捌兩陸錢柒分柒釐壹毫伍絲案續志有加銀陸兩貳錢

貳分伍釐柒毫壹絲陸忽肆微 工部磚料銀 州壹百捌兩加銀陸

錢肆分捌釐解扛銀壹兩玖錢肆分肆釐 縣柒拾貳

兩解扛銀壹兩貳錢玖分陸釐 南京供應機房 州

共銀陸拾壹兩肆錢伍分肆釐 縣共銀叁拾兩肆錢

柒分柒釐 南京工部掃帚銀 州該銀捌兩解扛銀

捌分 縣該銀肆兩解扛銀肆分 禮部藥材本折茯

苓價銀 州叁拾叁兩陸錢玖分陸釐加銀貳錢貳釐

壹毫柒絲 黃紅紙價銀叁錢捌分捌釐解扛銀壹拾

壹兩壹分陸釐 縣壹拾兩玖分捌釐解扛銀伍兩肆

分玖釐案縣志解扛銀下缺 南京禮部茯苓價銀

州壹兩肆錢解扛銀壹兩貳錢 縣壹兩壹錢解扛銀

伍錢伍分 工部錐箭價銀 州壹百叁拾肆兩又代

解建平縣銀壹百陸兩肆分貳釐加銀貳兩肆分貳毫

伍絲壹忽解扛銀陸兩捌錢捌毫肆絲 縣肆拾玖兩

玖錢伍分捌釐解扛銀玖錢玖分玖釐壹毫陸忽 歲

辦裨襖鞋褲等銀 州壹百柒拾壹兩肆分叁釐壹毫

解扛銀貳兩案楊志肆錢貳分捌毫陸絲陸忽 縣捌

拾伍兩叁錢肆分陸釐伍毫解扛銀壹兩柒錢陸釐玖

毫叁絲 工部段案縣志 價及路費箱櫃銀 州共銀

捌百貳拾捌兩玖錢貳分伍釐捌毫伍絲柒忽加鋪墊

閏月共銀壹百貳拾兩壹錢貳分外奉文加增南京供

應機房銀捌兩玖錢玖分柒釐案此當在供 縣共銀

貳拾陸兩玖錢陸分壹釐叁毫叁絲叁忽案縣志有五

該銀貳拾壹兩鋪墊

案舊有進貢芽茶銀州伍拾兩玖錢縣壹拾叁兩案

志作進貢芽茶并盤纏寫一款今改入茶課

經費

萬壽正旦長至表文各一次案縣志有齋捧官盤纏及紙

拾捌字較明州共銀肆拾伍兩叁錢案續志作縣共銀

拾柒兩 應朝官吏盤纏銀 州共銀壹百貳拾貳兩

每年帶徵閏銀肆拾兩陸錢陸分陸釐陸毫 縣共銀

壹百貳兩案續志有每年帶徵銀叁拾肆兩知縣陸拾兩典史貳拾兩吏書壹拾兩造冊

口工食什物卷 撫院俸給柴薪銀 州壹拾肆兩捌

錢柒分玖釐捌毫壹忽案續志柒分作捌加閏銀壹兩

貳錢叁分玖釐捌絲案續志作肆解扛銀壹錢貳分貳

釐叁毫案續志有外奉文加派正縣陸兩伍錢伍分

肆釐壹毫玖絲玖忽案續志作叁錢柒分柒釐每年帶

扛銀伍分貳釐肆毫案續志外奉文加派正三品俸銀

南京工部修城夫料銀 州壹百陸拾貳兩解扛銀

壹兩陸錢貳分案楊志有加拾兩字縣壹百捌兩案續

志兩作分 解扛銀壹兩捌分案續志有同操院兵餉

多壹絲 州陸百柒拾肆兩陸錢加閏銀壹拾捌兩柒錢貳

分伍釐叁毫案續志作壹拾壹兩解扛銀伍兩肆錢案續

志加銀 縣伍百壹拾兩捌錢解扛銀伍錢伍分肆釐

案續志多貳兩縣志同 續志又有閏銀  
捌兩伍錢玖釐柒毫貳絲加銀壹拾兩

漕院供應

銀 州壹拾貳兩壹錢叁分叁釐叁毫叁絲肆忽解扛

銀肆錢案續志有 縣陸兩陸分陸釐陸毫陸絲陸忽

解扛銀叁錢 撫院中軍官廩糧銀案縣志有及 州

陸拾伍兩玖錢陸分陸釐陸毫外加閏銀伍兩肆錢玖

分柒釐壹毫玖絲解扛銀伍錢貳分柒釐柒毫 縣叁

拾貳兩玖錢捌分叁釐肆毫解扛銀貳錢伍分玖釐

池陽營兵案縣志有 餉銀 州壹百叁拾肆兩肆錢陸

分陸釐柒毫肆絲壹忽壹微 縣柒拾柒兩玖錢玖分

貳釐柒毫柒絲貳忽叁微解扛銀叁錢玖分案縣志

按院案縣志有 廩給吏書供應銀 州肆拾肆兩每年

帶徵閏銀壹兩肆錢陸分陸釐柒毫解扛銀貳錢貳分

縣貳拾貳兩解扛銀壹錢壹分 應天案楊志作鄉

字 場屋銀 州壹拾柒兩捌錢 縣壹拾壹兩捌錢柒

分 助太平府武舉供應銀 州伍兩捌錢叁分叁釐

貳毫 縣貳兩伍錢 文廟春秋二祭銀 州伍拾壹

兩 縣伍拾兩 啟聖祠二祭銀 州柒兩肆錢 縣

同 鄉賢名宦范文正周翠渠鄒東廓王修撰三忠祠

奉文加增真西山并祠山廟各二祭銀 州肆兩 縣

同案縣志名宦下作陳公四先生祠祠山馬神廟 山川壇二祭銀 州壹拾

叁兩 縣同 社稷壇二祭銀 州捌兩 縣同 厲

壇三祭銀 州拾陸兩 縣同 獄神堂土地祠各二

祭銀 州貳兩 縣同 八蜡廟一祭銀 州壹兩

縣同 開操霜降祭旗二祭銀 州肆兩 縣叁兩案

山川壇以下六款楊志無 鄉飲銀 州每年二次壹

拾陸兩 縣同 每年齋繳各部勘合文冊銀 州肆

兩捌錢 縣叁兩貳錢 迎春花鞭春牛桃符春酒等

銀 州肆兩 縣叁兩 各上司并本州朔望行香紙

燭賞用紙筆墨銀 州壹拾陸兩 縣陸兩 官員到

任等項銀 州捌兩 縣伍兩 修理新官衙宇并買

辦家伙件物等項銀 州縣正各肆拾兩 佐貳各壹

拾貳兩 吏目典史教官各壹拾兩 正佐首領官傘

并桌衣州縣正各陸兩 同知判官吏目縣丞主簿典

史各貳兩 修理預備倉盤量僱夫賠虧折賠補紙劄

案縣志作賠折紙劄無賠虧補三字 等項銀 州貳拾玖兩肆錢 縣貳

拾貳兩案續志有奉文加增義倉銀壹拾肆兩 修理察院各衙門儒學

舖舍等處銀 州肆拾兩 縣貳拾兩 修理察院公

館家伙并轎傘什物銀 州壹拾肆兩 縣伍兩 修

理察院鋪陳并傘桌衣等銀 州貳拾兩 縣壹拾伍

兩 刷卷卷箱扛架紙劄等銀 州叁兩叁錢叁分叁

釐叁毫 縣同 儒學歲貢每年帶徵銀 州肆年叁

貢每次正陪考貢生員貳名每名盤纏銀貳兩 案楊李志作壹

兩 賀正貢旗匾羊酒禮代銀叁兩路費陸拾兩 縣同

季考生員考卷供給行賞等項銀 州肆拾兩 縣

貳拾肆兩 歲考科舉考試生童考卷供給各項銀

州肆拾兩 縣叁拾兩 應試生員 州約叁拾名盤

纏每年徵銀叁拾兩 縣約拾伍名每名盤纏銀叁兩

膳錄生 州壹拾貳名該銀壹拾捌兩 案續志作壹拾捌名該銀

貳拾柒兩每年 帶徵銀玖兩 縣捌名該銀壹拾兩 案縣志作口兩

拾陸名口口貳拾口 舊舉人會試盤纏 州約肆名

兩每年帶徵銀捌兩 案續志作每年徵銀壹拾

玖兩叁錢叁分叁釐李 縣約壹名 案續志作貳 每名銀貳

拾玖兩 案縣志作貳拾肆兩 應付勘合廩給口糧

州壹拾伍兩 縣同 孤老布花銀 州肆拾兩 縣

壹拾兩 案續志多捌錢縣志作壹拾伍兩 支應公費銀 州伍百兩

縣貳百陸拾兩 年終歷日銀 州玖兩 縣肆兩

備用銀 州肆百兩 縣貳百兩

**案**縣志多官吏師生俸廩銀叁百捌拾貳兩捌錢伍

分撫院協濟海防銀柒百肆拾捌兩叁錢肆分陸釐

玖毫肆絲柒忽貳微解損銀貳兩玖錢玖分叁釐助

太平府決囚供費銀陸兩陸錢陸分陸釐解損銀壹

錢叁釐貳毫正堂各衙油燭銀貳拾兩官員到任陞

遷考滿公宴祭門等銀伍兩等五款

雜派附 縣志云不入編錢糧

京辦 案縣志作班 人匠 州壹百玖拾捌名共銀捌拾玖兩壹

錢 縣陸拾捌名共銀叁拾兩陸錢 案縣志有每名銀肆錢伍分在於各

色人匠下徵納 協濟昌平州銀 州陸兩陸錢陸分陸

釐陸毫陸絲 縣叁兩叁錢叁分叁釐叁毫 案縣志此項奉文目

萬曆十二年為始每 年在備用銀支解

臨期酌辦公費 案縣志有不在條編之內六字

新中舉人 州每壹名牌坊銀捌拾兩兩院迎宴銀拾

兩兵道旗匾銀叁兩本州掛旗匾 案楊李志亦作旗 迎宴

等銀各柒兩

案續志有每年帶徵銀壹拾玖兩捌錢叁分叁釐叁毫

縣同案續志有

帶徵銀拾叁兩貳錢貳分貳釐貳毫

新中進士

州每壹名牌坊銀壹

百兩兩院旗匾銀伍兩兵道賀禮旗匾銀肆兩本州賀

禮旗匾銀伍兩 縣同

案續志州縣每年帶徵銀壹拾叁兩柒錢柒分柒釐柒毫

新中武舉 州每壹名賀禮旗匾銀叁兩

案續志作每年帶徵銀陸

兩無叁兩字

縣同案續志每年帶徵銀叁兩

新中武進士 州每名

賀禮旗匾銀伍兩牌坊銀肆拾兩 縣同 新舊會試

盤纏 州每名壹拾貳兩三科之外不給 縣同 遺

才科舉生員盤纏 州每名叁兩

案續志每年帶徵銀玖兩

縣同

案續志有帶徵銀拾壹兩

案縣志有漁課每年在於各漁戶下出辦解納工部

每年徵銀肆拾肆兩玖錢肆分陸釐伍毫閏年徵銀

肆拾玖兩貳分伍毫玖絲玖忽一款

徭役

南京各部柴薪皂隸 州壹拾伍名半該銀壹百捌拾陸

兩每年帶徵閏銀陸兩貳錢奉文加耗銀肆兩陸錢伍

分解扛銀壹兩玖錢叁分

案楊李志叁作貳

貳釐

縣壹拾名

半該銀壹百貳拾陸兩每年帶徵閏銀肆兩貳錢解扛



銀壹兩叁錢貳釐案續志又有耗銀叁兩壹錢伍分加解費銀叁兩南京各

部直堂皂隸州叁名該銀叁拾兩玖錢解扛銀叁錢

案續志有加捌兩三字縣陸名該銀陸拾兩解扛銀陸錢案續志加

叁兩南京刑部禁子案縣志無此下九字改解常州府協濟海

防州伍拾肆兩加閏銀叁兩陸錢案續志作壹兩肆錢肆分解扛

銀伍錢肆分案續志有解費銀伍錢縣肆拾伍兩案續志有閏銀壹兩貳錢

解扛銀肆錢伍分案縣志有五名字續志南京五

城兵馬司弓兵州貳名半該銀貳拾壹兩貳錢伍分

解扛銀貳錢壹分貳釐伍毫案續志有解費銀壹兩叁錢縣柒名

半該銀陸拾叁兩柒錢伍分案續志作叁解扛銀陸錢叁分

柒釐伍毫案續志有解費銀肆兩操院吊操弓兵州壹拾捌

名該銀百壹拾兩每年帶徵閏銀百兩錢百

兩錢壹分陸釐案續志作銀貳百陸拾兩閏銀柒兩貳錢叁分陸釐扛費共銀

陸兩伍錢捌分楊李柒兩貳縣壹拾貳名該銀壹百

肆拾肆兩解扛銀柒錢肆分肆釐案縣志同續志閏銀肆兩捌錢扛費共銀

叁兩撫院協濟海防銀州壹千肆百玖拾陸兩陸錢

玖分叁釐捌毫玖絲肆忽案續志有解扛銀玖錢捌分伍釐縣柒百

肆拾捌兩叁錢肆分陸釐玖毫肆絲柒忽貳微案此縣志入經

費

撫院項下公費銀 州叁拾兩陸錢叁分叁釐叁

毫外加閏銀貳兩伍錢伍分貳釐柒毫捌絲解扛銀貳

錢肆分肆釐貳毫案續志作閏月銀壹兩貳分壹釐壹毫壹絲貳忽解扛銀貳錢肆分肆釐

貳案續志有縣壹拾伍兩叁錢壹分陸釐柒毫縣無閏月銀伍錢壹分伍毫伍絲貳忽扛銀壹錢

貳分貳禮部供應折色肥猪價州肆百柒拾陸兩

奉文每年拾兩加銀貳錢共銀肆百柒兩捌錢伍分陸

釐案續志作每伍拾兩加銀叁錢共解扛銀捌兩伍錢該加銀貳兩捌錢伍分陸釐為是

陸分捌釐 縣無 按院派解寧國府紙劄車夫 州

壹拾壹兩捌錢解扛銀壹錢案續志又有縣壹拾肆解費銀伍錢

兩肆錢解扛銀捌分 兵道轎傘夫 州叁名半該銀

貳拾伍兩貳錢加閏銀貳兩壹錢案續志作解扛銀貳捌錢肆分

錢伍分貳釐 縣貳名半該銀壹拾捌兩解扛銀壹錢

捌分案縣志同續志總督衙門皂隸 州貳名該銀

貳拾兩解扛銀叁錢案續志有加縣無 應天府扣

畱海防 州壹百伍拾伍兩玖錢捌分伍釐伍毫肆絲

肆忽陸微解扛銀柒錢捌分案續志作扛費銀縣無

案縣志同續志縣柒拾柒兩玖錢玖分貳釐柒毫柒絲貳忽叁微扛費共銀貳兩叁錢玖分奉文

撫院加增牙兵工食 州壹兩柒錢陸分加閏銀貳錢

叁分

案續志無閏銀有解費銀陸錢 楊李志作加閏費銀貳兩伍錢玖分貳釐

縣無

蕪湖抽分廠皂隸傘夫

州壹拾貳兩伍錢

案續志有解費銀陸

錢

縣無 奉文加增池州府新道到任修理衙門

州叁兩

縣無

案續志有縣叁兩

各上司操賞銀

州壹拾

陸兩 縣無

官吏師生俸廩并孤老月糧銀

州共

柒百貳拾兩貳錢伍分加廩生閏銀叁拾兩

案續志作壹拾貳兩

縣無

案此縣志入經費

正堂各衙油燭銀

州貳拾兩

縣同

案此縣志入經費

奉文加增句容縣雲亭驛夫馬

州

伍兩

案續志及楊李志縣志俱無此款

應天府

案楊李志作江寧

龍江遞運

所水防夫

州壹百玖拾陸兩解扛銀玖錢捌分

案續志有

加伍兩伍錢字

縣壹百伍拾貳兩解扛銀柒錢陸分

案續志有加叁

兩字

議解南京各衙門兵餉紙贖銀

州玖兩肆錢

縣無

案此條係續志所增今亦錄入

柴薪皂隸

州正同知名肆名

判官吏目各貳名該銀壹百肆拾肆兩每年帶徵閏銀

肆兩捌錢

縣正肆名佐

案縣志作縣丞主簿

各貳名典史壹名

共該銀壹百兩

案縣志同續志作壹百捌兩每年帶徵閏銀貳兩捌錢

馬丁

州正佐首領肆名該銀壹百陸拾兩 縣正佐首領各

壹名該銀壹百陸拾兩

門子

州正堂肆名佐貳各

壹名首領壹名共銀□□□兩案楊李志作陸拾壹兩陸錢加三

察院門子閏銀壹兩捌錢 縣正貳名縣丞主簿典史

各壹名察院貳名公館案縣志作院白茅舖各壹名共銀貳

拾陸兩肆錢案縣志作每名銀叁兩陸錢直堂皂隸 州正堂貳

拾壹名案當是貳拾名楊李志作壹拾陸名佐貳各肆名吏目貳名共銀

壹百玖拾捌兩 縣正壹拾捌名佐貳各肆名典史貳

名共銀壹百捌拾肆兩捌錢案縣志每名銀陸兩捌錢

**案**縣共貳拾捌名以縣志每名銀數核之其額正符

今據州多銀壹拾叁兩貳錢則州正貳拾名無疑矣

備操民壯 州貳百玖拾伍名該銀貳千貳百壹拾壹兩

伍錢外加閏銀壹百柒拾柒兩 縣壹百叁拾名該銀

玖百柒拾伍兩 禁子 州壹拾名該銀壹百兩外加

閏銀捌兩叁錢叁分叁釐 縣柒名該銀柒拾兩 轎

傘夫 州正肆名每名柒兩貳錢同知判官吏目各壹

名每名伍兩共銀肆拾叁兩捌錢 縣正陸名每名柒

兩貳錢縣丞主簿典史各壹名每名伍兩共銀伍拾捌

兩貳錢 燈籠夫 州壹拾名該銀叁拾陸兩 縣同

**案**縣志知縣肆名丞簿史各貳名 館夫 州無 縣

十字舖壹名銀叁兩陸錢 厨夫 州肆名銀貳拾兩

縣貳名銀壹拾兩 儒學齋夫 州捌名銀玖拾陸兩

每年帶徵閏銀叁兩貳錢 縣陸名銀柒拾貳兩 案縣志同

續志有帶徵閏銀貳兩肆錢 儒學膳夫 州壹拾名銀壹百兩

縣陸名銀陸拾兩 儒學門子 州捌名庫子貳名共

銀陸拾捌兩肆錢 縣陸名庫子貳名共銀伍拾肆兩

教官馬 州肆匹銀肆拾兩 縣叁匹銀叁拾兩

巡檢司弓兵 州陳陽廣安杭村三司弓兵共柒拾貳

名共銀伍百壹拾捌兩肆錢外加衣甲銀貳拾壹兩陸

錢加閏銀肆拾叁兩貳錢 縣梅渚巡檢司弓兵貳拾

肆名共銀壹百柒拾貳兩捌錢 舖司兵 州共壹百

名銀肆百伍拾柒兩肆錢 案續志作伍百伍拾肆兩陸錢 外加閏銀叁

拾捌兩壹錢壹分陸釐柒毫陸絲 案續志作壹拾捌兩肆錢捌分柒釐楊李

志同 縣共肆拾名銀貳百肆拾壹兩貳錢 案續志作伍拾玖名銀肆

同 百貳拾肆兩捌錢閏銀壹拾肆兩壹錢陸分 縣志縣前

肆 舖共叁拾柒名每名銀陸兩邵家舖叁名每名銀陸兩

錢肆 渡夫 州誓節渡壹名銀叁兩陸錢沈家渡壹名

銀叁兩共陸兩陸錢 縣東門清溪等渡共壹拾肆名

共銀陸拾捌兩捌錢 案縣志東門渡壹名銀伍兩叁錢清溪歐陽二渡各貳名銀陸兩伍

錢白石澗合溪渡壹名銀陸兩叁錢江家洪村松埂三溪等五渡各壹名每名銀肆兩叁錢惠政狗兒二渡貳名每名銀叁兩捌錢伍分外  
告增李村渡壹名銀叁兩  
走遞夫 州壹百伍拾

名銀壹千捌拾兩外加閏銀玖拾兩案楊李志同續志作叁拾陸兩

縣壹百貳拾名案縣志此下有每銀柒百貳拾兩案續志作

壹百貳名銀柒百叁拾肆兩肆錢閏銀貳拾肆兩肆錢捌分又十字舖夫伍拾捌名共銀肆百叁拾壹兩伍錢

貳分 走遞馬 州伍拾匹銀玖百兩外加閏銀柒拾伍

兩案續志作陸拾陸匹銀壹千壹百縣貳拾匹銀伍

百肆拾兩案續志作柒拾壹匹銀壹千貳百走差皂

隸 州叁拾名銀壹百捌拾兩外加閏銀壹拾伍兩聽

差捌名銀貳拾捌兩捌錢衣帽銀壹拾壹兩貳錢外加

閏銀貳兩肆錢案楊李志同續志無縣壹拾陸名銀

玖拾陸兩案續志聽差義官 州捌名工食衣帽共

銀肆拾兩 縣陸名共銀貳拾壹兩陸錢 決囚公費

州共銀拾叁兩陸錢捌毫外加銀壹兩 縣共銀陸

兩柒錢玖分玖釐貳毫 兵道公費 州銀拾陸兩叁

錢陸分叁釐捌毫 縣同 兵道燈籠夫 州拾肆兩

肆錢閏銀肆錢捌分 縣柒兩貳錢閏銀貳錢肆分

兵道座船水夫 州肆兩貳錢肆分閏銀陸錢加叁兩

縣肆兩貳錢叁分伍釐加貳兩陸錢 加操標兵餉  
 州陸拾陸兩陸錢陸分陸釐陸毫閩銀貳兩貳錢貳  
 分貳釐貳毫解費壹兩 縣叁拾叁兩叁錢叁分叁釐  
 肆毫閩月扛銀壹兩陸錢壹分壹釐壹毫 學院供應  
 銀 州共伍兩捌錢柒分伍釐叁毫 縣共叁兩貳錢  
 壹分陸釐柒毫 修城夫料 州捌拾兩 縣闕

案自聽差義官以下捌款諸志無今依續萬曆志補  
 入又縣志有漁課每年在各漁戶名下出辦解納工  
 部每年徵銀肆拾肆兩玖錢肆分陸釐伍毫閩銀肆

拾玖兩貳分伍毫玖絲玖忽

案前代賦役他志皆已亡失現可考見者萬曆一志  
 而已

國朝順治間州守閔取其原版剗削舊字嵌補新文名額  
 增減如米石銀額人夫閩銀解費等件往往不一大  
 抵條編之法名為定則其間小小變更固所不免明  
 季

國初蓋與萬曆異矣若聽差義官等款又其所增入者也  
 閔之為此取便一時乃楊據閔本門李復據楊本遞

相承襲而萬厯志之原本遂鮮有知者但閔本雖小有異同而州縣雙行並列體裁固自不殊乃楊門李諸志皆削去縣額則縣不隸州州不統縣不幾夷於他郡之屬州耶其失多矣今依萬厯志爲主仍不廢閔本併以縣志參詳之前明一代之賦役庶乎一一可考矣



