

武家名目抄 目錄

一

內務省圖書

第.....號

書部.....類

函.....

共四冊

和書門

二五二七

四五七

類號函架冊

271

內閣文庫

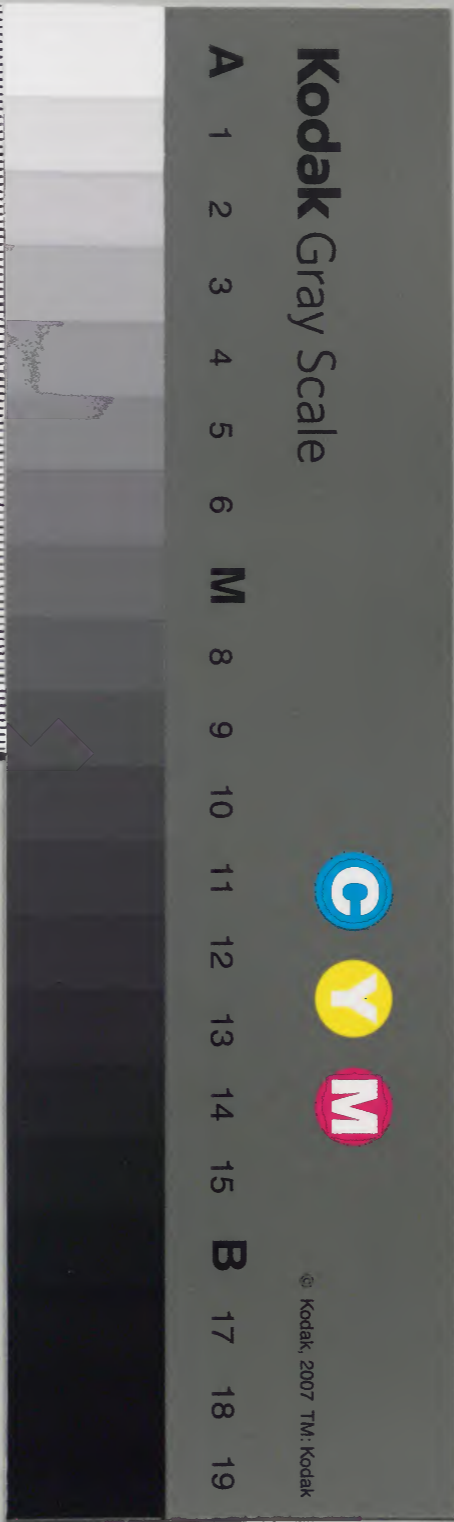
和

二五二〇九

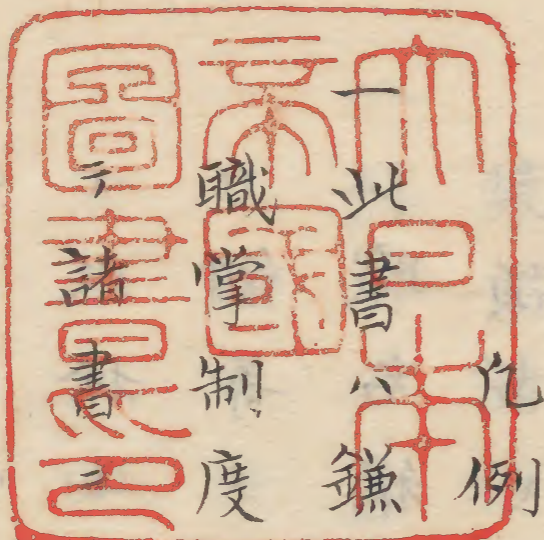
四五七

類號函架冊

內閣文庫	
番號	和 25205
冊數	4 (1)
函號	153 271

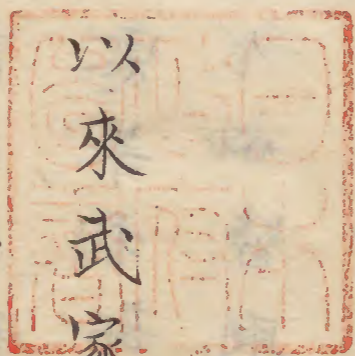


武家名目抄



此書ハ例

兼倉殿



以來武家ニ稱ハ來ル

職掌制度衣服ヨリ凡ノ名目ニ至ル

見エタルモノハ悉抄出レテ

類ニ從ヒ門ヲ分テ十五部トス苟モ類

ノ從フヘキモノハ強テ其部ニ収ム的

場馬場ヲ居處部ニ収ム保呂ヲ甲冑部

明治十二年曆寫

タル類是也其収ルニ由無キモノハ別
ニ集テ雜部トス

一此書ノ體裁通篇一ナルヲ能ハズ列書
ノ取捨モ每部同キヲ得ズ弓箭甲冑
刀劍等ノ部ハ書トシテ引用セザルヲ無
シ職名稱呼居處等ノ部ニ至テハ武家
ニ預ラザルモノハ皆取ラズ又一部ノ
中ニモ詳略同カラザルヲ有リ直垂鎧

直垂等ヲハ詳ニシテ東帶衣冠ノ具等ハ
裝束諸抄ニ譲テ略スル類ナリ
一引用ノ書或ハ二三條ニ止リ或ハ十條

ニ餘レルナリ是只名目ヲ知ルヘキモ
ノハ三四ニメ猶餘リ有リ其體用ヲ見
ルヘキモノハ多クレハ益明ナルカ為
ナリ
一凡諸士職掌ノ名目ハ稱呼ヨリ出タル

一 七ノ十カ七八ニ超タリ故ニ職名トス
レハ稱呼ニ涉リ稱呼トスレハ職名ニ
似タルモノ有リ今苟ニ職掌ニ涉レル
モノハ例ニ職名部ニ収ム職名稱呼ノ
二部ハ原一門ナリト知ルヘシ
一 歳時儀式ノ二部モ亦一門ナリ其儀有
ルモノハ儀式部ニ収ム儀無キモノハ
歳時部ニ収ムト歳事ニ起ラ儀式ト

ナレルモノハ一名目ヲ西部ニ出セリ
専婦女子ニ繫ル儀ハ武家ニ限レル
一ノ三ニ擧テ其餘ハ皆洩シ又
一 凡名目古今字同ク訓異ニ其實モ亦異
ナルモノ有リ又誤リ來ルコト久クハ
改正スヘカラサレ有リ今標目ヲカ
クルニ其惑ヒ易キモノハ文字ヲ改ム
其辨ニ易キモノハ偏ニ引用書ニ從フ

一 凡物ノ沿革名ハ異同ハ時勢方俗ハ然
ラレムル所ニ名ハ同ク實ハ異ナル
モノ有リ實ハ同ク名ハ異ナルモノ有
リ或ハ一名ノ數實ナルモノアリ或ハ
一實ニノ數名ナルモノアリ其名同ク
ノ實異ナルモノハ實ニ依テ一名目ヲ
數所ニ出メ其故ヲ辨ス後ニ實一ニメ
名多キニハ異稱ヲハ又稱云々トスル

體裁トスレリ又一官ノ中ニ上下ノ差
アリテ其職トスル處同シキハ各別掲
スルニ及ハス政所令政所案主等ノ如
キアリ此凡例文改ムヘシ
一 墓目雁俣等原鏃ノ名ニ又矢ノ名ト
ナリ凡物挾物等元的ノ名ニ又藝ノ
名トナル如斯類刊書ノ文意ニヨリテ
一名目ヲ兩所ニ出ス彼是照シ見ハ義

互ニ相發セシ

一衣服器械ノ類ハ其様ヲ詳ニストイヘ

トモ猶明ラノ易カラサルヲ有リ今普

ク古画ヲ搜リ其圖ヲ摸ニ辨ニ代フル

ハ是カ為ナリ

一凡物實ハ存メ名ノ知ラサル有リ又名

ハ傳リテ實ノ知ラレサルアリ古人説

テリテ今是非ニ定メ難キモノハ兩説

並存ノ後考ニ備フ

一少ク打タル弓小櫻ヲ黄ニカヘシタル

一鎧ノ類ハ言語ニメ名目ニ非ルニ似タ

タリ然トモ諸書皆カク記シタレハ是

自其名トナレルナルニ故ニ洩ラサ

一凡物其ワサニ付テイヘル詞ノ名目ト

ナレルト有リ亦類ヲ追テ其末ニ附載

ナレルト有リ亦類ヲ追テ其末ニ附載

大 矢聲術藝部
載タル類是也
七 矢叫ヲ軍陣部

一 武器ノ形ヲ學ヲ其名ヲ負セタルトモ

絶ヲ實用無キモノハスヘテ取ルトナ

レ弓挂甲ノ類是ナリ

一 刊用ノ書假字誤リ用ヒレモノ必レモ

一 改正ヲ加ヘテ只其名目ヲ取ルノミ

並テ...

武家名目抄總目一

職名部

稱呼部

居處部

衣服部

公事部

文書部

歳事部

儀式部
弓箭部
甲冑部
刀劍部
旗幟部
輿馬部
術藝部
兵軍陣部

武家名目抄總目一

職名部一

征夷大將軍

職名部二上

將軍

副將軍

中將軍

上將軍

職名部二下

同副將軍

將軍

大將軍

前將軍

後將軍

持節大將軍

騎兵大將軍

右將軍

職名部二下

鎮東將軍

征蝦夷將軍又征狄將軍

鎮守將軍又鎮守府軍

征隼人大將軍

鎮西府將軍

左將軍

檢校兵庫將軍

職名部二下

征東大將軍

鎮狄將軍

鎮守大將軍

征西大將軍

職名部三

大將

副大將又副將

武者大將

軍大將

職名部四上

執權

執事

職名部三

總大將

侍大將

足輕大將

船大將又海賦

職名部四上

連署又連判加判

管領

管領代

職名部四下

關東管領又鎌倉管領

評定衆

引付頭人又一方内談頭人

引付衆又政府寄人

引付右筆又引付執筆

職名部五上

後見

家老

家司
宿老

老中

大老又大年寄大家老

年寄

中老分又年寄脇

中老又小年寄

家老脇

若家老

職名部五下

奉行人

用人

出頭人

職名部六

公文所別當

政所別當

政所案主

政所執事

政所代

政所下部 又政所公人

問注所代

職名部七

公文所寄人

政所令

政所知家事

政所執事代

政所寄人

問注所執事

問注所寄人 又問注所衆

侍所別當

侍所所司代

侍所開闔

侍所小舍人

小侍所所司

職名部八

公人奉行

恩賞奉行

侍所司

小所司代

侍所寄人

小侍所別當

職名部八

恩澤奉行 又兼行

安堵奉行

公文奉行

披露奉行

問注奉行

本奉行

證人奉行

公事奉行

職名部九

御所奉行

評定奉行

賦別奉行又賦奉行

越訴奉行

合奉行

論人奉行

横奉行

殿中惣奉行

御出奉行

行列奉行

宿奉行

舟橋奉行

厩奉行

庭者

職名部十

寺社奉行

御出回明

路次奉行

宿割

陳奉行

庭奉行

寺家奉行又寺奉行

同副奉行

南都奉行

圓覺寺奉行

鶴岡御膳役

禪律長老奉行

御禊大嘗會奉行

御祈禱奉行

卷數奉行

社家奉行

山門奉行

八幡宮奉行

住持奉行

神寶奉行

祭奉行

御佛事奉行

職名部十一

守護奉行

保奉行

地方奉行

雜人奉行

郡奉行

山林奉行

井奉行

職名部十二

國奉行

地奉行

檢斷奉行

町奉行

道奉行

唐奉行

職名部十二

勘定奉行

勘定役 又勘定衆

納錢奉行

藏奉行

藍御作手奉行

納戸頭

御物沙汰衆 十一

御腰物奉行

進物奉行

供御方

御膳奉行

臺所奉行

臺所頭

賄頭

買物使番

勘定頭 又勘定衆

改錢惣奉行

乃貢納下奉行

薪奉行

納戸奉行

納戸衆

御物奉行 又御物御長
持奉行

書物奉行

進物番

供御衆

御膳同心

臺所奉行代

臺所衆

賄衆 又賄人

買物使足輕

職名部十三

作事奉行

普請奉行

普請衆

造管惣奉行

御所造作惣奉行

石奉行

檜皮奉行

職名部十四

作事小奉行又下奉行

普請下奉行

小普請奉行

造管奉行

材木奉行

石垣奉行

木屋奉行

大工奉行又番匠奉行

鉄渡奉行

細工奉行

職名部十四上

軍奉行

旗本軍奉行十四下

騎馬奉行

摠旗奉行

鍛冶奉行

銀奉行

鑞奉行

職名部十四下

總軍奉行

武者奉行又武士奉行

旗奉行

旗差

旗副

幟奉行

職名部十四下

鑼奉行 又長柄奉行

諸道具奉行

玉藥奉行

幕奉行

小荷駄奉行 又小荷駄押

旗持

幟差

持鑼奉行 又持鑼頭

鐵炮奉行

鎧奉行

兵糧奉行

船奉行

船方頭 又船頭

船手衆 又海賊衆

川船奉行

職名部十五

御弓始奉行

八朔奉行

椀飯奉行

御祝奉行

船方小頭

船手同心 又船手者

火消奉行

御的奉行

御頼總奉行

御吉書奉行

御能大奉行

御能下奉行

御元服奉行

御判始摠奉行

御産所摠奉行

櫃奉行

相撲奉行

御座敷奉行

御硯奉行

御元服總奉行

御特賀總奉行

貢馬奉行

婿入摠奉行

柝箱奉行

旬御鞠奉行

樂屋奉行

御盃臺并御折奉行

御鉋子提奉行

御再進鉢奉行

御茶湯奉行

御手水奉行

雜掌奉行

木具奉行

炭油奉行

御酒奉行 又献方奉行

御菓子奉行

總茶湯奉行

御西淨奉行

諸道具借奉行 又借物奉行
諸道具奉行

蠟燭奉行

職名部十六

京都守護 又洛中守護
六波羅留守

大内夜行番

六波羅奉行人

六波羅檢断

大番頭

鎌倉大番

在京人

職名部十七

大内守護 又禁裏守護
番

六波羅探題

六波羅頭人

六波羅祇候人

大番

篝屋武士

九州探題

長門探題 又中國探題

奥州探題

蝦夷嶋押

奈良奉行 又奈良所司代

大坂町奉行

小田原町奉行

長崎奉行

鎮西奉行

奥州摠奉行

羽州探題

堺政所 又堺奉行

伏見町奉行 又伏見奉行

駿河町奉行

山田奉行

佐渡代官

大津代官

職名部十八

守護

守護代

摠地頭又摠領地頭

地頭代又代官

職名部十九

留守居頭

郡代官

職名部十八

半守護

小守護代又下代

地頭

陣代又軍代

職名部十九

留守居

留守番

城番

郡代

大代官

山代官

職名部二十上

目代

目付又横目

城代

陣代又軍代

代官

小代官又下代官

手代

職名部二十上

眼代

大目付

陣目付又軍監

横目

中間横目二十

職名部二十中

使番

上使

實檢使又檢使

檢注使

武者目付

歩目付又歩横目

小人横目

軍使

使者

巡檢使

檢見

内檢使

職名部二十下

田見者

物見番頭

物見足輕

小物見

遠見番

物聞又耳聞外聞

大忍

物見番

大物見

遠物見

遠目又遠目付

忍者又間者

小忍

乱波 又透波

職名部二十一

目明

三職 又三管領

四職

御相伴衆

國持衆

准國持衆

外樣衆

御供衆

御部屋衆

職名部二十二

申次衆

奏者

取次

大指南

小指南

御簡衆

詰衆

節朔衆

職名部二十三

番頭

番衆

小番頭

小番衆

廂番頭

廂番

書院番頭

書院番

中御所番

學問所番

御格子番

遠侍番

御花畠番頭

斗圭間番

職名部二十三下

御屋形番

中奥番

御出居番

臺下番

問見參結番

御花畠番

御風呂番

御門役

禁裏御門役

門番

櫓番

堀目番

警固人

夜番

廻番

公方御門役

御門番

釘貫番

烽火番

辻固番

晝番

不寢番

御供番

詰番

定番

在番

隱番

職名部二十四

組頭

旗本組

足輕大頭

張番

加番

入番

番ハツレ衆

寄組 又寄合組

物頭 又足輕頭

足輕小頭

與力衆

同心

步行同心 又同心步者
足輕同心

職名部二十五上

馬廻組頭

小馬廻

小性組

中小性 又小十人

國與力

馬乘同心 又騎馬同心

馬廻組

小性組頭

中小性頭 又小十人頭

步小性

職名部二十五下

御走頭

步行頭

格勤頭

先走 又足輕衆

職名部二十六

七組頭

二十人衆頭

職名部

走衆

步行衆 又小走

御末孫

職名部

七組衆

二十人衆

百人頭

五百人衆

伊賀組頭

甲賀組頭

根來組頭

職名部二十七

弓頭 又弓大將

持弓頭

百人組

全子五百人者

伊賀同心

甲賀同心

根來同心

職名部

鐵炮頭 又鉄炮大將

持筒頭

先手弓頭

弓衆 又弓者

步弓人

弓足輕

職名部二十八

御傍衆

小性頭方

大小性

先手鉄炮頭

步弓頭

鉄炮衆 又提筒衆

鉄炮足輕

職名部二十八

小性頭

小性衆 又奧小性

小性

兒小性 又童形象

近習番帳頭 又近習番組頭

腰物番

給仕番

手水番

中奥衆

職名部二十九

御厩別當

小納戸

近習番

小袖番

膳番

不斷衆

同小別當

内御厩別當

馬乘

御厩舍人

居飼

牧士

馬血取

牛飼

鷹匠頭又鷹師頭

御厩頭

御馬副舍人

御厩者

馬取又口付

伯樂

馬飼口

副牛飼

鷹匠又鷹師

鷹添

鳥見

犬飼口又犬飼犬遣

職名部三十

御弓師

兵法師

右筆頭

侍讀

鳥見頭

鉗指

軍配者

具吹

軍配者

右筆又物書

儒者

儒者

隱陽師 又御博士

醫者頭

通詞頭

包丁衆

料理人合將三十

大工又大工頭

水主

職名部三十一上

御祈禱師

醫師

算置 又算勘

料理人頭

大工棟梁頭

船頭

金堀

職名部三十一下

中間頭

力者

雜色番頭 又雜色長

公人番頭

小舍人童

職名部三十一下

小人頭 又小人小頭

白丁

中間

走力者

朝夕雜色 又昼夜雜色

公人朝夕

小者

又小人

侍雜司

侍雜司

道具衆

加籠頭

嵐子

黒鋏

放免

職名部三十二

遊君別當

御咄衆 又御伽衆

同朋

坊主

陣僧

檢校

猿樂伎 又能伎者

職名部三十三

御父

御守

觸口

六尺

黒鋏頭

下男

職名部三十三

御咄頭

同朋頭 又茶道坊主頭

茶道

承仕

倉法師

樂人

田樂

職名部三十四

御懷守

附家老

乳夫

御臺所伺候人

上様御被官

御前様家老

若宮御方伺候人

御守殿衆

御部屋付

御隠居様家老

乳夫子

御臺所侍

上様御供衆

御前様衆

御方衆

御曹司様衆

御料人様衆

御隠居付人

執權家令

管領執事

管領雜掌

職名部三十四

加冠

打乱伎

鳴弦伎

御胞刀伎

執權伺候人

管領奉行

管領雜掌

職名部三十四

理髮伎

泔坏伎

引目伎

御硯伎

奏事役

清書役

執筆

役送 又手長

通衆

御酌役

御手水役

進物役

闈子役

吉書役

陪膳

荷用

強役 又鬼取役

御髮役

御能始サル役

要脚役

年男

職名部三十五

射手衆

前弓

弓搔副

的立役

檢見

外檢見

...

...

弓太郎

後弓

矢搔副

見證

内檢見

喚次

矢取

念人

踏馬衆

職名部三十六

御劔

調度懸

兜持又兜 將三十五

具足

矢申

馬長

勢子

太刀

鎧著

小具足持

弓征矢

乘替

行騰

御幣

撫物

御簾

床子

榻手

沓手

敷皮

神馬

輿寄

裾

榻

沓

敷皮

笠

笠

笠手長

直廬役

御馬添

職名部三十七

先打

衛府侍

隨身

下臈隨身

傘役

御輿添

搔副

先駟

一負

權隨身

直垂着

布衣役人

家司役

先陣隨兵

路次隨兵

押

職名部三十八

太刀持

勒負

帶劔又帶刀

隨兵

後陣隨兵

後騎

弓持

張替持

弓袋差

鞭差

馬印持

楯突

傘持

筵持

榻持

輿舁

矢負又矢持

長刀持

鎗持

笠持

雨皮張又雨皮持

扇風持

御車寄雜色

敷皮持

踏持

草桶持

御袋持

止上筒持

荷宰相

職名部三十九

三國司

留守代

柄杓持

水桶持

草履取

在廳

留守所

留守所

留守所

在廳

惣追捕使

檢断

庄司職名部四十上

庄官又庄屋

郷司職名部

田所職名部

職名部四十上女房上

上臈

檢非違使所

押領使

下司

保司

名主職名部

肝煎職名部

上様上臈

大上臈

小上臈

上様中臈頭

上様中臈

今察

首名衆

美女

羊女

上様大上臈

中上臈又御中頭

中臈又御中

下臈又御中

中居

御末

力自

雜仕女

職名部四十下 女房下

御母
御局

御間局
比兵尼衆

小性女房
御臺所御經師

深殿別當
糸所別當

仕切番
侍女房

御介惜
御乳付

乳母
御乳人

大御乳人
今御乳人

御乳持
御廿二車

御腰抱
才車

臺椀
御車

稱呼部一

武家
武家棟梁

武家長者
弓箭家

弓箭長者
弓箭棟梁

弓馬家

弓取

武將

稱呼部二

將軍家

新將軍

官將軍

關東將軍

弓矢取

武門

將軍家

將軍

若將軍

鎌倉將軍

三代將軍

關東長者

日本國惣追捕使

天下

稱呼部三

公儀

公方様

大公方

若公方

東海道惣官

大樹

幕府

公方

公方代

新公方

鎌倉公方

又關東公方

古河公方

大藏稱呼部四

御所

大御所

新御所

若御所

若君御所

上御所

下御所

多藝御所

木造御所

大河内御所

波瀬御所

藤方御所

東御所

八下御所

關東御所

御所

御所

儲御所

御方御所

兒御所

殿御所

中御所

關東御所

天石御所

田丸御所

坂内御所

岩内御所

長野御所

大坂御所

八下御所

園御所

小弓御所

新御所
稱呼部五

殿

大殿

御内様

若上

大上様

堀越御所

大御所

新御所

殿様

若殿

上

上様

上方様

大君

若君

屋形

御館

御坊

御安居

稱呼部六

德宗

府君

若官御方

大屋形

御曹司

御料

御

御

惣領

長男

家督

部屋住

養子

養子

聲名跡

跡目

天跡

長子

正真

猶子

養君

名跡

遺領

跡式

跡職

隱居

聲

稱呼部七

相續

連枝

嫡

正嫡

庶子

世嗣

公達

嫡男

嫡孫

子息

一家

一族

一門

一類

洞

家族

門客

子孫

末葉

一族名字

一黨

一味

氏族

家門

門葉

後胤

末孫

門下人黨

同姓八千月

親族

外戚

通家稱呼部九

枝葉衆

稱呼部八

大名

同名

親類八千月

遠類

縁者

客位衆前疑

蘇州

御成

外様大名

國大名

中名

親家老

探題

高家

餘黨

坂東八平民

武藏七黨

與黨

伴類

從類

野伏

稱呼部九

國持衆

城持衆

關東衆

法師大名

小名

補佐

北陸道藩鎮

味方黨

與黨人

關東八家

伴黨

殘黨

餘類

一揆

稱呼部九

郡持衆

御判預

諸候

國司

大守

國主

領主

郷主

稱呼部十上

諸士之棟梁

侍

名國司

地頭

城主

郡主

物主

一

侍之棟梁

布衣侍

平侍人

若侍

少侍

步侍

地侍

田舎侍

侍名字者

稱呼部十下

遠侍人

葉侍

渡侍

國侍

地下侍

郷士

雜色

田

若黨無部十一上

僮僕字

舍人字

小者又小人

足輕

步立射手部十一上

稱呼部十一上

御家人

用次

僕從

小舍人

草芥

騎馬足輕

銃炮足輕

非御家人

家人立管

被官

家臣

家士無部十一上

郎從

從者

股肱之者

稱呼部十一下

候人

家子

家僕

郎等

所從

陪從

內之者

家來

家風

手者

手下

稱呼部十二

御内

譜代

外様近習

家中

手勢

手人

手廻

御内

外様

近習

本座

新座

新參

今馳

初參

中身

下臈

同役

稱呼部十三

外座

新加衆

當參

大身

小身

傍輩

同役

稱呼部十三

公方衆 和得十三

公方者

直參

又者

奉公衆 又奉行方衆

供奉人

給人

無足人

公方人

當方衆

直之者

陪臣

奉公 又奉公人

渡奉公

無給人

扶持人

扶持給

地下人

稱呼部十四

大將

良將

軍將

猛將

部將

少給

罕人衆 又浪人浪人分

大將分

名將

勇將

剛將

兵大將

若大将

小将

騎馬之者

乘馬

寄合衆

備持衆

成アカリ

案内者

先手大将

旄取

騎馬衆

馬上

歴々衆

一旗衆

仕上者

水俣之者

白齒者

葉者

走下部

下手

夫丸

米頭稱呼部十五

頭煎

大頭

悴者 又加世者悴侍典

下部

下男

相傳之下人

助

朝煎

頭分

小頭

組衆

旗頭

米配頭

組頭

組子

先組

先方衆

黄縄衆

小組衆

旗子

陣頭

組付

組足

先衆

前方衆

寄親

親方

烏帽子親

乳母子

張本人

肝煎

亦在稱呼部十六

武士

軍士

寄子

烏帽子子

支配

頭取

世

黒海

武臣

武頭

武者

母衣武者

赤武者

馬武者

平武者以下

浮武者

驅武者

古武者

具足武者又鎧武者

母衣者

黑武者

步武者又徒立

入武者

葉武者

法師武者

老武者

若武者

猪武者

無雙之男者

坂東武者

落武者

稱呼部十七

武邊者又武篇者

武道切者

懸武者

荒武者

不敵武者

田舎武者

武者

武者

武略者

打物達者

一騎當千 又一人當千

頂者

無雙勇者

壯士

大功者

覺者 又覺人

弓矢程者

武勇者

手柄者

剛者

勇士

健士

大力之者

早雄者

名譽者

重代者

若者

恩顧者

槍柱

究竟兵 又究竟者

城兵

古兵

馬強

步兵

宗徒者

強打

骨切

打者兵

精兵

軍兵

馬上射手

番兵

當番衆

雜兵

先手兵

士卒

荒手

稱呼部十八

在國衆 又國之衆

國家衆 又國衆

結番

從兵

兵士

輕卒

林番

御前

國衆

國備衆

國人 稱呼部二十

籠城衆

主達

若殿原

稱呼部十九

下馬衆

同紋衆

三人衆

國野郎

殿原

若衆

小殿原

御前

御紋衆

御朱印衆

五人衆

八木衆

四天王

二十人衆

手脇衆

昵近衆

程候衆

胸勢衆

稱呼部二十

十人衆

十六騎衆

三十六人衆

七組之家

近臣衆

近士

旗木 又旗下幕下

御形代

代官

職

前職

下知司

役人

甲乙人

證人

矢代

一老

當職

職衆

役者

沙汰人

訴人

論人

方人

人質

預人

欠落人

川立

稱呼部二十一

檀那

客

雜人

降人

落人

下手人

下

主人

主人

本人

本主

幕下

嫡家

本家

分國

參賀衆

西之衆

苗字

旗下又麾下

大家

嫡流

正統

筋目

東之衆

一字

名字

一名字

名乘

稱呼部二十二上

女房

在名

北政所

大政所

御臺所

大御臺所

上御臺

新御臺

尼御臺所

御臺代

夫人

御所

守殿

大御所

上様

若上様

大上様

大方様

御方

東御方

北方

北臺

御南向

稱呼部二十二下

女房

御簾中

大御簾中

御上

若君御前

奥様

内室

内儀

女房

腰打

母堂

御前

奥方

内方

室家

妻女

手懸

御袋

母儀

内母

養母

後室

尼君

姫君

養女

官女

女中

継母

嫡母

後家

大姫君

御料人

息女

妾女

下女

居處部一

幕府

營中

大御所

上御所

下御所

西御所

北御所

柳營

御所

小御所

中御所

東御所

南御所

舊御所

新御所

御造

竹御所

柳御所

儲御所

旅御所

新造御所

御堂御所

花御所

假御所

御方違御所

居處部二

亭

里亭

旅亭

第

館

宿館

屋形

屋敷

上屋敷

宅

花亭

里第

楯

旅館

下屋形

平屋敷

下屋敷

宿所

常業第

山館

構

殿

殿

中殿

主殿

南殿

別業第

山莊

構

殿

御殿

寢殿

四方部御殿

南面

東向

南向

北向御所

中段

納戸構 三

階隱間

御格子間

車寄間

西面

北向 檼

上段

下段

階間

蔀間

妻戸間

檼

居處部四

對屋

北對

公卿

對面所 檼

會所

客殿

十二間客殿

西面

西對

奥屋

座

見參所

六間會所

六間客殿

北面客殿

出居

中出居

召合

侍所居處部五

侍

小侍

内侍

遠侍

廣出居

四間出居

鞞所

侍所

侍所

小侍所

外侍

西侍

既

内既

一既

三間既

十三間既

熊鷹部屋

居處部六

玄關

既侍

大既

二間既

七間既

鷹部屋

居處部六

敷臺

敷臺

廣間

大廣間

御座間

陣間

納戸構

納殿

火爐間

火燒間

大間

上段間

公卿間

書院

納戸

塗籠

闌爐裏間

官女間

兵庫間

石山間

狩間

居處部七

座敷

御成間

小座敷

裏座敷

耕作間

八景間

御成座敷

十六疊敷

次座敷

二階座敷

茶湯座敷

罐子間

茶屋

釣殿

泉屋

定舞臺

幕屋

居處部八

常御所

常御方

常座敷

不断所

部屋

寢所

眠藏

隱居所

茶湯間

茶亭

數寄屋

泉殿

舞臺

樂屋

棧敷

無私間

御座所

常間

常居

居間

夜御所

寢殿

帳臺

隱居室

中居

中御末

産所

湯殿

湯屋

西淨

雪隠

小便所

上御末

局

新造御産所

風呂屋

廁

閑所

隠所

學問所 居處部九

贄殿

力十人殿

臺所

小臺所

奥臺所

料理間

進物所

學問所 居處部九

嘗屋

釜殿

大臺所

上臺所

膳所

サクマロ所

雜事所

繪所

造管所

校倉

文庫

金藏

材木藏

居處部十

學問所

細工所

普請假屋

土藏

寶藏

米藏

金藏

管庫

御精進屋

持佛堂

新造御壇所

經所

御念誦所

居處部十一

政所

公文所

檢漸所

小持佛堂

禮堂

省經所

庵室

廳屋

問注所

評定所

公事沙汰場

守護所

代官所

關所屋

誥籠

土籠

居處部十二

庇廬堂

奉行所

地頭所

取立所

籠

座敷籠

座敷籠

座敷籠

大庇廬堂

廣庇

軒

縁間

拭板

縁

長縁

落縁

簀子

切妻戸庇

私軒

大床

面道

廣縁

板縁

置縁

竹簀子

居處部十三

渡殿

廊下

渡廊

透廊

中門廊

廊車寄

車宿

居處部十四

廊

面廊

長廊

二棟廊

車寄

中門車寄

車排

輿寄

沓脫

居石

居處部十四

庭

小庭

松庭

石壺

輿立

廊沓脫

置石

居處部十四

大庭

廣庭

壺

竹壺

藤壺

四本懸

鞠庭

白洲

居處部十五

弓場

遠的場

棚

懸壺

鞠懸

鞠壺

立砂

的場

的場

的山

草鹿棚

丸物棚

矢落棚

馬場

壺馬場

犬追物馬場

笠懸馬場

馬場 / 傍示

馬場末

笠懸射塚

數墳馬場

内馬場

相廣馬場

犬馬場

流鏑馬馬場

馬場本

扇形

疏木

馬走

走馬埒

雄埒

下手埒

馬場殿

馬場假屋

狩場

ツキシヤクリ

埒

灘埒

上手埒

埒

馬場棧敷

流鑄馬屋

狩山

鷹場

居處部十六

門

大門

四足門

廊中門

唐門

上土門

狩倉

門

惣門

小門

中門

屏中門

棟門

土門

藥醫門

平地門

東門門

表門門

一門門

妻戸門

不明門

門陣屋

平門

冠木門

西門門

裏門門

三門

棧敷門

門舎

門番所

唐墻

築地

釘貫

跡

城

城壁

名城

山城

居處部十七

築垣

芝築地

駒寄

跡

城郭

稻城

古城

平城

出張
取手城
搔上城
向城
裸城
捨城
城下
関

関
出張
取手
搔上
向
裸
捨
城下

番手城
取手
付城
小城
明城
宿城
要害

番手
取手
付
小
明
宿
要害

里城
居城
攻城
外城
枝城
子城
以十千一城
支配城

里
居
攻
外
枝
子
以十千一
支配

本城
持城
根城
出城
足城
端城
力千城
出張城

本
持
根
出
足
端
力千
出張

居處部十八

九

東九

二九

三迫

甲九

中九

出九

居處部十九

本九

西九

三九

誥九

乙九

外九

大寺出九

大寺
外形九

居處部十九

曲輪

外曲輪

三曲輪

腰曲輪

コメ曲輪

大寺
櫛手九

居處部十九

内輪

二曲輪

出曲輪

横曲輪

水曲輪

レト曲輪

捨曲輪

外構

黒構

屋敷構

居處部二十

殿主

六重殿主

篠曲輪

惣構

横矢構

透構

町構

三重殿主

七重殿主

九重殿主

高櫓

三階櫓

門櫓

出櫓

脇櫓

端櫓

渡櫓

櫓

二重高櫓

七間櫓

追手櫓

向櫓

角櫓

奥櫓

走櫓

着到櫓

小櫓

舁櫓

フセキ板

矢切

樓

大鼓櫓

居處部二十一

見七櫓

土櫓

櫓板

フニ板

弓藏

井樓

鐘撞堂

城門

ツメノ門

埋門

フケシヤウ門

木戸口

大手木戸

一木戸

三木戸

大手門

二階門

フキ門

木戸

大木戸

搦手木戸

二木戸

冠木木戸

ク、リ木戸

戸張

大手七曲口

虎口

揚簀戸

丸馬出

辻馬出門

升形

釘戸

大手

搦手

額口

馬出

角馬出

築地馬出

勢溜

大手勢溜

馬溜

居處部二十二

塀

土塀

三塀

折塀

構塀

武者溜

高塀

板塀

出塀

釣塀

出張塀

踏鞮塀

狹間

鐵炮狹間

了レシ々狹間

居處部二十三

壘

レトミノ土居

ナカレノ土居

踏鞮壁

矢狹間

横矢門

高

土居

土居

カサレノ土居

芝手

土手

長堤

犬走

石築地

鹿垣

レヲリノ垣

柵

蜘蛛手

長土手

武者走

石垣

馬フセキノ築地

雉堞

矢ヲ井

返柵

亂杭

逆木

モカリ

居處部二十四

堀

惣堀

外堀

三重堀

要害堀

逆

大モカリ

大堀

内堀

二重堀

構堀

薬研堀

用水堀

カラ堀

境目堀切

下馬橋

引橋

車橋

居處部二十五

陣屋

泥田堀

堀切

大手橋

廊下橋

造橋

捨橋

陣小屋

陣小屋

小屋

番所 母家持二十五

寄居番所

遠見番所

大手番屋

直屋

根小屋

在番屋

弓番所

番屋

役所

篝屋

