

昭和十四年

# 家禽統計

特 256

112

344.3/2羽



322.004羽



67.352羽



49.066.966個

宮崎縣總務部統計課



# 始





0 1 2 3 4 5 6 7 8 9 0 1 2 3 4 5

養											雞															
成				雛				卵			現住戸數		飼養戸數		飼養				飼養				産		飼養戸數	
羽數		價額		羽數		價額		個數	價額	價額	戸數	戸數	總價額		成		雛		産		飼養戸數		飼養戸數			
總數	雌	雄	價額	總數	雌	雄	價額	個數	價額	價額	戸數	戸數	總價額	成	雛	成	雛	個數	價額	個數	價額	飼養戸數	飼養戸數			
43,232	60,057	48,447	11,610	89,144	107,070	54,088	6,333,845	278,295	62.38	17.38	6	47	13	45	4	2	—	—	—	—	—	—	—	2.83		
46,788	18,092	14,464	3,628	28,952	35,671	17,836	1,853,470	92,674	59.23	16.56	3	10	4	8	4	2	—	—	—	—	—	—	—	2.67		
23,503	9,935	7,652	2,283	14,902	17,202	8,601	940,970	28,229	70.09	16.66	2	35	8	35	—	—	—	—	—	—	—	—	—	4.00		
15,827	6,853	5,302	1,551	9,512	15,788	6,315	570,130	17,104	78.07	18.65	1	2	1	2	—	—	—	—	—	—	—	—	—	—	1.00	
4,306	1,653	1,249	404	2,601	3,409	1,705	180,675	6,324	53.12	14.84	—	—	—	—	—	—	—	—	—	—	—	—	—	—	—	
25,002	13,067	11,227	1,840	15,680	18,643	9,322	1,695,425	84,771	57.66	20.46	—	—	—	—	—	—	—	—	—	—	—	—	—	—	—	
17,027	6,626	5,555	1,071	10,602	9,884	6,425	709,925	31,947	72.49	17.70	—	—	—	—	—	—	—	—	—	—	—	—	—	—	—	
10,779	3,831	2,998	833	6,895	6,473	3,884	383,250	17,246	48.99	14.70	—	—	—	—	—	—	—	—	—	—	—	—	—	—	—	
50,974	22,234	17,697	4,537	32,546	33,601	18,428	3,153,145	81,179	56.43	12.54	—	—	—	—	—	—	—	—	—	—	—	—	—	—	—	
11,995	5,034	3,973	1,061	8,849	7,866	3,146	455,885	13,677	51.85	11.96	—	—	—	—	—	—	—	—	—	—	—	—	—	—	—	
3,805	1,903	1,610	293	2,745	2,119	1,060	239,805	8,393	55.62	13.77	—	—	—	—	—	—	—	—	—	—	—	—	—	—	—	
3,817	1,554	1,235	319	2,427	2,317	1,390	168,630	6,725	65.62	10.97	—	—	—	—	—	—	—	—	—	—	—	—	—	—	—	
3,215	2,545	2,200	345	2,036	3,217	1,177	310,623	7,504	64.14	14.90	—	—	—	—	—	—	—	—	—	—	—	—	—	—	—	
11,226	4,634	3,751	883	7,746	6,949	3,480	475,595	19,024	49.92	12.74	—	—	—	—	—	—	—	—	—	—	—	—	—	—	—	
5,697	2,823	2,043	780	2,901	5,592	2,796	222,650	8,906	61.06	12.54	—	—	—	—	—	—	—	—	—	—	—	—	—	—	—	
11,219	3,741	2,885	856	5,842	5,377	5,377	1,273,760	14,950	62.22	12.14	—	—	—	—	—	—	—	—	—	—	—	—	—	—	—	
123,623	61,736	53,389	8,347	85,060	65,664	38,563	8,338,525	340,070	44.36	15.57	—	—	—	—	—	—	—	—	—	—	—	—	—	—	—	
10,574	7,020	5,730	1,290	9,263	6,553	1,311	872,350	43,180	34.91	13.82	—	—	—	—	—	—	—	—	—	—	—	—	—	—	—	
6,482	3,081	2,584	497	4,214	3,240	2,268	408,800	16,352	42.11	13.09	—	—	—	—	—	—	—	—	—	—	—	—	—	—	—	
3,743	1,855	1,499	356	2,783	1,919	960	255,135	10,205	46.52	8.68	—	—	—	—	—	—	—	—	—	—	—	—	—	—	—	
7,009	4,684	3,990	694	4,580	4,138	2,429	575,605	20,146	32.94	13.91	—	—	—	—	—	—	—	—	—	—	—	—	—	—	—	
4,126	2,052	1,594	458	2,896	2,460	1,230	201,115	6,637	51.67	10.40	—	—	—	—	—	—	—	—	—	—	—	—	—	—	—	
7,578	3,076	2,514	562	5,327	3,215	2,251	326,310	9,789	47.68	11.15	—	—	—	—	—	—	—	—	—	—	—	—	—	—	—	
4,335	1,925	1,463	462	3,126	2,418	1,209	192,820	7,713	48.58	10.57	—	—	—	—	—	—	—	—	—	—	—	—	—	—	—	
2,312	1,614	1,156	458	1,845	1,556	467	164,980	8,249	44.16	7.22	—	—	—	—	—	—	—	—	—	—	—	—	—	—	—	
2,488	1,304	923	381	2,009	958	479	118,625	4,745	49.32	5.71	—	—	—	—	—	—	—	—	—	—	—	—	—	—	—	
5,346	3,242	2,684	558	3,510	2,623	1,836	311,710	12,468	47.51	10.08	—	—	—	—	—	—	—	—	—	—	—	—	—	—	—	
7,738	3,933	3,194	739	6,219	3,798	1,519	457,710	22,885	58.77	12.27	—	—	—	—	—	—	—	—	—	—	—	—	—	—	—	
34,428	16,894	15,903	991	23,552	18,126	10,876	2,735,675	109,427	63.08	30.06	—	—	—	—	—	—	—	—	—	—	—	—	—	—	—	
19,091	7,717	6,969	748	11,426	9,581	7,665	1,116,170	50,228	40.14	21.04	—	—	—	—	—	—	—	—	—	—	—	—	—	—	—	
8,373	3,339	3,186	153	4,310	5,079	4,063	601,520	18,046	26.81	40.67	—	—	—	—	—	—	—	—	—	—	—	—	—	—	—	
80,937	49,214	45,172	4,042	66,013	36,630	14,924	7,500,750	322,047	26.07	18.70	—	—	—	—	—	—	—	—	—	—	—	—	—	—	—	
12,325	5,898	5,661	237	10,474	3,085	1,851	917,610	36,704	15.18	26.19	—	—	—	—	—	—	—	—	—	—	—	—	—	—	—	
22,464	15,191	14,216	975	19,845	9,033	2,619	2,133,060	106,653	19.17	33.09	—	—	—	—	—	—	—	—	—	—	—	—	—	—	—	
9,622	7,409	7,256	153	5,895	8,319	3,727	1,437,370	57,494	36.39	57.40	—	—	—	—	—	—	—	—	—	—	—	—	—	—	—	
12,187	4,432	4,084	348	10,717	4,901	1,470	741,315	37,066	31.13	20.03	—	—	—	—	—	—	—	—	—	—	—	—	—	—	—	
2,854	1,575	1,188	387	2,067	1,606	787	138,335	6,917	38.80	7.82	—	—	—	—	—	—	—	—	—	—	—	—	—	—	—	
2,445	1,451	1,125	326	1,920	1,547	525	145,635	4,369	36.07	7.57	—	—	—	—	—	—	—	—	—	—	—	—	—	—	—	
2,668	1,789	1,529	260	2,120	1,370	548	260,975	13,049	33.49	10.97	—	—	—	—	—	—	—	—	—	—	—	—	—	—	—	
5,468	3,486	3,006	480	3,883	2,641	1,585	487,640	14,629	33.18	10.79	—	—	—	—	—	—	—	—	—	—	—	—	—	—	—	
5,531	5,272	4,977	295	4,651	2,513	880	923,085	32,308	31.07	17.07	—	—	—	—	—	—	—	—	—	—	—	—	—	—	—	
3,516	1,639	1,287	352	2,845	894	671	201,845	8,303	25.42	6.67	—	—	—	—	—	—	—	—	—	—	—	—	—	—	—	
845	387	285	102	676	212	169	35,770	1,431	18.99	5.30	—	—	—	—	—	—	—	—	—	—	—	—	—	—	—	
1,012	685	558	127	920	509	92	78,110	3,124	16.67	7.11	—	—	—	—	—	—	—	—	—	—	—	—	—	—	—	
36,803	21,682	17,273	4,409	27,706	25,230	9,097	2,530,280	89,584	48.25	9.41	—	—	—	—	—	—	—	—	—	—	—	—	—	—	—	
6,919	4,191	3,502	689	5,239	5,601	1,680	508,080	15,242	49.74	12.92	—	—	—	—	—	—	—	—	—	—	—	—	—	—	—	
1,836	1,377	1,070	307	1,622	1,425	214	118,260	4,139	59.33	7.87	—	—	—	—	—	—	—	—	—	—	—	—	—	—	—	
4,030	2,830	2,258	572	3,170	2,606	860	324,850	10,395	32.73	8.56	—	—	—	—	—	—	—	—	—	—	—	—	—	—	—	
4,888	3,370	2,976	394	3,965	2,662	923	562,100	22,484	47.97	12.19	—	—	—	—	—	—	—	—	—	—	—	—	—	—	—	
2,164	1,606	1,342	264	1,632	1,521	532	197,100	5,913	51.83	9.86	—	—	—	—	—	—	—	—	—	—	—	—	—	—	—	
2,507	1,717	1,225	492																							





鷄

飼養戸數	成		雛		産卵		現住戸數 百=付 飼養戸數	飼養戸數 一戸=付 飼養羽數	
	數	價額	數	價額	個數	價額			
31	47	31	47	—	365	16	0.10	2.07	
3	7	3	7	—	—	—	0.05	1.00	
7	11	7	11	—	—	—	0.17	1.75	
8	10	8	10	—	—	—	0.26	2.00	
2	2	2	2	—	—	—	0.04	2.00	
1	1	1	1	—	365	16	0.08	1.00	
10	16	10	16	—	—	—	0.14	5.00	
53	116	50	66	103	50	730	18	0.42	4.64
7	9	5	8	2	1	—	0.19	1.75	
15	16	5	11	10	5	—	0.57	5.00	
9	6	2	2	7	4	—	0.37	4.50	
25	10	9	6	16	4	730	0.65	6.25	
75	43	16	16	59	27	—	1.18	5.77	
22	32	13	23	9	9	—	0.58	3.14	
52	1,569	872	916	1,480	653	63,143	2,367	2.47	6.21
48	37	25	30	23	7	2,190	110	0.43	4.00
100	102	77	90	23	12	4,745	189	2.44	3.57
65	100	64	60	101	40	11,315	339	3.21	5.50
88	513	182	160	706	353	16,060	482	6.44	7.16
21	19	12	15	9	4	1,095	44	0.24	10.50
133	72	33	32	100	40	5,110	153	2.28	4.93
59	41	18	25	41	16	1,460	146	0.35	19.67
77	39	18	21	59	18	365	22	2.01	3.85
230	164	145	134	85	30	4,743	237	9.71	2.95
358	154	90	60	268	94	4,745	166	5.88	4.97
97	116	74	104	23	12	1,460	88	2.24	4.04
123	159	92	138	31	21	8,395	336	1.35	4.92
41	39	30	33	11	6	1,095	44	0.34	5.86
12	14	12	14	—	—	365	11	0.52	3.00
88	113	70	101	18	12	6,935	296	0.16	3.14
2	2	2	2	—	—	—	—	0.09	1.00
9	8	9	8	—	—	—	—	0.03	9.00
3	13	3	13	—	—	—	—	0.27	1.50
5	13	5	13	—	—	365	24	0.20	1.67
3	4	3	4	—	—	—	—	0.19	1.50
8	11	8	11	—	—	730	22	0.36	2.00
10	11	8	10	2	1	1,460	73	0.35	3.33
19	17	9	11	10	6	730	33	0.23	4.75
13	10	13	10	—	—	1,825	55	0.20	4.33
16	24	10	19	6	5	1,825	91	0.27	4.00
55	61	42	58	13	3	3,650	180	0.17	3.06
13	15	12	15	1	—	1,095	33	0.33	2.60
18	9	6	6	12	3	365	10	0.21	4.50
12	17	12	17	—	—	1,460	102	0.39	3.00
5	5	5	5	—	—	—	—	0.17	2.50
5	13	5	13	—	—	365	22	0.14	2.50
2	2	2	2	—	—	365	13	0.22	2.00

飼養戸數	總價額	飼養羽數				産卵		飼養戸數 一戸=付 飼養羽數			
		總數		成		個數	價額				
		羽數	價額	羽數	價額						
累年比較											
昭和十四年	143	1,135	317	739	281	714	36	25	6,205	396	2.22
昭和十三年	185	1,413	423	726	380	700	43	26	8,760	687	2.27
昭和十二年	205	1,662	461	790	396	737	65	53	14,600	872	2.28
昭和十一年	265	1,980	615	912	511	852	104	60	17,885	1,068	2.32
昭和十年	296	1,921	673	1,052	575	987	98	65	16,425	869	2.27
昭和九年	271	2,031	692	1,122	584	1,043	108	79	16,213	909	2.55
和昭八年	325	2,236	831	1,218	670	1,116	161	102	17,885	1,018	2.56
昭和七年	321	2,150	856	1,390	700	1,304	156	86	15,332	760	2.64
昭和六年	308	3,153	827	1,597	640	1,397	187	200	16,790	1,556	2.67
昭和五年	284	2,919	767	1,528	554	1,356	213	172	16,585	1,391	2.70
市町村別											
宮崎市	6	28	10	28	10	28	—	—	—	—	1.67
都城市	20	90	41	90	37	85	4	5	—	—	2.05
延岡市	3	41	13	41	13	41	—	—	—	—	4.33
宮崎郡	4	57	8	19	8	19	—	—	730	38	2.00
清武村	1	24	1	4	1	4	—	—	365	20	1.00
田野村	1	2	1	2	1	2	—	—	—	—	1.00
廣瀬村	1	8	3	8	3	8	—	—	—	—	3.00
赤江町	1	23	3	5	3	5	—	—	365	18	3.00
南郷珂郡	6	61	10	21	10	21	—	—	1,095	40	1.67
餼肥町	2	26	4	8	4	8	—	—	365	18	2.00
吾田村	1	2	1	2	1	2	—	—	—	—	1.00
大東村	1	29	3	7	3	7	—	—	730	22	3.00
福島町	2	4	2	4	2	4	—	—	—	—	1.00
北諸縣郡	46	364	83	218	83	218	—	—	1,460	146	1.80
三股村	8	111	14	42	14	42	—	—	365	69	1.75
山之口村	1	30	2	4	2	4	—	—	365	26	2.00
高城町	5	9	5	9	5	9	—	—	—	—	1.00
志和池村	4	96	6	96	6	96	—	—	—	—	1.50
庄内町	3	4	4	4	4	4	—	—	—	—	1.33
西嶽村	3	8	5	8	5	8	—	—	—	—	1.67
東諸縣郡	9	59	18	41	13	37	5	4	365	18	2.00
高岡町	2	9	3	9	3	9	—	—	—	—	1.50
穂佐村	1	3	1	3	1	3	—	—	—	—	1.00
倉岡村	1	1	1	1	—	—	1	1	—	—	1.00
本庄町	2	9	3	9	3	9	—	—	—	—	1.50
八代村	1	3	4	3	2	2	2	1	—	—	4.00
綾町	2	34	6	16	4	14	2	2	365	18	3.00
兒湯郡	10	74	22	48	18	44	4	4	365	26	2.20
高鍋町	1	2	2	2	2	2	—	—	—	—	2.00
富田村	1	8	6	8	2	4	4	4	—	—	6.00
都於郡村	1	32	2	6	2	6	—	—	365	26	2.00
木城村	5	25	10	25	10	25	—	—	—	—	2.00
川南村	2	7	2	7	2	7	—	—	—	—	1.00
東臼杵郡	10	146	41	73	36	72	5	1	1,095	73	4.10
富島町	5	25	22	25	17	24	5	1	—	—	4.40
岩鵬村	2	4	2	4	2	4	—	—	—	—	1.00
東郷村	2	100	15	42	15	42	—	—	730	58	7.50
南方村	1	17	2	2	2	2	—	—	365	15	2.00
西臼杵郡	3	20	7	20	7	20	—	—	—	—	2.33
七折村	1	4	2	4	2	4	—	—	—	—	2.00
諸塚村	1	6	3	6	3	6	—	—	—	—	3.00
三ヶ所村	1	10	2	10	2	10	—	—	—	—	2.00

宮崎・平和納

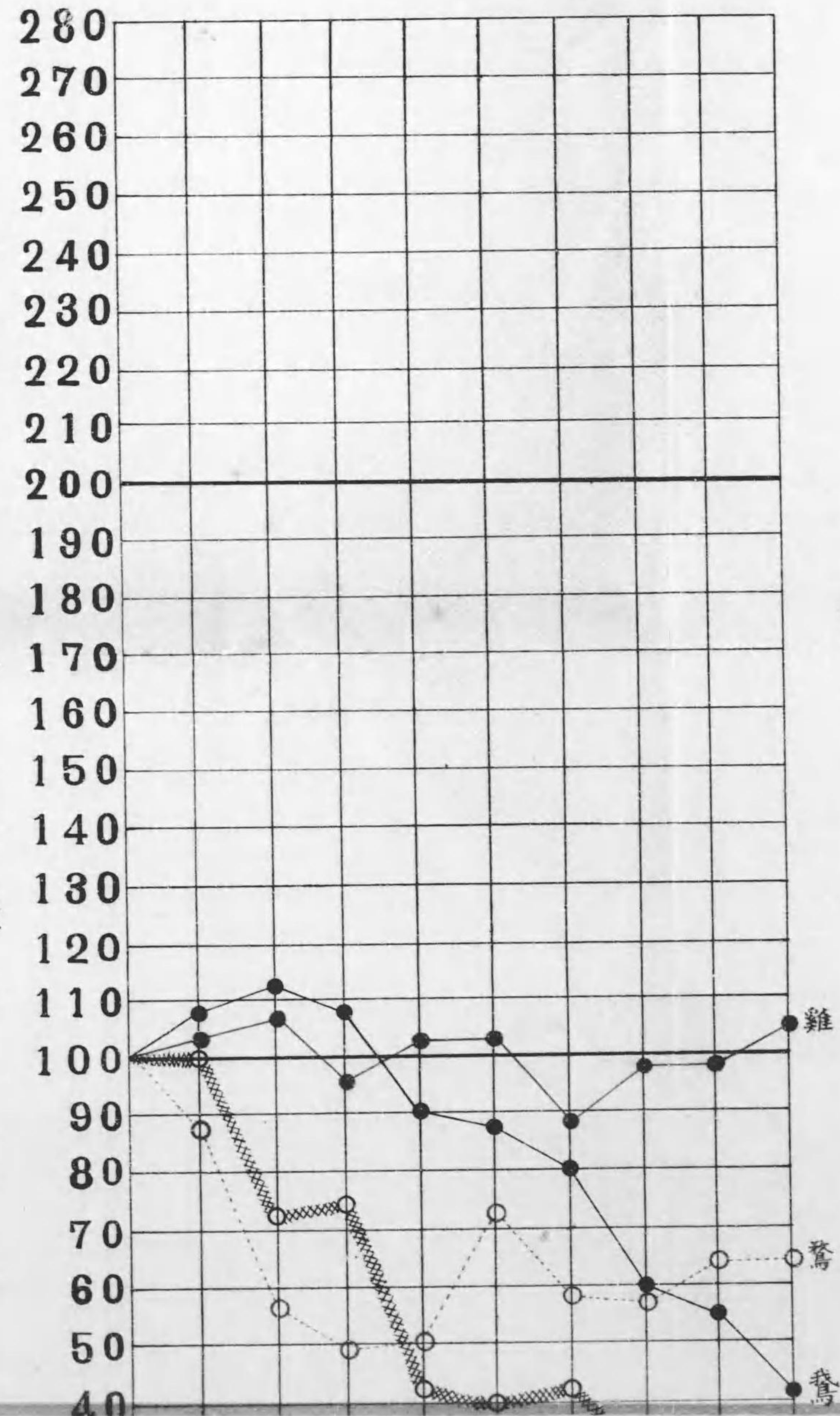




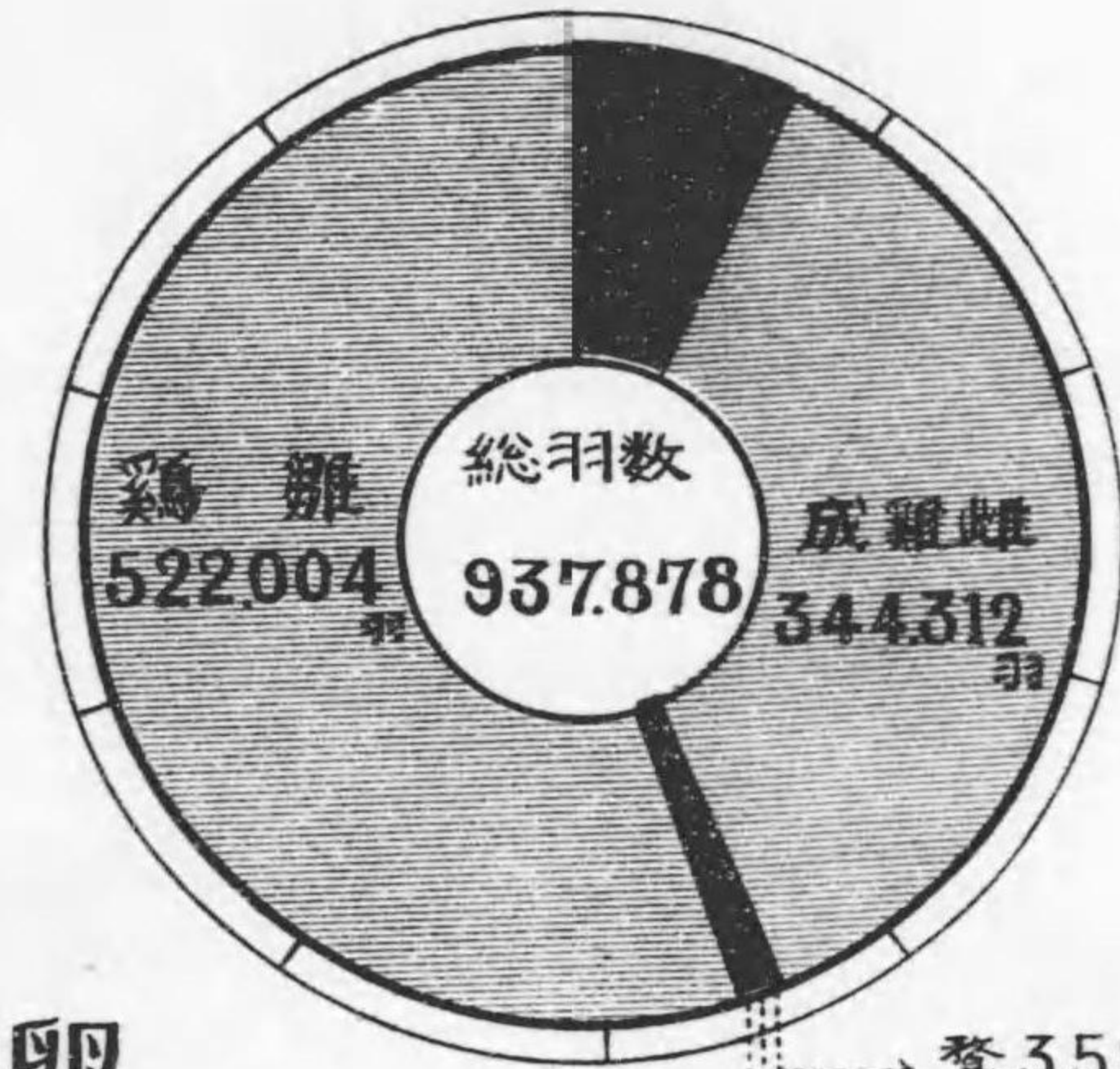


家禽飼養羽数の變遷

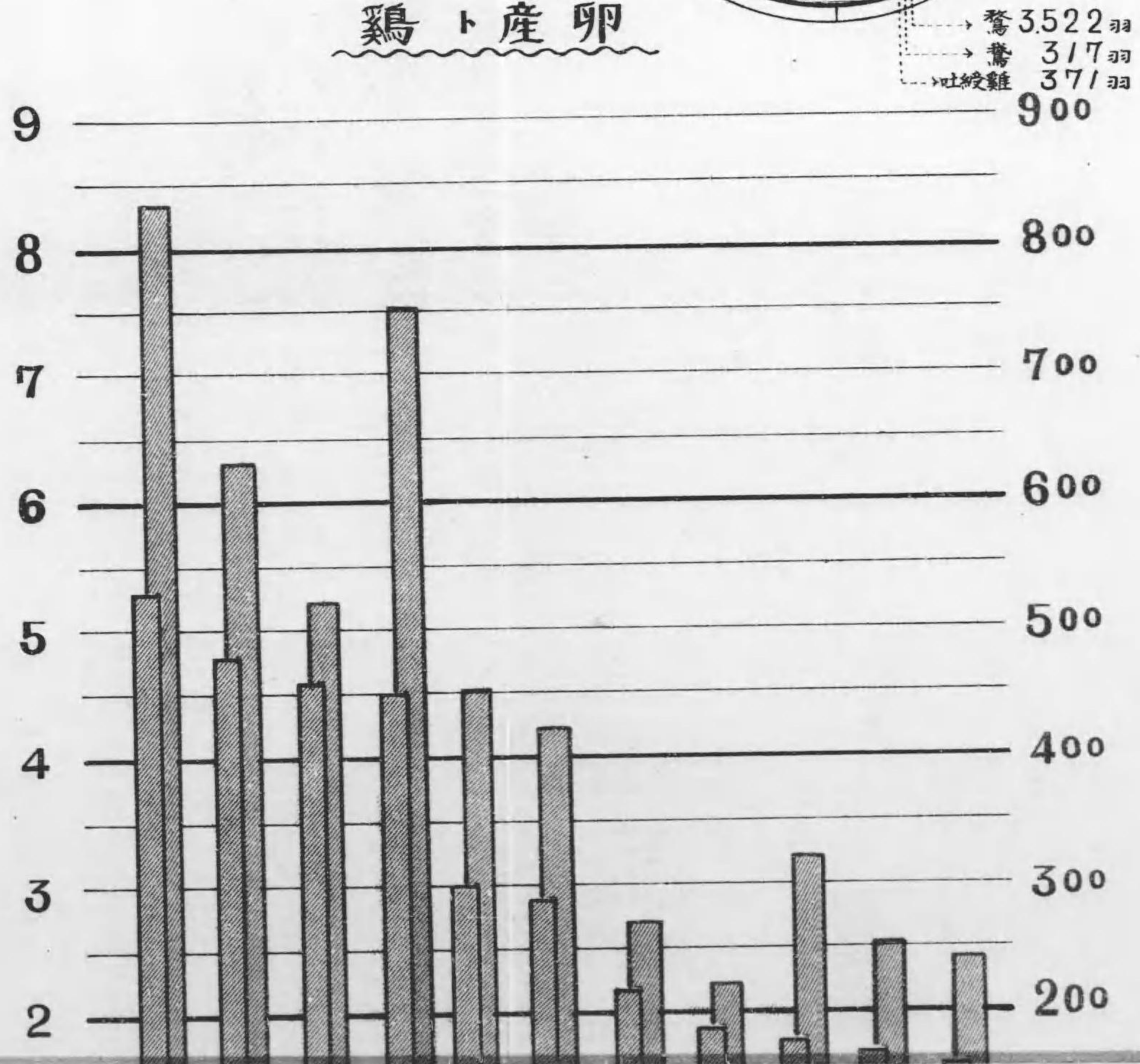
(昭和五年ヲ百トシタ)



凡例  
 成禽雌 産卵



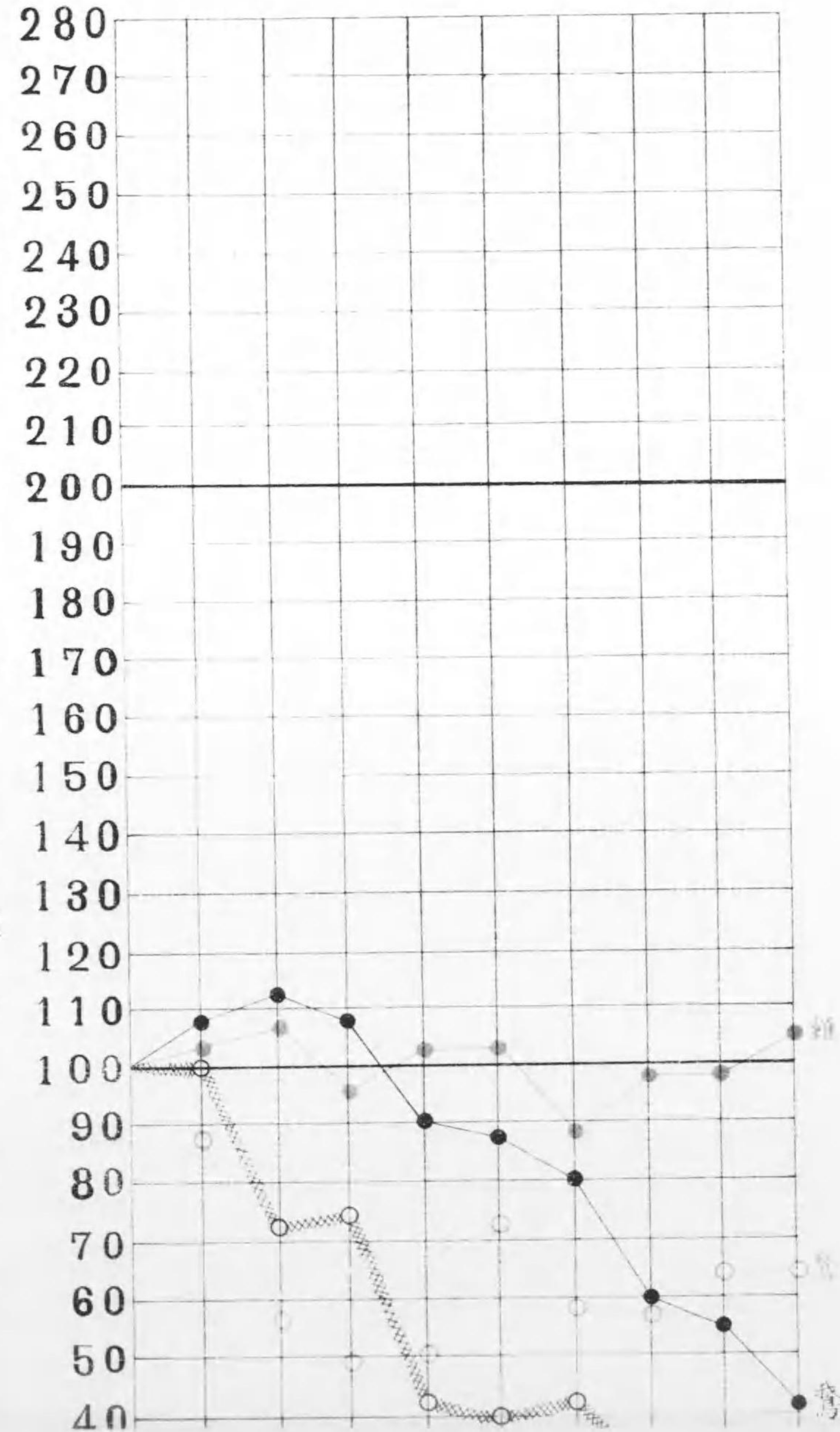
鶏ト産卵



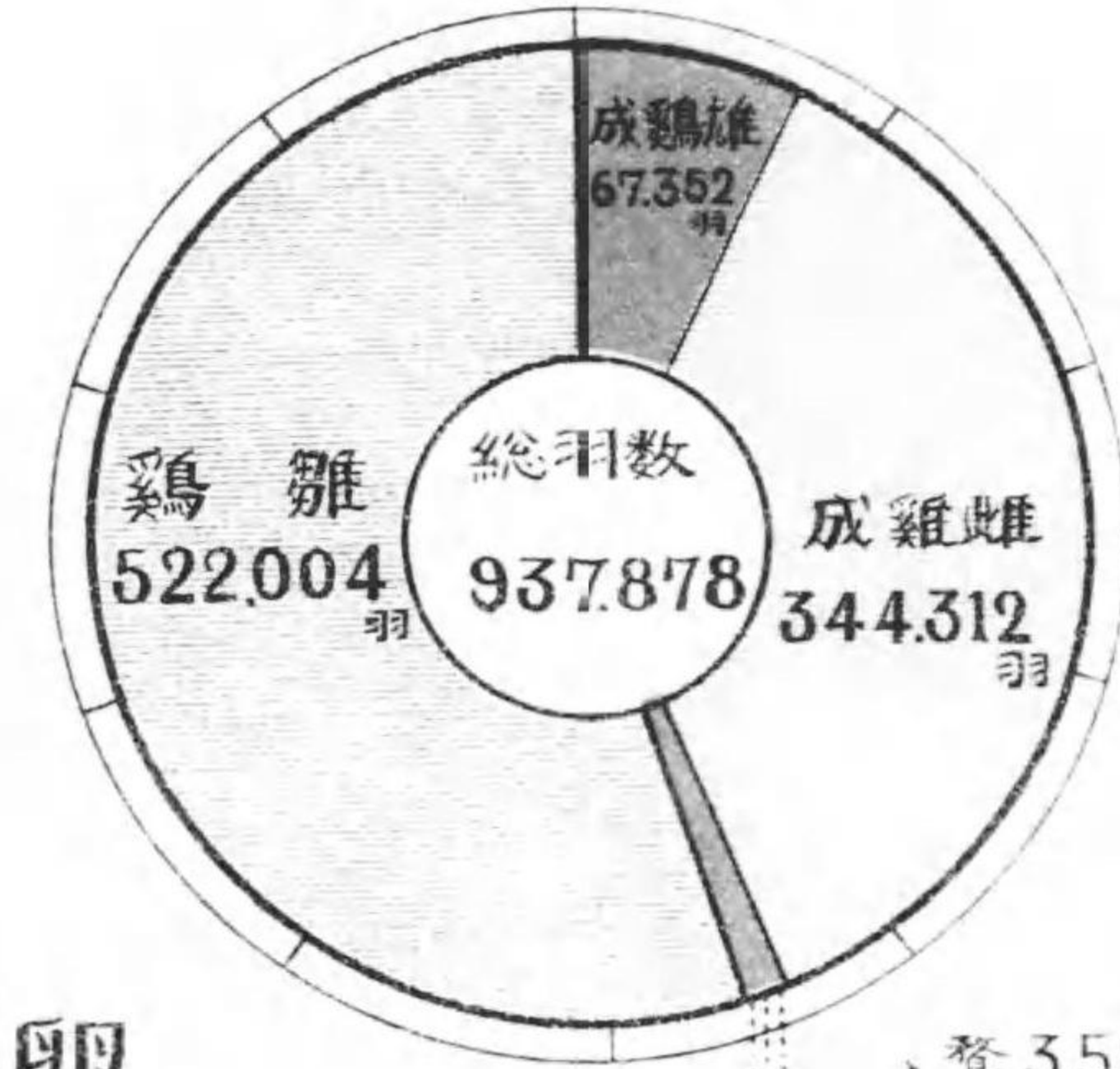
鶩 3522羽  
 鶩 317羽  
 社鶩 371羽  
 900

家禽飼養羽数の變遷

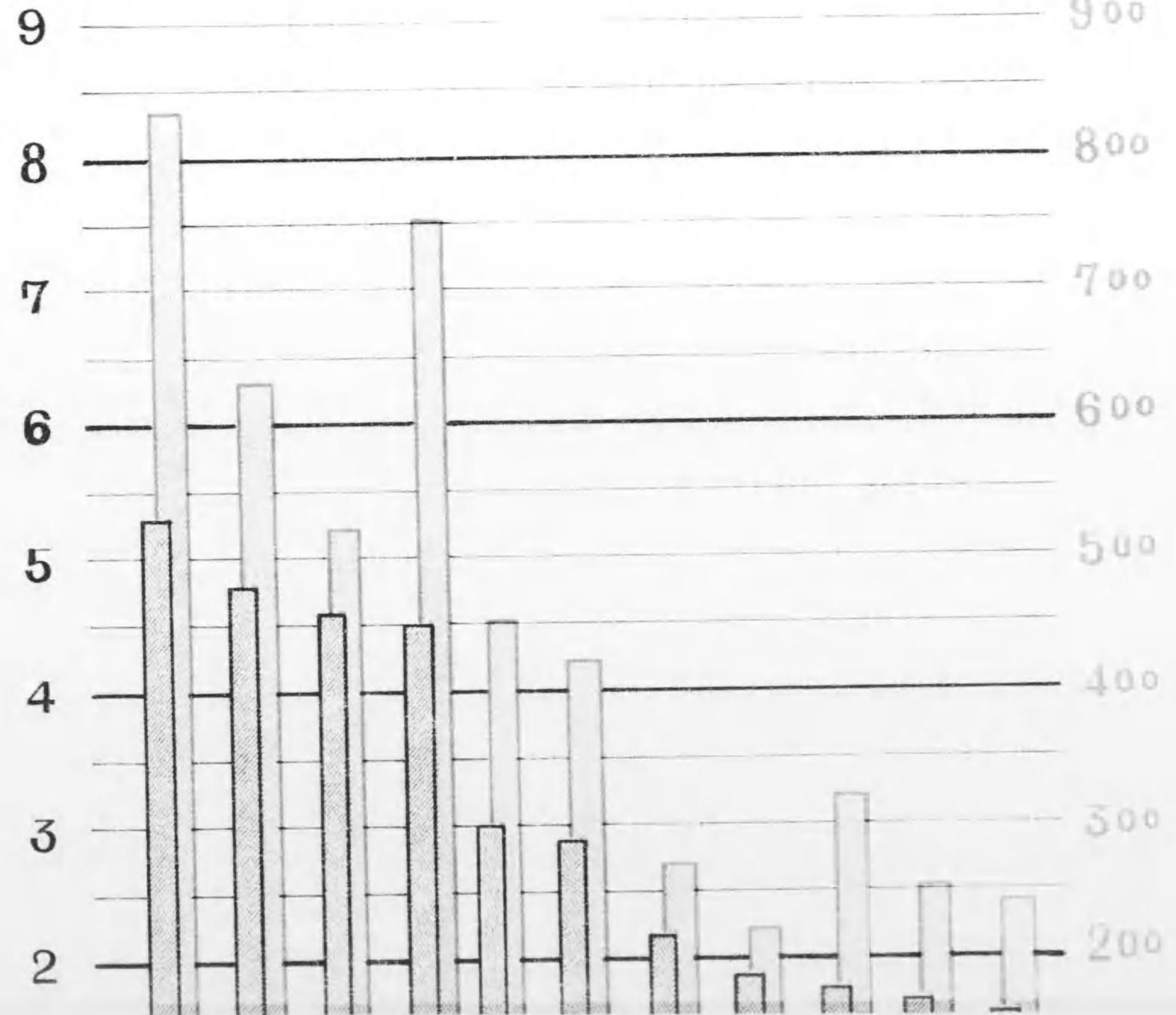
(昭和五年ヲ百トシテ)



凡例  
 成禽雌 (Solid box)  
 産卵 (Hatched box)

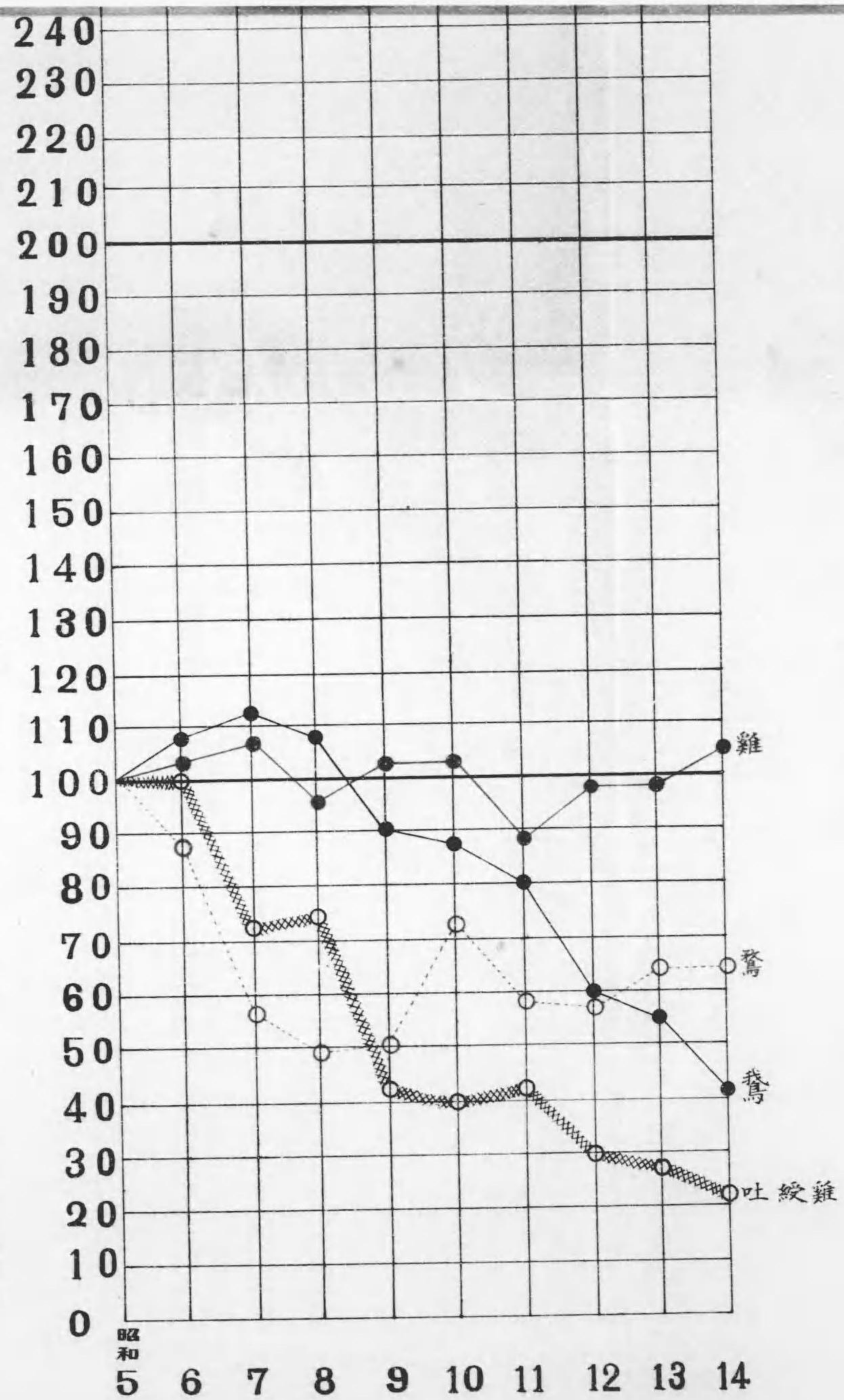


鶏ト産卵



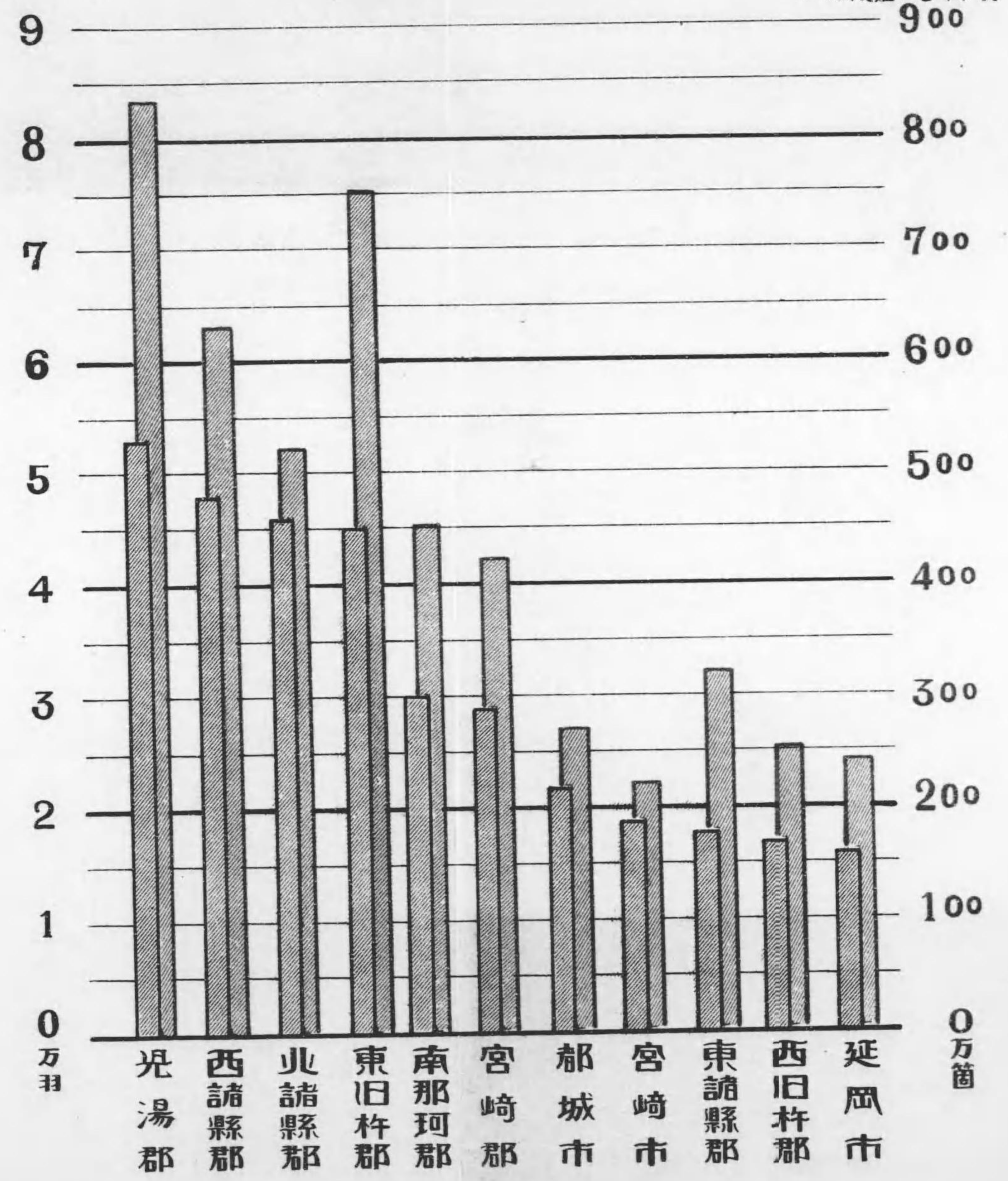
鶯 3522羽  
 鶯 317羽  
 吐糞雞 371羽

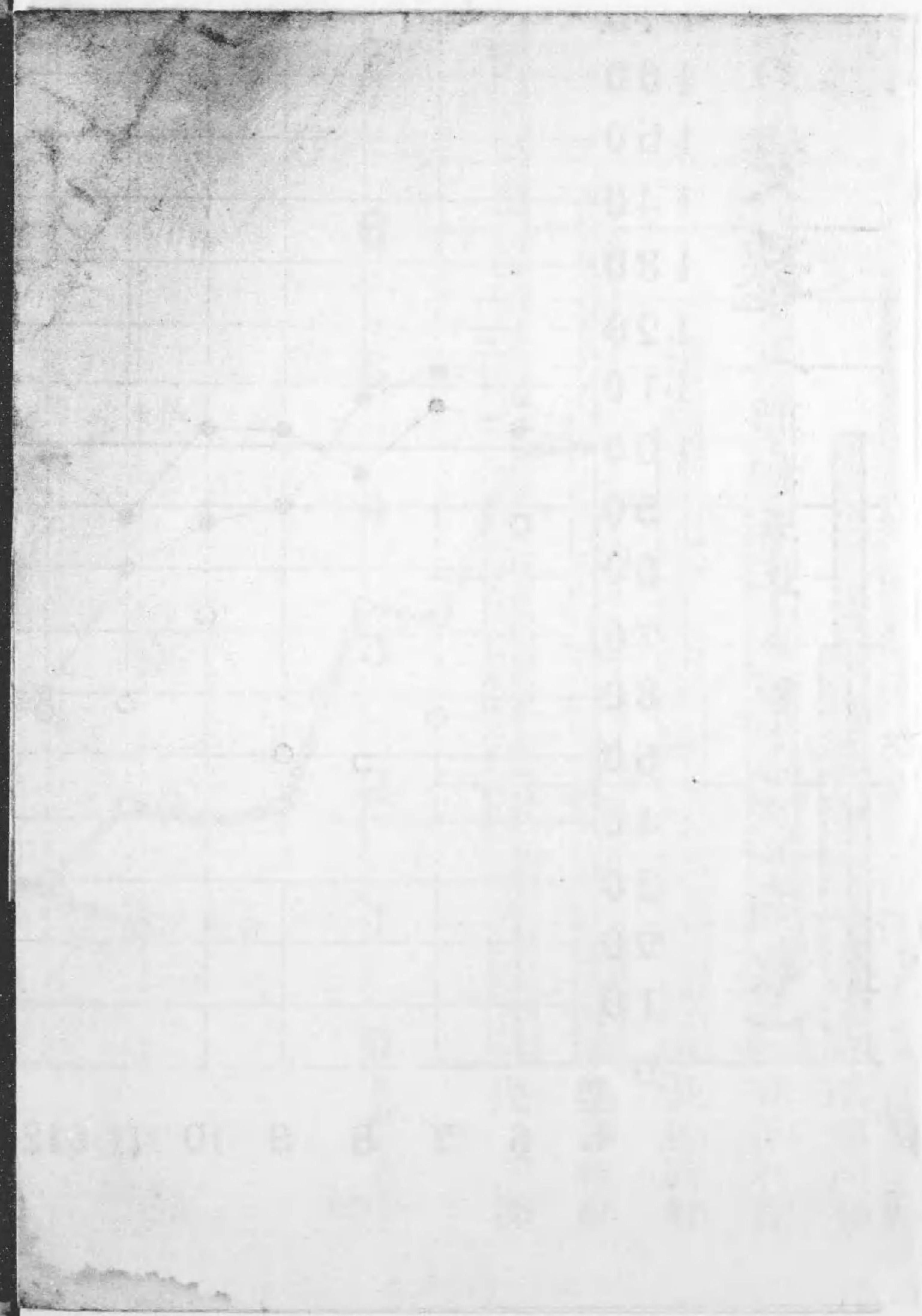
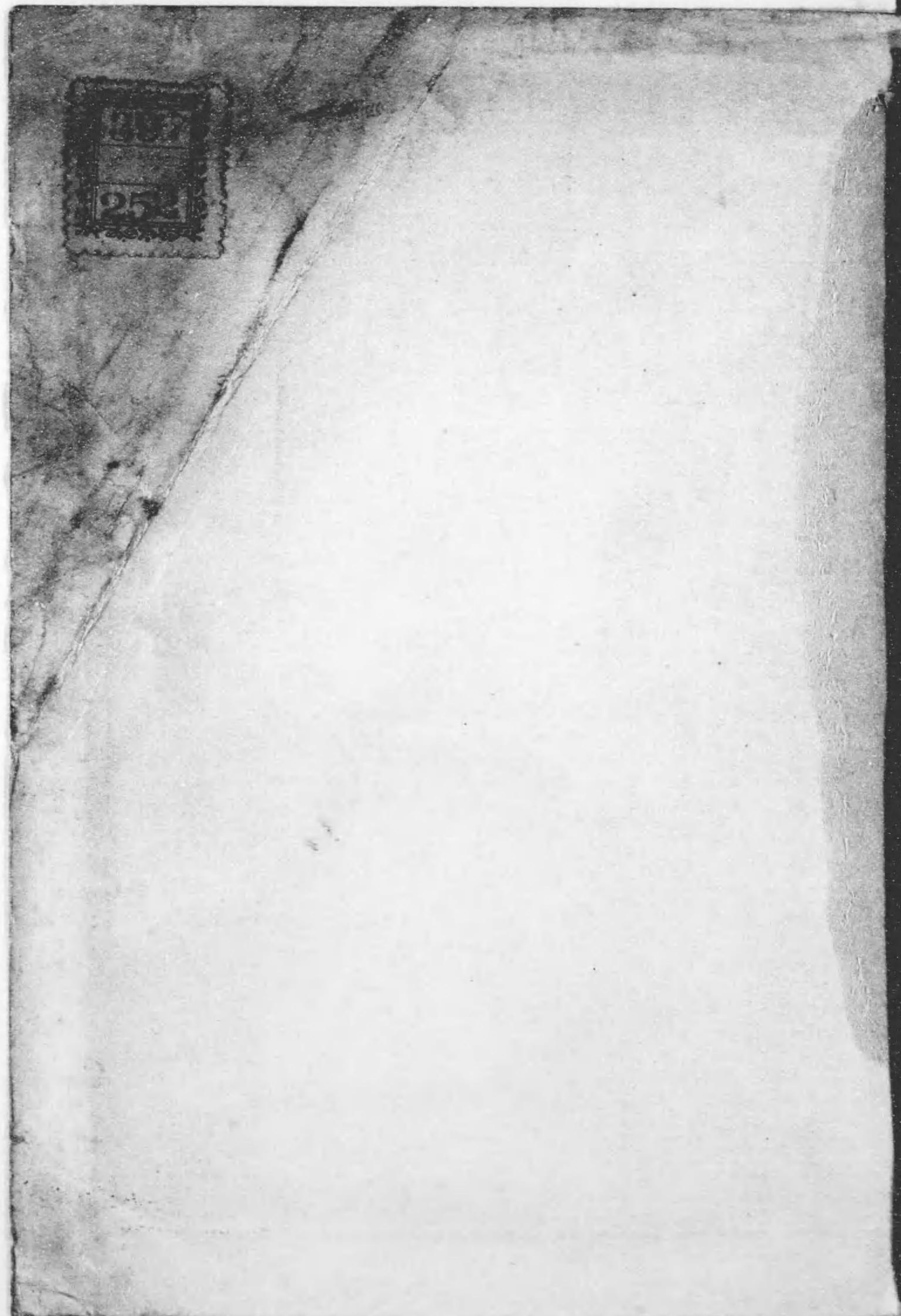
禽飼養羽数の變遷 (昭和五年ヲ百トシタル指数)



鶏ト産卵

鶯 3522羽  
鶯 317羽  
吐綾雞 371羽  
900





終

