

國庫金業務狀況

昭和八年三月調

貯金局編

192

目録

目録

昭和八年三月調

國庫金業務狀況

貯金局

國庫金業務狀況

發行所寄贈本

目次

| | |
|-------------------------|---|
| 一、沿革 | 一 |
| 二、取扱ノ範圍 | 五 |
| 三、取扱手續ノ概要 | 五 |
| 附 (1) 各處歳入金取纏局及歳入徴收官配置表 | |
| (2) 各處歳出金取纏郵便局表 | |
| 四、業務發達ノ狀況 | 四 |
| 五、歳入金取扱狀況 | 六 |
| 六、歳出金取扱狀況 | 三 |
| 七、國庫金業務ニ關スル施設事項 | 七 |
| (一) 改良事項 | 七 |
| (二) 處理事項 | 七 |



57P-88

國庫金業務狀況



沿革

元ト國庫金ハ主トシテ金庫ノ取扱ニ係リタルモ金庫ノ數ハ全國ヲ通シテ僅カニ五百七餘箇所ニ過キテ爲メニ租稅其ノ他ノ歲入金納入義務者ハ地方自治團體カ國ノ委託ニ依リ徵收スル國稅ヲ當該市區町村ニ納付スル場合ノ外其ノ義務履行ノ爲メニハ多大ノ努力ト時間トヲ費シテ現金ヲ金庫ニ携行セサルヘカラサルノ不便アリ又市區町村カ其ノ徵收シタル國稅金ヲ金庫ニ送付スルニ方リテモ亦收入役自ラ多額ノ現金ヲ携帶スルヲ要シ多大ノ不便ト危險ノ之ニ伴フモノアリ國庫ヨリ支拂ヲ受クル債權者ニ付テモ亦同様ノ不便ヲ感シタル所ナリ然ルニ我郵便官署ハ全國各地ニ普及シ且現金ノ取扱ニ熟練セルヲ以テ郵便官署ニ於テ國庫金ノ受拂ヲ取扱フニ於テハ國民ニ多大ノ便宜ヲ與フルト同時ニ爲替貯金等ノ受入金ト共ニ之等國庫金ノ運轉敏活ナルヲ得テ國家財政上利スル所尠少ナラス

一方郵便官署ニ於ケル國庫金受拂事務ノ取扱ニ關シテハ埃地利、洪牙利國ニ於テ郵便

國庫金業務狀況

日 大

國庫金業務狀況



振替貯金ニ依リ之ヲ實施セル狀況ニ鑑ミ我國ニ於テモ亦早晚之カ實施ヲ見ルヘキハ明治三十九年三月郵便振替貯金制度開始ノ當時ニ於テ既ニ豫想セル所ニシテ其ノ規則中ニ於テ國庫金受拂ノ爲メニスルモノハ特ニ其ノ受拂料金ヲ免除スルノ條項現行規則ハ之ヲ削除セリヲ設ケタル亦故ナキニアラス果セル哉振替貯金事務開始後一ヶ月即チ明治三十九年四月大藏省理財局長ヨリ通信局長ニ對シ金庫ヲ振替貯金加入者トシ國庫金ノ收支ニ之ヲ利用スルノ方法ニ關シ來照アリ是ニ於テカ本制度ノ開始ハ愈々具體的ニ調査ノ歩ヲ進ムルコトトナリ同年六月振替貯金ヲ利用スルノ案ヲ具シテ大藏省ニ協議スルトコロアリタリ然ルニ同年六月地方長官會議ノ決議ニ基キ市町村カ其ノ徵收シタル國稅金ヲ國庫ニ又府縣稅金ヲ府縣金庫ニ送納スル場合ニ郵便振替貯金ノ利用方內務大臣ヨリ當省大臣宛照會アリ又明治四十二年五月中央金庫所屬松戶支金庫ヨリ振替貯金ニ加入方希望アリ仍テ大藏省ニ對シ曩ノ協議案實施方ヲ促スト共ニ松戶支金庫ノ希望ニ對スル處置方ヲモ協議スル所アリシカ松戶支金庫ニ對シテハ金庫事務ノ不統一ト監督上ノ支障トノ理由ノ下ニ其ノ振替貯金ノ加入ヲ拒絕シタリ

思フニ一般民人ニ利便ヲ與ヘントセハ須ク歲入徵收官又ハ全國總テノ金庫ヲシテ振

替貯金ノ加入者タラシムルカ然ラスンハ別ニ特殊ノ制度ヲ施設セサルヘカラス是ニ於テ乎明治四十三年初頭先ツ歲入徵收官ヲシテ加入者タラシメ郵便官署ニ於テ國庫金ノ取扱ヲ爲サントシ關係主管省ニ交渉スル所アリタルモ議熟スルニ至ラスシテ其ノ同意ヲ得ス仍テ更ニ特殊ノ方法ヲ施設セントシ大正元年二個ノ考案ヲ提議シタリ之レ振替貯金ニ依ラサル現行國庫金取扱制度ノ濫觴トス而シテ其ノ第一案ニ於テハ國稅徵收事務ノミヲ取扱フモノニシテ藏出金ノ取扱ニ及ハス其ノ方法トシテ窓口收納方法、居宅集金方法及其ノ折衷方法ノ三案ノ内何レカニ依ラントスルモノニシテ而モ一町村一局配置主義ヲ採リタルモノトス第二案ニ於テハ金庫事務取扱ニ付テハ地方所在ノ本支金庫ノ大多數ヲ一時ニ廢シ郵便官署ニ於テハ國稅ノ徵收ハ勿論藏出金支拂及保管、供託ノ事務ヲモ取扱フモノトシ金庫制度ニ一大斧鉞ヲ加フルモノトナルヲ以テ是亦關係諸官省ノ協議熟シ難ク遂ニ再考ノ已ムナキニ了レリ此ニ於テガ大正元年末更ニ郵便振替貯金ノ特別取扱ニ依ラシメントスルノ第三案ヲ起シ關係主務省トノ間ニ交渉ヲ開始セリ本案ハ其ノ所要經費十九萬圓餘ニシテ從來ノ提案中經費比較的少額ナルノミナラス金庫系統ニ何等ノ變動ヲ及ホササルヲ以テ

各關係主務局トノ商議稍々進ミタルモ大藏省ニ於テハ郵便官署ノ取扱範圍ヲ縮少シ差向租稅其ノ他ノ大藏省所管ノ歳入金ノ受入及金庫所在地以外ニ在ル債主ニ支拂フヘキ歳出金ノ拂渡ノミト爲サントノ希望ナリシヲ以テ更ニ其ノ方法ヲ革メ少額ノ經費ヲ以テ實施シ得ヘキ單行制度ヲ設ケントシ大正二年十一月茲ニ第四回ノ調査ヲ始メ翌大正三年一月ニ至リ案成リ直ニ關係主務局ニ交渉協議スル所アリシカ議漸ク熟スルノ氣運ニ達シ其ノ年三月之カ所要經費ヲ追加豫算トシテ第三十一回帝國議會ニ要求シ其ノ協賛ヲ經テ本制度ノ確立ヲ見翌大正四年三月一日ヨリ實施セラレタルモノトス

翻ツテ考フルニ本制度實施ノ範圍ハ單ニ大藏省所管歳入金ノ受入及金庫現行ハ日本銀行所在地外ニ在ル債主ニ支拂フヘキ歳出金ノ拂渡ノミニシテ國庫ノ取扱ニ係ル受拂金ノ全般ニ及ホササルハ聊カ遺憾ナキ能ハサルカ如シト雖是レ財政上其ノ他ノ事情ニ依リ先ツ狭少ナル範圍ニ於テ之ヲ試ミタルモノニシテ將來ニ於テハ其ノ成績ヲ見テ漸次其ノ全般ニ及ホサンコトヲ期シタルモノナリ而シテ大正十一年度ヨリ改正會計法ノ實施ニ際シテモ本業務ノ取扱範圍擴張ノ議アリタルモ實施上困難ノ點アリタルヲ以テ其ノ實現ヲ見ルニ至ラスシテ止メリ

一、取扱ノ範圍

郵便官署ニ於テ取扱ニ係ル國庫金ハ前記記載ノ如ク國庫取扱金ノ全般ニ及ハス主トシテ大藏省所管ノ歳入金及日本銀行(本店又ハ代理店以下同シ)所在地外ニ在ル債主ニ支拂ハルヘキ歳出金ニ止ルモノニシテ即チ左ノ各號ニ該當ノモノトス尙特別會計ニ屬スル歳入金ニ對シテハ專賣官署ノ歳入金以外ハ歳入徵收官ニ於テ郵便官署ヲ納付場所ニ指定セサルモノトナスカ故ニ之カ取扱ヲ見サルモノトス

- 一、稅務官署ノ直接徵收スル國稅金
- 二、北海道廳、府縣及稅務官署ノ收納スル國庫ノ諸收入金
- 三、收入官吏カ日本銀行ニ送付スヘキ前二號ノ收入金
- 四、專賣官署ノ收入官吏カ日本銀行ニ送付スヘキ煙草專賣ニ關スル收入金(昭和六年七月以降實施)
- 五、市區町村カ日本銀行ニ送付スヘキ國稅金
- 六、日本銀行所在地外ニ於テ債主ニ支拂ヲ要スル歳出金

右一、二號ノ國稅金及諸收入金ハ歳入徵收官ニ於テ其ノ納付場所ヲ指定セルモノヲ除キテハ其ノ歳入徵收官ノ在勤廳ト同一ノ道府縣内ニ在ル何レノ郵便局ニ於テモ之カ

取扱ヲ爲スモノニシテ尙其ノ令書ニ指定シタル納期日ヲ經過シタルモノハ之カ取扱ヲ爲ササルヲ原則トス

又第六號ノ歳出金ハ支出官ノ指定シタル郵便局ニ於テ取扱フモノニシテ支出官ノ承認ナキ限り拂渡指定局ノ變更ヲ許ササルモノトス又支拂通知書發行ノ日ヨリ六十日ヲ超エタルモノハ郵便官署ニ於テ其ノ繰替拂渡案内書ヲ所屬日本銀行ニ返付スルヲ以テ之カ再送ヲ受クルニアラサレハ拂渡ヲ爲サス

尙法令ノ定ムル所ニヨリ小切手、國債證券ノ利札、宮内省ノ支拂命令保管金引出切符及郵便爲替證書ヲ以テ現金ニ代用シテ歳入金ノ納付ニ當ツルコトヲ得ルモノトス

三、取扱手續ノ概要 (附 取纏局等配置表)

歳入金ノ取扱ハ前項ニモ記載ノ如ク歳入徴收官ノ在勤廳ト同一道廳府縣内ニ在ル何レノ郵便局ニ於テモ之カ受入ヲ取扱フモノニシテ受入郵便局ニ於テハ納人ヨリ歳入徴收官ノ發シタル令書ト共ニ現金ヲ受入レ令書ノ一部ハ計算規程ノ定ムル所ニヨリ關係證據書トシテ遞信局ヲ經テ貯金局ニ提出スルノ外本制度ノ特長トシテ各歳入徴收官所在地ノ集配局ヲ取纏局ニ指定シ受入局ヨリ歳入徴收官ニ送付スヘキ徴收濟通

知書ハ必ス此ノ取纏局ヲ經由スヘキモノトス而シテ取纏局ニ於テハ各歳入徴收官別ニ前記ノ徴收濟證據書ニ對スル歳入金振替證券(歳入金振替拂込書添付)ヲ所轄ノ日本銀行ニ交付スルモノニシテ本證券ハ即チ後日貯金局ヨリ日本銀行本店ニ對シ代リ金ヲ交付スヘキ證據憑タルヘキモノナリ

歳出金ノ取扱モ亦歳入金ノ取扱ト大同小異ニシテ即チ郵便局ニ於テ日本銀行所在地外ノ債主ヨリ歳出金支拂ノ請求ヲ受ケタルトキハ支出官(各省大臣又ハ其ノ委任ヲ受ケタル各廳長官若ハ部局長其他ノ官吏)ノ發シタル支拂通知書ヲ提出セシメ豫メ日本銀行ヨリ送付ヲ受ケタル歳出金繰替拂案内書(支出官ノ振出シタル小切手ニ基キ作製シタルモノ)ト對照シ其ノ拂渡ヲ爲シタル上一方遞信局經由貯金局ニ其ノ旨報告スルノ外他ノ一方ニ於テ拂渡濟ノ證據書(支拂通知書)ハ之ヲ歳出金取扱日本銀行ノ總括店タル同行本店又ハ支店所在地郵便局タル取纏局ニ送付シ該取纏局ニ於テ其ノ拂渡證據書ト引換ニ日本銀行ヨリ振替拂證書ヲ受取ルモノニシテ本證書ハ遞信局ヲ經テ貯金局ニ送付シ後日代リ金受領ノ證據タルモノトス

而シテ昭和七年二月末現在ニ於テ之等歳入金取纏局數ハ三百五十二局歳出金取纏局數ハ十八局ヲ算セリ其ノ歳入金取纏郵便局歳入徴收官及歳出金取纏郵便局配置表等ハ左記ノ通りトス(支出官ハ歳出金取纏事務ニ關係ナキヲ以テ其配置表ヲ省略ス)

(1) 各應歳入金取纏郵便局及歳入徴収官配置表
(昭和六年度取扱金額)

| 在歳入徴収官名 | 取纏郵便局 | 取扱金額 | 在歳入徴収官名 | 取纏郵便局 | 取扱金額 |
|----------|-------|------------|----------|-------|-----------|
| 東京府 東京中央 | 東京中央 | 四七、五八五 | 神奈川縣 龜戸 | 龜戸 | 一、五九四、八三四 |
| 東京府 同 | 同 | 八、一四五、五八二 | 神奈川縣 青梅 | 青梅 | 四〇、四七八 |
| 東京府 同 | 同 | 八八三、三七九 | 神奈川縣 八王子 | 八王子 | 六七〇、二三八 |
| 東京府 日本橋 | 日本橋 | 三、三七六、八六七 | 神奈川縣 横濱 | 横濱 | 二四、一四九 |
| 東京府 芝橋 | 芝橋 | 一、一四一、七一一 | 神奈川縣 同 | 同 | 五九、六九五 |
| 東京府 麴町 | 麴町 | 一、九三〇、五二七 | 神奈川縣 川崎 | 川崎 | 五二八、八六四 |
| 東京府 本郷 | 本郷 | 三八二、七一二 | 神奈川縣 藤澤 | 藤澤 | 二〇六、五七二 |
| 東京府 浅草 | 浅草 | 七五〇、七八三 | 神奈川縣 大磯 | 大磯 | 二七九、一九五 |
| 東京府 同 | 同 | 一八、八五二、〇三六 | 神奈川縣 小田原 | 小田原 | 一六七、七五四 |
| 東京府 同 | 同 | 一、四三〇、六四四 | 神奈川縣 横須賀 | 横須賀 | 二二三、三七九 |
| 東京府 深川 | 深川 | 二、七一二、七一一 | 埼玉縣 浦和 | 浦和 | 一一、〇八二 |
| 東京府 品川 | 品川 | 五、二三五、三二七 | 埼玉縣 同 | 同 | 五二、三八三 |
| 東京府 淀橋 | 淀橋 | 一、一九六、八四〇 | | | |
| 東京府 板橋 | 板橋 | | | | |

| | | | | | |
|--|---|---|---|--|---|
| 川越 秩父 熊谷 忍 柏壁 群馬 前橋 高崎 高崎地方専賣局 中ノ條 沼田 桐生 館林 千葉 千葉 佐原 | 川越 秩父大宮 熊谷 行田 柏壁 馬 前橋 高崎 同 高崎 同 中ノ條 沼田 桐生 館林 千葉 千葉 佐原 | 三六二、二二九 一四、九五四 一八八、九四九 五三、一六三 四九七、五七三 四、四七〇 一七六、六三七 八二、五五一 二、五七一、三八一 三四、〇九六 三〇、〇七八 五、八三五 三二、三三八 一七、三一八 七五、三八九 一三、六八二 | 銚子 東金 茂原 北條 木更津 松戸 茨城 水戸地方専賣局 水戸 同 同 高萩 麻生 龍ヶ崎 土浦 下館 境 太田 | 銚子 東金 茂原 館山 木更津 松戸 水戸 同 同 高萩 麻生 龍ヶ崎 土浦 下館 境 太田 | 七、三九〇 七、二七四 一六一、八四五 四一、七七八 一七、二九一 三三七、六二一 九、五四八 一、〇八八、九一〇 二四一、一六五 一一七、五九一 一一〇、九〇九 二二七、二三二 一七六、三八九 二五〇、二〇四 四〇、七三三 二七四、六六五 |
| ○千 縣 | ○千 縣 | | ○栃 縣 | ○茨 縣 | |

| | | | | | | | | | | | | | | | | | |
|--------------|-----------------------|---------|-------------|---------|------------------|---------|---------|-------------|---------|-------------|-----------------------|---------|--------------|-----------------------|---------|---------|--------|
| 三 重 縣 | 桑 名 稅 務 署 | 津 市 | 四 日 市 | 松 阪 | 宇 治 山 田 | 上 野 | 尾 鷲 | 木 ノ 本 | ○岐 縣 | 岐 阜 縣 | 岐 阜 稅 務 署 | 關 東 | 多 治 見 | 惠 那 | 高 山 | 郡 上 | 大 垣 |
| 津 名 | 桑 名 | 津 市 | 四 日 市 | 松 阪 | 山 田 | 上 野 | 尾 鷲 | 木 ノ 本 | 阜 縣 | 岐 阜 | 同 阜 | 關 東 | 多 治 見 | 中 津 | 高 山 | 八 幡 | 大 垣 |
| 六、六四八 | 一三三、六〇六 | 七五七、六二五 | 一五五、〇七七 | 九〇、六四〇 | 一六七、九七〇 | 八四、九四四 | 三五、八一 | 五六、一九八 | 二〇、三八〇 | 一九一、三〇五 | 三二二、四一六 | 二三三、七五八 | 二六二、三九七 | 一八八、一七〇 | 一七〇、二〇〇 | 一一〇、一二七 | |
| ○長 野 縣 | 長 野 稅 務 署 | 長 野 | 岩 村 田 | 上 野 | 上 野 | 上 野 | 伊 那 | 西 筑 摩 | 松 本 | 大 町 | 中 野 | 飯 田 | ○福 井 縣 | 福 井 稅 務 署 | 大 野 | 武 生 | 敦 賀 |
| 野 縣 | 長 野 | 同 野 | 岩 村 田 | 上 野 | 上 野 | 上 野 | 伊 那 | 福 島 | 松 本 | 大 町 | 中 野 | 飯 田 | 福 井 | 同 井 | 大 野 | 武 生 | 敦 賀 |
| 一九〇、一一九 | 一六九、七三七 | 二三七、二四五 | 二七七、七九九 | 二三七、五五二 | 五四、三四〇 | 一八八、二六八 | 一〇六、五六一 | 九〇、三〇四 | 二五五、九五五 | 二、一一七 | 一三九、九三五 | 三一、〇二六 | 二四三、八三七 | 一〇七、九一六 | | | |

| | | | | | | | | | | | | | | | | | | | |
|-----------------------|--------------------------------------|----------------------------|--------------|-------------|----------------------------|--------------------------------------|----------------------------|--------------|-----------------------|---------|---------|---------|---------|---------|---------|-------------|--------|--------|-------------|
| 栃 木 縣 | 宇 都 宮 地 方 專 賣 局 | 宇 都 宮 稅 務 署 | 鹿 沼 | 眞 岡 | 栃 木 | 足 利 | 太 田 原 | ○靜 岡 縣 | 靜 岡 稅 務 署 | 靜 岡 | 下 田 | 藤 枝 | 見 付 | 濱 松 | 沼 津 | 山 梨 縣 | | | |
| 宇 都 宮 | 同 | 同 | 鹿 沼 | 眞 岡 | 栃 木 | 足 利 | 太 田 原 | 岡 縣 | 靜 岡 | 同 岡 | 下 田 | 藤 枝 | 見 付 | 濱 松 | 沼 津 | 山 梨 縣 | | | |
| 七五六、四五七 | 五四、四一三 | 八九、八五八 | 六三、三〇〇 | 一五、九二六 | 七二、五〇五 | 二二九、四九〇 | 二二、七四七 | 一四〇、六一〇 | 四〇、一一八 | 五二〇、一六八 | 六二二、六六六 | 二七二、九九八 | 四四一、一七二 | 六、四五三 | | | | | |
| 甲 府 稅 務 署 | 甲 府 | 甲 府 | ○愛 知 縣 | 愛 知 縣 | 名 古 屋 稅 務 署 | 名 古 屋 萬 方 專 賣 局 | 名 古 屋 稅 務 署 | 同 屋 | 同 屋 | 同 屋 | 小 牧 | 一 宮 | 津 島 | 半 田 | 岡 崎 | 田 口 | 豐 橋 | 大 濱 | |
| 甲 府 | 甲 府 | 甲 府 | 知 縣 | 知 縣 | 名 古 屋 稅 務 署 | 同 屋 | 同 屋 | 同 屋 | 同 屋 | 同 屋 | 小 牧 | 一 宮 | 津 島 | 半 田 | 岡 崎 | 田 口 | 豐 橋 | 大 濱 | 山 梨 縣 |
| 二一九、二一六 | 二〇五、一九五 | 二〇、九五六 | 六六二、一三一 | 二二、五八一 | 五〇一 | 三、六八七、六〇八 | 七五八、二三一 | 一、一七三、四九二 | 一四二、五一〇 | 四八一、四六一 | 二八八、七四九 | 一三八、五〇五 | 三六、九九二 | 四四七、二八〇 | 五五五、六二六 | | | | |

| | | | | | | | | | | | | | | |
|-----|-------|----|----|----|----|----|----|----|-----|---------|-------|----|----|----|
| 島根縣 | 松江稅務署 | 大東 | 今市 | 大森 | 川本 | 濱田 | 益田 | 西郷 | 岡山縣 | 岡山地方專賣局 | 岡山稅務署 | 瀬戶 | 味野 | 倉敷 |
|-----|-------|----|----|----|----|----|----|----|-----|---------|-------|----|----|----|

| | | | | | | | | | | | | | | |
|----|---|----|----|----|----|----|----|----|----|-----|----|----|----|----|
| 米子 | 根 | 松江 | 大東 | 今市 | 大森 | 川本 | 濱田 | 益田 | 西郷 | 岡山縣 | 岡山 | 瀬戶 | 味野 | 倉敷 |
|----|---|----|----|----|----|----|----|----|----|-----|----|----|----|----|

| | | | | | | | | | | | | | | | |
|---------|-------|---------|---------|---------|---------|---------|---------|---------|--------|-------|-----------|---------|---------|---------|---------|
| 四七四、四六八 | 一、七六三 | 四一七、七四三 | 二九九、六五三 | 四四七、二九一 | 三一六、五六五 | 一七七、四七七 | 三一四、八一七 | 二〇〇、九二九 | 三九、四四六 | 九、七九四 | 一、〇八八、五三六 | 一〇三、七七五 | 三〇一、四〇三 | 四六三、七四一 | 七六三、四九一 |
|---------|-------|---------|---------|---------|---------|---------|---------|---------|--------|-------|-----------|---------|---------|---------|---------|

| | | | | | | | | | | | | | | | |
|----|----|----|----|----|----|----|-----|-----|----|----|----|-----|----|---|----|
| 玉島 | 高梁 | 久世 | 津山 | 英田 | 新見 | 笠岡 | 西大寺 | 山口縣 | 山口 | 岩國 | 德山 | 三田尻 | 下關 | 萩 | 厚狹 |
|----|----|----|----|----|----|----|-----|-----|----|----|----|-----|----|---|----|

| | | | | | | | | | | | | | | | | |
|----|----|----|----|----|----|----|-----|-----|----|---|----|----|----|----|---|----|
| 玉島 | 高梁 | 久世 | 津山 | 林野 | 新見 | 笠岡 | 西大寺 | 山口縣 | 山口 | 同 | 岩國 | 德山 | 防府 | 下關 | 萩 | 厚狹 |
|----|----|----|----|----|----|----|-----|-----|----|---|----|----|----|----|---|----|

| | | | | | | | | | | | | | | | | |
|---------|---------|---------|---------|---------|--------|---------|---------|--------|--------|---------|---------|---------|---------|---------|---------|-----------|
| 八五二、七三九 | 二五二、三七九 | 一八九、〇四四 | 三〇二、七一〇 | 二八二、六二四 | 四五、〇一五 | 二七六、二七二 | 四五八、一九〇 | 二二、六四四 | 三三、六四四 | 三七二、五八六 | 九二五、一二六 | 四〇七、六六七 | 一五五、三〇九 | 五七二、四六〇 | 四〇二、四三九 | 一、二二七、四八六 |
|---------|---------|---------|---------|---------|--------|---------|---------|--------|--------|---------|---------|---------|---------|---------|---------|-----------|

| | | | | | | | | | | | | | |
|-----|-----|---------|-------|----|----|----|----|-----|----|----|----|----|-----|
| 新田邊 | 德島縣 | 德島地方專賣局 | 德島稅務署 | 那賀 | 撫養 | 脇町 | 池田 | 高知縣 | 須崎 | 中村 | 赤岡 | 安藝 | 高知縣 |
|-----|-----|---------|-------|----|----|----|----|-----|----|----|----|----|-----|

| | | | | | | | | | | | | | |
|-----|-----|---|---|----|----|----|----|-----|----|----|----|----|-----|
| 新田邊 | 德島縣 | 同 | 同 | 富岡 | 撫養 | 脇町 | 池田 | 高知縣 | 須崎 | 中村 | 赤岡 | 安藝 | 高知縣 |
|-----|-----|---|---|----|----|----|----|-----|----|----|----|----|-----|

| | | | | | | | | | | | | | | |
|--------|-------|-------|---------|---------|---------|---------|-------|--------|---------|---------|---------|---------|---------|---------|
| 六四、三六九 | 六、二四六 | 五、八八一 | 七〇六、九一三 | 一四一、五九八 | 一九六、五九一 | 二二二、〇三四 | 二、〇四六 | 五五、二一八 | 一〇四、〇八八 | 四七七、三二二 | 二〇四、三〇八 | 一九九、五九一 | 二〇九、三三八 | 二〇一、六一四 |
|--------|-------|-------|---------|---------|---------|---------|-------|--------|---------|---------|---------|---------|---------|---------|

| | | | | | | | | | | | | | | | | |
|-----|---------|---------|-------|---|----|----|----|----|----|----|----|----|----|-----|----|----|
| 廣島縣 | 廣島稅務監督局 | 廣島地方專賣局 | 廣島稅務署 | 吳 | 可部 | 吉田 | 西條 | 尾道 | 福山 | 府中 | 三原 | 庄原 | 忠海 | 鳥取縣 | 鳥取 | 倉吉 |
|-----|---------|---------|-------|---|----|----|----|----|----|----|----|----|----|-----|----|----|

| | | | | | | | | | | | | | | | | |
|-----|---|---|---|---|---|---|---|---|---|---|---|---|---|-----|----|----|
| 廣島縣 | 同 | 同 | 同 | 同 | 同 | 同 | 同 | 同 | 同 | 同 | 同 | 同 | 同 | 鳥取縣 | 鳥取 | 倉吉 |
|-----|---|---|---|---|---|---|---|---|---|---|---|---|---|-----|----|----|

| | | | | | | | | | | | | | | | |
|-------|-----------|---------|---------|---------|---------|---------|---------|---------|---------|---------|---------|---------|-------|---------|---------|
| 六、二四六 | 一、二二七、二〇八 | 三七〇、一二七 | 四三〇、三二四 | 三六五、三〇二 | 二〇七、八三四 | 一四九、八七三 | 三一〇、一三五 | 三四七、四一九 | 三八〇、九五九 | 一七八、八二三 | 二一四、八四三 | 一六一、〇七八 | 一、二〇〇 | 四三五、九七七 | 三〇一、四一七 |
|-------|-----------|---------|---------|---------|---------|---------|---------|---------|---------|---------|---------|---------|-------|---------|---------|

| | | | |
|---------|---------|---------|-----------|
| 香川縣 | 五、一〇〇 | 熊本地方專賣局 | 一、一六四、二三五 |
| 坂出地方專賣局 | 三二五、八六五 | 熊本稅務署 | 五五二、六五二 |
| 丸龜稅務署 | 七五二、七四五 | 高瀬 | 一四二、三三〇 |
| 長尾 | 一六八、七五二 | 宮地 | 二五八、四六八 |
| 土庄 | 五三、二七七 | 八代 | 二一五、二八七 |
| 高松 | 八〇、二〇二 | 人吉 | 二二三、五五五 |
| ○愛媛縣 | | 本吉 | 一一三、九三六 |
| 松山稅務署 | 三、五七〇 | 山鹿 | 一七三、九〇三 |
| 今治 | 四九四、三六九 | ○長崎縣 | |
| 新居 | 一二八、七三二 | 長崎 | 二、一五八 |
| 大洲 | 六八三、八〇五 | 同長崎 | 一三六、五九九 |
| 八幡濱 | 一七四、七七七 | 佐世保 | 二三〇、四一五 |
| 卯之町 | 一一八、三九五 | 島原 | 一九九、三九一 |
| 宇和島 | 一五五、六一七 | 平戶 | 三四八、七四七 |
| ○熊本縣 | | 福江 | 五五、二九八 |
| 熊本稅務監督局 | 八四、五四五 | 郷浦 | 一八、三七七 |
| | | 嚴原 | 三七、一九六 |

| | | | |
|---------|-----------|-------|---------|
| 福岡縣 | 一、一六八九 | 日田稅務署 | 三八、〇四七 |
| 福岡地方專賣局 | 一、五七九、五一六 | 中津 | 三八、一四五 |
| 福岡稅務署 | 三三三、〇四四 | 國東 | 九一、一一六 |
| 直方 | 五七〇、四五四 | 四日市 | 一九、五二八 |
| 久留米 | 三三五、六〇一 | ○佐賀縣 | |
| 大川 | 一一八、〇〇四 | 佐賀 | 九、八一 |
| 八女 | 七四、一〇〇 | 佐賀稅務署 | 二九八、七三六 |
| 大牟田 | 三六、四八六 | 同佐賀 | 九三、七四四 |
| 小倉 | 一九、二〇四 | 唐津 | 五九七、一〇三 |
| 行橋 | 一五七、一三五 | 武雄 | |
| 遠賀 | 六〇九、〇五九 | ○宮崎縣 | |
| ○大分縣 | | 宮崎 | 八九四 |
| 大分稅務署 | 一〇、二二九 | 宮崎 | 一五二、九二八 |
| 日出 | 六、六三二 | 同宮崎 | 二二四、五三二 |
| 日杵 | 三三一、二六〇 | 都城 | 一〇、八五九 |
| 臼杵 | 一五五、八四四 | 高鍋 | 二〇四、九五七 |
| 三重 | 一六二、三一六 | 延岡 | 一九五、六四四 |
| 竹田 | 八、一九七 | 高千穗 | 五二、四四五 |

○鹿兒島縣

| | | | | | | | | | | | | | | | | |
|------------------------------------|-------------|-------------|-------------|----------------|----------------|-------------------|-------------------|-------------------|----------------|-------------------|-----------------|----------------|-------------------|----------------|-------------------|-------------------|
| 鹿兒島縣 鹿兒島地方專賣局 鹿兒島稅務署 | 同 同 同 | 同 同 同 | 同 同 同 | 知覽 知覽 知覽 | 川內 川內 川內 | 加治木 加治木 加治木 | 岩屋 岩屋 岩屋 | 鹿屋 鹿屋 鹿屋 | 名瀨 名瀨 名瀨 | 北種子 北種子 北種子 | 沖繩縣 那霸 那霸 | 那霸 那霸 那霸 | 國頭 國頭 國頭 | 宮古 宮古 宮古 | 八重山 八重山 八重山 | |
| 一三、三八三 | 一、三八九、七九八 | 五二六、三五〇 | 七二五、四〇九 | 三四二、一七二 | 四四〇、三五二 | 三四七、〇二五 | 三二五、五七五 | 二〇六、一〇一 | 五七、九一〇 | | | 九八、八八一 | 二〇、〇一四 | | 九三八 | |
| 宮城縣 仙臺稅務監督局 仙臺地方專賣局 仙臺稅務署 | 同 同 同 | 同 同 同 | 同 同 同 | 古川 古川 古川 | 築館 築館 築館 | 石卷 石卷 石卷 | 志津川 志津川 志津川 | 大河原 大河原 大河原 | | | 新潟縣 新潟 新潟 | 同 同 同 | 新發田 新發田 新發田 | 卷岡 卷岡 卷岡 | 長岡 長岡 長岡 | 小千谷 小千谷 小千谷 |
| 四、二三四 | 一、九八七、三四〇 | 二五七、六五六 | 一七〇、五七五 | 二〇〇、九一七 | 二〇、二四八 | 三一、三六二 | 二〇八、九七四 | | | | 四、〇一〇 | 一、〇四六、二八五 | 六七、八六九 | 四五八、四一五 | 三三〇、七七九 | 一七五、二六〇 |

○宮城縣

○福島縣

| | | | | | | | | | | | | | | | | |
|-------------------|----------------|----------------|----------------|----------------|-------------------|----------------|-------------------|-------------------|-------------------|----------------|-------------------------------|-------------------|----------------|----------------|----------------|----------------|
| 十日町 十日町 十日町 | 柏崎 柏崎 柏崎 | 高田 高田 高田 | 村上 村上 村上 | 相川 相川 相川 | 糸魚川 糸魚川 糸魚川 | 三條 三條 三條 | 福島縣 福島縣 福島縣 | 二本松 二本松 二本松 | 須賀川 須賀川 須賀川 | 郡山 郡山 郡山 | 郡山地方專賣局 郡山地方專賣局 郡山地方專賣局 | 田島 田島 田島 | 若松 若松 若松 | 坂下 坂下 坂下 | 白河 白河 白河 | 平河 平河 平河 |
| 九五、五一六 | 一二七、一一五 | 三五一、一六八 | 七一、五二一 | 二七五、七一一 | 八九、八七六 | 六〇一、〇九九 | 二、九八七 | 五一、六五〇 | 一三六、二七九 | 一三三、九四二 | 三一七、八三七 | 三一、四四七 | 一〇六、八四八 | 一七三、五一〇 | 三五、八七八 | 三七、〇五二 |
| 相馬 相馬 相馬 | 福島 福島 福島 | 岩手 岩手 岩手 | 盛岡 盛岡 盛岡 | 水澤 水澤 水澤 | 一關 一關 一關 | 盛岡 盛岡 盛岡 | 遠野 遠野 遠野 | 下閉伊 下閉伊 下閉伊 | 久慈 久慈 久慈 | 二戸 二戸 二戸 | 花卷 花卷 花卷 | 青森縣 青森縣 青森縣 | 青森 青森 青森 | 同 同 同 | 同 同 同 | 同 同 同 |
| 二〇〇、〇四二 | 一二四、六〇二 | 三、一三七 | 九一、一〇七 | 九四、七八三 | 一八六、〇一七 | 六六、三四六 | 七八、二七五 | 七四、二一七 | 三七、三四六 | 三五、四八三 | 六九、一二九 | 二、七三〇 | 一七、四三四 | 一六二、一一二 | | |

| | | | | | | | | | | | | | | | | | |
|-------|--------|--------|--------|-------|-------|-------|---------|---------|--------------|--------------|--------|-----------|-------------|---------|--------|-----------|---------|
| 浦河 | 室蘭 | 中頓別 | 稚内 | 俱知安 | 檜山 | 函館 | 網走 | 釧路 | 旭川 | 札幌 札幌管林區署 | 壽都 | 檜山 稅務署 | 函館 地方專賣局 | 名寄 | 瀧川 | 增毛 稅務署 | |
| 浦河 | 室蘭 | 中頓別 | 稚内 | 俱知安 | 江差 | 函館 | 網走 | 釧路 | 旭川 | 札幌 | 壽都 | 江差 | 同 | 函館 | 名寄 | 瀧川 | 增毛 |
| 二、五二九 | 一四、〇九三 | 三六、五六四 | 三一、〇六〇 | 八、九三五 | 二、九一二 | 七、三九四 | 一〇、六八四 | 一一、八八一 | 六〇、七八一 | 一七、七六八 | 二二、四八三 | 三七、五四七 | 一、〇八四、八〇一 | 一八七、四八三 | 六二、七〇五 | 三〇五、一八〇 | 四七、八二七 |
| 同 | 同 | 同 | 同 | 同 | 同 | 同 | 同 | 同 | 北海道廳 石狩支廳 | 野付牛 管林區署 | 天鹽 | 沙那 | 國後 | 根室 | 帶廣 | 遠別 | 野付牛 |
| 釧路 | 日高 | 膽振 | 網走 | 宗谷 | 留萌 | 上川 | 空知 | 後志 | | | | | | | | | |
| 釧路 | 浦河 | 室蘭 | 網走 | 稚内 | 留萌 | 旭川 | 岩見 澤 | 俱知 安 | 札幌 | 野付牛 | 天鹽 | 沙那 | 國後 | 根室 | 帶廣 | 遠別 | 野付牛 |
| 六、七〇三 | 三、四二三 | 八、七二五 | 二一、八四八 | 一、九五五 | 三、九五五 | 五、四九〇 | 一一、五〇五 | 一一、一六六 | 三三、〇六八 | 一一、八七五 | 四七、一八一 | 三一、五五四 | 一三、〇〇四 | 九、八五二 | 八、〇一五 | 七四、三六五 | 一六〇、九一九 |

| | | | | | | | | | | | | | | | |
|---------|---------|--------|---------|---------|---------|---------|--------|---------|---------|-------------|----------|---------|---------|---------|-----------|
| 大館 | 秋田 | 秋田 | 新庄 | 米澤 | 長井 | 鶴岡 | 酒田 | 楯岡 | 山形 | 山形 | 〇山 | 八戸 | 野邊地 | 五所河原 | 弘前 稅務署 |
| 大館 | 同 | 秋田 | 新庄 | 米澤 | 長井 | 鶴岡 | 酒田 | 楯岡 | 同 | 山形 | 〇山 | 八戸 | 野邊地 | 五所河原 | 弘前 |
| 二五七、五〇四 | 四三二、四六六 | 九八、二七二 | 七〇、九六六 | 六〇二、一八五 | 一一七、二七八 | 六三一、四八二 | 五、六五八 | 一五七、三三六 | 三九六、一五二 | 一、七六九 | | 二二〇、九八四 | 一九五、四七六 | 一八〇、九一二 | 六八、五九一 |
| 根室 | 河路 | 釧路 | 浦河 | 室蘭 | 宗谷 | 上川 | 空知 | 小樽 | 札幌 | 札幌 稅務監督局 | 北海道 廳 | 能代 | 横手 | 大曲 | 本莊 稅務署 |
| 根室 | 帶廣 | 釧路 | 網走 | 浦河 | 室蘭 | 稚内 | 旭川 | 岩見 澤 | 同 | 同 | 札幌 | 能代 | 横手 | 大曲 | 本莊 |
| 三一、八六三 | 一六〇、七五五 | 四九、五六〇 | 一三一、六八〇 | 六九、三四三 | 一二四、三〇六 | 四八、二七〇 | 七六、三四四 | 一二九、八〇三 | 一三〇、九〇三 | 一〇九、二一六 | 一〇六、四九三 | 三一、三三三 | 一五四、六四四 | 六五、七九四 | 一四〇、九一五 |

| | | | | | | | | | | | | | | | |
|-------------|-----------|-----------|-----------|-----------|-----------|-----------|-----|-----|-----|-----|-----|-----|-----|-----|-----|
| 和歌山縣 | 德島縣 | 高知縣 | 兵庫縣 | 京都府 | 滋賀縣 | 廣島縣 | 愛媛縣 | 鳥取縣 | 島根縣 | 岡山縣 | 山口縣 | 長門縣 | 福岡縣 | 大分縣 | 佐賀縣 |
| 大阪中央 | 神戶 | 京都 | 廣島 | 松江 | 岡山 | 門司 | | | | | | | | | |
| 八、〇三八、五四〇 | 三、二四二、九六六 | 一、八九九、五四三 | 五、九七〇、九二四 | 一、八〇〇、七六六 | 二、六八〇、五二九 | 七、六九三、四九七 | | | | | | | | | |
| 熊本縣 | 宮崎縣 | 鹿兒島縣 | 沖繩縣 | 新潟縣 | 福島縣 | 宮城縣 | 岩手縣 | 山形縣 | 秋田縣 | 青森縣 | 北海道 | | | | |
| 熊本 | 新潟 | 福島 | 秋田 | 小樽 | 函館 | | | | | | | | | | |
| 八、三二六、九六一 | 三、一五五、七八八 | 九、〇八三、二六一 | 四、九七三、五二四 | 九、八二一、七五三 | 二九二、九八八 | | | | | | | | | | |
| 合計 | | | | | | | | | | | | | | | |
| 一一三、〇〇七、三七八 | | | | | | | | | | | | | | | |

| | | | | | | | | | |
|------------|---------|-------|-------|-------|-------|-------|-------|-------|-------------|
| 東 京 府 | 神 奈 川 縣 | 埼 玉 縣 | 群 馬 縣 | 千 葉 縣 | 茨 城 縣 | 栃 木 縣 | 靜 岡 縣 | 山 梨 縣 | 內 地 以 外 各 地 |
| 日本橋 | | | | | | | | | |
| 三五、五〇〇、四五〇 | | | | | | | | | |
| 愛 知 縣 | 三 重 縣 | 岐 阜 縣 | 長 野 縣 | 福 井 縣 | 石 川 縣 | 富 山 縣 | 大 阪 府 | 奈 良 縣 | |
| 名古屋 | | | | | | | | | |
| 六、七四一、九三一 | | | | | | | | | |
| 三、〇九〇、〇八二 | | | | | | | | | |

(2) 各應歲出金取纏郵便局表
(昭和六年度取扱金額)

| | | | | | | | | | | | | | | |
|----------|------|------|------|----|----|----|----|-------|-------|-------|-------|---------|----|-------------|
| 北海道廳根室支廳 | 同 十勝 | 同 渡島 | 同 檜山 | 根室 | 帶廣 | 函館 | 江差 | 三、二八五 | 八、二〇五 | 九、七二一 | 九、二〇六 | 合計(五〇〇) | 秋田 | 一一〇、一八二 |
| | | | | | | | | | | | | 三五〇 | | 一六七、五二四、七七六 |

四、業務發達ノ狀況

本業務開始以來ノ取扱數ヲ示セハ左表ノ通りニシテ歳出金ニ在リテハ其ノ取扱口數ハ大正四年度ニ於テ既ニ開始當時ノ豫定數ノ約三十五割大正十年度ニ於テ約六十割ノ取扱ヲ見タリト雖歲入金ニ在リテハ其ノ取扱數豫定ニ達セス大正四年度ニ於テ僅カニ其ノ約一割九分大正十年度ニ於テ約二割九分ノ取扱ニ過キスト雖逐年増加ノ趨勢ニアリ

今累年ノ取扱狀況ヲ見ルニ左表ノ如ク大勢ニ於テ大體其ノ取扱ノ増進ヲ示スニ至レ

各應歲入金累年取扱狀況

| 年度別 | 種別 | | 前年ニ比シ増減割合 | 備考 |
|--------|---------|-------------|-----------|---|
| | 口數 | 金額 | | |
| 大正三年度 | 二七九、三五二 | 五、六二五、九二二 | — | 大正三年度ハ三月一ヶ月ノ取扱トス尙口數ハ不明ニ付掲載セス △印ハ減少トス |
| 同 四年度 | 三〇八、八三一 | 六二、四二三、三八二 | 一、〇六 | |
| 同 五年度 | 三一六、一二四 | 七七、一〇一、八六二 | 二、三五 | |
| 同 六年度 | | 八九、六三六、七一六 | 一、六三 | |
| 同 七年度 | 三二三、四九七 | 一一一、七一五、九五〇 | 〇、二三 | |
| 同 八年度 | 三七二、九五八 | 一五三、八六八、一二五 | 一、五二 | |
| 同 九年度 | 四二四、三三二 | 一四〇、二五六、七七五 | 一、三八 | |
| 同 十年度 | 五一四、八七九 | 一四九、六〇六、七六六 | 二、一三 | |
| 同 十一年度 | 四六二、八〇〇 | 一六七、六二八、二六五 | △一、〇一 | |
| 同 十二年度 | 四〇一、七一五 | 一五二、三四五、四五五 | △一、三二 | |
| 同 十三年度 | 三九〇、九七六 | 一五三、八三五、六九五 | △〇、二七 | |
| 同 十四年度 | 三八八、九一三 | 一四九、一七一、〇五二 | △〇、〇五 | |
| 昭和元年度 | 三五一、七四三 | 一四三、一六〇、二八八 | △〇、九六 | |
| 同 二年度 | 三六八、七九五 | 一四三、七七七、三八三 | △〇、四〇 | |
| 同 三年度 | 四〇〇、八五一 | 一四一、五八五、五二二 | 〇、八七 | |
| 同 四年度 | 三九七、六二〇 | 一六二、八五四、三八八 | △〇、〇八 | |
| 同 五年度 | 三八一、三九二 | 一四六、七八二、八五九 | △〇、四〇 | |
| 同 六年度 | 四一八、九六六 | 一六六、二二六、四八五 | 〇、九九 | |

各應歲出金累年取扱狀況

| 年度 | 種別 | | 前年ニ比シ増減割合 | 備考 |
|-------|---------|---------|-----------|------------|
| | 口數 | 金額 | | |
| 大正三年度 | 三〇七、二三三 | 三〇七、二三三 | — | 大正三年度ハ三月中一 |
| | | | | |

合 計 四一八、九六六 一六六、二二六、四八五 一〇〇 一〇〇

而シテ便便官署ニ於テ受入レタル之等歳入金ノ各税種目別取扱高ニ關シ管テ大正十年度中ノ計數ニ依リ調査シタル所ニ依レハ左ノ如クニシテ最モ取扱ノ多キモノハ第一種所得税外十四種目ノ直接税務官署ノ徴收スルモノニシテ其口數一萬九千口金額八千四百七十八萬圓ニシテ之レニ次クモノハ地租外四種目ノ市町村ヨリ送納ニ係ル租税ニシテ口數十四萬口金額五千八百五十一萬圓ニシテ次ニ收入官吏ヨリ日本銀行ニ現金ヲ送付スル場合ニ郵便局ヲ利用シタル一萬四千口金額二百七十一萬圓最後ニ雜收入八萬口金額三百九十七萬圓ノ順ニシテ尙進ンテ各税目ニ就テ見ルトキハ最モ取扱口數ノ多キモノハ相續税ニシテ雜收入、地租、織物消費税、第三種所得税、營業税等之ニ次キ金額ニ於テハ酒造税、地租、第一種所得税、第三種所得税、織物消費税等ノ順トナレリ

大正十年度取扱歳入金各税種別取扱數

(本表ノ取扱數ハ貯金局取扱ノ月日ニ依リテ區切リタルモノニ付郵便局取扱日ニ依レル別表ノ計數ト多少ノ相違アリ)

| 税種別 | 口數 | 金額 | 口數 | 金額 |
|--------|--------|------------|------|------|
| 第一種所得税 | 一四、二一四 | 一八、一三八、六五六 | 〇、三四 | 一、二二 |

總數ニ對スル割合

| 税種別 | 口數 | 金額 | 口數 | 金額 |
|---------------|---------|------------|------|------|
| 相續區稅 | 八五、四七七 | 五、五八九、七〇〇 | 二、〇三 | 〇、三七 |
| 鑛區稅 | 一一、七三八 | 一、六八三、七四五 | 〇、三〇 | 〇、一一 |
| 鑛產稅 | 六二二 | 一、八九四、一八五 | 〇、〇一 | 〇、一三 |
| 砂鑛區稅 | 二四五 | 一五、〇二〇 | 〇、〇一 | 一 |
| 酒造稅 | 一九、二七二 | 三六、六五一、一九〇 | 〇、四六 | 二、四四 |
| 麥酒稅 | 六 | 七七、一六六 | 一 | 〇、〇一 |
| 酒及酒精稅 | 五七九 | 四九八、〇一二 | 〇、〇一 | 〇、〇三 |
| 含有酒精稅 | 一一、八九七 | 二、六四一、三七八 | 〇、二八 | 〇、一八 |
| 醬酒稅 | 四、一四三 | 三、七八九、一三七 | 〇、一〇 | 〇、二五 |
| 砂糖消費稅 | 四〇、四九九 | 一二、九七五、四一六 | 〇、九六 | 〇、八七 |
| 織物消費稅 | 三六八 | 九七、七二七 | 〇、〇一 | 〇、〇一 |
| 石油消費稅 | 三三四 | 一〇三、四一二 | 〇、〇一 | 〇、〇一 |
| 取引所稅 | 二九〇 | 三一九 | 〇、〇一 | 一 |
| 登錄稅 | 二二二 | 六二八、四一二 | 一 | 〇、〇四 |
| 戰時利得稅 | 一九〇、九〇六 | 八四、七八三、四七二 | 四、五三 | 五、六六 |
| 小計 | 六二、四六七 | 二九、一八九、八九六 | 一、四八 | 一、九五 |
| 地租 | 三三、二八四 | 一六、九九八、七九六 | 〇、七九 | 一、一三 |
| 第三種所得稅 | 二〇、五五三 | 一一、七二八、二四七 | 〇、四九 | 〇、七八 |
| 營業稅 | 一四、七二三 | 四六一、八九二 | 〇、三五 | 〇、〇三 |
| 市町村日本銀行送付スル税金 | | | | |
| 自家用醬油稅 | | | | |

| 收入官吏カ日本銀行ニ送付スル收入金 | 賣藥營業稅 | |
|-------------------|---------|-------------|
| | 小計 | 計 |
| 計 | 五、九七七 | 一三五、一五二 |
| 計 | 一三七、〇〇四 | 五八、五一三、九八四 |
| 計 | 一四、三五三 | 二、七一、五一八 |
| 計 | 七九、二七七 | 三、九六九、九四九 |
| 計 | 四二一、五四〇 | 一四九、九七八、九二三 |

而シテ次ニ昭和六年度中ニ於ケル各府縣別ノ取扱數ヲ擧クレハ次表ノ如シ
昭和六年度各應歲入金府縣別受入高表

| 東 京 | 監 督 局 | 應 府 縣 名 | 口 數 | 金 額 | 前年ニ比シ増減(△印)減 | |
|-------|-------|---------|--------|-------------------------|--------------|------------------------|
| | | | | | 口 數 | 金 額 |
| 東 京 | 東 京 | 東 京 | 三〇、一二二 | 四二、〇七九、〇八〇 ^四 | 一、九〇六 | 九、八七一、九七九 ^四 |
| 神 奈 川 | 神 奈 川 | 神 奈 川 | 七、二一六 | 三、四六八、六二四 | 六四六 | 一、七〇一、五四五 |
| 埼 玉 | 埼 玉 | 埼 玉 | 八、六七八 | 三、四一三、五三五 | 一、四九五 | 一、八五八、九〇一 |
| 群 馬 | 群 馬 | 群 馬 | 三、一五八 | 九四一、九九六 | 五四 | △九一四、八六九 |
| 千 葉 | 千 葉 | 千 葉 | 七、二二〇 | 二、三六九、二〇六 | 三、〇二五 | 一、五一七、〇九三 |
| 茨 城 | 茨 城 | 茨 城 | 七、九八一 | 二、六六六、六九九 | 一、六九〇 | 六四八、九一九 |
| 栃 木 | 栃 木 | 栃 木 | 二、九五三 | 一、一六八、七六一 | 一、二四四 | 六九三、一六七 |
| 靜 岡 | 靜 岡 | 靜 岡 | 一一、九三七 | 三、二六五、四〇五 | 三、〇〇五 | 八七八、二四一 |

| 名 古 屋 | 仙 臺 | | | | | |
|-------|-----|-----|--------|------------|--------|------------|
| | 計 | 計 | | | | |
| 大 阪 | 大 阪 | 大 阪 | 五、八三六 | 一、六七六、一八八 | 八一 | 三〇九、三七七 |
| 計 | 計 | 計 | 八五、一〇一 | 六一、〇四九、九九四 | 一三、七六八 | 一六、五六四、三五三 |
| 新 潟 | 新 潟 | 新 潟 | 一一、一四四 | 四、五四七、九九二 | 一、四六五 | 二四七、四七九 |
| 宮 城 | 宮 城 | 宮 城 | 五、二二七 | 一、二九〇、三〇四 | 一、〇四三 | △一、九五〇 |
| 福 島 | 福 島 | 福 島 | 五、八一四 | 一、五一八、一九六 | 八四二 | 二九五、〇二七 |
| 岩 手 | 岩 手 | 岩 手 | 五、五三八 | 一、〇四四、五八一 | 七二五 | 七二、九二八 |
| 青 森 | 青 森 | 青 森 | 九、七六〇 | 一、四七五、四二〇 | 五、六四一 | 五六五、三一 |
| 山 形 | 山 形 | 山 形 | 五、四〇〇 | 二、〇八九、三〇六 | 八四二 | △五三二、七八九 |
| 秋 田 | 秋 田 | 秋 田 | 五、五一五 | 一、三一七、五六〇 | 一、二二六 | △二一七、五九一 |
| 計 | 計 | 計 | 四八、三九八 | 一三、二八三、三五九 | 一一、七八四 | 四二八、四一五 |
| 三 重 | 三 重 | 三 重 | 七、六九九 | 一、九四〇、八五四 | 五二二 | 六三、一二二 |
| 愛 知 | 愛 知 | 愛 知 | 二七、二七五 | 五、五五六、五四一 | 一、三三二 | 一、〇〇八、三四六 |
| 岐 阜 | 岐 阜 | 岐 阜 | 七、八一四 | 一、六五八、三三〇 | 六八六 | △六五、七七〇 |
| 長 野 | 長 野 | 長 野 | 八、七九五 | 二、六三六、九六三 | 一、四四〇 | △一七、二八〇 |
| 福 井 | 福 井 | 福 井 | 三、五五三 | 七九七、〇三三 | 一四 | △二三、四五五 |
| 石 川 | 石 川 | 石 川 | 六、六五九 | 二、〇五五、九二四 | 二〇三 | △二一四、六二四 |
| 富 山 | 富 山 | 富 山 | 七、〇三九 | 二、五九五、四六六 | 五二五 | △一八一、八二七 |
| 計 | 計 | 計 | 六八、八三四 | 一七、二四一、一一一 | 四、七二三 | 五六八、五一二 |
| 大 阪 | 大 阪 | 大 阪 | 二六、九〇八 | 一一、九六一、四七〇 | 一、九四九 | 四八〇、一六九 |

| 大 阪 | | 廣 島 | |
|---------------|---------------------|------------|------------|
| 京 滋 兵 奈 和 德 高 | 香 岡 鳥 島 廣 山 愛 熊 長 福 | 岡 崎 | 本 崎 |
| 都 賀 庫 良 山 島 知 | 川 山 取 根 島 口 媛 | 計 | 計 |
| 一二、一〇五 | 一二、三二七 | 一二、五七三 | 一二、五七三 |
| 五、七五五 | 五、九三七 | 七、五五八 | 七、五五八 |
| 一一、八二九 | 七、七五八 | 一一、三二七 | 一一、三二七 |
| 三、二六二 | 三、二六二 | 五、六九一 | 五、六九一 |
| 四、一一三 | 四、一一三 | 五九、〇六三 | 五九、〇六三 |
| 七、七、六六七 | 七、七、六六七 | 一一、三七四 | 一一、三七四 |
| 三、二八八 | 三、二八八 | 二、三三七 | 二、三三七 |
| 一一、三五七 | 一一、三五七 | 二、〇六五、三五五 | 二、〇六五、三五五 |
| 四、三八一 | 四、三八一 | 二〇、三三九、七七二 | 二〇、三三九、七七二 |
| 八、三六三 | 八、三六三 | 二、八一四、五八六 | 二、八一四、五八六 |
| 一三、六五六 | 一三、六五六 | 一、四七八、六一六 | 一、四七八、六一六 |
| 一一、三二七 | 一一、三二七 | 二、五三九、七〇八 | 二、五三九、七〇八 |
| 五、六九一 | 五、六九一 | | |
| 五九、〇六三 | 五九、〇六三 | | |
| 一一、三七四 | 一一、三七四 | | |
| 二、三三七 | 二、三三七 | | |
| 二、〇六五、三五五 | 二、〇六五、三五五 | | |
| 二〇、三三九、七七二 | 二〇、三三九、七七二 | | |
| 二、八一四、五八六 | 二、八一四、五八六 | | |
| 一、四七八、六一六 | 一、四七八、六一六 | | |
| 二、五三九、七〇八 | 二、五三九、七〇八 | | |
| 八、四二二、二七八 | 八、四二二、二七八 | | |
| 二、四〇二、五八三 | 二、四〇二、五八三 | | |
| 六、六四〇、七三二 | 六、六四〇、七三二 | | |
| 二、八五四、一〇二 | 二、八五四、一〇二 | | |
| 一、三六二、一六五 | 一、三六二、一六五 | | |
| 九八一、六一六 | 九八一、六一六 | | |
| 一、五六七、四八三 | 一、五六七、四八三 | | |
| 三六、一九三、四二九 | 三六、一九三、四二九 | | |
| 一、三五七、二七八 | 一、三五七、二七八 | | |
| 四、九七七、四二六 | 四、九七七、四二六 | | |
| 一、二四〇、二〇七 | 一、二四〇、二〇七 | | |
| 二、四〇七、五〇七 | 二、四〇七、五〇七 | | |
| 三、三八一、二四七 | 三、三八一、二四七 | | |
| 四、九一〇、七五二 | 四、九一〇、七五二 | | |
| 二、〇六五、三五五 | 二、〇六五、三五五 | | |
| 二〇、三三九、七七二 | 二〇、三三九、七七二 | | |
| 二、八一四、五八六 | 二、八一四、五八六 | | |
| 一、四七八、六一六 | 一、四七八、六一六 | | |
| 二、五三九、七〇八 | 二、五三九、七〇八 | | |
| 一、五一一 | 一、五一一 | | |
| 三〇 | 三〇 | | |
| 一二六 | 一二六 | | |
| 七八一 | 七八一 | | |
| 二二二 | 二二二 | | |
| 六八九 | 六八九 | | |
| 四五 | 四五 | | |
| 一九七九 | 一九七九 | | |
| 三六 | 三六 | | |
| 九五九 | 九五九 | | |
| 三七九 | 三七九 | | |
| 五八 | 五八 | | |
| 三五八 | 三五八 | | |
| 三七九 | 三七九 | | |
| 一八九 | 一八九 | | |
| 一九八〇 | 一九八〇 | | |
| 一、六一二 | 一、六一二 | | |
| 一、七一三 | 一、七一三 | | |
| 六五三 | 六五三 | | |
| 四三四、七二八 | 四三四、七二八 | | |
| △ 二七三、三六九 | △ 二七三、三六九 | | |
| △ 三二一、一四五 | △ 三二一、一四五 | | |
| △ 三〇二、七五〇 | △ 三〇二、七五〇 | | |
| △ 二〇三、八〇一 | △ 二〇三、八〇一 | | |
| △ 二四二、三六三 | △ 二四二、三六三 | | |
| △ 二六一、八六八 | △ 二六一、八六八 | | |
| △ 八〇七、四二九 | △ 八〇七、四二九 | | |
| △ 四五、六七一 | △ 四五、六七一 | | |
| △ 四四四、三三八 | △ 四四四、三三八 | | |
| △ 二六八、五一一 | △ 二六八、五一一 | | |
| △ 三五二、六二一 | △ 三五二、六二一 | | |
| △ 二七四、一八八 | △ 二七四、一八八 | | |
| △ 三三七、五五〇 | △ 三三七、五五〇 | | |
| △ 四六六、九二四 | △ 四六六、九二四 | | |
| △ 六二六、〇二八 | △ 六二六、〇二八 | | |
| △ 六二八、一九九 | △ 六二八、一九九 | | |
| △ 一八三、三二三 | △ 一八三、三二三 | | |
| △ 七五三、六六七 | △ 七五三、六六七 | | |

| 熊 本 | | 札 幌 | |
|-------------|-----------|-------------|-------------|
| 大 佐 宮 鹿 沖 | 北 海 道 | 合 計 | 合 計 |
| 分 賀 崎 島 兒 繩 | 計 | 計 | 計 |
| 三、五三〇 | 三、五三〇 | 四一八、九六六 | 四一八、九六六 |
| 四、一六四 | 四、一六四 | 二四、三三六 | 二四、三三六 |
| 四、〇一八 | 四、〇一八 | 五五、五六七 | 五五、五六七 |
| 一〇、二八四 | 一〇、二八四 | 一、〇六六 | 一、〇六六 |
| 一、三〇五、八五〇 | 一、三〇五、八五〇 | 一四、五二九、二三四 | 一四、五二九、二三四 |
| 一、二六二、九四二 | 一、二六二、九四二 | 三、五九〇、〇八七 | 三、五九〇、〇八七 |
| 一、一〇六、七九三 | 一、一〇六、七九三 | 一六六、二二六、四八五 | 一六六、二二六、四八五 |
| 三、九〇一、二二四 | 三、九〇一、二二四 | | |
| 一一九、五一五 | 一一九、五一五 | | |
| 四九〇 | 四九〇 | | |
| 一九七 | 一九七 | | |
| 四、〇六一 | 四、〇六一 | | |
| 三、二三七 | 三、二三七 | | |
| 三七、五七四 | 三七、五七四 | | |
| 五九 | 五九 | | |
| 一六二 | 一六二 | | |
| 八七五 | 八七五 | | |
| 九五、二八一 | 九五、二八一 | | |
| 三九六、六三五 | 三九六、六三五 | | |
| 三八、八一三 | 三八、八一三 | | |
| 一、一〇三、六一二 | 一、一〇三、六一二 | | |
| 五九七、三三三 | 五九七、三三三 | | |
| 一、四四三、六二七 | 一、四四三、六二七 | | |

六、歳出金取扱状況

昭和六年度中ニ於ケル歳出金ノ各月取扱状況ヲ見ルニ口數ニ於テハ十二月ヲ最多トシ四月三月及十月之ニ次キ金額ニ於テハ十二月ヲ最高トシ二月六月十一月等之ニ次ク其ノ取扱状況次表ノ如シ

昭和六年度各應歳出金各月取扱状況

| 昭和六年四月 | 月次種別 | 口數 | 金額 | 百分比例 | |
|---------|------|---------|-----------|------|----|
| | | | | 口數 | 金額 |
| 一一八、五七三 | | 一一八、五七三 | 九、二七三、九七二 | 一一 | 八 |

七、國庫金業務ニ關スル施設事項

(一) 改良事項

| 札 幌 | 熊 本 | | | | 愛 媛 | | | | 山 口 | 廣 島 | | |
|-----------|-------------|------------------|-------------|-------------|-------------|-------------|-------------|-------------|-------------|-------------|-------------|-------------|
| 合 計 | 北 海 道 | 沖 繩 群 島 | 鹿 兒 島 | 宮 崎 縣 | 佐 賀 縣 | 大 分 縣 | 福 岡 縣 | 長 崎 縣 | 熊 本 縣 | 愛 媛 縣 | 山 口 縣 | 廣 島 縣 |
| 一、〇三三、六二七 | 一一九、一七三 | 一六七、五四八 | 三、五六四 | 三〇、三二七 | 一一、三二九 | 一四、一一一 | 四二、五〇三 | 三二、九二五 | 二〇、四九七 | 一一三、六七一 | 一六、三七九 | 二四、六六九 |
| 二、四六五、七六九 | 一一二、四一五、一二七 | 一五、二九二、五一二 | 四九七、九三七 | 三、八一七、〇四二 | 一、三五九、九〇七 | 一、三一二、七五〇 | 二、五六九、六四五 | 一、九二一、〇七五 | 二、二八六、九四八 | 一三、〇二一、二五二 | 一、八〇七、〇一九 | 三、二一七、五〇五 |
| △ 五〇〇 | △ 三三、四七三 | △ 一五、五八一 | △ 一、三〇四 | △ 七四五 | △ 四、三四一 | △ 七〇三 | △ 九、四七三 | △ 一、五五〇 | △ 七二二 | △ 一、三六一 | △ 一、六一三 | △ 一、五四一 |
| △ 一四一、四〇六 | △ 六〇三、二七一 | △ 二六、六六六 | △ 四〇、七三四 | △ 三〇三、八六七 | △ 五八、〇四六 | △ 三三、一〇九 | △ 四七〇、九五三 | △ 八〇、〇〇一 | △ 一八七、八六七 | △ 六四五、二五五 | △ 二七一、四三五 | △ 一七六、〇三二 |

| 廣 島 | 大 阪 | | | | | 名 古 屋 | | | | | | | | | | | | |
|-----------|-----------|-----------|-----------|-------------|-----------|-------------|-----------|-----------|-----------|-----------|-----------|-----------|------------|-----------|-------------|-----------|-----------|-----------|
| 島 根 | 香 川 | 高 知 | 德 島 | 和 歌 山 | 奈 良 | 兵 庫 | 滋 賀 | 京 都 | 大 阪 | 富 山 | 石 川 | 福 井 | 岐 野 | 長 野 | 名 古 屋 | | | |
| 一三、六六一 | 九、一五一 | 二四、一〇三 | 一一、八五六 | 一三二、一四〇 | 一六、七〇九 | 一三、四八四 | 一三、〇九一 | 七、三〇三 | 三三、九七八 | 一一、〇八九 | 八、八七九 | 二五、六〇九 | 一四六、五八八 | 一四、三六四 | 一二、六九五 | 一四、四八五 | 三七、五九五 | 一九、九七九 |
| 一、三一、〇二三 | 八七三、八九四 | 二、一八四、〇五八 | 一、一六一、九八四 | 一三、一七二、三六八 | 一、五三六、二七七 | 一、四七九、六二五 | 一、四八三、八七九 | 一、〇八〇、四三三 | 三、五三七、〇〇四 | 一、一三三、八二八 | 一、〇四六、五八一 | 一、八四七、七四一 | 一一、九五七、一七二 | 一、三五〇、五七八 | 一、二三三、八二二 | 一、一七五、七〇三 | 一、三九七、四二七 | 二、一三三、一〇〇 |
| △ 五五六 | △ 三四〇 | △ 一六六 | △ 四〇七 | △ 一〇、四三八 | △ 一、六〇四 | △ 一三六 | △ 八二九 | △ 二六〇 | △ 五六五 | △ 八〇八 | △ 二、八九一 | △ 三、六一七 | △ 一六、九九六 | △ 三四七 | △ 二四一 | △ 二六九 | △ 一三、八八九 | △ 二、〇二二 |
| △ 一三〇、七二六 | △ 一二四、六八九 | △ 一〇六、六九九 | △ 四六、三二三 | △ 九六七、七一〇 | △ 一四五、五二七 | △ 二二、二五二 | △ 九三、二二二 | △ 五七、三二一 | △ 三七三、〇四三 | △ 七二、五九一 | △ 四四〇、一二一 | △ 五、四一九 | △ 二五五、四八四 | △ 一九六、五六八 | △ 一七七、〇〇二 | △ 二九、二〇六 | △ 九七、〇二九 | △ 三七、四六〇 |

一、歳出金支拂通知書紛失ノ場合ノ處理方 郵便局ニ於テ歳出金支拂通知書ノ債主ニ到着前紛失シタルモノニ對シテハ繰替拂案内書ノ餘白ニ通知書紛失ノ旨ヲ附記シ置キ爾後之カ支拂ニ應セサルコトトシ又債主ヨリ歳出金支拂通知書ニ代ルヘキ證明書ニ依リ拂渡ヲ請求シタル場合ハ債主ヲシテ現金領收ノ手續ヲ爲サシムルコトニ大正四年十月公達第五百六十八號ヲ以テ之ヲ改正セリ然ルニ其後支出官事務規程制定ノ結果歳出金支拂通知書亡失ノ場合ハ總テ支出官ニ於テ其ノ支拂通知書ノ再發行ヲ爲スコト、ナリタルヲ以テ前記證明拂ノ方法ヲ廢シ再發行ニ係ル支拂通知書コ依リ一般ノ例ニ依リ拂渡スコトニ昭和三年十二月省令第六十四號及公達第一千五百十六號ヲ以テ之ヲ改正セリ

二、受拂事務取扱方法ノ改正 大正四年三月創始ニ係ル本業務ハ其後ノ實況ニ鑑ミ取扱規程ニ改正ヲ加フルノ必要ヲ認メ大正五年三月公達第百八十四號ヲ以テ相當改正ヲ加ヘ同四月一日ヨリ之ヲ實施セリ今其ノ改正要點ヲ舉クレハ左ノ如シ

イ、本規程ニ依リ取扱フヘカラサル歳入金ヲ誤テ受入レタル場合ニ於ケル處理方法ヲ設ケタルコト

ロ、郵便官署ニ於ケル歳出金繰替拂日計表ノ年度別區分ハ其ノ必要ヲ認メサルニ付

大藏省及會計検査院ト協議ノ上之ヲ廢止シタルコト

ハ、受入金ノ事故ニ關スル手續ニ付テハ拂渡金ノ事故處理ニ關スル手續ノ準用ヲ認メタルコト

ニ、債主ニ對シ支拂通知書發行後國庫カ第三債務者トシテ差押命令ヲ受ケタル場合郵便官署ノ拂渡手續ヲ設ケタルコト

ホ、其他郵便官署相互間又ハ日本銀行若ハ歳入徴收官等ノ間ニ於ケル事務ノ聯絡其他ニ關シ必要ナル改正ヲ加ヘタルコト

三、證券代納ニ依ル歳入金ノ受入開始 近時ノ金融界ニ於テハ各種證券ノ流通益盛ナリト雖モ國庫ノ收入ニ對シテハ證券ヲ使用スルノ途ナカリシモ大正五年三月法律第十號ヲ以テ其途ヲ開カレ大正六年一月一日ヨリ之カ施行ヲ見タリ之等租稅其他ノ歳入納付ニ使用シ得ル證券ノ種類ハ大正五年十二月勅令第二百五十六號ヲ以テ左ノ如ク規定スルト同時ニ主管大臣ハ證券ヲ以テ納付シ得ヘキ歳入ノ種目、證券ノ金額、種類又ハ納付場所ニ依ル制限ヲ加ヘ得ルコトヲモ定メタリ

一、小切手又ハ一覽拂ノ爲替手形ニシテ無記名式又ハ記名持參人拂ノモノ

二、無記名國債證券ノ利札ニシテ支拂期ノ到達シタルモノ

三、宮内省ノ支拂命令又ハ保管金引出切符(昭和四年二月以降宮内省會計制ニシテ納入ノ爲度改正ノ結果總テ小切手トナル)ニシテ納入ノ爲發行シタルモノ

四、郵便通常爲替證書ニシテ歳入ヲ納付スヘキ官署、日本銀行、市町村ヲ受取人トナシタルモノ又ハ郵便小爲替證書ニシテ歳入ヲ納付スヘキ官署、日本銀行、市町村ヲ受取人ト指定シ若ハ受取人ヲ指定セサルモノ
而シテ同年大藏省令第三十號ヲ以テ歳入ノ納付ニ使用シ得ル證券ノ範圍ニ一般的制限ヲ規定シタルノ外又大藏省令第三十一號ヲ以テ大藏省主管歳入ニ納付シ得ル證券ニ對シ更ニ制限ヲ加ヘタリ

郵便官署ニ於テ國庫金業務トシテ取扱フ歳入金ハ大藏省主管ノモノナルカ故ニ今本省令ニ基キテ郵便官署カ受入ルル證券ノ種別ヲ列記スレハ次ノ如シ

- 一、政府ノ振出シタル小切手ハ其ノ振出日附ヨリ一年ヲ經過セサルモノニシテ且裏書禁止ノ旨ノ記載ナキモノナルコトヲ要ス
- 二、政府以外ノ者ノ振出シタル小切手ハ納付スヘキ郵便局ノ所在地ノ手形交換所ニ加入セル銀行ニ宛テタルモノ又ハ其ノ加入セル銀行ノ所在地ニ在ル同一銀行ノ支店ニ宛テタルモノ

三、前記以外ノ證券ハ支拂場所カ納付スヘキ郵便局ノ所在地ニ在ルモノ

四、郵便爲替證書ハ納付スヘキ郵便局ヲ拂渡郵便局トシテ指定シタルモノ

四、朝鮮臺灣等ノ歳出金繰替拂ノ實施 大正六年三月大藏省ノ協議ニ基キ朝鮮臺灣

關東州、滿洲、樺太、青島及天津ニ在ル支出官ノ發行シタル支拂通知書ニ依リ内地郵便局ニ於テ歳出金ノ繰替拂ヲ爲スコトトシ同年五月公達第三百十八號ヲ以テ各應歳入金及歳出金取扱規程ノ關係事項ニ改正ヲ加ヘ同六月一日ヨリ之ヲ實施セリ

五、隔地拂突合表ノ證明 計算規程ノ改正ニ伴ヒ取纏郵便局ニ於テハ日本銀行ヨリ呈示ニ係ル隔地拂突合表ニ相當證明ヲ爲スノ必要ヲ生シ大正十五年五月公達第四百十二號ヲ以テ取扱規程ヲ改正同月十九日ヨリ實施セリ

六、取纏郵便局等ノ改正 日本銀行國庫金取扱規程改正ノ結果大正十五年四月十五

日ヨリ各應歳入金取纏郵便局及歳入徴收官配置表並ニ各應歳出金取纏郵便局及日本銀行配置表ノ全部改正ヲ行ヘリ今之カ改正ノ要點ヲ舉クレハ左ノ如シ

- (一) 各應歳入金取纏郵便局及歳入徴收官配置表ニ於テ拂込銀行中日本銀行代理店ヲ全部削除シ日本銀行本支店ニ局限シタル爲從來ノ拂込店三十三箇店ヲ十六箇店(現在十八箇店)ニ減縮シタルコト

- (一) 各廳歲出金取纏郵便局及日本銀行配置表ニ於テ代リ金請求銀行ヲ日本銀行本支店ニ、又取纏郵便局ノ設置ヲ當該銀行ノ本支店所在地ニ局限シタル爲從來ノ取纏局數百二十五箇局ナリシヲ十五箇局(現在十八箇局)ニ減シタルコト
 - 七、取扱規程中一部改正 關係法令ノ改正等ニ伴ヒ規程改正ノ必要ヲ認め大正十五年九月公達第六百九十五號ヲ以テ左ノ通り取扱規程ニ改正ヲ加ヘ同月十七日ヨリ實施セリ
 - (一) 市町村ニ於テ徵收スヘキ國稅ニ關スル勅令改正ニ伴ヒ取扱規程中ノ稅種目ヲ變更シタルコト
 - (二) 歲入納付ニ使用スル證券ニ關スル勅令改正ニ伴ヒ國債證券ノ利札ニ依ル歲入納付ニ對シ資本利子稅ノ控除方法等ヲ規定セルコト
 - (三) 郵便局ノ事務簡捷ヲ期スル爲拂濟歲出金支拂通知書ノ區分ヲ從來案内書ヲ發行シタル日本銀行別トセルヲ代リ金ノ請求ヲ爲スヘキ取纏郵便局別ニ改メタルコト
- 八、他官省歲入金臨時扱
- (一) 鹿兒島縣下ニ於ケル臨時扱 昭和二年四月我財界ニ未曾有ノ恐慌突發シ十

五銀行ノ休業スルニ及ヒ同行カ日本銀行代理店タル關係上鹿兒島縣下ニ於ケル國庫金取扱ニ多大ノ支障ヲ見ルニ至リタルカ爲メ大體左ノ要領ニ依リ同縣下ノ一般歲入金ヲ特定ノ郵便局(川内、知覽、指宿、出水、伊集院、市來湊、大口、北種子、加治木、國分、鹿屋、垂水、岩川ノ各局)ニ於テ同年五月以降臨時ニ取扱フコトトシ大藏遞信省令及遞信省告示ヲ以テ關係規定ヲ公布實施セリ而シテ昭和五年六月一日ヨリ日本銀行代理店再開セララルニ及ヒ右特別取扱ハ之ヲ應止セラレタリ

- 一、大藏省所管ノモノニ限ラス各省何レノ所管タルヲ問ハス
- 二、出納官吏ヨリ歲入金拂込ノ場合ニ限ル
- 三、取纏局ヲ熊本局トシ郵便局ニ於テハ徵收官別、所屬年度別ノ區分ヲ爲サス

今本臨時扱中ノ取扱狀況ヲ示セハ次ノ如シ

| 年 度 | 口 數 | 金 額 | 同上一ヶ月平均 | |
|-------------|-------|---------|---------|--------|
| | | | 口 數 | 金 額 |
| 昭和二年度(五月ヨリ) | 一、二五三 | 四〇七、四八四 | 一一四 | 四七、〇四四 |
| 同 三 年 度 | 一、四二二 | 四九、六一八五 | 一一八 | 四一、三四八 |

自昭和三年五月 至同五年五月 鹿兒島縣下ニ於ケル臨時國庫金受入事務取扱狀況

| | | | | |
|------------|-------|---------|-----|--------|
| 同 四年度 | 一、四四二 | 六六九、九三九 | 一二〇 | 五五、八二八 |
| 同 五年度(五月迄) | 二五九 | 一一三、二一八 | 一三〇 | 五六、六〇九 |

四四

(二) 青森縣下ニ於ケル取扱 昭和六年秋ニ於ケル青森縣下ノ饑饉ハ金融界ニモ多大ノ影響ヲ及ホシ終ニ第五十九銀行ハ同年十一月休業スルニ至リ同行ハ日本銀行代理店タル關係上青森縣下ニ於ケル國庫金取扱ニ多大ノ支障ヲ見ルニ至レルヲ以テ先年鹿兒島縣ニ實施セルト同様ノ方法ヲ以テ一般歳入金ノ臨時取扱ヲ爲スコトトシ同年十二月以降實施セリ而シテ其ノ取扱局ハ七戸、八戸、鱒ヶ澤、大湊、五所ヶ原、黒石ノ各郵便局ニシテ其ノ取纏局ハ秋田局トセリ今其ノ取扱狀況ヲ示セハ左ノ如シ

青森縣下ニ於ケル臨時國庫金受入事務取扱狀況

| 年 度 | 口 數 | 金 額 | 同上一ヶ月平均 | |
|--------------|-----|---------|---------|--------|
| | | | 口 數 | 金 額 |
| 昭和六年度(十二月ヨリ) | 三二〇 | 一二五、五四一 | 七八 | 三一、三八五 |
| 同 七年度(十月迄) | 七一九 | 四〇一、五五六 | 一〇三 | 五七、三六五 |

九、專賣官署ノ收入金取扱 專賣官署ニ於ケル煙草賣上代金ハ從來元賣捌人ノ手ヲ

經テ之ヲ徵收シ來リタルモ昭和六年七月以降此ノ元賣捌ノ制度廢止ニ伴ヒ小賣人ニ賣渡シタル煙草ノ代金ハ收入官吏ヲシテ取纏メシメタル上日本銀行本支店又ハ代理店所在地ノモノハ直接同行ニ拂込ミ其ノ他ノモノハ郵便官署ノ國庫金取扱方法ニ依リ拂込マントシ之カ取扱方專賣局及大藏省ヨリ協議アリ依ツテ同年六月省令第十六號及公達第五百十號ヲ以テ關係規定ヲ改正シ同七月一日ヨリ之ヲ實施セリ、今取扱開始以降各月ノ取扱狀況ヲ示セハ左ノ如シ

煙草專賣收入金各月受入狀況

| 月 別 | 口 數 | 金 額 | 一口當平均額 | 豫定一口當金額 (七七三圓)ニ比シ |
|------|-------|-----------|--------|----------------------|
| 六年七月 | 六、九八八 | 四、三八四、三六七 | 六二七・四一 | △一四五・五九 |
| 八月 | 七、〇八〇 | 四、七五八、六〇四 | 六七二・一一 | △一〇〇・八九 |
| 九月 | 六、八三二 | 四、六一五、一六五 | 六七五・五二 | △九七・四八 |
| 十月 | 七、〇六四 | 四、八八七、九一四 | 六九一・九四 | △八一・〇六 |
| 十一月 | 六、六五五 | 四、六四六、五二二 | 六九八・一九 | △七四・八一 |
| 十二月 | 六、七八二 | 四、七〇三、三九五 | 六九三・五一 | △七九・四九 |
| 七年一月 | 六、八八八 | 五、三六五、五一二 | 七七八・九六 | △五・九六 |
| 七年二月 | 七、〇〇九 | 四、八七二、五六六 | 六九五・一九 | △七七・八一 |

四五

| 八月 | 十一月 | 十月 | 九月 | 八月 | 七月 | 六月 | 五月 | 四月 | 三月 |
|---------|----------|----------|----------|----------|----------|----------|----------|---------|----------|
| 七、一九二 | 七、一六七 | 六、六一三 | 七、二四二 | 六、九二四 | 七、九一六 | 六、七八八 | 七、一四〇 | 六、二五〇 | 七、一五四 |
| 五、一九九 | 四、六七三 | 四、二六七 | 四、〇三三 | 四、六一五 | 四、一五九 | 四、一八二 | 四、七二六 | 四、四八八 | 四、七三六 |
| 七、一九〇 | 六、五二〇 | 六、四七三 | 五、八二五 | 五、八三〇 | 六、一九八 | 六、一六〇 | 六、六一九 | 七、一八二 | 六、六二一 |
| △ 六一・二〇 | △ 一二〇・九六 | △ 一二七・七一 | △ 一五五・三五 | △ 一九〇・四九 | △ 一八九・九七 | △ 一五三・一四 | △ 一一一・〇九 | △ 五四・八八 | △ 一一〇・八六 |

十、東京市編入地ニ於ケル各應歳出金取扱 各應歳出金ノ取扱ハ日本銀行ノ所在地外ニ限ルヲ以テ昭和七年十月一日ヨリ東京市ニ編入セラレタル五郡八十二箇町村ハ新ニ日本銀行所在地トナレルカ故ニ各應歳出金ノ取扱ヲ廢止スヘキナルモ斯クテハ從來取扱ヲ爲シ來リタル之等被併合區域居住者ノ不便尠カラズ殊ニ健康保險給付金受預者ノ被ル打撃大ナル旨ヲ以テ便宜引續取扱方社會局ヨリ申出ノ次第モアリ大藏省トモ折衝ヲ重ネタル上該地域ニ在ル郵便官署ニ於テハ當分ノ内編入前

ノ例ニ依リ特ニ各應歳出金ノ支拂ヲ取扱フコトトシ同月五日勅令第三百六號及同六日遞信省令第四十四號ヲ公布シ即日之ヲ施行セリ

(二) 處理事項

一、大藏省協定事項中改正 大正四年六月曩ニ協定セル協定事項中ノ歳入ニ關スル事項中協定變更方ニ關シ大藏省ヨリ交渉アリ種々研究ノ結果左ノ事項ニ變更ヲ加ヘタリ

イ、歳入金ニ關シテハ分掌官ハ歳入徵收官ト同様ノ取扱ヲ爲スヘキモノナルモ協定前ニ於テハ一々分掌官ノ文字ヲ併記セサルカ爲メ誤解ヲ來ス虞アルヲ以テ協定文面ニ分掌官ノ表示ヲ必要トスル個所ニ對シテハ一々徵收官ト併記スルコトトセリ

ロ、歳入徵收官及其ノ分掌官ハ納稅告知書又ハ納入告知書ニ左ノ區別ニ依リ金庫ヲ指定シ得ルコトトセリ (但シ本項ハ金庫制度廢止ト同時ニ適用トナレリ)

(1) 金額百圓以上ナルトキハ金庫ノ出納區域ニ關セス何レノ金庫ヲモ指定シ得ルコト

(2) 金額百圓未滿ナルトキハ歳入徵收官在勤所在地ノ道廳府縣管内ニ在ル金庫ニ

限リ指定シ得ルコト

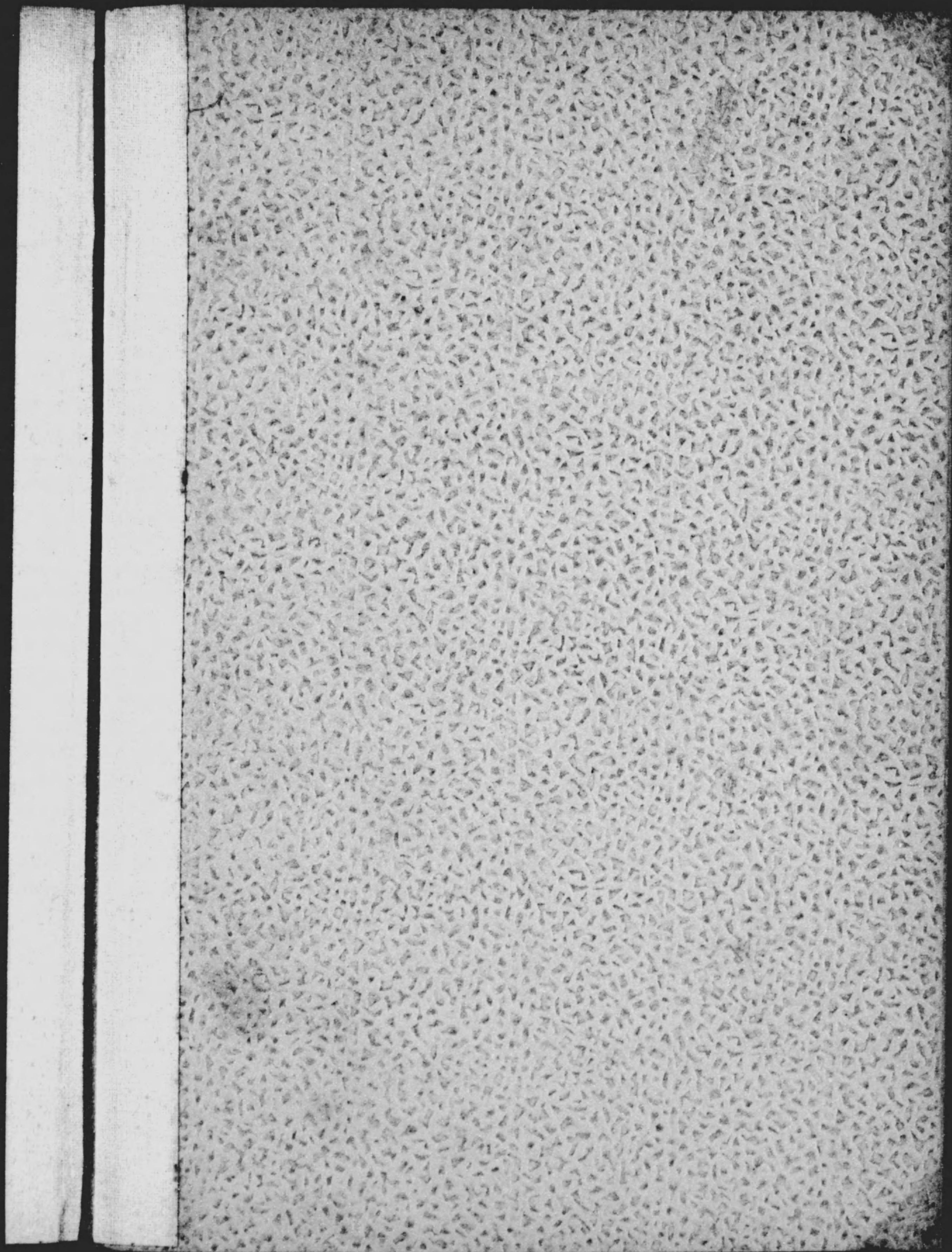
四八

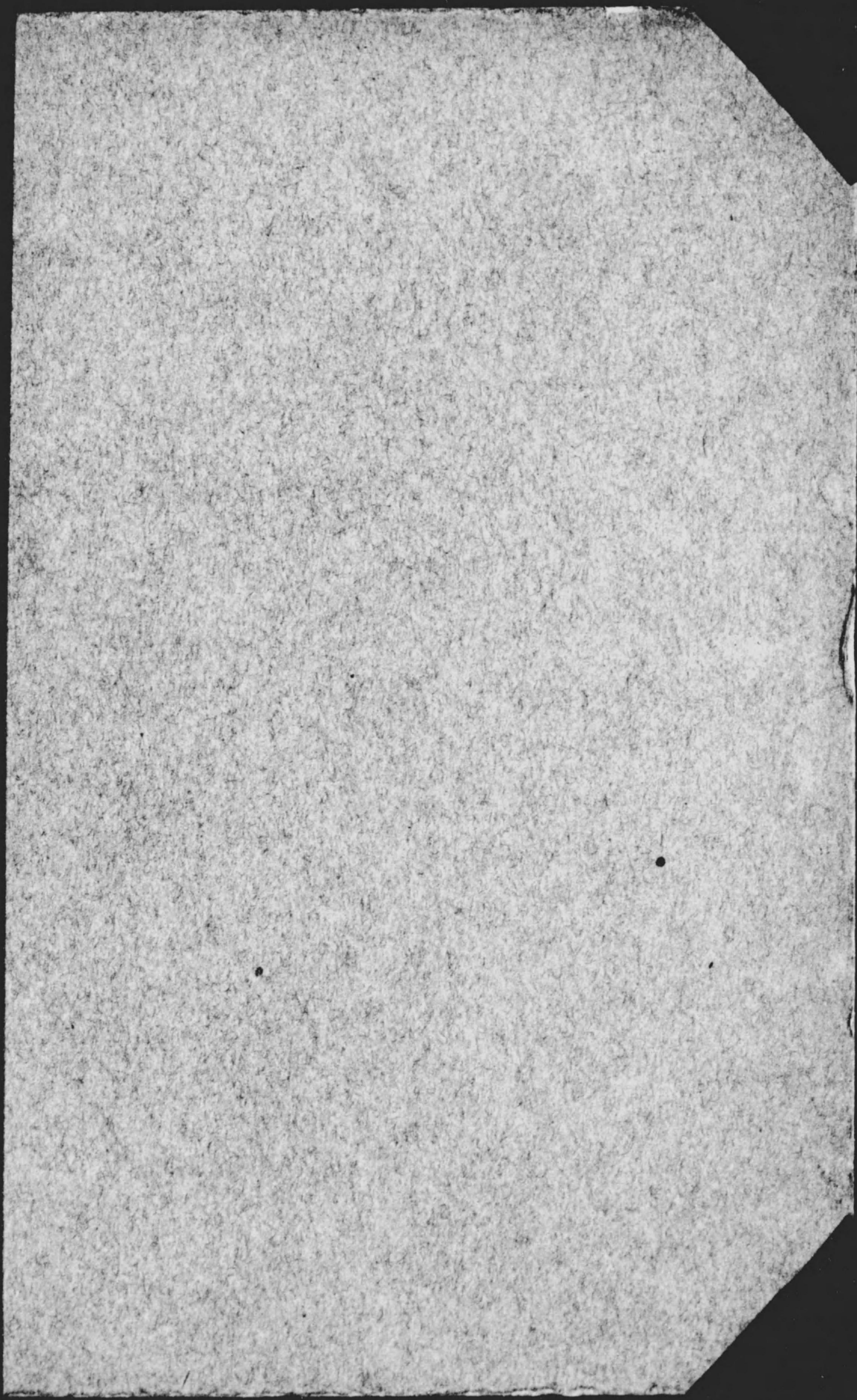
二、歳出金ノ拂渡ニ證明書添付方 國庫金ノ拂渡ニ付テハ爲替貯金ノ拂渡ト其ノ性質ヲ異ニシ成規ノ手續ヲ經タルノ故ヲ以テ正當ノ拂渡トナスヲ許ササルモノアルニ付當該局ノ認定ノミヲ以テ正當權利者ニ支拂タルノ證明トハ斷シ難ク勢ヒ相當ノ證明材料ヲ提供セシムルハ已ムヲ得サル義ニ付町村收入役ノ代理者ニ拂渡ノ際郡長ノ認可書ノ寫、寺院ニ拂渡ノ際住職ノ辭令書寫又ハ管長ノ證明書ノ添付方ヲ日本銀行ヨリ請求アリタルトキハ之ニ應スルコトトシ大正十年十一月ヨリ之ヲ實行セリ

昭和八年三月三十一日印刷
昭和八年四月一日發行

貯 金 局

579
88





Small white rectangular mark on the left side of the paper, near the top edge.

Small white rectangular mark on the left side of the paper, near the bottom edge.

