



0032776001

0032776-001

351.83-E36e

愛媛県統計書

愛媛県総務部・編

愛媛県総務部

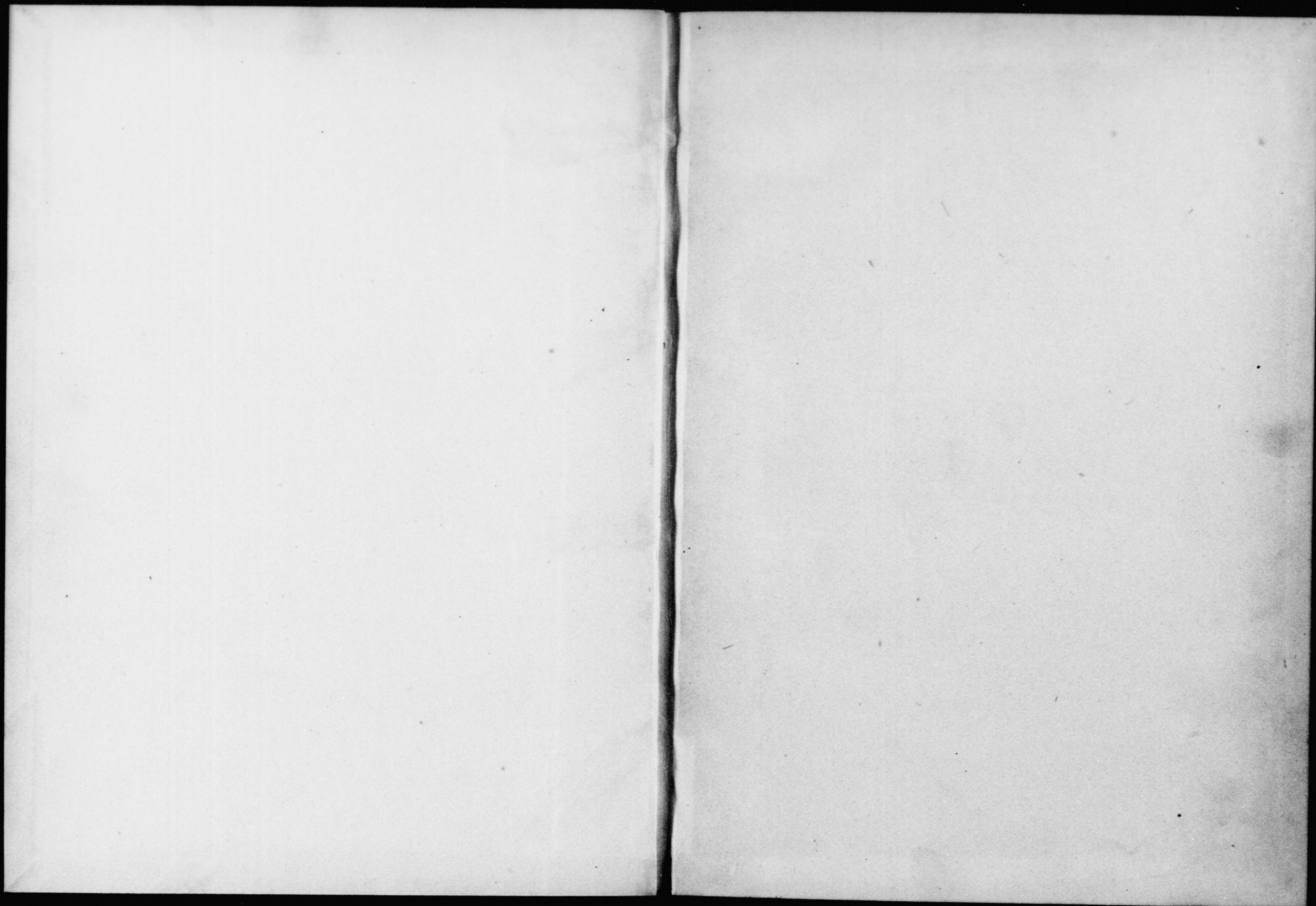
昭和14年度 第3編 [第1, 2]

1941

AFB

351.83

E36e



351.83E36e

14
頁



凡 例

1. 本縣統計書ハ次ノ四編ニ分チ本書ハ其ノ第一編ニシテ
 - 第一編 土地戸口財政其ノ他
 - 第二編 學 事
 - 第三編 産 業
 - 第四編 警察衛生及行刑
1. 本書ハ市町村長ヨリ報告ノ材料ヲ主トシ之ニ廳内主務課ノ調査並ニ他官廳、會社、團體等ニ照會シテ蒐集シタル資料ヲ綜合シテ編纂セリ
1. 本書ハ主トシテ昭和十四年中ノ事實ヲ表章スト雖調査期間ノ兩年ニ跨ルモノアリ亦毎年報告ヲ徴セザルモノニシテ本年報告ノ年ニ當ラザルモノハ最近調査ノ年ノ事實ヲ掲ケタリ
1. 各表ニ累年ノ事實ヲ列記シ消長ヲ詳ニセリ
1. 表中(一)ヲ引キタルハ事實ナキモノ(0)ヲ附シタルハ調査ノ單位ニ滿タザルモノ(?)ヲ附シタルハ調査方法ヲ異ニシタル等ノ爲事實不詳ノモノナリ
1. 本書ハ郡市別ニ表章スルモ該當事實ナキ郡市名ヲ省略シタルモノアリ

昭和十六年三月

愛媛縣總務部



166

目次

農 業			
第 1 表	農家戸數	1	
第 2 表	耕作スル耕地(田畑)ノ廣狹別農家戸數	1	
第 3 表	耕地(田畑)所有ノ廣狹ニ依リ區別シタル土地所有者戸數	2	
第 4 表	自作及小作耕地反別	2	
第 5 表	一毛作田地及二毛作以上田地ノ段別	3	
第 6 表	牛馬耕ヲ爲ス耕地段別	3	
第 7 表	農業ニ關スル教育ヲ受ケタル者ノ現在數	3	
第 8 表	耕地移動ノ 1 (總數)	4	
第 9 表	耕地移動ノ 2 (田)	4	
第 10 表	耕地移動ノ 3 (畑)	5	
第 11 表	耕地整理	5	
第 12 表	米ノ 1	6	
第 13 表	米ノ 2	6	
第 14 表	麥 (總數)	7	
第 15 表	大 麥	7	
第 16 表	稈 麥	8	
第 17 表	小 麥	8	
第 18 表	食用農産物ノ 1	9	
第 19 表	食用農産物ノ 2	9	
第 20 表	食用農産物ノ 3	10	
第 21 表	園藝農産物ノ 1 (果實ノ 1)	10	
第 22 表	園藝農産物ノ 2 (果實ノ 2)	11	
第 23 表	園藝農産物ノ 3 (果實ノ 3)	11	
第 24 表	園藝農産物ノ 4 (果實ノ 4)	12	
第 25 表	園藝農産物ノ 5 (蔬菜及花卉ノ 1)	12	
第 26 表	園藝農産物ノ 6 (蔬菜及花卉ノ 2)	12	
第 27 表	園藝農産物ノ 7 (蔬菜及花卉ノ 3)	13	
第 28 表	園藝農産物ノ 8 (蔬菜及花卉ノ 4)	13	
第 29 表	園藝農産物ノ 9 (蔬菜及花卉ノ 5)	14	
第 30 表	園藝農産物ノ 10 (蔬菜及花卉ノ 6)	14	
第 31 表	工藝農産物ノ 1	15	
第 32 表	工藝農産物ノ 2	15	
第 33 表	工藝農産物ノ 3	16	
第 34 表	綠肥用作物ノ 1	16	
第 35 表	綠肥用作物ノ 2	17	
第 36 表	綠肥用作物ノ 3	17	
第 37 表	甘 蔗	18	
第 38 表	葉煙草	18	
第 39 表	茶 烟	18	
第 40 表	果樹苗	18	
第 41 表	桑 烟	19	
第 42 表	桑 苗	19	
第 43 表	繭産額	20	
第 44 表	春置ノ 1	20	
第 45 表	春置ノ 2	21	
第 46 表	春置ノ 3	21	
第 47 表	夏秋置ノ 1	22	
第 48 表	夏秋置ノ 2	22	
第 49 表	夏秋置ノ 3	23	
第 50 表	蠶種検査合格高	23	
第 51 表	蠶種製造者	24	
第 52 表	蠶種製造高	24	
第 53 表	蠶 網	24	
家畜家禽及養蜂			
第 54 表	牛ノ 1	25	
第 55 表	牛ノ 2	25	
第 56 表	豚ノ 1	26	
第 57 表	豚ノ 2	26	
第 58 表	綿 羊	27	
第 59 表	山 羊	27	
第 60 表	牛 乳	28	
第 61 表	屠殺ノ 1	28	
第 62 表	屠殺ノ 2	29	
第 63 表	屠殺ノ 3	29	
第 64 表	獸醫師及屠工	30	
第 65 表	鷄	30	
第 66 表	鶩	31	
第 67 表	養 蜂	31	
水 産			
第 68 表	水産業者ノ 1	32	
第 69 表	水産業者ノ 2	32	
第 70 表	水産業者ノ 3	33	
第 71 表	水産業者ノ 4	33	
第 72 表	漁船ノ 1	34	
第 73 表	漁船ノ 2	34	
第 74 表	遊離漁船	35	
第 75 表	沿岸漁獲物ノ 1	35	
第 76 表	沿岸漁獲物ノ 2	36	
第 77 表	沿岸漁獲物ノ 3	36	
第 78 表	沿岸漁獲物ノ 4	37	
第 79 表	沿岸漁獲物ノ 5	37	
第 80 表	沿岸漁獲物ノ 6	38	

第 81 表	沿岸漁獲物ノ7	38
第 82 表	沿岸漁獲物ノ8	39
第 83 表	沿岸漁獲物ノ9	39
第 84 表	水産製造物ノ1 (食料ノ1)	40
第 85 表	水産製造物ノ2 (食料ノ2)	40
第 86 表	水産製造物ノ3 (食料ノ3)	41
第 87 表	水産製造物ノ4 (食料ノ4)	41
第 88 表	水産製造物ノ5 (食料ノ5)	42
第 89 表	水産製造物ノ6 (食料ノ6 肥料)	42
第 90 表	水産製造物ノ7 (魚油 スキフノ1)	43
第 91 表	制節儀助類制節儀	43
第 92 表	水産養殖ノ1	43
第 93 表	水産養殖ノ2	44
第 94 表	水産養殖ノ3	44
第 95 表	水産養殖ノ4	45
第 96 表	遠洋漁業ノ1	45
第 97 表	遠洋漁業ノ2	46
第 98 表	遠洋漁業ノ3	46
第 99 表	遠洋漁業ノ4	46
第 100 表	製 鹽	46

林 業

第 101 表	林野總面積	47
第 102 表	國有林野面積	47
第 103 表	公私有林野面積(總數)	48
第 104 表	公有林野面積	48
第 105 表	社寺有林野面積	49
第 106 表	私有林野面積	49
第 107 表	保安林	50
第 108 表	公私有林野人工造林ノ1 (新植、針葉樹)	50
第 109 表	公私有林野人工造林ノ2 (新植、闊葉樹)	51
第 110 表	公私有林野人工造林ノ3 (新植、竹)	51
第 111 表	公私有林野人工造林ノ4 (補植)	52
第 112 表	公私有林野天然造林ノ1 (所有別面積)	52
第 113 表	公私有林野天然造林ノ2 (林種及面積)	53
第 114 表	公私有造林用苗木ノ1 (苗圃所屬別)	53
第 115 表	公私有造林用苗木ノ2 (樹種別)	54
第 116 表	林野產物ノ1	54
第 117 表	林野產物ノ2	55
第 118 表	林野產物ノ3	55
第 119 表	林野產物ノ4	56
第 120 表	公私有林伐採面積ノ1	56
第 121 表	公私有林伐採面積ノ2	57
第 122 表	公私有林伐採ノ1 (總數ノ1)	57
第 123 表	公私有林伐採ノ2 (總數ノ2)	58
第 124 表	公私有林伐採ノ3 (公有ノ1)	58
第 125 表	公私有林伐採ノ4 (公有ノ2)	59

第 126 表	公私有林伐採ノ5 (社寺有ノ1)	59
第 127 表	公私有林伐採ノ6 (社寺有ノ2)	60
第 128 表	公私有林伐採ノ7 (私有ノ1)	60
第 129 表	公私有林伐採ノ8 (私有ノ2)	60
第 130 表	公私有林伐採ノ9 (私有ノ3)	61
第 131 表	公私有林伐採ノ10 (私有ノ4)	61
第 132 表	國有林伐採ノ1	62
第 133 表	國有林伐採ノ2	62
第 134 表	國有林伐採ノ3	63
第 135 表	國有林野被害	63
第 136 表	公私有林野被害ノ1 (總數ノ1)	64
第 137 表	公私有林野被害ノ2 (總數ノ2)	64
第 138 表	公私有林野被害ノ3 (公有ノ1)	65
第 139 表	公私有林野被害ノ4 (公有ノ2)	65
第 140 表	公私有林野被害ノ5 (社寺有ノ1)	66
第 141 表	公私有林野被害ノ6 (社寺有ノ2)	66
第 142 表	公私有林野被害ノ7 (私有ノ1)	67
第 143 表	公私有林野被害ノ8 (私有ノ2)	67

工 業

第 144 表	蠶絲類ノ1	68
第 145 表	蠶絲類ノ2	68
第 146 表	蠶絲類ノ3	69
第 147 表	蠶絲類ノ4	69
第 148 表	蠶絲類ノ5	70
第 149 表	蠶絲類ノ6	70
第 150 表	蠶絲類ノ7	71
第 151 表	蠶絲類ノ8	71
第 152 表	真 絲	72
第 153 表	足 袋	72
第 154 表	金屬製品	72
第 155 表	農 具	72
第 156 表	車 輛	73
第 157 表	製紙ノ1	73
第 158 表	製紙ノ2	74
第 159 表	製紙ノ3	74
第 160 表	陶磁器ノ1	75
第 161 表	陶磁器ノ2	75
第 162 表	陶磁器ノ3	75
第 163 表	木 蠟	76
第 164 表	蠟 燭	76
第 165 表	粗製樟腦及樟腦油	76
第 166 表	炭 灰	76
第 167 表	石 鹼	76
第 168 表	石 灰	77
第 169 表	砂 糖	77
第 170 表	味 噌	78

第 171 表	醬 油	78
第 172 表	醋	79
第 173 表	清 酒	79
第 174 表	燒 酎	79
第 175 表	味 淋	79
第 176 表	清涼飲料	79
第 177 表	白 酒	80
第 178 表	酒精及酒精含有飲料	80
第 179 表	麥 粉	80
第 180 表	澱 粉	81
第 181 表	製 茶	81
第 182 表	菓 子	82
第 183 表	餡	82
第 184 表	軟糖及肥類	82
第 185 表	漬 物	83
第 186 表	海 藻	83

第 187 表	揚豆腐	84
第 188 表	乳肉製品及罐詰ノ1	84
第 189 表	乳肉製品及罐詰ノ2	85
第 190 表	豆 腐	85
第 191 表	干芋莖	86
第 192 表	干 蕪	86
第 193 表	菓製品	86
第 194 表	棕櫚製品	86
第 195 表	雨傘及提灯	87
第 196 表	扇子圖扇及紙器	87
第 197 表	甲介類工ノ貝類	87
第 198 表	紙製品	88
第 199 表	履 物	88
第 200 表	布帛製品	89
第 201 表	肥 料	89



第 1 表 農 業 數

	總 戶 數	專業兼業別農家戶數			自作小作別農家戶數			
		總 數	專 業	兼 業	總 數	自 作	小 作	自作兼小作
(年末現在)								
昭和 9 年	224,975	129,407	97,699	31,708	129,407	46,062	32,005	51,340
" 10 年	223,401	128,315	96,905	31,410	128,315	45,368	31,495	51,452
" 11 年	231,898	129,337	95,778	33,559	129,337	46,477	32,534	50,326
" 12 年	232,233	130,534	95,239	35,295	130,534	47,411	32,212	50,911
" 13 年	226,931	126,630	75,372	51,258	126,630	44,012	31,901	50,717
" 14 年	232,641	126,209	78,752	47,457	126,209	45,040	31,970	49,199
溫 泉 郡	28,173	17,344	12,341	5,003	17,344	4,908	5,341	7,095
越 智 郡	25,019	16,855	9,952	6,903	16,855	6,431	3,173	7,251
周 桑 郡	9,646	6,213	4,364	1,849	6,213	1,111	2,344	2,758
新 居 郡	13,314	7,517	3,527	3,990	7,517	7,149	3,265	3,163
宇 摩 郡	14,205	7,419	4,249	3,170	7,419	1,255	3,019	3,145
上 浮 穴 郡	6,669	6,896	4,860	2,036	6,896	2,701	1,485	2,710
伊 豫 多 郡	9,495	6,810	5,098	1,712	6,810	1,935	2,078	2,797
西 喜 多 郡	17,890	11,546	8,584	2,962	11,546	4,810	2,294	4,442
東 宇 和 郡	13,608	10,574	6,321	4,253	10,574	5,873	1,621	3,080
宇 和 郡	11,778	8,888	5,377	3,511	8,888	3,461	2,070	3,357
北 宇 和 郡	17,427	13,452	7,302	6,150	13,452	5,488	2,615	5,349
南 宇 和 郡	6,370	5,097	2,237	2,860	5,097	2,916	632	1,549
松 山 市	18,782	1,066	818	248	1,066	221	556	289
今 治 市	11,356	773	453	320	773	196	330	247
宇 和 島 市	12,663	2,155	926	1,229	2,155	1,159	272	724
八 幡 濱 市	6,650	2,613	1,875	738	2,613	1,382	297	934
新 居 濱 市	7,596	991	468	523	991	44	638	309

第 2 表 耕作スル耕地(田畑)ノ廣狹別農家戶數

	總 數	五反未滿	五反以上 一町未滿	一町以上 二町未滿	二町以上 三町未滿	三町以上 五町未滿	五町以上
(年末現在)							
昭和 9 年	129,407	58,667	48,669	18,798	2,638	543	92
" 10 年	128,315	57,826	48,358	18,844	2,507	627	153
" 11 年	129,337	58,020	49,300	18,464	2,722	698	133
" 12 年	130,534	56,786	50,977	19,104	2,791	727	149
" 13 年	126,630	54,791	47,913	20,673	2,536	581	136
" 14 年	126,209	53,720	48,337	20,682	2,656	624	190
溫 泉 郡	17,344	5,578	7,946	3,417	331	61	11
越 智 郡	16,855	8,588	5,904	2,183	149	24	7
周 桑 郡	6,213	2,082	2,006	1,803	269	51	2
新 居 郡	7,517	3,337	2,606	1,233	268	68	5
宇 摩 郡	7,419	3,655	2,947	726	75	11	5
上 浮 穴 郡	6,896	1,921	2,510	1,740	427	193	105
伊 豫 多 郡	6,810	2,487	2,691	1,460	151	20	1
西 喜 多 郡	11,546	4,781	4,810	1,564	326	49	16
東 宇 和 郡	10,574	6,437	3,245	785	84	18	5
宇 和 郡	8,888	3,484	3,035	2,077	205	66	21
北 宇 和 郡	13,452	5,429	5,744	2,013	239	25	2
南 宇 和 郡	5,097	2,794	1,632	570	65	27	9
松 山 市	1,066	443	423	193	6	1	—
今 治 市	773	469	242	58	2	1	—
宇 和 島 市	2,155	864	890	386	10	5	—
八 幡 濱 市	2,613	962	1,365	242	40	4	—
新 居 濱 市	991	409	341	232	9	—	—

第 3 表 耕地(田畑)所有ノ廣狹ニ依リ區別シタル土地所有者戸數

Table with 10 columns: 總數, 五反未満, 五反以上一町未満, 一町以上三町未満, 三町以上五町未満, 五町以上十町未満, 十町以上五十町未満, 五十町以上. Rows include years (昭和9-14) and municipalities (e.g., 温 泉 郡, 温 越 周 新 宇).

第 4 表 自作及小作耕地反別

Table with 10 columns: 總數, 田, 畑, 自作地 (總數, 田, 畑), 小作地 (總數, 田, 畑). Rows include years (昭和9-14) and municipalities (e.g., 温 泉 郡, 温 越 周 新 宇).

第 5 表 一毛作田地及二毛作以上田地ノ段別

Table with 8 columns: 總數, 一毛作田地 (總數, 桑樹果樹其他樹木ノ植付タルモノ, 其ノ他), 二毛作以上ノ田地 (總數, 普通ノ農作, 綠肥農作). Rows include years (昭和9-14) and municipalities (e.g., 温 泉 郡, 温 越 周 新 宇).

第 6 表 牛馬耕ヲ爲ス耕地段別

Table with 4 columns: 總數, 田, 畑. Rows include years (昭和9-14) and municipalities (e.g., 温 泉 郡, 温 越 周 新 宇).

第 7 表 農業ニ關スル教育ヲ受ケタル者ノ現在數

Table with 7 columns: 總數, 農學校農事講習所又ハ之ニ準スヘキモノヲ卒業シタル者 (小學校程度, 中學程度, 高等學校程度, 大學程度), 農事講習會又ハ之ニ準スヘキモノニ受テテ講習ヲケタルモノ. Rows include years (昭和9-14) and municipalities (e.g., 温 泉 郡, 温 越 周 新 宇).

第 8 表 耕地移動ノ1 (總數)

Table with columns for year (9-14), area (前年末現在面積), expansion (擴張), contraction (潰縮), and other (其他). Rows include 昭和 and 温越周新宇.

第 9 表 耕地移動ノ2 (田)

Table with columns for year (9-14), area (前年末現在面積), expansion (擴張), contraction (潰縮), and other (其他). Rows include 昭和 and 温越周新宇.

第 10 表 耕地移動ノ3 (畑)

Table with columns for year (9-14), area (前年末現在面積), expansion (擴張), contraction (潰縮), and other (其他). Rows include 昭和 and 温越周新宇.

第 11 表 耕地整理

Table with columns for year (9-14), area (前年末現在面積), and land reclamation (耕地整理). Rows include 昭和 and 温越周新宇.

第12表 米

Table with columns for year (昭9-14), region (e.g., 泉智, 温越), and various rice production metrics (total, water, land, average yield).

第13表 米

Table with columns for year (昭9-14), region (e.g., 泉智, 温越), and detailed rice production metrics including price and yield.

第14表 麥 (總數)

Table with columns for year (昭9-14), region (e.g., 泉智, 温越), and wheat production metrics (total, field, average yield, price).

第15表 大麥

Table with columns for year (昭9-14), region (e.g., 泉智, 温越), and detailed wheat production metrics including price and yield.

備考 ×印ハ概算ヲ示ス

第 16 表 稈 麥

Table with columns for year (昭和9-14), production type (作付反別), yield (收穫高), price (價額), and yield per unit (一反歩收穫高). Rows include national totals and regional data for various prefectures like 温越, 泉智, 郡, etc.

第 17 表 小 麥

Table with columns for year (昭和9-14), production type (作付反別), yield (收穫高), price (價額), and yield per unit (一反歩收穫高). Rows include national totals and regional data for various prefectures like 温越, 泉智, 郡, etc.

第 18 表 食 用 農 産 物 ノ 1

Table with columns for year (昭和9-14), production type (作付反別), yield (收穫高), price (價額), and yield per unit (一反歩收穫高). Rows include national totals and regional data for various prefectures like 温越, 泉智, 郡, etc.

第 19 表 食 用 農 産 物 ノ 2

Table with columns for year (昭和9-14), production type (作付反別), yield (收穫高), price (價額), and yield per unit (一反歩收穫高). Rows include national totals and regional data for various prefectures like 温越, 泉智, 郡, etc.

第20表 食用農産物ノ3

Table with columns for year (昭和9-14), production volume, and price for various agricultural products like sweet potatoes and other tubers.

第21表 園藝農産物ノ1 (果實ノ1)

Table with columns for year (昭和9-14), production volume, and price for various fruits including apples, pears, and citrus fruits.

備考 本表柑類類自中蜜柑ハ其ノ年二月至翌一月年モノヲ、其ノ他ノモノハ自前年八月至其ノ年七月モノヲ示ス

第22表 園藝農産物ノ2 (果實ノ2)

Table with columns for year (昭和9-14), production volume, and price for various fruits including peaches, plums, and other stone fruits.

第23表 園藝農産物ノ3 (果實ノ3)

Table with columns for year (昭和9-14), production volume, and price for various fruits including apples, pears, and citrus fruits, categorized by region.

第24表 園藝農産物ノ4 (果實ノ4)

Table with columns for year (昭和9-14), tree count, yield, and price for various fruit types like persimmons and apples.

第25表 園藝農産物ノ5 (蔬菜及花卉ノ1)

Table with columns for year (昭和9-14), vegetable types (cabbage, etc.), yield, and price.

第26表 園藝農産物ノ6 (蔬菜及花卉ノ2)

Table with columns for year (昭和9-14), vegetable types (cabbage, etc.), yield, and price.

第27表 園藝農産物ノ7 (蔬菜及花卉ノ3)

Table with columns for year (昭和9-14), vegetable types (cabbage, etc.), yield, and price.

第28表 園藝農産物ノ8 (蔬菜及花卉ノ4)

Table with columns for year (昭和9-14), vegetable types (cabbage, etc.), yield, and price.

第29表 園藝農産物ノ9 (蔬菜及花卉ノ5)

Table with 12 columns: Year, Production Type, Yield, Price, Total Value. Rows include national totals (昭和9-14年) and regional data (温泉郡, 泉智居郡, etc.).

第30表 園藝農産物ノ10 (蔬菜及花卉ノ6)

Table with 12 columns: Year, Production Type, Yield, Price, Total Value. Rows include national totals (昭和9-14年) and regional data (温泉郡, 泉智居郡, etc.).

第31表 工藝農産物ノ1

Table with 18 columns: Year, Production Type, Yield, Price, Total Value. Rows include national totals (昭和9-14年) and regional data (温泉郡, 泉智居郡, etc.).

備考 糖、三徑ノ産額ハ其ノ年三月ヨリ翌年二月迄ノモノナリ

第32表 工藝農産物ノ2

Table with 18 columns: Year, Production Type, Yield, Price, Total Value. Rows include national totals (昭和9-14年) and regional data (温泉郡, 泉智居郡, etc.).

第 33 表 工 藝 農 産 物 ノ 3

Table with 15 columns: Year (昭和9-14), Prefecture (e.g., 温 泉 郡, 周 桑 郡), and various metrics (反別, 收穫高, 價額) for different crop types (ハイ, コンニヤク芋, ミツメ, コリヤナギ, ハクカ, ハセ).

第 34 表 緑 肥 用 作 物 ノ 1

Table with 8 columns: Year (昭和9-14), Prefecture (e.g., 温 泉 郡, 周 桑 郡), and metrics (作付反別, 收穫高, 價額) for green fertilizer crops.

第 35 表 緑 肥 用 作 物 ノ 2

Table with 15 columns: Year (昭和9-14), Prefecture (e.g., 温 泉 郡, 周 桑 郡), and metrics (作付反別, 收穫高, 價額) for green fertilizer crops, including specific crop types like 大豆 and 小麦.

第 36 表 緑 肥 用 作 物 ノ 3

Table with 15 columns: Year (昭和9-14), Prefecture (e.g., 温 泉 郡, 周 桑 郡), and metrics (作付反別, 收穫高, 價額) for green fertilizer crops, including specific crop types like 大豆 and 小麦.

備考 其ノ他種×反ハ百百ヲ示ス

第37表 甘 蔗

Table with 4 columns: Year, Production (作付反別), Harvest (收穫高), and Price (價額). Rows include years 9-14 and various municipalities like 温越周新字, 上伊喜西東, etc.

第38表 葉 煙 草

Table with 4 columns: Year, Production (作付反別), Harvest (收穫高), and Compensation (賠償金). Rows include years 9-14 and various municipalities like 温越周新字, 上伊喜西東, etc.

第39表 茶 烟

Table with 4 columns: Year, Production (作付反別), Harvest (收穫高), and Compensation (賠償金). Rows include years 9-14 and various municipalities like 温越周新字, 上伊喜西東, etc.

第 4 1 表 桑

Table with multiple columns: Year, Production (作付反別), Harvest (收穫高), and Compensation (賠償金). Rows include years 9-14 and various municipalities like 温越周新字, 上伊喜西東, etc.

第 4 0 表

果

樹

苗

(自前年七月 至其ノ年六月)

Table with multiple columns: Production (生産), Total (總數), Peach (桃), Pear (梨), etc. Rows include years 9-14 and various municipalities like 温越周新字, 上伊喜西東, etc.

第 4 2 表

桑

苗

(自前年六月 至其ノ年五月)

Table with multiple columns: Production (生産), Total (總數), Harvest (收穫高), and Compensation (賠償金). Rows include years 9-14 and various municipalities like 温越周新字, 上伊喜西東, etc.

第 43 表 蘭 産 産 額

Table with columns for year (昭和9-14), region (e.g., 和, 泉, 温), and production metrics (total quantity, white and yellow varieties, value).

備考 本表ハ春夏秋各季ノモノニシテ養蚕實戸數ハ重複セザル戸數ナリ

第 44 表 春 蠶 1

Table with columns for year (昭和9-14), region (e.g., 和, 泉, 温), and production metrics (total quantity, white and yellow varieties, value).

第 45 表 春 蠶 2

Table with columns for year (昭和9-14), region (e.g., 和, 泉, 温), and production metrics (total quantity, white and yellow varieties, value).

第 46 表 春 蠶 3

Table with columns for year (昭和9-14), region (e.g., 和, 泉, 温), and production metrics (total quantity, white and yellow varieties, value).

第 47 表 夏 秋 蠶 / 1

Table with columns for prefectures (e.g., 昭 和, 温 州, 泉 州), years (9-14), and metrics for cocoon production (total quantity, white cocoon, yellow cocoon, total value, white cocoon value, yellow cocoon value).

第 48 表 夏 秋 蠶 / 2

Table with columns for prefectures, years, and metrics for cocoon production, including a sub-section for '上' (top) production with quantity and value for white and yellow cocoons.

第 49 表 夏 秋 蠶 / 3

Table with columns for prefectures, years, and metrics for cocoon production, including a sub-section for '玉' (gem) production with quantity and value for white and yellow cocoons.

第 50 表 蠶 種 檢 查 合 格 高

Table with columns for prefectures, years, and metrics for high-quality silkworm breeds, including total value and counts for various breeds (e.g., 原 種, 普 通 種).

第51表 蠶種製造者

Table with columns for year (昭和9-14), seasons (春蠶期, 夏秋蠶期), and counts (原蠶種, 普通蠶種, 總數).

第52表 蠶種製造高

Table with columns for year (昭和9-14), seasons (春蠶, 夏秋蠶), and production values (原蠶種, 普通蠶種, 總數).

第53表 蠶 網

Table with columns for year (昭和9-14), manufacturing counts (製造戶數), and values (總價額, 數量, 價額) for silk and other products.

家畜家禽及養蜂

第54表 牛 1

Table showing cow statistics (飼養戶數, 生 產, 死) from 昭和9 to 14, categorized by region (e.g., 泉智桑居摩, 上伊喜西).

第55表 牛 2

Table showing cow statistics (飼養戶數, 現 在) from 昭和9 to 14, categorized by region (e.g., 泉智桑居摩, 上伊喜西).

第56表 豚 1

Table with columns for year (9-14), region (昭, 和, 温, 越, 周, 新, 宇, 泉, 智, 郡, 浮, 穴, 郡, 伊, 豫, 郡, 喜, 多, 郡, 西, 宇, 和, 郡, 南, 宇, 和, 郡, 北, 宇, 和, 郡, 南, 宇, 和, 郡, 八, 新, 宇, 和, 郡), and various metrics for pig raising including breeding households, total headcount, and production values.

第57表 豚 2 (單位頭)

Table with columns for year (9-14), region (昭, 和, 温, 越, 周, 新, 宇, 泉, 智, 郡, 浮, 穴, 郡, 伊, 豫, 郡, 喜, 多, 郡, 西, 宇, 和, 郡, 南, 宇, 和, 郡, 北, 宇, 和, 郡, 南, 宇, 和, 郡, 八, 新, 宇, 和, 郡), and metrics for pig production including live production, total headcount, and mortality.

第58表 羊 編

Table with columns for year (9-14), region (昭, 和, 温, 越, 周, 新, 宇, 泉, 智, 郡, 浮, 穴, 郡, 伊, 豫, 郡, 喜, 多, 郡, 西, 宇, 和, 郡, 南, 宇, 和, 郡, 北, 宇, 和, 郡, 南, 宇, 和, 郡, 八, 新, 宇, 和, 郡), and metrics for sheep raising including breeding households, total headcount, and production values.

第59表 羊 山

Table with columns for year (9-14), region (昭, 和, 温, 越, 周, 新, 宇, 泉, 智, 郡, 浮, 穴, 郡, 伊, 豫, 郡, 喜, 多, 郡, 西, 宇, 和, 郡, 南, 宇, 和, 郡, 北, 宇, 和, 郡, 南, 宇, 和, 郡, 八, 新, 宇, 和, 郡), and metrics for mountain sheep production including breeding households, total headcount, and mortality.

第60表 牛 乳

Table with columns for year (昭和9-14), region (昭, 和, etc.), and various metrics for milk production (total, quantity, value).

第61表 屠 殺 1

Table with columns for year (昭和9-14), region (昭, 和, etc.), and various metrics for slaughter (total, quantity, value).

第62表 屠 殺 2

Table with columns for year (昭和9-14), region (昭, 和, etc.), and various metrics for slaughter (total, quantity, value).

第63表 屠 殺 3

Table with columns for year (昭和9-14), region (昭, 和, etc.), and various metrics for slaughter (total, quantity, value).

第64表 獸醫師及蹄鐵工

Table with columns for year (昭和9-14), total count, and various categories of veterinarians and farriers (e.g., 試驗及第, 官立學校卒業, 私立學校卒業).

備考 開業中×印ハ縣下郡市畜産組合及家畜保險組合技術員ナリ

第65表 雞

Table with columns for year (昭和9-14), total count, and production details (飼養戸數, 總數, 成數, 雌, 雄, 產卵).

第66表 鶯

Table with columns for year (昭和9-14), total count, and production details (飼養戸數, 總數, 成數, 雌, 雄, 產卵).

第67表 蜜 蜂

Table with columns for year (昭和9-14), total count, and production details (飼養戸數, 箱數, 蜂, 蜜, 蟻).

水産

第68表 水産業者ノ1

	總數																				
	製						漁						養殖								
	業主	被用者	總數	業主	被用者	總數	業主	被用者	總數	業主	被用者	總數	業主	被用者	總數	業主	被用者				
昭和9年	44,442	37,192	7,250	17,193	16,315	878	27,249	20,877	6,372	13,861	13,379	482	19,899	18,432	1,467	319	296	23	242	116	126
" 10年	44,029	36,812	7,217	16,881	15,838	1,047	27,148	20,974	6,174	13,364	12,878	486	19,679	18,286	1,393	410	327	83	393	202	191
" 11年	45,337	37,819	7,518	18,065	16,989	1,348	27,272	20,830	6,442	13,976	13,472	504	19,323	17,941	1,382	462	406	56	317	172	145
" 12年	43,668	36,496	7,172	17,201	16,090	1,117	26,467	20,406	6,061	13,791	13,232	559	18,863	17,677	1,186	448	369	79	209	64	145
" 13年	43,018	35,699	7,319	17,201	16,201	1,000	25,817	19,498	6,319	13,520	13,035	485	18,190	16,828	1,362	559	472	87	247	91	156
" 14年	42,008	34,490	7,518	16,950	15,523	1,487	25,058	18,667	6,391	13,292	12,723	569	17,328	16,027	1,301	495	402	93	244	97	147

第69表 水産業者ノ2

	總數																				
	製						漁						養殖								
	業主	被用者	總數	業主	被用者	總數	業主	被用者	總數	業主	被用者	總數	業主	被用者	總數	業主	被用者				
昭和9年	3,013	2,640	373	4,108	2,329	4,779	19,951	18,387	1,564	7,870	7,693	147	12,111	11,694	1,417	6,765	6,667	98	9,910	9,314	596
" 10年	3,107	2,633	474	7,076	2,486	4,590	20,007	18,413	1,594	7,655	7,494	161	12,352	11,919	1,433	6,598	6,497	101	9,984	9,468	516
" 11年	3,627	3,111	516	7,632	2,717	4,915	21,052	19,227	1,825	8,244	8,073	171	12,808	11,554	1,254	7,050	6,950	100	10,215	9,707	508
" 12年	2,962	2,489	473	7,395	2,665	4,730	20,524	18,858	1,666	8,142	7,910	232	12,382	11,948	1,434	6,960	6,851	109	9,932	9,489	443
" 13年	3,122	2,694	428	7,380	2,579	4,801	19,485	17,918	1,567	7,826	7,652	174	11,659	11,266	1,393	6,851	6,730	121	9,464	8,960	504
" 14年	3,163	2,698	465	7,486	2,543	4,943	18,637	17,124	1,513	7,660	7,422	238	10,977	9,702	1,275	6,721	6,540	181	8,884	8,446	438

第70表 水産業者ノ3

	總數																			
	製						漁						養殖							
	業主	被用者	總數	業主	被用者	總數	業主	被用者	總數	業主	被用者	總數	業主	被用者	總數	業主	被用者			
昭和9年	22	19	41	35	10	1,053	1,007	46	2,156	1,345	811	24,491	18,805	5,686	9,353	8,622	731	15,138	10,183	4,955
" 10年	17	15	32	25	7	1,040	982	58	2,336	1,426	910	24,022	18,399	5,623	9,226	8,344	882	14,796	10,055	4,741
" 11年	18	16	34	28	6	1,176	1,107	69	2,543	1,411	1,132	24,285	18,592	5,693	9,821	8,916	905	14,464	9,676	4,788
" 12年	29	18	47	33	14	1,162	1,041	121	2,403	1,426	977	23,144	17,638	5,506	9,059	8,180	879	14,085	9,456	4,627
" 13年	18	16	34	31	3	957	906	51	2,147	1,275	872	23,533	17,781	5,752	9,375	8,549	826	14,158	9,232	4,926
" 14年	19	17	36	42	17	920	865	55	2,034	1,214	820	23,371	17,366	6,005	9,290	8,401	889	14,081	8,965	5,116

第71表 水産業者ノ4

	總數																		
	製						漁						養殖						
	業主	被用者	總數	業主	被用者	總數	業主	被用者	總數	業主	被用者	總數	業主	被用者	總數	業主	被用者		
昭和9年	7,096	6,712	384	9,989	9,118	871	297	277	20	197	81	116	1,960	1,633	327	4,952	4,594	358	3,968
" 10年	6,766	6,381	385	9,695	8,818	877	393	312	81	361	177	184	2,067	1,651	416	4,740	4,360	380	3,780
" 11年	6,926	6,522	404	9,108	8,234	874	444	390	54	267	136	131	2,451	2,004	447	5,089	4,563	526	3,783
" 12年	6,831	6,381	450	8,931	8,188	743	428	351	77	162	31	131	1,800	1,448	352	4,992	4,519	473	3,753
" 13年	6,669	6,305	364	8,726	7,868	858	541	456	85	199	60	139	2,165	1,788	377	5,233	4,704	529	3,929
" 14年	6,571	6,183	388	8,444	7,581	863	476	385	61	185	55	130	2,243	1,833	410	5,452	4,929	523	3,723

第72表 漁船ノ1 (單位隻)

Table with columns for year (昭和9-14), total number of boats, and categories of boats by tonnage (5 tons, 10 tons, 20 tons) and engine type (powered, non-powered).

第73表 漁船ノ2 (單位隻)

Table with columns for year (昭和9-14), total number of boats, and categories of boats by tonnage (5 tons, 10 tons, 20 tons) and engine type (powered, non-powered).

備考 二十噸以上五十噸未満者×印ハ五十噸以上モノヲ示ス

第74表 遭難漁船

Table showing statistics for fishing boats involved in accidents, including total number of boats, tonnage, and casualties (dead, injured, missing).

備考 蒸汽機関ヲ有スルモノハ該當ナシ ×印ハ20-50噸ヲ示ス

第75表 沿岸漁獲物ノ1

Table showing coastal fish catch statistics, including total value, quantity, and price for various fish species (イリシ, カツテ, サバ, マグロ).

第76表 沿岸漁獲物ノ2

Table with columns for fish types (フカ(サメ), ヒ, グロダヒ, カレヒ, ヒラメ, サワラ, アダ, トビウナ, サンマ) and rows for years (昭和9-14) and municipalities (e.g., 温越郡, 泉智郡).

第77表 沿岸漁獲物ノ3

Table with columns for fish types (ボラ, コノシロ, マス(アママスノケム), アユ, コヒ, シナギ, ハモ) and rows for years (昭和9-14) and municipalities (e.g., 温越郡, 泉智郡).

第78表 沿岸漁獲物ノ4

Table with columns for fish types (エソ, マモリ(モリダマ), イカナゴ, カサハギ, マチウチ, コナ, アナゴ(レスケ)) and rows for years (昭和9-14) and municipalities (e.g., 温越郡, 泉智郡).

第79表 沿岸漁獲物ノ5

Table with columns for fish types (カマス, スズキ, エビ(アカエ), イサギ, イダ, 其ノ他) and rows for years (昭和9-14) and municipalities (e.g., 温越郡, 泉智郡).

第80表 沿岸漁獲物ノ6

Table with columns for year (昭和9-14), region (e.g., 温越, 泉智), and fish types (貝, 類). Rows show quantity and value for various species like アサリ, イガイ, etc.

第82表 沿岸漁獲物ノ8

Table with columns for year (昭和9-14), region (e.g., 温越, 泉智), and fish types (其ノ他, 水産動物, 類). Rows show quantity and value for various species like イセエビ, ナマコ, etc.

備考 X印ハコンブヲ示ス

第81表 沿岸漁獲物ノ7

Table with columns for year (昭和9-14), region (e.g., 温越, 泉智), and fish types (貝, 類, 其ノ他, 水産動物). Rows show quantity and value for various species like アサリ, イガイ, etc.

第83表 沿岸漁獲物ノ9

Table with columns for year (昭和9-14), region (e.g., 温越, 泉智), and fish types (類, 水産動物). Rows show quantity and value for various species like テングサ, フノリ, etc.

第84表 水産製造物ノ1 (食料ノ1)

Table with columns for year (昭和9-14), total value, quantity, and various fish products (カツナ節, マグロ(シビ)節, サバ節, イソシ節, 他). Includes regional breakdown for 温泉郡, 伊豫郡, etc.

第85表 水産製造物ノ2 (食料ノ2)

Table with columns for year (昭和9-14), total value, quantity, and various fish products (スルメ, ゴマメ(田作), ワカメ, 其ノ他). Includes regional breakdown for 温泉郡, 伊豫郡, etc.

第86表 水産製造物ノ3 (食料ノ3)

Table with columns for year (昭和9-14), total value, quantity, and various fish products (アハビ, トビウオ, サバ, 他). Includes regional breakdown for 温泉郡, 伊豫郡, etc.

第87表 水産製造物ノ4 (食料ノ4)

Table with columns for year (昭和9-14), total value, quantity, and various fish products (キヒナゴ, イカナゴ(干筋魚), イリコ(干), アハビ, エビ, 其ノ他). Includes regional breakdown for 温泉郡, 伊豫郡, etc.

第88表 水産製造物ノ5 (食料ノ5)

Table with columns for year (昭和9-14), quantity, and price for various fish products like 鰯, 鰯, 鰯, etc.

第90表 水産製造物ノ7 (魚油、スキフノリ)

Table with columns for year (昭和9-14), quantity, and price for fish oil and fish glue, including regional breakdowns.

第91表 削節(花鰹)、儀助煮類、削蒲鉾

Table with columns for year (昭和12-14), quantity, and price for fish products like 削節, 儀助煮類, etc.

備考 魚油欄×印ハ其ノ他ヲ示ス

第89表 水産製造物ノ6 (食料ノ6、肥料)

Table with columns for year (昭和9-14), quantity, and price for fish products and fertilizers, including regional breakdowns.

第92表 水産養殖ノ1

Table with columns for year (昭和9-14), quantity, and price for fish farming, including regional breakdowns.

第93表 水産養殖ノ2

Table with columns for year (昭和9-14), fish types (鯉, 鰻, etc.), and values. Includes a detailed breakdown by prefecture (e.g., 新潟, 山形, 福島).

第94表 水産養殖ノ3

Table with columns for year (昭和9-14), fish types (鯉, 鰻, etc.), and values. Includes a detailed breakdown by prefecture (e.g., 新潟, 山形, 福島).

第95表 水産養殖ノ4

Table with columns for year (昭和9-14), fish types (鯉, 鰻, etc.), and values. Includes a detailed breakdown by prefecture (e.g., 新潟, 山形, 福島).

第96表 遠洋漁業ノ1

Table with columns for year (昭和9-14), ship types (動力有セサルモ, 動力有スルモ), and values. Includes a detailed breakdown by prefecture (e.g., 新潟, 山形, 福島).

備考 内地沖合トハ... 五噸未満ノ漁船ヲ以テ沖合漁業ニ從事スルモノトシ...

第97表 遠洋漁業ノ2

Table with columns for year (昭和9-14), quantity, and value for various fish species like 鰹, 鰯, 鯖, etc.

備考 マクロノ印ハタラチ示ス

第98表 遠洋漁業ノ3

Table with columns for year (昭和9-14), quantity, and value for various fish species like カレヒ, ヒラメ, etc.

第99表 遠洋漁業ノ4

Table with columns for year (昭和9-14), quantity, and value for various fish species like タヒ, カレヒ, etc.

第100表 製塩

Table with columns for year (昭和9-14), number of workers, and production of salt.

備考 1ヘクタールハ約1町歩ナリ

林業

第101表 林野總面積

Table showing forest area by region (大昭和, 温越周新, etc.) and type (立木, 無立木).

備考 公私有林野ハ大正十年ノ調査ヲ第一回トシ毎三年ノ調査ナリ

第102表 國有林野面積

Table showing national forest area by region (大昭和, 温越周新, etc.) and type (立木, 無立木).

第103表 公私有林野面積 (總數)

Table with columns for total area, standing wood, and land use types (coniferous, deciduous, mixed, bamboo) for various prefectures and cities in 1940.

第104表 公有林野面積

Table showing public forest and wildland area by prefecture/city, broken down by tree type and land use category.

第105表 社寺有林野面積

Table showing forest and wildland area owned by temples and shrines, categorized by prefecture/city and land use type.

第106表 私有林野面積

Table showing private forest and wildland area by prefecture/city, categorized by tree type and land use category.

第 107 表 保 安 林

Table with columns for 'Total', 'National', 'Public', 'Religious', and 'Private' categories, and rows for years 1929-1934 and various forest types like 'Soil Conservation' and 'Water Conservation'.

第 108 表 公私有林野人工造林ノ1 (新植、針葉樹)

Table with columns for 'Total', 'Spruce', 'Fir', 'Pine', 'Cypress', and 'Others', and rows for years 1929-1934 and various municipalities.

第 109 表 公私有林野人工造林ノ2 (新植、闊葉樹)

Table with columns for 'Total', 'Oak', 'Chestnut', 'Oak', 'Oak', 'Oak', 'Oak', and 'Others', and rows for years 1929-1934 and various municipalities.

第 110 表 公私有林野人工造林ノ3 (新植、竹)

Table with columns for 'Total', 'Bamboo', 'Bamboo', 'Bamboo', and 'Others', and rows for years 1929-1934 and various municipalities.

第111表 公私有林野人工造林ノ4 (補植) (單位本)

Table with columns for year (昭和9-14), total count, and various tree species (スギ, ヒノキ, マツ, カラマツ, 其ノ他).

備考 クス欄×印ハカシテ示ス

第112表 公私有林野天然造林ノ1 (所有別面積)

Table with columns for year (昭和9-14), total area, and ownership types (公有, 社寺有, 私有).

第113表 公私有林野天然造林ノ2 (林種及面積)

Table with columns for year (昭和9-14), total area, and forest types (針葉樹林, 闊葉樹林, 針闊混交林).

第114表 公私有造林用苗木ノ1 (苗圃所屬別)

Table with columns for year (昭和9-14), total number of seedlings, and nursery types (個人及會社有, 其ノ他).

第115表 公私有造林用苗木ノ2 (樹種別)

Table with columns for '苗木面積' (Seedling Area) and '苗木数' (Seedling Count) for various tree species like 杉 (Sugi), ヒノキ (Hinoki), マツ (Matsun), etc., across years 9-14 and various municipalities.

備考 「カラマツ」ノ欄×印ハ「サハラ」ヲ示ス

第116表 林野産物ノ1

Table showing forest products (杉, ヒノキ, マツ) with columns for '総価額' (Total Value) and '数量' (Quantity) for years 9-14 and various municipalities.

第117表 林野産物ノ2

Table showing forest products (皮, シ, ユ, ロ, カシ, ハ) with columns for '総価額' (Total Value) and '数量' (Quantity) for years 9-14 and various municipalities.

第118表 林野産物ノ3

Table showing forest products (柴草, 蔓及莖, フシ, マツタケ, シイタケ) with columns for '数量' (Quantity) and '価額' (Value) for years 9-14 and various municipalities.

第119表 林野産物ノ4

Table with columns for quantity and price for various forest products like wood, charcoal, and bamboo across different years and regions.

備考 ワサビ欄×印ハ松脂ヲ示ス松脂數量ハ斤

第120表 公私有林伐採面積ノ1

Table showing forest harvesting area by region and year, categorized by wood type (total, coniferous, deciduous, etc.).

第121表 公私有林伐採面積ノ2

Table showing forest harvesting area by region and year, categorized by wood type (total, coniferous, deciduous, etc.).

第122表 公私有林伐採ノ1 (總數ノ1)

Table showing forest harvesting area by region and year, categorized by wood type (total, coniferous, deciduous, etc.).

第123表 公私有林伐採ノ2 (總數ノ2)

Table with columns for forest types (針葉樹用材, 闊葉樹用材, 薪炭材, 竹材) and years (昭和9-14). Includes sub-rows for various prefectures like 温泉郡, 北宇和郡, etc.

第124表 公私有林伐採ノ3 (公有ノ1)

Table with columns for tree species (スギ, ヒノキ, マツ, モミ, シラハ, ベニトウヒ, 其ノ他) and years (昭和9-14). Includes sub-rows for various prefectures like 温泉郡, 北宇和郡, etc.

備考 針葉樹用材マツ欄×印ハカラ松ヲ示ス

第125表 公私有林伐採ノ4 (公有ノ2)

Table with columns for tree species (アベマキ, クロコ, ナ, ナラ, ク, シ, 其ノ他) and years (昭和9-14). Includes sub-rows for various prefectures like 温泉郡, 北宇和郡, etc.

備考 闊葉樹用材其ノ他ノ欄×印ハクスヲ示ス

第126表 公私有林伐採ノ5 (社寺有ノ1)

Table with columns for tree species (スギ, ヒノキ, マツ, モミ, シラハ, ベニトウヒ, 其ノ他) and years (昭和9-14). Includes sub-rows for various prefectures like 温泉郡, 北宇和郡, etc.

備考 闊葉樹用材カシ欄△印ハ其ノ他ヲ示ス

第127表 公私有林伐採ノ6 (社寺有ノ2)

Table with columns for years (昭和9-14) and materials (竹, マダケ, モウソウ). Rows show total and regional data for various prefectures like 温越, 泉智, 郡, etc.

第128表 公私有林伐採ノ7 (私有ノ1)

Table with columns for years (昭和9-14) and materials (針葉樹, 用材). Rows show total and regional data for various prefectures like 温越, 泉智, 郡, etc.

第129表 公私有林伐採ノ8 (私有ノ2)

Table with columns for years (昭和9-14) and materials (針葉樹, 用材). Rows show total and regional data for various prefectures like 温越, 泉智, 郡, etc.

備考 モミ、シラベ、トワヒ欄×印ハ(カラマツ)ヲ示ス

第130表 公私有林伐採ノ9 (私有ノ3)

Table with columns for years (昭和9-14) and materials (用材). Rows show total and regional data for various prefectures like 温越, 泉智, 郡, etc.

備考 ツゲ欄×印ハ(カシハ)ヲ示ス

第131表 公私有林伐採ノ10 (私有ノ4)

Table with columns for years (昭和9-14) and materials (用材). Rows show total and regional data for various prefectures like 温越, 泉智, 郡, etc.

備考 其ノ他ノ欄×印ハ(カシハ)×印ハ(*)ヲ示ス

第132表 國有林伐採ノ1

Table with columns for year (昭和9-14), total value, and detailed breakdown of timber types (針葉樹, 闊葉樹) and their quantities and values.

第133表 國有林伐採ノ2

Table with columns for year (昭和9-14), total value, and detailed breakdown of timber types (針葉樹, 闊葉樹) and their quantities and values.

第134表 國有林伐採ノ3

Table with columns for year (昭和9-14), total value, and detailed breakdown of timber types (針葉樹, 闊葉樹) and their quantities and values.

第135表 國有林野被害

Table with columns for year (昭和9-14), total area, and detailed breakdown of damage types (火災, 風害, 水害, etc.) and their areas and values.

第136表 公私有林野被害ノ1 (總數ノ1)

Table with columns for year (昭和9-14), area, and value, categorized by disaster type (fire, wind, insects, water) and location (prefecture/city).

第137表 公私有林野被害ノ2 (總數ノ2)

Table with columns for year (昭和9-14), area, and value, categorized by disaster type (fire, water, snow) and location (prefecture/city).

第138表 公私有林野被害ノ3 (公有ノ1)

Table with columns for year (昭和9-14), area, and value, categorized by disaster type (fire, wind, insects, water) and location (prefecture/city).

第139表 公私有林野被害ノ4 (公有ノ2)

Table with columns for year (昭和9-14), area, and value, categorized by disaster type (fire, water, snow) and location (prefecture/city).

第140表 公私有林野被害ノ5 (社寺有ノ1)

Table with columns for year (昭和9-14), area, and value, categorized by disaster type (fire, wind, insect, water) and location (prefecture/city).

第141表 公私有林野被害ノ6 (社寺有ノ2)

Table with columns for year (昭和9-14), area, and value, categorized by disaster type (fire, wind, insect, water) and location (prefecture/city).

第142表 公私有林野被害ノ7 (私有ノ1)

Table with columns for year (昭和9-14), area, and value, categorized by disaster type (fire, wind, insect, water) and location (prefecture/city).

第143表 公私有林野被害ノ8 (私有ノ2)

Table with columns for year (昭和9-14), area, and value, categorized by disaster type (fire, wind, insect, water) and location (prefecture/city).

工業

第144表 蠶絲類 / 1

Table with columns for prefectures (e.g., 昭和9年, 10年, 11年, 12年, 13年, 14年) and rows for production metrics (e.g., 蠶繭, 繭, 繭絲, 繭絲量) and employment (e.g., 總數, 男, 女).

備考 ×印ハ三百釜以上五百釜未満*印ハ五百釜以上千釜未満△印ハ五十釜以上百釜未満ノモノヲ示ス。以下同シ

第145表 蠶絲類 / 2

Table with columns for prefectures and rows for production metrics (e.g., 繭, 繭絲, 繭絲量) and employment (e.g., 總數, 男, 女).

第146表 蠶絲類 / 3

Table with columns for prefectures and rows for production metrics (e.g., 繭, 繭絲, 繭絲量) and employment (e.g., 總數, 男, 女).

第147表 蠶絲類 / 4

Table with columns for prefectures and rows for production metrics (e.g., 繭, 繭絲, 繭絲量) and employment (e.g., 總數, 男, 女).

第 148 表 蠶 絲 類 / 5

Table with columns for year (昭和 9-14), sex (男, 女), and various categories (繭工數, 總價額, 繭量, 繭價, 繭質, 繭色, 繭長, 繭寬, 繭厚, 繭重). Includes sub-headers for '繭工數' and '繭質'.

第 150 表 蠶 絲 類 / 7

Table with columns for year (昭和 9-14), sex (男, 女), and various categories (繭工數, 總價額, 繭量, 繭價, 繭質, 繭色, 繭長, 繭寬, 繭厚, 繭重). Includes sub-headers for '繭工數' and '繭質'.

第 149 表 蠶 絲 類 / 6

Table with columns for year (昭和 9-14), sex (男, 女), and various categories (繭工數, 總價額, 繭量, 繭價, 繭質, 繭色, 繭長, 繭寬, 繭厚, 繭重). Includes sub-headers for '繭工數' and '繭質'.

第 151 表 蠶 絲 類 / 8

Table with columns for year (昭和 9-14), sex (男, 女), and various categories (繭工數, 總價額, 繭量, 繭價, 繭質, 繭色, 繭長, 繭寬, 繭厚, 繭重). Includes sub-headers for '繭工數' and '繭質'.

備考 △印ハ五十釜以上百釜未満ノヲ示ス以下同シ

第152表 眞綿

Table with columns for manufacturing plants (製造場數), quantity (數量), and value (價額) for various years (昭9-14) and regions (e.g., 昭和, 泉智).

第153表 足袋

Table with columns for manufacturing plants (製造場數), workers (職工數), and value (價額) for various years (昭9-14) and regions.

第156表 車輻

Table with columns for manufacturing plants (製造場數), workers (職工數), and value (總價額) for various years (昭9-14) and regions.

第154表 金屬製品

Table with columns for total value (總價額), gold/silver products (金銀細工), and various metal products (e.g., 打刃物, 鍍物類) for various years (昭9-14) and regions.

第155表 農具

Table with columns for manufacturing plants (製造場數), workers (職工數), and value (價額) for various years (昭9-14) and regions.

第157表 製紙

Table with columns for manufacturing plants (製造場數), workers (職工數), and value (總價額) for various years (昭9-14) and regions, categorized by paper type (e.g., 美濃紙, 大牛紙).

第158表 製紙ノ2

Table with columns for quantity and value for various paper types (e.g., 奉書, 延長尺長, 杉原, 塵紙, 漚紙, 漚紙及コフビー紙) across years 9-14 and regional breakdowns.

第159表 製紙ノ3

Table with columns for quantity and value for various paper types (e.g., 小菊及中折, 仙貨, 消長及傘紙, 障子紙, 半切紙, 其ノ他) across years 9-14 and regional breakdowns.

第160表 陶磁器ノ1

Table showing production and employment data for pottery and ceramics, including columns for manufacturing quantity, employment (total, male, female), and value (domestic, export).

第161表 陶磁器ノ2

Table showing production and value data for various pottery and ceramic products (e.g., 煎茶, 鉢, 鉢蓋, 茶碗, 茶托) across years 9-14 and regional breakdowns.

第162表 陶磁器ノ3

Table showing production and value data for various pottery and ceramic products (e.g., 花瓶, 磁器, 磁器用品, 火鉢, 鉢, 玩具, 工業用品, 其ノ他) across years 9-14 and regional breakdowns.

備考 工業用品欄中×印ハ導子玩具欄*印ハ輸出向ヲ示ス

第 163 表 木 蠟

Table with columns for manufacturing households, workers (total, male, female), and production values for wood wax from 1909 to 1914, including regional data for various prefectures and cities.

第 164 表 蠟 蝟

Table with columns for manufacturing households, workers (total, male, female), and production values for insect wax from 1909 to 1914, including regional data for various prefectures and cities.

第 165 表 粗製樟腦及樟腦油

Table with columns for manufacturing households, workers (total, male, female), and production values for crude camphor and camphor oil from 1909 to 1914, including regional data.

第 166 表 炭

Table with columns for manufacturing households, workers (total, male, female), and production values for charcoal from 1909 to 1914, including regional data.

第 167 表 石 鹼

Table with columns for manufacturing households, workers (total, male, female), and production values for soda ash from 1909 to 1914, including regional data.

備考 洗濯用ノ鹼×印ハ粉末石鹼ヲ示シ数量單位ハ實ナリ

第 168 表 石 灰

Table with columns for manufacturing households, workers (total, male, female), and production values for various types of lime (普通石灰, 生石灰, 介殼灰) from 1909 to 1914, including regional data.

第 169 表 砂 糖

Table with columns for manufacturing households, workers (total, male, female), and production values for sugar (白糖, 下, 黑砂糖, 糖蜜) from 1909 to 1914, including regional data.

第170表 味噌

Table with columns for manufacturing households, quantity, and price for various regions like 福和, 上伊, 北宇, etc.

第173表 清酒

Table with columns for manufacturing households, quantity, and price for various regions like 福和, 上伊, 北宇, etc.

第174表 焼酎

Table with columns for manufacturing households, quantity, and price for various regions like 福和, 上伊, 北宇, etc.

第171表 醬油

Table with columns for manufacturing households, quantity, and price for various regions like 福和, 上伊, 北宇, etc.

第172表 酢

Table with columns for manufacturing households, quantity, and price for various regions like 福和, 上伊, 北宇, etc.

第175表 味淋

Table with columns for manufacturing households, quantity, and price for various regions like 福和, 上伊, 北宇, etc.

第176表 清凉飲料 (自其ノ年三月至翌年二月)

Table with columns for manufacturing households, quantity, and price for various regions like 福和, 上伊, 北宇, etc.

第 177 表 白 酒

Table with columns for year (昭和9-14), manufacturing plants (製造場), quantity (数量), and price (價額). Rows include various prefectures like 新潟, 富山, 石川, etc.

第 178 表 酒精及酒精含有飲料

Table with columns for year (昭和9-14), manufacturing plants (製造場), beverage name (酒精其ノ他ノ名稱), quantity (数量), and price (價額). Rows include 酒精含有飲料葡萄酒 and 甘味葡萄酒.

第 179 表 麥 粉 (機械製)

Table with columns for year (昭和9-14), manufacturing plants (製造場), total quantity (總數量), domestic production (國內產), and high-grade production (高製). Rows include various prefectures like 新潟, 富山, 石川, etc.

第 180 表 澱 粉 (自前年四月至其ノ年六月)

Table with columns for year (昭和9-14), manufacturing plants (製造場), quantity (数量), price (價額), and other categories (其ノ他). Rows include various prefectures like 新潟, 富山, 石川, etc.

第 181 表 製 茶

Table with columns for year (昭和9-14), manufacturing plants (製造場), quantity (数量), price (價額), and tea types (玉露, 煎茶, 香茶, 紅茶). Rows include various prefectures like 新潟, 富山, 石川, etc.

第 182 表 菓 子

Table with columns for manufacturing households, workers (total, male, female), quantity, and value for various fruit products from 1909 to 1914 across different regions.

第 183 表 鉛

Table with columns for manufacturing households, workers (total, male, female), quantity, and value for lead products from 1909 to 1914 across different regions.

第 185 表 漬 物

Table with columns for manufacturing households, workers (total, male, female), quantity, and value for pickled goods from 1909 to 1914 across different regions.

第 184 表 麩 類 及 麵 類

Table with columns for manufacturing households, workers (total, male, female), quantity, and value for flour and noodle products from 1909 to 1914 across different regions.

第 186 表 薬 蕪

Table with columns for manufacturing households, workers (total, male, female), quantity, and value for medicinal products from 1909 to 1914 across different regions.

第187表 揚豆腐

Table with columns for manufacturing years (昭和9-14), prefectures (e.g., 新潟, 上野), and metrics for '生油' and '干油' including quantity and value.

第188表 乳肉製品及罐詰ノ1

Table with columns for manufacturing years (昭和9-14) and prefectures, detailing '乳製品' and '肉製品' with quantity and value.

備考 乳製品中*印ハ其ノ他ヲ示ス

第189表 乳肉補品及罐詰ノ2

Table with columns for manufacturing years (昭和9-14) and prefectures, detailing '罐詰' and '乳肉補品' with quantity and value.

第190表 豆腐

Table with columns for manufacturing years (昭和9-14) and prefectures, detailing '豆腐' with quantity and value.

第191表 干芋莖

Table with columns for manufacturing households (製戸), workers (職工), quantity (數量), and price (價額) for dried sweet potatoes from 1909 to 1914 and by prefecture.

第192表 干瓢

Table with columns for manufacturing households (製戸), workers (職工), quantity (數量), and price (價額) for dried melon from 1909 to 1914 and by prefecture.

第195表 雨傘及提灯

Table with columns for manufacturing households (製戸), workers (職工), quantity (數量), and price (價額) for umbrellas and lanterns from 1909 to 1914 and by prefecture.

第193表 葉製品

Table with columns for manufacturing households (製戸), total price (總價額), and other products (其ノ他) for leaf products from 1909 to 1914 and by prefecture.

第194表 棕櫚製品

Table with columns for manufacturing households (製戸), workers (職工), and price (價額) for palm products from 1909 to 1914 and by prefecture.

第196表 扇子團扇及紙器

Table with columns for manufacturing households (製戸), workers (職工), quantity (數量), and price (價額) for fans and paper goods from 1909 to 1914 and by prefecture.

第197表 甲介細工ノ貝釘

Table with columns for manufacturing households (製戸), workers (職工), quantity (數量), and price (價額) for shell nails from 1909 to 1914 and by prefecture.

第198表 紙製

Table with columns for manufacturing years (昭和9-14), manufacturing households, gender breakdown, and various paper products (total value, oil paper, etc.).

第200表 布帛製

Table with columns for manufacturing years (昭和9-14), manufacturing households, gender breakdown, and various textile products (total value, shirts, etc.).

第199表 履物

Table with columns for manufacturing years (昭和9-14), manufacturing households, gender breakdown, and various footwear products (total value, rubber shoes, etc.).

第201表 肥料

Table with columns for manufacturing years (昭和9-14), manufacturing households, and various fertilizer products (animal, plant, mineral, etc.).

備考 製造戸数×平均休養ヲ示ス

昭和十六年五月廿五日印刷

昭和十六年五月三十日發行

愛 媛 縣

印 刷 者 田 所 春 繁

愛媛縣松山市矢矧町六番地

印 刷 所 愛 媛 縣 印 刷 所

愛媛縣松山市一番町七番地ノ七

中華民國二十六年六月二十日

中華民國二十六年六月二十日

中華民國二十六年六月二十日

中華民國二十六年六月二十日

中華民國二十六年六月二十日

中華民國二十六年六月二十日

中華民國二十六年六月二十日

