



137
31
32

館書圖京東				
三一	三三	三八	三二	醫書
冊	號	架	函	類
和書門				

菜部柔滑類
上
草之番

新宮書院藏

本草図彙 18冊 寄別3-8-2-1 13-001

国立国会図書館





本草圖彙

菜部柔滑類之上

目錄

東風菜

懷香

薺

芥蕒

繁縷

雞腸草

首蓿

莧

苳苳

馬齒莧

苦禾

蒿苳

本草圖彙
菜部柔滑類
二冊





本草圖彙

菜類 桑滑

東風菜

和名

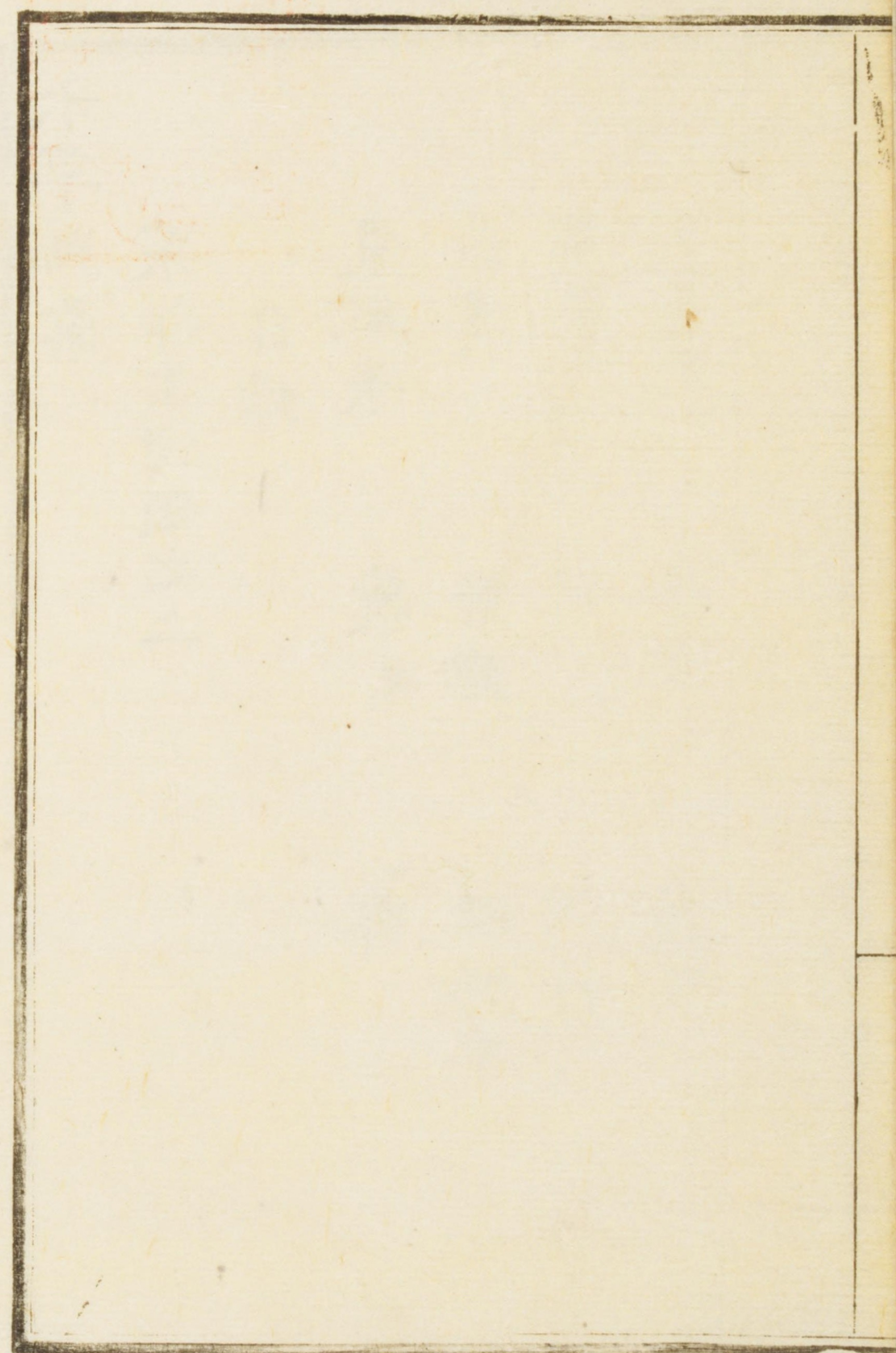
シラヤマギク

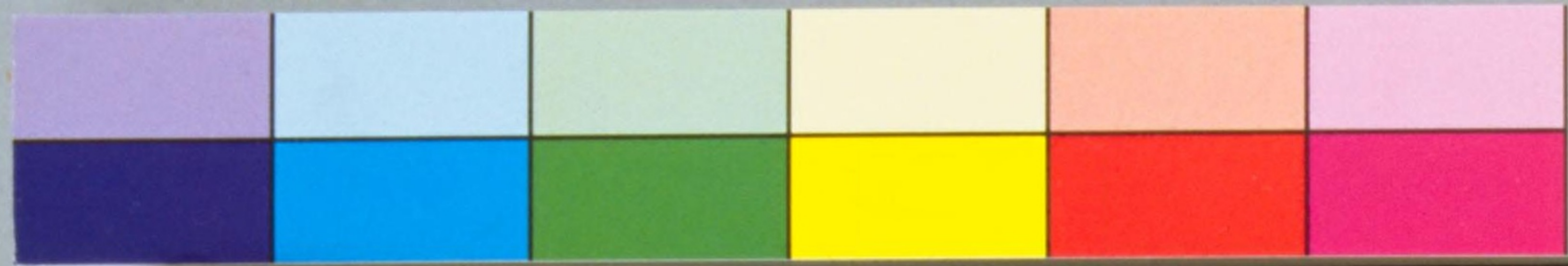
オハナ備前

シラジロギク

一名 策風菜 正字通

此草山中多し春宿根ヨリ苗ヲ生ス葉ハ蒼
菜葉ニ似テ長大ニ鋸齒アリ大ナル者六七寸
根上ニ叢生ス莖莖ヲ抽テ秋ニ至テ高ク三





五尺小葉互生々莖頭ニ多ク枝ヲ分テ花ヲ
 開ク白色黄心大丁小錢ノ如シ形鷄兒腸ノ
 花ノ如クテ小ク辨カシ秋後苗枯ル



藎香

クシノヲモ 和名鈔

ウイキヤウ

一名草藎香 本經逢原

時樂 南寧府志

加音草 採取月令

春痛根ヨリ苗ヲ生ス又舊莖ヨリモ出葉互
生ス形至テ細ク菌陳蒿ノ柄葉ニ似テ長ク絲ノ如
シ故ニ時珍絲葉ト云フ莖ト共ニ白色ヲ帶フ香
氣アリ苗高サ六七尺莖圓ニ粗ニ一根叢生ス

莖ニ入テ枝上カトニ花ヲ開ク數百聚リテ傘
ノ如シ花ハ碎小且瓣黄色 柴胡ノ花ニ似ク
後實ヲ結ブ亦相似テ長サ二分許細稜ア
リ熟メ苗枯ル莖ノ本ハ枯レズ年ヲ積テ愈繁
茂ス其子藥用ニ入ル地ニ下メ生シ易シ





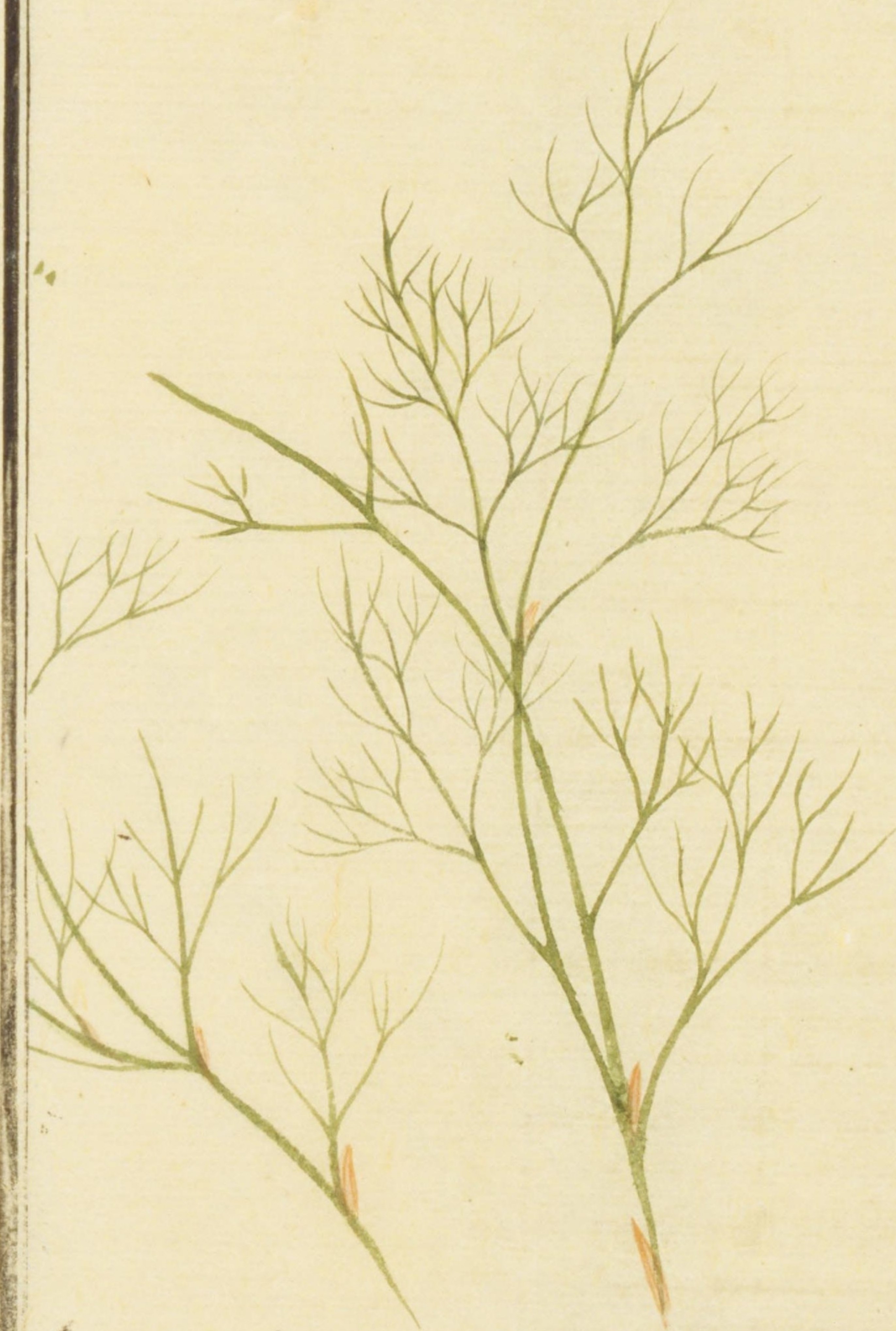
本草図彙 18冊 寄別3-8-2-1 13-006

国立国会図書館





蔕蘿



薺

ナツナ

ハナグサ 古歌

メナツナ

奥州

ミヤミセングサ

スモトリグサ 越後

ベンペングサ

江戸

カニトリグサ

豊後

一谷薺菜 刈蒙字會

薺菜兒

本草 秋荒

東風薺

野萩呂

斑菜

画史

那耳

本草 御藥

野菜 食物本草 會纂

秋時子 生ス其苗地ニ就テ叢生ス葉ハ蒲公

英ニ

似テ歧コトニ一角アリ又多歧ナル者アリ又歧

ナクメ イヌカラシ 水芥菜 葉ノ如キ者アリ正二月莖ヲ抽テ

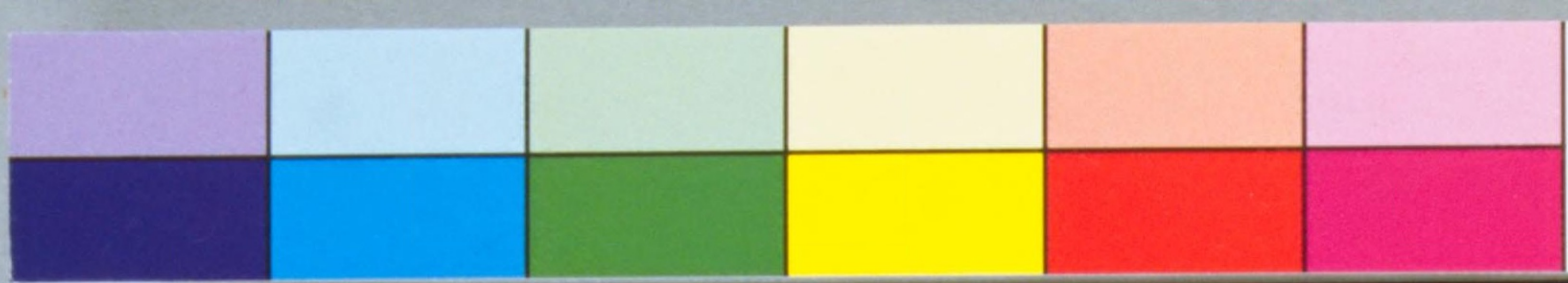
花ヲ生ス暖地ニテハ十二月ニ花ヲ小ク四瓣白色

後英ヲ結ガ三弦ノ橋ノ形ノ如シ熟メ苗根ヲ

枯ル河邊ノ沙地ニ生シ最瘠小ナル者ヲ沙薺

ト云





薺真 オホナツナ オナツナ
 オトコナツナ 一名 榮真 藥録 薺 折經
 卽薺ノ一種 苗高 大ニ 微毛アル者ナリ 花実
 ミ亦同クシテ 微大ナリ



敏系 縷

ハコベラ古名

ミキクサ 百歌

ハベラ

州勢

アサシラゲ加洲

ヒツリ藝州石州

フツル備前

一名 鷄肝 證類本草

雞矣十加非 柳藥

四時常有り 春夏尤盛ナリ 方茎地ニシキテ蔓

ノ如シ 内空メ一ツノ粗縷アリテ強ニ葉ハ兩對ス

ス形 楯^{ヒツナリ}ニ尖リ長サ一寸餘 瘠地ノ者ニ至テ

小ク肥エノ者ニ長サ二寸ナルモアリウシハコベト云皆

正二月花ヲ開ク 暖地ニテハ冬花アリ又夏秋

ニモ施^旋花ヲ開ク 莖頭ニ多聚リ生ス大サ

三分許ソノ辨狭細ニ白色ト辨ナレ氏五辨

ノ如ク見ユ中ニ十葉アリ後小房ヲ結ブ内ニ

小黒子アリ落テ生レ易シ一種オホヤフハコベアリ

一名ツルハコベ ナンバンハコベ肥前 ツルセン 江大

山中ニ生ス 春舊根ヨリ出 藤蔓甚長ニ葉



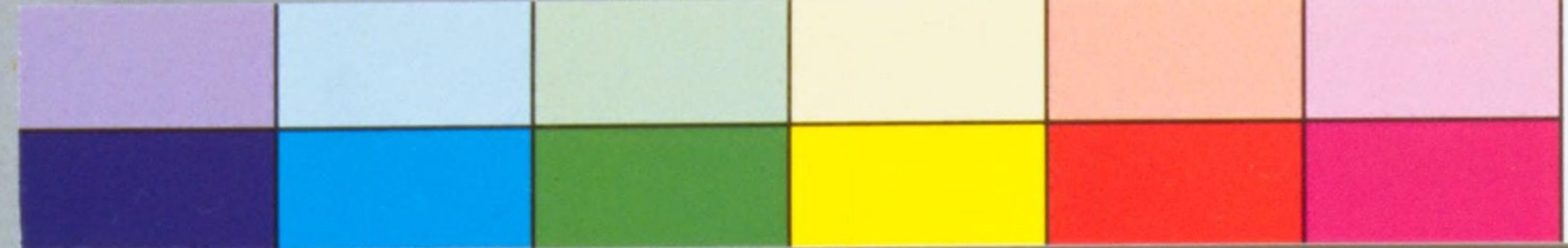


繁縷



形細長ニメ^{カツミシジンノ}女婁^ノ葉ノ如シ^ノ兩對ス^ノ多ニ至
リ枝梢^ノト^ノ花ヲ開ク^ノ五瓣大^ノ可^ノ錢ノ如シ^ノ辨
ノ端細ク^ノ萌レテ石竹花ノ辨ノ如シ^ノ故ニツルセン
ト呼ブ





黄花菜藤



雞腸草

カハラケナ

タビラコ

オクハ

一名綿絲菜 救荒本草

正月人曰七種者菜ノ内タビラコト稱スル者是
ナリ秋已後子生ス苗地ニ就テ數十葉叢生ス葉
ノ形圓ニ五六分又楕形ナルモアリ皆長莖アリニ
月已後漸ク臺ヲ抽テ三五寸其葉形長ク互生
シ莖ニシ楠ニ種ヲ出シ青白花ヲ開ク五瓣見

小ニ葉ナシ三月ニ多ク開ク又月ヲ逐テ莖ニ至
リ猶花アリ後子ヲ生シ熟シテ苗根俱ニ枯ル又白
花ナル者深山ニアリ又一種穂ニ葉互生シ葉間ハ
トニ一花ヲ開ク者アリ





綿
絲
菜



苜蓿

オホヒ 和名鈔

ムフコヤシ アンザツル 城州

一名連理草

陝西通志

苜蓿

呂字箋

原野ニ多シ秋間子生ス長ジテ一根ニ叢生
ス並地ニ布テ蔓ノ如シ長サ一二尺葉互生ス形
隨軍茶葉ニ似テ小ク五六分ノ大サニ邊ニ細鋸齒
アリ深綠色三月葉間ニ三ホ小花穂ヲナス黃色
隨軍茶花ニ似テルシ後莢ヲ結ブ卷曲メ柔

刺アリ夏月熟メ苗根共ニ枯ル一種葉間ニ細菜
ヲ出シ數花穂ヲナス者アリ

苜

ヒユ 和名鈔

ヒヤウ 借名

ヒヨ 筑前

ヒイ 備前 雲州

カラヒイ 備前

ヒイナ 阿州

ヒヤウ アカサ 津輕

ハビヤウ 加州

トウビユ

トウノヒユ 播州

一名人古菜 菘



首蒞



苜蓿 訓蒙字會

非廩子

御藥本草

苜蓿ハ總名ナリ數種アリ 食用ノ者ハ人苜白苜
同物ニノ大小ニテ名ヲ異ニス 卽今倍ニヒヤウト呼ブ
モノナリ 春種 ヲ下ス 苗雞冠ニ似テ 紅ナラズ 葉
モ亦相似テ圓ヲ尖リ互生ス 秋ニ至リ高サ四
五尺 葉間ゴトニ種ヲナシ 花ヲ開リ 極テ細ナリ
後小黒子ヲ結ブ 光リアリテ 雞冠子如シ 熟メ

苗根共ニ枯ル

集解 赤苜

ハアカニ 一名紅苜

國政南史

紫苜 ハムラサキヒユ

一名アカヒソ 南部

莖莖紫色

又紫蘇ノ如シ

五苜

ハナヒユ

葉ニ數色雜リ

アリラズ 本草衍義ニ莖高而葉紅黃二色者
謂之紅人苜 可淹菜 用トナリ 細苜ハイヌヒユ
一名野ヒユ アカヒイナ 阿州



紫莧



莧



馬齒莧

ウマロヒユ

和名効

スバリヒユ

スベリヒヤウ

州加 州佐

ヌメリヒユ

防州

イヌヒヤウ

相州

ズンベラヒヤウ

州加

イハヒツル

伯州

一名醬

辨草 汝南園史

醬板草 腐瘍全書

飯炊頭

如草編 馬齒草 隨方

馬齒菜 上同

莧陸

品字曼 金瓶原 鄉藥本草

木瓜草

全嬰方

此草春ハテシ 莖ノ初子生ス 莖ハ圓ヲ赤リ 地ニ布テ
直ニセズ 葉兩對ス 形楕ヲ厚ク 長サ五七分光
リ 故ニ保昇ノ説ニ 此草ヨリ水銀ヲ取リテ云リ
天工開物ニ 方書ニ云 馬齒莧取ニ草錫ニ者ハ安
言也





馬齒莧
ウマヒソク



苦菜

ケシアザミ

ノケシ

キツ子ノクハコ 和州

クシボヤ 筑前

ムコヤシ 讃州

コシメダケ 江州

コフビヤシ 信州

ゴアジ 能州

ケシナグサ 和漢三才
圖繪

一名 選本經

苦馬

府松江志

黄麥 通雅

芭同上

采芭 廣西通志

芹 葦 農桑輯要

曲曲菜 訓蒙字會

田菁菜

愁伊木

郷藥 本草

平慮

事物紀原

秋月子生ス葉ノ形薊葉ニ似テ刺ナク白色
ヲ帯ビテ罌粟葉ノ如シ青菜アリ紫莖アリ俱ニ
中空シクノ五稜アリ莖葉ヲ切レバ白汁ヲ出ス春
ニ至テ苗ノ高サ二三尺葉互生ス葉間ニ枝又ヲ
分テ上ニ多ク花ヲ開ク萵苣花ニ似テ黄色花
寸ハ小長子多ク莖中ニ聚リ上ニ白紫アリテ薄
公英然ノ如シ子熟スニハ風ニ随テ飛ブ其苗根若
ニ枯ル





苦菜





ヲラニタデサ

蒿苣

ナサ和名鈔

ナシヤ今名

一名青菜

訓蒙字會

生菜同上

金盞花
花秘傳

倭筍 福州府志

蒿苣ニ數種アリ

千葉ハ葉形濶クシテ密ナリ

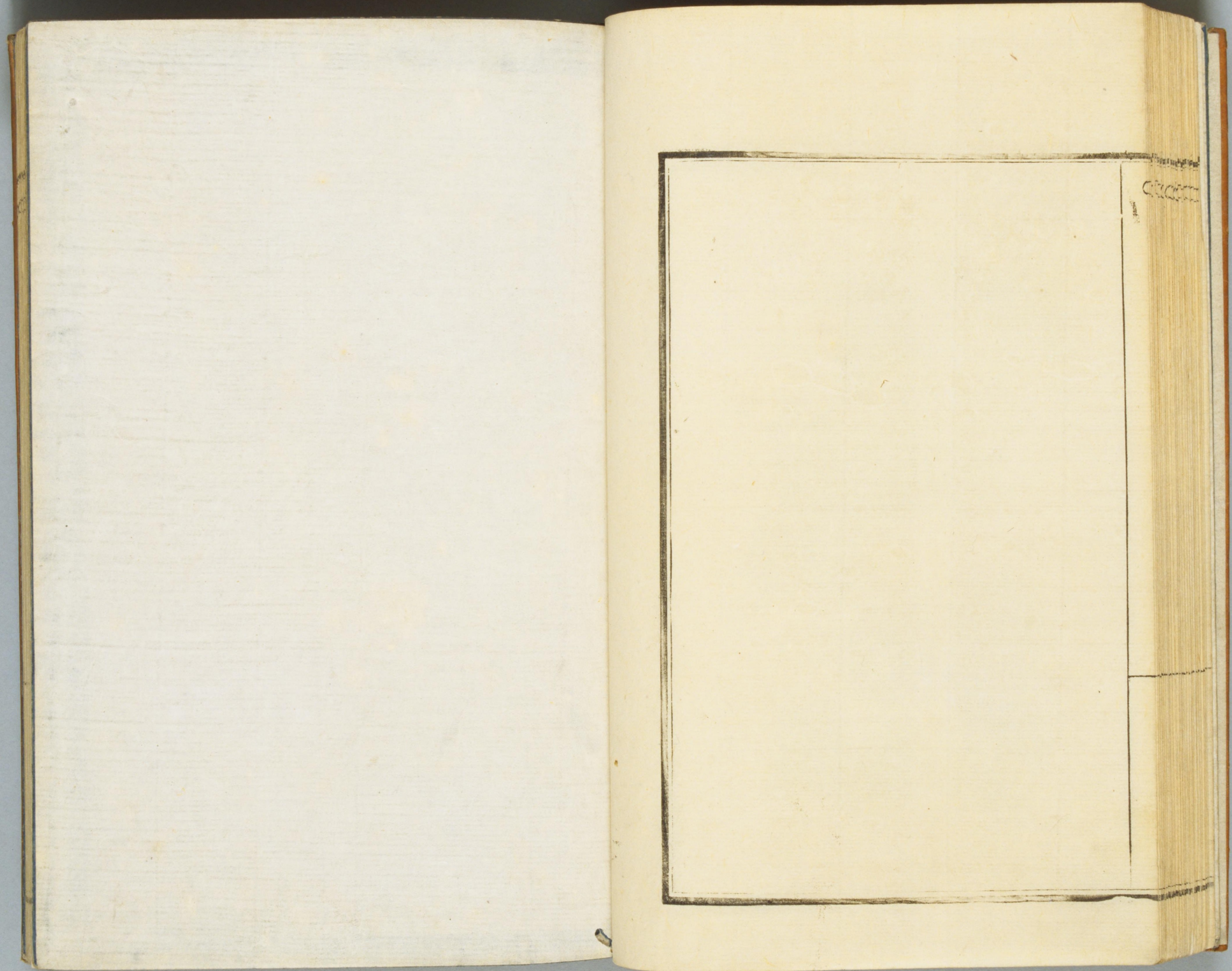
キジノオハ葉細クシテ長シ

ムラサキデサハ新葉ハ

紫色長ズレバ緑ニ變ル是紫苣及紫色蒿

苣ナリ一種ヲラニタデサ一名ハナデサ左ニ圖ス





本草図彙 18冊 寄別3-8-2-1 13-025

国立国会図書館





137
31
32

東 京 圖 書 館			
三	三	三	醫 書
冊	號	架	函 類

菜部柔滑類
下
辛二三五

新宮城書藏

本草図彙 18冊 寄別3-8-2-1 13-026

国立国会図書館

