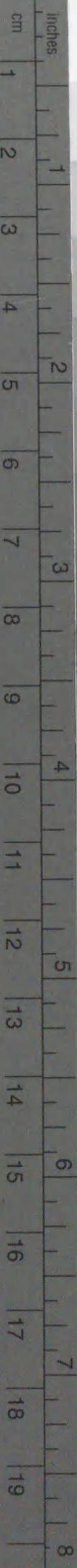


Kodak Gray Scale



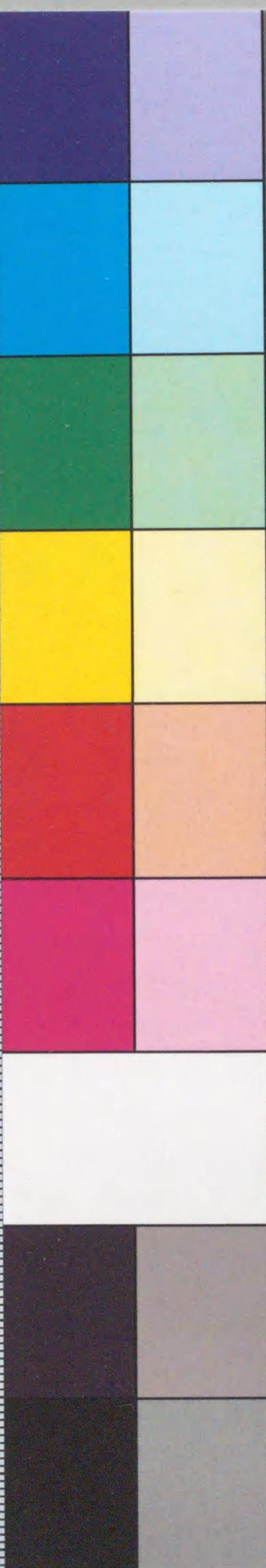
© Kodak, 2007 TM: Kodak

A 1 2 3 4 5 6 M 8 9 10 11 12 13 14 15 B 17 18 19



Kodak Color Control Patches

Blue Cyan Green Yellow Red Magenta White 3/Color Black

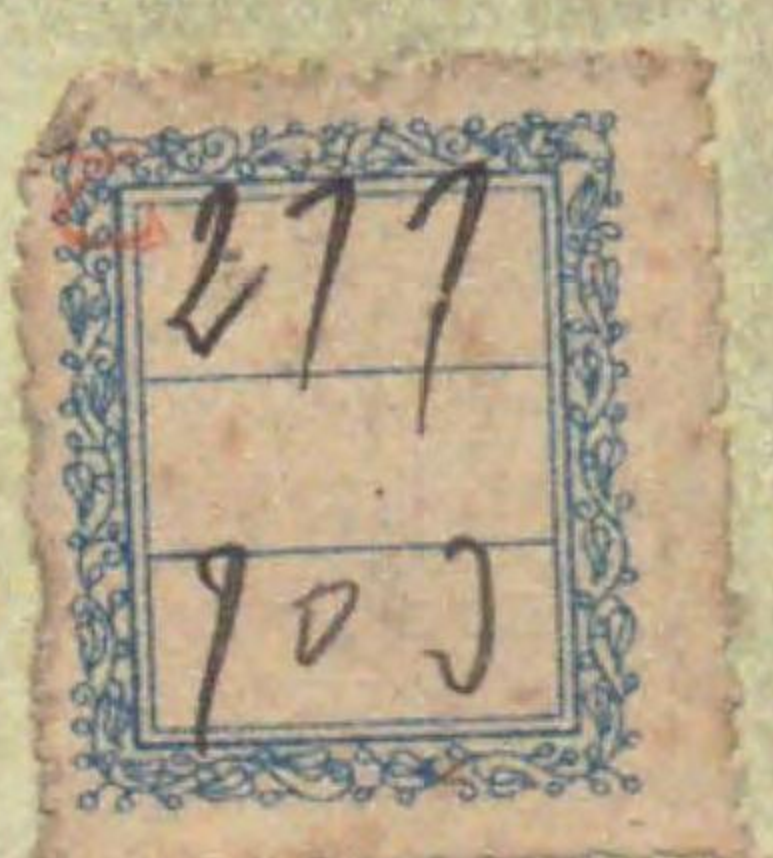


大正五年八月編纂

Y994

J8298

大正四年 多紀郡統計書







Y994

J8298



I 種

W



\*1200801576642\*





凡例

- 一、本書ハ本郡内ニ於ケル大正四年ノ事實ヲ表示スルヲ以テ主眼ト爲スト雖モ累年ノ比較ヲ要スルモノハ五ヶ年ニ遡リ之レヲ表末ニ列記シ或ハ獨立ノ一表ト爲シ以テ其變遷消長ヲ通觀スルノ便ニ供セリ
- 一、本書中何年トアルハ曆年間ノ事實何年度トアルハ其年四月一日ヨリ翌年三月三十一日迄ノ事實又何年何月何日トアルハ其記載當日ノ現在ナリ
- 一、本書中戸口ニ對スル比例ハ總テ各年末現在ニ依リ算出セリ
- 一、本書中一表ニ收容シ難キモノハ之レヲ數表ニ分割記載セリ
- 一、本書中町村別ニ區分セシ諸表ニシテ偶々町村名ヲ欠クモノハ記載スヘキ事實ヲ依リ省畧セリ
- 一、本書中數位ノ右「」ヲ付スルモノハ千位ニシテ「・」ヲ付スルモノハ其單位ナリ
- 一、本書中事實「キ」ハ「一」ヲ事實不詳ナルモノハ「？」ヲ付ス
- 一、本書ハ本年始メテ編纂セルモノニシテ所載事項ノ精粗記述ノ内容素ヨリ間然スル處少シトセス漸テ逐テ改訂増補シ以テ之レカ完成ヲ期セントス



大正五年九月

兵庫縣多紀郡役所



大五五五五五五  
兵庫縣多紀郡

少シキモノハ...

本書ハ...

本書中...

...

兵庫縣多紀郡統計書目次

多紀郡地圖

土地ノ部

第一	地勢	一
第二	管轄地ノ沿革	二
第三	位置	二
第四	面積廣袤	二
第五	山嶽	四
第六	河川	五
第七	民有々租地ノ一	六
第八	民有免租地ノ一	八
第九	全 上ノ二	一〇
第一〇	全 上ノ二	一〇
第一一	土地賣買價格ノ一(田)	一三
第一二	全 上ノ二(畑)	一三
第一三	全 上ノ三(宅地)	一七

戸口ノ部

第一	氣象ノ部	二
第一	氣	二
第四	降水量	三
第五	諸現象	三
第六	戸口ノ部	二五
第一	本籍及現住戸數人口	二五
第七	職業別現住戸數ノ一	二六
第八	全 上ノ二	二六
第九	全 上ノ三	二六
第一〇	全 上ノ四	二六
第一一	出生産	三三
第一二	死亡	三三
第一三	結婚、婚離、配偶者	三五
第一四	不具者	三七
第二	農業ノ部	四三
第一	生産物價額總計	四三
第二	自作小作地段別ノ一(田)	四四
第三	全 上ノ二(畑)	四四
第二	氣象ノ部	二
第一	氣	二
第四	降水量	三
第五	諸現象	三
第六	戸口ノ部	二五
第一	本籍及現住戸數人口	二五
第七	職業別現住戸數ノ一	二六
第八	全 上ノ二	二六
第九	全 上ノ三	二六
第一〇	全 上ノ四	二六
第一一	出生産	三三
第一二	死亡	三三
第一三	結婚、婚離、配偶者	三五
第一四	不具者	三七
第二	農業ノ部	四三
第一	生産物價額總計	四三
第二	自作小作地段別ノ一(田)	四四
第三	全 上ノ二(畑)	四四

目次

(二)







第一〇二 酒造出稼 一五  
 第一〇三 工場 一五

商業及金融ノ部

第一〇四 産業組合ノ一 一五  
 第一〇五 全 上ノ二 一五  
 第一〇六 全 上ノ三 一五  
 第一〇七 全 上ノ四 一五  
 第一〇八 普通銀行ノ一 一六  
 第一〇九 全 上ノ二 一六  
 第一一〇 貯蓄銀行 一六  
 第一一一 郵便貯蓄 一六  
 第一一二 共同貯蓄 一六  
 第一一三 質屋 一六  
 第一一四 銀行會社 一六  
 交通ノ部  
 第一一五 里程表 一七  
 第一一六 假定縣道 一七  
 第一一七 郡費支辨道路 一七

第一一八 郡費補助里道 一七  
 第一一九 汽車ノ一 一七  
 第一二〇 全 上ノ二 一七  
 第一二一 諸車 一七  
 第一二二 郵便 一八  
 第一二三 電信電話 一八  
 第一二四 郵便爲替 一八  
 第一二五 銀行爲替 一八

學事ノ部

第一二六 學齡兒童 一八  
 第一二七 小學校 一八  
 第一二八 小學校ニ類スル各種學校 一九  
 第一二九 小學校兒童 一九  
 第一三〇 小學校在籍兒童出席歩合 一九  
 第一三一 小學校教員 一九  
 第一三二 小學校教員住宅 一九  
 第一三三 小學校正教員在職年數別人員 一九  
 第一三四 郡立高等女學校 一九  
 第一三五 郡立實科高等女學校 一九

第一三六 私立中學鳳鳴義塾ノ一 一九  
 第一三七 全 上ノ二 二〇  
 第一三八 小學校基本財産 二〇  
 第一三九 郡教育費 二〇  
 第一四〇 町村教育費 二〇  
 第一四一 小學校兒童体格検査ノ一 二〇  
 第一四二 全 上ノ二 二〇  
 第一四三 小學校兒童疾病者年齡別 二〇  
 第一四四 青年團體 二〇  
 第一四五 郡教育會 二〇

火災及消防ノ部

第一四六 火災 二二  
 第一四七 消防組 二二

衛生ノ部

第一四八 醫師、藥劑師、看護婦、產婆 二五  
 第一四九 醫師施治患者 二六  
 第一五〇 死亡者病類別 二七  
 第一五一 傳染病 二九

社寺ノ部

第一五二 籠坊鑛泉浴客人員 二〇  
 第一五三 草山鑛泉浴客人員 二〇  
 第一五四 種痘成績 二〇  
 社寺ノ部  
 第一五五 神社 二五  
 第一五六 寺院佛堂 二五  
 第一五七 教會所 二六

負擔及財政ノ部

第一五八 諸稅負擔 二九  
 第一五九 國稅收入額ノ一 三〇  
 第一六〇 全 上ノ二 三〇  
 第一六一 縣稅收入額 三〇  
 第一六二 町村稅收入額 三〇  
 第一六三 郡歲入出決算 三一  
 第一六四 郡有財產 三一  
 第一六五 町村歲入出決算ノ一 三一  
 第一六六 全 上ノ二 三一  
 第一六七 全 上ノ三 三一



土地之部

第一六八 町村歳入出決算ノ四 二五  
第一六九 全 上ノ五 二五  
第一七〇 町村基本財産 二五

議會ノ部

第一七一 郡會及郡參事會 二五  
第一七二 議員選舉有權者 二五  
第一七三 町村會議員選舉 二五

各種團體ノ部

第一七四 日本赤十字社 二五  
第一七五 愛國婦人會 二五



第 壹 地 勢

【位置】 我多紀郡ハ丹波國ノ西南端ニ位シ東ヨリ北ハ船井天田兩郡（京都府）ニ界シ西ハ氷上多加東三郡（兵庫縣）ニ隣リ南ハ有馬川邊ノ兩郡（兵庫縣）及豊能郡（大阪府）ニ接ス

【地勢】 中國山脈ハ山城ノ北方ヨリ來リ數條ノ山脈トナリテ郡ノ南北ヲ通過ス從テ丘陵山嶺多ク僅カニ篠山平野ヲ殘スノミニシテ大部分ハ山地トス

【山嶽】 郡境ハ總テ山嶽重疊スルノミナラス郡内亦高峯多シ其重ナルモノヲ舉クレハ三嶽、西ヶ嶽、小金ヶ嶽ヲ最高山トシ之ニ次クモノヲ白ヶ嶽、彌十郎ヶ嶽、西光寺山、高仙寺山、八ヶ尾山、三國ヶ嶽、如意ヶ嶽、黒頭峯等ノ諸山トス

【河川】 郡ノ中央ヲ貫通スルモノヲ篠山川トス上流ヲ大芋川ト稱シ源ヲ大芋村ノ山中ニ發ス村雲村ニ於テ靱井川ト合シテ西流シ之レニ縣守川、辻川、曾地川、畑川、黒岡川、藤岡川、宮田川、安田川、大山川等ノ諸川ヲ合セテ氷上郡ニ出テ佐治川ニ會シ加古川トナリテ高砂港ニ注ク、田松川ハ日置村ニ於テ篠山川ヨリ分水シ之レニ山崎川、波賀野川等ヲ合セテ有馬郡ニ至リ武庫川トナリテ南海ニ注ク、後川ハ源ヲ豊能郡天王ニ發シ郡ノ南端ヲ經テ川邊郡ニ出テ武庫川ニ合ス、草山川ハ三嶽山ノ北ニ發シ北流シテ天田郡ニ出テ由良川ニ注ク其他木津川小野原川ハ何レモ源ヲ今田村ニ發シ南流シテ有馬郡ニ出テ更ニ加東郡ニ至リ東條川ト合シテ加古川ニ注ク

【交通】 縣道ハ郡ノ東西南北ヲ貫通シ之ニ郡道里道等聯絡シテ四通八達セリ、鐵道福知山線ハ郡ノ西端ヲ通過シ之ヨリ篠山町ニ達スル輕便鐵道ノ敷設アリテ阪神並ニ山陰地方トノ交通極メテ便ナリ

【氣候】 概シテ溫暖ナリト雖モ冬期ハ氷点以下四五度ニ下ルコト珍シカラス從ツテ降雪頻々タリ然レモ近來積雪一尺以上ニ及ブコト稀ナリ

【地質】 後川、草山、今田ノ三ヶ村ヲ除ク外ハ概シテ重粘土ニシテ耕地深ク吸收力並ニ保水力ニ富ム地味中位ニシ



テ米麥作ニ適メ後川外二ヶ村ハ稍壤質ヲ含ムト雖モ能ク農作物ニ適ス山岳原野ニアリテハ概ネ瘠薄ナリト雖モ到ル處杉檜樺松等能ク繁茂セリ

【生業】 住民ノ多クハ農業ヲ營ミ米麥ノ栽培ニ從事ス副業トシテハ養蠶製茶飼畜酒造出稼等ヲ爲ス商工業ハ篠山町及福住古市村ノ一部殷盛ナリ

【物産】 米麥ヲ主トシ之ニ亞クモノハ清酒醬油生糸陶器木材等其重ナルモノトス

第貳 管理地ノ沿革

明治維新前ハ篠山藩主青山家ノ領地ナリシカ明治二年二月王政復古ノ大業ニ顧ミテ藩主青山忠敏公版籍奉還ヲ奏請シ同年六月其請ヲ許サレ同時ニ忠敏公ヲ篠山藩知事ニ任セラレ多紀郡ヲ其支配地トセラル同四年七月廢藩置縣ノ詔ニヨリ篠山藩ヲ廢シテ篠山縣トシ同年十一月篠山縣ヲ廢シテ豊岡縣ヲ置カレ其管轄ニ屬ス同九年八月豊岡縣ヲ廢シテ兵庫縣トナリ其管内ニ屬ス

第參 位置

多紀郡篠山町 東經 百三十五度一四 北緯 三十五度〇四

第四 面積廣袤

町	村	名	面積	東	西	南	北
				廣			袤

篠山町	八上村	日置村	後川村	福住村	大芋村	村雲村	雲部村	畑北村	城北村	岡野村	南河内村	北河内村	草山村	大山村
〇、六〇	二、〇三	一、〇〇	一、四〇	一、九二	一、三〇	一、〇〇	〇、五〇	二、〇〇	二、〇〇	一、〇〇	一、〇〇	一、〇〇	一、〇〇	一、〇〇
里一六・二四	里二四・〇〇	里一、一八・〇〇	里三、〇〇・〇〇	里一、〇四・〇〇	里二六・〇〇	里一、〇五・〇〇	里二五・〇〇	里一、〇〇・〇〇	里一、〇〇・〇〇	里一、〇〇・〇〇	里一、〇〇・〇〇	里一、〇〇・〇〇	里一、〇〇・〇〇	里一、〇〇・〇〇
里一一・二〇八	里三三・三〇〇	里一、〇〇・〇〇	里一、〇〇・〇〇	里二七・〇〇	里一、一四・〇〇	里三〇・〇〇	里一、三五・〇〇	里二〇・〇〇	里一、八〇・〇〇	里二〇・〇〇	里一、八〇・〇〇	里二〇・〇〇	里二〇・〇〇	里二〇・〇〇



名	稱	所屬村名	標高	名	稱	所屬村名	標高
味間	村	味間、古市村	六八四	三國	ヶ嶽	城南村	六四八
城	南村	城南村	七二二	黑頭	峯	大山村	六二一
古	市村	今田村	七二五	和	田寺山	北河内村	五九六
今	田村	日置村	七三三	櫃	ヶ嶽	大芋村	五三七
全	郡	味間、古市村	六八四	金	山	大山村	五三〇
		味間、古市村	六八四	彌十郎	ヶ嶽	大芋村	五八二
		味間、古市村	六八四	西光	寺山	大芋村	五三七
		味間、古市村	六八四	西	ヶ嶽	北河内村	五九六
		味間、古市村	六八四	小	金ヶ嶽	北河内村	五九六
		味間、古市村	六八四	白	ヶ嶽	北河内村	五九六
		味間、古市村	六八四	彌十郎	ヶ嶽	北河内村	五九六
		味間、古市村	六八四	西	ヶ嶽	北河内村	五九六
		味間、古市村	六八四	西	ヶ嶽	北河内村	五九六
		味間、古市村	六八四	三	ヶ嶽	北河内、草山村	七九三

第五 山 嶽

味間村	二、二五	一、二七〇〇	二八〇〇
城南村	二、二五	一、二九〇〇	一、一八〇〇
古市村	一、五七	二四・二六	三二・〇六
今田村	三、一四	一、二九〇〇	二、二六〇〇
全郡	二五、二〇	八、一六〇〇	七、一六〇〇

第六 河 川

名	稱	水源地	標高	流末地	經過里程
大芋	川	大芋川	六七八	大山村ノ内大山下村	五里二十一丁
藤坂	川	大芋村ノ内藤坂村	六七八	村雲村ノ内向井村	二里二十二丁
粉井	川	福住村ノ内奥原山村	六七八	大芋村ノ内中村	一里五丁
縣守	川	雲部村ノ内奥縣守村	六四九	村雲村ノ内東本莊村	二里二十九丁
辻	川	日置村ノ内辻村	六四九	雲部村ノ内東本莊村	三十一丁
曾地	川	日置村ノ内曾地奥村	六四九	日置村ノ内上宿村	一里
畑	川	畑村ノ内火打岩村	六四九	日置村ノ内八上新村	一里十七丁
黑岡	川	畑村ノ内丸山村	六四九	畑村ノ内和田村	一里十六丁
小枕	川	城南村ノ内小枕村	六四九	岡野村ノ内風深村	二里二丁
		城南村ノ内小枕村	六四九	城南村ノ内北村	一里四丁



藤岡川	城北村ノ内藤岡奥村	二里四丁
宮田川	北河内村ノ内栗柄村	三里二丁
安田川	味間村ノ内大澤新村	一里二十九丁
大山川	大山村ノ内追入村	一里十四丁
田松川	日置村ノ内八上々村	四里二十四丁
波賀野川	古市村ノ内見内村	?
後川	豊能郡天王村	二里十七丁
草山川	草山村ノ内川坂村	一里二十五丁
木津川	今田村ノ内黒石村	?
小野原川	今田村ノ内四斗谷村	?

第七

民有々租地ノ一

大正四年十二月卅一日

町村名	筆數	反別地	價	筆數	反別地	價	筆數	坪數	地價
篠山町	四三三	二〇〇二反	七、四六四 <sup>円</sup>	一、〇一七	二五〇四反	三、九八〇 <sup>円</sup>	一、二六五	二五、六八七 <sup>坪</sup>	一〇一、三六九 <sup>円</sup>
八上村	五、二四二	二八三〇四	一三三、五五六	七五五	一三〇九	二、三四九	五三三	五三、〇六三	二二、〇六八

日置村	八、五五一	四〇一〇六	一六八、四八〇	一、八四七	三三〇一	五、三八六	一、〇三九	九五、二三八	三八、一五六
後川村	二、〇九四	九〇〇一	三三、二四六	一、一九六	三三〇九	五、三七九	三二八	二八、一六七	七、八三九
福住村	七、四〇一	三三九〇四	一三二、九一六	一、四八三	二〇〇六	三、四〇七	九〇七	八、九八〇	三三、三〇一
大芋村	六、〇八八	二五六一	八四、二八三	二、一四四	三三〇七	五、五八九	五七八	五、三四〇	一四、九四七
村雲村	五、四四三	二五七〇三	九七、五九二	一、一九六	一五〇一	二、四九八	五八五	五二、八三四	一六、九四九
雲部村	五、〇九五	二三六〇二	九九、〇四三	一、〇八九	一八〇七	三、一五八	四八七	五〇、三六八	一六、一三三
畑北村	五、三三七	二六五〇五	一一二、五三一	一、二九九	一九〇三	三、二四〇	六一二	五五、五一四	一七、六七七
城北村	八、二三八	四二二〇一	一九四、五五〇	一、四一八	二二〇八	三、八七五	七二〇	七四、〇四〇	二七、七〇一
岡野村	四、二二四	二二七〇二	一九九、六七八	五九三	一〇〇一	一、六六九	四七八	四七、四七三	一八、六〇八
南河内村	四、三五二	二六四〇二	一一八、五六六	七三三	一一〇六	二、〇九九	五〇四	四二、三四三	一四、三六八
北河内村	六、一三七	二九一〇四	一四、六三三	一、八〇九	三九〇一	六、〇三九	六七八	五六、七七八	二〇、〇七〇
草山村	二、二七八	八九〇二	二五、三三六	二、一〇七	六二〇五	一〇、三四四	四二七	三四、八五〇	九、二六九
大山村	五、八八五	三〇三〇四	一一八、六九六	一、九〇九	七〇〇五	二、三七七	六六二	六三、三五〇	二二、二五七
味間村	八、〇一〇	四五三〇二	一六二、八四五	二、〇五六	七二〇二	二、二五八	九〇五	九五、二二〇	三三、五七二
城南村	八、三八八	四三〇〇七	二〇〇、三七九	一、四〇七	二二〇二	三、七五四	七六二	七三、二六二	二五、〇六一



古市村	六、三八六	三〇七・九	一一〇、九六五	一、九八四	六二・九	一〇、五七八	八六二	八四、七五〇	三一、九一四
今田村	八、三四二	三六五・五	一一七、六五四	一、三五〇	二五・〇	三、八八一	八六二	七六、七九五	二二、八七五
計	一〇七、五四二	五、三〇三・六	二、一五一、四〇三	二七、三四二	六二〇・六	一〇二、〇九〇	一三、一八五	一、三三二、八二〇	四九三、〇六五
大正三年	一〇七、四五〇	五、三〇二・一	二、一五一、二七五	二七、三五五	六一一・三	一〇二、一四四	一三、一四九	一、三三六、三〇〇	四九四、三三〇
大正二年	一〇六、八八五	五、二九八・八	二、一五〇、六一一	二七、二五九	六一一・一	一〇二、〇二八	一三、三三五	一、三三六、二〇〇	四九八、二四六
大正元年	一〇六、七八一	五、二九四・六	二、一四九、三八四	二七、〇二二	六〇八・〇	一〇二、五三四	一三、二四四	一、二五二、二〇〇	五〇〇、五八九
明治四十四年	一〇六、三七九	五、二九〇・六	二、一四八、六五二	二六、九二四	六〇七・二	一〇二、三四四	一三、一七四	一、二五五、八〇〇	五〇三、一七六

第八

民有々租地ノ一

町村名	筆數	反	別地	林	原	野	其	反	別地	他
篠山町	一六一	四〇〇	二五六	二五	一〇五	七四	六	一〇二	六	六
八上村	九三三	一九三・四	七五五	七九	一〇二	六	八	四	二〇	三
日置村	二、七〇四	一、二三八・六	三、四八八	三六三	三〇六	一七	九	一	三	三
後川村	八八九	一、二二六・六	一、九三九	九〇	一〇五	七	一	一	一	一
福住村	二、〇五五	一、五〇〇・二	四、〇九四	五七三	一一九	四三	二	一	一	一

大芋村	二、三六七	一、七〇四・三	三、一五六	三四	八三	二六	七	一	一	一
村雲村	一、七二八	九八六・〇	二、五三六	三五二	三〇九	二〇	七	一	一	一
雲部村	一、六六九	五七八・九	二、二一八	三七七	六〇一	二七	七	一	一	一
畑部村	一、九五二	九七四・〇	二、五九七	一一二	一〇二	六	三	一	一	一
城北村	一、八九八	七〇八・九	二、二六二	二二〇	三〇五	一七	七	一	一	一
岡野村	一、〇二四	二二〇・七	九八八	一九七	二〇九	二二	四	一	一	一
南河内村	八九九	一六三・六	七八六	二二一	八	四	一	一	一	一
北河内村	一、七九二	一、二九九・八	二、三四三	一九六	二〇三	二二	一	一	一	一
草山村	一、二六八	一、六九九・九	二、三八四	三三三	七〇一	三五	一	一	一	一
大山村	二、二五七	一、六七五・九	四、一五三	五二〇	七七八	三九	三	一	一	一
味間村	二、三四〇	九三三・六	二、七三二	三三八	六〇七	二八	六	一	一	一
城南村	二、五〇八	九八三・四	三、〇三七	二九一	三三七	一九	五	一	一	一
古市村	二、三〇七	一、三八六・八	三、四七九	四七一	一〇二	四七	一	一	一	一
今田村	二、八二二	三、六五〇・六	六、八七五	七三二	一三二	六四	二	一	一	一
計	三三、五六二	二二、二九二	五〇、〇六八	五、六六四	九七三	四四六	五二	二	二	四



大正三年  
大正二年  
大正元年  
明治四十四年

三三、四九九  
三三、三三五  
三三、一五一  
三三、九九八

二、二二七・四  
二、二二六・三  
二、二二三・四  
二、二四一・〇

五〇、〇四八  
五〇、〇二四  
四九、九九九  
五〇、〇九八

五、六四〇  
五、六〇九  
五、六〇七  
五、六〇六

九六・六  
九六・三  
九六・四  
九六・八

四四五  
四四五  
四四五  
四四七

八  
八  
八七  
八八

二〇  
二〇  
二〇  
二〇

第九

民有免租地ノ一

大正四年十二月卅一日

篠山町  
八上村  
日置村  
後川村  
福住村  
大芋村  
村雲村  
雲部村

一、五六〇五<sup>歩</sup>  
四一〇六  
六三三八  
六二七  
六一六  
二五二  
三三〇九  
八八七

二二  
一〇  
一三  
一  
二八  
一三  
二  
六

五四一<sup>歩</sup>  
一〇〇一  
二、四八二七  
六八六  
四、一七〇八  
一、四五二〇  
二、四八二三  
五、三二八

八  
四五  
一〇〇  
四〇  
九五  
五九  
五三  
四二

二二<sup>歩</sup>  
四、七五二三  
一〇、二七一九  
三八二四  
八、三二〇七  
六、二〇〇  
一、七九〇二  
八、三三〇八

一  
四二  
一五六  
二七  
一四九  
二九  
二七  
二六

九二二  
二六

一  
二六

畑北村  
城野村  
岡内村  
南河内村  
北河内村  
草山村  
大山村  
味間村  
城南村  
古市村  
今田村  
計

三七二  
六六一六  
二九〇四  
三四一八  
二八〇三  
一六一六  
八三七  
三九〇二  
四二〇九  
六四二一  
五〇四  
九、六八二〇  
九、六五二一  
八、九四〇〇  
九、〇七二九

七  
一一  
一一  
五  
一〇  
四  
二二  
一四  
八  
一〇  
五  
二二  
二二  
一九七  
二〇二

一、七四二六  
一、六五〇一  
一、二二〇四  
一、三三二〇  
三、〇三〇一  
五九二  
二、二二〇五  
三、二二八  
三、九六二八  
二、七二〇二  
五、五八二六  
四、三三〇八  
四、三三〇三  
四、五二〇三  
四、五二〇一

六九  
九一  
四五  
三四  
六八  
四四  
一四五  
九一  
六四  
八五  
七二  
一、二五〇  
一、二四七  
一、二五〇

四、二二八  
七、〇七一  
六、九七〇九  
三、一〇一三  
六、七五二八  
三、三二二  
六、八二二三  
一、三一九二六  
一、〇八三〇二  
一、一九八九  
三、〇六七一〇  
一、三六二六六  
一、三六二五六  
一、三六二五六  
一、三五九〇三  
一、三五八〇〇

六八  
五五  
四九  
七五  
二五  
一六  
一六  
一六八  
二四  
一六二  
四一〇  
一、八七〇  
一、八七〇  
一、八六一  
一、八五九

五〇七  
二二  
二二  
一三  
一  
一  
一  
一  
一  
一  
一  
一  
一  
一  
一

六  
六  
六  
六  
一  
一  
一  
一  
一  
一  
一  
一  
一  
一  
一



明治四十四年

八〇四九

一七〇

一一〇三

四

四九・六九〇一、二五二

一三五・七四三二、八五八

一九九

三六

第壹〇

民有免租地ノ一一

町村名	鐵道用地		保安		砂防指定地		隔離病舎敷地		其他	
	反	筆數	反	筆數	反	筆數	反	筆數	反	筆數
篠山町	八〇七 <sup>歩</sup>	三			三二・一〇六	三二	二七 <sup>三歩</sup>	二	一・九六二五 <sup>歩</sup>	一六
八上村					四七・九三〇〇	四	九六	一	一一〇	二
日置村					六六・四二五	一三六	七三	三	二二	一
福住村										
大芋村										
村雲村										
雲部村										
畑部村										
城北村					三三・一五〇八	一三三	三〇六	四	二・四五二五	八七
岡野村					六四・八三二	二六	七〇	一	五二	一
南河内村	六一〇	三二	二〇一〇〇	一						

町村名	上		中		下	
	價	格	價	格	價	格
北河内村						
草山村						
大山村	一・二八〇一	一三	五七・二五〇九	四〇	一〇〇〇	二
味間村	一・二八〇一	一三			一一九	二
城南村	一六〇	一七			一五〇〇	一
古市村					一一〇一	一
今田村						
計	二・三三〇	一六四	八八・九・三〇九	六三三	一・三七〇一	二三
大正三年			一四・二・六〇一	四三	一・三七〇一	二三
大正二年			一四・二・六〇一	四三	一・三七〇一	二三
大正元年			一四・二・六〇一	四三	一・三七〇一	二三
明治四十四年			二・一・五二九	九	一・三七〇一	二三
					五・三・三〇一	一五〇
					五・二・五二五	一五一
					五・二・五二五	一五二
					五・三・九二四	一六〇
					五・四・三二一	一五八

第壹壹

土地賣買價格ノ一 田

大正四年



篠山町	八上村	日置村	後川村	福住村	大芋村	村雲村	雲部村	畑村	城北村	岡野村	南河内村	北河内村	草山村	大山村
五八	七五	六〇	五二	五九	五五	五七	四三	五三	四三	六四	七四	五二	四六	五二
六〇	三〇	三〇	二一	二九	三〇	二五	二五	五五	五五	三〇	三〇	二六	二五	三〇
四九	四七	四二	三九	三〇	四〇	四五	三八	四九	四九	三六	五二	四五	三三	三八
三五	二二	一八	一六	一九	二〇	一八	一八	四〇	四〇	一七	一七	二三	一八	一八
二五	一五	二五	一六	一一	一七	三一	二七	三五	三五	八	二四	一九	一〇	一五
一六	一二	一〇	一〇	六五	八〇	一〇	一四	一〇	一〇	四〇	八〇	八〇	五五	八〇

第壹貳

土地賣買價格ノ一 畑

味間村	城南村	古市村	今田村	郡平均	大正三年	大正二年	大正元年	明治四十四年
五七	六四	五二	五四	五六	五一	五一	五一	五一
一七五	三五〇	二〇七	四〇〇	三二〇	二九〇	二九〇	二九〇	二九〇
三一	五六	三〇	二三	四二	四二	四二	四二	四二
一一〇	二五〇	一一〇	二〇〇	一七〇	一九〇	一九〇	一九〇	一五〇
七	一五	九	一二	二二	三〇	三〇	三〇	三〇
八〇	一五〇	三四	一二〇	九九	一〇〇	一〇〇	一〇〇	八〇



大 芋 村	福 住 村	後 川 村	日 置 村	八 上 村	篠 山 町	町 村 名
四〇	五〇	三三	五五	七〇	二〇〇	地 價 上
一二〇	六〇	五〇	一〇〇	二〇〇	六〇〇	格
二八	四〇	二六	四五	四〇	八五	地 價 中
一〇〇	四五	四〇	六〇	一〇〇	三〇〇	格
一二	三〇	二四	二四	二六	二四	地 價 下
五〇	三〇	二五	三三	五〇	一〇〇	格

第壹參

土地賣買價格ノ三 宅地

(百坪)

今  
田  
村  
郡  
平  
均  
大  
正  
三  
年  
大  
正  
二  
年  
大  
正  
元  
年  
明  
治  
四  
十  
四  
年

二五  
一九  
一九  
一九  
一九

一八〇  
六五  
六五  
六五  
六五

一〇  
一四  
一四  
一四  
一四

一一〇  
四五  
四五  
四五  
四五

六  
二二  
二二  
二二  
二二

四〇  
三〇  
三〇  
三〇  
三〇

古 市 村	城 南 村	味 間 村	大 山 村	草 山 村	北 河 內 村	南 河 內 村	岡 野 村	城 北 村	畑 村	雲 部 村	村 雲 村	大 芋 村	福 住 村	後 川 村
二五	三一	二五	二五	二六	一八	二八	二〇	?	二五	二三	二五	二三	二八	二〇
一〇〇	一〇〇	七〇	一五〇	一四〇	一二五	七〇	六〇	?	一三〇	一〇〇	二〇〇	一〇〇	一二〇	一一〇
一四	一五	一三	一八	一八	一六	二一	一三	?	一七	一五	二〇	二〇	一八	一七
五六	六〇	五〇	八〇	九〇	一一〇	五〇	三八	?	四〇	六〇	一〇〇	八〇	八〇	八〇
三五	二〇	九	一一	五	六	?	一五	一〇	一五	一五	一一	一六		
一二	三〇	三〇	三〇	四〇	四五	三〇	一五	?	二〇	四〇	五〇	五〇	五〇	五五



大正三年	計	今田村	古市村	城南村	味間村	大山村	草山村	北河内村	南河内村	岡野村	城北村	畑村	雲部村	村雲村
一三〇	一三〇	四〇	八〇	五〇	四五	四五	三五	六〇	五〇	九六	?	三六	四〇	一四
四〇〇	四〇〇	一〇〇	一二〇	一〇〇	五〇	七七	五〇	一二五	一五〇	一〇〇	?	一一〇	八〇	七〇
四五	四五	二〇	四五	三六	二五	二五	二〇	四〇	三六	一九	?	三〇	三〇	一三
八〇	一〇〇	五〇	六八	六〇	三三	四三	二五	一一〇	七〇	六三	?	一〇〇	六〇	五〇
三〇	三〇	一〇	一〇	三〇	一五	一〇	一〇	二〇	二八	九	?	二五	二〇	一一
三七	四〇	三〇	一五	四〇	二六	二〇	一五	四二	三〇	一三	?	六〇	四〇	三〇

明治四十四年	大正元年	大正二年
一三〇	一三〇	一三〇
四〇〇	四〇〇	四〇〇
四五	四五	四五
九〇	九〇	一二〇
三〇	三〇	三〇
四〇	五〇	五〇



氣象之部



第壹四

氣

溫

大正四年

月	別	均最	溫高	度平	均最	溫低	度平	平均	最高	最低	日
一	月	七	七	六	八	一	四	七	一	五	〇
二	月	八	五	三	(一)	〇	二	九	四	五	二
三	月	一	一	三	三	〇	四	四	五	八	五
四	月	一	七	八	〇	六	七	二	二	三	九
五	月	二	三	一	四	九	七	〇	二	九	二
六	月	二	八	〇	二	一	八	四	一	三	三
七	月	三	一	七	九	一	九	二	三	六	三
八	月	三	一	九	六	二	一	九	二	三	五
九	月	二	八	八	七	一	八	八	三	三	五
十	月	二	三	四	四	一	三	五	三	二	九
十一	月	一	六	九	七	六	〇	二	一	一	五
十二	月	一	一	二	六	〇	〇	六	五	六	九
日											
日											

氣象之部

(三二)



全	年	二〇〇七	九四三	一四七五	三六三	七月	一〇八	一月
大正	三年	二〇四三	九五二	一四九八	三六六	七月	八四	一月
大正	二年	一八七〇	八〇一	一三三六	三五七	七月	一〇〇	二月
大正	元年	一八九三	八七七	一三八五	三七五	八月	五九	十二月
明治	四十四年	一九四五	九七三	一四五九	三六〇	八月	六五	一月
明治	四十三年	一八三九	九〇四	一三七二	三五〇	七月	七三	二月
明治	四十二年	一八七〇	八八〇	一三七五	三六〇	八月	六八	二月
明治	四十一年	一八四六	九〇六	一三七七	三六五	八月	五五	一月
明治	四十年	一八七六	八七〇	一三七三	三四〇	七月	五五	二月
明治	三十九年	一八一四	八一九	一三一七	三五〇	七月	〇六	一月

備考 本表温度ハ攝氏ノ度ニシテ(一)印ヲ附シアルハ氷點以下ノ度ヲ示ス

第壹五

降水量

月	別	明治三十九年	明治四十年	明治四十一年	明治四十二年	明治四十三年	明治四十四年	大正元年	大正二年	大正三年	大正四年	平均
一	月	一六七	七七六	五五七	一四二	一六九	七五	三四八	九〇五	七二	二四四	九一五

二	月	一三七六	四七五	四八二	四五	五八一	六二	一〇八〇	五五〇	七四九	一四九二	七八四
三	月	八五四	一六七	一七〇	一三一	一四九	一三三	一三三〇	六九四	一八〇八	七五六	一八五三
四	月	七六六	二七〇	二九六	一五八	一七三	一一二	一八一	一八三	一一三三	二〇六八	一五二八
五	月	一三六三	一六七七	九六四	一〇〇	一〇九五	七五二	一〇六七	一五八三	二二八四	一四九七	一三一八
六	月	二八七	二五二	二九〇	三三五	一五八	二九二	一六六一	一四三三	二六二五	一九九八	二二五七
七	月	一三三七	一五八四	六五四	五九三	一七一	一九八	一三〇五	五九〇	九八八	一五四九	一一二九
八	月	五三二	二六一八	二六六	一一四	一八六	二二四	八一	一七一〇	一一八一	二〇一九	一六六八
九	月	三四三	二四二	二六六	三〇二	三八〇	二二〇	二九一七	九一三	九〇〇	二〇三〇	二二〇七
十	月	一五五〇	一五一六	一六三六	五三七	一一四	一三三	九二六	二〇九三	六九五	三〇〇五	一四四三
十一	月	二八三	六〇八	三三六	七四六	八八一	九八〇	四五七	二二九六	三八三	八三五	六八〇五
十二	月	六〇一	二三四	九〇一	二〇三	四〇〇	三三〇	一三四八	二二四九	六二一	三七四	五八七一
合	計	一、五三六	一、六八四	一、五四二	一、五四三	一、六四四	一、六三六	一、四〇六	一、四九四	一、三九八	一、八八六	一、七八八

備考 本表單位ハ耗ヲ以テシ一耗ノ降雨ハ一坪ニ付一升八合二勺ニ當ル即チ十耗ハ一段歩ニ約五十四石九斗アリ

第壹六

諸現象



# 戸口之部

年別	天		氣		降	降	雪	霜	雷	地	震	暴	風
	晴	曇	降	降									
明治三十九年	一五八	二〇七	一四〇	二八	五九	一〇	八	一					
明治四十年	一五七	二〇八	一三〇	二〇	四五	一〇	二	三					
明治四十一年	一四五	二二一	一三七	二四	四五	〇	一	一					
明治四十二年	一四五	二二〇	一二七	二三	六三	一八	五	〇					
明治四十三年	一四五	二二〇	一三二	二八	五〇	一八	一	八					
明治四十四年	一五四	二二一	一一八	一四	四九	一一	二	九					
大正元年	一六六	二〇〇	一〇七	一八	二五	四	二	六					
大正二年	一六八	一九七	一三〇	二五	三二	一八	一	六					
大正三年	二〇五	一六〇	一五〇	二二	三九	一四	三	六					
大正四年	一六三	二〇二	一六六	一九	四九	〇	一	一					

備考 本表ハ各其日數ヲ示シタルモノニシテ天氣ハ毎日午前十時ノ觀測ニ依ル



第壹七

本籍及現住戶數人口

大正四年十二月卅一日

町村名	本籍		現住		現住戶數一 戶二付人口
	戶數	人口計	戶數	人口計	
篠山町	一、三六〇	三、二六五	一、二三八	六、〇六七	四・九〇
八上村	四六〇	一、二二三	四一五	二、二七二	五・四七
日置村	七七七	二、一三三	七〇七	三、八七七	五・四八
後川村	二〇八	五九五	一九一	一、〇一八	五・三三
福住村	六九九	一、八四六	五九八	三、一七四	五・三一
大芋村	四六三	一、二八五	三九七	二、一四五	五・四〇
村雲村	四五七	一、一六一	四〇二	二、〇七六	五・一六
雲部村	四〇八	一、〇三〇	三二四	一、七七六	五・六六
畑村	四八三	一、三四〇	四二一	二、一八五	五・三三
城北村	五九七	一、六六一	五四三	二、九〇五	五・三五
岡野村	三八〇	一、〇六一	三六八	二、〇五三	五・五八
南河内村	四二五	一、〇六六	三四二	一、九二六	五・六三



町村名	計	農業	兼業	園藝	養蠶	茶業		
北河內村	五二七	一、四二六	一、三五〇	二、七六六	四七〇	一、二四八	二、五〇七	五〇三
草山村	三二〇	八四三	七五三	一、五九六	三〇七	七八三	一、五二七	四〇九四
大山村	六六二	一、六六七	一、五六三	三、三三〇	五二五	一、四七七	二、八九八	五〇五二
味間村	七八	二、〇〇七	一、八六三	三、八七〇	六九二	一、八二八	三、五五八	五〇一四
城南村	七五	一、八五四	一、七九四	三、六四八	五四二	一、三三五	二、六九五	四〇九七
古市村	七五八	二、一四	二、〇五三	四、一六七	六六一	一、八六四	三、七六三	五〇六九
今田村	七〇四	二、〇五三	一、九八九	四、〇四二	六三五	一、八七六	三、七三二	五〇八六
計	一一、二二	二九、五〇一	二八、四二四	五七、九一五	九、七五八	二六、三三六	五二、一三三	五〇三四
大正三年	一〇、九九二	二九、二九五	二八、二四六	五七、五四一	九、六九四	二六、五三二	五二、六五九	五〇四三
大正二年	一一、〇二二	二九、一〇二	二八、〇六四	五七、一六六	九、六四三	二六、五二五	五二、七三八	五〇四七
大正元年	一一、〇八四	二八、八五六	二七、六八〇	五七、五三六	九、七三三	二六、二九六	五二、二八	五〇三六
明治四十四年	一一、〇七二	二八、六〇九	二七、五三三	五七、三三二	九、七三二	二五、六六〇	五一、一九七	五〇二六

第壹八

職業別現住戶數ノ一

大正四年

町村名	農業	兼業	園藝	養蠶	茶業
專業	兼業	計	專業	兼業	計

町村名	農業	兼業	園藝	養蠶	茶業
篠山町	八	四	二	二	二
八上村	二四	三三	二	四	二
日置村	三九六	九二			
後川村	二二	二四			
福住村	二七二	一三三			
大芋村	二八一	五〇			
村雲村	二四九	三八			
雲部村	二三三	五			
畑村	一八六	一三			
城北村	三五九	二六			
岡野村	一九九	二四			
南河內村	二二二	二			
北河內村	二四三	二四			
草山村	二二六	八九			
大山村	二三五	七六			



明治四十四年	大正元年	大正二年	大正三年	計	今田村	古市村	城南村	味間村
--------	------	------	------	---	-----	-----	-----	-----

四、七九二	四、七三三	四、八〇八	四、七四七	四、七五三	四六一	三三三	四二	二〇四
一、〇四六	一、二三六	一、二〇四	一、二三七	一、一九四	四三	九四	四	一七三
五、八三八	五、九六九	六、〇一二	五、九七四	五、九四七	五〇四	四二六	四五二	三七七

四	三	四	三	二				
一	三	一		二				
五	六	五	三	四				

一								
八七	九二	七九	五五	一九九				二〇
八八	九二	七九	五五	一九九				二〇

三	四	二	二	三				
六	一〇	五	六	二六				二〇
九	一四	七	八	二九				二〇

第壹九

職業別現住戶數ノ二

日置村	八上山村	篠山町	町村名
-----	------	-----	-----

		一	
			一

		一	
		四	
		五	

二五	一六	一五九	
一五	三	四八	
四〇	二八	二〇七	

六〇	八三	三六一	
五六	三四	二一七	
一六	一六	四七八	

後川村	福住村	大芋村	村雲村	雲部村	畑北村	城野村	岡野村	南河内村	北河内村	草山	大山	味山	城南	古市
-----	-----	-----	-----	-----	-----	-----	-----	------	------	----	----	----	----	----

			二	五										


四九	三〇	八	五	一六	一七	二六	二三	二二	二三	三	三	二〇	九	四五
一〇	四	三六	八	二九	二八	一六	八	五	八	二	五	二五	九	一五
三	四〇	三三	四三	二四	四六	四二	三	一六	三四	一	三	四	一〇	六〇

九	四〇	九	一七	一七	二六	五	五	一九	二六	二八	三〇	三	二五	五
八	二九	三	二四	九	二四	二	三	一三	一三	六	三	五〇	三	二
一七	六九	二	四	二五	五	六	六	二五	三	三	三	三	三	八



今田村	計	三	四	一七	三	四	三	一、四七八	四〇
大正三年		三	四	二四	七	四	一	一、四七八	
大正二年		八	七	三	七	三	四	一、五三三	
大正元年		二	二	二	二	三	七	一、四八八	
明治四十四年		一〇	九	九	一〇	一	一	一、四八六	
		六六九	六五一	六四五	六四四	五二四	四	一、五二〇	
		三六七	三二〇	三〇六	三四二	二九三	二二	一、四八六	
		一、〇三六	九六一	九五二	九八五	八〇七	六二	一、四八六	
		八二三	八四七	八七二	八七五	一、〇〇二	三三	一、四八六	
		六九七	六三九	六二七	六五八	四七六	八	一、四八六	

第貳〇 職業別現住戶數ノ三

町村名	交通業		日雇及労働者		雜業		家事使用人	
	專業	兼業	專業	兼業	專業	兼業	專業	兼業
篠山町	二	二	一四	二	一〇七	一〇七	一六	一六
八上村	一	二	二	二	一	一	二	二
日置村	一	一	三〇	二五	五	五	一	一
後川村	一	一	五	一	一	一	一	一
福住村	一五	三〇	七	二	一	一	一	一
大芋村	二	三	三	一	一	一	一	二

村雲村	計	一	一	一	一	一	一	一	一
雲部村		一	一	一	一	一	一	一	一
畑村		一	一	一	一	一	一	一	一
城北村		一	一	一	一	一	一	一	一
岡野村		一	一	一	一	一	一	一	一
南河内村		一	一	一	一	一	一	一	一
北河内村		一	一	一	一	一	一	一	一
草山村		一	一	一	一	一	一	一	一
大山村		一	一	一	一	一	一	一	一
味間村		一	一	一	一	一	一	一	一
城南村		一	一	一	一	一	一	一	一
古市村		一	一	一	一	一	一	一	一
今田村		一	一	一	一	一	一	一	一
計		二	二	二	二	二	二	二	二
大正三年		二	二	二	二	二	二	二	二



大正二年	二五	三四	五九	四〇四	八五	四八九	五	二〇	七三	九	五	一四
大正元年	一八	四〇	五九	四二	八六	四九七	一三三	一四	三六	八	五	一三
明治四十四年	二五	三九	六四	四〇九	一〇七	五二六	一一〇	一九	二九	八	六	一四

第貳壹

職業別現住戶數ノ四

町村名	公務及自由業		漁業採藻業		無職業		合計	
	專業	兼業	專業	兼業	專業	兼業	專業	兼業
篠山町	二三五	七					一、〇五〇	一八八
八上村	三七						三四六	六九
日置村	三五						五九	一八八
後川村	五						一五三	三八
福住村	二〇						三八五	二二三
大芋村	五						三六	八二
村雲村	三						二八七	一五
雲部村	一〇	四					二八八	二六
畑村	六						二四〇	一七二
合計	二三五	七					一、〇五〇	一八八
合計	二三五	七					一、〇五〇	一八八

町村名	公務及自由業		漁業採藻業		無職業		合計	
	專業	兼業	專業	兼業	專業	兼業	專業	兼業
城北村	一五	七					四七九	六四
岡野村	二三	二					三二二	五六
南河内村	一〇	三					三〇四	三八
北河内村	五	三					三一	一五九
草山村	九						一七六	一三二
大山村	一一						三九四	一三二
味間村	六						二七九	四三
城南村	五	三					四五六	八六
古市村	一六	三					四九九	一六二
今田村	五	一					五六三	七二
計	三八九	四					七、三五七	二、四〇一
大正三年	三三六	六					七、一七一	二、五三三
大正二年	三三〇	七					七、二〇五	二、四三八
大正元年	三〇二	七					七、二〇一	二、五三二
明治四十四年	二九六	八					七、二七七	二、五〇四
合計	二九六	八					七、二七七	二、五〇四
合計	二九六	八					七、二七七	二、五〇四



第貳貳

出

産

大正四年

町村名	男		女		計	男		女		計	本籍人千付産
	公	私	公	私		公	私	公	私		
篠山町	五	九	八	五	一三	一	二	一	一	二	二九・六
八上村	四	三	三	二	一〇	一	一	一	一	四	三九・五
日置村	三	二	二	一	六	一	一	一	一	四	二七・七
後川村	三	一	一	一	六	一	一	一	一	四	三三・一
福住村	三	一	一	一	六	一	一	一	一	四	三三・一
大芋村	四	一	一	一	七	一	一	一	一	四	三三・九
村雲村	三	一	一	一	六	一	一	一	一	四	三三・九
雲部村	三	一	一	一	六	一	一	一	一	四	二九・八
畑部村	五	一	一	一	八	一	一	一	一	五	二五・一
城北村	五	一	一	一	八	一	一	一	一	五	二九・八
岡野村	二	一	一	一	五	一	一	一	一	四	二八・八
南河内村	二	一	一	一	五	一	一	一	一	四	二七・一
北河内村	四	一	一	一	七	一	一	一	一	五	二八・一
計	三九	一〇	三〇	二二	六〇	一	一	一	一	四	二八・四

第貳參

死

亡

大正四年

町村名	男		女		計	男		女		計	出産百付死産
	死	亡	死	亡		死	亡	死	亡		
草山村	二	三	二	一	六	一	二	一	一	三	三二・五
大山村	四	二	五	三	一六	一	一	一	一	四	三三・一
味間村	六	四	五	二	一七	一	一	一	一	四	二八・四
城南村	四	三	三	二	一六	一	一	一	一	四	三三・一
古市村	七	三	三	三	一六	一	一	一	一	四	三五・三
今田村	六	三	三	三	一五	一	一	一	一	四	三三・一
計	三〇	一七	二〇	一三	四三	一	一	一	一	四	三三・一
大正三年	八七	五〇	八五	四〇	一三二	一	一	一	一	四	三三・一
大正二年	八五	五五	八〇	四二	一二二	一	一	一	一	四	三三・一
大正元年	八〇	五七	七九	四一	一二六	一	一	一	一	四	三三・一
明治四十四年	八五	六〇	八二	四七	一二二	一	一	一	一	四	三三・一
計	三三〇	一八七	三二五	一七〇	五〇〇	一	一	一	一	四	三三・一



八上村	三一	二二	五二	二二	一三	四	二二	五二
日置村	四九	二八	七七	一八	二二	三	九	二
後川村	一三	一六	二九	二五	二	三	二	九
福住村	三二	三六	六八	一九	三	九	一	八
大芋村	三三	二四	五七	二二	三	三	二	六
村雲村	二〇	一九	三九	一六	七	七	六	九
雲部村	二五	二五	五〇	二四	六	五	二	二
畑北村	三二	二七	五九	二四	六	五	二	二
城北村	四四	四〇	八四	二六	一	六	六	三
岡野村	二五	一六	四一	二〇	〇	三	一	二
南河内村	二五	二二	四七	二一	二	二	三	一
北河内村	三一	三一	六二	二二	三	一	二	三
草山村	一九	二三	四二	二六	三	一	二	三
大山村	三六	三七	七三	二二	六	三	三	二
味間村	四〇	四八	八八	二二	七	四	三	二

城南村	三七	四一	七八	二一	三	二	五	四
古市村	四五	二九	七四	一七	八	二	九	六
今田村	四七	四〇	八七	二二	五	四	七	五
計	六四九	五八一	一一三〇	二二	二	六	三	八
大正三年	六二四	六一四	一一三三	二一	二	七	四	六
大正二年	五四六	四七四	一〇二〇	一七	八	八	二	九
大正元年	五二九	五六四	一〇九三	一九	三	八	二	九
明治四十四年	五九六	五七二	一一六八	二〇	八	六	二	九

第貳四

結婚離婚配偶

大正四年

町村名	結婚數	人口千ニ付結婚	離婚數	人口千ニ付離婚	年末配偶數	人口百ニ付配偶
篠山町	四四	七〇	一一	一九	一〇五三	一六〇
八上村	二四	九〇	三	一二	四五三	一八六
日置村	三六	八五	三	〇七	八五六	二〇三
後川村	七	六〇	一	〇八	二一七	一八八



福住村	二五	七〇	二	〇・六	六九一	一九・四
大芋村	二〇	八一	三	一・二	四九六	二〇・〇
村雲	一五	六二	五	二・一	四七八	二〇・七
雲部村	一七	七四	三	一・五	四三四	二一・三
畑村	一五	五七	二	〇・八	四九九	一九・〇
城北村	二八	八七	二	〇・六	六一八	一九・五
岡野村	一六	七八	三	一・五	三七六	一八・三
南河内村	二三	一〇・四	四	一・八	四三一	一九・五
北河内村	一四	五〇	六	二・二	五二二	一八・八
草山村	一一	六九	一	一	三三九	二一・二
大山村	二九	九〇	四	一・二	六三一	一九・五
味間村	三三	八三	五	一・三	七三七	一九・〇
城南村	三四	九三	七	一・九	七二三	一九・八
古市村	三五	八四	六	一・四	七四三	一七・八
今田村	三五	八七	六	一・五	六六六	一六・五

第貳五

不具者

大正四年十二月卅一日

計	四六〇	七・六	七六	一・三	一〇、九六三	一八・八
大正三年	四五二	七・九	五九	一・〇	一〇、八九〇	一八・九
大正二年	四七六	八・三	五三	九	一〇、七四六	一八・九
大正元年	四五三	八・〇	七一	一・三	一〇、七二九	一九・〇
明治四十四年	四二八	七・六	七〇	一・二	一〇、六四三	一九・〇

篠山町	五	二	一	一	一	八	一	八
八上村	一	一	二	一	一	四	一	五
日置村	一	二	三	一	一	二	四	六
後川村	一	一	二	一	一	五	一	〇
福住村	一	一	二	三	一	七	三	〇
大芋村	二	一	一	一	一	四	二	六
村雲	三	二	一	一	一	四	五	九



農業之部

明治四十四年	大正元年	大正二年	大正三年	計	今田村	古市村	城南村	味間村	大山村	草山村	北河内村	岡野村	城北村	畑村	雲部村
二四	二六	二六	二五	二八	一	三		一		一		二		四	三
一六	一三	一七	一六	二三	一	六		一	一	二	一	一		一	一
一〇	一〇	九	一三	一三		四				二				二	
二	二	二	三	二				一							
二三	二三	二三	二二	二二	一	二	一	一	三			二	一		
二三	一〇	一一	一〇	一一	二		一	一	一	一		一			
一一	一三	一二	一六	一七		二	一	三	一		一	二			一
三	三	五	三	七			三			一					
六七	七二	七〇	七五	七九	二	一	二	五	四	三	一	六	一	六	四
三三	二八	三五	三三	四二	三	六	四	三	一	四	一	二	一	一	一
一〇	一〇	一〇	一〇	一一	一	一	六	八	五	七	二	八	二	七	五

戸口之部

(四〇)



第貳六

生産物價格總計

大正四年

町村名	農產物	畜產物	林產物	水產物	工產物	計	現住一戸ニ對スル收入金
篠山町	八、九四一 <sub>四</sub>	二七、九〇一 <sub>四</sub>	一、〇一六 <sub>一四</sub>	四八二 <sub>四</sub>	二八、四八八 <sub>四</sub>	一六五、八二二 <sub>四</sub>	一三三、九三五 <sub>四</sub>
八上村	八七、二七六	七四	一、〇一六	一	一一、三五五	一〇〇、三九一	二四一、九〇六
日置村	一〇四、九五九	一、三五〇	八、三七二	一	二四、六二八	一三九、三〇九	一九七、四三八
後川村	三六、六七八	一八〇	六、九六六	一	四、〇三五	四七、八五九	二五〇、五七〇
福住村	九三、八三三	四六七	四、四二〇	九〇	三一、三七七	一三〇、一八六	二二七、八七〇
大芋村	六三、四一五	一、〇七八	三〇、六四九	一	一四、七七二	一〇九、九二四	二七六、八六〇
村雲村	六、九四〇	七五六	三、五〇六	二五	二二、七八一	一〇三、一八八	二五六、六六六
雲部村	六、一一九	三〇五	八、四七四	六九	二〇、二七二	九五、二三八	三〇三、三〇〇
畑村	七三、五六八	二、一九六	九二〇	二九三	四六、三六八	一二三、三四五	三〇〇、一〇七
城北村	一三五、二三四	二、九四九	一、二八九	一〇二	二五、七七七	一六五、三一	三〇四、四四〇
岡野村	七三、八三〇	一、三九四	八八〇	一二	一一、六六三	八七、八七九	二三八、八〇〇
南河内村	七七、五四〇	四三〇	一五	四	二四、三九六	一〇二、四三五	二九九、四八八

農業之部



北河内村	八〇、五三四	三、〇二六	二、二一七	一八〇	七二、八五三	一五八、七〇	三三七・六八〇
草山村	三五、二八五	五九九	一〇、五九九	一	六、一六一	五二、五九四	一七二・三三〇
大山村	一一三、三五九	五、一三三	二、三〇〇	一	五、七四六	一七六、五三七	三三六・二四〇
味間村	一五三、二九二	七九	一、九八一	九〇	三六、二五二	一九二、三五四	二七七・九六五
城南村	一二四、二七二	一、五六二	三、七三〇	四八八	二八、七六六	一五八、八八八	二九三・〇三二
古市村	一一九、一〇〇	一、二五二	一、七五〇	一	七、四八一	一九九、四九二	三〇一・八〇〇
今田村	一三三、六八五	四、三六八	四、四四一	一	八九、六三三	二二三、二一八	三三五・五四〇
計	一、六五七、八五九	五、四〇七	九三、三六六	二、二五五	七三二、七五三	二五四、一五六	二六〇・四五六
大正三年	一、四〇三、一九八	四、七九四	二、五九九	二、二九二	七五二、〇三三	二、三三三、八九五	二四〇
大正二年	二、一七四、七四五	四九、五二二	二二、八八九	二、六六九	八八二、九二六	三、三三一、七四一	三三五
大正元年	二、六七九、八〇二	四八、六三三	二九、五二〇	二、九七二	八七三、四六九	三、七四四、三九五	三三三
明治四十四年	一、八九〇、九一九	四〇、五三〇	一〇五、三四三	二、三四〇	八六、九七七	二、八六六、一〇九	二九五

第貳七

自作及小作地段別ノ一(田)

大正四年十二月卅一日

町村名	自作地	自作兼小作地	小作地	不作付地	計	農家一戸ニ對スル耕地
-----	-----	--------	-----	------	---	------------

篠山町	一三	三	一七	一六八	二〇一	一六・七
八上村	一、二四九	三八三	二六八	九三三	二、八三三	一二・〇
日置村	一、九五六	七四四	六四五	六七二	四、〇一八	八・二
後川村	五二八	一二五	一七七	七二	九〇二	六・一
福住村	一、九八七	五六七	五四〇	二九七	三、三九四	八・四
大芋村	一、三八六	四八六	四五八	二二三	二、五四四	七・七
村雲村	一、五一三	五四八	三三三	一七九	二、五七三	九・〇
雲部村	一、一六二	四五二	五四〇	二〇五	二、三六二	一〇・〇
畑村	一、四五六	六五八	九九	四三六	二、六五五	八・九
城北村	一、三六二	一、一八六	九八九	六七三	四、二一〇	一〇・八
岡野村	一、三八七	一七四	二八〇	四二六	二、二七二	一〇・二
南河内村	一、〇一二	五七九	六二一	四二九	二、六四二	一〇・九
北河内村	一、二二三	四七六	七二六	四九六	二、九一四	七・九
草山村	四三八	一八三	一五八	一〇五	八八四	四・一
大山村	四六五	五九五	一、〇七〇	八九九	三、〇三四	九・七



味間村	一、五二三	七五七	一、一五二	一、一〇〇	一	四、五三三	一二〇
城南村	一、六八四	一、八〇三	六九六	一一一	二	四、三〇六	九五
古市村	一、二六一	七〇三	七三四	三七四	一	三、〇七二	七二
今田村	一、四二八	五七四	六二八	一、〇三五	一	三、六五五	七二
計	二、三〇二、三	一〇、九九五	一〇、一二一	八、八三三	三三	五三、〇〇四	八・九
大正三年	二、二七九、四	一〇、九七〇	九、五九三	九、六二四	四〇	五三、〇二一	八・九
大正二年	二、二九一、八	一〇、七二二	八、七五〇	一〇、五七三	二五	五二、九八八	八・八
大正元年	二、二八九、八	一〇、七一八	八、七五二	一〇、五五〇	二五	五二、九四四	八・八
明治四十四年	三、三三九、三	一〇、〇三〇	八、八九一	一〇、五七八	一四	五二、九〇六	九・〇

第貳八

自作及小作地段別ノ二(畑)

大正四年十二月三十一日

町村名	自作地	自作兼小作地	小作地	不作付地	計	農家一戸ニ對スル耕地
篠山町	六六	五六	四三	六	二五四	二・一
八上村	八八	二〇	一六	一五	一三九	〇・六
日置村	一五四	九五	五一	一八	三一八	〇・七

後川村	一八九	一二七	八	一三五	三二九	二・二
福住村	一五六	二七	一一	一三	二〇七	〇・五
大芋村	一九〇	八〇	四二	一八	三三〇	一・〇
村雲村	九九	四一	四	一五	一五一	〇・五
雲部村	一七〇	八四	四〇	二二	一八七	〇・八
畑村	四五	八四	四〇	二二	一九三	〇・六
城北村	一六〇	二〇	一一	三五	二二八	〇・六
岡野村	六八	九	一一	一二	一〇一	〇・五
南河内村	六九	四〇	一一	六	一二六	〇・五
北河内村	一六三	一三六	八	七九	三九一	一・一
草山村	四五八	五三	六九	三〇	六一〇	二・八
大山村	七〇	二一五	一九〇	二二五	七〇五	二・三
味間村	一九九	一三〇	一〇〇	二八二	七一二	一・九
城南村	一五一	六八	八	五	二二二	〇・五
古市村	五四六	二一	一一	四五	六二三	一・五



今田村	計	大正三年	大正二年	大正元年	明治四十四年
一七五	三二一六	三二七四	三一六〇	三一五八	三一六五
二六	二二四八	二二四三	一二六〇	一二六五	一二四二
三〇	六六六	六八五	六八七	六九一	六八八
一八	九五五	九八九	九八八	九五〇	九六五
一	二二二	二二二	一六	一六	一二
二四九	六一〇七	六一一三	六一一一	六〇八〇	六〇七二
〇・五	一・〇	一・〇	一・〇	一・〇	一・〇

第貳九

農業戶數

大正四年十二月卅一日

町村名	專			業			合			計
	自作	自作兼小作	小作	自作	自作兼小作	小作	自作	自作兼小作	小作	
篠山町	二	四	二	一	三	一	二	一	三	二
八上村	九七	五二	五	三	一	一〇	二〇	五	五	二二七
日置村	一六	一六〇	七〇	二四	五	二二	一九〇	二六	八二	四八八
後川村	七〇	四	二	六	二	七	七六	五	二八	一四七
福住村	一七五	四	三	三	三	六	二〇八	一〇六	九〇	四〇四
大芋村	一四六	九	三	三〇	一〇	一〇	一七六	一〇六	四九	三三一

村雲村	計	今田村	古市村	城南村	味間村	大山村	草山村	北河内村	南河内村	岡野村	城北村	畑北村	雲部村	大正三年
一五〇	二、〇八三	二〇五	一四	一七	六	四	六	八	八	二七	二五	一五〇	一〇〇	二、一五九
七	一、八七〇	一五二	一七	二〇	七	二	四〇	二	六	四	一八	三	二二	一、八八四
三	七九四	二	二	四	五	七	八	五	五	四	六	二	二	七九〇
一六	四〇六	八	二	八	九	二	四	二	二	四	八	一	三	三七六
一八	四八一	一六	二	一	四	三	二	五	八	二	三	一〇〇	一	四七七
四	三四〇	一九	三	〇	三	二	九	二	一	八	七	一三	二	三四一
一六	二、四八九	二二	一七	一八	一六	六	一〇	二	八	二	三	一五	一〇	二、五五
九	二、三五二	一六	一四	二	一	六	六	一	九	二	三	一九	二	二、二九一
二六	一、二三四	二四	六	五	九	九	三	九	六	四	六	二	二	二、二九一
二八	五、九七四	四六	四	三	三	二	二	三	二	二	三	二	二	五、九四七



第參〇

米作付反別及收穫高

大正四年

町村名	作付		反別		收穫		高		一段歩		平均
	米	糯	計	別	米	糯	計	高	米	糯	
篠山町	一九〇〇	一〇一	二〇〇一	反	四四六	二四	四七〇	反	二〇二七	二〇一八	二〇三三
八上村	二五五〇	二四七	二七九七	反	五、二七	四八八	五、六一五	反	二〇一〇	一九七六	二〇〇七
日置村	三〇二四	五七三	三五九七	反	五、三二	九五四	六、一八五	反	一七三〇	一六五〇	一七一九
後川村	八一四	七〇八	八九二	反	一、三三	一三〇	一、四六三	反	一六三八	一六六六	一六四〇
福住村	二九六三	二九四	三三〇七	反	五、一三六	五五九	五、六九五	反	一七三四	一五〇一	一七四七
大芋村	二二三七	一七四	二三一	反	三、七三	二六七	三、九九九	反	一七四六	一五三四	一七三〇
村雲村	二八七	二四八	二四三	反	四、二九九	四八一	四、七八〇	反	一九六六	一九四〇	一九六三
雲部村	一八三六	一九七	二〇三三	反	三、六七四	三四九	四、〇三三	反	二〇〇〇	一八一	一九七八
畑村	二五〇一	一五七	二四〇八	反	四、二二七	二六四	四、三九一	反	一八三三	一六八一	一九八三

町村名	作付		反別		收穫		高		一段歩		平均
	米	糯	計	別	米	糯	計	高	米	糯	
城北村	三六七九	四〇五	四〇八四	反	七、八八二	七六八	八、六五〇	反	二〇二二	一八九六	二〇一八
岡野村	二〇九九	一七九	二二七八	反	四、四五七	三四二	四、七九九	反	二〇二三	一九一〇	二〇一六
南河内村	二二六二	一六一	二二三三	反	四、二三五	二八八	四、五二三	反	一九五八	一七八九	一九四七
北河内村	二二九四	一七六	二三七〇	反	三、九九五	三〇四	四、二九九	反	一八二二	一七七七	一九四一
草山村	八四三	九四	九三七	反	九、九	九五	一、〇四四	反	一〇一五	一〇〇一	一〇一四
大山村	二五九二	一九六	二七八八	反	四、六〇七	三四六	四、九五三	反	一七七七	一七六五	一七七一
味間村	三八九二	三〇二	四一九四	反	六、七八八	四九六	七、二八四	反	一七三九	一六四二	一七三三
城南村	四二九	一四八	四七七	反	七、七九五	二六六	八、〇六一	反	一八八八	一七七七	一八八四
古市村	二八四三	二二九	三〇七二	反	五、七四〇	四五〇	六、一九〇	反	二〇一九	一九六五	二〇一五
今田村	三五〇六	一四九	三六五五	反	七、〇九二	二六八	七、三六〇	反	二〇二三	一八〇〇	二〇一三
計	四、五八九一	四〇一八	四、九九〇九	反	八六、六五	七、一三九	九三、七六四	反	一八八八	一七七六	一八七八
大正三年	四、五九二二	三七八八	四、九七一〇	反	九一、五四二	七、〇五九	九八、六〇一	反	一九九三	一八六三	一九八三
大正二年	四、六一七六	三六二四	四、九八〇〇	反	八六、四〇二	六、四四五	九二、八四七	反	一八七二	一七七八	一八六四
大正元年	四、六一二八	三七六三	四、九八九一	反	九三、〇五六	七、三三〇	一〇〇、三八六	反	二〇一六	一九四七	二〇二二
明治四十四年	四、五五四二	三九一〇	四、九四五二	反	八五、八九三	七、〇二七	九二、九二〇	反	一八八九	一七七七	一九八三



第參壹

米作付反別累年比較

自明治卅九年  
至大正四年 十ヶ年

町村名	明治三十九年	同四十年	同四十一年	同四十二年	同四十三年	同四十四年	大正元年	同二年	同三年	同四年
篠山町	一一二・四反	一一〇・〇反	一三三・七反	一一〇・〇反	一九九・九反	一九九・七反	一九八・八反	二〇〇・二反	二〇〇・二反	二〇〇・一反
八上村	二六四・二	二六五・〇	二七二・九	二七一・三	二七三・二	二六九・九	二六八・二	二六八・一	二八二・三	二七九・七
日置村	三七〇・三	三七〇・三	三七〇・三	三五六・九	三五九・五	三七五・七	三八一・〇	三八〇・四	三六一・四	三五九・七
後川村	八六・六	七八・〇	八六・七	八六・四	八六・七	八六・七	八六・〇	八七・〇	八九・二	八九・二
福住村	三三六・七	三三一・二	三三一・一	三三〇・八	三〇八・七	三三三・一	三三九・〇	三三二・九	三三六・〇	三三五・七
大芋村	二五〇・〇	二四六・五	二四六・三	二四四・六	二五五・八	二二六・〇	二二七・〇	二二五・六	二二六・五	二三一・一
村雲村	二四四・〇	二四四・〇	二四三・五	二四三・五	二四三・五	二四三・五	二四三・五	二四三・五	二四三・五	二四三・五
雲部村	二二一・〇	二二〇・六	二二四・六	二二三・〇	二二二・七	二二二・七	二二二・三	二〇三・三	二〇三・四	二〇三・三
畑北村	二三八・五	二三八・五	二三八・八	二二六・〇	二二二・八	二二八・七	二四五・三	二四五・六	二四〇・八	二四〇・八
城野村	三八四・九	三九一・七	三八五・一	三九三・一	三八九・八	三九三・六	三九五・五	四〇三・七	四〇六・八	四〇八・四
岡野村	二二〇・一	二二六・八	二二六・一	二三八・五	二二八・三	二二八・〇	二三八・〇	二二七・八	二二七・七	二二七・八
南河内村	二二八・六	二二六・六	二四一・五	二四一・五	二二七・〇	二二二・三	二二二・四	二二二・四	二二二・二	二二二・三

町村名	明治三十九年	同四十年	同四十一年	同四十二年	同四十三年	同四十四年	大正元年	同二年	同三年	同四年
北河内村	二二七・五	二二四・七	二二九・四	二二二・〇	二二二・〇	二二四・七	二二六・九	二二六・四	二二七・八	二二七・〇
草山村	八八・九	八三・九	八八・九	八二・一	八二・一	八五・五	九〇・六	九〇・六	九五・六	九三・七
大山村	二七三・一	二七一・六	二七一・六	二四七・七	二五七・六	二六一・六	二七六・一	二七六・六	二七八・七	二七八・八
味間村	四五二・八	四三三・五	四三三・三	四三三・三	四三三・三	四三三・三	四三三・三	四二二・六	四二一・五	四一九・四
城南村	四二八・八	四二八・八	四二九・五	四二七・八	四二七・九	四二〇・〇	四二七・五	四二七・二	四二七・九	四二七・七
古市村	二八七・六	二八八・九	二八九・三	二九四・九	二九三・五	二九八・九	二九四・〇	三〇二・一	二九三・七	三〇七・二
今田村	三五四・四	三四七・四	三五七・一	三五九・八	三六〇・五	三六一・三	三六二・八	三六四・〇	三六四・八	三六五・五
計	四、九七九・四	四、九四〇・〇	四、九六九・七	四、九四二・二	四、九二四・八	四、九四五・二	四、九八九・一	四、九八〇・〇	四、九七一・〇	四、九九〇・九

第參貳

米收穫高累年比較

自明治卅九年  
至大正四年 十ヶ年

町村名	明治三十九年	同四十年	同四十一年	同四十二年	同四十三年	同四十四年	大正元年	同二年	同三年	同四年
篠山町	二四八石	二五〇石	三三三石	四二〇石	三九八石	四五二石	四八三石	四四一石	四四四石	四七〇石
八上村	四、八四三	四、六三七	五、四六一	五、二二八	四、九九〇	五、三九八	五、四一五	五、二二八	五、五〇九	五、六一五
日置村	五、八五二	五、九八八	六、一八四	五、九一五	五、九三三	六、六八六	六、七七二	六、四八〇	六、七七八	六、一八五
後川村	一、一八四	一、三三六	一、二五八	一、二四三	一、二六七	一、二八七	一、三〇九	一、二〇四	一、四四七	一、四六三



福住村	五、一〇五	四、九五〇	五、四四五	四、六九〇	四、七七四	五、一〇三	五、一五二	四、六九二	五、一四七	五、六九五
大芋村	三、四五四	二、九九八	三、五八二	三、四九三	三、三五四	三、七三九	四、二三〇	三、七二七	四、一三二	三、九九九
村雲村	四、四三五	三、八五一	四、五七二	三、九七三	四、六三七	四、八六八	四、九五〇	四、〇五八	四、九五〇	四、七八〇
雲部村	三、六三〇	三、三八九	三、八四八	三、一九三	三、一九九	三、三二〇	三、五〇三	三、八八三	四、三九七	四、〇二三
畑北村	四、五四四	四、五四四	四、七〇四	三、九一七	四、一四七	四、四九二	四、九六六	四、九〇二	四、五二七	四、三九一
城北村	七、五四二	七、五八一	七、九六九	七、六四四	七、五六七	八、五八一	九、五六四	九、一三八	九、五八三	八、六五〇
岡野村	四、八九〇	四、六四六	四、七二〇	四、六三九	四、八五四	五、〇一一	五、三二四	五、四〇一	五、四四九	四、七九九
南河内村	四、四三三	四、一三二	四、四八八	三、五六五	四、〇〇一	四、六〇四	四、九三五	四、五五五	四、五七四	四、五二三
北河内村	四、三四四	四、五一一	四、七五二	四、一〇四	四、〇五一	四、四三〇	四、八四六	四、六九四	四、七〇〇	四、二九九
草山村	一、一八五	一、〇〇九	一、二五三	一、一〇〇	一、一五一	一、一九九	一、三六七	一、二〇九	一、四三八	一、〇四四
大山村	四、四六六	四、五八七	四、七三〇	四、四四二	四、四八二	五、二四六	五、〇五六	五、〇五六	五、一九九	四、九五三
味間村	六、二三四	六、四三九	六、四九二	六、九五九	六、五六九	七、四二二	八、五九〇	八、二五四	八、〇〇八	七、二六四
城南村	八、四三二	八、五四六	八、九九七	七、七二四	七、三六九	八、三八五	九、三九八	八、一〇五	八、一一五	八、〇六一
古市村	五、三七六	四、八九一	五、一七五	五、〇七〇	五、〇五九	五、六七二	六、二五三	五、二二六	五、七八九	六、一九〇
今田村	八、一九五	八、三二九	八、五六二	七、二七一	七、二七〇	七、五四八	八、〇八四	六、六二四	八、四三五	七、三六〇

計 價額 一石價格

八八、三五二  
一、二五四、五八四  
一四、二〇〇

八六、五七四  
一、四五四、四四三  
一六、八〇〇

九二、四九四  
一、一〇二、四三三  
一三、〇〇〇

八四、一五〇  
九〇八、八二〇  
一〇、八〇〇

八五、〇七二  
一、二一六、五三〇  
一四、三〇〇

九二、九二〇  
一、六二六、一〇〇  
一七、五〇〇

一〇〇、三八六  
二、三八九、一八七  
二二、八〇〇

九二、八四七  
一、九〇三、三六四  
二〇、五〇〇

九八、六〇一  
一、〇三五、三一四  
一〇、五〇〇

九三、七六四  
一、二六五、八一四  
一三、五〇〇

價額ハ收穫時期十二月ノ相場ヲ以テ計算ス

第參參

米一段歩當收穫高累年比較

自明治卅九年  
至大正四年 十ヶ年

町村名	明三十九年	同四十年	同四十一年	同四十二年	同四十三年	同四十四年	大正元年	同二年	同三年	同四年
篠山町	二、〇〇〇	二、一〇〇	二、三〇〇	二、〇〇〇	二、〇〇〇	二、二九七	二、四五〇	二、一九七	二、一〇〇	二、三三八
八上村	一、八四四	一、七二八	二、〇二七	一、九一三	一、八二七	二、〇〇〇	二、〇二九	一、九五二	一、九五八	二、〇〇七
日置村	一、五九二	一、六三三	一、七〇〇	一、六六四	一、六五八	一、七七三	一、七八九	一、七〇九	一、八八七	一、七一九
後川村	一、三四六	一、六八九	一、四三五	一、四三六	一、四六二	一、四七七	一、五二三	一、三五五	一、六一九	一、六四〇
福住村	一、五五三	一、五〇〇	一、六五〇	一、五二五	一、五四六	一、五九八	一、六〇三	一、四四五	一、六二二	一、七四七
大芋村	一、四二七	一、一九一	一、四四〇	一、五四二	一、四八三	一、六五二	一、八六六	一、六四八	一、八三八	一、七三〇
村雲村	一、八三七	一、五七四	一、八六三	一、六八六	一、九〇三	一、九五四	二、〇二六	一、六六一	二、〇二七	一、九六三
雲部村	一、七三七	一、六三三	一、八〇〇	一、四四六	一、四三三	一、四九八	一、五三四	一、九二四	二、二八九	一、九七八



町村名	第參四		米穀生產檢査		大正四年度	
	合格	不合格	計	受檢延人員	合格	步合
畑村	一、九二八	一、九二八	一、八〇〇	二、〇〇〇	一、九九九	一、八三七
城北村	一、九六八	一、九六七	一、九三三	二、四三七	二、二八二	二、二八六
岡野村	二、一四三	二、〇六四	二、一七五	二、三四二	二、三六八	二、四二二
南河内村	一、八五四	一、七三九	一、七〇〇	二、二六四	一、九七四	一、九七三
北河内村	一、八三三	一、九三六	一、七五四	二、〇〇〇	一、九七四	一、九七三
草山村	一、三三三	一、二二八	一、四〇二	一、八九六	一、九六六	一、九六六
大山村	一、六五〇	一、七〇〇	一、七三七	一、九〇〇	一、三三三	一、五四四
味間村	一、四〇〇	一、五〇〇	一、五二一	二、〇〇三	一、八二九	一、八七〇
城南村	一、八八八	二、〇〇〇	一、七〇九	二、〇〇〇	一九〇〇	一九〇〇
古市村	一、八七一	一、六九五	一、七五九	一、八四四	一、七四三	一九七〇
今田村	二、三三二	二、三五〇	二、〇三三	二、〇九四	一、八八八	二、三三八
郡平均	一、七七一	一、七六一	一、七三〇	一、八八八	二、〇二六	一九八三

篠山町	五三一	九六	六二七	五四	八・五
八上村	一〇、一七七	六五五	一〇、八三二	一、〇六九	九・四
日置村	九、二三九	一、三五四	一〇、五九三	一、一四七	八・七
後川村	一、三六〇	六八	一、四二八	一四一	九・五
福住村	七、七七一	一、一九五	八、九六六	一、〇六一	八・七
大芋村	四、三二七	三七六	四、七〇三	五七三	九・二
村雲村	六、八二七	一、〇一八	七、八四五	八九七	八・七
雲部村	六、四一三	六八〇	七、〇九三	六一八	九・〇
畑村	七、三九九	九〇七	八、三〇六	七九四	八・九
城北村	一四、一六九	一、九六一	一六、一三〇	一、三八七	八・八
岡野村	六、八四八	一、一八六	八、〇三四	八〇四	八・五
南河内村	七、二五八	一、〇七六	八、三三四	八四五	八・七
北河内村	六、二六〇	九五九	七、二一九	六八三	八・七
草山村	四八二	一四〇	六二二	一〇四	七・七
大山村	六、〇二六	一、二〇一	七、二二七	七三四	八・三



年度	大粒		小粒		計	大精	小粒		計	計
	粒	俵	粒	俵			米	米		
明治四十四年	一二四、七五九		三〇、二五四		五、五四八	二、〇五四	一九、〇〇六		二、〇六〇	七二、六〇八
大正元年	一四二、一六六		二六、四一七		五、八七五	一、二八三	二五、七六七		二、九六九	八一、八四四
大正二年	一二九、六一六		二八、四一七		五、八七五	一、二八三	二五、七六七		二、九六九	八一、八四四
大正三年	一四三、八四二		二〇、〇六五		四、七七六	一、五〇五	二四、九三三		二、六四八	七二、二〇四
計	一三二、九〇五		二〇、〇六五		四、七七六	一、五〇五	二四、九三三		二、六四八	七二、二〇四
今田村	九、〇三四					九、三三四			八〇五	九〇七
古市村	七、〇三一					八、六六〇			九二二	八〇一
城南村	一一、二九九					一三、七二六			一、七四七	八〇二
味間村	一〇、四五四					一一、五二九			一、一〇一	八〇八

第參五

米穀輸出検査

大正四年度

年度	大粒		小粒		計	大精	小粒		計	計
	粒	俵	粒	俵			米	米		
明治四十四年	二五、七二一		二〇、〇六五		四、七七六	一、五〇五	二四、九三三		二、六四八	七二、二〇四
大正元年	二六、四五八		二八、四一七		五、八七五	一、二八三	二五、七六七		二、九六九	八一、八四四
大正二年	二二、二九四		三〇、二五四		五、五四八	二、〇五四	一九、〇〇六		二、〇六〇	七二、六〇八
大正三年	三三、九六〇		二七、六〇四		六、〇五四	三、二八五	一七、九二五		二、二〇〇	八一、七六四
大正四年	三〇、二三六		二五、二七三		五、五〇九	三、九二三	一八、六二七		二、三五四	七六、〇四九

第參六

麥作付反別及收穫高

大正四年度

町村名	大麥		裸麥		小麥		計	大麥	裸麥		小麥		計	一段步收穫高
	作付	反	作付	反	作付	反			收穫高	收穫高	收穫高	收穫高		
篠山町	一〇、五五反	三三反	一〇、五五反	三三反	一〇、五五反	三三反	一〇、五五反	一〇、五五反	一〇、五五反	一〇、五五反	一〇、五五反	一〇、五五反	一〇、五五反	一〇、五五反
八上村	五三、六	一三反	五三、六	一三反	五三、六	一三反	五三、六	五三、六	五三、六	五三、六	五三、六	五三、六	五三、六	五三、六
日置村	七六、一四	一三反	七六、一四	一三反	七六、一四	一三反	七六、一四	七六、一四	七六、一四	七六、一四	七六、一四	七六、一四	七六、一四	七六、一四
後川村	三七、六	一三反	三七、六	一三反	三七、六	一三反	三七、六	三七、六	三七、六	三七、六	三七、六	三七、六	三七、六	三七、六
福住村	一〇一、五	一三反	一〇一、五	一三反	一〇一、五	一三反	一〇一、五	一〇一、五	一〇一、五	一〇一、五	一〇一、五	一〇一、五	一〇一、五	一〇一、五
大芋村	八三、二	一三反	八三、二	一三反	八三、二	一三反	八三、二	八三、二	八三、二	八三、二	八三、二	八三、二	八三、二	八三、二
村雲村	六八、九	一三反	六八、九	一三反	六八、九	一三反	六八、九	六八、九	六八、九	六八、九	六八、九	六八、九	六八、九	六八、九



雲部村	畑田	三九〇一	一〇〇	四七	四〇八	六二八	三	六七	一〇〇〇	七二
畑村	畑田	四一五	三〇七	一五	四七	七六八	一五	八五五	一〇〇〇	一〇〇〇
城北村	畑田	八二五	一〇〇	八五	一六五〇	一六五〇	七五	一六七三	一〇〇〇	一〇〇〇
岡野村	畑田	五五九	二	一	一、二二	一、二二	二	一、三三	二〇〇〇	一〇〇〇
南河内村	畑田	五九八	一	三六	一、〇六〇	一、〇六〇	三	一、三六	一〇〇〇	一〇〇〇
北河内村	畑田	六五七	一	三三	一、一六五	一、一六五	二	一、二〇〇	一〇〇〇	一〇〇〇
大山村	畑田	九〇八	一	八	四七八	四七八	八	一〇〇三	一〇〇〇	一〇〇〇
草山村	畑田	三六八	一	九	九三	九三	二〇	一〇〇三	一〇〇〇	一〇〇〇
味間村	畑田	九五〇	一	五	一、七〇	一、七〇	五	一、七三〇	一〇〇〇	一〇〇〇
城南村	畑田	三二五	一	八	五五一	五五一	九	七九三	一〇〇〇	一〇〇〇

第參七

麥作付反別累年比較

自明治三十九年  
至大正三十九年  
十ヶ年

古市村	畑田	五七二	三三二	一一二	二二	一、七五四	二〇〇〇	一〇七九	一〇八三
今田村	畑田	三〇七	二九六	三一	二二	二、九八一	二〇〇〇	一七四八	一〇〇〇
計	畑田	一、〇八六	三三二	一六三	三二	二、九八一	二〇〇〇	一〇七九	一〇八三

篠山町	四〇四反	四〇四反	三〇六反	三〇〇反	三〇〇反	三〇一	三〇〇反	三〇二反	三〇〇反
八上村	四七四	四四三	三六九	四六五	三九三	三九六	四六一	四六二	五四八
日置村	一〇六八	一〇一四	一一六七	一〇九六	一〇九六	九八一	九八一	八八五	八二八
後川村	五六一	五四一	四九〇	五二三	五一八	五三〇	五二二	三七六	三八三
福住村	二九〇	一三三八	一五九八	一四五六	一一五六	一〇九七	一〇五〇	一〇六四	一〇六一
大芋村	九四・五	九四・六	一三六五	九二五	八五〇	六九四	七〇九	七八五	八九四
村雲	七八・二	八五・九	八五・九	八五・九	八五・九	八五・九	八五・九	八五・九	八五・九



計	今田村	古市村	城南村	味間村	大山村	草山村	北河内村	南河内村	岡野村	城北村	畑北村	雲部村	雲部村
一、五〇四・四	一、四一・三	八六・六	七二・三	九八・七	九七・八	五二・〇	七九・二	七二・七	六六・二	八九・二	六三・五	六八・四	六八・四
一、四八七・九	一、四二・〇	一、〇二・三	七二・六	一一三・五	九五・七	五〇・七	六五・三	七二・七	六一・八	八七・七	五三・四	五四・一	五四・一
一、四五四・三	一、四六・一	九四・二	六四・八	一一〇・九	九七・二	五二・〇	六六・〇	七二・六	五三・五	七六・三	五八・二	五三・二	五三・二
一、四四〇・四	一、四一・六	八七・六	六七・四	一一一・〇	九五・〇	五〇・一	六八・七	六七・二	五三・六	八五・九	四八・七	五〇・二	五〇・二
一、四一〇・〇	一、四三・一	八六・八	七一・四	一一一・五	九五・一	五〇・二	六五・二	六八・一	五五・九	七六・五	四五・二	四九・八	四九・八
一、三五七・六	一、四三・五	九二・五	五五・二	一一二・五	一〇〇・三	四九・八	六四・八	六八・〇	五七・七	八一・五	四五・四	四六・五	四六・五
一、三八二・七	一、五二・九	七九・八	五五・三	一一二・五	一〇〇・八	四八・九	六六・八	六八・二	五七・六	八三・二	四六・四	四九・八	四九・八
一、四二六・五	一、五三・四	九六・二	五四・九	一一六・三	一一一・三	四九・二	六四・〇	六八・一	五七・五	八七・四	四五・九	五一・一	五一・一
一、四〇五・二	一、五五・二	九六・〇	五四・六	一一五・〇	一〇八・五	四八・一	六四・〇	六八・五	五七・二	八四・五	四五・八	四六・四	四六・四
一、四二四・二	一、六三・四	九六・一	五三・六	一一二・三	九七・六	四九・〇	七〇・二	六八・二	五七・二	八五・二	四七・三	四四・八	四四・八

第參八

麥收穫高累年比較

自明治三十九年  
至大正四年 十ヶ年

町村名  
 明治三十九年  
 同四十年  
 同四十一年  
 同四十二年  
 同四十三年  
 同四十四年  
 大正元年  
 同二年  
 同三年  
 同四年

篠山町	八上村	日置村	後川村	福住村	大芋村	村雲村	雲部村	畑北村	城北村	岡野村	南河内村	北河内村	草山村	大山村
六四	五二七	一、三三七	五四七	一、六七五	一、四〇四	一、〇六七	八二八	九一〇	一、五七一	一、〇八八	一、〇四四	一、二四〇	五六九	一、四六八
五二	四六六	一、三三六	四九八	一、六二五	一、二八〇	一、〇四六	六九一	八〇五	一、四二〇	九八二	一、〇四〇	一、〇一五	五二五	一、二四二
四七	五〇二	一、二六八	四九八	一、六八五	一、四二二	一、〇八五	八一	九一四	一、二六九	九二五	一、〇五九	一、〇三〇	五六九	一、二六二
四二	四八一	一、三〇〇	四一七	一、三六九	一、〇三二	一、〇四六	六五三	八五一	一、三二九	九三八	九八三	一、〇〇八	五三六	一、一八三
三九	四五二	一、三五一	四四〇	一、四四二	九三九	一、〇六八	五九七	八二九	一、二五八	一、〇一七	九八三	八五五	五四四	一、二四七
三五	五七二	一、一六五	四七五	一、四三二	七九六	一、〇六九	六二四	七九五	一、四五〇	一、〇九四	九八七	九三八	五六六	一、四三四
四二	六五八	一、二六五	四六六	一、四六六	七六〇	一、〇六九	六一九	七九一	一、四七六	一、〇九三	一、〇九〇	九四八	六七八	一、四二四
四二	七九七	一、四二〇	四七二	一、三三七	八三六	一、〇六九	七二〇	九〇五	一、七三二	一、一三七	一、〇九五	九六五	六三三	一、五〇〇
四六	六三五	一、三五四	四六八	一、一五六	八七五	一、〇六九	五七七	七八〇	一、六七五	七九八	一、〇七四	九六五	五八九	一、四八五
四八	六九六	一、二六八	四八九	一、五三〇	一、〇七五	一、一〇三	六七二	八六一	一、六八六	一、一三六	一、一四〇	一一二	六〇四	一、四九四



今田村	古市村	城南村	味間村	計	
				價額	石價格
一、四七九	一、〇三三	一、〇三三	一、〇八三	二、二七三	一三三、二三〇
二、七九九	一、六九二	九六九	一、一三三	二、〇、四六〇	一三三、一三六
二、六六五	一、五五二	八六六	一、三〇一	二、〇、七〇七	一三五、一七四
二、六四四	一、三三九	九一八	一、三〇七	一九、一〇五	一二五、二八
二、五八四	一、三〇三	九三六	一、三三三	一九、一〇五	一二六、九六九
二、四八二	一、五〇七	七五三	一、五二六	一九、七一九	一三九、二八〇
二、八八九	一、三三九	八二四	一、六四九	二〇、五二六	一二一、三六九
三、三〇七	一、六六一	八二六	二、二六三	二二、七六七	一七二、二二六
二、五八〇	一、四七四	八四一	二、〇五八	二〇、四六九	一三〇、三八三
二、九八一	一、八三三	八二八	二、〇六〇	二二、七三三	一〇七、九六八

價額ハ收穫時期(六月)ノ相場ヲ以テ計算ス

第參九

麥一段歩當收穫高累年比較

自明治三十九年至大正四年十ヶ年

町村名	明治三十九年	同十年	同十一年	同十二年	同十四年	大正元年	二年	三年	四年
篠山町	一、四〇〇	一、四三四	一、五〇〇	一、五八八	一、五〇〇	一、六六七	一、六六七	一、七〇〇	一、八六七
八上村	一、三〇〇	一、二〇四	一、三〇〇	一、〇九六	一、五〇〇	一、六六八	一、七三六	一、二〇〇	一、二七四
日置村	一、三二七	一、三六八	一、三九〇	一、二一九	一、二八二	一、四七八	一、四八七	一、五四八	一、五八八

後川村	福住村	大芋村	村雲村	雲部村	畑部村	城北村	岡野村	南河内村	北河内村	草山村	大山村	味間村	城南村	古市村
九八五	一、三三三	一、五三一	一、四三三	一、三三四	一、四八二	一、八二九	一、七二一	一、六二一	一、六〇七	一、一九〇	一、九〇八	一、二〇〇	一、五六二	二、〇〇〇
九三三	一、一七一	一、四〇〇	一、三〇〇	一、四一〇	一、七三四	一、六五六	一、六二二	一、六二〇	一、六〇七	一、〇九一	一、五二九	一、一〇〇	一、五三七	一、八二六
九六一	一、三一一	一、五五〇	一、三三〇	一、六九九	一、六三五	一、六八九	一、八〇九	一、六〇三	一、五八六	一、一八九	一、五四二	一、二九	一、六〇〇	一、八〇〇
八〇二	一、二二八	一、一三一	一、三〇〇	一、三六〇	一、八〇〇	一、五九四	一、八二一	一、五七一	一、四九九	一、一四六	一、四七七	一、三〇三	一、五八〇	一、六一九
八五三	一、二〇四	一、一三三	一、三〇〇	一、二八五	一、九〇〇	一、七〇〇	一、八七六	一、五四四	一、三二六	一、一四九	一、四九三	一、三〇三	一、五二〇	一、六〇〇
九四	一、二八〇	一、二八七	一、三三六	一、四一〇	一、八〇〇	一、八七〇	一、九二六	一、五五〇	一、四六〇	一、二三〇	一、六九二	一、五〇〇	一、六〇〇	二、〇〇〇
八八〇	一、三三五	一、〇一〇	一、三三六	一、三三六	一、七三〇	一、八三二	一、九二六	一、七〇〇	一、四四七	一、四一八	一、六三六	一、六〇〇	一、六七八	二、〇〇〇
九一〇	一、二七二	一、二〇八	一、三二六	一、四八二	二、〇〇九	二、〇〇〇	二、〇〇五	一、七〇〇	一、五三三	一、二九六	一、七七八	二、一〇九	一、七七八	二、〇〇〇
一、二五八	一、一〇四	一、〇八一	一、三二六	一、三三三	一、六五七	二、〇〇〇	一、四〇四	一、六五〇	一、五二四	一、三三〇	一、六四八	一、八〇〇	一、七四二	一、八〇〇
一、二八一	一、四二〇	一、二三三	一、三三三	一、六〇六	一、八五〇	二、〇〇〇	二、〇〇七	一、七七一	一、五七二	一、三〇〇	一、六五五	一、八〇〇	一、七五〇	二、〇〇〇



本表ハ田作大麥ヲ計上セリ

第四〇

食用農産物ノ一

大正四年

町村名	大豆		大豆		豌豆		豌豆	
	作付反別	收穫高價	作付反別	收穫高價	作付反別	收穫高價	作付反別	收穫高價
今田村	二・五〇〇	二・四〇〇	二・三二八	二・二九六	二・〇九七	二・五二〇	二・九五三	二・〇五四
計	一・五五四	一・四四三	一・三八八	一・四一〇	一・五〇七	一・五二八	一・六四三	一・五二三
篠山町	六・一	七・七	四・二	三・三	五・〇四	一・二	二・五	一・六
八上村	六・二	九・八	四・一	三・二	五・〇四	一・一	二・九	一・五
日置村	二・一五	二・八	五・一	四・一	四・九二	四・五	五・五	四・四〇
後川村	一・八	一・九	八	七	八・四	一	一	一
福住村	九・三	九・〇	五・〇	四・七	五・六四	一・〇	一一	八・八
大芋村	六・三	六・一	五・八	四・二	五・〇四	五	五	四・〇
村雲村	一・〇五	九・五	二・三	一・五	一・八〇	一・二	二・二	一・六八
雲部村	九・〇	九・〇	五・五	五・〇	六・〇〇	一・五	二・三	一・七六
畑村	七・二	八・六	六・〇	六・六	七・九二	一・五	一・五	二・〇

町村名	大豆		大豆		豌豆		豌豆	
	作付反別	收穫高價	作付反別	收穫高價	作付反別	收穫高價	作付反別	收穫高價
城北村	二・二	一・五〇	四・四	四・五	五・四〇	二・八	三・三	二・五六
岡野村	二・六	三・〇	二・一	一・九	二・二八	六	八	六・四
南河内村	一九・一	二・四八	四・九	四・九	五・八八	四・一	六・二	四・九六
北河内村	七・二	六・五	五・五	四・二	五・四	二・九	三・三	二・五六
草山村	四・二	四・〇	三・一	一・六	一九・二	二・〇	二・〇	一・六〇
大山村	四・五	四・八	一・八	一・五	一・八〇	九	八	六・四
味間村	二・五	二・五	八・五	六・〇	七・二〇	二・五	二・三	一・八四
城南村	一・〇五	二・五	二・五	三・八	四・五六	二・一	四・〇	三・二〇
古市村	九・九	一・四四	二・七	二・四	二・八八	一・五	一・五	二・一〇
今田村	九・〇	一・六七	一・五	二・〇	二・四〇	五	七	五・六
計	一五・二八	一・八九六	七・二〇	六・四二	七・六九二	三・三四	三・九七	三・一七六
大正三年	一五・二一	一・九四六	七・六四	九・七八	一五・六四八	三・九七	五・〇九	五・五九九
大正二年	一五・一九	一・八九一	七・七六	六・六六	一〇・六五六	四・三七	五・五三	六・六三六
大正元年	一五・七〇	一・七七	七・八四	六・六六	九・三四	四・六三	五・七	五・一七〇
明治四十四年	一四・九五	一・七七九	七・六六	六・四八	八・四四	四・六一	五・三八	五・一一



第四壹

食用農産物ノ二

町村名	作付反別	收穫高價	額	作付反別	收穫高價	額	作付反別	收穫高價	額
篠山町	四反	五五	四〇	反	一石	一	反	一石	一
八上村	三	五	四〇						
日置村	三〇〇	三〇	二四〇						
後川村	四〇〇	四	三八四						
福住村	四〇二	四	三三六						
大芋村	四〇〇	三六	二八八	一	一	八	一	二	一〇
雲部村	二〇六	三	二四八						
畑部村	一〇二	一八	一四四						
城北村	二〇三	二八	二二四	六	四	三			
岡野村	九	一三	九六						
南河内村	四〇二	六三	五〇四						

第四貳

食用農産物ノ三

町村名	作付反別	收穫高價	額	作付反別	收穫高價	額	作付反別	收穫高價	額
北河内村	二〇〇	二〇	一六〇	一五	二	一六	五	一七	二五
草山村	二〇五	二二	一八四	三	二	一六	五	一七	二五
大山村	二〇八	二八	二二四	七	六	四二	五	二二	一〇五
味間村	三〇一	二九	二二二						
城南村	二〇五	四五	三六〇						
古市村	四〇六	四	三五二						
今田村	五〇三	一七	九三六						
計	五〇七	六四三	五、一四四	三二	三	二七	五八	五五	二七五
大正三年	四七〇	五八	五、八〇八	三一	三	三〇	二六	三〇	一八〇
大正二年	四八四	五四	六、二〇四	三〇	三	五〇	四五	五一	三五七
大正元年	四八八	五三	五、二三〇	三七	三	三八〇	五〇	五三	三七一
明治四十四年	四五七	四八	四、八八〇	三五	四	三七八	三九	四五	三一五







町村名	作付反別	收穫高	價額	作付反別	收穫高	價額	作付反別	收穫高	價額
村雲村	六	一、一〇〇	六〇	一〇	三、〇〇〇	四〇五	四	六、五五〇	一、六三八
雲部村	八	四、〇〇〇	二〇〇	一〇	四、四〇〇	三〇〇	三	七、五〇〇	一、八七五
畑村	二〇	三、〇〇〇	一五〇	四〇	八、〇〇〇	三〇六	三	九、〇〇〇	二、二五〇
城北村	八	一、〇八〇	五〇	一五	四、二〇〇	四〇	三	三、七五	九四
岡野村	四	一、二八〇	六四	一五	二、七〇〇	二七〇	二	二、七六〇	六九〇
南河内村	一〇	三、〇〇〇	一五〇	一八	三、六〇〇	五〇四	五	八、一〇〇	二、〇二五
北河内村	一〇	二、四〇〇	一二〇	一五	二、七〇〇	二七〇	八	一、〇〇〇	二、七五〇
草山村	一〇	六〇〇	三〇	一五	六七五	六八	一		
大山村	二〇	三、一〇〇	一六〇	二六	五、二〇〇	五〇〇	一三	二五、〇〇〇	六、二五〇
味間村	一五	三、三〇〇	一六五	二五	七、五〇〇	七五〇	五	一〇、〇〇〇	二、五〇〇
城南村	一四	四、九一〇	二四五	九	二、二九五	二三〇	六	五、〇〇〇	一、三〇〇
古市村	三九	六、二四〇	三二二	一二	一、四〇〇	一四	一	一、九二〇	四八〇
今田村	五二	二三、四〇〇	一一七〇	二二	四、二四〇	四一四	五	一、〇〇〇	二五〇
計	二五〇	六八、一四二	三、四〇五	二八〇	六六、五〇二	六、六五一	五	九六、五四六	二四、一三八
大正三年	二九六	七二、四七七	四、二八六	二八三	六二、三三一	七、四七九	五	八七、三九五	二六、二一八

第四四 食用農産物ノ五

町村名	作付反別	收穫高	價額	作付反別	收穫高	價額	作付反別	收穫高	價額
篠山町	反			反			反	二、〇〇〇	六〇
八上村							三	二、一〇〇	六三
日置村							二	八〇〇	二四
後川村	一	六〇	一四				三	六〇〇	一八
福住村							九	三、四七五	一〇四
大芋村	三	四七八	一四〇	一	一三〇	五二	七	三、〇〇〇	九〇
村雲村	二	二〇〇	四六				四	一、〇〇〇	三〇
雲部村	一	六五	一五				二	一、〇〇〇	三〇
畑村							一	四、五〇〇	一三五
合計								二一、三三九	二、三三九
大正二年		五八、五六〇	三、五四四		五八、一七七	五、八一八		八五、三五七	二一、三三九
大正元年		六五、〇三五	三、九〇二		五八、〇六四	五、八〇六		七一、一四〇	一七、七八五
明治四十四年		五四、〇四八	二、七〇二		五一、四〇九	五、一四一		七七、〇三〇	一九、二五六



町村名	作付反別	收穫高	價額	作付反別	收穫高	價額	作付反別	收穫高	價額
城北村									
岡野村									
南河内村									
北河内村		五〇〇	一一五						
草山村		一、〇〇〇	二〇〇						
大山村		三、七五〇	八六二						
味間村									
城南村									
古市村									
今田村									
計									
大正三年	六・二	六、〇五三	一、三九二	五	四九〇	一九六	一・三	四八、三〇〇	一、四四六
大正二年	八・四	八、四八六	二、二二三	四	五二六	二六三	一・三・七	四七、〇八九	一、八八三
大正元年	八・七	七、七六一	二、一九〇	五	三六四	一八二	二・六	四五、七九九	一、八三二
明治四十四年	一・〇〇	六、六六八	一、六五七	三	一四四	七二	一・四・〇	四五、七八	一、八二九

第四五 食用農産物ノ六

町村名	作付反別	收穫高	價額	作付反別	收穫高	價額	作付反別	收穫高	價額
篠山町	八反	三、二〇〇	九六	二反	三〇〇	一一			
八上村	一・六	二、八〇〇	三八四	四	二、八〇〇	一一三	二	四〇〇	三三
日置村	六・〇	二四、〇〇〇	七二〇	五	一、〇〇〇	四〇	一	一〇〇	一六
後川村	四	一、四〇〇	四二						
福住村	四・五	一四、四五〇	四三三	四	九〇〇	三六			
大芋村	二・二	五、五〇〇	一六五	四	一、五五〇	六二	二	二〇〇	一六
村雲村	三・〇	四、五〇〇	一三五	一・五	一、六八〇	六七	一	一〇〇	一〇
雲部村	二・〇	二、〇〇〇	六〇	二	三〇〇	三三			
畑村	二・〇	三、〇〇〇	三九〇	一・〇	三、〇〇〇	一一〇	三	九〇〇	七
城北村	三・二	二四、〇〇〇	七二〇	三	一、五〇〇	六〇	二	二、五〇〇	一〇〇
岡野村	八	五、六〇〇	一六八	二	一、二八〇	五			
南河内村	四・一	一八、四五〇	五五三	一・二	四、二〇〇	一六八	一	一五〇	二



北河内村	三・六	二一、六〇〇	六四八	三	一、二〇〇	四八	一	一〇〇	八
草山村	五・〇	七、五〇〇	二二五	七	八四〇	三四	二	六五	五
大山村	六・〇	二一、〇〇〇	六三〇	一〇〇	二、五〇〇	一〇〇	一	一、二〇〇	一〇三
味間村	三・五	一七、五〇〇	五五	九	三、七八〇	一五一	三	一、二〇〇	一〇三
城南村	一・二	六、二四〇	一八七	二	八〇〇	三	一	一、二〇〇	一〇三
古市村	三・九	一一、七〇〇	三五	五	一、二七五	五	一	一、二〇〇	一〇三
今田村	三・〇	二四、〇〇〇	七二〇	三	九〇〇	三六	一	一、二〇〇	一〇三
計	五・八	二三八、四〇〇	七、一五二	一〇二	二九、八〇五	一、一九二	一・八	五、八九五	四七四
大正三年	五・七	二三九、七四五	九、五九〇	一〇二	三二、六九〇	一、五八四	八	一、四二一	四四一
大正二年	六・五	三四六、五二七	一三、八六二	一一五	二八、六二二	一、四三四	一・一	一、九七四	二七六
大正元年	六・〇	二四八、五六一	七、四五七	一一八	二六、二九〇	一、三一五	一・三	一、九七〇	二九六
明治四十四年	五・九	一八〇、七七二	七、三二二	一一七	三〇、六三三	一、二二八	八	一、四八八	二二三

第四六

食用農産物ノ七

町村名 作付反別 收穫高 價額 作付反別 收穫高 價額 作付反別 收穫高 價額 作付反別 收穫高 價額

篠山町	一・反	二、〇〇〇	二二〇	二	四〇〇	四八	三	九〇	四
八上村	五	一、〇〇〇	六〇	二	六〇〇	七二	一	四〇〇	一八
日置村	一	一、〇〇〇	一	一	一	一	一	一	一
後川村	二	四二	二五	三	四六四	五七	六	一八〇	一八
福住村	二	三五七	二二	一	三九〇	四七	三・二	一、七二	一七
大芋村	一	一、〇〇〇	九	二	三〇〇	三六	二	一〇〇	一〇
雲部村	四	一、〇〇〇	六	三	二七〇	三三	一	一〇〇	一〇
畑村	一・一	二、一〇〇	一三	五	一、〇〇〇	一二〇	六	一八〇	一八
城北村	二	二、〇〇〇	一一〇	一	一、三〇〇	一五	一・二	一、〇一〇	一〇一
岡野村	七	三、三〇〇	一九三	一	一、三〇〇	一五	一	一、〇一〇	一〇一
南河内村	四	一、〇〇〇	六〇	三	六〇〇	七二	三	二一〇	二二
北河内村	二	二、四〇〇	一四	三	四五〇	五四	三	二二五	二三
草山村	二	五〇	三	五	八〇	一〇	一	一、九五〇	一九五
大山村	六	一、二〇〇	七二	五	七、二五〇	八七〇	一・三	一、九五〇	一九五



計	今田村	古市村	城南村	味間村
大正三年	七・二	八	三	五
大正二年	七・七	一、〇〇〇	一、三五〇	一、二五〇
大正元年	七・八	一、〇〇〇	一、三五〇	一、二五〇
明治四十四年	七・三	一、〇〇〇	一、三五〇	一、二五〇
計	七・二	一、〇〇〇	一、三五〇	一、二五〇
大正三年	七・五	一、八、五四八	一、四、四一四	一、二、九一
大正二年	七・七	一、八、六二九	一、六、七六六	一、七、七九
大正元年	七・八	一、九、七六三	一、七、七九	一、七、七九
明治四十四年	七・三	一、九、四九〇	一、七、七九	一、七、七九

第四七

食用農産物ノ八

町村名	篠山町	八上村	日置村
作付反別	一反	一	二
收穫高價	一三〇	七五〇	五〇〇
額	六	三七	二五
作付反別	一反	二	二
收穫高價	一	八〇〇	六〇〇
額	一	四	三〇
作付反別	四反	二	三
收穫高價	六〇〇	六〇〇	九〇〇
額	二四	二	三

福住村	大芋村	村雲村	雲部村	畑部村	城北村	岡野村	南河内村	北河内村	大山村	味間村	城南村	古市村	今田村	計
二	二	一	二	二	五	三	一	二	一・八	三	二	一・二	九	七・一
四六四	五〇〇	二五〇	五〇〇	一、〇〇〇	五五	三五	二〇〇	四〇〇	一、八〇〇	二四〇	七〇〇	一、八〇〇	九〇〇	一〇、九七四
二三	二五	二二	二五	五〇	二六	一六	一〇	二〇	九〇	二二	三五	九〇	四五	五四七
一	三	一	五	一	一	一	三	三	一・二	九	一	一・七	一	五・七
一、一〇〇	二、二五〇	二、二五〇	二、二五〇	二、二五〇	一三五	一三五	八四〇	六〇〇	一、二〇〇	四〇〇	四、五九〇	四、五九〇	一、二、五一五	一二、五一五
五五	一一	一一	一一	一一	七	七	四二	三〇	六〇	二〇	二二九	二二九	六二五	六二五
七	二	三	六	六	六	二	三	五	一・三	五	七	一・九	一・七	一〇・九
二、一〇一	一、〇〇〇	六〇〇	二、二五〇	六〇〇	一、一四〇	三八〇	一、八〇〇	一、五〇〇	一、九五〇	一、〇〇〇	三、八五〇	五、三〇〇	四、二五〇	二九、九四一
一三二	六〇	三六	一三五	三六	六八	二二	一〇八	九〇	一一七	六〇	二二一	三一九	二五五	一、七九六



大正三年  
大正二年  
大正元年  
明治四十四年

第四八

食用農産物ノ九

町村名	西		瓜		茄		甘		藍	
	作付反別	收穫高價	額	作付反別	收穫高價	額	作付反別	收穫高價	額	
篠山町	一反	三、〇〇〇	二四〇	一反	六、五〇〇	三〇〇	一反	一七〇	一四〇	
八上村	五	一、〇〇〇	八〇	六	一、八〇〇	九〇				
日置村	五	一、〇〇〇	八〇	六	一、八〇〇	九〇				
後川村	三	五九六	四八	二	一〇〇	五				
福住村	一	三〇〇	二四	五	一、九二五	九六				
大芋村	六	一、五〇〇	二〇	三	一、五〇〇	七五				
雲部村	六	一、五〇〇	二〇	三	一、五〇〇	七五				
雲部村	六	一、五〇〇	二〇	三	一、五〇〇	七五				

畑北村  
城野村  
岡野村  
南河内村  
北河内村  
草山村  
大山村  
味間村  
城南村  
古市村  
今田村  
計

大正三年	六・二	一〇、四二	六四	?	九・五	三、八七	一、三七〇
大正二年	五・一	九、〇一〇	五四〇	?	八・六	三、七〇〇	一、三六三
大正元年	五・〇	一五、七六一	九四六	?	八・一	三、三〇三	一、二六五
明治四十四年	四・八	九、七三一	五八四	?	八・七	二五、五四九	一、二七七
計	六・三	一六、〇一一	一、二八一	?	一・〇	一、二六八	一〇二
大正三年	五・八	一三、六三二	一、三六二	?	?	?	?
大正二年	六・四	一四、七九五	一、四七九	?	?	?	?
大正元年	六・〇	二〇、〇八〇	二、〇〇八	?	?	?	?



明治四十四年	五・六	一四、六〇〇	一、四六六	二・三	六二、九四	五、〇三四	?	?	?
--------	-----	--------	-------	-----	-------	-------	---	---	---

町村名	菜種		菜		實		棉	
	作付反別	收穫高價額	作付反別	收穫高價額	作付反別	收穫高價額	作付反別	收穫高價額
八上村	反	五	反	一〇	反	八	價	六
日置村								
後川村								
福住村								
大芋村								
村雲村								
雲部村								
畑部村								
城北村								
岡野村								
南河内村								

第五〇 特用農産物ノ一

町村名	大		三		楮		楮	
	作付反別	收穫高價額	作付反別	收穫高價額	作付反別	收穫高價額	作付反別	收穫高價額
北河内村								
大山村								
味間村								
城南村								
古市村								
今田村								
計								
大正三年								
大正二年								
大正元年								
明治四十四年								



村雲村	計	大三正年	大正二年	大正元年	明治四十四年
一	五	七	六	五	八
四〇	九五	二九	一八	一三	二〇
二〇	四八	五九	六九	六八	一五
五	五	五	五	五	八
五	五	五	五	五	一〇〇
五	五	五	五	五	三〇
五	五	五	五	五	八
五	五	五	五	五	三〇〇
五	五	五	五	五	九〇

第五壹

果實ノ一

大正四年

町村名	篠山町	八上村	日置村	福住村	大芋村	村雲村
樹數	四五〇 <small>本</small>	二〇〇	一八七	一四一	二八	三〇〇
收穫高價	三	七	二	六	七	八
額	九 <small>百</small>	四	四	四	二	五
樹數	一〇〇 <small>本</small>	五〇	四〇	五	一六〇	四五〇
收穫高價	二	五	一〇	四	二	一〇
額	六 <small>百</small>	一	三	二	六	三〇
樹數	三〇 <small>本</small>					一五〇
收穫高價	三					八
額	九 <small>百</small>					二

雲部村	畑北村	城野村	岡野村	南河内村	北河内村	草山村	大山村	味間村	城南村	古市村	今田村	計	大正三年	大正二年
一三九	三三五	一五八	一五〇	一五〇	五五	二三〇	四五〇	一、〇〇〇	三二〇	一〇八	一五〇	四、七六	四、六六	四、八〇八
四	三	一七	七	八	六	一一	一四	五〇	六	六	八	二〇三	二二	二二三
二八	二二	二九	四九	五六	四三	七七	九八	三五〇	四二	四二	五六	一、四二	一、五四	一、四九一
二四六	二三九	一六二	二〇	二〇	二〇	一〇〇	三五〇	五			五	一、〇六一	?	?
七	二	二	一	二	二	四	四	五			四	八〇	?	?
二	六	六	六	六	六	二	二	一			二	二四〇	?	?
三〇	三〇			二五					三三			一、二八七	三、八四三	四、〇〇三
一五〇				三					二六			八〇五	五、六六	四、三五二
四				四					七			二四	一、一三六	一、〇八八



大正元年	四、三七九	二〇八	一、四五六	?	?	?	三、四八六	三、九三九	三九四
明治四十四年	五、〇〇六	二二六	一、六五二	?	?	?	四、一三三	四、五五七	四五六

第五貳

果實ノ一一

町村名	生柿 (生食用)			生柿 (澁及乾用柿)			乾柿		
	樹數	收穫高	價額	樹數	收穫高	價額	樹數	收穫高	價額
篠山町	四五〇 <sub>本</sub>	三、一五〇 <sub>實</sub>	四七二 <sub>円</sub>	七〇 <sub>本</sub>	二、七〇〇 <sub>實</sub>	三五二 <sub>円</sub>	一八〇 <sub>本</sub>	二八〇 <sub>實</sub>	七二 <sub>円</sub>
八上村	九五〇	八、五五〇	一、二八三	二五〇	三〇〇	三九	二〇〇	二〇〇	八〇
日置村	一、三五七	四、三二〇	六四八	六七〇	四、二〇〇	五四六	五〇	五〇	二〇
後川村	三、〇〇〇	三、〇〇〇	四五〇	一五〇	七五	一〇	一七五	一七五	七〇
福住村	九〇八	二、一八二	一、六七七	五七八	三、四一〇	四四三	八八	八八	三七
大芋村	一、一四〇	七、九八〇	一、一九七	一〇〇	五〇〇	六五	五〇〇	五〇〇	二〇〇
村雲村	八〇〇	二、四〇〇	三六〇	四〇〇	一、六〇〇	二〇八	五〇	五〇	二〇
雲部村	六〇〇	一、一〇〇	一八〇	六〇〇	二、四〇〇	三二二	四八八	四八八	一九五
畑村	二、三七五	三、五〇〇	五二五	四〇〇	一、五〇〇	一九五	五〇〇	五〇〇	二〇〇
城北村	三三五	三、九六九	五九五	一三三	一、〇八六	一四二	二〇〇	二〇〇	八〇

第五參

果實ノ一二

町村名	生柿 (生食用)			生柿 (澁及乾用柿)			乾柿		
	樹數	收穫高	價額	樹數	收穫高	價額	樹數	收穫高	價額
岡野村	四〇〇	二、〇〇〇	一、八〇〇	一一五	三、二一〇	四一九	三〇	三〇	一一
南河内村	四五〇	五、四〇〇	八二〇	一五〇	一、八〇〇	二三四	八〇〇	八〇〇	三二〇
北河内村	一、一〇二	七、二二二	一、〇八二	一七二	九四六	一一二	二七〇	二七〇	一〇八
草山村	六〇〇	六、〇〇〇	九〇〇	三〇〇	三、〇〇〇	三九〇	—	—	—
大山村	一、〇〇〇	六、〇〇〇	九〇〇	一、五〇〇	一〇、五〇〇	一、三六五	五五〇	五五〇	二二〇
味間村	二、三〇〇	三、〇〇〇	三、四五〇	八〇〇	九、六〇〇	一、二四八	二七〇	二七〇	一〇八
城南村	七〇〇	二、〇四七	三〇七	二二四	一、九八七	二五八	一、六八〇	一、六八〇	六七二
古市村	一五〇	三、四五〇	五八	一三六	五、二〇〇	六七六	二、四七〇	二、四七〇	九八八
今田村	三二四	一、八八四	二八三	四四〇	四、四〇〇	五七二	四三三	四三三	一七三
計	一九、〇七一	一、一六、二四四	一、七、四三七	七、二八八	五八、四四四	七、五九三	九、六六四	九、六六四	三、八六四
大正三年	二六、五五六	七、二二六	一〇、八三三	?	?	?	二六、二二六	二六、二二六	四、三五二
大正二年	二六、七九八	一、一七、〇六〇	一一、〇六〇	?	?	?	三五、四一九	三五、四一九	八、八五五
大正元年	二四、一五〇	一、〇、九三五	一〇、二六三	?	?	?	一六、九九六	一六、九九六	四、二四九
明治四十四年	三三、三六五	一〇、一、〇三五	二、二、二四	?	?	?	一八、四三四	一八、四三四	四、六〇八



町村名	樹 榎		樹 枇		樹 柑		樹 葡	
	數	收穫高價	數	收穫高價	數	收穫高價	數	收穫高價
福住村	1	1	1	1	1	1	1	1
大芋村	8	4	150	100	50	250	50	250
村雲	25	10	26	13	60	45	60	9
雲部村	1	1	1	1	1	1	1	1
畑北村	1	1	1	1	1	1	1	1
城北村	1	1	1	1	1	1	1	1
岡野村	1	1	1	1	1	1	1	1
南河内村	1	1	1	1	1	1	1	1
味間村	1	1	1	1	1	1	1	1
城南村	1	1	1	1	1	1	1	1
計	105	50	332	259	150	450	251	987
大正三年	105	50	332	259	150	450	251	987
大正二年	105	50	332	259	150	450	251	987
大正元年	105	50	332	259	150	450	251	987

第五四 果實ノ四

明治四十四年

町村名	樹 日		樹 梨		樹 栗		樹 密		樹 柑	
	數	收穫高價	數	收穫高價	數	收穫高價	數	收穫高價	數	收穫高價
篠山町	7	7	1,000	400	600	300	1	308	1	92
八上村	500	1,500	2,000	400	600	300	1	308	1	92
日置村	17	20	750	35	55	300	1	308	1	92
後川村	1	1	3,000	400	600	300	1	308	1	92
福住村	1	1	953	9	135	1	1	1	1	1
大芋村	105	42	850	42	630	300	1	308	1	92
村雲	160	200	3,000	400	600	300	1	308	1	92
雲部村	130	210	410	8	120	45	1	308	1	92
畑北村	155	200	100	3	45	1	1	1	1	1
城北村	105	238	54	39	585	280	1	308	1	92
岡野村	23	69	30	2	39	1	1	1	1	1



町村名	南河内村	北河内村	草山村	大山村	味間村	城南村	古市村	今田村	計	大正三年	大正二年	大正元年	明治四十四年
反	五〇	二五	一	二〇〇	三〇〇	二八	九	五	二、二四	一、八七	一、八七	一、五七	一、七五
別	一〇〇	三	一	二〇〇	三〇〇	七	一〇	四	三、三〇	四、六〇	三、四八	二、五二	二、二〇
見積	三〇	四	一	六〇	九〇	三	三六	三	九三	一、一五	八七〇	六九	五五
反別	七	一	二、〇〇	二八〇	五〇〇	五八	七〇	一五〇	一五、二四五	一五、六〇	三、四三	一〇、六三	七、八九
計	六〇	五〇	七五〇	二二〇	三七五	九〇	四五	二二五	五、五五	五、六五	七、九五	二、八九	二、九八
大正四年六月末日									二八〇				
新大正四年反別度									三八				
									九三				

第五五

桑

畑

大正四年六月末日

新大正四年反別度

町村名	篠山町	八上村	日置村	後川村	福住村	大芋村	村雲村	雲部村	畑村	城北村	岡野村	南河内村	北河内村	草山村	大山村
反	二・六	一〇・五	一一・四	八・五	五・三	五・六	三・六	四・一	一・二・八	六・三	二・〇	二・二	六・〇	二・三・二	五・四・七
別	一・五	二・二	四	二・七	二・七	一・四	一・三	一	二・〇	三・五	一・〇	一・一	九・八	一五・五	三・六
見積	四・一	一二・七	一一・八	一一・二	八・〇	七・〇	四・九	四・〇	一四・八	九・八	三・〇	三・三	一五・八	三八・七	五八・三
反別	四一六	三〇六				一一〇〇			三〇六	九〇〇	二〇九	二〇九	二〇二九	九五二八	二四一四



味間村	三二・八	一・八	三四・六	一・三四〇六
城南村	七・九	二・七	一〇・六	
古市村	九・六	九・五	一九・一	一四〇〇
今田村	一三・三	二・五	一五・八	二七〇〇
計	二二二・四	六五・二	二八七・六	三・五〇二四
大正三年	二一七・八	六五・六	二八三・四	
大正二年	二〇三・八	六九・一	二七二・一	
大正元年	一九一・五	六八・九	二六七・四	
明治四十四年	一八七・三	七一・八	二五九・一	

第五六

春

蠶

大正四年

町村名	飼養戸數	掃立枚數	數量	價	額	數量	價	額	數量	價	額	數量	價	額
篠山町	三	七枚	一	一	一	一	一	一	一	一	一	一	一	一
八上村	四〇	一〇	一	一	一	一	一	一	一	一	一	一	一	一
日置村	五	七	一	一	一	一	一	一	一	一	一	一	一	一
大芋村	四	七	一	一	一	一	一	一	一	一	一	一	一	一

雲部村	六	四	二	七	六	一	一	三	三	八	三	一	八
畑村	五	一	一	三	三	一	一	一	一	一	一	一	一
城北村	五	二〇	一	七	七	一	一	一	一	一	一	一	一
岡野村	二五	三	二	七	六	一	一	一	一	一	一	一	一
南河内村	二七	一六	一	一	一	一	一	一	一	一	一	一	一
北河内村	四	三	一	一	一	一	一	一	一	一	一	一	一
草山村	五	一〇〇	一	一	一	一	一	一	一	一	一	一	一
大山村	二九	一〇〇	二〇	一	一	一	一	一	一	一	一	一	一
味間村	二八	二五二	三	三	三	二	二	二	二	二	二	二	二
城南村	五〇	二	一	一	一	一	一	一	一	一	一	一	一
古市村	九	八	一	一	一	一	一	一	一	一	一	一	一
今田村	六	七	一	一	一	一	一	一	一	一	一	一	一
計	五二四	五九八	六	六	六	八	八	八	八	八	八	八	八
大正三年	五九七	七七	七	七	七	七	七	七	七	七	七	七	七
大正二年	六七九	七	七	七	七	七	七	七	七	七	七	七	七



掃立枚數ハ榎製百蛾ヲ以テ一枚ニ換算計上セリ以下四表共全シ

第五七

夏

蠶

大正四年

町村名	飼養戸數	掃立枚數	繭		玉		繭		屑		繭		計	
			數量	價額	數量	價額	數量	價額	數量	價額	數量	價額	數量	價額
篠山町	二戸	二枚	一石	三六	一石	一五	一四	一石	一四	一石	一四	二石	五二	
八上村	九〇	二八	三三	八八	五	七五	三	一五	三	一五	三	三三	九八	
日置村	八	三	三〇	一〇八〇	五	七五	四	二〇	一	二〇	三	三五	一、二七五	
後川村	一九	七〇	六二	二、三三	一三	一九五	一	五	一	五	六	二〇	二、四三二	
福住村	二〇	四九	四七	一、六九二	四	六〇	二	一〇	二	一〇	五	一〇〇	一、七六一	
大芋村	一六	九五	八七	三、三三	九	二三五	四	二〇	二	二〇	五	一〇〇	三、二八七	
村雲村	二五	七〇	五五	一、九八〇	一	一〇	二	一〇	一	一〇	二	五七	一、九九〇	
雲部村	一六	三三	三〇	一、〇八〇	三	四五	一	五	一	五	一	三	一、三〇〇	
畑村	一五	四二	三三	一、一五二	三	四五	一	五	一	五	一	三	一、一九七	

町村名	飼養戸數	掃立枚數	繭		玉		繭		屑		繭		計	
			數量	價額	數量	價額	數量	價額	數量	價額	數量	價額	數量	價額
城北村	一七	三〇	二	七五六	二	三〇	一	一五	一	一五	一	一五	二六	八〇一
岡野村	五	二	九	三四	一	一	一	五	一	一	一	一	一〇	三九
南河内村	七	一七	一四	五〇四	二	三〇	二	一〇	一	一〇	一	一〇	一八	五四
北河内村	一六	一五〇	一八	四、九六八	一六	二四〇	七	三五	一六	三五	一六	一六	一八	五、二四三
草山村	一九	二〇	七八	二、八〇八	一八	二七〇	一三	六五	一〇	三五	一〇	一〇	一九	三、一四三
草山村	二五	三〇〇	二七〇	九、七三〇	四〇	六〇〇	一四	七〇	一三	七〇	一三	三四	一〇、三九〇	
大山村	九	三六七	三〇〇	一〇、八〇〇	六五	九七五	二	一〇五	二	一〇五	二	三六	一、一八〇	
味間村	二四	三	二六	九三六	七	一〇五	五	二五	三	二五	三	三八	一、〇六六	
城南村	二九	一三	二二	四、三九二	三	四八〇	六	三〇	一六	三〇	一六	一六〇	四、九〇二	
古市村	二九	一三	二二	四、三九二	三	四八〇	六	三〇	一六	三〇	一六	一六〇	四、九〇二	
今田村	三六	二五〇	一九	七、二八	一〇	一五〇	八	四〇	八	四〇	二六	二六	七、三三八	
計	三、〇九	一、八三六	一、五四三	五五、五四八	二三五	三、五二五	九七	四八五	九七	四八五	一、八七五	一、八七五	五九、五五八	
大正三年	三、〇三	一、八二二	一、三六七	五、九四六	二〇六	三、七〇八	九二	四〇〇	九二	四〇〇	一、六六五	一、六六五	五六、五七四	
大正二年	三、一七	一、八六四	一、四八六	五、九四〇	一八八	三、七六〇	一三	一三〇	一三	一三〇	一、八二二	一、八二二	五六、五七四	
大正元年	三、六五七	二、〇五〇	一、六四四	五七、五四〇	一九	三五六	一四	一四〇	一四	一四〇	一、九六六	一、九六六	六二、五四四	
明治四十四年	三、六八	二、二五五	一、六四八	五七、六八〇	二〇九	三、七六二	一三	一三〇	一三	一三〇	一、九七九	一、九七九	六二、六六二	



第五八

秋

蠶

大正四年

町村名	飼養戶數	掃立枚數	數量	價	額	數量	價	額	數量	價	額	數量	價	額
篠山町	二戸	五枚	四石	一六〇	一六〇	一石	一六〇	一六〇	一石	一六〇	一六〇	六石	一八〇	一〇八〇
八上村	三戸	八枚	七石	二八〇	二八〇	二石	二八〇	二八〇	二石	二八〇	二八〇	九石	三〇〇	二五〇〇
日置村	三戸	三枚	二石	一六〇	一六〇	二石	一六〇	一六〇	二石	一六〇	一六〇	三石	一〇〇	一、二〇〇
後川村	九戸	五枚	五石	二〇〇	二〇〇	一石	二〇〇	二〇〇	一石	二〇〇	二〇〇	六石	二六〇	二、〇〇〇
福住村	二〇戸	一六枚	五石	二〇〇	二〇〇	一石	二〇〇	二〇〇	一石	二〇〇	二〇〇	二石	四〇〇	二、〇〇〇
大芋村	四戸	一六枚	二石	八〇	八〇	一石	八〇	八〇	一石	八〇	八〇	二石	一六〇	一、六〇〇
村雲村	五戸	一五枚	一石	四〇	四〇	一石	四〇	四〇	一石	四〇	四〇	一石	四〇	四〇〇
雲部村	四戸	一五枚	一石	二四〇	二四〇	一石	二四〇	二四〇	一石	二四〇	二四〇	一石	二四〇	二、五〇〇
畑村	一戸	一六枚	一石	一六〇	一六〇	一石	一六〇	一六〇	一石	一六〇	一六〇	一石	一六〇	一、六〇〇
城北村	八戸	四枚	三石	一二〇	一二〇	一石	一二〇	一二〇	一石	一二〇	一二〇	四石	四八〇	二、二五〇
南河内村	二戸	二枚	一石	四〇	四〇	一石	四〇	四〇	一石	四〇	四〇	一石	四〇	四〇〇
北河内村	三戸	八枚	六石	二四〇	二四〇	一石	二四〇	二四〇	一石	二四〇	二四〇	八石	二六〇	二、六〇〇

第五九

春夏秋蠶計

大正四年

町村名	飼養戶數	掃立枚數	數量	價	額	數量	價	額	數量	價	額	數量	價	額
草山村	四戸	二六枚	二石	八四〇	八四〇	四石	九六〇	九六〇	二石	一〇〇	一〇〇	二七石	九一四	二、七〇〇
大山村	八戸	四五枚	四石	一、六八〇	一、六八〇	六石	九六〇	九六〇	一石	一〇〇	一〇〇	五石	五〇〇	一、七八〇
味間村	三戸	一三枚	一〇〇	四、〇〇〇	四、〇〇〇	二石	四〇〇	四〇〇	一石	五〇	五〇	一三石	四、四五〇	四、四五〇
城南村	四戸	一〇枚	二石	四八〇	四八〇	三石	三六〇	三六〇	一石	一〇〇	一〇〇	一四石	五二〇	一、五二〇
古市村	一戸	一六枚	七石	二八〇	二八〇	一石	一六〇	一六〇	一石	一六〇	一六〇	八石	二九六	二、九六〇
今田村	四戸	二二枚	一五石	六〇〇	六〇〇	一石	一六〇	一六〇	一石	一六〇	一六〇	一六石	六一六	一、六一六
計	五〇〇	三二七枚	二七〇	一〇、八〇〇	一〇、八〇〇	四六	七三六	七三六	二〇	一〇〇	一〇〇	三三六	一、六三六	一、六三六
大正三年	五九二	三三五枚	二〇九	七、七四三	七、七四三	三九	五八五	五八五	一九	一五九	一五九	二六七	八、四八七	八、四八七
大正二年	六四〇	三五五枚	二九七	一四、二五六	一四、二五六	五五	一、二二〇	一、二二〇	二五	三〇八	三〇八	三七七	一五、七七四	一五、七七四
大正元年	四四〇	二九六枚	二四八	一、四〇八	一、四〇八	三四	六八〇	六八〇	一六	一九二	一九二	二九八	一二、二八〇	一二、二八〇
明治四十四年	五〇四	二六一枚	二〇六	八、六五二	八、六五二	二五	五〇〇	五〇〇	一〇	二二〇	二二〇	二四一	九、二七二	九、二七二



城	味	大	草	北	南	岡	城	畑	雲	村	大	福	後	日
南	間	山	山	河	河	野	北	部	部	雲	芋	住	川	置
村	村	村	村	內	內	村	村	村	村	村	村	村	村	村
三 四 六	二 七 三	四 三 四	二 三 五	一 八 七	一 〇 〇	八 一	一 九 〇	一 八 二	二 三 三	二 三 〇	一 七 四	二 三 〇	一 四 八	一 三 二
六 九	七 五 三	四 七 八	二 三 八	一 六 一	三 五	一 五	五 四	四 七	四 二	七 二	一 〇 三	五 五	七 五	六 七
五 〇	五 五 〇	四 四 三	二 〇 三	一 四 七	二 九	二 一	四 三	三 七	三 八	五 六	六 六	五 三	六 七	六 三
一 、 八 七 二	二 〇 、 五 〇 〇	一 六 、 三 七 八	七 、 六 〇 〇	五 、 三 三 二	一 、 〇 七 六	四 〇 〇	一 、 五 九 八	一 、 三 五 〇	一 、 三 九 六	二 、 〇 一 〇	三 、 四 七 八	一 、 八 九 二	二 、 四 三 三	二 、 三 九 二
一 〇	二 三	六	四 〇	一 八	三	一	二	三	四	一	九	四	一 四	八
一 五 三	一 、 七 四 三	一 、 〇 一 六	六 二 二	二 七 二	四 六	一	三 〇	四 五	六 一	一	一 三 五	六 〇	二 一 一	二 三
九	五	三 〇	三 〇	八	四	一	七	一	二	二	五	二	一	七
七 三	四 三	二 四 八	二 五 五	四 〇	三 四	五	五 六	一	一 七	一 〇	三 三	一 〇	五	四 三
六 九	七 八	五 九	二 七	一 七 三	三 六	二	五	四 〇	四	五	一 〇	五	八	六
二 、 〇 九 七	二 、 二 、 六 八 六	一 七 、 六 四 二	八 、 四 七 七	五 、 六 三 四	一 、 一 五 六	四 〇 五	一 、 六 八 四	一 、 三 九 五	一 、 四 七 四	二 、 〇 三 〇	三 、 六 四 五	一 、 九 六 二	二 、 六 四 九	二 、 五 五 七

第六〇

共同稚蠶飼育

大正四年

古	今	計	大	大	大	大	明
市	田	計	正	正	正	正	治
村	村	村	三	二	元	二	四
三 一 八	四 一 五	四 、 〇 六 三	四 、 二 二	四 、 四 九 一	四 、 七 七 〇	四 、 七 七 〇	四 、 七 四 五
一 五 〇	二 七 八	二 、 七 五 一	二 、 八 七 四	二 、 九 八 六	二 、 九 八 九	二 、 九 八 九	三 、 一 三 二
一 四 一	二 三 〇	二 、 二 九 六	二 、 一 一 三	二 、 三 八 〇	二 、 四 五 八	二 、 四 五 八	二 、 三 三 九
五 、 二 八	七 、 九 九 四	八 四 、 七 〇 二	八 五 、 三 八 四	一 〇 〇 、 五 三 六	九 、 七 二 〇	九 、 七 二 〇	八 六 、 七 〇 二
三 三	一 二	三 四 九	三 三 五	三 三 八	三 〇 五	三 〇 五	二 七 七
四 九 六	一 八 二	五 、 三 四 九	五 、 八 九 三	六 、 四 七 〇	五 、 四 八 五	五 、 四 八 五	五 、 三 三 七
七	九	一 八 五	一 九 〇	二 四 五	二 三 三	二 三 三	一 九 七
四 二	五 二	一 、 四 〇 一	二 、 二 六 四	二 、 九 三	二 、 七 五 七	二 、 七 五 七	二 、 三 三 五
一 八 一	二 四 一	二 、 八 三 〇	二 、 六 二 七	二 、 九 四 三	二 、 九 九 六	二 、 九 九 六	二 、 八 一 三
五 、 六 六 六	八 、 三 八	九 一 、 四 五 一	九 三 、 五 四 一	一 〇 九 、 九 九	一 〇 〇 、 九 六 二	一 〇 〇 、 九 六 二	九 四 、 三 七 四

第六壹

茶

畑

春	夏	秋	計
蠶	蠶	蠶	蠶
一 四	二	二	二 七
一 四 九	二 〇 七	三 三	三 八 九
六 六 八	四 七 五	七 五	一 、 二 八
八 六 〇	五 五 六	九 二	一 、 五 〇 八
二 二	一 五 一	二	三 八 四
二 六	一 六	四	四
一 五	九	〇	二 四
二 五	一 七	二 五	四 六
二 九 七	三 六	二 七	三 〇
對	對	對	對
收	收	收	收
量	量	量	量
一	一	一	一
〇	〇	〇	〇
三	三	三	三
〇	〇	〇	〇
二	二	二	二
九	九	九	九
七	七	七	七



町村名	大正三年		大正二年		大正元年		明治四十四年	
	反	正	反	正	反	正	反	正
篠山町	一・五	二・一	二・一	二・一	二・一	二・一	二・一	二・一
八上村	一・二	一・二	一・二	一・二	一・二	一・二	一・二	一・二
日置村	三・五	三・六	三・六	三・六	三・五	三・五	三・五	三・五
後川村	二・六	二・六	二・七	二・七	二・六	二・六	二・六	二・六
福住村	一・四	三・四	二・二	三・四	二・二	二・二	一・五	一・五
大芋村	二・七	三・九	七・〇	六・九	六・九	六・七	六・七	六・七
村雲村	九	一・二	一・二	一・二	一・二	一・二	一・二	一・二
雲部村	五	五	五	五	五	五	五	五
畑村	一・二	一・五	一・五	一・五	一・五	一・五	一・五	一・五
城北村	二・九	四・三	四・三	四・三	四・三	四・三	三・八	三・八
岡野村	一・〇	一・四	一・四	一・四	一・四	一・四	一・四	一・四
南河内村	六	一・三	一・四	一・四	一・四	一・四	一・四	一・四
北河内村	二・五	一・七	一・七	一・七	一・七	一・七	一・七	一・七
草山村	二・三	二・五	二・六	二・六	二・六	二・六	二・五	二・五

第六貳

茶

大正四年

町村名	製造戸數	煎茶		番茶		計	
		數	價	數	價	數	價
大山村	一六〇	一八〇	二一三	一三五	一三三	一三三	一三三
味間村	三五五	三六六	三六五	三六三	三六三	三六三	三六三
城南村	三四	四一	四五	四二	四二	四二	四二
古市村	四一八	四二五	四二五	四二五	四二五	四二五	四二五
今田村	九・九	一〇・三	一〇・三	一〇・三	一〇・三	一〇・三	一〇・三
計	一八六〇	二〇五七	二一一九	二二二三	二二〇八	二二〇八	二二〇八

町村名	製造戸數	煎茶		番茶		計	
		數	價	數	價	數	價
篠山町	九	一〇四	二九二	八〇	一八四	三三二	三三二
八上村	一〇〇	一、八〇〇	五、〇四一	三〇〇	三〇〇	一一四	一一四
日置村	五二	一、五六〇	九、九六八	一、六〇〇	三、四〇〇	五、六四九	五、六四九
後川村	九六	三、五六〇	九、九六八	八〇	三、六四〇	九、九九八	九、九九八
福住村	二五六	三八	一〇六	三二四	三六二	二二九	二二九
大芋村	一四一	三八五	一、〇七八	七〇〇	一、〇八五	一、三四四	一、三四四



村	雲部村	畑村	城北村	岡野村	南河内村	北河内村	草山村	大山村	味間村	城南村	古市村	今田村	計
一二〇	一〇〇	八	二〇	五〇	六八	六五	五三	五〇	八五	二六二	五三	八五	一、六七三
四	一五	一二八	一二二	一、一八五〇	一、一一二	一、一八五〇	二、〇〇〇	一、六〇〇	一、六〇〇	二四〇	四、〇〇〇	四五	一六、八八一
一一	四三	三五五	三、一一四	五、一八〇	三、一一四	五、一八〇	五、六〇〇	四、四八〇	四、四八〇	六七三	一一、二〇〇	一二六	四七、二六七
一一〇	五〇〇	一二〇	六一八	七八〇	六、一八	七八〇	三、五〇〇	一五、〇〇〇	一五、〇〇〇	一、〇四八	二、九九〇	一、五〇〇	二九、四九〇
四六	一九〇	一五	四六	一九	五三	二三五	二九六	五、七〇一	五、七〇一	三九八	一、一三六	五七〇	一一、二〇六
一二四	五二五	四〇	二四八	五〇	一四〇	一、七三〇	二、六三〇	一六、六〇〇	一六、六〇〇	一、二八八	六、九九〇	一、五四五	四六、三七一
五七	二二三	一五	四〇一	一九	五三	三、三四九	五、四七六	一〇、一八一	一〇、一八一	一、〇七一	一一、三三六	六九六	五八、四七三
四六	一五	四〇一	五三	一九	五三	三、三四九	五、四七六	一〇、一八一	一〇、一八一	一、〇七一	一一、三三六	六九六	五八、四七三
四六、一三七	四六、一三七	四六、一三七	四六、一三七	四六、一三七	四六、一三七	四六、一三七	四六、一三七	四六、一三七	四六、一三七	四六、一三七	四六、一三七	四六、一三七	四六、一三七

第六參

郡農會經費決算

年	度	會費	財產收入	雜收入	補助金	繰越金	計	
大正二年	度	一、二三四	一八、〇四一	四五、一〇三	一四、二二八	五、四〇七	五〇、五一〇	
大正元年	度	一、三四五	二一、七八四	五四、三七六	一二、六〇四	四、七九〇	五九、一六六	
明治四十四年	度	一、三四七	二二、九〇四	五七、二六〇	一四、〇〇〇	四、九〇〇	六二、一六〇	
大正四年	度	一、〇〇〇	三九〇	五三	一、四九六	二五〇	二、八二〇	
大正三年	度	一、〇〇〇	一五〇	四六	一、三七八	二五〇	二、七八九	
大正二年	度	一、〇〇〇	一七〇	八九	一、三三三	三三二	二、九三五	
大正元年	度	一、〇〇〇	一七〇	一一	一、三三一	六一〇	三、〇六三	
明治四十四年	度	八八〇	三九〇	五三	一、四九六	二五〇	二、八二〇	
年 <td>度 <td>事務所費</td> <td>會議費</td> <td>事業費</td> <td>負担金</td> <td>借入金償還</td> <td>其他</td> <td>計</td> </td>	度 <td>事務所費</td> <td>會議費</td> <td>事業費</td> <td>負担金</td> <td>借入金償還</td> <td>其他</td> <td>計</td>	事務所費	會議費	事業費	負担金	借入金償還	其他	計
明治四十四年度	度	六六七・三四〇	三九・九九〇	一、四九・四七五	一五・五二〇	三六〇・〇〇〇	一五、〇〇〇	二、六七〇・三二五
大正元年度	度	五五五・九七〇	二二・八二〇	一、五三・五八五	二二・五二〇	一〇〇・〇〇〇	一五、〇〇〇	二、四五六・八九五
大正二年度	度	五九六・二二五	三四・〇一〇	一、四四・〇五五	一五・二七五	一〇〇・〇〇〇	一五、〇〇〇	二、三四〇・九五〇



大正三年度	五四、四五	四九、三〇	一、六八四、六五	一八四、〇八〇	五〇、〇〇	二、五〇九、四一〇
大正四年度	五九、三六五	四九、六〇	一、六六七、六〇	一七九、五三〇	五〇、〇〇	二、五二六、二一五

第六四 町村農會經費決算ノ一 收入 大正三年度

町村名	會費	繰越金	村費補助	其他	計
八上村	一三一・六〇〇 <small>厘</small>	七七・三六二 <small>厘</small>		二〇八・九六二 <small>厘</small>	
日置村	一四八・三五八	七四・九五六		二二五・七一四	
後川村	七一・〇六〇	六四三		七一・七〇三	
福住村	一五五・九九〇	六六・二四一		二二七・七九一	
大芋村	一三五・三五五	五〇・〇〇〇	五〇・〇〇〇	四四・三三〇	一四四・三三〇
村雲村	一二八・四〇五	二六・七八八		一六二・一四三	
雲部村	二八〇・八八五	一二・三九九		一四〇・八〇四	
畑北村	一八三・一七〇	一三・四九七		二九四・三八二	
城北村	八五・〇〇〇	一三八・一一一		三三五・七七一	
岡野村	二二九・〇一五	四三・〇〇〇		一二八・〇〇〇	
南河内村		二七・八七一		二五六・八八六	

町村名	事務所費	會議費	上級農會ニ對スル負担金	事業費	其他	計
北河内村	一九七・一二〇	五六・四四四	六〇・〇〇〇	八〇・〇〇〇		三九三・五六四
草山村	九七・〇一〇	三・〇〇〇	六九・〇〇〇	一七・〇〇〇		一八六・〇一〇
大山村	二六七・三七〇	八八・〇八〇	二〇〇・〇〇〇	五・七二〇		五六一・一七〇
味間村	三八〇・〇四五	六・〇〇〇	七二・五九〇			四五八・六三五
城南村	一三四・五〇〇	二六・四六五	一六〇・九六五			一六〇・九六五
古市村	一一一・一六〇	九六・六九八	二二五・〇〇〇	一八・〇〇〇		二二五・八五八
今田村	一一三・三四〇	八〇七・五五五	六二九・〇〇〇	二六〇・〇九〇		三六三・三四〇
計	二、八四九・三八三			四、五四六・〇二八		

第六五 町村農會經費決算ノ二 支出

町村名	事務所費	會議費	上級農會ニ對スル負担金	事業費	其他	計
八上村	二七・九六〇 <small>厘</small>	一・五〇〇 <small>厘</small>	五〇・〇〇〇 <small>厘</small>	四一・八〇〇 <small>厘</small>		一二一・二六〇 <small>厘</small>
日置村	二六・七八〇		七四・〇〇〇	六七・四五〇	三・〇〇〇	一七一・二三〇
後川村	一〇・五四〇		二一・〇〇〇	三九・三三〇		七〇・八七〇
福住村	三八・五五五	六・二五〇	六三・〇〇〇	四六・四七〇	五・三八〇	一五九・六五五



計	今田村	古市村	城南村	味間村	大山村	草山村	北河内村	南河内村	岡野村	城北村	畑村	雲部村	村雲村	大芋村
七一九・四三〇	五九・四八〇	九・一一〇	三九・八七〇	八六・七二五	七七・〇一〇	一九・〇〇〇	三九・三八五	四五・二四五	二一・〇〇〇	一〇九・三八〇	七一・四一〇	一二・五六〇	一〇・六六〇	一四・七七〇
三七・九五〇				九・九〇〇	一〇・〇〇〇		二・四〇〇				七・九〇〇			
一、〇九、〇〇〇	六八・〇〇〇	六四・〇〇〇	七八・〇〇〇	九〇・〇〇〇	六五・〇〇〇	二七・〇〇〇	五六・〇〇〇	四七・〇〇〇	四一・〇〇〇	七六・〇〇〇	四八・〇〇〇	四四・〇〇〇	四七・〇〇〇	五〇・〇〇〇
一、五八・三五三	一六二・七五〇	八二・〇四〇	二三・八四〇	六七・四五〇	三〇三・六七〇	八八・〇〇〇	二三七・二四〇	一一一・一一五	二一・〇〇〇	四六・〇〇〇	一〇六・九三〇	六九・八二〇	四一・二九三	一五・一五五
二六七・三七五	一四・六五五			一一五・三五〇	一五・〇〇〇	五二・〇〇〇				三七・二八〇	七・七一〇		一五・〇〇〇	二・〇〇〇
三、六五・一〇八	三〇四・八八五	一五五・一五〇	一四一・七一〇	三六九・四一五	四七〇・六八〇	一八六・〇〇〇	三三五・〇二五	二一三・三六〇	八三・〇〇〇	二六八・六六〇	二四一・九五〇	一二六・三八〇	一一三・九五三	八一・九二五

牧畜之部



第六六

牛

大正四年十二月三十一日

町村名	牝	牡	計	牝	牡	計	牝	牡	計	牝	牡	計
篠山町	三	五	八	〇	三	三	三	八	三	〇	三	三
八上村	二六	三七	一〇三	七	一五	二二	二	一七	二	〇	二	二
日置村	二〇三	五	二〇八	二	一八	二〇	二	二二	二	〇	二	二
後川村	一〇三	四	一〇七	一	一	二	一	二	一	〇	一	一
福住村	二二	五	二七	三	二	五	三	五	三	〇	三	三
大芋村	一八四	二六	二一〇	四	一	五	一	六	一	〇	一	一
村雲村	一九五	七	二〇二	三	一	四	二	五	二	〇	二	二
雲部村	二六	七	三三	二	一	三	二	三	二	〇	二	二
畑村	七	一〇五	一一二	三	二	五	二	四	二	〇	二	二
城北村	五	二〇三	二〇八	八	三	一一	四	一五	六	〇	六	六
岡野村	九〇	五	九五	一	三	四	一	四	九	〇	九	九
南河内村	七	九六	一〇三	九	六	一五	一	一六	八	〇	八	八
計	二〇三	二〇七	四一〇	二〇	三三	五三	二	六五	二〇	〇	二〇	二〇

牧畜之部

(一〇五)







明治四十四年	大正元年	大正二年	大正三年	計	今田村	古市村	城南村	味間村
--------	------	------	------	---	-----	-----	-----	-----

八五	七三	六五	五九	五九	一	二	一	二
----	----	----	----	----	---	---	---	---

八五	八九	七〇	五六	五五	二	五	二	三
----	----	----	----	----	---	---	---	---

一七〇	一六二	一三五	一二七	一二四	三	七	二	五
-----	-----	-----	-----	-----	---	---	---	---

五	三	三	九	八				
---	---	---	---	---	--	--	--	--

四	三	三	三	八				
---	---	---	---	---	--	--	--	--

六	六	六	四	六				
---	---	---	---	---	--	--	--	--

一								
---	--	--	--	--	--	--	--	--

一	一	一						
---	---	---	--	--	--	--	--	--

一	一	一						
---	---	---	--	--	--	--	--	--

一四	一〇	六	六	七	一	二		二
----	----	---	---	---	---	---	--	---

一六	一三	一〇九	八〇	七	二	五	二	三
----	----	-----	----	---	---	---	---	---

一六七	一三三	二〇五	一五八	一五〇	三	七	二	五
-----	-----	-----	-----	-----	---	---	---	---

第六八

馬

大正四年十二月三十一日

後川村	八上村	篠山町	町村名
-----	-----	-----	-----

牝内

一	二	四
---	---	---

種計

一	二	四
---	---	---

牝雜

一	二	三
---	---	---

種計

一		
---	--	--

牝外

一		
---	--	--

種計

一	四	七
---	---	---

牝計

一	四	七
---	---	---

第六九

家畜市場

大正四年

明治四十四年	大正元年	大正二年	大正三年	計	今田村	古市村	味間村	草山村	畑村	村雲村	大芋村	福住村
--------	------	------	------	---	-----	-----	-----	-----	----	-----	-----	-----

二	三	三	四	四	一	一	二					
---	---	---	---	---	---	---	---	--	--	--	--	--

二六	三六	三三	四	三	二	六	一	一	一	一	二	二
----	----	----	---	---	---	---	---	---	---	---	---	---

二八	三九	三五	五	三六	二	七	三	一	一	一	二	二
----	----	----	---	----	---	---	---	---	---	---	---	---

--	--	--	--	--	--	--	--	--	--	--	--	--

				九	三							一
--	--	--	--	---	---	--	--	--	--	--	--	---

				九	三							一
--	--	--	--	---	---	--	--	--	--	--	--	---

--	--	--	--	--	--	--	--	--	--	--	--	--

--	--	--	--	--	--	--	--	--	--	--	--	--

--	--	--	--	--	--	--	--	--	--	--	--	--

二	三	三	四	四	一	一	二					
---	---	---	---	---	---	---	---	--	--	--	--	--

二六	三六	三三	四	四	一四	六	一	一	一	一	二	三
----	----	----	---	---	----	---	---	---	---	---	---	---

二八	三九	三五	五	四	一五	七	三	一	一	一	二	三
----	----	----	---	---	----	---	---	---	---	---	---	---



定期市	積糶市	開市日數	出賣頭數		販賣頭數		販賣價額	
			牝	牡	牝	牡	牝	牡
三六	一		五六	二九六	四一六	二〇三	二八、一一	一一、〇七
			九	三	九	三	一八八	一二九

第七〇

家禽ノ一 (鶏)

大正四年六月三十日

町村名	飼養戸數		計	成禽	雞	價	額	一ヶ年産卵數	價額
	十羽未満	十羽以上							
篠山町	六〇	二	六六	四七〇	一一〇	三九五	三九、〇〇〇	八九七	
八上村	五五	八	七四	四七〇	三三〇	三四七	一五、〇〇〇	二七〇	
日置村	八九	二	九三	八三五	二〇〇	三九四	七、五〇〇	一八七	
福住村	八五	一〇	九五	二七二	一三〇	一八三	八、五〇四	一七一	
大芋村	八九	二	九一	三三二	一五〇	一七二	三七、五〇〇	七五〇	
村雲村	八〇	一五	九五	二二〇	二三〇	二二五	二〇、三八〇	四六九	
雲部村	五三	一	五三	九七	二二〇	一三六	三、六一〇	九〇	
畑村	一〇八	三	一一一	五七五	八八六	四六四	四六、〇〇〇	九二〇	
城北村	一〇八	三	一一一	四三〇	三〇〇	三三八	二五、〇〇〇	六五	

第七壹

家禽ノ二 (鶯)

大正四年六月三十日

町村名	飼養戸數		計	成禽	雞	價	額	一ヶ年産卵數	價額
	十羽未満	十羽以上							
岡野村	二〇〇	二	二〇二	六〇〇	三八〇	三五五	四六、〇〇〇	九二〇	
南河内村	一〇五	二	一〇七	四〇六	五二〇	三三六	三、四〇〇	五八	
北河内村	一三三	三六	一六九	六九四	八〇四	五九二	六八、一七〇	一、二六二	
草山村	一五五	一	一五六	二七四	五八	二二五	二、五二〇	五〇	
大山村	一〇〇	一	一〇一	三八〇	二〇〇	二五八	三六、〇〇〇	七二〇	
味間村	一七五	一〇	一八五	六〇〇	一五〇	四五〇	三、九五〇	九九	
城南村	一三五	二〇	一五五	七二五	五四〇	五二〇	四九、〇〇〇	九八〇	
古市村	四六	一六	六二	四九八	五二八	二三八	五、四四八	一〇九	
今田村	四〇〇	一六五	五六六	三、八五〇	三、〇〇〇	二、七六〇	一〇〇、〇〇〇	一、五〇〇	
計	二、一五	三五七	二、四八七	一一、七七八	八、七三六	八、三四八	五二七、〇三二	一〇、〇七七	
大正三年	二、一五四	二四九	二、四〇三	一〇、〇四九	七、四五九	八、五二六	四四九、六六〇	一〇、三四二	
大正二年	二、二二六	二三五	二、四八一	九、一九三	六、八五三	七、五八六	四九七、〇六四	九、九四一	
大正元年	二、五九一	三三二	二、九二三	一〇、三三四	七、四〇四	七、二九九	五九〇、五四六	一〇、六三〇	
明治四十四年	二、八〇二	四三〇	三、二三二	九、三九二	一一、二五五	九、七六四	六九〇、〇六七	一二、二一九	



町村名	飼養戸數				成禽	雛鶩	價額	數	一ヶ年産卵價額
	十羽未滿	十羽未滿	十羽未滿	百羽以上					
篠山町	七	二			八五	二〇	五四	三、九〇〇	七
八上村	三							五〇〇	八
福住村	六	一				三五	五		
大芋村	二						三	三五〇	
村雲村	四				九		五	六〇〇	
雲部村	七				一六		七		
畑村	三				二	一五	六		
岡野村	〇	一			三	二	七		
北河内村	二				二	〇	二	二〇〇	
計	四	四	二		一五	一〇	二	五、五〇〇	一九
大正三年	四	二			一七	一五	二	九、九七〇	一四
大正二年	二	二			二	四	七	八、七〇〇	一七
大正元年	三	九			一四	七	八	一〇、五〇〇	二八
明治四十四年	三				二九	四五	三	七、〇〇〇	一六

第七貳

牛

乳

大正四年

町村名	搾取場	搾取牛延頭數	搾取高	販賣高	販賣代金
日置村	一	三三	一四・三二七	一一・五六八	三七三・七一〇
福住村	一	二〇	一二・七八〇	一〇・三一八	三〇一・五五〇
畑村	一	三三	二七・四五九	二三・六一三	七五七・六〇八
城北村	一	七八	六四・二二一	五五・七五六	一、五八五・五八一
北河内村	一	三八	三二・二四八	三一・三九七	九〇五・五四六
大山村	一	一一〇	七〇・三四〇	七〇・七三四	二、一一六・四四二
古市村	一	三九	二三・〇五四	二二・二三三	六五三・三五二
計	八	四五四	二八七・七四八	二六〇・二四六	七、八一九・一一五
大正三年	九	四一三	二八三・二五七	二六八・一三七	七、九六二・〇〇〇
大正二年	七	四三五	二八五・〇〇〇	二六六・〇〇〇	八、二〇四・〇〇〇
大正元年	七	三三四	一九三・〇〇〇	一八七・〇〇〇	六、四〇一・〇〇〇



# 林業之部

## 第七參 屠殺

年次	成		計	牝		計	牝		計	合	計									
	牝	成		牝	牝															
明治四十四年	一〇一	四四七	五四八	一	二	三	五	七	一二	五六三										
大正元年	七四	四八四	五五八	一	一	二	六	七	一三	五七二										
大正二年	四〇	四三四	四七四	一	一	二	三	七	一三	四八三										
大正三年	八一	三六七	四四八	二	一	三	一	五	八	四五〇										
大正四年	?	?	五〇五	一	一	二	?	?	一	五〇六										
<table style="width: 100%; border-collapse: collapse;"> <tr> <td style="width: 10%;"></td> <td style="width: 10%;">五</td> <td style="width: 10%;"></td> <td style="width: 10%;">三〇四</td> <td style="width: 10%;"></td> <td style="width: 10%;">一八三・〇〇〇</td> <td style="width: 10%;"></td> <td style="width: 10%;">一七七・〇〇〇</td> <td style="width: 10%;"></td> <td style="width: 10%;">五、九七七・〇〇〇</td> </tr> </table>												五		三〇四		一八三・〇〇〇		一七七・〇〇〇		五、九七七・〇〇〇
	五		三〇四		一八三・〇〇〇		一七七・〇〇〇		五、九七七・〇〇〇											



第七四 國有林

大正四年十二月三十一日

町村名	八上村	日置村	雲部村	大山村	味間村
箇所	一	二	三	一	三
面積	二二・五一〇六 <sup>歩</sup>	一四八・〇六二四	一二・六二二五	五・六五二六	五五・四五〇三
町村名	城南村	古市村	今田村	計	計
個所	四	一	一	一六	一六
面積	一四八・四三〇一 <sup>歩</sup>	五〇・四一一五	五〇・九四〇七	四九四・二〇〇七	四九四・二〇〇七

第七五 民有林野

大正四年十二月三十一日

町村名	篠山町	八上村	日置村	後川村
町村有	一反	一・六	一	五・九・七
部落有	一反	三七〇・四	四一七・一	一九二・七
神社有	一反	九	五・四	二・三
寺院有	一反	六	五・六	三
私有	五・三 <sup>反</sup>	二四二・二	九七六・七	五二三・一
合計	五・五 <sup>反</sup>	五一五・七	一、四〇四・八	一、二二八・一



今田村	古市村	城南村	味間村	大山村	草山村	北河内村	南河内村	岡野村	城北村	畑部村	雲部村	村雲村	大芋村	福住村
五・六	一・二・三		九五・一・二	四・〇	三三七・三	五	一・九	五	一七・〇	三	二二九・五	三	六二・八	三・二
一、六九一・五	七二七・四	三九二・五	四九七・六	二八八・八	七〇三・二	四八六・五	四六六・六	一六〇・八	三四〇・三	三三五・一	三〇・七	四〇六・七	六四一・九	六一・八
七・二	四〇・〇	四・三	八・四	一一・七	一	九・六	三・四	二・〇	三・〇	一・五	七・五	三・五	三・六	三・二
九・三		三七・二	九・〇	二六・三	六・四	一一・〇	一・四	二・二	二・二	二七・〇	八・二	五・一	九・四	一〇・四
一、九五〇・九	六一七・二	五五三・一	四二五・二	七二二・八	九九三・二	七五七・七	一一二・五	一二三・五	七二二・四	六一二・八	五二一・五	五七四・七	一、〇六五・八	一、二七三・二
三、六六四・五	一、三九六・九	九八七・一	九四〇・三	一、七四〇・八	一、七〇六・九	一、三〇二・一	一六四・四	二九〇・四	一、〇五八・四	九七六・四	五八四・九	九九〇・〇	一、七二一・〇	一、五七八・一

計

一、七八一・六

七、四三一・六

一一七・七

一七二・六

一二、七五三・八

一二、三五六・三

第七六

民有林野植林

大正四年

八上村	日置村	後川村	福住村	大芋村	村雲村	畑部村	岡野村	北河内村	味間村	古市村
二反	三〇	六〇	一・六	二・五	四・五	一・六	二	一〇・三	五	
七〇〇	四、〇〇〇	一八、〇〇〇	八、二〇〇	五、三〇〇	九、〇〇〇	七、〇〇〇	六〇〇	七、七、〇〇〇	二、二、五〇〇	
一反	三・六	二・〇	九	三	二・二	一・四			三	
三六、〇〇〇	六、〇〇〇	五、三五〇	四、五〇〇	四、一〇〇	六、五〇〇				一、三五〇	
一反	一四・〇	一・〇							一・七	
二五、〇〇〇	四、五〇〇								七、六五〇	
一反	五								三	
八〇〇	二五〇								四〇〇	
一反		二								
三〇〇										



計	大正三年	大正二年	大正元年	明治四十四年
四〇・四	五・三	六・七・二	八・一・八	八四・一
一七六、〇五〇	三〇一、一〇〇	二六七、九一〇	二八四、〇八〇	三五六、一三五
二〇・七	三四・二	四〇・七	五五・二	六二・七
五九、七五〇	一一一、六〇〇	一五五、三五〇	二二〇、九八〇	二六三、〇六六
一六・九	一〇・五	四・三	二・〇	一九・六
四一、一五〇	五一、九〇〇	三八、四五〇	七、九〇〇	八四、二三五
一・二				
一、四五〇	三五〇			
二	一〇・二	八・一	六・八	四二・二
三〇〇	三〇、四〇〇	二四、一〇〇	二〇、七五〇	四三、七〇〇

第七七

民有林伐採ノ一(用材)

大正四年

町村名	材積	價	額	材積	價	額	材積	價	額	材積	價	額	材積	價	額
八上村	二〇	八四	一、六八〇	一五	七五	一、一二五	三五	一〇五	三、六七五	二〇	八〇	一、六〇〇	二〇	八〇	一、六〇〇
日置村	二〇〇	八四〇	一、六八〇	一五〇	七五〇	一、一二五	一五〇	四五〇	六、七五〇	二〇	八〇	一、六〇〇	二〇	八〇	一、六〇〇
後川村	三〇〇	一、二六〇	三、七八〇	二五〇	二五〇	六、二五〇	一八〇	五四〇	九、七二〇	二〇	八〇	一、六〇〇	二〇	八〇	一、六〇〇
福住村	一三〇	五四六	七、〇九八	四〇	二〇	八〇〇	六五	一九五	一、二六五	二〇	八〇	一、六〇〇	二〇	八〇	一、六〇〇
大芋村	四三五	一、八二七	七、九七四	四〇	二〇	八〇〇	二五	一〇〇	二、五〇〇	二〇	八〇	一、六〇〇	二〇	八〇	一、六〇〇
村雲村	五〇	二二〇	一、一〇〇	一三	六五	八四五	八三	二四九	二、〇六七	二五	一〇〇	二、五〇〇	二〇	八〇	一、六〇〇
雲部村	二二〇	五四	一、一八〇	二〇	一〇〇	二、〇〇〇	二八〇	八四〇	二、三一二	五	二〇	一〇〇	二〇	八〇	一、六〇〇

第七八

民有林伐採ノ二

町村名	薪炭	材積	價	額	竹	材積	價	額	淡	材積	價	額	竹	材積	價	額	江	材積	價	額	南	材積	價	額
畑村					三〇〇			九〇〇																
北河内村					一〇〇			三〇〇																
草山村	四八九		二、〇五四	三〇〇	一〇〇		三〇〇	九〇〇																
大山村	一〇〇		四二〇	八〇																				
味間村	四〇〇		一、七二二	一二五	三九五		一、一八五																	
城南村	二〇	八四		一五〇	四五〇																			
計	二、二七四		九、五五一	八四七	一、八五八		五、五七四	二八八		一、一五二		七〇		二〇		二〇〇								
大正三年	一、二七五		五、三五五	六九一	五、一〇七		一五、三二一	七六		三五二		二八六		一、〇三八		三七四								
大正二年	六八二		二、八六四	五八六	三、三三八		九、四一四	六〇		二七〇		二三四		八九〇		二、四六四								
大正元年	二、〇六〇		八、六五二	一、二一八	三、二〇九		九、六六七	二〇三		九三		五八九		二、四六四										
明治四十四年	五、四三二		二二、七七一	一、〇七五	二、七〇〇		八、一〇〇	一一五		五八		六八四		三、六九二										



城南村	味間村	大山村	草山村	北河内村	南河内村	岡野村	城北村	畑部村	雲部村	村雲村	大芋村	福住村	後川村	日置村
二二	三〇二	一〇〇	五八〇	八五	六	四二	七〇	一五	九六〇	一六〇	五、一一	一六六	三四五	三
九二	一、二六八	四〇〇	二、四三六	三五七	二五	一七二	二九四	六三	四、〇三二	六七二	二、四六六	六九七	一、四九九	九二
	二二〇	二〇〇	一八〇	三〇〇	四			四〇	二〇〇	二〇〇	二〇〇	一〇〇	二五〇	二二〇
	八四	一四〇	二六	二二〇	三			二六	一四〇	八四	一四〇	七〇	一七五	八四
		二〇〇							四〇		四〇	五		七〇
		二二〇							二四		二四	三		四二
			三〇						二〇	五	六			三〇
			一四						九	二	七			一四

第七九

林産物ノ一

大正四年

町村名	丸及角材	挽材	下駄材	五倍子	栗
八上村	數量	數量	數量	數量	數量
日置村	價額	價額	價額	價額	價額
後川村	數量	數量	數量	數量	數量
福住村	價額	價額	價額	價額	價額
大芋村	數量	數量	數量	數量	數量
今田村	價額	價額	價額	價額	價額
計	數量	數量	數量	數量	數量
大正三年	價額	價額	價額	價額	價額
大正二年	數量	數量	數量	數量	數量
大正元年	價額	價額	價額	價額	價額
明治四十四年	數量	數量	數量	數量	數量



大正元年	大正二年	大正三年	計	今田村	城南村	味間村	大山村	草山村	北河内村	岡野村	城北村	畑部村	雲部村	村雲村
五、八七	四、七九	四、五六	二、八五〇		三〇〇	三五〇	一五〇	一三八	一五〇	七〇		三〇〇	七〇	一五〇
二二、三三	一八、一六〇	一七、三五	一二、〇二		一、六五〇	七〇〇	一、〇五〇	四一四	六〇〇	二八〇		一五〇	二八〇	四〇五
五、一〇二	四、九四五	三、六七四	三、八〇三		二〇〇	五〇	二〇〇	九八七	二〇〇				二〇〇	一〇〇
四、〇八二	三、九五六	二、九三九	四、四三六		二〇〇	四〇〇	一八〇	八〇九	二四〇				一七〇	一九〇
二九七	一〇七	二九	一〇一				三〇		一〇					二
五九四	二四	二五八	二〇				三〇		四〇					三
二〇五	二〇〇	二三五	一九〇											一〇
三九	三六	四〇	五〇											三〇
			一七九				二〇	二六	三	五				三〇
			一五〇				四〇〇	一〇〇	四七六	二四		七五		三六

第八〇 林産物ノ二

明治四十四年	町村名	松	茸	其他ノ菌類	杉	皮	檜	皮	竹	皮
八、一四	八上村	八〇〇	七〇							
三〇、四三	日置村	二、五〇〇	二、五〇〇							
五、一六三	後川村	四〇〇	三六〇		二〇	九六				
四、一三〇	福住村	一、八二五	一、九一五	一〇	九〇	一六	六〇	三	四	一八
三八〇	大芋村	一、五〇〇	一、〇五〇	五五	二六	三九	一五	三	三	五
七六〇	村雲村	一、六五〇	一、一五五	六〇	一五	二	五七〇	二五	二	七
二五〇	雲部村	二、八五〇	一、九九五		四〇	八	三〇	六	一〇〇	二
二五〇	畑部村	一、五〇〇	七五〇							
二五〇	城北村	一、七〇〇	一、一九〇	六〇						
二五〇	岡野村	七五〇	六〇〇							
二五〇	南河内村	二五	一三							



町村名	白炭		黑炭		下草		自然生蔬菜		其他ノ產物	
	數量	價額	數量	價額	數量	價額	數量	價額	數量	價額
北河內村	1,700	1,190			31	8			10	8
草山村	500	300			312	100	270			
大山村	500	300			150	120	150		100	150
味間村	850	340			20	40	5		50	3
城南村	2,800	1,800			100	40	100			
古市村	2,500	1,250							4	10
今田村									100	10
計	23,580	17,280	1,005	380	1,194	690	1,200	453	54	265
大正三年	22,760	16,350	280	250	1,902	780	195	260	26	26
大正二年	22,880	16,410	660	66	2,577	644	537	334	362	36
大正元年	18,740	14,050	150	15	2,393	598	64	153	594	59
明治四十四年	28,260	15,230	510	51	2,355	589	830	207	351	35

第八壹

林產物ノ三

町村名 數量 價額 數量 價額 數量 價額 數量 價額 數量 價額

町村名	白炭		黑炭		下草		自然生蔬菜		其他ノ產物	
	數量	價額	數量	價額	數量	價額	數量	價額	數量	價額
後川村	15,800	1,264								
福住村	500	300								
大芋村	27,150	21,039	2,060	266	310	39	310	16	27	
村雲村	1,400	98	50	2			200	6	4	
雲部村	800	80	1,800	226						
畑村			500	20						
北河內村							100	7	10	
草山村	5,878	529	1,580	8,106					58	
味間村			1,500	45	5,300	53			15	
古市村	4,900	490								
今田村	35,000	3,500	21,000	660	8,300	92	600	29	151	
計	91,428	8,030	143,710	9,255	66,450	8,300	700	70	133	
大正三年	94,640	9,464	245,390	23,085	66,450	664	700	70	133	
大正二年	268,000	24,110	246,960	23,226	178,110	1,780	535	54	225	
大正元年	255,136	23,962	229,700	19,773	169,385	1,694	560	56	228	



水產業之部

林業之部

明治四十四年

三三、三三

三、〇八一

一七六、〇七四

一五、八五七

二〇三、五五〇

二、〇三六

四七六

四八

一

一三三

(二二六)



第八貳

漁獲物

大正四年

町村名	鯉		鰻		鱒		其他		計
	數量	價額	數量	價額	數量	價額	數量	價額	
篠山町	六	八							六
福住村	六	八							六
村雲村	九	五							九
雲部村	五	九							五
畑村	三〇	七							三〇
城北村	七	八							七
岡野村	五	六							五
南河內村	三	九							三
北河內村	二七	一五							二七
味間村	七	九							七
城南村	二六	三三							二六
計	一、二二	一、三三	四	六	一、六九	六五	三三	八	三、〇〇
									二、一五

水産業之部

(一七)



# 工業之部

水産業之部

明治四十四年	大正元年	大正二年	大正三年
九〇五	一、三七四	一、三三四	一、二〇〇
一、二三一	一、五八〇	一、四六六	一、二八八
三八	一四三	一三七	三五
八六	三二五	二四四	七〇
二、七九	二、三三〇	二、一六四	二、二二八
一、〇五六	九二四	八六六	八五二
一九〇	四〇三	三九六	二五
六七	一五三	一四三	八
三、九二二	四、三三九	四、〇二二	三、四九八
二、三四〇	二、九七二	二、六六九	二、二二七



第八參

酒

類

大正四酒造年度

町村名	釀造戶數	清 石數	清 酒額	味 石數	味 酒額	淋 石數	淋 酒額	燒 石數	燒 酒額	計 石數	計 酒額
篠山町	四	一、七六	六、六〇	一	三〇	七	四三	一、七六	六、六〇	一、七六	六、六〇
日置村	一	—	—	—	—	—	—	—	—	—	—
福住村	二	五六	二、〇四〇	—	—	—	—	—	—	五六	二、〇四〇
大芋村	一	一〇〇	四、〇〇〇	—	—	—	—	—	—	一〇一	四、〇五九
村雲村	一	一六二	六、四八〇	—	—	—	—	—	—	一六二	六、四八〇
雲部村	二	二四九	九、九六〇	—	—	—	—	—	—	二四九	九、九六〇
畑村	一	—	—	二	七四	八	四七二	—	—	一九	一、一七六
岡野村	一	三〇三	一一、二一〇	—	—	—	—	—	—	三〇三	一一、二一〇
南河内村	一	四〇一	一六、〇四〇	—	—	—	—	—	—	四〇一	一六、〇四〇
北河内村	二	七五八	三〇、三三〇	—	—	—	—	—	—	七五八	三〇、三三〇
大山村	一	九八九	三九、五六〇	—	—	—	—	—	—	九八九	三九、五六〇
味間村	三	四四二	一七、六八〇	三	八三	九	五三二	—	—	四四四	一九、〇四三

工業之部

(一一九)



町村名	釀造戸數	諸味查定石數	精製石數	價	額	自家用醬油釀造戸數	
						一石未滿	一石以上
福住村	一	七九	一五五	二、六三五	一四八	一	一四九
後川村	一	六〇	一三三	二、〇九一	一九	六	三〇〇
日置村	一	四二	五九九	一〇、一八三	一	一	一五九
八上村	五	四二	五九九	一〇、一八三	一	一	三六
篠山町	五	四二	五九九	一〇、一八三	三	一	一五九
計	一	一	一	一	一	一	一
古市村	二	九八〇	三九、二〇〇	一、八五六	二五	一	三九、二〇〇
今田村	一	一三三	五、三二〇	一、八五六	一	一	五、三二〇
計	二	一三三	五、三二〇	一、八五六	二五	一	三九、二〇〇
大正三年	二七	六、七五九	二七〇、三六〇	一、八四三	三四	一	二七三、六九一
大正二年	二六	六、六五〇	二六一、三四五	一、八四三	三四	一	二六五、一九三
大正元年	二六	六、一七二	二九四、五九〇	二、一〇八	四三	一	二九九、三二一
明治四十四年	二六	六、八五一	三二一、九九七	三、四二二	四九	一	三三八、四〇八
計	二六	六、四三七	二六六、三六三	一、八四五	三三	一	二六九、九九七

第八四

醬

油

大正四年

自家用醬油釀造戸數

町村名	釀造戸數	諸味查定石數	精製石數	價	額	自家用醬油釀造戸數
大芋村	一	一四	一、四六五	二、五五八	三、四八六	一四〇
村雲村	一	一	三〇九	六〇七	一〇、三九九	一九三
雲部村	一	一	三〇九	六〇七	一〇、三九九	二〇三
畑村	一	一	三〇九	六〇七	一〇、三九九	二〇七
城北村	一	一	三〇九	六〇七	一〇、三九九	二五二
岡野村	一	一	三〇九	六〇七	一〇、三九九	二二
南河内村	一	一	三〇九	六〇七	一〇、三九九	二二
北河内村	一	一	三〇九	六〇七	一〇、三九九	二二
草山村	一	一	三〇九	六〇七	一〇、三九九	二二
大山村	一	一	三〇九	六〇七	一〇、三九九	二二
味間村	一	一	三〇九	六〇七	一〇、三九九	二二
城南村	一	一	三〇九	六〇七	一〇、三九九	二二
古市村	一	一	三〇九	六〇七	一〇、三九九	二二
今田村	一	一	三〇九	六〇七	一〇、三九九	二二
計	一	一	三〇九	六〇七	一〇、三九九	二二



町村名	大正三年	大正二年	大正元年	明治四十四年
篠山町	一五	一五	一五	一五
八上村	一三八二	一四〇二	一四二二	一三九〇
福住村	二、四〇三	二、四三九	二、四五七	二、四一九
計	四〇、八五一	三九、〇二四	四四、二二六	三六、七〇四
大正三年	三、〇七七	三、〇九五	三、一五七	三、二六四
大正二年	四	四	五	五
大正元年	三、二一九	三、三三九	三、二〇八	三、三三二
明治四十四年				

第八五

各種工産物ノ一

大正四年

町村名	燐		和		紙		製		草	
	數量	價額	數量	價額	數量	價額	數量	價額	數量	價額
篠山町	二六、〇〇〇 <small>ダス</small>	三、七八〇 <small>円</small>	二、九八六 <small>箱</small>	一、八五九 <small>円</small>	八					
八上村			二、五〇〇	三、五〇〇	三					
福住村			五、四八六	五、三五九	二					
計	二六、〇〇〇	三、七八〇	六、四九二	五、八六二	二					
大正三年	一一、九〇〇	二、五〇〇	六、一八〇	五、七七七	三					
大正二年	一五、〇〇〇	三、〇五〇	六、一五〇	五、七七〇	三					
大正元年	一七、四〇〇	三、五二八	五、九四〇	六、八一〇	一四					
明治四十四年	一六〇、〇〇〇	三、一四五								

第八六

各種工産物ノ二

町村名	西		洋		靴		和		靴		下		靴	
	數量	價額	數量	價額	數量	價額	數量	價額	數量	價額	數量	價額	數量	價額
篠山町	三五〇 <small>足</small>	一、五〇〇 <small>円</small>	二		二、二〇〇 <small>足</small>	九五六 <small>円</small>	四		一〇〇	一〇〇	一		四	
八上村			一		一、一〇〇	三〇〇	一		七〇〇	六三	一		一	
日置村	五〇	一〇〇	一		一四〇	三五〇	二		五、二〇〇	三六四	四		一	
福住村	一〇〇	三〇〇	一		三〇〇	六〇〇	二		七〇〇	六三	一		一	
城北村	二〇〇	一、一五〇	一		三〇〇	六〇〇	四		三、二〇〇	三〇〇	二		一	
岡野村														
北河内村														
草山村														
大山村														
計	七三〇	三、一五〇	七		六四〇	一、二五〇	七		二八、一〇〇	二、六七一	一六		一六	
大正三年	九四〇	三、四九八	七		七五〇	一、二六〇	八		二八、五〇〇	三、二八八	一八		一八	



大正二年	六〇〇	三、三〇〇	七	七五〇	一、三五〇	一〇	三〇、七〇〇	三、三七七	一九
大正元年	九六五	二、七〇二	六	一、〇〇〇	一、七〇〇	九	三三、三二一	三、四七三	一七
明治四十四年	八一〇	二、二六八	五	八六〇	一、四六二	九	三三、五〇〇	三、六八八	二二

第八七

各種工産物ノ三

町村名	雨量	額	傘	提	燈	紙	額	函
篠山町	二、七二	一、二七五	七	一、六〇〇	三〇三	二	二、二七五	五
八上村	三〇〇	一〇〇	二	六〇〇	九			
日置村	四〇〇	二〇〇	二	六〇〇	九			
福住村	二、四八〇	八六八	四	三九〇	六			
村雲村	一、〇〇〇	五五〇	一	二、〇〇〇	三			
雲部村	三五〇	一七五	二	四、一〇〇	四			
岡野村	一、六五〇	七四三	二	三〇〇	一			
北河内村	一、六五〇	九九〇	二	二五〇	六			
城南村	六〇〇	三〇〇	二					

古市村	二七〇	一三五	二	二六〇	九	二、一七五	五四	二
計	一一、四三	五、三五七	二六	九、六八〇	一、四九三	四	二、一七五	二
大正三年	一一、六九五	六、三二七	二七	一一、三九〇	三、七六〇	二〇	二、八〇〇	一〇
大正二年	一四、九六五	七、七二二	二五	二、七二〇	三、五九六	一六	三、二〇〇	一
大正元年	一四、一七〇	六、三七七	二五	?	?	?	三、五〇〇	一
明治四十四年	一一、九五〇	四、七八〇	三	?	?	?	四、〇〇〇	一

第八八

各種工産物ノ四

町村名	生	額	糸	葛	ラ	ム	子
大芋村	五五〇	三〇、二五〇	一	四六八	二〇一	二	
畑内村	五四三	二九、八一〇	一	一、三七二	三九六	一	
北河内村	三〇〇	三、三〇〇	一	九〇〇	二三五	三	
大山村							
城南村							
古市村							



第八九

各種工産物ノ五

町村名	凍豆		腐		酢		味噌	
	數量	價額	數量	價額	數量	價額	數量	價額
計	一、二二三	六、三六〇	三	二、七四〇	六	八三三	九五、八〇〇	一、三九四
大正三年	一、一八〇	六、一七〇	三	二、六八〇	六	八〇四	?	?
大正二年	二、一三五	一〇九、八〇〇	六	三、〇七〇	五	九二二	?	?
大正元年	二、七五	一三七、五二	六	二、七五	五	八二〇	?	?
明治四十四年	一、八三五	九四、二〇四	五	?	?	?	?	?
篠山町	1	1	1	1	2	1,664	1	1
日置村	1	1	1	1	1	1,560	1	1
福住村	1	1	1	1	1	1,000	1	1
岡野村	1	1	1	1	1	1,050	1	1
北河内村	1	1	1	1	1	50	1	1
今田村	1	1	1	1	1	2,500	1	1
計	7,140,000	24,990	18	254	4	2,833	2,050	680

第九〇

各種工産物ノ六

町村名	製量		油		粕		錫力	
	數量	價額	數量	價額	數量	價額	數量	價額
計	五、二八〇、〇〇〇	二〇、〇六四	一六	二四	五	二、八〇六	三〇	九三
大正三年	五、一三〇、〇〇〇	一九、九六八	一六	二五二	四	二、九二二	一一、〇五〇	二、七七〇
大正二年	四、六四〇、〇〇〇	一七、六三三	一六	二二二	五	三、二七五	一〇、九五〇	三、九三二
大正元年	三、三〇〇、〇〇〇	一三、二〇〇	二	二二二	六	二、七五	八、三九一	二、九三七
明治四十四年	50	3,431	5	1,600	1	1,275	2,833	1,243
篠山町	1	1	1	1	1	1	1	1
日置村	1	1	1	1	1	1	1	1
福住村	1	1	1	1	1	1	1	1
大芋村	1	1	1	1	1	1	1	1
雲部村	1	1	1	1	1	1	1	1
南河内村	1	1	1	1	1	1	1	1
北河内村	1	1	1	1	1	1	1	1
大山村	1	1	1	1	1	1	1	1
計	3,300,000	13,200	22	233	6	2,75	8,391	2,937



町村名	織		物	防	水		紙	屏	風
	數量	價額			布	紙			
城南村	四	100	一	400	100	二、七二	二、八六三	一、二四五	五
計	112	6,682	13	1,085	210	2,721	2,863	1,245	5
大正三年	109	4,798	13	1,145	3,439	3,399	?	?	?
大正二年	141	6,382	13	1,106	3,302	3,399	?	?	?
大正元年	218	5,888	3	2,520	3,456	3,456	?	?	?
明治四十四年	222	7,633	15	2,152	5,844	5,844	?	?	?

第九壹

各種工產物ノ七

町村名	織		物	防	水		紙	屏	風
	數量	價額			布	紙			
篠山町	1	10	1	150	35	35	1	1	1
村雲村	1	10	1	50	7	7	1	1	1
味間村	280	165	1	1	1	1	1	1	1
古市村	84,000	11,000	1	1	1	1	1	1	1
計	84,280	21,165	2	200	42	42	2	2	2
大正三年	75,168	19,133	4	1	1	1	1	1	1

第九貳

各種工產物ノ八

町村名	足		袋	鼻	緒		帽	子
	數量	價額			戶	數量		
大正二年	75,798	19,072	6	1	1	1	1	1
大正元年	75,768	19,081	4	1	1	1	1	1
明治四十四年	75,700	19,000	3	1	1	1	1	1
計	1,500	285	1	9,300	177	2	500	300
大正三年	1,500	285	1	9,300	177	2	500	300
大正二年	150	36	1	6,200	128	1	1	1
大正元年	142	34	1	6,200	128	1	1	1
明治四十四年	200	46	1	6,200	128	1	1	1

第九參

各種工產物ノ九



町村名	陶器		漆器		双物		線		香	
	價額	戸數	價額	戸數	價額	戸數	數量	價額	戸數	
篠山町	500 <small>円</small>	1	1,050 <small>円</small>	2						
日置村					2天	2				
福住村				1		1				
村雲村					400 <small>円</small>	1	1,110	210 <small>円</small>	1	
雲部村					470 <small>円</small>	1				
畑内村				5	150 <small>円</small>	2	310	50 <small>円</small>	1	
北河内村							310			
味間村					250 <small>円</small>	2				
城南村				1	850 <small>円</small>	2				
古市村					50 <small>円</small>	2				
今田村	50,400	95								
計	50,900	96	1,398	4	2,191	3	1,350	250	2	
大正三年	53,250	93	2,453	7	655	8	1,210	210	1	
大正二年	57,380	92	2,475	7	355	6	1,210	210	1	

第九四 各種工産物ノ十

町村名	指物		桶		樽		洋傘	
	數量	價額	數量	價額	數量	價額	數量	價額
篠山町	98 <small>個</small>	1,590 <small>円</small>	1,230 <small>個</small>	48 <small>円</small>	5			
八上村	1,500	850 <small>円</small>						
日置村	8,520	1,700 <small>円</small>						
福住村	700	1,000 <small>円</small>	400	80 <small>円</small>	1			
村雲村	254	160 <small>円</small>	100	30 <small>円</small>	3			
雲部村	150	150 <small>円</small>	100	20 <small>円</small>	1			
畑内村	?	300 <small>円</small>	100	20 <small>円</small>	1			
城南村								
南河内村			20	10 <small>円</small>	1		7,000 <small>本</small>	1,025 <small>円</small>
草山村								



町村名	籠		蠶		具		竹		櫛	
	數量	價額	數量	價額	數量	價額	數量	價額	數量	價額
味間村	1	100	7,300	2,190	3	1,100	360	1		
城南村	6	120	110	100	2	1,100				
計	3,154	5,790	9,160	2,876	16	7,100	1,455			
大正三年	2,540	160	?	?	?					
大正二年	254	160	?	?	?					
大正元年	?	?	?	?	?					
明治四十四年	?	?	?	?	?					

第九五

各種工產物ノ十一

町村名	籠		蠶		具		竹		櫛	
	數量	價額	數量	價額	數量	價額	數量	價額	數量	價額
篠山町	197,300	1,920	2,000	150	1	15,000	480	1		
八上村			2,000	140	2	9,600	256	2		
日置村			150	110	1					
大芋村	1,700	29								
雲雲村	1,250	125	100	14	1					
雲部村	5,500	55								

町村名	竹		仕上タル竹材		蓑	
	數量	價額	數量	價額	數量	價額
畑北村	1,800	90				
城野村	350	53				
岡野村	800	240				
南河内村	1,050	15				
味間村	1,100	60				
城南村	300	36				
計	21,250	3,707	4,350	35	24,600	736
大正三年	29,018	3,309	865	62	33,600	968
大正二年	26,930	3,867	2,165	142	51,000	1,434
大正元年	233,037	5,152	2,150	140	97,000	1,500
明治四十四年	273,560	4,671	?	?	57,500	1,534

第九六

各種工產物ノ十二

町村名	竹		仕上タル竹材		蓑	
	數量	價額	數量	價額	數量	價額
畑村	700	22				
岡野村						



町村名	蕨		菰		俵	
	數量	價額	數量	價額	數量	價額
南河内村	500	150	1	500	1	500
大山村	1,100	350	1	500	1	500
味間村	1,100	350	1	500	1	500
計	2,400	720	3	1,500	3	1,500
大正三年				500	1	500
大正二年				300	1	300
大正元年				500	1	500
明治四十四年				1,000	1	1,000

第九七

各種工産物ノ十二

町村名	蕨		菰		俵	
	數量	價額	數量	價額	數量	價額
日置村	3,000 <small>枚</small>	240 <small>円</small>	1	100	1	100
福住村	4,990	499	4	200	4	200
大芋村	700	63	23	102	14	6
村雲村	2,980	208 <small>7</small>	27	72	5	6
雲部村	9,860	690	55	2,500	7	200

町村名	繩		草		履		草		鞋	
	數量	價額	數量	價額	數量	價額	數量	價額	數量	價額
畑村	350	35	4	100	1	500	1	80	1	1
城北村	700	63	2	100	1	500	1	80	1	1
北河内村	1,100	140	3	100	1	500	1	80	1	1
古市村	1	1	1	100	1	500	1	80	1	1
今田村	200	26	1	100	1	500	1	80	1	1
計	5,080	377	40	7,500	19	385	3	1	3	1
大正三年	47,390	3,791	42	6,650	20	5,140	2	29	6	60
大正二年	44,140	3,531	37	6,500	22	5,150	2	29	5	58
大正元年	40,669	2,847	36	7,980	26	5,000	2	25	2	20
明治四十四年	38,260	2,678	37	8,027	27	5,300	2	13	7	72

第九八

各種工産物ノ十四

町村名	繩		草		履		草		鞋	
	數量	價額	數量	價額	數量	價額	數量	價額	數量	價額
八上村	400 <small>貫</small>	40 <small>円</small>	3	5,000 <small>足</small>	2	2,500 <small>足</small>	2	25 <small>円</small>	1	1
日置村	5,000	600	4	41,000	2	50,000	1	80	1	1



町村名	數量	價額	戶數	數量	價額	戶數	數量	價額	戶數
福住村	七五二	七五	三	九五〇	一〇	一七	一五〇	二	一
大芋村	三、〇〇〇	三〇〇	六〇	八、〇〇〇	二〇	一五	六、五〇〇	一三〇	一七
畑村	二五〇	三〇	三	一、〇〇〇	一〇	一五	一、〇〇〇	一三〇	一七
城北村	三、七五〇	三七五	一	一、〇〇〇	一〇	一五	一、〇〇〇	一三〇	一七
岡野村	三、五〇〇	三五	一	一、〇〇〇	一〇	一五	一、〇〇〇	一三〇	一七
南河内村	一、八〇〇	一七	八	一、〇〇〇	一〇	一五	一、〇〇〇	一三〇	一七
北河内村	一、八〇〇	一七	八	一、〇〇〇	一〇	一五	一、〇〇〇	一三〇	一七
草山村	四〇〇	四	三	五、〇〇〇	六〇	一九	一、〇〇〇	一三〇	一七
大山村	三、二〇〇	三八四	二	一、五〇〇	二五	一〇	一、〇〇〇	一三〇	一七
味間村	一、二五〇	一七	二	二、五〇〇	二五	一〇	一、〇〇〇	一三〇	一七
城南村	一、一五〇	一七	三	二、八〇〇	二九	一七	五三〇	五	一
古市村	一、五九	一七	三	二、八〇〇	二九	一七	五三〇	五	一
今田村	三、八〇〇	三八〇	五	三、〇〇〇	五五	五	四、〇〇〇	七二	七
計	二四、一一一	二、五五六	一〇二	九一、一四〇	九八〇	一七三	七五、二八〇	一、一五九	二四
大正三年	二四、一一一	二、五五六	一〇二	九一、一四〇	九八〇	一七三	七五、二八〇	一、一五九	二四
大正二年	二〇、二八〇	二、六三六	一四六	一三、九四〇	一、二五四	三九九	六六、二二〇	九九三	一九七
大正元年	一五、一三五	二、七四	九五	七六、三三〇	七八三	三四	四一、四〇〇	六二	三四
明治四十四年	三五、九七三	六、四七五	一九九	四五、七〇〇	四五七	一七	三六、〇〇〇	五四〇	二六

第壹〇〇

各種工産物ノ十五

町村名	煉瓦	瓦	土	管
篠山町	一五、〇〇〇	二、三二〇	三	
日置村	六五、〇〇〇	一、二三五	二	
福住村	二九、一八〇	五七八	二	
雲部村	五、〇〇〇	九八八	一	
城北村	一一、〇〇〇	二、六二五	二	
南河内村	四〇、〇〇〇	八〇〇	二	
北河内村	五、〇〇〇	一、四〇〇	一	
大山村	二四、〇〇〇	三三六	一	
味間村			四	



町村名	菓子				計	戶數	職		工計
	馱菓子	饅頭	生菓子	乾菓子			男	女	
古市村					三五、二一〇				
今田村					二五、〇〇〇				
計	二四、〇〇〇		三三六		六〇八、二一〇				
大正三年	二六、〇〇〇		三九〇		六九、二〇〇				
大正二年	二六、〇〇〇		三九〇		六九、二〇〇				
大正元年	二五、〇〇〇		三七五		六〇、〇九〇				
明治四十四年	一〇〇、〇〇〇		一、四〇〇		一〇、七一〇				

第壹〇壹

菓子

町村名	菓子				計	戶數	職		工計
	馱菓子	饅頭	生菓子	乾菓子			男	女	
篠山町	四、〇四四	二、四〇〇	三、七二〇	一、六〇〇	一二、一四四	一七			三〇
八上村	四〇〇				四〇〇	三			二
日置村	八五〇				八五〇	三			三
福住村	九三〇				九三〇	二			三
大芋村	六三九	二五二	一六	二三〇	一、一五二	一			二
村雲村	五〇		一三〇	一三〇	四一〇	一			一

町村名	菓子				計	戶數	職		工計
	馱菓子	饅頭	生菓子	乾菓子			男	女	
雲部村	一三〇		一五	五〇	四〇〇	一			一
畑北村	四〇				一、四七一	二			三
城北村	四〇〇	一〇〇	三〇〇	一〇〇	二、二五〇	三			七
岡野村	四〇〇	一〇〇	三〇〇	一〇〇	一、一五〇	二			二
南河内村	四七〇	八〇			六〇〇	二			二
北河内村	六三	二〇〇		三七〇	一、七七八	四			一
草山村	五〇〇				五五〇	一			四
大山村	三〇〇	一〇〇	二〇	八〇	九三〇	四			一
味間村		一三		二五	六四〇	三			四
城南村	三三〇				三三〇	二			三
古市村	三〇〇	二二三	一、三八四	二七六	二、三九六	四			四
今田村	一、三七〇				一、三七〇	四			四
計	一〇、八六六	三、三六七	六、二五〇	二、九八一	四三、三八五	五九			九〇
大正三年	三〇、九四五		八、一七三	三、二二〇	四九、九二八	五四			九七
大正二年	三〇、二六六		六、六二二	一、六七〇	四九、七四七	五五			一〇〇



大正元年	二九、八八	?	六、五〇五	二、三五五	四、三五五	?	六、四三六	四九、四三九	四七	三	七
明治四十四年	一三、二〇五	?	三、八八七	九五五	三、八九四	?	四、三三三	二六、四〇四	五	七	一六
大正四年											

第壹〇貳

酒造出稼

大正四年

町村名	杜		氏		頭及麴師		其		他		合		計	一人平均 收得金額
	人員	金額	人員	金額	人員	金額	人員	金額	人員	金額	人員	金額		
篠山町	二	一六〇	二	二二	二	二二	四	一七五	八	四五	五	五	五	五
八上村	二七	一、八四〇	四〇	一、四六六	六〇	二、三九五	二七	五、七〇一	八	四五	五	五	五	五
日置村	六	四、七五七	七	二、五六八	一六七	四、四六七	三〇七	一、一七九	三	三	三	三	三	三
後川村	三	一、〇〇〇	二七	九三六	九二	二、〇九九	一三三	四、〇三五	三	三	三	三	三	三
福住村	五	三、六八三	八	二、九九七	一七一	三、六二五	三〇六	一〇、二九五	三	三	三	三	三	三
大芋村	三	二、五六〇	六	二、二四〇	一五九	三、一八〇	二六一	七、九八〇	三	三	三	三	三	三
村雲村	三	二、六八五	四	二、八二六	一三三	三、七七八	二〇四	九、二九九	四	四	四	四	四	四
雲部村	四	三、八七〇	七	一、二九五	一四	三、三三五	二〇三	八、五〇〇	四	四	四	四	四	四
畑村	七	五、〇七〇	六	二、二二二	一九	二、九〇七	二四九	一〇、一九九	四	四	四	四	四	四
城北村	六	五、三八三	四	二、〇二二	一三	三、〇四二	二五七	一〇、四三七	四	四	四	四	四	四

第壹〇參

工場

大正四年十二月卅一日

工場名稱	所在	工場主名	創業年月	主要製品	職		計	製品價額
					男	女		
輝榮館	篠山町ノ内東新町	佐野榮次郎	明治三十一年九月	安全燐寸	二	六	八	三、七八〇
全町ノ内東新町	篠山印刷會社	明治四十一年一月	活版印刷	一三	一	一三	八	四、七〇八
岡野村					一三六	六	一三三	四五
南河内村					一六一	六	一三三	四二
北河内村					二四八	六	一三三	二六
草山村					一四九	四	一三三	二七
大山村					二八七	八	一三三	二九
味間村					三四〇	一	一三三	三三
城南村					二八七	一三	一三三	四七
古市村					二九一	一	一三三	四一
今田村					一五〇	四	一三三	二八
計					四、一〇三	一五	一三三	三七



1	篠山町ノ内吳服町	饅西尾酒店	明治三十七年十月	清酒	八	1	八	一〇、三六〇
1	全町ノ内西町	谷垣竹造	文化十年	全	八	1	八	一三、七五
1	全町ノ内立町	團野定次郎	天保十三年四月	全	一〇	1	一〇	二八、〇〇〇
1	全町ノ内魚屋町	今村勘造	明治二十九年	全	八	1	八	一二、九八五
1	畑製糸場 畑村ノ内瀬利村	畑勇吉	明治二十六年八月	生糸	三	四〇	四三	三三、〇九五
1	畑製糸場 南河内村ノ内黒田村	山田辨吉	明治八年十月	清酒	五	1	五	一五、〇九六
1	多紀製糸場 北河内村ノ内下板井村	多紀製糸會社	明治二十三年十月	生糸	二	四六	四八	三〇、八〇八
1	全村ノ内宮田村	久下文藏	不詳	清酒	六	1	六	一七、二七二
1	大山村ノ内大山上村	西尾新平	全	全	三	1	三	四三、〇〇〇
1	全村ノ内大山下村	長澤文吉	明治四十一年六月	生糸	一	一〇	一一	一八、〇〇〇
1	來住織物工場 古市村ノ内古市村	來住定太郎	明治四十二年五月	生カ―ゼ	二	二八	三〇	二〇、〇〇〇
1	全村ノ内犬飼村	前川鹿松	明治三十二年四月	ラム子 サイダ	三	三	六	一、五八〇
1	全村ノ内古市村	藤田合資會社	大正元年十二月	清酒	五	1	五	一三、八〇〇
1	全	饅小林酒店	明治四十三年二月	全	九	1	九	六、四八七

職工五人以上ヲ使役スルモノヲ掲ク

商業及金融之部



第壹〇四

產業組合ノ一

大正四年

組 合 名	設 立 年 月	組 合 員 數	出 資 口 數	總 出 額	拂 込 濟 額	積 立 金	計 金
八上信販購	明治四十年二月	一七三	五九九	五、四九〇	五、四九〇	八八五	一、四八四
曾地中口信販購	全 四十五年五月	二二五	五四四	五、四四〇	二、三三七	二九七	九八二
曾地奧信購	全四十四年十二月	四七	五四	五四〇	五四〇	六七	六七
後川信販購	大正三年二月	一三三	一五二	一、五二〇	四四六	一	一
福住信販購	明治四十三年十月	二九五	六九六	六、九六〇	四、六六三	一、五三一	二、三〇一
大芋信販購	全 四十年一月	二八一	五七八	五、七八〇	五、四六四	一、七三三	二、〇三二
篠見信販購	全 四十五年六月	六六	三三五	三、三五〇	三、三五〇	一九五	一九五
向井信販購	大正元年八月	五四	一五〇	一、五〇〇	一、〇五〇	九二	九二
雲部信販購	明治四十年三月	二八七	四一〇	四、一〇〇	三、八六六	六四二	九五七
般若寺信販購	全 四十五年四月	五三	二〇〇	二、〇〇〇	八六一	四	二一〇
和田信販購	全四十四年十二月	五一	二〇〇	二、〇〇〇	一、〇八八	七三	一〇六
畑信販購	明治四十五年五月	一〇二	五五八	五、八八〇	二、五九五	一三八	一八九

商業及金融之部

(一五三)



中畑信販購	大正元年八月	二七	六〇〇	六、〇〇〇	二、五三三	一七六	三三	二〇九
奧畑信販購	全	五四	二〇四	二、〇四〇	八五三	三三	一六	四八
城北信販購	明治四十年二月	二七七	四二六	四、二六〇	三、四八六	三四九	五〇	三九九
濱谷信購販	全三十九年十二月	四二	一一一	二、一一〇	二、二一〇	一七〇	二四	二九四
南河內信	全三十九年八月	二五一	五三九	五、三九〇	四、八二二	二、九六七	一	二、九六七
北河內信販購	全四十年二月	二九二	七九〇	八、〇〇〇	六、五二七	一、四八七	二、六二五	四、一〇二
草山信	全三十四年四月	二四	二三〇	四、六〇〇	四、四四四	二、四四七	二〇	二、五六七
大山信購	全三十八年十月	三三七	六六八	六、六八〇	六、六八〇	四、〇六七	八、五六二	二二、六二八
西古佐信販購	全四十五年四月	七三	三四八	三、四八〇	七七八	五三	五九	一一二
西吹信販購	全	四	三〇二	三、〇二〇	二、二一四	二六	一	二六
味間南信販購	大正元年十月	五〇	二五〇	二、五〇〇	九一五	二〇	三	二三
八幡信販購	全	六〇	三〇六	三、〇六〇	九七三	一〇六	一	一〇六
岩崎信販購	明治四十五年四月	三七	一三一	一、三一〇	一、〇四八	三三	六七	一〇〇
古市信販購	全四十一年二月	一〇七	二〇五	二、〇五〇	二、〇三四	二八〇	五五	三三五
青山家自疆信購	全四十五年一月	九七	一七〇	一、七〇〇	四一八	一〇	一	一〇

第壹〇五

産業組合ノ一一

今田新田信販購	大正元年十月	三五	一〇〇	一、〇〇〇	七〇〇	五一	五〇	一〇一
市原信販購	明治四十一年十二月	四二	四七	七五	七〇五	一〇一	一〇五	一〇七
今田村凍豆腐信販購	大正三年十二月	一五	七五	一、五〇〇	四五〇	一六	一	一六
城東畜産生販	全二年六月	一五	一五	一五〇	七五	一	一	一
畑生販	全三年二月	一〇	一〇	一〇〇	一〇〇	一	一	一
城北畜産生販	明治四十四年五月	一三	一一	六〇	四五	二七	一	二七
小坂畜産生販	全年三月	三七	三七	一八五	一八五	二四	一	二四
合計	組合數	三四	三四	三、七七一	七三、七五五	一八、三四〇	一四、六二〇	三二、九六〇
大正三年	全	三四	一〇、〇〇八	一〇三、三八〇	六五、二〇六	一三、三九四	一〇、六九四	二四、〇八八
大正二年	全	三〇	九、三七二	九七、三〇〇	五五、五三八	九、八七五	七、八五〇	一七、七二六
大正元年	全	二六	八、〇二〇	八三、七五〇	四七、二八六	七、一五六	五、四二三	一二、五六九

組名

預ヶ金

借入金

貸付金

貯蓄金

員數

販賣價額

購買價額

八上信販購

四、九四五

一四

一三、七二二

二三

一、一、一四〇

一三六

一四

三七八



會地中口信販購	四、二四〇		一四、二〇五	一三	一五、三七七	二九	六四	三六
會地奧信購	一五三		一、八五八	五四	一、四三七	三五		三三一
後川信販購			一、五四七	六〇	二、三八五	七〇		一、八七九
福住信販購	八、〇三〇		二、五〇七	一四八	一六、〇五七	二九五		一、五六三
大芋信販購	七、一〇〇	二、二〇〇	二六、四三七	三六	二五、三九	二七〇		一、三五三
後見信販購	五三九		二、八三九	六三	四三四	七六		一、一九三
向井信販購	一、三七八		一、一五二	三八	一、八八九	三五		六六
雲部信販購	四、二九七		三七、四九五	三八	三六、一八九	二八七		一、四七八
般若寺信販購	九〇五		二、三四二	五二	二、四六八	五〇		七四
和田信販購	七五四		二、五三六	二七	二、〇八三	五〇		一、九四七
畑信販購	六九三		三、四二五	七五	二、五八〇	一〇一		八七七
中畑信販購	三〇〇	三〇〇	六、四二六	一一	四、五〇七	七六		八七七
奧畑信販購	五		二、三三九	六八	一、五二九	五四		三六七
城北信販購	六〇〇	二、一七二	一八、六五六	一六〇	一七、七六七	二七七		一、八七〇
濱谷信購販	一一、六八一	二〇〇	二、七八九	三〇	一一、五三五	四〇		二七四

南河內信	二、四八〇	二、〇五〇	二六、四四〇	三四	二一、〇四	一九七		
北河內信販購	一、九六〇	三、〇〇〇	四二、九九八	二八五	三〇、四〇〇	二八		七六二
草山信		八八〇	一五、二五三	二五二	七、二二三	一四		
大山信購	一三、二二二	八、五〇〇	六九、六七九	六八三	五三、七一九	二九		一六〇
西古佐信販購		九八三	四、一七一	八〇	二、三三〇	五〇		
西吹信販購	三		二、〇九二	二三				
味間南信販購	二三		八六九	三五				一一九
八幡信販購	七	四〇〇	三、三五	二七	二、三四四	六〇		二八八
岩崎信販購	四三		一、三九一	四七	六六一	一一		一、六四五
古市信販購	二、九〇〇	一、四〇〇	一、三五九	二三	二、〇一六	四		二、三八二
青山家自彊信購	三四〇		九二八	三三	一、一九〇	九六		七五八
今田新田信販購	一一二		七五三	四〇	二六二	五		
市原信販購		六四	七四三	三三	一四〇	五		一、三四五
今田村凍豆腐信販購	六〇〇							三、三〇〇
城東畜産生販		三三						



畑生販																
城北畜產生販			二四二													
小坂畜產生販		九五														
合計		六七、七六五		二二、五九三		三二〇、一四〇		三、八一〇		二七三、八四五						
大正三年		四九、二九八		二二、九八六		二八四、八六五		三、二七一		二二二、〇七八		二、九二二		二、五三七		三五、四〇四
大正二年		三六、〇六八		二〇、九九〇		二二七、二三五		二、五九〇		一九五、八三〇		二、六八〇		二、六九六		三一、〇〇四
大正元年		四四、九〇四		一四、三一五		一七二、三四一		二、二四七		一五五、三六〇		二、二九三		六五〇		一六、三〇八

### 第壹〇六

### 産業組合ノ三

組合名	利益	経損	費其他	計失	剰余金	出資額ニスル	
						剰余金割合	積立金割合
八上信販購	一、四六二		二八 <sub>四</sub>	八四 <sub>九</sub>	六三 <sub>四</sub>	一〇・二	二・六〇
曾地中口信販購	一、九三二		一三三	一、二八三	六四 <sub>九</sub>	二〇・七	四・二〇
曾地奥信購	一六三		二三	一一二	五一	七・三	一・二四
後川信販購	一一五		二四	五三	四八	一	
福住信販購	二、一九三		二〇三	一、二八三	九一〇	一・九五	四・九三

大芋信販購	三、〇二八		四七七	一、五三九	二、〇一六	一〇・二	一・八五	三・七一
篠見信販購	四〇七		八三	五二	二七二	八一	五八	
向井信販購	三三二		五	二二七	九九	九四	八七	
雲部信販購	三、六七〇		五九九	二、四三二	六三九	一・六五	二・四九	
般若寺信販購	二六九		二八	一四六	九五	一・一〇	一・二七	
和田信販購	二六七		二七	一一九	二二	一・一〇	九七	
畑信販購	四九九		一一〇	一九一	一九八	七六	七三	
中畑信販購	七三八		二六	三七五	二二七	九四	八三	
奥畑信販購	三三二		三三	七五	一四	一・三三	五六	
城北信販購	一、九五九		二八	一、一四〇	五九一	一・六九	九四	
濱谷信購販	一、二六四		四	八六	四〇二	一・八一	一・三三	
南河内信	三、〇八三		四一七	一、四三三	一、二三三	二・五六	六・一六	
北河内信販購	三、九九四		二八四	二、二二四	二、四九八	二・二九	六・二七	
草山信	一、六四一		二二〇	六五七	七七四	一・七五	五・八〇	
大山信購	八、七三五		七一九	四、七九六	五、五五五	四・八二	一八・九〇	



西古佐信販購	五〇四	三〇	二九四	三四	一八〇	二五二	一五六
西吹信販購	一八九	三	一	三	一八六	八八	六〇
味間南信販購	八六	二	一	二	七四	八〇	二九
八幡信販購	二八六	四	一六	一六〇	二六	一〇九	一〇九
岩崎信販購	一四九	三	六二	六四	八五	八二	九五
古市信販購	四五四	四	一三六	一八四	二七〇	一〇六	一〇五
青山家自彊信購	二〇	八	七五	一五五	五五	一三二	二八
今田新田信販購	九〇	一	一三	一四	六	一〇八	一四四
市原信販購	二二三	六	三三	九九	一三四	一九〇	二九四
今田村凍豆腐信販購	一八〇	三	一〇九	一三九	四二	九二	二五八
城東畜産生販	一	一	一	一	一	一	一
畑生販	二七	二六	八	二七	〇	一	一
城北畜産生販	五六七	六六	三二	六五七	九〇	一	六〇〇
小坂畜産生販	三六	三四	一	三四	二二	六五	一三〇
合計	三九、四三二	五、五〇九	二〇、四五六	二五、九五五	一三、四七七	一、七三二	四、四七七

備考 剰余金欄中△印ハ欠損金トス

第壹〇七

産業組合ノ四 (聯合會)

年 度	所屬組合數	出資口數	出 資 額	拂込濟額	積 立 金	特別積立金	計 金
大正三年	三、八〇〇	四、七九四	一六、七五三	二、五四七	一三、二五三	一、九〇	三、七〇
大正二年	二五、七七五	三、九〇三	一三、三四四	二六、二四七	九、五二八	一、七〇	三、二〇
大正元年	一九、三三六	二、六五一	八、八四八	一一、四九九	七、八二七	一、四〇	二、六〇
大正二年度	二五	七四	七、四〇〇	一、四八〇	六五	一	六五
大正三年度	二五	七四	七、四〇〇	二、三八〇	六五	一	六五
大正四年度	二五	七四	七、四〇〇	三、〇九〇	六五	一	六五
大正二年度	一、一二五	三、五〇〇	一、五三〇	二、八〇三	五	三	一五、四九八
大正三年度	二七一	三、五〇〇	五〇〇	三、三四八	五	五	一一、九〇八
大正四年度	一九五	三、五〇〇	一、五三〇	五、九四四	五	三	一三、四六六



大正二年度	六四六	一一〇	三〇一	四二一	一二二五	一・五二	
大正三年度	六九七	一三八	六五七	七九五	九八		〇・二七
大正四年度	九九三	一八五	五三四	七二二	二七一	八八	〇・二一

第壹〇八

普通銀行ノ一

大正四年十二月卅一日

行名	預當座其他			計	普通貸			越引手形	計
	定	期	當		普	通	貸		
百三十七銀行	五八、一五六	一一九、八六一	七、七六二	七三〇、七七九	八七、九〇八	三七、二四一	四八、四九九	九三、五四八	
篠山銀行	二五、二六八	三六、〇〇八	—	二六一、二七六	八四、三七六	二四、〇七九	一〇、四五〇	一一八、九〇五	
南丹銀行	三七、二二七	五七、四二六	四、四五三	三七九、〇八六	三九、四九一	五、七九五	四、六四三	四九、九二九	
多紀銀行	七〇、六八三	六、四九〇	—	七七、一七三	五一、二九四	一一、八七六	一、一四三	六四、三三三	
日置銀行	七、三八六	一三、一六六	一五、五〇〇	一〇五、〇〇二	一三五、九二二	三、二六七	—	一三九、一七九	
辻銀行	一八四、五七三	三四、二六七	—	二二八、八四〇	一三〇、〇八五	三、四一八	—	一三三、五〇三	
丹南合資會社	二、五五六	六、三四六	—	二七、九〇二	三三、二九	—	—	三三、二九	
福住銀行	一四七、〇〇〇	二八、五二五	四、七四二	一八〇、二八七	一四六、九七六	二二、六七七	—	一六九、六五三	
村雲銀行	一五四、三六四	五、七三五	—	一六〇、〇九九	一四九、九四七	一七、五七七	—	一六七、五四四	

第壹〇九

普通銀行ノ二

大正四年下半年期

行名	金			總損金	差引純益			後期繰越
	當	期	前		積立	配當	賞與	
城北農業銀行	六七、六七七	九〇、九〇三	—	一五八、五八〇	一六七、一九七	九、八三三	—	一七七、〇三〇
城西銀行	一三三、二八二	八、七四〇	四、〇一〇	一四六、〇四二	一三〇、三三六	三二、三五九	—	一六一、五九五
金融株式會社	一〇九、七四四	一六、九三九	—	一二六、六五三	一六〇、一三八	一三、四九七	三、〇一〇	一七六、六六五
古市銀行	五、一六四	一七、一八	二、二二七	七〇、四九九	二八、七七六	三、二二〇	—	一一、九九六
今田銀行	八二、一六一	四五、九五三	—	二八、二二四	一三〇、四二四	二〇、五六一	—	一五〇、九八五
計	二、一七九、三三一	四八七、四一七	一〇三、六九四	二、七〇、四三三	二、五九五、九九九	二五一、三〇〇	一〇七、七五五	二、九五五、〇五四



丹南合資會社	一四、二四三	四九	一四、二九二	一三、三五五	一五〇	六四〇	一〇〇
福住銀行	一〇、七六三	三四五	一一、一〇八	八、〇一〇	三五〇	二、一八七	二三〇
村雲銀行	一三、四七八	一、四六六	一三、九四四	九、六八一	一、四〇〇	一、三〇六	三九〇
城北農業銀行	一一、〇三八	一	一一、〇三八	一〇、九一四	一	一	一、五三七
城西銀行	九、五三三	一、一八七	一〇、七二〇	六、七二〇	一、一〇〇	一、一〇〇	二四七
金融株式會社	七、八二一	三〇七	八、一八	五、六四四	五〇〇	一、四八八	一八〇
古市銀行	五、二二四	二三八	五、四五二	四、九九四	一	一	四五六
今田銀行	七、五七一	一六五	七、七三六	六、五三四	二〇〇	七五〇	一三〇
計	二四九、〇一七	一五、九六八	二六四、九八五	二〇五、一〇二	一〇、九六〇	二五、四三二	四、〇一九

第壹壹〇

貯蓄銀行 (百二十七銀行)

各年末

年次	農		商		工		雜		計
	人員	金額	人員	金額	人員	金額	人員	金額	
大正四年	九、八七四	一九、四七五	四、一九五	一三、五二〇	一、〇四六	五、九八八	二、〇一六	一三、九七三	一七、一三二
大正三年	九、四五五	一七、四五二	三、九一四	一〇、四七六	四七七	一〇、三〇六	三、一二二	一八、九六五	一六、九六八
大正二年	九、二七六	二九、九七一	四、一八〇	一四、九一五	一七八	五七八	二、八二四	二〇、七七一	一六、四五八

大正元年  
明治四十四年

人員	九、四一八	三、五四〇	一五、九八二	一五九	二、六三四	一八、六八二	一五、七五一	六六、八九二
金額	二七、九九八	三、二七七	一四、二八四	一五四	三六六	一八、三〇九	一四、六七四	六〇、九七七
人員	八、六二七	三、二七七	一四、二八四	一五四	三六六	一八、三〇九	一四、六七四	六〇、九七七
金額	三、二七七	一四、二八四	一五四	三六六	一八、三〇九	一四、六七四	六〇、九七七	六〇、九七七

大正四年  
大正三年  
大正二年  
大正元年  
明治四十四年

人員	六五	一四	七、七七七	一六、九五二	一七、一三二	五二、九四五	三〇、九〇〇
金額	一六、六六六	一〇五	六、九七三	一六、八一九	二八、四九二	五七、一九八	三〇、九〇〇
人員	四	一四	一〇、四〇三	一六、二六六	一六、四五六	六六、二三五	四〇、〇二四
金額	一八、六五四	一四九	一〇、三三七	一五、五〇三	三六、〇八五	六六、八九二	四〇、二五〇
人員	七六	一四九	一〇、二四	一四、四五三	三三、六三九	六〇、九七七	四〇、一五〇
金額	二〇、四七〇	一〇、二四	一四、四五三	三三、六三九	六〇、九七七	四〇、一五〇	四〇、一五〇

第壹壹壹

郵便貯金

大正四年

郵便局名	人員	金額	一人平均貯金	郵便局名	人員	金額	一人平均貯金
篠山郵便局	二、七七一	三七、一五九	一三、三三三	日置郵便局	一、二九〇	六、七七九	五、二五五
古市郵便局	一、七三二	一三、〇二二	七、五二五	福井郵便局	一、〇一八	四、二九二	四、〇二二
福住郵便局	一、六九二	二二、五二八	七、四七七	大山郵便局	三〇三	一、二〇八	三、九八六



宮田郵便局	六五	二、九〇二	四、六四三	大正三年	二、八六六	八、二七〇	七、一〇二
篠兵營前郵便局	二、六六六	一六、四六八	六、一七七	大正二年	二、三三四	七、七七七	六、三三九
篠山驛前郵便局	六	三五五	五、三七九	大正元年	二、八六七	七〇、二八五	五、九二〇
計	三、二六六	九四、六三三	七、七七六	明治四十四年	二、五五八	六三、五四〇	五、四九〇

第壹壹貳

共同貯蓄

大正四年

町村名	組合數	組合人員	金額	証	券	米	麥
八上村	六	一七九	八九〇 <small>円</small>				
日置村	二	一三六	四、一〇三				
後川村	一	一三	二〇〇				
福住村	四	九三	一八一				
大芋村	二〇	二四〇	四、七九二				
村雲村	一五	二九二	二、五九〇				
雲部村	一	三一	四七三				
畑村	六	一九〇	五、九〇四				

町村名	組合數	組合人員	金額	証	券	米	麥
城北村	四	五九	三三〇		二〇	一〇	
岡野村	七	二一〇	三、二〇〇				
南河内村	二	二五九	二、七九八				
北河内村	一〇	二四五	二、二〇八		六五	五	
草山村	四	八五	三八五				
大山村	一六	五五五	三、〇一四				
城南村	一	四五	三、五三〇				
古市村	四	一三七	二、〇八七			四〇	
計	一一三	二、七六九	三六、六八五		八五	五五	
大正三年	一四三	?	三六、四三二		四〇	一二八	
大正二年	一四八	?	四九、八二一		五〇	一二八	
大正元年	一一八	?	四〇、八八〇		四〇	一〇六	
明治四十四年	一六九	?	三九、一四五		四一	一〇七	

本表ハ大字村ニ於テ申合ニ依リ貯蓄シタルモノニシテ其目的ハ備荒救貧利殖等種々アリ

第壹壹參

質屋

大正四年



店數	貸出		受戻		質流		貸出百圓二付		年末現在
	金額	件數	金額	件數	金額	件數	受戻金額	流質金額	
篠山署部内	二、七〇四	九、二八	一五、三九〇	六、六八	二、二五九	一、三四六	七〇、九〇九	一〇、四一〇	一〇、三八八
福住署部内	六	四六〇	二四五	二四	一八二	一〇八	七八	三九	一八五
計	三三	二、一六四	九、三三三	一五、七三九	二、四四一	一、四五四	七〇、九八七	一〇、八〇〇	一〇、五七三
大正三年	三三	二、八九八	一四、一五一	二二、一五一	二、六〇六	一、二五四	七〇、七五〇	八、七二〇	五、九三二
大正二年	三	二六、一三〇	一三、二五二	九、五三三	二、一〇八	一、三三七	六九、〇三〇	八、〇七〇	一一、一五九
大正元年	四〇	二七、五八九	一三、七五〇	一九、八四七	二、四七九	一、二八二	七二、九四〇	八、九九〇	一五、一三四
明治四十四年	四五	二四、九二五	一四、一九六	一九、二三五	三、二二三	一、三三八	七七、〇〇〇	一二、九四〇	一三、二〇六

第壹壹四

銀行會社

大正四年十二月卅一日

株式種類	會社名稱	所在地名	設立年月	營業目的	資本		積立金
					總額	拂込額	
株式	百三十七銀行	篠山町ノ内二階町	明治二十三年九月	銀行一般ノ業務	二〇〇,〇〇〇	二〇〇,〇〇〇	一四,〇〇〇
	篠山銀行	全	明治十六年五月	全	三五,〇〇〇	三五,〇〇〇	一〇,〇〇〇
	南丹銀行	全町ノ内河原町	明治十五年七月	全	一〇〇,〇〇〇	四七,五〇〇	四〇,〇〇〇
	多紀銀行	全	明治十八年五月	全	一〇,〇〇〇	一〇,〇〇〇	六,四〇〇

株式

丸山金融株式會社	篠山町ノ内二階町	明治四十五年一月	金錢貸付	一五,〇〇〇	一〇,五〇〇	一,〇〇〇
小林金融株式會社	全町ノ内立町	大正三年十二月	全	三〇,〇〇〇	三〇,〇〇〇	—
篠山電燈株式會社	全町ノ内河原町	明治四十三年二月	電燈電力ノ供給	五〇,〇〇〇	四七,五〇〇	三,三〇〇
畿輕便鐵道株式會社	全町ノ内西町	大正二年五月	鐵道運輸	八〇,〇〇〇	八〇,〇〇〇	—
日置銀行	日置村ノ内八上新村	明治二十三年四月	銀行一般ノ業務	二五,〇〇〇	二五,〇〇〇	一七,九〇〇
辻銀行	全村ノ内辻村	明治三十二年十月	全	五〇,〇〇〇	三三,〇〇〇	一〇,五〇〇
多紀炭酸瓦斯株式會社	後川村ノ内後川新村	大正四年十二月	炭酸瓦斯ノ販賣	六五,〇〇〇	一六,二五〇	—
福住銀行	福住村ノ内福住村	明治二十八年四月	銀行一般ノ業務	七〇,〇〇〇	四三,七五〇	一四,五〇〇
大芋産業株式會社	大芋村ノ内中村	明治四十二年七月	金錢貸付	二〇,〇〇〇	八,〇〇〇	四〇〇
興業株式會社	全村ノ内福井村	大正三年七月	全	一一,〇〇〇	三,〇〇〇	五〇
村雲銀行	村雲村ノ内小田中村	明治三十一年五月	銀行一般ノ業務	五〇,〇〇〇	二三,七五〇	二二,六〇〇
筱見信託株式會社	全村ノ内下篠見村	大正三年一月	金錢貸付	一〇,〇〇〇	四,五〇〇	五〇
雲部金融株式會社	雲部村ノ内西本莊村	大正四年四月	全	二〇,〇〇〇	五〇〇	一一
多紀信託株式會社	畑村ノ内畑宮村	大正元年十月	全	五〇,〇〇〇	二〇,〇〇〇	一,六五〇
城北農業銀行	城北村ノ内澤田村	明治二十一年二月	銀行一般ノ業務	三〇,〇〇〇	三〇,〇〇〇	—