

煙草營業稅前

納稅額	金何程 內何程 殘額何程 不納內何程 官損	金何程	
員數	製造何人 仲買何人 小賣何人	小賣何人	
町村名	何町	何村	

期

計 合
金 何
內 何
程 程
損 官

明治何年度(前)半期

新規之分
雜稅納額元帳

區郡
役
所

烟草營業稅上半年分

町村人名	納濟及下戻		規新納額	
	何町 何誰	何町 何誰	何月 何日 許可 程	何月 何日 許可 程

烟草營業稅上半年分

計 合 金	合 新 規 金		何 程 下 辰	何 程 下 辰	收 金 何 程
	何 程 下 辰	何 程 下 辰			

地稅ト雜稅トハ各別ニ調製シ小程目據
分并ニ稜繪新規下目紙ヲ附シ區分ス

(地稅)
(雜稅)
日
計
簿

郡區役所

計			
	何拾圓	何	何
		枚	枚

(縣廳ニ報告ノ分ニ限リ知照罷載ス)

右ノ通租稅片各古屋出張所ニ送納候ニ付及報告候也

年月日

郡區長名印

縣令宛

乙第九十四號

明治十六年五月十九日

郡區役所
戶長役場

各町村戶長役場收稅諸帳簿書式別紙ノ通相定候條明治十六年度ヨリ該書式ニ準據取扱ヘシ此旨相達候事

(別紙)

凡例

凡戶長職務上諸稅ノ收支ハ最重要ノ事務ニシテ萬一ノ錯誤アル中ハ人民ノ嫌疑苦情ヲ醸シ官民ノ手數ヲ煩ハヌモノ往々共轍無キニ非ス畢竟帳記上判明ナラサルニ因ル故ニ今回該書式ヲ定メ甲乙一様ニ歸

セントス

一 收支ニ係ル諸帳簿トハ納額一人別帳請拂日計簿ナリ該書式ハ一號
二號三號ノ通

一 納額一人別帳ハ即チ地稅ニ所謂名寄帳ノ如キ其他諸稅一人別記載
ノ帳簿ハ固ヨリ役場ニ具備スヘキモノナレハ是ヲ書式ノ通調理ス
ルニ在リ其順序左ノ如シ

其一 地稅其外營業稅稼續ニシテ納額豫定シタルモノハ前年ノ額ニ
爾後増減スル者ヲ加除シ每期分通金員及各人名ヲ豫テ記載ス
ヘシ若シ納額等不決ニ涉ル者ハ郡區役所ヘ伺出指揮ヲ乞ヘシ
其二 地券證印稅及ヒ新規營業稅等時々受入ノ分ハ帳簿ノミヲ製シ

置郡區役所ヨリ達ノ都度々々記入スヘシ

但人民ヨリ便宜直納スルルハ郡長領收證ヲ以本人ヨリ直ニ役場
ヘ届出サシメ必記入ス其他諸印紙稅ノ如キ本人ヨリ請求次第即
納スルモノ及會社稅度量衡稅板權免許料等本人ヨリ直ニ懸納ス
ルモノハ役場ノ帳簿記入及ハス

其三 納額ニ増減ヲ生スルルハ金員ノ腹書ニ明記スヘシ

其四 每期分通金員算出上初納ハ四捨五入厘位ニ止メ後納ハ前納引
落シ殘額ヲ記シ併セテ小科目毎ニ村計ヲ付ス

一日計簿ニハ時々受入ノキ其課目ニ就キ日子金員人名ヲ記入シ領收
證ト割印スヘシ若シ他日過納ニ依リ本人ヘ下付スルルハ該區畫ニ

本人ノ印ヲ徴スヘシ
一各稅納期ニ至ルモノハ勿論限日以前ト雖モ收入シタル金員ハ每科
目限リ小計ヲ付シ爲換方ヘ預入直ニ郡區役所ヘ上納スヘシ
一前條小計ニハ必通計ヲ付スヘシ前納ニ下戻アルキハ差引通計シ下
戻金ハ外書ニスヘシ
一此書式ハ國稅収支ノ例ノミナ掲ルモノト雖地方稅賦金公儲金及
村限協議費トモ渾テ此書式ニ準據各別ニ調製スヘシ
一帳簿編製ノ後ハ時宜ニヨリ縣官郡吏檢査スルコトアルヘシ

(用紙美濃紙)

壹號

明治十六年

地稅納額一人別帳

何郡何村

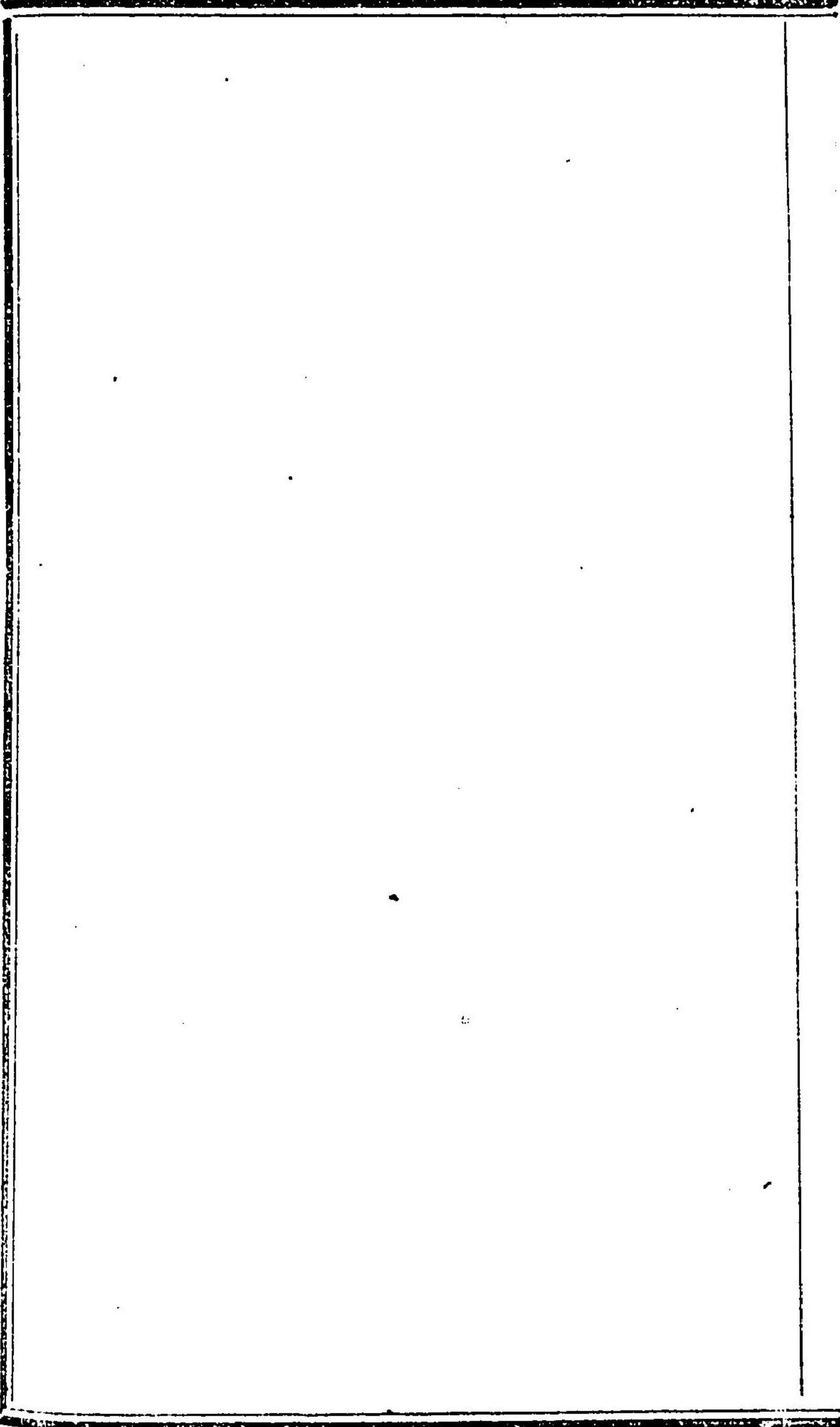
戶長 役場

期 二 第	期 一 第		
	外 内 金 增 減 省 濟	烟 稅 金	
	省 濟	宅 地 稅 金	
	省 濟	鹽 田 稅 金	
	省 濟	山 林 原 野 及 雜 種 地 稅 金	何 村 何
	省 濟	池 沼 稅 金	誰

百六十三

稅		田	
		外內金	第 三 期
		增 減	第 四 期
		金	第 四 期
		何	誰

百六十五



田		合	稅	計
			金	
			金	
			合	金

貳號

明治十六年

雜稅納額一人別帳

何郡何村

戶長役場

百六十六

度年季半下

總計

合金

三
號

明治十六年

國稅日計簿

何郡何村

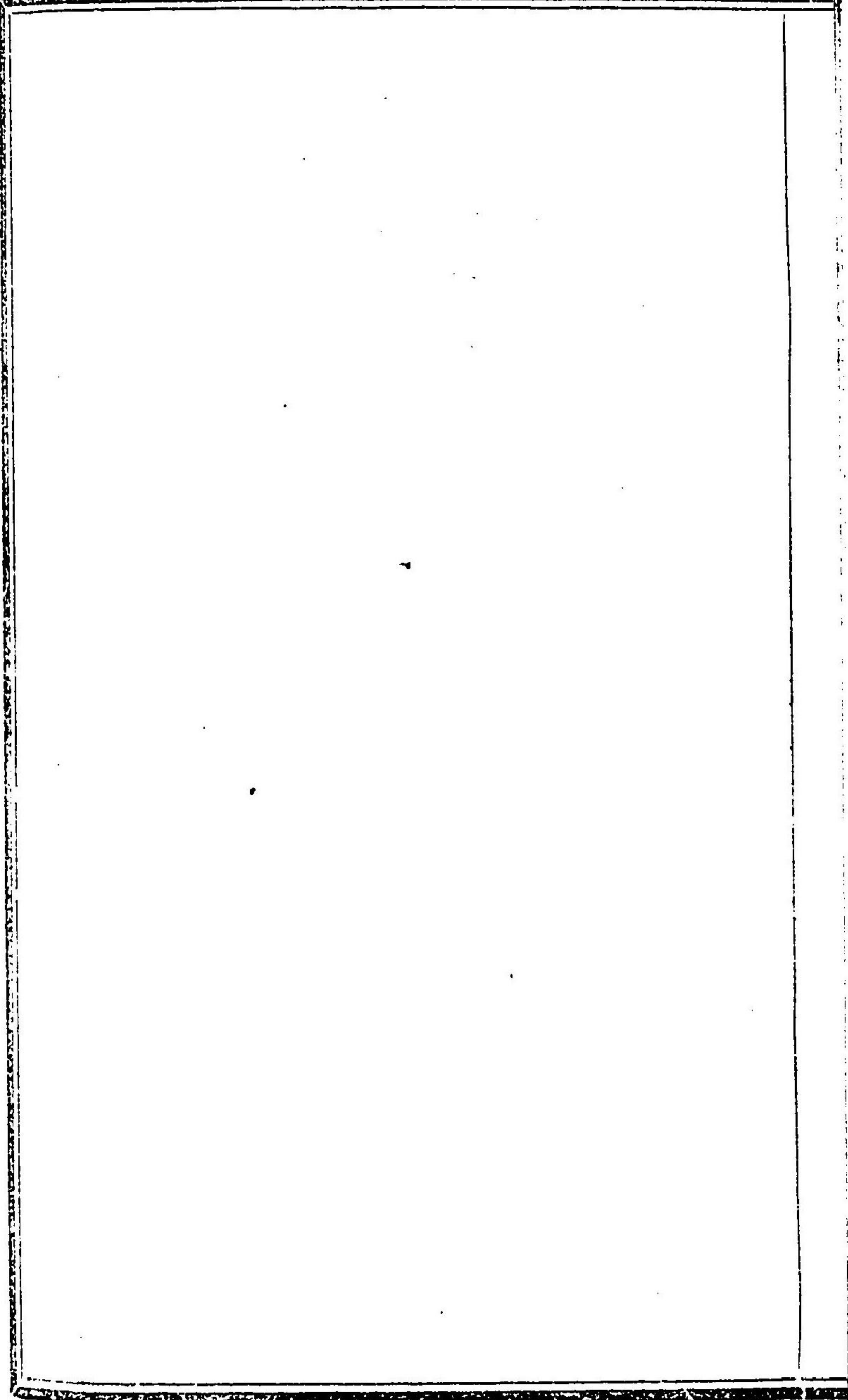
戶長役場

百六十八

第一期地稅

何月何日	何月何日	何月何日	何月何日	何月何日	何月何日	何月何日	何月何日	何月何日	何月何日
受入月日	收入金員	下戻及上納月日	人	誰	誰	誰	誰	誰	誰
何月何日	金領收証圖印	何月何日 金本人請取ノ印(戻下)	何	誰	誰	誰	誰	誰	誰
同日	金								
同日	金								
小計	金								
何月何日									
、									
、									
小計	金								
通計	金	外	内金	戻下	戻下				

百六十八下



候事

(別紙)

凡 例

一本縣營業稅雜種稅徵收法ニ據リ各營業人ハ甲號雛形ノ如ク各自ニ
 一週年度ノ賣上金高等ヲ取調戸長役場ヘ差出スヘシ
 一戸長ハ各自届書ヲ纏括シ一町村毎ニ總計ヲ付シ(甲號雛形末
 書ノ通リ)更ニ乙
 號雛形ノ如ク一町村限連名簿ヲ製シ併シテ(即チ甲乙
 號合算通)郡區役所ヘ差
 出スヘシ
 但營業稅雜種稅賦課規則ニ據リ其町村内ニ免稅スヘキモノアラ
 ハ丙號雛形ノ通取調差出スヘシ

一郡區役所ニ於テハ所轄内ヲ纏括シ丁號雛形ノ如ク豫算簿ヲ製シ戸
 長ヨリ差出シタル連名簿(即チ
 乙號)ヲ添付縣廳ヘ進達スヘシ

(甲號)

届

(用紙野半紙一通以下乙丁號全シ)

何(町)何屋(屋號ヲ掲
 記スヘシ)

何ノ某

一(賣上
 收入)金高何程

内譯

金何程

何々御賣

金何程

何々小賣

金何程

何仲買口錢ノ十倍

百七十

金何程

内 金何程
金何程

明治何年何月幾日開業

何々

開業ヨリ六月マテ賣上金高
見込金高何ヶ月分

右ハ何年度中(賣上)金高御届仕候也

明治何年七月 日

右

何

ノ

某印

郡區長宛

(町)計
(村)計

商業

何戸

此税金何程

内譯

會社

何戸

此税金何程

内

一等

何戸

税金何程

何等

何戸

同何程

卸賣

何戸

此税金何程

内

何等

何戸

税金何程

何等

何戸

同何程

仲買

此税金何程

内

何等

何戸

税金何程

何等

何戸

同何程

小賣

此税金何程

内

何等

何戸

税金何程

何等

何戸

同何程

何戸

何戸

工業

此税金何程

内譯

何等

何戸

税金何程

何等

何戸

同何程

(以下料理屋、飲食店、湯屋、雇人受宿、水車等做之)

總計金何程

右者本(町)營業雜種ノ内等級ヲ分チ年稅ヲ賦課スヘキ者昨明治何年七月ヨリ本年六月迄ノ賣上金高等各營業人ヨリ調出候間篤ト及檢閱

(以下雜商、質屋、兩換爲換、陸運回漕、古着、古金、古道具類、旅籠屋、貸衣、貸夜具、貸道具、貸本、金穀貸付、等之ノ準ニ記載スヘキ)

何戸

候處夫々至富ト看認候間(町)計ヲ添付進達仕候也

右(町)

戶長

何 某 印

明治何年何月何日

(郡)(區)長宛

(乙號)

地方稅營業者明治何年度中賣上金高等取調書

何(郡)

何 (町)

商業ノ部

會社

第何等

何々會社(社長)或ハ(頭取)

一(賣上金)高何程

何 某

此税金何程

(私立銀行金貸會社物產會社等二人以上協同資金ヲ集メ營業ヲナスモノハ總テ此例ニ倣ヒ支社分店等ノ如キモ記載スヘシ)

卸賣

第何等

何商(數種合營ノモノハ其重ナルモ)何屋(家号ヲ記)

一賣上金高何程

但見込(見込金高ノモノハ如) 何 某

此税金何程

第何等

何屋

一賣上金高何程(數種合營ノモノハ合算金
高ヲ掲クヘシ以下全ク)

何 某

此税金何程

(以下幾人ニテモ同町村ノモノハ之レニ準シ記載スヘシ)
仲買

第何等 何仲買

何屋

一(口錢)
(手数料)高何程

何 某

此税金何程

(以下小賣、雜商、質屋、兩換爲換、陸運廻漕、古着古金古道具類、旅館屋
貸衣貸道具貸夜具貸本、金穀貸付、等之レニ準シ記載スヘシ)

工業ノ部

第何等 何々製造

何屋

一製品代金何程

何 某

此税金何程

第何等 何職工

一工錢高何程

何 某

此税金何程

料理屋ノ部

第何等

何屋

一取入金高何程

何 某

此税金何程

(以下飲食店湯屋雇人受宿水車等
之レニ準シ記載スヘシ)

右寄

商業

此税金何程

何戶

內

何等

何戶

税金何程

何等

何戶

同何程

何等

何戶

同何程

此譯

會社

何戶

此税金何程

內

何等

何戶

税金何程

何等

何戶

同何程

卸賣

何戶

此税金何程

內

何等

何戶

税金何程

何等

何戶

同何程

工業

何戶

(以下仲買、小賣、雜商、質屋、兩換爲換、陸運回漕、古着、古金、古道具類、旅館屋、
貸衣、貸夜具、貸道具、貸本、金穀貸付等准之配載)

此税金何程

内

何等

何戸

税金何程

何等

何戸

同何程

(以下料理屋飲食店湯屋雇人受宿
水車等之標準記載スヘ)

總計金何程

右者本(町)營業雜種税ノ内等級ナ分チ年税ヲ賦課スヘキ者昨明治何
年七月ヨリ本年六月迄ノ賣上金高等及ヒ税額人員書面ノ通相違無御
座候也

右(町
村)

戸長

何 某 印

明治何年何月

(郡)(區)長宛

(用紙野半紙二通)

(丙號)

免稅者取調書

何(郡
區)

何

(町
村)

營業税ノ部

一何商

何 某

是ハ何々(鰥寡孤獨癱疾又ハ災害疾病等ニ罹リ無力ニシテ納税

シ能ハサル等事故ヲ詳細ニ記載スヘシ

一何職

何 某

是ハ何々(何某ニ備役セラレ其証跡判然及何工何某ニ受業中等事故ヲ詳細ニ記載スヘシ)

小計何人

雜種税ノ部

一何商

何 某

是ハ何々(營業税ノ部ノ如ク事故ヲ記載スヘシ)

一遊藝稼人

何 某

是ハ何々(盲人或ハ自用ヲ辨スルコト能ハサル不具ノ譯ヲ記載

スヘシ)

一水車

何 某

是ハ何々(春白數及營業ニ用ヒサル譯ヲ記載スヘシ)

小計何人

右ハ營業税雜種税賦課規則ニヨリ免税可相成モノ取調候處前書ノ通ニ付此段上申仕候也

右(町)戸長

明治何年何月

何 某 印

(郡)(區)長宛

(丁號)

何年度營業稅雜種稅收入豫算取調書

何(區)役所々轄

(町) (村)

一金若干

營業稅

此譯

金若干

商業稅

内

金若干

一等等何戶

金若干

二等等何戶

金若干

何等等何戶

外何戶

免稅者

内譯

金若干

會社何戶

内

金若干

何等等何戶

金若干

何等等何戶

外何戶

免稅者

(以下卸賣仲買小賣雜商賣屋兩換爲換陸運廻漕古着古金古道具類) (旅籠屋貸衣貸夜具貸道具貸本金穀貸付等之レニ準シ記載スヘシ)

金若干

工業稅

内

金若干

何等何戶

金若干

何等何戶

外何戶

免稅者

(免稅者記載方
以下總テ做之)

一金若干

雜種稅

此譯

金若干

料理屋稅

內

金若干

何等何戶

金若干

何等何戶

金若干

待合茶屋稅

(遊船宿芝居
茶屋做之)

但何戶

金若干

飲食店稅

內

金若干

何等何戶

金若干

何等何戶

(湯屋雇人
請宿準之)

金若干

理髮人稅

但何人

(遊藝師匠遊藝稼人倣之)

全年分

(月税ノモノハ全年分ト肩書ヲナスヘク以下全)

金若干

相撲税

但何人

金若干

俳優税

内

金若干

一等人

金若干

二等人

(藝妓税倣之)

金若干

(前年度實収額ヲ記載スヘシ)

市場税

但何ヶ所幾日分

(演劇興行遊覽所税倣之)

金若干

遊技場税

但何ヶ所

(人寄席税倣之)

金若干

船税

内

金若干

何間何艘

金若干

何間何艘

金若干

遊船何艘

金若干

內

金若干

金若干

金若干

金若干

金若干

金若干

金若干

車稅

但何間

何正立馬車何輛

何人乘人力車何輛

自轉車何輛

荷積馬車何輛

荷積大七大八車何輛

同中小車何輛

荷積牛車何輛

金若干

內

金若干

金若干

金若干

金若干

內 金若干

水車稅

挽碓何千何百個

但何ヶ所

春臼何百何拾個

但何ヶ所

紡績器械紡錘何萬何千何拾個

但何ヶ所

綿線綿打器械

大形何臺何ヶ所

金若干

小形何臺何ヶ所

金若干

乘馬稅

但何頭

金若干

(前年度實収額
ヲ記載スヘシ)

屠畜稅

但何ヶ所何十頭

金若干

漁業人稅

但何人

金若干

梁漁業場稅

但何ヶ所

内

金若干

棚幅何間以上何ヶ所

金若干

全 何間以上何ヶ所

金若干

(漁業)(採藻)場稅

但何ヶ所

内

金若干

海面何ヶ所

金若干

河川何ヶ所

金若干

鳥獵稅

但何人

金若干

駝馬稅

金若干

(前年度曾収額
ヲ記載スヘシ)

揚火税

但何頭

但何ケ度

總計金若干

右ハ明治何年度當役所々轄内營業稅雜種稅收入豫算書面ノ通候間各
(町)戶長ヨリ差出候調書共進達仕候也

明治何年何月日

何(區)長姓名印

縣令宛

乙第百八號

明治十六年六月八日

郡區役所

戶長役場

明治十四年乙第百貳拾三號當縣建歲入科目ノ内左ノ通公達ヲ以追加
相成候條此旨相達候事

酒造稅中造石稅ノ次へ

自家用料酒鑑札料

會社稅中株式取引所ノ次へ

米商會所仲買人稅

株式取引所仲買人稅

乙第百拾四號

明治十六年六月十六日

郡區役所

百八十三

客年第六拾壹號布告前免許ヲ得候酒類免許鑑札ヲ買受又ハ讓受ケノ者ハ酒造稅則第四條第二項第三項制限外ノ義ニ付爲心得該營業人へ可相達此旨相達候事

但本文ニ抵觸スル指令等ハ取消ス

乙第百貳拾九號

明治十六年七月十二日

郡區役所

戶長役場

遊船稅金ハ歲入科目中「勝海船并海川小回船稅」へ編入送納候儀ト可心得旨大藏省ヨリ達有之候條此旨相達候事

乙第百三拾九號

明治十六年七月二十五日

郡區役所

營業稅雜種稅課稅者與廢月報別紙雛形ノ通取調翌月十日限可差出此旨相達候事

料紙半紙

明治何年何月中營業稅雜種稅課稅者與員數表

四等	三等	二等	一等	工商業		料理屋		飲食店		船															
				興	廢	興	廢	興	廢	興	廢	間	間	間	間	間									
、	、	、	、	、	、	、	、	、	、	、	、	、	、	、	、	、	、	、	、	、	、	、	、	、	、

百八十四

漁業人
廢、
鳥
獵
人
廢
何
人

右ハ明治何年何月中當郡區内營業稅雜種稅課稅者與員數前顯ノ通候也

明治何年何月何日

愛知縣何郡區長何某印

縣令宛

乙第百四拾四號

明治十六年八月二日

郡區役所

戶長役場

客年第六拾三號公布改正烟草稅則中賃切者ハ免許製造人ノ烟草ヲ製造スルニ止マリ其他一切他人ノ依托ヲ受ケ製造スルハ不相成候條該賃切者ハ無漏諭達スヘシ此旨相達候事

乙第百四拾八號

明治十六年八月十五日

郡區役所

戶長役場

明治十年肚第七拾九號布告第二條第二項ノ場合ニ於テ其酒類及器械本人ノ所有ニ非サルトキハ所有主ニ通告シ處分スルハ本年當縣乙第百五拾三號達ノ通可心得此旨相達候事

乙第百五拾五號

明治十六年八月二十日

郡區役所

煙草營業ノモノ他府縣へ出賣ノ際該府縣ニ於テ印紙貼用方等臨時檢査ノ節ハ無差支檢査ヲ受ケヘク旨該營業人ニ示達ス可シ此旨相達候

事

乙第百六拾號

明治十六年八月二十四日

郡區役所

戸長役場ニ於テ徵收シタル租税金ノ内水火盜難其他ノ事故ニヨリ欠損ノ分十五年度以降右金員ハ出納局ノ支拂切符ヲ以下渡相成縣廳於テハ該切符ヲ郡區長ニ送附シ郡區長ハ之ニ本税ノ預ケ證書ヲ添ヘ大藏省爲換方又ハ國庫金取扱所へ預ケ入預リ證印ヲ得テ租税局出張所へ相納其旨戸長へ通告シ納税ノ手續ヲ完了スヘシ而シテ他日該金追徵シタルトキハ雜收入トシテ上納候儀ト可心得旨大藏省ヨリ達有之候條此旨相達候事

但本文十五年度以降國税金事故有テ欠損ト決定候分ハ此節取調下渡ノ義申出以降ハ其都度請求スヘキ儀ト心得ヘシ

乙第百六拾貳號

明治十六年八月二十八日

郡區役所

戸長役場

備荒公儲金及ヒ堤塘使用料並木敷貸渡料領收順序ノ義明治十三年四月本縣乙第百六拾貳號達ニ準シ可取扱此旨相達候事

乙第百六拾六號

明治十六年九月八日

郡區役所

租税不納ノ者財産公賣處分ノ末官損トナルヘキ金額或ハ納期ニ際シ

失踪等ニテ勘定除却ヲ要スル金額ハ左ノ書式ニ倣ヒ調理シ毎稅納期後三十日以内ニ可致稟申此旨相違候事

何年度第何期又ハ前(後)半期何稅(大科目)不納ニ付官損及ヒ勘定除却之義稟申

一金何程

官損及勘定除却高

但何稅(小科目)

不納高金何程

金何程	(第二期ノ處分ニハ本行ヲ除ク)	第一期分
内 金何程		第二期分
金何程		第三期分

酒類造石稅第一期及ハ第二期ニ係ル不納稅處分ノ此内書ヲ用ニ以下之ニ準ズ

金何程

官 損

外金何程

是ハ(何々事故詳細記載)ニ付成規ノ通處分ノ未代價不納金額ニ充タヌ書面ノ通官損相成度分

金何程

官 損

是ハ何々(前同)ニ付成規ノ通處分候處賦課ノ財產無之ニ付不納金全額官損相成度分

金何程

官 損

内 金何程	第一期分
金何程	第二期分

地稅第一期又ハ第三期ニ係ル不納稅處分ノ未土地官沒シタル此内書ヲ用ニ

内 金何程 第三期分
金何程 第四期分

是ハ何々(前同)ニ付成規ノ通處分候處買受望人ナク又ハ公賣代價不相當ニ付該財産ヲ官沒シ不納金全額官損相成度分

金何程 勘定除却

是ハ何々(前同)ニ付一旦勘定除却相成度分

金何程 勘定除却

是ハ(前同)

外

金何程

是ハ何々(前同)ニ付何月何日付ヲ以處分方伺中ニ付追テ完結ノ

上別段稟申スヘキ分(小科目毎如此列記スヘシ)

右ハ何年度第何期又ハ前(後)半期何税(大科目)ノ内書面ノ通官損及勘定除却ノ義御聽許相成度此段稟申候也

年月日

郡區長印

長官宛

乙第百六拾七號

明治十六年九月十日

郡區役所

戶長役場

煙草製造人轉業或ハ廢業等ニ際シ未製造煙草ヲ賣却セントスルトキ

ハ仲買鑑札ヲ受ケシムヘキモノニ候條心得違無之様該營業者へ示達
スヘシ此旨相達候事

乙第七拾號

明治十六年九月十三日

郡區役所

租稅未納ノモノ他管へ移住送籍及本籍番外ノ者寄留候節該未納稅ニ
係ル書類引繼方ハ其役所ヨリ所在郡區長へ直ニ照會ニ及ヒ其段可届
出此旨相達候事

乙第七拾五號

明治十六年九月二十一日

郡區役所

諸營業免許ノ者納稅期限前旅行又ハ失踪シ右期限ヲ過キ歸籍セス稅

金不納ノモノハ明治十一年當縣乙第六拾五號達第三項ニ據リ處分ス
ヘキノ處其財產ノ所在不分明ニシテ公賣處分ヲ爲シ能ハサルモノハ
右期限後三十日以内ニ一旦勘定除却ノ儀申出テ他日本人歸籍又ハ所
在發見シタルトキ每期ニ係ル不納稅ヲ追徵候儀ト可相心得此旨相達
候事

但當初勘定除却ノ後チ三ヶ年ヲ經過シ尙完結セサルトキハ其際更
ニ申出ヘシ

乙第八十六號

明治十六年十月一日

郡區役所
戸長役場

國稅金領收順序附錄中更正ノ儀別紙ノ通大藏省ヨリ被達候條此旨相達候事

(別紙)

第五拾八號

府 縣

沖繩縣ヲ除ク

明治十四年當省乙第拾號達國稅金領收順序附錄中左ノ通更正候條此旨相達候事

明治十六年九月十一日

大藏卿松方正義

第二項更正

其不納者ノ處分ヲ爲シテ徵收シタル税金ハ郡區長ニ於テ別紙第二

雜形ノ通切符ヲ作り其金額ヲ大藏省爲換方ヘ相預ケ預リノ證印ヲ受ケ之ヲ不納額帳ヘ式ノ如ク記入シ其旨ヲ戶長ニ通告シ該切符ハ租稅局出張所ニ送付スヘシ

第二雜形中

「則上納」ノ三字ヲ刪除

「何郡何村戶長何ノ誰」トアルヲ「何郡區長何ノ誰」ト更ム

乙第百九十號

明治十六年十月六日

郡區役所

戶長役場

明治十四年乙第百二十六號ヲ以國稅領收順序相達置候處今般大藏省

ヨリ左ノ通被達候條此旨相達候事

第六十三號

府 縣

明治十四年八月二十五號達國税金領取順序左ノ通追加候條此旨相達候事

明治十六年九月廿六日

大藏卿松方正義

第四條 二項

税金官損若クハ勘定除却ニ係ル分ハ別紙第七號ノ通税目限リ調製
ノ該税納期后三十五日以内(時々收入分ハ其時々)租税局出張所長へ報告スヘシ
但報告后徵税スルコトアレハ其時々之ヲ追報スヘシ
(別紙)第七號(用紙美濃界紙)

明治何年度分

一金何程

何税(歳入小科目)第何期

是ハ何々(事故詳細記載)ニ付成規ノ通處分候處代價不納金額ニ充タヌ又ハ買受望人ナク又ハ公賣代價不相當ニ付該財産官沒官損可相成分

一金何程

何税(前同)前后半別又ハ時々收入分

是ハ何々(前同)ニ付成規ノ通處分候處賦課ノ財産無之官損可相成分

一金何程

何税(前同)前后半別又ハ時々收入分

是ハ何々(前同)ニ付一旦勘定除却可相成分

合金何程
右之通候也

年月日

郡區長氏名印

租稅局出張所長宛

乙第百九十六號

明治十六年十月十一日

郡區役所

租稅不納者財産公賣處分決行セシ分ハ其官損アルト否トテ不問右税限左ノ表式ニ倣ヒ取調毎納期后四十五日以内報告可致此旨相達候事但十五年度以降已ニ處分濟ニ係ル分ハ右ノ表式ニ據リ取調本月三十一日限り差出ヘシ

○税目欄内ニハ小科目ヲ記載スヘシ

○公賣物件ノ種類數多ニシテ一欄内ニ記載シ能ハサルトキハ順次本欄ノ線ヲ逐ヒ列記スヘシ

○公賣ノ財産買受望人ナク官没シルトキハ官損ノ欄内ニ○符ヲ以テ表スヘシ

明治何年度第何期又ハ前(後)半期何税(大科)不納者公賣處分濟報告表

税目	不納金處分着同完了公賣物同上位	額	年月日	年月日	年月日	何々何租	金何程	金何程	金何程	金何程	金何程	金何程	金何程	金何程	金何程	金何程	金何程	何那何村何某

右ノ通相違無之候也

年月日

縣令宛

郡區長姓名印

乙第百九拾七號

明治十六年十月十五日

郡區役所

煙草營業者開廢業ノ者人名及鑑札番號等自今毎月左ノ通取調翌月五日限可差出此旨相違候事

但本年八月九月兩月分ハ十一月五日限差出スヘシ

凡例

一表中開業ノモノハ墨書廢業者ハ朱書ヲ以テスヘシ

一營業鑑札渡濟ノモノニシテ出賣仕入等ノ鑑札ノミヲ新ニ受ケ又ハ返上スルモノハ最初營業鑑札授與セシ月日ヲ記載スヘシ

明治何年何月中煙草營業者開廢業報告表

業別	鑑札種別		製造	小賣	小賣	製造	仲買	同
	營業鑑札	出賣鑑札						
營業鑑札	何號	何號	何號	何號	何號	何號	何號	何號
出賣鑑札	何號	何號	何號	何號	何號	何號	何號	何號
仕入鑑札	何號	何號	何號	何號	何號	何號	何號	何號
印紙買入鑑札	何號	何號	何號	何號	何號	何號	何號	何號
住所氏名	何郡何村何番地何某	何郡何村何番地何某	何郡何村何番地何某	何郡何村何番地何某	何郡何村何番地何某	何郡何村何番地何某	何郡何村何番地何某	何郡何村何番地何某

右ノ通候也	合計何人				
	内				
	開業				
	内				
廢業					
内					
年號月日					
縣令宛					

郡區長各印

乙第二百十三號

明治十六年十一月一日

郡區役所
戶長役場

酒類稅則第四條第二項ニヨリ酒類製造免許ヲ受ケタル後非常ノ災害ニ罹リ酒類釀造元米諸器械等ヲ減損スルノ類ニシテ實際止ムヲ得サルノ事故アルモノヲ除クノ外徒ラニ種々ノ口實ヲ設ケ製限石高ヨリ減却セシモノハ翌期營業ノ免許ヲ與ヘサル義モ可有之候條該營業人ニ示達スヘシ此旨相達候事

乙第二百十九號

明治十六年十一月八日

郡區役所

戶長役場

明治十年乙第貳百六拾五號同貳百六拾六號同貳百八拾三號富縣達地
租金代米納取扱手續中出願期限ハ十一月廿日限代米納方ハ翌年一月
十五日限預米相場ハ十月一日ヨリ十一月十日迄ノ平均ヲ以算出可取
計答今回大藏省達依テ更正候條此旨相達候事
乙第百二十八號
明治十六年十一月十七日

郡區役所

戶長役場

自家用料酒類製造スルモノハ本年當縣甲第七拾六號布運製造者心得
書第三條種目見込石數届出ノ際釀造法左ノ書式ニ倣ヒ右届書ニ添付

差出スヘク旨製造者へ可相達此旨相達候事

何酒釀造法

一 醜	何程
糶	何程
蒸米	何程
水	何程
一 掛	
糶	何程
蒸米	何程
水	何程

中	糶	蒸米	水	一留	糶	蒸米	水	合 蒸米
何程	何程	何程	何程	何程	何程	何程	何程	何程

(各酒準之)

右ノ方法ヲ以テ當明治何年度釀造致候尤期中方法變換候節ハ其時々奉届候也

年號月日

縣令宛

何郡何村何番地

何 某 印

與書通常

乙卯二百三十五號

明治十六年十一月二十九日

郡區役所

國稅不納者成規ニ依リ公賣處分ニ付シ其代價不相當ノ節ハ再入札ニ

付シ候義モ有之處自今其義ニ及ハス公賣代價不納金額ニ充サル時ハ直ニ官沒シ其財產種類明細付立書相添可届出此旨相達候事

乙第二百四十號

明治十六年十二月八日

郡區役所
戶長役場

地税金代米納領收順序別紙ノ通相定候旨大藏省ヨリ被達候條此旨相達候事

(別紙)

地税金代米納領收順序

第一條 代米納ハ町村納人各自若クハ一町村納人總代テノ其定メタ

ル港へ便宜輸送セシメ戶長ハ該港ニ出張之ヲ取纏メ其郡區役所ヨリ出張スル吏員へ相渡シ郡區吏員ハ之ヲ検査シテ其港出張ノ大藏省納米請取方へ交付シ戶長ハ其預リ切符ヲ以テ郡區長へ納メ郡區長ハ其預リ切符ヲ租稅局出張所長へ宛テ送付スルモノトス

第二條 郡區役所ノ吏員ハ納米輸送ノ時機ヲ計リ検査スヘキ港へ出張シ明治五年八月太政官第二百三十一號達ニ據リ納米ノ検査及ヒ受授ノ順序ヲ處辨セシムルモノトス

但検査及ヒ受授ノ順序ハ納人及ヒ戶長郡區吏員大藏省納米受取方各立會之ヲ爲スヘシ

第三條 代米輸送ノ港箇所ハ其府縣廳ニ於テ適宜之ヲ定ムルモノト

ス

但東京大坂官廩へ直納ノ町村ハ此限ニアラス

第四條 郡區長ハ別紙第壹號ノ通甲乙接續セル納米切符ヲ製シ該米納方期限前遲クモ三十日以前各町村納額元帳ニ據リ其納米額及ヒ納期限ヲ甲乙納米切符へ記入シ第一號甲納米切符へ一印ノ如ク郡區役所ノ印ヲ捺シ尙元帳米額ト割印ヲ捺シ之ヲ戶長ニ達スヘシ

第五條 郡區長ハ前條ノ如ク戶長へ納米切符ヲ達シタル後遲クモ三日以内ニ其納米額ヲ別紙第貳號ノ通調製シ之ヲ租稅局出張所長へ報告スヘシ

第六條 戶長ハ納米切符ヲ得テ其町村一人別帳ニ據リ納米者ニ達シ

納米額ヲ輸送セシメ而テ該米受渡ノ節第壹號乙納米切符へ二印ノ如ク調印シ其納米ト共ニ郡區吏員へ相渡シ區郡吏員ハ該切符へ別紙第三號ノ通檢査證ヲ添付シ之ヲ港出張ノ大藏省納米受取方へ差出スヘシ

第七條 前條大藏省納米受取方ハ米額ヲ受取タルコトヲ証スル爲メ第壹號乙切符納米ノ下へ三印ノ如ク證印ヲ捺シ尙受取元帳ニ其金米額ヲ記シ之レト四印ノ如ク割印ヲ捺シ郡區吏員ヲ經テ之ヲ戶長へ相渡スヘシ

第八條 戶長ハ第壹號甲切符へ五印ノ如ク調印シ郡區役所へ上納スヘシ

第九條 郡區長ハ各戸長ヨリ上納セル甲乙納米切符ノ米額ト納米元帳ト照査シ其甲切符ヘ六印ノ如ク領收ノ證印ヲ捺シ尙七印ノ如ク甲乙切符接續ノ中央ヘ印ヲ捺シ而テ甲乙ヲ分截シ乙ハ郡區役所ニ留置キ甲ハ戸長ニ付與シ以テ代米納濟ノ證トスヘシ

第十條 郡區長ハ其留置キタル納米切符ヲ一旬日毎ニ取纏メ遅クモ三日以内ニ別紙第四號ノ通納稅證書ヲ製シ捺印ノ上之ヲ租稅局出張所長ヘ宛テ送付スヘシ

第十一條 租稅局出張所長ハ納米切符ヲ請取タル日ヨリ遅クモ三日以内ニ別紙第五號ノ通領收證書ニ捺印ノ上郡區長ヘ送付スヘシ

第十二條 郡區長ハ代米皆納ニ至ラハ其金米額ヲ管轄廳ニ報告スヘシ

第十三條 地方廳ハ定式ノ如ク皆濟帳ニ金納ト代米納トノ金額ヲ内譯ニ記シ其代米納ノ金額ヘハ此代米若干トシ大藏卿ヘ差出シ之カ決算ヲ爲スヘシ

一號

- 一 是ハ最初戸長ヘ達スルトキ郡區役所元帳ト押切且金米額ヲ証スル爲メ捺印ス即第一ノ手順ナリ
- 二 是ハ一村ノ納米取束手港出張ノ郡區吏員ヘ相渡スノ証ニシテ即第二ノ手順ナリ
- 三 是ハ出張ノ大藏省納米受取方戸長ヨリ納米ヲ受取タル証印ニシテ即第三ノ手順ナリ
- 四 是ハ納米受取タルトキ出張ノ大藏省納米受取方ノ原簿ニ押切モノニシテ即第四ノ手順ナリ
- 五 是ハ戸長ヨリ代米渡濟郡區役所ヘ上納ノ際証印スルモノニシテ即第五ノ手順ナリ
- 六 是ハ戸長ヨリ代米上納濟ニ至リ郡區役所領収ノ証印ニシテ即第六ノ手順ナリ
- 七 是ハ戸長ヨリ代米上納濟ニ至リ上納證ト領收證トノ押切ニシテ即第七ノ手順ナリ

甲 明治何年分田稅第何期代米分

明治何年一月十五日限

金何程 六印
 一代米何程 七印
 何郡何村 戸長 五印
 納人 何之誰

乙 明治何年分田稅第何期代米分

明治何年一月十五日限

金何程 三印
 一代米何程 四印
 何郡 何村分
 右現米何月何日何港出張大藏省納米受取方ヘ相渡シ

第一號

一 是ハ最初戸長へ達スルトキ郡區役所元帳ト押切且金米額ヲ証スル爲メ捺印ス即第一ノ手順ナリ

二 是ハ一村ノ納米取束手港出張ノ郡區吏員へ相渡スノ証ニシテ即第二ノ手順ナリ

三 是ハ出張ノ大藏省納米受取方戸長ヨリ納米ヲ受取タル証印ニシテ即第三ノ手順ナリ

四 是ハ納米受取タルトキ出張ノ大藏省納米受取方ノ原簿ニ押切モノニシテ即第四ノ手順ナリ

五 是ハ戸長ヨリ代米渡濟郡區役所へ上納ノ際証印スルモノニシテ即第五ノ手順ナリ

六 是ハ戸長ヨリ代米上納濟ニ至リ郡區役所領収ノ証印ニシテ即第六ノ手順ナリ

七 是ハ戸長ヨリ代米上納濟ニ至リ上納證ト領收證トノ押切ニシテ即第七ノ手順ナリ

甲 明治何年分田稅第何期代米分

明治何年一月十五日限

金何程 六印 郡區長之領收 何郡何村 戸長 五印

一代米何程 之領收 納人 何之誰 七印 郡區長之領收

右何港へ可相納候也 郡區役所印

明治何年何月何日

乙 明治何年分田稅第何期代米分

明治何年一月十五日限

金何程 三印 何郡 何村分

一代米何程 右現米何月何日何港出張大藏省納米受取方へ相渡シ即上納候也

何郡何村 戸長 二印 何之誰

明治何年何月何日

第一號

一 是ハ最初戸長へ達スルトキ郡區役所元帳ト押切且金米額ヲ証スル爲メ捺印ス即第一ノ手順ナリ

二 是ハ一村ノ納米取束手港出張ノ郡區吏員へ相渡スノ証ニシテ即第二ノ手順ナリ

三 是ハ出張ノ大藏省納米受取方戸長ヨリ納米ヲ受取タル証印ニシテ即第三ノ手順ナリ

四 是ハ納米受取タルトキ出張ノ大藏省納米受取方ノ原簿ニ押切モノニシテ即第四ノ手順ナリ

五 是ハ戸長ヨリ代米渡濟郡區役所へ上納ノ際証印スルモノニシテ即第五ノ手順ナリ

六 是ハ戸長ヨリ代米上納濟ニ至リ郡區役所領収ノ証印ニシテ即第六ノ手順ナリ

七 是ハ戸長ヨリ代米上納濟ニ至リ上納證ト領收證トノ押切ニシテ即第七ノ手順ナリ

甲 明治何年分田稅第何期代米分

明治何年一月十五日限

何郡何村

金何程 六印 郡區長之領收

一代米何程 之領收

納人 戸長 五印

何之誰 七印 郡區長之領收

右何港へ可相納候也 郡區役所印

明治何年何月何日

乙 明治何年分田稅第何期代米分

明治何年一月十五日限

何郡

何村分

金何程 三印

一代米何程

右現米何月何日何港出張大藏省納米受取方へ相渡シ即上納候也

何郡何村 二印

戸長

何之誰

明治何年何月何日

即前年同日
 吉向新へ可味除通也
 一升米同録
 金同録
 即前年一月十五日
 甲 即前年依田持續可味升米衣

即前年同日
 吉向新同日可味出那大藤皆除米受取式へ可味
 一升米同録
 金同録
 即前年一月十五日
 乙 即前年依田持續可味升米衣

一 一畝へ可味〇〇〇升米土除通ニ至リ藤田谷河除取ノ通田ニシテ可味六ノ年取ナリ
 二 一畝へ可味〇〇〇升米土除通ニ至リ藤田谷河除取ノ通田ニシテ可味七ノ年取ナリ
 三 一畝へ可味〇〇〇升米土除通ニ至リ藤田谷河除取ノ通田ニシテ可味八ノ年取ナリ
 四 一畝へ可味〇〇〇升米土除通ニ至リ藤田谷河除取ノ通田ニシテ可味九ノ年取ナリ
 五 一畝へ可味〇〇〇升米土除通ニ至リ藤田谷河除取ノ通田ニシテ可味一〇ノ年取ナリ
 六 一畝へ可味〇〇〇升米土除通ニ至リ藤田谷河除取ノ通田ニシテ可味一〇ノ年取ナリ
 七 一畝へ可味〇〇〇升米土除通ニ至リ藤田谷河除取ノ通田ニシテ可味一〇ノ年取ナリ
 八 一畝へ可味〇〇〇升米土除通ニ至リ藤田谷河除取ノ通田ニシテ可味一〇ノ年取ナリ
 九 一畝へ可味〇〇〇升米土除通ニ至リ藤田谷河除取ノ通田ニシテ可味一〇ノ年取ナリ
 一〇 一畝へ可味〇〇〇升米土除通ニ至リ藤田谷河除取ノ通田ニシテ可味一〇ノ年取ナリ

第貳號
 (用紙美濃界紙)
 二頁

明治何年分

一金何程

此代米何程

右ノ通候也

年月日

租稅局出張所長宛

第三號

(用紙美濃界紙)

納米檢査証

一米何石

此俵何俵

此石詰何石

掛圖富何俵

内

田稅第何期何年
一月十五日限可納分

但地租改正相場壹石ニ付
金何程

郡區長 氏名印

何郡何村分

但四斗入

何拾何貫目

何拾何貫目

何拾何貫目

右機廻ノ何俵

何拾何貫目

此斗立何程

何拾何貫目

此斗立何程

何拾何貫目

何拾何貫目

何俵

何俵

何俵

平均 壹俵貫目何拾何貫目
同枳廻ノ何程
右之通相違無之候也

何府縣何港出張

納米檢査員

何郡區書記氏名印

年月日

第四號

(用紙美濃粹界紙)

證

第何號

一金何程

此代米何程

但地租改正相場壹石ニ付
金何程

但何郡區町村々明治何年田稅第何期分

右上納候也

年月日

郡區長氏名印

租稅局出張所長宛

第五號

花紋

番號

一金何程

此代米何程

但明治何年田稅第何期分

右請取候也

年月日

出張所長官氏名印

郡區長宛

乙第貳百四拾貳號

明治十六年十二月八日

郡區役所

戶長役場

代米納及預米ノ儀ニ付別紙甲乙丙號ノ通大藏省ヨリ被相違候條此旨相違候事

(別紙)

甲

府縣沖繩縣及北海道
三縣ヲ除ク

代米納ヲ許可セシ分ハ其金額及代米石高納港共仕譯書ヲ以テ十二月十五日限り富省へ可届出此旨相違候事

但納米藏入中ハ相當ノ保護ヲナスヘシ

明治十六年十二月四日

大藏卿松方正義

乙

府縣沖繩縣北海道
三縣ヲ除ク

田稅金ノ内預米有之場合ニ在テハ右許可後三日限り其總計金額ヲシ

テ郡區長ヨリ租稅局出張所ニ報告セシメ候儀ト可相心得此旨相達候
事

明治十六年十二月四日

大藏卿松方正義

丙

府縣 沖繩縣及北海道
三縣ヲ除ク

本月三日付テ以テ地稅金代米納領收順序相達候ニ就テハ既ニ國稅金
領收順序ニ據リ振出シタル甲乙納稅切符中代米納又ハ預リ米有之部
分ハ十四年當省乙第拾號達ニ準シ其第壹號雜形ニ據リ（外金若干代
米納又ハ預リ米願濟ノ分）ト記シ納方完了セシメ而テ預リ米ノ分該
納期後上納ノ分ハ右第二號舊雜形ニ準據シ其腹書ニ（何月何日預ケ

米賣却ニ付徵收ノ分）ト記シ上納セシムル儀ト可相心得此旨相達候
事

明治十六年十二月四日

大藏卿松方正義

乙第貳百五拾六號

明治十六年十二月二十八日

郡區役所

戶長役場

今般第四拾三號公布ニ由リ主任官吏ニ於テ犯則アリト認知シ若クハ
思料スルヲ以テ其家宅内ニ立入證憑取調ノ處分ヲ爲ス場合ニ於テ其
地戶長若クハ筆生隣佑等ノ内ナシテ立會ヲ要スルハハ差支無之様取
計フハシ此旨相達候事

無號

明治十六年二月三日

名古屋區内地方稅中各營業組合設置規則左ノ通相定メ來ル七月一日ヨリ施行ス此旨名古屋區内へ布達候事

營業者組合設置規則

第一條 營業稅雜種稅中左ノ種目ハ各業毎ニ組合ヲ設置スヘシ

但區内ノ景況ニヨリ同業ヲ數組ニ分割シ或ハ彼此ノ業体ニ拘ハラス組合設立スルモ妨ナシ

各商業 (吳服商 穀屋 魚商 質屋 陸運店 回漕店 旅籠屋ノ類ヲ區分シ組合ヲ立ツルカ如キヲ云フ)

各工業 (大工 左官 鍛冶屋ノ類ヲ區分シテ組合ヲ立ツル如キヲ云フ)

料理屋

飲食店

第二條 組合ハ每組ニ頭取副頭取各一幹事 (人員ハ組合ノ大小ニ依リ適宜之ヲ定ム) ナ置ク其撰舉ハ組合中ヨリ投票ヲ以テ公撰シ其住所姓名ヲ縣廳へ届出ツヘシ

但第一條第二條ハ區役所ニ於テ之ヲ取扱フモノトス

第三條 頭取副頭取幹事ノ撰舉終ラハ任期及ヒ改撰法其他組合申合規則等取調其頭取ヨリ戸長及ヒ區長ヲ經由シテ縣廳へ申出認可ヲ受クヘシ

第四條 頭取副頭取幹事ノ給料雜費等ハ該組合ニ於テ適宜取定メ其

頭取ヨリ戸長及ヒ區長ヲ經由シテ縣廳ヘ届出ヘシ

第五條 各組合ノ頭取ハ其組合中ノ事務ヲ總掌シ副頭取ハ頭取不在及事故アルキハ其代理ヲ爲シ幹事ハ事務ヲ頭取ニ受ケ組合中ノ諸務ヲ幹旋スヘシ

第六條 各組合ノ役員ハ其組合中ニ於テ所持スヘキ鑑札ヲ所持セス又ハ店頭ニ掲グヘキ標札ヲ掲ケサル等ノ弊ナキ様注意スヘシ

第七條 縣官又ハ區吏員出張シ各營業者ノ賣上帳等ヲ検査スルコトアルキハ其組合ノ役員ヲ立會セシメ以テ調査上ノ便宜ヲ爲サシムヘシ但其組合ノ役員ニ於テ不當ノ所爲アリト見認ルトキハ他ノ組合ノ役員ヲ立會セシムルコトアルヘシ

第八條 組合各營業者ハ毎月ノ初ニ於テ前月分ノ賣上金高等ヲ計算シ其帳簿ノ月締ヲナシ以テ検査ノ差支ナキ様平素注意スヘシ

但組合ノ役員店頭ニ就キ帳簿ヲ調査スルコトアルキハ其請求ニ應ス可シ

第九條 新規開業及ヒ轉業スル者ハ仕入金等ニ基キ見積リ金高等ヲ精密ニ取調頭取ヘ申出ヘシ頭取ハ之ヲ調査シタル上連署ヲ爲シ届出ノ手續ヲ爲サシムヘシ

第十條 組合ノ者營業上ニ關スル諸願伺届等ハ總テ其組合頭取ノ連署ヲ要スヘシ

但數組ニ關係スルモノハ其組合ノ各頭取連署スヘシ

○ 衛生 附流行病賣藥

甲第十三號

明治十六年二月二十日

賣藥營業人心得書左ノ通相定候條此旨布達候事

營業者 賣藥營業人 請賣者 心得書 行商者

第一條 明治十年月第七號布告賣藥規則及同十五年月第五十一號布告賣藥印紙稅規則ニ遵ヒ主任官員檢査トシテ時々出張候條其都度檢査ヲ受クヘシ

第二條 營業及ヒ請賣鑑札ハ所持人ノ居家ニ限り其効アルモノニ付別戶支店等ヲ設ル者ハ其箇所毎ニ鑑札申受クヘシ

第三條 營業稅及ヒ鑑札料ハ總テ鑑札受領ノ際直チニ納ムヘシ

第四條 營業滿期ニ至リ尙引續キ營業鑑札ヲ願受ケントスルモノハ新規同様更ニ税金及ヒ鑑札料ヲ納ムヘシ

第五條 賣藥營業同請賣及ヒ藥湯營業願濟ノモノハ左ノ雛形ニ倣ヒ

戶外ニ看板掲出スヘシ

堅巾曲尺三尺横巾曲尺七寸五分 寸法同上

寸法同上

免 賣藥營業 許 何郡區 何某	免 賣藥受賣業 許 何郡區 何某	免 藥湯營業 許 何郡區 何某
-----------------------------	------------------------------	-----------------------------

第六條 營業人疾病或ハ事故アリ不在ノ節ハ營業上熟知ノ代理人ヲ定メ置ヘシ

第七條 行商者携帶ノ鑑札及印紙貼用等ノ當否ハ場所ノ何レニ拘ハ
ラズ臨時検査スルコトアルヘシ

第八條 行商鑑札ヲ願フモノハ其方名ヲ一々記載スヘキハ勿論營業
者異ナル毎ニ鑑札ヲ申受クヘシ

第九條 検査ノ際製藥場及ヒ藥品貯藏ノ場所等検査員ノ指揮ニ隨ヒ
検査ヲ受クヘシ

第十條 請賣并行商者ニ於テ若シ貼用印紙破壊シタルハ直ニ營業
者ニ送付更ニ印紙貼用セムヘシ

第十一條 營業者於テハ受賣者及ヒ行商者ノ聯族籍姓名及ヒ其取結
タル約定書等ヲ詳細帳記スヘシ

第十二條 營業者於テハ豫メ左ノ帳簿ヲ製シ毎月末總計ヲ爲シ検査
ノ要ニ供スヘシ

藥品仕入帳

藥劑製造帳

同上販賣帳

行商者藥劑渡シ帳

請賣者行商者人名帳

賣藥印紙愛拂帳

第十三條 請賣者行商者ニ於テハ左ノ帳簿ヲ製シ買受タル藥劑每方
名及ヒ其各營業者ノ族籍住所姓名ヲ明記シ請賣約定書ヲ備ヘ置ク

但帳簿へハ毎月末總計ヲ爲スヘシ
藥劑元請帳

同 小賣帳

第十四條 第十一十二條ニ掲クル諸帳簿ハ別紙第一號ヨリ第八號マ
テノ書式ニ倣ヒ詳記スヘシ
第壹號

明治何年何月

藥品仕入帳

何郡區桐番地
賣藥營業人
何 某

買入ノ部

何年何月幾日

何郡區區町番地何某ヨリ買入

一何々

何劑用

若干

此代金若干

全上

全上

何々

全

若干

此代金若干

全

全上

一何々

若干

此代金若干

合金若干

遺拂ノ部

何年何月

何丸配伍

一何々

若干

一何々

若干

何年何月

何湯配劑

一何々

若干

一何々

若干

全上

何々配劑

一何々

若干

二何々

若干

一何々

若干

差引殘數

何々

若干

何々

若干

何々

若干

何々

若干

第貳號

明治何年何月

藥劑製造帳

何郡區町番地
賣藥營業人
何 某

何年何月製造商

一何丸

若干貼

內

若干貼

定價何錢

若干貼

定價何錢

若干貼

定價何錢

同上

一何膏

若干

內

若干

定價何錢

若干

定價何錢

何年何月製造商

一何丹

若干

內

若干

定價何錢

若干

定價何錢

數劑製造スル者ハ如斯各方名及其定價ニ區別アルモノハ内譯ニ記載スヘシ

第三號

明治何年何月

藥劑賣上帳

何郡區町番地
營業人
何某

數方一帳簿ニ附込モ妨ケナシト雖モ一方毎ニ口
取リ區別ヲナシ數方混淆セサルヲ要ス

何年何月幾日

聯國郡區番地請賣者何某ニ賣渡ス

一何丸

若干貼

內

若干貼

定價何錢

若干貼

定價何錢

何年何月幾日

聯國郡區番地請賣者何某ニ賣渡ス

一何散

幾包

內

幾包

定價何錢

幾包

定價何錢

同上

一何湯

內

幾貼

幾貼

第四號

小賣

幾貼

定價何錢

定價何錢

明治何年何月

行商者藥劑渡帳

郡區町番地

賣藥營業人

何

某

郡區町番地

何

某

何年何月幾日渡

一何丸

內

幾貼

幾貼

一何丹

內

若干

幾貼

定價何錢

定價何錢

若干

定價何錢

若干

定價何錢

何年何月幾日渡

一何散

若干

丙

若干

定價何錢

若干

定價何錢

若干

定價何錢

郡區町番地

何

某

何年何月幾日渡

一何九

若干

丙

若干

定價何錢

若干

定價何錢

同上

一何々

若干

丙

若干

定價何錢

若干

定價何錢

合

二百十二

何九

若干

內

若干

定價何錢

若干

定價何錢

何令

若干

內

若干

定價何錢

若干

定價何錢

第五號

明治何年何月

請賣者人名簿

郡區町番地

賣藥營業人

何

某

府國郡區町番地

請賣者

何

某

一何九

一何丹

一何膏
一何散

一何圓
一何湯
一何々

全

全

何
某

請賣者幾各ソルモ如斯一名毎約定書ニ掲ケタル
方名ヲ悉ク記載スヘシ

一何丸
一何湯
一何々
第六號

郡區
村番地

行商者

何
某

明治何年何月

賣藥印紙受拂帳

郡區
村番地

賣藥營業人

某

買受之部

何年何月幾日買受

印紙賣捌所郡區町村何某

一賣藥印紙若干

印紙稅何圓

內

印紙種目每記載スハシ

若干

何厘

若干

何錢

若干

何錢

同上

全

一賣藥印紙若干

印紙稅何圓

內

若干

何厘

若干

何錢

合印紙若干

內

若干

何厘

若干

何錢

若干

何錢

拂之部

何年何月

一賣藥印紙若干

貼用

印紙ノ額目毎記載ス

内

若干

何厘

若干

何錢

同上

一賣藥印紙若干

貼用

内

若干

何厘

若干

何錢

合計若干

貼用高

内

若干

何厘

若干

何錢

差引

殘印紙若干

内

若干

何厘

若干

何錢

若干

何錢

第七號

明治何年何月

藥劑元受帳

郡區町番地

營藥請賣營業人

何某

何年何月幾日

府國郡區町村番地何某ヨリ買受

一何九

内

若干

定價何錢

若干

若干

定價何錢

若干

定價何錢

府國郡區町村番地何某ヨリ買受

一何湯

内

若干

定價何錢

若干

定價何錢

金

金

一何々

若干

内
若干
若干

定價何錢
定價何錢

數方一帳簿ニ付込モ妨ケナシト雖モ營業者異ナル
モノハ假令一方タリモ各營業者毎口取區別スヘシ

第八號

明治何年何月

藥劑小賣帳

郡區町番地

賣藥受賣營業人

何某

何年何月幾日

一何丸

何貼

内

何貼

定價何錢

何貼

定價何錢

何貼

定價何錢

何年何月幾日

一何丹

一貼

定價何錢

全上

一何湯

何貼

定價何錢

全上

一何散

何貼

定價何厘

合計

一何丸

何貼

內

何貼

定價何錢

何貼

定價何錢

一何丹

何貼

內

何貼

定價何厘

何貼

定價何錢

一何湯

若干

定價何錢

甲第二十九號

明治十六年四月廿五日

本年當縣甲第十三號布達賣藥營業人心得書第三條左ノ通但書追加候
條此旨布達候事

第三條 云々

但營業稅ハ免許ノ際半年分納▲ヘシ

甲第四十三號

明治十六年五月十九日

産婆ハ其術ヲ試験シ營業ヲ許可スヘク答ニ候得共富分ノ内右試験ヲ要セス假免狀附與候條此旨布達候事

但從前該營業者ハ本年六月三十日迄ニ免狀下付願出ヘシ

甲第四十六號

明治十六年五月三十一日

醫師規則別紙ノ通相定候條此旨布達候事

(別紙)

醫師規則

第一條 官立大學校及甲種醫學校(明治十五年入政官第
四號布達ニ適應セル)並歐米諸國大學

校ノ醫學卒業免狀ヲ得タルモノ醫術開業セントスルハ第一號書式ニ準シ卒業證書寫並履歷書相添郡區役所(以下皆)
之)ヲ經テ願出ヘシ

第二條 第一條ニ掲ケタル各學校ノ卒業證書ヲ有セスシテ醫術開業セント欲スル者ハ第二號書式ニ準シ開業ノ場所ヲ記シタル願書ニ三ケ年以上醫學修業ノ實跡ヲ明記シタル履歷書及卒業證書或ハ教師ノ證書ヲ添テ願出試験ヲ受クヘシ

但出願ノ期ハ毎年一月四月七月十月ノ四度ト定メ其月十五日限リトス

第三條 當縣免狀ヲ分テ甲乙二種トス甲號ハ從來開業ノ者乙號ハ明治十五年內務省乙第十四號達ニ因リ許可セシ者トス

第四條 乙號免狀ヲ所持スル者事故アリテ其家名相續權ヲ失スル者ハ營業スルヲ得ス直ニ免狀返納スヘシ

第五條 甲乙免狀ヲ所持スル者管外へ轉籍寄留セント欲スル者ハ管轄廳へノ添書ヲ願出ヘシ

但他府縣ノ免狀ヲ所持スル者管内へ轉籍寄留開業スル者ハ該管廳ノ添書ヲ付シ願出ヘシ

第六條 內務省免狀ヲ所持スル者他府縣ヨリ管内へ轉籍寄留開業スル者ハ履歷書ニ免狀寫相添届出ヘシ

但管内ヨリ他府縣へ轉籍寄留セントスル者モ本文ニ同シ
第七條 管内轉籍寄留又ハ廢業死亡スル者ハ其旨届出ヘシ

但廢業死亡ノ者免狀ヲ返納スヘシ

第八條 免狀ヲ遺失シ又ハ改姓名等スル者ハ其事由ヲ記シ下付若クハ書換ヲ願出ヘシ

但書換ハ免狀ヲ添フヘシ

第九條 管内ニ出張所ヲ設ケ日並ヲ定メ治療スルモノハ宿主連署ニテ届出ヘシ

但藥舖及藥種商ハ宿主タルヲ得ス尤出張所ヲ移轉若シクハ廢止スル者ハ本文同様届出ヘシ

第十條 醫師其門生開業免狀所持セサルモノヲシテ代診セシムルハ妨ケナシト雖モ自己ノ意見ヲ以調劑セシムルヲ得ス

第十一條 醫師ハ藥舖及ヒ藥種商ヲ自ラ兼業スルハ勿論同居者若ク
ハ家族ヲシテ營業セシメ又ハ該營業者ノ後見人タルコトヲ許サス
但他ノ商業ト雖モ兼業セントスル者ハ從前自今共更ニ願出ヘシ
(第壹號書式) 料紙美濃野紙以下倣之

醫術開業願

何府縣士族(平民)

何國何郡何町何番地(寄留)

姓 名

私儀今般何郡何町何番地ニ於テ何科醫術開業仕度候間開業免狀御下
附被下度依之何所(大學校)(甲種醫學校)之醫學卒業證書寫並履歷書

相添此段奉願候也

右

年 月 日

姓 名 印

縣 令 宛

郡區長以下奥印ハ一般ノ例ニ依以下倣之

履歷書

何國何郡何町何番地(寄留)

姓 名

當何月何年何ヶ月

一何年何月ヨリ何府縣何國何郡何町何某ニ隨ヒ何年何月迄幾年幾月

間醫學何科修業

一何年何月ヨリ何國何所(大學校)(甲種醫學校)へ入學何年何月迄幾年幾月間醫學何科修業又ハ何年何月卒業
一何々

右ノ通相違無之候也

年月日

姓

名

(第二號書式)

醫術開業願

何府縣士族(平民)

何國何_{區郡}何_{町村}何番地(寄留)

姓

名

私儀今般何_{區郡}何_{町村}何番地ニ於テ何科醫術開業仕度候間御試験ノ上開業免狀御下付被下度依之(卒業証書)(教師証書)并履歷書相添此段奉願候也

右

年月日

姓

名

印

縣令宛

履歷書

何國何_{區郡}何_{町村}何番地(寄留)

姓

名

當何月何年何ヶ月

一何年何月ヨリ何府縣何國何郡何町何某ニ從ヒ何年何月迄幾年幾月
間醫學何科修業

一何年何月ヨリ何所(乙種醫學校)(私塾何々名)ニ於テ何年何月迄幾
年幾月間醫學何科修業又ハ何年何月卒業
一何々

右ノ通相違無之候也

年月日

姓

名

甲第四十七號

明治十六年五月三十一日

明治十五年旺當縣甲第九十一號布達施療券發行規則別冊ノ通改定來

ル七月一日ヨリ施行候條此旨布達候事

(別冊)

施療券發行規則

第一條 施療券ハ本縣管内ノ貧民疾病ニ罹リタル者公費ヲ以テ醫治
ヲ乞フヲ得セシムル証券ナリ

第二條 施療ヲ受クル者ハ極貧ニシテ親族隣保等ノ救護行届カスレ
テ左ノ項ニ相當スルモノ

一獨身若クハ家人六十年以上十五年以下ニシテ極貧目下生活ニ
困シム者

第三條 施療ヲ乞フ者ハ第一號書式ニ準シ親族(親族無キ者ハ隣保)連署ヲ以テ

戸長役場へ願出へ

第四條 公私立病院及醫師ニ於テ施療患者ハ務メテ懇切ニ取扱ヒ故
ナク治療ヲ辭スヘカラス

第五條 施療券並ニ處方箋ハ縣廳ヨリ郡區役所へ頒布シ郡區役所ニ
於テハ適宜戸長役場へ配付スヘ

但戸長役場ニ於テハ拂底セサル前受取方申立ヘ

第六條 施療願出ルルハ其町村戸長ニ於テ第二條ニ適當スルヤ否ヲ
精細調査シ相違ナキハ患者住所身分職業姓名年齢年月日ヲ施療
券面ニ記載シ戸長署名調印シ處方箋ト共ニ付與スヘ

第七條 戸長役場ニ於テハ施療名簿ヲ製シ毎券割印ヲ捺シ番號ヲ抄

録シ施療券ヲ付與セシ患者ノ姓名ヲ記シ置キ一ヶ月分仕譯書ヲ翌
月五日限郡區役所へ差出スヘ

第八條 此施療券ヲ受クル者ハ公私立病院又ハ醫師ニ就キ治療ヲ乞
フヘ

第九條 施療患者病症ニ依リ病院へ入院治療セシメサルヲ得サル場
合ニ於テハ醫師ノ診断書ヲ添へ第二號書式ニ準シ縣廳へ願出ルル
ハ當分公立病院へ入院許可スルコトアルヘ

但入院中食費ハ施療費ヨリ支辨セサルモノトス

第十條 公私立病院及ヒ醫師ニ於テ毎月未施療券ノ裏面ニ何月何日
投藥休藥治癒死亡又ハ治療中等ノ事由ヲ記載シ記名調印ノ上處方

箋ト共ニ翌月五日限り郡區役所へ差出スヘシ

但第十五條ニ依リ藥價ヲ明細取調請求書ヲ添フヘシ

第十一條 施療ハ一ヶ月限りノ證券ニ付若シ翌月ニ涉ルハ更ニ新券下附ヲ出願スヘシ

但病院又ハ他ノ醫師ニ轉スルハ一ヶ月ニ滿タスト雖本文手續ヲ盡スヘシ

第十二條 公私立病院及ヒ醫師ニ於テハ處方箋ハ雛形例言ニ據リ記入シ記名調印スヘシ

第十三條 郡區役所ニ於テハ毎月公私立病院及ヒ醫師ヨリ出セル施療券處方箋藥價請求書并戸長ヨリ出ス仕譯書ヲ調査シ其月十日迄

ニ縣廳へ差出スヘシ

第十四條 施療券ニ係ル藥價及治療上需用ノ物品代價ハ施療患者一人ニ付一日金七錢以下ノ割ヲ以テ支給スヘシ
但滿十二年以下ハ四錢以下ノ割ヲ以テ支給ス

(施療券雛形)

號		郡町番地		何年何月日 投藥	
割印		身分職業		何年何月日 休藥	
施療券		姓名		何年何月日(治癒)(死亡)	
郡町戸長		年齢		(公立某病院ニ移轉)	
區村姓名印		姓名		公立某病院長	
年月日		姓名印		年月日	

全町衛生委員
姓名印

郡町醫師
姓名印

(第一號)

施療願

郡町番地

(某父母妻幾男女兄弟姉妹等)

身分職業

姓名

年 齡

自分儀疾病ニ罹リ候處極貧ニシテ醫療ヲ受ケル能ハス親族隣保等ニ於テモ救護不行届候間御施療被成下度此段相願候也

年 月 日

右願人

姓 名 印

親 族

姓 名 印

隣 保

姓 名 印

親族ナキモノハ隣保ノ者ノミ建署ス

町戸長役場御中

(第二號)

入院施療願

自分儀疾病ニ罹リ候處極貧ニシテ醫療ヲ受ケル不能親族隣保等ニ於テモ救護不行届別紙醫師診察書ノ通ニ候間公立某病院へ入院御施療

被成下度此段奉願候也

右

年月日

願人

姓名印

親族

姓名印

隣保

姓名印

親族ナキモノハ隣保ノ者ノミ連署ス

縣令宛

郡區長以下與印ハ一般ノ例ニ依ル

(處方箋雛形)

例言 此處方箋ニ記載ノ字畫ハ楷字ニテ書スヘシ○病名ノ欄ハ診斷ヲ記スヘシ手術ヲ行フハ處方箋内ニ其處置ヲ欄内ニ記シ難キトハ他欄ニ記スルモ妨クナシ○職業ハ現場ノ操業ヲ記スヘシ例ヘハ車夫樵夫漁人等ノ類ナリ○上欄如ク——線ヲ劃シテ處劑ヲ投セシ月日ヲ記シ下欄ノ投劑日數ハ即チ内外顛用點眼ノ各欄ニ——線ヲ劃シ其日數及劑

病名		居住地名		職業		姓名		年齢	
處方									
月日	何	月	何	日	何	日	何	日	何
藥名		藥名		藥名		藥名		藥名	
量		量		量		量		量	
右一日何次分服									
右何部一日何回塗布或ハ何々									
藥名 量									
藥名 量									
藥名 量									
藥名 量									
右頓用或ハ何々									
(內顛外點) 用前方									
右何々									
錢何日一分日何									
內川 投劑									

内用藥方處方記載ノ例 外用藥方處方記載ノ例 頓用藥方處方記載ノ例 前續方記載ノ例 持續方記載ノ例

醫師姓名

(處方箋雛形)

例言 此處方箋ニ記載ノ字畫ハ楷字ニテ書スヘシ○病名ノ欄ハ診斷ヲ記スヘシ手術ヲ行フトハ處方野內ニ其處置ヲ欄内ニ記シ難キトハ他欄ニ記スルモ妨ケナシ○職業ハ現場ノ操業ヲ記スヘシ例ヘハ車夫樵夫漁人等ノ類ナリ○上欄如ク——線ヲ劃シテ處劑ヲ投セシ月日ヲ記シ下欄ノ投劑日數ハ即チ内外頓用點眼ノ各欄ニ——線ヲ劃シ其日數及藥

内藥方載例ノ記處用
外藥方載例ノ記處用
頓藥方載例ノ記點ノ處用
前持點之
續方載例

病名		居地名	職業	姓名	年齡	月日	處方				
							何月	何日	何分		
何	何	右一日何次分服				藥名	量	藥名	量	藥名	量
日		右頓用或ハ何々				藥名	量	藥名	量		
										何	
日		右何々				藥名	量	藥名	量		
										何	
日		右何々				藥名	量	藥名	量		
										何	
日		右何々				藥名	量	藥名	量		
										何	
日		右何々				藥名	量	藥名	量		

醫師姓名

何日一分日何錢

內用 投

此處方箋ニ記載ノ字畫ハ楷字ニテ書スヘシ○病名ノ欄ハ診斷ヲ記スヘシ手術ヲ行フトハ處方罫内ニ其處置ヲ畧記シ若シ一
 記シ難キトハ他欄ニ記スルモ妨ケナシ○職業ハ現場ノ操業ヲ記スヘシ例ヘハ車夫樵夫漁人等ノ類ナリ○上欄月日ハ雛形ノ
 線ヲ劃シテ處劑ヲ投セシ月日ヲ記シ下欄ノ投劑日數ハ即チ内外頓用點眼ノ各欄ニ一線ヲ劃シ其日數及藥價ヲ記スヘシ

居住地名	姓名
職業	年齡
投劑日數及代價	
內用外用頓用點眼	

處	方	何日一分何錢	何日一分何錢
藥名	藥名	藥名	藥名
量	量	量	量
右一日何次分服	右何部一日何回塗布或ハ何々	何日一分何錢	何日一分何錢
藥名	藥名	何日一分何錢	何日一分何錢
量	量	何日一分何錢	何日一分何錢

右頓用或ハ何々	右何々	何回何錢	何日何錢
內頓外頓	用前方		
點眼			

醫師姓名印

醫師姓名

内用外

甲第五十八號

明治十六年七月二十日

明治十三年壯富縣甲第二百十一號ヲ以及布達候死亡届取扱心得第八條左ノ通改正并死亡届書式中姓名ノ下割注削除候條此旨布達候事

第八條 死亡届記載ノ例

第一項 職業ヲ記載スル例左ノ如ク

各本人ノ現業ニ依ルヘシ例之ハ商業ハ單ニ商買ト記サス吳服商、藥種商、米穀商、或ハ何商ノ番頭、支配人、雇人、或ハ諸會社役員等ノ類力役ハ人力車挽、荷車挽、土方、米搗、人足等ノ類農業ハ農作主ト農作人ノ區分記載スルノ類他ノ職業總テ之ニ倣フ
家族ニシテ戶主ノ定職外ナル職業ヲ有セル者例之ハ戶主ハ鍛

冶屋職ナルモ本人獨リ大工職ヲ營ムルハ大工職ト記スヘシ
家族ニシテ職業ナキ者ハ戶主何業無職家族ト記スヘシ

二業以上ヲ兼ムル者ハ其主ナル業ヲ記スヘシ

第二項 男女トモニ婚姻上ノ關係ヲ記載スルノ例左ノ如シ

現在配偶者アル者ハ既婚有配偶ト記シ曾テ婚嫁シタルコトアルモ現在配偶者ナキ者ハ既婚無配偶ト記シ未ダ曾テ婚嫁セサル者ハ未婚ト記スヘシ

第三項 死後診斷ハ生前ノ病症知り得ヘキ丈ケテ記シ若シ詳ナラサレハ原因不詳ト記載スヘシ

第四項 疾病ヲ別テ左ノ十一類トス

傳染性病、發育及營養病、皮膚及筋肉病、骨及關節病、血行器病、
神經系統及五官器病、呼吸器病、消化器病、泌尿生殖器病、外襲
性變死、中毒病

甲第九十三號

明治十六年十二月十日

醫學經驗ノ爲メ又ハ致命ノ原由ヲ知ラント欲シ死者ノ解剖ヲ致ス者ハ左ノ規則ニ因ルヘシ此旨布達候事

但從前ノ指令本文ニ抵觸ノモノハ總テ廢止ト心得ヘシ

解剖規則

第一條 死体ノ解剖ハ縣立醫學病院又ハ醫師若シクハ官公立醫學
校ニ於テ醫學卒業ノ者ニ非ラサレハ之ヲ行フコトヲ許サス

第二條 死体解剖ハ死者生前ノ情願若シクハ死者遺族ノ承諾アルニ非ラサレハ局部全体ヲ問ハス剖觀スルコトヲ許サス

但死刑者遺体ノ下付ヲ乞フ者ナキハ直チニ之ヲ剖觀スルコトヲ得

第三條 解剖ヲ行ハントスル者ハ其解剖場所ヲ詳記シ死者生前若シクハ遺族者ノ承諾書(刑屍下付ヲ乞フ者無キ者ハ其旨ヲ記ス)ヲ添ヘ郡區役所ヲ經テ縣廳ヘ届出ヘシ

但縣立醫學校病院ハ直チニ縣廳ヘ届出ヘシ

第四條 解剖セシムルハ其實況ヲ詳記シ其都度郡區役所ヲ經テ縣廳ヘ差出ヘシ

但縣立醫學校病院ハ直チニ縣廳ヘ差出ヘシ

第五條 解剖ノ後ハ速ニ死体ヲ縫理シテ埋葬セシムヘシ

但骨格保存ハ何等ノ事情アルモ之レヲ許サス

第六條 檢察官ノ請求ニ應シ剖觀スルハ届出ルニ及ハスト雖モ尚ホ

第四條ノ手續ヲ盡スヘシ

甲第九十四號

明治十六年十二月十日

本年臚富縣甲第四十七號ヲ以テ施療券發行規則布達候處療施ヲ受クルモノハ規則第二條ノ外尙ホ家人ノ年齢六十年以下十五年以上ト雖モ齊シク病ニ罹リ他ニ生活ヲ營ムモノナキハ醫師診斷書ヲ以テ郡區役所ヘ願出ヘシ然ルハ郡區吏員出張實檢ノ上止ムヲ得サル者ニ限り許可候條此旨布達候事

甲第九十五號

明治十六年十二月十日

明治十五年仁當縣甲第三十三號町村衛生委員設置法中左ノ通追加改正候條此旨布達候事

第六條 第三項ノ次へ 追加

第四項 官吏タル者

第七條 服務年期一ケ年ヲ二ケ年ト改正

乙第二十號

明治十六年二月九日

郡區役所

賣藥請賣及ヒ行商者人名并方名等別紙雛形ニ倣ヒ來ル二十日マテニ取調届出ヘシ此旨相達候事

但届出後新規廢業及ヒ方名増減等ノ有無ハ毎翌月五日限リ届出ヘシ

新規營業廢業トモ自今此表ニ倣フヘシ
請賣及ヒ行商者ノ廢業ハ朱ニテ記載スヘシ
方名等廢業ハ朱ニテ記載スヘシ

明治十六年一月三十一日調

何郡區役所

賣藥請賣及ヒ行商者人名表

何郡區村町番地

請賣者 何 某

鑑札番號	免許年月日	方名	營業者居所姓名
第何號	明治何年何月何日	何之	何縣國郡村町番地 何 某
第何號	明治何年何月何日	何々	何縣國郡村町番地 何 某
何郡區村町番地 請賣者 何 某			
合計			

何郡區村町番地
行商者 何 某

合計				

右者明治何年何月調表面ノ通相違無之候也

年月日

郵長名印

縣令宛

乙第七十一號

明治十六年四月二十三日

郡區役所

戶長役場

賣藥印紙賣捌人ハ買受人ノ氏名住所賣渡高年月日ヲ帳簿ニ登記候様
該賣捌人ニ可相達此段相違候事

乙第九十七號

明治十六年五月十八日

郡區役所

賣藥行商ノモノ他府縣ハ行商ノ際該府縣ニ於テ検査員印紙貼用方等
臨時検査ノ節ハ無差支検査ヲ可受様該行商ノモノハ可相達此旨相違
候事

乙第四百四號

明治十六年六月二日

郡區役所

戸長役場

賣藥營業人ニシテ當初出願免許ヲ受ケタル藥味分量用法用量能書等
ヲ私ニ加除増減シ又ハ無稽ノ妄説ヲ記載シ世人ヲ術惑候テハ規則中
罰令モ判然有之右様ノ處業無之答候得共若一不心得ヨノ有之候テハ
不相濟儀ニ付一層注意スヘク様該營業人へ諭達可致此旨相達候事
乙第百二十號 明治十六年六月二十九日

郡區役所

戸長役場

賣藥營業者販賣ノ爲メ無印紙賣藥ヲ店頭ニ陳列スルモノハ規則第五
條ニ據リ處分ノ答ニ付心得違無之様該營業人へ無洩告示スヘシ此旨

相達候事

乙第百卅三號

明治十六年七月二十三日

郡區役所

町村衛生委員

明治十三年勅當縣乙第百四十一號全十四年勅當縣乙第六十號全十五
年勅當縣乙第百二十五號ヲ以相達候衛生諸表別紙ノ通改正本月一日
ヨリ施行候條此旨相達候事

解釋

凡例

一第一號ヨリ第三號ニ至ル諸表ハ每一月間ノ事實ヲ集メ翌月十日

二百三十五

迄ニ郡區役所ニ差出スヘキモノトス

但第四號坪數及戸口表ハ毎年十二月三十一日ノ現數ヲ記載シ

翌年一月十日迄ニ郡區役所ニ差出スヘキモノトス

一第五號未種痘人員表ハ半年間ノ表ニシテ即毎年六月十二日末日ノ未種痘人員ヲ記載シ翌月十日マテニ郡區役所ニ差出スヘキモノトス

一第六號衛生費明細表ハ七月ヨリ六月ニ至ル一年度間ノ表ニシテ即其年度衛生上ニ費消セシ出納ハ細大漏サス記載シ翌月十日マテニ郡區役所ニ差出スヘキモノトス

一出産其他ノ取調ハ其土地現在居住ノ者ニ係ル事實ノミヲ掲ケル

モノトス故ニ本籍ノ者ト雖他ヘ出住ノ者ニ係ル事實ハ之ヲ除キ本籍者ニアラサルモ他ヨリ入住スル者ニ係ル事實ハ之ヲ算入スルモノトス

但陸軍ヤ衛ニ於テ直ニ埋葬セル死亡者及在監人ノ死亡者ハ算入セサルモノトス

出産表

一本表ノ事實ハ妾腹ノ子ハ公生ノ内ニ算スヘシ

一死産ハ妊娠四ヶ月以上ニシテ死胎分娩ノモノヲ算スルモノトス

一二タ子三ツ子四ツ子等ノ出産ハ其子ノ數ヲ欄内ニ記入スヘシ

一出産月日ハ同日二人以上ノ出産アルモ之ヲ合併セス一人毎ニ記

載スヘシ

結婚表

一本表ノ事實ハ男女ヲ論セス其引取シ方ノ住地ニ於テ算スヘシ

死亡表

一本表病名及事故并職業ハ醫師届書ニ記載アル病名或ハ變死ノ事故又ハ職業ヲ記載スヘシ

戸口表

一解釋ヲ要セス

未種痘人員表

一解釋ヲ要セス

衛生費明細表

一解釋ヲ要セス

以上諸表ハ衛生委員其受持町村ノ事實ヲ集メ製表スル者トス
但衛生委員ノ數町村ヲ兼ムルモノモ又一町村毎ニ一葉ヲ製
スルモノトス

(第一號)

愛知縣何區何町何村出產表 明治何年何月

出產月日	生產死產ノ別	男女ノ別	公生私生ノ別
何月何日	生 產	男 女	公 生
何月何日	死 產	女	私 生

(第三號)

愛知縣何郡何村町死亡表		明治何年何月			
病名及事故	死亡月日	職業	婚姻上ノ關係	氏名	年齡
何病	何月何日	何業	既婚有配偶	何誰	何年何ヶ月
何病	何月何日	戶主何業 無職家族	未婚	何誰	何ヶ月
何病	何月何日	何業	既婚有配偶	何誰	何年何ヶ月
何病	何月何日	戶主何業 無職家族	既婚有配偶	何誰	何年何ヶ月
何病	何月何日	戶主何業 無職家族	既婚無配偶	何誰	何年何ヶ月

(第四號)

愛知縣何郡何村町坪數及戶口表		明治何年十二月三十一日	
坪數	戶數	現在夫婦	現在人口
			男
			女
			合計

(第五號)

愛知縣何郡何町未種痘人員表 明治何年自何月至何月

未種痘人員表

一年以下	二年以下	三年以下	四年以下	四年以上	合計

(第六號)

明治何年度衛生費明細表 愛知縣何郡何町

町村衛生委員費

但協議費
仕拂内譯

給料及手當

旅費

需用費

何々費

衛生通信委員費

一金

但協議費

仕拂内譯

金

金

金

一金

但協議費

給料及手當

旅費

需用費

何々費

衛生通信委員費

給料及手當

旅費

何々費

流行病諸費

二百四十

仕拂内譯	金	何々費
金	何々費	
金	何々費	
一金	何々費	
但協議費		
仕拂内譯	何々費	
金	何々費	
金	何々費	
合計金	何々費	

乙第四百十二號 明治十六年七月廿六日

郡區役所

本年胎内務省乙第二十八號達出產婚姻死亡表等該樣式并解釋凡例ニ照準シ本月分ヨリ調製可差出此旨相達候事

明治十六年八月四日

郡區役所

町村衛生委員

本年胎富縣乙第三百二十三號達衛生諸表ノ中死亡表及未種痘人員表解釋左ノ通改正并一項追加候條此旨相達候事

死亡表

一本表病名及事故并職業婚姻上ノ關係等ハ醫師届書ノ記載ニ因リ之ヲ表載スヘシ

但職業并婚姻上ノ關係ハ尙ホ審査記載スヘシ

未種痘人員表

一本表四年以上ノ欄ハ滿四年以上十五年以下ノ者ニ限ルヘシ

追加

一諸表用紙ハ美濃紙ニツ折ニ調製スヘシ

乙第四百四十九號

明治十六年八月十六日

郡區役所
町村衛生委員

本年壯當縣乙第四百三十三號達衛生諸表ノ中別紙種痘人員表追加候條此旨相達候事

(第七號)

愛知縣何郡何町種痘人員表 明治何年自何月至何月

感否	初				種		再三種合計
	一年以下	二年以下	三年以下	四年以下	四年以上	小計	
善感							
不善感							
合計							

一本表ハ半年表ニシテ其半年間ニ種痘セシ人員ヲ區別掲載シ毎年一月七月十日迄ニ郡區役所へ差出スヘキモノトス