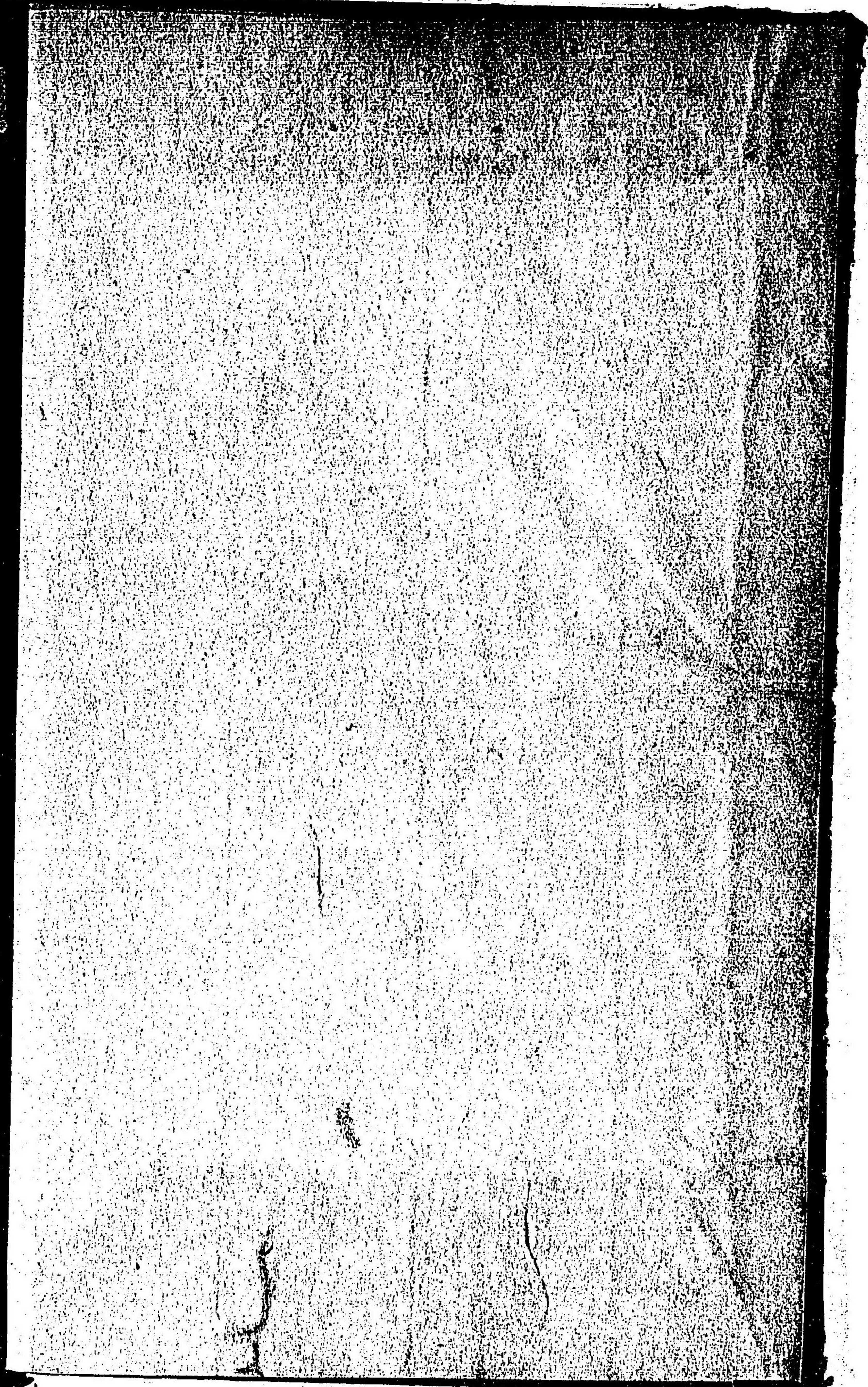
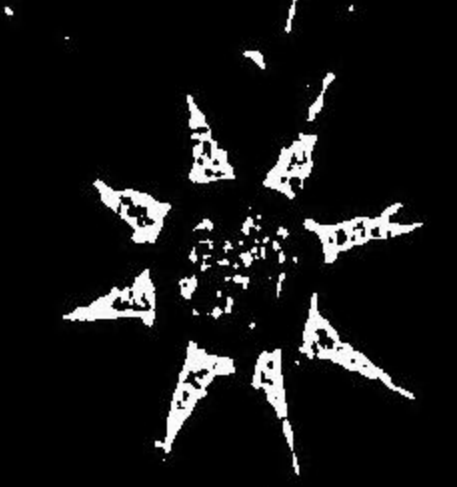
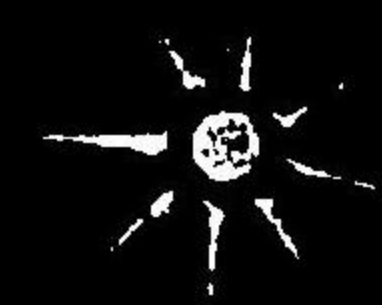


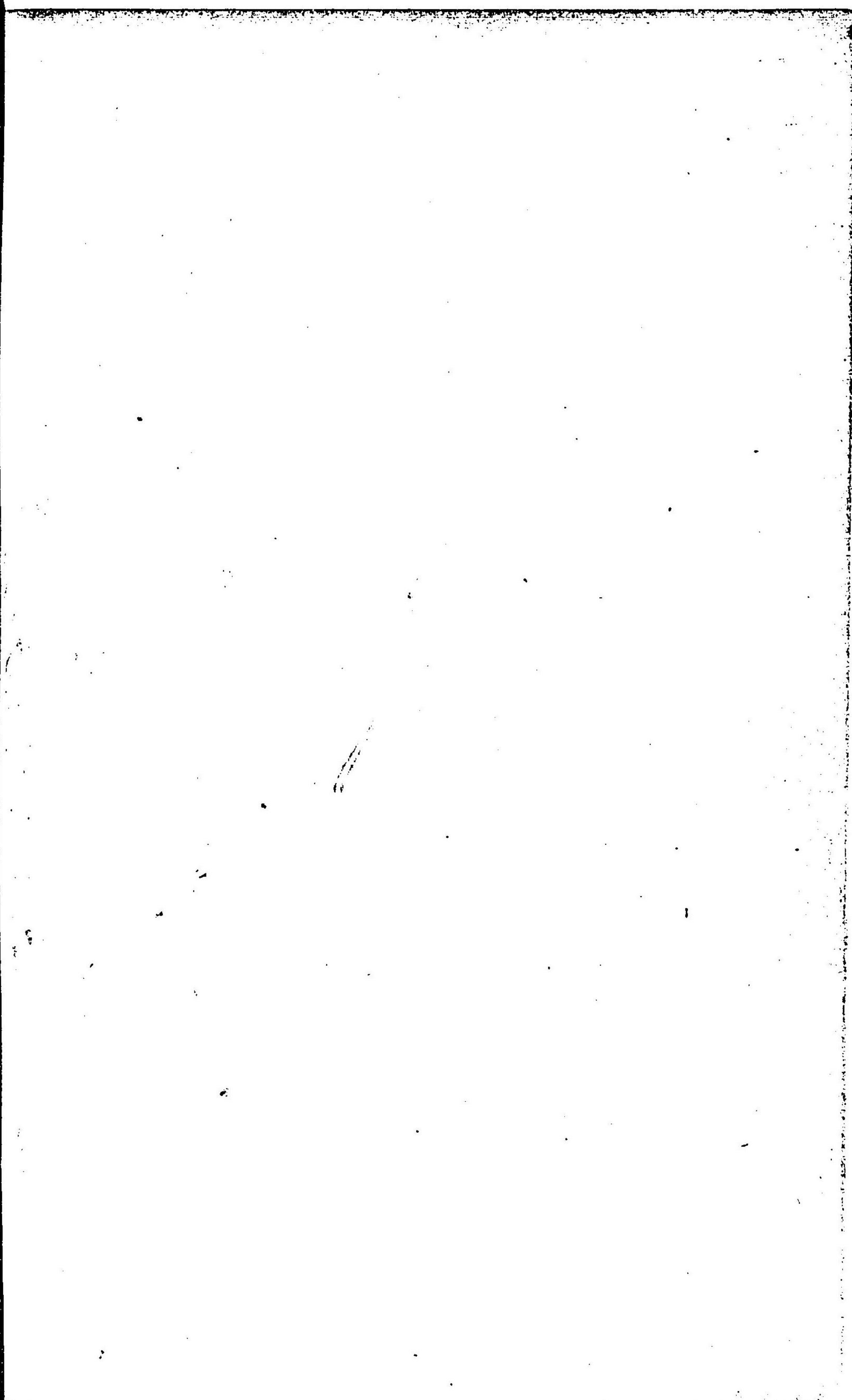
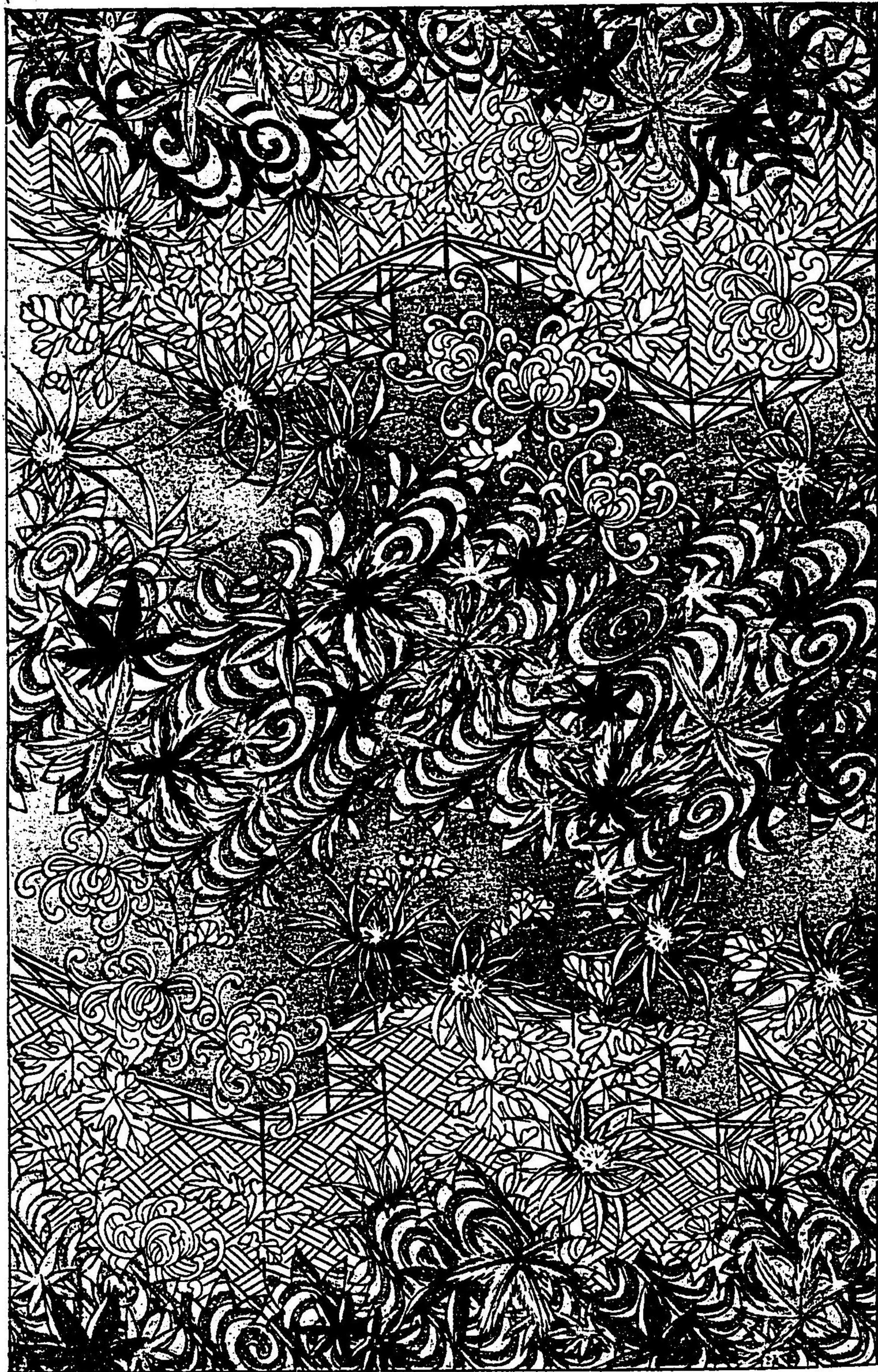
西法新圖彙一〇卷  
張揚

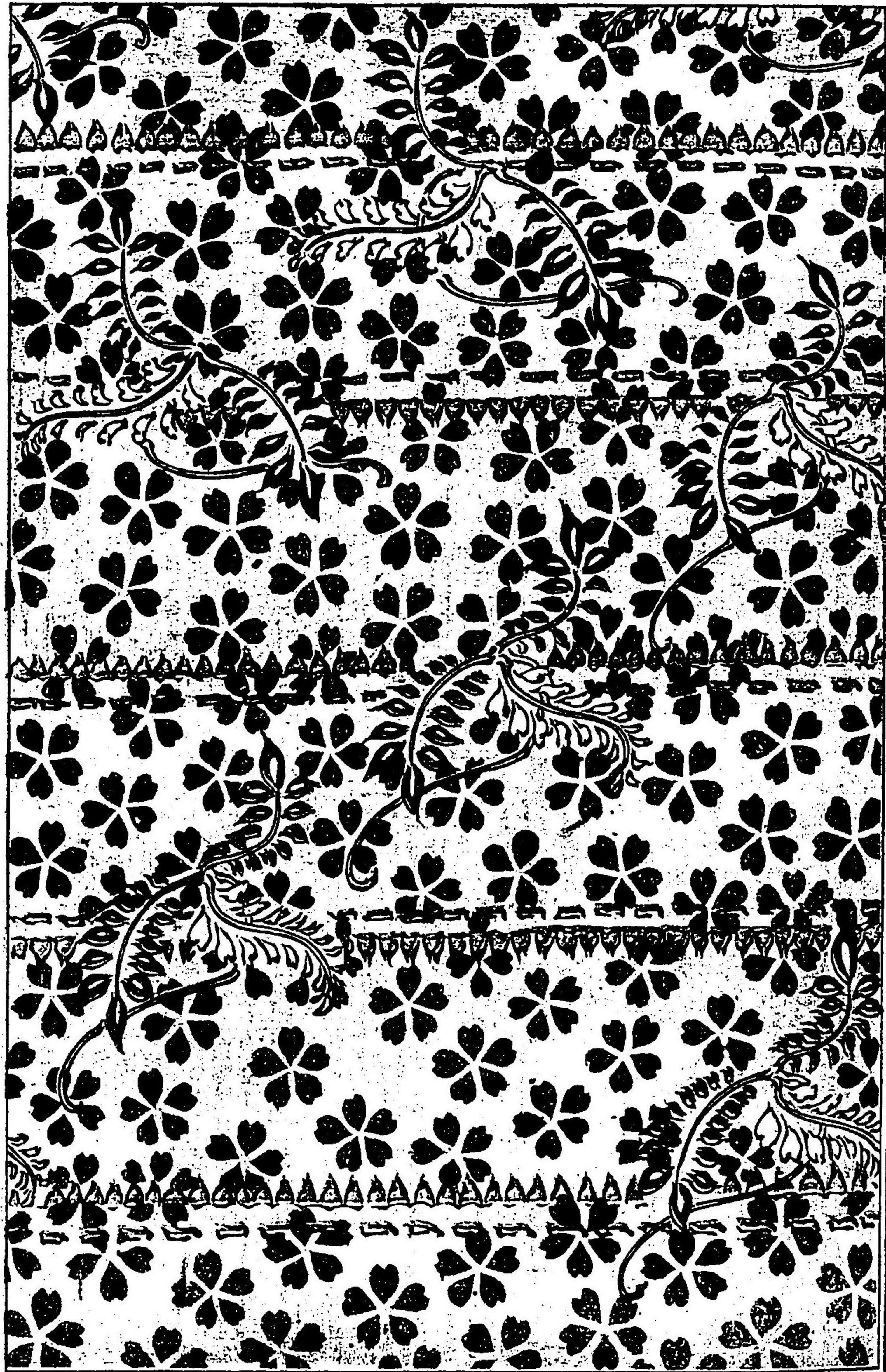


А 2351/24

№ 2351/24

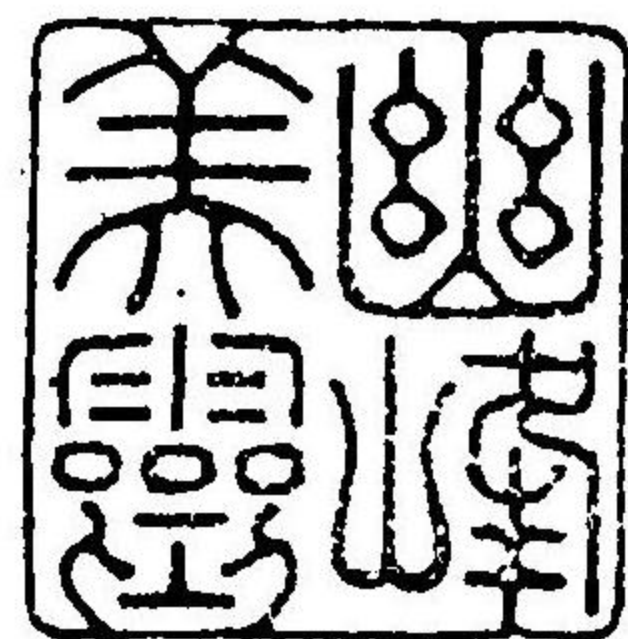


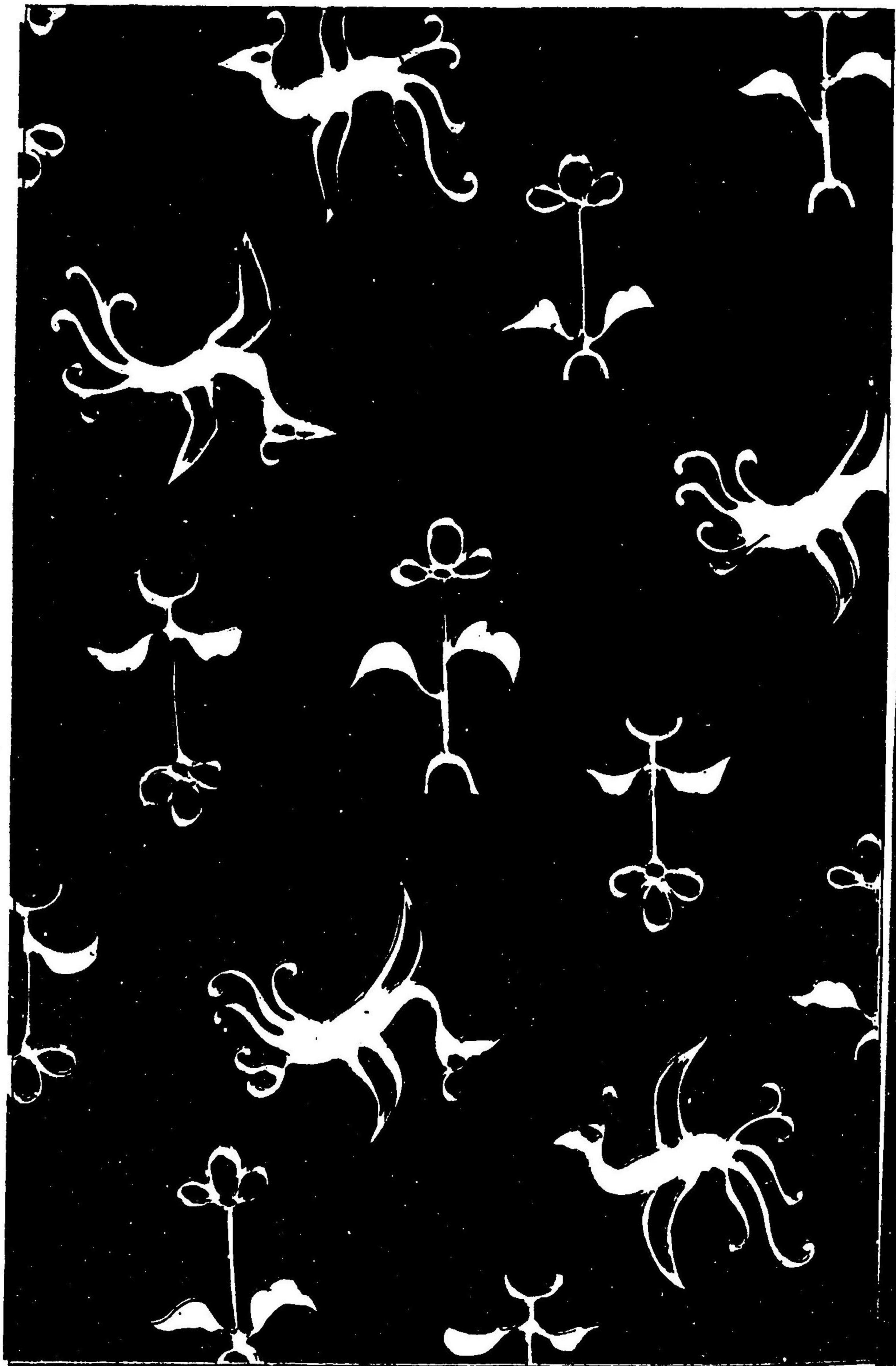




秋度流水之圖

田中幽峯

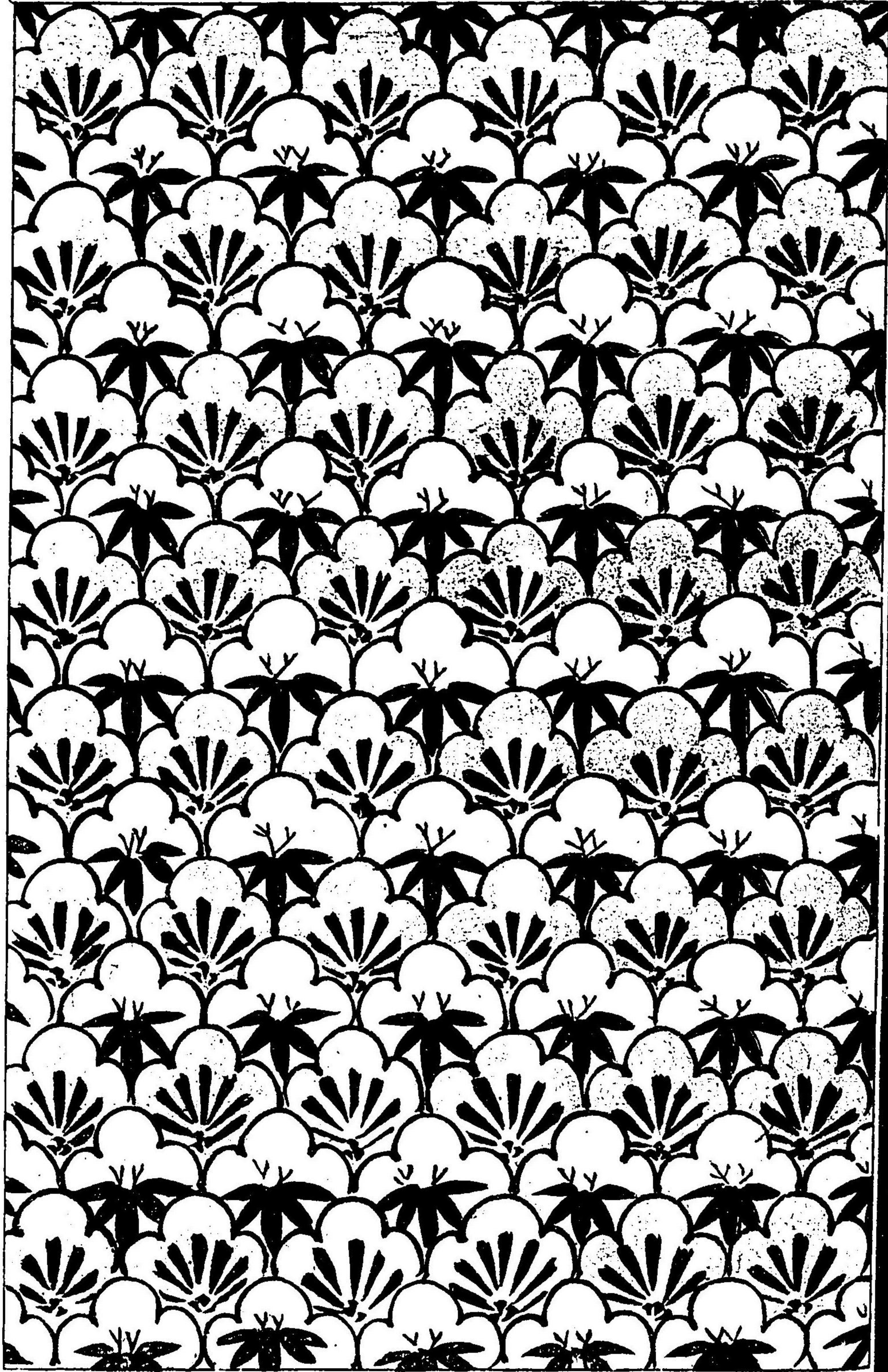




此模様は古製の大隈小橋  
草紙に白藤花やさし枝  
とよみくゝの交りこゝし  
の國よりけり

一 見連地考

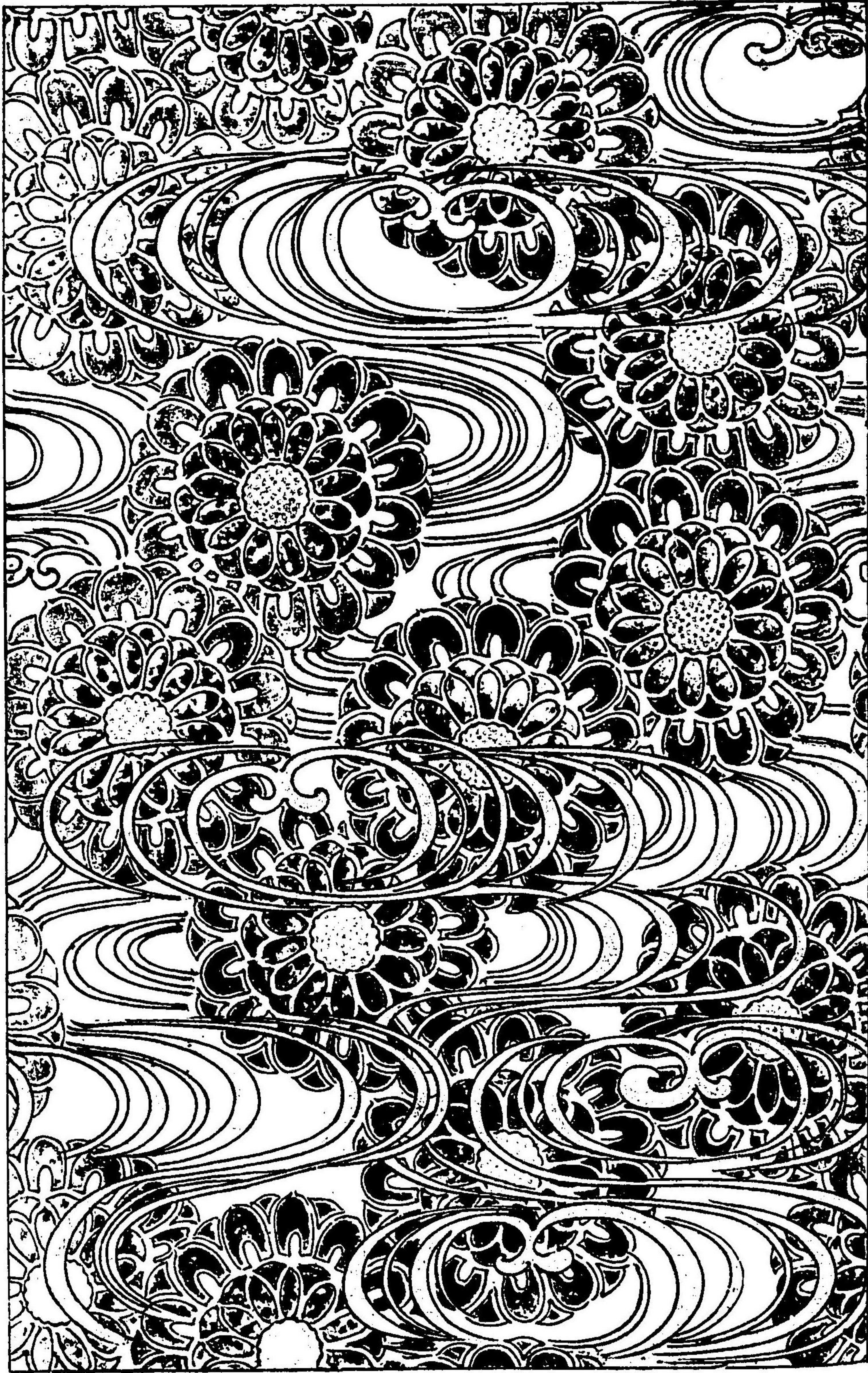




印度蠟額摸樣

竹內棲鳳





策升梅之園

田畑鶴堂





菊水模抄

神坂雪佳







秋叶摸样

山田松溪

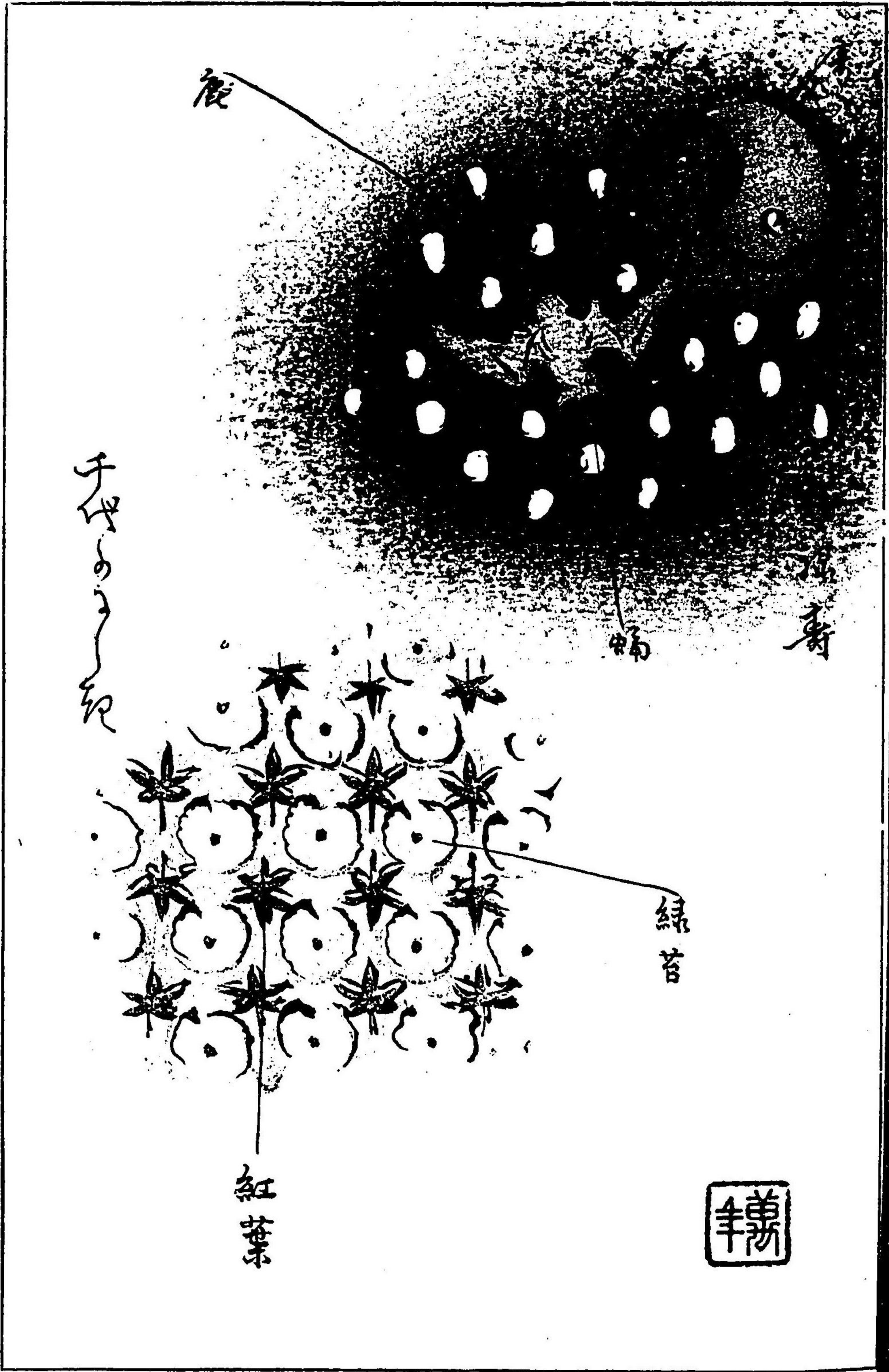




浪石の図

田中一華





吹雪の夜

上村松園



圖案任任者

鈴木萬年

版權  
所有

明治廿四年二月十五日印刷  
廿日出版

定價貳拾錢

京都市上京区塚町二条七龜屋町拾七番戶  
編輯兼印刷發行者 平民

中安信三郎

京都書林發行所

田中治兵衛

村上勘兵衛

藤井孫兵衛

版權  
所有

4  
116

周工藤村新治郎  
印刷高木源助

圖案任任者

鈴木萬年

版權  
所有

明治廿四年二月十五日印刷

廿日出版

京都市上京区堀町二条与龜屋町拾七番戶  
編輯兼印刷發行者 平民

定價金貳拾錢

中安信三郎

京都書林發行所

田中治兵衛

村上勘兵衛

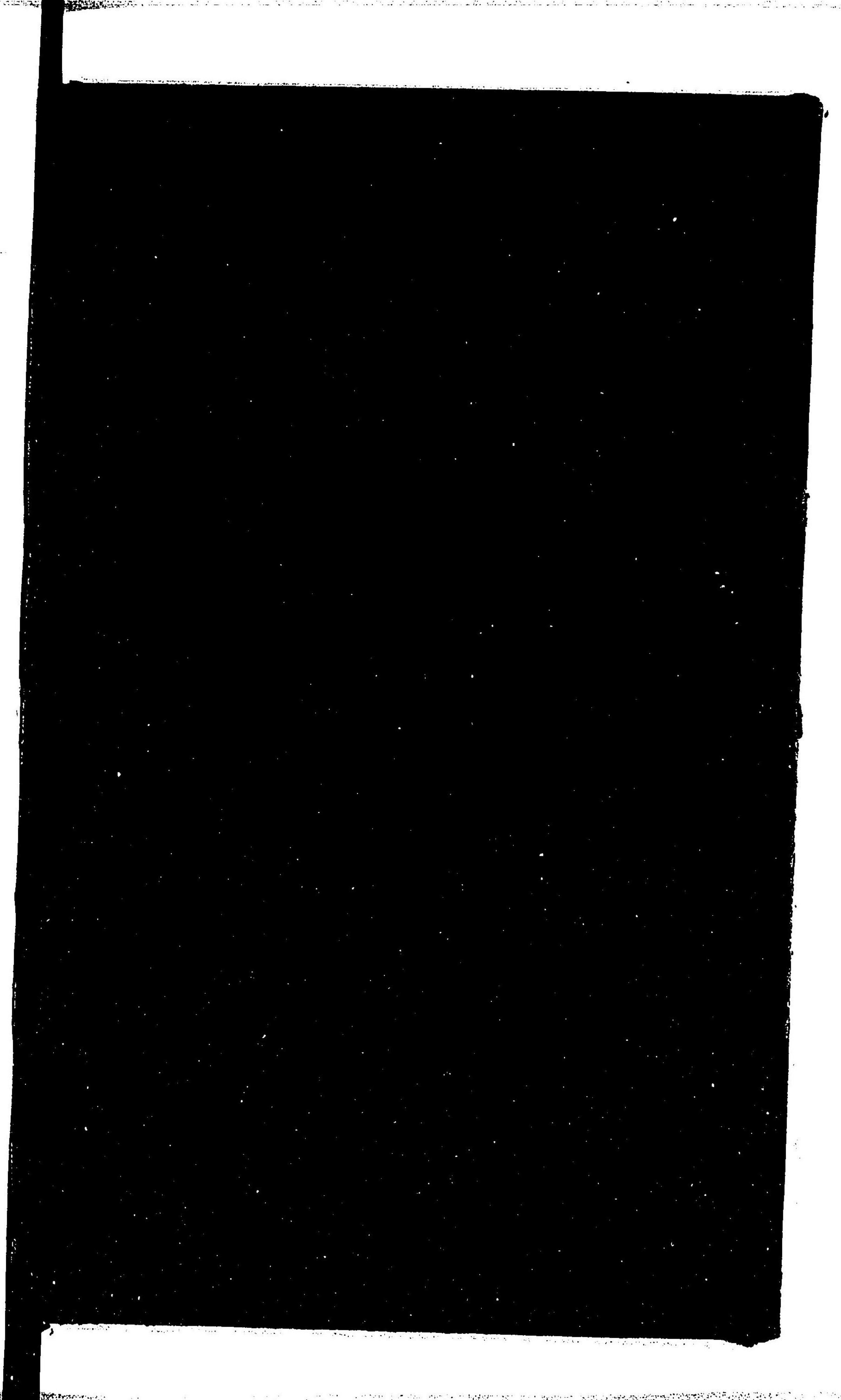
藤井孫兵衛

版權  
登錄

4  
116

周工藤村新治郎  
印刷高木源助

5  
20  
116





072441-001-4

5-116

西陣織物新図案

中安 信三郎 / 編

M24-27

CEG-0277





M