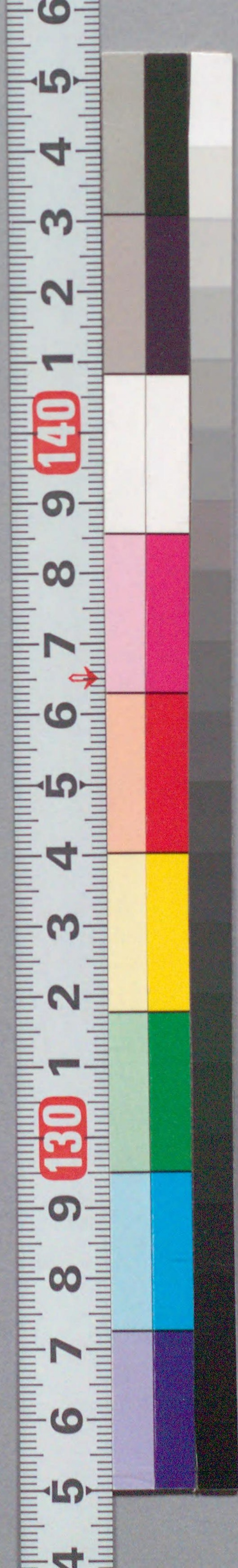


志賀春金漣

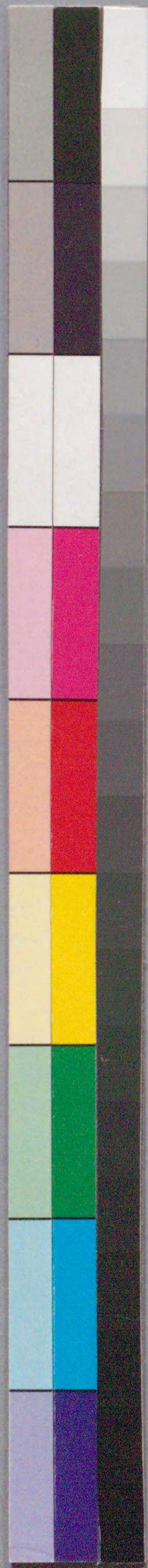
市川三升

207
987



国立国会図書館 志賀春金漣 2編6巻 207-987

ガラス使用



国立国会図書館 志賀春金漣 2編6巻 207-987

ガラス使用



志賀春全連

前編三冊 三升作 美丸画

文政十稔 山本榮久堂

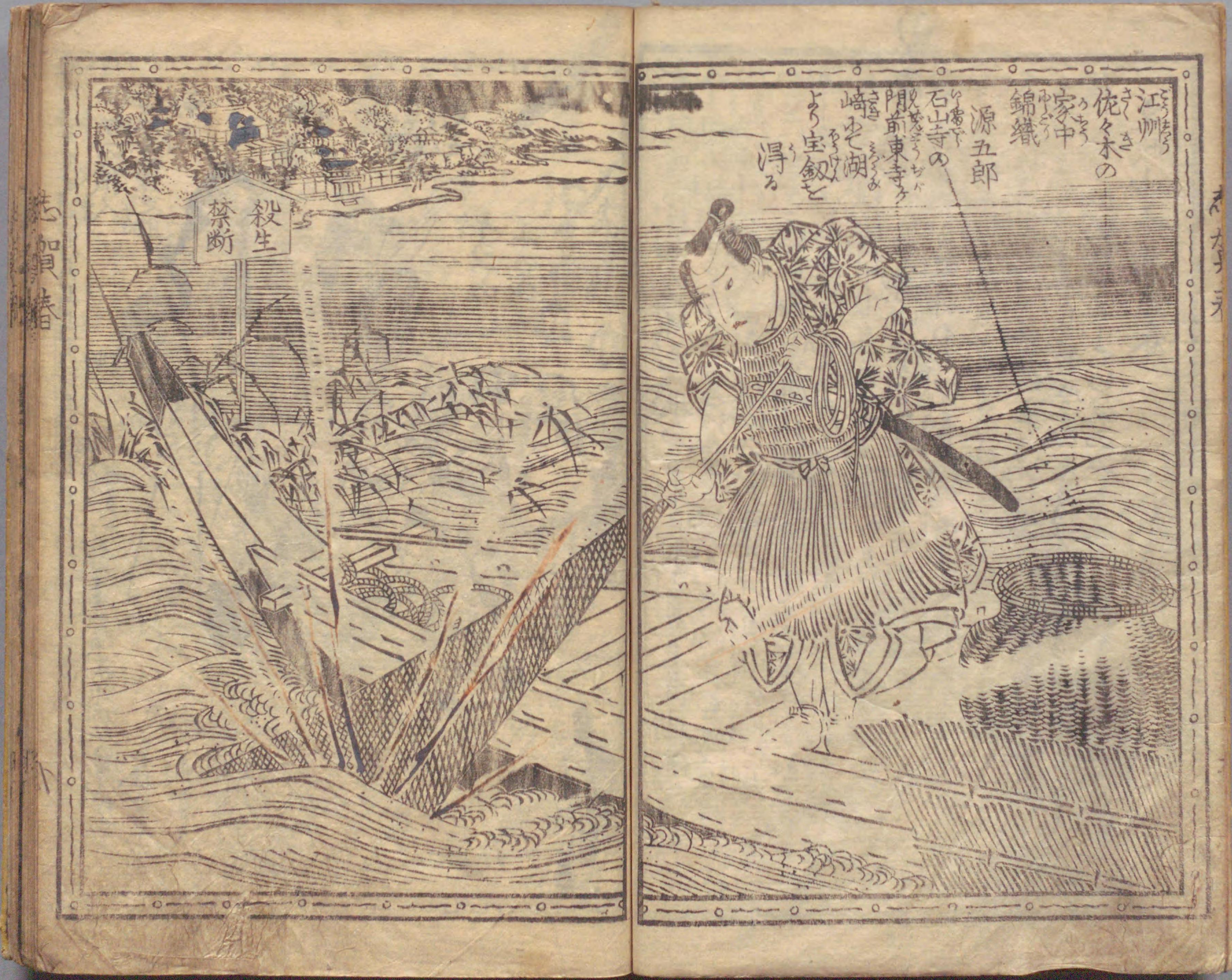


素人の遺る役者の聲色ハ拙ある本戸護者に志賀神佛乃海自に
く周の恥あるも言され似あ合点のイヨ成田馬を程とも手ひ
の萬は堂の徳と心得升同は了六十無押の徳を以て人張をね
返すは様は洞はの合点の作者画工貴同年ふその中後者名を
合巻は流流行せりも多も二番かあ三番年に倍して出極は
優と生業ととる者のそ筆痕は親や一年六替の程言後者の性根は
子あり思入は魁丹あり況畫物の著述は暇あらん偶徒然乃困
得く一組二組の単紙を程言の筋書りて履てら単行あるものれ
其の八皆名をてはる確作をて後名違はり序言から後字も甚長久も
うゆ人の名を美食客心かかち有権と作者の罪するところれは
紙の應るに銘鑑定していそやみかん要すればとすも及らて序を
文政十年亥子孟春 北化竹立文京



志賀春





志賀春

殺生
禁断

江州の
依々木の
家中
錦織
源五郎
石山寺の
前東寺
崎の湖
よる宝釧を
得る

志賀春





拾遺集
うしろめ
のそららん
あつむい
風平おさむ
よみ人あし

江洲の浪人
日吉近江之助恒世



江洲の浪人
近江粟津之助
景氏
大津
柴屋町の
遊女
平の
小の

元亨
釋書云
石山寺
荒痛
兼師
石山の尊像
草が鎌
を研
青







源次 兵衛妻 堅田
佐々木の象中 源五郎 錦織源次 兵衛

高し死人を
着たふん
ありハ雙陸盤
を柵中へ衣を
くへく着たの
母喜石を
全余れハりま
らま着た
見るとま
いとせめく
まへく
ぬまの
かしくを
ぬる

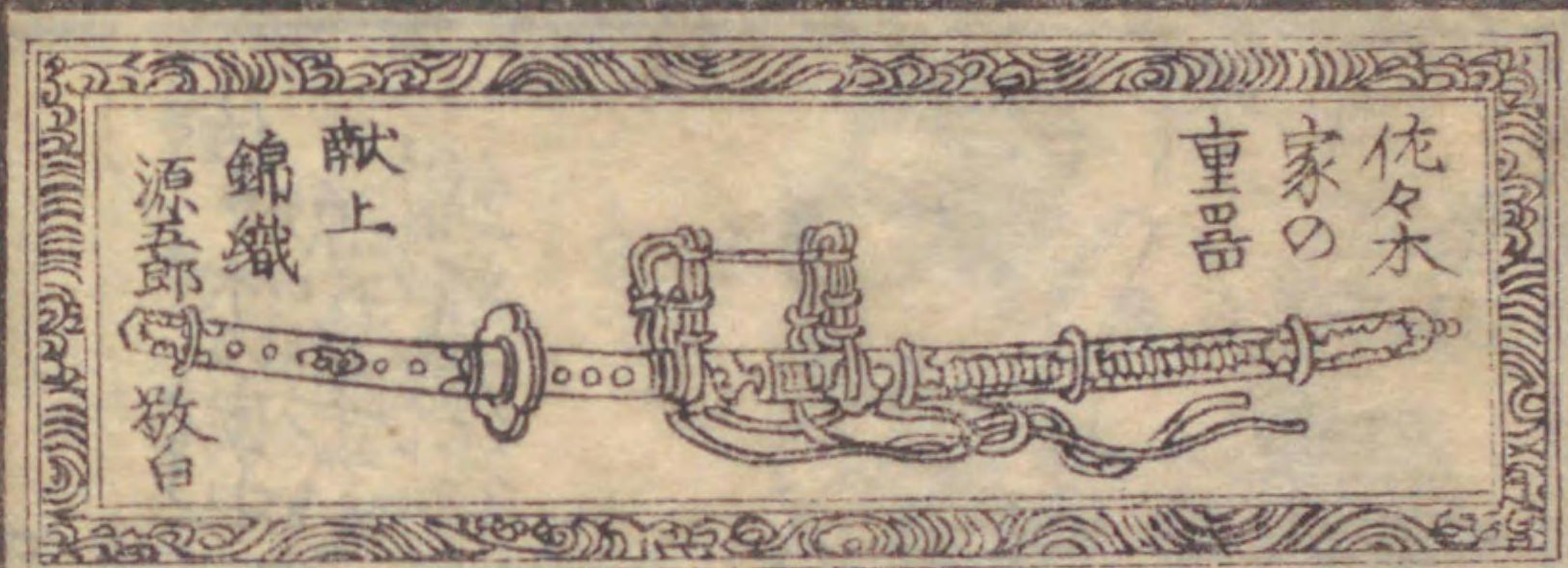
柴屋町の娼楼
平野屋伊八

知
半兵衛言号
源五郎妹
うまは
太
風

志賀春

志賀春



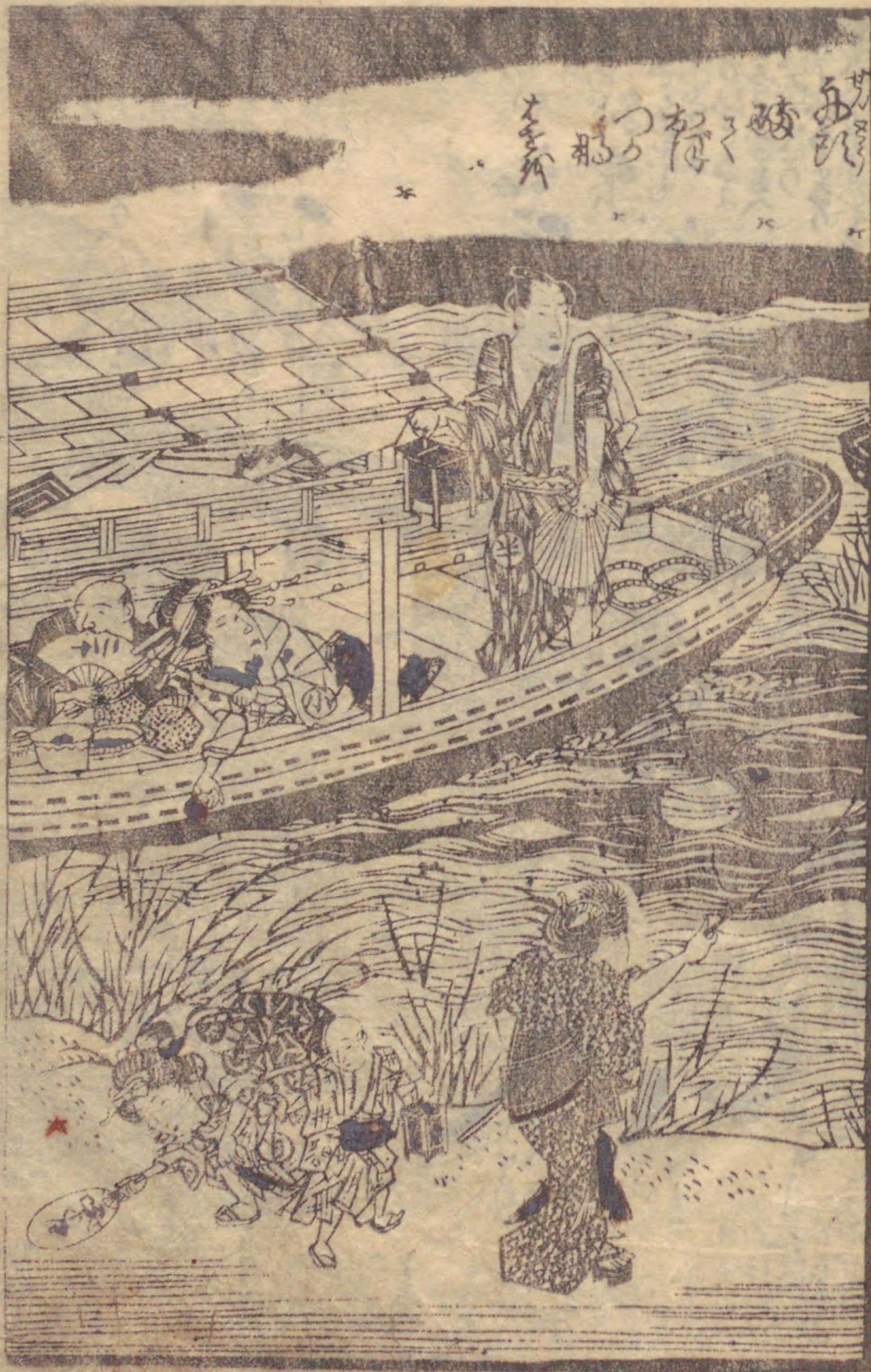


夫名釵の徳の釋名曰劍の檢あり非常を防
檢するの所以也管子を按むるふむ一葛
天廬の山を開く金を出し虫右あれを得く
劍を製次名を劍鎧といは是釵の始あり周
宮の桃氏劍を作る厥后林奈龍泉を名劍
秦の太阿工市の劍吳干將鏌耶越上純
鉤總廬豪曹日魚腸巨闕の諸釵なり漢の
高祖の斬蛇劍魏の文帝の飛景流彩華
鋒あれり天下七名器あり我朝の小白膝丸
盤切蛇切小狐等あり和漢名釵を嘗買ん
天下に治る事古今に其ため一す一

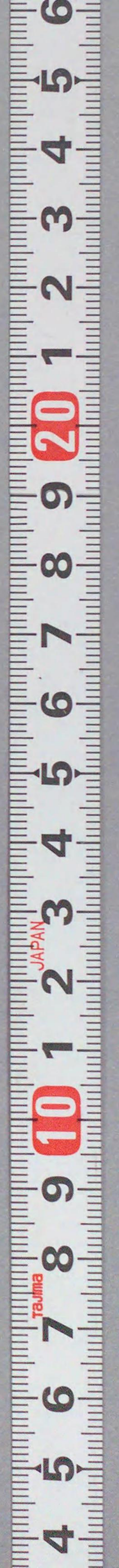


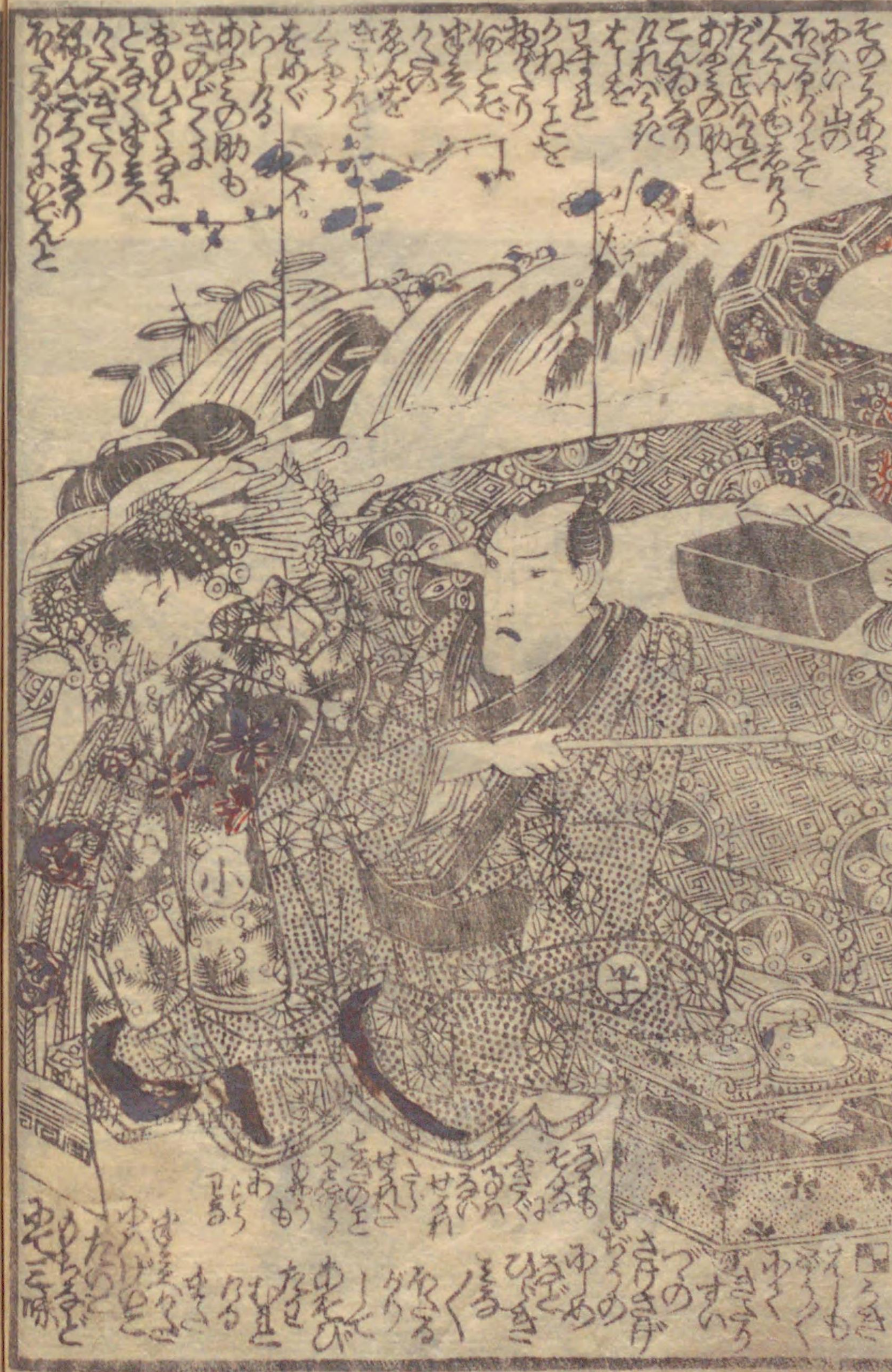
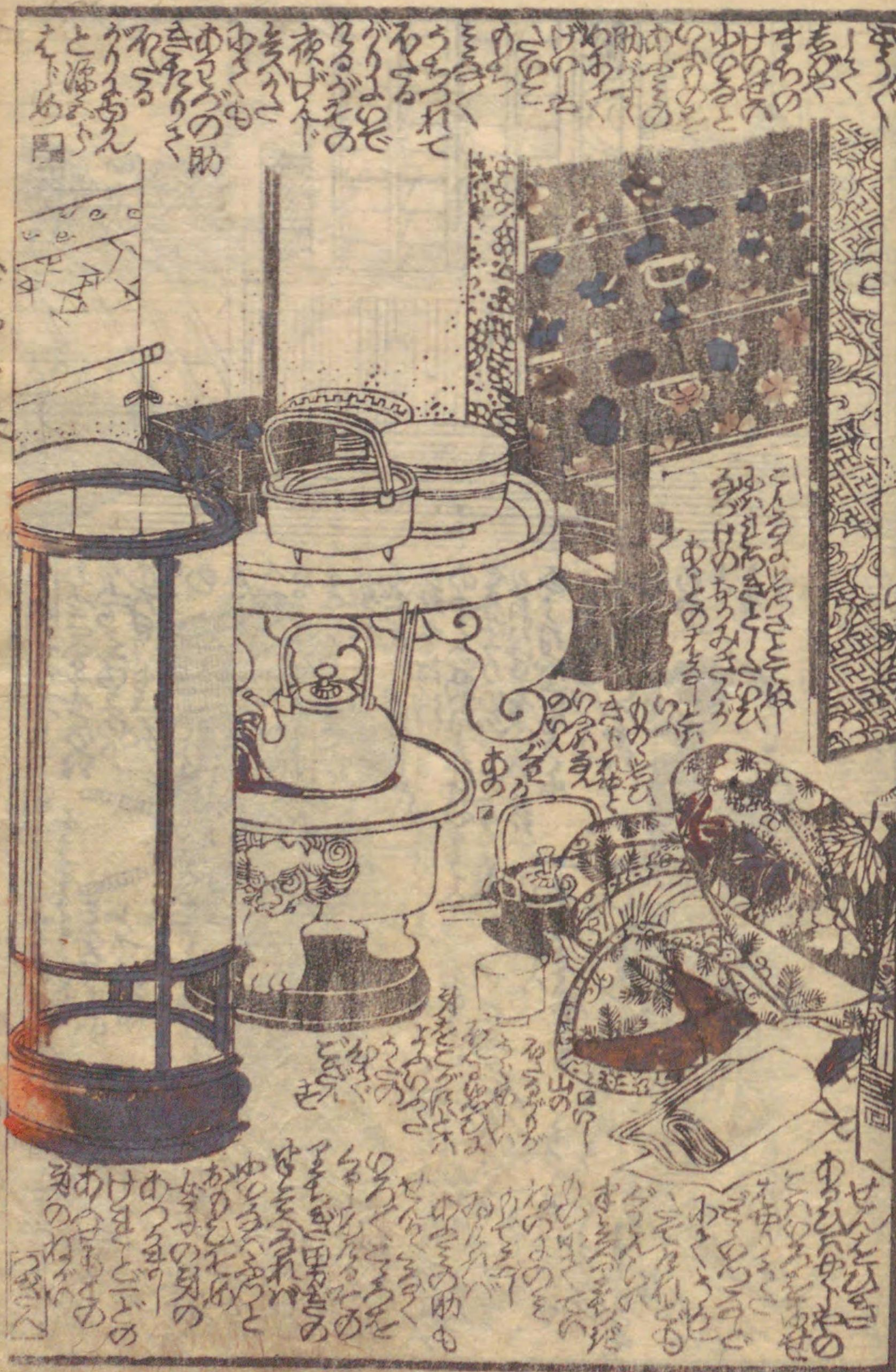
志賀春

六



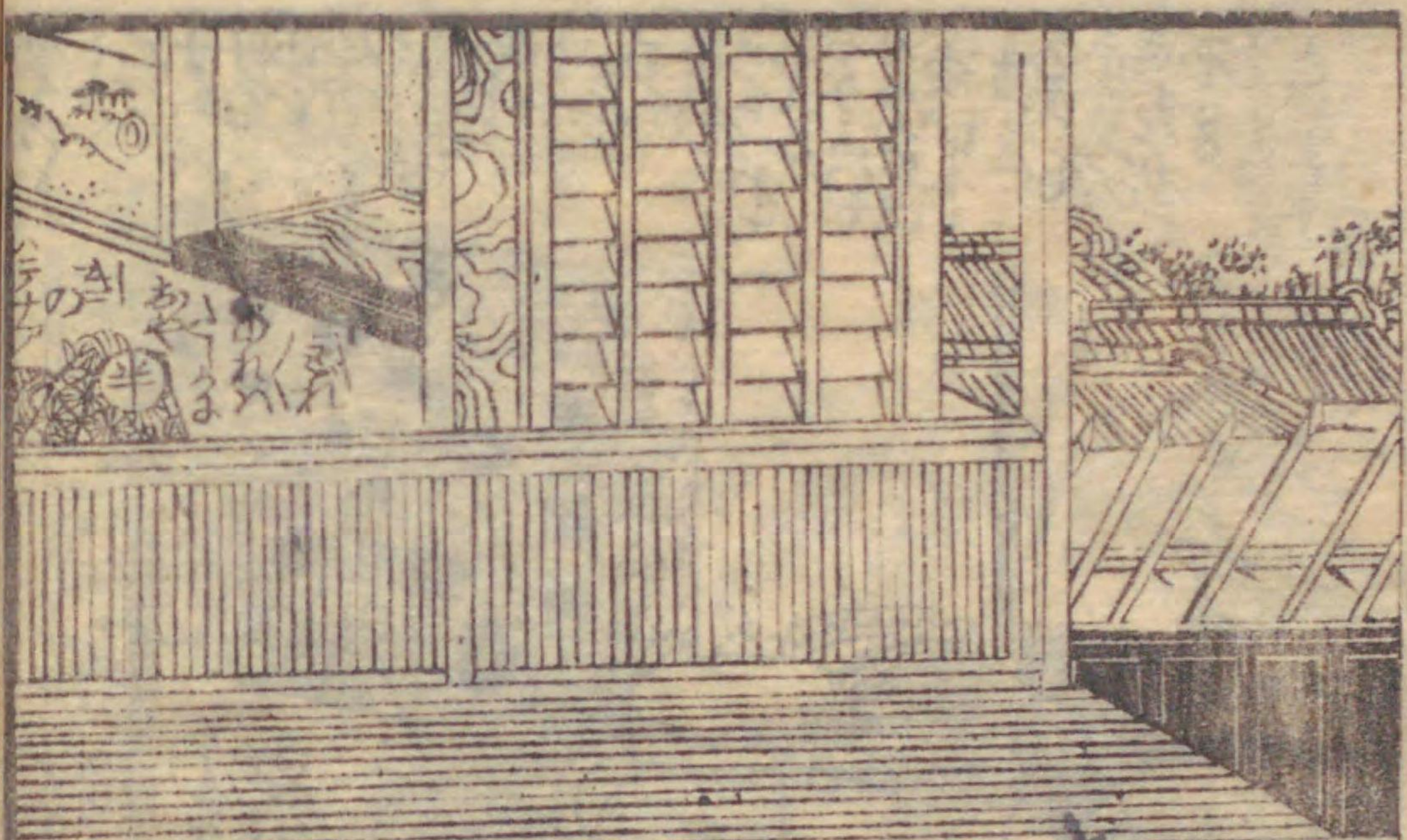
江戸川石山 螢狩の圖







志賀春

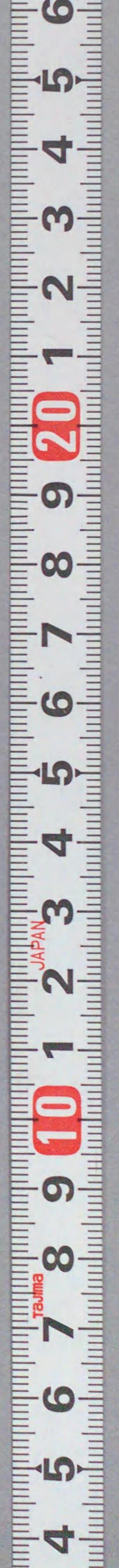


志賀春



111

Handwritten Japanese text in vertical columns, likely a chapter introduction or a list of items. The text is densely packed and written in a cursive style.



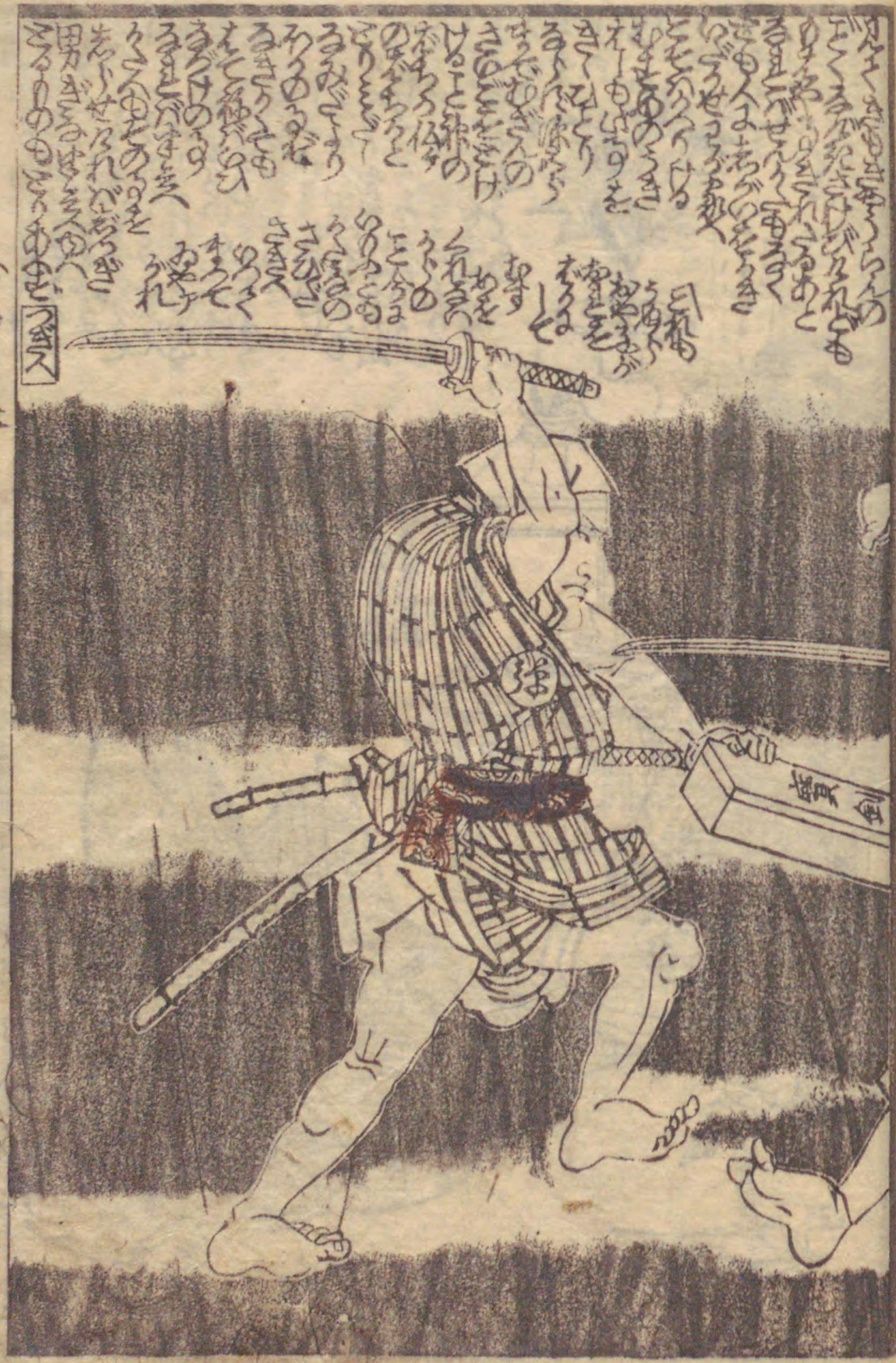


あつかりか田中...
大いなる...
さうさう...
ついでに...
おれは...
一札...
二日...
三日...
四日...
五日...
六日...
七日...
八日...
九日...
十日...
十一日...
十二日...
十三日...
十四日...
十五日...
十六日...
十七日...
十八日...
十九日...
二十日...
二十一日...
二十二日...
二十三日...
二十四日...
二十五日...
二十六日...
二十七日...
二十八日...
二十九年...
三十年...
三十一日...
三十二年...
三十三年...
三十四日...
三十五日...
三十六日...
三十七日...
三十八日...
三十九日...
四十日...
四十一日...
四十二日...
四十三日...
四十四日...
四十五日...
四十六日...
四十七日...
四十八日...
四十九日...
五十日...
五十一日...
五十二日...
五十三日...
五十四日...
五十五日...
五十六日...
五十七日...
五十八日...
五十九日...
六十日...
六十一日...
六十二日...
六十三日...
六十四日...
六十五日...
六十六日...
六十七日...
六十八日...
六十九日...
七十日...
七十一日...
七十二日...
七十三日...
七十四日...
七十五日...
七十六日...
七十七日...
七十八日...
七十九日...
八十日...
八十一日...
八十二日...
八十三日...
八十四日...
八十五日...
八十六日...
八十七日...
八十八日...
八十九日...
九十日...
九十一日...
九十二日...
九十三日...
九十四日...
九十五日...
九十六日...
九十七日...
九十八日...
九十九日...
百日...



あつかりか田中...
大いなる...
さうさう...
ついでに...
おれは...
一札...
二日...
三日...
四日...
五日...
六日...
七日...
八日...
九日...
十日...
十一日...
十二日...
十三日...
十四日...
十五日...
十六日...
十七日...
十八日...
十九日...
二十日...
二十一日...
二十二日...
二十三日...
二十四日...
二十五日...
二十六日...
二十七日...
二十八日...
二十九年...
三十年...
三十一日...
三十二年...
三十三年...
三十四日...
三十五日...
三十六日...
三十七日...
三十八日...
三十九日...
四十日...
四十一日...
四十二日...
四十三日...
四十四日...
四十五日...
四十六日...
四十七日...
四十八日...
四十九日...
五十日...
五十一日...
五十二日...
五十三日...
五十四日...
五十五日...
五十六日...
五十七日...
五十八日...
五十九日...
六十日...
六十一日...
六十二日...
六十三日...
六十四日...
六十五日...
六十六日...
六十七日...
六十八日...
六十九日...
七十日...
七十一日...
七十二日...
七十三日...
七十四日...
七十五日...
七十六日...
七十七日...
七十八日...
七十九日...
八十日...
八十一日...
八十二日...
八十三日...
八十四日...
八十五日...
八十六日...
八十七日...
八十八日...
八十九日...
九十日...
九十一日...
九十二日...
九十三日...
九十四日...
九十五日...
九十六日...
九十七日...
九十八日...
九十九日...
百日...





志賀春





花蘭齋美丸画 夜雨庵三升作

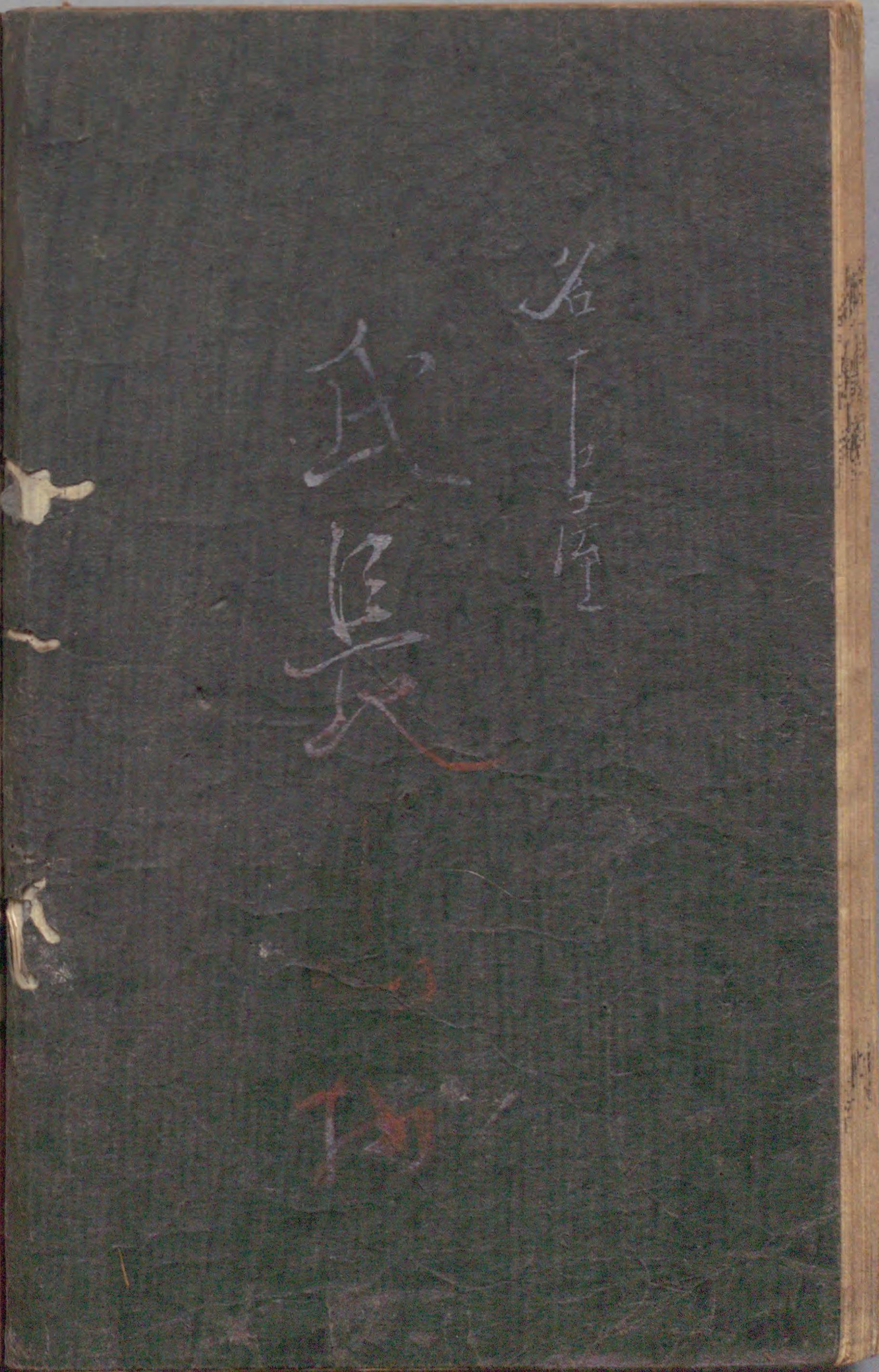


御大名火消
定火消御役
御場所附並
番組町火消附
西面摺

此は火消の場所御役の役名あり此は御場所附並番組町火消附西面摺

江戸
深川
いろは組纏はく
西面摺

江戸
山本平吉板





送笑子
美流
金流

文政丁亥春

三升作

後編

美丸函

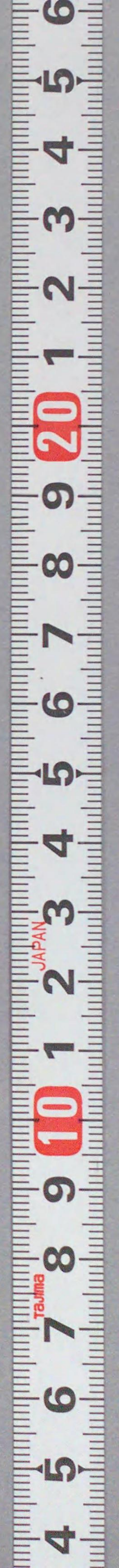
三冊

榮久堂板









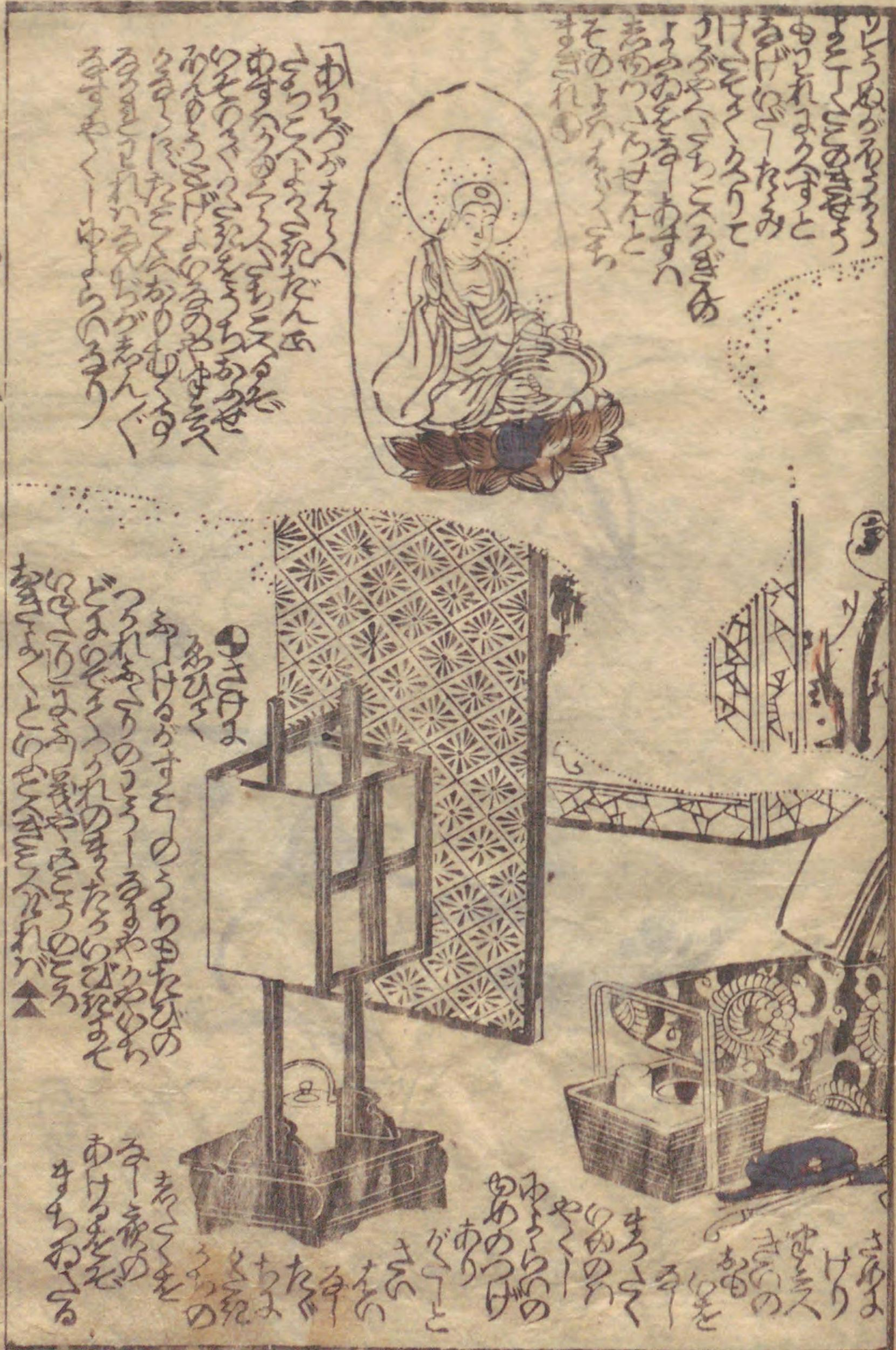






志賀春

十五



文政十亥春新版稗史目録

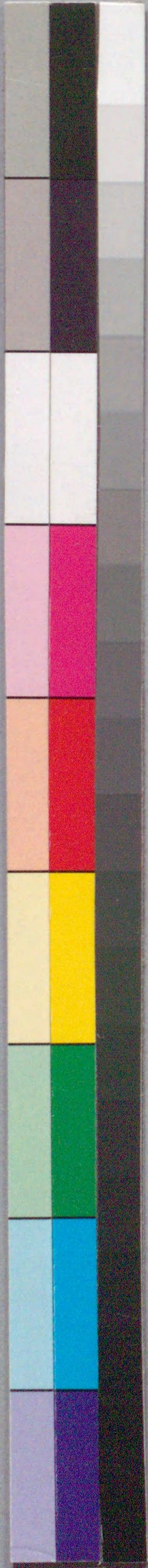
日本類書 有馬氏阿蘇 水調子 梅川相合 忠兵衛	柳亭種彦作 人形筆五色線藏 五渡亭國貞画 墨川亭雪磨作	志賀の春金 重政画	菊壽 市川三升作 童霞 市川國虎画	伊達安辰 市川三升作 安景 市川國安画	逢見茶姫 小袖齋 歌川豊國画 十返舎一九作	志賀の春金 重政画	想合對管 笠齋 清政画	美仙女香 平繪 坂本氏	露路時雨 駕乃渡 北尾重政画	問屋榮久堂 江戸の町 山本平吉藏版
-------------------------------------	--------------------------------------	--------------	----------------------------	------------------------------	--------------------------------	--------------	-------------------	-------------------	----------------------	-------------------------



207
987

志賀春金





国立国会図書館 志賀春金漣 2編6巻 207-987

ガラス使用