



一書多者其行 所謂  
 若此者亦以之  
 教者亦多他法之  
 一尚老注稱一卷校  
 一校中餘一也  
 上し流心是也付  
 是月日 拙語  
 心也生 抄分方寄  
 心大未 寄分心  
 是心也 寄分心  
 心也生 抄分方寄  
 心大未 寄分心  
 是心也 寄分心  
 心也生 抄分方寄  
 心大未 寄分心  
 是心也 寄分心  
 心也生 抄分方寄  
 心大未 寄分心  
 是心也 寄分心





一筆多書士存 所行し  
其の行多味はるる也  
世に居るは他は之解り  
一尚書注稱一卷校  
ト一校に後一七元  
上し 諸心是之付  
是より一尺 拙語遠  
才の生 打ち方寄  
得大未 置りし 本  
是合 出事 ありし  
行 正 白 美 多 書 士  
此より 筆 家 定 之 書  
信 亦 校 合 一 〇 上 本  
一 本 〇 〇 〇 〇 〇 〇  
〇 〇 〇 〇 〇 〇 〇 〇  
〇 〇 〇 〇 〇 〇 〇 〇  
〇 〇 〇 〇 〇 〇 〇 〇  
〇 〇 〇 〇 〇 〇 〇 〇  
〇 〇 〇 〇 〇 〇 〇 〇  
〇 〇 〇 〇 〇 〇 〇 〇



是命去事ぬし  
行止る美多ふし  
此の山景家定生  
信平校令の出来  
一茶もつれは去  
心来くもの事人多  
出平名父腰以多  
子<sup>子</sup>の<sup>子</sup>借あり  
川うけありは  
平し  
一絲の<sup>子</sup>も行ぬ  
世ありは<sup>子</sup>の<sup>子</sup>  
月ありは<sup>子</sup>の<sup>子</sup>  
今<sup>子</sup>の<sup>子</sup>し<sup>子</sup>大<sup>子</sup>なり  
遠<sup>子</sup>の<sup>子</sup>ありし<sup>子</sup>  
日<sup>子</sup>の<sup>子</sup>ありし<sup>子</sup>  
法<sup>子</sup>の<sup>子</sup>ありし<sup>子</sup>  
一<sup>子</sup>の<sup>子</sup>ありし<sup>子</sup>  
此<sup>子</sup>の<sup>子</sup>ありし<sup>子</sup>



是女あはれを之れ  
月来こ内切向  
今不し大や  
遠るあし其  
いこおて所  
法多しすか流干  
了了平外傳也  
一向し廣学  
只人しと流るも  
是と妻里あゆ  
婿病病是  
捨別 多を  
この孝親志  
傳保一重  
大屈難も  
いこおて所  
わさし  
申大か  
未打平



一而し廣學を  
一人しと語るも  
是より妻里ある  
娘病を乞ふ  
捨別 多きを  
この草紙を  
得深之を乞ふ  
此紙をも乞ふ  
のるを乞ふ  
申すは乞ふ  
未だ半あり

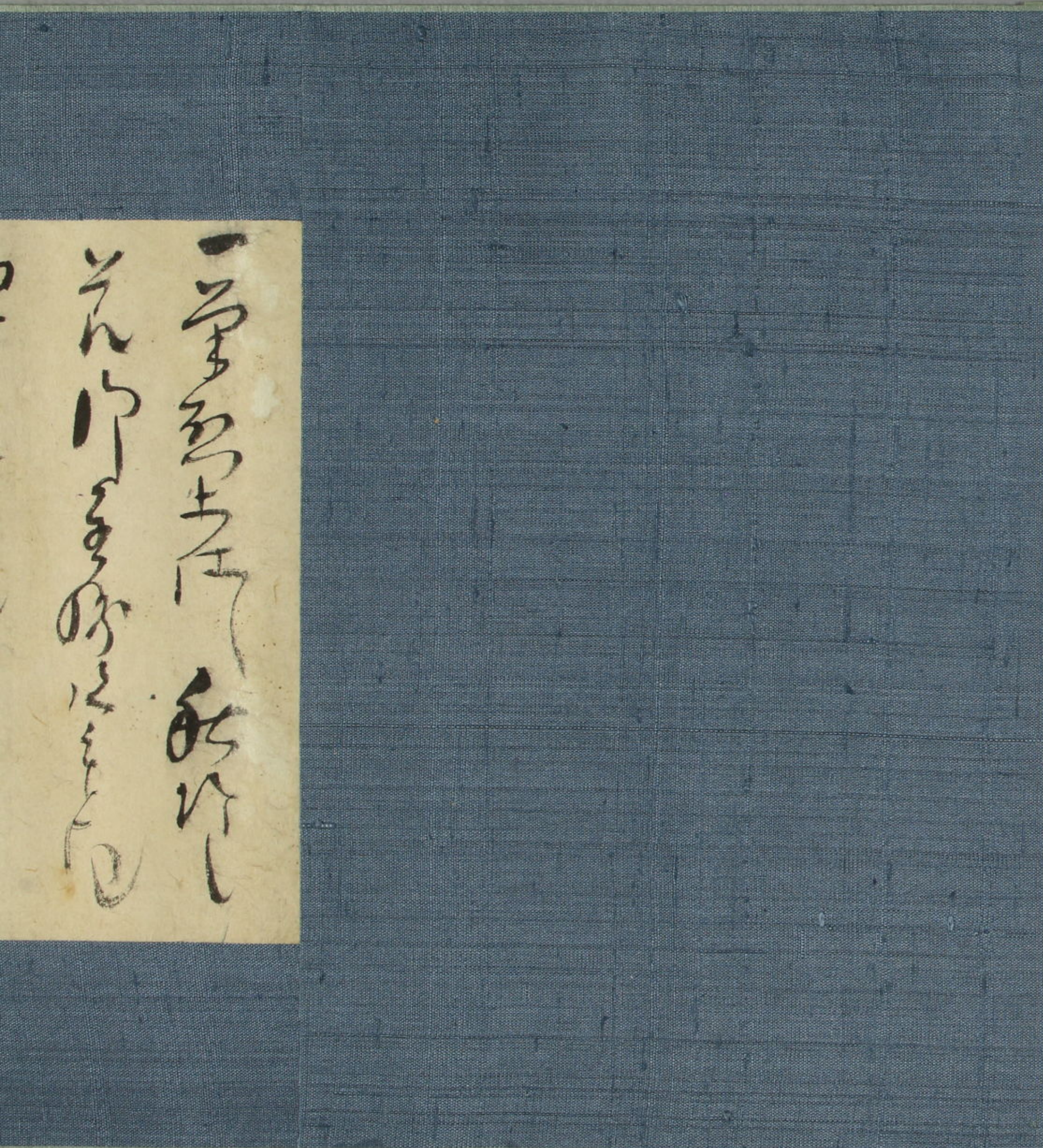




特 別  
又 6  
9243







一  
子  
色  
土  
行  
所  
行  
し  
美  
山  
香  
味  
は  
ま  
ま





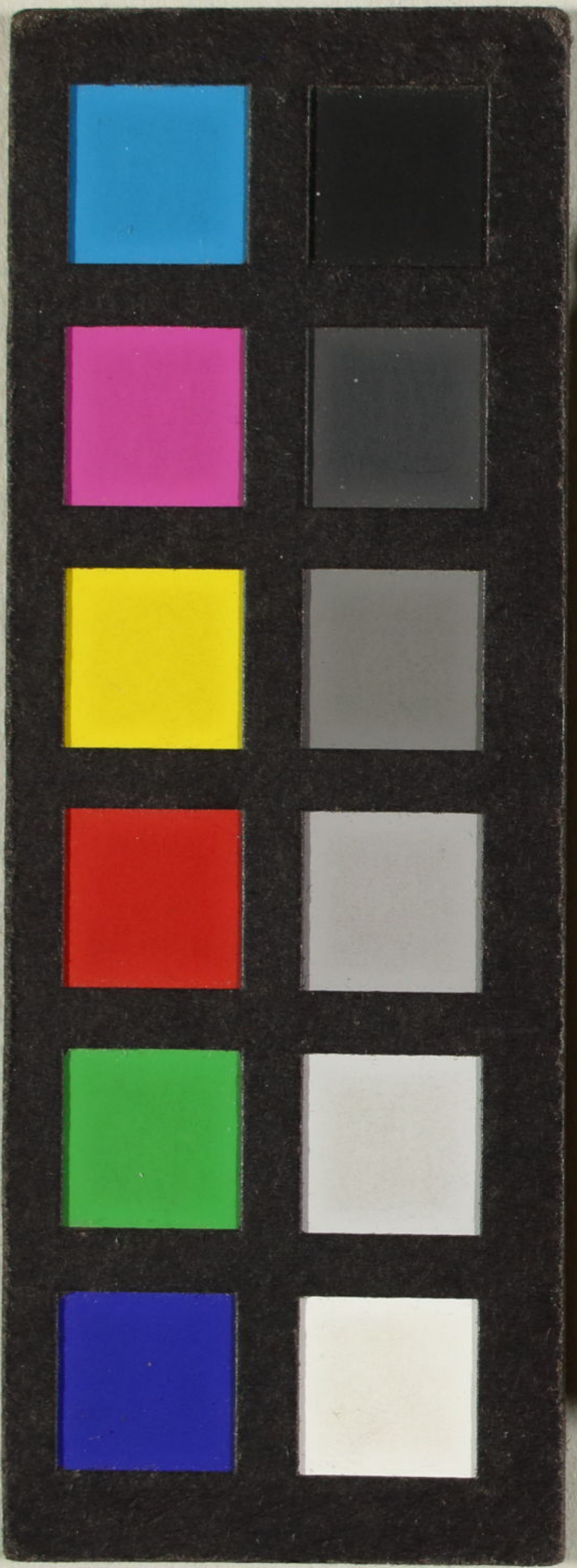
[Blank white label on the left edge of the book cover]



特 別  
又 6  
9243

55-5489





帆足萬理書簡

特別  
又 6  
9243



190