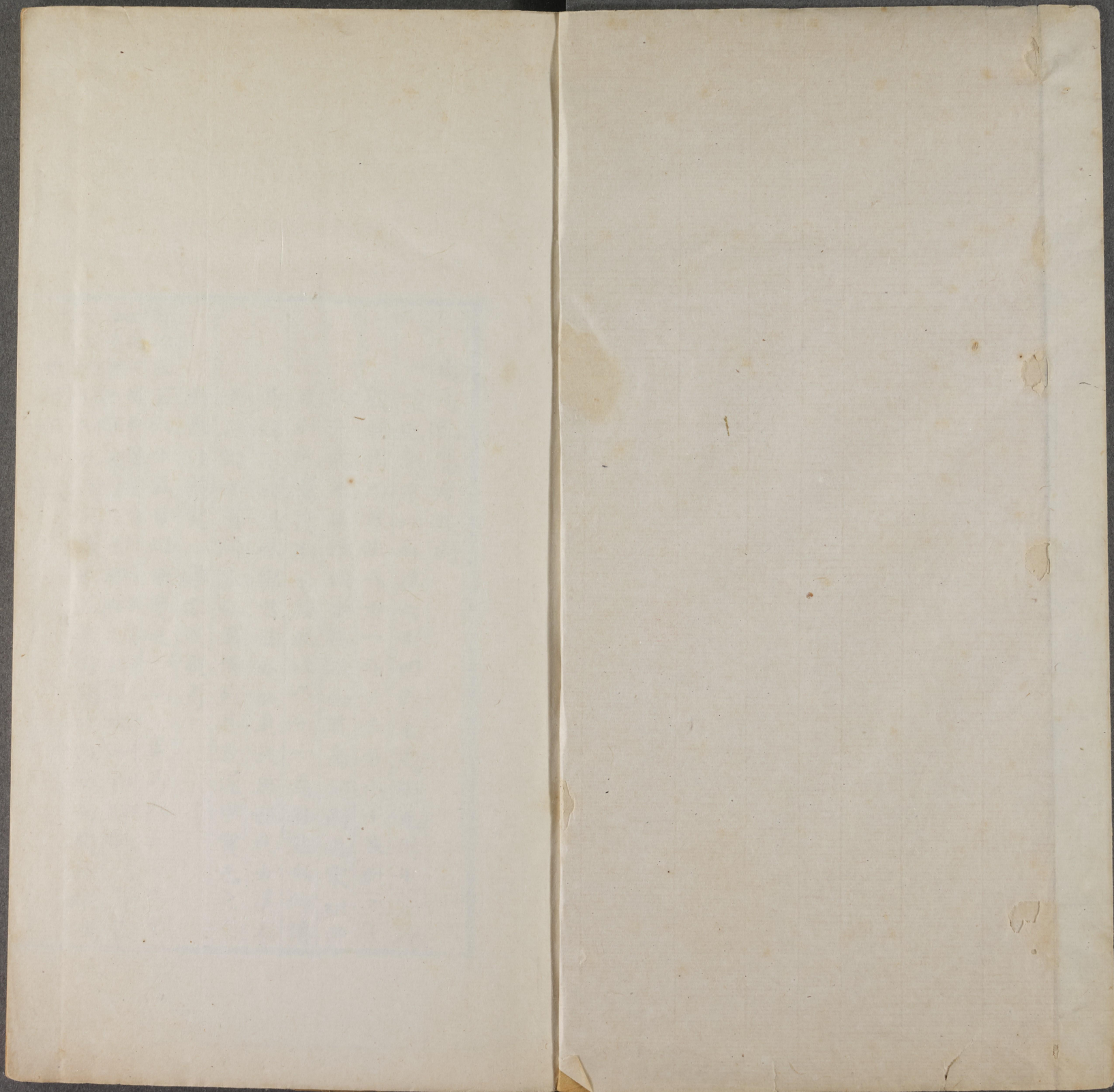


周易乾鑿度殷術

孫仲容先生未刊稿

周
混





周易乾鑿度殷術

案乾鑿度以麻推六十四卦主歲術元用甲寅

殷麻同而日法八十一斗分三百八十五則又太

初三統之術與四分異不知其為何術也宋祖沖

之引乾鑿度則云殷麻以八十一為日法今所傳

易緯不云殷麻鄭君注亦無其說然祖氏去漢未

遠其論必有所本今因備列其數備甲寅元之別

術鄭注精究分率亦並載焉

麻以三百六十五日四分度之一為一歲易以三百六十

疇與策同乾鑿度皆以疇為策盧見曾刊明錢叔寶當暮

之日盧張本此律麻數也五歲再閏故再劫而後卦范欽

掛以應律麻之數

鄭注麻以記張本時律以候氣氣率十五日一轉與律范錢本相感則三百六十日粗范趙本為終也麻之數有餘者四分之一張惠言曰參差不齊故閏月定四時成歲令相應也

麻元名握先范本聚珍本趙本並作元麻無紀日范本聚

疏本並作曰詩甲子歲范本聚珍本並甲寅疏引與此同

注握范本聚珍本並先為麻始各言无前也

求卦主歲術曰常以太歲紀歲七十六為一紀二十紀為一部首

注部或為部於是為千五百二十歲時人及范本書之紀為部首則反也各本紀作記反作及張曰記分麻部法七十六紀法千五百二十與此相反以紀為部首也

卽置積聚珍本趙本部首歲數加所入紀歲數以三十二除之餘不足者以乾坤始數二卦而得一歲末算卽主歲之卦

張曰此為求歲卦正術下乃求天元法也

卽置一歲積日法二十九日與八十一分日四十三三各二張曰漢書志云大衍之數五十而道據其一其餘四本誤九象兩兩之及呂象三三之及呂象四四之及歸奇象閏百九十九及據一之法八十一以除之是為二十九日八十一分日四十二誤耳云除之得一命曰月曰日各本誤曰張得積月十二與十九分月之七一歲

注置一歲積日為實其法必通分乃成則實亦常各本作常張曰通各本此下有二字張云通三六五各本張引汪萊云以千五百三十九日計下分三百八十

五始張云此必通是則以十九得乃除之去約多餘

則一歲積日此各本並作月分定矣張注云三統曆十九

萬二千一百九十日法八十一今欲求每歲積日以十九

除之得每歲積日法徑除積日與十九積日又乘得

千五百三十九法九為法徑除積日得三十九

求每歲積月法九為法徑除積日得三十九

千四百四十六法十一為法徑除積日得三十九

千四百四十六法十一為法徑除積日得三十九

萬六千四百一十八法十一為法徑除積日得三十九

約之為千四百一十八法十一為法徑除積日得三十九

歲積月法九為法徑除積日得三十九

為宜時作法耳計下分以四分此為計下分開

日月亦自得之今計已多積候故會稽尉劉洪乾象

法已為五百八十九分之日疑當在百四十五而天

度有外內日月從黃道外則即計下范本不分

從內則下注云使外內闊錢本作聚珍本趙本董並

曰闊狹三統歲餘言闊狹今一強弱耳以黃道論故

狹歧使之然術家作純數家作數從時而見故言之

者无常其實一也一此一彼惟聖人能正之也矣

以七十六乘之得積月九百四十積日二萬七千七百五

十九此一紀也以二十乘之得積歲千五百二十積月萬

八千八百積日五十五萬五千一百八十一部首

注此法三部首而一元首錢本有張曰三部一元

而太歲復於甲寅樂叶圖微曰天元以四千五百六

法四十是也太初三統元

更置一紀以六十四乘之得積日百七十七萬六千五百

更置一紀以六十四乘之得積日百七十七萬六千五百

注元不與卦當歲交當月析當日之數相得生錢本

並作之欲求其盡餘合疑當作之時故言更以起之又

不與元用合歲月晷記月數而已也張曰言麻法求

又以六十乘之得積部首百九十二得積紀三千八百四

十紀

注再言紀又不用於所求但紀其數而除趙本錢本

殊今依聚珍本之

得積歲二十九萬一千八百四十以三十二除之得九千

一百二十周此謂卦當歲者得積月三百六十萬九千六

百月其十萬七千五百二十月者閏也即三百八十四交

除之得九千一百二十周各本並作得九千四百日之二

十周董祐誠曰句有誤當作九

十一百二十周蓋二卦主一歲則文主一月不數閏月以

此謂文當月者得積日萬六百五十九萬四千五百六十

萬一千五百二十圻除之各本六十下並行八字張本作

十析尤誤董祐誠當作得積日萬六千五百九十九萬四千五

百六十萬一千五百二十圻除之乃合此所謂析當日即

策數也得九千二百五十三周此謂圻當日者而易一大

周律麻相得焉

注易一大周者數備盡張本奪於此錢本作世

今入天元二百七十五萬九千二百八十歲昌以西范本

字伯受命

注受洛書命為天子也

入戊午部詩文王疏二十九年伐崇侯作靈臺改正朔布

王號于范本無此字天下受錄詩疏引應河圖

武王畢喪而伐紂歲為辛酉國語曰武王伐紂歲在
鷄火據史記作噩歲歲在酉星居午是其年歲在鷄
火國語據武王始伐紂之年也書序曰惟十有一年
一月戊午師渡孟津作泰誓三篇是十一之殺紂史
記為是

孔穎達曰尚書武成篇曰我文考文王克成厥勳誕
膺天命惟九年大統未集孔安云云言諸侯歸之九
年而卒故大業未就劉歆作三統曆考上世帝王以
為文王受命九年而崩班固作漢書律歷志載其說
於是賈逵馬融王肅韋昭皇甫謐皆悉同之文王九
十七而終終時受命九年受命之元年年八十九其
即諸侯之位已四十二年矣故帝王世紀云文王即

位四十二年歲在鷄火文王於是更為受命之元年
始稱王矣乃引周書稱文王受命九年惟暮之春在
鎬召太子發作文傳九年猶召太子明其七年未崩
故諸儒皆以為九年而崩其犬生司馬遷以為文王
受命七年而崩故尚書周傳云文王受命一年斷虞
芮之訟二年伐邠三年伐密須年伐犬夷五年伐
耆六年伐崇七年而崩史記周本紀云西伯陰行善
詩侯皆來決平虞芮既讓諸侯聞之曰西伯蓋受命
之君也此是受命一年之事又曰明年伐上明明年
伐密須明年敗耆國明年伐邠明年伐崇侯虎而作
豐邑明年西伯崩此雖伐犬夷與伐耆伐邠其年與
書傳不次要亦七年崩也鄭不見古文尚書又周書

遺失之文難可據信依書傳史記爲說故洛誥注云
文王得赤雀武王俯取白魚皆七年是鄭以文王受
命爲七年之事中候我應云季秋之月甲子赤雀銜
丹書入豐止於昌戶再拜稽首受尚書運引授引河
圖曰倉帝之治八百二十歲立戊午蔀注云周文王
以戊午蔀二十九年受命易是類謀云文王比隆興
始霸伐崇作靈臺受赤雀丹書 王制命示王意注
云入戊午蔀二十九年時赤雀銜丹書而命之是鄭
意以入戊午蔀二十九年季秋之月甲子赤雀銜丹
書而命之也鄭知然者易乾鑿度云入戊午蔀二十
九年伐崇作靈臺改正朔布王號於天下受錄應河
圖注云受命後五年乃爲此改應猶如也如前聖王

所得河圖之書由此而論既云入戊午蔀二十九年
雖連以伐崇改正之事云受錄應河圖則二十九年
之文爲受錄而發受錄者卽謂受丹書王命之錄也
以此知入戊午蔀二十九年卽是赤雀所命之年也
先言伐崇作靈臺改正朔布王號於天下然後始言
受錄者以文王之時所爲大事 此而已此由天命
而然故旣言受命之年卽言所爲之事下乃繼以受
錄應河圖此等之事皆由受錄而爲之故受錄之言
與二十九年文不連耳且乾鑿度云亡殷紂黑期
火戊倉精授汝位正昌注云火戊戊午蔀也午爲火
必言火戊者木精將王火爲之相戊土也又爲火子
又火使其子爲己塞水是明倉精絕殷之象也是言

文王受命在戊午節之意既言入戊午節二十九年受錄復說在戊午之意明以二十九年爲受命年也受命之月已是季秋至明年乃改元故書序云惟十有一年武王伐殷注云十有一年本文王受命而數之是年入戊午節四十歲矣是鄭以受命元年爲入戊午節三十年故改至十年而四十也又以歷校之入戊午節二十九年歲在戊午年殷九月二十五日得甲子明年乃改元則元年歲在己未至十三年在辛未其年正月六日得甲子譜云以歷校之文王受命十三年辛未之歲殷正月六日殺紂是得赤雀之命後年改元之驗也又中候雒師謀云唯王既誅崇侯虎文王在豐豐人一朝扶老至者八十萬戶是

受命六年而伐崇居豐也卽云至磻谿之水呂尚釣崖王下趨拜曰望公七年矣所以言七年者以本丹書命云雒授金鈐師名呂故得命卽望之今受命六年而言望公七年通得命之年數之故七是得命之後明年改元鄭所參校於茲明矣紫乾鑿度云麻元名握先紀日甲子歲甲寅又曰入天元二百七十五萬九千二百八十歲昌以西伯受命注云受洛書之命爲天子以麻法其年則入戊午節二十四年矣歲在癸丑是前校五歲與上不相當者其實當云二百八十五歲以其篇已有入戊午節二十九年受錄之言足以可明故略其殘數整言二百八十而不言五也知必加五年當戊午節二十九年者依三統麻

七十六歲爲一蔀二十蔀爲一紀積一千五百二十
歲凡紀首者皆歲甲寅日甲子卽以甲子之日爲初
蔀名甲子蔀一也滿七十六歲其後年初日次癸卯
卽以癸卯爲蔀首二也從此以後壬午爲蔀三也辛
酉蔀四也庚子蔀五也己卯蔀六也戊午蔀七也丁
酉蔀八也丙子蔀九也乙卯蔀十也甲午蔀十一也
癸酉蔀十二也壬子蔀十三也 卯蔀十四也庚午
蔀十五也己酉蔀十六也戊子蔀十七也丁卯蔀十
八也丙午蔀十九也乙酉蔀二十也是一紀之數終
而復始紀還然今乾鑿度入天元二百七十五萬
九千二百八十歲以一紀之法一千五百二十歲除
之得一千八百一十五紀餘有四百八十歲卽是入

後紀之年其初年還歲甲寅日甲子以甲子癸卯壬
午辛酉庚子己卯等六蔀除之餘有二十四年卽是
入戊午蔀二十四年更加五年爲二十九年受赤雀
之命若推太歲卽以六十除積年其受命之年太歲
在戊午若欲知日之所在乘積年爲積日以日行一
而六十除之得日之所在又案 統之術魯隱公元
年歲在己未其年前惠公之末年歲在戊午計文王
受命是戊午之年下至惠公末年六復戊午當三百
六十年矣而雒師謀注云數文王受命至魯公末年
三百六十五歲又餘五年者本唯云三百六十耳學
者多聞周天三百六十五度因誤而加徧校諸本則
無五字也或以爲文王再受天命入戊午蔀二十四

以更元作紀曆

元始作爲七紀法
數更始復爲法述之

四分術

續漢書卷三十一

古四分術

後漢章帝元和二年治曆編訢李梵等所撰

四分者周天三百六十五度四分度之一因以爲日法

古六術上元積年雖不同其爲四分一也劉歆三統曆

載四分以上元至伐桀十三萬二千一百一十三歲其八

十八紀甲子府首入伐桀後百二十七歲與丁巳元

術同然則古術日法四分亦名四分術猶鄧平太初術

日法八十一亦名八十一分術四分之名非自元和始

也新法所傳根柢本出古憲其法數大較不異是六麻

雖亡元和之術可以補之宋祖冲之云古之六麻並同

四分是其論也今故具錄其術于六家遺文之後以備

其闕至於推測交食古術所無故孔冲遠詩疏謂世有

今五時於子以
仍與

周魯法其文無遲速贏縮考日食之法推元和四分術
有之乃訖楚等補撰宋仲子等以七麻校春秋日食蓋
即據其法開元結經所載黃帝麻亦有蝕月諸率與四
分同今亦著於篇
物不有法錢之考異孝元術匡解理
校寫傳步算家以不據依
鄂為精數

從所由也

月日係張文虎校
大下添小注十五

漢高皇帝受命曰十有五歲陽在上章陰在執徐冬十有一
月甲子夜半朔旦冬至日月門積之數皆自此始立元正朔謂
之漢麻又上兩元而月食五星之元正發端焉麻數之生也乃
立儀表呂校日景景長則日遠天度之端也日發其端周而為
歲然其景不復四周千四百六十一日而景復初是則日行之
終呂周除日得三百六十五四分度之一為歲之日日行
一度亦為天度察日月俱發度端日行十九周月行二百五十
四周復會于端是則月行之終也呂日周除月周得一歲周天
之數呂日一周減之餘二十九分之七則月行過周及日行
之數也為一歲之月呂除一歲日為一月之數月之餘分積滿
其法得一月月成則其歲月大四時推移故置十二中呂定月
位有朔而無中者為閏月中之始日節與中為二十四氣呂除

分經

于下皆曰三十

紀法
元法白控行
以下十
並改

為章閏三字依李
錢校刪

月會由推行按推寫

一歲日為一氣之日數也其分積而成日為沒并歲氣之分如
 法為一歲沒沒分于終中中終于冬至冬至之分積如其法得
 一日四歲而終月分成閏閏七而盡其歲十九名之曰章章首
 子命之二十而復其初是日二十部為紀紀歲青龍未終三終
 歲後復青龍為元元法四千五百六十
 紀法千五百七十 紀月萬八千八百 部法七十 部月
 九百四十 章法十九 章月二百三十五 周天千四百六
 十一 日法四 部日二萬七千七百五十九 沒數二十一
 為章閏 通法四百八十七 沒法六因為章閏 日餘百六
 十八 中法四十二 大周二十四萬三千三百三十五 月
 周千一十六 月會數之生也凡月會之既者率二十三會

若行為章閏
錢校刪

左會元係注

係錢大昕校正
三字李

之會即推行按
按之以下由並
提於按推寫一節

於下係注

而復既其月會百三十五率之相除得五十二十三之二十而
 一食呂除一歲之月得歲有平食五百一十三分之五十七也分
 終其法因呂與部相約得四與二七互之會三千五百十二
 十而與元會 元會四萬一千四十 部會三千五百十二 歲
 數五百一十三 會數千八十一 月數百三十五 會法二
 十三 按程子考按
 推入部術曰呂元法除去上元其餘呂紀法除之所得數從天
 紀算外則所入紀也不滿紀法者入紀年數也呂部法除之所
 得數從甲子部起算外所入紀歲名命之算上即所求年太歲
 所在
 推月會所入部會年呂元會除去上元其餘呂部會除之所得
 呂七十二乘之滿六十除去之餘呂二十除所得數從天紀算

若行為章閏
錢校刪

所不係
所不係
所不係
所不係

此世行不世
改張年庚

之起外所不入紀不滿二十者數從甲子部起算外所入部會也其初不滿部會者入部會年數也各不入紀歲名命之算上即所求年部

天紀歲名 地紀歲名 人紀歲名 部首

甲子	庚辰	庚子	庚申	甲子
癸卯	丙申	丙辰	丙子	二癸卯
壬午	壬子	壬申	壬辰	三壬午
辛酉	戊辰	戊子	戊申	四辛酉
庚子	甲申	甲辰	甲子	五庚子
己卯	庚子	庚申	庚辰	六己卯
戊午	丙辰	丙子	丙申	七戊午
丁酉	壬申	壬辰	壬子	八丁酉

推

丙子	戊子	戊申	戊辰	九丙子
乙卯	甲辰	甲子	甲申	十乙卯
甲午	庚申	庚辰	庚子	十一甲午
癸酉	丙子	丙申	丙辰	十二癸酉
壬子	壬辰	壬申	壬子	十三壬子
辛卯	戊申	戊辰	戊子	十四辛卯
庚午	甲子	甲申	甲辰	十五庚午
乙酉	庚辰	庚子	庚申	十六乙酉
戊子	丙子	丙辰	丙申	十七戊子
丁卯	壬子	壬申	壬辰	十八丁卯
丙午	戊辰	戊子	戊申	十九丙午
乙酉	甲申	甲辰	甲子	二十乙酉

推

推天正術置入部年減一呂章月乘之滿章法得一名為積月

志時于後

不滿為閏餘十二呂上其歲有閏

推天正朔日置入部積月呂部日乘之滿部月得一名為積日

不滿為小餘積日呂六十除去之其餘為大餘呂所入部名命

之算盡之外則前年天正十一月朔日也小餘四百四十一呂

上其月大求後月朔加大餘二十九小餘四百九十九九氣滿部

月得一上加大餘命之如前

一術呂大周乘年周天乘減之餘滿部月見天正朔日也

推二十四氣術曰置入部年減一呂即餘乘之滿中法得一名

曰大餘不滿為小餘大餘滿六十除去之其餘呂部名命之算

畫外則前年冬至之日也

求次氣加大餘十五小餘七除命之如前小寒日也

推閏月所在以閏餘減章法餘呂十二乘之滿章閏數得一滿
四呂上亦得一算之數從前年十一月起算畫之外閏月也或
進退呂中氣定之

推弦望日因其月朔大小餘之數皆加大餘七小餘三百五十
九四分三小餘滿部月得一加大餘大餘命如法得上弦又加
得望次下弦又後月朔其弦望小餘二百六十呂下呂百刻
乘之滿部月得一刻不滿其數近節氣夜漏之半者呂算上為

月

推沒減術置入善年減一呂沒數乘之滿日法得一名為積沒

不盡為沒餘呂通法乘積沒滿沒法得一名為大餘不盡為小

餘大餘滿六十除去之其餘呂部名命之算畫之外前年冬至

前沒日也求後沒加大餘六十九小餘四小餘滿沒法從大餘

求後月由採約法

不問

求後月由採約法

求後月由採約法

命之如前無分爲減

一術呂爲五乘冬至小餘呂減通法餘滿沒法得一則天正後沒也

推合朔所在度置入部積月呂日乘之滿大周除去之餘滿

部月得一名爲積度不盡爲餘分積度加斗二十一度加二百

三十五分呂宿次除之不滿宿則日月合朔所在星度也求後

合朔加度二十九加分四百九十九分滿部月得一經斗除

二百三十五分

一術呂閏餘乘周天呂減大周餘滿部月得一合呂斗二十一

度四分一則天正合朔日月所在度推日所在度置入部積日

之數呂部法乘之滿部日除去之餘滿部法得一爲積度不

盡爲餘分積度加斗二十一度加九十九分呂宿次除去之則夜

求後白推行法極寫

推日與推行法極寫

半日所在宿度也

求次日加一度求次月大加三十度小加二十九度經斗除十

分

一術呂朔小餘減合度分即日夜半所在其分二百三十五約之十九乘之

推月所在度置入部積日之數呂月周乘之滿部日去之其

餘滿部法得一爲積度不盡爲餘分積度加斗二十一十分除

如上述法則所求之日夜半月所在宿度也

求次日加十三分二十八分求次月大加三十五度六十一分

月小二十二度三十三分滿法得一度經斗除十九分其冬下

旬月在張心署之謂畫漏分後畫漏也

一術呂部法除朔小餘所得呂減日半度也餘呂減分即月夜

夜半畫漏

半所在度也

若夜半之後

推日明所入度分術曰置其月節氣夜漏之數呂節法乘之二百除之得一分即夜半到明所行分也呂增夜半日所在度分爲明所在度分也

求昏日所入度呂夜半到明日所行分此亦行分減節法其餘即夜半到昏所行分也呂加夜半所在度分爲昏日所在度也

推月明所入度分術曰置其節氣夜半之數呂月周此亦行分之呂二百除之爲積分積分滿節法得一呂增夜半度即明所在度也

求昏月所入度呂明積分減月周此亦行分餘滿節法得一度加夜半則昏月所在度也

推弦望日所入星度術曰置合朔度分之數加七度三百五十

九四分之三宿次除之即得上弦日所入宿度分也

求望下弦加除如前法小分四從大分滿節月從度

推弦望月所入星度術曰置月合朔度分之數加度九十八加分六百五十三半呂宿次除之即上弦月所入宿度分也

求望下弦加除如前分滿節月從度

推月食術曰置入節會年數減一呂食數乘之滿歲此亦行分得一名

曰積食不滿爲食餘呂月數乘積滿食法得一名爲積月不滿

爲月餘分積月呂章月除去之其餘爲入章月數當先除入章

閏乃呂十二除之不滿者命呂十一月算盡之外則前年十

一月前食月也

求入章閏者置入章月呂章閏乘之滿章得一則入章閏數也

餘分滿二百二十四呂上至二百三十一爲食在閏月閏或進

求食令下乃行積

退呂朔日定之求後食加五百二十十分滿法得一月數命之如法其分盡食算上

推月食朔日術曰置食積月之數呂二十九乘之為積日又呂四百九十乘積滿蔀月得一呂并積日呂六十除之其餘呂

所會蔀名命之算盡之外則前年天正前食月朔日也

求食日加大餘十四小餘七百一十九半小餘滿蔀月為大餘大餘命如前則食日也

求後食朔及日皆加大餘二十七小餘六百一十五其月餘分不滿二十者又加大餘二十九小餘四百九十九其食小餘者

當呂漏刻課之夜漏未盡呂算二四日

一術呂歲數去上元餘呂為積月后百一十二乘之滿月數去之餘滿食法得一則天正後食

三乘月
李氏此者正心術為一也
小者月乘餘不滿蔀日
一為積日不滿蔀日

五星以不乃行積

李氏
李氏

以上
李氏
李氏

推諸加時已十二乘小餘先減如法之半得一時其餘乃呂法除之所得算之數從夜半子起算盡之外則所加時也

推諸上水漏刻呂百乘其小餘滿去法得一刻不滿法什之滿法得一分積刻先減所入節氣夜漏之半其餘為晝上水之

數過晝漏去之餘為夜上水數其刻不滿夜漏半者乃減之餘為昨夜未晝其弦望其日五星數之生也各記於日周天度

相約而為率呂章法乘周率為用法章月乘日率如月法為積月月餘呂月之月乘積為朔大小餘乘為入月日餘日法乘

周率為日度法率去日率餘呂乘周天如日度法為度之餘也日率相約取之得二千九百九十九萬一千六百二十一億五

十八萬六千三百而五星終如蔀之數與元通

木周率四千三百二十七。日率四千七百二十五。合積月

李氏

月得數
約之如日度法

李氏
李氏
李氏

補正

十三。月餘四萬一千六百六。月法八萬二千二百一十三。
大餘二十三。小餘八百四十七。虛分九十三。入月日
十五。日餘萬四千六百四十四。日餘萬四千六百四十四。日度法萬七千三百八
積度三十三。度餘萬三百一十四。

火周率八百七十九。日率千八百七十六。合積月二十六
月餘六千六百三十四。月法萬六千七百一。大餘四十
七。小餘七百五十四。虛分一百八十六。入月日十二。日餘千八百七十二
日餘千八百七十二。日度法三千五百一十六。積度四十
九。度餘一百一十四。

土周率九千九十六。日率九千四百一十五。合積月十二
月餘十三萬八千六百三十七。月法十七萬二千八百二
十四。大餘五十四。小餘三百四十八。虛分五百九十二

。入月日二十四。日餘二千一百六十三。日度法三萬六
千三百八十四。積度十二度。積餘二萬九千四百五十一

金周率五千八百三十。日率四千六百六十一。合積月九
月餘九萬八千四百五。月法十一萬七百七十。大餘二

十五。小餘七百三十一。虛分二百九。入月日二十六。
日餘二百八十一。日度法二萬三千三百二十。積度二百

九十二。度餘二百八十一。
水周率萬一千九百八。日率千八百八十九。合積月一
月餘二十一萬一千六百六十。月法二十二萬六千二百五

十二。大餘二十九。小餘四百九十九。虛分四百四十一。
入月日二十。日餘四萬四千八百五。日度法四萬七

千六百三十二。積度五十七。度餘四萬四千八百五

日餘

日餘

推五星術置上元呂來盡所求年呂周率乘之滿日率得一名
為積合不盡名合餘呂周率除之不得焉退歲無所得星合
其年得一合前年二合前二年金水積合奇為晨偶為夕其不
滿周率者反減之餘為度分

推星合月呂合積月乘積合為小積又呂月餘乘積合滿其月
法得一從小積為月餘積月滿紀月去之餘為入紀月每呂章
閏乘之滿章月得一為閏不盡為閏餘呂閏減入紀月其餘呂
十二去之餘為入歲月數從天正十一月起算外星合所在之
月也其閏滿二百二十四呂上至二百三十一星合閏月閏或
進退呂朔制之

推朔日呂部日乘之入紀月滿部月得一為積日不盡為小餘
積日滿六十去之餘為大餘命呂甲子算外星合月朔日

推入月日呂部日乘月餘呂其月法乘朔小餘從之百四千四
百六十五約之所得得滿日度法得一為入月日不盡為日餘
呂朔命入月日算外星合日也

推合度呂周天乘度分滿日度法得一為積度不盡為度餘呂
斗二十一四分一命度算外星合所在度也

一術加退歲一呂減上元滿八十除去之餘呂沒數乘之滿日
法得一為大餘不盡為小餘呂甲子命大餘則星合歲天正冬
至日也呂周率小餘并度餘餘滿日度法從度即正後星合日
數也命呂冬至後合月加合積月於入歲月加月餘於月餘
滿其月法得一從入歲月入歲月滿十二去之有閏計焉餘命
如前算外後合月也餘加晨得夕加夕得晨
求朔日呂大小餘加今所得其月餘得一月者又餘二十九小

求後下另

求

求

求

求

加七十三字

餘滿節月得一如大餘大餘命如前

求入月日呂入月日餘加今所得餘滿日度法得一從日其前
合月朔小餘不滿其虛分者空加一日日滿月先去二十九其
後合月朔小餘不滿四百九十九又減一日其餘命如前

求合度呂積度度餘加今所得餘滿日度法得一從度命如前
經斗除如周率矣

木晨伏十六日七千三百二十十分半行二度萬三千八百一十
一分在日後十三度有奇而見東方見順日行五十八分度之
十一五十八日行十一度微遲日行九分五十八日行九度留
不行二十五日旋逆日行七分度之一八十四日退十二度復
留二十五日復順五十八日行九度又五十八日行十一度在
目前十三度有奇而夕伏西方除伏逆一見三百六十六日行

二十八度伏復十六日七千三百二十十分半行二度萬三千
八百一十一分而與日合凡一終三百九十八日有萬四千六
百四十一分行星三十三度與萬三百一十四分通率日行四
千七百二十五分之三百九十八

火晨伏七十一日二千六百九十四分行五十五度二千二百
五十四分半在日後十六度有奇而見東方見順日行二十三
分度之十四八十四日行十二度微遲日行十二分九十二
日行四十八度留不行十一日旋逆日行六十二分度之十七
六十二日退十七度復留十一日復順九十二日行四十八度
又百八十四日行百一十二度在日滿十六度有奇而夕伏西
方除伏逆一見六百三十六日行百三十三度伏復七十一日二
千六百九十四分行五十五度二千二百五十四分半而與日合

凡一終七百七十九日有千八百七十二分行星四百一十四
度與九百九十三分通率日行千八百七十六分之九百九十
七
土晨伏十九日千八十一分半行三度萬四千七百二十五分
半在日後十五度有奇而見東方見順日行四十三分度之三
八十六日行六度留不行三十三日旋逆日行十七分度之一
百二日退六度復留三十三日復順八十六日行六度在日前
十五度有奇而夕伏西方除伏逆見三百四十日行六度伏復
十九日千八十一分半行三度萬四千七百二十五分半與日
合凡一終三百七十八日有二千一百六十三分行星十二度
與二萬九千四百五十一分通率日行九千四百一十五分之
三百一十九

多行

金晨伏五日退四度在日後九度而見東方見逆日行五分度
之三十日退六度留不行八日順日行四十六分度之三
三十四日行三十三度而日行一度九十分度之十五九十
一日行百六度益疾日行一度二十二分九十一日行百一十
三度在日後九度而晨伏東方除伏逆一見二百四十六日行
二百四十六度伏四十一日二百八十一分行五十度二百八
十一分而與日合一合二百九十二日百八十一分行星如之
金夕伏四十一日二百八十一分行五十度二百八十一分在
日前九度而見西方見順疾日行一度九十一分度之二十二
九十一日行百一十三度微遲日行一度十五分九十一日行
百六度而進日行四十六分度之三十三四十六日行三十三
度留不行八日旋逆日行五分度之三十日退六度在日前九

度而夕伏西方除伏逆一見二百四十六日行二百四十六度
伏五日退四度而後合凡三合一終五百八十四日有五百六
十二分行星如之通率日行一度

水晨伏九日退七度在日後十六度而見東方見逆一日退一
度留不行二日益順日行九分度之八九日行八度而疾日行

一度四分度之一二十日行二十五度在日後十六度而晨伏
東方除伏逆一見三十二日行三十二度伏十六日四萬四千

八百五分行三十二度四萬四千八百五分而與日合一合五
十七日有四萬四千八百五分行星如之

水夕伏十六日四萬四千八百五分行三十二度四萬四千八
百五分在日前十六度而見西方見順疾日行一度四分度之

一二十日行二十五度而遲日行九分度之八九日行八度留

日下

不行二日退一度在日前十六度而夕伏西方除伏逆
一見三十二日行三十度伏九日退七度而復合凡再合一終
百一十五日有四萬一千九百七十八分行星如之通率日行
一度

步術召涉法伏日度分如星合日度餘命之如前得星見日度
也分母乘之分日如度法而一分不盡如法半呂上亦得一

而日加所行分滿其母得一度逆順母不同呂當行之母乘故
分如故母如一也留者承前逆則減之伏不書度經斗除如行

母四分具一其分有損益前後相放其呂赤道命度進加退減
之其步呂黃道日名天正十一月十一日十二月四日

五月六月七月八月九月十月冬至大寒雨水春分穀雨小滿
夏至大暑處暑秋分霜降小雪

四二行要括
乃林三十五

月名另行
天正

南

斗二十六退二 牛八 女十二退一 虛十退二

危十六進二〇上卷後 室十六進三 壁九進一〇上卷後

北方九十八度四分一

奎十六 婁十二退一 胃十四退 昂十一退二

畢十六退三 觜二退三 參九退

西方八十度

井三十三退 鬼四 柳十五 星七退一

張十八退一 翼十八退二 軫十七退一

南方百一十二度

角十二 亢九退一 氏十五退二 房五退三

心五退三 尾十八退三 箕十一退三

東方七十五度

右赤道度周天三百六十五度一分一

斗二十四退一 牛七 女十一 虛十

危十六 室十八 壁十

北方九十六度四分一

奎十七 婁十二 胃十五 昂十二

畢十六 觜三 參八

西方八十三度

井三十 鬼四 柳十四 星七

張十七 翼十九 軫十八

南方百九度

角十三 亢十 氏十六 房五

心五 尾十八 箕十

東方七十七度

右黃道度三百六十五四分一

黃道去極日景之生據儀表也漏刻之生呂去極遠近差乘節
氣之差如遠^北而差一刻呂相增損昏明之生呂天度乘晝漏
夜漏減^三而^一為定度呂減天度餘為明加定度一為昏其
餘四之如法為少不^三始法為強餘半法呂上呂成強強
三為少少四為度其強二為少弱也又呂日度餘為少強而各
加焉

大

黃道日所杜

若道 晷景 刻 昏中星 旦中星

冬三 若 建星

經 辛 壬 亥 卯

夏 建星

經 辛 壬 亥 卯

風 辛 壬 亥 卯

暑 建星

寒

冬 建星

春 建星

冬 建星

春 建星

經 辛 壬 亥 卯

冬 建星

夏 建星

風 辛 壬 亥 卯

暑 建星

寒

冬 建星

白州路三三六

四尋秋、書卷十段

五州路三三六

殷小書九、八、七、六、五、四、三、二、一

周小書六、五、四、三、二、一

七、六、五、四、三、二、一

大真

初改危七、六、五、四、三、二、一

及空四、三、二、一

殷危一、二、三、四、五、六、七、八、九、十

周危一、二、三、四、五、六、七、八、九、十

七、六、五、四、三、二、一

大春

月令公考中、下、左、右

白州路三三六

四、五、六、七、八、九、十、十一、十二、十三、十四、十五、十六、十七、十八、十九、二十、二十一、二十二、二十三、二十四、二十五、二十六、二十七、二十八、二十九、三十、三十一、三十二、三十三、三十四、三十五、三十六、三十七、三十八、三十九、四十、四十一、四十二、四十三、四十四、四十五、四十六、四十七、四十八、四十九、五十、五十一、五十二、五十三、五十四、五十五、五十六、五十七、五十八、五十九、六十、六十一、六十二、六十三、六十四、六十五、六十六、六十七、六十八、六十九、七十、七十一、七十二、七十三、七十四、七十五、七十六、七十七、七十八、七十九、八十、八十一、八十二、八十三、八十四、八十五、八十六、八十七、八十八、八十九、九十、九十一、九十二、九十三、九十四、九十五、九十六、九十七、九十八、九十九、一百

白州路三三六

白州路三三六

初改危七、六、五、四、三、二、一

及空四、三、二、一

殷危一、二、三、四、五、六、七、八、九、十

周危一、二、三、四、五、六、七、八、九、十

七、六、五、四、三、二、一

大真

初改危七、六、五、四、三、二、一

及空四、三、二、一

殷危一、二、三、四、五、六、七、八、九、十

周危一、二、三、四、五、六、七、八、九、十

七、六、五、四、三、二、一

果、空、心、空、行

步、王

同神小能禁
の... 禁

月令... 禁

西... 禁

同... 禁

西... 禁

西... 禁

西... 禁

南... 禁

春... 禁

春... 禁

春... 禁

春... 禁

春... 禁

春... 禁

春... 禁

東... 禁

南... 禁

春... 禁

春... 禁

情

情... 禁

情... 禁

情... 禁

情... 禁

情... 禁

情... 禁

情... 禁

情... 禁

情

白松雄三三三三

白松雄三三三三

白松雄三三三三

白松雄三三三三

白松雄三三三三

股四甲
一五居

股四甲
一五居

股四甲
一五居

股四甲
一五居

三頁

股四甲
一五居

股四甲
一五居

股四甲
一五居

股四甲
一五居

五五五

元
元
元

元

元

滿

股四甲
一五居

股四甲
一五居

股四甲
一五居

股四甲
一五居

三三三

三頁

股四甲
一五居

股四甲
一五居

元
元

元

白松雄三三三三

白松雄三三三三

白松雄三三三三

山本松三子

山本松三子

山本松三子

山本松三子

山本松三子

山本松三子

山本松三子

山本松三子

殷井十六
山本松三子

周井十六

山本松三子

山本松三子

夏

殷井十六
山本松三子

周井十六

殷井十六
山本松三子

周井十六

山本松三子

夏

山本松三子

殷井十六

周井十六

殷井十六

山本松三子

夏

殷井十六
山本松三子

周井十六

殷井十六

周井十六

山本松三子

同言未始之古三

通卦終之古三

同言未始之古三

五秋

同言未始之古三

同言未始之古三

同言未始之古三

同言未始之古三

五秋

同言未始之古三

同言未始之古三

同言未始之古三

同言未始之古三

同言未始之古三

同言未始之古三

通卦終之古三

同言未始之古三

通卦終之古三

五秋

同言未始之古三

同言未始之古三

同言未始之古三

同言未始之古三

同言未始之古三

同言未始之古三

同言未始之古三

同言未始之古三

五秋

同言未始之古三

同言未始之古三

同言未始之古三

同言未始之古三

同言未始之古三

同言未始之古三

心之香炉之香

心之香炉之香

心之香炉之香

心之香炉之香

心之香炉之香

心之香炉之香

心之香炉之香

類聚香心之香

夏氏凡心之香

殷角心之香

周角心之香

香露

香露心之香

夏氏凡心之香

殷角心之香

周角心之香

夏氏凡

殷角

香露

香露

夏氏凡

香露

夏氏凡心之香

殷角心之香

周角心之香

香露

香露

夏氏凡心之香

殷角心之香

香露

香露

斗十

斗十

斗十

斗十

斗十

斗十

斗十

斗十

斗十

斗十

斗十

斗十

斗十

斗十

斗十

斗十

斗十

斗十

斗十

斗十

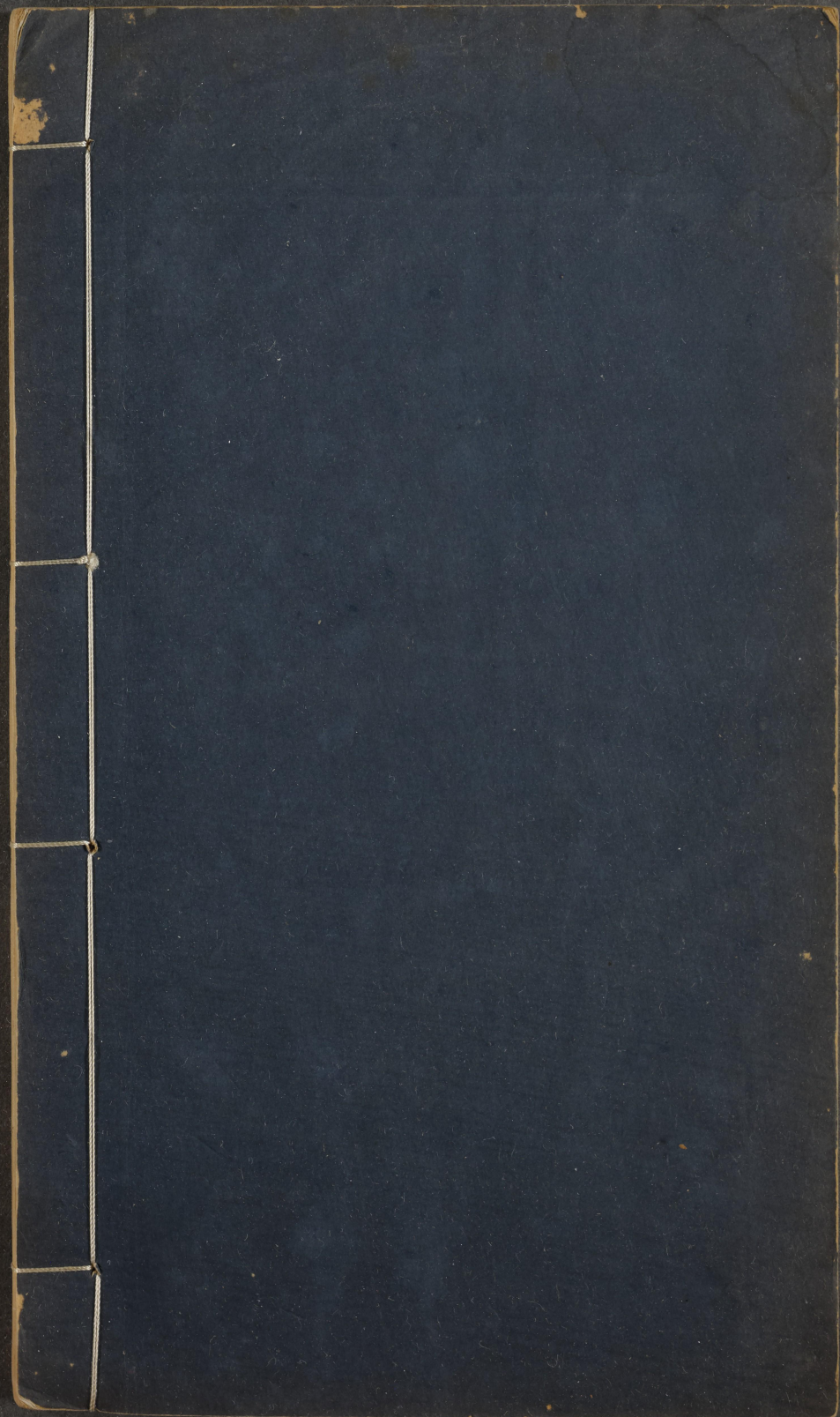
斗十

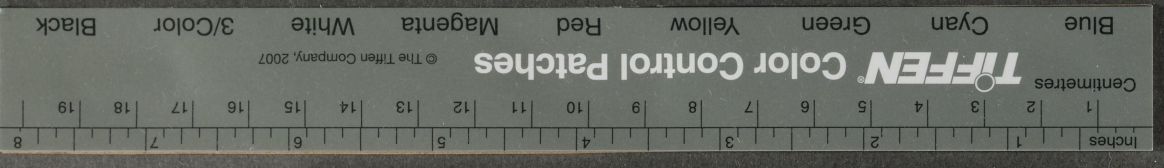
斗十

斗十









周易乾鑿度殷術

孫仲容先生未刊稿
周 澐

