

久疎趨候。渴企良深。每憶芝標。時殷葭翹。適維履祉。增綏
潭祺。協吉。引詹。喬采。抃頌。奚如。啟者。弟自解組。歸里。四壁
蕭然。數載以來。惟恃筆耕。糊口。本年。時事。紛紜。硯田。無獲。
是以。拮据。殊甚。現值。廩人。告匱。未免。癸之。呼。爰。特。不揣
冒昧。走筆。瀆陳。萬祈。介於。命親。處轉。借。洋銀。十二元。俾資
薪水之需。一俟。冬間。稍有。進益。定即。如數。奉繳。決不。遲誤。
種荷。雲情。感深。衷臆。端。泐。布達。翹候。德音。順請。近安。諸惟
心照。不宣。

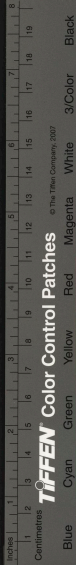
道光庚戌七月

金壇王大昌 嗣香

昨接手教并示大作一篇拜讀之餘實深佩服此回高列
又無疑矣弟筆研久荒草率完卷而已承命索閱不敢藏
拙第珠玉在前倍慚形穢耳叨在至好尚祈不吝指斧為
幸日中酷熱當於傍晚踵候也端此佈請台安

一

下



承惠厚儀，謙謝所有，蔣致和履歷，弟處不及檢出，仍煩寫一字去，囑其再開寄上可也。此請近安。令岳處並祈道謝。

幸下中... 謝年... 天... 和... 全... 王... 昌...

道光庚戌七月... 會彬文 仲才

純甫先生足下，現奉藩憲札嚴催捐戶清冊，又府委即用知縣劉公邨膏到常昭守提，上面如此嚴緊，安能再緩。蔣致和一户，希即專人去取履歷，以免貽誤。又南鄉勸分，足下在出力之列，乞即將三代履歷，以及入學年分名次，一一開示，幸勿稽延，致不及辦。此候即安。

又

接札藉悉一切，但刻因委員到常守候清冊，勢不可緩，足下入學宗師亦祈補示，萬勿再遲，立等造報。藩府兩札呈



閱即行擲下為荷刻因備造清冊不及抄錄南鄉之帳希鑿原迅賜回音盼切盼切

又當在前

謹啓者刻下官賑已經放竣義賑捐款奉兩邑侯諭速即催繳以備散放所有尊名下經手捐項務祈致意繳局諸費清神之至順候台安

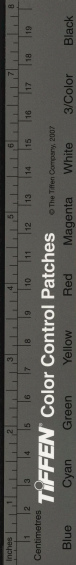
又

啓者現放民賑急需湊集尊處經勸之款務希鼎力吹噓速行交局俾得公事無誤幸勿再遲

光緒戊戌八月 吳縣 王仁壽 懇生

又村仁丈大人閣下昨日專誠趨謁藉便叩拜適駕出未獲面聆稟誨悵仄奚似今午左過以赴飲南陽致又不克躬迎罪甚歉甚蒙賜多品本不敢當惟盛意誨諄卻之不恭用持全領以誌厚貺承教謹銘心版奉為歲規俾不致隕越貽羞皆出自大君子所賜也數行布泐敬鳴謝悃容俟抵署再肅寸丹順請啞安即頌禱福

純甫仁丈大人鈞前言旋梓里樞謁蘭階以下吏風塵接



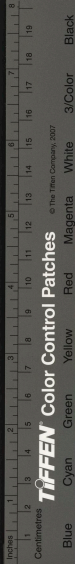
TIFFEN Color Control Patches

© The Tiffen Company, 2007

Blue Cyan Green Yellow Red Magenta White 3/Color Black

順鳴謝悃敬請崇安并頌潭福諸惟垂鑒不宣

雅人深致辱荷垂青彌摯愛白逾恆贈言足銘座右書紳拜
祝更飲心滌腑寸丹感泐尺素縈洄比維鼎祺駿吉履祉
鴻麻焚香讀畫門停問字之車酒椀詩瓢座結消寒之會
臨風抃手向日傾心姪自里晉省由省過江竇婺勾留括
蒼羈絆直至秋杪抵境冬初接任草草勞人過過宦海望
白雲而增感顧黃綬以滋漸差幸道途稱適春日平安足
紆鈞注耳惟敏治山陬僻處接壤閩疆民貧則撫輯為難
土瘠亦休養非易廁以疎愚之質更多隕越之虞還祈時
錫蘭歲俾開茅塞則感德益無涯矣用肅蕪苒藉伸葵向



道光庚戌十二月

太善 李錫疇 菴 耘

久飲香名。未親雅範。頃接華翰。并尊先公詩文二種。盪誦
 之下。殊深欽佩。惟弟與張寶卿比部現所輯者。乃國初
 虞山諸家。每人約有三四十篇。擬名十家文鈔。明歲即當
 付梓。至續虞山人文之舉。數年前姚湘坡侍御頗有此意。
 弟與殷小齋家礪之兩文學。搜羅甚多。為作小傳。其彙聞
 帶至都中。尚未付刊。所示尊公之文。當寬便寄與。蒙賜令
 祖詩集。謝非筆盡。另冊即轉寄寶卿也。十家中尚少蔣檀
 人。太僕謝憲南大令二汪殿撰之文。聞俱有刻本。若能借

國立中央圖書館 國家圖書館, NATIONAL CENTRAL LIBRARY, TAIWAN, R.O.C.

Inches 1 2 3 4 5 6 7 8

Centimeters

TIFFEN Color Control Patches

© The Tiffen Company, 2007

Blue

Cyan

Green

Yellow

Red

Magenta

White

3/Color

Black



曹嘉勳 星村 邑人議叙九品銜改名家瑞又諸生

許乃昌 雪梅 邑人能詩書

賈駿 千里 邑人監生

王國球 治齊 邑人能會彬文 仲才

陳以烜 心田 邑人

蔣錫昌 菊岑 邑人議叙縣佐

李仁 菊亭 邑人監生能詩文

瞿福煥 石癯 邑人諸生捐貢 曾彬文

張定鑿 竹淦 邑人監生候選縣丞 封朝議大夫加道街工文博學

趙同鈞 宜園 邑人道光丙午舉人敦品能文善詩書 凡十一札

王希廉 凡三十九札

呂六符 泰階 邑人廩生

朱彪 子欽 邑人諸生耆士重謁泮宮

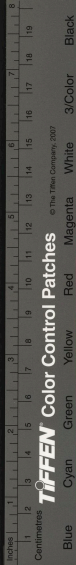
王仁福

錢敦墉 子賢 邑人諸生 李復亨 立夫 邑人敦品力 著碩

陸宗泰 王希廉 尤燮鼎 江之升

陳世芳 香浦 江寧人廩貢生試用訓導咸豐癸丑 臨雍體成 恩賞加二級工詩書

程傳厚 積堂 上元人道光乙未舉人署銅山訓導徐 州教授工書



曹士福 博泉 邑人監生浙江候補布政司理問

王希廉

蔡功堡 順卿 邑人議叙八品銜工詩數品

張長馨 桂山 上元人幕賓工書

溫葆淳 考恂 邑人
范 璣 引泉 邑人工畫能

張繡虎 壽之

溫葆淳 硯菴 凡八札
改名葆深

范文琦 又亭

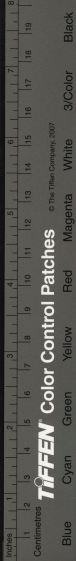
王元鍾 虞英 邑人附監生議叙州同知
曾彬文 二札

王朝忠 夢霞 王仁壽

楊希銓 仲衡 蔡鼎培 小樵 邑人監生候選布政司理
聞加二級同知銜

雲間 兩書院山長改名葆深內閣學士凡七札

溫葆淳 明叔 上元人道光辛巳舉人壬午進士翰林
院檢討侍講侍讀侍講學士侍讀學士宗人府



鏡屏千高

金坊車和

國立中央圖書館, NATIONAL CENTRAL LIBRARY, TAIWAN, R.O.C.

Inches 1 2 3 4 5 6 7 8
Centimetres 1 2 3 4 5 6 7 8 9 10 11 12 13 14 15 16 17 18 19

TIFFEN Color Control Patches

© The Tiffen Company, 2007

Blue

Cyan

Green

Yellow

Red

Magenta

White

3/Color

Black

咸豐辛亥五月

容縣黃金韶印山

純甫二兄先生閣下粟六從公久踈趨候荷蒙佳章寵賁
 獎飾逾恆雅誦再三祇深愧報因思上年災賑全賴兄臺
 與諸君子籌畫萬全和衷共濟洎乎七賑放畢稍息鴻嗷
 弟濫學操刀得以坐享現成之樂已為幸矣其敢貪天之
 功以為己力乎年少居官每慚無術尚望規時加規益以
 匡不逮至於藻飾過甚諒非知己者所宜然也承示令祖
 大人遺稿公餘之暇便當留心詠誦以期有得手此布覆
 即候台安諸惟荃照

國立中央圖書館 國家圖書館 NATIONAL CENTRAL LIBRARY, TAIWAN, R.O.C.



自達叔度。彈指已逾月矣。茲際蟬鳴古柳。魚戲新荷。揮塵則清風時來。推窗則夏山如滴。如君雅興。想爾來必倍添佳製也。如弟則棄彼就此。久為儒林不齒之人。淺見寡聞。反蹈處士虛聲之轍。中心耿耿。唯有望於諸君子耳。茲啟者。己生來舍言閣下。曾頒華翰。命繳束脩。典言及斯。不勝惶愧。奈近來阮囊羞澀。無以補償。容日自當奉上。耳。會課卷五本。及小兒文一卷。查收為感。順請闔第均安。

咸豐辛亥六月

金煥文 雪梅

贈劉台安詩對卷題
大入畫謝公籍之遊動當留公精臨不勝百計十以市賣
固不棄至孫桑頓戲專藉時心音刊直然也亦示會斯
此以為之也平年文百首之南無刊尚望與和以益以
幸無學對之對以坐平與之心樂之為幸矣其地會天公
與戲香于筆畫萬全叫天無自平又期及畢靜而無
獎讀讀讀讀讀再三耐第 弟因是之平與耶三財只
錄前二只未生閣可果六八公入院鼓刻音與對章藉會
咸豐辛亥五月

國家圖書館 NATIONAL CENTRAL LIBRARY TAIWAN, R.O.C.

金煥文



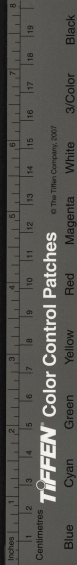
金坊車
至承賜筆資本不敢領緣閣下誼重雲天惠施寒畯恐卻之不恭徑拜登矣滿擬躬詣崇階道謝緣歲杪恩息不獲如志乞恕罪原箴奉上順請文安

足下以名門佳士嗜古工詩著作等身具繡虎雕龍之手愛才如命寓春風化雨之機此日駢壇執其牛耳他年聲價播及雞林真不愧名士風流茹古涵今者矣茲以鼎歲暮假館見惠佳章豈期樗散之頑安認飾衮褒之華句浣誦之下以感以慙勉和四章卽呈教政

咸豐辛亥十二月

張繡虎

容遊三載舊雨久疎李秋把晤玉峯瞻芝采更勝于昔而肩宇間時露道德之氣足徵學養宏深欽佩無似弟因舍親陳芟裳招赴燕京是以挈眷仍回故里擬過新正就道耳現所居本係舊宅樓名蔚秀是蘇園公先生所題雖無花木之勝而山色蒼茫正對檻外兒輩讀書尚無分心之處是可爲愛我者告耳日來因久無人居頽廢已甚鳩工方畢與二三知己爲杯酒之歡閣下雅人也故定於今日爲蘇稱慶藉以暢慰闕衷承賜厚禮一枝權棲何足當



賀謹對使三肅壁謝即恭請大駕來舍一叙掃徑以須萬
勿見卻即請長安不宣

辱采拙稿入詩話中愧感兼至自顧此生亦何幸得廁詞

人之列耶復蒙匡以不逮為點鑲成金捧玩之餘銘泐五
內矣抑更有請者亡室舊著綠華集四卷句頗可採雖經

焚後然斷句尚自斐然不識可藉大名以傳否謹錄遺藁
呈正祈留盼焉

張元愷君才
久未把晤時切馳思通雅起居如意吟社清佳定符所頌
轉瞬桂攀蟾窟羊飲鹿賓曷勝預賀茲啟者近為亡內曾
媚卿畫篝燈佐讀圖請名士各賜題詠以光泉壤閣下才
固素欽而昔日望衡對宇所知尤詳特呈素冊一頁敬求
椽筆或詩或文賜題一篇感甚幸甚亡室諱蘭孫來歸甫
八年生一女才五歲蓋弟甲辰春歸娶之後本欲仍至西
江緣媚卿未允同行勸以家貧母老宜圖土進為顯揚計
故所行中止遂就試焉豈意碌碌數年名猶未成而賤內

卷吳咸豐壬子九月

景輝于高

景輝于高

景輝于高

景輝于高



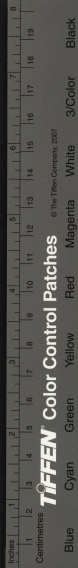
已棄我去而燈帷伴讀情景猶在目前爰繪圖以紀其實
其圖與傳尚在裝池容再呈上此佈順候元安不一
八羊一甲寅二月蓋
風塵碌碌久別芝顏遙企之餘時深渴想通維吟祺清適
闔第吉祥諒符心祝弟數年奔走萍跡飄零今歲館張祝
三貳尹處聊以息肩柰風聲鶴唳到處皆驚其眷屬寓王
谷香家弟亦同下榻焉因念昔與尊府望衡對宇晤會殊
殷而忽忽數年久踈唱和想閣下著作日增大集又添數
卷矣得暇希示我一讀拙作數篇敬求削政幸勿吝教也

咸豐壬子九月

錢嘉福蘭譜

日前台駕同令姪枉顧有失迎迓為歉節前本擬趨候緣
患痢疾艱於遠行容俟少痊即當謝步茲特送上微物二
種自愧鴻毛尚遲瓊報祈哂存是荷並請元安

一切快即做再坐春戲也



一切俟節假再坐春風也

咸豐壬子

曹嘉勳 星村

睽違函丈，倏逾月餘，遙想起居，綏吉闔第安康，曷勝仰羨。勳隨伯謙兄往郡應試，叨庇平安。於前月廿三日一同抵里，本欲登堂聆誨，奈公私魚鹿不及，樞衣是不早見長者之罪，無容自逃矣。前寄上拙作，未知得邀月旦評否。如逢羽便，還求示題一二，以遣光陰。茲來朱景華文回城，肅稟一切，俟節假再坐春風也。





金步車禾

一財到爾則再生善處也
 所到無不示缺一二以盡
 之罪無吝自進其節者工
 皇本路登堂鋪瑞泰公林
 時到自轉只到清夢為四
 知書函式到魚貝構並默
 右豐壬子

曹嘉慶呈

咸豐壬子十二月

許乃昌 雪梅

承命述昌家世以為賜序之緣謹另紙呈電拙稿本不足
 械視聽第小子恐癡心恐百年後草凋木朽誰則知之門
 衰祚薄不能永久聊托漁唱以鳴于時幸逢賢高足陸君
 廉石轉請長者一言俾傳不朽則銘感無涯矣

本舉行日來屢次服藥尚難復元其為感感知潮雅念用
 爾及之候又神來而擬而商一切之事承詢復候文祇並
 詞筆言請准為想不宣

鏡屏手高

開張咸豐癸丑四月

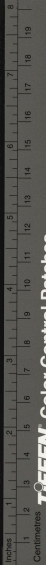
聞老夫子近染濕癆即欲造候奈賤恙日深不克如願為
歉刻下球染疾疽蔓延兩腰左邊雖已出膿仍然堅腫右
邊則痛伏骨髓中尚未洩毒據咸堰吳仲山醫師云此瘡
從勞神鬱氣釀成亟宜安心潛養若少加憂怒多動多走
勢必疽中出血斷難收功况根由已伏三年非服藥一二
十劑所能見效凶吉亦難遽卜須於百日外無妨始無妨
矣球推清夜自思生死回命也但上不能成讀書成名以
酬眾望下不能治家創業以慰雙親半途阻有痛心耳

開張咸豐癸丑四月

王國球 怡齋

癸丑年七月十五日

賈 錫千貞



TIFFEN Color Control Patches

Blue Cyan Green Yellow Red Magenta White 3/Color Black

© The Tiffen Company, 2007

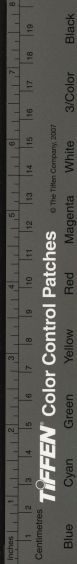
兼之子息尚無。真不孝之莫大者。今竊可自喜者。身無寒熱。食量未減。倘得上天垂憐。更假年以延殘息。固屬非常之幸。爾屢蒙垂念。甚覺不安。全家感謝。伏枕覆請。崇安推希幸鑒。不一。此福。蘇州府白。三平非。弟樂一二。
到者。軒。蘇州府。七月。至。弟。樂。善。少。味。吳。曾。彬。文。去。
純甫二兄大人足下。啟者。南鄉之行。六皆因此月中有事。不能前往。現與楊研培三兄。朱綬之舍甥說及。可以同去。諸候。尊裁定奪。即賜回玉。順候。刻安。大約於二十四日。後開船。得暇。希到局一叙。

王西莊許

咸豐癸丑七月

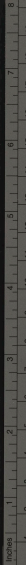
陳以烜 齋亭

久踈筴候。馳憶良深。回首南雲。不勝落月屋梁之感。比惟純甫內兄大人時社增綏秋祺集楹定符私頌。弟依人碌碌。寸善毫無。值此多故之秋。諸事並形艱窘。所幸江西賊匪。我軍屢獲勝向。提臺抹兵均已到齊。賊匪雖經兩次用火礮轟裂城垣。而張撫臺守城嚴密。立用沙袋堵脩。是以無恙。看此光景。江西省似可無虞。則徽郡亦可無礙。刻下休寧界均能安堵。如恆生意照常。惟綢緞鋪衣莊尚有未挂牌者。今夏雨衣水均調。年歲大約可望豐收。未識家鄉



受之始無慚。因思令先尊為集腋成裘之會。貴親友有已
收未換之金。若豪伏朱家。月盛日新。固不減太倉之一粟。
即太原王氏。衣給食足。亦無異九牛之一毛。敢曰藏諸外
府。惟憑賜出仁人。倘能還我汶陽。即是魏從良友。與不傷
惠。取豈忘廉。昔日空言。猶能遣此近來。實況無可如何。伏
望世臺。抽經經緯。史之餘絲。為中片語。推周急憐貧之至
意。勸解奚囊。庶幾涸轍之魚。免於枯肆。謀梁之雁。止其哀
嗷。唯尊府夙荷恩光。未報涓埃於萬一。如戴氏終為寒素。
難拘鼎足之三。分豈可相提。無容並論。然此事可為知者

道。而斯意難與俗人言。先貧後富之儒。自能好禮報李。投
桃之雅。終讓言詩。開口似宜。先向朱門。作清談。然後再
來王氏。仁以為彼。則讀書明理。必能先立之型。此則成事
因人。庶可徐圖。其效凡諸。愚意。伏候台裁。并上對。出於
陶翁。陶子。書。共十一月。春。入。下。吾。入。與。懼。福。煥。仲璋
冬至後三日。從令姪伯謙。兄館中。攜歸鏡墀軒詩稿四卷。
讀之。覺少陵詩史香山說論。不是過也。閣下著作等身。煥
見者僅寸許。雖芝宇未親。吾識先生之為人矣。廉勁超卓。
和俗而不同俗。仗貢用。廟堂為吾虞生色者。非先生其



TIFFEN Color Control Patches

© The Tiffen Company, 2007

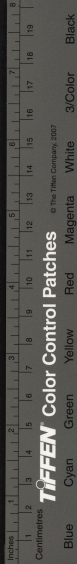
Blue Cyan Green Yellow Red Magenta White 3/Color Black

誰區區詩句云乎哉
其春對甲寅五月未歸吾
純甫仁丈先生閣下辱蒙贈什通詩緣詩債迫促未及裁
答歎何如之大著以奇字作骨許之乎抑諷之也茲有瀆
聞於閣下者煥平生不屑諛人并不喜人諛謂世上人只
用得一假字若吾輩或師或友固無論其年之先後生於
我苟氣誼相合當慰誨懇懇以勉其所不逮使拘世俗之
見謂凡事不可得罪於人自煥視之如入黑暗地獄故所
與游者皆一時奇崛自喜之士相尚以真也然煥之不合

時宜亦卽在此公喜作詩詩發乎情屬在不棄故敢率而
陳之

又

前達一函廿三夜從家叔安仁飲醉歸就燈下草之卽付
小介命呈謙兄轉致閣下醒而悔之僅能記憶一二自覺
語無倫次狂誕不堪欲止使而使已來域矣既又自笑其
悔之非以爲徒多此一轉念醉則以知己責人醒則以習
俗傲世不幾以小人之腹度君子之心乎想閣下當必粲
然笑躍然起曰瞿二真趣人吾當攜稿訪之未識是癡人



說夢否幸賜報命

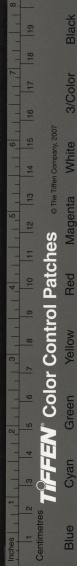
金坡直利

曾彬文

純甫仁兄大人足下昨失迂為歉所有貴命親桑公繳款如屬助餉項下即交弟處代問掣收亦無不可如屬抵賦項下徑交啟征局掣串不必再由捐局也此候即安

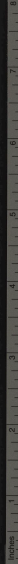
公公平木對萬十二月
月前踵府承惠書文碑帖未伸拜謝歎洽何深銘感無既一飯再飯盛擾鄙厨此夕何夕復設陳榻共剪西窗短燭依稀夜雨當年追思南國美人仰溯高會舊德開水軒而排闥青來二十餘年山猶無恙處華屋者山坳歸去一再至後人何以堪重到昔賢之館故人餘有清風相逢今雨之天公子盡如朗月蓋書香累葉命先公之手澤存焉而蘭臭生芽諸少君之頭角嶄然矣是知德門餘慶天賜麒麟善士後昆人皆龍虎識文舉於登年通家慚李瞻萬年

鏡屏千高



於在座屬目同褚非髻揖容自有鳳毛總角迎賓已看鶴
立陸遜陸抗之後定產機雲謝元謝煥之傳自生靈惠荀
氏八龍看京兆已得其半薛家三鳳笑天水尚遜其雙尤
矣慶門之盛事誠哉潛德之幽光而僕也吹簫作乞浚灑
吳天擊筑思遊魂銷燕市時值不齊命偏多舛近貧畢家
之庶力食爲傭年攤郝腹之書古耕是養蓬頭霸王幹蠱
難占椎髻鴻妻禦窮無計嗟冬暖而號寒訝年豐之呼餒
看來五十猶不如人便到百年已知我慨自六詔風煙
八公草木楊花飛入江南鼠子窟亡河北千重白馬之車

黃巾未殄萬騎黑山之賊赤幟難收蒿目時艱願學終綬
之請灰心文事私難班筆之投嗟來日之大難痛此身之
何用然而隋珠荆璧尚患無因枯木朽株終愁見棄羽林
能入正英賢報國之秋驥足難擊又寒酸傷心之處所
以苟全性命強作冬烘絕意功名不牽春夢假來村塾聊
當山居六七人童子賦一年天地元黃斗升粟束脩餽一
家妻兒孫媳求口食於自炊幸免沿門托鉢諒身世之已
定毋庸緣木求魚徒患夫侏儒多飽臣胡終飢米豈如珠
而手中空則甌中之粒薪非似桂而囊底罄則釜底無煙



TIFFEN Color Control Patches © The Tiffen Company, 2007

Blue Cyan Green Yellow Red Magenta White 3/Color Black

入畏室人之交誼出愁告貸之無門以至興思河潤動念
 楚波在僕也寔出于不得已而在彼也必可以應其求若
 予欽世丈處甚有餘波可作推波之助譬如勺水能蘇涸
 水之危伏望閣下撥冗光華仁即掃徑迎門同探鹿洞晦
 翁共訪烏衣王氏固所望也竊有請焉敢竭愚誠再陳鄙
 意凡諸訂約伏候台裁順請闔第福綏不戢

三月 張定鑿

蒙命題玉照潦草屬稿荒蕪之筆深愧佛頭蒼耳杖祈
 教正是荷即請尊安不具

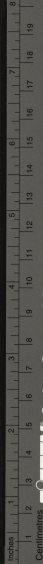
昨蒙賜顧輜褰為款辱荷寵招實務俗事繫維當經面辭
 恐復勞尊伴往來茲特走筆奉謝種誼厚意心感勿護即
 請尊安不一
 昨蒙枉顧並賜佳章捧讀之餘且感且愧閣下漿漿大才



以吟咏揔其性情如弟之朽鈍真望塵不及也敬服敬服承又寵招觀水嬉勝會一再隆情極應領教無如弟近來常在病中百事醫藥時常坐眠參半初一日言間有親戚明日必得回去不免又辜雅意特專誠到府面謝紙短情長不能傾寫容俟清和下旬到城再當踵候快譚一切也即請尊安不一

又 四月

月初又蒙枉顧寓廬失迂爲歉承賜令祖大人詩集捧讀之下卓然見先正典型我輩當敬奉辨香就中論古諸作杜老之詩史也閨中四時詞陶令之閑情一賦也其餘感物懷人性情真摯識力深醇非淺學所能望其項背洵足爲不朽盛事矣惟惜其偃蹇名場貴志以歿令先尊杏村先生高才博學克繼先聲雖得一第而迄未大展其經濟積之厚而發之彌光是在閣下矣天道報施昭昭不爽非弟之諛辭也弟近日偶有小恙不克入城容緩當圖良晤快聆塵譚前年弟有句云多病詣人時爽約無錢作事憤空言顏唐景况羞詭空囊皆紀實之言也閣下當爲一笑茲因价便草泐數行敬謝隆情即請尊安不備



TIFFEN Color Control Patches

© The Tiffen Company, 2007

Blue

Cyan

Green

Yellow

Red

Magenta

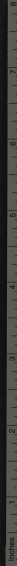
White

3/Color

Black

再啟者前札封固後忽接到趙暢庵陣亡紀畧因開函附
入呈覽緣月前弟與閣下諱及此事嗣蒙賜顧寓齋說及
閣下曾作詩以表章之惟未知事實不能暢所欲言後來
弟晤見暢庵之尊人鶴泉弟言此間有詩入龔某文章學
問著於一時弟曾與諱論此事渠深爲惋惜擬爲詩以紀
之但未得其詳難以下筆便中乞將略迹抄來以便轉求
歌詠是以本日寄來倘果蒙椽筆揄揚則趙氏子雖死猶
生矣登又啟

六月四日



Centimetres

TIFFEN Color Control Patches

Blue

Cyan

Green

Yellow

Red

Magenta

White

3/Color

Black

© The Tiffen Company, 2007

彌形粗穢矣。近者淫潦連低窪之區，田禾淹沒，想蒿目時艱。又有傷感之作，耳。恩恩率泐數行，即請台安。不具。

又

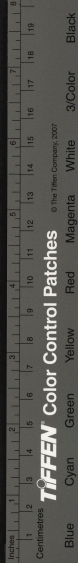
前奉手示，昨具復函。今日恰無便舟，致未寄呈。茲又接采雲並諸君佳製，當一并寄交鶴翁也。恩恩不多及，即請尊安。

又 七月

六月下旬，曾具覆函，竝小詩一首奉寄。未識得邀青覽否。昨又奉到手書，知屢蒙惠顧，寓廬失迂，爲歉。就稔二兄大人，撫辰集吉，潭第均綏，欣慰之至。弟素來多病，近更因暑威薰灼，鎮日懨懨，以致慵于入城，稍得杖涼，定當走訪台端，藉傾積悃也。承委之說，夙仰絳帳高懸，經師人師，士林推重，惟弟知交甚少，恐難以報命。現在貴居停蔡氏生徒，幾人，館穀若干，便祈示悉，如得有相配者，當効微勞也。趙鶴泉聞已回來，大製擬即寄去，附筆奉聞，即請尊安。不具。

又 閏七月

月初奉候起居，快聆塵諱，藉紓積悃。嗣於初九日黎明返櫂，忽於十一日兩奉手書，知荷承雅惠，設饌招邀，恰又不

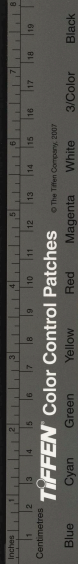


值并聞初九日之札令姪到敝寓誤認弟仍在城故次日
蒙光顧親自寵招然弟初九放棹時尚在朝暾未起之時
令姪到時久已登舟何誤纏如此靜意思之必是館人之
憤憤也緣看寓者有一輩子或依稀回答以致乃爾亦未
可定然閣下厚情至於再三何以克當弟雖未醉以酒卻
既飽以德心領之不啻身受之感也感之衷曷其有極茲
特走筆道謝有負盛心諸祈原宥即請台安不一

二月

趙同鈞 宜園

日前枉過寓齋蒙贈佳什盥誦不忍釋手謹依韻奉答兼
呈五古一篇祈登入今早又得賜題拙稿大製感愧交并
弟因館童去鄉之人差遣故遲遲奉未即送來統希原諒
伯山挽詩尚未脫稿因連日有俗事纏擾故也順候晨安
知事錄一詩華三月一錄本謝並代送來因勸書卷不暇
日前醉酒飽德娛目騁懷洵不恆有之樂事也謝謝歸途
卒成七律一章錄就正欲送來而佳章先賜讀之字字愜
心佩服佩服外附贈王雪翁俚言希為轉致專此佈達順



候日安

金切車和

拜讀餞春和章筆力如龍跳虎卧洵足雄視一時佩服佩服尊扇一柄草草塗鴉本擬遣价送來因值書房者下鄉無人差遣故也順請晨安

捧讀留春歌奇情逸趣洵推才大如海至尊扇草率塗鴉寫作俱拙重蒙獎許益增顏汗耳順候吟安

七月二日

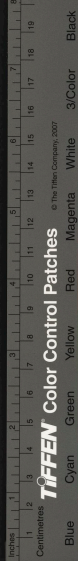
鼓同陸直

日前簡衰并曠館課殊深歎及野穀村有兼之醇醴等君子之交淡如亦由醉翁之意不在耳所幸先後酷暑是日獨涼爽知詩仙出門天心亦深愛護也承示佳什起心鍊治昨讀綠夫人和作章第早已學步茲特錄呈以博一笑順請吟安

閏七月

接讀賜和大製暨和雙清仙諸作押韻尖新吐屬雋雅洵足壓倒一切委題玉照謹當遵命但詩字俱拙恐貽笑大方耳尊體違和想因秋暑太酷筆墨積勞所致現屆新涼

鏡輝千篇



須加意調攝為望弟才同競線。昨和雙清館詩已屬勉強
次韻。而雙仙方勇可賈餘。至再至三弟只好遮降書矣。附
聞一笑。順候吟綏。

又

前日酒樓暢叙。清談甚歡。惟散品旨多。過於饜飽。極口腹
之欲。未免抑福耳。承示大作。渾灝流轉。讀之覺前日情形
宛然在目。非妙筆斷不能辦。此題尊照拙作。不足齒數。反
蒙陽春之賜。益增汗顏。令業師十分六之約。弟在所必赴。
但雪香未知有與否。容明日到彼一問可也。弟昨晚亦口

占俚句。今見大作。不敢獻醜。只好藏拙耳。雙清仙閨七夕
和作已收到。順候秋安。

又 九月

承示菊宴歌。大筆淋漓。弟甘拜倒。尊製兩本。收到容盥讀。
一嘆吟奉上。但尚未全閱。緩日再要借觀。順請吟安。

又 十月

半月未晤。殊深渴想。到館後又俗事縈纏。未得走候。蒙賜
秦詩暨選毫。謝謝。但無以奉報。受之未免有愧耳。尊製唾
餘草奉還。祈檢收。順請吟安。



頃蒙招飲本擬奉擾適有要事入城不能趨赴心領謝
順請晨安

十月

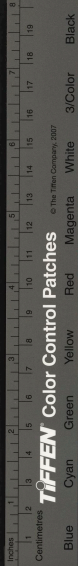
久未把晤渴想殊深今晨過訪又值公出悵甚有素冊一
開係舍親譚小石轉托久仰詩名懇賜大製或文或詩俱
可傳中文年即係小石之弟題者甚夥已彙成巨冊矣弟
近日耽擱龐家街到府頗遠不能時刻親近有便出西門
定當詣尊齋一談此請用安

三月

王希廉

接讀佳章倍增慚慙足下閑情逸致韻語天成實深欽佩
新柳當囑綠君內子步和呈政竊恐珠玉在前愈覺形穢
奈何尚此奉布藉請發安不一

日昨暢飲華筵快觀仙境乃不自檢束至放浪形骸忘貴
容在前竟酣眠陳榻坦率如斯未免為主翁削色也且愧
且謝奉還尊冠一頂祈檢收是禱宜翁所咏新柳詩因綠
君欲借一觀望柳來手帶下泐此鳴謝虔請潭安諸希電



鑒不宣

又

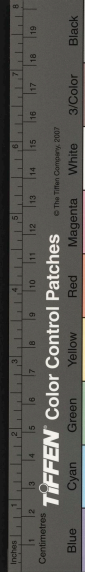
拙句纔呈清詞忽賁盍誦之餘倍深景仰拋磚引玉信不誣也又承宜翁賜詩當再步韻謝附去碧螺春二兩用佐吟腸晒存是荷隨還趙張兩君詩稿希檢收此復

又

承借宜翁枉顧輜囊良多正在歉仄又蒙詩筒下賁讀之覺九天咳唾字字皆珠倒流三峽無以限其才源洵足壓倒元白不能屬和矣拜服拜服拜服惟獎譽太過何以克

當適增顏汗耳明日天晴擬造府同候宜翁特恐再勞玉趾奈何藉復順請吟安不一
佳章敏速如神轉瞬已成十絕倚馮之才當無出其右者
疊韻至此可謂工之又工坡詩百態新也敬服敬服惟吾輩作詩消暑造至尊髮奔走僕僕何以為情耶初此布復
順請雙安不一

來諸公詩句捧讀之下足見西莊雅集繼起前賢實為感



鏡輝軒稿

鏡輝軒稿

舉不勝隄美。附去宜翁三疊韻六紙錄出望。即擲下承招
第二集。弟適友人。有約不克。追陪悵悵藉復。

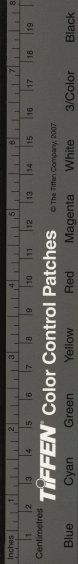
願請又。四月。

三日不晤。鄙吝復生。况轉瞬經旬。耶荷蒙以太世伯遺稿。及世伯伯母行狀傳銘。見賜讀之。覺詩筆古茂。道逼三唐。而賢昆玉孝思純摯。自當傳之不朽。引誘後進。豈僅為邑乘爭光哉。盥誦珍藏。謝甚。謝甚。即刻家山寄來尊菜。今分奉些些。昔季鷹因秋起興。而弟亦作一日三秋之感。特恐不甚新鮮。輒襄調羹妙手。反抱不安耳。弟為俗事所羈。即擬往鄉約一二日盤桓。回時當圖把晤。再叨教益也。專此代面。順請雙安。諸希電鑒。不宣。

又。明晨聊具粗肴。作留春之計。敢屈高軒。枉過。暢叙劇談。作竟日歡。倘伯謙兄肯與偕來。尤為幸甚。便服。切勿客氣。此請雙安。不。

又

宜翁詩纔讀竟。尊作又蒙賜到。誦之覺聲和紙碎。使人景仰靡已。惟山肴魯酒。唐突良深。反承齒及。益增願慙。沾春

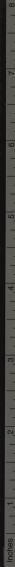


四詠刻畫入微以視弟等拙作真婢學夫人矣詢尊使知
貴體跋涉高位慰甚慰甚藉復順請雙安不一和對入景
又
日昨承賜蠶豆及至嘗新始悟忘謝何疎忽乃爾幸知己
原情不加深責也綠君內子因雨感異夢疑慮忽生致神
情勸怠近事藥鑪書來勸慰足感隆情茲將尊作草草和
呈祈為政削其餘俟少復元再行恭和適因手倦神疲囑
將所知宜翁贈答及長歌共七首代為錄請一筆拙作一
併錄呈均乞政之是荷附宜翁元作一篇閱過錄出希即

擲還適日二女偕塔同歸雖非綠君親生向來慈愛依依
渠亦感激北堂較所生猶為親熟半載離衷彌形親切兒
女思深轉致筆墨無暇亦咄咄怪事弟只得聽之而已附
去肉桂花數朵陰乾可入藥囊勅此謹請雙安不一

各宜又
專絲花朵何足勞謝乃復勞鄭婢僕僕踈抱不安來諭緩
和佳章足徵愛我情深弟等不勝愧感矣藉復順請吟安

時雨方濃新晴又放思君欲訪差嫌泥滑耳肉桂未遑酬



Centimetres

1 2 3 4 5 6 7 8 9 10 11 12 13 14 15 16 17 18 19

TIFFEN Color Control Patches

© The Tiffen Company, 2007

Blue

Cyan

Green

Yellow

Red

Magenta

White

3/Color

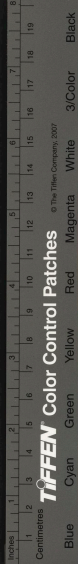
Black

答詩章只得仍將孩兒蓮奉贈茂采聊以塞責而已宜翁
長歌諒已抄出望將原稿擲還是荷

昨蒙示尊作尚未步和今日又惠佳章謝何既極第擬和
答宜翁詩有論詩君是佛闢境我慚仙因俗務所牽未經
騰清送去而君詩忽改仙佛二字何不謀而合想詩以言
情真可稱為蘭臭同心也一笑附去木香肉桂花為女公
子簪玩以助晚妝泐此布復即刻山中來蕪菜藉以帶奉
以佐吟喉泐此布復順請雙安容遲和謝不一

屢賜佳詠愈吟愈妙惟獎譽太過何以克當未免折福殆
盡也容再步塵以呈郢正天晴擬訪尊齋快挹清芬也藉
復謹請雙安不一
即刻山中來蕪菜因天氣太熱未免變色茲奉上一柄希
為查收是禱此請吟安不一

承賜小女佳餅代為拜領第屢蒙嘉貺何以為情惟有謹



誌心版而已。暇時還祈過我談談，以紓積悃。此請雙安。并
鳴謝不一。

鏡輝平高

會事頗感，弟因怕熱鬧，故未往觀。尊扇小女不敢造次，下

筆先將別扇試繪，再擬塗雅刻。如女公子需用，特遵繳還。

原扇如必以真金重價者，安畫未免褻瀆，佳寔奈何。屢賜

金雀名花，謝謝藉請雙安。

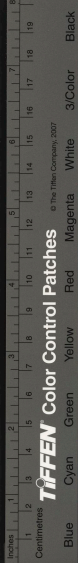
即刻山中寄到碧螺春茗，特分奉四兩，以潤吟喉。希為晒

存是荷。專此謹請雙安不一。

又

承和觀瀑歌，才氣縱橫，不為韻語所拘。詢古作妙手，拋磚
引玉，何幸如之。至清明諸作，恍似天冠山，一派音節高古。
如神龍遊戲八表，可望不可即，惜無能書者，傳之無窮耳。
蒙賜佳珍，拜嘉。謝謝，但屢荷厚貺，何物報瓊，不勝愧慙。泐
此復謝，藉請雙安不一。

承賜觀瀑和章，大為桃源增勝。不僅與弟案頭生色也。幸

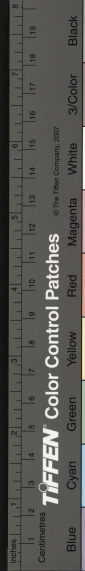


甚謝甚宜兄恙於昨日假歸大約須二十邊來城大舍程
現在小愈二舍姪尚未返舍暇時得蒙枉顧暢譚良為快
事藉復并謝順請雙安不一

久疎問候歉甚接展瑤翰悉近體勝常為慰家孟尚未言
旋歎卿舍姪依然抱恙內子現亦卧牀三日委書佳箋一
俟稍愈當即塗雅奉上稽遲之愆還希原亮是禱藉請雙
安不一

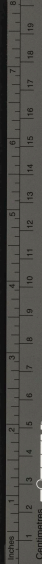
即刻敝山寄到盧橘的係白沙據今年雨水太多出數稀
少故購辦無多特奉上一筐用潤吟喉惟希晒存之為荷
尊筴俟內子採薪稍愈當即塗鴉奉上也泐此謹請吟安
不工
日來陰晴屢更意興蕭然至懶於奉候未審近况如何念念刻山
中又寄到菹菜特送上一桶乞為查收以潤花吻

昨前承賜佳珍謝謝弟適出門不及奉復為歉宜翁照頌肯茲囑



鏡輝新稿

鏡輝新稿



TIFFEN Color Control Patches

© The Tiffen Company, 2007

Blue

Cyan

Green

Yellow

Red

Magenta

White

3/Color

Black

鏡輝軒稿

補圖故尚在弟處送上一閱隨付帶回委書畫兩窻內予及小女均已塗就囑為奉還惟一則病體未痊一則塗鴉乍試知不免貽笑方家也希為檢文是荷

尊扇塗雅不加訶斥反賜詩言謝何以克當更增慚悚耳和韻叠出不窮清新俊逸真今時之庾鮑也欽佩之至宜翁照今已收到藉復并謝順雙安

別久思深時榮夢寐每欲走候適抱微疴不克如願為歉

值此靈雨連綿幾成澤國幸即開霽然年歲不免大減耳綠君兩子亦因抱恙甚畏暑風承菊翁招遊名園乞代為道謝吟社卷如稍痊可當為塗雅也藉此布復順請雙安

七月

賤恙月餘致稽走候以致筆墨踈懶非寡情也反蒙賜書下問并錫名珍拜領之餘益增慚悚藉恙暑祺倍吉平安一是適如臆頌家孟信來因暑途艱於跋涉須俟中秋時候回家囑為奉候詩課因小恙未經塗鴉然在劑中朱便

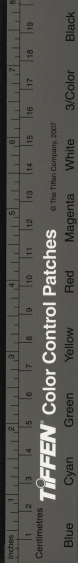
金坡車和
忝列吟社。故只得將原卷繳還。有方台命。望祈原亮。是禱。
此鳴謝。順請雙安。

又

酷暑去而復來。想文祺增勝。為頌弟月餘。未能強飯。至步履艱難。懶於問候。宜翁屢承招飲。無非口腹無緣。至今不果。須俟交秋後。始可追隨。芳躅耳。茲奉上自製糟魚一盒。楊梅紫蘇兩盃。夏令宜乎辛散。非敢為適口計也。希哂存之。另奉女公子蘭花兩輪。以供清玩。新秋將屆。諸祈加珍。順問暑安。不一。

請雙安不一

昨示城西雅集長歌。覺一氣鼓鑄。無跡可尋。真天衣之無縫也。敬服敬服。滿擬奉和。適為親友輩手談。俗事紛紜。大阻清興。內子效顰呈正。并錄與宜翁倡和里句。以博一笑。而附宜園原稿。閱過希即擲還。附詩呈削。敬請通綏。讀佳和。逸情雲上。以視拙作。竟成塵土。佩服奚如。尊體新安。宜乎調攝。復元。然後到館。委事自當留意。賊氛風聞。不一趨避。無方。亦只得聽之而已。專此布復。藉刻安。



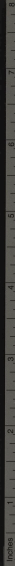
接讀華翰知瞿樓逸興飛越美酒佳肴觥籌交錯即當日
之七賢諒無過於此也惜弟口腹無緣未克躬逢其盛悵
甚悵甚長歌極盡淋漓真當行出色渣滓淨而清光來拜
服拜服承樹翁招飲倘賤軀即健敬當趨領蒙賜舍姪佳
章遵付附筆道謝小兒亦均此請安頑軀稍適承荷關注
用以報知藉復順請雙安

日前蒙僭湮兄見招實緣食不下咽萬不能追隨至今猶
為歉仄樹翁招飲又荷兩次書來兼之宜翁雨中面約天

又放晴人事天時可稱兩美弟只得抱病肩隨萬難再卻
一准於午刻趨赴倚樓所一同領畧秋光并聆雅教也大
著風雅宜人隨手拈來即成天趣想見木雞養到遠非弟
輩所能幾希也附內子和作祈晒政是荷藉請晨安

又九月舊室為多不勝其好南酌養弟亦
茶樓話別倏又四日矣想吟祺增暢為慰明晚奉屈枉過
敝齋持螯小酌以助清懷幸祈勿卻是荷此請雙安不一

聞普蘭時又下佳節幸甚甚願即日當再遊入奉
承惠黃甲謝謝明晚係樹翁宜園與足下雨處俱已如約



Centimetres

TIFFEN Color Control Patches

Blue

Cyan

Green

Yellow

Red

Magenta

White

3/Color

Black

© The Tiffen Company, 2007

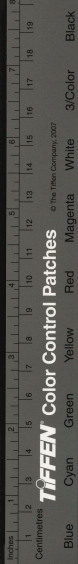
倘足下不肯賞光，只得仍將佳螯奉還。况茹素不妨於晚間暫開，切不可拘於常理。是所至禱。明日當再遣人奉請也。專此覆請晚安。

嘗聞古人茹素不出齋室，然足下既在汝南陪賓，弟處亦可奉屈。况于燈下持螯，即歸遲不妨枉過。一准恭候可也。若云不能開戒，弟當代為持齋。半日倘吾佛有霧，必不嘆兄之貪口腹也。專函又布。玆候惠臨，順請吟安。不一。

七月

呂六符 萊莊

玉山話別音問久沈，祇因廿里之遙，徒切三秋之慕。刻居蕩塘消夏，梧苑迎秋，伏惟閣下文祺懋吟集吟興倍增。定如葵頌。前月初十左右，連番淫雨，又報偏災，幸即水退天晴，敝處田禾尚堪中稔。聞高區木棉近得時雨，遠勝前年，亦屬幸事。夏初小兒迷恙，蒙以令祖遺詩見示，展讀之下，欽佩奚似。並徵賢昆仲之克紹清芬也。前介寶嵐兄轉呈初學詩卷，評定極為允當，指示更為詳悉，非時輩應酬可比。弟因感暑，憚於出門，寂處荒廬，毫無善狀，近以納涼無



屢蒙佳惠，未經一答。况因衰邁，不克躬親。叩謝歉仄，奚如。茲作借花之獻，奉上西湖鮮藕七枝，蘆墟月餅四匣，以佐吟膳。順請文安不一。

七月

朱彪子欽

國家圖書館: NATIONAL CENTRAL LIBRARY, TAIWAN

事率成二律，藉申積念。並謝清神，第不足當大雅一盼。爾新學政，知已接篆。倘有試期，常邑新生，諒多熟識。懇為留神，噓拂。專此奉佈。就請節安。即希荃照，不宣。

Inches 1 2 3 4 5 6 7 8

Centimetres

TIFFEN Color Control Patches

© The Tiffen Company, 2007

Blue

Cyan

Green

Yellow

Red

Magenta

White

3/Color

Black



今拜讀詩文卷下不一
茲和詩真之味香二百餘
要者到惠年...
六月

國家圖書館 NATIONAL CENTRAL LIBRARY, TAIWAN, R. O. C.

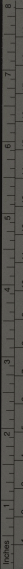
送呈賤照求賜光題外附中者太史續編兩本備揀鄴架
此請吟安

七月

王仁福

閏七月

純甫仁丈大人我師兩承寵招均以口腹無緣未能赴約
然心飲者較朵頤更深感激矣謝謝惟屢勞親顧歉仄難
名容俟肝恙稍平即當踵謝昨見家叔案頭蒙賜佳什雖
誦之餘滿思學步無如珠玉在前自慚形穢謹行藏拙不
妄弄斧般門也但推獎過情轉深愧忤惟期勉行策勵以



副贈言耳。專此佈臆，即請吟安。並頌漳福不莊。

錢敦埔

八月

錢敦埔 子賢

逕啟又村世長大人閣下久疎走候。翹企殊深。日前令三
男踵府趨候。呈拙草一冊。是下里巴人之曲。曷敢言詩。乃
次日即蒙世長枉顧。並錫以陽春白雪長篇。未免吹噓過
當。捧讀之餘。令人滋愧。并許摘入尊選集中。弟本不知詩
素未用功。拙作一編。直筆抒寫。了無意致。所以就正高明
者。以博大方一粲耳。其中不妥處。肯為筆削。已屬幸甚。曷
敢出而問世耶。承賜令先祖輩江老先生鴻製。洵屬一代
名家。再三雠誦。欽佩奚如。益信我世長稟承家學淵源。

鏡輝軒稿

Inches 1 2 3 4 5 6 7 8

Centimetres

TIFFEN Color Control Patches

© The Tiffen Company, 2007

Blue

Cyan

Green

Yellow

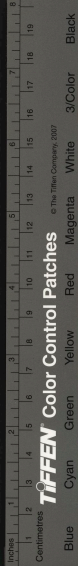
Red

Magenta

White

3/Color

Black



TIFFEN Color Control Patches

© The Tiffen Company, 2007

鏡輝軒稿

有自正所謂孝子之後有孝子詩人之後有詩人良非虛語也嗣蒙左顧頻仍愚父子失迎歉甚歉甚本擬卽速謝步緣小學生羈身不克如願茲特遣三兒先行答拜容俟重九節假館定當面謝再聆教言是荷統希惠照不宣

八月

李復亨 立甫

尊作奉上讀之頓開茅塞彌見足下枕昨功深致有如此宏沛之藝弟之愚妄諒不責也卽呈拙文祈爲斲削費之神之至順候早安

八月

太倉陸宗泰 雙堂

字啟又村仁兄大人閣下弟等待奉無狀致遭大故負罪滋大實爲天地所不容想知己如閣下必將有以惠教我

也荷蒙吊唁又賜命先祖傳福以閣下頌德揚芬孝思永錫方之弟等若雲泥之相隔矣不覺感與慚并貴价來適不值抱歉之至種叨雅愛感激惟深容當詣府叩謝也專此順請吟安

承示倒押韻古香溢紙足見仙心妙手與宜翁旗鼓相當
允稱勛勳敬服敬服隨還宜翁詩一紙希檢收之遲日當
煮麪候光再索新咏也此復

下節到辭又十一月十一日吉
寒威特甚冰雪交輝愈益詩人之興羨羨奉上自製八寶
野鳧一盤用佐珍末希晒存之泐此順請雙安

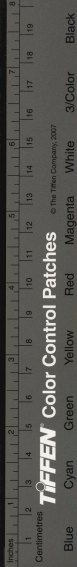
久未會晤念甚接展佳章如春風噓拂令人宿恙全消也
尊製俊逸清新備極巧妙推獎譽太過何以克當承賜多

珍拜領謝謝草泐布復順賀新禧不一

昨承光顧失迓為歉奉上杜糟青魚一盆洞庭寸糖三觔
非敢云報聊申微意希莞存之外附奉和尊作一紙并內
子和章均祈即正稍暇當踵候起居也

又乙卯上元

日昨奉屈不果明日辰刻專治小酌敢屈顧舍一叙幸勿
再却是禱宜園急於下鄉閉館囑交上溫明翁所題之圖
希檢收之此布順請雙安不一



TIFFEN Color Control Patches

© The Tiffen Company, 2007