

可鍛鑄鐵品各種
一般高級鑄鐵品各種

武山鑄造所

銑鑄物部

可鍛鑄物部

銑物分工場

出張所

名古屋市中川區清川町三丁目一
電話南 ⑥ 二五六一六番

名古屋市中川區富川町三丁目一
電話南 ⑥ 三〇一二番

名古屋市中川區八熊町苗田二一六六
電話南 ⑥ 四七五五番

神戶市林田區東尻池一ノ三
電話兵庫 一〇七〇番

內外編物株式會社 各種靴下製造

名古屋支店 名古屋市昭和區鎌田町一丁目四番地
電話瑞穂 ⑦ 〇八二〇番

本社 東京市京橋區銀座西五丁目三番地

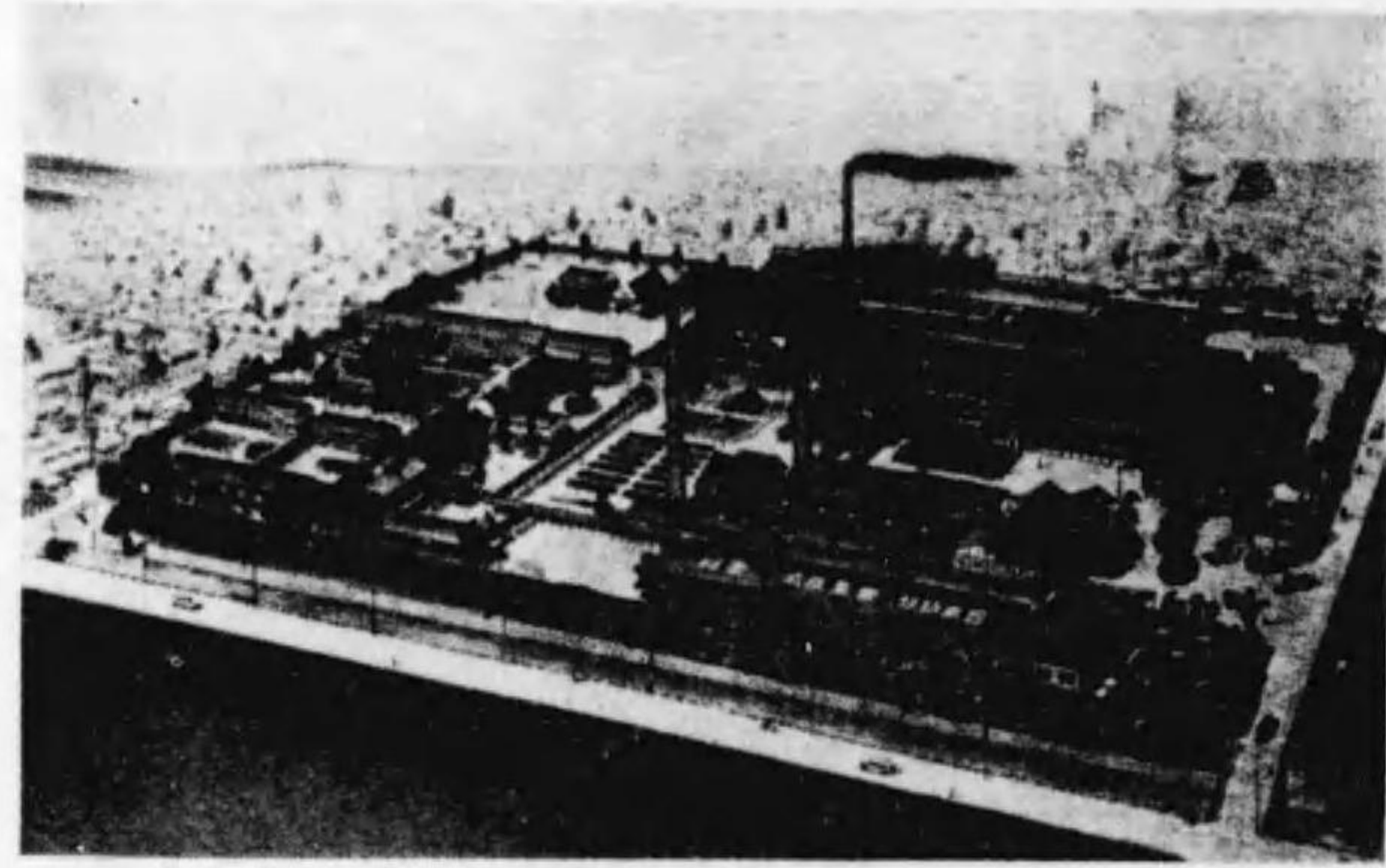
工場 名古屋 蒲田 矢口 平間

節綿 彈綿 粉晒綿

合名會社 杉野商店

營業所 名古屋市西區鹽町三丁目 電話西 ⑤ { 〇四二四番
〇四二五番
一九二四番

工場 電話西 ⑤ 代表 〇四二六番



シヤモット質耐火煉瓦
 蠟石質煉瓦
 硅石質煉瓦
 苦土質煉瓦
 耐酸煉瓦
 保溫煉瓦
 ファイヤークリート煉瓦
 スチール煉瓦
 オリベツクス煉瓦
 其ノ他 爐材一式

◆ ◆ ◆

特許 マイカレンツクス
 特許 鐵器代用品
 特許 ステアタイト製品
 特許 研磨砥石
 マグネシアクリンカー
 耐火モルタル
 耐火モルタル
 硅石雲母類
 滑石マグネサイト
 ダイアスポイト

日本特殊窯業株式會社

本社及工場

名古屋市東區田幡町八四〇番地

電話東④197・198番

横濱營業所

横濱市中區太田町三丁目三五番地

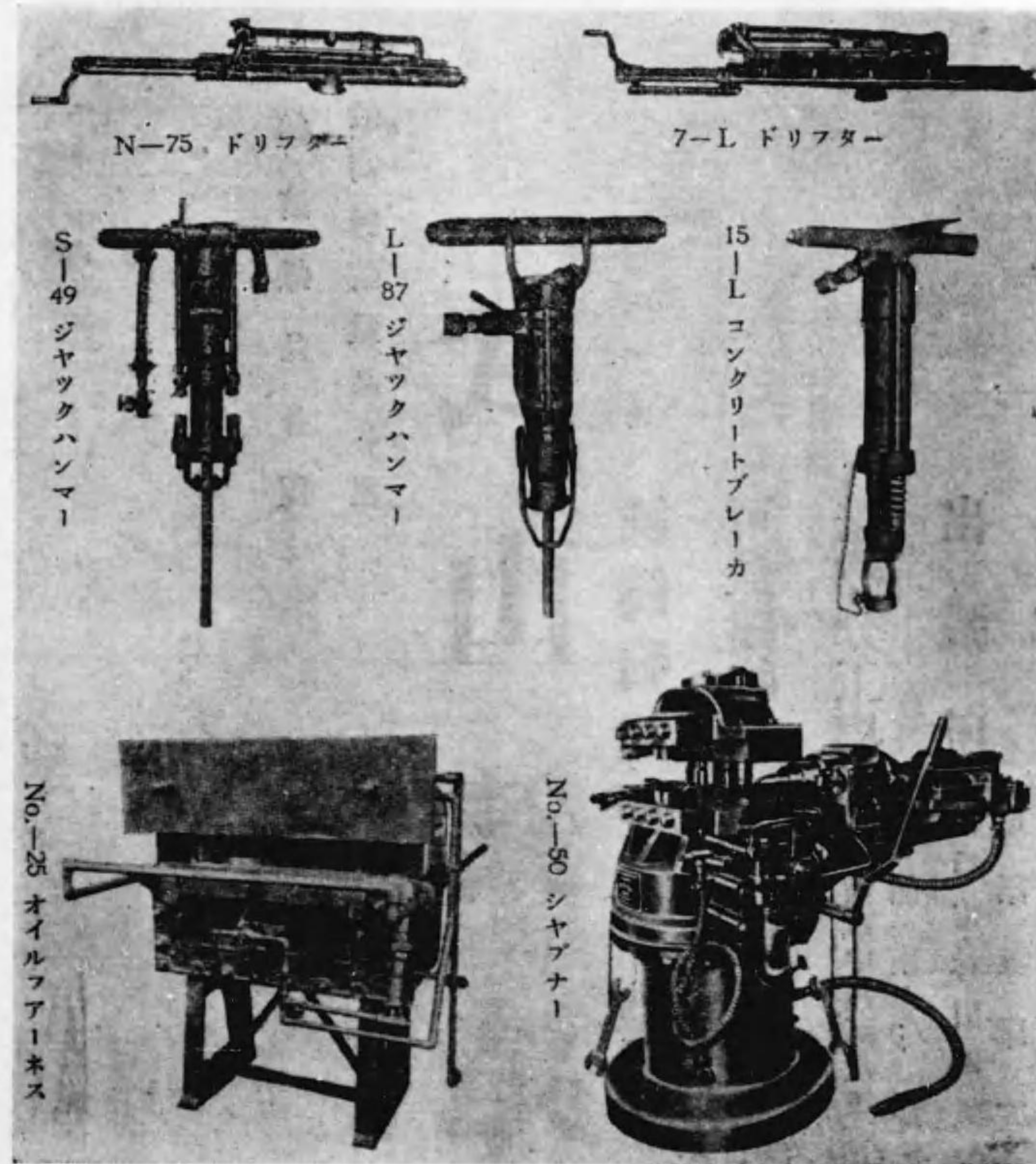
電話本局3182・4331番

東京營業所

東京市麹町區丸ノ内二丁目二番地一(丸ビル三階)

電話丸ノ内(23)1706番

鑿岩機の第一線を行く



金城鑿岩機製造株式會社

名古屋市南區江戶町 電話南局長4463・4464・1355・7972番

出張所

東京出張所	東京市京橋區京橋三丁目四番地	京橋(七〇二三)
大阪出張所	大阪市北區中之島七丁目九番地	土佐丸(一八四〇・五七八六)
九州營業所	福岡縣直方市古町二丁目	電 (七五九)
京城出張所	朝鮮京城府古市町十二番地	電本(二二二)
新京出張所	滿洲國新京老松町二四	電芬局(五五七六)

401

535

金仙福大本
澤臺岡阪
支支支支
店店店店社

東京丸ノ内帝國生命館八階
大阪市北區堂島濱通一丁目(堂島ビル五階)
福岡市中土居町一三 帝國生命館內
仙臺市南町通五
金澤市尾張町六三

電話中局 ③

〇〇〇
二三四
七四八
一八七
番番番

株式會社 千代田組名古屋支店

名古屋市中區榮町七丁目拾番地(帝國生命館四階)

營業種目

電氣類、機械材料類、油類、ベルト及日本パイプ製品
帆布、工業藥品類、製紙機械材料類、椿本チエイン製
品、オールスチール金庫及鋼鐵事務用器具
工業用ゴム製品、重油燃燒裝置

(70)

AICHI BUSSAN GUMI, LTD.



CABLE ADDRESS:
"YEIBI NAGOYA"

CODES USED:
ORIENTAL 3-LETTER CODE
SCHOFIELD'S 3-LETTER CODE

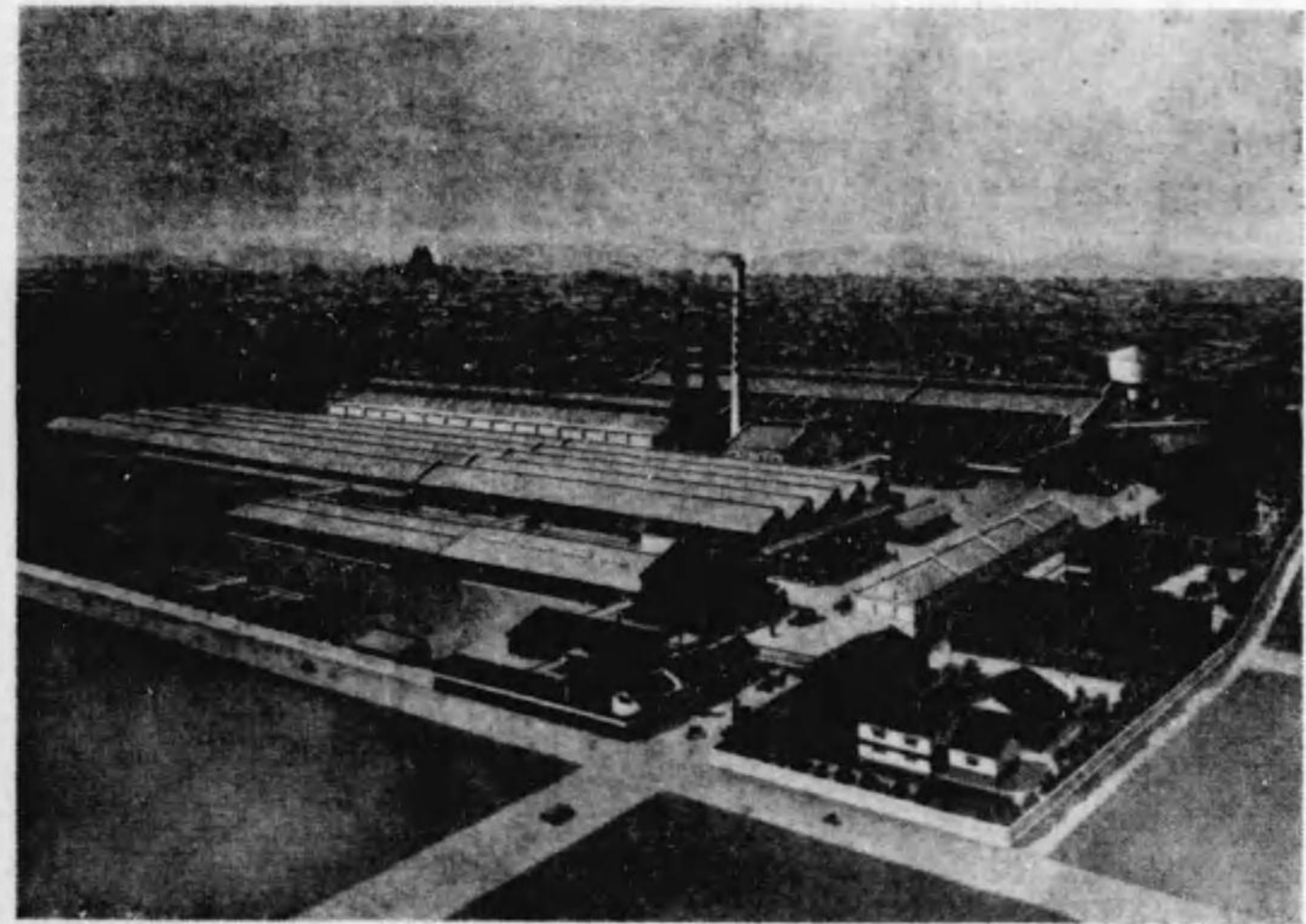
Manufacturers & Exporters Cotton Dyed Goods

HEAD OFFICE

SENGOKU-CHO, CHIKUSA-KU, NAGOYA, JAPAN.

BRANCH OFFICE

HOME, MINAMIKYUTARO-MACHI, HIGASHI-KU, OSAKA, JAPAN.



終

“K”



LINE

川崎汽船株式會社總代理店

上組合資會社名古屋支店

名古屋市西區船入町一丁目二十七番地

電話西局八三六・七九八・三六九六番

築港出張所 名古屋市港區港本町五丁目

中川荷扱所 名古屋市中村區西日置町四

四日市出張所 四日市市高砂町三重組内