

昭和六年度 土地買收並補償費表

第三表

種 別	單位	前 年 度 迄		本 年 度		合 計	
		數 量	金 額	數 量	金 額	數 量	金 額
土地買收費 林雜其他 計	番田	—	—	—	—	—	—
	田	—	—	—	—	—	—
	林	—	—	—	—	—	—
	雜	—	—	—	—	—	—
	其他	—	—	—	—	—	—
	計	—	—	—	0	—	0

第八表

昭和六年度 護岸水制工事

種 別	單位	前 年 度 迄			本 年 度		
		個 所	積又は長	金 額	個 所	積又は長	金 額
張	石工	—	—	—	—	—	88.885
捨	石工	—	—	—	—	141	3,204.138
諸	掛費	—	—	—	—	—	194.952
合 計		—	—	—	—	141	3,484.975

第十四表

昭和六年度 現在主要機

機 械 名	型 質	主要寸法	能 率	數 量
ト	口	0.6立方米積		40臺
車	輪 車 軸	土運車用		200個

第十五表

昭和六年度 傭人出役員

種 別	單位	前 年 度 迄			本 年 度		
		員 數	金 額	一人當	員 數	金 額	一人當
工 常 人 舟 職 合 平 均 一 人 當	夫	—	—	—	31	71.830	2.317
	夫	—	—	—	26	27.970	1.075
	夫 (男)	—	—	—	1,450	893.890	0.616
	持 人 夫	—	—	—	281	920.940	3.277
	鍛 冶 工	—	—	—	2	5.000	2.500
大 工	—	—	—	5	10.250	2.050	
合 計		—	—	—	1,795	1,929.880	—
平 均 一 人 當		—	—	—	—	—	1.075

土地買收並補償費表 (續)

(錦江下流改修)

種 別	單位	前 年 度 迄		本 年 度		合 計	
		數 量	金 額	數 量	金 額	數 量	金 額
補償費 家屋移轉料 其他物件移轉料 諸補償金 計 合 計		—	—	—	—	—	—
		—	—	—	—	—	—
		—	—	—	160.570	—	160.570
		—	—	—	160.570	—	160.570
合 計		—	—	—	160.570	—	160.570

工種別工程表

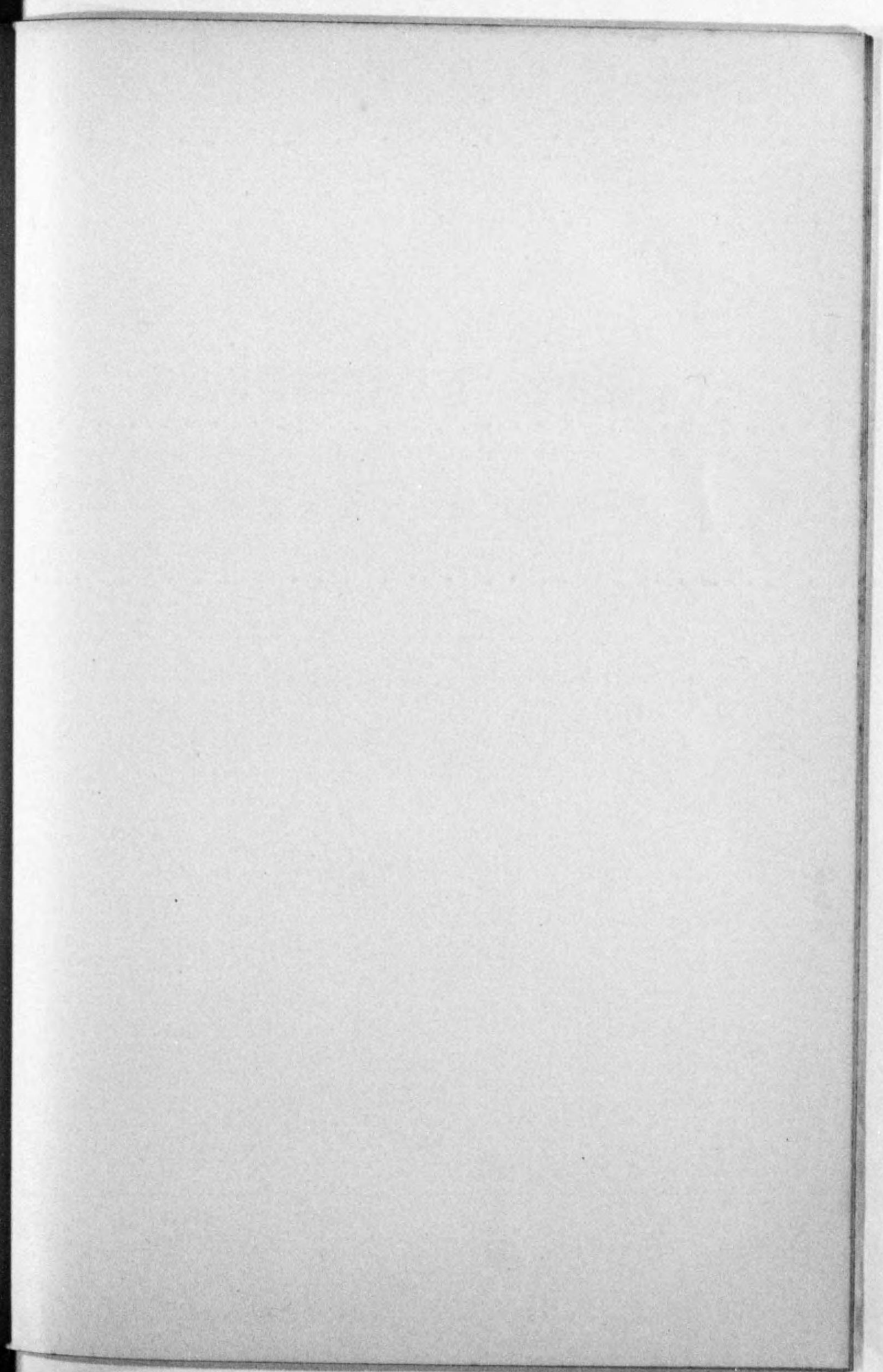
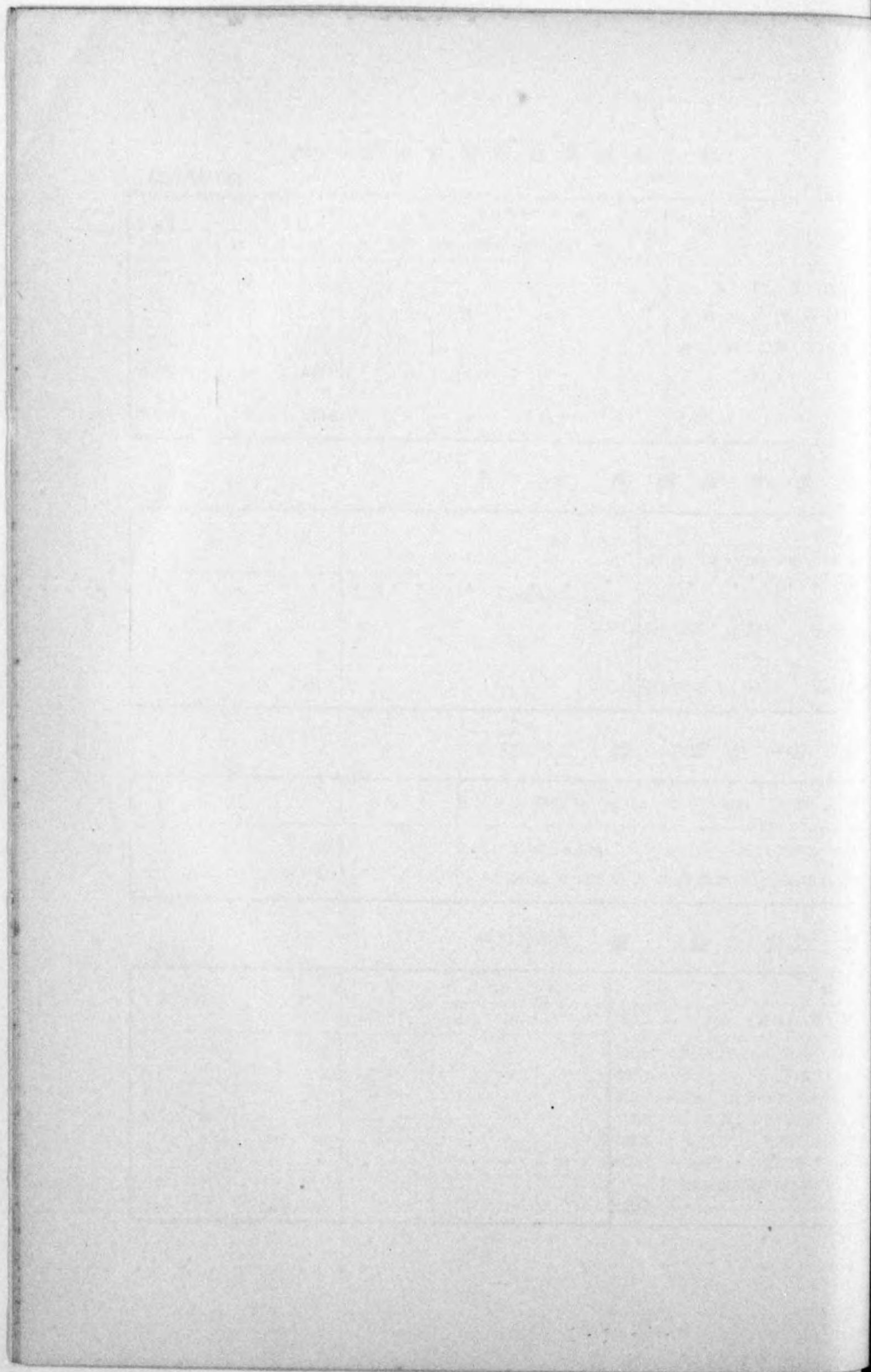
合 計			摘 要
個 所	積又は長	金 額	
—	—	88.885	張石工は出来形なし
—	141	3,204.138	
—	—	194.952	
—	—	194.952	
—	141	3,487.975	

械 一 覽 表

購入價格	納 入 先	購入年月日	摘 要
254.000	宮本彌三郎	5.12.3	
1,830.000	戸畑鑄物株式會社	5.12.3	

數 貨 金 表

合 計			摘 要
員 數	金 額	一人當	
31	71.830	2.317	
26	27.970	1.075	
1,450	893.890	0.616	
281	920.940	3.277	
2	5.000	2.500	
5	10.250	2.050	
1,795	1,929.880	—	
—	—	1.075	



5

古阜川局部改修工事年報附表

全羅北道治水事務所

昭和六年度
古阜川局部改修費工事年報附表

目 次

表 次	表 題	頁 數
第 一 表	古阜川局部改修費總括表	53
第 二 表	古阜川局部改修費竣功額一覽表	54-55
第 三 表	土地買收並補償費表	56
第 四 表	掘鑿工事工種別功程表	56
第 六 表	人力掘鑿工事工法別成績表	56
第 十 一 表	附帶工事(道路及橋梁)一覽表	57
第 十 二 表	掘鑿運搬工費及修理費表	58-59
第 十 三 表	主要土工器械修理費及取扱土量對照表	58-59
第 十 四 表	主要機械一覽表	58-59
第 十 五 表	傭人出役員數賃金表	60-61
第 十 六 表	傭人死傷手當一覽表	62

昭和六年度 古阜川局部改修費總括表

第 一 表

種 別	金 額	摘 要
前年度迄年割額	—	
年度割以外増加額	—	
同上減少額	—	
合 計	—	
前年度迄支拂額	—	
同支拂殘額	—	
同竣功額	—	
繰越額	—	
前記繰越額	—	
本年度年割額	109,200.000	
年度割以外増加額	—	
同上減少額	—	
現 計	109,200.000	
本年度支拂額	58,057.730	
同竣功額	53,104.954	
繰越額	56,095.046	<div style="display: flex; align-items: center;"> <div style="font-size: 2em; margin-right: 5px;">{</div> <div> 材料殘高 4,952.776 支出殘額 51,142.270 </div> </div>

昭和六年度 古阜川局部改修

第二表

科 目	單 位	豫 算 額	竣 功		
			前 年 度 迄		本 年
			數 量	金 額	
土地買收費	—	—	—	—	
土地補償費	—	—	—	—	
計		17,650.000	—	—	
掘鑿費	立米	—	—	151,101.36	
浚深費	—	—	—	—	
築堤費	—	—	—	—	
護岸水制費	平米長個所	—	—	—	
特殊工事費	—	—	—	—	
計		219,500.000	—	—	
器具器械費	—	—	—	—	
修理費	—	—	—	—	
運搬其他費	—	—	—	—	
計		68,000.000	—	—	
水門費	個所	—	—	—	
橋梁費	—	—	—	—	
計		7,000.000	—	—	
給料手當及旅費	—	—	—	—	
營繕費	—	—	—	—	
測量費	—	—	—	—	
雜工事費	—	—	—	—	
其他諸費	—	—	—	—	
本府及仁川觀測所	—	—	—	—	
計		15,450.000	—	—	
總 計		327,600.000	—	—	
死傷手當	—	—	—	—	

費竣功額一覽表

(古阜川改修)

度	高		竣 功 殘 額	摘 要	
	金 額	合 計			
		數 量			金 額
5,043.260	—	—	—		
500.750	—	—	—		
5,544.010	—	—	12,105.990		
28,035.134	151,101.36	28,035.134	—		
—	—	—	—		
—	—	—	—		
—	—	—	—		
—	—	—	—		
28,035.134	151,101.36	28,035.134	191,464.866		
9,822.360	—	9,822.360	—		
4.142	—	4.142	—		
—	—	—	—		
9,826.502	—	9,826.502	58,173.498		
—	—	—	—		
357.530	—	357.530	—		
357.530	—	357.530	6,642.470		
2,543.810	—	2,543.810	—		
—	—	—	—		
1,460.700	—	1,460.700	—		
4,073.730	—	4,073.730	—		
1,263.538	—	1,263.538	—		
—	—	—	—		
9,941.778	—	9,941.778	6,108.222		
53,104.954	—	53,104.954	274,495.046		
621.410	—	621.410	—		

昭和六年度 土地買收並補償費表

第三表

種別	單位	前年度迄		本年度		合計	
		數量	金額	數量	金額	數量	金額
土地買收費	番田	—	—	22,036.00	4,877.280	22,036.00	4,877.280
	畑	—	—	1,549.00	165.980	1,549.00	165.980
	林野地	—	—	—	—	—	—
	其他	—	—	—	—	—	—
合計			23,585.00	5,043.260	23,585.00	5,043.260	
補償費	家屋移轉料	—	—	—	—	—	—
	其他物件移轉料	—	—	—	81.460	—	81.460
	諸補償金	—	—	—	419.290	—	419.290
合計			—	500.750	—	500.750	
合計			—	5,544.010	—	5,544.010	

昭和六年度 掘鑿工事工種別功程表

第四表

工種別	前年度迄		本年度		合計		平均一立米當
	數量	金額	數量	金額	數量	金額	
人力掘鑿輕籠器運搬	—	—	151,101.36	25,969.160	151,101.36	25,969.160	0.171
附隨工	—	—	—	2,065.974	—	2,065.974	0.013
合計	—	—	151,101.36	28,035.134	151,101.36	28,035.134	0.185
平均一立米當	—	—	—	0.185	—	0.185	—

人力掘鑿工事工法別成績表

第六表

種別	輕便軌條用			輕籠器	合計	摘要
	人力	牛馬力	計			
昭和六年度	—	—	—	151,101.36	151,101.36	
工費	運搬	—	—	22,579.590	22,579.590	
	掛	—	—	5,455.544	5,455.544	
	合計	—	—	28,035.134	28,035.134	
平均運搬距離	—	—	—	18.553	18.553	
平均高	—	—	—	50.00	50.00	

昭和六年度 附帶工事(道路及橋梁)一覽表

第十一表

(古阜川改修)

名稱	營成橋架設工事	長才橋架設工事
總長	55.00	55.00
總幅員	3.00	2.00
有效幅員	2.64	1.64
徑間長及徑間數	徑間長 5.5米 徑間數 10連	徑間長 5.50米 10連
橋臺	基礎 木材(松丸太)	木材(松丸太)
	橋脚 基礎 木材(松丸太)	木材(松丸太)
造主桁の寸法及其數	長 5.5米 末口24厘四列 數量40本	長 5.5米 末口24厘三列 數量30本
橋面	土砂	土砂
工費	前年度迄	0円
	本年度	295.630
	合計	295.630
所在地名	全羅北道井邑郡永元面營成里地内	全羅北道井邑郡永元面長才里地内
着手年月日	昭和七年一月六日	昭和七年一月六日
竣功年月日	本年度出來形一步一厘	本年度出來形一厘
摘要	直營	直營

附帶工事(道路及橋梁)一覽表(續)

第十一表

名稱	豐月橋架設工事	新永橋架設工事
總長	49.50	49.50
總幅員	2.00	2.00
有效幅員	1.64	1.64
徑間長及徑間數	徑間長 5.5米 9連	徑間長 5.5米 9連
橋臺	基礎 木材(松丸太)	木材(松丸太)
	橋脚 基礎 木材(松丸太)	木材(松丸太)
造主桁の寸法及其數	長 5.5米 末口24厘三列 數量27本	長 5.5米 末口24厘三列 數量27本
橋面	土砂	土砂
工費	前年度迄	0円
	本年度	4.050
	合計	4.050
所在地名	全羅北道井邑郡永元面豐月里地内	全羅北道井邑郡永元面新永里地内
着手年月日	昭和七年一月六日	昭和七年一月六日
竣功年月日	本年度出來形二毛	本年度出來形二毛
摘要	直營	直營

昭和六年度 掘 鑿 運 搬 工 費

第十二表

種 別	前 年 度		
	機械掘鑿機關車運搬	人力掘鑿機關車運搬	人力掘鑿チゲ運搬
土 量 (立米)	—	—	—
工 費	—	—	—
修 理 費	—	—	—
百立米當	—	—	—
	—	—	—
摘 要			

昭和六年度 主要土工器械修理費

第十三表

種 別	前 年 度 迄				本 年	
	延 回 數	修 理 費	取 扱 土 量	百 立 米 當	延 回 數	修 理 費
人力掘鑿人力運搬	—	円	立米	円	—	円
土 工 器 具	—	—	—	—	—	4.142
計	—	—	—	—	—	4.142
合 計	—	—	—	—	—	4.142

昭和六年度 現 在 主 要 機

第十四表

機 械 名	型 質	主 要 寸 法	能 率	數 量
唧	筒	口徑 17.78 厘		6 臺
鋼	管	內徑 17.78 厘		6 組
發 動 機		純 八 馬 力		6 臺

及 修 理 費 表

(古阜川改修)

迄	本 年 度			計
	機械掘鑿機關車運搬	人力掘鑿機關車運搬	人力掘鑿チゲ運搬	
計	—	—	151,101.36	151,101.36
—	—	—	28,035.134	28,035.134
—	—	—	4.142	4.142
—	—	—	18.553	18.553
—	—	—	0.003	0.003
—	—	—	18.556	18.556

及 取 扱 土 量 對 照 表

度		合 計				摘 要
取 扱 土 量	百 立 米 當	延 回 數	修 理 費	取 扱 土 量	百 立 米 當	
151,101.36 ^{立米}	円	—	円	151,101.36 ^{立米}	円	
—	0.003	—	4.142	—	0.003	
151,101.36	0.003	—	4.142	151,101.36	0.003	
151,101.36	0.003	—	4.142	151,101.36	0.003	

機 一 覽 表

購 入 又 は 製 造 價 格	納 入 先 又 は 製 造 所	購 入 又 は 製 造 年 月 日	摘 要
1,470.000 ^円	西 島 製 作 所	6. 7. 22	
590.000	“	“	
4,290.000	“	“	

昭和六年度 傭 人 出 役 員

第十五表

種 別	前 年 度 迄			本 年 度		
	員 數	金 額	一 人 當	員 數	金 額	一 人 當
工 場 雇	人	円	円	398	886.210	2.226
	—	—	—	0	0	—
助 手	—	—	—	29	61.200	2.110
工 夫	—	—	—	432	853.510	1.975
常 夫	—	—	—	262	496.430	1.894
運 轉 手 機 關 手	—	—	—	198	211.880	1.070
測 夫	—	—	—	38	59.100	1.555
電 氣 工 夫	—	—	—	2	6.600	3.300
人 夫	—	—	—	64,136	25,110.300	0.391
	—	—	—	0	0	—
牛 持 人 夫	—	—	—	29	69.440	2.394
舟 持 人 夫	—	—	—	6	9.000	1.500
職 工	—	—	—	15	18.150	1.210
	—	—	—	13	16.950	1.303
大 工	—	—	—	53	117.370	2.214
合 計	—	—	—	65,611	27,916.140	—
平 均 一 人 當	—	—	—	—	—	0.425

數 貨 金 表

(古阜川改修)

合 計			摘 要
員 數	金 額	一 人 當	
398	886.210	2.226	
0	0	—	
29	61.200	2.110	
432	853.510	1.975	
262	496.430	1.894	
198	211.880	1.070	
38	59.100	1.555	
2	6.600	3.300	
64,136	25,110.300	0.391	
0	0	—	
29	69.440	2.394	
6	9.000	1.500	
15	18.150	1.210	
13	16.950	1.303	
53	117.370	2.214	
65,611	27,916.140	—	
—	—	0.425	

昭和六年度 傭人死傷手當一覽表

第十六表

種 別	前 年 度 迄		本 年 度		合 計	
	件 數	金 額	件 數	金 額	件 數	金 額
負 傷 人 員	—	—	16	—	16	—
死 亡 人 員	—	—	—	—	—	—
療 養 延 日 數	—	—	250	—	250	—
療 治 料	—	—	—	536.000	—	536.000
休 業 扶 助 料	—	—	—	85.410	—	85.410
障 害 扶 助 料	—	—	—	—	—	—
打 切 扶 助 料	—	—	—	—	—	—
遺 族 扶 助 料	—	—	—	—	—	—
葬 祭 料	—	—	—	—	—	—
計 金	—	—	—	621.410	—	621.410
一 人 當	療 養 日 數	—	15.6	—	15.6	—
	金 額	—	—	38.838	—	38.838
摘 要						

兄山江改修工事年報附表

慶尙北道兄山江治水事務所

昭和六年度
兄山江改修工事年報附表

目次

表次	表題	頁數
第一表	兄山江改修費總括表	63
第二表	兄山江改修費竣功額一覽表	64—65
第三表	土地買收並補償費表	66
第四表	掘鑿工事工種別功程表	66
第五表ノ二	人力掘鑿ガソリン其他機關車成績表	67
第六表	人力掘鑿工事工法別成績表	68
第七表	築堤功程表	68
第九表	特殊工事一覽表	69
第十表	附帶工事(樋管水路其他)一覽表	70—72
第十二表	掘鑿運搬工費及修理費表	73
第十三表	主要土工器械修理費及取扱土量對照表	74—75
第十四表	現在主要機械一覽表	74—77
第十五表	傭人出役員數賃金表	78—79
第十六表	傭人死傷手當一覽表	80

昭和六年度 兄山江改修費總括表
第一表

種別	金額	摘要
前年度迄年割額	— ^円	
年度割以外増加額	—	
同上減少額	—	
合計	—	
前年度迄支拂額	—	
同支拂殘額	—	
同竣功額	—	
繰越額	—	
前記繰越額	—	
本年度年割額	564,200.000	
年度割以外増加額	—	
同上減少額	—	
現計	564,200.000	
本年度支拂額	273,045.420	
同竣功額	243,437.494	
繰越額	320,762.506	慶尙北道 46,523.740 ^円 を含む 治水事務所 { 材料 29,607.926 ^円 現金 157,678.320 ^円 } 掘鑿工事にして年度内 支出を了せざりしに依る 慶尙北道 現金 133,476.260 ^円 { 土地買收並補償費とし て支出したる種別

昭和六年度 兄山江改修費

第二表

科 目	單 位	豫 算 額	竣 功			
			前 年 度 迄		本 年	
			數 量	金 額	數 量	
土地並補償費	土地買收費	坪	—	—	160,433.00	
	補償費	坪	—	—	—	
	計	183,500.000	—	—	—	
本工事費	掘鑿費	立米	—	—	597,349.33	
	築堤費	〃	—	—	572,121.33	
	護岸水制費	護岸水制費	平米長箇所	—	—	0
				—	—	0
	特殊工事費	〃	—	—	1	
	計	1,078,580.000	—	—	—	
器械費	器具器械費	—	—	—	—	
	修理費	—	—	—	—	
	運搬其他費	—	—	—	—	
	計	244,020.000	—	—	—	
附帶工事費	其他水路費	種管(門)	箇所	—	4	
		水路費	(箇所)米	—	(2) 852.90	
	橋道梁費	橋梁	箇所	—	—	
		道梁	(箇所)米	—	—	
	土地買收並補償費	—	—	—	—	
	計	100,300.000	—	—	—	
雜費	給料手當及旅費	—	—	—	—	
	營繕費	—	—	—	—	
	測量費	—	—	—	—	
	雜工事費	—	—	—	—	
	其他諸費	—	—	—	—	
	計	86,200.000	—	—	—	
	總 計	1,692,600.000	—	—	—	
死傷手當	—	—	—	—	—	

竣功額一覽表

(兄山江改修)

度	高		竣 功 殘 額	摘 要
	合 計			
	金 額	數 量		
38,670.420	160,433.00	38,670.420	—	表中△印金額は類外品使用額を示す
8,227.060	—	8,227.060	—	
46,897.480	—	46,897.480	196,602.520	
△ 13.350	—	△ 13.350	—	
88,905.722	597,349.33	88,905.722	—	
2,179.785	572,121.33	2,179.785	—	
0	0	0	—	
0	0	0	—	
1,222.198	1	1,222.198	—	
△ 13.350	—	△ 13.350	—	
92,907.705	—	92,907.705	986,272.295	
77,243.730	—	77,243.730	—	
911.700	—	911.700	—	
973.960	—	973.960	—	
79,129.390	—	79,129.390	164,890.610	
5,165.463	4	5,165.463	—	
2,465.528	(2) 852.90	2,465.528	—	
0	—	0	—	
0	—	0	—	
0	—	0	—	
0	—	0	—	
7,630.991	—	7,630.991	92,669.009	
6,367.950	—	6,367.950	—	
157.294	—	157.294	—	
980.740	—	980.740	—	
△ 0.200	—	△ 0.200	—	
5,740.844	—	5,740.844	—	
548.410	—	548.410	—	
△ 0.200	—	△ 0.200	—	
13,795.238	—	13,795.238	72,404.762	
△ 13.550	—	△ 13.550	—	
239,760.804	—	239,760.804	1,452,839.196	
3,676.690	—	3,676.690	—	
			雜費支辨	

昭和六年度 土地買収並補償費表

第三表

種別	單位	前年度迄		本年度		合計	
		數量	金額	數量	金額	數量	金額
土地買収費	畝	—	—	40,849.00	12,907.440	40,849.00	12,907.440
	田	—	—	98,763.00	22,772.650	98,763.00	22,772.650
	墾	—	—	2,240.00	1,986.300	2,240.00	1,986.300
	林	—	—	1,787.00	72.880	1,787.00	72.880
	雜種地	—	—	2,746.00	472.620	2,746.00	472.620
其他	其他	—	—	14,048.00	458.530	14,048.00	458.530
	計	—	—	160,433.00	38,670.420	160,433.00	38,670.420
補償費	家屋移轉料	—	—	—	186.100	—	186.100
	其他物件移轉料	—	—	—	8,040.960	—	8,040.960
	諸補償金	—	—	—	0	—	0
	計	—	—	—	8,227.060	—	8,227.060
合計	—	—	—	46,897.480	—	46,897.480	

昭和六年度 掘鑿工事工種別功程表

第四表

工種別	前年度迄		本年度		合計		平均一立米當
	數量	金額	數量	金額	數量	金額	
人力掘鑿ガソリン車運搬	立米	円	立米	円	立米	円	円
同土運車運搬	—	—	491,896.10	71,273.415	491,896.10	71,273.415	0.145
同牛馬運搬	—	—	0	0	0	0	0
同輕籠器運搬	—	—	16,882.23	1,672.800	16,882.23	1,672.800	0.099
附隨工	—	—	—	△ 13.350 1,808.532	—	△ 13.350 1,808.532	—
合計	—	—	597,949.33	88,905.722	597,949.33	88,905.722	0.149
平均一立米當	—	—	—	0.149	—	0.149	—

△印金額は無代價品使用額を示す

昭和六年度 人力掘鑿ガソリン機關車成績表

第五表の二

(兄山江改修)

型式能率	ハーキュレス O.X 型 4 翅				合計	百立米當	摘要	
	番號	第1號	第2號	第3號				第4號
運轉開始年月	6. 11	6. 11	6. 11	6. 11				
總日數	152	152	152	152	608	—	△印金額は無代價品使用額を示す	
就業日數	119	111	101	105	436	—		
純運轉日數	73.3	68.1	61.6	71.5	274.5	—		
土量 (立米)	23,040.50	20,223.70	19,776.40	25,530.40	88,571.00	—		
掘鑿人夫	員數	1,633	1,798	1,526	1,568	6,525	7.37	積込人夫を含む
	金額	770.870	768.790	663.060	707.320	2,910.040	3.286	
運轉動力油	數量	5,512	4,479	3,668	3,696	17,355	19.59	—
	金額	573.248	482.943	396.509	403.898	1,856.598	2.096	
潤滑油	金額	55.360	61.972	45.154	36.110	198.596	0.224	—
	其他金額	16.530	8.758	8.166	6.569	40.023	0.045	
運轉費小計	金額	645.198	553.673	449.829	446.577	2,095.217	2.366	—
員數	214	163	156	142	675	0.76		
搬拾場人夫	員數	1,244	1,119	1,075	1,299	4,737	5.35	—
	金額	590.410	520.150	483.790	597.636	2,191.980	2.475	
線路人夫	員數	1,230	1,003	1,034	965	4,232	4.78	—
	金額	761.150	569.840	579.800	563.730	2,474.520	2.794	
機械附人夫	員數	506	498	475	470	1,949	2.20	—
	金額	375.330	326.730	236.920	273.950	1,212.930	1.369	
土運車潤滑油其他	金額	80.382	54.206	41.897	57.302	233.787	0.264	—
合計	金額	2,857.140	2,283.719	2,017.316	2,124.729	9,282.904	—	
合計百立米當	金額	12.401	11.292	10.201	8.322	10.481	—	—
諸掛費	金額	559.965	441.836	447.418	508.812	1,958.031	2.211	
總計	金額	4,187.975	3,494.345	3,127.794	3,340.861	14,150.975	15.976	—
百立米當工費	金額	18.176	17.278	15.815	13.085	15.976	—	
機械一臺一日平均土量	金額	314.33	296.97	321.05	357.07	322.66	—	—
列車延回数	金額	2,161	1,925	1,907	2,469	8,462	—	
土運車延臺數	金額	32,915	28,891	28,252	36,472	126,530	—	—
就業一日平均列車回数	金額	18.2	17.3	18.9	23.5	19.4	—	
土運車一臺平均積載量	金額	0.7	0.7	0.7	0.7	—	—	—
平均運搬距離	金額	1,400	1,500	1,400	1,000	—	—	

人力掘鑿工事工法別成績表

第六表

種別	輕便軌條用			輕籠器	合計	摘要	
	人力	牛力	計				
土量 (立米)	491,896.10	—	491,896.10	16,882.23	508,778.33		
昭和六年 費 平均	水替	1.470	—	1.470	0	1.470	
	切崩	46.930	—	46.930	0	46.930	
	積込	0	—	0	0	0	
	運搬	41,951.496	—	41,951.496	1,672.800	43,624.296	
	捲揚	0	—	0	0	0	
	捨場	65.460	—	65.460	0	65.460	
	線路	8,827.760	—	8,827.760	0	8,827.760	
	諸掛費	20,380.299	—	20,380.299	0	20,380.299	
	合計	71,273.415	—	71,273.415	1,672.800	72,946.215	築堤費支辨とす
	百立米當	14.490	—	14.490	9.909	14.338	
平均運搬距離	381.00	—	—	29.20	—		
平均高	3.2	—	—	3.8	—		

築堤功程表

第七表

種別	單位	前年度迄		本年度		合計		摘要
		數量	金額	數量	金額	數量	金額	
築堤總土量	立米	—	—	572,121.33	2,179.785	572,121.33	2,179.785	
内譯	築立工	—	—	572,121.33	1,702.340	572,121.33	1,702.340	
	芝付工	—	—	17,167.00	290.790	17,167.00	290.790	
	諸掛費	—	—	—	186.655	—	186.655	
百立米當工費	—	—	—	0.381	—	0.381		
完成延長	米	—	—	820.4	—	820.4	—	

昭和六年度 特殊工事一覽表

第九表

(兄山江改修)

名稱	北里排水樋管新設工事		摘要	
	工費	構造		
主要寸法	長幅高又は深連數	23.1m		
		3.6m 内法		
構造	基礎工	677.790	土質軟弱なるを以て軀體及擁壁下には末口19.5cm 長 8.70mの地杭打をなし軀體の兩端には長 4.0m の矢板工を施し基礎均し混凝土(配合 1:3:6)厚29cmを施工す地杭は落葉松丸太(生)長 8.7m 末口19.5cm 411本を80cm 間隔に打込む	
		0	軀體及階段工は 1:2:4 配合の鐵筋混凝土を以て築造したる後 1.3:6 混凝土にて鋪裝を施し尙丸鋼を以て階段3箇所を設く	
	袖及水叩工	0	袖は呑口兩袖共土臺工(1本胴木)を用ひ其の上に1割法の空積張石工とし吐口兩袖は鐵筋混凝土擁壁とす水叩は呑口側に幅 12.4m 長 8.6m 厚 60cm の布圍蛇籠を以てし吐口側には軀體端より長 6.0m 間は厚 35cm の 1:3:6 混凝土とし厚さの中央に金網 4mm 線 15cm 目を挿入して其の先端より長 4m 幅 23m を布圍蛇籠にて施工す	
		0	制水扉は木製にして自動的閉閉装置なり幅 1.60m 高 2.80m 6枚を川表に裝置す	
	水路付替工	0	取付水路は呑吐口兩側共在來水路に取付け張芝を施工す呑口側 平均延長 15m 吐口側 25m	
		544.408	型枠及附隨工費及雜費等	
	計	1,222.198		
	工費	前年度迄	0	
		本年度	1,222.198	
	計	1,222.198		
所在地名	慶尙北道迎日郡延日面烏川洞地先			
着手年月日	昭和七年一月二十日			
竣功年月日	本年度出來形九厘八毛			
摘要				

昭和六年度 附帯工事(樋管水路其他)一覽表

第十表

名 稱	迎日水利組合潜管改築並水路付替工事	
	工 費	構 造 の 大 要
主要寸法	長 幅 高又は深	56.15m 水路付替延長 492.0m 1.5m 内法 1.2m "
		基礎工 656.380 基礎は樋管(1)の部は末口12cm長1.8m(2)の部は末口12cm長3.6mの生松丸太178本(1)は122本(2)は56本の地杭打及矢板(人吐口部2枚)を施したる後均し混凝土(配合1:3:6)厚15cmを施工す地杭打間隔は1.0m乃至1.10mとす
構	軀體及吞吐口工 100.920	軀體は鐵筋混凝土造(配合1.2.4)函型とす
	袖石垣及水路張石工 10.140	袖石垣及張石は土台に1本胴木を用ふ袖石垣は土留混凝土擁壁取付を4分5厘法とす、水路に沿ひ延長呑口側5.0m吐口側3.8mにて各々1割法勾配の雜刺石積となし裏込には1:4:8混凝土を使用す張石は袖石垣に連続し延長呑口側5m吐口側3.5mの雜刺石を施し栗石を以て裏込をなし各終端に於て1.5割法に施工す
造	水路掘鑿工 3.064 906.310	底幅2.0m兩側法1.5割となし水路右岸は水路肩に1.0mの小段を附し天端幅2.0m法勾配1.5割とし他は天幅0.3mの畦畔を設け法面内外共筋芝を施工す
	床固工 0	栗石を厚25cm幅5.5米に敷均し搗固の上幅5.5m延長34.7m中央にて厚35cm兩端にて25cmの1.3.6雜石混凝土を施し表面粗鬆に仕上げ上流及下流側には厚40cm幅2.0m長30.0mの金網蒲團籠を設置し河床の洗掘に備ふ支流右岸床固取付箇所上下流は雜刺石を以て1.5割に張立裏込に栗石を施し張石護岸をなす
工 費	門扉工 0	制水扉は鐵製にして人孔中に装置し扉軌道を附し捲揚機を以て人力に依り操縦す扉幅1.08m高1.421枚
	諸掛費 922.180	附隨工費及雜費等
計	2,595.930	
前年度迄	—	
本年度	2,595.930	
計	2,595.930	
所在地名	慶尚北道迎日郡延日面中明洞地内	
着手年月日	昭和六年十一月十八日	
竣工年月日	本年度出來形三步二厘七毛	
摘 要		

附帯工事(樋管水路其他)一覽表 (續)

第十表

(兄山江改修)

名 稱	柳江洞用水樋管新設工事	
	工 費	構 造 の 大 要
主要寸法	長 幅 高又は深	30.90m 1.8m 内法 1.2m "
		基礎工 128.110 基礎は岩盤
構	軀體及吞吐口工 902.708	軀體は内法幅1.8m高1.2m1連延長30.9mとし鐵筋混凝土門型とし樋管側壁を1:3:6雜石混凝土造とす
	袖石垣及水路張石工 17.860	袖石垣は雜刺石積となし裏込1:4:8混凝土を使用し吞吐口土留混凝土壁への取付を4分5厘法とす呑口側に於ては在來張石に取付け吐口側に於て5.0mにて8分法となし之に連續して5.0m間は雜刺石にて張石をなし裏込に栗石を施し終端に於て1割法勾配に施工す
造	門扉工 0	制水扉は鐵製にして人孔中に装置し扉軌道を附し捲揚機を以て人力に依り操縦す扉幅2.0m高1.5m1枚
	諸掛費 700.490	型枠工及雜費等
計	1,749.168	
前年度迄	—	
本年度	1,749.168	
計	1,749.168	
所在地名	慶尚北道迎日郡連田面柳江洞地内	
着手年月日	昭和七年二月十六日	
竣工年月日	本年度出來形五步七毛	
摘 要		

附帯工事(樋管水路其他)一覽表 (續)

第十表

名 稱		柳 江 洞 排 水 路 新 設 工 事	
		工 費	構 造 の 大 要
主要寸法	長 幅		2,187.0m (暗渠長 21.5m を含む)
	高 又 は 深		
構 造	掘 鑿 工	1,336.580	受水面積は約 0.5 方軒とし排水路延長 2,187.0m (暗渠長 21.5m を含む) を人力にて掘鑿し擔軍にて運搬す 總掘鑿土量 11,400 立米とす
	暗 渠 工	1,821.963	
	承 水 工	0	暗渠は排水路中間に於て迎日水利組合用水路及二等道路慶州浦項線を横斷する箇所に下記 2 連を設置す 第 1 號暗渠 長 15.0m 内法 幅 1.50m 高 0.80m 1 箇所 第 2 號暗渠 " 6.50m 内法 " 2.00 " 2.00m 1 "
	諸 掛 費	127.350	承水工は山間より急速流入せる悪水路と新設排水路の取付に下記 4 箇所を設く 第 1 號承水工 長 8.50m 平均幅 12.40m 1 箇所 第 2 號承水工 " 11.80 " 12.30 1 " 第 3 號承水工 " 8.10 " 9.60 1 " 第 4 號承水工 " 7.50 " 9.75 1 "
計		3,285.893	
工 費	前 年 度 迄	—	
	本 年 度	3,285.893	
	計	3,285.893	
所 在 地 名	慶尙北道迎日郡 自達田面柳江洞 至兄山面孝子洞		
着 手 年 月 日	昭和七年二月十六日		
竣 功 年 月 日	本年度出來形三歩六厘七毛		
摘 要			

昭和六年度 掘鑿運搬工費及修理費表

第十二表

(兄山江改修)

種 別	前 年 度 迄			本 年 度		
	人力掘鑿 機關車運搬	人力掘鑿 トロ運搬	計	人力掘鑿 機關車運搬	人力掘鑿 トロ運搬	計
土 量 (立米)	—	—	—	88,571.00	491,896.10	580,467.10
工 費	—	—	—	14,150.975	71,273.415	85,424.390
修 理 費	—	—	—	3.700	4.500	8.200
百立米當	工 費	—	—	15.977	14.490	14.716
	修 理 費	—	—	0.004	0.001	0.001
	計	—	—	15.981	14.490	14.718
摘 要						

昭和六年度 主要土工器械修理費

第十三表

種 別	前 年 度 迄				本 年	
	延 回 數	修 理 費	取 扱 土 量	百 立 米 當	延 回 數	修 理 費
人力掘鑿ガソリン車運搬	—	—	—	—	—	円
ガソリン機 關 車	—	—	—	—	0	0
九 疋 軌 條 及 附 屬 品	—	—	—	—	28*	3.700
○・九立米積土運車	—	—	—	—	0	0
土 工 器 具	—	—	—	—	—	0
計	—	—	—	—	—	3.700
人力掘鑿手押トロ運搬	—	—	—	—	—	—
六 疋 軌 條 及 附 屬 品	—	—	—	—	0	0
○・六立米積土運車	—	—	—	—	27*	4.500
土 工 器 具	—	—	—	—	—	0
計	—	—	—	—	—	4.500
其 他 土 工 器 具	—	—	—	—	—	1.700
其 他	—	—	—	—	—	901.800
合 計	—	—	—	—	—	911.700

昭和六年度 現 在 主 要 機

第十四表

機 械 名	型 質	主 要 寸 法
ガソリン機 關 車	加藤製作所製	全高 2.00m 幅 1.20m 長 2.85m 長 5.45m 深 0.48m 幅 1.51m
木 造 運 搬 船	發動機は米國ハーキユレス會社製OX型四氣筒	
金 剛 砂 砥 石 機 械		25cm×3.8cm
旋 盤	兩箱足(カウンターシャフト1組其他附屬品一式)	床長 2.44m 中心高 26.6cm 床幅 0.38m
ボ ー ル 盤	米國型 50.8cm	總高 1.725m
鐵 筋 切 斷 器	東洋コンプレツソル會社製	
混 凝 土 混 合 機	讚岐鐵工所製 ドラム型	
石 油 發 動 機	久保田鐵工所製(附屬品附)	
ボ ン プ	荏原鐵工所製 みのくち式渦巻ポンプ IA 型(附屬品附)	放水管徑 15.24cm 吸水管徑 "
ワ イ ヤ ロ ー プ	關西製鋼製	經 15mm
マ ニ ラ ロ ー プ	朝鮮製鋼會社製 旗印 1 號品	24本線 六つ燃り 中心麻入 周圍 8cm
同	"	" 14cm

及取扱土量對照表

(兄山江改修)

度		合 計				摘 要
取 扱 土 量	百 立 米 當	延 回 數	修 理 費	取 扱 土 量	百 立 米 當	
88,571.00	円	—	円	88,571.00	円	
—	0	0	0	—	0	
—	0.004	28*	3.700	—	0.004	
—	0	0	0	—	0	
—	0	—	0	—	0	
88,571.00	0.004	—	3.700	88,571.00	0.004	
491,896.10	—	—	—	491,896.10	—	
—	0	0	0	—	0	
—	0.001	27*	4.500	—	0.001	
—	0	—	0	—	0	
491,896.10	0.001	—	4.500	491,896.10	0.001	
—	—	—	1.700	—	—	
—	—	—	901.800	—	—	
—	—	—	911.700	—	—	

機 一 覽 表

能 率	數 量	購 入 又 は 製 造 價 格	納 入 先 又 は 製 造 所	購 入 又 は 製 造 年 月 日	摘 要
四 疋	4臺	9,300.000	加藤秀三郎	6. 10. 17	官有財産 に整理
	3隻	249.000	浦項造船株式會社	6. 10. 21	
	1臺	22.200	山本吉松	7. 2. 18	
	1	412.000	同	7. 2. 18	
革車回轉數 225	1	112.000	同	7. 2. 18	
	2	470.000	東洋コンプレツソル株式會社	7. 2. 18	
一回の混合量 0.167立方米 一時間の " 6.680 " 5馬力	1	1,083.000	讚岐芳太郎	7. 3. 8	
7馬力米一分間回轉數 450	2	1,025.000	大池源二	7. 3. 19	
	2	538.000	同	7. 3. 19	
	218米	66.490	朝鮮製鋼株式會社	7. 1. 30	
	80	16.800	原田一雄	6. 10. 12	
	109	62.130	朝鮮製鋼株式會社	7. 3. 1	

昭和六年度 現在主要機

第十四表

機 械 名	型 質	主 要 寸 法
レ ベ ル	ホーコレベル 三脚附	12 吋
同	" "	"
同	" "	15 吋
ト ラ ン シ ャ ッ ト	米型改良 15cm 三脚附	
同	3.5吋 (90mm) A 三脚附	
土 運 車 々 臺		0.6 立米積
同		"
同		"
同	聯動鈎鎖附	0.9 立米積
土 箱		0.6 立米積
同		"
同		"
同		"
同		0.9 立米積
車 輪 車 軸	戸畑鑄物會社製	軌間 610mm 0.9 立米積
同	"	" " "
車 輪 車 軸	"	" " "
軌 條	十八封度 附屬品附	長 4.5m
同	" "	長 5.0m
同	" "	長 5.5m
同	十二封度	長 5.5m
轉 轆 及 轆 叉		9 疋軌條用
同	(スイッチボックス無し)	6 疋軌條用
ベ ア リ ン グ	砲金メタル附	0.9 立米積
同	"	"
同	"	"
其 他 土 工 器 具		
合 計		

機 一 覽 表 (續)

(兄山江改修)

能 率	數 量	購 入 又 は 製 造 價 格	納 入 先 又 は 製 造 所	購 入 又 は 製 造 年 月 日	摘 要
	2臺	440.000	堺 谷 計 三 郎	6. 6. 20	
	1 "	220.000	同	7. 3. 10	
	1 "	313.000	同	6. 6. 20	
20 秒讀 兩遊標	1 "	430.000	同	6. 6. 20	
1 分讀 "	1 "	298.000	同	6. 6. 20	
手 押 用	100 "	784.000	戸 田 常 吉	6. 11. 15	
"	300 "	2,430.000	竹 本 熊 次	{ 6. 7. 17 6. 8. 6	
"	100 "	810.000	同	6. 8. 6	
ガソリン機 關車用	240 "	3,030.000	同	6. 10. 10	
手 押 用	150 箇	615.000	脇 坂 鹽 吉	6. 10. 11	
"	100 "	370.000	戸 田 常 吉	6. 11. 15	
"	300 "	1,080.000	竹 本 熊 次	{ 6. 7. 17 6. 8. 6	
"	100 "	360.000	同	6. 8. 6	
ガソリン機 關車用	240 "	1,368.000	同	6. 10. 10	
"	200 軸	1,300.000	戸畑鑄物株式會社	6. 11. 15	
"	1,000 "	6,500.000	同	6. 8. 8	
"	300 "	1,950.000	同	6. 9. 18	
"	250 本	847.125	島田徳太郎代理人	6. 10. 2	
"	215 "	809.475	森 本 久 男	6. 10. 2	
"	4,000 "	16,570.000	島 田 徳 太 郎	6. 9. 8	
手 押 用	6,000 "	16,066.000	三井物産株式會社 京 城 支 店	6. 8. 8	
	16 組	688.000	島 田 徳 太 郎	6. 10. 18	
	20 "	430.000	同	6. 11. 16	
	400 箇	520.000	戸畑鑄物株式會社	6. 11. 15	
	2,000 "	2,600.000	同	6. 8. 8	
	600 "	780.000	同	6. 9. 18	
		2,278.510			
		77,243.730			

昭和六年度 備 人 出 役 員

(兄山江改修)

第十五表

種 別	前 年 度 迄			本 年 度		
	員 數	金 額	一 人 當	員 數	金 額	一 人 當
工 場 雇	男	—	—	710	1,226.130	1.727
	女	—	—	0	0	0
工 夫	—	—	—	1,127	2,691.860	2.389
常 夫	—	—	—	969	1,774.300	1.831
運 轉 手 機 關 手	—	—	—	152	412.620	2.715
助 手	—	—	—	258	309.600	1.200
火 夫	—	—	—	0	0	0
水 夫	—	—	—	0	0	0
船 夫	—	—	—	0	0	0
圖 工	—	—	—	366	716.800	1.958
人 夫	男	—	—	150,130	79,658.400	0.531
	女	—	—	0	0	0
牛 持 人 夫	—	—	—	17	32.300	1.900
舟 持 人 夫	—	—	—	0	0	0
職 工	仕 上 工	—	—	0	0	0
	旋 盤 工	—	—	0	0	0
	鍛 冶 工	—	—	2	3.400	1.700
	製 鐵 工	—	—	0	0	0
	力 工	—	—	5	10.500	2.100
工 人	大 工	—	—	803	1,451.120	1.807
	石 工	—	—	0	0	0
	電 技 工	—	—	48	63.820	1.330
技 工	—	—	—	34	68.030	2.001
合 計	—	—	—	154,621	88,418.880	0
平 均 一 人 當	—	—	—	—	—	0.571

數 貨 金 表

(兄山江改修)

合 計	摘 要		
	員 數	金 額	一 人 當
710	1,226.130	1.727	
0	0	0	
1,127	2,691.860	2.389	
969	1,774.300	1.831	
152	412.620	2.715	
258	309.600	1.200	
0	0	0	
0	0	0	
0	0	0	
366	716.800	1.958	
150,130	79,658.400	0.531	
0	0	0	
17	32.300	1.900	
0	0	0	
0	0	0	
2	3.400	1.700	
0	0	0	
5	10.500	2.100	
803	1,451.120	1.807	
0	0	0	
48	63.820	1.330	
34	68.030	2.001	
154,621	88,418.880	—	
—	—	0.572	

昭和六年度 傭人死傷手當一覽表
第十六表

種 別	前 年 度 迄		本 年 度		合 計	
	件 數	金 額	件 數	金 額	件 數	金 額
負 傷 人 員	—	—	53	—	53	—
死 亡 人 員	—	—	2	—	2	—
療 養 延 日 數	—	—	1,519	—	1,519	—
療 治 料	—	—	—	2,970.800	—	2,970.800
休 業 扶 助 料	—	—	—	284.890	—	284.890
障 害 扶 助 料	—	—	—	0	—	0
打 切 扶 助 料	—	—	—	0	—	0
遣 族 扶 助 料	—	—	—	361.000	—	361.000
葬 祭 料	—	—	—	60.000	—	60.000
計 金	—	—	—	3,676.690	—	3,676.690
一人當	療 養 日 數	—	27.6	27.600	27.6	—
	金 額	—	—	66.849	—	66.849
摘 要						

載寧江支流西江改修工事年報附表

黃海道西江治水事務所

昭和六年度
載寧江支流西江改修工事年報附表

目次

表次	表題	頁數
第一表	載寧江支流西江改修費總括表	81
第二表	載寧江支流西江改修費竣功額一覽表	82—83
第三表	土地買收並補償費表	84
第四表	掘鑿工事工種別功程表	85
第五表	人力掘鑿ガソリン其他機關車成績表	84—87
第六表	人力掘鑿工事工法別成績表	86—87
第十三表	主要土工器械修理費及取扱土量對照表	88—89
第十四表	現在主要機械一覽表	88—91
第十五表	備人出役員數賃金表	92—93
第十六表	備人死傷手當一覽表	94

昭和六年度 載寧江支流西江改修費總括表

第一表

種別	金額	摘要
前年度迄年割額	— ^円	
年度割以外増加額	—	
同上減少額	—	
合 計	—	
前年度迄支拂額	—	
同支拂殘額	—	
同竣功額	—	
繰越額	—	
前記繰越額	—	
本年度年割額	752,200.000	
年度割以外増加額	—	
同上減少額	—	
現 計	752,200.000	
本年度支拂額	336,442.040	
同竣功額	325,335.676	
繰越額	426,864.324	材料殘高 ^円 11,106.364を含む

昭和六年度 載寧江支流西江改

第二表

科 目	單 位	豫 算 額	竣 功		本 年
			前 年 度 迄		
			數 量	金 額	
土並地補償費	坪	—	—	—	356,775.00
		—	—	—	—
計		140,000.000	—	—	—
本工	立米	—	—	—	639,739.07
		—	—	—	—
事	米	—	—	—	—
		—	—	—	—
費	平米長	—	—	—	—
		—	—	—	—
計		930,000.000	—	—	—
器	個所	—	—	—	—
		—	—	—	—
械	個所	—	—	—	—
		—	—	—	—
計		176,000.000	—	—	—
附帶工事費	個所	—	—	—	—
		—	—	—	—
計		92,200.000	—	—	—
雜	—	—	—	—	—
		—	—	—	—
費	—	—	—	—	—
		—	—	—	—
計		74,000.000	—	—	—
總計		752,200.000	—	—	—
死傷手当		—	—	—	—

修費竣功額一覽表

(西江改修)

度	高		竣 功	摘 要	
	金 額	合 計			
		數 量			金 額
—	—	—	—	—	
24,328.670	356,775.00	24,328.670	—	—	
12,155.900	—	121,155.900	—	—	
36,484.570	—	36,484.570	109,515.490	—	
147,581.056	639,739.07	147,581.056	—	—	
—	—	—	—	—	
—	—	—	—	—	
—	—	—	—	—	
—	—	—	—	—	
147,581.056	—	147,581.056	182,418.944	殘材料 3,949.074	
103,267.440	—	103,267.440	—	—	
9,215.000	—	9,215.000	—	—	
1,085.000	—	1,085.000	—	—	
113,567.440	—	113,567.440	62,432.560	殘材料 1,407.290	
—	—	—	—	—	
—	—	—	—	—	
0	—	0	32,200.000	新換浦橋架換工事用官給セメント 5,750.000聯入せるのみ	
7,482.730	—	7,482.730	—	—	
—	—	—	—	—	
7,886.600	—	7,886.600	—	—	
9,640.380	—	9,640.380	—	—	
1,185.630	—	1,185.630	—	—	
—	—	—	—	—	
1,507.270	—	1,507.270	—	—	
27,702.610	—	27,702.610	46,297.390	—	
325,335.676	—	325,335.676	426,864.324	—	
—	—	—	—	—	

昭和六年度 土地買収並補償費表

第三表

種 別	單位	前 年 度 迄		本 年 度		合 計		
		數 量	金 額	數 量	金 額	數 量	金 額	
土 地 買 収 費	番 田	坪	—	—	26,244.00	6,570.950	26,244.00	6,570.950
	林 野	〃	—	—	4,763.00	429.760	4,763.00	429.760
	雜 種 地	〃	—	—	—	—	—	—
	其 他	〃	—	—	58.00	2.900	58.00	2.900
	計	〃	—	—	325,710.00	17,325.060	325,710.00	17,325.060
	計	〃	—	—	—	—	—	—
補 償 費	家 屋 移 轉 料	件	—	—	150	11,812.400	150	11,812.400
	其 他 物 件 移 轉 料	圓	—	—	—	343.500	—	343.500
	諸 補 償 金	〃	—	—	—	—	—	—
	計	〃	—	—	—	12,155.900	—	12,155.900
合 計	〃	—	—	—	36,484.570	—	36,484.570	

昭和六年度 人力掘鑿ガソリン

第五表の二

型 式 能 率	ホキットカム 4.5 噸 K.							
	番 號	第 1 號	第 2 號	第 3 號	第 1 號	第 2 號	第 3 號	
運 轉 開 始 年 月		6. 11	6. 5	6. 9	6. 8	6. 9	6. 8	
總 日 數		146	324	198	241	213	244	
就 業 日 數		95	203	116	164	154	128	
純 運 轉 日 數		49.8	143.1	68.4	118.1	119.4	81.5	
土 量 (立米)		23,277.80	71,908.10	98,948.00	63,295.20	53,761.50	32,691.40	
掘 鑿 人 夫	員 數	1,368	7,013	4,721	6,213	6,011	3,998	
	金 額	1,788.170	4,374.890	2,773.300	3,848.780	3,661.190	2,358.200	
運 轉	動 力 油	員 數	4,824	10,025	6,154	9,449	8,718	4,330
	潤 滑 油	金 額	590.418	1,202.900	743.864	1,105.171	1,022.574	490.788
	其 他 金 額		156.312	226.879	122.616	242.955	139.350	102.465
	計		0.600	54.350	12.121	129.883	37.971	227.838
費 運 轉 方	員 數	176	706	304	376	382	398	
	金 額	126.820	748.820	220.920	288.740	288.020	293.460	
搬 小 計		874.150	2,232.949	1,099.521	1,766.749	1,487.915	1,114.551	

昭和六年度 掘鑿工事工種別功程表

第四表

(西江改修)

工 種 別	前 年 度 迄		本 年 度		合 計		平均一立米當
	數 量	金 額	數 量	金 額	數 量	金 額	
人力掘鑿ガソリン車運搬	—	—	442,849.60	77,738.111	442,849.60	77,738.111	0.175
同 土運車運搬	—	—	145,781.13	32,362.418	145,781.13	32,362.418	0.221
同 牛馬運搬	—	—	—	—	—	—	—
同 輕籠器運搬	—	—	51,109.14 ³	9,844.607	51,109.14 ³	9,844.607	0.192
附 隨 工	—	—	—	27,635.920	—	27,635.920	—
合 計	—	—	639,739.87 ³	147,581.056	639,739.87 ³	147,581.056	0.230
平均一立米當	—	—	—	0.230	—	0.230	—

備 考	金 額
人力掘鑿ガソリン車運搬	21,110.482
同 土運車運搬	5,880.718
同 輕籠器運搬	644.720
計	27,635.920

其他機關車成績表

S. T. 5 噸					合 計	百立米當	摘 要
第 4 號	第 5 號	第 6 號	第 7 號	第 8 號			
6. 9	6. 9	6. 9	6. 10	6. 10	—	—	} 横込人夫を含む
188	198	198	155	154	2,269	—	
134	112	116	113	91	1,426	—	
81.5	80.9	83.0	71.2	65.5	962.4	—	
36,624.50	24,588.20	32,789.40	30,660.70	29,164.80	442,849.60	—	
4,469	3,448	3,976	3,932	3,758	48,907	11.04	
2,563.140	1,897.960	2,311.700	2,152.590	2,210.610	29,940.530	6.760	
4,514	4,203	4,923	5,382	5,454	67,976	15,309	
517.748	493.524	564.300	647.058	677.808	8,056.153	1.819	
110.025	108.285	84.885	95.616	47.016	1,436.404	0.324	
235.510	117.063	107.297	5.050	3.502	931.185	0.210	
863.283	718.872	756.482	747.724	728.326	10,423.742	2.359	
331	332	306	240	197	3,748	0.85	
242.770	233.113	236.550	163.530	136.490	2,979.230	0.672	
1,106.053	951.982	993.032	911.254	864.816	13,402.972	3.026	

人力掘鑿ガソリン

型式能率	ホキットカム 4.5 噸			K.			
	第 1 號	第 2 號	第 3 號	第 1 號	第 2 號	第 3 號	
番 號							
捨 場 人 夫	員 數	1,507	3,353	2,030	3,028	2,988	1,957
	金 額	878.550	1,864.280	1,117.350	1,663.480	1,796.780	1,050.980
線 路 人 夫	員 數	328	934	692	884	589	826
	金 額	183.070	522.209	390.170	454.060	353.140	456.510
費 用	土運車潤滑油其他	37.354	127.056	45.062	79.770	107.330	40.209
合 計		1,973.124	4,746.494	2,652.103	3,964.059	3,745.165	2,662.250
合 計 百 立 米 當		8.480	6.600	6.809	6.268	6.373	8.143
諸 掛 費		851.604	2,833.329	1,749.138	1,534.631	1,622.417	1,375.415
總 計		4,612.898	11,954.713	7,174.541	9,347.470	9,028.772	6,935.865
百 立 米 當 工 費		19.816	16.624	18.420	14.782	15.365	19.564
機 械 一 臺 一 日 平 均 土 量	純 運 轉 日 數 に 對 して	467.42	502.50	569.41	535.43	492.13	401.12
列 車 延 回 數		2,081	5,861	3,546	5,073	4,685	2,788
土 運 車 延 臺 數		33,254	102,726	55,640	90,336	83,945	46,702
就 業 日 平 均 列 車 回 數		22	29	31	31	30	22
土 運 車 一 臺 平 均 積 載 量		0.70	0.70	0.70	0.70	0.70	0.70
平 均 運 搬 距 離		750.00	1,171.00	529.00	1,267.00	600.00	647.00

人力掘鑿工事工法別成績表

第 六 表

種 別	輕 便 軌 條 用			擔 軍	合 計	摘 要
	人 力	牛 馬 力	計			
土 量 (立米)	145,781.13	—	145,781.13	51,109.14^a	196,890.27^a	
昭 和 六 年 工 費	切 削	3,131.330	—	3,131.330	467.200	3,598.530
	積 込	—	—	—	—	—
	運 搬	21,135.817	—	21,135.817	8,131.650	29,267.467
	捲 揚	—	—	—	—	—
捨 場	2,073.190	—	2,073.190	342.910	2,416.100	

其他機關車成績表 (續)

(西江改修)

S. T. 5 噸					合 計	百 立 米 當	摘 要
第 4 號	第 5 號	第 6 號	第 7 號	第 8 號			
1,996	1,693	1,950	1,892	1,784	24,178	5.45	
1,042.620	919.870	1,012.020	1,042.260	967.110	13,355.300	3.015	
770	896	1,007	460	582	7,968	0.18	
425.960	493.850	545.770	250.330	319.740	4,395.009	0.992	
49.827	51.555	49.779	38.508	66.289	692.739	0.156	
2,624.460	2,417.257	2,600.801	2,242.352	2,217.955	31,846.020	7.191	
7.126	9.830	7.931	7.313	7.604	—	—	
1,194.838	945.171	1,012.840	1,464.502	1,367.676	15,951.561	3.602	
6,982.438	5,260.988	5,925.341	5,859.444	5,796.241	77,738.111	17.554	
17.332	21.393	18.070	19.110	19.874	17.554	—	
451.83	303.98	395.05	430.62	445.26	460.15	—	
3,179	2,076	2,595	2,520	2,429	36,833	—	
52,606	35,126	46,842	43,801	41,664	632,642	—	
24	19	22	22	27	26	—	
0.70	0.70	0.70	0.70	0.70	0.70	—	
673.00	749.00	661.00	778.00	643.00	770.00	—	

人力掘鑿工事工法別成績表 (續)

種 別	輕 便 軌 條 用			擔 軍	合 計	摘 要
	人 力	牛 馬 力	計			
年 度 工 費 合 計	線 路	959.260	—	959.260	—	959.260
	諸 掛 費	5,062.821	—	5,062.821	902.847	5,965.668
	合 計	32,362.418	—	32,362.418	9,844.607	42,207.025
	百 立 米 當	22.199	—	22.199	19.261	21.436
	平 均 運 搬 距 離	920.00	—	920.00	111.00	—
平 均 高	3.00	—	3.00	2.00	—	

昭和六年度 主要土工器械修理費

第十三表

種別	前年度迄				本年	
	延回数	修理費	取扱土量	百立米當	延回数	修理費
人力掘鑿ガソリン 其他機關車運搬 ガソリン機關車	—	—	—	—	135	5,530.110
一立米積土運車	—	—	—	—	1,283	1,216.600
土工器具	—	—	—	—	—	274.000
計	—	—	—	—	—	7,020.710
人力掘鑿手押トロ運搬	—	—	—	—	—	—
〇・六立米積土運車	—	—	—	—	1,034	2,057.290
土工器具	—	—	—	—	—	137.000
計	—	—	—	—	—	2,194.290
其他土工器具	—	—	—	—	—	—
其他	—	—	—	—	—	—
合計	—	—	—	—	—	9,215.000

昭和六年度 現在主要機

第十四表

機械名	型質	主要寸法	能率	數量
ガソリン機關車	加藤製作所製	{全高2.10m 長2.75m軸距0.9米 幅1.40m	重量5噸	6臺
同	同	"	同	2"
同	同	"	同	4"
發動機	石油機關 石油機關 戸如鑄物株式會社製	"	10馬力	3"
同	同	"	同	2"
同	超ゼル式	"	同	2"
唧筒	久保田式 セントヒューガル型	口徑6吋	10馬力發動機用 最高効率揚程6 米内外	2"
同	同	"	同	2"
同	同	"	同	1"
同	同	"	同	2"
軌條		18封度		36,000米
同		"		4,000"
車輪車軸		{軸總長1.107m 車輪直徑0.42m 徑間0.727m	1立米積 土運車	600箇
同		"	同	120"
同		"	同	260"

及取扱土量對照表

(西江改修)

度		合計				摘要
取扱土量	百立米當	延回数	修理費	取扱土量	百立米當	
442,850.50	—	—	—	442,850.50	—	
—	1.248	135	5,530.110	—	1.248	
—	0.274	1,283	1,216.600	—	0.274	
—	0.061	—	274.000	—	0.061	
442,850.50	1.585	—	7,020.710	442,850.50	1.585	
145,781.13	—	—	—	145,781.13	—	
—	1.411	1,034	2,057.290	—	1.411	
—	0.093	—	137.000	—	0.093	
145,781.13	1.505	—	2,194.290	145,781.13	1.505	
—	—	—	—	—	—	
—	—	—	—	—	—	
588,631.63	1.565	—	9,215.000	588,631.63	1.565	

機 一 覽 表

購入價格	納入先	購入年月日	摘要
16,800.000	加藤秀三郎	6. 7. 31	
5,540.000	同	6. 11. 17	
13,400.000	同	7. 3. 30	
1,860.000	弘中良一	6. 7. 25	
1,400.000	同	6. 10. 20	
1,040.000	弓削森信	7. 3. 28	
330.000	弘中良一	6. 7. 25	
330.000	同	6. 10. 20	
209.000	同	6. 12. 20	
360.000	弓削森信	7. 3. 28	
25,560.000	宮本喜一	6. 7. 30	
1,920.000	吉田清	6. 10. 20	
3,867.000	宮本喜一	6. 7. 30	
773.400	同	6. 8. 20	
1,677.000	同	6. 10. 20	

第十四表

現在主要機

機 械 名	型 質	主 要 寸 法	能 率	數 量
車 輪 車 軸		"	一 立 米 積 積土運車用	200"
土 運 車 車 臺		一 立 米 積		300臺
同		"		60"
同		"		100"
同		"		130"
土 運 車 上 箱		"		300個
同		"		60"
同		"		100"
同		"		130"
ジ ム ク ロ ー		20 封 度 用		6"
同		12 封 度 用		3"
ク ロ ー パ ー		18 封 度 用		20挺
シ ョ ベ ル	象 印 丸 形			500"
同	トソギ印			500"
同	象 印			500"
同	"			500"
同	"			500"
同	"			1000"
萬 能 鉞		二 本 瓜		150"
同		"		100"
鶴 嘴	片	重 量 3 斤		400"
同	兩	"		400"
同	"	"		100"
ウ キ ン ナ		人 力 用 複 式 5 噸 卷		1臺
チ エ イ ン プ ロ ッ ク	ウ オ ー ム ギ ャ ー 式	鎖 付	二 噸 揚	1組
鑽 孔 器		パイプ 内徑 10.2cm 外徑 11.5cm		1臺
貨 物 自 動 車	新 フ ォ ー F1931年 式	157吋 後 車 輪 複 式 氣 筒	二 噸 積	1"

機 一 覽 表 (續)

(西江改修)

購 入 價 格	納 入 先	購 入 年 月 日	摘 要
1,284.000	長 富 一 之 助	6. 11. 26	
4,950.000	飛 下 善 藏	6. 7. 31	
990.000	"	6. 8. 15	
1,550.000	森 脇 常 一	6. 11. 10	
1,755.000	宮 本 喜 一	6. 10. 20	
1,338.000	飛 下 善 藏	6. 7. 31	
267.600	"	6. 8. 15	
446.000	森 脇 常 一	6. 11. 10	
845.000	宮 本 喜 一	6. 10. 20	
72.900	宮 崎 菊 次 郎	6. 8. 28	
16.500	伊 藤 眞 藏	6. 7. 31	
29.000	宮 崎 菊 次 郎	6. 12. 5	
279.000	伊 藤 眞 藏	6. 7. 31	
245.000	"	6. 7. 31	
309.000	宮 崎 菊 次 郎	6. 12. 5	
252.500	長 富 一 之 助	6. 12. 14	
285.000	"	7. 1. 18	
305.000	"	7. 3. 7	
615.000	伊 藤 眞 藏	7. 3. 31	
217.500	島 崎 貫 一	6. 9. 4	
120.000	"	7. 1. 7	
346.000	宮 崎 菊 次 郎	6. 10. 30	
310.000	"	6. 10. 30	
50.000	伊 藤 眞 藏	7. 2. 9	
57.000	諸 岡 榮 治	7. 12. 5	
57.000	長 富 一 之 助	7. 1. 6	
433.800	諸 岡 榮 治	7. 1. 8	
2,300.000	小 口 源 一	6. 7. 30	

昭和六年度 傭 人 出 役 員

第十五表

種 別	前 年 度 迄			本 年 度		
	員 數	金 額	一 人 當	員 數	金 額	一 人 當
工 場 雇	男	—	—	1,264	2,864.630	2.266
	女	—	—	—	—	—
工 夫	—	—	—	671	1,766.860	2.633
常 夫	—	—	—	1,169	2,091.110	1.788
運 轉 手 機 關 手	—	—	—	419	840.300	2.005
助 手	—	—	—	107	251.450	2.350
火 夫	—	—	—	—	—	—
水 夫	—	—	—	—	—	—
船 夫	—	—	—	—	—	—
圖 工	—	—	—	360	474.300	1.317
線 路 人 夫	—	—	—	787	549.680	0.698
機 械 付 人 夫	—	—	—	147	109.170	0.742
高 夫	—	—	—	253	198.770	0.785
技 工	—	—	—	20	35.510	1.775
人 夫	男	—	—	205,264	115,388.190	0.562
	女	—	—	—	—	—
牛 持 人 夫	—	—	—	471	667.700	1.417
舟 持 人 夫	—	—	—	7	17.990	2.570
職 工	大	—	—	1,731	1,405.270	0.811
	石	—	—	—	—	—
	鍛 冶 工	—	—	—	287	578.740
合 計	—	—	—	212,957	127,299.670	0.597
平 均 一 人 當	—	—	—	—	0.597	—

數 貨 金 表

(西江改修)

合 計			摘 要
員 數	金 額	一 人 當	
1,264	2,864.630	2.266	
—	—	—	
671	1,766.860	2.633	
1,169	2,091.110	1.788	
419	840.300	2.005	
107	251.450	2.350	
—	—	—	
—	—	—	
—	—	—	
360	474.300	1.317	道廳に於ける勞力費 433.350 ^円 を含む
787	549.680	0.698	
147	109.170	0.742	
253	198.770	0.785	
20	35.510	1.775	逓信局へ委託沙里院内宗間私設電話施設添架工事
205,264	115,388.190	0.562	同上逓信局委託工事人夫30人31.250 ^円 を含む
—	—	—	
471	667.700	1.417	
7	17.990	2.570	
1,731	1,405.270	0.811	
—	—	—	
287	578.740	2.016	
212,957	127,299.670	0.597	
—	0.597	—	

昭和六年度 傭人死傷手當一覽表

第十六表

種 別	前 年 度 迄		本 年 度		合 計	
	件 數	金 額	件 數	金 額	件 數	金 額
負 傷 人 員	—	—	6	—	6	—
死 亡 人 員	—	—	2	—	2	—
療 養 延 日 數	—	—	321	—	321	—
療 治 料	—	—	—	765.190	—	765.190
休 業 扶 助 料	—	—	—	82.080	—	82.080
障 害 扶 助 料	—	—	—	120.000	—	120.000
打 切 扶 助 料	—	—	—	0	—	0
遺 族 扶 助 料	—	—	—	480.000	—	480.000
葬 祭 料	—	—	—	60.000	—	60.000
計 金	—	—	—	1,507.270	—	1,507.270
一 人 當	療 養 日 數	—	53	—	53	—
	金 額	—	—	188.410	—	188.410
摘 要						

大同江平壤左岸防水工事年報附表

平安南道平壤治水事務所

昭和六年度
大同江平壤左岸防水工事年報附表

目次

表次	表題	頁數
第一表	大同江平壤左岸防水工事費總括表	95
第二表	大同江平壤左岸防水工事費竣功額一覽表	96
第三表	土地買收並補償費表	97
第四表	掘鑿工事工種別功程表	97
第五表	人力掘鑿ガソリン其他機關車成績表	98
第六表	人力掘鑿工事工法別成績表	99
第九表	特殊工事一覽表	99-100
第十表	附帶工事(踏切門其他)一覽表	101
第十二表	掘鑿運搬工費及修理費表	100
第十三表	主要土工器械修理費及取扱土量對照表	101
第十四表	現在主要機械一覽表	102-105
第十五表	傭人出役員數賃金表	106
第十六表	傭人死傷手當一覽表	106

昭和六年度 大同江平壤左岸防水工事費總括表

第一表

種別	金額	摘要
前年度迄年割額	—	
年度割以外增加額	—	
同上減少額	—	
合計	—	
前年度迄支拂額	—	
同上支拂殘額	—	
同上竣功額	—	
繰越額	—	
前記繰越額	—	
本年度年割額	527,800.000	
年度割以外增加額	—	
同上減少額	—	
現計	527,800.000	
本年度支拂額	452,597.420	平壤へ配付額421.000 ^円 を含む
同上竣功額	426,548.843	
繰越額	101,672.157	支出殘額 75,202.580 ^円 本年度材料殘額 26,048.577

昭和六年度 人力掘鑿ガソリン其他機關車成績表

第五表の二

型式能率 番 號	K. S. T 7噸		K. S. T. 5噸			合 計	百立 米當	摘要
	第 1 號	第 2 號	第 3 號	第 4 號	第 5 號			
運轉開始年月	6. 7. 25	6. 8. 21	6. 8. 11	6. 9. 4	6. 9. 2	—	—	
總 日 數	251	224	234	210	212	1,131	—	
就 業 日 數	175	180	164	169	149	837	—	
純 運 轉 日 數	111.5	113.1	117	98.2	101.4	541.2	—	
土 量 (立米)	35,831.70	33,944.60	31,750.30	32,707.30	48,979.30	182,593.20	—	
掘 鑿 人 夫	員 數	7,747	7,778	9,048	9,039	6,106	39,778	21.79
	金 額	4,043.897	4,115.156	4,609.024	4,441.461	3,403.814	20,613.352	11.289
運 轉 費	動力油	17,127	18,612	7,534	7,452	9,018	59,743	32.72
	潤滑油	1,878.490	2,049.554	767.786	768.906	921.708	6,386.444	3.498
	其他金額	379.466	279.360	159.300	97.740	210.440	1,126.306	0.617
	計	2,568.640	2,516.160	1,127.086	1,043.800	1,286.461	8,542.047	4.678
搬 小 計	員 數	493	410	523	568	531	2,525	1.38
	金 額	610.640	401.131	446.116	539.591	440.763	2,438.241	1.335
捨 場 人 夫	員 數	3,459	3,348	2,810	2,941	2,562	15,120	8.28
	金 額	2,207.087	1,981.279	1,605.543	1,617.299	1,675.659	9,086.867	4.977
線 路 人 夫	員 數	902	465	1,723	1,575	411	5,076	2.78
	金 額	571.489	336.874	927.354	899.402	301.069	3,036.188	1.663
土運車潤滑油其他	173.553	106.531	85.458	57.998	86.185	509.725	0.279	
合 計 百 立 米 當	6,131.909	5,541.975	4,191.557	4,158.090	3,709.197	23,613.068	12.932	
諸 掛 費	2,605.666	1,717.079	1,688.029	1,393.970	1,397.985	8,802.729	4.821	
總 計	12,780.872	11,174.210	10,489.610	9,993.521	8,591.936	53,029.149	29.042	
百 立 米 當 工 費	35.667	33.511	33.055	30.554	17.542	29.042	—	
機 械 一 臺 一 日 平 均 土 量 數 對 比	321.36	294.82	271.20	333.07	433.03	337.39	—	
列 車 延 回 數	2,719	2,704	3,042	3,170	3,785	15,420	—	
土 運 車 延 臺 數	59,719	47,635	52,883	54,512	69,970	284,719	—	
就 業 日 平 均 列 車 回 數	15.5	15.0	18.5	18.8	25.4	18.4	—	
土 運 車 一 臺 平 均 積 載 量	0.60	0.70	0.60	0.60	0.70	0.64	—	
平 均 運 搬 距 離	1,880	2,257	1,248	1,200	568	7,153	—	

人力掘鑿工事工法別成績表

第六表

(大同江左岸防水)

種 別	輕 便 軌 條 用			擔 軍	合 計	摘 要	
	人 力	牛 馬 力	計				
昭和六年 度 平 均	土 量 (立米)	71,130.48	—	71,130.48	148,873.28	220,003.76	
	切 積 崩 達	1,140.537	—	1,140.537	1,545.701	2,686.238	
	運 搬 搬 揚	0	—	0	0	0	
	捨 場 捨 場	9,777.825	—	9,777.825	27,242.001	37,019.826	
	線 路 掛 費	0	—	0	0	0	
	諸 掛 費	1,307.688	—	1,307.688	1,513.803	2,821.491	
	合 計	559.352	—	559.352	0	559.352	
	百 立 米 當	2,863.055	—	2,863.055	5,301.224	8,164.279	
	平均運搬距離	15,648.457	—	15,648.457	35,602.729	51,251.186	
	平均	22.000	—	22.000	23.915	23.296	
平均	500.00	—	500.00	57.90	—		
平均	4.00	—	4.00	4.50	—		

第九表 昭和六年度 特殊工事一覽表

名 稱	船 橋 里 第 一 號 水 門		船 橋 里 第 三 號 水 門	
	工 費	構 造 の 大 要	工 費	構 造 の 大 要
主要寸法	長 幅 又 は 深 度	70.0 1.8 1.2 1 連	21.0 1.8 1.5 2 連	
		別途生産の短徑0.2米角形長3.5米の鐵筋混凝土枕及徑15mm長2.7mの木枕を打込み有効幅0.4米長2.5米厚8mm A形鐵矢板を施す	落葉松皮剝生丸太末口20mm長9mの枕を80mm乃至1.2m間隔に打込み紅松厚7.5mm幅27mm長6mの矢板を施工す	
構 造	基礎工	1,023.240	4,550.128	
	本體工	287.725	131.775	
工 費 / 本 年 度	吐口矢坂工	—	—	
	吐口捨石工	—	—	
摘 要	床固工	—	—	
	門扉工	—	—	
所 在 地 名	平 壤 府 船 橋 里	平 壤 府 船 橋 里		
	昭和七年三月十一日	昭和六年十一月七日		
竣 功 年 月 日	本年度出來高一步七厘	本年度出來形五步二厘		
	□印は生産材料使用額にして工費中に含まる	本年支持額は總功額4,080圓027に持込材料額3,767圓300を加へた額8,737圓417の内、内額7,800圓000とす。二表竣功額には支持額を計上す		
摘 要	直 營	請 負		
	220.910	298.124		
計	1,531.875	4,980.027		
計	495.040	4,980.027		
計	1,531.875	4,980.027		
計	1,531.875	4,980.027		

特種工事一覽表 (續)

第九表

名 稱	船橋里第四號水門		摘 要	
	工 費	構 造 の 大 要		
主要寸法	長幅は深敷	24.5 2.3 1.8 2連	本年度支拂額は竣功額4,153,058に持込材料額3,088,038を加へたる額7,241,097の9/10以内額6,500,000とす第二表竣功額欄には支拂額を計上す	
構 造	基礎工	3,475,853		落葉松皮刺生丸太末口20mm長6mの杭を70mm乃至1.25mの間隔に打込み紅松厚7.5mm幅28mm長4.5mの矢板を施工
	本體工	214,303		鐵筋混凝土造
	床固工	188,272		鐵線蛇籠及フトン籠を施工
	階段工			鐵筋混凝土造
	門扉工			鐵製門扉幅2.50高2.25(公給)
工 費	捲揚掛計	274,630		鐵製捲揚機 (公給)
	本 年 度	4,153,058		
	計	4,153,058		
所在地名	大同郡大同江面船橋里			
着手年月日	昭和六年十一月八日			
竣功年月日	本年度出來形四歩三厘			
摘 要	請 負			

昭和六年度 掘鑿運搬工費及修理費表

第十二表

種 別	前 年 度 迄				本 年 度			
	機械掘鑿 機關車運搬	人力掘鑿 機關車運搬	人力掘鑿 トロ運搬	計	機械掘鑿 機關車運搬	人力掘鑿 機關車運搬	人力掘鑿 トロ運搬	計
土 量 (立米)	—	—	—	—	—	182,553.20	71,130.48	253,723.68
工 費	—	—	—	—	—	53,029.149	15,648.457	68,677.606
修 理 費	—	—	—	—	—	4,461.430	961.675	5,423.105
百立米當	工 費	—	—	—	—	29.042	22.000	27.068
	修 理 費	—	—	—	—	2.443	1.352	2.137
計	—	—	—	—	—	31.485	23.352	29.205
摘 要								

昭和六年 附帶工事(踏切門其他)一覽表

第十表

(大同江左岸防水)

名 稱	日本製糖株式會社荷揚線踏切門其他		平壤電氣興業株式會社荷揚線踏切門	
	工 費	構 造 の 大 要	工 費	構 造 の 大 要
主要寸法	長幅は深敷	(堤防下) 20.75米 (道路下) 11.00米 3.50 2.30	21.35米 3.00 1.80	
構 造	基礎工	4,473,302	653,990	別産生業に依る長5.5米徑25mmの鐵筋混凝土を打込み長4米巾50mm厚25mmの鐵筋混凝土矢板を施工
	本體工	—	—	鐵筋混凝土造
	橋臺工	—	—	長6米 2基
	溜管工	—	—	鐵筋混凝土造 1箇所
	土溜石垣工	—	—	56平米傾斜 1/2箇所
工 費	橋門梁工	—	477,450	鐵筋混凝土造
	捲揚掛計	25,730	—	長4米30mm巾3米60mm厚3米20mm鐵製門扉幅3.28米高2.10米鐵製捲揚機
	本 年 度	25,730	954,650	
計	25,730	6,559,932	3,229,982	
所在地名	平 壤 府 船 橋 里		平 壤 府 船 橋 里	
着手年月日	昭和七年三月二十三日		昭和六年十一月十六日	
竣功年月日	本年度出來形二毛		本年度出來形五歩二厘	
摘 要	直 營		直 營 □印は生産品使用額を示す	

昭和六年度 主要土工器械修理費及取扱土量對照表

第十三表

種 別	數 量	本 年 度			摘 要
		延回数	修理費	取扱土量 百立米當	
人力掘鑿ガンソリン機關車運搬	—	—	—	182,593.20	—
ガンソリン機關車	5輛	104	1,748.075	—	0.957
1立米積土運車	350臺	—	2,095.565	—	1.148
土 工 器 具	1式	—	617.790	—	0.338
計	—	—	4,461.430	182,593.20	2.493
人力掘鑿手押トロ運搬	—	—	—	71,130.48	—
0.7立米積土運車	80臺	—	697.415	—	0.980
土 工 器 具	1式	—	264.260	—	0.372
計	—	—	961.675	71,130.48	1.352
其 他	—	—	38.340	—	—
合 計	—	—	5,461.445	253,723.68	2.153

昭和六年度 現在主要機

第十四表

機 械 名	型 質	主 要 寸 法	能 率	数 量
貨物自動車	新型フォード	12×2	2噸積	2臺
車輪車軸		9吋		280個
同		12×2		220"
同		"		160"
同		"		120"
同		"		80"
土運車臺	手押用	長1.82m 幅1.21m	0.7立米積	80臺
同	瓦斯倫機關車用	長1.77m 幅1.47m	1.0立米積	140"
同	"	"	"	60"
同	"	"	"	30"
同	"	"	"	120"
土運車上箱	手押用	長1.61m 幅1.68m	0.7立米積	80個
同	瓦斯倫機關車用	長1.76m 幅1.26m	1.0立米積	140"
同	"	"	"	60"
同	"	"	"	30"
同	"	"	"	120"
軌 條		10吋		20,000米
同		6吋		6,400"
同		9吋		6,000"
同		"		12,000"
同		12封度		600本
瓦斯倫機關車	K. S. T.	重量7噸		2臺
同	"	" 5"		1"
同	"	" 5"		2"
發 動 機	戸畑式	氣筒直徑115耗	15馬力	1"
同	久保田式		10馬力	1"
同	戸畑式		"	1"
捲 揚 機	油谷式	2捲捲	捲揚速度 毎分30米	1"
同		手捲		2"
電 動 機	捲線型	6極3相三菱モートル	10馬力	1"
ボ ン プ	セントヒューガル	口徑6吋		3"
混 凝 土 混 合 機	ドラム型		2.8立米練	1"
自 動 車	ハツプモビール			1"

機 一 覽 表

(大同江左岸防水)

購入價格	納 入 先	購入年月日	摘 要
4,600.000	小口源一	6. 7 .14	平壤土木出張所より公借
2,044.000	長富一之助	6. 7. 15	
1,815.000	吉田清	6. 5. 30	
830.400	長富一之助	6. 7. 19	
781.200	同人	6. 8. 31	
542.400	同人	6. 10. 25	
416.000	宮本喜一	6. 8. 1	
2,100.000	大崎憲四郎	6. 7. 31	
888.000	長富一之助	6. 8. 31	
429.000	山崎作兵衛	6. 10. 25	
1,962.400	武内靖	6. 4. 25	平壤土木出張所より公借
320.000	宮本喜一	6. 8. 1	
693.000	大崎憲四郎	6. 7. 31	
270.000	長富一之助	6. 8. 31	
132.000	山崎作兵衛	6. 10. 25	
506.000	武内靖	6. 4. 25	
15,516.000	萬田喜平	6. 7. 31	
3,001.600	同人	6. 8. 10	
3,840.000	吉田清	6. 8. 31	
8,552.400	中村精七郎	6. 5. 5	
2,146.800			平壤土木出張所より公借
7,780.000	加藤秀三郎	6. 7. 31	
2,780.000	同人	6. 9. 10	
6,280.000	同人	6. 6. 20	
1,285.000	弘中良一	6. 10. 25	
610.000	弓削森信	7. 2. 29	
620.000	弓削森信	7. 2. 29	
635.000	藤原源太郎	6. 10. 21	
138.000	上野田彌一郎	6. 11. 30	
317.000	大久保繁雄	7. 1. 31	
517.500	弓削森信	7. 2. 29	平壤土木出張所より公借
1,000.000	淺井彌六	7. 2. 29	
4,995.000			

現在主要機

機 械 名	型 質	主 要 寸 法	能 率	数 量
シ ヨ ベ ル	金 象 印			200挺
同	〃			500〃
同	〃			300〃
同	〃			60〃
同	〃			100〃
同	〃			300〃
ハ ン マ ー	柄 付	兩 口	12封度	5〃
同	〃	〃	〃	6〃
同	〃	〃	〃	1〃
同	〃	〃	〃	25〃
同	〃	〃	〃	35〃
同	〃	〃	〃	10〃
同	〃	〃	〃	20〃
鶴 嘴	〃	800匁兩ツル		50〃
同	〃	〃 片ツル		50〃
同	〃	〃		100〃
同	〃	〃		50〃
同	〃	〃		30〃
同	〃	〃		150〃
同	〃	〃		40〃
鉄	萬 能 鉄	柄付		
同	〃	〃		
其 他 土 工 器 具				
計				

械 一 覽 表 (續)

(大同江左岸防水)

購入価格	納 入 先	購入年月日	摘 要
118.000	長 富 一 之 助	6. 6. 2	
295.000	同 人	6. 6. 13	
174.000	伊 東 眞 藏	6. 9. 4	
28.500	同 人	6. 10. 15	
61.000	長 富 一 之 助	7. 1. 19	
183.000	宮 本 喜 一	7. 3. 18	
10.500	長 富 一 之 助	6. 6. 2	
9.300	伊 東 眞 藏	6. 9. 19	
16.800	上 野 田 彌 一 郎	6. 10. 20	
35.000	同 人	6. 11. 30	
45.150	同 人	6. 12. 20	
12.800	同 人	7. 2. 6	
25.600	同 人	7. 3. 20	
39.000	長 富 一 之 助	6. 6. 2	
45.000	同 人	6. 6. 2	
77.000	伊 東 眞 藏	6. 10. 19	
34.500	上 野 田 彌 一 郎	6. 11. 11	
36.500	伊 東 眞 藏	6. 11. 26	
15.600	同 人	6. 12. 9	
134.250	長 富 一 之 助	6. 12. 15	
18.000	伊 東 眞 藏	7. 1. 31	
27.000	長 富 一 之 助	6. 7. 18	
49.000	伊 東 眞 藏	6. 11. 6	
4,808.630			
△ 26,257.600			
58,385.230			

計金額の内△印は平塚土木出張所より公借

昭和六年度 傭人出役員數賃金表

第十五表

種 別	本 年 度			摘 要
	員 數	金 額	一人當	
工 場 雇	男	1,687	3,278.250	1.943
	女	—	—	—
工 常	夫	869	2,251.560	2.591
	夫	601	1,062.160	1.767
運 轉 機 關	手	699	1,005.990	1.439
	手	139	459.810	3.308
人 夫	男	170,983	94,759.640	0.554
	女	—	—	—
牛 曳 人	夫	37	83.060	2.245
職 工	大 工	1,860	2,860.190	1.538
	鍛 冶 工	780	1,069.060	1.371
	高 職	72	67.390	0.936
合 計		177,727	106,897.110	0.601
平 均 一 人 當		—	0.601	—

昭和六年度 傭人死傷手當一覽表

第十六表

種 別	本 年 度		摘 要
	件 數	金 額	
負 傷 人 員	19	—	
死 亡 人 員	1	—	
療 養 延 日 數	620	1,195.050	
療 治 料	20	1,245.050	
休 業 扶 助 料	19	183.750	
障 害 扶 助 料	1	35.000	
打 切 扶 助 料	0	0	
遣 族 扶 助 料	1	300.000	
葬 祭 料	1	30.000	
計	43	1,793.800	
一 人 當	療 養 日 數	31	
	金 額		89.690

大寧江下流江落防止工事年報附表

平安北道大寧江治水事務所

昭和六年度
大寧江改修工事年報附表

目次

表次	表題	頁數
第一表	大寧江改修費總括表	107
第二表	大寧江改修費竣功額一覽表	108-109
第五表の二	石材運搬ガソリン其他機關車成績表	110-111
第八表	護岸水制工事工種別功程表	110-111
第十四表	現在主要機械一覽表	112-115
第十五表	傭人出役員數賃金表	114-115
第十六表	傭人死傷手當一覽表	116

昭和六年度 大寧江改修費總括表

第一表

種別	金額	摘要
前年度迄年割額	—	
年度割以外増加額	—	
同上減少額	—	
合 計	—	
前年度迄支拂額	—	
同支拂殘額	—	
同竣功額	—	
繰越額	—	
前記繰越額	—	
本年度年割額	121,030.000	
年度割以外増加額	—	
同減少額	—	
現 計	121,030.000	
本年度支拂額	119,011.380	
同上竣功額	79,990.554	
繰越額	41,039.446	
		〔支拂殘額 2,018.620 〔材料殘額 39,020.826

昭和六年度 大 寧 江 改 修 費

第 二 表

科 目	單 位	豫 算 額	竣 功			
			前 年 度 迄		本 年	
			數 量	金 額		
土地買收費	坪	—	—	—	—	
土地補償費	坪	—	—	—	—	
計		800.000	—	—	—	
本 工 事 費	掘鑿費	立米	—	—	—	
	浚深費	〃	—	—	—	
	築堤費	築堤	〃	—	—	—
		防水壁	米	—	—	—
	護岸水制費	平米	—	—	—	
締切嵩上工	個所	—	—	—		
計		928,900.000	—	—	—	
器 械 費	器具器械費	—	—	—	—	
	修理費	—	—	—	—	
	運搬其他費	—	—	—	—	
計		12,600.000	—	—	—	
雜 費	給料手當及旅費	—	—	—	—	
	營繕費	—	—	—	—	
	測量費	—	—	—	—	
	雜工事費	—	—	—	—	
	其他諸費	—	—	—	—	
本府及仁川觀測所	—	—	—	—		
計		21,700.000	—	—	—	
總 計		964,000.000	—	—	—	
死 傷 手 當		—	—	—	—	

竣 功 額 一 覽 表

(大寧江江落防止)

度	高 計		竣 功 殘 額	摘 要
	金 額	數 量		
—	—	—	—	
—	—	—	800.000	
—	—	—	—	
—	—	—	—	
△ 25.100	—	△ 25.100	—	△は類外品とす
59,830.724	—	59,830.724	—	
—	—	—	—	
△ 25.100	—	△ 25.100	—	
59,830.724	—	59,830.724	269,069.276	
10,502.040	—	10,502.040	—	
—	—	—	—	
—	—	—	—	
10,502.040	—	10,502.040	2,097.960	
2,929.100	—	2,929.100	—	死傷手當 949.300を合む
—	—	—	—	
64.180	—	64.180	—	
—	—	—	—	
6,664.510	—	6,664.510	—	
—	—	—	—	
9,657.790	—	9,657.790	12,042.210	
79,990.554	—	79,990.554	284,009.446	
949.300	—	949.300	—	

昭和六年度 石材運搬ガソリン其他機關車成績表
第五表之二

型 式 能 率	X. S. T 3噸5				合 計	百 立 米 當	摘 要
	番 號	第1號					
運 轉 開 始 年 月	6. 9. 30						
總 日 數	275	—	—	—	275	—	
就 業 日 數	59	—	—	—	59	—	
純 運 轉 日 數	46	—	—	—	46	—	
土 量 (立米)	9,224.60	—	—	—	9,224.60	—	
運 轉 費 小 計	動力油 { 數量	3,632	—	—	3,632	39.32	
	{ 金額	557.244	—	—	557.244	0.604	
	潤滑油金額	277.780	—	—	277.780	0.301	
	其他金額	930.030	—	—	930.030	0.108	
計	1,765.054	—	—	—	1,765.054	1.913	
費 運 轉 方 小 計	員 數	57	—	—	57	0.07	
	金 額	51.300	—	—	51.300	0.056	
搬 小 計	1,816.354	—	—	—	1,816.354	1.970	
捨 場 人 夫	員 數	3,707	—	—	3,707	4.02	
	金 額	1,966.420	—	—	1,966.420	2.132	

第八表

種 別	單 位	前 年 度 迄			本 年 度		
		個 所	延 長	金 額	個 所	延 長	金 額
三 角 榨 水 制 工	米	—	—	—	1	106.57	△ 25.100 1,387.712
捨 石 枝 水 制 工	〃	—	—	—	11	92.13	3,159.073
捨 石 背 割 堤 工	〃	—	—	—	1	121.84	10,964.944
金 壘 護 岸 工	〃	—	—	—	1	291.93	6,495.403
捨 石 水 制 工	〃	—	—	—	5	585.00	13,275.955
捨 石 締 切 工	〃	—	—	—	1	900.80	18,185.603
諸 掛 費	〃	—	—	—	—	—	6,361.934
合 計		—	—	—	—	—	△ 25.100 59,830.724

石材運搬ガソリン其他機關車成績表 (續)

(大寧江江落防止)

型 式 能 率	X. S. T 3噸5				合 計	百 立 米 當	摘 要
	番 號	第1號					
運 轉 開 始 年 月	6. 9. 30						
費 線 路 人 夫	{ 員 數	135	—	—	—	135	1.46
		{ 金 額	146.620	—	—	—	146.620
土 運 車 潤 滑 油 其 他		16.878	—	—	—	16.878	0.183
合 計		3,946.272	—	—	—	3,946.272	4.278
合 計 百 立 米 當		4.278	—	—	—	4.278	—
諸 掛 費		3,857.504	—	—	—	3,857.504	4.182
總 計		7,803.776	—	—	—	7,803.776	8.460
百 立 米 當 工 費		8.460	—	—	—	8.460	—
機 械 一 臺 一 日 { 純 運 轉 日 數	{ 平 均 土 量	200.50	—	—	—	200.50	—
列 車 延 回 數		1,132	—	—	—	1,132	—
土 運 車 延 臺 數		9,225	—	—	—	9,225	—
就 業 日 平 均 列 車 回 數		19	—	—	—	19	—
土 運 車 一 臺 平 均 積 載 量		1.00	—	—	—	1.00	—
平 均 運 搬 距 離		2,300.00	—	—	—	2,300.00	—

種 別 功 程 表

個 所	合 計		摘 要
	延 長	金 額	
1	106.57	△ 25.100 1,387.712	△印は類外品とす
11	92.13	3,159.073	
1	121.84	10,964.944	
1	291.93	6,495.403	
5	585.00	13,275.955	
1	900.80	18,185.603	
—	—	6,361.934	
—	—	△ 25.100 59,830.724	

昭和六年度 現在主要機

第十四表

機 械 名	型 質	主要寸法	能 率	數 量
ガソリン機関車	K. S. T. 商輪式		3.5 噸積	1 臺
運搬車臺及上箱			1 立米積	60 〃
同			0.6 立米積	50 〃
車輪車軸			1 立米及 0.6 立米積	50 組
轉轍器			12 封度軌條用	20 〃
作業船	支那型木造	{長 45 尺 {幅 12 尺 {長 15 呎 {幅 5 呎 {幹 3.0 米 {腕 1.7 米 {幹 4.8 米 {腕 2.0 米	中古船	4 艘
傳馬船	木 造		〃	2 〃
同				5 挺
同				6 〃
同				6 〃
シヨベル	象 印			60 〃
同				40 〃
ハンマ	4 封度			10 〃
同	12 〃			5 〃
玄	5 〃			30 〃
同	35 〃			20 〃
同	30 〃			30 〃
同	5 〃			20 〃
大玄	75 〃			30 〃
片手ハンマ	5 〃			5 〃
兩口ハンマ	10 〃			40 〃
セツト				36 〃
同				50 〃
同				84 〃
兩鶴嘴				40 〃
船舶用ガソリン發動機	レッドウキング式	{長 19.6 尺 {幅 5.9 尺 {長 25.0 尺 {幅 5.9 尺	35 馬力	1 臺
傳馬船				1 隻
同				1 〃
輕便軌條	12 封度			1,220 本
分岐線	〃			6 箇
車輪車軸	ボールベヤリング入			10 臺分
同	並			60 〃
發動機船體	洋 型			1 隻
支那型平船				2 〃

機 一 覽 表

(大寧江江落防止)

購入又は 製造價格	納入先又は製造所	購入又は 製造年月日	摘 要
2,300.000	加藤製作所	6. 9. 23	
1,305.000	長富一之助	6. 8. 31	
562.500	同 人	6. 9. 20	
965.000	同 人	6. 9. 20	
146.000	上野田彌一郎	6. 11. 19	
526.720	沖津庄助	6. 7. 16	
44.500	同 人	6. 7. 16	
66.500	山崎作兵衛	6. 9. 30	
117.000	同 人	6. 9. 30	
37.500	長富一之助	6. 7. 11	
24.800	同 人	6. 8. 20	
8.500	同 人	6. 7. 11	
12.100	同 人	6. 7. 11	
35.400	同 人	6. 7. 27	
128.600	同 人	6. 7. 27	
162.000	同 人	6. 8. 2	
19.000	同 人	6. 8. 2	
120.000	同 人	6. 10. 3	
1.650	同 人	6. 7. 27	
58.000	同 人	6. 9. 8	
17.640	長富一之助	6. 7. 10	
69.000	同 人	6. 10. 3	
39.480	同 人	6. 8. 3	
37.600	同 人	6. 7. 11	
1,763.000		6. 8. 22	平壤土木出張所より公借
180.000		6. 8. 22	〃
220.000		6. 8. 22	〃
4,210.000		6. 8. 22	〃
150.000		6. 8. 22	〃
950.000		6. 8. 22	〃
918.000		6. 8. 22	〃
840.000		6. 8. 22	〃
150.000		6. 8. 22	〃

第十四表

現在主要機

機 械 名	型 質	主 要 寸 法	能 率	數 量
輕便軌條 分岐線 計	12封度	4米		2挺 588本 10箇

昭和六年度 傭 人 出 役 員

第十五表

種 別	前 年 度 迄			本 年 度		
	員 數	金 額	一人當	員 數	金 額	一人當
工 場 雇	男	—	—	681	1,847.390	2.710
	女	—	—	—	—	—
工 常	夫	—	—	298	730.800	2.450
	夫	—	—	679	1,738.310	2.560
運 轉 手 機 關	手	—	—	198	553.000	2.793
助 手	手	—	—	—	—	—
火 夫	夫	—	—	—	—	—
水 夫	夫	—	—	—	—	—
船 夫	夫	—	—	1,453	7,864.400	5.413
人 夫	男	—	—	60,076	37,839.330	0.630
	女	—	—	—	—	—
牛 持 人	夫	—	—	—	—	—
舟 持 人	夫	—	—	—	—	—
職 工	大 工	—	—	979	2,237.830	2.286
	石 工	—	—	16,428	11,306.090	0.688
	鍛 冶 工	—	—	769	765.710	0.996
坑 夫	夫	—	—	11,486	8,635.610	0.752
	計	—	—	93,129	73,518.470	—
合 計	—	—	—	—	—	—
平 均 一 人 當	—	—	—	—	—	0.789

機 一 覽 表 (續)

(大寧江江落防止)

購 入 又 は 製 造 價 格	納 入 先 又 は 製 造 所	購 入 又 は 製 造 年 月 日	摘 要
18.000		6. 8. 22	平壤土木出張所より公借
2,170.000		6. 8. 22	"
282.000		6. 8. 22	"
18,655.490			

數 賃 金 表

合 計	摘 要		
	員 數	金 額	一人當
681	1,847.390	2.710	
—	—	—	
298	730.800	2.450	
679	1,738.310	2.560	
198	553.000	2.793	
—	—	—	
—	—	—	
—	—	—	
1,453	7,864.400	5.413	
—	—	—	
60,076	37,839.330	0.630	
—	—	—	
—	—	—	
—	—	—	
979	2,237.830	2.286	
16,428	11,306.090	0.688	
769	765.710	0.996	
11,486	8,635.610	0.752	
93,129	73,518.470	—	
—	—	0.789	

昭和六年度 傭人死傷手當一覽表

第十六表

種 別	前 年 度 迄		本 年 度		合 計	
	件 數	金 額	件 數	金 額	件 數	金 額
負 傷 人 員	—	—	11	—	11	—
死 亡 人 員	—	—	1	—	1	—
療 養 延 日 數	—	—	377	—	377	—
療 治 料	—	—	12	385.440	12	385.440
休 業 扶 助 料	—	—	11	103.860	11	103.860
障 害 扶 助 料	—	—	2	180.000	2	180.000
打 切 扶 助 料	—	—	0	0	0	0
遺 族 扶 助 料	—	—	1	250.000	1	250.000
葬 祭 料	—	—	1	30.000	1	30.000
計 金	—	—	—	949.300	—	949.300
一 人 當 { 療 養 日 數	—	—	31	—	31	—
	—	—	—	79.100	—	79.100
摘 要						

安邊南大川改修工事年報附表

咸鏡南道治水事務所

昭和六年度
安邊南大川改修工事年報附表

目次

表次	表題	頁數
第一表	安邊南大川改修費總括表	117
第二表	安邊南大川改修費竣功額一覽表	118—119
第三表	土地買收並補償費表	120
第四表	掘鑿工事工種別功程表	120
第五表の二	人力掘鑿ガソリン其他機關車成績表	121
第六表	人力掘鑿工事工法別成績表	122
第七表	築堤功程表	122
第八表	護岸水制工事工種別功程表	123
第十二表	掘鑿運搬工費及修理費表	123
第十四表	主要機械一覽表	124—125
第十五表	傭人出役員數賃金表	126—127
第十六表	傭人死傷手當一覽表	128

昭和六年度 安邊南大川改修費總括表

第一表

種別	金額	摘要
前年度迄年割額	—	
年度割以外増加額	—	
同上減少額	—	
合計	—	
前年度迄支拂額	—	
同支拂殘額	—	
同竣功額	—	
繰越額	—	
前記繰越額	—	
本年度年割額	489,028.000	
年度割以外増加額	—	
同上減少額	—	
現計	489,028.000	
本年度支拂額	373,894.860	
同竣功額	321,886.476	
繰越額	167,141.524	{支出殘額 115,133.140 材料殘額 52,008.384 を含む

昭和六年度 安邊南大川改修

第二表

科 目	單 位	豫 算 額	竣 功		功 年
			前 年 度 迄		
			數 量	金 額	
土地買收費	坪	—	—	—	533,776.10
		—	—	—	—
補償費		—	—	—	—
計		142,740.000	—	—	—
本工事費	立米	—	—	—	687,352.00
		—	—	—	—
		—	—	—	687,352.00
		—	—	—	—
護岸水制費	平米	—	—	—	—
		—	—	—	—
特殊工事費	個所	—	—	—	—
		—	—	—	—
計		811,000.000	—	—	—
器械費	個所	—	—	—	—
		—	—	—	—
		—	—	—	—
計		166,500.000	—	—	—
附工事費	個所	—	—	—	—
		—	—	—	—
計		276,610.000	—	—	—
雜費	個所	—	—	—	—
		—	—	—	—
		—	—	—	—
		—	—	—	—
		—	—	—	—
計		71,150.000	—	—	—
總計		1,468,000.000	—	—	—
死傷手当		—	—	—	—

費竣功額一覽表

(安邊南大川改修)

度	額		竣 功	摘 要
	金 額	合 計		
金 額	數 量	金 額	殘 額	
104,257.210	533,776.10	104,257.210	—	
24,244.490	—	24,244.490	—	
128,501.700	—	128,501.700	14,238.300	
111,497.464	687,352.00	111,497.464	—	
—	—	—	—	
527.133	687,352.00	527.133	—	
3,246.964	—	3,246.964	—	
—	—	—	—	
—	—	—	—	
115,271.561	—	115,271.561	695,728.439	
43,786.760	—	43,786.760	—	
—	—	—	—	
6,127.050	—	6,127.050	—	
49,913.810	—	49,913.810	116,586.190	
—	—	—	—	
—	—	—	—	
—	—	—	276,610.000	
16,695.040	—	16,695.040	—	
—	—	—	—	
2,108.100	—	2,108.100	—	
8,015.440	—	8,015.440	—	
1,380.825	—	1,380.825	—	
—	—	—	—	
28,199.405	—	28,199.405	42,950.595	
321,886.476	—	321,886.476	1,146,113.524	
785.570	—	785.570	—	

昭和六年度 土地買収並補償費表

第三表

種 別	單位	前年度迄		本 年 度		合 計	
		數量	金額	數量	金額	數量	金額
土地買収費	番田	—	—	25,285.00	5,742.220	25,285.00	5,742.220
	田	—	—	497,028.10	97,531.420	497,028.10	97,531.420
	垓	—	—	159.00	66.630	159.00	66.630
	林野	—	—	9,803.00	436.610	9,803.00	436.610
	雜種地	—	—	1,501.00	480.320	1,501.00	480.320
其他	—	—	—	—	—	—	
計		—	—	593,776.10	104,257.210	593,776.10	104,257.210
補償費	家屋移轉料	—	—	12	1,186.990	12	1,186.990
	其他物件移轉料	—	—	—	425.000	—	425.000
	諸補償費	—	—	—	22,632.500	—	22,632.500
計		—	—	24,244.490	—	24,244.490	
合計		—	—	—	128,501.700	—	128,501.700

昭和六年度 掘鑿工事工種別功程表

第四表

工 種 別	前年度迄		本 年 度		合 計		平均一立米當
	數量	金額	數量	金額	數量	金額	
人力掘鑿ガソリン車運搬	—	—	156,418.00	24,431.296	156,418.00	24,431.296	0.156
同 土 運 車 運 搬	—	—	349,974.00	50,203.439	349,974.00	50,203.439	0.143
同 牛 馬 運 搬	—	—	7,386.00	1,390.829	7,386.00	1,390.839	0.188
同 輕 籠 器 運 搬	—	—	173,574.00	29,675.792	173,574.00	29,675.792	0.170
附 隨 工	—	—	—	5,796.108	—	5,796.108	—
合計	—	—	687,352.00	111,497.464	687,352.00	111,497.464	0.162
平均一立米當	—	—	—	0.162	—	0.162	—

昭和六年度 人力掘鑿ガソリン其他機車成績表

第五表

(安邊南大川改修)

型 式 能 率	K. S. T 6 噸		合 計	百 立 米 當	摘 要
	第 1 號	第 2 號			
番 號	6. 8. 5	6. 8. 8			
運轉開始年月	6. 8. 5	6. 8. 8			
總 日 數	244	244	488	—	
就 業 日 數	233	234	467	—	
純 運 轉 日 數	184.1	153.8	337.9	—	
土 量 (立米)	77,942.00	78,476.00	156,418.00	—	
掘 鑿 人 夫	員 數	6,123	6,077	12,200	0.78
	金 額	3,013.267	3,088.383	6,101.650	3.901
運 轉 費	動力油	數量 17,174	14,362	31,536	2.016
	金 額	1,990.058	1,650.622	3,640.680	2.328
	潤滑油	金 額 157.285	161,809	319.094	0.204
	其 他 金 額	43.296	40.246	83.542	0.053
計	2,190.699	1,852.677	4,043.316	2.585	
搬 小 計	員 數	606	274	880	0.56
	金 額	887.478	560.912	1,448.390	0.926
捨 場 人 夫	員 數	3,285	3,027	6,312	0.40
	金 額	1,715.211	1,586.337	3,301.548	2.111
線 路 人 夫	員 數	2,808	2,399	5,207	0.33
	金 額	1,637.686	1,445.816	3,083.502	1.971
土 運 車 潤 滑 油 其 他	127.050	109.128	236.178	0.151	
合 計	6,558.064	5,554.870	12,112.934	7.744	
合 計 百 立 米 當	8.414	7.439	—	—	
諸 掛 費	3,194.986	3,021.726	6,216.712	3.974	
總 計	12,766.917	11,664.979	24,431.296	15.619	
百 立 米 當 工 費	16.379	14.864	—	—	
機 械 一 臺 一 日 / 純 運 轉 日 平 均 土 量 數 對 比	423.3	510.0	462.9	—	
列 車 延 回 數	4,988	5,046	1,003.4	—	
土 運 車 延 臺 數	90,633	86,127	176,760	—	
就 業 一 日 平 均 列 車 回 數	21.4	21.6	21.5	—	
土 運 車 一 臺 平 均 積 載 量	0.85	0.91	0.85	—	
平 均 運 搬 距 離	970.4	849.1	915.2	—	

人力掘鑿工事工法別成績表

第六表

種 別	輕便軌條用			輕籠器	牛 持	合 計	摘 要	
	人 力	牛馬力	計					
土 量 (立米)	349,974.00	—	349,974.00	173,574.00	7,386.00	530,934.00		
昭和六年 度	工 費 諸 掛 費 合 計	切 剔	1.850	—	1.850	—	—	1.850
		積 込	—	—	—	—	—	—
		運 搬	33,294.042	—	33,294.042	22,320.824	1,163.826	56,778.692
		捲 揚	—	—	—	—	—	—
		捨 場	5,465.320	—	5,465.320	2,080.052	—	7,545.372
		線 路	2,091.141	—	2,091.141	—	—	2,091.141
		諸 掛 費	9,351.086	—	9,351.086	5,274.916	227.003	14,853.005
		合 計	50,203.439	—	50,203.439	29,675.792	1,390.829	81,270.060
		百 立 米 當	14.345	—	14.345	17.097	18.831	15.307
		平 均 運 搬 距 離	600.00	—	600.00	—	—	—
平 均 高	—	—	—	—	—	—		

築 堤 功 程 表

第七表

種 別	單 位	前 年 度 迄		本 年 度		合 計		摘 要
		數 量	金 額	數 量	金 額	數 量	金 額	
築 堤 總 土 量	立米	—	—	687,352.00	527.133	687,352.00	527.133	
內 芝 付 諸 掛 費	工 費	—	—	687,352.00	440.453	687,352.00	440.453	
	工 費	—	—	—	—	—	—	
	諸 掛 費	—	—	—	86.680	—	86.680	
百 立 米 當 工 費	—	—	—	0.076	—	—	0.076	
完 成 延 長	米	—	—	—	—	—	—	

昭和六年度 護岸水制工事工種別功程表

第八表

(安邊南大川改修)

種 別	單 位	前 年 度 迄			本 年 度			合 計			摘 要
		個 所	延 長	金 額	個 所	延 長	金 額	個 所	延 長	金 額	
張 石	米	—	—	—	1	38.25	882.217	1	38.25	882.217	
鐵 線 布 圍 籠 工	〃	—	—	—	2	91.00	475.408	2	91.00	475.408	
鐵 線 蛇 籠 工	〃	—	—	—	1	195.00	1,004.534	1	195.00	1,004.534	
合 掌 樁	〃	—	—	—	3	29.00	563.355	3	29.00	563.355	
杭 打 上 置 水 制 工	〃	—	—	—	1	—	112.620	1	—	112.620	
諸 掛 費	圓	—	—	—	—	—	208.830	—	—	208.830	
合 計	米	—	—	—	8	353.25	3,246.964	8	353.25	3,246.964	

昭和六年度 掘鑿運搬工費及修理費表

第十二表

種 別	單 位	前 年 度 迄				本 年 度				摘 要
		機 械 掘 鑿 機 關 車 運 搬	人 力 掘 鑿 機 關 車 運 搬	人 力 掘 鑿 下 口 運 搬	計	機 械 掘 鑿 機 關 車 運 搬	人 力 掘 鑿 機 關 車 運 搬	人 力 掘 鑿 下 口 運 搬	計	
土 量 (立米)	—	—	—	—	—	156,418.00	349,974.00	506,392.00		
工 費	—	—	—	—	—	24,431.296	50,203.439	74,634.735		
修 理 費	工 費	—	—	—	—	0	0	0		
	工 費	—	—	—	—	15.619	14.345	14.739		
	諸 掛 費	—	—	—	—	0	0	0		
百 立 米 當 工 費	—	—	—	—	—	15.619	14.345	14.739		
摘 要	本年度修理費なし									

昭和六年度 現在主要機

第十四表

機 械 名	型 質	主要寸法	能 率	数 量
ガソリン機関車			6噸	1臺
土運車臺			1立米積	120
同			〃	70
同			0.6立米積	100
同			〃	50
同			〃	60
土運車上箱			1立米積	120
同			〃	70
同			0.6立米積	100
同			〃	50
同			〃	100
同			〃	60
軌 條	10疋	ガソリン 機関車		4,000米
同	〃	〃		6,600
同	6疋	手押用		6,600
同	〃	〃		4,180
轉轍器及轍叉	10疋用			10組
同	6			20
車輪車軸			1立米積	200臺
同			0.6立米積	200
同			〃	200
同			〃	100
蒸 汽 鍋				1組
ボ ー ル 盤				1臺
ヂ ャ ッ キ				2
モ ン キ ー	鑄鐵製	重量 225 疋		1個
グ ロ ッ ク	鐵 製	綱道25種單車		3
ボ ン プ	西島製			1臺
石 油 發 動 機			7 馬力半	1
自 動 車				1臺
自 轉 車				2輛
チェーンブロック				2組

機 一 覽 表

(安達南大川改修)

購入價格	納 入 先	購入年月日	摘 要
3,828.000	加 藤 秀 三 郎	6. 10. 15	
2,181.600	近 藤 馬 太 郎	6. 7. 6	
1,085.000	鶴 田 善 吉	7. 3. 8	
581.000	大 橋 小 太 郎	6. 8. 10	
365.000	八 木 宗 十 郎	6. 9. 20	
480.000	同 人	7. 1. 4	
614.400	近 藤 馬 太 郎	6. 7. 6	
399.700	鶴 田 善 吉	7. 3. 8	
459.000	大 橋 小 太 郎	6. 8. 10	
235.000	八 木 宗 十 郎	6. 9. 20	
377.000	原 田 輝 信	6. 10. 21	
288.000	八 木 宗 十 郎	7. 1. 6	
2,984.000	上 田 悦 太 郎	6. 7. 16	
5,452,920	同 人	7. 3. 30	
3,118.500	同 人	6. 8. 7	
2,048.200	同 人	6. 10. 10	
786.000	同 人	7. 3. 10	
1,194.000	同 人	7. 3. 10	
1,780.000	三井物産京城支店	7. 3. 17	
1,200.000	同 人	6. 8. 25	
1,100.000	上 田 悦 太 郎	6. 10. 15	
550.000	同 人	6. 11. 12	
4,250.000	米井商店京城出張所	6. 10. 9	
10.500	上 田 悦 太 郎	6. 8. 10	
43.000	同 人	6. 6. 11	
22.500	同 人	6. 12. 16	
6.000	同 人	6. 12. 16	
342.200	杉 山 武 夫	7. 3. 26	
589.200	同 人	7. 3. 23	
2,250.000	龜 谷 己 代 治	6. 11. 24	
122.000	佐 子 博	6. 7. 4	
105.000	上 田 悦 太 郎	6. 11. 9	

昭和六年度 傭 人 出 役 員

第十五表

種 別	前 年 度 迄			本 年 度		
	員 數	金 額	一 人 當	員 數	金 額	一 人 當
工 場 雇	男	—	—	2,804	6,663.650	2.376
	女	—	—	—	—	—
工 常	夫	—	—	2,383	5,555.460	2.331
運 轉 手 機 關	夫	—	—	313	684.680	2.187
助 手	手	—	—	592	1,300.820	2.197
水 船 圖	夫	—	—	880	1,448.390	1.645
人 夫	男	—	—	—	—	—
	女	—	—	3	4.950	1.650
牛 持 人 夫	男	—	—	170,829	90,142.200	0.528
	女	—	—	750	225.000	0.300
舟 持 人 夫	夫	—	—	1,471	1,803.330	1.226
職 工	鍛 冶 工	—	—	9	8.650	0.961
	鐵 工	—	—	207	412.900	1.994
	大 工	—	—	22	31.360	1.425
	石 工	—	—	334	954.400	2.857
合 計	—	—	19	60.800	3.200	
平 均 一 人 當	—	—	—	180,616	109,296.590	—
	—	—	—	—	—	0.605

數 賃 金 表

(安邊南大川改修)

員 數	合 計		摘 要
	員 數	金 額	
2,804	6,663.650	2.376	
—	—	—	
2,383	5,555.460	2.331	
313	684.680	2.187	
592	1,300.820	2.197	
880	1,448.390	1.645	
—	—	—	
—	—	—	
3	4.950	1.650	
170,829	90,142.200	0.528	
750	225.000	0.300	
1,471	1,803.330	1.226	
9	8.650	0.961	
207	412.900	1.994	
22	31.360	1.425	
334	954.400	2.857	
19	60.800	3.200	
180,616	109,296.590	—	
—	—	0.605	

昭和六年度 傭人死傷手當一覽表

第十六表

種 量	前 年 度 迄		本 年 度		合 計	
	件 數	金 額	件 數	金 額	件 數	金 額
負 傷 人 員	—	—	6	—	6	—
死 亡 人 員	—	—	2	—	2	—
療 養 延 日 數	—	—	101	—	101	—
療 治 料	—	—	6	224.600	6	224.600
休 業 扶 助 料	—	—	4	28.970	4	28.970
障 害 扶 助 料	—	—	—	—	—	—
打 切 扶 助 料	—	—	—	—	—	—
遺 族 扶 助 料	—	—	2	472.000	2	472.000
葬 祭 料	—	—	2	60.000	2	60.000
計 金	—	—	—	785.570	—	785.570
一人當	療 養 日 數	—	126	—	126	—
	金 額	—	—	98.196	—	98.196
摘 要						

11

城川江改修工事年報附表

咸鏡南道治水事務所

昭和六年度
城川江改修工事年報附表

目 次

表 次	表 題	頁 數
第 一 表	城川江改修費總括表	129
第 二 表	城川江改修費竣功額一覽表	130-131
第 三 表	土地買收並補償費表	132
第 四 表	掘鑿工事工種別功程表	133
第五表の二	人力掘鑿ガソリン其他機關車成績表	132-135
第 六 表	人力掘鑿工事工法別成績表	134
第 七 表	築堤功程表	135
第 八 表	護岸水制工事工種別功程表	136
第 十 二 表	掘鑿運搬工費及修理費表	137
第 十 三 表	主要土工器械修理費及取扱土量對照表	136-137
第 十 四 表	現在主要機械一覽表	138-141
第 十 五 表	傭人出役員數賃金表	142-143
第 十 六 表	傭人死傷手當一覽表	144

昭和六年度 城川江改修費總括表

第 一 表

種 別	金 額	摘 要
前年度迄年割額	—	
年度割以外増加額	—	
同上減少額	—	
合 計	—	
前年度迄支拂額	—	
同 支拂殘額	—	
同 竣功額	—	
繰 越 額	—	
前記繰越額	—	
本年度年割額	1,310,400.000	
年度割以外増加額	0	
同上減少額	0	
現 計	1,310,400.000	
本年度支拂額	662,462.640	
同上竣功額	582,761.528	
繰 越 額	727,638.472	〃 支出殘額 647,937.360 材料殘額 79,701.112

昭和六年度 城川江改修費

第二表

科 目	單 位	豫 算 額	竣 功		
			前 年 度 迄		本 年
			數 量	金 額	數 量
土地買收費	坪	—	—	—	395,507.40
	補償費	—	—	—	—
	計	504,000.000	—	—	—
掘鑿費	平米	—	—	—	855,629.75
	築堤費	—	—	—	855,629.75
護岸水制費	平米	—	—	—	3,573.30
	長	—	—	—	—
費	個所	—	—	—	—
	計	2,275,500.000	—	—	—
器具器械費	—	—	—	—	—
	修理費	—	—	—	—
運搬其他費	—	—	—	—	—
	計	585,500.000	—	—	—
水門費	個所	—	—	—	—
	橋梁費	—	—	—	—
計	—	947,000.000	—	—	—
	給料手當及旅費	—	—	—	—
管轄費	—	—	—	—	—
	測量費	—	—	—	—
雜工費	—	—	—	—	—
	其他諸費	—	—	—	—
本府及仁川觀測所	—	—	—	—	—
	威鏡南道	—	—	—	—
計	—	219,200.000	—	—	—
	總計	9,991,200.000	—	—	—
死傷手當	—	—	—	—	—

竣功額一覽表

(城川江改修)

度	高		竣 功 殘 額	摘 要	
	金 額	合 計			
		數 量			金 額
102,374.200	395,507.40	102,374.200	—		
2,199.080	—	2,199.080	—		
104,573.280	—	104,573.280	399,426.720		
131,570.630	855,629.75	131,570.630	—		
4,789.497	855,629.75	4,789.497	—		
9,152.283	3,573.30	9,152.283	—		
238.237	—	238.237	—		
—	—	—	—		
145,750.647	—	145,750.647	2,129,749.353	内材料殘 26,433.363	
212,530.591	—	212,530.591	—		
1,287.060	—	1,287.060	—		
26,618.929	—	26,618.929	—		
240,496.580	—	240,496.580	345,063.420	同 2,017.420	
—	—	—	—		
27,593.000	—	27,593.000	—		
27,593.000	—	27,593.000	319,407.000	同 50,914.280	
33,682.040	—	33,682.040	—		
—	—	—	—		
4,136.635	—	4,136.635	—		
23,864.030	—	23,864.030	—		
2,725.316	—	2,725.316	—		
—	—	—	—		
—	—	—	—		
64,408.021	—	64,408.021	154,791.979	同 336.049	
582,761.528	—	582,761.528	3,948,438.472	同計 79,701.112	
1,846.720	—	1,846.720	—		

昭和六年度 土地買収並補償費表

第三表

種 別	單位	前年度迄		本 年 度		合 計		
		數量	金額	數量	金額	數量	金額	
土地買収費	畚田	—	—	95,673.00	34,371.840	95,673.00	34,371.840	
	埜	—	—	298,809.00	67,736.440	298,809.00	67,736.440	
	林	—	—	255.00	157.200	255.00	157.200	
	雜種	—	—	516.00	98.040	516.00	98.040	
	其他	—	—	254.40	10.680	254.40	10.680	
	計	—	—	395,507.40	102,374.200	395,507.40	102,374.200	
	家屋移轉料	件	—	—	2	180.150	2	180.150
	其他物件移轉料	—	—	—	15.850	—	15.850	
	諸補償費	—	—	—	2,003.080	—	2,003.080	
	計	—	—	—	2,199.080	—	2,199.080	
合 計	—	—	—	104,573.280	—	104,573.280		

昭和六年度 人力掘鑿ガソリン

第五表の二

型 式 能 率	加 藤 製 作					
	第 1 號	第 2 號	第 3 號	第 4 號	第 5 號	
運轉開始年月	6. 9. 1	6. 8. 11	6. 9. 6	6. 9. 18	6. 9. 20	
總 日 數	213	244	153	213	194	
就 業 日 數	206	232	122	184	188	
純 運 轉 日 數	132.5	133.1	67.8	108.7	94.1	
土 量 (立米)	66,486.00	86,790.90	49,401.90	68,269.90	45,690.00	
掘 鑿 人 夫	員 數	4,298	4,750	2,768	3,979	3,097
	金 額	2,351.407	2,281.263	1,418.806	1,911.824	1,572.384
運 轉	動力油 數量	13,922	11,552	7,522	11,781	9,635
	動力油 金額	1,674.874	1,355.438	870.460	1,408.317	1,174.237
	潤滑油 金額	245.817	188.830	111.145	140.530	156.892
	其他 金額	166.216	167.042	18.176	160.401	116.437
計	2,086.907	1,711.310	999.781	1,709.248	1,447.566	
費 運 轉 方	員 數	416	527	281	363	383
	金 額	479.979	635.776	309.602	419.665	560.883
小 計	2,566.886	2,947.086	1,309.383	2,128.913	2,008.449	
搬 捨 場 人 夫	員 數	2,333	2,620	1,583	2,213	1,633
	金 額	1,155.521	1,249.224	794.008	1,040.262	817.447

昭和六年度 掘鑿工事工種別功程表

第四表

(城川江改修)

工 種 別	前年度迄		本 年 度		合 計		平均一 立米當
	數量	金額	數量	金額	數量	金額	
人力掘鑿ガソリン車運搬	—	—	386,435.00 ^{立米}	61,967.970 ^円	386,435.00 ^{立米}	61,967.070 ^円	0.160 ^円
同 土運車運搬	—	—	(152,781.00)	(18,945.520)	(152,781.00)	(18,945.520)	(0.121)
同 輕籠器運搬	—	—	3,953.95	447.169	3,953.95	447.169	0.113
附 隨 工	—	—	702,848.75	11,604.518	702,848.75	11,604.518	1.594
合 計	—	—	(152,781.00) 702,848.75	(18,945.520) 119,025.110	(152,781.00) 702,848.75	(18,945.520) 119,025.110	(0.121) 0.161
平均一立米當	—	—	—	0.161	—	—	0.161

備考 ()内金は請負施行とす

其他機關車成績表

所 製			合 計	百立米當	摘 要
第 6 號	第 7 號	第 8 號			
6. 10 .8	6 .12 .7	6. 12 .16			
69	122	107	1,315	—	
68	110	101	1,211	—	
33.5	68.8	56.7	695.2	—	
26,016.00	23,692.30	20,088.60	386,435.00	—	
1,836	1,696	1,991	24,415	6.32	
842.043	766.340	987.020	12,131.087	3.139	
5,276	8,709	6,926	75,323	19.492	
598.826	1,088.125	881.410	9,051.687	2.342	
77.553	115.625	115.143	1,151.535	0.298	
53.300	35.284	64.766	781.622	0.202	
729.679	1,039.094	1,081.319	10,984.844	2.849	
200	218	221	2,609	0.67	
168.950	262.900	232.410	3,070.165	0.794	
898.629	1,501.934	1,293.729	14,055.009	3.637	
995	1,257	1,017	13,651	3.53	
401.687	564.880	493.800	6,516.829	1.686	

人力掘鑿ガソリン

第五表の二

型式能率 番 號	加 藤 製 作					
	第 1 號	第 2 號	第 3 號	第 4 號	第 5 號	
線 路 人 夫	員 數	3,580	4,354	1,874	3,649	2,909
	金 額	1,654.686	2,024.050	850.950	1,716.550	1,354.994
費	土 運 車 潤 滑 油 其 他	96.719	89.742	48.499	61.663	70.100
	合 計	5,473.812	5,710.102	3,002.840	4,947.388	4,250.990
	合 計 百 立 米 當	8.233	6.579	6.078	7.245	9.304
諸 掛 費		3,080.133	3,921.034	1,750.578	3,752.883	2,367.506
總 計		10,905.352	11,912.399	6,172.224	10,612.095	8,190.880
百 立 米 當 工 費		16.402	13.737	12.494	15.544	17.927
機 械 一 臺 一 日 平 均 土 量	純 運 轉 日 數 に 對 し	501.78	652.07	737.30	628.06	485.55
列 車 延 回 數		5.173	5,915	3,572	4,596	8,619
土 運 車 延 臺 數		91.990	101,858	59,763	79,548	62,688
就 業 一 日 平 均 列 車 回 數		25.1	43.9	29.3	24.9	45.8
土 運 車 一 臺 平 均 積 載 量		0.72	0.85	0.83	0.86	0.75
平 均 運 搬 距 離		2,197	1,600	2,600	1,904	2,030

人力掘鑿工事工法別成績表

第六表

種 別	輕 便 軌 條 用			輕 籠 器	合 計	摘 要	
	人 力	牛 馬 力	計				
土 量 (立米)	(152,781.00) 312,459.80	—	(152,781.00) 312,459.80	3,953.950	(152,781.00) 316,413.75	()内は請負 施行を示す	
昭 和 六 年 度	工 費	切 崩	1,971.052	—	1,971.052	33.810	2,004.862
		積 込	0	—	0	0	0
		運 搬	22,918.075	—	22,918.075	259.764	23,177.839
		捲 揚	—	—	0	0	0
		捨 場	2,039.144	—	2,039.144	33.320	2,072.464
		線 踏	1,828.578	—	1,828.578	0	1,828.578
		諸 掛 費	10,248.604 (18,545.520)	—	10,248.604 (18,545.520)	120.275	10,368.879 (18,545.520)
合 計	39,005.453 (12.139)	—	39,005.453 (12.139)	447.169	39,452.662 (12.139)		
百 立 米 當	12.483	—	12.483	11.309	12.469		
平 均 運 搬 距 離	504.00	—	504.00	16.00	—		
平 均 高	—	—	—	—	—		

其他機關車成績表 (續)

(城川江改修)

所	製			合 計	百 立 米 當	摘 要
	第 6 號	第 7 號	第 8 號			
	1,389	1,541	1,939	21,235	5.50	
	657.275	762.410	888.550	9,909.465	2.564	
	28.942	98.768	38.721	533.154	0.138	
	1,986.599	2,927.992	2,714.800	31,014.457	—	
	7.636	12.358	13.514	—	8.026	
	1,174.001	1,500.100	1,276.191	18,822.426	4.871	
	4,002.577	5,194.432	4,978.011	61,967.970	—	
	15.385	21.924	24.780	—	16.096	
	599.66	344.36	458.84	5,558.60	—	
	1,204	1,786	1,965	32,830	—	
	28,698	29,664	34,833	489,042	—	
	17.70	16.23	19.4	27.1	—	
	0.70	0.80	0.75	0.79	—	
	2,142	5,153	1,769	2,424	—	

築堤功程表

第七表

種 別	單 位	前 年 度 迄		本 年 度		合 計		摘 要		
		數 量	金 額	數 量	金 額	數 量	金 額			
築 堤 總 土 量	立 米	—	—	(152,781.00) 702,848.75	(3,798,480) 991.017	(152,781.00) 702,848.75	(3,798,480) 991.071	()内は請負 施行を示す		
内	築 立 工	—	—	(152,781.00) 702,848.75	(747,291) 817.212	(152,781.00) 702,848.75	(747,291) 817.212			
				芝 付 工	平 米	—	—		(2,926,750)	(2,926,750)
									諸 掛 費	—
百 立 米 當 工 費	—	—	—	(2.486) 0.141	—	(2.486) 0.141				
完 成 延 長	米	—	—	—	—	—	—	本年度は完 成延長を掲 示するに至 らず		

昭和六年度 護岸水制工事工種別功程表

第八表

種 別	單位	前年度迄			本 年 度			合 計			摘 要
		個所	延長	金額	個所	延長	金額(円)	個所	延長	金額(円)	
鐵 線 蛇 籠 工	米	—	—	—	(3) 1	(5,407)	(8,848,000) 206.641	(3) 1	(5,407)	(8,848,000) 206.641	()内は請負施行を示す
合 掌 柵	〃	—	—	—	3	—	52.354	3	—	52.354	
捨 石 水 制 工	〃	—	—	—	11	—	68.936	11	—	68.936	
杭 打 上 置 水 制 工	〃	—	—	—	3	—	27.930	3	—	27.930	
蛇 籠 張 水 制 工	〃	—	—	—	2	—	12.569	2	—	12.569	
諸 掛 費	—	—	—	—	—	—	174.090	—	—	174.090	
合 計	—	—	—	(3) 20	(5,407)	(8,848,000) 542.520	(3) 20	(5,407)	(8,848,000) 542.520		

昭和六年度 主要土工器械修理費

第十三表

種 別	前 年 度 迄				本 年 度	
	延回数	修理費	取扱土量	百立米當	延回数	修理費
人 力 掘 鑿 ガ ソ リ ン 運 搬 機 關 車	—	—	—	—	—	—
ガ ソ リ ン 機 關 車	—	—	—	—	—	1,287.060
同 機 關 車	—	—	—	—	—	—
一 立 米 積 土 運 車	—	—	—	—	—	—
土 工 器 具	—	—	—	—	—	—
計	—	—	—	—	—	1,287.060
人 力 掘 鑿 手 押 ト ロ 運 搬 機 關 車	—	—	—	—	—	—
〇・六 立 米 積 土 運 車	—	—	—	—	—	—
土 工 器 具	—	—	—	—	—	—
計	—	—	—	—	—	—
其 他 土 工 器 具	—	—	—	—	—	—
其 他	—	—	—	—	—	—
合 計	—	—	—	—	—	1,287.060

昭和六年度 掘鑿運搬工費及修理費表

第十二表

(城川江改修)

種 別	前 年 度 迄				本 年 度			
	機械掘鑿 機關車運搬	人力掘鑿 機關車運搬	人力掘鑿 ト ロ 運搬	計	機械掘鑿 機關車運搬	人力掘鑿 機關車運搬	人力掘鑿 ト ロ 運搬	計
土 量 (立米)	—	—	—	—	—	386,435.00	312,459.80	698,894.80
工 費	—	—	—	—	—	61,967.970	39,005.453	100,973.423
修 理 費	—	—	—	—	—	1,287.060	—	1,287.060
百立米當	工 費	—	—	—	—	16.036	12.483	14.447
		—	—	—	—	0.333	—	0.184
百立米當	修 理 費	—	—	—	—	0.333	—	0.184
		—	—	—	—	16.369	12.483	14.632
摘 要								

及取扱土量對照表

度		合 計				摘 要
取扱土量	百立米當	延回数	修理費	取扱土量	百立米當	
386,435.00	—	—	—	386,435.00	—	
—	0.333	—	1,287.060	—	0.333	
—	—	—	—	—	—	
—	—	—	—	—	—	
—	—	—	—	—	—	
386,435.00	0.333	—	1,287.060	386,435.00	0.333	
312,459.80	—	—	—	312,459.80	—	
—	—	—	—	—	—	
—	—	—	—	—	—	
321,459.80	—	—	—	321,459.80	—	
3,953.95	—	—	—	3,953.95	—	
—	—	—	—	—	—	
702,848.75	0.183	—	1,287.060	702,848.75	0.183	

昭和六年度 現在主要機

第十四表

機 械 名	型 質	主要寸法	能 率	數 量
ガソリン機関車	加藤製作所	6噸		1臺
同	"	4噸半		1 "
同	"	6噸		2 "
同	"	6噸		7 "
同	"	7噸		1 "
同	"	7噸		1 "
土運車臺		1立米積		180 "
同		"		180 "
同		"		160 "
同		0.6立米積		170 "
同		"		300 "
同上箱		1立米積		180 "
同		"		180 "
同		"		160 "
同		0.6立米積		170 "
同		"		300 "
軌 條		10疋		34,804米
同		"		28,000 "
同		"		21,450 "
同		"		13,200 "
同		6疋		6,000 "
同		"		13,640 "
同		"		19,800 "
同		"		9,900 "
轉轍器轍叉		10疋		36組
車輪車軸		1立米積用		200輪
同		"		360 "
同		"		360 "
同		"		300 "
同		0.6立米積用		240 "
同		"		200 "
同		"		340 "
同		"		600 "

機 一 覽 表

(城川江改修)

購入價格	納 入 先	購入年月日	摘 要
3,828.000	加藤秀三郎	6. 10. 15	
2,270.000	同 人	"	
8,888.000	同 人	7. 3. 29	
26,736.000	同 人	6. 8. 27	
5,180.000	同 人	7. 3. 29	
4,466.000	同 人	6. 8. 27	
3,272.400	近藤馬太郎	6. 7. 6	
3,488.400	原田輝信	6. 8. 5	
2,560.000	中川亮次	7. 3. 15	
982.600	原田輝信	6. 8. 5	
1,609.500	渡邊利一	6. 9. 2	
921.600	近藤馬太郎	6. 7. 6	
1,044.000	原田輝信	6. 8. 5	
936.000	中川亮次	7. 3. 15	
833.000	原田輝信	6. 6. 5	
1,420.500	渡邊利一	6. 9. 2	
26,555.452	同 人	6. 7. 23	
20,888.000	同 人	6. 9. 16	
15,015.000	同 人	7. 1. 20	
10,905.840	同 人	7. 3. 30	
2,851.320	上田悦太郎	6. 7. 16	
7,856.640	同 人	6. 7. 23	
9,553.500	同 人	6. 9. 20	
4,860.009	同 人	7. 1. 20	
2,698.560	同 人	6. 11. 17	
1,970.000	三井物産京城支店	7. 2. 29	
2,952.000	同 人	6. 6. 29	
3,744.000	同 人	6. 8. 19	
2,820.000	上田悦太郎	7. 3. 1	
1,550.400	三井物産京城支店	6. 7. 25	
1,230.000	上田悦太郎	6. 7. 31	
2,040.000	三井物産京城支店	6. 8. 19	
3,720.000	同 人	6. 9. 3	

機 械 名	型 質	主要寸法	能 率	數 量
蒸 汽 鍋				1臺
連 結 金 具				5組
砥 石 機				2ヶ
同				1ヶ
鑽 孔 器				1組
ボ ー ル 盤				1臺
同				4臺
ア ー ロ ッ ク		鋼道19種二車付		1"
同		"		2"
同		" 單車		3"
同				1"
チ エ イ ン ア ー ロ ッ ク			1噸半	1"
ボ ン プ			10馬力半	2"
石 油 發 動 機				1臺
同				1"
自 動 車		新フォード	15馬力	3"
モ ー タ ー カ ー				3"
自 轉 車				4"
流 速 計				2"
測 秒 器				2"
ヂ ャ ッ キ				3臺
チ ム ア ー ロ ッ ク				1ヶ
モ ン キ ー		200冠		2"
ジ ム ク ロ ー			6冠用	5"
同			10冠用	2"

購入價格	納 入 先	購入年月日	摘 要
4,250.000	米井商店京城出張所	6. 10. 9	
48.500	原 田 壽 一 郎	7. 1. 15	
10.000	上 田 悦 太 郎	6. 8. 1	
3.150	佐 川 正 雄	6. 9. 9	
414.430	諸 岡 榮 治	6. 9. 5	
9.300	松 村 正 治	6. 10. 10	
6.300	上 田 悦 太 郎	6. 10. 25	
9.400	北 谷 德 一	6. 10. 1	
3.200	佐 川 正 雄	7. 3. 16	
4.900	同 人	7. 3. 16	
10.200	井 上 昇	7. 3. 10	
8.450	佐 川 正 雄	7. 2. 23	
684.400	杉 山 武 夫	7. 3. 26	
1,508.400	同 人	7. 3. 23	
2,620.000	上 野 正 七	7. 3. 22	
1,280.000	加 藤 秀 三 郎	7. 1. 16	
177.000	佐 子 博	6. 7. 4	
236.000	同 人	6. 9. 30	
570.000	境 谷 計 三 郎	7. 2. 24	
76.000	同 人	7. 2. 24	
64.500	上 田 悦 太 郎	6. 6. 11	
258.000	同 人	7. 3. 31	
23.680	北 谷 德 一	6. 10. 1	
31.900	上 田 悦 太 郎	6. 10. 10	
7.400	同 人	6. 6. 11	

昭和六年度 傭 人 出 役 員

第十五表

種 別	前 年 度 迄			本 年 度		
	員 數	金 額	一 人 當	員 數	金 額	一 人 當
工 場 雇	男	—	—	4,030	8,245.730	2.046
	女	—	—	—	—	—
工 夫	—	—	—	2,543	6,275.360	2.468
常 夫	—	—	—	548	793.390	1.448
運 轉 手 機 關	—	—	—	378	805.030	2.130
助 手	—	—	—	—	—	—
倉 庫	—	—	—	126	207.900	1.650
水 夫	—	—	—	—	—	—
船 夫	—	—	—	—	—	—
圖 工	—	—	—	785	1,079.600	1.375
人 夫	男	—	—	159,367	86,859.434	0.545
	女	—	—	701	210.306	0.300
舟 持 人 夫	—	—	—	—	—	—
牛 持 人 夫	—	—	—	100	103.720	1.037
職 仕 旋 盤 工	上	—	—	—	—	—
	冶	—	—	—	—	—
	力	—	—	577	938.510	1.627
工 製 罐 工	力	—	—	—	—	—
	工	—	—	—	—	—
	工	—	—	941	2,365.780	2.514
石 工	—	—	—	—	—	
合 計	—	—	—	170,118	107,936.400	—
平 均 一 人 當	—	—	—	—	—	0.649

數 貨 金 表

(城川江改修)

合 計	摘 要		
	員 數	金 額	一 人 當
4,030	8,245.730	2.046	
—	—	—	
2,543	6,275.360	2.468	
548	793.390	1.448	
378	805.030	2.130	
—	—	—	
126	207.900	1.650	
—	—	—	
—	—	—	
785	1,079.600	1.375	
159,367	86,859.434	0.545	
701	210.306	0.300	
—	—	—	
100	103.720	1.037	
—	—	—	
—	—	—	
577	938.510	1.627	
—	—	—	
—	—	—	
941	2,365.780	2.514	
—	—	—	
170,118	107,936.400	—	
—	—	0.634	

昭和六年度 傭人死傷手當一覽表

第十六表

種 別	前 年 度 迄		本 年 度		合 計	
	件 數	金 額	件 數	金 額	件 數	金 額
負 傷 人 員	—	—	19	—	19	—
死 亡 人 員	—	—	2	—	2	—
療 養 延 日 數	—	—	791	—	791	—
療 治 料	—	—	—	1,028.360	—	1,028.360
休 業 扶 助 料	—	—	—	196.360	—	196.360
障 害 扶 助 料	—	—	—	—	—	—
打 切 扶 助 料	—	—	—	—	—	—
遺 族 扶 助 料	—	—	—	551.000	—	551.000
葬 祭 料	—	—	—	71.000	—	71.000
計 金	—	—	—	1,846.720	—	1,846.720
一 人 當	療 養 日 數	—	37.7	—	37.7	—
	金 額	—	—	87.940	—	87.940
摘 要						

12

輸城川改修工事年報附表

威鏡北道治水事務所

昭和六年度
輸城川改修工事年報附表

目次

表次	表題	頁數
第一表	輸城川改修費總括表	145
第二表	輸城川改修費竣功額一覽表	146—147
第三表	土地買收並補償費表	148
第四表	掘鑿工事工種別功程表	148
第五表の二	人力掘鑿ガソリン其他機關車成績表	149
第六表	人力掘鑿工事工法別成績表	150
第七表	築堤功程表	150
第八表	護岸水制工事工種別功程表	150
第十表	附帶工事(樋管水路其他)一覽表	151
第十一表	附帶工事(道路及橋梁)一覽表	151
第十二表	掘鑿運搬工費及修理費表	152—153
第十三表	主要土工器械修理費及取扱土量對照表	152—153
第十四表	現在主要機械一覽表	154—155
第十五表	傭人出役員數賃金表	156—157
第十六表	傭人死傷手當一覽表	158

昭和六年度 輸城川改修費總括表

第一表

種別	金額	摘要
前年度迄年割額	—	
年度割以外増加額	—	
同上減少額	—	
合計	—	
前年度迄支拂額	—	
同支拂殘額	—	
同竣功額	—	
繰越額	—	
前記繰越額	—	
本年度年割額	601,200.000	
年度割以外増加額	—	
同上減少額	—	
現計	601,200.000	
本年度支拂額	580,472.950	
同竣功額	552,684.918	
繰越額	48,515.082	〃 支出殘額 20,727.050 〃 材料殘高 27,788.032

昭和六年度 輪城川改修費

第二表

科 目	單 位	豫 算 額	竣 功		
			前 年 度 迄		本 年
			數 量	金 額	數 量
土地補償費	坪	—	—	—	—
		—	—	—	—
		275,000.000	—	—	—
掘鑿費	立米	—	—	—	895,631.39
		—	—	—	—
本 築堤費	〃	—	—	—	175,012.31
工 護岸水制費	平米	—	—	—	11,990.53
		—	—	—	—
		—	—	—	—
事 導水堤	個所	—	—	—	—
		—	—	—	—
		906,900.000	—	—	—
器 具 器 械 費	〃	—	—	—	—
		—	—	—	—
		—	—	—	—
		250,000.000	—	—	—
附工事帶費	個所	—	—	—	—
		—	—	—	—
		279,000.000	—	—	—
雜 費	〃	—	—	—	—
		—	—	—	—
		—	—	—	—
		—	—	—	—
		98,700.000	—	—	—
總 計		1,803,600.000	—	—	—

竣功額一覽表

(輪城川改修)

度	高		竣 功 殘 額	摘 要
	合 計			
	金 額	數 量		
160,094.400	—	160,094.400	—	
28,115.720	—	28,115.720	—	
188,210.120	—	188,210.120	86,789.880	
126,321.952	875,631.39	126,321.952	—	
3,851.318	175,012.31	3,851.318	—	
22,041.976	11,990.53	22,041.976	—	
—	—	—	—	
△ 163,232	—	△ 163,232	—	
□ 21,029,836	—	□ 21,029,836	—	
67,021.377	—	67,021.377	—	
△ 163,232	—	△ 163,232	—	
□ 21,029,836	—	□ 21,029,836	—	
219,236.623	—	219,236.623	687,663.377	竣功額の内□印は生産品使用額を示す
97,388.280	—	97,388.280	—	
△ 3,800	—	△ 3,800	—	
4,539.979	—	4,539.979	—	
7,485.846	—	7,485.846	—	
△ 3,800	—	△ 3,800	—	
109,414.105	—	109,414.105	140,585.895	
4,595.040	—	4,595.040	—	
2,973.440	—	2,973.440	—	
7,568.480	—	7,568.480	265,431.520	
9,204.790	—	9,204.790	—	
721.270	—	721.270	—	
13,934.450	—	13,934.460	—	
1,349.460	—	1,349.460	—	
3,045.620	—	3,045.620	—	
28,255.590	—	28,255.590	70,444.410	
△ 172,032	—	△ 172,032	—	
□ 21,029,836	—	□ 21,029,836	—	
552,684.918	—	552,684.918	1,250,915.082	

昭和六年度 土地買収及補償費表

第三表

Table with columns for '種別' (Category), '單位' (Unit), '前年度迄' (Previous Year), '本年度' (Current Year), and '合計' (Total). Rows include '土地買収費' (Land Acquisition Fees) and '補償費' (Compensation Fees).

昭和六年度 掘鑿工事工種別功程表

第四表

Table with columns for '工種別' (Work Category), '前年度迄' (Previous Year), '本年度' (Current Year), '合計' (Total), and '平均一立米當' (Average per cubic meter). Includes a summary section '摘要' (Summary).

昭和六年度 人力掘鑿ガソリン其他機關車成績表

第五表

(輪城川改修)

Table with columns for '型式能率' (Type and Capacity), 'K.S.T. 5.5 越(發動機コンチネンタル L4 型 55H.P.)', and '百立米當' (Average per cubic meter). Rows include '總日數' (Total Days), '就業日數' (Working Days), '延運轉時間' (Total Running Time), and '掘鑿人夫' (Excavation Workers).

人力掘鑿工事工法別成績表

第六表

Table with columns: 種別, 輕便軌條用 (人力, 牛馬力, 計), 擔軍, 合計, 摘要. Includes rows for 昭和六年 and 平均.

昭和六年度築堤功程表

第七表

Table with columns: 種別, 單位, 前年度迄 (數量, 金額), 本年度 (數量, 金額), 合計 (數量, 金額), 摘要. Includes rows for 築堤 and 完長.

昭和六年度護岸水制工事工種別功程表

第八表

Table with columns: 種別, 單位, 前年度迄 (個所, 延長, 金額), 本年度 (個所, 延長, 金額), 合計 (個所, 延長, 金額), 摘要. Includes rows for 張石, 金網, 杭打, 石材, 諸掛, 合計.

昭和六年度附帶工事(樋管水路其他)一覽表

第十表

(輪城川改修)

Table with columns: 名稱, 松郷洞排水樋管 (工費, 構造の概要), 松郷洞用水溝管 (工費, 構造の概要), 所在地名, 着手年月日, 竣工年月日, 摘要. Includes rows for 主要寸法 and 工費.

昭和六年度附帶工事(道路及橋梁)一覽表

第十一表

Table with columns: 名稱, 松龍橋, 摘要. Includes rows for 總幅員, 有效間長, 構造, 工費, 所在地名, 着手年月日, 竣工年月日.

昭和六年度 掘 鑿 運 搬 工 費

第十二表

種 別	前 年 度			
	機 械 掘 鑿 機 關 車 運 搬	人 力 掘 鑿 機 關 車 運 搬	人 力 掘 鑿 土 運 車 運 搬	人 力 掘 鑿 擔 軍 運 搬
土 量 (立米)	—	—	—	—
工 費	—	—	—	—
修 理 費	—	—	—	—
百 立 米 當	—	—	—	—
修 理 費	—	—	—	—
計	—	—	—	—
摘 要				

昭和六年度 主 要 土 工 器 械 修 理 費

第十三表

種 別	前 年 度 迄				本 年 度	
	延 回 數	修 理 費	取 扱 土 量	百 立 米 當	延 回 數	修 理 費
人 力 掘 鑿 ガ ソ リ ン 機 關 車 運 搬	—	—	—	—	—	—
ガ ソ リ ン 機 關 車	—	—	—	—	38	391.280
1 立 米 積 土 運 車	—	—	—	—	860	1,407.210
土 工 器 具	—	—	—	—	—	454.440
計	—	—	—	—	—	2,252.930
人 力 掘 鑿 土 運 車 運 搬	—	—	—	—	—	—
0.6 立 米 積 土 運 車	—	—	—	—	380	476.910
土 工 器 具	—	—	—	—	—	413.610
計	—	—	—	—	—	890.520
人 力 掘 鑿 擔 軍 運 搬	—	—	—	—	—	—
其 他 土 工 器 具	—	—	—	—	—	1,396.529
合 計	—	—	—	—	—	4,539.979

及 修 理 費 表

(輪城川改修)

迄	本 年 度				計
	機 械 掘 鑿 機 關 車 運 搬	人 力 掘 鑿 土 運 車 運 搬	人 力 掘 鑿 土 運 車 運 搬	人 力 掘 鑿 擔 軍 運 搬	
計	—	286,473.70	608,263.69	894.00	895,631.39
—	—	40,176.737	76,255.197	103.330	116,535.240
—	—	2,252.930	890.520	0	3,143.450
—	—	14.024	12.536	11.565	13.012
—	—	0.786	0.146	0	0.350
—	—	14.810	12.682	11.565	13.362

及 取 扱 土 量 對 照 表

取 扱 土 量	百 立 米 當	合 計				摘 要
		延 回 數	修 理 費	取 扱 土 量	百 立 米 當	
286,473.70	—	—	—	286,473.70	—	
—	0.136	38	391.280	—	0.136	
—	0.491	860	1,407.210	—	0.491	
—	0.157	—	454.440	—	0.157	
286,473.70	0.786	—	2,252.930	286,473.70	0.786	
608,263.69	—	—	—	608,263.69	—	
—	0.078	380	476.910	—	0.078	
—	0.068	—	413.610	—	0.068	
608,263.69	0.146	—	890.520	608,263.69	0.146	
894.00	—	—	—	894.00	—	
—	—	—	1,396.529	—	—	
895,631.39	0.507	—	4,539.979	895,631.39	0.507	

昭和六年度 現在主要機

第十四表

機 械 名	型 質	主要寸法	能 率	数 量
ガソリン機関車	米國コンチネンタル製 L 4 型装置	長 3.226米 幅 1.06米 高 2.235米	毎分 1,500 回転にて 55 馬力牽引最大 1361 疋	5 輛
土運車			1 立米積	300 臺
同			0.6 立米積	50 臺
同			"	200 臺
同			"	150 臺
同			"	100 臺
車輪車軸				650 臺
同				100 臺
軌 條	9 疋	長 5.5 米		4,000 米
同	6 疋	"		10,000 米
同	"	"		12,000 米
分岐線	9 疋	"		30 組
同	6 疋	"		10 組
同	"	"		14 組
自動車	グユイツク			1 臺
運搬船	日本型	長 13 米 幅 5.8 米 深 1.8 米	36 立米積	4 隻
石油發動機	戸畑製			1 臺
揚水ポンプ	同			1 臺

機 一 覧 表

(輪城川改修)

購入価格	納 入 先	購入年月日	摘 要
19,800.000	加藤製作所	6. 7. 14	
4,560.000	石田貞次郎	6. 8. 10	臺及箱
860.000	同 人	6. 10. 20	"
1,960.000	黒河貫二	6. 7. 28	"
1,425.000	石田貞次郎	6. 9. 7	"
995.000	同 人	6. 11. 25	"
8,612.500	三井物産株式会社	6. 8. 20	
1,325.000	同 社	6. 11. 25	
29,180.000	同 社	6. 6. 30	附屬品共
4,877.000	同 社	6. 6. 30	"
5,927.770	久保信次郎	6. 9. 11	"
1,800.000	三井物産株式会社	6. 6. 30	
412.000	同 社	6. 6. 30	
290.430	久保信次郎	6. 9. 11	
4,120.000	野々村謙三	6. 12. 4	
4,276.000	野口 導	6. 6. 10	
560.000	松田清	6. 12. 18	
190.000	同 人	6. 12. 18	

昭和六年度 傭 人 出 役 員

第十五表

種 別	前 年 度 迄			本 年 度		
	員 數	金 額	一人當	員 數	金 額	一人當
工 場 雇 手	—	—	—	1,558 ^人	3,299.830 ^円	2.117 ^円
助 手 夫	—	—	—	175	414.000	2.365
工 夫	—	—	—	1,176	3,321.660	2.824
運 轉 手	—	—	—	1,214	2,412.400	1.994
機 關 手	—	—	—	165	392.010	2.375
水 夫 長	—	—	—	102	211.370	2.072
水 夫	—	—	—	410	625.520	1.524
火 夫	—	—	—	412	492.370	1.195
常 夫	—	—	—	1,561	2,958.110	1.895
臨 時 工 夫	—	—	—	16	35.420	2.213
臨 時 工 場 雇 手	—	—	—	667	954.140	1.430
寫 真 生	—	—	—	13	6.500	0.500
電 工	—	—	—	26	58.160	2.236
船 夫	—	—	—	6,105	7,092.080	1.161
木 徒	—	—	—	3,609	2,325.900	0.644
潜 水 夫	—	—	—	217	3,455.730	15.925
坑 夫	—	—	—	3,868	2,927.760	0.756
木 挽	—	—	—	44	59.600	1.354
信 號 手	—	—	—	26	28.300	1.088
人 夫	—	—	—	210,658	117,926.730	0.559
職 工 { 大 工	—	—	—	1,503	3,817.810	2.540
職 工 { 鍛 冶 工	—	—	—	1,265	1,510.640	1.194
薦 工	—	—	—	34	35.720	1.050
牛 持 人 夫	—	—	—	4,171	5,687.520	1.363
合 計	—	—	—	238,975	160,049.280	—
平 均 一 人 當	—	—	—	—	—	0.669

數 貨 金 表

(輸城川改修)

合 計			摘 要
員 數	金 額	一人當	
1,558 ^人	3,299.830 ^円	2.117 ^円	
175	414.000	2.365	
1,176	3,321.660	2.824	
1,214	2,412.400	1.994	
165	392.010	2.375	
102	211.370	2.072	
410	625.520	1.524	
412	492.370	1.195	
1,561	2,958.110	1.895	
16	35.420	2.213	
667	954.140	1.430	
13	6.500	0.500	
26	58.160	2.236	
6,105	7,092.080	1.161	
3,609	2,325.900	0.644	
217	3,455.730	15.925	
3,868	2,927.760	0.756	
44	59.600	1.354	
26	28.300	1.088	
210,658	117,926.730	0.559	
1,503	3,817.810	2.540	
1,265	1,510.640	1.194	
34	35.720	1.050	
4,171	5,687.520	1.363	
238,995	160,049.280	—	
—	—	0.669	

昭和六年度 傭人死傷手當一覽表

第十六表

種 別	前 年 度 迄		本 年 度		合 計	
	件 數	金 額	件 數	金 額	件 數	金 額
負 傷 人 員	—	—	42	—	42	—
死 亡 人 員	—	—	—	—	—	—
療 養 延 日 數	—	—	1,299	—	1,299	—
療 治 料	—	—	—	1,050.100	—	1,050.100
休 業 扶 助 料	—	—	—	299.360	—	299.360
障 害 扶 助 料	—	—	—	—	—	—
打 切 扶 助 料	—	—	—	—	—	—
遣 族 扶 助 料	—	—	—	—	—	—
葬 祭 料	—	—	—	—	—	—
計 金	—	—	—	1,949.460	—	1,949.460
一 人 當	療 養 日 數	—	30	—	30	—
	金 額	—	—	32.130	—	32.130
摘 要						

昭和八年八月二十五日 印刷
昭和八年八月二十八日 發行

朝鮮總督府內務局

京城府長谷川町七十六番地

印刷所 合名 近澤印刷部

正 誤 表

頁	摘 要	誤	正
4	第 3 表 表 題	土地買収 並補償費表	土地買収 並補償費表
32	第 6 表 輕 籠 器 土 量	1,174,815.95	1,1174,815.96
79	第 15 表 合 計 平 均 一 人 當	0.572	0.571
89	第 13 表 取 扱 土 量	442,850.50	442,849.60
96	第 2 表 踏 切 門 費	○ 3,229.982 □ 3,355.140	○ 3,229.982 □ 3,355.140
97	第 4 表 ガソリン車運搬	182,593.00	182,593.20
117	第 1 表 下 方 繰 越 額 摘 要	を 含 む	削 除
133	第 4 表 () 内 金 額	18,945.520 185,455.520	18,545.520 18,545.520
142	第 15 表 本 年 度 平 均 一 人 當	0.643	0.634
147	第 1 表 合 計 掘 鑿 土 量	875,631.39	895,631.39
以上の外、及、が互に入り代りたるものあるも御判讀を乞ふ			

142
755

終