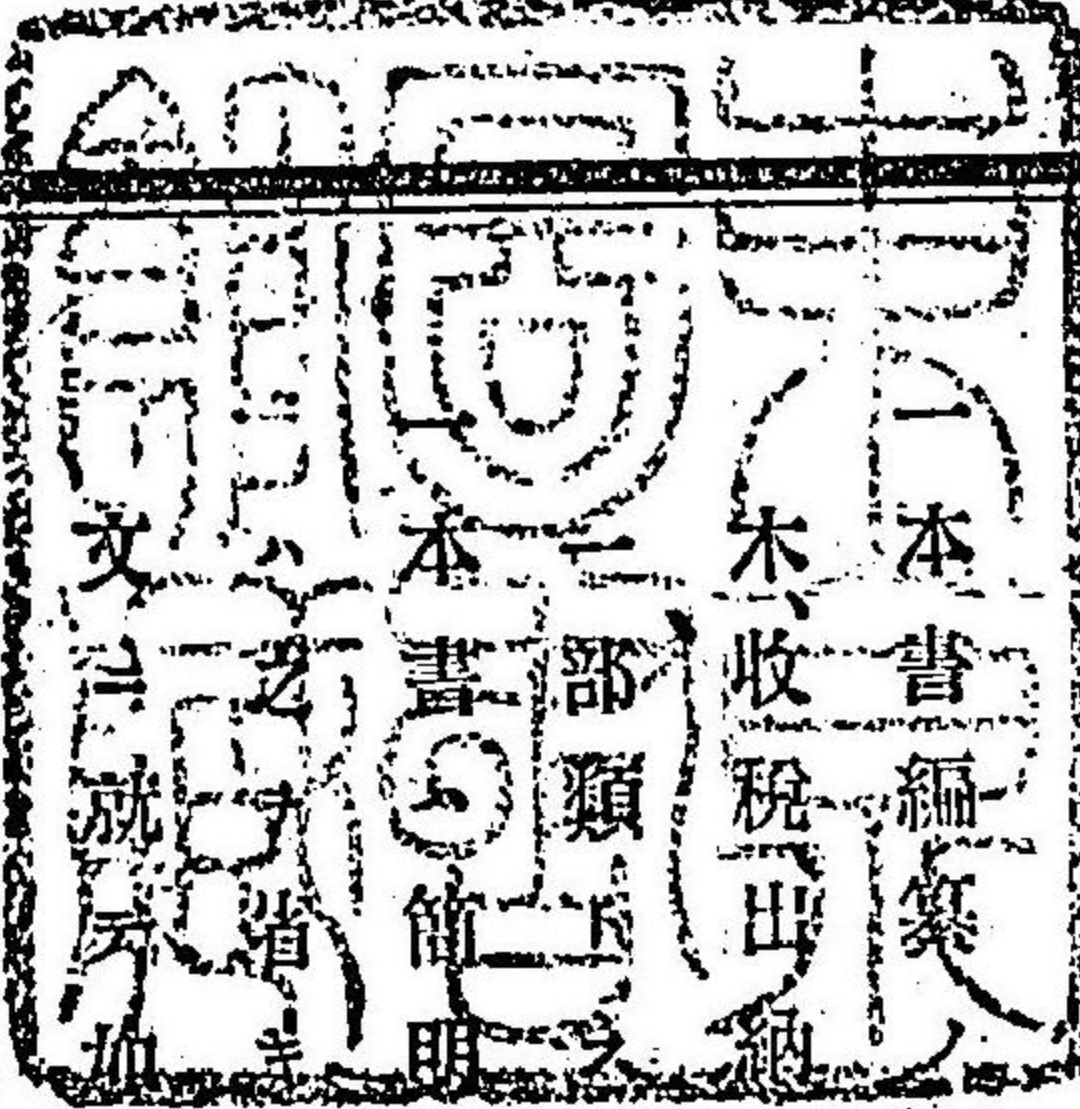


C2  
1113  
78-H-02 No20065/22



凡例

一本書ハ明治十二年二月郡役所開廳ニ始リ廿一年十二月

至レ水止郡役所ノ令示ニシテ現行ノモノヲ採録ス

一本書編纂ノ体例ナル分テ庶務、勸業、學務、衛生、兵事、地理、土

木、收税、出納ノ九部ニ大別シ其相類似スルモノヲ聚メテ

部類下

本書ノ簡明ヲ主トスルヲ以テ既ニ廢止改定ニ係ルモノ

又本令示中改正刪除追加等ニ係ルモノハ本

文ニ就テ加除更正シ欄外ニ其發令ノ年番號及加除改正

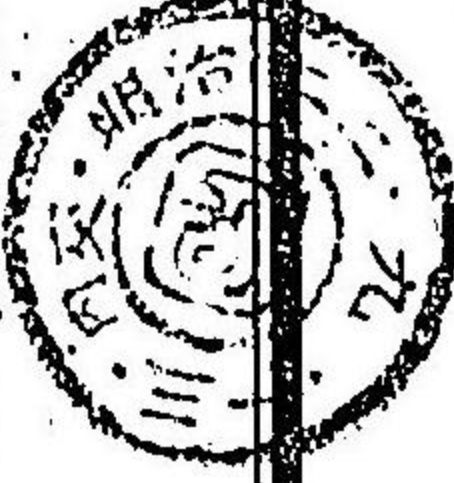
ノ事ヲ畧記ス

一令訓ニシテ數部ニ相關涉スルモノハ最モ主タル部類

ニ編録シ他ハ其關涉スル處ノ類別目錄ニ何部ニ編録セ

シトテ記注ス

◎凡例





◎凡例

一 現行非現行ヲ斷スルハ改廢令示ニ依ルヲ通例トスルモ  
 法律規律等ノ改廢ニ依リ自然消滅セシモノハ掲載セズ  
 一 法律規則ノ改正ニ從ヒ勸業世話掛等職名ノ改稱セシモ  
 其事ノ關係重キモノハ之ヲ更正シ又事ニ害ナキモノハ  
 其儘存シテ改メズ  
 一 氷上郡役所各掛ヨリ戸長役場學校勸業委員等ノ通達  
 ニシテ本書令示ニ附帶セル様式又ハ執務上ノ參照トナ  
 ルベキ現行ノ分ハ本書編纂ノ体例ニ倣ヒ九部ニ大別シ  
 其相類似シタルモノヲ聚メテ全冊トシ本書ノ附録トナ  
 ス

明治廿二年一月

編纂者誌

類聚 現行氷上郡役所令示全書編年目錄

●明治十二年

番 號	摘 要	主 掌 掛 別	頁 數
七 月 甲 第 十 八 號	國稅地方稅ヲ賦課スル諸營業廢業ニ付鑑札返納ノ際屆書へ鑑札整合セノ件	收	三八二
十 月 甲 第 三 十 四 號	氷上郡長轉任就任ノ件	庶	二八
十 月 甲 第 三 十 七 號	地籍編製心得書中改租ノ番號地籍へ掛紙トアルヲ便宜上層ニ一欄ヲ設ケ苦シカラサルノ件	地	四一五
十 月 甲 第 四 十 一 號	後備軍籍ノ者指令ヲ要スヘキ諸願伺書等紙尾餘白存置ノ事	兵	二九一
十 月 甲 第 四 十 五 號	北田井南田井田中ノ三ヶ村合併賀茂ト改稱	庶	四九
三 月 乙 第 二 十 三 號	非役有位帶勳者賀表上達及參賀時日並身上異屆方條項ヲ定ムル事	庶	二四
四 月 乙 第 四 十 三 號	飛錯雜地紐替出願方取計ノ件	地	四一五
五 月 乙 第 五 十 八 號	非役勳七等以下同正七位以下ノ向縣廳請隔ノ地ニ居住ノ者賀表上達ノ件	庶	二七

●明治十三年

◎編年目錄



◎編年目錄

月三 天第十號	岡本村ヲ北岡本村ト改稱	庶	四九
月六 天第十七號	起業公債利金拂渡時期	出	四七六
月六 天第二十號	市部村水間下村ヲ合併市邊村ト改稱	庶	四九
月七 天第廿二號	大新屋村谷垣孫九郎所持職獵免狀紛失	收	三五〇
月九 天第廿八號	河川ニ杭ヲ打テ簾ヲ張ルノ漁魚ヲ爲スモノハ川名幅員期限仕様方法ヲ詳記シ出願ノ件	土	四二五
月一 地第九號	諸稅上納ニ用フル切符面誤字訂正方ヲ示ス	收	三八二
月三 地第二十八號	地籍編製着手ノ節ハ必ス前以届出ノ件	地	四一七
月三 地第三十七號	流行病ノ際内服藥ノ寄付ハ自今開届ラレヌ	衛	二八一
月五 地第五十八號	國稅ニ關スル諸營業者犯則ノ科ニ依リ鑑札取上ケラレタルモノ届出方ノ件	收	三五一
月五 地第六十八號	戶長役場用掛以下印鑑雛形	庶	四二
月七 地第八十三號	鑛泉湧出ノ箇處發見ノ事取調届出ノ廉書	衛	二八四
月七 地第八十五號	舶來品摸造又ハ代用スルモノ届出ノ件	勸	二一〇
月九 地第百三十五號	坑區稅並坑業明細表差出期限	勸	八〇

◎明治十四年

月九 地第百四十一號	車類檢印之義ハ該車限リ認可セシモノニテ他ニ轉用等一切相成ラス	收	三四七
月十 地第百四十八號	郡内傳染病者アレンハ其都度告示セシテ自今主掛ヨリ通達セシムルヲ	衛	二八一
月十 地第百五十二號	郡吏及ヒ戶長等任免部内へ告知ノ事	庶	二九
月二 番外論達	小學校教員ノ待遇方	學	二三八
月二 天第三號	管内人民各裁判所ヨリ喚徴方ノ件	兵	二九三
月十 天第二十三號	神社寺院境内ヲ借受ケ諸興行出願ノ節ハ祠官掌寺院住職並氏子惣代等連署スヘキ件	收	三八〇
月一 地第一號	國稅金金庫へ預ケ入ノ後其證書面文字訂正等ハ決シテ爲スヘカラサル件	收	三五一
月一 地第二十二號	山林火入取締ノ事	勸	一四〇
月二 地第二十五號	賀表料紙ノ件	庶	二五
月四 地第四十六號	戶長役場用掛以下慰勞金給與心得	庶	四三
月七 地第七十三號	縣會議員選舉被選舉人異動取調心得	庶	一四
月七 地第八十五號	有位帶動者在役非役ニ拘ハラス轉居改姓名等届出方ノ件	兵	二九三

◎編年目錄



◎編年目錄

月三	月六	月七	月八	月一	月五	月五	月五	月九	月九	月十
地第百四十一號	地第十一號	地第十三號	地第二十號	地第五號	地第三十六號	地第三十七號	地第四十二號	地第七十三號	地第七十二號	地第九十八號
現住戸數調	警察官時々戸口調査ノ事	青田下瀧岡村地内字篠場ヲ分裂シテ篠場村ヲ新設ス	官林接續民林樹木伐採ノ節ハ山林事務所へ届出指揮ヲ得テ着手スヘキ件	罹災者届出方及戸長ニ於テ實況見分景況具狀ノ事	國稅金諸上納證書面金員一二十ノ數字ヲ用フヘカラス	各町村公有記録簿書圖面目錄及主管者異動届出ノ件	寄留人願伺届取扱手續	町村吏員取調書式	地方稅ニ係ル諸營業廢業ノ節ハ自今書面へ指令ヲ爲サス鑑札願受ノ証印ヲ捺捺下付ノ事	教員ニ就職セサル師範學校卒業者ハ教員ト同ク講談演說等不相成件
兵	庶	庶	地	庶	收	庶	庶	庶	收	學
三〇九	八	四九	四一八	八	三五二	四九	六	四六	三八〇	一三七
出										
四七六										

●明治十六年

月十	月五	月六	月六	月六	月七	月八	月十	月三	月五	月六
地第百一號	地第十三號	地第廿二號	地第三十號	地第三十二號	地第三十五號	地第三十八號	地第三十五號	地第六十二號	地第七十六號	地第七十六號
代理戸長命達方取扱順序	池谷村ノ内字奥野々分離奥野々村ヲ新設ス	壹等里道改修取扱手續	多利村三浦友七鳥獸獵免狀紛失	賣藥ニ係ル願届等諸用紙ノ件	下鴨阪村大槻作次郎鳥獸獵免狀紛失	國稅ニ係ル諸營業鑑札申請方ノ事	改租ノ當初田圃林藪池泉等ヲ區域ニ調査シタル耕宅地其儘分裂地目變換地價修正相成ラス	犬病發症ノ際届出ノ件	戸長役場吏員勤惰表雛形改正	戸長役場吏員勤惰表雛形改正
庶	庶	地	地	地	地	地	地	地	地	地
三七	四一五	四一七	四三五	三五〇	二八〇	三五〇	三五〇	二〇九	四五	四五

◎編年目錄



月七	地第八十號	戸長役場經費下付方自今通達トス	出	四三七
月七	地第八十七號	戸長役場位置其町村内於テ移轉伺出ノ件	庶	三三
月七	地第九十一號	用掛筆生等慰勞手當ヲ給與スルハ最モ非常特別勤勞アルモノニ限ル	庶	四四
月九	地第一百十二號	祠官祠堂住職新規拜命ノ者名簿差出方ノ件	庶	五八
月十	地第一百三十六號	諸稅不納者財產公賣ノ節其公賣ニ付スヘキ物品廣告書ニ記載方ヲ省キ其書式ヲ示ス	収	三八三
月十	地第一百四十號	自家用料酒類ヲ製造スルモノハ稅則附則ニ據リ免許鑑札願受ケ而シテ着手スヘシ	収	三三九
月十	地第一百四十六號	水害表調査概則	土	四一九
月六	無號	人民醫師ニ對シ藥料ヲ怠ラサル様懇諭方ノ件	衛	二七八
月八	無號	早損防禦ノ方法	勸	二〇六
月十	無號	民林保護ノ法案ヲ起サシムル件	勸	一四一
月一	第三號	民有地ヲ川溝溜池道路路堤塘敷等ニ潰地ト爲スニ地種組替收稅差止メ方ノ件	収	三三〇
月三	第七號	窮民施療手續	衛	二七五

月五	天第拾五號	井中村佐竹彦太郎所持鳥獸獵免狀遺失	収	三五一
月十	天第拾五號	本郡聯合會議員撰舉及其區域	庶	五一
月二	地第七號	古物商取締條例施行ニ付右範圍内ノ營業ヲ爲サントスルモノハ其指令寫ヲ添ヘ更ニ營業鑑札申受クヘシ	收	三七八
月二	地第拾壹號	參謀本部測量官派出各地測量ニ付該吏員ヨリ掛合ノ節心得方ノ件	地	四一七
月三	地第拾六號	窮民施療券取扱手續	衛	二七六
月三	地第拾八號	監獄等ニ於テ流行熱病ノ議ニ付醫師ノ心得方	衛	二八一
月四	地第廿六號	同上ノ件	衛	二八二
月五	地第三拾八號	質屋取締條例施行ニ付キ右營業ヲ爲サントスルモノハ其指令寫ヲ添ヘ更ニ營業鑑札申受クヘキ件	収	三七八
月八	地第五拾九號	租稅不納ノ節酒造稅ノ如キニシテ其物品本人ノ所有ニアラザル者其所有主及債主等ニ通告方ノ件	収	三八四
月八	地第六拾九號	戸長役場吏員雇方心得	庶	三九
月十	地第九拾三號	町村總代ノ設置ヲ必要ト認ムル向キ町村會ノ議決ニ依リ施行ノ事	庶	五〇
月十	地第九拾六號	町村會聯合町村會議案稟議心得	庶	五一



◎編年目錄

月一 天 第 壹 號	月十 號 外 訓 示	月八 無 號 論 達	月八 無 號 達	月四 號 外 達	月六 八 第 百 六 號	月三 八 第 三 拾 壹 號	月地 第 百 八 號	月地 第 百 三 號	月地 第 百 一 號	月地 第 百 號
荷車ニ法外ノ重荷ヲ載セ牛馬ニ曳カシムル如キハ道路ヲ破壊シ運輸ノ便ヲ傷ヒ公益ヲ害スルニ付相成ラス	町村總代設置ニ付心得方	仮雇入教員ノ件	稻虫害防遏法ヲ知ラシムル事	茶業組合準則實施同業ニ從事スルモノ一般該組合ニ加入セシムル件	柏原町地域及戸籍面改稱若クハ分合出願方ノ件	醫師組合總代ノ窮民施療實施スヘキ件	小學校生徒月次試驗答紙保存方ノ件	牛乳搾取高層畜頭數取調ノ件	收稅事務ニ關スル諸申牒期限經過セサル様進達方注意ノ件	戸長以下居殘賄料並筆墨料支給額
土	庶	學	勸	勸	地	衛	學	衛	収	庶
四三六	五〇	二三七	二〇二	八一	四一五	二七六	二四二	二八五	四一四	三九

●明治十八年

月二 天 第 三 號	月五 天 第 拾 二 號	月八 天 第 二 十 七 號	月九 天 第 二 拾 九 號	月九 天 第 三 十 三 號	月十 天 第 三 拾 八 號	月一 地 第 壹 號	月一 地 第 八 號	月二 地 第 拾 三 號	月三 地 第 拾 七 號	月四 地 第 廿 八 號	月四 地 第 三 拾 四 號	月九 地 第 七 拾 六 號
戸長撰舉細則	郡役所昇降時限	本郡勸業會規則	勤儉貯蓄規約認可ノ事	諸願伺書ニ餘白ヲ存スル事	水上小學校開校	戸長役場出納取扱細則	災害ノ爲メ地租貸與ヲ受ケル負債身上異動ヲ生セシキ具申ノ事項	醫師ヨリ差出スヘキ中毒品並容器藥品等買上費ノ件	傳染病豫防規則等ヲ印刷シ各衛生委員ヘ下付ノ件	聯合町村會議員中缺員アルキ各役場區域内町村會議員中ヨリ互撰届出ノ件	小學校職員等忌引ノ節除服上申ノ件	町村協議費取調書式改定
庶	庶	勸	勸	庶	學	出	出	衛	衛	庶	學	庶
三三	四	六五	一八四	六	二五九	四三七	四七五	二八〇	二八二	五一	二三七	五四

◎編年目錄



◎編年目錄

十月	同	上	報ニ係ル書面ニ官印ヲ用フルノ事	庶	五三
十月	外	達	町村會等ニ於テ戸長議長トナリタルキ議會ヘ申	庶	五二
十月	無	號	論	衛	二七九
十月	號	外	達	勸	一八五
九月	號	外	達	衛	二七九
九月	同	上	醫師ニ於テ藥價低減方論達セシニ付人民ノ義務	衛	二七六
九月	同	上	醫師組合總代ヘ藥價低減方ノ件	勸	一九七
八月	同	上	驛遞局貯金ヲ促ス事	勸	一七九
八月	無	號	論	勸	一五〇
九月	八	第	二百廿八號	収	三五二
十月	地	第	九拾六號	収	三八〇
十月	地	第	八拾八號	勸	八一

同業組合準則ニ準シ規約ヲ設クルモノ縣廳ヘ伺  
届方ノ件  
地方稅及公儲金不納調書々式  
柏原町米相場取調ノ件  
農商務卿濟急趣意書ノ寫及勤儉貯蓄ニ關スル意  
見並法案ヲ配付シ其實處ヲ促ス事  
勤儉並貯蓄勸奨ノ件  
驛遞局貯金ヲ促ス事  
醫師組合總代ヘ藥價低減方ノ件  
醫師ニ於テ藥價低減方論達セシニ付人民ノ義務  
ヲ缺カサル様諭告方ノ件  
町村民勤勉節儉等ノ規約書案  
醫師ノ藥價低減却ニ依リ其待遇ヲ厚クスヘキ件  
區町村會ニ於テ經費豫算議案中實費ノ含蓄シア  
ルモノヲ會議ニ付スヘカヲカス事  
町村會等ニ於テ戸長議長トナリタルキ議會ヘ申  
報ニ係ル書面ニ官印ヲ用フルノ事

●明治十九年

三月	天	第	二拾	號	牛馬賣買免許願様式	收	三四一
五月	天	第	二拾	四號	寄附券狀請書式	庶	七
八月	天	第	三拾	壹號	本郡薦舉師範生徒薦舉手續	學	二二九
八月	天	第	三拾	三號	同上生徒調査法	學	二二二
九月	天	第	三拾	五號	水上郡長叙任ノ事	庶	二八
九月	告	示	第	壹號	郡役所告達符號改定	庶	五
九月	告	示	第	三號	自今威統願所轉警察署分署ヘ差出ス事	勸	二二〇
十月	告	示	第	拾號	水上郡長田艇吉正八位ニ叙セラル、事	庶	二八
一月	地	第	拾	號	身代限及抵當品公賣並當廳公賣處分執行ノ節諸 稅及町村費諸貸下金等ノ有無取調申出ノ件	庶	五七
二月	地	第	拾	六號	傳染病患者發生后轉歸届出方ノ件	衛	二八二
二月	地	第	拾	八號	諸貸下金意納者處分方伺出ノ件	出	四七六
二月	地	第	拾	壹號	河川小修繕督查規則ニ依リ調書々式	土	四二三
三月	地	第	拾	七號	天然痘ニ罹リタル者醫師ノ證ヲ請クヘキ事	衛	二八三

◎編年目錄



◎編年目錄

月五地第三拾九號	師範學校卒業者服務狀況報告方ノ件	學	二二七
月五地第四拾號	內國稅歲入取扱順序ニ據リ可差出諸報告書式	收	三二七
月五地第四拾三號	産婆講習會開設ニ付心得方	衛	二八七
月六地第五拾三號	師範校卒業者服務狀況報告ノ儀ニ付心得	學	二二八
月八地第六十二號	農商工通信事項中臨時報道ニ係ルモノノ月末取調有無ニ報道ノ件	勸	一三八
月八地第六拾三號	官有地社寺境内地一時貸渡料ノ義ハ該社寺ノ下波ノ件	地	四一七
月十達甲第八號	三大節拜賀順序	庶	二二五
月十達甲第拾三號	町村ヨリ鎮臺營所縣廳郡役所ニ至ル里程標建設方ノ事	兵	二九一
月十達甲第拾八號	無籍又ハ行旅人ヲ除ク外傳染病ニ罹ル諸費支辨方ノ件	衛	二八三
月九訓示第壹號	神池寺保存資金保管手續	庶	五九
月九訓示第壹號	罹災救助出願期日ノ件	庶	八
月三訓示無號	區町村金穀公借土木起工共有物取扱ノ件	庶	五三
月訓示無號	會議ノ評決ニ依リ戸長ニ於テ徵收セシ町村費支辨方ノ事	庶	五三

●明治二十年

月一告示第二號	宿屋營業組合會並取締人心得	收	三七八
月二告示第五號	人力車營業組合會並取締人心得	收	三四七
月二告示第拾壹號	地券下附書換出願心得	收	三八七
月三告示第拾八號	地方稅中商業工業雜種稅願屆手續	收	三五三
月三告示第拾九號	水上高等小學校授業料額並其取扱手續	學	二五九
月三告示第二拾號	小學校資產世話掛摺舉細則	學	二三九
月三告示第廿三號	種苗取扱並運賃補助規則	勸	一三八
月三告示第廿六號	水上郡獎業會規則	勸	六九
月七告示第三拾五號	水上高等小學校教科中ニ英語及農業科加設	學	二六一
月十告示第四拾二號	所得稅法第十條ニ該ル町村撰舉人員數及區域	收	三三一
月十告示第四拾三號	所得稅調查委員町村撰舉人撰舉手續	收	三三二
月十告示第四拾四號	水上高等小學校生徒寄宿舍規則	學	二六三

◎編年目錄



◎ 新年目錄

月 <sup>上</sup> 告示第四拾六號	郡勸業會員異動ノ一般ノ告示セサル	勸	六八
月 <sup>上</sup> 告示第五拾號	所得稅調查委員及補缺員當撰ノ人名	收	三三三
月一訓令甲第五號	戶長會同規則	庶	三一
月一訓令甲第七號	產婆講習ノ概況等報告期限	衛	二八九
月二訓令甲第十二號	小學校授業生任用手續	學	二三二
月三訓令甲第十七號	地方稅中商工業雜種稅取扱順序	收	三六五
月三訓令甲第二十號	非役正七位以下同働七等以下ニシテ遠隔地方ニ在ルモノ三大節賀表差出方ノ件	庶	二七
月三訓令甲第二十一號	町村吏員人員月俸及族籍樣式	庶	四七
月四訓令甲第二十七號	戶長俸給及旅費勉勵手当等支給取扱方	庶	三九
月四訓令甲第二十九號	戶長役場地方稅領收記帳手續	收	三六九
月四訓令甲第三十號	從前ノ日計簿ハ日々ノ合計ヲ登載スル件	出	四六七
月四訓令甲第三十一號	石炭消費高取調樣式及報告期限	勸	二〇九
月五訓令甲第三十七號	縣會議員撰舉被撰舉權ヲ有スル人員調書式改正	庶	二三

月五訓令甲第三十八號	小學校授業生旅費額及其支給方法	學	二三六
月五訓令甲第三十九號	小學校職員職務心得	學	二二九
月六訓令甲第四十五號	町村費徵收期限ヲ定メ當應ヘ報告ノ事	庶	五七
月六訓令甲第四十六號	町村費不納者賦課ノ財產取調處分方具狀ノ事	庶	五七
月六訓令甲第四十七號	當廳告示訓令等配付方改定	庶	五
月六訓令甲第四十八號	所部巡視條規	庶	二九
月六訓令甲第四十九號	縣道線路掃除並小破修繕施行順序	土	四二六
月七訓令甲第五十一號	戶長公務ニテ所部外ヘ出張スルキ出發歸廳届出ノ件	庶	三八
月十訓令甲第五十四號	農商工通信事項材料	勸	八二
月十訓令甲第五十五號	戶長役場用掛以下並小學校授業生ノ商賣營業許否ノ事	庶	三九
月十訓令甲第五十七號	諸證整理手續	出	四七二
月十二訓令甲第六十二號	租稅不納ニ係ル物件ニ關シ登記ノ有無取調方ノ件	収	三八四
月十二訓令甲第六十三號	學齡兒童就學猶豫伺出期限	學	二四二

◎ 編年目錄



◎ 編年目録

三訓令甲第六十四號	備荒儲蓄金記帳手續ハ本年訓令甲第廿九號ニ據ルキ件	収	三八〇
三訓令乙第六十號	加古川通水量查方ノ件	土	四二五
七訓令乙第四百四十號	郡長直轄ニ係ル各學區教育事務取扱手續	學	二四二
一告諭第壹號	山林保護規約標準	勸	一四五
三告諭第二號	氷上高等小學校授業料徴収ノ學アルニ付該父兄ノ心得方	學	二七〇
三告諭第三號	勤儉貯蓄ノ件	勸	一七九
七告諭第五號	社寺什物保管取締ノ事	庶	五七
七告諭第六號	米穀改良ノ件	勸	一九八
七告諭第七號	勤儉貯蓄ノ件	勸	一八〇
一訓示第一號	戶長役場學校職員進退賞罰ニ關スル書面ノ件	庶	四六
一訓示第二號	諸營業稅不納處分ノ未無財產若シハ財產賣却官損ニ歸シタルモノ他町村へ移住者報告方ノ件	収	三八七
二訓示第三號	授業料並其徴収法第壹條ノ伺書式	學	二四〇
二訓示第四號	地券下付書換手續第七條中國庫金取扱所現金仕掛所ノ件	出	四七六

三訓示第七號	全國水準點建設ノ件	土	四二五
三訓示第九號	戶長役場吏員諸稅町村費徴収金取扱手續	出	四六七
二號 外 達	皇后陛下ヨリ被仰出婦女服制	庶	一
二號 外 訓 令	勸業ノ爲資本貸下金實況取調手續	勸	七四
● 明治廿二年			
二告示第拾貳號	勸業委員人員並撰舉及手當等支給手續	勸	六一
二告示第拾三號	勸業委員處務順序	勸	六二
三告示第廿二號	縣會議員被撰人異動届出及議員撰舉ノ件	庶	九
三告示第廿六號	縣會議員被撰人異動届及縣會議員撰舉投票ニ實印ヲ用フル	庶	一四
四告示第廿七號	尋常科授業生免許試驗讀書科用書	學	二三六
四告示第三拾號	本郡縣會議員當撰人名	庶	九
七告示第三十九號	車類願届出書式	収	三四二
十告示第四拾二號	稻作改良試作場規則	勸	二〇〇

◎ 編年目録



◎編年目録

月一訓令甲第二號	統計書材料差出期限	庶	三
月三訓令甲第拾號	死亡者年齡區別表並其進達期限	衛	二八九
月三訓令甲第拾二號	町村費收支豫算差出方ノ件	庶	五六
月四訓令甲第拾五號	町村費外協議費收支額差出方ノ件	庶	五六
月四訓令甲第拾六號	戶長職務ヲ以スル上納金ハ手數料ヲ要セス	出	四七五
月四訓令甲第拾八號	勸業諸費豫算決定額取調方	勸	七二
月四訓令甲第拾號	勸業會開設ニ付報告方ノ事	勸	六八
月六訓令甲第廿三號	內國稅統計調査上地租納人員區分表	收	三二八
月七訓令甲第廿七號	山林保護ノ爲メ組合規約ヲ締結セシムル者アルハ同業組合準則ニ依テ認可ヲ受ケシムル事	勸	一五〇
月八訓令甲第廿九號	失踪又ハ死亡跡遺留財産ヲ賣却若クハ交換等爲サントスルモノ所管裁判所ノ認許ヲ受ケル事	兵	三一〇
月三訓令甲第三拾四號	戶籍表改正	兵	二九三
月三訓令甲第三拾五號	諸印紙賣捌高表	收	三三五
月三訓令甲第三拾七號	一般民心ノ響背及生計等景況取調	庶	一

月三訓令甲第三拾九號	租稅不納ニ係ル物件公賣処分ニ際シ登記所ヘ照會及回答ノ件	收	三八五
月三訓令甲第四拾號	租稅不納者公賣物件ニ關シ登記法第九條ノ記入アル場合取扱方ノ件	收	三八六
月三訓令甲第四拾六號	他府縣並他郡區醫師ニシテ診察出張所ヲ設ケル事免狀寫添付届出方ノ件	衛	二八〇
月六訓令乙第百拾二號	私立銀行及類似會社決算報告書差出方	勸	七九
月七訓令乙第百廿二號	同上	勸	八〇
月九訓令乙第百七十一號	諸物品價格調査例	收	三三三
月二告諭第壹號	博愛社ヘ加入ノ勸奨及日本赤十字社擴張趣意書及一斑社則	兵	三一〇
月九告諭第二號	勤儉貯蓄ノ懈怠ヲ戒ムル事	勸	一八三
月六訓示第二號	菓子營業者組合準則	收	三三九
月七訓示第三號	水車ヲ浮フルカ爲メ繋留ノ般ハ課稅範圍外トス	收	三四九
月四號外訓令	勸業委員處務順序	勸	六五
月八同	上 崇廣尋常小學校ヘ仮ニ裁縫科ヲ設ケ其程度課程ヲ示ス	學	二七二

◎編年目録



以上

類聚

現行水上郡役所令示全書類別目錄

○庶務ノ部

- 一般民心ノ嚮背及生計等ノ景况取調……………一丁
- 婦女服制……………一丁
- 統計材料取調項目……………三丁
- 水上郡役所昇降時限……………四丁
- 水上郡役所告達符號改定……………五丁
- 水上郡役所告示訓令等配付方改定……………五丁
- 諸願伺書ニ餘白ヲ存スル事……………六丁
- 寄留人願伺届取扱手續……………六丁
- 寄付褒狀請書式……………七丁
- 警察官時々戸口調査ノ件……………八丁
- 罹災者届出及罹災救助願出方……………八丁
- 水上郡縣會議員當撰人名……………九丁
- 縣會議員撰被撰人異動届出及議員撰舉手續……………九丁
- 縣會議員撰被撰人異動届及縣會議員撰舉投票ニ實印ヲ用ユル件……………一四丁
- 縣會議員撰被撰舉人異動取調心得……………一四丁

◎庶務目次



◎庶務目次

● 縣會議員撰舉被撰舉權ヲ有スル人員調	二三丁
● 非役有位帶勳者賀表上達及 參賀時日並身上異動届出方	二四丁
● 三大節拜賀順序	二五丁
● 三大節賀表料紙ノ件	二六丁
● 非役正七位以下同勳七等以下ニシ テ遠隔地方ニアルモノ賀表差出方	二七丁
● 氷上郡長轉任叙任及叙位ノ件	二八丁
● 郡吏及戸長等任免部内へ告知ノ件	二九丁
● 所部巡視條規	二九丁
● 戸長會同規則	三一丁
● 戸長役場位置其町村内ニ於テ移轉ヲ伺出方	三三丁
● 戸長撰舉細則	三四丁
● 代理戸長命達方取扱順序仮例	三七丁
● 戸長公務ニテ所部外各地へ 出張スル時出發歸着届出方	三八丁
● 戸長俸給及旅費勉勵手当等支給取扱方	三八丁
● 戸長以下居殘賄料並筆墨料支給額	三九丁
● 戸長役場用掛以下小學校授業生ノ商賈營業許否ノ事	三九丁

● 戸長役場吏員雇方心得	三九丁
● 戸長役場用掛筆生印鑑雛形	四二丁
● 戸長役場用掛以下慰勞金給與心得	四三丁
● 戸長役場用掛以下手当金給與スル ハ非常特別勤勞アルモノニ限ル件	四四丁
● 戸長役場吏員勤惰表差出方	四五丁
● 戸長役場吏員學校授業生進 退實録ニ關スル書面差出方	四六丁
● 町村吏員調	四六丁
● 町村吏員人員月俸及族籍調	四七丁
● 町村公有記録書類圖書等保存方	四九丁
● 町村分合村名村名改稱	四九丁
● 町村總代設置方	五〇丁
● 聯合町村會議員撰舉區域及人員	五一丁
● 聯合町村會議員補缺撰舉方	五一丁
● 町村會及水利土功會議案稟議心得	五一丁
● 區町村會ニ於テ經費豫算議案中實費ノ含 蓄アルモノヲ會議ニ付スヘカラサル件	五二丁
● 會議ノ評決ニ依リ戸長ニ於テ徵收シ町村費ノ支拂方	五三丁

◎庶務目次



◎ 庶務目次

● 町村會等ニテ戸長議長トナリタル官印用ヒ方	五三丁
● 區町村金穀公借土木起工共有物取扱方	五三丁
● 町村協議費取調書式改定	五四丁
● 町村費收支豫算調方	五六丁
● 町村費外協議費調方	五六丁
● 町村費徵收期日相定報告方	五七丁
● 町村費怠納者處分方具狀方	五七丁
● 身代限及抵當品公賣處分執行ノ節	五七丁
● 諸稅貸下金町村費等ノ有無申出方	五七丁
● 社寺什物保護取締方	五七丁
● 祠堂祠掌住職及教導職名簿差出方	五八丁
● 神池寺保存資金保管手續	五九丁
○ 勸業ノ部	
● 勸業委員人名並撰舉及手當等支給手續	六一丁
● 勸業委員處務順序	六三丁
● 水上郡勸業會規則	六五丁
● 郡勸業會員更正其他異動一般ノ告示セサル件	六八丁

● 勸業會開設ニ付報告方	六八丁
● 水上郡勸業會規則	六九丁
● 勸業諸費豫算決定額取調方	七二丁
● 勸業ノ爲メ資本貸下金實況取調方	七四丁
● 私立銀行及類似會社決算報告差出方	七九丁
● 坑業明細表差出期限	八〇丁
● 同業組合準則ニ準シ規約ヲ設クルモノ等縣廳ニ伺届方	八一丁
● 茶業組合準則實施ニ付同業ニ從事スルモノ該組合ニ加入セシムル件	八一丁
● 農商工通信材料調査心得	八二丁
● 農商工通信事項中臨時報告方	一三八丁
● 種苗取扱並運賃補助規則	一三八丁
● 山林火入取締	一四〇丁
● 山林保護ノ法案ヲ起サシムル件	一四一丁
● 共有山保護規約標準	一四五丁
● 山林保護ノ爲メ組合規約ヲ締結スルモノ	一五〇丁
● 同業組合準則ニ依テ認可ヲ受クル件	一五〇丁

◎ 勸業目次



◎勸業目次

●勤儉貯蓄ニ關スル意見並法案ヲ配付シ其實踐ヲ促ス件	一七二丁
●勤儉並貯蓄獎勵ノ件	一七九丁
●勤儉貯蓄規約認可ノ件	一七九丁
●町村民勤儉規約書案	一八五丁
●驛遞局貯金ノ計畫ヲ促ス件	一九七丁
●米穀改良ヲ促ス件	一九八丁
●稻作改良試作場規則	二〇〇丁
●稻虫害防遏法	二〇二丁
●早損防禦ノ方法	二〇六丁
●犬病發症ノ際届出方	二〇九丁
●石炭消費高取調	二〇九丁
●威統願ハ自今所轄警察署へ差出スベシ	二〇〇丁
●舶來品模造又ハ代用スルモノ届出方	二〇丁

○學務ノ部

●小學校職員職務心得	二一九丁
●小學校長以下其家族商賣營業出願方ノ件	庶務ノ部ニ出ツ

●教員ニ就職セサル師範學科卒業者ハ教員ト同ク講談演說等不相成件	二二七丁
●師範學校卒業者服務狀況報告方ノ件	二二七丁
●同上報告ノ儀ニ付心得	二二八丁
●本郡薦舉師範生徒薦舉手續	二二九丁
●同上生徒調査法	二二二丁
●小學校授業生任用手續	二三二丁
●小學校授業生進退等ニ係ル書面ハ掛長宛ニテ差出方	庶務ノ部ニ出ツ
●小學校授業生徒旅費額及其支給方法	二三六丁
●尋常科授業生免許試驗讀書科用書	二三六丁
●小學校職員等忌引ノ節除服上申ノ件	二三七丁
●仮雇教員ノ儀ニ付論述	二三七丁
●小學校教員ノ待遇方	二三八丁
●小學校資産世話掛撰舉細則	二三九丁
●授業料並其徵收法第一條ノ伺書式	二四〇丁
●學齡兒童就學猶豫伺出期限	二四二丁
●小學生徒月次試驗答紙保存方ノ件	二四二丁

◎學務目次



- 直轄學區ノ各學區教育事務取扱手續……………二四二丁
- 水上小學校開校……………二五九丁
- 水上高等小學校授業料額並其取扱手續……………二五九丁
- 同校教科中へ英語科及農業科加設……………二六一丁
- 水上高等小學校生徒寄宿舎規則……………二六三丁
- 同校授業料徴收ノ學アルニ付告諭……………二七〇丁
- 崇廣尋常小學校へ仮ニ裁縫科ヲ設ケ其程度課程……………二七二丁

○衛生ノ部

- 窮民施療手續……………二七五丁
- 施療券取扱手續……………二七六丁
- 醫師組合總代へ窮民施療實施スベキ件……………二七六丁
- 醫師組合代へ藥價減却方ノ件……………二七六丁
- 人民ヨリ醫師ニ對シ藥料ヲ怠ラサル様懇諭方諭達……………二七八丁
- 醫師ニ於テ藥價低減方諭達セシニ付……………二七九丁
- 人民ノ義務ヲ缺カサル様諭告方ノ件……………二七九丁
- 醫師ノ藥價減却ニヨリ其待遇ヲ厚クスベキ件……………二七九丁
- 醫師ヨリ差出スベキ中毒品並容器藥品等買上費ノ件……………二八〇丁



- 他府縣並他郡區醫師ニシテ診察出張  
所ヲ設クルキ免狀寫添付届出ノ件……………二八〇丁
- 賣藥ニ係ル願届等諸用紙ノ件……………二八〇丁
- 流行病ノ際内服藥ノ寄付ハ自今聞届ヲレス……………二八一丁
- 郡内傳染病者アレハ其都度告示  
セシテ主掛ヨリ通達セシムルヲ……………二八一丁
- 監獄等ニ於テ流行熱病ノ議ニ付醫師ノ心得方 二件……………二八一丁
- 傳染病豫防規則等ヲ印刷シ各衛生委員ヘ下付ノ件……………二八二丁
- 傳染病患者發生后轉歸届出方ノ件……………二八二丁
- 無籍又ハ行旅人ヲ除ク外傳  
染病ニ罹ル諸費支辨方ノ件……………二八三丁
- 天然痘ニ罹リタル者醫師ノ証ヲ請フヘキ事……………二八三丁
- 鑛泉湧出ノケ処發見ノキ取調届出ノ廉書……………二八四丁
- 牛乳搾取高屠畜頭數取調ノ件……………二八五丁
- 産婆講習會開設ニ付心得方……………二八七丁
- 産婆講習ノ概況等報告期限……………二八九丁
- 死亡者年齢區別表並其進達期限……………二八九丁

○ 兵事ノ部



- 後備軍籍ノ者指令ヲ要スベキ諸願伺書等紙尾餘白ヲ存スル事……………二九二丁
- 町村ニ鎮臺營所縣廳郡役所ニ至ル里程標建設方……………二九一丁
- 管内人民各裁判所ヨリ喚徴方……………二九三丁
- 有位帶勤者在役非役ニ拘ハラス身上異動届出方……………二九三丁
- 戸籍表改定……………二九三丁
- 現住戸數取調方……………三〇九丁
- 失踪又ハ死亡跡遺留財産ヲ賣却若クハ交換等爲カントスルモノ所管裁判所ノ認許ヲ受クル件……………三一〇丁
- 博愛社へ加入ノ獎勵並日本赤十字社擴張趣意書及一斑社則……………三一〇丁

○ 収税ノ部

- 内國稅歲入取扱順序ニ據リ可差出諸報告書式……………三二三丁
- 内國稅統計調査上地租納人員區分表……………三二八丁
- 民有地ヲ川溝溜池道路堤塘敷等ニ潰地ト爲シタル片収稅差留方……………三三〇丁
- 改租ノ當初田圃林藪池泉等一區域ニ調査シタル耕宅地分裂地目變換相成ラス……………三三〇丁



● 所得稅法第十條町村選舉人員數及區域	三三一丁
● 所得稅調查委員町村選舉人選舉手續	三三二丁
● 所得稅調查委員及補缺員當選人名	三三三丁
● 諸物價表	三三三丁
● 諸印紙賣捌高表	三三五丁
● 自家用料酒類ヲ製造スルモノハ免 許鑑札願受ケ而シテ着手スベシ	三三九丁
● 菓子營業者組合準則	三三九丁
● 牛馬賣買免許願樣式	三四一丁
● 車類願届出書式	三四二丁
● 車類檢印ノ義ハ該車限リ認可セ シモノニテ他ニ轉用等相成ラズ	三四七丁
● 人力車營業組合並取締人心得	三四七丁
● 水車ヲ浮フルカ爲メ繫留ノ船ハ課稅ノ範圍外トス	三四九丁
● 池谷村中村丈右衛門所持職獵免狀紛失	三四九丁
● 大新屋村谷垣孫九郎所持職獵免狀紛失	三五〇丁
● 多利村三浦友七所持鳥獸獵免狀紛失	三五〇丁
● 下鴨坂村大規作次郎所持鳥獸獵免狀紛失	三五〇丁

◎ 收稅目次



◎ 收税目次

● 井中村佐竹彦太郎所持鳥獸獵免狀紛失	三五二丁
● 國稅ニ係ル諸營業鑑札申請方	三五二丁
● 國稅ニ關スル諸營業者犯則ニ因 リ鑑札取揚ラレタルモノ届出方	三五二丁
● 國稅金々庫預ケ入ノ后其證書 而文字訂正等決テ相成ラズ	三五二丁
● 國稅金諸上納證書面金員一二十ノ數字用フヘカラズ	三五二丁
● 柏原町米相場取調ノ件	三五二丁
● 地方稅中商業工業雜種稅願届手續	三五三丁
● 地方稅中商業工業雜種稅取扱順序	三六五丁
● 戶長役場地方稅領収記帳手續	三六九丁
● 古物商取締條例範圍内營業者營業鑑札申受方	三七八丁
● 質屋取締條例範圍内營業者營業鑑札申受方	三七八丁
● 宿屋營業組合會並取締人心得	三七八丁
● 地方稅ニ係ル諸營業廢業ノ節ハ自今 指令ヲ爲サズ鑑札領受印ヲ押捺ス	三八〇丁
● 神社寺院境内ヲ借受ケ諸興行 出願ノ節祠官掌其他連署ノ件	三八〇丁
● 備荒儲蓄金記帳手續ハ本年訓令甲第廿九號ニ據ル	三八〇丁



- 地方税及公儲金不納調書々式……………三八〇丁
- 國税地方税ヲ賦課スル營業者廢業ノ節届書ハ鑑札繫合差出ノ……………三八二丁
- 諸税上納證書面誤字訂正方……………三八二丁
- 諸税不納者財産公賣ノ節廣告書ハ物品記載方省畧ノ件……………三八三丁
- 租税不納者所有物品本人所有ニアザザル所主ハ通告方……………三八四丁
- 租税不納ニ係ル物件ニ關シ登記ノ有無問合方……………三八四丁
- 租税不納ニ係ル物件公賣處分ニ際シ登記所權理者有無問合ノ件……………三八五丁
- 租税不納者公賣物件ニ關シ登記法第九條ノ記入アル場合取扱方……………三八六丁
- 諸營業税不納處分ノ末官損ニ歸シタル者他町村へ移住ノ節報告方……………三八七丁
- 地券下附書換出願心得……………三八七丁
- 収稅事務ニ關スル諸申牒期限進達方注意ノ件……………四一四丁

○ 地理ノ部

- 飛地錯雜地組替出願方取計ノ件……………四一五丁



◎ 地土目次

● 町村分合飛錯雜地釐正字番號組替出願ノ  
節取締順序當廳主掛ニ承合セ着手ノ事…………… 四一五丁

● 柏原町地域及戸籍面改稱若クハ分合出願方ノ件…………… 四一五丁

● 地籍編製心得書中地籍ニ掛紙ノ分  
便宜一欄ヲ設ケ記入苦シカラズ…………… 四一五丁

● 地籍編製着手ノ節ハ前以届出ノ事…………… 四一七丁

● 他府縣地籍編製ノ際實地立會方之事…………… 四一七丁

● 參謀本部測量官派出各地測量ニ  
付該吏員ヨリ掛合ノ節心得方…………… 四一七丁

● 官有地社寺境内地一時貸渡料金ハ該社寺へ下渡ノ事…………… 四一七丁

● 官林接續民林樹木伐採ノ節届出方…………… 四一八丁

○ 土木ノ部

● 水害表調査概則…………… 四一九丁

● 河川小修繕督査規則ニ依リ調書々式…………… 四二二丁

● 加古川通水量調査ハ示後戸長役場ニ於テ爲スベシ…………… 四二五丁

● 全國水準點建設ノ件…………… 四二五丁

● 河川ニ杭ヲ打籠ヲ張ルノ漁魚ヲ爲スモノ出願方…………… 四二五丁

● 縣道線路掃除並小破修繕施行順序…………… 四二六丁

○ 出納ノ部

● 一等里道改修取扱手續…………… 四三五丁

● 荷車ニ法外ノ重荷ヲ載セ牛  
馬ニ曳カシムル等相成ラズ…………… 四三六丁

○ 出納ノ部

● 戸長役場經費下付方自今通達トス…………… 四三七丁

● 戸長役場出納取扱細則…………… 四三七丁

● 従前ノ日計簿へハ日々ノ合計ヲ登載スヘキ件…………… 四六七丁

● 戸長役場吏員諸稅町村費徵収金取扱手續…………… 四六七丁

● 諸證書整理手續…………… 四七二丁

● 戸長職務ヲ以テスル上納金ハ手数料ヲ不要…………… 四七五丁

● 災害ノ爲メ地租貸與ヲ受ケタル負  
債身上異動ヲ生セシキ具申ノ事項…………… 四七五丁

● 諸貸下金怠納ノ者處分方伺出ノ件…………… 四七六丁

● 身代限及公買等ノ節貸下金等ノ有無申出方…………… 庶務ノ部ニ出ツ

● 地券下付書換手續第七條中國  
庫金取扱所現金仕拂所ノ件…………… 四七六丁

● 起業公債利金拂渡時期…………… 四六七丁

● 第一戸長役場へ下米相場調査ノ件…………… 四六七丁

◎ 出納目次



以上

◎正誤

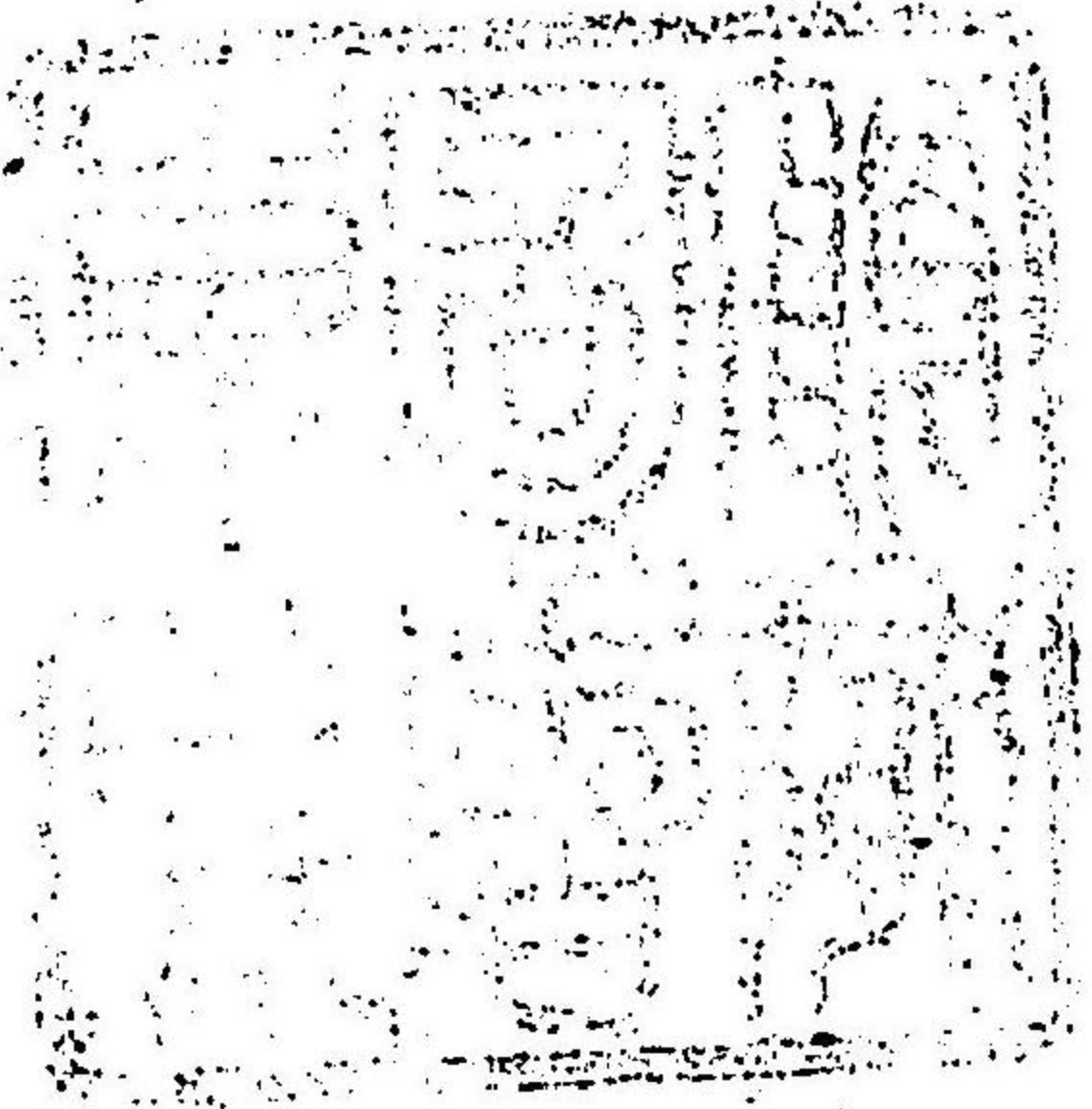
正誤

類別目錄

三	丁	十	行	村名、村名ノ誤
四	丁	七	行	處分方、處分ノ誤
八	丁	十二	行	組合ノ下(総)ヲ脱ス



特15  
646



類現行水郡役所令示全書

○庶務ノ部

●明治廿一年一月十七日甲第三十七號戸長へ訓令  
其部内ニ般民心ノ嚮背及生計等左ノ條項ニ依リ前年ノ景況取調毎年一月十日限リ報告  
スヘシ

明治廿一年何月何日何役何部内景況報告  
郷背等其情況ヲ記述ス  
民間ノ生計生計ノ豐窮等其情態ヲ記述ス  
専業ノ興衰農商工業等ノ實況ヲ記載ス  
右ノ外必要ノ事件ハ條項ヲ設ケ列記スルヲ要ス

●明治廿年二月十二日号外戸長へ

婦女服制別紙之通  
皇后陛下ヨリ被 仰出候事

婦女服制のことに付て  
皇后陛下 思食書

女子の服は、そのかみ、既に、衣裳の制なり。孝徳天皇の朝、大化の新政、發してより、持統

◎庶務



◎庶務

天皇の朝には、朝服の制あり。元正天皇の朝には、左衽の禁あり。聖武天皇の朝に至りては、殊に、天下の婦女に令して、新様の服を、著せしめられき。當時、固より、衣と裳と、奇りしものは、裳を重ねる、鞞もありて、重裳の禁は廢しき。されば、女子は、中世迄も、都鄙一般に、紅袴と穿きたりて、南北朝より、このかた千戈の世となりては、衣を得れり、便ち著て、また、裳なきを、顧ること能はず。因襲の久まき、終に禍亂治まりても、裳を用ひず、纒の上に上衣を長うして、兩脚を蔽ひせたりしを、近く延寶より、よなた、中結ひの帶、漸く其幅を廣めて、全く、今日の、服飾を、馴致せり。然れども、衣ありて裳なきは、不具なり。固より、舊制に依らざる可らずして、文運の、進める昔日の類ひにあらねむ。特り坐禮のみは、用ふること、能はずして、難波の朝の、立禮の、勢ひ、必ず、興さるるを得ざるなり。さるに、今西洋の女服と見るに、衣と裳とを具ふること、本朝の舊制の如くにして、偏へに立禮に適するのみならず、身體の動作、行歩の運轉にも便利なれば、其裁縫に倣はんこと、當然の理りなるべし。然れども其改良に就て、殊に注意すべきは、勉めて、我が國産を用ひんの一歩なり。若し能く、國産を用ひ得ば、傍ら製造の、改良をも誘ひ、美術の進歩とも導き、兼て商工にも、益を與ふること、多かるべく、さて、此舉却て、種々の媒介となりて、特り、衣服の上には止らざるべし、凡そ物、舊を改め、新に移るに、無益の費を、避けんとするの最も至難の業なりと雖ども、人々互に其分に應じ、質素を守りて、奢美に流れざるやう、能く注意せし、遂に其目的を達すべし。爰に、女服の改良をいふに當りて、聊か所思を述べて、前途の望みを告ぐ。

明治二十年一月

●明治廿一年一月十八日甲第二号戸長役場へ訓令

明治十九年三月本縣乙第六十号達別冊統計書様式中左記ノ諸項該製表通則及様式ニ準據シ十九年分ヨリ毎翌年二月廿五日限リ各主管掛毎ニ區別調製差出スヘシ

記

庶務掛主管

區町村會ノ會數及議員並撰被撰權ナ有スル者

第二五一表

町村貯蓄物

勸業掛主管

就學人ノ年齢

第一七二表

公立學校教授者ノ年齢並勤務年限

學務掛主管

小學ノ中途退學生徒

第二〇五表

前三表ハ當時學校管理若シハ學校所在地ノ戸長ニ於テ調査スヘシ尤統計數ハ二十年學事年報ニ符合スルヲ要ス

第二〇七表

年學事年報ニ符合スルヲ要ス

収稅掛主管

民林ノ反別及山番人

第七七表

民林所有者ノ數及所有ニ由テ別ナル反別

第七八表

民林所有者ノ數及所有ニ由テ別ナル反別

廿一年訓令  
甲第三十一  
号ヲ以テ第  
二四七表自  
今差出スニ  
及ハス

◎庶務



◎庶務

- 第一〇二表 道路ノ坪數及延長
- 第一〇三表 道路ノ新開及修繕
- 第一〇四表 橋梁ノ個數及坪數
- 第一〇五表 橋梁ノ新架々換及修繕費
- 第一〇八表 堤防ノ築造及修繕
- 第一〇九表 堤防ノ築造及修繕費
- 第一一〇表 溜池及水路
- 第一一一表 修繕ノ溜池及水路
- 第一一二表 溜池及水路修築費
- 第一五二表 街道ノ里程

但協議費寄付金ノ兩欄ニ限ル  
 但協議費私費ノ兩欄ニ限ル  
 但協議費寄付金ノ兩欄ニ限ル

以上

前各表ハ様式中(郡區)ノ記入アルモノニ限リ調査スベシ又製表通則第十七項ノ如キモノアルハ各其主管掛分ケテ以テ其旨報告シ尙每表各別ニ調製スベシ

●明治十八年五月十九日天第拾貳號戶長役場へ達  
 當廳昇降時限自今左之通被相定候條部内無漏告示可致此旨相達候事

五月一日ヨリ 午前八時出廳 午後二時退出  
 七月十日迄 全 正午十二時退出  
 七月十一日ヨリ  
 九月十日迄

九月十一日ヨリ 全 午後二時退出  
 十月一日ヨリ  
 翌年四月三十日迄 午前九時出廳 午後三時退出

●明治十九年九月十五日告示第壹號  
 當役所告達符號自今左ノ通改定ス

氷上郡役所告示第幾號  
 人兵一般又ハ神官僧侶等一般へ告示スルモノ之レニ屬ス  
 氷上郡役所訓令甲第幾號  
 戶長役場又ハ小學校職員勸業世話掛等一般へ告達スル者之レニ屬ス  
 氷上郡役所訓令乙第幾號  
 戶長役場小學校職員勸業委員等一局處ニ止ル告達ニシテ一般ニ及ハサル者之レニ屬ス  
 氷上郡役所報告第幾號  
 郡役所名ヲ以テ人民一般へ報告若シハ廣告スルモノ之レニ屬ス

告諭訓示等ニモ前例ニ準シ番號ヲ付スルコトアルヘシ  
 ●明治廿年六月廿五日甲第四拾七號 戶長役場町村立 小學校勸業世話掛へ訓令  
 自今當廳告示訓令等配付方左ノ通改定ス  
 告示 一役場へ四部トシ内一部ハ其役場ニ備置キ一部ハ揭示シ二部ハ部内町村へ回示

◎庶務

廿一年告示  
 第四十八號  
 及第三達甲  
 (乙)ヲ訓令  
 同腹書勸業  
 世話掛ヲ勸  
 業委員ニ改

廿一年訓令  
 甲第四十一  
 號ヲ以テ但  
 書各小學校



へノ下十五  
字ヲ削關係  
者ヲ部内各  
校トシ當縣  
ヨリ直ニ送  
付スノ事ヲ  
下ニ改メ其  
追加  
廿一年訓令  
甲第四十一  
號ニテ又以  
下廿三字ヲ  
削リ關係者  
ヲ部内各校  
ニ改メ高等  
小學校ノ下  
並勸業委員  
ニ係ルノハ  
字挿入

◎庶務

スヘシ  
但學事ニ關スルモノハ町村立各小學校へ各一部ヲ増シ其役場へ合送スベキニ付役  
場ヨリ直ニ部内各校へ配付スベシ尤高等小學校分ハ當廳ヨリ直ニ送付シ尙勸業  
ニ係ルモノハ勸業委員へ一部宛別ニ直送スルモノトス  
訓令甲號 每役場へ一部宛トシ尙小學校ヲ列記スルモ各學校へ一部宛増部其役場  
へ合送スベキニ付役場ヨリ直ニ部内各校へ配付スベシ尤モ高等小學校並勸業委員  
ニ係ル分ハ前ニ同シ  
訓令乙號 各關係者へ一部宛配付ス  
告諭訓示等モ前各項ニ準シ配付ス  
●明治十八年九月廿一日天第三拾三號戶長役場へ達  
諸願伺書ハ宛名ノ次ニ指令ヲ記入スヘキ三四行以上ノ餘白ヲ存シ置クヘキ様部内無洩  
告示可致此旨相達候事  
●明治十五年五月廿四日地第四十二號戶長役場へ達  
客月本縣乙第四拾貳號達ニ基キ寄留人願伺届取扱手續別紙ノ通相定候條爾後右ニ準據  
不都合無之様可取計此旨相達候事  
寄留人願伺届取扱手續  
第一條 寄留人諸願伺届ノ内郡長委任條款ニ關スルモノハ其書面ニ本籍並寄留處ヲ  
明記シシメ渾テ寄留地戶長與書証印ノ上郡役所へ差出スヘシ郡役所ニ於テハ夫々

處分ノ上三日以内ニ其旨詳悉本籍郡區長へ通スルモノトス  
但委任外ニ係ルモノハ本條同様ノ手續ヲ以テ當役所ヲ經由本縣へ差出スベシ  
第二條 前條諸願伺ニシテ郡長ノ指令ヲ要スルモノ(例へハ廢嫡又ハ改姓名或ハ遺  
子ヲ有スル寡婦迎夫願等ノ類)ハ其指令濟本人ヨリ直ニ戶長へ届出サシ戶長ハ  
夫々調理ノ上翌月三日以内ニ本籍戶長へ通報スベシ  
第三條 本籍土地ニ係ル(不動産取調又ハ財產處分等ノ類)實地取調ノ上ニ無之テハ  
難及處分事件ハ先ツ以テ本籍戶長ニ照會何分ノ回答ヲ得テ便宜取扱フ可シ  
第四條 生死又ハ縁邊加除ノ如キ戶長限リ取扱ヘキ事項ハ本人ヨリ届出ノ時々戶籍  
ヲ整理シ翌月三日以内本籍戶長へ通牒スヘシ  
第五條 前各條ノ如シト雖モ其籍ニ關係無之全ク寄留上ノミニ限ル(諸營業願ノ類)  
事件ハ通報ニ不及其他ハ一切通達スヘキモノトス  
●明治十九年五月七日天第貳拾四號戶長役場へ達  
學校及警察署建築並道路橋梁費等寄付ニ係ル褒賞受書自今左ノ式ニ依リ可差出様部内  
無洩告示可致此旨相達候事  
(書式)  
何々學校又ハ何警察署建築又ハ道路橋梁費途へ金貨物品(品名ヲ記ス)寄付候處左記之通  
御下賜相成拜受仕候此段御受申上候也  
年 號 月 日

◎庶務



賞品登記

縣令宛

氷上郡何町  
何某印  
數人寄付ニ係ル分ハ一町村一  
毎ニ姓名列記

●明治十五年六月十二日天第拾一號戸長役場へ達  
近年各地方ニ不良ノ徒多ク徘徊シ強盜盜難不寡依テ本郡内ニ惡漢無賴ノ輩潛匿ノ地ナ  
カラシメノヲ圖リ將來最寄見込ノ場所ハ其町村或ハ人家ニ就キ時々戸口調査可致旨  
柏原警察署ヨリ掛合越候條豫テ部内へ無洩告示可致置此旨相達候事

●明治十五年一月十二日地第五號戸長役場へ達  
水火風震ノ災害ニ罹ルモノ届出方ノ義從來區々相成居候處右ハ戸籍上ノ事變ニシテ且  
本縣備荒儲蓄規則第十六條ニ據リ食料其他給與ノ義ニ付取扱方ノ都合モ有之旁以テ右  
等災害ニ罹ル節ハ其情況ヲ詳記シ其都度速ニ可届出且右給與ヲ受ケント欲スルモノ有  
之節ハ時日ヲ遷カス爲願出戸長於テハ實際見分ノ景況並該戸主ノ身元等精確取調具狀  
可致此旨相達候事

●明治十九年九月廿一日第壹號戸長へ訓示  
備荒儲蓄規則中罹災救助ノ義ハ臨時意外ノ災厄ニ罹リ忽チ其日ノ糊口並雨露ヲ凌ク能  
ハサル窮迫ノ者ヲ一時救助相成旨趣ニ付若シ罹災後數日間出願ニ及ハサル程ノ餘地有  
之様ナレハ救助ニモ及ハサルヘキヲ以罹災後七日ヲ經過シ出願候向ハ万不得止事由ア

ルモノヲ除クノ外小屋掛料食料其外共一切給與ノ詮議不相成内規ニ候此旨爲心得豫テ  
部内へ普ク示諭致シ置ヘシ

●明治廿一年四月廿七日告示第參拾號  
去廿二日當郡撰舉縣會議員撰舉會ニ於テ投票ノ多數ニ依リ左記ノ者當撰セリ

記

- 柏原大手町
- 飯田三郎
- 和田村
- 植木致一
- 佐治村
- 衣川佐兵衛

●明治廿一年三月廿三日告示第廿二號

縣會議員撰被撰人異動届出及議員撰舉手續別紙之通相定ム

縣會議員撰被撰人異動届出及議員撰舉手續

第一條 縣會議員撰舉權被撰權ヲ得タルモノ及其權ヲ失フモノハ別紙第一及第  
二號書式ニ準據其時々戸長ニ届出ヘシ

第二條 戸長ニ於テ前條ノ届書ヲ受領スルキハ府縣會規則第十三條第十四條各款  
ニ抵觸セサルヤ否等ヲ精密ニ調査シ豫テ別紙第三號書式ノ名簿ヲ調製シ置キ異動



◎庶務

アル毎ニ加除スベシ

第三條 戸長ニ於テ前條ノ手順終レハ明治十四年當廳地第七十三號及明治十六年當廳地第十八號達縣會議員撰被撰人異動取調心得ニ據リ前月中ノ異動ヲ調査シ翌月五日限リ郡役所ニ差出スベシ

第四條 縣會議員撰舉會開設ノ議本縣告示アルキハ郡役所ニ於テ少クモ十五日以前ニ會場位置並撰舉期日及投票差出特限ヲ定メ被撰人名ト共ニ郡内ニ告示スベシ但人名告示上誤謬遺漏等アルヲ發見シ七日以内届出ズレハ正誤スベシ若シ其期日ニ後レ届出ルモノハ自カラ被撰權ヲ抛擲シタルモノト視做スベシ

第五條 前條ノ手續ヲ了レバ郡役所ニ於テ別紙第四號書式ノ投票用紙ヲ製シ戸長役場ニ配付ス役場ニ於テハ之レニ添付セル投票配付簿ト照合ノ上領受証ヲ差出スベシ

但投票用紙預備トシテ番號記入セサルモノ若干枚ヲ添へ配付スベシ

第六條 前條投票用紙ノ配付ヲ受ケタルキハ役場備置ノ撰舉人名簿ニ就キ投票傳達簿ヲ製シ投票ノ番號ヲ頭書シ撰舉期日五日前迄ニ悉皆之ヲ撰舉人ニ傳達シ領收印ヲ徴スベシ

第七條 撰舉人ニ於テ投票用紙ヲ受領セバ府縣會規則第十七條ニ依リ別紙第四號書式ノ如ク自己及被撰人ノ住所氏名ヲ記シ捺印スベシ但議員數名同時ニ撰舉スルキハ被撰人住所氏名ヲ列記スルモノトス

第八條 撰舉人ニ於テ投票用紙ノ書損或ハ紛失等ニ依リ再渡ヲ乞フ者アルキハ戸長ハ調査ノ上事實無余義モノニ限リ豫備ノ内ヲ以テ更ニ傳達スベシ此場合ニ於テハ發ニ付與セシ番號ヲ更ニ記入シ前條ノ手續ヲ爲スベシ

但本條ノ場合ニ於テハ戸長ハ撰舉人ヲシテ前キニ付與セシ投票用紙ヲ返附セシムル歟又ハ紛失届ヲ徵シ置キ不用ニ屬スル預備用紙ト共ニ郡役所ニ送達スベシ

第九條 投票ハ撰舉人ニ於テ封緘シ別紙第五號書式ノ如ク記載シ撰舉會當日豫定ノ時限迄ニ撰舉會場ニ差出スベシ

但本文時限ヲ經過シテ差出スルハ何等ノ事由アルモ受理セサルモノトス

第十條 投票ニ記載ノ人員其撰舉スヘキ定數ニ過キ又ハ不足アルモ其投票ハ無効トセス其定數ニ過ルノモノハ末尾ヨリ順次ニ棄却スベシ

第十條 投票中左ニ掲クルモノハ無効トス

- 一 撰舉人名ニ捺印ナキモノ
- 一 被撰舉人住所町村名氏名等ニ誤字脱字アルモノ
- 一 誤脱ヲ訂正シテ認印ナキモノ
- 一 投票用紙ヲ用ヒサルモノ又ハ別紙第四號ノ書式ニ違フモノ

第十條 撰舉權ヲ有セサルモノハ撰舉會場ニ入ルヲ許サズ

第十條 撰舉權ヲ抛擲シタル投票用紙及投票差出特限ニ後レ無効ニ屬シタル投票ト雖モ開會後五日以内戸長ニ於テ取纏メ郡役所ニ差出スベシ其紛失セシ分ハ届書

◎庶務



◎庶務

ヲ徴シ戸長ハ投票傳達簿ニ照ラシ之レニ投票用紙ノ番號ヲ記入シ郡役所へ送達ス

第一號 撰被撰權ヲ得タルモノ屆書式

私議年號月日生ニシテ本月何十何年何ヶ月ニ候處今般地所買得地租何程可相納管  
ニ相成縣會議員撰 舉權ヲ得候此段及御屆候也

水上郡何村何番地

戸主又ハ何誰父隱居或ハ兄弟

年 月 日

何 某 印

何町村外何ヶ町村戸長

何 某 殿

私議從來所有地地租何程相納メ候へ共年齡滿二十五年未滿ナルヲ以テ縣會議員撰  
舉權ヲ不得候處本月ニテ何年何ヶ月ニ相成則撰 舉權ヲ得候此段及御屆候也

以下同上

第二號 被撰權ヲ失ヒシモノ屆書式

私議從來縣會議員撰 舉權ヲ有シ候處今般都合ニ依リ地租何程ノ地所賣却又ハ讓  
渡候ニ付該撰 舉權ヲ失ヒ候此段及御屆候也

以下同上

私議從來縣會議員撰 舉權ヲ有シ候所今般何郡書記又ハ何村外何ヶ村戸長拜命候

ニ付縣會議員被撰舉權ヲ失ヒ候此段及御屆候也

以下同上

(備考)

縣會議員撰舉並被撰舉權ヲ得ルト失フノ事項ハ右之外種類甚多シ宜  
シ規則ニ照ラシ各事實ニ應シ前例ヲ適用スベシ

第三號 名簿式

地租額	町村名番地	族	籍	身分	生年月日	氏名
			◎戸主又ハ誰ノ兄弟等			

第四號 投票用紙式

番	被撰人	撰人
號	姓名	姓名
水上郡縣會議員投票用紙	何村何村何村	何村
	何村何村何村	何村
	誰誰誰	誰
	何村	何
		誰印
		何年何月何日
		水上郡役所

半紙ニツ切訂正字ニハ必ス押印ヲ要ス

◎庶務



第五號 封筒記載式

縣會議員投票  
何 役 場 部 内 何 町 村  
何 ノ 誰

●明治廿一年四月十日告示第廿六號

本年三月當廳告示第二十二號縣會議員撰被撰人異動届出及議員撰舉手續第四號書式撰舉人姓名下ノ印並誤脱訂正字ニ捺捺スヘキ認印トモ渾テ實印ヲ用ユル議ト心得ヘシ

●明治十四年七月九日地第七拾三號戶長役場ヘ達

縣會議員撰舉人被撰人異動取調方後來撰舉會毎ニ取調來リ候處右ハ異動ノ都度可取調ニ因テ取調タルモノ(本年五月卅一日現在)ヲ根據トシ別紙取調心得ニ據リ爾後毎月末取調翌月五日限り有無共可届出此旨相達候事

但本年六月分異動ハ本月十五日限り本文ニ據リ取調可届出事

縣會議員撰舉人被撰人異動取調心得

- 一 異動届出方ハ左ノ各款ニ據リ取調第一類第二類ハ第一書式第三類第四類ハ第二書式第五類ハ第三書式ニ倣ヒ毎月末取調翌月五日限り届出ヘシ
- 一 郡役所於テ前次届出ノ員數ニ據リ第一類及第三類相當ノ名刺用紙配付セシキ本人

十六年地第十八号ヲ以テ第四款更正

第七款同上

記名調印並ニ戶長與印等成規之通調製シ全月十五日限り差出スヘシ

第一類 新ニ被撰權ヲ得ルモノ左ノ各款ニ據リ取調ヘシ

第一款 年齢廿五年以上ナルモ地租十圓ニ滿タカリシニ十圓以上ヲ納ムルニ及フモノ

第二款 地租拾圓以上納ムルモ年齢廿五年未滿ナリシニ廿五年ニ滿ツルモノ

第三款 風癩ナルカ故ニ被撰人タルヲ得カリシニ其病全癒スルモノ

第四款 舊法ニ依リ一年以上ノ懲役及國事犯禁獄ノ刑ニ處セラレシニ滿期後五年ヲ

經テ被撰權ヲ得シモノ

新法ニ依リ剝奪公權ノ復權ヲ得及停止公權滿期ニテ被撰權ヲ得シモノ

同一年以上禁錮ノ刑ニ處セラレシニ主刑滿期後五年ヲ經テ被撰權ヲ得シモノ

同一年以下ノ禁錮ニ處セラレシ主刑滿期ニテ被撰權ヲ得シモノ

第五款 身代限りノ處分ヲ受ケ負債ノ弁償ヲ終ヘサリシカ其弁償ヲ終ヘ被撰權ヲ得ルモノ

ルモノ

第六款 他府縣ヨリ轉居シテ住居シ三年ニ滿ツルモノ及管内他郡區ヨリ轉住セシモノ

第七款 官吏准官吏教導職ナリシカ其職ヲ辭シ及陸海軍諸卒服役滿期又ハ免役等ニ

テ被撰權ヲ得シモノ

第八款 府縣會ニ於テ退職者トセラレタル後四年ヲ經テ被撰權ヲ得ルモノ



第三款同上

第二類 被撰權ヲ失フモノ及全權ヲ轉スルモノ左ノ各款ニ據リ取調ヘシ  
第一款 他管及他郡區へ轉住スルモノ

第二款 風癪トナルモノ

第三款 刑法ニ依リ公權ヲ剝奪及停止セラレシモノ (重罪主刑又ハ輕罪ノ内罰金ヲ  
主刑ヲ免シ監視ニ付)

第四款 新ニ身代限リノ處分ヲ受ケ負債ノ辨償ヲ終ヘサルモノ

第五款 官吏准官吏及教導職トナリ及陸海軍諸卒ニ服役セシモノ

第六款 府縣會ニ於テ退職者トセラレタルモノ

第七款 地租減少シテ拾圓以上納ムル能ハサルニ及フモノ

第八款 死亡又ハ失跡人

第三類 新ニ撰舉權ヲ得シモノ左ノ各款ニ據リ取調ヘシ

十六年地第  
十八号ヲ以  
テ但書挿入

但第三款第八款ハ固ヨリ撰舉權ヲ有スルモノナントモ名簿編製ノ便宜ニ依リ第三類  
ニテ取調且第四款第五款第六款第七款第九款第十款ニ係リ被撰權ヲ併得セシモノハ

第三類ニ於テ取調ニ及ハス

第一款 年齢廿年以上ナリシモ地租五圓ニ滿タカリシニ五圓以上納ムルニ及フモノ

第二款 地租五圓以上納メシニ年齢廿年未滿ナリシニ廿年ニ滿ルモノ

第三款 従前地租十圓以上納メ被撰人タリシモノ地租減シテ拾圓以下五圓以上ニ及  
フモノ

十六年地第  
十八号ヲ以  
テ第五款更  
正

第四款 風癪ナルカ故撰舉人タルヲ得カリシニ其病全癒スルモノ

第五款 舊法ニ依リ一年以上ノ懲役及國事犯禁獄ノ刑ニ處セラレシニ滿期後五年ヲ  
經テ撰舉權ヲ得シモノ新法ニ依リ剝奪公權ノ服權ヲ得及停止公權滿期ニテ撰舉

權ヲ得シモノ  
同一年以上禁錮ノ刑ニ處セラレシニ主刑滿期後五年ヲ經テ撰舉權ヲ得シモノ  
同一年以下ノ禁錮ニ處セラレシ主刑滿期ニテ撰舉權ヲ得シモノ

第六款 身代限ノ所分ヲ受ケ負債ノ辨償ヲ終ヘカリシニ其辨償ヲ終ハ撰舉權ヲ得ル  
モノ

第七款 他管又ハ他郡區ヨリ轉住シテ撰舉權ヲ有スルモノ

第八款 従前被撰人ナリシニ官吏准官吏及教導職トナリシカ故ニ被撰人タルヲ得ス  
シテ撰舉人トナルモノ

第九款同上

第九款 陸海軍々人現役ニテ撰舉人タルヲ得カリシニ辭職又ハ服役滿期及免役等ニ  
テ撰舉權ヲ得タル後四年ヲ經テ撰舉權ヲ得ルモノ

第四類 撰舉權ヲ失フモノ及全權ヲ轉スルモノ左ノ各款ニ據リ取調ヘシ

十六年地第  
十八号ニテ  
但書挿入

但第六款乃至第八款ハ固ヨリ撰舉權ヲ失フモノニ非スト雖ニ便宜ノ爲メ第四類ニテ  
取調且第二類第一第二第三第四第五第六第七第八款等ニ係リ撰被撰權ヲ併失フモノ

ハ第四類ニ於テ取調ニ及ハス

第一款 他管又ハ他郡區へ轉住スルモノ







何年何月戸長拜命

以下第二類各款ニ相當スルモノ爰ニ列記ス

計 何 名

右之通り相違無之候也

氷上郡何村外何ヶ村

戸長 何

某

年 月 日 郡長名宛

第二書式

明治何年 縣會議員撰舉人異動届  
何月分 撰舉權ヲ得シモノ

何村何番地住居

何 某

何月何日戸長又ハ何々官  
拜命ニ付撰舉人トナル

年號月日生

從來被撰人ナリシニ地租  
減少シテ撰舉人トナル

以下第三類各款ニ相當スルモノ爰ニ列記ス

計 何 名

撰舉權ヲ失フモノ

何村何番地住居

何 某

何月何日戸長又ハ何々官  
ヲ辭シ被撰人トナル

年號月日

何月何日地租拾圓以上ニ  
及フニ付被撰人トナル

何月何日死亡

以下第四類各款ニ相當スルモノ爰ニ列記ス

計 何 名

右之通り相違無之候也



第三書式

明治何年縣會議員被撰人撰舉人族籍變更屆何月分

被撰人ノ部

何月何日當郡何村何番地へ轉住

何村何番地住居  
何 年號月日生 某

長男何某へ代替隱居ス

父何某隱居ニ付戶主トナル

撰舉人ノ部

何村何番地住居

元何某何月何日願濟改正

何 年号月日生 某

右之通相違無之候也

計 何 名

廿年甲第六十五號ニテ  
差出期限  
一翌年一月十五日限  
ト改正

●明治廿年五月廿日甲第三十七號戶長役場へ訓令  
明治十四年(五月)當廳第五十五號達縣會議員撰舉被撰舉權ヲ有スル人員調ノ議今般  
本縣訓令第三百三十八號ヲ以書式改正相成候ニ付テハ自今右改正書式ニ準據シ翌年一月  
十五日限調進スヘシ  
但町村費調ノ議ハ從前ノ通毎年十一月卅日限リ可差出儀ト心得ヘシ  
〔參照〕  
●明治廿年五月十九日兵庫縣訓令第三百三拾八號 郡區役所  
明治十四年(十二月)乙第四百四拾號達縣會議員撰舉被撰舉權ヲ有スルモノ取調書式左之  
通改正ス

郡區 計 士族 平民	族 籍	撰舉權ヲ有スル者	被撰舉權ヲ有スル者	合 計	撰舉權ヲ有スル者	被撰舉權ヲ有スル者	合 計	議 員
	撰舉權ヲ有スル者	被撰舉權ヲ有スル者	合 計	撰舉權ヲ有スル者	被撰舉權ヲ有スル者	合 計	議 員	
	地租五圓以上ヲ納ル者	地租拾圓以上ヲ納ル者	廳 名					



一 撰舉權ヲ有セザル者トハ府縣會規則第拾四條並ニ同條ノ各款ニ被撰舉權ヲ有セザルモノトハ同規則第拾三條並ニ同條ノ但書ニ觸ル、者ナニ云フ

●明治十二年三月六日乙第貳拾參號戶長へ達

本縣乙第三拾九號

明治十一年第三十六號公布相成候ニ付テハ賀表上達並參賀日時等左ノ通相定候條其向無漏可及通達此旨相達候事

兵庫縣令 森岡昌純

明治十二年一月廿七日

一 非役勳六等以上同從六位以上並在官職ト雖凡判任以下ノ向ハ左ノ日限迄ニ賀表ヲ縣廳へ差出スヘシ

新年 一月五日

紀元節 二月十五日

天長節 十一月七日

一 非役勳七等以下同正七位以下ノ向ハ左ノ日時ノ通縣廳へ參賀スヘシ

但疾病其他事故等アリ參賀難致向ハ其旨届出スヘシ

新年 一月二日 午前第八時

紀元節 二月十一日 同

天長節 十一月三日 同

本縣乙第七拾一號

昨明治十一年太政官第三拾六號ヲ以テ非役帶勳並有位ノ輩三大節拜賀ノ儀公布有之候ニ付テハ左ノ條款ニ照シ當人或ハ相續人ヨリ直ニ式部寮及縣廳へ可届旨相達候事

明治十二年三月廿七日

兵庫縣令 森岡昌純

一 非役有位及帶勳ノ輩即今ノ屬籍並住所早々届出スヘシ

一 同上轉居或ハ管轄替改姓名又ハ他管下へ寄留本管へ歸着等ノ節其都度々々届出スヘシ

一 同上死亡ノ節ハ子孫或ハ親戚ノ者ヨリ届出ヘシ

右之趣被相達候條其向へ無漏可及通達此旨相達候事

●明治十四年二月十四日地第廿五號戶長役場へ達

賀表料紙ノ義是迄大奉書ニ認メ可差出例規ニ候處自今美濃紙又ハ薄葉等相用ヒ不苦義

其筋ヨリ被達候條節内帶勳及有位ノ向へ通達可致此旨相達候事

●明治十九年十月十九日甲第八號戶長町村立へ達

新年並紀元節天長節拜賀順序左之通相定ム

但從前ノ達通達等ニシテ本文ニ抵觸セシ廉ハ自然消滅候議ト相心得ヘシ

三大節拜賀順序

一 當日午前第九時參賀ノ諸員禮服用參應受付掛ニ備フル拜賀簿ニ署名シ各其控席

ニ就シ

次ニ第一擊板ニ聲



廿一年訓令  
甲第四十一  
號第一項第  
三小學督業  
及ノ五字ヲ  
削ル

◎庶務

郡書記一同郡長室へ出頭整列郡長ニ對シ敬禮シ首席員一同ニ代リ拜賀ノ意ヲ述ヘ  
郡長之ヲ受ケテ一同敬禮其控所ニ復シ夫レヨリ退散  
次ニ第二擊板 三聲  
戸長一同拜賀其次序前ノ如シ  
次ニ第三擊板 四聲  
町村立學校長教員一同拜賀前ノ如シ  
次ニ第四擊板 五聲  
郡役所雇一同郡長室前ニ整列拜賀前ノ如シ  
一 郡役所遠隔又ハ出張巡回等ニテ參賀シ難キ者ハ左ノ書式ニ依リ三日以内ニ當廳ニ  
經由賀表差出ヘシ

料紙美濃紙横折

一折目ノ印

謹奉賀新年

紀元節  
天長節

年月日

十九年達甲  
第十七號ニ  
テ小學督業  
以下十四字  
挿入  
廿一年訓令  
甲第四十一  
號第一項第  
三小學督業  
及ノ五字ヲ  
削ル

氷上郡書記 何 某

何村外何ヶ村戸長何某  
何學 校長 何 某  
何校在勤何等訓導何某

縣知事宛

一 校教員アルトハ連名タルヘシ但各別ニスルモ妨ケナシ  
町村立學校長教員及郡役所雇ノ賀表ハ郡長宛タルヘシ  
一 病氣其他ノ事故ニテ拜賀シ難キ者ハ即日其旨郡長へ届出ヘシ  
● 明治十二年五月廿一日乙第五拾八號戸長へ達  
本年一乙第三拾九号達第二項非役勤七等以下同正七位以下ノ向ハ左ノ日付ノ通縣廳へ  
參賀スヘシト有之候處縣廳遠隔ノ地ニ居住又ハ寄留ノ輩ハ第一項日限ノ通賀表差出不  
苦旨本廳ヨリ達ノ趣モ有之候條其向へ無誤可及通達此旨相達候事  
● 明治廿年三月廿四日甲第二十號戸長役場へ達  
非役正七位以下同勤七等以下ニシテ遠隔地方ニ在ルモノ三大節賀表ハ別紙書式ノ通相  
認メ向後直ニ本縣廳へ差出候様通達方取計ヘシ

◎庶務



◎庶務

但明治十九年十月水上郡役所達甲第十二號ハ廢止ス

用紙美濃薄葉

謹奉賀新年

紀元節

天長節

年月日 位勳爵苗字

●明治十二年十月八日甲第三十四號戸長役場へ達

水上郡長宮内勝海本月六日加西郡長ニ轉任郡書記田艇吉被任水上郡長候段本縣ヨリ報知有之候條此旨相達候事

●明治十九年九月七日天第三拾五號戸長役場へ達  
任兵庫縣水上郡長 田艇吉

明治十九年八月廿五日 兵庫縣水上郡長田艇吉  
叙奏任官六等賜級俸

明治十九年八月廿五日

右之通宣下相成候條部内無洩告示可致此旨相達候事

●明治十九年十二月八日告示第拾號

叙正八位 田艇吉

明治十九年十一月廿七日

右之通宣下相成候

●明治十三年十月廿六日地第五百五十二號戸長役場へ達

郡吏及戸長等進退ノ議告知方從來一定ノ例規無之候處自今郡書記並戸長ノ任免轉職ニ限リ其都度庶務掛ヨリ各役場へ通達爲致其他昇等褒貶及自餘郡吏進退共毎翌月早々同掛ヨリ可令通知候條此旨爲心得相達候事

●明治廿年六月廿八日甲第四十八號 戸長役場町村立學校 勸業世話掛 訓令

所部巡視條規別紙之通相定ム  
但本年(一月)當應訓令甲第八號ヲ廢止ス

所部巡視條規

第一條 郡長ハ毎年二回以上部内ヲ巡回シ戸長役場學校其他ノ實況ヲ視察スベシ

第二條 巡視ハ郡長自ラコソ行ヒ尙ホ郡書記ナシテ簿書其他ニ就キ事實ヲ查明セシムベシ

但時宜ニ依リ郡書記ノミヲ派遣スルコトアルヘシ

◎庶務

廿一年訓令  
甲第四十一號  
號ヲ以テ第一  
二條中郡書記  
ノ下小學  
督業等五字  
ヲ削ル



◎庶務

第三條 巡視ハ預ノ期日ヲ定メテ隨時施行スルモノトス  
第四條 巡視ハ所部百般ノ事ニ涉ルト雖モ通常視查スル所ノモノハ概テ左ノ數項トス  
一 町村ノ概況

民情風俗ノ良否人心ノ動靜向背貧富盛衰並生計難易ノ差別及其各原因又產業產物  
等ノ現況道路橋梁堤防ノ修不修ヨリ法律命令ノ能行ハル、ヤ否等

二 戸長役場ノ事務

町村會並町村公同ノ事務及勸業學務兵事戸籍衛生地理土木等ニ係ル事ヨリ諸稅町  
村費賦課徵收貸下金ノ取立金錢物品ノ出納保管其他役場一切ノ事務取扱方ノ順序  
方法ヨリ事務ノ迅速措置ノ適否簿籍ノ完缺登記ノ粗密及吏員ノ勤惰等

本項ニ關シテハ勸業委員學校資產世話掛町村總代及勸業會產婆講習會或ハ警察交  
涉ニ係ル事項等ニモ查及スヘシ

三 學校ノ事項

戸長管理ノ手續巡視監督ノ粗密校舍教場又ハ圖書器械器具ノ完缺汚潔職員ノ適否  
勤惰校規ノ肅不肅表簿ノ整齊授業ノ當否ヨリ生徒ノ氣風行狀學力及就學ノ多寡學  
校ノ盛衰區內民心嚮學ノ厚薄並各其原因等

第五條 前條視查ヲ爲スニハ戸長役場學校ハ必ス實際ニ就キ事實ニ依リテ觀察スルヲ  
例トシ其他ハ事件ノ緩急輕重ヲ圖リ臨視シ又ハ臨視セサルコトアルヘシ

第六條 郡長ニ於テ戸長役場學校等視查上其事務取扱方適當ナラス或ハ弊害アリト認

廿一年訓令  
甲第四十一  
號ヲ以テ勸  
業世話掛ヲ  
勸業委員ト  
改ム

廿一年訓令  
甲第四十一  
號ニテ郡書  
記ノ下小學  
督業等ノ五  
字ヲ削ル

ムルカ又改良スベキ意見アルハ直ニ戸長學校職員等ニ對シ指揮若クハ示諭シテ矯

正セシメ又事務澁滞スルモノハ督責ヲ加フルコトアルヘシ

第七條 郡書記ノミノ視查ニ係ルハ前條ノ場合ニ於テ戸長學校職員等ニ商議シ歸廳

ノ上第四條ノ事項ト共ニ詳細其顛末ヲ郡長ニ復命スルモノトス

第八條 郡長ハ所部一般一回ノ巡視ヲ終フル毎ニ視查ノ顛末及職員ノ勤惰事務ノ整齊

舉否ヲ具載シ縣知事ニ開申スルモノトス

●明治廿一年一月十三日甲第五號戸長ニ訓令

戸長會同規則別紙之通相定ム

但明治十六年八月當廳地第百三號達ヲ廢ス

戸長會同規則

總 則

第一條 本會ハ郡治及戸長取扱事務ノ便否得失ヲ商議スル所トシ之ヲ分ツテ諮問協

議ノ二種トス

第二條 本會ハ毎年四回三月六月九月十二月ニ開會スルヲ定例トシ郡長ハ事務ノ都

合ヲ圖リ便宜延會或ハ休會シ又要急ノ事件アルハ臨時會ヲ開設スルコトアルヘシ

第三條 前條開會ノ期日ハ郡長ニ於テ便宜之ヲ定メ開會五日以前ニ庶務掛ヲシテ通

達セシム但至急ヲ要スル場合ニ於テハ開會前ノ日數ニ拘ハラヌ通達スルコトアルヘシ

第四條 戸長ハ每會開會ノ前晚必ス參着シ宿所付テ以届出ツヘシ若シ不得止事故ア

◎庶務



ツテ不参スルカ又ハ代理者ヲ出サントスルモハ其旨開期ノ前日迄ニ郡長へ届出ヘシ  
但會期中缺席遲参スルモノハ事由ヲ具シ會長ニ届出ヘシ

第五條 會議ハ午前九時ニ始メ午後三時ニ終ル時宜ニ依リ之レヲ伸縮スルハ會長ノ  
意見ニ依ルヘシ

諮問會

第六條 會議ノ議案ハ揮テ郡長ヨリ發スルモノトス

第七條 戶長ニ於テ本會ニ提出セントスル意見アルモハ開會三日以前ニ郡長ニ建議  
スヘシ郡長ニ於テ差支ナシト認ムルモハ之レヲ會議ニ付スヘシ

第八條 會長ハ郡長自ラ之レニ任シ若シ差支アレハ郡書記ヲシテ代理セシムルモノ  
トス

第九條 戶長ハ本會ノ議員トナリ議案ニ對シ討論審議ノ權ヲ有ス

第十條 郡役所各掛長ハ員外トシテ議席ニ列シ發言辨論スルヲ得ルト雖モ可否ノ數  
ニ算入セサルモノトス

第十一條 本會ノ事務ハ庶務掛ニ於テ掌理シ書記ハ同掛員ヲ以之ニ充ツ

第十二條 凡議事ノ可否ヲ決スルハ多數ニ依ル可否同數ナルモハ會長之レヲ決ス

第十三條 動議ハ賛成アルニ非サレハ可否ヲ問ハス議場ノ建議ニ於ケルモ亦同シ

第十四條 議案ノ質疑ハ會長自ラ之ニ答ヘ又ハ主任或ハ建議者ヲシテ辨明セシム可シ

第十五條 本會ハ総体逐條ノ二次ヲ以テ議ヲ結フナ例トス但議案ノ都合ニ依リ會長ノ

意見ヲ以テ二次ヲ併セテ議シ或ハ三次會ヲ開クコトアルヘシ此場合ニハ豫メ之ヲ會員  
ニ陳告スルモノトス

第十六條 本會ハ會長ノ特許ヲ得タル者ノ外傍聴ヲ許サス

第十七條 議事中心ハ私語又ハ喫煙スルヲ許サス

第十八條 議席ニ於テハ荷モ人身上ノ毀譽褒貶ニ涉ルコトヲ陳述スルヲ許サス

第十九條 議場ノ整理ニ關スル事項ハ會長適宜處分スヘシ

第二十條 凡本會ノ成議ヲ施行スルト否ハ郡長ノ職權内ニ在ルモノトス

協議會

第二十一條 協議會ハ議事ノ体裁ヲ用キス會員隨意各自ノ意見ヲ談話協議シ又ハ各掛長

ト商議打合等ヲ爲スモノトス

第二十二條 協議會ニ於テ會長設置ヲ必要トスルモハ會員ノ互撰ヲ以テコレヲ定ムヘシ

但會員ノ都合ニ依リ郡長ノ認許ヲ經テ便宜郡吏ニ囑托スルコトヲ得

第二十三條 協議會ノ評決ニ依リ縣知事又ハ郡長ニ建議若シハ具狀ヲ要スル事件アルモ

ハ戶長總代ノ名義ヲ以テ之レヲ舉行スルヲ得

●明治十六年七月十八日地第八十七號戶長役場へ達

戶長役場位置ノ議其町村内ニ於テ移轉ヲ要スル節ハ事情ヲ具シ當廳へ可伺出此旨相達

候事

●明治十八年二月十日天第三號戶長役場へ達



本年本縣甲第四號布達第壹條戶長選舉細則別紙之通相定候條部内無漏告示可致此旨相達候事

但明治十六年當廳天第四號達其外從前ノ告達指令等本則ニ抵觸スルモノハ總テ廢止候事

戶長選舉細則

第壹條 戶長ノ選舉ヲ要スルキハ郡長ニ於テ投票期日ヲ豫定シ之レヲ其區域町村ヘ告達スヘシ

第貳條 戶長役場ニ於テハ常ニ戶長選舉規則第三條ニ相當スル被選人名簿並ニ全第四條ニ相當スル選舉人名簿ヲ調製シ異動ヲ加除スヘシ

第三條 第壹條ノ告達アルキハ戶長選舉規則第三條ニ依リ每町村選舉人中ヨリ七名ノ選舉委員ヲ互撰セシメ其人名ヲ戶長ヘ届出サシム可シ

但シ撰權有スルモノ僅少ニシテ七名ノ委員ヲ出ス能ハサル町村ニ於テハ此限ニ非ス

第四條 戶長役場ニ於テハ前條選舉委員ノ數ニ照ラシ(委員壹名ニ五枚宛)速ニ投票用紙並封皮ヲ配付シ受取人ヲシテ配付簿ニ捺印セシムヘシ

但配付簿押印ノ上ハ別紙式ノ如ク與書証印期日前郡役所ヘ差出スヘシ

第五條 投票用紙並封皮ハ別紙雛形ニ倣ヒ戶長役場ニ於テ調製スヘシ

第六條 選舉委員投票用紙並封皮ヲ受クルキハ別紙雛形朱記ノ如ク自己並被選人ノ住所姓名ヲ記シ調印糊封シ且封皮面署名緘印シテ第壹條豫定ノ期日ニ郡役所ヘ差出スヘシ

但役場區域内各町村委員中壹名取集メ總代トシテ差出スモ妨ナシ

第七條 郡役所ニ於テハ投票用紙配付簿ノ印影ト緘印トヲ照查シ領受証ヲ交付スヘシ

但總代ニテ差出スルハ封數點檢ノ上領受証ヲ該總代人ニ交付スルモノトス

第八條 郡役所ニ於テハ豫定ノ選舉期日ニ受付ケシ投票數ニ依リ多少ヲ決スヘシ故ニ其日限ニ投票ヲ爲サ、ルキハ撰權ヲ自棄セシモノト見做シ後日投票ヲ差出ストモ受付ケサルヘシ

但不得已事故アツテ一町村又ハ數町村全ク投票ヲ後レタルキハ隨時期限ノ猶豫ヲ與フイアルヘシ尤モ撰權至急ヲ要スル場合ニ於テハ此限ニ非ス

第九條 郡役所ニ於テハ投票點檢ノ上戶長選舉規則ニ抵觸スルイアル歟或ハ不正ノ所爲アリト認ムルカ又ハ曖昧ニシテ判明シ難キモノ等アルキハ無効ノ投票トシテ除却スルイアルヘシ

但書換誤脱等ニシテ故意ノ形跡ナシト認ムモノハ此限ニ非ス

戶長選舉投票用紙配付簿

何村選舉委員

何 某 何 某 何 某

何 某 何 某 何 某



右ハ戸長撰舉細則第三條ニ依リ撰舉人中ヨリ互撰セシ委員ニシテ戸長撰舉規則ニ抵觸セシ庶無之ニ付投票用紙ヲ配付シ各自訓印ノ上進達候也

何村撰舉委員  
何 某  
何 某  
以上準之

明治何年 月 日  
郡 長 宛

何村外何ヶ村戸長  
何 某印

票 投 舉 撰 長 戸
人 撰 被
何 何 <sup>Ⓜ</sup> 村
某
員 委 舉 撰
何 何 <sup>Ⓜ</sup> 村 何 番地
何 某 <sup>Ⓜ</sup> 「實印」
當何月何年何ヶ月

表

戸長撰舉投票

何村撰舉委員<sup>Ⓜ</sup>  
何

某

裏

○實印

●明治十五年十月卅日地第百一號戸長役場へ達  
今般本縣乙第九拾壹號ヲ以テ代理戸長命達方被相達候ニ就テハ右取扱順序仮例別紙ノ



通ニ候條爲心得此旨相違候事

代理戸長命達方取扱順序仮例

一用掛筆生等無之役場ニ於テ戸長疾病旅行其他事故アリ實際差支ノ節ハ便宜見計此隣  
村戸長ノ内へ仮リニ事務代理ヲ申達スヘシ

但一時ノ輕病等ニシテ事務取扱上別段ノ差支ナキモノ又ハ一日乃至二三日ノ他行  
等ニ際シ互ニ其代理ヲ依頼スル如キハ此限リニ非ス

一本例ハ專テ難止場合即數十日ノ旅行疾病又ハ死亡及罪ヲ犯シ拘留繫獄等ノ時ニ於テ  
適用スルモノトス

一其事故解ケルニ及テハ又仮リニ其代理ヲ解クヘシ

一代理ヲ申達又ハ其代理ヲ解キ後更ニ縣廳ヨリ當分兼務或ハ解免ノ辭令書ヲ付與セ  
ラルヘシ

一前條々ノ如ク仮リニ代理ヲ命シ又ハ代理ヲ解クニ方リ之ノナ其受理町村  
(戸長ノ事  
村ヲ)ハ告示スルモノトス

●明治廿年七月廿日甲第五十一號戸長へ訓令  
公務ニテ所部外各地へ出張スル片ハ出發歸着トモ其都度當廳へ届出ヘシ  
但本縣管外へ出張ヲ要スル片ハ其御用向テ詳記前以テ伺出許可ヲ受クヘキ義ト心得  
ヘシ

●明治廿年四月十五日甲第廿七號戸長へ訓令

戸長俸給及旅費勉勵手当等支給取扱方左記之通相定メ明治廿年度ヨリ實施ス

但明治拾七年八月當廳地第六拾二號達及同拾九年<sup>四</sup>同地第三拾七號達ハ廢止ス

一戸長俸給ハ實額ニ應シ毎月配付スヘク而シテ配付後任免或ハ増給等アル片ハ不足分補  
足ノ義速ニ當廳へ請求スヘシ

一用掛以下非常特別ノ勤勞アル者ハ勉勵手当ヲ給與セントスル片ハ明治拾四年當廳地  
第四十六號並全十六年當廳地第九拾壹號達ニ照ラシ其事情ヲ詳具伺出テ許可ヲ得タ  
ル片ハ更ニ該金ヲ當廳へ請求シ給與ノ上ハ其旨速ニ届出ヘシ

●明治十七年十一月廿七日地第百號戸長へ達  
戸長以下居殘賄料並筆墨料等未タ一般定規無之ヨリ其金額支給方各役場區々ニ出テ調  
理上不都合ニ付自今吏員居殘賄料ハ一度分金三錢筆墨料ハ一ヶ月金拾貳錢五厘宛支給  
候義ト可相心得右ハ本縣へ經伺此旨相違候事

●明治廿年十月十一日甲第五十五號<sup>戸長役場吏員</sup>町村立小學校職員へ訓令  
本年勅令第三十九號官吏服務紀律第十一條官吏商賣營業ノ義小學校授業生戸長役場用  
掛筆生ニ限リ今般本官ニ委任相成候條同職並其家族ニ於テ爾後新ニ商賣營業致度節ハ  
當廳へ出願許可ヲ受クヘシ

但戸長校長教員等ハ本縣へ願出ツヘキ義ト心得ヘシ

●明治十七年八月廿五日地第六十九號戸長へ達  
明治十三年七月當廳地第八拾四號達戸長役場吏員雇方心得別紙之通改定候條自今右ニ準

廿年訓令甲  
第五十号ヲ  
以テ第二次  
但替トモ刪  
除  
廿一年訓令  
甲第四拾壹  
號ヲ以テ賄  
料三錢ト改



◎庶務

據可取扱此旨相達候事

但從前當廳ノ達並指令等本文ニ抵觸スルモノハ渾テ取消候事

戸長役場吏員雇方心得

第壹條 用掛筆生等ヲ置クハ戸長ヲ助ケ行政事務町村理事兩ツナカラ澁滞セカラシメ  
ソカ爲メナリ之ノ雇置カントスルモハ明治十二年十二月十二本縣乙第二百七十四號達ニ  
照準適任見込ノ者ヲ撰ニ同月十一日付本縣庶務課通達之趣ニ依リ保薦狀ヲ郡長ニ差  
出スヘシ

第二條 用掛筆生等ノ罷免ハ別紙第一号書式ニ倣ヒ前同様伺出ツヘシ其補撰ハ前條保  
薦狀ニ其旨ヲ記入シ差出スヘシ

第三條 用掛筆生等任免伺ニ許可ヲ得ルモハ別紙第二號又ハ第三號書式ニ倣ヒ辭令ヲ  
附與スヘシ

第四條 戸長他出病氣等ニテ欠勤ノ時ハ上席用掛又ハ筆生ヲシテ事務代辦セシムヘシ  
但用掛以下ノ任免賞罰校長教員ノ進退ニ關スル申請及成規ナキ金錢仕拂其他重要ノ  
事件ハ代理中ト雖モ緊急ノ場合ヲ除ク外代決專行セシムヘカラス

第五條 用掛筆生等ノ月俸ハ左ノ等級ニ準據其人材ニ應シ適當ノ見込ヲ立テ撰擧ト共  
ニ伺出ツヘシ  
但該戸長月給額ヨリ超過スルヲ得ス

廿一年訓令  
甲第四十一  
号ヲ以テ第  
一號中封呈  
ヲ差出ニ改  
ム同但書ヲ  
削ル  
十八年地第  
六十三號ニ  
テ第四條メ  
以下ニヘシ  
ノ三字ニ更  
正  
廿一年訓令  
甲第四十一  
號ヲ以テ但  
書中學務委  
員並ノ五字  
ヲ削リ外ノ  
下代決專行  
セシムヘカ  
ラスノ十一  
字改ム

一級	二級	三級	四級	五級	六級	七級	八級	九級	十級
九圓	八圓	七圓	六圓	五圓五 十錢	五圓	四圓五 十錢	四圓	三圓五 十錢	三圓 以下

第六條 事務繁閑又ハ勤惰能否ニ依リ用掛以下給料ヲ増減セントスルモハ其事情ヲ詳  
カニ伺出ツヘシ

第七條 雇又ハ手傳人等ノ名義ヲ以テ雇入又ハ日給ヲ支給スル事妨ケナシト雖モ其給  
料ハ一ヶ月六圓以内ヲ目的トスヘシ

第八條 用掛以下任職ノ請書ヲ出シタルモハ十三年五月當廳地第六十八號達書式ニ依リ  
名刺ヲ徴シ即日差出スヘシ

第九條 事務非常ノ繁忙ニ際シ筆生手傳人等一時雇入ト雖モ前條々ノ手續ヲ經ルハ勿  
論ナシトモ事急劇ニ出テ其順序ヲ經ル能ハス不得已場合ニ限リ十日以内ハ便宜處分  
シ而ル后其事情ヲ詳具スヘシ

第一號書式

用掛(筆生)罷免之義伺

用掛(筆生)

何

某

右何年何月以來雇入之處今般病氣(又ハ何々ノ事故)ニ付辭職願出取調候處無余義趣ニ

◎庶務



◎庶務

相聞候間届申度此段相伺候也

年月日

郡長宛

何組戸長

何

某印

第二號書式

用紙奉書四ツ切

姓

名

用掛申付候事

但月給金何圓支給候事

年月日

何組戸長役場

第三號書式

用紙奉書四ツ切

用掛(筆生)

姓

名

依願職務差免候事

年月日

何組戸長役場

●明治十三年五月三十一日地第六拾八号戸長役場へ達  
用掛筆生印鑑左記離形ニ準據來ル六月十五日迄ニ可差出此旨相達候事

廿一年訓令  
甲第四拾一  
号ヲ以テ離  
形中何村分  
掌ノ四字ヲ  
削リ年俸ヲ  
月給ニ改ム  
廿一年訓令  
甲第四十一  
號ヲ以テ達  
並書式中格  
別ヲ特別ニ  
慰勞ヲ手當  
ニ改ム  
廿一年訓令  
甲第八號ニ  
テ第一項但  
書刪除  
廿一年訓令  
甲第八號ニ  
テ修正  
同上

但自今新任ノ者ハ其都度差出候義ト可相心得事

用紙西ノ内横曲一寸堅四寸五分

何村何番地住

族籍

何ノ誰印  
年 齡

月給金何圓(用掛)(筆生)

明治何年何月何日任職

●明治十四年四月十九日地第四拾六号戸長へ達

戸長役場用掛筆生等事務特別勉勵ノ者ハ爲手當一月俸給以下ノ金員ヲ給スルヲ得ヘシ  
候條該當ノ者有之候ハ、左ノ心得ヲ以可伺出此旨相達候事

一 役場用掛筆生等事務特別勉勵ノ者有之候ハ、第一号書式ニ依リ具狀可致事

一 前項具狀ノ上許可ヲ得候ハ、第二号書式ニ依リ辭令ヲ作り金員ヲ添ヘ付與可致事  
一 手當金ハ郡役所へ請求可致事

一本件ニ係ル書面ハ都テ庶務掛長親展ノ封書ヲ以テ可差出事

第一號書式

手當金給與之儀伺

◎庶務







年號月日

郡長宛

何組戸長何 某

印

廿一年訓示  
第五號ニテ  
戸長役場ノ  
下吏員ノ職  
字ヲ加ヘ職  
員ヲ授業生  
ト改メ尙末  
文主務掛長  
宛ノ下親展  
入ノ字ヲ挿

●明治廿年一月十三日水上郡役所第一號戸長へ訓示  
戸長役場吏員及學校授業生進退賞罰ニ關スル諸申牒ハ郡長宛親展書ヲ以テ差出ベシ旨  
豫テ相達置候處自今機密ヲ要スルモノ、外ハ其封表當廳主務掛長宛親展ニテ差出スベ  
シ

但機密ヲ要スル分ハ從前ノ通アルヘシ

●明治十五年九月五日地第七十号戸長役場へ達

左ノ件々至急入用ノ義有之旨其筋ヨリ申越候ニ付別紙書式ニ做ヒ夫々取調本月廿日限

リ可差出此旨相達候事

但別級第一号町村吏員取調方ノ義ハ爾後該書式ニ做ヒ毎年一月廿五日迄ニ當廳へ可

差出候事

第一號

町村吏員

明治十四年十二月  
三十一日 現在數

何	月	職	族	籍	氏	名
何	給	名	兵庫縣	士族	何	某
圓	長	長	平民			

組村戸長役場

用掛	筆生	手傳人	備	給仕	小使
、	、	、	、	、	、
、	、	、	、	、	、
、	、	、	、	、	、
、	、	、	、	、	、
、	、	、	、	、	、

右之内月給ノ外ニ若シ年俸日給ノ別アレハ是レテ區分シ月給欄内へ記注ス

●明治廿年三月廿四日甲第廿一号戸長役場へ訓令

町村吏員人員月俸及族籍別紙様式ニ據リ取調毎年一月二十日限り差出スヘシ

町村吏員人員月俸及族別

明治何年十二月三十一日調

何町(村)外何ヶ町(村)戸長役場

階	級	人	員	月	俸



◎庶務

戶長	二拾圓以上 拾圓未滿
戶長役場備	六圓以上 六圓未滿
合計	
階級	族士族平民
戶長	

一 本表備ハ用掛筆生其他常ニ事務ヲ執ル備ノミニ止メ臨時備給仕小使ハ算入スベカ  
 一 日給ハ月俸額ニ改算シ四拾五入法ヲ用ヒ圓位ニ止ムヘシ  
 但一ヶ月ハ三十日ヲ以テ算ス

◎庶務

●明治十五年五月九日地第三十七号戸長役場へ達  
 各町村公有記録書類圖面等保存方去十三年本縣甲第七号布達ノ趣モ有之処右目錄及主管者人名今以テ不差出不都合不抄候條至速本達第一條乃至第四條ノ手順ヲ爲遂各役場ニ於テ取纏來ル廿五日限リ可差出爾後新製記録圖畫又ハ主管者異動ヲ生スルキハ該心得第五條第六條ノ手續ヲ終へ其都度可届出様可取計此旨相達候事

●明治十二年十一月七日甲第四十五號戸長役場へ達  
 本郡北田井村南田井村田中村ノ三ヶ村合併ノ上加茂村ト改稱相成候條此旨爲心得相達候事

●明治十三年三月廿四日天第拾號戸長役場へ達  
 元第二大區六小區岡本村ノ義今般北岡本村ト改稱相成候條爲心得部内無漏告示可致此旨相達候事

●明治十三年六月廿二日天第貳拾號戸長役場へ達  
 本郡市部村氷間下村合併市邊村ト改稱相成候條爲心得部内無漏告示可致此旨相達候事

●明治十五年七月七日天第十三號戸長役場へ達  
 本郡青田下瀧兩村地内字篠場ヲ分裂シ篠場村ノ一村新置相成候條爲心得部内無漏告示可致此旨相達候事

●明治十六年五月九日天第拾三號戸長役場へ達  
 本郡池谷村之内字與野々分離與野々村新設相成候條爲心得部内無漏告示可致此旨相達候事

◎庶務



候事

●明治十七年十月廿八日地第九拾三號戶長へ達  
本年本縣丁第貳拾九號達示之趣ニ依リ町村總代ノ設置ヲ必要ト認ムル向キハ該費目並經費ヲ併セ町村會ニ附シ其議決ニ依リ可致施行此旨相達候事  
但總代ノ設置ヲ必要ト認メサル町村ハ不及其議候事

●明治十七年十月三十一日号外戶長へ訓示

町村總代設置之議ニ付今般當廳地第九十三號ヲ以テ相達候趣モ候處右ハ左ノ心得ヲ以テ可取扱此旨及訓示候也

第一 町村總代設置之議本縣丁第貳拾九号達之通事務差支不得止向ノ特例タルヘキ御旨趣ニ付戶長役場所所在町村其他小村等總代ナクハ差支無之向ハ成ヘク設置セサル様可致事

第二 戶長職務之議ハ行政事務ノ外猶町村內百般ノ理事ヲ爲スヘキ等ニ付假令町村總代ヲ設置スルモ忘リニコノ委任シ或ハ町村務ヲ放任シ遂ニ職權下移シテ總代ニ侵蝕セラル、様ノ弊無之様注意肝要ニ候事

第三 從前ノ派遣用掛被廢其他町村政ニ對シ追々改正相成候議ハ法制上諸般ノ改良ニ緣由候ハ勿論ニ候ヘ共就中町村事務ノ規律ヲ正シ經費ノ整理ヲ要セラル、ナルベシ依テハ此等ヲ目的トシ總代人設置候共成ヘク經費ヲ嵩メサル様取扱ヒ總代人ヲ以テ擅ニ費用ヲ使消シ或ハ種々ノ弊習ヲ墨守シテ不都合ノ取扱等ヲ爲スノ議無之様注意

肝要ニ候事

●明治十七年十月十一日天第三十五號戶長役場へ達

今般本郡各町村會ヲ併セ聯合會開設之議布達相成候ニ就テハ本會議員各戶長役場區域內町村會議員中ヨリ二人ヲ互撰候様都內無洩告示可致此旨相達候事

但撰舉會ノ日時場所等ハ戶長ニ於テ相定メ公告スヘシ

●明治十八年四月十四日地第廿八號戶長役場へ達

本郡聯合町村會議員中缺員アルキハ十七年七月本縣甲第六十號布達區町村會規則第十條及全年十月當廳天第三十五號達ニ準據其役場區域內町村會議員中ヨリ令互撰其當撰人住所姓名當廳へ可届出此旨相達候事

●明治十七年十一月四日地第九十六號戶長へ達

町村會聯合町村會及水利土功會議案等稟議ノ儀自今左ノ必得ヲ以テ可取調此旨相達候事  
第一款 議案ヲ稟議スルニハ左ノ目的ヲ以テ取調ヘシ

一 前年度費額ニ對比シ得ルモノハ前年度ノ豫算費額ヲ議案費目ノ肩ニ朱書シコ  
レニ參照シテ成ヘク舊額ニ超過セサルヲ要ス其超過セサルヲ得サルモノハ理由ヲ説明スヘシ

但新ニ設クル所ノ費用ハ特ニ其理由ヲ詳記スヘシ

二 費目ニ就テハ必用ナルヤ否ヲ審査シ若シ必用ナラスト認ムルモノハ成ヘク其省減ヲ圖リ且必用ノ經費ト雖モ精々節約ノ目的ヲ以實際ニ適當スル様注意調



査スヘシ

三 議案ノ事件並費額等ニ就テハ諸告達成規等ニ觸ル、所ナキ様注意スヘシ  
 四 議案ノ事件殊ニ賦課ノ區域及地戸負擔ノ割合戸別割ノ等級等ハ妄リニ慣例ヲ變更セサルヲ要ス若シ變更スル所アソハ其理由ヲ説明スヘシ  
 但慣例ト雖モ不適當ト認ムルモノハ更正ノ見込取調其理由ヲ説明ニ詳カニスヘシ

五 議會開設ノ手續並議按ノ費目及文体等法式ニ抵觸セサル様注意スヘシ

第二款 原按ニ異動ヲ生スル故ヲ以テ稟議スルモ若クハ評決不適當ト認メ縣令ノ指揮ヲ乞フモ原案ニ對比異動ノ項目毎ニ議會ノ精神並戸長ノ意見書ヲ副フヘシ

第三款 町村諸費ハ町村會議決等夫々成規ヲ履行セスシテ漫リニ使用シ又ハ賦課スルヲ得サル筋ニ付堅ク規則ヲ守リ未タ其順序相運ハサルモノハ此際速ニ其手續ヲ爲シ今後開會等期限ヲ愆マラサル様取扱フヘシ

第四款 戸長役場ニ於テハ各町村毎ニ經費總額並賦課ノ種類金高チ一表ニ製シ費額ノ多寡豐約ヲ明カニスヘシ

●明治十八年十月十四日號外戸長へ達  
 區町村會 聯合區町村會水利土、該法第一條明文ノ通事件ノ存廢及ヒ支出ノ方法ヲモ議スルノ權アルモノナソハ經費豫算議案中實費ノ含蓄シアルモノヲ以テ會議ニ付スヘカラサルハ勿論ニ候處往々心得違ノ向モ有之哉ニ付テハ今般縣令訓示ノ次第モ有之候條

ノ趣篤ト注意可致此旨相達候事

●明治十九年十一月十三日無号戸長へ訓示

會議ノ評決ヲ經テ戸長ニ於テ徵收セシ町村費ノ支拂方ハ戸長ニ於テ取扱フベキ筈ナルニ從來往々町村總代人へ渡シ總代人ヲシテ夫々實際ノ支拂ヲナシムル向有之哉ノ趣斯クテハ甚タ不都合ノ事ニ候條萬一右様ノ慣例ニヨリ取扱來候向モ候ハ、向來斷然相改ムヘシ

右訓示ス

●明治十八年十月十四日号外戸長へ達

町村會又ハ聯合町村令ニ於テ戸長議長トナリタルモ議會へ申報ニ係ルモノハ議長某トシ官印ヲ用ユヘシ又議員中ニテ議長トナリタルモ議長某トシ指定議長等ノ名義ヲ用ユルニ及ザル旨縣令訓示ノ次第モ有之候條爲心得此旨相達候事

●明治十九年三月卅一日無号戸長へ訓示

區町村金穀公借土木起工共有物取扱ノ儀ハ明治九年第三百拾號布告ヲ以テ其手續ヲ定メテ其後明治拾二年第廿二號布告ヲ以テ區町村會ニ附シ施行候様相成候ニ共獨リ會議ヲ開カザル町村ニ限リ九年第三百拾號布告ニ據リ取扱ヘキ筈ニ候處十七年第十四號布告ヲ以テ區町村會法改正相成其第一條ノ如キ舊法第一條ノ公共ニ關スル事件トアリタルニ比スレハ較其範圍狭少相成タルモ右金穀公借土木起工共有物取扱ノ儀ハ多少區町村費ニ關セサル者無之ニ付會法第一條ノ範圍ニ入ルベキハ勿論ニ候ニハ其會議ヲ開



キタル町村ハ其評決ヲ取り會議ノ設ナキ町村ハ十七年本縣乙第百貳拾一號達第三條第  
四條ニ準テ取扱若シ全ク該費目ニ屬セサルモノアルハ事由ヲ具シ伺出ヘキ儀ト心得  
ヘシ

但會議ヲ開ク能ハサル町村ノ金數公借等ハ可成的其町村總代人ノ承諾ヲ得候様注意  
致スベシ

右訓示候也

廿一年訓令  
甲第十三号  
ヲ以但書改  
正ス

●明治十八年九月十六日地第七拾六號戸長役場へ達

明治十五年一月當廳地第四號達町村協議費取調書式今般別紙ノ通改定候條明治十四年  
當廳地第五十五號達縣會議員撰學被撰權ヲ有スル人員調ト共ニ各書式ニ準據精密調  
査十七年度分ヨリ翌年度末四ヶ月以前ニ可差出此旨相達候事

但全郡聯帶町村費並當廳管理ニ係ル學區教育費ハ收入ニハ算入シ支出ニハ相省クベシ

町村費取調書

收入ノ部

一金若干

受理何ケ町村々々費決算額

内 譯

金

地價割又ハ反別割

内

金

地價割

金 金 金

反別割  
營業割  
戸別割

地價割營業割等ニ賦課シ其課額ノ全部若シハ幾分ヲ現品人夫ニ換ヘ徵收シタ  
ルル又ハ單ニ現品人夫ヲ以テ徵收シタルルハ其代價賃錢ノ額ヲモ記載スベシ

支出ノ部

一金若干

内 譯

金

戸長役場費

金

會議費

金

土木費

金

町村會ニテ決議ノ分

金

水利土功會ニテ決議ノ分

金

教育費

内

町村會ニテ決議ノ分

金

學區會ニテ決議ノ分



金 金 金 金

衛生費  
救助費  
災害豫防及警備費  
勸業費

(右ノ外特ニ縣令ノ指揮ヲ受ケタル費目アルルハ記載スベシ)

右ハ何年度受理内町村費取調進達候也

何村外何ケ村戸長

何年何月何日

某 印

郡 長 宛

●明治廿一年三月廿四日甲第十二號戸長役場へ訓令

町村費收支豫算ハ二十一年度以降明治十八年九當廳地第七十六號達書式ニ依リ取調其年四月限り差出スベシ尤モ差出後増減アル時ハ其都度申報スベシ但全郡聯帶町村費並當廳管理ニ係ル學區教育費ハ收入ニハ算入シ支出ニハ相省クベシ

●明治廿一年四月二日甲第十五號戸長役場へ訓令

廿一年度以降町村費收支豫算差出方今般甲第十二號ヲ以及訓令候所此際十九年度及二十年度分モ併セテ可差出尙又町村費外協議費ノ收支モ各科目別ヲ以廿年度分ヨリ毎年度取調翌年度末一ヶ月前差出スベシ

●明治廿年六月廿五日甲第四拾五號戸長へ訓令

町村費徵收期限ノ義ハ執行者ニ於テ適宜可相定答ニ付テハ今後其收支豫算會議評決ノ上ハ之レカ徵收歩合並期日ヲ豫定シ其關係町村へ普ク告示シ尙同時ニ當廳へ報告スベシ若シコレヲ變更スルルモ同様取計フベシ

但二十年度分ハ來七月十日迄ニ本文同様當廳へ報告スベシ

●明治廿年六月廿五日甲第四拾六號戸長へ訓令

町村費徵收期限ヲ過キ怠納ノ者ハ其期限後十五日以内ニ賦課ノ財産取調處分方具狀スベシ但本月卅日以前ノ徵收期限ニシテ怠納者有之分ハ來ル七月十五日迄ニ本文ニ準シ取扱フベシ

●明治十九年一月廿六日地第拾號戸長役場へ達

身代限及抵當品公賣並當廳公賣處分執行ノ節ハ諸稅未納諸貸下又ハ貸與金ノ有無ハ勿論諸町村費水利土功費怠納ノ有無共取調身代限ハ揭示後十日以内抵當品公賣ハ該處分方裁判所達ヲ受ケタル片當廳公賣處分ハ財産調査ノ際詳細可申出此旨相達候事

●明治廿年七月十四日告諭第五號

社寺什物〔神佛像寶物古文書圖書軸額經典書籍祭具什器諸證券及地所建物積金其他ノ物品資産共〕ノ義ハ該社寺ノ由緒沿革ヲ徵シ新古盛衰ヲトスルニ足ルノミナラス祭典佛事等儀式ノ用ヲ爲シ或ハ殿堂ノ裝飾其他莊嚴ヲ表耀スルノ具トナリ其多寡輕重ハ衆



庶崇敬信仰ノ厚薄ニモ影響シ殊ニ資産ノ種類ニ依ツテハ社寺ノ維持興廢ニ關シ候程ノモノニテ該社寺ニ在ツテハ最重要ノ物ニ有之右取締方ニ付テハ是迄追々其筋ヨリ告達ノ趣モ有之候ニ付鄭重ニ保存スベキハ勿論ニ候處保護ノ等閑ヨリシテ損傷若シハ紛失シ又保管者ノ更迭等ニ際シ公私ヲ混同シテ受持ノ手續ヲ明カニセス甚キニ至ツテハ一時ノ私欲ニ迷ヒ或ハ奸商ニ唆カサレ典賣スル等往々不都合ノ舉動ヲ爲シ刑辟ニ觸ル、向モ有之哉ニ相聞ヘ以ノ外ノ事ニ候今般社寺什物取締ノ義本官ニ委任相成候ニ付テハ追々取調ニ着手シ且ツ嚴重取締ノ方法等可相設候ヘ共神官住職及氏子崇敬人擅家信徒ノ各總代ハ勿論氏子擅徒等ニ於テモ能此趣意ヲ体認シ右様不都合ノ所爲無之様什物ノ保護取締方ニ厚ク注意ヲ加フベシ

但各社寺ニ於テハ神官住職及氏子崇敬人擅家信徒惣代等時々立會簿書目錄ニ照ラシ什物ノ損傷紛失等不致様點檢ノ上鄭重ナル保存ノ方法設ケ置クベシ

●明治十六年九月十九日地第百十二號戸長役場ヘ達

祠官祠掌住職及教導職名簿差出方ノ議ニ付テハ去十一年本縣乙第百二十九號ヲ以テ被相達候次第モ有之候得共爾後進退等往々不届出向有之調査上差支候旨本縣ヨリ達ノ赴モ有之ニ付今般更ニ別紙書式ニ照準無遺漏名簿爲差出來ル十月十五日限リ取纏メ正副二通當廳ヘ可差出尤モ自今以後新規拜命ノ者ハ別紙書式ノ名簿差出サシムルハ勿論渾テ身上ノ異動(進退職轉住兼務死亡等ノ類)ハ其都度届出サセ每一ヶ月分取纏メ當廳ヘ可差出此旨相達候事

但本文十一年本縣乙第百二十九號達ハ自然取消相成候儀ト心得ベシ

書式 (用紙半紙録)

府何國何郡何町何番地  
何縣何區何村何屋敷族籍

(寄留者ナレハ本文同様)  
(其地名ヲモ付記スベシ)

何神社祠官祠掌  
何宗何派何寺住職

教導職名 何 某 印

何年何月

一何年何月何日何國何郡何町(縣鄉村社)何神社祠官何宗何派何寺住職拜命

(甲)神社ノ神官ニテ乙)神社ノ祠官祠掌ヲ兼テ甲)寺ノ住職ニテ乙)寺ノ住職ヲ兼務スルモノハ本文ノ体ニ倣ヒ其官順次列記スベシ

一何年何月何日教導職何々拜命

●明治十九年三月十一日八第拾八號小多利村外 戸長ヘ達

其部内多利村神池寺保存資金ノ内ヘ今般内務大臣ヨリ金百圓下付相成候ニ付交付候條當廳出納掛ヘ受取方可申出尤右資金保管手續別紙ノ通相定メ候條右之趣該寺住職信徒等ヘ傳達之上夫々預ケ入等取計預リ証ハ速ニ當廳ヘ可差出此旨相達候事

神池寺保存資金保管手續



第一項 内務大臣ヨリ下付ノ保存資金一時堅固ナル銀行又ハ驛遞局貯金預リ所等へ預ケ入レ時機見計ヒ公債証書買入利倍増殖シ該寺永遠保存ノ資本ト爲スベシ

第二項 前項銀行預リ証又ハ公債証書貯金通等ハ當廳ニ於テ保管スルモノトス故ニ公債買入或ハ利子請取等ノ爲メ銀行預証又ハ公債札等下渡ヲ要スルハ其理由書面ヲ以テ申立ツベシ

第三項 銀行預ケ金利及公債利子等ヲ受クレハ該金員ハ速ニ銀行又ハ驛遞局貯金預所等へ預ケ入レ其預証若シハ貯金通ハ速ニ當廳へ差出シ保管ヲ請フベシ

第四項 保存資金ノ遺拂ヲ要スルハ其理由並預算等ヲ詳記シ前以テ伺出支辨濟ノ上ハ速ニ精算書差出スベシ

第五項 毎年十二月保存資金出納ノ計算書ヲ調製シ其月十日迄ニ當廳ヲ經由縣廳へ届出ベシ

廿一年訓令  
乙第二百三  
十二號ヲ以  
テ第五條更  
正

正 誤

庶務ノ部

十四丁 八行 後來ハ從來ノ誤

同 十五行 前次ハ前項ノ誤

十七丁 十三行 (得タル)ノ下(モノ)ヲ脱ス

同 同 (後四年ヲ經テ撰舉權ヲ得ルモノ)ノ十四字ハ從

同 十三行ノ次へ左ノ一行ヲ脱ス

第十款 府縣會ニ於テ退職者トセラレタル后四年ヲ經テ撰舉權ヲ得ルモノ

廿八丁 末行 六等賜ノ下(上)ヲ脱ス

廿九丁 十三行 發止ハ廢止ノ誤

三十九丁 三行 欄外 第二次ハ第二項ノ誤

四十七丁 九行 記注ハ記註ノ誤

五十三丁 初行 ノノ上ニ(右)ヲ脱ス

五十四丁 十四行 々々ハ町村ノ誤



○勸業ノ部

●明治廿一年二月廿三日告示第十二號  
客年十二月十二本縣第二百三十二號勸業委員設置準則第九條及第十條ノ旨ニ基キ水上全郡聯合町村會ノ決議ヲ經本縣知事ノ裁可ヲ受ケ本郡勸業委員人員並撰舉及手當等支給手續左ノ通相定ム

勸業委員人員並撰舉及手當等支給手續

第一條 勸業委員ハ本郡ヲ左ノ三區ニ分テ每區一名ヲ置ク

第一區 柏原古市場町外十二ヶ町 石負村外十三ヶ村

太田村外十七ヶ村 和田村外十六ヶ村

稻畑村外十四ヶ村

第二區 柿柴町外十五ヶ村 絹山村外十三ヶ村

佐治村外十九ヶ村

第三區 上竹田村外十ヶ村 小多利村外十八ヶ村

中山村外十一ヶ村 黒井村外十五ヶ村

第二條 勸業委員ノ撰舉人ハ全郡聯合町村會議員ヲ以テ之レニ充ツ

第三條 勸業委員ノ任期ヲ滿ニケ年ト定メ滿期ニ至リ再撰スルヲ得

第四條 勸業委員ノ月手當及旅費職務取扱費等ハ毎年全郡聯合町村會ノ議決ニ依リ全

◎勸業



◎勸業

郡連帶町村費ヲ以支辨ス

第五條 前條ノ月手當旅費職務取扱費ハ三ヶ月毎ニ勘定書ニ各正當証書ヲ添ヘ支拂方郡役所出納掛ヘ請求スベシ

但部内巡回ハ巡回日誌ヲ作り巡回地各戸長ノ認印ヲ受ケ旅費請求書ニ添付スルヲ要ス

第六條 月手當新任ハ日割ヲ以支給シ免職ハ其月一ヶ月分ヲ支給スルモノトス

第七條 旅費支給法ハ戸長役場吏員旅費支給ノ例ニ依ル其額モ亦コレニ準シ左ノ通タルベシ

	部内	部外
旅費	一里 二付金 參錢	同上 金五錢
賄料	一日 金貳拾五錢	同上 金參拾錢

●明治廿一年二月廿四日告示第十三號

客年十二月十二日本縣令第二百三十二號勸業委員設置準則第九條之旨ニ基キ氷上全郡聯合町村會ノ議決ヲ經本縣知事ノ裁可ヲ受ケ本郡勸業委員處務順序左ノ通相定ム

勸業委員處務順序

第一條 勸業委員ハ受持區内各種業務ノ改良進歩ヲ計リ常ニ部下ノ狀況ニ注意シ勸業上有益ノ事件ヲ獎勵誘導シ専ラ興利除弊ノ事ヲ幹旋ス其事項概テ左ノ如シ

- 一 動植物蕃殖改良ノ事
- 二 山林保護ノ事
- 三 耕耘樹藝ノ方法及肥料農具改良ノ事
- 四 害虫及有害鳥獸驅除豫防ノ事
- 五 水産ノ繁殖及捕獲法網罟等改良ノ事
- 六 種苗交換ノ事
- 七 水陸運輸ノ便ヲ計ル事
- 八 溜池溝渠用惡水疏通等水利ノ便ヲ計ル事
- 九 農工商其他同業會開設ノ事
- 十 博覽會共進會及品評會等へ出品ノ事
- 十一 農商工學藝ノ進歩ヲ圖ル事
- 十二 山川ノ遺利ヲ拾ヒ有益ノ物産ヲ興ス事
- 十三 同業組合規約等ノ事
- 十四 商業上取引ノ確實ヲ圖ル事
- 十五 物品ノ販路ヲ擴張スル事
- 十六 製作物品ノ改良ヲ計ル事
- 十七 農商工事ニ關スル通信報告ノ事
- 十八 前各項ノ外農商工事ノ利害ニ關スル事

◎勸業







役員

第六條 常員任期中其任ヲ辭スルカ或ハ缺員アルハ郡長ハ補欠撰擧ヲ爲シ前員ノ任限ニ滿タラズベシ

第七條 會長ハ郡長之レニ任ス但シ差シ支アルハ會員中ニ就キ指名代任セシムル者トス

第八條 本會ノ庶務ハ郡役所勸業掛員ヲシテ措辦セシメ猶書記ヲシテ日誌記録ヲ調製セシムベシ但シ書記ハ郡吏其他何人ニ拘ハラズ會長コレヲ撰用スルモノトス

會期

第九條 本會ハ一年二回トシ畧ホ左ノ會期ニ依リ日限場所共郡長預メ決定告示ス但シ極メテ必要ナリトスルハ其會期ヲ伸縮シ又ハ臨時會ヲ開ク有ルベシ

會期 春季 三月中  
秋季 九月中

談題

第十條 談題ハ郡長之レヲ發ス但シ會員ハ各其意見ヲ述ベ會長ニ向テ之レカ談題ト爲サントヲ求ムルヲ得

整理

第十一條 會長ハ會員ノ談論ヲ紹介シ會場ヲ整理ス若シ規則ニ背キ會長之ヲ制止スルモ其命ニ從ハザルハ何人ヲ問ハズ之ヲ會場外ニ退出セシム可シ

客員

第十二條 會員ハ本會ノ目的ニ違ハサル限リ十分談論スルヲ得ルト雖モ人身上ノ褒貶毀譽ニ涉ルヲ得ス  
第十三條 會員ノ外ニシテ本會ニ列席セントヲ望ム者アルハ會長ハ差支無キヲ見定メタル場合ニ限り之レカ座席ヲ與フル者トス之レヲ稱シテ客員ト曰フ

傍聽

第十四條 會談ハ傍聽ヲ許ス但會長ノ意見ニ依リ之ヲ禁スルコトモアルヘシ

上言

第十五條 勸業上公益ノ事件ニシテ出席會員過半數ノ同意ヲタル者ハ本會ノ意見トシ(會員總代ノ名義ヲ以テ)郡長又ハ縣令農商務卿等ニ建議若クハ報告スルコトアルベシ

義務

第十六條 勸業上ノ事件ニ付農商務縣令又ハ郡長等ヨリ諮問アルハ審議ノ上其旨ニ答フル者トス  
第十七條 凡會員ハ閉會ノ後各戶長役場卸内及町村勸業會等ニ歸ミ本會ノ談旨ヲ説示スルハ勿論猶其實地ニ周旋盡力スルノ義務ヲ帶フルモノトス

日誌

第十八條 議論ノ顛末ハ日誌ニ登記シ會員及ヒ各町村等ニ配付スベシ  
第十九條 常員並勸業諮問會員ノ旅費滞在日當其他本會諸費ハ全郡町村費ヲ以テ之レヲ支辨ス其額ハ全郡聯合町村會ノ議決ニ依ルモノトス但戶長勸業委員ノ旅費滞留日當等ハ各其本務ニ附帶セシメ本會ヨリ支給セサルベシ

入費

第二十條 凡會員タルモノ開會ノ告知ヲ得レハ豫メ其用意(宿題等)アルハ其問案ニ付豫メ意見ヲ練磨スルヲ要ス)ヲ爲シ時日ニ後レサル様參會スベシ萬一出頭シ能ハサルノ事故アルハ前以テ郡役所ニ相届クベシ事豫知ス可ラサル者ニ係リ缺席スルハ開會ニ至リ會長ニ向テ相届クベシ

附 則

一出會ノ爲メ到着シタルハ直ニ其旨ヲ郡役所又ハ會長ニ相届クベシ  
一開談ハ朝八時ヨリ午後四時迄トス但シ時宜ニ依リ會長ノ意見ヲ以テ伸縮スルコトアル



◎勸業

一會員ノ席次ハ每會籤ニテ決定スベシ  
 一會談ノ始終ハ整理ヲ以テ之ヲ報スベシ  
 一議事ノ体ヲ用フルト談話ノ体ヲ用フルトハ隨時會長ノ決定スル所ニ從フ可シ  
 一開談中ハ會員ノ氏名ヲ稱ヘスニテ座席ノ番号ヲ用フベシ  
 一發言セントスル者ハ先會長ト呼ヒ應諾ヲ經可シ二人以上一時ニ發言シ或ハ先後ヲ亂リ紛擾スルコトヲ得ス  
 一會員ハ會長ノ許諾ヲ經スニテ其席ヲ離ル、コトヲ得ス  
 一私語坐睡等禁止タルベシ  
 一遲參ノ會員ハ會長ニ向テ其理由ヲ告ケ許諾ヲ得テ後就席ス可シ  
 一滯在中欠席スル者ハ其事由ヲ記シテ當日會長ニ相届クベシ

以上

●明治廿年十一月十四日告示第四十六號  
 郡勸業會員更任其他異動ノ議是迄其郡度一般へ告示候處自今右事件ハ告示セザルベシ

●明治廿一年四月廿四日甲第廿号戶長勸業委員へ訓令  
 右勸業會ヲ開設セントスルルハ勸業會準則第九條及第十條ニ依リ左ノ通心得ベシ  
 但明治十八年八月當廳地第七十号達ハ廢止ス  
 一開會ノ郡度其會場及開期問題等三日前當廳へ申報シ其評談ノ頗末ハ閉會後五日以内

廿一年告示  
 第五十號  
 以テ規則中  
 勸業世話掛  
 トアル分ハ  
 渾テ勸業委  
 員ニ改ム

◎當廳へ報告スベシ

一各會費用ノ豫算ハ前年度三月中ニ當廳へ報告スベシ  
 但本文豫算額中本年 四 當廳訓令甲第十八号ニ依リ報告ニ係ル町村費ノミノ分ハ別  
 段報告ニ及ハス

●明治二十年三月三十日告示第貳拾六號

客年 三 當廳天第拾六号達本郡勸業獎勵會規則ヲ廢シ氷上郡勸業會規則別紙之通相定ム

(別紙)

氷上郡勸業會規則

第一條 本會ハ一年又ハ數年ニ一回開設スルモノトス其開期ハ郡長經費ノ都合ヲ圖リ六ヶ月以前ニ決定告示スベシ

第二條 本會ハ郡内農商工業者各自製作又ハ詞養セシ産物ヲ一場ニ蒐集シテ其勉情眞否等ヲ評論審査シ優劣ヲ判定シテ優等者ヲ褒賞シ以テ自他同業者ヲ獎勵シ各業ノ進步擴張ヲ圖ルニアリ

第三條 前條ノ外農若シハ商工業ニ篤志ニシテ其業ニ勉強且熟練シ篤實節儉ニシテ公益ヲ重シ同業ノ模範トナルニ足リ又農若クハ商工業ノ改良進歩上ニ著ク功勞アルモノハ出品スルト否ニ拘ラス特別ニ褒賞シ其功績顯著ナル者ハ故人ト雖モ追賞ハスルコトアルベシ但三ヶ年以内ニ同一ノ事蹟ヲ以テ重テ褒賞スルコトナク且追賞ハ一回ニ限ルベシ

◎勸業



◎勸業

七〇

一町村若クハ數町村或ハ數人又同業等ノ組合申合セテ以農商工業ノ改良進歩ヲ計畫シ功績アルモノ其他公益ノ事業ヲ企テ其事蹟顯著ナルモノハ前項ト同シク其組合ニ對シ特ニ褒賞スルコトアルベシ但法律規則等ニ依リ成立ナタルモノハ此限ニ非ス

第四條 會場及出品ノ種類數量並物品諸書類差出方ノ手續等ハ其都度告示スベシ

第五條 出品ハ毎種之ヲ審査シ優等ナルモノハ褒賞ヲ授與ス其等級左ノ如シ

- 一等賞 褒狀ニ 金貳圓ヲ添フ
- 二等賞 同 金壹圓ヲ添フ
- 三等賞 同 金五拾錢ヲ添フ
- 四等賞 同 金貳拾錢ヲ添フ
- 五等賞 褒狀ニ 添金ナシ

第六條 第三條ニ相當スル者ハ町村ノ推撰戸長勸業委員ノ証告其他事跡實物等ニ依リ之ヲ審査シ秀拔ナル者ハ褒賞ヲ授與シ又ハ追賞ス其別左ノ如シ  
但其事績ニ依リ金五拾錢以上參圓迄ノ賞金ヲ加ララルベシ

第七條 一人ニテ各種目ヲ出品スル者各自ニテ優等ニ位スルモ各別ニ適當ノ褒賞ヲ與フベシ且一人ニテ一種目中ニ品位ノ異ナルモノ數品ヲ出スハ妨ケナシト雖モ實與ハ其中ノ高等品ニ限ルベシ尤モ同等品或ハ賞與等級ニ相當品アルモハ單ニ褒狀ヲ附與スベシ

第八條 本會ハ各自平常ノ勉勤ヨリ現出スル結果ヲ比較シテ其優劣ヲ判定スルモノ

ナレハ該會ニ供スル爲メ故カラニ精良ノ品ヲ撰擇出陳スルヲ得ス若シ詐僞ノ所爲アルモノハ其出品ヲ斥ケ陳列ヲ許サハルベシ

第九條 出品ハ戸長勸業委員ノ手ヲ經タル分ニ限リ同職ヨリ會場ニ往返ノ運費ヲ支給スベシ本八ノ都合ニ依リ直ニ會場ニ差出スモノハ支給ノ限ニ非ス

第十條 出品人ハ成メク來會スベシト雖會場ノ出入及出品取扱等ハ必ス本會委員ノ指揮ヲ受クベシ又旅費日當ハ自辦タルベシ

第十一條 出品ハ本會委員ニ於テ成メク保護スベシト雖モ盜火水風雷震等ノ如キ力ノ及ハサル場合ニ生スル損害ハ總テ出品人ノ損失タルベシ

第十二條 會中ニ於テ出品賣買ノ條約ヲ爲スハ勝手タルベシト雖モ閉會後ニ非カレハ他ニ搬出スルヲ許サス

第十三條 開會中ハ無料ニテ公衆ノ入觀ヲ許ス但會場ノ都合ニ依リ入觀ノ人員ヲ限リ又ハ臨時入觀ヲ止ムルコトアルベシ

第十四條 狂疾或ハ酩酊者ト認ムルモハ入觀ヲ許サス又入觀者ハ必ス會場入口ニ揭示スル入觀人心得ノ條件ヲ守ルベシコレニ背ク者ハ直ニ退場セシムルモノトス

第十五條 本會ノ庶務ハ其都度委員ヲ設ケ整理セシムベシ但委員ハ郡吏戸長勸業委員其他ノ中ヨリ郡長之ヲ撰任スルモノトス

第十六條 審査員ハ其都度郡長コレヲ撰定シ審査長ハ縣廳ヨリ派出ヲ請フベシ若シ縣廳ニ於テ差支アルモハ郡長コレヲ撰定スルモノトス

◎勸業

七一



◎勸業

第十七條 審査員ハ各擔當ノ物品ヲ査閲シ其優劣ヲ審ニシ之カ附點表ヲ作り審査長ハ

コレヲ覆審シ褒賞ノ等級ヲ擬按シ郡長ノ判定ヲ受ケルモノトス

但審査員ニ撰マレタルモノ出品ハ本人其審査ニ與カルコトヲ得ス

第十八條 出品ノ心得審査ノ手續會場ノ諸則其他本會開設ニ要スル諸手續法則ハ郡長適宜制定シ告達スル所アルベシ

●明治廿一年四月七日甲第十八號戶長役場へ訓令

勸業諸費豫算決定額取調方今般本縣第四十號ヲ以訓令相成候ニ付テハ毎年三月十日限

〔二十一年度分ハ本月二十日限リ〕該書式〔本月六日發兌神戸又新日報參照〕ニ倣ヒ當廳

へ報告スベシ

但臨時増加セシモノアルキハ其都度報告スベシ

〔參照〕

●明治廿一年四月六日訓令第四拾号

勸業諸費豫算決定額毎年三月廿日(廿一年度分ハ本月三十日限)別紙書式ニ倣ヒ報告ス

ベシ

但臨時増加セシモノアルキハ其都度報告スベシ

●明治何年度某郡(區)勸業諸費預算決定額報告

一郡區ノ總額

勸業諸費

内譯

金

此内金

金

金

金

金

金

此内金

金

金

金

朱

金

右報告候也

年月日

兵庫縣知事氏名宛

勸業委員費

何々ヨリ支出

何々ヨリ支出

何々ヨリ支出

何々ヨリ支出

何々ヨリ支出

何々ヨリ支出

何々ヨリ支出

何々ヨリ支出

何々ヨリ支出

何々ヨリ支出

何々ヨリ支出

何々ヨリ支出

何々ヨリ支出

何々ヨリ支出

何々ヨリ支出

何々ヨリ支出

何々ヨリ支出

何々ヨリ支出

何々ヨリ支出

何々ヨリ支出

何々ヨリ支出

何々ヨリ支出

何々ヨリ支出

何々ヨリ支出

何々ヨリ支出

何々ヨリ支出

何々ヨリ支出

何々ヨリ支出

何々ヨリ支出

何々ヨリ支出

何々ヨリ支出



勸業

●明治廿年二月廿八日号外 柏原古市場町戸長へ訓令  
客年五月十二日付當廳號外ヲ以勸業ノ爲ノ貸下金ニ係ル事業申告方ノ義相違置候處該  
表式本年一月農商務省訓令第一號離形(官報千五十一號)ノ通改正候條自今右ニ準據毎  
一ヶ年分翌年二月申告セシムベシ

(參照)

●明治十六年三月十日農商務省第壹號 府縣(函薩沖繩札幌)へ達  
勸業ノ爲メ資本金貸下有之事業ノ監督通規左ノ通相定候條尙實際周到ノ監督ハ各地方  
ニ於テ適宜允當ニ處分スベシ此旨相達候事

第一條 貸下金有之事業ハ總テ其指令ノ趣旨ニ基キ監督スベシ

第二條 貸下金有之事業ハ少シモ年向度主任官實地ヲ監督シ其得失成敗ニ篤ク注意  
スベシ其實況ハ毎年分ヲ翌年三月ニ取束開申スベシ

第三條 貸下金拜借人怠慢ニシテ主願ノ事業ヲ等閑ニ附スルカ又ハ事業外ニ貸下金  
ヲ支用セシムルハ至急實況ヲ取調開申スベシ

第四條 第三條ノ場合ノ外事業上ノ障礙起ルルハ實地ヲ調査シテ其事由及維持ノ方  
法若クハ意見ヲ具シ至急開申スベシ

(離形)

貸下金實況取調書

府何國何郡何町何村何番地

明治何年分  
何縣何國何郡何町何番地

何々場或ハ何社

拜借人

何 某

(以下拜借人二名以上ノ例)

何 某

士族若干名

外若干名

總代

外若干名

社長

何 某

外若干名

拜借人ノ氏名ハ最初出願ノ當時筆頭ニ掲ケシモノヲ記載スベシ但拜借人員ニ異動  
アルトキ總代若クハ社長等ノ交迭及拜借人變更ノ節新人名ヲ記載スルトキハ其事  
由ヲ附記スベシ

一金若干圓

何年何月許可拜借金

(貸下金ノ年度ヲ區別セシモノ)

金若干圓

何年度貸下

金若干圓

同上

但何年何月ヨリ無利(有利)何ヶ年置据何年何月ヨリ向何ヶ年賦返納

内

金若干圓

何年何月ヨリ何年  
何月迄何回返納高

金若干圓

未納高

勸業



◎ 勘業

一金若干圓 (追借アルモノ)

内

金若干圓

何年何月拜借

但何年何月ヨリ無利(有利)何年置据何年何月ヨリ向何ヶ年賦返納

金若干圓

同上

但同上

(返納延期願済ノモノ)

一金若干圓

何年何月許可拜借金

但何年何月ヨリ無利(有利)何年置据何年何月ヨリ向何ヶ年賦返納ノ處更ニ向何ヶ年延期

出願何年何月ヨリ無利(有利)何ヶ年置据何年何月迄何ヶ年賦返納ノ儀何年何月許可

何年自一月開業第何年事業景況要領

至十二月開業第何年事業景況要領

前回報告後ノ景況ヲ記載シ次ニ左ノ計算書ヲ掲グヘシ

例ヘハ開墾事業ノ如キハ既墾地或ハ新墾地何町何段歩ヘ何ヶヲ播種シ幾許ノ収穫  
アリタルコトヲ記載シ又製造事業ノ如キモ収益又ハ購入ノ原料及ヒ製品ノ數量價  
額等ヲ記載シ總テ其年度内事業ノ景況如何ヲ見ルニ足ルヘキ要領ヲ記載スヘシ但  
事業變更ノ節ハ其事由ヲモ付記スベキモノトス

計算書式

借方

拜借金

資本金 (或ハ株金)

借入金

未拂金

當期繰越金

前期利益金

總計金

貸方

物品 (營業費ヨリ成立ツモノ)

財産 (土地家屋諸器械)

現金

預ケ金 (又ハ公債證書ノ類)

開業費未償金

未收入金

總計金

損益勘定

入ノ部

◎ 勘業







右ハ御用ト人民トテ區別シテ半季間ノ預高及半季末日ノ殘高

一時藏預金ハ半季間ノ預高及半季末日殘高同ク口數

一國庫預金ハ半季間預高及末日殘高

一貸付金(滯貸ナ區別スベシ)當座預金貸越ハ半季間ノ貸出高及末日殘高

一割引手形ハ半季間ノ割引高及末日殘高

一爲換荷爲換代金取立手形ハ半季間取扱タル總高

右爲換ハ御用ト人民トテ區別スベシ

一公債證書ハ各種類(整理公債金庫内號ノ類)ヲ區別シテ其額面地金ハ金銀ヲ區別シ

テ其實價所有通貨ハ貨幣ノ種類ヲ區別シ右各半季末日ノ現在高ヲ記スベシ

一純益金積立金割賦金及ヒ株金ニ對スル割賦金ノ割合

●明治廿一年七月三日乙第百廿二號 柿柴町外 戶長ニ訓令

(本文ハ同年六月水上郡役所訓令乙第百十二號ト同文ニ付畧ス)

●明治十三年九月十五日地第百三十五號戶長役場ニ達

諸嶺山借區稅並抗業明細表差出期限ノ義ハ明治六年太政官第百五拾九號公布ノ通ニ

候處兎角抗業人共ニ於テ等閑押移候者有之趣ニテ今般本縣於テ差出期限被定候條別記

日限無違滯當廳ニ可差出若シ此後等閑ニ打過候者ハ斷然抗法ニ照ラシ處分可相成管ニ

候條心得違ノ者無之様抗業人共ニ懇篤說示可致此旨相達候事

明治十九年  
本縣甲第五  
十五號第二  
部藏入金納  
付規程ニテ  
借區稅納付  
期限消滅

嶺山借區稅並ニ抗業明細表進達期限

一前半年抗業明細表

一後半年抗業明細表

該年七月十日限  
翌年一月十日限

●明治十八年十月廿七日地第八十八號 戶長役場 勸業世話掛ニ達

客年本縣第九號布達別冊第九條(本年甲第六)ノ範圍外ナル業體ト雖モ該則ニ準シ規

約ヲ設ケント欲スル者有ルハ案文ヲ以テ預メ縣廳ニ伺ハシム可ク又準則ニ依ラスシ

テ組合規約ヲ設ケル者同様届出候節ハ不都合無之者ニ限リ聞置可相成管ニ候條其心得

ヲ以テ取扱フ可シ此旨相達候事

●明治十七年四月十四日号外戶長ニ達

今般茶業組合準則實施相成候ニ付テハ此際法令ノ煩シキヲ厭ヒ竊ニ組合外ニ立ノチ

圖ル者アル可ク或ハ茶業ヲ發セント欲スル者モ有ル可ク又或ハ茶時ニ及ンテ從事スル

ヲ見込アルモ姑ク一時ノ煩ヲ避ントスル者モ有ラン抑モ茶業者ニシテ組合ニ加入セサ

レハ法律ノ問フ所トナリ茶業ヲ發スレハ天與ノ利益ヲ棄ツルコトナリ今日組合ニ入ラ

スノ明日之ニ加ハリ茶時一タヒ過クレハ復組合ヲ離ル、ガ如キハ唯々取締上不便ヲ感

スル而已ナラス畢竟法令ノ煩ヲ厭フテ却テ自ラ煩ヲ招クニ外ナラス聞ク支那地方ニ於

テハ我國ヨリモ一層嚴重ナル取締法ヲ設ケタリト左ノハ我國ニシテ若シ取締ヲ惰ルル

ハ竟ニ屈指ノ物産ヲシテ尋常木葉ト均シカラシムルニ至ラントス實ニ可恐ノ至也之ヲ



◎勸業

要スルニ我製茶ノ聲價ヲ増スモ威スルモ又全ク之ヲ失フモノニ今日ノ日ニ在リトス就テハ其職於テ厚ク注意シ自然心得違ノ者無之樣諄々説諭シ從來茶業ニ從事スルモノハ勿論自今茶業ニ從事セントスル者ハ一般該組合ニ加入セシメ候様可取計此旨特ニ相達候事

●明治廿年十月十日甲第五十四號 戶勸業世話掛 長へ訓令

農商工通信事項材料自今別冊心得ニ據リ各期限通調查當廳へ報告スベシ  
農商工通信材料調査心得

第一條 通信ノ材料ヲ分テ定期報及臨時報ノ二種トス  
第二條 定期報ハ別冊様式ニ做ラヒ左ニ掲ケル科目ニ付每期報告スル者トス

農商工通信事項  
概況ノ部

農業概況

毎年報道期限

- 第一 米作概況 其年十月十五日
- 第二 麥作概況 其年五月十五日
- 第三 菱蠶概況 其年七月十五日
- 第四 製茶概況 全
- 第五 綿作概況 其年十月十五日

第六 業種作概況

業種作概況

其年五月十五日

第一 工況

工況

翌年三月十五日

統計ノ部

農業統計

- 第一 農家 其年三月十五日
- 第二 農業者 全
- 第三 田畑自作地小作地概算 翌年三月三日
- 第四 耕地作付及不作付段別 翌年三月十五日
- 第五 米穀作付段別概算 其年十二月十五日
- 第六 米穀収穫石高概算 全
- 第七 麥作付段別概算 其年六月十五日
- 第八 麥収穫石高概算 全
- 第九 夏成秋成物被害耕地概算 夏成物其年九月十五日
- 第十 大豆其他貳拾壹品農產物產額概算 秋成物其年十二月十五日
- 第十一 生蠟漆汁產額概算 翌年三月三日
- 第十二 桑園及桑葉採取 翌年三月十五日
- 第十三 養蠶家數 翌年三月三日

◎勸業



◎ 勸業

第十四	繭產額概算	全
第十五	蠶絲蠶卵紙與綿產額概算	全
第十六	茶園段別	翌年三月十五日
第十七	製茶產額概算	翌年三月三日
第十八	製糖產額概算	全
第十九	綿作戶數	翌年三月十五日
第二十	牛數	翌年三月三日
第二十一	屠牛	全
第二十二	馬數	全
第二十三	產牛馬及騎牛馬	翌年三月十五日
第二十四	豚羊	全
第二十五	屠殺豚羊	全
第一	商業統計	
第二	畜牛相庭	翌年三月十五日
第三	諸市場	翌年三月三日
第四	牛馬市場ノ賣買頭數及金高	全
第五	牛馬市場ノ相庭	全
	市場ノ問屋及仲買	全

◎ 勸業

第六	市場ノ賣買金高	全
第七	質屋ノ貸金	全
第八	銀行及質屋ノ金利歩合	全
第九	商人營業區別	全
第十	茶商戶數及販賣高	翌年三月十五日
第一	工業統計	
第二	製作及製造品	翌年三月三日
第三	農工及諸雇賃錢	全
第一	水產統計	
第二	漁戶及漁人	其年三月十五日
第三	漁船	翌年三月三日
第三	漁業收益	全
第一	山林統計	
第二	民有山林概計	翌年三月三日
第三	民有植林	全
第四	民林伐木	翌年三月十五日
第四	民林損害	全
	會社統計	



第一 農商諸會社

翌年三月三日

第二 工業諸會社及諸製造所

全

第三 水運會社

全

勸業諸會統計

第一 勸業諸會

全

第三條 臨時報ハ農商工業ニ關シ臨時其景況ヲ報告スル者ニシテ豫シメ其科目ヲ指定シ難シ

尤モ左ニ掲グル科目中要用ト認ムル事柄アルハ其都度必ラス報道スヘシ

一 農産物ノ景況 米麥其他普通農産物及綿麻其他特有農産物並製造食料等ニ供スル野生植物等ノ類

二 養蠶製茶家畜禽等ノ景況 製造食料ニ供スル野生動物共

三 水産物ノ景況 捕魚採藻製鹽其他ノ水産物類 氣候ノ變旱水風蟲ノ害人事ニ關スル支障或ハ非常ノ天變牛馬傳染病等ノ類

四 天災其他農事被害ノ景況 耕耘樹藝ノ方法及肥料農具等ノ改良害蟲有害鳥獸ノ區除豫防種苗交換肥料撰擇等ノ類

五 農事ノ改良及開墾等ノ景況

六 水産ノ蕃殖及捕獲法網罟其他水産物製造法等ノ改良

七 漁業ノ盛衰及其原由

八 溜池溝渠用惡水疏通並水利ノ便否

九 山林ニ關スル諸般ノ景況

十 抗業ノ景況

十一 農會又ハ農事相談會等ノ景況

十二 老農ノ實驗說其他農事ニ關スル古來慣習ノ參考トナルベキモノ

十三 商業ノ景況 外國貿易內地商業定市場臨時市場等ノ類

十四 急劇ナル物價ノ變動並其原由

十五 金融ノ便否其他ノ景況

十六 特有物産ノ市價並其賣捌キ地方等

十七 商業上慣習ノ參考トナルベキモノ

十八 水陸運輸ノ便否其他ノ景況

十九 工作製造場等ノ景況並其盛衰其原由

二十 發明工夫ニ係ル工事

廿一 美術ノ景況

廿二 開墾其他諸般ノ新工事又ハ古來大工事ノ參考トナルベキモノ

廿三 會社協會同業組合等ノ景況

廿四 諮問會博覽會共進會品評會等ノ開閉並其開會ノ景況

廿五 發明改良試驗ノ成績及該事業ニ關スル各地從來ノ習慣新設ノ方法等



廿六 有功者ノ事蹟及履歷等  
廿七 學藝進歩ノ景況

第四條 凡通信統計ハ左ノ例ニ據リ調査スルモノトス

一 通信ハ成ヘク平易ノ文字ヲ用ヒ數量歩合名稱等ニシテ地方慣用ノ稱呼アルモノ及ヒ方言等ハ解説ヲ加フベシ

二 通信上物質形狀等文辭ニ盡シ難キモノハ圖書寫真離形若クハ見本等ヲ添ヘ數量比例歩合等ニ係ルモノハ表ヲ附スベシ

三 凡ソ統計ハ常ニ一定ノ調査法ニ依リ連年連月比較ヲ爲シ得ル様ニ調整セザレバ可カラズ若シ止ムヲ得ス調査法及品目數稱等ヲ變換スル時ハ其事由ヲ詳記スルヲ要ス

四 通信事項中農工産ノ統計ハ自家用量ヲモ加算スルモノトス  
通信事項上數稱中慣習ニ由リ斤俵個束等ノ如キ其總稱ヲ一ニシテ其實數(例ヘハ一斤ヨリ百六十目)ヲ異ニスルモノハ各其正味ノ數量ヲ註記ス(アリ百二十目アルカ如シ)ベシ

五 數位配入ノ例ハ總テ四拾五入ノ法ヲ用ユベシ

六 様式中解説ヲ要スル場合ニハ其事由ヲ詳記スベク又出入増減昂低等郡テ著シキ變動アルトハ其原因ヲ附記スベシ

七

八

様式中科目ニ適應ノ事件ナキ時ハ其目ヲ存シ朱線ヲ其空欄内ニ填充シ置クベシ

第五條 通信事項定期ノ中報道スヘキ事物ナキ郡區ハ其旨通報スベシ

第六條 急速ヲ要スル臨時報告ハ書中及封筒ノ表面ニ至急報告ノ四字ヲ朱書スベシ

第七條 非常ノ變異ニ係ル報告ハ特使ヲ用フベシ

通信事項報道期限一覽表

臨時 通信手續第三條ニ關スル事項 概況ノ部

○ 每年三月十五日……………工業 第一 工況

○ 每年五月十五日……………農業 第二 麥作概況

○ 每年七月十五日……………農業 第六 菜種作概況

○ 每年十月十五日……………農業 第三 養蠶概況

○ 每年十月十五日……………農業 第四 製茶概況

○ 每年十月十五日……………農業 第五 米作概況

○ 每年十月十五日……………農業 第五 綿作概況

統計ノ部

農業 第三 田畑自作地小作地概算

農業 第十一 大豆其他廿一品農產物產額概算

農業 第十三 蠶蠟漆汁產額概算

農業 第十四 養蠶家數

農業 第十四 繭產額概算

勸業







- 第一 米作概況
- 第二 麥作概況
- 第三 養蠶概況
- 第四 製茶概況
- 第五 綿作概況
- 第六 菜種作概況

以上六種ノ概況ハ一農區ヲ通觀シ左ノ式ニ準シ申報スルモノトス

第一 米作概況

(報道期其年十月十五日)

明治何年何農區米作概況

播種以來氣候平穩晴雨適度用水十分ニシテ頻年乾燥ニ苦シム山田ト雖ハ發芽成長宜シク插秧時ヲ得タリシカ爾來氣候不順ニシテ霖雨(何月何日ヨリ降始メ何週日ニ亘ル等詳記スヘシ)洪水(何川沼池一時ニ水量ヲ増シ水溢レ爲ニ稻田ヲ浸ス數日ニ及フモ減水ノ模様ナシ既ニ成熟セシ早稻ハ田船等ヲ以テ穗頭ヨリ刈取シ漸ク取入チナスト雖中晩ノ二種ニ至テハ其害殊ニ甚シク収穫ノ見込ナキ等害ノ輕重ヲ詳記スヘシ)旱害(何月何日ヨリ一箇ノ降雨ナク爲メニ田面龜甲狀チナシ稻草黃色或ハ萎縮チ呈シ出穂ノ勢力ナシ其甚シキニ至テハ全ク枯死スルモノアル等被害ノ景況ヲ詳記スヘシ)風害(何月何日何風吹起リ何風ニ轉シ益猛烈チ極メ中晩ノ二種ハ出穂或ハ開花ニ際セシチ以テ被害殊ニ甚シク早稻ハ成熟ノ期近キニアルチ以テ其害中晩ノ二種ニ比スレハ稍輕キ等被害ノ模様ヲ詳記スヘシ)蟲害(何月何日早中晩稻ノ田ニ蝗虫、螟虫、螟蛉、浮塵子等ノ害蟲

米作概況表

種 類	作 付 凡 段 別	一段歩見積産額	全上平年ヨリ増減	
			增	減
早 稻	反	石		
中 稻				
晚 稻				
合 計				

第二 麥作概況

(報道期其年五月十五日)

明治何年何農區麥作概況

客年播種以來氣候適順ニシテ大小稈麥共ニ發芽宜シク或ハ氣候不順雨雪ノ降ル稀ニシテ寒威強ク爲メニ發育ヲ妨ケンカ何月何旬ニ至リ潤雨ヲ得テ發育ノ力ヲ呈シタリ其

發生シ稻草ノ養液ヲ吸収シ萎凋或ハ黃色チ呈シ其甚シキハ田面白穂トナリ全ク枯死スルモノアリ故ニ其蔓延ヲ防カン爲メ專ラ驅除豫防ニ尽力シ其効ヲ奏シ全ク消滅ニ歸シタリ或ハ村民學ヲ驅除豫防ニ尽力スト雖モ寸効ナク益々蔓延ノ勢ヒアル等ヲ詳記スヘシ)等ノ害ニ罹リ著ルシク成育ヲ妨ケンカ何月何日ニ至リ氣候頓ニ回復シ稻草繁茂シ出穂宜シク成熟ノ期ヲ見ルニ至ル然レモ其収量平年ニ比スレハ幾分(平年作ヲ十分トシ減量ノ分合ヲ掲ク)チ減スヘシ其作付凡段別並壹段歩見積産額概チ左表ノ如シ



後何月ノ間霖雨アリテ麥根ヲ害シ成長ヲ妨ケカ爾來何月ヨリ氣候回復シ成長宜シク  
 平年ノ作ヲ得タリ」或ハ下種成育好都合ニシテ豐作ナリシニ収穫ノ期ニ至リ霖雨洪水ノ  
 爲メニ腐敗或ハ流失スルアリテ著シク損害ヲ被フリ平年ニ比スレハ幾分(平年作ヲ十  
 分トシ減量ノ分合ヲ掲ク)ヲ減セリ或ハ成育十分ナリシニ出穂ニ際シ虫害或ハ病害ヲ  
 發シ損害ヲ來シタリ故ニ全部ノ景況ヲ概視スルトキハ平年作ヨリ凡幾分(同上)ノ增收  
 或ハ減収ナルヘシ其作付凡段別並豐段歩見積産額概テ左表ノ如シ

麥作概況表

種類	作付凡段別	壹段歩見積産額	
		全上本年ヨリ	増減
大麥	反	石	
小麥		石	
合計			

第三

養蠶概況

(報道期其年七月十五日)

明治何年何農區養蠶概況

本年ハ氣候順當ニシテ桑葉ノ發芽宜シクシテ前年ニ比シ何週日早シ或ハ遅緩蠶兒ノ發  
 生モ前年ヨリ何日間早クシテ且宜シク或ハ宜シカラス眠起(初眠ヨリ四眠ニ至ル)ハ前  
 年ニ比シ異狀ナク何月何日ニ了シ十分ノ成繭ヲ得タリ」或ハ氣候不順且霜害ノ爲メニ

桑葉ノ發芽ヲ妨ケ蠶兒ノ發生モ前年ニ比シ宜シカラズ隨テ生育モ可ナラス成繭不十  
 分ナリ」或ハ桑葉ノ發芽宜シク前年ヨリ何日間早ク蠶兒ノ發生宜シキモ(初眠)(二眠)  
 (三眠)(四眠)ニ至リ桑葉價格何程(幾千ニ付)ノ所何程ニ騰貴シ飼養者困難極メ或ハ  
 桑葉ノ價格前年ハ何程(幾千ニ付)ナリシニ本年ハ廉價ニシテ何程ナリ故ニ十分ニ養飼  
 スルヲ得タリ」或ハ(初眠)(二眠)(三眠)(四眠)ノ期ニ至リ何病ヲ發シ成育ヲ妨ケ著  
 ルシク損害ヲ來シ成繭佳ナラス而シテ部内収繭ノ景況ヲ概視スレハ豐饒或ハ凶年ニシテ  
 平年ニ比スレハ凡何割(平年ヲ十分トシ割合ヲ掲ク)ヲ增收或ハ減収シ前年ニ比スレハ  
 凡何割ヲ増シ或ハ何割ヲ減ス

製茶概況

(報道期其年七月十五日)

明治何年何農區製茶概況

本年ハ氣候順當ニシテ萌芽能ク摘芽製造ノ期日前年ニ異ナラカリシ」或ハ氣候不順且  
 何々虫害ヲ被ムリ或ハ何月幾日降霜ノ害ヲ被ムリ摘葉ノ量前年ニ比スレハ凡幾割ヲ減  
 シ製造期日モ前年ニ比シ何日間後レタリ」或ハ發芽十分ニシテ前年ニ比シ収量凡ソ幾  
 割ヲ増加スト雖トモ製造人ノ賃錢昨年ハ一人幾千ノ所本年ハ幾千ニ騰貴シテ且不足ヲ  
 訴ヘ薪炭ノ價格モ平常何程(幾千ニ付)ノ所非常ニ騰貴シテ何程トナリ得失相償ハサル  
 ノ景況ナリ其摘葉ノ収量前年ニ比シ何割ヲ増シ隨テ其製額ニモ前年ニ比シ何割ヲ増加  
 ス爰ニ其生葉ノ概産額等ヲ掲クルト左ノ如シ



茶生葉概況表

茶畑段別	壹段歩見積産額	全上平年ニ對スル増減	
		増	減
段	貫	貫	貫

第五 綿作概況

(報道期其年十月十五日)

明治何年何農區綿作概況

播種以來(以下第一ノ米作概況様式ニ準シ其概況ヲ詳記スヘシ)其作付凡段別並壹段歩實綿見積産額概テ左表ノ如シ

綿作概況表

作付凡反別	壹反歩見積産額	全上平年ヨリノ増減	
		増	減
段	貫	貫	貫

第六 菜種作概況

(報道期其年五月十五日)

明治何年何農區菜種作概況

客年播種以來(以下第二ノ麥作概況様式ニ準シ其概況ヲ詳記スヘシ)其作付凡反別並壹反歩見積産額概テ左表ノ如シ

菜種作概況表

作付凡反別	壹反歩見積産額	全上平年ヨリノ増減	
		増	減
反	石	石	石

○工況概況

第一 工況

右工況ハ左ノ様式ニ倣ヒ詳報スルモノトス

(報道期翌年三月十五日)

工況 毎年調

何農區工況

(明治何年分)

工業製品	著名ナル製造地名	製造主	職工	製造額	
				數量	價
生系	某地	凡何人	凡何人	凡何程	凡何程
	其他町村	凡何人	凡何人	凡何程	凡何程
	合計	凡何人	凡何人	凡何程	凡何程
	前年合計	凡何人	凡何人	凡何程	凡何程

前年ニ比較シ其最モ著シキ増(減)ヲ生セシ事實ヲ案スルニ蓋シ製造主ノ増シタルハ其地方又ハ近傍ヨリ移住セシモノ(減シタルハ他ノ業ニ轉シ又ハ他所ニ出テシモノ)多キニ由ル○又職工ノ増シタルハ傭主其業ヲ擴メ又ハ職工ノ賃錢ヲ増セシ(減シタルハ傭主其業ヲ縮メ又ハ賃錢ヲ減セシ)ニ由ル○又製造額ノ増シタルハ外國輸出又ハ某地方



ノ需用多キ(減シタルハ何々ノ爲メニ需用者ノ減シタル)ニ由ル○又價額ノ騰貴セシ  
 (又ハ低落セシ)カ爲メ工業ニ云々ノ變動ヲ生セシ等其著シキ事實ヲ説明スヘシ○左ノ  
 三項ハ各其工事ニ就テ適宜ニ之ヲ叙述スルモノトス

- 一 工業元料仕入ニ付テノ障害ノ事實アラハ之ヲ叙述スルコト
  - 一 製造物販賣ノ障害トナル可キ事實ハ之ヲ叙述スルコト
  - 一 工業上利子ノ高低金醵ノ便否前金延金現金等ノ事實ヲ叙述スルコト
- 右ハ工業年報ニ要スル條件ノ大体ヲ舉グルノミ夫ノ條件ノ事實ヲ叙述スルノ例ハ僅ニ  
 其一斑ヲ示スニ止ルヲ以テ強ク之ニ拘泥セス各其實況ヲ示ス爲メニハ或ハ工業統計ニ  
 據リ或ハ他ノ方法ヲ以テ諸工場ノ景況ヲ詳悉スルハ則チ當局者ノ活用ニ任ス但シ勉メ  
 テ其要ヲ取リ煩ヲ去リ專ラ事實ノ簡明ナルヲ期ス

統計ノ部

○農業部

- 第一 農家表
- 第二 農業者表
- 第三 田畑自作地小作地概算表
- 第四 耕地作付及不作付段別表
- 第五 米穀作付段別概算表
- 第六 全収穫石高概算表

- 第七 麥作付段別概算表
- 第八 全収穫石高概算表
- 第九 夏成秋成物被害耕地概算表
- 第十 大豆其他貳拾壹品農産物産額概算表
- 第十一 生蠟漆汁産額概算表
- 第十二 桑園及桑葉採取表
- 第十三 養蠶家數表
- 第十四 繭産額概算表
- 第十五 蠶紙蠶卵紙真綿産額概算表
- 第十六 茶園反別表
- 第十七 製茶産額概算表
- 第十八 製糖産額概算表
- 第十九 綿作戸數表
- 第二十 牛數表
- 第二十一 屠牛表
- 第二十二 馬數表
- 第二十三 產牛馬及牝牛馬表
- 第二十四 豚羊表



◎ 勸業

第廿五 屠殺豚羊表

第一 農家 (毎年一月一日現在調) 報道期其年三月十五日

何農區農家表 明治何年分

考備	戸數	専業兼業	總數	全上戸數ニ對スル耕作地	
				町	畑
考備	第二 農業者 (毎年一月一日現在調) 報道期其年三月十五日	何農區農業者表	明治何年分	自作及小作人	
				總數	自作兼小作小作
考備	第三 田畑自作地小作地概算表 (毎年調) 報道期翌年三月三日	何農區田畑自作地小作地概算表	明治何年分	農業者	
				男	女
考備	第四 耕地作付及不作付段別 (毎年調) 報道期翌年三月十五日	何農區耕地作付及不作付段別表	明治何年分	自作地	
				畑	計
考備	第五 米穀作付反別概算表 (毎年調) 報道期其年十二月十五日	何農區米穀作付反別概算表	明治何年分	反別	
				科	目

◎ 勸業

考備	自作地	畑	計	小作地	畑	計	合計	段別
考備	第五 米穀作付反別概算表 (毎年調) 報道期其年十二月十五日	何農區米穀作付反別概算表	明治何年分	付		不		作
				田	畑	田	畑	
考備	第四 耕地作付及不作付段別 (毎年調) 報道期翌年三月十五日	何農區耕地作付及不作付段別表	明治何年分	付		不		作
				田	畑	田	畑	
考備	第三 田畑自作地小作地概算表 (毎年調) 報道期翌年三月三日	何農區田畑自作地小作地概算表	明治何年分	自作地		小作地		合計
				畑	計	畑	計	
考備	第二 農業者 (毎年一月一日現在調) 報道期其年三月十五日	何農區農業者表	明治何年分	農業者		自作及小作人		
				男	女	總數	自作兼小作小作	
考備	第一 農家 (毎年一月一日現在調) 報道期其年三月十五日	何農區農家表	明治何年分	全上戸數ニ對スル耕作地		専業兼業		
				町	畑	總數	町	



考備	前年ニ對スル増減ノ事由ヲ陳述スヘシ	反												
	<table border="1"> <tr> <td>新種別入</td> <td>荒地起返</td> <td>他地起返</td> <td>本作付戻</td> <td>便宜作付</td> <td>合計</td> </tr> <tr> <td>.....</td> <td>.....</td> <td>.....</td> <td>.....</td> <td>.....</td> <td>.....</td> </tr> </table>	新種別入	荒地起返	他地起返	本作付戻	便宜作付	合計	.....	.....	.....	.....	.....	.....	反
新種別入	荒地起返	他地起返	本作付戻	便宜作付	合計									
.....	.....	.....	.....	.....	.....									
考備	前年ニ對スル増減ノ事由ヲ陳述スヘシ	反												
	<table border="1"> <tr> <td>荒地種成換</td> <td>天災無作付</td> <td>有害無作付</td> <td>他種無作付</td> <td>事故無作付</td> <td>合計</td> </tr> <tr> <td>.....</td> <td>.....</td> <td>.....</td> <td>.....</td> <td>.....</td> <td>.....</td> </tr> </table>	荒地種成換	天災無作付	有害無作付	他種無作付	事故無作付	合計	.....	.....	.....	.....	.....	.....	反
荒地種成換	天災無作付	有害無作付	他種無作付	事故無作付	合計									
.....	.....	.....	.....	.....	.....									
<table border="1"> <tr> <td>早稻</td> <td>中稻</td> <td>晚稻</td> <td>糯米</td> <td>陸稻</td> <td>合計</td> </tr> <tr> <td>.....</td> <td>.....</td> <td>.....</td> <td>.....</td> <td>.....</td> <td>.....</td> </tr> </table>		早稻	中稻	晚稻	糯米	陸稻	合計	.....	.....	.....	.....	.....	.....	反
早稻	中稻	晚稻	糯米	陸稻	合計									
.....	.....	.....	.....	.....	.....									

第六 米穀收穫石高概算

(毎年調)

報道期其年十二月十五日

何農區米穀收穫石高概算表

明治何年分

石高	平年收穫	平年ヨリ増収獲高	平年ヨリ減収獲高	増減差引	内
	科	目	目	目	
石高	氣候本順	旱燥地出來榮	風水旱	氣候不順	石高
	早燥地出來榮	濕地出來榮	霜雨霰	霜害	
石高	障害地出來榮	障害地出來榮	障害地出來榮	障害地出來榮	石高
	障害地出來榮	障害地出來榮	障害地出來榮	障害地出來榮	
石高	培養適良	培養適良	鳥獸病瘡	鳥獸病瘡	石高
	培養適良	培養適良	鳥獸病瘡	鳥獸病瘡	
石高	植地作付増	植地作付増	事故無作付減	事故無作付減	石高
	植地作付増	植地作付増	事故無作付減	事故無作付減	
石高	合計	合計	合計	合計	石高
	合計	合計	合計	合計	

前年ニ對スル増減ノ事由ヲ陳述スヘシ

第七 麥作付段別概算

(毎年調)

報道期其年六月十五日

何農區麥作付段別概算表

明治何年分

考備	前年ニ對スル増減ノ事由ヲ陳述スヘシ	段											
	<table border="1"> <tr> <td>新段別入</td> <td>荒地種變換</td> <td>他地起返</td> <td>本作付戻</td> <td>便宜作付</td> <td>合計</td> </tr> <tr> <td>.....</td> <td>.....</td> <td>.....</td> <td>.....</td> <td>.....</td> <td>.....</td> </tr> </table>	新段別入	荒地種變換	他地起返	本作付戻	便宜作付	合計	.....	.....	.....	.....	.....	.....
新段別入	荒地種變換	他地起返	本作付戻	便宜作付	合計								
.....	.....	.....	.....	.....	.....								
考備	前年ニ對スル増減ノ事由ヲ陳述スヘシ	段											
	<table border="1"> <tr> <td>荒地種變換</td> <td>天災無作付</td> <td>有害無作付</td> <td>他種無作付</td> <td>事故無作付</td> <td>合計</td> </tr> <tr> <td>.....</td> <td>.....</td> <td>.....</td> <td>.....</td> <td>.....</td> <td>.....</td> </tr> </table>	荒地種變換	天災無作付	有害無作付	他種無作付	事故無作付	合計	.....	.....	.....	.....	.....	.....
荒地種變換	天災無作付	有害無作付	他種無作付	事故無作付	合計								
.....	.....	.....	.....	.....	.....								
<table border="1"> <tr> <td>大麥</td> <td>裸麥</td> <td>小麥</td> <td>合計</td> </tr> <tr> <td>.....</td> <td>.....</td> <td>.....</td> <td>.....</td> </tr> </table>		大麥	裸麥	小麥	合計	.....	.....	.....	.....	種類			
大麥	裸麥	小麥	合計										
.....	.....	.....	.....										

第八 麥收穫石高概算

(毎年調)

報道期其年六月十五日

何農區麥收穫石高概算表

明治何年分

石高	平年收穫	平年ヨリ増収獲高	平年ヨリ減収獲高	増減差引	内
	科	目	目	目	
石高	平年收穫	平年ヨリ増収獲高	平年ヨリ減収獲高	増減差引	石高
	科	目	目	目	



石		氣候本順		石		氣候不順		石	
早燥地出來榮		濕地出來榮		霜雪出來劣		風雨雹雷		水旱損	
障害地出來榮		障害地出來劣		鳥獸病瘵		事故出來劣		植地無作付減	
培發適良		植地作付増		合計		小麥		裸麥	
合計		合計		合計		合計		合計	
大麥		裸麥		小麥		合計		合計	
石		石		石		石		石	

備考 前年ニ對スル増減ノ事由ヲ陳述スヘシ

一右米麥表作付段別増減科目ノ内「本作戻ノ増」トハ稻麥作セシ植地ニ中間他ノ植物ヲ播種シ本年ニ至リ復舊セシモノ「便宜作付増」トハ畦畔ヲ廢セシ地及ヒ天水不定場其他作毛ノ都合等總テ農事ノ便宜ニ依リ作付セシモノ「有害無作付減」トハ蟲害鳥獸害鹽氣金屬ノ噴氣或ハ阜濕旱燥等ノ障害地ニシテ作付シ能ハサルモノ「他種作付減」トハ收益ノ本作ニ優ルカ又ハ栽培上ノ都合等ニ依リ菜蔬等ヲ播種シ本作ノ減シタルモノ「事故アリ無作付」減トハ手餘リ苗不足其他專ラ人事ノ支障ニ關スル類及ヒ著シキ災害ナク自ラ水路破損等ニ依リ作付シ能ハサルモノヲ云フ  
又収穫石高増減科目ノ内障害地出來榮」トハ海潮及ヒ金屬ノ噴氣或ハ山陰木陰等常

ニ障害アルノ地ニシテ本年幸ヒニ増収セシモノ又「同上出來劣」トハ右障得ニ因リ減収セシモノ「事故アリ出來劣減」トハ人事ニ關スル支障ヲ以テ播種季節後レ或ハ培養不完全ヨリ生セシモノ「作付増」作付減」トハ植地ノ増減ニヨリ生シタルモノヲ云フ  
一反別ハ段位ニ止メ石高ハ石位ニ止ムヘシ

第九 夏成秋成物被害耕地概算 (毎年調) 夏成物報道期其年九月十五日 秋成物全 其年十二月十五日

何農區(夏成物)(秋成物)被害耕地概算表 明治何年分

被害名	大麥及裸麥(稻米)	小麥(陸稻)	菜種(大豆)	藍	綿	其他夏秋成物
被害反別	損毛高	被害反別	損毛高	被害反別	損毛高	被害反別
水害	段	石	段	石	段	石
旱害	段	石	段	石	段	石
蟲害	段	石	段	石	段	石
及虫害	段	石	段	石	段	石
風害	段	石	段	石	段	石
何害	段	石	段	石	段	石
合計	段	石	段	石	段	石

一毛作中二害ヲ被ムルモノハ害名ノ欄ニ其害名ヲ複記スヘシ



◎ 勸業

一 稻米ニハ糯米ヲモ算入スヘシ  
 一段別ハ反位ニ止メ損毛高ハ石貫位ニ止ムヘシ  
 第十 大豆其他貳拾壹品農産物産額概算表 (毎年調 報道期翌年 三月三日)

何農區(大豆其他農産物産額概算表)		明治何年分	
物名	作付段別	反	穫高一段歩付反穫
大豆			石
小豆			石
黍			石
蜀黍			石
蕎麥			石
玉蜀黍			石
甘藷			石
馬鈴薯			石
實麻			石
大芋			石
菜種			石
葉草			石
藍			石
甘藷			石

考備 一段別ハ段位ニ止メ収穫高ハ石、貫位ニ止メ一段歩收穫ハ石貫位以下三位ノ分數ヲ存スルヲ例トス

考備	藍	蠶	疏	商	羅
	粟	豆	豆	豆	豆
	全	石	全	貫	全
	全	石	全	貫	全

第十一 生蠟漆汁産額概算 (毎年調 報道期翌年三月三日)

何農區(生蠟、漆汁産額概算表) 明治何年分

生	蠟	漆	汁

一 計數ハ貫位ニ止ムヘシ

第十二 桑園及桑葉採取 (毎年調 報道期翌年三月十五日)

何農區(桑園及桑葉採取表) 明治何年分

總數ニ根刈	刈	刈	桑	立	木	散植桑株數	根刈桑	刈桑	立木	散植桑	合計

◎ 勸業











備考	合計	種外		種						
		小計	洋種	純粹洋種	小計	退却雜種	和洋雜種	改良種	五回	四回
一内國種ノ牝ニ純粹洋種ノ牝ヲ配シテ得タルモノチ一回雜種トシ一回雜種ノ牝ニ洋種ノ牝ヲ配シテ得タルモノチ一回雜種トシ三回四回五回之ニ準フ六回ニ至リタルヲ改	當二	當二	當二	當二	當二	當二	當二	當二	當二	當二
	歲	歲	歲	歲	歲	歲	歲	歲	歲	歲
	以	以	以	以	以	以	以	以	以	以
	歲	歲	歲	歲	歲	歲	歲	歲	歲	歲
	上	上	上	上	上	上	上	上	上	上
	上	上	上	上	上	上	上	上	上	上
	上	上	上	上	上	上	上	上	上	上
	上	上	上	上	上	上	上	上	上	上
	上	上	上	上	上	上	上	上	上	上
	上	上	上	上	上	上	上	上	上	上

前年ニ對スル増減ノ事由ヲ陳述スヘシ

良種ト云フ  
 一牝牡洋種ニシテ例ヘハ短角種ノ牝ニ「デボン」種ノ牝ヲ配シテ得タルモノ、類ハ「デボン」種何回雜種ト云ヒ内國種ノ牝ニ血統ノ正確ナラサル洋種ノ牝ヲ配シテ得タルモノハ單ニ和洋何回雜種ト稱ス  
 一内國種ノ牝ニ内國種ノ牝ヲ配シ又ハ二回雜種ノ牝ヲ配シテ得ルモノ、類ハ退却雜種ト云フ  
 一種類ノ正確ナラサル洋種牝ヨリ得タルハ洋種ト云フ  
 一運輸用トハ特ニ物貨運搬或ハ乗料車用等ニ役スルヲ云ヒ農用トハ専ラ耕作ニ役スルヲ云ヒ運輸用農用相兼ルモノハ其重モナル方ニ從フヘシ  
 一繁殖用トハ繁殖ヲ圖ル爲メニ使役ニ供セスシテ飼養スルモノヲ云フ  
 一乳用トハ特ニ搾乳ノ爲メニ飼養スルモノヲ云フ  
 一牧場ニ放養スル畜類ハ一塲毎ニ製表スヘシ

第二十一 屠牛 (毎年調 報道期翌年三月三日)

何農區屠牛表 明治何年分

備考	牝		牡		合計
	當	歲	當	歲	
前年ニ對スル増減ノ事由ヲ陳述スヘシ	二歲以上	當	二歲以上	當	二歲以上
	當	歲	當	歲	當







第二十五 屠殺豚羊

(毎年調)

報道期翌年三月十五日

何農區(屠殺豚羊表

明治何年分

豚	計	計
牝	計	計
牝	計	計
計	計	計

○商業部

- 第一 畜牛相庭表
- 第二 諸市場表
- 第三 牛馬市場ノ賣買頭數及金高表
- 第四 牛馬市場ノ相庭表
- 第五 市場ノ問屋及仲買表
- 第六 市場ノ賣買金高表
- 第七 質屋ノ貸金表
- 第八 銀行及質屋ノ金利歩合表
- 第九 商人營業區別表
- 第十 茶商戸數及販賣高表

第一 畜牛相庭

(毎年調)

報道期翌年三月十五日

何農區(畜牛相庭表

明治何年分

種	何			種	何			種	別	上	中	下
	壯	當	三		壯	當	三					
	三	二	當	三	二	當	三	二	當	三	二	當
	歲	歲	歲	歲	歲	歲	歲	歲	歲	歲	歲	歲

一本表ハ其農區内所産ノ牛ヲ賣買シタル一ケ年平均一頭ノ相庭ヲ掲クヘシ若シ所産ノ地ニテ賣買セズ他地方へ牽出賣却スルモノハ其相庭ヲ掲クヘシ  
 一種別ノ欄へハ内種、雜種(一回二回三回四回五回改)外種(純粹洋種)ノ區別ヲナシテ記入スヘシ  
 但賣買ノ僅少ナルモノハ記入ニ及ハス

第二 諸市場

(毎年調)

報道期翌年三月三日



何農區(諸市場表)

明治何年分

市場ノ名稱	常市場臨時市場ノ別	種	類	所在地名	開市日	開市一ケ年合日數	一ケ年賣上高				
<p>一 市場名稱ノ欄ハ確タル名稱ナク單ニ魚市青物市等ノ唱チナスモノモ其唱フル場名ヲ記入スヘシ</p> <p>一定市場トハ常ニ市場ノ設アルモノ臨時市場トハ常ニ市場ノ設ケナキモノナク云フ</p> <p>一種類ノ欄ハ青物藥物生鹽乾魚古着道具等ヲ類別スヘシ</p> <p>一所在地名ノ欄ハ同名稱同種類ノ市場同町村ニニケ所以上アル中ハ番地ヲ記スヘシ</p> <p>一開市日ノ欄ハ定日又ハ臨時何月何日ヨリ何ケ日等ノヲ記入スヘシ</p> <p>一牛馬市場及身代限ノ際其家財競賣或ハ神佛祭禮ノ際一時開店スル市ノ如キハ之ヲ除ク</p> <p>第三 牛馬市場ノ賣買頭數及金高 (毎年調 報道期翌年三月三日)</p> <p>何農區(牛馬市場ノ賣買頭數及金高表) 明治何年分</p>											
市場名稱	所在地名	季節	開市日	頭數	金高	市場名稱	所在地名	季節	開市日	頭數	金高
計	何日ニ至ル	何月何日ヨリ	何月何日或ハ								

一 春秋二季ノ外ニ尙ホ開市ノ日アラハ其欄ヲ增畫スヘシ

第四 牛馬市場ノ相庭 (毎年調 報道期翌年三月三日)

何農區(牛馬市場ノ相庭表)

明治何年分

市場名及產地	年	齡	牝	牝	市場名及產地	年	齡	牝	牝
某市場	三歲未滿	三歲以上	五歲以上		某市場	三歲未滿	三歲以上	五歲以上	
某國種					某國種				
某市場	三歲未滿	三歲以上	五歲以上		某市場	三歲未滿	三歲以上	五歲以上	
某國種					某國種				

一本表ノ年齡別ニ從ヒ開市中實際賣買セシ所ノ平均一頭當リノ價格ヲ記スヘシ

第五 市場ノ問屋及仲買 (毎年十二月卅一日現在調 報道期翌年三月三日)

何農區(市場ノ問屋及仲買表) 明治何年分

種類	地名	頭取人員	問屋	戶數	仲取人員	仲買人員
合計						



◎ 勸業

110

一第七ノ諸市場表中特ニ問屋仲買アル分ニ限リ之ヲ調査スヘシ  
 第六 市場ノ賣買金高 (毎年調 報道期翌年三月三日)

何農區)市場ノ賣買金高表

明治何年分

地名 問屋 仲買 合計

一第七ノ諸市場表中特ニ問屋仲買アル分ニ限リ之ヲ調査スヘシ

但第十表ト連帶ス  
 第七 質屋ノ貸金 (毎年調 報道期翌年三月三日)

何農區)質屋ノ貸金表

明治何年分

店數 年末現在 一年間 一年間 一年間  
 貸出金高 口數 貸出金高 口數 受戻金高 口數 流ノ金高 口數

第八 銀行及質屋ノ金利歩合 (毎年調 報道期翌年三月三日)

何農區)銀行及質屋ノ金利歩合表

明治何年分

銀行 質屋

千圓ニ對スル 一百圓ニ對スル 十圓ニ對スル 一圓ニ對スル  
 平均 最高 最低 平均 最高 最低 平均 最高 最低 平均 最高 最低

一本表ハ利息制限法ニ拘ラス其實際ノ金利ヲ記入スヘシ 平均ノ欄ヘハ各店一ケ年間  
 度々ニ貸付ケタル各金利ノ歩合ヲ合算シ平均シタル歩合ヲ掲ク可シ最高最低ノ欄ヘ  
 ハ各店一ケ月間平均ヲ十二ケ月見比テハ其最高最低月ノ歩合ヲ掲クヘシ但シ各欄ニ  
 記入スル歩合ハ都テ一ケ月間貸付ニ對スル金利ノ歩合ヲ記スヘシ  
 一質屋ノ利ハ衣服ヲ質物トナセルモノ、利子ヲ採ルヘシ

第九 商人營業區別 (毎年十二月卅一日現在調 報道期翌年三月三日)

何農區)卸賣(仲買)(小賣)(雜商)商人營業區別表 明治何年分

商 名 人 員

米 系  
 生 系  
 茶 系  
 陶 器  
 何 々

合計  
 一本表ハ卸賣商、仲買商、小賣商、雜商ヲ區別シテ別表ニ調製スヘシ

◎ 勸業

111



勸業

一 雜商トハ卸、仲買、小賣ノ各種ニ編入シ難キ商業ヲ云フ  
 一本表ハ卸賣商、仲買商、小賣商、雜商ノ内ニ業以上ヲ兼マル者ハ其重ナル商業ノ方ニ  
 記入スヘシ  
 假令ハ米卸賣商ニシテ米仲買ヲ兼テ或ハ生糸卸賣商ニシテ茶小賣商ヲ兼マルカ如シ

第十 茶商戸數及販賣高

(毎年調)

報道期翌年三月十五日

何農區(茶商戸數及販賣高表

明治何年分

種	類	地	名	製	出	高	價	額	製	造	家	茶		販	賣	高
												兼	業			
													計			

○工業部

- 第一 製作及製造品表
- 第二 農工及諸雇賃錢表

第一 製作及製造品

(毎年調)

報道期翌年三月三日

何農區(製作及製造品表

明治何年分

種	類	地	名	製	出	高	價	額	製	造	家

種	類	地	名	製	出	高	價	額	製	造	家
絹	織物										
絹	綿交織物										
絹	麻交織物										
木	棉織物										
綿	麻交織物										
麻	織物										
雜	織物										
帶	地										
絹	織										
絹	綿交織										
絹	麻交織										
木	綿織										
綿	麻交織										
雜	織										

他種ヲ兼テ製造スルモノハ其兼テタル方ニ於テ其家數ヲ朱記スベシ

勸業







◎ 勸業

合計	製革	牛草	馬草	鹿草

一枚

一表面諸品ハ其製出高ノ多寡ヲ問ハス必ス登記スベシ  
 一右諸品ノ外其土地ニ因リ産出ノ多キモノ(度量衡及造酒)アレハ幾品ヲ問ハス記入スルヲ要ス

一工場ハ其場所ヲ以テ一戸數トナシ製造家ノ欄ニ記入スヘシ  
 一價額ハ總テ其製造元若クハ市場ノ取引直段ヲ以テ之ヲ掲クヘシ  
 一雜織物トハ毛絹、毛綿、紙布、絨織、毛織、芭蕉布、葛布等ノ類ヲ云フ  
 一織物ニテ匹、卷、本等ヲ以テ算スルモノハ總テ反ニ改算スヘシ但帶地ハ此限ニアラス  
 一敷物、莫大小、レース等ノ織物ハ暫ク之ヲ省ク  
 一帶地ハ子供用ハ男女トモ二本ヲ以テ一本ト算シ又女用半幅ノモノハ二本ヲ以テ一本ト算スベシ

一吳座ハ一疊數ヲ以テ一枚トシ半疊未滿ノモノハ積算一枚トナスヘシ但シ半疊以上一疊未滿ノモノハ一枚ニ算スベシ  
 一石油ハ本邦産出ノ原品ヲ以テ精製シタル者ニ限ル但輸入品ヲ混化スルモ其石數及ヒ價ハ之ヲ算入スベカラス  
 一陶器ノ畫付トハ彩色ヲ釉上ニ施シタルモノ青染トハ青料ヲ釉底ニ施シタルモノヲ云フ

第二 農工及諸雇賃錢表 (毎年調 報道期翌年三月三日)

業名		上	中	下	業名	上	中	下
農作年雇	男一ヶ月給料圓				指物職			
	女一ヶ月給料圓				和服仕立			
農作日雇	男一日賃錢				洋器職			
	女一日賃錢				陶器職			
養蠶	男全				漆器職			
	女全				酒造職			
糸繰(鬮糸)	女全				醬油造人			
製茶	男全				油絞職			
	女全				綿物職			
機織	男一ヶ月給料				煙草職			
	女一ヶ月給料				版刻職			
					船大工職			

何農區(農工及諸雇賃錢表) 明治何年分

◎ 勸業







◎勸業

魚介	種別	數	稱	捕獲數	川池	價	沼
苔藻	種別	數	稱	捕獲數	川池	價	沼

金員總計	前年ニ對スル増減ノ事由ヲ詳述スベシ
------	-------------------

○山林部

- 第一 民有山林概計表
- 第二 民有殖林表
- 第三 民林伐木表
- 第四 民林損害表
- 第一 民有山林概計 (毎年調 報道期翌年三月三日)

何農區)民有山林概計表					
地目	科目	箇所	段別	地價	立木
一本表ハ其年六月三十日ノ現數ヲ掲グルモノトス					
一地目ハ林、山林、竹藪ノ類地券臺帳ニ載スル所ノ目ヲ記別スルモノトス					

- 一箇所ハ地券臺帳一筆ヲ一箇所ト計算スルモノトス
- 一立木ハ目通り凡ソ五寸回リ以上ノモノヲ記載スルモノトス
- 一竹藪ハ其地目及箇所反別地價ノミヲ掲グルモノトス
- 一木竹雜生ノ林ハ其養護ノ目的ニヨリ竹藪又ハ林ト區別スルモノトス
- 一十七年二月大政官第三號布達ニ係ル森林停止ハ本表ノ式ニ倣ヒ別表ニ調製スルモノトス

第二 民有殖林 (毎年調 報道期翌年三月三日)

何農區)民有殖林表 明治何年分

地目	科目	反別	木種	植付及挿付本數	播種數量
合計					
備考	一本表ハ森林地及山野平原其他樹林トナスヘキ地ニ播植シタルモノヲ記載ス 一木種ノ欄ヘハ松杉檜等其木種毎ニ之ヲ掲グ 一別ニ植付及挿付或ハ播種セス只自然生ノ苗木ヲ存シ其儘樹林ニ保育スルモノハ表中別筆ニ記入スヘシ最モ其數ノ詳ナラサルモノハ其反別及木種ノミヲ掲ケ欄内ニ其理由				

◎勸業



◎勸業

ヲ記スルモ妨ケナシ

第三 民林伐木

(毎年調)

報道期翌年三月十五日

何農區(民林伐木表

明治何年分

伐木反別	用材		薪炭		材
	本	町	本	町	
	數	尺	數	炭	材
	貫	量	數	材	量

一用材本表ノ欄ヘハ伐木ノ惣本數ヲ掲ケ尺メノ欄ヘハ(伐木總本數ノ内目通尺回未滿ノモノヲ除キ)尺メニ直シタル本數ヲ掲クヘシ

一薪炭材木數ノ欄ヘハ伐木ノ概數ヲ掲ケ數量ノ欄ヘハ其貫目ヲ掲クヘシ

第四 民林損害

(毎年調)

報道期翌年三月十五日

何農區(民林損害表

明治何年分

總數	伐木		燒木		損風		折其		他
	本	町	本	町	本	町	本	町	
	數	尺	數	尺	數	尺	數	尺	數
	貫	量	貫	量	貫	量	貫	量	貫

○會社部

第一 農商諸會社表

第二 工業諸會社及諸製造所表

第三 水運會社表

第一 農商諸會社

(毎年調)

報道期翌年三月三日

何農區(諸會社表

明治何年分

名稱	種別	所在地名	創設年月	支店數	資本金	株主人員	役員	職工	雇人	營業	
										收入金	支出金
合計											
農	開墾										
商	陸運										

一本表ハ農商業ノ爲メ特ニ一場ヲ設ケ二人以上資本金ヲ合セ損益ヲ共ニスル會社ハ勿論組合會所及ヒ一人ノ資本金ヲ以テスト雖トモ亦一場ヲ設ケ會社組合商會等ノ名義ヲ用ヒ其事業ヲ營ムモノハ各農商ニ區別シテ之ヲ調査スルモノトス

一諸會社ノ中製造所ヲ所有シテ商工ヲ兼タルモノハ其重モナルモノニ從ヒテ本表商業ノ部或ハ次表工業ノ部ニ記入スベシ例ヘハ工場ヲ所有スト雖トモ他ノ製造品ヲ仕入

◎勸業



◎勸業

レテ之ヲ販賣スルヲ自己ノ製造品ヨリ多キモノハ本表商業ノ部中ニ記入スヘシ  
 一名稱ノ欄ニハ何會社又ハ何組ト各其名稱ヲ記入スヘシ  
 一雇人ノ欄ニハ常ニ使役スル小使人足荷造人等ヲ記入シ又農作人ノ類ハ雇人ノ欄ニ記入スヘシ  
 一収入支出金ノ部ニ其年中ノ營業ニ關スルモノ、ミチ記載シ興業費ハ記載スヘカラス  
 一耕作、開墾、養蠶、製茶、牧畜、山林、漁獵等ニ係ルモノハ農業ノ部中ニ記入物品賣買、陸運、保險等ニ係ルモノハ商業ノ部ニ記入スヘシ  
 一資本金、株主人員ハ十二月末ノ現數ヲ掲ケ役員、職工、雇人ハ毎月末ノ現數ヲ十二月月ヲ以テ平均シタルモノヲ掲クヘシ但シ季節其他ニ因リ其營業月數一ケ年ニ滿タサルモノハ現ニ營業セシ月數ヲ以テ其平均ヲ掲クヘシ  
 一其年中ニ廢業セシモノモ之ヲ調査シ廢業ノ月日ヲ附記スヘシ  
 一國立銀行株式取引所米商會所等政府ノ條例ニ據テ設立セシ會社私立銀行銀行類似會社ハ記入スルニ及ハス  
 一本表ニ記入シタル陸運會社ニハ更ニ左ノ表ヲ附記スヘシ

陸運會社名	發		荷	
	個數	貫數	個數	貫數
合				

第二 工業諸會社及諸製造所 (毎年調 報道期翌年三月三日)

何農區(工業諸會社及諸製造所表

明治何年分

名稱	風力ノ別	同		車	營	業	製造高	代價	
		蒸氣機關	水						馬力
名稱	營業種別	所在地名	創業年月	支店數	資本金	株主	役員	職工	雇人
					圓	圓	男	女	男
					圓	圓	男	女	女

一本表ハ諸製造ノ爲メニ工場ヲ設ケ二人以上資本金ヲ併セ職工雇人ヲ合シ十人以上ヲ使役スル會社組合製造所及ヒ一己人ノ資本ヲ以テスルモ亦十人以上ヲ使役スル工場ハ之ヲ調査スルモノトス  
 一諸會社ノ中商工ヲ兼タル者ノ記入方ハ前表ノ例ニ從フ  
 一名稱ノ欄ニハ何會社何組何工場ト各其名稱ヲ記入スヘシ但名稱ナル者ハ持主ノ姓名ヲ記スヘシ  
 一雇人ノ欄ニハ小使人足荷造人等總テ使役スルモノヲ記入スヘシ  
 一收入支出金ノ欄ニハ營業ニ關スル其年中ノ収入支出金ヲ記載シ興業費ハ記載スヘカラス

◎勸業







勸業

工商業會  
何業會  
合計

--	--	--	--

一會員ノ數ハ出席ノ延人員ヲ記スヘシ  
一町村會聯合町村會等各之ヲ區別スヘシ  
●明治十九年八月廿七日地第六拾貳號 戶長役場 勸業世話掛 へ達  
客年十一月常廳地第九十七號ヲ以テ農商務通信事項中臨時報道ニ係ルモノ前月分取調例  
月三日限可差出旨相違置候處以後其月分取調有無共月末無遲滯當廳ヲ經テ縣廳へ報道  
可致此旨相違候事

但急件ハ即時通信スヘキ勿論ナルヘシ

●明治廿年三月十七日告示第貳拾三號

明治十四年十二月當廳天第二拾七號並十八年三月同天第四號達ヲ廢シ種苗取扱並運賃補助  
規則別紙ノ通相定メ二十年度ヨリ施行ス

(別紙)

種苗取扱並運賃補助規則

第壹條 郡内人民ニシテ内外諸種苗(蠶種共)ヲ郡外ヨリ購求セントシ其紹介ヲ當廳ニ  
請ハントスル者ハ下ノ各條ニ依ルヘシ  
第貳條 前條ニ依リ種苗ヲ購求スルルハ請願ノ有無ニ拘ハラズ全郡町村費ヲ以其運送

廿一年告示  
第三十五号  
ヲ以テ一請  
願ノ有無ニ

拘ハラズ一  
ノ十字挿入  
廿一年告示  
第十四号ヲ  
以但書刪除  
廿一年告示  
第三十五号  
ヲ以但書追  
加  
廿一年告示第  
三十一号ヲ  
以テ第四條  
改正

費(産地ヨリ) 郡役所迄) 及荷造陸揚費爲替蔵敷料等實費ノ半額ヲ補助スルモノトス

第參條 前條種苗購求並運賃補助ヲ望ムモノハ別紙書式ニ依リ戶長役場ヲ經テ當廳へ  
願出スヘシ

但戶長役場ニ於テ取次キ申請スルモ妨ケナシ  
第四條 前條出願人ハ其種苗代金並運賃等當廳ノ指示ニ從ヒ豫算額ヲ以テ戶長役場ヲ  
經前納スヘシ補助金ハ實費決算ノ上下渡スヘシ

但種苗到着ノ上ハ實費ヲ決算シ前納額ニ對シ若シ余リアレハ還付シ不足セハ追徴  
スルモノトス

第五條 本則第三條ニ依リ出願スルモ前條指示ノ期日內ニ代金運賃等ヲ前納セサルル  
ハ購買ノ紹介ヲ爲サ、ルモノトス

第六條 凡購求スル種苗等ノ種類數量並産地ハ本人ノ望ニ任セ紹介スヘキヲ以テ出願  
ノ節其書面ニ記載スヘシ

但種苗ノ善惡適否ハ因ヨリ保証ノ責ニ任セス  
第七條 當廳ニ於テ有益ノ種苗ト認ムルモノハ便宜少許宛取寄セ郡内有志者ニ無代價  
ニテ配付試作セシメ風土地質ニ適シ果シテ有益ナルルハコソ郡内ニ廣告シ前各條  
ニ依リ望ニ應シ購求紹介ヲ爲スモノトス

第八條 前各條ノ外博覽會共進會等ノ出品ニ係ルル種苗ト否トニ拘ハラズ郡役所ヨ  
リ會場迄ノ運送費ニシテ出品者ノ負擔ニ屬スヘキ分ハ悉皆補助スルモノトス

勸業



◎樹業

150

〔願書式〕

種苗買寄並運賃補助願

一何々種苗

何斗何升  
何貫何百目

但產地何々

右種苗播植致度候間買寄方御紹介且右運送費ノ半額全郡町村費ヲ以テ御補助被成下度  
尤運送費並代金等ハ御指示ニ從ヒ何時ニテモ相納可申候此段相願候也

氷上郡何町村

年 月 日

何 某 印

前書之通相違無之候也

右 戶 長

氏 名 印

郡 長 宛

●明治十四年一月廿七日地第廿貳號戸長役場へ達  
山林保護之儀從前屢々其筋ヨリ達ノ趣モ有之候處兎角民間等閑ニ看過スルノ徒不鮮乎  
或ハ火ヲ山麓ニ投シ又或ハ野草ニ點シ火焰ノ及フ處遂ニ大小無數之樹木ヲ燒燬セシモ  
ノ往々有之趣右ハ貴重之樹木ヲ失フ而已ナラス其地ハ化シテ燥瘠トナリ復々容易栽培  
ニ耐ユヘカラサテシムルニ至ル飯令目下一時ノ小利ヲ得ルモ異日遠大之計策ヲ失ヒ國  
家經濟上忽諾ス可ラサル儀ニ付明治十二年本縣甲第百七十三號及乙第百五十七號達

之旨趣ヲ遵奉スルハ勿論深ク意ヲ此点ニ注キ永ク山林保護之基ヲ立各自共同財源ヲ養  
成候様部内無洩諭告ノ上右取締向一層入念可致此旨相達候事

●明治十六年十一月廿九日無號戸長へ諭達

樹木ノ世ニ益アルハ人皆知レル所ナリ蓋シ其山ニ在ルヤ風雨晴陽之レニ關シ大旱洪水  
之レニ關シ或ハ以テ水源ヲ養ヒ或ハ以テ土砂ヲ支ヘ或ハ以テ寒暑ヲ防キ或ハ以テ生物  
ヲ育ス其伐テ之レヲ出タヌヤ更ニ人生缺ク可ラサルノ要物トナル其世ニ益アル概テ此  
ノ如キ者也然則一朝樹木ノ缺乏ヲ告クルコト有ルコト及ンデハ其害全ク其益ノ反對ニ出ツ  
ルコト亦言フヲ竣タサル也故ニ我國古來山林ノ法規アリテ能ク取締ノ行届タリシハ史乘  
ニ因テ明カ也試ニ一二ノ確例ヲ舉ケンニ應神ノ御宇ニ大山守ノ官職ヲ置カレテ天武ノ御  
宇ニハ伐木ノ禁令ヲ出サレタリ又仁德聖武ノ二皇モ心ヲ山林ニ用サセ玉ヒシコトハ今  
ニ於テ歴然タリ降テ鎌倉執權ノ世已來山林ノ取締一且弛廢シタリシカ徳川幕府ノ時ニ  
及ヒ復ヒ當該官吏ヲ置キテ以テ其取締ヲ行ヘリ左レ尾張土佐庄内等數藩ノ外ハ確ッ  
ル成法トテハ無カリシガ如シ明治維新ノ後ニ於テモ内外多事ニシテ未タ山林法律ノ全  
ク備レルヲ見ルニ至ラヌ折リシモ人智大ニ開ケ工藝建築次第ニ増加シ樹木ノ需用ハ頓  
ニ多キヲ加ヘタリ夫レ樹木ノ需用已ニ増セリ然リ而シテ遠カニ之レカ供給ノ道ヲ擴ムル  
コトハ理勢爲シ難キヲ苦ム所ナルニ却テ又從前ヨリ山林培養ヲ怠リテ愈々供給ノ元素ヲ  
減却スルコトナレリ豈ニ浩歎ノ至リナラスヤ此レ一部ハ法律ノ備ハラサルニ因ルトハ  
雖モ抑モ亦人民不注意ノ致ス所ニ非スノハアラス約シテ之レヲ言ヘハ上法律ノ弛ヒタ

◎樹業

一四一



ルヨリモ下入民ノ心行コソ更ニ一層弛ヒタリト謂フ可シ今試ニ全國樹木需用供給ノ比  
 例ヲ舉ケンニ凡御國二年間ニ要スル樹木ハ尺メ壹億八千壹百九拾萬本(尺メ壹本ハ七  
 トス)計リニシテコレニ供用スヘキ総尺メハ三十壹億〇八百八十七萬本ヨリナリト一就  
 中伐採ス可ラサルモノ現ニ四千七百六萬千本ヨリアリト一故ニ栽培意ルルハ十七八  
 年ヲ出テスシテ乍供給欠クル而已ナラス樹木全ク消費シ盡スヘキ必セリト云フ嗚呼恐  
 ル可キ也抑モ山林保護ノ事ニ就テハ爾來政府ノ計畫セラル、所一ニシテ是ラズ是以  
 官ノ與キ亦私ニ區々ノ愚忱ニ任ユ能ハズ前キニ數バ企圖セシトモ有リシカモ其効  
 ナ見ス心實ニ遺憾トセリ然ルニ本年非常ノ旱魃ニ遭遇シ降雨ノ多少水源ノ涵澗等忽チ  
 林樹保護ノ厚薄ニ影響セシガ如キハ誰人モ實驗上能ク知ルナルベシ依テハ此際切ニ望  
 ラクハ實地適當ナル方法ヲ案シ町村會又ハ町村聯合會ノ評議ヲ取リ以テ山林ノ取締ニ  
 栽培ニ姑ク政府法律ノ補翼ト爲スヲ得バ其町村ヲ益スル至大ニシテ實ニ國家ノ大幸也  
 今左ニ二法案ノ要旨ヲ摘ミ聊カ參稽ニ供シ候條其職於テ此旨部内告諭ノ上適宜參酌  
 以テ法案ヲ起シ相當ノ措置アラソクテ望ム

右論達候事

第一 民林ノ取締栽培ハ第一町村共有山ノ分ユリ始ムベシ從來共有山ノ性質タル只  
 天然ノ成リ行キニ任セ毫モ栽培保護等ヲ加ヘサルモノ、如シ故ニ肥饒ノ地ト雖モ  
 荆棘ニ委シテ願ミヌ所謂天物ヲ暴殄スルニ似テ甚惜ムヘキト云フベシ今ヤ運搬  
 ノ便日ニ開ケ又斧斤等變代ノ器械モ漸ク精巧ニ移ラントス此勢ニテ進歩セハ人工

ノ働キ昔日ニ倍徒シテ遂ニ樹木ヲ伐リ盡シ縱ニ荆棘ノミチ餘スノ慘狀ヲ見ルト遠  
 カラサルベシ依テハ今日ヨリ荆棘ヲ芟除シ良材ヲ繁殖セシメ地力ノ働キ充用シ以  
 テ遺利ヲ興スヘキ熱心從事セサルヘカラズコレヲ爲スニハ山林ノ地味ニ應シ相當  
 ノ區畫ヲ設ケ栽培保護ヲ爲スニ若クハナシ今試ミニ二三ノ區畫ヲ左ニ示ス

一 水源涵養林

土砂流出ノ憂アル土地  
 ハ土砂杆止林ヲ兼テ  
 コレハ各共有山其半腹以上ノ樹木伐採ヲ禁シ就中松樹等ヲ保存繁茂セシムル  
 ナ緊要トス松樹ハ如何ナル山頂ニテモ生立シ易ク且稍成長スルニ從ヒ松蠶等  
 ノ餘利ヲ生ス故ニ松苗乏シキ向ハ松實ヲ多ク播キ散ラスヘシ渾テ松樹ヲ繁殖  
 スルニハ栽培等ノ勞費ナク甚簡便ナリ此方法ヲ行ヘハ水源ヲ涵養シ土砂ヲ杆  
 止シ或ハ降雨ノ煤ヲ成シ又ハ其餘澤葉肥等ノ澆流スルヲ以半腹以下ノ樹木ヲ  
 繁茂セシムルノ餘德アリ殊ニ六七十年ヲモ經タル後ハ其松材巨大ニシテ必用  
 ノ際ニハ少許宛輪伐等ヲ爲スモ妨ケ勿カルベシ茲ニ至ツテハ其叔利亦洪大ニ  
 ヲテ所謂一舉ニシテ數利ヲ占ルモノト云ベシ

二 薪炭林

コレハ各共有山ノ半腹等ニ樺柞栗等ノ木苗ヲ植ヘ付ケ時々下草ヲ刈取リ以テ  
 培養ヲ爲シ八九年毎ニ村民ニ輪伐セシムルト恰モ現今民有ノ薪林ニ於ケルガ  
 如クスベシ所謂荆棘ヲ變シテ茂林ト爲スナリ其利益往時ニ幾倍スルヲ知ラズ

三 用材林



コノ山裾溪間等肥饒ノ地ニ杉檜或ハ楓樅ノ木苗等ヲ植ヘ付ケ時々下草ヲ刈リ以テ肥培ニ充テ長茂セシムルニアリ斯クスレハ水源涵養土砂杆止モ兼テ他日巨材トナレハ其収利實ニ鮮少ナラサルナリ

四肥草山

コノ山ノ荒ル、コ甚シキモノナレハ成ヘク減少致度ナレハ田畑草肥及牛馬飼料等ニ必要ナレハ茂林肥饒地並土砂流出地等ヲ除キ此區畫ヲ置ク可トス假令肥草山タリト山頂ニハ松林ヲ存シ以テ灌漑肥養ノ源ヲ作クリ溪間等ニハ用材林ヲ植ヘ成ヘク遺利ヲ興スベシ尤田畑ノ肥ニハ粕或ハ干鰯等味ニ應シ諸種ノ肥料ヲ試用シ肥草ニ對スル利害得失ヲ比較シテ成ルベク山林ノ荒レザル様注意スルコト肝要ナリ

五雜種地

コノ特有地味ニ依ツテハ茶桑或ハ楮桐等栽培スベシ能ク其土ニ適セハ収利極メテ大ナレバナリ

第二 前項ノ方法ヲ行フニハ町村會等ノ評議ヲ以先ツ委員ヲ定メ地味ヲ相シ或ハ需用ノ多少ヲ計リ畧ホ其區畫ヲ立テ着手ノ順序方法並箇所ヲ定メ毎年順次ニ施行シ數年ノ後一般ニ普及スルヲ可トス如此スルハ最初數年間村民窮乏ヲ免レ難シト雖ハ薪炭林等ノ成木ニ從ヒ却テ前日ヨリ幾倍ノ營業並收益ヲ占有スルヲ得ヘ

第三 前項費用ハ該町村協議費或ハ共有財産ノ資金等ヲ以テ均一ニコレヲ行ヒ又ハ町

村ノ便宜ニ依リ部分木若クハ年期貸付等ヲ以テ施行スルモ妨ケナシ

第四 山林ノ取締監守等ハ適宜ノ規約ヲ定メ施行シ又ハ其委員ヲ設クルモ可ナリ

第五 私有ノ民林ハ其利害切實ナレハ栽培ヲ怠ラサルベシト雖ハ濫伐ノ弊少ナシトセズ如此キハ地主ノ申合セ等ヲ以テ成ヘク防遏ノ道ヲ設ケタシ

以上ハ必竟其大概ヲ示シタル迄ナレハ猶ホ實際ニ就キ其利弊得失ヲ講究シテ成ヘク詳密適當ノ方法ヲ設ケンコトヲ欲ス

◎明治廿年一月六日告諭第壹號

山林保護ノ儀ニ付テハ明治十六年十一月廿九日付ヲ以テ其法案ヲ示シ縷々及論達置候得共兎角實際行ハレ難ク反ツテ近來民間疲弊ノ餘響ニヤ濫伐日ニ甚シク保護弛ルミ栽培至ラズ益廢頽ニ流レントスルノ傾向アルカ如シ今ニシテ之レカ保護栽培ヲ勉メサルハ終ニハ雨澤度ヲ變シ水源養ヲ失シ材用匱乏其他實ニ言フベカラサル禍害ニ遭逢スルニ臻ルベシ豈警虞セズンテ可ナランヤ故ニ客年秋期各勸業會ニ於テモ孰レモ本件ノ問題アラザルハナク大ニ之レカ方法ヲ談議シ其規約ヲ締結實施スルハ目下最急ノ要務ナルベシトテ該規約案調査ヲ當局ニ請求スルニ至レリ依テ今爰ニ參考ノ爲メ別紙共有山林保護規約ノ標準ヲ示シ候條各地共有山組合町村ニ於テ速ニ協議之上實際ノ狀況ニ應シ彼是參酌折衷以テ適當ノ規約ヲ結ヒ本縣ノ認可ヲ受ケ施行候様致スベシ

明治二十年一月六日

兵庫縣氷上郡長田 艇吉



何村外何ヶ村共有山保護規約標準

本郡何村何村共有山保護ノ爲ノ共有權アル人民ノ申合ヲ以テ規約ヲ定ムルヲ左ノ如シ  
一本約ニ於テ共有權アル人民トハ前記村々ニ本籍ヲ定ムル各戸主トス假令共有權アル人民ト雖比組合外ノ町村ニ轉籍スルモハ直ニ共有權ヲ失ヒ又共有權ナキ他町村ノ人民ト雖比右村々ノ内へ入籍スルモハ忽チ共有權ノ利ヲ得隨テ本約ヲ守ルヘキ義務ヲ生スルモノトス

但家族ハ戸主ニ付屬シテ本約共有(収入金分配ヲ除ノ外)ノ權利ヲ享受シ且守約ノ義務アルモノトス  
一右共有山ヨリ生スル諸収入金分配等ハ渾テ戸數ニ依ルヘシ毫モ人口ニ關セサルモノトス

第一條 本約ニ於テ保護スル山林ハ左ノ箇所トス

字何々山

地元何村

字何々山

同 何村

字何々山

同 何村

第二條 本約ノ目的ハ共有ノ山林ヲ愛護シテ其繁殖ヲ圖ルニアリ

第三條 前條ノ目的ヲ達スルニハ禁伐栽培ノ二法ヲ用フルモノトス

第四條 禁伐ハ凡五十年ヲ期シ各共有山頂幾分通其他適當(土砂杆止ヲ要スル所等最モ要用ナリ)ノ場合ニ於テ松樹ノ伐採ヲ禁シソノテ繁茂セシムル

モノトス

但松苗少キ山林ハ松實ヲ播キ付クルヲアルベシ

第五條 栽培ハ溪間等ノ良キ地味ニ應シ杉檜苗或ハ栗櫟桑茶等ヲ植付ケ成長セシムルモノトス

第六條 禁伐栽培ニ係ル實際ノ地區ハ組合各村総代及委員立會ノ上コレヲ定ムベシ其境界ニハ立木岩石或ハ杭等ヲ以テ目標ヲ設クルモノトス

第七條 禁伐林ハ今ヨリ幾年ヲ經タル後其下刈ヲ許スヲアルベシ其年時及場所ハ其節組合員一同へ告知スルモノトス

第八條 栽培ノ場所ハ預メ其地味ヲ相シコレニ適應スヘシト認ムル種類ヲ定メ置年々杉檜幾千本及桑幾千本栗櫟幾千本茶實幾石播殖シ五ヶ年ヲ經テ全ク其目的ヲ達スルモノトス

第九條 桑茶ヲ播殖スルニハ預メ開墾願ヲ爲シ相當ノ畝下年季ヲ請ヒ受ケ着手スルモノトス

第十條 桑茶ニハ年々季節ニ應シ耕耘シ及草肥ヲ與フル等相當ノ培養ヲ行フベシ

第十一條 桑茶園ハ委員ノ評決ヲ經入札等ノ方法ヲ以テ小作人ヲ定メ年限ヲ期シ栽培並ニ収穫ノ損益トモ一任シ而シテ幾千ノ小作料ヲ納メシムルヲアルベシ但滿期ニ至リ返戻セシメ更ニ入札法ヲ以テ年季小作ヲ定ムルハ勿論期限内ト



雖小作人栽培ヲ怠リ或ハ小作料ヲ延滞スル等ノイアラハ何時ニテモ約束ヲ取消シ引上ケルモノトス

第十二條 栽培林ノ下刈及松林ノ松茸等モ前條ニ準シ年期入札法ヲ以請負人ヲ定メ相當ノ採収料ヲ納メシムルモノトス

第十三條 松杉檜等ノ用材ハ五十年栗樗其他ノ薪炭林ハ七年ヲ經タル後ニ非サレハ伐採セズ而シテ其伐採ハ必要ト認ムル場合ニ於テ漸次輪伐ヲ行ヒ其伐採シタル跡地ニハ直ニ原形ニ復スル様禁伐又ハ栽培ヲ爲スヘキモノトス

但開引伐リハ此限ニ非ス

第十四條 本約ノ事務ヲ決行スル爲メ組合各村ニ其村會議員ト同數ノ委員ヲ設ケ該村會議員ノ任ヲ帶フル者ヲ以テコレニ充テ本約ニ關スル一切ノ事務ヲ委任評決セシムルモノトス

第十五條 本約ニ關スル事務ハ組合各村總代ニ委託シ前條委員ノ評決ヲ經テ取扱ハシムルモノトス

第十六條 委員ノ集議ヲ組合總會各村分會ノ二種ニ分テ各村分會ハ該村總代限之レヲ開キ同村內ノ委員ノミヲ集メ評議シ組合總會ハ組合各村總代協議ノ上コレヲ開キ各村ヨリハ委員總代トシテ毎村二(三)名宛ノ委員ヲ互撰差出サシメ會同評議スルモノトス

第十七條 左ノ事件ハ地元村分會限決行スルヲ得ベシ其他ノ本約並共有山ニ關

スル事件ハ渾テ組合總會ノ評議ヲ經ヘキモノトス

但臨機要急ノ事件ニシテ組合總會ノ評議ヲ待ツノ暇ナキモノハ地元村總代ニ於テ便宜相當ノ取扱ヒヲ爲シ而シテ後組合總會ノ評議ニ付スルヲ得

一 共有山ノ看護取締ヲ周到シ看守人ノ順番ヲ定ムル事

二 違約者ヲ處分シ或ハ其筋ヘ告訴スル事

三 盜伐其他違約者取押人手當ヲ給スル事

四 組合總會ノ評決スル事務施行ニ關スル事

第十八條 各村共組合人民輪番法ヲ以テ毎月幾回參會ヲ爲シ禁伐林栽培園林其他共有山ノ看守ヲ爲サシメ盜伐又ハ違約等ノ者アラハ直ニ取押ヘ村總代ニ引渡シ總代ハ其筋ヘ告訴シ或ハ本約ニ依リ相當ノ處分ヲ爲スモノトス

但看守其他一般人民ニシテ盜伐者及違約者ヲ取押フルカ又ハ其姓名ヲ証告シタル片ハ事情ニ依リ委員ノ評決ヲ經金三拾錢以上壹圓以內ノ慰勞手當ヲ支給スルモノトス

第十九條 本約各條ニ依リ收入スル林材代其他諸收入金ハ組合ノ共有トシ又本約ニ依リ要スル所ノ諸費ハ右收入金中ヨリ支辨シ尙不足スレハ組合各戸別ニ賦課徴收スルモノトス

但收入金ハ成ベク驛遞局等ニ預ケ入レ不時ノ需用ニ備フベシ若シ凶荒等ニ遭



第二拾條 本約組合ノ者ニシテ本約ノ條件ニ違背シタル所業アルハ委員ノ評決

ヲ以テ金貳拾錢以上壹圓五拾錢以内ノ違約料ヲ出サシムルモツトス

第廿一條 本約ハ本組合即共有權ヲ有スル人民一同ノ申合ヲ以テ成立ル故ニ自今

共有權ヲ有スル者ハ渾テ本組合員タルベシ

第廿二條 本約ニ記載シタル禁伐栽培ニ係ル地區外ノ共有山ニ於テ共有權アルモ

ノ肥草及薪材等ヲ採取スルハ當分従前ノ通適宜タルベシ

第廿三條 本約ハ其筋ノ認可ヲ得テ施行シ組合員一同永ク確守スヘキモノトス尤

組合總會ノ評決ニ依ツテハコレヲ改正補削スルヲアルベシ然ルハ更ニ其筋ニ

届出且各村總代ヨリ直ニ組合員一同ニ其旨告知スベシ

●明治廿一年七月卅日甲第廿七号局長役場ニ訓令

客年一當廳告諭第壹號ヲ以テ山林保護規約標準等相示シ置キ候處右ハ明治十七年本縣

甲第百九号布達同業組合準則ヲ適用可致旨今般其筋ヨリ通牒有之候條示後右等組合規

約ヲ締結セントスルモノアルハ同業組合準則ニ憑據シ縣廳ノ認可ヲ受ケシムベシ

●明治十八年八月無號諭達

輓近民力衰弊ヲ極ムルニ際シ當春來氣候不順ニシテ作物損傷少カラズ而シテ凶荒ノ循環

スル之ヲ既往ニ徵スレハ概テ五十年ヲ以一期ト爲スモノ、如シ即本年ハ天保度ノ凶歲

ヲ距ル恰モ其年數ニ當リ不順此ノ如シ或ハ凶荒ノ前兆ニアラサルナキヲ得ンヤ假令幸

ニシテ凶荒ナキモ亦決シテ安穩ノ年ニアラサルベシ今コシテ預メコレカ備ヘテ爲サス

ノハ如何ナル慘狀ヲ見ルニ臻ランモ知ルヘカラズトテ農商務卿深クコレヲ憂慮セラレ  
別紙寫之通濟急趣意書ヲ府縣ニ頒テ書記官ヲ各道ニ分派シテ普テ各郡ヲ巡回シ諄々  
説クニ濟急ノ旨趣ヲ以テセラレタリ其要旨ハ該趣意書ニ記載シアル如ク各人民自ラ奮  
フテ勤儉ト貯蓄ヲ爲スノ二途ニ外ナラス我長官固其旨ヲ奉シ何分ノ方法ヲ設ケ右旨趣  
ヲ實行セシムヘキ旨指示セラレ、所アリ仍テ其參者ニ資セン爲メ右實施ニ關スル一二  
本官ノ意見並法案ヲ起帥シ別紙ヲ以テ普ク之ヲ曉示ス各町村相協議シ彼是參酌適宜ノ  
方法ヲ立躬行實踐シ右趣意書ヲ普ク貫徹セシムベシ此旨諭達候事

農商務卿濟急趣意書ノ寫

多年ノ積弊ヨリ來ル四民ノ困難ハ目下殆ント其極ニ達シタルモノ、如シ然リト雖モ之  
ヲ救濟スヘキ方法順序ニ至リテハ固ヨリ既ニ計畫ノアルアリ無他當省ハ興業意見ノ方  
法ニ依リ其實ヲ舉ケント期スレハナリ加之財政モ亦稍々整理シテ紙幣ト銀貨ト差ナキ  
ニ垂タリ是ニ於テカ着々歩ヲ進メテ銳意將ニ挽回ヲ圖ラントセリ將來其目的ヲ達シ得ヘ  
キハ斷シテ疑ヒテ容レサル所ナリ

然ルニ今又一事ノ深ク憂フヘキモノアリ何ソヤ本年氣候ノ不順是ナリ春來寒暖其序ヲ  
失ヒ各地植物ノ損傷極メテ少カラズ茶ハ例年ヨリ平均十分ノ五ヲ減シ麥モ亦殆ント將  
ニ十分ノ四ヲ減セントス願ミテ凶荒ノ年度ヲ既往ニ徵スレハ其循環大抵三十年乃至五  
十年ニシテ臻レリ即本年ハ天保度ノ凶年ヲ距ル實ニ五十年而シテ氣候ノ不順ナル一斯  
ノ如シ是レ或ハ其前兆ニアラサルナキヲ得ンヤ假令幸ニシテ凶荒ナキモ亦決シテ平