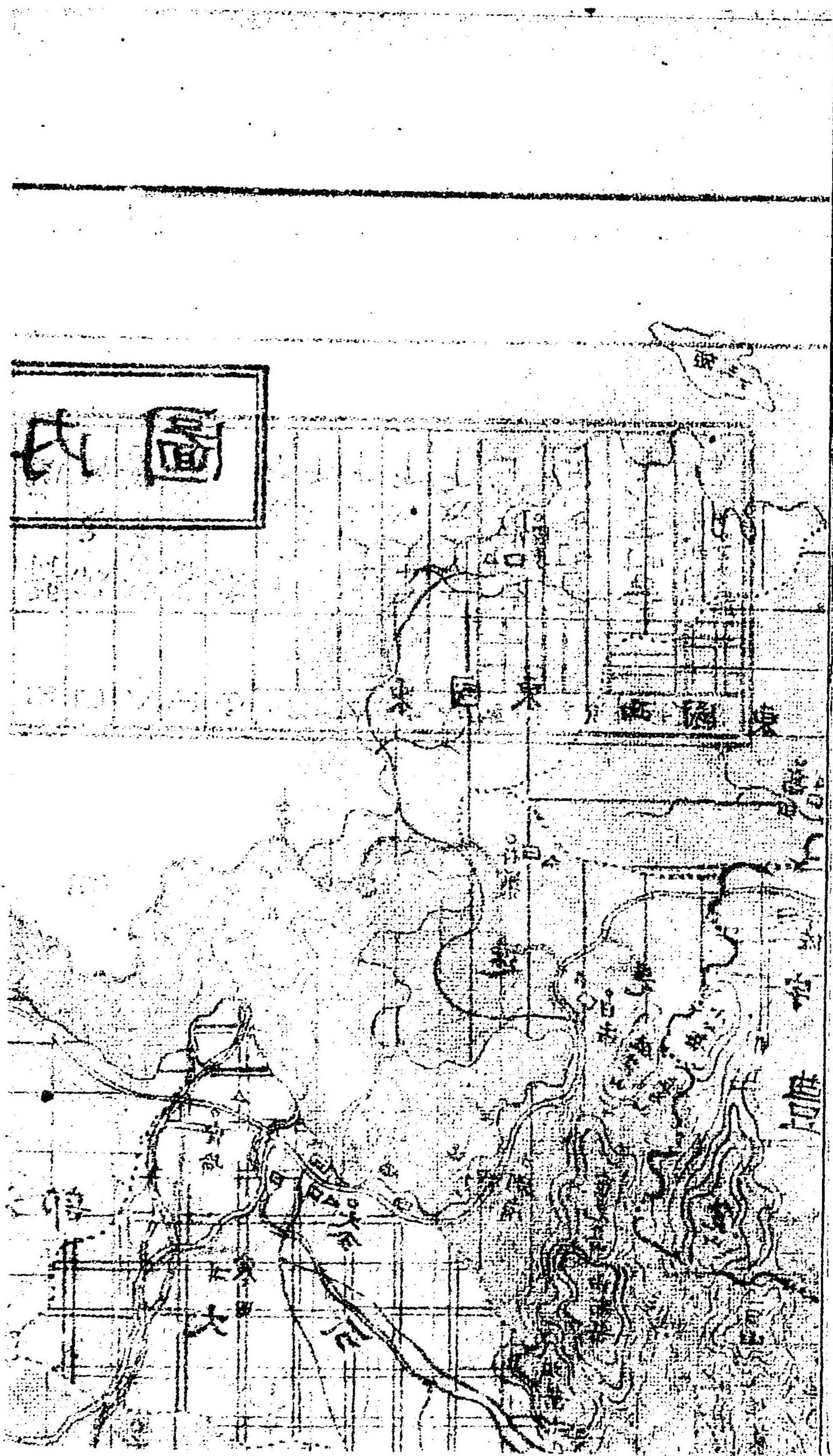


122

73

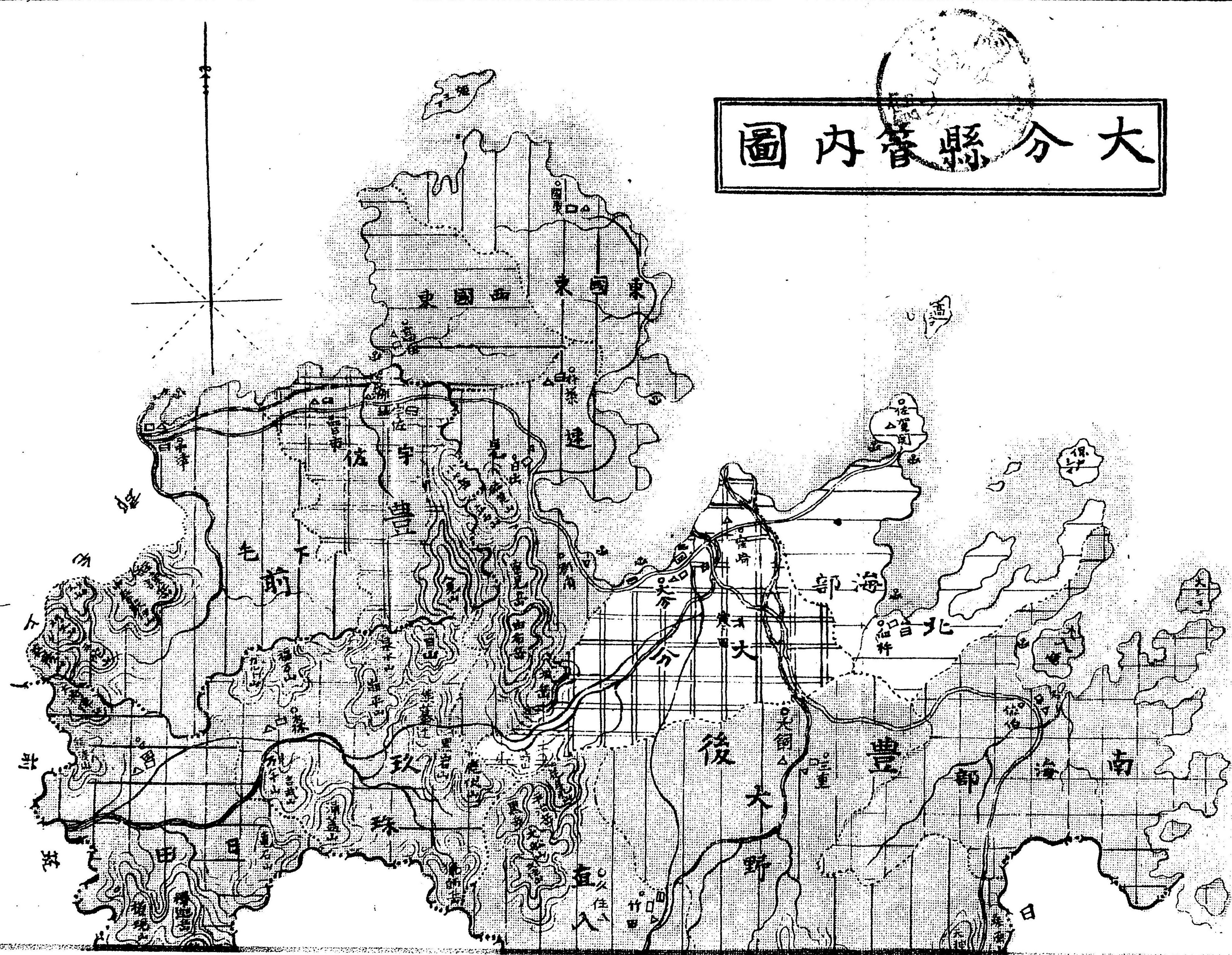
三  
十  
九  
年  
治  
大  
分  
縣  
治  
一  
班



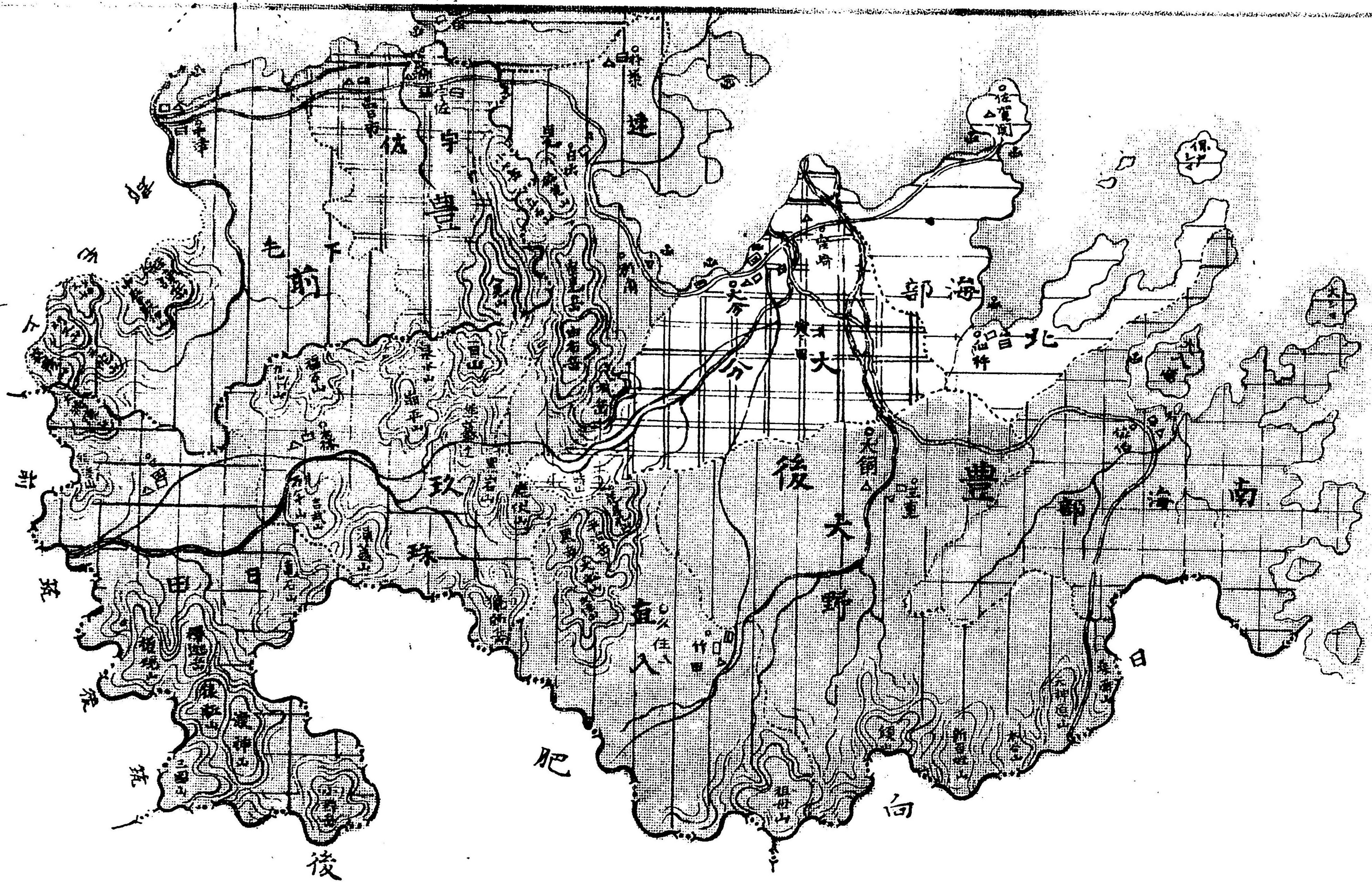




# 大分縣管内圖







平均人口		平均人口	平均人口		平均人口		平均人口		平均人口		平均人口		平均人口		平均人口		平均人口		平均人口		平均人口		平均人口		平均人口			
二百町步以上	四百町步以上	四百町步未滿	一千人以下	二千人以下	三千人以下	四千人以下	五千人以下	百町步以上	三百町步以上	二百町步以上	四百町步以上	四百町步未滿	一千人以下	二千人以下	三千人以下	四千人以下	五千人以下	百町步以上	三百町步以上	二百町步以上	四百町步以上	四百町步未滿	一千人以下	二千人以下	三千人以下	四千人以下	五千人以下	
國界	郡界	縣道	河道	海面	鐵道	三足及山岳	著名地	官國幣社	縣廳	郡役所	警察署	縣立學校	港	一千人以下	二千人以下	三千人以下	四千人以下	五千人以下	百町步以上	三百町步以上	二百町步以上	四百町步以上	四百町步未滿	一千人以下	二千人以下	三千人以下	四千人以下	五千人以下

符號



122-173

大分縣治一斑

凡例

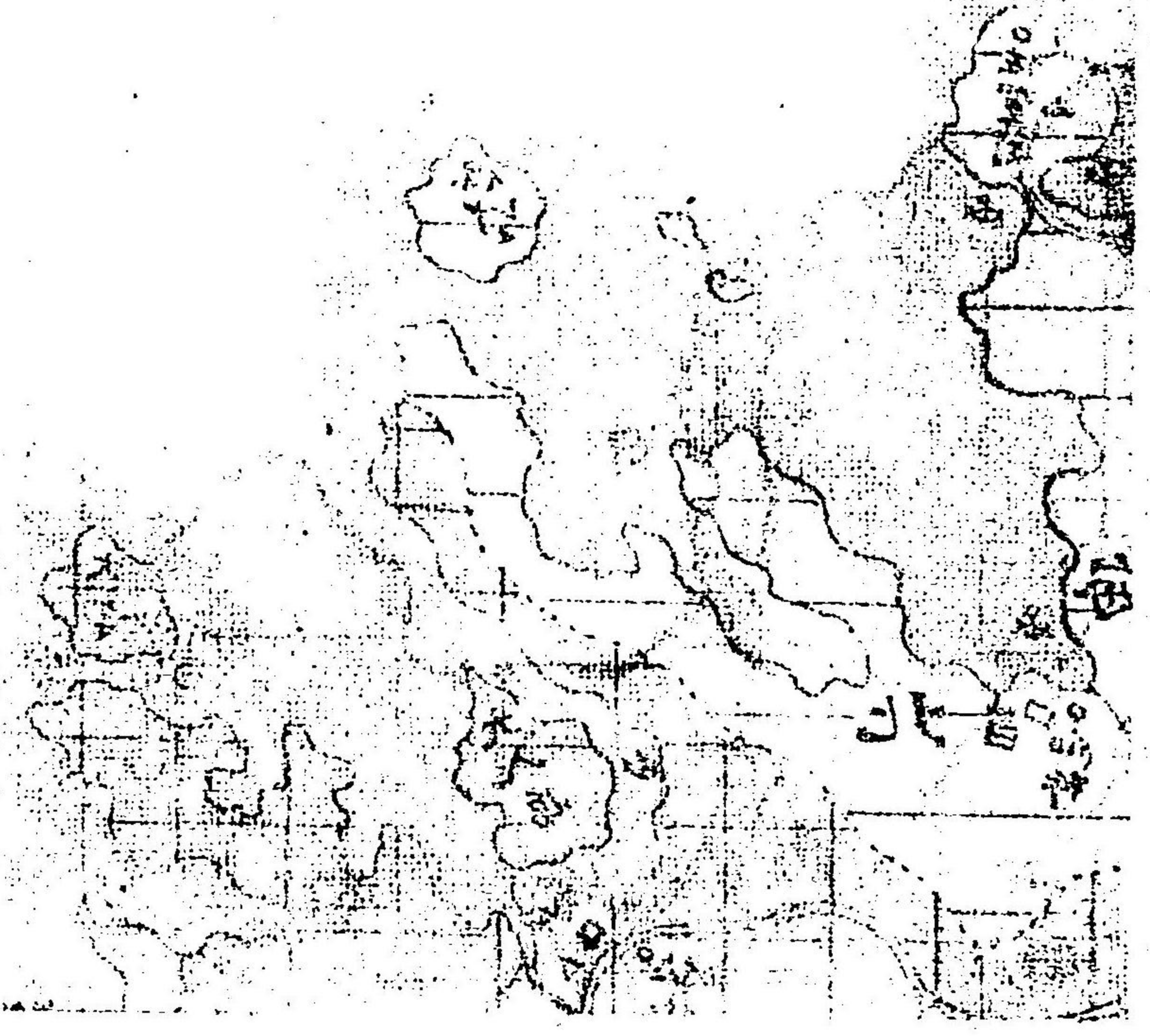
本編ハ明治三十九年ノ事實ヲ記載スルヲ以テ主眼トス然レモ事項ニ依リテ毎年編シテ  
 調査セサル爲メ其ノ前後二年ニ於テ事實ヲ記載セルモノアリ而シテ編輯シテ  
 前二ヶ年分ヲ列記シ以テ後此消見知ルニ便セリ  
 表中何年トアルハ曆年情入事實ニテ何年度ト記シタルハ會計年度間等ノ事實何  
 年何月何日ト記シタルハ其ノ日時ニ於ケル現在トス  
 編中調査未了或ハ不詳ノモノハ( )ニシテ全ク事實ナキモノハ( )ニシテ登載スヘキ事實單  
 位ニ違セサルモノハ( )ニシテ

明治  
 0 23  
 内容

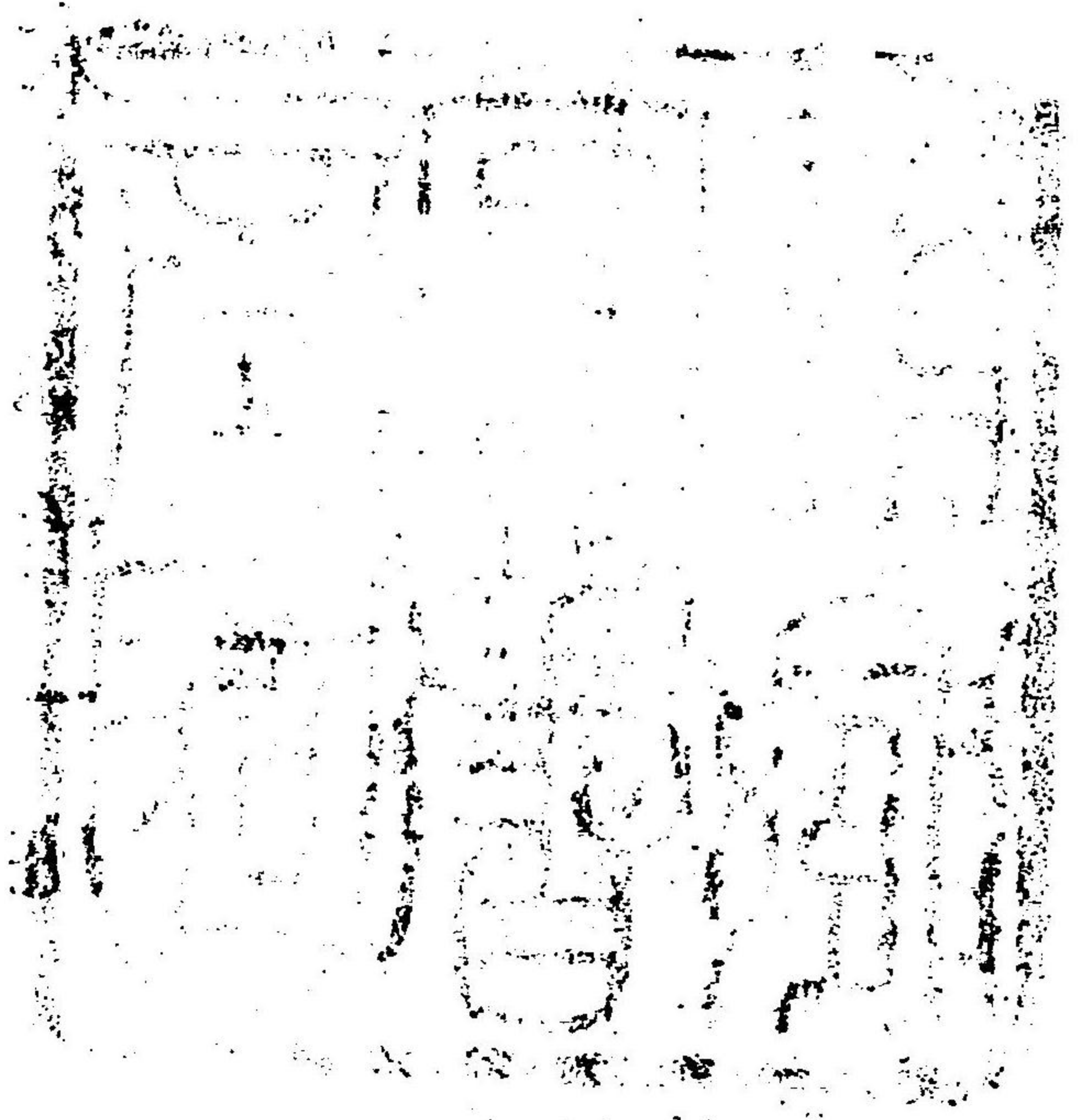
明治四十年十月

大分縣知事官房

大分縣治一斑







明治三十九年大分縣治一班目次

○土地

第一地勢	一	第一官有地	一八
第二縣ノ位置	二	第二民有有租地	一九
第三縣管轄ノ沿革	三	第三民有免租地	二〇
第四國郡ノ面積及廣袤	六	第一四民有年期地	二一
第五郡町村	八	第一五郡區劃	二二
第六山嶽	一二	第一六警察區劃	二三
第七原野	一五	第一七陸海軍區劃	二五
第八河川	一五	第一八裁判區劃	二六
第九池沼	一七	第一九登記區劃	二七
第一〇島嶼	一七	第二〇稅務區劃	二九

目次

一



○氣象

- 第二一 大分氣象表ノ一 三一
- 第二二 大分氣象表ノ二 三二
- 第二三 各郡氣象表 三四
- 第二四 各郡警報信號標表 三五

○戶口

- 第二五 郡別戶口 三七
- 第二六 島嶼ノ戶口 三八
- 第二七 生産不生産年齢別 三九
- 第二八 人口出入 四一
- 第二九 出生死亡 四一
- 第三〇 兵員 四二

○牧畜

- 第四三 牛 五五
- 第四四 馬 五六
- 第四五 羊 五六
- 第四六 豚 五七
- 第四七 屠殺 五八
- 第四八 搾乳 五九

○山林

- 第四九 國有林野 六一
- 第五〇 公有社寺私有林野 六二
- 第五一 林産物 六二
- 第五二 狩獵人員 六四

○鑛業

- 第五三 鑛山ノ稼業休業及試掘地 六七
- 第五四 鑛物採掘 六七
- 第五五 鑛物ノ製出 六八

○漁業及製鹽

- 第五六 漁戶漁人及漁船 六九
- 第五七 漁獲物 六九
- 第五八 水産養殖 七〇
- 第五九 水産製造物 七一
- 第六〇 遠洋漁業 七二
- 第六一 食鹽 七二

○工業

- 第三一 徵兵人員 四三
  - 第三二 海外旅券下付人員 四三
  - 第三三 在留外國人 四五
- 農業
- 第三四 農家 四七
  - 第三五 農業者 四七
  - 第三六 耕地ノ作付及不作付段別 四八
  - 第三七 排水及耕地整理 四八
  - 第三八 重要農産物及作付段別 四九
  - 第三九 桑畑茶畑段別 五一
  - 第四〇 蠶繭 五一
  - 第四一 茶 五三
  - 第四二 獸醫及蹄鐵工 五三

目次



第六二	工業者及戶數	七三
第六三	工場	七三
第六四	酒類	七五
第六五	醬油	七五
第六六	鹽表莫薩及莖筵	七六
第六七	織物	七六
第六八	機械製麥粉	七七
第六九	和紙	七七
第七〇	油類及木蠟	七八
第七一	蠶糸及真綿	七九
第七二	綿糸紡績ノ一	八〇
第七三	綿糸紡績ノ二	八一
第七四	煉瓦及瓦	八一
第七五	麥稈經木真田	八二
第八六	物價	一〇一
○金融		
第八七	銀行	一一一
第八八	質屋ノ貸金	一一一
第八九	銀行及質屋ノ金利歩合	一一二
第九〇	郵便及電信爲替	一一四
○組合及諸會		
第九一	重要物產同業組合	一二五
第九二	同業組合準則組合	一二六
第九三	產業組合	一二七
第九四	農會	一二八
第九五	酒造組合	一二九

第七六	度量衡	八三
第七七	人造肥料	八五
第七八	工產物雜類	八五
○商業		
第七九	商業者及戶數	八九
第八〇	電氣事業	八九
第八一	港津輸出入商品價額	九〇
第八二	陸上商品輸出入價額	九二
第八三	會社	九三
○貨錢及物價		
第八四	貨錢ノ一	九五
第八五	貨錢ノ二	九八
第九六	產牛馬組合	一二〇
第九七	水產及漁業組合	一二一
第九八	普通水利組合	一二三
第九九	共進會及品評會	一二三
○貯蓄		
第一〇〇	郵便貯蓄	一二五
第一〇一	銀行貯蓄	一二五
第一〇二	勤勉蓄貯	一二六
第一〇三	國債證書及勸業債券	一二六
○交通		
第一〇四	縣廳各所ノ里程	一二九
第一〇五	街道ノ里程	一三一



第一〇六	九州鐵道	一三三
第一〇七	豐後電氣鐵道	一三三
第一〇八	陸運貨物	一三四
第一〇九	郵便物	一三五
第一一〇	小包郵便物	一三五
第一一一	電 信	一三六
第一一二	電 話	一三六
第一一三	諸 車	一三七
第一一四	船 舶	一三八
第一一五	港 灣	一三九
第一一六	航路標識	一四二
○土 功		
第一一七	道 路	一四五
第一一九	愛國婦人會員	一五四
○社寺及教會		
第一三〇	神社及神職	一五五
第一三一	寺院及住職	一五六
第一三二	教會及牧師	一五六
第一三三	古社寺保存金 下賜社寺	一五七
○教育及圖書		
第一三四	學齡兒童	一五九
第一三五	學齡兒童就學	一六〇
第一三六	學齡兒童不就學	一六〇
第一三七	就學及出席割合	一六一
第一三八	町村立小學校ノ一	一六二

第一一八	橋梁及溝池水路	一四六
第一一九	上水ノ樹樞管及井戸	一四六
第一二〇	水 害	一四六
○慈惠及褒賞		
第一二一	罹災救助基金並慈惠 救濟資金	一四九
第一二二	罹災救助基金救助ノ 人員金額	一四九
第一二三	國費恤救人員	一五〇
第一二四	國費恤救ノ金額	一五一
第一二五	養兒ノ養育	一五二
第一二六	褒賞ノ一	一五二
第一二七	褒賞ノ二	一五三
第一二八	赤十字社員	一五三
第一三九	町村立小學校ノ二	一六二
第一四〇	町村立小學校ノ三	一六三
第一四一	町村立小學校ノ四	一六四
第一四二	幼稚園	一六四
第一四三	盲啞學校	一六五
第一四四	師範學校	一六六
第一四五	付屬小學校	一六六
第一四六	縣立中學校	一六七
第一四七	高等女學校	一六八
第一四八	實業學校	一六九
第一四九	私立學校	一七四
第一五〇	各種學校	一七五
第一五一	學校醫	一七六
第一五二	公學費	一七七

目次



第一五三	公學收入	一七七
第一五四	公學資產	一七八
第一五五	新聞紙雜誌	一七八
第一五六	圖書館	一八〇
○衛生		
第一五七	病院	一八一
第一五八	醫師及產婆等	一八一
第一五九	檢徽	一八二
第一六〇	病死者/病症	一八二
第一六一	病死者/年齡級	一八三
第一六二	傳染病患者	一八五
第一六三	種痘人員	一八六
○警察		
第一七八	民事訴訟事件	二〇一
第一七九	非訟事件	二〇二
第一八〇	刑事訴訟事件	二〇三
第一八一	破産件數及人員	二〇四
第一八二	家賃分散	二〇五
第一八三	登記件數及登錄料	二〇六
○監獄		
第一八四	監獄官	二〇九
第一八五	在監人員	二一〇
第一八六	在監人員/延人員及 刑數	二一〇
第一八七	監獄/出入人員	二一一

第一六四	盜竊	一八九
第一六五	盜竊/價額	一九〇
第一六六	監視人員	一九〇
第一六七	救護	一九二
第一六八	變死人員	一九三
第一六九	就捕犯罪人員	一九四
第一七〇	違警罪處斷人員	一九五
第一七一	火災	一九五
第一七二	消防組	一九六
第一七三	政談非政談演說	一九七
第一七四	民有/銃砲	一九八
第一七五	銃砲火藥類/賣買	一九八
第一七六	貸座敷及藝娼妓	一九九
第一七七	警察上/褒賞及恩 給之助	一九九
第一八八	在監人/死亡	二二二
○議會		
第一八九	貴族院議員並互選 權者	二二五
第一九〇	衆議院議員並選舉 權者	二二五
第一九一	縣會議員並選舉權 者	二二六
第一九二	縣會議員並選舉權 者	二二六
第一九三	縣參事會	二二七
第一九四	郡會議員選舉	二二七
第一九五	郡會並郡參事會	二二八
第一九六	町村會議員並選舉 權者	二二八
○財政		

目次



第一九七	國稅	二二一
第一九八	國庫歲入	二二二
第一九九	國庫支出ノ縣經費	二二三
第二〇〇	縣稅々率	二二七
第二〇一	縣歲入	二二七
第二〇二	縣歲出	二二九
第二〇三	郡歲入	二三二
第二〇四	郡歲出	二三三
第二〇五	町村歲入	二三六
第二〇六	町村歲出	二三七
第二〇七	水利組合歲入	二四〇
第二〇八	水利組合歲出	二四一
第二〇九	縣郡町村及組合債	二四三
○附 録		
第二一〇	縣有財產	二四四
第二一一	郡有產財	二四四
第二一二	町村基本財產	二四五
第二一三	部落有財產	二四五
第二一四	國稅滯納處分	二四六
第二一五	縣稅滯納處分	二四六
第二一六	町村稅滯納處分	二四七
○官吏及文書		
第二一七	郡 官	二四九
第二一八	郡町村吏員	二五〇
第二一九	收發文書	二五一

第一	著名ノ神社	二五三
第二	著名ノ寺院	二五五
第三	國寶指定物件	二五八
第四	特別保護建造物	二六〇

目 次



○土地

第一 土地

大分縣、西海道ノ東部ニ在リ、豐前國宇佐、下毛ノ兩郡ヲ管轄ス  
豐前國ハ西北豐前(宇佐、下毛)ト連リ、西筑前(福岡縣)ニ接シ、西南肥後(熊本縣)  
ト連リ、南方江向(宮崎縣)ト連リ、東北瀨三瀨(山嶽秀絶、河海明媚、土廣クシテ田少シ之  
大別スルニ其西南瀨(大瀨、海入、珠、日田)ハ千山環列シテ百川其間ヲ縈帶シ、土  
地磽确、運輸不便ナリ、其東北部(東西國界、速見、大分、南北海部)ハ山ヲ負ヒ海ニ臨ミ  
土壌肥沃、殊ニ水産ニ富ミ、山嶽ハ嶺嶽南ニ聳ヘ、群山重々、日豐ノ界ヲ畫シ、九重(噴火)  
太良(噴火)、熊津(噴火)、城、由布、鶴見(噴火)ノ諸山起伏シテ西ヨリ東ニ屏立シ、溫泉處々  
ニ澤山ト稱ス、又珠ノ東北ニ蟠居シテ、鼻ク嶽ノ山脈ト相對峙シ、鈴ノ深尾、湧出ノ諸  
山ハ連亘西ニ偏シテ、豐肥ノ界ヲ出入ス、河川ハ概テ東流シテ海ニ注グ、其最モ大ナル  
モノヲ大野トシ、大分之ニ亞ケリ、特ニ西セル巨川ヲ三隈トス、急流激湍、日田ヲ經テ、筑後

土地



ニ入ル筑後川ノ濫觴是ナリ  
 宇佐、下毛(豊前國)ハ國ノ東南ニ位シ西北企救、京都、築上(福岡縣)ノ三郡ト相對シ  
 東南ハ群山連亘シテ豊後ニ接シ東北海ニ面ス土地膏腴民産饒ナリ陸ニ車馬ノ便アル  
 山海ニ舟楫ノ利乏シトス山嶽ハ宇佐ニ鹿嵐、馬城アリ下毛ニ英彦、檜原、八面等アリ  
 山脈多クハ西南ヨリ起レリ河川ハ宇佐ニ驛箱アリ北流シテ郡ノ中央ヲ貫ケ下毛ニ  
 山國アリ耶馬ノ勝區ヲ經流末築上郡界ヲ北流シテ海ニ入ル

第一 縣ノ位置

極東	豊後國南海部郡 東中浦村大字 寄浦鶴岬	經東	百三十二度五分	極南	豊後國南海部郡 名護屋村大字 當津浦斗樹崎	緯北	三十三度四十三分
極西	全國日田郡夜明 村大字夜明關	經東	百三十度四十七分	極北	全國東國東郡伊 美村大字伊美龜	緯北	三十三度四十一分

第三 縣管轄ノ沿革

岡藩	藩主中川久成 草高七萬四千四百拾石餘	岡	縣明治元年十月廢藩置縣舊藩大參事 以下假ニ事務ヲ管理ス大事朝裁ヲ取ル
臼杵藩	藩主稻葉久通 草高五萬六拾石餘	臼杵縣上	
杵築藩	藩主松平親貴 草高參萬貳千石	杵築縣上	
日出藩	藩主木下俊憲 草高貳萬五千石	日出縣上	
府内藩	藩主大給近説 草高貳萬千貳百石	府内縣上	
佐伯藩	藩主毛利高謙 草高貳萬石	佐伯縣上	
森藩	藩主久留島通靖 草高壹萬貳千五百石	森縣上	
熊本藩	藩主細川護久 草高五拾四萬石ノ内	熊本縣上	

土地



大分縣

全四年十一月十四日以後全國ヲ管シ  
廳ヲ大分郡府内ニ置ク

大區會設置 全五年六月二日管内ヲ割シテ八大區トシ大區ニ一會所ヲ置ク  
用務所設置 全六年三月廿五日大區會所ヲ廢シ各小區ニ用務所ヲ置ク  
町村合併 全八年三月十三日從來ノ區畫ヲ分合改稱シテ町八村七百九十二  
トス

島原藩

藩主 松平忠和  
草高七万石ノ内

島原縣

全四年七月十四日廢  
藩置縣舊藩大參事  
以下假ニ事務ヲ管理  
ス大事朝裁ヲ取ル

全四年十一月十  
四日大分小倉兩  
縣ニ分屬ス

中津藩

藩主 奥平昌服  
草高拾萬石

中津藩

全

日田縣

全四年十一月十  
四日大分小倉兩  
縣ニ分屬ス

元年閏四月廿五日全年  
八月限不詳全十一月廿  
五日幕領並小笠原左門  
采地ヲ改メ縣トナス  
二年九月十八日宇佐神  
宮朱印地ヲ管ス  
三年九月廿三日松平實十  
郎下内匠助大給劾  
吉久留島平八郎各采  
地ヲ管ス  
四年二月日不詳延岡藩  
管地ヲ管ス

嚴原縣

全三年四  
月廿二日  
日田縣管  
轄ノ内ヲ  
割テ之ヲ  
合ス

伊万里縣

全四年九  
月四日嚴  
原縣管轄  
ノ内ヲ割  
テ之ヲ合  
ス

小倉縣

全四年十一月十四日中津縣日田縣ノ内伊万里縣ノ内  
島原縣ノ内ヲ合ス即チ豐前國宇佐下毛ノ二郡トス

福岡縣

全九年四  
月十八日  
全上ヲ合  
ス

大分縣

全九年八月廿一日福岡縣管轄ノ内豐前國宇佐下毛ノ二郡ヲ合ス

士 址

五



郡町村編制 郡區町村編制法ニ據リ全十一年十一月一日從前ノ大小區畫ヲ廢シ更ニ郡町村ヲ編制シ郡十二豐後十郡 豐前二郡町九村千百二十八トス  
 町村役所々轄區域設置 全十七年八月三十日從前ノ町村役所ヲ廢シ更ニ町村役所所轄區域並町村役所位置ヲ定ム  
 町村制施行 全二十二年四月一日ヨリ町村制ヲ施行シ町村區域名稱及町村役場位置ヲ改定シ町十四村二百六十五トス  
 郡制施行 全二十四年四月一日  
 縣制施行 全年八月一日

### 第四 國郡ノ面積及廣表

國郡名	面積	東	西	南	北	一方里ノ人口
全	方里分厘	里町	里町	里町	里町	人分厘
豐後國	四〇九三〇	三〇二二	二二一七			二〇八七・一八

西國東郡	東國東郡	速見郡	大分郡	北海部郡	南海部郡	大野郡	直入郡	玖珠郡	日田郡	豐前國ノ内	下毛郡	宇佐郡
一五八六	二二六四	三五六七	二九七七	二〇八八	三九四六	六五〇二	三五二二	三七七三	四五二八	三三三四	二七四三	二七四三
三・二二	三・二二	五・二二	八・一二	二・〇〇	九・〇三	六・二一	三・三〇	五・一六	三・三〇	三・二七	三・三〇	三・三〇
五・〇九	六・二一	六・三〇	三・三〇	五・三二	八・〇三	一〇・一五	九・二二	六・三三	八・〇三	七・三一	七・一〇	七・一〇
三・一三三・九八	二・五八九・〇九	二・〇八八・八一	四・〇八三・三一	四・五〇八・七二	二・〇七二・〇五	一・一八〇・五一	一・二六〇・二二	八二〇・四九	一・四八九・八六	二・二五二・三七	二・七九七・七八	二・七九七・七八

備考 本表一方里ノ人口ハ現住人口ナリ

明治二十九年三月福岡縣上毛郡高濱村大字小祝ノ内山國川支流以東ヲ下毛郡ニ同三十二年三月速見郡湯平村ヲ大分郡ニ編入セラレタルモ其面積ハ未

土地



タ實測セシモノナキヲ以テ暫ク從前ノ儘之ヲ掲ク故ニ一方里ノ人口ハ多少ノ相違アルヲ免レス

第五郡 町村

三十九年十二月三十一日

西國東郡

二十七村

玉津町 田染村 朝和田村 美和村 中眞玉村 上眞玉村 草地方村 白野村 東都甲村 河内村

東國東郡

十四村

熊毛村 竹田津村 上伊美村 伊美村 富來町 旭日村 朝來村 西武藏村 武藏町 大内村 藤原村 別府町 安岐村 南安岐村 朝江村 御越村

速見郡

十六村

大分町 南由布村 上山香村 中山香村 北石布村 大分町 龍尾村 別保村 松岡村 戸次村 竹崎町 梶間村 中崎町 鶴崎町 吉野村 高田村 高田村 高田村

大分郡

三十三村

賀來村 河原村 明治村 桃園村 豊府町 大分町 龍尾村 別保村 松岡村 戸次村 玉佐村 東大分村 八幡村 南端村 中端村 北端村 阿南村 吉野村 西庄内村 湯平村 野津原村 谷城川村 石川村 東城川村 東大分村 戸次村 玉佐村 東大分村

北海郡

二十六村

下江村 大志生村 小佐井村 川添村 西庄内村 東庄内村 丹生村 市賀關町 佐賀關町 下北津留村 下南津留村 下北津留村 下南津留村 下北津留村 下南津留村 下北津留村 下南津留村 下北津留村 下南津留村

土地



<b>下毛郡</b> 二十五村町	<b>日田郡</b> 十八村町	<b>玖珠郡</b> 七村町	<b>直入郡</b> 十八村町
如櫻東豐上中 水洲城田津津 村村井村村町	大高日大西 山瀬田鶴有 村村町村村	森北山田 村町村	都城柏岡 野原原本 村村村
尾溝大山三小 總部江口保楠 村村村村村	中前三夜東 川津江明有 村村村村村	飯山田 村村	長明萩入 湯治田 村村村
山槻津眞三城五中馬光三 移木民坂郷井馬原岡花 村村村村村村村	野上萬阿白菅 村年蘇丹生 村村村村村	野上萬阿白菅 村年蘇丹生 村村村村村	野上萬阿白菅 村年蘇丹生 村村村村村
東大深和下鶴 谷幡秣田郷居 村村村村村	上五朝小 津和日野 村村村村村	八東飯 幡田村 村村	宮宮 城祇 村村

<b>大野郡</b> 二十九村町	<b>南海部郡</b> 二十三村町
竹長今大上合新南川 田谷市野野方川野登 町村村村村村村村	上木切中佐東津白 入立畑野伯上組 津村村村村町村村
豐犬土養小牧重菅田 岡飼師老富士口岡尾野 村町村村村村村村村	下西上上因鶴西日 入中堅尾岡上浦代 津浦田村村村村村
岡柴中田緒南小百野 本原井田中方緒野野 村村村村村村村村村	蒲東下川明八四下 江中堅原治幡浦浦 村村村村村村村村
玉井西上長白三月 來田大井井谷山重上 町村村村村村村村	名米青直上六保青 護水山見野入入江 屋津山見野入入江 村村村村村村村村



土地

一	泉	鷗	桑	猴	浦	黒	由	傾	平	本	三	祝	木
目	水	見	原	師	蓋	岩	布	治	治	谷	俣	母	船
山	火	嶽	山	山	山	山	山	山	山	山	山	山	山
全	玖	速	宮	大	玖	玖	直	太	直	宮	大	直	全
郡	珠	見	崎	野	珠	珠	入	野	入	崎	野	入	郡
全	飯	石	東	小	飯	飯	都	野	野	西	長	野	全
村	田	垣	白	野	田	田	野	市	市	白	谷	長	村
精	村	村	村	村	村	村	村	村	村	村	村	村	村
四	四	四	四	四	四	四	五	五	五	五	五	五	五
三	二	三	三	四	四	四	二	二	二	二	二	二	二
八	九	六	六	六	八	八	六	六	一	三	三	〇	七
八	七	六	六	七	八	八	六	六	一	三	三	〇	七
立	兩	山	熊	萬	濟	城	花	山	酒	權	福	崩	内
石	乞	山	墓	年	神	ヶ	李	峯	峯	現	万	平	山
山	嶽	山	山	山	山	嶽	山	山	山	山	山	山	山
速	字	大	全	玖	日	直	直	日	福	福	日	玖	速
見	分	分	郡	珠	田	入	入	田	毛	毛	田	珠	見
郡	郡	郡	郡	郡	郡	郡	郡	郡	郡	郡	郡	郡	郡
北	西	西	飯	萬	津	阿	阿	上	縣	縣	前	飯	北
由	庄	庄	田	年	江	蘇	蘇	津	田	田	津	田	由
布	内	内	田	村	村	野	野	江	水	水	江	朝	布
村	村	村	村	村	村	村	村	村	村	村	村	日	村
三	三	三	三	三	三	三	三	三	三	三	三	四	四
四	五	五	五	五	五	五	五	五	五	五	四	四	四
九	四	四	五	六	六	七	七	六	九	九	〇	〇	九
四	三	三	五	三	六	一	一	六	九	九	七	七	八

二二

第六山嶽

(直立三千尺以上)

名稱	位置	直立	名稱	位置	直立
久保山	直入郡	五八九尺	新直姓山	宮崎縣西	四一九尺
(噴火)	野村	五八九尺	宮崎縣西	野村	四一九尺

宇佐郡二十四村

備考 明治四十年三月於テ町村合併實施ノ爲メ本表町村數ニ於テ西國東郡二一町二村大分郡二一町五村北海部郡二七村大野郡二四村ヲ減セリ (明治四十七年七月末日調)

西谷村	梅津村	長生村	八幡村
天津院村	宇佐町	麻生村	糸口村
安心院村	横山町	長洲町	封川村
柳ヶ浦村	四日市町	長洲町	豊川村
北馬城村	西馬城村	高龍村	津房村
南院内村	東院内村	龍王村	院内村
佐田村	和間村	高家村	津房村

一一



土地

第八 河川

(管内經過五里以上)

二五

名	稱	所屬郡名	高低	廣	表	面積	水利
鹿鳴越原	野原	速外一郡	高	二〇〇	〇・一八	一八三〇町	否
日野	野	同	同	一〇〇	一〇〇	四二四〇	否
鶴見	野	速珠外一郡	同	一〇〇	三〇〇	三七九〇	否
鉾塔	野	同	同	一〇〇	一〇〇	五四四〇	否
久住	野	同	同	一〇〇	一〇〇	一六二〇	否
阿蘇	野	直入	同	二〇〇	一〇〇	三二五〇	否
千野	野	同	同	一〇〇	一〇〇	三五五〇	否
阿蘇	野	同	同	一〇〇	一〇〇	一五五〇	否
千野	野	同	同	一〇〇	一〇〇	七七五〇	否
北方	野	同	同	一〇〇	一〇〇	三九九〇	否
上方	野	同	同	一〇〇	一〇〇	二七三〇	否

第七 原野

名稱	位置	直立	名稱	位置	直立
磯山	速見郡北由布村	三四九尺	鷹巢山	下毛郡規川村	三三三尺
尾ノ岳	日田郡上津江村	三四四尺	福田	日田郡中津江村	三一九四
野稻嶽	速見郡南由布村	三四四尺	福田	日田郡八津江村	三二六九
岳滅鬼山	日田郡小野川村	三四二尺	熊渡山	福田郡前津江村	三二六八
カルト山	玖珠郡森田町	三四一尺	時又山	下毛郡梶木村	三一六二
鹿伏岳	全郡飯田村	三三八三	龜石山	大分郡南庄内村	三一〇
天神原山	大野郡小野市村	三二八四	三陀山	日田郡五馬村	三〇七一
小屋嶽	宇佐郡津房村	三二八四	吉武山	速見郡萬年村	三〇五七
三國山	福田郡中津江村	三二八〇	飛岳	速見郡北由布村	三〇五一
經讀岳	熊本郡鹿本郡	三二七四	人見岳	玖珠郡南院内村	三〇三九
中摩殿畑	福下毛郡津民村、梶木村	三二七一	大將陣山	日田郡小野村	三〇二二

二四



名	水	流	管
名	源	地	內
名	地	名	程
名	名	地	程
名	名	地	程
三限川	直入郡久住村筑後國三猪郡若津港	八〇方	八〇方
支(玖珠川)	全郡都野村大字有氏日田郡三芳村大字日高	七〇〇	七〇〇
支(野川)	日向國西臼杵郡田原村北海郡郡西大在村大字志村	一九三一	一九三一
支(奧嶽川)	大野郡長谷川村大字尾平嶺山大野郡百枝村大字川邊	九一五	九一五
支(稻葉川)	直入郡白丹村大字白丹直入郡岡本村大字挾田	八〇三	八〇三
支(緒方川)	全郡廻嶽村大字神原大野郡牧口村大字砂田	六二一	六二一
支(分川)	速見郡北由布村大字川上大分郡東大分村大字今津留	一三三三	一三三三
支(芹川)	直入郡都野村大字有氏全郡東庄内村大字龍原	五〇六	五〇六
支(國川)	下毛郡槻木村大字槻木下毛郡大江村大字角木	一三一九	一三一九
支(館川)	速見郡北由布村大字塚原字佐郡長洲町大字長洲	一一一五	一一一五
支(井崎川)	北海郡郡津久見村大字八戸全郡上野村大字小田	一五〇〇	一五〇〇
支(久留須川)	北海郡郡川原木村大字横川全郡中野村大字三股	八〇〇	八〇〇
支(安岐川)	西國東郡田原村大字小野西國東郡高田町大字高田	六〇〇	六〇〇
支(安岐川)	全郡朝田村大字白木原東國東郡安岐町大字下原	六〇〇	六〇〇
支(安岐川)	全郡朝田村大字青山南海郡郡下堅田村大字長良	七〇〇	七〇〇

### 第九 池沼

名	所	周	面	廣	表
名	屬	圍	積	度	
名	地	面	積	度	
名	名	積	積	度	
名	名	積	積	度	
補原池	速見郡山浦村大字吉野渡	〇・一八三三	一〇〇反	三三〇間	一町〇間
小倉池	宇佐郡横由村大字上元重	一〇八・〇八	一四五	六二五	一町〇

### 第一〇 島嶼

名	所	測	經	緯	周	面	本
名	屬	點	度	度	圍	積	縣
名	郡	地名	度	度	面	積	最近
名	郡	地名	度	度	積	積	陸地
名	郡	地名	度	度	積	積	へノ
姫島	東國東郡	字中村	八〇・六分	三三・四分	四・二	〇・二	東國東郡伊美村大字伊美
高島	北海郡	字若杵山	七四・九	三三・一六	一・〇五	〇	北海郡郡佐賀關町大字關
保月島	全郡	字長目	七四・五	三三・〇一	一・〇〇	〇	全郡四浦村
無垢島	全郡	字長者薬師	七四・七	三三・〇九	一・二四	〇	全郡下浦村
							大字長目

土地

一七

二六



名 稱	所屬郡名	測 點 地 名	經 度	緯 度	周 田 面 積	本縣最近陸地へノ距離
大入島	南海部郡	字 堀 切	七四九度	三二五八度	四〇八 <sup>町</sup>	一〇八 <sup>町</sup>
大 島	全 郡	字 居 村 越	七四〇	三二五七	三〇〇	一一〇
屋形島	全 郡	字 御 勘 定 尾	七五〇	三二四五	一一〇	一一二
深 島	全 郡	字 因 尾 崎	七四九	三二四二	一〇〇	四一〇

第一 官有地

十二月三十一日

種 別	三十九年	三十八年	三十七年
畑地	三三八	四六	三三
宅地	三三八	四六	三三
荒地	三〇七	六八	九
社寺地	三〇七	六八	九
合計	一五七七六九	一六二一六二	一六二一七

道 路 堤 塘	河 川 井 溝	池 沼 湖	雜 地	合 計
四八五七九	一〇三七九五	一八八六	九	一五七七六九
四八五七九	一〇三七九五	一八八六	九	一六二一六二
四八五七九	一〇三七九五	一八八六	九	一六二一七

備考 段以下ハ切捨テタルニヨリ合計ニ符合セズ

第一 民有有租地

十二月三十一日

種 別	三十九年	三十八年	三十七年
田	五二〇三九八 <sup>町反</sup>	一七四〇一七〇 <sup>町反</sup>	一七三六八六〇 <sup>町反</sup>
畑	四八八五二〇	四二三五九一七	四九〇七八一
市街宅地	一四二九	一〇二〇三七	一四一一
郡村宅地	六六九六二	一五四八二〇四	一五六七二三一
鹽田	三〇〇六	二八五一七	二八四六九
鑛泉地	八	四〇四三	四〇五二
合計	一五七七六九	一六二一六二	一六二一七



種別	三十九年			三十八年			三十七年		
	反別	地	價	反別	地	價	反別	地	價
池	二〇四五	二〇九四	一〇四二	二〇二一	一〇四六	二〇一九	二〇一九	四九六	八一四
山	五〇二八〇	五三二五〇	四九二四〇	五〇七七三〇	四八四二〇	四九六八一	四九六八一	四九六八一	八一四
原	六一五三六	一〇六〇四七	六一〇四四	一〇二二二九	六〇七九八	一〇一〇一六	一〇一〇一六	一〇一〇一六	一〇一〇一六
雜種地	三四九〇	二二九五	三四八三	二二五六	三四八三	二二九五	三四八三	二二九五	三四八三
合計	二二〇一九二八	二四〇七七〇七	二一八六六六七	二四〇五三、四〇七	二二七七三六六	二四〇四五〇二	二二〇一九二八	二四〇七七〇七	二一八六六六七

備考 地價八圓以下、段別八段以下、切捨テタルニ依リ合計ニ符合セズ

**第一三 民有免租地**

十二月三十一日

種別	三十九年	三十八年	三十七年
公立學校地	八二〇	七三九	六六一
村社地	一三三	一三三	一三三
郷社地	七四七	七四四	七〇六
用路地	二八三	二七二	二七二
合計	二一三三	二一三三	二一三三

**第一四 民有年期地**

十二月三十一日

種別	三十九年	三十八年	三十七年
荒地	六五八	七〇四	六九六
低價地	四三六	五九〇	四五六
開墾地	六	六	六
合計	一〇九四	一三〇〇	一一五八

備考 段別八段以下、切捨テタルニ依リ合計ニ符合セズ

土地

一一一



種別	三十九年	三十八年	三十七年
開墾跡下期地	一四一・八 <sup>町反</sup>		
開拓地	一五六七		
新開地	八四七	八四二	八〇九
址目變換地價据置	一〇六二・六	九七〇・一	九五八九
址目變換地	八四七・四	四三九・〇	四二九九
地類變換地	三四八・〇	二三四・六	一六二・二
合計	三七三八・〇	三〇二四・四	二七八四・九

備考 段別ハ段以下ヲ切捨テタルニ依リ合計ニ符合セス

第一五 郡區劃

三十九年十二月三十一日

郡名	郡役所所在地	町數	村數	町村役場數
西國東	玉津町	三	一七	一九

第一六 警察區劃

東國	速大	北南	大直	玖日	日下	字	合計
東國	見東	部分	部	野	入	珠	田
速大	日出	分	白	重	田	津	日
北南	分	出	伯	森	田	日	中
大直	出	日	田	津	日	中	日
玖日	市	日	津	日	中	日	日
日下	町	日	津	日	中	日	日
字	町	日	津	日	中	日	日
合計	四	六	三	二	一	二	二八
	一六	一五	三三	二六	二九	一八	二五〇
	二〇	二二	二四	二八	三〇	一八	二七八

土地

二三

署名	所在地	郡區劃	町數	村數	現住人口
第一六	警察區劃		二八	二五〇	二七八



署名	所在地	郡名	町數	村數	現戶數	現人口
大分警察署	大分町	大分ノ内	二	二	二五、二〇五	八三、三三三
鶴崎警察署	鶴崎町	大分ノ内	一	一	六、七七八	三八、三二八
日出警察署	日出町	速見ノ内	三	三	六、一二〇	三二、五六七
杵築警察署	杵築町	速見ノ内	一	一	三、三三三	一六、七二二
別府警察署	別府町	速見ノ内	二	二	五、一四七	二五、二一九
國東警察署	國東町	東國東一圓	四	四	一一、七五四	六一、二〇六
玉津警察署	玉津町	西國東一圓	二	二	八、五五七	四九、七〇五
四日市警察署	四日市町	字佐ノ内	二	二	九、六九七	五三、六八六
長洲警察署	長洲町	字佐ノ内	一	一	三、九九八	二二、〇五七
中津警察署	中津町	下毛一圓	二	二	一四、〇四七	七五、〇九四
日田警察署	日田町	日田一圓	一	一	一〇、九三八	六七、四六一
森田警察署	森田町	玖珠一圓	一	一	五、四二七	三〇、九五七
竹田警察署	竹田町	直入ノ内	一	一	六、〇四六	二九、二七六
久住警察署	久住村	直入ノ内	一	一	二、九三五	一五、一〇九
三重警察署	三重町	大野ノ内	一	一	一〇、二六七	五二、七九一
三犬飼分署	三犬飼町	大野ノ内	一	一	四、六一三	二三、九六六

佐伯警察署	佐伯町	南海部一圓	二	二	一四、四七八	八一、七六三
白杵警察署	白杵町	北海部ノ内	一	一	九、八二四	五七、九九七
佐賀關分署	佐賀關町	北海部ノ内	一	一	六、三八七	三六、一四五
別府水上警察署	別府町	全縣下海面	一	一		

管	區	區	域
第一七	陸海軍區劃	三十九年十二月三十一日	
陸	第十二師團	西國東郡、東國東郡、速見郡、大分郡、北海部郡、南海部郡、大野郡、直入郡	
	大分聯隊區	速見郡、大分郡、北海部郡、南海部郡、大野郡、直入郡	
	小倉聯隊區	玖珠郡、日田郡、下毛郡、宇佐郡	
軍	第五師團	大分郡、北海部郡、南海部郡、大野郡、直入郡	
	第十一師團	西國東郡、東國東郡、速見郡、玖珠郡、日田郡、下毛郡、宇佐郡	
	第十二師團	速見郡、玖珠郡、日田郡、下毛郡、宇佐郡	
海軍	志願兵徵募	佐世保鎮守府	全縣
備考	海面一帯	吳鎮守府ノ所管トス	

土地

二五

二四



第一八 裁判區劃

三十九年十二月三十一日

所名及管轄郡名	町數	村數	戶數	現住人口
大分地方裁判所	二八	二五〇	一五五、五五一	八五四、二八一
大分區裁判所	五	四四	三一、二五〇	一六八、五七〇
白杵區裁判所	二	三三	一四、二六〇	八二、八五四
佐伯區裁判所	一	二五	一五、五九一	八七、三二一
竹田區裁判所	三	四〇	一九、六一六	九九、二六二
杵築區裁判所	八	二四	一九、二六一	一〇〇、六四一
中津區裁判所	四	四七	二六、八〇七	一四六、四二一

玉津區裁判所	西國東ノ内、速見ノ内、宇佐ノ内、東國東ノ内	三	二三	一二、五〇一	七〇、八九四
豆田區裁判所	日田ノ内、玖珠ノ内	二	二五	一六、三六五	九八、四一八

第一九 登記區劃

三十九年十二月三十一日

所名及管轄郡名	町數	村數	所名及管轄郡名	町數	村數
大分區裁判所	二	一一	畑田出張所	一	四
鶴崎出張所	一	五	川南出張所	一	三
別府出張所	一	二	市出張所	一	九
中月次出張所	一	六	白杵區裁判所	一	二
植田出張所	一	五			

土地

二七



所名及管轄郡名	附數村數	所名及管轄郡名	附數村數
判所 津久見出張所 内 北海部ノ	六	判所 鶴川出張所 内 東國東ノ	二
判所 野津市出張所 内 大野ノ内	五	判所 瀬戸田出張所 内 東國東ノ	二
佐伯區裁判所 内 南海部ノ	一九	中津區裁判所 内 下毛ノ内	一
小野市出張所 内 大野ノ内	二	大島出張所 内 下毛ノ内	一
蒲江出張所 内 南海部ノ	四	四日市出張所 内 宇佐ノ内	三
備前區裁判所 内 大野ノ内	一八	龍王出張所 内 宇佐ノ内	三
長湯出張所 内 大野ノ内	六	齋藤出張所 内 宇佐ノ内	四
田中出張所 内 大野ノ内	六	玉津區裁判所 内 西國東ノ	三
新田出張所 内 大野ノ内	〇	伊美出張所 内 東國東ノ	一
竹田區裁判所 内 大野ノ内	六	白野出張所 内 西國東ノ	一

所名	附數村數	所名	附數村數
枋築區裁判所 内 西國東ノ	九	豆田區裁判所 内 日田ノ内	一
日出出張所 内 速見ノ内	三	森出張所 内 玖珠ノ内	一
	八	町田出張所 内 玖珠ノ内	一

備考 町村數ニ於テ二増加シタルハ一村ニシテ二管轄ニ分岐セルモノアルニ依ル

第二〇 稅務區劃

三十九年十二月三十一日

署名	所在地區	域	町數	村數
玉津稅務署	西國東郡玉津町	郡	二	一七
國東稅務署	東國東郡國東町	郡	四	一六
日出稅務署	速見郡日出町	郡	三	一五
大分稅務署	大分郡大分町	郡	六	一五
白杵稅務署	北海部郡白杵町	郡	二	一三
佐伯稅務署	南海部郡佐伯町	郡	一	二六
三重稅務署	大野郡三重町	郡	二	二九

土地



○氣象

第二

大分氣象略表ノ一

三十九年

種別	空氣ノ壓力			空氣ノ溫度			張力
	平均	最高對	最低對	平均	最高對	最低對	
一月	六六・七	七四・一	五一・九	五・〇	一七・四	(一) 二・六	四・九
二月	六三・一	七二・四	五二・〇	五・一	一二・八	(一) 三・六	五・二
三月	六三・三	七四・一	五二・三	七・八	二〇・二	(一) 二・七	六・二
四月	六三・三	七〇・三	四七・〇	一一・五	二二・一	〇・六	八・七
五月	五八・九	六五・九	四五・五	一七・一	二六・三	九・四	一二・七
六月	五五・九	六五・八	四九・九	二〇・五	二七・六	一〇・三	一六・一
七月	五三・七	六一・三	四四・七	二四・六	三三・一	一八・七	二〇・五
八月	五六・〇	六二・六	四七・四	二六・〇	三三・三	二〇・七	二二・七
九月	五九・七	六五・五	四二・三	二二・三	三三・三	一三・三	一八・〇
十月	六二・八	六九・二	四四・五	一七・三	二七・二	七・三	一一・七
十一月	六六・四	七二・九	五六・一	一一・八	二三・〇	〇・六	八・二
十二月	六四・七	七〇・四	五三・九	七・三	一八・八	(一) 三・四	五・四
全年	六〇・九	七四・一	四四・五	一四・八	二四・三	(一) 三・六	一・七

氣象

三十一

署名	所在地	區	城	町	數	村	數
竹田稅務署	直入郡竹田町	直入	郡		二		一八
森稅務署	玖珠郡森町	玖珠	郡		一		七
豆田稅務署	日田郡日田町	日田	郡		一		八
中津稅務署	下毛郡中津町	下毛	郡		一		二
四日市稅務署	宇佐郡四日市町	宇佐	郡		三		二四

三〇



種別	一月	二月	三月	四月	五月	六月	七月	八月	九月	十月	十一月	十二月	全年
風速	七四	七八	七七	八〇	八八	九〇	八九	九一	八九	七九	七七	七〇	八二
風向	南	西北	北	西北	北	東北	東北	南	西北	北	東	西	北
雲量	四九	七八	五八	六三	七八	八二	七三	六七	七六	五八	五五	四四	六五
備考	三三	三〇	二六	一九	一七	一七	一七	一七	二七	二八	三〇	三一	二四

備考  
 氣壓(七百糎)省ク(水蒸氣張力)糎 氣溫(攝氏)ノ湿度ハ百分率雲量  
 ハ十分率風速度ハ一秒時間 米 ニシテ氣溫(一)印ヲ附シタルハ氷点下ヲ示  
 ス

第三二 大分氣象略表ノ二 三十九年

種別	一月	二月	三月	四月	五月	六月	七月	八月	九月	十月	十一月	十二月	全年
晴	四	四	四	四	四	二	三	二	二	一	四	五	三六
曇	四	一	一	一	一	一	一	一	一	一	一	一	一
雨	八	一	一	一	一	一	一	一	一	一	一	一	一
雪	七	一	一	一	一	一	一	一	一	一	一	一	一
霜	四	一	一	一	一	一	一	一	一	一	一	一	一
電	二	一	一	一	一	一	一	一	一	一	一	一	一
霧	一	一	一	一	一	一	一	一	一	一	一	一	一
地震	一	一	一	一	一	一	一	一	一	一	一	一	一
最低溫度	零下	零下	零下	零下	零下	零下	零下	零下	零下	零下	零下	零下	零下
平均溫度	零下	零下	零下	零下	零下	零下	零下	零下	零下	零下	零下	零下	零下
最高溫度	零下	零下	零下	零下	零下	零下	零下	零下	零下	零下	零下	零下	零下
平均溫度	二十五度以上	二十五度以上	二十五度以上	二十五度以上	二十五度以上	二十五度以上	二十五度以上	二十五度以上	二十五度以上	二十五度以上	二十五度以上	二十五度以上	二十五度以上
最高溫度	三十度以上	三十度以上	三十度以上	三十度以上	三十度以上	三十度以上	三十度以上	三十度以上	三十度以上	三十度以上	三十度以上	三十度以上	三十度以上
雨量	四	一	一	一	一	一	一	一	一	一	一	一	一

氣象



備考 天氣ハ日數ヲ示シ最低溫度零度以下トハ絕對最低氣溫ノ零度以下ニ降リシ日數ヲ示ス其他之ニ準ス

第二三 各郡氣象略表 三十九年

觀測所	空氣ノ溫度		降水量	初霜	終霜	初雪	終雪
	年平均	絕對最高 絕對最低					
玉津	一六·四	三三·六	一五七·一	十二月十四日	四月五日	十二月十三日	三月七日
國東	一六·五	三八·〇	一三三·〇	十二月廿三日	四月六日	十一月五日	三月七日
日出	一七·一	三三·四	一六八·八	十一月廿一日	四月三十日	十二月十三日	三月七日
大白	一六·五	三四·三	一七三·八	十二月十六日	三月十七日	十二月十三日	三月七日
佐伯	一六·八	三三·八	一七一·九	十一月六日	四月十二日	十一月二十日	二月五日
三重	?	三四·八	?	十一月六日	四月十四日	十二月十三日	二月廿三日
竹田	一五·五	三五·〇	一八九·〇	十一月五日	四月十一日	十二月十三日	三月七日
森田	一四·九	三三八	一七六·二	十一月六日	四月十九日	十一月十五日	三月七日
豆田	一五·一	三四·六	一八七·九	十一月一日	四月十日	十二月十三日	三月七日

中四北西	直	犬	久	飯	中	龍
市	庄	庄	庄	庄	津	津
布	内	見	飼	佐	江	井
一六·五	一六·三	一六·三	一六·三	一六·三	一六·三	一六·三
三七·〇	三三·九	三三·九	三三·九	三三·九	三三·九	三三·九
一七·一	一七·一	一七·一	一七·一	一七·一	一七·一	一七·一
一三〇·六	一〇四·三	一〇四·三	一〇四·三	一〇四·三	一〇四·三	一〇四·三
十二月十日	十一月六日	十一月六日	十一月六日	十一月六日	十一月六日	十一月六日
四月十一日	五月六日	五月六日	五月六日	五月六日	五月六日	五月六日
十二月十四日	十二月十三日	十二月十三日	十二月十三日	十二月十三日	十二月十三日	十二月十三日
三月九日	三月七日	三月七日	三月七日	三月七日	三月七日	三月七日

備考 觀測所ハ郡役所又ハ町村役場ニシテ(大分ハ大分測候所)降水量ハ  
ミリメートル  
 溫ハ攝氏ノ度一印ヲ附シタルハ零度以下ヲ示ス

第二四 各郡警報信號標略表 三十九年十二月三十一日

氣象 三五



信號種類	掲卸港名	所在地
赤球、赤圓錐、赤圓筒 紅燈、綠燈	佐伯港	南海部郡佐伯町
全	佐賀關港	北海部郡佐賀關町
全	大分港	大分郡西大分町
全	別府港	速見郡別府町
全	杵築港	速見郡杵築町
全	守江港	東國東郡奈狩江村
赤圓筒、赤圓錐、赤球 紅燈、赤圓錐、赤圓筒	安岐港	東國東郡安岐町
赤球、赤圓錐、赤圓筒 紅燈、綠燈	長洲港	宇佐郡長洲町
全	中津港	下毛郡中津町

備考 赤球及紅燈ハ沿海風雨、赤圓筒及綠燈ハ海陸風雨、赤圓錐及紅綠二燈ハ海陸暴風雨ノ虞アルヲ示ス

戸口

第二五 郡別戸口 三十六年十二月三十一日

郡名	男	女	計	戸數	男	女	計
西國	三五、九八〇	二六、〇二〇	六一、〇〇〇	八、五五七	二四、四八〇	二五、二二五	四九、七〇五
東國	三〇、八六八	三二、〇三三	六二、九〇一	一、七五四	三〇、一六一	三二、〇四五	六一、二〇六
速見	三七、四〇一	三七、六四九	七五、〇五〇	四、六〇〇	三六、六八五	三七、八二三	七四、五〇八
大分	六二、二七四	六二、〇六八	一二四、三四二	三、九八三	六〇、二二一	六二、三四九	一二二、五六〇
北海	四八、九三六	四九、四九二	九八、四二八	一、六二一	四六、二一九	四八、〇二三	九四、二四二
南海	四二、八〇七	四〇、七四五	八二、五五二	一、四七八	四一、一三四	四〇、六二九	八一、七六三
大入	三六、五四五	三六、七五五	七三、三〇〇	一、四八〇	三六、五四五	三六、七五五	七三、三〇〇
直入	二二、八四二	二二、〇七六	四四、九一八	八、九八一	二二、四一三	二二、九七二	四五、三八五
歌田	一五、四九七	一五、〇七一	三〇、五六一	五、四二七	一五、六四八	一五、三〇九	三〇、九五七
日田	三四、七八一	三三、七三八	六八、五一九	一〇、九三八	三三、九八九	三三、四七二	六七、四六一
下田	三九、一五〇	三八、四四五	七七、五九五	一、四〇七	三七、四三三	三七、六七二	七五、一〇五



郡名	本籍		計	現住	現住		計
	男	女			男	女	
宇佐	四〇、七四九	四〇、二四四	八〇、九九三	一三、六九五	三七、八一六	三八、九二七	七六、七四三
合計	四三八、七三三	四三四、九二七	八七三、六五〇	一五五、五五一	四二四、二九三	四二九、九八八	八五四、二八一
三十一年	四二一、一五九	四一八、三二七	八三九、四八六	一五四、五六四	四一六、一八七	四一八、九〇一	八三五、〇八八
三十年	四一七、四八二	四一三、四九一	八三〇、九七三	一五三、二一〇	?	?	八三〇、一五三

備考 平均二戸現住人口ハ西國東五人八分一厘東國東五人二分一厘速見五人一分大分五人五分三厘北海部五人八分一厘南海部五人六分五厘大野五人一分六厘直入四人九分四厘玖珠五人七分日田六人一分七厘下毛五人三分五厘宇佐五人六分ニシテ全縣ヲ通シタル一月平均ハ五人四分九厘ナリ

第二六 島嶼ノ戸口

三十六年十二月三十一日

名	戸数	現住		計	平均一戸ノ人員
		男	女		
姫島	五四七	一五〇一	一六〇〇	三、一〇一	五、六八

高島	無垢島	保島	大島	大島	屋形島	深島	合計	
							三十一一年	三十年
三	一七	三三三	六一五	一九一	二二	一五	一、七三四	一、六八〇
一一	四五	九二五	一九二二	六九〇	九〇	三三	五、二一八	五、〇〇一
一一	四四	八六一	一九一四	六〇九	七〇	三八	五、一四七	四、九三四
二二	八九	一、七八六	三、八三六	一、二九九	一六〇	七一	一〇、三六五	九、九三五
七、六七	五、二四	五、五三	六、二四	六、八〇	六、九六	四、七三	五、九八	五、九一
六、二二	六、二二	六、二二	六、二二	六、二二	六、二二	六、二二	六、二二	六、二二

備考 姫島ハ東國東郡ニ高嶋、無垢嶋、保戸嶋ハ北海部郡ニ大入嶋外三嶋ハ南海部郡ニ屬ス

第二七 生産不生産年齢別

三十六年十二月三十一日

戸口

三九



郡名	第一次		第二次		合計	生産年齢者 對スル女	生産年齢者 對スル男	第一次 生産年齢者	第二次 生産年齢者
	不生産年齢者	生産年齢者	不生産年齢者	生産年齢者					
西國東	一六、四五四	三〇、八八五	四、六六一	五二、〇〇〇	一〇〇、七一	三一、六四	五九、三九	八、九七	八、九七
東國東	一八、三三四	三七、二八三	六、二九四	六、九〇一	一〇〇、六三	三九、六〇	六〇、二三	一〇、二七	一〇、二七
速見	二二、四一六	四四、八五八	六、七六七	七五、〇四一	一〇一、一〇	三一、二〇	五九、七八	九、〇二	九、〇二
大分	二九、七七九	七三、七二四	一〇、七三九	二四、三二二	九九、八五	三二、〇二	五九、三三	八、六四	八、六四
北海部	二九、九七三	五八、八二〇	九、六三五	九八、四二八	九九、六八	三〇、四五	五九、七六	九、七九	九、七九
南海部	二四、〇八七	四九、四〇一	九、〇六四	八二、五五二	九六、三三	二九、一八	五九、八四	一〇、九八	一〇、九八
大野	二二、一五八	四六、二九三	七、三九九	七六、八〇〇	九八、八〇	三〇、一五	六〇、二八	九、五七	九、五七
直入	一三、〇二九	二七、五四七	四、四四二	四五、〇一八	九五、五二	二八、九四	六二、一九	九、八七	九、八七
玖珠	九、六三七	一八、二三三	二、六九二	三〇、五六一	九七、三二	三一、五三	五九、六六	八、八一	八、八一
日田	二二、六二七	三九、九五五	五、九三七	六八、五一九	九五、四八	三三、〇二	五八、三一	八、六七	八、六七
下毛	二五、一九九	四六、二七二	六、一二四	七七、五九五	九七、五二	三三、四八	五九、六三	七、八九	七、八九
宇佐	二六、七七八	四七、五七八	六、六三七	八〇、九九三	九九、六四	三三、〇六	五八、七四	八、二〇	八、二〇
合計	二七、四六一	五二〇、八四八	八〇、三四一	八七三、六五〇	九八、七二	三一、一八	五九、六二	九、二〇	九、二〇

備考 第一次不生産年齢者ハ拾五歳以下ノモノ生産年齢者ハ拾六歳以上六拾歳以下ノモノ第二次不生産年齢者ハ六拾一歳以上ノモノナリ

年次	人口出入		出寄留千人ニ對スル入寄留	本籍人千人中出寄留	現住人千人中入寄留者
	出	入			
三十六年	六〇、〇八五	四〇、七二六	六七八	六八八	四七、七
三十二年	四三、七〇五	三九、三二七	九〇〇	五二、一	四六、七
三十一年	四四、九四七	四〇、四三三	九〇〇	五四、一	四八、七

年次	出生死亡		差引増加
	出生	死亡	
三十六年	二、六七〇	一、八八八	七、八八四
三十二年	二、〇五二	一、六八三	三、七三二
三十一年	二、三九二	一、六〇一	三、七二五
現住人	二、二七八	一、〇四五	七、九五八

人口

四一



年次	出生		死亡		差引增加	
	男	女	男	女	男	女
三十五年	二,六四八	二,三三七	九四三	一,八九七	一,七〇三	二,七三三
現住人	二,三三一	二,〇二二	八八六	八,〇四一	一,七〇三	二,七三三
本籍人	二,七三一	二,〇二二	八八六	八,〇四一	一,七〇三	二,七三三
三十四年	二,四三九	二,一五八	八,〇九七	一,五三四	一,六〇一	二,三三三
現住人	二,四三九	二,一五八	八,〇九七	一,五三四	一,六〇一	二,三三三
本籍人	二,四三九	二,一五八	八,〇九七	一,五三四	一,六〇一	二,三三三

第三〇 兵員

十二月三十一日

種別	常備現役		常備豫備役		後備兵役		合計		人口千中兵
	陸兵	海兵	陸兵	海兵	陸兵	海兵	陸兵	海兵	
三十九年	四,四六四	七六四	一〇,〇八〇	一〇五	五,〇〇三	八七	一五,五五〇	二二四	
三十八年	四,七六六	七八四	八,四二〇	八七	四,一九七	七〇	一七,三八三	一九九	
三十七年	四,七二四	七六四	七,六六〇	一〇五	三,〇四九	八七	一五,四三三	一七七	
三十九年	七六四	七六四	一〇五	一〇五	八七	八七	九五六	一一	
三十八年	七八四	七八四	八七	八七	七〇	七〇	九四一	一一	
三十七年	七五六	七五六	九六	九六	三九	三九	八九一	一一〇	

第三一 徵兵人員

十二月三十一日

年次	壯丁人員		徵募人員		國民兵役免		役猶及延期		豫徵募人員
	現	徵	現	徵	國民兵役免	役猶	延期		
三十九年	八,二七四	一,二四九	二,八五四	四,二〇三	二,三九六	四八四	一,二九一	四九六	
三十八年	八,八二九	一,四九〇	四,二四七	五,七三七	一,〇四五	六三三	一,四一四	六五〇	
三十七年	八,四四四	一,七二六	三,三七三	五,〇九九	一,六二九	六一四	一,一〇二	六〇四	

第三二 海外旅券下付人員

三十九年

國名	留學		商用		農事漁業		出稼		遊歷		其他		合計
	男	女	男	女	男	女	男	女	男	女	男	女	
北米合衆國	一三	一三	二	二	一	一	一	一	一	一	一	一	五三
米領布哇	一	一	一	一	一	一	一	一	一	一	一	一	七三〇

戶口

四三



國名		留學	商用	農事	漁業	出稼	遊歷	其他	計
墨西哥國	女男								
露領浦壘斯德	女男								
露國沿海洲	女男								
英領加麥陀	女男								
關領印度	女男								
英領香港	女男								
英領米律賓群島	女男								
暹羅國	女男								
合計									

清國	英領ペラヲ		合計
	女	男	
三十七年	計女男	計女男	計女男
三十八年	計女男	計女男	計女男
三十九年	計女男	計女男	計女男
四十年	計女男	計女男	計女男
四十年十一月三十日	計女男	計女男	計女男
合計	計女男	計女男	計女男

第三三 在留外國人

十二月三十一日

國名	三十九年	四十年	四十年十一月三十日
男	三十一	三十一	三十一
女	二	二	二
計	三十三	三十三	三十三

戶口

四五



國名	三十九年		三十八年		三十七年	
	男	女	男	女	男	女
佛國	四	一	三	一	三	一
北米合衆國	七	四	七	四	五	三
英國	一	一	二	二	一	一
合計	一二	六	一二	六	九	五

四六

○農業

年次	專業戶		兼業戶		合計	一月二付ノ畑	耕作地
	男	女	男	女			
三十七年	八〇、四〇九	四四、五六一	一二四、九七〇	四一、四	三八〇二	七九一六	
三十五年	八〇、八八七	四八、二三一	一二九、一一八	四〇、二五	三七二八	七八二三	
三十年	八三、八二六	四八、五二三	一三二、三三九	四〇、二八	三九一六	八〇一四	

第三四 農家

十二月三十一日

年次	專業		兼業		合計
	男	女	男	女	
三十七年	一六三、七四九	一五一、七八七	八四、二三四	六六、五九二	二四七、九七三
三十五年	一七三、六三七	一六九、八五七	九四、〇七五	七二、六二一	二六七、七一二

第三五 農業者

十二月三十一日

四七



年次	專業		兼業		合計
	男	女	男	女	
三十年	一九七五〇八	一八四七九四	一〇三三二六	七九五〇〇	三〇一三三四
					二六四二九四
					五六五五二八

第三六 耕地ノ作付及不作付別段

種別	三十七年		三十五年		三十年	
	作付	不作付	作付	不作付	作付	不作付
計畑田	五一、八三三・七 <sub>町反</sub>	四七、五六二・五	四九、八〇七・七 <sub>町反</sub>	四五、七五〇・五	五〇、七二〇・二 <sub>町反</sub>	四九、九九四・七
計畑田	九九、三九六・二	二八五・四	九五、五五八・二	三七・七	一〇〇、七一四・九	一四一・五〇
	一、二三〇・七	一、五二六・一	八二一・一	二、四九二・八	一、〇八二・一	二、四九七・一

第三七 排水及耕地整理

年次	排水		耕地整理	
	反別	工費額	筆數	反別
三十九年	一五八、三六〇・〇 <sub>歩</sub>	?	一、二五九	七〇、三九〇・〇 <sub>歩</sub>
				八三三
				七、九五一・八 <sub>歩</sub>

備考 本表耕地整理所要ノ費額ハ一万六千二百七圓五十七錢一厘ナリ

第三八 重要農産物及作付段別

種別	三十九年		三十八年		三十七年	
	作付反別	收穫高	作付反別	收穫高	作付反別	收穫高
糯米	四六、四三二・六 <sub>町反</sub>	八三〇、五六九 <sub>石</sub>	四六、一一〇・九 <sub>町反</sub>	七二五、九六六 <sub>石</sub>	一、七八九	一、五五三 <sub>石合</sub>
陸米	五、一四三・九	八五、二四八	五、二五一・五	七二、〇九一	一、八五六	一、二七三
大陸米	九三、四・五	九六、六一	一、〇〇五・五	八、七〇一	一、〇三四	八六五
麥	五、二〇〇・四	四〇、二二三	五、二九一・四	四〇、四九六	七七三	七六五
大麥	三四、八六四・七	二六七、九二五	三四、八四九・八	二七九、六〇六	七六八	八〇〇



種別	三十九年		三十八年		三十九年一段歩		三十八年	
	作付反別	收穫高	作付反別	收穫高	三十九年	三十八年	收穫高	
小粟	一八、九六六	一、二八、六四〇	一八、六二六	一、三七、二六八	石合	六七八	七三六	
大豆	八、五三八	一、二七、一八五	八、五二二	八、四二七	石合	一、四九〇	九八九	
小豆	五、二五〇	四、〇八一	五、三〇八	三、一六〇	石合	七九二	五九五	
蕎麥	一、四九二	八、九三八	一、五二五	七、二一〇	石合	五九九	四七三	
黍	六、二五	五、七二五	六、六二二	五、四九二	石合	九一六	八二九	
蕎麥種	五〇八〇	七、五三〇	五、六二二	六、一七二	石合	一、四八二	一、〇九七	
甘藷	二、五八一	一、九、四六二	二、三〇八	一、九二七	石合	七五四	八三一	
馬鈴薯	一、七七四	一、五、五一七	二、〇一八	一、一三二	石合	八七四	五六一	
玉蜀黍	七、五五一	二、四二二	七、八一〇	二、二六七	石合	二、八三六	二、五九八	
大葉	二、八〇五	二、二七、八一六	一、三一一	一、九一、五七〇	石合	八二、二五三	一、四六、二二五	
寶島	一、三七五	一、四、三二九	一、三七一	一、二七三	石合	一、〇四二	九二八	
實	一、五〇	三、〇七五	一九一	四、二八三	石合	二、〇五〇	二、二四二	
楮	七三九	三、一八三五	八三二	二、九、四八五	石合	四三、〇七八	三五、四三九	
楮	二七二	八、六、五三一	二〇〇	六、六、九三三	石合	三、一七二	三、三、四三三	
楮	一、〇一五	三、四〇、九九七	一、四一〇	二、〇〇、三三七	石合	三、三、五七六	一、四、一九七	
楮	一、二七二	二、五、二四八	一、二〇七	二、七、一、二八〇	石合	二、〇七、四三〇	一、七、四、九八八	

楮 楮  
 備考 本表三十九年楮ノ收穫歩合ハ本數調査ナルヲ以テ一本當リ收穫高ヲ示ス

第三九 桑畑茶畑段別 六月三十一日

種別	三十九年		三十八年		三十九年		三十七年	
	段見積	合計	段見積	合計	段見積	合計	段見積	合計
桑畑	二、四七〇	二、九三〇	三、七八〇	二、八五〇	三、五五二	二、八五二	三、五五二	二、八五二
茶畑	三、一三四	八二〇	三、一六五	八四三	二、七一一	四四八	七一九	七一九

第四〇 蠶 繭

種別	三十九年	三十八年	三十七年
飼養戸數	二、三、六七八 七、七、五、七、八	二、四、五、六一 七、九、〇、九、八	二、〇、五六〇 七、〇、〇、〇

農業

五一



種別	產額					掃立枚數
	計	層繭	出殼繭	玉繭	繭	
三十九年	計 一、九六六 九	全 一、〇〇一 七	全 四、六六 六	全 一、三三 七	全 三、三三 七	一、五 四、八 五〇枚
三十八年	一、八三 五〇	二、一 九七	六、〇 三三	一、三 二八	二、〇 三〇	一、六 四、八 七五枚
三十七年	一、九 三三	一、〇 五五	二、六 四五	一、五 三三	三、一 八〇	一、一 二、九 八石 ???

五二

年次	製造月數	產額				合計
		玉露	煎茶	紅茶	烏龍	
三十九年	四八、七 七三	一、二 九九	二、九 六四	一、二 六六	一、〇 二二	八、二 〇一
三十八年	四七、九 四五	六、五 二七	二、八 一三	二、三 七八	一、九 八	五、〇 八六
三十七年	四八、二 三四	七、八 二九	二、九 九〇	一、七 六五	一、	八、〇 六一

年次	獸醫	獸醫兼蹄鐵工		蹄鐵工
		計	額	
三十九年	四九	一、七 七	二、二 六	二、〇 〇
三十八年	四三	一、七 四	二、二 七	一、四 二
三十七年	三六	一、六 七	二、〇 三	一、四 五

第四一 茶  
第四二 獸醫及蹄鐵工  
十二月三十一日

農業

五三



○牧畜

第四三 牛

十二月三十一日

種別	三十九年			三十八年			三十七年		
	牝	牡	計	牝	牡	計	牝	牡	計
内國種	四二八八三頭	二〇、六七三頭	六三、五五六頭	三七、九四一頭	一六、九六九頭	五四、九一〇頭	三六、四四六頭	一八、二三五頭	五四、六八一頭
外國種	一、八〇五	一八六	一、九九一	八三八	六五〇	一、四八八	三三	三一	六八一
雜種	二、四四五	七二二	三、一六七	一、九〇六	五五八	二、四六四	一、八六八	五〇八	二、三七六
計	四七、一三三	二一、五八一	六八、七一四	四〇、六八五	一七、五九二	五八、二七七	三八、九六四	一八、七七四	五七、七三八
産牛	四、〇四五	三、一八一	七、二二六	四、〇〇二	三、〇三〇	七、〇三二	三、七六九	二、四二四	六、一九三
斃牛	五九〇	三六六	九五六	七三六	四九五	一一三一	八七一	五二一	一、三九二

備考 本表産牛斃牛、各年中ニ於ケル事實トス

牧畜

五五



第四四 馬

十二月三十一日

五六

種別	三十九年		三十八年		三十七年	
	牝	計	牝	計	牝	計
內國種	二五〇七五頭	二四、六四四頭	四九、七一九頭	二二、八八二頭	四二、〇〇二頭	二〇、五二三頭
外國種	三九	一三〇	一六九	三	四	一三三頭
雜種	五七九	九二七	一九九	三八七	五八六	一三三
計	二五、六九三	二五、七〇一	五二、三九四	二二、九〇二	四二、五九三	二〇、六四六
產馬	九六四	六一四	一、五七八	一、二四六	八四四	二〇九〇
斃馬	二九五	三四三	六三八	三七七	三六三	七四〇
備考	本表產馬斃馬各年中ニ於ケル事實トス					

第四五 羊

年次	年末現在		一生		産斃		計死	
	牝	計	牝	計	牝	計	牝	計
三十九年	九一頭	一〇一頭	二二頭	二二頭	—	—	—	—
三十八年	一九一	二〇一	一九	二二	—	—	—	—
三十七年	二〇八	二六〇	五	二四	—	—	—	—

備考 本表ニハ山羊及綿羊ヲ含ム

第四六 豚

十二月三十一日

種別	三十九年		三十八年		三十七年	
	牝	計	牝	計	牝	計
內國種	二八二頭	一五〇頭	一六六頭	一三〇頭	四三頭	四〇頭
外國種	五一八	一五六	二九	二八	一〇	—
雜種	三〇一	一六三	八三	四五	八八	六七
計	一一〇一	一五七〇	二七八	二〇三	一四七	一一七
産豚	六一三	四八九	一八三	一三五	七九	四五
斃豚	五七	一一四	一三	八	六	三
備考	本表ニハ山羊及綿羊ヲ含ム					

五七



備考 本表産豚斃豚ハ各年中ニ於ケル事實トス

### 第四七 屠殺

(屠殺場數ハ十二月三十一日調)

屠殺場數	屠殺頭數		屠殺頭數	屠殺頭數	屠殺頭數
	豚	羊			
三十九年	一五二	二六	一五二	二六	二四
三十八年	二八〇	二二	二八〇	二二	二四
三十七年	九二五	一〇	九二五	一〇	二四
計	五〇七	五八	五〇七	五八	二四
屠殺頭數	一五〇	二六	一五〇	二六	二四
屠殺頭數	二八〇	二二	二八〇	二二	二四
屠殺頭數	九二五	一〇	九二五	一〇	二四
計	五〇七	五八	五〇七	五八	二四
屠殺頭數	一五〇	二六	一五〇	二六	二四
屠殺頭數	二八〇	二二	二八〇	二二	二四
屠殺頭數	九二五	一〇	九二五	一〇	二四
計	五〇七	五八	五〇七	五八	二四

百斤ニ付平均價額  
豚羊馬牛

豚	一八	二八	二〇
羊	二九	四〇	二〇
馬	二九	四〇	二〇
牛	二九	四〇	二〇

### 第四八 搾乳

(搾乳所數及乳用牛頭數ハ十二月三十一日調)

年次	搾乳場數		乳用牛頭數		搾乳高價額
	計	搾乳高	計	搾乳高	
三十九年	四八	二七三	一五六	八二五	三八二四五
三十八年	四三	二四二	一三三	六六〇	三〇三二九
三十七年	四三	一九五	八六	六一二	二八四二七
計	一三四	七一〇	三七八	一五〇七	一〇七〇〇一

山羊ノ搾乳ヲ示セバ左表ノ如シ

搾乳所數  
搾乳高

三十九年	三五	六九五
三十八年	三八	四八〇
三十七年	三一	二〇八
計	一〇四	一三〇三



○山林

第四九 國有林野

三月三十一日

種別	三十九年			三十八年			三十七年		
	保 安 林	供 用 林	部 分 林	保 安 林	供 用 林	部 分 林	保 安 林	供 用 林	部 分 林
種別	一七四	七三二七	八六九九	二二七	七六二四	九四七三	二五一	七六二六	一一〇九〇
計	一六二九〇	三三三三三	八六五二七〇	一七三二四	三五二二三	八六二七四八二	一八二九六七	一七五四	一七五〇
計	八七九六四・一	一二〇三八	八七九六四・一	八八三九〇・四	一二八九九	八八三九〇・四	八八三九〇・四	一二八九九	一二八九九
計	一五七七	一七〇六九	一七〇六九	一六二九	一七〇〇六	一七〇〇六	一六九五	一九三五二	一九三五二

山林

六一



第五〇

公有社寺私有林野

三月三十一日

種別	三十九年		三十八年	
	面積	積	面積	積
公有林	九,九一六	五,五一〇.八	九,三五二	五,二〇〇.二
社寺林	一,五七七	四〇九.五	一,六六一	一,二七.三
私有林	四七八,二五二	四五,四一六.七	四九九,三〇三	四三,〇五二.二
計	四八九,七四五	五一,三三七.〇	五〇,三一六	四九,五二三.七
公有野	一五,〇九七	二七,一五七.一	二六,三九四	二九,一二〇.五
社寺野	二五〇	一三八.六	二一七	一〇五.四
私有野	一七四,七三四	二八,八七.九	一八六,八七二	三一,〇五二.二
計	二〇〇,八	五六,一六七.六	二一三,四八三	六一,二六.八

第五一 林產物

種別	三十九年		三十八年	
	數量	價額	數量	價額
丸及角材	四七五,三六〇	八一五,七二七	四八七,九五二	八五二,六五一
挽材	二四四,〇一三	一八四,九一〇	二四八,九〇四	二七一,四三三
下駄材	七〇,六八二	八三,〇七八	四一,七七八	五七,九八七
紙原料材	四二,九五〇	二〇,七五	二四四,三四	一九,七五六
鐵道枕木	八〇	四一五	八六〇	三三九
博用材	三五,〇〇〇	一七,五〇〇	五四,〇〇〇	二二,二二〇
車輪材	一三,四四九	二,九二七	一三,九〇〇	二,七二二
竹材	二一四,三六七	五七,六一〇	二〇一,六五〇	五五,八二七
染料材	一五,二五〇	一,五二六	二六,二〇〇	二,七六七
木炭	八,三一一	五六九,四四二	二二,二二六	三八二,二三〇
椎茸	一八七,二〇一	一一四,五二一	二四三,四一八	一四六,八三七
松茸	八,七二七	一一,八七	八,二二三	一〇,〇一
檜皮	八,八六〇	三七九	一〇,〇三〇	四九九
杉皮	二〇七,四九五	二二,一九五	一九四,九五三	二二,五七二
杉皮	八一,九〇三	一一,八八三	七〇,九〇三	八,九九五
竹皮	四二,五九六	一五,二五八	三七,六八三	三〇,四三九
計	二,〇〇八	五六,一六七.六	二一三,四八三	六一,二六.八

山林

六三



種別	三十九年			三十八年			三十七年		
	數量	價額	數量	價額	數量	價額	數量	價額	
種實子	七三石	一一五七	一八六石	二五〇六	一七一五石	七四六七			
樹子	五、六六一	二二、三三一	一、一五五	四、一六七	五五、九九五	二〇、〇八二			
五倍子	一、七八〇斤	二五八	二五〇斤	一八	二、四三〇斤	二五七			
諸類	八三〇	二二九	六四〇	二九二	一、二七〇	三四六			
蔓莖	六四八	一二七	一、五四五	二八四	二、九七	四五八			
獸皮	三、一九七	九、五三六	三、六三六	一一、九九九	六、〇八八	一八、四一五			
石類	一、七六八	二〇、五一九	五八三	一六、五三八	五〇、三〇六	一七、七七五			
土類	八〇九	六、四二八	二、二二一	二七、九七九	一、三五一	三、五四九			
自然生蔬菜	五、六八一	四、六二一	四九、八六五	二、八五四	五、六七三	二、八八三			
下草	五、二六二	八、五九六	五八二	一、三三六	七五、二八六	三、三九七			
包裝箱用材	一、三一九	一、四六九	三、一五〇	三、七八〇	七、六〇〇	七、六〇〇			
薪炭	一、三八一	一、五九〇	九二九	一、三二五	一、三二五	?			
合計	三、五七九	三、七〇二	三、一六八	三、二五六	一、五三七	二、〇八			

第五一 狩獵人員

自十月十五日  
至四月十五日

種別	三十九年			三十八年			三十七年		
	甲種	乙種	合計	甲種	乙種	合計	甲種	乙種	合計
種實子	一								
樹子	一								
五倍子	一								
諸類	一								
蔓莖	一								
獸皮	一								
石類	一								
土類	一								
自然生蔬菜	一								
下草	一								
包裝箱用材	一								
薪炭	一								
合計	四	四	八	一	一	二	三	三	六



種別	三十九年			三十八年			三十七年		
	數量	價額	數量	價額	數量	價額	數量	價額	
種樹子	七三石	一一五七	一八六石	二五〇六	一七五石	七四六七	五〇八二	二〇〇八二	
五倍子	五、六六一斤	二二、三三一	一、二五五斤	四、一六七	五五、九九五斤	二、〇八二	二、〇八二	二、〇八二	
諸類	一、七八〇斤	二五八	二、五〇斤	一八	二、四三〇斤	二五七	二五七	二五七	
蔓莖類	八三〇斤	二二九	六四〇斤	二九二	一、二七九斤	三四六	三四六	三四六	
獸皮	六四八張	一一七	一、五四五張	二八四	二、九七〇張	四五八	四五八	四五八	
石類	三、一九七坪	九、五三六	三、六三六坪	一一、九九九	六、〇八八坪	一八、四一五	一八、四一五	一八、四一五	
土類	一、七六八坪	二〇、五一九	五、八三三坪	一六、五三八	五〇、三〇六坪	一七、七七五	一七、七七五	一七、七七五	
自然生蔬菜	八〇九斤	六、四二八	二、二二一斤	二七、九七九	一、三五一斤	三、五四九	三、五四九	三、五四九	
下草	五、六八三斤	四、六二二	四、九八六斤	二、八五四	五、六七七斤	二、八八三	二、八八三	二、八八三	
包裝箱用材	五、二六三尺	八、五九六	五、八二九尺	一三、三六五	七、五二八尺	三三、九九九	三三、九九九	三三、九九九	
薪炭	一、三八一七九	一、四、六九八	三、一五〇	三、七八〇	七、六〇〇	七、六〇〇	七、六〇〇	七、六〇〇	
合計	三、五七九、七〇二	一、五九〇、五七九	三、一六八、二五六	一、三、一五、七五二	一、五三七、一〇八	一、五三七、一〇八	一、五三七、一〇八	一、五三七、一〇八	

第五二 狩獵人員  
自十月十五日  
至四月十五日

種別	三十九年			三十八年			三十七年		
	甲種	乙種	合計	甲種	乙種	合計	甲種	乙種	合計
種別	三 二 一	三 二 一	三 二 一	三 二 一	三 二 一	三 二 一	三 二 一	三 二 一	三 二 一
三十九年	四	一、二〇四	一、二四二	一	七、五五	七、八三	一	一、四〇九	一、四一三
三十八年	一	七、五五	七、八三	一	二、四	二、四	一	一、三七四	一、三七七
三十七年	三	一、二〇四	一、二四二	一	七、五五	七、八三	一	一、四〇九	一、四一三

山林  
六五



○ 鑛業

第五三 鑛山ノ稼業休業及試掘地 十二月三十一日

年次	稼業		休業		合計	
	鑛區	坪數	鑛區	坪數	鑛區	坪數
三十九年	四二	八、九五九、四七〇	三三	五、九四九、二七三	七五	一四、九〇八、七四三
三十八年	三八	八、一〇二、五九六	三五	五、九二七、一九〇	七三	一四、〇三〇、七八六
三十七年	三三	五、七〇九、〇四四	四六	八、二二八、五九六	七八	一三、九二七、六四〇
					一〇〇	二、五六六、四五五
					一〇〇	二、九二七、三三二
					一三一	四、九二二、九五四

第五四 鑛物採掘

種別	採掘		
	三十九年	三十八年	三十七年
金	八六七、二一八	六五四、五四八	一、六五九、二三五
銀	三、四九四、四〇九	四、二八三、九三八	三、四四〇、四六四

鑛業

六七



種別	三十九年	三十八年	三十七年
金	七七八〇八〇	一九〇〇〇	一四九二八
銅	三九五九六二	二五六六三	三二〇〇〇
錫	五三	六六	
鐵	三一五		
砂	八三〇二一〇	六四七、八八三	四八〇〇〇
瀧	一七〇〇		
格魯漢鉄瀧	一四六		
安質母尼			
硫	一、六一、二二〇	一六、五九六、九三八	一七八〇、〇九〇

六八

年次	金	銀	銅	錫	砂	鉄	瀧	硫	黄
三十九年	三〇、六九〇、六七三、二二五、一〇								
三十八年	三六、七〇、三五二、七八六、七二三								
三十七年	三四、四六九、九二〇、五六四、三九								

○漁業及製鹽

第五六 漁戶漁人及漁船 (八印ハ兼業戶數) 一月一日

年次	漁戶	漁業				計	漁船
		專業	兼業	兼業	兼業		
四十年	二、八四七	七、四四三	一、七四七	三、五二二	二、四一四	四九、四八三	
三十九年	二、七七七	七、五五一	二、〇一〇	二、一八二	三、三六一	四七、五四四	
三十八年	二、七六〇	七、六四九	二、一〇〇	二、二七一	三、二〇八	四六、四八〇	

備考 本表漁船調ハ十二月末日調査ナリ故ニ四十年ニ於ケル事實ハ之ヲ記セズ

第五七 漁獲物

漁業及製鹽

六九



種別	三十九年		三十八年		三十七年	
	數量	價額	數量	價額	數量	價額
魚介類	?	八六七、五六八	?	七三七、七三三	?	六五六、三二一
水産動物類	?	二六、二六二	?	一九、八七九	?	一八〇、四二
藻類	?	一五八、〇三二	?	一九、七二九	?	一五八、〇九九
合計	?	一〇七〇、七六七	?	八九七、三三五	?	八四三、八〇〇

第五八 水産養殖

(養殖場數及面積ハ十二月三十一日現在)

年次	養殖場數		養殖面積		收穫	
	數	價額	數	價額	數量	高價
三十九年	×	二七、九	×	六四、三〇六	一九、七二一	一〇、四九
三十八年	×	二一、〇	×	七七、八七八	一五、八〇〇	一、五七二
三十七年	×	一九、一	×	四七、四九八	一六、四六〇	八三、〇

備考 表中×印ハ私有水面ニ係ル事實ニシテ其他ハ公有水面ニ係ルモノナリ

第五九 水産製造物

種別	三十九年		三十八年		三十七年	
	數量	價額	數量	價額	數量	價額
乾類	五五、二	三二、二八	三〇、〇	四九、五	一一、二六八	一、六二〇
節類	三三、九七三	一一、四七、八	?	二二、七七八	八二、九五三	二五〇、七七
素類	三五、一七九	三〇、二九七	?	八六、六四六	九四、七一六	八五、七八八
鹽類	二一六、四五九	二二八、三三二	二七六、〇二〇	二八九、四六八	二六六、四六五	二八四、七五一
計	二八六、一六二	三三五、六〇五	?	四九九、三八七	四四五、三〇二	六二二、九二〇
魚雜類	?	四一、五五七	?	三〇、九七九	一一三、三三〇	三九、九五三
油類	二一、一五石	七、一〇五	?	四、八七五	?	八六四
合計	三三三、九五一	四三三、四四〇	?	五四二、二四二	五四二、四九九	六七八、三二七

漁業及製造



第六〇 遠洋漁業

年次	漁獵場所	船舶數	本形船數	乘組員數	漁獲物價額	船一艘二付乘組員一人二付漁獲物價額
三十九年	韓國沿海薩哈噶島及其他	四三四	一六八二	一一〇八八五	二二三	六五
三十八年	全	三五五	一四八一	一三五八一三	三八二	九
三十七年	全	二〇二	九六六	五二九〇八	二六一	五四

第六一 食鹽

年次	鹽田反別	鹽田數	鹽田產額	鹽田其他額	價額	壹石二付價額
三十九年	二七六九	一五五	一六〇六六六石	一六〇六六六石	一六〇六六六石	三一四
三十八年	三〇二六	一七三	二七九三六八石	二〇〇一八一三六八石	六八九〇〇八・四〇	三八〇
三十七年	三〇二二	一七一	二四四三六二石	四五八二三四八・九四四	三九五八二〇・九六	一五九

〇工業

第六二 工業者及戶數

十二月三十一日

年次	戶數	專業業		兼業		合計		補助者	
		男	女	男	女	男	女	男	女
三十七年	一七、四八七	七、五〇三	七、六六九	一〇、六六三	一、八二六	一、二四七	一、九三三	二、八八一	一、八三六
三十四年	?	?	?	?	?	?	?	?	?
三十三年	?	?	?	?	?	?	?	?	?

備考 本表調査ハ明治三十五年ヨリ毎三年調査ニシテ三十四年以前ハ毎年調査ナリ

第六三 工場

三十九年十二月三十一日

業体	原動力ヲ用ユル工場		原動力ヲ用ヒサル工場		合計	
	男	女	男	女	男	女
生糸	一五	四	一五	四	一五	四
職業	三五	八七三	三五	八七三	三五	八七三
工業	九〇八	九〇八	九〇八	九〇八	九〇八	九〇八

工業



業 体 別	原動力ナ用		原動力ナ用		合 計	男 職	女	計 工
	ユル工場	#サル工場	ユル工場	#サル工場				
織物						二〇	三三	五二
印刷物						二〇	一	二〇
電氣物						七三	一四	八七
鑛物						二〇	一四	三〇
石炭類						九〇	四	九四
酒類						三〇	一	三一
木蠟						一五	一	一六
紡績						八七	五三三	六一九
眞綿						八	一〇	一〇
刻煙草						四二七	一五二六	一九五三
合計	二二	二〇	四一	四一	四二七	一五二六	一九五三	

備考 本表工場ハ職工及徒弟ヲ通シ十人以上ヲ有スルモノニシテ職工數ハ平常使用スル一日平均數ナリ

工

七五

### 第六四 酒 類

(醸造場數ハ九月三十日現在)

年 度	製造場數	清 酒		濁 酒		焼 酎		白 酒		味 淋	
		石	合	石	合	石	合	石	合	石	合
三十八年度	五〇〇 六七	七九	九五六	五〇	三三〇	二二	二九八	二五	四八〇	二八	二七六
三十七年度	五〇二 六八	六八	九八六	八三	六九〇	一七	三九六	一六	七〇三	三四	九〇九
三十六年度	五三九 四四	七五	一九三〇	二二〇	五五四	一七	三六八	一一	三三三	一八	四五四

備考 △印ヲ付シタルハ兼業ナリ

### 第六五 醬 油

(醸造場數ハ十二月三十一日現在)

種 別	三十八年度	三十七年度	三十六年度
醸造場數	二五〇	二二〇	二二九
醸造石高	二九、八七五	三〇、八七三	二九、五七二
	五二六合	五〇七合	七一六合

工  
業

七五



第六六

疊表其產及莞莖

(製造戸數八十二月三十一日現在)

年次	製造戸數		表一其		產一莞		莖	
	戸數	疊	價額	數量	價額	數量	價額	價額計
三十九年	三,五四八	五五,二六五	一,八一〇	三,三四一	九〇五六	七二七	四,四三〇	一八,二五五
三十八年	三,一八四	四九,二九一	一,二五七	二,八六三	六一七七	九五〇	四,四〇〇	一三,六八三
三十七年	三,二〇五	四九,七〇三	一,四四七	三,三六〇	三,六六八	二六,七八二	一〇,一八九六	七,四八五

第六七

織物

種別	三十九年		三十八年		三十七年	
	數量	價額	數量	價額	數量	價額
絹織物	一,一六三	一,三三〇	八八八	八,八九八	一,三九七	一,三〇七
絹織交織物	一,五六六	一,二九〇	九八八	七,三九七	一,三〇七	一,三〇七
綿織物	五九一	一,四四七	三六八	九五六	一,〇四六	二,五九一
綿織交織物	二,九三六	四,〇三六	三,〇七二	三,四〇五	三,七二一	三,三八五
麻織物	二九六	三,一〇〇	—	—	—	—
合計	三,一四一	五五,五三九	三,一〇九	四四,二五四	三,九〇六	五一,六七七

第六八

機械製麥粉

年次	製造戸數		高		織	
	製造戸數	疊	價額	數量	價額	數量
三十九年	二,九四二	二五,九七五	四四九	九,八八三	二,四七七	一,七四五
三十八年	二,五四五	二八,七五〇	四九七	九,四三三	三,一九九	一,五二八
三十七年	二,七〇四	三三,八〇二	三〇四	三,三七八	二,三三四	一,五七四

備考 本表製造戸數八十二月三十一日現在ニシテ職工ハ平常使用スル一日平均數ナリ

第六九

和紙

工業



種別	製造戸數	產量		金額		男	女	計
		數量	價額	數量	價額			
美濃紙	一〇	八四八	八四八	九二二〇	一八	二〇	三八	
半紙	八八七	五三、八九八	一、一九、八九五	一、二四、四	一、四七、七	二、七二、一	六、一	
其他紙	三三七	?	六〇、二四〇	三三八	二八四	二八四	六、一	
合計	一、二三四	?	一、八九、二五五	一、五九〇	一、七八一	一、七八一	三、三七一	
三十八年	一、四一一	?	一、四七、一三四	一、四一一	一、六四九	一、六四九	三、〇六〇	
三十七年	一、六六六	?	二、二三、五四一	一、六六六	一、八九三	一、八九三	三、五五九	

備考 製造戸數ハ十二月三十一日現在ニシテ職工ハ平常使用ノ一日平均數ナリ

第七〇 油類及木蠟 (△印ハ女)

種別	三十一年		三十八年		三十七年	
	製造戸數	職工價額	製造戸數	職工價額	製造戸數	職工價額
油	八九	八六、二一九	八六	八三、二〇二	九一	七四、九六三
菜種油	△一四二	△一四二	△一四七	△一四七	△一八三	△一八三

種別	三十一年		三十八年		三十七年	
	製造戸數	職工價額	製造戸數	職工價額	製造戸數	職工價額
蠟	二一九	二〇九、九五二	二四一	二七二、五三八	二二七	二八三、二六七
木	二二六	一六九、二六四	二二九	二五六、七九八	二二五	二七四、三〇九
其他	八九	八八、二七八	九二	八四、五三四	九三	七六、三三五
計	△五〇八	△五〇八	△五二一	△五二一	△四六九	△四六九

備考 三十九年油類中其他ニ係ル製造戸數及職工ハ菜種油製造ト兼業ニ付茲ニ記セズ

第七一 蠶糸及眞綿

種別	三十一年		三十八年		三十七年	
	製造戸數	職工價額	製造戸數	職工價額	製造戸數	職工價額
蠶糸	一〇、八〇四	六九三、九二二	一〇、四〇九	五九二、六五九	一〇、九九二	五九九、二八六
生皮	四二七	三、六六〇	三〇四	三、五〇二	三八二	五、〇六三
生皮	一、七九〇	一五、四二六	二、一四八	一四、六一三	一、五八五	一〇、三四二



種別	數量	價額	數量	價額	數量	價額
真綿	五〇一	一、〇七二	二二八	四、五六〇	一五八	三、〇〇二
糸計	一六四三九	七三三、三六一	一、五六〇九	六、一七〇、三三三	一、五、二四二	六、二六、四四一
襪	三四一八	一〇、二五四	二、七四八	六、二五九	二、一八二	一、一八五〇
種別	三十一年	二十九	三十一年	二十八	三十一年	三十七

第七二 綿糸紡績ノ一

紡績所名	原動力	一日平均運轉ノ鐘數		男	女	計
		鐘數	針數			
鐘淵紡績株式會社津支店	三五〇	一〇、三六八	一〇、三六八	八七	五三三	六一九
三十八年	三五〇	一〇、三六八	一〇、三六八	八九	五八六	六七五
三十七年	三五〇	一〇、三六八	一〇、三六八	七六	四九八	五七四

備考 紡績場八十二月三十一日現在職工ハ平常使用ノ一日平均數ナリ

第七三 綿糸紡績ノ二

紡績所名	管糸出來高	主要製二個(只貫)番號平均價額	練綿需用高	落綿出來層糸出來高	鐘淵紡績株式會社津支店	三十八年	三十七年
鐘淵紡績株式會社津支店	四九七、六四四	四九七、六四四	一六	一六	一六	一六	一六
三十八年	五一九、四七二	五一九、四七二	一六	一六	一六	一六	一六
三十七年	四〇一、五〇八	四〇一、五〇八	一六	一六	一六	一六	一六

第七四 煉瓦及瓦 (又ハ女)

種別	製造戶數	產出價額	職工數	製造戶數	產出價額	職工數	製造戶數	產出價額	職工數
煉耐火瓦	四	三、二九五	五八	三	四、四五二	四九	四	四、〇四四	一五
瓦普通	五三六、九二〇、〇三	二、六八	二、四六	六九、二八七	二、四八四	二三八	四九、二八	四、三九	二〇七

工業

八一



備考 製造戸數ハ十二月三十一日現在ニシテ職工ハ平常使用スル一日平均數ナリ

第七五 麥稈經木眞田

三十九年

種別	製造戸數	產量		額		職	
		數	量	額	額	男	女
麥稈眞田	八一四	三一八	二五	七、七四二	二	二	一、四六四
經木眞田	八一四	三三、八二五	二五	七、七四二	二	二	一、四六四
合計	八一四	三一八	五〇	一五、四八四	四	四	二、九二八
三十八年	一六一	一四、五八六	一六	二、九一七	一六一	一六一	五七四
三十七年	一八	三五、〇二七	二七	一九、五二四	一	一	七三〇
備考	製造戸數ハ十二月三十一日現在ニシテ職工ハ平常使用スル一日平均數ナリ						

第七六 度量衡

種別	製作所	三十九年		三十八年		三十七年	
		製造戸數	產量	製造戸數	產量	製造戸數	產量
製度器	合格	三一、九九九	二五八	一七、〇四七	八九五	二八、九一九	一、二〇七
	不合格	六、〇六三	六二七	一〇、五六五	三〇九	七、六四七	一三三
作衡器	合格	六、〇六三	六五六	一〇、五六五	三〇九	七、六四七	一三三
	不合格	六、〇六三	六五六	一〇、五六五	三〇九	七、六四七	一三三
修度器	合格	三	三	三	三	三	三
	不合格	三	三	三	三	三	三
役衡器	合格	二、一七	四七八	二、七〇四	二二一	六、五七六	二三八
	不合格	二、一七	四七八	二、七〇四	二二一	六、五七六	二三八
其他度器	合格	二〇	二〇	四〇	三	三一	一
	不合格	二〇	二〇	四〇	三	三一	一



種別	三十九年		三十八年		三十七年	
	合格	不合格	合格	不合格	合格	不合格
其他	40	7	65	7	38	9
合度器	33,232	258	40		31	
量器	8,775	337	17,287	9,040	29,155	1,122
計衡器	8,227	43	13,334	527	14,261	373
檢度	85,485	1,910	282,355	1,430,870	464,350	1,625,990
定衡器	99,507		1,715,037		2,091,760	
料計	116,385					

第七七 人造肥料

年次	製造戸數	製造量	製造高	職		計
				男	女	
三十九年	3	4,800	1,403	3		3
三十八年	3	3,591	1,730	3		3
三十七年	3	6,825	1,730	3		3

備考 製造戸數ハ十二月三十一日現在ニシテ職工ハ一日使用スル平均數トス  
本表ノ事實ハ動物性製造肥料ニシテ鑛物性肥料ノ製造ナシ

第七八 工業物雜類 (△印ハ女)

種別	三十九年		三十八年		三十七年	
	製造戸數	産出價額	製造戸數	産出價額	製造戸數	産出價額
刻煙草	?	43,923	?	608	?	?
下駄	558	165,373	?	421	123,633	570
罐詰	8	18,377	4	421	855,820	226

工業

八五







○ 商 業

第七九

商業者及戶數

(△印ハ工業兼業) 十二月  
(×印ハ補助者) 三十一日

年次	商業戶數	專 業		兼 業		合 計	
		男	女	男	女	男	女
三十七年	三三〇四三	一一一〇三	三三三七七	二六三六九	三三八八三	三七四七一	四四七三二
三十四年	?	?	?	四二三七九	六四二二三	四一三七七	一〇五六〇
三十三年	?	?	?	?	?	?	三三八九五
計							三四〇二二

備考 本表調査ハ明治三十五年ヨリ毎三年調査ニシテ三十四年以前ハ毎年調査ナリ  
 本表ノ外補助者中工業ヲ兼子補助スル者男五人女四人アリ

第八〇

電氣事業

三十八年(中津ハ自三十八年一月支社ハ至全年十月)

商 業



會社名	線路長	線條長	街燈基數	各戶數	燈數	所用點火料
竹田水電株式會社	二六・五二	六・一三	七三	五四〇	一、三三三	七、三八八・〇三九
日田水電株式會社	三三・〇三五	九三〇・三六〇	九一	四八五	一、〇八四	七、四四六・九〇六
京都電燈株式會社	一・二六・一八・四	六・〇三・五八・三	一	三五七	八八六	七、五七・五五〇
大分縣中津支社						
合計	七・二七・四五・〇	二二・一〇・〇四・五	一六四	一、三三三	三、三〇二・一五	二五、五九二・四九五

備考 本表ノ外電鐵事業ヲ管ム一會社アルモ交通ノ部ニ於テ表章ナルヲ以テ茲ニ記セズ線路線條長ハ年末現在ナリ

第八一 港津輸出入商品價額

港津別	三十九年	三十八年	三十七年
高田港	二二五、五三三	六三、五八〇	二九二、八九六
香々地港	六四、三〇四	一八、四九一	四八、四二六
富來港	二四、二四八	二九、八七二	五五、〇五〇
合計	三一四、〇八五	一一〇、九〇一	四一五、八一二

今在家港	安岐港	守江港	杵築港	日出港	別府港	豐岡港	大分港	新川港	佐賀關港	白杵港	津組港	青江港	德浦港	佐伯港	蒲江港	柏江港	隈河岸
三九、九五六	六七、〇九〇	四四一、五四四	八〇八、五三七	一八七、七〇九	三九一、四五〇	七、九二〇	一〇、三八六、七五六	三四、四九〇	九三、六〇二	二、四八七、六〇四	二、一三三、七三四	五〇、五二五	一〇、二一、一五八	五二、三八一、七	二〇、二〇九	三九、三三五	五六四、三三五
八一、〇五一	一一、三五〇	二六、一、三〇六	三三〇、四四一	三五八、四二八	七六六、三〇〇	三、〇八五	一〇、七二、八八四	四、九五〇	一〇、五、九三五	二、一八、二六三	一一、三、三一一〇	一五、五五五	四五、六九二	七七、九、九六六	二五、四〇五	一、五七六	三八二、八一五
二二〇、〇九七	八三、三六〇	二二五、五五五	二二四、一五	六二九、三八八	五六六、七六二	六六、一一〇	二、三〇七、九四九	四〇、四六五	二、三、五七一	一、八六、四、三九五	一一、二、四二四	五九、四六五	五三、六二〇	五一、九、六七〇	一九、〇七〇	三、二、九〇	四六、二、六一五
一〇〇、二五三	三二、七〇五	三〇八、八三八	一一五、三七〇	三七、一、八四四	七七六、九七七	七、九九五	二、七、八、四七三	五、五六〇	八七、六五六	一、六八、九、五三六	一〇、一、〇三〇	二二、六九五	一六、三八一〇	六〇、四、八五〇	二〇、六九二	一、五七六	二六六、二八七
九三、一八一	一一三、一一〇	二三五、四四〇	一四五、二三四	四二二、三八二	五五九、三四二	六四、三六〇	一、六二、四、六九二	二五、九〇五	三〇、一、五九〇	一、七三〇、二二六	一一、三、七七七	三五、八三〇	五六、四四二	二五、八、五九八	一五、三、二七三	三九、三六六	五〇七、六四八
五三、五一八	一六、九二五	二七五、二〇六	一三七、〇四六	一九九、八三〇	五二七、九九一	六〇、三二二	一、一、五七、二〇五	三、一、五七	九二、〇一五	二、〇、五三、九〇四	一、四八、五、二三四	二〇、三、一六	二五、〇、五〇	二八、五、二八五	六六、八三七	一、四六〇	三二一、一、五三







# ○賃錢及物價

## 第八四

### 賃錢ノ一

(大分郡大分町)

(×印ハ賄付)

三十九年

職業別	給別	六		中		下		十		二		月	
		上	下	上	下	上	下	上	下	上	下	上	下
農作年傭	全年	×	×	×	×	×	×	×	×	×	×	×	×
農作日傭	全年	四〇〇〇	三〇〇〇	一八〇〇	一五〇〇	四〇〇〇	三〇〇〇	一五〇〇	一三〇〇	四〇〇〇	三〇〇〇	一五〇〇	一三〇〇
米	全	二五	二〇	二〇	一八	四五	四五	四五	四五	四五	四五	四五	四五
養蠶	全	二四	二〇	二〇	一八	四五	四五	四五	四五	四五	四五	四五	四五
蠶糸	全	二五	二〇	二〇	一八	四五	四五	四五	四五	四五	四五	四五	四五
織職	全	一八	一五	一五	一三	三五	三五	三五	三五	三五	三五	三五	三五
機織職	全	三五	三〇	三〇	二五	四五	四五	四五	四五	四五	四五	四五	四五
鑄鐵	全	一五	一〇	一〇	八	三五	三五	三五	三五	三五	三五	三五	三五

賃錢及物價

九五

種別	會社數	資本金		積立金	會社數	資本金		積立金
		總額	拂込濟額			總額	拂込濟額	
株式會社	二四	七〇二,三六〇	五九二,五〇〇	六一,二二五	二八	六三八,三八〇	五八三,六八〇	五五,一六一
合資會社	一九	一五八,〇四三	一二四,九八五	一八,八四九	二一	一六六,九二七	一四六,一四〇	一七,七六〇
合名會社	三	一二,五〇〇	一二,五〇〇	三四〇	二	九,〇〇〇	九,〇〇〇	一九〇
合計	四六	八七三,九〇三	七二九,九八五	八〇,三三四	五二	八一四,三〇七	七三八,八二〇	七三,一七一

九四







第八五

賃錢ノ二

(下毛郡中津町)

(×印ハ賄付)

三十九年

九八

職業別	給別		上六		中		下月		上十		中二		下月	
	給	別	上	下	上	下	上	下	上	下	上	下	上	下
農作年傭	男	女	×	×	×	×	×	×	×	×	×	×	×	×
農作日傭	男	女	×	×	×	×	×	×	×	×	×	×	×	×
米	男	女	三	二	三	二	三	二	三	二	三	二	三	二
養蠶	男	女	三	二	三	二	三	二	三	二	三	二	三	二
蠶糸織	男	女	三	二	三	二	三	二	三	二	三	二	三	二
機織	男	女	二	一	二	一	二	一	二	一	二	一	二	一
鞋織	男	女	二	一	二	一	二	一	二	一	二	一	二	一
塗物	男	女	四	三	四	三	四	三	四	三	四	三	四	三
和服仕立	男	女	三	二	三	二	三	二	三	二	三	二	三	二
洋服仕立	男	女	六	五	六	五	六	五	六	五	六	五	六	五

職業別	給別	上六	中	下月	上十	中二	下月
大工	全	六〇	六〇	六〇	六〇	六〇	六〇
左官	全	六〇	六〇	六〇	六〇	六〇	六〇
指物	全	五〇	五〇	五〇	五〇	五〇	五〇
墨刺	全	七〇	六五	六五	七〇	六五	六五
石工	全	五〇	四五	四五	五〇	四五	四五
植木	全	五五	五〇	五〇	五五	五〇	五〇
袋物	全	三五	三五	三五	三五	三五	三五
染物	全	五〇	四五	四五	五〇	四五	四五
菓子製造	全	四〇	三五	三五	四〇	三五	三五
菓師	全	四〇	三五	三五	四〇	三五	三五
下駄	全	四〇	三五	三五	四〇	三五	三五
車製造	全	六〇	五五	五五	六〇	五五	五五
鑄物	全	六〇	五五	五五	六〇	五五	五五
鍛冶	全	六〇	五五	五五	六〇	五五	五五
綿打	全	三五	三五	三五	三五	三五	三五
活字摺	全	四〇	三五	三五	四〇	三五	三五
版字	全	四〇	三五	三五	四〇	三五	三五

賃錢及物價

九九



職業別	給別	上	中	下	上	中	下
油絞職	日給	五〇	四五	四五	五〇	四〇	四五
船大職	全給	六〇	六〇	六〇	六〇	六〇	六〇
桶職	全給	四	四	四	四	四	四
杜職	月給	二〇〇	一〇〇	一〇〇	二〇〇	一〇〇	一〇〇
醬油製造職	全給	六五〇	六〇〇	六〇〇	六五〇	六〇〇	六〇〇
漁夫	日給	四	三	三	四	三	三
日雇夫	月給	三五	三五	三五	三五	三五	三五
下女	全給	三〇〇	二五〇	二〇〇	三〇〇	二五〇	二〇〇
下男	全給	五五〇	五〇〇	四〇〇	五五〇	五〇〇	四〇〇
瓦根職	全給	六〇	六〇	六〇	六〇	六〇	六〇
家根職	全給	四五	四五	四五	四五	四五	四五
煉瓦製造職	全給	六〇	五五	五〇	六〇	五五	五〇
煉瓦積造職	全給	五五	五〇	四五	五五	五〇	四五
建築具職	全給	五〇	四五	四五	五〇	四五	四五
馬挽職	全給	三五	三五	三五	三五	三五	三五
水挽職	全給	三五	三五	三五	三五	三五	三五

第八六 物 價

三十九年

品目	數量	三	月	六	月	九	月	十二
米	全一	上	一三・二〇	一三・九〇	一四・七〇	一四・二〇	一四・二〇	一四・二〇
大	全一	中	一二・九〇	一三・四〇	一四・二五	一三・五三	一三・五〇	一三・八〇
大	全一	上	一三・五七	一四・六二	一四・七〇	一四・二九	一四・二八	一三・五〇
大	全一	中	一三・四二	一四・四二	一四・二五	一四・〇四	一四・〇二	一三・八〇
大	全一	下	一三・一七	一四・二〇	一四・二五	一三・六四	一三・七二	一三・五〇
裸	全一	上	三・二〇	三・二〇	三・〇〇	三・〇〇	三・〇〇	三・〇〇
裸	全一	中	三・八〇	三・一〇	四・六〇	四・六〇	四・八〇	四・八〇
小	全一	上	七・七〇	六・五〇	六・五〇	六・五〇	六・五〇	六・五〇
小	全一	中	七・八〇	七・二〇	七・六〇	七・六〇	七・六〇	七・六〇
小	全一	下	八・五〇	七・二〇	七・四〇	七・四〇	七・四〇	七・四〇

貨錢及轉價

101

100



貨 錢 及 價 值	和 澤 梅 鷄 牛 鯉 刻							茶 味 醬 清 食 小 大							品 目 數 量 三 月 六 月 九 月 十 二 月												
	白砂糖		庵		干		卵		肉		節		草			增		油		酒		鹽		豆		豆	
	中 全	大 全	中 全	大 全	中 全	大 全	中 全	大 全	中 全	大 全	中 全	大 全	中 全	大 全		中 全	大 全	中 全	大 全	中 全	大 全	中 全	大 全	中 全	大 全	中 全	大 全
	全百	全全	全全	全一	全四	全百	全十	全一	全全	全全	全全	全全	全全	全全	全全	全全	全全	全全	全全	全全	全全	全全	全全	全全	全全	全全	全全
	斤			斗	樽入	個	斤	貫																		石	
	二〇〇〇	一七〇〇	二五〇〇	四七〇〇	三五〇〇	三〇〇〇	二五〇〇	二二〇〇	四〇〇〇	四五〇〇	七五〇〇	四八五〇	三五〇〇	二五〇〇	一七〇〇	二五〇〇	三七〇〇	四〇〇〇	六〇〇〇	四六六〇	一二二〇	一〇八〇	九八〇	一一〇〇	九八〇	一一〇〇	
	二〇〇〇	一七〇〇	二五〇〇	五〇〇〇	三五〇〇	三〇〇〇	二八〇〇	二二〇〇	四〇〇〇	四〇〇〇	七五〇〇	四八五〇	三五〇〇	二五〇〇	一七〇〇	二五〇〇	四〇〇〇	四〇〇〇	六〇〇〇	四六六〇	一二二〇	一〇八〇	九八〇	一一〇〇	九七〇	一一〇〇	
	二〇〇〇	一七〇〇	三〇〇〇	五〇〇〇	三五〇〇	三〇〇〇	二五〇〇	二二〇〇	四〇〇〇	四五〇〇	九六〇〇	四八五〇	四〇〇〇	二〇〇〇	二五〇〇	四〇〇〇	四〇〇〇	八〇〇〇	四七〇〇	一二二〇	一二二〇	一二二〇	九八〇	九五〇	九五〇	九五〇	
	二〇〇〇	一七〇〇	三〇〇〇	五〇〇〇	三五〇〇	三〇〇〇	二二〇〇	二二〇〇	四〇〇〇	五五〇〇	九六〇〇	四八五〇	四〇〇〇	二〇〇〇	二五〇〇	四〇〇〇	四〇〇〇	八〇〇〇	四七一	一二二〇	一二二〇	一二二〇	九六〇	九二〇	九二〇	九二〇	

貨錢及價值

1011

1011



品目	數量	三 月 六 月 九 月 十二 月			
		三 月	六 月	九 月	十二 月
洋白砂糖	大分 中分 全百	一七〇〇	一六〇〇	一六三〇	一五六〇
和赤砂糖	大分 中分 全全	一六五〇	一六五〇	一六五〇	一六五〇
洋赤砂糖	大分 中分 全全	一四八〇	一三五〇	一四三〇	一四〇〇
和產線綿	大分 中分 全全	一四三〇	一三五〇	一四二〇	一三七〇
洋產線綿	大分 中分 全全	一四〇〇	一四〇〇	一四〇〇	一四〇〇
紡績綿糸	大分 中分 全全	三〇〇〇	三〇〇〇	二九六〇	二九八〇
洋產綿糸	大分 中分 全全	二八九〇	二八二〇	二八五〇	二八七〇
洋產綿糸	大分 中分 全全	二五〇〇	二五〇〇	二九〇〇	二八五〇
洋產綿糸	大分 中分 全全	四三・九〇	四三〇〇	四三・八〇	四二・八〇
洋產綿糸	大分 中分 全全	四五〇〇	四五〇〇	四三〇〇	四四・五〇
洋產綿糸	大分 中分 全全	四四・三〇	四四・五〇	六二・〇〇	六二・〇〇

品目	數量	三 月 六 月 九 月 十二 月			
		三 月	六 月	九 月	十二 月
晒木綿	大分 中分 全一	五〇	五五	四八	五二
洋產生金巾	大分 中分 全一	三五	三五	八〇	九五
生糸	大分 中分 全全	九六〇〇	九五〇〇	一〇五〇〇	一一五〇〇
花 色 絹	大分 中分 全一	九〇〇〇	九〇〇〇	一〇〇〇〇	一一〇〇〇
海 氣	大分 中分 全全	八〇〇〇	八〇〇〇	九五〇〇	一〇五〇〇
海 氣	大分 中分 全全	八七〇	八二〇	六五〇	六四〇

貨錢及物價

一〇五

一〇四



價錢及物價

品名	數量		三	月	六	月	九	月	十二				
	中	大											
屋根裏板	中	大	全	一	坪	四〇	四五	四〇	四五	四五	五〇		
杉丸太	中	大	全	全	坪	五二〇	六二〇	五二〇	六一〇	五〇〇	六一〇	五〇〇	六一〇
	末口一尺	末口二尺	末口三寸	末口五寸	末口一物	三三三	三三三	三三三	三三三	三五〇	三八〇	三三三	三三三
松丸太	中	大	全	全	坪	五〇	六三	四八	六三	六三	六三	六三	六三
	中	大	全	全	坪	五五	五五	五七	五〇	五〇	八〇	一五〇	八五
杉四分板	中	大	全	全	坪	一〇〇	八五	八五	九五	六〇	六〇	七五	六五
	中	大	全	全	坪	六〇	六五	六五	六五	六〇	六〇	七五	八〇
松四分板	中	大	全	全	坪	六〇	六五	六五	六五	六〇	六〇	七五	八〇
	中	大	全	全	坪	六〇	六五	六五	六五	六〇	六〇	七五	八〇
杉六分板	中	大	全	全	坪	六〇	六五	六五	六五	六〇	六〇	七五	八〇
	中	大	全	全	坪	六〇	六五	六五	六五	六〇	六〇	七五	八〇
松六分板	中	大	全	全	坪	六〇	六五	六五	六五	六〇	六〇	七五	八〇
	中	大	全	全	坪	六〇	六五	六五	六五	六〇	六〇	七五	八〇

107

品名	數量		三	月	六	月	九	月	十二			
	中	大										
藍玉	中	大	全	全	貫	一〇〇	一三〇	一〇〇	一三〇	一〇〇	一三〇	
鐵塊(和產)	中	大	全	全	貫	四〇	四〇	四〇	四〇	四〇	四〇	
	中	大	全	全	貫	四〇	四〇	四〇	四〇	四〇	四〇	
鐵塊(洋產)	中	大	全	全	貫	三六	三六	三六	三六	三六	三六	
	中	大	全	全	貫	三六	三六	三六	三六	三六	三六	
洋釘	中	大	全	全	貫	五二	四九	五二	五〇	四九	五二	
	中	大	全	全	貫	五二	四九	五二	五〇	四九	五二	
松角材	中	大	全	全	尺角一間	四八〇	四〇〇	四八〇	三五〇	四八〇	五〇〇	五〇〇
	中	大	全	全	尺角一間	四八〇	四〇〇	四八〇	三五〇	四八〇	五〇〇	五〇〇
檜角材	中	大	全	全	尺角一間	一〇〇〇	九五〇	一〇〇〇	九五〇	一〇〇〇	一三〇〇	一三〇〇
	中	大	全	全	尺角一間	一〇〇〇	九五〇	一〇〇〇	九五〇	一〇〇〇	一三〇〇	一三〇〇
縱角材	中	大	全	全	尺角一間	五〇〇	五〇〇	五〇〇	四八〇	五〇〇	五五〇	五五〇
	中	大	全	全	尺角一間	五〇〇	五〇〇	五〇〇	四八〇	五〇〇	五五〇	五五〇

106



貨錢及物價

一〇九

秣	石	牛	油	中	美	藻
草	油	乳	粕	紙	濃	紙
中津	中津	中津	中津	中津	中津	中津
大分	大分	大分	大分	大分	大分	大分
十	一箱二罐	一	十	全	全	十
貫	貫	并	貫	貫	東	貫
六〇	三六〇	五〇	二八〇	二五〇	一・九二	二・三
	三三八	五〇	二八〇	二五〇	一・九二	二・三
六〇	三六〇	五〇	二八〇	二五〇	一・九二	二・三
	三三五	五〇	二八〇	二七〇	一・九二	二・三
六〇	三二〇	五〇	二六〇	二八三	一・九二	二・三
	三四〇	五〇	二六〇	二八三	一・九二	二・三
六〇	三六〇	四〇	二六〇	三〇〇	一・九二	二・三
	三五〇	五〇	二六〇	三〇〇	一・九二	二・三

石	木	薪	水	麻	同	枕木
炭	炭	油	油	(扁柏)	(栗)	
中津	中津	中津	中津	中津	中津	中津
大分	大分	大分	大分	大分	大分	大分
千	全	全	全	全	全	全
噸	斤	貫	石	斤	貫	挺
七〇〇	九〇	九〇	三・四〇〇	二・〇〇	一・〇五	八〇
四〇〇〇	九〇	九〇	五三〇〇	二・〇〇	一・〇五	六三
二五〇〇	八五	八五	三四〇〇	二・〇〇	一・〇〇	八〇
五〇〇	八五	八五	五〇〇〇	二・〇〇	一・〇〇	六〇
二八〇〇	八五	九〇	四〇〇〇	二・〇〇	九〇	八〇
五・五〇	八五	九〇	五〇〇〇	二・〇〇	九〇	八〇
二・三〇〇	九〇	九〇	五二〇〇	二・〇〇	一・〇〇	八〇
五・五〇	九〇	九〇	四一〇〇	二・〇〇	一・〇〇	九〇

一〇八

品目 數量 三 月 六 月 九 月 十二月



品目	数量		三月	六月	九月	十二月
	支	入				
千鰻	全	十	四・八〇	四・八〇	四・七〇	四・七〇
大分	全	十	四・五〇	四・五〇	四・五〇	四・四〇
中津	全	十	四・五〇	四・五〇	四・五〇	四・四〇
鯉	全	十	四・五〇	四・五〇	四・五〇	四・四〇
鯉	全	十	四・五〇	四・五〇	四・五〇	四・四〇

○金融

第八七 銀行

三十九年十二月三十一日

種別	銀行支店		總額	拂込未済額	積立金	預金總高	貸付高
	數	額					
特別銀行	一	—	四五〇〇〇〇	—	五四一〇〇	六九〇一九	四三三〇四七
普通銀行	三	—	四九八四三〇〇	—	五七〇二五八	三八三七六八〇	四二〇〇六八一
貯蓄銀行	一	八	五三〇一〇〇	—	一四五八八四	二八二〇七〇三	一〇二五八七八
普通貯蓄兼營業銀行	三	—	四一〇〇〇〇	八五三〇〇	一一六九〇	二六九二六七	四四一九九九
合計	四七	—	一六三三、七四、四〇〇	八一六、二四三	七八一、八三三	一、六九六、五六九	六、一〇〇、六〇五

備考 支店三十一ヶ所ノ内九ヶ所ハ縣外ニアリ

第八八 質屋ノ貸金

金融



種別	三十九年		三十八年		三十七年	
	店數	金額	店數	金額	店數	金額
前年貸出越高	三三三	二四五、三二〇円	三四七	二六八、五九〇円	三四二	二六四、七七六円
貸出	四一、四一四	三〇〇、六四九	三九、二五七	三三八、〇一五	三九、〇四七	三〇、四五七
受戻	二九六、五四二	四一、四一四	三五〇、二四六	三九二、五七一	四〇、九四二	四〇、九四二
流	三五五、一五六	二九六、五四二	三七〇、七六八	三五〇、二四六	三九五、六五三	四〇、九四二
一年間ノ	三〇四、〇九六	三五五、一五六	三二八、九〇三	三七〇、七六八	三五九、六一六	三五九、六一六
年末現在貸付高	二二〇、五八六	二五五、三五九	二四六、五八五	二四六、五八五	二七〇、六二九	二七〇、六二九

第八九 銀行及質屋ノ金利歩合 (月利)

種別	三十九年		三十八年		三十七年	
	最高	最低	最高	最低	最高	最低
銀行 千圓ニ對スル	一二、〇〇〇	九、〇〇〇	一二、〇〇〇	九、〇〇〇	一二、〇〇〇	九、〇〇〇
銀行 百圓ニ對スル	一、四一〇	九八〇	一、三四〇	一、〇三〇	一、四二〇	一、〇〇〇
質屋 十圓ニ對スル	二、三〇〇	一九〇	二、六〇〇	二、二〇〇	二、四〇〇	一九〇
質屋 一圓ニ對スル	二、八〇〇	二二〇	三、三〇〇	二、四〇〇	三、八〇〇	二、八〇〇

備考 本表銀行金利十圓ニ對スルモノハ圓位ニ全百圓及質屋金利十圓ニ對スルモノハ錢位ニ全一圓ハ厘位ニ各四捨五入ニ依リ取捨ス

金融



第九〇 郵便及電信爲替		（取扱局所數ハ年度未現在）	
種別	三十八年度	三十七年度	三十六年度
取扱局所數	一〇六	一〇四	一〇四
振出 証書枚數 金額	二〇八、〇七二 二、三三九、三六八	一七七、〇七四 一、八七九、二九一	一五七、〇三三 一、四七九、二一四
拂渡 証書枚數 金額	一九三、〇四三 二、三八一、二五三	一六〇、八五一 二、〇〇六、八三八	一二三、三八一 一、五六六、一一一

備考 本表爲替事實ハ郵便電信ヲ合算ス

○組合及諸會

第九一 重要物産企業組合

三十九年十二月三十一日

名	稱	目	的地	域	事務所所在地
大分縣	重要物産企業組合聯合會	聯合各組合ノ氣脈ヲ通シ 營業上ノ弊害ヲ矯正ス	大分縣	一圓	大分郡 大分町
全	南部産業企業組合	營業上ノ弊害ヲ矯正シ 組合員ノ利益ヲ増進ス	大分、南海部、北海部、大野、直入、玖珠、日田、八郡	全郡	全町
全	東國東郡産業企業組合		東國東、西國東、宇佐、下毛、四郡	東國東郡	國東町
全	豐後産業企業組合		速見郡	速見郡	杵築町
全	木蠟業企業組合		大分縣	一圓	大分郡 大分町
全	醬油製造企業組合		全郡	全町	全町
全	度量衡業企業組合		全郡	全町	全町
全	蠶糸業企業組合		全郡	全町	全町
全	下毛郡木炭企業組合		下毛郡	一圓	下毛郡 中津町

組合及諸會

115



名	稱	目	的	地	域	事務所所在地
南海部郡木炭全業組合				南海部郡	一圓	南海部郡佐伯町
大野郡木炭全業組合				大野郡	一圓	大野郡三重町
大分縣夢得真田全業組合				大分縣	一圓	大分郡大分町
大分郡吳服太物及機業全業組合				大分郡	一圓	全郡全町

第九二

同業組合準則組合

三十九年十二月三十一日

名	稱	目	的	區	域	事務所所在地
西國東郡製糖改良組合			糖ノ改良	西國東郡	一圓	西國東郡吳崎村
大分郡蘆改良組合			蘆ノ改良	大分郡	一圓	大分郡大分町
日田郡木竹商組合			販路ノ擴張	日田郡	一圓	日田郡日田町
中津木綿織物改良組合			製品ノ改良販賣ノ擴張	中津郡	一圓	中津郡中津町
白杵烟草營業組合			衛生事業ノ信用ヲ重シ	北海部郡白杵町外三村	北海部郡	北海部郡白杵町
大分縣藥業組合			衛生事業ノ信用ヲ重シ	大分縣外九郡	大分郡	大分郡大分町

直入郡製紙組合	製品ノ改良	直入郡	一圓	直入郡玉來町
豐後青蓮商同業組合	製品ノ改良販路ノ擴張	大分郡	二圓	大分郡大分町
下毛郡川下材木商組合	營業上ノ弊害ヲ矯正シ共同利益ノ増進	下毛郡	一圓	下毛郡中津町
大分穀物商組合	品位改良營業上弊害矯正	大分郡	大分町外一町二村	大分郡大分町
下毛郡輸出米商同業組合		下毛郡	一圓	下毛郡中津町
犬飼穀物商同業組合	品位ノ改良	大野郡	一圓	大野郡犬飼町
豐後石灰製造業組合		北海部郡	下浦外二村	北海部郡下浦村

第九三

產業組合

三十九年十二月三十一日

郡名	生販買	信用	生販買	販賣	購買	信用	信用販賣	計
西國東								三
東國東								三
速見								三

組合及協會

一一七



郡名	生産販賣		信用		生産販賣		信用		計
	買	賣	買	賣	買	賣	買	賣	
大分									
北海									
南野									
大直									
日珠									
下田									
宇毛									
合計	三	八	二	二	一	二	二	四	三三

第九四 農會

三十八年度(決算)

種別	會數	經費			計
		事務所費	事業費	其他	
縣農會	一	一六三七	五三六〇	六八三五	一三八三

郡名	町村數	備考	
		本表町村農會數ノ町村數ト符合セサルハ報告ナキ町村農會チ省キタルニ依ル	從テ經費モ本表町村農會數ニ係ル事實ニシテ内容ト計ト符合セサルハ四捨五入ノ結果ナリ
郡農會	二	四、九六〇	二、一九五四
町村農會	二二三	五、九一一	一九、九七八
合計	二四五	一〇、八七一	二二、一五二

第九五 酒造組合

三十九年十二月三十一日

名	目	的	事務所所在地	地區	契約實行月
大分縣酒造組合聯合會	各郡組合ト氣脈ヲ通シ 斯業ノ改良發達ヲ計リ 營業上ノ弊害ヲ矯正シ 信用ヲ保持スルニアリ	大分郡 大分町 大分縣一圓 明治卅五年十月	大分郡	大分縣一圓 全	卅五年六月
西國東郡酒造組合	斯業ノ改良發達ヲ計リ 營業上ノ弊害ヲ矯正シ 信用ヲ保持スルニアリ	西國東郡高田町 西國東郡一圓 全	西國東郡高田町	西國東郡一圓 全	卅五年六月

組合及諸會

一一九

二八



名	稱	目	的	事務所在地	地	區	契約實行
東國東郡	酒造組合	全		東國東郡國東町	東國東郡	一圓	明治卅四年一月
速見郡	酒造組合	全		速見郡日出町	速見郡	一圓	卅五年六月
大分郡	酒造組合	全		大分郡大分町	大分郡	一圓	卅四年八月
北海部郡	酒造組合	全		北海部郡白杵町	北海部郡	一圓	卅五年四月
南海部郡	酒造組合	全		南海部郡佐伯町	南海部郡	一圓	卅五年四月
大野郡	酒造組合	全		大野郡三重町	大野郡	一圓	卅四年四月
直入郡	酒造組合	全		直入郡竹田町	直入郡	一圓	卅三年三月
玖珠郡	酒造組合	全		玖珠郡森町	玖珠郡	一圓	卅五年二月
日田郡	酒造組合	全		日田郡日田町	日田郡	一圓	卅四年六月
下毛郡	酒造組合	全		下毛郡中津町	下毛郡	一圓	卅四年八月
宇佐郡	酒造組合	全		宇佐郡四日市町	宇佐郡	一圓	卅三年九月

名	稱	目	的	地	域	事務所在地
<b>第九六 產牛馬組合</b>						
三十九年十二月三十一日						

名	稱	目	的	地	域	事務所在地
速見郡	產牛馬組合	全	牛馬ノ改良蕃殖及組合員共同ノ利益ヲ圖ルヲ以テ目的トス	速見郡	一圓	速見郡日出町
大分郡	產牛馬組合	全		大分郡	一圓	大分郡大分町
北海部郡	產牛馬組合	全		北海部郡	一圓	北海部郡白杵町
南海部郡	產牛馬組合	全		南海部郡	一圓	南海部郡佐伯町
大野郡	產牛馬組合	全		大野郡	一圓	大野郡三重町
直入郡	產牛馬組合	全		直入郡	一圓	直入郡豐岡村
玖珠郡	產牛馬組合	全		玖珠郡	一圓	玖珠郡森町
日田郡	產牛馬組合	全		日田郡	一圓	日田郡日田町
下毛郡	產牛馬組合	全		下毛郡	一圓	下毛郡城井村
宇佐郡	產牛馬組合	全		宇佐郡	一圓	宇佐郡安心院村

郡名	組合數	組合員數	目的	存立時期	許可年月
西國東	一〇	三五三	漁業權ヲ享有及行使シ組合員共同ノ利益ヲ圖ルヲ以テ目的トス	無期限	明治三十六年五月

第九七 水産及漁業組合 (△印ハ水産組合)

三十九年十二月三十一日

組合及諸會

1111

1110



郡名	組合數	組合員數	目的	存立時期	許可年月
東國東	一六	一、二三五全		無期限	自明治三十六年一月至今年六月
速見	一〇	七九三全		全	自全全年六月
大分	七	三四七全	水産業ノ改良發達及水産動植物ノ蕃殖保護其他組合員共同ノ利益ヲ圖ルヲ以テ目的トス	全	自全三十五年十二月至全三十六年四月
北海部	一八	三、三四六員共同ノ利益ヲ圖ルヲ以テ目的トス	漁業權ヲ享有及行使シ組合員共同ノ利益ヲ圖ルヲ以テ目的トス	全	自全三十六年四月至全三十六年六月
南海部	一七	一、二六五全		全	自全三十六年九月
下毛	七	三一九全		全	自全三十六年五月
宇佐	一〇	五八〇全		全	自全三十六年六月

合計

△九五  
△八二  
△五〇

備考 水産組合員數ハ四十年三月三十一日現在ニシテ本表各郡ヲ以テ組合區域トス

第九八

普通水利組合

三十九年十二月三十一日

郡名	組合數	郡名	組合數
西國東	三五	玖珠	三
東國東	三八	田原	二
速見	一四	毛田	三
大野	四	佐毛	八
大野	四	合計	五六

第九九

共進會及品評會

其他印八官設

三十九年

組合及諸會

一一三



種別	開設回数	人員	品数	受賞人員	會費總額
釀造品及織物	一	一四五	四一〇	一三一	四五〇円
酒類	×	三五九	四八	二二	二二
倭米	×	一、二八七	二、五九六	一、〇七五	八六〇
刺米	×	三、三二四	三、九六六	八七五	四一〇
粃米	×	三、三二四	四、〇四七	一、〇七五	八六〇
合計	×	二、〇九五	五、三七一	一、八〇三	一、四八二

備考 官設刺米ニ係ル會費不詳ノモノ三回アルヲ以テ會費總額合計ハ掲ケズ

### 貯蓄

#### 第一〇〇 郵便貯蓄

年度	年度未現在一預	預所數	貯蓄金額一度	入金	度	數	金額	度	數	金額	新預入人員
三十八年度	一〇六	三九七、一四五	一九〇、八七二	三三三、〇九七	二四、四八六	二四二、三七五	一九、七六五	一〇六	三九七、一四五	一九〇、八七二	一九、七六五
三十七年度	一〇四	三〇七、四二三	一五二、四三〇	一八四、八〇〇	一七、八四七	一三七、四七四	一九、五五一	一〇四	三〇七、四二三	一五二、四三〇	一九、五五一

#### 第一〇一 銀行貯蓄

十二月三十一日

年次	本店	支店	出張所	貯蓄人員	貯蓄高	貯蓄人員一人對スル貯金額
三十九年	一四	六	二五	五四、一〇七九	二、六六、八六三	四、〇〇四
三十八年	一四	六	二五	二二、三二二九	一、七四〇、三二八	七、七五一
三十七年	一四	六	二五	一九九、四四七	二〇七〇、九三二	五、三六九

貯蓄

一二五



第一〇二 勤勉貯蓄

十二月三十一日

年次	組合数	貯蓄員		貯蓄人員一人ニ對スル貯金額
		人数	高	
三十九年	一、七七六	七、一〇四二	一、五〇三三	一、六一九
三十八年	一、九二二	七六、三六四	一〇九、九〇六	一、四三九
三十七年	一、七六六	七三、二四一	八六、七〇七	一、二八四

備考 三十九年分ハ六月末日現在ノ報告アリタルモノニシテ未タ報告ナキモノアルヲ以テ不完全タルヲ免レヌ

第一〇三 國債証書及勸業債券

十二月三十一日

種別	三十九年		三十八年		三十七年	
	額面	高	額面	高	額面	高
國債	二、八七五	三	二、八七五	三	二、八七五	三
勸業債券	二、八七五	三	二、八七五	三	二、八七五	三
整理公債	二、三二〇	九四	二、三二〇	九四	二、三二〇	九四

債証書	三十九年		三十八年		三十七年	
	額面	高	額面	高	額面	高
海軍公債	三、七〇〇	四	三、七〇〇	四	三、七〇〇	四
軍事公債	二、三三二	一、四六一	二、三三二	一、四六一	二、三三二	一、四六一
國庫債券	四、〇五〇	二〇	四、〇五〇	二〇	四、〇五〇	二〇
五分利公債	一、〇〇〇	一	一、〇〇〇	一	一、〇〇〇	一
特別五分利	四、五五〇	七	四、五五〇	七	四、五五〇	七
計	五〇、四七五	一、五九〇	五〇、四七五	一、五九〇	五〇、四七五	一、五九〇
勸業債券	一、四四一	二八、八三五	一、四四一	二八、八三五	一、四四一	二八、八三五
貯蓄債券	一、四四一	二八、八三五	一、四四一	二八、八三五	一、四四一	二八、八三五

貯蓄



諸軍官公署

○交通

第一〇四

縣廳ヨリ各所へノ里程

三十九年十二月三十一日

官衙名	里程	官衙名	里程	官衙名	里程
東京府及隣縣	里町間 三二・二五・三一	第十一師團司令部	里町間 三二・二〇・〇二	竹田區裁判所	里町間 一一・二四・〇九
東 京 府	三二・二五・三一	大分縣隊區司令部	二・二七	杵築區裁判所	九・二三・一五
福 岡 縣	三八・〇三・二〇	小倉縣隊區司令部	三二・二〇・〇二	中津區裁判所	二〇・〇四・二六
熊 本 縣	三〇・三三・一七	所管控訴院及裁判所		豆田區裁判所	三三・三〇・五七
宮 崎 縣	五三・二九・一三	長崎控訴院	里町間 七〇・二五・四三	玉津區裁判所	一五・〇七・四三
愛 媛 縣	四六・〇三・五〇	大分地方裁判所	九・〇六	郡 役 所	
山 口 縣	五五・二〇・四三	大分區裁判所	九・三〇	西國東郡役所	里町間 一五・〇五・一三
師團及聯隊區司令部		白杵區裁判所	八・〇九・四三	東國東郡役所	一五・三一・三三
		佐伯區裁判所	一五・二七・三八	速見郡役所	六・一七・三七

交通

一二九



大分郡役所	里 五〇五	久住分署	里 二〇四・五七	高田郵便局	里 一五〇・二四三
北海郡役所	里 八〇九・三三	三重警察署	里 九〇六・五九	別府郵便局	里 二三五・三六
南海郡役所	里 一五二・八〇一	犬飼分署	里 五二九・二二	佐伯郵便局	里 一五二・八二九
大野郡役所	里 九一三・三三	日田警察署	里 二二六・五二	佐賀關郵便局	里 七〇四・一六
直入郡役所	里 一一〇・四〇	中津警察署	里 二〇三・一九	竹田郵便局	里 一一三・四三
玖珠郡役所	里 一六二・五二〇	四日市警察署	里 一五三・〇三	森郵便局	里 一六三・三三〇
日田郡役所	里 二二二・九四一	長洲分署	里 一五二・〇二九	日出郵便局	里 六二六・二六
下毛郡役所	里 二〇〇・一三六	臼杵警察署	里 八〇八・三八	三重郵便局	里 九一〇・四一
宇佐郡役所	里 一五三・一二二	佐賀關分署	里 七〇三・三三	四日市郵便局	里 一五三・〇二八
警察署		佐伯警察署	里 一五二・七二五	宇佐郵便局	里 一四二・〇五七
		森警察署	里 一六二・九〇八	鶴川郵便局	里 一五三・〇〇七
大分警察署	里 四四四	郵便局		竹田津郵便局	里 一一〇・一七
鶴崎分署	里 二〇三・四六	大分郵便局	里 四二一	犬飼郵便局	里 五二七・二二
日出警察署	里 六一五・五五	中津郵便局	里 二〇〇・五八	鶴崎郵便局	里 二〇三・三三
別府分署	里 二二三・五二			古市郵便局	里 一五二・九一八
				戸次郵便局	里 三〇八・〇二

築杵分署	里 九一六・一七	長洲郵便局	里 一五一〇・一六	市郵便局	里 三二一・五一
國東警察署	里 一五三・一〇四	日田郵便局	里 二二三〇・五五	津久見郵便局	里 一一〇・三二七
玉津警察署	里 一五〇・四五四	杵築郵便局	里 九一五・四六	安岐郵便局	里 二二三・三四
竹田警察署	里 一一二・四四	臼杵郵便局	里 八〇八・三七	二榮郵便局	里 一八一・六五三

第一〇五 街道ノ里程 三十九年十二月三十一日

街道及驛名	里程	街道及驛名	里程	街道及驛名	里程
豐前街道		筑前街道			
自大分驛	里 町間 三〇一・二五	自立石驛	里 町間 三〇六・四八	自大分驛	里 町間 三二六・一二
自別府驛	里 二一七・四四	自宇佐驛	里 一〇九・〇三	自向原驛	里 二〇一・一四
自豐岡驛	里 二一七・四四	自四日市驛	里 四〇六・二三	自西長寶驛	里 四二二・二三
自豐岡驛	里 三三三・五一	自中津驛	里 七一九	自西川西驛	里 三二五・三八
自日出驛	里 四三三・〇七	自福岡驛		自中村驛	里 二二二・五五
自立石驛				自塚脇驛	

交通

一三二



街道及驛名	里程	街道及驛名	里程	街道及驛名	里程
自塚脇驛	一里町三七間	自野津市驛	一里町〇八間	自塚脇驛	一里町三七間
自戸畑驛	一里町三七間	自清水原驛	一里町〇八間	自戸畑驛	一里町三七間
自戸畑驛	五里九三七	自植水原驛	五里四四九	自戸畑驛	五里九三七
自豆田驛	三〇三二七	自植松驛	一里六二〇	自豆田驛	三〇三二七
至福岡縣界		自江良驛	四里二四二	至福岡縣界	
筑後街道			肥後街道		
自大分驛	三六二二	自大分驛	三〇七四四	自大分驛	三六二二
自向原驛	二〇二二四	自野津原驛	八〇二二四	自向原驛	二〇二二四
自西長原驛	四二二三三	至竹田驛	二三四二四	自西長原驛	四二二三三
自川西驛	三二五三八	自菅生驛	一〇二五二	自川西驛	三二五三八
自中村驛	二二二五五	至熊木驛		自中村驛	二二二五五
自塚脇驛		日向街道		自塚脇驛	
伊豫街道			日向街道		
自佐賀關驛	三二八五九	自大分驛	三〇六一七	自佐賀關驛	三二八五九
自市驛	一八八三三	自野津市驛	四一九五五	自市驛	一八八三三
自鶴崎驛	二〇三〇三	至野津市驛		自鶴崎驛	二〇三〇三
自大分驛	二〇三〇三			自大分驛	二〇三〇三
至鶴崎驛	二〇三〇三			至鶴崎驛	二〇三〇三
至佐賀關驛	二〇三〇三			至佐賀關驛	二〇三〇三

一三二一

第一〇六 九州鐵道

(驛數及總路延長ハ十二月末日現在)

年 度	年 度 未 現 在		乘 客 數	發 送 貨 物	到 着 一 旅 客	客 一 貨 物	金 計
	驛數	線路延長					
三十九年度	五	一、一五五	八四七、二九八	五二、六四三	二七、四〇九	一一一、〇六二	一六四、六九六
三十八年度	五	一、一五五	八〇五、七六八	四〇、四二二	二二、三二五	一一四、五四二	一四九、八七〇
三十七年度	五	一、一五五	七四一、九一一	二九、九一四	一八、九五九	九四、八八五	一二六、一九七

備考 本表線路延長ハ區間哩數ニシテ三十七年度ニ於テハ乗客數及貨物賃金等ハ全年度ニ係ル調査ナキヲ以テ三十六年度ノ事實ヲ掲ク

第一〇七 豊後電氣鐵道

交 通

一三三



年次	年未現在		貨物	到着	旅客	貨物	計
	驛數	線路延長					
三十九年	二	七〇八 <sup>四</sup>	三八〇、八五六	?	?	三三、三三四 <sup>四</sup>	五、六三三 <sup>四</sup>
三十八年	二	七〇八	三一六、五七七	八、九〇五	七、五一五	二八、三三九	四、六九九
三十七年	二	七〇八	三〇〇、八六一	九、八三九	七、四三五	二七、〇六二	五、六〇〇
備考 本表三十九年貨物發着ハ請負ニ附シタル爲メ調査ナシ							

第一〇八 陸運貨物

種別	取扱所數		發荷量	着荷量
	筒數	目數		
三十九年	六三	四九七、〇九六	七、七三一、四一二	五、六七一、八九三
	四八	三八七、一五六	四、四九一、三八八	四、一八八、八九二
	五八	三九一、六三〇	五、〇三九、三七三	三、六八八、七二九
三十八年	六三	四九七、〇九六	七、七三一、四一二	五、六七一、八九三
	四八	三八七、一五六	四、四九一、三八八	四、一八八、八九二
	五八	三九一、六三〇	五、〇三九、三七三	三、六八八、七二九
三十七年	六三	四九七、〇九六	七、七三一、四一二	五、六七一、八九三
	四八	三八七、一五六	四、四九一、三八八	四、一八八、八九二
	五八	三九一、六三〇	五、〇三九、三七三	三、六八八、七二九

第一〇九 郵便物

(郵便物數ノ外ハ年度未現在)

種別	有集配局數		無集配局數		切手賣下所數		郵便物數	
	筒數	目數	筒數	目數	筒數	目數	取集	配達
三十八年度	八二	二四	二四	八二	一〇、四九	一〇、七二	一三、三三三、五七九	一七、四七二、〇八三
	八二	二二	二二	八二	九、二四	九、四一	八、四二二、六七八	一三、二六五、一三五
	八二	二二	二二	八二	九、三三	九、五三	一〇、四八八、三六一	一三、二七六、六六六
三十七年度	八二	二四	二四	八二	一〇、四九	一〇、七二	一三、三三三、五七九	一七、四七二、〇八三
	八二	二二	二二	八二	九、二四	九、四一	八、四二二、六七八	一三、二六五、一三五
	八二	二二	二二	八二	九、三三	九、五三	一〇、四八八、三六一	一三、二七六、六六六
三十六年度	八二	二四	二四	八二	一〇、四九	一〇、七二	一三、三三三、五七九	一七、四七二、〇八三
	八二	二二	二二	八二	九、二四	九、四一	八、四二二、六七八	一三、二六五、一三五
	八二	二二	二二	八二	九、三三	九、五三	一〇、四八八、三六一	一三、二七六、六六六

第一一〇 小包郵便物

(局數ハ年度未現在)

種別	三十八年度	三十七年度	三十六年度
有集配局數	八二	八二	八二
無集配局數	二四	二二	二二

交通



種別	三十八年度	三十七年度	三十六年度
郵便筒數	一四七三〇八	九〇九三八	一〇〇〇三三
引受	一八四八四三	二九五三六	一三二七六四
配達			

第一二一 電信

(取扱局所數ハ年度末現在)

種別	三十八年度	三十七年度	三十六年度
取扱局所數	三五	三五	三三
電信數	二四〇二八九	二二四三六八	一九五七二四
發信	二七五五〇五	二三八六八二	二一六六三八
着信			

第一二二 電話

(又印ハ私設) (延長ハ年度末現在)

年度	新設	延長	一架設費	延前年度ヨリノ累計
三十八年度	五二〇六・二四	八八六七	八八六七	一七四・一五・二四
三十七年度	二九二九・二五	五四四一	五四四一	一三〇・九・〇七
三十六年度	九〇〇〇・四〇	一六二八三	一六二八三	九二・二五・三五

第一二三 踏車

三月三十一日

種別	三十九年	三十八年	三十七年
馬車			
乗用	六七五	六一〇	六〇八
荷積	四二六三	三六七九	三五〇七
人力車			
一人乗	九一八	九四九	一〇一七
二人乗			
荷車			
大七八車	三六八三	三四七〇	三三四八
中車			
小車			
其他	八三六	五八〇	二六一

交通



種別	三十九年	三十八年	三十七年
合計	一〇三七九	九三九五	八七四七

第一四 船舶 十二月三十一日

種別	三十九年		三十八年		三十七年	
	汽船	帆船	汽船	帆船	汽船	帆船
西風	一	二	一	二	一	二
洋風	二	二	二	二	二	二
計	三	四	三	四	三	四
五百石以上	一	二	一	二	一	二
五百石未満	二	二	二	二	二	二
浮漁船及海川小	二	二	二	二	二	二
迎船	二	二	二	二	二	二
免稅船	一	一	一	一	一	一

第一五 港灣

名稱	所屬地	灣口方位	碇泊所ノ深サ		
			干潮	滿潮	東西
中津	下毛郡	東北	六尺五	一三三	九町
今津	宇佐郡	東北	一五	七五	二町
布津	宇佐郡	北	二六	五四	三町
乙女	宇佐郡	北	二〇	五八	〇・二五
長洲	長洲郡	北	三八	一〇五	三・二〇
高田	高田郡	北	二〇	七三	一〇・〇〇
濱浦	高田郡	北	二〇	七三	一〇・〇〇
堅來	中真玉郡	西	千落	一〇五	一〇・〇〇
羽根	三浦郡	西	八〇	一三〇	三・〇〇
香々地	全郡	北	八〇	一八〇	四・〇〇
合計			一四・四〇九	一四・四四六	一四・四四八
合計			一四・四〇九	一四・四七四	一四・四七七



交通

德浦	長目	白杵	下江	下浦	上浦	東浦	新鼻	三佐	新川	大分	別府	小浦	日浦	深江	祥樂	守江	安岐
全郡	全郡	全郡	全郡	全郡	北海部郡	全郡	全郡	全郡	全郡	大分郡	全郡	全郡	全郡	全郡	連見郡	全郡	全郡
全村	下浦村	白杵村	下江村	下浦村	上浦村	鶴崎村	全佐村	三佐村	全大分町	別府町	豐岡町	日浦町	大出村	祥樂村	奈狩江村	安岐村	
南	南	東	東	南	北	南	東	東	東	南	東	南	東	東	西	東	
		北				南	北	北	北	北	北	南	南				
一三七	三三〇	三五	四二〇	四四二	二二〇	四一五	一四三	八五	四一五	一八五	一三〇	七〇	二一〇	七三	五三	一〇三	四五
二〇四	三九〇	七〇	四七五	五二〇	二七二	九八	二〇〇	一三五	七五	二四五	二四〇	一五〇	二六〇	一二三	一〇五	一三〇	七五
一四〇	一〇〇	五〇〇	四四〇	五〇〇	五〇〇	〇五〇	一〇〇	二〇〇	〇二九	一三〇	一四〇	三〇〇	一〇〇〇	七四六	三〇〇	二〇〇	三〇〇
二二〇	一一五	五二五	九二五	七〇〇	五〇〇	二二〇	〇四〇	四〇〇	〇四三	一二〇	一二〇	二〇〇	三〇〇	二〇〇	〇四〇	一三〇	一〇〇

一四一

古市	今家	田深	富來	堅來	江尻	來浦	向田	熊毛	殿浦	岐部	櫛木	伊美	竹津	大島	見目	名稱
全郡	全郡	全郡	全郡	全郡	全郡	全郡	全郡	全郡	全郡	全郡	全郡	全郡	全郡	全郡	全郡	西國東郡
武藏町	全東町	全東町	全東町	全東町	全東町	全東町	全東町	全東町	全東町	全東町	全東町	全東町	全東町	全東町	全東町	岬田津村
東	東	東	東	東	東	東	東	東	東	東	東	東	東	東	北	方位
北	北	北	北	北	北	北	北	北	北	北	北	北	北	北	北	方位
四〇	六〇	三〇	五八	干落	〇四	三九	〇八	二四〇	一一四	一六四	一八	一〇	一六七	二〇二	三尺	碇泊所ノ深サ
七〇	一五〇	七〇	一七	七五	五八	七九	五五	三三〇	一九二	二二四	九五	八五	二四〇	二七五	一尺	碇泊所ノ廣表
二二	二二	一三四	四〇〇	一四〇	〇三〇	〇四〇	〇四〇	八〇〇	〇四〇	六〇〇	二〇〇	〇二〇	一〇〇〇	二〇〇	五〇〇	碇泊所ノ廣表
一四	一四	〇三三	〇四三	一〇〇	〇一〇	〇二二	二〇〇	一三〇〇	〇五〇	二〇〇	四〇〇	〇四〇	一六〇〇	五〇〇	六〇〇	碇泊所ノ廣表

一四〇



名 稱	所 屬 地 名	灣 口 方 位	干 潮 深	碇 泊 所 深	碇 泊 所 廣
警固屋	北海郡	東	三・二	八・六	町
津久見	津組郡	東	八・三	八・三	町
夏井	東浦郡	南	八・〇	八・〇	町
古江	西浦郡	南	二・五	二・九	町
石間	大島郡	西	四・〇	四・五	町
佐伯	佐伯郡	北	一・五	一・六	町
柏江	下堅郡	北	三・五	七・〇	町
浦代	米津郡	東	五・〇	七・五	町
色利	全津郡	南	五・〇	六・〇	町
畑浦	上津郡	東	六・〇	六・〇	町
蒲江	蒲江郡	南	一・〇	二・四	町
森崎	名護郡	西	四・八	四・五	町
丸尾	全護郡	南	一・三	一・六	町

第一一六 航路標識 三十九年十二月三十一日

名 稱	設 置 地 名	年 初 月 点	北 緯	東 經	構 造	燈 等 級 質 明 弧	自 基 礎 自 水 面 光 達
官關崎燈臺	豊後水道 北口ノ西 側地藏崎	三十四年 三月	三三度一分	一三二度四分	鉄造圓形 白色	第三等 閃光 每十二秒 閃光八秒 間八秒 光力發光 度五分	二・五 二・二 二・一
姫島燈臺	豊後國 姫島ノ東端	三十七年 三月	三三度四分	一三二度四分	石造圓形 白色	第四等 連閃 每二十一秒 閃光十秒 間八秒 光力發光 度四分	三・一 一・八 二・〇
立水ノ子島燈臺	豊後水道 中央水ノ子島	三十七年 三月	三三度三分	一三二度一分	石造圓形 白色	第一等 閃光 每三十秒 閃光十秒 間八秒 光力發光 度八分	一・三 一・八 二・〇
町大分燈竿	大分郡 西	三十五年 三月	三三度一分	一三二度四分	木造 白色	不動 白色 全	三・〇 四・五 六
立守江燈臺	東國東郡 奈狩江村	三十三年 七月	三三度五分	一三二度四分	煉火石 造圓形 白色	無等 白色 不動 光 間七十度	三・九 三・二 二

備考 本表ノ外私設別府港燈臺、下ノ江燈臺、及豊岡碇石立標アルモ構造燈火方法等 不完全ナルヲ以テ今之ヲ茲ニ載セズ



〇七五

第一七 道路

十二月三十一日

年次	三十三		三十三		三十三	
	延長	坪數	延長	坪數	延長	坪數
國道	九〇・七・三三	三〇九・八六〇	五〇・一七・三三	三〇九・八六〇	五〇・一七・三三	三〇九・八六〇
縣道	一四・〇七・三九	五七七・二九五	一四・〇七・三九	五七七・二九五	一四・〇七・三九	五七七・二九五
縣經濟負擔	四三・〇〇・四五	六九二・八二三	六六・一四・二二	六九二・八二三	六六・一四・二二	六九二・八二三
市町村費其他負擔	四二・六五・〇九	八八〇・六〇・二二	八・七五・三一	八八〇・六〇・二二	八・七五・三一	八八〇・六〇・二二
計	四四・〇八・一〇	九四九・八八三五	四四・〇七・二四	九四九・八八三五	四四・〇七・二四	九四九・八八三五
合計	四四・五七・三三	一〇・三八五・九九〇	四四・五七・三三	一〇・三八五・九九〇	四四・五七・三三	一〇・三八五・九九〇

備考 郡費負擔ニ係ル道路ナシ

土 工

一四五



第一一八

橋梁及溜池水路

十二月三十一日

一四六

年次	國道橋梁			縣道橋梁			里道橋梁			溜池		
	箇所面積	箇所面積	箇所面積	箇所面積	箇所面積	箇所面積	箇所面積	箇所面積	箇所面積	箇所面積	箇所面積	
三十九年	一三四	五、一〇〇	三三〇	五八六	四四六	四八三	六三三	三〇四	五〇六	三六	五九二	
三十八年	一三三	四、七七六	三三〇	五八六	三三七	四三三	六二〇	三〇五	三六九	三三	五三三	
三十七年	一三三	四、七七六	三三〇	五八六	三三七	四三三	六二〇	三〇五	三六九	三三	五三三	

第一一九

上水ノ樹礎管及井戸

十二月三十一日

年次	樹礎管	樹礎管延長	井戸	水賦金納人	水賦金	平均一人ノ賦金
三十八年	六〇	七五四八	七六〇	七八二	四七七	六一
三十七年	五五	六、九二六	一六〇	七八一	四三九	五五

第一二〇 水工 害

種別	損失價額		
	家畜	建物	其他
三十九年	四、二二九	三九、七七六	二一、七八〇
三十八年	六、五四六	六一、三二九	五四、三四八
三十七年	六〇	四九八	六八
合計	一三六〇、一六	三五八、九〇四	五、四三八

土工

一四七



○ 慈惠及褒賞

第一二二

罹災救助基金並慈惠救濟資金

三十八年度

種別	年度末現在高	上			内	
		現金	預金	國債証券	貸金及物件價額	
罹災救助基金	五八七、五三一円		七三、六七円	五七七、七八四円	二、三八〇円	
慈惠救濟資金	五七、五六四		五〇、二三	五二、四四二		
合計	六四五、〇九五		一二、四九	六一〇、二二六	二、三八〇	
三十七年度	六三三、九八五	九九	六七八	六二二、二〇七		
三十六年度	六〇〇、二八四	二〇、〇六三	一五、二九八	五六四、九三二		

備考 國債証券ハ買入價額ニ依リ記載ス慈惠救濟資金ノ内容ト現在高ト符合セサル  
ハ四捨五入ノ結果ニ依ル

第一二二

罹災救助基金救助ノ人員金額

慈惠及褒賞







第一二五

棄兒ノ養育

(人員ハ十二月三十一日現在)

年次	人員	官費		公費		計費
		養	費	青	費	
三十九年	六八		五四〇円			五四〇円
三十八年	八三		三五〇			三五〇
三十七年	九〇		四〇九			四〇九
合計						一四〇九

第一二六

褒賞ノ一

行爲	三十九年	三十八年	三十七年
總行一者	一	九	一
金穀財産ヲ寄付セシ者	三三、三三五	三九、八五五	六四五
合計	三三、三三六	三九、八六四	四六五

第一二七

褒賞ノ二

行爲	木杯ヲ賜ヒシ者		褒賞ヲ賜ヒシ者	褒詞ヲ賜ヒシ者	合計	金圓ヲ賜ヒシ者
	組	一				
德行一者	一	一	一	一	一	一
金穀財産ヲ寄付セシ者	三〇	一	四七〇二	一六、六三六	二二、二三五	一
合計	三〇	二	四七〇二	一六、六三六	二二、二三六	一
三十八年	二八	一	九〇六	三二、四六七	三九、八六三	一
三十七年	三	一	五五	三八一	六四五	一

第一二八

赤十字社員

十二月三十一日

年次	特別社員	終身社員	正社員	終身養期員	賛助社員	合計	前年ニ比シ増
三十九年	一一一	六、二五七	二〇、二八二	九〇	一一六	二六、七五六	五、五一九
三十八年	一〇六	三、九八一	一七、九〇八	二五	二二七	二二、二三七	三、一四九

慈善及褒賞



年次	特別社員	終身社員	正社員	終身贊助員	贊助社員	合計	前年比
三十七年	九七	二,四二一	一五,二八七	三三	二六一	一八,〇八八	一〇四三

一五四

第一二九

愛國婦人會員

十二月三十一日

年次	特別會員	通常會員	贊助員	合計	前年比
三十九年	八三四	一〇,一四三	五四四	一一,五二一	一四三〇
三十八年	七五二	八,九四三	三九六	一〇,〇九一	五五六二
三十七年	三九六	三,八二三	三一〇	四,五二九	四二七三

○社寺及教會

第一三〇

神社及神職

十二月三十一日

種別	三十九年				三十八年				三十七年			
	神社	神職	神社	神職	神社	神職	神社	神職	神社	神職	神社	神職
官幣大社	一	六	一	一	一	一	一	一	一	一	一	一
國幣中社	一	三	一	一	一	一	一	一	一	一	一	一
縣社	一一	二七	一一	二七	一一	二七	一一	二七	一一	二七	一一	二七
郷社	一一七	二二八	一一七	二二八	一一七	二二八	一一七	二二八	一一七	二二八	一一七	二二八
村社	一,四三三	二,一六	一,四三三	二,一六	一,四三三	二,一六	一,四三三	二,一六	一,四三三	二,一六	一,四三三	二,一六
無格社	一,六一四	一	一,六一四	一	一,六一四	一	一,六一四	一	一,六一四	一	一,六一四	一
合計	三,一七七	三,八〇	三,一八五	三,七五	三,一八九	三,七五	三,一九一	三,六四	三,一七七	三,八〇	三,一九一	三,六四

備考 無格社神職ハ村社以上ノ神職兼掌ニ付茲ニ掲ケス

社寺及教會

一五五



第一三二

寺院及住職

十二月三十一日

種別	三十九年		三十八年		三十七年	
	寺	住職	寺	住職	寺	住職
天台宗	六八	六〇	六八	五七	六八	五八
淨土宗	八八	六四	八八	六五	八八	六三
臨濟宗	八一	六三	八一	六三	八一	六三
曹洞宗	二〇九	一八七	二〇九	一八九	二〇九	一八七
真言宗	二一五	一八二	二一五	一八三	二一五	一八三
日蓮宗	一八	一一	一八	一一	一八	一一
合計	一三四九	一〇五五	一三四九	一〇五一	一三四九	一〇五二

第一三二

教會及牧師

十二月三十一日

名稱	三十九年		三十八年		三十七年	
	牧師數	信徒數	牧師數	信徒數	牧師數	信徒數
日本聖公會	四	六六	四	三八	四	三一
基督教美以教會	一	一五三	一	一三五	一	六〇
ハリストス正教會	一	八一	一	四九	一	五三
基督南美以教會	一	八三	一	七八	一	四六
天主教教會	三	一一	三	五七	三	六七
日本基督教會	一	二〇	一	三一	一	三六
合計	一一	五三四	一一	三八八	一一	二九二

第一三三

古社寺保存金下賜社寺

三十九年十二月三十一日

名稱	所在池	御下賜額		名稱	所在地	御下賜額	
		金	圓			金	圓
官幣大社宇佐神宮	宇佐郡宇佐町	五〇〇	四	岳沐寺	日田郡光岡村	一〇〇	四
縣社奈多神社	東國東郡奈狩江村	一五〇	〇	泉福寺	東國東郡豐崎村	一〇〇	〇

社寺及教會

一五七

備考 本表事實ハ明治三十年法律第四十九號古社寺保存法公布前ニ係リ同法ニ依ル



○教育及圖書

種別	第一三四 學齡兒童		三月三十一日
	三十八年度	三十七年度	
既ニ就學ノ 始期ニ達シ タルモノ	男 五八、四九一 女 五五、二四一	男 五五、七九三 女 五二、八六一	男 五四、六三六 女 五一、七八〇
	男 一、三三三 女 一、三三三	男 一〇八、六五四 女 九、一六六	男 一〇六、四一六 女 九、一〇五
未ダ就學ノ 始期ニ達セ サルモノ	男 八、九六八 女 八、六〇二	男 八、九九八 女 一八、二六四	男 八、八一 女 一七、九一六
	男 一七、五七〇 女 一七、五七〇	男 六四、九五九 女 六二、八五九	男 六三、七四一 女 六〇、五九一
合計	男 一三、一〇一 女 一三、一〇一	男 一三、一〇一 女 一三、一〇一	男 一三、一〇一 女 一三、一〇一

教育及圖書

二五九



種別	第一三五 學齡兒童就學		三月三十一日	
	三十八年度	三十七年度	三十六年度	
現在就學者	二九,二〇八	二八,九七八	二七,七一	
義務教育卒へタル者	二九,五八八	三〇,三二八	三一,二二八	
合計	五八,七九六	五九,二九六	五八,八三九	
計	二八,七二七	二五,九八八	二五,九四三	
計	二九,九四七	二〇,三〇〇	一七,六九八	
計	五二,六七四	四六,二八八	四三,六四一	
合計	三十八	三十一	三十一	
合計	五七,九三五	五四,九六六	五三,六五四	
合計	五三,五三五	五〇,六一八	四八,八二六	
合計	一,一四七〇	一〇五,五八四	一〇三,四八〇	

第一三六

學齡兒童不就學

三月三十一日

年 度	就 學		病 貧		免 除		合 計
	男	女	病	貧	病	貧	
三十八年度	五一	二四八	二二八	一七	二六〇	五五六	
三十七年度	二二八	一,二四〇	二六四	三五	三三八	一,七〇六	
三十六年度	二六六	一,一八七	二四〇	六六	三五一	八二七	
合計	五〇	二,六四七	七〇四	一一	八四六	三,九八二	
合計	二二六	一,三三九	二九四	二二	三七八	二,九五四	

第一三七

就學及出席歩合

年 度	就 學		出 席	
	男	女	男	女
三十八年度	九九〇五	九六八一	九一八一	八七〇二
三十七年度	九八五三	九五七六	九〇九一	八五・一三
三十六年度	九八二〇	九四三〇	九〇〇四	八一九九
合計	二九,七九八	二八,九八七	二七,一〇六	二六,四三二

教育及圖書



第一三八

町村立小學校ノ一 (校數)

三月三十一日

種別	三十八年度		三十七年度		三十六年度	
	本校一分教場	計	本校一分教場	計	本校一分教場	計
尋常高等	四二	一三二	五八	一四四	四七	一三二
高等	一六三	一六六	六三	一四	六	一八
合計	四五九	二九八	一二一	一五八	五三	一五〇

第一三九

町村立小學校ノ二

(卒業者)

(兒童數ハ三月一日現在)

種別	三十八年度		三十七年度		三十六年度	
	尋常	計	尋常	計	尋常	計
尋常高等	一四、九八六	五二、五八五	三六、七五三	一三、七六〇	五〇、五一三	三六、二八六
高等	七、五五二	四七、〇六四	三九、九六〇	六、六〇四	四六、五六四	四〇、四五三
合計	二二、五三八	九九、六四九	七六、七一三	二〇、三六四	九七、〇七七	七六、七三九

卒業者	三十八年度	三十七年度	三十六年度
男	八、三七〇	二、五五七	一〇、九二七
女	八、四四九	一、四六三	九、九一二
合計	一六、八一九	四、〇二〇	二〇、八三九

第一四〇

町村立小學校ノ三

(教員數)

三月三十一日

年度	尋常		高等	
	本校	代用	本校	代用
三十八年度	七四二	三一四	一	二〇四
三十七年度	四四	一五二	三九	一七六
三十六年度	七八六	四六六	四〇	三八〇

育及圖書

一六三



第一四一 町村立小學校ノ四 (學級數) 三月一日

種別	三十八年度	三十七年度	三十六年度
尋常	一四六一	一四二一	一四〇八
補習	六三	六一	六三
高等	四六二	四三八	四二三
高補	二八	三三	三三
合計	二〇一四	一九四二	一九二七

第一四二 幼稚園 (ハ印ハ雇×印ハ兼務) 三月三十一日

種別	三十八年度	三十七年度	三十六年度
町村立私立計	六	五	六
町村立私立計	二	一	二
町村立私立計	六	五	六
町村立私立計	二	一	二
合計	一六	一五	一六

組數	保嬰數		幼兒數
	男	女	
一四	二六七	二二七	五〇四
九六	二六八	一九三	四六一
△	△	△	△
二〇	三三五	三三〇	六六五
一四	二六七	二一〇	四七七
△	△	△	△
一四	八八	九一	一七九
△	△	△	△
二〇	三五五	三〇一	六五六
一三	二五八	一九〇	四二〇
△	△	△	△
一三	四八	四〇	八八
△	△	△	△
一六	二七八	二二〇	五〇八

備考 兒童數ハ三月一日現在ナリ

第一四三 盲啞學校

(校數及教員數ハ三月三十一日現在) (生徒數ハ三月一日現在)

年度	校數	教員數		生徒數		卒業者
		男	女	男	女	
三十八年度	三	三	四	五二	一八	七〇
三十七年度	二	四	三	三七	二七	四四
三十六年度	一	五	三	三七	二七	三七

備考 本表事實ハ總テ私立ニ係ルモノナリ



### 第一四四 師範學校

(教員數八三月三十一日現在)  
(生徒數八三月三十一日現在)

種別	三十八年度		三十七年度		三十六年度	
	男	女	男	女	男	女
教員數	一六	一六	一六	一六	一六	一六
生徒數	本科	三二六	三一四	三二〇	三一〇	三一〇
	講習科	四一	三八	二六	二六	二六
卒業者	本科	六八	七八	七七	七七	七七
	講習科	四一	三八	二六	二六	二六
計	一〇九	一〇九	一〇九	一〇九	一〇九	一〇九

### 第一四五 付屬小學校

(教員數八三月三十一日現在)  
(兒童數八三月三十一日現在)

年度	尋常		高等		計
	男	女	男	女	
三十八年度	二二	一〇七	九三	一三三	六八
三十七年度	二二	一〇九	九七	一二一	六二
三十六年度	九	一〇五	九四	九四	五八

### 第一四六 縣立中學校

(教員數八三月三十一日現在)  
(生徒數八三月三十一日現在)

校別	三十八年度		三十七年度		三十六年度	
	男	女	男	女	男	女
大分中學校	一八	三九三	一七	四一〇	一八	四三七
中津中學校	一八	四〇七	一六	四二〇	一七	四二二
梓築中學校	四七	二三四	五六	二二九	四五	二三四
計	八三	一〇三七	八九	一〇五〇	九〇	一〇三三

教育及圖書



校 別	三十八年度		三十七年度		三十六年度	
	教員數	生徒數	教員數	生徒數	教員數	生徒數
竹田中學校	一三	二四三	一三	二三三	一三	二二〇
白杵中學校	一四	二三〇	一四	二二六	一四	二一四
宇佐中學校	一六	三三三	一六	三三六	一六	三三五
合 計	九三	一八六〇	八九	一八五三	九三	一八七九
教員數	一三	二五二	一三	二五三	一三	二三五
生徒數	一八〇	一八六〇	八九	一八五三	九三	一八七九
卒業者	四四	二五二	四〇	二五三	三四	二三五

一六八

第一四七 高等女學校

(教員數ハ三月三十一日現在 生徒數ハ三月一日現在)

年 度	教員數		本 科		補 習 科		技 藝 專 修 科		計
	男	女	計	卒	計	業	計		
三十八年度	九	六	一七五	一	四六	一三〇	三五一	三三	一三三
三十七年度	八	三	二〇九	一	四五	八六	三四〇	六八	一一一
三十六年度	七	三	二四三	一	四五	四五	二八八	六七	六七

第一四八 實業學校

教育及圖書

一六九

校 別	三十八年度		三十七年度		三十六年度	
	教員數	生徒數	教員數	生徒數	教員數	生徒數
立 農 學 校	一六	一九八	一六	一七五	一六	一七五
合 計	一六	一九八	一六	一七五	一六	一七五
卒業者	六三	二八八	四一	二四一	四六	二四六



立 村	立 町		立
	計	計	
上井田農業補習學校 立	計	別府工業徒弟學校 計	計
教員數 生徒數 卒業者	教員數 生徒數 卒業者	教員數 生徒數 卒業者	教員數 生徒數 卒業者
四 三八 九	一三 一三七 二七	九 一八 四七	一七 一六二 四七
二 三八 四	一四 一二二 一七	一〇 七二 一一	一四 一九一 五四
一 一五	一三 一〇三 二	九 六〇 一三	一三 一六八 三六

郡 立	郡 立	郡 立	立	縣 農 林 學 校	校 別
東國東實業學校	大野農學校	宇佐農業學校	計	縣 農 林 學 校	校 別
教員數 生徒數 卒業者	教員數 生徒數 卒業者	教員數 生徒數 卒業者	教員數 生徒數 卒業者	教員數 生徒數 卒業者	教員數 生徒數 卒業者
六 一〇 九	四 五一 一〇	七 九五 二八	二六 二九四 七五	一〇 九六 一三	三十八年度
四 四一 二五	四 四五 一〇	六 一〇五 一九	二四 二七二 七八	八 九七 三七	三十七年度
四 四四	四 二八	五 九六 三六	二二 二五六 八二	六 八一 三四	三十六年度







校 別	町 村		組 合	立 計	三十八年度	三十七年度	三十六年度
	南部實業補習學校	上津實業補習學校					
計	教員數 生徒數 卒業者	教員數 生徒數 卒業者	教員數 生徒數 卒業者	教員數 生徒數 卒業者	二一 九二 二七	一四 四〇 二七	一三 三三 二二

一七四

年 度	校 數	教 員 數		生 徒 數		卒 業 者	
		男	女	男	女	男	女
三十八年度	二〇	三五	一一	五六	六〇〇	七九三	一三九三
三十七年度	一九	三三	二二	五三	五〇六	七五二	一二五七
三十六年度	一八	三〇	二〇	五〇	四六四	五八八	一〇五二

備考 本表ハ次表各種學校ノ事實ヲ包含ス

第一四九

私立學校

(教員數ハ三月三十一日  
生徒數ハ三月一日現在)

校 名	設 置 別	教 員 數		生 徒 數		卒 業 者	
		男	女	男	女	男	女
國東習說校	私立	二	一	二二七	九	一三六	八〇
中私立檜芳園	私立	八	一	一八〇	一八〇	一〇	九
扇城女學校	私立	六	二	一〇四	一〇四	一九	一〇
大分裁縫學校	私立	四	三	一八〇	一八〇	五六	五六
中津裁縫女學校	私立	四	三	七	七二	七二	二二
合 計	全	二四	二一	三五	三〇七	三六五	六七二
三十七年度	全	二〇	一一	三一	二九三	三三〇	六二三
三十八年度三月三十一日現在					八〇	九〇	一八六

第一五〇

各種學校

三十八年度三月三十一日現在

教育及圖書

一七五