

明治十九年九月二十八日 内務省 文部省 告示

明治增補諸宗佛像圖彙序



逢佛殺佛。逢祖殺祖。其一
一棒一喝。以摧疑團。破執

取名相者。或如丹霞和尚。燒却木

佛像了。雖然凡夫庸俗。豈能徹向

上玄旨耶。故

大覺世尊以大悲心。方便利導。使
彼凡庸。赴漸修也。一日有客。圖畫
諸佛菩薩。乃至諸天諸神之靈像。
來請俾予為序。壽于梓矣。予斂衽
危坐。從頭拜覽之。端嚴和雅之慈
相。忿怒勇猛之威容。自然令人歸

肇公曰。法身無象。而殊形立。應然
則上自諸佛。下至天龍八部。無非
無相法身矣。此書選集。蓋在其意。
乎。先托木行世久矣。以故尊形磨
記。胎印相難分。咲怒叵辨。見者苦之。
書肆請余改寫。余思其有補信人。

休暇舐筆且增寫金剛王大勝金
剛等一百一十八尊再上梓恐人
不識其由為之記

畫工 土佐將曹 紀秀信謹識

敬心深而警畏意厚夫描寫之巧
不可言焉然有名同而相異者名
異而相近者至于樂器兵物之品
彙多一緡看之則雖童蒙能知其
名相能辨其異同實緡侶之所宜
貴重也嗟呼向善之徒拜其靈像

唱其尊號。真修實行。而得神佛不
 互之理。則利益廣大者耶。於是不
 顧管窺蠡測。終爲之書。

佛像圖彙所引用書目錄

藥師經	彌陀經	孔雀經	大日經	華嚴經	般若經	大集經	法華經	涅槃經	方等經	阿含經
錫杖經	大黑經	舍利經	莊嚴經	愛染經	淨名經	千手經	十王經	維摩經	楞嚴經	梵網經
彌陀經疏	圓覺注疏	同文句	同定珍抄	同科注	法華懺法	造像功德經	七佛功德經	地藏十輪經	造天地經	虛空藏經
誓古畧	六物圖	光明疏	西谷名目	名義集	往生要集	諸經要集	曼陀羅抄	觀音經抄	大日經抄	仁王經抄

傳燈錄	法界安立	年代記	唯識論	三國傳記	種類集	起信論	元亨釋書	諸尊種子	俱舍論	佛祖統紀	增無緣双紙	十住心論	法苑珠林	諸天傳	天易	毘婆沙論	高僧傳	感通傳	論語	大智度論	了義燈	太子傳	廣雅	佛祖三經	虛堂錄	八宗綱要	三才圖會	觀音經	辨財天經	理趣經抄	三藏義
-----	------	-----	-----	------	-----	-----	------	------	-----	------	-------	------	------	-----	----	------	-----	-----	----	------	-----	-----	----	------	-----	------	------	-----	------	------	-----

增補佛像圖彙目錄

卷之二

傅大士 <small>普成 普建</small>	誕生釋迦	出山釋迦	正覺釋迦	涅槃釋迦	九品彌陀	妙觀察智	曼陀羅	五劫思惟	山越	多寶寶生	金剛界大日	胎藏界大日	七佛藥師	日月燈明佛	二萬燈明佛	般若菩薩	不休息菩薩	文殊菩薩	普賢菩薩	兒文殊	兒普賢	七字文殊	無盡意菩薩	虛空藏菩薩	福一滿虛空藏	金剛界十六	大菩薩	二十五菩薩	妙音	滿月	七觀音	三十三體觀音	十二體地藏	六地藏	滅惡趣
--------------------------	------	------	------	------	------	------	-----	------	----	------	-------	-------	------	-------	-------	------	-------	------	------	-----	-----	------	-------	-------	--------	-------	-----	-------	----	----	-----	--------	-------	-----	-----

法華四菩薩

妙見

華光

大隨求

金剛王

大勝金剛

五大力菩薩

明王部

沉宅不動

愛染

兩頭

五大尊明王

俱利迦羅

孔雀

烏慧沙麼

六時

火焰

金剛童子

大元

卷之三

三十日秘佛

三十番神

山王七社

熊野權現

白山

富士

飯繩

鈴鹿

愛宕

伊豆

箱根

湯殿

藏王

飛瀧

渡唐天神

高野四所

童子部

宇寶

八幡

春日赤童子

善財

金剛童子

善尼師

庚申同童子鬼

十六童子

不動八大童子

五道天

鬼子母神

十羅刹女

天部

日輪

月輪

北斗

明星

七曜

九曜

二十八宿

十二宮

三十六禽

十二天

四天王

摩利支天

歡喜天

大形星

韋馱天

堅牢地神

夜叉

三寶荒神

如來荒神

吉祥天

菩提樹天

非想天

刀八毘沙門

吒枳尼天

八臂辨天

二臂辨天

金光明辨天

妙音天

六大黑

三面大黑

訶利底母

寶藏天女

波利采天女

優填王

五道冥官

俱生神

葬頭河婆

十王

卷之四

藥師十二神

十六善神

北八部衆

一代守本尊

十三佛

龍樹

地藏

藥王

延命尊

胎虛空藏

五大空藏

求聞持

多羅

普賢延命

烏瑟膩沙最勝尊

善光寺如來

因幡藥師

巖我釋迦

天王寺庚申

十二光佛

三十三所内

觀音變像

六齋日本尊

七福神

船玉宮

猩猩

天狗

摩竭

飢渴

前鬼後鬼

天人

迦陵頻伽

倭侏

赤將子

馮長

葛由

西王母

扁鵲

十六羅漢

十大弟子

維摩居士

役行者

聖德太子

卷之五

○法相宗

護法

戒賢

智鳳

慈恩

○三論宗

青辨

羅什

道融

惠灌

○俱舍宗

世親

道空

○成實宗

跋摩

善無畏

○律宗

菊多

鑒真

睿尊

俊苒

○華嚴宗

華嚴

惠藏

○天台宗

南岳

智者

章安

妙樂

傳教

慈覺

元三

智證

惠心

檀那

○真言宗

龍猛

龍智

金剛智

不空

善無畏

一行

惠果

弘法

○禪宗

達磨

慧可

僧璨

道信 馬鳴 曇鸞 親鸞 婆羅門 泰證 性空 道元 普門 大燈 空也 延鎮

弘忍 龍樹 道綽 〇日蓮 明惠 良辨 聖寶 百丈 壹演 文覺 辨阿 唱念

惠能 天親 善導 〇玄昉 行基 興正 臨濟 夢相 榮西 中將 法尼 良忍 一遍

〇淨土宗 流支 法然 智泉 解脫 覺鏊 隱元 聖一 慧玄 永觀 證空 俊乘

國阿 覺信

西山 眠像 眞佛

寒山 日像

目興 拾得

道具部

舍利塔 佛座 幢幡 風鐸 磬 木魚 鳴槌 鉢子 生飯板 梧桐角

佛龕 瓔珞 佛殿 幡 鐸 雲版 銅鑼 鼓 槌 礎 華籠 鷄婁

丹御光 花曼 鐘 鈴 銅鉢 佛前鐘鼓 齋堂前飯擲 鼓 角

輪御光 天蓋 鐘版 鈴杵 鈸 虛鼓 錫杖 實標 銅角

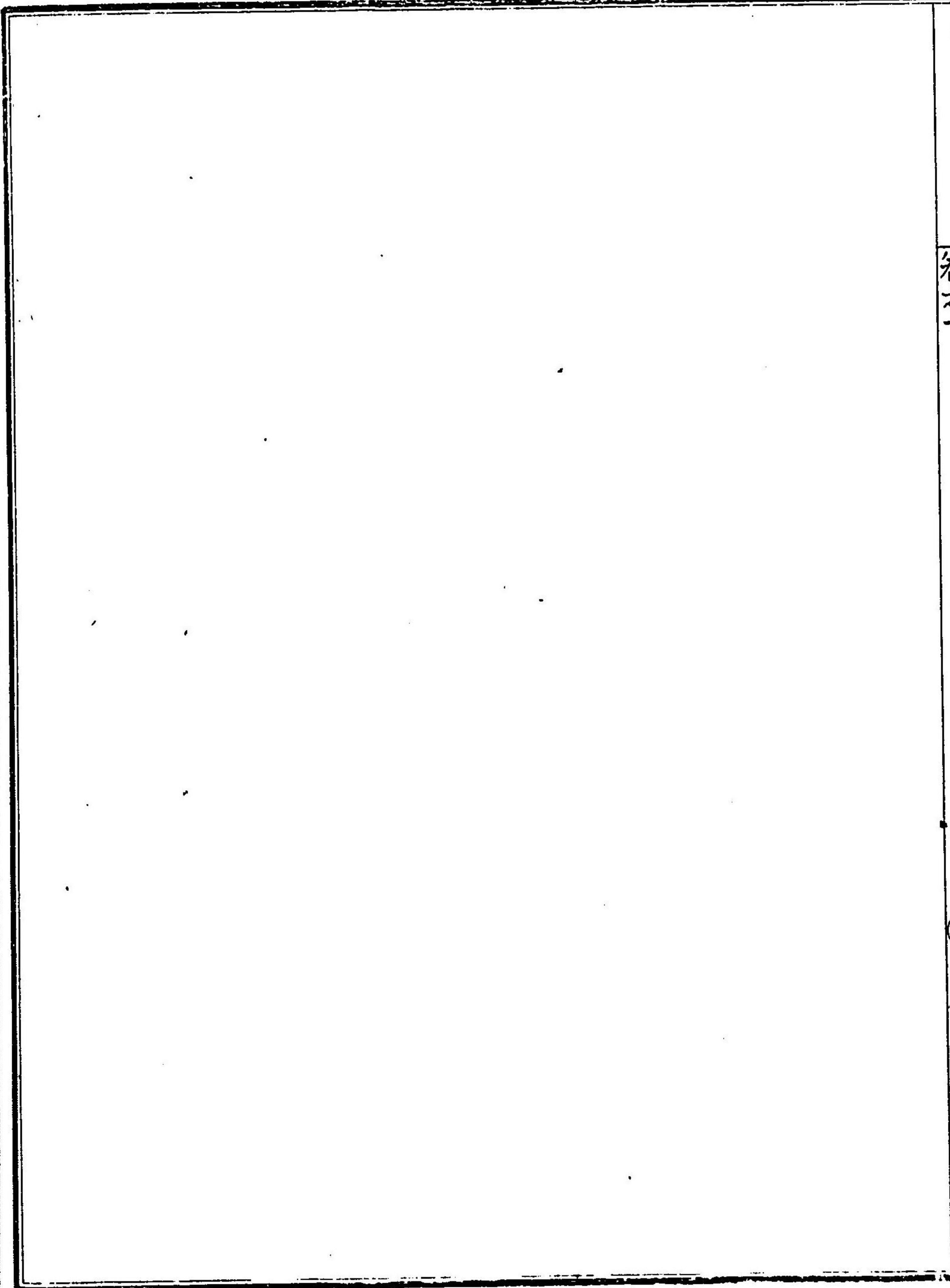
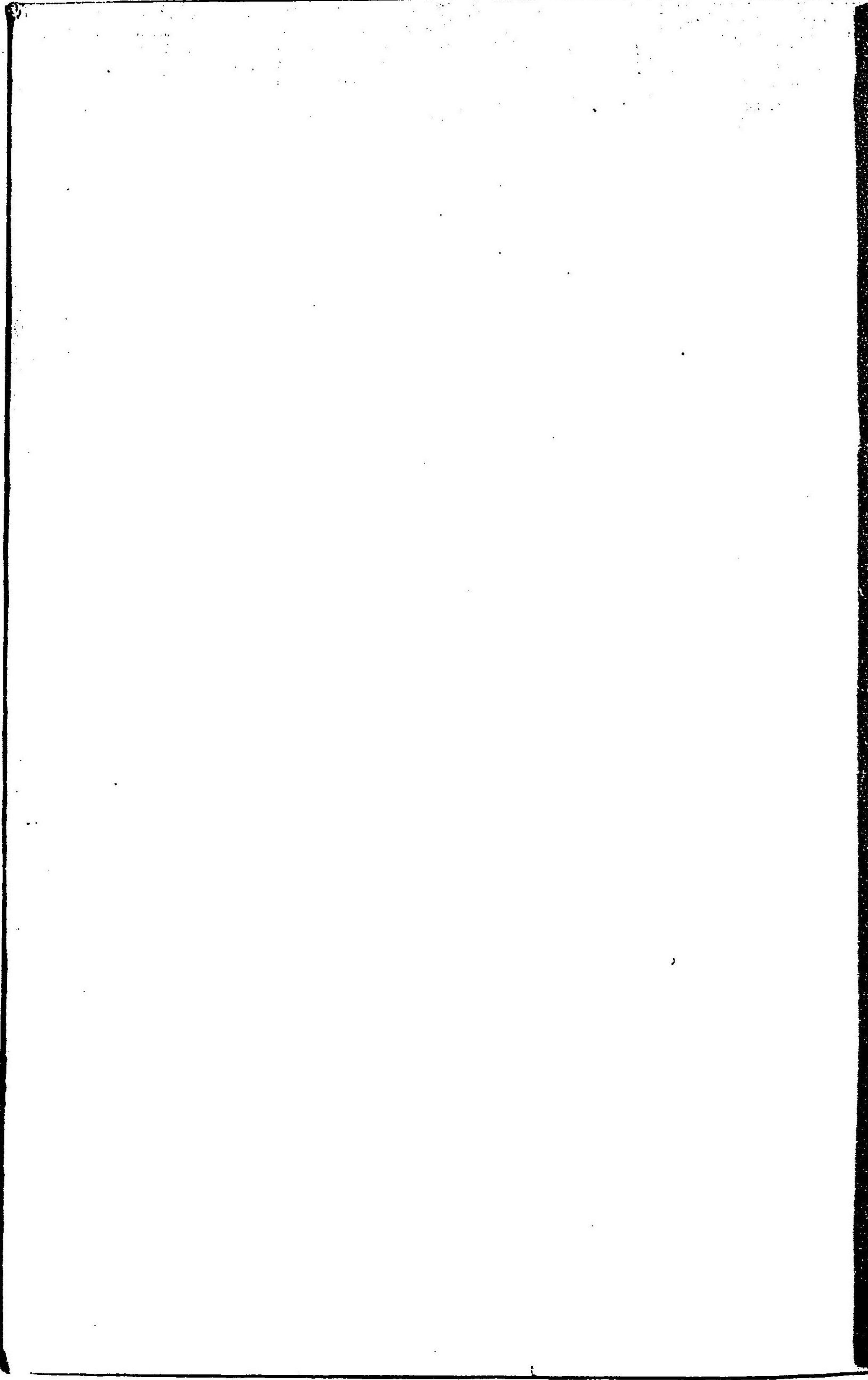
花血	香爐	扇	如意	座具	絡子	袈裟	袈裟	月琴	尺八	律
佛供	香盒	引磬	護摩壇	帽	淨土宗掛絡	九條袈裟	裳	琵琶	鼓	簫
鈎鉦	花瓶	線香臺	經	噴	輪袈裟	袈裟	堂衣素絹	直綴	篳篥	羯鼓
敲鉦	鰐口	鶴龜	敷珠	拂塵	鈴懸	七條袈裟橫被	法服	衣	阮咸	腰鼓
										箏
										笛
										篳篥

燈燭	位牌	講座	傘	燈籠	轆輿	西國三十三所觀音像
菓子盆	出生臺	倚子	柱杖	皮鞋	寶輿	
供饗	經机	水漉	琉瑠燈	率都婆	五輪石塔	
三方	香案	淨瓶	提燈	山門外立石	石燈	

明治增補諸宗佛像圖彙目錄終

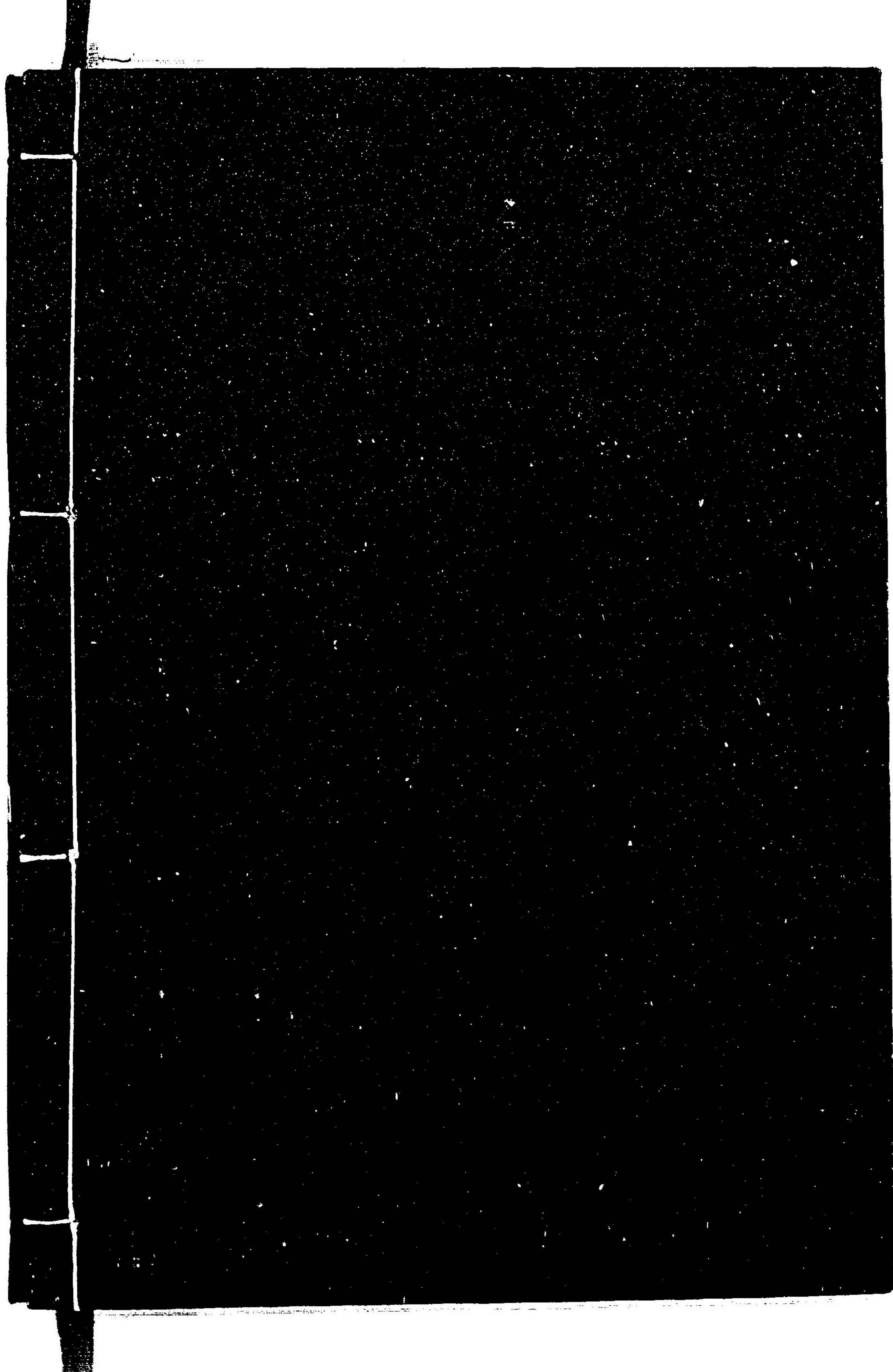
111

111



卷之一

九



特35

925

24



016043-001-3

特35-925

諸宗仏像図彙

梶川 辰二/編

M19.6

ABC-1883

