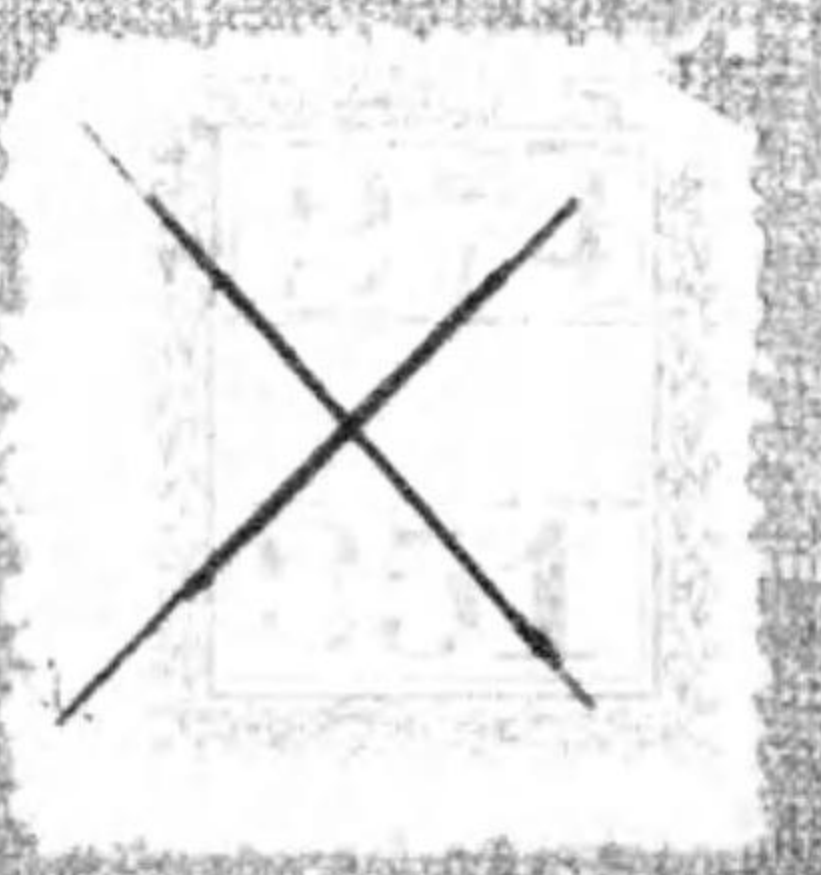
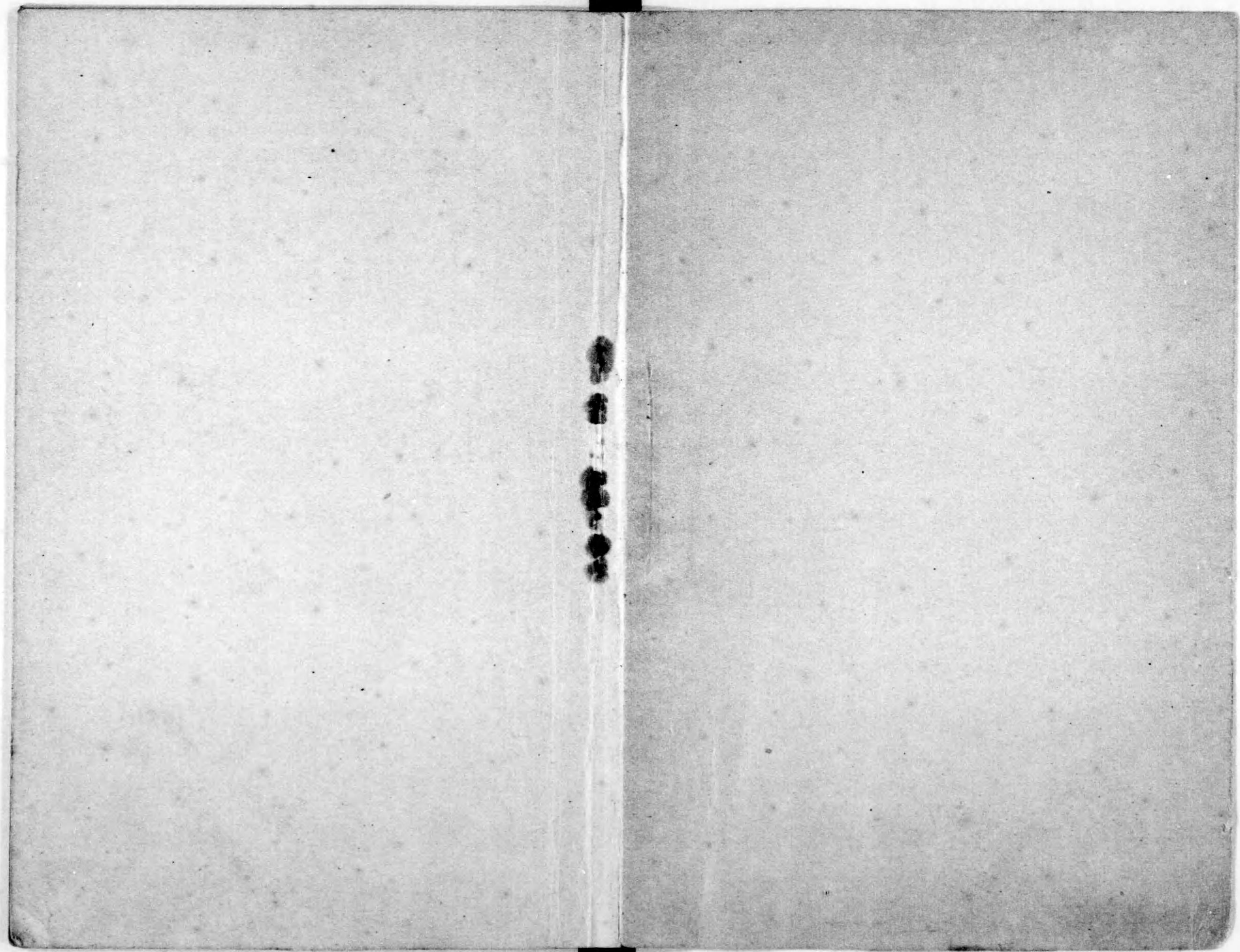


始



第二十四回長野縣今治一斑





特101
160

第二十四回長野縣々治一班

凡例

- 一、本縣々治一班ハ本編ヲ以テ第二十四回トス
- 一、本編ハ專ラ明治四十四年統計書刊行前同年ニ屬スル事實ノ大綱ヲ掲ケルヲ主トシ、ト雖モ調査材料ノ都合ニヨリ前年若クハ最近ノ事實ヲ掲載シ、前數年分ヲ列載シ、其消長ヲ知ルニ便セリ
- 一、編中ノ事實ハ概ネ全管ヲ總括シテ之ヲ掲ケ、其ノ特ニ郡市又ハ部ノ事實ヲ要スルモノハ之ヲ區分掲載セリ
- 一、編中何年ト書スルハ曆年間ノ事實何年度ト書スルハ會計年度(其年四月一日ヨリ翌年三月卅一日迄)
- 一、事實何年何月何日ト書スルハ其ノ日ノ現在ナリ
- 一、表中「○」ヲ填スルハ調査未了又ハ疑義ノ存セルモノニシテ「―」ヲ填セルハ全ク事實ナキモノニ係リ「○」ヲ附シタルハ一位未滿ヲ示ス

大正二年三月

長野縣内務部 地方課



第二十四回長野縣々治一斑目次

土地及氣象

第一	地勢	一	第三	全	上ノ二	二〇
第二	縣治ノ沿革	四	第二四	民有有租地	地價ノ一	二一
第三	本縣ノ位置	五	第二五	全	上ノ二	二三
第四	郡市區劃及面積	五	第二六	市町村住民土地所有狀況	調二	二五
第五	警察區畫	七	第二七	他府縣人ニ有セラルル	地價調二	二八
第六	土木監督區畫	二	第二八	氣溫	三	三〇
第七	陸軍管區	二	第二九	霜雪ノ期節	三	三〇
第八	稅務區畫	三	第三〇	戶口		
第九	裁判區畫	四	第三一	戶口郡市別及平均數	三	三一
第一〇	林區署區畫	六	第三二	戶口市町村別	三	三三
第一一	官民有地	七	第三三	現在人ノ動態	四	三七
第一二	民有有租地反別ノ一	八		現在人死亡者死因別	四	三八

目次

一

第二四	在留外國人	五一
第二五	北海道移住民	五二
農 業		
第二六	農業戶數及人員	五三
第二七	重要農作物	五三
第二八	茶園及製茶	五五
第二九	果 實	五六
第三〇	耕地整理	五六
第三一	肥料生産消費高	五七
蠶 糸 業		
第三二	桑園反別	五八
第三三	蠶種産額	五九
第三四	春 蠶	五九
第四七	商業會議所	六九
第四八	産業組合資本及積立金	七〇
第四九	産業組合種類別	七〇
銀 行 及 金 融		
第五〇	銀行	七一
第五一	銀行ノ資本及積立金	七一
第五二	銀行ノ預金及貸付金	七二
第五三	銀行諸手形	七二
第五四	郵便爲替	七三
第五五	郵便取立金	七三
第五六	郵便振替貯金	七四
第五七	質屋及其貸金	七四
第五八	銀行ノ金利	七五
第五九	農工銀行	七五
第六〇	公共團體所有國債	七七

第三五	夏 蠶	六〇
第三六	秋 蠶	六〇
第三七	飼養家一戸並掃立蠶種一枚ニ對スル收穫高	六一
第三八	天 蠶	六一
第三九	柞 蠶	六一
第四〇	繭ノ價格	六二
第四一	器械製絲工場	六三
第四二	製絲及眞綿ノ産額	六三
第四三	製絲及眞綿ノ價格	六四
商 業		
第四四	會社ノ業種別	六六
第四五	會社ノ資本及積立金	六六
第四六	物 價	六七
第六一	工場	七七
第六二	機業戶數及職工	七七
第六三	織物産額	七九
第六四	各種製作及製造品	八〇
第六五	罐詰製造高	八二
第六六	全上價格	八三
第六七	釀造物	八三
第六八	全上價格	八三
第六九	職工及諸雇賃銀	八四
第七〇	度量衡器檢定數	八六
第七一	電燈會社	八七
工 業 及 製 造		
第七二	山林及鑛業	八八
	御料林野反別	八八

目 次

三

二

第七三	國有林野反別	八八	第九九	道路費	一〇五
第七四	公有社寺有個人有林反別	八八	第一〇〇	橋梁ノ個數坪數及費額	
第七五	私有保安林反別	八九	第一〇一	(縣費負擔)	一〇五
第七六	私有林植栽	九〇	第一〇二	堤防及河岸費(縣費負擔)	一〇六
第七七	主要林產物	九一	第一〇三	砂防費	一〇七
第七八	鑛業採掘個所坪數	九二	第一〇四	運輸及交通	
第七九	鑛產物	九三	第一〇五	汽車鐵道ノ哩數及敷地	一〇八
第八〇	鑛產物販賣高	九四	第一〇六	汽車客數貨物及賃錢	一〇八
第八一	牧畜及狩獵	九五	第一〇七	電車會社ノ一	一〇八
第八二	牧場	九六	第一〇八	電車會社ノ二	一〇九
第八三	牛	九六	第一〇九	郵便	一〇九
第八四	馬	九六	第一一〇	小包郵便	一一〇
第八五	豚	九七	第一一一	電信	一一〇
第八六	種牡牛馬	九七		電話取扱局所及加入者	一一〇
	牛ノ生産斃死	九七		電話線路及線條	一一一

第八七	馬ノ生産斃死	九八	第一一二	電話通信度數	一一一
第八八	豚ノ生産斃死	九九	第一一三	陸運貨物	一一二
第八九	牛乳	九九	第一一四	船車數	一一二
第九〇	鷄	一〇〇	第一一五	難破船	一一三
第九一	鷺	一〇〇		慈惠及褒賞	
第九二	牛馬市場	一〇〇	第一一六	赤十字社々員	一一四
第九三	屠殺	一〇一	第一一七	國費救恤ノ人員及金額	一一四
第九四	狩獵人員	一〇一	第一一八	長野養育院救濟	一一五
第九五	漁獲物	一〇二	第一一九	褒賞	一一六
第九六	水産製造物	一〇三		衛生	
第九七	水面養殖	一〇三	第二二〇	病院	一一七
第九八	土功	一〇四	第二二一	花柳病院	一一八
第九九	道路ノ延長	一〇四	第二二二	醫師及產婆業者	一一九
			第二二三	傳染病患者及死亡	一二九

目次

第二四	種痘人員	一一〇
第二五	娼妓健康診斷	一一〇
第二六	工場職工病死者	一一一
第二七	壯丁中(トラホーム)患者	一一二
第二八	鑛泉	一一二
社寺及教會		
第二九	神社	一一三
第三〇	寺院	一一三
第三一	神職	一一四
第三二	住職	一一五
第三三	神道ノ講社教所及教師	一二六
第三四	佛道ノ講社教所及教師	一二七
第三五	基督教	一二七
教育		
第二六三	變死者及棄兒	一四〇
第二六一	行政事故	一四〇
第二五二	政談集會	一四一
第二五三	非政談集會	一四二
第二五四	結社	一四二
第二五五	檢舉犯罪人及警察犯處罰	一四二
第二五六	令諸犯則人員	一四三
第二五七	火藥賣買	一四三
第二五八	警察及諸規則處斷人員	一四四
第二五九	假出獄及假出場人員	一四四
第二六〇	貸座敷及藝娼妓	一四五
第二六一	消防組	一四五
第二六二	警察職員	一四六
第二六三	監獄	一四九
第二六四	監獄職員	一四九

第三六	學齡人員	一二八
第三七	小學校	一二九
第三八	小學校學級	一二九
第三九	小學校教員	一三〇
第四〇	小學校兒童	一三一
第四一	公私立諸學校	一三二
第四二	圖書館	一三五
第四三	公學費總額	一三五
第四四	縣郡市町村公學費	一三六
第四五	感化院	一三六
警察		
第四六	盜難品	一三七
第四七	盜難回数	一三八
第四八	火災	一三八
第四九	救護	一三九
第二六三	監獄ノ敷地及建物	一五〇
第二六四	在監人員	一五一
第二六五	出入監人員	一五二
第二六六	新受刑者ノ刑名刑期	一五二
第二六七	人口ノ犯罪者	一五三
第二六八	在監人ノ罹病及死亡	一五四
第二六九	監獄經費	一五四
議會		
第二七〇	衆議院議員	一五五
第二七一	縣會議員	一五六
第二七二	郡會議員	一五六
第二七三	市町村會議員	一五七
第二七四	財產及貯蓄	一五七
第二七五	市町村基本財產	一五七

第一七五	銀行貯金	一五八
第一七六	職業別銀行貯金人員及金額	一五八
第一七七	郵便貯金	一五九
第一七八	職業別郵便貯金人員及金額	一六〇
財政		
第一七九	本縣經費國庫歲出(經常部)	一六一
第一八〇	本縣經費國庫歲出(臨時部)	一六五
第一八一	國稅總額累年比較	一六八
第一八二	國稅郡市別ノ一	一六九
第一八三	全 上ノ二	一七一
第一八四	國稅滯納	一七二
第一八五	縣歲入	一七三
第一八六	縣稅郡市別	一七五
第一八七	縣稅滯納ノ一	一七七
第一八八	全 上ノ二	一七八

第一九六	官公吏及文書	一九二
第一九七	縣官及雇員ノ一	一九三
第一九八	全 上ノ二	一九四
第一九九	郡役所吏員	一九五
第二〇〇	市町村吏員	一九六
第二〇一	文書取扱數	一九六
附錄		
第一	著名山嶽	一
第二	著名曠原	二
第三	著名河川	三
第四	著名池沼湖	四
第五	各所ノ里程	四
第六	鐵道哩程及賃金	五
第七	著名鑛泉	五

第一八九	賦金收入	一八〇
第一九〇	縣歲出	一八一
第一九一	郡歲入	一八五
第一九二	郡歲出	一八六
第一九三	市町村歲入	一八七
第一九四	市町村歲出	一八九
第一九五	諸稅負擔	一九一
第八	貴族院多額納稅者議員	一四
第九	互選有資格者	一四
第一〇	衆議院議員	一五
第一一	縣會議員	一六
第一二	地租額市町村別	一八
第一三	郵便電信及郵便爲替料	二五
第一四	貨幣及度量衡内外比較	三九

目次

第二十四回長野縣々治一斑

土地及氣象

第一 地勢

境界及區劃 長野縣ハ本洲中樞ニ位セル大縣ニシテ東ハ群馬、埼玉、山梨、西ハ岐阜、南ハ静岡、愛知、北ハ新潟、富山ノ八縣ニ界ヲ接シ地形南北ニ長ク廣袤大約東西四十三里七町、南北五十三里三十町是ヲ分割シテ二市十六郡トシ、南北佐久、小縣、上下高井ノ五郡ハ東ニ據リ西筑摩、南北安曇ノ三郡ハ西ニ連リ諏訪、上下伊那ノ三郡ハ南ニ界シ上下水内ノ二郡及長野市ハ北ヲ劃シ、東筑摩、更級、埴科ノ三郡及松本市ハ其ノ中央ニ在リ

山脈及河川 本縣ハ本邦唯一ノ山岳國ニシテ連峯四境ヲ圍ミ域内又峻嶺多シ「日本アルプス」ノ稱アル飛驒山脈ハ御嶽、乘鞍、槍ヶ岳、白馬ノ諸峯ヲ擁シテ西南ニ濃、飛、越ノ三州ト界ヲ劃シ是ト並行セル木曾山脈ハ孤尊セル駒ヶ岳ヲ主峯トシ南下濃參ノ國境ニ延ヒ尙東部ノ赤石山脈南ニ横ハリ、四時噴煙ヲ斷ツナキ淺間山ハ四阿

土地及氣象

山ト東ニ聳ヘ遠ク樺太山系ニ連リ北部ノ戸隠山脈ハ、飯繩、黒姫、高妻等ノ諸山ヲ以テ越ト自然ノ境界ヲ爲ス此大山脈重疊ノ間又自ラ平野アリ、田野此處ニ開ケ湖沼水湛ヘラレ木曾、天龍ノ二川ハ南流シテ太平洋ニ注キ犀千曲ノ兩川ハ北ニ走リテ日本海ニ入ル、四境皆テ水ノ注入スルコトナク又海ニ瀕スルノ地ナシ、人烟ノ存スル處尙海拔九百メートルノ高キモノアリ（諏訪郡富士見、長野四百米突）以テ地勢ノ高キヲ知ルヘシ

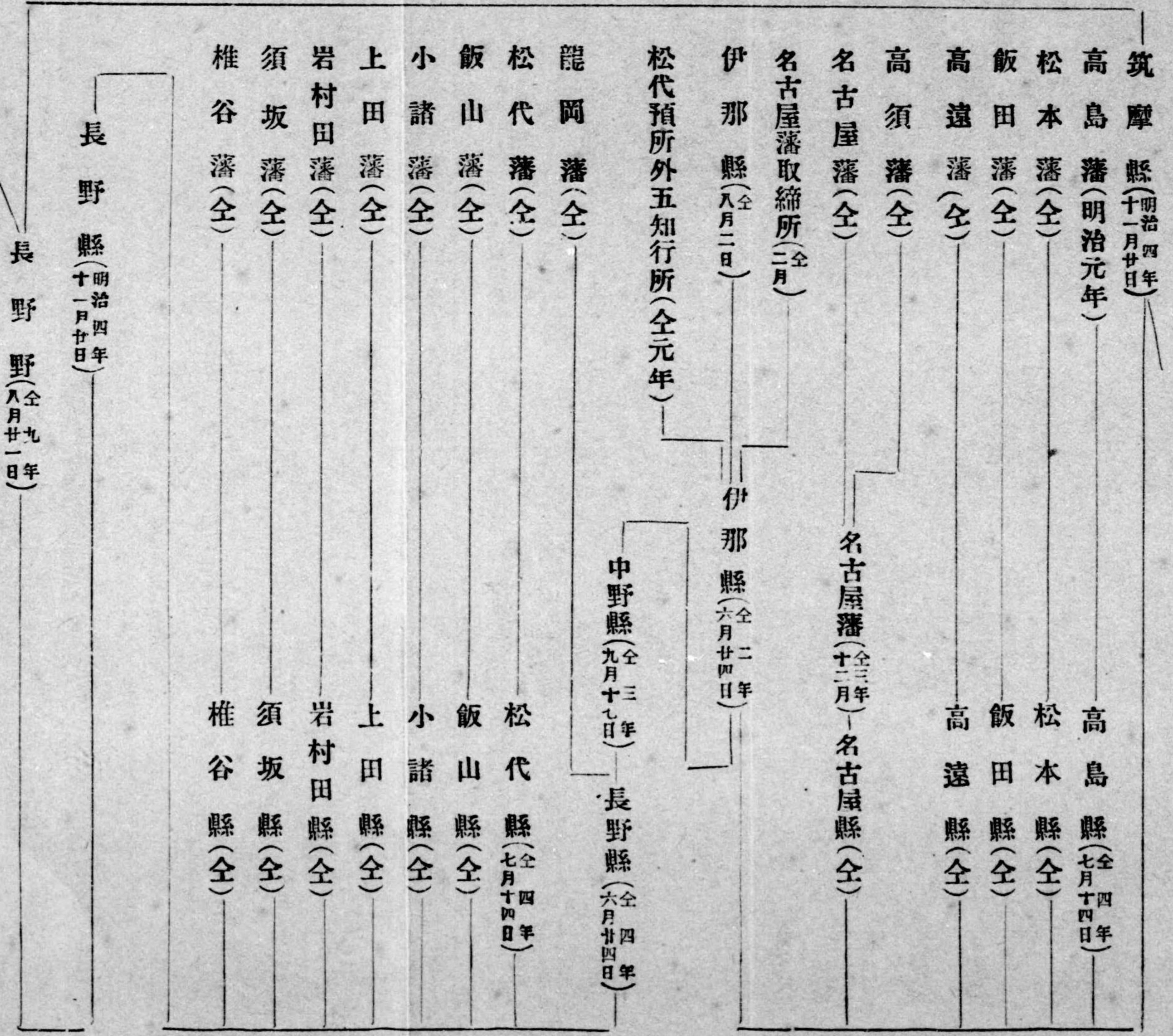
氣候 山嶽四周シ土地高隆ナルヲ以テ寒暑ノ差甚大雨量ハ少ナケレトモ南部ハ稍多シ、氣溫南ニ接スルノ地ハ溫暖ナリト雖モ北隅ハ严寒ニシテ積雪ハ三四月ニ至リテ漸ク融解ヲ見ル

地質 東筑摩、南安曇、北安曇及松本ノ一市三郡ヲ連ネタル松本平、更級、埴科、上下高井、上下水内及長野ノ一市六郡ニ亘ル善光寺平、南北佐久、小縣ノ三郡ニ於ケル佐久平、上伊那、下伊那二郡ヲ以テセル伊那平ハ土地平坦ニシテ又肥沃最モ農桑ニ適シ耕種養蠶ノ業益々盛ナリ、又山林ノ鬱蒼タルハ西筑摩郡ヲ最トシ其他林野ノ利ニ乏シカラス

交通 由來本縣ハ四邊山岳ニ圍繞セラレ隣國トノ交通甚タ不便ヲ極メタレトモ

今ヤ改修セラレタル二條ノ國道七線ノ縣道ハ善ク隣縣ニ通シ國縣道ノ延長三百五十有餘里ニ及ビ尙將ニ成ラントスルノ路線アリ又鐵道ハ信越線ト四十四年五月ヲ以テ全通ノ域ニ達セル中央本線（昌平橋下篠ノ井線）トノ三線ヲ有シ交通至便ニシテ往時ノ面目ヲ改メタルコト著シ加フルニ上伊那郡伊那富村（中央線辰野驛）ヨリ發スル電車ハ全郡伊那町ニ至リ此ノ延長五里ニシテ尙工ヲ進メツ、アリ而シテ近時之ヲ輕便鐵道ニ變シ進ムテ下伊那郡飯田町ニ達セシメントスルノ企アリテ縣又之ニ補助ヲ與ヘントス此ノ全延長大約十六里ナリ

第二 縣治ノ沿革



土地

長野縣 明治四年十一月廿日

長野野 全九年八月廿一日

第三 本縣ノ位置

大正二年一月一日現在

縣廳所在地	長野市城山	東經	一三八・四〇
極東	下高井郡塚村大字塚	北緯	三六・四〇
極西	西筑摩郡王瀧村大字王瀧	東經	一三八・四八
極南	下伊那郡平岡村大字平岡	北緯	一三七・二一
極北	下水内郡水内村大字北信	東經	三五・一一
縣ノ極所		北緯	三六・五九

第四 郡市區劃及面積

大正二年一月一日現在

南	佐久	白田町	二	二	二	六方里
北	佐久	岩田村	二	二六	二	三八
小	縣	上田町	四	三	三五	五四
諏	訪	上田町	二	三	二四	四二
上	伊那	伊那町	二	二九	三一	七九
		郡市役所所在地	町數	村數	役(所)場數	面積

土地及氣象

五

合松長下上下上上	壇更北南東西下	伊筑筑安高高低	那摩摩曇曇級科	飯田島本	郡市役所所在地
計市市內內井井	科級曇曇	飯長中須屋鹽大	飯田島本	飯田島本	町數
三	三	三	三	三	村數
三	三	三	三	三	役(所)場數
三	三	三	三	三	面積

第五 警察區畫ノ一 大正二年一月一日現在

白田警察署	海ノ口分署	岩村田警察署	小諸分署	輕井澤分署	本牧分署	上田警察署
南佐久郡白田町	郡南牧村	北佐久郡岩村田町	郡小諸町	郡東長倉村	郡本牧村	小縣郡上田町
南佐久郡ノ内	全 上郡ノ内	北佐久郡ノ内	全 上郡ノ内	全 上郡ノ内	全 上郡ノ内	小縣郡ノ内
白田、野澤町、切原、榮、畑八、穂積、海、瀨、大日向、青沼、田口、内山、平賀、中、込、前山、大澤、岸野、櫻井村	川上、南牧、北牧、小海、南相木、北相木村	岩村田町、平根、三井、志賀、高瀬、中佐郡、中津、三岡、南大井、御代田、小沼村	小諸町、北大井、大里、川邊村	東長倉、西長倉、伍賀村	五郎兵衛新田、南御牧、布麻、春日、協、和、本牧、芦田、横島、三都、和、北御牧村	上田町、滋野、縣、彌津、和、神川、豊里、殿城、本原、長、神科、傍陽、糠尻、川邊、城下村

土地及氣象

別所分署	丸子分署	上諏訪警察署	下諏訪分署	落合分署	伊那警察署	赤穂分署	高遠分署	伊那富分署
小縣郡別所村	郡丸子村	諏訪郡上諏訪町	郡下諏訪町	郡落合村	上伊那郡伊那町	郡赤穂村	郡高遠町	郡伊那富村
小縣郡ノ内	上郡ノ内	諏訪郡ノ内	上郡ノ内	上郡ノ内	上伊那郡ノ内	上郡ノ内	上郡ノ内	上郡ノ内
泉田、室賀、浦里、青木、西鹽田、別所、中鹽田、東鹽田、富士山村	長瀬、塩川、依田、西内、東内、丸子、武石、大門、和田村、長久保新町、長窪、古町	上諏訪町、四賀、永明、米澤、北山、湖東、豊平、玉川、泉野、宮川、中洲、湖南、豊田、諏訪湖一圓(水上)	下諏訪町、川岸、平野、長地、湊村	原、本郷、境、落合、富士見、金澤村	伊那町、中箕輪、西箕輪、南箕輪、西春近、東春近、手良、箕輪村	宮田、赤穂、飯嶋、七久保、上片桐、片桐、南向、中澤、伊那村	高遠町、富縣、河南、美和、伊那里、三義、藤澤、長藤、美鷲村	小野、川嶋、伊那富、東箕輪、朝日村

所在地 所轄區域

飯田警察署	駒場分署	富草分署	和田分署	福島警察署	吾妻分署	松本警察署
上伊那郡飯田町	下伊那郡會地村	郡富草村	郡和田村	西筑摩郡福島町	郡吾妻村	松本市
下伊那郡ノ内	上郡ノ内	上郡ノ内	上郡ノ内	西筑摩郡ノ内	上郡ノ内	松本市、東筑摩郡ノ内
飯田町、大島、山吹、市田、座光寺、上郷、上飯田、鼎、松尾、龍丘、下川路、三穗、伊賀良、千代、龍江、下久堅、上久堅、喬木、神稻、河野、生田、大鹿村	山本、清内路、會地、伍和、智里、波合、根羽村	下條、富草、大下條、豊、巨開、神原、泰阜村	平岡、和田、木澤、上、八重河内、南和田村	福島町、楢川、木祖、奈川、日義、新開、開田、三岳、王瀧、駒ヶ根村	大桑、讀書、吾妻、神坂、山口、田立村	里山邊、本郷、岡田、錦部、會田、中川、五常、生坂、東川手、中川手、上川手、島立、和田、神林、新、波多、山形、芳川、松本、中山、壽、笹賀、島内、入山邊村

土地及氣象

所在地	所轄區域
鹽尻分署	東筑摩郡鹽尻村
麻績分署	全 郡麻績村
豐科警察署	南安曇郡豐科村
梓分署	全 郡梓村
大町警察署	北安曇郡大町
池田町分署	全 郡池田町
北城分署	全 郡北城村
鹽崎警察署	更級郡鹽崎村
中津分署	全 郡中津村
大岡分署	全 郡大岡村

所在地	所轄區域
屋代警察署	埴科郡屋代町埴科郡ノ内
松代分署	全 郡松代町
須坂警察署	上高井郡須坂町上高井郡ノ内
中野警察署	下高井郡中野町下高井郡ノ内
穂高分署	全 郡穂高村
長野警察署	長 野 市
中郷分署	上水内郡中郷村全 上郡ノ内
水内分署	全 郡水内村
飯山警察署	下水内郡飯山町下水内郡ノ内

土地及氣象

第六 土木監督區畫

大正二年一月一日現在

名稱	事務所位置	區	域
長野工區	長野縣廳內	上高井郡、埴科郡、更級郡、長野市、上水內郡（中野工區所屬ヲ除ク）	
上田工區	小縣郡役所內	小縣郡、南佐久郡、北佐久郡	
大町工區	北安曇郡役所內	北安曇郡、東筑摩郡（犀川沿岸及縣道川手街道並田澤、明科、河停車場道）南安曇郡（松本工區所屬ヲ除ク）	
松木工區	東筑摩郡役所內	南安曇郡（安曇村及梓川沿岸ヲ除ク）松本市、西筑摩郡、東筑摩郡（大町工區所屬ヲ除ク）	
伊那工區	上伊那郡役所內	諏訪郡、上伊那郡	
飯田工區	下伊那郡役所內	下伊那郡	
中野工區	上高井郡役所內	下高井郡、上水內郡（千曲川沿岸立ヶ花橋以下及飯山街道）下水內郡	

第七 陸軍管區

大正二年一月一日現在

旅管	聯隊區	管轄區	城
十三師管	第廿六旅管	松本市、南佐久、北佐久、小縣、諏訪、南安曇、北安曇、埴科、更級、東筑摩郡	
十五師管	第十七旅管	飯田、高田、長野市、下水內、上水內、上高井、下高井郡、上伊那、下伊那、西筑摩郡	

第八 稅務區畫

大正二年一月一日現在

所在地	管轄
岩村田稅務署	北佐久郡、岩村田町
上田稅務署	小縣郡、上田町
上諏訪稅務署	上諏訪郡、上諏訪町
伊那稅務署	伊那郡、伊那町
飯田稅務署	飯田郡、飯田町
西筑摩稅務署	西筑摩郡、島田町

土地及氣象

松本市稅務署	松本市北深志字片端	松本市、東筑摩郡
大町稅務署	北安曇郡大	南安曇郡
埴科稅務署	埴科郡屋代	埴科郡、更級郡
中野稅務署	下高井郡中	上高井、下高井、下水内郡
長野稅務署	長野市	長野市、上水内郡

縣下各稅務署ハ長野稅務監督局ノ管轄ナリ

第九 裁判區畫

大正二年一月一日現在

長野區裁判所	長野市	出張所	出張所所在地	管轄
新町出張所	新町	上水内郡水内村	長野市、上水内郡	
牟禮出張所	牟禮	中郷村	長野市、上水内郡	
杉房出張所	杉房	中津村	長野市、上水内郡	
中津出張所	中津	代田村	長野市、上水内郡	
松代出張所	松代	須坂町	長野市、上水内郡	
須坂出張所	須坂	須坂町	長野市、上水内郡	
稻荷山出張所	稻荷山	稻荷山町	長野市、上水内郡	

飯山區裁判所	下水内郡飯山町	中野出張所	下高井郡中野町	下水内郡、下高井郡
松本區(支)裁判所	松本市	東筑摩郡壽村	松本市、東筑摩郡、南安曇郡、西筑摩郡、内檜川村	
上諏訪區裁判所	諏訪郡上諏訪町	落合出張所	諏訪郡落合村	諏訪郡
大町區裁判所	北安曇郡大町	池田出張所	北安曇郡池田町	北安曇郡
福嶋區裁判所	西筑摩郡福嶋町	讀書出張所	西筑摩郡讀書村	西筑摩郡、内檜川
裁判區(支)部	下伊那郡飯田町	富草出張所	下伊那郡富草地村	下伊那郡
		河野出張所	河野村	
		和田出張所	和田村	

土地及氣象

伊那區裁判所	所在地	出張所	出張所所在地	管轄
上伊那郡伊那町	高遠出張所 飯嶋出張所 朝日出張所	上伊那郡高遠町 飯嶋村 朝日村	上伊那郡	
上田區裁判所	小縣郡上田町	丸中出張所 田子出張所 浦野出張所 屋代出張所 坂城出張所	小縣郡丸中村 田子村 浦野村 屋代村 坂城町	小縣郡、更級郡、 内、埴科郡ノ
岩村田區裁判所	北佐久郡岩村町	望月出張所 小諸出張所 坂城出張所 海ノ口出張所	全北佐久郡小諸町 全北佐久郡本牧村 全北佐久郡白田町 全南佐久郡南牧村	北佐久郡 南佐久郡

第一〇 林區署區畫

四十五年三月末日現在

上田小林區署 小縣郡上田町 小縣郡

官有地	官民有地	別	價
田畑 宅地	第一	別	價
白田小林區署 大町小林區署 岩村田小林區署 松本小林區署 安曇小林區署 飯山小林區署 長野小林區署	南佐久郡白田町 北安曇郡大町 北佐久郡岩村町 松本市 南安曇郡安曇村 下水内郡飯山町 長野市	南佐久郡、諏訪郡 北安曇郡 北佐久郡 松本市、東筑摩郡、南安曇郡(安曇村ヲ除ク) 南安曇郡ノ内安曇村 下水内郡、下高井郡 長野市、上水内郡、上高井郡、更級郡、埴科郡	三、三三四 七六、七三八 九七、五九〇 一一、六〇六 二四、七一、五八六 九、五七八、七五二 一三、四〇三、〇三六

官有八四十四年三月卅一日現在
民有八四十五年一月一日現在

土地及氣象

第一三 民有有租地反別ノ二 (續)		山林	牧場	原野	雜種地	合計
南佐久	六、六九二・六	二、五七三・八	二〇、五二〇・六	三、〇〇	三九、六六二・三	
北佐久	一一、〇七八・七	—	七、九五九・二	四・一	三三、二九五・九	
小縣	一〇、七三三・七	二、一九八・九	七、六七五・六	三・三	三七、二九〇・九	
諏訪	一〇、八二六・二	—	二三、四六四・八	六・二	四五、二四四・五	
上伊那	三〇、〇五四・二	—	二二、六四三・〇	七・六	六九、五四五・八	
下伊那	六〇、七四〇・一	—	一四、一一七・三	七・〇	九二、四一二・四	
西筑摩	一四、〇三八・八	—	二八、一四八・八	二・八	四七、一一二・〇	
東筑摩	二四、四〇六・五	—	一三、三三九・四	四・四	五八、四五八・八	
南安曇	五、四八六・九	—	一六、二九九・六	・五	一五、四八一・九	
北南安曇	一三、四三二・六	—	四、二二一・七	二・一	四〇、四三六・一	
更埴	六、七五八・九	—	四、二二一・七	一・九	二〇、五三三・五	
埴科	三、二六九・六	—	二、八七五・二	・八	一〇、四八七・〇	
合計	—	—	—	—	—	

第一四 民有有租地地價ノ一 四十五年 各年一月一日現在		計	上井	下井	上水	下水	長野市	松本市
南佐久	一、一六二、九五〇	二四三、七〇三・五	一三三、三五三・二	—	—	—	—	—
田	—	—	—	—	—	—	—	—
畑	三、四二二、六一二	四、七七二・八	—	—	—	—	—	—
宅	—	—	—	—	—	—	—	—
地	—	—	—	—	—	—	—	—
池	四、二七〇、八二	—	—	—	—	—	—	—
沼	—	—	—	—	—	—	—	—
合計	—	—	—	—	—	—	—	—

土地及氣象

土地及氣象

北 更 埴 上 下 上 下 野 長
 安 級 科 井 井 高 水 水 野
 壘 級 科 井 井 高 水 水 野
 市 內 內 井 井 高 水 水 野

一、三九九、四二四	一、二五九、六七二	一、三九九、七五三	一、二六、九二二
一、六八八、一五三	一、五〇四、六八八	一、八三、四六五	一、六〇、六四八
二、六三七、二〇四	二、二八二、五二二	三、五四、六八二	二、九八、九七〇
三、〇九六、九九〇	二、七三三、〇二八	三、八三、九六二	三、五二、七〇五
一、三三八、一七八	二、一三七、二七二	二、〇〇、九〇六	二、五〇、六九三
一、六二二、八三九	一、三七五、一二七	二、四七、七二二	二、五六、一一八
一、五三四、七四〇	一、二七八、六三四	二、五六、一〇六	二、六四、八一三
一、九〇七、八九四	一、六六〇、九四四	二、四六、九五〇	二、五〇、六〇四
一、八二二、一八七	一、六四八、八五八	一、七三、三二九	一、六一、六三五
二、一四〇、二三二	一、九三七、九五五	二、〇二、二七七	一、八四、三五〇
三、六一〇、四〇八	三、二一六、四六八	三、九三、九四〇	三、一〇、七七二
四、一七二、七八五	三、七四九、九二七	四、二二、八五八	三、七九、二六六
九五三、九九六	八七四、〇八八	七九、九〇五	九二、〇九九
一、一〇二、八三〇	一、〇〇八、二六四	九四、五六六	一一、七一六
二、一八、四九八	一九四、六二二	二三、八七七	一一、五六〇
一、〇一〇、九九五	九二八、四九〇	八二、五〇五	一三〇、五一六

郡市名 區分

諏訪 上那 下伊 西筑 東筑 南安

二、五四一、〇七四	二、二二一、四二四	三一九、六五〇	三二四、七五〇
三、三七七、五五四	三、〇二五、〇六一	三五二、四九三	三八二、五〇五
三、四一七、五七六	三、二四一、七三四	一七五、八四二	一五六、二八五
四、二二〇、三八三	三、九八五、七九〇	二三四、五九三	一八五、八六二
三、九三四、七〇五	三、六六六、四〇一	二六八、三〇四	二六四、〇四八
四、八一四、三一七	四、四三六、五八三	三七七、七三四	三四七、〇一五
五、一三三、八三三	四、八七、四一八	二六、四一四	二二、五三〇
六、二八、四八三	五、八八、五八一	三九、九〇二	二九、三九三
四、二〇二、二六五	三、七九〇、七九五	四一一、四七〇	三二八、五九四
五、一一〇、八八三	四、六一九、〇〇三	五〇一、八八〇	四二七、〇二二
二、二一六、六二三	二、〇一八、三二三	一九八、三〇〇	一八七、七九三
二、六七七、八四四	二、四四〇、三五五	二三七、四八九	三四六、一〇二

郡市名	區分	第一七 他府縣人ニ所有セラル、地價調		
		明治三十六年六月一日現在	明治四十五年四月一日現在	
松本市	計	三六〇、九四一 一、〇四〇、六五六 三八、七九一、九九五 四八、三六五、三〇一	三三三、八八一 八八〇、四二一 三四、五六五、六八四 四三、三二八、二〇〇	四七、〇六〇 一六〇、二三五 四、二二六、三一一 五、〇四七、二〇一
南	市	三三三、八八一	八八〇、四二一	四七、〇六〇
北	市	一、〇四〇、六五六	三四、五六五、六八四	一六〇、二三五
小	縣	三八、七九一、九九五	四三、三二八、二〇〇	四、二二六、三一一
佐	縣	四八、三六五、三〇一		五、〇四七、二〇一
計				
南	市	三三三、八八一	八八〇、四二一	四七、〇六〇
北	市	一、〇四〇、六五六	三四、五六五、六八四	一六〇、二三五
小	縣	三八、七九一、九九五	四三、三二八、二〇〇	四、二二六、三一一
佐	縣	四八、三六五、三〇一		五、〇四七、二〇一

三八

郡市名	區分	第一七 他府縣人ニ所有セラル、地價調	
		明治三十六年六月一日現在	明治四十五年四月一日現在
諏訪	市	一四、〇一六	一、二、〇一四
那	市	一五、八〇三	二七、九一七
那	市	四、六六五	二五、二八八
伊	市	三、九五四	一一、六五二
伊	市	四、七四四	一五、四七六
筑	市	一、〇五九	五七七
筑	市	四七四	六七二
安	市	三、〇七五	一五、八四五
安	市	一、四二七	一〇、五四〇
高	市	七六八	二、四七三
高	市	一八八	五、五五七
水	市	四、九五六	六、〇三三
水	市	六七二	一、〇七〇
野	市	一、三一九	九、八二六
本	市	六四、一〇一	三三、二七七
計			一九四、〇四六

二九

土地及氣象

第一八 氣 温

温

(一)ハ氷点以下ヲ示ス (長野)

年	平均温度	最高温度	最低温度
四十四年	一一、四度	八月十二日	一一、一月廿一日
四十三年	一〇、八度	八月廿三日	一一、二月三日
四十二年	一〇、七度	八月八日	一一、一月二日
四十一年	一〇、五度	七月三十日	一一、二月八日
四十年	一〇、六度	七月三十一日	一一、十二月廿五日

第一九 霜雪ノ期節 (長野)

年	初霜日	終霜日	初降雪日	終雪日
四十四年	(前年)十一月四日	五月二日	(前年)十一月十七日	四月四日
四十三年	(同)十一月五日	五月四日	(同)十一月十七日	四月二日
四十二年	(同)十月十三日	五月一日	(同)十一月九日	四月十五日
四十一年	(同)十月二十八日	四月一日	(同)十二月三十日	四月九日
四十年	(同)十一月三日	五月二十七日	(同)十一月十日	四月二日

戸 口

第二〇 戸口郡市別及平均數

四十四年十二月末日現在

南佐久	本籍人	男	女	計	現住戸數	一月平均人口	現住人口
六五、二八二	三三、六九四	三三、四七二	六五、一六六	一〇、六一五	六、一〇	一、〇五三	

戸 口

三

戸口

平根村 三井村 志賀村 高瀬村 中佐都村 中津村 三岡村 南大井村 御代田村 小沼村 北大井村 大里村 川邊村 南御牧村 布施村

三三七 四七九 三四五 四二四 五〇四 三五二 四一九 三九九 四〇六 四七六 五五九 五二八 四八五 二六八 三九九 三六九

二、三二六 二、五六六 二、一九七 二、六四四 三、二一五 二、一七一 二、七六三 二、五四三 二、〇九〇 二、六五四 三、三三七 三、三二〇 三、二七七 一、四七八 二、一四二 二、二二九

豐里村 殿城村 本原村 長陽村 傍科村 神尻村 塩瀬村 依田村 西内村 東内村 丸石村 武門村 大田村 和田村

三六三 三六二 四二五 七二八 七九六 一、〇一四 五七二 三八六 四九六 六一四 三八一 三四六 九二四 八三三 三三一 五一四

二、二七九 一、九二六 二、四〇〇 四、〇三二 四、〇九二 六、〇六三 三、四二一 二、二七九 二、七九七 三六一八 一、九二八 一、八八九 四、九八九 四、七三八 一、九〇三 三、四一一

北

田口村 平賀村 内山村 中込村 櫻井村 前山村 岸野村 切原村 北佐久郡 岩村田町 小諸町 東長倉村 西長倉村 伍賀村

七七〇 六六九 三六二 四七五 二一三 二六〇 六三九 四四〇 一、二三八 一、五八七 六二六 三〇〇 二七三

四、六四八 四、二〇六 二、一五五 二、七八二 一、二二〇 一、七四九 三、七七六 二、八八三 八四、九三三 七、五一六 九、〇〇〇 三、二二七 一、九〇九 一、六〇〇

小

春日村 協和村 本牧村 芦田村 横鳥村 三都村 北御村 縣郡村 上田町 長久保新町 長窪古町 滋野村 縣津村 和川村 神和村

五四五 五三一 六二〇 三七三 四二七 三二五 七六八 二四、九三五 四、七三九 二五二 四七八 八一六 七六三 七一四 六八七 六四五

三、一〇七 三、三二〇 三、五四九 二、一三九 二、四三六 一、六八二 四、四七六 一三七、〇三八 二、三、九四二 一、三八九 二、七五三 四、九一一 四、二二六 三、九六九 四、三七四 三、五四二

長地村 四賀村 永明村 米澤村 北山村 湖北村 湖東村 豐平村 玉川村 泉野村 原郷村 本郷村 境郷村 落合村 富士見村 金澤村 宮川村

七〇三 五八〇 七〇三 四二五 四四〇 四四〇 六三四 八一七 四三四 一、一〇三 五四五 四二七 六三九 六三五 三六〇 八四六

三、六九〇 三、二四七 三、六六七 二、一八四 二、八四九 二、三三八 三、二八一 四、二一一 二、二〇一 五、五九四 三、一七七 二、五六六 三、四二七 三、九五六 一、九九六 四、六四八

飯嶋村 七久保村 上片桐村 片桐村 南郷村 中澤村 伊那村 東春近村 富郷村 河内村 美和村 伊那里村 三義村 藤澤村 長藤村 美籙村

八七〇 四二二 四二〇 四五三 八七一 九二八 四一三 六二六 六八三 三六〇 四八四 三三七 三四八 四七八 四三八 六三九

五、五六八 二、三四四 二、五〇〇 二、六六一 五、四二〇 五、一二四 二、五五六 四、〇九六 四、一八四 二、二三六 二、九二五 一、九一五 二、一五二 三、〇一九 二、六一四 三、六九一

諏

城下村 川邊村 泉田村 室賀村 浦里村 青木村 西壙田 別壙所 中壙田 東壙田 富士山村 訪郡 上諏訪町 下諏訪町 平野村

現住戸數 六六八 五五〇 五一四 四五七 七五八 九九〇 六六三 二九一 九一四 六〇〇 三六二 一八、二〇五 二、三三六 一、三〇〇 二、〇三三

現住人口 三、五五三 二、九六六 二、七八二 二、二五四 四、三三一 五、四五九 三、四五六 一、四八四 四、八四八 三、〇四〇 二、〇〇六 一〇、二九六 一四、一四五 六、九〇七 三、七五〇 一三、二四九

上伊那郡 伊那町 伊那郡 高野町 小野村 川野村 伊那富村 中箕輪村 南箕輪村 西箕輪村 西春近村 宮田村 赤穂村

現住戸數 五四〇 五九一 四六九 四三七 二、五五六 一、九八五 八四五 四七五 四二七 一、一八五 一、四四六 六〇五 六四六 七三七 六七〇 一、六一二

現住人口 三、〇七六 三、四三四 二、九二〇 二、四四七 二、六九九 一、一四六 四、三〇三 二、七六七 二、三七一 六、三九二 七、六五九 三、八六六 四、〇九六 四、三三七 三、八九九 一〇、二八〇

戸口

龍丘村 下川路村 伊賀良村 山本村 三穗村 清内路村 會地村 伍和村 智里村 波合村 根羽村 下條村 富草村 大下條村 豊村 旦開村

六三三 三四七 一、一三七 六四三 三五二 三五二 四八九 四八四 四八四 四八四 四八四 六七二 三八八 五二五 三九七 四〇八

三、五四三 二、〇七四 六、二六三 三、八〇一 二、〇二六 一、八六一 二、三八〇 二、〇五〇 二、〇七〇 二、〇八九 二、六九三 四、〇四九 一、九一三 三、〇三九 二、〇一〇 一、八〇九

和重河内村 八重河内村 南和田村 西筑摩郡 福嶋村 檜川村 木祖村 奈川村 日義村 新開村 王瀧村 三岳村 駒ヶ根村 大桑村 讀書村

三一〇 一七五 一〇二 八、二六三 一、〇三〇 七〇八 六三六 三二八 四〇〇 三三三 四六七 二八〇 四四七 八三八 八五一 四三七

一、六三三 九八三 六八六 四七、二九七 五、二二三 四、一四四 三、四〇五 一、五六七 二、三三三 二、三三三 三、一〇〇 一、五〇八 二、八〇六 四、九四九 四、八三四 二、六二六

手良村 箕輪村 東箕輪村 朝日村 下伊那郡 飯田町 大嶋村 山吹村 市田村 座光寺村 上郷村 上飯田村 鼎上飯田村 松尾村

四九〇 三四九 五〇七 八一七 二六、九七六 三、三五〇 六三八 四五九 一、〇一〇 四〇八 九三九 一、一二五 一、〇二二 一、〇二九

二、九九三 二、一九五 三、一〇五 四、五九四 一四七、五八五 一五、三一五 三、四七三 二、七四七 六、三五六 二、四〇八 五、五五二 五、九五〇 五、五四〇 五、六七八

神原村 平岡村 泰卓村 千代村 龍江村 下久堅村 上久堅村 喬木村 神野村 河野村 生野村 大鹿村 上鹿村 木澤村

二五七 四五四 六五一 六二〇 六三〇 七七二 五七九 一、三四八 八五六 四五七 五二二 七五七 二八四 一九〇

一、四九七 二、四二九 三、五五〇 三、七二七 三、八一九 四、六九八 三、一九五 七、九一八 四、六五五 二、四三二 二、七四七 四、一四四 一、八一六 九五四

坂北村 麻績村 坂井村 坂向村 坂手村 東川村 中川村 上川村 嶋立村 嶋田村 新田村 鳴内村 神林村 波多村 山形村 朝日村

五七九 四九二 四六五 二九一 五二〇 六〇〇 四八五 五〇一 六九三 六三六 四六三 八七二 四七四 一〇四六 八二〇 八二二

三、六三九 三、一七九 二、八五四 一、九〇一 三、三三五 三、六八六 二、五二二 三、一七二 三、九四五 三、四二八 二、六四八 四、九五二 二、九一七 五、四五五 四、七〇二 四、六一六

梓村 倭盛村 明盛村 温倉村 小倉村 三田村 烏川村 西穂高村 有明村 北穂高村 東穂高村 南穂高村 豊科村 高家村 北安曇郡 大町

一、〇四七 六四〇 六三五 六三七 二六〇 四二二 六七一 五二七 七八六 二六五 八八五 五六六 八九八 六八六 九七〇 一、二三五

六、三〇三 四、〇四三 三、八九一 三、九九五 一、四一三 二、三四〇 三、八二九 三、一七一 四、三五五 一、五九五 四、九六〇 三、四七一 四、八四五 三、九六六 五五、〇六二 六、二三〇

吾妻村 山口村 山立村 田坂村 神坂村 東筑摩郡 里山邊村 入山邊村 本郷村 岡田村 錦部村 會田村 中川村 五常村 本城村

六一一 二四〇 二二二 三八五 三三二 六六七 六六七 八八〇 五一六 四九八 四二六 四二六 四九八 五二〇 四六五 七〇〇

三、五〇八 一、三八四 一、三八二 二、二二五 一、三三九 三、五三八 三、七二六 五、〇四三 三、一五五 三、〇四一 二、四一三 二、七四五 二、〇二六 三、八六八 三、八六八

今井村 笹賀村 洗馬村 宗賀村 廣丘村 芳川村 松本村 中山村 壽山村 片尻村 鹽尻村 筑摩郡 南安曇郡 安曇村

五五五 五三四 八七五 七〇五 八三七 五四〇 五八七 五八七 六〇〇 八六二 一、三三七 三六五 九、四八五 五七〇

三、〇二七 三、五八〇 五、二六七 三、七四九 四、七五七 三、三三〇 三、五五一 三、三九五 三、八一七 五、三七五 七、三四六 二、〇三〇 五四、七五四 二、五七七

北小谷村 中土村 級郡 稻荷山町 村上村 上山田村 力石村 更級村 八幡村 桑原村 鹽崎村 川柳村 信田村 牧郷村 大岡村 信級村

三三三 四一九 一三、四八四 七〇五 五三五 五八三 一八三 六三七 九二四 九二九 九五六 三一九 五三四 五四三 六七九 二二〇

一、八六九 二、二三四 八、二二八 三、七二一 二、九八九 三、三四八 一、〇五三 四、一七四 五、六二九 二、三六二 五、七六五 二、一〇四 三、二五四 三、五二六 三、七二七 一、二二九

東福寺村 西寺尾村 埴科村 屋代町 松代町 坂城町 南條村 中之條村 戶倉村 五加村 埴生村 杭瀨下村 森科村 倉科村 雨宮縣村 清野村

三九九 三六六 九、八六八 七二七 一、六五四 九四一 五六九 三二六 五六三 六七三 四六三 三三九 四五二 三〇四 五一八 四一三

二、五三四 二、一一一 五七、五二二 四、一九七 八、六九一 六、〇六〇 三、一五四 一、六五三 三、三五六 四、〇七六 二、八一五 一、九九五 二、六五六 一、七七二 三、〇二四 二、六一九

社盤村 常盤村 松川村 池田町 會染村 七貴村 陸郷村 廣津村 八坂村 美麻村 平城村 神城村 北城村 南小谷村

現住戶數 現住人口

三七九 五七五 六〇〇 五四〇 四九四 四八八 四七四 五六六 五八四 七二五 六一九 四八三 五四六 六五〇

二、二二五 三、四〇九 三、二四九 三、〇七一 三、四九八 二、九五三 三、一五六 三、三九八 三、四六七 四、〇八四 三、三〇三 二、四五二 三、一八八 三、三四六

日原村 更府村 信里村 共施村 布和村 榮津村 中厨村 御里村 今井村 笹里村 真嶋村 小嶋村 青木嶋村

現住戶數 現住人口

一八六 三九九 四八二 五五七 四五五 四三二 五三九 三二四 二二九 三〇八 四五〇 四一三 二六四 四六四

一、〇四八 二、五八二 三、〇〇四 三、四四三 二、六六二 二、六六九 三、一三三 一、八七九 一、一八九 二、〇〇五 二、九六五 二、七三三 一、八一四 二、五八一

戶口

豐洲村 日瀧村 高井村 山田村 都住村 小布施村 下高井郡 中野町 高野村 平野村 延徳村 日野村 穗波村 平穩村 夜間瀬村 平岡村

四二一 三三九 七三八 四七八 四一七 一〇七〇 一〇、七六〇 一、六二二 三六二 三九二 四一四 三六六 五二〇 七七八 八一〇 五六七

二、三三九 一、七六〇 三、八二六 二、五五七 二、二七二 五、七七四 六、六三八 八、〇九六 二、一七一 二、三二七 二、二七七 二、〇四六 三、〇八一 四、六一六 四、七八〇 三、三七〇

古牧村 三輪村 吉田村 朝陽村 柳原村 長沼村 鳥居村 神郷村 古里村 若槻村 淺川村 高岡村 中郷村 三水村 信濃尻村 柏原村

七一八 一、一五六 四二八 五七〇 三三二 四八七 六〇〇 七六五 五二〇 七三八 四八三 三七八 七〇二 一、〇六四 四一八 三八〇

四、六三五 五、九六三 二、四一一 三、五三〇 一、九二四 二、八〇二 三、一四五 四、三七八 二、九三一 四、五〇〇 二、八七八 二、三〇四 三、九一八 六、一〇九 二、九九〇 二、四八七

四五

西條村 豐榮村 東條村 寺尾村 上高井郡 須坂町 保科村 川田村 綿内村 井上村 高井村 仁禮村 豊丘村 日野村

四七一 三九一 四五二 五九〇 一〇、〇八五 一、八五四 五八三 五二一 八一四 七〇一 三八一 六一四 七六二 四〇二

二、七一五 二、一三三 三、〇三四 三、五七二 五三、三三五 八、六四七 三、一九一 三、一八三 四、六五二 三、六〇五 二、一〇三 三、二二八 四、一五六 二、〇五二

長野村 科野村 倭島村 木島村 上水嶋村 往高郷村 穗高村 瑞穂村 豊郷村 市川村 堺川村 水内郡 芹田村 大豆嶋村

四二六 三九四 三九〇 五〇九 三三三 四九二 三〇八 七四二 四二五 三三五 五八六 二、五八四 一、四三四 五六二

二、七一五 二、四九三 二、三三三 二、九〇三 一、九四五 二、六六六 一、七五〇 四、一八九 二、三三二 二、〇五一 三、五〇〇 一、二七八 七、七五七 三、七三四

四四

古間村	四三四	二,七三三	五,六六三	三,四七五〇
富士里村	三〇六	二,三〇九	一,三二四	七,五九二
芋井村	六〇二	三,八〇〇	五,六四	三,二六四
戸隠村	七九五	四,六〇四	四,三〇	二,六五一
柵無里村	六二二	三,八八〇	四,七五	三,〇〇二
鬼無里村	八七二	五,〇六二	五,四一	三,六九一
北小川村	七二〇	三,九八八	二,八六	一,七七二
南小川村	七七五	四,五〇九	五,八七	三,八三六
津和村	六七九	四,一九五	五,八六	三,五四三
水内村	六八二	四,二一五	五,五〇	三,四八五
榮内村	六八二	三,九五二	三,三〇	一,九一五
日里村	五〇〇	三,二九二	七,三六二	三,九一二七
七二會村	七八六	四,九七五	七,六八二	三,九一二七
小田切村	五〇二	三,二〇八	七,六八二	三,七,八二九
計	八六二	四,七六〇	二五三,八六〇	一,四五〇,六九九

四六

安茂里村

八六二

四,七六〇

計

二五三,八六〇、一,四五〇,六九九

第二二二 現住人ノ動態

(統計局ノ調査ニヨル)

△男女不明

四十二年	四十年	結婚	離婚	出生	死亡
一一,六二一	一一,八二七	一,四〇八	一,五〇一	男 二二,一八八 女 二二,六二五 計 四四,八一三	二,八七一 二,四一九 △八
四十年	四十年	結婚	離婚	出生	死亡
一一,八七四	一一,八二七	一,五三〇	一,五〇一	男 二二,五四九 女 二二,五四八 計 四六,〇九七	二,八一五 二,六一〇 △六
四十年	四十年	結婚	離婚	出生	死亡
一一,八二七	一一,八二七	一,五〇一	一,五〇一	男 二二,九八八 女 二二,三三四 計 四五,三二二	二,七五四 二,四五九 △一九
計	計	計	計	計	計
一一,八二七	一一,八二七	一,五〇一	一,五〇一	男 二二,九八八 女 二二,三三四 計 四五,三二二	二,七五四 二,四五九 △一九

戸口

四七

第三三

現在人死亡者死因別

(統計局ノ調査ニヨル)

△男女不明

死因	四十二年		四十一年		四十年	
	男	女	男	女	男	女
腸室扶斯	17	23	12	18	15	20
發疹利亞斯	6	2	7	5	7	3
痲刺利亞斯	15	11	11	14	17	10
痘疹	2	2	3	4	4	3
痲紅熱疹	2	2	2	3	3	2
猩紅熱	3	2	3	4	4	3
百日咳	3	2	3	4	4	3
實布亞及格魯布	4	3	3	4	4	3
流行性感冒	3	2	3	4	4	3
虎列刺	3	2	3	4	4	3
赤痢	3	2	3	4	4	3
肺核	3	2	3	4	4	3
計	117	123	112	143	134	113

死因	四十二年		四十一年		四十年	
	男	女	男	女	男	女
結核性腦膜炎	23	34	19	27	24	31
癩毒	2	4	2	3	2	3
營養變調ノ疾患	1	1	1	1	1	1
腸結核	9	12	7	10	8	11
爾他ノ臟器ノ結核	20	27	15	21	18	24
爾他ノ傳染病及傳染性獸疫	2	3	2	3	2	3
痲疹	9	7	8	10	9	11
爾他ノ惡性新生物	2	3	2	3	2	3
脚氣	2	3	2	3	2	3
腦膜炎	11	15	8	11	7	10
腦充血出血腦軟化	1	1	1	1	1	1
爾他ノ神經系疾患	5	7	4	6	3	5
搖擲子疳	5	7	4	6	3	5
心臟ノ器質的疾患	4	5	3	4	2	3
計	113	143	98	134	87	113

疾病名	四十二年		四十一年		四十年	
	男	女	男	女	男	女
急性氣管支炎	六六六	六四三	五八三	五八六	六〇〇	六〇九
慢性氣管支炎	一七三	一五九	一三八	一五〇	二二六	一五六
肺炎、氣管支肺炎	二二〇	二二七	八二〇	八〇〇	九六三	八八五
爾他ノ呼吸器病	三三七	三五三	四〇七	三七三	四二二	四〇八
胃ノ疾	七九	七九	七四	七六	八〇	八六
下痢及腸炎	一三五	一四四	九八	一〇〇	一〇二	一〇三
脫腸、腸管壅塞	七	一	六	七	七	七
肝臟硬化	三	一	四	三	三	三
腹膜炎	三	一	四	三	三	三
霍亂	三	一	三	三	三	三
十二指腸蟲	三	一	三	三	三	三
婦人生殖器ノ疾患	三	一	三	三	三	三
產熱	三	一	三	三	三	三
計	二,二九九	二,二二〇	一,二四八	一,二七二	一,三〇〇	一,二九一

五〇

死因	四十二年		四十一年		四十年	
	男	女	男	女	男	女
妊娠及産ニ因ル疾患	一	八	一	一	一	一
先天性弱質及畸形	五七	五六	四九	四七	五三	四〇
老衰	六八〇	九六〇	六〇〇	一,〇〇〇	六三三	八七六
中毒	一六	三	九	三	二二	三
自殺	一六	一三	一五	一五	一三	一三
變死(自殺ナ除ク)	一	一	一	一	一	一
爾他ノ外傷	一	一	一	一	一	一
以上列記外疾患	一	一	一	一	一	一
不明ナル病名ヲ附シタルモノ	一〇	八	一〇	一〇	一〇	一〇
死因不詳	一〇	一七	九	八	八	八
合計	一,三六六	一,四九七	一,三三二	一,三八〇	一,三七一	一,四〇二

第二四 在留外國人 各年末現在

戸口

五一

農業

第二六 農業戸數及人員

各年末日現在

年	戸數			人員		
	自作	自作兼小作	小作計	自作	自作兼小作	小作計
四十四年	五、五九七	〇、六六八	二、九九九	三〇、九六六	三三、七九〇	三三、六六一
四十三年	五、八八八	〇、〇〇〇	二、〇二二	二九、八三〇	三三、〇〇〇	三三、六三三
四十二年	六、五五三	〇、〇七七	一、九七五	三〇、〇七〇	三三、〇七三	三三、六八九
四十一年	六、七九七	七、一八三	二、〇〇〇	三〇、三三九	三三、七三三	三三、六九九

第二七 重要農作物

作物	作付別			收穫		
	四十四年	四十三年	四十二年	四十四年	四十三年	四十二年
米	六、七六四 丁反	六、三二五 丁反	六、三三三 丁反	一、二八八、八〇〇 石	一、〇〇〇、七五〇 石	一、二九七、八八〇 石

農業

五三

第二五 北海道移住民

年	割引券ヲ受ケタルモノ		割引券ヲ受サルモノ		移住証明書 下附數
	男	女	男	女	
四十四年	一一三	四九	六九	三八	五〇
四十三年	一一二	五九	三九	三九	一三
四十二年	八六	四五	三三	二〇	二〇

年	計		英吉利	英領 加拿大	北米 合衆國	佛蘭西	露西亞	ラフ ンドン	清國	計
	男	女								
四十四年	一一八	一九	—	—	—	—	—	—	—	一八
四十三年	一一一	二〇	—	—	—	—	—	—	—	二四
四十二年	一一一	三〇	—	—	—	—	—	—	—	二四

五二

四十四年	八三	反別	見積反別	計	玉露△紅茶	煎茶	番茶	計	價格
四十四年	九三	反	二二・二	二九・五	△四	二、二五四	二、一三三	四、二八七	九、五三六
四十三年	九二	反	一九・四	二八・六	△四	二、三三六	二、五五七	四、九三八	一〇、八一六
四十二年	九一	反	一九・五	二八・六	二	二、六一八	二、四一八	五、〇三六	一四、〇二四

五六

第二九 果 實 △干物

四十四年	六七〇	梅	三三、四六六	柿(食用)	三三、九七	蘋果	三〇、九五〇	杏	一七、七二〇
四十四年	六七〇	桃	三三、四六六	柿(食用)	三三、九七	蘋果	三〇、九五〇	杏	一七、七二〇
四十三年	六四七	梨	二七、四三三	柿(食用)	二七、四三三	蘋果	二七、四三三	杏	二七、四三三
四十二年	六三六	梨	一九、九九九	柿(食用)	一九、九九九	蘋果	一九、九九九	杏	一九、九九九

第三〇 耕地整理

四十四年	一、六六七・二四二四	地區反別	成工面積	整理費	同上一反步當
四十四年	一、六六七・二四二四	丁	一、〇六二・七六六	四六二、三四〇	二八
四十三年	一、一四九・五二二五	丁	六二一・七〇〇	三三〇、九〇三	二八
四十二年	一、二二八・九四一五	丁	?	三三三、六九三	二八

第三一 肥料生產消費高

郡市名	他府縣仕入及本縣製造價額	消費價額	郡市名	他府縣仕入及本縣製造價額	消費價格
南佐久	五七、二二五	五八、九一〇	西筑摩	五、三五二	六、六五九
北佐久	二九七、七六八	一六六、五一七	東筑摩	二五八、八二五	二四〇、四〇八
小縣	五七四、六四六	四八四、二二二	南安曇	三三三、六四四	六七、四二四
諏訪	一九四、七二三	一八九、一一五	北安曇	一四、八五九	三六、二六九
上伊那	二〇九、三九九	一一九、三九二	更級	一七七、二五二	一五八、八九六
下伊那	二〇八、三八三	二四六、七〇六	埴科	四七、〇三四	七四、〇七四

農業

五七

蠶絲業

郡市名	他府縣仕入及 本縣製造價額		消費價格	
	上高井	九五、二七六	一九、八一五	計
下高井	一三、八八四	五六、一三〇	松本市	一四二、六八五
上水内	一一三、七八三	一四五、二一五	計	二、三五八、三八一
下水内	二四、六六一	三九、二五五	四十四年	二、三三二、三一一
長野市	一六六、八六八	七九、〇六五	四十四年	二、三三二、三一一
備考	計算ニ於テ符合セサルモノアルハ圓位未滿ノ四捨五入ニ因ル			

第三二 桑園反別

郡市名	他府縣仕入及 本縣製造價額		消費價格	
	上高井	九五、二七六	一九、八一五	計
下高井	一三、八八四	五六、一三〇	松本市	一四二、六八五
上水内	一一三、七八三	一四五、二一五	計	二、三五八、三八一
下水内	二四、六六一	三九、二五五	四十四年	二、三三二、三一一
長野市	一六六、八六八	七九、〇六五	四十四年	二、三三二、三一一

四十二年 三、〇八八・九 三、三六九・六 四一、四五八・五

第三三 蠶種產額 △印ハ越年

製造者數	一化性		二化性		合計
	原種用製糸用	製糸用者數	原種用製糸用者數	製糸用者數	
四十四年	二五三、〇四四、七三	五九、九七七	六三、三三三、五元	一、九二八	三、三三三、三五
四十三年	二七三、〇九二、五七	七三、三三三	六三、三三三、五元	一九九	三、三三三、三五
四十二年	二五三、〇九二、五七	七三、三三三	六三、三三三、五元	一九九	三、三三三、三五
合計	二五三、〇九二、五七	七三、三三三	六三、三三三、五元	一九九	三、三三三、三五

第三四 春蠶

飼養戶數	蠶種立枚數	繭	玉繭	出殻繭	屑繭	計
四十四年	一〇六、七八三	二六八、六一八	一九四、〇三三	二二、一五五	一一、三三四	一五、四二一
四十三年	一〇六、七八三	二六八、六一八	一九四、〇三三	二二、一五五	一一、三三四	一五、四二一
四十二年	一〇六、七八三	二六八、六一八	一九四、〇三三	二二、一五五	一一、三三四	一五、四二一

蠶絲業

四十四年	飼養戸數	蠶種立枚	繭	玉繭	出殻繭	屑繭	計
四十四年	一〇七、三〇六	二五六、三五三	一九一、三九五	二二、三三八	一一、〇三六	一五、三五九	二四一、一一八
四十三年	一〇七、八二三	二五四、七六六	一八〇、七〇三	二一、五六一	一一、一一六	一五、一三七	二二八、五二八
四十二年							

第三五 夏

蠶

四十四年	飼養戸數	蠶種立枚	繭	玉繭	出殻繭	屑繭	計
四十四年	一〇〇、八五〇	二四〇、二〇七	一三七、六五七	二〇、〇一七	二、六九七	一一、九二五	一七二、二九六
四十三年	一〇〇、七九〇	二三六、三八七	一三九、一一四	二〇、三〇〇	三、二四一	一一、一〇一	一七四、六五六
四十二年	九八、六二六	二〇四、三二六	一二七、六三八	一九、〇四四	四、九五八	九、七二〇	一六一、三六〇

第三六 秋

蠶

四十四年	飼養戸數	蠶種立枚	繭	玉繭	出殻繭	屑繭	計
四十四年	一一八、七〇〇	三三七、八七八	一五三、九六一	二〇、六〇七	一、四二四	一三、三六四	一八九、三五六
四十三年	一一九、八二二	三三四、八二八	一三七、九六三	一九、一〇一	一、三三二	一二、四九八	一七〇、八九四
四十二年	一一〇、七五七	三二二、八六一	一二一、七七二	一七、四一七	一、一五六	一一、四九六	一五一、八四〇

第三七

飼養家一戸並掃立蠶種一枚ニ對スル收穫高

四十四年	飼養家一戸ニ付收穫高	掃立蠶種一枚ニ付收穫高
四十四年	春 二、〇二五	春 九一
四十四年	夏 一、四五七	夏 七二六
四十四年	秋 一、五五五	秋 七二六
四十四年	合 一、四三七	合 七二六
四十三年	春 二、二四七	春 九四〇
四十三年	夏 一、七三三	夏 七三九
四十三年	秋 一、四二六	秋 七三九
四十三年	合 一、二五七	合 七三九
四十二年	春 二、一一九	春 八九七
四十二年	夏 一、六三六	夏 七九〇
四十二年	秋 一、二五七	秋 七九〇
四十二年	合 一、二五七	合 七九〇

第三八 天

蠶

蠶絲業

六一

年	飼養戸數		掃立數量		繭		出殻繭		屑繭		計
	數	養	數量	台	繭	繭	出殻繭	屑繭	屑繭	繭	
四十四年	一一九	二一九	一、四一〇	一、五〇〇	二、五五七	二、五五七	二、九〇〇	七、八二〇	二、五五〇	二、五五〇	二、五七八
四十三年	一一九	二一九	一、一九〇	一、三九九	二、二七三	二、二七三	二、九〇〇	八、七五〇	一、八七五	一、八七五	二、四六五
四十二年	二二四	二二四	五、四五三	三、四〇〇	三、二七五	三、二七五	七、八〇〇	一、六八〇	一、六八〇	一、六八〇	五、八六〇
備考	千粒ノ價格、繭六、七五〇		出殻繭二、七五〇		屑繭一、〇〇〇						

六二

年	飼養戸數		掃立數量		繭		出殻繭		屑繭		計
	數	養	數量	台	繭	繭	出殻繭	屑繭	屑繭	繭	
四十四年	七〇四	七〇四	一、九三〇	一、九三〇	二、五五七	二、五五七	二、九〇〇	五、六五〇	一、二三二	一、二三二	四、三五四
四十三年	七〇四	七〇四	一、三六〇	一、三六〇	二、二七三	二、二七三	二、九〇〇	一、九五〇	一、〇〇〇	一、〇〇〇	三、七六〇
四十二年	一、一五五	一、一五五	二、一六五	二、一六五	三、二七五	三、二七五	七、〇〇〇	二、三〇〇	二、三〇〇	二、三〇〇	四、九九五
備考	千粒ノ價格繭二、三五〇		出殻繭八、〇〇〇		屑繭三五〇						

第三九 柞

蠶

△秋柞蠶

第四〇 繭ノ價格

年	繭		玉		出殻繭		屑繭		計	
	繭	繭	玉	繭	出殻繭	屑繭	屑繭	繭		
四十四年	八、三四三	九、八九九	三五四	四、八八〇	一、三五五	八、八八八	二、二五五	八、八九四	九、〇五〇	
四十三年	五、五〇六	二、八〇〇	三三〇	二、七二二	四、五八四	四、九四九	一、四三三	一、〇〇〇	六、〇一五	
四十二年	二、〇三六	六、三六二	三七〇	九、二六六	一、七〇八	八、八八八	一、七三三	七、三三二	七、〇三八	
計	一、〇四五	六、七七八	一、〇四五	六、七七八	一、九八八	八、二二五	五、三三二	七、二二六	二、〇九三	
備考	千粒ノ價格繭二、三五〇		出殻繭八、〇〇〇		屑繭三五〇					

第四一 器械製絲工場 六月末日現在

年	工場數		營業者數		釜數		揚返密數		繰絲工女數		揚返工女數		工男數	
	數	養	數	養	數	養	數	養	數	養	數	養	數	養
四十四年	五八六	五八六	五六〇	六〇	七九八	一八	二二三	六一	五〇〇	一、五一三	四、四七二	一、五一三	四、四七二	
四十三年	五〇二	五〇二	四八一	四九	〇一六	二六	〇二二	四九	七七五	二、三三九	四、一五三	二、三三九	四、一五三	
四十二年	五二五	五二五	五〇二	四七	四五七	二五	八五五	四七	四八二	一、五〇八	三、八六三	一、五〇八	三、八六三	

蠶絲業

六三

商業

第四四 會社ノ業種別 (銀行ヲ除ク)

種別	四十四年		四十三年		四十二年	
	株	合	株	合	株	合
商業	二五〇	二八七	二五〇	二八七	三三八	三三八
工業	一三〇	一五六	一三〇	一五六	一五三	一五三
農業	六	二九	六	二九	四六	四六
水陸運輸業	二	二	二	二	?	?
其他	一〇四	六	一〇四	六	二七	二七
計	五三三	五〇六	五三三	五〇六	五五四	五五四

第四五 會社ノ資本及積立金 (銀行ヲ除ク) 十二月卅一日現在

種別	四十四年		四十三年		四十二年	
	株	合	株	合	株	合
總額	一四三	三〇五	一四三	三〇五	一四三	三〇五
拂込金	五、七〇、〇九〇	一、七六八、五三三	五、七〇、〇九〇	一、七六八、五三三	八、六八六、一五七	八、六八六、一五七
積立金	三、〇九八、一二六	一、〇七三、九三四	三、〇九八、一二六	一、〇七三、九三四	三、九三九、九〇九	三、九三九、九〇九

第四六 物 (並物) (長野)

物	四十四年		四十三年		四十二年	
	三月	九月	三月	九月	三月	九月
米	一五、〇〇〇	二〇、〇〇〇	一五、〇〇〇	二〇、〇〇〇	一五、〇〇〇	二〇、〇〇〇
麥	六、五〇〇	七、五〇〇	六、五〇〇	七、五〇〇	六、五〇〇	七、五〇〇
大豆	一〇、〇〇〇	一〇、〇〇〇	一〇、〇〇〇	一〇、〇〇〇	一〇、〇〇〇	一〇、〇〇〇
石	一〇、〇〇〇	一〇、〇〇〇	一〇、〇〇〇	一〇、〇〇〇	一〇、〇〇〇	一〇、〇〇〇

年	資本		積立		株式	合資	合名	個人	計
	總額	拂込額	總額	拂込額					
四十三年	一八、九六三、七五〇	一一、五四五、一〇二	三、二四四、〇三三	二、一〇〇、七五〇	三、七〇、五〇〇	三、七〇、五〇〇	三、〇〇、〇〇〇	三、〇〇、〇〇〇	一九、六八四、二五〇
四十二年	一八、九六三、七五〇	一一、五四五、一〇二	三、二四四、〇三三	二、一〇〇、七五〇	三、七〇、五〇〇	三、七〇、五〇〇	三、〇〇、〇〇〇	三、〇〇、〇〇〇	一九、六八四、二五〇
積立金	四〇、八一、三〇二	一〇、三三九、七〇〇	三、〇〇〇、〇〇〇	一、七二、七〇〇	三、〇〇〇、〇〇〇	三、〇〇〇、〇〇〇	三、〇〇〇、〇〇〇	三、〇〇〇、〇〇〇	三、〇〇〇、〇〇〇

第五二 銀行ノ預金及貸付金

年	預リ金年末現在	貸付金年末現在
四十四年	二一、三九三、一八八	二六、四二三、三五六
四十三年	二〇、六四五、八三九	二三、七六〇、八三一
四十二年	一六、八九七、七三三	二四、五〇一、八五一

第五三 銀行諸手形

年	送金爲替		荷付爲替		諸手形
	各地ヨリ受ケタルモノ	各地ヘ向ケタルモノ	各地ヨリ受ケタルモノ	各地ヘ向ケタルモノ	
四十四年	六一、九五五、三六〇	四一、三二三、七八二	三二、九〇三、二二二	七二、二九一、六〇〇	三、五、六六二、五〇九
四十三年	五六、二二六、八九〇	四〇、四六三、六二〇	三〇、七四一、三〇八	一八、八一四、四一七	一七、八四六、〇二九
四十二年	五一、八八九、〇四四	三七、五八七、四八一	二八、六八六、三六三	一八、一三四、八一四	一七、五七〇、九五二

第五四 郵便爲替

年	爲替取扱局所數		振替		拂渡	
	局所數	證書枚數	金額	證書枚數	金額	金額
四十四年	二五三	三五六、四五二	四、四八四、八四九	三〇四、七五〇	三、五六〇、六二四	三、〇一三、六五一
四十三年	二四七	三一五、四七〇	三、九〇七、四六八	二六八、〇二六	三、〇〇九、五二八	三、〇〇九、五二八
四十二年	二四四	三一八、一六五	三、九〇七、一〇三	二五一、九四二	三、〇二五、一三三	三、〇二五、一三三
四十一年	二四三	三二八、九八三	三、七八〇、〇〇二	二五五、七〇三	三、〇一三、六五一	三、〇一三、六五一

銀行及金融

第五五 郵便取立金

年度	受口		拂入		受金		拂入	
	口數	金額	口數	金額	口數	金額	口數	金額
四十四年度	六、三二七	二四、六九五	五、四二六	一六〇、九〇九	二、八、一六三		二、八、一六三	
四十三年度	五、三九七	二二、八五六	四、三六	九〇、二	二、三、七五六		二、三、七五六	
四十二年度	五、五八二	二二、九七九	四、二五	九五、四	二、五、九六六		二、五、九六六	

七四

第五六 郵便振替貯金

年度	加入人員		現在金額		基本金		現受		入金		振替	
	人員	金額	口數	金額	口數	金額	口數	金額	口數	金額	口數	金額
四十四年度	九二二	五〇、〇四四	一、四九	二、四五〇	三、九、二七三	七、九、一六四	一、七、四五	七、九、五二三	一、四、五七	六、四、〇二五	一、四、五七	六、四、〇二五
四十三年度	七七八	五三、四九九	七、九	一、五八	三、八、二五六	六、七、六〇一	一、四、五七	六、四、〇二五	一、四、五七	六、四、〇二五	一、四、五七	六、四、〇二五
四十二年度	七二八	四七、五三二	一、二七	二、五四〇	四、〇、七二一	七、七、六、四六六	一、八、七二	七、〇、四三	一、八、七二	七、〇、四三	一、八、七二	七、〇、四三

第五七 質屋及其貸金

年度	店貸		受流		年末現在	
	貸出金額	貸出口數	受流金額	受流口數	年末現在金額	年末現在口數
四十四年	七〇六	一、〇二一、六八五	七二四、七六七	六九、七〇九	九〇四、一二五	九六〇、二一四
四十三年	七〇五	九〇四、一二五	六六八、五二七	六四、〇六八	六六八、五二七	七〇一、六三二
四十二年	七二三	九〇四、一二五	六四、〇六八	二四三、〇七八	七〇、八八三	七〇、八八三

第五八 銀行ノ金利 (四十四年)

項目	千圓ニ對スル		百圓ニ對スル	
	平均	最高最低	平均	最高最低
南	一、二五	一、五〇	一、五〇	一、七〇
佐	一、二五	一、五〇	一、五〇	一、七〇
久	一、二五	一、五〇	一、五〇	一、七〇

銀行及金融

七五

北	小	諏	上	下	西	東	南	北	更	埴	上	下
佐	伊	伊	伊	筑	筑	安	安	高	高	井	井	水
久	縣	訪	那	那	摩	摩	曇	曇	級	科	井	水
均	均	均	均	均	均	均	均	均	均	均	均	均
千圓	千圓	千圓	千圓	千圓	千圓	千圓	千圓	千圓	千圓	千圓	千圓	千圓
平均	平均	平均	平均	平均	平均	平均	平均	平均	平均	平均	平均	平均
最高	最高	最高	最高	最高	最高	最高	最高	最高	最高	最高	最高	最高
最低	最低	最低	最低	最低	最低	最低	最低	最低	最低	最低	最低	最低
平均	平均	平均	平均	平均	平均	平均	平均	平均	平均	平均	平均	平均
百圓	百圓	百圓	百圓	百圓	百圓	百圓	百圓	百圓	百圓	百圓	百圓	百圓
平均	平均	平均	平均	平均	平均	平均	平均	平均	平均	平均	平均	平均
最高	最高	最高	最高	最高	最高	最高	最高	最高	最高	最高	最高	最高
最低	最低	最低	最低	最低	最低	最低	最低	最低	最低	最低	最低	最低

七六

下	長	松
水	野	本
市	市	市
一、二〇	八二	八二
一、四〇	九四	一〇二
六二	七二	五二
一、三三	八五	九三
一、五三	九一	一、二七
一、二〇	七三	五八

第五九 農工銀行

資本金	年未現在	一ヶ年間	年未現在	一ヶ年間
一、〇〇〇、〇〇〇	五二八、〇五一	一八五、五七三	一、四六八、八一七	二二九、三七五
一、〇〇〇、〇〇〇	四四七、六五八	七七三、九七七	一、九八四、二四一	八九四、四一五
一、〇〇〇、〇〇〇	二四四、一三三	六九五、二二七	一、七八六、六八四	一、〇四八、〇五四

第六〇 公共團體所有國債 大正元年十二月末日現在

郡縣	舊公債	五分利公債	特別五分利公債	甲號五分利公債	乙號五分利公債	第一回公債	第二回公債	計
一六三	五、六〇〇	四七、五〇〇	一〇、一五〇	五九六、〇〇〇	二、五五〇	一八八、一五〇	六、九五〇	一、〇五六、七五〇
						二、三五〇	七〇〇	二、〇五六、七五〇
								二六、一一二

銀行及金融

七七

計	市町村			舊公債	五分利公債	特別五分利公債	甲號五分利公債	乙號五分利公債	第一回四分利公債	第二回同上	計
	計	區	町								
一六三、〇五〇	一、六五〇	四〇〇	一八、九〇〇	四、五〇〇	二五〇	四、四七五	五、八五〇	八、二五〇	一、七四七	五、九六〇	一、二〇三、五八七
八、九五〇	九、二〇〇	九、二〇〇	九、二〇〇	九、二〇〇	九、二〇〇	九、二〇〇	九、二〇〇	九、二〇〇	九、二〇〇	九、二〇〇	九、二〇〇

七六

工業及製造

第六一 工場

各年十二月末日現在

計	生絲			酒類	織物	其他	合計
	計	區	町				
四十四年	五八三	五八三	五八三	一〇五	七五	二七	六〇七
四十三年	五四三	五四三	五四三	一〇五	七五	二七	五八一
四十二年	五〇〇	五〇〇	五〇〇	一〇五	七五	二七	五九二

第六二 機業戶數及職工

△力織機

年	機業戶數		職工	
	手	機	男	女
四十四年	八、八一四	一、〇〇二	三、三三三	一、〇〇二
四十三年	八、五七三	一、〇〇二	二、八二二	九、七九三
四十二年	九、四四〇	一、〇〇二	二、六九九	一〇、七四二

第六三 織物產額

年	數量		價格	
	本	反	本	反
四十四年	八六、三五一	九一、六一四	六〇八、一一〇	五、一六、一八五
四十三年	八、七五九	二、三三七	一、二、一七九	一七、六三四
四十二年	一、三九二	一〇、〇二三	一、二、一七九	九、三五一

工業及製造

七九

品名	數量			價格		
	四十四年	四十三年	四十二年	四十四年	四十三年	四十二年
油類 (石油ヲ除ク)	五、一〇七石	三、九一五石	五、七〇九石	一五〇、六三八	一四四、九六〇	二一三、七七三
麥稈眞田	三九五	三八〇	一、二〇〇反	一一〇	一〇〇	四三五
經木眞田	二六、九二〇	三四、〇〇〇	四四、〇〇〇	六、一六八	九、二〇〇	一七、四〇〇
鎌	一、二〇五、六八三	九三二、六五二	八〇〇、八二二枚	一二八、一七九	九七、六六七	七三、八二二
鋸	五三、三三四	四七、九〇六	四八、七八一枚	六三、六六九	四二、五九五	四六、九一〇
木通蔓細	八二、九五〇	七三、二〇〇	二〇、五〇五	三四、七七七	二九、四七〇	一九、四六九
工	四五七、三八九個	三八四、六〇五個	四九七、七二八	六三、九〇七	五五、一六八	六一、〇二一
竹細工						
杏	九六六、〇〇〇個	二四一、〇〇〇個	二七、二〇〇個	二八、五〇〇	二六、四五〇	一、三八九、一五〇
洋桃	一、〇九四、〇〇〇個	七六四、八〇〇個	四五、一〇〇個	二九、一五〇	五四八、三五〇	二、五七一、四〇〇
栗	九七六、〇〇〇個	二九七、七〇八個	一五、一〇〇個	一一四、五〇〇	一六一、九二九	一、五六五、二三七
榲桲						
其他						
合計						

第六五 鐘詰製造高

第六六 鐘詰價格

品名	數量			價格		
	四十四年	四十三年	四十二年	四十四年	四十三年	四十二年
杏	二二三、五七〇	二九、一八〇	四、八〇四	一一、九五〇	三、九六五	一七四、四六九
洋桃	一五五、三五〇	七七、一六五	七、一九七	一四、五三六	一〇二、三四五	三五六、五九三
栗	二四五、六五〇	二八、八〇七	二、八七二	一三、八九〇	二八、八二八	二二〇、〇四七
榲桲						
其他						
合計						

第六七 釀造物

(酒類ノ四十四年ノ事實ハ四十三酒造年調中ノ調査ニヨル以下全シ)

品名	數量			價格		
	四十四年	四十三年	四十二年	四十四年	四十三年	四十二年
清酒	二二三、一一〇石	八七	一、六八九	二、一二七	四七、七五九	六〇四、一六二
味淋	一一五、五九六	八七	一、七二九	一、八二三	四三、三三四	四五六、四一〇
燒酎	一一一、二二五	一三二	一、七七五	五八	三一、一八四	四二八、四〇八
其他						
酢						
醬油						
味噌						

第六八 釀造物價格

工業及製造

工業及製造

洋服仕立職日給	木挽職日給	大工職日給	左官職日給	瓦葺職日給	屋根職日給	煉瓦製造職日給	活版職日給	指物職日給	經師職日給	疊刺職日給	建具職日給	石工職日給	植木職日給	日雇夫日給	下雇男年給
五〇〇	六五〇	六〇〇	六〇〇	七〇〇	六五〇	八〇〇	二〇〇	四〇〇	七〇〇	七〇〇	七〇〇	七〇〇	七〇〇	五〇〇	二五〇
五〇〇	六五〇	六〇〇	六〇〇	七〇〇	六五〇	八〇〇	二〇〇	四〇〇	七〇〇	七〇〇	七〇〇	七〇〇	七〇〇	五〇〇	二五〇
六〇〇	六五〇	六〇〇	五〇〇	六〇〇	六〇〇	八〇〇	五〇〇	四五〇	六五〇	六五〇	六〇〇	六五〇	五五〇	四五〇	三五〇
六〇〇	六五〇	六〇〇	六〇〇	六五〇	六五〇	八五〇	五〇〇	六五〇	六五〇	六五〇	六五〇	六五〇	六五〇	四〇〇	二〇〇
六〇〇	六五〇	六〇〇	六五〇	七五〇	六五〇	八五〇	五〇〇	五五〇	五五〇	五五〇	五五〇	五五〇	五五〇	三五〇	二〇〇

八五

第六九 職工及諸雇賃銀 (普通) (長野)

農作年雇	全日雇	塗師職日給	養蠶雇	染物職日給	和服仕立職日給
四〇〇〇	二五〇〇	二五〇〇	二五〇〇	二五〇〇	四〇〇
四〇〇〇	二五〇〇	二五〇〇	二五〇〇	二五〇〇	四〇〇
四〇〇〇	二五〇〇	二五〇〇	二五〇〇	二五〇〇	四〇〇
四〇〇〇	二五〇〇	二五〇〇	二五〇〇	二五〇〇	四〇〇
四〇〇〇	二五〇〇	二五〇〇	二五〇〇	二五〇〇	四〇〇

清酒	味淋	焼酎	其他	酢	醬油	味噌
四十四年 四、九〇〇、一七〇	四十四年 五、九一六、〇〇九、七八五	四十四年 四、二、三四〇、一〇五〇、六九八、一九九、三七三	四十四年 三、四〇〇	四十四年 四、二、三四〇、一〇五〇、六九八、一九九、三七三	四十四年 一、〇八三、四〇〇、一四四、四六二	四十四年 二、〇五〇、六九八、一九九、三七三
四十三年 四、六四七、〇五二	四十三年 五、六五五、一〇三、七六〇	四十三年 三、一、五七〇、一〇八三、四〇〇、一四四、四六二	四十三年 三、三〇〇	四十三年 三、一、五七〇、一〇八三、四〇〇、一四四、四六二	四十三年 一、〇八三、四〇〇、一四四、四六二	四十三年 二、〇五〇、六九八、一九九、三七三
四十二年 四、六四九、九二一	四十二年 七、八八六、一〇〇、五三二	四十二年 二、三、三三二	四十二年 一、九三二	四十二年 二、三、三三二	四十二年 六八〇、三二八、一四七、七一二	四十二年 二、〇五〇、六九八、一九九、三七三
四十一年 四、八三〇、一八七	四十一年 六、二九九、一四三、三九六	四十一年 三、六一一	四十一年 三、六一一	四十一年 三、六一一	四十一年 九八四、五一三、一四、四〇五	四十一年 二、〇五〇、六九八、一九九、三七三

八四

下女 年給	四十四年七月	四十四年七月	四十四年七月
	十二月	十二月	十二月
	(日) 一五〇	(日) 一五〇	(年) 一五〇〇〇
	厘	厘	厘

第七〇 度量衡檢定數 四十四年度

計	製作數		修覆數		檢定料	製作修覆者數
	合格	不合格	合格	不合格		
四十三年度	三六、〇四二	二、八四八	一、四八五	二、三三三	三、八五八	八
四十二年度	三三、九一〇	二、八三八	一、二八一	二、四二二	八、二〇〇	八
計	六九、九五二	五、六八六	二、七六六	四、七五五	一二、〇五八	一六

四十三年度ニ於テ本表外ニ自己所有ニ屬スル量衡器ヲ直接檢定ヲ請求シタルモノ四
個此ノ檢定料三十錢アリ
製作修覆者ノ計ト内譯ト符合セサルハ一人ニシテニ器製作ヲ爲スモノアルニ由ル

第七一 電燈會社 四十四年十二月末日現在

長野電燈株式會社 松本電燈株式會社 上田電燈株式會社 飯田電燈株式會社 信濃電氣株式會社 安曇電燈株式會社 諏訪電氣株式會社 福島電氣株式會社	線路長		街燈基數	各戸使用燈數		一ヶ年間点火及電力使用料
	里町間	里町間				
計	一一、二〇五	五、一八二	二八五	二〇、二〇二	九八、六八六	
	一一、二〇五	四、〇九一	三三九	九、〇三三	五七、四七〇	
	五、一一〇	二、〇五〇	二四五	四、六一五	一一、九二八	
	五、一三〇	一、五二八	三三二	三、一六七	二五、四七五	
	四五、二五〇	一、七五三	五〇九	二、三八六	一〇九、四一四	
	一一、一三〇	四、〇一〇	一五三	三、二三八	二二、九四二	
	二、〇〇五	四、三二一	一八五	六、二六〇	四五、二一〇	
	四、〇六二	一、五三五	一六六	一、七九〇	一一、八二八	
計	一一、〇四六	四、一八五	二、一八四	七、一九一	三八四、九四三	

山林及鑛業

山林及鑛業

第七二		御料林野段別		十二月末日現在	
四十四年 四十四年 四十二年	保安林	個所	段別	原野	個所
	供用林	個所	段別	原野	個所
	個所	段別	個所	段別	個所
	六八	七二三	七四六四七一、八八五	一五	七六六
	九三	七三五	八四三、四七二、二〇四	一九	七六八
	一三三	七四〇	八七一、四七二、二八九	二〇	七九七
	計				計
					八二九
					四七三、三七四
					四七三、七〇七
					一、〇二四
					四七三、八二六

八八

第七三		國有林野段別		三月末日現在	
四十四年 四十四年 四十二年	保安林	個所	段別	部分林	個所
	供用林	個所	段別	部分林	個所
	個所	段別	個所	段別	個所
	四九	四四、八一	一、三三二、一一一、四三二	一五五	三、八九二
	五六	四六、四七〇	三五三、一六三、七五八	一六一	四、一九七
	五七	四六、三三五	二、九三九、九一、六七九	一六一	四、一五二
	計				計
					二八七
					二、三三三
					二、〇九六
					三、五〇七

第七四 公有、社寺、有個人有林段別 四十五年三月末日現在

第七五		私有保安林段別		四十五年三月末日現在	
四十四年	營林方法既定	個所	面積	營林方法未定	個所
	營林方法未定	個所	面積	營林方法未定	個所
	計	個所	面積	個所	面積
	公	一八二	五、〇二四	一八二	五、〇二四
	縣	八	二六六	八	二六六
	郡	二、二一〇	三九、二三七	四、三二〇	六、五二〇
	市	七、九〇〇	八七、〇三〇	六、一九五	五七、三五八
	町	一〇、三〇〇	一三一、五五七	一〇、五〇五	六八、六二八
	村	三、五二九	三、一三二	二、〇五一	一、二二九
	社	二、三一〇	四七、五五四	八五、八二四	五三七、二六四
	寺	二、四四、八四四	一八二、二四二	三、二八八、〇五一	五、六三、六四九
	個人	二、四四、八四四	一八二、二四二	三、二八八、〇五一	五、六三、六四九
	計	三、三三三、四二二	二、四六六、二八九	二、一七〇	三、三三三、四二二
	計	三、三三三、四二二	二、四六六、二八九	二、一七〇	三、三三三、四二二

山林及鑛業

八九

第九〇 鷄

各年六月末日現在卵ハ年中

年	飼養戸數	成禽	雛	產卵數	產卵價格
十四年	九八、〇五八	三三七、九二〇	二一九、八八八	二二、六二六、〇九一	四九六、五六三
十三年	九五、二四〇	三二六、八五八	二二五、一九三	二二、二一一、二六四	四八一、四六八
十二年	八七、六六七	二九七、四七七	一七四、八二二	一九、九二一、七四三	四五八、一三〇

第九一 鶯

各年六月末日現在卵ハ年中

年	飼養戸數	成禽	雛	產卵數	產卵價格
十四年	九三七	三、三七八	二、八九六	一四五、一八六	五、七〇五
十三年	八三六	二、九四七	三、七九二	一七二、一一五	五、三三九
十二年	三九三	一、五二四	一、七五七	七〇、〇二七	三、〇五三

第九二 牛馬市場

年	牛		馬		市場數
	頭數	賣買價格	頭數	賣買價格	
十四年	四三六	一四、七五〇	四、一七六	一五五、八六六	三三三
十三年	四二〇	一三、二三四	三、七九九	一二八、八九〇	三三三
十二年	二〇五	六、八二八	三、三九九	一三一、五七七	三二

第九三 屠殺

年	牛		馬		豚	
	頭數	賣買價格	頭數	賣買價格	頭數	賣買價格
十四年	二、四八二	五、八四八	五、二四九	一、六九三	一、三〇六	一、三〇六
十三年	二、〇九三	五、〇七九	五、〇七九	一、二一四	一、二一四	一、二一四
十二年	一、四五二	四、五二二	五、〇七九	一、二一四	一、二一四	一、二一四

第九四 狩獵人員

狩獵人員	四十三年度	四十二年度	四十一年度
狩獵人員	三、四六一	一、九五九	一、九六四

牧畜及狩獵

水產

第九五 漁獲物

種類 介類 其他	四十四年		四十三年		四十二年	
	數量	價格	數量	價格	數量	價格
鮭	九三五	一,三五一	一八五	二八〇	二四〇	三七二
鱒	三,三七三	五,〇四七	二,八一〇	四,二四九	三,〇二四	四,三二七
鮎	一,二八四	四,三五〇	一,一三三	三,七七七	一,一五六	三,五五七
鯉	一一九,五八三	一二五,八九三	一二三,四六七	一一八,七七七	五六,二四七	六三,一二四
鰻	七,〇七〇	一三,七二九	二,六五三	一〇,〇八三	二,五八一	九,五一四
其他	二一,八三三	一八,七二二	二〇,五七〇	一九,三五六	二〇,三七二	二〇,二八七
計	四〇,九四一	三三,七九七	四〇,六二七	三三,二五三	七〇,六六一	七九,七九九
其他	—	二〇二,八八八	—	一八八,七七五	—	一八〇,九七〇
介類	二四,〇三九	八,四七四	七五,三七五	六,六三五	八九,〇五八	七,一三〇
其他	四八,一八七	二,九一八	三八,四七〇	四,一二五	四九,〇四二	四,一五六
合計	二七,六〇四	一四,八五三	三二,〇五六	一二,六四六	三〇,八三六	一二,二一九
合計	—	二二九,一三三	—	二二二,一八一	—	二〇四,四七五

第九六 水產製造物

種類	四十四年		四十三年		四十二年	
	數量	價格	數量	價格	數量	價格
乾鰻	三,〇三六	六,七五七	六,三五六	六,三八八	七,四五四	六,四二四
燒鮎	四,七六六	四,八六九	一一,三三九	七,八二〇	一一,〇九二	七,五七〇
燒鮎	七,四〇二	九,四五五	一三,〇〇八	九,七三〇	一五,一五六	一〇,一六三
其他	三,四六〇	二,七六一	一五,七七五	一四,八七七	二二,三九〇	一五,八〇六
寒天	一〇〇,〇八一	五八〇,三七六	八九,一三八	五四九,〇八八	八七,四七四	四七九,六二五
計	—	六〇四,二二二	—	五八七,九〇三	—	五一三,一六四
合計	—	—	—	—	—	—
合計	—	—	—	—	—	—

第九七 水面養殖

水產

年	塋數		面積		積		收穫		高		價		格	
	鯉	其他	鯉	其他	鯉	其他	鯉	其他	鯉	其他	鯉	其他	鯉	其他
四十四年	八、四九三	一三八二、五四〇、〇二二、〇九三、〇三五	坪	坪	坪	坪	實	實	實	實	實	實	實	實
四十三年	八、五九五	三五五、二四〇、八九一	坪	坪	坪	坪	實	實	實	實	實	實	實	實
四十二年	一、三三一	五一、一六七三、二八四、四七七	坪	坪	坪	坪	實	實	實	實	實	實	實	實

一〇四

土功

年	國道		縣道		道里		道	
	延長	延長	延長	延長	延長	延長	延長	延長
四十四年	七七	七七	二八二	二八二	里	里	里	里
四十三年	七七	七七	二八一	二八一	里	里	里	里
四十二年	七七	七七	二八一	二八一	里	里	里	里

第九八 道路ノ延長 十二月末日現在

第九九 道路費

年	縣費		市町村其他負擔	
	新改復舊費	修繕費	新開費	修繕改築費
四十四年	三五、六八七	一二八、〇九二	△二九、一四五	七〇、〇三六
四十三年	三一、一四六	一〇五、六八四	△四七、八六二	△四〇、〇三六
四十二年	二八、四四六	七一、一五九	△九、六九八	△七〇、三二一

備考 △印ハ上級國体補助額ニシテ各額中包含再掲ニ係ル

第一〇〇 橋梁ノ個數坪數及費額 (縣費)

年	橋梁ノ個數坪數及費額		加設費		修繕費	
	筒數	坪數	加設費	修繕費	筒數	坪數
四十四年	一、三八五	坪	四七、二一〇	七三、三一五	四十四年	坪
四十三年	?	坪	五〇、〇八七	六八、七〇四	四十三年	坪
四十二年	?	坪	四六、九一九	二六、四八二	四十二年	坪

土功

一〇五

第一〇一 堤防及河岸費

計	四十四年度			四十三年度			四十二年度		
	千曲川流域	天龍川流域	犀川流域	千曲川流域	天龍川流域	犀川流域	千曲川流域	天龍川流域	犀川流域
計	八八〇、八〇二	六二〇、四五三	一七九、〇一一	二八八、九三二	五三、一九八	二二、三五〇	八九、二〇五	一八、九二八	五、三三二
千曲川流域	五五〇、九六〇	二八八、九三二	八九、二〇五	一三六、七三一	五三、一九八	一〇、二五〇	一八、九二八	一、一六七	一、一六七
天龍川流域	一三六、七三一	五三、一九八	一、一六七	一六七、七一〇	二二、三五〇	一〇、二五〇	一、一六七	一、一六七	一、一六七
犀川流域	一六七、七一〇	二二、三五〇	一〇、二五〇	二、〇八四	三、五六三	三、九二二	一、一六七	一、一六七	一、一六七
木曾川流域	二、〇八四	三、五六三	三、九二二	六、九八一	三、一七九	一〇、七九一	一、一六七	一、一六七	一、一六七
釜無川流域	六、九八一	三、一七九	一〇、七九一	三、一七九	一〇、七九一	一〇、七九一	一〇、七九一	一〇、七九一	一〇、七九一
姫川流域	三、一七九	一〇、七九一	一〇、七九一	一〇、七九一	一〇、七九一	一〇、七九一	一〇、七九一	一〇、七九一	一〇、七九一
犀川通南安曇郡南穂高村字粟田口指定修繕	一〇、七九一	一〇、七九一	一〇、七九一	一〇、七九一	一〇、七九一	一〇、七九一	一〇、七九一	一〇、七九一	一〇、七九一

第一〇二 砂防費 (四十四年度)

計	四十四年度			四十三年度			四十二年度		
	淺川	牛伏川	保科川	淺川	牛伏川	保科川	淺川	牛伏川	保科川
計	一三、一八	一三、一八	一三、一八	一三、一八	一三、一八	一三、一八	一三、一八	一三、一八	一三、一八
淺川	一三、一八	一三、一八	一三、一八	一三、一八	一三、一八	一三、一八	一三、一八	一三、一八	一三、一八
牛伏川	一三、一八	一三、一八	一三、一八	一三、一八	一三、一八	一三、一八	一三、一八	一三、一八	一三、一八
保科川	一三、一八	一三、一八	一三、一八	一三、一八	一三、一八	一三、一八	一三、一八	一三、一八	一三、一八
上水内郡淺川村	一三、一八	一三、一八	一三、一八	一三、一八	一三、一八	一三、一八	一三、一八	一三、一八	一三、一八
東筑摩郡片丘村	一三、一八	一三、一八	一三、一八	一三、一八	一三、一八	一三、一八	一三、一八	一三、一八	一三、一八
上高井郡保科村	一三、一八	一三、一八	一三、一八	一三、一八	一三、一八	一三、一八	一三、一八	一三、一八	一三、一八
下高井郡平穩村	一三、一八	一三、一八	一三、一八	一三、一八	一三、一八	一三、一八	一三、一八	一三、一八	一三、一八
内務省ヨリ引繼テ受テタル分	一三、一八	一三、一八	一三、一八	一三、一八	一三、一八	一三、一八	一三、一八	一三、一八	一三、一八

運輸及交通

第一〇三 汽車鐵道ノ哩數及敷地 (縣内) 四十五年度末現在	
哩數	二〇、三、三
構内側線延長	五五、七
停車場	三四七、二二七
線路其他	一、九〇、一、八三三
信越線及中央線	

第一〇四 汽車客數貨物及賃金 (本縣管内)

年	旅客		貨物		賃金	
	乘	降	發	着	乘	貨
四十四年	四、〇一一、一〇七、四〇三	三、九七、二九七	五八、二七〇	二六、二、三三七	五五二、五一九	四、四七八
四十三年	三、四四九、三七八	三、四五二、四九七	五五、四、二三三	〇七、三、二三三	四五三、九二八	三、七九、一五三
四十二年	三、二五七、七〇七	三、二五二、五四九	五〇、四、三三四	九九、一、三八七		

第一〇五 電車會社ノ一 八拂込濟額

資本	一、五〇〇、〇〇〇
興業費	四一三、七八一
收	六二、二四四
入	二〇、七六六
支	四、四七八
出	
益	
費	
金	

第一〇六 電車會社ノ二

年	區	間	里	程	車	輛	數	乘	客	數	客	車	賃	金
四十四年	上伊那郡	伊那富村間	二、五、〇	里町間	六	一九一、三八二	二六、五七五	三、〇〇九						
	伊那郡	伊那町間	二、九、五	町間										

第一〇七 郵便

年	集配		函數		切手賣		通常郵便物	
	局	無集配	數	數	所	數	引	受配
四十四年	一五七	九六	二、〇九〇	一、九八七	三八、三七八	四、四二六	五八五	
四十三年	一五四	九七	一、五七九	一、九四三	三七、〇五六	七、七六	三、八、二、三三	八一五
四十二年	一五五	九一	二、〇二六	一、九三三	三五、二〇三	九八一	三、六、五、一八	七、五八

運輸及交通

第一〇八 小包郵便

四 十 三 年	有 引 料	三九六、一六〇	無 料	受 口	計 數	配 達 數
		五七、八五九				
四 十 二 年	二八二、四五九	五四、七四九	四三七、二〇八	五二四、三三〇		
四 十 一 年	三五九、四三九	四九、六四二	四〇九、〇八一	五〇九、一八四		

第一〇九 電信

四 十 三 年	取 扱 局 所	發 信 通 數	着 信 通 數	料 金
四 十 二 年	一六二、五一九、二六八	六三、五六〇、一六一	七三、一〇三、九〇四	三六六
四 十 一 年	一四一、五〇五、一二四	一、一五三、五四二、六八八	一、五八七、九九、九三七	六九三
四 十 年	一三三、四三七、八八九	一、五七一、四八五、四〇九	二、七三五、八八、〇七五	五七四

第一一〇 電話取扱局所及加入者

年度末現在

四 十 三 年	交 換 取 扱 局	通 話 取 扱 局	自 働 電 話 所	加 入 者		
					單 獨	共 同
四 十 二 年	四二	六二	六	一四八	五〇	三、七〇七
四 十 三 年	二七	七〇	六	二、八〇六	一〇二	二、九三六
四 十 四 年	一八	四六	五	二、〇〇九	四八	二、〇七八

第一一一 電話線路及線條

年度末現在

四 十 三 年	市 內 線	市 外 線	市 內 線	市 外 線	架 空 ケ ー ブ ル	心 線 (<small>市内</small>)
四 十 二 年	二、三三〇	四六、二二	四四六、二二	四五七、二二	〇八	二四五、二五
四 十 三 年	二、二〇〇	四四、三四	四四五、二二	四五六、二二	〇三	二四四、二二
四 十 四 年	二、二〇〇	四五、二七	三五三、一四	三四九、三三	〇二	一九〇、一〇

第一一二 電話通信度數

運輸及交通

第一一九 褒

賞 四十五年 (本縣施行ノ分)

人命ヲ救助セシモノ 德行ノモ 公益ヲ興セシモノ 公同事務ニ勤勉セシ者 金穀及財産ヲ寄附セシモノ	計	四十年	四十年	四十年	四十年	四十年	四十年	四十年	四十年
		二	三	四	五	六	七	八	九
木杯ヲ賜リシ者	一組	一	一	一	一	一	一	一	一
金圓ヲ賜リシ者	一個	一	一	一	一	一	一	一	一
人員	金額	一	一	一	一	一	一	一	一
褒狀褒詞ヲ賜リシ者	人員合計	一	一	一	一	一	一	一	一

衛生

第一二〇 病

院 △分院

公立	私立	所在地	四十四年	四十四年	四十四年	四十四年	四十四年
高島病院	須坂病院	諏訪郡上諏訪町	五九、三二七	九、八一	一、三三三	七、六六〇	三、七九二
戸狩病院	飯田病院	下高井郡須坂町	一、三三三	七、六六〇	三、七九二	五、五八七	一、四七二
中井病院	松本病院	下伊那郡飯田町	三、七九二	五、五八七	一、四七二	三、六九〇	一、四四四
飯山病院	依田社病院	松本郡上田町	一、四七二	三、六九〇	一、四四四	二、一〇五	四、八三八
日本赤十字社	長野支部病院	小縣郡飯山町	二、一〇五	四、八三八	一、〇七一	一、五五四	一、〇七一
長野赤十字社	長野市新田町	小縣郡上田町	一、〇七一	一、五五四	一、〇七一	一、五五四	一、〇七一
上田病院	共濟病院	南佐久郡野澤町	一、〇七一	一、五五四	一、〇七一	一、五五四	一、〇七一
共濟病院	尚本病院	小縣郡上田町	一、〇七一	一、五五四	一、〇七一	一、五五四	一、〇七一
尚本病院							

博愛病院	松本市北深志	四十四年	二、七九九	四十二年	四七二六
片倉病院	松本市筑摩	四十四年	八三三	四十三年	三、三七〇
全天堂病院	下高井郡科野村	四十四年	六、五〇五	四十二年	六九九
積善病院	下水内郡飯山町	四十四年	一四一	四十三年	二、九二八
平野製藥院	諏訪郡平野村	四十四年	四、二五〇	四十二年	一、二一七
共同病院		四十四年	一二九、七〇八	四十三年	二、二〇五
計		四十四年	八五、八六三	四十三年	一〇一、三六五

一八

第二二一 花柳病院 四十四年

岩村田花柳病院	北佐久郡岩村町	職	醫師	監事
上田花柳病院	小縣郡上田町	職	醫師	監事
諏訪花柳病院	諏訪郡上諏訪町	職	醫師	監事
松本花柳病院	松本市	職	醫師	監事
平糴花柳病院	下高井郡平糴村	職	醫師	監事
長野花柳病院	長野市	職	醫師	監事

飯田花柳病院 下伊那郡飯田町 一 一 計 一 八 七

第二二二 醫師及產婆藥業者

四十四年	八二〇	內外科	計	產婆	鍼灸	藥劑師	藥種商	製藥者
四十三年	八二六	齒科	計	二二八	四八八	七二	七三四	六八
四十二年	八〇八	計	計	一八二	四七二	六九	七三二	五八

第二二三 傳染病患者及死亡 △疑似

赤痢	四十四年	四二五	四十二年	一四三
腸窒扶斯病	四十四年	一、五三五	四十二年	一四一
實布の里亞瘡	四十四年	六九一	四十二年	一七八
痘	四十四年	九三	四十二年	一七三
患者死亡	四十四年	一、五二〇	四十二年	一四三
患者死亡	四十三年	三六六	四十二年	一四三
患者死亡	四十三年	四三三	四十二年	一四一
患者死亡	四十二年	一六六	四十二年	一七三
患者死亡	四十二年	五七八	四十二年	一七三

衛生

一一九

發疹室 猩紅熱 計	患者	四十四年	四十四年	四十四年	四十二年
	死亡	六	六	六	二
計	患者	二、七三二	五七二	四、二四三	一、〇〇〇
	死亡	二	一	一	二
		二、八七九	二、八七九	二、八七九	七二六

一三〇

第一二四 種痘人員

初種 再種以上	善感	四十四年	四十三年	四十二年
	不善感	三、七八三 一、四、五九七	二、八、九七七 一、六、二七二	三、四、五九九 一、一、四〇九
		五、六一九 二、四、三八六	一、八、二五九 一、八、二五九	三、四、三三八 一、一、四〇九
		二、七三二	一、〇〇〇	二、八七九
		五、七三二	四、七三二	四、七三二

第一二五 娼妓健康診斷

檢查所ノ數	受檢延人員	患者	娼妓年末現在
二	四七、八七五	一、〇三三	九八三
二	五〇、三四一	一、〇二二	九六三
二	四七、六九九	一、二一八	九九六

第一二六 工場職工病死者

性	職	工	同上ノ舍宅内 ニ住居スル者	罹病者	負傷者	死亡者	四十四年	四十四年	四十四年
							計女	計男	計女
								四十二年	
								計女	
								計男	
								計女	
								計男	
								計女	
								計男	
								計女	
								計男	

衛生

一三一

第一二七

壯丁中花柳病患者

四十四年	壯丁人員	患者數	受檢員百ニ對スル比例	患者數	受檢者百ニ對スル比例
四十四年	一〇,九二四	一〇,八四	九九,二三	一九八	一八,一二
四十三年	一三,五二七	一,三三三	一〇,六四	二七二	二,一七
四十二年	一三,三四八	一,三三四	一〇,八〇	三三〇	二,五一

一三三

第一二八

泉 四十四年十二月末日現在

冷温泉	單純性炭酸鹽類硫酸黃合計
一八四	一八六
七	二五
	一五
	八四

社寺及教會

第一二九

神

社

△攝社

官國幣社	縣社	鄉社	村社	無格社	招魂社	合計	四十四年	四十四年	四十四年
△三四	一七	九三	一,五六二	二,三三三	一〇	四,〇〇二	四三三	一七	九三
三	一七	九三	一,六〇六	二,二八四	一〇	四,〇一三	三	一七	九三
三	一七	九三	一,六三六	二,七二〇	九	四,四六八	三	一七	九三

第一三〇

寺

院

天	台	四十四年	四十四年	四十四年
		一〇五	一〇四	一〇〇

社寺及教會

一三三

四十二年	會堂	基督教本	日美教會本	日聖公會本	ルーテル派	其他	計
講義所	二二四	七九七	八一三	三一	三	一〇六五	一八一
布教者	二二	七	八				二九

教育

第一三六 學齡人員

四十五年三月末	計 女 男	就學ノ始期ニ達シタルモノ	就學ノ始期ニ達セサルモノ	合計	就學ノ始期ニ達シタル者百中
		一〇七、〇一〇	一〇、三六八	一一七、三七八	九九、〇四
		九、九八三	二、五〇二	一二、四八五	九七、五六
		二〇六、八四六	三、五三八	二一〇、四三四	九八、三三

四十四年三月末	計 女 男	一〇七、五二七	一一、二〇一	一二、八七九	九八、八九
		九九、九〇四	三、二五三	一〇三、一五七	九六、八五
		二〇七、四三一	四、四五二	二一一、八八六	九七、八九
		一〇七、四六四	一、一一〇	一〇八、五七四	九八、八九
		一〇〇、〇四一	三、四八三	一〇三、五二四	九六、六四
		二〇七、五〇五	四、五九三	二一二、〇九八	九七、八三

第一三七 小學校

四十五年三月末	本校	尋常	尋常高等	高等	計
		一三三	三三四	二〇九	四六八
四十四年三月末	分校	五八	二二四	二二二	四七〇
		一四二	三二四	二二二	四七〇
		一五八	二五五	二〇五	四六八
四十四年三月末	本校	七三	二五五	二〇五	四六八
四十四年三月末	分校	七三	二五五	二〇五	四六八
四十四年三月末	本校	七三	二五五	二〇五	四六八
四十四年三月末	分校	七三	二五五	二〇五	四六八

第一三八 小學校學級

四十五年三月末	計女男		正本 教員科	正專 教員科	准教員	代用教員	合計
	女	男					
四十五年三月一日	三、五三二	四〇〇	七六	八〇五	九六二	四、四二二	
四十四年三月一日	三、四一九	三八六	二二三	一三二	四七六	一、二五八	
四十四年三月一日	三、三二四	三七二	二九九	一三七	四三八	五、四〇〇	
四十三年三月一日	三、二二四	三七二	二九九	一三七	四三八	五、四〇〇	

備考 ▲印ハ正教科ノ兒童ト補習科ノ兒童トチ合シタル學級

第一三九 小學校教員

四十四年三月末	計女男		正本 教員科	正專 教員科	准教員	代用教員	合計
	女	男					
四十四年三月末	二、一五五	三六八	七六	八〇五	九六二	三、九八七	
四十四年三月末	二、五二三	三六八	二四一	一一五	五二七	一、一九五	
四十四年三月末	二、〇八七	三三九	五四	八六二	一、五五六	五、一八二	
四十四年三月末	三三九	二四二六	一四八	七〇二	九七八	三、八二一	
四十四年三月末	二、四二六	三三九	二〇二	一〇五	五五六	一、一四八	
四十四年三月末	二、四二六	三三九	二〇二	八〇七	一、五三四	四、九六九	

第一四〇 小學校兒童

四十五年三月一日	計女男		尋常 補習	高等 補習	合計	尋常 高等	合計
	女	男					
四十五年三月一日	九五、八六七	一五	一、〇八、三六二	一三、〇九〇	五、二五九	一八、三四九	
四十五年三月一日	九〇、八六一	八	九五、四一三	一一、〇四五	一、九二五	一三、九七〇	
四十五年三月一日	一八六、七二八	二三	一〇三、七七五	二四、一三五	七、一八四	三一、三一九	

卒業者ニハ補習科ヲ含マス
△ハ舊令高等四年卒業

教育

計	縣				郡				市		町		計																			
	公學	諸	公學	諸	公學	諸	公學	諸	公學	諸	公學	諸																				
收	費	收	費	收	費	收	費	收	費	收	費	收	支																			
入	支	入	支	入	支	入	支	入	支	入	支	入	出																			
四十四年度	三五八、三七六	八五、〇〇二	五五、四八三	二二、一一一	八七、二四二	一一、三三八〇	二、一五一、一一〇	二〇四、一五九	二、六五二、二一一	三三三、六五二	四十三年度	四五二、六二一	八三、九二六	五六、四四六	一一、一六六	八二、八三四	一六、二九〇	二、一〇五、三〇七	二〇六、九九七	二、七九七、二〇八	三一九、三七五	四十二年度	三三八、〇一六	七九、九七五	二二、八九〇	七、五三一	一三六、二九六	九、六四四	二、一三二、一〇五	二二八、五七五	二、六一九、三〇七	三二五、七二五

第一四四 縣郡市町村公學費

第一四五 感化院

△兼職
×囑託醫

四十四年度

名	稱	位置	舍	職	員	在院兒童	經	費
縣立海津學舍	埴科郡	西條村	長	教師助教師	助手傭婦	男 一 女 一		三、七四一

警察

第一四六 盜難品

年	被發見	被發見	被發見	貨幣	穀類價	衣類價	家畜價	雜品	合計
四十四年	被發見	被發見	被發見	六七、五九八	四、九一六	一四、一二一	一、七八五	四九、一五二	一三七、五七一
四十四年	被發見	被發見	被發見	四七、七〇〇	一、八五二	七、九三三	一、三三七	三〇、四〇四	八九、二二六
四十三年	被發見	被發見	被發見	五一、一五五	三、一三六	一六、五一七	二、四一七	三五、一四〇	一〇八、三六五
四十三年	被發見	被發見	被發見	三一、三八六	一、二五三	一四、二九〇	一、三三〇	二二、〇二二	七一、二六二
四十二年	被發見	被發見	被發見	四六、四二六	三、〇四六	一八、五四六	二、五九六	二九、八〇五	一〇〇、四一九
四十二年	被發見	被發見	被發見	三四、九二三	一、〇〇三	七、八四七	二、〇九九	一八、六二三	六四、五九四

警察

第一四七 盜難回数

△ハ外國人ノ被害
△ハ拘摸ニ遭ヒシ人

四十四年	三三	三〇	三〇	三〇	三〇	三〇	三〇	三〇	三〇
四十三年	二六	二六	二六	二六	二六	二六	二六	二六	二六
四十二年	一七	一七	一七	一七	一七	一七	一七	一七	一七
四十一年	一七	一七	一七	一七	一七	一七	一七	一七	一七

第一四八 火災

四十四年	三三五	三三	三三	三三	三三	三三	三三	三三	三三
四十三年	三三二	三五	三五	三五	三五	三五	三五	三五	三五
四十一年	三六九	二八	二八	二八	二八	二八	二八	二八	二八

第一四九 救護

四十四年

強盜ニ罹ラントセシ件數	六五	二	二	二	二	二	二	二	二
窃盜ニ罹ラントセシ件數(次項ヲ除ク)	一	一	一	一	一	一	一	一	一
拘摸ニ罹ラントセシ人	一七	一	一	一	一	一	一	一	一
騙取拐帶其他詐欺取財ニ遭ハントセシ人	二九	一	一	一	一	一	一	一	一
自殺	九	一	一	一	一	一	一	一	一
殺	四	一	一	一	一	一	一	一	一
傷	七五	一	一	一	一	一	一	一	一
災害其他ノ事故ニテ死セントセシ人	三三	一	一	一	一	一	一	一	一
途	一〇六	一	一	一	一	一	一	一	一
迷	三三	一	一	一	一	一	一	一	一
失火放火雷火及不審火ヲ消止メシ家	二四九	一	一	一	一	一	一	一	一

警察

一三九

一三八

四十二年	開會度數	演說度數	演說停止	集會解散	司法處分	臨監度數
	一三	五三	一	一	一	七
備考	△屋外集會					

第一五三 非政談集會

四十四年	開會度數	學術	宗教	教育	衛生	勸業	其他	臨監度數	解度數
四十四年	七、六三三								
四十四年	五、六五八								
四十二年	四、七二四	三、八〇〇	一、三五二	一、三七四	七四八	五二一	三四九		

第一五四 結社

重ナル	立憲政友會北佐久俱樂部	北佐久郡岩村田町	明治三十四年三月
-----	-------------	----------	----------

政社	諏訪政友會俱樂部	諏訪市	明治三十四年一月
名及	立憲政友會俱樂部	本郡	三十四年一月
其結	立憲政友會俱樂部	縣郡	三十五年四月
年	信濃政友會俱樂部	野市	三十五年八月
	信濃政友會俱樂部	野市	三十六年八月

第一五五 檢舉犯罪人及警察犯處罰令諸犯則人員

四十四年	全年間	犯罪件數	現行犯	準現行犯	非現行犯	自首	合計	
								男
四十四年	一五、八三一	七、一八七	五、五九九	一、〇八	四、一九二	一八	一一、〇八六	一、七〇
四十三年	一四、八五四	七、五六五	四、九九	八三	四、〇二三	二四	一一、二四一	九五二
四十二年	一三、七六六	七、五四〇	五、三三六	四六	二、七二八	二五	一〇、九三七	八七一

第一五六 火藥賣買

四十四年	賣	買	賣	買	賣	買	賣	買
警察	賣	買	賣	買	賣	買	賣	買

四十二年	賣	五、七五二、九五二五、八三七、七九九	買	六、八八〇、五五一、三〇七、一五一、六二七、六〇〇、一、五六〇、六八〇
	劇發火藥	九九九、一二八、一〇六九、一七八、一、六九二、四八九一、七四六、八二二	賣	一、六八八、〇五五、一、三〇七、一五一、六二七、六〇〇、一、五六〇、六八〇
四十二年	賣	五、六〇〇、一〇三五、六二六、九一〇	買	一、六八八、〇五五、一、三〇七、一五一、六二七、六〇〇、一、五六〇、六八〇
四十三年	賣	五、六一〇、一〇三五、六二六、九一〇	買	一、六八八、〇五五、一、三〇七、一五一、六二七、六〇〇、一、五六〇、六八〇

一四四

第一五七 警察犯及諸犯則處斷人員

四十二年	被 告 人 員	男	六、四二八	女	五〇四
		男	六、八五一	女	四六八
四十二年	拘	男	三三〇	女	一〇六
四十二年	留	男	六、四二八	女	五〇四
四十二年	科	男	六、四二八	女	五〇四
四十二年	料	男	六、四二八	女	五〇四
四十二年	免	男	六、四二八	女	五〇四
四十二年	除	男	六、四二八	女	五〇四

第一五八 假出獄及假出場人員

年未現員	前年ヨリ假出獄假出場人員サレタルモノ	其他	計
滿期	其他	計	等

四十四年	一、二八	六、八	一、二二	三、三二	二、六	六、五
四十三年	一、四三	一、八	一、三	四、六	一、二	二、三

第一五九 貸座敷及藝娼妓

四十四年	年未現在	貸座敷	一、五〇	藝娼妓	九、八三	開業	一、五五	廢業	九、六一
		一ヶ年間	一、五〇	藝娼妓	九、八三	開業	一、五五	廢業	九、六一
四十三年	年未現在	貸座敷	一、五二	藝娼妓	九、八三	開業	一、五五	廢業	九、六一
四十三年	一ヶ年間	貸座敷	一、五二	藝娼妓	九、八三	開業	一、五五	廢業	九、六一
四十三年	年未現在	貸座敷	一、五三	藝娼妓	九、八三	開業	一、五五	廢業	九、六一
四十三年	一ヶ年間	貸座敷	一、五三	藝娼妓	九、八三	開業	一、五五	廢業	九、六一
四十三年	年未現在	貸座敷	一、五二	藝娼妓	九、八三	開業	一、五五	廢業	九、六一
四十三年	一ヶ年間	貸座敷	一、五二	藝娼妓	九、八三	開業	一、五五	廢業	九、六一

第一六〇 消防組

警察

一四五

上田警察署	丸所分署	上諏訪警察署	下諏訪分署	落合分署	伊那警察署	赤穂分署	高遠分署	伊那富分署	飯田警察署	駒場分署	富草分署	和田分署	福嶋警察署	吾妻分署
一七〇	二九	二四	七	七	七	〇	八	四	二	七	七	三	一	六
—	—	—	—	—	—	—	—	—	—	—	—	—	—	—
—	—	—	—	—	—	—	—	—	—	—	—	—	—	—
△△△	△△△	△△△	△△△	△△△	△△△	△△△	△△△	△△△	△△△	△△△	△△△	△△△	△△△	△△△
一四	二九	二四	七	七	七	〇	八	四	二	七	七	三	一	六
一四、五三〇	五、七四三	六、二五四	一〇、二二四	六、〇七二	三、九五三	七、一七一	六、八四九	四、七四五	三、四六四	一、九四八	三、二六七	三、三三三	一、五九六	二、八七三
七、一〇五	二、八七四〇	三、一七五三	五、〇五二三	二、九〇三三	二、〇二四一	三、八八二六	三、七八九五	二、五七三八	一、八、九二五	九、九〇三二	一、六一一五	一、七、二七七	八、八二三	三、〇三三
一、七七八	二、〇五三	二、二六八	一、七四二	二、〇七四	二、〇二四	一、八四九	二、三六七	二、一四五	二、一〇四	一、九四五	一、四六五	一、七二八	一、四八一	一、四三二

一四七

白田警察署	海ノ口分署	岩村田警察署	小諸分署	輕井澤分署	本牧分署
一五	〇五	一〇	三	二	八
—	—	—	—	—	—
—	—	—	—	—	—
△△	△△	△△	△△	△△	△△
一五	〇六	一〇	三	二	八
八、七二二	二、五〇七	五、六一六	三、三〇九	一、三〇三	四、八五〇
四、七八三六	一、四、六五二	二、九、二六六	一、七、六五一	六、七六一	二、五、八七〇
一、九一五	一、八六九	一、三三〇	一、六〇五	一、一二七	二、一五六

第一六一 警察職員 △印 巡査部長 四十四年十二月廿一日現在

四十二年	四十四年	四十四年
五七九	五七九	五七九
六三六	六三六	六三六
六二五	六二五	六二五
五七九	五七九	五七九
五、四三六	五、四三六	五、四三六
六、四、三二二	六、四、三二二	六、四、三二二
一、三〇八	一、三〇八	一、三〇八
一、二、三六	一、二、三六	一、二、三六
一、二、一八	一、二、一八	一、二、一八

一四六

駐在所	警部	警部補	巡查	町付管	戸數	人口	巡查一人ニ對スル人口
松本警察署	二六	二	八△	二四	二四、一七四	一一三、四一一	二、五三二
塩尻分署	二一	一	△八	二四	六、五三九	三三、六二二	一、八六八
麻績分署	一六	一	△九	一五	二、八二二	一四、四四五	一、四八五
豊科警察署	二	一	△七	一	六、八九九	三五、八七七	一、七九四
梓分署	四	一	△六	一	三、一二五	一五、六五二	二、二三六
大町警察署	七	一	△四	一	四、三六一	二一、四四三	一、三四〇
池田町分署	五	一	△一	一	三、四八〇	一八、四二五	一、八四三
北城分署	四	一	△二	一	二、四八八	一一、七二〇	一、八一七
塩崎警察署	〇	一	△三	一	七、八〇六	四二、〇六八	一、六一八
中津分署	〇	一	△二	一	四、五二九	二五、七九六	一、八四三
大岡分署	四	一	△一	一	一、五九二	八、八一四	一、二五九
屋代警察署	〇	一	△二	一	六、〇四一	三〇、九九四	一、五五〇
松代分署	五	一	△七	一	四、三一〇	二〇、七七〇	一、五九八
須坂警察署	五	一	△二	一	一〇、〇六三	五六、六八三	二、〇二四

一四八

中野警察署	穂高分署	長野警察署	中郷分署	水内分署	飯山警察署	合計
二四	七	二六	七	七	九	三九三
一	一	一	一	一	一	四二
一	一	一	一	一	一	二六
二△	七△	一△	一△	一△	七△	七△
二	九	一	一	一	七	二七九
二	一	一	一	一	一	三七一
七、三八四	三、七七七	二、九三八	三、八五六	四、一〇〇	六、〇四八	二六七、〇六九
三七、〇四〇	二〇、二二一	一〇九、〇九六	二〇、四七九	二二、五三〇	三三、二二七	二六七、〇六九
一、五四三	二、〇二二	二、八五〇	一、八六二	一、〇四八	一、七九一	一、六五五

監獄

第一六二	監獄職員	四十四年十二月卅一日現在
典獄	看守長	技手
九	九	×一
×一	×一	×一
×三	×三	×三
×三	×三	×三
×九	×五	×四
一四九	四	一三二
合計	合計	合計
一三二	一三二	一三二

監獄

監獄	四十二年		四十三年		四十四年		合計
	計女	計男	計女	計男	計女	計男	
被刑	一四九	一〇〇	一三九	一〇四	二二三	一〇四	二四四
告人	一六三	一三八	一四五	一四三	一四八	一五九	四二二
懲治人	三二	一	二九	一	八	一	四五二
留勞役	一三	一〇	一七	二	七	一	四九〇
置場	一	一	一	一	一	一	一、一〇八
携帶兒	一	一	一	一	一	一	一、二〇〇
合計	一、八〇六	一、七二六	一、八〇七	一、五六一	一、七二三	一、四九五	一、三八七

第一六四 在監人員

飯田分監	合計
二、四四四	二、四四四
三、五二二	三、五二二
三、五二二	三、五二二
二、五	二、五
五三	五三
三	三
一、三八七	一、三八七

一五一

松上長	飯田分監	松本分監	上田分監	典獄	看守長	技手	醫藥師	教誨師	看守女監	授業手	合計
八〇四七	一〇三	一〇三	一〇三	一	一	一	一	一	一	一	二四七
七、四八〇	四二	四二	四二	一	一	一	一	一	一	一	二五三
一七、二四〇	二八二	二八二	二八二	一	一	一	一	一	一	一	二五七
二、四四四	二、四四四	二、四四四	二、四四四	一	一	一	一	一	一	一	二五七
三、五二二	三、五二二	三、五二二	三、五二二	一	一	一	一	一	一	一	三〇〇
三、五二二	三、五二二	三、五二二	三、五二二	一	一	一	一	一	一	一	三〇〇
二、五	二、五	二、五	二、五	一	一	一	一	一	一	一	三〇〇
五三	五三	五三	五三	一	一	一	一	一	一	一	三〇〇
三	三	三	三	一	一	一	一	一	一	一	三〇〇
一、三八七	一、三八七	一、三八七	一、三八七	一	一	一	一	一	一	一	三〇〇

第一六三 監獄ノ敷地及建物 四十四年十二月末日現在

一五〇

第一六五 出入監人員

刑罰 告知人	四十四年		四十三年		四十二年	
	入	出	入	出	入	出
懲治人	二、〇七三	一、九五七	一、九五四	一、八三五	二、三三二	二、一四九
勞役場 留置人	一、九五四	一、八三五	二、一四九	二、〇九五	二、一五三	一、九二三
携帶乳兒 分娩兒	二、一五三	二、四〇六	二、一五三	二、四〇六	二、一五三	二、四〇六
合計	四、二二五	三、九七二	四、六六六	四、六六六	四、一七九	四、六六六

一五二

第一六六 新受刑者ノ刑名刑期

懲役	四十四年		拘留	舊刑	初犯	累計	合計
	男	女					
有期	一、三〇六	八四	一、六五	八	一、〇五八	四二五	一、四八三
無期	—	—	—	—	—	—	—
合計	一、三〇六	八四	一、六五	八	一、〇五八	四二五	一、四八三

第一六七 人口ト犯罪者

郡市名	四十四年		郡市名	四十四年	
	人口	犯罪者數		人口	犯罪者數
北久	六五、一六六	七七	北久	八一、二二八	七一
南佐	八四、九三三	七九	南佐	五七、五二二	七三
小縣	一三七、〇三八	一一二	小縣	五三、三三五	六四
諏訪	一〇二、九六〇	七八	諏訪	六一、六三八	四七
上伊	二六、九九八	六五	上伊	一二七、八八七	九九
下伊	一四七、五八五	九一	下伊	二七、八八七	四七
西筑	四七、二九七	三三	西筑	三九、七五〇	二一
東筑	一三五、五八九	一一七	東筑	三九、一二七	二一
南安	五四、七五四	四五	南安	三七、八三九	二三
北安	五五、〇六二	三三	北安	二四、三	三
合計	—	—	合計	—	—

一五三

郡市名	人口	犯罪者數	人口千ニ對スル犯罪者	郡市名	人口	犯罪者數	人口千ニ對スル犯罪者
合計	一、四五一、六九八	一、四〇三	九七	四十二年	一、四三三、六五五	一、五五一	九二
				四十三年	一、四一四、七八八	一、四六〇	八四

第一六八

在監人ノ罹病及死亡

×印ハ乳兒ナリ

年	罹病者		死亡者		計
	男	女	男	女	
四十二年	二、四七七	一一八	三	一	三三
四十三年	二、一一四	一一九	二七	二	三〇
四十四年	一、九七八	×九一	一五	×二	一八

第一六九

監獄經費

●建築費

諸給及	諸給及	其他	合計
俸給及	雜給及		
廳費	在監人		
修繕費	諸費		
旅費	員		
雜給及	員		
員	諸費		
其他			
合計			

年度	七、七四一	四、七二四	三、二八三	一、〇八八	五九、三七七	六九、五九七	一、四九七	一四七、三〇七
四十四年度	七、八五〇	四、六八四	三、一八一	一、〇八二	五七、八五七	六八、七〇八	六二二	一四四、七九九
四十三年度	六、七九五	四、七二四	●二、九〇七	一、〇九一	五八、六〇八	六〇、〇九二	—	一三五、五八二
四十二年度			●三、六五五					

議會

第一七〇 衆議院議員

年	定員	現員	選舉有權者
四十四年	四	—	四六、一六四
四十三年	四	—	四七、二六〇
四十二年	四	—	四七、〇二一
四十年	四	—	四七、〇二一
三十三年	三	—	四七、〇二一
二十二年	二	—	四七、〇二一

備考 現在議員姓名住所末尾附録ニアリ

第一七一 縣會議員

四十四年	四十五年	四十四年	四十五年
議	定	員	現
四	四	四	四
十	十	十	十
三	三	三	三
年	年	年	年
四	四	四	四
十	十	十	十
三	三	三	三
年	年	年	年
九〇、〇三五	八七、八八一	八六、四八五	

一五六

第一七二 郡會議員

四十四年	四十五年	四十四年	四十五年
議	員	選舉有權者	被選舉有權者
四	四	八四、三七七	六八、五五一
十	十	八六、六六六	六九、五四〇
十	十	七六、一〇六	六〇、六三五
八	八		
年	年		

財產及貯蓄

第一七三 市町村會議員

四十四年	四十五年	四十四年	四十五年
議	員	選舉有權者	被選舉有權者
四	四	四、七九七	一四八、三九九
十	十	四、九五三	一四六、一三六
三	三	四、七〇三	一四六、八〇六
年	年		

第一七四 市町村基本財産

四十五年	四十四年	四十四年	四十五年
財	財	財	財
產	產	產	產
及	及	及	及
貯	貯	貯	貯
蓄	蓄	蓄	蓄
三	三	三	三
五	五	五	五
年	年	年	年
五五、二七、八九九	一〇、〇〇四	九、六二四	四、七〇三
一、九六、二六六	九、七〇七	九、七〇七	一、九六、二六六

一五七

財政

第一七八 職業別郵便貯金人員及金額

平均一人當	人員				金額			
	四十四年度	四十三年度	四十二年度	四十一年度	四十四年度	四十三年度	四十二年度	四十一年度
計	三九一、八四七	三七五、八六〇	三五二、七七八	四、〇五四	一〇、三〇五	九、三五三	八、三三九	
農	二〇四、八五〇	一九六、三七一	一四四、六三九	一、九二八	五、七二一	五、二〇〇	五、〇九三	
商	三〇、一三〇	二五、六九八	二九、三九二	五、〇四二	四、二二〇	五、二三三	八、四八八	
工業	一五、三九六	一四、二九〇	二一、四一八	二、三九九	二、六六六	一、七八八	八、六四四	
職工及使用人	二一、九九七	二一、八五八	二四、二〇六	二、四七四	四、六四四	二、〇八八	七、七七七	
官吏軍人	一一、四二一	一一、三三〇	一五、五五〇	二、二六八	八、八八二	三、〇二一	四、八七七	
學校生徒	七四、七四一	七六、二七一	八二、六六九	三、四八二	二、五九九	三、三三三	一、九九九	
社寺其他團體	三、七五六	二、七四八	一、二四九	一〇、三、四一二	一〇、四、二九〇	一〇、四、二九〇	五、〇七七	
無職	六、七一九	四、三六三	七、八二一	九、二、〇四八	六、三、九六三	六、三、九六三	三、六、三五四	
雜業	二一、八三七	二一、九三一	二五、八三四	三、五八六	二、二九九	三、九一五	五、二七七	

第一七九

本縣經費國庫歲出

(經常部) 計下内譯ノ集計ト符合セサルモノアルハ圓位未満切捨ニヨル以下ニ表同シ

恩給諸給 賞勳年給 文官恩給 軍人恩給 學校職員恩給 巡查及看守恩給 計	四十四年度		四十三年度		四十二年度	
	豫算	決算	豫算	決算	豫算	決算
諸支出金						
恩給諸給						
賞勳年給						
文官恩給						
軍人恩給						
學校職員恩給						
巡查及看守恩給						
計						

項目	四十四年度		四十三年度		四十二年度	
	豫算	決算	豫算	決算	豫算	決算
遞信事業費	二七一	二六八	四五五	四五五	二五〇	一五九
遞信事業費	二七一	二六八	四五五	四五五	二五〇	一五九
檢查事業費	二七一	二六八	四五五	四五五	二五〇	一五九
種牡牛檢查費						
馬政局						
獎勵費	一〇〇	二四	一〇〇	四	一〇〇	三三
諸拂辰及欠損補填金	一〇〇	二四	一〇〇	四	一〇〇	三三
諸拂辰金	三	三				
農商務本省	三	三				
種牡牛檢查費	二九〇	二二八				
合計	二九〇	二二八				

項目	四十四年度		四十三年度		四十二年度	
	豫算	決算	豫算	決算	豫算	決算
補助費						
砂防工事補助費			六、四七四	六、四七四	八、九八一	八、九八一
災害費			六、四七四	六、四七四	八、九八一	八、九八一
府縣風水害諸費	六、五六七	三、〇四七	六、五五〇	四、一一〇		
廳府縣風水害旅費	一、二九七	三七二	二〇九、〇〇〇	二〇九、〇〇〇		
長野縣災害土木費補助	三三〇、三〇〇	一五六、四五〇				
合計	三三八、一六四	一五九、八六八	二一五、五五〇	二一三、一〇三		
合計	二二六、二七九	二二二、七六九	二一四、六九四	二二二、〇七三	七三三、六〇九	七二二、一九二

第一八〇 本縣經費國庫歲出 (臨時費)

項目	四十四年度		四十三年度		四十二年度	
	豫算	決算	豫算	決算	豫算	決算
普通教育獎勵費					1,010	1,010
普通教育獎勵費					1,010	1,010
害蟲驅除豫防費			700	684	700	652
府縣害蟲驅除豫防費			700	684	700	652
臨時事件費					816	813
臨時事件費					816	813
議員選舉取締費	2,099	2,099				
府縣會郡會議員總選舉取締費					1,440	1,333
衆議院議員選舉(補欠取締費)	2,099	2,099			1,440	1,333

一六六

項目	四十四年度		四十三年度		四十二年度	
	豫算	決算	豫算	決算	豫算	決算
治水事業費	5,733	2,010				
砂防費	5,733	2,010				
褒賞費	233	176				
災害救恤者褒賞諸費	233	176				
植樹獎勵費	791	751	790	789	700	699
植樹獎勵費	791	751	790	789	700	699
獸疫費	791	751	790	789	700	699
獸疫費	791	751	790	789	700	699
蠶絲專門學校創立費						
新營費						

一六七

財政

下	下	上	埴	更	北	南	松	東	西	下	上	諏	地租	所得稅	營業稅	酒稅	醬油稅	
水	高	高	井	井	科	級	壘	壘	市	摩	那	那	訪	二〇三、四四七	五九、六八六	四四、三四五	二四〇、一二七	七、〇八三
內	井	井	科	級	壘	壘	市	摩	那	那	訪	一九一、七九七	五六、八四五	三七、二二一	一二五、三四七	六、四七一		
安	安	本	筑	筑	伊	伊	三五六、一一二	一一七、八六六	七六、六三四	四〇九、一九四	一〇、三九八							
安	本	筑	筑	伊	伊	七〇、九八五	一九、四一八	一四、三〇三	一五四、六四三	四、六〇九								
安	本	筑	筑	伊	伊	二〇二、三六三	六八、五七八	四九、九九三	二八二、九七三	一一、〇一四								
安	本	筑	筑	伊	伊	二六、二四一	一二、九六四	八、七七〇	六〇、三三三	二、五二三								
安	本	筑	筑	伊	伊	一七六、四〇七	四九、二九〇	二七、七九一	二四八、八九〇	八、一〇二								
安	本	筑	筑	伊	伊	一二四、六二四	六五、五七〇	七〇、四四五	一八九、五二三	一一、九八六								
安	本	筑	筑	伊	伊	計	計	計	計	計								
安	本	筑	筑	伊	伊	二〇一、四〇六	八二、三九六	五八、五九一	二二三、二〇一	九、三九八								
安	本	筑	筑	伊	伊	一九五九、三七五	六七八、九一八	四九二、七六三	二、五〇四、六六七	八七、四〇九								

南	松	東	西	下	上	諏	小	北	南	計	長	上
安	本	筑	筑	伊	伊	伊	伊	佐	佐	野	水	市
壘	市	摩	摩	那	那	訪	縣	久	久	計	野	市
壘	市	摩	摩	那	那	訪	縣	久	久	一、九五九、三七五	二〇一、四〇六	市
壘	市	摩	摩	那	那	訪	縣	久	久	織物消費稅	賣藥營業稅	礦業稅
壘	市	摩	摩	那	那	訪	縣	久	久	七、七六二	八七〇	一、七一
壘	市	摩	摩	那	那	訪	縣	久	久	八九八	三四〇	二四三
壘	市	摩	摩	那	那	訪	縣	久	久	九、七八四	四三六	九四七
壘	市	摩	摩	那	那	訪	縣	久	久	六、四九〇	一二七〇	七七〇
壘	市	摩	摩	那	那	訪	縣	久	久	二、三七一	二八三	八七七
壘	市	摩	摩	那	那	訪	縣	久	久	五、九七九	四四〇	四六八
壘	市	摩	摩	那	那	訪	縣	久	久	一、一三〇	二六六	一九七
壘	市	摩	摩	那	那	訪	縣	久	久	計	計	計
壘	市	摩	摩	那	那	訪	縣	久	久	六九三、四一三	二、九二八	二、九二八
壘	市	摩	摩	那	那	訪	縣	久	久	五五五、六二七	五、二八二	五、二八二
壘	市	摩	摩	那	那	訪	縣	久	久	四七〇、五六八	四、八九八	四、八九八
壘	市	摩	摩	那	那	訪	縣	久	久	五二二、八五二	四、八四五	四、八四五
壘	市	摩	摩	那	那	訪	縣	久	久	六三一、一三七	五、〇四九	五、〇四九
壘	市	摩	摩	那	那	訪	縣	久	久	一一三、四六八	一、一五九	一、一五九
壘	市	摩	摩	那	那	訪	縣	久	久	九八九、五九八	八、〇八五	八、〇八五
壘	市	摩	摩	那	那	訪	縣	久	久	計	計	計
壘	市	摩	摩	那	那	訪	縣	久	久	一、九五九、三七五	二、五〇四、六六七	二、五〇四、六六七

第一八三 國稅郡市別ノ二 (續) △通行稅 四十四年度

財政

地租割	豫算	九二六、七三六	決算	九一七、六〇七	豫算	八九二、一四四	決算	八八九、一八八	豫算	七三六、三六五	決算	七三八、九三六
	四十四年度		四十三年度		四十二年度							
第一八五 縣 歲 入												
所營業所得稅	五六三	四、一三三	九〇〇	五、四四四	一、二三四	八、二一八						
酒稅	五一一	四、六五二	八七九	一〇、五二五	一、五一六	一八、九八七						
醬油稅	一三三	六、四五〇	七	一、六九一	九	七、〇九八						
賣藥營業稅	六〇	九九	二二六	三六	二二六	八三						
礦業稅	五三	一九五	七二	二二六	九六	三〇七						
相續稅	八三	四、九三五	一〇	七、〇六八	一三五	七、一〇一						
織物消費稅	一二五	三、六九七	九一	二、七八八	一四五	六、〇三五						
合計	三、五九四	二六、六六三	五、五三六	三三、四五二	九、七〇五	五九、七一四						
	△三七七七		△七六八		△一、九二二							

財政

一七三

地租	四十四年度	人員	二、一八六	金額	二、五二二				
	四十三年度	人員	三、三五二	金額	五、六七三				
國稅	四十四年度	人員	△三三七七	金額	△一、九二二				
	四十三年度	人員	△七六八	金額	△一、九二二				
第一八四 國稅滯納 (督促令狀ヲ發セシモノ) △印ハ一人ニシテ同時ニ二目以上ノ滯納ニ係ル									
計	長	野	市	上	下	下	上	更	北
	野	水	市	高	高	井	井	科	級
	內	內	內	井	井	科	級	臺	
織物消費稅	五、四、五四九	六、〇〇二	四、〇八七	九、〇七七	九六九	一一四	一、四五二	二、三七四	二六八、八六七
賣藥營業稅	五、一六一	五四二	二九四	三〇六	二六七	二、二一九	四、九三〇	四三一、一六二	四三、一六二
礦業稅	九、六二二	四七一	二、二一九	二、二一九	二、二一九	五、一七〇	五、一七〇	五、一七〇	五、一七〇
相續稅	五、七七三	六、〇五三	五、一七〇	五、一七〇	五、一七〇	五、一七〇	五、一七〇	五、一七〇	五、一七〇
計	五、八四三、二三七	五、九八、〇六一	五、六六、四五五	四、三、一六二	四、三、一六二	四、三、一六二	四、三、一六二	四、三、一六二	四、三、一六二

一七二

臨時部	寄附金	合計	四十四年度		四十三年度		四十二年度	
			豫算	決算	豫算	決算	豫算	決算
營業稅	一五二,一八七	一五二,一八七	一五六,八〇四	一五三,〇一〇	一五二,一〇〇	一五八,七二二	一五〇,四五六	
雜種稅	二八三,八一八	二八三,八一八	三一一,〇六一	二六〇,五二四	二七八,七六四	二四五,七二〇	二六八,一二七	
營業稅附加稅	五七,一八九	五七,一八九	五二,六四二	五七,九三九	五五,二二八	五九,〇四九	五一,〇一四	
戶數割	五五三,三〇九	五五三,三〇九	五五一,一二九	五六三,八九九	五六四,八三三	四〇二,七五〇	四〇五,一二九	
國庫下渡金	五六,五〇六	五六,五〇六	五五,二六七	五四,一五九	五二,一〇〇	五一,一七六	四八,八二九	
所得稅附加稅	二六,八八九	二六,八八九	二六,三七五	二七,〇七〇	二六,一二五	二四,九六九	二八,八七七	
雜收入	一五〇,七六〇	一五〇,七六〇	一五八,六〇一	一四八,四三三	一五〇,五八一	一四六,五六〇	一五〇,五一六	
財產收入	六三三	六三三	六九七	六三三	五六九	六三三	六九九	
礦業稅附加稅	六三三	六三三	三九五	五五四	四六七	九三九	六〇三	
合計	二,〇八,六六五	二,〇八,六六五	二,三三〇,九五八	二,〇五八,三五五	二,〇七〇,八五四	一,八二六,八八七	一,八四三,一九二	
臨時部	一〇五,七〇九	一〇五,七〇九	一二四,二九六	一四二,七六三	二一一,一六七	一五二,六五九	二二五,三三六	
寄附金	三八,五二〇	三八,五二〇	三七,九七〇	五五,一五三	五三,五〇三	四九,三二一	四八,八六一	

第一八六	縣稅郡市別	四十四年度	總計	合計	國庫補助金		縣財產資拂代債
					計	計	
南佐久	三九,三五三	二一,二〇〇	五,〇九三	二四八,一九一	四七九,三三〇	二六〇,四四八	五一,五三六
北佐久	六〇,〇八九	三三,三〇三	七,五五五	四〇,六一二	一,一五〇	四,二二七	四,九二四
小縣	九一,四八三	五八,〇三二	一六,二六九	二八五,〇〇〇	七六八,七〇〇	—	—
諏訪	五七,二二二	四二,三九五	一一,一八八	七九九,五一九	一,二七〇,七六六	五一九,三三五	二五八,四二二
上伊那	八三,五一二	四四,〇二八	一一,八二一	—	—	—	—
下伊那	九五,八九三	五八,二二四	一七,五四三	—	—	—	—
地租割	—	—	—	—	—	—	—
戶數割	—	—	—	—	—	—	—
營業稅	—	—	—	—	—	—	—
雜種稅	—	—	—	—	—	—	—
營業稅附加稅	—	—	—	—	—	—	—
所得稅附加稅	—	—	—	—	—	—	—
礦業稅附加稅	—	—	—	—	—	—	—
合計	—	—	—	—	—	—	—

財政

計	松本市	長野市	下野市	上野市	下高井	上高井	埴科	更安	北安	南安	東筑摩	西筑摩
九一六、六〇八	九、一〇四	六、五五二	二一、一八七	八三、九四三	四二、六一〇	三五、二五一	二八、五八七	六一、四一〇	三三、七三三	五三、三六八	一〇〇、九七一	一一、三三六
五五一、一二八	二二、六二六	二六、六九一	一〇、五五一	四一、二九〇	二〇、〇三〇	二二、五二九	二〇、五〇〇	二八、四〇四	一八、三四七	二二、二八二	四八、二三四	一三、四六二
一五六、八〇四	六、七五一	六、二七八	三、三四四	一一、八五二	六、一四六	七、一〇七	五、八八四	七、八二六	五、七五二	六、〇八八	一一、〇七五	五、二二二
三二一、〇六〇	二〇、七三三	一五、二二三	五、四〇三	一五、七七八	一〇、八三三	一四、九一八	一一、九九六	一三、九三六	八、七三三	一五、〇四二	二二、九五二	五、七五五
五二、九二二	四、一七三	四、六五六	八、九〇〇	一、六二二	一、二八四	二、六八七	二、〇二一	一、八六五	一、五六七	一、四二二	二、七八六	九五四
二六、三七四	一、二四七	一、八一五	三、四九九	一、三九九	六、八八	一、三〇四	七、七三	一、四三二	七、六四	一、一七四	二、二〇五	五、二四
三七五	一四	八	三六	一三	八	三七	一四	二	四二	五	一〇二	一一
二〇、一五、二六	六五、六五三	六一、二二三	四一、七六〇	五六、八八八	一、五九九	八三、八三三	七〇、七七五	一四、八七四	六八、九四二	九九、三八一	一九〇、三二五	三八、二六五
計												

一七六

南	北	小	諏	上	下	西	東	南	北	更	埴
佐久	佐久	縣	訪	那	那	摩	摩	安	安	安	埴
久	久	縣	訪	那	那	摩	摩	安	安	安	埴
科	級	級	級	級	級	級	級	級	級	級	級
人員	人員	人員	人員	人員	人員	人員	人員	人員	人員	人員	人員
金額	金額	金額	金額	金額	金額	金額	金額	金額	金額	金額	金額
人員	人員	人員	人員	人員	人員	人員	人員	人員	人員	人員	人員
金額	金額	金額	金額	金額	金額	金額	金額	金額	金額	金額	金額
人員	人員	人員	人員	人員	人員	人員	人員	人員	人員	人員	人員
金額	金額	金額	金額	金額	金額	金額	金額	金額	金額	金額	金額

一七七

第一八七

縣稅滯納ノ一

(督促令狀ヲ發シタル)

四十四年

財政

計	營業稅附加稅		所得稅附加稅		鑛業稅附加稅		戶數割	
	人員	金額	人員	金額	人員	金額	人員	金額
松本市	六〇〇人	七四四円	六七九人	二八八円	一人	一四円	一一、五八〇人	七、二八二円
計	一、六一八人 ×六二八	二、〇九八円	一、二二九人 ×六六	七二七円	四人	一九四円	三四、四二八人 ×六九四	二四、八九七円
四十四三年	一、〇四一人 ×三三四	一、五八一円	六八六人 ×三三	二七九円	五六	一七六円	一八、三八一人 ×一、〇九五	一四、五〇二円
備考	×印ハ一人ニシテ同時ニ二目以上ノ滞納ニ係ル							

四十四年度	四十三年度	第一八九 賦金收入	
		貸座敷	娼妓
四十四年度	四十三年度	二四、五四一円	二七、九七一円
四十三年度	四十二年度	二四、二二八円	二八、二二八円
四十二年度	四十一年度	二四、五六二円	二二、三三八円
備考	本表賦金ハ前表雑收入中ニ包含セルモノヲ再掲セルモノナリ		合計

第一九〇 縣 歲 出

經 常 部	四十四年度		四十三年度		四十二年度	
	豫算	決算	豫算	決算	豫算	決算
警察部	三三六、六三六円	三二八、六二四円	三三二、五七七円	三二六、一一〇三三、六四三円	二八九、六六五円	二八九、六六五円
警察廳舍修繕費	三、四〇〇	三、七一一	三、一五〇	三、四〇七	三、一六四	三、一二九
土木	一、五四一、五二二	一、一三四、六三一	一、九四七、一一七	一、七七六、九一〇	二六六、四七七	二五一、五〇〇
縣會議諸費	一五、八七〇	一五、三〇七	一三、七五七	一三、六六八	一四、三四二	一一、九三七
衛生及病院費	三五、九三九	三四、四三二	三二、八三三	三一、四八七	三一、三五八	三〇、四〇六
教育	三六一、一四五	三五七、六〇八	三三四、九八二	三三六、八四九	三四二、八二二	三二八、八八〇
郡廳舍修繕費	二、七四七	二、八七七	三、九二二	四、〇四六	三、一七七	三、三三二
郡役所費	一〇五、六三六	一〇三、四三五	一〇二、五七二	一〇一、一一五	一〇一、一九四	九九、三九九
救育費	二、一〇〇	一、八〇八	一、九〇五	一、九四三	一、四〇五	一、九六四
諸達書及掲示諸費	三、三八四	三、〇〇七	一、八三六	二、五五八	一、七二四	二、〇三九
勸業費	一三一、一六一	一二七、〇四二	一二五、八八三	一二一、二〇〇	一二一、四一六	一一三、二四一