

有スル所ノ各成分及其量左ノ如シ

硫化水素	痕跡	硫酸	多量
磷酸	痕跡	硅酸	痕跡
鐵	痕跡	礬土	多量
加兒基	少量	麻偏涅失亞	多量
安謨尼亞	微黃涎	那篤倫	著明
加里	痕跡		

固形分合計〇、三二六瓦

温度五十二度

○位置景况 要害山ノ溪間岩石ノ罅隙ヨリ涌出ス竹筥ヲ通シテ凡

八十間許ヲ距ル山趾ノ湯槽ニ注キ火温ヲ加ヘテ澡浴ニ供ス浴

場ノ傍旅舎一戸アリ道路半ハ山阪ニノ通行便ナラス

○浴客 明治十三年中凡二千百人

○發見 慶應三年丁卯八月

有馬鑛泉

西山梨郡
稱門村

○泉質 炭酸泉

淡黄色無臭無味ナリ其反應ハ亞兒加里性ニ一リトル中含
有スル所ノ各成分及其量左ノ如シ

重炭酸鹽	多量	格魯兒	多量
磷酸	痕跡	硅酸	多量
鐵	痕跡	礬土	痕跡
加爾基	少量	麻偏涅失亞	痕跡
安謨尼亞	痕跡	那篤倫	最著明
加里	最著明		

固形分合計〇、六〇六瓦

温度七十一度

○位置景况 村民宅地ノ園中ニ涌出ス之ヲ汲取シ火温ヲ加ヘテ浴

用ニ供ス道路ハ平坦ニ便ナリ

○浴客 人員詳ナラス

○發見 明治九年七月四日

鹽山鑛泉

東山梨郡
七里村

○泉質 未詳

溫度六十四度

○位置景況 鹽山ノ麓ナル平坦ノ地ニ涌出ス近傍旅店數戸アリ浴場ハ前ニ田圃ヲ望ミ後ハ山趾ニ接ス道路平坦ニ車馬往復ノ便アリ

○浴客 明治十二年十三年平均一ケ年凡六千七百五十人

○發見 年月詳ナラス

川浦鑛泉

東山梨郡
登川村

○泉質 未詳

溫度百十三度

○位置景況 山腹岩石ノ處一大空洞ヲナス泉ハ洞中ニ涌出シ上下ニ竅アリ二條ノ筧ヲ架シテ之ヲ浴槽ニ導ク浴場ノ前一帶ノ川流アリ水勢岩石ニ激シテ轟雷ノ如ク爲ニ人語ヲ亂スニ至ル道路狹隘ニ來往不便ナリ

○浴客 明治十二年十三年平均一ケ年凡二千零八十八人

○發見 建久五年甲寅五月

岩下鑛泉

東山梨郡
平等村

○泉質 單純泉温

無色透明無臭無味ナリ其反應ハ亞兒加里性ニ一リトリトル中
含有スル所ノ各成分及其量左ノ如シ

格魯兒

痕跡

硅酸

痕跡

那篤倫

著明

加里

著明

固形分合計〇・二瓦

温度八十九度

○位置景况 山趾ノ平坦ナル地ニ涌出ス其周圍ハ田圃相連ル泉池ノ側浴室一戸客舎二戸アリ道路平坦ニ便ナリ

○浴客 明治十二年十三年平均一ヶ年凡五千二百九十八

○發見 年月詳ナラス

釜口鑛泉

西八代郡 榮村

○泉質 單純泉冷

無色透明無臭無味ナリ其反應ハ亞兒加里性ニシ「リ」ト「ル」中
含有スル所ノ各成分及其量左ノ如シ

格魯兒

痕跡

硫酸

少量

磷酸

痕跡

硫酸

少量

鐵

痕跡

礬土

痕跡

加爾基

少量

麻偏涅失亞

少量

安謨尼亞

痕跡

那篤倫

著明

加里

著明

固形分合計〇・二六瓦

温度五十三度

○位置景况 老樗ノ樹根ヨリ涌出シ泉脈細微ナリ竹筥ヲ架シテ五十間餘ヲ隔ツル浴場ニ導ク涌出ノ量甚ク少キヲ以テ其槽中ニ溜スルヲ候シ火温ヲ猪ヘテ浴用ニ供ス道路便ナラス

○浴客 人員詳ナラス

○發見 年月詳ナラス

下部鑛泉

西八代郡 富里村

○泉質 未詳

温度九十一度

○位置景况 群山環匝中ニ在リテ東ニ河流ヲ帶ヒ西北ハ直ニ山麓ニ接ス浴樓アリ其屋背巨岩ノ間ヨリ源泉涌出シ常ニ槽中ニ盈溢ス浴場潔清ニ完備セリ又客舎七八戸アリ道路ハ甚ク不便コノ山川ヲ跋涉セサレハ市街ニ至ル能ハス水漲ノ際ハ浴客ノ來往ヲ阻ツテ或ハ數日ニ及ヘリ

○浴客 明治十二年十三年平均一ケ年凡二萬零四百五十六人

○發見 年月詳ナラス

聖澤礦泉 西八代郡 富里村

○泉質 鹽類泉

無色透明無臭無味ナリ其反應ハ稍強亞兒加里性ニ「リットル」中含有スル所ノ各成分及其量左ノ如シ

炭酸鹽

少量

格魯兒

痕跡

硫酸

多量

亞硝酸

三乃至四

硝酸

少量

磷酸

痕跡

硅酸

少量

鉄

痕跡

加爾基

多量

麻偏涅失亞

少量

加里

痕跡

那篤倫

著明

固形分合計二、五三瓦

温度四十度

○位置景况 大石ノ下ヨリ涌出ス瀧シテ一小池ヲ成セリ竹筥ヲ以テ之ヲ導キ浴槽ニ達ス其長ハ凡一町余温度低キヲ以テ火温ヲ加ヘ浴用ニ供ス道路ハ車駕ヲ通スルニ足ル

○浴客 人員詳ナラス

○發見 年月詳ナラス

關屋礦泉

西八代郡 楠南村

山梨縣

○泉質 鹽類泉

無色透明無臭無味ナリ其反應ハ亞兒加里性ニメ「リートル」中
含有スル所ノ各成分及其量左ノ如シ

重炭酸鹽	多量	格魯兒	少量
硫酸	少量	亞硝酸	五乃至六
硝酸	少量	硅酸	痕跡
鉄	痕跡	加爾基	痕跡
麻偏涅失亞	痕跡	那篤倫	著明
加里	著明		

固形分合計〇、六八瓦

溫度六十度

○位置景況 宇山ノ上ト稱スル丘上ニ涌出ス筈ヲ架シテ之ヲ浴槽

ニ導キ火温ヲ加ヘテ浴槽ニ供ス道路一ハ富士川ノ舟路ニ由リ一

ハ山嶺ヲ迂回ス共ニ通行不便ナリ

○浴客 人員詳ナラス

○發見 年月詳ナラス

落^ヲ居^サ 鑛泉 落^ヲ居^サ 西^ニ八^ノ代^ノ郡^ニ

○泉質 鹽類泉

無色透明無臭無味ナリ其反應ハ亞兒加里性ニ「リートル」中
含有スル所ノ各成分及其量左ノ如シ

重炭酸鹽	多量	硫酸	多量
磷酸	少量	硅酸	少量
鉄	痕跡	加爾基	多量
麻偏涅失亞	少量	那篤倫	僅微

固形分合計一、〇八二瓦

溫度四十二度

○位置景況 山麓卑濕ノ地ニ涌出ス暗渠百間余ヲ通シテ浴槽ニ導

キ常ニ火温ヲ加ヘテ浴用ニ供ス

○浴客 人員詳ナラス

○發見 年月詳ナラス

豊和鑛泉 西八代郡

○泉質 單純泉冷

無色透明無臭無味ナリ其反應ハ弱亞兒加里性ニ一「リ」トル
中含有スル所ノ各成分及其量左ノ如シ

格魯兒	痕跡	硫酸	多量
亞硝酸	十以上	硝酸	少量
鉄	少量	礬土	多量
加爾基	多量	麻偏涅失亞	多量
那篤倫	著明	加里	著明
固形分合計	〇、三四瓦		

温度五十二度

○位置景況 民屋ノ庭前ニ涌出シ井泉ノ狀ヲ成ヌ未タ浴場ヲ設ケス

○浴客 人員詳ナラス

○發見 年月詳ナラス

湯島鑛泉 南巨摩郡

○泉質 未詳

温度百二十度

○位置景況 本村ノ人家ヲ距ル七里許ニ清岡山ノ麓ナル巨巖ノ間ヨリ涌出ス浴槽四アリ皆巖石ヲ鑿テ之ヲ造リ竹筥ヲ通シテ源泉ヲ導キ常ニ槽内ニ充溢シテ溪畔ニ流出ス泉側板屋一椽アリ浴客留宿ノ處ト爲ス道路ハ羊腸狹窄ニ行人駢肩ス可カラヌ

○浴客 明治十二年十三年平均一ケ年凡三千六百六十六人

○發見 年月詳ナラス

川原鑛泉 南巨摩郡 奈良田村
○泉質 鹽類泉

淡赤色透明無臭無味ナリ其反應ハ亞兒加里性ニ「リートル」
中含有スル所ノ各成分及其量左ノ如シ

重炭酸鹽 多量 格魯兒 多量

磷酸 少量 矽酸 少量

鐵 痕跡 加爾基 痕跡

麻偏涅失亞 痕跡 安謨尼亞 少量

那篤倫 多量

固形分合計三三八瓦

溫度八十度

○位置景況 字西川上ノ田圃畔ニ涌出ス竹筥ヲ以テ之ヲ導キ十步

許ヲ距ル浴槽ニ注ク道路ハ狹隘ニシテ甚タ不便ナリ

○浴客 人員詳ナラス

○發見 年月詳ナラス

西島鑛泉 南巨摩郡 西島村
○泉質 單純泉 冷

微白半透明無臭無味ナリ其反應ハ亞兒加里性ニ「リートル」

中含有スル所ノ各成分及其量左ノ如シ

重炭酸鹽 少量 格魯兒 少量

磷酸 少量 矽酸 少量

鐵 痕跡 加爾基 少量

麻偏涅失亞 痕跡 那篤倫 著明

加里 著明

固形分合計〇一六瓦

温度五十四度

○位置景况 本村ニ接スル山脚ニ涌出ス其涌量甚々微ナリ竹筧ヲ以テ之ヲ浴槽ニ導キ火温ヲ加ヘテ浴用ニ供ス道路ハ平坦ニシテ車駕ヲ通ズベシ

○浴客 人員詳ナラス

○發見 年月詳ナラス

黒平鑛泉

中巨摩郡 宮本村

○泉質 未詳

温度五十五度

○位置景况 山腹草叢ノ間ヨリ涌出ス其傍旅店三戸アリ道路ハ狹隘ニシテ來往甚々不便ナリ

○浴客 明治十二年十三年平均一ケ年凡千三百二十五人

○發見 元祿三年庚午六月八日御嶽神社祠官内藤嘉芳之ヲ發見ス

ト云フ

鹽澤鑛泉

北巨摩郡 鳳來村

○泉質 未詳

温度八十度

○位置景况 本州ノ西疆ニ位シ本村及諸村ノ所屬地ナル山嶽ノ間ヨリ涌出ス巖腹ヲ鑿開シ柱梁ヲ其中ニ設ケテ一屋ヲ結ヒ之ヲ浴室ト爲シ常ニ火温ヲ加ヘテ浴用ニ供ス道路ハ凸凹屈曲ニシテ甚々不便ナリ

○浴客 人員詳ナラス

○發見 年月詳ナラス

御座石山鑛泉

北巨摩郡 圓野村

○泉質 單純泉冷

無色透明無臭無味ナリ其反應ハ亞兒加里性ニノ「リートル」中
含有ナル所ノ各成分及其量左ノ如シ

重炭酸鹽 少量 格魯兒 痕跡

硫酸 多量 硅酸 少量

加爾基 痕跡 麻偏涅失亞 少量

那篤倫 著明 加里 著明

固形分合計〇、一八瓦

温度四十二度

○位置景况 本村ノ人家ヲ距ル西六里許ニノ鉾立山ノ麓ニ涌出ス
竹筥ヲ通シテ之ヲ浴槽ニ導ク凡六十間余常ニ火温ヲ加ヘテ浴
用ニ供ス道路極メテ不便ナリ

○浴客 人員詳ナラス

○發見 年月詳ナラス

大藪鎮泉 北巨摩郡 新富村

○泉質 鹽類泉

無色透明無臭ニシテ鹹味アリ其反應ハ弱亞兒加里性ニノ「リ
ートル」中含有ナル所ノ各成分及其量左ノ如シ

格魯兒 最多量 磷酸 少量

硅酸 少量 加爾基 少量

麻偏涅失亞 痕跡 安謨尼亞 痕跡

那篤倫 著明 加里 著明

固形分合計二、九九六瓦

温度四十三度

○位置景况 四面山峯險峻ニシテ其溪上林木ノ間ニ涌出ス二十歩許
ヲ隔テ、一草屋ヲ構エ浴槽ヲ置キ火温ヲ加ヘテ浴用ニ供ス道
路ハ溪間ノ小徑アルノミ

○浴客 人員詳ナラス

○發見 年月詳ナラス

桑久保鑛泉

北都留郡 甲東村

○泉質 未詳

温度五十四度

○位置景況 山間溪流ノ側ナル岩石ノ間ヨリ涌出ス泉脈甚々微細ナリ之ヲ汲取シ火温ヲ加ヘテ浴用ニ供ス泉側茅屋二字アリ一ヲ浴場トシ一ヲ休憩留宿ノ處トス道路極メテ不便ナリ

○浴客 明治十二年十三年平均一ケ年凡千五百四十五人

○發見 安政四年丁巳八月

澁湯鑛泉

南都留郡 寶村

○泉質 未詳

温度四十四度

○位置景況 近阪名山ノ山腹ニ在リテ砂石ノ間ヨリ涌出ス筈ヲ以テ之ヲ浴槽ニ導キ火温ヲ借リテ浴用ニ供ス道路凸凹狹隘ニノ行歩不便ナリ

○浴客 明治十二年十三年平均一ケ年凡二千三百四十八

○發見 年月詳ナラス

尾垂鑛泉

南都留郡 瑞穂村

○泉質 單純泉冷

無色微濁無臭無味ナリ其反應ハ亞兒加里性ニ一「リットル」中合有スル所ノ各成分及其量左ノ如シ

格魯兒	多量	硫酸	少量
磷酸	少量	硅酸	痕跡
礬土	少量	加爾基	痕跡
麻偏涅失亞	痕跡	安謨尼亞	痕跡

那篤倫 著明

固形分合計〇、一二瓦

温度五十七度

○位置景況 山麓ノ地ニ葦藪叢生ノ中ヨリ涌出ス前面ハ村落及

田野相連リ背後ハ一帯ノ山岳高ク聳ユ浴場ハ矮小ノ一茅屋ニシテ

清潔ナラス道路狹隘コソ不便ナリ

○浴客 明治十二年十三年平均一ケ年凡三千六百十八

○發見 萬延元年庚申二月

明見 鑛泉 南都留郡 明見村

○泉質 單純泉冷

無色透明無臭無味ナリ其反應ハ弱亞兒加里性ニシテ「リートル」
中含有スル所ノ各成分及其量左ノ如シ

炭酸鹽

少量

格魯兒

少量

硫酸

痕跡

磷酸

痕跡

硅酸

痕跡

加爾基

痕跡

麻侖涅失亞

少量

安謨尼亞

痕跡

那篤倫

著明

加里

著明

固形分合計〇、一二瓦

温度五十七度

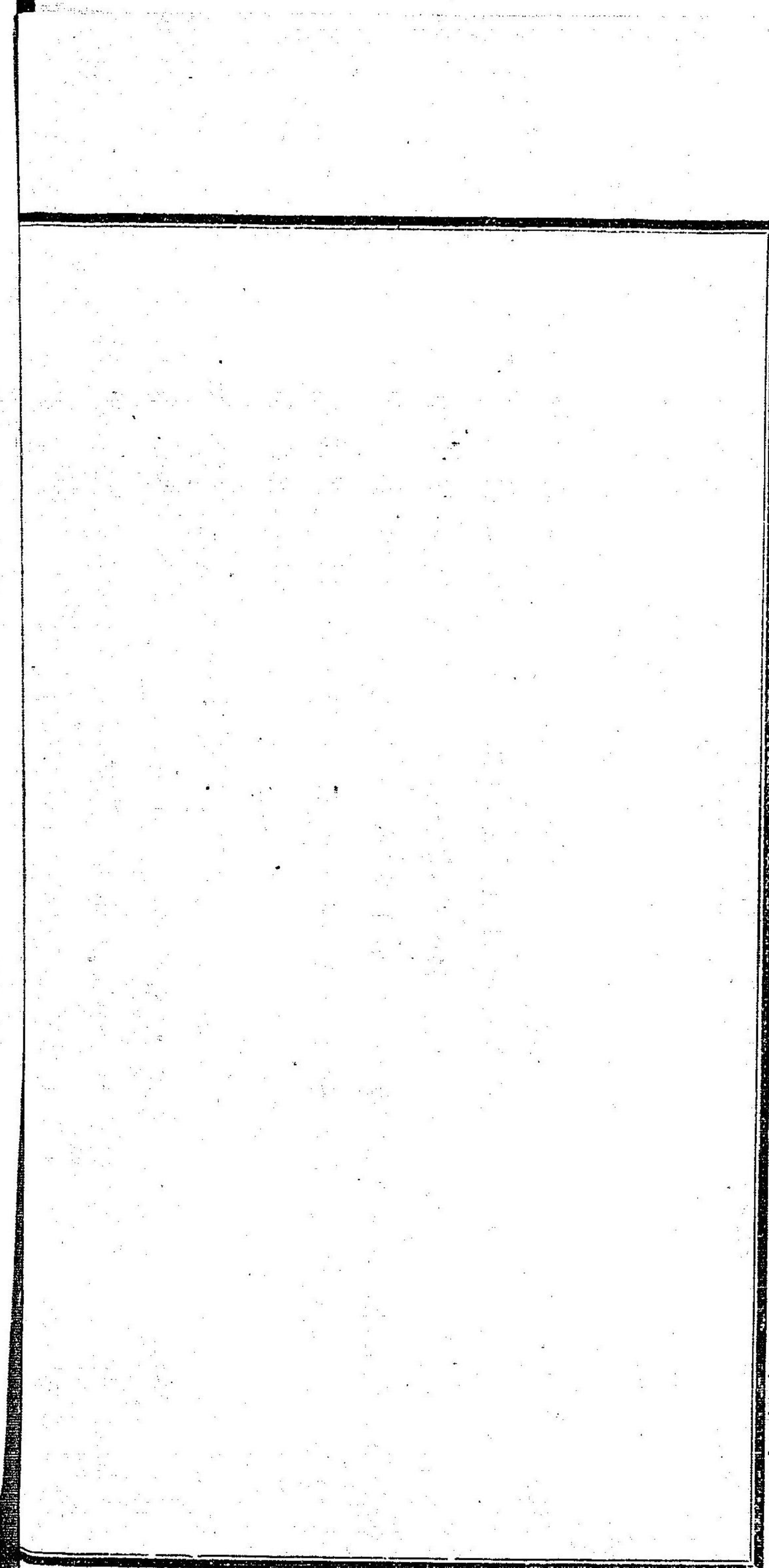
○位置景況 山麓岩石ノ間ヨリ涌出シ一小池ニ盈溢ス前ハ田野ニ

面シ後ハ山岳連亘セリ茅屋一戸アリ毎ニ源泉ヲ汲取シ温メテ

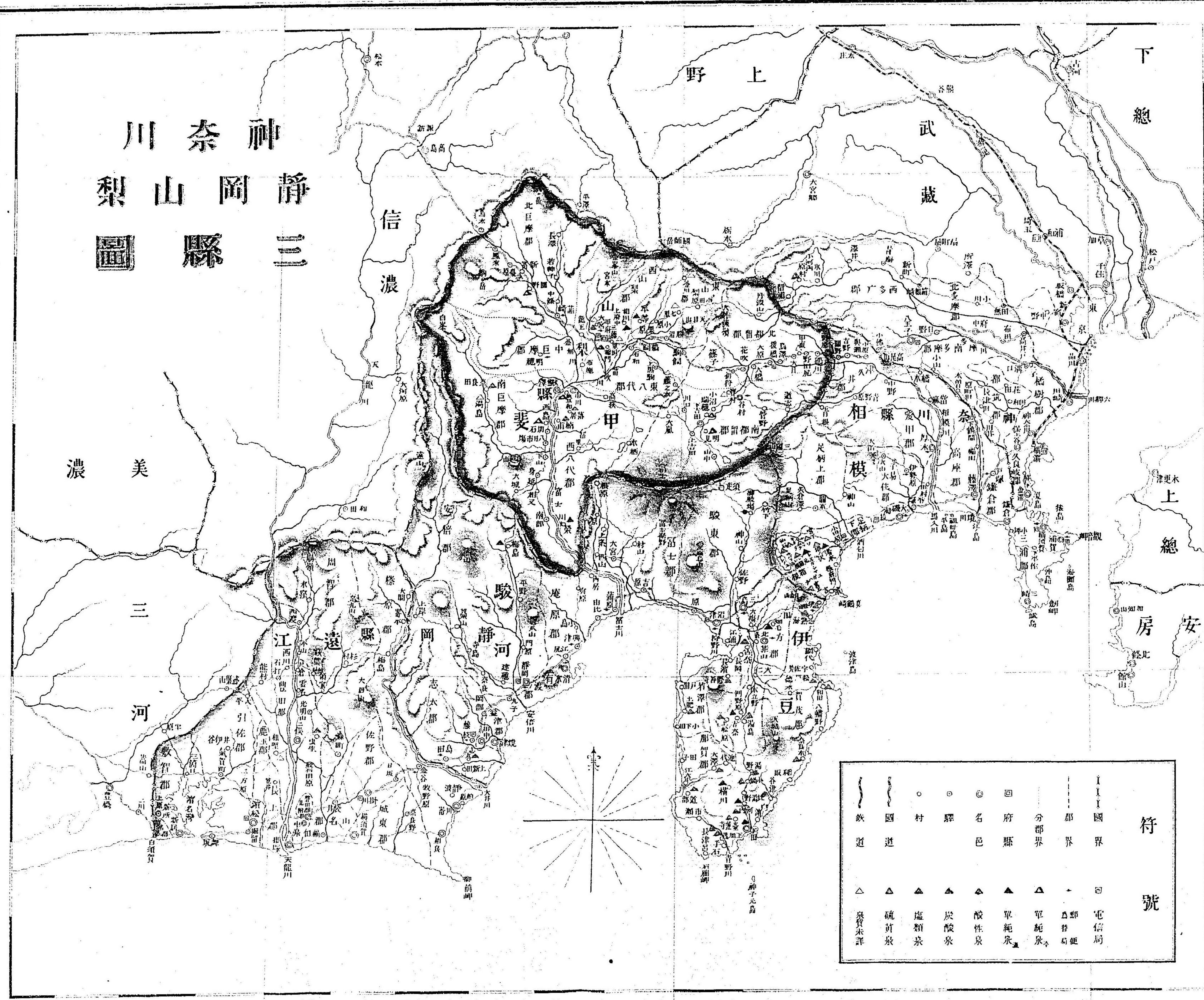
浴用ニ供ス道路ハ狹隘コソ不便ナリ

○浴客 明治十二年十三年平均一ケ年凡二千百五十八

○發見 年月詳ナラス



神奈川
靜岡山梨
三縣圖



—	—	○	○	◎	回	—	—	符
鐵道	國道	村	驛	名邑	府縣	分郡界	郡界	國界
△	△	▲	▲	▲	▲	▲	▲	◎
泉質未詳	硫黃泉	塩類泉	炭酸泉	酸性泉	單純泉	單純泉	郵便局	電信局

長野縣

信濃國

澁湯 鑛泉

下高井郡 平穗村 澁野組(又澁ノ湯ト云フ)

大湯 熱湯

目洗湯 新目瀧ノ湯 飛湯 新目瀧ノ湯

旭湯 全上

大瀧

湯 温泉 寺湯

初湯 笹ノ湯 笹ノ湯 綿ノ湯

○泉質 酸性泉

大湯 三所泉

(甲)無色透明微弱ノ鐵臭アリ其反應ハ亞兒加里性ニ含有スル
所ノ各成分及其量左ノ如シ

炭酸	最少量	硫酸	中量
格魯兒	最少量	硅酸	少量
礬土	最少量	加爾基	中量
麻偏涅失亞	少量	亞酸化鉄	少量
加里	少量	那篤倫	少量

長野縣

二百十三

信局

固形分合計一、二七〇瓦

[乙]亞酸化鐵稍多ク〇、〇〇九五一瓦ヲ含有シ微弱ノ酸性ヲ呈ス
其他各成分前泉ニ同シ

[丙]甲泉ニ同シ

温度甲乙丙三所平均百六十三度

目洗湯丙三泉所 甲乙

無色透明一種ノ硫黃臭ヲ帶フ其反應ハ亞兒加里性ニ含有ス
ル所ノ各成分及其量左ノ如シ

格魯兒 多量 硫酸 中量

加爾基 中量 麻偏涅失亞 少量

炭酸 最少量 亞酸化鐵 痕跡

温度甲百四十一度乙百二十九度丙百三十二度三泉混合ノ處百
二十四度

新目瀧ノ湯

飛湯旭湯ヲ合シテ

温度百二十九度

飛湯

無色透明ニ其反應ハ亞兒加里性ヲ呈ス含有スル所ノ各成分
及其量左ノ如シ

硫化水素 極少量 格魯兒 多量

硫酸 中量 加爾基 中量

麻偏涅失亞 少量 炭酸 極少量

温度百四十九度

旭湯

亞酸化鐵痕跡ヲ含シ硫化水素ヲ存セス其他各成分前泉ニ同シ

温度百八十八度

大瀧湯二泉所

無色透明ニ硫化水素及鉄氣ヲ含有セス

長野縣

温度甲百四十五度乙百四十九度ニ湯槽ハ百十六度ナリ
温泉寺湯

無色ニシテ清澄ナリ

温度百四十八度

初湯 笹ノ湯

反應ハ亞兒加里性ニシテ極少量ノ炭酸ヲ含ム

温度初湯ハ泉源ニ近キ處百五十八度篋口百四十九度笹湯ハ百

五十二度ナリ

綿ノ湯

無色透明其反應ハ亞兒加里性ニシテ硫化水素〇、〇〇〇二四瓦炭

酸極少量ヲ含有ス

温度百四十九度湯槽百十五度

○位置景況 本村東ハ上野國吾妻郡入山村西ハ本郡夜間瀬村ニ界

シ南ハ白根ノ山脈起伏シ北方亦山嶽相連ル而シテ此地ハ白根嶺

手岩^テ等ノ諸山ヲ擁シ魚間横湯ノ二川合流シテ本村ノ南ヲ限
ル海面ヨリ高キヲ凡千六百四十三尺餘ナリ諸泉ハ川北ニ位シ
大湯ハ湯池最大ニシテ其底泉眼三所アリ目洗湯亦三所ヨリ涌出
ス新目瀧ノ湯ハ飛湯旭湯ヲ合シテ成リ大瀧湯温泉寺ノ湯ハ共
ニ温泉寺境内ニ在リ初湯ノ泉源ハ浴場ヨリ低キヲ四尺餘ナル
ヲ以テ水車ヲ設ケ之ヲ湯槽ニ通ス更ニ此泉ヲ引テ浴槽ニ注シ
者ヲ笹ノ湯ト稱シ市街ノ南田畝ノ中央ニ涌出スルヲ綿ノ湯ト
云フ其他内湯ト稱スル者七所泉質温度等略相似タリ客舎三十
二戸アリ本州浴場中此村ヲ以テ最繁盛ト爲ス氣候ハ夏熱殊ニ
甚シク冬期ハ積雪三四尺ニ過キス風ハ概シテ少ク時々東南風
アリ土質ハ禾麥菜蔬ニ適スト雖水利稍不便ニシテ往々旱魃ノ憂
アリ道路ハ本村ノ中央ヨリ長野ニ至ル七里餘來往運輸共ニ便
ナリ^{上野國草津鑛泉}場ニ至ル七里餘

○浴客 平均一ケ年凡五万二千二百八十七人

○發見年月詳ナラヌ

四年村ハ古ノ日野郷シト稱シ半葛野田中横湯ノ浴場ヲアケシカ永正ト
唱治元和ノ上條湯田中ノ二村稱シテ合シ湯テ今名ト改ム

地獄谷鑛泉 延命湯 下高井郡地獄谷

○泉質 鹽類泉

無色透明ニシテ微鹹アリ其反應ハ亞兒加里性ニシテ含有スル所ノ
各成分及其量左ノ如シ

格魯兒 多量 硫酸 中量
加爾基 中量 炭酸 少量
麻偏涅失亞 少量 硫化水素 痕跡

温度百九十六度

○位置景况 沓野組ノ東横湯川ノ上流ニシテ巖石ノ際方二寸許ノ孔
中ヨリ噴出ス其聲轟雷ノ如シ晴日ハ蒸氣騰上スル四五丈煙霧

ト爲リテ飛散ス甚ク奇觀ナリ又其傍涌泉數所アリ道路ハ本村
ノ中央ヲ距ル二十八町

○發見年月詳ナラヌ

安臺鑛泉 下高井郡安臺組

開化湯 疝氣湯

○泉質 鹽類泉

開化湯

亞兒加里性ニシテ含有スル所ノ各成分及其量左ノ如シ

格魯兒 多量 硫酸 中量
加爾基 中量 麻偏涅失亞 少量
炭酸 痕跡

温度百三十二度

疝氣湯

亞酸化鐵ヲ含ニ其他各成分前泉ニ同シ
温度百三十三度

○位置 地勢等沓野組ニ同ク客舎七戸アリ

○浴客 明治十二年中凡一萬八千零十一人

○發見 年月詳ナラス

湯田中鑛泉 下高井郡湯田中組

大湯 脚氣湯 鶴湯 綿湯 鷲湯 瀧ノ湯 無名三所四鶴湯ノ以下

千代ノ湯

○泉質 硫黃泉

大湯泉所

〔甲〕無色透明微鹹ニシテ硫化水素臭アリ其反應ハ亞兒加里性ニシテ
「リール」中含有スル所ノ各成分及其量左ノ如シ

硫化水素 〇、〇〇七九三瓦

硫酸	中量	格魯兒	多量
矽酸	少量	礬土	極少量
加爾基	中量	麻偏涅失亞	中量

固形分合計一三九五瓦

温度百六十三度

〔乙〕亞兒加里性ニシテ硫化水素〇、〇〇八五瓦ヲ含ム

温度百八十六度

〔丙〕反應及各成分甲泉ニ同シ

温度百三十二度

〔丁〕弱亞兒加里性ニシテ炭酸及硫化水素ヲ含有セス

温度百六十四度

脚氣湯

亞兒加里性ニシテ〇、〇〇六八瓦ノ硫化水素ヲ含ム

温度百五十八度

鶴湯 綿湯 鷺ノ湯 瀧ノ湯

右四湯ハ下ノ無名三所ヲ以テ源ト爲ス

温度百三十七度ヨリ百五十四度ノ間ニ在リ

無名^{甲乙丙}

〔甲〕亞兒加里性ニツ一リトル中含有スル所ノ各成分及其量左ノ如シ

硫化水素 〇、〇〇五—一瓦 格魯兒 多量

硫酸 中量 加爾基 中量

麻偏涅失亞 少量 亞酸化鐵 痕跡

温度百五十四度

〔乙〕亞兒加里性ニ一リトル中含有スル硫化水素〇、〇〇六一六瓦ヲ含有ス

温度百四十九度

〔丙〕硫化水素ヲ含有セス其他前泉ニ同ク

温度百三十五度

千代ノ湯

反應ハ強亞兒加里性ニ一リトル中含有スル所ノ各成分及其量左ノ如シ

硫化水素 〇、〇一〇—二瓦 格魯兒 多量

硫酸 中量 加爾基 中量

麻偏涅失亞 中量 亞酸化鐵 痕跡

固形分合計一、五八〇瓦

温度百六十八度湯槽百三十七度

○位置景況 大湯ハ四竅アリ皆湯池底ヨリ涌出ス衆客就キテ之ニ

浴ス脚氣湯ハ村ノ南東隅ニ巖石ノ間ヨリ涌出シ石槽ニ入ル

又村ノ東南泉竅三所アリ石湯ノ下ヨリ發スル者一所宅地ノ邊

ニ涌出スル者二所之ヲ鶴、綿、鷺、瀧四湯ノ源ト爲ス千代ノ湯ハ路

傍ニ在リ半町餘ヲ經テ浴槽ニ入ル客舍總テ三十一戸アリ

○浴客 平均一ケ年凡二萬五千五百四十八

○發見 年月詳ナラス

長野縣

上河原鑛泉

下高井郡 平穂村 湯田中組 上河原

裸ノ湯 星川ノ湯

○泉質 鹽類泉

裸ノ湯

亞兒加里性ニ含有スル所ノ各成分及其量左ノ如シ

格魯兒

多量

硫酸

中量

加爾基

少量

麻偏涅失亞

極少量

亞酸化鐵

痕跡

温度百四十六度

星川ノ湯

諸反應前泉ニ同シ

温度百三十三度

○位置景況 裸湯ハ浴室ノ側石墻ノ間ヨリ發シ星川ノ湯ハ人家ノ

床下ヨリ涌出シ十間許ヲ經テ浴槽ニ入ル

○浴客 人員詳ナラス

○發見 年月詳ナラス

下河原鑛泉

下高井郡 平穂村 湯田中組 下河原

大湯 瑠璃湯泉源ニ同シ

○泉質 鹽類泉

大湯

無色透明無臭ニ其反應ハ極微ノ亞兒加里性ヲ呈シ格魯兒多

量硫酸中量加爾基少量麻偏涅失亞極少量ヲ含ム

温度百四十二度

瑠璃湯

温度百十九度

○位置景況 二湯相距ル五六間源泉ハ共ニ上河原ノ北丘阜ノ下ヨ

リ涌出シ四町許ヲ經テ浴場ニ入ル

長野縣

○浴客 人員詳ナラス
○發見 年月詳ナラス

角間鑛泉稱本湯ト 佐野村角間組

源泉三所

○泉質 鹽類泉

無色透明無臭無味ナリ其反應ハ亞兒加里性ニ含有スル所ノ
各成分及其量左ノ如シ

硫酸	中量	格魯兒	多量
加爾基	中量	麻偏涅失亞	少量
亞酸化鉄	痕跡		

温度百三十一度乃至百四十二度筧口百二十三度

○位置景況 本村ハ平穩村ノ南十町許ニ在リ海面ヨリ高キヲ凡二
千百三十八尺而シ本湯ハ村ノ中央ニ在リ源泉三所甲ハ村南

字寺入ノ丘阜ヨリ發シ乙ハ其南方五六間ノ地新角間ヨリ出テ
丙ハ本角間町ノ宅地ヨリ涌出シ三泉相合シテ浴場ニ入ル夏時
ハ湯瀑ヲ設ク客舍八戸アリ此ヲ距ル東方十町許字屏風ト唱フ
地ニ一泉アリ其質同一ナリトス

○浴客 明治十三年中凡七千六百八
○發見 文明中僧蓮如之ヲ發見ス

里傳ニ當時更級郡角間郷後湯戶長村兵衛ナ基左衛門屋ヲ増築シニ延移ス
ヲ以テ角間溫泉ト稱ス
三置ヲ丙寅ニ至リト云フ

野澤鑛泉 下高井郡 豊郷村

總湯 新田湯 河原湯 寺湯 淺釜ノ湯 桐湯 瀧湯 上照湯

○泉質 硫黃泉

總湯 三源 中下

無色透明硫化水素ノ臭アリ其反應ハ亞兒加里性ニ一リト

ル中含有スル所ノ各成分及其量左ノ如シ

硫化水素 〇、〇二二六瓦

硫酸 少量 格魯兒 多量

硅酸 極少量 礬土 極少量

加爾基 少量 麻脩涅失亞 少量

加里 少量 那篤倫 少量

固形分合計〇、六三九瓦

温度上泉百四十六度中下二泉百四十八度口径百四十三度

新田湯源二泉甲

〔甲〕瓦斯ノ發生盛ナリ其反應ハ亞兒加里性ニ一「リ」トル中硫化水素〇、〇二六四瓦ヲ含ム

温度百四十九度

〔乙〕此泉亦瓦斯ノ發生アリ格魯兒多量硫酸加爾基及麻脩涅失亞各少量ヲ含有ス

温度百九十六度

河原湯

反應ハ亞兒加里性ニ含有スル所ノ各成分及其量左ノ如シ

硫化水素 多量 格魯兒 多量

硫酸 中量 加爾基 中量

麻脩涅失亞 少量 亞酸化鉄 痕跡

温度百四十九度口径百四十六度

寺湯

瓦斯ノ發揚盛ナリ「リ」トル中硫化水素〇、〇一〇八瓦ヲ含有ス

温度未詳

麻釜ノ湯源二泉

反應ハ亞兒加里性ニ含有スル所ノ各成分及其量左ノ如シ

硫化水素 多量 格魯兒 中量

加爾基 中量 硫酸 中量

長野縣

麻偏涅失亞 少量
温度百六十七度乃至百九十五度

桐湯

反應ハ亞兒加里性ニ含有スル所ノ各成分及其量左ノ如シ

硫化水素

多量

格魯兒

多量

硫酸

中量

加爾基

中量

麻偏涅失亞

少量

温度百六十八度至百六十二度

瀧湯

反應ハ亞兒加里性ニ一リトル中硫化水素〇〇三九五瓦ヲ

含ム其他桐湯ニ同シ

温度百六十五度至百三十八度

上照湯丙三泉甲乙

三泉皆瓦斯ヲ發生シ諸反應桐湯ニ同シ一リトル中

所ノ圓形分ハ〇七〇五瓦ナリ

温度甲百五十度乙丙共ニ百六十度湊合スル處

○位置景況

本村ハ東ニケナシ山ト云テ南ニ小菅山北ニ鳥屋山ヲ

負ヒ西ニ千曲川ヲ帶フ海面ヨリ高キ凡九百九十三尺余ナリ

此地涌出泉數所アリ總湯新田湯河原湯ハ字湯澤ノ宅地ヨリ發シ

寺湯ハ字寺湯ニ在リテ麻釜ノ湯地ニ麻釜ハ本村ノ西北丘上ノ平

又其地一泉アル所ノ釜邊ヲ稱スル泉質同テ此名アリテ湊合シ澡浴ニ供

ス桐湯ハ村北ノ宅地ヨリ發シ直ニ浴槽ニ入ル瀧湯ハ十日町時

ノ麓字ヒカゲノ空洞中ヨリ涌出シ上照湯モ亦其近傍字北ノ入

山中ヨリ出ツ泉源三所アリ相距ル遠カラス旅舎三十八戸アリ

此地山間ニ僻在スルヲ以テ積雪最深ク一丈餘ノ多キニ至ル常

ニ西南ノ風多シ土質ハ眞土野土相半シテ禾麥其他諸菜ノ培養

ニ適ス道路ハ長野縣廳ニ至ル十一里十九町餘

○浴客

明治十二年中凡一萬二千四百五十三人

○發見 天曆年間

本歌村ニハ往昔神戶又郷湯ト稱シ後犬養郷云フ此因テ犬養御湯村ノ名
古歌村ニ見エタリ又郷湯ト稱シ後犬養郷云フ此因テ犬養御湯村ノ名
一割村ヲ坪成シ北村原ヲ新成田ト寛文元年辛丑柏尾村ノ柏山野重ヲ開墾北原ヲ
併新田野今澤名ノ四改村トナ

奥ノ鑛泉

下高井郡中島所屬切明

○泉質 未詳

温度百五十度

○位置景況

本村山麓名ヲ箕穂作村ト稱ス因リテ此泉及和ハ東南魚野川ニ沿ヒ西ハ岩菅山鑛山ヲ負ヒ北ハ雜魚川ヲ帶フ源泉ノ傍浴室湯戸等アリ道路甚ク險惡ナリ本村内屋敷ニ至ルニ里字箕作ニ八里越ニ後十八里

○浴客

明治十四年ヨリ十六年ニ至ル平均一ケ年凡八十人

○發見

安永三年甲午

弘化四年丁未本州後地洪水ノ際山嶽崩壞石ヲ安永中設テ稍ク其舊ノ屋ニ在ル雖浦以テ魚往々川暴漲ノニ災ニ罹ル亦云フ岸

和山鑛泉 下高井郡和山

○泉質 未詳

温度百二十度

○位置景況

此地ハ奥山鑛泉ヲ距ハ三里許ニノ東南和山ニ接シ西北魚野川ニ沿フ源泉ノ傍浴室客舍等アリ道路甚ク險阻ニノ本村内屋敷ニ至ル一里小赤澤ニ二里字箕作ニ七里越ニ後十七里

○浴客

明治十四年ヨリ十六年ニ至ル平均一ケ年凡五十八人

○發見

寛政元年己酉トス其檢出セシ者ハ奥ノ鑛泉ニ同シト云

山田鑛泉

保一名牛久 奥山高井郡字牛久保
本湯 瀧ノ湯 金比羅湯 河原湯 保一名猿久

○泉質 鹽類泉

本湯二源一所一泉

無色透明ニシテ硫化水素臭ヲ帶ヒ鹹味アリ其反應ハ酸性ニシテ「リットル」中含有スル所ノ各成分及其量左ノ如シ

硫化水素	〇、〇八五瓦	炭酸	〇、一五六八瓦
硫酸	多量	格魯兒	多量
硅酸	極少量	礬土	痕跡
加爾基	多量	麻偏涅失亞	多量
鐵	痕跡	加里	少量
那篤倫	少量		

固形分合計四、九五五瓦

溫度百四十四度 寬口百二十二度二泉法合レノ

河原湯

無色透明其反應ハ酸性ニシテ「リットル」中炭酸〇、〇九一七瓦 硫

化水素〇、〇七四瓦ヲ含ム定性反應ハ總ヘテ前泉ニ同シ

溫度百二十四度

○位置景況

本村古村ハ山ハ長野ノ東五里二十四町餘ノ處ニ在リ東北南三面ハ鳥屋山桑山等相連リ西ハ開敞コソ松川ヲ帶フ海面ヨリキ一凡二千五百十七尺餘ナリ泉ハ川ノ北岸宇ユヒラノ山麓ニ所高ニ涌出ス之ヲ本湯ト稱ス寬ヲ架ノ浴場ニ導ク凡十八町又此泉ヲ引テ湯瀑ヲ設ケ浴槽ニ通スル者二所之ヲ瀧ノ湯金比羅湯ト稱シ浴室總ヘテ三所湯場組ト稱スル者二十餘戸アリ河原湯ハ前泉ノ傍沙磧中ヨリ發シ未タ浴舎ヲ設ケス又村東山田川ノ南岸ニ涌泉七所アリ浴ニ七クノ湯ト唱フ泉質略本湯ニ同シト云フ氣候ハ極暑凡八十八度極寒凡二十度風ノ方向ハ常ニ西風ヲ多シトス道路ハ須坂町ヲ距ルニ里十三町運輸不便ヲ免レス本村ニ至ルニ野ニ至ルニ沿道ニ屬ス

○浴客 人員詳ナラス

○發見 年月詳ナラス本村ノ農清介ナル者之ヲ發見スト云

限久保鑛泉 奥山田村字ユミドウ

五色湯 黒湯 綿ノ湯

○泉質 硫黄泉

五色湯

無色透明不快ノ硫化水素臭アリ味稍鹹濁ナリ其反應ハ酸性ニ
ノ「リートル」中合有スル所ノ各成分及其量左ノ如シ

硫化水素 〇、〇八五瓦 炭酸 〇、〇三三瓦

硫酸 多量 格魯兒 多量

加爾基 多量 麻偏涅失亞 中量

鉄 痕跡

温度百七十八度 口径百四十一度

黒湯

水上著シク硫黄ノ薄層ヲ散布ス其反應ハ酸性ニ硫化水素多
量炭酸少量ヲ含ム其他ハ略前泉ニ同シ

温度百五十四度

綿ノ湯

泉質上ニ同シ

温度百三十五度

○位置景況 此地ハ山田鑛泉ヲ距ル一里餘コノ山田川ノ北岸ニ在
リ海面ヨリ高キ一凡三千八百七十七尺餘ナリ而シテ五色湯ハ巨
石根ヨリ涌出シ黒湯ハ五色湯ヲ距ル十五間ノ處ニ在リ又十五
間ヲ隔ツル者ヲ綿ノ湯ト云フ未タ客舎ヲ設ケス浴場亦完カラ
ズ厩ニ假屋アルノミ村民夏時來リ住シ降雪ノ期ニ至レハ皆本
村ニ歸ル

○浴客 人員詳ナラス

○發見 年月詳ナラス

小谷 鑛泉

中北安曇郡 村壘

新湯 元湯 熱湯 眼ノ湯 奉納湯

○泉質 炭酸泉

新湯 甲乙

〔甲〕無色透明味鹹澁ニシテ刺激セリ微弱ノ鉄臭ヲ帶フ其反應ハ強
亞兒加里性ニシテ「リットル」中含有スル所ノ各成分及其量左ノ如シ

○、五六〇二瓦

炭酸 多量 硅酸 極少量

格魯兒 極少量 加爾基 中量

礬土 痕跡 麻偏涅失亞 多量

鐵 痕跡 多量

固形分合計二、〇七七二瓦

温度百二十一度

〔乙〕氣味反應總ヘテ前泉ニ異ナラス

温度百二十三度

元湯

反應ハ強亞兒加里性ニシテ格魯兒多量加爾基及麻偏涅失亞少量
ヲ含有シ炭酸ノ量ハ新湯甲泉ニ同シ

温度百十四度

湯熱 甲乙丙丁四

無色透明其反應ハ亞兒加里性ニシテ含有スル處ノ各成分及其量
左ノ如シ

炭酸 多量 格魯兒 多量

硫酸 痕跡 硅酸 少量

加爾基 極少量 麻偏涅失亞 少量

礬土 少量

固形分合計二、二二四四瓦

温度甲百三十九度乙百六十七度丙百八十五度丁百八十四度四

泉湊合スル處百二十三度

眼ノ湯

各成分新湯ニ同シ

温度九十一度

奉納湯甲乙

反應ハ強亞兒加里性ニ鹹味アリ格魯兒炭酸加爾基各多量麻

俯涅失亞中量ヲ含有ス

温度同上

○位置景況

本村ハ山谷ノ間ニ僻在シ北ニ天狗原山ヲ負ヒ中谷村ニ隣リ西ハ姫川ヲ以テ界ト爲ス新湯ハ源泉二所共ニ字ユバト唱フル丘阜ヨリ出ツ稍其北方ニ發スルヲ元湯ト稱シ二條ノ瀑ヲ成シテ浴槽ニ入ル南ニ距ル凡五町字シロビント唱フル一丘ノ石間ヨリ出ツル四泉相合シテ巨槽ニ滿ツ之ヲ熱ノ湯ト稱ス同泉及元湯ノ中間字十二字澤ノ山腹ニ出テ、湯池ニ入ル者ヲ眼湯ト爲ス奉納湯ハ村ノ南東字湯澤ノ山腹ニ出テ甲乙二泉

アリ相距ル凡五間未タ浴場ヲ設ケス本村戸數八百客舍四戸アリ氣候ハ極暑凡八十五度極寒凡三十二度常ニ北風多シ飲食物其他ハ皆之ヲ大町里十二及越後糸魚川ニ仰シ道路ハ北國往還ノ支道アリト雖阻隘ニ不便甚シ

○浴客

平均一ケ年凡二千五百三十人

○發見

元湯ハ天文年間ト爲シ熱ノ湯ハ文化九年壬申新湯ハ文政二年己卯之ヲ發見シ眼ノ湯奉納湯ハ共ニ其年月ヲ詳ニセス

葛湯 鑛泉

元湯 橋本湯

○泉質 鹽類泉

北安曇郡 平村

五輪湯 金壺湯

天文中平倉ノ城主飯森春盛ヲ得リ田晴信本村觀ハ古ヘチ東小谷村ト稱シ後大町組ニ屬シ八年三月谷中谷土屋村ニ馬分三村ノ治地ヲ分合シ組テ本村ト稱ス

元湯

無色透明無味ナリ其反應ハ弱亞兒加里性ニ一「リートル」中合有スル所ノ各成分及其量左ノ如シ

硫化水素	〇、〇〇一四瓦		
格魯兒	多量	硫酸	少量
硅酸	少量	麻偏混失亞	少量
加爾基	少量	礬土	少量
炭酸	極少量	鐵	痕跡
加里	極少量	曹達	極少量

固形分合計〇、六三〇瓦

溫度百七十九度

橋本湯^{甲乙} 五輪湯

無色透明無味ニ、諸反應前泉ニ同シ

溫度橋本湯ハ甲百四十二度乙百三十六度五輪湯ハ百三十三度

筒口百十度

金壺湯

泉質前泉ニ同フ、硫化水素ヲ含有セス

溫度百三十三度筒口百二十三度

○位置景況 東ハ大町美麻兩村ニ隣リ西ハ野口官山ヲ負ヒ南ハ高

瀬川ヲ以テ界シ北ハ青木中綱海口ノ三湖アリテ神城村ニ接ス

此地ハ村西ノ山中ニ瀧ノ澤嶽七倉ヶ嶽ノ麓高瀬川ノ傍ニ在

リ海面ヨリ高キコ凡二千八百四十七尺餘ナリ元湯ハ川ノ北岸

浴室ノ隅及槽底ヨリ涌出シ橋本湯ハ橋畔ニ在リテ源泉ニ所之

ヲ浴室ニ引シ又南岸草叢ノ中ヨリ出テ三十間隔ル浴室ニ入ル

者ヲ五輪湯ト爲ス夏時温度高キニ過ルヲ以テ冷泉ヲ和シ之レ

ニ浴ス其東北一大巖ノ下ヨリ發シ二三間ヲ經テ浴槽ニ入ルヲ

金壺湯ト爲ス以上諸泉ヲ總稱シテ葛ノ湯ト云フ旅舎一戸アリ

食料ハ皆大町^{三里}ニ仰シ氣候ハ極暑八十度ヨリ八十五度ニ及

ヒ極寒十五度ヨリ十度ニ至ル積雪多キヲ以テ年々五月始テ浴場ヲ開キ九月ニ至リテ之ヲ閉ツ道路ハ危險ニシ運輸最不便ナリ長野ニ至ル凡十二里

○發見 元和年間野口村ノ農西澤九郎七之ヲ發見シ寛永二年乙丑初テ浴場ヲ開クト云フ

白骨鑛泉 南安曇郡白骨

本湯 綿ノ湯 疝氣ノ湯

○泉質 炭酸泉

本湯

無色無臭ニシテ極微ノ酸味アリ其反應ハ極弱酸性ニシテ含有スル所ノ各成分及其量左ノ如シ

硫酸	少量	格魯兒	少量
重碳酸鹽	少量	格魯兒	少量
炭酸鹽	少量	格魯兒	少量
硫酸	少量	格魯兒	少量

礬土	最少量	加爾基	少量
----	-----	-----	----

麻偏涅失亞 多量

固形分合計〇、九七三六瓦

温度九十五度以下ニ泉之ニ同シ

綿ノ湯

無色透明無味ナリ其反應ハ亞兒加里性ニシテ含有スル所ノ各成分及其量左ノ如シ

重碳酸鹽	多量	格魯兒	多量
------	----	-----	----

硫酸	最少量	礬土	最少量
----	-----	----	-----

加爾基	最少量	麻偏涅失亞	少量
-----	-----	-------	----

固形分合計〇、九六三六瓦

疝氣ノ湯

無色無臭ニシテ鹹味アリ其反應ハ極弱酸性ニシテ含有スル所ノ各成分及其量左ノ如シ

長野縣

重碳酸鹽	多量	格魯兒	少量
硫酸	最少量	硅酸	最少量
礬土	少量	加爾基	少量
麻脩涅失亞	多量		

固形分合計〇、九七四〇瓦

○位置景況 此地ハ大野川耕地ニ南ハ乘鞍嶽ニ接シ北ハ燒嶽ヲ負ヒテ飛驒ニ界シ東南ニ東山ノ支道アリ泉ハ乘鞍嶽ノ麓ニ在ルヨリ涌出シ最西ナルヲ本湯ト云ヒ南ニ在ルヲ綿ノ湯東ニ在ルヲ疋氣湯ト稱ス相距ル六七間乃至二十間ナリ各木槽ヲ設置シ旅舎其傍ニ連櫓セリ道路ハ松本ニ十三里飛驒國高山ニ十二里

○浴客 明治十一年ヨリ十六年ニ至ル平均一ケ年凡二千八

○發見 元祿十四年辛己齋藤孫左衛門之ヲ發見シ同年四月浴場ヲ新設ス

中房鑛泉

南安縣郡 有明村字中房

彈正湯 内湯 瀧湯 綿ノ湯 大湯 妙見湯

○泉質 硫黃泉

彈正湯

無色透明硫化水素臭ヲ帶ヒ味微ク鹹滷ナリ其反應ハ強亞兒加里性ニ一「リートル」中含有スル所ノ各成分及其量左ノ如シ

硫化水素	〇、〇〇一八七瓦	炭酸	少量
硫酸	中量	格魯兒	多量
硅酸	極少量	礬土	少量
加爾基	痕跡	麻脩涅失亞	痕跡

固形分合計〇、八四〇瓦

温度百九十四度

内湯

硫化水素〇、〇〇一九五瓦ヲ含ム

長野縣

瀧湯源泉

三所

諸反應彈正湯ニ同シ

綿ノ湯

温度甲百九十七度乙百九十八度丙百五十八度

大湯

温度百九十四度寛口百二十二度

妙見湯

温度寛口百二十六度

温度寛口百零九度

○位置景況

本村東ハ北穂高村ニ接シ南ハ東穂高西穂高兩村ニ隣
リ北ハ北安曇郡松川村西ハ同郡平村高瀬官林ニ界ス此地本村
此ニ至ルニ道アリ一ハ有明山ノ麓ヲ繞リ危険ナレ捷徑ニハ
リ一ハ九里尾通アリ稱シハ少シク迂回ナレ馬車ヲ通スベシハ
村西ニノ涌泉敷所ニ在リ彈正湯尤著名ナリ海面ヨリ高キ凡

五千零々二尺餘ナリ又丘腹ヨリ發スル者二所アリ就キテ假屋
ヲ設ケ下ニ艾葉ヲ敷キ患疝者ヲシテ其上ニ臥サシメ外戸ヲ鎖
ス之ヲ蒸風呂ト稱ス旅店一戸アリ氣候ハ極暑九十一度極寒十
度ニノ積雪最深ク常ニ人跡ヲ絶ツ因リテ毎年五月ヨリ十一月
ニ至ル時期シ浴場ヲ開ク道路ハ本村ヨリ大町ニ至ル五里松本
ヲ距ル五里十二町

○浴客 平均一ケ年凡千人

○發見 年月詳ナラス

上淺間鑛泉

東筑摩郡
岡本村上淺間

梅湯

疵湯 疝氣湯 松湯 柳湯 湯坂湯 小柳湯 堀湯 御

座湯

瀧湯 御殿湯 菅湯 竹湯 倉下湯

○泉質 單純泉温

梅湯

長野縣

無色透明無臭無味ナリ其反應ハ弱亞兒加里性ヲ呈シ硫酸中量
格魯兒加爾基各少量麻偏涅失亞最少量ヲ含ム

温度寛口百十九度

疵湯以下諸泉其質畧同一ナレモ或ハ微ク硫化水素ヲ含ム者アリ
温度ハ百十一度ヨリ百二十七度ノ間ニ在リ

○位置景況 本村ハ東ニ本郷山ヲ負ヒ西北ハ犬飼山ノ山脈連亘シ
南ハ郊野開濶ニ遠ク南北深志ノ兩市街ヲ望ム海面ヨリ高キ
コ凡千八百十八尺餘ナリ泉ハ上淺間各所ニ涌出シ浴湯凡五十
餘所其最著名ナル者十四所アリ而ノ梅湯疵湯ハ宇古屋敷ト唱
フル道路ノ中央ヨリ出ツ其側浴槽ヲ設ク疝氣湯以下諸泉相距
ル遠カラス客舎七十餘戸アリ者ヲ淺間ニ在ル此泉ハ臭味ナキヲ
以テ常ニ炊飯煮茗ノ用ニ供ス氣候ハ極暑九十三度極寒十度ナ
リトス道路ハ松本ニ至ル僅ニ二十町餘運輸便ナルヲ以テ四時
浴浴ノ客頗ル多シ又長野ニ至ル六里

○浴客 平均一ケ年凡七萬千六百九十六人併下淺間ヲ

○發見 年月詳ナラズ

本村ハ右ヘ深志町ニ屬シ岡田村ニ稱セシカ明治七年十四家ヲ
合シテ今名ニ改ム又寛保二年壬戌八月河水暴漲淺間ノ人家三
十餘戸ヲ深志ノ別ニ分ツト落チ成ス

下淺間鑛泉

東筑摩郡下淺間
岡本村

寶ノ湯 藥師湯 無名三所 コガネ湯 角ノ湯 桐ノ湯 龜ノ湯

菊ノ湯 鶉ノ湯 白ノ湯 玉ノ湯 千代ノ湯 鷲ノ湯 笹ノ湯

港ノ湯 目ノ湯 綿一湯

○泉質 單純泉温

寶ノ湯以下十七所

温度浴槽百十六度ヨリ百二十六度ニ至ル

目ノ湯

温度寛口百度

○位置景況 此地ハ上淺間ニ接シ村落ヲ成シ浴場十七所寶ノ湯ヨリ港湯ニ至リ貨ヲ通シテ上淺間ノ源泉ヲ引ク別ニ目ノ湯ト唱フル者路傍ニ在リ洗滌ノ用ニ供スルノミ

○浴客 人員上淺間ニ併載ス

○發見 年月詳ナラス

白絲鑛泉 古ト東間温 東麓郡宇湯ノ源

○泉質 鹽類泉

無色透明無臭無味ナリ其反應ハ弱亞兒加里性ニ含有スル所ノ各成分及其量左ノ如シ

硫酸	中量	格魯兒	多量
加爾基	少量	麻偏涅矢亞	少量
固形分合計	〇、四八瓦		
温度	百零五度		

○位置景況 東ハ屏武石二嶺ノ洞口ニ南北亦諸山ヲ擁シ但西方ノミ原野開豁ニ遠ク松本ノ市街ヲ望ム海面ヨリ高キ凡千九百二十七尺餘泉ハ字湯ノ源ト唱フル所蓋シ松本領ニ涌出ス泉側ニ浴場二所ヲ營シ三槽ヲ設ク客舎十六戸アリ道路ハ運輸等至便ニ岡本村ヲ距ル三十二町

○浴客 平均一ケ年凡四萬四千四百七十六人

○發見 年月詳ナラス

日本書紀ニ白風ニ四年十月壬午輕部朝臣足瀨高田首新家荒スル尾連麻呂ヲ信濃ニ遣ハシ行宮ヲ造ラシ朝臣足瀨高田首新家荒スル又疑スル遺集ニテ源ヲ重載之此泉リニ浴スル御湯歌ヲ名載スケ詞ニ白糸湯ト文稱スナリ命スト云テ此

下諏訪鑛泉 下諏訪郡村

且過湯 綿ノ湯 無名湯 小湯

○泉質 鹽類泉

且過湯

無色透明無臭其反應ハ亞兒加里性ニ含有スル所ノ各成分及其量左ノ如シ

硫酸	少量	格魯兒	多量
硅酸	極少量	礬土	極少量
加爾基	少量	麻偏涅失亞	少量

固形分合計一、五二七五瓦

溫度百五十三度

綿ノ湯 無名湯 小湯

各成分前泉ニ同シ

三泉ノ溫度百零七度乃至百十八度

○位置景況 本村ハ中仙道及甲州街道ニ係ル一驛ニノ東北ニ砥澤山驚ヶ峯等ノ諸山ヲ擁シ西ハ平坦ニ南ニ諏訪湖ヲ帶ヒ舟楫ノ便アリ海面ヨリ高キ一凡二千四百二十五尺餘ナリ而シテ諸泉

皆驛中ニ在リ且過湯ハ路西方六尺許ノ槽中ニ溜シ之ヲ分テテ旅舎ノ各槽ニ導ク綿ノ湯モ亦路西ノ浴槽ニ滿シ其北ニ涌出スル無名湯ハ篋ヲ架ノ五戸ノ旅舎ニ通シ小湯ハ浴室二個一ハ家槽ト爲シ一ハ衆浴ニ供ス其源浴室ノ背後ニ在リ別ニ湯戸ノ宅地ニ涌出スル者五所泉質皆同シ此地ハ人家櫛比シ浴客頗ル多シ道路ハ松本ニ凡七里長野ニ二十三里餘至ル梨縣八里ニ

○浴客 明治十二年中凡三千二百人

○發見 年月詳ナラス

本村ハ明治七年下原下諏訪町友ノ町及久保武居富部高木ノ諸村ヲ合シテ今名ニ改ム

上諏訪鑛泉 諏訪郡上

千野湯 小和田湯 田宿湯 土湯 北小路湯 精進湯 花湯

蟲湯 松ノ湯 脇ノ湯 大脇ノ湯 片羽湯 島崎湯

○泉質 (硫黃泉) 松ノ湯單純泉溫其他諸湯硫黃泉

千野湯

無色透明不快ノ硫化水素臭アリ其反應ハ強亞兒加里性ニ一
「リートル」中含有スル所ノ各成分及其量左ノ如シ

硫化水素

〇、〇一七瓦

炭酸

痕跡

格魯兒

多量

硅酸

極少量

礬土

極少量

加爾基

極少量

麻偏涅失亞

極少量

固形分合計〇、八四九瓦

温度百二十五度

小和田湯

二源泉

硫化水素〇、〇一〇二瓦格魯兒多量硫酸及麻偏涅失亞極少量石

灰少量ヲ含ム

温度百四十四度

田宿湯

土湯

硫化水素少量炭酸痕跡ヲ含ム

温度田宿湯百八十三度土湯百八十五度

北小路湯

多量ノ硫化水素ヲ含ム

温度百八十三度

精進湯

硫化水素及炭酸痕跡ヲ含ム

温度百七十度

花湯

二源泉
甲乙

二源共ニ硫化水素少量ヲ含ム

温度甲百二十二度乙百二十七度

蟲湯

反應ハ亞兒加里性ニ含有スル所ノ各成分及其量左ノ如シ

硫化水素

多量

炭酸

痕跡

硫酸 中量 格魯兒 多量
加爾基 少量 麻偏涅失亞 少量

松ノ湯 温度百五十二度湯槽百四十一度乃至百四十六度
無色透明無臭無味ナリ其反應ハ亞兒加里性ニ含有スル所ノ

各成分及其量左ノ如シ

格魯兒

多量

硫酸

少量

炭酸

痕跡

加爾基

少量

麻偏涅失亞

極少量

温度百四十度

脇ノ湯

温度百七十三度筧口百三十二度

大脇湯

硫化水素痕跡ヲ含ム

温度百六十三度

片羽湯泉源

温度百二十二度

島崎湯泉源

一ハ硫化水素少量ヲ含ミ一ハ之ヲ含マズ

温度百二十七度

○位置景况

本村ハ東ニ尾玉山ヲ負ヒ北ニ霧ヶ峯ヲ擁シ南ハ水田ニ
ノ西ニ諏訪湖ヲ帶フ海面ヨリ高キヲ凡二千四百四十二尺ナリ而
ノ千野湯以下松湯ニ至ル諸泉ハ皆上諏訪ノ市街ニ涌出シ脇ノ湯
大脇湯ハ字湯ノ脇ニ在リ其他内湯ト稱スル者數所居人ノ宅地ニ
全涌ス泉質大異アルヲ無シ又片羽湯ハ片羽町ニ接スル田畔ヨリ
發シ島崎湯ハ字下鶴沼ト稱スル田圃間ヨリ涌出ス又近傍所々涌
生スル處アリ市上客舍四十一戸氣候ハ極暑凡九十四度極寒凡十
度ニ至ルト云フ道路ハ甲州街道ニ係リ旅客來往多ク運輸殊ニ便

ナリ松本ニ七里十六町下諏訪ニ一里十一町長野ニ二十四里二

十一町

○浴客 人員詳ナラス
○發見 年月詳ナラス
本村舊時ハ大和村ノ下各町村ニ分カレシカ裏町横町角之間ヲ新田シテ
訪町小和田村島崎ノ下各町村ニ分カレシカ裏町横町角之間ヲ新田シテ
今名ニ改ム

回目鑛泉

諏訪郡 湖南村字湯ノ上

○泉質 硫黄泉

無色透明無味ニシテ微弱ノ硫化水素臭アリ其反應ハ亞兒加里性
ニシテ一リトル中 含有スル所ノ各成分及其量左ノ如シ

硫化水素

〇、〇〇四〇三瓦 格魯兒

多量

硅酸

極少量

礬土

痕跡

加爾基

極少量

麻痺涅失亞

痕跡

固形分合計〇、二九九瓦

温度百零三度湯槽八十三度

○位置景況 此地ハ中洲村ノ村界ニシテ泉ハ田圃ノ側ニ涌出シ一大
桶ニ滿テ更ニ二個ノ浴槽ニ入ル槽中小魚ノ游泳スルヲ見ル上
諏訪村ヲ距ル一里二十五町

○浴客 人員詳ナラス

○發見 年月詳ナラス

新湯鑛泉

一名 鹽類泉 諏訪郡 北山村字湯川

○泉質 鹽類泉

無色透明無臭ニシテ稍収斂ノ味アリ其反應ハ弱酸性ニシテ含有ス
ル所ノ各成分及其量左ノ如シ

炭酸

極少量

硫酸

中量

格魯兒

多量

硅酸

極少量

礬土

少量

加爾基

少量

麻、偏涅失亞 極少量

固形分合計〇、八二四五瓦

温度九十五度

○位置景況 本村ハ東ニ八ヶ嶽北ニ蓼科山ニ作ルニ立テ負ヒ南ハ湖東村ニ接シ西ハ漸ク低クノ米澤村ニ連ル海面ヨリ高キ凡四千四百十八尺餘ナリ泉ハ丘阜ノ中腹巖石ノ間ヨリ涌出シ泉池ニ入ル池底ハ沙石ヲ敷キ甚ク清澄ナリ浴室一所客舎數戸アリ道路ハ松本ニ十三里上田ニ十五里長野ニ二十三里ナリ

○浴客 平均一ケ年凡千九百十八人

○發見 年月詳ナラス浴場ヲ開キシハ嘉永以前ニ在リト云フ
本村舊時ハ柏原湯川岸ヶ澤糸萱ノ四村ニ分レシカ明治八年合併シテ今名ニ改ム

瀧ノ湯 鐵泉 北山郡字下ツカノキ
○泉質 鹽類泉

無色透明無臭ニシテ僅微ノ収斂味アリ其反應ハ酸性ニシテ含有スル所ノ各成分及其量左ノ如シ

格魯兒	多量	硫酸	中量
炭酸	極少量	硅酸	少量
礬土	痕跡	加爾基	極少量
麻偏涅失亞	極少量		

固形分合計〇、四九二七瓦

○位置景況 此地ハ新湯ノ西八九町ニシテ南北山ヲ帶ヒ東西開豁ナリ瀧湯川村ノ中央ヲ流レ泉ハ其岸上ノ丘腹ヨリ涌出ス浴室三所各源泉ヲ引キ數條ノ瀑ヲ設ケテ泉池ニ注シ本泉温度殊ニ低キヲ以テ別ニ床風呂ト稱スル者ヲ置キ病客ヲ之ニ再浴シ以テ其暖ヲ取ラシム客舎數戸アリ

○浴客 平均一ケ年凡千九百八十人

○發見 年月詳ナラス

澁ノ湯 鑛泉 北山訪部 宇ツベタ山

元湯 河原湯 姥ノ湯

○泉質 硫黄泉

元湯

無色透明味微酸コノ不快ノ硫化水素臭アリ其反應ハ強酸性ニ
ノ一リトリトル中 含有スル所ノ各成分及其量左ノ如シ

硫化水素 〇、〇一一九瓦 格魯兒 多量

硫酸 多量 炭酸 少量

加爾基 少量 硅酸 極少量

礬土 極少量 麻偏涅失亞 極少量

固形分合計 〇、五六五瓦

温度 八十度

河原湯 外觀臭味其他諸反應前泉ニ同シ硫化水素ノ量ハ〇、〇二〇四瓦

ヲ含有セリ

温度 八十二度

姥ノ湯

温度 八十一度

○位置景況 元湯ハ巖隙ヨリ發シテ泉池ニ入リ河原湯ハ丘腹ヨリ
出テ箕中ニ入リ石槽ニ注ク姥ノ湯亦其近地ニ涌出ス客舎十五

戸アリ

○浴客 平均一ヶ年凡四千七百五十五人

○發見 年月詳ナラス

湖東鑛泉 一名明 湖東村字三之坂

○泉質 炭酸泉

無色透明微鹹滷舌上ヲ刺スカ如ク鉄味アリテ甚々爽快ナリ其
反應ハ酸性ニシテ亞酸化鉄〇、〇二四九瓦 炭酸結晶等 〇、六八八四

瓦ヲ含有シ硫化水素ノ反應ヲ見ス
温度七十七度

○位置景況 本村ハ北山村ノ南ニ隣リ同村澁ノ湯ニ至ル沿道ニ在
リ泉ヲ湯槽ニ盛リ温メテ澡浴ニ供ス

○浴客 平均一ケ年凡五百七十五人

○發見 天保年間

西内鑛泉梨ノ稱ノ 西内郡字湯端

鹿教湯 河原湯

○泉質 鹽類泉
鹿教湯 無色透明無臭無味ナリ其反應ハ弱亞兒加里性ヲ呈シ硫酸格魯
兒多量加爾基、麻偏涅失亞、少量ヲ含有ス
温度百零四度

河原湯

無色透明無味其反應ハ亞兒加里性ニシテ硫化水素痕跡ヲ含ム其
他諸反應前泉ニ同シ
温度百二十七度

○位置景況 西南北三面ハ山峰圍繞シ東方ハ僅ニ開豁ナリ内村川
本村ノ中央ヲ貫流ス海面ヨリ高キヲ凡千九百尺余ナリ泉ハ丘
腹ヨリ涌出シ泉池ニ入ル浴室ノ傍客舎十餘戸アリ又内村川ノ
岸ニ涌出スル者ヲ河原湯ト稱ス浴槽一個ヲ設ク道路ハ凹凸ニ
シ峻阪多シ上田ニ至ル六里二十九町松本ニ凡六里長野ニ十七
里二十五町

○浴客 鹿教湯明治十二年ヨリ十五年ニ至ル平均一ケ年凡三千二
百三十五人河原湯同上凡四百五十三人

○發見 年月詳ナラス
本村ハ初依田莊ニ屬シ内村高梨平井後分兩村ヲ高梨平井嶽窪和子
辰口ノ五村ト爲リ明治九年高梨平井ノ兩村ヲ高梨平井嶽窪和子

靈泉寺鐵泉

小縣郡 西内村字唐澤口

○泉質 搥類泉

無色透明無臭無味ナリ其反應ハ亞兒加里性ニシテ諸反應應鹿教鐵

泉ニ異ナラス

溫度百零八度

○位置景況 此地ハ本村ノ東部ニ在リ海面ヨリ高キヲ凡二千零五十五尺余ナリ泉ハ浴室ノ傍及湯槽底數所ヨリ涌出ス客舎十一戸アリ

○浴客 平均一ケ年凡千百六十八人

○發見 年月詳ナラス

小倉鐵泉

小縣郡 香掛村字湯原

○泉質 炭酸泉

無色透明無味ニシテ硫化水素臭アリ其反應ハ亞兒加里性ニシテ

「リートル」中含有スル所ノ各成分及其量左ノ如シ

硫化水素

〇、〇〇三四

硫酸

中量

格魯兒

多量

加爾基

中量

麻偏涅失亞

少量

溫度九十七度

○位置景況 本村ハ東ニ夫神嶽南ニ女神嶽ヲ負ヒ村ノ中央ニ重山峠アリテ西北地勢漸ク低ク人家夫神嶽ノ中腹ニ散在ス泉側ニ浴室ヲ設ク人家十數戸旅舎七戸アリ海面ヨリ高キヲ凡千八百二十八尺餘ナリ氣候ハ極暑凡八十二度極寒凡二十五度道路ハ上田町ニ至ル四里十六町長野ニ十二里

○浴客 平均一ケ年凡二千二百二十五人

○發見 年月詳ナラス

里傳ニ醍醐天皇第三ノ皇子天明天皇ヲ御製ス此泉ニ浴シテ實ニ又菊草得

那須鑛泉 小縣郡 田澤村 字 那須里

孕湯 仙人湯 有乳湯

○泉質 硫黃泉

孕湯

無色透明硫化水素臭アリ其反應ハ強亞兒加里性ニシテ
ル中含有スル所ノ各成分及其量左ノ如シ

硫化水素 ○、○〇八五瓦 硫酸 少量

格魯兒 多量 加爾基 極少量

麻偏涅失亞 痕跡

溫度百零五度

仙人湯

反應ハ亞兒加里性ニシテ硫化水素○、○〇九三五瓦ヲ含有ス

溫度百零四度

有乳湯

反應ハ同上ニシテ硫化水素○、○〇八五瓦ヲ含有ス

溫度九十九度

○位置景况 本村ハ西ニ十觀山ヲ擁シ北ニ子檀嶺ヲ負ヒ東南地勢

漸ク低ク溪水流レテ浦野川ニ入ル此地ハ村西旗鋒山ノ麓ニ在

リ海面ヨリ高キコト凡二千二百四十尺ナリ孕湯ハ源泉ノ傍ニ浴

室ヲ設ケ三槽ヲ置ク此ヲ距ル一間許道路ノ西ニ在ルヲ仙人湯

ト云ヒ其東湯戸ノ庭内ニ涌出スルヲ有乳湯ト稱ス旅舍總ヘテ

七戸アリ氣候ハ極暑七十五度極寒二十五度道路ハ上田町ニ至

○浴客 明治十一年ヨリ十五年ニ至ル平均一ケ年凡五千人

○發見 年月詳ナラス

院内鑛泉 小縣郡 田澤村 字 院内

石湯 久我湯 大師湯 倉澤湯

長野縣

○泉質 硫黄泉

石湯

無色透明硫化水素臭アリ其反應ハ亞兒加里性ニ「リートル」
中含有スル所ノ各成分及其量左ノ如シ

硫化水素 〇、〇〇六〇五瓦 硫酸 中量

格魯兒 少量 加爾基 少量

麻偏涅失亞 極少量

温度百十三度

久我湯

無色透明亞兒加里性ニ硫化水素〇、〇〇五一瓦ヲ含有ス

温度百零五度

大師湯源泉 甲乙

反應同上ニ硫化水素〇、〇〇六八瓦ヲ含有ス

温度甲百十一度乙百十度

倉澤湯

微黄透明其反應ハ亞兒加里性ニ硫化水素極少量亞酸化鉄痕
跡ヲ含有ス

温度百零八度

○位置景况 本村ハ西ニ夫神嶽高ク聳ニ山脈南ニ透リテ内山ト稱

ス南ニ女神嶽アリ夫神嶽ノ支脈ニ連接ス東方田圃遠ク開ケ入

水澤村ニ隣リ地勢西東漸ク低ク湯川ノ小流村ノ中央ヲ曲流シ

民家其兩岸ニ在リ諸泉ハ皆湯川ノ南ニ沿ヒテ涌出ス海面ヨリ

高キト凡千六百九十六尺餘ナリ而ノ石湯ハ天然ノ石槽ヲ以テ

浴池ト爲シ其中ヨリ涌出ス久我湯倉澤ノ湯ハ共ニ湯戸ノ宅地

ニ出ツ小桶ニ瀝シ之ヲ湯槽ニ引ク大師湯ハ泉源二所アリ其傍

ニ浴室ヲ設ク又西島ノ湯アリ泉質零同一ナリ

○浴客 平均一ケ年凡四万七千六 三十五人大湯 併 泉

○發見 年月詳ナラス

大湯 鑛泉

別小縣郡字大湯

大湯 玄齊湯

○泉質 單純泉温

大湯 三甲乙丙

〔甲〕微黄透明其反應ハ亞兒加里性ニシテ硫化水素極少量ヲ含ミ亞酸化鉄ノ痕跡アリ

〔乙〕硫化水素〇、〇〇五一瓦ヲ含ミ諸反應甲ニ同シ

〔丙〕無色透明ニシテ諸反應上ニ同シ

温度甲并丙百十一度乙百十三度

玄齊湯

諸反應及硫化水素ノ量等皆大湯乙泉ニ同シ

温度百十一度

○位置景況 此地ハ院内ノ南十町許ノ處ニ在リ大湯ノ源三所竝ニ經テ湯槽ニ入ル玄齊湯ハ浴室ノ西側石壇ノ下ヨリ涌出ス浴場

概テ院内ニ同シ

○浴客 人員院内鑛泉ニ併載ス

○發見 年月詳ナラス

山室 鑛泉

山室村字瀬戸

○泉質 未詳

温度凡四十度上四時下少シク

○位置景況 東ハ高八山ヲ擁シ西ハ山室川ニ浴ヒ南ハ非持村北ハ新口村ニ接ス源泉ノ傍ニ湯槽ヲ設ク浴舎旅店共ニ二戸アリ高遠町ヲ距ル二里餘道路不便ナリ

○浴客 平均一ケ年凡八百人

○發見 年月詳ナラス浴場ヲ新設セシハ文化十一年甲戌ナリトス

岐阜縣

美濃國

笠ノ音鑛泉 惠那郡毛呂窪村字笠ノ音

○泉質 炭酸泉

無色透明無臭無味ナリ其反應ハ亞兒加里性ニ含有スル所ノ各成分及其量左ノ如シ

亞兒加里	僅微	加爾基	痕跡
麻偏涅失亞	痕跡	礬土	痕跡
鐵	痕跡	鹽酸	痕跡
硼酸	痕跡	硅酸	痕跡
炭酸	少量		

固形分合計〇、一六瓦

温度五十三度

○位置景況 溪流ノ岸ニ沿ヒテ山間ノ路傍ニ在リ其涌出スル所ハ

方凡五尺深一尺五寸許ニノ四邊石ヲ以テ圍ミ覆フニ小屋ヲ以テス其形堂宇ノ如シ泉傍岩石碁布シ雜木叢生ス丘陵ヲ上ルニ三十歩一民家アリ泉ヲ採酌シテ浴用ニ供ス

○浴客 平均一ケ年凡三十八許

○發見 土人ノ言ニ據レハ元祿七年甲戌ノ頃ナリト云フ

小澤鑛泉

○泉質 惠那郡飯羽間村字小澤 單純泉冷

無色透明無臭無味ナリ其反應ハ微亞兒加里性ニ含有スル所ノ各成分及其量左ノ如シ

亞兒加里	僅微	麻偏涅失亞	痕跡
礬土	痕跡	鐵	痕跡
鹽酸	痕跡	硼酸	痕跡
硅酸	痕跡		

固形分合計〇、一二瓦
温度六十二度

○位置景況 岩村ノ正北凡一里ノ處ニ在リ泉ハ山間溪流ノ中央岩石ノ凹處ニ涌出シ井狀ヲ成ヌ方三尺許深一尺五寸餘泉傍ハ岩石凸凹ニ頗ル險阻ナリ丘陵ヲ上ル凡一町半餘民屋兩三戸アリ泉ニ探酌シテ澡浴ニ供ス此地ヲ温泉平ト稱ス釜戸ヲ距ル東南凡四里

○浴客 平均一ケ年凡五百人

○發見 年月詳ナラス

往昔那郡司遠山左衛門尉一某霧カニ城ノ主トリ其配某氏多病アリ
無キ那郡司遠山左衛門尉一某霧カニ城ノ主トリ其配某氏多病アリ
メル就テ之ヲ檢ス左衛門尉小澤川ニ負フテ會マ草中浴ス氣ルア
其氏病癒エ明此泉ニ兒ヲ託セシト云

栗本鏡泉

福岡郡栗本

○泉質 單純泉冷

無色透明無臭無味ナリ其反應ハ弱亞兒加里性ニ含有スル所ノ各成分及其量左ノ如シ

亞兒加里	僅微	加爾基	痕跡
麻偏涅失亞	痕跡	礬土	僅微
鉄	痕跡	鹽酸	痕跡
硼酸	痕跡	硅酸	痕跡

固形分合計〇、一六瓦

温度五十一度

○位置景況 山間ノ卑地ニ溪畔岩石ノ間ヨリ涌出ス石ヲ圍ミテ之ヲ瀧シ岸上ノ農家探酌シテ澡浴ニ供ス春時ハ往々溪水暴漲ノ憂アリ

○浴客 平均一ケ年凡百八十人

○發見 年月詳ナラス貞享中浴室水災ノ爲メニ流失シ後再設スト云フ

古へ泉ヲ失ス爾ノ後荒ヲ安スルモノ中浴堂水後志津喜ノ右衛門(法名併)
味其ノ泉効ヲ管シ滅スルヲ設クト更ニ

沓掛鑛泉

惠那郡 上野村 宇小野澤
○泉質 單純泉冷

本泉中含有スル所ノ各成分及其量左ノ如シ

硫酸	痕跡	格魯兒	痕跡
硝酸	痕跡	加爾基	中量
麻偏涅失亞	少量	硅酸	痕跡
有機物	痕跡	鉄	少量

温度四十二度

○位置景况

小野澤山ノ麓ニ在リ西北田瀬村ニ接ス本村及田瀬村
ニ跨リ矮小ノ旅舎五戸アリ別ニ浴室ヲ設ケス道路ハ東山道飛
驒路ヲ距ル凡一里許甚々便ナラス

○浴客 明治十四年十五年平均一ケ年凡三十八

○發見

年月詳ナラス安政年間田瀬村ノ農清助ナル者始テ居テ泉
傍ニ移シ浴客ノ需ニ應シ薪炭ヲ辨スト云フ

釜戸鑛泉

一ニ稱ス 釜土岐郡宇宿ノ内森前
○泉質 單純泉温

無色透明無臭無味ナリ其反應ハ亞兒加里性ニ含有スル所ノ

各成分及其量左ノ如シ

亞兒加里	少量	加爾基	僅微
麻偏涅失亞	痕跡	礬土	痕跡
硫酸	僅微	鹽酸	少量
硼酸	痕跡	硅酸	痕跡

固形分合計〇、二七瓦

温度七十一度

○位置景况

此地ハ山麓ニ泉ハ神明社域中ニ涌出シ一池ヲ成ス

方三間許深四尺余石ヲ以テ周圍ト爲ス此ヲ距ル十步許一民家
アリ探酌シテ澡浴ニ供ス

○浴客 平均一ケ年凡千三百人

○發見 寶永四年丁亥ノ春トス

釜戸ノ温泉毎ニ天狐(新撰)美濃志白(猿)結ルンテ此地ニ退隱ニ來リ永
四年ノ春記ニ天狐(新撰)美濃志白(猿)結ルンテ此地ニ退隱ニ來リ永
日ノ出ニ及ンテ去ルルニ見ルルニ夕ノ老翁ニ化シ來リ此泉告テ曰予原
鉄ノ爲ニ足ヲ傷ヒ幸ニ見ルルニ夕ノ老翁ニ化シ來リ此泉告テ曰予原
クハ衆人ヲシテ病苦ヲ除カシメヨト大雲其言ニ感シ遂ニ浴場
ヲ開クト云

鹿ノ湯鑛泉

梯野村郡字西大道

○泉質 單純泉冷

帶黃半透明其反應ハ微亞兒加里性ニ含有スル所ノ各成分及
其量左ノ如シ

亞兒加里 僅微 加爾基 痕跡
麻偏涅失亞 痕跡 礬土 少量

鐵 僅微 硫酸 痕跡

鹽酸 痕跡 硅酸 痕跡

炭酸 僅微

固形分合計〇、一五瓦

溫度六十二度

○位置景况 山麓ノ耕地ニ涌出シ一小池ヲ成シ餘流田間ノ小渠ニ
注ク別ニ浴場ヲ設ケス舊設ノ木廊朽頽僅ニ其一邊ヲ存スル

ノニ村民之ヲ探酌シテ浴用ニ供ス

○浴客 平均一ケ年十名乃至二十名ニ過キス

○發見 年月詳ナラス

湯住昔 唱紙ヲ負タル人來リ浴ニ存セリ

曾木鑛泉

土岐郡曾木村字湯屋

○泉質 鹽類泉

岐阜縣

無色透明無臭無味ナリ其反應ハ亞兒加里性ニ含有スル所ノ各成分及其量左ノ如シ

亞兒加里	僅微	麻偏涅失亞	痕跡
礬土	僅微	鉄	痕跡
鹽酸	痕跡	硅酸	痕跡
炭酸	痕跡		

固形分合計〇、三六瓦

温度七十九度 以テノ清泉混入スルヲ

○位置景況 山麓ナル竹叢ノ傍岩石ノ小竅ヨリ涌出ス木管ヲ通シテ田畔ノ小渠ニ注シ今浴場ヲ設ケス

○發見 年月詳ナラス

松平秀雲ノ間游漫録ニ寛保癸亥ノ夏渡アノ會木ノ地溫泉ニ浴スト云フ文ア游漫録ニ寛保癸亥ノ夏渡アノ會木ノ地溫泉ニ

湯屋 鐵泉 可兒郡 大月村宇湯屋

○泉質 鹽類泉

無色透明無臭ニ味軟甘ナリ其反應ハ亞兒加里性コソ一リートル中 含有スル所ノ各成分及其量左ノ如シ

格魯兒那篤倫	一、八九〇〇	格魯兒加留母	〇、二三五〇
格魯兒加爾叟母	〇、九二〇〇	硫酸麻偏涅叟母	〇、〇六八〇
硫化加爾叟母	〇、五一四〇	重碳酸加爾叟母	〇、〇〇三一
重碳酸亞酸化鉄	〇、〇〇二〇	磷酸亞酸化鉄	〇、〇〇一五
硅酸	〇、〇〇一〇		

固形分合計三、六三四六瓦

温度七十一度

○位置景況 山麓ノ耕地ニ在リ小桶ヲ設ケテ源泉ヲ瀦ス其上ニ屋ヲ覆ヒ竹管ヲ通シテ田間ノ細渠ニ注下ス

○發見 年月詳ナラス

論田鑛泉

加茂郡 鹿嶋村字論田

○泉質 單純泉冷

無色透明無臭無味ナリ其反應ハ亞兒加里性ニ含有スル所ノ各成分及其量左ノ如シ

亞兒加里

僅微

加爾基

痕跡

麻偏涅失亞

僅微

礬土

痕跡

鉄

痕跡

鹽酸

痕跡

硅酸

痕跡

固形分合計〇、一二五

温度五十七度

○位置景况 田間ニ涌出シ小池ヲ成ス四邊圍ムニ石ヲ以テシ屋舎

ノ設ナシ村民之ヲ探酌シテ自家ノ浴用ニ供スルノミ

○發見 年月詳ナラス

鐵鑛ニ關シ今考テ可ク三午ノ火

河原田鑛泉

加茂郡 伊深村字河原田

○泉質 鹽類泉

無色透明コノ少シク鹹味ヲ帶ヒ硫化水素ノ微臭ヲ放ツ其反應ハ亞兒加里性ニ含ハレテ中ニ含有スル所ノ各成分及其量左ノ如シ

格魯兒那篤留母 二、二九七八

硫酸加爾叟母

〇、二九〇〇〇

硫酸加留母 〇、四一三七八

炭酸加留母

〇、三三〇一六

硫酸亞酸化鉄 〇、二八六〇〇

硫化水素瓦斯

未定

安謨尼亞

痕跡

有機物

痕跡

硅酸

痕跡

固形分合計三、四四九七二五

温度六十三度

○位置景况 山麓ノ耕地ヨリ涌出ス池狀ヲ成シ其周圍木廓ヲ設シ

村民之ヲ探酌シテ澡浴ニ供ス

○浴客 平均一ヶ月凡六七十八
○發見 年月詳ナラス

湯ノ洞鑛泉

武儀郡立花村字湯ノ洞

源泉二所

○泉質 鹽類泉

無色透明無味ナリ其反應ハ微亞兒加里性ニシテ「リートル」中含
有スル所ノ各成分及其量左ノ如シ

硫化水素

痕跡

炭酸

〇、〇〇〇二

腐敗性有機瓦斯

試驗ヲ經ス

格魯兒加爾母

〇、六五四〇

格魯兒那篤爾母

〇、九四七〇

格魯兒加爾母

一、三三〇〇

硫化安謨紐母

〇、〇〇一五

硫酸加爾母

〇、二二〇一

硫酸亞爾密紐母

〇、〇〇八〇

硫酸麻偏涅叟母

〇、〇一四〇

重碳酸加爾叟母

〇、〇一二〇

重碳酸亞酸化鉄

〇、〇二五一

磷酸亞酸化鉄

〇、〇〇四二

硅酸

〇、〇〇五六

有機物

痕跡

固形分合計三、二二一七瓦

溫度甲五十度乙五十八度

○位置景況 山間ノ卑地稍平坦ナル處二所ヨリ涌出ス共ニ槽ヲ設

ケテ泉ヲ滌ス其傍一浴室ヲ營ニ病者ノ澡浴ニ供ス又一二ノ旅

店アリ道路稍便ナリ

○浴客 平均一ヶ月凡一万零百二十四人

○發見 年月詳ナラス

飛驒國

大白川鑛泉

大野郡白川村平瀬組

○泉質 鹽類泉

無色透明無臭ニシテ味軟甘ナリ其反應ハ亞兒加里性ニシテ含有ス

ル所ノ各成分及其量左ノ如シ

亞兒加里	少量	加爾基	痕跡
麻偏涅失亞	僅微	礬土	僅微
硫酸	僅微	鹽酸	著明
硅酸	少量	鐵	痕跡
炭酸	少量		

固形分合計〇、六九瓦

温度百三十二度

○位置景况 白山東面ノ中腹大白川山ノ麓字地獄谷ニ在リ泉ハ大白川ノ源頭ナル溪畔ノ巖罅ヨリ流出ス其傍假屋ヲ設ケ病客ノ留浴ニ供シ常時ハ樵者休憩ノ處ト爲ス道路ハ平瀬組ヨリ大白川ニ浴ヒテ細徑ヲ通スル凡五里餘橋梁備ハラス峻岨多キヲ極メテ不便ナリ高山ヲ距ル十六里美濃郡上郡八幡町及越中颯波郡城端町等ニ至ル共ニ十五里許

○浴客 平均一ケ年凡百人

○發見 土人ノ口碑ニ傳フル所ハ養老元年丁巳ニ在リト云フ

白山ノ口碑ニ傳フル所ハ養老元年

宮嶺泉

大野郡 位山村宮組字蛇拔平

○泉質 單純泉冷

無色透明無臭無味ナリ其反應ハ微亞兒加里性ニ含有スル所ノ各成分及其量左ノ如シ

亞兒加里	痕跡	礬土	痕跡
鹽酸	痕跡	硅酸	僅微
固形分合計	〇、〇三瓦		

温度五十三度

○位置景况 位山ノ麓字蛇拔平山ノ中腹ニノ徑路ノ傍ニ在リ泉池ハ石ヲ疊ミテ周圍ト爲ス其上樹根盤屈自ラ蓋蔽ノ形ヲ成セリ

水管ヲ以テ湯丘ノ槽中ニ注下ス道路ハ益田街道水無神社ヲ西
南ニ距ル一里十五町少シク不便ナリ泉處ヨリ丘陵ヲ下ルル凡
百七八十歩ニ一民家アリ泉ヲ採酌シテ浴用ニ供ス

○浴客 平均一ケ年凡二百十八人

○發見 年月詳ナラス或ハ延喜年間ニ在リト云フ

古ヘ此地巨蛇アリ人ヲ毒ス故ニ泉處ニ來ル者ナシ嘗テ一人
アテ此害ヲ除キ病客ヲシテ深浴スルヲ得セシムルヲ嘗テ一人
ルテ蛇以テ平一ニ名アリ後又病ヲ來リ浴ス

上野鑛泉

大野郡 大名田村三福寺組字上野

○泉質 鹽類泉

無色透明無臭ニ味軟ナリ其反應ハ微亞兒加里性ニ含有ス
ル所ノ各成分及其量左ノ如シ

亞兒加里 僅微 礬土 僅微
鉄 痕跡 鹽酸 痕跡

硼酸 少量 硫酸 僅微

炭酸 僅微

固形分合計〇、五一瓦

温度五十二度

○位置景况 丘陵ニ接スル田畔卑濕ノ地ニ涌出シ方三尺許ノ圓筒
中ニ滲ス丘上一民家アリ採酌シテ浴用ニ供ス道路ハ高山町ヲ
距ル一里極メテ便ナリ

○浴客 平均一ケ年凡二百二十人

○發見 年月詳ナラス

六厩鑛泉

大野郡 莊川村六厩組字日山

○泉質 炭酸泉

無色透明無臭無味ナリ其反應ハ中性ニ含有スル所ノ各成分
及其量左ノ如シ

炭酸 多量 硫酸 少量
 鹽酸 少量 加爾基 少量
 麻僱涅失亞 痕跡 安謨尼亞 痕跡
 鐵 痕跡 有機質 少量
 硅酸 少量

温度六十度

○位置景况 此地ハ輕岡谷及西ウレ谷兩溪ノ間ニ在リ泉ハ字日山ノ麓ナル小池底ヨリ涌出シ其一邊ヨリ噴出スル所ノ淡水ヲ混ス村民之ヲ採酌シテ各自ノ浴用ニ供ス道路ハ小鳥牧ケ洞ノ二嶺ヲ越エテ高山町ニ達ス山路頗ル險惡ナリ

○發見 年月詳ナラス蓋シ天明以前ナリト云フ
天明以前 獵人 泉市三郎 蓋シナル者 野鹿ノ此泉ニ浴トスルヲ認メ之ニテ 泉ノ効アルヲ知リ 村民採酌シテ之ニ浴ス

濁河鑛泉 益田郡 小坂村落 合組字 濁川

○泉質 炭酸泉

無色微濁コノ臭氣ナク味酸鹹ヲ混ス其反應ハ中性コノ含有スル所ノ各成分及其量左ノ如シ

炭酸 最多量 鹽酸 最多量
 硫酸 多量 加爾基 多量
 麻僱涅失亞 最多量 安謨尼亞 痕跡
 鐵 中量 有機質 少量
 礬土 多量 硅酸 少量
 亞兒加里 少量

温度百三十一度

○位置景况 御嶽ノ山脈ニノ濁河ノ溪澗中ニ在リ岩石ノ罅隙ヨリ涌出スル數所各自温度ヲ異ニシ最高度ノ者ヲ以テ浴用ニ供ス方六尺余ノ湯池ヲ設ケ笥ヲ架シテ源泉ヲ引ク其泉傍一小屋アリ

リ木皮草葉ヲ以テ之ヲ葺ス御嶽山ニ登ル者此ニ宿シテ澡浴ス
ルヲ例トス道路ハ峻惡ニ本村ヨリ直ニ到ルヲ得ス朝日村胡
島村ヨリ凡四里許ノ峻嶺ヲ攀テ始テ此ニ達ス御嶽山嶺ヲ距ル
二里半高山町ニ至ル凡十一里

- 浴客 平均一ケ年凡千人御嶽山ノ
- 發見 年月詳ナラス

桃原鑛泉 小益田村湯屋組大洞字桃原

○泉質 炭酸泉

無色透明無臭コノ味軟甘ナリ其反應ハ中性コノ煮沸スレハ亞
兒加里性ヲ呈ス含有スル所ノ各成分及其量左ノ如シ

- 亞兒加里 僅微 加爾基 著明
- 麻僂涅失亞 僅微 礬土 痕跡
- 鐵 痕跡 鹽酸 著明

固形分合計一、三二瓦 多量

温度五十五度

○位置景况 此地ハ御嶽ノ山脈中根平山ノ麓大洞谷川ノ畔ニ在リ
泉ハ亂石ノ間ヨリ涌出ス石灰製コノ徑リ高サ共ニ三尺余ナル
圓筒ヲ裝置シ之ヲ瀦ス屋壁ノ設ナシ此ヲ距ル數十歩乃至百餘
歩ノ地ニ浴舎八戸アリ本泉ヲ採酌シテ浴用ニ供ス道路ハ益田
街道小坂町組ヲ距ル二里十町平坦ニ最便ナリ

- 浴客 平均一ケ年凡三百人
- 發見 天文十年辛丑三月三日

ニ天文中美濃ノ人奥山ニ治命病アリ醫方山瀕ニ幽シテ處ナ
移ル地ニ靈夢ノ高僧ニ試ニ之ニ浴セヨト云フテ居ニ抵ル村前
之回ニ憶シ求其病一遂ニ癒ユルト云テ

鹽澤鑛泉

益田郡池ヶ洞組鹽澤字湯ノ原

○泉質 炭酸泉

無色透明無臭ニシテ鹹味アリ其反應ハ中性ニシテ煮沸スレバ亞兒加里性ヲ呈ス含有スル所ノ各成分及其量左ノ如シ

亞兒加里	少量	加爾基	著明
麻痺涅失亞	著明	礬土	僅微
鉄	僅微	鹽酸	僅微
硼酸	著明	硅酸	著明
炭酸	多量		

固形分合計二、一〇瓦

温度九十五度

○位置景況 乘鞍嶽ノ麓益田川ノ源ナル鹽澤川ノ沿岸礫石ノ間ヨリ涌出ス屋宇ノ設ク周邊砂石ノ堆キヲ見ルノミ丘陵ヲ上ル凡二百余歩ニシテ人家アリ探酌シテ浴用ニ供ス或ハ直ニ源泉ニ

キテ浴スル者アリ道路ハ高山町ニ至ル八里信濃街道野麥驛ニ

三里半皆山路崎嶇ニシテ極メテ不便ナリ

○浴客 一ヶ年三五名ニ過キス

○發見 年月詳ナラス

下呂鑛泉

益田郡三郷村湯島組字湯ノ河原

○泉質 鹽類泉

無色透明無臭ニシテ味軟甘ナリ其反應ハ亞兒加里性ニシテ含有スル所ノ各成分及其量左ノ如シ

亞兒加里	少量	加爾基	痕跡
麻痺涅失亞	痕跡	礬土	僅微
鉄	痕跡	鹽酸	少量
硼酸	少量	硅酸	少量
炭酸	少量		

固形分合計〇、五瓦

温度百十八度以川水其度均混カスルヲ

○位置景況 此地ハ益田川ノ畔ニ在リ泉ハ沙石礫礫ノ地ニ涌出ス
圓形ノ湯槽二個ヲ置キテ之ヲ瀦ス川岸ニ在ルヲ以テ往々秋漲
ノ害ヲ受ク浴舎三十二戸アリ而シテ數戸ハ泉池ヲ距ル二三歩
或ハ五六十歩ノ間ニ散在シ其他ハ皆對岸ニ在リ道路ハ益田街
道ニ沿ヒテ僅ニ一水ヲ隔ツ最モ便ナリ

○浴客 平均一ケ年凡千三百三十三人

○發見 文永二年乙丑十月

斐太後風土記ニ載ス天曆中本村ノ山嶽ニ涌出アセリ湯
永二年乙丑十月泉發ニ得ル郡中呂村ニ昌寺ノ僧ヲ安シ
藥師ト此地湯ノ島樹ニ至リ同郡中呂村ニ昌寺ノ僧ヲ安シ
立ニ我國諸温泉中其尤著者ヲ温泉津ノ有稱馬下野ノ草津
呂三所ヘソ爲

乘政鑛泉 三益田郡乘政組字川上坂

○泉質 炭酸泉

無色透明無臭ニシテ味軟甘ナリ其反應ハ中性ニシテ含有スル所ノ
各成分及其量左ノ如ク

亞兒加里	少量	加爾基	痕跡
麻偏涅失亞	僅微	礬土	僅微
鐵	僅微	硫酸	痕跡
鹽酸	少量	硼酸	僅微
硅酸	僅微	炭酸	著明

固形分合計一、二〇瓦

温度五十七度

○位置景況 此地ハ益田川ノ支流乘政川ノ畔ニ在リ泉ハ丘上ノ巖
竇ヨリ涌出シ木管ヲ通シ浴室ノ槽中ニ注下ス道路ハ益田街道
湯島驛ヲ距ル二里十二町乘政組人家ヲ距ル一凡十二町極メテ

不便ナリ

○浴客 平均一ヶ年凡五十八
○發見 年月詳ナラサレ延享四年丁卯以前ニ在リト云フ

和佐鑛泉

益田郡和佐組
下原村

○泉質 單純泉冷

無色透明無臭無味ナリ其反應ハ亞兒加里性ニ含有スル所ノ
各成分及其量左ノ如シ

亞兒加里

僅微

加爾基

僅微

麻偏涅失亞

痕跡

礬土

痕跡

鹽酸

著明

硼酸

僅微

硫酸

痕跡

固形分合計〇、三三五瓦

溫度六十度

○位置景況

益田川ノ支流和佐谷ノ水心ニ大盤石アリ老牛流ニ飲ム
ノ狀ノ如シ其背四陷シテ縱凡九尺橫凡四尺ノ槽形ヲ成シ泉ハ其底
數處細孔ヨリ涌出ス岸上ニ浴室四戸アリ之ヲ採酌ノ浴用ニ供
ス道路平坦ニ益田街道瀬戸組ニ至ル僅ニ十町餘頗ル便ナリ

○浴客

平均一ヶ年凡二十人

○發見

年月詳ナラス

平湯鑛泉

吉城郡
上寶村平湯組字湯ノ原

○泉質 炭酸泉

無色透明無臭ナリ其反應ハ弱亞兒加里性ニ含有スル所ノ各
成分及其量左ノ如シ

亞兒加里

少量

加爾基

僅微

麻偏涅失亞

僅微

礬土

痕跡

鉄

痕跡

硫酸

僅微

鹽酸 著明 硼酸 著明
 硅酸 僅微 炭酸 稍著明

固形分合計一、一四瓦
 温度百八十三度

○位置景況 乘鞍嶽ニ連ル銀山ノ一脈湯ノ原ノ山麓ナル岩石ノ罅隙ヨリ噴出ス石ヲ疊テ之ヲ覆ヒ木篋ヲ設ケテ浴池ニ注ク湯戶十四戸泉池ヲ距ル凡一町餘ノ處ニ在リ道路ハ神岡村船津町ニ至ル八里大野郡高山ニ八里八町此山徑ニハ平湯ト稱スル二里八町ノ峻嶺アリ最不便トス信濃國安曇郡安曇村大野川組

○浴客 平均一ケ年凡千百六十六人

○發見 年月詳ナラス蓋シ天正以前ナリトス

天正中武田氏ノ部將山縣昌景兵ニ浴スヒテ此地ヲ其効ル嚴霜毒霧
 士卒病ム者多シノ會マ病猿ノ此泉ニ浴スルヲ見テ其効ル嚴霜毒霧
 奇驗ヲ得ルト云テ

山伏鑛泉 吉城郡平湯組宇湯ノ原

○泉質 炭酸泉

半透明無臭無味ナリ其反應ハ微亞兒加里性ニ含有スル所ノ各成分及其量左ノ如シ

亞兒加里	少量	加爾基	少量
麻偏涅失亞	僅微	礬土	少量
鐵	僅微	硫酸	僅微
鹽酸	著明	硼酸	少量
硅酸	僅微	炭酸	著明

固形分合計一、二二瓦

温度百五十八度

○位置景況 高原川源頭ノ溪岸岩石ノ間ニ涌出シ井泉ノ狀ヲ成ス泉處ヲ隔ツル凡三十間ノ地ニ浴場ヲ設ケ篋ヲ以テ本泉ヲ引ク

平湯鑛泉ヲ距ル凡五町余

- 浴客 人員詳ナラス
- 發見 年月詳ナラス

浦田鑛泉 上吉城郡神坂組字浦田

- 泉質 鹽類泉

無色無臭コソ稍沈澱アリ味淡薄ナリ其反應ハ中性コソ之ヲ煮沸スレハ少シク亞兒加里性ヲ爲ス「リットル」中含有スル所ノ各成分及其量左ノ如シ

硫酸加留母	痕跡	格魯兒那篤留母	〇、四二五
炭酸那篤留母	少量	炭酸加爾基	僅微
礬土	痕跡	鉄	痕跡
硼酸	僅微	硅酸	少量
有機物	少量		

固形分合計一、一八瓦

温度百六十一度比重ハ攝氏六度ノ温ニ於テ一、〇〇〇八七六〇居ル

○位置景况 笠カ嶽ノ山脈青木草山ノ麓字浦田村落ノ中央ニアリ其涌出スル處凡方三尺餘コノ三方石ヲ疊ミ一方ヲ欠キテ流出ニ便シ其上覆フニ木板ヲ以テス小渠及笕ヲ設ケテ之ヲ導ク凡三十間餘浴槽ニ注シ浴舎五戸アリ道路ハ高山ニ十一里舟津ニ七里平湯ニ三里皆山路崎嶇ニ極メテ不便ナリ

- 浴客 平均一ケ年凡八百四十三人
- 發見 天正年間

金正森中東ノ儒醫角田一享庵延寶ニ中罷記ル其子至ノ蒲田温泉記ニ據レハ天正中東ノ儒醫角田一享庵延寶ニ中罷記ル其子至ノ蒲田温泉記ニ據レハ温泉ア一就夜テ其浴人夢ヘシト現シ又田上生蒲郡ノ四ナ字ナル書シテ州ニノ與景ヲ孝子感喜シメ乃シ病父ヲ負テ効テ了温泉ト云所又在斐太問後風土記ニ泉ハヲ

富山縣

越中國

下茗^{シモノミヤ}鑛泉

下茗村字下ノ平

○泉質 單純泉温

無色透明無臭無味ナリ其反應ハ中性ニシテ煮沸スレハ亞兒加里性ヲ呈ス含有スル所ノ各成分及其量左ノ如シ

亞兒加里	僅微	加爾基	僅微
麻偏涅失亞	痕跡	礬土	痕跡
硫酸	僅微	鹽酸	少量
硼酸	著明	硅酸	痕跡
炭酸	痕跡		
固形分合計	〇、二四瓦		

温度七十六度

○位置景况 本村ハ室牧川ノ東ニ在リ泉ハ川ノ西岸上野村ニ屬ス

ル山麓ノ岩底ヨリ涌出ス泉上屋ヲ構テ通シテ岸東ノ浴場ニ導ク客舎三戸アリ道路ハ平坦ニシテ便ナリ八尾ニ至ル一里八町富

山ニ五里山田鑛泉場ニ二十八町

○浴客 平均一ケ年凡一万四千七百三十五人

○發見 年月詳ナラス浴場ヲ創設セシハ安永年間ニ在リト云フ

山田鑛泉

山田村字下々瀧戸

○泉質 鹽類泉

無色透明臭氣ナク微軟甘ク鹹シ其反應ハ弱亞兒加里性ニシテ煮沸スレハ少シク白濁シ其性ヲ加フ「リトリトル」中^リ含有スル所ノ各成分及其量左ノ如シ
格魯兒那篤留母^リ全^リ格魯兒^リ量^リ算^リ出^リ假^リ定^リス
二、〇九三七

加里 僅微 加爾基 稍多量
 麻偏涅失亞 痕跡 鉄 痕跡
 硫酸 少量 硅酸 痕跡
 炭酸 少量

固形分合計二、八一八五瓦

温度凡百度比重ハ攝氏九度ノ温ニ於テ一、〇〇一七四二五ニ居

○位置景況 山田川ノ岸頭ニノ岩隙ヨリ涌出ス泉池圍ハニ板ヲ以
 テシ篋ヲ架シテ四個ノ浴槽ニ注ク此泉ハ川水ト増減ヲ同フスル
 ナ以テ毎ニ川ニ堰シテ水ヲ増サシム道路三アリハ井波町里ニ
 通シ山岳峻嶮ナリ一ハ高岡里七ニ達シ稍平坦ニ屬ス一ハ八尾町里二
 ニ至ル小崎峯アリト雖至便ニノ日々來往ノ人跡ヲ絶タス
 ○浴客 平均一ケ年凡三万五千六百六十六人
 ○發見 年月詳ナラス蓋シ寛永以前ナリトス

領明和年間湯戸火災ニ福山藩ヲ主前田氏與ス但寛永十一年命存澤七運上云

西明寺鑛泉 西明寺村字口山

○泉質 炭酸泉
 無色透明無臭無味ナリ其反應ハ亞兒加里性ニノ含有スル所ノ各
 成分及其量左ノ如シ

亞兒加里 僅微 加爾基 痕跡
 麻偏涅失亞 痕跡 礬土 痕跡
 鉄 痕跡 鹽酸 僅微
 硼酸 痕跡 硅酸 痕跡
 炭酸 著明

固形分合計〇、二一瓦

温度六十度

○位置景況 本村ノ山麓ニ湯谷川ノ南岸字口山ノ井中ヨリ涌出

ス川面ヨリ高キヲ僅カニ四尺許此ヲ距ル凡三十間湯戸ニアリ
陰算ヲ設ケテ之ヲ導キ浴槽ニ注ク道路ハ山間ニ在ルヲ以テ車
行ヲ通セス上向田村ヲ距ル二十五町

○浴客 平均一ケ年凡六千五百十三人

○發見 年月詳ナラス或ハ傳ヘテ寶龜中トナス

場傳ニ天保十四年癸卯五月之ヲ開ク然レモ舊記明確ナラス今ノ浴

安樂寺鑛泉 新稱泉 礪波郡 安樂寺村字浦山(浦一ニ取ニ作ル)

○泉質 單純泉冷

白濁無臭無味ナリ其反應ハ中性ニシテ煮沸スレハ微亞兒加里性
ヲ呈ス含有スル所ノ各成分及其量左ノ如シ

亞兒加里	僅微	加爾基	痕跡
麻偏涅失亞	僅微	礬土	痕跡
鉄	僅微	硫酸	痕跡

鹽酸	痕跡	硼酸	僅微
硅酸	痕跡		

固形分合計〇.三六瓦

溫度六十四度

○位置景況 字浦山ノ山麓ニシテ溪上ノ巖隙ヨリ涌出ス此ヲ距ル
六町湯戸アリ筧ヲ設ケテ浴槽ニ注ク道路ハ今石動驛ニ至ルニ
十町許車駕ヲ通スヘシ

○浴客 平均一ケ年凡二千七百八

○發見 年月詳ナラス蓋シテ天保以前ノ發見ニ係ルト云フ浴場ヲ開
キシハ明治十一年四月ナリトス

井栗谷鑛泉 礪波郡 井栗谷村字谷内谷

○泉質 單純泉冷

無色透明無臭無味ナリ其反應ハ亞兒加里性ニシテ含有スル所ノ各

成分及其量左ノ如シ

亞兒加里	少量	加爾基	痕跡
麻偏涅失亞	痕跡	硫酸	僅微
鹽酸	痕跡	硼酸	痕跡
硅酸	痕跡		

固形分合計〇、二八瓦

溫度四十八度

○位置景況 此地ハ山嶽重疊シテ東西ヲ遶リ泉ハ谷内川ノ東岸ヨリ

涌出ス此ヲ隔ツル十町許湯戸アリ本泉ヲ採酌シテ浴用ニ供ス又泉處ヲ西ニ距ル凡四町宇油山谷ト稱ス島ノ北麓ニ一泉アリ其質ヲ同フス道路ハ甚々險ナラスト雖車ヲ通ス可カラス今石動驛ニ至ル凡二十五町

○浴客 平均一ケ年凡六百人

○發見 年月詳ナラズ浴場ヲ開キシハ天保二年辛卯ナリトス

矢波嶺泉 矢波村字立場山

○泉質 鹽類泉

無色透明無臭無味ナリ其反應ハ亞兒加里性ニ含有スル所ノ各成分及其量左ノ如シ

亞兒加里	少量	加爾基	痕跡
麻偏涅失亞	痕跡	礬土	痕跡
鹽酸	著明	硼酸	僅微
硅酸	僅微		

溫度五十四度

○位置景況 字立場山ノ山麓鼓カ滝ニ縮フカノ傍ナル大巖竇ヨリ

涌出ス此ヲ隔ツル十町許湯戸アリ本泉ヲ採酌シテ浴用ニ供ス又泉處ヲ西ニ距ル凡四町宇油山谷ト稱ス島ノ北麓ニ一泉アリ其質ヲ同フス道路ハ甚々險ナラスト雖車ヲ通ス可カラス今石動驛ニ至ル凡二十五町

富山縣

○浴客 平均一ヶ年凡千六百人
○發見 年月詳ナラス浴場ヲ開キシハ明治八年五月ナリトス

祖山鑛泉 祖山波郡字大平下川原

○泉質 炭酸泉

本泉「リトリトル」中含有スル所ノ各成分及其量左ノ如ク

硫酸那篤留母	〇、二一六三	格魯兒那篤留母	〇、二二八四
硫酸加爾叟母	〇、六二七六	炭酸加爾叟母	〇、五二五〇
炭酸那篤留母	〇、一五六〇	炭酸加爾叟母	〇、〇一七一
炭酸安謨尼亞	〇、〇二三四	游離炭酸	〇、一九六三
臭素、亞硝酸、有機物	〇、〇一〇五	内、亞硝酸	〇、〇〇九〇

固形分合計一、九九九六瓦

温度百零二度

○位置景况 東南崇山ヲ負ヒ西北庄川ノ流ヲ帶フ泉ハ川岸ニ沿ヒ

ヲ涌出シ沙磧間ニ埋ムル所ノ木槽ニ滿ツ之ヲ導ク凡十六間竹
 笕ヲ經テ浴室ニ通ス每歲五月浴場ヲ開キ十月ニ至リテ之ヲ閉
 ヲ道路ハ庄川ヲ涉リ杉尾嶺ヲ越エテ城端町ニ至ル四里十町村
 人家ノ南凡三十町路アリ飛騨大牧村鑛泉地ニ至リ諸村ヲ經テ井
 國白川ニ通スル別路アリ波町ニ達ス三里十四町甚ク險阻ニ車馬ヲ通セズ

○浴客 明治十五年十六年平均一ヶ年凡七百五十人
 ○發見 傳ヘテ明徳年間トス然レモ昔時本村火災ニ罹リ舊記烏有
 ニ屬ス現今ノ浴室ハ明治六年ノ新設ニ係ルト云

大牧鑛泉 大牧波郡字大倉

○泉質 未詳

温度百零一度

○位置景况 此地ハ四面山嶽連接シ庄川ノ流ニ沿フ泉ハ巖竇ヨリ
 涌出シ木槽ニ入ル川流暴漲スル時ハ往々湯槽ヲ沒ス每歲五月

ヨリ十月ヲ期シテ浴場ヲ開ク道路ハ山腹ニ通シ諸村ヲ經テ井波町ニ至ル凡三里十町餘岨ニ牛馬ヲ通セス

○浴客 平均一ケ年凡三千人

○發見 年月詳ナラス明德中浴場ヲ設クル一里入ノ口碑ニ存スト云フ

田向鑛泉 上礪波郡所屬字向山

○泉質 未詳

温度八十度

○位置景況 東ハ温谷川ヲ帶ヒ西北ニ田向山南ニ人形山ヲ負フ泉傍ニ浴室一棟アリ道路ハ城端町ヲ距ル四里車駕通セサレヒ稍牛蹄ヲ容ルト云フ

○浴客 明治十四年ヨリ十六年ニ至ル平均一ケ年凡五十人

○發見 往昔ノ發見ニ係ルト云フ浴場ヲ新設センハ明治十四年五月ナリトス

月ナリトス

小川鑛泉 山下新川郡温田

舊湯 新湯

○泉質 舊湯炭酸泉、新湯鹽類泉

舊湯

無色透明無臭鹹味ナリ其反應ハ亞兒加里性ニ含有スル所ノ各成分及其量左ノ如シ

亞兒加里	少量	加爾基	僅微
麻僂涅失亞	痕跡	礬土	僅微
鐵	痕跡	硫酸	僅微
鹽酸	少量	硼酸	痕跡
硅酸	僅微	炭酸	著明
固形分合計一、二、四瓦			

温度二百十五度

新湯

無色透明無臭無味ナリ其反應ハ微亞兒加里性ニ含有スル所ノ各成分及其量左ノ如シ

亞兒加里

少量

加爾基

僅微

麻侖涅失亞

痕跡

礬土

僅微

鐵

痕跡

硫酸

痕跡

鹽酸

僅微

硼酸

痕跡

硅酸

痕跡

固形分合計一、三瓦

温度二百四十八度

○位置景况

二湯共ニ本村小川ノ北岸ニ浴ヒ舊湯ハ宇藥師平ト稱スル山麓ノ藥師祠畔ヨリ出テ新湯ハ舊湯ヲ隔ツル三町余川ノ上流瀑布ト稱ス水端ノ側ナル山腰ヨリ發シ共ニ木算ヲ通シテ二

所ノ浴室ニ注シ其傍客舎十三戸アリ毎歲三月下旬浴場ヲ開キ

十二月中旬之ヲ閉ツ其間秋期浴客最多シ道路ハ舟見驛ニ至ル

三里泊驛ニ三里余平坦ニ興馬ヲ通ス

○浴客

平均一ケ年凡一萬五千四百六十八人

○發見

元和年間

本村ノ農武左工門ノ一日湯師平ニ橋又ス山麓ヲ經氣ノ泉上發見スヲ認メ新湯ヲ稱ス發明治ノ二年十一月ヲ詳ニ記ス火災

西鐘鈞鑛泉

下新川郡 平澤村 黑部山官林字 西鐘鈞

○泉質 單純泉

無色透明無臭無味ナリ其反應ハ弱亞兒加里性ニ含有スル所ノ各成分及其量左ノ如シ

亞兒加里

僅微

加爾基

僅微

麻侖涅失亞

痕跡

礬土

痕跡

鐵	痕跡	硫酸	痕跡
鹽酸	僅微	硅酸	僅微
硼酸	僅微	炭酸	少量
固形分合計	〇.三七瓦		

温度未詳

○位置景况 黒部山ノ官林黒部川ノ西岸ヨリ涌出ス其傍假ニ浴場ヲ設ケ五月ヨリ十月ニ至ル間之ヲ開ク此ヲ隔ツル四十間許客舎三戸アリ道路ハ魚津驛ニ至ル凡九里其間泉處ヨリ本村ノ人家ニ至ル五里余ハ峻阻ニシテ同村ヨリ魚津ニ至ル三里余ハ平坦車馬ヲ通スヘシ

○浴客 平均一ケ年凡二千零六十二人

○發見 年月詳ナラス
浴場ハ開キ客舎ヲ營スル等數十年前ニ成辰即チ雖明治元年シテ其名顯ハレズ殆ト願ニ屬セリ慶四年ニ成辰即チ雖明治元年シテ其島尻ノ村ヲ伊藤與中松ト云ル

西仙人鑛泉 下新川郡黒部官山字西仙人

○泉質 未詳

温度百十五度

○位置景况 東北黒部山ヲ負ヒ早月川其西ヲ界シ立山其南ニ聳ユ泉ハ平坦ノ地ニ涌出シ方九尺許ノ池中ニ滿ツ近歲荒廢シ浴客ヲ絶ツニ至ル道路不便ナリ

○發見 文久二年壬戌之ヲ發見シ明治五年浴場ヲ開クト云フ

右縣下鑛泉尙ホ十數所アリ調査未了ナルヲ以テ姑ク之ヲ除ク

福井縣

越前國

天谷鑛泉 丹生郡宇湯ノ谷

福井縣

○泉質 鹽類泉

無色透明無臭無味ナリ其反應ハ中性ニ含ハスル所ノ各成分及其量左ノ如シ

亞兒加里	少量	加爾基	僅微
麻俯涅失亞	少量	礬土	痕跡
鐵	僅微	硫酸	著明
鹽酸	痕跡	硼酸	少量
硅酸	痕跡		

固形分合計〇、五瓦

溫度六十七度

○位置景况 此地ハ越知山ノ麓^{越知山ノ麓ニ五社ニ}本村ノ人家ニ接ス海面ヨリ高キ^{凡四百二十尺ナリ}泉ハ巖下ヨリ涌出シ小池ニ滿シ其傍浴槽ヲ設ケ割シテ二區ト爲シ本泉ヲ温メテ澡浴ニ供ス此ヲ距ル三十七間別ニ一泉アリ其効前泉ニ亞ク道路ハ福井

ニ至ル五里吉江町ニ三里半武生ニ五里半坂井港ニ九里大味浦海岸ヲ距ル凡三十五町

○浴客 平均一ケ年凡三千六百五十人

○發見 朱雀中僧泰澄發見スル所ト云ヒ又安永年間ニ在リトス其

浴場ヲ開キ^{ハ天明二年壬寅三月ナリト云フ}

右縣下坂井郡堀江郷舟津村外三村ニ近來發見スル所ノ鑛泉數所アリ諸項ノ調査詳ナラサルヲ以テ姑ク之ヲ除ク

石川縣

加賀國

湯涌鑛泉 石川郡湯涌村

○泉質 鹽類泉

微黃色無臭鹹味ナリ其反應ハ亞兒加里性ニ含ハスル所ノ各

成分及其量左ノ如シ

亞兒加里	多量	加爾基	多量
麻俯涅失亞	痕跡	礬土	僅微
鐵	僅微	硫酸	多量
鹽酸	多量	礆酸	少量
硅酸	著明		

固形分合計三五七瓦

温度百度

○位置景況 本村ハ郡ノ東南隅字百山ノ支脈ニ接スル山峽ニ在リ泉ハ村ノ中央湯川ノ岸傍ヨリ涌出ス泉池ノ周圍ハ石ヲ疊ミ巖石ヲ以テ底ト爲シ此ニ就キテ澡浴ス客舎四戸泉ヲ繞テ居テ構フ又二泉アリ共ニ湯川ノ水中ヨリ涌出ス皆同質ナリ道路ハ山徑ニ高低多ク車ヲ通セス纒コ人馬ノ來往ヲ得ルノミ金澤市街ニ至ル三里越中礪波郡福光寺村ニ凡四里ヲ雪後ハ來往

○浴客 平均一ケ年凡九千百六十五人

○發見 養老元年丁巳五月

里傳ニ是年發見トナス然レ元祿二年巳舊記ニ浴シ羅ルヲ以テ之ヲ詳ニスル能ハス舊領主前田氏歴世此泉ニ浴シ羅ルヲルニ因テ浴場修補ノ費ヲ鑿開ク安涌泉ニ乙復地震ノ際泉竅埋塞ス

中宮鑛泉 石川郡宇東八谷
 ○泉質 未詳

温度百四十度湯槽百二十七度

○位置景況 此地ハ本村ヲ距ル三里許ニ東ハ切張山西ハ口八谷山南ハ與八谷山ヲ負ヒ北方ハ八谷川ヲ帶フ川ヲ流凡八町ニ蛇稱ス泉ハ川ノ西岸嵐山ノ山腹ヨリ涌出シ篋ヲ經テ東岸二所ノ浴室ニ通シ木槽ニ入ル此ニ接シテ旅店三戸アリ年々夏初ニ築造シ秋末ニ至レハ之ヲ毀ツ蓋シ冬時雪深キヲ以テナリ道路ハ極メテ險惡ニ牛馬運輸ノ便ヲ得難シ鶴來町ニ至ル十里美川港

〇十三里能美郡白山ニ二里余
 〇浴客 明治十一年ヨリ十六年ニ至ル平均一ケ年凡千人
 〇發見 神龜元年甲子七月僧泰澄之ヲ發見スト云フ

辰口鑛泉 能美郡宇湯ノ壺

〇泉質 鹽類泉

無色無臭鹹味アリ其反應ハ亞兒加里性ニ含有スル所ノ各成分及其量左ノ如シ

亞兒加里	多量	加爾基	著明
礬土	僅微	鐵	僅微
硫酸	多量	鹽酸	多量
硼酸	痕跡	醋酸	著明
炭酸	痕跡		
固形分合計	三、九四瓦		

温度七十八度

〇位置景況 本村ハ小松驛ノ東北三里許ニノ西北海岸ヲ距ル一里餘東南ハ白山ヲ隔ル直徑凡十里北ハ手取川ヲ距ル半里許ナリ泉ハ本村ノ人家ヲ離ル、南三町余宇湯ノ壺丘際ノ凹處ニ涌出シ池面ニ噴騰スル一、二尺餘池ハ石ヲ疊テ之ヲ造リ浴舎七戸陰算ヲ設ケテ各其浴槽ニ引キ温メテ浴客ニ供ス道路三アリ一ハ官道粟生驛ニ達シ一ハ金平村ニ通シ一ハ鶴來村ニ至ル皆狹隘ナリト雖甚タ危險ナラス

〇浴客 平均一ケ年凡一萬五千二百二十人

〇發見 年月詳ナラス

此地ハ古ヘ湯屋ト稱スル湯場ナリシカ應永中手取川洪ノ際此ハ古ヘ湯屋ト稱スル湯場ナリシカ應永中手取川洪ノ際此ハ古ヘ湯屋ト稱スル湯場ナリシカ應永中手取川洪ノ際

聖津鑛泉 能美郡宇津村

石川縣

○泉質 硫黄泉

無色透明硫化水素ノ臭ヲ帶フ味軟甘ナリ其反應ハ弱亞兒加里性ニ含有スル所ノ各成分及其量左ノ如シ

亞兒加里

著明

加爾基

著明

麻侖涅失亞

僅微

礬土

僅微

鐵

痕跡

硫酸

多量

鹽酸

著明

硼酸

著明

硫化水素

著明

硅酸

著明

固形分合計一、七八瓦

溫度百十六度

○位置景況 本村ハ四面皆山ニシテ大聖寺ノ東北四里小松ノ東南二里ニ在リ泉ハ村ノ中央人家ノ間ヨリ涌出ス一個ノ浴場ヲ設ク之ヲ總湯ト稱ス又別ニ客舍アリ湯槽ヲ置テ源泉ヲ通シ宿客ニ便ス此地ハ北陸ノ官道ヲ距ル僅ニ一里余ナルヲ以テ小松ヨリ

大聖寺ヲ過ル旅客迂路來浴スル者多シ道路稍便ニシテ小車ヲ通ス金平村及尾小屋村鑛山ニ至ル共ニ一里余山代山中兩鑛泉場ニ凡一里許今江柴山木場ノ三湖ヲ隔ツル共ニ三十余町
○浴客 平均一ケ年凡一萬九千二百三十四人
○發見 養老二年戊午ノ秋

松寺鑛泉

河内郡松寺村字湯原崎

○泉質 炭酸泉

半透明無臭無味ナリ其反應ハ中性ニシテ煮沸スレハ微亞兒加里性ヲ呈ス含有スル所ノ各成分及其量左ノ如シ

亞兒加里

僅微

加爾基

僅微

麻侖涅失亞

痕跡

礬土

僅微

鐵

痕跡

硫酸

痕跡

鹽酸

痕跡

硅酸

僅微

炭酸 著明

固形分合計〇、五瓦

温度五十三度

○位置景況 淺野川沿岸ニ在リ泉ハ村家ヲ距ル二町許平田ノ間ヨリ涌出シ其傍ニ浴場ヲ設ク道路ハ金澤市街ニ至ル凡一里細徑

○浴客 平均一ケ年凡二万四千八百十二人

○發見 年月詳ナラス浴場ヲ開キシハ明治十二年五月トス

深谷^{フカヤ}鑛泉 深谷^{フカヤ}村^{ムラ}ツヤミ谷

○泉質 鹽類泉

淡褐黃色無臭微鹹ナリ其反應ハ微亞兒加里性^{ミカド}ニ含有スル所ノ各成分及其量左ノ如シ

亞兒加里

著明

麻俣涅失亞

痕跡

礬土

痕跡

鉄

僅微

硫酸

痕跡

鹽酸

僅微

硅酸

僅微

炭酸

少量

固形分合計一、五八瓦

温度五十三度

○位置景況 此地ハ谿間ニ在リ泉ハ山麓ヨリ涌出シ其側ニ家屋浴室ヲ設ク北陸ノ官道ヲ距ル凡二十町道路稍便ナリ

○浴客 平均一ケ年凡三千百十四人

○發見 年月詳ナラス文政元年戊寅浴場ヲ開クト云フ

倉見鑛泉 河北^{ヘノカ}村^{ムラ}字^ジ坂尻

○泉質 鹽類泉

微黄澄明稍敗臭ヲ帶ヒ味鹹ニシ鑛氣アリ其反應ハ亞兒加里性ニシテ「リートル」中含有スル所ノ各成分及其量左ノ如シ

格魯兒那篤留母リ全格魯兒定量ス 一、三四五六瓦

加爾基 痕跡 麻偏涅失亞 僅微

礬土 僅微 鐵 少量

硫酸 痕跡 硼酸 僅微

硅酸 微量 炭酸 著明

有機物 僅微

固形分合計二、一五瓦

温度四十六度

○位置景況 此地ハ溪畔ニ在リ泉ハ田間ヨリ涌出ス北陸ノ官道ヲ

距ル二十町許道路稍便ナリ

○浴客 平均一ケ年凡千四百九十八

○發見 年月詳ナラス明治七年浴場ヲ開クト云フ

岸川鑛泉 河北郡宇羅越堂

○泉質 鹽類泉

微黄色無臭無味ナリ其反應ハ弱亞兒加里性ニ含有スル所ノ
各成分及其量左ノ如シ

亞兒加里 著明 加爾基 痕跡

麻偏涅失亞 痕跡 礬土 僅微

鉄 僅微 硫酸 痕跡

鹽酸 著明 硼酸 著明

硅酸 著明 炭酸 少量

固形分合計一、二八瓦

温度五十度

○位置景況 本村ハ山麓ニ在リテ泉ハ人家ヲ距ル凡五町谿田ノ間
ヨリ涌出ス北陸ノ官道ヲ距ル八町許道路稍便ナリ

○浴客 明治二年ヨリ六年ニ至リ平均一ケ年凡千六百三十八爾後
漸次減少ス

○發見 年月詳ナラズ明治二年浴場ヲ開キ同十二年之ヲ閉ツ

湯屋谷鑛泉 河北郡大熊村字湯屋谷

○泉質 未詳

温度五十五度

○位置景況 本村ハ山間ニ津幡驛ヲ距ル東北二里十町ノ處ニ在リ此地ハ本村人家ノ北凡五町ニノ泉ハ山麓ノ溪谷中ヨリ涌出ス今浴場ノ設ナシ道路最不便ニノ車ヲ通セズ

○浴客 現今浴客ナシ 明治三年ヨリ七年ニ至ル平均一ケ年凡七十九人

○發見 年月詳ナラズ明治三年七月村民大高藩治浴場ヲ開設シ九年之ヲ廢ス

山中鑛泉

江沼郡山中村字鷺ノ巣

○泉質 鹽類泉

無色透明臭氣ナシ味稍澁鹹ナリ其反應ハ亞兒加里性ニ含有スル所ノ各成分及其量左ノ如シ

亞兒加里 少量

加爾基

著明

麻偏涅失亞

痕跡

礬土

痕跡

鉄

痕跡

硫酸

多量

鹽酸

僅微

礪酸

著明

硅酸

僅微

固形分合計一、一二瓦

温度百十八度

○位置景況 此泉ハ本村ノ山麓ニ在リ村ノ中央ニ一個ノ浴室ヲ設ク浴浴ニ供ス道路ハ官道ヲ距ル三里許高低アリト雖人馬ノ來往ヲ妨ケズ

○浴客 平均一ケ年凡九千九百人

○發見 天平年間

ア行基治年中發見シ野遠部ニ謀リテ湯槽ヲ設ケ後十絶月ヲ建
及ツ後五十云フニ

山代鑛泉 江沼郡字藥師山

○泉質 鹽類泉

無色透明臭氣ナシ味稍鹹ナリ其反應ハ亞兒加里性ニ含有ス
ル所ノ各成分及其量左ノ如シ

- 亞兒加里 著明 加爾基
- 麻偏涅失亞 僅微 礬土
- 鐵 僅微 硫酸
- 鹽酸 著明 少量
- 矽酸 著明 少量

固形分合計一六一瓦
温度百六十五度

○位置景况 本村ノ巽位字藥師山ノ麓ヨリ涌出ス民屋十八戸各湯

槽ヲ設ケテ之ヲ引ク其中央別ニ一個ノ浴室ヲ構エ之ヲ惣湯ト
稱ス本泉ヲ距ル二十間許別ニ一泉温度百五アリ泉質少シク異
ナリ未ダ浴場ヲ設ケス道路ハ官道ヲ距ル一里余車馬ノ來往ニ
便ナリ

○浴客 平均一ケ年凡一萬七千人

○發見 神龜二年乙丑僧行基之ヲ發見ス

里傳ニ長徳中花山法皇ヲ北陸建幸ノ次此泉ノ靈アルヲ知リ僧
基ノ遺跡ニ就テ藥師寺ヲ創建シ隨フ所ノ尼妙覺ヲ留メテ主ト
爲ス天文中ニ至リ朝倉ノ教景殿ヲ本管州ニ出ス時堂カ宇兵彥ト云
後前田氏木材等ヲ寄納シ寺殿ヲ再管州ニ出ス時堂カ宇兵彥ト云

能登國

和倉鑛泉 鹿島郡和倉村

○泉質 鹽類泉

無色透明臭氣ナシ味苦鹹ナリ其反應ハ微亞兒加里性ニ含沸

スレハ少シク其性分ヲ加フ「リットル」中含有スル所ノ各成分
及其量左ノ如シ

格魯兒那篤留母リ全格魯兒那篤留母 算出假定量ヨ 二一、五七一五瓦

加里 著明 那篤倫 最多量

加爾基 最多量 麻偏涅失亞 少量

礬土 少量 鐵 僅微

硫酸 多量 鹽酸 最多量

蒲魯謨 僅微 沃頓 痕跡

硼酸 著明 硅酸 少量

炭酸 痕跡

固形分合計二二、五四瓦

温度百八十度比重ハ攝氏七度ノ温ニ於テ一、〇一六三九三ニ居

○位置景況 本村ハ東北海ニ瀕シ西南赤禿山ヲ負テ其山巔海面ヨ

リ高キ一凡六十尺山脚ハ稍東シテ石崎村五十三町ニ接シ西ハ

海ニ連リ北ハ平原三四町ニノ海濱ニ達ス即チ涌泉ノ處ナリ泉

ハ海潮ト消長ヲ同フシ井狀ヲ成ス湯槽二個ヲ置キ屋ヲ營ミテ

之ヲ覆フ道路ハ七尾ニ至ルニ里十五町余

○浴客 平均一ケ年凡九千七百人

○發見 天正年間

赤禿山一名藥師山塞ト稱ス其西ノ谷地ニ金涌ト云フ昔涌泉ノ所ヲ

狼煙鑛泉 狼煙洲郡金ヶ崎

○泉質 酸性泉

無色透明味收斂ナリ其反應ハ弱酸性ニ含ハスル所ノ各成分
及其量左ノ如シ

亞兒加里 少量 加爾基 痕跡

麻偏涅失亞 痕跡 礬土 僅微

石川縣

硫酸

著明

鹽酸

少量

硅酸

僅微

炭酸

少量

硫化水素

少量

固形分合計〇、八二瓦

温度五十度度時アリテ六以上ニ上ル

○位置景况

此地ハ金谷山ノ麓ニ在リ泉ハ海岸ノ岩石上三所ニ涌

出ス皆同質ナリ海面ヨリ高キ一甲ハ二尺乙ハ三尺余丙ハ十五

尺ナリ又金谷山上ニ一泉アリ其質ヲ同フス海面ヨリ高キ一

三四十尺道路ハ官道ヲ距ル凡二町半

○浴客

平均一ケ年凡二百人

○發見

明治八年四月

藥師野鐵泉白鐵泉

羽咋郡 新宮村字藥師野

○泉質 未詳

温度未詳

○位置景况

東ハ藥師山ヲ負ヒ西ハ新宮川一ニ稱ス浦ニ浴ヒ南ハ溪

谷ノ原村ニ隣リ北ニ少平ノ地アリテ散田村ニ接ス泉ハ山間

溪谷ノ東ヨリ涌出シ湯槽ニ入ル浴舎旅店等アリ道路ハ子浦驛

ニ至ル二十四町許小車ヲ通ス又七尾港ニ至ル七里二十四丁金

澤ニ十一里

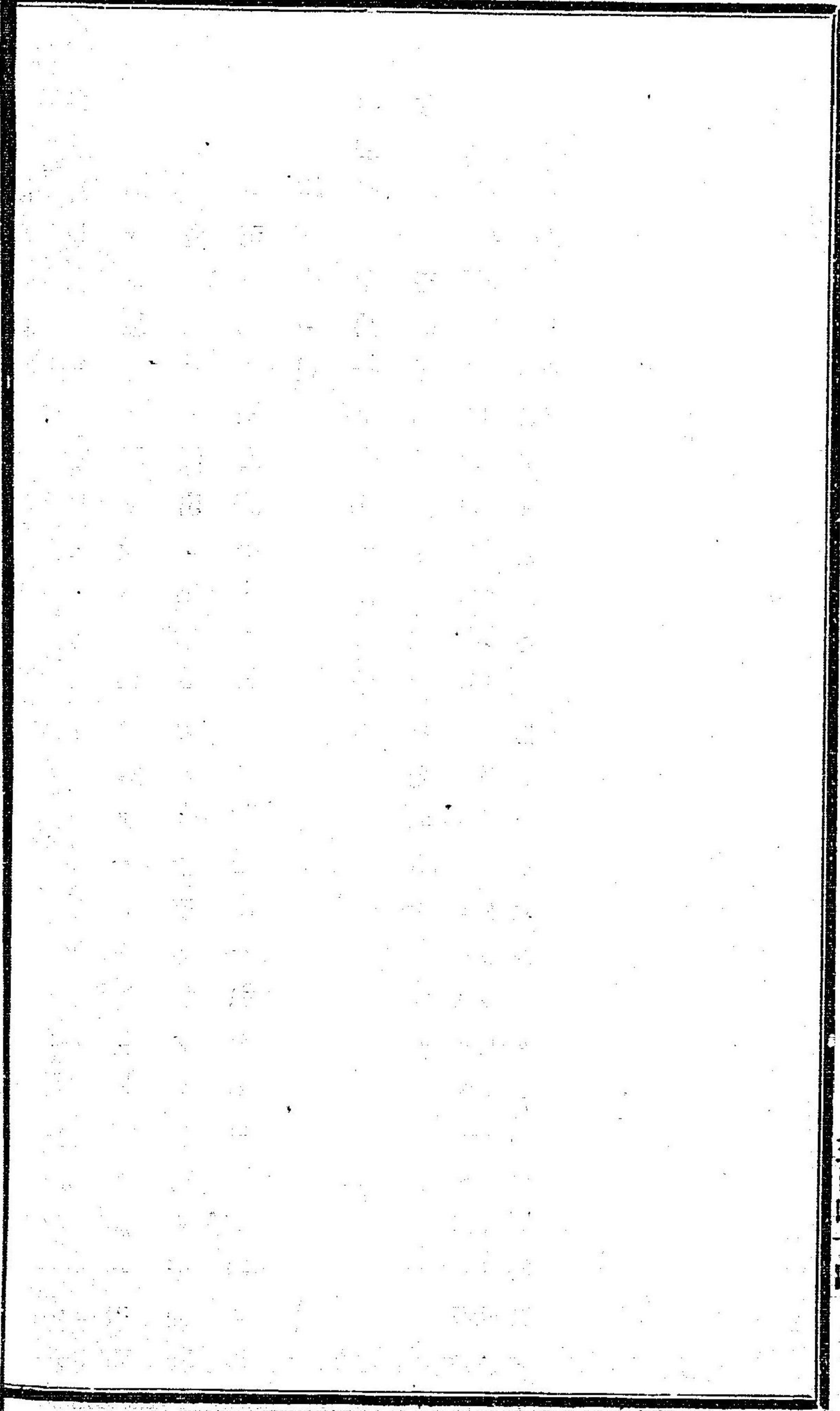
○浴客

平均一ケ年凡一萬八千人

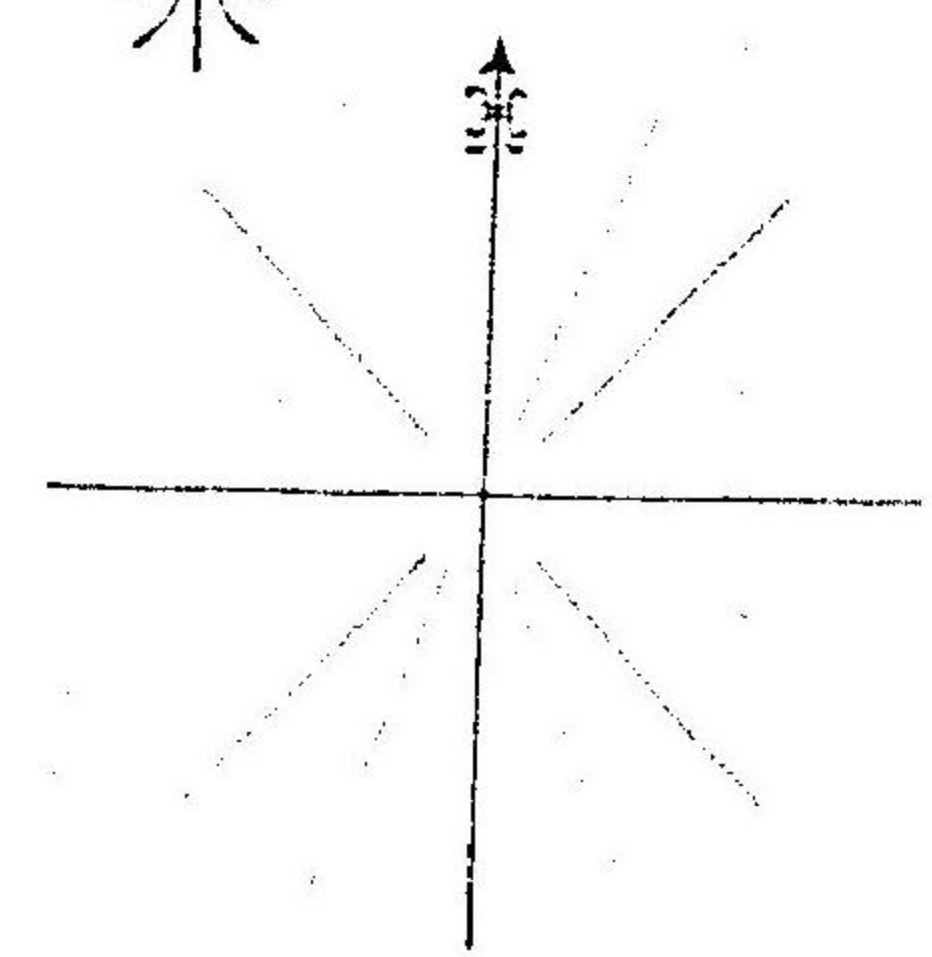
○發見

正治元年己未五月岡山幸光右衛門發見ス

源義經ノ臣岡山幸光新宮ノ山中ニ入リ初テ此泉ヲ試ミ其功ヲ
アルヲ知ル因テ此ニ移リ住ス其裔成リ初テ此泉ヲ試ミ其功ヲ
果サズト云フ

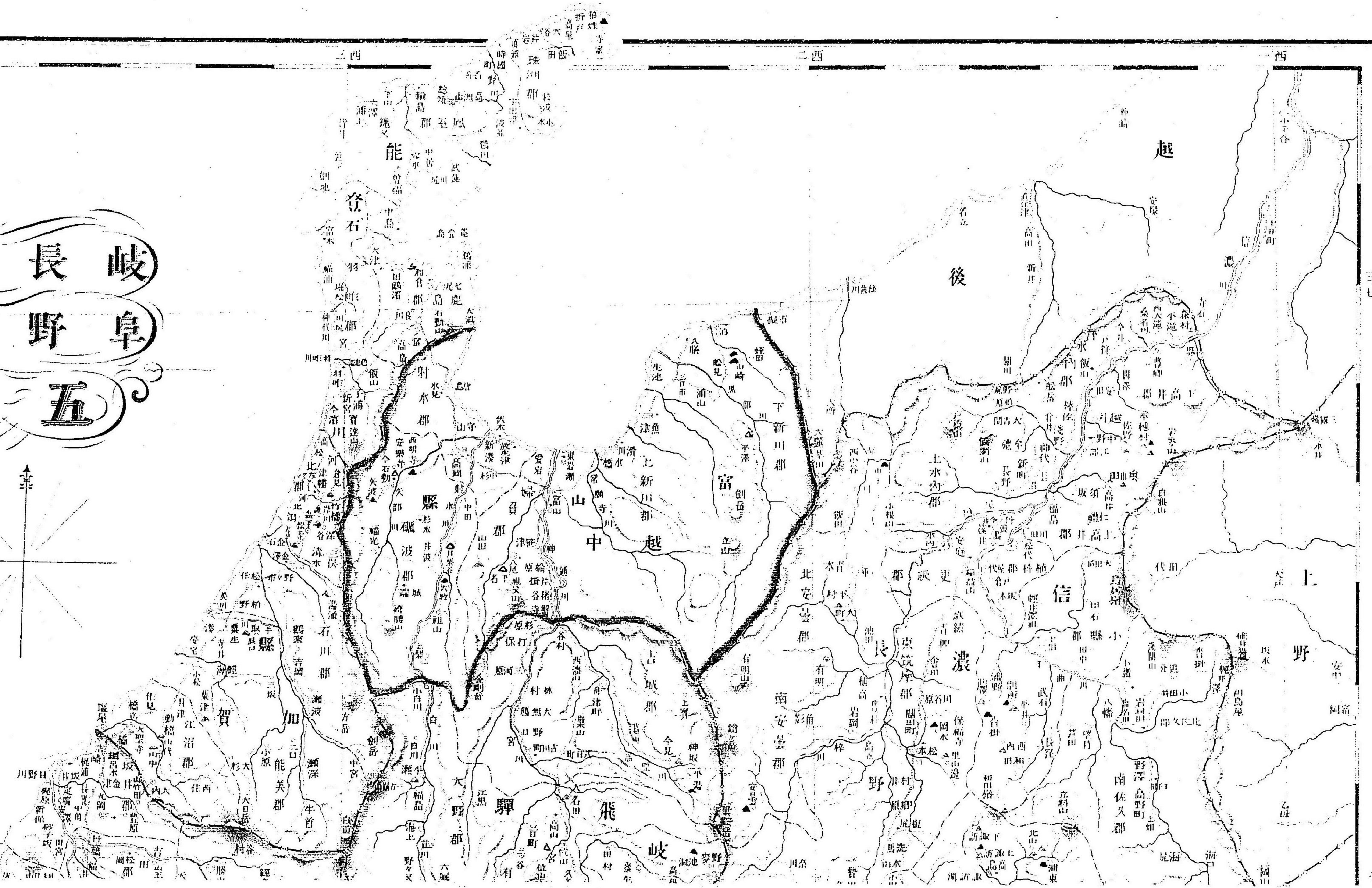


岐長富石
阜野山川
五縣圖

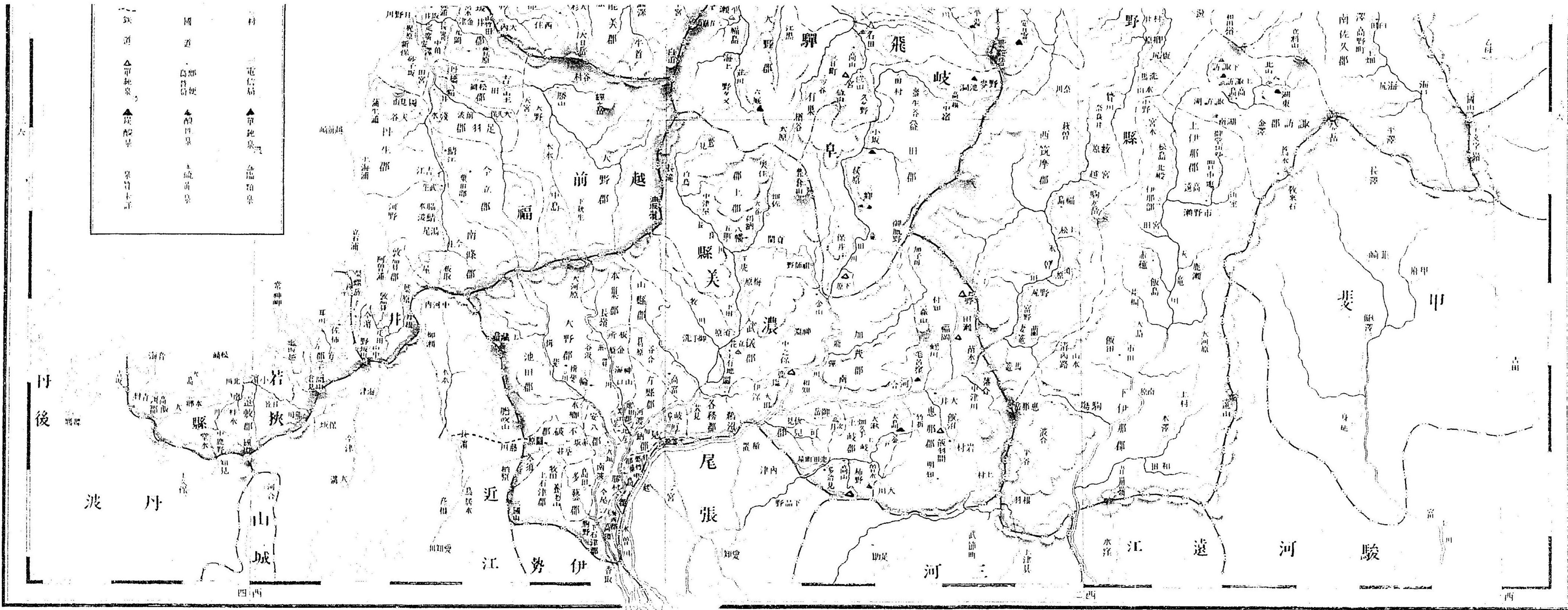


符號

- 國界
- 府縣界
- 村界
- 名色
- 國道
- 郡界
- 驛
- 鐵道
- △ 電報局



村 電信局 ▲ 草部泉 金部福泉
 國道 郵便 郵便局 ▲ 草部泉 金部福泉
 鐵道 ▲ 草部泉 ▲ 炭部泉 泉部上津



丹波

丹波

四四

伊勢

尾張

河

江

遠

駿

四

愛知縣

三河國

白岩鑛泉 古ハ金輪湯

八名郡 能登瀬村 字 白岩

○泉質 鹽類泉

無色透明無臭無味ナリ其反應ハ亞兒加里性ヨリ「リ」ト「ル」中
固形分〇、七六ヲ含有ス其ノ各成分及量左ノ如シ

亞兒加里	少量	加爾基	少量
麻僞涅失亞	痕跡	礬土	痕跡
鐵	痕跡	硫酸	僅微
鹽酸	著明	硼酸	著明
硅酸	僅微		

固形分合計〇、七六瓦

溫度七十二度

○位置景況 三輪川上流川ノ岸傍ヨリ岩竇ヨリ涌出ス官道ヲ距ル

愛知縣

一町許

○浴客 平均一ヶ年凡五百人

○發見 延曆三年甲子六月

是月本村野澤某龍神ノ夢以告テ金輪ヲ湯之ヲ發見ス後三輪川ノ岩傍ニシカ寶永正徳年間ニ至リ再興スト云

榑野鑛泉

東賀茂郡榑野村

○泉質 單純泉冷

無色透明無臭無味ナリ其反應ハ亞兒加里性ニ「リトル」中固形分〇、一二ヲ含有ス各成分及其量左ノ如シ

亞兒加里

僅微

礬土

痕跡

硫酸

痕跡

鹽酸

痕跡

硼酸

痕跡

硅酸

僅微

固形分合計〇、一二瓦

溫度六十一度

○位置景況 本村ハ郡ノ北部ニ山間ニ位シ泉ハ阿摺川ノ岸傍岩

石ノ間ヨリ涌出ス近傍ニ旅店一戸アリ竝ニ架シテ之ヲ浴槽ニ

注キ宿客ノ便ニ供ス道路ハ足助村ニ至ル凡二里信濃路明川村

ニ一里余岡崎ニ十里

○浴客 明治十三年六月ヨリ十二月ニ至ル凡千五百人

○發見 年月詳ナラス

笹戸鑛泉

東賀茂郡笹戸村

○泉質 單純泉温

無色透明無臭無味ナリ其反應ハ微亞兒加里性ニ含有スル所ノ各成分及其量左ノ如シ

亞兒加里

僅微

礬土

少量

鐵

僅微

鹽酸

痕跡

硫酸

痕跡

温度六十八度

○位置景况 本村北部ノ山間ニノ矢作川ノ上流ニ沿ヒ足助村ヲ距ル三里十五町ノ處ニ在リ泉ハ川岸ノ石罅ヨリ涌出ス農家ノ宿客ヲ待ツ者アリ湯槽ヲ置キ温メテ澡浴ニ供ス道路ハ明川村ニ至ル三里岡崎ニ十一里

○浴客 平均一ケ年凡千六百六十二人

○發見 年月詳ナラス

牛地鑛泉

東賀茂郡
牛地村

○泉質 單純泉冷

半透明コノ敗臭甚ク味不快ナリ其反應ハ亞兒加里性コノ一「リートル」中固形分〇、一四ヲ含有セリ其各成分及量左ノ如シ

亞兒加里

僅微

加爾基

痕跡

麻偏涅失亞

痕跡

礬土

痕跡

鉄

痕跡

硫酸

痕跡

鹽酸

痕跡

硼酸

僅微

硅酸

痕跡

炭酸

痕跡

固形分合計〇、一四瓦

温度三十五度

○位置景况 本村ハ郡ノ北部山間ノ地ニノ矢作川ノ上流距ル月三里ニ沿ヘリ泉ハ字西久保ノ山麓溪畔岩石ノ間ヨリ涌出ス岩ヲ鑿テ槽ヲ埋メテ之ヲ溜ス近傍ノ農家逆旅ヲ兼ヌル者一戸アリ浴槽二個ヲ置キ温メテ澡浴ニ供ス冬月ハ涌量少キヲ以テ日々新泉ヲ換フル能ハスト云フ道路ハ明川村ニ至ル三里岡崎ニ十三里十四町

○浴客 平均一ケ年凡千五百人

○發見 天正元年癸酉本村ノ郷士安藤守春之ヲ發見ス

愛知縣

夏燒鑛泉 北設樂郡 夏燒村

○泉質 炭酸泉

淡黄色無臭無味ナリ其反應ハ亞兒加里性コノ「リトル」中固
形分一、三五ヲ含有セリ其各成分及量左ノ如ク

亞兒加里

少量

加爾基

少量

礬土

痕跡

鹽酸

著明

硼酸

僅微

硅酸

僅微

炭酸

著明

固形分合計一、三五瓦

温度五十三度

○位置景況

山林ノ間ニ淺間神社ノ側ナリ岩隙ヨリ涌出ス覺テ
架シテ之ヲ浴槽ニ導ク道路ハ本村ノ通衢ヲ距ル二町許

○浴客 平均一ケ年凡三千人

○發見 年月詳ナラス

清崎鑛泉

北設樂郡 清崎村 字宮ノ所

○泉質 炭酸泉

淡黄色無臭ニ味軟甘ナリ其反應ハ亞兒加里性コノ「リトル」
中固形分〇、九三ヲ含有セリ其各成分及量左ノ如ク

亞兒加里

少量

礬土

痕跡

鉄

痕跡

鹽酸

少量

硼酸

僅微

硅酸

少量

炭酸

著明

固形分合計〇、九三瓦

温度四十九度

○位置景況

此地ハ鞍掛山ノ北麓コノ田圃四面ヲ繞ル泉ハ岩隙ヨ
リ涌出シ小流ニ沿フト雖岩石屏障ノ如ク泉池ヲ圍ムテ以テ川
流暴漲ノ時ニ非サレハ浸入スルヲ無ク道路險惡ニ車馬ヲ通セス

○浴客 明治十三年中凡三百二十四人
○發見 年月詳ナラス

木瀬鑛泉 西賀茂郡

○泉質 鹽類泉

無色透明無臭無味ナリ其反應ハ亞兒加里性ニシ「リ」ト「ル」中
固形分〇、六六ヲ含有ス各成分及其量左ノ如シ

亞兒加里	僅微	加爾基	少量
麻偏涅失亞	痕跡	礬土	痕跡
鐵	痕跡	硫酸	僅微
鹽酸	著明	硼酸	著明
硅酸	少量		
固形分合計	〇、六六瓦		
温度	五十一度弱		

○位置景況 山間ノ溪谷ニシテ稍平坦ノ處ヨリ涌出ス本村ノ道路ヲ
距ル凡四町餘

○浴客 人員詳ナラス

○發見 年月詳ナラス

飯野鑛泉 西賀茂郡

○泉質 單純泉冷

無色透明無臭無味ナリ其反應ハ微亞兒加里性ニシ「リ」ト「ル」中
固形分〇、二ヲ含有ス各成分及其量左ノ如シ

亞兒加里	僅微	加爾基	僅微
礬土	痕跡	鹽酸	少量
硼酸	痕跡	硅酸	僅微
麻偏涅失亞	痕跡		
固形分合計	〇、二瓦		

温度五十八度弱

- 位置景况 山腹ノ溪間ニシテ平坦ナル處ヨリ涌出シ西流ノ水田ニ入ル村市ヲ離ル、凡七町
- 浴客 人員詳ナラス
- 發見 寛文中村醫某初テ之ヲ採酌スト云フ

日面鑛泉 西賀茂郡 日面村

○泉質 炭酸泉

無色透明無臭無味ナリ其反應ハ亞兒加里性ニシテ「リートル」中固形分〇、一九ヲ含有セリ其各成分及量左ノ如シ

亞兒加里	僅微	加爾基	痕跡
礬土	痕跡	硫酸	痕跡
鹽酸	痕跡	硼酸	痕跡
炭酸	著明	硅酸	僅微

固形分合計〇、一九瓦

温度五十五度

- 位置景况 山麓ニシテ人家ヲ距ル凡四町矢作川ノ傍ヨリ涌出ス道路最嶮岨ナリ
- 浴客 人員詳ナラス

○發見 年月詳ナラス蓋シテ文政以前ニ係ルト云フ

本村龍泉寺ノ僧石淳湯神ノ祠ヲ建管セシ時在文政十一年八月初四鳥居ヲ記セル棟札アリ發見ノ

東枝下鑛泉 西賀茂郡 東枝下村

○泉質 單純泉冷

無色透明無臭無味ナリ其反應ハ微亞兒加里性ニシテ含有スル所ノ各成分及其量左ノ如シ

亞兒加里	少量	加爾基	痕跡
礬土	痕跡	硫酸	痕跡
鹽酸	痕跡	硼酸	痕跡
炭酸	著明	硅酸	僅微

鉄

痕跡

硫酸

痕跡

温度五十度

硫酸

痕跡

○位置景況 本村原野ノ北ニソ田畔ヨリ涌出シ井狀ヲ成ス土人探
酌シテ眼疾ヲ療スト云フ

○發見 年月詳ナラス

三重縣

伊賀國

湯屋谷鑛泉

伊賀郡
湯屋谷村

○泉質 單純泉冷

淡黄色無臭無味ナリ其反應ハ微亞兒加里性ニ一「リ」ト「ル」中
固形分〇、〇四瓦ヲ含有セリ各成分及其量左ノ如シ

亞兒加里

僅微

麻侃涅失亞

痕跡

礬土

痕跡

鐵

痕跡

硼酸

痕跡

硫酸

痕跡

固形分合計〇、〇四瓦

温度五十度

○位置景況 本村ハ隣州津驛ノ南西凡十四里ニ上野梁瀬ノ間ニ
在リ泉ハ一小山ノ岩石罅ヨリ流出ス四邊石ヲ疊テ之ヲ溜ス其
底淤泥多シ頗ル不潔ニ死水ノ如シ道路ハ幽僻ノ山間ニ通シ
極メテ不便ナリ

○浴客 平均一ケ年凡十餘人ニ過キス

○發見 年月詳ナラス

伊勢國

潮ノ湯鑛泉

多氣郡
丹生村

○泉質 鹽類泉

無色透明無臭ニシテ味軟甘ナリ其反應ハ畧々中性ニシテ煮沸スレハ白濁シテ亞兒加里性ヲ爲シ「リットル」中固形分二、五一六瓦ヲ含有セリ各成分及其量左ノ如シ

硫酸加留母 痕跡

格魯兒加留母 〇、〇三五〇

格魯兒那篤留母 〇、九五六六

硼酸那篤留母 著明

重碳酸那篤留母 〇、二八六六

重碳酸加爾叟母 〇、三七二六

重碳酸麻偏涅叟母 〇、一〇四三

重碳酸亞酸化鐵 痕跡

礬土 〇、〇三五四

硅酸 〇、〇五二三

炭酸

著明

有機物

少量

固形分合計一、八四二八瓦

温度五十八度比重ハ攝氏四度ノ温ニ於テ一、〇〇二一一四ニ居ル

○位置景況 本村ハ飯高郡松阪ノ西南ニシテ山峯遠ク四面ヲ圍ミ地

勢平坦風景稍佳ナリ泉ハ市街ノ路傍ヨリ涌出シ泉上石ヲ疊テ井狀ヲ成ス道路ハ松阪ヲ距ル凡四里相可村ヲ隔ル二里許太ク險惡ナラス

○浴客 平均一ケ年凡五千二百十八

○發見 弘仁二年辛卯

本村ハ百僧空海留錫ノ地ニシテ山間テ靈場頗ル多シ此泉潮氣ヲ帶

大ケ所鑛泉 多ク氣所村宇川岸

○泉質 炭酸泉

本泉中含有スル所ノ各成分及其量左ノ如シ

遊離炭酸 多量

硅酸 稍多量

格魯兒 多量

麻偏涅失亞 最多量

加爾基 最多量

礬土 痕跡

加里 著明

那篤倫 多量

固形分合計四、〇五瓦
温度五十七度

○位置景况 東ハ大内山川ニ沿ヒ南ハ度會郡野後村ニ隣リ西北ハ菅合村ニ接ス泉ハ大内山川ノ下流ナル西岸ヨリ涌出ス川面ヨリ高キ三四尺ニ暴漲ノ時ハ川氷ヲ混ス道路ハ險惡ニ野後村ヲ距ル七町

○發見 明治十一年七月二十日

野後^野鑛泉^{ニ作ル}野^{度會郡}野後^村

○泉質 炭酸泉

本泉中含有スル所ノ各成分及其量左ノ如シ

遊離炭酸	多量	硅酸	稍多量
格魯兒	多量	硫酸	痕跡
麻佃涅失亞	最多量	加爾基	最多量

攀土

痕跡

加里

著明

那篤倫

多量

固形分合計四、六四瓦

温度五十七度

○位置景况 本村ノ河瀨ニ涌出シ設クル所ノ泉槽ニ滿シ道路ハ山田ヲ距ル西南凡八里餘古和浦ヲ距ル西方四里許路上險惡ニ行旅運輸等極メテ不便ナリ

○發見 明治十一年七月

阿^{度會郡}會^村鑛泉

○泉質 炭酸泉

無色透明無臭ニ刺戟性ノ鹽味アリ其反應ハ弱酸性ニ沸騰スレハ著シク亞兒加里性ヲ呈ス含有スル所ノ各成分及其量左ノ如シ

格魯兒那篤留母 最多量
重碳酸加爾叟母 最多量
重碳酸那篤留母 最多量
重碳酸亞酸化鐵 多量

硫酸鹽 極僅微
麻偏涅失亞鹽 著明

温度七十四度比重、攝氏五度ノ温ニ於テ一〇〇七五ニ居ル

○位置景況 野後村ヲ距ル一里許コノ山麓ニ近接シ地勢高燥ナリ

泉ハ村路ノ傍ヨリ涌出シ井狀ヲ成ス唧筒ヲ設ケテ之ヲ採酌ス

道路ハ險惡コノ運輸不便ナリ古和浦ヲ距ル三里

○浴客 人員詳ナラス

○發見 明治十年十月三日

實曆中本村ニ温泉アリ此泉ヲ來浴セル一町許ノ地ニ在リ蓋シ云フ
然レ其泉蹟ハ村南ニシテ此泉ヲ來浴セル一町許ノ地ニ在リ蓋シ云フ
ノ致ニ涌出スルヲ更ニ今

狹野鑛泉
鹿ノ湯 三重郡
狹野村

○泉質 單純泉温

無色透明無臭無味ナリ其反應ハ弱亞兒里性ニ一「リートル」中
固形分〇・一七瓦ヲ含有セリ各成分及其量左ノ如シ

亞兒加里 僅微 加爾基 痕跡

麻偏涅失亞 痕跡 礬土 痕跡

鹽酸 痕跡 硼酸 少量

硅酸 少量 炭酸 僅微

固形分合計〇・一七瓦

温度八十五度

○位置景況 本村ハ冠嶽一谷等ノ間ニ在リ泉ハ湯ノ山ト稱スル山

腹ヨリ涌出シ泉竅三所アリ銅管木筥等ヲ架設シテ之ヲ導ク湯

戸連檐シ湯山町ト稱ス地勢高キコ在ルヲ以テ遠海ヲ眺望スヘ

シ道路ハ四日市海濱ヲ距ル西北五里許コノ窄徑逶迤運輸不便

ナリ

○浴客 平均一ケ年凡一萬五千百五十八人

○發見 年月詳ナラス貞享四年丁卯之ヲ再興ス

御館鑛泉 西三原郡村

○泉質 炭酸泉

無色[透明無臭無味ナリ其反應ハ微亞兒加里性ニ一「リートル」中固形分〇、〇六瓦ヲ含有セリ各成分及其量左ノ如シ

亞兒加里

僅微

加爾基

痕跡

麻僞涅失亞

痕跡

鹽酸

痕跡

硼酸

痕跡

硅酸

痕跡

炭酸

僅微

痕跡

固形分合計〇、〇六瓦

温度六十度

○位置景況 田畝ノ間ヨリ涌出ス道路便ニ車ヲ通スヘシ四日市海濱ヲ距ル凡六十町

○浴客 平均一ケ年凡一萬零九百零四人

○發見 年月詳ナラス

此泉ハ今安スル所ノ藥師如來ノ靈ニ因ケテ涌出スル所トナス相傳フ白鳳元年壬申ノ夏天武天皇ノ亂チニ避ケテ本州宇陀郡ニ入ル佛急功徳トナシテ後磐前石ヲ以テ中ニ體ノ藥師像ヲ造リ天ヲ皇此ニテ卜留云ト

榑原鑛泉 榑原村湯之山

○泉質 單純泉温

無色透明無臭無味ナリ其反應ハ弱亞兒加里性ニ一「リートル」中含有スル所ノ各成分及其量左ノ如シ

格魯兒那篤留母 〇、〇三五一

硫酸

僅微

加爾基

痕跡

麻僞涅失亞

痕跡

硼酸

痕跡

硅酸

痕跡

鐵

痕跡

固形分合計〇、二〇八三瓦

○位置景況 山麓溪流ノ傍ニ平地ヨリ涌出ス井涌ヲ設ケテ之ヲ澁シ其上ニ小屋ヲ營ハ涌量ハ晴雨ニ關セス自ラ増減アリ道路ハ車行ヲ通スト雖甚ク困難ナリ津驛ニ至ル四里松坂ニ七里京都ニ二十六里

○浴客 平均一ケ年凡七百七十五人
○發見 年月詳ナラス

紀伊國

有久寺鑛泉

北牟婁郡 島原村所屬有久寺

○泉質 單純泉冷

無色透明無臭無味ナリ其反應ハ弱亞兒加里性ニ「リートル」中固形分〇、三瓦ヲ含有セリ各成分及其量左ノ如シ

亞兒加里	僅微	加爾基	僅微
麻偏涅失亞	僅微	礬土	僅微
鐵	痕跡	硫酸	痕跡
鹽酸	僅微	硼酸	少量
硅酸	痕跡		

固形分合計〇、三瓦

溫度六十三度

○位置景況 山巖ノ下ニ涌出シ巖中木槽ヲ造リテ泉池ト爲ス道路ハ極メテ狹窄鞏確コノ車ヲ通シ難シ長島浦ニ至ル一里半餘
○浴客 平均一ケ年凡百十二人
○發見 年月詳ナラス

和歌山縣

和歌山縣

紀伊國

川湯 鑛泉

東牟婁郡 川湯村 宇川湯

○泉質 硫黃泉

無色半透明ニシテ、硫化水素臭ヲ帶ヒ甘鹹味アリ其反應ハ中性ニシテ、沸騰スレバ亞兒加里性ヲ呈ス「リ」ト「ル」中固形分一、〇二瓦

含有セリ各成分及其量左ノ如ク

亞兒加里 少量

加爾基

少量

麻偏涅失亞

僅微

礬土

痕跡

鐵

痕跡

硫酸

痕跡

鹽酸

著明

硼酸

著明

硅酸

少量

硫化水素

著明

炭酸

著明

固形分合計一、〇二瓦

温度百五十八度

○位置 景況 大塔川ノ岸上ニシテ山麓ニ涌出ス泉竅數所相距ル遠カ

ラス浴場三棟旅舎四戸アリ道路ハ中邊路街道ヲ距ル半里許ニ

ノ稍便ナリ

○浴客 平均一ケ年凡六百六十四人

○發見 年月詳ナラス文祿中初テ浴場ヲ開ク

文祿中本郡總之川村ノ小淵孫相之繼テ明和初ニ至浴場ヲ開キ泉竅右側門ノ師
ノ文祿中本郡總之川村ノ小淵孫相之繼テ明和初ニ至浴場ヲ開キ泉竅右側門ノ師
エ筆記ニ見

湯ノ峯 鑛泉

東牟婁郡 湯ノ峯村

光明湯 玉ノ湯 小栗湯

○泉質 光明湯硫黃泉、玉ノ湯炭酸泉、小栗湯鹽類泉

光明湯

無色透明ニシテ硫化水素臭ヲ帶ヒ軟甘味アリ其反應ハ微亞兒加里性ニシテ「リ」ト「ル」中固形分一、九四瓦ヲ含有セリ各成分及其

量左ノ如ク

亞兒加里 少量 加爾基 痕跡

麻偏涅失亞 痕跡 礬土 僅微

鹽酸 少量 硼酸 少量

鐵 痕跡 硫酸 痕跡

矽酸 僅微 硫化水素 著明

炭酸 稍著明

固形分合計一、九四瓦

温度百六十八度

玉ノ湯

無色透明無臭無味ナリ其反應ハ亞兒加里性ニ一「リ」ト「ル」中
固形分一、四一瓦ヲ含有セリ各成分及其量左ノ如ク

亞兒加里 著明 加爾基 痕跡

麻偏涅失亞 痕跡 礬土 痕跡

鐵 痕跡 鹽酸 著明

硫酸 痕跡 硼酸 僅微

矽酸 僅微 炭酸 少量

固形分合計一、四一瓦

温度百八十六度

小栗湯

無色透明無臭ニノ鹹味アリ其反應ハ中性ニシテ煮沸スレハ亞兒
加里性ヲ呈ス一「リ」ト「ル」中固形分一、四〇瓦ヲ含有セリ其各成
分及量左ノ如ク

亞兒加里 少量 加爾基 痕跡

礬土 僅微 鐵 痕跡

鹽酸 僅微 硼酸 少量

矽酸 少量 炭酸 著明

固形分合計一、四〇瓦

温度百八十八度

○位置景況 湯ノ峯川ノ岸上ニ山崖ノ下數所ニ涌出ス字畔地ニ在
ルヲ光明湯玉ノ湯ト云ヒ字温水ニ在ルヲ小栗湯ト稱ス其他ハ著
レサルヲ以テ別掲セス浴場五所清潔ニノ廣壯ナリ又旅舎十七
戸アリ頗ル繁盛ナリ道路ハ中邊路街道ニ沿ヒテ稍便ナリ

○浴客 平均一ケ年凡一萬三千四百零三人

○發見 崇神天皇ノ時大阿刀宿禰之ヲ發見ス
大阿刀宿禰里人ト謀リ岩ノ際ノ泉池ヲ浴場ニト為ス爾後文武天皇
以下數朝禰里此泉ニ駐ルヲ始シ建仁寺建仁寺建仁寺建仁寺建仁寺
慈覺大師等錫ニ重塔ヲ留メ佛堂十建仁寺建仁寺建仁寺建仁寺建仁寺
羽天長勅ヲ重錫ニ重塔ヲ留メ佛堂十建仁寺建仁寺建仁寺建仁寺建仁寺
造永以長ノ六年辛丑淺野左京大夫之ヲ修理フス
寛造永以長ノ六年辛丑淺野左京大夫之ヲ修理フス

伊豆山鏡泉牛三郎湯 川東半農部 伊豆山

○泉質 單純泉温

無色透明ニノ硫化水素臭ヲ帶ヒ味稍軟ナリ其反應ハ中性ニノ

一「リ」ト「ル」中固形分〇、二六瓦ヲ含有セリ其各成分及量左ノ如

亞兒加里 僅微 加爾基 痕跡
麻僂涅失亞 痕跡 礬土 少量

鉄 痕跡 硫酸 痕跡

硅酸 痕跡 硼酸 痕跡

鹽酸 少量

固形分合計〇、二六瓦

温度六十八度

○位置景況 那智川ノ岸上ニ山崖ノ下ニ涌出ス未ダ浴場ヲ設ケ
ス村民採酌シテ之ヲ温メ自家ノ浴用ニ供ス道路ハ中邊路ニ沿
ヒテ稍便ナリ

○發見 年月詳ナラス

明治十一年八月本村田原半三郎者石ヲ發シテ涌泉

鷺ノ湯鐵泉

東牟婁郡 井岡村 栗原

○泉質 單純泉冷

無色透明無臭無味ナリ其反應ハ微亞兒加里性ニ一「リートル」中固形分〇、一三瓦ヲ含有セリ其各成分及量左ノ如シ

亞兒加里

僅微

加爾基

痕跡

麻偏涅失亞

痕跡

礬土

痕跡

鐵

痕跡

鹽酸

僅微

硅酸

痕跡

固形分合計〇、一三瓦

溫度五十五度

○位置泉况 那智川ノ岸上ニ山麓ノ平地ニ涌出ス未ク浴場ヲ設

ケス近傍ノ村民採酌シテ之ヲ温メ浴用ニ供ス道路ハ中邊路街道ヲ距ル三町許頗ル不便ナリ

○發見 年月詳ナラス

傳ヘ言フ當時一處ニ來リ此泉ヲ所ナ唱創ヲ治シテ

磯ノ湯鐵泉

東牟婁郡 勝浦村 磯ノ湯

○泉質 硫黃泉

無色透明ニシテ硫化水素臭ヲ帶ヒ味軟和ナリ其反應ハ亞兒加里性ニ一「リートル」中固形分〇、三瓦ヲ含有セリ其各成分及量左ノ如シ

亞兒加里

僅微

加爾基

痕跡

麻偏涅失亞

痕跡

礬土

少量

鐵

痕跡

硫酸

痕跡

鹽酸

痕跡

硼酸

少量

硅酸

痕跡

硫化水素

著明

固形分合計〇、三瓦

温度九十五度

○位置景况 海濱ノ巖際ニ涌出シ磯礁ノ間ニ在リ風濤ノ害多キヲ以テ別ニ浴場ヲ設ケス村民假リニ小舎ヲ營ミ病者ハ泉池ニ就キテ之ニ浴ス旅舎一戸アリ道路ハ大邊路街道ヲ距ル二十町許頗ル不便ナリ

○浴客 平均一ケ年凡三百五十人

○發見 年月詳ナラス浴場ヲ開キシハ弘化以前ニ在リト云フ

赤島鑛泉 東牟婁郡勝浦村字赤島

○泉質 硫黄泉

無色透明ニシテ硫化水素臭ヲ帶ヒ不快ノ鹹味アリ其反應ハ亞兒加里性ニシテ煮沸スレバ其性ヲ増シ稍白濁ス固形分二、四六二五瓦ヲ含有セリ各成分及其量左ノ如シ

硫酸加留母 〇、〇一二九八 格魯兒加留母 〇、〇一二二二

格魯兒那篤留母 一、六四六一三 格魯兒加兒留母 〇、四八七二〇

浦魯謨麻留母 〇、〇〇〇一五 次亞硫酸加兒留母 〇、〇四八二二

炭酸加爾叟母 〇、〇七九〇五 炭酸麻留留母 〇、〇二八六四

礬土 〇、〇〇二四八 硅酸 〇、〇一〇三九六

利知鳥母 痕跡 硼酸 痕跡

沃度 痕跡 鐵 痕跡

有機物 痕跡

固形分合計二、四二〇九三五

硫化水素瓦斯 〇、〇三六八瓦

炭酸總量 〇、〇八一四瓦 游離及半抱合炭酸 〇、〇五三一瓦

○位置景况 勝浦港ノ海岸ニシテ赤島山麓ノ平地ニ涌出ス浴場一棟旅舎一戸アリ道路ハ大邊路街道ヲ距ル二十町許其間陸路最不便ナルヲ以テ人多ク海程ヲ取ル

○浴客 平均一ケ年凡千五百人

○發見 年月詳ナラス

埋藏永四丁亥十月四年明治五年九月之際浴場再興スシ泉竅海中ニ

在ノ内鑛泉 湯川村字郡在ノ内

濱湯 中湯 礫湯

○泉質 濱湯單純泉温、中湯鹽類泉、礫湯硫黃泉

濱湯

淡黄色無味ニノ敗臭アリ其反應ハ亞兒加里性ニ「リットル」中固形分〇、三〇瓦ヲ含有セリ其各成分及量左ノ如シ

亞兒加里	僅微	加爾基	痕跡
麻偏涅失亞	痕跡	礬土	痕跡
鐵	痕跡	硫酸	痕跡
鹽酸	僅微	硼酸	痕跡
硅酸	少量		

固形分合計〇、三〇瓦

温度百零二度

中湯

淡黄色無臭無味ナリ其反應ハ亞兒加里性ニ「リットル」中固形分〇、九八瓦ヲ含有セリ其各成分及量左ノ如シ

亞兒加里	少量	加爾基	少量
麻偏涅失亞	僅微	礬土	痕跡
鐵	痕跡	硫酸	痕跡
鹽酸	著明	硅酸	痕跡

固形分合計〇、九八瓦

温度九十八度

礫湯

無色透明鹹味ニノ硫化水素臭アリ其反應ハ中性ニノ煮沸スレハ亞兒加里性ヲ呈ス「リットル」中固形分一、四〇瓦ヲ含有セリ

和歌山縣