

49
1
971-0

Городной инспектор Можёв-Подольского уезда

Общий список торговых и
промышленных предприятий
по Першиковской волости Можёв-
лёвского уезда

64

Ф. Д-175
С. 1
Д. В4

1896 г.

97 л.

О т д ъ л ь

№

ЗАЛГВ... и ТРЕБОВАНИЯ, ОБЕСПЕЧЕННЫЕ ЗАПРЕЩЕНИЯМИ
Налоговой инспекции
Почин-поярляского уезда.

Прим

ГОСУДАРСТВЕННЫЙ АРХИВ

ФОНД № 175 арх. № 67
ОПИСЬ № 1

Общий список

торговое и промышленные предприятия
по с Берниковской волости Починского уезда

ФОНД № 175 арх. № 67
ОПИСЬ № 1

За 1896 год.

на 58 листах.

ОТДѢЛЪ

НАЗВАНІЕ И СОСТАВЪ ИМѢНІЯ

Примѣчаніе

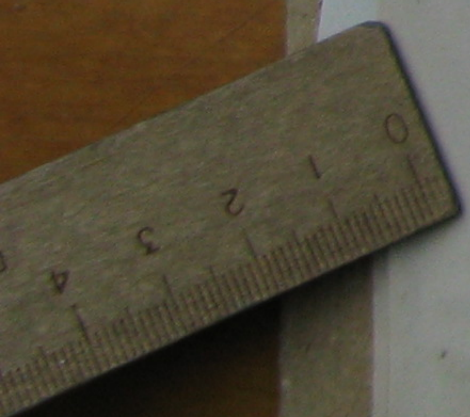
Кварталъ въ селѣ Покровскомъ
 село 310 кв. саж., переул. с. Успенской
 Старш. Помощн. Динь

| 14. | | 15. | | 16. | | 17. | | 18. | | 19. | | 20. | | 21. | | 22. | |
|---|--------------|------------|--------------|-----------------------------------|--------------|------------------------------------|--------------|--------------------------------|--------------|-------------------------------|--------------|-----------------------|--------------|---|--------------|--------------------|--|
| Классъ | | | | | | | | | | Сумма оборота за предш. годъ. | | % прибыли съ оборота. | | Отчеты объ обнаруженіяхъ нарушеній торговыхъ правилъ. | | Особыя примѣчанія. | |
| Рабочихъ. | | Служащихъ. | | Годовая наемная плата въ рубляхъ. | | За помещеніе, занятое заведеніемъ. | | За квартиру холна предпріятія. | | Сумма оборота за предш. годъ. | | % прибыли съ оборота. | | Отчеты объ обнаруженіяхъ нарушеній торговыхъ правилъ. | | | |
| Взрослыхъ. | Малолѣтнихъ. | Взрослыхъ. | Малолѣтнихъ. | Взрослыхъ. | Малолѣтнихъ. | Взрослыхъ. | Малолѣтнихъ. | Взрослыхъ. | Малолѣтнихъ. | Взрослыхъ. | Малолѣтнихъ. | Взрослыхъ. | Малолѣтнихъ. | Взрослыхъ. | Малолѣтнихъ. | | |
| 1892 | | | | | | | | | | | | | | | | | |
| <p>Свѣдѣніе о сущности</p> <p>торговли въ промышленности</p> <p>предпріятій по Покровскому</p> <p>Кварталу Помещика Динь</p> <p>за 1896 годъ.</p> | | | | | | | | | | | | | | | | | |

| 1. | 2. | 3. | 4. | 5. | 6. | 7. | 8. 9. 10. 11. | | | | 12. 13. 14. 15. | | | | 16. | 17. | 18. | 19. | 20. | 21. | 22. |
|-----------------|---|-------------------------------|-------------------------------|---|--|-----------------------------|--|------------------|-----------------------------|--------------------------------|--|-----------------------|-------------|-------------|---------------|---------------------------------------|-------------------------------------|--------------------------------------|------------------------------|--|--------------------|
| | | | | | | | Признаки, характерные по заведеніямъ | | | | Число служащихъ | | | | | | | | | | |
| № № по порядку. | Время посѣще-нія заведе-нія По-датнымъ Инспек-торомъ. | Мѣсто нахожде-нія заве-денія. | Родъ торго-ваго или промысла. | Званіе, имя отче-ство и фамилія владѣльца заве-денія. | Выбранные по содержа-нію заведенія торговые документы. | Наимено-ваніе докумен-товъ. | Откуда, когда и за какими № докумен-ты выданы. | Торговцы: | | | | Рабочихъ служи-телей. | | | | За помѣ-щеніе, за-нятое за-веденіемъ. | За квар-тиру хо-зяина предпрі-ятія. | Сумма оборота за предл. идущей годъ. | % при-быльно сти съ оборота. | Отмѣтки объ обнаружен-ныхъ наруше-ніяхъ торго-выхъ правилъ | Особыя примѣчанія. |
| | | | | | | | | Число по-купокъ. | Число входовъ для по-купат. | Число окладоч-ныхъ помѣ-щеній. | Роль и число двига-телей и обшая ихъ сила. | Число ка-са | 2 го класса | Взрос-лыхъ. | Мало-лѣтнихъ. | | | | | | |
| 9 | | Манау | Фейла | Свигелов. Пр. | Свигелов. Пр. | Свигелов. Пр. | Свигелов. Пр. | 1 | 1 | | | | | | | | | | | | |
| 10 | | Манау | Саму | Манау. Пр. | Манау. Пр. | Манау. Пр. | Манау. Пр. | 1 | 1 | | | | | | | | | | | | |
| 11 | | Манау | Марьяна | Бискупск. Пр. | Бискупск. Пр. | Бискупск. Пр. | Бискупск. Пр. | 1 | 1 | | | | | | | | | | | | |
| 12 | | Манау | Ким | Манау. Пр. | Манау. Пр. | Манау. Пр. | Манау. Пр. | 1 | 1 | | | | | | | | | | | | |
| 13 | | Манау | Кася | Манау. Пр. | Манау. Пр. | Манау. Пр. | Манау. Пр. | 1 | 1 | | | | | | | | | | | | |
| 14 | | Манау | Корей | Манау. Пр. | Манау. Пр. | Манау. Пр. | Манау. Пр. | 1 | 1 | | | | | | | | | | | | |
| 15 | | Манау | Нексия | Манау. Пр. | Манау. Пр. | Манау. Пр. | Манау. Пр. | 1 | 1 | | | | | | | | | | | | |
| 16 | | Манау | Меліана | Манау. Пр. | Манау. Пр. | Манау. Пр. | Манау. Пр. | 1 | 1 | | | | | | | | | | | | |

| 1. | 2. | 3. | 4. | 5. | 6. | 7. | 8. 9. 10. | | | 11. | | 14. | 15. | 16. | 17. | 18. | 19. | 20. | 21. | 22. | |
|---------------|--|-----------------------------|--------------------------|---|---|---------------------------|---|-----------------|-----------------------------|------------------------------|--|-----------------|--------------------------------------|--------------|------------------------------------|-----------------------------|--|--------------------|------------|--------------|------------------------------------|
| | | | | | | | Признаки, характерные по заведению | | | Торговьям: | | | | | | | | | | | По заведению |
| № по порядку. | Время посещения заведения Инспектором. | Место нахождения заведения. | Родъ торга или промысла. | Званіе, имя отчество и фамилія владельца заведенія. | Выбранные по содержанию заведения торговые документы. | Наименованіе документовъ. | Откуда, когда и за какимъ № документа выданы. | Торговьям: | | | По заведению: | | устанавливающие размеры предприятия: | | Сумма оборота за предъидущій годъ. | % прибыльно сти съ оборота. | Отмѣтки объ обнаруженіяхъ нарушеній торговыхъ правилъ. | Особыя примѣчанія. | | | |
| | | | | | | | | Число по-коевъ. | Число входовъ для по-купат. | Число складочныхъ помѣщеній. | Роль и число двигателей и общаго ихъ силъ. | Число рабочихъ. | Число служащихъ. | 2 го класса. | | | | | Взрослыхъ. | Малолѣтнихъ. | За помѣщеніе, занятое заведеніемъ. |
| 17 | 17.12.1917 | М. Киев | Машиностроительный завод | Андрей Иванович | Списокъ документовъ | № 2246 | 29 Дек | 1 | 1 | | | | | | | | | | | | |
| 18 | 18.12.1917 | М. Киев | Машиностроительный завод | Иван Иванович | Списокъ документовъ | № 2245 | 29 Дек | 1 | 1 | | | | | | | | | | | | |
| 19 | 19.12.1917 | М. Киев | Машиностроительный завод | Петр Иванович | Списокъ документовъ | № 2253 | 29 Дек | 1 | 1 | | | | | | | | | | | | |
| 20 | 20.12.1917 | М. Киев | Машиностроительный завод | Сергей Иванович | Списокъ документовъ | № 2257 | 29 Дек | 1 | 1 | | | | | | | | | | | | |
| 21 | 21.12.1917 | М. Киев | Машиностроительный завод | Александр Иванович | Списокъ документовъ | № 2259 | 29 Дек | 1 | 1 | | | | | | | | | | | | |
| 22 | 22.12.1917 | М. Киев | Машиностроительный завод | Иван Иванович | Списокъ документовъ | № 2249 | 29 Дек | 1 | 1 | | | | | | | | | | | | |
| 23 | 23.12.1917 | М. Киев | Машиностроительный завод | Петр Иванович | Списокъ документовъ | № 2258 | 29 Дек | 1 | 1 | | | | | | | | | | | | |
| 24 | 24.12.1917 | М. Киев | Машиностроительный завод | Александр Иванович | Списокъ документовъ | № 2255 | 29 Дек | 1 | 1 | | | | | | | | | | | | |

| 1. | 2. | 3. | 4. | 5. | 6. | 7. | 8. 9. 10. 11. | | | | 12. 13. 14. 15. | | | | 16. | 17. | 18. | 19. | 20. | 21. | 22. | | | | |
|-----------------|-----------------------------|-------------------------------|--|-----------------|-------------|---------------|---------------------------------------|-------------------------------------|-------------------------------------|------------------------|---|--------------------|--|--|-----|-----|-----|-----|-----|-----|-----|----------------------|--|--|--|
| | | | | | | | Признаки, характерные по заведению | | | | Размеры предприятия | | | | | | | | | | | Сумма оборота | | | |
| | | | | | | | Торговль: | | | | Промышленн: | | | | | | | | | | | Рабочихъ служителей. | | | |
| Число по-коевъ. | Число входовъ для по-купат. | Число складочныхъ помѣ-щеній. | Родъ и число двига-телей и общая ихъ сила. | Число рабочихъ. | Взрос-лыхъ. | Мало-лѣтнихъ. | За помѣ-щеніе, за-нятое за-веденіемъ. | За квар-тиру хо-зяина пред-пріятія. | Сумма оборота за предъ-идущій годъ. | % при-были съ оборота. | Отмѣтки объ-явленъ наруше-ній торго-выхъ правилъ. | Особья примѣчанія. | | | | | | | | | | | | | |
| 25 | Мѣсяцъ | Тростякъ | Аверий | Тимуръ | Вар. Трѣб. | Симонъ | 29 Дек | 1 | 1 | | | | | | | | | | | | | | | | |
| 26 | Мѣсяцъ | Тростякъ | Марьяна | Авраамъ | Вар. Трѣб. | Симонъ | 29 Дек | 1 | 1 | | | | | | | | | | | | | | | | |
| 27 | Мѣсяцъ | Тростякъ | Аверий | Тимуръ | Вар. Трѣб. | Симонъ | 29 Дек | 1 | 1 | | | | | | | | | | | | | | | | |
| 28 | Мѣсяцъ | Тростякъ | Марьяна | Авраамъ | Вар. Трѣб. | Симонъ | 29 Дек | 1 | 1 | | | | | | | | | | | | | | | | |
| 29 | Мѣсяцъ | Тростякъ | Аверий | Тимуръ | Вар. Трѣб. | Симонъ | 29 Дек | 1 | 1 | | | | | | | | | | | | | | | | |
| 30 | Мѣсяцъ | Тростякъ | Марьяна | Авраамъ | Вар. Трѣб. | Симонъ | 29 Дек | 1 | 1 | | | | | | | | | | | | | | | | |



| № № по порядку. | 1. | 2. | 3. | 4. | 5. | 6. 7. | | 8. 9. 10. 11. | | | 14. 15. 16. 17. 18. | | | | 19. | 20. | 21. | 22. |
|-----------------|------------------------------|-----------------------------|---|-------------|----------------|---|---|-------------------------------------|--|------------------|-------------------------------|-----------------------------------|--|--|-----|-----|-----|-----|
| | | | | | | Выбранные по содержанию заведения торговые документы. | | Признаки, характерные по заведению. | | | Условия разма́ръ предприятия: | | | | | | | |
| | | | | | | Наименование докумен-товъ. | Откуда, когда и за какимъ № докумен-ты выда-ны. | Торговому: | | Число служащихъ: | | Годовая наемная плата въ рубляхъ: | | | | | | |
| Число по-коевъ. | Число вхо-довъ для по-купат. | Число скла-дохъ помѣ-шеній. | Роль и чис-ло дви-гате-лей и об-щая ихъ сила. | 2-го класса | Взрос-лыхъ. | Мало-лѣтнихъ. | За помѣ-шеніе, за-нятое за-веденіемъ. | За квар-тиру хо-зяина пред-пріятія. | | | | | | | | | | |
| 31 | | | и. д. Бака | Ихманъ | Свиг. док. Фр. | Свиг. док. Фр. | 29 Дек 1 | 1 | | | | | | | | | | |
| | | | ушма, сѣно | Пондъ | Свиг. док. Фр. | Свиг. док. Фр. | 29 Дек 1 | 1 | | | | | | | | | | |
| | | | табакъ | Ураш. | Свиг. док. Фр. | Свиг. док. Фр. | 29 Дек 1 | 1 | | | | | | | | | | |
| | | | наш | | Свиг. док. Фр. | Свиг. док. Фр. | 29 Дек 1 | 1 | | | | | | | | | | |
| | | | сѣно | | Свиг. док. Фр. | Свиг. док. Фр. | 29 Дек 1 | 1 | | | | | | | | | | |
| 32 | | | Торгов. | Тодя | Свиг. док. Фр. | Свиг. док. Фр. | 29 Дек 1 | 1 | | | | | | | | | | |
| | | | красивый | Фини | Свиг. док. Фр. | Свиг. док. Фр. | 29 Дек 1 | 1 | | | | | | | | | | |
| | | | ваксий | трѣй нѣ. | Свиг. док. Фр. | Свиг. док. Фр. | 29 Дек 1 | 1 | | | | | | | | | | |
| | | | наш | | Свиг. док. Фр. | Свиг. док. Фр. | 29 Дек 1 | 1 | | | | | | | | | | |
| | | | Товарамъ | | Свиг. док. Фр. | Свиг. док. Фр. | 29 Дек 1 | 1 | | | | | | | | | | |
| 33 | | | Торгов. | Тейма | Свиг. док. Фр. | Свиг. док. Фр. | 29 Дек 1 | 1 | | | | | | | | | | |
| | | | буфетъ | | Свиг. док. Фр. | Свиг. док. Фр. | 29 Дек 1 | 1 | | | | | | | | | | |
| | | | сѣно | | Свиг. док. Фр. | Свиг. док. Фр. | 29 Дек 1 | 1 | | | | | | | | | | |
| 34 | | | Бака | Турселъ | Свиг. док. Фр. | Свиг. док. Фр. | 29 Дек 1 | 1 | | | | | | | | | | |
| | | | сѣно | Трѣ | Свиг. док. Фр. | Свиг. док. Фр. | 29 Дек 1 | 1 | | | | | | | | | | |
| | | | удачный | сѣно | Свиг. док. Фр. | Свиг. док. Фр. | 29 Дек 1 | 1 | | | | | | | | | | |
| | | | сѣно | | Свиг. док. Фр. | Свиг. док. Фр. | 29 Дек 1 | 1 | | | | | | | | | | |
| 35 | | | Торгов. | Турселъ | Свиг. док. Фр. | Свиг. док. Фр. | 29 Дек 1 | 1 | | | | | | | | | | |
| | | | сѣно | Трѣ | Свиг. док. Фр. | Свиг. док. Фр. | 29 Дек 1 | 1 | | | | | | | | | | |
| | | | удачный | сѣно | Свиг. док. Фр. | Свиг. док. Фр. | 29 Дек 1 | 1 | | | | | | | | | | |
| | | | сѣно | | Свиг. док. Фр. | Свиг. док. Фр. | 29 Дек 1 | 1 | | | | | | | | | | |
| 36 | | | Бака | Турселъ | Свиг. док. Фр. | Свиг. док. Фр. | 29 Дек 1 | 1 | | | | | | | | | | |
| | | | сѣно | Трѣ | Свиг. док. Фр. | Свиг. док. Фр. | 29 Дек 1 | 1 | | | | | | | | | | |
| | | | удачный | сѣно | Свиг. док. Фр. | Свиг. док. Фр. | 29 Дек 1 | 1 | | | | | | | | | | |
| | | | сѣно | | Свиг. док. Фр. | Свиг. док. Фр. | 29 Дек 1 | 1 | | | | | | | | | | |

| 1. | 2. | 3. | 4. | 5. | 6. | 7. | 8. 9. 10. 11. | | | | 12. 13. 14. 15. 16. 17. 18. | | | | 19. | 20. | 21. | 22. | | | |
|---------------|--|-----------------------------|------------------------------|---|---|----------------------------|--|-----------------|-----------------------------|------------------------------|--|--------------|-----------------------------------|---------------|------------------------------------|-----------------------------------|--------------------|-----|------------------------------------|-----------------------|--|
| | | | | | | | Признаки, характерные по заведению | | | | у ющие размеры предприятия: | | | | | | | | Сумма оборота за предъидущий годъ. | % прибыли съ оборота. | Отягтки обнаруженыхъ нарушеныхъ торговыхъ правилъ. |
| | | | | | | | Торговль: | | Промыслы: | | Рабочихъ служащихъ: | | Годовая наемная плата въ рубляхъ: | | | | | | | | |
| № по порядку. | Время постановленія заведенія По датнымъ Инспекторомъ. | Мѣсто нахожденія заведенія. | Родъ торговаго или промысла. | Званіе, имя отчество и фамилія владѣльца заведенія. | Выбранныя по содержанию заведенія торговые документы. | Наименованіе докумен-товъ. | Откуда, когда и за какимъ № докумен-ты выданы. | Число по-коевъ. | Число входовъ для по-купат. | Число складочныхъ помещеній. | Роль и число двигателей и общаго ихъ силъ. | 2-го класса. | Взрос-лыхъ. | Мало-лѣтнихъ. | За помещеніе, занятое заведеніемъ. | За квартиру хозяина предпрія-тія. | Особыя примѣчанія. | | | | |
| 37 | и.м. Бака | Сейма | Алексей Владимирович | Сейма | Сейма | Сейма | Сейма | 1 | 1 | | | | | | | | | | | | |
| 38 | Младшая | Сейма | Алексей Владимирович | Сейма | Сейма | Сейма | Сейма | 1 | 1 | | | | | | | | | | | | |
| 39 | Бака | Сейма | Алексей Владимирович | Сейма | Сейма | Сейма | Сейма | 1 | 1 | | | | | | | | | | | | |
| 40 | Младшая | Сейма | Алексей Владимирович | Сейма | Сейма | Сейма | Сейма | 1 | 1 | | | | | | | | | | | | |
| 41 | Бака | Сейма | Алексей Владимирович | Сейма | Сейма | Сейма | Сейма | 1 | 1 | | | | | | | | | | | | |
| 42 | Младшая | Сейма | Алексей Владимирович | Сейма | Сейма | Сейма | Сейма | 1 | 1 | | | | | | | | | | | | |
| 43 | Бака | Сейма | Алексей Владимирович | Сейма | Сейма | Сейма | Сейма | 1 | 1 | | | | | | | | | | | | |
| 44 | Младшая | Сейма | Алексей Владимирович | Сейма | Сейма | Сейма | Сейма | 1 | 1 | | | | | | | | | | | | |

| 1. | 2. | 3. | 4. | 5. | 6. | 7. | 8. 9. 10. 11. | | | | 12. 13. 14. 15. 16. 17. 18. | | | | 19. | 20. | 21. | 22. | | | | | | | |
|---------------|--|-----------------------------|--------------------------|---|---|-----------------------------|---|------------------|------------------------------|----------------------------------|--|-------------------|------------------|--------------|----------------|--|--|--------------------------------------|-------------------------------------|---|--------------------|--|---------------------------|----------|---------------|
| | | | | | | | Признаки, ха... | | | | Число служащихъ: | | | | | | | | Годовая наемная... | | | | Сумма оборота за предт... | % при... | Отметки об... |
| | | | | | | | По заведеніямъ: | | | | Рабочихъ служи... | | платя въ рубляхъ | | | | | | за предт... | | и рубл... | | | | |
| № по порядку. | Время посѣщенія заведенія По датнымъ Инспекторамъ. | Мѣсто нахожденія заведенія. | Родъ торга или промысла. | Званіе, имя отчество и фамилія владѣльца заведенія. | Выбранные по содержанію заведенія торговые документы. | Наименованіе докумен- товъ. | Откуда, когда и за какимъ № докумен- ты выданы. | Число по- коевъ. | Число входовъ для по- купат. | Число складоч- ныхъ помѣ- щеній. | Родъ и число движа- телей и обшар- ихъ силъ. | Число указчиковъ. | 2-го класса | Взрос- лыхъ. | Мало- лѣтнихъ. | За помѣ- шеніе, за- нятое за- веденіемъ. | За квар- тиру хо- зяина предпріи- тия. | Сумма оборота за предт- идуцій годъ. | % при- быльно сти съ рубля оборота. | Отметки об- обнаружен- ныхъ наруше- нійхъ торго- выхъ правилъ | Особыя примѣчанія. | | | | |
| 45 | | | | Земля | | | | | | | | | | | | | | | | | | | | | |
| 46 | | | | Торговля | | | | | | | | | | | | | | | | | | | | | |
| 47 | | | | Торговля | | | | | | | | | | | | | | | | | | | | | |
| 48 | | | | Торговля | | | | | | | | | | | | | | | | | | | | | |
| 49 | | | | Торговля | | | | | | | | | | | | | | | | | | | | | |
| 50 | | | | Торговля | | | | | | | | | | | | | | | | | | | | | |
| 51 | | | | Торговля | | | | | | | | | | | | | | | | | | | | | |

| 1. | 2. | 3. | 4. | 5. | 6. | 7. | 8. 9. 10. 11. | | | | 12. 13. 14. 15. 16. 17. 18. | | | | 19. | 20. | 21. | 22. | |
|---------------|---|-----------------------------|--------------------------|---|---|---------------------------|---|----------------|----------------------------|------------------------------|--|------------------------------|---------------------|-----------------------------------|------------------------------------|------------------------------------|-----------------------|--|-----------------------------|
| | | | | | | | Признаки, характерные по заведению | | | | Торговля | | | | | | | | Условия размера предприятия |
| № по порядку. | Время посещения заведения По данным Инспектора. | Место нахождения заведения. | Родъ торговаго промысла. | Званіе, имя отчество и фамилія владѣльца заведенія. | Выбранные по содержанию заведения торговые документы. | Наименованіе документовъ. | Откуда, когда и за какимъ № документа выданы. | Торговля: | | | Роль и число двигателей и общаго ихъ силъ. | Условия размера предприятия: | | | | Сумма оборота за предъидущій годъ. | % прибыли съ оборота. | Отмѣтки объ обнаруженіяхъ нарушеній торговыхъ правилъ. | Особыя примѣчанія. |
| | | | | | | | | Число покоевъ. | Число входовъ для покупат. | Число складочныхъ помѣщеній. | | Число служащихъ. | Рабочихъ служащихъ. | Годовая наемная плата въ рубляхъ. | За помещеніе, занятое заведеніемъ. | | | | |
| 59 | | ул. Д. Бака | Дубининъ | Владѣлецъ | Св. Пр. | 1 | 1 | | | | | | | | | | | | |
| 60 | | ул. Д. Бака | Сисинъ | Владѣлецъ | Св. Пр. | 1 | 1 | | | | | | | | | | | | |
| 61 | | ул. Д. Бака | Сисинъ | Владѣлецъ | Св. Пр. | 1 | 1 | | | | | | | | | | | | |
| 62 | | ул. Д. Бака | Шейба | Владѣлецъ | Св. Пр. | 1 | 1 | | | | | | | | | | | | |
| 63 | | ул. Д. Бака | Сисинъ | Владѣлецъ | Св. Пр. | 1 | 1 | | | | | | | | | | | | |
| 64 | | ул. Д. Бака | Сисинъ | Владѣлецъ | Св. Пр. | 1 | 1 | | | | | | | | | | | | |

| 1. | 2. | 3. | 4. | 5. | 6. | 7. | 8. 9. 10. 11. | | | | 14. 15. 16. 17. 18. | | | | 19. | 20. | 21. | 22. | | | |
|---------------|--|-----------------------------|------------------------------|---|---|---------------------------|---|----------------|----------------------------|------------------------------|---|------------------|-----------------------------------|------------|--------------|------------------------------------|----------------------------------|--------------------|-----------------------------------|-----------------------|--|
| | | | | | | | Признаки, характерные по занятиям | | | | Условия размера предприятия: | | | | | | | | Сумма оборота за предидущий годъ. | % прибыли съ оборота. | Отметки объ обнаруженіяхъ нарушеній торговыхъ правилъ. |
| | | | | | | | По занятиямъ | | Промышленныя | | Рабочихъ служащихъ. | | Годовая наемная плата въ рубляхъ. | | | | | | | | |
| № по порядку. | Время постановленія заведенія По датнымъ Инспекторамъ. | Мѣсто нахожденія заведенія. | Родъ торговаго или промысла. | Званіе, имя отчество и фамилія владѣльца заведенія. | Выбранные по содержанию заведенія торговые документы. | Наименованіе документовъ. | Откуда, когда и за какимъ № документа выданы. | Число покоевъ. | Число входовъ для покупат. | Число складочныхъ помѣщеній. | Роль и число двигателей и общаго ихъ числа. | Число служащихъ. | 2-го класса. | Взрослыхъ. | Малолѣтнихъ. | За помѣщеніе, занятое заведеніемъ. | За квартиру хозяина предпріятія. | Особыя примѣчанія. | | | |
| 65 | и. Дедъ Михаилъ | Сурскій | Степанъ | Владѣлецъ | Судебный приказъ | № 10 | 1868 | 1 | 1 | | | | | | | | | | | | |
| 66 | Блаха | Василь | Василь | Владѣлецъ | Судебный приказъ | № 8 | 1846 | 1 | 1 | | | | | | | | | | | | |
| 67 | Норина | Станиславъ | Норинъ | Владѣлецъ | Судебный приказъ | № 375 | 1875 | 1 | 1 | | | | | | | | | | | | |
| 68 | Тубна | Василь | Тубна | Владѣлецъ | Судебный приказъ | № 23 | 1868 | 1 | 1 | | | | | | | | | | | | |
| 69 | Порсе | Евсей | Порсе | Владѣлецъ | Судебный приказъ | № 418 | 1871 | 1 | 1 | | | | | | | | | | | | |

| 1. | 2. | 3. | 4. | 5. | 6. | 7. | 8. 9. 10. 11. | | | | 13. 14. 15. 16. | | | | 17. | 18. | 19. | 20. | 21. | 22. | | | | | | | | |
|---------------|--|-----------------------------|-----------------------------|---|--------------------------|--|--|----------------------------|------------------------------|---|-----------------|--------------|------------|--------------|-------------------------------------|------------------------------------|-----------------------------------|------------|--|--------------------|------------------------------------|--|-----------------------------------|--|----------------------------------|------------|---|--------------------|
| | | | | | | | Признаки, характерные по заведению и т. д. | | | | Число служащих: | | | | | | | | | | Годовая наемная плата в рубль: | | | | Сумма оборота за предидущий год. | % прибыли. | Отметки об обнаруженных нарушениях торговых правил. | Особые примечания. |
| | | | | | | | Торговья: | | Промышленные: | | Рабочих: | | Служащих: | | | | | | | | За помещение, занятное заведением: | | За квартиру, занятную предидущим: | | | | | |
| № по порядку. | Время посещения заведения По датным Инспекторам. | Место нахождения заведения. | Родъ торговли или промысла. | Звание, имя отчество и фамилия владельца заведения. | Наименование документов. | Откуда, когда и за каким № документы выданы. | Число покоевъ. | Число входовъ для покупат. | Число складочныхъ помѣщеній. | Родъ и число двигателей и общая ихъ сила. | Приказчиковъ: | 2 го класса. | Взрослыхъ. | Малолѣтнихъ. | За помещеніе, занятное заведениемъ. | За квартиру, занятную предидущимъ. | Сумма оборота за предидущий годъ. | % прибыли. | Отметки об обнаруженіяхъ торговых правилъ. | Особые примечанія. | | | | | | | | |
| 80 | г. Подольск | Серебряный | Серебряный | Серебряный | Серебряный | Серебряный | | | | | | | | | | | | | | | | | | | | | | |
| 81 | г. Москва | Серебряный | Серебряный | Серебряный | Серебряный | Серебряный | | | | | | | | | | | | | | | | | | | | | | |
| 82 | г. Москва | Серебряный | Серебряный | Серебряный | Серебряный | Серебряный | | | | | | | | | | | | | | | | | | | | | | |
| 83 | г. Москва | Серебряный | Серебряный | Серебряный | Серебряный | Серебряный | | | | | | | | | | | | | | | | | | | | | | |
| 84 | г. Москва | Серебряный | Серебряный | Серебряный | Серебряный | Серебряный | | | | | | | | | | | | | | | | | | | | | | |
| 85 | г. Москва | Серебряный | Серебряный | Серебряный | Серебряный | Серебряный | | | | | | | | | | | | | | | | | | | | | | |
| 86 | г. Москва | Серебряный | Серебряный | Серебряный | Серебряный | Серебряный | | | | | | | | | | | | | | | | | | | | | | |
| 87 | г. Москва | Серебряный | Серебряный | Серебряный | Серебряный | Серебряный | | | | | | | | | | | | | | | | | | | | | | |

| 1. | 2. | 3. | 4. | 5. | 6. | 7. | 8. 9. 10. 11. | | | | 13. 14. 15. 16. 17. 18. | | | | 19. | 20. | 21. | 22. | | | |
|--------------|----------------------------|------------------------------|---|------------|--------------|------------------------------------|------------------------------------|--|-----------------|--|----------------------------|-------------------|-------------------------------|--|-----|-----|-----|-----|------------------------------|-----------|-----------------------------------|
| | | | | | | | Признаки, характерные по заведению | | | | Характеристики предприятия | | | | | | | | Сумма оборота за предш. год. | % прибыли | Отчеты об обнаруженных нарушениях |
| | | | | | | | Торговля: | | Промышленность: | | Число приказчиков: | Рабочих служащих: | Годовая паяная плата в рубл.: | | | | | | | | |
| Число коевъ. | Число входовъ для покупат. | Число складочныхъ помѣщений. | Роль и число двигателей и обшая ихъ сила. | Взрослыхъ. | Малолѣтнихъ. | За помещеніе, занятое заведеніемъ. | За квартиру хозяина предпріятія. | | | | | | | | | | | | | | |
| 88 | с. Под. Бакал | Бакал | Бакал | Бакал | Бакал | Бакал | | | | | | | | | | | | | | | |
| 89 | с. Под. Бакал | Бакал | Бакал | Бакал | Бакал | Бакал | | | | | | | | | | | | | | | |
| 90 | с. Под. Бакал | Бакал | Бакал | Бакал | Бакал | Бакал | | | | | | | | | | | | | | | |
| 91 | с. Под. Бакал | Бакал | Бакал | Бакал | Бакал | Бакал | | | | | | | | | | | | | | | |
| 92 | с. Под. Бакал | Бакал | Бакал | Бакал | Бакал | Бакал | | | | | | | | | | | | | | | |

| 1. | 2. | 3. | 4. | 5. | 6. | | 7. | | 8. 9. 10. 11. | | | | 12. 13. 14. 15. 16. 17. 18. | | | | 19. | 20. | 21. | 22. |
|---------------|---|-----------------------------|--------------------------|---|---|--|---|----------------------------|------------------------------|---|-----------------------------|-----------------------------|--------------------------------|-----------------------------|------------------------------|------------|-----------------------------|-----------------------------|-----------------------------|-----------------------------|
| | | | | | Выбранные по содержанию заведения торговые документы. | | Признаки, характерные по заведениям и торговым: | | По заведению и торговле: | | Число служащих: | | Годовая именная плата в рубль: | | Сумма оборота за предш. год. | % прибыли. | | | | |
| № по порядку. | Время посещения заведения По данным Инспекторь. | Место нахождения заведения. | Родъ торга или промысла. | Звание, имя отчество и фамилия владельца заведения. | Наименование документов. | Откуда, когда и за каким № документа выданы. | Число покоевъ. | Число входовъ для покупат. | Число складочныхъ помѣщений. | Родъ и число двигателей и общая ихъ сила. | 12. 13. 14. 15. 16. 17. 18. | 12. 13. 14. 15. 16. 17. 18. | 12. 13. 14. 15. 16. 17. 18. | 12. 13. 14. 15. 16. 17. 18. | | | 12. 13. 14. 15. 16. 17. 18. | 12. 13. 14. 15. 16. 17. 18. | 12. 13. 14. 15. 16. 17. 18. | 12. 13. 14. 15. 16. 17. 18. |
| 93 | с. Себахи | Одесса | Складъ | Семинъ | Складъ | Складъ | 1 | 1 | | | | | | | | | | | | |
| 94 | с. Киевъ | Одесса | Складъ | Семинъ | Складъ | Складъ | 1 | 1 | | | | | | | | | | | | |
| 95 | с. Севастополь | Одесса | Складъ | Семинъ | Складъ | Складъ | 1 | 1 | | | | | | | | | | | | |

| 1. | 2. | 3. | 4. | 5. | 6. | 7. | 8. 9. 10. 11. | | | | 12. 13. 14. 15. 16. 17. 18. | | | | 19. | 20. | 21. | 22. | | | | |
|---------------|--|-----------------------------|--------------------------|---|---|----------------------------|--|-----------------|-----------------------------|-------------------------------|--|------------------|----------------------|----------------------------------|------------------------------------|------------------------------|--|--------------------|----------------------|--|--|--|
| | | | | | | | Признаки, характерные по заведеніямъ | | | | Размѣръ предпріятія: | | | | | | | | Служащіе: | | | |
| | | | | | | | По заведеніямъ | | | | Торговымъ: | | | | | | | | Рабочихъ служителей. | | | |
| № по порядку. | Время посѣщенія заведенія По датнымъ Инспекторомъ. | Мѣсто нахожденія заведенія. | Родъ торга или промысла. | Званіе, имя отчество и фамилія владѣльца заведенія. | Выбранные по содержанию заведенія торговые документы. | Наименованіе докумен-товъ. | Откуда, когда и за какимъ № докумен-ты выданы. | Число по-коевъ. | Число входовъ для по-купат. | Число складочныхъ помѣ-шеній. | Родъ и число двигателей и общаго ихъ сила. | Число служащихъ: | Рабочихъ служителей. | Годовая наемная плата въ рубляхъ | Сумма оборота за предъидущій годъ. | % при-быльно сти съ оборота. | Отмѣтки объ обнаруженіяхъ нарушеній торго-выхъ правилъ | Особые примѣчанія. | | | | |
| 96 | станица Горе-ва | Мисса | Торговля | Торговля | Свидѣтельство | № 31 и 29 | 1 | 1 | | | | | | | | | | | | | | |
| 97 | Буденск | Семинъ | Торговля | Торговля | Свидѣтельство | № 131 и 132 | 1 | 1 | | | | | | | | | | | | | | |

Списокъ

торговцевъ и промышленниковъ
 предпріятій по Ситковской
 волости Могилевскаго уѣзда
 за 1896 годъ

| 1. | 2. | 3. | 4. | 5. | 6. | 7. | 8. 9. 10. 11. | | | | 14. 15. 16. 17. 18. | | | | 19. | 20. | 21. | 22. |
|---------------|--|-----------------------------|--------------------------|---|---|---------------------------|--|----------------|-----------------------------|------------------------------|-----------------------------------|-----------------------|--|--------------------|------------------------------------|----------------------------------|-----|-----|
| | | | | | | | Признаки, характеризующие размеръ предпріятія: | | | | Сумма оборота за предидущій годъ. | % прибыли съ оборота. | Отмѣтки объ обнаруженіяхъ нарушеній торговыхъ правилъ. | Особыя примѣчанія. | | | | |
| | | | | | | | По заведеніямъ: | | | | | | | | | | | |
| № по порядку. | Время посѣщенія заведенія По датнымъ Инспекторомъ. | Мѣсто нахождения заведенія. | Родъ торг. или промысла. | Званіе, имя отчество и фамилія владѣльца заведенія. | Выбранныя по содержанию заведенія торговые документы. | Наименованіе документовъ. | Откуда, когда и за какимъ № документа выданы. | Число покоевъ. | Число входовъ для покупокъ. | Число складочныхъ помѣщеній. | Роль двора, лѣтнихъ помѣщеній. | Число рабочихъ: | Рабочихъ служащихъ: | | За помѣщеніе, занятое заведеніемъ. | За квартиру хозяина предпріятія. | | |
| | | | | | | | | Торговымъ: | | | | 2-го класса. | Взрослыхъ. | Малолѣтнихъ. | | | | |
| 1 | с. Суровка | Мелочная лавка | Мелочная лавка | Иванъ Свиг. Свиг. Свиг. | Свиг. Свиг. Свиг. | Свиг. Свиг. Свиг. | Свиг. Свиг. Свиг. | 1 | 1 | | | | | | | | | |
| 2 | " | Свиг. Свиг. | Свиг. Свиг. | Свиг. Свиг. Свиг. | Свиг. Свиг. Свиг. | Свиг. Свиг. Свиг. | Свиг. Свиг. Свиг. | 1 | 1 | | | | | | | | | |
| 3 | " | Мелочная лавка | Мелочная лавка | Свиг. Свиг. Свиг. | Свиг. Свиг. Свиг. | Свиг. Свиг. Свиг. | Свиг. Свиг. Свиг. | 1 | 1 | | | | | | | | | |
| 4 | с. Суровка | Мелочная лавка | Мелочная лавка | Свиг. Свиг. Свиг. | Свиг. Свиг. Свиг. | Свиг. Свиг. Свиг. | Свиг. Свиг. Свиг. | 1 | 1 | | | | | | | | | |
| 5 | " | Мелочная лавка | Мелочная лавка | Свиг. Свиг. Свиг. | Свиг. Свиг. Свиг. | Свиг. Свиг. Свиг. | Свиг. Свиг. Свиг. | 1 | 1 | | | | | | | | | |
| 6 | " | Мелочная лавка | Мелочная лавка | Свиг. Свиг. Свиг. | Свиг. Свиг. Свиг. | Свиг. Свиг. Свиг. | Свиг. Свиг. Свиг. | 1 | 1 | | | | | | | | | |

Т. П. И. С. А. К. Р. И. А.

| 1. | 2. | 3. | 4. | 5. | 6. | 7. | 8. 9. 10. 11. | | | | 14. 15. 16. 17. 18. | | | | | 19. | 20. | 21. | 22. | | | |
|-----------------|---|-----------------------------|--------------------------|---|-------------------------|---|------------------------------------|-----------------------------|------------------------------|-------------------------------------|------------------------------|------------|-----------------------------------|------------------------------------|----------------------------------|------------------------------------|----------------|--|--------------------|------------------------------------|----------------|--|
| | | | | | | | Признаки, характерные по заведению | | | | Условие размѣръ предпріятія: | | | | | | | | | Сумма оборота за предъидущій годъ. | % прибыли стъ. | Отмѣтки объ обнаруженіяхъ нарушеній торговыхъ правилъ. |
| | | | | | | | Торговымъ: | | | | Рабочихъ служащихъ: | | Годовая наемная плата въ рубляхъ: | | | | | | | | | |
| № № по порядку. | Время посѣщенія заведенія По датамъ Инспекторомъ. | Мѣсто нахождения заведенія. | Родъ торга или промысла. | Званіе, имя отчество и фамилія владѣльца заведенія. | Наименованіе документа. | Откуда, когда и за какимъ № документа выданы. | Число покоевъ. | Число входовъ для покупокъ. | Число складочныхъ помѣщеній. | Родъ и число двигателей и ихъ силъ. | 2 го класса. | Взрослыхъ. | Малолѣтнихъ. | За помѣщеніе, занятое заведеніемъ. | За квартиру хозяина предпріятія. | Сумма оборота за предъидущій годъ. | % прибыли стъ. | Отмѣтки объ обнаруженіяхъ нарушеній торговыхъ правилъ. | Особья примѣчанія. | | | |
| 12 | в. Сид. Ковб. машинъ и навса | М. Сид. Ковб. | Амтер | Сид. Ковб. Амтер | Сид. Ковб. Амтер | Истор. Дек. 26 | 1 | 1 | | | | | | | | | | | | | | |
| 13 | " | М. Марк. Мерс. | М. Марк. Мерс. | М. Марк. Мерс. | М. Марк. Мерс. | Истор. Дек. 29 | 1 | 1 | | | | | | | | | | | | | | |
| 14 | " | Норема Марс. | Норема Марс. | Норема Марс. | Норема Марс. | Истор. Дек. 28 | 1 | 1 | | | | | | | | | | | | | | |
| 15 | " | Профессоръ Мейн. | Профессоръ Мейн. | Профессоръ Мейн. | Профессоръ Мейн. | Истор. Дек. 118 | 1 | 1 | | | | | | | | | | | | | | |
| 16 | " | М. Марк. Мерс. | М. Марк. Мерс. | М. Марк. Мерс. | М. Марк. Мерс. | Истор. Дек. 26 | 1 | 1 | | | | | | | | | | | | | | |

ТШ. в. в. л. в. в. в.

| 1. № по порядку. | 2. Время поступления заведений По датным Инспекторам. | 3. Мѣсто нахождения заведений. | 4. Родъ торга или промысла. | 5. Званіе, имя отчество и фамилія владѣльца заведенія. | 6. Выбранные по содержанию заведенія торговые документы. | | 8. Признаки, характерныя по заведеніямъ. | | | | 14. Условіе размѣръ предпріятія. | | | | 19. Сумма оборота за предъидущій годъ. | 20. % прибыли съ оборота. | 21. Отмѣтки объ обнаруженіяхъ нарушеній торговыхъ правилъ. | 22. Особыя примѣчанія. | | |
|---------------------|--|-----------------------------------|--------------------------------|---|---|---|---|----------------------------------|-------------------------------------|--|-------------------------------------|-------------------|--|---|---|------------------------------|---|---------------------------|---|--------------------------------------|
| | | | | | 6. Наименованіе документовъ. | 7. Откуда, когда и за какимъ № документа выданы. | 9. По заведеніямъ Торговымъ: | | | | 15. Рабочихъ служащихъ. | | 16. Годовая наемная плата въ рубляхъ. | | | | | | 17. За помещеніе, занятое заведеніемъ. | 18. За квартиру хоз. предпріятія. |
| | | | | | | | 8. Число покоевъ. | 9. Число входовъ для покупат. | 10. Число складочныхъ помѣщеній. | 11. Родъ и число двигателей и обшарныхъ силъ. | 14. Число служащихъ: | 15. Взрослыхъ. | 16. Малолѣтнихъ. | 17. За помещеніе, занятое заведеніемъ. | | | | | | |
| 17 | | м. Свѣтлогорскъ | Суконная фабрика | Мурза Судейко | Свѣтлогорскъ | № 24 | 1 | 1 | | | | | | | | | | | | |
| 18 | | м. Монастырское | Масло | Морзе Морзе | Монастырское | № 14 | 1 | 1 | | | | | | | | | | | | |
| 19 | | м. Монастырское | Масло | Морзе Морзе | Монастырское | № 27 | 1 | 1 | | | | | | | | | | | | |
| 20 | | м. Монастырское | Масло | Морзе Морзе | Монастырское | № 28 | 1 | 1 | | | | | | | | | | | | |
| 21 | | м. Монастырское | Масло | Морзе Морзе | Монастырское | № 28 | 1 | 1 | | | | | | | | | | | | |
| 22 | | м. Монастырское | Масло | Морзе Морзе | Монастырское | № 28 | 1 | 1 | | | | | | | | | | | | |

ТРИ, ВЪ ВЪ Д. КРАІА.

| 1. | 2. | 3. | 4. | 5. | 6. | 7. | 8. 9. 10. 11. | | | | 12. 13. 14. 15. | | | | 16. 17. | | 19. | 20. | 21. | 22. | | | |
|--------------|-----------------------------|---|---|---|-----------------------------|---|--------------------------------------|-------------------------------------|-------------------------------|------------|---|--------------------|--------------|--|------------------------------------|----------------------------------|-----|-----|-----|-----|------------------------------|-----------|--|
| | | | | | | | Признаки, характерные по заведению | | | | Число служащих: | | | | Годовая наемная плата в рублях | | | | | | Сумма оборота за предш. год. | % прибыли | Отбитки обнаруженных нарушений торговых правил |
| | | | | | | | Торговому: | | Промышленному: | | Рабочих служащих: | | Мало-летних: | | За помещение, занятное заведением. | За квартиру хозяина предприятия. | | | | | | | |
| Число коевъ. | Число входовъ для по-купат. | Число складочныхъ помѣ-щений. | Родъ и число двигателей и обшая ихъ сила. | 2-го класса | Взрос-лыхъ. | Мало-лѣтнихъ. | За помеще-ние, занятое за-ведениемъ. | За квар-тиру хо-зяина предпрі-ятія. | Сумма оборота за предш. годъ. | % при-были | Отбитки об-наружен-ныхъ наруше-ній торго-выхъ правилъ | Особые примѣчанія. | | | | | | | | | | | |
| 23 | в. Сид. Мостанов | нахожде-ніи заве-денія По-датимъ Инспек-торомъ. | Родъ торга или промысла. | Званіе, имя отче-ство и фамилія владѣльца заве-денія. | Наимено-ваніе докумен-товъ. | Откуда, когда и за ка-кимъ № докумен-ты выданы. | | | | | | | | | | | | | | | | | |
| | и. Сид. Мостанов | | | Бр. Сид. Мостанов | Свид. Сов. Пр. | и. Сид. Мостанов | 28-1 | | | | | | | | | | | | | | | | |
| | и. Сид. Мостанов | | | и. Сид. Мостанов | Свид. Сов. Пр. | и. Сид. Мостанов | 28-1 | | | | | | | | | | | | | | | | |
| 24 | и. Сид. Мостанов | | | и. Сид. Мостанов | Свид. Сов. Пр. | и. Сид. Мостанов | 28-1 | | | | | | | | | | | | | | | | |
| | и. Сид. Мостанов | | | и. Сид. Мостанов | Свид. Сов. Пр. | и. Сид. Мостанов | 28-1 | | | | | | | | | | | | | | | | |
| 25 | и. Сид. Мостанов | | | и. Сид. Мостанов | Свид. Сов. Пр. | и. Сид. Мостанов | 28-1 | | | | | | | | | | | | | | | | |
| | и. Сид. Мостанов | | | и. Сид. Мостанов | Свид. Сов. Пр. | и. Сид. Мостанов | 28-1 | | | | | | | | | | | | | | | | |
| 26 | и. Сид. Мостанов | | | и. Сид. Мостанов | Свид. Сов. Пр. | и. Сид. Мостанов | 28-1 | | | | | | | | | | | | | | | | |
| | и. Сид. Мостанов | | | и. Сид. Мостанов | Свид. Сов. Пр. | и. Сид. Мостанов | 28-1 | | | | | | | | | | | | | | | | |
| 27 | и. Сид. Мостанов | | | и. Сид. Мостанов | Свид. Сов. Пр. | и. Сид. Мостанов | 28-1 | | | | | | | | | | | | | | | | |
| | и. Сид. Мостанов | | | и. Сид. Мостанов | Свид. Сов. Пр. | и. Сид. Мостанов | 28-1 | | | | | | | | | | | | | | | | |
| 28 | и. Сид. Мостанов | | | и. Сид. Мостанов | Свид. Сов. Пр. | и. Сид. Мостанов | 28-1 | | | | | | | | | | | | | | | | |
| | и. Сид. Мостанов | | | и. Сид. Мостанов | Свид. Сов. Пр. | и. Сид. Мостанов | 28-1 | | | | | | | | | | | | | | | | |



| 1. | 2. | 3. | 4. | 5. | 6. | 7. | 8. 9. 10. 11. | | | | 13. 14. 15. 16. 17. 18. | | | | 19. | 20. | 21. | 22. | |
|---------------|--|-----------------------------|--------------------------|---|---|---------------------------|---|-----------------|-----------------------------|------------------------------|--|------------------|-------------|---------------------------------|------------------------------------|------------------------------------|-----------------------|--|---------------------------------|
| | | | | | | | Признаки, характерные для заведений. | | | | Число служащих: | | | | | | | | Годовая наемная плата в рублях: |
| № по порядку. | Время поступления заведений. По датам Инспектором. | Место нахождения заведений. | Родъ торга или промысла. | Званіе, имя отчество и фамилія владельца заведенія. | Выбранные по содержанию заведенія торговые документы. | Наименованіе документовъ. | Откуда, когда и за какимы № документы выданы. | Торговья: | | | Роль и число двигателей и обща ихъ сила. | Число служащихъ: | | Годовая наемная плата в рублях: | | Сумма оборота за предъидущій годъ. | % прибыли съ оборота. | Отвѣтки объ обнаруженіяхъ нарушеній торговыхъ правилъ. | Особыя примѣчанія. |
| | | | | | | | | Число по-коевъ. | Число входовъ для по-купат. | Число складочныхъ помѣщеній. | | 2 го класса | Взрос-лыхъ. | Мало-лѣтнихъ. | За помѣщеніе, занятое заведеніемъ. | | | | |
| 27 | | м. Св. Миколаевъ | Мясн. лавка | Мерсъ Св. Пог. 24 Дек | Св. Пог. 24 Дек | Св. Пог. 24 Дек | Св. Пог. 24 Дек | 1 | 1 | | | | | | | | | | |
| 28 | | " | Мясн. лавка | Алекс. Стр. 24 Дек | Св. Пог. 24 Дек | Св. Пог. 24 Дек | Св. Пог. 24 Дек | | | | | | | | | | | | |
| 31 | | " | Мясн. лавка | Св. Пог. 28 Дек | Св. Пог. 28 Дек | Св. Пог. 28 Дек | Св. Пог. 28 Дек | 1 | 1 | | | | | | | | | | |
| 32 | | " | Мясн. лавка | Св. Пог. 29 Дек | Св. Пог. 29 Дек | Св. Пог. 29 Дек | Св. Пог. 29 Дек | | | | | | | | | | | | |
| 33 | | " | Мясн. лавка | Св. Пог. 29 Дек | Св. Пог. 29 Дек | Св. Пог. 29 Дек | Св. Пог. 29 Дек | | | | | | | | | | | | |
| 34 | | " | Мясн. лавка | Св. Пог. 9 Янв | Св. Пог. 9 Янв | Св. Пог. 9 Янв | Св. Пог. 9 Янв | | | | | | | | | | | | |
| 35 | | " | Мясн. лавка | Св. Пог. 9 Янв | Св. Пог. 9 Янв | Св. Пог. 9 Янв | Св. Пог. 9 Янв | | | | | | | | | | | | |



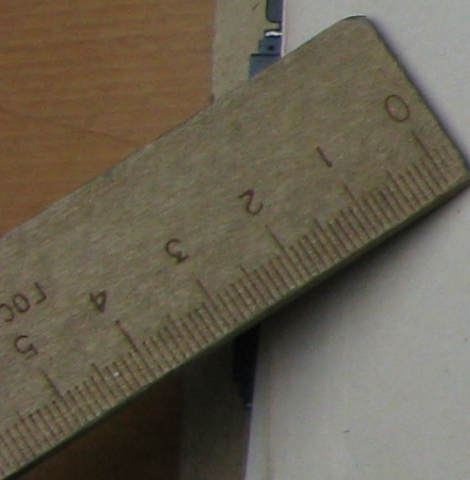
| 1. | 2. | 3. | 4. | 5. | 6. | 7. | 8. 9. 10. 11. | | | | 12. 13. 14. 15. | | | | 16. 17. | | 19. | 20. | 21. | 22. | | | |
|---------------|---|-----------------------------|--------------------------|---|---|---------------------------|---|----------------|-----------------------------|------------------------------|---|-----------------|------------------|----------------|------------------------------------|------------------------------------|----------------------------------|------------------------------------|-----------------------|--|-----------------------|--|--|
| | | | | | | | Признаки, характерные по заведеніямъ. | | | | Годовая наемная плата въ рубляхъ. | | | | Сумма оборота за предъидущій годъ. | | | | | | % прибыли съ оборота. | | Отмѣтки объ обнаруженіяхъ нарушеній торговыхъ правилъ. |
| № по порядку. | Время постановленія заведенія По датамъ Инспекторомъ. | Мѣсто нахождения заведенія. | Родъ торг. или промысла. | Званіе, имя отчество и фамилія владѣльца заведенія. | Выбранные по содержанию заведенія торговые документы. | Наименованіе документовъ. | Откуда, когда и за какимъ № документа выданы. | Торговымъ: | | | Родъ и число двигателей и обшая ихъ сила. | Число рабочихъ. | Число служащихъ. | Число лошадей. | Число паровыхъ машинъ. | Годовая наемная плата въ рубляхъ. | | Сумма оборота за предъидущій годъ. | | % прибыли съ оборота. | | Отмѣтки объ обнаруженіяхъ нарушеній торговыхъ правилъ. | |
| | | | | | | | | Число покоевъ. | Число входовъ для покупокъ. | Число складочныхъ помѣшеній. | | | | | | За помѣшеніе, занятое заведеніемъ. | За квартиру хозяина предпріятія. | Сумма оборота за предъидущій годъ. | % прибыли съ оборота. | Отмѣтки объ обнаруженіяхъ нарушеній торговыхъ правилъ. | | | |
| 44 | в. Св. Ковь | Молоковъ | Молоковъ | Левъ Свигоринъ | № 24 | № 114 | № 114 | | | | | | | | | | | | | | | | |
| 44 | " | " | Шторъ | Ваня Шторъ | № 24 | № 116 | № 116 | | | | | | | | | | | | | | | | |
| 45 | " | " | Шторъ | Тосъ Свигоринъ | № 24 | № 146 | № 146 | | | | | | | | | | | | | | | | |
| 46 | " | " | Шторъ | Рейзеръ | № 15 | № 51 | № 51 | | | | | | | | | | | | | | | | |
| 47 | в. Св. Ковь | Шторъ | Она-го | Ваня Шторъ | № 15 | № 50 | № 50 | | | | | | | | | | | | | | | | |
| 48 | в. Св. Ковь | Шторъ | Монаръ | Ваня Шторъ | № 8 | № 2742 | № 2742 | | | | | | | | | | | | | | | | |
| 49 | " | " | Наймай | Терентъ | № 31 | № 2744 | № 2744 | | | | | | | | | | | | | | | | |
| 50 | " | " | Мелочная | Справъ | № 26 | № 2749 | № 2749 | | | | | | | | | | | | | | | | |



| 1. | 2. | 3. | 4. | 5. | 6. | 7. | 8. 9. 10. 11. | | | | 12. 13. 14. 15. | | | | 16. 17. | | 19. | 20. | 21. | 22. | | | |
|----------------|----------------------------|-----------------------------|---|---|-----------------------------|--|--------------------------------------|-------------------------------------|---------------------|--------------|-----------------|--------------|-----------|--|---------------|--|-----|-----|-----|-----|---------------|-----------|-----------------------------------|
| | | | | | | | Признаки, характерные по заведению | | | | Число служащих | | | | Годовая плата | | | | | | Сумма оборота | % прибыли | Отчеты об обнаруженных нарушениях |
| | | | | | | | Торговля: | | Промышленность: | | Рабочих: | | Служащих: | | из рублей: | | | | | | | | |
| Число по-коев. | Число входов для по-купат. | Число складовых пом-ещений. | Родъ и число двигателей и обшар ихъ сила. | 2 го класса | Взрос-лыхъ. | Мало-лѣтнихъ. | За пом-ещение, занятое за-ведениемъ. | За квар-тиру хо-зяина предпрі-ятія. | запред-идущій годъ. | сти съ рубл. | оборота. | выхъ правилъ | | | | | | | | | | | |
| 57 | м. Сид. Мессингъ | ковб. скарпа | Родъ торга или промысла. | Званіе, имя отче-ство и фамилія владѣльца заве-денія. | Наимено-ваніе докумен-товъ. | Откуда, когда и за-какимъ № докумен-ты выданы. | | | | | | | | | | | | | | | | | |
| | | | | Сид. Мессингъ | Свид. № 122 | Всѣхъ 24 шт. | | | | | | | | | | | | | | | | | |
| 58 | " | " | " | Морск. Аранъ | Сид. № 121 | Всѣхъ 24 шт. | | | | | | | | | | | | | | | | | |
| 59 | " | " | " | Морск. Марко | Сид. № 119 | Всѣхъ 24 шт. | | | | | | | | | | | | | | | | | |
| 54 | " | " | " | Морск. Рая | Сид. № 370 | Всѣхъ 1 шт. | | | | | | | | | | | | | | | | | |
| 55 | Сид. Корна | ковб. керити ка. | | Сид. Корна | Сид. № 202 | Всѣхъ 2 шт. | | | | | | | | | | | | | | | | | |
| | | | | Мессингъ | Сид. № 202 | Всѣхъ 2 шт. | | | | | | | | | | | | | | | | | |
| | | | | Тригорій | Сид. № 5780 | Всѣхъ 1 шт. | | | | | | | | | | | | | | | | | |
| | | | | Ванько | Сид. № 5787 | Всѣхъ 1 шт. | | | | | | | | | | | | | | | | | |
| 56 | м. Сид. Шибанъ | ковб. замс. | | Мариъ | Сид. № 17 и 16 | Всѣхъ 1 шт. | | | | | | | | | | | | | | | | | |
| | | | | Тодано | Сид. № 408 | Всѣхъ 1 шт. | | | | | | | | | | | | | | | | | |
| | | | | Сид. Шибанъ | Сид. № 895 | Всѣхъ 1 шт. | | | | | | | | | | | | | | | | | |
| | | | | Крис. Шибанъ | Сид. № 896 | Всѣхъ 1 шт. | | | | | | | | | | | | | | | | | |
| | | | | Мессингъ | Сид. № 295 | Всѣхъ 1 шт. | | | | | | | | | | | | | | | | | |
| | | | | Скарпа | Сид. № 295 | Всѣхъ 1 шт. | | | | | | | | | | | | | | | | | |



| 1. | 2. | 3. | 4. | 5. | 6. | 7. | 8. 9. 10. 11. | | | | 14. 15. 16. 17. 18. | | | | 19. | 20. | 21. | 22. | | |
|-----------------|---|-----------------------------|--------------------------|---|---|---------------------------|---|----------------|----------------------------|------------------------------|---|------------------|------------|---------------------|------------------------------------|-----------------------------------|------------------------------------|-----------------------|--|--------------------|
| | | | | | | | Признаки, характерные по заведеніямъ | | | | Торговныя: | | | | | | | | Сумма оборота | |
| № № по порядку. | Время постановки заведенія По датнымъ Инспекторамъ. | Мѣсто нахождения заведенія. | Родъ торга или промысла. | Званіе, имя отчество и фамилія владельца заведенія. | Выбранныя по содержанию заведенія торговые документы. | Наименованіе документовъ. | Откуда, когда и за какимъ № документа выданы. | Число покоевъ. | Число входовъ для покупат. | Число складочныхъ помѣщеній. | Родъ и число двигателей и обманныхъ силъ. | Число служащихъ: | | Рабочихъ служащихъ. | | Годовая наемная плата въ рубляхъ. | Сумма оборота за предъидущій годъ. | % прибыли съ оборота. | Отмѣтки объ обнаруженіяхъ нарушеній торговыхъ правилъ. | Особыя примѣчанія. |
| | | | | | | | | | | | | 2 го класса | Взрослыхъ. | Малолѣтнихъ. | За помѣщеніе, занятое заведеніемъ. | | | | | |
| 58 | | Мисса Золотой | Мѣсто | Мисса Золотой | Свѣдѣніе | № 12 | 1 | 2 | | | | | | | | | | | | |
| 59 | | Стор. Воронинъ | Мѣсто | Стор. Воронинъ | Свѣдѣніе | № 18 | 1 | 2 | | | | | | | | | | | | |
| 60 | | Ант. Шаваровъ | Мѣсто | Ант. Шаваровъ | Свѣдѣніе | № 11 | 1 | 1 | | | | | | | | | | | | |
| 61 | | Нариса | Мѣсто | Нариса | Свѣдѣніе | № 25 | 1 | 1 | | | | | | | | | | | | |
| 62 | | Алекс. Овчинниковъ | Мѣсто | Алекс. Овчинниковъ | Свѣдѣніе | № 24 | 1 | 1 | | | | | | | | | | | | |



| 1. | 2. | 3. | 4. | 5. | 6. 7. 8. 9. 10. 11. | | | | 14. 15. 16. 17. 18. | | | 19. | 20. | 21. | 22. | | |
|-----------------|--|-----------------------------|--------------------------|---|---|--|-----------------|-----------------------------|-------------------------------------|--|------------------|-------------|---------------|-------------------------------------|------------------------------------|---|--------------------|
| | | | | | Выбранные по содержанию заведения торговые документы. | | | | Признаки, характерные по заведениям | | | | | | | По размеру предприятия: | |
| № № по порядку. | Время посещения заведения По датным Инспектором. | Место нахождения заведения. | Родъ торга или промысла. | Званіе, имя отчество и фамилія владѣльца заведения. | Наименованіе докумен-товъ. | Откуда, когда и за какимъ докумен-ты выданы. | Торговымъ: | | | | Число служащихъ: | | | Сумма оборота за предъ-идущій годъ. | % при-быльно сти съ рубля оборота. | Отѣтки об-наружен-ныхъ наруше-ній торго-выхъ правилъ. | Особыя примѣчанія. |
| | | | | | | | Число по-коевъ. | Число входовъ для по-купат. | Число складоч-ныхъ помѣ-шеній. | Роль и число двига-телей и обшар-ихъ силъ. | 2 го класса | Взрос-лыхъ. | Мало-лѣтнихъ. | | | | |

М. М. по порядку.
 Время посещения заведения По датным Инспектором.
 Место нахождения заведения.
 Родъ торга или промысла.
 Званіе, имя отчество и фамилія владѣльца заведения.
 Наименованіе докумен-товъ.
 Откуда, когда и за какимъ докумен-ты выданы.
 Число по-коевъ.
 Число входовъ для по-купат.
 Число складоч-ныхъ помѣ-шеній.
 Роль и число двига-телей и обшар-ихъ силъ.
 Число служащихъ:
 2 го класса
 Взрос-лыхъ.
 Мало-лѣтнихъ.
 Рабочихъ служя-телей.
 Сумма оборота за предъ-идущій годъ.
 % при-быльно сти съ рубля оборота.
 Отѣтки об-наружен-ныхъ наруше-ній торго-выхъ правилъ.
 Особыя примѣчанія.

Всего

Общий список

торговыхъ и промышленныхъ
 предприятий по Архивской
 Заслуженной Меморанду Указа

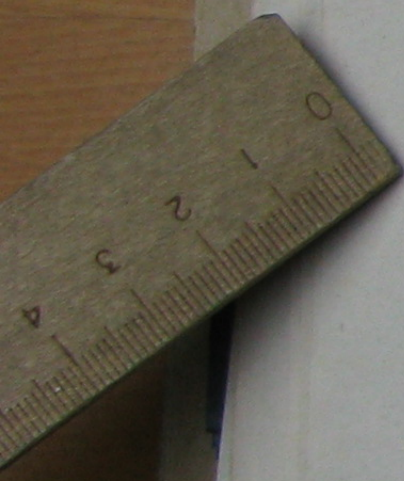
24 18 1890



| 1. | 2. | 3. | 4. | 5. | 6. | 7. | 8. 9. 10. 11. | | | 14. 15. 16. 17. 18. | | | | 19. | 20. | 21. | 22. | |
|-----------------|--|-----------------------------|--------------------------|---|---------------------------|---|---|-----------------------------|------------------------------|----------------------|------------|--------------|------------------------------------|------------------------------------|-----|-----|-----|---------------------------------|
| | | | | | | | Признаки, характерные по заведению торговых документов. | | | число служащих: | | | | | | | | Годовая наемная плата в рублях. |
| № № по порядку. | Время посещения заведения По датнымъ Инспекторомъ. | Мѣсто нахождения заведения. | Родъ торга или промысла. | Званіе, имя отчество и фамилія владельца заведения. | Наименованіе документовъ. | Откуда, когда и за какимъ № документе выданы. | Торговля: | | | Размѣръ предпріятія: | | | | | | | | |
| | | | | | | | Число по-коевъ. | Число входовъ для покупокъ. | Число складочныхъ помѣщеній. | 2 го класса | Взрослыхъ. | Малолѣтнихъ. | За помѣщеніе, занятое заведеніемъ. | За квартиру холостяка предпріятія. | | | | |
| 7 | | м. Шуги | Машина | Свиг. Тог. 24 | Свиг. Тог. 24 | Свиг. Тог. 24 | | | | | | | | | | | | |
| 8 | | м. Шуги | Машина | Свиг. Тог. 24 | Свиг. Тог. 24 | Свиг. Тог. 24 | | | | | | | | | | | | |
| 9 | | м. Шуги | Машина | Свиг. Тог. 24 | Свиг. Тог. 24 | Свиг. Тог. 24 | | | | | | | | | | | | |
| 10 | | м. Шуги | Машина | Свиг. Тог. 24 | Свиг. Тог. 24 | Свиг. Тог. 24 | | | | | | | | | | | | |
| 11 | | м. Шуги | Машина | Свиг. Тог. 24 | Свиг. Тог. 24 | Свиг. Тог. 24 | | | | | | | | | | | | |
| 12 | | м. Шуги | Машина | Свиг. Тог. 24 | Свиг. Тог. 24 | Свиг. Тог. 24 | | | | | | | | | | | | |
| 13 | | м. Шуги | Машина | Свиг. Тог. 24 | Свиг. Тог. 24 | Свиг. Тог. 24 | | | | | | | | | | | | |
| 14 | | м. Шуги | Машина | Свиг. Тог. 24 | Свиг. Тог. 24 | Свиг. Тог. 24 | | | | | | | | | | | | |



| 1. № по порядку. | 2. Время посѣщенія заведенія Податнымъ Инспекторомъ. | 3. Мѣсто нахожденія заведенія. | 4. Родъ торга или промысла. | 5. Званіе, имя отчество и фамилія владѣльца заведенія. | 6. Выбранныя по содержанию заведенія торговые документы. | | 8. Признани, характеръ по заведеніямъ. | | | | 14. Число служащихъ въ предпріятіи: | | | | 19. Сумма оборота за предѣлительный годъ. | 20. % прибыльно сти съ оборота. | 21. Отбитки обнаруженыхъ нарушеній торговыхъ правилъ. | 22. Особые примѣчанія. |
|------------------|--|--------------------------------|-----------------------------|--|--|--|--|-----------------------------|------------------------------|---------------|--|--------------|------------|-----------------------------------|---|---------------------------------|---|------------------------|
| | | | | | Наименованіе документовъ. | 7. Откуда, когда и за какимъ № документа выданы. | Торговымъ: | | | Промышленныя. | число служащихъ: | | | Годовая наемная плата въ рубляхъ. | | | | |
| | | | | | | | Число по-коевъ. | Число входовъ для покупокъ. | Число складочныхъ помѣщеній. | | Родъ и число денгачей и обшарихъ силъ. | 2-го класса. | Взрослыхъ. | | | | | |
| 15 | | с. ст. Чайна | | Усева Штеринъ. | Свѣдѣніе | Под. 28 Дек 1914 | | | | | | | | | | | | |
| 16 | | " Маломая мавна | | Миндуръ Штеринъ. | Свѣдѣніе | Под. 31 Дек 1914 | | | | | | | | | | | | |
| 17 | | " Бакаинъ мавна | | Лиса Францъ. | Свѣдѣніе | Под. 28 Дек 1914 | | | | | | | | | | | | |
| 18 | | " Маломая мавна | | Студя Францъ. | Свѣдѣніе | Под. 27 Дек 1914 | | | | | | | | | | | | |
| 19 | | " Штеринъ. | | Усева Штеринъ. | Свѣдѣніе | Под. 28 Дек 1914 | | | | | | | | | | | | |
| 20 | | " Штеринъ. | | Теринъ Францъ. | Свѣдѣніе | Под. 29 Дек 1914 | | | | | | | | | | | | |



| 1. | 2. | 3. | 4. | 5. | 6. | 7. | 8. 9. 10. 11. | | | | 14. 15. 16. 17. 18. | | | | 19. | 20. | 21. | 22. | | | |
|---------------|--|-----------------------------|--------------------------|---|---|---------------------------|---|----------------|----------------------------|------------------------------|--|--------------|-----------------------------------|--------------|------------------------------------|----------------------------------|--------------------|-----|-----------------------------------|------------------------|---|
| | | | | | | | Признаки, характерные для заведений | | | | Размѣръ предпріятія: | | | | | | | | Сумма оборота за предидущій годъ. | % прибыли стъ оборота. | Отвѣтки объ обнаруженіяхъ нарушеній торговльхъ правилъ. |
| | | | | | | | По заведеніямъ Торговльмъ: | | Промышленн. | | Число служащихъ: | | Годовая наемная плата въ рубляхъ: | | | | | | | | |
| № по порядку. | Время посѣщенія заведенія По датнымъ Инспекторамъ. | Мѣсто нахождения заведенія. | Родъ торга или промысла. | Званіе, имя отчество и фамилія владѣльца заведенія. | Выбранные по содержанию заведенія торговые документы. | Наименованіе документовъ. | Откуда, когда и за какимъ № документа выданы. | Число покоевъ. | Число входовъ для покупат. | Число складочныхъ помѣшеній. | Родъ и число двигателей и общаго ихъ силъ. | 2-го класса. | Взрослыхъ. | Малолѣтнихъ. | За помѣшеніе, занятое заведеніемъ. | За квартиру хозяина предпріятія. | Особыя примѣчанія. | | | | |
| 21 | | Мелочная | Швейцарская | Сергій Свиг | Свиг | Сергій Свиг | № 1401 | 1 | | | | | | | | | | | | | |
| 22 | | | | Корнея Анна | Корнея | Корнея Анна | № 1392 | 1 | | | | | | | | | | | | | |
| 23 | | | | Петровичъ Александръ | Петровичъ | Петровичъ Александръ | № 2074 | 1 | | | | | | | | | | | | | |
| 24 | | | | Мурманъ Фрица | Мурманъ | Мурманъ Фрица | № 2070 | 1 | | | | | | | | | | | | | |
| 25 | | | | Петровичъ Федоръ | Петровичъ | Петровичъ Федоръ | № 1359 | 1 | | | | | | | | | | | | | |
| 26 | | | | Климовъ Стефанъ | Климовъ | Климовъ Стефанъ | № 1359 | 1 | | | | | | | | | | | | | |
| 27 | | | | Мелочная | Мелочная | Мелочная | № 2079 | 1 | | | | | | | | | | | | | |



| 1. | 2. | 3. | 4. | 5. | 6. | 7. | 8. 9. 10. 11. | | | | 14. 15. 16. 17. 18. | | | | 19. | 20. | 21. | 22. | | | | |
|---------------------------|---|-----------------|-----------------------------|-------------------------------|--|-------------|---|---------------|---------------------------------------|-------------------------------------|-------------------------------------|------------------------------------|---|--|-----|-----|-----|-----|----------------------|--|----------------------|--|
| | | | | | | | Признаки, характерные для заведений | | | | По заведеніямъ | | | | | | | | Размѣръ предпріятія: | | | |
| | | | | | | | Выбранные по содержанию заведенія торговые документы. | | | | Торговльмъ: | | | | | | | | Число служащихъ: | | Рабочихъ служителей. | |
| Наименованіе документовъ. | Откуда, когда и за какимы № документы выданы. | Число по-коевъ. | Число входовъ для по-купат. | Число складочныхъ помѣ-шеній. | Роль и число дивиден-товъ и обшай ихъ сила | 2 го класса | Взрос-лыхъ. | Мало-лѣтнихъ. | За помѣ-шеніе, за-нятое за-веденіемъ. | За квар-тиру хо-зяина предпрі-ятія. | Сумма оборота за предъ-идуцій годъ. | % при-быльно сти съ рубля оборота. | Отѣтки обт-наружен-ныхъ наруше-ній торго-выхъ правилъ | | | | | | | | | |
| 28 | м. с. у. Мавна | Войско | Синг | Пог. 28 | Синг | Пог. 28 | 1 | 1 | | | | | | | | | | | | | | |
| 29 | Мавна | Госъ | Синг | Пог. 29 | Синг | Пог. 29 | 1 | 1 | | | | | | | | | | | | | | |
| 30 | Мавна | Госъ | Синг | Пог. 29 | Синг | Пог. 29 | 1 | 1 | | | | | | | | | | | | | | |
| 31 | Мавна | Госъ | Синг | Пог. 28 | Синг | Пог. 28 | 1 | 1 | | | | | | | | | | | | | | |
| 32 | Мавна | Госъ | Синг | Пог. 28 | Синг | Пог. 28 | 1 | 1 | | | | | | | | | | | | | | |
| 33 | Мавна | Госъ | Синг | Пог. 28 | Синг | Пог. 28 | 1 | 1 | | | | | | | | | | | | | | |
| 34 | Мавна | Госъ | Синг | Пог. 29 | Синг | Пог. 29 | 1 | 1 | | | | | | | | | | | | | | |



| 1. | 2. | 3. | 4. | 5. | 6. | 7. | 8. 9. 10. 11. | | | | 14. 15. 16. 17. 18. | | | | 19. | 20. | 21. | 22. | | | | |
|-----------------|-----------------------------|--|---|---|-----------------------------|--|---------------------------------------|------------------------------------|-------------------------------------|------------------------------------|---|--|--|--|-----|-----|-----|-----|----------------------------------|--|--|--|
| | | | | | | | Признаки, характерные по заведеніям | | | | Число служащихъ: | | | | | | | | Годовая наемная плата въ рубляхъ | | | |
| | | | | | | | Торговльмъ: | | | | Рабочихъ служителей. | | | | | | | | Занятые заведеніемъ. | | | |
| Число по-ковей. | Число входовъ для по-купат. | Число складочныхъ помъ-щеній. | Роль и число деппате-лей и обшачихъ силъ. | 2-го класса | Взрос-лыхъ. | Мало-лѣтнихъ. | За помъ-щеніе, за-нятое за-веденіемъ. | За квар-тиру хо-зяина предпрі-тія. | Сумма оборота за предъ-идуцій годъ. | % при-быльно-сти съ рубля оборота. | Отмѣтки объ-явленыхъ наруше-ній торго-выхъ правилъ. | | | | | | | | | | | |
| 35 | м. муромъ | нахожде-нія заве-денія По-датнымъ Инспек-торомъ, | Родъ торго-ва или промысла. | Званіе, имя отче-ство и фамилія владѣльца заве-денія. | Наимено-ваніе докумен-товъ. | Откуда, когда и за-какимъ № докумен-ты выданы. | | | | | | | | | | | | | | | | |
| | м. муромъ | нахожде-нія заве-денія По-датнымъ Инспек-торомъ, | Родъ торго-ва или промысла. | Званіе, имя отче-ство и фамилія владѣльца заве-денія. | Наимено-ваніе докумен-товъ. | Откуда, когда и за-какимъ № докумен-ты выданы. | | | | | | | | | | | | | | | | |
| 36 | м. муромъ | нахожде-нія заве-денія По-датнымъ Инспек-торомъ, | Родъ торго-ва или промысла. | Званіе, имя отче-ство и фамилія владѣльца заве-денія. | Наимено-ваніе докумен-товъ. | Откуда, когда и за-какимъ № докумен-ты выданы. | | | | | | | | | | | | | | | | |
| 37 | м. муромъ | нахожде-нія заве-денія По-датнымъ Инспек-торомъ, | Родъ торго-ва или промысла. | Званіе, имя отче-ство и фамилія владѣльца заве-денія. | Наимено-ваніе докумен-товъ. | Откуда, когда и за-какимъ № докумен-ты выданы. | | | | | | | | | | | | | | | | |
| 38 | м. муромъ | нахожде-нія заве-денія По-датнымъ Инспек-торомъ, | Родъ торго-ва или промысла. | Званіе, имя отче-ство и фамилія владѣльца заве-денія. | Наимено-ваніе докумен-товъ. | Откуда, когда и за-какимъ № докумен-ты выданы. | | | | | | | | | | | | | | | | |
| 39 | м. муромъ | нахожде-нія заве-денія По-датнымъ Инспек-торомъ, | Родъ торго-ва или промысла. | Званіе, имя отче-ство и фамилія владѣльца заве-денія. | Наимено-ваніе докумен-товъ. | Откуда, когда и за-какимъ № докумен-ты выданы. | | | | | | | | | | | | | | | | |
| 40 | м. муромъ | нахожде-нія заве-денія По-датнымъ Инспек-торомъ, | Родъ торго-ва или промысла. | Званіе, имя отче-ство и фамилія владѣльца заве-денія. | Наимено-ваніе докумен-товъ. | Откуда, когда и за-какимъ № докумен-ты выданы. | | | | | | | | | | | | | | | | |
| 41 | м. муромъ | нахожде-нія заве-денія По-датнымъ Инспек-торомъ, | Родъ торго-ва или промысла. | Званіе, имя отче-ство и фамилія владѣльца заве-денія. | Наимено-ваніе докумен-товъ. | Откуда, когда и за-какимъ № докумен-ты выданы. | | | | | | | | | | | | | | | | |

ТШ. И-въ Д. КРАБЪ.

| 1. | 2. | 3. | 4. | 5. | 6. | 7. | 8. 9. 10. 11. | | | | 14. 15. 16. 17. 18. | | | | 19. | 20. | 21. | 22. | | | |
|----------------------------|--|-----------------|-----------------------------|-------------------------------|---|--------------|------------------------------------|---------------|---------------------------------------|-------------------------------------|---------------------|--|-----------------------------------|--|-----|-----|-----|-----|------------------------------------|------------|---|
| | | | | | | | Признаки, характерные по заведению | | | | Размѣръ предпріятія | | | | | | | | Сумма оборота за предъидущій годъ. | % прибыли. | Отвѣтки обнаруженыхъ нарушеній торговыхъ правилъ. |
| | | | | | | | По заведеніямъ Торговымъ: | | Промышленнымъ: | | Число служащихъ: | | Годовая наемная плата въ рублехъ: | | | | | | | | |
| Наименованіе докумен-товъ. | Откуда, когда и за какимъ № докумен-ты выданы. | Число по-коевъ. | Число входовъ для по-купат. | Число складочныхъ помѣ-шеній. | Родъ и число двига-телей и обща-ихъ силъ. | 2 го класса. | Взрос-лыхъ. | Мало-лѣтнихъ. | За помѣ-шеніе, за-нятое за-веденіемъ. | За квар-тиру хо-зяина предпрі-ятія. | | | | | | | | | | | |
| 42 | М. М. Масинъ | Грэнсесъ | Гимель Пог. 2 | Гимель Пог. 2 | 1 | 1 | | | | | | | | | | | | | | | |
| 43 | М. М. Масинъ | Грэнсесъ | Гимель Пог. 2 | Гимель Пог. 2 | 1 | 1 | | | | | | | | | | | | | | | |
| 44 | М. М. Масинъ | Грэнсесъ | Гимель Пог. 2 | Гимель Пог. 2 | 1 | 1 | | | | | | | | | | | | | | | |
| 45 | М. М. Масинъ | Грэнсесъ | Гимель Пог. 2 | Гимель Пог. 2 | 1 | 1 | | | | | | | | | | | | | | | |
| 46 | М. М. Масинъ | Грэнсесъ | Гимель Пог. 2 | Гимель Пог. 2 | 1 | 1 | | | | | | | | | | | | | | | |
| 47 | М. М. Масинъ | Грэнсесъ | Гимель Пог. 2 | Гимель Пог. 2 | 1 | 1 | | | | | | | | | | | | | | | |
| 48 | М. М. Масинъ | Грэнсесъ | Гимель Пог. 2 | Гимель Пог. 2 | 1 | 1 | | | | | | | | | | | | | | | |



| 1. | 2. | 3. | 4. | 5. | 6. | 7. | 8. 9. 10. 11. | | | | 14. 15. 16. 17. 18. | | | | 19. | 20. | 21. | 22. |
|---------------|--|-----------------------------|--------------------------|---|---|-------------------------|--|-----------------------------|------------------------------|---|---------------------------------|---------------|------------------------------------|----------------------------------|---------------------------------------|-----------------------|--|--------------------|
| | | | | | | | Признаки, характерные по занесению в Торговую книгу: | | | | Годовая паяльная плата в рубль: | | | | | | | |
| № по порядку. | Время посещения заведения Инспектором. | Место нахождения заведения. | Родъ торга или промысла. | Званіе, имя отчество и фамилія владѣльца заведения. | Выбранные по содержанию заведения торговые документы. | Наименование документа. | Откуда, когда и за какии документы выданы. | Торговни: | | Родъ и число двигателей и обмальных силъ. | Рабочихъ служителей. | | Годовая паяльная плата в рубль: | | Сумма оборота за предшествующий годъ. | % прибыли съ оборота. | Отвѣтки обнаруженіяхъ нарушеній торговыхъ правилъ. | Особыя примѣчанія. |
| | | | | | | | | Число входовъ для покупокъ. | Число складочныхъ помѣщеній. | | 2 го | Мало-лѣтнихъ. | За помѣшеніе, занятое заведеніемъ. | За квартиру хозяина предпріятія. | | | | |
| 49 | | Мелочная лавка | Мелочная лавка | Авраамъ Гинзбургъ | Списокъ | Списокъ | 18 Окт 1891 | 1 | 1 | | | | | | | | | |
| 50 | | Мелочная лавка | Мелочная лавка | Анна Сидорова | Списокъ | Списокъ | 3 Окт 1891 | 1 | 1 | | | | | | | | | |
| 51 | | Мелочная лавка | Мелочная лавка | Фридрихъ Карловичъ | Списокъ | Списокъ | 3 Окт 1891 | 1 | 1 | | | | | | | | | |
| 52 | | Мелочная лавка | Мелочная лавка | Менделѣевъ Касимъ | Списокъ | Списокъ | 27 Дек 1891 | 1 | 1 | | | | | | | | | |
| 53 | | Мелочная лавка | Мелочная лавка | Петръ Гинзбургъ | Списокъ | Списокъ | 28 Дек 1891 | 1 | 1 | | | | | | | | | |
| 54 | | Мелочная лавка | Мелочная лавка | Анна Бернгардъ | Списокъ | Списокъ | 27 Дек 1891 | 1 | 1 | | | | | | | | | |
| 55 | | Мелочная лавка | Мелочная лавка | Анна Бернгардъ | Списокъ | Списокъ | 27 Дек 1891 | 1 | 1 | | | | | | | | | |



| 1. | 2. | 3. | 4. | 5. | 6. | 7. | 8. 9. 10. 11. | | | | 14. 15. 16. 17. 18. | | | | 19. | 20. | 21. | 22. | |
|-----------------|---|-----------------------------|--------------------------|---|---|---------------------------|---|-----------------|-----------------------------|------------------------------|---|------------------|------------|------------------------------------|------------------------------------|------------------------------------|-----------------------|---|-------------------------------|
| | | | | | | | Признаки, характерные по заведению | | | | Торговцы | | | | | | | | Различные размеры предприятия |
| № № по порядку. | Время поступления заведения По данным Инспекторомъ. | Мѣсто нахождения заведения. | Родъ торга или промысла. | Званіе, имя отчество и фамилія владѣльца заведенія. | Выбранные по содержанию заведенія торговые документы. | Наименованіе документовъ. | Откуда, когда и за какимы документы выданы. | Торговцы: | | Промышленники: | | Число служащихъ: | | Годовая иеменная плата въ рубляхъ. | | Сумма оборота за предъидущій годъ. | % прибыли съ оборота. | Отмѣтки обнаруженіяхъ нарушеніяхъ торговляхъ правилъ. | Особыя примѣчанія. |
| | | | | | | | | Число по-коевъ. | Число входовъ для по-купат. | Число складочныхъ помещеній. | Родъ и число двигателей и обшая ихъ сила. | 2 го класса. | Взрослыхъ. | Малолѣтнихъ. | За помещеніе, занятое заведеніемъ. | | | | |
| 63 | с. Луки | Торговля | Давидъ | Торговля | Торговля | Торговля | Торговля | | | | | | | | | | | | |
| 64 | с. Луки | Торговля | Марія | Торговля | Торговля | Торговля | Торговля | | | | | | | | | | | | |
| 65 | " | Торговля | Савва | Торговля | Торговля | Торговля | Торговля | | | | | | | | | | | | |
| 66 | с. Луки | Торговля | Миронъ | Торговля | Торговля | Торговля | Торговля | | | | | | | | | | | | |
| 67 | " | Торговля | Миронъ | Торговля | Торговля | Торговля | Торговля | | | | | | | | | | | | |
| 68 | " | Торговля | Савва | Торговля | Торговля | Торговля | Торговля | | | | | | | | | | | | |
| 69 | с. Луки | Торговля | Миронъ | Торговля | Торговля | Торговля | Торговля | | | | | | | | | | | | |



| 1. | 2. | 3. | 4. | 5. | 6. | 7. | 8. 9. 10. 11. | | | | 14. 15. 16. 17. 18. | | | | 19. | 20. | 21. | 22. | | | | |
|-----------------|--|-----------------------------|--------------------------|---|---|-----------------------------|---|---------------|---------------------------|-----------------------------|---------------------|---------------|---------------------------|-----------------------------|----------------|------------------------------------|-----------------------------|--|--------------------|--|--|--|
| | | | | | | | Признаки, характерные по заведению | | | | По заведению | | | | | | | | По заведению | | | |
| | | | | | | | Торговцы: | | | | Торговцы: | | | | | | | | Торговцы: | | | |
| Число покоев. | Число входов для покупок. | Число складочных помещений. | Роль в обороте | Число покоев. | Число входов для покупок. | Число складочных помещений. | Роль в обороте | Число покоев. | Число входов для покупок. | Число складочных помещений. | Роль в обороте | Число покоев. | Число входов для покупок. | Число складочных помещений. | Роль в обороте | | | | | | | |
| № № по порядку. | Время посещения заведения Инспектором. | Место нахождения заведения. | Родъ торга или промысла. | Званіе, имя отчество и фамилія владѣльца заведенія. | Выбранные по содержанию заведения торговые документы. | Наименованіе документовъ. | Откуда, когда и за какимъ № документы выданы. | По заведению | | | | По заведению | | | | Сумма оборота за предъидущій годъ. | % прибыльно сти съ оборота. | Отмѣтки объ обнаруженіяхъ нарушеній торговыхъ правилъ. | Особыя примѣчанія. | | | |
| | | | | | | | | Число покоев. | Число входов для покупок. | Число складочных помещений. | Роль в обороте | Число покоев. | Число входов для покупок. | Число складочных помещений. | Роль в обороте | | | | | | | |
| 73 | ... | Винная лавка | Заварки | Свиг. Стаг. 2 | ... | ... | ... | 1 | 1 | | | | | | | | | | | | | |
| 74 | ... | Свиная лавка | Свиная лавка | Свиг. Стаг. 2 | ... | ... | ... | 1 | 1 | | | | | | | | | | | | | |
| 75 | ... | Свиная лавка | Свиная лавка | Свиг. Стаг. 2 | ... | ... | ... | 1 | 1 | | | | | | | | | | | | | |
| 76 | ... | Свиная лавка | Свиная лавка | Свиг. Стаг. 2 | ... | ... | ... | 1 | 1 | | | | | | | | | | | | | |



| № № по порядку. | 2. Время посещения заведения По датнымъ Инспекторомъ. | 3. Мѣсто нахождения заведения. | 4. Родъ торга или промысла. | 5. Званіе, имя отчество и фамилія владѣльца заведения. | 6. Выбранные по содержанию заведения торговые документы. | | 8. Признаки, характерныя по заведеніямъ. | | | | 14. Ющіе размѣръ предпріятія: | | | | 19. Сумма оборота за предъидущій годъ. | 20. % прибыльно сти съ рубля оборота. | 21. Отвѣтки объ обнаруженіяхъ нарушеній торговыхъ правилъ. | 22. Особья примѣчанія. |
|-----------------|---|--------------------------------|--------------------------------|--|--|---|--|----------------------------|------------------------------|----------------|-------------------------------|-------------|---------------|-----------------------------------|--|---------------------------------------|--|------------------------|
| | | | | | Наименованіе документовъ. | Откуда, когда и за какимъ № документа выданы. | Торговымъ: | | | Промышленнымъ. | число служащихъ: | | | Годовая наемная плата въ рубляхъ. | | | | |
| | | | | | | | Число по-коевъ. | Число входовъ для покупат. | Число складочныхъ помѣщеній. | | 2 го класса. | Взрос-лыхъ. | Мало-лѣтнихъ. | | | | | |
| 6 | | си. до Калин родъ | Антони | Троби Зоръ Николай Олешиевскій | Билинъ Зимъ А 122 | 1 | 1 | | | | | | | | | | | |
| 7 | | | Винный фабрика | Матри на Скороданъ Болуцка | Билинъ на Уралъ от 16 А 122 | 10 | 4 | | | | | | | | | | | |
| 8 | | | Ману фабрика на мавка | Монаше Вайнъ Сергъ | Свигъ Билинъ 28 Дек А 5159 5160 | 1 | 1 | | | | | | | | | | | |
| 9 | | | Артель мавка | Сруель Свигъ мавка | Свигъ Билинъ А 89 | 1 | 1 | | | | | | | | | | | |
| 10 | | | Артель мавка | Сруель Билинъ мавка | Свигъ Билинъ А 90 | 1 | 1 | | | | | | | | | | | |
| 11 | | | Артель мавка | Мендринъ Билинъ мавка | Билинъ Билинъ А 2519 | 1 | 1 | | | | | | | | | | | |
| 12 | | | Артель мавка | Марино Билинъ мавка | Билинъ Билинъ А 178 | 1 | 1 | | | | | | | | | | | |

| 1. | 2. | 3. | 4. | 5. | 6. | 7. | 8. 9. 10. 11. | | | | 14. 15. 16. 17. 18. | | | | 19. | 20. | 21. | 22. | | | |
|-----------------|---|-----------------------------|--------------------------|---|---|---------------------------|---|-----------------|-----------------------------|------------------------------|--|-----------------|------------------|--------------------------|------------------|-----------------|------------------|------------------------------------|-------------------------|--|--------------------|
| | | | | | | | Признаки, характерные по заведению и торговле | | | | По заведению и торговле | | | | | | | | По заведению и торговле | | |
| № № по порядку. | Время поступления заведений. По данным Инспекторов. | Место нахождения заведений. | Родъ торга или промысла. | Званіе, имя отчество и фамилія владельца заведія. | Выбранные по содержанию заведенія торговые документы. | Наименованіе документовъ. | Откуда, когда и за какимы № документы выдапы. | Торговля: | | | Промышленность: | | | По заведению и торговле: | | | | Сумма оборота за предъидущій годъ. | % прибыли съ оборота. | Отмѣтки объ обнаруженіяхъ нарушеній торговыхъ правилъ. | Особыя примѣчанія. |
| | | | | | | | | Число по-коевъ. | Число входовъ для по-купат. | Число складочныхъ помѣшеній. | Роль и число двигателей и орудій общаго произ-водства. | Число рабочихъ. | Число служащихъ. | Число учащихся. | Число служащихъ. | Число учащихся. | Число служащихъ. | | | | |
| 13 | 13 | Мурманск | Соль | Соль | Соль | Соль | Соль | 1 | 1 | | | | | | | | | | | | |
| 14 | 14 | Соль | Соль | Соль | Соль | Соль | Соль | 1 | 1 | | | | | | | | | | | | |
| 15 | 15 | Мурманск | Соль | Соль | Соль | Соль | Соль | 1 | 1 | | | | | | | | | | | | |
| 16 | 16 | Мурманск | Соль | Соль | Соль | Соль | Соль | 1 | 1 | | | | | | | | | | | | |
| 17 | 17 | Мурманск | Соль | Соль | Соль | Соль | Соль | 1 | 1 | | | | | | | | | | | | |
| 18 | 18 | Мурманск | Соль | Соль | Соль | Соль | Соль | 1 | 1 | | | | | | | | | | | | |
| 19 | 19 | Мурманск | Соль | Соль | Соль | Соль | Соль | 1 | 1 | | | | | | | | | | | | |

| 1. | 2. | 3. | 4. | 5. | 6. | 7. | 8. 9. 10. 11. | | | | 12. 13. 14. 15. 16. 17. 18. | | | | 19. | 20. | 21. | 22. | | | | |
|----------------|---------------------------|----------------------------|---|----------------|-----------------|----------------|------------------------------------|----------------|-----------------|----------------|-----------------------------|----------------|-----------------|--------|--------|--------|--------|--------|--------------------------------|--|-----------|--|
| | | | | | | | Признаки, характерные по заведению | | | | Число служащих | | | | | | | | Годовая наемная плата в рублях | | | |
| | | | | | | | По заведению | | | | Торговому: | | Промышленному: | | | | | | Рабочих: | | Служащих: | |
| Число по-коев. | Число входов для покупок. | Число складовых помещений. | Роль и число двигателей и обманных сил. | Число рабочих. | Число служащих. | Число рабочих. | Число служащих. | Число рабочих. | Число служащих. | Число рабочих. | Число служащих. | Число рабочих. | Число служащих. | | | | | | | | | |
| 27 | Иванов | Иванов | Иванов | Иванов | Иванов | Иванов | Иванов | Иванов | Иванов | Иванов | Иванов | Иванов | Иванов | Иванов | Иванов | Иванов | Иванов | Иванов | Иванов | | | |
| 28 | Иванов | Иванов | Иванов | Иванов | Иванов | Иванов | Иванов | Иванов | Иванов | Иванов | Иванов | Иванов | Иванов | Иванов | Иванов | Иванов | Иванов | Иванов | Иванов | | | |
| 29 | Иванов | Иванов | Иванов | Иванов | Иванов | Иванов | Иванов | Иванов | Иванов | Иванов | Иванов | Иванов | Иванов | Иванов | Иванов | Иванов | Иванов | Иванов | Иванов | | | |
| 30 | Иванов | Иванов | Иванов | Иванов | Иванов | Иванов | Иванов | Иванов | Иванов | Иванов | Иванов | Иванов | Иванов | Иванов | Иванов | Иванов | Иванов | Иванов | Иванов | | | |
| 31 | Иванов | Иванов | Иванов | Иванов | Иванов | Иванов | Иванов | Иванов | Иванов | Иванов | Иванов | Иванов | Иванов | Иванов | Иванов | Иванов | Иванов | Иванов | Иванов | | | |
| 32 | Иванов | Иванов | Иванов | Иванов | Иванов | Иванов | Иванов | Иванов | Иванов | Иванов | Иванов | Иванов | Иванов | Иванов | Иванов | Иванов | Иванов | Иванов | Иванов | | | |
| 33 | Иванов | Иванов | Иванов | Иванов | Иванов | Иванов | Иванов | Иванов | Иванов | Иванов | Иванов | Иванов | Иванов | Иванов | Иванов | Иванов | Иванов | Иванов | Иванов | | | |

| 1. | 2. | 3. | 4. | 5. | 6. | 7. | 8. 9. 10. 11. | | | | 14. 15. 16. 17. 18. | | | | 19. | 20. | 21. | 22. | | | | | |
|-----------------|---|-------------------------------|--|---|-----------------------------|---|--|-----------------------------|-------------------------------|--|---------------------------------------|-------------------------------------|-------------------------------------|--|--|--------------------|---------------|---------------------------------------|-------------------------------------|-------------------------------------|------------------------------------|--|--------------------|
| | | | | | | | Признаки, характерные по заведеніямъ | | | | По заведеніямъ | | | | | | | | По заведеніямъ | | | | |
| | | | | | | | Торговымъ: | | | | Промышленнымъ: | | | | | | | | По заведеніямъ: | | | | |
| Число по-коевъ. | Число входовъ для по-купат. | Число складочныхъ помѣ-щеній. | Роль и число доплате-лей и об-щая про-изв. | Число по-коевъ. | Число входовъ для по-купат. | Число складочныхъ помѣ-щеній. | Роль и число доплате-лей и об-щая про-изв. | 2-го класса. | Взрос-лыхъ. | Мало-лѣтнихъ. | За помѣ-щеніе, за-нятое за-веденіемъ. | За квар-тиру хо-зяина предпрі-ятія. | Сумма оборота за предъ-идущій годъ. | % при-быльно-сти съ рубля оборота. | Отлѣтки об-наружен-ныхъ наруше-ній торго-выхъ правилъ. | Особыя примѣчанія. | | | | | | | |
| 34 | время по-сѣщенія за-веденія По-датнымъ Инспек-торомъ. | Мѣсто нахожде-нія заведе-нія. | Родъ торго-вой или про-мышленн. | Званіе, имя отче-ство и фамилія владѣльца заведе-нія. | Наимено-ваніе докумен-товъ. | Откуда, когда и за ка-кимъ № докумен-ты выданы. | Число по-коевъ. | Число входовъ для по-купат. | Число складочныхъ помѣ-щеній. | Роль и число доплате-лей и об-щая про-изв. | Число по-коевъ. | Число входовъ для по-купат. | Число складочныхъ помѣ-щеній. | Роль и число доплате-лей и об-щая про-изв. | 2-го класса. | Взрос-лыхъ. | Мало-лѣтнихъ. | За помѣ-щеніе, за-нятое за-веденіемъ. | За квар-тиру хо-зяина предпрі-ятія. | Сумма оборота за предъ-идущій годъ. | % при-быльно-сти съ рубля оборота. | Отлѣтки об-наружен-ныхъ наруше-ній торго-выхъ правилъ. | Особыя примѣчанія. |
| | | Мелочная Сабка | Сабка | Сабка | Сабка | Сабка | 1 | 1 | | | | | | | | | | | | | | | |
| 35 | | Сабка | Сабка | Сабка | Сабка | Сабка | 1 | 1 | | | | | | | | | | | | | | | |
| 36 | | Сабка | Сабка | Сабка | Сабка | Сабка | 1 | 1 | | | | | | | | | | | | | | | |
| 37 | | Сабка | Сабка | Сабка | Сабка | Сабка | 1 | 1 | | | | | | | | | | | | | | | |
| 38 | | Сабка | Сабка | Сабка | Сабка | Сабка | 1 | 1 | | | | | | | | | | | | | | | |
| 39 | | Сабка | Сабка | Сабка | Сабка | Сабка | 1 | 1 | | | | | | | | | | | | | | | |
| 40 | | Сабка | Сабка | Сабка | Сабка | Сабка | 1 | 1 | | | | | | | | | | | | | | | |
| 41 | | Сабка | Сабка | Сабка | Сабка | Сабка | 1 | 1 | | | | | | | | | | | | | | | |

| 1. | 2. | 3. | 4. | 5. | 6. | 7. | 8. 9. 10. 11. | | | | 14. 15. 16. 17. 18. | | | | 19. | 20. | 21. | 22. | | | |
|---------------|--|-----------------------------|--------------------------|---|---|---------------------------|--|-----------------------------|------------------------------|---------------------------|---|--------------|-----------------------------------|--------------|------------------------------------|------------------------------------|--------------------|-----|-----------------------------------|-----------------------|--|
| | | | | | | | Признаки, характерные по заведению | | | | Ющие размеры предприятия: | | | | | | | | Сумма оборота за предидущий годъ. | % прибыли съ оборота. | Отмѣтки объ обнаруженіяхъ нарушеній торговыхъ правилъ. |
| | | | | | | | Торговьямъ: | | | | Число служащихъ: | | Годовая наемная плата въ рублѣхъ: | | | | | | | | |
| № по порядку. | Время постановленія заведенія По датнымъ Инспекторомъ. | Мѣсто нахождения заведенія. | Родъ торгъ или промысла. | Званіе, имя отчество и фамилія владѣльца заведенія. | Выбранные по содержанию заведенія торговые документы. | Наименованіе документовъ. | Откуда, когда и за какиимъ № документа выданы. | Число входовъ для покупокъ. | Число выходовъ для покупокъ. | Число сселочныхъ помѣщій. | Роль и число дѣлителей и общахъ селѣхъ. | 2 го класса. | Взрослыхъ. | Малолѣтнихъ. | За помещеніе, занятіе заведеніемъ. | За квартиру хозяйства предпріятія. | Особья примѣчанія. | | | | |
| 49 | | М. М. М. | М. М. М. | Имя | Бумага | Имя | № 1 | 1 | | | | | | | | | | | | | |
| 50 | | М. М. М. | М. М. М. | Имя | Бумага | Имя | № 153 | 1 | 1 | | | | | | | | | | | | |
| 51 | | М. М. М. | М. М. М. | Имя | Бумага | Имя | № 1 | 1 | 1 | | | | | | | | | | | | |
| 52 | | М. М. М. | М. М. М. | Имя | Бумага | Имя | № 2567 | 1 | 1 | | | | | | | | | | | | |
| 53 | | М. М. М. | М. М. М. | Имя | Бумага | Имя | № 87 | 1 | 1 | | | | | | | | | | | | |
| 54 | | М. М. М. | М. М. М. | Имя | Бумага | Имя | № 85 | 1 | 1 | | | | | | | | | | | | |
| 55 | | М. М. М. | М. М. М. | Имя | Бумага | Имя | № 79 | 1 | 1 | | | | | | | | | | | | |
| 56 | | М. М. М. | М. М. М. | Имя | Бумага | Имя | № 77 | 1 | 1 | | | | | | | | | | | | |

ТШ. № 1. А. КРАВА.

| 1. | 2. | 3. | 4. | 5. | 6. | 7. | 8. 9. 10. 11. | | | | 14. 15. 16. 17. 18. | | | 19. | 20. | 21. | 22. | | | |
|------------------|------------------------------|--------------------------------|-------------------------------------|------------------------|----------|----------|---------------------------------------|----------|--------------------|--|---------------------|------------|--------------|-----|-----|-----|-----|------------------------------------|----------------------------------|---|
| | | | | | | | Признаки, характерные по заведеніямъ. | | | | Число служащихъ: | | | | | | | Годовая наемная плата въ рубляхъ: | | |
| | | | | | | | Торговнѣмъ: | | Промышленнѣмъ: | | 2-го класса | Взрослыхъ. | Малолѣтнихъ. | | | | | За помещеніе, занятое заведеніемъ. | За квартиру хозяина предпріятія. | Сумма % при- Оборотъ тѣтки объ- оборота бильно обнаружен- сти съ ныхъ нарушеній торго- выхъ правилъ |
| Число по- коевъ. | Число входовъ для по- купат. | Число складочныхъ помѣ- шеній. | Годъ и число движеній и об- щая пр. | Рабочихъ служи- телей. | Занятыхъ | Занятыхъ | Занятыхъ | Занятыхъ | Особыя примѣчанія. | | | | | | | | | | | |
| 57 | Губина | Скородо | Скородо | Скородо | Скородо | Скородо | 2 | 1 | | | | | | | | | | | | |
| 58 | Морск. | Сая | Козань | Морск. | Морск. | Морск. | 1 | 1 | | | | | | | | | | | | |
| 59 | Морск. | Сая | Козань | Морск. | Морск. | Морск. | 1 | 1 | | | | | | | | | | | | |
| 60 | Губина | Скородо | Скородо | Скородо | Скородо | Скородо | 1 | 1 | | | | | | | | | | | | |
| 61 | Морск. | Сая | Козань | Морск. | Морск. | Морск. | 1 | 1 | | | | | | | | | | | | |

| 1. | 2. | 3. | 4. | 5. | 6. | 7. | 8. | 9. | 10. | 11. | 14. | | | | 19. | 20. | 21. | 22. | | | | | | | |
|---------------|---------------------------|----------------------------|--------------------------|---|-------------------------|---|---------------|---------------------------|----------------------------|--|------------------------------------|-----------|-------------|-------------------------------|----------------------------------|--------------------|-----|-----|-------------------------------|--|----------|--|------------------------------|-----------|--------------------|
| | | | | | | | | | | | Признаки, характерные по заведению | | | | | | | | Число служащих в предприятии: | | | | Сумма оборота за предш. год. | % прибыли | Отметки объ. работ |
| | | | | | | | | | | | Торговль: | | | | | | | | Рабочих | | Служащих | | | | |
| № по порядку. | Время посещения заведения | Место нахождения заведения | Родъ торг. или промысла. | Звание, имя отчество и фамилия владельца заведения. | Наименование документа. | Откуда, когда и за какими документами выданы. | Число покоев. | Число входов для покупок. | Число складовых помещений. | Роль и число занятых лиц и общая их сумма. | 2 го класса | Взрослых. | Малолетних. | За помещ. занятых заведением. | За квартиру хозяина предприятия. | Особые примечания. | | | | | | | | | |
| 62 | | в. № 11 | Маг. Дуб | Звонко, имя отчество и фамилия владельца заведения. | Свид. Тор. 21 | Симон | | | | | | | | | | | | | | | | | | | |
| 63 | | в. № 12 | Маг. Дуб | Звонко, имя отчество и фамилия владельца заведения. | Свид. Тор. 21 | Симон | | | | | | | | | | | | | | | | | | | |
| 64 | | в. № 13 | Маг. Дуб | Звонко, имя отчество и фамилия владельца заведения. | Свид. Тор. 21 | Симон | | | | | | | | | | | | | | | | | | | |
| 65 | | в. № 14 | Маг. Дуб | Звонко, имя отчество и фамилия владельца заведения. | Свид. Тор. 21 | Симон | | | | | | | | | | | | | | | | | | | |
| 66 | | в. № 15 | Маг. Дуб | Звонко, имя отчество и фамилия владельца заведения. | Свид. Тор. 21 | Симон | | | | | | | | | | | | | | | | | | | |
| 67 | | в. № 16 | Маг. Дуб | Звонко, имя отчество и фамилия владельца заведения. | Свид. Тор. 21 | Симон | | | | | | | | | | | | | | | | | | | |
| 68 | | в. № 17 | Маг. Дуб | Звонко, имя отчество и фамилия владельца заведения. | Свид. Тор. 21 | Симон | | | | | | | | | | | | | | | | | | | |

| 1. | 2. | 3. | 4. | 5. | 6. | 7. | 8. 9. 10. 11. | | | | 13. 14. 15. 16. 17. 18. | | | | 19. | 20. | 21. | 22. | | | |
|---------------|---|-----------------------------|--------------------------|---|-------------------------|---|---------------------------------------|----------------------------|------------------------------|---|-------------------------|-------------|------------|--------------|------------------------------------|----------------------------------|--------------------|-----|------------------------------------|-----------------------|--|
| | | | | | | | Признаки, характерные по заведеніямъ: | | | | Число служащихъ: | | | | | | | | Сумма оборота за предъидущій годъ. | % прибыли съ оборота. | Отбитки обнаруженіяхъ нарушеній торговыхъ правилъ. |
| | | | | | | | Торговымъ: | | Промышленнымъ: | | Рабочихъ: | | Служащихъ: | | | | | | | | |
| № по порядку. | Время посѣщенія заведенія По датнымъ Исполнителямъ. | Мѣсто нахожденія заведенія. | Родъ торга или промысла. | Званіе, имя отчество и фамилія владѣльца заведенія. | Наименованіе документа. | Откуда, когда и за какимъ № документа выданы. | Число покоевъ. | Число входовъ для покупат. | Число складочныхъ помѣщеній. | Родъ и число двигателей и обшарившихъ силъ. | Число приказчиковъ: | 2 го класса | Взрослыхъ. | Малолѣтнихъ. | За помѣщеніе, занятое заведеніемъ. | За квартиру хозяина предпріятія. | Особыя примѣчанія. | | | | |
| 69 | | г. Ново-Богородица | Родъ торга или промысла. | Званіе, имя отчество и фамилія владѣльца заведенія. | Наименованіе документа. | Откуда, когда и за какимъ № документа выданы. | 1 | 1 | | | | | | | | | | | | | |
| 70 | | г. Меленки | | Званіе, имя отчество и фамилія владѣльца заведенія. | Наименованіе документа. | Откуда, когда и за какимъ № документа выданы. | 1 | 1 | | | | | | | | | | | | | |
| 71 | | г. Меленки | | Званіе, имя отчество и фамилія владѣльца заведенія. | Наименованіе документа. | Откуда, когда и за какимъ № документа выданы. | 1 | 1 | | | | | | | | | | | | | |
| 72 | | г. Меленки | | Званіе, имя отчество и фамилія владѣльца заведенія. | Наименованіе документа. | Откуда, когда и за какимъ № документа выданы. | 1 | 1 | | | | | | | | | | | | | |
| 73 | | г. Меленки | | Званіе, имя отчество и фамилія владѣльца заведенія. | Наименованіе документа. | Откуда, когда и за какимъ № документа выданы. | 1 | 1 | | | | | | | | | | | | | |
| 74 | | г. Меленки | | Званіе, имя отчество и фамилія владѣльца заведенія. | Наименованіе документа. | Откуда, когда и за какимъ № документа выданы. | 1 | 1 | | | | | | | | | | | | | |
| 75 | | г. Меленки | | Званіе, имя отчество и фамилія владѣльца заведенія. | Наименованіе документа. | Откуда, когда и за какимъ № документа выданы. | 1 | 1 | | | | | | | | | | | | | |

| 1. | 2. | 3. | 4. | 5. | 6. | 7. | 8. 9. 10. 11. | | | | 13. 14. 15. 16. 17. 18. | | | | 19. | 20. | 21. | 22. | | | | |
|----------------------------|-----------------------------|---|--------------------------|--|-----------------------------|---|--------------------------------------|------|------|--------------------------------------|------------------------------------|-----------------------------------|------------------------------|---|--------------------|-----|-----|-----|---------------------------------|--|-------------------|--|
| | | | | | | | Признаки, характерные по заведениям: | | | | Число служащих: | | | | | | | | Годовая наемная плата в рублях: | | | |
| | | | | | | | Торговцы: | | | | Промышленники: | | | | | | | | Приказчиков: | | Рабочих служащих: | |
| Число входов для по-купок. | Число складочных помещений. | Роль и число двигателей и обшарных сил. | Число приказчиков: | 1 го класса | 2 го класса | Взрос-лых. | Мало-лѣтних. | 1 го | 2 го | За помеще-ние, за-нятое за-ведением. | За квар-тиру хо-зяина предприятия. | Сумма оборота за пред-идущий год. | % при-быльно сти сь оборота. | Отмѣтки объ-явленных наруше-ний торго-выхъ правилъ. | Особые примѣчанія. | | | | | | | |
| 76 | в. Дача | Мелочная лавка | Родъ торга или промысла. | Званіе, имя отчество и фамилія владѣльца заведе-нія. | Наимено-ваніе докумен-товъ. | Откуда, когда и за какимъ № докумен-ты выда-ны. | 31 Дек | 1 | 1 | | | | | | | | | | | | | |
| 77 | " | Мелочная лавка | " | Владѣлецъ: Францъ Коисекъ. торго-вецъ. | № 2553 | 31 Дек | 1 | 1 | | | | | | | | | | | | | | |
| 78 | " | Мелочная лавка | " | Владѣлецъ: Францъ Коисекъ. торго-вецъ. | № 2552 | 31 Дек | 1 | 1 | | | | | | | | | | | | | | |
| 79 | " | Мелочная лавка | " | Владѣлецъ: Францъ Коисекъ. торго-вецъ. | № 2551 | 31 Дек | 1 | 1 | | | | | | | | | | | | | | |
| 80 | " | Мелочная лавка | " | Владѣлецъ: Францъ Коисекъ. торго-вецъ. | № 2550 | 31 Дек | 1 | 1 | | | | | | | | | | | | | | |
| 81 | " | Мелочная лавка | " | Владѣлецъ: Францъ Коисекъ. торго-вецъ. | № 2549 | 31 Дек | 1 | 1 | | | | | | | | | | | | | | |
| 82 | " | Мелочная лавка | " | Владѣлецъ: Францъ Коисекъ. торго-вецъ. | № 2548 | 31 Дек | 1 | 1 | | | | | | | | | | | | | | |
| 83 | " | Мелочная лавка | " | Владѣлецъ: Францъ Коисекъ. торго-вецъ. | № 2547 | 31 Дек | 1 | 1 | | | | | | | | | | | | | | |
| 84 | " | Мелочная лавка | " | Владѣлецъ: Францъ Коисекъ. торго-вецъ. | № 2546 | 31 Дек | 1 | 1 | | | | | | | | | | | | | | |
| 85 | " | Мелочная лавка | " | Владѣлецъ: Францъ Коисекъ. торго-вецъ. | № 2545 | 31 Дек | 1 | 1 | | | | | | | | | | | | | | |
| 86 | " | Мелочная лавка | " | Владѣлецъ: Францъ Коисекъ. торго-вецъ. | № 2544 | 31 Дек | 1 | 1 | | | | | | | | | | | | | | |
| 87 | " | Мелочная лавка | " | Владѣлецъ: Францъ Коисекъ. торго-вецъ. | № 2543 | 31 Дек | 1 | 1 | | | | | | | | | | | | | | |
| 88 | " | Мелочная лавка | " | Владѣлецъ: Францъ Коисекъ. торго-вецъ. | № 2542 | 31 Дек | 1 | 1 | | | | | | | | | | | | | | |
| 89 | " | Мелочная лавка | " | Владѣлецъ: Францъ Коисекъ. торго-вецъ. | № 2541 | 31 Дек | 1 | 1 | | | | | | | | | | | | | | |
| 90 | " | Мелочная лавка | " | Владѣлецъ: Францъ Коисекъ. торго-вецъ. | № 2540 | 31 Дек | 1 | 1 | | | | | | | | | | | | | | |
| 91 | " | Мелочная лавка | " | Владѣлецъ: Францъ Коисекъ. торго-вецъ. | № 2539 | 31 Дек | 1 | 1 | | | | | | | | | | | | | | |
| 92 | " | Мелочная лавка | " | Владѣлецъ: Францъ Коисекъ. торго-вецъ. | № 2538 | 31 Дек | 1 | 1 | | | | | | | | | | | | | | |
| 93 | " | Мелочная лавка | " | Владѣлецъ: Францъ Коисекъ. торго-вецъ. | № 2537 | 31 Дек | 1 | 1 | | | | | | | | | | | | | | |
| 94 | " | Мелочная лавка | " | Владѣлецъ: Францъ Коисекъ. торго-вецъ. | № 2536 | 31 Дек | 1 | 1 | | | | | | | | | | | | | | |
| 95 | " | Мелочная лавка | " | Владѣлецъ: Францъ Коисекъ. торго-вецъ. | № 2535 | 31 Дек | 1 | 1 | | | | | | | | | | | | | | |
| 96 | " | Мелочная лавка | " | Владѣлецъ: Францъ Коисекъ. торго-вецъ. | № 2534 | 31 Дек | 1 | 1 | | | | | | | | | | | | | | |
| 97 | " | Мелочная лавка | " | Владѣлецъ: Францъ Коисекъ. торго-вецъ. | № 2533 | 31 Дек | 1 | 1 | | | | | | | | | | | | | | |
| 98 | " | Мелочная лавка | " | Владѣлецъ: Францъ Коисекъ. торго-вецъ. | № 2532 | 31 Дек | 1 | 1 | | | | | | | | | | | | | | |
| 99 | " | Мелочная лавка | " | Владѣлецъ: Францъ Коисекъ. торго-вецъ. | № 2531 | 31 Дек | 1 | 1 | | | | | | | | | | | | | | |
| 100 | " | Мелочная лавка | " | Владѣлецъ: Францъ Коисекъ. торго-вецъ. | № 2530 | 31 Дек | 1 | 1 | | | | | | | | | | | | | | |

| 1. | 2. | 3. | 4. | 5. | 6. | 7. | 8. 9. 10. 11. | | | | 12. 13. 14. 15. 16. 17. 18. | | | | 19. | 20. | 21. | 22. | | | | | | | |
|---------------|--|-----------------------------|--------------------------|---|--------------------------|---|---|---------------------------|----------------------------|--|-------------------------------|-----------------|------------------------|-----------|-------------|------------------------|----------------------------------|--------------------|----------------------------------|--|--|--|------------------------------|----------------------|--|
| | | | | | | | Признаки, характерные по заведенным документам. | | | | Число служащих в предприятии: | | | | | | | | Годовая наемная плата в рублях: | | | | Сумма оборота за предш. год. | % прибыли с оборота. | Отчеты об обнаруженных нарушениях торговых правил. |
| | | | | | | | Торговля: | | Промышленность: | | Рабочих служащих: | | За помесячное ведение: | | | | | | За квартиру хозяина предприятия. | | | | | | |
| № по порядку. | Время посещения заведения По датным Инспекторам. | Место нахождения заведения. | Родъ торга или промысла. | Звание, имя отчество и фамилия владельца заведения. | Наименование документов. | Откуда, когда и за какими № документы выданы. | Число помещений. | Число входов для покупки. | Число складовых помещений. | Род и число двигателей и общая мощность. | Число рабочих. | Число служащих. | 2 го класса. | Взрослых. | Малолетних. | За помесячное ведение. | За квартиру хозяина предприятия. | Особые примечания. | | | | | | | |
| 87 | | Тере Ставанс | Тере Ставанс | Тере Ставанс | Свиг | Тер. 2 | | | | | | | | | | | | | | | | | | | |
| 88 | | Тере Ставанс | Тере Ставанс | Тере Ставанс | Свиг | Тер. 2 | | | | | | | | | | | | | | | | | | | |
| 89 | | Тере Ставанс | Тере Ставанс | Тере Ставанс | Свиг | Тер. 2 | | | | | | | | | | | | | | | | | | | |
| 90 | | Тере Ставанс | Тере Ставанс | Тере Ставанс | Свиг | Тер. 2 | | | | | | | | | | | | | | | | | | | |
| 91 | | Тере Ставанс | Тере Ставанс | Тере Ставанс | Свиг | Тер. 2 | | | | | | | | | | | | | | | | | | | |
| 92 | | Тере Ставанс | Тере Ставанс | Тере Ставанс | Свиг | Тер. 2 | | | | | | | | | | | | | | | | | | | |
| 93 | | Тере Ставанс | Тере Ставанс | Тере Ставанс | Свиг | Тер. 2 | | | | | | | | | | | | | | | | | | | |

Т. П. В. В. А. В. В. В.

| 1. № по порядку. | 2. Время посещения заведения Испектором. | 3. Место нахождения заведения. | 4. Родъ торга или промысла. | 5. Званіе, имя отчество и фамилія владѣльца заведенія. | 6. Выбранные по содержанию заведения торговые документы. | | 8. Признаки, характерные по заведеніямъ. | | | | 14. Число служащихъ: | | | | 19. Сумма оборота за предѣльный годъ. | 20. % прибыльности оборота. | 21. Отмѣтки объ обнаруженіяхъ нарушеній торговыхъ правилъ. | 22. Особые примѣчанія. |
|------------------|--|--------------------------------|-----------------------------|--|--|---|--|---------------------------|---|----------------------|----------------------|-----------------------------------|------------------------------------|----------------------------------|---------------------------------------|-----------------------------|--|------------------------|
| | | | | | Наименованіе документовъ. | Откуда, когда и за какимъ документа выданы. | Торговныя: | | | Рабочихъ служителей. | | Годовая наемная плата въ рубляхъ. | | | | | | |
| | | | | | | Число покоевъ. | Число входовъ для покупокъ. | Число складовъ помѣщеній. | Родъ и число движимыхъ и недвижимыхъ имуществъ. | 2 го класса. | Взрослыхъ. | Малолѣтнихъ. | За помѣщеніе, занятое заведеніемъ. | За квартиру хозяина предпріятія. | | | | |
| 94 | | с. Снежная | Учрежденіе | Снежная | Снежная | Снежная | Снежная | Снежная | Снежная | Снежная | Снежная | Снежная | Снежная | Снежная | | | | |
| 95 | | " | Торговля | Торговля | Торговля | Торговля | Торговля | Торговля | Торговля | Торговля | Торговля | Торговля | Торговля | Торговля | | | | |
| 96 | | " | Винная | Винная | Винная | Винная | Винная | Винная | Винная | Винная | Винная | Винная | Винная | Винная | | | | |
| 97 | | " | Мясная | Мясная | Мясная | Мясная | Мясная | Мясная | Мясная | Мясная | Мясная | Мясная | Мясная | Мясная | | | | |
| 98 | | " | Хлебная | Хлебная | Хлебная | Хлебная | Хлебная | Хлебная | Хлебная | Хлебная | Хлебная | Хлебная | Хлебная | Хлебная | | | | |
| 99 | | " | Торговля | Торговля | Торговля | Торговля | Торговля | Торговля | Торговля | Торговля | Торговля | Торговля | Торговля | Торговля | | | | |

| 1. | 2. | 3. | 4. | 5. | 6. | 7. | 8. 9. 10. 11. | | | | 14. 15. 16. 17. 18. | | 19. | 20. | 21. | 22. | | | | |
|---------------|---|-----------------------------|--------------------------|---|---|---------------------------|---|----------------|----------------------------|------------------------------|--|-----------------|------------|--------------|------------------------------------|------------------------------------|-----------------------------------|------------|--|--------------------|
| | | | | | | | Признаки, характерные по заведеніямъ. | | | | Торговцы: | | | | | | Промышленныя: | | Количество служащихъ: | |
| № по порядку. | Время постановленія заведенія По датамъ Инспекторомъ. | Мѣсто нахождения заведенія. | Родъ торг. или промысла. | Званіе, имя отчество и фамилія владѣльца заведенія. | Выбранные по содержанию заведенія торговые документы. | Наименованіе документовъ. | Откуда, когда и за какимъ № документа выданы. | Число покоевъ. | Число входовъ для покупат. | Число складочныхъ помѣшеній. | Роль и число дилетантовъ и общая сумма ихъ снѣд. | Число рабочихъ. | Взрослыхъ. | Малолѣтнихъ. | За помѣшеніе, занятое заведеніемъ. | За квартиру холостяка предпріятія. | Сумма оборота за предшдущій годъ. | % прибыли. | Отмѣтки обнаруженія нарушеній торговыхъ правилъ. | Особыя примѣчанія. |
| 110 | | с. Козьмодемьянск | Машина | Торговля | Свѣдѣніе | № 21 | 31 Дек | 1 | 1 | | | | | | | | | | | |
| 111 | | " | Александровск | Торговля | Свѣдѣніе | № 21 | 28 Дек | 1 | 1 | | | | | | | | | | | |
| 112 | | " | Александровск | Торговля | Свѣдѣніе | № 21 | 31 Дек | 1 | 1 | | | | | | | | | | | |
| 113 | | с. Спасск | Александровск | Торговля | Свѣдѣніе | № 194 | 28 Дек | 1 | 1 | | | | | | | | | | | |
| 114 | | с. Дедовск | Винная фабрика | Торговля | Свѣдѣніе | № 139 | 28 Дек | 1 | 1 | | | | | | | | | | | |
| 115 | | с. Троицк | Мельница | Торговля | Свѣдѣніе | № 2545 | 31 Дек | 1 | 1 | | | | | | | | | | | |
| 116 | | " | Винная фабрика | Торговля | Свѣдѣніе | № 10 | 5н 12 | 1 | 1 | | | | | | | | | | | |

