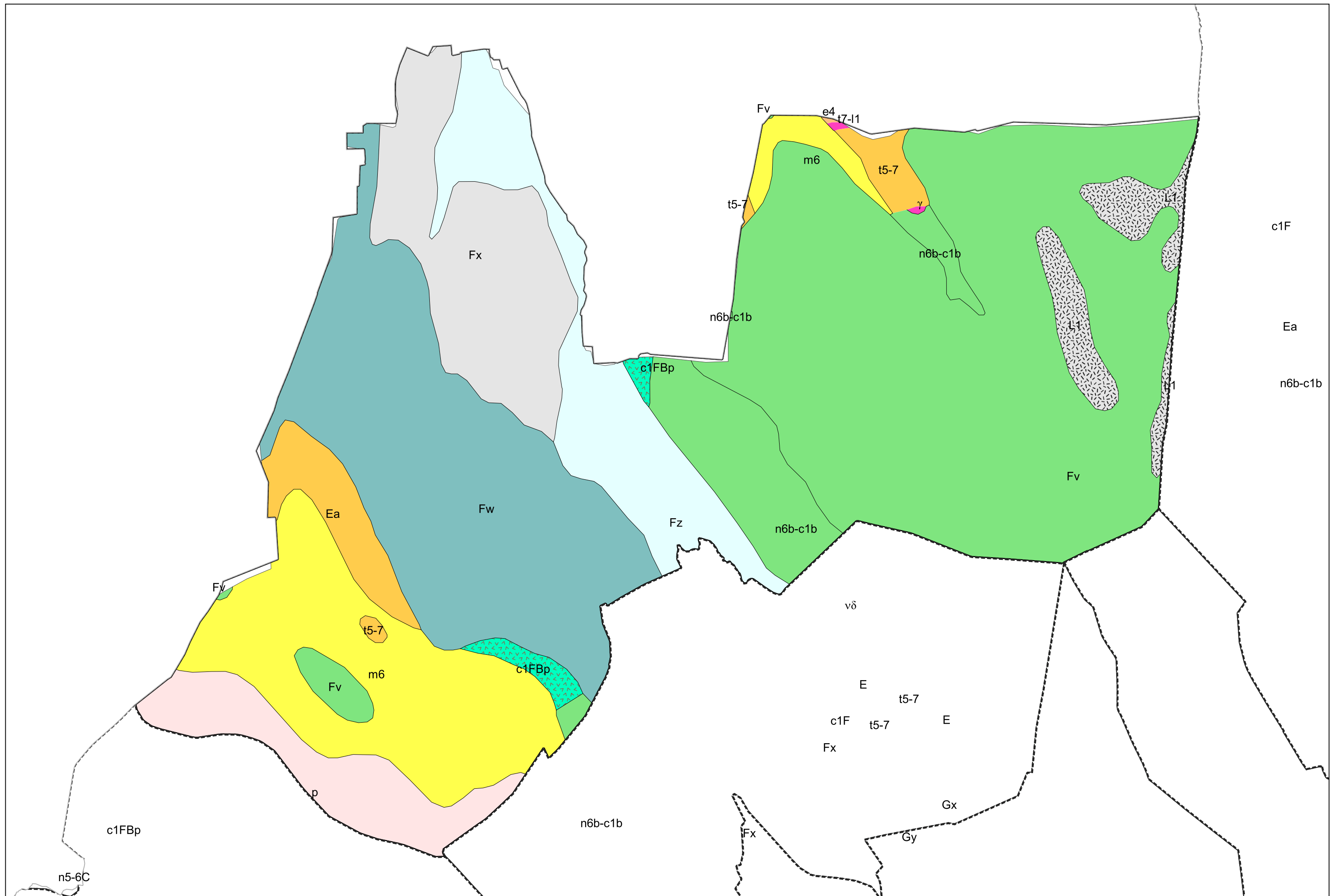







Carte géologique des sols de la commune de Lamarque-Pontacq



Légende la la carte géologique de la commune de Lamarque-Pontacq

	Ea, Dépôts superficiels, souvent soliflués, coulée boueuse, limons - 3
	L1, Tourbières - 11
	Fz, Alluvions fluviales actuelles et subactuelles - 13
	Fx, Alluvions anciennes du Riss - 17
	Fw, Alluvions anciennes du Mindel - 19
	Fv, Alluvions anciennes du Gunz et du Donau - 20
	p, Pliocène indifférencié - 46
	m6, Pontien : Argiles à galets et graviers, sables - 50
	e4, Yprésien supérieur : Sables, marnes et calcaires à nummulites - 69
	c1FBp, Cénomanién : Flysch, brèches de base du Cénomanién à éléments paléozoïques (Col d'Urdach) - 100
	n6b-c1b, Albien moyen - Cénomanién moyen : Flysch noir ardoisier de Bigorre (ouest de l' Adour) - 106
	t7-l1, Rhétien - Hettangien inférieur : Dalle à Diademopsis, brèches, marnes schisteuses - 156
	t5-7, Trias supérieur : Argiles et marnes bariolées, dolomies, cargneules - 157
	γ, Granites indifférenciés - 286

