

# Starter Pack Wikipédia

waltercolor - 2025  
\*Les informations de cette présentation sont données à titre indicatif et ne remplacent ni l'usage personnel de l'article.

## Les 3 moments de l'édition :

- Contenu** → Sélection des sources + Choix des informations
- Wiki** → Intégration technique des éléments
- Communauté** → Discussions entre les personnes qui contribuent

Trouver des tâches à faire

Wikipédia : **Wikipédia: Accueil de la communauté**

COMMUNAUTÉ

Liste des tâches en bas de la page

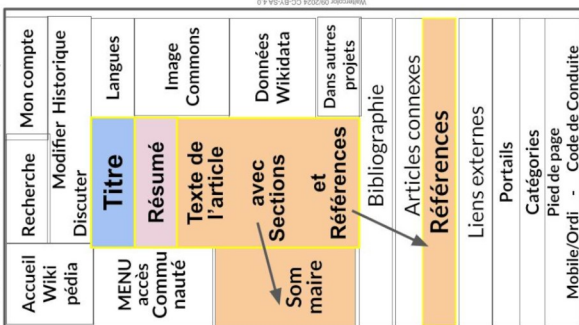
DES ARTICLES À CRÉER

Dans la barre de recherche Wikipédia, tapez :

WP:Articles à créer

Projet:Les sans pagEs/Suggestions d'articles à créer

Les sans pagEs Je contribue à combler le fossé des genres sur Wikipédia.



## Bon à savoir :

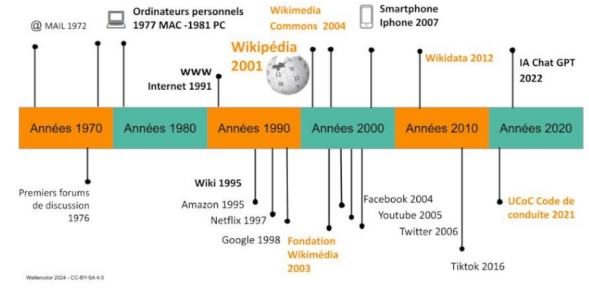
- Pas de liens externes directs** dans les articles.
- On crée les **références** (note de bas de page) en cliquant sur dans la barre de modification.
- Le Wiki code est un html simplifié accessible et **modifiable** via "Modifier le code" (Onglet sous le titre de l'article).
- Dans Modifier le code : les **modèles entre accolades** `{{ }}` sont des scripts qui réalisent des actions. Les **balises** forment `<ref>` des références `</ref/>`, `== des sections ==` (pour le sommaire), `[[des liens internes]]` etc...

## Les 5 principes de base pour éditer Wikipédia



1. Contenu **encyclopédique**
2. **Neutralité** de point de vue
3. **Licence libre** et ouverte à tous
4. **Savoir-vivre** communautaire
5. **Pas d'autres règles fixes**

## Wikimédia dans l'évolution du numérique



## Do's and don'ts

- Vous êtes **responsable** de vos publications et modifications
- **Ne véhiculez pas** de contenus inédits, mensongers, commerciaux, etc..
- **Ne copiez pas** mot pour mot des contenus venus d'ailleurs ou de l'IA
- Indiquez l'**origine** de vos informations (source, référence, ref)
- **Ne faites pas** de publicité, de propagande, de blogs personnels, etc..
- Les contributions payées doivent être **déclarées** et **respecter les règles**



- WP:ODS
- WP:FIABLE
- WP:FDN
- WP:CAA
- WP:REF
- WP:TI
- WP:€
- WP:ToU
- WP:FOI
- WP:POV

Testez ces formules-mystère en les tapant directement dans la barre de recherche Wikipédia.

## À retenir :

- Wikipédia est **modérée a posteriori** par des bénévoles comme vous.
- Vos contenus peuvent être **annulés, remplacés ou supprimés** à tout moment en vertu des règles de l'encyclopédie.
- Toutes les publications, mêmes les discussions et les brouillons, sont **publiques et archivés**.
- Le **vandalisme** et le **harcèlement** sont interdits et sanctionnés.

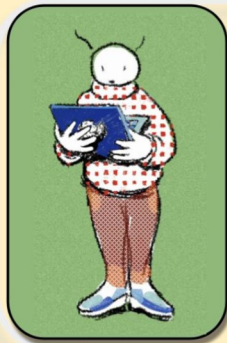
## Les PLUS :

- **Affichage bureau / Mobile** : switcher en bas de page ou changer le "m" fr.wikipedia.org ou fr.m.wikipedia.org
- **Ref magique** : Cliquer sur l'icône " " choisir "automatique", coller le **lien de la page** ou de l'**isbn** (à chercher dans worldcat)
- Accès **Bibliothèque Wikipédia** (lié à l'activité) : [wikipedialibrary.wmflabs.org](http://wikipedialibrary.wmflabs.org)
- **Discuter** : Article : onglet "Discussion" (sous le titre) WP:Le Bistro (discussions, sondages, décisions de la Communauté) Discord Wikipédia (fils thématiques, réponses rapides)

## Pas le temps mais envie d'aider ?

Faites un don à la Fondation Wikimedia : [donate.wikimedia.org](http://donate.wikimedia.org) ou à Wikimedia France (déduction fiscale) : [wikimedia.fr](http://wikimedia.fr)

Si Wikipédia vous a transmis des connaissances utiles cette année, merci de donner à votre tour. Il n'y a pas de petites contributions : chaque correction de page, chaque don compte.



# Starter Pack Wikipédia

waltercolor - 2025  
\*Les informations de cette présentation sont données à titre indicatif et ne remplacent ni l'usage personnel de l'article.

## Les 3 moments de l'édition :

- Contenu** → Sélection des sources + Choix des informations
- Wiki** → Intégration technique des éléments
- Communauté** → Discussions entre les personnes qui contribuent

Trouver des tâches à faire

Wikipédia : **Wikipédia: Accueil de la communauté**

COMMUNAUTÉ

Liste des tâches en bas de la page

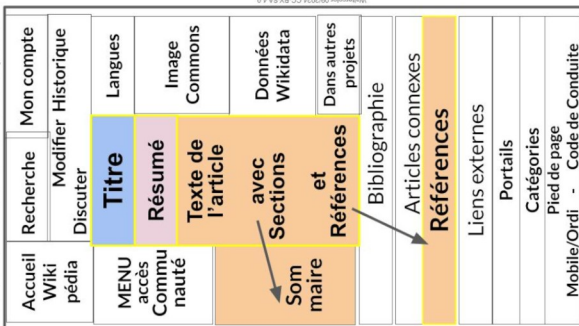
DES ARTICLES À CRÉER

Dans la barre de recherche Wikipédia, tapez :

WP:Articles à créer

Projet:Les sans pagEs/Suggestions d'articles à créer

Les sans pagEs Je contribue à combler le fossé des genres sur Wikipédia.



## Bon à savoir :

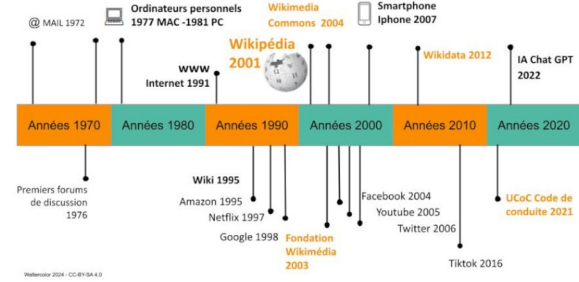
- Pas de liens externes directs** dans les articles.
- On crée les **références** (note de bas de page) en cliquant sur dans la barre de modification.
- Le Wiki code est un html simplifié accessible et **modifiable** via "Modifier le code" (Onglet sous le titre de l'article).
- Dans Modifier le code : les **modèles entre accolades** `{{ }}` sont des scripts qui réalisent des actions. Les **balises** forment `<ref>` des références `</ref/>`, `== des sections ==` (pour le sommaire), `[[ des liens internes ]]` etc...

## Les 5 principes de base pour éditer Wikipédia



1. Contenu **encyclopédique**
2. **Neutralité** de point de vue
3. **Licence libre** et ouverte à tous
4. **Savoir-vivre** communautaire
5. **Pas d'autres règles fixes**

## Wikimédia dans l'évolution du numérique



## Do's and don'ts

- Vous êtes **responsable** de vos publications et modifications
- **Ne véhiculez pas** de contenus inédits, mensongers, commerciaux, etc..
- **Ne copiez pas** mot pour mot des contenus venus d'ailleurs ou de l'IA
- Indiquez l'**origine** de vos informations (source, référence, ref)
- **Ne faites pas** de publicité, de propagande, de blogs personnels, etc..
- Les contributions payées doivent être **déclarées** et **respecter les règles**



- WP:ODS
- WP:FIABLE
- WP:FDN
- WP:CAA
- WP:REF
- WP:TI
- WP:€
- WP:TOU
- WP:FOI
- WP:POV

Testez ces formules-mystère en les tapant directement dans la barre de recherche Wikipédia.

## À retenir :

- Wikipédia est **modérée a posteriori** par des bénévoles comme vous.
- Vos contenus peuvent être **annulés, remplacés ou supprimés** à tout moment en vertu des règles de l'encyclopédie.
- Toutes les publications, mêmes les discussions et les brouillons, sont **publiques et archivés**.
- Le **vandalisme** et le **harcèlement** sont interdits et sanctionnés.

## Les PLUS :

- **Affichage bureau / Mobile** : switcher en bas de page ou changer le "m" fr.wikipedia.org ou fr.m.wikipedia.org
- **Ref magique** : Cliquer sur l'icône " " choisir "automatique", coller le **lien de la page** ou de l'**isbn** (à chercher dans worldcat)
- Accès **Bibliothèque Wikipédia** (lié à l'activité) : [wikipedialibrary.wmflabs.org](http://wikipedialibrary.wmflabs.org)
- **Discuter** : Article : onglet "Discussion" (sous le titre) WP:Le Bistro (discussions, sondages, décisions de la Communauté) Discord Wikipédia (fils thématiques, réponses rapides)

## Pas le temps mais envie d'aider ?

Faites un don à la Fondation Wikimedia : [donate.wikimedia.org](http://donate.wikimedia.org) ou à Wikimedia France (déduction fiscale) : [wikimedia.fr](http://wikimedia.fr)

Si Wikipédia vous a transmis des connaissances utiles cette année, merci de donner à votre tour. Il n'y a pas de petites contributions : chaque correction de page, chaque don compte.