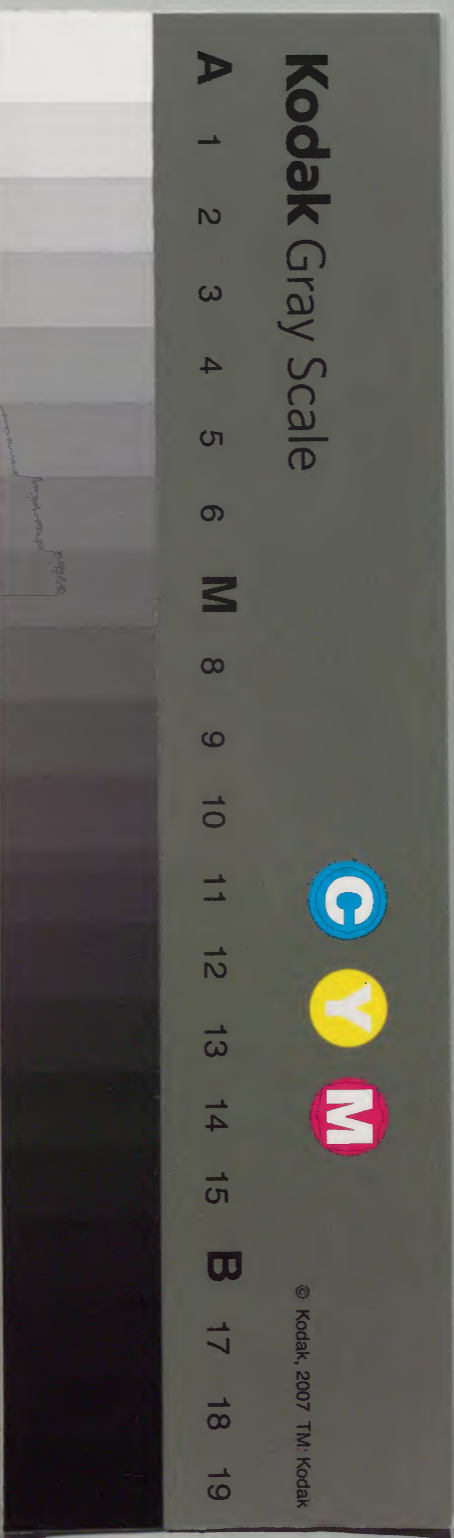


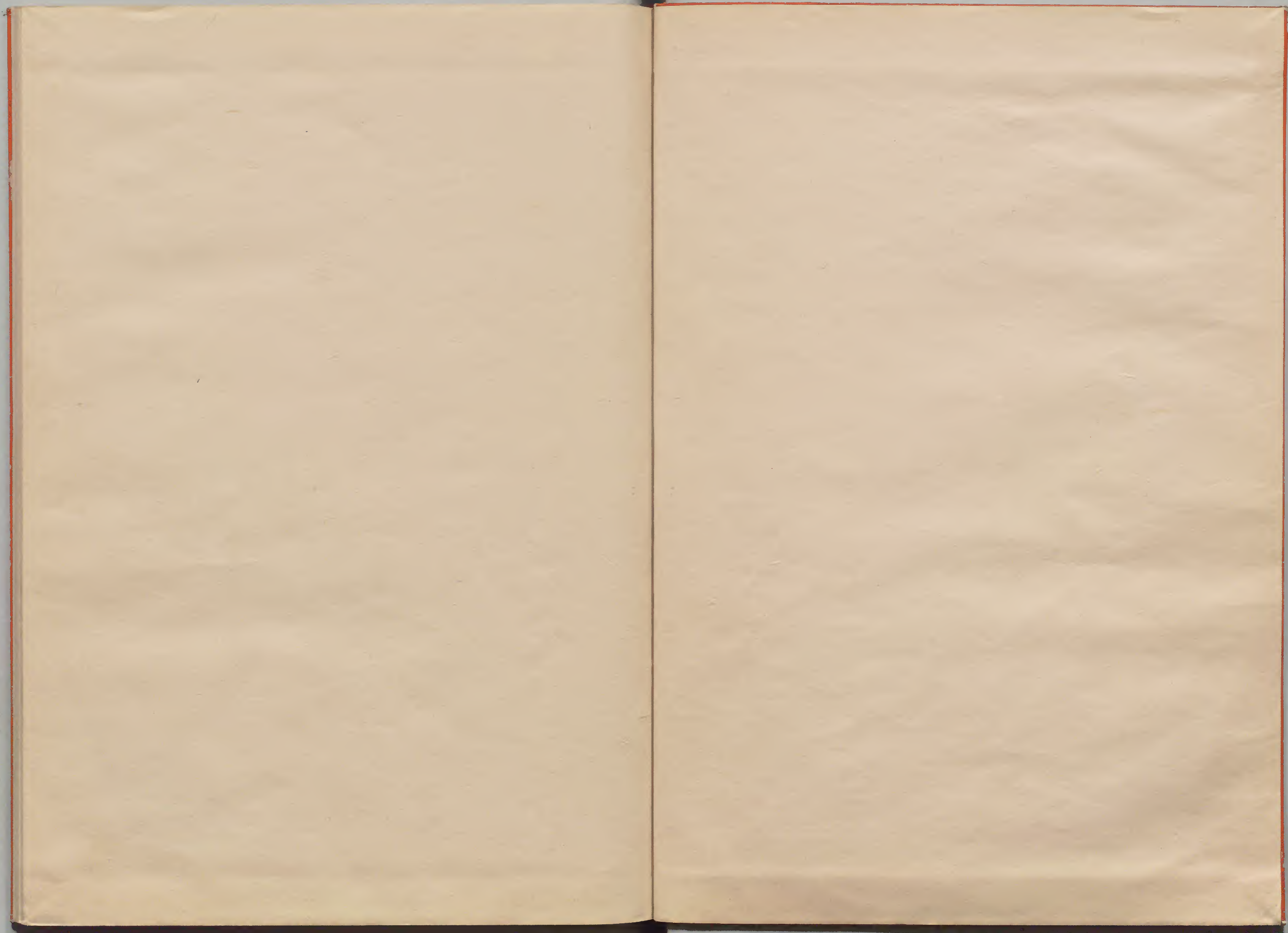
# 櫻河

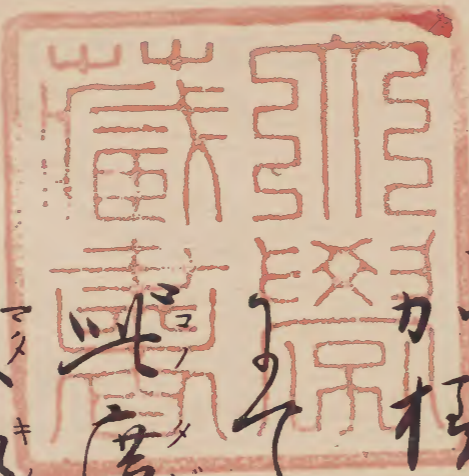
|   |   |   |   |      |   |
|---|---|---|---|------|---|
|   |   |   |   | 和書門類 |   |
| 二 | 一 | 六 | 二 | 四    | 七 |
| 一 | 一 | 六 | 二 | 九    | 九 |
| 二 | 一 | 六 | 二 | 九    | 九 |
| 冊 | 架 | 函 | 號 | 類    |   |

|      |   |   |   |    |  |
|------|---|---|---|----|--|
| 內閣文庫 |   |   |   | 和書 |  |
| 九    | 四 |   |   |    |  |
| 九    | 二 | 七 |   |    |  |
| 函    | 一 | 二 |   |    |  |
| 一    | 二 | 九 |   |    |  |
| 架    | 冊 | 號 | 類 |    |  |

|      |     |        |
|------|-----|--------|
| 內閣文庫 |     |        |
| 番號   | 和   | 24729  |
| 冊數   | 212 | ( 66 ) |
| 函號   | 199 | 216    |







男ヲ日ノ

カハ横ヤウ

者モノ

東トウ

回クワ

方ガタ

乃ノ

人ヒト

高アキ

人ヒト

ノノ

ソソ

ノノ

神カミ

白シロ

く

都ミヤコ

子コ

ソソ

ビビ

ーー

此コノ

度タビ

筑ツク

紫ムラサキ

日ヒ

向ムカ

ノノ

強マカリ

く

た

る

又マタ

昨キノ

日ノ

言コト

は

ま

と

ら

あ

ま

し

買カヒ

と

あ

つ

て

ら

ん

ん

ん

ん

の

又フミ

と

又ニ

乃ノ

代シヨ

を

桜サクラ

乃ノ

馬ウマ

場バ

の

ら

く

く

こ

め

と

尋タツ子

々

だ

ら

ふ



浅草文庫



ものともありて悲<sup>カナ</sup>やちやふ

んもよきつらむ<sup>ナリ</sup>そむい

是<sup>ト</sup>を<sup>コレ</sup>い<sup>ニ</sup>離<sup>ル</sup>る<sup>ニ</sup>縁<sup>エ</sup>として<sup>ス</sup>は<sup>ハ</sup>根<sup>ネ</sup>も

か<sup>エ</sup>く<sup>ク</sup>あ<sup>ハ</sup>べ<sup>ニ</sup>た<sup>ラ</sup>ん<sup>ニ</sup>か<sup>エ</sup>く<sup>ク</sup>も<sup>ト</sup>く<sup>ト</sup>も

西<sup>オ</sup>名<sup>ナ</sup>あ<sup>ハ</sup>ら<sup>ハ</sup>る<sup>ト</sup>う<sup>ニ</sup>と<sup>ス</sup>く<sup>ク</sup>あ<sup>ハ</sup>ら<sup>ハ</sup>る<sup>ト</sup>

し<sup>ハ</sup>ら<sup>ハ</sup>る<sup>ト</sup>う<sup>ニ</sup>と<sup>ス</sup>く<sup>ク</sup>あ<sup>ハ</sup>ら<sup>ハ</sup>る<sup>ト</sup>

あ<sup>ハ</sup>ら<sup>ハ</sup>る<sup>ト</sup>う<sup>ニ</sup>と<sup>ス</sup>く<sup>ク</sup>あ<sup>ハ</sup>ら<sup>ハ</sup>る<sup>ト</sup>

あ<sup>ハ</sup>ら<sup>ハ</sup>る<sup>ト</sup>う<sup>ニ</sup>と<sup>ス</sup>く<sup>ク</sup>あ<sup>ハ</sup>ら<sup>ハ</sup>る<sup>ト</sup>

あ<sup>ハ</sup>ら<sup>ハ</sup>る<sup>ト</sup>う<sup>ニ</sup>と<sup>ス</sup>く<sup>ク</sup>あ<sup>ハ</sup>ら<sup>ハ</sup>る<sup>ト</sup>

あ<sup>ハ</sup>ら<sup>ハ</sup>る<sup>ト</sup>う<sup>ニ</sup>と<sup>ス</sup>く<sup>ク</sup>あ<sup>ハ</sup>ら<sup>ハ</sup>る<sup>ト</sup>

あ<sup>ハ</sup>ら<sup>ハ</sup>る<sup>ト</sup>う<sup>ニ</sup>と<sup>ス</sup>く<sup>ク</sup>あ<sup>ハ</sup>ら<sup>ハ</sup>る<sup>ト</sup>

あ<sup>ハ</sup>ら<sup>ハ</sup>る<sup>ト</sup>う<sup>ニ</sup>と<sup>ス</sup>く<sup>ク</sup>あ<sup>ハ</sup>ら<sup>ハ</sup>る<sup>ト</sup>

あ<sup>ハ</sup>ら<sup>ハ</sup>る<sup>ト</sup>う<sup>ニ</sup>と<sup>ス</sup>く<sup>ク</sup>あ<sup>ハ</sup>ら<sup>ハ</sup>る<sup>ト</sup>

あ<sup>ハ</sup>ら<sup>ハ</sup>る<sup>ト</sup>う<sup>ニ</sup>と<sup>ス</sup>く<sup>ク</sup>あ<sup>ハ</sup>ら<sup>ハ</sup>る<sup>ト</sup>









あひて思ひ私あつてあつての  
海山をそそぎ海乃浪立ちてまぬ  
乃浦又ハ後ハ海をそそぎ常陸と  
かままでありきぬ空やおやこ乃  
みちあはれぬまをまき松をいり子  
きまに愛子又名子流まはる松の  
そらも面白き名所有別き

子乃みも桜子あれがうみと  
打つとつとみもあつてき松  
ほ子散うく花乃雪をくみ  
中、ら、春乃夜をまねる足のこと  
と也花とちの立ちつて親と  
子乃行へもまきそあまら  
つるひあ乃あづらよ木とちを  
後



あこをさしら流るゝ花をささる  
うまつらく留仁乃乳色をまじりて  
むし行と尸たるものてしる  
神故郷乃神をささる花らくわ  
しめと尸とと流神木よの桜木も  
つらしらまじりわらわ神子もろ乃  
御身子あはれはとて桜子と名づき

うだてーく神の神樹も  
の木を尋ねる子乃名も桜子も  
まじり此にもらくる  
あらしきまのちる  
せどと思ふあり  
面白や実竹乃も縁ハ有  
らづらちをまじりも



波ハにニ山ヤマおおちちるるののああららてて華ハナをを  
ちちりりとといいふふそそのの竹タケとといいふふ花ハナのの  
花ハナああるる花ハナををららききよよここららせせままいいぐぐ  
ままぬぬららままよよををああすすくくつつてていいふふ  
見ミままささ山ヤマおおちちるるのの木キのの梢コノエをを  
吹フキおおちちららてて花ハナののここりりらら白シロ妙タマ乃ノ  
浪ナミかかとといいふふををいいふふよよううちちるる花ハナのの  
花ハナののここりりらら白シロ妙タマ乃ノ

波ハにニ山ヤマおおちちるるののああららてて華ハナをを  
ちちりりとといいふふそそのの竹タケとといいふふ花ハナのの  
花ハナああるる花ハナををららききよよここららせせままいいぐぐ  
ままぬぬららままよよををああすすくくつつてていいふふ  
見ミままささ山ヤマおおちちるるのの木キのの梢コノエをを  
吹フキおおちちららてて花ハナののここりりらら白シロ妙タマ乃ノ  
浪ナミかかとといいふふををいいふふよよううちちるる花ハナのの  
花ハナののここりりらら白シロ妙タマ乃ノ













いづ<sup>ブ</sup>果<sup>クハ</sup>乃<sup>ハ</sup>え<sup>ハ</sup>と<sup>ハ</sup>成<sup>カ</sup>り<sup>リ</sup>ま<sup>ハ</sup>る<sup>ハ</sup>ニ<sup>ハ</sup>世<sup>セ</sup>に<sup>ハ</sup>安<sup>ア</sup>ん<sup>ニ</sup>  
樂<sup>ラ</sup>の<sup>ノ</sup>縁<sup>ヰ</sup>は<sup>ハ</sup>ま<sup>ハ</sup>親<sup>カ</sup>子<sup>コ</sup>乃<sup>ハ</sup>道<sup>ミチ</sup>づ<sup>ク</sup>の<sup>ハ</sup>社<sup>セ</sup>に<sup>ハ</sup>安<sup>ア</sup>ん<sup>ニ</sup>  
ゆ<sup>ユ</sup>づ<sup>ク</sup>ま<sup>ハ</sup>り<sup>リ</sup>

