

伍釐玖毫貳絲柒忽遇閏加銀肆百玖拾捌兩叁
 錢壹分柒釐叁毫柒絲肆忽壹微玖塵柒渺壹漠
 壹埃肆織捌沙共額徵米叁百柒拾陸石貳斗陸
 升壹合壹勺柒抄陸撮叁圭遇閏加米柒拾壹石
 陸斗陸升壹合

壽昌縣

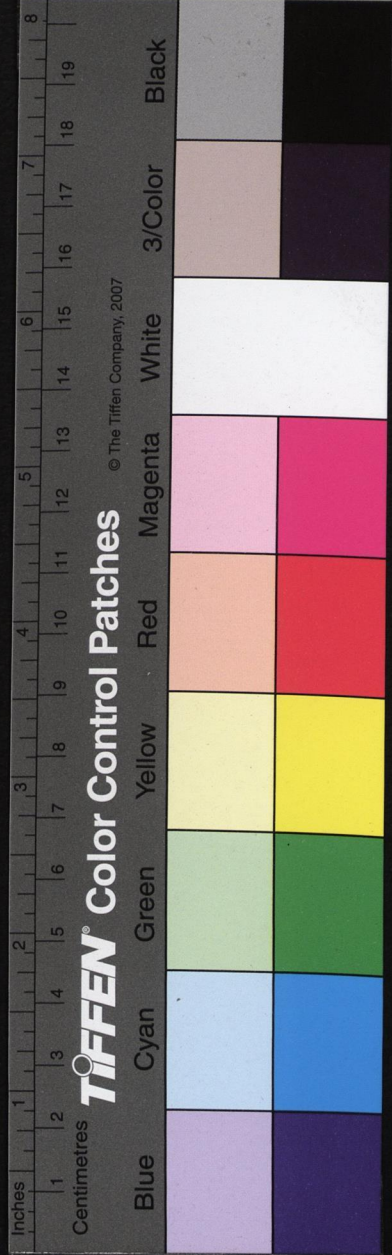
實在田壹千貳百陸拾伍頃柒拾貳畝柒分柒釐柒毫
徵銀壹萬肆千捌百陸拾伍兩伍錢叁分陸釐壹毫肆絲玖忽徵米貳百石柒斗壹升捌合肆勺叁抄肆撮伍圭貳粟

實在地伍百伍拾肆頃捌拾伍畝柒分貳釐伍毫捌絲
徵銀壹千伍百伍拾捌兩貳錢壹釐伍毫捌忽貳微貳塵徵米壹百石玖斗柒升叁合柒勺捌抄陸撮陸圭壹粟貳粒

實在山叁百柒拾捌頃捌拾貳畝壹分叁釐柒毫
肆拾叁兩肆釐壹毫玖絲玖微

實在塘伍拾柒頃玖拾捌畝伍釐
徵銀壹百陸拾壹兩叁錢壹分柒釐伍毫叁絲柒忽伍微

以上共額徵銀壹萬陸千玖百貳拾捌兩捌分玖釐
 肆毫壹忽陸微貳塵遇閏加銀叁百伍拾伍兩柒
 釐陸毫貳絲玖忽伍微捌塵伍渺叁漠柒埃叁織
 貳沙共額徵米叁百壹石陸斗玖升貳合貳勺貳



NATIONAL CENTRAL LIBRARY, TAIWAN, R.O.C.

沙壹撮壹圭叁粟貳粒遇閏加米伍拾柒石陸斗捌升肆合

分水縣

實在田肆百柒拾柒頃壹拾柒畝壹分捌釐玖毫玖絲

徵銀捌千捌百貳拾貳兩玖錢捌釐肆毫壹絲貳忽伍微壹塵

實在地伍百叁頃柒拾玖畝捌分肆毫貳絲壹忽徵銀壹千壹百壹拾兩伍

壹百壹拾伍兩玖錢壹分貳釐陸毫陸絲叁忽貳微伍塵壹渺伍漠

實在山柒百捌頃柒拾壹畝壹分肆釐陸毫徵銀貳百玖拾兩伍

錢柒分壹釐陸毫玖絲捌忽陸微

實在塘玖頃陸拾伍畝壹分陸釐玖毫徵銀壹拾玖兩壹分叁釐捌毫

貳絲玖忽陸微

以上共額徵銀壹萬貳百肆拾捌兩肆錢陸釐陸毫

叁忽陸微陸塵壹渺伍漠遇閏加銀貳百壹拾柒

兩陸錢捌分貳釐肆毫捌忽伍微壹塵柒渺陸漠

肆埃貳纖貳有千叁百捌拾叁兩肆錢柒分柒釐

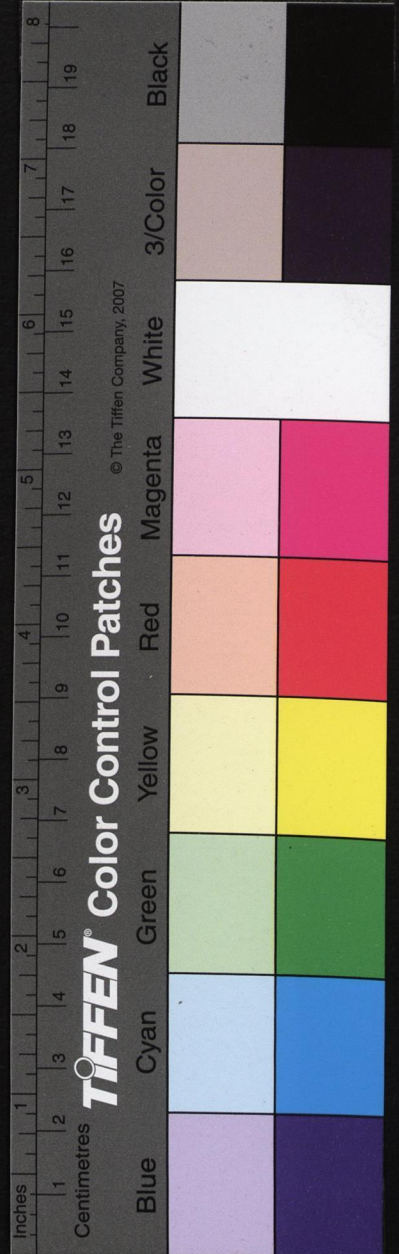
通計嚴州府屬六縣田地山塘湖等項共貳萬捌千

伍百玖拾壹頃陸拾玖畝壹分貳釐捌毫捌絲柒

忽并桑柘木陸萬捌千玖拾玖株共徵銀壹拾肆

萬玖千柒百肆拾叁兩伍錢捌分壹釐貳毫叁忽

伍微玖塵玖渺伍漠外加收零積餘米改徵銀兩捌



壹錢伍分肆釐叁毫 蠟茶新加銀 叁拾伍兩捌錢

柒絲壹微 匠班銀 肆百貳拾兩陸錢 芽茶折徵銀

陸塵伍渺 肆分貳釐伍毫 肆百肆拾肆兩貳錢捌分

貳兩捌錢捌分 外賦不入地丁科徵銀 肆百肆拾肆兩貳錢壹分貳釐壹毫

貳絲貳忽叁微 通共實徵銀壹拾伍萬陸百伍拾伍兩叁錢伍分伍釐捌毫肆絲陸忽叁微柒渺叁

伍兩叁錢伍分伍釐捌毫肆絲陸忽叁微柒渺叁

漠遇閏加銀貳千玖百陸拾叁兩肆錢柒分柒釐

貳毫伍絲捌忽陸微捌塵貳渺伍漠叁埃壹纖貳

沙又外賦加閏銀壹拾伍兩捌錢叁分陸釐玖絲

叁忽伍微貳塵玖渺貳漠伍埃陸纖捌沙共徵米

叁千貳百捌拾石肆斗伍合陸勺捌抄柒撮捌圭

壹粟肆粒叁黍伍粃內除收零積餘米 捌石肆合

叁勺伍抄貳圭伍粒陸黍 通共實徵米叁千貳百柒拾貳石貳

斗伍升壹合叁勺叁抄柒撮陸圭捌粒柒黍伍粃

遇閏加米貳百玖拾肆石捌斗外賦嚴州所屯糧

抵兌月糧米貳千貳石

明舊額

洪武永樂兩朝無考 嘉靖三十二年官民田

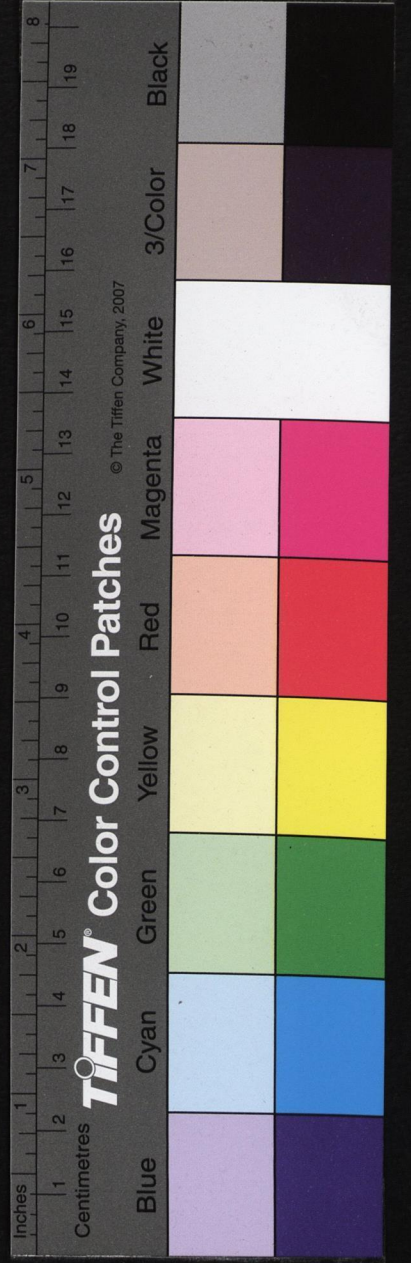
地山塘基地湖等共貳萬捌千伍拾頃玖畝叁

分陸釐捌毫夏稅絲叁萬肆千貳百肆拾肆兩有奇

秋糧米壹萬壹千肆百捌拾壹石陸斗伍升伍合捌

勺起運貳千肆百玖拾叁石壹斗叁升玖合餘存留

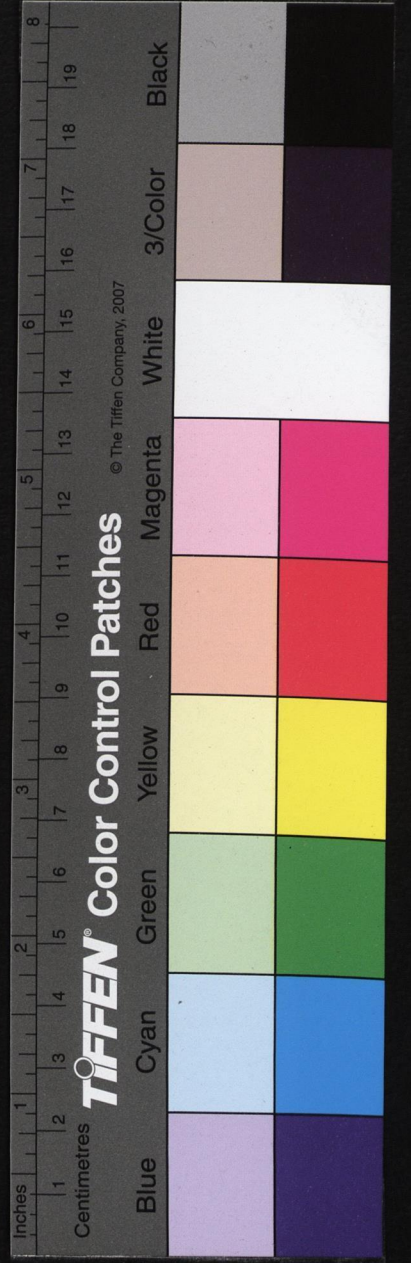
絹肆萬陸千貳百陸拾柒疋肆拾丈肆寸有奇農桑折絹壹千壹百捌拾肆疋叁尺貳寸有奇苧布柒疋壹丈鹽糧米叁千叁百伍拾石肆斗肆升伍合有奇有閏加貳百柒拾玖石貳斗叁合有奇鹽鈔起運存留本色鈔各陸千陸百捌拾陸貫伍百文有閏加伍



百玖拾叁貫折色錢各壹萬叁千叁百柒拾叁文有
 聞加壹千壹百陸拾陸文課鈔叁萬伍百肆拾玖錠
 肆貫肆百肆拾文有聞加壹千捌百玖拾陸錠肆貫
 柒百肆拾叁文 萬曆三十八年田地山塘基地湖
 等共貳萬捌千肆百捌拾頃陸拾畝壹分壹釐伍毫
 陸絲叁忽科絲陸拾伍萬柒千捌百叁拾肆兩捌分
 貳釐肆毫玖絲捌微陸塵叁渺陸漠伍埃伍織陸沙
 科銀捌萬叁千柒百柒拾貳兩玖錢捌分玖釐叁毫
 伍絲叁忽伍微陸塵叁渺內除優免銀叁千玖百貳
 拾玖兩貳分柒釐玖毫實徵銀柒萬玖千捌百肆拾
 叁兩玖錢陸分壹釐肆毫伍絲叁忽伍微陸塵叁渺
 夏稅絲綿共玖拾伍萬玖千壹百叁兩壹錢陸分伍
 釐柒毫肆絲秋糧米壹萬壹千肆百捌拾壹石陸斗
 伍升伍合捌勺秋租絹伍拾玖疋貳丈玖尺捌寸秋
 租苧布柒疋壹丈鹽糧米叁千叁百伍拾石肆斗肆
 升伍合玖勺叁抄柒撮伍圭均平額辦銀貳千貳百
 陸拾捌兩玖錢玖釐玖毫玖絲叁忽柒微伍塵坐辦
 銀伍千捌拾兩捌錢柒分貳釐陸毫肆絲玖忽陸微
 肆塵壹渺捌漠遇聞加銀貳百肆拾肆兩貳錢伍釐
 叁毫肆絲解銀壹萬貳千肆百捌拾兩捌錢捌分肆

實在田陸千貳百伍頃叁拾壹畝叁分肆釐叁毫壹絲
 伍忽 徵銀貳萬捌千柒百貳拾兩壹錢柒分伍釐捌
 千捌百叁拾叁石柒斗伍升肆合叁
 抄貳撮柒圭柒粟貳粒叁黍柒糶

實在地捌百伍頃肆拾壹畝柒分捌釐叁毫貳忽 徵銀
 陸百肆拾陸兩伍錢叁分陸毫壹絲叁忽叁微壹塵
 貳渺玖漠陸埃徵米壹千壹百貳拾柒石陸斗肆升
 粟伍粒肆糶



實在山參百壹拾叁項柒拾壹畝肆分肆釐貳毫貳絲

貳忽 徵銀壹百兩叁錢捌分捌釐陸毫壹絲伍忽壹微肆沙

實在池塘伍項貳拾捌畝伍分伍釐叁毫玖絲伍忽 徵銀

壹拾玖兩叁絲肆忽陸微陸塵玖沙玖漠陸埃玖纖捌沙微米玖石玖斗伍升貳合壹勺玖抄玖撮壹圭叁粟叁蕩坦坳演水浹等項貳拾叁項肆拾肆畝壹

釐叁毫伍絲柒忽 例不計

以上共額徵銀叁萬壹千肆百捌拾陸兩玖分肆釐

叁毫伍絲捌微捌塵壹沙伍漠伍埃玖纖捌沙過

閏加銀玖百壹拾貳兩肆錢貳分伍釐壹毫柒微

貳塵陸沙肆漠柒埃壹纖壹沙共額徵米壹萬叁

千玖百柒拾壹石叁斗伍升叁合玖勺叁抄壹撮

玖圭壹粟柒粒肆黍肆粃貳粃遇閏加米壹百壹

拾柒石柒斗貳升

樂清縣

實在田叁千叁百叁拾叁項伍拾貳畝陸分叁釐肆毫

伍絲陸忽 徵銀壹萬柒千陸百兩肆錢捌分伍釐柒毫肆絲伍微伍塵貳沙柒漠肆纖微米伍

千伍拾柒石肆斗玖升伍合伍勺陸抄捌撮玖圭柒粟貳粒伍黍柒粃陸糠

實在地肆百貳拾壹項叁拾叁畝肆分捌釐伍毫柒絲

玖忽 徵銀壹千伍百陸兩叁錢玖分捌釐伍毫壹絲柒忽肆微肆塵玖沙捌漠柒埃徵米貳百柒拾

伍石捌斗肆升柒合玖勺叁抄壹撮肆圭陸粟柒粒壹黍叁粃



實在山參拾伍頃參拾柒畝柒分壹釐玖毫柒絲肆忽

徵銀玖拾參兩參錢玖分伍釐捌毫壹忽壹微參塵陸渺

實在池壹頃陸拾畝捌分玖釐捌絲捌忽

徵銀肆兩玖錢貳分捌釐

伍毫玖忽參參微伍塵伍渺參漠參埃參織參沙徵米

壹石伍斗參升玖合參勺肆撮貳粟陸黍陸糶陸糠

以上共額徵銀壹萬玖千貳百伍兩貳錢捌釐伍毫

陸絲捌忽肆微玖塵參渺玖漠柒織參沙遇閏加

銀伍百壹拾壹兩玖錢貳分參釐參毫參絲捌忽

壹微伍塵肆渺肆漠肆埃伍沙共額徵米伍千參

百參拾肆石捌斗捌升貳合捌勺肆撮肆圭陸粟

參黍柒糶貳糠陸粃遇閏加米壹百壹拾壹石伍

斗貳升

平陽縣

實在田地園肆千柒百貳拾捌頃柒拾伍畝伍分陸釐

宋參捌絲陸忽

徵銀貳萬貳千捌百壹拾壹兩壹錢伍分陸釐參毫參絲陸忽貳微肆塵

實在山參拾壹頃捌拾陸畝玖分柒毫

實在屯田園捌頃肆拾陸畝貳分參釐陸毫肆絲貳忽

徵銀捌拾貳兩捌錢捌分壹釐伍毫

壹絲伍忽壹微肆塵柒埃壹織伍沙

以上共額徵銀貳萬貳千捌百玖拾肆兩參分柒釐



捌毫伍絲壹忽叁微捌塵玖沙肆漠壹纖伍沙遇
 閏加銀陸百陸拾叁兩捌錢伍分貳釐陸毫壹忽
 玖微壹渺伍漠肆埃柒沙共額徵米玖千伍百玖
 拾伍石玖斗叁升捌合捌勺壹抄肆粟捌粒陸黍
 陸糲玖糠玖粃遇閏加米貳百肆拾捌石肆斗貳
 升

瑞安縣

實在田地肆千陸百柒拾陸頃陸拾捌畝貳分柒釐玖
 毫陸絲陸忽微銀貳萬壹千捌百陸拾捌兩捌錢柒
 分叁釐肆毫玖絲貳忽柒微玖塵陸沙

泰順縣

實在山地塘壹拾壹頃伍拾陸畝陸分壹釐捌毫叁絲

玖忽

微銀肆拾陸兩貳錢陸分肆
 釐柒毫叁絲陸忽壹微玖塵

以上共額徵銀貳萬壹千玖百壹拾伍兩壹錢叁分

捌釐貳毫貳絲捌忽玖微捌塵陸沙柒漠伍埃陸
 纖遇閏加銀捌百壹拾玖兩玖毫玖絲伍忽玖微
 壹塵共額徵米壹萬肆千陸百肆拾肆石壹斗壹
 升叁合貳勺叁抄肆撮壹圭玖粟柒粒貳黍肆糲
 叁糠柒粃遇閏加米壹百伍拾伍石玖斗肆升

泰順縣



實在田陸百捌拾柒頃玖拾畝肆分叁釐貳毫肆絲陸

忽微銀肆千貳百叁拾玖兩肆錢捌分壹釐叁毫肆

柒百玖拾石貳斗陸升陸合柒勺肆抄

實在民地園塘壹拾貳頃柒拾壹畝壹釐柒毫壹絲肆

忽微銀柒拾肆兩玖錢壹分貳釐玖毫伍忽肆微柒

陸粒陸糶壹糠陸粒

實在山捌頃壹拾伍畝壹釐柒毫柒絲壹忽

貳絲壹忽貳微伍塵貳渺

實在金鄉衛歸縣下則屯田壹拾肆頃玖拾柒畝柒分

肆釐陸毫

項玖拾捌畝陸分

以上共額徵銀肆千肆百伍拾叁兩貳錢柒分柒釐

伍毫肆絲捌忽玖微柒塵捌渺肆漠伍埃壹織陸

沙週閏加銀叁百陸兩陸錢柒分叁釐壹毫玖絲

叁忽肆微壹塵叁渺陸漠壹埃肆織捌沙共額徵

米捌百陸石捌斗陸升柒合陸抄捌撮玖圭肆粒

伍黍肆糶捌糠伍粃

通計温州府屬五縣田地山蕩等項共貳萬壹千叁

百叁拾叁頃捌畝貳分捌釐玖毫伍絲貳忽共徵

銀玖萬玖千玖百伍拾叁兩柒錢伍分陸釐伍毫



肆絲捌忽柒微叁塵柒埃陸織貳沙外加收零積

餘米改徵銀 伍拾兩玖錢叁分貳釐肆毫壹絲捌忽玖微叁塵叁沙陸漠肆埃柒織柒

孤貧米改徵銀 叁百肆拾叁兩捌錢 顏料臘茶折色加價

銀 壹百捌拾玖兩貳錢捌分伍釐貳毫肆絲 補徵

鹽課棄置銀 壹百柒拾兩伍錢捌分壹釐肆毫叁絲捌忽捌微柒塵柒沙叁漠叁埃伍

織壹 匠班銀 柒拾伍兩柒錢 溫州衛屯糧充餉銀

陸百玖拾捌兩捌錢柒分玖釐肆毫 屯折月糧銀

伍忽陸微柒塵伍沙玖漠壹埃壹織 減存備料銀

壹千陸百叁拾兩柒錢壹分捌釐伍 陸存備料銀

陸千伍百玖拾捌兩陸錢肆分捌釐 陸存備料銀

陸忽柒微捌塵叁沙伍漠貳埃貳織 茅茶折價銀

伍微伍塵捌沙叁 通共實徵銀壹拾萬伍千捌拾

叁兩柒錢陸分柒釐柒毫柒絲陸忽捌微伍塵貳

沙叁漠叁埃陸織叁沙遇閏加銀叁千貳百壹拾

叁兩捌錢柒分伍釐貳毫叁絲壹微陸沙陸埃柒

織壹沙又外賦加閏銀貳拾肆兩捌錢陸分捌釐

肆毫貳絲玖忽捌微貳塵捌沙壹漠貳埃捌織肆

沙共徵米肆萬肆千叁百伍拾叁石壹斗伍升伍

合捌勺肆抄玖撮伍圭貳粟捌粒貳黍柒粳肆糠

玖批內除收零積餘米 伍拾石玖斗叁升貳合肆

粒陸黍肆粳 孤貧口糧米 叁百肆拾 通共實徵米



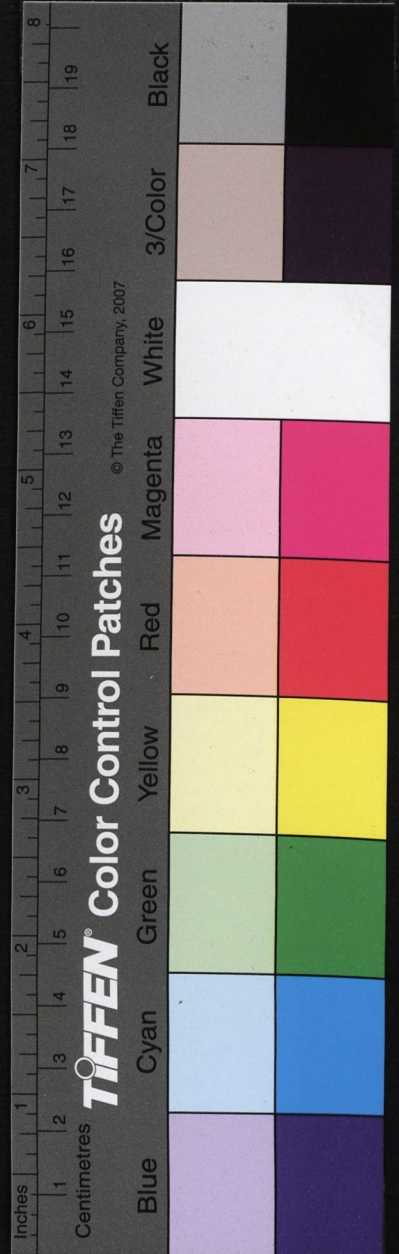
肆萬叁千玖百伍拾捌石肆斗貳升叁合肆勺叁抄伍圭玖粟肆粒陸黍貳廩柒糠貳粃遇閏加米

陸百叁拾叁石陸斗

明舊額

洪武二十四年田地山塘蕩等共貳萬陸千柒百捌拾柒頃柒拾捌畝伍釐叁毫 永樂十年
田地山塘蕩等共貳萬陸千玖百陸拾叁頃玖拾玖畝捌分玖釐柒毫貳絲 弘治十七年與永樂十年
同 嘉靖三十二年官民田地山蕩園塘池等共貳萬陸千玖拾壹頃壹拾柒畝伍分有奇夏稅麥貳萬
萬陸千貳百玖拾陸石貳斗肆升壹勺秋糧米捌萬壹千肆百貳拾捌石貳斗貳升伍合叁勺鈔共貳十伍
百陸拾伍錠陸百叁拾貳文農桑折絹壹百貳拾貳疋壹丈貳尺柒寸捌分有奇絲貳兩陸錢鹽糧米壹
萬壹千壹百貳拾捌石伍斗叁升柒合有奇存留加
改百貳拾柒石叁斗叁升有奇鹽鈔起運存留加
鈔各肆萬壹千捌百叁拾叁貫捌百文有閏加壹千
陸百陸拾柒文有閏加柒千貳百貳拾陸文有奇魚
課米貳千陸百貳拾壹石玖斗叁升課鐵伍萬玖千
伍百捌拾叁觔有奇有閏加肆千肆百陸拾伍觔肆
兩陸錢課鈔柒萬捌千玖錠壹百貳拾柒文有閏加
伍千壹百捌拾捌錠捌百壹拾叁文 萬曆三十八
年田地山蕩池塘園等共貳萬陸千捌拾陸頃玖拾
貳畝叁分伍釐玖毫捌絲貳忽科銀壹拾貳萬貳百
叁拾伍兩伍錢伍分柒釐伍毫陸絲肆忽柒微捌塵
伍渺內除優免銀陸千伍百玖拾捌兩玖錢壹分叁
釐柒毫實徵銀壹拾壹萬叁千陸百叁拾陸兩陸錢
肆分肆釐捌毫陸絲肆忽柒微捌塵伍渺科米肆萬
捌千玖百柒石壹升陸合肆勺肆抄柒撮柒圭玖粟
捌粒夏稅麥貳萬貳千叁百壹拾肆石肆斗壹升捌
合捌勺租鈔貳千貳拾壹錠肆貫五百捌拾文秋糧
米捌萬壹千肆百柒拾伍石柒斗肆升貳勺貳抄租
鈔伍百捌拾錠貳百玖拾文鹽糧米壹萬壹千壹百
叁拾伍石肆斗貳升柒合伍勺柒抄均平額辦銀貳
千伍百叁拾貳兩肆錢貳分叁釐柒毫伍絲坐辦銀
玖千肆百陸拾兩壹錢貳分伍釐壹毫玖絲肆忽叁
微叁塵伍渺伍漠遇閏加銀捌拾貳兩壹錢肆分叁

陸百陸拾柒文有閏加柒千貳百貳拾陸文有奇魚
課米貳千陸百貳拾壹石玖斗叁升課鐵伍萬玖千
伍百捌拾叁觔有奇有閏加肆千肆百陸拾伍觔肆
兩陸錢課鈔柒萬捌千玖錠壹百貳拾柒文有閏加
伍千壹百捌拾捌錠捌百壹拾叁文 萬曆三十八
年田地山蕩池塘園等共貳萬陸千捌拾陸頃玖拾
貳畝叁分伍釐玖毫捌絲貳忽科銀壹拾貳萬貳百
叁拾伍兩伍錢伍分柒釐伍毫陸絲肆忽柒微捌塵
伍渺內除優免銀陸千伍百玖拾捌兩玖錢壹分叁
釐柒毫實徵銀壹拾壹萬叁千陸百叁拾陸兩陸錢
肆分肆釐捌毫陸絲肆忽柒微捌塵伍渺科米肆萬
捌千玖百柒石壹升陸合肆勺肆抄柒撮柒圭玖粟
捌粒夏稅麥貳萬貳千叁百壹拾肆石肆斗壹升捌
合捌勺租鈔貳千貳拾壹錠肆貫五百捌拾文秋糧
米捌萬壹千肆百柒拾伍石柒斗肆升貳勺貳抄租
鈔伍百捌拾錠貳百玖拾文鹽糧米壹萬壹千壹百
叁拾伍石肆斗貳升柒合伍勺柒抄均平額辦銀貳
千伍百叁拾貳兩肆錢貳分叁釐柒毫伍絲坐辦銀
玖千肆百陸拾兩壹錢貳分伍釐壹毫玖絲肆忽叁
微叁塵伍渺伍漠遇閏加銀捌拾貳兩壹錢肆分叁



釐陸毫雜辦銀壹萬陸拾捌兩捌錢陸分壹釐陸忽
 肆微貳塵遇閏加銀玖拾伍兩壹錢伍分玖釐壹毫
 柒絲肆忽伍微均徭額銀壹萬陸千壹百伍拾玖兩
 肆錢貳分陸釐叁毫陸絲陸忽遇閏加銀玖百伍拾
 柒兩貳錢叁分伍釐捌毫兵餉額銀叁萬叁千玖百
 捌拾伍兩肆錢玖分陸釐捌毫玖絲捌忽柒微陸塵
 陸渺課鈔柒萬捌拾玖錢壹貫叁拾柒文折銀柒百
 兩捌錢玖分叁毫柒絲肆忽有閏加鈔伍千壹百捌
 拾捌錢捌百叁文折銀伍拾壹
 兩捌錢捌分壹釐陸毫陸忽

處州府

麗水縣

實在田壹千肆百柒拾柒頃玖拾肆畝貳釐伍毫玖絲
 微銀壹萬壹千貳百肆拾柒兩壹錢貳分伍釐叁毫
 柒絲玖微玖塵微米貳千肆百玖拾壹石捌斗柒合
 貳勺柒抄陸撮
 陸圭柒粟肆粒

實在地叁百捌拾頃陸拾壹畝肆分伍釐玖毫叁絲捌

忽 徵銀貳千捌百伍拾捌兩捌錢陸分玖釐捌毫叁
 絲捌微柒塵肆沙微米陸百壹拾玖石伍斗肆升
 陸合叁勺肆抄玖撮
 柒圭玖粟貳粒肆黍

實在山柒拾壹頃壹拾捌畝貳釐 徵銀肆錢貳分柒
 釐捌絲壹忽貳微

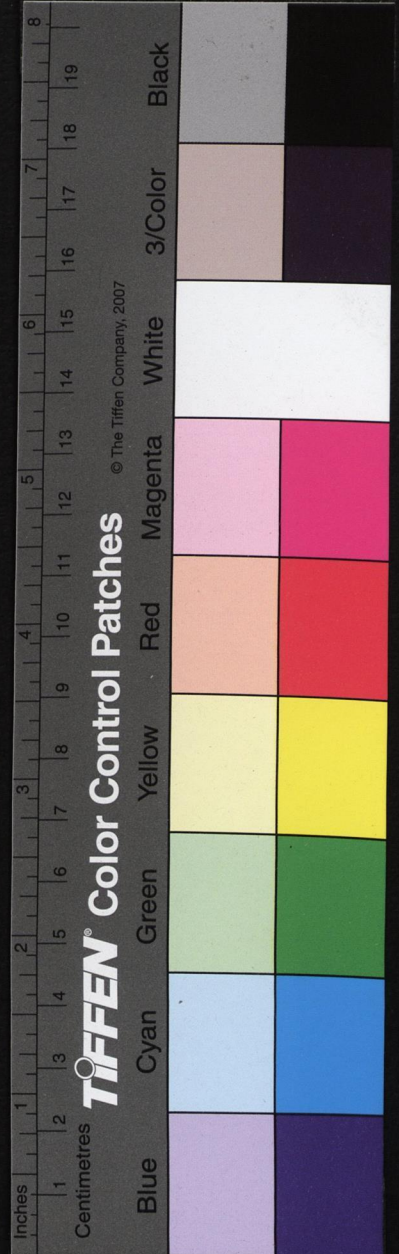
實在塘叁拾壹頃陸拾柒畝柒釐捌毫肆忽 徵銀貳百
 肆拾壹兩

壹分肆釐陸毫叁絲捌微肆塵肆沙微米伍拾叁石
 叁斗玖升陸合玖勺叁抄伍撮柒圭伍粟肆粒肆黍
 以上共額徵銀壹萬肆千叁百肆拾柒兩肆錢叁分

陸釐玖毫貳絲壹忽玖微捌渺遇閏加銀柒百伍

拾陸兩伍錢玖分陸釐壹絲壹忽貳微貳渺貳漢

貳埃玖纖陸沙共額徵米叁千壹百陸拾肆石柒



斗伍升伍勺陸抄貳撮貳圭貳粟捌黍遇閏加米
壹百陸拾肆石柒斗捌升壹合

青田縣

實在田壹千貳百陸拾玖頃柒拾壹畝玖分壹毫捌絲

貳忽壹微 微銀玖千伍百壹拾陸兩伍錢肆分肆釐肆絲壹忽肆微捌塵叁渺玖漠伍埃

實在地玖拾柒頃叁拾肆畝柒分肆釐伍毫肆絲伍忽

微銀柒百壹拾捌兩肆錢貳分肆釐貳毫壹絲肆忽貳微壹塵

實在山貳百伍拾柒頃貳畝貳分叁釐伍毫 微銀叁兩叁錢肆分

壹釐貳毫玖絲伍微伍塵

實在塘蕩貳頃肆拾柒畝陸分陸釐柒毫伍絲伍忽 微銀

壹拾捌兩柒分玖釐柒毫叁絲壹忽壹微伍塵

以上共額微銀壹萬貳百伍拾陸兩叁錢捌分玖釐

貳毫柒絲柒忽叁微玖塵叁渺玖漠伍埃遇閏加

銀肆百捌拾貳兩肆錢玖分玖釐貳毫叁絲叁忽

伍微壹漠貳埃捌纖肆沙

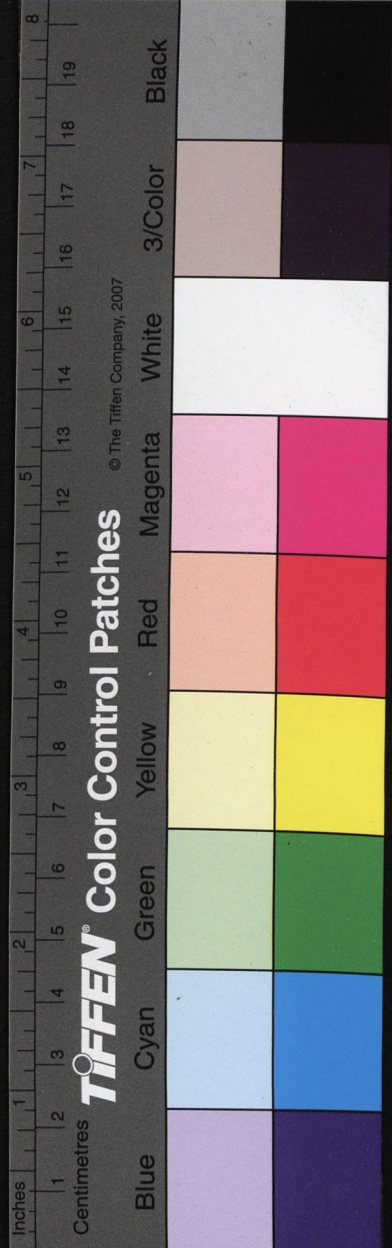
縉雲縣

實在田貳千壹百叁拾柒頃貳拾壹畝捌分捌釐叁絲

貳忽 微銀壹萬捌千柒拾肆兩肆錢伍分玖釐肆毫壹絲捌忽陸微陸塵貳渺肆漠微米貳千柒百

貳拾石陸斗柒升玖合伍勺叁抄陸撮肆圭柒粟叁粒陸黍

實在地叁百肆拾伍頃叁拾伍畝伍釐 微銀捌百伍拾叁兩壹分伍釐



東修泔口通志

卷一

九

柴毫參絲伍忽徵米壹百參拾壹石貳斗參升參合壹勺玖抄

實在山捌百壹拾柒頃壹拾貳畝壹分壹釐捌毫微銀壹百

壹拾肆兩參錢玖分陸釐玖毫陸絲伍忽貳微

實在塘捌拾頃捌拾壹畝捌分伍釐壹毫微銀貳百肆拾壹兩陸錢

肆分柒釐參毫肆絲肆忽玖微徵米參拾柒石壹斗柒升陸合伍勺壹撮陸圭

以上共額徵銀壹萬玖千貳百捌拾參兩伍錢壹分

玖釐肆毫陸絲叁忽柒微陸塵貳沙肆漠遇閏加

銀伍百玖拾玖兩捌錢玖分柒釐柒毫柒絲貳忽

肆微壹塵玖沙柒漠肆埃叁纖貳沙共額徵米貳

千捌百捌拾玖石捌升玖合貳勺肆抄壹撮柒粟

叁粒陸黍遇閏加米壹百貳拾肆石伍斗陸升柒

合

松陽縣

實在田壹千肆百叁拾玖頃貳拾壹畝叁分伍釐伍毫

捌絲捌忽玖微徵銀壹萬壹千柒百壹拾伍兩壹錢玖分捌釐叁毫陸絲柒忽叁微陸塵

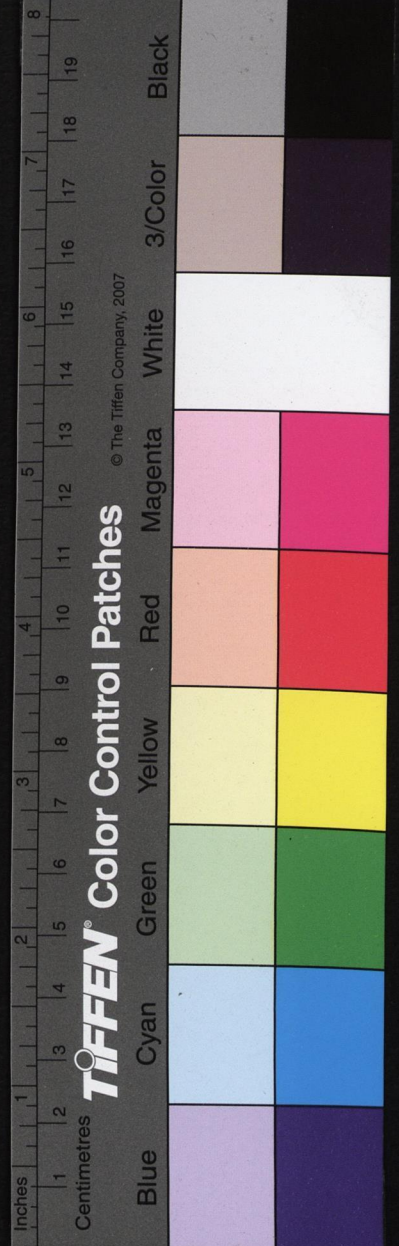
肆沙陸漠徵米陸百壹拾壹石陸斗陸升伍合柒勺陸抄貳撮伍圭貳粟捌粒貳黍伍糶

實在地玖拾肆頃貳拾叁畝叁釐徵銀柒百陸拾柒兩壹錢貳分貳釐玖毫

捌絲貳忽徵米叁拾玖石捌斗陸升壹勺伍抄伍撮

實在山柒百捌拾陸頃壹拾捌畝玖分貳釐貳毫徵銀壹百

捌兩肆錢玖分肆釐壹毫壹絲貳忽叁微陸塵



實在塘玖頃捌拾叁畝壹分柒釐伍毫

徵銀柒拾柒兩玖錢陸分伍釐

柒毫柒絲柒忽伍微徵米肆石壹斗柒升捌合肆勺玖抄叁撮柒圭伍粟

以上共額徵銀壹萬貳千陸百陸拾捌兩柒錢捌分

壹釐貳毫叁絲玖忽貳微貳塵肆渺陸漠遇閏加

銀叁百玖拾肆兩叁錢伍分叁釐肆絲柒忽肆塵

陸渺陸漠肆埃貳纖共額徵米陸百伍拾伍石柒

斗肆合肆勺壹抄壹撮貳圭柒粟捌粒貳黍伍糲

遇閏加水貳拾肆石貳斗伍升陸合

遂昌縣

實在田壹千叁百叁拾玖頃玖拾叁畝柒分叁釐柒毫

貳絲叁忽伍微貳塵

徵銀壹萬捌百叁拾貳兩伍分叁釐柒毫壹絲捌忽壹微柒毫肆

肆渺肆漠捌撮徵米玖百捌拾貳石壹斗柒升肆合玖抄叁撮玖圭肆粟壹粒叁黍肆糲陸糠

實在地壹百伍頃伍拾玖貳分陸釐玖毫叁絲肆忽叁

微伍塵

徵銀壹百捌拾肆兩陸錢貳分玖釐柒毫壹絲叁忽伍微壹塵壹渺貳漠伍埃壹沙微米

壹拾伍石捌斗貳升伍合肆勺肆撮壹粟伍粒貳黍伍糲

實在山柒百玖拾伍頃捌拾捌畝陸分

徵銀貳拾陸兩貳錢陸分玖釐

壹毫陸絲肆忽

實在塘伍頃陸拾肆畝柒分壹釐

徵銀捌兩伍錢貳分柒釐壹毫貳絲壹忽

徵米捌斗肆升柒合陸抄伍撮

以上共額徵銀壹萬壹千伍拾壹兩肆錢柒分玖釐



柒毫壹絲陸忽陸微捌塵伍渺陸漠伍埃捌纖遇
閏加銀肆百伍拾玖兩陸錢捌分伍釐玖毫肆絲
伍忽肆微貳塵陸渺貳埃柒纖貳沙共額徵米玖
百玖拾捌石捌斗肆升陸合伍勺陸抄貳撮玖圭
伍粟陸粒伍黍玖廩陸糠遇閏加米柒拾叁石陸
斗伍升叁合

龍泉縣

實在田壹千陸百玖拾玖頃貳拾肆畝貳分貳釐玖毫

捌絲 微銀壹萬伍千伍百壹拾肆兩捌分貳釐壹毫
捌絲柒微肆塵微米陸百玖拾壹石伍斗玖升

壹合陸勺壹抄伍撮

實在地貳拾玖頃貳拾畝柒分柒釐叁毫 微銀貳百陸拾叁兩壹錢

陸分壹釐陸毫肆絲柒忽叁微徵米
壹拾壹石陸斗捌升叁合玖抄貳撮

實在山壹百叁拾叁頃肆拾叁畝叁釐肆毫玖絲肆忽

微銀叁兩叁錢叁分伍釐柒毫伍絲捌忽柒微叁塵伍渺

實在塘叁頃貳拾叁畝伍分陸釐肆毫 微銀貳拾捌兩柒錢壹毫貳絲

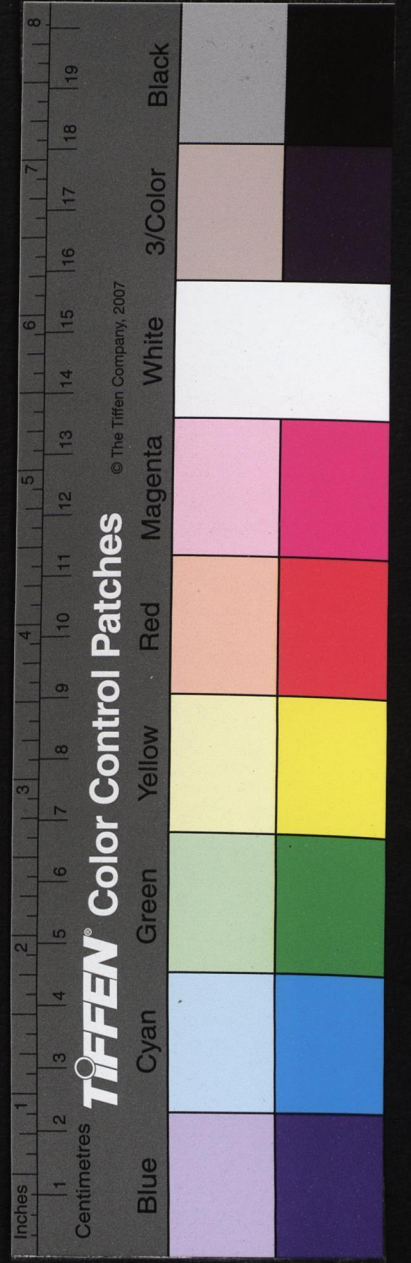
陸忽捌微徵米壹石貳斗陸升壹合捌勺玖抄玖撮陸圭

以上共額徵銀壹萬伍千捌百玖兩貳錢柒分玖釐

柒毫壹絲叁忽伍微柒塵伍渺遇閏加銀陸百捌

兩伍錢玖分陸釐壹毫肆絲柒忽貳微捌渺貳漠

肆埃叁纖貳沙共額徵米柒百肆石伍斗叁升陸



合陸勺陸撮捌圭捌粟陸粒遇閏加米壹百陸石
伍斗伍升

慶元縣

實在田壹千壹百貳拾叁項伍拾肆畝伍分柒釐玖毫

徵銀玖千柒百叁拾伍兩伍錢貳分肆釐貳毫柒絲
叁微伍塵微米貳百石壹斗叁合伍勺伍撮壹圭玖

粟玖粒

實在地伍項貳拾壹畝柒分伍釐陸毫

徵銀肆拾壹兩柒錢肆分肆毫
捌絲捌

實在山貳百項陸畝伍分

徵銀貳拾陸兩捌釐肆毫伍絲
實在塘壹頃壹拾柒畝伍分玖釐捌毫
徵銀捌兩陸錢捌釐壹毫柒絲

陸微
叁忽

以上共額徵銀玖千捌百壹拾壹兩捌錢捌分壹釐

叁毫柒絲叁忽玖微伍塵遇閏加銀叁百壹拾兩

伍錢捌分捌釐伍毫貳絲肆忽貳微肆塵肆渺陸

漠貳埃捌纖肆沙共額徵米貳百石壹斗叁合伍

勺伍撮壹圭玖粟玖粒遇閏加米壹拾伍石捌斗

肆升叁合

雲和縣

實在田伍百叁拾玖項柒拾畝肆分貳釐柒毫貳絲貳

忽伍微
徵銀肆千叁百貳拾叁兩叁分壹釐貳毫貳
絲柒微貳塵貳沙伍漠微米伍百石叁斗伍



合捌勺陸抄叁圭柒
粟伍粒柒黍伍糲

實在地貳拾肆項陸拾貳畝玖分貳釐陸毫伍絲玖忽

徵銀玖拾伍兩叁錢壹分伍釐貳毫伍絲玖忽叁塵
叁渺徵米壹拾壹石壹斗伍升柒合伍抄柒撮肆圭

伍粟貳粒柒黍

實在山壹拾柒項叁拾伍畝伍分肆釐貳毫

例不起科

實在塘貳拾陸畝伍分玖釐

徵銀貳兩肆分柒釐肆毫叁絲徵米貳斗肆升陸合

肆勺捌抄
玖撮叁圭

以上共額徵銀肆千肆百貳拾兩叁錢玖分叁釐玖

毫玖忽柒微伍塵伍渺伍漠遇閏加銀貳百玖拾

兩伍錢玖分柒釐柒毫陸絲壹忽貳微肆塵壹渺

柒漠肆埃捌纖共額徵米伍百壹拾壹石柒斗玖

合肆勺柒撮壹圭貳粟捌粒肆黍伍糲遇閏加米

伍拾肆石叁斗玖升

宣平縣

實在田玖百叁拾柒項陸拾貳畝玖分肆釐陸毫

徵銀柒千

壹百柒兩貳錢叁分壹釐叁毫陸忽捌微徵米捌
百叁拾捌石貳斗肆升柒勺叁抄柒撮貳圭肆粟

實在地叁拾叁項陸拾柒畝壹釐陸毫

徵銀貳百肆拾叁兩玖分捌釐

伍毫伍絲伍忽貳微徵米叁拾石
壹斗壹合壹勺貳抄叁撮肆粟

實在山柒拾壹項柒拾壹畝柒分陸釐

徵銀肆錢叁分叁毫伍忽陸微

實在塘貳項捌拾叁畝肆分伍釐叁毫

徵銀壹拾玖兩玖錢貳分陸釐



實 柴毫肆絲伍忽玖微徵米貳石伍斗參升肆合陸抄玖撮捌圭貳粟

以上共額徵銀柒千叁百柒拾兩陸錢捌分陸釐玖

毫壹絲叁忽伍微遇閏加銀貳百柒拾伍兩玖錢

玖分叁釐陸毫肆絲肆忽捌微叁塵柒漠伍埃陸

纖捌沙共額徵米捌百柒拾石捌斗柒升伍合玖

勺叁抄壹圭遇閏加米貳拾玖石肆斗玖升

景寧縣

實在田柒百玖拾貳頃貳畝肆分貳釐伍毫伍絲柒忽

徵銀伍千肆百陸拾肆兩玖錢陸分柒釐叁毫陸絲肆忽叁微叁塵徵米陸拾柒石伍斗伍升玖合陸勺

陸抄玖撮捌圭粟壹粒貳黍壹粒

實在地貳拾壹頃玖拾貳畝伍分

徵銀叁拾兩叁分柒釐貳毫伍絲徵米叁

斗玖升肆合陸勺伍抄

實在山貳百玖拾伍頃壹拾畝貳毫

徵銀壹兩叁錢陸分伍釐肆毫叁絲

以絲壹米玖拾陸兩叁錢陸分伍釐肆毫叁絲

實在塘壹頃壹拾肆畝玖分伍釐陸毫

徵銀柒兩柒錢伍分玖釐伍毫

叁絲徵米玖斗捌升捌合陸勺貳抄壹撮陸圭

以上共額徵銀伍千伍百肆兩壹錢貳分玖釐伍毫

捌絲叁忽肆微捌塵遇閏加銀貳百捌拾伍兩貳

錢壹分柒釐伍毫叁絲貳微壹塵貳渺玖漠捌埃

陸纖肆沙共額徵米陸拾捌石玖斗肆升貳合玖



NATIONAL CENTRAL LIBRARY, TAIWAN, R.O.C.

勺肆抄陸圭壹粟壹粒貳黍壹粳遇閏加米玖石
貳斗柒升

通計處州府屬十縣田地山塘蕩等項共壹萬柒千

肆百捌頃肆畝肆分壹釐壹毫伍忽肆微柒塵共

徵銀壹拾壹萬伍百貳拾叁兩玖錢柒分捌釐壹

毫壹絲叁忽貳微叁塵伍渺壹漠捌纖外加收零

積餘米改徵銀伍拾伍兩捌錢貳分貳釐玖毫孤

貧口糧米改徵銀貳百壹拾陸兩顏料蠟茶折色加價銀

壹千叁百壹拾貳兩壹錢伍分貳百叁拾柒兩肆錢

伍伍拾伍兩捌錢貳分貳釐玖毫孤芽茶折價銀伍拾伍兩捌錢貳分貳釐玖毫孤不入地丁科徵銀

貳百玖拾肆兩柒錢玖釐肆毫貳絲壹忽玖微壹塵壹沙叁漠壹埃叁纖陸沙通共實徵

銀壹拾壹萬貳千陸百肆拾壹兩叁錢伍分貳釐

玖毫叁絲貳忽壹微陸塵伍沙貳漠貳埃壹纖陸

沙遇閏加銀肆千肆百陸拾肆兩貳分伍釐陸毫

壹絲柒忽叁微叁塵叁渺壹漠叁埃叁纖貳沙又

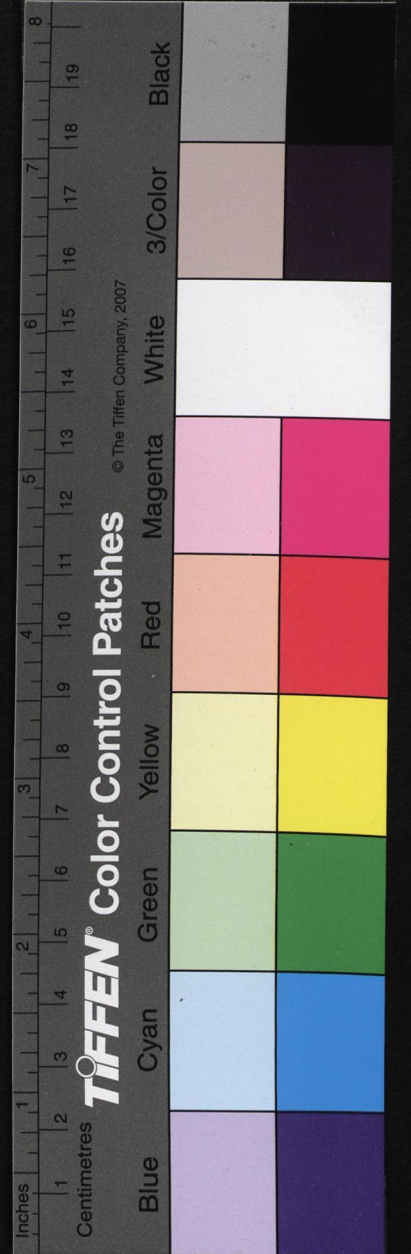
外賦加閏銀叁拾兩肆錢貳分貳釐貳絲陸忽捌

微玖塵壹渺肆漠捌埃陸纖肆沙共徵米壹萬陸

拾肆石伍斗伍升玖合壹勺陸抄柒撮肆圭伍粟

叁粒玖黍陸糠內除收零積餘米伍拾伍石捌斗

玖抄壹撮叁圭孤貧口糧米貳百壹拾陸石通共實徵米



陸拾伍錠肆百玖拾壹文折銀
伍兩陸錢伍分玖毫捌絲貳忽

玉環

實在原熟田叁頃陸拾捌畝

每畝徵穀叁斗貳升共徵
穀壹百壹拾柒石柒斗陸

升歷年報墾上則田壹百壹拾柒頃肆拾捌畝陸分

叁釐伍毫

每畝徵穀叁斗貳升共徵穀叁千柒
百伍拾玖石伍斗陸升叁合貳勺

中則

田叁拾陸頃柒拾叁畝玖分陸釐肆毫

每畝徵穀貳
斗肆升共徵

穀捌百捌拾壹石柒斗
伍升壹合叁勺陸抄

下則田伍百貳拾陸頃玖拾

畝壹分肆釐

每畝徵穀壹斗肆升共徵穀柒千叁
百柒拾陸石陸斗壹升玖合陸勺

實在地歷年報墾貳百肆拾捌頃叁拾玖畝叁分壹釐

伍毫

每畝徵穀陸升共徵穀壹千肆
百玖拾石叁斗伍升捌合玖勺

實在山歷年報墾壹拾頃貳拾玖畝陸分捌釐壹毫

每畝

徵穀貳升共徵穀貳拾石
伍斗玖升叁合陸勺貳抄

實在塘歷年報墾柒拾叁畝肆釐叁毫

每畝徵穀壹斗
肆升共徵穀壹

拾石貳斗貳
升陸合貳抄

公眾汲水官塘肆分伍釐捌毫

例不
起科

以上共額徵穀壹萬叁千陸百伍拾陸石捌斗柒升

貳合柒勺

浙省額徵南秋等米

謹按各屬額徵南秋軍儲等米已載前實徵數內但
係給發兵糧各縣名目不同徵折各異且有
不徵兵米之縣而歷年報墾多寡亦間有不一
今就雍正十三年額徵之數附列田賦後以備稽考

雍正十三年通省額徵南丈儲陞等米貳拾柒萬肆千



撥百玖拾捌石伍斗陸升壹勺陸抄肆撮貳圭叁粟

叁粒肆黍貳糠

杭州府

錢塘縣額徵新丈等米壹百玖石陸升肆合陸勺玖

撮貳圭伍粟柒粒陸黍壹糶壹糠

仁和縣額徵屯丈等米壹百貳石肆斗陸升柒合肆

勺玖抄捌撮貳圭壹粟壹粒

海寧縣額徵南墩等米玖千玖百肆拾伍石柒斗捌

合捌勺叁抄肆撮捌圭壹粟叁粒

富陽縣額徵南墩等米伍百玖拾捌石叁斗柒升伍

合伍勺貳抄陸撮柒圭叁粟貳粒伍黍貳糠壹糶

餘杭縣額徵南丈等米壹千貳百柒拾肆石玖斗捌

勺壹抄柒撮貳圭玖粟貳粒

臨安縣額徵丈陸米陸拾伍石叁斗貳升貳合柒勺

玖抄柒撮柒圭捌粟壹粒陸黍

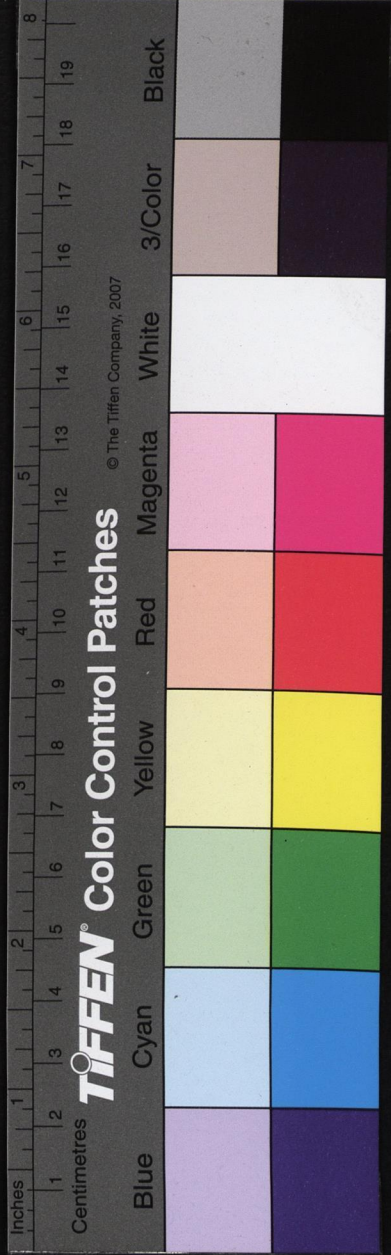
於潛縣額徵陸科米貳石叁斗伍升貳合壹勺貳抄

肆貳撮肆圭伍粟叁粒肆黍肆糠

昌化縣額徵丈陸米肆石陸斗玖升叁合叁抄捌撮

叁圭伍粟柒粒

通計杭州府屬額徵南丈等米壹萬貳千壹百貳石



捌斗捌升伍合貳勺肆抄肆撮捌圭玖粟捌粒壹
黍壹粶柒糠壹粃

嘉興府 嘉興縣額徵南陞米壹萬伍千叁百壹拾玖石伍斗

玖柒升玖合貳勺壹抄貳撮貳圭柒粟肆粒陸黍壹

粃貳糠捌粃

秀水縣額徵南米壹萬貳千柒百貳拾叁石捌斗肆

升玖合伍勺壹抄肆圭陸粟貳黍伍粶

嘉善縣額徵南米壹萬陸千貳百肆拾柒石壹斗壹

升壹合捌勺柒抄玖撮壹圭壹粒捌黍柒粶伍糠

海鹽縣額徵南丈等米玖千陸拾捌石伍斗柒升叁

合玖勺陸抄貳撮貳圭伍粟陸粒叁黍玖粶遇閏

加徵米叁拾壹石貳斗

石門縣額徵南丈等米柒千玖百叁拾石貳斗肆升

貳合叁勺肆抄叁撮伍圭伍粟叁粒捌黍陸粶伍

糠

平湖縣額徵南丈等米壹萬壹百壹拾石壹斗陸升

叁合壹勺玖抄壹撮柒圭柒粟壹粒貳黍貳粶伍

糠

桐鄉縣額徵南丈等米柒千壹百玖拾貳石肆斗陸



升捌勺柒抄陸圭玖粒貳黍伍廩

通計嘉興府屬額徵南丈等米柒萬捌千伍百玖拾

壹石玖斗捌升玖勺柒抄貳粟柒粒肆黍陸廩柒

糠捌粃遇閏加徵米叁拾壹石貳斗

湖州府

烏程縣額徵南丈等米壹萬伍千柒拾陸石壹斗肆

升叁合伍勺貳抄捌撮柒圭柒粟壹粒伍黍叁廩

柒糠

歸安縣額徵南丈等米捌千捌百玖拾捌石壹斗貳

升貳合玖勺捌抄壹撮捌圭叁粟貳粒肆黍壹廩

貳粃

長興縣額徵南丈等米壹千玖拾石柒斗肆合柒勺

壹抄肆撮叁圭柒粟叁粒玖黍壹廩壹糠玖粃

德清縣額徵南丈等米肆千伍百玖拾叁石陸斗伍

升貳合柒勺捌抄貳撮陸圭陸粟貳黍玖廩叁糠

肆粃

武康縣額徵南米貳百貳拾玖石貳斗壹升伍合柒

勺陸抄陸撮貳粟叁粒貳黍伍廩

安吉州額徵新丈出米貳拾壹石捌斗柒升柒合肆

勺捌抄叁圭



孝豐縣額徵新墾等米貳石肆升伍合捌勺肆撮壹圭壹粟

通計湖州府屬額徵南丈等米貳萬玖千玖百壹拾

壹石柒斗陸升叁合伍抄捌撮柒粟壹粒肆黍貳

糠伍粃

寧波府

鄞縣額徵秋米壹萬貳千壹拾柒石肆斗伍升貳合

陸勺柒抄柒撮肆圭玖粟壹粒伍黍

慈谿縣額徵秋米叁千陸百伍拾叁石壹斗貳合玖

勺捌抄玖撮貳圭捌粟貳粒伍黍

奉化縣額徵秋米伍千玖百柒拾石玖斗貳升玖合

陸勺陸抄肆撮玖粟柒粒陸黍叁粃

鎮海縣額徵秋米陸千肆百貳石叁升肆合壹勺叁

抄捌撮肆圭陸粟陸粒叁黍捌糠柒粃

象山縣額徵秋米柒百玖拾叁石陸斗伍升陸勺伍

抄陸撮貳圭玖粟貳粒捌黍玖粃叁糠柒粃

定海縣額徵秋米壹千貳百伍拾石陸斗叁升叁合

玖勺叁抄捌撮肆粟肆粒伍黍

通計寧波府屬額徵秋米叁萬捌拾柒石捌斗肆合

陸抄叁撮陸圭柒粟伍粒叁黍叁粃貳糠肆粃



紹興府

山陰縣額徵南糙米壹萬貳千伍百叁拾玖石柒斗

玖升肆勺陸抄陸撮叁粟

會稽縣額徵南糙米陸千捌百捌拾陸石柒升肆勺

伍抄叁撮貳圭捌粒

蕭山縣額徵南糙米叁千貳拾伍石叁斗伍升玖合

伍勺壹抄肆撮貳圭貳粟

諸暨縣額徵南糙米肆千肆百陸拾肆石陸斗伍升

柒合陸勺伍抄柒撮陸圭貳粟玖粒

餘姚縣額徵新丈高米伍拾肆石貳斗叁合叁勺肆

撮柒圭叁粟陸粒

上虞縣額徵新丈出米捌拾壹石玖斗陸升貳合壹

勺玖抄叁撮伍圭肆粟叁粒玖黍

嵊縣額徵新丈出米貳石柒斗肆升伍抄捌撮玖圭

通計紹興府屬額徵南糙米貳萬柒千伍拾肆石柒

斗捌升叁合陸勺肆抄捌撮貳圭陸粟陸粒玖黍

台州府

臨海縣額徵秋米柒千玖百柒石肆斗壹升玖合伍

勺叁抄叁撮柒圭叁粟壹粒伍黍伍粃玖糠玖粃

黃巖縣額徵秋米玖千壹百壹拾壹石肆斗貳升貳



合玖抄貳撮壹圭柒粒陸黍肆粬壹粃

天台縣額徵軍儲米貳千捌百柒拾捌石貳斗陸升

柒合肆勺壹抄貳撮貳圭柒粟玖粒捌黍陸粬

仙居縣額徵秋米壹千玖百肆拾陸石陸斗陸升柒

合叁勺捌抄捌圭柒粟玖粒玖黍捌粬捌糠叁粃

寧海縣額徵軍儲米叁千柒百柒拾柒石貳斗伍升

玖合叁抄玖撮柒圭壹粟伍粒叁黍壹糠

太平縣額徵秋米伍千肆百玖石壹斗陸升壹合伍

勺玖抄肆撮柒粟柒粒貳黍陸粬捌糠叁粃

通計台州府屬額徵秋儲等米叁萬壹千叁拾石壹

斗玖升柒合伍抄貳撮柒圭玖粟壹粒陸黍壹粬

柒糠陸粃

金華府

金華縣額徵南糙米叁千伍百肆石壹斗肆升肆抄

壹撮伍粟肆粒柒黍

蘭谿縣額徵南糙米貳千伍百貳拾玖石伍斗伍合

方陸勺陸抄陸撮肆圭陸粟壹粒壹黍

東陽縣額徵南糙米壹千伍百伍石壹斗肆升玖合

禾貳勺貳撮叁圭叁粟陸粒

義烏縣額徵南糙米壹千叁百石肆斗伍升柒合叁



NATIONAL CENTRAL LIBRARY, TAIWAN, R.O.C.

勺伍抄肆撮陸圭壹粟壹粒

永康縣額徵南糙米玖百玖拾玖石玖斗捌升伍合

貳勺捌抄壹撮肆圭肆粟

武義縣額徵南糙米壹千壹百壹拾叁石捌升肆合

壹抄叁撮貳粟貳粒伍黍捌廩捌糠貳糝

浦江縣額徵南糙米壹千石玖斗玖升柒合陸勺壹

撮壹圭柒粒

湯溪縣額徵南糙米壹千石捌斗肆升肆合捌勺肆

抄叁撮柒圭柒粟玖黍玖廩

通計金華府屬額徵南糙米壹萬貳千玖百伍拾肆

石壹斗陸升肆合叁撮捌圭叁粒叁黍柒廩捌糠

貳糝

衢州府

西安縣額徵南米叁千捌百柒拾捌石玖斗壹升貳

合貳勺柒抄壹撮柒圭

龍游縣額徵南米叁千叁百柒拾柒石捌斗玖升伍

撮伍勺貳抄伍撮伍圭壹粟伍粒

常山縣額徵南米伍百壹拾石貳斗柒升柒合壹勺

開柒抄貳撮柒圭陸粟貳粒伍黍伍廩玖糠

江山縣額徵南米壹千玖百肆拾叁石壹升陸勺叁



東修泮江通志 卷十一 田賦

武抄陸撮捌圭玖粟肆粒

開化縣額徵南米肆百玖拾貳石叁斗柒升貳合捌

壹勺叁抄肆撮陸圭貳粟壹粒貳黍玖粳捌糠

通計衢州府屬額徵南米壹萬貳百貳石肆斗陸升

捌合肆勺肆抄壹撮肆圭玖粟貳粒捌黍伍粳柒

糠

嚴州府

桐廬縣額徵屯米壹千柒百叁拾陸石伍斗柒升玖

合捌勺伍抄玖撮捌圭叁粟陸粒柒黍伍粳

遂安縣額徵陸科米伍升柒合玖勺

壽昌縣額徵陸科米肆升陸合壹勺玖抄捌撮柒圭

柒粟貳粒

通計嚴州府屬額徵屯米壹千柒百叁拾陸石陸斗

捌升叁合玖勺伍抄捌撮陸圭捌粒柒黍伍粳

溫州府

永嘉縣額徵秋米壹萬貳千貳百玖拾壹石叁升肆

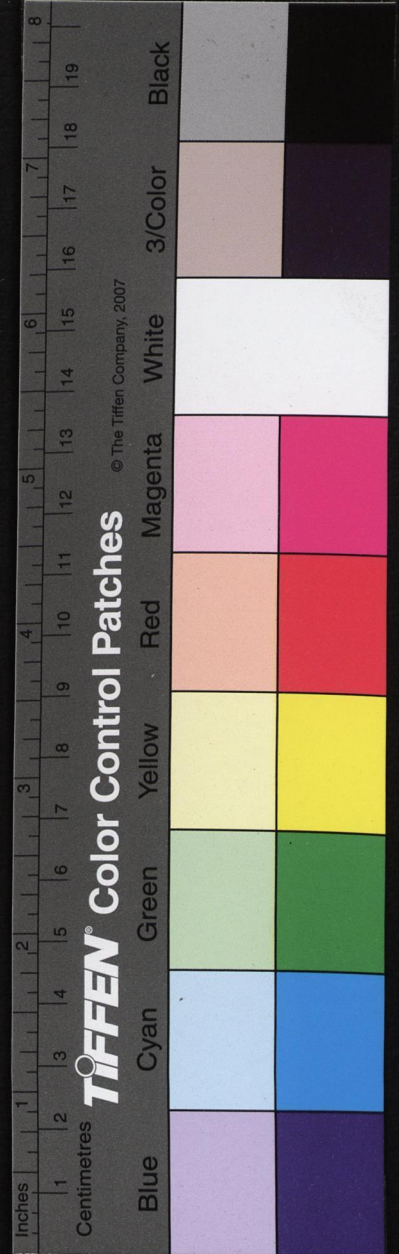
合肆勺壹抄肆撮捌圭陸粟叁粒壹黍貳粳玖糠

樂清縣額徵軍儲米肆千壹百肆拾伍石陸斗玖升

陸合陸勺叁抄壹撮捌粟貳粒伍黍陸粳伍糠貳

糶

田賦四



平陽縣額徵秋儲米陸千玖百肆石肆斗陸合陸勺
捌抄陸撮捌圭玖粟柒粒玖黍陸粳玖粃

瑞安縣額徵秋儲米壹萬叁千伍百壹拾壹石陸斗

玖升壹合貳勺陸抄玖撮捌圭貳粟壹粒柒黍貳

粳伍糠玖粃

泰順縣額徵秋儲米捌百石玖斗貳合捌勺玖抄貳

撮肆圭壹粟肆粒伍黍肆粳捌糠肆粃

通計温州府屬額徵秋儲米叁萬柒千陸百伍拾叁

石柒斗叁升壹合捌勺玖抄伍撮柒粟玖粒玖黍

貳粳玖糠肆粃

處州府

麗水縣額徵秋米貳千肆百玖拾柒石肆斗柒升壹

合壹勺柒抄叁撮叁圭捌粟陸粒肆黍

松陽縣額徵秋米叁百肆拾捌石玖斗貳升叁合叁

勺伍撮伍圭叁粒貳黍伍粳

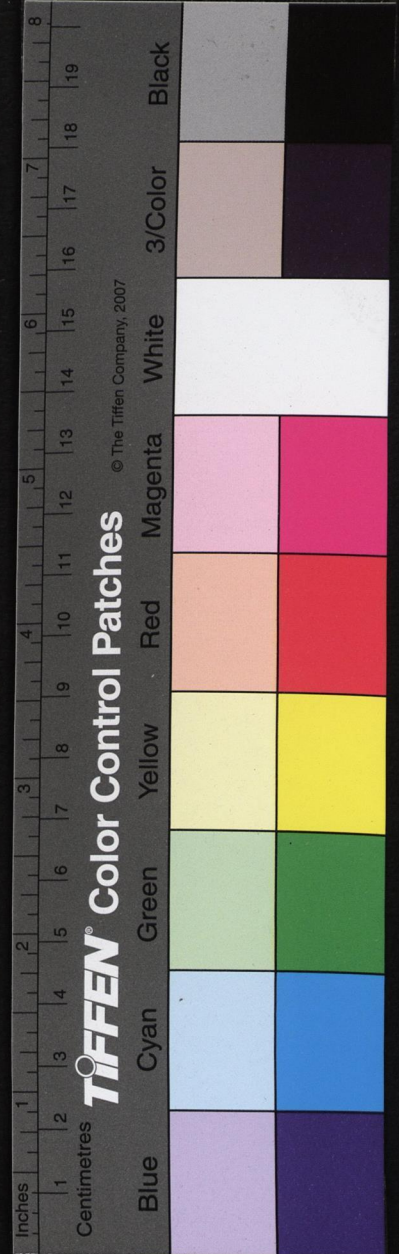
遂昌縣額徵陞科米伍斗玖升柒勺叁抄貳撮叁粟

雲和縣額徵秋陞米壹百柒拾伍石壹斗貳升壹合

柒勺捌抄肆撮伍圭捌粟捌粒

宣平縣額徵秋米伍百肆拾柒石玖斗柒升玖合肆

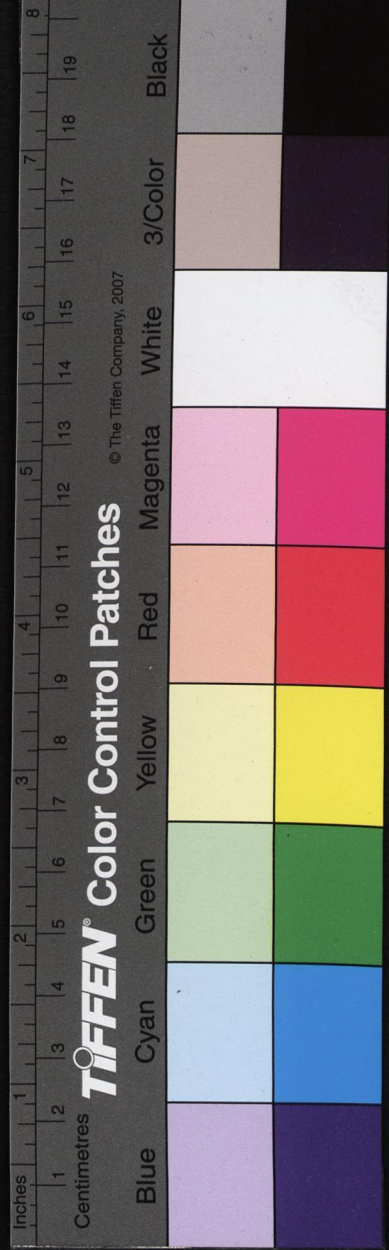
勺玖抄玖撮捌圭



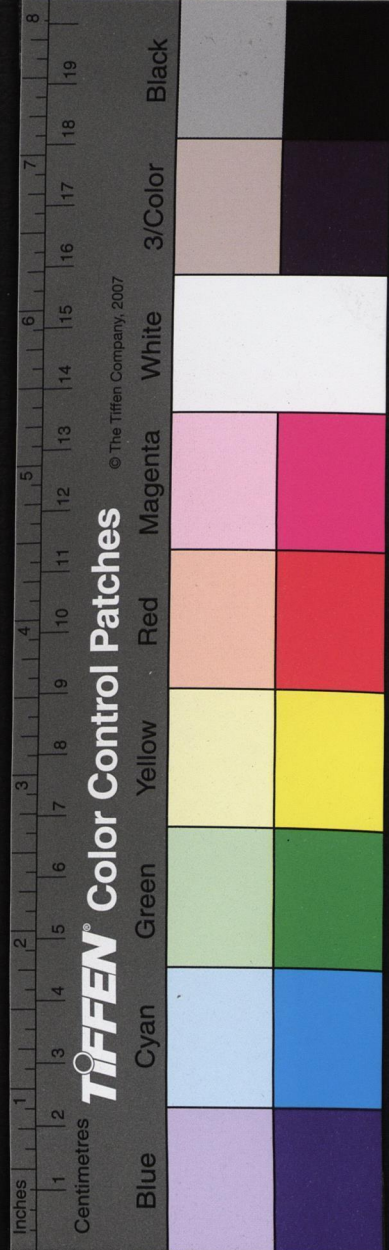
景寧縣額徵新丈出米貳石壹升壹合叁勺叁抄貳撮貳圭壹粟

通計處州府屬額徵秋陞米叁千伍百柒拾貳石玖升柒合捌勺貳抄柒撮伍圭壹粟柒粒陸黍伍粃
雍正十三年二月戶部爲省米折徵不符報案應請據實辦理以臻畫一事議覆浙江布政司張若震奏稱浙省每年額徵南秋兵米共貳拾柒萬叁千柒百貳拾陸石伍斗伍升內除存縣支放各鎮協營兵米之外計解省壹拾叁萬伍千壹百伍拾捌石肆斗壹升按月撥解以爲滿漢官兵及織造匠役月糧之需

內有金華台州溫州三府暨杭屬之富陽紹屬之諸暨縣共該米貳萬伍千肆百柒拾貳石伍斗捌升捌合緣該地向來不產團米又係山僻之邑不通舟楫難解本色是以從前各縣悉係私折銀兩差丁役赴省購米交倉因省城向藉外來客米接濟一時米石到杭稍少則市價高昂而管解丁役遂借端浮開價值不肖縣令卽有加派多收未免累民雍正五年間經前督臣李衛布政使許容詳議酌定將金台溫三府富諸二縣應解省米不論豐歉每石定價銀壹兩叁錢外加耗米銀壹錢按米科算折徵其銀兩一併



歸入地丁之內統徵分解司庫每於秋收之後藩司
詳請委員於附近地方買米備放兵糧凡採買腳價
倉役飯銀撥運船錢等項俱在正耗內核給數年以
來官民稱便惟是題銷之時仍照米額報部外辦與
部檔不符臣將調任布政使刁承祖移交收過折價
買過米石及支用添補本色省米腳價并在倉人役
飯食撥運船錢各項逐一確核共交正耗銀叁萬肆
千伍百壹拾兩伏思此項米石既經改折徵銀起解
則各屬解批文冊不便仍以米數開報且存庫正耗
銀兩部內無案可稽尤易啓將來那移牽混之弊請
於雍正乙卯年爲始將司庫所收金台溫之米折正
耗銀兩於次年題銷時另造折銀清冊支用實數一
併送部查核其額徵南秋北米之題冊內將此項米
石照數扣除令該屬據實辦理再查金台溫三府富
諸二縣應共解省米貳萬伍千肆百柒拾貳石伍斗
捌升捌合每石價銀壹兩叁錢併耗銀每石壹錢飭
令各縣定限八月內按數起解通完每於九月間先
行動支正耗銀兩遴委殷實幹員前往產米處所分
頭購買運貯省倉以備支放倘鄰近年成豐歉不齊
採買之米不能依期運到仍照乍浦營之例暫於永



濟倉內通融撥給以濟兵糧俟買米到時卽行歸補
所需米價運脚飯食等項俱核實支銷如遇豐年米
賤將餘銀留貯司庫酌量買米以備積貯平糶賑恤
之用或遇鄰近米貴定價不敷則可酌盈劑虛如此
則兵食不缺積貯有資折徵銀兩與存倉米石均係
據實造報內外有糧可稽而那移牽混之弊可杜等
因前來查額徵銀米理應據實題銷該省所辦收支
款項與送部冊檔畫一則核算始無岐悞浙省每年
額徵南秋軍儲等米共貳拾柒萬叁千柒百貳拾陸
石伍斗伍升內除存縣支放各鎮協營兵米之外解
省米共壹拾叁萬伍千壹百伍拾捌石肆斗壹升歷
經該撫止將各屬解省併留兌米石分晰已未完數
目及支銷各款造冊具題並未將金華台州温州三
府并富陽諸暨二縣折銀買米支放兵糧之處據實
聲明題報是以臣部歷來止據該撫造送南秋等米
冊檔核算今應如該布政使所請將金台溫三府富
諸二縣每年額徵南秋等米每石折徵正耗銀共壹
兩肆錢歸入地丁之內統徵解庫於題銷時另造各
該屬折銀清冊支用實數送部查核其題銷南秋兵
米冊內卽將此項米石照數扣除其折徵正耗銀兩



亦應如所請飭令各縣於八月內按數起解通完遴
 委幹員買米運貯省倉以備支放如鄰近年成豐歉
 不齊採買不能依期運到照例暫於永濟倉內撥給
 以敷兵食俟買米到時卽行歸補所需米價運腳飯
 食等項俱核實造冊報部若遇豐年米賤將餘銀留
 貯司庫酌量買米貯倉以爲平糶賑恤之用卽鄰近
 米貴定價不敷亦可酌盈劑虛仍將動用餘銀買貯
 米石各數據實造冊送部查核可也奉

百依議

勅修浙江通志卷七十一

戶口

戶口

版圖之入天府藏之康樂之書小行人獻之皆所以
 重民數也自漢以後輒以入戶之登耗課吏治之殿
 最法猶近古兩浙東西素稱殷庶而

盛世滋生特加丁而不加賦誠曠代未遇之
 殊恩載稽版籍益徵休養生息之盛云志戶口

浙江布政司

賦役全書原額戶口人丁貳百玖拾貳萬捌千貳百貳

拾肆丁口玖分貳釐陸毫

內除台州府寧海縣全書
額載折丁柒千貳百貳拾



亦應如所請飭令各縣於八月內按數起解通完遴
 委幹員買米運貯省倉以備支放如鄰近年成豐歉
 不齊採買不能依期運到照例暫於永濟倉內撥給
 以敷兵食俟買米到時卽行歸補所需米價運腳飯
 食等項俱核實造冊報部若遇豐年米賤將餘銀留
 貯司庫酌量買米貯倉以爲平糶賑恤之用卽鄰近
 米貴定價不敷亦可酌盈劑虛仍將動用餘銀買貯
 米石各數據實造冊送部查核可也奉

百依議

勅修浙江通志卷七十一

戶口

戶口

版圖之入天府藏之康樂之書小行人獻之皆所以
 重民數也自漢以後輒以入戶之登耗課吏治之殿
 最法猶近古兩浙東西素稱殷庶而

盛世滋生特加丁而不加賦誠曠代未遇之
 殊恩載稽版籍益徵休養生息之盛云志戶口

浙江布政司

賦役全書原額戶口人丁貳百玖拾貳萬捌千貳百貳

拾肆丁口玖分貳釐陸毫

內除台州府寧海縣全書
額載折丁柒千貳百貳拾



勅修浙江通志 卷七十一

肆丁口加康熙三年據仁和縣報增人丁叁千柒百柒拾陸丁據山陰縣報增人丁貳拾口康熙六年為清各省等事案內清出人丁壹萬玖千玖百叁拾叁丁口玖分柒釐捌毫陸絲共該人丁貳

百玖拾肆肆萬肆千陸百柒拾丁口玖分肆毫陸絲除

寧波府定海縣舟山無徵人丁伍千貳百貳拾丁口

叁分順治十八年寧台溫三府屬遷遣人丁貳拾萬

肆千柒百貳丁口壹分肆釐貳毫伍絲玖忽康熙六

年邊海荒棄等事案內續遣人丁貳千肆百陸拾貳

丁口又康熙六年邊海荒棄等事案內逃亡人丁貳

萬肆百陸拾捌丁口伍分瑞安縣優免人丁捌百玖

丁又欽奉

勅諭等事案內康熙九年展界招人丁壹萬伍千壹百

伍拾叁丁口陸分陸釐康熙十年展界招人丁壹

萬壹千柒拾叁丁口壹分陸絲伍忽康熙十一年展

界招人丁壹千壹百捌拾柒丁口柒釐伍毫陸絲

柒忽康熙十二年展界招人丁貳千柒百肆拾捌

丁口捌分陸釐貳毫伍絲康熙十三年展界招人丁

伍拾陸丁口叁分伍釐康熙十六年展界招人丁

玖百貳拾壹丁口叁分柒釐玖絲伍忽康熙十八年

展界招人丁壹百陸拾捌丁口康熙十九年展界

招人丁柒拾伍丁口叁分捌釐康熙二十一年展

界招人丁壹拾肆丁口伍釐玖毫肆絲康熙二十三年展

界招人丁壹千壹百伍拾玖丁口陸分玖釐伍毫

柒絲康熙二十四年展界招人丁壹百柒拾伍丁

口陸分肆釐又定海縣展界招人丁壹百壹

拾柒丁口陸分伍釐康熙二十五年展界招人丁

叁百叁拾柒丁口叁分捌釐叁毫肆絲伍忽又定海

縣展界招人丁叁千陸百肆拾丁口肆分壹

浙江通志



十九年展界招回人丁捌拾丁口伍分柒絲伍忽又
 定海縣展界招回舟山人丁叁丁口伍分又金塘等
 三鄉招徠人丁壹拾貳丁口康熙三十年展界招回
 人丁肆拾柒丁口捌分捌釐壹毫四絲又定海縣展
 界招回舟山人丁伍丁口又金塘等三鄉招徠人丁
 陸百柒拾陸丁口貳分康熙三十一年展界招回人
 丁伍拾貳丁口壹分柒釐柒毫柒絲陸忽叁微貳塵
 伍渺又定海縣展界招回舟山人丁捌丁口又金塘
 等三鄉招徠人丁壹百肆拾叁丁口陸分叁釐柒毫
 柒絲伍忽康熙三十二年展界招回人丁肆拾叁丁
 口叁分玖釐陸毫肆絲壹忽肆微又定海縣展界招
 回舟山人丁伍拾伍丁口叁分玖釐又金塘等三鄉
 招徠人丁陸拾柒丁口康熙三十五年展界招回人
 丁玖拾捌丁口肆分捌釐玖毫陸絲捌忽又定海縣
 金塘等三鄉招徠人丁貳拾柒丁口伍分陸釐貳毫柒
 絲又定海縣金塘等三鄉招徠人丁肆丁口康熙三
 十五年鎮海象山寧海三縣展界招回人丁肆拾壹
 丁口壹分肆釐陸毫肆絲伍忽貳微柒塵伍渺又定
 海縣金塘等三鄉招徠人丁壹拾捌丁口肆分伍釐

康熙三十六年鎮海象山樂清三縣展界招回人丁
 壹百肆拾叁丁口柒分叁釐又定海縣金塘等三鄉
 招徠人丁壹丁口貳分伍釐肆毫康熙三十七年奉
 化鎮海象山三縣展界招回人丁肆拾柒丁口壹分
 叁釐玖毫肆絲叁忽叁微又定海縣金塘等三鄉招
 徠人丁叁拾伍丁口伍分玖釐陸毫康熙三十八年
 象山縣展界招回人丁伍丁口捌分又定海縣金塘
 等三鄉招徠人丁伍拾捌丁口貳分肆釐康熙三十
 九年奉化鎮海象山三縣展界招回人丁叁拾丁口
 貳分壹釐九毫又定海縣金塘等三鄉招徠人丁壹
 百肆拾叁丁口玖分康熙四十年奉化鎮海象山三
 縣展界招回人丁貳拾丁口伍分壹釐又定海縣金
 塘等三鄉招徠人丁壹百叁拾貳丁口捌分伍釐康
 熙四十一年奉化鎮海象山三縣展界招回人丁貳
 拾壹丁口柒分肆釐叁毫玖絲捌忽又定海縣金塘
 等三鄉招徠人丁陸拾壹丁口貳分壹釐玖毫康熙
 四十二年象山永嘉二縣展界招回人丁肆丁口肆
 分伍釐伍毫伍絲又定海縣金塘等三鄉招徠人丁
 柒拾肆丁口伍分壹毫康熙四十三年象山縣展界
 招回人丁壹拾貳丁口肆釐捌毫又定海縣金塘等

