

80

80-37



1200501321421

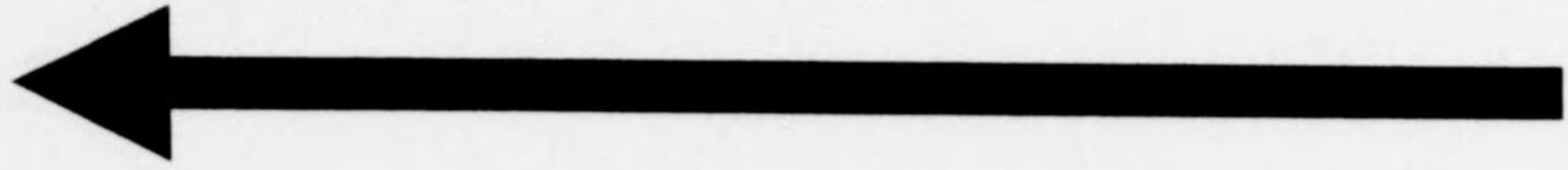
37

×

複写



始



Takeuchi's
Bent Steel Safe

庫金製内竹京東

金庫構成法ノ革新



(呈送表格價)

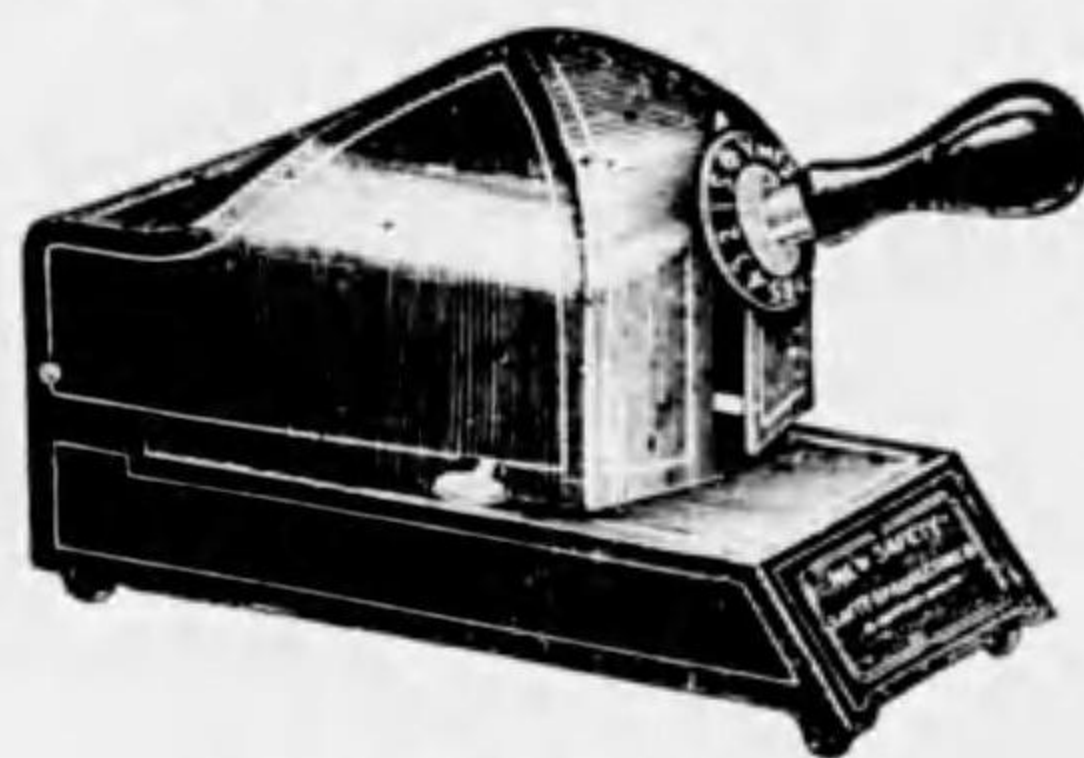
機械製作ベント式

町野平 店商喜藤伊 市阪大

所張出筋堀
筋堀町路淡區東内市

店支州九
町西上多博

器護保形手ルアデイア



最新の装置
に成る切込
み式文字の
外面は不滅
インキを以
て印刷し絶
對に改竄變
造を許さず

米國シンシナチタイムレコーダー會社製
カード・タイムレコーダー

(營業品目錄進呈)

事業の運程は規律ある從業
に依りて進展を期し得べし
本器は就業時間を最も
公平に記録し新進操業法の
第一必備品なり

目丁二町野平區東市阪大

店商喜藤伊

町西上多博
筋堀町路淡區東内市

店支州九
所張出筋堀

計算事務機の機械化

(スライク)



國産の權威 ガイタ計算器

迅速・正確・容易

増進！健康・能率・利益

▲正價嚴守、割引販賣を爲さず

正價	二十	四十	六十	八十	一百
號數	二六	四二	六四	八六	一〇八
號數	二六	四二	六四	八六	一〇八
號數	二六	四二	六四	八六	一〇八
號數	二六	四二	六四	八六	一〇八
號數	二六	四二	六四	八六	一〇八

(説明書贈呈)

節約！腦力・時間・經費

計算事務の迅速と正確を期し能率の増進と經費の節約を圖るには一時代に適應して常に是が改善の工夫を凝らし煩瑣を除き、簡易に就き努めて機械の應用を圖り、就務に興趣を感じしめ、頭腦の疲勞を除却する方法を講ずる事一即ち計算事務の機械化を即行するを第一義とす。

國産「ガイタ」計算器は加減乗除の複雑なる計算を迅速正確容易に計了し驚異の能率を發揮し腦の過勞に因る執務者の不健康を減滅し得。

醒めよ！新時代に、而して最善に應用せよ！此の文明の新利器を。

（説明書贈呈）

製造發賣元

ガイタ計算器製作所

大阪營業部・大阪西區堀上通一丁目
電話 二四七三・三五四二
三三四〇五 大阪支店 四七九六・六四九六
東京營業部・東京區北區橋本一丁目
電話 〇五五六・六五 橋本支店 四九九六



日本人は
日本品を
愛せよ！

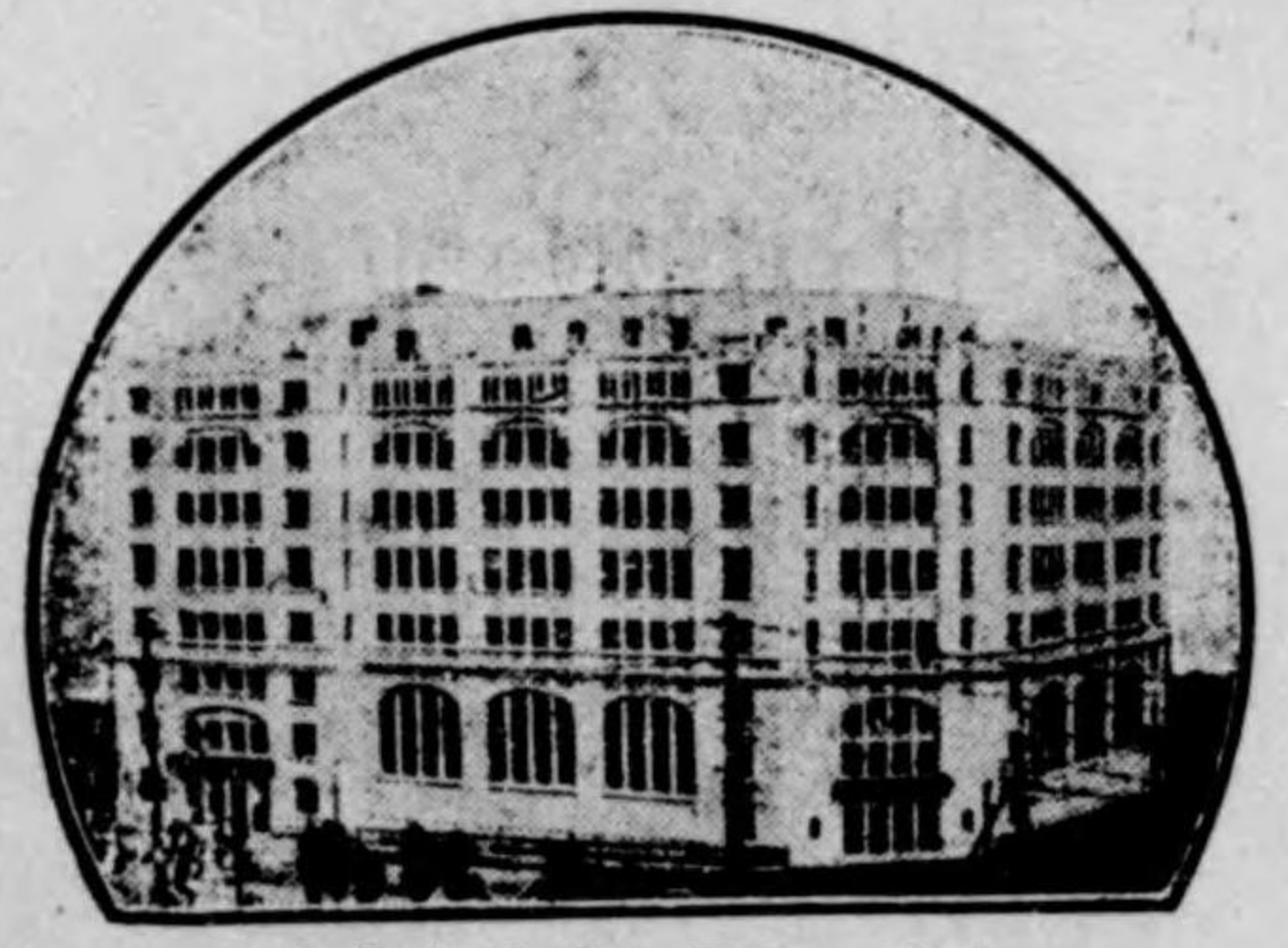
大坂高麗橋三
 躍仙堂本店
 大坂高麗橋三
 大坂高麗橋三

大同生命保險株式會社

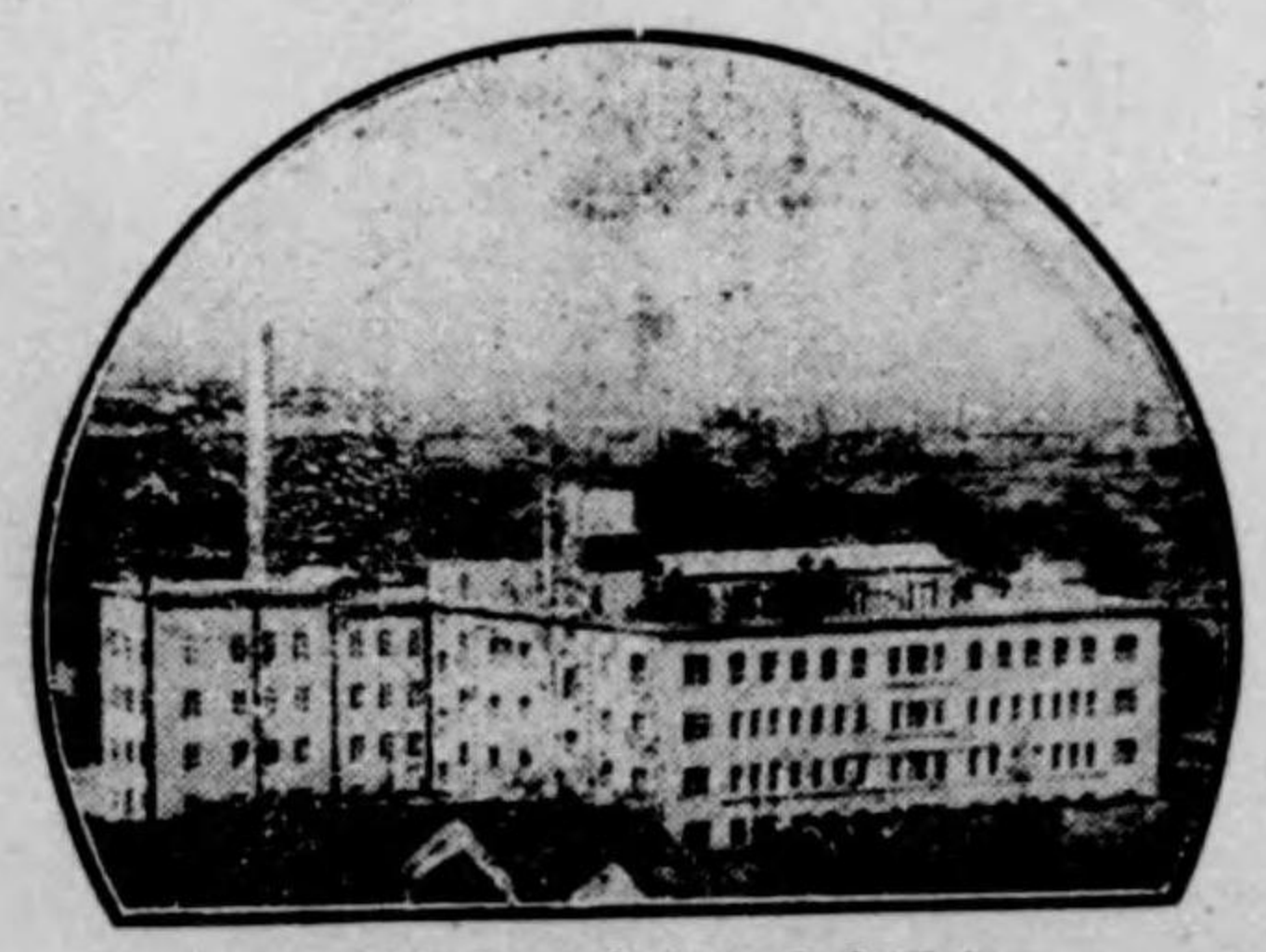
社長 廣岡 惠三



契約高 二億三千万円
 總資産 四千七百万円
 創業以來 支拂保險金 二千六百万円



本社 大阪西區土佐橋



大同生命保險株式會社
 大阪西區中區一丁目

大同生命保險株式會社が國民健康ノ
 増進ニ貢獻致シタイ趣旨カラ共實行
 機關トシテ組織シタモノデア同社ガ計
 畫シテ居ル各種ノ施設中今回其基本
 トナルベキ病院經營ヲ最先ニ實行ス
 ルヲ本院ヲ設立シタノデアリマス。

不動産の 賣、買、貸、借、管理、鑑定、評、價、測、量、設、計、製、圖、及、經、營、處、分

不動産の 金、錢、貸、借、の 媒、介

大阪市南區末吉橋通一丁目十七番地
 長堀ビルディング内

大正不動産合名會社

電話船場三八四六番
 振替大阪七五〇〇六番

代表社員 西岡 幸雄

營業案内、不動産案内贈呈

廣告業

株式會社 京華社

本店 京都市三條通烏丸東入 電話中 八八八 三〇〇〇 六五三二

東京市丸の内三菱廿號館 電話丸の内 五五〇〇 五〇〇三

大阪市東區北濱四丁目 電話本局 三三三六 七七五〇

名古屋市中區廣小路住友ビル 電話本局 一〇七五 六九五二

神戸市榮町五丁目 電話本局 七七七八 三〇二四



公爵松方正義君題字
外山脩造君序文

第參拾五回
日本全國諸會社役員錄 完

昭和二年刊行
會社名 商業興信所藏版



3マ

廣告業

株式會社 京華社

本店

京都市三條通烏丸東入

電話 中
二〇〇〇
一〇〇〇

東京市丸の内三菱廿號館

電話 丸の内
五五〇〇
五〇〇

大阪市東區北濱四丁目

電話 本
二七五〇
二七五〇

名古屋市中區廣小路住友ビル

電話 中
一五〇〇
一五〇〇

神戸市栄町五丁目

電話 中
二〇〇〇
二〇〇〇

支店



第參拾五回

日本全國廣告會社役員錄

完



公爵松方正義君題字
外山脩造君序文

昭和二年刊行

會社名 商業興信所藏版

80
3マ

一商業上ノ取引ヲ安全ニセント欲セバ先ヅ相手方ノ身元信用ヲ知ルヲ最モ必要トス而シテ之ヲ知ルノ捷徑ハ興信所ヘ加盟スルニ如クハナシ

一興信所ノ加盟者ハ若干ノ加盟金ヲ支出セバ臨時必要ニ應ジテ商工業者ノ身元信用ヲ審問シ得ルノミナラズ商業上有益ナル種々ノ報告ヲ受ケ損害ヲ未然ニ防グノ利益アリ

一歐米ニ於テ稍手廣ニ營業スル商人ニシテ興信所ニ加盟セザルモノ稀ナリ興信所ハ商業界ニ缺ク可カラザル一大機關ニシテ米國ニ於テハ商業ノ母ト稱セラル

一我興信所ノ調査區域ハ内國、臺灣、朝鮮、滿洲等ノ都邑數百箇所ニ亘リ尙歐米諸國ノ興信所ト連絡ヲ通ゼルニ依リ海外ニ對スル審問ニモ應答スルコトヲ得

一商工業者ハ自己ノ營業竝ニ資産ノ状態ヲ詳細ニ興信所ニ知ラシメ以テ信用ヲ高ムルコトヲ得策トス興信所ニ向ツテ虚偽ノ報告ヲナスハ自ラ信用ヲ傷クルモノナリ

日本全國諸會社役員錄序

我商業興信所ノ全國諸會社ヲ調査スルヤ兼テ日本全國諸會社役員錄ナルモノヲ編纂シテ以テ商業家ノ參考ニ資ス是書區々タル小冊子ト雖モ全國ノ諸會社ヲ網羅シテ遺ス事ナシ而シテ單ニ其役員ヲ記載スルノミナラズ其資本業務創立年月等ニ至ルマデ之ヲ明記セリ仍チ各

商業消長伸縮ノ大勢亦之レニ由テ見ル事ヲ得
ベシ但其便益ヲ得ルノ深淺厚薄ニ至リテハ其
之レヲ見ル如何ニアルナリ譬バ不龜手ノ方ノ
如シ或ハ大或ハ小運用其人ニ在テ存スルノミ

明治二十八年六月

商業興信所總長

外山脩造

如祝



漢書

海東書



本邦商業の興起 商業興信所の由來

抑も興信事業の由來を擧ぐれば英國は西曆一千八百三十年代に米國は一千八百四十一年に佛國は一千八百五十七年に獨逸は一千八百五十九年に各此種の事業を創起し爾來漸々發達を來たし今や歐米著名の都府にして興信所の設置あらざるなきに至れり而して歐米の興信所に於ては既に數十年の歲月を経たるを以て事業頗る整頓し商業世界の信用と賞讃とを博し銀行會社は勿論一般商業家と雖も亦手廣に取引するものは皆競ふて此機關を利用し今や實に商業社界缺くべからざる一大有用の機關となり居るなり我國に於ても商業社界は日を逐ふて複雑を加へ勢ひ之を設置せざるを得ざる事となりしより去る明治二十五年四月外山脩造氏首唱の下に我大阪の四銀行有志者相謀り興信所を創立し商業興信所と命名せし次第にして當所は實に我國に於ける斯業の鼻祖なり爾來業運日を逐ふて隆盛を加へ遂に神戸、京都、名古屋、門、司京城の各地に支所を其他の三十有餘ヶ所に出張所及派出所を設け東京興信所と連絡を通せる外内外國領事及正人等との紹介に依り合衆國の大興信所ブラッドストリート會社獨逸のシンメルフエング倫敦のブラッドストリート、ブリチシユ佛國のコンテンチオイズ、リヨンネ英國のセイド濠洲のクームスと稱する各興信所とも連絡を通じ以て益斯業の發達に務めつゝあり

當所創立以來内外諸名士の參觀せらるゝもの數多なりしが就中異彩を放ちたるは明治三十五年六月十一日曾禰大藏大臣が高崎大阪府知事鶴原大阪市長等を伴ふて當所の事務を參觀せられたると明治三十六年一月十九日松方公爵が吉井日本銀行大阪支店長、野元浪速銀行頭取を伴ふて當所に立寄り詳細に事務を視察せられしに在り何れも大に當所の業務に就き興味を感せられしもの、如く確實に業務を執行して商業上及金融上の關係たる本分を盡されたしとの希望及獎勵の辭を與へられたり尙明治三十五年六月十二日大阪ホテルに於て當所創立十周年の記念祝宴を開催し官民の重なる人々を招待せしに高崎大阪府知事、古莊控訴院長、鶴原大阪市長、土居商業會議所會頭、山本重太郎氏、小山健三氏を初め官民有力者數十名の出席あり非常の盛會なりしが席上外山商業興信所總長は當興信所の創立理由及び沿革現狀等を陳述し併せて創立以後官民有力者の同情援助に對し感謝の挨拶を爲せしに高崎大阪府知事、鶴原大阪市長、山川正金銀行神戸支店長小山三十四銀行頭取の諸氏續々起立して當所の爲め祝賀の演説を爲し殊に諸氏の演説中興信事業の經濟界に於て必須にして之が創立は我國の經濟歴史に特筆大書すべき價値あるものなりと斷言し且創立以後の成績に對し稱讚の辭を與へられたるは當興信所の歴史中光榮ある

一節を飾るものなり

◆合名 商業興信所の業務

商業興信所は如何なる目的を有し如何なる働きを爲すものなりやと云ふに其は下に記載する審問規則に明らかなれども尙ほ茲に一言せん
商業興信所は商業社界信用の發達を助け商業手形の流通を進め金融を圓滑迅速にし又商業上の取引をして便利ならしめ兼て其取引上の危
險を豫防するに在り而して其目的を達せんが爲め取る處の手段は數科に分れたり今左に之を説明すべし

第一 商業上に關する審問回報 當所の加盟者にして取引上の必要により銀行會社商工業者等の資産信用性行營業の狀況等を知らんと欲
するときは兼て當所より附與せる審問切符を以て當所又は支所等へ尋問せらるべし當所又は支所等は直ちに書面を以て(急速を要する
場合口頭を用ゆる事あり)詳細なる回報を爲すべし但此回報書は會社又は個人の秘密を記載せるものなれば最も鄭重に取扱ひ審問者以
外の人に示すこと能はざるものとす若し違ふときは處分せらるゝの條件あり

第二 日報 此報告は商業上の失敗支拂停止破産閉店商工業に關係せる時々の出來事銀行會社商店の營業狀況一般の金融商況日本銀行の
貸出及預金額等の事實を調査し日日加盟者へ内報するものにして從來此報告に依り加盟者が營業上の參考資料を得大に利便を感じたる
の實例少からず

其他當所及各支所は各會社個人振出又は裏書の約束手形爲替手形等を調査して加盟銀行の參考に供し又數種の書籍を發行して世間の便益
に資する等種々の動作を取りつゝあり

又大阪地方裁判所及大阪區裁判所は動産不動産の價格鑑定を或人々に命せしも當に正鵠を得ざるのみならず種々の弊害を生せしを以て先
年我商業興信所に該鑑定の頼談ありたり當所は事少しく目的以外に涉るの嫌ひなきに非ざれども公共の利益たるを思ひ奮て之が託に應じ
明治三十二年四月以來之に従事し居れり(近年業務多忙の爲め一時中止)而して當所の鑑定は毎に公平確實なりとて裁判所に於ても大に
満足を表し居るもの、如し尙當所の役員は明治三十三年二月以來商法第二百二十四條及第百九十八條に基き大阪地方裁判所より株式會社の
検査役に選任せられて検査報告をなせし事屢々ありたりき

◆合名 商業興信所審問規則

當所ニ加盟セント欲スルモノハ此審問規則ニ依リ申込セラルベシ又當所業務上ノ規定如何ヲ知ラント欲セバ此ノ規則ヲ熟讀スルヲ要ス

合名 商業興信所審問規則

第一條 本所ハ金融業者並ニ一般商工業家ノ參考ニ供スル爲メ法人及個人ノ身元信用及營業ノ狀況等ヲ調査シ通信スルヲ以テ業務トス
但シ商工業上ニ關係ナキ個人ノ私事ニ涉ルコトハ一切通信セズ

第二條 本所ニ對シテ審問ヲ爲シ且報告ヲ受ケントスルモノハ左ノ區別ニ從ヒ加盟申込ミヲ爲シ加盟金ヲ拂フ可シ

- 第一等加盟 加盟金一ケ年 金貳百五十圓
- 此ノ加盟者ニ對シテハ總テ本所ノ認知シタル信用上ノ出來事ヲ注意内報スルモノトス
- 第二等加盟 加盟金一ケ年 金百五十圓
- 此加盟者ニ對シテハ總テ審問ヲ待ツテ通信スルモノナレドモ信用上ノ出來事ニシテ特ニ關係アリト認ムル事柄ハ隨時内報スルコト
アルベシ
- 第三等加盟 加盟金一ケ年 金八十圓
- 此ノ加盟者ニ對シテモ第二等加盟者ト同ジク總テ審問ヲ待ツテ通信スルモノナレドモ信用上ノ出來事ニシテ特ニ關係アリト認ムル
事柄ハ隨時内報スルコトアルベシ尤モ其ノ審問件數(口頭筆記トモ)ハ一ケ年四拾五件ヲ限リトシ之ニ超過シタルトキハ毎件金壹
圓八拾錢宛ノ不足金ヲ追徴スベシ

第三條 第一等加盟金以上ノ出金ヲ爲シ本所ノ事業ヲ贊助スルモノヲ特別加盟者トシ此ノ加盟者ニ對シテハ第一等加盟者ト同様取扱フ
ノ外總テノ報告ハ其ノ關係ノ有無ニ拘ハラズ之ヲ送付シ且調査地域外ニ涉ルモノト雖モ本所ニ於テ調査ノ途アルモノハ其請求

ニ依リ特ニ之ガ調査ヲ爲シ其ノ便ニ供スルモノトス

第四條 特別加盟第一等加盟及第二等加盟者ニシテ多數ノ審問ヲナシ一ケ年ヲ通算シタル審問件數ニ其加盟金ヲ割當テ一件金壹圓六拾錢ニ滿タザル場合ニハ每件金壹圓六拾錢ニ相當スル丈ケ不足金ヲ追徴スベシ

第五條 加盟申込書ハ左ノ書式ニ據ル可シ

印紙 加盟申込書

今般貴所へ加盟シ以後通信相受度就テハ貴所審問規則ヲ承諾シ殊ニ其ノ第七條誓約ノ條項堅ク相守リ可申ニ付自今第一等加盟(第二等加盟第三等加盟特別加盟)者トシテ拙者ノ姓名御書留ノ上審問切符御廻付相成度此段申込候也

住所

職業

姓名

年號月日

該商業興信所御中

第六條 加盟金ハ之ヲ前徴スルモノトス但シ中途ニ退盟スルモ前徴ノ加盟金ハ割戻ヲナサズ

第七條 凡ソ本所ニ加盟スルモノハ本則全體條項ヲ承諾スルハ勿論殊ニ左ノ誓約各項ヲ遵守スルモノトス

一 審問ハ本人又ハ豫テ本所ノ承諾ヲ經テ定メ置キタル審問者ニ限リ其ノ餘ノ代人ヲ以テ審問セシムルコトヲ得ズ

二 他人ノ依頼ヲ受ケ自己ノ名義ヲ以テ審問シ若クハ自己ノ名義ヲ他人ニ貸シ其ノ名義ヲ以テ審問セシムルコトヲ得ズ

三 審問ニ對スル回報及日報其他ノ諸報告(資産信用録ヲ含ム)ハ其ノ口頭タルト印刷物若クハ書面タルト問ハズ總テ加盟者又ハ審問者自身ノ秘密用ニ供シ決シテ之ヲ他人ニ示シ又ハ其ノ要領ヲ漏スコトヲ得ズ

四 總テ本所ノ通信ハ參考ニ供スルニ過ギザレバ其ノ通信ノ當否及ビ其ノ人ニ與フル信用度合等ノ如キハ加盟者又ハ審問者各自之ヲ判斷ス可シ本所ハ一切其ノ責ニ任ゼズ

五 加盟者又ハ審問者ハ本條ノ誓約ニ違背スルカ又ハ其誓約ニ不注意ナルヨリ生ジタル事件ニ關シテハ總テ其ノ責ニ任ズルハ勿論本所ヨリ除名處分及ビ損害賠償ノ要求ヲ受クルモ之ヲ拒否スル能ハザルモノトス尤モ審問者加盟本人ニアラザルトキハ其負フ可キ責務ハ加盟本人ニ於テ引受クルモノトス

第八條 審問ハ口頭ヲ除ク外總テ審問切符ニ記載シ差出ス可シ

第九條 審問切符ハ豫メ加盟者へ配付シ置ク可シ

第十條 加盟者ヨリハ第二條ノ加盟金ヲ徴收スルニ依リ其ノ審問ニ對スル回報及其ノ他ノ通信ハ總テ無手数料ヲ以テ取扱フ可シ但シ海

外ニ對スル審問ハ別ニ定ムル處ニ依リ増金ヲ徴收スベシ

第十一條 審問ハ審問切符一枚ニ付一人名ニ限リ若シ數人ヲ併記スルコトアルモ本所ハ一人分ノ外回報セザル可シ此ノ場合ニ於テ審問者ハ其ノ人名ノ取捨ニ對シ異議ヲ唱フルコトヲ得ズ

第十二條 加盟者ニ於テ自身ノ外別ニ審問者ヲ設ケ置カントスルトキハ豫メ其ノ人名住所職業ヲ本所ニ書出シ其ノ承認ヲ受ク可シ尤モ其人員ハ二名ヲ超ユルコトヲ得ズ

第十三條 總テ審問者ハ豫メ印鑑ヲ本所ニ差出シ置キ審問ノ節ハ必ズ之ヲ押捺ス可シ若シ其ノ押捺ナキカ又ハ他ノ印章ヲ用ヒタルトキハ本所ハ其ノ審問ニ答ヘザル可シ

商業興信所調査區域

注意 本支所出張所ノ受持區域ハ大牙館雜ノモノアリ例ヘバ神戸支所ト雖モ兵庫縣全部ヲ受持ツニアラズ

Table with 2 columns: 大阪府 (Osaka Prefecture) and 大阪本所受持 (Osaka Main Office Jurisdiction). Rows list cities: 大阪市 (Osaka City), 堺市 (Sakai City), 岸和田市 (Kishiwada City), 吹田市 (Suita City), 茨木市 (Izumi City), 高槻市 (Takatsuki City), 貝塚市 (Betsu City), 佐野市 (Sano City), 大津市 (Tsu City), 池田市 (Ikoma City), 八尾市 (Yachiyo City), 富田林 (Tomitanabe), 枚方市 (Hikari City), 澁寺 (Shisai), 長野 (Nagano), 三田市 (Santoku City).

岡山縣	岡山	岡山市	庭瀬	妹尾	早島	茶屋	撫川	藤戸	宇野	倉敷	四大寺
廣島縣	尾道市	●尾道市	●三庄	●重井	●土生	●田熊	●新市	●向島	●中庄	●川邊	●府中
山口縣	岩國	●能地	●須波	●竹原	●本郷(豊田郡)						
廣島縣	廣島市	●廣島市	●三次	●廣	●音戸	●吉舎					
鳥取縣	鳥取市	●倉吉	●米子	●境	●淀江	●御來屋	●赤碕	●根雨			
島根縣	松江市	●安來	●今市	●荒島	●大東	●木次	●杵築	●大津	●知井宮	●太田	
愛媛縣	松山市	●古志	●久手	●江津	●郡野津	●濱田	●大社				
臺灣	臺北市	●基隆市	●淡水	●新竹	●桃園	●沙止	●松山	●北投	●士林	●樹林	
	板橋	●新莊	●新店	●臺中市	●彰化	●豐原	●苗栗	●員林	●宜蘭		

兵庫縣	尼崎市	●伊丹	●高田	●八木	●今井	●御所	●櫻井	●五條	●田原本
奈良縣	奈良市	●上野	●西郷	●高知市	●德島市	●香川縣	●高松市	●宇和島市	●佐土原
德島縣	高知市	●中村	●須崎	●伊野	●安藝	●赤岡	●高岡		
香川縣	高松市	●德島市	●高松市	●高松市	●高松市	●高松市	●高松市	●高松市	●高松市
愛媛縣	高松市	●高松市	●高松市	●高松市	●高松市	●高松市	●高松市	●高松市	●高松市
富山縣	高松市	●高松市	●高松市	●高松市	●高松市	●高松市	●高松市	●高松市	●高松市
石川縣	高松市	●高松市	●高松市	●高松市	●高松市	●高松市	●高松市	●高松市	●高松市
福井縣	高松市	●高松市	●高松市	●高松市	●高松市	●高松市	●高松市	●高松市	●高松市
和歌山縣	高松市	●高松市	●高松市	●高松市	●高松市	●高松市	●高松市	●高松市	●高松市

福岡縣	福岡市	福岡	箱崎	堅粕	千代	二日市	大宰府	甘木	前原	赤間	津屋崎
福岡縣	久留米市	久留米	柳川	瀬高	大川	城島	羽大塚	福島	吉井	田主丸	
大分縣	日田	荒木	柳原	瀬原							
佐賀縣	佐賀市	佐賀	唐津	牛津	神埼	小城	武雄	有田	伊萬里		
長崎縣	長崎市	長崎	佐世保市	早岐	川棚	彼杵	松原	大村	諫早	愛野	神代
熊本縣	熊本市	熊本	鹿兒島	宇土	高瀬	山鹿	八代	隈府	人吉		
鹿兒島縣	鹿兒島市	鹿兒島	川内	加治木	加世田	國分					
宮崎縣	宮崎市	宮崎	大淀	都城市							
大分縣	大分市	大分	別府市	龜川	杵築	日出	高田	鶴崎	臼杵	佐伯	
福岡縣	宇島										

山口縣	下關市	下關	彦島	長府							
山口縣	防府	防府	柳井	徳山	下松	中關	小郡	山口	堀		
朝鮮	京城	京城	豐梁浦	永登浦	仁川	開城	水原	大田	鳥致院	天安	安城
朝鮮	清洲	清洲	烏山	新義洲	木浦	羅洲	濟洲島	松汀里	光州	青川	橫城
朝鮮	平澤	平澤	忠州	公洲	鐵原	利川	鐵山	成歡	蔚珍	延白	平康
朝鮮	安東縣	安東縣	奉天	營口	遼陽	鐵嶺	四平街	開原	昌圖	撫順	本溪湖
朝鮮	海城	海城	長春	公主嶺	鞍山						
朝鮮	平壤	平壤	平壤	出張所	受持						
朝鮮	博川	博川	鎮南浦	黃洲	兼二浦	沙里院	安州	新安州	海州	宣川	定州
朝鮮	元山	元山	元山	出張所	受持						
朝鮮	會寧	會寧	會寧	咸興	江陵	北清	城津	清津	雄基	羅南	鏡城
朝鮮	群山	群山	全洲	江景	程里	論山	井邑	新奉仁	金堤	苞浦	南原

右ノ内●印ノ場所ハ當所直接取調區域外ナレドモ加盟者ノ便利ヲ謀リ概略ノ調査ヲナシテ審問ニ應ズベキモ多少時日ノ遅延ト時トシテハ調査不能ノ場合アルヤモ計リ難シ又朝鮮臺灣及沖繩ニ對スル審問ハ一件ニ付別ニ金壹圓宛支那大連旅順安東縣ニ對シ同金壹圓五拾錢宛奉天上海及樺太ニ對シ同金貳圓宛天津營口鐵嶺本溪湖ニ對シテハ同金叁圓宛申受クルモノトス

聯絡取調區域
東京興信所
東京本所受持

山梨縣	長野縣	新潟縣	靜岡縣	茨城縣	千葉縣	東京府										
甲府府	上諏訪	丸野	長野	直江津	川崎	中泉	三島	靜岡	龍ヶ崎	成田	福崎	姉崎	行徳	青梅	日暮里	東京
下諏訪	小諸	豊野	高田	金谷	袋井	濱松	清水	下館	安食	旭町	木更津	流山	府中	巢鴨	品川	東京
鹽山	平野	岩村	飯山	新井	入江	森坂	舞津	興津	關本	木下	佐貫	野田	調布	板橋	大森	東京
日下部	川岸	野澤	須坂	糸魚川	江尻	掛川	新居	由比	下妻	滑川	帆丘	八幡	立川	王子	大崎	東京
谷村	伊那	白田	中野	中野	新出所受持參照	横須賀	笠井	蒲原	石下	神崎	本納	久留里	松戸	岩淵	世田谷	東京
石和	宮田	松本	松代	松代	松代	堀内	鷺津	岩淵	結城	佐原	茂原	大網	船橋	淀橋	龜戸	東京
市川大門	赤穂	鹽尻	屋代	屋代	屋代	岡部	金部	吉原	水海道	一宮	東金	中山	中野	中野	大島	東京
増穂	飯田	大町	桐山	桐山	桐山	藤枝	氣賀	大宮	古河	大原	成東	千葉	八王子	小松川	小松川	東京
紙澤	福島	池田町	篠ノ井	篠ノ井	篠ノ井	島田	二俣	原町	水戸	勝浦	横芝	蘇我	日野	千住	千住	東京
明穂	豊科	上田	上田	上田	上田	焼見	見附	沼津	沼津	佐倉	八日市場	五日市	五日市	南千住	南千住	東京

北海道	巖手縣	宮城縣	秋田縣	山形縣	福島縣	栃木縣	群馬縣	埼玉縣	千葉縣	茨城縣	東京府										
釧路	旭川	一ノ関	石巻	仙臺	増田	秋田	大石田	山形	小高	小野新	福島	足利	寶積寺	宇都宮	白井	伊勢崎	高崎	菅沼	入間川	川口	大井
根室	比布	前津	涌谷	鹽釜	湯澤	土崎港	長井	中川	郡山	飯坂	佐野	氏家	雀宮	藤岡	遠川	杉戸	幸手	豊岡	浦和	五明	五明
野付牛	美咲	木澤	小牛田	原ノ町	五城目	酒田	上ノ山	須賀川	桑折	田沼	喜連川	石橋	吉井	倉賀野	倉賀野	幸手	豊岡	浦和	五明	五明	五明
網走	上富良野	黒澤尻	古川	長町	船川港	新庄	赤湯	矢吹	梁川	矢板	壬生	富岡	前橋	加須	飯能	鳩ヶ谷	野崎	大崎	大崎	大崎	大崎
増毛	下富良野	花巻	中新田	増田	能代港	小松	宮内	白河	保原	佐久山	栃木	一ノ宮	沼田	騎西	坂戸	草加	草加	草加	草加	草加	草加
留萌	芦別	日誌	角田	岩沼	大館	長崎	米澤	若松	掛田	太田原	小山	福島	桐生	羽生	越生	草加	草加	草加	草加	草加	草加
深川	多寄	盛岡	佐沼	槻木	牛島	鶴岡	漆山	猪苗代	川俣	黒羽	鹿沼	下仁田	大間々	忍	岩槻	桶川	桶川	桶川	桶川	桶川	桶川
瀧川	士別	大迫	大河原	巨理	新屋	天童	東根	二本松	川西	今市	馬頭	原市	安中	館林	本庄	越ヶ谷	上尾	上尾	上尾	上尾	上尾
砂川	名寄	帯廣	巨理	白石	大曲	東根	東根	本宮	三春	馬頭	馬頭	原市	松井田	境	深谷	船壁	桶川	桶川	桶川	桶川	桶川

(函館及小樽出張所受持參照)

神奈川縣	横濱出張所受持	戸塚	鎌倉	逗子	横須賀	浦賀	藤澤
平塚	川崎	大磯	二宮	秦野	國府津	小田原	
新潟縣	新潟出張所受持	野根	燕塚	龜田	新津	五泉	水原
新發田	中條	加治野	松ヶ崎	葛野	地蔵堂	津川	加茂
今井	見附	小出	柏崎	西野	寺泊	長岡	上茂
小千谷	堀内	小出	柏崎	西野	寺泊	十日町	六日町
函館	函館出張所受持	八戸	虹田				
青森縣	弘前	野邊地	室蘭				
北海道	小樽出張所受持	古平	岩内	小樽	江別	美瑛	倶知安
北海	札幌	岩見澤	由仁	栗山	江別	美瑛	倶知安
支那	上海出張所受持	張所	受持				

支那 上海及其附近
右ノ方面ニ對シテハ二等以上ノ加盟者ハ共通審問切符ヲ以テ直接東京與信所又ハ同出張所へ審問セラルベク三等以下ノ加盟者ハ大阪本所又ハ各支所へ審問セラルベシ

外國與信所トノ聯絡ニ依リ調査シ得ル場所
合衆國 加奈陀 墨西哥 澳大利亞 吹馬 獨逸 佛蘭西 英吉利 伊太利 瑞西 西班亞 葡牙 和蘭 及蘭 佛蘭西 丁抹 埃太利 匈牙 利馬尼亞 土耳其 埃及 及蘭 佛蘭西 印度

右諸外國ニ對スルモノハ總テ大阪本所へ審問セラルベシ尤モ外國審問ハ別ニ料金を申受クルモノトス
旅行紹介狀 我加盟者ニシテ歐米等ニ旅行ノ場合外國與信所宛ノ紹介狀ヲ要求セラルトキハ當所ハ之ニ應ジテ該紹介狀ヲ交付スベシ加盟者ハ之ヲ以テ外國與信所ニ就キ隨意審問ヲ爲スコトヲ得ベシ

80-37

凡例

一本録ハ去ル明治二十六年六月内務省ノ版權登録ヲ經タルモノニシテ
毎年一回事實ノ異動ヲ調査シ訂正ヲ加ヘテ發行スルモノトス
一此回ノ本録ニ掲載スルモノハ昭和二年一月現在ナルモ其後ノ異動ニ
シテ原稿締切り迄ニ知り得タル事項ハ可成加除訂正シテ最新事實ヲ
取りタルモノ少ナカラス

一本録ハ日本全國及滿洲ニ於ケル銀行會社ヲ載録スルモノナレバ外國
ノ銀行會社ニシテ我國ニ支店ヲ有スルモノヲモ參考ノ爲メ附載セリ
編纂ノ順序ハ左ノ如シ

第一 銀行

第二 株式及株式合資會社

第三 合資及合名會社

一役員ノ住所ハ便宜其文字ヲ簡略ニセリ乃チ左ニ東京、京都、大阪三市ニ
於ケル二三ノ例ヲ舉グ
牛込區新小川町二丁目ハ 牛込、新小川二

凡例

凡例

下京區堺町通三條下ルハ 下京、堺町三條下
東區今橋二丁目ハ 東、今橋二

一各役員ノ住所同町村ナルキハ連名ノ末尾ニ右何郡市町村ト記シタリ
一會社ノ名稱ニ依リ其業體ノ如何ヲ判知シ得ベキモノハ故ラニ營業目
的ヲ掲記セズ
一本録ハ資本金拾萬圓以上ノモノニ限り收録シ其他ハ之ヲ省ケリ
一利益配當割合ヲ記スルニ一分トセシハ百分ノ一ニシテ一厘トセシハ
千分ノ一ナリ又割合ヲ記載セザルハ其銀行會社ヨリ報告ナキモノナ
リ但利益配當割合前期トアルハ一月以前ニ於ケル決算期ノ配當率ニ
シテ前々期トアルハ其前期決算ノ配當率ナリ
諸預リ金ハ千圓止、諸積立金ハ百圓止ト爲シタリ

日本全國諸會社役員錄府縣順序

(括弧内ノ數字ハ
目次ノ見出ナリ)

上編之部

東	京	府	(一)	一頁	
大	阪	府	(一六)	三五	
京	都	府	(二六)	四六六	
神	奈	川	縣	(六)	五四
兵	庫	縣	(三)	五六二	
愛	知	縣	(三六)	六五〇	

下編之部

栃	木	縣	(三)	七
三	重	縣	(四)	三
奈	良	縣	(五)	九
靜	岡	縣	(五)	一〇一
山	梨	縣	(七)	一四二
滋	賀	縣	(八)	一五四
岐	阜	縣	(九)	一六六
長	野	縣	(九)	一八七
新	瀧	縣	(二)	二二三
宮	城	縣	(三)	二四七
福	島	縣	(三)	二六五
巖	手	縣	(四)	二八八
青	森	縣	(五)	二九九

府縣順序



池電乾・池電蓄・サアユ

場五定指・省信速・省道鐵・省軍海



池電蓄サアユ

景全場工及社本

機高府阪大 場工及社本

社會式株造製池電蓄淺湯

番二・番一機高話電

番三九三三	店株東京	五一町官八區橋京	所業營京東
番〇一三三	店新大阪	詰北橋堀長區南	所業營阪大
番六〇六二	店新神戶	三三目丁二町池大區中	所業營屋古名
番九二六二	店新名古屋	一一町池運市間橋	所業營多博

社會式株産物井三 店理代總

府縣順序	
山形縣	(一六) 三三
秋田縣	(一六) 三四
福島縣	(一七) 三七
石川縣	(一七) 三五
富山縣	(一九) 三七
鳥取縣	(二〇) 三九
島根縣	(二〇) 四〇
岡山縣	(二二) 四二
廣島縣	(二三) 四四
山口縣	(二三) 四六
和歌山縣	(二四) 四七
德島縣	(二五) 四九
香川縣	(二六) 五〇
愛媛縣	(二七) 五七
高知縣	(二七) 五七
福岡縣	(一六) 五五
大分縣	(三三) 五六
佐賀縣	(三三) 五九
長崎縣	(三三) 六二
熊本縣	(三三) 六六
鹿兒島縣	(三四) 六七
宮崎縣	(三四) 六八
沖繩縣	(三五) 六五
臺灣	(三五) 六四
北海道	(三五) 六七
樺太	(三六) 七四
朝鮮	(三六) 七九
滿洲	(三六) 七九
外國銀行會社	(四四) 八〇
興信所	(四四) 八六

上編目次 東京府株式

Table listing various companies in Tokyo Prefecture, categorized by industry such as Agriculture, Manufacturing, and Commerce. Includes entries like 東京府農産品販賣株式會社, 東京府建設株式會社, etc.

上編目次 東京府株式

Table listing various companies in Tokyo Prefecture, categorized by industry such as Agriculture, Manufacturing, and Commerce. Includes entries like 東京府農産品販賣株式會社, 東京府建設株式會社, etc.

上編目次 東京府 株式

Table listing various companies and their locations in Tokyo Prefecture, including entries like 長壽保全株式會社, 中央土地建物株式會社, 大西鐵工所, etc.

上編目次 東京府 株式

Table listing various companies and their locations in Tokyo Prefecture, including entries like 川喜田商店, 川北電氣製作所, 柏原洋紙店, etc.

上編 目次 東京府 株式

Table listing various companies and their locations in Tokyo Prefecture, including entries like 大成化学工業株式会社, 大成火災海上保険株式会社, and others.

上編 目次 東京府 株式

Table listing various companies and their locations in Tokyo Prefecture, including entries like 武蔵工業株式会社, 武蔵電機株式会社, and others.

上編 目次 東京府 株式

Table listing various companies and their locations in Tokyo Prefecture, including entries like 湯澤商店, 三和商店, 三河セメント, etc.

上編 目次 東京府 株式

Table listing various companies and their locations in Tokyo Prefecture, including entries like 湯澤商店, 三和商店, 三河セメント, etc.

上編 目次

Table listing various companies and organizations, including their names, locations, and page numbers. Examples include '日本内閣機械製作所', '東京計量器製造會社', '高合名會社', '川口度器製作所', '泰利工商會', '三井物産會社', etc.

上編 目次

Table listing various companies and organizations, including their names, locations, and page numbers. Examples include '野崎製菓商店', '久保田産産會社', '久米合名會社', '國柱合名會社', '栗原紡織會社', '栗本鐵工所', '桑山商店', '桑田商店', '桑井商店', etc.

上編 目次 大阪府

Table listing various companies and their locations in Osaka Prefecture, including entries like 西島商店, ニシナ工業株式会社, and others.

上編 目次 大阪府

Table listing various companies and their locations in Osaka Prefecture, including entries like 大阪海上火災保険株式会社, 大阪衛生工業株式会社, and others.

上編 目次 大阪府 株式

Table listing various companies in Osaka Prefecture, including 田中電機株式会社, 大日本電業株式会社, 大正電機株式会社, etc., with their respective locations and page numbers.

上編 目次 大阪府 株式

Table listing various companies in Osaka Prefecture, including 野田電機株式会社, 野村電機株式会社, 野村電機株式会社, etc., with their respective locations and page numbers.

Table listing various companies and their locations in Osaka Prefecture, including entries like 小山セロイド製糖, 小松製作所, 古梅園, etc.

株式

大阪府

目次

上編

株式

大阪府

目次

上編

株式

Main table listing companies and their locations in Osaka Prefecture, including entries like 共保生命保険, 共同火災, 共同工業, etc.

上編 目次 大阪府 株式 合資名

Table listing various companies and associations in Osaka Prefecture, categorized by industry and location. Includes entries like 伊藤合名會社, 伊藤新會社, 伊藤忠合名會社, etc.

上編 目次 大阪府 合資名

Table listing various companies and associations in Osaka Prefecture, categorized by industry and location. Includes entries like 高瀬合名會社, 種谷合名會社, 玉造鐵工所, etc.

Table listing various companies and organizations in Kyoto Prefecture, including 柴山製糖株式会社, 七福足製糖株式会社, 松風工業株式会社, etc.

Table listing banks and financial institutions in Kanagawa Prefecture, including 横濱正金銀行, 伊豆銀行, 伊勢銀行, etc.

Table listing various companies and organizations in Kanagawa Prefecture, including 横濱興信銀行, 横濱貯蓄銀行, 横濱第一銀行, etc.

Table listing various companies and organizations in Kanagawa Prefecture, including 船製氷株式会社, 石川屋回漕店, 石川屋商店, etc.

Table listing various companies and organizations in Kanagawa Prefecture, including 日本生命保險株式會社, 日本石鹼工業株式會社, 日本スレート販賣株式會社, etc.

Table listing various companies and organizations in Kanagawa Prefecture, including 横濱タクシ自動車株式會社, 横濱倉庫株式會社, 横濱製糖株式會社, etc.

Table listing various companies and organizations in Kanagawa Prefecture, including 大日本ユニヴァーサル映畫製作株式會社, 大日本製糖株式會社, 大北火災海上運送株式會社, etc.

Table listing various companies and organizations in Kanagawa Prefecture, including 船見倉庫株式會社, 船見合同運送株式會社, 船見木村倉庫株式會社, etc.

Table listing various companies and their locations in Hyogo Prefecture, categorized by industry such as shipping, insurance, and manufacturing.

Table listing various companies and their locations in Hyogo Prefecture, categorized by industry such as shipping, insurance, and manufacturing.

上編 目次 株式

Table listing various companies and their locations, including entries like 名古屋製糖株式會社, 山口炭礦株式會社, 古河電氣工業株式會社, etc.

上編 目次 株式

Table listing various companies and their locations, including entries like 三谷魚島株式會社, 信譽木村株式會社, 西三織布株式會社, etc.

上編目次 合資合名

Table listing various companies and associations under '上編目次' with page numbers. Includes entries like '淺野木工場', '朝日合資會社', '旭殖産合資會社', etc.

下編目次

Table listing various companies and associations under '下編目次' with page numbers. Includes entries like 'い入山銀行', 'は入山銀行', 'は入山銀行', etc.

株式會社

Table listing various companies under '株式會社' with page numbers. Includes entries like 'い石川組製絲所', 'は入山銀行', 'は入山銀行', etc.

銀行

Table listing various banks under '銀行' with page numbers. Includes entries like '伊勢銀行', '伊勢銀行', '伊勢銀行', etc.

合資會社

Table listing various companies under '合資會社' with page numbers. Includes entries like 'い飯塚織物合資會社', 'は林合資會社', 'は林合資會社', etc.

下編目次

埼玉縣 銀行、株式、合資合名 群馬縣 銀行、株式

下編 目次

Table of contents listing various companies and their locations, including sections for '下編 目次', '銀行、株式', '千葉縣之部', and '栃木縣之部'.

茨城縣之部

Table of contents for the Ibaraki Prefecture section, listing companies like '茨城製糖株式會社' and '茨城セメント工業株式會社'.

株式會社

Table of contents for the '株式會社' section, listing various companies such as '井川製油株式會社' and '茨城製糖株式會社'.

下編 目次

Table of contents for the '下編 目次' section, listing various companies and their locations.

下編 目次

Table listing various companies and organizations in the right-hand column, including names like 日本共立生命保険株式會社, 丸合運送店, and 三重縣之部.

下編 目次

Table listing various companies and organizations in the left-hand column, including names like 丸合運送店, 三重縣之部, and 靜岡縣之部.

下編 目次 長野縣 銀行、株式

Table listing various companies and banks in Nagano Prefecture, including entries like 伊那電氣鐵道株式會社, 伊那製糖株式會社, 伊那製粉株式會社, etc., with page numbers.

株式會社

Table listing various companies and banks in Nagano Prefecture, including entries like 三笠水テール, 水城商店, 水城酒造, etc., with page numbers.

下編 目次

長野縣 株式、合資合名 新潟縣 銀行、株式

株式會社

伊那洋行

伊那洋行

下編 目次 新編 株式、合資合名 宮城縣 銀行、株式

Table listing various companies and organizations in Miyagi Prefecture, categorized by type (e.g., 銀行, 株式會社, 合資會社). Includes entries like 田原酒造株式會社, 宮城縣銀行, and 日本スレート販賣株式會社.

下編 目次 宮城縣 株式、合資合名 福島縣 銀行

Table listing various companies and organizations in Fukushima Prefecture, categorized by type (e.g., 銀行, 株式會社, 合資會社). Includes entries like 宮城縣銀行, 福島縣銀行, and 日本スレート販賣株式會社.

Table listing various companies and organizations in Fukushima and Iwate Prefecture, including their names and page numbers. Categories include '株式會社' (Incorporated Companies), '合資會社' (Partnership Companies), and '銀行' (Banks).

株式會社

Table listing various companies and organizations in Aomori Prefecture, including their names and page numbers. Categories include '株式會社' (Incorporated Companies), '銀行' (Banks), and '合資會社' (Partnership Companies).

Table listing various companies and organizations in Aomori Prefecture, including banks like 青森銀行 and 弘前銀行, and various industrial and commercial entities.

山形縣之部

Table listing various companies and organizations in Yamagata Prefecture, including banks like 山形銀行 and 鶴岡銀行, and various industrial and commercial entities.

福井縣之部

Table listing various companies and organizations in Fukui Prefecture, including banks like 福井銀行 and 越前銀行, and various industrial and commercial entities.

石川縣之部

Table listing various companies and organizations in Ishikawa Prefecture, including banks like 石川銀行 and 能登銀行, and various industrial and commercial entities.

Table listing various companies and banks in Ishikawa Prefecture, categorized by industry and location. Includes entries like 北國銀行, 富山銀行, 石川銀行, and numerous industrial and commercial firms.

富山縣之部

Table listing various companies and banks in Toyama Prefecture, categorized by industry and location. Includes entries like 富山銀行, 北陸銀行, 石川銀行, and numerous industrial and commercial firms.

Table listing various companies and organizations in Toyama and Tottori prefectures, including banks, stock companies, and cooperative societies.

Table listing various companies and organizations in the Iwami region (鳥取縣之部), including banks, stock companies, and cooperative societies.

岡山縣之部

Table listing various companies and organizations in Okayama prefecture, categorized by banks, stock companies, and cooperative societies.

下編 目次

Table listing various companies and organizations under the '下編' section, including categories like '銀行', '株式會社', and '合資會社'.

下編 目次

Table listing various companies and organizations under the '下編' section, including categories like '銀行', '株式會社', and '合資會社'.

下編 目次

山口縣 銀行、株式、合資合名 和歌山縣 銀行

Table listing various companies and banks in Yamaguchi and Wakayama Prefecture, including names like 和歌山銀行, 山口銀行, and numerous industrial and commercial firms.

株式會社

Table listing various companies in Wakayama Prefecture, categorized by industry and location, including names like 和歌山製糖工場, 和歌山製紙工場, and various local businesses.

下編 目次

和歌山縣 銀行、株式、合資合名 德島縣 銀行、株式

合資會社

株式會社

德島縣 株式、合資合名 香川縣 銀行、株式、合資合名

香川縣之部 銀行

香川縣之部 株式會社

香川縣之部 株式會社 (續)

香川縣之部 株式會社 (續)

香川縣之部 株式會社 (續)

愛媛縣之部

愛媛縣之部 銀行

愛媛縣之部 株式會社

愛媛縣之部 株式會社 (續)

愛媛縣之部 株式會社 (續)

愛媛縣之部 株式會社 (續)

愛媛縣之部 株式會社 (續)

高知縣之部

高知縣之部 銀行

下編 目次 福岡縣 株式

Table listing various companies and organizations in Fukuoka Prefecture, categorized by industry and location. Includes entries like 八坂九商計算株式會社, 福岡生命保險株式會社, and 水之江商株式會社.

Table listing companies and organizations in the '大分縣之部' (Oita Prefecture section), including 大分銀行, 大分縣之部, and 株式會社.

Table listing companies and organizations in the '下編 目次' (Lower section), including 株式會社, 銀行, and 株式會社.

Table listing various companies and organizations in Hokkaido, categorized by industry and location. Includes entries like 高砂製糖株式会社, 北海製糖株式会社, and various banks.

北海道之部

Table listing banks in Hokkaido, including 日本銀行, 北海道銀行, and others.

株式會社

Table listing various companies and organizations in Hokkaido, categorized by industry and location. Includes entries like 伊藤商店, 北海製糖株式会社, and various banks.

Table listing various companies and organizations in Hokkaido, categorized by industry such as shipping, insurance, and manufacturing. Includes entries like 大日本人造肥料株式會社, 丸善小樽肉株式會社, and 帝國通信社.

Main table of contents for the directory, organized into sections: 合資會社 (Joint Companies), 株式會社 (Incorporated Companies), 銀行 (Banks), and 朝鮮之部 (Korean Section). Lists numerous company names and their locations.

下編 目次 朝鮮 株式

Table listing various Japanese companies and their locations, including entries like 日本生命保險株式會社, 日本製鋼所, 日本セメント株式會社, etc.

下編 目次 朝鮮 株式

Table listing various Japanese companies and their locations, including entries like 大島織物株式會社, 大成貿易株式會社, 太平洋海上火災保險株式會社, etc.

Table listing various companies and organizations in Korea and Manchuria, including names like 水浦海運株式會社, 水浦倉庫株式會社, and 朝鮮銀行.

Table listing various companies and organizations in Manchuria, including names like 大連共融株式會社, 大連牛乳株式會社, and 大連油業株式會社.

外國銀行會社之部

Table listing various international banks and their branches, including entries like 山崎英武工務所, 山下汽船會社, 山本汽船會社, etc., with page numbers.

合資會社

Table listing various joint-stock companies (合資會社) and their details, including entries like 青島貿易株式會社, 青島地所株式會社, etc., with page numbers.



高島屋呉服店

大阪長堀橋

管業部門

吳木仕洋子化文貴頭美

立 襪 鞋 房 飾 金

服 精 上 服 供 貨 具 品 時 計

部 部 部 部 部 部 部 部 部 部 部 部

婦 陶 金 臺 食 室 和 支 美 靴 傘

人 磁 所 內 洋 履 履 物 漆 洋

器 服 品 品 品 品 品 品 品 品

部 部 部 部 部 部 部 部 部 部 部 部

樂 糸 洋 菓 錄 食 電 寫

器 器 子 茶 節 氣 屋 島

物 器 袋 食 子 茶 節 氣 屋 島

部 部 部 部 部 部 部 部 部 部 部 部

部 部 部 部 部 部 部 部 部 部 部 部

部 部 部 部 部 部 部 部 部 部 部 部

管業所

東 京

京 橋 南 傳 馬 町

東 京

京 橋 南 傳 馬 町

東 京

京 橋 南 傳 馬 町

東 京

京 橋 南 傳 馬 町

東 京

京 橋 南 傳 馬 町

東 京

京 橋 南 傳 馬 町

東 京

京 橋 南 傳 馬 町

東 京

京 橋 南 傳 馬 町

東 京

京 橋 南 傳 馬 町

東 京

京 橋 南 傳 馬 町

東 京

京 橋 南 傳 馬 町

東 京

京 橋 南 傳 馬 町

東 京

京 橋 南 傳 馬 町

東 京

京 橋 南 傳 馬 町

東京府銀行

Table listing bank branches and staff in Tokyo Prefecture, including names like 大橋新太郎, 伊谷以知二, and various branch locations such as 高梨源五郎, 米澤木場, etc.

日本興業銀行

Table listing branches and staff for Nippon Kangyo Bank, including 支店長 坂本善太郎, 主事 堀原善雄, and branch locations like 青森支店, 和歌山支店, etc.

今村銀行

Table listing branches and staff for Imamura Bank, including 支店長 板倉安兵衛, 支店 小石川, etc.

羽田銀行

Table listing branches and staff for Haneda Bank, including 支店長 藤原羽田, 支店 荏原, etc.

羽村銀行

Table listing branches and staff for Hamamura Bank, including 支店長 吉澤重三郎, 支店 荏原, etc.

八洲銀行

Table listing branches and staff for Yatsu Bank, including 支店長 石川善之助, 支店 西多摩郡, etc.

八十四銀行

Table listing branches and staff for Yachijū Bank, including 支店長 岩波七軒, 支店 本郷, etc.

早川ビルボーカール銀行

Table listing branches and staff for Hayakawa Building Bank, including 支店長 早川芳太郎, 支店 早川, etc.

東京府銀行 (い、社)

上編三

東京府銀行 (七)

日本書皮銀行
東京府銀行
西脇銀行
東海銀行
東京貯蓄銀行
東京農工銀行
東京德田銀行
東京貯蓄銀行
青山支店
上編四
上編五

東京府銀行 (七)

三田支店
淺草支店
牛込支店
麻布支店
新橋支店
日本橋支店
上田支店
東海商業銀行
東京府農工銀行
東京德田銀行
東京貯蓄銀行
青山支店
上編四
上編五

東京府銀行 (七)

相讓役 原六郎 頭取 小野野三郎 取締役 小野野三郎 監査役 山梨縣北巨摩郡...

東京中野銀行 設立明治三十三年四月 資本金五百萬圓 東京中野銀行 芝區新堀町...

東京商業銀行 設立明治三十一年二月 資本金五百萬圓 東京商業銀行 芝區銀座三丁目...

上編六

本多賢祐 淺草、永住 同、櫻橋 同、櫻橋...

東京府銀行 (七)

東京信用銀行 設立明治三十一年九月 資本金五百萬圓 東京信用銀行 芝區新堀町...

東京銀行 設立明治三十三年二月 資本金五百萬圓 東京銀行 芝區新堀町...

東京貯蓄銀行 設立大正九年三月 資本金五百萬圓 東京貯蓄銀行 芝區銀座一丁目...

本所區相生町四丁目 電話原三六八七 支店長 小野野三郎...

上編七

東京府銀行(中)

Table listing various bank branches in Tokyo Prefecture, including names like 伏見支店, 津山支店, 行橋支店, 京橋支店, 丸之内支店, and 安田貯蓄銀行. Includes branch names, locations, and contact information.

上編一六

Table listing various bank branches in Tokyo Prefecture, including names like 東京府銀行, 町田銀行, 丸之内銀行, 不動貯蓄銀行, and 萬世銀行. Includes branch names, locations, and contact information.

東京府銀行(生)

上編一七

東京府銀行 (京)

東京府銀行 (京) 本行 東京市本町通 電話八〇六六 支店 東京市本町通 電話八〇六六 支店 東京市本町通 電話八〇六六...

古河銀行

古河銀行 日本橋區本町 電話三〇三八 支店 日本橋區本町 電話三〇三八 支店 日本橋區本町 電話三〇三八...

深田銀行

深田銀行 日本橋區室町三丁目 電話三五三三 支店 日本橋區室町三丁目 電話三五三三 支店 日本橋區室町三丁目 電話三五三三...

皇國銀行

皇國銀行 日本橋區南茅場町 電話二九二九 支店 日本橋區南茅場町 電話二九二九 支店 日本橋區南茅場町 電話二九二九...

駒澤銀行

駒澤銀行 本郷區馬町一丁目 電話三三三三 支店 本郷區馬町一丁目 電話三三三三 支店 本郷區馬町一丁目 電話三三三三...

東京府銀行 (京)

東京府銀行

頭取 太田 德九郎
副頭取 鹿島 清左衛門
監査役 赤坂 雲太郎
取締役 坂本 嘉治郎
支那人 小石川 林次郎

帝國貯蓄銀行

設立明治三十年八月、資本金五拾萬圓
一、株五拾圓、拂込高拾四萬七千五百圓、請預り金壹百拾七萬四千圓

鐵業銀行

設立明治三十三年四月、資本金貳拾萬圓
一、株五拾圓、拂込高壹拾萬九千五百圓、請預り金壹拾萬八千五百圓

寺井銀行

設立明治三十二年二月、資本金五拾萬圓
一、株五拾圓、拂込高貳拾八萬圓、請預り金壹拾萬圓

青梅銀行

設立明治十五年一月、資本金五拾萬圓
一、株五拾圓、請預り金壹拾萬圓、請預り金壹拾萬圓

青梅商業銀行

設立明治二十二年九月、資本金壹拾萬圓
一、株五拾圓、請預り金貳拾萬圓、請預り金貳拾萬圓

あかぢ貯蓄銀行

設立明治三十四年五月、資本金五拾萬圓
一、株五拾圓、拂込高貳拾萬圓、請預り金壹拾萬圓

麻布銀行

設立明治三十三年一月、資本金拾萬圓
一、株五拾圓、請預り金壹拾萬圓、請預り金壹拾萬圓

淺田銀行

設立明治三十二年二月、資本金拾萬圓
一、株五拾圓、請預り金壹拾萬圓、請預り金壹拾萬圓

淺草銀行

設立明治三十年八月、資本金五拾萬圓
一、株五拾圓、拂込高拾四萬七千五百圓、請預り金壹百拾七萬四千圓

三井銀行

設立明治十二年二月、資本金壹拾萬圓
一、株五拾圓、請預り金貳拾萬圓、請預り金貳拾萬圓

三井貯蓄銀行

設立明治十一年十月、資本金五拾萬圓
一、株五拾圓、拂込高貳拾萬圓、請預り金壹拾萬圓

明愛貯蓄銀行

設立明治三十二年二月、資本金壹拾萬圓
一、株五拾圓、請預り金壹拾萬圓、請預り金壹拾萬圓

東京府銀行 (支店、支所)

上編二〇

頭取 和田 秋之助
副頭取 丸尾 俊彦
監査役 丸尾 俊彦
取締役 丸尾 俊彦

帝國貯蓄銀行

設立明治三十年八月、資本金五拾萬圓
一、株五拾圓、拂込高拾四萬七千五百圓、請預り金壹百拾七萬四千圓

鐵業銀行

設立明治三十三年四月、資本金貳拾萬圓
一、株五拾圓、拂込高壹拾萬九千五百圓、請預り金壹拾萬八千五百圓

寺井銀行

設立明治三十二年二月、資本金五拾萬圓
一、株五拾圓、拂込高貳拾八萬圓、請預り金壹拾萬圓

青梅銀行

設立明治十五年一月、資本金五拾萬圓
一、株五拾圓、請預り金壹拾萬圓、請預り金壹拾萬圓

青梅商業銀行

設立明治二十二年九月、資本金壹拾萬圓
一、株五拾圓、請預り金貳拾萬圓、請預り金貳拾萬圓

あかぢ貯蓄銀行

設立明治三十四年五月、資本金五拾萬圓
一、株五拾圓、拂込高貳拾萬圓、請預り金壹拾萬圓

麻布銀行

設立明治三十三年一月、資本金拾萬圓
一、株五拾圓、請預り金壹拾萬圓、請預り金壹拾萬圓

淺田銀行

設立明治三十二年二月、資本金拾萬圓
一、株五拾圓、請預り金壹拾萬圓、請預り金壹拾萬圓

淺草銀行

設立明治三十年八月、資本金五拾萬圓
一、株五拾圓、拂込高拾四萬七千五百圓、請預り金壹百拾七萬四千圓

三井銀行

設立明治十二年二月、資本金壹拾萬圓
一、株五拾圓、請預り金貳拾萬圓、請預り金貳拾萬圓

三井貯蓄銀行

設立明治十一年十月、資本金五拾萬圓
一、株五拾圓、拂込高貳拾萬圓、請預り金壹拾萬圓

明愛貯蓄銀行

設立明治三十二年二月、資本金壹拾萬圓
一、株五拾圓、請預り金壹拾萬圓、請預り金壹拾萬圓

上編二一

東京府銀行 (D.M) 株式 (C)

東京府銀行 (D.M) 株式 (C) 取 竹下文隆 豊多摩郡大久保町 調査部長 関口得吉 庶務部長 岡田重一 調査部長 岡田重一 調査部長 岡田重一...

株式 (C)

株式 (C) 森村銀行 日本橋區通一丁目 電話三三〇五、三三〇三、三三〇四、三三〇六、三三〇七、三三〇八、三三〇九、三三一〇、三三一〇、三三一〇...

上編二四

上編二四 伊豆山借樂園 設立大正八年十二月、目的、温泉、旅館、資本金五拾萬圓、一株五拾圓、拂込高九拾萬圓...

伊那電氣鐵道株式會社 設立明治四十四年九月、資本金貳千五百萬圓、一株五拾圓、拂込高貳千八百萬圓...

伊勢商事株式會社 設立大正十二年十二月、目的、土地買賣、貸付株式及有價證券、買賣探採、販賣、資本金拾萬圓、一株五拾圓、拂込高貳萬五千圓...

伊勢元本店 設立大正十一年九月、目的、酒味、醬油、飲食、日用品、賣買、資本金五拾萬圓、一株五拾圓、拂込高拾萬圓...

井筒屋商會 設立大正十五年六月、目的、砂糖、小麥、粉賣委託販賣、資本金拾萬圓、一株五拾圓、拂込高七千五百圓...

井出商店 設立大正十年十一月、目的、信託業、資本金壹萬圓、一株五拾圓、拂込高五拾萬圓...

東京府株式 (C)

上編二五

東京府株式會社

設立大正六年十月、資本金壹千萬元... 博仁房株式會社... 原安商會... 原鐵運送株式會社... 博文館... 博野商事株式會社... 濱口商事株式會社... 濱信證券株式會社...

上編三四

東京府株式會社

博進社... 博善株式會社... 白山水力株式會社... 早瀨株式會社... 林鐵工場... 林本店... 博野商事株式會社... 濱口商事株式會社... 濱信證券株式會社...

上編三五

東京府株式會社 (E)

東京府株式會社 (E) 日本土地建物株式會社 日本鑄金工業株式會社 日本陶管株式會社 日本導火線株式會社 日本特許インキ株式會社 日本特許コンペーヤ株式會社 日本トロール株式會社

上編四〇

東京府株式會社 (E)

東京府株式會社 (E) 日本徵兵保險株式會社 日本蓄電池株式會社 日本畜産株式會社 日本鑄鋼株式會社 日本建築株式會社 日本理化學工業株式會社 日本増埒株式會社

上編四一

東京府株式會社 (E)

茂木順三郎 澤木三郎 赤坂福吉 鈴木八郎 下谷中清 本郷甲子 大橋典四郎 日本加里工業株式會社 設立大正十二年四月...

東京府株式會社 (E)

日本家畜市場株式會社 設立明治十九年七月... 日本加工織布株式會社 設立大正八年十二月... 日本加工製紙株式會社 設立大正六年二月...

上編四二

日本化工ペンキ株式會社

設立大正六年十月... 東京府葛飾郡... 監査役 金子光 津田三郎...

日本火災製造株式會社

設立大正五年六月... 東京府葛飾郡... 監査役 山本榮太郎 石川高田...

日本火災保險株式會社

設立大正十一年十月... 東京府葛飾郡... 監査役 飯島梅 小石川...

日本化學工業株式會社

設立明治四十二年九月... 東京府葛飾郡... 監査役 八木宗吉 根津重九郎...

日本化學工業株式會社

設立大正十一年七月... 東京府葛飾郡... 監査役 古谷弘 小石川...

日本化學工業株式會社

設立大正十一年七月... 東京府葛飾郡... 監査役 古谷弘 小石川...

日本化學工業株式會社

設立大正十一年七月... 東京府葛飾郡... 監査役 古谷弘 小石川...

日本化學工業株式會社

設立大正十一年七月... 東京府葛飾郡... 監査役 古谷弘 小石川...

日本化學工業株式會社

設立大正十一年七月... 東京府葛飾郡... 監査役 古谷弘 小石川...

日本化學工業株式會社

設立大正十一年七月... 東京府葛飾郡... 監査役 古谷弘 小石川...

日本化學工業株式會社

設立大正十一年七月... 東京府葛飾郡... 監査役 古谷弘 小石川...

日本化學工業株式會社

設立大正十一年七月... 東京府葛飾郡... 監査役 古谷弘 小石川...

日本化學工業株式會社

設立大正十一年七月... 東京府葛飾郡... 監査役 古谷弘 小石川...

日本化學工業株式會社

設立大正十一年七月... 東京府葛飾郡... 監査役 古谷弘 小石川...

日本化學工業株式會社

設立大正十一年七月... 東京府葛飾郡... 監査役 古谷弘 小石川...

日本化學工業株式會社

設立大正十一年七月... 東京府葛飾郡... 監査役 古谷弘 小石川...

日本化學工業株式會社

設立大正十一年七月... 東京府葛飾郡... 監査役 古谷弘 小石川...

日本化學工業株式會社

設立大正十一年七月... 東京府葛飾郡... 監査役 古谷弘 小石川...

日本化學工業株式會社

設立大正十一年七月... 東京府葛飾郡... 監査役 古谷弘 小石川...

日本化學工業株式會社

設立大正十一年七月... 東京府葛飾郡... 監査役 古谷弘 小石川...

上編四三

東京府株式會社(一)

東京府株式會社(一)
日本炭酸瓦斯株式會社
日本建物株式會社
日本養禽株式會社
日本沃度株式會社
日本洋瓦株式會社
日本羊毛興業株式會社
日本耐火窯業株式會社
日本體育用品株式會社
日本耐火塗料株式會社
日本寶製藥株式會社
日本耐酸窯業株式會社
日本拓殖株式會社
日本耐火スレート株式會社
日本煉瓦製造株式會社
日本拓殖水田株式會社

東京府株式會社(二)

東京府株式會社(二)
日本炭酸瓦斯株式會社
日本建物株式會社
日本養禽株式會社
日本沃度株式會社
日本洋瓦株式會社
日本羊毛興業株式會社
日本耐火窯業株式會社
日本體育用品株式會社
日本耐火塗料株式會社
日本寶製藥株式會社
日本耐酸窯業株式會社
日本拓殖株式會社
日本耐火スレート株式會社
日本煉瓦製造株式會社
日本拓殖水田株式會社

日本無線電信株式會社
 設立大正九年二月，資本金壹百四十萬圓，一、株五拾圓，拂込高壹百四十萬圓，諸積立金拾四萬九千貳百圓，配當前期及前々期年壹圓

日本曹達株式會社
 設立大正九年二月，資本金壹百四十萬圓，一、株五拾圓，拂込高壹百四十萬圓，諸積立金拾四萬九千貳百圓，配當前期及前々期年壹圓

日本倉庫株式會社
 設立大正九年二月，資本金壹百四十萬圓，一、株五拾圓，拂込高壹百四十萬圓，諸積立金拾四萬九千貳百圓，配當前期及前々期年壹圓

日本莊園株式會社
 設立大正七年九月，目的土地家屋賣買運送業，資本金貳拾萬圓，一、株五拾圓，拂込高八萬圓

日本相互保全株式會社
 設立大正十四年三月，資本金貳拾萬圓，一、株五拾圓，拂込高六萬貳千五百圓

日本相互保全株式會社
 設立大正十四年三月，資本金貳拾萬圓，一、株五拾圓，拂込高六萬貳千五百圓

日本裝飾株式會社
 設立大正八年八月，資本金拾萬圓，一、株五拾圓，拂込高拾萬圓

日本ソリテツト株式會社
 設立大正十三年四月，資本金拾萬圓，一、株五拾圓，拂込高拾萬圓

日本通商株式會社
 設立大正八年八月，目的鐵鋼製鐵器具自動車飛行機材料及附屬品運輸出入販賣及仲立業，資本金五拾萬圓，一、株五拾圓，拂込高拾萬圓

日本燃焼裝置株式會社
 設立大正八年十二月，資本金拾萬圓，一、株五拾圓，拂込高七萬五千圓

日本燃絲紡織株式會社
 設立大正八年十二月，資本金拾萬圓，一、株五拾圓，拂込高四萬八千圓

日本ラヂオ工業株式會社
 設立大正十五年九月，資本金五拾萬圓，一、株五拾圓，拂込高拾萬五千圓

日本無線電信株式會社
 設立大正九年二月，資本金壹百四十萬圓，一、株五拾圓，拂込高壹百四十萬圓，諸積立金拾四萬九千貳百圓，配當前期及前々期年壹圓

日本運送倉庫株式會社
 設立大正九年十一月，資本金拾萬圓，一、株五拾圓，拂込高拾萬圓

日本運送倉庫株式會社
 設立大正九年十一月，資本金拾萬圓，一、株五拾圓，拂込高拾萬圓

日本農具株式會社
 設立大正十五年七月，資本金拾萬圓，一、株五拾圓，拂込高拾萬圓

日本農工債券株式會社
 設立大正六年五月，資本金拾萬圓，一、株五拾圓，拂込高拾萬圓

日本軍需商工株式會社
 設立大正八年七月，資本金貳拾萬圓，一、株五拾圓，拂込高六萬貳千五百圓

日本クリスタル護膜株式會社
 設立大正十一年九月，資本金拾萬圓，一、株五拾圓，拂込高拾萬圓

日本化粧品株式會社
 設立大正六年六月，資本金貳拾萬圓，一、株五拾圓，拂込高拾萬圓

日本山羊株式會社
 設立大正九年五月，資本金拾萬圓，一、株五拾圓，拂込高拾萬圓

日本藥油製造株式會社
 設立大正十一年十二月，資本金拾萬圓，一、株五拾圓，拂込高拾萬圓

