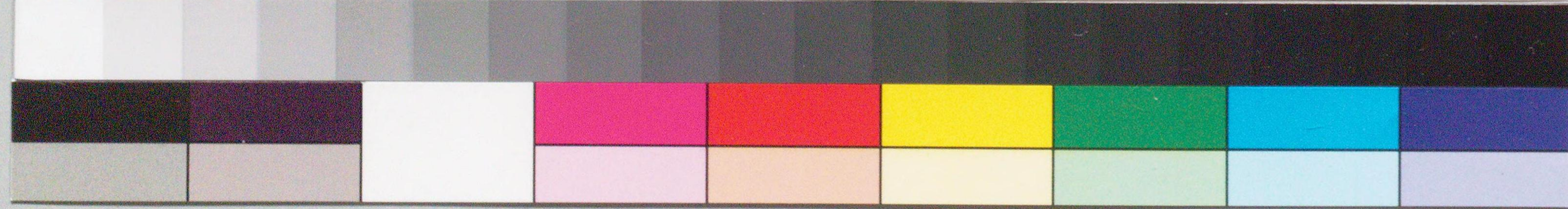
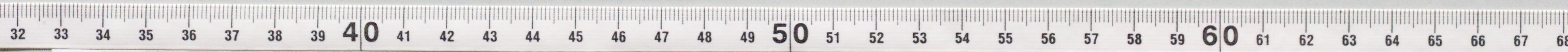


Red seal impression with vertical Japanese characters, likely a library or collection stamp.

1文



教部省ハ神官僧侶ヲ平視シテ偏頗無之前時神祇省
省ノ體裁ニ異ナルニキ筈ノ處依然タル後未ノ餘習ヲ以
テ僧侶ヲ壓伏シ神官ヲ護援スル政習ニテ更ニ僧侶ヲ策
進スル情案ヲ見ス外表者曰来ノ神社奉行ニ彷彿シテ
其裏面ハ大ニ神社奉行ノ公平事ヲ用ルニ似ス殊ニ官負
中薩列人ニハ曰藩ニテ廢佛ノ事件ニスニカセシ人員ニ有
之哉ノ趣ニテ自然ト僧侶ノ疑惑不少且ツ大教院創建
ノ儀ハ七宗ヨリノ疑言ニテ諸宗ノ教學場ト為スニキ趣意
ノ所追々神殿造建ヨリ終ニ一箇ノ神社ニ類似シ其政
勢ヲ延テ諸國ノ中教院ニ及ビ佛有ヲ以テ神社ニ轉化スル
前矛ト相成リ近來ニ至ツテハ教院ノ諸議ハ多分本省



官負ヨリ教導職ヲ兼務スル人ニテ交定ス所ク推移スル
モ全ク教部首ノ本趣意ナルヘシ加之省官教職兼任ノ
人ヨリ僧侶ヲシテ神官ニ轉化スルヲ後心患スル等ノ事状
等物シテ神官ヲ保護シ僧侶ヲ壓伏スルノ形勢ハ十
目ノ注視スル所ナリ是等ハ教部一省ノ私意ニテ正院
ノ教部ヲ設置セラル、昔趣ニ六次ニ牝牾スル所アルヘシ然
ルニ即今僧侶ノ形勢ヲ以テ荏苒歲月ヲ過ル時ニ進ラ
僧ニ非ラス退ラ俗ニ從ハス終ニ一層ノ虫蠹蝨トナルヘシ就テハ
僧侶ノ儀ハ神官ト其管轄ヲ異ニシ僧侶ヲ策シ寺院
ヲ保護スルノ局ヲ設テ諸宗各其宗規ヲ以テ檀徒ヲ教
化シテ當今ノ政意ヲ體認セシムルトキハ上下情親ニ進

趣自ラ碍滞スル処ナカラン若僧風ヲ整正スル條件
ハ別ニ論述スル事アリト虽トモ目今教部ノ不體裁ヲ
半視スルニ忍ヒス敢テ概畧ヲ上聞ス

教義ハ民好ニ從テ之ヲ自由セシメ而其教用必ス人心ヲ忠
實ニシ品行ヲ正端ニシ智識ヲ磨勵シ職務ヲ黽勉セシムル
ヲ徵スニ是レ射ハ則テ區別スト云ニ此レ教用ハ則テ一
ニシテ改ムヘカラサル者ヲ改メスレテ正スヘキ者ヲ正スカ故ニ
版著則チ一トナレハ別アリト云ニ此レ別ナキニ同シ是レ教部
ノ實ニ注意セラルヘキ所也此ニ人アリ物理ニ通シ復殖ニ
長シ品行ヲ高フシ心術ヲ正フス其人假令禪宗ニ出テ
若ハ真宗淨土宗ニ出ルモ山皇其宗門ヲ以テ其人ヲ捨ヘテ
ニヤ凡ソ人心ノ好尚異ナルトキハ依ル所ノ宗門モ一ナルヘカラ
ス各國ノ風俗別ナルトキハ染ム所ノ習情モ同シカラサル
也然而賢ヲ尊ヒ能ヲ重シ詐偽ヲ戒メ暴濫ヲ制スル



ハ五洲各國皆同フシテ人ノ物ニ異ナル通義ナルハ其同
フスヘキ所ヲ同セシメハ其異ナルヘキ所ニ於テハ強ク之ヲ責
メスシテ可也况ヤ宗教ノ世ニ缺クヘカラサル人ノ死生魂ノ
去来憑虚着實聲臭ヲ離絶スレハ究理格物モ測
知スルコトヲ得ス頼ニ神人先知ノ確言ニ依リ以テ心情ヲ
正セシメ以テ死生ヲ安セシム况ヤ敬崇恐懼ハ人心ノ固
有也此心有テ比教行ハル苟モ此心ナキトキハ正心慎行
ノ教アリト云ヘトモ何ニ由テカ行ハレシヤ請試ニ之ヲ思念
スルニ我自ラ情欲ヲ制シ我自ラ思想ヲ正フセントスレハ其
心ノ令スル所ニ後ト其思欲モ亦命ニ服ス彼ノ財骨筋絡
ノ如キニ至ラハ心之ヲ令セントスルモ彼レ亦変シテ命ニ後ハ

ス果シテ然ラハ心思ハ我ニシテ身体ハ他也身体モト我
ノ使用物ニシテ心魂暫ク彼レニ寓スルニ而身死スルモ
魂死セス必ス来世ニ通貫セリ是レ宗教ノ録ヲ立ツ
所以ニシテ来世外沈ノ説此ニ宗ス然而或ハ二世ヲ説キ
三世ヲ説キ或ハ性情ニ宗キテ是ヲ教ヘ或ハ因果ニ依ラ之
ヲ論ス皆磨滅スヘカラサルノ真理ヲ本トスレハ妄ニ好惡ヲ
以テ是非スヘカラサル者也然ルニ方今教部省ノ施設ヲ見
ルニ其宗教ノ磨滅スヘカラサル所以ノ理ニ暗ク其教用ヲ
シテ遊ニ一ナラシムルノ施設ニ注意セス專ラ政教一途ノ
腐論ニ固着シ毫モ政教差別ノ確理ヲ諦會セス
自ラ好惡ノ私情ヲ挟ミ假令上ノ如キ完全有用ノ

人ヲ得ルモ之ヲ佛教諸宗ノ中ニ求ルヲ欲セス必ス之ヲ
皇道神教ノ下ニ出サシメント敬スホ之ヲ偏ナラスト
云ヘケレヤ

一教則三章ハ教部省ノ令スル所ニシテ偏リ教職ノ
通軌トセシム一日敬神愛國ニ天理人道三曰尊王
遵朝ト私ニ以爲リ身一敬神ハ各教ノ体也愛國ハ
各國人民ノ通情也佛者大悟自證ヲ期スル者ト云ヘ
トモ皆各自所奉ノ神アルニ出三界ノ證ハ未世ノ事
ノミ苟モ此人世ニアル莫ク自國ヲ愛セサル者アラシヤ
身ニ天理人道ハ各教ノ通説也苟モ人ヲ敬ル者豈人道
ヲ講明セサルヘケシヤ

天理ノ言エト儒ヨリ出ツ而神家ハ之ヲ神トシ
理ト説キ佛者ハ之ヲ性ノ理ト並ニ皆悟ナシ

三尊王遵朝ハ各國ノ通義ニシテ苟クモ君王有テ之
ヲ奉戴セス政府有テ之ニ遵從セサルハ皇國人所務
ナラシヤ况ヤ本邦ノ皇統一系萬世元窮ノ至尊ナルハ万国
之ヲ兼諾スル所ニテ誰カ之ヲ然ラスト云ハシ但シ朝首ハ制度
ノ出ハ所ナシハ遵守スヘキ云ラ尙ヌ否ナルトキハ刑律以テ之ヲ
倚ツヘケルハ必シモ教則トナスヘキ者ニ非ス切ニ性ニ近キ教部
省官員若ハ神道者流ノ後自ラ稱ヘテ我等ハ皇統一系
宗也トヤ、是何ノ謂ソヤ果シテ然ラハ教部官員若ハ神
道者流ノ外ハ皇統一系ヲ非スル者トスル歟何ソ也ヲ罪
視スルノ甚シキ實ニ驚倒悲憤ノ至也然則上ノ三章ハ
各教各國ノ通義ニシテ素リ一教ニ局ルハカラス然ルニ教

部省ヨリ布ク処ヲ見ルニ所謂敬神ハ本邦古傳ノ諸
神ニ局リ何宗ヲ問ハス必ス之ヲ敬崇スヘシト定ムル也
先ヲ敬祭スルハ和漢ノ通俗ニテ之ヲ令スルモ妨ガレト云ヘト
モ苟モ宗教已ニ差別スルハ所奉ノ神モ自ラ別アリ何ヲ
必シモ官令ヲ以テ強テ之ヲ勸奨スヘケレヤ否ナク本邦ノ諸
神ハ国典ニ載ル所ニシテ皇朝経綸ノ基ニ関スルハ邦人ニシ
テ之ヲ敬セサルハ我国法ヲ背リ同シト果シテ然ラハ外人ノ
本邦ニ居留スル者若ハ邦人ノ外教ニ入ル者固リテ之ヲ以テ
敬フヘシ此後莫ク此ヲ敬セシヤ若國法ニ同フセシムルハ
已ニ國法ヲ違犯スル者之ヲ罰セサルヲ得ス然而朝廷
定テ之ヲ罰シ玉ハサルハ即チ宗教ト國教ト區別有テ道

ニ之ヲ罰スヘキノ理ナキ故ナラン然則神道者流ニシテ敬
神ヲ強クハ固リ當然ト謂フヘシト云ヘトモ官令ヲ以テ之ヲ
強ク以テ國法ト同視セシムルハ現者令ニ從ハサル者アルハ
之ヲ奈何スルノ省俸ナルヤ是レ實ニ敬部省ノ政教ヲ混
視シ災ヲ他日ニ醸ス所以ノ原也

一新川縣下故畠山藩中諸寺院殘暴合儀アリシハ去ル
午年冬ノ事ニテ今ヲ去ルハ已ニ滿三年也然レ當時ノ處
置ノ酷暴ナルハ兵威ヲ以テ之ヲ恐嚇シ數百ノ寺ノ寺院ヲ
シテ各宗各一寺ニ合ス於是乎數百ノ僧侶一院ニ官處
スル如膝ヲ容ルノ間ナキカ如シ况ヤ其妻子家族ハ間
閥流離シテ所々ニ寄食ス實ニ可憐ノ至ニテ其暴蓋

シ梁紂ニ髡髻シ翌年夏 朝廷ヨリ下民怨鬱ノ聞ヘ
アルヲ以テ更ニ徳當ノ處置方取調ヘ可同出首御沙汰
ニ付去申ノ年ニ至リ縣令其曰髡ヲ改メ先ツ門徒七十
軒已上ノ寺院ヲ以テ之ヲ悉ク曰ニ復セシメ其餘ハ追テ
處置スヘシトス然レテ其餘猶曰ニ依テ一寺ニ合併セラレ居
者真宗東西合シテ七十ヶ寺也而門徒寺號ハ區別シテ
存スレハ數里ヲ隔テ相往来シ師檀ノ失費ハ多ク待ス
有縁ノ故地ニ遠リ羈旅ノ一寺ニ窮處スレハ其活計ノ
艱難ナルモ推知スヘク妻子家族ノ流離モ亦憐愍ス
ヘシ頃日縣令山田某其窮窮ヲ憐想シ其布教急
務ノ時運ヲ勘察シ其請ヲ許シテ曰ニ復セシメント之ヲ

教部省ニ伺ヘリシニ教部省ヨリ右ハ寺院創立ノ姿ニ相當
リ不容易ノ儀ニ付難聞届ト指令アリシ由元来寺院
ヲ合併セントセハ亘リ適亘ノ方法ヲ設リヘキ七十餘ヶ寺ヲ
一寺ニ合シ置クハ固リ適亘ノ方法ヲモ考弁セサル暴政
ニテ民ノ故向ヲ以テ創建シ民ノ信施ヲ以テ生活スル者何ノ
過ヲ有テ之ヲ暴徒ニ妻子女ヲ遠テ活路ヲ鎖シ殆獄舎置
ニ等シケレハ固リ民ノ父母タル處置ニ非ス既往ハ問ニ違ス
ト云ヘトモ今日開明ノ時運ニ際スレハ假令縣令曰衮ヲ
墨守シ其束縛ヲ解サルモ布教ヲ勸奨シ僧侶ヲ管
轄スレハ之ヲ解釋スレハ教部ノ任タリ然レニ縣令己ニ
之ヲ悲憫シ其門徒住持ノ懇懇ヲ許サントスルニ教

部省却之ヲ制セラルハ其何ノ意ナルヲ知ラサル也思
フニ故部ノ主トスル故法ハ斯ル残暴ヲ美事トスルカ殊
ニ近來神社ノ新創ニ属スルモ勘カラス而獨リ寺院ノ
曰ニ復セントスルハ之ヲ許サレサルハ頗ル偏頗アルニ似タリ
蓋ニ故部ノ本昔神ヲ好ミ佛ヲ惡ミ寺院ヲ愛シテ神
社トセント般^ニ般^ニ百ノ錯置多クハ之ニ准スルヲ以テ僧侶戰
競安スル所ヲ知ラス初ノ立省係用ノ聖恩ヲ感戴セ
シモ今日ニ至テハ頗ル怨恨ヲ懷ク者多ク到底生ヲ嫌
惡ノ門ニ謀シヨリハ寧ク死ヲ愛護ノ午ニ托セント欲ス
蓋ニ正スヘキヲ正シ責ムヘキヲ責メノ條理ヲ以テ事ヲ處
置セハ誰カ政化ニ服セサル者アラシ彼ノ華士族ノ大祿

ヲ擁シ雇シテ毎事ニ坐食スル者スラ暴然之ヲ収メ玉
ハサルハ其俄ニ活路ヲ塞クヲ以テ民ノ又母タルノ情ニ丹心
ヒ玉ハサル故ナラシ然ルニ僧侶ハ民ノ懇心嘔ニ依テ衣食ニ
臺モ官ノ俸給ニ關係セサルヲ好惡ヲ狭ミテ之ヲ倚テ
威權ヲ以テ之ヲ制セラルハ文明解縛ノ政体ニ背キ民ノ
怨懣ヲ招醸スル害ノ最甚シキ者歟

一 大教院神佛混淆之不體裁ハ云テ尙ス迄モ諸縣
下ニ皆中教院ヲ置カシントス其規則亦大教院ニ同
シ右ハ諸宗僧侶ニ曾テ之ヲ議セス專ラ省員ト祠官ト
ノ手ニテ編制上水致候由祠官僧侶協同出仕スルノ
中教院ナルトキハ其編制モ祠官僧侶合議シテ之ヲ
編制スヘシ然ルニ右等專擅ニ上水配布スルハ其規則
僧侶ノ必ス兼諾セサルノ件アルヲ以テ也到底介離引立
スヘキ者クハ今云ニ及ハストイヘ也擧テ聊其專私
ノ一ヲ徴スル也

一 官首ノ任ハ只教義ヲ監督セハ足ル而教義ハ二道諸宗



ノ任スル所也然ルニ官負自ラ出テ、説教ニ自ラ抑揚廢敗
シ官威ヲ以テ陰嚇陽誘スルハ最モ政教ノ別ニ暗ク他ノ
教徒ヲシテ強テ威下ニ設後曲伏セシム是今日教家ノ
不射裁ヲナス原因也

一各縣大ヤ属已下戸長副長等ヲ以テ神道教導職
ヲ兼任セシム此レ官吏ノ權ヲ狹ミテ下ヲ制ス教ノ民
好ニ従ハシムキ者タルニ及シテ却テ朝旨ニ乖角スルニア
ラスヤ已ニ其例ヲイハ、相川縣ニテハ真宗廣永寺ノ本堂
庫裏ヲ取テ中教院兼ニ皇学寮ト定メ新ニ神殿華
表等ヲ建加ヘ全ク大教院ノ射ニ效ハシム廣永寺寺別
ニ寺地ヲ請テ新建ヲ頼フヘシトノ令アリシ由右ハ同縣

大属儀部最信ナル者權少教正兼任ニテ其外吏員
ノ内教職ヲ兼補ノ者數多有之故右様ノ勢ニ至ル也
如汝者諸縣ニ亘テ五三ニ非ス

一教部者官負中兼補教導職ノ人々教導取締ノ
為諸縣へ派出巡回セシハ祠官僧侶等數策進ノ為ニ
付至當ノ儀也然ルニ右官負兼教職之内神道教
職ノ人ヲ以テ者ヨリ直ニ説教ニ派遣セシ者數多也元来
官員ニテ教職ヲ兼タルモ不當ノ至ト云ヘキ処况ヤ省ヨリ
直ニ官負ノ教職ヲ布教ニ巡回セシルハ祠官僧侶ノ
外別ニ宣教師ヲ置クモ同様ニテ何等ノ射裁トモ不
得解候殊ニ祠官ヨリ出仕セシ者ハ官俸ヲ給シテ

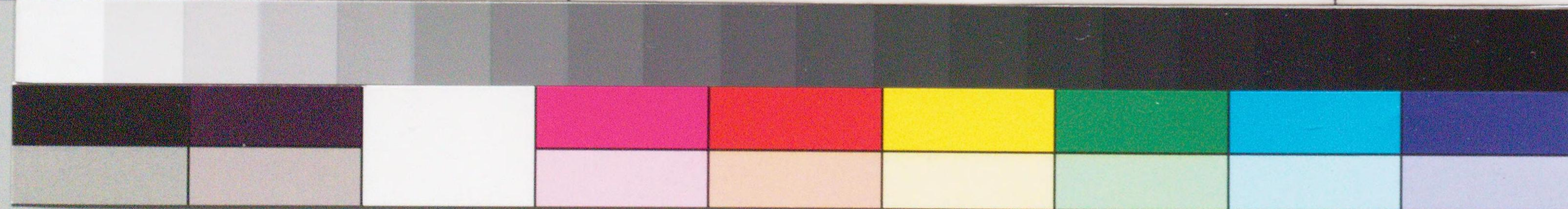
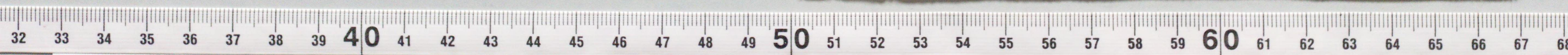
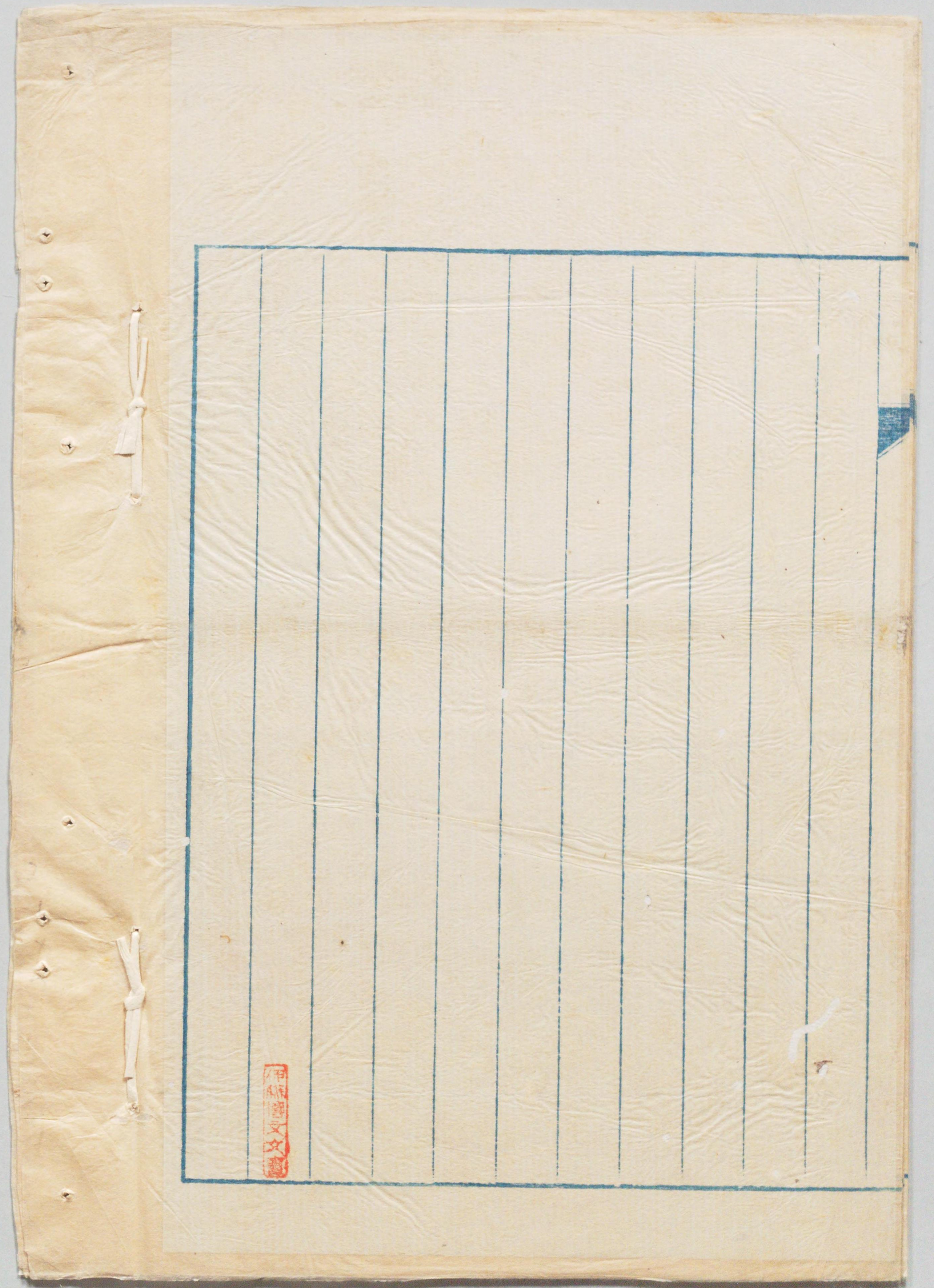
布教ニ遣シ僧侶ヨリ出仕ノ後ハ断ヘテ其義ナキ偏
頗ノ甚シキト云ヘシ

元ト薩列領近是別管ニ相成候人吉邊ヘ教部官
員巡回ノ節祠官僧侶ヲ率ヒテ布教セシム此地ハモト
真宗門徒多シト云ヘ此後未藩則ニテ公然聽法スル
能ハス此節別管ニ相成シヨリ今度ハ公然聽法スル
トナレルニ現今鹿兒島縣士族ヨリ之ヲ如何敷様ニ教
部省ヘ申立シカ右出張官員ヲハ殊ノ外譴責セラレシ
由^{全條}祠官僧侶ヲ指揮シテ布教セシノニ類ハ此処ニ局
ルニ非ス所在比白^也ルル典^也帝ニ指揮シテ布教セシノミナラス
神道教職兼補ノ官員ハ自ラ説教サヘ致セシ^{釋事ト}開教出

来ヲ地方モカラ居シテ開教スル程ノ事ナレハ其土地人
民^ニ縣吏ノ詰ニ由ラ説教セシメハ職掌上ニ於テ過テ
アリトスヘカラス^{却テ}之ヲ曰縣則ラ固守シテ皆服セサル曰士族
コソ頑固極ヘキニ省ヨリ却テ其派出ノ官員ヲ咎メラシ。
シハ何等ノ趣意ソ物惣ノ民好ニ任スノ教^{其義ナルトキハ}教
部アラシ局リハ現今鹿兒島縣ノ如キ今ニ曰藩則ラ守テ
真宗教導ヲ拒ム者ヲハ之ヲ説諭開導スルコソ當然ナ
ルヘキニ居カスヘキ処ニハ居カセシテ省員自ラ依拠偏頗
ノ事ヲナスハ之ヲ公平ト云ヘキヤ

今度真宗ヨリ神官諸宗ヘ於シテ大教院混同不鮮哉
ノ趣意ヲ説キ各々別立ヲ悠^ト編スト^ト區^ト一^ト到底急ニ論定

セテヲ以テ眞宗五派ハ断然別テテ論セシニ神官諸宗
ヨリ異論ナキヲ以テ報答セシ故則テ省ニ伺ヒニ今テテ支
右者シテ之ヲ許サス且ツ諸宗ノ内ニモ有志ノ徒數人別立
ノ論ヲ發シ管長ノ不正ヲ申出セシニ叔部省ヨリ右様ノ
事ヲ論出スルハ其宗興廢ニモ管スヘシト恐嚇シテ遂
ニ其論ヲ壓制セラレシヨシ何ノ故ニ有志ノ徒ノ別立ヲ論
出セシラハ強制セラレヤ下ニ能ク合議シテ結ビシ社ナレハ不
都合ノ事アリテ離レトスルハ下ノ自由ヲ得サシメテ可
ナルヘキニ到底威權ヲ以テ束縛セラレハ省志ノ所至ラ場
サル也教義ヲ管スルノ省野ニ不都合ナレシ



国立国会図書館 伊藤博文関係文書(その1)書類の部 277-2