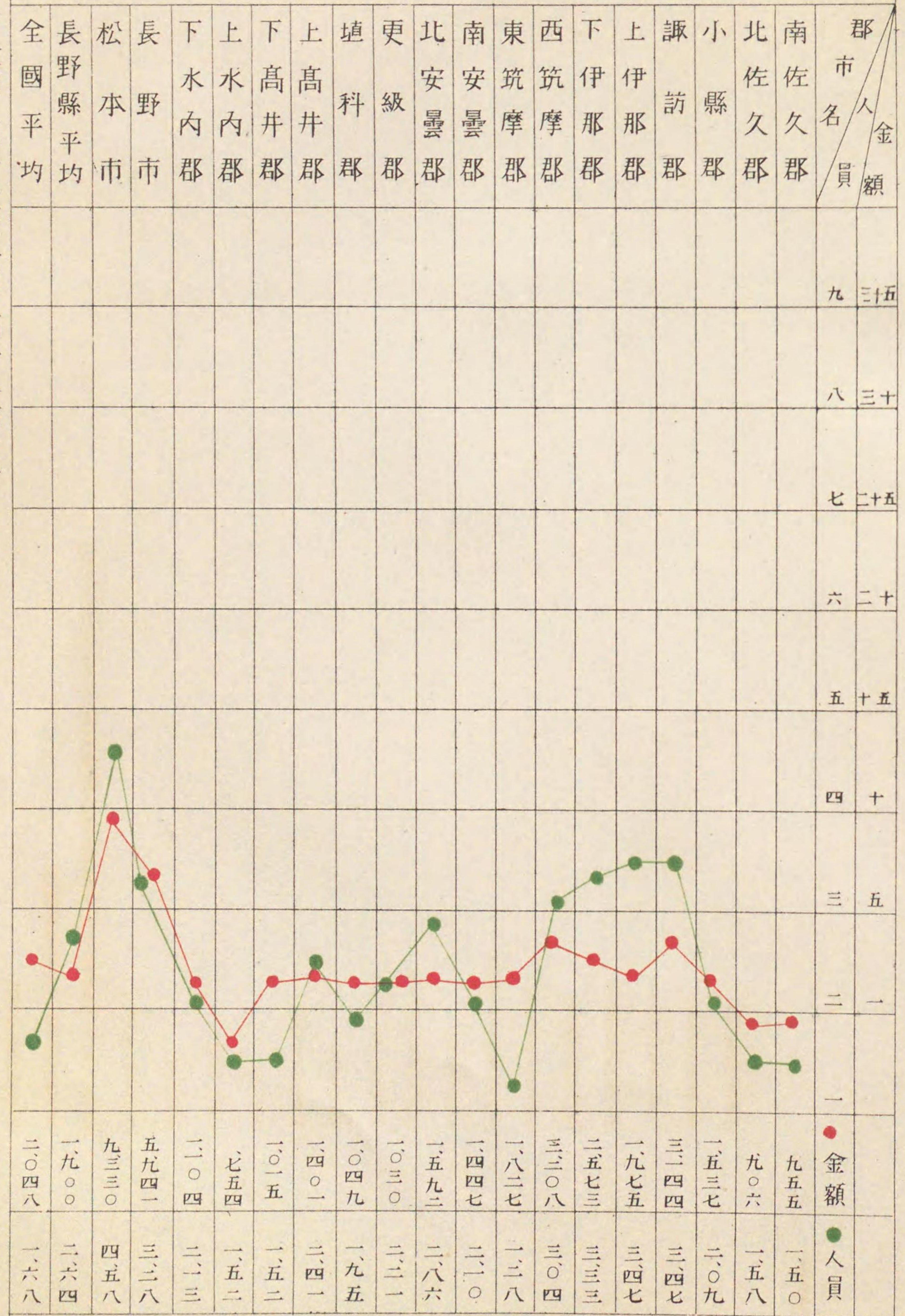


表較比金貯便郵別市郡各縣野長在現末度年二十四

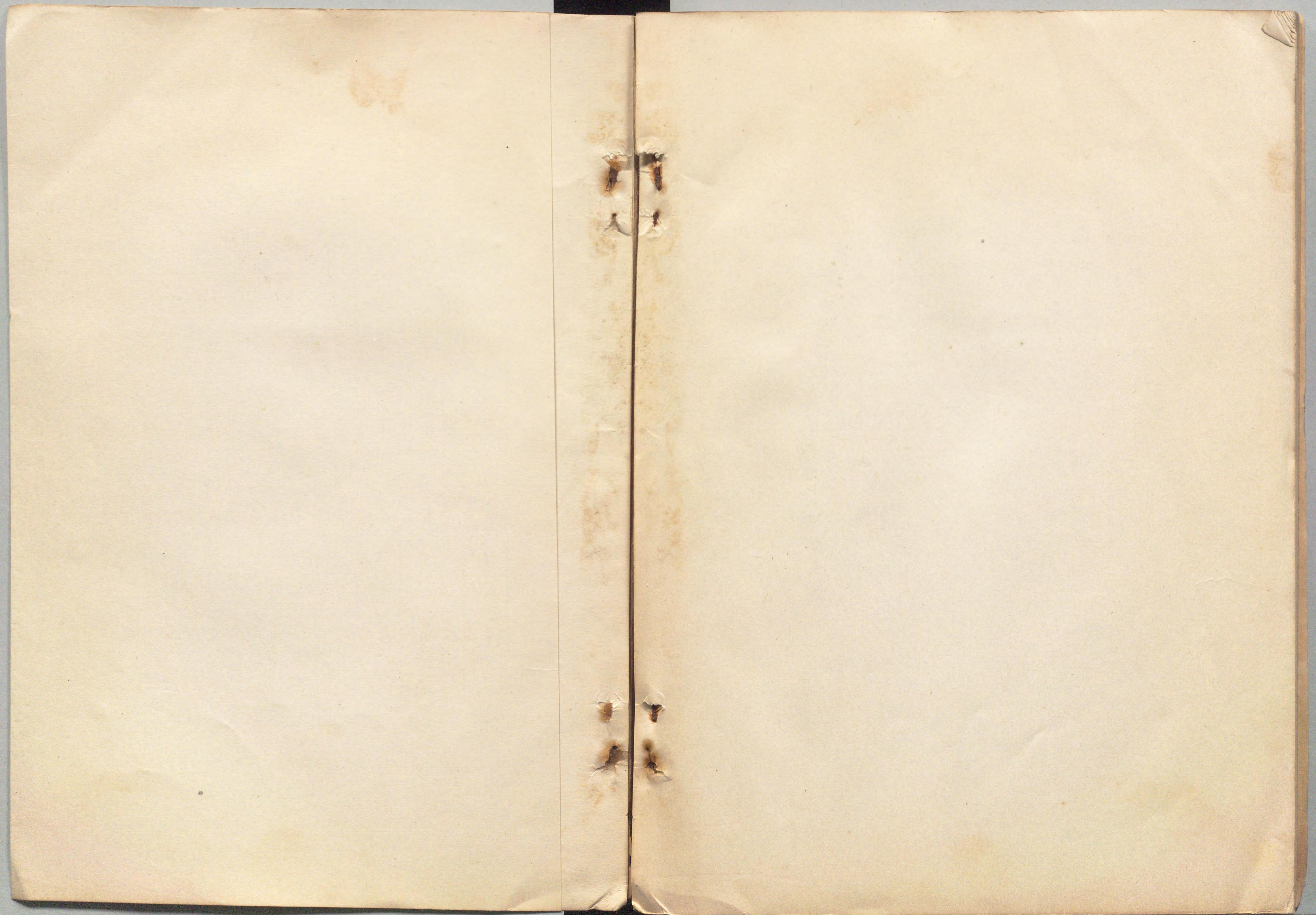
備考金額人口一人當人員人口十人當トス



刻時着發便郵る到に地要主各下縣りよ野長

長野縣	南佐久郡	北佐久郡	岩村田	小縣郡	上田	上諏訪郡	上伊那郡	伊那郡	下伊那郡	飯田	西筑摩郡	福嶋	東筑摩郡	松本	南安曇郡	豊科	北安曇郡	大町	更級郡	篠ノ井	埴科郡	上高井郡	須坂	下高井郡	中野	下水内郡	山
長野縣	南佐久郡	北佐久郡	岩村田	小縣郡	上田	上諏訪郡	上伊那郡	伊那郡	下伊那郡	飯田	西筑摩郡	福嶋	東筑摩郡	松本	南安曇郡	豊科	北安曇郡	大町	更級郡	篠ノ井	埴科郡	上高井郡	須坂	下高井郡	中野	下水内郡	山
長野縣	南佐久郡	北佐久郡	岩村田	小縣郡	上田	上諏訪郡	上伊那郡	伊那郡	下伊那郡	飯田	西筑摩郡	福嶋	東筑摩郡	松本	南安曇郡	豊科	北安曇郡	大町	更級郡	篠ノ井	埴科郡	上高井郡	須坂	下高井郡	中野	下水内郡	山
長野縣	南佐久郡	北佐久郡	岩村田	小縣郡	上田	上諏訪郡	上伊那郡	伊那郡	下伊那郡	飯田	西筑摩郡	福嶋	東筑摩郡	松本	南安曇郡	豊科	北安曇郡	大町	更級郡	篠ノ井	埴科郡	上高井郡	須坂	下高井郡	中野	下水内郡	山
長野縣	南佐久郡	北佐久郡	岩村田	小縣郡	上田	上諏訪郡	上伊那郡	伊那郡	下伊那郡	飯田	西筑摩郡	福嶋	東筑摩郡	松本	南安曇郡	豊科	北安曇郡	大町	更級郡	篠ノ井	埴科郡	上高井郡	須坂	下高井郡	中野	下水内郡	山

此表は本年一月三日現在に於て、各縣の主要地に着発する郵便便の時刻を調査し、現行の時刻表と異なる部分も、



長野より内各主要地に到る郵便便時間

縣名	長野局	差立時刻	
		前	後
宮崎	宮崎	前八四四	后八四四
鹿兒島	鹿兒島	前一二五	后一二五
大分	大分	前二二四	后二二四
福岡	福岡	前三四一	后三四一
熊本	熊本	前二〇九	后二〇九
佐賀	佐賀	前三〇七	后三〇七
長崎	長崎	前六三〇	后六三〇
徳島	徳島	前一三〇	后一三〇
高知	高知	前一二四	后一二四
愛媛	松山	前一二五	后一二五
香川	高松	前二二五	后二二五
山口	山口	前二四九	后二四九
島根	松江	前二五八	后二五八
広島	広島	前二四四	后二四四
鳥取	鳥取	前二四六	后二四六
岡山	岡山	前二四六	后二四六
神戸	神戸	前二四六	后二四六
和歌山	和歌山	前二四六	后二四六
奈良	奈良	前二四六	后二四六
大坂	大坂	前二四六	后二四六
京都	京都	前二四六	后二四六
滋賀	大津	前二四六	后二四六
富山	富山	前二四六	后二四六
石川	金沢	前二四六	后二四六
福井	福井	前二四六	后二四六
岐阜	岐阜	前二四六	后二四六
三重	津	前二四六	后二四六
愛知	名古屋	前二四六	后二四六
静岡	静岡	前二四六	后二四六
神奈川	横浜	前二四六	后二四六
新潟	新潟	前二四六	后二四六
北海道	札幌	前二四六	后二四六
青森	青森	前二四六	后二四六
岩手	盛岡	前二四六	后二四六
秋田	秋田	前二四六	后二四六
山形	山形	前二四六	后二四六
宮城	仙台	前二四六	后二四六
福島	福島	前二四六	后二四六
栃木	宇都宮	前二四六	后二四六
茨城	水戸	前二四六	后二四六
千葉	千葉	前二四六	后二四六
山梨	甲府	前二四六	后二四六
東京	東京	前二四六	后二四六
埼玉	浦和	前二四六	后二四六
群馬	前橋	前二四六	后二四六
長野	長野	前二四六	后二四六

本表は本年三月一日現在に依り郵便便局の發着を基として調製したるものなるに依り取り集及配達時刻は尚
 尙差入り此の時刻は鉄道の時刻に等しに伴ひ時々變動するものなるに依り大體に於ては大差なし。

303
342

明治四十四年三月二十四日印刷
明治四十四年三月二十七日發行

長野遞信管理局

印刷者 清水與助
長野市大門町七十三番地
(電話三三二)

印刷所 柏與活版所
同市同町同番地

303
342

Vertical text, likely bleed-through from the reverse side of the page.

Vertical text, likely bleed-through from the reverse side of the page.

Vertical text, likely bleed-through from the reverse side of the page.



長野逓信管理局管内郵便線路圖

明治四十四年二月一日現行

新 沔 逓 信 管 理 局 區 內



金澤逓信管理局區內

東京逓信局

長野縣遞信管理局管内郵便路線圖

明治四十四年二月一日現行

新瀨野遞信管理局區內



金澤通信管理局區內

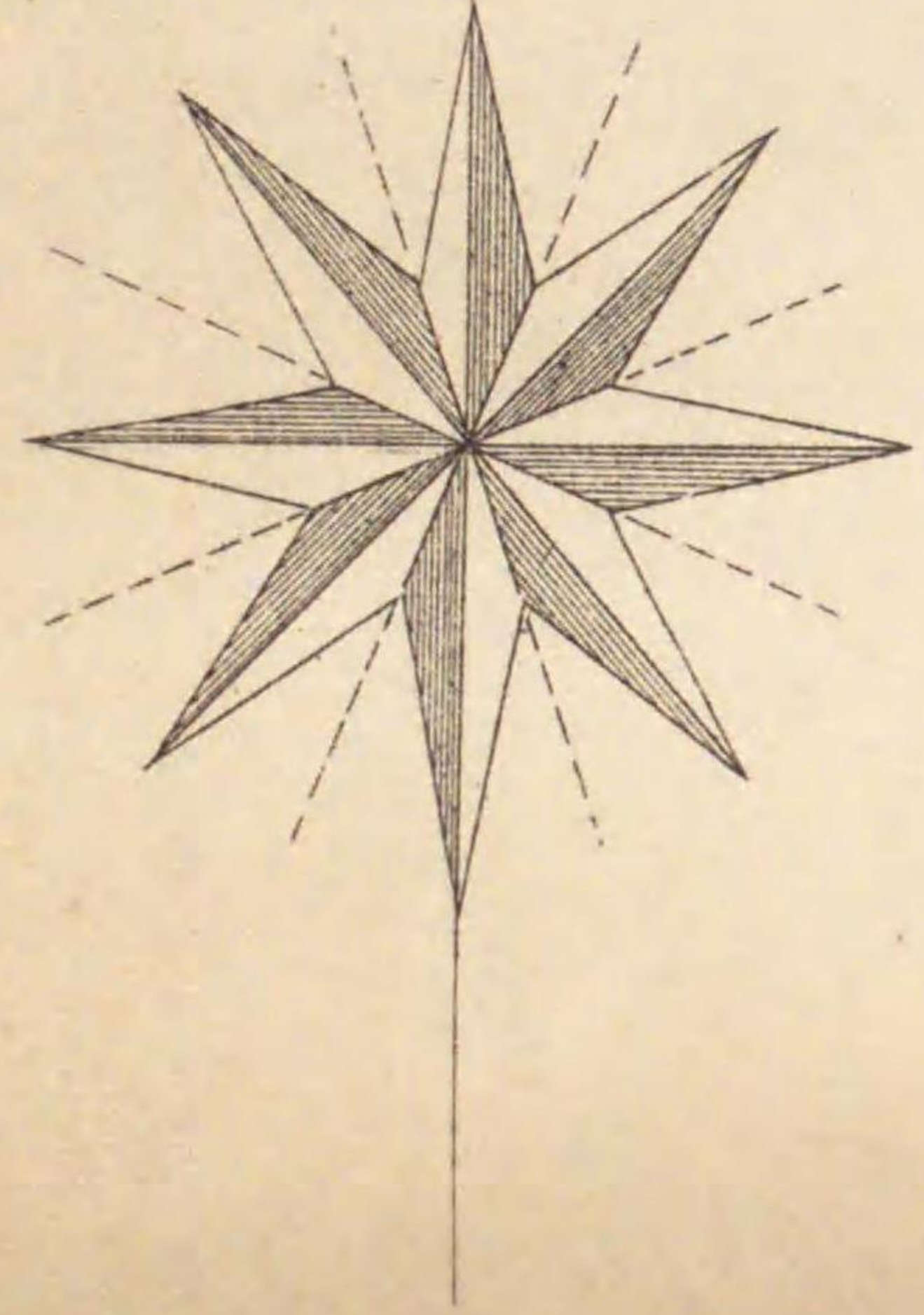
東京通信

輕井沢小包郵便
應永開至十月開
開線



表哩道鉄

長野	5.8	長野	5.7
篠井	2.4	篠井	2.4
箱根	8.2	箱根	8.2
麻	1.0	麻	1.0



金澤通信管理局区内

東京通信管理局区内

名古屋通信管



表哩道鉄

長野	58	長野	57	碓氷	46	117	150
碓氷	24	82	57	碓氷	46	117	150
碓氷	110	134	192	89	32	屋代	
碓氷							

