

Y994-J9320

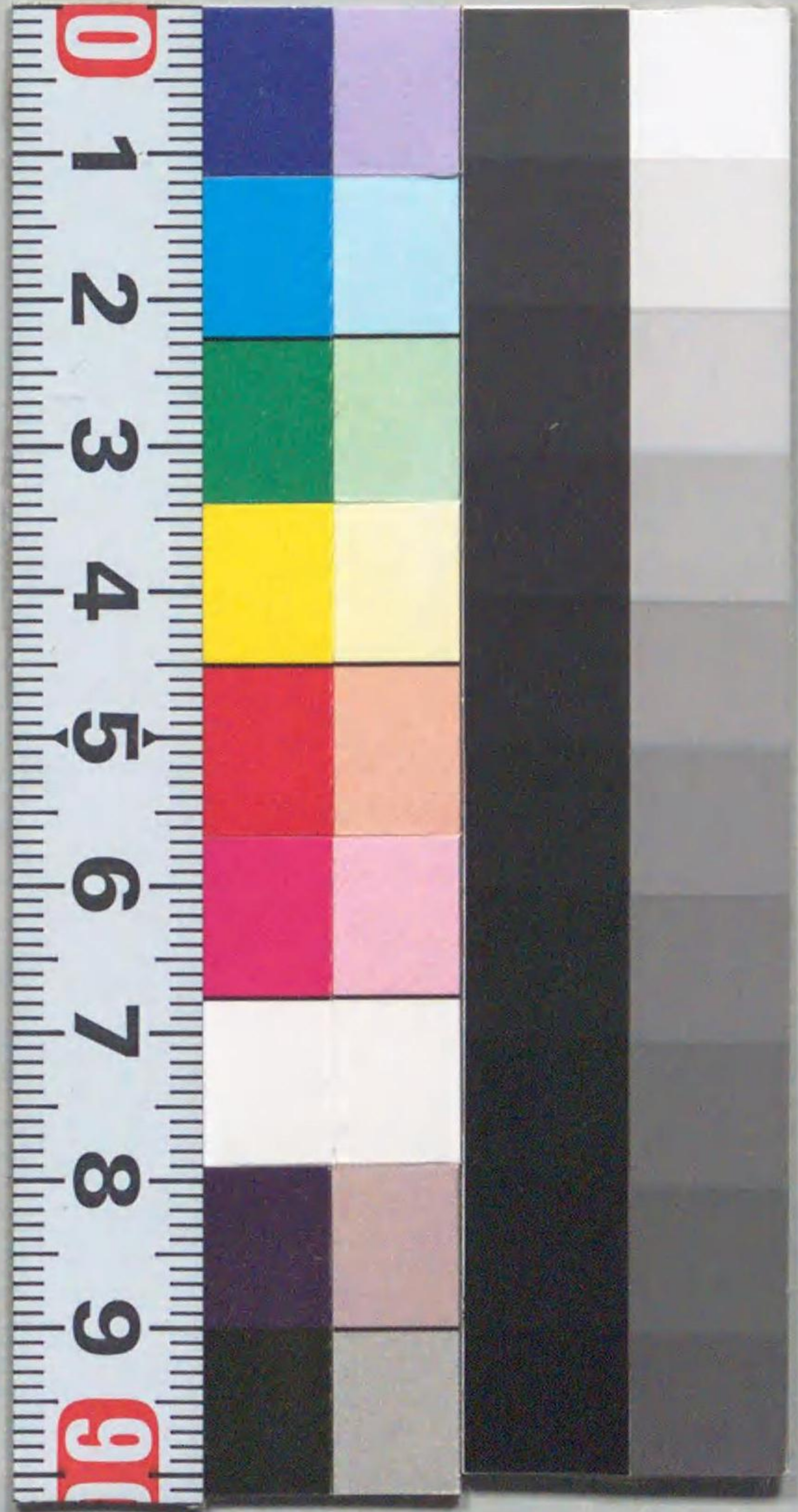


1200900219405

291
577

大正十二年

四日市市統計要覽





大正十二年

四日市市統計要覽



大正

12.12.20

内交

Y994

J9320

四日市市統計要覽目次

地勢及沿革ノ大要

位置、幅員

氣候

土地

人口出入別及戶數

現在戶數並ニ人口積年表

各町別戶數人口表

出生

私生子及庶子出生數

一四四六八八〇四五



I 種

W



1200900219405

電燈、瓦斯表	三
工場生產額	三
原動機使用職業別	六
貨錢調查表	七
謄物價表	七
金融	七
市內郵便貯金組合貯蓄調	八
質屋貸出金高表	八
貿易	八
外國貿易額	八
四日市稅關支署諸收入年別	八
外國貿易主要輸出入品別	八
輸 輸	八
入 出	八

沿岸貿易額	九
外國貿易船入港年別	九
沿岸貿易入港船別	九
外國貿易通商國別	九
學	九
衛生	九
社寺教會說教所	一〇
議會及市政	一〇
財政	一〇
累年度豫算	一三
戶數割縣市稅累年表	一七
財產表	一八
市	一八
直接稅負擔	一九

雜

四日市稅務署へ直接納付稅額	三三
官公署團體	三三
褒賞感化慈善、行旅病死人	三六
四日市區裁判所扱事件數	三三
四日市區裁判所檢事局扱刑事事件數	三三
三重刑務所四日市支所	三三
備	三三
警察取締ニ係ル諸營業者數	三三
大正十年中旅舍並ニ下宿泊人	三三
年金恩給受給者	三三
諸團體會員	三三
新聞雜誌	三三
附錄	三三

地勢及沿革ノ大要

四日市市ハ三重縣ノ北部ニ位シテ三瀧川ノ流域ヲ擁シ東ハ伊勢内海霞ヶ浦ニ臨ミ前方遠ク尾張國知多半島ニ相對シ北ハ海藏川ヲ隔テ西及南ハ田圃相連リ三重郡ニ境ス關西線ニ依リテ各地トノ連絡ヲ保チ又四日市鐵道ノ三重郡菟野湯ノ山ニ達シ三重鐵道ノ三重郡八王子ニ通シ一面日永驛ヨリ内部ニ通ズルアリ以テ後方郡部トノ交通ヲ幫ケ又四日市驛ヨリ三重郡鹽濱村楠村及白子町等ヲ經テ海岸線ニ沿ヒ津市ニ達スル伊勢鐵道アリテ關西線及參宮線ニ連絡スルアリ港灣ハ神戸橫濱ノ中間ニ位シテ滿鮮諸港及歐米諸國ニ對シ通商運輸ノ便チ有ス

由來本市ハ四日市濱田濱一色末永赤堀ノ五部落ヨリ成ル四日市ハ今チ距ル凡ソ四百四十餘年前濱田城主田原美作守忠秀ノ開拓ニ始マリ四日市場ト稱シ三重郡芝田郷ニ屬スル一小部落ニ過ギザリシガ慶長六年東海道ノ一驛トナリ一面海路熱田ニ至ル舟行ノ便アリ東西交通ノ要路ニ

當リシヲ以テ人多ク集リ商業ハ益盛ニ旅人ノ來往年ト共ニ繁ク漸次戶口ノ膨脹ヲ來シ遂ニ一ノ市街ヲ形成スルニ至リシナリ濱田ハ田原秀郷將軍第十一世ノ孫足利又太郎忠綱ノ甥景綱八世ノ孫田原孫太郎景信上野國赤堀之庄ヨリ栗原今ノ常磐村赤堀ニ移リ赤堀肥前守ト稱ス其三男田原美作守忠秀後土御門天皇文明二年今ノ鶴森神社ノ地ニ築城セシニ創ル此地交通繁キ東海道ニ接セシヲ以テ漸次人口ノ増加ヲ來シ一大部落トナレリ濱一色ハ初メ三重郡末永村ノ一邑ナリシガ東海道及海濱ニ接セシ爲移住スルモノ多ク自ラ此一部落ヲ形成セリ末永及赤堀ハ共ニ三重郡ノ村邑ノ一部ナリシモ明治二十二年五月町制實施ノ際前記濱田濱一色ト共ニ四日市町ニ編入セラレ後明治三十年八月市制ヲ施行セリ當時戶數三千八百ナリシガ以來海面埋立ニ依リ尾上町末廣町ノ大字ヲ新設編入シ大正十一年末ニハ七千六百二十四戶ヲ算ス

明治三十九年市事業トシテ諏訪前道路改修入江浚渫海面ノ浚渫並ニ埋

立阿瀬知川開鑿等ノ四大工事ヲ起シ全四十二年四月之ガ完成ヲ告ケ次テ全年七月縣事業トシテ築港工事起セラレ大正六年三月第一期工事ヲ竣リ更ニ第二期工事ニ移リ現下進行中ニアリ本港ハ明治二十二年七月二日特別輸出港ニ指定セラレ同三十年八月一日更ニ特別輸出入港ニ編入同三十二年八月四日開港場トナリ同三十八年九月滿鮮諸港トノ定期航路ヲ開キ同四十一年一月米國航路ノ開始ヲ見同年十二月更ニ歐洲航路船ノ寄港開始セラレ同四十五年六月五日孟買航路開始ヲ見本年濠洲航路船ノ寄港トナリテ爾來今日ニ及ベリ

戶口
人口出入別及戶數

(每年末調)

種別	年別	大正十年		大正九年		大正八年		大正七年	
		男	女	男	女	男	女	男	女
本籍人口		二一,一三三	二一,三九七	二一,五一〇	二二,二二三	二一,六三三	二一,三八〇	二一,〇六三	二一,〇六三
入寄留人口		九,六六〇	二一,六六六	二一,三三六	二〇,三三八	一九,九七四	一九,六〇〇	一七,六七三	一七,六七三
出寄留人口		二,六三四	二,三九八	五,〇三三	四,〇五三	四,五九一	四,四七八	四,〇四三	四,〇四三
在外國其他人口		一五三	八〇	二二三	三六八	三五三	二二九	二六六	二六六
現住人口		一八,〇〇六	二〇,五九五	三八,五九一	三八,一三〇	三六,六六二	三六,二八三	三四,四二七	三四,四二七
戶數		七,六二四	七,五〇〇	七,六二四	七,五〇〇	七,五二三	七,一八三	七,〇六九	七,〇六九

現在戶數并人口積年表

年次	戶數	現住人口合計		本籍人口合計		非本籍人口合計				
		男	女	男	女	男	女			
大正十一年末	七,六二四	一八,〇〇六	二〇,五九五	三八,五九一	八,四四六	八,九一九	一七,二六五	九,六六〇	一一,六六六	二一,三三六
大正十年末	七,五〇〇	一七,三五九	二〇,七七二	三八,一三〇	八,五三三	九,二五九	一七,七九二	八,八二六	一一,五二二	二〇,三三八
大正九年末	七,五二三	一六,八八五	一九,七七七	三六,六六二	八,〇七二	八,六二六	一六,六八八	八,八二三	一一,一六一	一九,九七四
大正八年末	七,一八三	一七,〇四〇	一九,二四三	三六,二八三	八,〇四一	八,六四二	一六,六八三	八,九九九	一〇,六〇一	一九,六〇〇
大正七年末	七,〇六九	一六,四五〇	一七,九七七	三四,四二七	八,〇四八	八,七〇六	一六,七五四	八,四〇二	九,二七一	一七,六七三
大正六年末	六,九三九	一六,三九〇	一七,五〇一	三三,八九一	八,三八三	八,九四〇	一七,三三三	八,〇〇七	八,五六二	一六,五六八
大正五年末	六,八二七	一六,四六四	一七,一五〇	三三,六四四	八,四五四	九,〇四〇	一七,四九四	八,〇一〇	八,一一〇	一六,一一〇
大正四年末	六,八二七	一六,二二〇	一七,五二三	三三,七三三	七,八七六	八,四〇三	一六,〇八三	八,五四〇	九,九一〇	一七,六五〇
大正三年末	六,八八六	一六,三〇二	一七,九一二	三四,二二四	七,九二二	八,五七三	一六,四八五	八,三九〇	九,三三九	一七,七二九
大正二年末	六,七五六	一五,八八七	一七,九三五	三三,八二二	七,七九二	八,四九八	一六,三〇〇	八,〇九五	九,四三七	一七,五三二
大正元年末	六,六五六	一五,九二七	一七,四二七	三三,三四四	七,七八二	八,四五二	一六,二三四	八,一四五	八,九六五	一七,一一〇
明治四十四年末	六,四〇五	一五,二二二	一七,一一四	三三,三三六	七,七八一	八,四〇四	一六,一八五	八,七四一	八,七四一	一六,一五一
明治四十三年末	六,二二一	一四,八〇七	一六,五四六	三二,三五三	七,八二四	八,四一五	一六,二三九	八,九八三	八,一三一	一五,一四四
明治四十二年末	六,一一〇	一四,九五〇	一六,一四七	三二,〇九七	七,三五九	八,〇六〇	一五,四一九	八,〇八七	八,〇八七	一五,六七八
明治四十一年末	五,六八九	一四,七二七	一五,九七七	三〇,七〇四	七,二一八	七,七四七	一四,九六五	七,五〇九	八,二三〇	一五,七三九

種別	私生子及庶子出生數 (大正十一年中)												
	一月	二月	三月	四月	五月	六月	七月	八月	九月	十月	十一月	十二月	計
計女	三二一	一一一	九四五	四二二	六二四	三一二	七二五	四一三	五二三	三一三	二二一	三一	四一九
計男	三二一	一一一	九四五	四二二	六二四	三一二	七二五	四一三	五二三	三一三	二二一	三一	四一九
種別	一月	二月	三月	四月	五月	六月	七月	八月	九月	十月	十一月	十二月	計
計	二一	二一	二一	二一	二一	二一	二一	二一	二一	二一	二一	二一	二一
計	二一	二一	二一	二一	二一	二一	二一	二一	二一	二一	二一	二一	二一

月次	出生 (每年末調)											
	大正十一年	大正十年	大正九年	大正八年	大正七年							
尾上町	七、六二四	二、三五	一、〇	二〇、五八五	三、八、五九〇							
中島町	二、三五	二、三五	一、〇	五、六	一、二、五							
赤堀	三、六五	三、六五	一、二五	一、三〇	一、八、二五							
末永	三、三	三、三	五、三	六、八	一、二〇							
濱一色	三、六五	三、六五	八、九一	九、三四	一、八、二五							
北川原町	一、六〇	一、六〇	三、八	二、四七	四、七五							
出屋敷	一、二〇	一、二〇	三、八八	四、二五	八、二							
計	七、六二四	二、三五	一、〇	二〇、五八五	三、八、五九〇							

一四

婚姻、離婚數

計	十二月	十一月	十月	九月	八月	七月	六月
死產	死產	死產	死產	死產	死產	死產	死產
四九	三八	二四	四六	三三	四三	二四	二二
四〇	二九	一六	二二	二五	二九	三三	二九
四三	一六	一〇	五五	五九	四三	三六	一九
四二	三八	四九	一九	一五	三〇	二八	一七
五三	七三	三九	二七	四六	一四	四四	一九
五〇	二八	二二	二二	五三	一三	三三	二六
三七	五四	三三	五六	五二	四三	二八	二〇
四七	四三	八八	一〇	二二	四三	二四	一三
五〇	一四	七九	三二	三四	四五	一〇	二九
四七	三一	六五	三五	二二	〇〇	三八	三〇

月次	種別	大正十一年	大正十年	大正九年	大正八年	大正七年
五月	死產	四〇	二四	二七	三六	一七
四月	死產	四三	二六	四八	一三	九三
三月	死產	三三	一三	二八	三八	四三
二月	死產	三五	三三	四三	四三	二六
一月	死產	四八	三五	三六	三〇	二八
計	子	二五六	二六五	一四四〇	七一六	三一二
	女	二四〇	二四〇	七二六	三二二	五二三
	男	二一六	二一六	四三一	四一四	二五六
	女	一四四	一四四	四一四	二四七	六三三
	男	七一六	七一六	四三一	二四七	六二四
	女	三二二	三二二	四一四	二四七	九三五
	男	二一六	二一六	二五六	二四七	六三三
	女	一四四	一四四	四一四	二四七	六二四
	男	二一六	二一六	二五六	二四七	六三三
	女	一四四	一四四	四一四	二四七	六二四
	男	二一六	二一六	二五六	二四七	六三三
	女	一四四	一四四	四一四	二四七	六二四

現任人年齡別

歲別	年別	
	男	女
十歲以下	三、八九六	四、六七五
十歲以上	四、一五一	四、七三九
二十歲以上	三、一七四	三、三三八
三十歲以上	二、四八四	三、〇〇八
四十歲以上	一、九五六	二、五〇六
五十歲以上	一、五六三	一、二二二
六十歲以上	四三三	六七一
七十歲以上	二九〇	三三三
八十歲以上	六七	九四
九十歲以上	二	一
合計	一八、〇〇六	二〇、五八五

歲別	大正十一年		合計	全十年	全九年	全八年	全七年
	男	女					
十歲以下	八、五七一	八、八九〇	一七、四六一	九、二一九	八、二二一	八、六二三	七、六九八
十歲以上	六、五〇二	五、四九二	一二、九九四	八、六三五	五、七三〇	六、八〇六	六、三九三
二十歲以上	四、四六二	三、〇〇八	七、四七〇	六、二五五	五、二九一	六、六七五	六、四四四
三十歲以上	二、七九四	二、五〇六	五、三〇〇	五、三一一	四、九四八	四、九四八	四、八三三
四十歲以上	一、〇九三	一、二二二	二、三一五	四、一四四	三、七九六	四、四五四	四、三七五
五十歲以上	六三三	六七一	一、三〇四	二、四〇六	二、三三四	二、九三三	二、八七一
六十歲以上	一六三	九四	二五七	一、二五二	一、一三七	一、一六七	一、一四〇
七十歲以上	一	一	二	八五六	八四〇	五七一	五五一
八十歲以上	三	一	四	一四〇	一七四	一一一	一一八
九十歲以上	三	一	四	八	四	五	五
合計	三八、五九一	三〇、五八五	六九、一七六	三八、一三〇	三六、六六一	三六、二八三	三四、四二七

月次	大正十一年		大正十年		大正九年		大正八年		大正七年	
	婚姻	離婚	婚姻	離婚	婚姻	離婚	婚姻	離婚	婚姻	離婚
一月	三	二	三	一	三	一	二	二	二	二
二月	三	三	三	一	三	一	三	二	二	二
三月	三	三	三	一	三	一	三	二	二	二
四月	三	三	三	一	三	一	三	二	二	二
五月	三	三	三	一	三	一	三	二	二	二
六月	三	三	三	一	三	一	三	二	二	二
七月	三	三	三	一	三	一	三	二	二	二
八月	三	三	三	一	三	一	三	二	二	二
九月	三	三	三	一	三	一	三	二	二	二
十月	三	三	三	一	三	一	三	二	二	二
十一月	三	三	三	一	三	一	三	二	二	二
十二月	三	三	三	一	三	一	三	二	二	二
合計	三六	三六	三六	三六	三六	三六	三六	三六	三六	三六

現住人口職業別

(每年末調)

職業別	大正十一年		全十年	全九年	全八年	全七年
	男	女				
農業	七五八	七五八	一、二七〇	一、三〇四	一、四一九	七、六九八
家畜飼養業	一一七	一三三	一八四	二六〇	四五六	六、三九三
漁業	一四九	一四六	二六九	三〇六	三五八	六、四四四
工業	三、五五六	四、七二四	八、二八〇	一〇、六四九	八、四七五	四、八三三
商業	八、二九三	九、九〇四	一八、一九七	一五、〇四二	一五、一三三	四、三七五
交通業	三、三〇八	三、〇三七	六、三四五	五、二九九	四、六九〇	二、八七一
公務員ニ従事者	五一	四二	九二三	一、〇〇九	九七四	一、一四〇
スルニ従事者	三〇	三二〇	六二〇	五三〇	五三四	五五一
教育ニ従事者	三五二	五二二	八六三	七七五	七〇一	一一八
自由業者	二二八	二二八	四四六	一、七五〇	一、五九五	五
日雇及労働者						
合計	一八、〇〇六	二〇、五八五	三八、五九一	三八、一三〇	三六、六六二	三四、四二七
其他ノ有業者	四六八	四三七	九〇五	七五一	七五〇	九〇六
無職業				二六五	一九七	一五二

現住戸數職業別

(每年末調)

種別	大正十一年		全十年	全九年	全八年	全七年
	農業	家畜飼養業				
農業	二六〇	四四	二六一	二六五	三三八	三七三
家畜飼養業	四四	四	三六	五七	六三	七七
漁業	五四	五四	五四	五三	六七	六一
工業	一、三八〇	一、三四二	一、三四二	一、七八八	一、六九二	一、五二六
商業	三、四六六	三、四三七	三、四三七	三、〇八七	二、九二一	二、八三九
交通業	一、五一四	一、五四	一、五四	一、二〇二	一、一七九	一、二四六
公務員ニ従事者	二二	一九二	一九二	一七三	二八	二六
合計	一八、〇〇六	二〇、五八五	三八、五九一	三八、一三〇	三六、六六二	三四、四二七
其他ノ有業者	四六八	四三七	九〇五	七五一	七五〇	九〇六
無職業				二六五	一九七	一五二

戶籍訂正 追完 管內轉籍 入籍	轉除籍	入籍	入籍通知	計	大正十一年		十年		九年		八年		七年											
					乘	降	乘	降	乘	降	乘	降	乘	降										
二、二七	八三	二元	四	二、二七	二、二九四	五	二、四八一	七三	四七	五	二、二二三	四三	四	二、二四九	六〇	四四	四八	二〇	八	九三七	一、〇四〇	一、〇四〇	一、八七二	八三四

運輸交通
旅客及貨物

種別	大正十一年		十年		九年		八年		七年	
	乘	降	乘	降	乘	降	乘	降	乘	降
旅瀛車四日市驛	八三五、八〇六	八〇六、九〇七	七九、〇七四	七〇、四七五	七三、八七〇	七三、五二七	六五九、六三八	六四〇、九四八	五六三、四〇二	五五三、六〇二
客瀛船四日市港	二、三〇八	二九、〇三三	一、二五六	一、五六三	一、四六七	一、八六九	一、六二四	一、八二七	一、五〇八	一、六〇六

種別	大正十一年		十年		九年		八年		七年	
	積	卸	積	卸	積	卸	積	卸	積	卸
貨瀛車四日市驛	一〇八、七三七	八、六三六	一〇五、一三三	六七、八九八	一二九、〇八八	七三、九六二	一五二、一九四	九八、二九八	一三五、六三六	八一、八四九
物瀛船四日市港	六二、八六一	一八四、七〇一	八五、六三四	三〇八、三六一	一〇〇、五四〇	四一九、六四〇	八〇、三三五	三五一、九四	七二、九九六	三三、三二

院線四日市驛取扱重要貨物品別

品種	大正十一年全		十年全		九年全		八年全		七年全	
	發	送	發	送	發	送	發	送	發	送
石炭	一、九三三	七、一六三	五、七六八	三、六三三	四、三〇五	二、〇五四	一、三〇〇	一、四四四	九、一四四	一、一九七
和洋酒類	一、九〇〇	四、八九五	六、七一九	八、二六四	七、五四一	一、〇六一	一、五〇三	一、七八六	六、一六四	一、四三九
土磁器	四、〇三八	五、五三五	八、〇五六	八、九七二	七、六八三	四八	九	一、五五八	一、八五八	一、八五八
陶磁器	七、六六六	五、八六五	三、五七八	四、一四四	四、一二九	二二三	一七八	二、三八一	三、七七八	三〇〇
綿布	三、七三九	三、三三四	三、五九〇	三、五五一	三、六五九	二五五	二六三	一七八	三、七七八	三〇〇
肥料	二九、六九八	一二、〇八〇	二〇、二〇一	二二、四二二	一五、七六二	九、六二二	八、三九五	七、七四二	一八、七八五	一五、二七九
豆粕	一八、四二二	四、七六六	一六、二二九	二二、八二三	二五、〇三七	三〇五	二九一	四二〇	六、三六三	二、八二五

製	味	軌	葉	雜	綿	綿	石	食	種	麥	大	米
茶	醬	條	穀	穀	糸	花	油	鹽	油	豆		
六四〇	一、〇七四	一	三五	四二〇	一、〇六六	一、一九六	四、二八三	一五九	一、九三三	一、九三三	一、九三三	一、九三三
四八二	一、一八三	一	三九二	五八五	八八八	二、二六五	五、一八一	一	七、〇八五	一	八、五三七	八、五三七
三八九	八五七	一	一、五八八	二〇六	九三三	五、三五二	七、七九五	二	六、三六八	九六	七、一八一	七、一八一
三四二	一、一六六	一	七二二	三三九	一、二七三	四、五九六	八、四七七	一	一、六七八	一	一、八五九	一、八五九
一、一二六	九二六	一	一、一八一	六四五	七六九	四、六四七	五、九一〇	四、二二二	一、三三九	四〇	一、三三五	一、三三五
一、二〇四	一〇八	一	八四九	三〇四	五、三五六	一、六二〇	八五一	一〇二	六、六四三	四四一	六、六四三	六、六四三
一、一五三	一	一	三四三	一、四九四	一	一、六四四	二、三〇三	九二二	一、二五五	三五六	一、二五五	一、二五五
八五三	一三三	一	一、五六五	八三四	二、八九四	一、一八三	七、五五七	三〇六	六、三六一	一三三	五、一八九	五、一八九
一、一二七	八九六	一	四三五	一	五九四	二、五五九	一、九三三	五、四四一	一、〇四九	一	一、八二四	一、八二四
一、四二六	一	一	一、七四二	三三三	一	一、八四四	一、三五八	一	三、四七	一	一、三二〇	一、三二〇

一六

計	其	麥	木	砂	果	蘭
	他	粉	材	糖	實	
一〇八、七六七	三三、九七二	二八	二、五三三	二二七	一四五	一、〇五九
一〇五、一三三	一〇、五三九	一	一、八三三	二二四	一	一、八三四
一二九、〇八八	三、五三五	三二	六七八	一四二	八四	一、〇六〇
一五二、一九四	四三、九〇一	一	五七五	一	一	一、五三二
一三五、六三六	三〇、六七二	一	三三三	七九	八二	一、一一三
八二、六三六	三六、六〇五	九五八	七、〇七一	二、六二七	一、七一五	五四三
六七、八九八	二六、一三七	七〇〇	五、六四三	二、三四四	九六七	八八七
七三、九六一	二六、三七〇	七五九	八、〇七八	一、六六四	一、〇九九	七〇四
九七、五一七	二八、六四九	一	一	一	一	六六九
九八、二九八	三八、八六一	八一〇	六、九七一	一、六五五	二、〇三八	七九二

院線四日市驛旅客並貨物別表

(大正十一年)

三	二	一	乘	降	發	送	到	物	着
月	月	月	旅	客	貨	送	到	物	着
五七、二四	四二、七三三	五四、一七四	八	八	八	八	八	八	八
五七、二四	四二、七三三	五四、一七四	八	八	八	八	八	八	八
五七、二四	四二、七三三	五四、一七四	八	八	八	八	八	八	八
五七、二四	四二、七三三	五四、一七四	八	八	八	八	八	八	八
五七、二四	四二、七三三	五四、一七四	八	八	八	八	八	八	八
五七、二四	四二、七三三	五四、一七四	八	八	八	八	八	八	八
五七、二四	四二、七三三	五四、一七四	八	八	八	八	八	八	八
五七、二四	四二、七三三	五四、一七四	八	八	八	八	八	八	八

二七

計	一 二 三 四 五 六 七 八 九 十 十										
	月	月	月	月	月	月	月	月	月	月	月
二	乘										
	四日市鐵道										
一	客										
	三重鐵道										
計	降										
	四日市鐵道										
二	客										
	三重鐵道										

照參	四 五 六 七 八 九 十 十										
	月	月	月	月	月	月	月	月	月	月	月
大正	市內驛旅客並二貨物表										
	(大正十一年)										
十	客										
	四日市鐵道										
二	客										
	三重鐵道										

貨物

(大正十一年)

三〇

月	發		送		到		着	
	四日市鐵道	三重鐵道	四日市鐵道	三重鐵道	四日市鐵道	三重鐵道	四日市鐵道	三重鐵道
一	四三〇	三二	三二	四一九	一七四	二六五	二九〇	二六五
二	五六	三五三	三五三	四九一	四五四	二九〇	二九〇	二六五
三	七二六	三三	三三	四九一	四五四	二九〇	二九〇	二六五
四	四五四	四九一	四九一	四九一	四五四	二九〇	二九〇	二六五
五	六五三	五九六	五九六	四八四	四八四	二九〇	二九〇	二六五
六	八二七	四八一	四八一	三五六	三五六	二九〇	二九〇	二六五
七	五五三	六二	六二	二七二	二七二	二九〇	二九〇	二六五
八	五二二	三三七	三三七	一九一	一九一	二九〇	二九〇	二六五
九	五〇四	五〇三	五〇三	二三五	二三五	二九〇	二九〇	二六五
十	四六六	三八四	三八四	二四六	二四六	二九〇	二九〇	二六五
十一	三〇三	五〇五	五〇五	二二八	二二八	二九〇	二九〇	二六五
計	三三四	三五九	三五九	三〇三	三〇三	三、一五三	三、一五三	三、一五三

貨物輸出入

(大正十一年)

種目	數量		價格		仕向地	數量		價格		仕出地	
	單位	數量	價格	仕向地		單位	數量	價格	仕出地		
米	石	六、一六三、二四六、九六五	三、二四、九六五	神戶、金澤、千葉、大	石	五、四三三、六七〇、五八	三、二四、九六五	大阪、小樽、九州、愛	石	一、七二八、三六二、二六四	大阪、關東州、印度、
米	石	二、四、九六七	八七三、八五五	阪、愛知、岐阜、東京	石	一	一	知、滋賀、長野	石	一	大阪、關東州、印度、
米	石	三、九、七五三	五八三、〇三三	支那、關東州、香港	石	一	一	シヤム、支那	石	一	大阪、關東州、印度、
麥	石	五九	六、三三八	東京、名古屋、兵庫	石	二、三三九	二八、〇六八	滋賀、山梨	石	一	滋賀、山梨
大豆	石	八、四一八	一六八、三六〇	愛知、滋賀	石	六、二八〇、四一七、六〇	一六八、三六〇	釜山、敦賀、神戶、	石	一	釜山、敦賀、神戶、
大豆	石	一五、八六三	三二七、二四〇	愛知、滋賀、岐阜	石	二、一〇〇	四三三、二〇〇	北海道、關東州、支那	石	一	北海道、關東州、支那
計		六、三六八	三三四			三、六七六	三〇三				三、一五三

三二

產								
製	繭	大	菜	桂	其	甘	粟	豌豆
茶	(乾)	麻	種	胡	他	藷	石	石
斤	斤	担	石	担	斤	斤	石	石
一、八三四、九〇〇	三六、三〇〇	一	四六二	一	三七、二七〇	五四〇	一	一
一、七二四、八〇六	一〇、九〇〇	一	一〇、一六二	一	五、三六二	九二	一	一
京都、神戶	愛知、岐阜、長野、東京	岐阜、愛知、北米			支那、合衆國	名古屋、滋賀		
七四九、二五三	一三、六四〇	二〇、七九四	四九、九三三	一八、二八二	一一〇、五九二	三三、〇八〇	三三	四八六
六七四、三三八	一六四、三三〇	一三三、一八四	一〇九、八三〇	三六七、二九六	三、八八八	三、三三三	八〇八	二二、一七六
支那	愛知、和歌山	關東州	支那、關東州、北海道	支那、關東州	愛知、岐阜	愛知、靜岡	關東州、支那	北海道

物			
雜	其	蜜	計
計	他	柑	計
品	果	實	計
!	!	!	!
一	一	一	一
八、四五四、八六九	二、〇七三	二、二五四	三七、一四四
北米、愛知	北米、長野、愛知	北米、愛知	北米、長野、愛知、岐阜
一	一	一	一
七九、五〇〇	二四、三七五	三六、三〇〇	九七、五〇〇
愛知、和歌山、靜岡	愛知、和歌山、靜岡	愛知、和歌山、靜岡	愛知、和歌山、靜岡
一	一	一	一
二二、七〇七	二〇、七〇七	二〇、七〇七	二二、七〇七
愛知、東京、大阪	愛知、東京、大阪	愛知、東京、大阪	愛知、東京、大阪
一	一	一	一
五、四八六	二二九	二二九	五、四八六
愛知	愛知	愛知	愛知
一	一	一	一
七、五〇〇	七、五〇〇	七、五〇〇	七、五〇〇
靜岡、愛知、和歌山	靜岡、愛知、和歌山	靜岡、愛知、和歌山	靜岡、愛知、和歌山
一	一	一	一
一、二三四	一、二三四	一、二三四	一、二三四
生魚	生魚	生魚	生魚
一	一	一	一
四、四〇〇	四、四〇〇	四、四〇〇	四、四〇〇
浦戶、下關	浦戶、下關	浦戶、下關	浦戶、下關

物 産 鐵			物										
清 酒	燒 酎	味 淋	銅	鐵	石	石	石	陶土及粘土	其他ノ鐵物	計	其他木材	計	
石	石	石	斤	斤	斤	箱	才	斤	斤	斤	斤	斤	
八、〇九九	二、五二八	二六	二、四七、三〇〇	二、二〇、二二〇	四、五〇、二四〇	一、三、六二四	九、七二〇	三、六、九六〇	一、四、五八〇	一、三、七九	一、四、七、〇三五	一、三、七九	
六、七〇、八九〇	三、六、六三〇	一五、〇八〇	二、九、二七三	二、五七、四〇三	一、二、二〇	二、五、二四八	一、四、五八	一〇、一〇九	四、三、四九〇	支那、印度、喜望峰	支那、印度、喜望峰	支那、印度、喜望峰	
靜岡、愛知、神戶、大阪	水戸、長野、東京、北海道	東京、愛知、大阪、千葉	名古屋	滋賀、愛知、岐阜、長野	東京、鎌倉、愛知	愛知、滋賀	東京、名古屋、兵庫、大阪	北米、大阪、神戸、名古屋	大阪、名古屋、神戸、支那	支那、獨逸、印度、北海道	神戶、大阪、名古屋	美濃、大阪、岡崎、岐阜	愛知、大阪、廣島
一、四、五三	一、二、六四	一	四、七、二、五〇〇	二、〇、三〇、二二三	八、四、八、八三〇	一、四、二、七五	一、三、九、二、七三〇	三、七、五、二、二八	五、八、八、八、一八〇	一、二、五、七、〇、五五	一、二、五、七、〇、五五	一、二、五、七、〇、五五	
一、五九、八三〇	二、三、七六〇	一	二〇八、九〇八	二〇八、九〇八	二〇八、九〇八	二〇八、九〇八	六、七、七、八	支那、獨逸、印度、北海道	支那、獨逸、印度、北海道	支那、獨逸、印度、北海道	支那、獨逸、印度、北海道	支那、獨逸、印度、北海道	
兵庫、愛知、岐阜、靜岡	愛知、和歌山、京都府												

物 産			物 産										
乾 鹽	昆 布	食 鹽	丸 及 角 材	板 類	樽 木 樽 丸	薪 柴	木 炭	干 草	計	其他水產物	食 鹽	昆 布	乾 鹽
斤	斤	斤	石	坪	挺	挺	挺	挺	挺	斤	斤	斤	斤
一、八、四三三	三、一七六	八三、〇四九	四、九、九六	四、一、九六	四、八、五三三	四、八、五三三	四、八、五三三	一、五、六〇〇	一、五、六〇〇	三、八、四四	三、八、四四	三、八、四四	三、八、四四
岡山、京都、岐阜、大阪	岐阜、滋賀、京都	大阪、名古屋	大阪、奈良、愛知、岐阜	印度、上海、關領印度	京都府	京都府	京都府	京都府	京都府	大阪、名古屋	大阪、名古屋	大阪、名古屋	大阪、名古屋
五、七、七〇〇	一、二、五七三	一〇〇、五五〇	五、七、三、四一	四、三、六二〇	九、四、四六	六、六、三、七六	七、五、六、四〇	一	一	五、五、〇、三二	五、五、〇、三二	五、五、〇、三二	五、五、〇、三二
北海道、愛知、和歌山、大阪	北海道	支那、關東、琉球、四國、廣島、靜岡、兵庫	北米、北海道、木曾、靜岡、大阪	名古屋、大阪、秋田	名古屋、奈良、和歌山	美濃、岐阜、和歌山	愛知、美濃、支那、出雲			小樽、函館、愛知	小樽、函館、愛知	小樽、函館、愛知	小樽、函館、愛知
九、六、七、八、六	七、一、四、六	六、七、五、二、八、四	四、三、三、四一	四、三、三、四一	一、七、〇、〇、三八	八、二、九、七	四、二、六、八、六	一	一	一、二、五、二、四、四、五	一、二、五、二、四、四、五	一、二、五、二、四、四、五	一、二、五、二、四、四、五

工	麥酒	其ノ他洋酒	溜醬油	味噌	小麥粉	砂糖	菓子類	魚介其他罐詰	寒天	清涼飲料水	煙草
	打	打	石	斤	斤	斤	斤	斤	斤	打	斤
	—	—	三、九〇〇	三三、一五九	三三、〇二二	三九六、八〇〇	—	四九四	—	一〇三、四四〇	一八八、二五五
	—	—	二七三、〇〇〇	一六、七九九	三、三〇二	九五、二二三	五、七〇〇	四、二〇〇	—	一五五、一六〇	一八五、八〇〇
	—	—	印度、北米、支那、關東加奈陀、東京、大阪	東京、愛知、岐阜、大阪	愛知、岐阜	愛知、岐阜	大阪、北海道	東京、大阪、岐阜、長野、加奈陀	福井、名古屋、長野、滋賀、姫路、大阪、京都、和歌山	大阪、名古屋、滋賀	大阪、名古屋、滋賀
	一九、二八〇	二、九八七	四四二	八、七二二	二〇五八、二四	二、八四四、三〇〇	—	四、八〇〇	三、四八五	一〇、七六八	二四一、八七五
	九二、五四四	一四、九三五	三五、三六〇	三、〇四九	一八五、二二二	六八七、四三二	一五、一九〇	二四、〇〇〇	五、五七六	一六、一五二	二二五、四〇〇
	大阪、名古屋、東京	大阪、名古屋、小樽	愛知、東京	愛知	大阪、名古屋、小ノ濱	大阪、名古屋、兵庫	名古屋	名古屋、東京、和歌山	大阪、名古屋	大阪、名古屋、東京、湘南	愛知

澱粉	生絲	綿(實綿、繰綿)	綿絲	毛織物	絹織物	絹綿交織物	白木綿	縞木綿	綿フランネル	其ノ他綿織物	莫大小製品
斤	斤	斤	斤	碼	反	反	反	反	碼	打	打
四二、〇〇〇	一七、四〇〇	一七九、二二九	二七九、五二一	一四六、六七〇	—	三〇二	一、九六七	三、三一一	四五〇	三三、三三〇	二〇、三九九
四、二〇〇	一、〇〇〇	一、二九四	一、三〇六	五八六、六八〇	—	三、一五一	四、四〇六	一、一七五	二七	三七、九五八	三六、四九九
大阪、静岡	橫濱、愛知、滋賀、金澤、京都	名古屋、大阪、滋賀	印度、關東州、愛知、岐阜	東京、神戸、名古屋	—	東京、静岡、名古屋、京都	東京、長野、名古屋、大阪	全	加奈陀	支那、關東州、香港	關東州、香港、加奈陀
二五三、四三四	四、〇〇〇	五、二六〇	一一、四〇〇	三、〇〇〇	—	三、六四〇	三、六五〇	三八、七〇〇	九五、〇〇〇	—	—
二五、三四二	四八、八〇〇	一一、〇〇〇	五七、六〇八	一四、〇〇〇	—	四六三、三二〇	三九、一六〇	一三六、九九〇	四五、六〇〇	—	—
北海道、小樽、愛知、大阪	岐阜、京都	印度、北米、支那、名古屋、大阪、神戸	静岡、愛知、大阪、加賀	神戸、沙留	—	京都、滋賀、岐阜、大阪	愛知、滋賀、大阪、岐阜	九州、四國、愛知	大阪、名古屋	—	—

産											
漁網	洋紙	和紙	團扇及扇子	其他紙製品	柳行李	履物	金銀細工品	竹製品	銅器、青銅器	鍋釜其他鑄物類	瑛瑯鐵器
間	斤	締	本	個	個	足	個	個	個	個	個
三六一、三〇〇	二七、三〇〇	八九五	二六、〇〇〇	一、七三〇	二、一八六	一七、五〇〇	一	一	一	一	一
九〇、三五五	七、二八〇	四、四七五	一、七三〇	八六、六三三	五、三九七	二六、六二五	四、九九一	一〇〇、七五四	五、二一〇	一	一
北米、英、獨、	名古屋、大阪	岐阜、名古屋	北米、英國	白亞、合、加、支、關、印、英	北米	大阪、神戸、名古屋、京都	北米、支那	上海、伯、印度、關東、北米、名古屋、大阪、京都、印度、埃及、香港、上海支那、比律賓	一	一	一
四四、七〇〇	一〇七、八三三	一六、四一五	三〇、一八〇	七五、六六四	一	一	一	一	一	一	一
一	一〇七、八三三	八二、〇七五	三、三三〇	七五、六六四	三、一四〇	三、一四〇	三、三五〇	一四六、四〇〇	一	一	一
名古屋、岡山、大阪	愛知、岐阜、兵庫、大阪	岐阜、名古屋	名古屋、岐阜	名古屋、岐阜	大阪、東京、名古屋	大阪、東京、名古屋	大阪、東京、名古屋	全	上	上	上

刃物類	機械類及其ノ	漆器	陶磁器	硝子製品	藤細工	帽	玩具	菜種油	其他ノ油	磷寸	石鹼	刷毛
斤	斤	斤	斤	斤	斤	斤	斤	斤	斤	斤	斤	斤
七三、五〇〇	一	一	一	一	一	一	一	一	一	一	一	一
二、四八九	四八、六五〇	二、四八九	二、三五六	三、五二〇	三、五二〇	三、五二〇	三、五二〇	三、五二〇	三、五二〇	三、五二〇	三、五二〇	三、五二〇
加州	大阪、鹿兒島、愛知、京都	合、亞、海	北米、支那、關東、印度、上海、香港、濠洲、英	愛知、京都、岐阜、印度、東京、博多、大和	濠洲、合衆國	東京、橫濱、静岡、愛知、長野、京都、大阪、秋田、上	全	合衆國、印度、埃及	印度、加州、支那、橫濱	東京、橫濱、静岡、山	梨	梨
三、二七八、〇三五	一	一	一	一	一	一	一	一	一	一	一	一
四〇、一六〇	五九、一六二	一四、九三四	三、九一、一〇三	九、三四一	六、五二六	四、〇八三	四八、〇六〇	二六、四三〇	三〇、八〇〇	一四〇、九六九	二八、〇五〇	一、一三〇
大阪、堺、奈良、滋賀	英、北米、獨、大阪、静岡、東京	名古屋	名古屋、支那	大阪、愛知	愛知、神戸、大阪	支那、印度	大阪、名古屋	名古屋	名古屋	名古屋、神戸	東京、大阪、名古屋	名古屋、大阪

物	單位	噸數	目的地
化粧品(香水、香油、齒磨、白粉)	枚	一、三六六	印度、支那
藥種及賣藥	枚	一〇三、九〇六	加奈陀、南洋、印度
染料及塗料	担	一、四九八	靜岡、愛知、東京府下
穀	担	二八、四四一	靜岡、長野
絕緣電線	担	三、二九、五六〇	支那、滿洲、上海、愛知
魚粕類	担	三〇七、八六六	岐阜、大阪、千葉、京都
油粕類	担	一、八五四、六四一	愛知、岐阜、和歌山、滋賀、長野、山梨、宇都宮
人造肥料	担	五七〇、九三三	北米、滋賀、愛知、京都
大豆粕	担	一九一、九〇〇	都
其他雜肥料	担	二、二五八	愛知、岐阜、京都、廣島
合計		九三六、〇二八	長野、愛知、岐阜、靜岡
合計		三、六五〇	愛知
合計		七〇三、二九二	
合計		四四八、〇五一	

船舶出入表

種別	大正十一年		大正十年		大正九年		大正八年		大正七年	
	入	出	入	出	入	出	入	出	入	出
和船	二、八六二	二、八七二	二、五八三	二、五九四	二、五九九	二、五五七	三、四一三	三、三九〇	三、〇九七	三、〇九七
石船	五〇九、七六五	五二一、九二一	四二五、九〇二	四二七、一五六	五〇五、八九二	五〇三、三三八	六六六、〇〇〇	六七三、五六〇	五六一、一八〇	五五七、四八〇
洋帆	四、四三七	四、四六六	三、三一五	三、三三九	三、五四七	三、五六〇	四、九七三	四、九五四	四、一七九	四、一六〇
噸數	二二〇、〇四〇	二二〇、五三四	九〇、三〇四	九〇、八三六	九七、四〇六	九七、九八四	一三六、九七〇	一三六、一八二	一二三、四九二	一二三、三八九
汽船	一、一六六	一、一七五	一、一三七	一、一四二	一、一三九	一、一五〇	九五〇	九五四	九二三	九二五
噸數	七二八、六五一	七三六、五二四	六七五、〇二九	六七九、八〇八	四六一、二五〇	四六七、二六七	二五一、一六八	二五二、二九四	四〇〇、〇一五	三三九、八二八

郵便、電信、電話

種別

大正十一年 大正十年 大正九年 大正八年 大正七年

陸	路		
	名	稱	程
桑名郡役所	直江津	直江津	三六
員辨郡役所	長野	長野	一八〇
三重郡役所	松本	松本	一四二
	鹽尻	鹽尻	一三三
	木曾	木曾	一〇六
	敦賀	敦賀	一〇三
	大阪(湊町)	大阪(湊町)	八〇
	神戸(天王子經由)	神戸(天王子經由)	二〇
	廣島	廣島	一六
桑名郡役所	下之關	下之關	四四〇
大泉原村	和歌山	和歌山	一二五
海藏村	京都(草津經由)	京都(草津經由)	六六
	奈良	奈良	六一
	龜山	龜山	一四
	津	津	二四
	松坂	松坂	三六
	山田	山田	五〇
鈴鹿郡役所	下之關	下之關	四四〇
河藝郡役所	和歌山	和歌山	一二五
度會郡役所	京都(草津經由)	京都(草津經由)	六六
	奈良	奈良	六一
	龜山	龜山	一四
	津	津	二四
	松坂	松坂	三六
	山田	山田	五〇
鶴山町	下之關	下之關	四四〇
白子町	和歌山	和歌山	一二五
宇治山田市	京都(草津經由)	京都(草津經由)	六六
	奈良	奈良	六一
	龜山	龜山	一四
	津	津	二四
	松坂	松坂	三六
	山田	山田	五〇

四五

鐵	路	
	國	外
靜岡	モ ル タ	天 津
橫濱	シ ブ ラ ル タ ル	香 港
東京	ホ ン ベ イ	上 海
	ポ ー ト セ イ ド ー	桑 港
	ク ロ ン ス タ ツ ト	パ ナ マ
	七、八五〇	四、七三六
	一三、三五五	七、八五三
	五、三三〇	七、八五三
	九、七九〇	四、七三六
	八、七九〇	八、四八
	一、三九五	一、三九五
	一、二六八	一、二六八
新名古	マ ル セ イ ユ	ア デ ン ボ
豊橋	シ ド ニ ー	コ ロ ン ボ
	ホ ノ ル	新 嘉 坡
	ポ ー ト タ ウ ン セ ン ド	ウ ナ ラ ス カ
	三、六四七	二、七五三
	四、四四二	二、七五三
	一、〇九五	二、七五三
	九、三八五	四、三二〇
	三、三	六、四五〇
	二、三	四、三二〇
	六、九	二、七五三

四四

種別	自働車		乘用		積用	
	乗用	積用	乗用	積用	乗用	積用
大正十二年	全	三	七	一〇	一	一
十一年	全	一	六	一	一	一
十年	全	一	一	一	一	一
九年	全	一	一	一	一	一
八年	全	一	一	一	一	一

路	宇治山田市役所	志摩郡役所	阿山郡役所	名賀郡役所	北牟婁郡役所	南牟婁郡役所	三重縣廳	安濃郡役所	津市役所	一志郡役所
宇治山田市	鳥羽町	上野町	名張町	尾鷲町	木ノ本町	津市	新町	津市	久居町	
飯南郡役所	多氣郡役所	松坂町	相可町	近隣	富田町	菰野村	湯ノ山村	四郷村	千種村	神戶町
一三、一一	一六、〇〇	里町	一、〇八	三、二六	五、二六	一、二九	四、〇六	三、〇三	七、二三	

(大正十二年四月一日現在)

名	稱	線路		停車場其他電車貨車客車	停車場數	乗客	貨
		長	延長				
三重鐵道株式會社	三	六二〇	八〇〇	一、七三三	一六	一五三、六六九	一六〇、八三四
四日市鐵道株式會社	四	二〇、二〇〇	二九、二四三	八、七八三	四	一〇六、一六四	三〇、八〇五

荷車	特別車	牛馬車	人力車	自轉車	動力有七	サナル船	汽船及動力船
三五	一、二九二	七	九	二、五三四	一〇〇	噸數船	噸數船
三、五	一、八五	六	一〇五	二、五二〇	八五	石數船	石數船
三、七〇	一、一九九	五	九四	一、二五九	一〇三		

鐵道表

(大正十一未現在)

燈臺警報其他

名	稱	位	置	種	類	高サ(水面ヨリ)	燭光數	光	達
四日市燈臺	稻葉町	第六等閃光ノ白色				四二尺	三、〇〇〇		一
暴風警報信號標	高砂町						六	三重縣	
暴風雨標	稻葉町						一		
船舶示導標	濱田字濱之洲						一		

市内重ナル旅館并ニ料理店

名	稱	種	別	位	置	名	稱	種	別	位	置
吉高屋	旅館			濱町		白木屋	旅館			高砂町	
水東館	全			藏町		橋本屋	全			北町	
十九村屋	全			停車場前		美濃喜屋	全			南町	

産業及金融

(大正十二年四月一日現在)

名	稱	位	置	營業	種	目	資本金	創立年月
濱の家	旅館	高砂町		和洋料理				北町
大正館	料理兼旅館	南町		料				稻葉町
松茂本店	全	新高砂町		全				中町
松茂支店	全	新高砂町		全				全
藤政本店	料	新高砂町		全				高砂町
藤政支店	料	新高砂町		全				南町
歐洲館	西洋料理	停車場前		西洋料理				
四日市倉庫株式會社		北納屋町		倉庫			一〇〇、〇〇〇	明治 二六、六
株式會社四日市米穀取引所		新丁		米穀			二五〇、〇〇〇	同 二六、三
東邦電力株式會社四日市支店		北條町		電燈電力			五、二四〇、〇〇〇	同 二六、三
東海電線株式會社		濱田		電氣用銅線			二、〇〇〇、〇〇〇	大正 六、三
日進工業株式會社		全		炭酸カルシウム製造			二五〇、〇〇〇	大正 七、三

四日市印刷株式會社	濱田	印刷業	三〇,〇〇〇	明治	三〇、七
三重鐵道株式會社	全	運輸業	三五〇,〇〇〇	大正	五、六
四日市鐵道株式會社	全	運輸業	三〇〇,〇〇〇	明治	四、五
四日市土地建物株式會社	南	土地建物賣買建築貸借	一〇〇,〇〇〇	大正	元、八
四日市劇場株式會社	新	演劇場ヲ貸與	一五〇,〇〇〇	同	二、八
株式會社伊藤醬油部四日市工場	濱	醬油製造	三〇〇,〇〇〇	同	六、一
日東製氷株式會社四日市販賣所	北納屋町	製氷コークス販賣	1	同	七、五
内外倉庫運輸株式會社	藏	倉庫運送委託販賣業	一,〇〇〇,〇〇〇	同	七、二
株式會社四日市青物海產物市場	濱	青物海產物賣買	五〇,〇〇〇	同	五、七
下里製藥株式會社	古	化學工業藥品製造販賣	一五,〇〇〇	同	七、二
旭運輸株式會社四日市支店	稻葉町	運輸送	1	同	八、四
霞ヶ浦土地建物株式會社	尾上町	土地賣買	五〇〇,〇〇〇	同	八、二
泗水建物株式會社	新	建物提供	一五,〇〇〇	同	八、八
三重商事株式會社	西	足袋製造賣買及仲立業	五〇,〇〇〇	大正	一〇、七

鼓ヶ浦養魚株式會社	濱	魚族養殖並ニ賣買	一〇,〇〇〇	大正	一一、〇
名古屋倉庫株式會社	中納屋町	運輸送	1	同	七、二
株式會社村山運送店	濱	運輸送	二五〇,〇〇〇	同	八、四
四日市給水株式會社	濱	船舶用水用品ノ販賣	二〇〇,〇〇〇	同	八、二
三重土木株式會社	濱	土木工事請負業	三〇,〇〇〇	同	八、一
大台林業株式會社	濱	山林賣買並ニ伐採	一,五三〇,〇〇〇	同	九、二
合資會社藤本組	川原町	陶磁器賣買	一五〇,〇〇〇	同	九、二
合資會社川村組	中	陶器製造	五〇,〇〇〇	明治	三、一
四日市青物水產合資會社	濱	蔬菜果實賣買	一五〇,〇〇〇	同	三、二
合資會社林石炭商店	稻葉町	石炭ノ賣買並仲立業	一〇,〇〇〇	大正	一〇、一
伊勢油商合資會社	全	植物性油、製油原料賣買	三〇,〇〇〇	同	九、三
三重機械鐵工合資會社	濱	諸機械製造販賣	五〇,〇〇〇	同	九、一
合資會社岡崎屋商店	中	化粧品雜貨販賣	一五,〇〇〇	同	九、三
三重製網合資會社	濱	漁網製造販賣	二〇〇,〇〇〇	明治	七、一

合資會社 四日市製油場	濱町	種油製造	三〇,〇〇〇	明治	四、四
合資會社 九鬼肥料店	桶ノ町	肥料製造賣買	一〇〇,〇〇〇	同	四、五
合資會社 伊藤店	中納屋町	海陸物産米穀肥料委託販賣	五,〇〇〇	同	三、四
合資會社 海關社	高砂町	通關手續及仲立業	六,〇〇〇	同	四、九
三重勸業無盡合資會社	濱田	金錢給付	三六,〇〇〇	同	四、六
清水合資會社	全	足袋製造	一五,〇〇〇	大正	四、九
合資會社 平野魚問屋	北條町	生鹽干魚青物仲立	一〇〇,〇〇〇	同	二、〇
熊澤製油合資會社	末廣町	植物性製油原料賣買	一〇〇,〇〇〇	同	七、五
合資會社 鷺野商店	濱田	製油製肥	五〇,〇〇〇	同	二、〇
愛三商船合資會社 四日市支店	高砂町	陸海運輸及仲立業	一	同	五、三
合資會社 丸三染料製造所	午起	硫化染料製造	一〇,〇〇〇	同	一〇、〇
合資會社 共益商會	濱田	日用品販賣並仲介	五〇,〇〇〇	同	二、五
三重織物合資會社	全	織布	五,〇〇〇	同	一〇、〇
合資會社 四日市豆粕製造所	末廣町	豆粕製造販賣	一〇〇,〇〇〇	同	八、二

株式會社 四日市銀行	藏町	銀行業	五、三〇,〇〇〇	明治	二八、一
株式會社 四日市貯蓄銀行	同	同	五〇〇,〇〇〇	大正	七、四
株式會社 第一銀行 四日市支店	濱町	同	一	支店 明治	一七、三
株式會社 愛知銀行 四日市支店	藏町	同	一	同	三、二
株式會社 丸八貯蓄銀行 四日市支店	同	同	一	同	三、五
株式會社 左右田貯蓄銀行 四日市支店	同	同	一	同	三、二
株式會社 四日市銀行 西支店	南町	同	一	同	三、二
株式會社 三重縣農工銀行 四日市支店	濱町	同	一	全 大正	七、四
株式會社 不動貯金銀行 四日市支店	中町	同	一	全 明治	四、一
合資會社 左右田銀行 四日市支店	藏町	同	一	全 同	三、二
東京貯蓄銀行 四日市代理店	濱町	同	一	全 大正	元、三
株式會社 百五銀行 四日市支店	同	同	一	全 同	三、二
合名會社 下里製藥所	同	製劑業	二〇,〇〇〇	大正	二、一
三重肥料合名會社	濱田	肥料製造販賣	五,〇〇〇	明治	四、五

合名會社名坂商店	龜屋合名會社	北勢鹽業合名會社	三輪製肥合名會社	中上製肥合名會社	會社靜岡カフエイン工業所四日市支店
藏町	中町	藏町	同	濱町	濱田
有價証券現物問屋	醫藥工業藥醫療器械	食鹽元賣捌	肥料米穀賣買	肥料賣買	醫藥品製造販賣業
五〇,〇〇〇	一〇,〇〇〇	五〇,〇〇〇	五〇,〇〇〇	三〇,〇〇〇	三〇,〇〇〇
大正	同	同	同	同	同
六、二	七、一	一、三	一、二	一〇、四	九、一

市場

年別	米石數	價格	最高石代	最低石代	平均石代
大正十一年	三、三七一、四〇〇	一〇二、八七二、六八七	三八、〇九〇	二二、五〇〇	二九、七九〇
大正十年	二、五〇一、六〇〇	八六、〇三四、二四二	四三、〇三〇	三三、八四〇	三三、四三五
大正九年	三、四〇一、八〇〇	一一八、六四七、一五六	五一、一六〇	一九、九一〇	三四、八七〇
大正八年	二、〇八四、二〇〇	八二、三四三、三五	五二、八四〇	三三、四〇〇	三九、二九〇
大正七年	二、四二一、五〇〇	六八、八〇六、九六五	四〇、二〇〇	二三、〇九〇	三一、六四〇

種別	創始年	位置	賣買品目	開市日	大正十一年	大正十年	大正九年	大正八年	大正七年
四日市青物水產合資會社	明治三十五年	濱田	魚鳥蔬菜乾魚	每日	二八三、四四四	一五〇、八二五	二二五、八四〇	一五四、六七二	一四一、六五二
丸合四日市水產問屋	大正十二年	南納屋町	鮮鹽干魚青物果實	每日	三六、九二三	三八、一七	三三二、八三三	五六、八九〇	五四、六三三
合資會社平野魚問屋	同十一年	北條町	生鹽乾魚	每日	四七九、九七八	四〇四、七八〇	三九七、〇五九	一八八、〇五六	一五九、四六五
角中魚問屋	明治四十三年	濱町	生魚鹽魚乾物	每日	二八一、七三八	二二〇、四七〇	二二〇、四〇〇	一六二、九一八	一二八、五六〇
四日市青物海產市場	大正五年	濱田	同上	每日	一九五、一九九	一三一、六七四	三九七、〇五九	八一、二三七	六八、九一六
三重繭糸店	明治四十二年	同	繭生糸	自五月末至十月末	二、五七四、八二二	二、四〇一、七三六	二、六〇九、九一	二、六二二、七三二	二、四九五、三二一
計					中賣買高	中賣買高	中賣買高	中賣買高	中賣買高

農業

(大正十一年末調)

養 雞 (卅羽以上飼養者)	飼養家數	成 雞	雛 雞	鳥 計	數	價 格	個 數	產 卵	販 賣	高 格	米		麥		粟		其他雜農產	
											反別	收穫高 價格	反別	收穫高 價格	反別	收穫高 價格	反別	收穫高 價格
大正十一年	二九〇、〇	七、一四五	一八三、五七三	二六、三	三、九三七	一八二、七	一、五五三	二七、〇三三	二〇、一	一三七、二九	一七、八六三							
大正十年	二九八、一	四、六七三	一七三、三九	二六、三	三、九三七	二四〇、五	一、五三七	二四、一七八	六六、三		七七、八二九							
大正九年	二九八、六	六、〇〇三	一八八、四〇六	三、二九	三、一二二	二三〇、八	一、五四六	二六、二八二	二六五、六		七三、八三三							
大正八年	二九、九五六	一、〇四	三四六、〇五八	一九、四	二、八三五	三三四、六	一、九二四	四〇、七八九	七八、二		六三、一〇三							
大正七年	三〇〇、一	五、二三三	二〇三、〇一〇	二六、七	五、四九四	二〇六、〇	一、〇〇六	二三、二六	七九、七		五四、四五九							
	七二	一八、一三〇	一三、六五〇	三一、七〇	三六、〇九五	一、五四八、六七八	空、五九三											

五六

年 別	水 產 數	水 產 價 格	水 產 數	水 產 價 格	家 畜		種 別	現 在 計	年 內 出 產 計	年 內 斃 死 計
					牛	馬				
大正十一年	七、九五七	七、八六	九、八七三	三三、一四	五	牛	二	一	一	一
大正十年	二二、四八七	一五、七三九	五、〇四一	一四、二六	一	馬	一	一	一	一
大正九年	一八、二九三	一九、〇三〇	三二、七三〇	一〇、一六八	一	豚	一	一	一	一
大正八年	二九、二五六	一六、二六〇	二二、二六八	一六、九七三	一					
大正七年	三二、九一五	五、二八七	二二、一六一	五、四一〇	一					

五七

三重製網合資會社	濱町	三、〇	綿糸	四	一六〇	二、〇〇〇、〇〇〇	四〇〇、〇〇〇	一九二
東洋紡績株式會社工場	全	大正三、六	綿糸	三	一、八七	綿糸 綿布	四、八〇三、七四三	二、
清水足袋工場	濱田	明治四、九	足袋	一	一	三、六八四、三〇八	四、五七五、五九六	五六二
内山製綿分工場	濱一色	明治四、二	製綿	一	四	四五、〇〇〇	一五、五〇〇	一〇
勢州毎日新聞社工場	新丁	三、五	新聞	一	一	一七、〇〇〇	二五、五〇〇	一六
四日市印刷株式會社工場	濱田	三、七	印刷	二	二	一、五〇〇、〇〇〇	三〇、〇〇〇	二一
内山製綿所	濱一色	四、三	製綿	二	二	一	三二、二九	一九
青雲堂	川原町	四、三	諸印	一	一	一	七八、九七〇	一六
川村鐵工所	濱田	四、三	諸印	一	一	五、〇〇〇、〇〇〇	二八、〇〇〇	一三
名古屋鐵道局四日市工場	全	大正三、一	鐵道用車輛修繕	二	二	一一、〇〇〇	六〇、〇〇〇	三七
伊藤善次郎鑄物工場	濱一色	大正一、〇	鑄造	一	一	六、七二三	一一、八〇〇、四六八	四七
四日市築港事務所機械工場	濱田	三、二	船舶器具修繕	一	一	六〇、〇〇〇	三三、〇〇〇	二二
南川洋服裁縫工場	南町	三、二	洋服及被服	一	一	一、八〇〇	五二、三七〇	二四

林製陶所	濱一色	大正五、	陶器製造	一	一	四八〇、〇〇〇	二八、〇〇〇	一五
大西鐵工所	濱田	明治四、	紡績機械	一	五	一	二八、〇〇〇	三六
宮田製陶所	濱一色	大正三、一	製陶業	二	二	三九四、〇〇〇	三〇、〇〇〇	二二
東海電線株式會社	濱田	大正六、三	電線	五	三五五	一、三〇七、八六五	三、八五四、六四一	三〇
鈴木廉平酒造場	濱一色	文化三、	清酒	一	五	一、〇二五	七六、八八九	一三
日進工業株式會社	濱田	大正七、三	化學工業	一	二五	六、七三〇	一、九二〇	三七
山本タオル工場	八幡町	五、六	毛巾製造	二	七	一、八〇〇、〇〇〇	七七、四〇〇	三七
伊藤醬油部四日市工場	濱田	六、二	味噌醬油	二	一六	一	一六二、〇八八	七六
三重炭加工業所	北納屋町	一〇、二	炭酸石灰及石灰	一	二	炭酸石灰 石灰	九七、九〇〇	三三
熊澤製油合資會社	末廣町	七、六	植物性製油	一	四〇	諸油	一〇、二〇〇	一六
三重織物合資會社	濱田	九、四	絹綿毛織物製造	一	五	油粕	二、八六五	三四

種別	汽罐汽機	瓦斯發動	石油發動	馬力	電力使用 筒數 馬力	
精米	一	一	一	九	二六	三七、〇
電線	一	一	一	三五	四	八〇、五
製油	一	一	一	二九〇	一七	一三三、〇
製材	一	一	一	一	九	一〇三、〇
肥料	一	二	一	四九	五	五二、〇
紡績	一	一	一	四四八	三	七五、〇
製藥	二	一	一	五	一	一〇、〇
炭酸カルシウム	一	一	一	一	一	二五、〇
製綿	一	一	一	二三	二	一、七三、〇

原動機使用職業別

(大正十二年四月一日現在)

合資會社四日市豆粕製造所	末廣町	大正八	豆粕製造販賣	一	四〇	一	三四、三七七	二九
伊藤製陶所	濱一色	明治四〇、二	陶業	一	一	三三、〇〇〇個	二八、六〇〇	二二
吉田製陶所	濱田	大正七、二	全	二	八	三七九、七三〇個	二八、〇〇〇	二二
水谷鐵工所	中町	明治三六、六	紡績機械附屬品製造	一	三	一	一三、〇四五	三
三重機械鐵工合資會社	濱田	大正八、三	汽罐汽機製造	二	五	一	三六、四七八	一四
丸起營業所	下新町	全一〇、九	ミシン裁縫受買	一	一	一	五〇、九〇〇	一三
日出礦泉商會	川原町	明治四〇、二	清涼飲料水製造	一	三	一	一九〇〇	一一
四日市商業新聞社	下新町	全三六、三	新聞紙	一	一	一、五〇〇、〇〇〇枚	一〇四、〇三〇	一四
							三七、五〇〇	二五

紙	足	蒲	刷	製	生	漆	鑄	織	下	陶	タ
釘	袋	銚	子		繭				駄		オ
製	製	製	製		乾				製		ル
造	造	造	造	館	燥	器	造	布	造	器	
1	1	1	1	1	-	1	1	1	1	1	1
1	1	1	1	1	1	1	1	1	1	1	1
1	1	1	1	1	1	1	-	1	1	1	1
1	1	1	1	1	八	1	四	1	1	1	1
-	-	-	-	-	1	-	三	-	-	三	二
五、〇	一、〇	一、〇	一、〇	一、〇	1	五、〇	七、〇	五、〇	二、〇	一八、五	七、〇

造	燃	印	製	花	製	製	自	清	機	鐵	味
				ア	ア	麵	轉	涼	械	工	噌
				ラ	ラ	及	車	飲	修		醬
				レ	製	麩	製	料	理		油
				製	造		造	水			釀
				造				製			造
酒	糸	刷	茶	造	網			造			
1	1	1	-	1	1	1	1	1	-	1	-
1	1	1	1	1	1	1	1	1	1	-	1
1	1	1	1	1	1	1	1	1	1	-	1
1	1	1	三	1	1	1	1	1	三	六	五
-	-	七	-	-	四	三	三	四	三	二	五
五、〇	五、〇	六、〇	一五、〇	〇、五	一六、〇	四、〇	六、〇	六、〇	五、〇	五八、〇	一、〇

下	靴	車	鑄	鍛	機	鐵	同	同	綿	活	版	油	船
職	職	職	職	職	職	職	職	職	職	職	職	職	職
全	全	全	全	全	全	全	全	全	全	全	全	全	全
九〇	二、一〇〇	二、二〇〇	一、五〇〇	一、五〇〇	二、二〇〇	二、二〇〇	二、二〇〇	二、二〇〇	一、四〇〇	一、六〇〇	一、四〇〇	四、〇〇〇	二、五〇〇
九〇	二、一〇〇	二、二〇〇	一、五〇〇	一、五〇〇	二、二〇〇	二、二〇〇	二、二〇〇	二、二〇〇	一、四〇〇	一、六〇〇	一、四〇〇	四、〇〇〇	二、五〇〇
八〇	一、五〇〇	二、〇〇〇	一、五〇〇	一、五〇〇	二、〇〇〇	二、〇〇〇	二、〇〇〇	二、〇〇〇	一、五〇〇	一、六〇〇	一、四〇〇	一、六〇〇	二、三〇〇
八〇	一、五〇〇	二、〇〇〇	一、五〇〇	一、五〇〇	二、〇〇〇	二、〇〇〇	二、〇〇〇	二、〇〇〇	一、五〇〇	一、六〇〇	一、四〇〇	一、六〇〇	二、三〇〇
八〇	二、〇〇〇	二、〇〇〇	二、〇〇〇	二、〇〇〇	一、七〇〇	二、〇〇〇	二、〇〇〇	二、〇〇〇	一、六〇〇	一、六〇〇	一、四〇〇	一、九〇〇	二、三〇〇
七五	一、八〇〇	一、八五〇	一、八〇〇	一、八〇〇	二、〇〇〇	二、〇〇〇	二、〇〇〇	二、〇〇〇	一、三〇〇	一、六〇〇	一、四〇〇	一、五〇〇	二、〇〇〇
一、七〇〇	一、八〇〇	一、八〇〇	二、〇〇〇	二、〇〇〇	一、八五〇	一、九五〇	二、〇〇〇	二、〇〇〇	一、五〇〇	一、五〇〇	一、五〇〇	一、〇〇〇	一、八〇〇
一、七〇〇	二、〇〇〇	二、〇〇〇	二、〇〇〇	二、〇〇〇	二、五〇〇	一、八五〇	一、九五〇	二、〇〇〇	一、八〇〇	一、八〇〇	一、八〇〇	一、五〇〇	二、五〇〇

七三

袋	染	和	洋	木	大	左	煉	指	經	疊	石	植	菓
物	物	仕	仕	挽	工	官	瓦	物	師	刺	木	子	子
職	職	職	職	職	職	職	職	職	職	職	職	職	職
全	全	全	全	全	全	全	全	全	全	全	全	全	全
八〇	一、二〇〇	一、五〇〇	二、五〇〇	二、五〇〇	二、五〇〇	二、五〇〇	三、〇〇〇	二、五〇〇	二、五〇〇	二、二〇〇	二、七〇〇	二、五〇〇	一、〇〇〇
八〇	一、二〇〇	一、五〇〇	二、五〇〇	二、五〇〇	二、五〇〇	二、五〇〇	三、〇〇〇	二、五〇〇	二、五〇〇	二、二〇〇	二、七〇〇	二、五〇〇	一、〇〇〇
八〇	一、〇〇〇	一、五〇〇	二、五〇〇	二、五〇〇	二、五〇〇	二、五〇〇	三、〇〇〇	二、五〇〇	二、五〇〇	二、二〇〇	二、七〇〇	二、五〇〇	一、〇〇〇
八〇	一、〇〇〇	一、五〇〇	二、五〇〇	二、五〇〇	二、五〇〇	二、五〇〇	三、〇〇〇	二、五〇〇	二、五〇〇	二、二〇〇	二、七〇〇	二、五〇〇	一、〇〇〇
八〇	一、二〇〇	一、八〇〇	二、四〇〇	二、四〇〇	二、四〇〇	二、四〇〇	三、二〇〇	二、三〇〇	二、三〇〇	一、八〇〇	一、六〇〇	一、九〇〇	八〇〇
八〇	一、〇〇〇	一、五〇〇	二、三〇〇	二、三〇〇	二、三〇〇	二、三〇〇	三、〇〇〇	二、二〇〇	二、二〇〇	一、四〇〇	一、四〇〇	二、〇〇〇	八〇〇
八〇	一、〇〇〇	一、五〇〇	二、三〇〇	二、三〇〇	二、三〇〇	二、三〇〇	三、〇〇〇	二、二〇〇	二、二〇〇	一、六〇〇	一、六〇〇	二、〇〇〇	八〇〇
八〇	一、〇〇〇	一、〇〇〇	二、八〇〇	二、八〇〇	二、八〇〇	二、八〇〇	三、四〇〇	二、八〇〇	二、四〇〇	二、一五〇	二、一五〇	一、九〇〇	八〇〇

七二

大	裸	小	菜	大	小	爾	清	醬	味	小	茶	鯨	牛
麥	麥	麥	種	豆	豆	豆	酒	油	噲	粉	節	節	肉
地	全	全	地	地	地	上	地	地	地	中	熊	骨	
麥	麥	種	大	小	(爐)	上	溜	溜	上	等	野	付	
全	全	全	全	全	全	乾	石	全	十	百	一	百	
貫	貫	貫	貫	貫	貫	貫	貫	貫	貫	貫	貫	貫	貫
10,700	14,500	15,971	17,333	20,500	379,167	98,333	5,500	4,700	10,186	74,333	14,033	75,000	
11,050	15,483	16,967	17,916	21,666	25,667	95,000	75,000	5,333	10,889	46,667	15,666	80,833	
15,483	20,601	20,383	18,920	20,750	341,333	100,000	91,667	7,000	12,444	47,466	12,833	89,333	
18,370	26,800	20,366	27,475	25,366	39,166	101,333	70,166	5,896	15,250	59,000	11,500	85,833	
15,883	20,750	22,587	21,050	21,188	305,083	62,916	45,111	3,250	13,400	39,000	8,833	63,833	

七五

米	品名	立物名稱	單位	大正十一年 平均價格	大正十年 平均價格	大正九年 平均價格	大正八年 平均價格	大正七年 平均價格
	上伊勢米	上伊勢米	石	34,600	32,091	43,333	47,958	34,205
	中同	中同	全	33,992	31,592	42,833	47,366	33,546
	下同	下同	全	33,196	31,092	42,333	46,237	32,700
桶	鐵葉	職全	2,200	2,200	2,200	2,200	1,800	2,200
職全	職全	職全	2,500	2,500	2,500	2,500	3,000	3,000
職全	職全	職全	3,000	3,000	3,000	3,000	2,800	3,000
夫	日給	日給	1,800	2,000	1,600	1,450	1,600	1,800
母	年給	年給	18,000	20,000	16,000	14,500	16,000	18,000
男	全給	全給	15,000	17,000	14,000	13,000	15,000	17,000
女	月給	月給	3,000	3,000	2,000	2,000	3,000	3,000
乳	下	下	100,000	100,000	100,000	100,000	100,000	100,000
下	下	下	100,000	100,000	100,000	100,000	100,000	100,000

諸物價表

七四

生	花	甲	和	洋	洋	松	杉	檜	樺	縱	松
糸	色	斐	塊	塊	釘	材	材	材	材	材	材
上機絨上	中全並	下座纜上	秩父下	無地物特等	一吋半	尺	全	全	全	全	全
百斤	全	全	一反	全	全	全	全	全	全	全	一坪
一、二六、六六七	一、一八、三三三	一、〇三、六六七	七、一五〇	二〇、二七	六三	八三八	一八、九六七	二二、〇五〇	三三、六〇〇	四八、五〇〇	一六、二二六
九一五、八三三	八〇六、六六六	六九六、六六七	八、九八三	七、四八三	二二三	一、〇四一	二四、五〇〇	二六、六六六	四一、八三三	四八、三三三	二、六五〇
二、〇四二、九三三	一、九六八、〇〇〇	一、八八八、〇〇〇	七、四五〇	一〇、九五〇	七五三	一、三六六	二五、〇〇〇	二四、六六六	三八、一六六	五〇、八三三	三、一〇〇
二、二四二、六六〇	二、一八四、三三三	一、九六四、〇〇〇	八、九一六	一五、九八三	一、六四一	二、三五〇	二九、一六六	三〇、六六六	四六、〇〇〇	六〇、八三三	三、〇一六
一、〇三〇、八三三	九三五、〇〇〇	八四〇、〇〇〇	六、九四二	一一、六二七	一、六六三	二、二二四	一七、七三三	一七、一〇〇	三四、三三〇	四一、九五〇	二、二二七

七七

生	晒	綿	紡	洋	黑	和	洋	和	食	澤	梅	牛	鷄
巾	木	木	績	產	砂	赤	白	白	鹽	庵	干	乳	卵
大東洋紡績	上	上	東洋紡績	米	大	讚	香港50四溫	三					地
全	全	一反	全	全	全	全	全	百斤	百斤	全	一	一	一
二、三九三	七七八	二、一六七	二、三、九七七	八三、七三〇	一七、九五〇	一五、〇六七	一	二五、七二六	三、七〇〇	七、六四〇	二六、〇八三	五五〇	三、一〇〇
二、二七七	九五〇	二、三三三	二八、二二一	五、三三五	一八、九二〇	一五、四二〇	一	二八、七五〇	四、〇一三	七、七五〇	二、三三三	七五〇	三、六三三
二、二四六	一、二五八	二、六五八	四〇五、〇〇〇	一〇四、八三三	三〇、一六六	三〇、一六六	四、五、一六六	三、九一六	六、〇六六	一七、八三三	一七、八三三	六九二	四、五三三
一七、三〇〇	一、三三三	五、九六六	六二八、〇〇〇	一〇三、六七〇	二五、三〇〇	三一、六三三	六、八一六	一、三四〇	五、九一六	一六、〇〇〇	一六、〇〇〇	六七五	四、三七五
一〇、四六七	一、一三三	二、七三三	三五二、八三三	九八、〇〇〇	一四、三五〇	一四、四四二	二〇、二三五	一、二〇一	六、五六七	一九、二五〇	一九、二五〇	八五五〇	三、〇〇〇

七六

郵便	貯金預り高		貯金掛戻高		爲替掛渡高		爲替引受高	
	貯金	預り高	貯金	掛戻高	爲替	掛渡高	爲替	引受高
大正十一年末	四九九、八二〇	四九四、五五九	五〇八、一一一	五〇七、三三七	四九五、三三九	四八八、二八	四八七、八八〇	一九六、二六八
大正十年末	四九四、五五九	五七、〇八二	四九五、七二九	四八八、二八	四八七、八八〇	二八七、四八三	一五三、四二四	一八七、九三六
大正九年末	四八八、二八	四八七、八八〇	四八七、八八〇	二七五、四六三	二七五、四六三	二六二、一九	二六二、一九	一四二、六三二
大正十一年末	四九九、八二〇	四九四、五五九	五〇七、三三七	四八八、二八	四八七、八八〇	二八七、四八三	一五三、四二四	一八七、九三六

組數	區別	取扱局		現在高	本年貯蓄高	本年拂戻高	本年現在高	組合人員當
		局名	位置					
高在現金貯便郵	計	四日市	藏町	八、五〇一	八、六七五	八、五〇六	三七〇、六四〇	三七〇、四〇五
		南町	南町	五、四八九	五、三八〇	五、〇八八	二七二、一三七	二五三、一三三
		濱田	濱田	一、七九一	三、〇〇六	一、七四二	一〇八、八八一	一一五、三三一
		濱田	濱田	三、二三三	一、七六六	二、八九八	七三、二九七	七三、五八一
		計	濱田	一九、〇〇四	一八、八二七	一八、二三三	八二四、九五五	八三三、八四六

市内郵便貯金組合貯蓄調

(大正十一年末調)

質屋貸出金表

(大正十一年末調)

年次	店數	貸金		利息一ヶ月一圓二付
		年末現在高	一ヶ年間入質金高	
大正十一年	三	六〇、六七、一四一	三三、三四、六三三	四二、六六、五三一
大正十年	三	二、三三七	一、五八八	一、八九八
大正九年	三	二、三三七	一、五八八	一、八九八
合計	三	六二、〇〇四	三六、〇〇七	四四、一五二

貿易外國貿易額

年次	輸出		輸入		合計
	輸	入	輸	入	
大正十一年	四、一〇六、六八	三、六九九、三九七	二、三三七、一〇六	七三、三四二、三八二	三六、七六一、〇一五
大正十年	二、二七、三八九	二、七八七、三七九	二、三三七、一〇六	七三、三四二、三八二	二九、九四、七六八
大正九年	二、三三七、一〇六	七三、三四二、三八二	二、三三七、一〇六	七三、三四二、三八二	七五、六七九、四八八
合計	六、七〇七、一七五	六、八二四、一〇三	五、〇〇七、二九四	一四九、〇二六、〇五二	一四一、六八五、二六一

大正八年	三、六三三、五六七 <small>円</small>	五五、三四九、六七七 <small>円</small>	五八、九八二、二四四 <small>円</small>
大正七年	六、〇一五、七八七	四三、二八九、九四六	四九、三〇五、七三三

外ニ米國其他ニ輸出入ノ陶器其他ノ物ニシテ名古屋稅關支署ヲ經由シテ當四日市港へ回漕取扱タル輸出入ニ係ルモノ左ノ如シ

大正十二年	八百八拾八萬六千八百六拾參圓	(名古屋港總額五千參百七拾參萬壹千貳百參圓ノ内)
大正十年	千參萬四千六百貳拾圓	(名古屋港總額參千八百五拾六萬六千六百廿貳圓ノ内)
大正九年	千七百九拾參萬五千七百六拾八圓	(名古屋港總額五千六百七拾六萬百拾貳圓ノ内)
大正八年	六百六拾四萬六千四百九拾九圓	(名古屋港總額五千四百六拾參萬五百七拾六圓ノ内)
大正七年	千貳百五拾參萬參千七百拾八圓	(名古屋港總額參千八百拾九萬百九拾五圓ノ内)

(參照) 全國各港輸出入 (移出入ヲ含ム) 額比較 (貿易年額百萬圓以上)

港名	大正十二年中總額	全十年中總額	全九年中總額	全八年中總額	全七年中總額
----	----------	--------	--------	--------	--------

橫濱	一、五四七、六五、八四四 <small>円</small>	一、一三三、三九四、六一四 <small>円</small>	一、四七六、二〇八、九二五 <small>円</small>	一、七三三、三六一、一六九 <small>円</small>	一、三五五、四七八、五三八 <small>円</small>
大坂	一、一三六、一七八、二〇五	九九七、三五三、七三二	一、六四六、五六四、〇八七	一、四八六、六三七、〇三七	一、三三二、四八二、四六四
門司	四五一、五六七、二四	四〇〇、九三〇、四四一	六五七、七八三、八四七	七五八、八〇三、五九一	六四〇、八九二、三四〇
名古屋	八九、三六五、七三一	八九、四二八、一六	一二五、八八一、四八〇	一三五、〇三三、二六	一一七、七二三、〇六九
四日市	五三、七三一、二〇三	三八、五六五、八三三	五六、七六〇、一二二	五四、六三〇、五七六	三八、一九〇、一九五
若松	三六、八二七、七三八	二九、九二四、七六八	七五、六七九、四八八	五八、九九四、六三六	四九、三〇七、八九〇
長崎	三六、〇〇九、五四〇	三四、七三三、七九三	三八、六七六、六七四	五三、七六三、七八〇	五三、六五三、一七七
清水	三五、七三三、七九〇	三二、八八八、二二〇	五四、五一一、〇四九	五二、一七二、二四一	四四、一七九、二六四
小樽	三〇、三三〇、八一六	一七、七〇六、三六六	二〇、一四九、一一一	二〇、一三五、一七二	二〇、八六〇、〇八一
武豐	一八、三三五、二六四	九、九七四、八五四	一一、九六四、三〇九	一一、二九五、七二七	一四、四四五、四五四
三池	一六、一七二、三三三	一三、三七二、八四七	一五、九四九、九一五	一六、一七五、七六九	一一、五五二、六八二
函館	一三、三六三、一九三	一五、七八八、三〇七	二一、八八九、三五八	一九、四七二、三四五	一八、〇五七、二三六
敦賀	九、〇一〇、六五九	五、四四三、八〇八	一〇、一六六、三一九	八、四七四、九三五	一〇、一〇六、六五七
下關	七、一六五、四四七	七、〇三三、九一一	一三、九一四、七八六	五二、〇三九、〇〇七	三四、六八一、八三三
關	七、〇五八、八三九	六、七〇四、一三三	一七、三六五、七二五	一〇五、三四八、八〇七	七九、五七七、三三三

博多	那霸	三角	唐津	鹿島	伏木	新瀉	青森	絲崎	室蘭	堺路	釧路	根室	住江	德山
三、九六一、二三八	三、八八五、四四八	三、五六一、二三八	三、四六六、五二九	三、三三四、六三五	三、一六四、七八二	二、六六七、三三九	二、三四、五六〇	二、二四、六七三	一、六六四、八三七	一、六三九、一三〇	一、五八八、〇四六	一、二七八、七九六	一、一三一、六一九	一、〇一八、四五八
三、三二一、二五三	二、六二二、七三三	二、四六五、一五五	六、〇九九、二五五	二、三七七、六二六	一、九四一、二九四	百萬圓以下	一、六六二、八五五	一、二四九、二七三	一、一九五、〇八三	三、四三三、四〇三	一、一七五、二二七	一、〇三五、五五〇	1	1
二、一四七、三三〇	百萬圓以下	三、八〇三、二一〇	七、八六九、六三三	三、七八三、一七七	二、〇五二、九六七	百萬圓以下	四、六五二、〇五一	二、九四五、九四四	一、二〇八、八八二	四、六九三、九四七	百萬圓以下	百萬圓以下	1	1
五、九四八、三三三	二、六八九、五三七	三、五五四、三三八	七、一六八、二七三	百萬圓以下	二、二一〇、〇四八	百萬圓以下	七、八〇九、二六八	七、九四五、七三〇	百萬圓以下	三、三八九、四〇〇	百萬圓以下	百萬圓以下	1	1
三、七五二、七七五	百萬圓以下	全	六、五八一、一四七	一、三五五、二三四	一、八七六、一三五	百萬圓以下	九、七八八、一八六	四、一四四、八三〇	百萬圓以下	二、二八〇、二三七	一、一三七、〇二七	一、〇八三、一七五	1	1

佐奈	口津	巖原	七尾
百萬圓以下	全	全	全
百萬圓以下	全	全	全
百萬圓以下	全	全	全
二、一八四、二〇四	二、〇九五、六三六	二、〇三一、三九〇	百萬圓以下
一、一三七、二五六	百萬圓以下	一、二六六、四六六	一、三五五、二三四

年別	關稅	噸稅	其他諸收入	合計
大正十一年	四九一、六六〇	四三、八四四	七、三三二	五四三、八三五
全十年	二八六、七八七	三五、五三三	五、五六二	三三七、八八二
全九年	三三、三五二	二四、四九七	四、三三八	六二、〇八六
全八年	一七八、〇九六	一九、〇五一	二一、〇二七	二二八、一七四
全七年	二五、〇九九	一七、九〇六	五、三八四	二七九、五八九

四日市稅關支署諸收入年別

外國貿易主要輸出入品別

品目	大正十一年	全十年	全九年	全八年	全七年
綿糸	一、三七九、〇五四	三二七、〇七三	九二五、三八六	八、八五三	二〇八、二八九
茶	四三二、七二二	四九一、五二一	一六四、三〇八	一、四〇六、五三七	一、八一九、七九七
陶磁器	五、四〇六	五、四〇四	一、九四七	六〇一、〇四四	一一、二六七
諸機械及全部分品	四二九、九〇一	三〇七、四四七	四三三、四〇七	一一〇、五五八	一〇〇、六四四
鐵及鋼製品				五九七、二二〇	二二一、七四三
木材及板				二八、四三三	六七、五五九
時計				八四三	三三、七五三
菜種油				一三五、四六六	一、七七二、九七七
其他ノ油脂及蠟					三、〇五五
生金巾及シーチング					一一〇
白木綿					
色木綿					

品目	大正十一年	全十年	全九年	全八年	全七年
天竺布				五、〇〇〇	四六、二四〇
綾木綿				一三六、二〇七	六六、四四五
其ノ他ノ綿布	三八、一七五	一一、一五九	一八、〇七四	八一、〇一三	一一九、八三七
漁網	九〇、三三六	三七、七九五	二五一、六九五	二、四九四	三三八、五二五
澱粉及穀粉			五、一九	二、四九四	七二、七四三
米	八二九、四二六	一七二、七三三	一三〇、二四五	一一七、四五三	三七八、六六六
豆類		一、〇六四	一〇、〇九三	一一九、七〇四	二二四、〇七八
蜜柑及其他果實	一九、五八三	四二、六五三	一五、五五九	一五六、九八一	九八、〇三五
罐詰及罐詰食物	一、六四三	二、四〇四	二七、二〇八	二二、四九四	二五、九二八
鹽乾生魚	二、八八三	二、六三三	二、四七一	七、三九四	一八、六三六
其他ノ食料品	三三、〇四一	二〇、〇四七	二〇、八二五	一三、三二〇	一八、四三七
酒類		三、七五五	八、二〇八	二〇、三〇一	二二、一七四
味噌醬油	五、四三三	五、五九一	五、七四四	五、七三二	五、六七九

品目	輸 入					
	大正十一年	全十年	全九年	全八年	全七年	
履物		一七二	三二六	一六		
竹製物品			一六、七七八	六、一三二	一五、七〇九	
紙及紙製品	六六、六三三		二三四	一、九八八	二八、六七三	
翫器具	一四、一三五	一五九、〇〇五	四、二〇六	四、九〇五	一九、五六七	
樂器		七、四五九		八、八一三	二五、六〇七	
燐寸				五〇、〇五九	一〇四、三二三	
ハイント其他				一一、四三三	二五、五三四	
行李靴類	一〇、三八八	八、七二三		一、五九一	九、六六七	
其他ノ雜品	五九二、二二一	四八三、〇〇〇	一五二、七三五	一三、七四四	三三、八八一	
合計	四、〇一六、六二八	二、一三七、三八九	二、三三七、一〇六	三、六三二、五六七	六、〇二五、五八七	

品目	輸 入					
	大正十一年	全十年	全九年	全八年	全七年	
大豆粕	三、二五〇、八八一	二、二五九、三四三	四二八、〇〇七	五、一六六、八四七	四、五四三、〇七七	
米及粃	一九、二九一、一六五	二〇、二三八、一七四	六七、七六四、四九六	四五、二八六、一〇九	三五、八〇七、八七四	
大豆	三、五三三、一六四	一、八五〇、六六五	八〇、五七〇	三、二一〇、四九六	二、二四、六七	
小豆	七〇五、五六九	二四九、七七五	二七七、二五四	六三〇、八七〇	五九四、〇〇五	
荏胡麻子	二、七〇七	七、五二八		九七、三二〇	三二、七七六	
荏子	三六七、二九六	四一五、一七七	三三五、九四三	二三五、九五五	一七、七二二	
菜子及芥子	七八九、六二八	八三六、七三三	九、七二七	八七、六四四	六、三三八	
罐詰					二、一〇四	
食鹽	八九、五五六	九九、四八六	三八、五四七	三〇〇、二五七	八二、二五一	
苞蓆	七、五〇五				二、一二二	
塊 (鐵及銅)	三七六、四七七	二五三、三五八	六四、七七四	三、七〇〇	四、五〇五	
綿實粕及菜種粕	一三八、八九二	一五〇、三八四		二九四、三九九	二二、六六五	

沿岸貿易入港船別

(大正十一年中)

種別	船別		入港	出港	入港	出港	入港	出港
	商船	漁船						
汽船	定期	不定期	五三三 六五四	五三六 九二八				
	噸數	噸數	一八七,九〇八	一八六,六六四	五,〇九四	五,〇五九		
帆船	噸數	噸數	四,一〇六	四,〇九一				
	石數	石數	二,八七六	二,八六二	九,九七一	九,七三九	六,一九二	六,一九二
合計	噸數	噸數	七,八七四	七,八三八	五七九	五六七	六,八七六	六,八七六
計	噸數	噸數	一,三六二,〇三三	一,三五一,五九九	一六,二四三	一五,九一二	六,八七六	六,八七六

外國貿易通商國別

國名	大正十一年中		大正十年中		大正九年中		大正八年中	
	輸出	輸入	輸出	輸入	輸出	輸入	輸出	輸入
支那	六九二,七六四	一,六七〇,三〇六	九四,四一五	二,三三六,〇九二	二〇,五九八	一一,四五八	一八,九一九	一,〇二七,八四七
關東州	五七,一三五	四,〇七四,五九八	六五,二七一	二,四六八,五三九	五六,四七九	三,〇三五,〇四〇	五二,三三一	五,六九五,八八五
英領印度	六八,〇五八	一七,七五五,六八七	三八一,四九七	一一,一八九,五三四	四四九,〇三六	六七,七六四,四九六	五八一,二九四	二四,九二七,四六〇
北米合衆國	一,八二九,二八〇	四,七八四,五三六	九〇八,九一〇	九,一四八,〇三九	八七三,〇三五		一九七七,七五〇	二〇,三五八,七七五
香港	一六二,六四八	四二六,六九二	三二,四二六	四,三四五	一七,五八六		六六,七二二	六,五三七
佛領印度		七五,九二三	二,九〇一	三〇一,四〇八	一九四		八四二	一,七九四,九四三
比律賓諸島	二,六五五	九,〇〇七	三,二八九	一,〇八九			五,四五九	
英吉利	八六,四六七	四二六,五四四	一六,八二二	一八,六六七	九三,三八〇		七二,一〇六	一四,六七三
獨逸	五,〇一〇	一七,〇八五	九,五九〇	八三五	二五四			

高	生						
	科	常			尋		
第一學年	計	第六學年	第五學年	第四學年	第三學年	第二學年	第一學年
女男	計女男	女男	女男	女男	女男	女男	女男
三六	一、二五七	一〇八	九三	一一〇	一〇四	一一〇	九〇
一一	四三	一〇六	一〇三	一〇二	一〇三	一〇三	一〇三
一一	七八〇	四七	六九	六六	六六	七三	六四
二九	七六三	五八	七三	七三	五八	六四	六五
一一	六六三	四三	五〇	六五	五五	四五	五八
二〇	七〇八	五八	五五	五九	七八	五五	六一
一四	四、五七五	二、三五八	三五四	四〇一	三八八	三八四	三七二
一四	四、六二七	二、三〇三	三三三	四〇五	四〇六	四〇四	三八一
二二	四、六六一	二、一六九	二五五	三七二	三七三	三九六	四二二
一一	四、五五二	二、三三〇	二七七	三八四	三七六	三九七	四一九
一〇	四、四六一	二、二七〇	二九二	三八七	三七三	三九〇	四二二

九五

學級數	種別	校名	學事					
			加奈陀	英領海峽殖民地	其他諸國	不詳	合計	參照
二七	第一尋	第一尋高等小學校	一九五、二四七	二五、二八九	一〇一、二一〇	一	四、〇六、八六三	一九二
八	第二尋	第二尋高等小學校	二〇〇、〇五〇	七、一八四	三八六、五五七	一、一三七	三、八〇、八七五	一九三
一三	第三尋	第三尋高等小學校	一九九、八四六	二八四、二九九	一〇四、〇〇〇	一	一、一三七、三八九	一九四
一六	第五尋	第五尋高等小學校	二二、五〇〇	三三、九三八	一九五	一	二七、九四三	一九五
一三	第六尋	第六尋高等小學校	三三、五〇〇	三二五	一四九、〇一八	九一九	九四三、六八九	一九六
一四	第七尋	第七尋高等小學校	七五、一九〇	三三三、六六八	二、九九三	一	二、三三七、一〇六	一九七
九〇	計		七五、一九〇	六、七三三	一、四三六、八三三	一	七三、三四二、三八三	一九八
八七	十二年		一	四四八、四五〇	九七、八三四	一	三、八二二、三六三	一九九
八四	十年		三七二、七四〇	二、五九二	三〇、五六六	一	三、八二二、三六三	二〇〇
八一	九年		一、五三二、三二一	一	一、五三二、三二一	一	五五、三四九、六七七	二〇一
八一	八年		一	七九六	二〇〇	一	五五、三四九、六七七	二〇二

九四

學事

(大正十二年四月一日現在)

參照

立市市日四		童 兒 齡 學					住 宅 料 受 給 者	
補 本 計 習 科 科	種 別	全	全	全	全	大 正 十 二 年	就 學	不 就 學
		八 年	九 年	十 年	十 一 年	十 二 年		
五	一	二、七三	二、八二	二、六四	二、六三	二、二〇	男	一
		二、七三	二、八二	二、六四	二、六三	二、二〇		
三	一	二、七三	二、八二	二、六四	二、六三	二、二〇	女	一
		二、七三	二、八二	二、六四	二、六三	二、二〇		
三	一	二、七三	二、八二	二、六四	二、六三	二、二〇	男	一
三	一	二、七三	二、八二	二、六四	二、六三	二、二〇	女	一
三	一	二、七三	二、八二	二、六四	二、六三	二、二〇	計	一
三	一	二、七三	二、八二	二、六四	二、六三	二、二〇	市 內	一
三	一	二、七三	二、八二	二、六四	二、六三	二、二〇	市 外	一
三	一	二、七三	二、八二	二、六四	二、六三	二、二〇	計	一
三	一	二、七三	二、八二	二、六四	二、六三	二、二〇	計	一

九九

教員年功加俸受給者	員 教 用 代					員 教	
	全	全	全	全	大 正 十 二 年	全	全
初 給 者	八 年	九 年	十 年	十 一 年	十 二 年	八 年	九 年
	二	女男	女男	女男	女男	女男	女男
二		一	四	四	五	四	八
加 給 者	二	二	三	三	五	四	四
	二	二	三	三	五	四	四
計	三	三	六	三	七	三	五
	三	三	六	三	七	三	五
計	三	三	六	三	七	三	五
	三	三	六	三	七	三	五

九八

學	他 其					種	商工補習學校
	校	校學業商市日四立縣重三					
(私立)泗水裁縫女學校	校名	大正八年 豫本 科科	大正九年 豫本 科科	大正十年 豫本 科科	大正十一年	大正十二年	大正十二年度
大正十年三月	創立年月	11	11	11	五	五	二
濱田	所在地	九六	一〇六	一〇六	一五	一五	二
一	教員數	二六	二七	二八	二九	三〇	七
三	生徒數	三〇三	二七七	三〇〇	二五六	二六三	九五
五六八	年度內豫算	三二、二一〇	三八、五九二	五二、〇四四	五〇、三三三	五二、六四五	一、六二七

種	學務委員	園 稚 幼 立					種	校 女 第 身			
		全	全	全	全	大正十二年		照	參	全	大正十一年
別	員	八	九	十	十一	十二	全	全	全	大正十一年	
修業年限	學校ヨリ出ツルモノ	三	四	五	五	七	數	1	1	1	
學級數	目他ヨリ出ツルモノ	四	六	六	六	七	保	三	三	三	
教員數	園	六	九	一〇	一〇	一三	男	三	三	三	
生徒數	女	六	九	九	八	一五	女	三	三	三	
年內經費豫算	計	一三六	一六〇	一九四	二〇〇	二八四	計	二九四	三〇六	二八二	
七	計	七	五	五	五	五	兒	五〇一	五三七	五三三	

出		別業職者亡							
死	生	計	無職業者	其他ノ有業者	日雇及労働者	自由業者	漁業	工商業	農交通業
産	産								
私公	私公								
生生	生生								
二三四	五三四	三三七	二四	二七	四〇	七六	八〇	八三	一五
七八	五三三	三二二	一六	二〇	五三	四一	六	九	二四
一九五	一〇四七	六五八	四〇	四七	九三	二七	一四	一七	三九
二〇四	一〇三八	七七二	七九	二二	九四	二〇	二〇	三三	四〇
二七八	一〇〇七	九一〇	一三	六	二〇	一八	五	二四	五七
二〇五	一八九八	七二一	九三	九	八一	一六	七	二〇	三九
二四七	一八三八	八二六	一三	五	二四	二	七	二二	四九

死		別年者亡							
教育ニ従事スル者	公務ニ従事スル者	家畜飼養業	計	九十歳以上	八十歳以上	七十歳以上	六十歳以上	五十歳以上	四十歳以上
二八四	三三七	一	九	二六	四三	二四	二六	一八	二五
三五三	三二二	二	三	二八	三五	一六	一五	一八	三三
五三七	六五八	二	二	五	七八	四〇	四一	三六	五八
六一七	七七二	二	三	九	八四	四九	五一	四五	四九
五三七	九一〇	一	二	五	七九	九〇	五四	六七	九〇
一六八	七二一	一	二	五	六九	六一	五三	四七	四九
一八四	八二六	一	三	六	一〇〇	七八	三五	五一	九六

社寺教會說教所

(大正十二年四月一日現在)

寺		社		神	
曹洞宗	宗派	無格者	村社	縣社	社格
建福寺	寺名	八幡神社	八幡神社	諏訪神社	社名
北町	位置	應神天皇	天照皇御神	八重御名方命	祭神
日連宗	宗派	天聖皇	天照皇御神	天照皇御神	神
不動寺	寺名	八幡町	濱田	濱田	位置
南町	位置	一	二	二	七

會教		院	
日本基督教傳道教會	名	真宗	高田派
日本聖公會講義所	稱	本願寺派	高田派
天理教	位置	大谷派	高田派
四日市美普教會	位置	得願寺	蓮生寺
日本聖公會講義所	位置	信光寺	蓮生寺
天理教水口大教會泗水宣教所	名	法泉寺	信光寺
興正寺出張說教場	稱	常德寺	法泉寺
西覺寺出張說教場	稱	崇顯寺	常德寺
真宗興正寺派新正說教所	位置	東嶽寺	崇顯寺
赤堀	位置	全田	東嶽寺
袋田	位置	上町	崇顯寺
濱田	位置	中町	東嶽寺
袋田	位置	末永	崇顯寺
赤堀	位置	四ッ谷新町	東嶽寺
袋田	位置	下新町	東嶽寺
赤堀	位置	真言宗	東嶽寺
袋田	位置	淨土宗	東嶽寺
赤堀	位置	伊勢高野寺	東嶽寺
袋田	位置	藥師寺	東嶽寺
赤堀	位置	佛性院	東嶽寺
袋田	位置	靜安院	東嶽寺
赤堀	位置	光運寺	東嶽寺
袋田	位置	聖覺教院	東嶽寺
赤堀	位置	西福寺	東嶽寺
袋田	位置	安樂寺	東嶽寺
赤堀	位置	濱田(北濱)	東嶽寺
袋田	位置	北條町	東嶽寺
赤堀	位置	濱田	東嶽寺
袋田	位置	上新町	東嶽寺
赤堀	位置	上六町	東嶽寺
袋田	位置	川原町	東嶽寺
赤堀	位置	比丘尼町	東嶽寺
袋田	位置	中町	東嶽寺

職名	大正十二年					大正十一年					大正十年					大正九年					大正八年				
	人員	俸給年額	人員	俸給年額	人員	俸給年額	人員	俸給年額	人員	俸給年額	人員	俸給年額	人員	俸給年額	人員	俸給年額	人員	俸給年額	人員	俸給年額					
市長	1	2,000	1	1,800	1	1,600	1	1,000	1	3,000	1	2,500	1	2,500	1	2,500	1	2,500	1	2,500					
助役	1	2,000	1	1,800	1	1,600	1	1,000	1	3,000	1	2,500	1	2,500	1	2,500	1	2,500	1	2,500					
收入役	1	1,500	1	1,400	1	1,280	1	800	1	800	1	800	1	800	1	800	1	800	1	800					
技師	1	1,400	1	1,400	1	1,300	1	800	1	800	1	800	1	800	1	800	1	800	1	800					
主事	2	2,800	2	2,830	2	2,600	2	700	2	700	2	700	2	700	2	700	2	700	2	700					
書記	18	13,008	17	12,060	15	10,296	14	5,176	14	5,176	13	4,016	13	4,016	13	4,016	13	4,016	13	4,016					
掃除監視吏員	3	1,788	3	1,753	3	1,716	3	936	3	936	3	936	3	936	3	936	3	936	3	936					
雇	5	2,000	6	2,316	7	3,036	5	1,080	5	1,080	6	1,100	6	1,100	6	1,100	6	1,100	6	1,100					
市視學事務取扱	1	1,080	1	1,080	1	900	1	900	1	900	1	900	1	900	1	900	1	900	1	900					
市醫	2	1,080	2	1,080	2	900	2	900	2	900	2	900	2	900	2	900	2	900	2	900					
圖書館書記心得	2	1,056	2	1,056	2	1,008	2	588	2	588	2	588	2	588	2	588	2	588	2	588					
使丁	6	2,388	6	2,172	6	2,052	6	972	6	972	6	972	6	972	6	972	6	972	6	972					

一一一

種別	定員	大正十二年					大正十一年					大正十年					大正九年					大正八年				
		人員	俸給年額	人員	俸給年額	人員	俸給年額	人員	俸給年額	人員	俸給年額	人員	俸給年額	人員	俸給年額	人員	俸給年額	人員	俸給年額	人員	俸給年額					
衆議院議員	1人	1,500	1人	1,500	1人	1,500	1人	1,500	1人	1,500	1人	1,500	1人	1,500	1人	1,500	1人	1,500	1人	1,500						
縣會議員	1人	1,500	1人	1,500	1人	1,500	1人	1,500	1人	1,500	1人	1,500	1人	1,500	1人	1,500	1人	1,500	1人	1,500						
市會議員	3人	3,000	3人	3,000	3人	3,000	3人	3,000	3人	3,000	3人	3,000	3人	3,000	3人	3,000	3人	3,000	3人	3,000						

備考市會議員數ハ選舉名簿調製ノ年度ニ非サレハ不明ニ付掲記セス

議會及市政

(每年四月一日現在)

場	教	說
金光教	四日市教會所	中町
神道猿田彦教會	豐川支教會	新丁
高野山大師教會	四日市支部	北納屋町
高野山大師教會	泗水支部	南町
高野山總持院	說教所	南納屋町
建福寺	出張說教場	濱田
德田	說教場	袋町
天臺寺	門御嶽教會眞勢支部	濱田
眞宗本願寺	派泗水說教所	中納屋町
眞宗水邊派	星野說教所	濱町
眞宗高田派	本山專修寺	濱田
四日市出張說教所		
顯本法華宗	四日市教會所	全

一一〇

合計

四二 二九,〇九〇

四三

三二,〇六六

四一

三〇,〇四八

三九

一六,〇七二

三六

一三,二六〇

△ハ内數ニシテ兼務者ナリ

財政

累年度豫算

歳	科 目	大正三年度					大正十年度					大正九年度					大正八年度				
		大正三年度					大正十年度					大正九年度					大正八年度				
内	國稅徵收交付金	財產ヨリ生ズル收入	一〇,〇六九,七二〇	三,三七一,八一〇	一〇,三九二,八八〇	九,〇五七,七四〇	二,七四〇,五九〇	財產ヨリ生ズル收入	一〇,〇六九,七二〇	三,三七一,八一〇	一〇,三九二,八八〇	九,〇五七,七四〇	二,七四〇,五九〇	財產ヨリ生ズル收入	一〇,〇六九,七二〇	三,三七一,八一〇	一〇,三九二,八八〇	九,〇五七,七四〇	二,七四〇,五九〇		
		使用料及手数料	三六,四四九,三七〇	三五,〇四九,八〇〇	三三,二七四,〇二〇	二七,九二五,四七〇	二〇,七七四,六二〇	使用料及手数料	三六,四四九,三七〇	三五,〇四九,八〇〇	三三,二七四,〇二〇	二七,九二五,四七〇	二〇,七七四,六二〇	使用料及手数料	三六,四四九,三七〇	三五,〇四九,八〇〇	三三,二七四,〇二〇	二七,九二五,四七〇	二〇,七七四,六二〇		
内	國稅徵收交付金	國庫下渡金	五,〇九三,五四〇	五,〇九三,五四〇	五,〇九三,五四〇	五,〇九三,五四〇	五,〇九三,五四〇	國庫下渡金	五,〇九三,五四〇	五,〇九三,五四〇	五,〇九三,五四〇	五,〇九三,五四〇	五,〇九三,五四〇	國庫下渡金	五,〇九三,五四〇	五,〇九三,五四〇	五,〇九三,五四〇	五,〇九三,五四〇	五,〇九三,五四〇		
		交付金	一三,三三九,〇〇〇	一〇,〇五一,二二〇	六,八五八,〇〇〇	八,〇七〇,〇〇〇	八,六〇一,九〇〇	交付金	一三,三三九,〇〇〇	一〇,〇五一,二二〇	六,八五八,〇〇〇	八,〇七〇,〇〇〇	八,六〇一,九〇〇	交付金	一三,三三九,〇〇〇	一〇,〇五一,二二〇	六,八五八,〇〇〇	八,〇七〇,〇〇〇	八,六〇一,九〇〇		
内	縣稅徵收交付金	縣稅徵收交付金	八,二二〇,〇〇〇	六,五九七,五七〇	三,九七五,〇〇〇	五,三二〇,〇〇〇	六,七五三,〇〇〇	縣稅徵收交付金	八,二二〇,〇〇〇	六,五九七,五七〇	三,九七五,〇〇〇	五,三二〇,〇〇〇	六,七五三,〇〇〇	縣稅徵收交付金	八,二二〇,〇〇〇	六,五九七,五七〇	三,九七五,〇〇〇	五,三二〇,〇〇〇	六,七五三,〇〇〇	一,八四八,九〇〇	
		縣稅徵收交付金	五,一一九,〇〇〇	三,四五三,六六〇	二,八八三,〇〇〇	二,〇一〇,〇〇〇	一,八四八,九〇〇	縣稅徵收交付金	五,一一九,〇〇〇	三,四五三,六六〇	二,八八三,〇〇〇	二,〇一〇,〇〇〇	一,八四八,九〇〇	縣稅徵收交付金	五,一一九,〇〇〇	三,四五三,六六〇	二,八八三,〇〇〇	二,〇一〇,〇〇〇	一,八四八,九〇〇		

入

入	縣 財 源					市 寄 雜 線					内								
	補 助 金	越 賣 代 金	收 入 金	付 金	稅	地 租 附 加 稅	國 稅 營 業 稅 附 加 稅	賣 藥 營 業 稅 附 加 稅	所 得 稅 附 加 稅	取 引 所 營 業 稅 附 加 稅	戶 數 割 附 加 稅	縣 稅 營 業 稅 附 加 稅	縣 稅 雜 種 稅 附 加 稅	補 助 金	越 賣 代 金	收 入 金	付 金	稅	
	二二,一〇三,九二〇	二,四〇三,四〇〇	三三,三〇二,四一〇	五,四八四,〇〇〇	一一,六五〇,〇〇〇	二五三,六八〇,五八〇	一一,一〇四,九六〇	三九,四六五,〇〇〇	二二,一五〇,〇〇〇	四五,〇〇一,六〇〇	九八,七八八,五二〇	八,〇〇〇,〇〇〇	三六,三〇〇,〇〇〇	八,二五二,八五〇	二,七三〇,四〇〇	三〇,二五二,四一〇	一,五三九,〇〇〇	一,五〇〇,〇〇〇	一〇九,八七九,九五〇
	八,八六七,八三〇	一,四〇三,四〇〇	六三,〇二一,五九〇	四,六四九,〇〇〇	一,〇〇〇,〇〇〇	二二一,六七一,三三〇	一一,九九九,六八〇	三七,〇四四,四八〇	二〇,〇〇〇,〇〇〇	三五,四三六,八〇〇	九七,四七〇,三六〇	六,九〇〇,〇〇〇	三一,四〇〇,〇〇〇	八,二五二,八五〇	二,七三〇,四〇〇	三〇,二五二,四一〇	一,五三九,〇〇〇	一,五〇〇,〇〇〇	一〇九,八七九,九五〇
	五,六三八,六七〇	一,四〇三,四〇〇	三二,二九四,五二〇	三,二二一,〇〇〇	二二,五九〇,〇〇〇	一九四,四三四,〇八〇	一〇,七二四,〇〇〇	二六,三二〇,〇〇〇	一〇,〇〇〇,〇〇〇	二二,〇〇〇,〇〇〇	九四,九七〇,〇八〇	六,三〇〇,〇〇〇	三四,四〇〇,〇〇〇	五,六三八,六七〇	一,四〇三,四〇〇	三二,二九四,五二〇	三,二二一,〇〇〇	二二,五九〇,〇〇〇	一九四,四三四,〇八〇
	八,二五一,八五〇	二,七三〇,四〇〇	三〇,二五二,四一〇	一,五三九,〇〇〇	一,五〇〇,〇〇〇	一七六,八四一,〇〇〇	一〇,六四〇,〇〇〇	二二,〇三〇,〇〇〇	一五,〇〇〇,〇〇〇	一七,五〇〇,〇〇〇	九二,八〇六,〇〇〇	四,五〇〇,〇〇〇	一八,〇〇〇,〇〇〇	八,二五一,八五〇	二,七三〇,四〇〇	三〇,二五二,四一〇	一,五三九,〇〇〇	一,五〇〇,〇〇〇	一〇九,八七九,九五〇
	一二,六三三,一五〇	八,八二三,四〇〇	三〇,四九五,四二〇	一,二二一,〇〇〇	一,五〇〇,〇〇〇	一〇九,八七九,九五〇	五,四八三,五一〇	一一,四二四,〇〇〇	一一,一五〇,〇〇〇	一六,三三〇,〇〇〇	六二,九三九,九四〇	三,六〇〇,〇〇〇	九,七五〇,〇〇〇	一二,六三三,一五〇	八,八二三,四〇〇	三〇,四九五,四二〇	一,二二一,〇〇〇	一,五〇〇,〇〇〇	一〇九,八七九,九五〇

市 稅 七、七二八、二〇三 一、四三八、七、六四九、八八〇 一四、三四九 七、五〇〇、九七、二五四 二、三九六七 七、三五八九五、五九四 一一、九九二

財產表

(大正十二年四月一日現在)

種別	地			建築物	公債債券	現金
	宅地	畑	雜種地			
市有基本財產	10,199坪	79,219步	203步	1坪	60,700圓	15,280圓
小學校基本財產	1坪	1坪	1坪	1坪	43,550圓	2,297,748圓
高等女學校基本財產	1坪	1坪	1坪	1坪	620圓	10,690圓
市有財產	1坪	1坪	1坪	1坪	4,401圓	1坪
區有財產	1坪	1坪	1坪	1坪	2,110圓	1坪
行啓記念公會堂建設積立金	1坪	1坪	1坪	1坪	1,444,470圓	1坪
社會事業費基本金	1坪	1坪	1坪	1坪	2,650圓	1坪

市債

(大正十一年度現在)

起債事由 起債年月日 起債額 未償還額 利率 借入先 償還終期

阿瀨地川開鑿、諏訪前道 路改修外二事業	明治 四、二、二八	三三、〇〇〇、〇〇〇	二二、〇六九、一九〇	五朱三厘	日本勸業銀行	大正 一四、三
築港修築費寄附	同 四、二、一五	二五、〇〇〇、〇〇〇	一〇八、五〇〇、〇〇〇	五朱五厘	三重縣	同 一九、六
港口開鑿費	大正 一、三、三一	四八、〇〇〇、〇〇〇	四八、〇〇〇、〇〇〇	五朱五厘	同	同 二四、三
同	同 一、四、一五	一七、〇〇〇、〇〇〇	二七、〇〇〇、〇〇〇	五朱四厘	日本勸業銀行	同 二四、三
同	同 一、五、八	三〇、〇〇〇、〇〇〇	三〇、〇〇〇、〇〇〇	五朱四厘	同	同 二四、三
市營住宅建築	同 一、三、三一	六〇、〇〇〇、〇〇〇	六〇、〇〇〇、〇〇〇	四朱八厘	遞信省	同 二七、三
合計		五〇一、〇〇〇、〇〇〇	三八八、五六九、一九〇			

直接稅負擔

稅別	大正十一年		大正十年		大正九年		大正八年		大正七年	
	人員	金額	人員	金額	人員	金額	人員	金額	人員	金額
地租	一、四七七人	三元、七六九圓	一、四三九人	二元、二六四圓	一、四二〇人	二元、六〇六圓	一、三八五人	二元、一七四圓	一、三五六人	二八、七四四圓
營業稅	一、二〇九人	八八、九八一圓	一、〇七一人	七九、三三三圓	九七七人	七二、二六六圓	七三二人	一九六、二六一圓	六五八人	一七五、七五五圓
所得稅	一、八五二人	三三六、九四四圓	一、二六二人	二五六、二九三圓	九四六人	二四三、五八七圓	一、〇五七人	八〇、七〇五圓	八六六人	五六、七九九圓

市		縣		國	
地租附加稅	一、四九九	地租附加稅	一、四九九	賣藥營業稅	一、四九九
國營業稅附加稅	一、二五〇	國營業稅附加稅	一、二五〇	計	四、五三三
縣營業稅附加稅	三、四七〇	縣營業稅附加稅	三、四七〇	現住一月平均	三、五六一
戶數割附加稅	七、六四五	戶數割附加稅	七、六四五	現住一人平均	四、七三三
所得稅附加稅	一、八九七	所得稅附加稅	一、八九七		九、二三〇
賣藥營業稅附加稅	二六	賣藥營業稅附加稅	二六		
縣雜種稅附加稅	六、二二〇	縣雜種稅附加稅	六、二二〇		
計	三〇五、三九七	計	三〇五、三九七		
現住一月平均	三八、六三九	現住一月平均	三八、六三九		
現住一人平均	七、九一三	現住一人平均	七、九一三		

縣		國	
地租附加稅	一、四九九	地租附加稅	一、四九九
營業稅附加稅	一、二八三	營業稅附加稅	一、二八三
營業稅附加稅	一、二〇九	營業稅附加稅	一、二〇九
戶數割	七、六四五	戶數割	七、六四五
所得稅附加稅	一、八四四	所得稅附加稅	一、八四四
賣藥營業稅附加稅	二六	賣藥營業稅附加稅	二六
計	一八九、三四一	計	一八九、三四一
一人平均	四、八〇二	一人平均	四、八〇二

四日市稅務署へ直接納付稅額

種別	大正十一年		大正十年		大正九年		大正八年		大正七年	
	人員	金額	人員	金額	人員	金額	人員	金額	人員	金額
酒造稅	一	三三、一五〇	二	二二、四〇三	一	一九、二六七	一	一八、三五四	四	一五、八七三
醬油稅	三	六、六五三	三	六、八七七	四	五、〇五〇	三	六、三三六	九	四、三四八
自家用醬油稅	八	四	一〇	五	一	六	一三	七	一三	七
織物消費稅	五	六七、一八七	一〇	四七、九六〇	五	二〇、四三九	五	二〇、六三三	九	五、六三九
賣藥營業稅	二六	四五八	三〇	四五三	五	四六六	四七	四三〇	四五	二三六
取引所稅	一	七、〇五三	一	六、四三三	一	七、二二七	一	六、三七四	一	四、四七六
取引稅	一	四八、三九七	一五	四八、八一五	一五	五三、八五一	一三	四六、四二八	一三	三九、五六〇
計	四五	一六一、九〇〇	七一	一三一、九三五	九二	一〇六、一九六	八一	八八、四五二	九三	七〇、一三九

雜
官公署團體

(大正十二年四月一日現在)

名	稱	位	置	直 接 國 稅										
				所得稅	相續稅	通行稅	其他稅							
四日市區裁判所	西	町		第一種	二四	三三、一〇六	三六	八二、〇五七	七〇	二七九、五七八	四七	八三、五六一		
				第二種	一三	二三、三六六	一〇	二四、八五六	二八	一六、六四二	二	一、七八五	二	一、七七四
四日市區裁判所	西	町		第三種	一、八四七	二六、九四二	一、二九三	一五九、五三三	九四六	四七、三六七	一、〇二〇	七六、九四九	八三三	五六、三九九
				計	三	五〇	四	一一、七三五	五三	一二、七三三	七五	一二、七八一	三〇	九、八八三
四日市區裁判所	西	町		計	一、九七一	三〇九、五四五	一、三九六	二八二、二七六	一、一四二	二九五、三五五	一、二二二	二九四、六二二	九七四	九〇四、七二四
				其他稅	三	五〇	四	一一、七三五	五三	一二、七三三	七五	一二、七八一	三〇	九、八八三

四日市警察署
 四日市警察署 巡查派出所
 四日市務稅署
 四日市郵便局
 南町郵便局
 濱田郵便局
 濱町郵便局
 名古屋遞信管理局 電信電話技術官 四日市駐在所
 名古屋專賣支局 四日市出張所
 大阪稅關 四日市稅關支署
 四日市燈臺
 三重縣穀物檢查所 四日市出張所
 名古屋鐵道局 四日市驛
 名古屋鐵道局 四日市工場

濱町
 濱田、北町、停車場前、高砂町水上
 堅町
 藏町
 南町
 濱田
 濱町
 四ノ谷新町
 北納屋町
 高砂町
 稻葉町
 中納屋町
 濱田
 全

執達吏役場
 公證人役場
 四日市築港事務所
 三重縣海港檢疫所
 植物檢查所 四日市支所
 三重縣防疫事務所
 四日市役所
 四日市商業會議所
 日本海員救濟會 寄宿所
 四日市米穀輸出同業組合
 四日市肥料商同業組合
 萬古陶磁器同業組合
 有限責任四日市足袋商信用購買組合
 四日市茶業組合

西濱町
 末廣町
 高砂町
 全町
 濱田
 上町
 濱田
 新町
 稻葉町
 商業會議所內
 全町
 全町
 濱田
 藏町

四日市工業協會
 四日市市農會
 四日市市地主會
 四日市市尙武會
 日本赤十字社四日市市委員部
 日本海員救濟會四日市支部
 愛國婦人會四日市幹事部
 帝國義勇艦隊建設四日市委員部
 恩賜財團濟生會
 私立四日市衛生會
 四日市市衛生組合
 四日市私立教育會
 在鄉軍人會四日市聯合分會
 大日本武德會三重支部四日市支所

市役所內
 全
 全
 全
 全
 全
 全
 全
 全
 全
 全
 警察署內

帝國水難救濟會三重支部四日市救濟會
 四日市市醫師會
 泗水米穀商組合
 四日市市染色練張業組合
 四日市市倭組(下駄商)
 四日市市小間物化粧品商組合
 四日市市宿屋組合
 四日市市漁業組合
 四日市市菓子商組合
 四日市市表具業組合
 四日市市吳服商組合
 四日市市商工會
 四日市市佛教會
 四日市市教會(佛教真宗團體)

警察署內
 上 新 町
 中 新 町
 西 原 町
 川 原 町
 豎 砂 町
 高 砂 町
 南 納 屋 町
 南 納 屋 町
 藏 町
 北 町
 濱 町
 中 新 町
 四 谷 新 町

刑民	種別	人死病旅行					種別	其他	治療費
		全七	全八	全九	全十	大正十一年			
事	大正十一年	七	八	九	十	十一	八七六、八二〇	藥價	
事	大正十年	六	五	九	六	八	四、一五〇	手術費	
	大正九年	二	二	二	六	三	四、八〇〇	入院費	
	大正八年	一	二	一	二	一	六九、五八〇	往診費	
	大正七年	二	一	三	四	五	九九三、三五〇	雜費	
	計	二	一	三	四	五	九九三、三五〇	計	

四日市區裁判所取扱事件數

刑民 事 事 事 事 事

大正十一年 大正十年 大正九年 大正八年 大正七年

一、八八三件 一、八三六件 一、八六三件 一、九三三件 一、九八九件

二九三 四四三 四四四 三七〇 三九一

(中年十正大) 表 付 交 券 療						
別業職者患		別性病者患			別齡年	
計女男	女男別	計女男	別女男	計女男	計女男	計女男
四二二	農	五二三	傳染性病	1	1	1
八三五	工	四一三	寄生蟲病	五	三	三
七二五	商	四二二	斯質性病	四	二	二
一七五二	雜	一一一	新生物	四	二	二
七三四	漁	四一三	腳氣	五	二	三
三〇一六四	其他	二一一	血行器械病	七	四	三
	計	七四三	呼吸器病	七	四	三
		九四五	消化器病	七	四	三
		八三五	神經系	八	三	五
		四二二	生殖器病	一	八	四
		七二五	筋肉其他	二	五	六
		三一二	皮膚病	八	五	三
		七三四	眼疾	七	三	四
		三一二	耳疾			
		五三二	其他			
			計			
七三二		七三二		七	三	四

一三一

一三〇

消 防	名 稱	種 別	組 數	組 頭 小 頭 消 防 手 計	人 員	噶 筒 數	腕 用	在現末年					大正十一年中		種 別				
								全 七 年	全 八 年	全 九 年	全 十 年	全 十 一 年	入 監 人 員 女	大 正 十 一 年 中 男					
四 日 市 消 防 組 市 設	六	一	六	一五〇	一五七	二	六	盜	二	一	二	三	四	二	一	二	盜	二	
								盜	二	三	二	一	一	一	一	一	一	盜	一
								喝	一	一	一	一	一	一	一	一	一	喝	二
								他	七	四	四	三	一	一	一	一	一	他	四
								人	一	一	一	一	一	一	一	一	一	人	一
								火	二	一	一	一	一	一	一	一	一	火	一
								欺	三	六	四	〇	一	一	一	一	一	欺	五
								博	三	五	六	一	一	一	一	一	一	博	七
								褻	一	一	一	一	一	一	一	一	一	褻	一
								領	一	一	一	一	一	一	一	一	一	領	一
								姦	一	一	二	二	一	一	一	一	一	姦	一
								入	一	一	一	一	一	一	一	一	一	入	一
								害	三	一	三	一	一	一	一	一	一	害	三
								通	一	一	一	一	一	一	一	一	一	通	一
								處	一	一	一	一	一	一	一	一	一	處	二
他	一	一	一	二	一	一	一	一	一	他	二								
計	一〇四	八	八	四	七	一	六			計	六								

警備 (大正十二年四月一日現在)

一三三三

種 別	大正十一年	大正十年	大正九年	大正八年	大正七年	豫		登	
						審	記	錄	稅
受理 件數	一、二〇	一、三〇	一、三九	一、三六	一、〇七	二	七、二五	七、二五	七、二五
起訴 件數	二五	三八	四二	三九	二八	二	七、三六	七、三六	七、三六
不起訴 件數	七四	六三	七〇	六三	五〇	二	七、三六	七、三六	七、三六
其他	一三	一四	一六	二〇	二八	二	七、三六	七、三六	七、三六
計	一、二〇	一、三〇	一、三九	一、三六	一、〇七	二	七、二五	七、二五	七、二五

三重刑務所四日市支所

(大正十一年調)

一三三三

警察取締ニ係ル諸營業者數

(大正十二年四月一日現在)

一三四

質屋 古物商 古物市場 古物販賣 火藥貯藏 火藥販賣 旅人宿 下宿商 木賃宿 有席飲食店 無席飲食店 料理店 紹介業

元 三〇七 三 一 一 三〇 元 四 四 八 四 元

貸座敷 娼妓 藝妓 酌婦 遊戯場 劇場 荷車製造 解船營業 解船營業 牛乳搾取業 牛乳請賣業 清涼飲料水販賣

一七 二 三 三 三 三 四 七 五 三 二 一

清涼飲料水製造 古物行商 鐵砲製造業 煙火賣買 石灰製造所 印版業 船內行商 汽船切符販賣 貸本業 代書業 湯屋業 理髮業 鍛冶鑄掛業 人力車營業

二五 二 一 一 一 三 二 三 二 三 三 二 七 八 六

人力車挽子 人力駐車場 自轉車販賣修繕 水製造業 牛馬商 獸肉商 畜鷄場 乾燥場

一四 六 六 一 六 三 三 二

一三五

諏訪公園

縣社諏訪神社西ニアリ最初保光苑ト稱シ明治三十七八年戰役凱旋者歡迎ノ爲メ造成シタルモノナリシガ大正五年御大典紀念事業トシテ千四百二十一坪ヲ擴張シ諏訪公園ト改稱セリ園内ニ全シク紀念事業トシテ建設ノ圖書館アリ

祭禮

縣社諏訪神社祭典ハ毎年九月二十六七日ノ兩日ニシテ各町種々ノ練物出演等アリ

劇場

世界館(中町) 彌生座(南町) 川村座(新丁) 湊座(新丁)

御足洗ノ池

三重郡三重村坂部ニアリ停車場ヨリ凡ソ一里半日本武尊御足洗ノ古跡ナリ

垂坂山

三重郡羽津村ノ西界ニアリ停車場ヨリ凡ソ一里伊勢内海ニ光景一望ノ中ニ集リ眺望絶佳ナリ

柿

全郡朝日村ニアリ停車場ヨリ凡ソ一里余亦梅ニ名アリ

富田濱

三重郡富田町茂福ニ在リ伊勢内海ニ臨ミ眺望絶佳海水浴ニ名アリ例年夏期ニハ富田濱驛ノ特設セラル、アリテ杖ヲ曳クモノ多シ四日市ヲ去ル一里

霞ヶ浦

四日市港以北町屋川ニ至ル一帯ノ海濱ニシテ伊勢内海ヲ距テ、尾張國知多半島ト相對シ風光絶佳且ツ海水浴ニ適ス毎年夏季ニハ遠近ヨリ來集スル者頗ル多シ

海山道稻荷

停車場ヨリ下街道ヲ南スル二十丁毎年四月八九兩日ノ祭典ニハ參拜者實ニ雜踏ヲ極ム

地藏谷

三重郡日永村ニ在リ停車場ヨリ凡ソ一里梅ノ名所ナリ

觀音寺

全郡日永村泊村ニ在リ山ニ據リテ眺望宜シクコトニ櫻花ノ季節杖ヲ曳クモノ多シ汽車ノ便アリ

岡山梅林

三重郡西日野ニ在リ三重鐵道線ニヨリテ便ナリ

菖蒲園

三重鐵道株式會社ノ經營ニシテ名アリ八王子驛構内ニアリ梅ノ名所ナリ

八王子瀧

附近唯一ノ瀑布ニシテ夏ハ遊散ニ適ス鐵道線ニ依ルノ便アリ八王子驛ヨリ十五丁

友蝶園

四季ノ花見ニ宜シク遊散ニ適ス全シク八王子驛ヨリ十五丁

水澤紅葉

三重郡水澤村ニシテ紅葉ニ名アリ當市ヲ去ル四里鐵道線八王子驛ヨリ二里

一生吹山

三重郡櫻村ニ在リ眺望宜シク松茸ノ勝地ニシテ停車場ヲ去ル凡ソ一里半四日市鐵道ニヨリテ至極便ナリ

湯ノ山

三瀧川ノ水源地菰野村ニ在ル溫泉地ニシテ瀧アリ空氣清新氣候溫和實ニ櫻花紅葉避暑避寒四時ノ眺メ良好ナリ四日鐵道湯ノ山驛ヨリ二十二丁

291
579

大正十二年十二月十日印刷
全年月十三日發行

四日市役所

印刷者 中川政吉
四日市市諏訪新道

印刷所 中川印刷所
四日市市諏訪新道

