

CZ  
1113  
99-07

明治  
十三年

愛媛縣布達全要

梶原虎三郎編輯

C2  
1113  
99-07

明治三十三年 愛媛縣 布達全要

○乙第壹號(二月六日)伊豫國各郡村

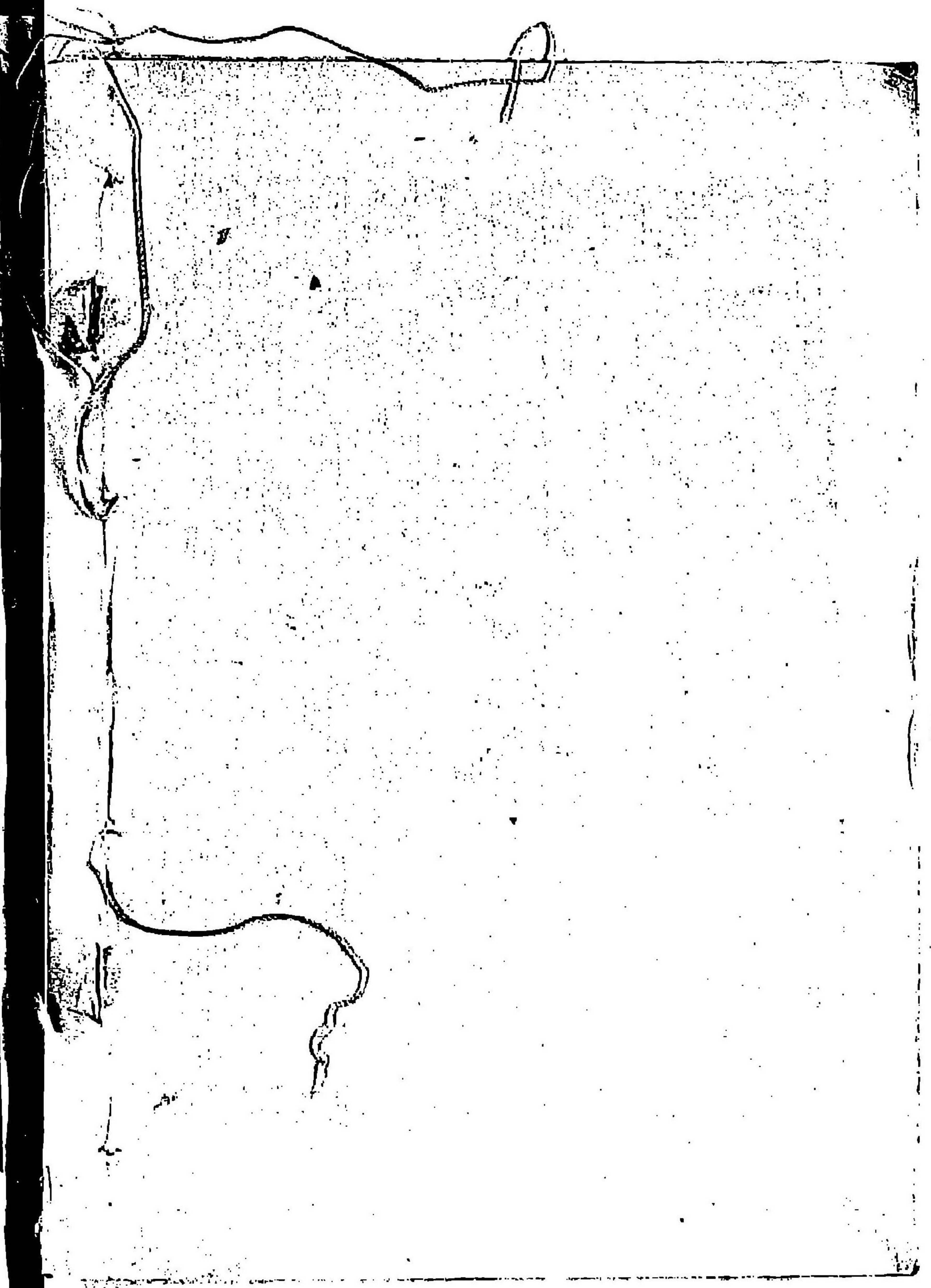
各村田圃宅地共最上等者ハ其最上級ニ在ル分下等中ニテ數級ニ  
 二在之反別收穫地價等入用之筋有之候ニ付別紙雛形ニ準シ取調本月  
 廿五日迄ニ可差出此段伊豫國へ相達候事  
 何郡何村耕宅地最上等最下等反別收穫地價取調表

地種	等級	段別	收穫	地價	壹反歩ニ付收穫	壹反歩ニ付地價
田圃	最上等	何反何畝	何石何斗	何圓何錢	何石何斗何	何圓何錢
田圃	最上等	何反何畝	何石何斗	何圓何錢	何石何斗何	何圓何錢
田圃	最上等	何反何畝	何石何斗	何圓何錢	何石何斗何	何圓何錢
田圃	最上等	何反何畝	何石何斗	何圓何錢	何石何斗何	何圓何錢
田圃	最上等	何反何畝	何石何斗	何圓何錢	何石何斗何	何圓何錢
田圃	最上等	何反何畝	何石何斗	何圓何錢	何石何斗何	何圓何錢
田圃	最上等	何反何畝	何石何斗	何圓何錢	何石何斗何	何圓何錢
田圃	最上等	何反何畝	何石何斗	何圓何錢	何石何斗何	何圓何錢
田圃	最上等	何反何畝	何石何斗	何圓何錢	何石何斗何	何圓何錢
田圃	最上等	何反何畝	何石何斗	何圓何錢	何石何斗何	何圓何錢

布達全要

中卷 乙號

〇一









第三號		舊券狀		新地價		新地番		持主姓名印	
第何號	第何番	第何號	第何番	無券狀ノ分ニ方ル新地價	何圓何十錢	何圓何十錢	何圓何十錢	何番	何之誰
第何號	第何番	第何號	第何番	何拾何圓何錢	何拾何圓何錢	何拾何圓何錢	何拾何圓何錢	何番	何之誰
第何號	第何番	第何號	第何番	何拾何圓何錢	何拾何圓何錢	何拾何圓何錢	何拾何圓何錢	何番	何之誰
第何號	第何番	第何號	第何番	何拾何圓何錢	何拾何圓何錢	何拾何圓何錢	何拾何圓何錢	何番	何之誰
第何號	第何番	第何號	第何番	何拾何圓何錢	何拾何圓何錢	何拾何圓何錢	何拾何圓何錢	何番	何之誰

右者當町内更正券狀ニ書換望願ノモノ書面之通有之候間追テ更正券狀御下附ノ節ハ速ニ取纏メ返納可仕此段御届仕候也

何郡何町戸長

明治十三年 月 日

何 某 印

縣 令 宛

○乙第六號(一月十七日)各郡町村

諸税金不納者公賣處分濟追徵金或ハ處分ニ臨ミ納稅候分共戸長ニ於テ第三號納稅切符ヲ製シ大藏省爲換方エ預ケ入ヘキ筈之處間々不納者之適宜切符ヲ以預ケ入申出候向モ有之哉ニ相聞ヘ若シ右様之切符ヲ以郡役所ヨリ收稅委員エ送納スルキハ不納切符之區分難相立調査上差間候趣ニ付不納ニ係ル分ハ必ス戸長ニ於テ成規之手續ヲ要シ納稅取計候様注意可致此段相達候事

△乙第七號(一月廿一日)各郡町村

地籍編纂ニ付テハ耕地間ニ孕リタル官有雜種ノ地所別紙表面書式ニ倣ヒ一筆毎取調本年二月限可差出此段相達候事  
但地所丈量未濟ノ廉ハ概反別ヲ表面ニ記載可差出且又河川池沼等

ノ堤塘ニ竹木ノ生立タルモノ、如キハ其素地ニ就キ追テ別段調査候條這回ノ取調ニ不及義ト心得ヘシ

官有雜種地取調表 何部町

字	地番	地種	既定反別	未定概反別
何々	何番	木生地	何反何畝歩	何反何畝歩
、	、	竹生地	、	、
、	、	草生地	、	、
、	、	空地	、	、
、	、	何々	、	、

(参考)十三年乙三十號

○乙第八號(一月廿二日)各郡町村

明治十二年第四十六號公布ヲ以テ徵兵令改正相成候ニ付テハ徵兵支署ニ於テ國民軍名簿ハ徵兵諸名簿ト照較致スヘク答ニ候處當廳備附ノ名簿加除不行届差開候ニ付明治十年ヨリ十二年迄國民軍籍ニ入リタルモノ名簿再調候條左ノ通相心得取調差出スヘシ此段相違候事

一明治十年ヨリ國民軍籍ニ入リタル者左ニ記スル出生年月日ニ依リ本年二月一日現員ヲ以テ戸長役場ニ於テ一ケ年毎ニ名簿ヲ調製シ假令ハ十年國民軍籍ニ入リタル者ヲ一冊トス 二月中ニ郡役所ヘ差出シ同所於テハ第一號雜形ニ準シ一郡毎ニ調製シ三月十五日限リ當廳ヘ差出スヘシ

明治十年國民軍籍ニ入リタルモノ

萬延元年二月朔日ヨリ文久元年正月申出生ノ者

同十一年國民軍籍ニ入りタルモノ

文久元年二月朔日ヨリ同二年正月中出生ノ者

同十二年國民軍籍ニ入りタルモノ

文久二年二月朔日ヨリ同三年正月中出生ノ者

一名簿調製后轉居其他異動ヲ生スルキハ戸長役場於テハ第二號離形

ニ準シ一ヶ月分取纏翌年五日限郡役所ヲ經テ當廳ヘ差出スヘシ

一徵兵事務條例第二十七條ニ依リ徵兵名簿ト照較ノ際符合セサル廉

之アルキハ夫レカ爲手數ヲ要スル故ニ異動届等常ニ注意スヘシ

一本年以後國民軍籍ニ入ルモノハ徵兵事務條例第二十條ニ依リ届書

ヲ差出スト雖モ異動届等ハ此達ニ據ルヘシ

第一號國民軍名簿書式

某郡

何町族職業

年號月日生

何 某

何村族職業

戸主名何男(兄)(弟)(伯)(叔)(附籍)  
年號月日生

何 某

以下倣之

合計何人

第二號國民軍異動名簿書式

某郡

何町族職業

年號月日生

何 某

右何月何日某郡某村<sup>町</sup>へ轉住亦ハ家名ヲ廢シ某郡某村何某方へ

入夫或ハ養子縁參ス

何村

戸主名何男(兄)(弟)(伯)(叔)(附籍)



年號月日生 何 某

右何月何日某郡某町へ分籍ス亦ハ何々

以下倣之

合計何人

○乙第九號(一月二十七日)各郡町村

明治十年本縣乙第三十五號達陸軍恩給令第十八條並第二十八條左之  
通改正候旨今般公達有之候條此段相達候事

第十八條 凡ソ養子ハ其軍人ノ下(生)ノ一字ヲ删除シ(死傷)ノ二字  
ヲ加フ

第二拾八條 其他軍人ハ一定ノ年齢ニ至リタルル時其服役ヲ辭シテ  
致仕スルヲ例トス其年齡定限ハ左ノ如シ

會計監督	軍醫監	藥劑監	六十
參謀大中佐	會計副監督	軍醫正	五十七
藥劑正	馬醫監		
憲、步、騎、砲、工、輜重兵、大中佐	參謀小佐		
會計監督補	會計軍吏	軍醫	五十四
劑官	馬醫		
憲、步、騎、砲、工、輜重兵、小佐	參謀大尉		
會計軍吏副	軍醫副	劑官副	五十一
馬醫副	砲工兵上等醫護		
憲、步、騎、砲、工、輜重兵、大尉	參謀中尉		
會計軍吏補	軍醫補	劑官補	

- 馬醫補 樂長 砲工兵隊護 四十八
- 砲兵監守 砲兵監查 火工教頭
- 諸工長 諸工下長
- 憲、歩、騎、砲、工、輜重兵、中少尉 會計書記
- 監獄 看病人 馬醫生 四十五
- 樂次長 樂師 樂手
- 會計卒 看病卒 樂生 四十
- 諸兵下士 諸兵卒 二十五

○乙第十號(一月廿九日)讚岐國各郡町村  
 明治九年ヨリ荒地年季引之地所追テ新地券交附之都合有之候ニ付即  
 今年季中之廉ハ濁テ別紙雛形ニ照準一筆限(外書ノ荒地ニシテ既

地價帳へ登記アル者ハ除ク取調郡役所ニ於テ取纏メ來ル二月十日迄ニ地租改正掛高松出張所へ可差出此段相達候事  
 何郡何村荒地一筆限取調帳  
 (現今持主ヲ記載スヘシ)

字	地番	地種	反別	年	季	他ノ持主 郡町村名	持主姓名印
何々	田	荒	何反何畝	明治九年ヨリ全何年迄	何ヶ年季		何之誰○
何々	畑	荒					○
何々	宅地	荒					○
何々	何々	荒					○

合計反別何町何反何畝何歩

内譯

田荒反別、  
 畑荒反別、  
 宅地荒反別、  
 何々荒反別、

右者明治九年ヨリ荒地免稅之内未々年季明ニ不相成地所一筆限取調候處善而之通相違無之候也

明治何年何月何日

右村地主總代 何之誰印

全戸長 何之誰印

長官宛

○乙第十一號(二月二日)各郡町村

今般乙第四號ヲ以大藏省ヨリ米麥雜穀類現收ノ數量及ヒ播種以後刈入ノ季節ニ至ル迄ノ景況取調方ノ義別紙之通達相成候條該書式ニ照シ每期限廿日前可差出尤本年ニ限リ書式中第一第三項ハ來ル二月廿日限無相違取調可差出此段相違候事

大藏省乙第四號(一月十三日)府縣

各地方ニ於テ毎年米麥雜穀類現收ノ數量及ヒ播種以後刈穫季節ニ至ル迄水旱其他故障ノ有無等實際ノ量況取調當省常平局へ報告可致此段相違候事

但報告期限及ヒ書式其他詳細ノ儀ハ常平局長ヨリ可及進達候事今般本省乙第四號達ノ通米麥雜穀類現收ノ數量及ヒ播種以後刈入ノ季節ニ至ル迄ノ景況取調方ノ儀ハ左ノ通御心得可有之候

一米

是ハ別紙甲號雛形ニ倣ヒ例年十月十五日限り其概況ヲ報告シ  
更ニ乙號雛形ニ照準翌年一月卅一日限り其實況ヲ報告ノ事  
一麥類

是ハ丙號雛形ニ倣ヒ例年七月一日ヲ限り報告ノ事

一粟

一稗

一稷

一黍

一大豆

一蕎麥

一蜀黍

一玉蜀黍

一馬鈴薯

是ハ丙號雛形ニ準ヒ例年一月三十一日ヲ限り報告ノ事其他此  
物ニテ該地方ニ於テ民食ニ重要ト認ル  
モノアレハ亦タ此ニ準シテ報告ノ事

但馬鈴薯甘薯ノ類ニテ從來斤量ヲ以稱スル者ハ其儘掲載ス  
ルモ苦シカラス

右之通例年御報告可有之尤各種類へ格別影響ヲ及ホシ候程ノ事故  
有之節ハ臨時御報告可有之此段及御通達候也

常平局長

明治十三年一月 日

大藏權大書記官與倉守人

追テ第一項ノ實況報告第三項ノ報告ハ本年ニ限り三月十日ヲ期シ御差出可有之候也

(甲號)

(朱書以下之ニ做へ)

某府 某國明治何年各郡作毛成熟概況

(其一例)

某郡

本年ノ作毛ハ播種以來季候平穩晴雨適度用水充分ニシテ頻年乾燥ニ苦ム山田ト雖トモ播秧時ヲ得タルニ七八月間盛暑燬ルカ如ク降雨稀ニシテ山田ハ一時用水缺乏シ之ニ繼クニ蝨蟲ヲ以テストイヘ<sup>凡驅除効ヲ奏シ其損害甚シキニ至ラス</sup>或ハ一時蝗虫ヲ生ストイヘ<sup>凡驅除効ヲ奏シ其損害甚シキニ至ラス</sup>夜間爽涼ノ西風ヲ得テ晝間ノ炎熱ヲ除キ蝨ニ該虫ヲ消滅セ<sup>凡驅除効ヲ奏シ其損害甚シキニ至ラス</sup>而シテ八月下旬ヨリ季節適應風<sup>凡驅除効ヲ奏シ其損害甚シキニ至ラス</sup>水ノ患害ナク竟ニ山間平地ノ別ナク近年無比ノ豐熟ヲ得タリ既ニ

早稻ハ其幾分ヲ蒔種シ中稻蒔種ノ着手ニ及ヘリ因テ其收格ヲ概視スル左ノ如シ

早稻	幾分	平均一反ノ穫量	凡ソ若干
中稻	幾分	全	凡ソ若干
晚稻	幾分	全	凡ソ若干

{但各郡ノ穫量甲乙ナキハ其同一ノ郡名ヲ連記スヘシ}

(其二例)

某郡

本年ノ作毛ハ芒種前後膏雨潤澤播秧時ヲ得出穂ノ際ヨリ大暑ニ至ル迄追時生長セシニ某月ヨリ氣候不順霖雨凄<sup>寒</sup>暖計<sup>加</sup>之<sup>某日暴</sup>大ニテ稻莖枯仆シ爲メニ損毛多シト雖モ忽チ氣候復常一旦冠水枯仆ノ稻莖モ幾分ヲ蘇生シ爾後晴雨度ニ適シ即今十分ノ成熟ヲ見ル

布達全要

中卷 乙號

〇十

ニ至レリ而シテ早稻ハ其大半ヲ蒔收シ不日中稻ヲ蒔收スル着目ナ  
 リ最モ各村ノ豊凶甲乙不同トイヘ其收格ヲ平均概視スル左ノ如  
 シ

早稻	幾分	平均一反蒔量	凡ソ若干
中稻	幾分	全	凡ソ若干
晚稻	幾分	全	凡ソ若干

(右ハ大略ノ書例ニシテ猶其年ノ豊凶ニヨリ專ラ實際ニ就テ摘録ス  
 ルヲ要ス)

(乙號)

明治何年稻作概算

何國

何郡(區)町何十何ヶ村

但每一郡取調ノ儀ハ現在設立アル  
 郡區役所ノ便宜ニヨリ必一郡ニ不  
 限專ラ各府縣ノ便宜ニ據ルヘシ

平年收獲米何程

此反別何程

外

何程

此反別何程

一收獲米何程

此反別何程

内

但壹反ニ付何程

本年何々ノ事由ニヨリ作前不相成分

但壹反ニ付何程

何程

平年ヨリ増

内

何程

一体氣候本順増

何程

水腐場出來榮増

外

何程

平年ヨリ減

内

何程

天水場水不足減

何程

旱損仕付荒

差引

何程

全増或ハ減

内譯

早稻何程

此反別何程

但壹反ニ付何程

中稻何程

此反別何程

但壹反ニ付何程

晚稻何程

此反別何程

但壹反ニ付何程

糯米何程

此反別何程

但壹反ニ付何程

陸稻何程

此反別何程

但壹反ニ付何程

以下郡限リ之レニ倣フヘシ

合計

平年收穫米何程

此反別何程

外

何程

此反別何程

一收穫米何程

此反別何程

内

何程

但壹反ニ付何程

本年ヨリ作附不相成分

某國何ヶ郡何十ヶ村  
何十ヶ町

但壹反ニ付何程

平年ヨリ増

内

何程

何程

何程

外

何程

内

何程

何程

差引

何程

何々増

何々増

何々増

平年ヨリ減

何々減

何々減

増減



内譯

早稻何程

此反別何程

但壹反ニ付何程

中稻何程

此反別何程

但壹反ニ付何程

以下米種各種什譯之レニ倣フヘシ

右ハ何年間收穫高前書之通有之候也

年月日

府 縣

(丙號)

明治何年麥作概算

何國

何郡(區)町何十何ヶ村

但每一郡取調ノ儀ハ現在設立ナル郡區役所ノ便宜ニヨリ必ス一郡ニ不限ラ各府縣ノ適宜ニ據ルヘシ

平年收穫麥何程

此反別何程

但壹反ニ付何程

外

何程

本年何々ノ事由ニヨリ作附不相成分

此反別何程

一收穫麥何程

此反別何程

但壹反ニ付何程

内

何程

平年ヨリ増

内

何程

何々ニ付増

何程

何々ニ付増

外

何程

平年ヨリ減

内

何程

何々ニ付減

何程

何々ニ付減

差引何程

全増或ハ減

内譯

小麥何程

此反別何程

但壹反ニ付何程

裸麥何程

此反別何程

但壹反ニ付何程

大麥何程

此反別何程

但壹反ニ付何程

但麥種名稱異ナルモノハ之ニ準シ且ツ田畑ニ麥作スルモノモ明瞭ナルハ之ニ準シ記載スヘシ  
以下郡限リ之レニ倣フヘシ

合計

平年收獲麥何程

此反別何程

但壹反ニ付何程

外

何程

本年ヨリ作附不相成分

此反別何程

一收獲麥何程

某國何ヶ郡何十ヶ村  
何十ヶ町

此反別何程

但壹反ニ付何程

内

何程

平年ヨリ増

内

何程

何々増

何程

何々増

何程

何々増

外

何程

平年ヨリ減

内

何程

何々減

何程

何々減

差引何程

減増

内

小麥何程

此反別何程

但壹反ニ付何程

裸麥何程

此反別何程

但壹反ニ付何程

以下麥類各種仕譯之レニ倣フヘシ

右ハ何年間收獲高前書之通ニ有之候也

年月日

府 縣

○乙第十二號(一月卅一日)伊豫國(市街地有之)各郡町村

地租改正第六十貳號(明治十年三月十三日)付達中乙號雜形別紙之通  
改正候條此段相達候事(但前雜形ニ依リ既ニ帳簿整理濟ノ向ハ其儘  
差出スモ不苦候事

乙號雜形

年號月

甲(郡村地ニ準シ取調タル耕地等ハ郡村地々價一筆限帳ノ式ニ  
倣ヒ別途ニ製帳シ表紙ニ乙號ヲ附シ差出スヘシ)

市街地々價一筆限表

(用紙美濃形)

何郡

何町何丁目

市街地々價一筆限表

(印朱字)

地番	地種	坪數	地價	地租	持主
壹番	宅地	何百何拾何	何百何圓	何圓何錢何厘	何某印
貳番	宅地	何拾何坪何	何拾何圓	何圓何錢何厘	何某印
內	通路	何坪何合何			
三番	村社	何拾何坪何			何社 氏子總代何某印
四番	宅地	何百何坪何	何拾何圓	何圓何錢何厘	何某印
外	墓	何拾何坪何			

市街地々價一筆限表

乙號

(十七)

五番	何寺	何百何坪何	何拾何圓	何圓何拾何錢何厘	檀中總代
境內	何夕	何拾何錢	(何圓何錢何厘)	何	某印
六番	何拾何坪何			何	某印

總計何万何千何拾何坪何合何勺

外反別何程

墓地道路溝渠其他

內譯

民有地

有稅地

宅地何千何百何拾何坪何合何勺

內

通路敷

何拾何坪何合何勺

此外種類ニ從ヒ之ヲ記スヘシ

此地價何千何百何拾何圓何錢

此地租分三 (何百何拾何圓何錢何厘)  
分二半 (何百何拾何圓何錢何厘)

外墓地何拾何坪何合何勺

社地何拾何坪何合何勺

內書外書地價地租等記載方總テ前ニ做フ

寺院境內何百何坪何合何勺

內書外書其他右同斷

無稅地

村社地何百何拾何坪何合何勺

墓地何百何拾何坪何合何勺

池何百何拾何坪何合何勺

官有地

何 何坪何合何勺

何 何坪何合何勺

澤テ地押帳合斗内譯ニ掲ケタル者ハ其種類ニ從テ之ヲ記スヘト但合斗ノ外書ニ記載スル道路溝渠等ハ掲クルニ不及

今般地租御改正ニ付當町各地々價地租等取調候處前書之通御坐候也

年月日

地主總代 浦署

縣令宛

○乙第拾三號(二月四日)讚岐國各郡村

各村田畑毛地トモ最上最下等地ノ反別收穫米等入用ノ筋有之候條別紙雛形ニ照準シ至急取調各郡役所ニテ取纏メ來ル二月十五日迄ニ地租改正掛高松出張所へ可差出此致讚岐國へ相達候事

上下等申若シ數級ニ分ツモノハ其最上下級地取調ヘシ

何郡何村耕毛地最上最下地反別收穫取調表

地種	等級	反別	反米	收穫米	田		畑		宅地	
					最上等	最下等	最上等	最下等	最上等	最下等
最上等	何反何畝何歩	何右何斗何升何合	何石何斗何升何合	何石何斗何升何合	〃	〃	〃	〃	〃	〃
最下等	〃	〃	〃	〃	〃	〃	〃	〃	〃	〃
最上等	〃	〃	〃	〃	〃	〃	〃	〃	〃	〃
最下等	〃	〃	〃	〃	〃	〃	〃	〃	〃	〃

右之通取調進達致候也

戸長

姓名印

年號月日

長官宛

△乙第十四號(二月九日)各郡町村(鵜足那珂多度三野豊田郡ヲ除ク)本年徴兵検査日割之儀巡行徴兵使ヨリ通知有之候條左之通相心得不都合無之様可取計此段相達候事

一 檢丁之儀ハ戸長或ハ郡書記召連レ期限前日到着シ出頭及不參名簿ヲ製シ該郡事務官ヲ經テ本縣出張事務官ヘ差出スヘシ尤寡少ノ檢丁ニ一名附添フキハ無益ニ費用ヲ要スル故ニ近傍ノ町村協議ヲ遂ケ便宜引纏メ出頭スヘシ

一 檢丁ノ内疾病ニ罹リ下検査未済ノ者及ヒ既済ノ者ト雖モ必ス検査

ヲ受クヘキ筈ニ付歩行難澁ノ者ニテ車駕ヲ要シタルキハ醫師ノ診斷書及ヒ其地通運會社ノ受取証書ヲ添テ旅費同時ニ車駕借受取方申立ヘシ

一 檢丁及ヒ附添戸長郡書記旅費日當ハ従前ノ例ヲ以支給致スヘクニ付一時郡役所ニ於テ總替置客年當縣乙第三百三十四號達弟九號書式雛形ニ準シ相認メ來ル三月中受取方申立ヘシ

一 檢丁ノ内失踪及ヒ旅行等ニテ出頭能ハサルモノハ其家出セシ年月日ヲ必ス届書ニ記入スヘシ并ニ疾病等ニ罹リ起居自在ナラスンテ出頭シガタキモノハ不參願書ニ徴兵事務條例第一書式ノ醫師診斷書ヲ添ヘ差出スヘシ

一 徴兵検査日割左ノ如シ尤検査場設置ノ場所等ハ同地郡役所ニ就テ

承合スヘシ(下文場所并日割書略之)

△乙第十五號(二月九日)各郡町村

徵兵令第三十條第九項ニ當ル者身幹五尺未滿者ヲ指ス徵集猶豫之儀并ニ從來回年者十年前相當者ヲ指スニテ規避之嫌疑ナキ者平時ニ於テ兵役ヲ免スル旨兼テ徵兵支署ヨリ通報及ヒ候處右ハ今般召集候旨廣嶋鎮臺ヨリ通報有之候條不日檢査之際召連出頭致スヘシ此段相違候事

但十年前相當ニテ回年者ノ儀ハ本檢査ニテ處分可相成答ニ候條其旨可相心得事

○乙第十六號(二月十二日)各郡町村

今般陸軍省達甲第一號ヲ以テ各鎮臺諸兵隊ノ中明治十一年徵募ノ者ニテ技藝ニ熟シ行狀方正ナル者ハ徵兵令第二條第一項ニ準シ本年ノ

新兵入營以前歸休可申付旨達相成候ニ付歸休スヘキ人員並ニ諸規則等ハ別紙ノ通可相心得此段相違候事

但本人歸郷及ヒ異動届之儀ハ明治十二年當縣乙第百號達ノ通可相心得事

一歸休ヲ命スル人員ハ歩兵ハ一中隊ニ四人騎砲工兵ハ一中隊ニ三人輜重兵ハ一小隊ニ一人ノ割ヲ以テ歸休セシムヘシ

但歸休ノ撰ニ當ル者ト雖モ在營ヲ希望スル者ハ其望ニ任ス可シ

一歸休兵歸休中ノ諸規則或ハ歸休証書授與等ノ儀ハ明治十二年當縣

乙第百號達明治十年徵募常備兵歸休概則第二條以下ノ諸條ニ準シ取扱フ可シ

○乙第十七號(二月十四日)各郡町村



後備軍ノ儀ハ徵兵令第六條記載ノ如ク每歲一度便宜ノ地ニ召集施行致スヘク筈ニ候處現今後備軍驅員未タ完備セサルヲ以テ當分ノ内復習致サ、ル旨陸軍卿ヨリ達有之候條爲心得此段相達候事

○乙第十八號(二月十六日)各郡町村

常備歸休兵後備兵及ヒ教導團生徒旅費概則左ノ通相定候旨陸軍卿ヨリ達相成候條此段相達候事

但明治十年陸軍省達甲第十三號同十一年同省達甲第十四號達ハ廢止トス且亦本文旅費支給ノ儀ハ同十二年當縣乙第十六號達ニ依リ各郡ヨリ差出レタル里程ヲ以テ算シ候儀ト可相心得事

常備歸休兵後備兵及ヒ教導團生徒旅費概則

第一條常備歸休兵召集及後備兵召集ノ節並教導團生徒入團ノ旅費ハ

十里詰金四拾錢滞在日當金貳拾貳錢ヲ給スヘシ

但十里以上ノ端里數一里以上六里未滿ハ日當ノ半數六里以上一日ノ額ヲ給ス

第二條教導團生徒志願ノ者檢査場へ往復ノ旅費ハ十里詰金貳拾四錢滞在日當金貳拾貳錢ヲ給スヘシ

但十里以上ノ端里數ハ前條ニ準ス

第三條近方片道六里以上十一里未滿ハ日當金貳拾四錢三里以上六里未滿ハ日當ノ半數ヲ給シ三里未滿ハ之ヲ給セス若シ一泊スルキハ三里以上一日ノ額ヲ給シ三里未滿ハ旅籠料トシテ金拾六錢ヲ給スヘシ

○乙第拾九號(二月十八日)讚岐國各郡町村

明治十三年荒地起返之地所有之町村ハ追テ検査之都合有之候條地租改正新第四十九號達甲號雜形ニ照準一筆限取調ヘ郡役所ニ於テ取纏メ本月限リ地租改正掛高松出張所ヘ可差出此段相達條事  
但未タ起返無之自然繼年季ヲ要スル向ハ大文達乙號雜形ニ準シ調整ノ上一同差出スヘシ

○乙第廿一號(二月廿日)各郡町村

中小學區學校設立ノ地所無代價下渡ノ儀自今公立小學校ノ五百坪以內公立中學校公立專門學校ハ千坪以內ノ地ヲ該學校設置ノ地所トシテ官有地ニ於テ無差支場所ヲ撰ヒ無代價下渡シ可相成旨公達ノ趣モ有之候條爲心得此段相達候事

○乙第貳拾貳號(二月十八日)各郡町村

常備軍服役滿期ノ者毎年四月廿日ヨリ五月一日迄ニ退營セシムヘキ例ニ之レアリ候處本年常備滿期兵ノ儀ハ徵兵令第貳條第一項ニ準シ來ル三月十五日ヨリ全廿日迄ノ間ニ歸郷セシメ六月廿一日ヨリ四月廿日迄ノ間ニ於テ現在豫備軍人員及ヒ十年補充ヨリ臨時豫備軍編入人員共三週日間屯營ヘ召集復習施行候旨陸軍卿ヨリ達相成候條兼テ該當ノ者ヘ示達シ旅行等ノ者ハ早々呼戻シ置キ追テ召集日限達候際後備軍復習條例其ノ他成規ニ照シ不都合無之様取計フヘク此段相達シ候事

但本文常備滿期兵歸郷ノ節ハ諸事豫備軍編入ノモノ同様取扱ヒ置キ四月廿日ニ至リ豫備軍ヘ編入相成ルヘク答ニ候條其旨可相心得事

○乙第二十三號（二月廿三日）各郡町村

客年十二月當縣乙第四百壹號達陸軍省達徵兵令改正取扱心得第一項  
第二項及ヒ第三項別紙之通追加並改正相成候條此段相違候事

但本文ニ抵觸スル當縣達及指令ハ渾テ廢止トス

第一項三行目「同」ノ下ニ「月二十六」ノ四字ヲ加フ

同 七行目「同」ノ下ニ「月二十七」ノ四字ヲ加フ

第二項四行目前項「同」ノ下ニ「月二十六」ノ四字ヲ加フ

同 四行目後項「同」ノ下ニ「月二十七」ノ四字ヲ加フ

第一項徵兵令第二十八條項目中云々

但本文十月二十六日以前已ニ等外吏ニシテ爾後勤續ノ者或ハ嗣  
子ニ非サル獨子及承祖ノ孫ニ非サル獨孫ハ國民軍ノ外兵役ヲ免

シ又ハ年齡五十歳未滿者ノ養子嗣養孫承祖承祖及相續人トナリタル  
者ハ平時ニ於テ兵役ヲ免ス

第三項從來翌年回徵兵ノ中明治九年以前ニ係ル者ハ徵兵令第三十四  
條ニ準シ徵兵支署ニ於テ所分シ同十年以後ニ係ル者ハ使府縣徵兵  
署ニ於テ處分スヘシ（但本文明治九年以前ニ係ル者ト雖モ逃亡失  
踪其他徵集ノ嫌疑アル者ハ使府縣徵兵署ニ於テ處分スヘキ者トス

○乙第二十五號（三月三日）各郡町村

諸公文類保存ノ儀ハ明治十一年乙第百三拾四號郡長職務心得書第第二十四項ヲ以相

違置候次第モ有之處尙又今般内務省ヨリ達ノ趣モ有之ニ付自今後總  
テ公有記録文書繪圖面等各郡役所及各戸長役場ニ於テモ嚴重保存ノ  
方法相設已ニ編纂ノ分ハ目錄貳通ヲ作リ郡役所ノ分一ハ縣廳へ差出

シ一ハ郡役所ニ留メ戸長役場ノ分一ハ郡役所へ差出シ一ハ戸長役場ニ留メ置尙從前散佚ノ舊記檢出並新製ノ分年々之ヲ追加シ翌年二月ヲ限リ本年ノ儀ハ夫々届出方等可取計尤主管者轉免ノ節ハ目錄ニ突合セ引繼可致將々時宜ニ依リ官吏派出檢査候儀モ有之旨同省ヨリ達相成候條此段相達候事（但本文ノ外私有物ニシテ後証トモ成ル可キ見込ノモノハ處分方可伺出事

△乙第貳十六號（三月五日）各郡町村

第二回内國勸業博覽會出品願書差出期限猶豫ノ義今回申第三拾二號ヲ以布達候ニ付アハ一層出品方獎勵可致此段相達候事

○乙第廿七號（三月十五日）各郡町村

本年陸軍省達申第七號ヲ以テ輜重輸卒概則別冊之通相定メ候旨達有

之候條爲心得此段相達候事

輜重輸卒概則

第壹條 輜重輸卒ハ徵兵令第二條ニ記載スル者ヲ以テ之ニ充テ有事ノ際之ヲ召集シ諸般運輸ノ用ニ供ス

第貳條 其人員ハ常備隊備及ヒ後備ノ三役ニ在ル者ヲ合シ一軍管ニ貳萬五千人トス因テ各軍管毎歲常備貳千五百人宛ヲ徵集スヘシ

第三條 各軍管ニ於テ毎歲徵集スヘキ輸卒ノ人員ハ前條ニ掲クル如シト雖モ其抽籤番號ノ順序ヲ以テ貳拾分一乃至拾分一ヲ入營セシメ其他ハ郷里ニ在テ常備役ヲ帶シム

第四條 毎年入營セシムヘキ輸卒ハ其入營期限ヲ前後二期ニ分テ其一期ヲ三ヶ月トナシ四月七月ノ兩度トス（但シ入營前若シクハ退

營後ノ日數ハ郷里ニ在テ常備役ヲ帶シム

第五條 輪卒在營中ハ輜重兵隊ニ屬シ其士官下士ヲシテ監視教導ニ任セシム

第六條 輪卒入營中ハ左ノ課程ヲ練習セシム

術科

一基本体操術 一徒歩生兵教練 一徒歩小隊教練

一馱馬術(但時宜ニ依リ繫駕法ヲモ教ユヘシ) 一徒歩車輛術

一馬匹ノ手入 一荷物造リ方

口授

一室内ノ定則 一兵隊ノ稱號 一武官ノ階級及ヒ徽章

一誓文及ヒ讀法 一服從定則 一願請訴訟

一陸軍敬禮式 一馱駝部分ノ名稱 一徒歩車輛部分ノ名稱

一馱駝解散及ヒ附接清拭法 一番兵ニ係ル諸件

第七條 有事ノ日ニ當リ召集スル所ノ輪卒ハ適宜ノ被服ヲ與ヘ日給ハ輜重兵二等卒ニ同フス然レモ平時入營練習セシ者ハ上等ノ職務ヲ命スルコアルヘシ

○乙第二十八號(三月十八日)各郡町村

本年陸軍省達甲第八號ヲ以テ軍用電信隊概則別冊ノ通相定メ候旨達有之候條爲心得此段相達候事

軍用電信隊概則

第一條 軍用電信隊ハ參謀本部ニ屬シ平戰兩時共陸軍部内通信ノ事ヲ掌ル

第二條 軍用電信隊ハ之ヲ大別シテ第一第二トス而シテ第一電信隊ハ又之ヲ五小隊ニ分テ第貳電信隊ハ之ヲ二小隊ニ分ツ其編制ハ表面ニ詳ナリ

第三條 戰時ニハ第一電信隊ヲ以テ師團及ヒ旅團ニ分賦シ第二電信隊ヲシテ大本營及ヒ兵站間ニ要スル通信ノ事ヲ掌ラシム時トシテハ第三電信隊ヲ編制シ之ヲ豫備隊ト爲スコアリ

第四條 電信局車并ニ器械車等ヲ運用スル爲メニ要スル人馬ハ時ニ臨テ之ヲ輜重隊ヨリ採ル

第五條 傳令騎兵ハ騎兵隊ヨリ採リ傳令歩兵ハ歩兵隊ヨリ採リ以テ信報ヲ傳達スルノ用ニ充テ兼テ電信線ノ監守ト爲ス

條六 建築卒ハ華士族及ヒ平民中志願ノ者ニシテ檢査定格ニ合ス

ル者ヲ以テ之ニ充テ生兵卒業ノ後初メテ二等卒ヲ命ス

第七條 其服役期限ハ二等卒ヲ命スルノ日ヨリ十ケ年トシ前七ケ年ハ現役ニ服セシメ後參ケ年ハ後備役ニ服セシム

第八條 建築卒中技藝ニ熟シ且才氣アル者ハ之ヲ拔擢シテ下士ニ任ス

第九條 電信隊ニハ軍用電信技手生徒若干名ヲ置キ技術ヲ教授ス

第十條 生徒ハ華士族及ヒ平民中志願ノ者ニシテ檢査定格ニ合スル者ヲ以テ之ニ充ツ

第十一條 生徒修業上需用ノ器械物品ハ總テ官給トシ且手當金若干ヲ給ス

第十二條 生徒中別ナテ一級二級ヲ置ク其二級ヨリ一級ニ進ムハ學

術進歩ノ景況ニ依リ伸縮スルコトアルヘシト雖モ概テ六ヶ月ニシテ  
 試験ヲナシ其試科ニ應スル者ヲ以テ昇級セシメ尙學ムコト六ヶ月ニ  
 シテ大試験ヲナシ卒業及第スル者ハ之ヲ軍用電信三等技手ニ任ス  
 第十三條 軍用電信技手服役期限ハ三等技手ニ任スルノ日ヨリ七ヶ  
 年トス猶再役ヲ願フ者アレハ之ヲ許スコトアル可シ

第十四條 技手並ニ建築卒ノ服役已ニ其期限ニ滿ルト雖モ戰時若シ  
 クハ非常戒嚴等ノ時ハ之ヲ延期スルコトアルヘシ

第十五條 技手並ニ生徒及ヒ建築卒ハ總テ私宿ニ在テ日々通勤スル  
 ナ例トス其出勤退出ノ時限ハ時々之ヲ定ムヘシ

但建築卒生徒中ト雖モ亦本條ニ準ス

第十六條 生徒又ハ生徒中ハ定例ノ外休暇歸省ヲ許サス

第十七條 服役期限中ハ勿論生徒並ニ生徒中自己ノ望ニ由リ免除ヲ  
 願フコトヲ許サス然レモ病患ニテ服役ニ堪ヘ難キ者又ハ成業ノ目途  
 ナキ者ハ検査ノ上之ヲ免除ス

第十八條 軍用電信技手ハ工部電信局ニ托シ通信ニ從事セシムルコ  
 トアルヘシ

第十九條 建築卒志願ノ者検査ノ項目左ノ如シ

- 其一 年齢 自十八年至二十四年
- 其二 身長 五尺以上
- 其三 體質 強壯ノ者
- 其四 作文 通常書翰往復ヲナシ得ル者
- 其五 讀書 眞假名交リノ文ヲ讀ミ得ル者

第二十條 軍用電信技手生徒志願ノ者検査ノ項目左ノ如シ

其一 年齢 自十五年至二十年

其二 體質 強壯ノ者

其三 作文 書翰往復ヲ能クスル者

其四 讀書 眞假名交リ文ノ誦讀ヲ能クシ並ニ西洋書ヲ讀

ミ得ル者

其五 數學 加減乗除ヲ能クスル者

第二十一條 第十九條其三第二十條其二ハ醫官之ヲ檢シ其他ハ總テ

検査官之ヲ檢ス

第二十二條 建築卒及ヒ軍用電信技手生徒志願ノ者ハ二人東京居住ノ者ニ限ル

ノ身元引受人ヲ以テ左式ノ願書ヲ差出スヘシ

願 書 式

建築卒入隊(軍用電信技手生徒修業)願

使(府)(縣)何族(平民)職業

戸主名何男(兄)(弟)(伯)(叔)(甥)(附籍)

何國何郡(區)何所産

何國何郡(區)何町(村)何番地住(寄留)

姓 名

年齡 當何月 何年何ヶ月

右之者此度建築卒入隊(軍用電信技手生徒修業)奉願候間御検査ノ上御採用被下度入隊(學)ノ上ハ御規則嚴重ニ爲相守可申且又常人身上ニ於テハ何事ニ依ラス私共引請可申依テ此段奉願候以上

身元引受人

使(府)(縣)何族(平民)



東京府下何郡(區)何町(村)何番地住(寄留)

姓名印

全

年號月日

全

軍用電信隊提理

官姓名殿

前書之通相違無之候也

使(府)(縣)長官(知事)(令) 姓名印

第廿三條 華士族及ヒ平民中志願ノ者檢査合格ノ上ハ軍人又ハ軍醫トナルヘキヲ以テ入隊(學)ノ時左ノ如ク誓文牒ニ署名捺印シ其志操ノ確實ヲ証セシム

誓文

今般陸軍建築卒(軍用電信技手生徒)志願御許容相成候ニ付テハ自今御規則嚴重ニ相守誓テ陸軍ニ從事可仕且卒業ノ上御定則ノ服役年限ハ假令ヒ病氣ト雖モ陸軍醫官ノ診斷ニ依ラス免役ヲ請願致シ候等之儀ハ毛頭仕間敷候依テ誓文如件

年號月日

姓名印

全

全

全

全

〔十三年乙百十九號ヲ以軍用電信隊編制表改正ニ付別表畧之〕

△乙第廿九號(三月十六日)各郡町村(讚岐國ヲ除ク)

明治七年(九月)本縣坤第百四號全十月坤第百三十四號八年(一月)坤

第壹號全(十月)坤第百六十壹號舊田戸長エ達取消既條目今枯槁木等有之節ハ戸長ニ於テ其譯記載至急郡役所へ可届出此段相違候事

△乙第三十號(三月十八日)各郡町村

官有雜種地取調之儀ニ付本年(一月)乙第七號ヲ以相違置候處社寺院敷地之儀ハ一切以調不及答ニ候條爲心得此段相違候事

○乙第三十一號(三月十八日)各郡町村

本年一月一日現在ノ附籍者及妾ノ員數入用候條別紙書式ニ做ヒ至急取調來月十日迄ニ郡役所へ差出シ同所ニ於テハ一郡限り製表シ同月廿日限正副二通差出スヘシ此段相違候事(但來ル十四年ヨリハ客年當縣乙第四百三十二號達戸籍總計表同時ニ差出スヘシ)



△乙第三十二號(三月十九日)各郡町村

昨明治十二年虎列刺病ニ罹リ候者貧困ニシテ埋火葬費其他諸費償却難整旨ヲ以官費拂下渡入儀願出候者夫々詮議ヲ遂ケ下渡來候所今日ニ至ルモ尙續々願出際限モ無之儀ニ付官費支給ヲ請可キ者ハ本月三十一日限可申立右期限後ハ一切不下渡候條此段相達候事

△乙第三十四號(四月十五日)各郡町村

今般甲第五十號ヲ以テ學區世話掛頭取及學區世話掛廢止候處事務ノ都合モ可有之ニ付學務委員撰定候迄ハ舊ニ依リ執務可爲致猶又右交替ノ際事務廢弛セサル様其役場ニ於テモ一層注意可致此段相達候事

△乙第三十五號(四月十五日)各郡町村

今般甲第五十一號ヲ以テ從來ノ公立小學校職員一同廢止候處校務ノ

都合モ可有之ニ付新規ノ職員出來候迄ハ舊ニ依リ執務可致猶又右交替ノ際校務廢弛セサル様其役場ニ於テモ一層注意可致此段相達候事(但自今小學校長ノ職務ヲ必要トスル學校ニ於テハ戸長學務委員ノ協議ヲ以テ該校教員ノ内へ適宜委託可致且小學幹事ノ職務ハ學務委員ノ内へ包括候儀ト可相心得事

○乙第三十六號(四月十五日)各郡町村

今般公立小學校職員改正候ニ付テハ聯區監視ノ儀當分左ノ通假定候條此段相達候事

第壹項 專務監視ノ職務ハ郡長ニ於テ改テ其員ヲ撰ミ之ニ委囑シ其班級ノ見込及人名等ヲ具シ縣令ニ開申スヘシ(但開申ノ手續ハ公立小學校教員委囑規則第四條ニ略ホ準スヘシ

第二項 兼務監視ノ職務ハ聯區内各校新規委囑ノ教員中ニ於テ互ニ投票ヲ以テ其員ヲ撰ミ之ニ委囑シ其人名ハ該聯區關係ノ戸長及郡長ヲ經テ縣令ニ開申スヘシ

第三項 明治十二年乙第二十八號聯區監視ニ係ル諸規則ハ今般ノ規定ト抵觸スル者ノ外總テ舊ノ如ク遵用スヘシ

△乙第三十八號(四月十七日)各郡町村  
明治十二年(十二月)本縣乙第四百六號ヲ以テ畦畔調表面中長幅間數記載廢止候ニ付テハ同年(十一月)乙第三百六拾八號達シ甲號雜形ハ取消候條此段相達候事

△乙第三拾九號(四月十七日)各郡町村  
本年常備兵當籤ノ者左ノ通來ル三十日入營セシメ候様其筋ヨリ通知

有之候條其旨本人へ申聞書記亦ハ戸長召連不都合無之様入營セシメ附添人歸着ノ上ハ入營セシ徵兵ノ姓名等届出ツヘシ尤旅費日當附添人ノ儀ハ明治十一年本縣乙第百三十八號旅費定則ニ依リ徵兵ノ儀ハ同十二年大藏省乙第四十八號達ニ依リ郡役所ニ於テ操替相渡シ同年本縣乙第三百三十四號達附錄第九號雛形ニ準シ明細表ヲ製シ速ニ受取方可申立此段相違候事(但徵兵事務條例第百十四條ノ趣モ之アリ候ニ付隣郡協議ノ上成丈ケ引繼メ附添致スヘシ尤營所アルノ地ヘ到着及ヒ發途月日ヲ詳記シ營所掛リ官ノ檢印ヲ請ケ歸着ノ上當廳ヘ差出スヘシ且亦入營ノ者ハ明治十年本縣乙第六十二號達明細籍郡役所ニ於テ取繼メ至急差出スヘシ

砲兵第一番ヨリ第十三番迄

輜重兵第一番ヨリ第五番迄

輜重輸卒第一番ヨリ第十六番迄

右廣島營所へ

但輜重輸卒第十七番以下ハ當分入營ヲ延期ス

歩兵第一番ヨリ第百九十一番迄

右九龜營所へ

歩兵第百九十二番ヨリ第三百四十一番迄

右松山營所へ

○乙第四拾號(四月廿二日)各郡町村

學事ニ關シ各町村ヨリ縣令及郡長へ進達スル書類ハ必ス學務委員へモ連署若クハ奥印セシムヘシ此段相違候事(參考)十三年乙七十二號

○乙第四十一號(四月廿六日)讚岐國各郡町村(但小豆多度三野豐田郡及島嶼ヲ除ク)

民有堤塘ニシテ明治四年以降下林及畑地等之本反別ニ編入收稅致來候廉ハ民有地第貳種へ編入本年ヨリ除稅可致旨本年當縣甲第十三號ヲ以及布達置候所新券狀調整之都合モ有之ニ付一筆限左之難形ニ準據來五月十日限地租改正掛高松出陣所へ可差出此段相達候事但本文ノ地所無之村方ハ其趣同日迄ニ届出ヘシ

何郡何村民有地堤塘一筆限取調表

字	地番	地目	反別
何	何番	畑	何反何畝步
宅	林	歟	何反何畝步

草	歟	何反步之内
生	歟	何畝步

一筆ノ内幾部分該堤塘地ニ係ル分ハ斯ノ如ク記載シ猶弦矢及坪數ヲ登記セル明瞭ノ圖面及地價地租引分書トモ添附スヘシ

何郡何村戸長

姓名印

縣令宛

○乙第四十二號(四月廿六日)各郡町村

明治十二年(三月)乙第七十壹號ヲ以テ相達候納稅切符第二號難形申「右現金」ノ下へ(何月何日)ノ四字ヲ插入候條此段相達候事

○乙第四拾三號(四月廿七日)各郡町村

本年陸軍省達甲第十號ヲ以テ陸軍下十服役相則冊之通相定メ候旨

達有之候條爲心得此段相違事（但明治七年二月同省第五拾五號達下士官服役期限定則並ニ下士服役ニ關スル從前指令達ハ總テ廢止ノ儀ト可心得事

陸軍下士服役規則

第一條 凡此規則中下士ト稱スルモノハ陸軍武官々等表ニ揭示スル所ノ各兵下士並ニ會計軍醫馬醫及リ軍樂各部ノ下士ヲ併セ稱スル者トス

第二條 陸軍下士服役年限ハ初テ下士ニ任スル日ヨリ十ケ年間トス其七ケ年間ハ常備役ニ服シ後三ケ年間ハ後備役ニ服セシム

第三條 常備軍ノ兵卒ヨリ豫備軍ノ下士ニ任スル者ハ陸軍出身ノ日ヨリ算シテ六ケ年間ノ服役トシ役終ルノ後尙四ケ年間後備役ニ服

セシム

第四條 豫備服役中ノ兵卒ヨリ豫備軍ノ下士ニ任スル者ハ其任用ノ日ヨリ三ケ年間豫備役ニ服シ役終ルノ後尙四ケ年間後備役ニ服セシム

第五條 後備服役中ノ兵卒ヨリ後備軍ノ下士ニ任スル者ハ其任用ノ日ヨリ四ケ年間後備役ニ服セシム

第六條 下士常備服役滿期ノ後尙現役ニ服セント欲スル者其行狀方正ニシテ勤務ニ勉勵シ且年齡定限ニ滿タサル者ハ詮議ノ上再ヒ服役スルヲ許ス

第七條 前條再服役ハ每三ケ年ヲ以テ一期トス故ニ再服役滿期ノ後尙現役ニ服セント欲スル者ハ更ニ詮議ノ上之ヲ許ス



但再服役志願ノ者向キ三ヶ年以内ニシテ年齢定限ニ該ル者ハ其定限ニ至ル迄之ヲ許ス

第八條 再服役以上ニシテ隊附勤務ヲ奉スル各兵下士ハ本俸ノ外ニ若干ノ年功加俸ヲ賜與ス

第九條 再服役以上ノ者ハ本人ノ希望ニ由リ其才能ニ應シ隊外ノ職務ニ轉セシムヘシ

第十條 再服役満期ノ後ハ後備役ニ編入セサルヲ法トス然レモ後備軍驅員タラント欲スル者其年限ヲ定メ願出ルキハ詮議ノ上之ヲ許可スヘシ

第十一條 常備服役中疾病 故ニアラスシテ其役ヲ免除スル者服役七ヶ年以内ニ在テハ直ニ豫備軍ニ編入シ而シテ常備役ニ服セシ日

數ト通算シ七ヶ年間服役ノ後尙三ヶ年間後備役ニ服セシム

第十二條 再服役中疾病ノ故ニ非スシテ其役ヲ免除スル者ハ直ニ後備軍ニ編入シ而シテ再服役日數ト通算シ三ヶ年間ノ役ニ服セシム但再服役第一期ヲ終リタル者ハ本條ノ限ニ非ス

第十三條 罪ヲ犯シ刑ニ處セラル者其刑期中常備役満期ニ至ルキハ刑期ノ満ルヲ待テ後備軍ニ編入シ而シテ常備役満期ノ日ヨリ起算シ三ヶ年間ノ役ニ服セシム

第十四條 降等ノ刑ヲ受クル者常備役満期ニ至ルキハ降等期限未タ満タスト雖モ其役ヲ免除シ後備軍ニ編入スヘシ

第十五條 黜等又ハ降等ノ刑ヲ受ケ兵卒トナル者服役年限ハ下士服役中ノ日數ト通算シ七ヶ年間ハ常備役ニ服シ後三ヶ年間後備役ニ

服セシム

第十六條 常備豫備或ハ後備在役中脱走ノ下士歸投或ハ就縛ノ上其刑徒以上ニ該ラスシテ復役セシムル者ハ其脱走中ノ日數ヲ該役ニ於テ償勤セシムヘシ

第十七條 常備在役中脱走シ現役ニ於テ定メタル年齡定限ヲ過キ歸投或ハ就縛ノ者ハ直ニ後備軍ニ編入シ常備服役ノ日數ヲ通算シ十ケ年間ノ役ニ服セシム（但年齡五十歳ヲ超ユル者ハ此限ニ非ス

第十八條 常備服役中ハ自己ノ望ニ依テ他ノ仕官ヲ求ムルヲ得サルノミナラス假令疾病ニ罹ルト雖モ陸軍醫官ノ診斷ニ依ラスシテ自ラ免官ヲ請フヲ得ス

第十九條 常備服役中ハ家事ノ故障ヲ以テ免除ヲ請フヲ許サス然レ

モ父兄又ハ家事擔當ノ者死亡シ或ハ癡疾老羸又ハ幼稚ノ者ノミニシテ在役者ヲ要スルニ非サレハ一家ノ生計ヲ失フカ如キ已ムヲ得サル事故生スル者ハ詮議ノ上免除スルコトアルヘシ

第二十條 前條ノ如キ已ムヲ得サル事故ヲ生シ免除ヲ願フ者ハ本人家族及ヒ親族連署ノ願書ニ其事由ヲ詳記シ戸長並ニ郡(區)長及ヒ管轄廳ノ奥書証印ニ尙使(府)(縣)後備軍駐在官ノ奥書証印ヲ要シ徵兵事務條例第十九書式ノ家族書〔癡疾ノ者ハ外ニ同條例第一書式ノ地方醫師診斷書〕ヲ添ヘ本人ノ所管ヘ願出ツヘシ

第二十一條 豫備軍服役中ノ下士ハ本籍ニ歸住シ地方所管鎮臺ノ統轄ニ屬ス而シテ戰時ハ勿論非常ノ事故アルニ當リ常備軍ノ下士ヲ補缺スルコトアルヘシ

第二十二條 後備軍驅員條例第十條第十二條及第十六條乃至第二十四條ニ揭示ノ諸規則ハ豫備軍服役中ノ下士ニモ亦之ヲ適用ス  
第二十三條 凡下士服役已ニ其期限ニ滿ル者ト雖モ戰時ハ勿論非常召集ノ時又ハ定例復習中ハ之ヲ延期スルコトアルヘシ  
但常備豫備服役中本條ニ準シ延期シ而後後備軍ニ編入スル者其服役ハ滿期ノ日ヨリ之ヲ起算スヘシ

○乙第四拾四號(四月廿八日)各郡町村

明治十二年(五月)乙第百五拾號達但書左ノ通更正候條此段相達候事  
但地方稅ニ屬スル營業願ハ該規則ニ從フヘシ

△乙第四十五號(四月廿九日)讚岐國各郡町村

舊地番對照書之儀ニ付本年(一月)乙第五號ヲ以テ達之趣モ有之候處

明治九年來之荒地并民有第二種之地共左之各項ニ據リ更ニ對照書調  
整來ル五月十五日限リ地租改正掛高松出張所へ可差出此段相達候事  
一荒地年季中ノモノハ昨明治十二年迄ニテ本年ヨリ季明之モノト即  
今猶年季中ノモノトヲ區別スヘシ

但一筆ノ外書ニ記載スルモノ、如キハ此限ニ非ス

一池堀溝道路堤塘等ノ如キ從前無券狀ノ類ニシテ民有地ニ所分濟ノ  
分ハ舊券狀號并舊地番ノ欄内へ(從前無券狀何年何月幾日民有御  
指令濟)ト登記スヘシ(但舊地番アリテ券狀無之分或ハ公有地等ニ  
テ民有ニ所分濟ノ分モ本項ニ準ス  
一右書載方ハ總テ乙第五號達中第一號雛形ニ準シ第一項二項共各別  
帳ニテ差出ヘシ

△乙第四十六號(四月廿八日)各郡町村

菊御紋章ヲ賣物等ニ盡キ候儀并紛敷品相用候儀モ不相成旨明治元年三月廿八日明治四年六月十七日公布ノ趣モ有之候處近來往々賣品ニ御紋章ヲ盡キ候向有之哉ニ付取締方ノ儀其筋ヨリ達相成候條一層注意可致此段相達候事

○乙第四十七號(四月三十日)各郡町村

明治十二年十一月本縣乙第三百八十號ヲ以巳巳四月以前脫籍ノ者縱放シ難キ事故ニ依リ遞送ニ付スルキ其費用ハ自辨タルヘキ旨相達置候處右達ハ取消シ官費ヲ以支給候條此段相達候事

○乙第四十八號(五月一日)各郡町村(小豆南宇和郡ヲ除ク)

管下人民ノ内金穀貸下有之者退隱或ハ死亡代替及轉籍等ノ節届方之

儀ハ明治十一年六月廿七日乙第九十三號ヲ以相達置候處往々不届出向モ有之不都合不勘候條以後其都度無漏必ス可届出且當管内エ寄留ノ者ハ本籍戸長ヨリ其寄留先戸長エ該貸下金取立方詳細申繼其旨可届出尤他府縣下エ寄留ノ者ハ某年月ノ長短及ヒ住所等具申可致此段相達候事(但返納期月ニ跨ラサル寄留ハ貸下金取立方申繼ニ不及候得共管内寄留先於テ若シ他負債ノ爲メ身代限等所分相成候節届方疎漏無之様豫テ打合可置事

△乙第四十九號(四月卅日)各郡町村

埋火葬場新設之義ニ付客年九月本縣乙第三百三號達之趣モ有之候處何等之義伺出テス埋火葬場ニ致シ候向モ有之哉ニ相聞ヘ不都合ニ候條右様之類ハ該地官民ノ區別ヲ始メ反別地目及ヒ人家ヘノ距離等

細取調近傍明瞭之地圖相副へ本年五月限り可伺出此段相達候事  
 但シ豫定伺濟ノ箇所追々埋火葬取計未々除稅之義申出テ無之分ハ  
 本文同時出願候様可取計事

○乙第五十號(五月三日)各郡町村  
 公立學校職員ノ座次ハ等級ヲ以テ班々等級同キ者ハ等級ヲ得タル先  
 後ヲ以テ班ツヘク且學校ノ次第ハ師範學校中學校小學校ト相列スヘ  
 シ此段相達候事(但比例表ヲ左ニ示ス)

師範學校	中學校	小學校
校長	校長	
訓導長	惣教	
校長補		

監事	事務掛	
訓導	司教	
監事副		教員
訓導補	助教	
雜務掛	事務掛補	教員補

右ニ付明治十年九月乙第百卅一號達ハ之ニ廢ス

○乙第五十一號(五月十四日)各郡町村

戸籍番號ノ義ハ自今地番號ニ改正候條戸長ニ於テハ左ノ通相心得速  
 ニ改正可致尤調成ノ上ハ郡役所へ届出同所ニ於テハ郡内整頓濟其旨  
 當廳へ可届出此段相達候事  
 一 番號札ハ六分板ヲ以戸長役場ニ於テ調成スヘシ

一番地毎ニ一家屋ヲ建設セシモノハ左ノ離形ニ倣ヒ甲ノ番號札ヲ掲  
ケ又二戸以上ハ乙ノ番號札ヲ掲クヘシ

縦曲尺四寸

甲  
新曲尺貳寸

何郡何町村

何番地

寸法前ニ全シ

乙

何郡何町村  
何番地ノ内

何番屋敷

○乙第五拾貳號(五月十五日)各郡町村

今般陸軍省達甲第十二號ヲ以テ歸鄉負傷者傷瘻恩給願書差出シ免官  
免役後傷所再感ノ者取扱方ノ儀別紙ノ通各鎮臺へ達相成候ニ付現今  
傷瘻第四項以上ノ者へ豫テ爲相心得置可申此段相達候事

各鎮臺

歸鄉負傷者傷瘻恩給願書進達既ニ現役ヲ離レシ日ヨリ恩給令第六十  
二條末款ノ年限内ニ傷所再感ノ者有之キハ其事實取調相違無之ニ  
テハ本人ノ情願ニ任セ其郷里ノ最寄鎮臺病院へ入院爲致治療差許藥  
價食料官費ニ相立可申尤郷里ニ於テノ藥價診察料並郷里ヨリ病院ニ  
至ルノ旅費ハ總テ自辨爲致候儀ト可相心得此旨相達候事

但免百免役後郷里ニ於テ療養之義認テ聞届濟之分ハ本條ノ趣本

人へ相達候日迄藥價診察料トモ可下渡事

△乙第五拾三號(五月十九日)各郡町村

本年第十八號公布ニ因リ各町村公共ノ事務ハ新ニ町村會法編制ノ上  
議定可致答ニ候處學務委員撰舉規則第二條ノ事件ニ限リ急施ヲ要シ  
候ニ付右町村會法編制ノ以前タリモ議定致シ苦シカラス候條舊町村  
會法ニ仍ル歟又ハ他ノ恰當ナル手續ヲ以テ人民一同協議ヲ遂ケ速ニ  
學務委員ノ撰舉ニ着手セシメ教育上廢弛セサル様執計フヘク此段相  
達候事

○乙第五拾四號(五月廿四日)伊豫國各郡町村(宇摩周和桑村風早久  
米上浮穴下浮穴東宇和南宇和ノ各郡ヲ除ク)

本年甲第七拾九號ヲ以市街鹽田新稅施行ノ義相達候ニ付テハ左ノ通

可相心得此段相達候事

- 一新舊稅額差引決算ノ儀ハ追テ一筆限地價帳整頓ノ上更ニ可相達候  
條先ツ從前ノ通假租額徵收ノ儀ト心得ヘシ
- 一賣買讓與ニ據リ地券<sup>新規</sup>願出ノ節ハ昨十二年(四月)乙第百拾八號  
達ニ準レ取扱ヲ爲スヘシ
- 一舊式券狀所持ノモノ書換願出ノ節ハ該券狀ヲ添附シ願書面新反別  
ノ冒頭へ該地ニ當ル舊券狀號ヲ朱書致サスヘキ
- 一舊帳簿ニ據リ本年五月卅一日迄ニ人民ヨリ差出シ願書ハ遲クモ六  
月十日迄ニ縣廳へ到達候様取扱フヘシ

○乙第五十五號(五月廿八日)各郡町村  
公立小學校ヲ築造修繕シ公立小學校授業料額ヲ制定シ公立小學校教

員教員補ノ旅行引籠ヲ認可シ且示談ヲ以テ除服出校セシムル件ハ白  
今其町村限專行致シ苦シカラサル儀ト可心得此段相達候事

但本文築造及授業料ノ件ハ町村會ニテ評決ノ上縣令ニ報告シ其他  
ノ事件ハ學務委員戸長ト協議ヲ以テ執計ヒ郡長ニ報告スヘシ

△乙第五十六號(五月廿八日)各郡町村

本年第十八號公布區町村會法實施ニ當ツテ追々伺出之趣有之夫々  
及指令置候所右取扱手續左ノ通相定候條急速規則ヲ定メ伺出候様可  
取計此段相達候事(但此達ニ抵觸スル從前ノ指令ハ消滅ト可心得事  
第一 町村會ノ規則ハ戸長ニ於テ從前設置ノ町村會ノ議決ヲ取り草  
製シ郡長ヲ經テ本廳ニ申稟スヘシ

第二 連合町村會ノ規則ハ其連合部内ノ戸長ニ於テ從前設置ノ連合

町村會ノ議決ヲ取り草製シ郡長ヲ經テ本廳ニ申稟スヘシ

第三 水利土功等ノタメ其關係ノ人民若クハ町村ノ集會ヲ要スル  
ハ其關係町村ノ戸長ニ於テ其地方ノ習慣ニ仍リ習慣ナキ地方ハ戸  
長ニ於テ連合町村  
會ニ準シ其見込人  
員ヲ定ムルヲ得相當人員ヲ定メ招集シテ規則ヲ草製シ郡長ヲ經  
テ本廳ニ申稟スヘシ

第四 新製規則ニヨリ招集シタル議會ニ於テ其規則ヲ修正セント欲  
スルハ議會ノ決議ヲ以テ議長ヨリ郡戸長ヲ經テ本廳ニ申稟スヘ  
シ

第五 第二第三項ニ記スル所會議數十ヶ町村ニ涉リ郡長ニ於テ其決  
議ヲ施行スルヲ便宜ト見認ル場合ニ於テハ郡長其規則ヲ草製スヘ  
シ



尤從前設置セル連合町村會ノ議決ヲ取り本廳ニ申稟スルハ戸長ニ  
同シ

第六 凡ソ議會ニ於テ議決スル條項ハ終會後十日限郡長若クハ戸長  
戸長ハ郡  
長ヲ經テヨリ本廳ニ報告スヘシ

△乙第五拾七號(五月卅一日)各郡町村

町村會法ハ本年第十八號公布ニ據リ編制可致答ニ候處虎列刺病豫防  
ニ關スル諸件ハ目下難關ノ事項ニ付右編制以前タリニ舊町村會法ニ  
仍ルカ又ハ別ニ恰當ナル假法ヲ設ケ臨時開會不苦候條此旨相達候事  
但本文ノ事項數町村ノ協議ヲ要スル場合ニ於テハ數町村聯合會  
本文ニ準シ開會不苦義ト可相心得事

△乙第五拾九號(六月四日)各郡町村

學務委員ハ町村一切ノ學事ヲ擔當スル者ナレハ町村ニ置クヘキ儀ハ  
勿論ニ候處近日各町村ヨリ開申書中往々町村ニ置クト云ハスレテ學  
校ニ置クト云フモノアリ右ハ頗ル該員ノ性質ニ違ヒ不都合ニ候條自  
今取惑無之様注意可致爲心得此段相達候事

○乙第六拾號(六月七日)各郡町村

明治十三年分郡町村地租ノ義ハ新稅額ヲ以本割賦帳可下渡ノ處九年  
後荒地起返其他潰地拂下地等ニ係ル地租夫々増減差引調査ヲ遂ケ九  
年ヨリ昨十二年迄順次決算ノ上ナラテハ本年ノ租額確定難致義ニ付  
本年ノ義モ假ニ昨十二年分ノ假額ヲ以根據トシ鹽田伐替畑等有之分  
ハ該改租額ヲ組込一町村假納ノ辻ヲ定メ徵收ノ上追テ過不足決算候  
條其旨相心得期限ヲ愆ラス上納候様豫テ人民ヘ可申聞道尤割賦帳ノ

義ハ追テ可下渡此段相達候事

△乙第六拾壹號(六月九日)各郡町村

本年陸軍省達甲第十三號ヲ以テ本年徵兵調査漏ノ者徵集之儀ニ付別紙之通達相成候條其旨相心得調査漏之者有之候ハ、豫テ人名取調置本年十月中來十四年徵兵名簿同時ニ可差出此段相達候事

陸軍省達甲第拾三號(五月十八日)

府 縣

明治十年以來徵兵適齡ニシテ昨十二年十月廿七日以後免役相當ノ名稱ヲ罷メタル者ハ徵兵令第三十二條ニ照準本年ノ徵集ニ應セシムヘキ筈ニ候處或ハ調査漏ニテ徵集致サ、ル府縣有之趣ニ付速ニ其人名ヲ調査シ徵集ニ應セシムヘシ尤徵兵使巡行濟ノ府縣ニ於テハ右人名取調置來十四年ノ徵集ニ應セシメ候様可取計此旨相達候

事(但昨十二年十月廿七日以後免役相當ノ名稱ヲ罷メ本年徵兵使巡行即二月十五日以前再ヒ免役相當ノ名稱ヲ得タル者ハ本文ノ限ニ非ス

○乙第六拾二號(六月十日)各郡町村

徵兵下檢査ニ屬スル費用ノ内檢丁檢査場へ往復ノ旅費ハ本人ノ自辨タルヘク附添戸長旅費ハ地方稅戸長職務取扱費ヨリ支辨候儀ト可心得此段相達候事(參考)十三年乙百四十四號

△乙第六十三號(六月十九日)伊豫國各郡町村

過ル明治九年五月地租改正第廿八號ヲ以市街地之箇所相達置候處西宇和郡八幡濱浦之内八幡濱市街ハ準市街地ト更正候條其旨可相心得此段伊豫國へ相達候事

乙第六十四號(六月廿三日)各郡町村

警視局管理ニシテ斃キニ西南之役從軍戰地ニ於テ死沒候者遺族之内陸軍恩給令并一昨十一年第貳拾七號公達ニ依リ扶切料ヲ可受權利ナキ者ニ限リ特別之詮議ヲ以テ吊慰金支給候旨其筋ヨリ違有之候ニ付右無權利ノ者ハ客年本縣乙第八十七號達雛形ニ準據シ戸籍書調製來ル七月十五日以可差出此段相達候事

○乙第六拾五號(六月廿四日)各郡町村

本年甲第五十九號布達下賜ノ衛生費金今般各郡人口ニ應シ配賦候條該金處分方之儀ハ町村聯合會ニ附シ議定爲致且此機ニ投シ公同ノ衛生費金ヲ募集シ災害ヲ未萌ニ豫防候様可申聞此段相達候事但金員處分方及ヒ募集金員等詳細可届出候

○乙第六拾六號(六月卅日)各郡町村

今般醫術開業ノ者ハ秩扶斯泰襲土虱赤痢天然痘麻疹ヲフテリア病届方之義相達置候條届書差出候ハ、本年乙第五十八號虎列刺病豫防心得假定第一條但書ノ手續ヲ以可差出此段相達候事

○乙第六十九號(七月九日)讚岐國各郡町村

明治十二年(二月)地租改正新第五十六號ヲ以山林原野地價取調心得書相達置候處右心得書第五條中六分利子ヲ七分利子ト更正候條此段相達候事

○乙第七十一號(七月七日)各郡町村

稅外收入金之儀當座へ納入可致分國稅金領收順序ニ準シ納方可取計旨客年(五月)乙第百五十六號ヲ以相達置候處今般大藏省乙第二十四

號達之趣有之候ニ付テハ昨十二年本縣乙第三百四十一號達諸貸下金返納順序ニ準シ收納方可取計此段相達候事

但納証書々式ハ從前之通

○乙第七拾貳號(七月十九日)各郡町村

本年乙第四十號ヲ以テ學務委員へ連署若シクハ奥印セシムヘキ旨相達候處右ハ縣令へ進達スル書類及ヒ町村公共ニ關シ郡長へ差出ス書類へハ必ス連署セシムヘク一個人ニ係リ郡長へ差出候書面ニ限り奥印可爲致儀ト可心得此段相達候事

○乙第七拾三號(七月十九日)各郡町村

船舶賣買或ハ讓請等之儀出願之節本船管轄戸長之公証ヲ爲シタル証書寫相副可差出旨明治十一年(十月)乙第百廿一號ヲ以相達置候處自

今右寫不及差出候條最初出願之際戸長ニ於テ該証書ヲ看認メ其旨添書可致若証書無之ハ賣買並讓請共不致聽許儀ト可心得此段相達候事

○乙第七十四號(七月廿二日)各郡町村

客年十二月大藏省乙第四十八號ヲ以テ徵兵入費定則別冊之通相定改正徵兵令施行之日ヨリ右ニ照準可取計旨達有之候條此段相達候事

明治十二年十二月乙第四十八號附屬

徵兵入費定則

第一條 入營ノ節徵兵ニ附添戸長或ハ郡區書記等ノ旅費ハ地方長官適宜決定ノ旅費ヲ以テ官費支給スヘシ(但郡區徵兵事務官並徵兵ニ附添戸長檢査及抽籤場等へ往復ノ旅費ハ官ヨリ之ヲ給セサル

ヘシ

第二條 徵兵ハ各自居住ノ町村ヨリ検査所及抽籤場等へ往復ノ旅費十里詰日當金一十四錢ヲ給シ若シ同地ニ滞在セシムルキハ日當金二十二錢ヨリ多カラサル金額ヲ適宜支給スヘシ

但下検査所へ往復ノ旅費ハ官ヨリ之ヲ給セサルヘシ

第三條 前條徵兵各自ノ旅費ハ近方片道三里未満ハ之ヲ不給三里以上六里未満ハ日當ノ半數六里以上十一里未満ハ一日ノ日當ヲ給ス若シ一泊セシムルキハ三里以上一日ノ日當ヲ給シ三里未満ハ金拾六錢ヲ給ス 十里以外ノ端里數ハ一里以上六里未満ハ日當ノ半數六里以上ハ全數ヲ給スヘシ 總テ一里未満ハ勿捨ヘシ

第四條 検査所ヨリ直ニ抽籤場ニ至ル徵兵ハ甲乙丙ノ里程ヲ通計シ第二條ノ旅費ヲ給スヘシ

第五條 抽籤又ハ検査所等ニ於テ自己ノ情實ヲ申立テ免除ニ属スル者ノ旅費并ニ滞在日當ハ給セス

第六條 徵兵其府縣管外ニ在ル營所へ入營ノ旅費ハ十里詰日當金四拾錢ヲ給スヘシ尤近方三里以上六里未満并ニ滞在日當及管内ノ營所ニ至ル旅費ハ第二條及三條ニ准スヘシ

第七條 地方徵兵醫員ハ其術業ノ優劣ヲ以テ四等ニ分テ第一等一日金壹圓第二等金七拾五錢第三等金五十錢第四等金三十錢ヲ給シ若シ軍醫ニ從ヒ他郷ニ出ルキハ一般旅費定則第十七章ノ相當ヲ以テ旅費ヲ給スヘシ (但下検査ノ費用ハ第十六條ニ准ス)

第八條 筆生ハ記録ノ閑劇ニ因テ一日金三十錢ヨリ多カラサル給料ヲ以テ適宜支給シ都合ニ因リ甲所ヨリ乙所ニ要スルキハ前全斷ノ

旅費ヲ給スヘシ（但下検査ノ費用ハ第十六條ニ准ス

第九條 用使ハ徵兵署及検査所ニ各二人ヲ要ス尤檢丁三百人以上ハ一人ヲ増スヘシ右雇料トシ一日金十五錢ヨリ多カラサル金員ヲ適宜給スヘシ

第十條 検査所ヲ社寺ニ設クルキハ其廣狹ニ應シ一日金五十錢ヨリ多カラサルノ席料ヲ適宜給スヘシ

第十一條 徵兵署及検査所固有品ハ別紙物品表ノ通相心得徵兵解署ノ上ハ其府縣ニ預リ若翌年ニ至リ自然毀損アルキハ修復ヲ加フヘシ若又一時ノ假借ニテ辨給スルキハ相當ノ借料ヲ給スヘシ（但徵兵下検査所用ノ物品ハ官ヨリ之ヲ給セサルヘシ（別紙物品表略之）

第十二條 徵兵署並ニ各所検査所ニ於テ徵兵使或ハ副使ヨリ定則外

ノ物品ヲ要スルキハ其旨明細表備考ニ記載スヘシ

第十三條 徵兵入營及検査抽籤場途中川留雪支病氣等ニテ延滞ノ節ハ其所長ノ証書及醫師ノ診斷書アルモノハ増日數ノ分滞留日當ヲ給ス且疾病足痛等ニテ歩行難相成モノハ醫師ノ診斷書及其地連運會社ノ受以証書ヲ添テ申出ルキハ車駕籠賃ヲ給スヘシ尤藥種料醫師ノ謝儀等ハ自辨タルヘシ

第十四條 右入營勘定仕上ハ十年十月検査局豫算法附例費目ノ部第九號ニ照準シ勘定帳及明細表ハ十一年（二月）乙第五號當省達ノ通相心得調製スヘシ

第十五條 前條ノ通定ムルト雖モ各廳ノ便宜ニヨリ此定則ニ基キ金額適宜減少ノ方法ヲ設ルハ苦シカラス

第十六條 徵兵支署ニ係ル經費ハ各廳ノ定額當費ヲ以テ前條ノ法ニ據リ適宜支給スヘシ(但徵兵事務官ノ旅費ハ陸軍省ヨリ給ス)

○乙第七拾五號(七月廿四日)各郡町村

明治十二年本縣乙第二百三拾六號ヲ以テ陸軍下士及ヒ兵卒ノ者各臺營ニ往復或ハ歸省歸隊等ノ途中病氣其他故障等ニテ旅費缺乏ノ故ヲ以テ沿道戸長ニ操替申立候節立替方ノ儀ニ付相達置キ候處申ニハ病氣ト偽リ或ハ種々ノ名義ヲ設ケ妄ニ金員ヲ請求シ戸長ニ於テモ事實不取調容易ニ不當ノ金員ヲ貸渡候様ノ儀往々有之候旨其筋ヨリ掛合越候條自今ハ一層注意シ事實篤ト取調不當ノ金員ヲ貸渡サハル様致スヘク此段更ニ相達候事

○乙第七拾七號(八月四日)各郡町村

明治十二年當縣乙第三百十五號ヲ以テ戸籍法第五則違犯者取扱方ノ儀ニ付相達置キ候處無届ニテ他出スル者ハ右違犯ノ限ニアラサル儀ト相心得フヘシ尤本年當縣甲第廿五號布達ニ違犯者之アラハ戸長役場ニ於テ手續書取附ケ郡役所ヘ送附シ同所ニ於テハ其手續書ヲ以テ所轄警察署ヘ告發スヘシ此段相達候事(但本文ニ觸レル迄及ヒ指令ハ廢止タルヘシ且亦旅行及ヒ寄留届出ノ儀ニ付取締ノ爲メ戸長役場ニ於テ別段ノ方法ヲ設ケルハ苦シカラス候條當廳ヘ經伺ノ上施行スヘシ)

○乙第七十八號(八月十一日)各町村

今般公立小學校教則記載書式左之通文(省ヨリ選相成候條爾後右ニ照準伺出ヘク此段相達候事)

書式

一 學校名稱及地名 數校ニ於テ同一ノ校則テ通用スルモノ  
ハ其學校ノ名稱地名共悉ク記載スヘシ

何學校 何國何郡何區町村

一 學校資金

資金ノ種別ヲ記載スヘシ

一 生徒教養ノ目的

尋常ノ小學校ナレハ尋常小學校高等ノ小學校ナレハ高等小學校  
ヲ授クル等ノ類

一 學科課程及教科書

別表ノ通

一 學期

全科授業期限何年何ヶ月一級授業期限何ヶ月但上下等ノ別アル  
モノハ毎等ノ授業期限ヲモ記載スヘシ

一 授業日限

一ヶ年授業日數何百何十日但何月何日ニ始マリ何月何日ニ終ル  
ノ類

一 授業時限

一日何時間一週合計何時間

一 休業

日曜日祭日祝日暑中何月何日ヨリ何月何日マテノ類

一 入學生徒ノ年齢

何年以上ノ者或ハ何年ヨリ何年マテノ者ノ類



一入學生徒ノ學力

何學科卒業ノ者或ハ何科ヲ學ヒ得タル者ノ類但初テ就學スル者  
ヲ入學セシムル小學校ナレハ記載スルニ及ハス

一試業

試驗ノ種別定期試驗臨時試驗ノ類ヲ記載スヘシ

右之外教則ニ關シ記スヘキモノアルトキハ適宜ニ列記スヘシ

書式

教科書表

書名	卷册記號	出版年月	著者氏名

表中書名ヲ記スニハ其改正増補等ニ係ルモノハ其旨ヲ記シ卷冊ノ記號ヲ記スニハ其一卷二卷前編後編或ハ上中下天地人等ノ別ヲ記シ出版ノ年月ヲ記スニハ其改版ニ係ルモノハ其改版ノ年月ヲ記シ著譯者ヲ記スニハ其氏名ノ下ニ著譯等ノ別ヲ記スヘシ

△乙第七十九號(八月十日)伊豫國各郡町村

山林原野每地等級整頓ノ上ハ別紙手續書ニ據リ至急開會村等調査可致此段相違候事(但開會ハ組合各村等級整頓ノ日ヨリ遅クモ十五日ヲ過クベカラス

### 山林村等調査手續書

第一 山林原野改組アル村々ハ郡内各村ノ等級ヲ議スル爲メ每町村

地主ニ於テ地等級議員二名ヲ選舉シ地等級決ヲ委任スヘシ

但村内ノ山林反別及地主僅少ニシテ二名ノ出席ヲ要セサル村方ハ其村ノ便宜ニ任セ一名出席スルモ苦シカラス

第二 村等議員ノ任ヲ被ルモノハ其村内山林原野ノ地主ニシテ最前地位等級ノ調査客年乙第二百七十四號ノ調査ヲ云フニ從事セシ者ヲ要ス

(十三年乙八十九號ヲ以分注追加)

第三 凡テ草山用材山等種類毎ニ各々比較シ昨十二年乙第二百七十四號山林原野地價取調手續第二條三條ニ照準シ取調ヘシ

第四 遠隔ノ村々實地熟知セザルモノハ開會期日前預テ實地ニ臨ミ其地質便否等ニ注目シ自村ノ等級ト比較シ會議ノ用ニ供スヘシ

但各村トモ等級表地圖地價見込牒等互ニ他村議員ノ披見ニ供ス  
ヘシ

第五 開會ノ始メハ議員中ニ於テ互選シテ會王ヲ定ムヘシ

第六 村等比較ノ議決ハ各村トモ後日遺憾ナキ様成ルベク熟議上決  
定スルヲ要ス若各自意見ヲ異ニシテ結局熟議上ノ決ヲ得ス不得止  
ノ際ハ投票又ハ起立ヲ以テ多數ニ定ムヘシ

第七 村等ヲ議スルハ固ヨリ毎等ノ比較ニ起ルト雖モ尙ホ全村ヲ通  
觀シテ彼是ノ比較ヲ量ラサレハ終ニ其權衡ヲ失スルノ恐レアリ依  
テ其議決ハ一村總辻ヲ以順序ヲ立ツヘシ

第八 村等比較決定ノ上ハ其等級ニ隨ヒ收利地價ノ見積リヲ立各種  
類毎ニ別紙雛形ニ準シ各村連署シテ村等表差出スヘシ

但收利地價ノ差數ハ適宜タルヘシ

第九 會議ハ左ノ郡村ニ於テ各々開設スヘシ

第一 宇摩郡 山林ノ村々川之江村ニ於テ開會 第二 新居郡 山林ノ村々西條ニ於テ開會

第三 周布郡 山林アル村々小松ニ於テ開會 第四 桑村郡 山林アル村々新町ニ於テ開會

第五 越智郡地方 山林アル村々今治ニ於テ開會 第六 越智郡島方 山林アル村々宮之浦ニ於テ開會

第七 野間郡 山林アル村々波止濱ニ於テ開會 第八 風早郡 山林アル村々北條驛ニ於テ開會

第九 和氣郡 山林アル村々松山ニ於テ開會 第十 久米郡 山林アル村々川上驛ニ於テ開會

第十一 下浮穴郡甲組 下林村ニテ開會 第十二 下浮穴郡乙組 大南村ニテ開會

第十三 下浮穴郡丙組 出淵村ニテ開會 第十四 伊豫郡 山林アル村々灘町ニ於テ開會

第十五 上浮穴郡元十四大區分 山林アル村々久万町ニ於テ開會

第十六 上浮穴郡上川村外十四ヶ村 山林アル村々町村ニ於テ開會

- 第十七 喜多郡 甲組 内ノ子村ニテ開會村名ハ追テ達スヘシ
- 第十八 喜多郡 乙組 大洲町ニ於テ開會村名ハ追テ達スヘシ
- 第十九 喜多郡 丙組 長瀬ニテ開會村名ハ追テ達スヘシ
- 第二十 西宇和郡 大平村外三十一ヶ村 山林アル村々八幡瀨ニ於テ開會
- 第二十一 西宇和郡 須川村外十二ヶ村 山林アル村々川之石浦ニ於テ開會
- 第二十二 東宇和郡 明間村外三十六ヶ村 山林アル村々卯ノ町ニ於テ開會
- 第二十三 東宇和郡 野村外三十ヶ村 山林アル村々對村ニ於テ開會
- 第二十四 北宇和郡 甲組 松丸村ニ於テ開會村名ハ追テ達スヘシ
- 第二十五 北宇和郡 乙組 宇和島ニ於テ開會村名ハ追テ達スヘシ
- 第二十六 北宇和郡 丙組 岩松村ニテ開會村名ハ追テ達スヘシ
- 第二十七 南宇和郡 山林アル村々城邊村ニ於テ開會

乙七十九號ノ別表

何郡、何山、何村等表

等級	村名	何山反別	收利金	壹町歩平均收利金	地價金	一町歩平均地價金
同	同	、	、	、	、	、
同	同	、	、	、	、	、
同	同	、	、	、	、	、
同	同	、	、	、	、	、
同	同	、	、	、	、	、

右之進何山村等議決之上進達候也

何村等議員

、、、印

年月日

、、、印

、、、

、、、印

、、、

、、、印

、、、

、、、印

縣令宛

○乙第八拾號(八月廿三日)各郡町村

町村衛生委員給付之儀ハ其町村會議ニ附シ適宜支給可致答ニ候條爲心得此段相達候事

○乙第八十一號(八月廿四日)各郡町村

賣藥營業之者廢業或ハ禁止ノ節ハ其請賣行商者共鑑札返納可致儀ニ付他郡内於テ請賣行商ヲ爲スモノアルハ本業者所管之郡役所ヨリ其旨速ニ請賣行商者處管ノ郡役所ニ通知可致此段相達候事

但他府縣内於テ請賣行商ヲナスモノアルハ住所姓名方名共取調其都度可届出事

○乙第八拾二號(八月廿三日)各郡町村

地方稅中戸數割徵收方ノ儀ニ付テハ豫テ指令及ヒ置候趣モ有之候所

本年度ニ於テハ左ノ通相心得徴收可致此段相違候事

戸數割賦課徴收方心得

- 一 戸數割ハ一戸ノ課出額ヲ該年一月一日調ノ戸主數ニ乘シ各郡ノ賦課額ヲ定メ郡役所ヘ達スルモノトス
- 一 郡役所ニ於テハ縣廳ヨリ達シタル賦課額ヲ更ニ各町村ノ戸主數（該年一月一日調）ニ割當シ其額ヲ戸長役場ニ達スヘシ
- 一 戸長役場ニ於テハ郡役所ヨリ達シタル課額ヲ四分シタルモノト第五項第一節ニ定ムル現住者ニ一戸課出額ノ四分一（第一第三期ハ七錢三厘第二第四期ハ七錢貳厘）ヲ乘シタルモノトテ照合シ其増減ノ事由ヲ郡役所ヘ報告スヘシ
- 一 戸長役場ニ於テハ每徴收期月（七月十月一月四月）一日調現住者ニ

一 戸課出額ノ四分一（第一第三期ハ七錢三厘第二第四期ハ七錢二厘）ヲ乘シタル者ヲ以テ其町村該期ノ納額トナシ之ヲ徴收スヘシ

一 戸長役場ニ於テ戸數割ヲ徴收スルハ左ノ區別ニ依ルヘシ

第一節 戸數割ヲ徴收スヘキ者

- 第一項 本籍寄留（管内外モ）ヲ問ハス其町内ニ於テ一家ヲ設ケ現住スル者
- 第二項 出店別居等ト雖モ一家ヲ設ケ現住スル者
- 第三項 他家ニ同居若ハ附籍スルモノト雖モ竈ヲ異ニスルモノ
  - 第二節 戸數割ヲ徴收スヘカラサル者
- 第一項 其町村ノ籍ニ在ルモノト雖モ全戸他（管内外トモ）ニ寄留スルモノ

第二項 其町村之籍ニ在ルモノ及ヒ其町村ニ寄留スルモノト雖モ同居等ニテ竈ヲ異ニセサルモノ

一貧富ニ應シ毎戸ノ課出額ヲ異ニシ或ハ之ヲ免除スル等其町村之納額ヲ増減セス及ヒ第五條ニ觸レサルキハ其町村之適宜ヲ以テ之ヲ定ムルヲ得ヘシ  
〔十三年乙百五號ヲ以テ第六項中第五條ノ條ヲ項ニ改メ其下ヘ銀貳節ノ三字ヲ追加〕

△乙第八拾三號(八月廿四日)各郡町村

本年甲第百十九號布達戸長俸給規則來ル九月一日ヨリ施行候ニ付テハ右金額之義本年度ニ於テハ月割ヲ以下附候條爲心得此段相達候事但戸長任免ノ節ハ該規則ニ依ルコト勿論タルヘシ

△乙第八拾四號(八月廿五日)各郡町村

本年甲第百十九號ヲ以戸長俸給規則布達候ニ付テハ明治十二年四月

乙第百六號達戸長等級及俸給表之義ハ本月限廢止候條此段相達候事

○乙第八拾五號(八月廿五日)各郡町村

町村戸長身分之義本年九月ヨリ渾テ等外一等ニ準シ取扱候條此段相達候事

○乙第八拾六號(八月卅日)各郡町村

明治十一年乙第一號達第五條中十五日入下間ノ一字ヲ刪リ以內適宜ノ四字ヲ加エ候條此段相達候事

△乙第八拾七號(八月卅日)各郡町村

廣島鎮臺參謀地誌路誌調製ノ爲メ各地物産人口ノ多寡等兵要ニ關スル事件ニ付各郡役所又ハ戸長役場へ出張或ハ書翰ニテ直ニ照會可致儀モ有之候旨全臺ヨリ通知越候條其際不都合之様可致此段豫テ

相達候事

○乙第八十八號(九月六日)各郡町村

客年本縣乙第九號ヲ以行旅病人遞送費償却方等戸長ニ於テ取扱フ  
ヘキ旨相達置候處廣島縣ニ於テハ右事件郡區長ヘ委任候旨通知越候  
條自今右金員ノ儀ハ該郡區役所ヘ宛償却スヘシ此段相達候事

△乙第九十號(九月十一日)讚岐國各郡町村

山林原野地位等級調査之義ハ追々整理可致候得共猶各村之權衡比較  
ヲ執ラサレハ遂ニ公平均一ニ歸セサラン據テ別紙手續書ニ照準至急  
村等調査致スヘク此段相達候事(但本月廿七日迄ニ議員被選人名地  
租改正掛高松出張所エ可届出事

山林村等調査手續書

第一條 改租第二着調山林原野等アル村々ハ郡内各村之等級ヲ議ス

ル爲メ毎村該地主ニテ議員一名ヲ撰舉シ村等之議決ヲ委任スヘシ

但村内山林原野僅少ノ向ハ比隣村ト協議ノ上組合ヲ設ケ組合内

ニテ一名ノ議員ヲ撰舉スルモ苦シカラス

第二條 凡テ山林原野等種類毎ニ各々比較シ昨十二年地租改正新第

五十六號山林原野地價調査心得書第二條三條四條ニ照準シ取調ヘ

シ(但各村共等級表地圖地價地込帖等互ニ他村議員ノ披見ニ供ス

ヘシ

第三條 村等議員ハ豫テ各村ヲ巡廻シ實地ニ臨ミ其地質便否等ニ注

目シ彼是ヲ比較シ議會ノ用ニ供スヘシ

但各村等級ノ調査自ラ運抄ノ遲速アルヲ以本文巡回着手ノ日限



ハ追テ地租改正掛高松出張處ヨリ通達スヘシ

第四條 會議ハ遅クモ巡回着テノ日ヨリ十五日以内ニ開設スヘシ尤  
各村巡視終レハ議員中ヨリ委員ヲ互撰シ速カニ村等議按ヲ編制ス  
ヘシ

第五條 村等議按編制セハ開會以前議員ニ於テ互撰シテ會主ヲ定ム  
ヘシ

第六條 村等比較ノ議決ハ各村トモ後日遺憾ナキ様熟議上決定スル  
ヲ要ス若シ各自意見ヲ異ニシ結局衆議一決セス止ヲ得サル之際ハ  
投票又ハ起立ヲ以テ多數ニ定ヘシ

第七條 村等ヲ議スルハ固ヨリ毎等之比較ニ起ルト雖モ尙全村ヲ通  
觀シテ彼是ノ比較ヲ量ラサレハ終ニ其權衡ヲ失スルノ恐レアリ依

テ其議決ハ毎種類一村總辻ヲ以テ順序ヲ立ツヘシ

第八條 村等比較決定ノ上種類毎ニ別紙雛形ニ準シ各村連署シテ村  
等表ヲ製シ地租改正掛高松出張所へ差出スヘシ

第九條 前條之手續ヲ終ヘ村等確定シタル上ハ各村比準ニ於テハ最  
早遺憾無之答ニ付村等ニ基キ地位等級表更正スヘシ

第十條 會議ハ左ノ郡村ニ於テ各開設スヘシ

第一大内郡 山林アル 松原村 第二寒川郡 長嶺東村

第三三木郡 池戸村 第四山田郡 山林アル 坂元村

第五小豆郡 全 上池田村 第六香川郡地方 山林アル 百相村

第七香川郡ノ内 直島 女木嶋 直島

第八阿野郡 山林アル 瀧ノ宮村 第九鶴足郡全上 下法軍寺村

第十那珂郡地方山林山林アル 琴平村 第十一那珂郡熊鷹島本島ノ内  
 第十二多度郡山林山林アル 善通寺村 第拾三三野郡地方山林山林アル 寺家村  
 第十四三野郡内粟島 第拾五豊田郡地方山林山林アル 觀音寺村  
 第拾六豊田郡内伊吹 伊吹嶋 (参考)十三年乙百三號

何郡、山林(又ハ山カ)村等表

等級	村名	何反別	地價金	等反平均地價金
、	、	、	、	、
、	、	、	、	、
、	、	、	、	、
、	、	、	、	、

右ハ本年乙第九十號御達ニ據リ村等議決之上進達候也

何村村等議員

姓名印

年月日

、、印

縣令宛

○乙第九拾一號(九月九日)各郡町村

官林接續ノ私有山へ火入之義ニ付テハ明治十一年乙第三拾四號及ヒ

全年乙第五拾四號ヲ以テ相達留候所官林監守人配置有之ケ處ハ爾來

右火入ノ節遅クモ五日前三戸長役場ハ勿論監守人へ申出検査濟之上  
着手候様人民へ無遺漏可觸示此段相達候事

△乙第九拾貳號(九月十一日)各郡町村

本年(一月)本縣甲第三號ヲ以河川附寄洲仕用返地ノ義ニ付及布達候  
所尙詮議ノ次第有之追テ官吏派遣實地検査ノ上更ニ可及所分候條爲  
心得此段相達候事

△乙第九拾三號(九月十一日)各郡町村

明治十二年九月一日乙第二百七十八號ヲ以テ郡役所有之地警察分署  
へ警部壹員ヲ置候所右ハ相廢自今琴平分署ニ限リ警部壹員ヲ置候條  
此段相達候事

○乙第九拾四號(九月十五日)各郡町村

徴兵取調心得別冊之通相定候條本年ヨリ右ニ準シ可取調此段相達候  
事(但從前徴兵ニ係ル諸達ノ内別冊ニ紙觸ノ廉ハ總テ廢止ト心得へ  
シ

徴兵取調心得

第一條、男子廿歳ニ至レハ兵役ニ就クヘキヲ以テ毎年一月ヨリ十二  
月迄ニ廿歳ト爲ル者ハ徴兵令第六十一條記載ノ通り其年ノ九月一  
日ヨリ同月十五日迄ニ成規ノ届書ヲ出サシメ戸長之ヲ戸籍及國民  
軍名簿ニ照シ尙徴兵事務條例第廿條ノ手續ヲ以テ調査シ免役及徴  
集猶豫前身體下検査ヲ受ヘキ者ヲ區別シ同月廿五日限り郡長へ差  
出シ郡長點檢ノ上同例第廿二條ニ依リ壯丁名簿ヲ製シ徴集猶豫事  
務條例第五ノ者ハ附錄第一號書式ニ準シ名簿ヲ作り徴兵各自ノ届  
十條該當

書並國民軍入籍屆書ト共ニ毎年十月十日限リ徵兵支署ヘ差出スヘシ  
（但各自屆書ニ屋敷番號ヲ記入致サセ郡長ニ於テ調製スル名簿ニ其番號ヲ本人姓名ノ上ヘ記載スヘシ

第二條 男子十七歳ニ至レハ國民軍籍ニ入ルヘキヲ以テ毎年一月ヨリ二月迄ニ十七歳トナル者ハ徵兵令第六十條記載ノ通り其年ノ九月一日ヨリ同月五日マテニ成規ノ屆書ヲ出サシメ戸長之ヲ同事務條例第廿條ノ手續以テ調査シ同月廿五日マテニ郡長ヘ差出シ郡長點檢 附錄第二號書式ノ如ク名簿ヲ作り各自ノ屆書並徵集名簿ト共ニ毎年十月十日限リ徵兵支署ヘ差出スヘシ

第三條 徵兵令第六十一條各自屆書ヲ差出スル戸長戸籍ニ照查ノ際戸主及養嗣子相續人又ハ次三男等ニテ嗣子トナリタルモノハ家名

相續養嗣子相續人トナリタル年月日並長男嗣子トナラサル事故等ヲ各自屆書ニ朱書シ郡長ヘ差出シ郡長ハ之ヲ點檢シ其年月及日事故等ヲ壯丁名簿本人ノ頭ニ朱書シ差出スヘシ

第四條 從來失踪逃亡及入營延期其佻事故アリ翌年先入兵トナリタル者並翌年廻シ徵兵ハ戸主ノ屆書ヲ徵スヘカラサル故郡長ニ於テ附錄第三號書式ノ如ク名簿ヲ調製シテ差出スヘシ

第五條 徵兵令第二十七條第一項ニ當ル者ハ地方醫員職務概則第三條中第一號乃至第十四號ニ依リ郡長ニ於テ豫メ適否ヲ定メ徵集部ノ冊尾ヘ謄記シ其箇條ヲ姓名ノ上ヘ詳記スヘシ尤醫師ノ診斷書ハ徵兵事務條例第一書式ニ據ルト雖モ奥書調印ヲ要スルニ及ハサルヘシ

第六條 寄留者ハ徵兵令第六十二條ニ照シ處分スヘキヲ以テ本籍ニ於テ徵集ニ應スヘキモノハ其期ニ後レサル様呼戻ス可ハ勿論ナレ  
凡寄留地ニ於テ徵募ニ就カント欲スル者ハ同令第六拾三條ノ通其地身元引請人ノ証書ヲ添ヘ九月一日マテニ縣廳ヘ届書ヲ出サシムヘシ（但全戸寄留ニシテ寄留地ノ徵集ニ應セント欲スル者ハ本文ノ手續ヲ爲スニ及ハス其旨本籍並ニ寄留地戸長ヘ届出テサスヘシ  
第七條 寄留地ニ於テ徵集ニ應スヘキモノハ其事由ヲ記載シ別ニ名簿ヲ製シ差出スヘシ他ヨリ當縣下ヘ寄留シ該地ニ於テ徵募ニ就カント欲スル者モ亦同シ

第八條 徵兵第廿二條ノ如キ常備年限ノ第三檢査時限ニ至ルマテニ其名稱ヲ罷メタル者ハ毎年九月一日ヨリ同十五日マテニ其事由

ヲ届出サセ戸長取纏メ郡長ヘ差出シ郡長ハ之ヲ點檢シ附錄第四號書式ニ準シ異動名簿ヲ作り十月十日限リ徵兵支署ヘ差出スヘシ尤右期限後徵兵本檢査以前ニ名稱ヲ罷メタル者ハ其郡度届書ヲ差出サセ戸長取纏メ郡長ヲ經テ差出スヘシ

第九條 徵兵事務條例第拾貳條乃至第十五條各書類ハ各自ノ届書並壯丁名簿一同差出スヘシ尤徵兵令第廿八條第五項ニ當ル者ハ戸主ノ醫案書ヲ取り詳細書ニ相添ヘ差出スヘシ

第十條 徵兵各目届出ヲ終ルノ後身上ニ異動ヲ生スルルハ徵兵事務條例第廿四條ノ通り取扱フヘシ

第十一條 檢丁人別表ヲ下附スルルハ徵兵令第三十八條記載ノ如ク記註シ同事務條例第廿八條ノ手續ヲ以テ差出スヘキハ勿論ナレ

戸長ニ於テハ一層注意シ検査ヲ受クヘキ者ノ戸籍ニ基キ取調姓名ヲ初メ藏ト造治ト次等ノ違ヒナキ様書記スヘシ且人別表家族人員ハ本人ノ血續ニテ同居ノ者ヲ記スヘシ最モ父母祖父母等死亡セルモノハ名ノ野ヘ某亡ト記シ年ノ區畫ニハ○ヲ記シ兄弟妻子等ナキ者ハナシト書スヘシ

第拾二條 長男病氣等ノ故ヲ以テ廢嫡二三男等ヲ嗣子ニ定メ其嗣子徵兵年齡ニ及フキハ毎年九月取調ノ際翌年一月戸主ノ年齢ニ依リ徵兵令第廿八條第三項及ヒ第廿九條第一項ニ準シ調査スヘシ尤其廢嫡セシ長男全快或ハ分籍又ハ五十歳未滿ノ者ノ養子トナルキハ嗣子ト定メタル二三男ハ徵集ニ應スヘシ(但本條ノ場合ニ於テハ廢嫡聽許ヲ得タル願書寫相添差出スヘシ)

第十三條 從來戸籍上生年月ノ誤寫或ハ戸籍洩レ等ニテ既ニ適齡ヲ經過セシコ發覺スルキハ通常ノ徵兵同様徵集ニ應スヘキヲ以テ徵集部ヘ組込其事由ヲ詳記シ亦別ニ手續書ヲ取添テ差出スヘシ

第十四條 十二年十月二十七日以后年齢五十歳未滿ノ者ノ養子相續人ニシテ其跡ヲ續キタル戸主ハ先代ノ戸主男女ヲ問ハス徵兵令第二十八條第一項但書ニ準シ徵集ニ應セシムヘシ

第十五條 附籍主ハ國民軍ノ外免役ナルモ其子孫ハ總テ徵集ニ應セシムヘシ

第十六條 徵兵令第二十九條第六項公立師範學校卒業ノ者トアルハ全級ヲ卒ヘタルモノニシテ譬ハ科目ヲ數級ニ分ナタル内其一級ヲ卒業セシモノノ如キハ同令第三十條第五項ニ準シ取調フヘシ

第十七條 徵兵令第三十條第三項陸海軍常備在役中ノ兄或ハ弟トアルモ翌年常備入營ノ期ニ至リ在役者滿期豫備軍ニ編入スルモノノ兄弟ハ徵集ニ應セシムヘシ

第十八條 徵兵令第三十條第二項兄弟同時ニ徵兵ニ當ル者トアルハ雙子或ハ兄弟中翌年廻シトナリ同時徵兵ニ當ル兄弟ヲ指示ス

第十九條 徵兵令中戸主トアルハ總テ男女ニ拘ハラサル儀ニ付絶家ヲ再興シタル女戸主ノ入婿及ヒ年齡五十歲未滿ノ女戸主ニ入婿シ戸主トナリ或ハ養嗣子又ハ相續人トナリタルモノハ徵兵令第貳拾八條第一項第三項及第二十九條第一項但書ニ準シ免役ノ限外タルヘシ(十三年乙百八號ヲ以本條改正)

第二十條 子孫ヲ有スル二三男又ハ兄弟或ハ伯叔父母等分籍シ其子

孫徵兵年齡ニ該ルキハ戸主ノ年齡ニ依リ國民軍ノ外免役又ハ平時ニ於テ兵役ヲ免スト雖モ隱居后分家シ他ノ子弟ヲ以嗣子ト定メタル嗣子ハ其戸主ノ年齡五十歲内外ヲ問ハス徵集ニ應セシムヘシ

第廿一條 徵兵令第廿八條第一項但書年齡五十歲未滿ノ者隱居シ養子又ハ相續人ニシテ其跡ヲ繼キタル戸主ハ免役ニ非ラスト雖モ亡跡相續ノ戸主及隱居シタル者ノ跡ヲ繼キタル戸主其隱居死亡スルキハ尋常ノ戸主ニ準シ免役ニ關スヘシ

第廿二條 從來翌年廻シ徵兵ノ内逃亡失踪其他旅行等ニテ徵集規避ノ嫌疑アル者ハ常備年期ノ第三年檢査期限ニ至ルモ徵兵令第三十四條ノ限外タルヘシ

第廿三條 徵兵令第廿八條第二項ノ獨子嗣子ハ家ノ内外ヲ論セス實兄

弟ナキヲ指稱セシモノニテ他ヨリ貰受ケタル養兄弟アリト雖モ獨  
子ノ位置ヲ變スヘカラス

第廿四條 徵兵下検査ヲ受クヘキ徵員ハ徵兵事務條例第三十三條記  
載ノ通相心得檢丁ノ内癩疾不具等ニシテ兵役ニ堪ユヘカラサル徵  
候アルモノト雖モ身體下検査ヲ受クルノ後ニ非レハ除役スヘカラ  
サルヲ以テ起居自任ナラサル疾患ニシテ車駕ヲ要スルモ出頭シ難  
キ者ヲ除ノ外ハ務メテ下検査場へ出頭セシムヘシ

第廿五條 下検査台集ノ時ニ當リ病氣或ハ止ヲ得サル事故ヲ生シ出  
頭シ難キ者ハ其趣ヲ詳記シ戸長之ニ證明シ又病氣ノ者ハ徵兵事務  
條例第一書式ノ最寄醫師ノ診斷書ヲ添ヘ速ニ下検査場へ届出ヘシ

第二十六條 徵兵事務條例第三十條及第六十九條ノ検査巡廻日割ヲ

達スルキハ戸長或ハ郡書記ヲシテ檢丁ヲ引纏メ其指示スル場所へ  
期限前日到着シ附録第五號書式ノ如ク檢丁出頭及不參名簿正副ヲ  
作り該郡徵兵事務官與書調印ノ上検査場へ差出スヘシ尤寡少ノ檢  
丁ニ一名附添フキハ無益ニ費用ヲ要スル故ニ近傍ノ町村協議ヲ遂  
ク便宜引纏メ出頭セシムヘシ（但検査場退散後ハ本縣出張徵兵事  
務官下宿所へ差出スヘシ其下宿所ハ検査場門前へ揭示セシムヘシ  
第二十七條 檢丁下検査所并本検査場へ出頭スルキハ住所姓名ヲ詳  
記セル名刺ヲ所持セシメ醫員ノ前ニ出サシムヘシ

第二十八條 徵兵検査ノ際檢丁ノ内失踪及旅行中并徵兵令第四十一  
條第四十二條ニ當リ検査呼出ノキ出頭シ難キ者ハ附録第六號書式  
ノ如ク其家出セシ者ハ其年月日ヲ必ス届書ニ記入シ又疾病等ニテ



起居自在ナラサルモノハ全事務條例第一書式ノ醫師診斷書ヲ添へ  
徴集猶豫出願セシムヘシ

第二十九條 徴兵令第三十條第五項ニ該當シ又ハ其他事故アリ徴兵  
検査之際戸主或ハ親族ノ者ヨリ徴集猶豫又ハ免役等出願ノモノア  
ルキハ戸長ニ於テハ該家ノ戸籍而寫相添差出スヘシ尤右出願ハ徴  
兵検査以前ノ規則ニシテ検査後出願スルモ一切採用ナラス

第三十條 検査當日検査場へ出頭時間遅延ノ者之ノアリテハ不都合  
ニ付豫テ指定シタル時間ヨリ一時間前ニ出頭セシメ散亂セサル様  
集メ置キ本縣出張徴兵事務官ノ指圖ヲ受クヘシ

第三十一條 檢丁ノ者検査前日必ス沐浴シ身體ヲ清潔ニシ且當日檢  
査終ル迄ハ飲酒嚴禁タルコトヲ豫テ示シ置クヘシ

第三十二條 徴兵下検査之際事故アリ免役又ハ徴集猶豫申立本検査  
ニ至リ事故猶止マサル者ハ最前ノ手續ヲ以テ更ニ出願スヘキ答若  
シ其手續ヲ爲サ、ル者免役又ハ徴集猶豫ノ功ナキモノタルヘシ

第三十三條 徴兵下検査ハ概テ毎年十月十五日ヨリ本検査ハ毎年二  
月十五日着テスヘキ成規ニ付豫テ相心得他へ寄留及出稼中ノ者ハ  
悉皆呼ヒ戻シ置何時出頭ヲ達スルモ差支へ無之様注意スヘシ假令  
病氣亦ハ旅行中ニテモ其年不参スル者ハ翌年召募ニ應スルノミナ  
ラス其年内ハ一身自由ナラス殊ニ徴集ヲ規避スル者ハ翌年徴募ノ  
期ニ於テ更ニ検査ヲ受ケ尋常ノ徴兵ニ先テ入營スヘキ答ニ付右等  
ノ者ハ篤ト相諭シ置キ成タケ其年ノ召募ニ應セシムヘシ

第三十四條 徴兵下検査及ヒ本検査并ニ抽籤場へハ那徴兵事務官臨

席スヘシ

第三十五條 徵兵検査場及ヒ徵兵署へ差出請願届書ハ徵兵署宛ニシテ願書ハ三通届書ハ二通差出スヘシ

第三十六條 徵兵令第六十一條各自届出期限即チ九月十六日以后兄死去セラルチ以テ適齡者嗣子トナリ又ハ癱疾不具等ニシテ本人ヲ要セサルハ産業ヲ營ムコト能ハサルモノハ免役又ハ徵集猶豫等ノ願書ハ下検査以前ハ徵兵支署へ其以后ニ係ル分ハ徵兵署宛ニシテ検査場へ差出スヘシ

第三十七條 前條各自届出期限後ニ至リ適齡者届洩レ等發覺スルキハ其手續書相添徵兵支署或ハ徵兵署へ届出ヘシ

第三十八條 徵兵令第四十一條及ヒ第四十二條ニ當ル者並免役相當

ノ名稱ヲ罷メ徵集ニ應スヘキ者免役料上納出願ノ節ハ詮議ニ及フヘキ筈ナレモ全令第五十六條但書ニ當ル前年送りノ者出願ハ許可ヲ得カタキ儀ト心得ヘシ

第三十九條 常備富籤者入營迄ニ一身上ノ異動ヲ生スルキハ其事由ヲ詳記シ其都度戸主或ハ親戚ノモノヨリ届出サレムヘシ

第四十條 常備徵兵ニシテ抽籤以後兄死去シ或ハ止ヲ得サル事故アリ廢嫡シ右弟常備服役者ヲ嗣子或ハ相續人ニ定メント欲スルモノ其情實免役ヲ願フノ趣意ニアラサルモノハ縣廳へ願出聽許ノ上在營中ノ者ハ徵兵令第五十七條ノ例ニ準シ取扱フヘシ

第四十一條 徵兵免役料上納スルモノハ徵兵令第六十五條ノ通徵兵検査以前必ス出願セシムヘシ

第四十二條 常備兵ヲ抽キタル徵兵ハ毎年四月廿日ヨリ五月一日迄ニ入營スヘキ成規ニシテ檢査合格ノ上ハ旅行等相ナラサル答ニ付豫テ當籤ノ者ヘ相示シ置キ縣廳ヨリ入營期日ヲ達シタルハ速ニ本人ハ勿論戸主或ハ親戚ノ者ヘ相示シ戸長又ハ郡書記引纏メ入營致サスヘシ若シ疾病其他犯罪等ニテ期限ニ際シ入營シ難キ者ハ徵兵令第五拾六條ノ手續ヲナスヘキハ勿論尙縣廳ヘモ速ニ届出スヘシ

第四十三條 前條病氣快癒又ハ事故已ニ止ムキハ最前ノ手續ヲ以テ鎮臺或ハ營處ヘ届出ルトキハ尙縣廳ヘモ届出ヘシ若シ其年ノ十月一日ニ至ルモ事故猶止マサル者ハ本人所持ノ番號制符ヲ添ヘ全月十五日限リ郡長ヲ經テ徵兵支署ヘ届出ヘシ

第四十四條 新兵入營ノ期ニ臨ミ父母ノ重病或ハ死亡等止ヲ得サル

事故ヲ生スルトキハ徵兵事務條例第百十六條ノ通取扱フヘシ

第四十五條 徵兵事務條例第百十八條第三項ニ該當スル事故ヲ生スルトキハ同第廿一條ノ手續ヲナシ縣令ヘ宛願出ヘシ

第四十六條 常備兵疾病或ハ犯罪等ニテ入營延期ノ者其年十月一日迄ニ事故既濟シ本人所屬ノ鎮臺或ハ營處ヘ届出同所ノ差圖ニヨリ入營致サセ候トキハ尋常ノ徵兵同様戸長或ハ郡書記附添入營濟定規ノ旅費請求スヘシ

第四十七條 常備兵入營セシ上ハ明治十年本縣乙第六十二號達ノ通兵籍明細書ヲ速ニ差出スヘシ

第四十八條 常備軍服役中身元轉居スルトキハ徵兵令第五十七條記載ノ如ク其親族ノ者ヨリ本人ヘ通報シ尙縣廳ヘモ速ニ届出ヘシ并

在營中父母ノ重病等ニテ歸省ヲ願フキハ同令第五十九條ノ通郡長  
與書証印ノ上直ニ本人所屬鎮臺或ハ營所へ差出スヘシ

但松山營所在役ノ者ハ丸龜營所へ差出スヘシ尤歸省ノ上歸營延  
期ヲ願フモ亦本文ニ同シ

第四十九條 檢丁ノ内疾病ニ罹リ檢査ノ際歩行難澁ノ者ニテ車駕ヲ  
要シタルキハ醫師ノ診斷書及ヒ其地通運會社ノ受取証ヲ添ヘテ旅  
費同時ニ車駕賃受取方申立ヘシ尤モ下檢査ノ節ハ自辨タルヘシ  
但徵兵住所海岸ニ接シ往復トモ車駕ヲ要スルヨリ船ヲ借入候方  
反テ費用節減ノ場合ニ於テ船行セシメ候時ハ船主ノ受取證ヲ添  
ヘ本文同様船賃受取方申立ツヘシ

第五十條 檢丁徵兵下檢査場へ往復ノ旅費ハ本人自辨タルヘシ徵兵

本檢査場前抽籤場及入營ノ旅費ハ本年本縣乙第七十四號達ノ通官  
費ヲ以テ支給スヘキ成規ニ付附錄第七號書式雛形ニ準シ受取方申  
立ヘシ

第五十一條 郡徵兵ニ務リ并徵兵ニ附添フ戸長郡書記等下檢査場本  
檢査場及抽籤場エ往復ノ旅費郡書記ハ郡役所經費旅費定額ヨリ戸  
長ハ戸長役場經費旅費定額ヨリ相當ノ旅費ヲ支給スヘシ徵兵入營  
引纏メ戸長郡書記旅費ハ本年本縣乙第七十四號達ノ通官費ヲ以テ  
支給スヘキ成規ニ付附錄第七號書式雛形ニ照準シ徵兵旅費別途ニ  
受取方申立ヘシ

第五十二條 常備軍及補充兵服役中ノ者家名相續又ハ分家養子等ノ  
出願免役ヲ願趣意ニア  
ラサルモノト雖モハ一切許スヘカラサル儀ト心得ヘシ

第五十三條 補充兵入營ノ期ニ臨事故アリ入營シ難キ者アルトキハ  
縣廳ニ於テ當籤番號順序ニ從ヒ次排ノ者ヲ操揚ケ入營セシムヘキ  
成規ニ付其期ニ際シ入營シ難キ事故アル者ハ速ニ其百届出ツヘシ  
第五十四條 補充兵服役中止ヲ得サル事故アリ管内ヲ出ントスルモ  
ノハ徵兵事務條例第百廿八條記載ノ通必顯出サシムヘシ前服役中  
異動ヲ生スルトキハ同第百三十條ノ通心得ヘシ

第五十五條 第一豫備徵兵服役中一身上ニ異動ヲ生スルトキ并旅行  
セント欲スル者ハ徵兵事務條例第百三十三條及第百三十四條ノ通  
後備軍駐仕官ヘ届出サセ尙當廳ヘモ届出サスヘシ

第五十六條 輜重輸卒概則第四條ニ毎年入營スヘキ輸卒ハ其入營期  
限ヲ前後二期ニ分ケ其一期ヲ三ヶ月トナン四月七月兩度トアリ譬

ハ第一期四月二十日入營セシ者ハ七月十九日退營シ殘ル三ヶ月ハ  
郷里ニ在テ常備役ヲ帶ヒ第二期七月二十日ニ入營セシ者ハ十月十  
九日退營シ入營以前ノ三ヶ月ハ郷里ニ在テ常備役ヲ帶ハシムル儀  
ト心得ヘシ

第五十七條 國民軍名簿調製後轉宅亦ハ養子縁參其他異動ヲ生スル  
トキハ戸長役場ニ於テ附錄第八號書式雛形ニ照準シ一ヶ月分異動  
名簿ヲ作り翌月五日限り郡役所ヲ經テ縣廳ヘ差出スヘシ

第五十八條 徵兵事務條例第廿七條ニ依リ壯丁名簿ヲ國民軍名簿ニ  
照較之際符合セサル廉之レアルトキハ夫レカ爲メ手數ヲ要スルコ  
少ナカラス故ニ國民軍異動届等平時ニ於テ疎漏無キ様注意スヘシ  
右之外徵兵令及同事務條例等ニ照シ不都合ナキ様取扱ヘシ

附錄第壹號

「原文朱字以下倣之」

一ヶ年ヲ限リ徵進猶操之部

戸主名何男(兄)(弟)(伯)(叔)(甥)(附籍)

何町何番地 族職業 年號月日生 何 某

「兄某何鎮臺(或ハ營所)兵糧  
何年何月何日入營」

同

何村何番地 族職業 年號月日生 何 某

「何府縣公立學校ニ於テ修業三ヶ年  
ノ課程ヲ卒ヘタル生徒」

同

何村何番地 族職業 年號月日生 何 某

「何々々々」

右ハ明治何年徵兵相當之處脇書之通本令第三十條該當之者ニ相違無  
之候也

年月日

何郡長姓名印

愛媛縣

徵兵支署御中

附錄第二號

國民軍名簿書式

何郡

何町何番地 族職業 年號月日生 何 某

戸主名何男(兄)(弟)(伯)(叔)(甥)(附籍)

何村何番地 族職業 年號月日 何 某

以下倣之

合計幾人

右ハ明治何年國民軍人名取調候處前書之通相違無之候也

年月日

何郡長姓名印

愛媛縣

徵兵支署御中

附錄第三號

先入兵之部

戸主名何男(兄)(弟)(伯)(叔)(甥)(附籍)

何町何番地

族職業

年號月日生

何 某

「明治何年相當之處何年何月何日ヨリ失踪(或ハ逃亡)」

同

何町何番地

族職業

年號月日生

何 某

「明治何年相當之處何年何月何日ヨリ旅行」

同

何町何番地

族職業

年號月日生

何 某

「何々々々」

入營延期翌年廻之部

戸主名何男(兄)(弟)(伯)(叔)(甥)(附籍)

何町何番地

族職業

年號月日生

何 某

「明治何年相當之處病氣ニ付入營延期」

同

何町何番地 族職業 年號月日生 何 某

「明治何年相當之處何年何月逃亡(或ハ失踪)入警延期」

同

何村何番地 族職業 年號月日生 何 某

「何々々々」

翌年廻之部

戸主名何男(兄)(弟)(伯)(叔)(甥)(附籍)

何町何番地 族職業 年號月日生 何 某

「明治何年相當之處何年何月何日ヨリ病氣」

同

何村何番地 族職業 年號月日生 何 某

「明治何年相當之處兄某陸(海)軍常備在役中」

同

何村何番地 族職業 年號月日生 何 某

「明治何年相當之處何府(縣)公立學校ニ於テ何年何月修業三ヶ年ノ課程ヲ卒リタル生徒」

同

何村何番地 族職業 年號月日生 何 某

「明治何年相當之處徴兵令第三十條第五項ノ事故ニヨリ回年未タ其事故解除セサルモノ」

右ハ從來廻年徴兵ニシテ夫々脇書之通相違無之候也

年月日 何郡長姓名印

愛媛縣

徴兵支署御中



附錄第四號

徵集異動之部

戸主名何男(兄)(弟)(伯)(叔)(甥)(附籍)

何町何番地 族職業 年號月日生 何 某

「明治何年相當ニシテ何府(縣)奉職之處  
何年何月何日免職ノモノ」

同

何村何番地 族職業 年號月日生 何 某

「明治何年相當ニシテ兄某常備兵服役  
中之處何年何月滿期除隊」

同

何村何番地 族職業 年號月日生 何 某

「明治何年相當之處何年何月  
戸主ノ名稱ヲ罷メタルモノ」

同

何村何番地 族職業 年號月日生 何 某

「何々々々」

右之通相違無之候也

年號月日 某郡長 姓名 印

愛媛縣

徵兵署 {或ハ徵兵支署} 御中

附錄第五號

(出頭人名届書式)

出頭連名簿

本年相當出頭之分

何郡何町村

何 某

以下徵集名簿順序  
ヲ以テ書載スヘシ

何年相當ニテ本年檢查出頭之分

同

何 某

合計幾人

(不參人名屆書式)

檢査不參人名簿

本年相當之分

何郡何町村

何 某

以下徵集名簿順序  
ヲ以テ書載スヘシ

何年相當ニテ本年廻シ之分

同

何 某

合計幾人

附錄第六號

(檢丁不參願(屆)書式)

檢丁病氣 亦ハ旅行或ハ失踪ニ付猶豫願(不參願屆)  
中若シクハ何々

明治何年相當 或ハ明治何年相當ノ處  
何々事故アリ廻年

年號月日生

右ハ私何男 又ハ兄弟或ハ甥附ニテ頭書之通徴兵相當ニ付來ル何月何  
籍若シクハ何々

日何郡何村御檢査場へ出頭爲仕可申答之所何年何月何日ヨリ別紙醫  
 師診斷書ノ如ク病ニ罹リ今以全快不致起居自在ナラサル亦ハ何業ト  
 月何日ヨリ何縣何郡何村何町村へ罷越候ニ付御檢査前迄歸郷ノ儀度  
 ヲ申遣シ候得共今以歸着不致或ハ何年何月何日失踪尋中ニテ今以行  
 衛不相知等ノ事ニ付何卒御檢査御猶豫相成度此段相願(御届仕)候也  
 由テ詳記スヘシ

何郡何町村何番地族属

年月日

何 某印

徵兵署御中

前書之通相違無之候也

右村戸長

年月日

何 某印

附録第七號

發地	檢査場	何月何日出立	里數	滞在日數	金員	姓名
何郡何町村ヨリ	署或ハ檢査場迄		此道三里以上六里未満	一日	金十二錢	全
同	同		此道三里未満一泊		金十六錢	全
同	同		三分ノ一		金廿四錢	全
同	同		此道六里以上十里未満	一日	金七十錢	全
同	同		往檢 二日		金九十四錢	全
同	同		往檢 三日		金一四十八錢	全
同	同		往檢 四日		金一四十二錢	全
同	同		往檢 五日		金五十八錢	全
同	同		往檢 六日		金六十錢	全
同	同		往檢 七日		金一四	全

右之通御下渡相成度此段上申候也

縣令 宛

某郡長姓名印



前害之通國民軍異動相違無之候也

何郡某町戸長

年月日

何 某 印

縣 令 宛

△乙第九拾五號(九月十五日)各郡町村

本年度戸數割第一期賦課方ノ義ハ假ニ前年度同様戸主數へ賦課徴收  
シ第二期納ニ於テ差引決算候答ニ有之處本年度ヨリ客月乙第八十二  
號ノ運賦課徴收候様相定候ニ就テハ第一期徴収方ト異ナルヲ以左ノ  
例ニ據リ可取扱此段相違候事

一 假リニ徴收濟ノ第一期分ハ第二期納ニ至リ本年乙第八十二號達  
第四項ニ依リ七月一日ニ溯リ更ニ其納額ヲ更正スヘシ

一 前條ノ納額更正セシ上ハ同號達第五項第一節ニ當ル者ニシテ第一

納期ニ徴収セサリシ者ハ更ニ第二期納分ト併セテ徴収シ同第二節

ニ當ル者ニシテ第一期納ニ徴収セシモノハ更ニ下戻スヘシ

一 第一期納ニ方リ假ニ徴收シタルモノニシテ同號達第五項第一節ニ

當ル者ハ差引徴収スヘシ

一 第一期納七月一日ノ現住者ニシテ第二期納マテノ間他へ轉住セシ

モノハ其所轄町村戸長役場へ照會ノ上徴収スヘシハ但村町ノ協議

ヲ以其徴収スヘキ金額ヲ負擔スルハ固ヨリ妨ケナシ

△乙第九十六號(九月十五日)讚岐國各郡村

山林原野等改組調査竣功之儀各村トモ夫々期日請書差出候處若シ右  
期限ヲ經過スル村方モ有之トキハ一般調査ノ差支ノミナラス農事繁

劇ニ際會シ村等調査致候様可相成ニ付一層注意速ニ成功可爲致此段相達候事

○乙第九十八號(九月十八日)各郡町村

今般乙第八十二號ヲ以テ戸數割稅徵收方ノ儀相達候所轉住者ニシテ客年甲第七拾三號布達但書ノ趣ニ依リ前往町村ニ於テ期限ヲ繰上ケ上納セシモノハ現住町村ニ於テ其納期<sup>繰上ケ既ニ</sup>上納濟ノ期ニ際會スルモ再ヒ徵收セサル儀ト可相心得此段相達候事

○乙第九拾九號(九月廿一日)各郡町村

警視局管理ニシテ明治十年ノ役從軍死傷候者恩給並扶助料支給方取扱順序左ノ通相定候旨内務大藏兩卿達相成候條此段相達候事

警視局員死傷者恩給並扶助料取扱順序

第一條 恩給並扶助料ヲ受クルノ期ハ凡テ四季ノ首月毎ニ前三ヶ月分其管轄廳ヨリ該金額ヲ支給スルモノトス

第二條 傷痍第三項已上ノ者恩給並初期ハ總テ解職ノ翌月ヨリ起算該金額ヲ支給スルモノトス(但上半ヶ月中解職ノ者ハ其月ノ十六日ヨリ給スベシ)

第三條 寡婦孤兒扶助料始期ハ總テ明治十年十二月分ヨリ起算該金額ヲ支給スルモノトス(但凱旋後負傷或ハ流行病ノ爲メ死亡スル者ノ寡婦孤兒ハ其死亡ノ翌日ヨリ給ス尤本人在職中ニテ上半月内死亡スル者ハ其月ノ十六日ヨリ下半月内ニ係ルモノハ其翌月ヨリ給ス)

第四條 傷痍ニ因リ恩給ヲ受ケタル者爾<sup>以</sup>文武官ノ職ニ就クトキハ

其時日間恩給停止スヘシ依テ就職ノ者ハ拜命ノ都度直チニ其恩給ヲ受ケシ管轄廳ヘ届ケ出テサセ管轄廳ハ之レヲ内務大藏兩省ヘ届出ベシ(但解職ノ節モ同様届出ツヘシ尤本條文官就職ノ節上半月内ニ係ルハ前月限リ下半月内ニ係ルハ其月ノ十五日限リ停止シ解職ノ節計算法ハ第二條ノ例ニ據ル又文官就職ノ節ハ其前日限リ停止シ解職ノ節ハ其翌日ヨリ支給スヘシ

第五條 恩給並扶助料ヲ受クルノ當該人死亡シタル時ハ戸長ヨリ出セル死亡證書ニ對シ其當日迄日割ヲ以テ其金額ヲ給シ受領證書ヲ取り全ク其權利消絶ニ屬スル者ハ登錄寫帖ヲ收ムルノ手續ヲ爲サシメ管轄廳ハ死去證書ヲ添ヘテ之内務省ヘ還納スヘシ並受領證書登錄寫帖表還納書式等總テ明治十二年内務省乙第八號達雜形ニ據ルヘシ(但其權利未タ消絶セスシテ

移轉ニ屬スル者ハ直チニ寡婦孤兒扶助料出願ノ手續キテ爲サシメ  
本文登錄寫帖還納ノ際同一ニ願書可差出申事  
十三号乙百十六号ヲ以但書追加

第六條 恩給並扶助料ヲ受クル當該人他管ヘ寄留ノ者其寄留地ニ於テ受取度者ハ總テ明治十二年六月内務大藏兩省乙第三十號達ノ通リ取計フヘシ

第七條 恩給並扶助料發行前假扶助料及内扶助料等支給致候分ハ其金額精算方本管寄留兩廳照會ノ上不都合無之様可取計事

第八條 前各條中ニ掲クル日割計算法ハ都テ一ヶ月三十日割ヲ以現日數ニ應シ支給スルモノトス

○乙第百號(九月廿四日)谷郡町村

社寺及ヒ佛堂創建并ニ再興セント欲スル者ハ維持方法及ヒ建物坪數

社ハ本殿拜殿寺ハ本堂等  
裏佛堂ハ堂宇方六尺以上  
號達書式 相添願出候様可取計此段相達候事  
明治十二年本縣  
乙第二百三十一

○乙第百一號(九月廿八日)各郡町村

官本等盜探ニ罹リ候節ハ其都度最寄警察署亦ハ分署交番所及ヒ本廳  
へ可届出ハ勿論ニ有之候處中ニハ警察署へ何等不届出向モ有之不都  
合候條今後ハ其都度無遲緩届出候様注意可致此旨相達候事

○乙第百二號(九月廿八日)各郡町村

本年八月乙第八十一號ヲ以賣藥營業者廢業或ハ禁止之節其請賣行商  
者アル郡役所へ通知及他府縣内ニ係ル分局出方等之儀相達置候所右  
ハ豫テ本業者ヨリ請賣行商者之住所姓名方名共届出サセ置ル都度通  
知方等不洩様可取計此段相達候事

△乙第百三號(九月三十日)讚岐國各郡町村

本年九月當縣乙第九十號ヲ以テ山林原野村等組合之儀相達置候處調  
査上之都合モ有之ニ付阿野郡之内川東村ハ第九組合へ編入シ可取調  
且鵜足郡村等會議場下法軍寺村ハ岡田下村ト更正候條此段相達候事

○乙第百四號(十月二日)各郡町村

明治十二年三月乙第七拾壹號達第貳號雜形中肩書明治何年ノ下ニ前  
後半季ノ字ヲ插入スヘキ旨其筋ヨリ照會有之候條自今無漏記入候様  
可取計此段相達候事

○乙第百六號(十月七日)各郡町村

本年甲第百三十九號布達地方稅中營業稅雜種稅規則第三則第三十二  
條ノ儀ハ實際納稅シ能ハサル旨町村會ノ保証ヲ得猶戸長ニ於テ相達



ナシト認ムルモノニ限リ免稅ノ儀可申立儀ト可相心得此段相達候事

△乙第七號(十月十一日)那珂多度三野豐田新居越智上浮穴南宇和各郡町村

大藏省爲換方左ノ出張取立場所ノ儀從前ノ日割ヲ廢シ更ニ定詰取扱方相達候旨其筋ヨリ通知有之候條爲心得此段相達候事

高松大藏省爲換方

丸龜出張

松山同

兩條  
今治出張  
久万

宇和島同

城邊出張

△乙第九號(十月十三日)各郡町村

本年徵兵下検査所位置及検査日割左ノ通相定メ候條不都合無之様可取計尤檢丁ノ儀ハ郡内最寄検査處ニ召集候儀ト可相心得此段相達候事(但各郡ニ於テハ相當ノ検査處ヲ取設ケ諸器械及用使等相備可申尤身幹尺度ハ巡回徵兵事務官持參候儀ト相心得ヘシ(下文畧之)

○乙第十號(十月十四日)各郡町村

地所質入書入及ヒ建物書入質ノ抵當ヲ以テ穀ヲ貸借候者へ公證仕渡シニ際シ彼是疎漏ノ取扱ヲ以テ後日債主ノ損害ヲ醸シ候者往々有之哉ニ相聞愍然ノ次第ニ付人民於テモ注意可致旨今般甲第四百十四號ヲ以諭達候條其旨相心得尙鄭重取扱可致此段相達候事

○乙第十一號(十月十六日)各郡町村

陸軍下士兵卒ノ内父母ノ重病或ハ非常ノ事故アルモノ歸省願并歸省  
中父母或ハ本人發病歸營延期願是迄徵兵令第五拾九條ニ依リ鎮臺又  
ハ營所へ差出候處以后郡區長與書証印ノ上ハ直チニ本人所屬ノ隊長  
へ差出スヘシ此段相違候事（但褒賞休暇ヲ賜リ歸郷ノ者歸營ニ際シ  
延期出願ノ節モ本文ニ準シ候義ト心得ヘシ

○乙第百拾貳號（十月十六日）各郡町村

陸軍下士及ヒ兵卒管下通行ノ際旅費缺乏ノ故チ以テ沿道郡役所及ヒ  
戸長役場エ旅費操替申出候節ハ處刑濟歸隊ノ者ニ限り別紙証書雛形  
ニ基キ操換相渡シ其他ノ者ハ所管鎮臺ヨリ償却無之ニ付一般旅人同  
様取扱フヘシ此段相違候事（但別紙証書ノ儀ハ摺立有之儀ト可相心  
得事

用紙厚紙 縱五寸壹步  
横七寸九步

右ノ者今度處刑滿期歸隊申付廣島ヨリ、  
、里一日行程十里詰旅費一日金貳十四錢合計金、  
、、、、相渡シ本日當地出立順路ヲ歷到着ノ上ハ  
早々隊長へ此證書ヲ差出ス可シ若シ途中ニ於テ病氣  
故障等ニテ無據滞留シ旅費不足ニ及フ時ハ其所戸長  
へ申出止宿食料賄ヲ受ケ右滞留ノ事由并驛々入費金  
額ニ詳細紙背へ記載證印ヲ受ケ尤病氣ハ醫師ノ診斷  
書ヲ要ス可シ若シ故チ滞留スル者ハ相當ノ罰科ニ  
可被處此旨堅ク可相守者也

明治 年 月 日

某 鎮

臺印

或ハ其營所

請要... 願... 申出... 結算等... 早...  
願... 申出... 結算等... 早...  
願... 申出... 結算等... 早...  
願... 申出... 結算等... 早...  
願... 申出... 結算等... 早...  
願... 申出... 結算等... 早...  
願... 申出... 結算等... 早...  
願... 申出... 結算等... 早...  
願... 申出... 結算等... 早...  
願... 申出... 結算等... 早...

用... 謝...

○乙第百拾三號(十月十八日)各郡町村

町村及ヒ聯合會規則追々伺出候内議事ノ細則ハ會議ニ於テ之ヲ定メ  
認可ヲ受クヘキ旨指令及置候向モ有之區該會ニ於テ右細則ヲ設ケサ  
ルモ實際支障無之分ハ取設ニ不及候ヘ共其細則ヲ要スルトキハ必ス  
認可ヲ受ケ施行候儀ト可相心得此段相達候事(但議事細則ヲ設ケ伺  
出候節ハ他ノ決議報告ト混セサル様別紙ニ相認メ差出スヘシ

○乙第百拾四號(十月廿日)各郡町村

眞宗本願寺派於テ說教場設立并教會結社ノ儀末派ノ者ヨリ出願候節  
教務上取締ノ都合有之趣ヲ以テ自今管長添書可致旨這般本派管長ヨ  
リ掛台越候條爾後右添書無之分ハ受理セサル儀ト可相心得此段相達  
候事

○乙第百十五號(十月廿二日)各郡町村

犯罪人資力調ノ義ハ素ヨリ被害者ノ損否ニ係ル義ニ付精覈ノ取調ヲナスヘキハ勿論ニ候所右取調方往々相成居不都合ニ付自今着服ヲ除クノ外衣類其他酌用ノ品ト雖モ資力限リ取調可差出此段相達候事(但婦女ハ粧飾ノ具ヲ除ク)

○乙第百十七號(十月廿五日)各郡町村

客年本縣乙第百九號ヲ以テ行旅病人及ヒ遞送人死人等取扱方相達置候所堺縣ニ於テ右件ニ關スル費用償還等ノ義目今郡區役所ヘ委任致候ニ付直ニ縣下各郡役所ヘ宛償還方爲取扱候旨通知有之候條此段相達候事

○乙第百十八號(十月卅日)各郡町村

公立小學校教員講習方法ノ儀ハ各郡ニ於テ其町村人民ト協議シ便宜ノ規則教則及資金辨給ノ方法等相設ケ經伺ノ上施行可致且又右ニ要スル教師ハ各町村ノ協議ヲ施行スル爲メ郡長ニ於テ其員ヲ撰ヒ之ヲ委囑シ小學校教員ノ名義ヲ以テ執務爲致其班等ノ見込及人名等ヲ具シ縣令ニ開申スヘシ因テ十三年四月乙第三十七號同五月丙第七拾貳號達相廢候事(但人民ノ委任ヲ得ルルハ勿論郡長ニ於テ擔理可致且又郡内ノ事情ニヨリ資金ヲ協議費ニトラスンテ從前講習費ニ下渡セシムル如キハ別段町村ノ協議ヲ經ルニ不及候事) 十三年乙百三十號ヲ以テ○點ノ公刪除

講習所ノ開閉

卒業ノ人名



東	中	西	南	北	
第一	第二	第三	第四	第五	第六
...	...	...	...	...	...

○乙第百廿一號(十一月八日)各郡町村警察署衛生委員

今般甲第百五十號ヲ以テ傳染病豫防心得方諭達候ニ付テハ取扱心得  
別冊ノ通相定候條右ニ對照シ豫防方 層行屆候様可取計此段相達候  
事(但本年乙第五拾八號達ハ消滅候儀ト可相心得事

傳染病豫防取扱心得

虎列刺病

第一條、衛生委員ハ醫師ノ届書ヲ受クレハ直クニ其家ノ門戸ニ病名  
票ヲ貼付シ且本年甲第百五拾號諭達傳染病豫防心得書ニ據リ患者  
ノ引分方吐瀉物ノ始末及消毒ノ法方等懇切ニ周旋スヘシ  
但患者治癒又ハ死亡若クハ避病院ニ送致シ其病室ニ消毒法ヲ行  
ヒタル後ハ即チ其病名票ヲ去ルヘシ

衛生全要

中卷

乙號

(八十五)

第二條 病者アル家ハ止ムヲ得サル事故アルノ外ハ内外交通ヲ絶ツ  
ヘシト雖モ其家ニ敷室アリテ家族ハ勿論出入口等ニ至ル迄全ク別  
戸ノ如ク分隔スルヲ得ルモノハ警察官吏衛生委員ニテ検査シ其  
店頭ノ商賣ヲ許スコアルヘシ

第三條 流行ノ初起ニ當リテハ勉メテ病毒ノ萌芽ヲ絶テ蔓延セシメサ  
ルヲ以テ目的トナシ警察官吏ニテ嚴ニ其家ノ交遊ヲ絶テ吐瀉物汚  
穢物取扱等之取締ヲナスヘシ

第四條 患者ノ吐瀉物等ヲ運搬スルキハ日中ハ虎列刺吐瀉物ト表記  
フル號旗夜中ハ之ニ換フルニ提燈ヲ以テスヘシ

第五條 前條運搬ノ節ハ必ス巡查若クハ衛生委員等ニテ監護シ殊ニ  
夜中運送人ノ途中ニ於テ吐瀉物汚穢物等ヲ擲棄スルノ弊ナキ様注

意スヘシ

第六條 船舶ヨリ患者若クハ死者ノ届ケアルキハ警察官吏衛生委員  
ニ於テ検査ノ上患者ハ之ヲ隔離シ死者及ヒ汚穢物ハ消毒法ヲ行ヒ  
傳染病豫防心得書虎列刺第三十七條ヨリ四十一條迄ニ依リ處置ス  
ヘシ

第七條 製造所會社學校旅店等ニ在テ發病シ引取人ナキ者並ニ狹隘  
不潔ノ地ニ雜居スル者等ニシテ看護消毒法ノ行届カス病毒ノ傳播  
ヲ防キ難キキハ之ヲ避病院ニ送ルヘシ若シ避病院アラサルキハ適  
當之空屋ニ移シテ之ヲ隔離スヘシ

第八條 避病院ニ送ルヘキ病者ト雖モ危篤瀕死ノ者ト看認ムルキハ  
一時自家ニテ療養セシムヘシ尤モ警察官吏衛生委員ハ特ニ注意シ

テ吐瀉物汚穢物等ノ取締ヲ嚴ニスヘシ

第九條 流行ノ兆アリテ避病院又ハ假病室ヲ要スル見込アルキハ豫メ其町村或ハ聯合町村ノ協議ヲ以テ之カ用意ヲナサシムヘシ

第十條 避病院ノ位置ハ人家ニ接近セス且ツ運搬ニ便ナル地ヲ撰フヘシ然レモ井泉河流ノ近傍或ハ往來多キ道路等ニハ設クヘカラス又監獄墓地火葬場等ノ跡ハ用ヒサルヲ良トス

第十一條 避病院ヲ新ニ構造スルキハ空氣ノ流通ヲ主トシ善美ヲ要セス其牀ヲ高クシ窓戸ヲ濶大ニシ且板壁ヲ用テ洗淨ニ便ニスヘシ

第十二條 避病院ノ廣狹ハ大約人口千人ニ患者一人ノ割合ヲ以テシ例ヘハ人口六千人ノ町村ナレハ患者六人分ニシテ每人二坪ト見積リ十二坪ノ病室ヲ要スルノ類ナリ尤モ流行ノ勢ニ因リテハ建坪ヲ増

加スルヲ得ルノ餘地ヲ預メ計畫シ置クヘシ

第十三條 避病院ノ病室ハ重症輕症及ヒ快復期ノ患者ヲ區別シテ之ヲ分隔シ二坪ニ患者一人ヲ置クヲ常トシ縱令ヒ患者輻湊ストモ一坪ニ一人ノ割合ヨリ狭クスヘカラス

但此他醫師詰所事務所看護人休息所等便宜ニ之ヲ設クヘシ

第十四條 避病院ニハ簡易ノ蒸氣室ヲ設クヘシ其構造ハ凡一二坪ノ小室ニシテ蒸氣ノ漏散セサル様密閉シ得ヘカラシメ其内ニ竿ヲ架シ或ハ繩ヲ張り衣類等ヲ掛ルニ便ニス其小ナルモハ尋常ノ戸棚等ヲ以テ之ニ當ツヘシ

第十五條 避病院ノ門側ニハ輕劣ナル風呂ヲ設ケ見舞人監護人等外出ノキ入浴ノ用ニ供スヘシ



第十六條 避病院ニハ別ニ清淨ナル屍室ヲ設ケ患者若シ死亡シタル  
キハ直チニ此ニ移スヘシ

第十七條 屍室ハ親族ノ吊者ヲ容ル、カ爲メ其餘地ヲ設クヘシ

第十八條 人家稀疏ノ村落ニ於テハ必スシモ避病院ヲ設クルヲ要セ  
ス若シ相當ノ空屋等アラハ假リニ之ヲ用フヘシ

第十九條 普通病院ニハ決シテ虎列刺患者ヲ入ルヘカラス

但別ニ傳染病室ノ設アル者ハ此限ニアラス

第二十條 避病院ニ用フル看護人ノ員數ハ重症ノ患者二人ニ一人ヲ附  
シ輕症ノ者ニハ四人ニ一人ヲ附シ其快復ニ赴ク者ニハ六人ニ一人  
ヲ附スルノ割合ヲ以テ便宜斟酌シ晝夜交代セシムヘシ

但看護人ニハ其表記アル衣服ヲ着セシメ且ツ成タケ其人ヲ交換

セシメサルヲ良トス

第二十一條 避病院ニ在ル患者ノ親族又ハ別段ノ交誼アル者ノ看護ヲ  
爲サンコトヲ望ムハ之ヲ許スヘシ（但看護人ハ多人數ナラサルヲ要  
シ且ツ屢々更替スルヲ許サ、ルヘシ

第二十二條 避病院ニ在ル患者ノ親族又ハ別段ノ交誼アルモノハ其見  
舞ヲ許スヘシト雖モ室内ニ於テ飲食ヲ嚴禁シ且ツ吐瀉物ニ接觸セ  
サル様切ニ注意スヘシ

第二十三條 避病院ニ在ル患者ノ病況危篤ニ至ルキハ速ニ其家ニ通知  
シ若シ死亡スルキハ入棺セサル前ニ其死體ヲ家族ニ示スヘシ

第二十四條 虎列刺病者吐瀉物ノ埋却燒却場ハ豫メ井泉河流及ヒ人家  
道路等ニ接近セサル地ヲ撰定スヘシ

第廿五條 吐瀉物汚穢物ヲ運搬スルニハ其地方ニ於テ豫メ取扱人夫ノ手續ヲ定メ流行ノ間ハ毎日二三回病家ノ吐瀉物汚穢物ヲ取集メ燒却若クハ埋却セシムヘシ尤其運器ハ極テ注意シ臭氣ノ洩サル様只臭氣ヲ恐ルヽニアラス其毒蒸發シテ空氣エ混スルヲ恐ルヽナリ 相當ノ器ヲ用ヒ且其汚汁多量ニノ瀉溢ノ恐アルキハ鋸屑落葉枯草等ヲ入レテ之ヲ防クヘシ（但運器ノ木製ナル者ハ流行終熄ノ後盡ク燒却シ其金屬製及ヒ陶製ノモノハ稀薄石炭酸水（第二）若クハ亞硫酸溶液（第拾乙）ヲ以テ洗淨スヘシ

第廿六條 避病院ニ用ヒタル蚊帳ハ其病室ニ在ルコト久キヲ以吐瀉物ニ汚染セサル者ト雖モ濯テ之ヲ煮沸シ或ハ熱氣消毒法ヲ施スヘシ  
第廿七條 衛生委員ニテ病者アル家ニ臨ミテ檢査スルノ際其家人ニ

於テ汚染シタル衣類物具等ノ燒却ヲ惜ミテ之ヲ隱蔽シ或ハ交換スルノ弊ナキ様務メテ注察ヲ加フヘシ

第廿八條 貧困者ノ物品燒棄スヘキモノハ戸長衛生委員ヨリ經伺ノ上之ヲ買上以ハ時宜ニヨリ代リ品ヲ與フルコトアルヘシ

第廿九條 吐瀉物運搬人及ヒ避病院ノ醫師看護人死體取扱人等ハ患者及ヒ汚穢物ニ親接スルコト久ク若クハ屢次ナルヲ以テ其衣服等ニ消毒法ヲ施スコト傳染病豫防心得書虎列刺第四拾四條第四拾五條ニ全シ（但本文ニ揚クル處ノ者日々衣服ヲ更換セハ沸湯中ニ入レ一時以上是ヲ煮沸スルヲ可トス

第三十條 避病院其他便宜ニヨリ他ノ家屋ヲ假用セシモノハ其病室ニ供セシ部分并ニ厠房ニ亞硫酸瓦斯（第九）ヲ薰シ後稀薄石炭酸水

布達全要 中卷 乙號 (第三)或ハ亞硫酸溶液(第拾)ヲ注キ石鹼水ヲ用テ洗淨スヘシ最モ

亞硫酸薰蒸法ノ充分ナルキハ石炭酸ヲ水用フルヲ必要トセス

第三十一條 臨時假設ノ避病院ニシテ其保存スヘカラサルモノハ流  
行終ルノ後之ヲ取毀ツヘシ尤モ其前先ツ汚穢シタル板敷板壁及柱  
等ハ濃厚石炭酸水(第一)又ハ亞硫酸溶液(第拾)ヲ以テ十分ニ洗淨  
シ數日間開放シテ大氣ニ曝スヘシ

第三十二條 患者必要ノ手道具ヲ携ヘ避病院ニ入ル者ハ出院ノ時必  
ス亞硫酸瓦斯(第九)薰蒸法ヲ行ヒ之ヲ交附スヘシ

第三十三條 傳染病豫防心得書虎列刺第五拾九條ノ如キ場所ニ於テ  
既ニ病毒ヲ混入スルキハ消毒法モ其功ヲ奏シ難ク終ニ増殖ヲ致サ  
シムヘシ故ニ預メ戒諭ノ誤テ之ニ投棄シ或ハ陰ニ投棄スル等ノ事

ナカラシムルヲ要ス

第三十四條 火葬場ハ成尺從前ノ燒場ヲ用フヘシ若シ燒場ナキハ  
山野荒蕪地等便宜之場處ヲ撰ヒ設クヘシ

第三十五條 死屍埋葬場ハ可成從前ノ虎列刺墓地ヲ用フヘシト雖モ  
若シ葬場之ナキハ井泉河流及人家道路等ニ接近セサル通常墓地  
ヲ區劃シ他ノ死屍ト雜葬セシメサル様區別ヲ立テ埋却スヘシ  
但市街地ハ本文ノ限ニアラス

第三十六條 虎列刺病死屍ハ精々説諭シ火葬セシムルヲ良トス  
賜室扶斯

第一條 衛生委員ハ醫師ノ届書ヲ受クレハ直チニ其家ノ門戸ニ病名  
票ヲ貼付シ且本年甲第百五十號諭達ニヨリ患者ノ引分方瀉下物ノ

始末及消毒ノ方法等懇切ニ周旋スヘシ（但患者治癒亦ハ死亡若クハ瀉病院ニ送致シ其病室ニ消毒法ヲ行ヒタル后ハ即チ其病名票ヲ去ルヘシ）

第二條 流行盛ナルニ際シ既ニ避病院ヲ設クルニ至ラハ狹隘不潔ノ地ニ雜居シ隔離行屆難キモノハ入院セシムヘシ

但避病院ノ位置廣狹及區別方等ハ虎列刺ノ部第十條以下第十六條迄ニ照依シテ之ヲ斟酌スヘシ

第三條 患者ノ瀉下物汚染物埋却焼却場ハ虎列刺ノ部第十四條ニ照依スヘシ

第四條 病毒ハ汚穢ノ地ニ萌動シテ飲料水ニ混シ其毒ヲ傳播セシムルノ例少カラス故ニ一處ノ水ヲ飲者一時ニ此病ニ罹ルコト多人數ナ

ルキハ直ニ其水ヲ試験シ不良ナレハ其飲用ヲ禁スヘシ

第五條 避病院ノ病室死室ハ亞硫酸瓦斯（第九）ヲ薰シ或ハ石炭酸水（第二）ヲ以拭淨スヘシ

第六條 傳染病豫防心得腸窓扶斯第十二條ノ場合ニ於テハ消毒ノ効ヲ奏スル頗ル困難ナルヲ以テ患者ノ糞尿ヲ誤テ混入シ或ハ陰ニ投棄スル等ノ弊ナキ様注察ヲ加フヘシ

### 赤痢

第一條 衛生委員ハ醫師ノ届書ヲ受クレハ直ニ其門戸ニ病名票ヲ貼附シ且本年甲第百五拾號諭達ニヨリ患者ノ引分方瀉下物之始末消毒ノ方法等懇切ニ周旋スヘシ（但患者治癒又ハ死亡若クハ避病院ニ送致シ其病室ニ消毒法ヲ行ヒタル後ハ即チ其病名票ヲ去ルヘシ）