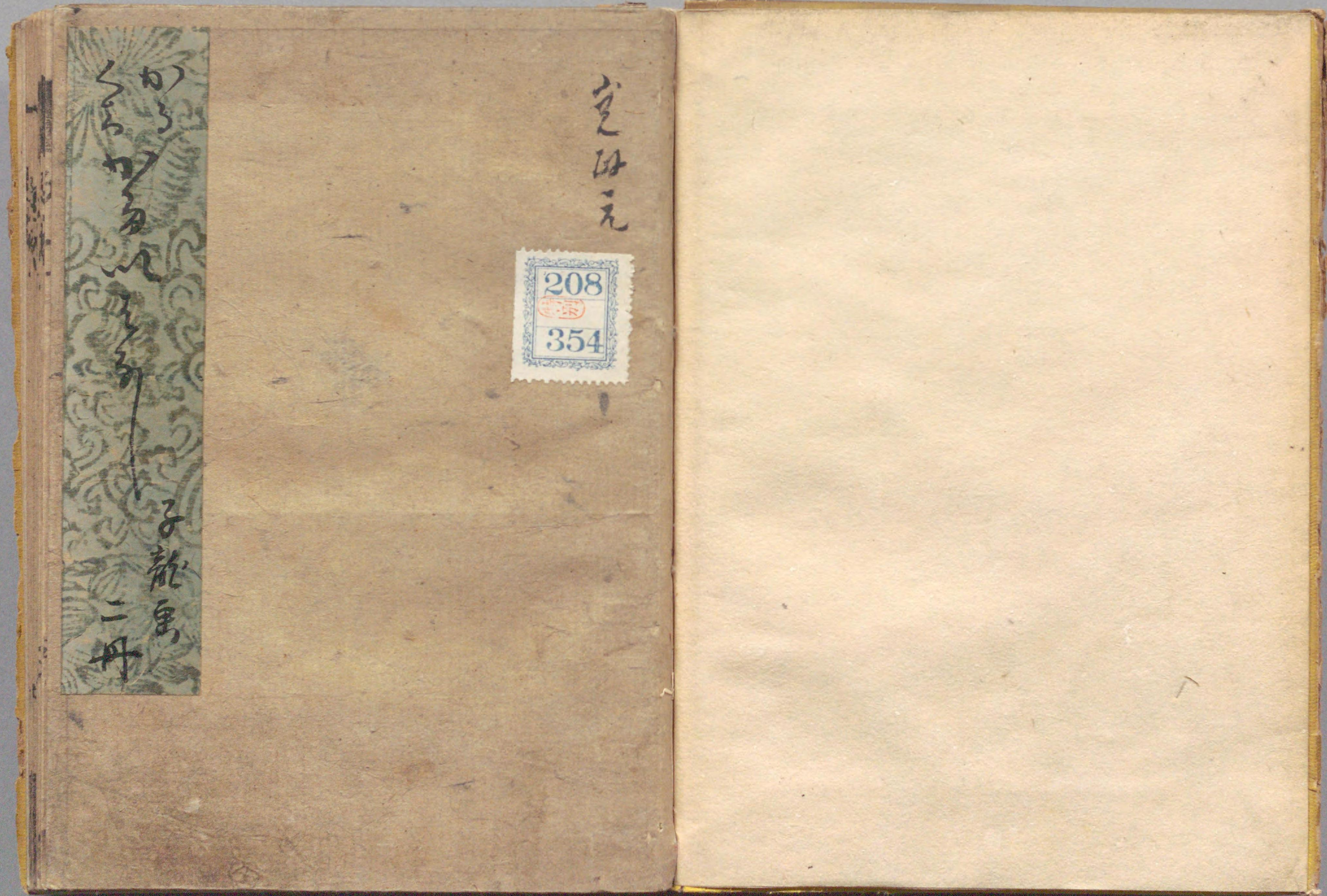
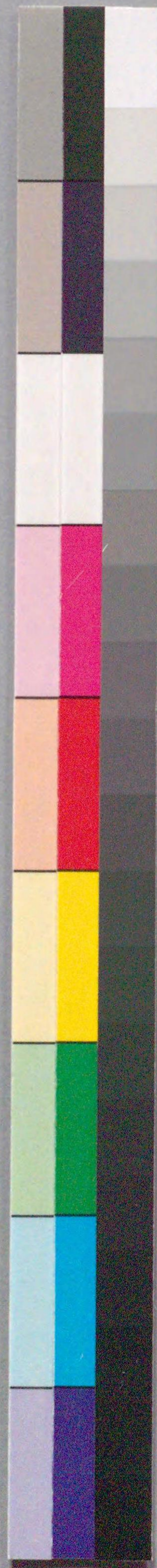


国立国会図書館 かたいはなし 2巻 208-354



ガラス使用





かた  
いはなし  
子龍集  
二冊

208  
354

かた  
いはなし





























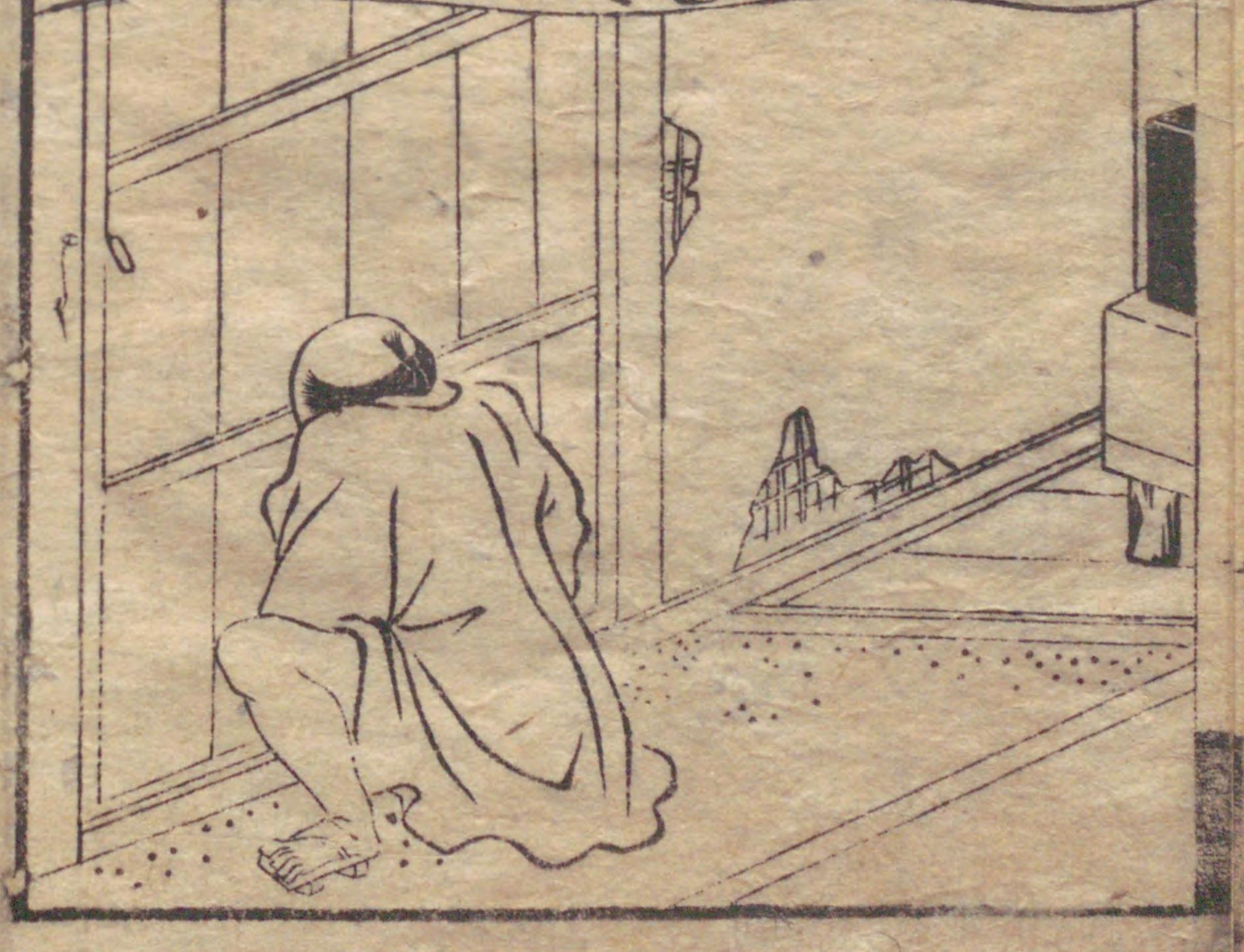




〇 産後  
 わが産後うらやかくとらとつ  
 ぐしてこのころうらやかくとつ  
 うらやかくとつうらやかくとつ  
 ことしてのけあらしさうとつ  
 りころ中つりさうとつこの  
 めのわれすのやうくとつとつ  
 せつとつとつとつとつとつ  
 いくとつとつとつとつとつ  
 ゆくとつとつとつとつとつ  
 めとつとつとつとつとつ  
 ぐとつとつとつとつとつ  
 まとつとつとつとつとつ  
 がとつとつとつとつとつ  
 くとつとつとつとつとつ  
 めとつとつとつとつとつ  
 けとつとつとつとつとつ



〇 巻の表の小使  
 ひさしめの小使のつとつとつ  
 こつとつとつとつとつとつ  
 とつとつとつとつとつとつ  
 とつとつとつとつとつとつ  
 つとつとつとつとつとつ  
 ちとつとつとつとつとつ  
 ちとつとつとつとつとつ  
 ちとつとつとつとつとつ  
 ちとつとつとつとつとつ





○浪人  
 そのまひるごううん  
 かまらへいあのおあ  
 まりごうごううん  
 りごうごううん  
 りごうごううん  
 りごうごううん



○むしん  
 およろりまの  
 りごうごううん  
 かまらへいあのおあ  
 まりごうごううん  
 りごうごううん  
 りごうごううん









208  
354



子龍

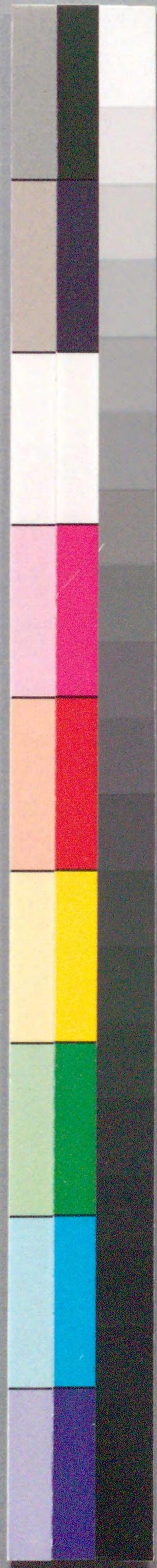




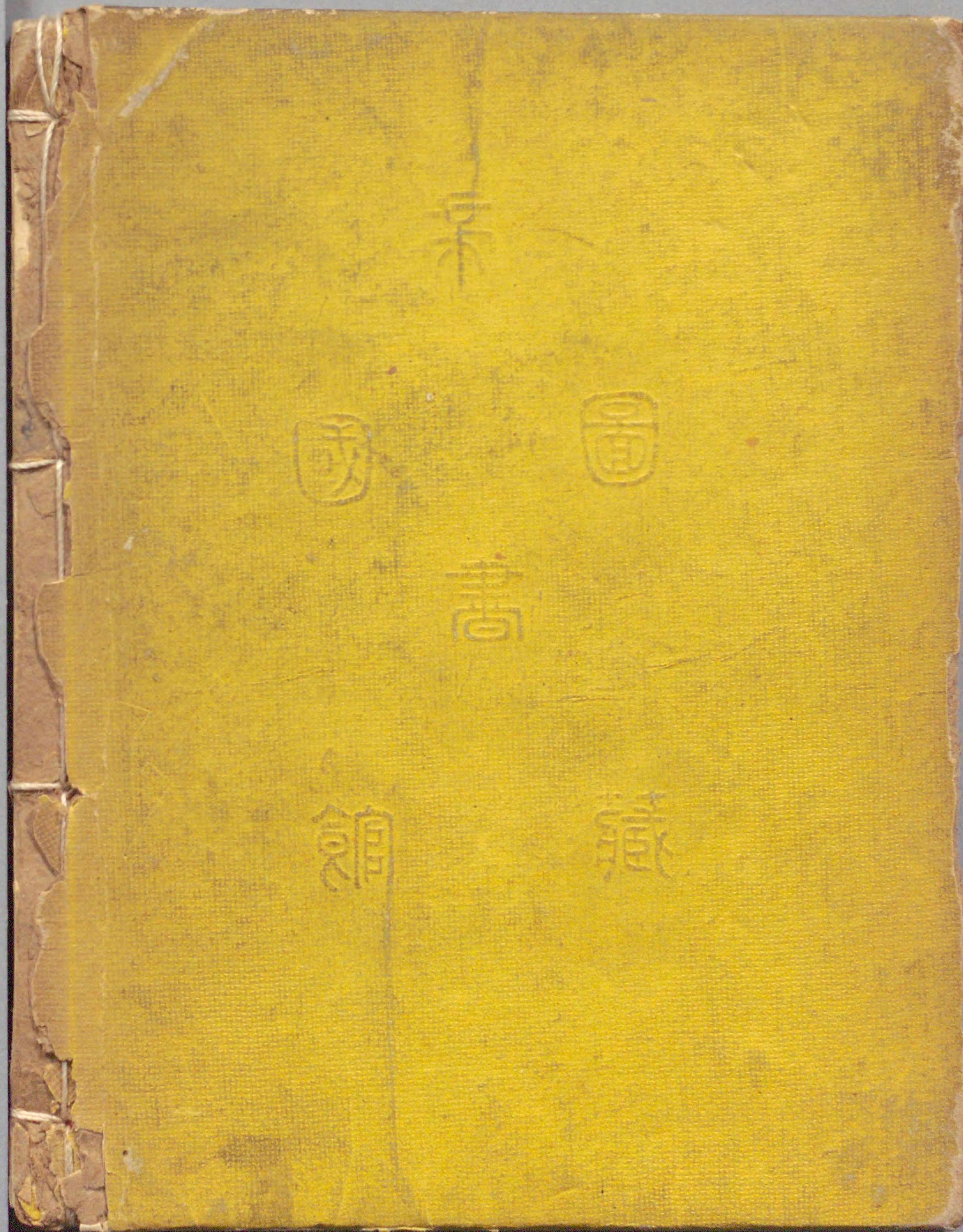
208  
354







国立国会図書館 かたいはなし 2巻 208-354



ガラス使用

