

14.6.18  
178

財團法人泉橋慈善病院第十六回報告

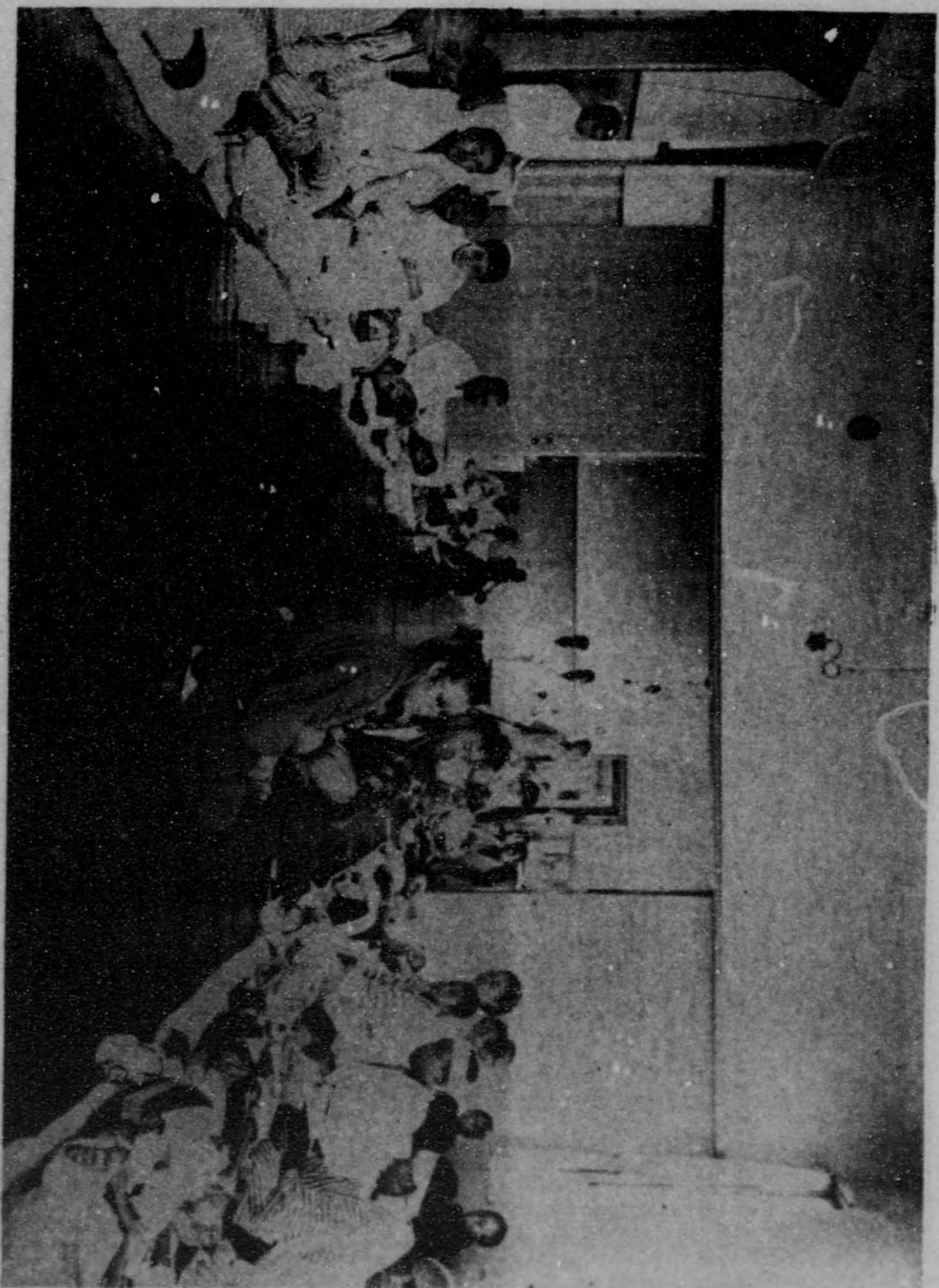
始



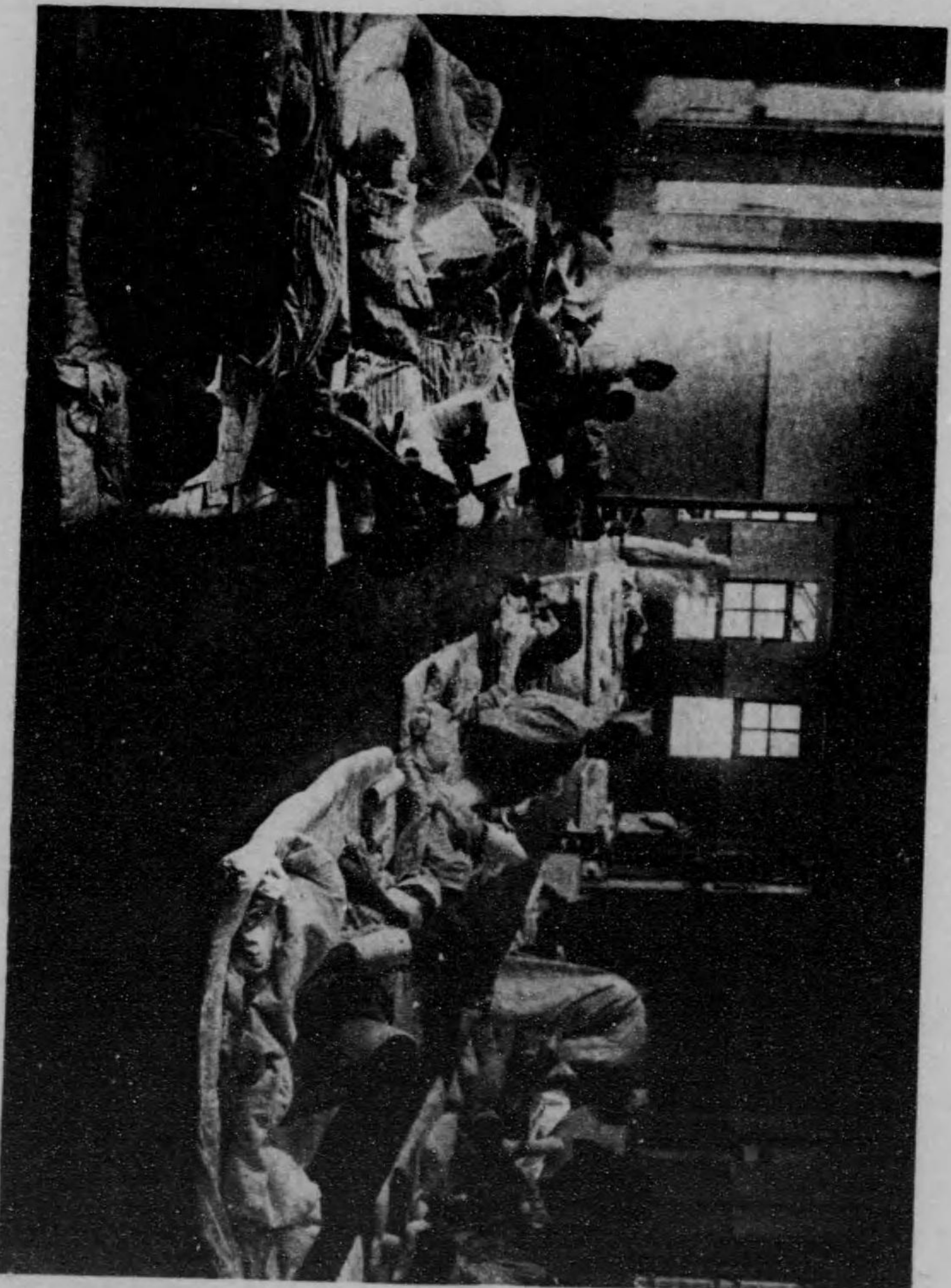
財團  
法人

泉橋慈善病院第拾六回報告

(自大正十二年一月卅一日  
至同年十二月卅一日)



(一其) 室者患院入災罹ルタキ除リ取ヲ臺寝



(二共) 室者患院入災罹ハタキ除リ取ヲ臺樓

寄附行爲

(明治參拾九年拾月參日內務大臣認可)  
 (第貳條、第參條、第貳拾貳條、變更)  
 (明治四拾貳年參月九日內務大臣認可)  
 (第肆條、第五條、第六條、第拾條、變更)  
 (明治四拾四年貳月貳拾參日內務大臣認可)  
 (第肆條、第五條、第六條、第拾六條、變更)  
 (明治四拾五年四月貳拾五日內務大臣認可)  
 (第貳拾貳條、第貳拾貳條、變更)  
 (大正六年四月廿六日內務大臣認可)  
 (第貳拾貳條、第肆條、第五條、第六條、第拾四條、第拾五條、第拾六條、第拾七條、第拾九條、第廿壹條、第廿貳條、第廿六條、變更)  
 (大正八年四月拾壹日內務大臣認可)

一、目的  
 第一條 本法人ハ汎ク困貧ナル病者ノ爲メ施療ヲ爲スチ目的トス

二、名稱  
 第二條 本法人ノ名稱ハ財團法人泉橋慈善病院トス

三、事務所  
 第三條 本法人ノ事務所ハ東京市神田區和泉町壹番地ニ之ヲ置ク

四、資産  
 第四條 本法人ノ資産ハ設立ノ際ニ於ケル三井家總代男爵三井八郎右衛門ヨリノ寄附金壹百萬圓第貳回ノ寄附金貳拾萬圓第參回ノ寄附金五萬圓第四回ノ寄附金百七拾五萬圓合計金參百萬圓トス

第五條 本法人資産參百萬圓ノ内ヲ以テ土地建物器具等設備費ヲ支拂ヒ殘額ヲ維持基本金トス

第六條 第四條ノ設立ノ際ニ於ケル寄附金ハ法人設立許可ノ日ニ於テ又第貳回第參回及第四回ノ寄附金ハ寄附行爲ノ變更認可ノ日ニ於テ本法人ニ歸屬ス

第七條 本法人ノ維持經費及ヒ施療費用等ハ維持基本金ノ利子及ヒ其他ノ雜收入ヲ以テ支辨ス

第八條 維持基本金ハ使用スルコトヲ得ス若シ使用ノ必要生シタル場合ニハ豫メ評議員會ノ議決ヲ經ル

第九條 本法人ノ目的ヲ贊助シテ金品ノ寄附アルトキコトヲ得但シ寄附金ニシテ特ニ其用途ヲ指定セラレタルモノ外ハ維持基金ニ組入ルモノトス

第十條 維持基本金ハ之ヲ確買ナル銀行ニ預入レ保管セラルベシトス但シ評議員會ノ議決ヲ以テ國府縣市債ノ證券又ハ確買ナル銀行會社ノ株券又ハ社債ヲ買入レ銀行ヲシテ保管セシムルコトヲ得

第十一條 土地建物器具等ノ設備費其他ノ資金ハ其指定費目ニ支出スルマテハ前條ノ方法ニ依リ保管スルモノトス

五、解散

大正 13.7.28 寄贈

泉橋慈善病院 寄贈本

第十二條 本法人ノ法定ノ解散事由ノ發生スルニ非レハ解散スルコトナシ

第十三條 本法人解散スルニ至リタルトキハ理事ハ豫メ評議員會ノ議決ヲ經テ其資産ヲ本法人ノ目的ト同一若クハ類似ノ目的ヲ有スル他ノ病院其他ノ慈善團體ニ寄附シテ第四條資産寄附者ノ目的ヲ永遠ニ繼續セシムルコトヲ圖ルヘシ

第十四條 本病院病者ノ診療及之ニ關聯スル醫務ハ之ヲ東京帝國大學醫學部長ニ一切委託ス

七、評議員

第十五條 本法人ニ二十名以内ノ評議員ヲ置ク其任期ハ五ケ年トス但シ滿期重任スルコトヲ妨ケス

第十六條 評議員ハ左ノ資格者ヨリ選任スルモノトシ第一次ニ於テハ設立委員長之ヲ選任シ爾後ハ三井家總代若シクハ總代ノ指定シル者ニ於テ之ヲ選任ス

一 設立委員

二 東京帝國大學醫學部ニ屬スル教授

三 第四條資産寄附者

四 三井家同族三井家重役若クハ重役タリシモノ

五 社會ニ聲望闊歴アルモノ

第十七條 評議員ノ互選ヲ以テ評議員會會長壹名副會長參名以内ヲ

定ム

評議員會會長ハ評議員會ヲ召集シ其議長トナル會長事故アルトキハ副會長ノ壹名其互選ニヨリ會長ノ職務ヲ代理ス

第十八條 評議員ニ缺員ヲ生シタル時ハ第十六條ノ資格者ヨリ評議員會ノ議決ニ依リ評議員會會長之ヲ選任ス

前項ニ依ル補缺者ノ任期ハ本任者ノ任期ト共ニ終了ス

第十九條 評議員三名以上若クハ理事ハ監事ノ請求アルトキハ臨時評議員會ヲ召集スルモノトス但シ第一次ノ評議員會ハ設立委員長之ヲ召集ス

第二十條 評議員會ハ全員ノ過半数出席スルニ非サレハ議事ヲ開クコトヲ得ス議事ハ出席者ノ過半数ノ賛成之ヲ決ス

第二十一條 評議員會會長副會長ノ任期ハ五ケ年トス

八、理事及監事

第二十二條 本法人ヲ代表シ其事務ヲ處理セシムル毎メ理事七名以内ヲ置ク

第二十三條 理事ハ評議員ノ議決ニ依リ評議員會會長之ヲ選任ス

第二十四條 理事ハ左ノ事項ニ就テハ評議員會ノ議決ヲ經テ之ヲ處理スヘシ

- 一 資産ノ管理運用及ヒ處分ニ關スル事項
- 二 豫算及ヒ決算
- 三 豫算外ノ支出

四 債權債務ノ設定ニ關スル事項

五 土地建物ノ購入賣却若クハ新營大修繕等ニ關スル事項

六 其他重要事項

第二十五條 理事ハ每半季其執務シタル業務及ヒ資産ノ現況ヲ監事及評議員ニ報告スヘシ

第二十六條 本法人ノ資産及ヒ業務ノ狀況ヲ監査セシムル爲メ監事三名以内ヲ置ク

第二十七條 監事ハ評議員會ノ議決ニ依リ評議員會會長之ヲ選任ス

第二十八條 監事ハ資産ノ狀況若クハ業務ノ執行ニ付不整ノ廉アルコトヲ發見シタル時ハ之ヲ評議員會及主務官廳ニ報告スヘシ

第二十九條 理事及ヒ監事ハ評議員會ニ出席シテ發言スルコトヲ得但シ議決ノ數ニ加ハルコトヲ得ス

第三十條 理事ノ任期ハ五ケ年トシ監事ノ任期ハ三ケ年トス但シ滿期重任スルコトヲ妨ケス

理事及ヒ監事ノ補缺者ノ任期ハ本任者ノ任期ト共ニ終了ス

九、寄附行爲ノ變更

第三十一條 本寄附行爲ニ定メタル事項ニシテ第一條第五條及ヒ第八條ノ趣旨ニ反セサル範圍内ニ於テ評議員會ノ議決ニ依リ必要ト認メタルトキハ主務官廳ノ認可ヲ經テ之ヲ變更スルコトヲ得

第三十二條 前條ノ評議員會ハ全員ノ四分ノ三以上出席シ其四分ノ三以上ノ同意ニ依リテ議決ス

(前文後文共ニ略ス)

財團 泉橋慈善病院沿革略

明治三十九年三井家ニ於テ時勢ニ鑑ミ貧困ニシテ醫藥ヲ得ルノ資ナ  
 キ病者ノ爲メ施療ヲ爲スノ目的ヲ以テ市内ニ施療機關ヲ設クルノ急務  
 ナルヲ認メ金壹百萬圓ヲ寄附シテ財團法人組織ノ慈善病院ヲ設立スル  
 事ニ決シ同家總代男爵三井八郎右衛門氏ハ益田孝、土肥慶藏、岡田和一郎、  
 入澤達吉、朝吹英二、五氏ニ設立委員ヲ囑託シ同年拾月財團法人三井慈善  
 病院設立ノ認可ヲ得地ヲ元大學第二醫院跡即チ現在ノ地ニトシ直ニ建  
 築ニ着手シ同四十一年十二月工事竣成同四十二年三月廿一日開院式ヲ  
 舉ゲ翌廿二日ヨリ一般患者ノ診療ヲ開始シタリ其後二回ニ三井家ヨリ  
 金貳拾五萬圓大正八年四月更ニ金百七拾五萬圓ノ寄附アリテ資本總額  
 ヲ金參百萬圓トシ同時ニ名ヲ財團法人泉橋慈善病院ト改メタリ

目次

114-118

第一	役員	一
第二	評議員會	二
第三	職員及傭人	四
第四	治療成績	一三
第五	醫術ノ研究	一九
第六	會計	二一
第七	彙報	二七
第八	患者病類別並ニ剖檢分類表	三二
第九	患者職業及現在住所別	五一

14<sub>b1</sub>-178

目次

第一 役員……………一

第二 評議員會……………二

第三 職員及備人……………四

第四 治療成績……………一三

第五 醫術ノ研究……………一九

第六 會計……………二一

第七 彙報……………二七

第八 患者病類別並ニ剖檢分類表……………三二

第九 患者職業及現在住所別……………五一

附圖 泉橋慈善病院沿革略

明治三十九年三井家ニ於テ時勢ニ鑑ミ貧困ニシテ醫藥ヲ得ルノ費ナ  
 キ病者ノ爲メ施設ヲ爲スノ目的ヲ以テ市内ニ施療機關ヲ設ケルノ急務  
 ナルヲ認メ登壇百萬圓ヲ寄附シテ財團法人組織ノ慈善病院ヲ設立スル  
 事ニ決シ向來總代理野三井八郎右衛門氏ハ谷田孝士肥後縣岡田和一郎  
 入澤謙吉朝吹英二五氏ニ設立委員ヲ囑託シ同年拾月財團法人三井慈善  
 病院設立ノ認可ヲ得地ヲ元大學第二醫院跡即チ現在ノ地ニトシ直ニ建  
 築ニ着手シ同四十二年十二月工事竣成同四十二年三月廿一日開院式ヲ  
 舉ゲ翌廿二日ヨリ一般患者ノ診療ヲ開始シタリ其後二回ニ三井家ヨリ  
 金貳拾五萬圓大正八年四月更ニ金百七拾五萬圓ノ寄附アリテ資本總額  
 金百萬圓トシ同時ニ名ヲ財團法人泉橋慈善病院ト改メタリ



附 錄

第一 產婆看護婦養成所報告 (第八回).....一

第二 贊助婦人會報告 (第四回).....一

第三 震火災ニ依ル本院ノ行動概況.....一

追 記.....四

行啓記事.....五

慰問、寄贈、配給品.....九

配給藥品調.....一二

財團 泉橋慈善病院第拾六回 (自大正十二年一月至大正十二年十二月) 報告

第一 役員

現在役員左ノ如シ

○評議員

會長 侯爵 井上勝之助 (大正八年十月十一日選任)

副會長 長 佐藤 三吉 (大正十年十月十日選任)

同子爵 澁澤 榮一 (大正八年四月十一日選任)

同男爵 三井八郎右衛門 (大正十年十月十日選任)

土肥 慶藏 (同上)

岡田和一郎 (同上)

入澤 達吉 (同上)

男爵 益田 孝 (同上)

團 琢 磨 (同上)

三井元之助 (同上)

三井源右衛門 (大正十年四月十一日選任)

田代 義德 (同上)

○理事

團 琢 磨 (大正十年十月十二日選任)

石川八十井 (大正八年三月九日選任)

船尾榮太郎 (大正十一年三月十日選任)

田代 義德 (大正八年四月十一日選任)

木村 德 衛 (同上)

有賀 長 文 (大正十年十月十二日選任)

藤井市三郎 (大正十一年七月七日選任)

○監事

第二 評議員會

◎一月廿四日左ノ件ヲ可決ス

一、大正十一年末日貸借對照表及收支計算ノ件

一、同 財產目錄承認ノ件

一、同 剩餘金處分ノ件

◎六月卅日左ノ件ヲ可決ス

一、建物内外大修繕ノ件

◎七月十二日左ノ件ヲ可決ス

一、有價証券差益金處分ノ件

一、有價証券購入ノ件

◎七月十九日左ノ件ヲ可決ス

一、眼科部長中泉行德氏海外派遣ニ關スル件

◎十月十一日左ノ件ヲ可決ス

一、震火災ニ依ル本院ノ行動概況報告

一、特別罹災見舞金贈與ノ件

一、慰勞金交附ノ件

一、暖房配湯設備改良費支出ノ件

◎十二月廿五日左ノ件ヲ可決ス

一、大正十三年度豫算案

一、海外派遣者變更ニ付報告

第三 職員及備人

(一) 現在職員

◎本年末ニ於ケル現在職員左表ノ如シ

職名	嘱託又ハ就職年月日	身	分	姓	名
院長	大正十年二月十日(嘱託)	東京帝國大學醫學部講師	醫學博士	木村	德衛
内科部長	明治四十二年二月一日(同)	同	同	同	上
眼科部長	同 年四月十三日(同)	同	上	中泉	行徳
耳鼻咽喉科部長	大正三年十月一日(同)	同	上	田所	喜久馬
外科部長	同 年十二月九日(同)	東京帝國大學助教授	醫學博士	男青山	徹藏
病理解剖科部長	大正八年一月十五日(同)	東京帝國大學醫學部講師	同	福士	政一
藥劑部長	同 年七月一日(同)	同	上	製藥士	溝口恒輔
内科主任	大正九年二月一日(同)	同	上	醫學博士	平松濤平
産科婦人科部長	大正十年五月五日(同)	同	上	醫學博士	笠森周談
小兒科部長	同 年五月廿日(同)	同	上	醫學博士	太田孝之
光線療法科部長	大正十二年三月十九日(同)	同	上	醫學士	保利清

皮膚泌尿器科部長	同 年十一月廿六日(同)	同	上	醫學博士	佐谷有吉
職員(内科)	大正九年一月八日			醫學士	關口伴之
同	同 年四月十五日			同	長谷川誠
同	大正十年十一月七日			同	小暮悅郎
同	大正十一年四月一日			同	岩田達
同	同 年七月十一日			同	田原敏夫
同	大正十二年三月六日			同	玉置恪三
同	同 年四月十八日			同	竹林寅三
同	同			同	山口英美
同	同			同	山口英信
同	同			同	上條信
同	同			同	山本夏雄
同	同			同	加野太郎
同	同			同	北村博
同	同 年九月廿七日			同	内藤政久
同	同 年十月七日			同	富永錦吾
同	同 年十一月六日			醫學博士	河北真太郎
職員(外科及産科婦人科)	大正九年一月廿六日			醫學士	衛藤巖



◎本年末ニ於ケル職員其他現在數左表ノ如シ

區別	科別	事務	内科	外科	眼科	耳科	皮科	兒科	婦科	光科	病理科	藥局	合計
院	院長	一											一
副院	院長												
部	部長		主任	一									一
醫	員		一	一									二
藥劑局	員			一									一
事務	局長	一											一
事務	長代理	一											一
書記		一											一
看護婦	取締	一											一
看護	婦	五											五
同	講習生	三											三
同	見習生	一											一
按摩	手												
光線	科	一											一

藥劑局	員	明治四十二年二月十五日	古川富重
同	上	同	布村繁造
同	上	同	野澤順司
同	上	大正二年七月一日	瀧澤順八
同	上	大正三年八月一日	小里勇
事務	長(兼)	大正九年十一月十七日	製藥士 瀧口恒輔
事務	長代理	同	德澤治
事務	員	同	勝田久助
同	上	同	松川武徳
同	上	大正十年三月廿九日	滿澤庄吉
同	上	同	宮下幹太
同	上	同	森忠雄
看護婦	取締	明治四十三年一月十一日	綿谷禮利



辭			職		
月 日	勤務科名	姓 名	月 日	勤務科名	姓 名
一月十日	耳鼻科	醫學士 中村 仁	六月卅日	皮膚科 部長補託科	醫學士 井上 成美
一月二十日	内科	同 吉田 眞	八月廿三日	眼科	醫學士 福山 匡敏
一月卅一日	耳鼻科	醫學士 高木 浩一	十月四日	同上	醫學士 高 瓦 武春
二月廿八日	皮膚科	醫學士 辻 二八	十月廿九日	内科	醫學士 岡 田 備
同 上	事務	醫學士 菊池 武正	十月卅一日	皮膚科	同 君 野 清三
三月卅一日	外科	醫學士 辻村 繁三	十一月卅日	眼科	醫學士 木 野 昌喜
四月五日	内科	同 青木 三弦	十二月卅一日	光線科	醫學士 小 西 正雄
同 上	同上	同上 上村 伯太郎			
同 上	病理科	醫學士 榎 尾 秋夫			
四月卅日	眼科	醫學士 田 原 茂			
五月三日	耳鼻科	醫學士 川 島 武			
五月卅一日	眼科	醫學士 川 田 稔			
同 上	内科	醫學士 岡野 正俊			
同 上	同上	同上 浦部 市良			
六月十八日	病理科	醫學士 小 出 貞亮			

### 第四 治療成績

#### (一) 診療事務

◎四月一日 例年ノ通り本日ヨリ執務時間及患者受付時間ヲ左ノ通り改ム

一、執 務 時 間 自午前八時至午後四時

一、新來患者受付時間 自午前六時至午前七時 (耳鼻咽喉科、小兒科ニ限リ午前八時迄)

一、再來患者受付時間 午前八時迄

◎四月十三日 小兒科ニ於テ自今毎週金曜日正午マデ二十名ヲ限リ希望者ノタメニ種痘ヲ行フ

◎七月十二日 光線療法科ハ變壓器故障ノタメ本日ヨリ八月廿二日マデ休業ス

◎七月十四日 東西第一病室及産婦人科病室(産病室ヲ除ク)ヲ本日ヨリ閉鎖ス

◎九月五日 本日ヨリ震火災ニ關スル傷病者ノ救護ヲ開始ス之ガタメ救急診療所ヲ門外ニ設ケ内科、外科ノ二部ニ分テ診療ヲ行ヒ重症患者ハ入院セシム

罹災重症患者ヲ入院セシムルタメ從來ノ入院患者ヲ東側第二病室ニ集メ其他ノ病室ハ寢臺ヲ撤去シ床上ニ蒲團ヲ敷キ列ネ此上ニ臥セシム

◎九月六日 元本院醫員半田勇、岡本武美兩氏罹災傷病者ノ治療ニ關シ援助セラル

東京府社會課、警視廳衛生部、神田區役所及外神田警察署ニ對シ患者ヲ收容スル準備整ヒタルヲ以テ  
 送致セラレタキ旨ノ申出ヲナス  
 救急診療ハ警戒ノ必要上午八時ヨリ午後四時マデ(但シ重症ハ此限ニアラズ)トシ從來ノ外來患者診  
 察ハ當分中止ス

救護所位置標示ヲ各辻々ニ貼布ス

○九月七日 本日ヨリ本病院用トシテ三井合名會社ヨリ救護班用自働車ヲ差向ケラル依テ市中ノ巡回救  
 護ヲ行フコトトス

警視廳衛生部ヨリ依頼ノ患者約百名ヲ本院ニ收容スルニ決ス

○九月十四日 宮内省ヨリ院長宛ニテ巡回救護班長ヨリ入院收容方ニ關シ協議申出ノ節ハ出來得ル限り  
 便宜ヲ與ヘラレタキ旨通牒アリ

○九月十五日 陸軍省醫務局衛生課長伊藤賢三氏來院入院患者送付ノ件ニ關シ協議セラル

○九月廿日 寺島村陸軍臨時病院收容患者ノ一部ヲ本院ニ移サル

○九月廿二日 妊産婦ハ晝夜何時ニテモ診療スル旨ヲ揭示ス

○十月一日 本日ヨリ震火災以前ノ如ク一般診療ヲ開始ス但シ普通患者ハ午前八時ヨリ正午マデ受付ク  
 ルコトトス

○十二月廿五日 本日ヨリ來ル三十一日マデ新來患者ハ日曜ヲ除キ毎日、再來患者ハ二十七日及三十日  
 ニ診療スルコトトシ受付時間ヲ午前十時マデトス

(二) 患者數

○本年中ニ於ケル外來患者及入院患者ノ數左ノ如シ

1、外來患者數

(イ) 男女別

男女別	區別		計	施療日數
	新來	再來		
男	1,811	5,011	6,822	1,643
女	1,021	8,773	9,794	1,451
小兒	1,021	2,673	3,694	7,345
合	3,853	16,457	20,310	29,439

(ロ) 各科別

內科	區別		計	小兒	計
	男	女			
新來	5,011	3,694	8,705	2,673	11,378
再來	2,000	2,100	4,100	1,000	5,100
合	7,011	5,794	12,805	3,673	16,478



外	眼	耳鼻咽喉科	皮膚泌尿器科	小兒科	産婦人科	光線科	マツサトシ	合計
三、一四三	一、五八九	一、五七五	三、一六六			三三九	一〇	一、四一三
一、三三三	一、六四四	九六六	六七五			三三三	五	一、〇八一
				一、〇〇〇				一、八七五
一、三、四三三	二、一、三三七	八、四四五	二、一、三三四			八八一	八三	五、〇四二
八、八、四四	一、三、三三五	五、九九九	三、一七七			一、〇〇七	四七	四、八、七三五
				二、六、〇三三				四、八、九四
一、六、五五五	一、三、八六六	九、九三三	一、三、五四〇			一、二、一〇	九三	六、四、五五五
九、七、三三三	一、四、九三九	六、九三三	三、八五三			一、三、三九九	三三	五、九、一六六
				三、六、八八				六、七、二二
二、六、三三三	二、七、九九九	一、六、八八八	一、七、三三三					一、三、三、三三三

備考 外來患者ノ治療日數及一日平均數左ノ如シ

治療日數  
 新來 三百四日  
 再來 二百七十日  
 一日平均數 八十七人〇五九  
 再來 三百八十五人三三三  
 2 入院患者數

(イ) 男 女 別

男女別	區別	持	全	院	施	現
男	男	入	治	故 <td>日</td> <td>在</td>	日	在
女	女	院	輕	死	數	現
計	計	計	快	事	計	在
男	男	計	死	故	計	在
女	女	計	亡	院	計	在
計	計	計	事	計	計	在
男	男	計	故	計	計	在
女	女	計	院	計	計	在
計	計	計	計	計	計	在

(ロ) 各 科 別

各科別	區別	持	全	院	施	現
內科	內科	入	治	故 <td>日</td> <td>在</td>	日	在
外科	外科	院	輕	死	數	在
眼科	眼科	計	快	事	計	在
耳鼻咽喉科	耳鼻咽喉科	計	死	故	計	在
皮膚泌尿器科	皮膚泌尿器科	計	亡	院	計	在
小兒科	小兒科	計	事	計	計	在
産婦人科	産婦人科	計	故	計	計	在
合計	合計	計	院	計	計	在
男	男	計	計	計	計	在
女	女	計	計	計	計	在
計	計	計	計	計	計	在

備考 入院患者一日平均數百二十六人二〇

◎入院患者一人ニ對スル施療日數(在院日數)ヲ各科別ニ比較スレバ左ノ如シ

科別	大正十一年		大正十二年		比較	△減	△増
	在院日數	產婦取扱數	在院日數	產婦取扱數			
內科	二八・九	二七・九	二七・九	二七・九			
外科	二四・三	二六・二	二六・二	二六・二			
眼科	二・八	一九・六	一九・六	一九・六			
耳鼻咽喉科	一五・七	一五・六	一五・六	一五・六			
皮膚泌尿器科	二四・三	三〇・四	三〇・四	三〇・四			
小兒科	二〇・三	一五・九	一五・九	一五・九			
產婦人科	九・八	一一・五	一一・五	一一・五			

◎大正十二年度ニ於ケル助産成績左ノ如シ

在院日數	大正十二年												
	一月	二月	三月	四月	五月	六月	七月	八月	九月	十月	十一月	十二月	合計
產婦取扱數	三	三	二七	二五	一七	一三	三	二九	二四	二二	二二	四	三三〇
在院日數	二七	三九	二四	三三	一〇	一〇	二五	一七	三三	四九	二五	三〇	三三〇

備考 一ヶ月平均產婦取扱數二十八人弱  
一人平均在院日數九日弱

### 第五 醫術ノ研修

#### (一) 剖 檢

區別	男女別		合計
	男	女	
大 人	九六	六九	一六五
小 人	三九	三	四二
合 計	一三五	一〇一	二三六

#### (二) 研究及講習

◎本年中醫師ノ研究生及講習生左ノ如シ

科目	資格別		研究人員		講習人員		合計
	開業試驗及第者	大學及專門學校出身	開業試驗及第者	大學及專門學校出身	開業試驗及第者	大學及專門學校出身	
內科	三	八五		一七			一〇四
外科	三	六九					九二
眼科	四	二四					二八
耳鼻咽喉科	一七	三七					五四
皮膚泌尿器科	三	五四					五七

小兒科	三	元	三	四	三	一六	元八
產科	三	六	二	三	一八	三	一三〇
光線療法科	四	八	四	四	二	三	四
病理解剖科	二六	元	五	四	四	八	六三
合計	九四	四三	五六	三	五	三	五七八

◎講習會ハ本年中第五十八回ヨリ第五十九回ニ至ル二回ヲ開講セリ  
第五十八回(四月一日ヨリ四週間)

小兒科	醫學博士	太田孝之
產婦人科	醫學士	笠森周護
病理解剖科	醫學博士	福士政一
第五十九回(五月一日ヨリ四週間)	醫學博士	平松濤平

(三) 集談會

◎學術集談會ハ第六十一回ヨリ第六十二回ニ至ル二回ヲ開催セリ

第六會 計

- ◎一月四日 東京府農工債券ノ内額面壹百圓ノ償還ヲ受ケタリ
- ◎三月十二日 大阪市電鐵公債ノ内額面壹千五百圓ノ償還ヲ受ケタリ
- ◎四月三十日 償還ヲ受ケタル東京府農工債券及大阪市電鐵公債差益金參百九拾圓ヲ以テ甲級號公債ノ評價切下ゲヲ行ヒタリ
- ◎六月二十六日 神戸市水道公債ノ内額面壹萬貳千圓ノ償還ヲ受ケタリ
- ◎七月三日 東京府農工債券ノ内額面壹千壹百圓ノ償還ヲ受ケタリ
- ◎七月二十日 償還ヲ受ケタル神戸市水道公債及東京府農工債券差益金參千六百拾五圓ヲ以テ甲級號公債ノ評價切下ゲヲ行ヒタリ
- ◎八月一日 南滿洲鐵道會社第十八回債券額面壹萬八千八百圓ヲ購入ス内五千九百圓ハ慈惠資金、六百圓ハ準備金トス
- ◎九月一日 大震、火災ノ爲メ家根瓦墜落、外部壁等應急修繕并ニ傷病者多數入院ニ依リ之ニ要スル諸費豫算外別途支出シタル金額參萬貳千四百拾貳圓八拾九錢トナル



大正十三年度豫算表(其一)

收入之部		支出之部	
經常收入		經常取入	
甲 沼 號 公 債 證 券 利 子	42,700.00	光 線 科 收 入	150.00
乙 號 鐵 道 債 券 "	400.00	銀 行 預 金 利 子	200.00
佛 貨 四 分 利 公 債 "	7,077.00	講 堂 貸 與 料	300.00
神 戶 市 水 道 公 債 "	5,400.00	不 用 品 賣 却 代	100.00
大 阪 市 都 市 計 畫 公 債 "	48,000.00	雜 收 入	150.00
大 阪 市 築 港 公 債 "	2,400.00		
大 阪 市 電 氣 鐵 道 公 債 "	400.00		
東 京 市 上 下 水 道 公 債 "	3,500.00		
東 京 府 農 工 債 券	1,729.00		
北 海 道 炭 礦 汽 船 社 債 券	37,500.00		
南 滿 洲 鐵 道 第 十 六 回 社 債 券	32,606.00		
同 第 十 八 回 "	831.00		
有 價 證 券 使 用 料	12,810.00		
講 習 會 收 入 金	1,800.00		
贊 助 婦 人 會 寄 附	1,752.00		
	198,935.00		630.00
		經 常 取 入	198,935.00
			199,565.00

大正十二年度經費決算豫算對照表

科 目	豫 算 額	決 算 額	比 較	增 減
俸 給 及 手 當	40,272.00	38,299.24	△	1,972.76
雜 員 給 料 及 當 直 辨 當 料	20,701.00	20,244.85	△	456.15
看 護 婦 費	28,196.00	23,686.12	△	4,509.88
備 品 費	10,510.00	12,774.75		2,264.75
帳 簿 及 文 具 類	2,410.00	2,041.94	△	368.06
電 燈 瓦 斯 木 炭 石 炭 給 水 及 消 耗 費	14,943.00	22,243.26		7,300.26
通 信 運 搬 費	920.00	817.82	△	102.18
藥 品 治 療 用 材 料 及 雜 用 品 費	26,463.00	22,959.79	△	3,503.21
患 者 賄 及 滋 養 品 費	12,572.00	9,893.83	△	2,678.17
入 院 患 者 被 服 寢 具 同 補 修 費 消 毒 料	4,979.00	4,627.35	△	351.65
診 斷 實 驗 費	3,770.00	4,265.69		495.69
營 繕 及 修 繕 費	2,000.00	2,316.88		316.88
火 災 保 險 料	4,227.00	3,890.19	△	336.81
電 燈 瓦 斯 水 道 模 樣 替 及 新 設 費	140.00	199.78		59.78
諸 稅 及 公 費	1,650.00	1,573.41	△	76.59
諸 雜 費	2,100.00	1,875.55	△	224.45
慰 勞 金	9,704.00	8,762.40	△	941.60
豫 備 金	700.00	600.00	△	100.00
	183,257.00	181,072.85	△	5,184.15

大正十三年度豫算表(其二)

支 出 之 部	
經 常 費	產婆看護婦養成所費
俸 給 及 手 當	11,915.00
雜員給料及當直辨當料	
看 護 婦 費	準備積立金
備 品 費	退職者慰勞基金 1,500.00
帳簿及文具類	合 計 199,565.00
電燈、瓦斯、木炭、石炭	
給水及消耗費	
通 信 運 搬 費	
藥品、治療材料及雜用品費	
患者賄及滋養品費	
入院患者被服、寢具、同補修費及消毒費	
診 斷 實 驗 費	
營 繕 及 修 繕 費	
火 災 保 險 料	
電燈、瓦斯、水道模樣管及新調費	
諸 稅 及 公 費	
諸 雜 費	
慰 勞 金	
豫 備 費	
	186,150.00

第七 報

(一) 東京市補助金受領

◎四月五日 東京市社會局ニ於テ左記ノ東京市補助金參百圓ヲ交附セララル

泉橋慈善病院

社會事業ニ關シ從來盡カスル所尠カラス仍テ茲ニ本市ノ補助金ヲ交附ス

大正十二年三月三十一日

東京市長 子爵 後 藤 新 平

(右金額ハ慈惠資金ニ繰入レタリ)

(二) 記 念 式

◎四月七日 午前十時ヨリ本院ニ於テ左ノ順序ニヨリ記念式ヲ行フ

一、君が代

二、評議員會長ノ挨拶

三、院務ノ報告

四、來賓祝辭

副會長 澁澤子爵

院 長

社會局長官 (代 讀)  
東京府知事

當日來賓東京府知事代理佐々木梵成氏、社會局長官代理熊谷直三郎氏、姉崎正治氏、子爵澁澤榮一氏、男爵三井八郎右衛門氏、岡田和一郎氏、團琢磨氏、田代義徳氏、石川八十井氏、船尾榮太郎氏、有賀長文氏、藤井市三郎氏、贊助婦人會三井苞子氏、團芳子氏、田代春子氏

社會局長官ノ祝辭左ノ如シ  
 財團法人泉橋病院ハ我邦有數ノ救療事業タリ其ノ明治四十二年ヲ以テ創立セラレテ以來孜々トシテ病傷者救護ノ事ニ從ヒ事業年ニ整備ヲ加ヘ經營茲ニ十有五年其ノ人生ノ幸福ニ資シ社會奉仕ノ實ヲ擧ケラレタルノ功ヤ大ニ多トスヘク創立者其ノ他關係諸氏ノ勞ヤ洵ニ感謝ニ堪ヘサルナリ念フニ斯種事業ハ時運ノ進展ニ伴ヒ益々其ノ機能ノ發揮ヲ望ミテ已マス冀クハ今後更ニ一段ノ精采ヲ加ヘテ事業ノ大成ヲ圖リ以テ社會ノ福祉ヲ増進セラレムコトヲ本日記念ノ式ヲ擧ケラル、ニ方リ一言囑望スル所ヲ述ヘテ以テ祝辭ト爲ス

大正十二年四月七日

社會局長官 塚本清治

東京府知事ノ祝辭左ノ如シ

本日泉橋慈善病院記念ノ式典ヲ舉行セラル洵ニ欣幸ニ堪ヘサルナリ  
 惟フニ本院ハ創立以來既ニ十有五年ヲ閱シ其ノ間設立者並當事者諸賢ノ意ヲ斯業ニ注クコト深ク之ガ

爲メ多大ノ勞ト巨萬ノ資トヲ吝マズ今ヤ輪奐宏壯ニシテ設備内容亦之ニ伴ヒ施療機關トシテ完備セル事都下ニ多ク其ノ類ヲ見ズ無告ノ病者救ハサルナク其恩惠ニ浴シテ生ヲ全フセルモノ數フ可ラス洵ニ社會ニ貢獻スル所大ナリト謂フヘシ希クハ益々奮勵以テ隆盛ヲ期シ窮民ノ福祉ヲ増進シ永ク此ノ式典ノ繰リ返ヘサレン事ヲ聊カ蕪辭ヲ述ベテ祝意ヲ表ス

大正十二年四月七日

東京府知事 宇佐美勝夫

(三) 寄附、寄贈、寄託

◎本年中本院ニ於テ寄附寄贈ヲ受ケタルモノ左ノ如シ

月 日	慈善資金	看護員慰安資金	治療費	物 品	氏 名	宿 所
一月九日	四〇	五〇			伊藤亥三男	芝區愛宕町三ノ六
四月十日					今井藏六	廣島市猫屋町六六
四月十七日				「在本院先施施療ノ義徳信 別冊第四卷」	財團啓明會	麴町區永樂町一ノ一東京海上内
四月廿八日					内山勇造	府下王子町堀ノ内三七七
五月十五日		一〇			船橋淳一	神奈川縣中郡大磯町
五月十八日		五〇			増村増五郎	牛込區改代町四〇
五月廿八日				松葉杖 コルセット 一個組	菊地忠太郎	神田區元久右衛門町一ノ一〇

六月四日		10		田中啓一	小石川區小日向町一ノ四五
六月七日	一九			辻村繁三	府下瀧ノ川上中里九九
六月十二日			油繪類(鷄頭花)	伊木壽一	本郷區千駄木町五〇
七月九日		五		西井時次郎	淺草區南元町六三
七月十九日		五		高倉とよ子	本郷區駒込千駄木林町三八
十月十一日		三〇		佐々木哲亮	芝區三田綱町一
十一月一日			小兒綿八、同袖無羽織、襪襟	志佐信子	府下入新井町新井宿二二九
十一月二日		100		三神謙	麻布區三河壺町二九
十一月三日			小説、タオル、石鹼	婦女界社	東京驛前丸ビル三五五區
十二月卅一日			古衣類	城南會	府下中澁谷三八一、小林が
三月卅一日		四三三、〇〇			
六月卅日		四三六、八〇			
十二月廿七日		八八三、二〇	一、七五二 <sup>四</sup>	贊助婦人會	本院内

◎本年間入院患者ヲ慰問シ生花ヲ寄贈セラルモノ左ノ如シ

聯合花まつり會本部 下谷教會日曜學校 明星日本基督教會日曜學校

(四) 雜事

◎二月三日 東京府社會事業協會ノ願出ニ依リ許可セラレタル宮城拜觀ノタメ雜員四名看護婦取締外廿九名參加拜觀ス

◎三月七日 前記宮城拜觀ノタメ醫員、藥劑局員及事務員合計三十一名參加拜觀ス

◎三月十二日 宮内省ヨリ宮内事務官兼宮内大臣祕書官宮内書記官大谷正男氏、宮内書記官兼宮内事務官本多猶一郎氏、宮内事務官兼宮内省參事官稻垣潤太郎氏來院、船尾理事及院長應接ス

◎三月廿二日 午前十時ヨリ淺草區松清町、淺草本願寺本堂ニ於テ本院入院死亡者ノ春季法要ヲ執行ス 參會者ハ遺族又ハ近親三十二名、本院職員看護婦等四十二名

◎三月卅日 奉天南滿醫學堂修學旅行團引卒者教授山井三七、助教授今川伊介兩氏及學生十四名來院參觀

◎四月十二日 東京府社會課岡弘毅氏、府會議員大井玄洞氏外三名及東京府職業紹介所長豊原又男氏ヲ伴ヒ來院參觀、院長應接ス

◎六月十一日 奉天公立醫院院長阮振鐸氏來院參觀

◎十二月卅一日 本年間入院死亡者葬祭ヲ財團法人助葬會ニ依頼セルモノ合計二百四十七名ナリ



第八 患者病類別並剖檢分類表

一 外來患者病類別

(大正十二年分)

病類別	內科		外科		合計
	男	女	男	女	
急性傳染病	六七	一五			八二
消化器系統病	一、一六六	七五三			八、九一九
呼吸器系統病	一、一〇三	六四八			七、五〇〇
循環器系統病	一〇八	一八六			二、九四〇
漿液膜疾患	四七	三〇九			三、五七六
血液病	一五	一八			三三
新陳代謝病	三	三			六
神經系統病	一、〇〇〇	五九九			一、六〇一
筋及關節病	一三	八五			九八
泌尿生殖器病			四三	二八七	三三〇
中 毒			一五	一〇	二五
脚 氣			六八	三三	一〇一
梅 毒			三	三	六
不 明			三	三	六
他 科 雜 計	五八四	三、六三九			四、二二三
合 計	一、六〇一	八、九一九	四三	二八七	一〇、五三〇

病類別	內科		外科		合計
	男	女	男	女	
骨部外傷	二四	四八	六四	七三	一四五
軟部外傷	二七五	五五	六六	一六	三三二
整形的四肢疾患	三	六	二七	二二	六六
皮膚及皮下組織疾患	七五二	五七	一九九	一九六	一、五二四
筋 疾 患	四	三	一八	一四	三九
骨 疾 患	三九二	八三	一〇九	五五	六三九
關節疾患	四七	五九	六九	四三	一〇九
血管系循環器疾患	七	四	四	三	一八
口腔及食道疾患	二七	二	二	一四	四三
胃 疾 患	三	二	一	一	六
腸及腹膜疾患	六六	四三	一八	三	一一〇
肝 臟 疾 患	六	四			一〇
ハルニア	五九	三	七		六六
直腸及肛門疾患			四九	二二	七一
泌尿生殖器疾患			四	二	六
呼吸器系疾患			八	三	一一
甲 狀 腺 腫			三		三
乳 腺 疾 患			三		三
腫 瘍			三		三
神經系疾患			二六	二二	四八
其 他			三三	二六	五九
梅 毒			三	三	六
淋 巴 腺 疾 患			一八	一六	三四
初 診 限			二九	六九	九八
他 科 雜 計	三、七九六	一、六〇九	九四三	六二二	六、九七〇
合 計	一、六〇一	八、九一九	一、〇九七	一、〇九七	一〇、七九四





漿液膜疾患	呼吸器系統病	急性傳染病	子宮痛	子宮萎縮不全	子宮發育不全	子宮頸管炎	周圍炎	實質炎	內膜炎	子宮下垂	子宮轉位	子宮前傾前屈	妊娠
六三	三〇	二二	七九	八	四	一三	二五	二六	二二	二	二	六二	
七三	三七	二四											
一三	七〇	三六											
脚氣	泌尿生殖器病	循環器系統病	陰部潰瘍	會陰破裂	子宮出血	產褥熱	惡阻	流產	惡性脈絡膜上皮腫	子宮外妊娠	子宮筋腫		
一三	七〇	六九	二七	二	四	二	二	一六	三	三	四		
四	三	三	二七	二	二	二	二	一六	三	三	四		
三	九	三	二	二	二	二	二	一六	三	三	四		
六	三	三	二	二	二	二	二	一六	三	三	四		

淋巴腺炎	皮膚結核	△光線療法科治療	腦脊髓及頭蓋疾患	泌尿生殖器疾患	循環器系統病	漿液膜疾患	消化器系統病	呼吸器系統病	△透視及撮影診斷	筋及關節疾患	病名不詳	梅毒	腫瘍	畸形	神經系統病
五〇	七		一三	四	四		一五	三							
四	五		九	二	三		一四	二五							
七	二		六	四	四		二〇	五〇							
二	一		三	二	四		八	三九							
一〇	一三		三	二	一五		七	一五							
子宮筋腫	アクトノミコーセ		合計	其他	脚氣	先天性梅毒	異物	骨及關節疾患		合計	其他科	皮膚疾患	新陳代謝病	血液疾患	
	二		一七	二九			一〇	四		一三	六	四	一	一五	
	三		一〇	二七			一〇	二〇		一三	一	二	一	六	
			一七	三三			一五	一五		一三	一	二	二	九	
			一三	三〇			一〇	一〇		一三	一	七	二	一〇	
			一三	三〇			一〇	一〇		一三	一	七	二	一〇	
			一三	三〇			一〇	一〇		一三	一	七	二	一〇	













三 剖檢分類表

一、自大正十二年一月一日（一ヶ年間）解剖屍數 二二六 内譯男 一三五  
 至同 十二月三十一日  
 一、剖檢變化ニ依ルニ左表ノ如シ

病名	腫瘍		結核		肺		腸		心臓		梅毒		其他	
	悪性腫瘍	良性腫瘍	小計	其他	肺	腸	腸	心臓	後天	先天	小計	其他	小計	其他
病名	1	1	2	2	2	2	2	2	2	2	2	2	2	2
男	1	1	2	2	2	2	2	2	2	2	2	2	2	2
女	1	1	2	2	2	2	2	2	2	2	2	2	2	2
計	2	2	4	4	4	4	4	4	4	4	4	4	4	4
病名	1	1	2	2	2	2	2	2	2	2	2	2	2	2
男	1	1	2	2	2	2	2	2	2	2	2	2	2	2
女	1	1	2	2	2	2	2	2	2	2	2	2	2	2
計	2	2	4	4	4	4	4	4	4	4	4	4	4	4
病名	1	1	2	2	2	2	2	2	2	2	2	2	2	2
男	1	1	2	2	2	2	2	2	2	2	2	2	2	2
女	1	1	2	2	2	2	2	2	2	2	2	2	2	2
計	2	2	4	4	4	4	4	4	4	4	4	4	4	4

第九 患者職業及現在住所別

（大正十二年分）

（一）患者職業別

職業	職業別		職業別		職業別		職業別	
	院	外	院	外	院	外	院	外
職業	1	1	2	2	2	2	2	2
男	1	1	2	2	2	2	2	2
女	1	1	2	2	2	2	2	2
計	2	2	4	4	4	4	4	4



赤坂看護婦養成所報告

第八（大正十二年）

(二) 患者現在住所別表

住	所	外	來	入	院	住	所	外	來	入	院
郡	部		九、〇三九	六六六	牛	達			二九五	二六	
浅草	區		三、九六五	二七四	京	橋			一九六	二六	
本所	區		五、〇一七	三七七	地	方			一三三	〇〇	
下谷	區		二、六三〇	二〇七	芝	區			一一五	三三	
神田	區		二、六三三	一八八	麻	布			八三	一一	
深川	區		三、三三八	一四二	四	谷			七五	一一	
小石川	區		六四五	五五	麴	區			七四	六	
本郷	區		六三三	五五	赤	坂			五三	一一	
日本橋	區		四六六	六二	合	計			三六、四三三	二、〇六一	

産婆看護婦養成所報告

第八 (大正十二年)

住	郡	浅草	本所	下谷	神田	深川	小石川	本郷	日本橋
院	部	區	區	區	區	區	區	區	區
來入	九三九	三六五	三〇七	二〇三	二六三	三三八	六五	六三	四六
院	六六牛	三〇京	三〇地	三〇芝	二〇麻	四〇四	三〇體	三〇赤	六合
所	込	橋			布	谷	町	坂	計
外	區	區	方	區	區	區	區	區	
來入	二九	一九	一七	二	八	七	四	五	六、四三
院	六	六	四	三	二	三	六	二	二、六

(二) 患者現在住所別表

露光量違いの為重複撮影

財團法人泉橋慈善病院附屬  
産婆看護婦養成所規程抜萃

第一條 本所ハ財團法人泉橋慈善病院ニ附屬シ助産法並ニ一般患者看護法ヲ講授シ兼テ社會事業ニ關スル智識ト高尚ナル品性トヲ涵養スルヲ以テ目的トス

第二條 本所ニ所長一名、事務長一名、教員若干名、幹事一名、取締一名、副取締若干名ヲ置ク

第三條 本所ハ之ヲ左ノ二科ニ分ツ  
看護法講習科  
産婆講習科

第四條 講習年限ハ各二ケ年トス

第五條 學年ハ四月一日ニ始マリ翌年三月三十一日ニ終ル

第六條 入學志願者ハ本所長ノ認可シタルモノニシテ大要左ノ資格ヲ備フルヲ要ス  
一、看護法講習生ハ年齢滿十六年以上三十年以下ニシテ配偶者ナク高等小學校ノ卒業證書ヲ有シ又ハ之ト同等以上ノ學力ヲ有スルモノ

二、産婆講習生ハ本院看護法講習科卒業生又ハ看護婦ノ資格ヲ有スル官公私立病院ノ委託生ニシテ本所長ノ認可シタルモノ又ハ看護婦ノ資格ヲ有スルモノニシテ入學試験ニ及第シタルモノ

第七條 講習生ハ卒業證書受得ノ日ヨリ滿二ケ年間成規ニ依リ給料ヲ受ケテ本院ノ看護婦ヲ勤務スル義務アルモノトス

第八條 看護法講習生ニハ食餌及手當ヲ給與シ制服ヲ貸與シ院内ニ宿泊セシム

附錄 第一

産婆看護婦養成所報告

第八

(大正十二年度)

(一) 現在役員

本年末ニ於ケル現在役員左ノ如シ

所長	醫學博士	田代義徳	講師	醫學士	足立孝
教頭	同	平松壽平	同	同	小暮悦郎
講師	醫學士	笠森周護	同	同	鹿島良三
同	醫學博士	太田孝之	同	同	岩田達
同	醫學士	衛藤巖	同	同	前田安之助
同	同	關日伴之	同	同	黒澤眞一郎
同	同	佐藤順一	同	醫學士	中泉行正
同	同	直江六三郎	同	同	佐方鎮子

附録 第一

産婆看護婦養成所報告

第八

(大正十二年度)

本年末ニ於ケル現在役員左ノ如シ

(一) 現在役員

所長	醫學博士	田代義徳	講師	醫學士	足立孝
教頭	同	平松濤平	同	同	小暮悦郎
講師	醫學士	笠森周護	同	同	鹿島良三
同	醫學博士	太田孝之	同	同	岩田達
同	醫學士	衛藤巖	同	同	前田安之助
同	同	關口伴之	同	同	黒澤眞一郎
同	同	佐藤順一	同	醫學士	中泉行正
同	同	直江六三郎	同	同	佐方鎮子

附録 第一 産婆看護婦養成所報告 第八 (大正十二年度)

力有エシモノ  
 一、産婆講習生ハ本院看護婦講習科ヲ修シ又ハ看護婦ノ資格  
 フ有テ且官立産科病院ノ看護婦ニシテモ所屬ノ講習科ニ入  
 レ又ハ看護婦ノ資格ヲ有セシモノモ本院ニ入學試験ニ及ビ  
 シモノモナリ  
 第七條 講習生ハ看護婦講習受得ノ日ヨリ講習期間満了ノ日  
 間ヲ受テ本院ノ看護婦ノ資格ヲ得ルモノトシ  
 第八條 看護婦講習生ハ食費及手當ヲ給與シ且看護婦ノ資格  
 二箇月々々トシテ

二

講師	藤村トヨ	幹事	松川武徳
事務長	溝口恒輔	取締	綿谷禮利
校醫	醫學士 關口伴之		

◎四月二日 第五回産婆講習生十五名、第五回看護法講習生十七名ノ入學式ヲ舉行ス

(二) 入學式

◎四月七日 午前十時本院記念式ニ次テ左ノ順序ニ依リ第三回産婆講習科及第三回看護法講習科卒業證書授與式ヲ舉行セリ

- 一、金剛石の歌
- 二、産婆看護婦養成所報告 (事務長)
- 三、卒業證書授與 (所長)
- 四、賛助婦人會ノ記念品授與 (三井男爵夫人)
- 五、無缺席者賞品授與 (所長)
- 六、所長訓辭

七、來賓祝辭 (東京府知事代理) 菊野フサヨ

八、卒業生總代答辭 (藤本ヨシ)

來賓ハ本院記念式ニ同ジ  
東京府知事ノ祝辭左ノ如シ

茲ニ本日ヲトシ第三回看護法産婆講習科卒業證書授與式ヲ舉行セラル、ハ歡喜ニ堪ヘザル所ナリ  
願フニ醫療ノ効ハ看護ノ周到ヲ俟ツテ初メテ其ノ全キヲ期スヘク産兒ノ發育ハ助産ノ宜シキニ依ラザル可カラス泉橋慈善病院夙ニ貧窮患者ノ救療ニ盡スノ旁ラ産婆看護婦養成ノ必要ヲ認メ教養ニ意ヲ注グ事深ク斯界ニ裨益スル所大ナリ諸子今日此ノ榮譽アル證書ヲ受領セルハ是レ専心勉勵ノ功ヲ積ミタル結果ニシテ實ニ慶賀ノ至リナリ希クハ益々健康ニ留意シ學術ノ應用ト實務ノ修練トニヨリ社會ノ爲メ貢獻盡力アラン事ヲ一言以テ祝辭トナス

大正十二年四月七日 東京府知事 宇佐美勝夫

卒業生左ノ如シ (い、ろ、は、順)

- 産婆講習科
- 千葉マツノ
- 高橋つね
- 平とく
- 中村静美
- 五味川好
- 菊野フサヨ
- 芹澤こと



看護法講習科

- 細沼もと 梅野ユク 渡邊うめ 加賀フヂ 金木かね 高橋てい 土田しげ
- 成田操 中城猛猪 白井トク 山尾ハル 藤本ヨシ 雨宮さくの 京増美の
- 森川せめ

(四) 看護婦、同講習生異動

年次	區別		看護婦取締	看護婦	第三回生	第四回生	第五回生	見習生	生合	計
	大正十一年十二月現在	大正十二年十二月現在								
本年	就職	一		一	一	一	一	一	一	一
本年	退職	一		一	一	一	一	一	一	一
本年	卒業	一		一	一	一	一	一	一	一
本年	死亡	一		一	一	一	一	一	一	一
本年	入學	一		一	一	一	一	一	一	一
本年	退學	一		一	一	一	一	一	一	一
本年	合計	一		一	一	一	一	一	一	一
大正十一年十二月現在										
大正十二年十二月現在										

(五) 看護婦ノ外勤

◎本年度モ猶外勤部ヲ設立スルヲ得ザリシガ止ムヲ得ザル筋ノ申込ニ限リ派出セリ其成績概要左ノ如シ  
看護婦延數 四名 依頼先 二家 外勤日數 百十九日 一人平均外勤日數 三十日弱

(六) 看護婦及同講習生轉地保養

◎七月廿一日ヨリ九月十日マデノ暑中休暇中志望者ヲ相互交代シテ保養セシムルタメ神奈川県高座郡茅

ヶ崎町木内宗吉氏所有ノ貸別荘ヲ借り受ケシガ九月一日ノ震災ニテ同家屋倒壊シ當時保養中ノ看護婦八名ハ同地ニ居住セル本養成所卒業生飯田ハル子氏一家ノ人ニ救ハレ一週間ノ後同氏實兄米山伊之助氏ニ保護セラレ徒歩ニテ無事歸所スルヲ得タリ  
右保養所費用中へ賛助婦人會ヨリ金百五拾圓ヲ寄贈セラレタリ

(七) 經費

◎大正十二年度經費ノ豫算並ニ決算及十三年度豫算額ノ對比左ノ如シ

科目	對比	大正十二年度豫算額	同上決算額	大正十三年度豫算額
看護法講習生手當		4,000.00	4,000.00	4,000.00
同 講習生膳料		4,200.00	4,200.00	4,200.00
看護服新調費		600.00	396.33	600.00
同上洗濯及補修費		1,500.00	1,316.00	1,500.00
講習諸費		2,500.00	1,111.33	2,500.00
合計		12,800.00	10,613.66	12,800.00

泉橋慈善病院贊助婦人會報告

第四

(大正十二年)

附録第二

賛助婦人會報告

(一) 役員

會長	井上末子	(大正十二年十二月末日現在)
副會長	澁澤兼子	(大正十一年四月七日再選重任)
副會長	三井苞子	(同)
幹事	岡田德子	(同)
幹事	芳子	(同)
常議員	(大正十一年四月七日本院評議員會長ヨリ囑託重任)	(同)
井上末子	澁澤苞子	三井苞子
土多越子	入澤常子	三井曉子
三井榮子	團芳子	早川里子
山田久子	池田艶子	藤瀬ヒデ子

泉橋慈善病院賛助婦人會規約

- 第一條 本會ハ財団法人泉橋慈善病院設立ノ趣旨ヲ實現シ其事業ヲ補助スルヲ以テ目的トス
- 第二條 本會ヲ泉橋慈善病院賛助婦人會ト稱シ其事務所ヲ財團法人泉橋慈善病院内ニ置ク
- 第三條 第一條ノ目的ヲ達成スル婦人ヲ以テ會員トス
- 第四條 本會ニ左ノ職員ヲ置ク
- 會長 壹名
- 本會ヲ代表シ一切ノ會務ヲ總理シ常議員會ノ議長トナル
- 副會長 參名以内
- 會長ヲ佐ケ會長差支アルトキハ副會長ノ内壹名其職務ヲ代理ス
- 幹事 五名以内
- 會長ノ旨ヲ受ケ會務ヲ掌理ス
- 顧問
- 泉橋慈善病院評議員、理事、監事、病院長、副院長及各科部長ニ會長ヨリ囑託シ本會ニ於ケル重要ナル事件ノ協議ニ參與スルモノトス
- 主事 壹名
- 泉橋慈善病院事務長ニ會長ヨリ囑託ヘルモノトス
- 主事ハ幹事ノ旨ヲ受ケ會務ヲ掌理ス
- 書記 若干名
- 上長ノ命ヲ受ケ會務ニ従事ス
- 第五條 本會ニ常議員若干名ヲ置キ會員中ヨリ泉橋慈善病院評議員會長ヲ囑託ス
- 第六條 會長及副會長ハ常議員ノ互選ニ依ル
- 幹事ハ常議員中ヨリ會長之ヲ囑託ス
- 第七條 會長、副會長、常議員及幹事ノ任期ハ貳年トス但シ重任ヲ妨ゲズ
- 第八條 本會ハ毎年四月總會ヲ開キ一年間ノ事業及會計ノ報告ヲナス
- 二月、九月、十一月ノ三回常會ヲ開キ左ノ事項ヲ舉行ス但シ會場ハ毎回泉橋慈善病院内トス
- (イ) 病院當事者ヨリ病院ノ現況ヲ聴取シ兼テ入院患者ヲ慰問ス
- (ロ) 講師ヲ聘シテ慈善救済ニ關スル講話ヲ聴クコト
- (ハ) 本會ノ目的ヲ遂行スルニ必要ナル方法ニ就テ協議スルコト
- 第九條 常議員會及幹事會ハ必要ニ應ジテ會長之ヲ招集ス
- 第十條 會員ハ五ヶ年ヲ壹期トシ會費トシテ該期間毎年壹口金拾貳圓ヲ離出ス但シ一人ニテ數口ヲ離出スルコトヲ得
- 壹期ヲ終リタル時ハ更ニ其離出口數ヲ定ムルモノトス
- 第十一條 會費ハ壹年貳回之ヲ離出スルモノトス
- 第十二條 本會ハ持志家ヨリ金品ノ寄附ヲ受クルコトヲ得
- 第十三條 男子ニシテ本會ノ趣旨ヲ賛成スル者ハ之ヲ賛成員ト稱ス其會費ハ第十條ノ規定ニ依ル
- 第十四條 賛成員ハ本會ノ總會及常會ニ出席スルコトヲ得

附録第二

賛助婦人會報告

(一) 役員

會長	井上末子	(大正十二年十二月末日現在)
副會長	澁澤兼子	(大正十一年四月七日再選重任)
副會長	三井苞子	(同)
幹事	岡田德子	(同)
幹事	岡田德子	(同)
幹事	芳子	(同)
常議員	井上末子	(大正十一年四月七日本院評議員會長ヨリ囑託重任)
	土肥多越子	
	入澤常子	
	三井曉子	
	三井五子	
	三井榮子	
	團芳子	
	早川里子	
	藤瀬ヒデ子	
	山田久子	
	池田艶子	
	澁澤苞子	
	三井苞子	
	岡田德子	

泉福善病院賛助婦人會規約

第一條 本會ハ財団法人泉福善病院設立ノ趣旨ヲ實踐シ其事業ヲ補助スルヲ目的トス

第二條 本會ハ泉福善病院賛助婦人會ト稱シ其事務所ヲ財團法人泉福善病院内ニ置ク

第三條 第一條ノ目的ヲ達成スル爲メ婦人ヲ以テ會員トシ

第四條 本會ハ左ノ職員ヲ設ク

會長 一名

副會長 二名以内

幹事 五名以内

常議員 五名以内

第五條 本會ノ代表者一切ノ事務ヲ總括シ管理スルノ職長トシ

第六條 本會ノ職員ハ左ノ如クシテ之ノ職務ヲ行ハシメ

第七條 本會ノ職員ハ左ノ如クシテ之ノ職務ヲ行ハシメ

第八條 本會ハ毎年四月總會を開キ一年間ノ事業及會計ヲ報告ス

第九條 本會ハ毎年十一月ノ三回常會を開キ左ノ事務ヲ行ハシメ

第十條 本會ハ左ノ如クシテ之ノ職務ヲ行ハシメ

第十一條 本會ハ左ノ如クシテ之ノ職務ヲ行ハシメ

第十二條 本會ハ左ノ如クシテ之ノ職務ヲ行ハシメ

第十三條 本會ハ左ノ如クシテ之ノ職務ヲ行ハシメ

第十四條 本會ハ左ノ如クシテ之ノ職務ヲ行ハシメ

顧問

侯爵井上勝之助	佐藤三吉子爵澁澤榮一男爵三井八郎右衛門
岡田和一郎	土肥慶藏 入澤達吉男爵益田孝
團琢磨	三井元之助 三井源右衛門 田代義德 <small>(專務)</small>
石川八十井	船尾榮太郎 <small>(專務)</small> 木村德衛 有賀長文
藤井市三郎	中泉行德 田所喜久馬男爵青山徹藏
福士政一	溝口恒輔 平松濤平 笠森周護
太田孝之	保利清 前田安之助
主事溝口恒輔	會計主任 德澤治

(一) 總會

◎四月七日 午前十時本院記念式ニ引續キ左ノ順序ニ依リ總會ヲ行フ

一、事業報告

田代專務顧問

二、協 議

(大正十二年度豫算決議及同十一年度決算報告承認)

三、講 話

(人生の力)

文學博士 姉崎正治氏

四、閉 會

五、茶 菓

六、院内隨意參觀

來賓、(本院記念式記事參照)

(三) 常 議 員 會

◎九月廿七日 金貳千圓ヲ支出シ本院職員以下ニ大震災火災ニ關スル特別慰勞金トシテ贈呈シ尙ホ入院患者各人ニ金一封ヲ交附スルコトヲ議決シ終リテ病室ニ患者ヲ慰問ス

(四) 事 業 報 告

- 一、前年ニ引續キ泉橋慈善病院ニ入院セル妊産婦及小兒ヲ一日平均各二名宛一日一人金壹圓貳拾錢ノ豫算ヲ以テ本會之ヲ引受ケ其ノ費用ヲ支辨ス
- 二、入院患者ニ要スル手拭、齒磨、楊枝、淺草紙、産兒ニ要スル襁褓等ヲ買辨支給シ又吸入器ヲ病人相談所ニ備ヘ置キ必要ニ應ジ之ヲ外來患者ニ貸與スルコト等前年ノ如シ
- 三、乳厨ヲ設置シ營養不良ノ入院患者ニ給與スルコト亦前年ノ如シ
- 四、本院看護婦及同講習生ノ轉地保養所費用中へ金百五拾圓也ヲ寄贈セリ
- 五、四月七日本院第三回産婆講習科卒業生七名及第二回看護法講習科卒業生十五名ニ記念品ヲ授與セ

六、罹災入院患者中二名ノ迷子(女兒)アリシヲ以テ新聞紙ニ廣告其他種々ノ方法ヲ講シタル結果一兒ノ兩親ハ幾モナク來院セルヲ以テ之ヲ引渡シタルモ他ノ一兒ハ引取人ナカリシヲ以テ遂ニ十一月一日收容所(麻布市兵衛町)ニ引渡シタリシガ後ニ至リ其父該收容所ニ申シ出デタリト

七、本年一月ヨリ十二月末日マデニ病人相談所ニテ取扱ヒタル件數左ノ如シ

- |                      |        |                      |      |
|----------------------|--------|----------------------|------|
| 一 入院患者ノ慰問            | 一、二、三、 | 一 入院患者ノ使ニ行キタルモノ      | 九    |
| 一同 患者ノ家族訪問           | 三、六、   | 一 入院患者ノ避難實況調         | 一、四、 |
| 一 養育院へ入院セシメタルモノ      | 二      | 一 死亡患者ヲ讀經回向セシモノ      | 五    |
| 一 養老院へ入院セシメタルモノ      | 四      | 一 死者ノ納骨ニ就キ寺院ニ依頼シタルモノ | 三    |
| 一 福田會育兒院へ收容セシモノ      | 二      | 一 求職ニツキ紹介所ニ依頼シタルモノ   | 二    |
| 一 其ノ他ノ病院へ入院セシメタルモノ   | 五      | 一身ノ上相談               | 二    |
| 一 病者救護ニツキ他ノ機關ニ世話セシモノ | 八      | 一 入院希望ノモノ            | 一、四、 |
| 一 入院患者ノ信書ヲ認メタルモノ     | 二、五、   | 一 肺病患者ノ處置ニツキテ        | 五、九  |
| 一 入院患者ノ身元引受人ニ交渉      | 七      | 一 精神病者ニ關スル相談         | 二    |
| 一 入院罹災患者ノ安否ヲ家族ニ報ゼシモノ | 五      | 一 乳兒保育ニツキテ           | 二    |

- |                          |      |                       |      |
|--------------------------|------|-----------------------|------|
| 一 引受人トナリシモノ              | 四    | 一 罹災患者退院ニ際シ帶下駄傘等給與ノ世話 | 一、三、 |
| 一 退院者ヲ宿泊所ニ依頼シタルモノ        | 一    | 一 迷子ノ處置ニ就キテ           | 二    |
| 一 區役所ノ依頼ニヨリ罹災者ヲ調査        | 二、八、 | 一 慈惠資金分與ノ世話ヲセシモノ      | 三、四  |
| 一 皇后陛下ヨリ御下賜ノ衣服分配ノ世話ヲセシモノ | 一、三、 | 一 産婦退院ノ折乗車ノ世話ヲセシモノ    | 二、九  |
- 合計件數 二、八、五、六

前記ノ外日々バン賣世話、震災後入院患者ノ姓名ヲ門前ニ掲ゲ尋ネ人ノ便宜ヲ計リタリ

(五) 會員、賛成員、入退並現在數

大正十二年中ニ於ケル入會者ハ會員一名一口、賛成員三名三口、退會者ハ會員三名五口ニシテ十二月末日現在會員八十八名賛成員八名合計九十六名四百五十二口ナリ

(六) 會計

大正十三年度 自大正十三年四月一日 收入支出豫算  
至同 十四年三月卅一日

收入	收	入	要
收入 總額	十三年度豫算	摘要	十二年度豫算
八、七、〇、五、四、八	八、七、〇、五、四、八	十二年度實收入	一〇、七、四、七、〇
			一〇、七、四、七、〇

會費	五、五〇〇
預金利息	二〇〇
雜收入	ク
前年度繰越	二、九五四

支 出

十三年度豫算

八、七五〇

內 譯

救療費	一、七五〇	入院患者一日四人此延日數千四百六十日一人一日金壹圓貳拾錢
患者用品費	三〇〇	手拭、齒磨、楊枝、淺草紙等
慰安費	二七〇	入院患者慰問二回及看護婦夏期轉地保養費補助
書記手當	二、五〇〇	七拾圓一人、五十五圓一人
賞品	六〇〇	產婆及看護法講習科卒業者二記念品
慰勞金	二〇〇	二書記年末慰勞金

十二年度豫算 十二年度實支出

一〇、七四七

一〇、六三三

會費	五、五〇八
預金利息	二五〇
雜收入	ク
前年度繰越	四、九六七

六

集會費	三五〇	年二回會費集金	三五〇
集會費	二〇〇	總會及常會(三回)諸費	一四〇
備品費	二〇〇	十二年度支出名額ナルハ乳厨用備用品購入ニ由ル	一〇〇
帳簿類及	二〇〇	名簿、年報	二〇〇
印刷費	二四〇		二四〇
通信費	六〇〇		九〇〇
雜費	五〇〇		三〇〇
特別慰勞金	ク	大震火災ニ關シ本院職員ニ慰勞金贈呈	ク
類焼見舞金	ク	書記ニ見舞金	ク
廣告料	ク	入院ノ迷子二名、五新聞紙ニ廣告	ク
貸傘購入代	ク		ク
支出小計	五、五五七		五、四六九
積立金	三、一四八		五、二五七

大正十二年度(自大正十三年四月一日起至十三年三月三十一日)決算報告

收入

一金壹萬六百參圓貳拾六錢

內譯

金五千參百四拾六圓也

金百五拾圓九拾九錢

金四千九百六拾六圓七拾錢

金百參拾九圓五拾七錢

支出

一金七千六百拾七圓七拾八錢

內譯

金壹千七百五拾六圓八拾錢

金拾五圓也

金參百六拾壹圓六拾壹錢

收入總額

會費

預金利息

前年度繰越

雜收入

支出總額

救療費

患者需用品費

慰安費

金貳千貳百六拾圓也  
 金五拾九圓四拾錢  
 金貳百圓也  
 金貳拾六圓六錢  
 金五拾壹圓五拾錢  
 金百八拾五圓九拾九錢  
 金貳拾參圓五拾八錢  
 金百六拾貳圓五拾錢  
 金四拾九圓五拾六錢  
 金四圓六拾四錢  
 金貳千百參拾七圓參拾錢  
 金七拾圓也  
 金貳百貳拾六圓八拾四錢  
 金貳拾七圓也  
 差引殘金貳千九百八拾五圓四拾八錢

書記用品當

慰勞金

集會費

備用品費

帳簿文具類

印刷費

通信費

雜費

特別慰勞金

類燒見舞金

廣告料

貨傘購入代

次年度繰越





者等ハ公園ニ向ヒ立去リタル跡ニテ其ノ殘置セル器械類ヲ拾集スルノ暇モナク、茲ニ再ビ警官ノ注意ニ依リ急遽同所ヲ去リテ前者ヲ追跡シ鶯谷ニ迂回シ辛フシテ公園ニ入り午前四時漸ク精養軒ニ到達シ後練成小學校ヨリ寛永寺ニ搬出セラレタル患者ヲモ一所ニ集メ初メテ人員ヲ點呼シタルニ職員以下及患者ヲ合セテ百九十名ニシテ落伍者ナキヲ確カメ一同本院ノ幸運ヲ祝シタリ而シテ船尾理事宅ヨリ送越セル玄米、罐詰類ニヨリ寛永寺ニ就キ釜ヲ借受ケ炊爨シ爲メニ一同空腹ヲ充タヌヲ得タリ、此ノ日午後三時頃火ハ公園ニ延焼シ來リ且ツ本院類焼ノ風説アリテ人心不安ヲ極ムルヨリ東京帝國大學病院ノ承諾ヲ得三時ヨリ移動ヲ始メ午後六時漸ク稻田内科階上病室ニ收容シタルニ由リ安堵セントスル利那附近火焰猛烈トナリシヲ以テ直チニ患者ヲ同構内運動場ニ搬出シテ一同露宿スルコト、ナリタリ、九日三日午前四時池ノ端方面ノ火ノ粉落下スルニ由リ拂曉更ニ赤門内ニ轉ズ前日ニ於テハ晝夕二食ハ炊飯ノ便ヲ缺ケルヲ以テ辛フシテ購入シ來レル「ビスケット」ヲ各人ニ若干ツ、ヲ與ヘ僅ニ飢ヲ凌グニ過ギザリシガ此日本院ヨリ握飯ヲ送り來リ之ニ由リテ一同蘇生ノ思ヲ爲シタリ午後驟雨ノ爲メ衛生學教室ニ入ルノ許可ヲ受ケ同夜一同初メテ休息スルヲ得タリ。本院ハ幸ニ類焼ヲ免カレ且形勢危險ノ虞ナシトノ報ニ接シ四日午後全部本院ニ復歸シ翌五日ヨリ直チニ罹災傷病者ノ應急手當所ヲ開始シ爾來晝夜ノ別ナク診療シ同時ニ從來ノ患者ヲ一部ニ纏メ其ノ餘ノ病室ハ悉ク臥床ヲ撤去シテ床上ニ蒲團ヲ敷キ列ネ宮内省救護班、警視廳、外神田警察署、寺島臨時病院ヨリ送付セラレタル傷病者ヲ收容シ以テ今日ニ至ル

本十月四日迄ニ本院ニ於テ取扱ヒタル診療及收容患者ハ左ノ如シ

一、應急患者外來	二千二百九十五名
一、收容患者	三百五十二名
退院	百四十三名
死亡	三十二名
差引現在	百七十七名
外ニ在來入院現在	二十七名
現在合計	二百四名

本院所在地和泉町及向側佐久間町ノ一廓ガ幸ニ類焼ヲ免レタルモノ一ニ住民ガ協力防火ニ努力シタルニ因ル本院ニ於テハ一日午後二時隣接東京衛生試驗所ヨリ出火シタル時ハ消防署ノ「ポンプ」ハ已ニミツワ化學研究所(本院裏手道路ヲ距テ、向側ニアリ)此日午後零時發火ニ時鎮火(消防ノ作業ヲ終リ退去セル後)ニテ現ニ水道消火栓ハ壓力不足ニテ全然用ヲナサバリシガ兼テ備附置キアル「ギャソリン」「ポンプ」ニヨリ貯水「タンク」ノ水ヲ利用シ完全ニ之ヲ消シ止ムルコトヲ得、翌二日午後猛火再ビ裏手ニ長町ニ襲ヒ來リシ時ハ殘留諸員此「ポンプ」ヲ以テ極力防火ニ努メ折柄起レル風向ノ變化アリテ天佑ニ依リ類焼ヲ免ル、コトヲ得タリ

地震ニ甚ク被害ハ建物ノ内外ニ相當之レアル見込ニテ横河工務所ニ精査ヲ依頼シ之ニ據リ修繕ノ計畫ヲ立ツ、震災後傷病者ノ治療ニ關シテハ診療事務ノ項ニ記載セリ

### 追記

- 一、九月十九日午後二時竹田宮妃殿下皇族ヲ代表セラレ本院ニ御來臨親シク罹災傷病者ヲ慰問アラセラレ患者ニ菓子ノ御下賜アリ
  - 一、九月廿七日本院ニ替助婦人會例會ヲ開ク會長井上侯爵夫人副會長三井男爵夫人並常議員ノ方々出席議事後入院患者ヲ慰問セラレ職員以下ニ慰勞金、患者一同ニ慰問金ヲ贈與セラル
  - 一、九月二十九日午後一時 皇后陛下本院ニ 行啓アラセラレ各室ニ就キテ罹災傷病者ヲ 御巡視アラセラル
  - 一、同日各宮妃殿下ヨリ患者一同ニ對シ衣類ノ御下賜アリ
  - 一、十二月廿二日警視廳衛生部長ヨリノ通知ニ基キ溝口事務長警視廳ニ出頭シ左記ノ添書ト共ニ御下賜品ヲ拜受ス
- 添書左ノ如シ  
今般

皇后陛下ニハ罹災收容患者ニ對シ木綿衣一着宛ヲ御下賜相成タリ、之レ目下向寒ノ砌罹災傷病者ガ着衣ノ不足ヲ憐マセ給ヒタルト一ハ新年ニ際シ晴衣トシテ着用サセタルモノナリ尙今回ノ御下賜品ハ 御手許金ヲ節約セラレテ御調達遊ハサレタルモノニ係リ又之レガ裁縫ニ就テモ親シク 御進針遊ハサレ度キ思食ナルモ何分多數ノ事ナルニ依リ能ク 陛下ノ御心ヲ體シ得ル者ニ特ニ御下命相成調製セラレタリト拜承ス以上ノ如キ 陛下ノ難有 思食ノ程ヲ體セラレ拜領者ニ十分徹底スル様傳達方取計ハレ度 御下賜品左ノ如シ

一、本	裁	男物	四十八枚
一、四	ツ身	女物	四十九枚
一、一	ツ身	男物	八枚
		女物	十九枚

### 行啓記事

九月廿九日午後一時 皇后陛下ニハ震火災傷病者ヲ御慰問ノ爲本院へ 行啓遊バサル、由御仰出アリタルニ由リ本院評議員會長侯爵井上勝之助、同副會長男爵三井八郎右衛門及其他ノ評議員、理事各科部長 醫員、職員一同玄關ニ整列シ又本院替助婦人會會長侯爵夫人井上末子、同副會長男爵夫人三井苞子其他

幹事、常議員ノ方々玄關上ニ御待受ケ申上ゲタリ

午後一時 陛下御到着、井上會長御案内ノ下ニ一先ツ階上ノ假便殿ニ入ラセラレ御少憩ノ暇モナク直チニ井上侯爵夫妻、三井男爵夫妻、院長代田代博士ノ諸氏ニ拜謁仰付ラレタル後便殿ヨリ 御出御アラセラレ井上會長御先導ノ下ニ先ツ階下西側ノ第一病室ニ玉歩ヲ進メラレ暫ク御足ヲ止メラレ各患者ノ有様ヲ御勞ハリノ御様子ニ拜セラレタリ夫レヨリ御進ミアリテ順次兩側ニ並ビ臥セル患者ニツキテ親シク御目ヲトメラレ一々怪我ノ模様、火傷ノ個所又ハ脚氣、腎臟病等ノ患者ニツキテ其ノ容態ヲ御下問アラセラレタリ其ノ中特ニ七人ノ家族中僅カニ夫婦ノミ助カリタル山岸トイフ者又ハ八十六歳ニナレル岡本トイフ老人ナドニツキテハ御注意遊サレタリ次ニ階上西側ノ第二病室ニ入ラセラレ本所相生署ノ大和田巡查ノ身ノ上ニツキ兼テ大森大夫ヨリ相生署員一同ノ此度ノ働キヲ警視總監ヨリ承知セルコトヲ汽車中ニテ御聞キ取リアラセラレタル由ニテ大和田巡查ノ遭難ヲ深ク御憐ミアラセラレタルヤニ拜セリソレヨリ階下ノ東側第一病室ニ入ラセラレ六十一歳ノ藤井いまと云ヘル婦人ノ一家十人悉ク行方不明ナリシガ一昨日ニ至リ本所原庭署ヨリ其中數人生キ殘レリトノ報告アリテ本人ノ喜ビシコトヲ深ク御同情遊バサレタルヤニ御見受申上ゲタリ又川村とく女ハ一家六人中四人燒死シ僅カニ自分ト子供一人ノミ助カリ子供ハ幸ヒニ無事ナリシモ自分ハ之ガタメニ背中ニ大火傷ヲ蒙リタル由ヲ大森大夫マデ申上ゲタルニ 陛下ニハ其ノ親心ヲ慇懃マレテ其ノ子供ニマデ御言葉ヲ賜ハリタリ又折原りう女ナル二十一歳ノ娘

ハ一家七人悉ク死亡シ此娘ノミ一人生き残りタル旨田代博士ヨリ大森大夫マデ申上ゲタルニ 陛下ニハ特ニ折原ニ御目ヲムケラレ折原ハ 陛下御慰藉ノ御言葉ニ感激シテ兩眼涙ヲ流シ殆ンド田代博士ノ問ヒニ答フル能ハザルホドニス、リ泣キシタリ又次ノ第三病室ニ於テハ本所區松倉町二丁目ニ住居シタル廣原カツ女ハ地震ト共ニ火災起リタルタメ直チニ横川ニ飛ビ込ミ一旦船ニ乗リシモ船ニ火ウツリテ危クナリシカバ再ビ水中ニ飛ビ込ミ火氣ヲ避ケルタメ水ヲカブリナガラ五丁餘モ流サレテ其處ニテ夜ヲ明カシ二日岸ニ這ヒ上リシモ顔面火傷ノタメ視力ヲ失ヒ途方ニクレタル際在郷軍人ニ助ケラレテ亀戸ニ避難シタル旨ヲ申上ゲタルニ兩眼ガツブレタルカトノ御下問アリシガ其ノ目ノ一方ガ無事ナリシコトヲ申シアゲタルニ 陛下ハ特ニ御喜ビアラセラレタリ又坂田コマ女(四十二歳)ガ被服廠内ニテ産氣ヅキ自ラ産ノ始末ヲナシタル氣丈ノ働キヲ聞コシ召シ特ニ御目ヲトメラレ其ノ遭難ノ狀況ヲ委シク御下問アリ又大森大夫ヨリハ田代博士ニ坂田コマ女ノ狀況ニツキ取調べキ旨特ニ御依頼アリタリ又其ノ際大森大夫ヨリ坂田コマ女ニ向ヒ赤子ノ名ハ何トツケタルヤト問ハレタルニ對シコマ女ハ即座ニ名ナドヲツケル暇ナシト答ヘタルニ 陛下ノ御耳ニ達シタルヤニ伺ハレテ 陛下ハ尤モト思召サレテカ御微笑ヲ洩ラセラレタリ、次テ小兒病室ニ入ラセラレテハ迷子二人ノ臥床ノ側ニ御立寄アラセラレ親シク子供ノ手ヲトラセラレテ御慰メノ言葉ヲ賜ハリタリ、次ニ階上産科婦人科病室ニ入ラセラレ妊婦九人産後ノ婦人五人現在ノ旨申シ上ゲシニ親シク各婦人ニ視線ヲ向ケラレ御慰問ヲ賜ハリタリ

午後二時 御還啓ニ際シ廊下ニ於テ御フリカヘリ遊バサレ田代博士ニ入院患者一同ヲ充分イタワリ遣ハスベキ旨御仰セアリテ御少憩モナク 御還啓遊バサレタリ

陛下ノ御巡視ニ扈從シタル醫員諸氏ノ御見受申ス所ニヨレバ 陛下ニ於カセラレテハ患者一同ヲミソナハシ遊バシテ恐レ多キ次第ナレドモ餘程御心ヲ傷メサセラレタルヤニ拜セラレタリ特ニ或病室ニテ七十歳ト七十六歳ノ老婆ノ並ビ臥セル所ニテハ大森大夫ヲシテ遭難ノ模様ヲ委シク御タヅネアラセラレ一老姥ガ腰ガ抜ケテ歩ケマセント申シ上ゲタルニ地震ニテ嘸驚キタル爲ナルベシト仰セラレタリ又七八歳ノ少女ノオトナシク行儀ヨク座リ居レルモノニハ兩親アリヤ孤獨ナリヤ等御タヅネアリテ横ニナリ居ルベキ旨御イタワリノ御言葉ヲ賜ハリタリ又坂田コマ女ノ所ニテハ畏レ多クモ腰ヲ屈セラレテ生レタル赤子ノ顔ヲツクト御覽遊バサレタル等如何ニモ御親切ナル御慰問ニテ患者一同感泣ノ外ナク又各醫員ハ病狀ニ關スル御下問ノ御丁寧ナルニハ實ニ勿體ナキ次第ナリトテ恐縮シタル程ナリキ

御來院ノ際井上會長ヨリ本院院長木村德衛ガ劇務ノ結果病ヲ得テ本院内ニ靜養シツ、アル旨ヲ申シ上ゲタルニ恐レ多クモ御心ニカケサセラレ三條主事ヲ木村院長ノ病床ニ遣ハサレ御懇切ナル御慰問ヲ賜ハリタリ

慰問、寄贈、配給品

九月一日ヨリ十月三十一日マデニ於ケル慰問、寄贈、配給品左ノ如シ

賛助婦人會

九月廿五日ヨリ十月廿日マデ牛乳

鶏卵 一箱

職員以下ニ慰勞金貳千圓  
入院患者ニ金一封(五十錢)ツ、二百二十三人分

東京府社會課

給しぐれ 一箱  
梨子 十箱大、小、八五〇個  
鮭罐 四箱  
玉葱 三俵  
茄子(ウエーファア) 七俵

東京府救護課

毛布 三百枚  
チリ紙 二十捆

煉乳 一箱

サツマ芋 八俵  
チヤガ芋 四俵

東京市衛生課

菓(ウエーファア) 一箱

南瓜 二俵  
ネギ 一俵

社會局

陸軍糧秣廠出張所 芝浦菅原冷蔵

鶏卵 四箱一箱正味  
南瓜 五十個

神田區役所

和泉町青年團 社會局ヨリ受ケタル品ヲ分配スルトア

九月九日ヨリ同廿四日マデ牛乳  
前午後一斗ツ、

白米 十俵  
牛罐 二箱

サツマ芋 一俵  
ネギ 一俵

和泉町自警團

鮭 罐

二十個

蒲團皮

十九個 瀬戸消毒盆

三十個

臨時震災救護事務局

ビスケット

百 罐

枕 覆

四百八十枚 縫合糸

三十把

シャツ

二百枚

便 器

二十個 一瓦注射器

二十個

タオル

二百枚

イルリガートル

三十個 シート

二十枚

晒

百 反

体温計

十 吸乳器

十二個

卷軸帶

七百五反

ゴム手袋

七十二個 硝子尿器

十個

ガーゼ

一千反

メートルグラス

三十個 雑 鉄

二十個

脱脂綿

七百二十磅

組立寝台

一個 安全針

百二十打

アマニ油紙

二百枚

胃管カテーテル

一個 疝門鏡

五個

フォルムガーゼ

十 磅

ゴム止血帶

五個 食鹽水注射針

五個

寝台用蒲團

十二枚

乳 鉢

十二個 膏藥壺

一個

敷布(古)

百五十枚

匙

三十個 尿道カテーテル

一個

尿道注射器

五 個

澱 粉

五 俵

日東製氷會社

離被架

五 個

鹽

二 俵

水 二百貫

毛 布

八百十四枚

ミルク

五 箱

植木職吉野氏

單 衣

二百六十一着

野 菜

二 俵

野 菜 一 籠

白 米

三井救濟部

四百一十一俵

單 衣

十 俵

花王石鹼 二百個

福神漬

二 箱

給(小兒用)

百九俵

花王石鹼本舖長瀨氏

梅 干

二 樽

綿毛布

十 俵

花王石鹼 二百個

いわし漬

一 箱

シャツ

百九俵

花王石鹼 二百個

里 芋

三十俵

タオル

百六十三枚

ベイント塗工組

味 噌

五 樽

綿ネル

三十七枚

乾海苔 五帖入十箱

ラツキヨ

五 樽

晒

八百枚

帝國ホテル

サツマ芋

百 俵

トタン板

八枚

水 塊 三百貫

醬 油

十 樽

蒸溜水

二百四十枚

入院患者淺見かめ氏見舞人

入院患者淺見かめ氏見舞人

十四反

古雜誌

十五冊

二十五瓶

二 冊

二 冊

二 冊

二 冊

二 冊

二 冊

二 冊

二 冊

二 冊

二 冊

二 冊

二 冊

二 冊

二 冊

二 冊

二 冊

二 冊

二 冊

二 冊

二 冊

二 冊

二 冊

二 冊

二 冊

二 冊

配給藥品調

陸軍省

硼酸軟膏	一〇〇磅	硫 苦	五〇磅	アスピリン錠	二五本
ヨードフォルム	一〇〇磅	重 曹	一〇〇磅	黄色酸化汞	二〇号
昇汞食鹽	三〇磅	オレーフ油	二〇磅	亞鉛華絆創膏	一〇打
石炭酸	五〇磅	カムフル液	二、〇〇〇箇	鹽剝錠	九本
赤 酒	五本	クレゾール石鹼液	五〇磅	オキシフル	七本
硼 酸	四〇磅	モヒ液	二、〇〇〇箇	ウロトロ錠	一〇本
亞鉛華	一〇磅	臨時震災救護事務局	八〇磅	阿片丁幾	八本
アスピリン	五〇磅	アスピリン	三〇本	イヒチオール	三〇磅
硝 素 錠	二、五〇箇	オリザニン液	三〇本	オブラート	二八打
磷酸コデイン	二五瓦	安息香酸ナトリウムカフェイン	三〇号	オレーフ油	三六磅
モヒ錠	三、五〇箇	鹽酸コカイン	二五磅	鹽酸モルヒネ	九ダラ
リチネ油	二〇磅	安母仁亞水	一五号	オイヒニン	二六号
			二本	鹽酸モルヒネ液	二、〇〇〇箇

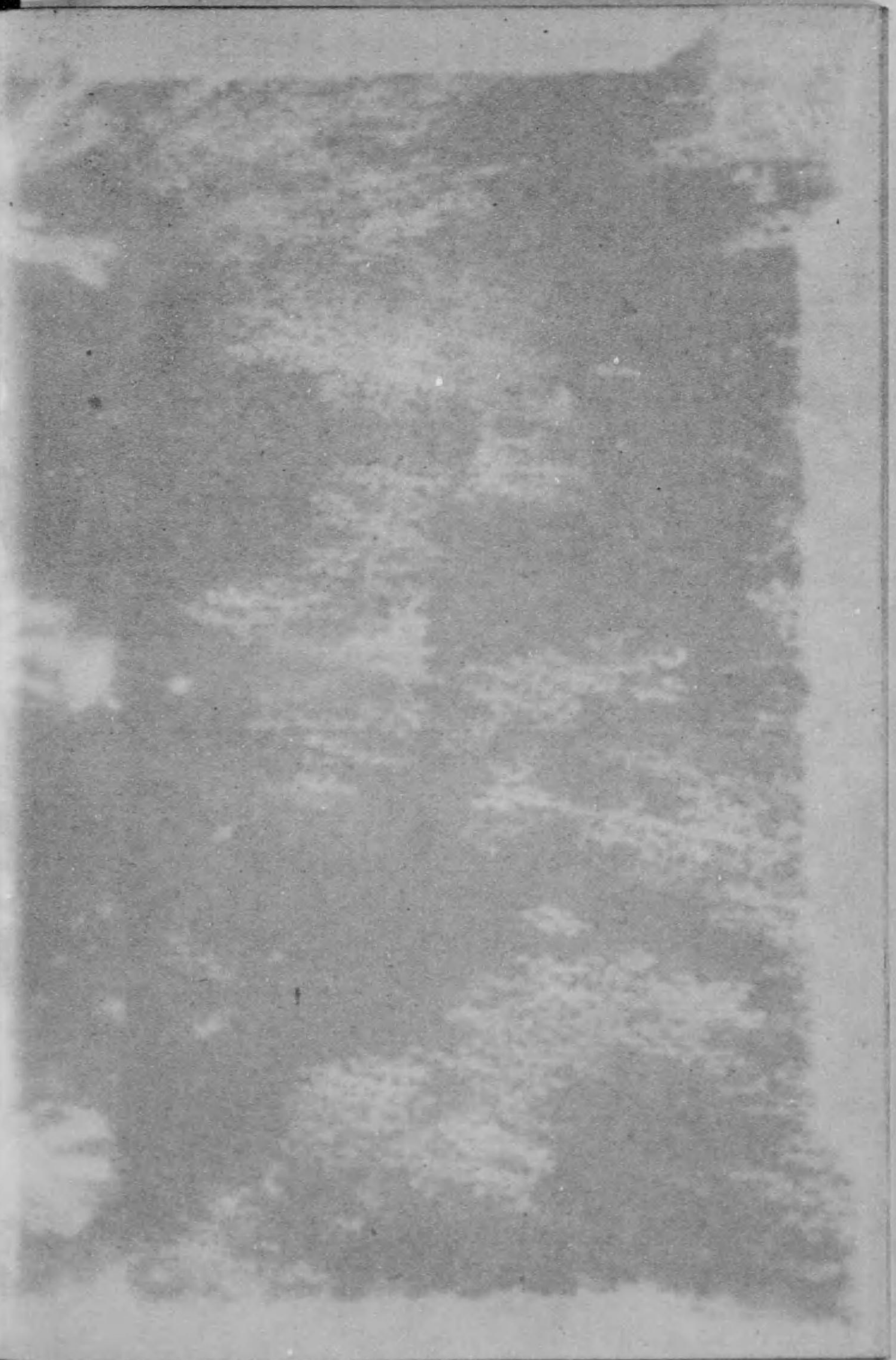
鹽酸モルヒネ錠	三、五〇〇箇	アドレナリン	二五号	クロ、フォルム	二〇〇本
鹽酸キニーネ	二三号	アラビヤゴム	三本	甘草末	三〇本
アンチピリン	一七磅	ウワウルシ葉	一六磅	ゴム絆創膏	三三打
鹽酸ヘロイン	一八ダラ	ウロトロピン	四磅	過満剝	一〇磅
エーテル	四〇〇瓦	ヴェロナール	一五号	クロールカルキ	一函
魔酔用エーテル	二磅	安息香酸	二三号	肝 油	四五磅
鉛 糖	一五本	オリザニン末	一磅	クレオソート丸	三本
阿片末	二三ダラ	グリセリン	九九磅	含糖ベプシネ	一三磅
鹽酸コカイン錠	二五函	纈草丁幾	八磅	甘 汞	四二号
安母仁亞茴香精	三本	カリ石鹼	一五本	苦味丁幾	五五磅
茴香水	二〇磅	コロチウム	二三号	カルモチン	二八号
黄 臘	七磅	カプセル(一號)	四打	杏仁水	九磅
亞澱散	五〇本	カプセル(〇號)	一〇打	ギブス粉	一函
黄色沃度汞	五本	甘草羔	二〇本	カンフル油	一函
アチア丸	一本	クレオソート	二磅	キナ皮	七磅





ヨード	二〇号	硫酸亜鉛	三磅
ヨード丁幾	五磅	硫酸曹達	二本
ヨードフォルム	三三磅	硫酸アトロピン	三五ダラ
硫黄末	三本	レゾルチン	二号
ヨード鐵舍利別	一八磅	ラクトスターゼ	一磅
薬用石鹼末	五磅	精製硫黄	二〇本
流動パラフィン	二〇本	ワセリン	五磅
硫酸マグネシヤ	三〇磅		
リチネ油	二〇磅		
硫酸銅	五本		
硫酸キニーネ	二号		
硫酸キニーネ錠	一七本		
リゾール	五罐		
磷酸コデイン	三号		
ロートエキス	七〇号		

146  
178



終