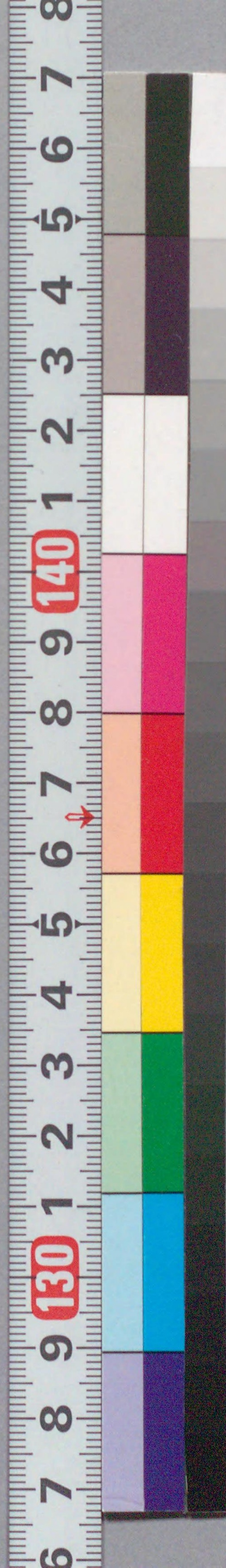


の女  
紐布  
志  
目  
み  
ろ  
せ  
薬

207  
344

国立国会図書館 しわみうせ薬：3巻 207-344



ガラス使用



しわみうせ薬

寛政七卯の春

207  
344









梅可枝無間鐘

三百両金  
可保志美那河

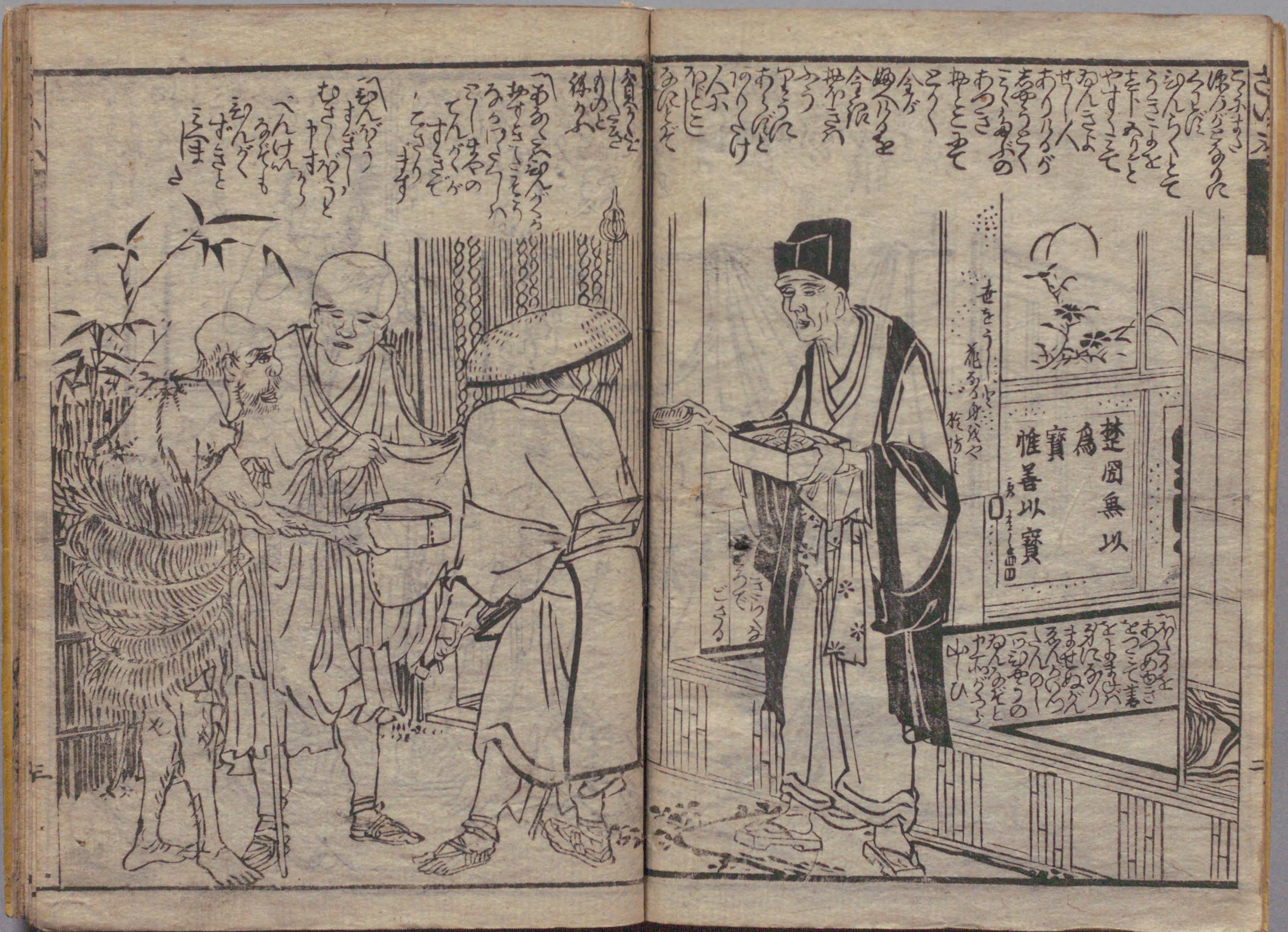
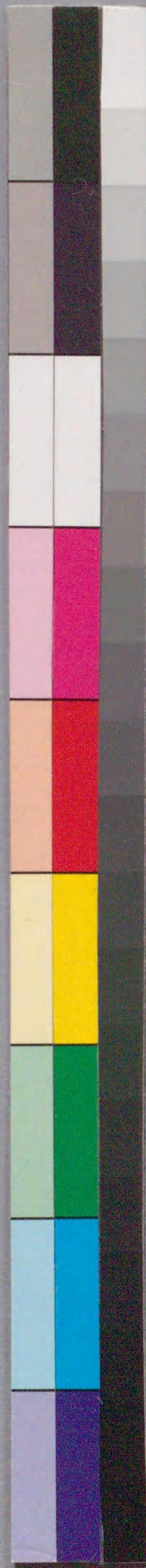
Handwritten text at the top of the pages, including names like 山崎, 川崎, and 川崎, and other characters.

Handwritten text near the woman on the left page, including characters like ぼく and ぼく.

Handwritten text at the bottom right of the right page, including characters like ぼく and ぼく.















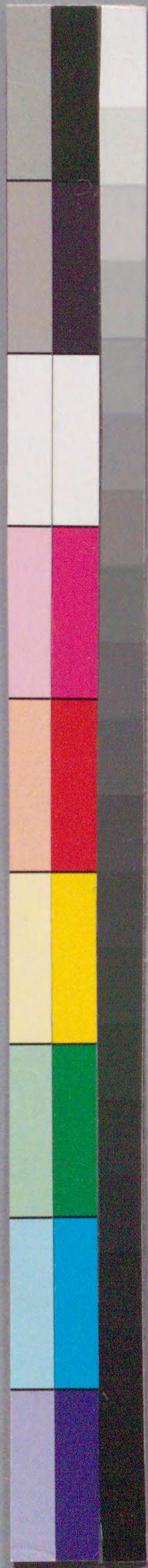
Handwritten Japanese text in cursive (sōsho) style, located above the illustration. The text is arranged in several columns, with some characters appearing to be part of a dialogue or a narrative. The ink is dark and the background is aged paper.







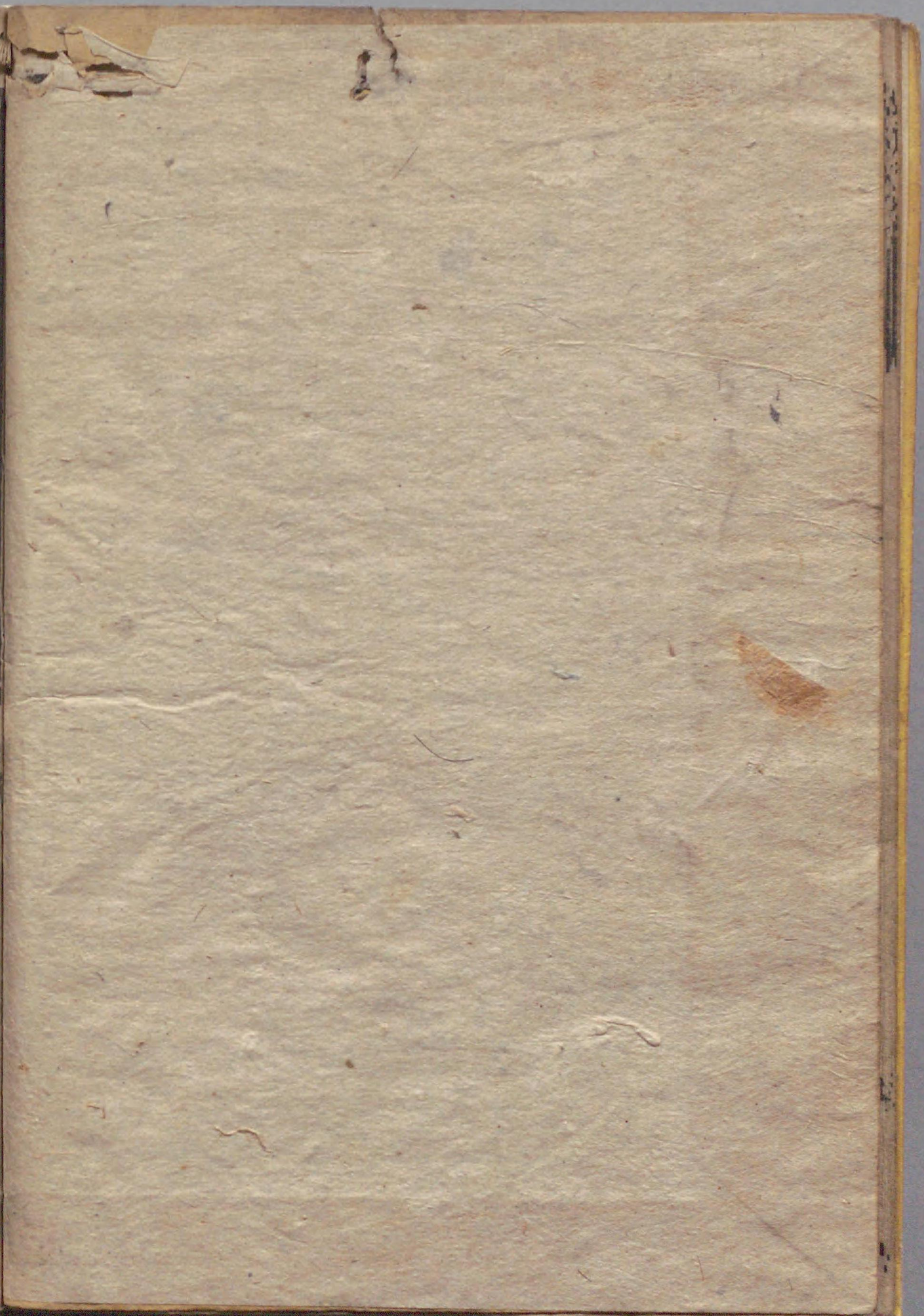




国立国会図書館 しわみうせ薬：3巻 207-344

ガラス使用









アノ尺を  
あつせん  
わつせん  
くらつせん

アノ尺を  
あつせん  
わつせん  
くらつせん

あつせん  
わつせん  
くらつせん



大石











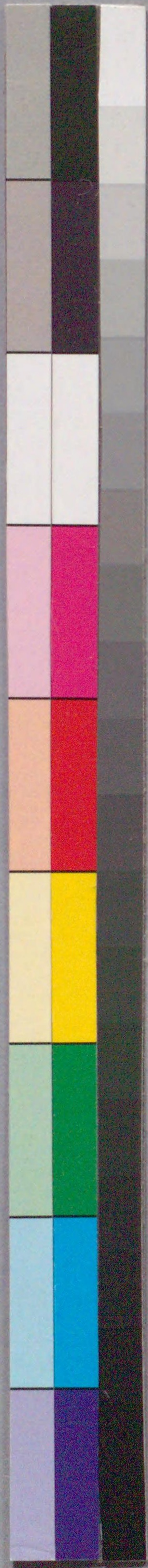








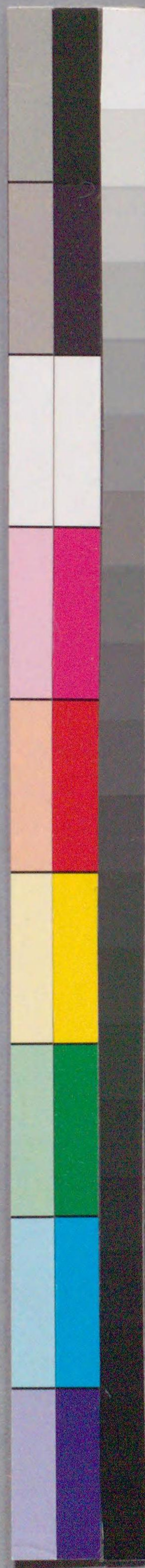




国立国会図書館 しわみうせ薬 : 3巻 207-344

ガラス使用

















あつちのひんがし  
 金銀花の  
 見物か  
 余利  
 敷治之  
 心

あつちのひんがし  
 金銀花の  
 見物か  
 余利  
 敷治之  
 心

あつちのひんがし  
 金銀花の  
 見物か  
 余利  
 敷治之  
 心

百奈里也  
 津留鹿都  
 余利  
 敷治之  
 心







我 唯 足 喚

Handwritten text in kuzushiji at the top of the pages, including the name '志保' (Shiho) on the left page.

Handwritten text in kuzushiji located to the left of the man's figure on the left page.

Handwritten text in kuzushiji on the right page, positioned to the left of the monk's figure.



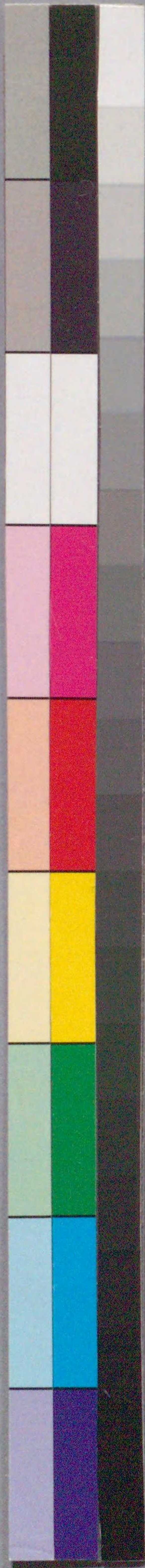




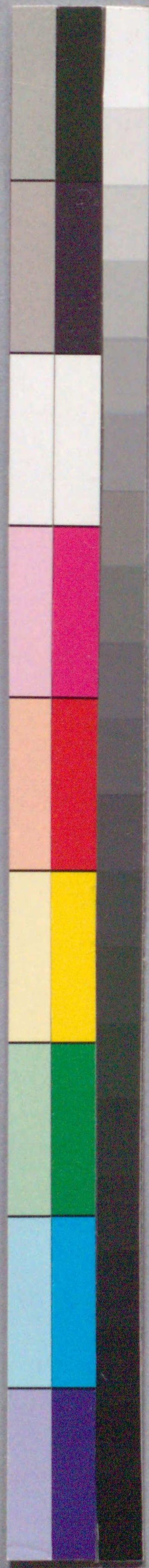


国立国会図書館 しわみうせ薬：3巻 207-344

ガラス使用







国立国会図書館 しわみうせ薬：3巻 207-344



ガラス使用

