

福建省氣象年刊

第一期

民國二十五年一月至十二月

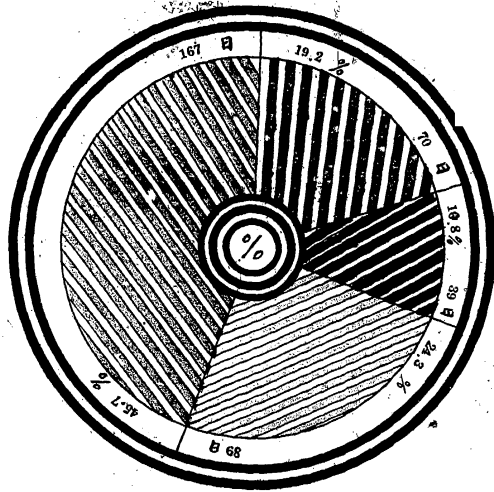
福建省立福州測候所

福州解藩路

中華民國二十五年福州天氣狀況比較圖

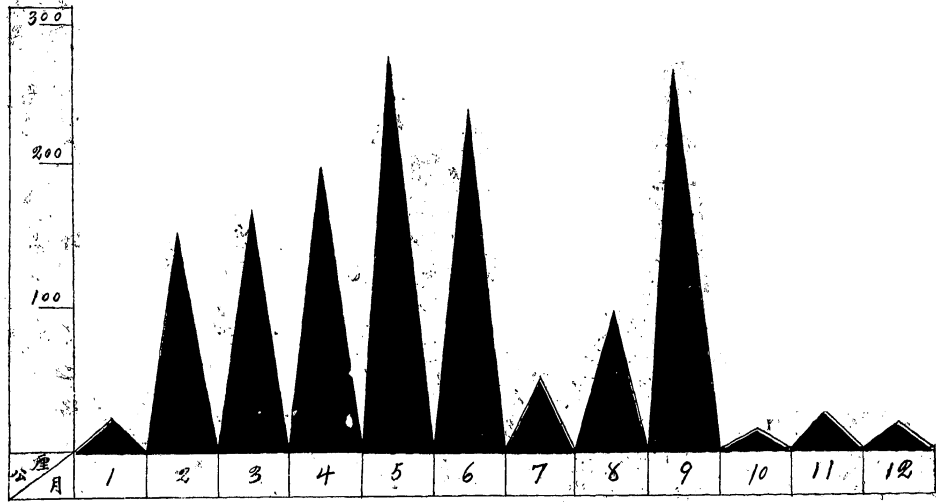


雨 天
曇 天

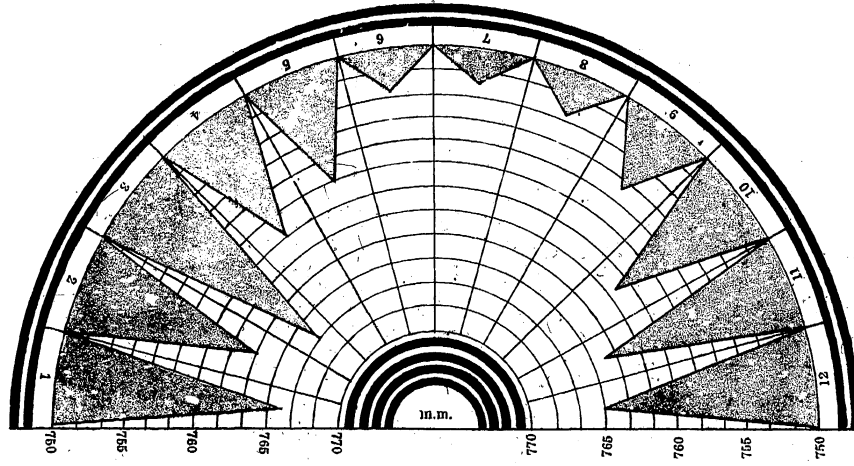


陰 天
晴 天

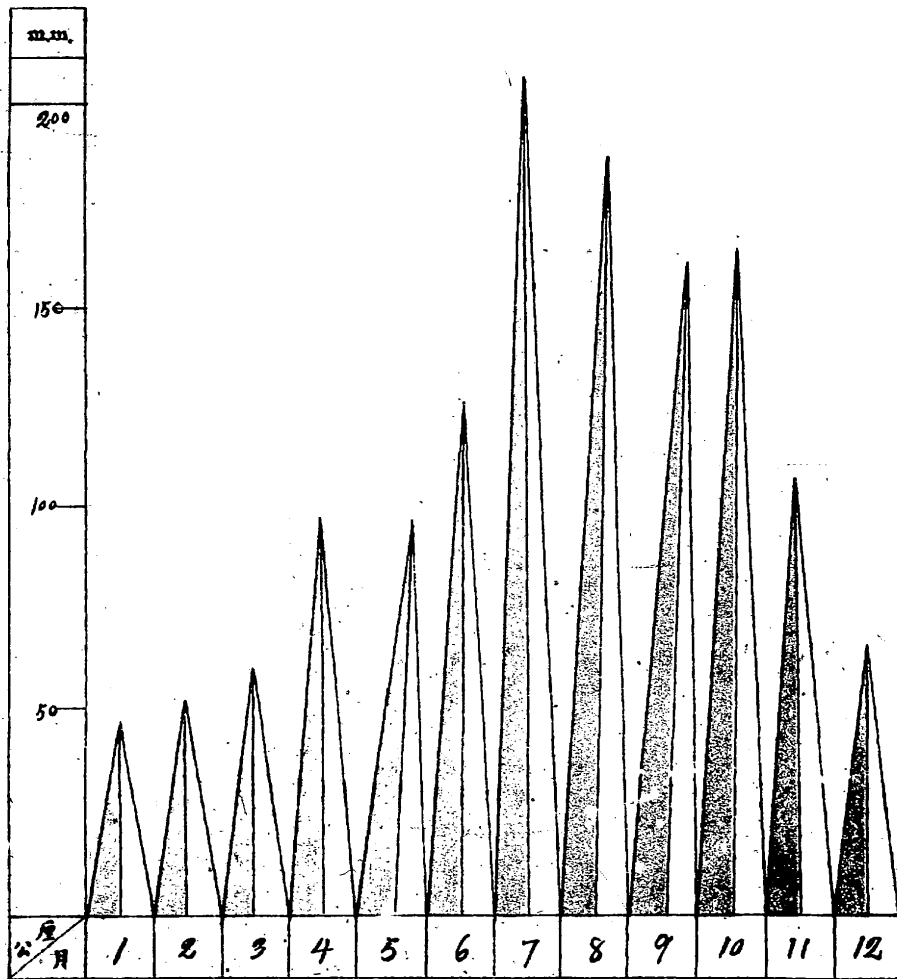
中華民國二十五年福州雨量比較圖



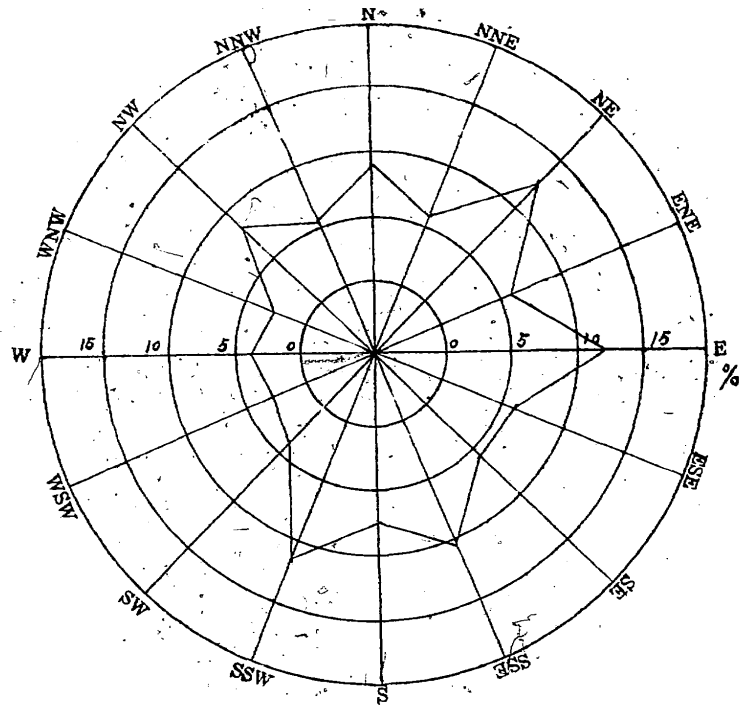
中華民國二十五年福州氣壓比較圖



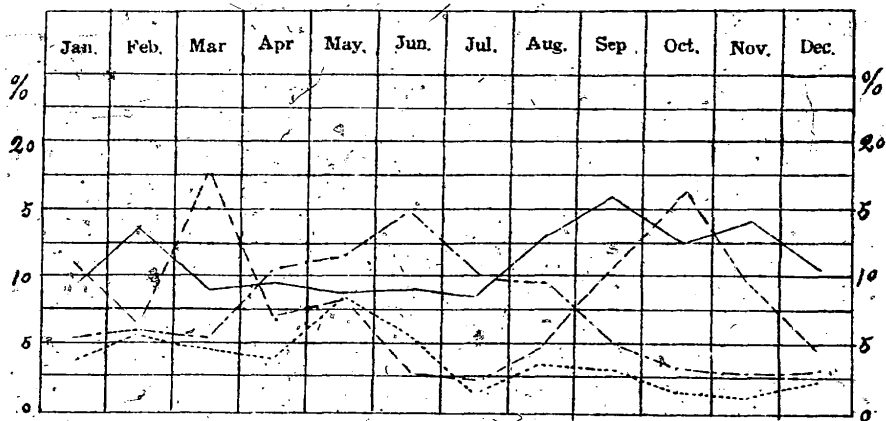
中華民國二十五年福州蒸發量比較圖



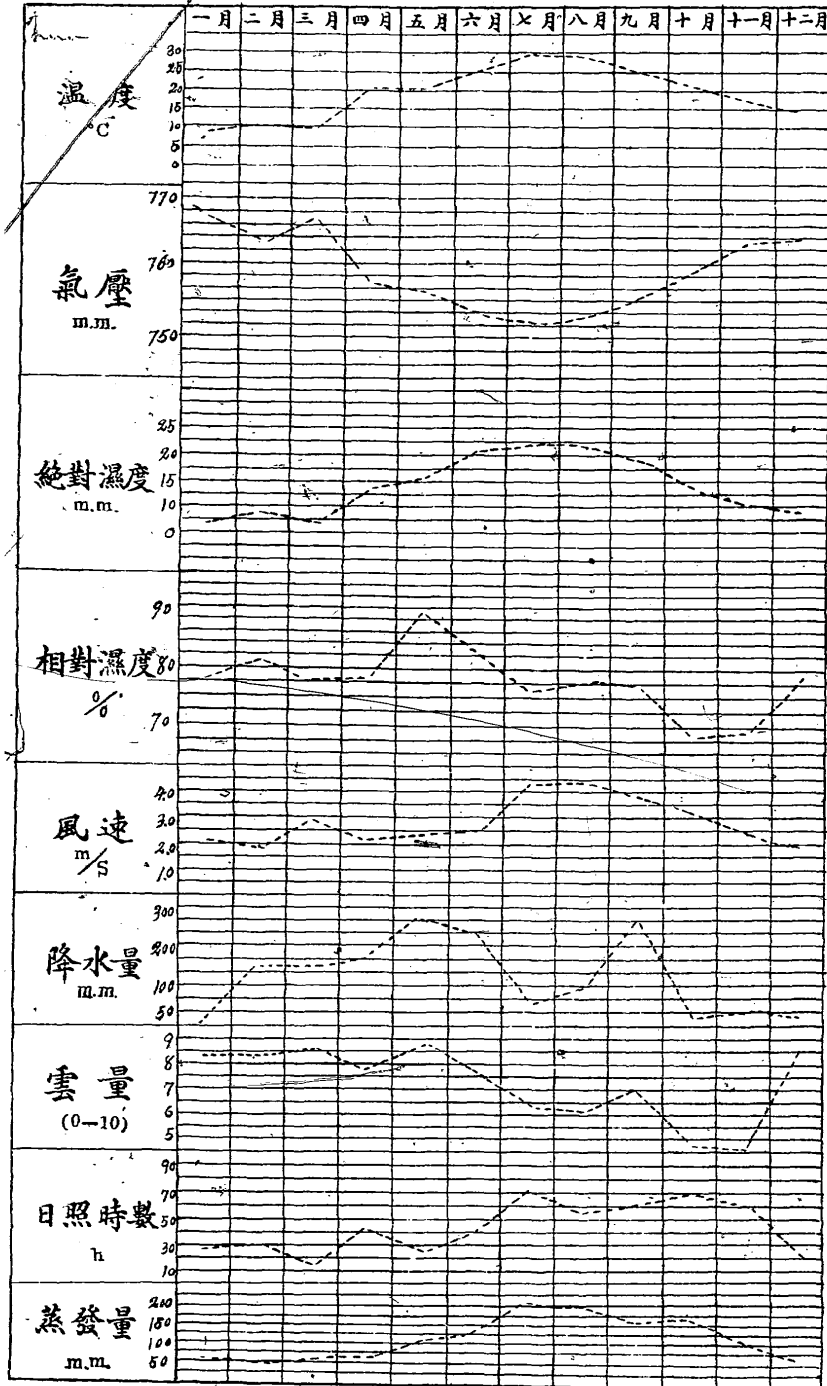
中華民國二十五年福州風向圖



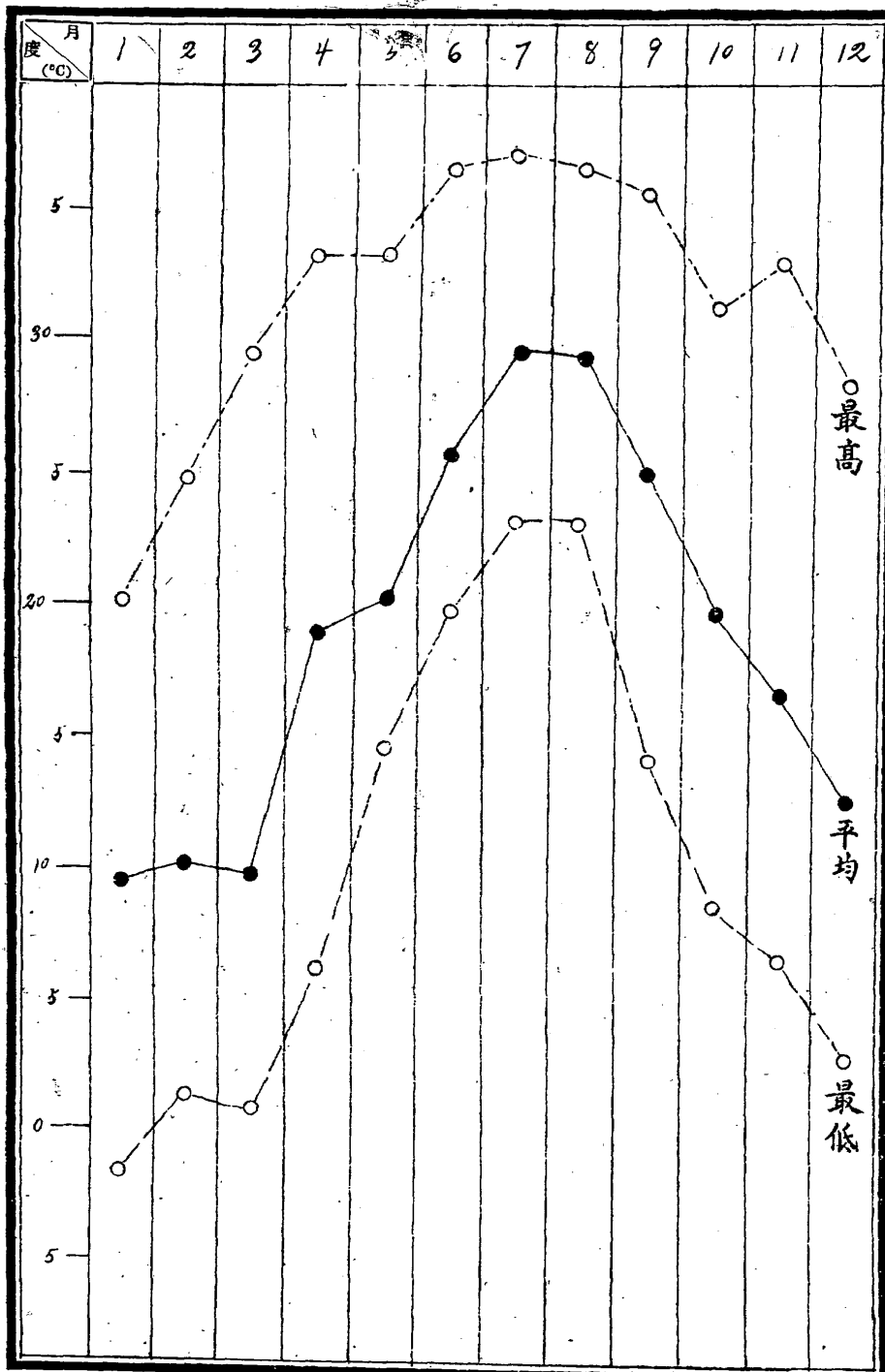
———— 東風 - - - - - 北風
 - · - · - 西風 - - - - - 南風



中華民國二十五年福州各項氣象要素逐月變遷圖



中華民國二十五年福州溫度變遷圖



中華民國二十五年福州每月逐日氣壓平均表

1

日	月	1	2	3	4	5	6	7	8	9	10	11	12
1		61.33	66.27	67.82	61.83	61.15	56.78	53.70	50.03	52.41	56.10	60.97	64.62
2		64.31	69.60	67.16	60.64	59.14	53.11	52.56	49.97	53.65	56.96	62.97	67.42
3		66.96	65.72	69.43	61.22	60.02	48.91	51.12	50.59	54.53	60.27	60.25	67.18
4		67.14	67.37	70.53	62.40	59.31	50.16	50.03	53.60	53.46	60.88	59.84	65.46
5		66.56	64.71	48.87	58.53	58.70	53.07	49.27	53.27	54.36	60.55	64.98	65.95
6		66.30	63.36	68.10	46.86	59.57	53.05	51.63	56.01	55.44	60.11	62.16	67.20
7		64.92	64.63	68.12	55.96	60.45	51.71	55.01	56.67	56.52	61.14	63.42	66.57
8		67.00	65.86	66.88	54.59	57.96	48.71	57.36	57.48	56.00	61.05	65.54	67.10
9		68.23	66.00	67.02	59.49	60.51	51.73	55.72	56.70	53.17	58.55	64.98	65.35
10		68.14	69.31	67.67	62.91	58.91	55.45	52.26	54.75	54.16	55.99	64.65	62.48
11		66.20	71.45	63.13	60.58	56.52	50.61	49.82	52.15	56.06	55.60	65.21	60.19
12		65.30	69.92	58.90	63.96	54.76	57.21	48.31	49.55	55.64	58.44	65.94	66.29
13		64.54	68.73	63.27	64.70	54.97	55.33	49.32	52.24	54.77	60.11	67.01	68.32
14		63.67	64.75	66.51	63.26	55.63	58.97	49.94	55.13	54.46	60.56	65.91	66.67
15		65.65	62.48	67.99	64.06	55.47	53.51	51.23	55.20	54.20	60.54	65.83	66.42
16		68.69	57.83	64.91	63.09	54.66	54.24	52.77	53.33	57.65	61.17	55.27	62.63
17		71.55	57.36	63.25	60.22	53.97	54.14	54.90	56.56	58.93	62.61	61.77	61.88
18		71.64	59.84	65.97	57.51	52.41	53.97	55.68	56.50	59.92	62.77	62.67	66.38
19		70.73	59.94	68.21	58.01	55.06	53.68	55.97	55.46	60.39	62.77	67.19	68.10
20		70.13	61.40	65.99	56.33	58.94	52.98	54.38	54.35	60.76	63.47	68.17	67.36
21		69.38	62.30	66.29	54.44	57.21	53.68	51.75	52.39	60.28	64.63	66.64	67.74
22		67.35	54.94	66.33	55.20	54.53	54.48	50.38	51.42	58.28	64.35	67.94	68.25
23		66.50	59.93	66.52	59.33	56.75	55.06	52.66	52.11	57.48	63.63	67.80	66.69
24		62.34	59.78	67.89	54.34	59.21	55.42	52.37	52.23	56.71	62.72	67.25	66.76
25		65.59	58.40	72.51	53.30	58.34	54.80	52.91	50.60	56.31	61.16	64.74	64.59
26		68.28	59.49	70.14	57.83	60.68	54.25	55.49	47.81	57.29	62.12	62.81	64.35
27		66.50	69.84	63.90	64.14	60.49	54.26	56.61	51.02	58.10	67.06	65.39	65.51
28		62.24	63.33	62.64	63.41	59.23	54.78	55.62	53.26	57.82	67.24	66.82	63.90
29		65.28	66.09	64.87	56.09	56.59	55.70	54.56	53.78	57.78	64.27	64.13	63.96
30		67.34		68.29	60.44	53.98	55.24	51.73	53.96	56.82	61.14	63.32	63.45
31		66.24		67.00		-56.18		49.40	52.80		60.52		62.21
平均		66.65	63.47	66.65	58.99	57.45	53.90	52.71	53.32	56.50	61.27	64.23	56.45

中華民國二十五年福州每月逐日溫度平均表

日	月	1	2	3	4	5	6	7	8	9	10	11	12
1		14.89	13.35	6.16	14.87	17.63	22.08	30.72	26.49	27.75	22.70	22.84	16.30
2		10.38	9.00	4.78	14.60	19.23	25.50	30.67	26.03	28.05	23.17	20.68	15.26
3		7.46	10.67	4.14	15.03	18.91	28.23	30.46	26.75	28.45	22.68	22.31	13.83
4		7.85	11.28	3.69	13.67	21.26	24.63	30.37	26.83	28.15	23.01	23.41	11.54
5		10.35	10.19	4.42	13.75	31.44	22.88	28.07	28.48	28.83	21.45	18.58	14.06
6		10.75	13.56	5.32	20.72	20.37	13.07	28.43	28.57	27.00	22.11	20.79	13.49
7		10.91	10.40	6.91	24.09	20.92	23.81	29.23	28.66	26.06	21.51	18.74	13.95
8		10.49	9.37	8.56	25.82	22.75	25.18	29.27	27.88	26.16	21.99	16.46	14.71
9		10.41	8.87	7.89	17.94	18.53	23.88	30.43	29.03	26.76	23.11	15.72	15.76
10		11.17	10.00	5.30	11.46	20.28	22.72	27.97	28.39	25.91	23.80	16.72	18.50
11		11.54	6.28	8.85	13.33	20.09	22.00	20.62	29.42	25.94	23.45	17.68	20.79
12		10.34	7.78	18.50	13.36	24.06	24.51	29.49	29.53	27.15	21.48	18.15	16.86
13		9.58	9.01	10.84	13.38	25.48	25.80	28.71	29.56	26.88	21.48	17.38	14.85
14		10.53	10.42	12.31	13.96	25.74	27.14	29.82	30.32	27.68	19.93	17.77	14.75
15		9.85	13.42	12.10	18.25	24.38	28.50	29.74	30.63	27.88	20.19	18.55	17.25
16		6.76	15.72	12.16	18.61	22.11	29.32	29.39	29.44	23.62	20.97	18.38	18.96
17		6.16	15.91	14.33	20.98	22.10	30.24	29.60	30.74	22.38	22.45	18.89	19.75
18		4.43	12.03	11.13	24.87	24.36	28.66	28.76	30.56	25.92	19.09	20.78	14.93
19		5.65	11.64	9.75	19.70	24.13	27.61	28.33	30.22	24.28	17.08	18.13	12.26
20		7.36	10.14	11.65	21.14	18.11	28.14	29.10	29.29	24.11	17.21	15.48	10.93
21		8.66	8.92	9.57	25.33	21.67	27.43	28.92	29.03	24.94	18.17	15.84	9.25
22		12.02	12.92	12.27	24.66	25.98	27.03	29.58	28.36	25.41	19.08	15.61	5.23
23		10.74	10.12	13.80	17.00	24.94	27.85	29.85	29.24	24.53	19.87	14.69	12.55
24		13.42	13.53	12.20	20.93	23.72	28.05	28.39	28.83	25.27	21.02	14.81	11.26
25		8.48	10.41	10.66	18.36	24.51	27.58	27.21	29.71	25.66	21.44	15.97	11.39
26		6.23	8.79	10.68	15.31	19.57	28.69	28.05	30.03	23.82	22.07	17.86	10.65
27		7.13	11.09	15.37	23.87	17.93	29.11	23.61	28.79	21.71	18.65	15.23	8.96
28		11.80		17.49	26.16	19.95	29.49	29.54	28.77	23.67	20.01	13.74	10.48
29		11.84		17.21	21.88	21.24	29.66	28.89	27.45	22.86	19.31	13.67	13.15
30		11.84		11.69	16.53	21.31	30.70	28.58	27.65	22.90	19.85	14.86	13.78
31				10.71		20.42		28.76	26.43		20.13		13.73
平均		9.60	10.67	10.32	20.15	21.71	26.66	29.18	28.73	25.59	20.91	17.65	13.98

中華民國二十五年福州每月逐日相對濕度平均表

日	1	2	3	4	5	6	7	8	9	10	11	12
1	86.9	72.6	67.4	84.9	76.8	88.2	69.0	87.8	82.3	65.8	68.6	74.8
2	85.8	72.0	89.7	88.5	74.8	84.3	71.1	84.9	8.5	68.0	71.7	79.5
3	67.8	79.7	87.4	74.1	92.0	80.9	72.2	87.4	74.5	70.3	72.4	67.0
4	72.8	69.1	75.4	71.1	97.3	89.9	70.4	86.5	78.7	71.3	76.7	71.5
5	5.4	86.6	74.9	72.5	89.1	89.5	78.0	79.9	77.7	90.8	81.3	61.2
6	81.5	81.1	69.5	80.8	95.2	91.3	81.7	71.0	82.5	86.7	78.7	68.9
7	82.4	81.5	70.9	73.7	57.2	88.0	75.7	77.7	85.6	70.8	87.0	71.8
8	86.0	83.0	69.2	70.6	84.8	88.4	73.2	75.0	86.1	62.6	60.2	72.9
9	78.2	83.7	70.5	90.4	84.7	85.8	69.0	75.7	86.4	63.7	63.1	73.9
10	78.7	68.8	88.0	88.4	92.8	85.3	79.5	74.4	87.1	62.7	66.2	72.4
11	88.0	70.0	93.3	91.0	94.7	87.1	76.9	69.9	89.0	69.9	63.4	72.5
12	90.9	79.2	78.9	84.0	95.0	93.9	79.6	71.4	86.8	57.6	64.0	75.9
13	84.3	72.2	93.8	60.8	95.8	89.8	84.2	74.2	87.9	59.2	58.9	71.5
14	91.1	75.1	69.5	77.2	88.5	85.2	79.8	72.8	82.1	68.0	62.5	79.3
15	76.9	73.3	65.9	67.9	85.8	80.0	78.3	65.3	79.7	59.7	63.9	71.2
16	79.6	75.4	82.5	64.6	93.5	77.7	78.9	68.6	91.1	50.2	63.8	83.0
17	66.2	84.7	90.3	70.5	96.3	73.3	71.9	68.8	83.3	46.7	63.2	84.5
18	61.5	91.2	89.4	72.2	95.0	78.1	70.5	68.9	73.0	66.5	65.8	82.6
19	60.9	90.5	86.1	81.3	94.0	80.0	74.5	74.3	70.9	64.2	55.2	78.2
20	59.5	91.6	81.8	81.8	92.0	80.9	71.9	75.9	63.6	53.3	59.6	82.0
21	57.6	88.3	94.2	72.7	89.7	83.5	70.8	74.8	66.9	65.4	68.6	71.7
22	68.2	81.9	85.4	75.5	92.7	83.6	71.3	75.0	53.3	65.0	59.9	71.0
23	80.2	78.1	67.7	72.6	30.0	80.3	71.1	73.3	63.6	66.0	63.0	74.3
24	74.8	79.5	84.3	74.7	77.7	78.2	78.5	72.0	67.6	68.1	67.6	86.1
25	68.6	94.6	63.6	85.6	80.6	76.1	82.7	70.6	67.4	69.7	74.5	90.6
26	80.2	90.6	64.5	74.2	90.5	78.0	74.5	72.5	63.2	61.1	67.7	81.4
27	79.4	83.3	74.8	76.3	94.0	77.2	74.1	78.9	57.8	54.3	74.0	69.9
28	84.9	86.2	78.1	80.0	93.0	74.9	72.4	81.4	61.0	65.2	63.2	76.5
29	82.3	77.0	72.2	83.9	89.3	70.9	68.5	82.5	65.1	68.4	68.3	86.2
30	67.5		64.3	87.2	88.5	68.3	71.6	78.2	63.4	70.1	77.4	91.4
31	79.0		79.2		95.7		75.3	86.8		75.6		94.5
平均	77.1	80.7	77.81	77.7	89.0	82.3	74.7	76.1	75.7	66.0	67.7	77.0

中華民國二十五年福州每月逐日絕對濕度平均表

日	1	2	3	4	5	6	7	8	9	10	11	12
1	16.98	8.03	4.77	10.57	9.61	17.33	22.13	22.70	22.47	12.39	13.81	10.38
2	8.17	6.12	5.19	10.95	12.43	20.32	22.70	21.22	21.66	13.44	12.96	10.25
3	5.13	6.67	5.33	9.19	14.95	22.82	22.85	22.02	21.11	13.92	14.06	7.73
4	5.76	6.63	4.52	6.27	15.72	20.64	22.18	22.59	22.85	14.44	15.59	7.11
5	7.99	8.05	4.68	8.48	16.09	18.45	21.62	22.83	22.52	17.23	13.27	7.19
6	8.11	9.23	4.51	14.73	14.53	19.07	23.41	20.88	21.56	17.02	14.28	7.90
7	9.04	7.65	5.14	16.84	9.40	19.19	22.39	22.40	21.25	13.48	14.02	8.49
8	8.14	7.39	5.58	16.72	13.38	20.92	22.27	21.96	21.43	12.26	8.19	9.12
9	7.86	7.63	5.43	13.42	13.69	18.89	21.86	21.99	22.22	13.17	8.04	9.66
10	7.79	6.23	5.87	8.90	14.87	17.41	22.37	20.86	21.41	13.47	9.00	11.61
11	8.94	4.95	7.97	10.38	56.60	18.01	22.84	20.46	21.96	14.57	9.12	12.88
12	8.59	6.23	12.49	9.59	18.68	19.94	24.00	21.72	23.03	10.03	9.58	10.86
13	7.52	6.02	5.15	6.89	18.40	22.03	24.40	22.44	23.39	10.29	8.41	8.98
14	8.73	7.02	7.11	9.26	18.81	22.57	24.53	22.62	22.33	11.42	9.21	9.89
15	6.58	8.26	6.73	10.26	18.13	22.89	23.83	20.72	21.62	9.70	9.90	10.34
16	5.88	8.82	8.72	9.61	18.29	22.84	23.79	20.88	19.04	8.43	9.99	13.48
17	4.65	11.24	10.98	12.71	18.23	22.84	21.76	21.79	16.76	8.83	10.21	14.15
18	3.77	9.58	8.89	16.31	19.57	22.86	20.51	21.77	15.87	10.29	11.79	10.47
19	3.99	9.27	7.78	13.84	18.58	22.15	21.17	23.09	16.49	8.55	8.39	8.27
20	4.46	8.55	8.33	15.2	13.32	21.68	21.35	22.31	14.71	8.48	7.65	7.95
21	4.64	7.53	8.39	17.09	15.14	22.65	20.46	21.64	15.05	9.28	8.78	6.24
22	7.13	9.10	9.08	17.23	19.13	22.37	21.31	21.19	13.51	10.05	7.24	6.16
23	7.71	7.49	7.82	10.50	17.76	21.94	21.60	21.53	15.36	10.92	7.56	8.08
24	8.61	9.14	9.00	13.72	14.67	22.27	22.67	20.72	15.54	12.20	8.11	8.56
25	5.67	8.92	6.13	13.60	16.27	21.63	22.49	21.15	15.70	12.34	9.71	9.06
26	5.49	7.72	6.25	9.64	13.83	20.53	20.53	22.20	13.37	11.48	9.72	7.30
27	6.00	8.07	9.58	16.72	13.93	21.47	20.95	22.79	10.50	8.37	9.48	5.31
28	8.45	6.94	11.39	19.91	14.35	22.72	21.57	23.43	12.27	10.22	7.28	7.25
29	8.37	5.43	10.46	16.41	14.40	22.56	19.70	22.28	12.56	10.82	7.73	9.64
30	6.89		6.44	12.17	16.75	21.45	20.58	21.13	11.95	11.48	9.44	10.70
31	7.34		7.62		16.69	21.99	21.91	22.14		12.82		11.02
平均	7.04	7.75	7.47	12.57	15.33	21.05	22.12	21.85	18.34	11.66	10.08	9.26

中華民國二十五年福州逐月氣象要素平均表

月 份	相 對 濕 度											
	平 均	平 均			絕 對		對 最 大		最 小			
		最高	最低	較差	最高	日期	最低	日期	較差	日期	較差	日期
%	%	%	%	%	"	"	"	%	"	%	"	
一月	77.1	91.0	57.6	33.4	98.4	6	30.8	21	59.0	19	9.9	1
二月	80.7	94.6	63.8	25.8	100.0	5.6.25	37.5	4	57.5	4	12.0	20
三月	77.8	94.2	63.6	30.6	100.0	11	32.8	8	65.2	8	6.3	21
四月	77.7	91.0	61.6	26.4	99.0	11	35.0	16	62.0	16	13.6	10
五月	82.7	94.6	60.7	33.9	100.0	6	34.5	7	60.4	13	10.5	31
六月	82.3	91.3	68.3	23.0	98.0	14.5.14	40.5	7	56.5	17	11.2	12
七月	74.7	84.2	69.0	15.2	98.7	25	39.4	1	55.2	9	24.0	19
八月	76.1	87.8	65.3	22.5	98.0	28	39.0	15	50.0	17	19.3	2
九月	75.7	91.1	57.8	33.3	100.0	11	26.5	30	58.5	30	11.8	66
十月	66.0	90.8	46.7	44.1	98.0	2	21.5	16	58.7	20	10.9	5
十一月	67.7	82.0	55.2	31.8	98.5	30	23.6	22	64.4	22	12.4	2
十二月	77.0	94.5	61.2	33.3	100.0	17	41.0	1	56.0	1	13.0	31
全年 平均	76.3	91.0	61.6	29.4	99.0		34.0		60.3		13.0	

中華民國二十五年福州逐月氣象要素平均表

月 份	各 種 天 氣 日 數																										
	晴		曇		陰		雨		雪		霧		霜		露												
	日	數	日	數	日	數	日	數	日	數	日	數	日	數	日	數											
一月	2	5	15	9	0	0	8	2	0	0	1	1	5	1	0	0	0	0	0	0	5	1	0	0			
二月	2	4	9	14	0	0	4	0	0	0	0	4	9	2	0	1	1	1	0	0	0	2	4	0	1	0	
三月	1	6	10	14	1	0	4	0	0	1	5	5	11	0	0	0	1	1	0	0	0	1	4	0	0	0	
四月	0	9	8	13	0	0	3	0	0	0	8	4	3	0	0	1	2	3	0	0	1	2	9	0	3	0	
五月	0	6	6	19	0	0	4	0	0	0	1	1	2	0	0	0	1	0	0	0	0	2	4	0	1	0	
六月	0	11	3	16	0	0	1	0	0	0	11	1	0	0	0	0	7	5	0	0	0	2	2	1	1	0	
七月	4	9	5	13	0	0	7	0	0	0	9	5	4	0	0	4	5	3	0	0	1	1	5	3	3	0	
八月	1	16	3	11	0	0	17	0	0	0	11	6	0	0	0	3	4	0	0	0	0	1	0	7	3	3	
九月	4	9	1	16	0	0	2	0	0	0	8	5	0	0	0	1	1	0	0	0	1	2	5	2	2	0	
十月	10	12	6	3	0	0	1	0	0	0	22	2	8	0	0	2	0	0	0	0	0	1	0	11	1	0	0
十一月	13	8	6	3	0	0	2	0	0	0	10	2	5	0	2	1	0	0	0	0	0	1	6	0	0	1	
十二月	2	6	14	9	0	0	8	0	0	0	7	0	7	0	0	0	0	0	0	0	0	0	0	6	0	0	
總計	39	101	86	140	1	0	88	2	0	1	93	36	54	3	0	13	22	13	0	0	4	14	55	21	14	4	

中華民國二十五年福州逐月氣象要素平均表

月 份	氣				壓							
	平均			較差	絕		對		最大		最小	
	均	最高	最低		最高	日期	最低	日期	較差	日期	較差	日期
m.m. 700+	m.m. 700+	m.m. 700+	m.m.	m.m. 700+		m.m. 700+		m.m.		m.m.		
一月	66.65	71.55	61.33	10.22	73.44	18	59.01	24	6.55	24	2.12	8
二月	63.47	71.45	54.94	16.51	72.50	11	52.00	22	7.63	22	1.89	11
三月	66.65	72.51	58.90	14.61	74.67	12	55.71	12	6.99	11	1.80	30
四月	58.99	64.70	46.84	17.87	67.82	12	51.21	24	8.18	9	19.3	2
五月	57.45	61.15	52.41	8.74	62.33	1	50.53	18	5.71	19	1.23	4
六月	53.90	57.21	43.71	8.50	58.10	11	46.45	8	7.15	2	1.11	6
七月	52.71	57.36	48.31	9.05	58.25	8	46.56	11	5.57	10	1.30	19
八月	53.32	57.48	47.81	9.67	58.45	18	45.71	26	4.42	11	1.02	24
九月	56.50	60.76	52.41	8.35	61.63	20	50.92	9	4.49	9	1.48	11
十月	61.27	67.66	55.60	12.60	69.09	27	53.23	11	5.53	26.30	1.79	24
十一月	64.83	68.17	59.94	8.27	69.78	23	57.05	4	6.52	4	2.04	2
十二月	65.54	68.93	60.19	8.74	70.20	13	65.11	11	6.27	12	1.97	13
全年 平均	60.10	64.91	53.94	11.05	66.82		52.80		6.25		1.63	

中華民國二十五年福州逐月氣象要素平均表

月 份	溫				度							
	平均			較差	絕		對		最大		最小	
	均	最高	最低		最高	日期	最低	日期	較差	日期	較差	日期
°c	°c	°c	°c	°c		°c		°c		°c		
一月	9.69	14.89	4.43	10.46	20.50	24	-1.95	19	15.50	21	1.98	14
二月	10.67	15.91	6.15	9.76	24.70	17	2.00	17	16.7	4	2.00	5
三月	10.32	18.50	3.69	15.81	28.80	12	1.50	9	20.80	12	1.95	21
四月	20.15	26.16	11.46	14.70	33.30	8	7.70	5	17.30	16	1.52	10
五月	21.71	25.98	17.63	8.30	33.40	8	15.00	1.2	17.80	8	2.60	9
六月	26.66	30.70	22.08	8.62	37.30	17	19.10	1	12.90	17	3.00	9
七月	29.18	30.72	27.21	3.51	37.90	22	23.00	27	13.50	22	5.50	25
八月	28.73	30.74	26.03	4.71	37.70	19.26	23.10	6	13.30	26	3.90	2
九月	25.59	28.85	21.71	7.14	35.70	3	14.60	27	15.40	30	3.70	17
十月	20.91	23.86	17.08	6.78	31.90	2	9.20	21	19.40	21	3.70	5
十一月	17.65	23.41	13.67	9.74	33.40	4	7.40	29	17.80	26	2.90	5
十二月	13.98	20.79	9.23	11.56	27.90	11	2.80	28	16.20	1	1.90	12
全年 平均	19.6	25.0	15.0	9.3	18.7		10.3		16.4		18.7	

月	各種天氣日數																	
	溫度								降水									
	Min. -5°C	Min. 0°C	Min. 25°C	Mean 0°C	Mean 25°C	Mean 30°C	Max. 0°C	Max. 25°C	Max. 30°C	Max. 35°C	0.1m.m.	1.0m.m.	10.0m.m.	20.0m.m.	30.0m.m.	40.0m.m.	50.0m.m.	100.0m.m.
一月	1									9	4							
二月										3	11	3					1	
三月									3	4	9	1	4					
四月					3			7	7	3	9	2	2				1	
五月					3		10	6		4	7	5		3	1			
六月			1		19	2		8	15	7	3	9	2	2			2	
七月			18		26	5			16	15	4	10	1					
八月			12		26	6		3	13	15	5	5	2	1				
九月			2		18			6	21	2	5	5	3		1		2	
十月								21	6		1	1	1					
十一月								6	1			2		1				
十二月											8	2	1					
全年	1		33		95	13		64	85	39	49	74	21	10	4	1	6	

日數	初日		終日		初終間日數	最多連續日數					
	月		日			初日		終日			
	月	日	月	日		月	日	月	日		
最低溫度低於零下五度											
最低溫度低於零度	1	1	19	1	19	1	19	1	9	1	
最低溫度高於二十五度	33	6	18	9	5	80	8	12	8	19	8
平均溫度低於零度											
平均溫度高於二十五度	95	4	8	9	25	167	7	10	7	31	22
平均溫度高於三十度	13	6	17	8	26	70	7	1	7	4	4
最高溫度低於零度											
最高溫度高於二十五度	64	3	12	11	27	261	10	9	10	15	7
最高溫度高於三十度	85	4	7	11	1	208	9	1	9	10	10
最高溫度高於三十五度	39	6	16	9	15	92	8	17	8	23	7
霜											
雪	1	3	3	3	3	1	3	3	3	3	1

月 份	風 向																總 數	
	N	NNE	NE	ENE	E	ESE	SE	SSE	S	SSW	SW	WSW	W	WNW	NW	NNW		Calm.
一 月	71	67	87	43	58	10	14	13	35	2	18	8	22	43	83	44	119	737
二 月	37	27	60	45	72	10	41	31	35	6	26	15	34	18	66	24	149	696
三 月	90	39	78	41	52	30	18	33	31	7	16	20	26	12	39	31	180	744
四 月	39	23	21	32	52	29	43	29	57	9	39	24	20	9	31	34	179	720
五 月	44	21	10	21	48	24	32	31	64	17	22	41	43	24	35	19	179	725
六 月	13	10	20	21	43	15	44	91	70	4	26	25	28	21	29	11	232	703
七 月	23	22	80	45	53	44	53	184	66	5	16	11	11	8	16	10	107	744
八 月	25	20	71	29	75	39	32	117	54	4	19	12	19	15	32	17	158	744
九 月	64	49	84	26	91	32	26	28	30	8	4	6	17	6	47	41	155	720
十 月	98	44	72	14	76	59	18	26	18	6	12	5	8	10	63	62	163	744
十一 月	58	29	122	43	80	49	18	18	16	3	17	6	7	5	52	46	143	712
十二 月	40	28	117	36	94	50	19	14	78	7	7	3	21	16	24	21	219	744
全 年	592	379	828	396	794	391	358	715	504	87	228	176	256	187	517	360	1973	87330
百 分 數	6.8	4.3	9.5	4.6	9.1	4.5	4.1	8.2	5.9	0.6	2.3	2.0	3.0	2.2	5.9	4.1	22.6	100

月 份	風 向																	總 數
	N	NNE	NE	ENE	E	ESE	SE	SSE	S	SSW	SW	WSW	W	WNW	NW	NNW	Calm.	
一 月	71	67	87	43	58	10	14	13	35	2	18	8	22	43	83	44	119	737
二 月	37	27	60	45	72	10	41	31	35	6	26	15	34	18	66	24	140	696
三 月	90	39	78	41	52	30	18	33	31	7	16	20	26	12	39	31	180	744
四 月	39	23	21	32	52	29	43	29	57	9	39	24	20	9	31	34	179	720
五 月	44	21	10	21	48	24	32	81	64	17	22	41	43	24	35	19	179	725
六 月	13	10	20	21	43	13	44	91	70	4	26	25	28	21	29	11	232	703
七 月	13	22	80	45	53	44	53	184	66	5	16	11	11	8	16	10	107	744
八 月	25	20	71	29	75	39	32	117	54	4	19	12	19	15	32	17	158	744
九 月	64	49	84	26	91	32	26	28	30	8	4	6	17	6	47	41	155	720
十 月	98	44	72	14	76	59	18	28	18	6	12	5	8	10	63	62	153	744
十一 月	58	29	122	43	80	49	18	18	16	3	17	6	7	5	52	46	143	712
十二 月	40	28	117	36	94	50	19	14	78	7	7	3	21	16	24	21	219	744
全 年	592	379	828	396	794	391	358	715	504	87	228	176	256	187	517	360	1973	87330
百 分 數	6.8	4.3	9.5	4.6	9.1	4.5	4.1	8.2	5.9	0.6	2.3	2.0	3.0	2.2	5.9	4.1	22.6	100

中華民國二十五年南平每月逐日氣壓平均表

日	月	1	2	3	4	5	6	7	8	9	10	11	12
1		53.94	59.09	58.85	55.00	52.40	48.29	45.72	41.56	44.74	49.61	42.94	56.85
2		58.28	60.02	58.19	53.73	51.00	45.20	44.71	40.87	45.75	50.16	43.64	59.65
3		59.32	57.65	60.70	53.44	51.43	41.53	43.13	42.59	46.73	52.23	41.18	59.70
4		58.20	57.36	62.79	53.62	51.51	41.92	41.80	45.63	46.05	52.55	42.37	57.22
5		57.68	56.83	61.23	49.73	40.99	43.88	42.22	47.24	46.45	52.42	45.22	57.22
6		57.44	56.54	60.30	48.18	49.75	44.32	44.09	67.76	47.41	52.72	44.12	58.24
7		57.74	55.36	60.79	46.99	51.34	42.87	46.65	48.68	48.80	53.57	47.03	57.84
8		58.96	58.80	58.53	47.31	50.06	41.02	49.42	49.55	48.08	52.91	47.23	58.54
9		59.50	58.69	58.49	51.75	51.12	43.43	47.96	48.60	45.41	50.80	46.75	57.92
10		59.54	61.61	59.09	53.42	50.62	47.02	44.31	46.64	46.16	48.65	46.48	54.71
11		58.63	62.41	54.24	53.46	48.29	48.52	42.55	44.42	47.78	48.79	56.98	53.06
12		57.44	61.44	51.95	56.76	47.58	49.06	41.83	42.28	48.06	51.58	47.58	57.71
13		55.89	60.63	55.65	55.67	47.97	47.91	41.49	44.51	47.08	53.16	48.94	60.42
14		55.85	57.46	59.37	57.22	47.31	46.37	42.22	47.40	46.83	53.04	43.14	58.40
15		58.08	53.51	58.88	52.68	47.07	45.94	43.24	47.35	47.05	53.20	48.03	58.38
16		61.08	49.26	50.73	50.85	46.53	46.49	44.85	45.78	50.31	54.19	46.95	54.41
17		64.19	48.77	55.04	48.68	45.58	47.16	47.51	47.37	51.38	55.39	46.56	53.86
18		62.84	49.91	53.24	46.21	45.96	47.72	48.00	48.85	52.27	56.13	46.62	58.63
19		62.03	50.21	59.05	48.71	47.21	46.84	48.37	48.10	52.98	55.92	49.63	60.18
20		61.09	51.78	57.52	47.49	50.08	45.08	46.60	46.76	53.01	55.95	50.24	60.77
21		60.54	52.88	57.15	46.85	48.69	46.35	43.95	44.74	52.78	56.47	48.91	60.94
22		58.61	47.95	67.83	37.51	47.90	47.03	42.50	43.71	51.32	56.82	50.08	60.87
23		57.47	50.93	57.29	49.56	47.57	47.71	43.69	44.57	50.32	55.84	49.64	60.13
24		55.58	50.04	58.71	45.78	49.88	48.27	43.86	44.99	49.42	54.92	48.39	59.85
25		58.82	48.67	62.65	49.16	50.33	47.37	44.22	42.99	49.50	54.01	45.81	58.23
26		60.26	51.18	62.09	49.13	52.60	46.27	47.04	41.08	50.80	55.41	45.03	57.66
27		57.77	51.89	56.14	45.49	52.41	46.43	48.46	43.68	50.95	59.02	48.00	57.59
28		55.12	53.23	54.58	44.98	50.98	46.60	47.61	45.83	50.98	59.65	48.17	56.12
29		56.85	58.40	55.52	51.47	48.44	47.53	46.62	45.93	50.48	56.74	44.86	56.65
30		57.87		59.54	48.27	46.13	47.33	44.31	45.93	50.18	53.57	44.84	56.51
31		57.19		58.75		47.72		41.79	44.91		52.93		55.61
平均		58.51	57.20	58.45	50.30	49.18	46.05	44.86	55.49	48.97	53.83	46.68	57.84

中華民國二十五年南平每月逐日溫度平均表

日	月	1	2	3	4	5	6	7	8	9	10	11	12
1		13.1	11.1	6.3	12.7	17.3	24.0	30.4	28.3	26.7	20.0	20.0	14.5
2		7.3	10.8	4.8	14.1	17.1	26.5	30.6	27.0	28.3	21.2	21.5	12.7
3		4.4	9.4	3.8	14.1	19.2	25.8	30.6	24.3	28.4	21.9	22.0	11.7
4		7.6	11.5	1.9	14.8	22.0	25.3	29.7	25.5	29.0	22.7	21.4	10.7
5		12.4	10.2	2.4	14.9	23.5	26.1	26.9	27.0	29.7	22.8	20.4	12.6
6		10.6	12.5	3.1	22.2	21.7	25.4	27.8	27.8	27.8	21.9	21.2	14.5
7		9.3	11.4	5.3	24.3	21.3	25.8	28.9	27.4	25.6	21.3	16.9	14.2
8		9.4	7.5	7.3	21.6	21.9	25.5	29.1	29.4	25.0	22.2	15.0	15.2
9		9.9	7.6	6.6	17.8	20.5	25.5	29.7	30.4	26.0	23.0	12.7	15.8
10		9.8	7.5	4.0	12.9	19.1	23.9	29.2	29.8	26.3	23.1	13.4	15.8
11		9.0	6.7	8.6	13.8	20.4	24.3	28.9	29.8	26.4	20.4	14.4	17.9
12		8.6	8.0	14.3	13.7	22.4	24.3	29.4	28.5	26.6	19.3	15.0	15.8
13		9.0	9.0	10.9	15.4	24.1	25.2	29.7	28.7	26.9	18.9	16.3	13.9
14		9.6	9.4	9.9	14.4	25.3	25.6	29.9	29.7	27.1	10.0	17.0	14.5
15		6.4	14.2	12.3	17.0	24.7	26.6	30.5	29.4	27.5	17.9	17.5	15.4
16		4.6	15.5	10.9	18.6	23.2	28.5	29.3	28.9	23.7	17.4	15.6	18.9
17		3.8	16.6	12.6	19.5	29.5	28.2	26.6	30.0	22.1	18.6	17.7	19.0
18		3.8	15.8	12.7	23.6	22.4	24.7	26.9	29.6	23.6	18.1	16.5	12.3
19		4.9	14.5	11.9	23.7	23.7	25.2	27.9	30.1	23.8	15.5	16.2	9.8
20		6.8	12.1	12.3	24.0	19.6	27.1	28.5	29.5	23.6	15.2	13.3	7.9
21		8.0	10.3	11.9	24.7	22.6	25.6	28.7	29.9	23.8	16.1	12.7	7.1
22		11.5	11.4	14.2	23.4	26.2	26.7	29.6	30.2	23.5	16.5	12.6	6.9
23		10.9	11.8	15.2	18.6	27.3	27.9	30.0	29.6	22.5	16.9	11.8	8.7
24		9.8	15.7	15.5	21.8	26.2	27.9	29.3	28.8	23.4	17.8	12.2	8.9
25		5.0	12.7	13.0	21.8	24.7	27.5	28.7	29.5	23.5	18.4	14.0	9.2
26		3.9	8.0	10.1	17.4	18.6	28.4	27.2	29.7	20.2	19.5	15.3	9.5
27		7.0	10.8	15.6	23.7	18.6	29.4	28.7	28.5	19.1	18.4	14.2	6.3
28		4	8.9	18.2	26.1	21.6	30.2	28.9	27.8	19.5	16.2	10.6	8.9
29		11.2	5.9	19.0	23.0	21.8	29.9	29.1	28.3	20.5	16.7	11.4	11.6
30		11.7		12.3	17.5	21.0	30.1	28.9	27.4	20.1	17.2	13.2	12.3
31		10.1		11.9		21.6		29.5	27.3		17.8		11.2
平均		8.4	10.9	10.3	19.0	22.2	26.6	29.0	28.6	24.7	19.0	15.7	12.4

中華民國二十五年南平每月逐日相對濕度平均表

日	1	2	3	4	5	6	7	8	9	10	11	12
1	80.0	75.0	68.0	93.0	80.3	82.2	72.4	74.6	82.8	71.3	71.0	76.6
2	76.0	71.0	83.0	86.0	67.3	80.7	71.8	80.1	78.0	70.7	65.7	76.8
3	75.0	73.0	91.0	74.0	93.9	81.1	71.3	94.5	74.6	72.2	70.2	62.1
4	71.0	70.0	85.0	70.0	85.3	88.3	71.3	88.3	74.3	75.9	81.8	7.1
5	67.0	84.0	86.0	85.0	86.2	85.5	84.2	83.7	71.0	85.3	84.2	70.7
6	77.0	88.0	85.0	78.0	79.8	80.0	80.2	78.4	76.6	86.0	74.9	69.6
7	86.0	88.0	78.0	76.0	60.7	86.5	74.9	78.0	86.9	83.0	83.5	70.8
8	74.0	78.0	67.0	89.0	81.8	82.4	73.2	73.0	91.7	72.9	74.0	70.0
9	79.0	94.0	76.0	91.0	90.3	74.1	72.1	70.0	87.2	68.6	71.1	69.5
10	85.0	72.0	94.0	91.0	91.5	80.0	71.5	70.0	83.9	63.3	75.4	79.0
11	85.0	73.0	91.0	86.0	91.6	80.5	73.0	67.5	84.7	65.4	77.2	77.9
12	84.0	77.0	86.0	70.0	80.3	88.1	72.5	76.5	83.7	64.7	76.5	85.1
13	82.0	75.0	90.0	72.0	76.8	88.1	73.7	78.1	78.6	63.1	69.2	87.6
14	84.0	87.0	76.0	86.0	73.3	85.5	71.9	71.8	77.7	67.5	65.3	82.1
15	78.0	75.0	65.0	92.0	83.0	79.8	74.3	72.5	77.2	65.5	67.3	80.0
16	86.0	77.0	83.0	84.0	80.9	73.6	72.2	68.8	80.3	64.6	80.7	77.4
17	60.0	82.0	90.0	80.0	85.3	74.4	80.7	68.0	84.2	62.9	70.9	86.4
18	53.0	79.0	94.0	85.0	84.6	87.7	78.2	69.5	73.9	59.2	76.8	90.7
19	70.0	83.0	84.0	75.0	88.5	84.0	77.2	71.3	73.9	63.5	65.9	84.9
20	69.0	92.0	87.0	86.0	84.8	79.6	75.2	75.5	71.4	69.1	70.8	81.0
21	56.0	79.0	87.0	74.0	77.7	86.8	69.6	69.2	70.6	68.6	77.4	68.2
22	69.0	88.0	87.0	83.0	73.6	81.8	71.5	66.4	68.5	68.3	70.9	75.0
23	90.0	78.0	66.0	85.0	79.8	78.9	71.5	67.6	70.2	67.4	76.1	76.5
24	82.0	79.0	78.0	80.0	61.8	80.0	71.6	72.2	68.6	68.1	74.5	77.9
25	71.0	96.0	76.0	73.0	76.2	76.5	77.0	73.4	64.0	72.7	74.1	86.1
26	84.0	81.0	68.0	73.0	91.7	76.3	79.7	73.3	65.2	68.1	75.5	74.0
27	81.0	84.0	72.0	80.0	90.1	74.3	71.9	75.2	67.7	59.0	72.7	74.9
28	88.0	87.0	71.0	68.0	79.6	74.5	71.0	81.4	72.2	71.4	65.5	74.3
29	85.0	78.0	79.0	68.0	73.0	72.7	70.2	4.6	73.0	75.3	70.9	81.4
30	77.0		83.0	92.0	91.7	71.4	69.0	75.2	69.6	69.7	76.2	90.7
31	79.0		74.0		91.3		70.7	78.1		70.6		94.1
平均	77.0	81.0	74.6	82.0	82.7	80.8	73.7	74.7	76.1	69.5	73.5	78.3

中華民國二十五年南平每月逐日絕對濕度平均表

日	1	2	3	4	5	6	7	8	9	10	11	12
1	8.93	7.23	4.42	9.93	11.61	18.27	12.55	20.95	21.55	11.70	11.79	9.22
2	5.72	6.34	5.24	9.94	13.34	20.53	22.74	21.06	21.73	12.46	12.23	8.33
3	4.40	6.32	5.47	9.26	15.46	19.80	22.45	21.37	20.61	13.53	13.41	6.11
4	4.97	6.84	3.29	8.57	16.62	21.34	21.20	21.34	21.59	15.11	15.21	6.58
5	6.94	7.82	4.71	10.53	18.03	21.39	21.96	22.02	21.07	17.41	13.83	7.29
6	7.10	8.84	4.94	15.27	17.70	21.37	21.55	21.28	20.47	16.72	13.78	8.23
7	7.39	8.75	4.93	16.49	11.43	21.07	21.73	20.83	21.04	15.48	11.85	8.40
8	6.26	5.99	4.75	17.09	16.18	19.71	21.37	21.43	21.55	13.79	8.98	8.68
9	7.18	7.21	5.34	14.26	16.22	17.40	22.24	21.74	21.63	13.63	7.27	8.90
10	7.65	5.16	5.62	10.29	15.15	17.60	20.78	21.07	21.20	12.56	8.95	10.21
11	7.35	4.71	7.59	10.07	17.61	17.99	20.94	20.06	21.39	10.99	9.10	11.67
12	7.01	5.87	10.60	9.09	18.22	19.70	21.43	21.35	21.24	9.82	9.17	11.15
13	7.09	6.26	8.98	8.23	17.00	20.76	22.11	22.22	20.18	9.24	9.10	10.33
14	7.43	7.61	6.19	9.55	16.80	20.74	21.77	21.34	19.90	9.72	9.17	10.06
15	5.61	8.64	6.21	13.45	17.33	20.36	23.41	21.29	21.23	8.89	9.86	10.25
16	5.56	9.89	8.23	14.53	19.09	20.45	21.90	19.70	17.40	8.48	10.58	12.43
17	3.40	11.37	9.38	14.46	18.06	21.07	20.43	20.17	16.57	8.65	10.25	14.03
18	3.07	11.07	10.53	18.74	18.93	20.14	20.22	20.43	15.60	8.50	10.61	9.71
19	4.01	10.06	8.30	15.88	19.20	19.81	21.12	21.87	15.71	7.72	8.71	7.67
20	4.40	9.40	9.22	17.46	14.23	20.73	21.29	22.25	14.77	8.12	7.66	6.82
21	4.13	7.26	8.98	17.40	15.54	21.08	19.43	20.04	14.70	8.50	8.05	5.13
22	6.79	9.23	10.57	17.70	17.57	21.03	21.10	20.15	13.74	8.70	7.06	5.58
23	8.81	7.55	8.39	14.04	17.86	21.68	21.77	19.48	13.45	8.77	7.44	6.39
24	7.45	9.41	9.90	15.49	15.27	21.03	20.88	20.11	15.72	9.66	7.33	6.61
25	4.44	9.64	8.39	13.61	17.11	20.40	22.01	21.85	12.91	10.89	8.45	7.44
26	5.02	6.50	5.95	10.67	14.72	21.38	21.11	21.77	10.84	10.65	9.32	6.57
27	5.87	8.20	10.11	17.40	14.35	31.32	20.39	20.81	10.35	8.94	8.31	4.59
28	7.84	7.65	11.17	19.12	14.86	23.01	20.12	22.23	11.74	9.32	5.72	6.18
29	8.36	5.18	13.21	15.57	13.98	22.40	20.37	20.79	12.12	10.03	68.0	8.56
30	7.82		8.68	13.46	16.96	21.51	19.75	19.92	11.12	9.35	8.16	9.66
31	7.25				17.37		21.04	20.51		10.06		9.35
平均	6.30	7.79	7.66	13.59	16.26	20.54	21.31	21.05	17.34	10.88	9.58	8.45

中華民國二十五年南平逐月氣象要素平均表

月 份	氣				壓							
	平均				絕		對		最大		最小	
	均	最高	最低	較差	最高	日期	最低	日期	較差	日期	較差	日期
m.m. 700+	m.m. 700+	m.m. 700+	m.m.	m.m. 700+		m.m. 700+		m.m.		m.m.		
一月	58.51	64.18	53.94	10.25	65.99	17	51.80	1	6.58	21	1.91	15
二月	57.20	62.41	47.95	4.46	63.62	11	45.99	22	8.52	10	2.01	18
三月	58.45	62.79	51.95	10.84	66.65	31	50.00	12	9.10	12	2.40	17
四月	50.80	57.25	44.98	12.31	58.40	15	42.93	28	7.00	15	2.00	2
五月	49.18	52.60	40.99	11.61	53.45	26	43.75	17	4.52	7	1.58	12
六月	46.05	49.06	41.02	8.04	49.69	23	39.70	8	4.23	2	1.41	1
七月	44.86	49.42	41.49	7.93	50.24	8	39.94	13	5.00	21	0.40	27
八月	55.49	49.55	40.87	8.68	50.68	8	39.50	26	5.68	11	2.12	1
九月	48.97	53.01	44.74	8.27	54.41	20	42.71	9	6.77	28	2.00	17
十月	53.83	59.65	48.65	11.00	61.96	28	46.55	10	5.06	31	2.07	15
十一月	46.68	56.98	41.18	15.80	62.75	20	50.04	3	5.69	6	2.41	2
十二月	57.84	60.94	53.06	7.88	62.38	3	50.67	11	5.52	18	1.69	20
全年 平均	52.28	56.40	45.90	9.75	58.34		45.30		6.09		1.66	

中華民國二十五年南平逐月氣象要素平均表

月 份	溫				度							
	平均				絕		對		最大		最小	
	均	最高	最低	較差	最高	日期	最低	日期	較差	日期	較差	日期
°c	°c	°c	°c	°c		°c		°c		°c		
一月	8.4	13.1	3.8	9.3	17.6	22	-3.1	19	16.5	20	1.7	6
二月	10.9	16.6	5.9	10.7	24.2	24	2.3	13	19.1	16	2.5	21
三月	10.3	19.0	1.9	17.1	27.1	29	0.5	9	14.5	27	0.6	10
四月	19.0	6.1	12.7	13.4	33.7	28	8.5	4.13	17.3	16	2.1	26.30
五月	22.2	3.5	17.1	11.4	34.1	22	14.9	1	14.0	22	2.3	21
六月	2.66	0.2	23.9	6.3	37.7	30	20.9	9	13.8	17	6.2	12
七月	29.0	30.5	26.6	3.9	38.6	15	22.5	30	14.0	15.22	5.7	26
八月	23.6	30.4	24.3	6.1	38.0	19	23.0	24	14.3	23	1.8	3
九月	24.7	29.7	19.1	10.6	36.0	15	11.7	27	17.3	27	6.1	17
十月	19.0	23.1	15.2	7.9	31.4	10	8.3	20	20.7	20	4.9	5
十一月	15.7	22.0	11.8	10.2	30.8	1	4.5	29	19.3	26	4.0	5
十二月	12.4	19.0	6.3	12.7	26.5	1	1.8	77	18.8	1	1.8	31
全年 平均	18.7	24.1	14.0	10.0	31.3		9.3		16.6		3.3	

中華民國二十五年南平逐月氣象要素平均表

月 份	相 對 濕 度											
	平 均 %	平 均			絕 對				最 大 最 小			
		最高 %	最低 %	較差 %	最高 %	日期	最低 %	日期	較差 %	日期	較差 %	日期
一月	77.0	90.0	53.0	37.0	100.0	5.4 28	28.0	21	67.8	20	13.0	6
二月	61.0	96.0	70.0	26.0	100.0	4.9 28	38.6	4	61.4	4	15.9	7
三月	74.0	94.0	65.0	29.0	100.0	2.8 29	29.0	14	71.0	14	13.0	13
四月	82.0	93.0	70.0	23.0	100.0	1.5 27	27.1	3	71.0	15	15.0	9
五月	82.7	94.6	60.7	33.9	100.0	3.6	41.0	7	57.0	15	3.0	18
六月	80.8	89.0	71.4	17.6	97.0	6	43.0	30	50.5	27	18.0	4
七月	73.7	84.2	69.0	15.2	97.9	0.28	37.0	14, 24	58.0	24	26.0	5
八月	74.7	94.5	66.5	28.0	97.8	3	38.0	22, 23	57.0	18	4.8	3
九月	76.1	91.7	64.0	27.7	98.1	31	30.7	21	66.4	30	13.0	8
十月	69.5	86.0	59.0	27.0	99.5	20	22.9	15	74.6	17	24.6	5
十一月	73.5	83.5	65.3	18.2	100.0	32	22.5	28	72.0	28	26.0	5
十二月	78.3	90.7	62.1	28.6	99.7	27	30.0	27	69.7	27	4.3	31
全 年 平 均	76.9	90.6	64.6	26.0	99.0		32.3		64.7		14.7	

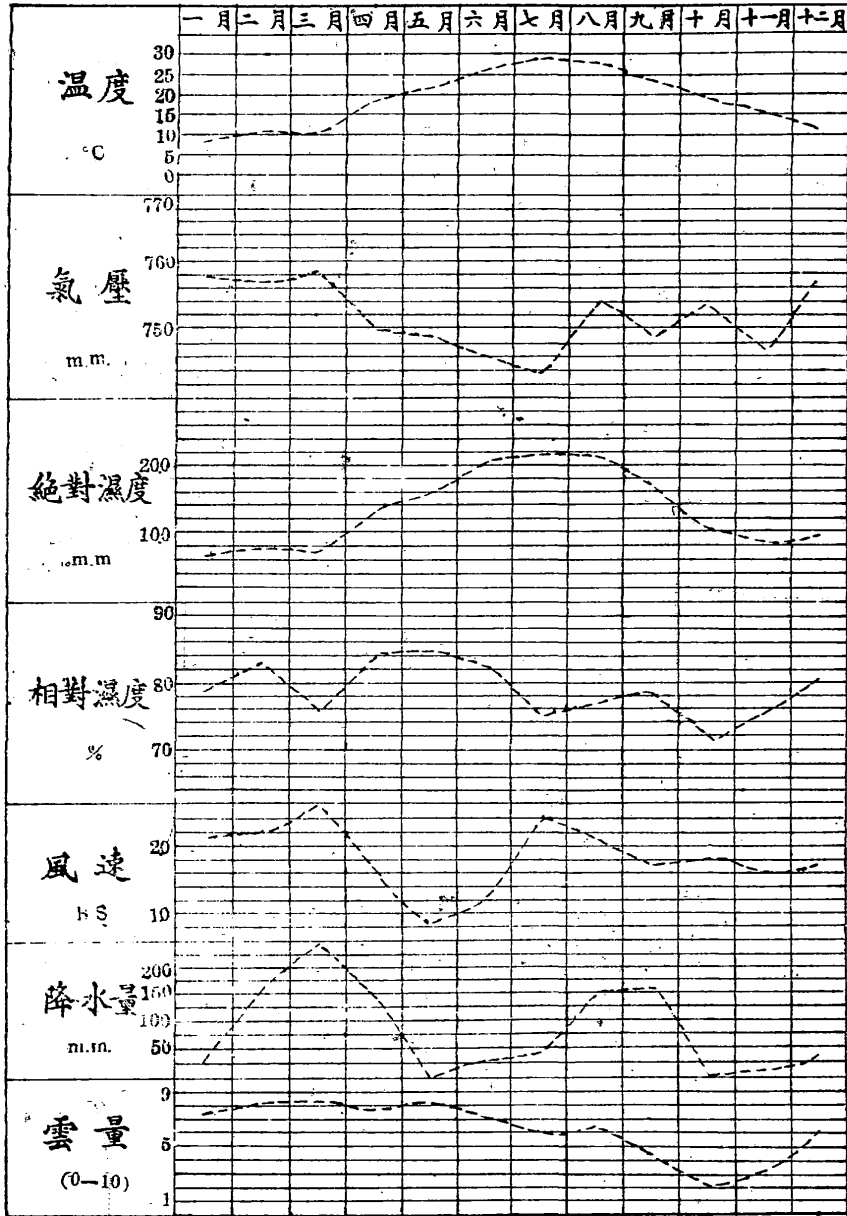
中華民國二十五年南平逐月氣象要素平均表

月 份	各 種 天 氣 日 數														
	晴	曇	陰	雨	積				低 濕		大 電 霧 雨		雷 日 月 日		
					雪	霧	霜	露	霧	露	雷	電	日	月	日
一月	1	5	15	4	1	7	6		3	1	3		2		1
二月		4	7	21		5				2	5	1	1		1
三月		4	5	20	2	1	6				4	1			1
四月		3	9	15											
五月	1	3	5	22		10		1	10	2	2	1		2	4
六月		4	15	11		9		11	5	2	1		11	5	10
七月	1	12	10	7		13		19	3	1			9	10	6
八月	3	8	11	9		6		19	2	4	1		8	11	5
九月	6	9	3	12		9		17	8				4		3
十月	22	3	1	5		9		19	1	6	4	1			2
十一月	17	3	6	4		12		18	9	2	1				4
十二月	5	9	8	9		4		14	7	2	1				1
總 計	56	67	95	139	3	1	90	6	118	21	42	12	3	7	25

月	各種天氣日數																		
	溫						度								降		水		
	-5°C	0°C	25°C	0°C	25°C	30°C	0°C	25°C	30°C	35°C	0.1m.m.	1.0m.m.	10.0m.m.	20.0m.m.	30.0m.m.	40.0m.m.	50.0m.m.	100.0m.m.	
份	Min. √	Min. √	Min. √	Mean √	Mean √	Mean √	Max. √	Max. √	Max. √	Max. √	∧	∧	∧	∧	∧	∧	∧	∧	
一月	1																		
二月											1								
三月																			
四月																			
五月					4		12	8		1	5	5	5	5			1		
六月			2		23	2	7	13	10	6	6	3	2	2	1				
七月			8		26	5		8	23	6	5	1							
八月			5		26	4	2	10	19	3	3	2	3		1				
九月			1		15		9	16	5	2	4	4		1	1				
十月							19	12		2	3								
十一月							8	1		4	2								
十二月							5			2	7	1							
全年			16		84	11	62	68	57	27	35	16	10	8	2	1			

項目	日數	初日 終日				初終間日數	最多連續日數				
		月		日			初日 終日		日數		
		月	日	月	日		月	日	月	日	日數
最低溫度低於零下五度	1	1	20	1	2	1	1	20	1	20	1
最低溫度低於零度											
最低溫度高於二十五度	16	6	29	9	5	87					
平均溫度低於零度											
平均溫度高於二十五度	84	5	17	9	15	122					
平均溫度高於三十度	11	6	28	8	22	83	7	1	7	3	3
最高溫度低於零度											
最高溫度高於二十五度	62	5	4	12	16	227	11	3	11	11	9
最高溫度高於三十度	68	5	13	11	1	173	9	9	9	14	6
最高溫度高於三十五度	57	6	23	9	15	157	7	6	7	17	12
霜	6	1	3	1	27	24					
雪	3	1	26	3	10	44					

中華民國二十五年南平各項氣象要素逐月變遷圖



中華民國二十五年浦城每月逐日氣壓平均表

日	1	2	3	4	5	6	7	8	9	10	11	12
1	44.71	48.29	48.58	43.78	41.31	37.69	35.33	31.32	34.64	39.63	53.17	46.01
2	48.01	48.98	47.12	42.37	39.76	34.15	33.96	31.34	35.37	39.84	54.43	50.26
3	48.45	46.21	50.87	42.26	40.84	32.21	32.63	31.17	36.23	41.44	52.33	49.47
4	47.13	47.52	52.70	42.95	40.71	32.07	31.03	34.36	35.96	41.76	52.65	46.17
5	47.89	45.14	50.44	37.95	39.46	33.73	31.93	36.50	35.97	41.74	56.09	46.37
6	47.50	45.13	49.59	36.90	40.67	31.06	31.70	37.16	36.68	42.57	51.61	48.71
7	47.83	45.07	40.65	36.19	40.62	32.00	36.44	35.28	37.86	43.06	57.18	47.69
8	48.69	47.71	48.07	36.45	39.83	30.92	38.90	39.09	37.04	42.41	57.69	49.02
9	49.19	47.77	49.97	41.47	40.31	33.50	37.26	38.20	34.72	40.47	57.59	46.51
10	49.65	51.13	47.47	42.09	40.11	36.39	33.50	36.07	36.39	38.65	57.30	43.56
11	48.44	51.48	43.18	42.83	37.73	36.91	31.39	33.76	37.40	38.66	57.55	42.57
12	47.45	50.41	41.43	45.61	36.58	37.74	30.88	32.44	37.91	41.35	58.11	47.99
13	46.34	47.81	45.72	44.30	36.96	37.07	30.63	34.03	36.99	42.77	58.75	50.37
14	46.54	45.58	48.41	44.41	36.44	35.60	31.52	37.09	36.37	42.67	58.60	47.68
15	47.98	43.07	47.42	45.28	36.13	35.66	33.44	37.26	36.47	43.06	58.25	47.60
16	50.88	38.75	45.76	42.71	35.69	36.22	34.64	36.16	40.13	43.88	57.88	43.25
17	54.19	33.33	44.24	40.71	34.75	36.39	34.14	37.66	40.80	45.69	57.27	43.87
18	52.44	39.68	45.59	39.71	33.84	36.66	37.77	38.29	41.95	46.43	56.84	49.09
19	51.32	40.81	48.63	38.30	37.05	35.53	35.16	37.81	42.57	45.74	59.53	50.22
20	50.73	42.50	47.79	36.58	39.03	34.69	36.34	36.50	42.73	44.95	60.69	50.55
21	49.22	41.90	46.43	36.06	37.43	35.24	33.38	34.42	42.57	45.47	59.63	50.29
22	47.85	37.69	47.36	36.80	36.04	36.31	31.79	33.46	41.14	45.82	60.51	50.01
23	46.89	39.69	46.85	38.80	37.73	36.05	33.03	34.26	39.98	44.86	59.90	49.89
24	45.83	39.93	48.52	35.56	38.71	37.09	32.81	34.59	38.98	44.15	59.21	49.40
25	48.53	38.59	52.41	37.78	40.61	36.22	33.23	33.24	39.38	43.29	56.86	47.78
26	48.94	40.18	50.97	37.44	42.96	35.58	35.92	31.38	40.60	45.36	55.76	47.34
27	46.26	41.52	45.37	35.16	41.86	35.91	37.41	33.54	40.75	48.95	57.87	46.27
28	44.55	44.55	44.00	34.42	40.12	36.56	36.85	35.19	40.77	48.97	58.78	44.92
29	45.88	47.85	45.61	39.05	47.71	37.13	36.05	35.60	40.36	45.98	56.20	45.71
30	46.71		49.41	41.00	35.77	36.86	33.63	35.17	40.15	42.81	55.81	45.79
31	46.27		47.26		37.10		31.38	34.53		41.94		45.17
平均	48.14	45.84	48.07	38.54	38.51	35.43	34.27	35.06	38.63	43.37	57.24	47.40

中華民國二十五年浦城每月逐日溫度平均表

日	1	2	3	4	5	6	7	8	9	10	11	12
1	6.3	10.8	3.6	12.1	17.0	25.2	29.2	27.8	27.1	19.3	17.2	13.1
2	4.2	9.4	1.6	14.5	17.1	26.4	30.1	26.6	28.2	20.0	19.6	8.9
3	2.2	9.7	0.3	15.0	19.2	24.3	30.1	25.2	27.6	20.8	20.8	7.3
4	4.4	10.2	0.3	13.2	22.3	23.6	29.3	25.4	29.1	21.2	17.8	9.6
5	7.1	9.8	1.2	14.9	22.1	25.9	26.8	25.9	29.4	20.3	18.8	10.7
6	5.7	7.7	1.6	21.5	21.4	26.3	26.4	26.7	27.0	19.1	18.5	8.9
7	4.7	6.4	4.2	23.2	18.2	25.2	29.1	28.2	27.2	21.0	14.3	10.1
8	6.4	5.7	5.7	19.4	19.6	23.8	29.2	28.6	25.0	21.2	12.4	9.6
9	5.8	5.5	7.1	13.5	20.4	24.1	29.7	28.0	24.5	22.1	10.0	12.2
10	4.7	5.6	5.8	11.0	18.4	23.9	29.0	28.5	24.5	20.3	10.9	13.8
11	5.6	4.6	7.1	18.8	21.2	26.1	29.6	29.0	25.8	17.9	12.0	13.8
12	5.0	5.6	9.3	12.5	23.6	25.9	29.4	27.8	24.8	17.4	13.8	13.2
13	4.9	6.9	7.2	14.1	23.9	26.1	29.0	29.2	25.1	16.8	13.8	10.5
14	3.4	8.8	8.8	13.0	24.9	23.8	29.5	28.6	25.3	16.1	14.3	10.6
15	3.5	12.0	11.2	16.1	22.5	24.6	28.9	28.3	25.2	15.8	14.1	12.7
16	1.5	13.5	8.8	18.0	25.0	26.0	27.7	29.1	21.7	15.3	14.4	17.8
17	0.6	13.8	11.1	17.4	23.4	26.6	28.7	28.8	22.0	16.3	14.0	14.7
18	1.3	10.5	9.9	20.2	22.9	25.8	27.5	28.9	21.1	15.6	12.6	7.9
19	3.0	10.4	7.3	22.3	23.1	26.7	27.8	29.5	21.9	12.8	12.8	5.8
20	4.2	7.0	6.8	24.3	23.0	26.1	28.9	29.3	21.3	13.3	10.6	3.5
21	4.4	6.9	9.5	21.6	22.5	24.8	29.1	28.6	20.5	14.2	10.2	3.3
22	10.1	7.3	12.5	22.9	24.4	25.4	29.5	28.7	20.2	15.0	10.1	4.1
23	9.0	9.7	12.0	19.2	25.7	26.4	30.2	28.3	20.0	15.0	8.8	3.2
24	5.2	11.5	13.1	19.6	27.2	28.0	30.2	27.7	20.7	15.6	5.1	5.1
25	0.6	7.7	11.8	21.0	20.1	28.8	29.7	27.6	20.9	16.5	11.6	5.2
26	2.1	6.9	10.8	16.9	16.6	28.7	28.3	28.6	18.6	17.3	12.8	4.2
27	5.3	7.3	12.8	18.6	17.6	27.9	28.3	28.1	17.1	13.8	10.6	4.4
28	8.2	4.8	17.5	23.3	21.6	29.3	28.9	27.5	17.3	12.9	6.7	6.3
29	9.1	3.0	16.2	16.4	20.9	30.0	28.9	26.6	19.7	14.0	7.3	9.8
30	8.6		10.2	17.1	20.4	29.8	28.8	27.4	18.8	14.4	10.2	10.0
31	7.1		11.5		22.0		29.1	26.8		15.5		8.1
平均	5.0	8.3	8.3	17.5	21.6	26.2	28.9	27.9	23.3	17.0	13.0	9.0

中華民國二十五年浦城每月逐日相對濕度平均表

日	1	2	3	4	5	6	7	8	9	10	11	12
1	86.0	63.0	60.0	88.0	81.6	77.0	76.2	78.2	79.0	70.9	73.3	81.4
2	78.0	66.0	84.0	74.0	91.3	73.8	73.5	83.9	75.4	70.2	75.3	85.7
3	70.0	75.0	90.0	67.0	94.6	89.7	71.2	89.2	77.9	71.6	73.4	73.9
4	72.0	76.0	77.0	62.0	81.4	89.5	72.4	87.4	71.8	75.3	93.5	72.5
5	75.0	81.0	76.0	79.0	83.8	81.4	84.2	85.8	69.7	83.5	81.1	69.7
6	88.0	74.0	84.0	77.0	73.2	84.8	87.6	80.7	75.5	94.9	81.8	68.7
7	83.0	86.0	68.0	79.0	85.2	89.8	74.3	74.0	76.4	72.8	81.9	70.6
8	77.0	76.0	64.0	87.0	84.2	88.9	72.6	74.9	81.1	73.5	76.4	74.1
9	87.0	82.0	64.0	87.0	82.3	81.0	71.4	76.5	91.9	69.4	78.4	76.5
10	89.0	61.0	89.0	91.0	92.4	91.1	72.0	75.8	84.0	68.6	80.3	81.1
11	86.0	66.0	93.0	82.0	90.1	73.2	73.0	74.1	78.9	75.9	78.2	91.2
12	92.0	65.0	95.0	73.0	78.3	78.9	74.0	78.5	84.5	82.8	72.6	84.7
13	90.0	64.0	89.0	74.0	72.7	90.0	77.2	76.8	81.2	69.6	76.0	38.6
14	88.0	72.0	71.0	79.0	76.0	91.9	76.8	77.3	81.0	69.6	77.2	94.7
15	83.0	74.0	66.0	69.0	68.2	91.7	78.0	77.9	83.7	67.2	87.6	90.3
16	88.0	85.0	89.0	63.0	77.2	81.9	82.4	67.4	81.5	67.9	76.7	83.4
17	63.0	87.0	94.0	83.0	81.9	81.3	75.5	74.1	67.7	64.7	78.4	88.4
18	63.0	86.0	94.0	84.0	87.9	84.9	85.4	76.3	75.7	61.0	90.9	84.8
19	64.0	91.0	86.0	76.0	82.3	78.5	77.2	76.0	75.5	69.7	77.4	87.3
20	66.0	85.0	86.0	72.0	77.3	81.2	71.1	75.1	74.4	71.2	78.9	82.5
21	73.0	92.0	85.0	86.0	72.8	86.6	71.1	78.2	74.7	72.9	79.5	74.5
22	72.0	90.0	77.0	78.0	76.5	86.0	76.4	79.0	73.1	72.1	78.1	75.6
23	90.0	75.0	81.9	85.0	76.4	82.7	63.1	79.6	74.6	74.8	79.2	83.3
24	90.0	79.0	78.0	88.0	69.7	78.2	70.6	81.9	74.4	73.5	79.1	77.5
25	86.0	89.0	63.0	74.0	91.5	72.9	73.5	84.4	73.8	73.1	77.9	77.0
26	80.0	77.0	53.0	83.0	95.0	77.8	73.6	74.9	66.8	67.9	81.6	67.5
27	78.0	82.0	75.0	95.0	81.4	75.2	74.0	72.6	71.6	70.5	61.2	72.6
28	90.0	86.0	75.0	85.0	71.4	76.9	73.6	72.6	78.1	76.2	75.8	79.4
29	76.0	65.0	85.0	84.0	72.0	75.2	76.0	74.4	72.5	75.6	80.3	85.4
30	75.0		78.0	85.0	87.3	74.0	73.8	75.9	69.5	77.5	85.1	77.1
31	91.0		71.0		87.6		70.0	78.5		77.0		89.0
平均	80.0	78.0	79.0	80.0	83.5	78.7	75.3	61.6	76.8	72.9	79.2	80.3

中華民國二十五年浦城每月逐日絕對濕度平均表

日	1	2	3	4	5	6	7	8	9	10	11	12
1	6.15	5.78	3.41	9.24	11.66	17.52	21.82	21.10	20.78	10.94	10.21	8.84
2	5.79	5.43	4.21	8.91	13.74	18.96	22.42	21.68	20.84	11.32	12.62	7.31
3	3.35	6.47	4.21	7.82	15.19	19.62	21.53	21.06	20.84	12.06	13.00	5.41
4	4.32	6.75	3.56	6.16	15.78	18.99	21.00	20.76	20.55	13.65	14.19	6.24
5	5.52	7.31	3.79	9.92	13.19	18.46	21.05	21.51	20.59	14.75	12.91	6.46
6	6.08	5.72	4.23	14.40	15.28	20.46	22.80	29.64	19.24	15.63	12.77	5.81
7	5.24	6.15	4.01	15.99	12.94	21.27	21.27	20.39	19.93	12.71	9.91	6.51
8	5.44	5.14	3.86	11.31	14.63	18.63	21.31	20.97	20.62	13.29	7.84	6.61
9	5.99	5.56	4.50	10.02	14.38	17.65	21.47	21.93	20.93	13.15	6.70	8.03
10	5.66	3.93	6.12	9.02	14.45	16.73	20.86	21.47	18.99	11.56	7.43	9.38
11	5.66	4.21	4.47	8.01	17.00	17.40	21.71	21.15	18.92	10.87	7.71	10.64
12	5.99	4.10	8.31	7.71	16.33	18.75	21.75	21.29	19.42	11.90	8.10	9.54
13	5.79	4.26	6.72	8.31	15.70	21.03	22.02	22.43	18.77	8.75	8.86	8.37
14	5.13	5.85	5.35	3.90	14.76	20.55	22.93	21.79	18.87	3.89	9.25	8.92
15	4.85	7.51	6.00	3.45	15.92	21.36	21.79	21.63	19.42	7.90	10.43	9.82
16	4.46	X	7.52	8.57	17.27	19.62	21.99	19.53	15.90	7.71	8.96	12.23
17	2.97	10.12	9.21	12.48	17.93	20.37	21.04	21.12	12.53	7.81	8.81	11.14
18	3.37	8.10	8.63	14.61	17.86	21.42	24.71	21.91	14.79	7.59	9.82	6.69
19	3.31	8.69	6.46	14.82	17.61	19.03	20.33	22.41	13.72	7.02	8.21	5.99
20	3.59	6.33	6.31	15.36	13.52	19.64	20.12	22.05	12.94	7.20	7.17	4.85
21	4.13	6.85	7.72	16.16	14.03	19.67	21.42	21.98	12.36	8.04	7.03	4.17
22	6.40	6.91	8.08	15.75	17.36	20.34	22.93	22.64	11.58	8.21	6.72	4.59
23	7.69	6.67	8.43	13.94	18.84	20.10	21.01	22.11	11.85	8.69	6.40	4.78
24	5.89	7.81	8.62	14.82	19.01	21.11	21.73	21.71	12.43	8.83	6.38	5.06
25	4.09	7.05	6.87	13.21	15.71	19.97	22.02	23.00	12.74	9.51	7.52	5.97
26	4.49	5.69	5.59	11.85	13.32	21.70	21.56	21.90	9.50	9.27	8.76	3.82
27	5.17	6.32	8.09	15.11	12.79	21.90	21.63	19.91	9.58	7.57	6.30	4.21
28	7.26	5.52	10.94	17.61	13.60	21.33	21.03	19.01	11.32	7.79	5.15	5.62
29	6.32	3.77	11.54	11.54	12.63	22.11	21.96	18.33	11.42	8.32	5.92	7.66
30	3.85		7.20	12.26	15.14	21.91	20.66	20.16	16.21	8.96	7.53	7.12
31	6.84		7.08		17.26		19.12	19.96		9.29		7.12
平均	5.19	6.21	6.49	11.73	15.35	19.78	21.75	21.14	16.03	9.97	8.76	7.03

月 份	氣						壓					
	平 均		絕 對		最 大		最 小		最 大		最 小	
	均	最高	最低	較差	最高	日期	最低	日期	較差	日期	較差	日期
	m. m. 700+	m. m. 700+	m. m. 700+	m. m.	m. m. 700+		m. m. 700+		m. m.		m. m.	
一 月	48.14	54.19	44.55	10.64	55.33	17	43.50	28	6.03	27	1.63	12
二 月	45.84	51.48	37.09	14.39	52.98	11	35.92	22	6.16	28	1.82	17
三 月	48.07	752.0	41.43	10.27	53.98	4	40.38	12	6.33	3	1.52	10
四 月	38.54	45.60	34.42	11.18	47.54	15	32.01	28	5.41	11	1.80	12
五 月	38.51	42.96	33.84	9.12	43.55	26	32.36	18	4.82	19	1.41	8
六 月	35.43	37.74	30.92	6.82	38.90	1	30.51	3	5.98	3	1.34	21
七 月	34.27	38.90	30.63	8.27	40.06	8	29.25	13	4.91	30	1.83	12
八 月	35.06	39.09	31.17	7.92	39.99	8	29.31	1	4.48	21	1.56	18
九 月	38.63	42.73	34.64	8.09	43.99	20	32.99	1	5.22	15	1.38	2
十 月	43.37	46.43	38.65	7.78	50.88	28	36.94	10	4.68	29	1.63	5
十一 月	57.24	60.65	52.33	8.36	52.08	20	39.55	4	4.90	29	1.88	14
十二 月	47.40	59.55	42.57	7.98	52.15	13	42.57	11	6.41	13	1.54	21
全 年 平 均	42.62	46.92	45.22	9.2	47.63		33.00		5.23		1.61	

中華民國二十五年浦城逐月氣象要素平均表

月 份	溫						度					
	平 均		絕 對		最 大		最 小		最 大		最 小	
	均	最高	最低	較差	最高	日期	最低	日期	較差	日期	較差	日期
	c	c	c	c	c		c		c		c	
一 月	5.0	9.1	0.6	8.5	18.6	30	-6.5	19	21.1	21	1.9	10.25
二 月	8.3	13.8	3.6	10.2	20.1	4	-2.9	13	21.1	13	3.5	21
三 月	8.3	17.8	0.3	17.2	25.0	28	-2.3	7	18.7	9	2.0	6.13
四 月	17.5	24.3	10.8	13.5	32.6	28	5.1	4	21.5	16	2.1	10
五 月	21.6	27.2	16.6	10.6	33.4	15	14.9	1	16.3	15	2.5	10
六 月	26.2	30.0	23.6	6.4	36.4	29	20.3	5	14.3	25	2.1	8
七 月	28.9	30.2	26.4	3.6	36.7	23	23.2	19	18.5	25	6.1	6
八 月	27.9	29.5	25.2	4.3	36.7	19.21	20.7	23	14.4	29	5.0	2
九 月	23.3	28.2	17.1	9.1	36.8	5	8.4	27	22.6	22	5.3	9
十 月	17.0	22.1	12.8	9.3	31.1	3	3.2	20	25.1	20	11.2	7
十一 月	13.0	20.8	6.7	14.1	23.5	3	-1.9	29	21.1	29	4.3	15
十二 月	9.0	17.8	3.2	14.6	25.6	1.16	-4.4	27	19.8	10	1.8	20
全 年 平 均	19.5	22.5	11.4	10.1	29.2		6.5		19.5		19.8	

月 份	相 對 濕 度											
	平 均	最 高	最 低	較 差	最 高	日 期	最 低	日 期	較 差	日 期	較 差	日 期
	%	%	%	%	%		%		%		%	
一 月	80.0	92.0	63.0	29.0	100.0	3.4.27	30.4	21	69.5	3	9.3	12
二 月	78.0	92.0	63.0	29.0	100.0	4	25.8	13	69.1	13	6.3	21
三 月	79.0	95.0	58.0	37.0	99.0	18	29.0	8	68.2	9	6.8	3
四 月	80.0	95.0	62.0	33.0	100.0	15	24.4	15	20.0	4	10.6	10
五 月	83.5	95.0	68.2	26.8	99.0	25.26	37.0	15	53.0	15	5.0	3
六 月	78.7	91.9	72.9	19.0	99.0	15	48.4	25	44.0	30	8.0	3
七 月	75.3	87.6	69.1	18.5	96.0	6.19	40.9	9	49.5	15	16.0	6
八 月	61.6	89.2	67.4	21.8	98.0	4.6.26 26.29	33.5	28	65.5	29	17.0	2
九 月	76.8	91.9	66.8	25.1	100.0	2.28	27.7	22	71.0	23	21.6	9
十 月	72.9	94.9	61.0	33.9	100.0	占全月二 分之一	29.5	20	85.8	22	10.0	6
十一 月	29.2	93.5	69.2	24.3	100.0	全 上	30.5	28	69.5	28	14.0	4
十二 月	80.3	94.7	67.5	27.2	100.0	15.15.1 6.17.27	28.4	27	71.6	27	4.5	20
全 年 平 均	77.1	92.7	65.7	17.1	99.2		31.4		55.8		10.7	

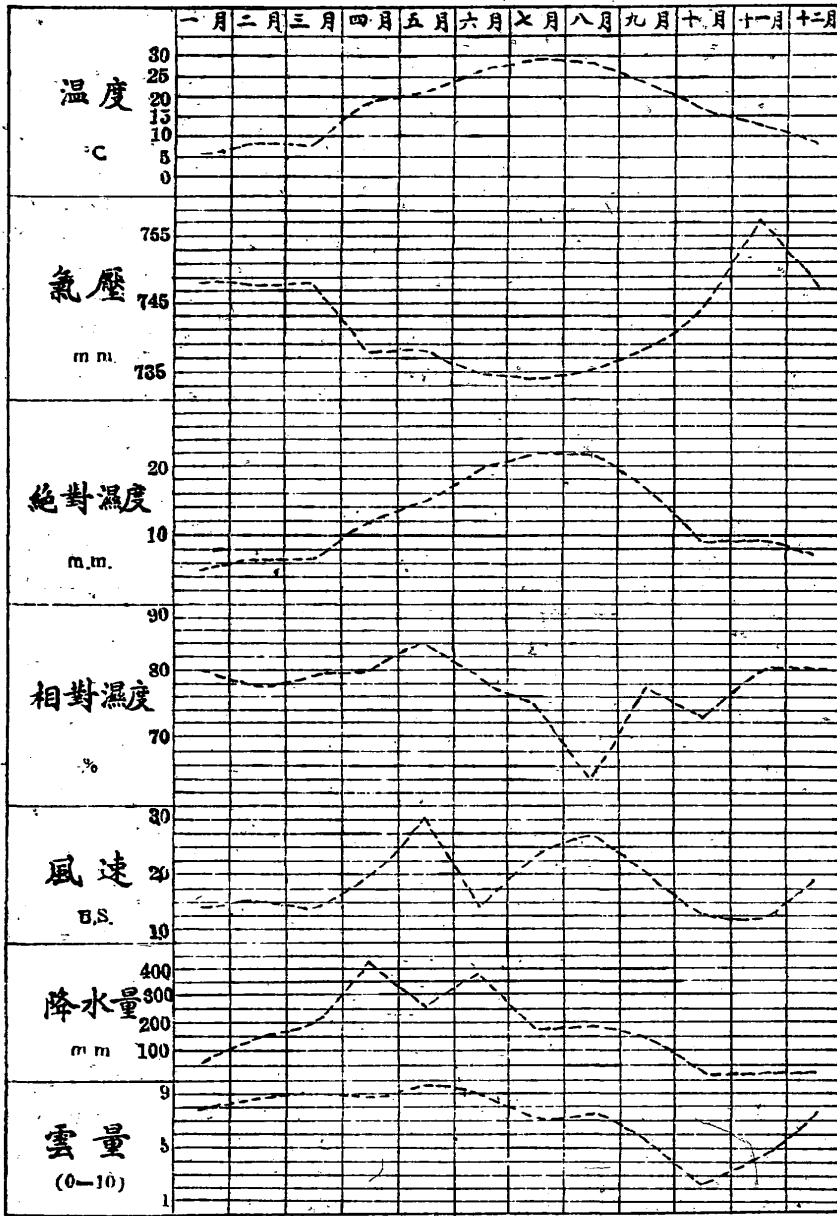
中華民國二十五年浦城逐月氣象要素平均表

月 份	各 種 天 氣 日 數																								
	積 低 濕 大 電 霧 雨 霜 日 月 日 月																								
	晴	曇	陰	雨	雪	霧	霜	電	霧	露	霽	霾	雷	電	雨	霜	日	月	日	月					
一 月	6	4	5	14	5	1	4	6				1	2							5					
二 月	2	1	9	16	1		1	2					1							3	5	3	1	1	
三 月	1	5	5	16	4	1	6	4	1				1							3	3				
四 月		5	2	23			17		2	2		1	2	1						10	1		2		
五 月		5	3	21			5		4	13		4	4	2	3					1	2	3	4		
六 月		5	3	22			6		1	8		1	1	1	1					2	7	2	1	5	1
七 月	1	12	6	12			3		23	2	1			4	1					5	3	6	7		
八 月	1	11	6	9			6		21					2	1					1	5	1	7		
九 月	4	12		11			5		22	1			6	1						1	3		1		
十 月	24	2	4	1			2		23	13															
十一 月	13	7	3	7			4	4	16	7	1	1	1									1			
十二 月	4	4	12	11			1	2	8	2	1									1		1			
總 計	66	73	64	163	10	2	60	18	1	120	48	4	13	6	9	10	4			10	31	27	6	27	2

月	各種天氣日數																	
	溫						度				降				水			
	-5°C	0°C	25°C	0°C	25°C	30°C	0°C	25°C	30°C	35°C	0.1m.m.	1.0m.m.	10.0m.m.	20.0m.m.	30.0m.m.	40.0m.m.	50.0m.m.	100.0m.m.
份	Min.	Min.	Min.	Mean	Mean	Mean	Max.	Max.	Max.	Max.	Max.	Max.	Max.	Max.	Max.	Max.	Max.	Max.
一月	2	9									6	11	1					
二月		2									3	10	3		2			
三月		7					1				3	8	6	2			1	
四月							8	4			3	7	4	4	2	2	1	
五月					2		13	7			3	11	3	3	3			
六月			1		21	1	13	13	4	3	5	5	5	2	1	1		
七月			10		27	4		18	13	2	5	1	1	2	1			
八月			3		31		2	12	17	3	6	1	1					1
九月					11		10	14	5	1	3		2	2				
十月							22	5					1					
十一月		2					4			4	4							
十二月							5			2	7	1						
全年	2	18	14		92	5	78	73	39	33	80	25	19	13	4	3	1	

日數	初日		終日		初終間日數		最多連續日數				
	月	日	月	日	日數	初日	終日	日數	日數		
	月	日	月	日	日數	月	日	月	日		
最低溫度低於零下五度	2	1	4	1	9	15					
最低溫度低於零度	23	11	28	11	29						
最低溫度高於二十五度	14	6	29	8	17	50					
平均溫度低於零度											
平均溫度高於二十五度	94	5	16	9	15	123	8	1	8	31	31
平均溫度高於三十度	5	6	29	7	24	57	7	22	7	24	3
最高溫度低於零度											
最高溫度高於二十五度	74	3	28	12	16	264	10	23	10	31	9
最高溫度高於三十度	73	4	7	10	22	199	9	19	9	25	7
最高溫度高於三十五度	39	6	25	9	5	74	9	2	9	5	4
霜	2	12	26	12	27		12	26	12	27	2
雪	1	12	22	12	22		12	22	12	22	1

中華民國二十五年浦城各項氣象要素逐月變象圖



中華民國二十五年長汀每月逐日氣壓平均表

日	月	1	2	3	4	5	6	7	8	9	10	11	12
1		43.38	45.00	45.33	42.23	38.3	35.4	33.8	28.5	31.5	36.8	41.3	43.4
2		45.83	46.35	43.83	41.70	37.7	34.5	33.3	27.5	32.1	37.2	40.2	47.3
3		46.65	44.87	45.10	41.17	38.0	31.3	32.1	30.1	32.9	38.2	39.6	46.3
4		44.40	44.27	47.33	40.17	38.6	30.1	29.7	31.6	32.5	38.7	39.8	43.4
5		43.17	43.27	46.93	37.40	38.0	31.1	28.9	3.32	32.9	38.4	40.6	43.2
6		44.16	43.50	46.83	46.40	37.9	31.7	30.0	33.8	33.3	38.5	40.6	45.2
7		45.17	43.60	47.33	36.50	37.9	30.9	32.3	34.6	34.4	38.6	43.2	44.0
8		45.57	45.83	46.00	36.67	37.7	30.5	34.6	35.8	34.8	38.6	42.5	45.1
9		45.67	45.50	44.33	37.50	37.5	31.1	34.2	35.6	33.2	37.9	41.8	43.4
10		46.40	47.66	44.10	37.90	37.2	32.4	32.1	34.4	32.6	36.4	41.4	41.4
11		46.00	48.10	41.53	39.67	36.9	34.2	30.9	31.2	33.5	35.8	42.5	40.9
12		45.17	58.00	45.17	43.17	36.2	34.7	30.3	28.8	34.9	37.4	42.3	45.8
13		43.50	46.90	43.33	42.40	35.9	34.2	30.1	30.4	34.8	39.4	43.6	47.8
14		43.77	45.33	45.70	41.83	35.6	33.9	30.4	33.3	34.4	39.1	43.2	45.0
15		45.17	42.27	44.50	42.98	35.3	33.7	30.8	34.0	34.5	39.2	43.5	44.9
16		46.83	38.33	42.83	41.33	35.1	34.4	31.4	32.1	36.8	40.1	42.8	40.8
17		49.60	38.83	41.57	40.10	34.3	34.6	32.8	32.9	37.0	41.5	43.1	42.1
18		48.50	43.40	41.67	38.50	33.8	34.2	33.6	35.1	37.7	42.9	45.1	47.3
19		48.27	36.60	45.83	37.15	34.5	33.9	33.7	35.3	38.1	42.6	46.0	48.4
20		47.27	39.10	45.83	36.50	36.3	33.5	32.8	33.7	38.3	41.9	46.2	48.6
21		45.83	39.00	44.35	35.83	36.0	33.6	31.5	32.1	38.4	41.4	45.2	48.1
22		43.93	36.13	44.83	35.67	35.1	33.9	30.6	30.8	37.2	42.3	45.9	47.5
23		43.00	37.67	44.33	35.83	38.7	34.3	30.8	31.4	36.1	41.9	45.8	47.4
24		43.57	37.27	44.83	35.50	36.3	34.7	31.0	31.6	35.7	41.3	45.0	47.2
25		45.33	36.77	46.77	36.00	37.6	34.7	31.1	30.8	35.7	40.5	42.8	45.9
26		46.33	38.50	46.83	35.52	39.1	33.0	32.7	29.5	37.2	41.9	41.9	46.0
27		44.84	38.43	44.50	35.30	38.9	33.8	34.9	30.6	37.4	43.4	45.2	44.5
28		46.33	41.00	43.17	35.00	38.0	33.8	34.7	32.6	37.3	44.3	44.6	43.4
29		43.53	44.17	42.50	36.30	36.4	34.3	33.9	33.4	37.0	42.4	41.1	43.9
30		44.33		44.00	38.23	35.1	34.3	31.9	32.5	36.7	40.6	42.0	44.7
31		43.43		44.23		35.0		29.7	31.7		39.4		44.5
平均		45.32	43.82	44.69	37.45	36.7	33.4	31.9	32.2	35.3	40.0	42.9	45.1

中華民國二十五年長汀每月逐日溫度平均表

日	月	1	2	3	4	5	6	7	8	9	10	11	12
1		7.0	11.1	5.5	13.4	18.1	24.2	29.4	27.9	25.9	20.8	19.8	15.9
2		2.5	9.9	5.3	13.5	20.5	25.9	29.7	25.7	26.8	21.4	19.7	10.2
3		3.2	10.4	2.7	15.3	23.1	26.4	28.9	25.0	27.5	23.2	22.1	8.9
4		5.4	12.2	0.5	16.1	21.1	25.4	27.4	24.9	28.6	22.6	20.1	10.2
5		9.9	11.3	0.4	18.5	22.2	26.2	27.3	26.3	28.5	21.6	18.9	11.5
6		9.4	9.1	1.7	22.2	22.9	24.8	26.9	27.1	26.5	20.0	20.8	10.5
7		6.0	8.0	3.9	20.9	23.0	25.0	27.3	27.0	25.8	20.0	13.8	11.6
8		7.4	4.5	6.4	21.8	23.3	22.6	28.1	27.4	25.3	22.5	14.5	11.8
9		9.2	5.5	7.1	13.9	24.1	24.4	29.1	28.1	25.1	21.9	14.1	11.7
10		6.7	6.1	6.5	12.5	22.5	25.6	27.8	28.6	24.8	21.9	13.8	13.9
11		6.5	4.0	11.5	11.0	21.3	26.2	27.3	29.1	25.9	20.6	14.5	15.9
12		6.4	7.3	13.3	11.5	22.5	25.7	27.1	28.7	24.8	19.5	15.4	13.7
13		8.5	8.7	7.4	14.8	23.3	25.3	28.0	28.0	25.4	19.4	15.0	11.0
14		6.0	10.6	9.3	14.3	25.1	25.6	29.1	27.7	26.4	18.1	15.5	12.1
15		3.8	13.9	11.7	15.9	23.5	26.8	28.7	28.8	25.9	18.6	16.7	15.2
16		2.7	14.9	12.9	19.1	23.0	27.5	27.9	29.2	22.1	17.3	14.3	16.8
17		2.4	18.2	16.1	21.1	24.5	27.8	26.5	28.4	22.9	18.0	16.3	16.3
18		3.1	16.7	13.3	23.9	22.5	27.2	26.9	27.9	23.2	17.5	13.5	6.7
19		3.6	17.8	7.3	22.6	23.0	25.0	27.0	29.0	23.7	16.0	14.1	5.9
20		6.0	8.4	7.8	22.2	20.8	27.1	28.4	28.6	23.4	15.8	13.3	3.6
21		7.3	9.8	8.9	23.7	22.4	24.5	27.5	28.6	23.9	16.1	12.7	3.4
22		12.9	11.4	11.7	23.4	26.1	25.6	27.0	28.4	25.0	16.9	12.8	4.3
23		12.5	11.8	14.2	21.3	27.1	26.8	29.1	27.8	23.9	17.2	11.6	5.1
24		6.4	17.3	14.3	21.6	27.4	27.5	28.2	27.6	24.4	17.4	12.3	5.5
25		2.4	11.7	13.0	21.1	21.1	27.8	26.0	28.1	23.5	18.2	13.2	5.0
26		2.3	6.8	11.6	20.5	16.8	28.2	25.4	29.1	20.9	18.9	15.3	6.1
27		5.4	8.6	14.2	24.0	17.5	28.5	27.1	27.2	19.5	18.0	11.0	6.2
28		9.2	5.4	17.7	25.6	21.2	28.9	28.0	26.6	19.7	16.3	10.2	9.3
29		10.8	3.0	20.4	19.2	20.9	28.5	27.9	27.6	22.0	16.7	10.9	11.3
30		11.3		13.1	15.9	21.3	29.5	28.2	26.1	21.1	17.1	13.2	9.6
31		11.4		12.9		22.0		28.0	26.2		18.6		7.3
平均		6.7	10.2	9.7	18.7	22.7	26.4	27.8	27.6	24.4	19.0	15.0	9.9

中華民國二十五年長汀每月逐日相對濕度平均表

日	1	2	3	4	5	6	7	8	9	10	11	12
1	83.0	73.0	83.0	91.0	87.7	84.2	65.7	72.1	84.9	59.3	66.0	67.0
2	78.0	72.0	85.0	80.0	92.3	80.8	68.0	81.1	81.3	61.8	73.2	75.3
3	73.0	84.0	93.0	68.0	84.4	79.1	69.3	87.0	78.7	60.8	70.9	67.2
4	67.0	75.0	91.0	69.0	88.2	90.2	77.3	84.9	77.2	74.1	84.3	65.8
5	68.0	87.0	50.0	72.0	85.7	85.2	78.1	78.8	73.5	87.2	89.0	66.8
6	70.0	84.0	85.0	79.0	82.0	92.9	79.9	70.2	78.7	93.8	75.3	65.6
7	81.0	87.0	71.0	89.0	81.3	89.7	79.8	73.5	78.9	87.1	75.1	71.2
8	72.0	80.0	66.0	85.0	81.7	88.5	71.4	71.8	85.3	74.1	62.2	68.9
9	76.0	88.0	70.0	88.0	82.3	73.0	65.0	69.2	85.5	68.0	62.5	74.7
10	84.0	64.0	86.0	96.0	88.0	72.9	71.9	69.7	90.6	61.0	61.5	74.3
11	84.0	74.0	90.0	83.0	92.3	72.1	80.5	68.0	80.0	60.6	65.2	77.2
12	86.0	75.0	91.0	72.0	90.3	82.1	85.6	65.6	81.8	55.7	65.9	80.2
13	82.0	71.0	86.0	66.0	86.3	85.1	80.5	72.2	75.6	54.1	67.8	84.9
14	83.0	80.0	70.0	91.0	75.4	81.2	69.0	68.4	72.9	58.3	68.7	86.8
15	87.0	72.0	61.0	72.0	85.0	75.8	71.7	70.7	75.5	56.4	68.3	79.3
16	84.0	79.0	87.0	61.0	90.4	72.3	72.3	59.9	74.7	57.5	85.0	81.9
17	61.0	75.0	91.0	75.0	85.7	69.3	78.6	65.4	70.4	54.3	76.3	80.7
18	61.0	81.0	91.0	69.0	83.5	76.8	74.5	68.0	74.0	61.0	78.7	89.9
19	63.0	79.0	88.0	79.0	86.5	86.8	75.8	67.3	64.0	59.5	67.6	87.1
20	62.0	84.0	87.0	82.0	78.8	75.6	68.2	69.0	64.4	60.6	64.8	83.6
21	63.0	88.0	90.0	80.0	79.5	89.0	76.1	70.7	60.0	59.7	64.6	83.2
22	59.0	84.0	83.0	86.0	75.7	86.0	78.5	72.1	57.9	58.5	60.1	83.3
23	87.0	71.0	81.0	89.0	72.5	79.5	68.5	77.4	53.3	58.8	67.8	80.7
24	85.0	78.0	87.0	84.0	68.0	74.2	72.8	77.3	58.6	60.3	64.2	77.8
25	71.0	89.0	85.0	77.0	82.8	70.0	88.1	75.5	52.2	61.2	68.4	86.1
26	83.0	79.0	85.0	83.0	87.8	71.3	82.4	68.6	48.2	55.9	66.5	65.6
27	86.0	83.0	88.0	79.0	89.2	70.5	73.7	79.2	55.8	56.7	51.8	66.6
28	92.0	87.0	82.0	77.0	78.7	68.3	68.2	84.0	50.0	58.6	49.0	69.6
29	83.0	79.0	75.0	77.0	82.3	74.1	70.2	71.2	55.2	63.6	66.3	86.0
30	79.0		92.0	81.0	94.4	69.7	63.3	77.5	56.8	65.9	71.0	88.0
31	91.0		79.0		91.7		68.1	83.9		66.8		83.3
平均	77.0	79.0	83.0	79.0	84.9	78.9	74.0	73.2	69.9	63.4	68.7	78.0

中華民國二十五年長汀每月逐日絕對濕度平均表

日	1	2	3	4	5	6	7	8	9	10	11	12
1	6.42	7.16	3.90	10.61	14.62	18.56	19.87	19.77	20.75	10.07	10.77	8.37
2	4.18	6.54	5.79	9.29	17.53	19.62	20.34	19.71	20.87	11.34	12.15	6.95
3	3.84	8.03	5.22	8.37	15.67	20.80	19.67	20.49	21.17	12.43	13.58	5.63
4	4.37	7.82	4.34	9.35	15.93	21.50	20.84	19.77	19.90	14.82	14.66	5.81
5	5.81	8.66	4.18	11.39	16.86	21.48	20.52	19.83	20.68	16.58	14.50	6.47
6	6.06	7.31	4.55	15.53	16.74	21.70	20.41	18.44	19.88	16.32	13.47	6.10
7	5.65	7.37	4.35	16.47	15.93	20.91	20.86	19.00	19.42	15.04	8.78	7.05
8	5.65	5.04	4.40	16.36	17.35	17.98	19.48	18.74	20.31	13.79	7.36	6.95
9	6.64	6.00	5.33	10.25	18.58	15.96	18.47	18.73	20.05	13.12	7.02	7.32
10	6.32	4.19	6.42	10.43	18.48	16.89	18.68	19.32	21.00	11.66	6.70	8.06
11	6.11	4.64	9.24	8.07	17.86	17.20	21.19	19.46	19.52	10.42	7.51	10.26
12	6.21	5.67	11.08	7.29	18.17	19.71	22.79	18.26	18.86	8.89	8.15	9.25
13	6.88	5.79	6.76	8.40	18.16	19.94	22.46	20.08	17.55	8.21	8.48	8.24
14	5.93	7.74	5.72	11.14	16.65	19.55	19.31	18.21	18.05	8.18	8.98	9.05
15	5.22	8.33	6.34	9.58	18.60	19.10	21.56	20.12	18.33	7.85	9.50	9.90
16	4.63	10.06	9.70	10.07	18.58	18.39	19.49	17.62	14.64	7.58	11.65	10.04
17	3.28	11.28	12.40	14.02	17.48	18.01	19.77	18.64	14.22	7.73	10.30	12.78
18	3.33	11.26	11.32	15.23	18.40	19.53	18.82	18.41	15.31	8.85	9.05	6.58
19	3.77	11.90	6.85	16.09	18.00	20.06	19.55	19.30	13.22	7.73	7.90	6.05
20	4.07	6.94	6.83	16.62	14.32	19.91	18.24	19.31	12.85	7.28	6.86	4.94
21	4.51	7.91	7.79	16.50	17.25	19.96	20.44	19.74	12.30	7.27	6.71	4.83
22	5.89	9.08	8.20	17.28	19.31	20.96	20.37	20.21	12.92	7.46	6.07	5.17
23	9.53	7.21	10.09	16.84	19.34	20.19	19.44	20.68	10.76	6.76	6.47	5.23
24	6.08	11.00	10.61	16.29	16.48	19.25	19.89	20.42	12.30	8.24	6.41	5.21
25	3.91	9.88	9.62	13.99	11.75	18.50	22.31	21.00	10.57	8.73	7.30	5.58
26	4.57	5.92	8.66	14.68	13.02	19.50	19.91	19.98	8.44	8.43	8.11	4.44
27	5.74	6.80	10.59	17.24	14.62	19.28	19.35	20.85	8.74	8.42	5.43	4.38
28	8.09	6.03	12.54	18.33	15.24	18.82	18.14	21.61	9.79	7.36	4.25	5.17
29	7.94	4.54	13.25	12.70	17.47	20.25	18.30	18.95	10.22	8.32	6.14	8.48
30	7.87		9.68	11.03	17.13	19.99	16.19	19.24	9.63	9.00	7.64	7.80
31	9.36		8.77		18.51		18.77	21.08		9.88		7.64
平均	5.74	7.59	7.89	12.98	16.90	19.39	19.82	19.58	15.47	9.93	8.71	7.12

月 份	氣				壓							
	平 均	最 高	最 低	較 差	最 高	日 期	最 低	日 期	最 大	日 期	最 小	日 期
	m.m. 700+	m.m. 700+	m.m. 700+	m.m.	m.m. 700+		m.m. 700+		m.m.		m.m.	
一 月	45.32	49.60	43.00	6.60	50.00	18	41.80	24	4.6	4	1.0	23
二 月	43.82	48.10	36.60	11.50	48.80	11	35.20	25	4.8	28	1.3	18
三 月	44.60	47.33	41.53	5.80	50.00	24	39.00	12	6.4	24	1.1	2
四 月	37.45	46.40	35.00	11.40	44.00	15	34.00	28	4.8	9	1.0	7
五 月	36.70	39.10	33.80	5.30	39.80	26	33.20	17.19	3.50	25	0.6	10
六 月	33.40	35.40	30.10	5.30	35.50	1	29.40	4	4.30	3	0.4	1
七 月	31.90	34.90	28.90	6.00	35.50	27	28.50	31	5.50	27	0.2	13
八 月	32.20	35.80	27.50	8.30	36.60	8	26.20	2	4.30	11	10.0	1
九 月	35.30	38.40	31.50	6.90	39.20	19	30.70	2	3.00	30	0.5	13
十 月	40.00	44.30	35.80	8.50	45.40	28	34.60	11	3.80	31	0.7	29
十一 月	42.90	46.20	39.60	6.60	47.80	20	37.80	3	4.00	25	1.4	1
十二 月	45.10	48.60	40.80	7.80	49.70	20	38.50	10	5.00	8	1.7	19.20
全 年 平 均	39.06	42.84	35.33	7.5	45.20		34.07		4.5		0.9	

中華民國二十五年長汀逐月氣象要素平均表

月 份	溫				度							
	平 均	最 高	最 低	較 差	最 高	日 期	最 低	日 期	最 大	日 期	最 小	日 期
	°c	°c	°c	°c	°c		°c		°c		°c	
一 月	6.7	12.9	2.3	10.6	21.0	22	-3.6	3	21.7	21	1.1	16
二 月	10.2	18.7	3.0	15.7	25.5	24	0.3	13	18.6	13	1.6	29
三 月	9.7	20.4	0.4	20.0	27.9	29	-0.4	4	18.0	15	0.4	10
四 月	18.7	25.6	11.0	14.6	30.4	18	6.7	3	17.1	3.16	2.4	30
五 月	22.7	27.4	16.8	10.6	35.7	23	15.5	27	14.3	23	1.2	20
六 月	26.4	29.5	22.6	6.9	36.6	28	20.2	9	13.1	23	4.8	8
七 月	27.8	29.7	25.4	4.3	36.7	23	21.2	18	14.2	30	4.0	26
八 月	27.6	29.2	24.9	4.3	37.1	11	22.0	8	14.0	9	3.4	3
九 月	24.4	28.8	19.5	9.1	35.0	5	11.1	27	17.8	23	4.6	8
十 月	19.0	23.2	15.8	7.4	31.0	3	6.0	21	23.1	21	2.8	6
十一 月	15.0	22.1	10.2	11.1	30.1	1	1.8	29	21.1	29	2.1	7
十二 月	9.9	16.8	3.4	13.4	28.2	1	-1.4	27	19.6	27	1.8	31
全 年 平 均	18.1	13.6	13.0	10.6	31.3		8.4		17.7		2.5	

月 份	相 對 濕 度											
	平 均	最 高	最 低	較 差	最 高	日 期	最 低	日 期	較 差	最 大	最 小	
	%	%	%	%	%		%		%	%	日 期	
一 月	77.0	92.0	59.0	33.0	100.0	3.15.27 28.31	28.6	21	62.4	4	13.5	14
二 月	79.0	89.0	60.0	29.0	100.0	4.13	33.0	10	60.9	4	13.0	21
三 月	83.0	93.0	69.0	24.0	100.0	20.22	31.8	15	62.2	15	7.0	3
四 月	79.0	95.0	61.0	34.0	100.0	3	32.8	3	67.2	3	8.0	10
五 月	84.9	94.4	68.0	26.4	90.0	13.29 30.31	38.4	23	56.6	23	12.7	18
六 月	78.9	92.9	68.3	24.6	100.0	30	38.0	23	57.0	30	9.0	6
七 月	74.0	88.1	63.3	24.8	97.0	6.7.8 10	35.8	30	52.0	23	16.0	26
八 月	73.2	87.0	59.9	27.1	96.0	25	40.7	10	51.1	9	16.0	3
九 月	69.9	90.6	48.2	42.4	97.0	2.9.10	24.9	30	57.1	30	22.0	8
十 月	65.4	93.8	53.8	40.0	97.0	5	19.0	20	83.0	20	10.5	6
十 一 月	63.7	89.0	49.0	40.0	96.0	16	21.0	10	63.0	10.22	14.3	5
十 二 月	78.0	93.3	65.6	27.7	58.0	31	27	1	66.0	1	7.3	13.31
全 年 平 均	75.7	91.5	60.6	30.9	97.5		31.3		63.3		12.4	

中華民國二十五年長汀逐月氣象要素平均表

月 份	各 種 天 氣 日 數																						
	積				低	濕	大	電	霧	雨	雷	日	月	日									
	晴	曇	陰	雨	雪	霧	霜	露	霧	霧	風	閃	雷	虹	華	華	量						
一 月	4	4	7	16	5	3	6		7						5	1	1						
二 月	1	6	4	19		7	1	2	1	2	6				2	9	1	3	1				
三 月	1	4	3	23	1	7	1		1	4	5		1	1	5	5							
四 月	1	4	4	21		9		3	2	3			7	1	2	8	11	3	5	1			
五 月		4	5	21		10		4	1	6			5		3	5	10	4	5				
六 月		6	3	21		6		15		8			11	6	3	7	10	3	5				
七 月		9	7	15		1		25					14	1	10	9		3	9	13	3	1	
八 月	2	10	7	12		1		21		2			10	7	1	6	5		4				
九 月	9	3	1	12				16	2	5			3			5	3		1	1			
十 月	13	5	3	4		17		17		11					1	1							
十 一 月	14	7	6	3		13		18	1	6					1	1					1		
十 二 月	11	2	8	10		7		7		2			1	1	1								
總 計	63	68	58	177	6	81	8	2	128	12	61		14	2	48	25		13	48	73	12	27	5

月 份	各種天氣日數																
	溫				度				降				水				
	-5°C Min.	0°C Min.	25°C Min.	0°C Mean	25°C Mean	30°C Mean	0°C Max.	25°C Max.	30°C Max.	35°C Max.	0.1mm.	1.0mm.	10.0mm.	20.0mm.	30.0mm.	40.0mm.	50.0mm.
一月		9								9	6	1					
二月								1		6	11	1					1
三月		3						2		2	14	5	2				
四月					1			12	2	2	8	4	6				1
五月					4			16	4	1	5	4	9	1	3	1	2
六月					25			7	16	7	6	5	3	2	2	1	1
七月			3		30	1		1	17	13	6	4	4				1
八月			4		30			4	16	11	5	5		2			1
九月					13			13	16	1	5	6	2	1			
十月								23	5			3					
十一月								6	1		1	3					
十二月		1						3			2	4	1	1			
全年		13	7		103	1		88	77	33	49	73	30	15	5	2	7

日數	初 日		終 日		初終間日數	最多連續日數					
	月	日	月	日		初	終	日數	日數		
最低溫度低於零下五度	1	2	12	27							
最低溫度低於零度	13	1	2	12	27	359	1	8	1	21	14
最低溫度高於二十五度	7	7	1	8	26	55	7	1	7	2	2
平均溫度低於零度											
平均溫度高於二十五度	103	4	23	9	22	146	6	22	8	3	43
平均溫度高於三十度	1	7	2	7	2	1	7	2	7	2	1
最高溫度低於零度											
最高溫度高於二十五度	88	2	24	12	15	294	10	4	10	17	14
最高溫度高於三十度	77	4	18	11	1	196	9	20	9	15	6
最高溫度高於三十五度	33	5	23	9	5	104	6	25	7	2	8
霜	8	1	2	3	3	65	1	2	1	3	2
雪	6	1	16	3	1	44	1	16	1	19	4

中華民國二十五年長汀各項氣象要素逐月變遷圖

