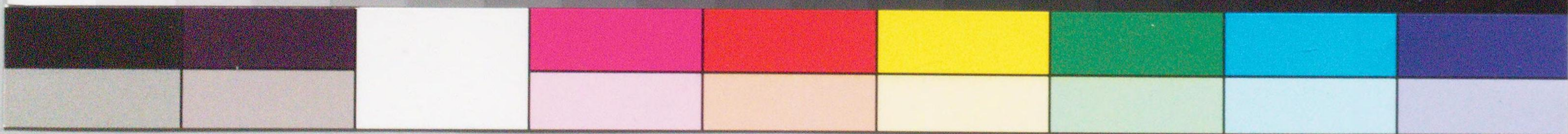
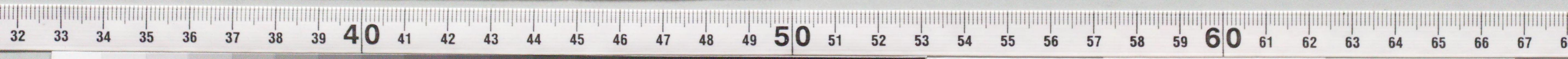


六号

明治六年三月十四号御布告ニ應ゼル

工學校略則



工學校定則ノ概略

一 工學校之ヲ分テ大學小學ノ二校トス

一 小學校今年七月十五日ヲ以開校ノ期トス

但曩舎造建今年五月落成ノ目途ナルカ故

ニ爾後ハ開校ノ期限ヲ不待出徒入校スル

ヲ許ス

一 開校後毎年六月十五日ヨリ七月十四日迄十

二月廿六日ヨリ翌年正月十日迄ヲ以休業ノ

時間ト定メ

一 小學生徒十三歳ヨリ十七歳ヲ限ル
一 二校ノ教官悉ク西洋人ヲ選任ス
一 官員生徒ヲ不論校中ニ在テハ衣食住悉皆西洋式ヲ用ユ
一 教官一人毎ニ生徒二十員ノ比例ヲ以其教導ヲ托ス
一 都檢一員ヲ選任シテ二校ノ教官ヲ統轄セシム
但亦西洋人ヲ用ユ

一 小學生徒暫ク三百人ヲ以定員トス
一 毎日六字ヨリ五字迄ヲ以小學生徒修學ノ時間トス其中七字間洋學ヲ修シ三字間ハ本邦書學及翻譯書等ヲ讀シム
一 但書學及和漢文字等通曉スル者ハ必ス此數例ニ依テ全時間洋學專修勿論タリ
一 小學生徒ノ階級ヲ分テ四級トス初級ヨリ順次進登四級ニ至ルヲ待テ之ヲ大學ニ移ス類敏ノ者ト雖此順序ヲ踐ニ非レハ大學ニ入ル

ヲ不許
一 小學生徒ノ學業每一月試檢ス之ヲ小試トス
每六月試檢ス之ヲ大試トス大試每一階ヲ
進ミ二年間四大試ヲ經テ四級ニ登ルヲ例ト
ス
一 入校後一年間二大試ヲ經テ猶初級ニ進ム不
能又三年間六大試ヲ踰ベテ猶四級ニ登ル不
能者ハ退校ヲ命ス入校年數皆三年ノ外ニ出
ルナシ

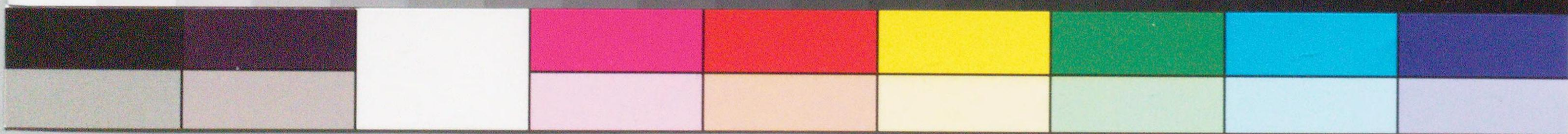
但疾病事故ニ係シ修學ヲ缺モノハ此例ニ
非ス
一 大學校成年七月十五日ヲ以開校ノ期トス
但小學生徒二年間ノ修學試檢ヲ經ルニ非
ズレハ大學資入不能ヲ以其期限ヲ延ル亦如
一 小學ヨリ大學ニ進ムノ生徒又其階級ヲ分テ
四級トシ每六月其學業ヲ試檢ス四試若クハ
五試ヲ經テ四級ニ登ルヲ得ル者ハ之ニ洋行

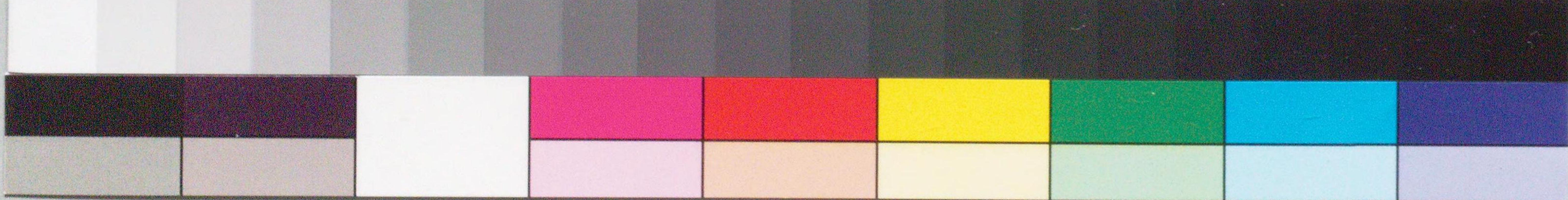
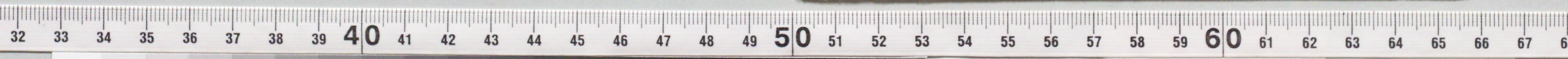
工學寮
ヲ命シ其學術ヲシテ益練磨成熟セシム其六
試ヲ經テ猶四級ニ登ル不能モノハ内國工場
ニ就キ實地ノ修術ヲ勉メシム
一 二校共ニ生徒每一員ヨリ每一月金拾圓ヲ收
領シテ其學資及飲食衣服等一切ノ費用ヲ辨
濟ス
一 入校志願ノ者ハ今年三月限出願スヘシ
一 二校ノ規則及事務ノ章程等追テ詳細制立ス
ヘシ因テ爰ニ先ツ其概略ヲ述フ

壬申
二月

右者兼テ布告ニ相成候處英國ヨリ招致ノ
教師都合有之最初ノ目途ヨリ凡ソ三箇月
程モ航渡延引ニ付左ノ兩件ヲ更革ス
一 小學校今年七月十五日開校ノ所延期シ十一
月中開校ノ積ル日限ノ義ハ追テ確定ノ上其
一日并ニ三箇月前布告相成

一 本校志願者係今年三月限り出願スベキ所
 八月中迄延期ス日所々差込並々願書提出
 一 小學生申五月民術正館開校之工學寮寮下
 二 録共取進校係一併去々高村君更兼員ノ以
 領奉明濟會齊及集録不辭茲百四日又且首長
 濟古皆無々亦奇。計為期長英園日ノ計程ノ
 本校志願者ハ今年三月限出願スベシ
 二 校ノ規則及事務ノ章程等並々詳細制定ス
 一 編二頁
 一 編二頁
 一 編二頁





国立国会図書館 伊藤博文関係文書(その1)書類の部 277-3