

近世建築第九十二号
新住宅號

洪洋社發行



始



337

502

337-502

近世



第九拾壹號
18 PLATES.

新住宅號

プレート1.2はワイマールのホレン近傍に建てられた住宅で、外観は省いたが、四角形の極く平坦な白い壁面の隨所に、角ばつた単純な窓があるばかりであるに反して、室内に至つては家具其他に快い新手法を示してゐる。

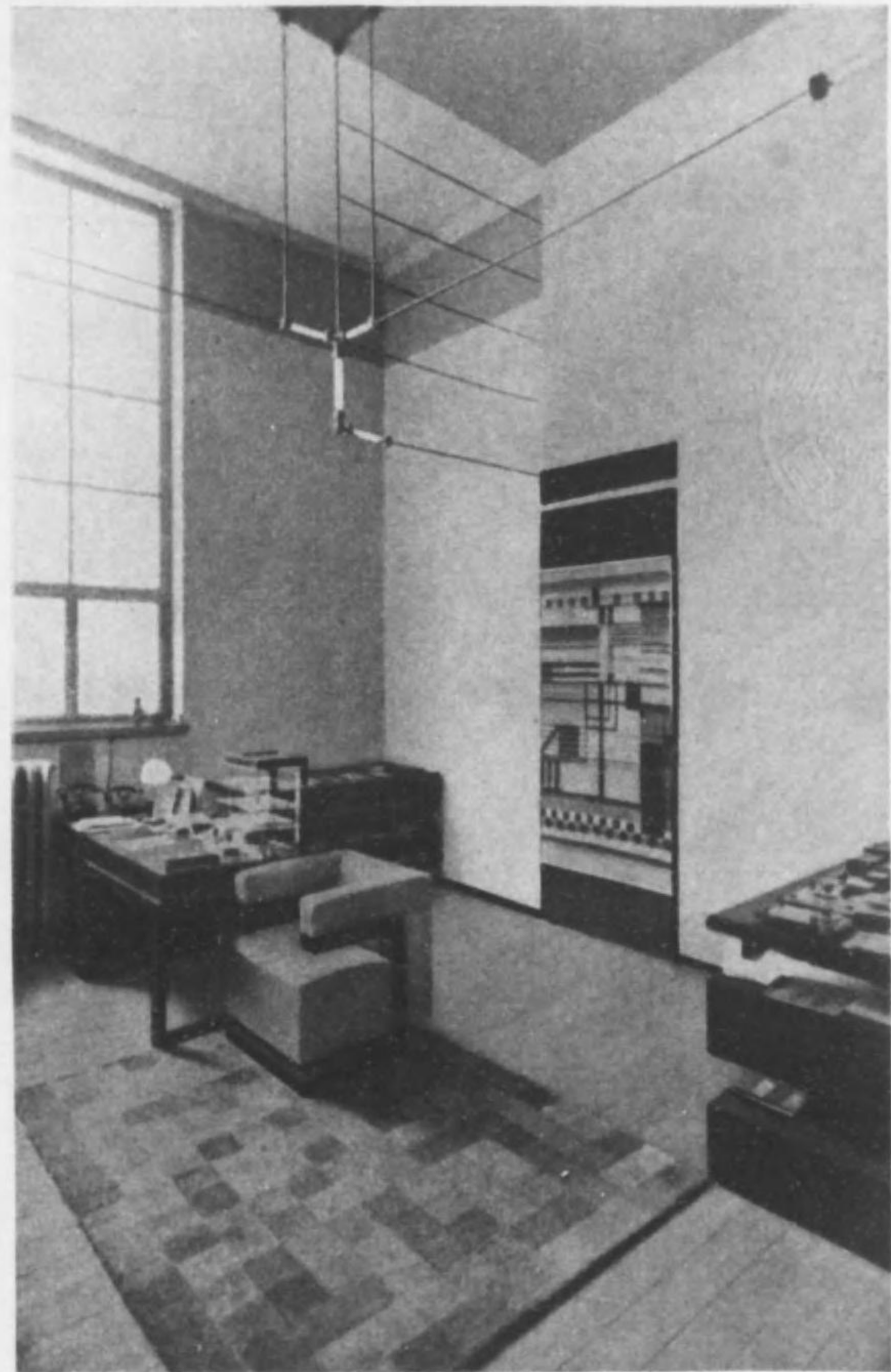
5から11までは、英國のノーサンプトンに實現されたヘクター・ペーレンス氏の近業で、最も目立つものは外観の中央部である。剛直な庇や、其直上から屋根の線まで隆起した三角の窓や、ルーフロインの上には小さい簡単な裝飾の一連続が突起し、それが黒くペンキで塗られ、白い壁面と強烈な對象をなしてゐるなど、舊守的な英國人の度膽を抜いたことであらう。

3.4及12から16までは、佛蘭西の建築家ルールシヤ氏の作で、何れも單純のうちに變化を持つた快いものである。

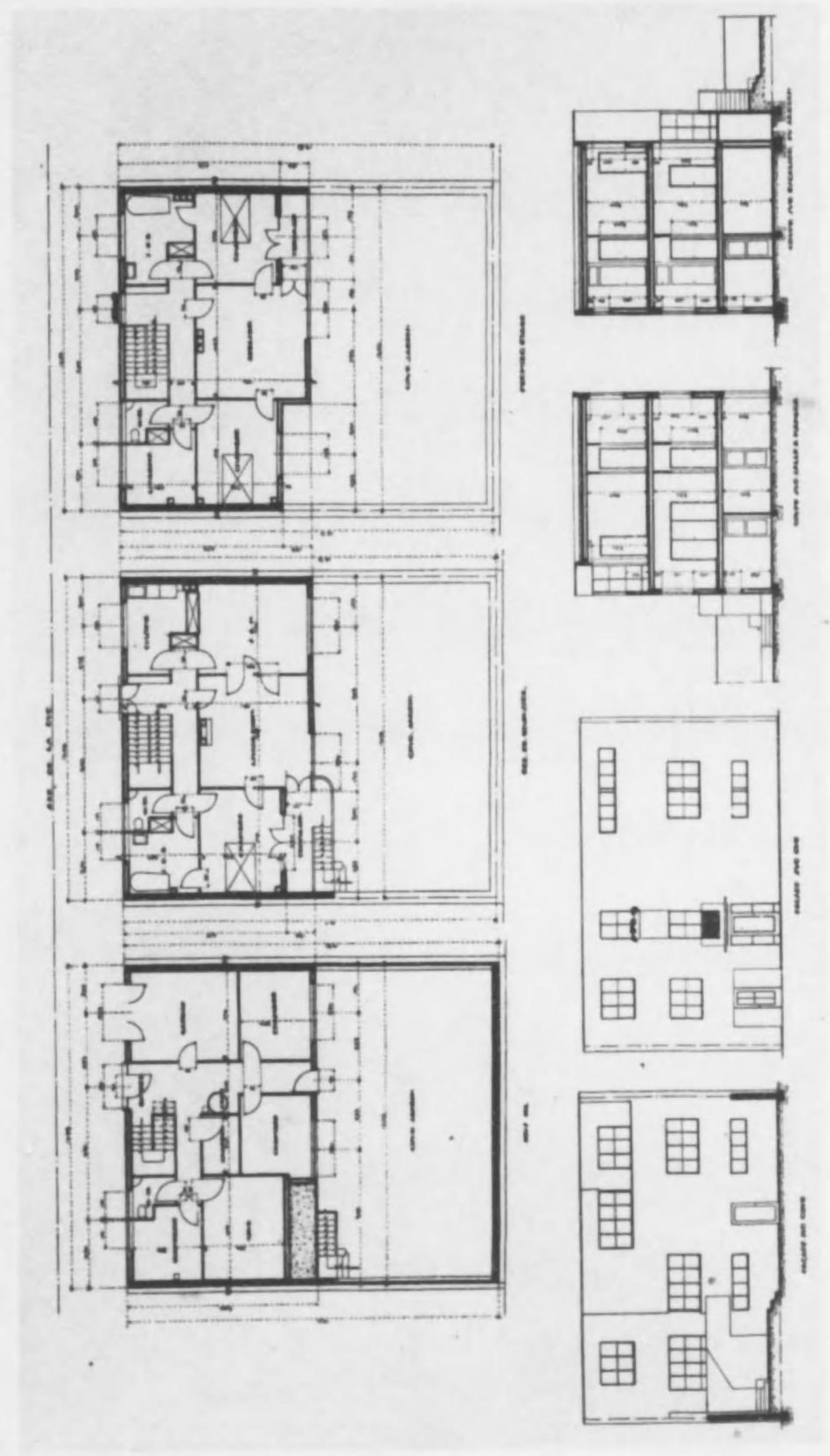
17.18は、設計者は不明であるが、其内部の如きは、奇抜な室内構成の例として見るべきであらう。



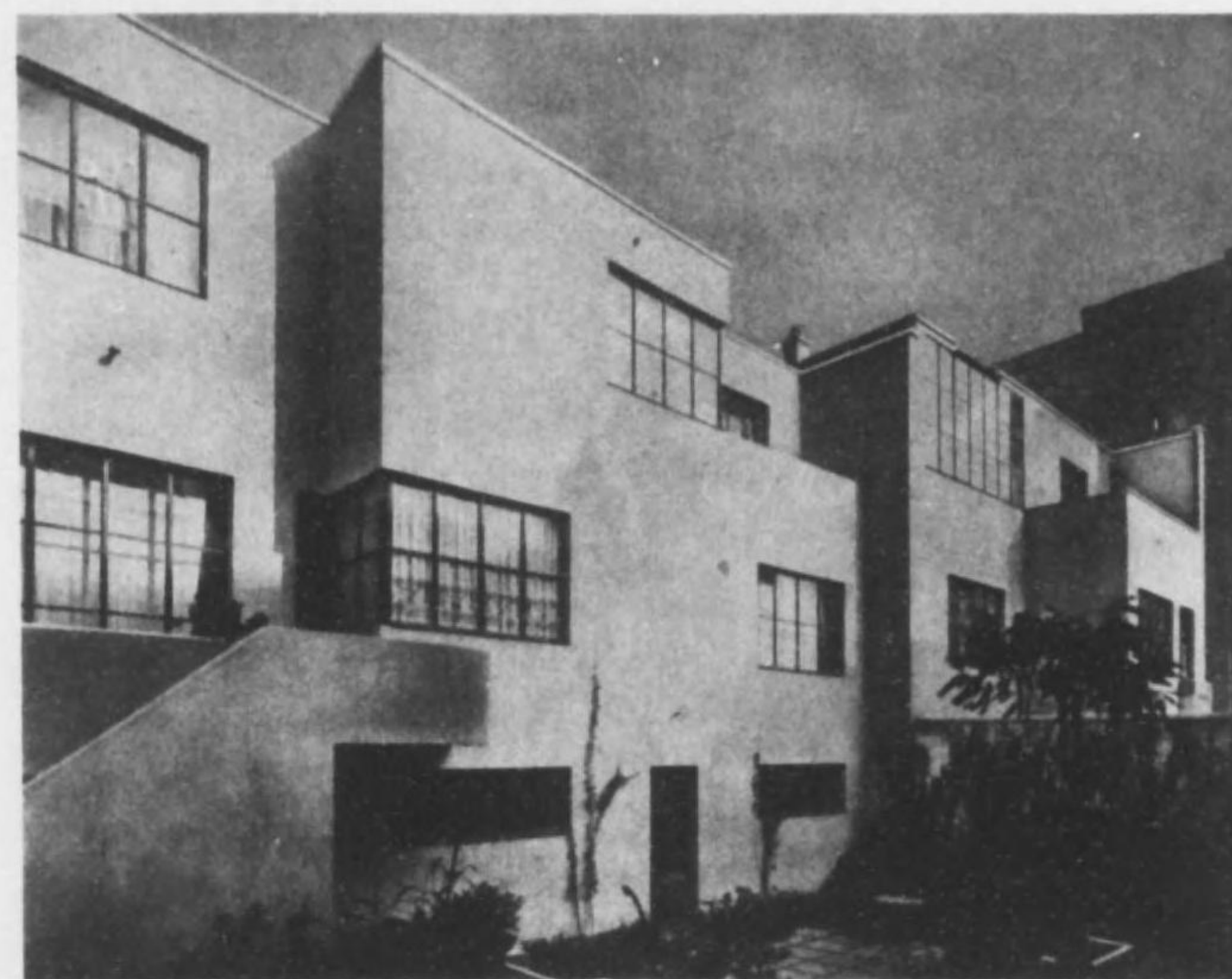
東京牛込
洪洋社發行



1. ワイマールの住宅 主人室
建築家 フルター・グロピウス



3 ベキトラン式住宅 平田・新田・立田
建築家 ユー・ホー・ホリナ氏



庭 園

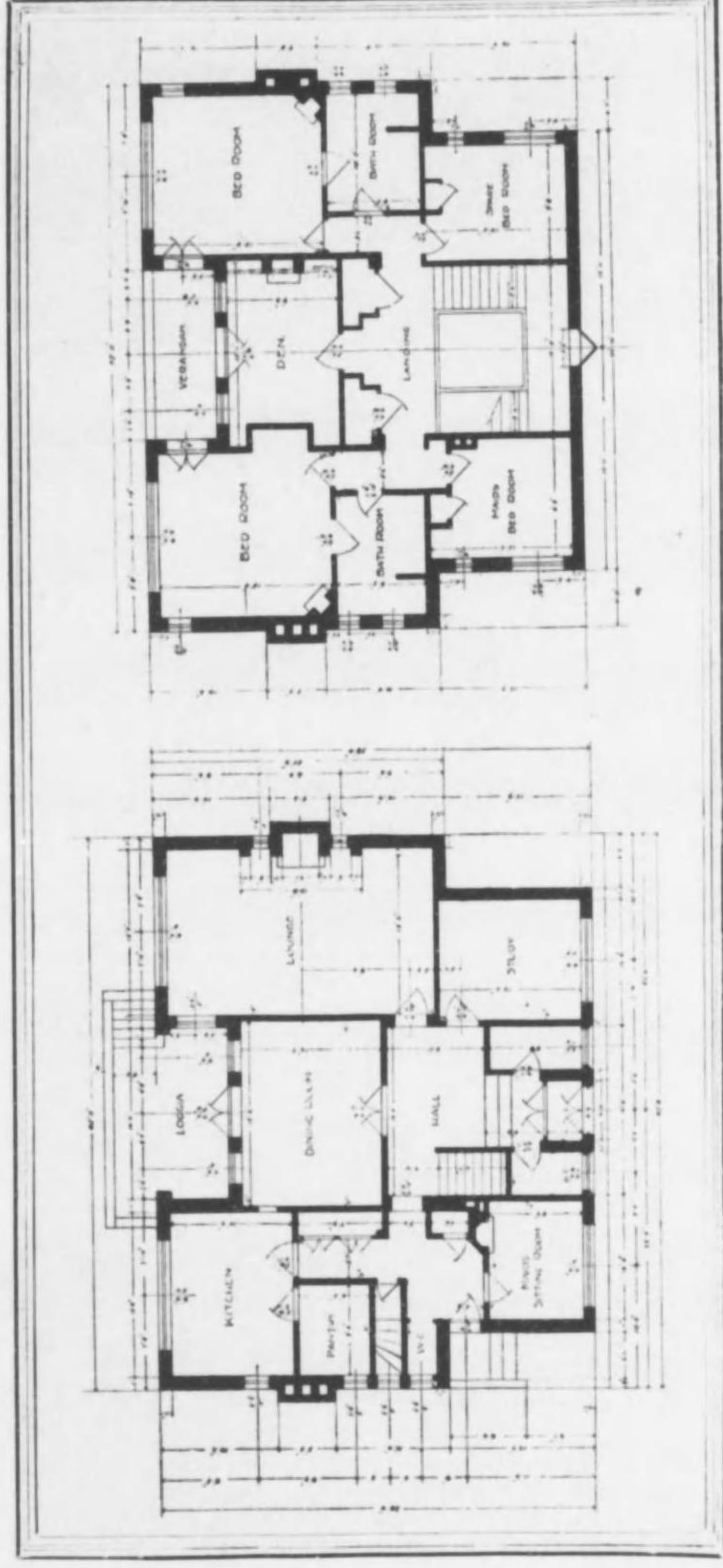


客間のテラス

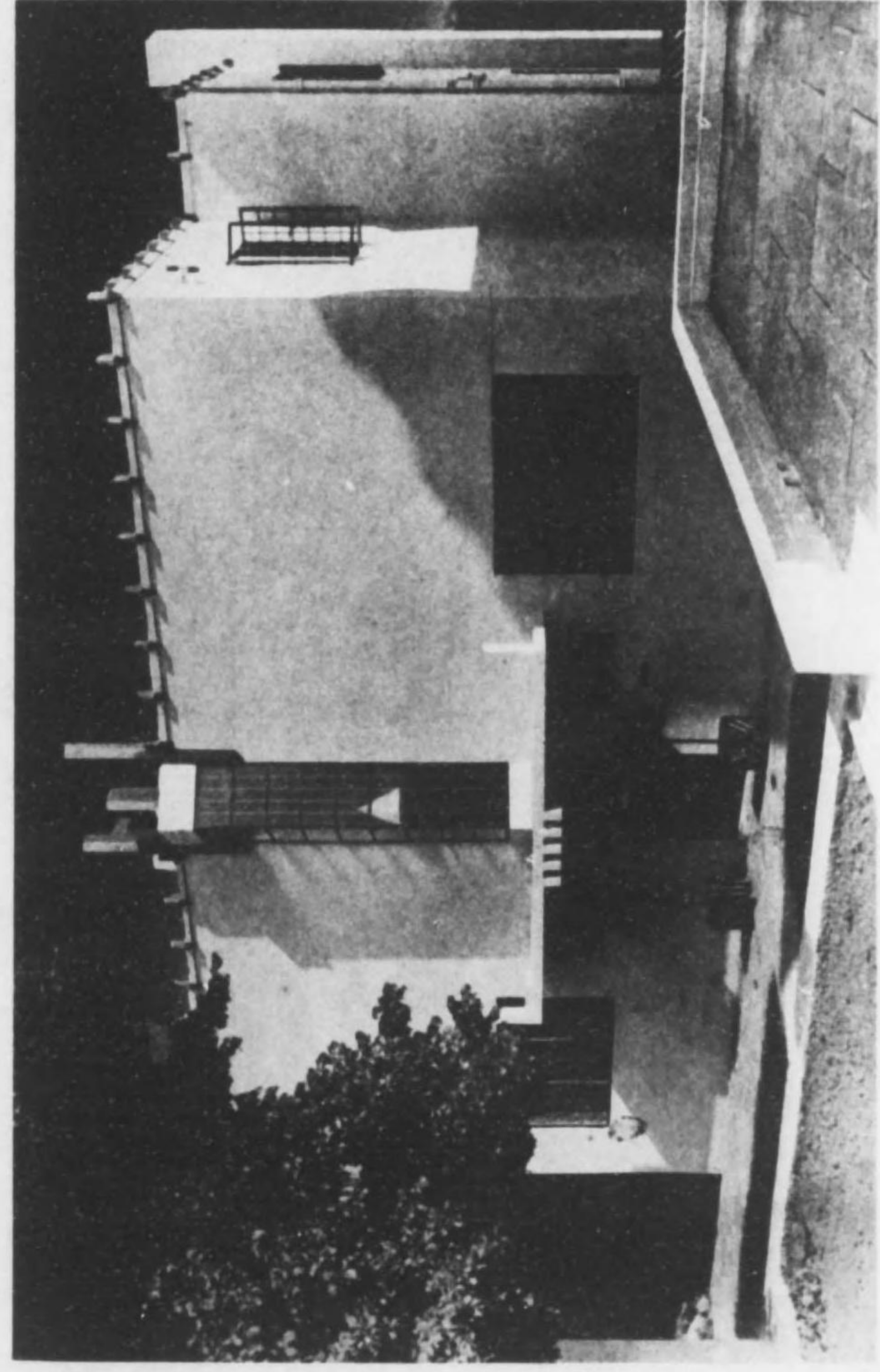


階段室

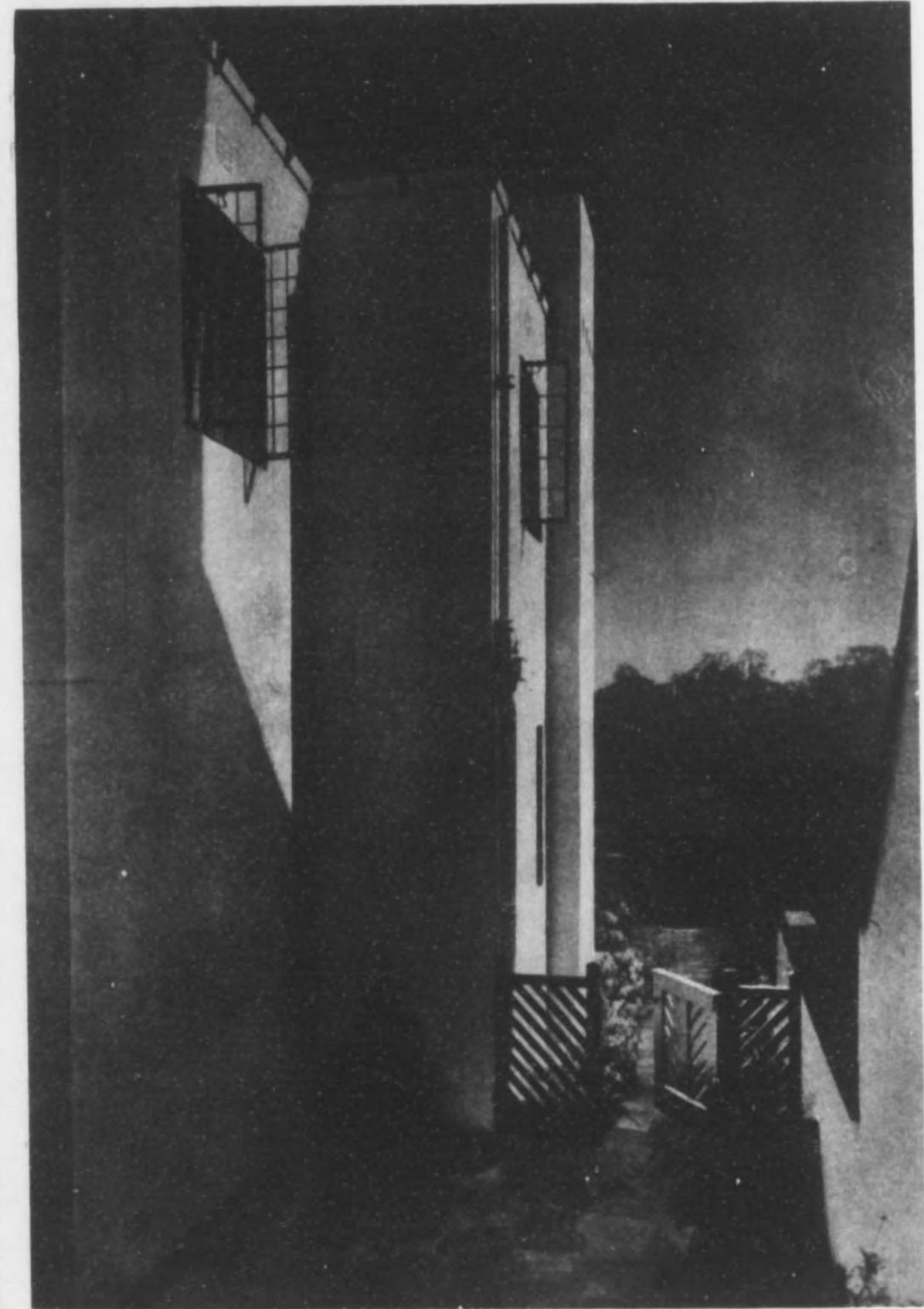
4
ペルトラン氏住宅
建築家 エー・ルースヤ氏



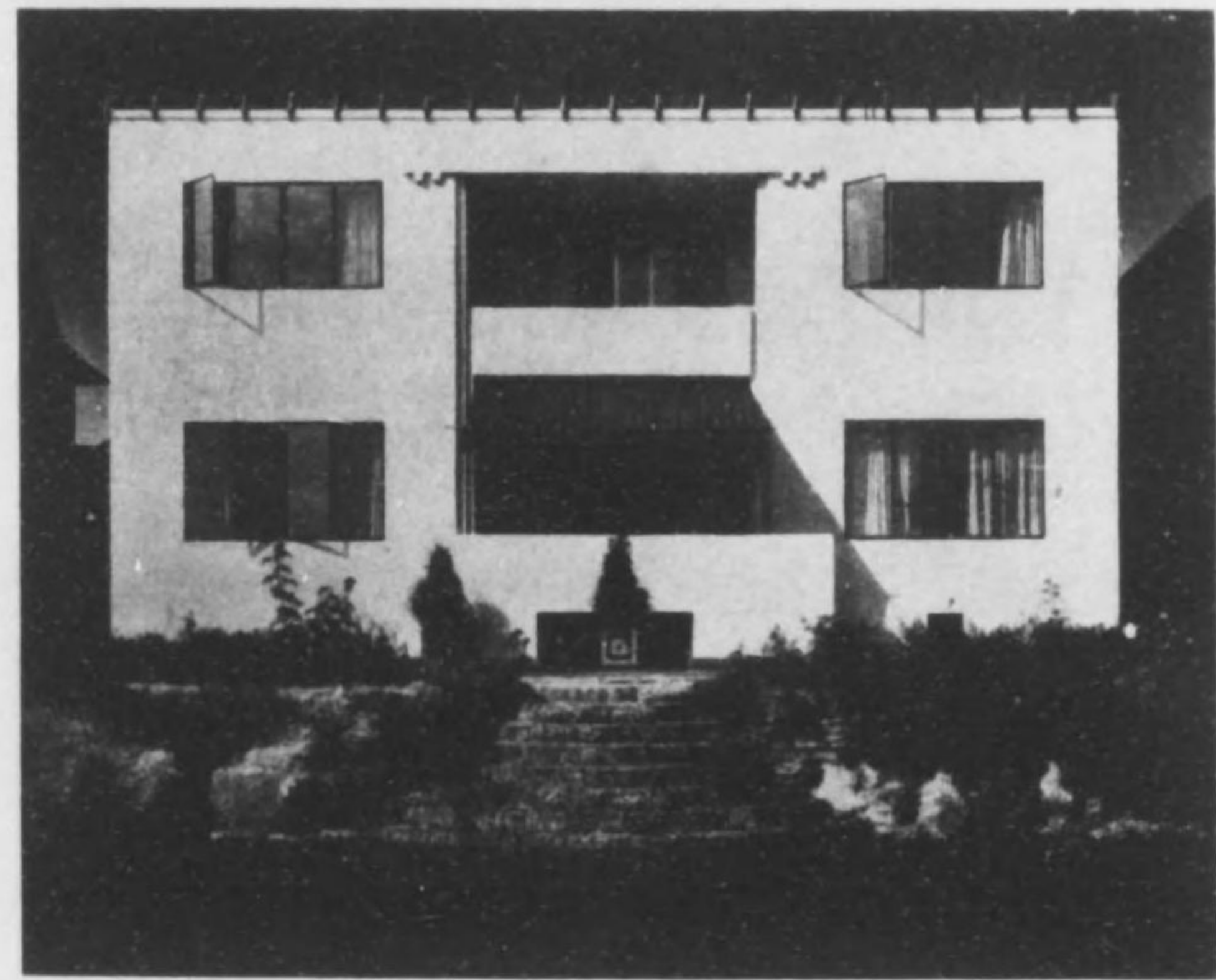
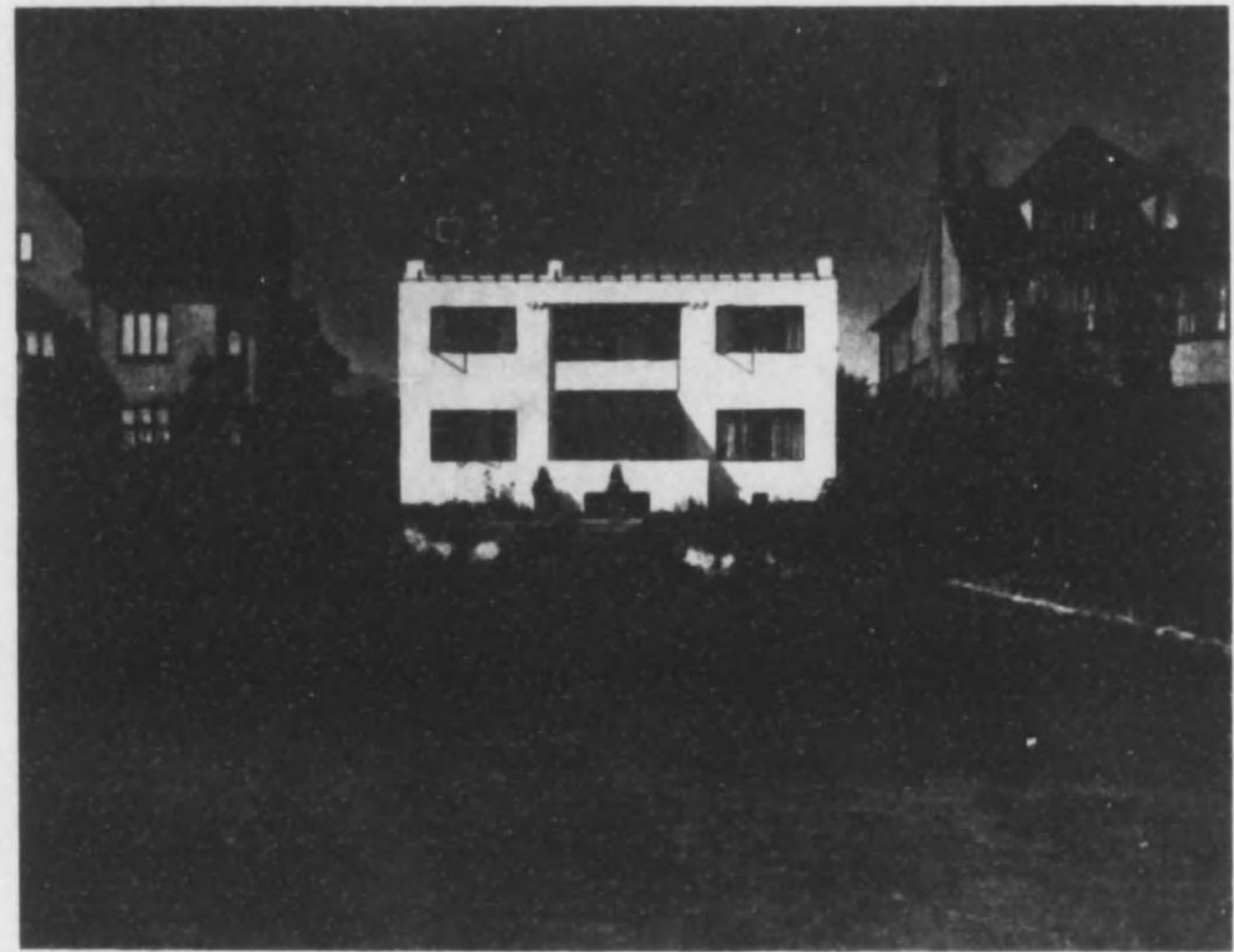
5. パレット・ローン氏住宅 平面図
建築家 ハーバート・ペーレンス氏



6. ヘルツ・ロシュ氏住宅 正面
建築家 ヘルツ・ロシュ氏

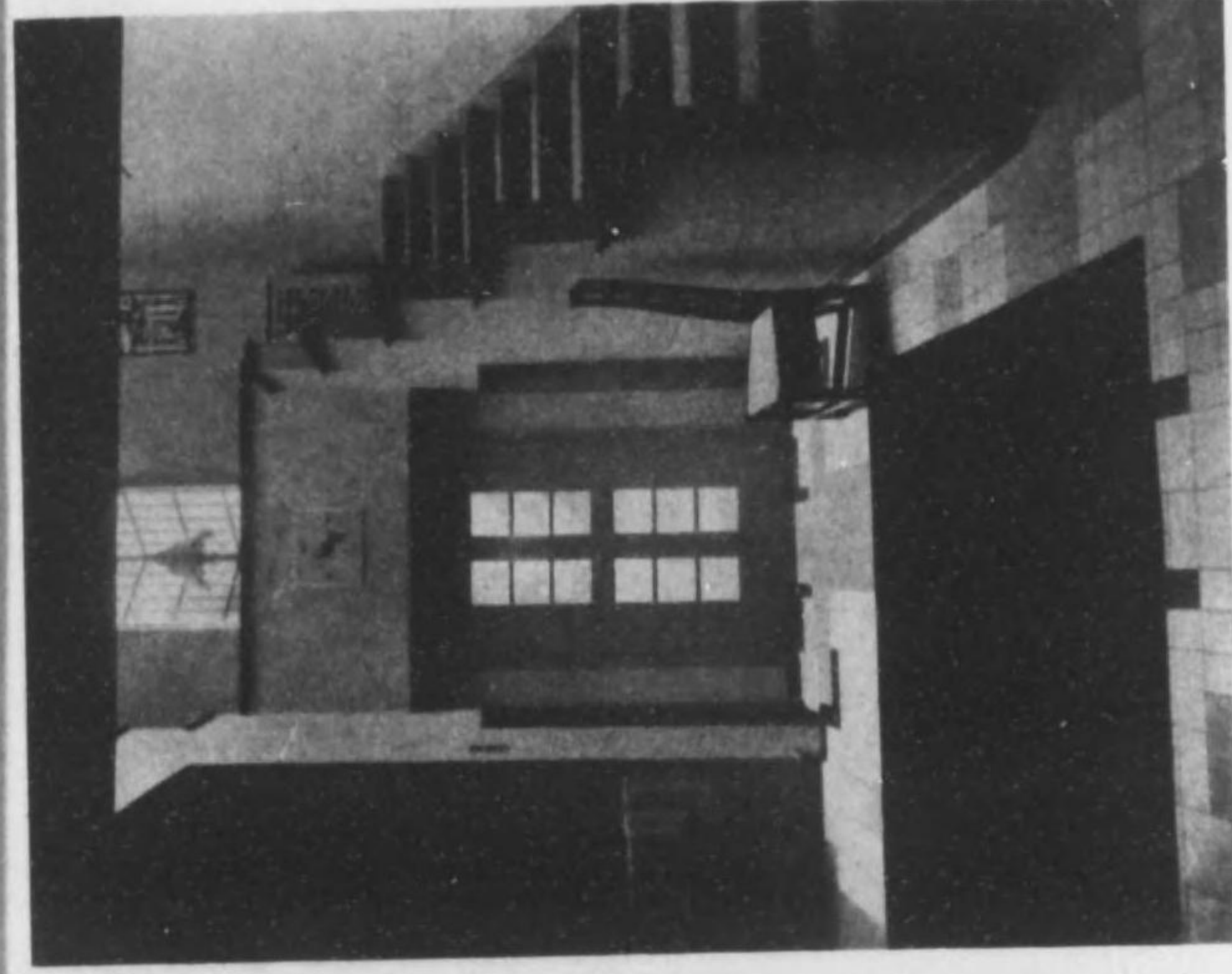


7. バセット・ロック氏住宅 庭園入口
建築家 マーナー・ペーレンス氏



8 バセット・ロック氏住宅 庭面 (上図は舊建築との對比を示す)
建築家 ベーター・ペーレンス氏

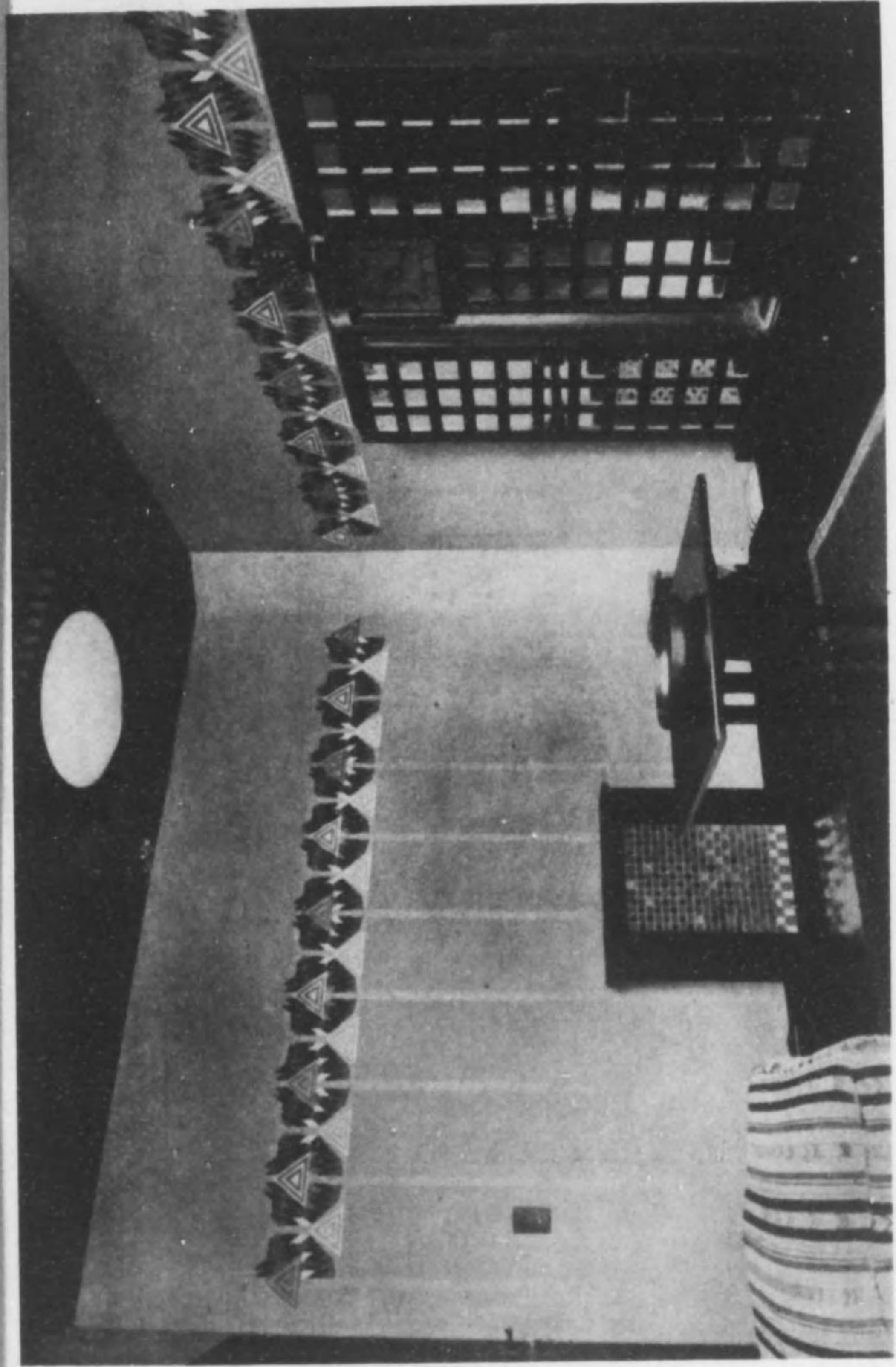
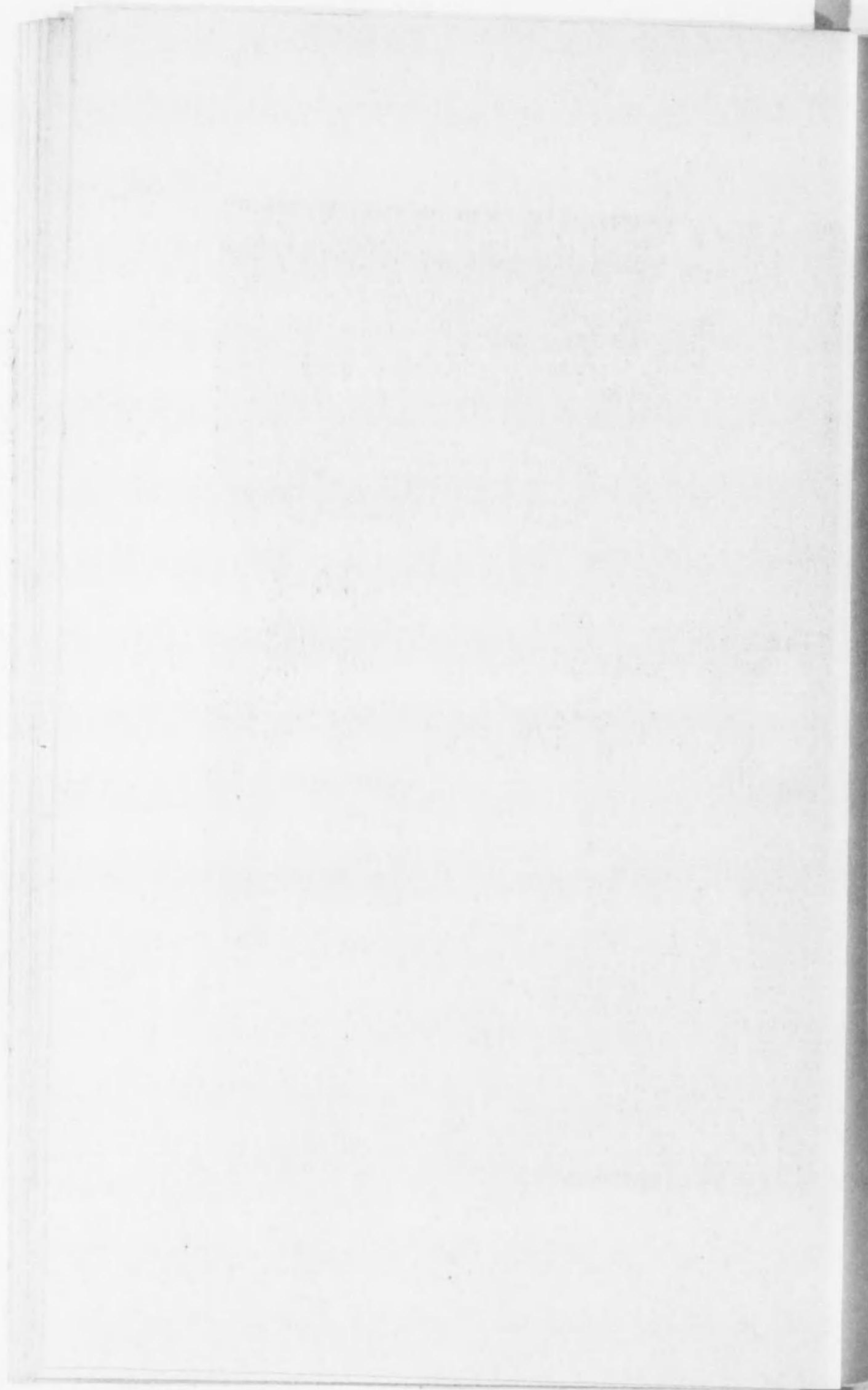




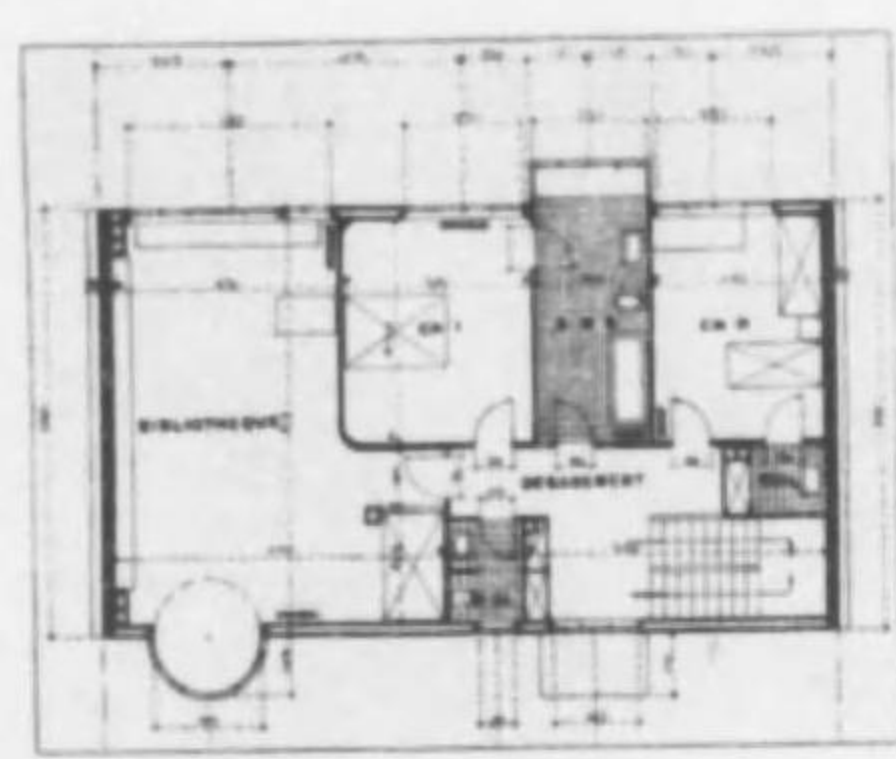
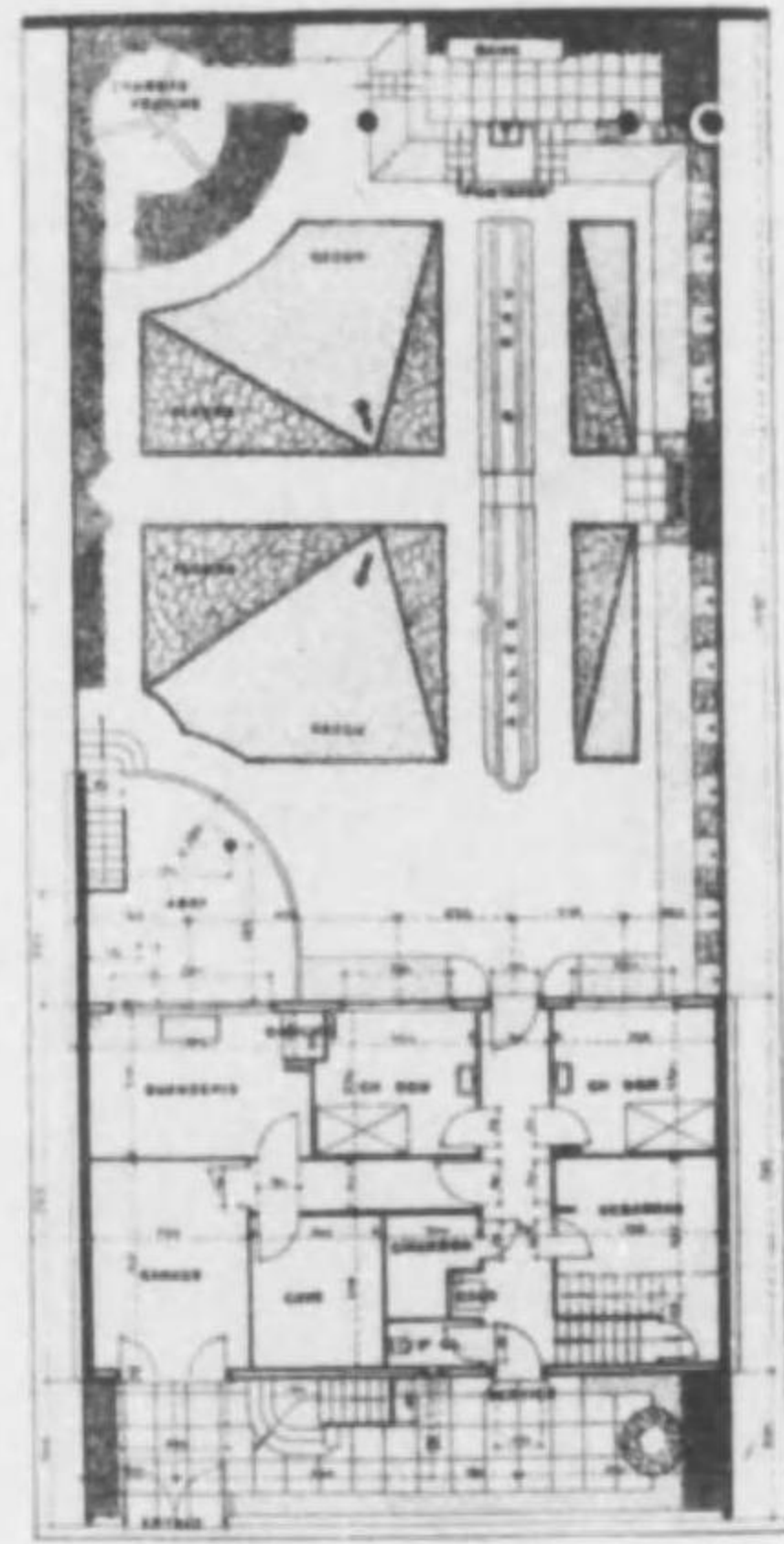
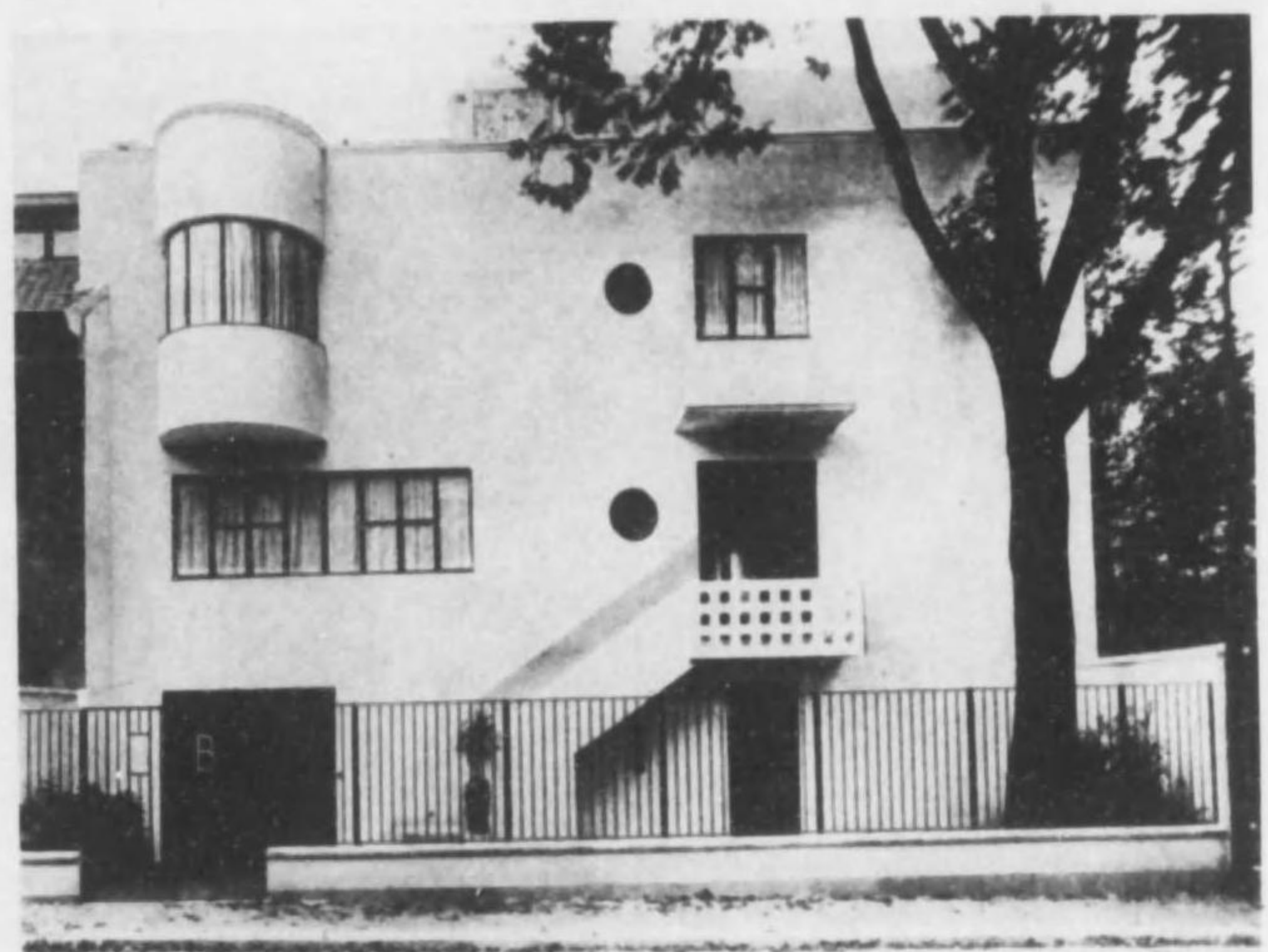
食堂より見たる廣間



廣間より見たる食堂
9 バキート・ローレンス氏住宅
建築家 ベーネ・ベネシニ氏

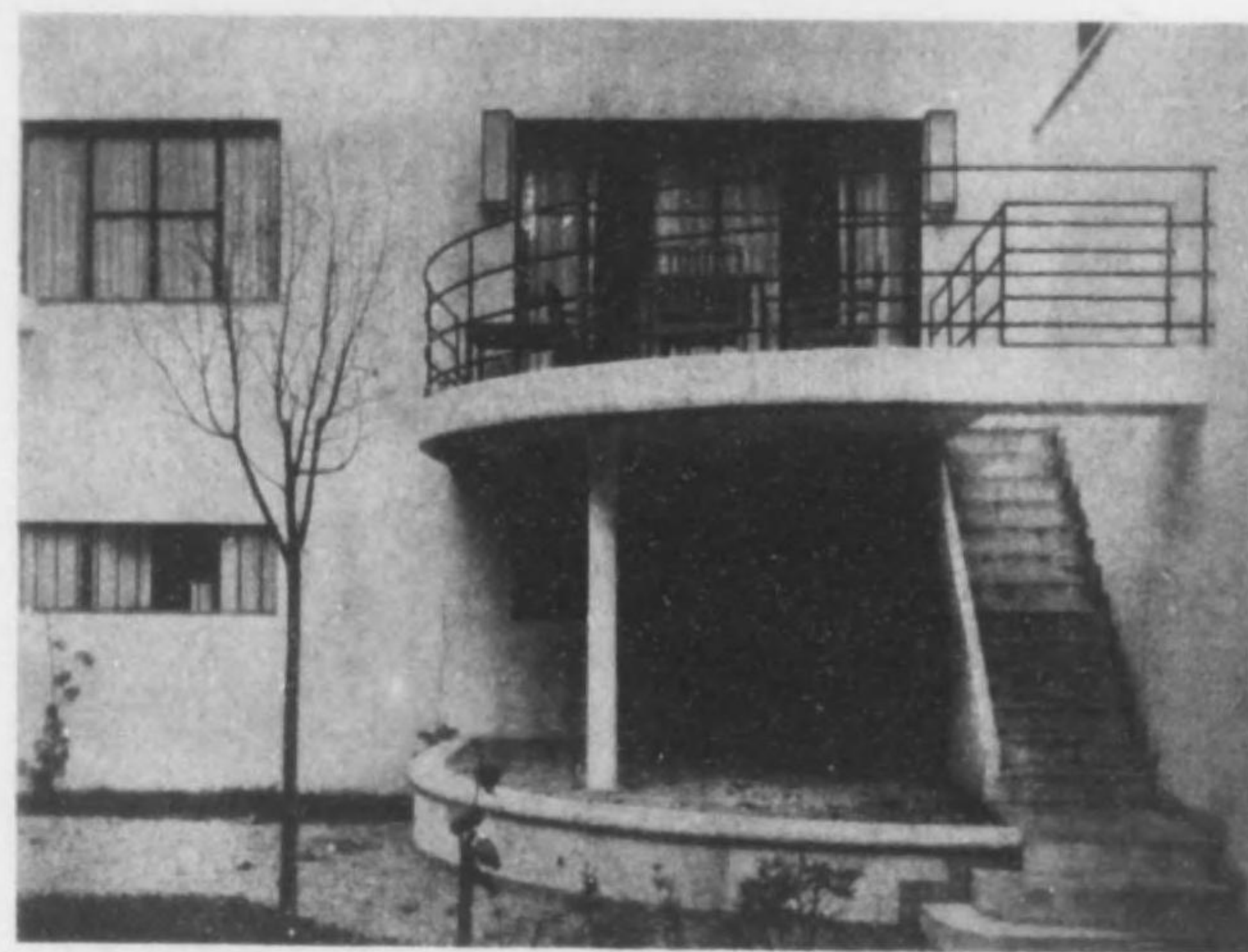
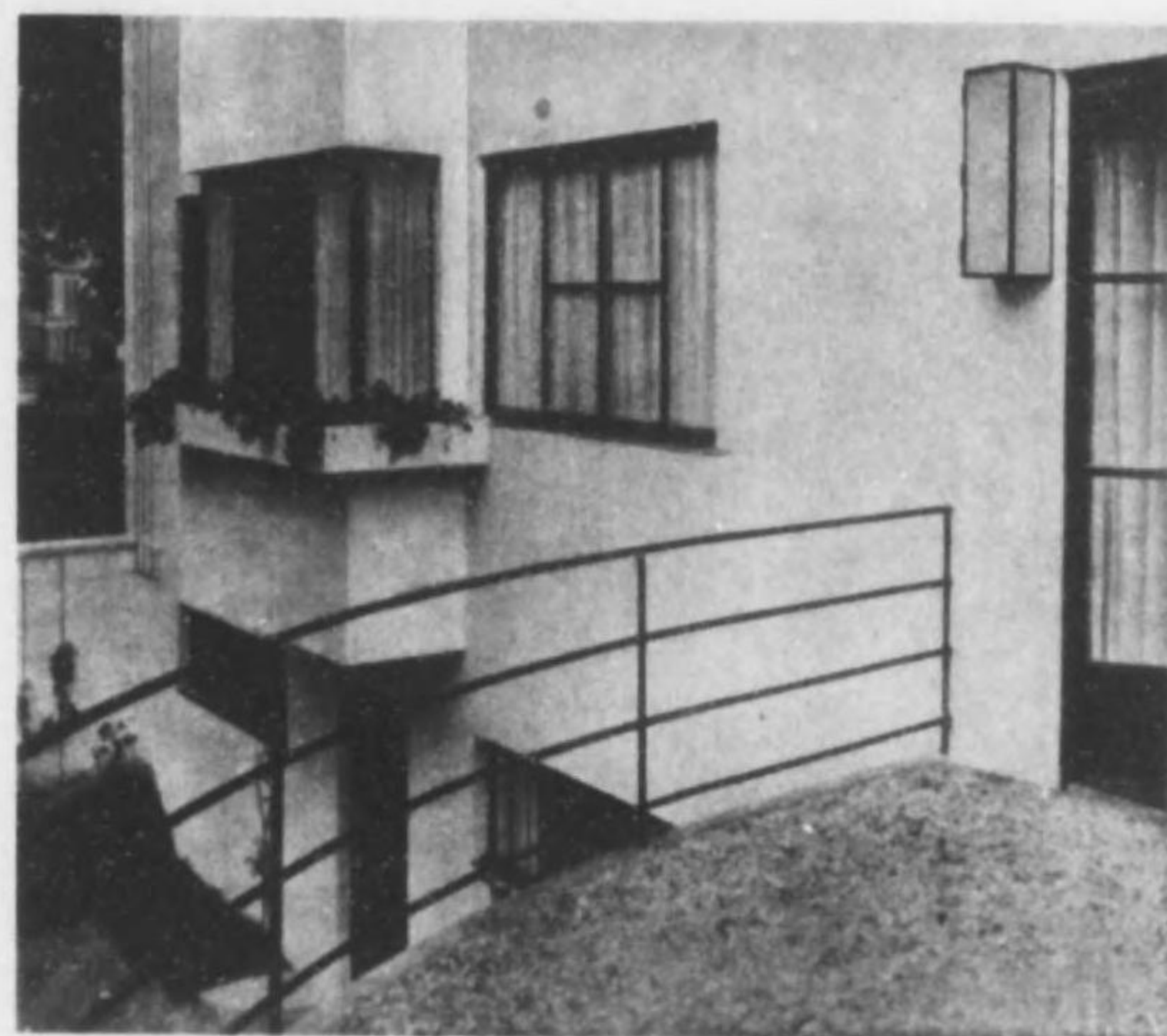


10 巴セト・ロッド氏住宅 書斎の一隅
建築家 ムーラー・マクレーン氏

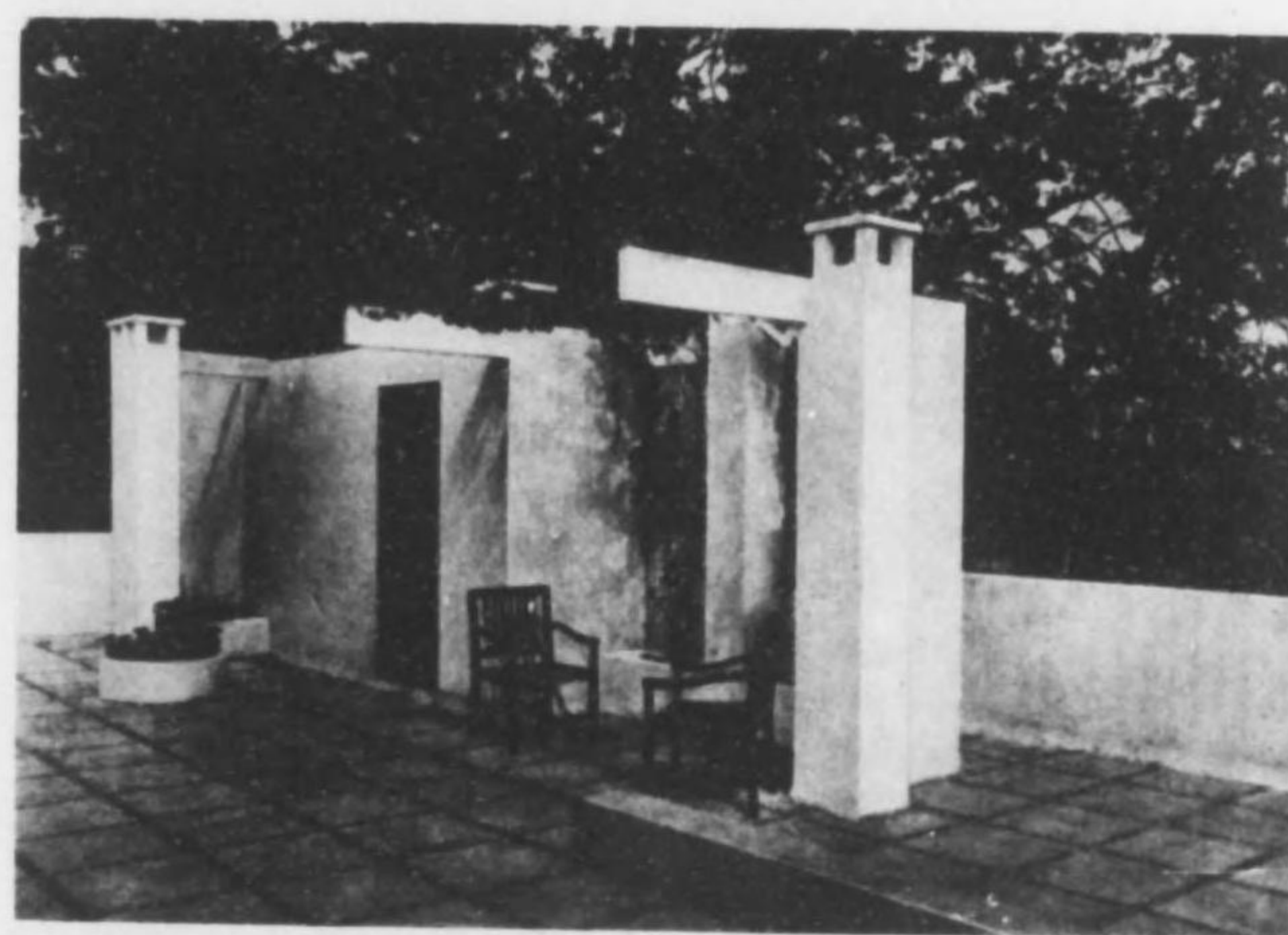


12 イー・ビー氏住宅
建築家 エー・ルース・ツヤ氏

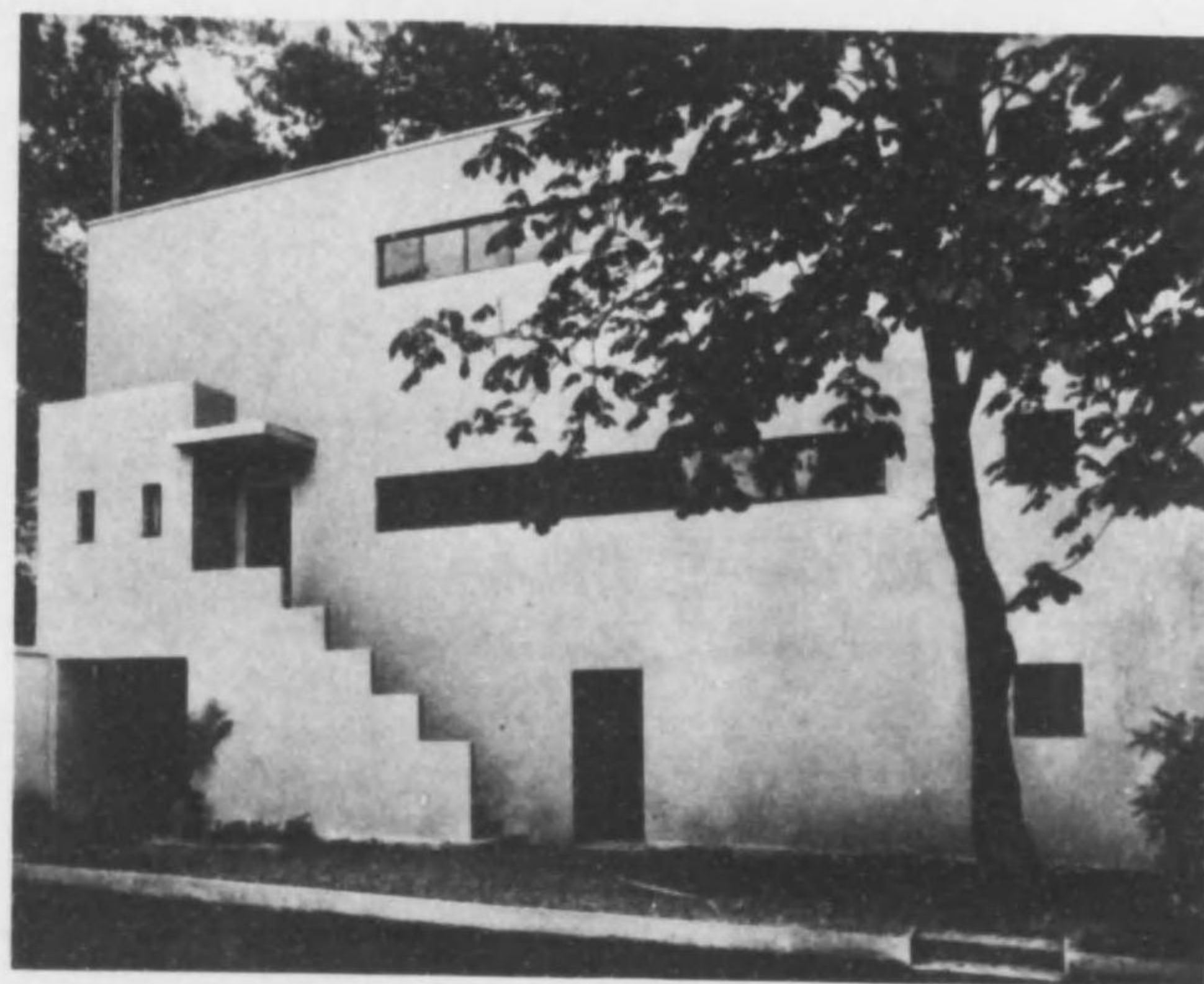
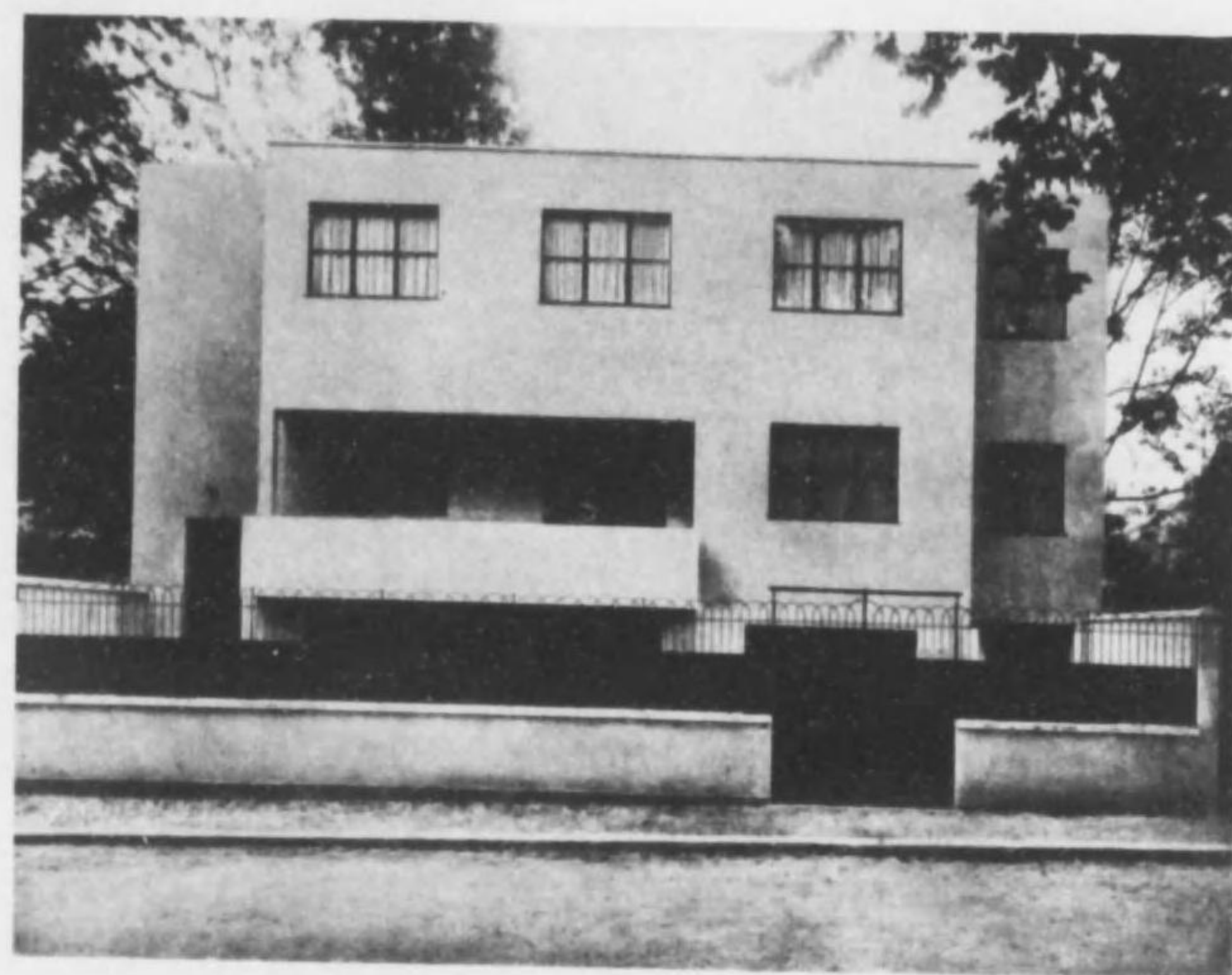
正面と平面図



14 イー・ビー氏住宅 テラス
建築家 エー・オー・ロジャ氏



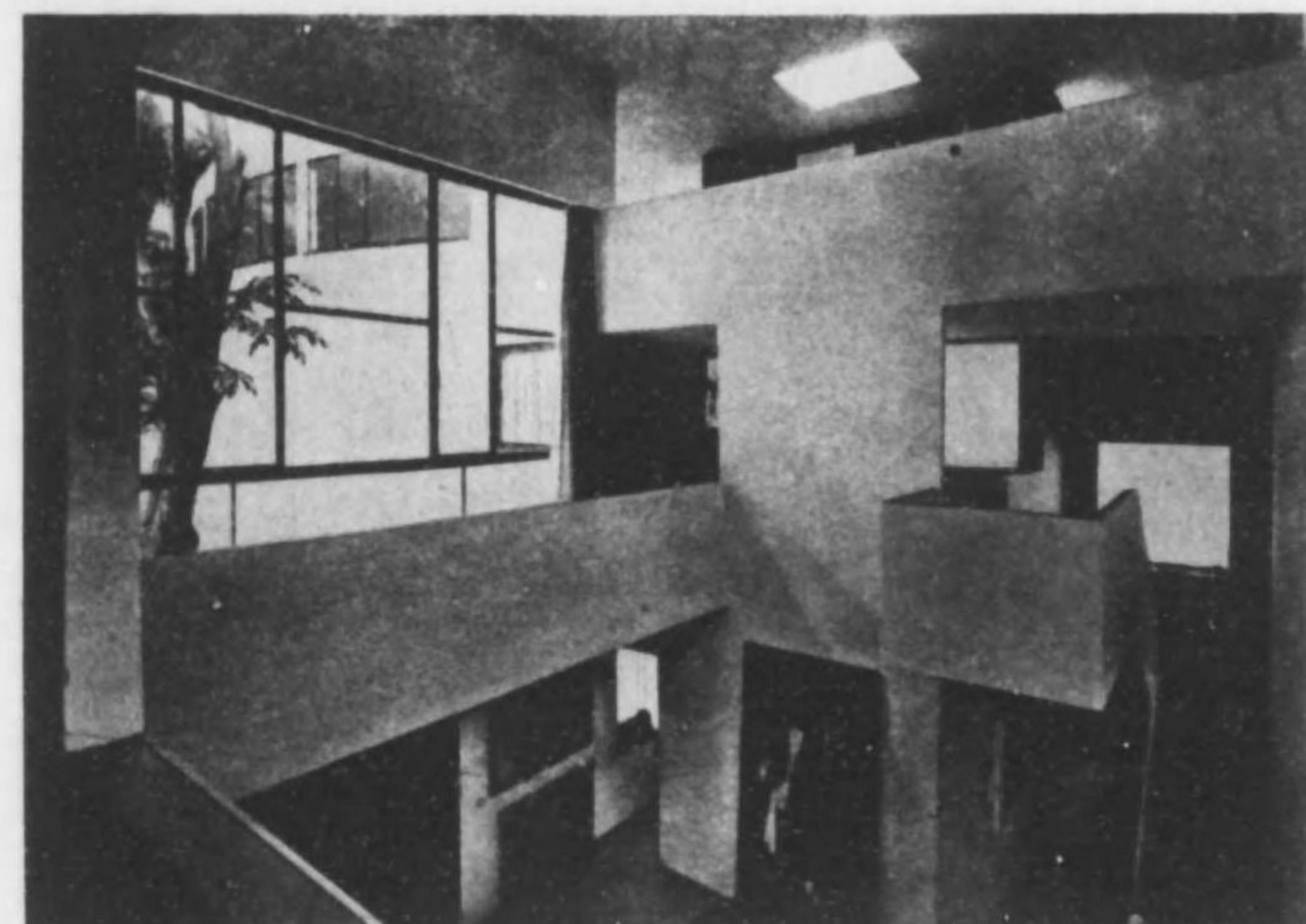
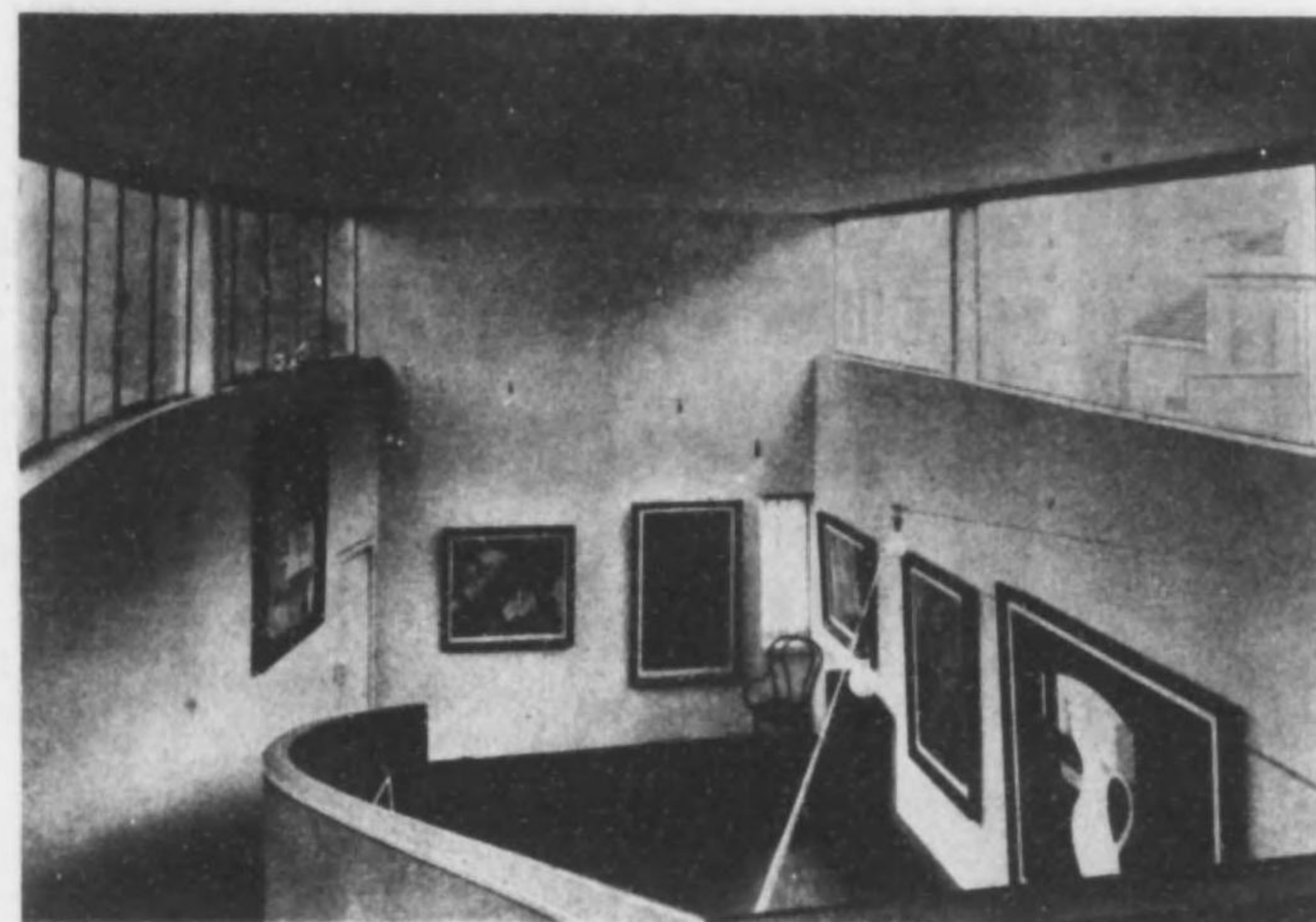
15 イー・ビー氏住宅 入口と屋上庭園
建築家 エー・ホルムツヤ氏



16 エー・エム氏住宅 正面と庭園
建築家 エー・ホルムグレン氏



17 某民住宅



18 某氏住宅 内部

337-502



1200501394752

337

502

終