

食糧庁調査課
41 資料 № 5
昭和41年7月

昭和40年産米
米穀生産者の
階層別売渡状況調査結果表

昭和41年7月

食糧庁総務部調査課



~~611.37~~
~~Sy9576~~

611.33
Sy9572



707406

は し が き

この資料は、昭和40年産米について米穀生産者の作付面積によって規模階層を設定し、政府への売渡数量、世帯数および売渡時期別の売渡数量、世帯数等を階層別に調査し、その結果を取りまとめたものである。

なお、この調査は試験研究またはこれに準ずる目的のため米穀の生産を行なう者および代表者売渡制による売渡数量については調査対象から除外されているので、この資料を利用するうえにおいて留意願いたい。

昭和41年7月

食糧庁総務部調査課長
市 原 政 治

目次

I 調査方法の概要	1
II 調査結果の概要	5
III 全国総括表	16
IV 全国総括表の比率	18
V 地域別表	20
VI 都道府県別表	40
1 事前売渡申込世帯数	40
2 売渡世帯数	42
3 事前売渡申込数量	44
4 売渡数量	46
(1) 事前売渡申込をして売渡した数量	46
(2) 事前売渡申込をしないで売渡した数量	48
(3) 売渡数量 (1) + (2)	50
(4) 時期別売渡数量	52
ア 第1期	52
イ 第2期	54
ウ 第3期	56
エ 第4期	58

5 売渡数量区分別売渡世帯数	60
(1) 60キログラム未満	60
(2) 60キログラム以上180キログラム未満	62
(3) 180キログラム以上300キログラム未満	64
(4) 300キログラム以上600キログラム未満	66
(5) 600キログラム以上1,200キログラム未満	68
(6) 1,200キログラム以上3,000キログラム未満	70
(7) 3,000キログラム以上6,000キログラム未満	72
(8) 6,000キログラム以上9,000キログラム未満	74
(9) 9,000キログラム以上	76
(10) 合計	78
6 売渡数量区分別売渡数量	80
(1) 60キログラム未満	80
(2) 60キログラム以上 180キログラム 未満	82
(3) 180キログラム以上 300キログラム 未満	84
(4) 300キログラム以上 600キログラム 未満	86
(5) 600キログラム以上 1,200キログラム 未満	88
(6) 1,200キログラム以上 3,000キログラム 未満	90
(7) 3,000キログラム以上 6,000キログラム 未満	92
(8) 6,000キログラム以上 9,000キログラム 未満	94
(9) 9,000キログラム以上	96
(10) 合計	98

I 調査方法の概要

第1 目的

昭和40年産米の事前売渡申込数量および売渡数量ならびに政府に売渡しをした世帯数を階層別に把握し、農家の米穀売渡しの実態を明らかにすること等によって、今後の米価算定等の施策の基礎資料とすることを目的とする。

第2 調査対象

1 調査対象世帯

この調査の対象とする世帯は、昭和40年産米の米穀の生産者(試験研究またはこれに準ずる目的のため米穀の生産を行なう者を除く)であって、その生産した昭和40年産の米穀につき政府に事前売渡申込みをしたものおよび政府に売渡しをしたものの属する世帯(当該生産者が法人である場合には、その法へとする。以下同じ。)とする。

2 調査対象米穀

この調査の対象とする米穀は、昭和40年産の米穀であって次のものとする。ただし、食糧管理法施行規則(昭和22年農林省令第103号)第15条の2の代表者売渡制による売渡しに係るものを除く。

- (1) 農産物検査法による検査の結果5等以上の品位に格付けされた玄米ならびに2等以上の品位に格付けされた完全精米およびもみ。
- (2) 農産物検査法による検査の結果等外上の品位に格付けされた玄米および規格外玄米に格付けされた玄米のうち、次のもの
 - ア 水分過多甲規格外玄米
 - イ 水分過多乙規格外玄米
 - ウ 胴割米混入甲規格外玄米

- エ うるち米混入甲規格外もち玄米
- オ 発芽粒およびやけ米混入甲規格外玄米
- カ 穂発芽粒混入甲規格外玄米
- キ 水分過多丙規格外玄米（北海道において生産されたものに限る）
- ク 青未熟粒混入甲規格外玄米（北海道において生産されたものに限る）
- ケ 潮風害粒混入甲規格外玄米

第3 調査事項

この調査は次の事項を調査する。

1 世帯数

第2の1に規定する世帯につき事前売渡申込みをした世帯の数と昭和41年2月28日までに政府に売渡しをした世帯の数とする。

2 事前売渡申込数量

都道府県ごとに定める次の事前売渡申込期限までに売渡の申込みをした数量（政府との売買契約数量）とする。ただし、その数量を災害その他やむを得ない理由により改定した場合は改定後の数量とする。

(1) 北海道、青森、岩手、宮城、秋田、山形、福島、新潟、富山、

石川、福井の各道県にあつては、昭和40年8月31日

(2) その他の都府県にあつては昭和40年9月20日

3 時期別売渡数量

時期別の区分は、次により、それぞれの時期に政府に売り渡された数量とする。

(2)

第1期 昭和40年9月30日まで

（茨城、栃木、千葉、新潟、富山、石川および福井の各県にあつては、昭和40年10月3日まで）

第2期 昭和40年10月1日から同月11日まで

（秋田および山形の各県にあつては、昭和40年10月1日から同月13日まで、三重、滋賀および兵庫の各県にあつては昭和40年10月1日から同月14日まで、茨城、栃木、千葉、新潟、富山、石川および福井の各県にあつては昭和40年10月4日から同月11日まで）

第3期 昭和40年10月12日から同月20日まで

（北海道にあつては、昭和40年10月12日から同月27日まで、青森県にあつては昭和40年10月12日から同月25日まで、岩手県にあつては昭和40年10月12日から同月23日まで、秋田および山形の各県にあつては昭和40年10月14日から同月23日まで、三重、滋賀および兵庫の各県にあつては昭和40年10月15日から同月20日まで）

第4期 昭和40年10月21日から昭和41年2月28日まで

（北海道にあつては昭和40年10月28日から昭和41年2月28日まで、青森県にあつては昭和40年10月26日から昭和41年2月28日まで、岩手、秋田および山形の各県にあつては昭和40年10月24日から昭和41年2月28日まで）

4 売渡数量別世帯数および売渡数量

昭和41年2月28日までに、農産物検査法による検査を受けて政府に売り渡した米穀について次の売渡数量区分別に分類し、それぞれの売渡世帯数と売渡数量とする。

60キログラム未満、60キログラム以上180キログラム未満、180キログラム以上300キログラム未満、300キログラム以上600キログラム未満、600キログラム以上1,200キログラム

(3)

未満, 1200キログラム以上3,000キログラム未満, 3,000キログラム以上4,000キログラム未満, 4,000キログラム以上9,000キログラム未満, 9,000キログラム以上。

第4 調査方法

1 食糧事務所出張所長(以下「出張所長」という。)は、「米麦生産者カード」(以下「カード」という。)の該当欄に第3の2の事前売渡申込数量および第3の3の時期別売渡数量を生産者別買入台帳から転記する。

2 転記後のカードを同カード記載の昭和40年産米の作付面積により次の階層に分類する。

30アール未満, 30アール以上50アール未満, 50アール以上70アール未満, 70アール以上100アール未満, 100アール以上120アール未満, 120アール以上150アール未満, 150アール以上170アール未満, 170アール以上200アール未満, 200アール以上300アール未満, 300アール以上500アール未満, 500アール以上1,000アール未満, 1,000アール以上。

3 出張所長は2の階層別に分類されたカードによって, 市町村別(または調査区別)に第3の調査事項を整理集計する。

第5 その他

1 昭和40年11月1日以前および以降を問わず事前売渡申込をした世帯が分家および合併をした場合の本調査での取扱いは, 政府との売買契約を変更しない限り, 分家および合併前の世帯によるものとする。

2 市町村に転出入したものについては, 原則として転出入前の市町村において調査を行なうものとする。

3 この調査にあたっては, 食糧事務所の本所, 支所および出張所は, それぞれの段階で政府買入数量と照合し, 本調査の正確を期するものとする。

4 調査結果の事前売渡申込数量および売渡数量の単位は玄米トンとする。

II 調査結果の概要

1 事前売渡申込世帯数

40年産米の事前売渡申込世帯数は, 3,257千世帯で前年より4千世帯増加している。作付面積による階層区別に事前売渡申込世帯数をみれば30~50アールの階層が最も多く820千世帯で25.2%を占め, 次いで50~70アールの階層が731千世帯(22.5%), 70~100アールの階層が638千世帯(19.6%), 30アール未満の階層が328千世帯(10.1%), 100~120アールの階層が237千世帯(7.3%)等の順となっており, 100アール未満の階層で77.3%を占めている。

2 売渡世帯数

昭和41年2月末日までに40年産米を政府に売渡した世帯数は3,317千世帯, 前年より22千世帯減少した。地域別には東北が最も多く547千世帯(15.7%), 中国364千世帯(11.0%), 北陸339千世帯(10.2%)等の順で最も少ないのが北海道の85千世

帯(2.6%)となっている。

階層区分別に売渡世帯数をみれば、全国では30～50アールの階層が最も多く842千世帯で25.4%を占め、次いで50～70アールの階層が736千世帯(22.2%)、70～100アールの階層が639千世帯(19.3%)、30アール未満の階層が358千世帯(10.8%)、100～120アールの階層が237千世帯(7.1%)等の順となっている。地域別では、北海道は300～500アールの階層が最も多く次いで200～300アールの階層であり、東北、北陸は70～100アールの階層が最も多く、次いで50～70アールの階層、関東、東海、近畿、中国、四国、九州は30～50アールの階層、東山は30～50アールの階層が最も多く次いで30アール未満の階層となっている。また100アール未満での売渡世帯数の占める割合は全国では77.7%であるが、地域別に見ると東山が最も高く92.8%で、次いで四国90.4%、東海88.3%、近畿87.9%、中国85.2%、九州84.5%、関東77.2%、北陸65.0%、東北62.7%、北海道20.9%となっており、北海道、東北、北陸での売渡世帯は作付規模が大きいものが多いことを物語っている。

地域別の売渡世帯数の比率(%)

階層区分		地域別										
		全国	北海道	東北	関東	北陸	東山	東海	近畿	中国	四国	九州
30アール未満	構成比	10.8	0.8	6.5	8.9	6.3	22.2	10.9	9.0	11.4	15.4	15.8
	累積	10.8	0.8	6.5	8.9	6.3	22.2	10.9	9.0	11.4	15.4	15.8
30～50	構成比	25.4	4.2	17.8	24.0	18.6	36.3	32.3	30.1	27.8	31.2	28.5
	累積	36.2	5.0	24.3	32.9	24.9	58.5	43.2	39.1	39.2	46.6	44.3
50～70	構成比	22.2	6.4	18.7	22.5	19.7	21.1	26.4	28.0	24.3	25.3	22.5
	累積	58.4	11.4	43.0	55.4	44.6	79.6	69.6	67.1	63.5	71.9	66.8
70～100	構成比	19.3	9.5	19.7	21.8	20.4	13.2	18.7	20.8	21.7	18.5	17.7
	累積	77.7	20.9	62.7	77.2	65.0	92.8	88.3	87.9	85.2	90.4	84.5
100～120	構成比	7.1	6.1	9.1	8.4	9.1	3.7	5.5	6.3	7.2	4.7	6.2
	累積	84.8	27.0	71.8	85.6	74.1	96.5	93.8	94.2	92.4	95.1	90.7
120～150	構成比	6.3	8.0	10.0	7.1	10.1	2.3	3.9	4.2	5.1	2.9	5.0
	累積	91.1	35.0	81.8	92.7	84.2	98.8	97.7	98.4	97.5	98.0	95.7
150～170	構成比	2.6	5.4	4.8	2.7	4.8	0.6	1.2	1.0	1.3	0.9	1.8
	累積	93.7	40.4	86.6	95.4	89.0	99.4	98.9	99.4	98.8	98.9	97.5
170～200	構成比	2.4	7.9	5.2	2.2	5.2	0.4	0.8	0.5	0.9	0.6	1.4
	累積	96.1	48.3	91.8	97.6	94.2	99.8	99.7	99.9	99.7	99.5	98.9
200～300	構成比	2.9	22.9	6.9	2.1	5.4	0.2	0.3	0.1	0.3	0.5	1.0
	累積	99.0	71.2	98.7	99.7	99.6	100.0	100.0	100.0	100.0	100.0	99.9
300～500	構成比	0.9	23.3	1.3	0.3	0.4	0.0	0.0	0.0	0.0	0.0	0.1
	累積	99.9	94.5	100.0	100.0	100.0	100.0	100.0	100.0	100.0	100.0	100.0
500～1,000	構成比	0.1	5.3	0.0	0.0	0.0	0.0	0.0	0.0	0.0	-	0.0
	累積	100.0	99.8	100.0	100.0	100.0	100.0	100.0	100.0	100.0	100.0	100.0
1,000アール以上	構成比	0.0	0.2	0.0	-	0.0	-	0.0	0.0	0.0	-	-
	累積	100.0	100.0	100.0	100.0	100.0	100.0	100.0	100.0	100.0	100.0	100.0
計		100.0	100.0	100.0	100.0	100.0	100.0	100.0	100.0	100.0	100.0	100.0
		100.0	2.6	16.5	15.7	10.2	6.7	7.2	8.8	11.0	5.2	16.1

売渡世帯数を前年と比較してみると総数では22千世帯の減少となっているが、100アール以上の階層では各階層とも前年より増加し特に200～300アールの階層、300～500アールの階層での増加が多く、100アール未満の階層では各階層とも前年より減少し特に50～70アールの階層で20千世帯の減と減少が著しい。

階層区分別の売渡世帯数

階層区分	40年産米		39年産米		差引増減
	売渡世帯数	比率(%)	売渡世帯数	比率(%)	
30アール未満	358,029	(10.8) 10.8	361,612	(10.8) 10.8	△3,583
30～50	842,318	(36.2) 25.4	846,769	(36.2) 25.4	△4,451
50～70	736,491	(58.4) 22.2	756,797	(58.9) 22.7	△20,306
70～100	639,007	(77.7) 19.3	646,228	(73.3) 19.4	△7,221
100～120	236,819	(84.8) 7.1	235,489	(85.3) 7.0	1,330
120～150	209,463	(91.1) 6.3	208,205	(91.5) 6.2	1,258
150～170	84,340	(93.7) 2.6	82,557	(94.0) 2.5	1,783
170～200	80,150	(96.1) 2.4	78,500	(96.4) 2.4	1,650
200～300	95,413	(99.0) 2.9	91,712	(99.1) 2.7	3,701
300～500	30,403	(99.9) 0.9	27,691	(99.9) 0.8	2,712
500～1,000	4,711	(100.0) 0.1	3,696	(100.0) 0.1	1,015
1,000アール以上	228	(100.0) 0.0	213	(100.0) 0.0	15
計	3,317,372	100.0	3,339,469	100.0	△22,097

(注) ()内は累積比率である。

3 事前売渡申込数量

40年産米の事前売渡申込数量は3,620千トンで前年より254千トン増加している。階層区分別には70～100アールの階層が最も多く1,279千トンで19.3%を占め、次いで120～150アールの階層が872千トン(13.2%)、200～300アールの階層が842千トン(12.7%)、50～70アールの階層が816千トン(12.3%)、100～120アールの階層が729千トン(11.0%)、170～200アールの階層が525千トン(7.9%)、30～50アール階層が490千トン(7.4%)等の順となっており、100アール未満の階層で40.7%を占めている。

4 売渡数量

昭和41年2月末日までに40年産米を政府に売渡した数量(代表者売渡制による売渡数量も除く)は7,072千トン(前年より2,264千トンの増)で、地域別には東北が最も多く1,951千トン(27.6%)、次いで北陸1,150千トン(16.3%)、九州924千トン(13.1%)、関東880千トン(12.4%)、北海道622千トン(8.8%)等の順で最も少ないのは四国で208千トン(2.9%)となっている。

階層区分別に売渡数量をみれば、全国では70～100アールの階層が最も多く1,363千トン(19.3%)で次いで120～150アールの階層が925千トン(13.1%)、200～300アールの階層が889千トン(12.6%)、50～70アールの階層が884千トン(12.5%)、100～120アールの階層が773千トン(10.9%)、170～200アールの階層が557千トン(7.9%)等の順となっている。地域別では、北海道は300～500アールの階層が最も多く、次いで200

~300アールの階層。東北は200~300アールの階層が最も多く次いで70~100アールの階層、北陸は70~100アールの階層が最も多く次いで200~300アールの階層、関東は70~100アールの階層が最も多く次いで120~150アールの階層、東海、近畿、中国、四国、九州は70~100アールの階層が最も多く次いで50~70アールの階層、東山は30~50アールの階層が最も多く次いで50~70アールの階層となっている。また100アール未満での売渡数量の占める割合は全国では41.3%であるが、東山が最も高く78.2%で、次いで四国73.3%、近畿64.0%、東海63.3%、中国61.4%、九州55.4%、関東47.1%、北陸32.3%、東北29.3%、北海道3.7%となっており、北海道、東北、北陸、関東では100アール以上の階層での売渡数量が50%以上を占めている。

階層区分		地域別										
		全国	北海道	東北	関東	北陸	東山	東海	近畿	中国	四国	九州
30アール未満	構成比	1.8	0.1	1.0	1.6	0.9	7.7	2.1	1.9	2.4	4.5	3.4
	累積	1.8	0.1	1.0	1.6	0.9	7.7	2.1	1.9	2.4	4.5	3.4
30~50	構成比	7.7	0.4	4.8	7.8	4.8	23.8	12.0	11.6	11.0	16.4	11.6
	累積	9.5	0.5	5.8	9.4	5.7	31.5	14.1	13.5	13.4	20.9	15.0
50~70	構成比	12.5	1.0	8.5	13.9	9.5	23.5	20.9	20.8	18.5	24.0	17.0
	累積	22.0	1.5	14.3	23.3	15.2	55.0	35.0	24.3	31.9	44.9	32.0
70~100	構成比	19.3	2.2	15.0	23.8	17.1	23.2	28.3	29.7	29.5	28.4	23.4
	累積	41.3	3.7	29.3	47.1	32.3	78.2	63.3	64.0	61.4	73.3	55.4
100~120	構成比	10.9	2.1	10.1	13.6	11.1	9.2	13.2	15.0	14.8	10.2	12.4
	累積	52.2	5.8	39.4	60.7	43.4	87.4	76.5	79.0	76.2	83.5	67.8
120~150	構成比	13.1	3.7	14.4	14.8	16.1	7.3	12.6	13.7	13.8	8.0	13.6
	累積	65.3	9.5	53.8	75.5	59.5	94.7	89.1	92.7	90.0	91.5	81.4
150~170	構成比	6.8	3.1	8.8	7.0	9.5	2.4	4.8	4.2	4.6	3.0	6.3
	累積	72.1	12.6	62.6	82.5	69.0	97.1	93.9	96.9	94.6	94.5	87.7
170~200	構成比	7.9	5.7	11.3	6.8	12.2	1.9	3.9	2.3	3.7	2.5	6.0
	累積	80.0	18.3	73.9	89.3	81.2	99.0	97.8	99.2	98.3	97.0	93.7
200~300	構成比	12.6	24.5	19.9	8.7	16.9	1.0	2.0	0.7	1.6	2.6	5.8
	累積	92.6	42.8	93.8	98.0	98.1	100.0	99.8	99.9	99.9	99.6	99.5
300~500	構成比	5.7	39.4	5.8	2.0	1.9	0.0	0.1	0.1	0.1	0.4	0.5
	累積	98.3	82.2	99.6	100.0	100.0	100.0	99.9	100.0	100.0	100.0	100.0
500~1,000	構成比	1.3	14.6	0.2	0.0	0.0	0.0	0.0	0.0	0.0	-	0.0
	累積	99.6	96.8	99.8	100.0	100.0	100.0	99.9	100.0	100.0	100.0	100.0
1,000アール以上	構成比	0.4	3.2	0.2	-	0.0	-	0.1	0.0	0.0	-	-
	累積	100.0	100.0	100.0	100.0	100.0	100.0	100.0	100.0	100.0	100.0	100.0
計		100.0	100.0	100.0	100.0	100.0	100.0	100.0	100.0	100.0	100.0	100.0
		100.0	8.8	27.6	12.4	16.3	3.8	3.3	4.1	7.7	2.9	13.1

売渡数量を前年と比較してみると、総数では226千トンの増加となっているが、100アール未満の階層では各階層とも前年より減少し特に50～70アールの階層、70～100アールの階層では30千トン以上の減と減少が著しく、100アール以上の階層では各階層とも前年より増加し特に300～500アールの階層、200～300アールの階層では90千トン以上の増と増加が著しい。

階層区分別の売渡数量

階層区分	40年産米		39年産米		差引増減
	売渡数量	比率(%)	売渡数量	比率(%)	
30アール未満	129,133 ^{トン}	(1.8) 1.8	129,522 ^{トン}	(1.9) 1.9	△ 389 ^{トン}
30～50	546,379	(9.5) 7.7	543,324	(9.9) 8.0	△ 1,945
50～70	883,739	(22.0) 12.5	919,907	(23.3) 13.4	△ 36,168
70～100	1,363,264	(41.3) 19.3	1,394,496	(43.7) 20.4	△ 31,232
100～120	773,483	(52.2) 10.9	772,040	(55.0) 11.3	1,443
120～150	925,336	(65.3) 13.1	913,957	(68.3) 13.3	11,379
150～170	480,732	(72.1) 6.8	462,674	(75.1) 6.8	18,058
170～200	557,494	(80.0) 7.9	529,630	(82.8) 7.7	27,864
200～300	888,922	(92.6) 12.6	798,374	(94.5) 11.7	90,548
300～500	403,049	(98.3) 5.7	302,933	(98.9) 4.4	100,116
500～1,000	74,840	(99.6) 1.3	52,658	(99.7) 0.3	42,182
1,000アール以上	25,186	(100.0) 0.4	20,889	(100.0) 0.3	4,297
計	7,071,557	100.0	6,845,404	100.0	226,153

注 ()内は累積比率である。

時期別の売渡数量は第1期が1,385千トンで19.6%を占め、第2期が872千トン(12.3%)、第3期が1,062千トン(15.0%)、第4期が3,753千トン(53.1%)となっており、前年にくらべ第1期では179千トン増、第2期では229千トン増、第3期では234千トン減、第4期では52千トン増と第3期のみが減少している。

5 売渡数量区分別の売渡世帯数および売渡数量

売渡数量区分による売渡世帯数は、1,200～3,000キロの階層が最も多く992千世帯で29.9%を占め、次いで600～1,200キロの階層が709千世帯(21.4%)、3,000～6,000キロの階層が487千世帯(14.7%)、300～600キロの階層が477千世帯(14.4%)、180～300キロの階層が201千世帯(6.0%)等の順となっており、600～3,000キロの階層で51.3%を、また1,200キロ以上の階層で52.6%を占めている。

売渡数量区分による売渡数量は、3,000～6,000キロの階層が最も多く、1,972千トンで27.9%を占め、次いで1,200～

3,000キロの階層が1,832千トン(25.9%), 9,000キロ以上の階層が1,309千トン(18.5%)、6,000~9,000キロの階層が1,134千トン(16.0%)、600~1,200キロの階層が577千トン(8.2%)等の順となっており、1,200~6,000キロの階層で53.8%と、また1,200キロ以上の階層で88.3%を占めている。

売渡数量区分による売渡世帯数および売渡数量を前年と比較してみると、売渡世帯数、売渡数量ともに300~6,000キロの階層において減少し、その他の階層では増加しているが、特に1,200~3,000キロの階層での減少、9,000キロ以上の階層での増加が著しい。

売渡数量区分別の売渡世帯数および売渡数量

売渡数量 区分	40年産米				39年産米				差引増減	
	売渡世帯数	比率(%)	売渡数量	比率(%)	売渡世帯数	比率(%)	売渡数量	比率(%)	売渡世帯数	売渡数量
60キロ未満	8,292	(0.2) 0.2	271	(0.0) 0.0	5,518	(0.2) 0.2	167	(0.0) 0.0	2,774	104
60~180	178,369	(5.6) 5.4	17,388	(0.2) 0.2	164,595	(5.1) 4.9	16,181	(0.2) 0.2	13,774	1,207
180~300	200,530	(11.0) 6.0	41,950	(0.8) 0.6	198,538	(11.0) 5.9	41,441	(0.8) 0.6	1,992	509
300~600	476,900	(26.0) 14.4	188,366	(3.5) 2.7	479,175	(25.3) 14.3	189,593	(3.6) 2.8	2,275	7,227
600~1,200	709,298	(47.4) 21.4	577,284	(11.7) 8.2	724,749	(47.0) 21.7	591,030	(12.2) 8.6	15,451	13,746
1,200~3,000	992,040	(77.3) 29.9	1,831,597	(37.6) 25.9	1,028,656	(77.2) 30.8	1,906,779	(40.1) 27.9	36,616	75,182
3,000~6,000	486,695	(9.0) 14.7	1,971,664	(65.5) 27.9	500,651	(9.2) 15.0	2,028,222	(69.7) 29.6	2,956	56,558
6,000~9,000	159,444	(9.6) 4.8	1,133,749	(81.5) 16.0	155,870	(97.5) 4.7	1,108,452	(85.9) 16.2	3,574	25,297
9,000キロ以上	105,804	(100.0) 3.2	1,309,288	(100.0) 18.5	81,717	(100.0) 2.5	963,539	(100.0) 14.1	24,087	345,749
計	3,373,372	100.0	7,071,557	100.0	3,339,469	100.0	6,845,404	100.0	22,097	226,153

注 () 内は累積比率である。

Ⅲ 全国総括表

調査事項		階層区分						
		30アル未満	30~50	50~70	70~100	100~120	120~150	
世帯数	申込世帯数	327,675	⁽¹⁾ 819,532	⁽²⁾ 731,039	⁽³⁾ 637,567	⁽⁵⁾ 236,547	⁽³⁾ 209,329	
	売渡世帯数	358,029	⁽²⁾ 842,318	⁽²⁾ 736,491	⁽³⁾ 639,007	⁽⁵⁾ 236,819	⁽³⁾ 209,463	
申込数量		108,329	⁽¹⁾ 489,605	⁽³⁾ 816,220	⁽⁷⁾ 1,278,672	⁽⁹⁾ 728,968	⁽¹³⁾ 872,076	
売渡数量	申込分①	108,146	⁽¹⁾ 488,977	⁽³⁾ 815,480	⁽⁷⁾ 1,277,466	⁽⁹⁾ 728,097	⁽¹³⁾ 871,189	
	申込まない分②	20,987	57,402	68,259	85,198	⁽¹⁾ 45,386	⁽¹⁾ 54,147	
	計①+②	129,133	⁽¹⁾ 546,379	⁽³⁾ 883,739	⁽⁷⁾ 1,362,664	⁽¹⁰⁾ 773,483	⁽¹⁴⁾ 925,336	
	計の内訳	1期	13,620	74,775	150,259	277,741	⁽¹⁾ 114,099	222,860
		2期	9,102	48,821	95,128	171,261	108,073	137,221
		3期	11,426	52,647	94,653	⁽³⁾ 163,789	102,369	130,103
4期		94,985	⁽¹⁾ 370,136	⁽³⁾ 543,699	⁽⁴⁾ 750,473	⁽⁹⁾ 388,942	⁽¹⁴⁾ 435,152	

売渡数量別		階層区分					
		30アル未満	30~50	50~70	70~100	100~120	120~150
60kg未満	世帯数	4398	3440	448	35	1	
	売渡数量	143	112	15	1		
60~180	世帯数	82,207	⁽¹⁾ 78,493	15,519	1,971	123	45
	売渡数量	7,939	7,648	1,576	213	9	3
180~300	世帯数	77,405	94,653	24,327	3,796	262	63
	売渡数量	16,079	19,752	5,209	839	58	12
300~600	世帯数	122,869	240,416	93,150	18,338	1,453	500
	売渡数量	46,901	94,675	38,137	7,702	662	217
600~1,200	世帯数	63,855	⁽¹⁾ 303,089	248,019	83,406	7,736	2,334
	売渡数量	47,267	⁽¹⁾ 238,956	⁽¹⁾ 207,475	73,063	7,579	2,191
1,200~3,000	世帯数	7,214	121,333	⁽¹⁾ 338,560	⁽²⁾ 392,676	⁽⁴⁾ 88,813	34,604
	売渡数量	10,490	182,034	⁽²⁾ 575,909	⁽⁴⁾ 772,520	⁽⁷⁾ 193,371	77,665
3,000~6,000	世帯数	77	914	16,383	⁽¹⁾ 137,584	⁽¹⁾ 130,782	⁽³⁾ 131,715
	売渡数量	282	3,114	54,745	⁽³⁾ 501,038	⁽³⁾ 521,673	⁽¹⁴⁾ 571,311
6,000~9,000	世帯数	3	9	71	1,169	7529	39,209
	売渡数量	21	64	468	7,555	49,151	264,345
9,000kg以上	世帯数	1	1	14	32	115	993
	売渡数量	11	24	205	333	980	9,592
合計	世帯数	358,029	⁽²⁾ 842,318	⁽²⁾ 736,491	⁽³⁾ 639,007	⁽⁵⁾ 236,819	⁽³⁾ 209,463
	売渡数量	129,133	⁽¹⁾ 546,379	⁽³⁾ 883,739	⁽⁷⁾ 1,362,664	⁽¹⁰⁾ 773,483	⁽¹⁴⁾ 925,336

(注) 1 ()内の数字は農業生産法人分でそれぞれの該当欄
 2 申込数量および売渡数量の単位は玄米トンである。
 (16)

150~170	170~200	200~300	300~500	500~1,000	1,000T-N以上	合計
⁽²⁾ 84,281	⁽⁸⁾ 80,120	⁽¹⁴⁾ 95,381	⁽¹⁶⁾ 30,393	⁽⁵⁹⁾ 4,706	⁽¹³²⁾ 227	⁽²²⁵⁾ 3,256,797
⁽²⁾ 84,340	⁽⁷⁾ 80,150	⁽¹⁵⁾ 95,413	⁽¹⁶⁾ 30,403	⁽³⁹⁾ 4,711	⁽¹³²⁾ 228	⁽²²⁶⁾ 3,317,372
⁽¹⁰⁾ 452,022	⁽³⁷⁾ 25,029	^(21,128) 241,573	⁽¹⁶⁷⁾ 389,764	^(1,016) 93,046	^(21,174) 24,561	^(43,565) 2,620,165
⁽¹⁰⁾ 451,529	⁽³⁷⁾ 24,421	^(21,128) 240,017	⁽¹⁶⁷⁾ 388,331	^(1,016) 92,670	^(21,174) 24,847	^(43,567) 2,621,170
29,203	33,073	⁽⁵⁴⁵⁾ 42,905	⁽²⁾ 14,718	⁽¹⁷⁾ 2,170	⁽²⁴⁹⁾ 339	⁽¹²⁵⁾ 460,327
⁽¹⁰⁾ 480,732	⁽³⁷⁾ 55,7494	^(21,673) 288,922	⁽¹⁷¹⁾ 403,049	^(1,033) 94,840	^(21,423) 25,186	^(44,382) 7,071,557
120,304	138,625	185,523	26,201	⁽⁶⁹⁾ 450	⁽¹⁹⁰⁾ 226	⁽²⁸²⁾ 1,384,683
70,944	⁽³⁾ 80,936	⁽⁹⁾ 114,721	⁽¹⁸⁾ 30,543	⁽⁷⁴⁾ 2,530	⁽²³²⁾ 2,380	⁽²⁴²⁵⁾ 271,660
72,078	⁽⁴⁾ 91,645	⁽²²⁾ 78,2357	⁽³³⁾ 72,532	⁽²⁶⁷⁾ 27,456	^(10,105) 10,944	^(10,434) 1,061,799
⁽¹⁰⁾ 217,406	⁽³⁰⁾ 246,288	^(21,642) 406,321	⁽⁹⁸⁾ 223,773	⁽⁶²³⁾ 64,404	^(18,807) 11,636	^(31,241) 5,753,215

150~170	170~200	200~300	300~500	500~1,000	1,000T-N以上	合計
						8,292
						271
5	5	1				⁽¹⁾ 178,369
						17,388
12	5	6	1			200,530
1						41,950
97	43	31	3			476,900
40	19	12	1			188,366
432	230	⁽¹⁾ 163	34			⁽²⁾ 709,298
389	198	137	29			⁽²⁾ 577,284
5,205	⁽¹⁾ 2,284	1,176	⁽²⁾ 161	8	1	⁽¹⁰⁾ 972,040
11,702	⁽²⁾ 5,027	2,516	⁽⁴⁾ 344	17	2	⁽¹⁹⁾ 1,831,597
⁽¹⁾ 38,096	⁽³⁾ 21,075	⁽⁴⁾ 9,240	⁽²⁾ 792	⁽¹⁾ 37		⁽¹⁷⁾ 486,695
⁽³⁾ 173,498	⁽¹²⁾ 98,383	⁽²⁾ 43,790	⁽⁸⁾ 3,668	⁽¹⁶⁾ 162		⁽⁷⁷⁾ 1,971,664
⁽¹⁾ 36,944	⁽²⁾ 41,570	⁽²⁾ 30,046	⁽²⁾ 2,804	⁽²⁾ 89	1	⁽⁹⁾ 159,444
⁽⁷⁾ 260,884	⁽¹⁵⁾ 304,779	⁽⁵⁾ 224,561	⁽¹⁴⁾ 21,256	⁽¹⁵⁾ 659	6	⁽¹⁶⁷⁾ 1,133,749
3,549	14,938	⁽⁸⁾ 54,750	⁽¹⁰⁾ 26,608	⁽³⁶⁾ 4,577	⁽¹³²⁾ 226	⁽¹³⁶⁾ 705,804
34,218	149,088	^(21,635) 617,906	⁽¹⁴⁸⁾ 377,751	^(1,012) 94,002	^(21,423) 25,178	^(44,215) 1,309,288
⁽²⁾ 84,340	⁽⁷⁾ 80,150	⁽¹⁵⁾ 95,413	⁽¹⁶⁾ 30,403	⁽³⁹⁾ 4,711	⁽¹³²⁾ 228	⁽²²⁶⁾ 3,317,372
⁽¹⁰⁾ 480,732	⁽³⁷⁾ 55,7494	^(21,673) 288,922	⁽¹⁷¹⁾ 403,049	^(1,033) 94,840	^(21,423) 25,186	^(44,382) 7,071,557

の内数である。

(17)

Ⅳ 全国総括表の比率 (%)

調査事項		階層区分	307-ル未満	30~50	50~70	70~100	100~120	120~150	
世帯数	申込世帯数		10.06	25.16	22.45	19.58	7.26	6.43	
	売渡世帯数		10.79	25.39	22.20	19.26	7.14	6.31	
申込数量			1.64	7.40	12.33	19.31	11.01	13.17	
売渡数量	申込分①		1.64	7.40	12.33	19.32	11.01	13.18	
	申込まない分②		4.56	12.47	14.83	18.64	9.86	11.76	
	計①+②		1.83	7.73	12.50	19.28	10.94	13.08	
	計の内訳	1期		0.98	5.40	10.85	20.06	12.57	16.10
		2期		1.04	5.60	10.91	19.65	12.40	15.74
3期			1.08	4.96	8.91	15.42	9.64	12.25	
4期			2.53	9.86	14.49	20.00	10.36	11.59	

売渡数量別		階層区分	307-ル未満	30~50	50~70	70~100	100~120	120~150
60K以下未満	世帯数		53.05	41.12	5.40	0.42	0.01	
	売渡数量		52.78	41.34	5.51	0.37		
60~180	世帯数		46.08	44.01	8.70	1.11	0.07	0.03
	売渡数量		45.67	43.98	9.06	1.22	0.05	0.02
180~300	世帯数		38.60	47.21	12.13	1.89	0.13	0.03
	売渡数量		38.33	47.08	12.42	2.00	0.14	0.03
300~600	世帯数		25.76	50.42	19.53	3.85	0.30	0.10
	売渡数量		24.90	50.25	20.25	4.09	0.35	0.12
600~1,200	世帯数		9.00	42.74	34.97	11.76	1.09	0.33
	売渡数量		8.19	41.39	35.94	12.66	1.31	0.38
1,200~3,000	世帯数		0.73	12.23	34.13	39.58	8.95	3.49
	売渡数量		0.57	9.94	31.44	42.18	10.56	4.24
3,000~6,000	世帯数		0.02	0.19	3.37	28.27	26.87	27.06
	売渡数量		0.01	0.16	2.78	25.41	26.46	28.97
6,000~9,000	世帯数		0.00	0.01	0.04	0.73	4.72	24.59
	売渡数量		0.00	0.01	0.04	0.67	4.34	23.32
9,000K以上	世帯数		0.00	0.00	0.01	0.03	0.11	0.94
	売渡数量		0.00	0.00	0.02	0.03	0.07	0.73
合計			10.79	25.39	22.20	19.26	7.14	6.31
			1.83	7.73	12.50	19.28	10.94	13.08

150~170	170~200	200~300	300~500	500~1,000	1,000K以上	合計
2.59	2.46	2.93	0.93	0.14	0.01	100.0
2.54	2.42	2.88	0.92	0.14	0.01	100.0
6.83	7.93	12.71	5.89	1.41	0.37	100.0
6.83	7.93	12.71	5.87	1.40	0.38	100.0
6.34	7.18	10.62	3.20	0.47	0.07	100.0
6.80	7.88	12.57	5.70	1.34	0.35	100.0
8.69	10.01	13.40	1.89	0.03	0.02	100.0
8.14	9.29	13.16	3.51	0.29	0.27	100.0
6.79	8.63	17.17	11.54	2.58	1.03	100.0
5.79	6.56	10.83	5.96	1.72	0.31	100.0

150~170	170~200	200~300	300~500	500~1,000	1,000K以上	合計
						100.0 0.2
						100.0 0.0
0.00	0.00	0.00				100.0 5.4
						100.0 0.2
0.01	0.00	0.00	0.00			100.0 6.0
						100.0 0.6
0.02	0.01	0.01	0.00			100.0 74.4
0.02	0.01	0.01	0.0			100.0 2.7
0.06	0.03	0.02	0.0			100.0 21.4
0.07	0.03	0.02	0.01			100.0 8.2
0.52	0.23	0.12	0.02	0.00	0.00	100.0 29.9
0.64	0.27	0.14	0.02			100.0 25.9
7.82	4.33	1.90	0.16	0.01		100.0 14.7
8.80	4.99	2.22	0.19	0.01		100.0 27.9
23.17	26.08	18.84	1.76	0.06	0.00	100.0 4.8
23.01	26.87	19.81	1.87	0.06	0.0	100.0 16.0
3.35	14.12	51.75	25.15	4.33	0.21	100.0 3.2
2.61	11.39	47.19	28.86	7.18	1.92	100.0 18.5
2.54	2.42	2.88	0.92	0.14	0.01	100.0 100.0
6.80	7.88	12.57	5.70	1.34	0.35	100.0 100.0

▽ 地域別表
北海道

調査事項		階層区分	307-ル未満	30~50	50~70	70~100	100~120	120~150	
世帯数	申込世帯数		497	3,150	(2) 5,098	7,791	(1) 5,119	6,733	
	売渡世帯数		644	3,529	(2) 5,436	7,999	(1) 5,194	6,785	
甲	込数量		240	2,128	(3) 5,252	12,348	(2) 2,106	21,588	
売渡数量	申込分①		239	2,121	(3) 5,225	12,308	(2) 2,050	21,486	
	申込まな分②		109	513	857	1,330	1,036	1,492	
	計①+②		348	2,634	(3) 6,082	13,638	(2) 3,086	22,978	
	計の内訳	1期					1	1	1
		2期			3	9	22	25	59
3期			55	420	1,049	2,372	2,649	5,158	
4期			293	2,211	(3) 5,024	11,243	(2) 10,411	17,760	

階層区分		307-ル未満	30~50	50~70	70~100	100~120	120~150
50kg未満	世帯数						
	売渡数量						
60~180	世帯数	89	185	122	62	15	6
	売渡数量	9	19	12	7	2	1
180~300	世帯数	83	287	186	137	39	21
	売渡数量	17	60	38	32	8	5
300~600	世帯数	215	897	843	561	154	128
	売渡数量	81	333	313	214	59	48
600~1,200	世帯数	212	1,445	(1) 1,899	1,806	516	302
	売渡数量	150	1,084	(1) 1,474	1,533	442	242
1,200~3,000	世帯数	37	689	(2) 2,244	4,341	(1) 2,514	2,163
	売渡数量	57	1,021	(2) 3,706	7,946	(2) 5,044	4,502
3,000~6,000	世帯数	7	23	133	1,055	1,861	3,688
	売渡数量	28	79	472	3,640	6,867	14,808
6,000~9,000	世帯数	1	2	8	32	92	432
	売渡数量	6	14	50	210	621	2,897
9,000kg以上	世帯数		1	1	5	3	45
	売渡数量		24	17	56	43	475
合計	世帯数	644	3,529	(2) 5,436	7,999	(1) 5,194	6,785
	売渡数量	348	2,634	(3) 6,082	13,638	(2) 3,086	22,978

(注) 1 ()内の数字は農業生産法人分でそれぞれの該当欄の内数
2 申込数量および売渡数量の単位は玄米トンである。
(20)

150~170	170~200	200~300	300~500	500~1,000	1,000kg以上	合計
(1) 4,532	6,650	(4) 19,351	(6) 19,745	(15) 4,519	(88) 177	(117) 83,362
(1) 4,565	6,671	(4) 19,377	(6) 19,752	(15) 4,523	(88) 177	(117) 84,652
(3) 18,529	34,257	(34) 148,037	(48) 241,195	(395) 89,130	(16,579) 19,801	(17,064) 684,611
(3) 18,440	34,057	(34) 147,050	(48) 239,908	(395) 88,766	(16,579) 19,787	(17,064) 681,437
1,122	1,475	(1) 5,210	5,750	(7) 1,947	(154) 203	(162) 21,044
(3) 19,562	35,532	(35) 152,260	(48) 245,658	(402) 90,713	(16,733) 19,990	(17,226) 672,481
3	9	41	118	67	(38) 38	(38) 279
80	175	1,261	4,398	(9) 2,080	(1361) 1,397	(1,370) 9,509
4,935	10,950	(4) 53,034	(5) 86,852	(134) 34,828	(8,202) 8,997	(8,345) 203,299
(3) 14,544	24,398	(31) 97,924	(43) 154,290	(259) 61,738	(7,132) 9,558	(7,473) 409,394

150~170	170~200	200~300	300~500	500~1,000	1,000kg以上	合計
1	3	1				484
						50
4	2	2	1			762
1						161
33	28	22	2			2,883
12	12	9	1			1,082
146	116	116	30			(1) 6,588
120	96	94	25			(1) 5,260
791	579	632	142	7		(2) 14,139
1,659	1,213	1,323	300	15		(4) 26,786
(1) 2,718	3,107	(2) 3,492	(2) 671	36		(5) 16,791
(3) 11,627	13,894	(11) 16,246	(8) 9,106	156		(22) 70,923
809	2,563	8,105	(1) 2,255	84	1	(1) 14,384
5,470	17,561	59,690	(8) 17,082	621	6	(8) 104,228
63	273	(2) 7,007	(3) 16,651	(15) 4,396	(88) 176	(108) 28,621
673	2,756	(24) 74,898	(32) 275,144	(402) 89,921	(16,733) 19,984	(17,190) 413,991
(1) 4,565	6,671	(4) 19,377	(6) 19,752	(15) 4,523	(88) 177	(117) 84,652
(3) 19,562	35,532	(35) 152,260	(48) 245,658	(402) 90,713	(16,733) 19,990	(17,226) 672,481

である。

2 東北

階層区分		307-ル未満	30~50	50~70	70~100	100~120	120~150	
世帯数	申込世帯数	31,817	94,048	101,300	107,322	49,803	⁽¹¹⁾ 54,516	
	売渡世帯数	35,344	97,423	102,410	107,694	49,882	⁽¹¹⁾ 54,552	
申込数量		15,682	79,452	147,808	265,267	180,665	⁽⁶⁾ 258,195	
売渡数量	申込分①	15,659	79,342	147,596	264,830	180,398	257,850	
	申込まなし分②	4,101	13,688	19,071	28,211	17,441	23,525	
	計①+②	19,760	93,030	166,667	293,041	197,839	⁽⁶⁾ 281,375	
	計の内訳	1期	70	411	876	2,055	1,659	2,781
		2期	1,589	8,649	17,838	36,277	27,079	41,196
3期		4,150	19,865	38,063	70,381	48,245	68,874	
4期		13,951	64,105	109,890	184,328	120,856	⁽⁴⁾ 168,524	

階層区分		307-ル未満	30~50	50~70	70~100	100~120	120~150
60kg未満	世帯数	3		1			
	売渡数量	0		0			
60~180	世帯数	2,531	1,717	504	133	8	3
	売渡数量	269	180	53	14		
180~300	世帯数	4,766	4,089	1,030	228	18	7
	売渡数量	985	847	216	47	4	1
300~600	世帯数	12,919	18,289	5,839	1,426	141	54
	売渡数量	4,978	7,101	2,282	564	57	23
600~1,200	世帯数	12,375	40,916	22,695	6,685	731	294
	売渡数量	9,345	32,881	18,955	5,625	616	240
1,200~3,000	世帯数	2,706	31,860	64,819	53,466	9,453	3,662
	売渡数量	4,020	50,121	119,385	111,799	20,992	8,066
3,000~6,000	世帯数	43	546	7,468	44,974	35,527	⁽¹¹⁾ 32,541
	売渡数量	156	1,859	25,313	169,857	149,569	⁽⁶⁾ 148,852
6,000~9,000	世帯数	1	6	41	761	3,954	17,423
	売渡数量	7	41	275	4,913	26,067	118,603
9,000kg以上	世帯数			13	21	50	568
	売渡数量			188	222	534	5,590
合計	世帯数	35,344	97,423	102,410	107,694	49,882	⁽¹¹⁾ 54,552
	売渡数量	19,760	93,030	166,667	293,041	197,839	⁽⁶⁾ 281,375

(注) 1 ()内の数字は農業生産法人分で、それぞれの該当
 2 申込数量および売渡数量の単位は玄米トンである。
 (22)

150~170	170~200	200~300	300~500	500~1,000	1,000以上	合計
26,491	⁽¹¹⁾ 28,609	⁽¹⁴⁾ 37,520	⁽¹⁴⁾ 7,153	⁽¹²⁾ 133	⁽⁴¹⁾ 46	⁽⁶³⁾ 538,758
26,496	⁽¹¹⁾ 28,613	⁽¹⁴⁾ 37,520	⁽¹⁴⁾ 7,154	⁽¹²⁾ 134	⁽⁴¹⁾ 46	⁽⁶³⁾ 547,268
156,770	⁽⁵⁾ 202,911	^(21,039) 357,146	⁽⁶²⁾ 105,100	⁽³⁹³⁾ 2,915	^(4,260) 4,671	^(25,765) 1,778,582
156,560	⁽⁵⁾ 202,676	^(21,039) 358,855	⁽⁶²⁾ 105,004	⁽³⁹³⁾ 2,906	^(4,260) 4,671	^(25,765) 1,771,317
14,017	17,769	⁽⁵⁴³⁾ 28,837	⁽¹⁾ 7,188	⁽⁸⁾ 192	⁽¹⁹⁵⁾ 129	⁽⁶⁴⁷⁾ 114,169
170,577	⁽⁵⁾ 220,445	^(21,582) 387,692	⁽⁶³⁾ 112,192	⁽⁴⁰¹⁾ 3,098	^(4,355) 4,800	^(26,412) 1,950,516
1,871	2,760	5,449	1,495	29	⁽¹⁸⁾ 18	⁽¹⁸⁾ 19,474
26,054	35,271	61,759	⁽¹⁰⁾ 18,933	⁽⁴⁷⁾ 302	⁽²⁸⁸⁾ 888	⁽⁹⁴⁵⁾ 275,835
41,804	54,753	⁽¹⁴⁾ 98,059	⁽¹⁵⁾ 31,150	⁽¹²³⁾ 524	^(1,903) 1,947	^(20,457) 477,815
100,848	⁽⁵⁾ 127,661	^(21,578) 222,425	⁽³⁸⁾ 60,614	⁽²³¹⁾ 2,243	^(1,546) 1,947	^(23,401) 1,177,392

150~170	170~200	200~300	300~500	500~1,000	1,000以上	合計
						4
						0
						4,896
						516
1	1	1				10,141
						2,100
12	3	1				38,834
5		1				15,011
46	44	9	1			83,796
39	38	8	1			67,718
597	293	117	1			166,974
1,321	633	254	2			316,593
8,362	⁽¹¹⁾ 8,722	1,222	42			⁽¹²⁾ 134,447
39,812	⁽⁵⁾ 7,880	5,856	192			⁽¹¹⁾ 559,346
15,704	16,815	8,795	165			63,665
112,083	124,616	67,558	1,274			455,437
1,774	7,735	⁽⁴⁾ 27,375	⁽¹⁴⁾ 6,945	⁽¹²⁾ 134	⁽⁴¹⁾ 46	⁽⁶¹⁾ 44,661
17,317	77,278	^(21,582) 314,015	⁽⁶³⁾ 110,723	⁽⁴⁰¹⁾ 3,098	^(4,355) 4,800	^(26,401) 533,765
26,496	⁽¹¹⁾ 28,613	⁽¹⁴⁾ 37,520	⁽¹⁴⁾ 7,154	⁽¹²⁾ 134	⁽⁴¹⁾ 46	⁽⁶³⁾ 547,268
170,577	⁽⁵⁾ 220,445	^(21,582) 387,692	⁽⁶³⁾ 112,192	⁽⁴⁰¹⁾ 3,098	^(4,355) 4,800	^(26,412) 1,950,516

欄の内数である。

3 関 東

調査事項		階層区分						
		307-ル未満	30~50	50~70	70~100	100~120	120~150	
世帯数	申込世帯数	43,832	122,526	116,468	112,724	43,797	36,666	
	売渡世帯数	46,251	124,649	117,023	112,870	43,828	36,671	
申込数量		12,761	64,358	116,842	202,000	116,373	126,584	
売渡数量	申込分①	12,742	64,277	116,825	201,898	116,188	126,485	
	申込まない分②	1,310	4,113	5,273	7,247	3,574	3,704	
	計①+②	14,052	68,390	122,098	209,145	119,762	130,189	
	計の内訳	1期	3,428	19,880	42,814	87,882	52,638	57,329
		2期	1,768	9,270	18,787	35,174	23,013	27,647
3期		1,578	7,760	15,268	27,197	16,667	18,558	
4期		7,278	31,480	45,229	58,892	27,464	26,655	

調査事項		階層区分					
		307-ル未満	30~50	50~70	70~100	100~120	120~150
60kg未満	世帯数	268	238	20			
	売渡数量	8	9				
60~180	世帯数	13,174	11,328	1,622	143	5	7
	売渡数量	1,278	1,144	172	17		
180~300	世帯数	11,449	16,321	3,175	364	16	3
	売渡数量	2,340	3,365	671	78	4	
300~600	世帯数	15,450	42,721	14,888	2,200	112	28
	売渡数量	5,780	16,544	6,058	921	51	12
600~1,200	世帯数	5,577	44,903	49,940	74,792	1,249	292
	売渡数量	4,187	34,258	41,508	13,108	1,620	378
1,200~3,000	世帯数	333	9,136	46,855	85,292	24,328	9,463
	売渡数量	459	13,064	72,067	160,953	53,491	22,011
3,000~6,000	世帯数		2	523	10,079	18,055	25,960
	売渡数量		6	1,622	34,068	64,217	101,915
6,000~9,000	世帯数					63	918
	売渡数量					399	5,873
9,000kg以上	世帯数						
	売渡数量						
合計	世帯数	46,251	124,649	117,023	112,870	43,828	36,671
	売渡数量	14,052	68,390	122,098	209,145	119,762	130,189

(注) 1 ()内の数字は農業生産法入分で、それぞれ該当欄
 2 申込数量および売渡数量の単位は玄米トンである。
 (74)

150~170	170~200	200~300	300~500	500~1,000	1,000kg以上	合計
13,797	11,346	11,026	(1)1,603	26		(1)513,811
13,797	11,348	11,026	(1)1,604	26		(1)519,095
59,667	57,879	74,141	(10)16,641	392		(10)847,638
59,627	57,835	74,065	(10)16,631	389		(10)846,964
1,814	1,780	2,937	823	13		32,608
61,443	59,615	77,002	(10)17,454	402		(10)879,572
28,154	27,110	36,257	(4)7,803	126		(4)363,421
13,336	13,379	16,306	(3)3,737	74		(3)162,491
8,498	8,181	10,362	2,549	67		116,685
11,455	10,945	14,077	(3)3,365	135		(3)236,975

150~170	170~200	200~300	300~500	500~1,000	1,000kg以上	合計
						326
						17
						26,280
						2,611
2						31,330
						6,458
3	2	1				75,405
1	1					29,368
22	10	5				116,190
19	8	4				95,090
1,173	440	151	3	1		177,175
2,795	1,016	342	8	2		326,208
10,636	7,030	2,602	49			74,936
46,053	32,553	12,488	232			293,154
1,875	3,779	6,488	257	3		13,383
12,122	25,231	46,397	1,938	23		91,983
88	86	1,779	(1)1,295	22		(1)3,270
453	806	17,771	(10)15,276	377		(10)34,683
13,799	11,348	11,026	(1)1,604	26		(1)519,095
61,443	59,615	77,002	(10)17,454	402		(10)879,572

の内数である。

4 北 陸

階層区分		307-ル未満	30~50	50~70	70~100	100~120	120~150
世帯数	申込世帯数	17,815	60,140	66,449	69,256	30,819	34,248
	売渡世帯数	21,242	63,118	67,010	69,367	30,834	34,251
申込数量		7,688	48,091	99,890	184,040	120,977	176,314
売渡数量	申込分①	7,688	48,091	99,890	184,040	120,976	176,314
	申込まな分②	2,209	7,221	9,333	12,291	6,735	8,811
	計①+②	9,897	55,312	109,223	196,331	127,711	185,125
計の内訳	1期	5,650	33,229	67,564	125,145	85,476	127,000
	2期	2,234	12,724	24,836	42,209	25,005	34,412
	3期	1,219	5,855	10,791	18,867	11,370	15,865
	4期	794	3,504	6,032	10,110	5,860	7,848

階層区分		307-ル未満	30~50	50~70	70~100	100~120	120~150
60kg未満	世帯数	1					
	売渡数量						
60~180	世帯数	1,875	1,068	166	38	4	5
	売渡数量	195	109	16	3		1
180~300	世帯数	3,559	2,615	390	30	1	1
	売渡数量	741	552	83	6		2
300~600	世帯数	9,131	13,505	2,461	267	17	9
	売渡数量	3,544	5,460	1,010	110	7	4
600~1,200	世帯数	6,089	29,328	13,413	1,853	80	37
	売渡数量	4,580	24,050	11,801	1,687	71	33
1,200~3,000	世帯数	582	16,521	47,881	35,765	3,126	634
	売渡数量	819	24,870	87,360	79,570	7,586	1,544
3,000~6,000	世帯数	5	81	2,693	31,307	26,357	22,081
	売渡数量	18	271	8,914	114,242	112,131	107,547
6,000~9,000	世帯数			6	104	1,201	11,376
	売渡数量			39	666	7,651	75,032
9,000kg以上	世帯数				3	48	108
	売渡数量				27	265	962
合計		21,242	63,118	67,010	69,367	30,834	34,251
		9,897	55,312	109,223	196,331	127,711	185,125

(注) 1 ()内の数字は農業生産法人分で、それぞれの該当
 2 申込数量および売渡数量の単位は玄米トンである。
 (26)

150~170	170~200	200~300	300~500	500~1,000	1,000以上	合計
16,376	17,567	18,307	(2) 1,398	(2) 11	1	(4) 332,387
16,381	17,567	18,308	(2) 1,398	(2) 11	1	(4) 339,488
104,728	134,544	187,975	(25) 21,432	(68) 299	54	(93) 1,086,032
104,727	134,543	187,974	(25) 21,432	(68) 299	54	(93) 1,086,028
4,926	5,483	6,386	(1) 614	2	5	(11) 64,016
109,653	140,026	194,360	(26) 22,046	(68) 301	59	(94) 1,150,044
76,051	97,008	135,014	(17) 15,910	(57) 204	36	(74) 768,287
19,757	24,206	31,694	(5) 3,299	(10) 59	23	(15) 220,458
9,315	12,573	18,441	(3) 1,891	21		(3) 106,208
4,530	6,239	9,211	(1) 946	(1) 17		(2) 55,091

150~170	170~200	200~300	300~500	500~1,000	1,000以上	合計
						1
						3,158
						324
						6,596
						1,384
						25,393
						10,136
						50,813
						42,235
						104,608
						201,994
						87,275
						367,808
						(11) 40,560
						(15) 290,312
						(3) 21,084
						(88) 235,851
						(4) 339,488
						(94) 1,150,044

欄の内数である。

5 東山

階層区分		307-ル未満	30~50	50~70	70~100	100~120	120~150
世帯数	申込世帯数	46,747	⁽¹⁾ 79,423	46,620	⁽²⁾ 29,334	8,301	⁽¹⁾ 5,099
	売渡世帯数	49,241	⁽¹⁾ 80,621	46,813	⁽²⁾ 29,362	8,301	⁽¹⁾ 5,099
申込数量		18,492	⁽¹⁾ 59,740	60,096	⁽⁵⁾ 60,332	24,062	⁽⁴⁾ 18,889
売渡数量	申込分①	18,454	⁽¹⁾ 59,649	59,989	⁽⁵⁾ 60,146	23,972	⁽⁴⁾ 18,829
	申込まない分②	2,789	4,270	3,012	2,260	788	⁽¹⁾ 621
	計①+②	20,643	⁽¹⁾ 63,919	63,001	⁽⁵⁾ 62,406	24,760	⁽⁵⁾ 19,450
	計の内訳						
	1期	250	1,413	2,177	2,838	1,206	976
2期	1,663	7,034	9,920	13,284	5,990	5,547	
3期	2,826	9,988	12,218	⁽³⁾ 15,272	6,654	5,312	
4期	15,904	⁽¹⁾ 45,484	38,686	⁽²⁾ 31,012	10,910	⁽⁵⁾ 7,615	

階層区分		307-ル未満	30~50	50~70	70~100	100~120	120~150
60kg未満	世帯数	311	386	70	4		
	売渡数量	9	13	3	1		
60~180	世帯数	7,688	6,651	1,181	105	3	
	売渡数量	753	648	122	12		
180~300	世帯数	8,972	6,883	1,926	221	9	2
	売渡数量	1,859	1,425	407	54	2	
300~600	世帯数	18,761	16,830	7,018	1,439	107	24
	売渡数量	7,240	6,584	2,833	620	87	14
600~1200	世帯数	12,305	⁽¹⁾ 29,129	11,696	7,140	907	256
	売渡数量	9,051	⁽¹⁾ 23,687	9,353	6,220	858	259
1200~3000	世帯数	1,200	20,649	22,798	⁽¹⁾ 11,546	3,733	2,344
	売渡数量	1,718	31,243	43,348	⁽²⁾ 21,394	6,493	4,520
3000~6000	世帯数	4	93	2,116	⁽¹⁾ 8,835	2,940	⁽¹⁾ 1,135
	売渡数量	13	319	6,883	⁽³⁾ 33,639	13,416	⁽⁵⁾ 5,227
6000~9000	世帯数			8	71	597	1,299
	売渡数量				52	456	3,850
9000kg以上	世帯数				1	5	39
	売渡数量					10	358
合計		49,241	⁽¹⁾ 80,621	46,813	⁽²⁾ 29,362	8,301	⁽¹⁾ 5,099
合計		20,643	⁽¹⁾ 63,919	63,001	⁽⁵⁾ 62,406	24,760	⁽⁵⁾ 19,450

(注) 1 ()内の数字は農業生産法人分で、それぞれの該当
 2 申込数量および売渡数量の単位は玄米トンである。
 (28)

150~170	170~200	200~300	300~500	500~1,000	1,000以上	合計
⁽¹⁾ 1,385	829	⁽²⁾ 323	⁽²⁾ 12	⁽³⁾ 3		⁽¹²⁾ 218,076
⁽¹⁾ 1,386	829	⁽²⁾ 323	⁽²⁾ 12	⁽³⁾ 3		⁽¹²⁾ 221,990
⁽⁷⁾ 6,343	4,856	⁽²⁸⁾ 2,562	⁽²⁰⁾ 101	⁽⁵³⁾ 53		⁽¹¹⁸⁾ 255,526
⁽¹⁾ 6,319	4,848	⁽²⁸⁾ 2,559	⁽²²⁾ 101	⁽⁵³⁾ 53		⁽¹²⁰⁾ 254,919
236	190	138	4	⁽¹⁾ 1		⁽²⁾ 13,709
⁽⁷⁾ 6,555	5,038	⁽²⁸⁾ 2,697	⁽²²⁾ 105	⁽⁵⁴⁾ 54		⁽¹²²⁾ 268,628
411	302	220	⁽¹⁾ 5			⁽¹⁾ 9,798
1,842	1,615	⁽⁹⁾ 1,004	29			⁽⁹⁾ 47,928
1,871	1,460	⁽¹²⁾ 694	⁽¹⁰⁾ 20	⁽⁶⁾ 6		⁽¹³⁾ 56,321
⁽⁷⁾ 2,431	1,661	⁽⁷⁾ 719	⁽¹¹⁾ 51	⁽⁴⁸⁾ 48		⁽⁸¹⁾ 154,581

150~170	170~200	200~300	300~500	500~1,000	1,000以上	合計
						771
						26
						15,628
						1,535
						18,013
						3,747
2	1					44,182
1	1					17,380
43	8					⁽¹⁾ 61,484
48	9					⁽¹⁾ 49,485
566	242	63	⁽¹⁾ 5			⁽²⁾ 63,146
1,153	506	128	⁽²⁾ 12			⁽⁴⁾ 110,515
191	146	43	1			⁽²⁾ 15,504
739	545	171	4			⁽⁸⁾ 60,956
⁽¹⁾ 466	171	⁽¹⁾ 36	1			⁽²⁾ 2,649
⁽⁷⁾ 3,414	1,325	⁽²⁾ 277	8			⁽¹³⁾ 18,484
118	261	⁽¹⁾ 181	⁽¹⁾ 5	⁽³⁾ 3		⁽⁵⁾ 613
1,170	2,652	⁽²⁰⁾ 2,121	⁽²⁰⁾ 81	⁽⁵⁴⁾ 54		⁽⁹⁴⁾ 6,500
⁽¹⁾ 1,386	829	⁽²⁾ 323	⁽²⁾ 12	⁽³⁾ 3		⁽¹²⁾ 221,990
⁽⁷⁾ 6,555	5,038	⁽²⁸⁾ 2,697	⁽²²⁾ 105	⁽⁵⁴⁾ 54		⁽¹²²⁾ 268,628

欄の内数である。

6 東海

調査事項		階層区分						
		307-ル未満	30~50	50~70	70~100	100~120	120~150	
世帯数	申込世帯数	25,410	76,279	62,617	44,462	13,149	9,386	
	売渡世帯数	26,012	76,936	62,813	44,483	13,151	9,386	
申込数量		4,570	26,953	47,515	64,831	30,257	28,865	
売渡数量	申込分①	4,570	26,941	47,511	64,818	30,248	28,858	
	申込まない分②	236	730	899	780	299	275	
	計①+②	4,806	27,671	48,410	65,598	30,547	29,133	
	計の内訳	1期	498	2,982	6,210	11,150	6,916	8,325
		2期	440	2,716	6,221	11,372	6,460	7,214
3期		250	1,643	3,778	6,577	3,454	3,109	
4期		3,618	20,330	32,201	36,499	13,717	10,455	

売渡数量別		階層区分					
		307-ル未満	30~50	50~70	70~100	100~120	120~150
60kg未満	世帯数	1,245	823	54	3		
	売渡数量	35	24	3			
60~180	世帯数	13,241	17,927	2,756	231	18	3
	売渡数量	1,134	1,649	271	24	2	
180~300	世帯数	5,989	15,945	4,004	408	20	7
	売渡数量	1,221	3,319	875	87	4	1
300~600	世帯数	4,608	26,844	14,671	2,074	86	13
	売渡数量	1,702	10,579	6,133	871	36	6
600~1,200	世帯数	868	14,397	29,974	11,256	585	100
	売渡数量	624	10,709	24,786	10,071	631	90
1,200~3,000	世帯数	61	999	11,324	29,671	9,880	3,933
	売渡数量	90	1,388	16,244	51,771	21,169	9,136
3,000~6,000	世帯数		1	30	839	2,560	5,234
	売渡数量		3	98	2,767	8,693	19,364
6,000~9,000	世帯数				1	2	96
	売渡数量				7	12	536
9,000kg以上	世帯数						
	売渡数量						
合計		26,012	76,936	62,813	44,483	13,151	9,386
		4,806	27,671	48,410	65,598	30,547	29,133

(注) 1 ()内の数字は農業生産法人分で、それぞれの該当
 2 申込数量および売渡数量の単位は、玄米トンである。

150~170	170~200	200~300	300~500	500~1,000	1,000以上	合計
2,834	(1) 1,939	776	20	(2) 3	(1) 1	(14) 236,876
2,834	1,940	(1) 776	20	(2) 3	(1) 1	238,355
11,100	8,934	(4) 4,581	188	(20) 37	(199) 199	(223) 228,730
11,097	8,934	(4) 4,580	188	(20) 37	(199) 199	(223) 227,981
72	64	16				3,371
11,169	8,998	(4) 4,596	188	(20) 37	(199) 199	(223) 231,352
3,877	3,846	2,002	87	(7) 16	(85) 85	(92) 45,994
2,813	2,168	1,105	62	(5) 12	(72) 72	(77) 40,685
1,296	865	(2) 474	22			(2) 21,468
3,183	2,119	(2) 1,015	17	(8) 9	(42) 42	(52) 123,205

150~170	170~200	200~300	300~500	500~1,000	1,000以上	合計
						2,125
						62
						34,176
						3,080
						26,373
						5,507
2						48,298
1						19,328
12	2					57,194
11	2					46,924
413	122	22				56,425
1,015	286	52				101,151
2,314	1,549	(1) 370				(1) 12,897
9,548	6,988	(4) 1,789				(4) 49,250
93	265	349	5	(1) 1		(1) 811
594	1,703	2,417	34	(8) 8		(8) 5,311
	2	36	15	(1) 2	(1) 1	(2) 56
	19	338	154	(12) 29	(199) 199	(211) 739
2,834	1,940	(1) 776	20	(2) 3	(1) 1	(14) 238,355
11,169	8,998	4,596	188	(20) 37	(199) 199	(223) 231,352

欄の内数である。

7 近畿

調査事項		階層区分					
		307-ル未満	30~50	50~70	70~100	100~120	120~150
世帯数	申込世帯数	25,443	87,248	81,728	61,139	18,403	12,246
	売渡世帯数	26,401	88,400	82,050	61,206	18,415	12,248
申込数量		5,148	32,276	59,119	85,304	43,098	39,521
売渡数量	申込分①	5,147	32,275	59,118	85,303	43,096	39,521
	申込まない分②	412	1,559	1,580	1,264	492	373
	計①+②	5,559	33,834	60,698	86,567	43,588	39,894
	計の内訳						
	1期	548	4,348	8,410	12,991	7,518	7,914
	2期	626	4,074	7,809	14,152	9,571	10,379
	3期	415	2,376	4,289	7,064	4,417	4,572
	4期	3,970	23,036	40,190	52,360	22,082	17,029

階層区分		307-ル未満					
		30~50	50~70	70~100	100~120	120~150	
60kg未満	世帯数	1,504	1,476	242	20	1	
	売渡数量	49	48	9			
60~180	世帯数	11,537	19,761	5,682	703	33	
	売渡数量	1,022	1,855	569	76	3	
180~300	世帯数	6,016	17,366	7,537	1,440	77	
	売渡数量	1,241	3,636	1,623	327	18	
300~600	世帯数	5,963	29,321	21,038	5,573	408	
	売渡数量	2,241	11,426	8,667	2,396	191	
600~1,200	世帯数	1,343	18,348	31,655	17,407	1,828	
	売渡数量	956	13,947	25,808	15,038	1,666	
1,200~3,000	世帯数	38	2,127	15,866	33,878	10,464	
	売渡数量	50	2,919	23,917	61,504	21,937	
3,000~6,000	世帯数		1	30	2,182	5,597	
	売渡数量		3	105	7,206	19,728	
6,000~9,000	世帯数				3	7	
	売渡数量				20	45	
9,000kg以上	世帯数					84	
	売渡数量					531	
合計	世帯数	26,401	88,400	82,050	61,206	18,415	
	売渡数量	5,559	33,834	60,698	86,567	43,588	

(注) 1 ()内の数字は農業生産法人分で、それぞれの該当
 2 申込数量および売渡数量の単位は玄米トンである。
 (32)

150~170	170~200	200~300	300~500	500~1,000	1,0007-ル以上	合計
2,930	(1) 1,368	348	17	2	(1) 1	(2) 290,873
2,930	(1) 1,368	348	17	2	(1) 1	(2) 293,386
12,069	(2) 6,684	2,009	104	36	(49) 49	(51) 285,417
12,069	(2) 6,684	2,009	104	36	(49) 49	(51) 285,411
98	73	18	1			5,870
12,167	6,757	2,027	105	36	(49) 49	(51) 291,281
2,642	1,572	487	12		(49) 49	(49) 46,491
3,356	1,892	532	29			52,420
1,345	807	231	5			25,521
4,824	(2) 2,486	777	59	36		(2) 166,849

150~170	170~200	200~300	300~500	500~1,000	1,0007-ル以上	合計
						3,243
						106
1						37,725
						3,525
1		1				32,449
						6,847
15	3		1			62,434
8	2					24,984
57	11	5	2			71,089
60	10	5	2			57,896
531	(1) 143	25	1			(1) 67,198
1,182	(2) 323	55	2			(2) 120,815
2,087	822	139	4			18,337
9,396	3,826	635	20			70,897
236	385	152	4			871
1,503	2,553	1,080	26			5,758
2	4	26	5	2	(1) 1	(1) 40
18	43	252	55	36	(49) 49	(49) 453
2,930	(1) 1,368	348	17	2	(1) 1	(2) 293,386
12,167	6,757	2,027	105	36	(49) 49	(51) 291,281

欄の内数である。

8 中国

調査事項		階層区分	307-ル 未満	30~50	50~70	70~100	100~120	120~150	
世帯数	申込世帯数		36,425	97,449	87,955	78,933	(3) 26,109	(1) 18,534	
	売渡世帯数		41,650	(1) 101,200	88,559	79,020	(3) 26,110	(1) 18,538	
申込数量			10,619	53,193	93,602	151,993	(6) 76,512	(3) 71,448	
売渡数量	申込分①		10,611	53,165	93,552	151,931	(6) 76,438	(3) 71,412	
	申込まなし分②		2,503	6,697	7,372	8,984	4,145	3,612	
	計 ①+②		13,114	59,862	100,924	160,915	(6) 80,633	(3) 75,024	
	計の内訳	1 期		372	2,613	6,340	13,227	7,345	7,112
		2 期		398	2,643	6,596	14,347	8,805	8,896
3 期			306	1,990	4,672	10,342	6,466	6,642	
4 期			12,038	52,616	83,316	122,999	(6) 58,017	(3) 52,374	

売渡数量別		階層区分	307-ル 未満	30~50	50~70	70~100	100~120	120~150
60kg 未満	世帯数		337	174	14			
	売渡数量		10	6				
60~180	世帯数		9992	(1) 7,777	1,092	95	3	1
	売渡数量		994	785	112	10		
180~300	世帯数		10,615	11,564	1,927	181	7	2
	売渡数量		2,202	2,419	409	39	2	
300~600	世帯数		15,084	33,174	9,457	1,160	44	14
	売渡数量		5,717	13,229	3,919	480	17	5
600~1200	世帯数		5,348	39,892	34,272	7,907	366	79
	売渡数量		3,804	31,150	29,393	7,098	335	71
1200 ~3000	世帯数		274	8,599	41,396	59,280	(2) 11,001	2,794
	売渡数量		387	12,205	65,762	117,972	(3) 25,549	6,609
3000 ~6000	世帯数			20	401	10,380	(1) 14,585	(1) 14,550
	売渡数量			68	1,339	35,208	(3) 54,066	(3) 11,180
6000 ~9000	世帯数					17	104	1,097
	売渡数量					108	664	7,150
9000kg 以上	世帯数							1
	売渡数量							9
合計	世帯数		41,650	(1) 101,200	88,559	79,020	(3) 26,110	(1) 18,538
	売渡数量		13,114	59,862	100,924	160,915	(6) 80,633	(3) 75,024

(注) 1 ()内の数字は農業生産法人分で、それぞれの該当
 2 申込数量および売渡数量の単位は玄米トンである。
 (34)

150~170	170~200	200~300	300~500	500~1000	1,000T-ル 以上	合計
4,881	(14) 3,182	(2) 1,129	(1) 35	(4) 6	(1) 1	(16) 354,639
4,883	(4) 3,183	(2) 1,133	(1) 35	(4) 6	(1) 2	(17) 364,319
24,065	(24) 9,228	(16) 8,403	(2) 387	(64) 97	(87) 87	(204) 509,634
24,051	(24) 9,217	(16) 8,389	(2) 383	(64) 97	(87) 87	(204) 509,383
1,208	965	400	8	1	2	35,897
25,259	(24) 20,182	(16) 8,789	(2) 391	(64) 98	(87) 89	(204) 545,280
2,252	1,440	686	15	(5) 8		(5) 41,410
2,991	(3) 1,751	709	13	(3) 3		(6) 47,152
2,368	(4) 1,590	693	18	(4) 10		(8) 35,097
17,648	(19) 15,401	(10) 6,701	(2) 345	(52) 77	(87) 89	(125) 421,621

150~170	170~200	200~300	300~500	500~1000	1,000T-ル 以上	合計
						525
						16
						(1) 18,960
						1,901
						24,296
						5,071
1						58,934
						23,367
6	3	1				87,874
6	3	1				71,851
202	48	6	(1) 1			(3) 123,602
479	111	15	(2) 2			(5) 229,093
3,265	(2) 1,207	(1) 157	1	(1) 1		(6) 44,567
15,229	(10) 5,945	(8) 785	3	(6) 6		(28) 173,829
1,388	(2) 1,763	674	5	(1) 1		(3) 5,049
9,346	(16) 12,557	4,970	40	(7) 7		(23) 34,842
21	162	(1) 295	28	(2) 4	(1) 1	(4) 512
199	1,566	(10) 3,018	346	(5) 85	(87) 87	(148) 5,310
4,883	(4) 3,183	(2) 1,133	(1) 35	(4) 6	(1) 2	(17) 364,319
25,259	20,182	(16) 8,789	(2) 391	(64) 98	(87) 89	(204) 545,280

欄の内数である。

9 四 国

階層区分		307-ル未満	30~50	50~70	70~100	100~120	120~150
世帯数	申込世帯数	24,617	52,580	43,601	⁽¹⁾ 32,089	8,141	5,052
	売渡世帯数	26,751	54,216	44,009	⁽¹⁾ 32,152	8,150	5,055
申込数量		8,061	31,354	47,018	⁽²⁾ 56,602	20,666	16,204
売渡数量の内訳	申込分①	8,058	31,341	46,998	⁽²⁾ 56,565	20,629	16,137
	申込まない分②	1,276	2,920	2,930	2,556	703	482
	計①+②	9,334	34,261	49,928	⁽²⁾ 59,121	21,332	16,619
	計						
の	1期	566	2,507	4,618	8,036	4,703	5,620
	2期	215	1,081	1,988	2,923	1,503	1,272
	3期	279	1,164	1,863	2,281	970	830
	4期	8,274	29,509	41,459	⁽²⁾ 45,881	14,156	8,897

階層区分		307-ル未満	30~50	50~70	70~100	100~120	120~150
60kg未満	世帯数	243	109	13	3		
	売渡数量	15	5				
60~180	世帯数	5,292	35,43	804	206	14	9
	売渡数量	552	367	84	23	1	1
180~300	世帯数	6,454	54,29	12,55	294	22	2
	売渡数量	1,372	1,741	265	64	5	
300~600	世帯数	10,127	16,342	5,217	1,400	135	47
	売渡数量	3,826	6,368	2,070	587	56	20
600~1,200	世帯数	4,277	22,657	15,148	5,032	621	216
	売渡数量	3,041	17,698	12,533	4,273	537	189
1,200~3,000	世帯数	357	6,120	21,320	⁽¹⁾ 21,581	3,965	1,899
	売渡数量	525	8,618	34,126	⁽²⁾ 41,854	8,182	4,068
3,000~6,000	世帯数	1	15	249	3,620	3,366	2,672
	売渡数量	3	55	831	12,216	12,372	10,977
6,000~9,000	世帯数		1	3	16	27	209
	売渡数量		9	19	104	179	1,353
9,000kg以上	世帯数						1
	売渡数量						11
合計	世帯数	26,751	54,216	44,009	⁽¹⁾ 32,152	8,150	5,055
	売渡数量	9,334	34,261	49,928	⁽²⁾ 59,121	21,332	16,619

(注) 1 ()内の数字は農業生産法人分で、それぞれの該当
 2 申込数量および売渡数量の単位は玄米トンである。
 (36)

150~170	170~200	200~300	300~500	500~1,000	1,000以上	合計
1,527	1,105	⁽¹⁾ 935	85			⁽²⁾ 169,682
1,527	1,105	⁽¹⁾ 935	86			⁽²⁾ 173,986
6,083	5,205	⁽¹⁾ 5,532	800			⁽³⁾ 197,525
6,039	5,164	⁽¹⁾ 5,441	774			⁽³⁾ 197,146
125	96	74	5			11,167
6,164	5,260	⁽¹⁾ 5,515	779			⁽³⁾ 208,313
2,928	2,789	3,594	612			35,973
494	345	240	17			10,078
274	191	151	10			8,013
2,468	1,935	⁽¹⁾ 1,530	140			⁽³⁾ 154,249

150~170	170~200	200~300	300~500	500~1,000	1,000以上	合計
						368
						20
1						9,869
						1,028
1	1					13,458
						2,847
11	1					33,280
4	1					12,931
38	13	⁽¹⁾ 9				⁽¹⁾ 48,011
32	12	8				38,323
363	189	73	4			⁽¹⁾ 55,871
807	433	163	9			⁽²⁾ 98,785
870	581	439	10			11,823
3,701	2,540	2,028	41			44,764
239	300	300	21			1,116
1,582	2,073	2,146	156			7,621
4	20	114	51			190
38	201	1,170	573			1,993
⁽³⁾ 1,527	⁽³⁾ 1,105	⁽¹⁾ 935	86			⁽²⁾ 173,986
6,164	5,260	⁽¹⁾ 5,515	779			⁽³⁾ 208,313

欄の内数である。

九州

調査事項		階層区分					
		307-1L 未満	30~50	50~70	70~100	100~120	120~150
世帯数	申込世帯数	75,072	146,689	119,203	94,567	(1) 32,906	26,849
	売渡世帯数	84,493	152,226	120,368	94,854	(1) 32,954	26,878
申込数量		25,068	92,060	139,078	195,955	(1) 104,252	114,468
売渡数量	申込分①	24,978	91,775	138,776	195,627	(1) 104,052	114,297
	申込外分②	6,642	15,691	17,932	20,875	(1) 10,153	11,252
	計①+②	31,620	107,466	156,708	216,502	(2) 114,205	125,549
	計の内訳						
	1期	2,238	7,392	11,250	14,416	(1) 6,637	5,802
	2期	169	627	1,124	1,501	622	569
	3期	348	1,586	2,662	3,436	1,477	1,183
	4期	28,865	97,861	141,672	197,149	(1) 105,469	117,995

売渡数量別		階層区分					
		307-1L 未満	30~50	50~70	70~100	100~120	120~150
60kg 未満	世帯数	486	204	34	5		
	売渡数量	17	7				
60~180	世帯数	16,788	8,536	1,590	255	20	3
	売渡数量	1,733	892	165	27	1	
180~300	世帯数	19,502	14,154	2,897	493	53	7
	売渡数量	4,101	2,988	622	105	11	1
300~600	世帯数	30,611	42,493	11,718	2,238	249	71
	売渡数量	11,792	17,051	4,852	939	101	32
600~1,200	世帯数	15,461	62,074	37,327	9,528	853	325
	売渡数量	11,529	49,492	31,874	8,410	803	285
1,200 ~3,000	世帯数	1,626	24,633	64,057	57,856	(1) 10,354	3,587
	売渡数量	2,365	36,585	109,994	117,737	(2) 22,928	8,283
3,000 ~6,000	世帯数	17	132	2,740	24,313	19,934	16,379
	売渡数量	64	451	9,168	88,195	80,614	71,463
6,000 ~9,000	世帯数	1		5	164	1,482	6,275
	売渡数量	8		33	1,071	9,663	43,298
9,000kg 以上	世帯数	1			2	9	231
	売渡数量	11			18	84	2,187
合計	世帯数	84,493	152,226	120,368	94,854	(1) 32,954	26,878
	売渡数量	31,620	107,466	156,708	216,502	(2) 114,205	125,549

(注) 1 ()内の数字は農業生産法人分で、それぞれの該当
 2 申込数量および売渡数量の単位は玄米トンである。
 (38)

150~170	170~200	200~300	300~500	500~1,000	1,000以上	合計
9,528	(1) 7,525	(1) 5,666	325	(1) 3		(4) 518,333
9,539	(1) 7,526	(1) 5,667	325	(1) 3		(4) 534,833
52,668	(4) 50,531	(6) 49,187	3,816	(23) 87		(34) 827,170
52,598	(4) 50,463	(6) 49,095	3,806	(23) 87		(34) 825,554
5,585	5,178	(1) 4,889	325	(1) 14		(3) 98,536
58,183	(4) 55,641	(7) 53,984	4,131	(24) 101		(37) 924,090
2,115	1,789	1,773	144			(1) 53,556
221	134	111	26			5,104
372	275	218	15			11,572
55,475	(4) 53,443	(7) 51,882	3,946	(24) 101		(36) 853,858

150~170	170~200	200~300	300~500	500~1,000	1,000以上	合計
						729
						24
1						27,193
						2,818
3	1	2				37,112
						7,828
17	3	7				87,407
8	1	2				34,778
57	18	16				125,659
49	15	15				102,472
512	198	75	4			(1) 162,902
1,160	435	161	9			(2) 299,657
3,951	(1) 1,969	671	12			(1) 70,118
18,238	(4) 9,262	3,223	59			(4) 280,737
3,963	3,172	(1) 1,840	54			(1) 16,956
28,630	23,115	(7) 3,542	413			(7) 119,773
1,035	2,165	3,056	255	(1) 3		(1) 6,757
10,098	22,813	37,041	3,650	(24) 101		(24) 76,003
9,539	(1) 7,526	(1) 5,667	325	(1) 3		(4) 534,833
58,183	(4) 55,641	(7) 53,984	4,131	(24) 101		(37) 924,090

欄の内数である。

Ⅶ 都道府県別表
1 事前売渡申込世帯数

	307-未満	30~50	50~70	70~100	100~120	120~150
総数	327,675	(1) 819,532	(2) 731,039	(3) 637,567	(5) 236,547	(3) 209,329
北海道	497	3,150	(2) 5,098	7,791	(1) 5,119	6,733
青森	4,676	13,746	15,475	15,698	6,911	(1) 7,261
岩手	3,306	11,964	13,214	15,285	7,405	7,601
宮城	6,056	14,720	16,155	16,981	8,301	9,782
秋田	4,776	13,587	15,398	17,913	9,714	12,385
山形	6,173	16,112	16,106	17,393	7,660	7,844
福島	6,830	23,919	24,952	24,052	9,812	9,643
茨城	10,835	30,426	33,320	34,283	11,972	9,114
栃木	4,185	13,440	14,751	18,634	9,801	10,385
群馬	12,342	24,967	15,322	9,770	2,434	1,661
埼玉	6,013	19,780	20,408	18,944	7,774	7,039
千葉	8,120	26,231	27,940	28,624	11,272	8,150
東京	417	1,438	834	286	37	23
神奈川	1,920	6,244	3,893	2,183	507	294
新潟	7,932	27,318	31,420	33,486	14,278	15,904
富山	3,291	10,108	11,908	13,849	7,646	9,289
石川	3,819	12,767	12,781	11,305	4,064	4,104
福井	2,773	9,947	10,340	10,616	4,831	4,951
山梨	5,135	8,248	3,973	1,713	204	92
長野	35,330	(1) 48,269	22,438	(2) 12,290	3,338	(1) 2,219
岐阜	6,282	22,906	20,209	15,331	4,759	2,788
静岡	6,928	22,387	16,809	9,593	2,111	1,053
愛知	13,694	37,046	27,084	17,552	4,613	3,000
三重	4,788	16,846	18,724	17,317	6,425	5,333
滋賀	4,667	14,292	14,131	16,274	7,940	6,883
京都	3,453	13,424	11,614	7,947	1,950	994
大阪	3,695	9,508	7,085	3,189	482	165
兵庫	7,673	32,413	33,088	23,695	6,184	3,558
奈良	2,762	9,489	9,869	6,464	1,046	347
和歌山	3,193	8,122	5,941	3,570	801	299
鳥取	2,824	8,805	11,041	10,700	3,042	1,701
島根	5,117	15,344	15,990	14,201	(1) 4,502	3,327
岡山	11,476	30,891	25,205	20,667	(2) 6,558	(1) 4,701
広島	10,629	25,362	19,537	17,133	5,756	3,700
山口	6,379	17,047	16,182	16,232	6,251	5,105
徳島	3,015	8,142	7,085	5,873	1,993	1,343
香川	7,658	16,396	15,751	(1) 10,702	1,492	400
愛媛	11,161	19,769	12,307	8,025	2,075	1,174
高知	2,783	8,273	8,458	7,439	2,581	2,115
福岡	12,660	27,361	24,601	23,262	9,418	8,149
佐賀	7,160	13,245	10,879	10,621	4,703	5,046
長崎	5,570	12,934	10,749	6,920	1,866	1,100
熊本	11,532	23,863	21,438	18,941	7,116	6,402
大宮	10,253	23,224	18,752	13,541	4,010	2,611
宮崎	6,631	16,448	15,828	12,041	3,466	2,215
鹿児島	21,266	29,614	16,956	9,241	(1) 2,327	1,326

(注) ()内の数字は農業生産法人分で、それぞれの該当欄の内数である。
(40)

150~170	170~200	200~300	300~500	500~1000	1000以上	計
(2) 84,281	(3) 30,120	(4) 95,381	(6) 30,393	(3) 4,706	(13) 227	(25) 256,797
(1) 4,532	6,650	(4) 19,351	(6) 19,745	(15) 4,519	(88) 177	(117) 83,362
3,557	3,349	(2) 3,988	706	(2) 30	(1) 2	(6) 75,399
3,687	3,472	4,167	568	26		70,675
4,993	6,083	(1) 7,143	1,749	27	4	(1) 93,994
6,393	7,518	8,886	(2) 939	20		(2) 97,529
3,658	3,985	(1) 7,005	(2) 2,860	(10) 27	(40) 40	(53) 82,863
4,203	(1) 4,202	4,331	331	3		(1) 112,278
3,186	2,458	1,919	100	1		137,614
4,947	5,047	7,176	(1) 1,457	20		(1) 89,843
524	428	255	11	3		67,717
2,415	1,682	699	10			54,764
2,670	1,716	976	25	2		115,726
1						3,036
54	15	1				15,111
8,218	10,048	12,996	(2) 1,272	(2) 8	1	(4) 162,881
4,379	3,981	2,734	65			67,250
1,777	1,840	1,782	54	3		54,296
2,002	1,698	795	7			47,960
9	7	3		(1) 1		(1) 19,385
(1) 642	447	(2) 217	(1) 5	(2) 2		(10) 125,197
734	375	103	(1) 7			(1) 73,494
209	97	38	1	(1) 1		(1) 59,227
998	758	341	4			105,090
1,627	(1) 1,084	397	15	(1) 2	(1) 1	(3) 72,559
1,796	887	172	2	2		67,066
249	135	54	8			39,828
31	18	4				24,177
782	(1) 301	86	7		(1) 1	(2) 107,188
33	12	3				30,025
39	15	9				21,989
314	132	37				38,596
901	501	108	3	(1) 1		(2) 59,995
1,228	(3) 1,140	(1) 325	(1) 16	(2) 3	(1) 1	(1) 102,211
800	(1) 340	101	3	(1) 1		(2) 83,362
1,638	1,069	(1) 558	13	1		(1) 70,475
465	292	158	2			28,368
42	13	(1) 2				(2) 52,456
271	138	113	5			55,108
749	612	662	78			33,750
2,616	1,927	1,080	35			111,109
2,597	2,260	1,807	64			58,382
293	243	110	10			39,795
2,455	2,173	(1) 2,216	198	(1) 3		(2) 96,337
652	384	138	4			72,569
563	(1) 345	179	10			(1) 57,726
352	193	136	4			(1) 81,415

(41)

2 売渡世帯数

	307-1 未済	30-50	50-70	70-100	100-120	120-150
総数	358,029	2) 842,318	2) 736,491	3) 39,007	15) 236,819	3) 209,463
北海道	644	3,529	2) 5,436	7,999	11) 5,194	6,785
青森	5,019	14,187	15,675	15,776	6,929	11) 7,275
岩手	3,784	12,690	13,554	15,435	7,436	7,612
宮城	6,602	15,179	16,298	17,016	8,305	9,785
秋田	5,357	14,120	15,576	17,966	9,727	12,392
山形	7,032	16,597	16,184	17,420	7,665	7,844
福島	7,550	24,650	25,123	24,081	9,820	9,644
茨城	11,433	31,031	33,543	34,339	11,980	9,114
栃木	4,609	13,882	14,882	18,678	9,806	10,387
群馬	13,091	25,411	15,390	9,785	2,434	1,662
埼玉	6,263	19,964	20,453	18,956	7,774	7,039
千葉	8,426	26,593	28,031	28,635	11,290	2,152
東京	425	1,439	822	289	37	23
神奈川	2,004	6,329	3,902	2,188	507	294
新潟	9,084	28,258	31,635	33,536	14,285	15,905
富山	4,084	10,736	12,002	13,873	7,648	9,291
石川	4,600	13,497	12,934	11,326	4,068	4,104
福井	3,474	10,627	10,439	10,632	4,833	4,951
山梨	5,410	8,430	3,992	1,717	204	92
長野	37,143	11) 48,839	22,516	2) 12,297	3,338	11) 2,219
岐阜	6,688	23,352	20,305	15,348	4,759	2,788
静岡	6,960	22,416	16,713	9,595	2,111	1,053
愛知	13,849	37,245	27,144	17,558	4,614	3,000
三重	5,203	17,225	18,851	17,330	6,426	5,333
滋賀	4,769	14,410	14,158	16,281	7,943	6,883
京都	3,816	13,759	11,676	7,757	1,951	994
大阪	3,722	9,543	7,085	3,129	482	165
兵庫	7,998	32,812	32,192	23,707	6,187	3,559
奈良	2,767	9,508	9,875	6,467	1,047	347
和歌山	3,327	8,368	6,064	3,605	805	300
鳥取	3,093	9,066	11,111	10,715	3,042	1,701
島根	5,823	15,947	16,085	14,209	11) 4,502	3,327
岡山	12,983	11) 31,860	25,332	20,670	2) 6,556	11) 4,702
広島	12,344	26,397	19,686	17,168	5,158	3,702
山口	7,407	17,928	16,345	16,258	6,252	5,106
徳島	3,231	8,381	7,147	5,899	1,995	1,313
香川	8,481	16,850	15,851	11) 10,718	1,493	400
愛媛	11,856	20,152	12,375	8,036	2,976	1,174
高知	3,183	8,833	8,636	7,499	2,586	2,118
福岡	14,056	28,033	24,719	23,288	9,420	8,150
佐賀	7,899	13,471	10,898	10,623	4,703	5,047
長門	6,509	13,572	10,905	6,949	1,870	1,104
熊本	12,862	24,643	21,656	18,998	7,124	6,408
大分	12,122	24,221	18,904	13,560	4,014	2,612
宮崎	7,461	17,363	16,115	12,109	3,472	2,217
鹿児島	23,584	30,903	17,171	9,327	11) 2,351	1,340

(注) ()内の数字は農業生産法人分で、これ以外の該当欄の内数である。
(42)

150-170	170-200	200-300	300-500	500-1,000	1,000以上	計
(2) 84,340	(11) 80,150	(15) 95,413	(18) 30,403	(39) 4,711	(132) 228	(228) 317,372
(11) 4,565	6,671	(4) 19,377	(6) 19,752	(15) 4,523	(88) 177	(117) 84,652
3,559	3,349	(2) 3,988	706	(2) 30	(1) 2	(6) 76,495
3,689	3,474	4,167	568	26		72,435
4,994	6,083	(11) 9,143	1,150	28	4	(11) 95,187
6,393	7,518	8,886	(2) 939	20		(2) 98,894
3,658	3,986	(11) 7,005	(2) 2,360	(10) 27	(40) 40	(53) 90,318
4,203	(11) 4,203	4,331	331	3		(11) 113,939
3,186	2,460	1,919	101	1		139,107
4,949	5,047	7,176	(11) 1,457	20		(11) 90,893
524	428	255	11	3		68,994
2,415	1,682	699	10			85,255
2,670	1,716	976	25	2		116,516
1						3,026
54	15	1				15,294
8,222	10,048	12,997	(2) 1,272	(2) 8	1	(14) 165,251
4,380	3,981	2,734	65			68,794
1,777	1,840	1,932	54	3		55,985
2,002	1,698	795	7			42,458
9	7	3		(1) 1		(11) 19,865
(11) 642	447	(2) 217	(11) 5	(2) 2		(10) 127,665
735	375	103	(11) 7			(11) 74,460
209	97	38	1	(11) 1		(11) 59,299
978	758	341	4			105,511
1,627	1,085	(11) 397	15	(11) 2	(11) 1	(2) 73,515
1,796	867	192	2	2		67,323
249	135	54	8			40,599
31	18	4				24,239
782	(11) 301	86	7		(11) 1	(2) 108,632
33	12	3				30,061
39	15	9				22,532
315	132	37				39,212
901	501	108	3	(11) 1		(2) 61,407
1,228	(12) 1,141	(11) 329	(11) 16	(2) 3	(11) 1	(12) 104,821
801	(11) 340	101	3	(11) 1		(2) 86,303
1,638	1,067	(11) 558	13	1		(11) 72,576
465	292	158	2			28,913
42	13	(11) 2				(2) 53,850
271	188	113	5			56,266
749	612	662	79			34,757
2,616	1,927	1,080	35			113,324
2,597	2,260	1,807	64			59,369
293	243	110	10			41,585
2,455	2,173	(11) 2,216	198	(11) 3		(2) 93,736
652	384	138	4			76,611
563	(11) 345	179	10			(11) 59,834
363	194	137	4			(11) 85,374

(43)

3 事前売渡申込数量

	30以下未満	30~50	50~70	70~100	100~120	120~150
総数	108,329	⁽¹⁾ 489,605	⁽³⁾ 816,220	⁽⁷⁾ 1,278,572	⁽⁹⁾ 728,968	⁽¹³⁾ 872,076
北海道	240	2,128	⁽³⁾ 5,252	12,348	⁽²⁾ 12,106	21,588
青森	3,240	15,077	25,594	49,469	25,183	⁽⁶⁾ 34,023
岩手	1,344	8,398	15,806	32,017	23,724	32,845
宮城	2,977	12,291	23,952	42,910	30,595	46,899
秋田	2,542	12,591	24,358	47,337	36,555	60,892
山形	3,121	15,734	28,568	52,041	32,808	41,597
福島	2,438	15,363	29,532	50,493	31,800	111,939
茨城	4,001	18,970	36,357	61,979	31,775	31,803
栃木	1,235	7,036	14,090	30,957	24,022	33,346
群馬	3,098	12,286	14,942	16,519	6,019	5,181
埼玉	1,216	7,757	16,572	28,889	18,353	22,791
千葉	2,853	16,300	32,246	60,847	35,054	33,285
東京都	52	268	270	138	25	22
神奈川県	306	1,741	2,365	2,871	1,125	856
新潟	3,568	22,937	42,563	89,736	56,454	82,593
富山	1,362	7,898	17,522	35,948	28,796	45,287
石川	1,560	7,423	17,845	28,292	15,605	21,557
福井	1,192	7,833	15,960	30,014	20,122	26,377
山梨	1,692	5,856	5,136	3,301	536	285
長野	15,535	⁽¹⁾ 45,973	41,238	⁽⁵⁾ 39,832	15,561	⁽⁴⁾ 13,011
岐阜	1,265	7,911	13,722	18,199	7,965	5,593
静岡県	977	6,477	11,340	12,615	4,340	2,744
愛知県	2,433	13,440	20,804	25,075	10,142	8,717
三重	1,140	7,036	15,371	27,141	15,775	17,404
滋賀	1,331	7,654	15,446	32,935	23,993	26,771
京都	868	5,841	7,253	11,245	4,041	2,504
大阪	431	1,878	2,718	2,189	559	240
兵庫県	1,440	11,192	21,765	27,278	11,062	8,517
奈良	590	3,426	6,751	7,915	2,027	820
和歌山	423	2,285	3,188	3,742	1,416	669
鳥取	966	5,244	12,373	21,293	9,060	6,522
島根	1,649	9,174	12,161	29,603	⁽²⁾ 14,927	14,808
岡山	3,027	15,538	24,829	36,583	⁽³⁾ 17,681	⁽³⁾ 16,912
広島	3,050	14,040	22,273	35,943	18,134	15,085
山口	1,927	9,197	15,746	28,571	16,710	18,121
徳島	837	3,366	4,877	6,837	3,592	3,351
香川県	2,673	11,155	19,223	⁽²⁾ 20,891	4,331	1,457
愛媛	3,480	12,088	15,110	17,525	6,706	5,093
高知	1,071	4,745	7,806	11,349	6,037	6,303
福岡	4,592	18,939	31,618	51,994	30,633	33,962
佐賀	2,870	11,224	17,629	29,647	19,904	28,872
長門	1,583	6,715	10,671	11,544	4,662	3,733
熊本	3,781	14,909	25,061	38,827	21,980	25,960
大分	3,478	14,473	22,222	29,005	13,017	10,886
宮崎	2,663	9,756	15,432	19,772	8,461	6,967
鹿児島	6,101	16,244	16,445	15,165	⁽¹⁾ 5,595	4,088

(注) ()内の数字は農業生産法人分であり、それぞれの該当欄の内数である。
(44)

150~170	170~200	200~300	300~500	500~1000	1,000以上	計
⁽¹⁰⁾ 452,072	⁽³¹⁾ 522,029	^(21,128) 341,573	⁽¹⁸⁾ 389,764	⁽¹¹⁾ 252,046	^(21,712) 24,561	^(43,545) 667,165
⁽³⁾ 18,529	34,257	⁽³⁴⁾ 48,037	⁽⁴²⁾ 241,195	⁽³⁹⁾ 59,130	^(10,578) 19,801	^(17,064) 604,611
20,440	23,079	⁽²⁾ 37,587	10,155	⁽¹⁶⁾ 613	⁽¹¹⁴⁾ 192	⁽²¹⁾ 235,652
20,089	22,614	35,040	6,818	493		199,186
29,936	43,414	^(21,000) 86,869	24,188	611	333	^(21,000) 344,989
38,748	54,484	82,969	⁽³⁵⁾ 12,603	390		⁽³⁵⁾ 374,467
24,323	31,268	⁽⁸⁾ 16,424	⁽²⁷⁾ 46,772	⁽³³⁾ 760	^(4,146) 4,146	^(4,514) 357,562
23,240	⁽¹⁵⁾ 28,052	39,257	4,564	48	-	⁽⁵⁾ 286,726
14,190	12,793	13,003	991	13		225,875
20,119	24,612	47,922	⁽¹⁰⁾ 5,149	323		⁽¹⁰⁾ 218,611
1,986	1,933	1,438	100	34		63,536
9,513	7,889	4,129	94			116,503
13,651	12,595	7,644	307	22		212,804
2						777
206	57	5				9,532
52,793	77,755	136,214	⁽²⁵⁾ 9,623	⁽⁶⁸⁾ 229	54	⁽⁹²⁾ 590,569
26,373	28,334	24,782	839			217,141
11,954	14,834	18,992	852	70		140,984
13,618	13,621	7,987	108			137,338
33	32	27		⁽¹⁸⁾ 18		⁽¹⁸⁾ 16,916
⁽⁷⁾ 4,651	3,857	⁽²⁸⁾ 2,245	⁽²⁰⁾ 47	⁽³⁵⁾ 35		⁽¹⁰⁰⁾ 31,015
1,659	967	290	⁽²⁾ 24			57,595
669	383	196	10	⁽⁸⁾ 8		⁽⁸⁾ 39,779
3,717	3,336	1,998	31			89,593
6,714	5,215	⁽⁴⁾ 2,437	147	⁽¹²⁾ 29	⁽⁷⁹⁾ 99	⁽²¹⁵⁾ 98,658
8,611	4,922	1,300	17	36		123,016
801	512	249	49			35,363
63	42	14				8,134
2,366	⁽²⁾ 1,126	394	38		⁽⁴⁹⁾ 49	⁽⁵¹⁾ 85,227
102	38	17				21,688
126	44	35				11,991
1,518	781	273				58,030
5,251	3,424	279		⁽²¹⁾ 21		⁽²⁴⁾ 97,928
5,669	⁽¹⁸⁾ 7,180	⁽¹⁶⁾ 2,430	⁽²⁾ 195	⁽³⁶⁾ 54	⁽⁸⁷⁾ 87	⁽¹⁵⁵⁾ 130,185
4,178	⁽⁸⁾ 2,043	760	26	⁽⁷⁾ 7		⁽¹⁵⁾ 115,559
7,449	5,800	⁽¹⁰⁾ 4,061	135	15		⁽¹⁰⁾ 107,932
1,568	1,174	807	8			26,419
193	75	⁽¹⁾ 10				⁽³⁾ 60,008
1,451	1,205	932	65			62,655
2,371	2,751	3,783	727			47,443
13,410	11,674	8,252	365			205,439
18,787	19,995	21,021	1,102			170,851
1,299	1,313	841	97			42,658
12,272	12,793	⁽¹⁰⁾ 16,394	2,117	⁽²³⁾ 87		⁽²⁹⁾ 174,181
3,364	2,383	1,023	39			99,950
2,294	⁽⁴⁾ 1,564	1,019	79			⁽¹⁴⁾ 68,007
1,242	809	577	17			⁽¹⁾ 66,084

(45)

4 売渡数量

(1) 事前売渡申込をして売渡した分

	307-未満	30~50	50~70	70~100	100~120	120~150
総数	108,146	(1) 488,977	(3) 815,480	(7) 1,277,466	(9) 728,097	(13) 871,189
北海道	239	2,121	(3) 5,225	12,308	(2) 12,050	21,486
青森	3,235	15,059	25,565	40,409	25,143	(10) 33,985
岩手	1,344	8,395	15,806	32,017	23,724	32,845
宮城	2,997	12,289	23,948	42,903	30,594	46,896
秋田	2,527	12,539	24,243	47,150	36,431	60,719
山形	3,120	15,716	28,546	51,948	32,745	41,512
福島	2,436	15,344	29,488	50,403	31,761	41,893
茨城	3,996	18,948	36,313	61,963	31,757	31,190
栃木	1,225	7,002	14,035	30,681	23,958	33,266
群馬	3,098	12,280	14,939	16,517	6,018	5,181
埼玉	1,215	7,756	16,571	28,887	18,352	22,090
千葉	2,850	16,282	32,333	60,841	34,953	33,280
東京	52	268	269	138	25	22
神奈川	306	1,741	2,365	2,871	1,125	856
新潟	3,568	22,937	48,563	89,786	56,454	82,593
富山	1,362	7,898	17,522	35,948	28,795	45,287
石川	1,560	9,423	17,845	28,292	15,605	21,557
福井	1,198	7,833	15,960	30,014	20,122	26,877
山梨	1,671	5,807	5,114	3,272	528	277
長野	15,520	(11) 45,952	41,229	(5) 38,823	15,561	(14) 13,011
岐阜	1,263	7,890	13,646	18,051	7,883	5,541
静岡	997	6,477	11,340	12,615	4,340	2,744
愛知	2,433	13,428	20,800	25,062	10,133	8,710
三重	1,140	7,036	15,371	27,141	15,775	17,404
滋賀	1,330	7,653	15,445	32,934	23,991	26,771
京都	868	5,841	9,253	11,245	4,041	2,504
大阪	431	1,878	2,718	2,189	559	240
兵庫	1,440	11,192	21,765	27,278	11,062	8,517
奈良	590	3,426	6,751	7,915	2,027	820
和歌山	488	2,285	3,186	3,742	1,416	669
鳥取	966	5,244	12,373	21,293	9,060	6,522
島根	1,649	9,174	18,161	29,603	(13) 14,927	14,808
岡山	3,023	15,521	24,797	36,540	(3) 17,664	(3) 16,883
広島	3,047	14,033	22,279	35,931	18,128	15,081
山口	1,926	9,193	15,942	28,564	16,709	18,118
徳島	837	3,366	4,879	6,837	3,592	3,351
香川	2,673	11,155	19,223	(12) 20,891	4,331	1,457
愛媛	3,479	12,087	15,109	17,525	6,706	5,093
高知	1,069	4,733	7,787	11,312	6,000	6,236
福岡	4,589	18,924	31,607	51,980	30,625	33,956
佐賀	2,868	11,019	17,621	29,635	19,894	28,364
長門	1,583	6,912	10,667	11,540	4,660	3,732
熊本	3,762	14,848	24,989	38,728	21,924	25,879
大分	3,460	14,410	22,146	28,915	12,972	10,855
宮崎	2,640	9,714	15,372	19,744	8,447	6,959
鹿児島	6,076	15,948	18,374	15,085	(11) 5,530	4,052

(注) ()内の数字は農業生産法人分で、それぞれの該当欄の内数である。

(46)

150~170	170~200	200~300	300~500	500~1,000	1,000以上	計
(10) 451,529	(8) 24,421	(21,138) 840,017	(16) 382,331	(10) 22,670	(21,742) 24,847	(48,567) 11,170
(3) 18,440	34,057	(34) 447,050	(48) 239,908	(395) 28,766	(16,577) 12,787	(17,064) 601,437
20,415	23,047	(37) 37,557	10,121	(60) 609	(114) 192	(2) 235,337
20,089	22,614	35,039	6,818	493		199,184
29,930	43,412	(21,000) 56,847	24,188	611	333	(21,000) 3,444,948
38,637	54,350	83,806	(35) 12,565	387		(35) 373,354
24,267	31,214	(2) 76,361	(27) 46,748	(333) 160	(14,116) 4,146	(45,146) 357,083
23,222	(5) 28,039	39,245	4,564	46		266,441
14,188	12,791	13,002	991	13		225,752
20,083	24,570	47,847	(10) 15,138	320		(10) 218,125
1,986	1,933	1,438	101	34		62,525
9,513	7,889	4,129	94			116,496
13,651	10,595	7,644	307	22		212,758
2						776
206	57	5				9,532
52,782	77,755	136,214	(25) 9,633	(68) 229	54	(93) 590,568
26,373	28,333	24,781	839			217,138
11,954	14,834	18,992	852	70		140,984
13,618	13,621	7,987	108			137,338
32	30	27		(18) 18		(18) 16,776
(7) 4650	3,857	(28) 2,245	(20) 77	(35) 35		(100) 80,960
1,637	961	287	(2) 24			(2) 57,183
669	383	196	10	8		(8) 39,779
3,714	3,386	1,897	31			89,544
6,714	5,215	(4) 2,487	147	(12) 29	(199) 99	(215) 98,658
8,611	4,922	1,300	17	36		123,010
801	512	249	49			35,363
63	42	14				8,134
2,366	(2) 1,126	394	38		(49) 49	(51) 85,227
102	38	17				21,686
126	44	35				11,991
1,518	781	273				58,030
5,251	3,424	879	31	(21) 21		(24) 97,928
5,657	(18) 7,171	(16) 2,416	(2) 191	(36) 54	(87) 87	(155) 30,004
4,177	(8) 2,043	760	26	(7) 7		(15) 115,512
7,448	5,798	(10) 4,061	135	15		(10) 107,909
1,568	1,174	807	8			26,419
193	75	(1) 10				(3) 60,008
1,451	1,205	932	65			63,652
2,827	2,710	3,692	701			47,067
13,406	11,661	8,251	364			205,363
18,781	19,987	21,012	1,102			170,783
1,299	1,313	841	97			42,644
12,226	12,754	(16) 6,318	2,108	(23) 87		(29) 173,623
3,355	2,377	1,081	39			99,610
2,292	(14) 1,563	1,015	79			(4) 67,825
1,239	808	577	17			(1) 65,706

(47)

(2) 事前売渡申込をしないで売渡した数量

	307-ル未満	30~50	50~70	70~100	100~120	120~150
総数	20,987	57,402	68,259	85,798	(1) 45,386	(1) 54,147
北海道	109	513	857	1,330	1,036	1,492
青森	524	1,722	2,388	3,440	1,943	2,649
岩手	507	2,104	2,961	4,768	3,261	4,089
宮城	841	2,568	4,058	6,160	4,036	5,732
秋田	743	2,402	3,255	4,848	3,369	5,735
山形	921	2,683	3,601	5,492	3,078	3,365
福島	565	2,209	2,808	3,503	1,754	1,955
茨城	492	1,600	2,222	2,748	1,103	880
栃木	226	893	1,329	2,295	1,473	1,911
群馬	333	772	643	584	218	227
埼玉	77	199	246	323	170	184
千葉	155	584	789	1,278	627	501
東京都	5	13	7	4		
神奈川県	22	52	37	15	3	1
新潟	882	3,141	4,514	6,095	3,203	4,241
富山	455	1,295	1,690	2,355	1,521	2,151
石川	423	1,207	1,242	1,311	575	732
福井	449	1,578	1,887	2,530	1,436	1,687
山梨	176	336	224	102	14	4
長野	1,862	3,378	2,288	1,791	647	(1) 541
岐阜	151	556	500	367	127	76
静岡県	8	19	13	15	3	3
愛知県	63	193	225	149	43	20
三重	165	518	656	616	253	252
滋賀	67	268	370	518	304	262
京都	174	637	574	379	87	53
大阪	3	9	5	2		
兵庫県	122	503	487	289	79	51
奈良	2	9	25	21	7	1
和歌山	44	133	119	55	15	6
鳥取	145	434	577	637	230	135
島根	373	1,188	1,457	1,484	515	451
岡山	573	1,232	940	766	257	218
広島	884	2,250	2,415	3,165	1,564	1,201
山口	528	1,593	1,963	2,932	1,579	1,607
徳島	79	197	206	188	85	61
香川	473	967	1,114	870	123	39
愛媛	515	1,116	967	813	260	185
高知	209	640	643	685	235	177
福岡	1,074	2,774	3,404	4,576	2,390	2,614
佐賀	823	1,980	2,351	3,538	2,478	3,671
長門	581	1,690	2,055	1,808	626	473
熊本	893	2,354	2,982	4,046	2,103	2,477
大分	1,025	2,440	2,654	2,873	1,172	1,021
宮崎	452	1,955	2,405	2,537	886	693
鹿児島	1,494	2,178	2,081	1,477	(1) 498	303

(注) ()内の数字は農業生産法人分で、それぞれの該当欄の内数である。
(48)

150~170	170~200	200~300	300~500	500~1,000	1,000以上	計
29,203	33,073	(545) 78,905	(2) 14,718	(17) 2,170	(249) 339	(815) 460,387
1,122	1,475	(1) 5,210	5,750	(7) 1,947	(154) 203	(162) 21,044
1,591	1,864	2,875	835	81	(1) 1	(1) 19,913
2,422	2,579	3,921	713	36		27,361
3,481	4,550	(540) 7,633	1,615	31	34	(540) 40,739
3,569	5,346	8,098	(1) 1,246	18		(1) 38,629
1,931	2,332	(3) 4,776	(0) 2,619	(2) 26	(94) 94	(105) 30,918
1,023	1,098	1,534	160			16,609
360	262	217	8			9,892
1,115	1,272	2,561	808	12		13,895
77	77	72	4	1		3,008
74	50	27	1			1,351
188	119	60	2			4,303
0	0					29
2,566	3,256	4,682	(1) 546	2	5	(1) 33,133
1,210	1,232	1,102	38			13,049
383	355	330	22			6,580
767	640	272	8			11,254
1				(1) 1		(1) 858
209	192	134	4			(1) 11,026
26	18	4				1,825
1						67
6	6	1				706
65	58	15				2,598
74	48	14				1,925
12	19	3	1			1,939
12	6	1				19
0	0					1,550
0						65
						372
36	15	4				2,233
140	79	17				5,704
94	215	31	2	1		4,329
304	143	60				11,986
634	513	288	6	0	2	11,645
18	10	9				853
3	1	0				3,590
51	41	37	1			3,986
53	44	28	4			2,738
1,055	894	715	39			19,555
2,540	2,573	2,660	142			22,756
212	221	132	24			7822
1,161	1,087	(1) 1,182	110	(1) 14		(2) 18,409
321	214	93	3			11,816
216	(0) 137	75	5			(0) 9,669
80	52	32	2			(1) 8,517

(3) 売渡数量(1)+(2)

	307-未満	30~50	50~70	70~100	100~120	120~150
総数	129,133	(1) 546,379	(3) 888,739	(7) 1,363,264	(10) 773,483	(14) 925,336
北海道	348	2,634	(3) 6,082	13,638	(2) 13,086	22,978
青森	3,759	16,781	27,953	43,849	27,086	(6) 36,634
岩手	1,851	10,499	18,767	36,785	26,985	36,934
宮城	3,838	14,857	28,006	49,063	34,630	52,628
秋田	3,270	14,941	27,498	51,998	39,800	66,454
山形	4,041	18,399	32,147	57,440	35,823	44,877
福島	3,001	17,553	32,296	53,906	33,515	43,848
茨城	4,488	20,548	38,535	64,711	32,860	32,670
栃木	1,451	7,895	15,364	32,976	25,431	35,177
群馬	3,431	13,052	15,582	17,101	6,236	5,408
埼玉	1,292	7,955	16,817	29,210	18,522	22,274
千葉	3,005	16,866	33,122	62,119	35,580	33,781
東京都	57	281	276	142	25	22
神奈川県	328	1,793	2,402	2,886	7,128	857
新潟	4,450	26,078	53,077	95,881	59,657	86,834
富山	1,817	9,193	19,212	38,303	30,316	47,438
石川	1,983	10,630	19,087	29,603	16,180	22,289
福井	1,647	9,411	17,847	32,544	21,558	28,564
山梨	1,847	6,143	5,338	3,374	542	281
長野	17,382	(1) 49,330	43,517	(5) 40,614	16,208	(5) 13,552
岐阜	1,414	8,416	14,146	18,418	8,010	5,617
静岡県	1,005	6,496	11,358	12,630	4,343	2,747
愛知県	2,496	13,621	21,025	25,211	10,176	8,730
三重	1,305	7,554	16,027	27,757	16,028	17,656
滋賀	1,397	7,921	15,815	33,452	24,295	27,033
京都	1,042	6,478	9,827	11,624	4,128	2,557
大阪	434	1,887	2,723	2,191	559	240
兵庫県	1,562	11,695	22,252	27,567	11,141	8,568
奈良	592	3,435	6,776	7,936	2,034	821
和歌山	532	2,418	3,305	3,797	1,431	675
鳥取	1,111	5,678	12,970	21,930	9,290	6,657
島根	2,022	10,362	19,618	31,087	(2) 15,442	15,259
岡山	3,596	16,753	25,737	37,306	(3) 17,921	(2) 17,101
広島	3,931	16,283	24,694	39,096	19,692	16,282
山口	2,454	10,786	17,905	31,496	18,288	19,725
徳島	916	3,563	5,085	7,025	3,677	3,412
香川県	3,146	12,122	20,337	(2) 21,761	4,454	1,496
愛媛	3,994	13,203	16,076	18,338	6,966	5,278
高知	1,278	5,373	8,430	11,997	6,235	6,433
福岡	5,663	21,698	35,011	56,576	33,015	36,570
佐賀	3,691	12,999	19,972	33,173	22,372	32,535
長門	2,164	8,602	12,722	13,348	5,286	4,203
熊本	4,655	17,202	27,971	42,774	24,027	28,356
宮崎	4,485	16,850	24,800	31,788	14,144	11,876
大分	3,392	11,669	17,777	22,281	9,333	7,652
鹿児島	7,570	18,446	18,455	16,562	(2) 6,028	4,355

(注) ()内の数字は農業生産法人分で、それぞれの該当欄の内数である。
(50)

150~170	170~200	200~300	300~500	500~1,000	1,000以上	計
(10) 480,732	(3) 557,494	(2) 673,922	(11) 403,049	(1) 840	(2) 423	(4) 382
(3) 19,562	35,532	(35) 52,260	(42) 245,658	(102) 90,713	(16) 133	(17) 226
22,006	24,911	(37) 40,432	10,956	(60) 690	(115) 793	(212) 255,250
22,511	25,193	38,960	7,531	529		226,545
33,411	47,962	(2) 540	25,803	642	367	(21,540) 385,687
42,206	59,696	91,904	(38) 13,811	405		(36) 411,983
26,198	33,546	(11) 81,137	(27) 49,367	(34) 786	(4,240) 4,240	(46) 178,001
24,145	(5) 29,137	40,779	4,724	46		283,050
14,548	13,053	13,219	999	13		235,644
21,198	25,842	50,408	(10) 15,946	332		(10) 232,020
2,063	2,010	1,510	105	35		66,538
9,587	7,939	4,156	95			117,847
13,839	10,714	7,704	309	22		217,061
2						805
206	57	5				9,662
55,348	81,011	140,896	(28) 20,179	(68) 231	59	(94) 623,701
27,583	29,565	25,883	877			230,187
12,337	15,189	19,322	874	70		147,564
14,385	14,261	8,259	118			148,592
33	30	27		(19) 19		(17) 17,634
(7) 4,859	4,029	(28) 2,379	(20) 81	(35) 35		(10) 91,986
1,663	979	291	(2) 24			(2) 59,008
670	383	196	10	(8) 8		(8) 39,846
3,720	3,342	1,898	31			90,250
6,779	5,273	(4) 2,502	147	(12) 29	(99) 99	(215) 101,256
8,685	4,970	1,314	17	36		124,935
813	531	252	50			37,302
63	42	14				8,153
2,378	(2) 1,132	395	38		(49) 49	(51) 86,777
102	38	17				21,751
126	44	35				12,363
1,554	796	277				60,263
5,391	3,503	896	31	(21) 21		(24) 103,632
5,751	(18) 7,386	(6) 2,447	(2) 193	(36) 55	(87) 87	(153) 134,333
4,481	(8) 2,186	820	26	(7) 7		(15) 127,498
8,082	6,311	(10) 4,349	141	15	2	(10) 119,554
1,586	1,184	816	8			27,272
196	76	(1) 10				(3) 63,598
1,502	1,246	969	66			67,638
2,880	2,754	3,720	705			49,805
14,461	12,555	8,966	403			224,918
21,321	22,560	23,672	1,244			193,539
1,511	1,534	973	121			50,466
13,387	13,841	(7) 7,500	2,218	(24) 101		(31) 192,032
3,676	2,591	1,174	42			111,426
2,508	(4) 1,700	1,090	84			(4) 77,486
1,319	860	609	19			(2) 74,223

(51)

(4) 時期別売渡数量
ア 第1期

	307-未満	30~50	50~70	70~100	100~120	120~150
総数	13,620	74,775	150,259	277,741	(1) 174,099	222,860
北海道				1	1	1
青森	0	3	5	3	4	3
岩手	1	4	7	13	12	12
宮城	11	44	105	228	154	235
秋田	7	27	58	133	123	302
山形	13	64	110	180	153	234
福島	38	269	591	1,498	1,213	1,995
茨城	1,240	6,758	14,422	28,004	15,243	16,888
栃木	86	629	1,608	4,833	4,775	8,068
群馬	10	42	88	178	152	217
埼玉	30	287	876	2,283	1,799	2,600
千葉	2,057	12,119	25,741	52,447	30,611	29,494
東京		2	3	2	1	
神奈川	5	43	76	135	57	62
新潟	2,045	12,801	27,377	52,438	35,757	54,775
富山	774	5,349	11,916	24,442	19,523	30,221
石川	1,503	7,964	14,416	22,971	13,470	19,447
福井	1,128	7,115	13,855	25,294	16,726	22,557
山梨	1	4	8	2		
長野	193	972	1,356	1,973	885	816
岐阜	56	437	813	863	321	160
静岡	13	99	202	277	132	110
愛知	177	1,097	2,058	2,783	7,141	1,058
三重	308	1,786	3,950	8,090	5,643	7,157
滋賀	171	1,364	2,912	6,062	4,505	5,544
京都	191	1,263	1,701	1,495	455	263
大阪	1	20	23	29	6	5
兵庫	136	1,443	3,363	5,026	2,438	2,021
奈良	1	6	44	47	19	9
和歌山	48	252	367	332	95	72
鳥取	5	38	117	317	187	97
島根	190	1,326	3,086	5,757	2,714	2,454
岡山	18	134	330	670	411	314
広島	105	856	2,219	4,699	2,602	2,389
山口	54	259	588	1,784	1,431	1,858
徳島	61	310	746	1,765	1,173	1,501
香川	19	44	88	105	20	15
愛媛	9	27	65	115	23	5
高知	477	2,126	3,719	6,051	3,487	4,099
福岡	2	13	36	90	46	43
佐賀	33	268	494	847	489	515
長門	163	685	1,111	1,308	425	334
熊本	165	803	1,315	1,215	306	226
大分	4	20	48	74	20	25
宮崎	631	2,662	5,105	7,432	3,737	3,321
鹿児島	1,240	2,941	3,141	3,450	(1) 1,614	1,338

(注) ()内の数字は農業生産法人分で、それぞれの該当欄の内数である。
(52)

150~170	170~200	200~300	300~500	500~1,000	1,000以上	計
120,304	138,625	185,523	(22) 26,201	(67) 450	(190) 226	(282) 1,384,683
3	9	41	118	67	(38) 38	(38) 279
1	1	3	1			24
10	22	39	25			145
161	218	353	131	-	-	1,640
237	460	1,022	338	21		2,728
128	240	409	338	4	(18) 18	(18) 1,891
1,334	1,819	3,623	662	4		13,046
8,423	8,146	9,492	795	11		109,422
5,785	7,908	18,758	(4) 6,690	89		(4) 59,229
89	118	95	15	7		1,011
1,403	1,294	847	28			11,447
12,447	9,644	7,065	275	19		181,919
7						8
36,147	53,667	95,304	(17) 14,601	(57) 148	36	(74) 385,096
17,409	18,089	15,001	422			143,346
11,182	13,953	18,163	780	56		123,905
11,313	11,299	6,546	107			115,940
377	276	215				15
34	26	5	(17) 4			(17) 7,067
48	37	20	4			2,716
763	1,239	756	19			942
3,066	2,570	1,226	64	(7) 16	(88) 85	(92) 11,091
2,062	1,287	366	2			(92) 33,961
77	60	31	3			24,275
482	218	83	7			5,539
21	6	7				85
40	13	2				(49) 49
720	416	139	6			(49) 15,266
63	25	30				126
553	297	120		(5) 5		1,200
876	689	395	9	3		(5) 13,845
879	670	473	5			7,946
1						7,583
1	2	0				292
2,047	2,117	3,121	607			247
18	17	8				27,851
236	163	62	4			273
75	71	17				3,111
82	154	625	91			4,189
8	12	9				4,982
1,183	941	559	48			220
513	431	493	1			25,619
						(11) 15,162

(53)

1 第 2 期

	307-未満	30~50	50~70	70~100	100~120	120~150
総数	9,102	48,821	95,128	171,261	108,073	137,221
北海道		3	9	22	25	59
青森	47	221	404	582	272	303
岩手	18	167	353	862	799	1,448
宮城	229	1,134	2,649	5,229	3,811	5,314
秋田	333	1,932	4,479	9,152	7,037	12,207
山形	568	2,749	5,136	10,330	7,327	9,845
福島	394	2,446	4,817	10,122	7,833	12,079
茨城	871	3,991	7,790	12,578	6,517	6,516
栃木	169	1,056	2,642	6,954	6,015	8,512
群馬	82	384	639	1,170	756	1,010
埼玉	114	1,058	3,183	8,027	6,321	8,562
千葉	518	2,687	4,299	6,126	3,238	2,961
東京都	1	4	14	10	4	2
神奈川県	13	110	220	309	162	84
新潟	1,305	7,832	15,592	25,665	14,036	18,673
富山	346	1,784	3,678	7,505	5,944	9,524
石川	317	1,759	3,137	4,544	1,868	2,025
福井	266	1,349	2,429	4,495	3,157	4,190
山梨	16	74	70	33	12	2
長野	1,486	5,849	7,816	10,831	5,146	5,050
岐阜	161	1,111	2,034	2,420	832	495
静岡県	18	148	365	502	203	192
愛知県	71	473	1,009	2,000	1,051	1,091
三重	351	2,095	4,847	8,870	5,206	5,961
滋賀	389	2,404	4,896	10,944	8,325	9,444
京都	105	564	840	847	339	232
大阪	2	13	25	22	3	3
兵庫	88	825	1,591	1,755	733	597
奈良	4	34	116	249	70	34
和歌山	38	234	341	335	101	69
鳥取	22	182	511	1,179	581	343
島根	115	874	2,128	3,991	2,389	2,526
岡山	37	234	581	1,230	757	722
広島	171	1,065	2,675	5,947	3,592	3,379
山口	53	288	701	2,000	1,486	1,926
徳島	42	224	475	747	408	344
香川	8	29	48	45	6	5
愛媛	26	147	218	148	42	11
高知	139	681	1,247	1,983	1,047	912
福岡	1	7	21	59	37	47
佐賀	12	90	195	342	163	168
長門	8	42	92	168	82	76
熊本	1	8	17	36	30	29
大分	7	52	113	124	50	41
宮崎	85	280	500	603	215	173
鹿児島	55	148	186	169	45	35

(注) ()内の数字は農業生産法人分で、それぞれの該当欄の内数である。
(54)

150~170	170~200	200~300	300~500	500~1,000	1,000以上	計
70,944	(3) 80,936	(9) 114,721	(18) 30,543	(44) 2,530	(233) 3,380	(2425) 871,660
80	175	1,261	4,398	(9) 2,080	(136) 1,397	(1570) 9,509
169	163	173	31	0		2,365
1,034	1,330	2,159	417	28		8,615
3,332	4,242	7,794	2,378	48		36,160
7,853	11,759	17,739	(4) 2,411	48		(4) 74,950
6,029	8,119	19,101	(6) 1,991	(47) 174	(888) 888	(947) 82,257
7,637	9,658	14,793	1,705	4		71,488
2,683	2,367	1,953	94	2		45,342
5,279	6,524	11,819	(3) 3,563	60		(3) 52,593
456	499	446	31	12		5,485
3,906	3,227	1,618	28			36,044
1,006	758	470	21			22,084
1						36
5	4					907
11,035	14,952	24,157	(5) 3,040	(10) 45	23	(15) 36,355
5,559	6,084	5,334	170			45,928
866	942	859	82	14		16,413
2,297	2,228	1,344	7			21,762
		3				210
1,769	1,570	(9) 995	29			(9) 40,541
73	45	6				7,177
52	33	31	3			1,547
463	313	189	2			6,662
2,298	1,822	885	57	(5) 12	(72) 72	(77) 32,476
3,093	1,737	475	13			41,720
92	55	19	9			3,102
						68
156	97	35	7			5,884
						507
15	3	3				1,139
91	49	27				2,985
912	525	110	6	(3) 3		(3) 13,576
184	50	47				(3) 3,845
918	(3) 420	143	1			(3) 18,311
886	707	382	6			8,435
145	125	85				2,595
2						143
6	5					603
341	215	155	17			6,737
15	13	17	2			219
71	48	25	2			1,116
25	22	4				519
21	17	40	7			206
33	13	14				447
47	18	11				1,932
9	3		15			665

(55)

ウ 第3期

	307-ル未満	30~50	50~70	70~100	100~120	120~150
総数	11,426	52,647	94,653	(3) 163,789	102,369	130,103
北海道	55	420	1,049	2,372	2,649	5,158
青森	1,110	4,737	7,536	11,318	6,617	8,395
岩手	223	1,284	2,442	5,663	5,040	7,677
宮城	504	2,277	4,818	9,576	7,150	11,479
秋田	592	3,025	6,118	11,489	8,672	14,148
山形	1,303	6,278	12,570	24,178	15,382	19,286
福島	418	2,264	4,579	8,157	5,384	7,389
茨城	803	3,359	6,167	10,223	4,914	4,382
栃木	214	1,302	2,795	6,219	4,873	6,486
群馬	155	636	974	1,246	779	1,004
埼玉	151	1,202	3,353	7,161	4,912	5,747
千葉	246	1,162	1,810	2,110	1,100	881
東京都	1	9	12	10	1	2
神奈川県	8	96	155	228	88	56
新潟	691	3,551	6,761	11,896	6,488	8,734
富山	271	1,182	2,095	4,028	3,252	5,311
石川	103	544	970	1,278	542	534
福井	154	578	965	1,665	1,088	1,286
山梨	73	286	297	186	33	27
長野	2,538	8,516	10,001	(3) 12,280	5,468	4,491
岐阜	215	1,186	1,920	2,806	1,153	794
静岡	34	258	600	691	197	133
愛知	108	668	1,619	3,143	1,713	1,517
三重	108	717	1,559	2,743	1,544	1,459
滋賀	235	1,144	2,209	4,622	3,526	3,905
京都	86	491	701	814	292	233
大阪		4	3	4	1	
兵庫県	62	483	947	1,073	417	322
奈良	2	26	81	143	42	27
和歌山	30	228	348	378	139	85
鳥取	8	46	151	283	160	126
島根	94	742	1,676	3,373	1,974	2,120
岡山	19	117	274	623	367	397
広島	97	590	1,405	3,122	1,970	1,606
山口	88	495	1,166	2,941	1,995	2,393
徳島	41	208	413	649	373	310
香川	18	69	141	122	19	6
愛媛	70	336	493	414	99	61
高知	150	551	816	1,096	479	453
福岡	7	37	73	179	95	133
佐賀	32	160	375	630	295	228
長門	23	129	282	421	255	162
熊本	5	18	39	85	43	65
大分	55	380	657	741	340	272
宮崎	115	455	764	947	320	225
鹿児島	111	407	472	433	149	98

(注) ()内の数字は、農業生産法人分で、それぞれの該当欄の内数である。
(56)

単位：玄米トン

150~170	170~200	200~300	300~500	500~1000	1000以上	計
72,078	(4) 91,465	(22) 82,357	(37) 12,532	(267) 27,456	(10,165) 10,904	(10,434) 1,061,999
4,935	10,950	(4) 53,034	(5) 80,852	(134) 26,828	(8,262) 8,997	(18,345) 213,299
4,553	4,994	(2) 6,197	1,419	(9) 61	(23) 22	(33) 56,959
4,942	6,160	9,480	1,488	44		44,493
7,375	11,170	22,408	6,558	102	44	87,461
9,528	12,938	18,744	(8) 2,561	43		(8) 88,358
11,125	13,904	(2) 32,575	(7) 18,013	(114) 213	(1,881) 1,881	(2,004) 1,56,708
4,281	5,587	8,655	1,111	11		47,836
1,703	1,208	873	64			33,696
3,680	4,321	8,121	2,430	57		40,498
451	489	384	25	9		6,152
2,359	1,937	877	19			27,720
285	222	107	11	1		7,935
1						36
19	4					648
5,315	8,006	14,030	(3) 1,731	21		(3) 67,724
3,234	3,800	3,911	150			27,234
196	211	209	8			4,595
576	556	291	2			7,155
	4	18				924
1,721	1,374	(12) 664	(10) 19	(16) 6		(31) 47,078
150	82	12	1			8,319
55	32	15	2			2,017
695	475	275	4			10,217
546	358	(2) 184	16			(2) 4,234
1,185	715	166	1			17,708
62	42	16	4			2,771
	1					13
86	44	46				3,480
3						324
9	5	3				1,225
23	27	18				842
753	456	101	6			11,295
92	53	21	(2) 2			(2) 1,965
432	(4) 251	69	0	(2) 2		(6) 9,544
1,068	803	484	12	6		11,451
120	81	63				2,258
3						378
5	7	1				1,486
146	163	87	10			3,891
51	33	27				635
85	42	33	1			1,881
43	35	13				1,343
15	25	71	12			378
96	102	59				2,702
65	25	12	1			2,929
17	13	3	1			1,704

(57)

工 第 4 期

	30F-ル未満	30~50	50~70	70~100	100~120	120~150
総 数	94,985	370,136	543,699 ⁽¹³⁾	750,473 ⁽¹⁴⁾	388,942 ⁽⁹⁾	435,152 ⁽¹⁴⁾
北海道	393	2,211	(3) 5,024	11,243	(2) 10,411	17,760
青森	2,602	11,820	20,008	31,946	20,193	(6) 27,933
岩手	1,609	9,044	15,965	30,247	21,134	27,797
宮城	3,094	11,402	20,434	34,030	23,515	35,600
秋田	2,338	9,957	16,843	31,224	23,968	39,297
山形	2,157	9,308	14,331	22,752	12,961	15,512
福島	2,151	12,574	22,309	34,129	19,085	22,385
茨城	1,574	6,460	10,156	13,906	6,186	4,884
栃木	982	4,908	8,319	14,970	9,768	12,111
群馬	3,184	11,990	13,881	14,507	4,549	3,177
埼玉	997	5,408	9,403	11,739	5,490	5,365
千葉	184	898	1,272	1,436	631	445
東京	55	266	247	120	19	18
神奈川	302	1,550	1,951	2,214	821	655
新潟	409	1,894	3,347	5,882	3,376	4,652
富山	226	898	1,523	2,328	1,597	2,382
石川	60	363	564	810	300	283
福井	99	369	598	1,090	587	531
山梨	1,757	5,779	4,963	3,153	497	252
長野	13,165 ⁽¹⁾	33,993	24,344	(2) 15,530	4,709	(5) 3,195
岐阜	982	5,712	9,379	12,329	5,904	4,168
静岡	940	5,991	10,191	11,160	3,811	2,312
愛知	2,140	11,383	16,339	17,285	6,271	5,064
三重	538	2,956	5,671	8,054	3,635	3,079
滋賀	602	3,009	5,798	11,824	7,939	8,140
京都	660	4,160	6,585	8,438	3,042	1,829
大阪	431	1,850	2,672	2,136	549	232
兵庫	1,276	8,944	16,351	19,713	7,553	5,628
奈良	585	3,369	6,538	7,497	1,903	751
和歌山	416	1,704	2,249	2,752	1,096	749
鳥取	1,076	5,412	12,191	20,151	8,362	6,091
島根	1,623	7,420	12,728	17,966	(3) 8,365	8,159
岡山	3,522	16,268	24,552	34,783	(3) 16,386	(3) 15,668
広島	3,558	13,772	18,395	25,328	11,528	8,908
山口	2,259	9,744	15,450	24,771	13,376	13,548
徳島	772	2,821	3,451	3,864	1,723	1,257
香川	2,101	11,980	21,060	(2) 21,489	4,409	1,470
愛媛	3,889	12,693	15,306	17,661	6,802	5,201
高知	512	2,015	2,648	2,867	1,222	969
福岡	5,653	21,641	34,881	56,248	32,837	36,347
佐賀	3,614	12,481	18,908	31,354	21,425	31,624
長門	1,970	7,746	11,237	11,451	4,544	3,623
熊本	4,484	16,375	26,600	41,438	23,648	28,036
大分	4,419	16,398	23,982	30,849	13,734	11,538
宮崎	2,561	8,272	11,408	13,299	5,061	3,923
鹿児島	6,164	14,950	14,656	12,510	(1) 4,220	2,884

(注) () 内の数字は農業生産法人分で、それぞれの該当欄の内数である。
(58)

単位：玄米トン

150~170	170~200	200~300	300~500	500~1,000	1,000以上	計
219,400 ⁽¹⁰⁾	246,288 ⁽⁹⁾	406,321 ^(21,642)	223,773 ⁽¹⁹⁸⁾	64,404 ⁽⁶²³⁾	11,636 ⁽⁸⁸⁰⁷⁾	3,753,215 ^(131,241)
(3) 14,544	24,398	(31) 97,924	(43) 154,296	(259) 61,738	(7,133) 9,558	(7,473) 409,394
17,283	19,753	(29) 34,059	9,505	(51) 629	(93) 171	(199) 195,902
16,525	17,681	27,282	5,601	407		173,292
22,543	32,332	(21,540) 63,925	16,736	492	323	(21,540) 264,426
24,588	34,539	54,399	(24) 8,501	293		(24) 245,947
8,916	11,283	(95) 29,073	(14) 19,025	(180) 375	(1,453) 1,453	(1,656) 147,145
10,993	(5) 12,073	13,908	12,46	27		(5) 150,680
1,739	1,332	901	46			47,184
6,454	7,089	11,710	(3) 3,263	126		(3) 79,700
1,067	904	585	34	7		53,885
1,919	1,481	814	20	2		42,636
101	90	62	2	2		5,123
175	49	5				725
2,851	4,386	7,405	(11) 807	(11) 17		(2) 35,026
1,381	1,592	1,637	135			13,679
93	83	91	4			2,651
205	178	78				3,735
33	26	6		(19) 19		(19) 16,485
(7) 992	809	(7) 505	(10) 29	(29) 29		(19) 97,300
1,406	826	268	(1) 22			(11) 40,796
515	281	130	1	(8) 8		(8) 35,340
1,799	1,315	678	6			62,280
869	523	(2) 207	10	1	(42) 42	(44) 25,585
2,345	1,231	307	1	36		41,232
582	374	186	34			25,890
63	40	14				7,987
1,654	(2) 773	231	24			(2) 62,147
99	38	17				20,794
81	30	22				8,799
1,400	707	230				55,620
3,006	2,106	546	13	(21) 21		(24) 61,953
5,412	(18) 7,258	(6) 2,349	(2) 193	(31) 50	(87) 87	(150) 126,528
2,578	(1) 1,218	488	25			(1) 85,798
5,252	4,112	(10) 3,088	114	6	2	(10) 91,722
442	308	195	3			14,836
190	76	(11) 10				(3) 62,785
1,490	1,232	968	66			65,302
346	319	357	71			11,326
14,377	12,492	8,914	401			223,791
20,929	22,307	23,552	1,237			187,431
1,368	1,406	939	121			44,415
13,269	13,645	(7) 16,764	2,108	(24) 101		(31) 186,466
3,539	2,464	1,092	42			108,257
1,213	(4) 716	508	35			(4) 47,006
780	413	113	2			56,692

(59)

5. 売渡数量区分別売渡数量

(1) 60kg未満

		307-14未満	30~50	50~70	70~100	100~120	120~150
総	数	4,398	3,410	448	35	1	
北海道							
青森	森手	2					
岩手	城田						
山形	形島			1			
福島	城木	1					
茨城	馬王	30	14	2			
栃木	葉京	13	3				
群馬	川	129	126	14			
千葉		28	17	1			
茨城		14	25				
新	湯山	54	53	3			
潟	山川						
石	川井	1					
福							
山	梨野		24	5			
長	野	91	1				
岐	早	2			4		
		218	361	65			
静	岡	462	446	33	3		
愛	知	710	308	12			
三	重	73	69	9			
滋	賀	10	8				
京	都	69	80	14	1		
大	阪	614	704	133	15	1	
兵	庫	418	502	75	3		
奈	良	19	12	1			
和	歌山	374	170	19	1		
鳥	取	3	1				
島	根	6	11				
岡	山	84	57	7			
広	島	232	100	7			
山	口	12	5				
鹿	島	69	45	2	2		
香	川	18	13	1			
愛	媛	126	22	4			
高	知	30	29	6	1		
福	岡	16	2				
佐	崎						
長	本	10	5	1			
野	分	10	6	6	1		
宮	崎	42	28	4			
大		11	32	9	3		
宮							
鹿	島	397	131	14	1		

単位：玄米ト

150~170	170~200	200~300	300~500	500~1,000	1,000以上	計
						8,292
						2
						1
						1
						46
						16
						269
						46
						39
						110
						1
						120
						3
						648
						944
						1,030
						151
						18
						164
						1,467
						998
						32
						564
						4
						17
						148
						339
						17
						118
						32
						152
						66
						18
						16
						23
						74
						55
						543

(2) 60kg以上 80kg未満

	307-11未満	30~50	50~70	70~100	100~120	120~150
総数	82,207	(1) 78,493	15,519	1,971	123	45
北海道	89	185	122	62	15	6
青森	103	144	73	26	3	1
岩手	348	343	123	51	1	1
宮城	406	183	53	5	1	1
秋田	309	123	61	12	3	1
山形	372	142	35	11	3	1
福島	993	782	159	28	1	3
茨城	1,913	1,247	243	26	1	2
栃木	1,067	774	111	18	1	2
群馬	4,384	2,226	141	17	1	2
埼玉	2,685	2,896	473	39	1	2
千葉	1,720	1,627	181	5	1	2
東京都	283	617	164	20	1	2
神奈川県	1,122	1,941	309	18	1	2
新潟	754	463	67	14	2	5
富山	375	151	25	11	1	1
石川	462	327	56	10	1	1
福井	284	127	18	3	1	1
山梨	1,363	689	60	6	1	1
長野	3,375	718	105	11	1	1
岐阜	2,950	5,244	1,016	88	3	2
静岡県	4,151	7,261	1,207	105	10	2
愛知県	7,298	8,204	962	61	3	1
三重	1,792	2,462	587	65	5	1
滋賀	1,420	1,413	221	30	2	1
京都	1,136	1,831	459	53	3	1
大阪	2,265	4,306	1,507	194	6	5
兵庫県	3,687	7,417	2,179	278	17	5
奈良	1,282	2,266	716	78	2	2
和歌山	1,747	2,528	600	70	3	2
鳥取	544	529	118	19	1	1
島根	1,052	819	164	10	1	1
岡山	3,766	(1) 3,372	510	30	2	1
広島	3,208	2,056	136	15	1	1
山口	1,422	1,001	164	21	1	1
徳島	909	1,204	360	106	9	3
香川県	1,256	515	189	18	1	1
愛媛	2,574	1,894	76	6	1	1
高知	553	730	259	76	4	6
福岡	2,118	1,173	191	13	2	1
佐賀	1,028	311	35	8	1	1
長門	1,443	838	183	21	1	1
熊本	2,750	1,545	419	102	9	2
大分	2,173	1,235	180	14	3	1
宮崎	974	926	278	45	3	1
鹿児島	8,302	2,508	304	52	4	1

(注) ()内の数字は農業生産法人分で、それぞれ該当欄の内数である。
(62)

単位：玄米トン

150~170	170~200	200~300	300~500	500~1,000	1,000以上	計
5	5	1				(1) 178,369
1	3	1				484
						350
						866
						648
						506
						563
						1,963
	1					3,434
						1,973
						6,767
						6,096
						3,533
						1,085
						3,390
						1,298
1	1					571
						856
						433
						2,118
						4,209
						9,301
						12,736
						16,529
						4,911
						3,086
						3,482
						8,279
1						13,584
						4,344
						4,950
						1,210
						2,047
						(1) 7,680
						5,415
						2,608
1						2,592
						1,898
						3,751
						1,628
						3,497
						1,323
						2,486
						4,827
						3,602
						2,226
1						9,172

(63)

(3) 180kg 以上 300kg 未満

	30kg 未満	30~50	50~70	70~100	100~120	120~150
徳 教	77,405	94,653	24,327	3,796	262	63
北 海 道	83	287	186	137	39	21
青 森 手	287	316	155	56	4	3
岩 手 城	582	763	248	74	8	2
宮 城 田	857	498	115	15		1
秋 田 形	593	406	119	28	4	1
山 形 島	549	340	72	16		
福 島	1,598	1,766	321	39	2	
茨 城 木	2,369	2,701	521	88	4	1
栃 木 馬	1,208	1,560	267	57	4	1
群 馬 玉	3,639	3,319	368	41	1	1
埼 玉 栗	1,728	3,915	914	90	3	
千 葉 京	1,901	2,731	478	9		
東 京 奈	90	472	174	41	4	1
神 奈 川	514	1,623	453	38		
新 潟 山	1,378	1,045	194	15	1	
富 山 川	710	444	36	10		1
石 川 井	893	686	108	4		
福 井	578	440	52	1		
山 梨 梨	1,230	714	88			
長 野 野	6,097	1,245	141	15		
岐 阜 早	1,645	4,924	1,697	206	9	2
静 岡 岡	1,433	4,939	1,496	180	14	6
愛 知 知	3,124	7,819	1,535	124	6	1
三 重 重	1,432	3,187	973	104		
滋 賀 賀	1,185	1,931	370	39	1	1
京 都 都	959	2,276	750	113	10	3
大 阪 阪	577	2,222	1,451	330	12	5
兵 庫 庫	1,899	6,823	3,146	695	41	1
奈 良 良	692	2,053	940	108	3	
和 歌 山 山	764	2,061	878	155	10	2
鳥 取 取	704	938	207	21	2	
島 根 根	1,494	1,599	307	30		
岡 山 山	3,589	4,216	812	74	4	1
広 島 島	2,931	2,824	273	24	1	
山 口 口	1,897	1,987	328	32		1
徳 島 島	878	1,469	516	159	17	
香 川 川	1,858	985	168	15		
愛 媛 媛	2,969	1,896	159	7	1	
高 知 知	749	1,079	412	113	4	2
福 岡 岡	2,927	2,157	372	45	1	
佐 賀 賀	1,419	608	48	14		
長 崎 崎	1,706	1,490	324	35	5	
熊 本 本	2,958	2,253	629	151	19	
大 分 分	2,760	2,007	285	33	2	
宮 崎 崎	1,497	1,703	588	90	4	4
鹿 児 島 島	6,235	3,936	671	125	22	3

単位：玄米トン

150~170	170~200	200~300	300~500	500~1,000	1,000以上	計
12	5	6	1			200,530
4	2	2	1			762
	1					822
						1,677
1						1,487
		1				1,152
						1,277
						3,726
						5,684
1						3,097
						7,369
						6,650
						5,119
						782
1						2,629
						2,633
						1,200
						1,692
						1,071
						2,032
						7,498
						8,483
						8,068
						12,609
						5,696
1						3,527
						4,111
						4,595
			1			12,610
						3,796
						3,810
						1,872
						3,430
						8,696
						6,853
						4,245
1	1					3,041
						3,026
						5,032
						2,359
						5,502
						2,089
						3,560
1						6,011
						5,067
						3,886
2	1	2				10,997

(4) 300kg以上600kg未満

	300kg未満	300~500	500~700	700~1000	1000~1200	1200~1500
総数	122,869	240,416	93,150	18,338	1,453	500
北海道	215	897	843	561	154	128
青森	1,366	1,759	948	315	54	27
岩手	1,490	2,869	1,226	407	35	7
宮城	2,453	2,548	619	129	4	3
秋田	1,886	2,096	658	166	19	7
山形	2,627	2,043	428	103	10	6
福島	3,097	6,974	1,960	306	19	4
茨城	4,581	9,668	3,213	639	26	6
栃木	1,726	5,114	1,731	341	32	8
群馬	4,034	9,609	1,721	119	6	
埼玉	1,476	7,993	4,248	583	32	6
千葉	3,313	8,050	2,429	240	6	2
東京	35	293	364	118	8	6
神奈川	285	1,994	1,182	160	2	
新潟	3,830	5,503	1,116	160	5	2
富山	1,847	2,377	365	24	5	7
石川	1,991	3,335	628	59	5	
福井	1,463	2,290	352	24	2	
山梨	1,749	2,079	361	33	1	
長野	15,507	6,663	454	60	1	1
岐阜	1,505	8,088	6,203	1,346	105	23
静岡	823	6,925	4,388	622	28	3
愛知	2,253	13,419	6,420	796	28	5
三重	1,532	6,500	3,863	656	30	5
滋賀	1,632	4,829	1,625	228	10	3
京都	1,317	4,894	2,440	490	34	24
大阪	223	1,955	2,465	844	56	11
奈良	1,721	11,702	9,813	2,902	244	58
和歌山	642	3,276	2,599	566	13	4
鳥取	428	2,665	2,096	543	51	12
島根	1,295	2,844	1,072	120	3	1
岡山	2,303	4,903	1,548	171	6	2
広島	4,348	11,083	3,393	495	25	8
山口	4,155	8,343	1,593	129	2	3
徳島	2,983	6,001	1,851	254	8	
香川	993	3,222	1,916	666	79	23
愛媛	3,714	4,292	889	108	6	1
高知	4,299	5,967	842	83	1	1
福岡	1,121	2,861	1,570	543	49	22
佐賀	5,432	6,960	1,841	257	21	4
長門	2,884	2,190	273	37	6	
大分	2,343	4,104	1,238	242	17	2
熊本	4,589	6,542	1,980	541	78	23
宮崎	4,705	6,725	1,275	151	8	1
鹿児島	3,034	5,483	2,272	445	34	8
沖縄	7,624	10,489	2,839	565	85	33

単位：玄米ト

150~170	170~200	200~300	300~500	500~1,000	1,000以上	計
97	43	31	3			426,900
33	28	22	2			2,883
6	1					4,476
1	1					6,036
		1				5,757
1						4,833
	1					5,218
4						12,364
		2	1			18,136
1						8,953
						15,489
1						14,339
1						14,041
						824
						3,623
						10,616
1	2					4,628
						6,018
						4,131
						4,223
						22,686
2	1					17,273
2						12,791
						22,921
						12,586
						8,328
1						9,205
5	1					5,555
		1				26,449
8			1			7,106
1	1					5,797
						5,335
						8,933
						19,352
1						14,217
						11,097
5	1					6,965
1						9,011
1						11,194
4						6,170
3						14,518
						5,390
2						7,948
5	2		5			13,765
						12,865
			1			11,277
7	1		1			21,644

(5) 600kg以上1,200kg未満

		30T未満	30~50	50~70	70~100	100~120	120~150
総数		63,855	203,089	248,019	83,406	7,736	2,334
北海道		212	1,445	(1) 1,899	1,806	516	302
青森	森	2,325	4,947	3,372	1,461	236	129
岩手	手	1,222	5,591	3,621	1,380	191	56
宮城	城	2,341	6,780	2,806	569	33	13
秋田	田	2,074	5,912	2,836	825	91	42
山形	形	2,683	6,579	1,904	534	59	18
福島	島	1,730	11,107	8,156	1,916	121	36
茨城	城	2,332	13,673	13,462	4,394	282	63
栃木	木	559	5,507	6,969	2,613	511	159
群馬	群	1,022	9,096	7,160	1,162	42	9
埼玉	玉	245	4,715	10,223	3,868	213	26
千葉	葉	1,388	11,188	10,456	2,011	162	26
東京都	京	3	31	115	101	19	7
和歌山	和	28	693	1,555	643	20	2
新潟	潟	2,795	12,785	5,863	923	41	13
富山	山	1,077	5,168	2,380	251	12	19
石川	川	1,163	6,484	3,262	450	21	5
福井	井	1,054	4,891	1,908	229	6	
山梨	梨	883	3,271	1,121	225	6	5
長野	野	11,076	(1) 21,758	2,237	220	8	3
岐阜	厚	346	4,100	8,338	6,695	893	248
静岡	岡	88	2,776	7,526	2,780	134	22
愛知	知	427	7,083	13,743	4,722	214	24
三重	重	353	4,538	8,705	3,754	237	54
滋賀	賀	500	5,336	5,277	1,302	61	20
京都	都	335	4,062	5,018	2,067	186	36
大阪	阪	40	348	1,409	1,392	169	38
奈良	奈	272	5,892	13,598	9,000	1,144	293
和歌山	歌	128	1,813	4,317	2,275	123	14
徳島	島	68	897	2,036	1,371	145	32
香川	取	522	3,942	4,154	930	40	2
高松	根	928	6,863	5,688	1,227	39	8
愛媛	山	1,164	11,415	10,924	3,016	198	35
高知	口	1,681	10,349	6,744	953	27	6
福岡	山	1,053	7,323	6,762	1,781	62	28
佐賀	島	369	2,172	3,193	2,128	350	107
長門	川	1,545	8,665	4,793	819	15	4
大分	媛	1,753	8,656	3,741	422	17	6
熊本	知	610	3,164	3,421	1,663	239	99
宮崎	岡	3,332	11,591	6,826	1,624	99	16
鹿児島	質	2,238	5,887	1,776	248	19	5
沖縄	崎	951	5,614	3,828	937	80	20
	本	2,321	10,223	6,260	1,814	181	89
	分	2,247	10,876	5,796	881	49	20
	崎	1,613	6,945	6,247	2,155	194	52
	島	2,759	10,938	6,594	1,869	231	123

(注) ()内の数字は農業者産法人分で、それぞれ該当欄の内数である。
(68)

単位：玄米トン

150~170	170~200	200~300	300~500	500~1,000	1,000T以上	計
432	230	(1) 163	34			(2) 709,298
146	116	116	30			(1) 6,588
24	24	7	1			12,526
8	8					12,077
1						12,543
5	4	1				11,790
	3	1				11,781
8	5					23,079
7	3	5				34,216
15	6					16,344
		1				18,491
						19,291
						25,231
						276
						2,941
2	1	1	1			22,425
3	3	1				8,914
	1					11,386
						8,088
	1					5,512
						35,302
43	7					20,670
2	1					13,329
6						26,216
7	1					17,649
2	3					12,501
9	2	3				11,718
4		1				3,401
39	5	1	2			30,246
						8,670
3	1					4,553
						9,590
						14,753
5	2					26,759
			1			19,761
1	1					17,011
23	8	1				8,351
		(1) 1				(1) 15,842
15	5	7				14,545
						4,223
2						23,490
						10,173
2						11,432
15	9	8				20,920
2		1				19,872
8	4					17,218
28	5	7				27,554

(69)

(6) 1,200kg以上 3,000kg未満

		307~1未満	30~50	50~70	70~100	100~120	120~150
総	数	7,214	121,333	(1) 338,566	(2) 392,676	(4) 88,818	34,604
北海道		37	687	(1) 2,244	4,341	(1) 2,514	2,163
青森	森手	934	6,821	8,896	6,564	1,690	1,041
岩手	城田	140	3,120	8,006	8,606	1,575	510
宮城	形島	524	5,646	11,572	8,262	892	236
秋田		480	5,464	10,538	8,212	1,624	628
山形		498	7,384	11,667	5,545	767	403
福島		130	4,005	14,140	16,277	2,905	844
茨城	成木	208	3,728	15,892	25,711	6,424	2,339
栃木	馬玉	36	922	5,767	14,577	6,121	3,028
群馬	千葉	12	1,161	5,999	8,108	1,565	588
東京都	神奈川	76	2,980	14,214	21,461	3,863	953
			1	5	9	5	9
		1	25	400	1,322	427	140
新潟	潟山	323	8,398	22,816	16,672	1,485	353
富山	川井	74	2,595	8,712	7,890	784	149
石川		90	2,661	8,645	6,669	566	90
福井		95	2,867	7,508	4,534	291	42
山梨	梨野	94	1,653	2,254	1,154	124	49
長野	草	1,082	18,366	17,621	(1) 3,838	160	32
		24	630	2,923	6,554	3,449	2,263
静岡	岡知	3	69	2,166	5,881	1,756	652
愛三	重	37	411	4,463	11,730	3,755	1,560
		21	519	4,695	12,060	4,369	1,721
滋賀	賀都	22	892	6,639	13,017	3,305	800
大津	阪庫		616	2,993	4,968	1,418	586
兵衛	良山	3	8	120	413	236	109
奈歌		1	476	4,377	10,585	4,097	2,202
		6	88	1,302	3,435	845	252
		6	47	435	1,460	563	176
鳥取	取根	25	809	5,523	8,503	1,258	210
島根	山島	40	1,752	8,278	10,010	1,336	252
岡山		32	1,717	9,647	15,612	(2) 3,686	1,210
広島	島口	137	2,711	10,768	12,595	1,566	258
		40	1,610	7,180	12,560	3,155	864
徳島	島川	13	269	1,145	2,713	1,305	784
香愛	媛知	90	2,379	9,834	(1) 8,627	599	84
高知		135	2,517	7,471	5,792	545	64
		119	955	2,870	4,449	1,516	967
福岡	面賀	231	6,150	14,800	14,006	2,939	962
佐長	崎本	330	4,440	7,768	4,630	411	82
熊大	分崎	56	1,539	5,258	4,815	899	255
宮官	島	229	4,050	11,942	11,533	2,196	836
鹿児		195	3,335	11,170	9,243	964	224
		327	2,239	6,501	7,949	1,845	753
		258	2,880	6,618	5,680	(1) 1,100	475

(注) ()内の数字は農業生産法人分で、それぞれの該当欄の内数である
(70)

(単位：五米トン)

150~170	170~200	200~300	300~500	500~1,000	1,000以上	計
5,205	(1) 2,284	1,176	(2) 161	8	1	(10) 992,040
791	579	632	142	7		(2) 14,139
233	148	63	1			26,411
78	30	19				22,084
21	14	2				26,569
93	56	26				27,121
69	16	2				26,351
103	29	5				38,438
312	132	27	1			54,774
463	206	104	2			31,226
70	24	1				17,328
222	53	3				27,608
100	25	16		1		43,689
1						30
5						2,320
30	18	5				50,100
22	11	5				20,442
3	1	1				18,726
2		1				15,340
3						5,331
7		1				(1) 41,107
556	242	62	(1) 5			(1) 16,708
66	12	3				10,608
190	55	5				22,206
157	55	14				23,611
45	8	2				24,730
95	26	2				10,704
24	13	1				927
344	(1) 85	17	1			(1) 22,185
14	4					5,946
9	7	3				2,706
11	1	1				16,341
8	1					21,677
115	32	2	(1) 1			(3) 32,054
6	2	2				28,045
62	12	1			1	25,485
161	73	25				6,488
						(1) 21,613
3						16,527
199	116	48	4			11,243
77	26	4				39,195
8	4					17,673
33	7	1				12,863
148	65	30	2			31,031
16	7	1				25,155
112	39	11				19,776
118	50	28	2			(1) 17,209

(71)

	307-未満	30~50	50~70	70~100	100~120	120~150
総数	77	914	16,383	11) 137,584	11) 130,782	13) 131,715
北海道	7	23	133	1055	1,861	3,688
青森	4	179	2,221	7,173	3,916	11) 3,224
岩手		4	329	4,914	5,422	5,294
宮城	21	119	1,108	7,854	6,833	6,445
秋田	14	119	1,358	8,567	7,218	7,142
山形	3	109	2,065	10,962	5,556	3,360
福島	1	16	387	5,504	6,582	7,076
茨城			210	3,481	5,219	6,427
栃木		2	37	1,072	3,127	7,082
群馬			1	338	819	1,044
埼玉			3	272	1,602	4,598
千葉			272	4,909	7,230	6,657
神奈川			7	58	152	152
新潟	4	64	1,575	15,675	12,133	9,897
富山		1	284	5,684	6,682	7,061
石川	1	4	234	4,123	3,351	2,567
福井		12	600	5,825	4,191	2,556
山梨			103	298	70	30
長野	4	88	1,951	11) 8,090	2,584	11) 879
岐阜		5	62	447	286	226
静岡			2	24	159	367
愛知		1	7	124	607	1,406
三重			19	691	1,784	3,461
滋賀		1	26	1,663	4,557	5,980
京都				265	300	347
大阪				1	2	3
兵庫		4	244	644	644	992
奈良			4	61	77	77
和歌山			5	33	76	76
鳥取		3	37	1,121	1,736	1,455
島根			100	2,761	11) 3,092	2,629
岡山			39	1,443	2,633	11) 3,329
広島		16	165	3,449	4,123	3,126
山口		1	60	1,606	3,001	4,011
徳島			15	122	231	406
香川		1	57	1,130	873	301
愛媛			82	1,725	1,502	1,024
高知	1	14	95	643	760	941
福岡			689	7,341	6,089	5,722
佐賀		35	998	5,583	3,298	1,633
長門		2	73	897	854	734
熊本	5	24	420	4,833	4,496	4,350
大分	5	15	213	3,227	2,920	1,996
宮崎	5	35	216	1,406	1,372	1,288
鹿児島	7	21	131	1,026	905	656

(注) () 内の数字は農業生産法人分で、それぞれの該当欄の内数である。
(72)

(単位：玄米トン)

150~170	170~200	200~300	300~500	500~1000	1000以上	計
11) 38,096	13) 21,075	14) 9,740	12) 742	11) 37		17) 486,695
11) 2,718	3,107	12) 3,492	12) 671	36		15) 16,791
1,159	709	357	20			11) 18,962
1,416	523	185	4			18,091
1,312	381	71	5			24,149
1,807	794	264	10			27,293
647	319	103	3			23,129
2,019	11) 996	242				11) 22,823
2,298	1,355	440	2			19,432
3,962	3,314	1,617	45			20,258
426	307	127	2			3,064
2,173	1,479	308				10,435
1,731	560	109				21,468
46	15	1				279
1,704	468	42	2			41,664
1,489	343	49				21,593
277	81	14				10,652
232	50					13,466
5	6					512
59	21	3				13,679
127	119	40	1			1,313
139	80	23				804
195	647	207				3,796
1,380	822	11) 140				11) 8,297
1,539	524	49				14,339
123	93	36	4			1,168
3	4	2				15
377	187	46				2,494
19	8	2				171
26	6	4				150
246	63	3				4,664
434	120	5				11) 9,141
893	11) 381	11) 56	11) 1			15) 8,775
469	113	9	1			11,471
1,223	530	84				10,516
233	169	94	2			1,272
35	5					2,402
161	45	9				4,648
441	362	336	8			3,601
1,493	678	114				22,126
194	37	4				11,782
136	83	17				2,796
1,284	773	374	8			16,567
367	104	13				8,855
320	11) 206	82	4			11) 4,934
157	88	67				3,058

(73)

(2) 6000kg以上 9000kg未満

		307-1未満	30~50	50~70	70~100	100~120	120~150
総数		3	9	71	1,169	7,529	39,209
北海道		1	2	8	32	92	432
青森			1	7	174	1,017	2,673
岩手				1	3	204	1,739
宮城			5		172	524	2,950
秋田				20	154	758	4,425
山形		1		6	247	1,262	3,967
福島				7	11	189	1,669
茨城						24	275
栃木						10	108
群馬							20
埼玉							1
千葉						29	514
神奈川							
新潟				4	74	613	5,589
富山					3	163	2,046
石川				1	11	83	1,421
福井				1	16	342	2,320
山梨					1	3	7
長野				7	62	580	1,266
岐阜				1	8	14	26
静岡							1
愛知					1	1	3
三重						1	92
滋賀					2	7	80
京都							
大阪							4
兵庫					1		
奈良							
和歌山					1	3	33
鳥取						28	435
島根						8	119
岡山					12	39	308
広島					4	26	202
山口					3	4	20
徳島					1		10
香川					1	9	99
愛媛							
高知			1	3	11	14	80
福岡					2	269	1,446
佐賀					103	963	3,110
長門					2	14	91
熊本					22	142	1,103
分岐							
大崎				1	10	71	367
島			4		16	20	109
鹿					9	3	49

(注) () 内の数字は農業生産法人分で、それぞれの該当圃の内数である。
(74)

(単位: 玄米トン)

150~170	170~200	200~300	300~500	500~1000	1000以上	計
(1) 36,944	(2) 41,370	(2) 30,046	(2) 2,804	(2) 89	1	(9) 159,444
809	2,563	8,105	(1) 2,255	84	1	14,384
1,761	1,264	908	53			7,858
2,089	2,369	1,533	33			7,971
3,366	4,302	2,064	25			13,428
4,022	4,407	1,999	27			15,799
2,492	1,935	732	12			10,654
1,974	2,538	1,559	15			7,955
568	950	1,152	21			2,990
431	1,502	4,304	227	2		6,584
28	96	110	2	1		257
19	149	381	4			554
827	1,082	541	3			2,996
2						2
6,250	7,056	1,963	(1) 37			(1) 21,586
2,834	3,111	1,056				9,213
1,432	1,180	173				4,301
1,655	1,010	116				5,460
1		2				14
(1) 459	165	(1) 33				(2) 2,572
6	6	1				63
	4	11		(1) 1		(1) 17
10	55	123	3			196
83	206	214	2			598
207	348	121	1			766
17	13	11	3			44
12	24	17				57
		1				2
		2				2
57	64	27				185
449	322	70	1			1,305
215	(1) 662	194				(1) 1,198
317	(1) 216	55		(1) 1		(2) 950
348	499	328	4			1,411
40	39	25				131
6	8					25
105	135	51				400
88	118	224	21			560
982	1,031	530	6			4,266
1,476	538	52				6,242
117	139	25				388
966	1,100	(1) 1,085	43			(1) 4,461
255	231	67	1			1,003
117	88	54	2			410
50	45	27	2			186

(75)

(9) 9000kg 以上

		307-11未満	30~50	50~70	70~100	100~120	120~150
総	数	1	1	14	32	115	993
北海道			1	1	5	3	45
青森	森手			3	7	9	177
岩手	城田			5	10	18	137
宮城	形島				2	13	146
秋田				5	2	8	90
山形						1	15
福島							
茨城	城木						
栃木	馬玉						
群馬	葉京						
千代田							
東京	糸川				3	7	51
神奈川	山						4
新潟	山					41	20
石川	井						33
福井							1
山梨	梨野				1	5	38
長野							
岐阜							
静岡	岡知						
愛知	重						
三重							
滋賀	賀都						
京都	阪						
大阪	庫良						
奈良	山						
和歌山	取根						1
鳥取							
岡山	山						
広島	島口						
山口							
徳島	島川						
香川	媛知						1
愛媛							
高知							
福岡	岡賀					5	217
佐賀							2
長門	崎本				1	3	5
熊本					1		4
大分	分						3
宮崎							
鹿児島	島						

(注) () 内の数字は農業生産法人分で、それぞれの該当欄の内数である。
(76)

(単位: 玄米トン)

150~170	170~200	200~300	300~500	500~1000	1000以上	計
3,549	14,938	(8) 54,750	(10) 26,608	(36) 4,577	(132) 266	(186) 105,804
63	273	(2) 7,007	(3) 16,651	(5) 4,396	(88) 176	(108) 28,621
376	1,202	(2) 2,553	531	(2) 30	(1) 2	(5) 5,090
97	543	2,430	531	26		3,631
293	1,386	(1) 7,005	1,720	28	4	(1) 10,606
465	2,257	6,595	(2) 902	20		(2) 10,400
448	1,712	(1) 6,165	(2) 2,845	(10) 27	(40) 40	(53) 11,344
95	635	2,525	316	3		3,590
1	17	299	77	1		395
76	19	1,146	(1) 1,183	18		(1) 2,442
	1	17	7	2		27
		7	6			13
11	49	310	22	1		393
236	2,505	10,986	(1) 1,232	(2) 8	1	(3) 15,029
30	510	1,623	65			2,232
65	577	1,594	54	3		2,354
113	638	678	7			1,469
		1		(1) 1		(1) 3
117	261	(1) 180	(1) 5	(2) 2		(4) 609
1		1	1			2
	1	6	1			8
	1	29	13	(1) 2	(1) 1	(2) 46
1	4	20	1	2		28
		2	1			3
1		4	3		(1) 1	(1) 9
1	4	6				11
10	58	33	2	(1) 1		(1) 104
	64	77	15	(1) 2	(1) 1	(2) 159
6	9	34	2			52
4	27	(1) 145	9	1		(1) 186
1	1	1				15
1	8	53	5			67
2	11	47	46			107
59	192	432	29			712
919	1,681	1,751	64			4,637
3	14	67	10			96
36	224	714	145	(1) 3		1,131
12	42	56	3			118
6	8	31	4			52
	4	5				11

(77)

(10) 合計

		307-1未蒔	30~50	50~70	70~100	100~120	120~150
総数		358,029	(2) 842,318	(2) 736,491	(3) 637,007	(5) 236,819	(3) 209,463
北海道		644	3,529	(2) 5,430	7,999	(1) 5,194	6,785
青森		5,019	14,187	15,675	15,776	6,929	(1) 7,275
岩手		3,784	12,690	13,554	15,435	7,436	7,612
宮城		6,602	15,179	16,298	17,016	8,305	9,785
秋田		5,357	14,120	15,576	17,966	9,727	12,392
山形		7,032	16,597	16,184	17,420	7,665	7,844
福島		7,550	24,650	25,123	24,081	9,820	9,644
茨城		11,433	31,031	33,543	34,339	11,980	9,114
栃木		4,609	13,882	14,882	18,678	9,806	10,387
群馬		13,091	25,411	15,390	9,785	2,434	1,662
埼玉		8,263	19,964	20,453	18,956	7,774	7,039
千葉		8,426	26,593	28,031	28,635	11,290	8,152
東京都		425	1,439	822	289	37	23
神奈川県		2,004	6,329	3,902	2,188	507	294
新潟		9,084	28,258	31,635	33,536	14,285	15,905
富山		4,084	10,736	12,002	13,873	7,648	9,291
石川		4,600	13,477	12,934	11,326	4,068	4,104
福井		3,474	10,627	10,439	10,632	4,833	4,951
山梨		5,410	8,430	3,992	1,717	204	92
長野		37,143	(1) 48,839	22,516	(2) 12,297	3,338	(1) 2,219
岐阜		6,688	23,352	20,305	15,348	4,759	2,788
静岡県		6,960	22,416	16,818	9,595	2,111	1,053
愛知		13,849	37,245	27,144	17,558	4,614	3,000
三重		5,203	17,275	18,851	17,330	6,426	5,333
滋賀		4,769	14,410	14,158	16,281	7,943	6,883
京都		3,816	13,759	11,676	7,957	1,951	994
大阪		3,722	9,543	7,085	3,189	482	165
兵庫県		7,498	32,812	33,192	23,707	6,187	3,559
奈良		2,769	9,508	9,875	6,467	1,347	347
和歌山		3,327	8,368	8,064	3,605	805	300
鳥取		3,093	9,066	11,111	10,715	3,042	1,701
島根		5,823	15,947	16,085	14,209	(1) 4,502	3,327
岡山		12,983	(1) 31,860	25,332	20,670	(2) 6,556	(1) 4,702
広島		12,344	26,399	19,686	17,168	5,758	3,702
山口		7,407	17,928	16,345	16,258	6,252	5,106
徳島		3,231	8,381	7,147	5,899	1,995	1,343
香川		8,481	16,850	15,851	(1) 10,718	1,493	400
愛媛		11,856	20,152	12,375	8,036	2,076	1,194
高知		3,183	8,833	8,536	7,499	2,586	2,118
福岡		14,056	28,033	24,719	23,288	9,420	8,150
佐賀		7,899	13,471	10,898	10,623	4,703	5,047
長門		6,509	13,592	10,905	6,949	1,870	1,104
熊本		12,862	24,643	21,656	18,998	7,124	6,408
大分		12,122	24,221	18,904	13,560	4,014	2,612
宮崎		7,461	17,363	16,115	12,109	3,472	2,217
鹿児島		23,584	30,903	17,171	9,327	(1) 2,351	1,340

(注) ()内の数字は農業生産法人分で、それぞれの該当欄の内数である。
(08)

(単位：玄米トン)

150~170	170~200	200~300	300~500	500~1000	1000以上	計
(12) 84,340	(7) 80,150	(15) 95,413	(16) 30,403	(39) 4711	(132) 228	(226) 3317,312
(1) 4,565	6,671	(4) 19,377	(6) 19,752	(15) 4523	(88) 177	(117) 84,652
3,559	3,349	(2) 3,988	706	(2) 30	(1) 2	(6) 76,495
3,689	3,474	4,167	568	26		72,435
4,994	6,083	(1) 9,143	1,750	28	4	(1) 95,187
6,393	7,518	8,886	(2) 939	20		(2) 98,894
3,558	3,986	(1) 7,005	(2) 2,860	(10) 27	(40) 40	(53) 90,318
4,203	(1) 4,203	4,331	331	3		(1) 113,939
3,186	2,460	1,919	101	1		139,107
4,949	5,047	7,176	(1) 1,457	20		(1) 90,893
524	428	255	11	3		88,994
2,415	1,682	699	10			85,255
2,670	1,716	976	25	2		116,516
1						3,036
54	15	1				15,294
8,222	10,048	12,997	(2) 1,272	(2) 8	1	(4) 165,251
4,380	3,981	2,734	65			68,794
1,777	1,840	1,782	54	3		54,985
2,002	1,698	795	7			47,458
9	7	3		(1) 1		(1) 9,865
(1) 642	447	(2) 217	(1) 5	(2) 2		(10) 127,665
735	375	103	(1) 7			(1) 74,460
209	97	38	1	(1) 1		(1) 59,299
998	758	341	4			105,511
1,627	1,085	(1) 377	15	(1) 2	(1) 1	(3) 73,545
1,796	887	192	2	2		67,323
249	135	54	8			40,599
31	8	4				24,239
782	(1) 301	86	7		(1) 1	(2) 108,632
33	12	3				30,061
39	15	9				22,532
315	132	37				39,212
901	501	108	3	(1) 1		(2) 61,407
1,228	(3) 1,141	(1) 329	(1) 16	(2) 3	(1) 1	(2) 104,821
801	(1) 340	101	3	(1) 1		(2) 86,303
1,638	1,069	(1) 558	13	1		(1) 72,576
465	292	158	2			28,913
42	13	(1) 2				(2) 53,850
271	188	113	5			56,266
749	612	662	79			34,957
2,516	1,927	1,080	35			113,324
2,597	2,260	1,807	64			59,369
293	243	110	10			41,585
2,455	2,173	(1) 2,216	198	(1) 3		(2) 98,736
652	384	138	4			76,611
563	345	179	10			(1) 59,834
363	194	137	4			85,374

(79)

6. 売渡数量区別売渡数量

(1) 50kg未満

		30以下未満	30~50	50~70	70~100	100~120	120~150
総数		143	112	15	1		
北海道							
青森	森手	0					
宮城	城田			0			
秋山	山形						
福山	福島	0					
茨城	茨城	1	1	0			
栃木	栃木	1					
群馬	群馬						
埼玉	埼玉	4	4	0			
千葉	千葉	1	1				
東京	東京	1	1				
神奈川	神奈川	1	2	0			
新潟	新潟						
富山	富山						
石川	石川						
福山	福山						
山梨	山梨	3	1				
長野	長野						
岐阜	岐阜	6	12	3	1		
静岡	静岡	14	13	1	0		
愛知	愛知	19	9	1			
三重	三重	2	2	1			
滋賀	滋賀	0	0				
京都	京都	2	2	1	0		
大阪	大阪	19	21	4			
兵庫	兵庫	14	19	3	0		
奈良	奈良	1	0	0			
和歌山	和歌山	13	6	1	0		
鳥取	鳥取						
島根	島根	0	1				
岡山	岡山	3	2				
広島	広島	7	3	0			
山口	山口	0	0				
徳島	徳島	5	3				
香川	香川	1	0	0			
愛媛	愛媛	8	1	0			
高知	高知	1	1				
福岡	福岡	1					
佐賀	佐賀						
長門	長門	0	0	0			
熊本	熊本	0	0	0	0		
大分	大分	1	1				
宮崎	宮崎	0	1	0		0	
鹿児島	鹿児島	15	5				

(単位：玄米トン)

150~170	170~200	200~300	300~500	500~1000	1000以上	計
						271
						0
						0
						0
						2
						1
						8
						2
						1
						3
						4
						22
						28
						29
						5
						0
						5
						44
						36
						1
						20
						1
						5
						10
						0
						8
						1
						9
						2
						1
						0
						0
						2
						1
						20

(2) 60kg以上 180kg未満

		307-1未満	30~50	50~70	70~100	100~120	120~150
総	数	7,939	7,648	1,576	213	9	3
北海道		9	19	12	7	2	1
青森		12	15	8	3	0	0
岩手		36	36	12	6		0
宮城		45	20	6			
秋田		32	13	6	1		0
山形		40	15	4	1	0	
福島		104	81	17	3	0	
茨城		202	132	27	3	0	0
栃木		107	80	12	2		
群馬		415	222	16	2	0	
埼玉		256	293	50	5	0	0
千葉		175	171	19	1		
東京		25	59	17	2		
神奈川		98	181	31	2		
新潟		79	48	7	1		
富山		39	16	2	1		1
石川		48	32	5	1		
福井		29	13	2	0	0	
山梨		140	74	7	1		
長野		341	74	10	1		
岐阜		272	500	105	10	0	
静岡		343	655	120	11	1	0
愛知		621	755	93	6	0	0
三重		170	239	58	7	1	
滋賀		134	138	22	3		
京都		107	175	46	6	0	
大阪		183	389	151	20	1	
奈良		330	708	222	30	2	0
和歌山		110	204	68	9	0	
鳥取		158	241	60	8	0	0
島根		65	53	11	2		
岡山		110	83	17	1	0	0
広島		362	325	52	3		
山口		324	220	15	2		
徳島		143	104	17	2		
香川		94	121	37	12	1	
愛媛		132	52	11	2		
高知		270	118	8	1	0	
福岡		56	76	28	8		1
佐賀		216	121	19	1		
長門		104	32	4	1	0	
熊本		149	87	20	2	0	
大分		271	156	42	11	1	0
宮崎		216	132	18	2		
鹿児島		104	100	29	5	0	
鹿		673	264	33	5		

(注)

(82)

(単位：玄米トン)

150~170	170~200	200~300	300~500	500~1,000	1,000以上	計
						17,388
						50
						38
						90
						71
						52
						60
						205
	0					364
						201
						655
						604
						372
						103
						312
						135
						59
						86
						44
						222
						426
						887
						1,130
						1,475
						475
						297
						334
						744
0						1,292
						371
						467
						121
						211
						742
						561
						266
						265
						197
						397
						169
						357
						141
						258
						481
						368
						238
						975

(83)

(3) 180kg以上 300kg未満

		307-1未満	30~50	50~70	70~100	100~120	120~150
総	数	16,079	19,747	5,209	839	58	12
北	海道	17	60	38	32	8	5
青	森	61	66	33	12	1	1
岩	手	121	159	52	15	2	0
宮	城	176	102	24	3		
秋	田	122	86	26	6	1	0
山	形	180	71	15	3		
福	島	325	363	66	8	0	
茨	城	492	566	111	21	1	0
栃	水	244	323	55	12	1	
群	馬	737	673	75	8	0	0
崎	玉	346	796	199	19	1	
千	葉	398	578	101	2		
東	京	18	94	35	8	1	
神	奈	105	335	95	8		
新	潟	289	220	41	3	0	
富	山	147	95	7	2		
石	川	185	144	24	1		2
福	井	120	93	11	0		
山	梨	258	149	18			
長	野	1,270	267	30	3		
岐	草	331	1,009	359	51	2	0
静	岡	291	1,023	316	37	3	1
愛	知	640	1,638	331	27	1	0
三	重	290	658	228	23		
滋	賀	244	402	77	9	0	0
京	都	200	475	158	24	2	
大	阪	118	464	309	73	3	
兵	庫	389	1,432	693	165	10	1
奈	長	143	430	200	23	1	
和	山	147	433	186	33	2	1
鳥	取	147	196	43	5	1	
島	根	310	341	65	6		
岡	山	743	875	172	16	1	
広	島	611	595	59	5	0	
山	口	391	412	70	7		0
徳	島	188	310	107	36	4	
香	川	395	208	36	3		
愛	媛	632	395	33	1	0	
高	知	157	228	89	24	1	
福	岡	606	447	78	10		
佐	賀	302	129	11	3		
長	崎	355	312	69	7	1	
熊	本	613	471	132	32	4	
大	分	573	424	60	7		
宮	崎	313	362	127	19	1	1
鹿	児	1,339	843	145	27	5	

(単位：玄米トン)

150~170	170~200	200~300	300~500	500~1,000	1,000以上	計
1						41,750
1						161
						174
						349
						305
		0				241
						269
						762
						1,191
						635
						1,493
						1,361
						1,079
						156
0						643
						553
						251
						356
						224
						425
						1,570
						1,752
						1,671
						2,637
						1,199
0						732
						859
						967
						2,690
						797
						802
						392
						722
						1,807
						1,270
						880
						645
						642
						1,061
						499
						1,141
						445
						744
0						1,252
						1,064
						823
						2,359

(4) 300kg以上 600kg未満

		307-未満	30~50	50~70	70~100	100~120	120~150
総	数	46,901	94,675	38,137	7,702	662	217
北海道		81	333	313	214	59	48
青森		525	689	375	125	23	11
岩手		582	1,100	468	161	13	3
宮城		950	998	237	50	1	1
秋田		745	850	271	70	8	3
山形		1,022	807	171	40	4	3
福島		1,154	2,657	760	118	8	2
茨城		1,727	3,798	1,304	276	11	3
栃木		646	1,991	707	141	17	3
群馬		1,500	3,746	688	48	3	
埼玉		519	3,044	1,746	241	13	3
千葉		1,272	3,111	1,000	103	3	1
神奈川		12	104	139	45	3	2
新潟		104	750	472	67	1	
富山		1,490	2,245	457	66	2	1
石川		723	964	149	10	2	3
福井		767	1,333	265	24	2	
山梨		564	918	139	10	1	
長野		663	801	143	13		
岐阜		6,040	2,735	177	23		
静岡		537	3,048	2,513	584	86	14
愛知		292	2,699	1,813	255	12	1
三重		847	5,339	2,735	344	12	3
滋賀		563	2,541	1,585	272	12	2
京都		627	1,945	662	93	4	1
大阪		496	1,910	1,003	206	14	11
兵庫		82	747	1,002	356	24	5
奈良		639	4,504	4,062	1,269	122	30
和歌山		240	1,305	1,098	247	5	2
鳥取		157	1,015	840	225	22	4
島根		502	1,150	437	49	1	0
岡山		879	1,984	649	72	2	1
広島		1,631	4,391	1,400	205	10	3
山口		1,577	3,340	676	49	1	1
徳島		1,128	2,364	757	105	3	
香川		353	1,198	755	271	33	10
愛媛		1,415	1,705	361	44	2	1
高松		1,629	2,356	336	33	1	1
福岡		429	1,106	618	219	20	8
佐賀		2,079	2,741	740	105	8	2
長門		1,114	892	146	15	3	
熊本		893	1,608	474	99	7	1
大分		1,743	2,581	803	233	33	9
宮崎		1,796	2,740	545	61	3	1
鹿児島		1,194	2,208	925	182	13	3
鹿兒		2,973	4,281	1,199	244	34	16

(単位:玄米トン)

150~170	170~200	200~300	300~500	500~1000	1000以上	計
40	19	12	1			188,366
12	12	9	1			1082
3	0					1,751
0	0					2,327
			1			2,238
0						1,947
	0					2,047
2						4,701
	1	0				7,120
1						3,508
						5,985
0						5,566
						5,490
						305
						1,374
						4,261
						1,852
						2,391
						1,632
						1,621
						8,975
1	1					6,784
1						5,073
						9,280
						4,775
0						3,332
2	1					3,643
						2,217
5						10,631
			0			2,897
1	0					2,264
						2,139
						3,587
						7,640
0						5,644
						4,357
2	1					2,643
0						3,528
0						4,356
2						2,405
1						5,676
						2,170
1						3,103
2	1		2			5,407
						5,146
						4,525
4						8,751

(5) 600kg以上 1,200kg未満

		307-11未満	30~50	50~70	70~100	100~120	120~150
総	数	47,267	(1) 238,956	(1) 207,475	73,063	7,579	2,191
北海道		150	1,084	(1) 1,474	1,533	442	242
青森		1,770	3,977	2,794	1,191	192	103
岩手		918	4,508	2,935	1,138	170	47
宮城		1,765	5,463	2,365	478	27	11
秋田		1,586	4,860	2,504	768	79	34
山形		2,069	5,465	1,607	441	48	15
福島		1,237	8,608	6,750	1,609	100	30
茨城		1,780	10,607	11,286	3,932	247	54
栃木		401	4,191	5,825	2,323	940	262
群馬		764	6,806	5,961	1,013	35	8
埼玉		167	3,404	8,368	3,420	203	23
千葉		1,054	8,737	8,745	1,790	163	23
東京		2	21	79	75	15	6
神奈川		19	492	1,244	555	17	2
新潟		2,118	10,610	5,128	814	36	11
富山		808	4,253	2,197	256	11	17
石川		850	5,194	2,833	397	19	5
福井		804	3,993	1,643	220	5	
山梨		655	2,602	901	193	6	4
長野		8,160	(1) 18,102	1,978	194	7	2
岐阜		236	2,983	6,474	5,833	845	253
静岡		60	2,015	6,134	2,455	120	19
愛知		317	5,300	11,498	4,309	202	23
三重		247	3,394	7,154	3,307	309	48
滋賀		363	4,190	4,562	1,162	57	17
京都		237	3,076	4,118	1,804	187	33
大阪		28	256	1,083	1,140	152	33
兵庫		189	4,393	10,897	7,762	1,022	283
奈良		90	1,375	3,559	2,026	118	13
和歌山		49	657	1,589	1,144	130	25
鳥取		373	3,114	3,598	844	44	2
島根		668	5,454	4,938	1,113	35	7
岡山		814	8,788	9,336	2,699	177	33
広島		1,212	8,163	5,816	856	24	6
山口		737	5,631	5,695	1,586	55	23
徳島		258	1,554	2,470	1,794	302	94
香川		1,071	6,856	4,154	723	14	4
愛媛		1,264	6,834	3,136	366	14	5
高知		448	2,454	2,773	1,390	207	86
福岡		2,453	9,276	5,731	1,416	123	15
佐賀		1,704	4,872	1,703	219	15	5
長門		670	4,414	3,202	808	66	16
熊本		1,691	8,062	5,271	1,610	151	74
大分		1,616	8,699	5,084	816	45	19
宮崎		1,241	5,508	5,245	1,887	170	43
鹿児島		2,134	8,661	5,638	1,654	233	113

(注) () 内の数字は農業生産法人分であり、それぞれの該当欄の内数である。
(88)

(単位: 玄米トン)

150~170	170~200	200~300	300~500	500~1000	1000以上	計
389	198	137	29			(2) 577,284
120	96	94	25			(1) 5,260
21	21	6	1			10,076
7	8					9,731
1						10,110
3	3	1				9,838
	2	1				9,648
7	4					18,345
6	2					27,914
13	5	4				13,964
						14,587
	1					15,586
						20,512
						198
						2,329
2	1	1	1			18,722
3	3	1				7,549
	1					9,299
						6,665
						4,361
						(1) 28,443
48	9					16,681
2	1					10,806
3						21,652
6	1					14,466
2	3					10,356
7	1	2				9,465
4		2				2,698
45	5	1	2			24,599
2	1					7,181
						13,597
						7,975
						12,215
5	2					21,854
		1				16,078
1	7					3,729
19	7	1				6,499
		1				12,823
						11,619
13	5	6				7,382
1						19,015
						8,518
2						9,198
12	7	7				16,885
2		1				16,282
6	3					14,103
26	5	7				(2) 18,471

(89)

(6) 1,200 kg以上 3,000 kg未満

		307-未満	30~50	50~70	70~100	100~120	120~150
総数		10,490	182,034	(2) 575,909	(4) 772,520	(7) 193,371	77,665
北海道		57	1,021	(2) 3,706	7,746	(2) 5,044	4,502
青森	森手	1,376	11,400	17,112	12,903	3,485	2,142
岩手	城田	194	4,684	14,208	17,902	3,493	1,100
宮城	形島	822	7,828	21,346	18,193	2,073	536
秋田		732	8,716	19,981	17,845	3,654	1,448
山形		719	11,700	23,303	12,164	1,665	890
福島		177	5,793	23,435	32,792	6,622	1,950
茨城	城木	286	5,444	25,091	48,741	13,780	5,235
栃木	馬王	52	1,304	8,636	26,893	13,615	7,057
群馬	千葉	15	1,605	8,839	14,950	3,448	1,393
東京			414	6,445	24,676	13,096	5,808
神奈川		105	4,262	22,490	43,451	8,621	2,173
新潟	潟山		2	6	12	6	14
富山	川井	459	12,737	42,228	37,116	3,568	873
石川		100	3,862	15,930	17,842	1,962	360
福井		130	3,913	15,160	14,396	1,351	209
山梨	梨野	130	4,358	14,042	10,236	705	102
長野		128	2,516	3,951	2,131	253	105
岐阜	野草	1,558	27,849	34,925	(2) 8,941	355	71
静岡	函知	32	878	4,472	10,322	5,885	4,344
愛知	重負	5	91	2,968	9,796	3,666	1,468
三重	都阪	52	577	6,338	20,096	7,960	3,632
京都	庫良	33	720	6,938	21,879	9,543	4,036
大阪	山	29	1,243	10,401	26,669	7,979	1,969
奈良		4	840	4,501	8,704	2,899	1,269
和歌山		1	10	174	598	372	192
鳥取	取根	8	639	6,361	17,552	7,820	4,569
島根	山口	8	121	1,851	5,610	1,697	550
広島		8	66	629	2,371	1,170	377
徳島	島川	34	1,155	8,758	17,276	3,011	510
香川	媛知	55	2,499	13,621	20,480	3,149	606
高松		43	2,372	14,649	29,590	(3) 8,361	2,816
愛媛		200	3,908	17,568	26,300	3,808	625
福岡	面賀	55	2,271	11,166	24,326	7,220	2,052
佐賀		18	377	1,666	4,458	2,496	1,639
長門		132	3,297	15,589	(2) 17,282	1,373	193
熊本		191	3,499	12,289	12,073	1,261	142
大分		184	1,445	4,582	8,041	3,052	2,094
宮崎		308	9,113	26,198	28,531	6,646	2,346
鹿児島		467	6,961	14,712	10,357	987	184
		77	2,175	8,691	9,352	1,935	563
		319	5,851	20,356	23,620	4,919	1,867
		283	4,800	18,374	19,666	2,240	537
		524	3,355	10,680	15,171	3,918	1,663
		387	4,320	10,983	11,040	(2) 2,283	1,123

(注) () 内の数字は農業生産法人分で、それぞれの該当欄の内数である。
(90)

(単位: 玄米トン)

150~170	170~200	200~300	300~500	500~1000	1000以上	計
11,702	(2) 5,027	2,516	(4) 344	17	2	(19) 1,831,597
1,659	1,213	1,323	300	15		(14) 26,786
507	313	134	2			49,374
171	61	38				41,851
44	29	4				50,875
213	127	61				52,777
153	39	5				50,638
233	64	12				71,078
716	306	60	3			99,662
1,120	476	230	5			59,388
162	59	3				30,474
549	131	8				51,127
234	44	41		2		81,423
2						42
12						4,092
70	43	11				97,105
49	25	7				40,137
7	3	3				35,172
5		2				27,580
1						9,091
16		1				(2) 73,716
1,130	506	127	(2) 12			(2) 27,708
159	25	6				18,184
477	127	11				39,270
379	134	35				43,697
109	16	5				48,420
214	62	6				18,495
49	29	3				1,431
559	(2) 191	36		2		(2) 37,930
32	9					9,878
19	16	5				4,661
28	1	2				30,775
22	2					40,434
263	74	4	(2) 2			(5) 58,174
15	4	6				52,434
151	30	3			2	47,276
366	165	56				11,241
						(2) 37,866
8						29,463
433	268	107	9			20,215
176	58	9				73,385
18	10					33,696
64	14	1				22,812
335	139	63	4			57,473
35	15	1				45,951
261	87	25				35,694
271	112	62	5			(2) 30,586

(91)

(7) 3000kg以上 6,000kg未満

		307-未満	30~50	50~70	70~100	100~120	120~150
総	数	282	3,114	54,745	(3) 501,038	(3) 521,673	(4) 571,311
北	道	28	79	472	3,640	6,867	(6) 14,808
青	森	15	627	7,553	28,407	16,546	(6) 13,798
岩	手		12	1,086	17,544	21,982	24,157
宮	城	80	412	3,843	29,096	28,817	30,785
秋	田	46	416	4,668	32,289	30,968	33,476
山	形	11	341	6,895	43,214	25,665	15,820
福	島	4	51	1,268	19,307	25,591	30,816
茨	城			716	11,738	18,670	25,661
群	木		6	127	3,605	10,793	27,193
埼	馬			3	1,080	2,750	3,882
千	玉			9	849	5,209	16,433
東	葉			767	16,772	26,610	28,242
神	京				24	185	524
奈	川						
新	湯	15	218	5,190	57,378	52,056	48,411
富	山		3	927	20,174	27,326	33,795
石	川	3	14	774	14,714	14,081	12,577
福	井		36	2,003	21,976	18,668	12,764
山	梨			318	1,030	264	116
長	野	13	303	6,351	(3) 31,043	12,051	(5) 4,273
岐	色		16	214	1,566	1,101	838
神	岡			6	76	541	1,252
愛	知		3	29	422	1,995	5,053
三	重			63	2,269	6,157	13,059
滋	賀		3	91	5,504	16,210	24,539
京	都				880	1,026	1,244
大	阪				4	7	10
兵	庫			14	789	2,165	3,661
奈	長				13	213	256
和	山			16	107	107	288
鳥	取		10	123	3,748	6,215	5,935
島	根		328	328	9,415	(3) 12,078	11,740
岡	山			128	4,793	9,322	(3) 13,488
広	島		54	560	11,807	15,606	13,660
山	口		4	200	5,445	10,845	16,357
徳	島			50	415	815	1,544
香	川		4	186	3,701	3,065	1,237
愛	媛			274	5,858	5,631	4,495
高	知	3	51	321	2,242	2,861	3,701
福	岡			2,245	26,501	24,527	24,628
佐	賀		113	3,396	21,914	14,986	7,887
長	崎		6	246	3,067	3,185	3,017
熊	本	18	81	1,367	17,120	17,976	19,104
大	分		54	713	11,163	11,395	8,838
宮	崎	16	125	744	4,913	5,101	5,200
鹿	島	30	72	457	3,517	3,444	2,789

(注) ()内の数字は農業生産法人分でそれぞれの該当欄の内数である。

(92)

(単位:玄米トン)

150~170	170~200	200~300	300~500	500~1,000	1,000以上	計
(3) 173,498	(9) 98,383	(21) 43,790	(8) 3,668	(6) 162		(11) 197,664
(3) 11,627	13,894	(11) 16,246	(8) 3,106	156		(22) 70,923
4,774	3,158	1,606	87			(6) 76,571
6,842	2,551	910	17			75,101
6,657	1,927	354	22			101,993
8,847	3,910	1,286	51			115,957
3,155	1,522	499	15			97,137
9,537	(5) 4,815	1,201				(5) 92,587
10,155	6,257	2,081	11			75,289
16,946	15,323	7,741	211			81,925
1,725	1,332	583	10			11,365
8,921	6,874	1,535				39,830
8,124	2,710	543				83,768
182	57	5				977
8,736	2,466	212	11			174,693
7,791	1,812	289				92,117
1,428	409	68				44,088
1,200	263					56,910
20	30					1,778
285	98	13				(8) 54,430
434	417	158	4			4,748
508	332	107				2,822
3,199	2,863	988				14,532
5,861	3,793	(4) 694				(4) 31,896
7,249	2,601	249				56,446
480	379	149	20			4,178
10	12	9				52
1,483	778	202				7,092
70	29	10				591
104	27	16				538
1,150	319	18				17,518
2,154	614	25				(3) 36,354
4,059	(10) 1,851	(6) 271		(6) 6		(25) 33,918
2,287	566	46	3			44,589
5,579	2,595	425				41,450
923	721	441	8			4,917
159	23					8,375
796	223	43				17,320
1,823	1,573	1,544	33			14,152
6,868	3,270	574				88,613
951	188	18				49,453
629	374	80				10,604
5,950	3,652	1,813	38			67,119
1,776	494	66				34,499
1,392	(4) 908	366	21			(4) 18,786
672	376	306				11,663

(93)

(8) 5,000kg以上 9,000kg未満

		30未満	30~50	50~70	70~100	100~120	120~150
総	数	21	64	468	7,555	49,151	264,345
北海道		6	14	50	210	621	2,897
青森			7	48	1,133	6,741	18,813
岩手				6	19	1,315	11,599
宮城			34	131	1,136	3,529	19,913
秋田		7		42	999	4,963	30,098
山形				48	1,557	8,335	27,271
福島					69	1,184	10,909
茨城						151	1,717
栃木						65	682
群馬							125
埼玉							7
千葉						183	3,342
東京都							
新潟				26	476	3,928	37,046
富山					18	1,015	13,225
石川				6	70	529	9,351
福井				7	102	2,179	15,410
山梨					6	18	47
長野				46	399	3,741	8,857
岐阜				6	51	91	168
静岡県							6
愛知県					7	6	19
三重県						6	511
滋賀県					12	45	507
京都府							
大阪府							24
奈良県					8		
和歌山県							
鳥取県					6	18	210
島根県						178	2,905
岡山県						50	761
広島県					77	253	1,981
山口県					25	165	1,293
徳島県					19	26	125
香川県					6		61
愛媛県					6	59	635
高知県			9	19	73	94	532
福岡県					12	1,711	9,519
佐賀県					664	6,334	22,405
長門県					13	92	588
熊本県					139	915	7,255
大分県					6	64	2,445
宮崎県						104	712
鹿児島県		8		27		75	314

(注) ()内の数字は農業生産法人分を、(94) それぞれの該当欄の内数である。

(単位：玄米ト)

150~170	170~200	200~300	300~500	500~1000	1000以上	計
(7) 260,884	(16) 304,779	(5) 224,561	(14) 21,256	(15) 659	6	(67) 1,133,749
5,470	17,561	59,690	(8) 17,082	521	6	(8) 104,228
12,999	9,002	6,587	393			55,723
14,555	17,253	11,623	254			56,624
23,757	32,188	16,584	213			97,485
28,760	33,200	15,510	208			113,787
18,454	14,843	5,638	70			76,236
13,558	18,130	11,616	116			55,582
3,662	6,324	8,162	156			20,172
2,777	9,856	30,878	1,718	16		45,992
176	610	759	15	7		1,692
117	933	2,546	30			3,633
5,378	7,508	4,052	19			20,482
12						12
44,253	54,038	15,776	(5) 285			(16) 155,828
19,461	22,917	8,386				65,022
10,273	9,229	1,392				30,850
12,123	7,861	930				38,612
6		17				94
(7) 3,397	1,279	(8) 254				(15) 17,913
41	46	6	8			417
	25	73		8		112
61	343	844	20			1,300
533	1,335	1,500	14			3,899
1,316	2,307	865	6			5,058
110	88	77	20			295
77	158	117				376
		7				15
		14				14
366	439	197				1,236
3,122	2,323	540	9			9,077
1,424	(8) 4,842	1,398				(18) 8,475
2,122	(8) 1,530	410		(7) 7		(15) 6,380
2,312	3,423	2,425	31			9,674
266	280	183				899
37	53					151
689	946	385				2,720
590	794	1,578	156			3,845
6,853	9,364	3,893	48			29,460
11,360	4,265	398				45,426
785	1,007	185				2,670
6,741	7,862	(7) 7,992	327			(17) 31,231
1,752	1,666	511	8			6,913
793	623	378	16			2,783
346	328	185	14			1,290

(95)

(9) 9000 kg 以上

		307-未満	30~50	50~70	70~100	100~120	120~150
総	数	11	24	205	333	980	9,592
北海道			24	17	56	43	475
青森				30	75	98	1,766
岩手						10	28
宮城				54	107	183	1,382
秋田					20	127	1,395
山形				104	20	106	878
福島						10	141
茨城							
栃木							
群馬							
埼玉							
東京							
神奈川							
新潟					27	61	492
富山							37
石川						198	145
福井							288
山梨							9
長野					10	54	349
岐阜							
静岡							
愛知							
三重							
滋賀							
京都							
大阪							
兵庫							
奈良							
和歌山							
鳥取							
島根							
岡山							9
広島							
山口							
徳島							
香川							
愛媛							
高知							11
福岡						47	2,054
佐賀							20
長門					9	28	47
熊本					9		36
宮崎							30
鹿児島		11					

(注) ()内の数字は農業生産法人が、それぞれの該当欄の内数である。

(単位：玄米トン)

150~170	170~200	200~300	300~500	500~1000	1,000以上	計
34,218	149,088	(21,635) 617,909	(145) 377,751	(1,012) 94,002	(21,423) 25,178	(44,215) 1,309,288
673	2,756	(24) 74,898	(32) 225,144	(402) 89,921	(6,732) 19,984	(17,190) 413,991
3,702	12,417	(31) 32,099	10,473	(60) 590	(15) 193	(206) 61,543
936	5,320	26,389	7,260	529		40,472
2,752	13,818	(21,540) 77,537	25,568	642	367	(21,540) 122,610
4,383	22,456	75,046	(36) 13,552	405		(36) 117,384
4,436	17,140	(11) 74,994	(27) 49,262	(341) 786	(4,240) 4,240	(4,619) 151,966
908	5,127	27,950	4,608	46		39,790
9	163	2,916	829	13		3,930
341	182	11,555	(10) 14,012	316		(10) 26,406
	9	165	80	28		282
		67	65			132
		3,068	290	20		3,933
103	452					
2,287	24,463	124,896	(20) 19,882	(68) 231	59	(88) 172,404
279	4,807	17,200	877			23,200
629	5,547	17,859	874	70		25,322
1,057	6,137	7,327	116			14,925
		10		(19) 19		(19) 38
1,161	2,652	(20) 2,111	(20) 81	(35) 35		(75) 6,453
9						9
		10	10			20
	9	55	11			75
	10	273	133	(12) 29	(199) 199	(211) 644
9	43	195	11	36		294
		18	10			28
9		39	34		(49) 49	(49) 131
10	37	60				107
93	564	331	22	(21) 21		(29) 1,031
	617	774	191	(30) 49	(87) 87	(117) 1,718
57	86	357	23			532
39	262	(10) 1,496	110	15		(10) 1,922
10	10	135				155
		9				9
9	77	541	66			693
19	114	485	507			1,136
562	1,863	4,490	355			7,270
8,992	18,097	23,256	1,244			53,690
30	139	707	121			1,017
347	2,180	7,623	1,849	(24) 101		(24) 12,184
111	416	595	34			1,201
56	79	321	47			533
	39	49				108

(10) 合計

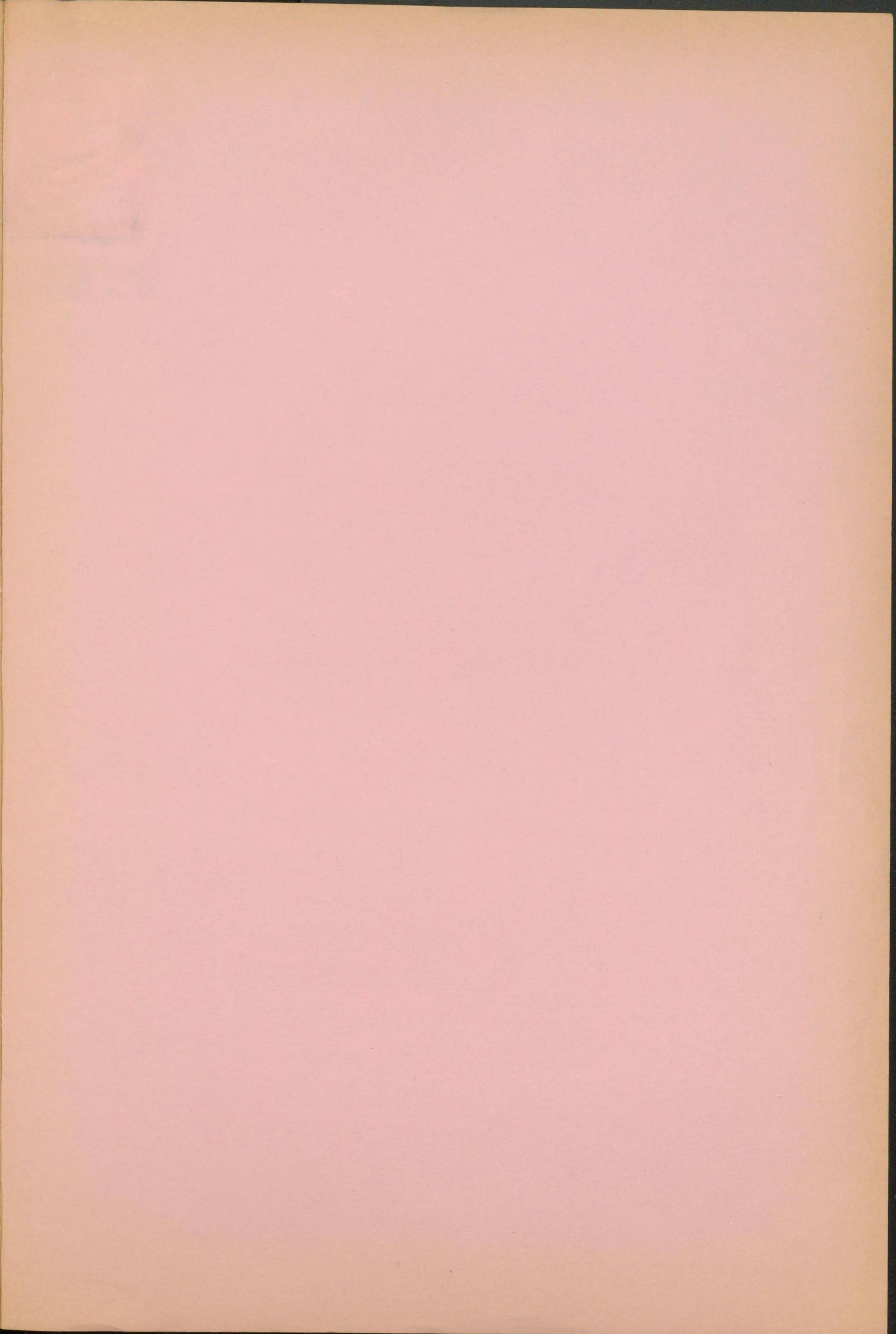
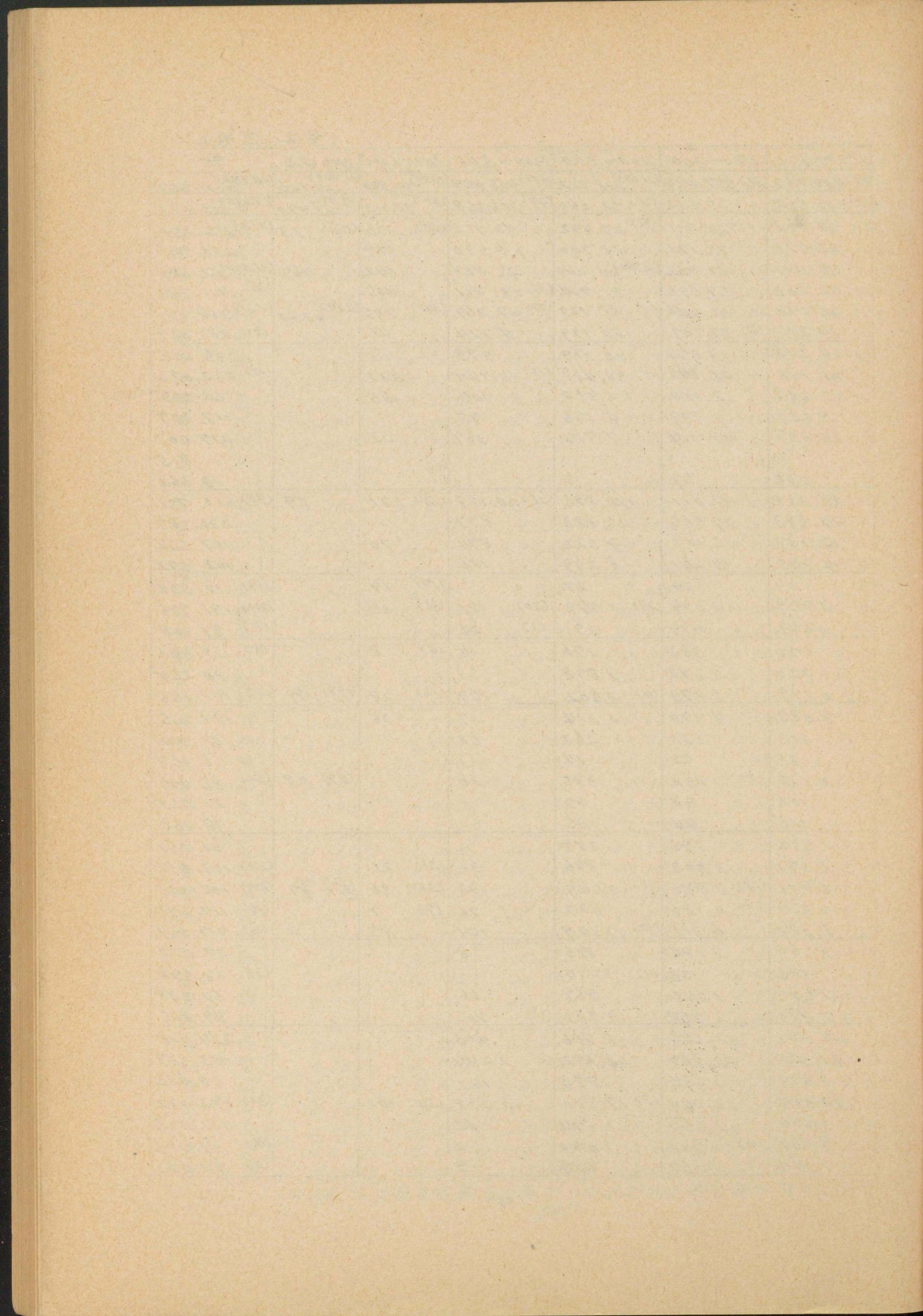
	307-未満	30~50	50~70	70~100	100~120	120~150
総数	129,133	(1) 546,379	(3) 883,739	(7) 1,363,264	(10) 773,483	(14) 925,336
北海道	348	2,634	(3) 6,082	13,638	(2) 13,086	22,978
青森	3,769	16,781	27,953	43,849	27,086	(6) 36,634
岩手	1,851	10,499	18,767	36,785	26,985	36,934
宮城	3,838	14,857	28,006	49,063	34,630	52,628
秋田	3,270	14,941	27,498	51,998	39,800	66,454
山形	4,041	18,399	32,147	57,440	35,823	44,877
福島	3,001	17,553	32,296	53,906	33,515	43,848
茨城	4,488	20,548	38,535	64,711	32,860	32,670
栃木	1,451	7,895	15,364	32,976	25,431	35,177
群馬	3,431	13,052	15,582	17,101	6,236	5,408
埼玉	1,292	7,955	16,817	29,210	18,522	22,274
千葉	3,005	16,866	33,122	62,119	35,580	33,781
東京都	57	281	276	142	25	22
神奈川県	328	1,793	2,402	2,886	1,128	857
新潟	4,450	26,078	53,077	95,881	59,657	86,834
富山	1,817	9,193	19,212	38,303	30,316	47,438
石川	1,983	10,630	19,087	29,603	16,180	22,289
福井	1,647	9,411	17,847	32,544	21,558	28,564
山梨	1,847	6,143	5,338	3,374	542	281
長野	17,382	(1) 49,330	43,517	(5) 40,614	16,208	(5) 13,552
岐阜	1,414	8,446	14,146	18,418	8,010	5,617
静岡	1,005	6,496	11,358	12,630	4,343	2,747
愛知	2,496	13,621	21,025	25,211	10,176	8,730
三重	1,305	7,554	16,027	27,757	16,028	17,656
滋賀	1,397	7,921	15,815	33,452	24,295	27,033
京都	1,042	6,478	9,827	11,624	4,128	2,557
大阪	434	1,887	2,723	2,191	559	240
兵庫県	1,562	11,695	22,252	27,567	11,141	8,568
奈良	592	3,435	6,776	7,936	2,034	821
和歌山	532	2,418	3,305	3,797	1,431	675
鳥取	1,111	5,678	12,970	21,930	9,290	6,657
島根	2,022	10,362	19,618	31,087	(3) 15,442	15,259
岡山	3,596	16,753	25,737	37,306	(3) 17,921	(3) 17,101
広島	3,931	16,283	24,694	39,096	19,692	16,282
山口	2,454	10,786	17,905	31,496	18,288	19,725
徳島	916	3,563	5,085	7,025	3,677	3,412
香川	3,146	12,122	20,337	(2) 21,761	4,454	1,496
愛媛	3,994	13,203	16,076	18,338	6,966	5,278
高知	1,278	5,373	8,430	11,997	6,235	6,433
福岡	5,663	21,698	35,011	56,576	33,015	36,570
佐賀	3,691	12,999	19,972	33,173	22,372	32,535
長門	2,164	8,602	12,722	13,348	5,286	4,205
熊本	4,655	17,202	27,971	42,774	24,027	28,356
大分	4,485	16,850	24,800	31,788	14,144	11,876
宮崎	3,392	11,669	17,777	22,281	9,333	7,652
鹿児島	7,570	18,446	18,455	16,562	(2) 6,028	4,355

(注) ()内の数字は農業生産法人分で、それぞれの該当欄の内数である。
(98)

(単位：玄米トン)

150~170	170~200	200~300	300~500	500~1,000	1,000以上	計
(10) 480,732	(37) 557,494	(21,693) 888,922	(171) 403,049	(1033) 94,840	(21,443) 25,186	(44,342) 2071,557
(3) 19,562	35,532	(36) 152,260	(48) 245,658	(40) 90,713	(16,732) 17,990	(17,226) 622,481
22,006	24,911	(31) 40,432	10,956	(50) 590	(115) 193	(212) 255,250
22,511	25,193	38,960	7,531	529		226,545
33,411	47,962	(21,540) 94,480	25,803	642	367	(21,540) 385,689
42,206	59,696	91,904	(36) 13,811	405		(36) 411,983
26,198	33,546	(11) 81,137	(27) 49,367	(341) 786	(4240) 4240	(4,619) 388,001
24,245	(5) 29,137	40,779	4,724	46		(5) 283,050
14,548	13,053	13,219	999	13		235,644
21,198	25,842	50,408	(10) 15,940	332		(10) 232,020
2,063	2,010	1,510	105	35		66,533
9,587	7,939	4,156	95			117,847
13,839	10,714	7,704	309	22		217,061
2						805
206	57	5				9,662
55,348	81,011	140,896	(26) 20,179	(68) 231	59	(94) 623,701
27,583	29,565	25,883	877			230,187
12,337	15,189	19,322	874	70		147,564
14,385	14,261	8,259	116			148,592
33	30	27		(19) 19		(19) 17,634
(7) 4,859	4,029	(28) 2,379	(20) 81	(35) 35		(101) 191,986
1,663	979	291	(2) 24			(2) 59,008
670	383	196	10	(8) 8		(8) 39,846
3,720	3,342	1,898	31			90,250
6,779	5,273	(4) 2,502	147	(12) 29	(99) 199	(215) 101,256
8,685	4,970	1,314	17	36		124,935
813	531	252	50			37,302
63	42	14				8,153
2,378	(2) 1,132	395	38		(49) 49	(51) 86,777
102	38	17				21,751
126	44	35				12,363
1,554	796	277				60,263
5,391	3,503	896	31	(21) 21		(24) 103,632
5,751	(18) 7,386	(6) 2,447	193	(36) 56	(87) 87	(55) 134,333
4,481	(8) 2,186	820	26	(7) 7		(15) 127,498
8,082	6,311	(10) 4,349	141	15	2	(10) 119,554
1,586	1,184	816	8			27,272
196	76	(11) 10				(3) 63,598
1,502	1,246	969	66			67,638
2,880	2,754	3,720	705			49,805
14,461	12,555	8,966	403			224,918
21,321	22,560	23,672	1,244			193,539
1,511	1,534	973	121			50,466
13,387	13,841	(7) 17,500	2,218	(24) 101		(31) 192,032
3,676	2,591	1,174	42			111,426
2,508	(4) 1,700	1,090	84			(4) 77,486
1,319	860	609	19			(2) 74,223

(99)



1133

611.33

Sy957b



00707406