

官許明治八年四月三十日

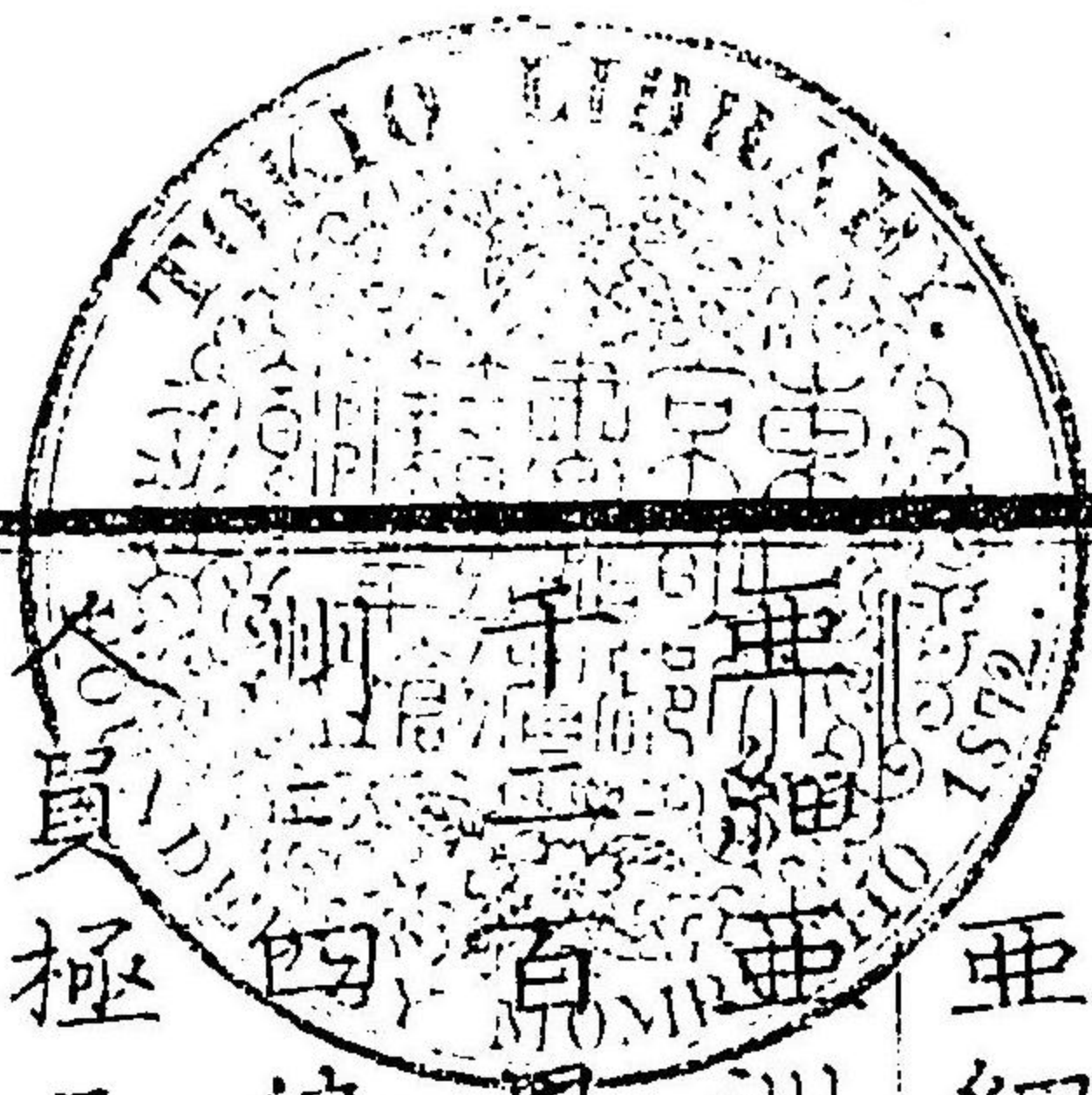
藤澤清風編輯

萬國地名誌附卷 全

同治三年三月  
西尾氏藏板

萬國地名誌附卷

定價十七錢



亞細亞洲部

無細亞洲東北二位南北二

千三百里東西長千四百

倍最大ナル部ニシテ

各員極テ夥シ人種ハ蒙古種甲加索種巫

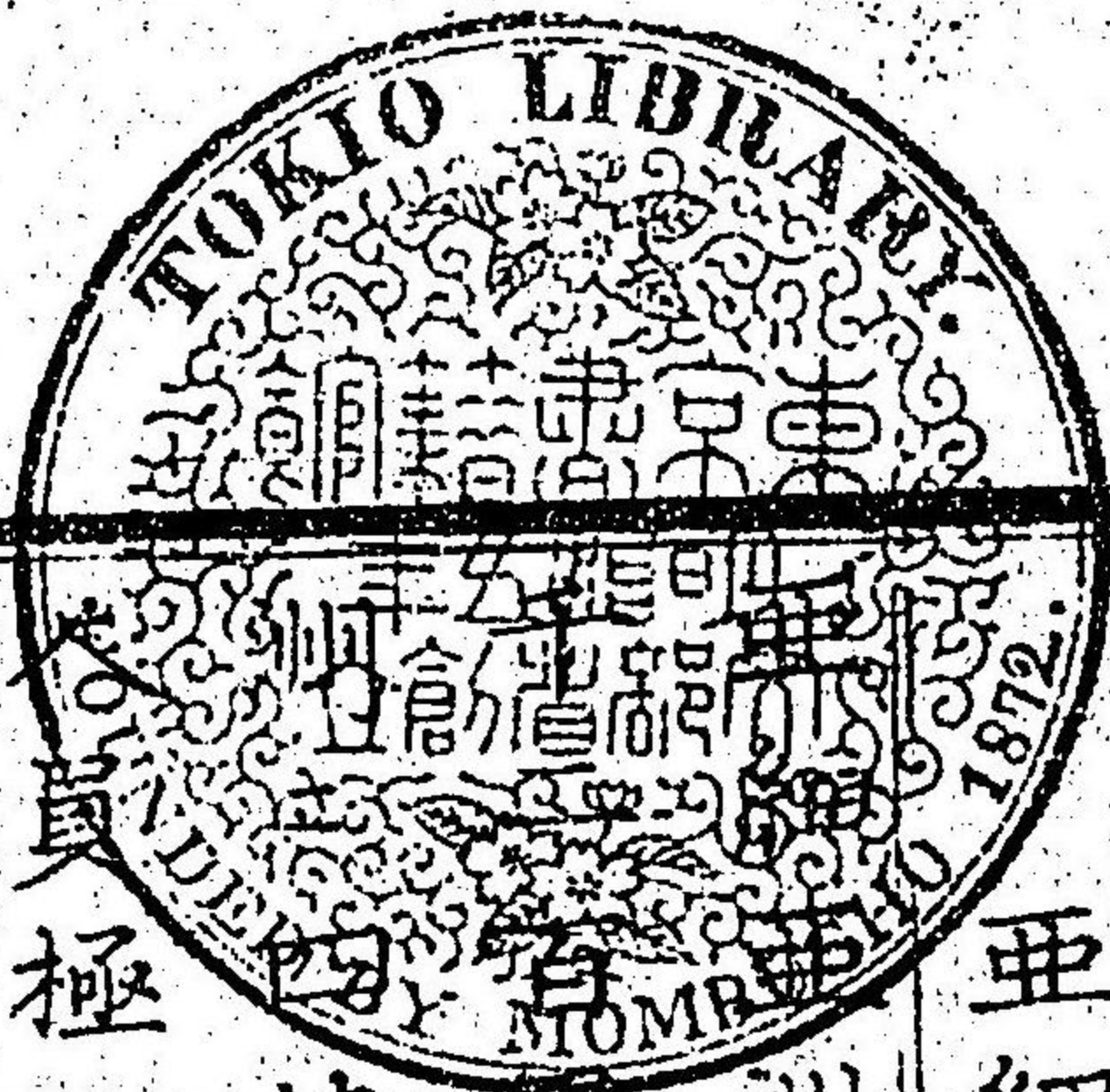
来由種ニ分ツ政體ハ君主專治或ハ專制

ナリ獨リ我日本國近來大ニ國政ヲ酌定

地名誌附卷

一





萬國地名誌附卷

亞細亞洲部

東亞  
北亞  
南亞  
西亞  
中亞  
東亞  
北亞  
南亞  
西亞  
中亞

東北二位、南北二

百余里面積歐羅巴

最大ナル部ニシテ

蒙古種、甲加索種、巫

來由種ニ分ツ政體ハ君主專治或ハ專制

ナリ獨リ我日本國近來大ニ國政ヲ酌定

明治三十一年四月

定價十七錢



セリ人民ノ智識ハ概ネ半開ニ屬ス支那ノ北部及ヒ亞拉比亞比耳亞等ノ如キハ猶遊牧セル野民アリ教法ハ印度ヨリ東ハ概ネ釋教ヲ主トシ以西ハ一般ニ回教ヲ奉ス故ニ回部ノ國ト曰フ風俗亦略相同シ蓋シ世界人民ノ始元ハ此洲ニ在リト云フ

○

我日本帝國ハ亞細亞ノ東邊ニ表立セル一島國ナリ古來治亂隆替アリト雖モ皇統一系ニシテ萬古不易以テ今日ニ至ル其氣候地質ノ如キハ中和膏腴ニシテ物産頗ル饒シ人民又伶俐ナリ其詳ハ今此略ハ

琉球ハ本邦ニ屬シ國封建ノ制ヲ用斗其候伯ヲ拱司ト云人民柔循ニシテ男女皆



髮ヲ結ビ簪ヲ挿ム風俗大抵我ニ似又支  
那ニ類ス地氣暖熱海風強烈ナリ故ニ屋  
ノ建築頗ル卑シ物産ハ多ラス

○  
支那帝國ハ支那鞞韞土伯特等ノ屬部ヲ  
有シ其地面廣大ナルヲ魯西亜ニ次ク而  
シテ人口ハ之ニ二倍ス北部ハ氣候甚夕  
寒シトイヘ氏南部温和人ニ宜シ土地肥

沃ニシテ隅々マテ耕作シ甘蔗綿烟草藍  
漆樟木肉桂等ハ各地ノ園中ニ産ス又稻  
米頗ル夥ク殊ニ茶ハ輸出品ノ第一ナル  
ヲ以テ茶園ハ國中ニ充滿セリ其他陶器  
類絹帛紙墨筆等ノ製造甚夕盛ナリ國內  
ヲ十八省ニ區別シ長城以内ヲ支那ノ本  
部トス其北京南京廣東ハ緊要ナル府ニ  
シテ定海寧波廈門等ハ重ナル湊ナリ此



國ニ於テ大ナル工業ハ所謂萬里ノ長城  
及ビ天津ヨリ平湖ニ達セハ運河等皆人  
ノ遍ク知ル所ナリ又南京府ニ於ル磁器  
ノ塔ハ明代ニ製セシモノニテ其高廿三  
十三間余アリシガ近年長髮賊ノ兵亂ニ  
罹リテ消亡セリト云

香港ハ廣東ノ河口ニ在ル所口ノ小嶋ニ  
シテ長廿四里余幅三里ニ滿タス此地鴉  
片戦争後長ク英領ニ屬シテ亞細亞洲第  
一ノ碇泊場トス

朝鮮又高麗ト名ツク日本海ト渤海ノ間  
ニアル半島ニシテ膏腴ナル地面多ク所  
産ハ穀物烟草綿花良材アリ殊ニ人參ヲ  
以テ第一トス



土伯特ハ崑崙山ノ南曰マラヤ山脉ノ北ニ在ルヲ以テ世界第一ノ高原ト称ス其平地海面ヨリ高キ一已ニ一千丈ヨリ一千二百丈ニ至ル此國亞細亞洲中寂モ佛教盛ナル國ニテ人民過半僧侶ナリ其僧長ヲ達賴喇嘛ト号シ威權比ナシ若シ之ヲ禮敬セザルモノハ嚴刑ニ處スルニ至ル又一般ノ陋習ハ兄弟数人ニシテ一婦

ヲ娶リ共ニ之ヲ妻トス氣候ハ其緯度ニ比スレハ甚夕寒冷ニシテ居民常ニ羊皮ヲ着ス所産ハ麦、粟、白葡萄、碼碯、珊瑚等ニテ其他獸畜アリ

○ 西比利ハ東方堪察加半嶋ヨリベイリング海峡ヲ隔テ亞米利加ニ達ス東西ノ長サ一千五百里南北七百三十余里人民三百



萬ニ過キス土人ハ多ク漁獵ヲ業トシ或  
ハ水草ヲ逐テ轉徙スルモノアリ來往ニ  
ハ犬及ヒ快鹿ヲ以テ毳車ヲ牽カシメ冬  
月ハ土中ニ穴居ス氣候ハ周歲三分ノ二  
ハ嚴冬ニ同シク川澤皆堅氷ヲ結フ產物  
ハ獸皮及ヒ鑛物等ニテウラル山及ヒア  
ルタイ山ヨリ又許多ノ寶石ヲ産ス  
キアクタハ西比利ノ國界山中ニ在リテ

支那ノ賣買城ニ接近ス貿易盛ナリ  
シベリア諸嶋ハ其氷洋中ニ在ルヲ  
以テ山嶽氷雪ナラザルナク総テ無人ノ  
境タリ

○  
安南又交趾支那ト稱ス北部ヲ東京南部  
ヲ東蒲塞ト号ス土地豊饒氣候爽快ニ  
シテ草木繁茂シ護膜良材米穀肉桂砂糖



鐵銀ヲ産ス

暹羅ハ豊饒ノ地ニシテ米穀砂糖等ヲ産スル。一夥シク氣候風習ハ安南ニ彷彿ス。ト雖モ民情卑陋ニシテ半身裸體行歩跣足ヲ常トス。且奴隸ヲ賣買スルノ弊習アリ。然ルニ近代ノ王ニ至リテ各國ト交際ヲ結ヒ往時ノ弊風ヲ矯メ殆ント開化ノ

域ニ至ラントス

○  
緬甸ハ嘗テ強國ナリシガ數々英國ト戦ヒ終ニ西海岸ノ地ヲ割テ英國ニ屬ス。氣候爽快夏ニ至テ霖雨多シ。山中良材ヲ産ス。其他五穀綿花烟草蜂蜜及ヒ麻布象牙金銀等アリ。風俗賤陋ニシテ男女裸體ヲ常トス。尤モ佛經ヲ尊信スル。一甚シ



以上記す所ノ三國ハ皆君主專制ノ政治ニシテ後印度中寂モ著名ナル獨立國トス

○

印度斯當ハ大畧英國ノ管轄ニシテ只北ノ方ニ二三國孤立スルモノアリ其余少許佛蘭西及ヒ葡萄牙ニ屬ス氣候暖熱草木繁茂ニ世界中ノ沃野ニシテ人口寂モ

多キ地方ト稱ス所産ハ椰樹檳榔五穀綿花砂糖青黛鴉片肉桂麻烟草及ヒ金鉄銅金剛石等獸畜ハ象虎水牛豹各種ノ大鳥及ヒ毒蛇鱷魚等アリ又此國ニ奇異ナル風俗アリテ夫死スレハ其妻自ラ火中ニ投死スルヲ常トス輒今英ノ政府ヨリ苦ニ之ヲ禁スレ氏革ノ難シ實ニ旧染ノ惡習ニテ其冥頑ナル一慙ムニ夕ヘタリ



錫蘭嶋ハ英國ニ屬ス島中象多シ又ハル  
クハ峽中ヨリ夥シク真珠ヲ出ス此島ハ  
釋迦修法ノ地ニ係リテ土人皆佛教ヲ奉  
ス

○

皮路芝且亞富汗及ヒ土兒客私當等ノ土  
民ハ一般ニ回教ヲ奉シ風俗驍勇ニシテ  
殘忍或ハ盜賊ヲ事トス貿易ハ隊ヲ結ビ

テ内地ヨリ隣國ニ渡レリ又轉徙シテ居  
處ヲ定メザルモノアリ國內數箇ニ分レ  
各邦皆君主アリテ互ニ相隸屬セス全國  
概テ瘠土ニシテ沙漠アリト雖モ山間ノ  
地ハマ膏腴ナリ氣候ハ夏太夕暑ク冬  
太夕寒シ殊ニ土兒客私當ノ如キハ烈シ  
キ颶風アリ所産ハ甘蔗烟草藍金銀絹布  
獸毛五穀菓實等ニテ其牧羊尤モ盛ナリ



○ 比耳西亞ハ小高キ瘦地ニテ砂漠多ク五穀等ノ登リ悪シケレ氏谷間ハマ、膏腴ノ處アリ氣候ハ北部ハ概テ寒冷ニシテ南部ハ太夕暑シ國內九州ニ分チ國王ノ親屬ヲ以テ鎮臺トス國民一般ニ禮式ヲ重シ諸事鄭重ヲ飾ルト雖モ然レ氏殘忍固陋ヲ免レス曠野ニ漂泊シテ劫掠ヲ為

スモノアリ又或ハ騎馬ニ長ス住民ハ金銀ノ飾ヲ製シ及類ヲ鍛鍊スルヲ以テ職業トナスモノ多シ産物ハ諸種ノ菓物、藥草、真珠、硫磺、護謨等ナリ又良馬ヲ産スル  
ト多シ

○ 土耳其國內ヲハ五部ニ區別ス曰クアシ  
アシノル曰クアルニアシ曰クメソポタ



之ア曰ク「シリヤ曰クパレスチン」是ナ  
リ地面高ク山脉多シ地性ハ一般ニ豊腴  
ナリトス山手ノ氣候ハ寒ク湿氣アレト  
モ平地ト谷間ノ如キハ温和適宜ナリ所  
産ハ五穀、綿、珈琲、烟草、其地百種ノ菓物等  
ヲ盛トス人民ハ耕作ニ力ヲ用ルル少  
ク游牧經商スルモノ、外ハ盜掠争鬪ヲ  
好ム衣服食料ハ曷刺比亞ニ類似ス輸出

品ハ毛氈、シヤウルス革等ヲ以テ多シト  
ス

曷刺比亞國內ハ沙漠多ク山脉アレ氏甚  
々高カラス氣候ハ雨露ノ滋潤罕ニシテ  
尤モ酷熱乾燥ナル地ナリ且河流甚々乏  
シク只處々ニ湧出ノ泉アルノミ沙漠ヲ  
通行スル人ハ駱駝ニ駕シ隊ヲ結ビ磁針



ヲ案シ星斗ヲ見テ行ク一恰モ大洋中ニ  
航スルガ如ク且宿處ハ十二三里宛相隔  
テリ此國ノ人民ハ一男數女ヲ娶リ大半  
盜掠ト牧養ヲ以テ世計トス飲食ハ黍稷  
ノ粉末ヨリ製スル燒餅ノ類ト蝻及鼯鼠  
等ヲ食シ蜂蜜于葡萄ヨリ成ルモノヲ以  
テ飲料ニ充テ裡禪觀衣ヲ著ス所産ハ大  
枣、護謨、沒藥、蘆薈等ニシテ加非ノ輸出最

盛ナリ又此國ノ馬ハ亞刺比亞トテ世界  
ニ其名ヲ顯著セリ  
メツカ府ハ宗祖タル麻何美德ホトノ生處メシ  
ナハ其墳墓ノ殘ル處ナリ

亞弗利加洲ノ部

亞弗利加洲ハ東半球ノ西南ニアル一大  
半島ニシテ東西大凡二千余里南北二千



三百里人民六千一百萬北部ハ甲加索人種ニ属スト雖モ其他ハ大抵黑種ニシテ風俗甚タ陋シ各邦君長アルモ互ニ相争鬪シテ未タ文明ノ化ヲ蒙ラス且氣候熯炎ニシテ終歲乾濕ノ二季アルノミ故ニ此洲ノ人ハ上下ノ別ナク常ニ裸體跣足ニテ纒ニ腰部ヲ覆フノミ内地ハ獅子豹虎狼猿大蛇ノ如キ動物多ク其景況ヲ知

ルモノ希ナリ又東北埃及、奴比亞等ノ國ハ一般ニ回教ヲ奉シ其他蘇且下幾内亞邊ニ至テハ多ク禽獸草木等ヲ尊信スト云フ

○

摩洛哥帝國ハ土地肥沃ニシテ氣候平和ナリ人民尤モ多シ此地ノ港ヲタニゼールト云フジブラルタルノ海峡ニ臨ミ西



班牙ト對岸セリ西洋諸國ノ人常ニ來泊  
スルモノ多シ所産ハ大麦小麦稷橄欖葡  
萄甘蔗綿花其外種々ノ菓實アリ又アト  
ラス山ヨリハ鉄銅鉛硫黃ヲ産出ス製造  
品ハ革毛氈等ナリ

○  
阿尔及亞ハ佛蘭西ノ所轄ニシテ本國ヨ  
リ多ク人民ヲ移住シ五穀ヲ作り家畜ヲ

養フヲ以テ業トセリ氣候ハ平穩ニシテ  
五穀菓實登ルヲ摩洛哥ニ劣ラス  
アルギルス府ハ海岸ヨリ小高キ山ノ麓  
ニ開キテ眺望甚ク佳ナリ又ボナハ突尼  
斯ニ近キ海岸ニアリテ珊瑚ニ名高シ

○  
突尼斯ハ酋長ノ所轄ニシテ土地氣候及  
ヒ所産ハ摩洛哥アル及亞等ニ類似ス礦



物ハ銀銅鉛水銀ヲ産セリ又此國ノ人ハ  
耕種ヲ勒ノバルバリ國內ノ稍開化ニ進  
ムモノトス

突尼斯府ハ海瀕ニアリテ土耳其ノ鎮臺  
アリ

○  
的利波里ハ酋長之ヲ領ス都テ曷刺比亞  
邊ヨリア弗利加ノ海岸ハ麥ノ多キ處ナ

ルヲ以テ此國ノ人民ハ麥ヲ常食トス  
的利波里府ハ亞弗利加内地ト貿易ヲ為  
ス處ナリ、ノソーラ夕ハ海岸ニ在テ毛氈  
ヲ以テ顯ハル

○  
巴爾加ハ土地瘠テ沙漠多ク方今ハ大ナ  
ル牧場トナレリ人民ハ的利波里土酋ノ  
管轄ヲ受ク



○ 非森ハ的利波里ノ土酋之ヲ領ス此邊ノ  
人ハ一般ニ野蠻ニシテ文字ヲ知ラス耕  
作ヲ勉ムルモノ罕ナリ  
以上記載セル數國摩洛哥ヨリ非森マテ  
ヲ北亞弗利加ノバルバリ國ト總稱ス或  
ハ土耳其ノ領地ニ歸スト雖モ聚ネ土酋  
ニ屬從セリ

○ 埃及王國ハ山少キ平地ナレドナイル川  
ノ兩岸ハ岩石ノ山多ク其餘ハ大抵沙漠  
ナリ氣候ハ四時雨無ク草木ヲ生育スル  
モノハ夜ノ露ニ依頼スルノミ然レド毎  
年五六月ノ候ナイル川ノ水漲溢シテ河  
傍ノ地ヲ浸シ河傍ノ地之力為メ反テ肥  
沃ナリ故ニ土人ハ偏ニ此洪水ヲ祝スト



云フ産物ハ五穀、綿、樂種、菓實、硝子、陶器、及  
ヒ銀、アリ此國ハ古代有名ナル國ニシテ  
名所旧蹟尤モ多ク就中世ニ顯然タルハ  
ピラミエデニテナイルノ岸ニ聳工其數  
合セテ四十アリ最モ大ナルモハ高サ  
六百尺ニシテ是ヲ二百尺ノ基礎上ニ立  
ツ此レ三千年以前國王ノ墓碑ニ建テシ  
モノト言ヒ傳ヘリ當今ニ至テハ國勢大

ニ衰頹シテ尺古昔ノ跡ヲ表スルノミ  
アレキサンドリヤハ地中海ノ南濱ニア  
ル都ニテカイロマテ鉄道ヲ設ケ通商盛  
ナリ

○  
奴比亞ハ埃及ノ屬國ニ係ル此國モ古ハ  
ハ盛ナリシガ今ハ衰頹シテ石塚其他城  
郭ノ跡數多殘レリ氣候ハ酷熱ニシテ三



月ヨリ七月マテ霖雨多ク地勢所産ハ埃  
及ニ異ナルナシ

カルツーム府ハ通商盛太ニシテ歐羅巴  
商賈ノ此地ニ住スルモノ多シ

○  
亞比西尼ハ土地極メテ肥ヘ物産自ラ生  
ス氣候ハ天色玲瓏トシテ熇炎ナルト埃  
及奴比亞等ニ類似ス但半年ハ雨綿々ト

シテ太陽ヲ見ルト罕ナリ風俗ハ野鄙ニ  
シテ酋長一ナラス

○  
ソモリ「北地ヲアデント云ヒ南地ヲア  
ゼント云フ酋長多クミテ各相割據ノ勢  
アリ

○  
桑給拔爾ハ公族并ニ支丹ノ所轄ニシテ



國內河水山嶺尤多殊ニ高峻ナル山  
アリ常ニ雪ヲ戴クト云フ

○ 莫三鼻ハ葡萄ノ屬地ナリ總テ東亞弗利  
加ノ國々ハ土地宜シカラス人民粗暴ニ  
シテ内地ノ景況ハ詳細ニ知ルヲ能ハス  
所産ハ乳香、護謨、加非、象牙等ナリ

○ 初法臘加弗利亞等ノ人民ハ都テ無智不  
學ニシテ只争鬪及ヒ牧臘ヲ好ク女子ハ  
耕耘ト住家ノ小屋ヲ建ルヲ以テ業トス

○ 岁哥羅尼ハ英國ノ所領ナリ此地方晴雨  
ノ變化多キ故寒暖定ラス地味ハ海濱膏  
腴ニシテ穀類、菓實ハ歐羅巴種ヲ耕種ス  
且此地ニ産スル羊ハ大ニシテ尾ニ力アリ



ナダルハ此地ノ北ニ當リテ英王ヒクト  
リヤノ開キニ處ナリ人民ハ實誠ニシテ  
甚夕勉勵ス

ホツテニトツツ住民ノ風俗種々ニテ護謨及  
ヒ草根ヲ食料トス稍上等ノ者ハ牛乳又  
ハ家畜ノ生肉ヲ用ウ亞弗利加ニテモ此

邊ニ住スルモノハ實ニ蒙愚ニシテ人類  
中ノ下等トスヘシ

シニベバス人民ハホツテニトツツ以テ彷彿タ  
リ土地ノ景況詳ニセス

幾内亞ハ上下二部ニ分畫シテ其間ニナ  
イゲル川ヲ貫通セリ昔ハ葡萄牙ニ屬セ



カ今ハ歐羅巴ノ各町ニ屬シ或ハ自國  
ニ小玉アリテ支配セリ共ニ野蠻ニシテ  
文明ノ化ヲ被ラス常ニ椰子ノ實及ヒ其  
油ヲ食料トス氣候ハ不良ニシテ且時々  
旋風アリ所産ハ黑檀、椰子、油、金粉、象牙等  
ニテ外國人ハ火藥、火器、煙草、酒杯ヲ以テ  
之ト交易ス幾内亞人ハ尤モ性質殘忍ニ  
シテ同類ノ人ヲ捕ヘテ牛馬ノ如ク輸出

ス又人肉ヲ食フヲ以テ之ヲ鬻ク市アリ

○

里比利亞國ハ本亞米利加ニテ志アル人  
奴隸ノ賣買ヲ禁セシカ為取建シ國ニシ  
テ即彼千八百四十八年ニ其政治ノ法則  
ヲ規定セリ人民ハ耕作及ヒ通商ヲ勵ミ  
且裁判所、寺院、學校等ノ設アリ亞弗利加  
洲内ニテ罕ナルモノナリ



塞拉略ハ英國ノ領地ニシテ有司及ヒ商賈哲人ナリ而シテ英國ノ法度ヲ以テ殖民ヲ管理ス

○ 塞内岡比ハ土酋數多アリテ各地ヲ分治ス氣候酷熱ニシテ所産頗ル多シ

撒哈拉ハ世界第一ノ大沙漠ニテ東西凡一千三百里南北四百余里アリ此地積年雨降ラス且草木ノ生茂スル處甚々稀ニシテ唯所々ニ堆邱ヲ為シ水草ヲ生スルヲ恰モ大洋中ニ島アルカ如シ故ニ之ヲ沙島ト云通行スルニハ駱駝ニ駕シ數月ノ糧及ヒ水ヲ貯ヘサレハ殆ニト渴死スル下有リ且烈シキ旋風アリテ尤モ恐ル



ヘシ南方ニ塩ノ生ヌル礦山アルヨシ

○

蘇且ハ數多ノ王國ニ分レ内部ハ未タ詳  
カナラス所産ハ粟米、綿花等ヲ耕種ス

○

エチナピアハ酋長一ナラヌ此國ナドノ  
人ハ最モ教ヘナクシテ人情甚ダ粗シ

○

馬達加斯加爾國海邊ハ氣候酷暑ナレト  
モ内部ハ殊ニ涼冷ナリ所産ハ米其外種  
種ノ植物アリ且鐵錯ノ石炭甚タ多ク鉄  
及ヒ毛氈等ノ製造ニ超出ス人民ハ西洋  
教ヲ信スルモノアリ政治ハ一君特裁ニ  
シテ他國トノ交易アリ

○

アゾールハ葡萄牙領ニシテ群島四箇ヲ



有ス氣候宜ク土地膏腴ナリ橙類ヲ輸出

ス

マデラハ風景洵美ナリ産物ハ島名ヲ  
帶フル葡萄酒ナリ氣候ハ良和ニシテ病  
者ノ撰生ニヨロシキ處ナリ葡萄牙ニ属ス  
カナリハ西班牙領ニシテ十二ノ島嶼  
ヲ有ス氣候良和葡萄酒コトセニル  
ヲ産ス又カナリヤ島ハ此島ノ産ニテ甚

夕夥シ

聖ヘレナ島ハ英國ノ領地ニテ大西洋中  
ニ横ハル甚夕寂寥タル島ナルカ第一世  
拿破崙ノ流サレシ由來ヲ以テ世ニ顯然  
タリ

歐羅巴洲ノ部

歐羅巴洲ハ亞細亞洲ノ西ニ在テ東北ヨ



リ西南ニ算シ畧千三百九十里幅千四百  
五十里其表面島嶼ヲ合シテ六十二万九  
千万里ニ過キス即五大洲中最小ナレ國  
ナレドモ人民ノ多キハ大抵世界四分ノ  
一ヲ有チ又文明開化ノ域ニ登テ兵力強  
ク諸事他邦ニ超越セリ人種ハ一般ニ甲  
加索種ニ属スト雖モ北部ハ間蒙古種ニ  
属スルモノアリ政體ハ各國皆君民共治

ヲ用テ唯瑞西ハ合衆共治ニシテ魯西亞  
土耳其ハ君主專治ナリ教法ハ大率耶蘇  
教ヲ奉シ全洲ノ人民百分ノ九十六ハ皆  
之ニ属ス其他回教猶太教及ヒ數種ノ異  
教アリ其風俗技藝ハ土耳其ヲ除クノ外  
ハ全洲略相同シトス

○  
英吉利王國ハ不列顛ト阿爾蘭トノ二島



ヨリ成ル合衆王國ニシテ之ヲ英倫蘇格  
蘭威爾斯愛爾蘭等ニ區画ス英倫ハ英吉  
利王國ノ最モ緊要ナル部ニシテ國內四  
十州ニ分ツ南部ハ地面平坦ニシテ西北  
ノ部ハ低キ山脉多シ又數多ノ湖水アリ  
時候ハ寒冷ニシテ濕氣ヲ含メリ此國ハ  
街道善美ニシテ鉄道運河甚夕多ク其他  
各地ニ通ルル電線ハ蜘蛛ノ如シ且海外

屬地ノ多キコト他國ノ企テ及フヘキニ  
非ス產物ハ穀種、鑛物ニ富ミ國ノ中央及  
ヒ北部ニ於テハ石炭、鐵等ヲ産シ南部ニ  
於テハ銅、鉛、錫等ヲ産ス其他織物、麻布、革、  
舟、家財、器具等ヲ製造スルノ夥多ナリ且  
他國ヨリ天然ノ物産ヲ輸入シ以テ諸品  
ヲ製シ再ヒ之ヲ他國ニ輸出ス故ニ此國  
富實ヲ為スノ原ハ耕作ニアラズシテ貿



易ニアリ

倫敦府ハ此國ノ首城ニシテ其繁華ハ世  
界ニ冠タリ府中南北四里東西三里人民  
三百余万アリ其家宅ノ宏壯ナルハ三層  
ヨリ五層六層ニ至ル往來ハ蒸氣車馬車  
等ヲ用テ殆ニト徒步スルモノ罕ナリ夜  
間ハ數万ノ氣燈ヲ點シ光彩炫赫真ニ不  
夜城ヲ為セリ且許多ノ遊園名地アリテ

五洲貿易ノ中心タリ其他海岸ニ在テ繁  
華ナル港及ヒ都府ハ枚舉ニ遑アラズ  
綠威ハ倫敦府ノ東邊ニ接シテ有名ナル  
司天臺アリ自國及ヒ他國ノ地理家多ク  
此處ヨリ經度ヲ算ス

蘇格蘭ハ不列顛島ノ北部ニ在リ地勢北  
方山多ク土地登ラス故ニ之ヲ高地ト稱  
ス而シテ其民獨リ衣服ヲ異ニセリ南方



地名附卷  
一般平原ニシテ耕スヘク牧スヘク故ニ  
之ヲ卑地ト称セリ西土ハ許多ノ半島ヲ  
作スヲ以テ海灣頗ル多シ東土モ亦無數  
ノ灣アリ國土分チテ三十二州トナス氣  
候倫敦ニ比スレハ更ニ一層ノ寒ヲ増セ  
リ國産鉛鐵石炭ニ富ミタリ其他烏麥馬  
鈴薯ヲ多シトス  
威カ斯ハ英國公子ノ所領ニシテ國內ヲ

南北ニ大別シ兩地各六州ヲ有ス氣候所  
産等ハ略英倫ニ同シ  
愛爾蘭ハ不列顛島西方ノ一島ニシテ土  
地平坦ニシテ澄清ナル湖水多シ國ヲ四  
州三十二部ニ分チ氣候中和ヲ得タリ然  
レモ濕氣ヲ帶テ寒暖定規ナシ所産ハ麥  
種及ヒ馬鈴薯最多シ鑛物モ亦夥多ナリ  
トス



○  
 魯西亞帝國ハ其領地東西凡二千九百余  
 里南北一千里亞細亞歐羅巴ノ二大洲ニ  
 跨リ世界第一ノ大國ト稱ス國帝ノ威權  
 最モ貴ク歐羅巴洲中皆之ヲ怖ル北部ハ  
 夏ト冬トノ二季ニシテ寒冷殊ニ甚シ且  
 沼澤多クシテ地面沃饒ナラス産物ハク  
 「ラント」リボニ「」ノ麻「ユクレ」スノ麥

他國ニ輸出スル殊ニ多シ海邊ニハ動物  
 多ク皮ヲ取ル且山林蕃茂ナルヲ以テ又  
 植物ニ富メリ皮革、金、銀、細工ノ類亦少シ  
 トセス  
 シントペートルスボルク府ハ一千七百  
 三年ニペートル帝ノ建築スル處ニシテ  
 モスユ一府ノ西北百七十里許ノ處ニア  
 リ此際鐵道ヲ設ク



○  
 瑞典王國并ニ那威ノ政府八一ナレトモ  
 兩國自ラ其法律アリテ瑞典王ハ毎年數  
 月ノ間必ス那威ニ行キ國事ヲ治ム管内  
 湖澤多ク地性瘦タルカユ工耕作セシ土  
 地ハ甚タ稀ナリ且一年ノ間七ヶ月ハ冬  
 ニシテ氣候殊ニ寒ク夏日ハ稍暖ナレ氏  
 日時最モ短シ人民ハ身體矮小其性豪胆

ニシテ誠實ナリ所産ハ裸麥烏麥大麥等  
 ニノ製造品甚タ少ナシサレト山林川澤  
 ノ利他國ニ劣ラス就中鑛ヲ以テ最トス

○  
 噶國王國ハ日耳曼ノ北方ニ在ル一小國  
 ニシテユーランドノ半島及ヒバルヂック  
 海ノ數島ヨリ成ル土地平坦ニシテ海邊  
 ハ和蘭ノ如ク堤ヲ築キテ水害ヲ防ケリ



氣候温和ナレトモ湿氣ヲ含ム此國古ヘ  
ハ航海ヲ務メタルヲ以テ今ニ至リ尚各  
國ニ領地ヲ持ス人民ハ胆雄誠實ニシテ  
耕牧漁等ヲ業トス地面北部ハ登ラサレ  
トモ南部ハ多ク名馬ヲ産ス穀種ハ殊ニ  
麥類ヲ多シトス

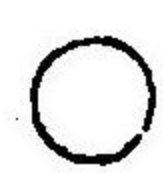
○ 普魯西王國ハ文武ノ業大ニ関ケ英佛魯

壤ト共ニ五大國ト稱セリ氣候ハ甚夕寒  
キヲ以テ耕蔵足ラサレ氏鑛物牧畜ハ富  
メリ撒遜ノ陶器ハ人大ヒニ之ヲ珍トス  
又北高海ノ海岸ニハ琥珀ヲ出ス所アリ  
ベルリン府ハ「スレ」河ノ側ニアリテ市  
街濶大ニシテ屋宇壯麗ヲ極ム學校病院  
海軍局等アリ



和蘭王國和蘭トハ凹地ノ義ニテ土地卑  
下ナルヲ以テ如此名ク海邊ニハ障堤ヲ  
築キ常ニ水患ニ備ヘリ人民ハ皆藝學ヲ  
勉メ殊ニ海軍ニ長セリ土氣濕氣ヲ帶テ  
冬月ハ殊ニ寒ク土産中麻布乾酪ヲ最モ  
貴重ス又海ヨリ青魚ヲ出ス其利甚夕大  
ナリ牧畜モ亦盛ナリトス  
アムステルダム府ハ貿易盛ナル港ニテ

國王ノ住居スル都ヲハーグト云フ



比利時王國ハ土地平坦ニシテ砥ノ如シ  
所謂大平地ナリ氣候産物略和蘭ニ等シ  
土民ノ勤勞ト工夫ノ巧トニヨリテ百穀  
豊熟ニ街道善美ナリトス輸出ノ品ハ石  
炭麻油リニネル綿布鉄器等ナリ又アル  
セルス府ニテ製スル縮紐ハ其織美ナル



「世界ニ超出ス乗車ハ堅牢ニシテ美觀ナ  
ル」ハリス「ロンドン」モ之ニ及「能ハス

○

佛蘭西合衆國ハ歐洲中心ノ地ニシテ氣  
候良佳風俗華美人ノ才氣銳ク製造品殊  
ニ多ク他國ニ出ス品ハ毛織麻織絹布絹  
紐庖丁小刀紙手套葡萄酒燒酎等ニシテ  
其他鉄石炭塩ニ富ミ就中「リ」チ「ン」ノ絹布

ハ其上品ヲ以テ世界ニ顯ル且學校ノ盛  
ニシテ海陸軍ノ整ヘルハ西洋諸國ニ名  
譽ヲ得屬地ハ遠ク四洲ニ跨レリ  
パリス府ヨリ英京ロンドン「マ」テ二百十  
五里許アリ其間鉄道ヲ鋪ク自餘各地ニ  
涉セリ鉄道運河亦少シトセス

○

ス「斗」ツル共和國ハ山國ニテ國中處トシ



テアルプス山ノ見ヘサル處ナシ諸大河  
 多ク此國ニ發源ス土地産景ニ富メルコ  
 ト歐洲中共ニ比肩スヘキモノナシ氣候  
 ハ大概寒シト雖モ山ノ高低向背ニヨリ  
 テ各地差等アリ禽獸蕃殖礦物巨多土民  
 中唯牛酪ヲ製シ生計ヲ營ム者アリ袖時  
 計ハコノ都ノ名産ニシテ年毎ニ製スル  
 所十万以上ヲ出スト云又此國ノ人ハ質

素儉約ニシテ勇氣アリ故ニ小國トイヘ  
 ト外國ノ侮慢ヲ受ケズ



○  
 壤地利帝國ハ歐羅巴洲ノ殆ント中部ニ  
 位スル廣大ナル國ニシテ「ハンガリー」ノ  
 王國及ヒ「カリシア」「サルマチヤ」等ノ小國  
 ヲ轄ス氣候温和ニシテ金銀水銀鉛錫等  
 ニ富ク土地豊饒物産充溢シ森林ノ巨多



地名附録  
ナルヲ以テ諸畜蕃殖ス伯閔ノ硝子シガ利ノ皮革殊ニ夥多ナリト称ス

○  
土耳其帝國ハ國中山多ク地面平坦ナラス北部ハ氣候寒暖定リナク南部ハ温暖ニシテ爽快ナリ土民ハ遊惰ニシテ農工ヲ勉メス女子ハ一般ニ室内ニ棲息ス若シ出ルトアレハ必ス面ヲ蔽フ眠食ハ本

邦ノ如ク床上ニテ為シ蒲團毛氈枕等ヲ用ウ土地ハ膏腴ニシテ勞セスシテ穀類及ヒ果實ヲ産ス鑛物魚類亦饒ニ又ハルケシ山ニハ夥シキ野薇ヲ蕃生シ之ヲ蒸シテ香水ト為シ世ニ貴重セララル街道ハ狹隘ニシテ鉄道運河ノ設ケナク運輸ニ便ナラス  
コンスタンチノブル府ハ歴史中甚ク高



名ナル都ニテ王宮及ヒマホメットノ殿堂  
ハ宏麗ヲ極メリト云フ

○  
伊太利亞王國ハ六十九洲ニ分画シテ其  
南北大低三百里アリ氣候温和人身ヲシ  
テ健康ナラシム土地豊饒風景好シロン  
バルジノ米穀果實ナール酒油ハ歐  
洲中ノ高名ナル物トス又シノリノ海

岸ニハ海綺珊瑚ヲ出ス其他魚獸ノ類一  
トシテ備具セサルハナシ又繭ヲ産セリ  
金銀ハ寡シト云ヘ凡鉛鉄銅ノ類殊ニ多  
シ此國陶器、樂器、諸玩具ニ富シ文人雅客  
亦多ク出ツ蓋シ歐洲中ノ樂土タリ  
ローマ府ハ法王ノ居住スル都府ニシテ  
三百有余ノ寺院堂塔アリ就中シントペ  
ルトルト名クル聖殿ハ世界ニ冠タル奇



觀ナリ

○

西班牙王國古へハ強大ナル國ナリシカ  
 近來衰微シテ學術共ニ隆昌ナラス國中  
 蒸氣車ノ路モ至テ少シ地性ハ豊腴ナリ  
 ト雖モ廣キ荒地多ク耕墾最モ難シ氣候  
 都テ春秋ノ候短クシテ炎暑ノ日短シ然  
 レ氏南北亦自ラ差異アリ内部ハ高燥ノ

地多クシテ草木ヲ産セス南部海岸ノ地  
 ハ温暖ニシテ人民專ラ無菓花、橄欖、葡萄  
 甘蔗等ノ植付ヲ以テ業トナセリ又此國  
 一般ニ行ハルモノニテ闘牛ノ戲アリ即  
 チ勇士馬上ニ長鎗ヲ持シ強猛ノ牛ト相  
 格鬥シ終ニ之ヲ刺殺スルニ至ラサレハ  
 止マス觀者堵ノ如シ實ニ他邦ニ罕ナル  
 所ナリマドリツ止府ハ殆ニト國ノ中央ニ



シテ其周圍七八里許アリ

○  
葡萄牙王國ハ古ヘハ專ラ航海ヲ勤メ西  
班牙ト同シク盛ナル國ナリシカ今ハ衰  
運ニ屬セリ國分レテ六州ト為リ本土甚  
夕小ナレ氏屬地尚諸州ニ散在セリ管内  
山多ク土性至テ膏腴ナレ氏民耕スコト  
ヲ勉メス氣候ハ平和ニシテ甚夕佳ナリ

產物ハ西班牙ニ異ナラス輸出ノ品ハ葡  
萄、酒、塩、塞子、藥草、菓實等ナリ  
リスボン府ハ夕ギユス川ノ畔ニ建テシ府  
ニテ地震多キ處ナリ

○  
希臘王國邦内山脉多クレ氏土地最モ膏  
腴ナリ時氣温暖ニシテ甚夕挾ク產物ハ  
五穀、綿、無菓花、大麥、柘榴、佛子柑、蜜柑等ニ



シテ其他蜂蜜ヲ産スル處アリ此國ハ古昔隆盛ナリシガ久シク土耳其ニ屬シ千百三十年ニ至リテ漸ク獨立スト雖モ國勢大ニ衰敗セリ

○

地中海諸島ノ内最大ナルモノハサルジニア「シ、リ」トナリ共ニ伊太利ニ屬スエ「ル」ハ第一世拿破崙ヲ放流シタル地ナリ又「コルシカ」ハ其產地ナルヲ以テ世ニ顯著ナリ今佛國ニ屬スマ「ル」ダ「ハ」英領ニノ堅固ノ砲臺アリ毎ニ兵ヲ屯シテ地中海ノ要害ニ備フ

北亞米利加洲ノ部

亞米利加洲ハ今ヲ距ル「」凡四百年ニ於テ希臘國ノ哥倫比斯ナル人ノ創見スル



取ナリシカ其後アメリゴト云フ人渡来  
シテ此地ノ略説ヲ著ハスヲ以テ後來終  
ニ之ヲ名トセリ其東半球ノ國ヨリ後ニ  
發明セルヲ以テ新世界ト号ス然レ氏今  
頃ニ開化ニ進ミ既ニ古世界ノ如ク隆盛  
ニ至レリ地理學家之ヲ南北ニ大洲ニ分  
シ即チ北亞米利加洲ハパナマノ地峽ヨ  
リ北氷洋ニ至ルマテノ地ヲ總稱ス人民

ハ元來ノ土人ヲインディアント稱シ面色  
銅ノ如ク其性質甚ク殺伐ナリシカ歐羅  
巴人民ノ移リシヨリ稍開化ニ進ミ或ハ  
山中ニ退キ獸獵ヲ事トシ其數漸ク減少  
スルニ至ル教法ハ耶蘇新教盛ニ行ヒ氣  
候産物等ハ較他洲ニ異レリ

○  
亞臘斯加土地廣シト雖モ氣候甚ク寒ク



人民僅ニ五六万ニ過キスノ都テ獸皮ヲ  
着ケ漁獵ヲ業セリ其人種ハ即チイロジ  
ヤロニ之テ所謂美理格人種是ナリ其他  
又エスキモトト唱フル人種アリ身ノ長  
五尺ニ足ラス共ニ不智無學ニ之テ定戸  
ナク山野ヲ徘徊シ獸ヲ殺シ肉ヲ喰ヒ生  
涯ヲ送ル者ナリ

○

英領亞米利加北部ハ不毛ノ地ノ之ニシ  
テ人民皆粗暴野鄙ナリ南東カナダノ地  
ハ最モ緊要ナル部ニシテ氣候温和人民  
多シ。産物ハ南地ヨリ五穀菓實ヲ産シ北  
地ハ只獸類ノ之ニテ格別ノ物産モナシ  
然レ氏國中深林多キユ工貿易ノ第一ハ  
材木ニ在テ年々英國ニ輸入スル一夥ニ  
トス



キエベク府ハローレンス川ノ畔ニ建テ  
要害堅固ナル砲臺アリ川ノ上流ニモ  
トリールト云ヘル河中ニ開キニ交易場  
アリ又西ニチダワハ府アリ英ノ代官所  
ナリ

○  
合衆國ハ三十七州十部一郡ト為シ平日  
ハ各々自ラ分チ治ムレトモ若シ事有ル

時ハ交々共カシテ之ヲ處セリ氣候ハ歐  
羅巴諸州ヨリ暑寒俱ニ嚴シク漸ク西ニ  
至レハ漸ク寒シ地最モ礦物ニ富ミ果穀  
木綿煙草等モ饒多ニシテ山ニハ多ク良  
材美獸ヲ産セリ國ノ開クルコト最モ後  
ケレト文學諸藝盛ニシテ百工貿易ノ如  
キ既ニ廣大ヲ極メ鐵道ノ各所ニ旁互疏  
通スル恰モ蜘蛛網ノ如シ製造局ハ全州ニ



星羅雲屯セリ

ニヨーク府ハワシントニ府ノ北百里  
許ニアリ國中一ノ交易場ニシテ人口凡  
一百万アリ又西海岸ノカリホルニヤト  
イフ所ニテ我嘉永三年世界第一ノ金山  
ヲ發見セシヨリ人口俄ニ繁殖シ今ハ大  
ニ繁盛ノ地トナレリ

メキシコ帝國二十四州一部ニ分テリ土  
地高原ニシテ大抵肥沃ナリ氣候海邊ハ  
暑熱人ヲ害シ内部ハ融和人ニ可ナリ所  
産ハ鉄鉛銅ノ類盛ニシテ就中金山銀山  
ニ富ク東洋諸國工積ミ出ス所甚ク夥シ  
我邦ニテトルト唱フルハ即チ此國ノ通  
用金ナリ國鑛山學校アリ政体屢變革シ  
未夕開化ニ至ラス



ノキシコ府ハ商賈繁昌ニシテ富商最多  
シ

○

中央亜米利加ハ國內チギニアチマラホン  
ヂュラスニカラギラユスタリカザルワド  
ルハリイス等ニ分画ス國內互ニ相分レ  
一致セス土地ハ肥沃ナレ凡氣候ハ地ノ  
高低ニ從ヒテ差等アリ海濱最モ暑シ且

地震スル一屢ナリ產物ハ綿砂糖烟草椰  
子等ナリ

ギニアチマラ府ハ大平洋ノ海岸ヨリ二十  
里許ヲ隔ツル高キ平地ニアリ

○

卧兒蘭土ハ氣候総テ極寒ナル地ニシテ  
只氷山雪野ノミナルヲ以テ一粒ノ穀ヲ  
生セズ人民ハ僅ニエスキモ一「種ニシテ



漁臘ヲ以テ生計トス

○  
西印度諸島其數凡一千アリ其中ハイチ  
シヤマカギバハマ等最著名ナリ氣候ハ  
炎熱ニシテ冬アルヲ知ラス地味肥テ産  
物多シ人民ハ凡四百万内六分ノ一ハ歐  
羅巴人種ニシテ其余ハ黑人又ハ黑白相  
混スルモノアリハイチハモト西班牙領

ナリサルワドルハ哥倫比斯ノ始テ見出  
セシ島ニシテ即チ彼千四百九十二年我  
明應元年ナリバハマハ小島ノ數五百ヲ  
有スル名ニシテサルワドルモ其一島ナ  
リ所産ハ芭蕉砂糖加非綿等ニテ其他モ  
バニテ製スル卷烟草ハ最モ名品ニシテ  
東呂宋ノ産ト相比稱セリ  
ハバナノ首府ヨリ東方マタンザスノ港



マデ數十里ノ間ニ鐵路ヲ設ケ貿易盛大ナリ

南亞米利加洲ノ部

南亞米利加洲ハパナマノ地峽ヨリ南ニ  
アル三角状ノ半島ニシテ彼千六百年代  
ノ頃葡萄牙人始テ此國ノ東岸ニ民ヲ移シ  
西班牙西岸ニ地ヲ開キ追々繁昌トナリ

シガ今ハ過半獨立ニテ共和政治國トナ  
レリ人民ハ概テ耶蘇旧教ヲ奉ス其土氣  
所産ニ於テハ北亞米利加ト差異アルト  
ナシ

○

コロニビヤ合衆國土地ハ州ニ分ツパナ  
マモ其一州トス國內山岳連接シ地性膏  
腴ナレトモ氣候暑熱ニシテ高地ノ外ハ



人ニ不良ナリ但山中ニハ猛獸生殖ス又  
火山數多アリ所産ハ穀類、金、銀、綿、烟草、砂  
糖、珈琲、其他菓實等夥シ

○  
厄瓜多ハ共和政治國ニシテ赤道直下ニ  
位セリ然レ氏山岳多ク土地峻高ナルヲ  
以テ氣候ハ酷熱ナラス大抵四時同候ナ  
リ産物ハ「ユロニビヤ」ニ類似ス

○  
比路ハ共和政治國ニテ内部ハ峻山峩々  
夕リ尤火山多クシテ屢地震ノ患アリ地  
性ハ山西ハ磽瘠ニシテ山東ハ腴沃ナリ  
他ハ廣原ニシテ耕墾ニ便ナラス氣候ハ  
山地ハ寒ク且東地ト共ニ一年ノ内半ハ  
雨アリ半ハ旱リス之ニ反シテ海濱ハ暑  
熱ニシテ雨ヲ降ルヲ稀ナリ産物ハ又「コ



ロニビヤニ類似ス殊ニ「キナエ」ヲ以テ  
世ニ顯ル

○

玻利非亞ハ共和政治國ニテ地面ハ西ニ  
山多ク東ニ廣原アリ土氣物産比路ト同  
シク珈琲ハ殊ニ佳品ナリ

○

拉巴拉陀ハ共和政治國ニシテ地面ハ大

約平地ニテ内部ハ砂磧多シ北地ハ氣候  
暑ク南地ハ温暖久ニ快ヨシ穀類綿煙草  
砂糖牛皮等ヲ産ス住民ハ馬牛羊ヲ養ヒ  
或ハ耕作ヲ營ムモノアリ

○

智里ハ共和政府ニテ近年國政ヲ改革シ  
テ文武共ニ盛ナリ地位アンデス山麓ニ  
沿テ大約南北八百三十里東西一百里形



チ狹長ナリ地質北部ハ不良ニシテ中部  
及ヒ南部ハ豊饒ナリ土氣爽快ナルヲ世  
界中比類多カラスト云産物ハ金銀類其  
他五穀菓實等頗ル多シ  
サンチアゴ府ハバルハリソノ港ノ海岸  
ヨリ四十里許ノ高處ニアリ其間ニ鉄道  
ヲ鋪ケリ

○

伯達哥兒亞ノ人民身體長キ一世界ニ冠  
タリ且不學無智ニシテ耕作ヲ勤メス只  
馬ヲ養ヒ或ハ漁臘ヲ事トシ糊口ニ供ス  
ルノミ

○

烏拉怪ハ共和政治國ニテ土地海邊ハ平  
坦ニシテ内地ハ山多ク西地ト北地ハ頗  
ル高低アリ又牧養ニ適スル草場多シ氣



北極南緯  
候温和稍湿氣ヲ含メ氏人身ニ害アラズ  
住民ノ業ハ牛羊馬豕ヲ養ヒ輸出ノ品ハ  
牛皮ヲ以セリ

○  
巴拉怪ハ共和政治ノ國ニテ土地高低アリテ或ハ山間ニ膏腴ノ平地アリ凡テ此邊ノ國々ハ山阪ヲ往来スルニ甚夕難儀ニテ溪間杯ニ繩橋ヲ架テ渡ル處アリ氣

候中和ニシテ稍湿氣ヲ含ム所産ハ米綿煙草砂糖アリ又一種ノ茶ヲ産ス之ヲ巴拉茶ト云フ食料ニ供セリ人民ハ大抵彼インジヤニニシテ政事ニ預ル人ハ殆ント白人ナリ

○  
巴西帝國ハ南亞米利加洲最一ノ大國ニシテ國內二十洲ニ分ツ國政寛ク教育達



ニ日耳曼瑞西等ヨリ移住スルモノ甚夕  
多シ氣候ハ北部ハ赤道ノ下直レルヲ以  
テ暑熱甚シク漸ク南スレハ漸ク佳ナリ  
産物ハ砂糖珈琲材木等ノ外ニ金銀寶石  
ヲ産シ殊ニダイヤモニドハ此國ノ名産  
ナリ人民土地ノ廣大ニ準シテ甚夕少シ  
故ニ内地ハ未夕閑ケスメ深山ニハ草木  
鬱生シ珍禽異獸其中ニ殖竄セリ

リチウヰヤネー口府ハ同名ノ灣傍ニアリ  
テ南亞米利加洲第一ノ大都ニシテ諸國  
ノ貿易甚盛ナリ

○

寡亞納國內ヲ三部ニ分チ英佛蘭ヨリ殖  
民ス土地ハ肥饒ノ處多シ而メ氣候酷熱  
人ニ害アリ但佛ノ領地ニハ香水ヲ産シ  
英ノ領地ニハ深林多ク大木ハ高サ十五



丈ニ及フモノアリ首府ハカ工ニネハ佛  
ニ屬シ「パ」ラマリボハ蘭ニ屬シ「シ」チウ  
シ夕ウニハ英ニ屬セリ

○

委内瑞拉ハ共和政治ノ國ニテ土地ハ大  
抵平坦且腴沃ナリ土氣所産ハ「ゴ」ロニヒ  
「ヤ」ニ彷彿タリ尤猿猴ノ類チ多シトス都  
テ此邊ハ地震多キ故家ノ建築皆低シト

云フ

### 澳大利亞洲

澳大利亞ハ東半球ノ東南ニ位スル頗ル  
大ナル島ナルカ故通例之ヲ大洲ノ一ト  
ス又亞細亞ノ南海及ヒ西半球ニ跨ル數  
千ノ島嶼チ合シテ大洋洲ト号ス今之ヲ  
「馬來西亞」「澳大利西亞」「波里西亞」ノ三大部



二分画ス土地ノ廣計合シテ凡四百五十  
万坪人口ハ二千五百萬余アリ而シテ人  
種ハ概ネ之ヲ巫来由<sup>ボリネシア</sup>ノ  
二種ニ區別スト雖モ尚數多ノ種類アリ  
教法ハ回教ヲ奉スルモノ多ク間佛教洋  
教ヲ奉スルモノアリ又風俗政令等ニ至  
テハ歐羅巴人民ノ移住セシ處ハ稍開化  
ニ進メ凡其他ハ猶野蠻ニシテ獸畜ヲ追

ヒ或ハ争鬪ヲ事トス又本土ノ候伯アレ  
凡概ネ他方ノ管轄ニ歸セリ

○

巫来諸島又東印度諸島ト名ツク大約赤  
道迄傍ニアリテ盡ク回期線内ニ散布ス  
ル力故ニ氣候炎熱ニシテ天然ノ産物頗  
ル多シ  
ヒリッピン諸島ハ西班牙領ノ島ニシテ土



出典 南洋  
人ノ風俗甚夕陋ニ島内火山アリテ地震  
スルヲ少カラス所産ハ卷烟草ヲ以テ第  
一トス其他砂糖、咖啡、棉花、麻等アリ首府  
ナルマニラハ煙草ノ製造局アリテ其外  
國へ輸出スルトコ口毎歳四万余函ニ下  
ラス且工人ハ常ニ二万余人ヲ役使セリ  
ト云

○  
ポルネヲ島ハ大略和蘭領ニ屬人但西北  
ノ海岸ハ獨立ノ支丹ニ屬ス又北岸ハ英  
國ノ管轄ニ屬スル所少許アリ風俗尤兇  
暴ナリ且内部ハ未夕人跡ノ至ラザル高  
山深林アリテ猛獸毒蛇其中ニ生殖スル  
ヨシ

○  
スマタラ島ハ和蘭領ナリ地勢風俗ポル



ネヲニ彷彿ス所産ハ胡椒樟腦及數種ノ香料等ヲ出ス又金銀礦アリ

○  
ジャワ島ハ和蘭所領ノ第一ニシテ人口最豊饒ナリ内地ハ山水秀美ニシテ腴沃ナル壤野多シ所産ハ咖啡砂糖米穀藍綿烟草其多種々ノ香水アリ各所ニ製造局アリテ輸出ノ額甚夕大ナリ又爰ニ炭酸尾

斯ヲ含ム一ノ毒谿アリテ偶然其中ニ入トキハ人畜忽死スルト云フ

○  
セレベス島ハ和蘭領ニシテ此島モ海濱ニ沿テ山岳樹林多キ高地ナリ所産ハ米烟草砂糖及ヒ金鉄塩等ナリ

○  
澳大利ハ英領ナリ人民ハ百四十萬人ノ



内土人ハ僅ニ五万人ニ過キズ其餘ハ皆  
歐羅巴人ノ種ナリ内地ハ未夕詳カナラ  
スト雖モ大約東南岸ハ膏腴ニシテ幾々  
タル山脉屹峙セリ餘ハ五穀ノ登ラザル  
平地ナリ氣候ハ湿氣ヲ含マス人身ニ可  
ナリ但北部ハ頗ル熇熱ナリトス此洲ノ  
所産物共ニ他ノ國ト品類ヲ同フセス例  
ヘハ草木ノ花ニ香ナク鳥類ハ総テ囀ス

ルモノナク蜂モ亦刺劔ナシ其餘他ニ異  
ナルモノ亦頗ル多シ

南方ニ「<sup>1</sup>」ルホロニ「トイフ都會アリ近來  
金壙ヲ發見セシヨリ歐羅巴各國ヨリ渡  
來スルモノ漸ク多ク日ニ繁盛ニ赴ケリ

○  
タスマニア島ハ英領ナリ人口十四萬大  
抵各國ヨリ流罪セララルモノニテ羊ヲ牧



養スルヲ以テ業トス

○ 新西蘭土ハ英ト對蹠ノ國ナリ因テ晝夜氣候共ニ相反對ス土人ハ皆体ニホリモノヲナセリ地勢氣候澳太利亞ト同シ

○ 新幾内亞此島ノ西部ハ和蘭領ナリ内部ハ知ルモノ罕ナリ所産ハ唯金アルノミ

○ ポリネシヤ諸島皆氣候熱ク土地膏腴ニシテ産物多シ土人ハ文化ニ浴セサル力故ニ鬭争ヲ好ムノ弊風アリ

○ 廿ニドウ平チ諸島ホリネシヤノ緊要ナル部ニシテ土地小ナレ氏獨立セリ島ノ數大約三十許アリテ人ノ住居スルハ僅



二八島ナリハワイハ最モ大ニシテ火山  
多シ産物ハ砂糖小麥煙草類多シ此地ハ  
金山開ケシヨリ大ニ繁盛ニ至リ北亞米  
利加ノカリホルニヤノ港サンフランシ  
スコトハ日々ノ便船アリ

新川縣下

萬國地名誌附卷終 西尾教政藏版

明治八年 應器館藏版  
六月發兌

發兌 肆 守川 聚星堂

弘通 大橋甚吾

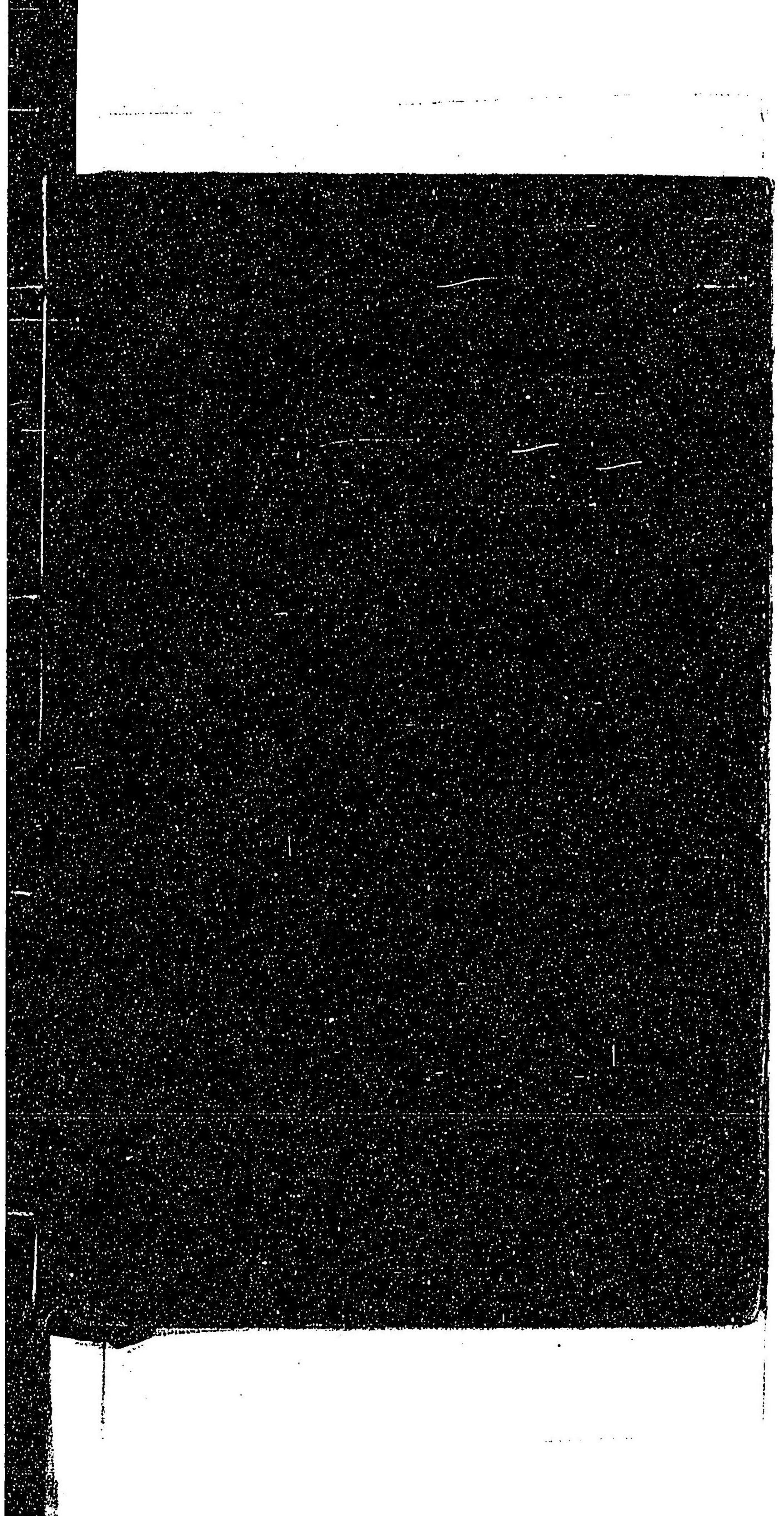
書肆 土井宇三郎

新川 贊 堂

縣下 中川甚藏

富山 真田善次郎







特 32

室

871

一册 七四  
号架 函