

明治十五年三月版權所有

東京府地理教授本

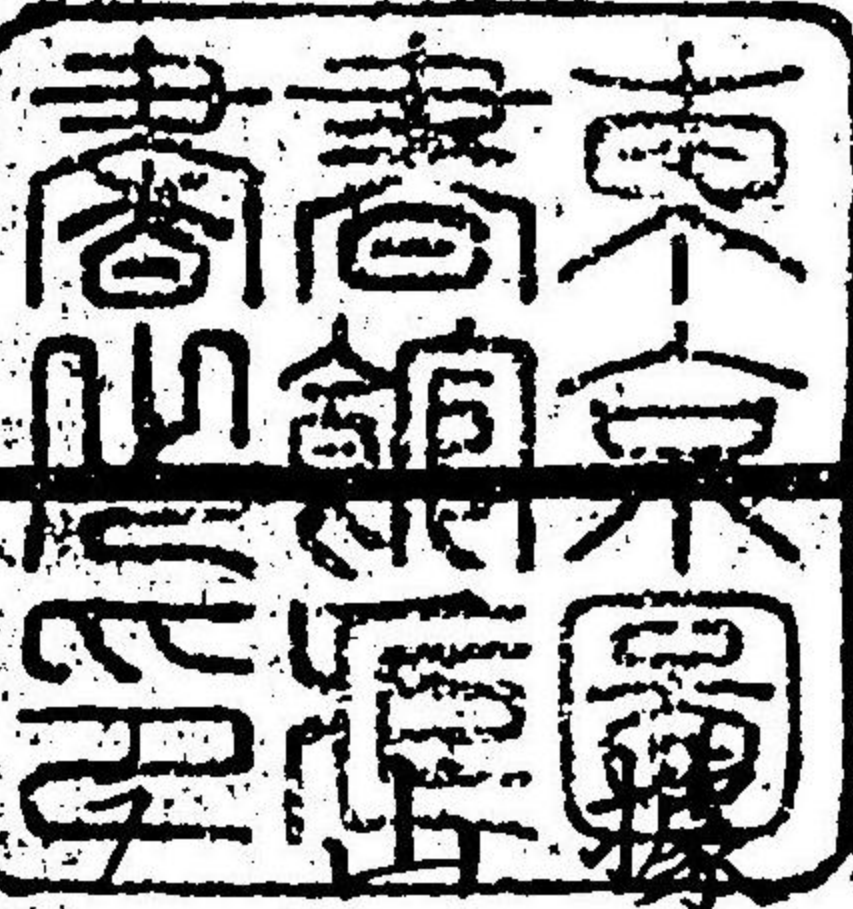
明治十五年三月
三十日版權御届

東京府

特31
72

凡例

- 一 本書ハ、管下ノ概略ヲ録シ、小學ノ課書ニ充ツ、故ニ、記事繁縟ヲ省キ、行文簡易ヲ主トシ、以テ幼童ノ教授ニ便ス、
- 一 郡區ノ分割ハ、行政ノ區域ニ從ヒ、十五區六郡ニ分チ、地理ノ區域ハ、敢テ採ラス、
- 一 町村ノ名稱、戸口ノ數ハ、明治十三年ノ調査ニ



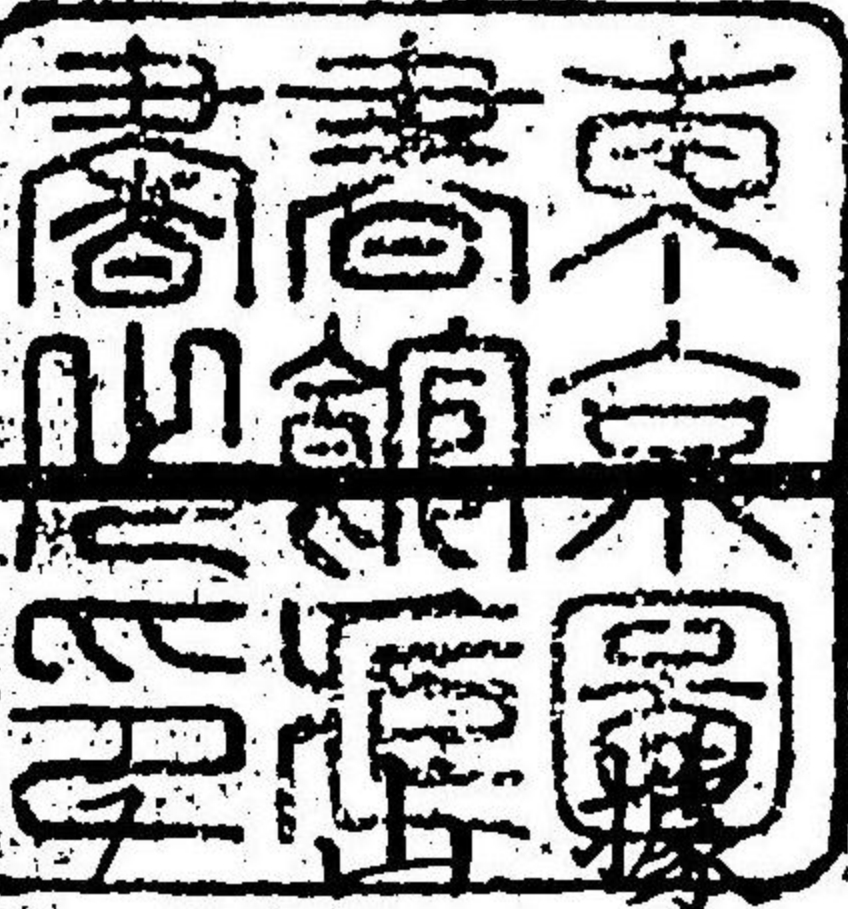
ル、川原野神社、佛閣等ハ、著名ナル者ハ舉ケ、否サル者ハ略ス、

凡例

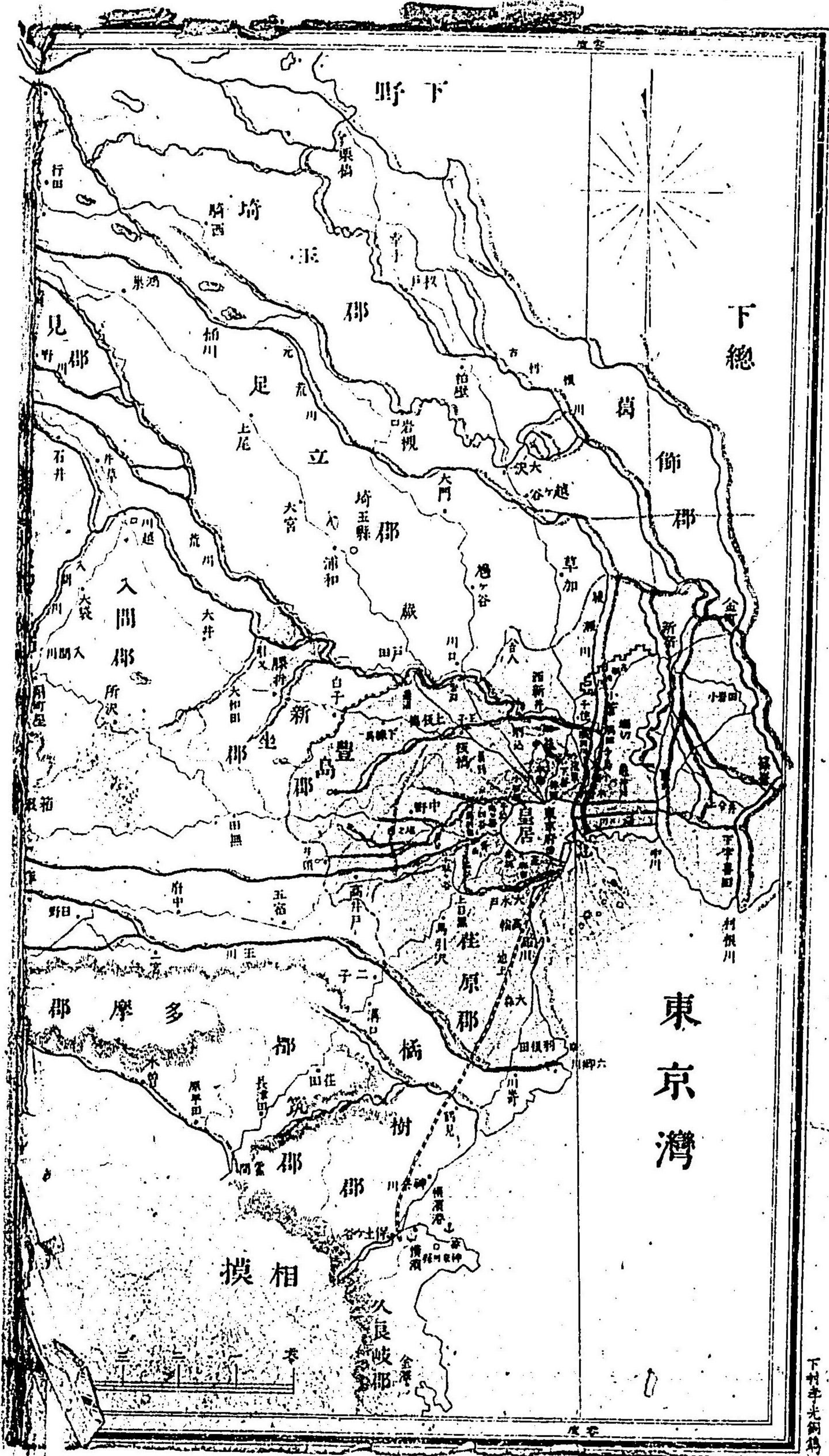
一 本書ハ、管下ノ概略ヲ録シ、小學ノ課書ニ充ツ、
故ニ、記事繁縟ヲ省キ、行文簡易ヲ主トシ、以テ
幼童ノ教授ニ便ス、

一 郡區ノ分割ハ、行政ノ區域ニ從ヒ、十五區六郡
ニ分チ、地理ノ區域ハ、敢テ採ラス、

一 町村ノ名稱、戸口ノ數ハ、明治十三年ノ調査ニ
據ル、



川原野神社、佛閣等ハ、著名ナル者ハ舉ケ、否
サル者ハ略ス、



一伊豆七島、小笠原島、八本府ノ管轄ニ係ル、故ニ
略記シ、其一斑ヲ窺ハシム、

東京府地誌

下村幸光編

東京府地理教授本

村上珍休編輯

總論

東京府ハ、武藏國ノ東南隅ニ在テ、十五區六郡ヲ管ス、東ハ千葉縣ニ隣リ、西北ハ埼玉縣ニ接シ、西南ハ神奈川縣ニ界シ、南ハ東京灣ニ臨メリ、幅員凡三十三方里、戸數三十二萬餘、人口一百十四萬



ハ、古謂フ所、武藏野ノ地ニシテ、四方山岳ナク、北ハ平行ニシテ、沃野連亘シ、西北ハ高燥ニ

北
140

シテ、岡陵起伏シ、南ハ内海ヲ受ケ、諸川灌注セリ、
岡陵ハ、皇城ノ西南ニ在ルヲ、白金臺ト云ヒ、其脈
分レテ三トナリ、一ハ南ニ走リ、品川驛ニ至テ、御
殿山トナリ、一ハ北ニ趣キ、小山町ニ至テ盡キ、一
ハ迤ニ西北ニ延キ、駒場野ノ高地ニ連ル、皇城ノ
北ニ在ルヲ、目白臺ト云ヒ、其脈分レテ二トナリ、
一ハ北ニ延キ、音羽町ニ至テ止ミ、一ハ迤ニ西ニ
赴キ、北豊島郡ノ高地ニ連ル、皇城ノ東北ニ在ル
ヲ、本郷臺ト云ヒ、其脈分レテ二トナリ、一ハ南ニ
延キ、神田川ヲ隔テ、駿河臺トナリ、一ハ北ニ走リ、

向ケ岡トナル、其東ニ在ルヲ、上野ト云フ、其脈蜿
蜒北ニ走リ、日暮里村ニ至テ、道灌山トナリ、王子
村ニ至テ、飛鳥山トナル、四岡、皆府下ニ於テ、其名
アル者トス、

川流ハ、西南境ヲ限ルヲ、多摩川ト云ヒ、其源ヲ信
濃國ニ發シ、甲斐國ヲ過テ東流シ、西多摩郡ニ入
リ、荏原、橘樹二郡ノ界ヲ經テ、海ニ注ク、下流ニ六
郷川ノ稱アリ、東北境ヲ限ルヲ、江戸川ト云ヒ、一
ニ利根川ト稱ス、大和根川ノ支流ニシテ、下總國
關宿ノ南ニ於テ、本流ト分レ、武總ノ境ヲ南流シ、

海ニ入ル、中央ニ在ルヲ、隅田川ト云ヒ、上流ヲ荒川ト稱ス、其源ヲ秩父郡ニ發シ、北豐島、南足立二郡ノ間ヲ東流シ、隅田村ニ至リ、隅田川トナリ、南流シテ海ニ入ル、下流ニ大川ノ稱アリ、隅田川、江戸川ノ間ニ在ルヲ、中川ト云フ、其源ヲ北葛飾郡ヨリ發シ、南葛飾郡ノ中央ヲ南流シ、砂村新田ニ至テ、海ニ注ク、四川皆其大ナル者ニシテ、灌溉運輸俱ニ便ナリ、上水ハ、多摩、神田、千川ノ三流アリ、多摩川上水ハ、承應年間ノ創設ニ係ル、西多摩郡、羽村ニ於テ、本

流ト分レ、東流シ、四谷大木戸ニ至リ、伏管之ヲ受ケ、數派トナリ、四谷、麴町、赤坂、麻布、芝金杉橋、京橋京橋以南ノ諸區ニ達ス、神田上水ハ、寛永年間ノ創設ニ係ル、北多摩郡、井ノ頭池牟禮村吉祥寺ノ間ニ在リヨリ發シ、東流シ、小石川砲兵工廠ヲ過キ、伏管之ヲ受ケ、神田川ニ架セル筧ヲ經テ、數派トナリ、神田、川神田以南日本橋、京橋京橋以北ノ諸區ニ達ス、千川上水ハ、元祿年間ノ創設ニ係リ、天明年間之ヲ廢シ、明治多摩川上水ノ支流ニシテ、新座郡、上保谷村ニ於テ、本流ト分レ、東流シ、巢鴨村ニ至リ、伏管之ヲ受ケ、

本郷、下谷上野ニ至ルノ二區ニ達ス、三上水ノ府下ニ於ル、戸々ノ飲料ニ供シ、其用頗大ナリ、内海ハ、武相、二總ノ間ニ亘リ、東京灣ト稱ス、本府ノ管下ニ係ル者ハ、羽田辨天社ノ岬ヨリ、東北ニ環テ、江戸川ニ至ル、其狀弦月ニ似タリ、淺沙遠ク連リ、岸ヲ距ル約一里許ニシテ、其深數仞トナリ、商船軍艦常ニ輻湊ス、灣内ニ、砲臺六基アリ、嘉永年間築ク所ナリ、第四基ノ西面ニ、燈臺ヲ置ク、其光不動赤色ニシテ、四里餘ヲ照シ、六郷河口ニ在ル者ハ、其光不動綠色ニシテ、五里餘ニ達シ、俱ニ

船路ノ望標ト爲ス、

氣候ハ、概平和ナリ、春秋ノ候、天氣多クハ晴朗ニシテ、溫暖體ニ適フ、酷暑ハ華氏寒暖計九十三四度ニ昇リ、嚴寒ハ、二十八度ニ降ル、寒天ハ、時ニ雪フルト雖、尺ニ盈ルヲ稀ナリ、但四方開豁ナルヲ以テ、常ニ風多ク、冬季ハ最甚トス、

自明治九年至明治十三年晴雨平均表

名稱				日數			
降雨	降雪	降雹	雷雨	晴	曇	風	
一五	一三	一	四	六〇	一一	一	四
〇	二	〇	八	〇	八	〇	四
日	日	日	日	日	日	日	日

地味ハ概肥沃ニシテ、五穀豐熟シ、菜蔬蕃殖ス、荏原郡ハ、東南ハ眞土ニシテ、水田多シ、西北ハ、壩土ニシテ、五穀ニ宜シカラス、東多摩、南豊島ノ二郡ハ、概壩土ニシテ、陸田多シ、北豊島郡ハ、眞土、壩土相錯ハリ、東北ハ水田多シ、西北ハ陸田多ク、菜蔬ニ宜シ、南足立、南葛飾ノ二郡ハ、概眞土ニシテ、水田多シ、殊ニ南葛飾郡ヲ以テ、管下第一肥沃ノ地トス、

道路ハ、四通八達シ、維新以來、修治ヲ加ヘ、殆清潔ヲ極ム、殊ニ瓦斯燈ヲ所在ノ廣衢ニ設ケ、往來ニ

便ス、又鐵路ヲ、新橋横濱ノ間ニ敷キ、行旅運輸ニ利ス、驛路ハ、南ニ品川驛アリ、東海道ノ首トシ、北ニ下板橋驛アリ、中山道ノ首トシ、東北ニ千住驛アリ、陸羽街道及陸前濱街道一ニ水戸街ノ首トシ、西ニ内藤新宿アリ、甲州青梅二道ノ首トス、四驛皆其名アル者ニシテ、往來常ニ絡繹タリ、江戸ハ、往古、渺漠タル曠野ナリ、治承年間、源賴朝ノ興ルヤ、江戸重長既ニ此地ニ居ル、康正年間、上杉定正ノ老臣、太田持資始テ居城ヲ此ニ築キ、江戸城ト號ス、大永年間、北條氏之ヲ領ス、其滅フル

ヤ、徳川家康之ヲ領シ、以
 テ子孫相受ケ、慶喜ノ軍
 職ヲ解クニ至ルマテ、凡
 二百七十餘年、初徳川氏
 覇府ヲ此ニ開クヤ、丘陵
 ヲ夷ケ、海澨ヲ填メ、市街
 ヲ開キ、邸第ヲ敷キ、頗ル
 繁庶ヲ極ム、明治元年鎮
 將府ヲ此ニ置キ、江戸ヲ
 以テ東京ト稱ス、尋テ車

東 京 産 物 圖

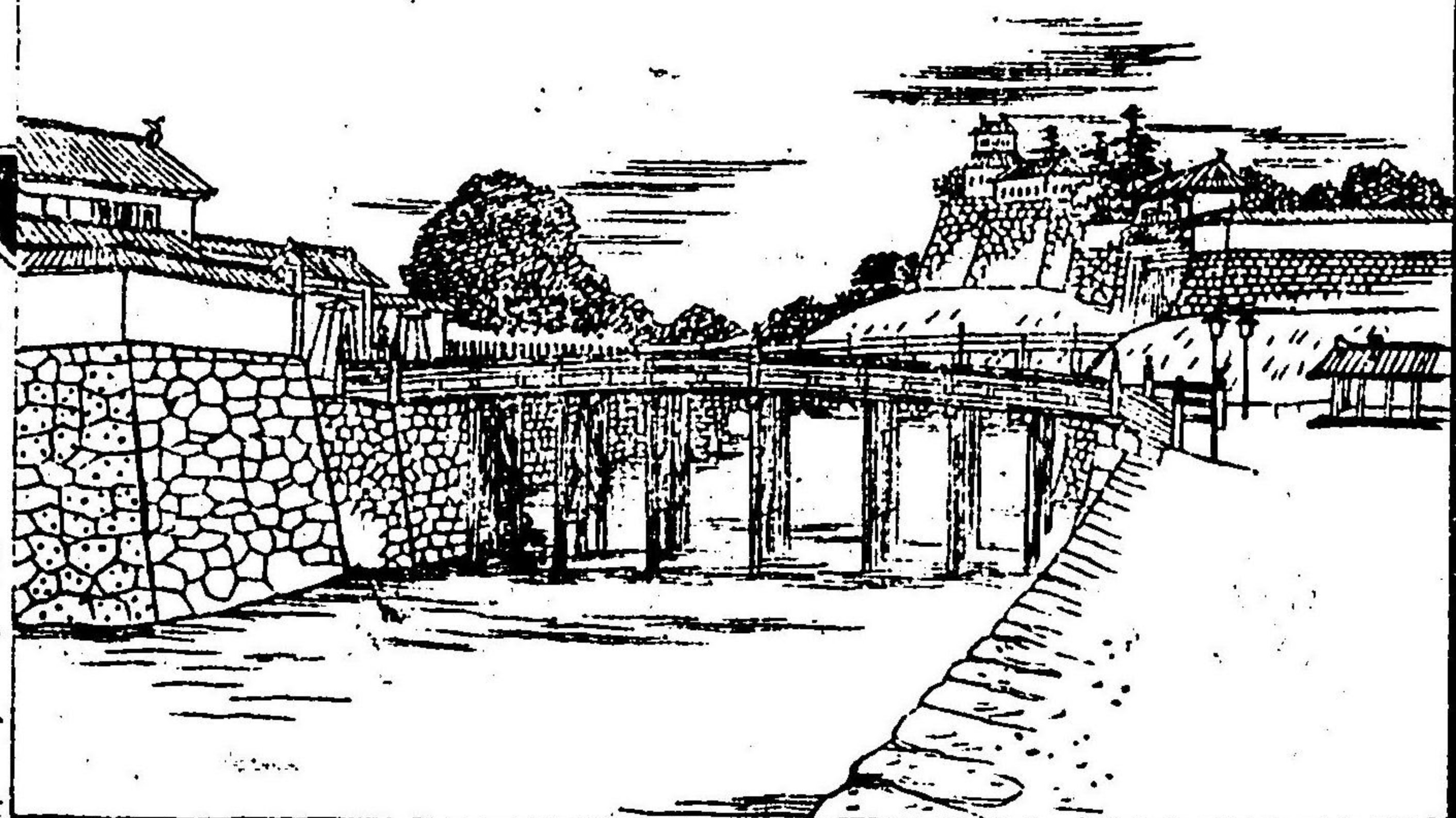


駕東幸、皇居ヲ此ニ奠メ、萬機ヲ親裁ス、實ニ明治
 二年ナリ、是ニ於テ、官省兵營ヲ列置シ、文武ノ綱
 紀ヲ張り、鐵道電線ヲ創設シ、内外ノ交通ヲ開ク、
 其規模ノ盛大ナル、海内未タ其比ヲ見ス、
 產物ハ、紫漆、漆器、筆、烟管、袋物、團扇、錦繪、革細工、蠶
 甲細工、蔴繪細工、硝子細工、測量器械、醫術器械、理
 化學器械、柱時計、煉瓦、擦燧、洋紙、乳酪、石礮、卷烟草、
 菓子、蘿蔔、菘、海苔、繪殘魚、青鰻、鯉、年魚、蛤、牡蠣等ナ
 リ、

麴町區

麴町區ハ、本府ノ中央ニ位シ、皇城ノ在ル所ニシテ、四周概外濠ヲ以テ界トス、地勢西北ハ高岡ニシテ、東南ハ平坦ナリ、坂谷ハ、紀尾井坂、九段坂、清水谷、麁谷等アリ、皇城ハ、徳川氏歴世ノ居城ナリ、明治二年皇居ヲ此ニ奠ム、六年火アリ、宮殿蕩燼シ、僅ニ城牆ヲ存ス、禁苑ハ皇城ノ北隅ニ在テ、吹上ト稱ス、樹老ヒ、泉清ク、深山幽谷ノ趣アリ、皇城ノ東南ハ、官省、兵營、相連ル、祝田町ニ元老院アリ、龍ノ口ハ、濠水ノ瀉下スル所ニシテ、其下潮汐進退シ、通船ノ便アリ、大手町ニ、大藏省、内務省、農商

皇城圖



務省ノ三省鼎峙ス、其東ニ印刷局アリ、文部省ハ竹平町ニ、司法省ハ永樂町ニ、大審院、警視廳ハ、八重洲町ニ、東京府廳ハ、内幸町ニ在リ、三年町ハ、工部大學校ノ在ル所ナリ、霞ヶ關ハ、外務省ノ在ル所ニシテ、往時、奥羽ノ官道タリシト云フ、外櫻田

町ニ、陸軍教導團アリ、日比谷練兵場ハ、廣袤頗ル、廣シ、其西北ノ高阜ニ聳ユル者ヲ、參謀本部トス、其傍ニ陸軍省アリ、永田町、山王山ニ、日枝神社幣官社アリ、大山咋神ヲ祀ル、其地六公園ノ一ニシテ、溜池ノ上ニ峙チ、古木陰森、幽寂ノ佳境ナリ、麴町

東京府廳圖



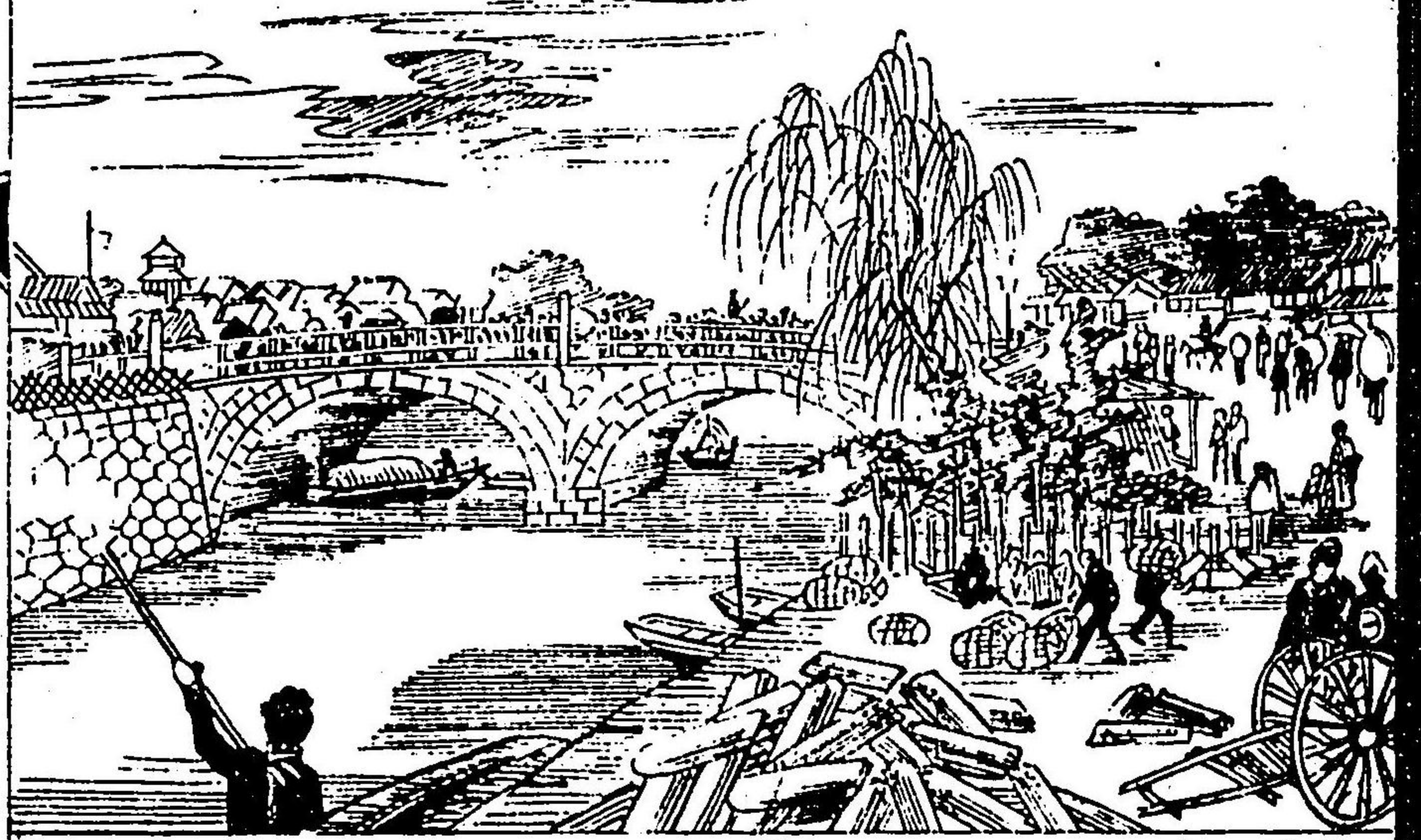
ハ、皇城ノ西ニ在リ、中央一帯ノ市街ハ、家屋並列シ、半藏門ヨリ、四ツ谷門ニ達ス、番町ハ、徳川氏ノ時、番士ノ邸宅アリ、故ニ此名アリ、富士見町ハ、皇城ノ北ニ在リ、靖國神社幣官ハ、維新以來、王事ニ死セシ者ヲ合祀ス、假山噴水ヲ設ケ、園地頗佳麗ナリ、又競馬場ノ設ケアリ、其南郭内ニ代官町アリ、近衛兵營ヲ置ク所ナリ、

神田區

神田區ハ、皇城ノ東北ニ位シ、東南ハ、日本橋淺草ノ二區ニ接シ、西南ハ、麴町區ニ隣リ、北ハ、小石川

本郷、下谷ノ三區ニ界ス、地勢平坦ニシテ、高阜ハ
 唯駿河臺及宮本町ノ三、市街繁盛、工商櫛比セリ、
 神田川ヲ以テ、内外神田ノ稱ヲ分ツ、駿河臺ハ高
 敞ニシテ、富士山ヲ望ムニ宜シ、故ニ此名アリ、坂
 路ハ、皂莢坂、紅梅坂、淡路坂等アリ、神田川ハ、江戸
 川ノ末流ニシテ、城北ノ濠水ヲ合セ、東流シテ、大
 川ニ入ル、萬世橋ハ、神田川ニ架セル、石橋ニシテ、
 其狀、眼鏡ニ似タルヲ以テ、又眼鏡橋ノ稱アリ、橋
 南ニ、八辻原アリ、樹木ヲ叢植シ、以テ防火ノ備ト
 ス、其東、淺草橋ニ通スル一路ヲ、柳原ト稱ス、昔時、

萬世橋圖



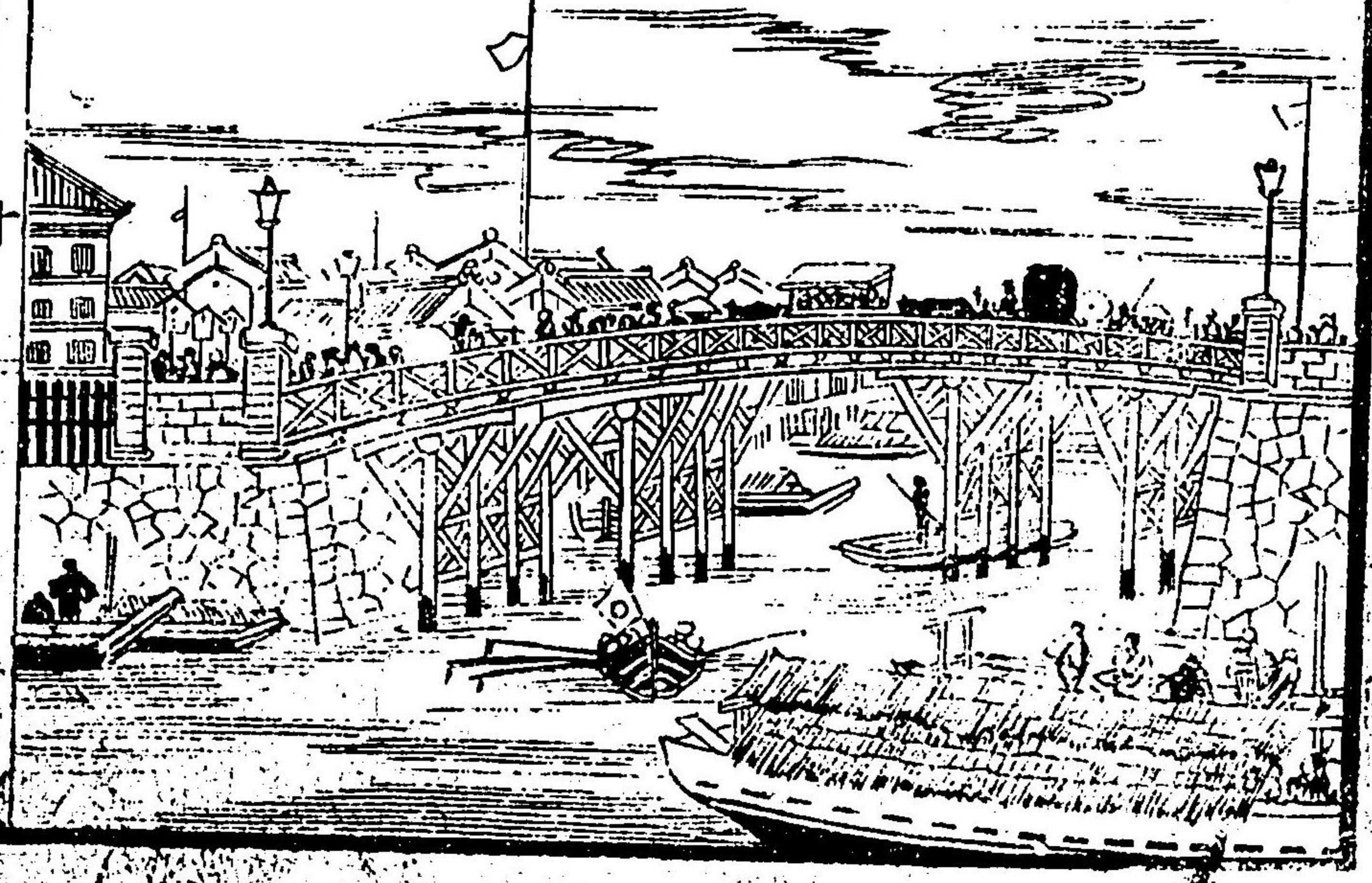
揚柳ヲ列植セシヲ以テ、
 此名アリ、其南ニ江川町
 アリ、家具舗多シ、萬世橋
 ノ東南、日本橋ニ通スル
 大路ヲ、大通ト稱ス、多町
 ハ、菜商屋ヲ連子、毎朝市
 ヲ開キ、府下菜市ノ第一
 トス、錦町ニ、學習院アリ、
 其西ニ東京大學法理文
 ノ三學部ニ屬スアリ、校

舎頗大ナリ、萬世橋ノ東北、上野廣小路ニ通スル
 一路ヲ、御成道ト稱ス、往時德川將軍廟墓ニ詣ル
 ノ道ナリ、故ニ此名アリ、宮本町ニ、神田神社社府ア
 リ、大己貴神オホニギハヤヒノカミ、少彥名神スコヒコノカミヲ祀ル、其地本郷臺ノ東端
 ニ在リ、俯テ數萬ノ人烟ヲ瞰ムヘシ、東京圖書館
ニ屬スハ、嘗テ漢土ノ大聖孔子ヲ祭リシ所ニシ
 テ、大成殿ト稱ス、維新以來、和漢洋ノ書籍ヲ集メ、
 衆庶ノ縱覽ニ供ス、其西ニ東京師範學校、東京女
 子師範學校俱ニ文部省ニ屬スアリ、

日本橋區

日本橋區ハ、皇城ノ正東
 ニ位シ、東ハ大川ヲ隔テ、
 本所、深川ノ二區ニ界シ、
 南ハ京橋區ニ連リ、西ハ日
 麴町區ニ隣リ、北ハ神田、
 淺草ノ二區ヲ限ル、地勢
 平坦ニシテ、河渠ノ便ア
 リ、店鋪鱗次、百貨輻湊、商
 業ノ盛ナル、府下ニ冠タ
 リ、日本橋ハ、一府ノ中央

日本橋圖



ニ在テ、全國道路里程ヲ定ムルノ首標トス、其南
北ニ通スル大路ヲ、大通ト稱シ、車馬絡繹、人行織
ルカ如シ、日本橋以北ニ在テ、大通ノ東西ニ亘ル
二條ノ街路ハ、一ヲ本町通ト稱シ、一ヲ馬喰町通
ト稱シ、俱ニ淺草橋ニ通ス、本町通ハ、藥舗、布肆多
ク、馬喰町通ハ指物店、旅舎多シ、大傳馬町、通旅籠
町ノ間ニ亘レル街路ヲ、人形町通ト稱シ、雜貨肆
ヲ列ヌ、蠣殻町ニ水天宮社アリ、安徳天皇、建禮門
院、二位平時子ヲ祀ル、通旅籠町、通油町ノ間ニ亘
レル街路ヲ、大門通ト稱シ、銅商多シ、久松町ニ古

著市場アリ、安針町、本小田原町ノ諸街ハ、比屋皆
魚肆ニシテ、毎朝市ヲ開キ、極テ熱鬧ナリ、日本橋
以南ニ在テ、大通ノ東西ニ在ル中間ノ街路ヲ、東
中通、西中通ト稱ス、東中通ハ、骨董店、古著商多シ、
元四日市ハ、驛遞局ノ在ル所ニシテ、其北ニ架ス
ル石橋ヲ、江戸橋ト云フ、南茅場町ニ、三菱會社ア
リ、海運ヲ以テ顯ル、永代橋ハ、北新堀町ヨリ、深川
佐賀町ニ架ス、其南ハ、大川ノ河口ニシテ、海船常
ニ輻湊セリ、新大橋ハ、濱町ヨリ、深川西元町ニ達
ス、兩國橋ハ、新柳町ヨリ、本所元町ニ架ス、三橋皆

六大橋ノ一ナリ、

京橋區

京橋區ハ、皇城ノ東ニ位シ、東ハ東京灣ニ面シ、南ハ芝區ニ連リ、西ハ麴町區ニ界シ、北ハ日本橋區ニ接ス、地勢平坦ニシテ、溝渠互ニ通シ、運輸ノ利アリ、其繁華日本橋區ニ亞ク、京橋ノ南北ニ通スル大路ヲ大通ト稱ス、其南新橋ニ至ルノ間ハ、家屋皆煉瓦ヲ以テ疊ミ、道路ニ樹木ヲ列植ス、市街ノ壯麗ナル、府下第一トス、炭町ハ、竹商多キヲ以テ、竹河岸ト稱ス、其南海岸ノ地方ヲ、築地ト云フ、

銀座街圖



築地町ニ、本願寺アリ、煉瓦ヲ以テ築キ、甚壯嚴ナリ、其東ニ外國人ノ居留地アリ、海軍省ハ、西南端ニ在テ、東京灣ニ面ス、其構内ニ兵學校アリ、八町堀ハ、昔時開鑿シテ、通船ノ用ニ供ス、其長、東西約八町許、故ニ此名アリ、靈巖島ハ、古沙洲ノ地ナリ、

僧靈巖一寺ヲ創立セシヲ以テ此名アリ、靈巖島
 銀町、南新堀町ハ、酒肆多シ、呼テ新川ト云フ、佃島
 石川島ハ、靈巖島ノ南ニ在リ、石川島ニ、監獄署、警
 廳ニ造船所アリ、
 屬ス

芝區

芝區ハ、皇城ノ南ニ位シ、東南ハ、東京灣ニ臨ミ、西
 ハ、麻布、赤坂ノ二區ニ隣リ、北ハ、麴町、京橋ノ二區
 ニ接ス、地勢、東北ハ平行ニシテ、西南ハ、丘陵起伏
 セリ、坂路ハ、聖坂、天神坂等アリ、新橋以南ノ大路
 ヲ、大通ト稱シ、瀕海ヲ芝浦ト云フ、海岸ニ一帯ノ

鐵道アリ、汐留町ハ、其線
 路ノ起ル所ニシテ、停車場
 アリ、新橋停車場ト云フ、
 濱崎町ニ、瓦斯竈アリ、瓦
 斯燈ノ源トス、濱離宮ハ、
 東南端ニ在リ、其傍ニ延
 遼館ヲ設ケ、外賓ヲ接待
 スル所トス、宮本町ニ、芝
 大神宮社府アリ、天照大御
 神、豐受姫神ヲ祀ル、社前、

新橋停車場圖



南北ニ通スル一路ヲ神明前ト稱シ、店鋪櫛比セリ、久保町、新櫻田町ノ間ニ亘レル街路ヲ、久保町通ト稱ス、琴平町ニ、金刀比羅神社府社アリ、大物主神、崇徳天皇ヲ祀ル、愛宕山ハ、愛宕神社村社ノ在ル所ニシテ、愛宕町ニ峙立シ、俯テ芝浦ノ帆檣ヲ瞰ムヘシ、増上寺ハ、徳川氏廟墓ノ在ル所ニシテ、其堂宇、金碧煌耀タリ、境内ハ、六公園ノ一ニシテ、老樹鬱蒼、天ヲ蔽フ、園中ノ高丘ヲ、丸山ト稱シ、眺望爽豁ナリ、其南ニ、赤羽川アリ、上流ヲ澀谷川ト云フ、赤羽町ニ至リ、此名アリ、芝浦ニ注久、三田、白金

ハ共ニ西南部ニ在リ、三田四國町ニ、育種場農商省ニ屬アリ、其域内ニ、競馬場ヲ設ク、三田芝ノ岐路ヲ、札ノ辻ト稱ス、芝車町ニ、泉岳寺アリ、四十七士ノ墳墓アルヲ以テ、其名著シ、高輪北町、南町ハ、海濱ニ單列シ、其南端ニ停車場アリ、品川停車場ト云フ、青鰈ハ、此地ニ産スルヲ以テ、芝鰈ノ稱アリ、

麻布區

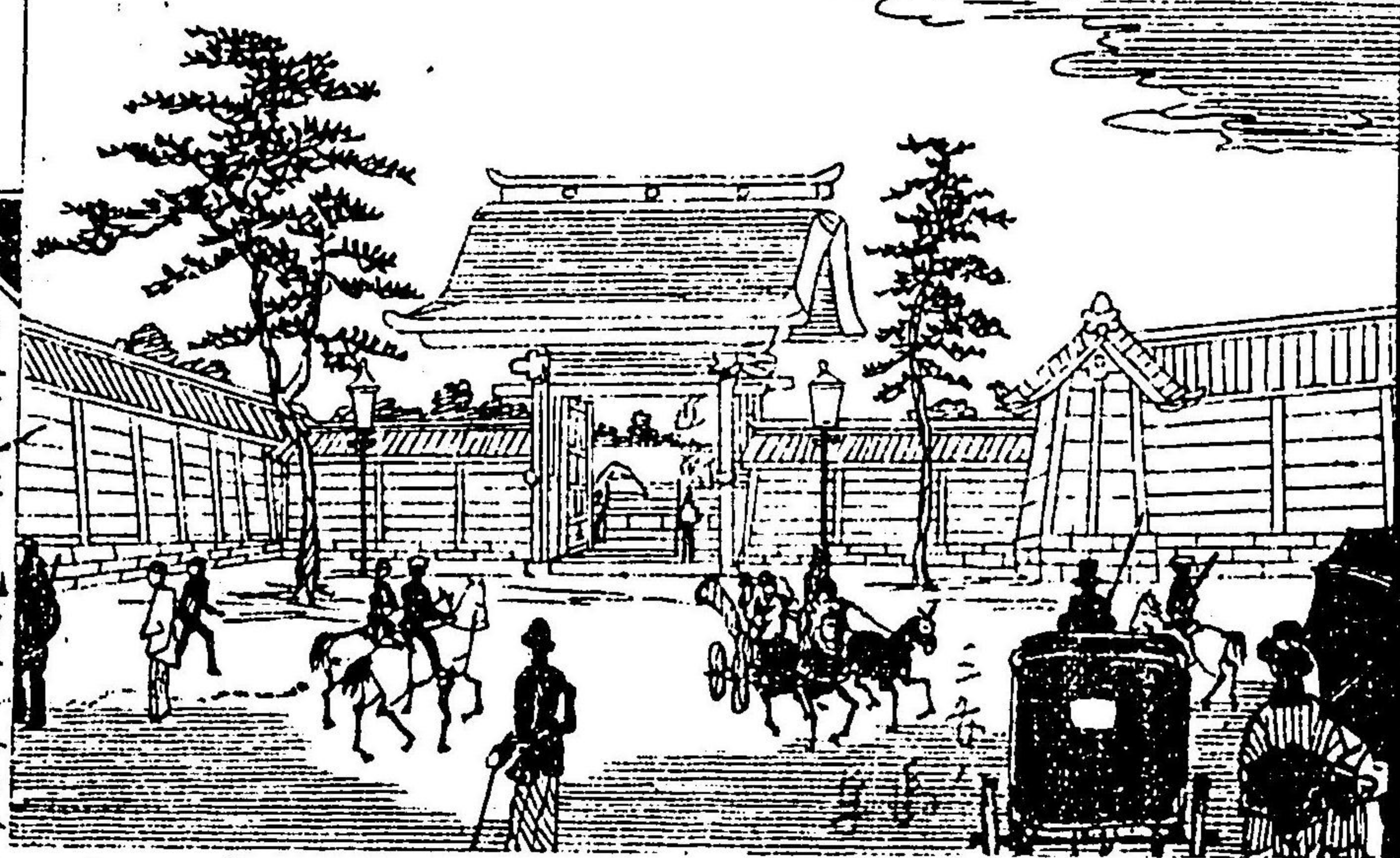
麻布區ハ、皇城ノ南ニ位シ、東南ハ芝區ニ隣リ、西北ハ、赤坂區ニ接シ、西南ハ、澀谷川ヲ以テ、荏原郡ニ界ス、地勢概高阜ニシテ、澀谷川及赤坂ニ接ス、

ル邊ハ、低下セリ、坂谷ハ、鳥居坂、永坂、芋洗坂、狸穴、
我善坊谷等アリ、澀谷川ハ、西南境ヲ流レテ、芝區
ニ入ル、六本木町、東鳥居坂町ハ、青山、飯倉ニ通ス
ル街路ナリ、飯倉ニ岐路アリ、四辻ト云フ、百貨辨
スヘシ、其南ニ觀象臺海軍省ノ設ケアリ、

赤坂區

赤坂區ハ、皇城ノ西南ニ位シ、東北ハ、麴町區ニ界
シ、東ハ芝區ニ連リ、南ハ麻布區ニ隣リ、西北ハ四
谷區ニ接シ、西南ハ南豐島郡ヲ限ル、地勢概、高岡
連亘シ、麻布及外濠ニ接スル邊ハ、卑下ナリ、坂谷

赤坂假皇居圖



ハ、紀伊國坂、藥研坂、靈南
坂、清水谷等アリ、赤坂表、
裏等ノ諸街ハ、商店稍多
シ、元赤坂町ニ、赤坂離宮、
青山御所アリ、離宮ハ、皇
城罹災ノ後、假皇居トス、
其域内ニ、太政官、宮内省
アリ、青山ハ、赤坂ノ西ニ
連リ、其一帶ノ街市ヲ、青
山南町、北町ト云フ、大山

街道ニ通ス、其南ニ埋葬地アリ、赤坂檜町ニ鎮臺兵營ヲ設ク、其東氷川町ニ氷川神社府アリ、素盞雄尊ヲ祀ル溜池ハ、赤坂門外ヨリ、虎門ニ環レル外濠ニシテ、其南葵町ニ工部省ノ設ケアリ、

四谷區

四谷區ハ、皇城ノ西ニ位シ、東ハ麴町區ニ隣リ、南ハ赤坂區ニ接シ、東北ハ牛込區ニ界シ、西北ハ南豐島郡ヲ限ル、地勢概高阜ニシテ、南北ハ稍昂低アリ、坂谷ハ、津ノ守坂、闇坂、合羽坂、千日谷等アリ、四谷傳馬町ノ市街ハ、列肆延長、西ハ内藤新宿ニ

連リ、甲州街道ノ通路ニシテ、商賣繁盛ナリ、寺町ハ、寺院多ク、鮫ヶ橋ノ諸街ハ、家屋概坂谷ノ間ニ在リ、

牛込區

牛込區ハ、皇城ノ西北ニ位シ、東南ハ麴町區ニ對シ、西南ハ四谷區ニ連リ、東北ハ小石川區ニ接シ、西北ハ南豐島郡ニ隣ル、地勢中央ハ府下第一ノ高地ニシテ、江戸川及外濠ニ接スル邊ハ、低平ナリ、坂谷ハ、神樂坂、逢坂、淨瑠璃坂、左内坂、長延寺谷等アリ、牛込揚場町、神樂町ハ、濠水ニ沿テ、通船ノ

便アリ、神樂坂ハ、牛込門ノ西北ニ在リ、高田町ノ
通路ニシテ、肴町、通寺町ハ、其坂上ニ連リ、百貨辨
スヘシ、下戸塚町ニ、陸軍戸山學校アリ、市ヶ谷ハ
幡町、田町ノ諸街ハ、神樂町ニ連リ、往來多シ、其西
隅本村町ニ、陸軍士官學校アリ、

小石川區

小石川區ハ、皇城ノ正北ニ位シ、東ハ本郷區ニ隣
リ、南ハ麴町、神田ノ二區ニ界シ、西ハ牛込區、南豐
島郡ニ接シ、北ハ南豐島郡ヲ限ル、地勢概、高岡ニ
シテ、江戸川及本郷ニ接スル邊ハ、卑下ナリ、坂谷

ハ、蓮華寺坂、富坂、安藤坂、金剛寺坂、鶯谷、茗荷谷等
アリ、神田上水ハ、關口町ニ至リ、分レテ二派トナ
リ、一ハ東流シ、砲兵工廠ヲ歷テ、神田川ニ架セル
筧ニ達シ、一ハ東南ニ流レ、江戸川トナリ、新諏訪
町ニ至リ、濠水ヲ合セ、神田川トナル、砲兵工廠陸
省ニ屬スハ、小石川町ニ在テ、銃砲彈藥ヲ製造スル所
ナリ、傳通院ハ、表町ニ在テ、有名ノ伽藍ナリ、其北
久堅町ニ、植物園文部省ニ屬スノ設ケアリ、小日向水道
町ハ、商店稍盛ナリ、音羽町ノ諸街ハ、南北ニ延長
ス、護國寺ハ、巨刹ニシテ、古木鬱葱セリ、其東ニ御

墓推高依姫命アリ、豊島

岡ト稱ス、巢鴨町ハ北端

ニ在テ、中山道ニ通ス、音

羽町ニ、地柱紙水引等ノ

産アリ

本郷區

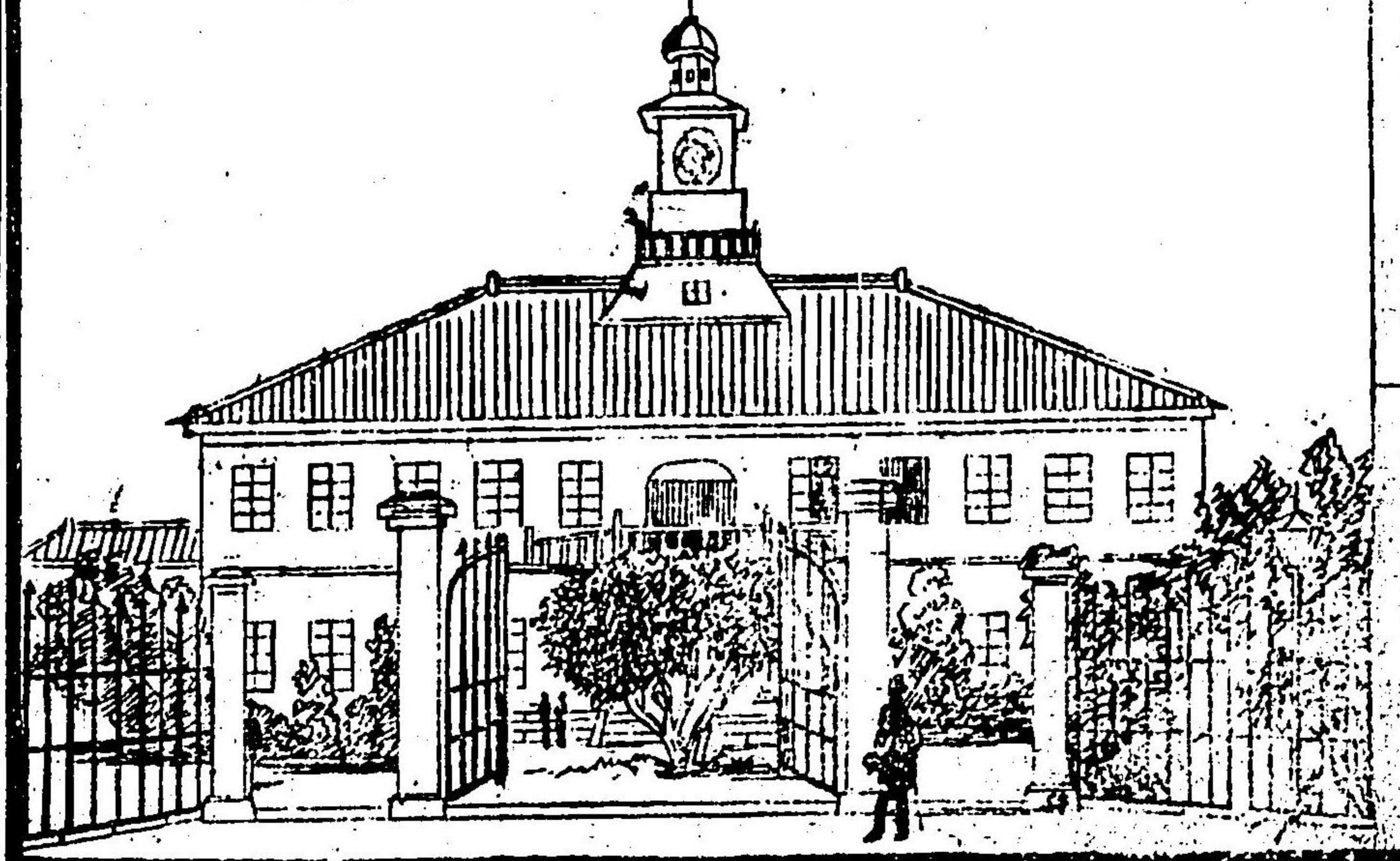
本郷區ハ、皇城ノ北ニ位

シ、東ハ下谷區ニ接シ、南

ハ神田區ニ隣リ、西ハ小

石川區ニ界シ、北ハ北豊

東京大學醫學部



島郡ヲ限ル、地勢謂フ所、本郷臺ニシテ、概高燥ナ

リ、小石川及下谷ニ交ハル邊ハ、低下セリ、坂路ハ、

壹岐坂、菊坂、妻戀坂、無縁坂等アリ、中央ノ大路ヲ、

本郷通ト云フ、店舗並列シ、南ハ萬世橋ニ達シ、北

ハ森川町ニ連リ、中山道ノ通路ナリ、本富士町ニ、

東京大學醫學部文部省アリ、結構太夕壯ナリ、湯

島切通シ坂町ハ、本郷下谷ノ通路ニシテ、人行多

シ、向ケ岡ハ、北隅ニ在テ、上野ト相對ス、駒込追分

町ハ、板橋岩槻ノ岐路ナルヲ以テ、此名アリ、團子

坂ノ邊ハ、種樹ヲ業トスル者多ク、最菊花ニ名アリ

下谷區

下谷區ハ、皇城ノ東北ニ位シ、東ハ淺草區ニ接シ、南ハ神田區ニ界シ、西ハ本郷區ニ隣リ、北ハ北豊島郡ヲ限ル、地勢概卑濕ニシテ、唯上野谷中ノ地隆起セリ、廣小路ハ、上野ニ至ル大路ニシテ、往來多シ、坂本町、金杉町ノ諸街ハ、陸羽街道ニ通ス、池ノ端仲町ハ、店舗軒ヲ交ユ、三味線堀ハ、不忍池ヨリ出ツル忍川ノ下流ヲ受ケ、小船ヲ通スヘシ、上野ハ、古忍ヶ岡ト稱ス、東叡山寛永寺ノ在ル所ニ

上野公園圖



シテ、徳川氏歴世廟墓ノ地タリ、維新ノ際、伽藍悉ク兵燹ニ罹レリ、爾後館ヲ設ケ、亭ヲ敷キ、大ニ面目ヲ新ニシ、即六公園ノ一タリ、古松老杉多久、又櫻樹多シ、開花ノ候ハ、全園花ニ非ザルナク、觀客ノ盛ナル、府下ニ冠タリ、園内ニ東京博物館、東京

教育博物館アリ、又東照宮社府アリ、結構美ヲ盡ス、其西麓ニ不忍池アリ、蓮花ヲ以テ著ル、谷中ハ、寺院甚多シ、舊天王寺ノ域内ニ、埋葬地アリ、

浅草區

浅草區ハ、皇城ノ東北ニ位シ、東ハ隅田川ヲ以テ、本所區、南葛飾郡ニ界シ、南ハ日本橋區ニ隣リ、西ハ神田、下谷ノ二區ニ接シ、北ハ北豊島郡ヲ限ル、地勢、平行ニシテ昂低ナシ、人烟稠密、市街繁華ナリ、浅草橋ハ、神田川ニ架シ、茅町、瓦町ノ諸街ハ、浅草寺ニ至ルノ大路ニシテ、商店擲比、往來雜沓セ

リ、御藏前片町、須賀町ノ諸街ハ、總テ藏前ト云フ、

米倉大藏省ニ屬ス相連ルヲ以テナリ、其構内ニ、文庫アリ、

浅草文庫農商務省ニ屬スト稱ス、元鳥越町ニ、鳥越神社郷社アリ、

鳥越川ハ、三味線堀ノ末流ニシテ、東流シ、大川ニ入ル、

麁橋ハ、三好町ヨリ、本所外手町ニ架シ、

其上流ニ、吾妻橋アリ、材木町ヨリ、中之郷竹町ニ達ス、

共ニ六大橋ノ一ナリ、浅草寺ハ、古刹ニシテ、

堂宇宏壯タリ、香火ノ盛ナル、其右ニ出ツル者ナシ、

境内ハ六公園ノ一ニシテ、玩具肆アリ、雜

戲場アリ、頗熱鬧ヲ極ム、西北、下谷區、北豊島郡ニ

連ル諸街ハ、寺院、店舗相
交ル、松清町ニ、東本願寺
アリ、東北、花川戸町、山ノ
宿町ノ諸街ハ、陸羽街道
ニ通ス、聖天町ニ、待乳山
アリ、隅田川ニ臨メル一
勝地ナリ、日本堤ハ、聖天
町ヨリ、箕輪ニ至ル、長堤
ニシテ、荒川ノ濫溢ニ備
フ、今戸町ニ、今戸焼ノ産

淺草寺圖



アリ、

本所區

本所區ハ、皇城ノ東ニ位シ、南ハ深川區ニ接シ、東
北ハ南葛飾郡ニ隣リ、西ハ大川ヲ隔テ、日本橋、淺
草ノ二區ニ界ス、地勢平坦ニシテ、溝渠多ク、萬治
寛文年間ノ開鑿ニ係レリ、其大ナル者ヲ、豎川、横
川ト云フ、豎川ハ、東西ニ疏シ、横川ハ南北ニ通ス、
共ニ通船ノ利アリ、兩國橋東ノ市街ハ、戸口稠密、
往來頗雜沓ス、回向院ハ、明曆ノ災ニ、焚死セシ者
ヲ弔センカ爲ニ、創立セリ、相生町、林町ノ諸街ハ、

龜戸神社圖



豎川ノ兩岸ニ沿ヒテ、材木商、薪炭肆アリ、柳原町ニ、擦燧製造所アリ、中部ハ邸趾多ク、人烟稀疎ナリ、東隅ニ龜戸町アリ、龜戸神社社府ノ在ル所ニシテ、菅原道真ヲ祀ル、藤架アリ、池ヲ繞ル、花時ハ甚奇觀ナリ、本所横川町、中ノ郷横川町ハ、北部ニ在

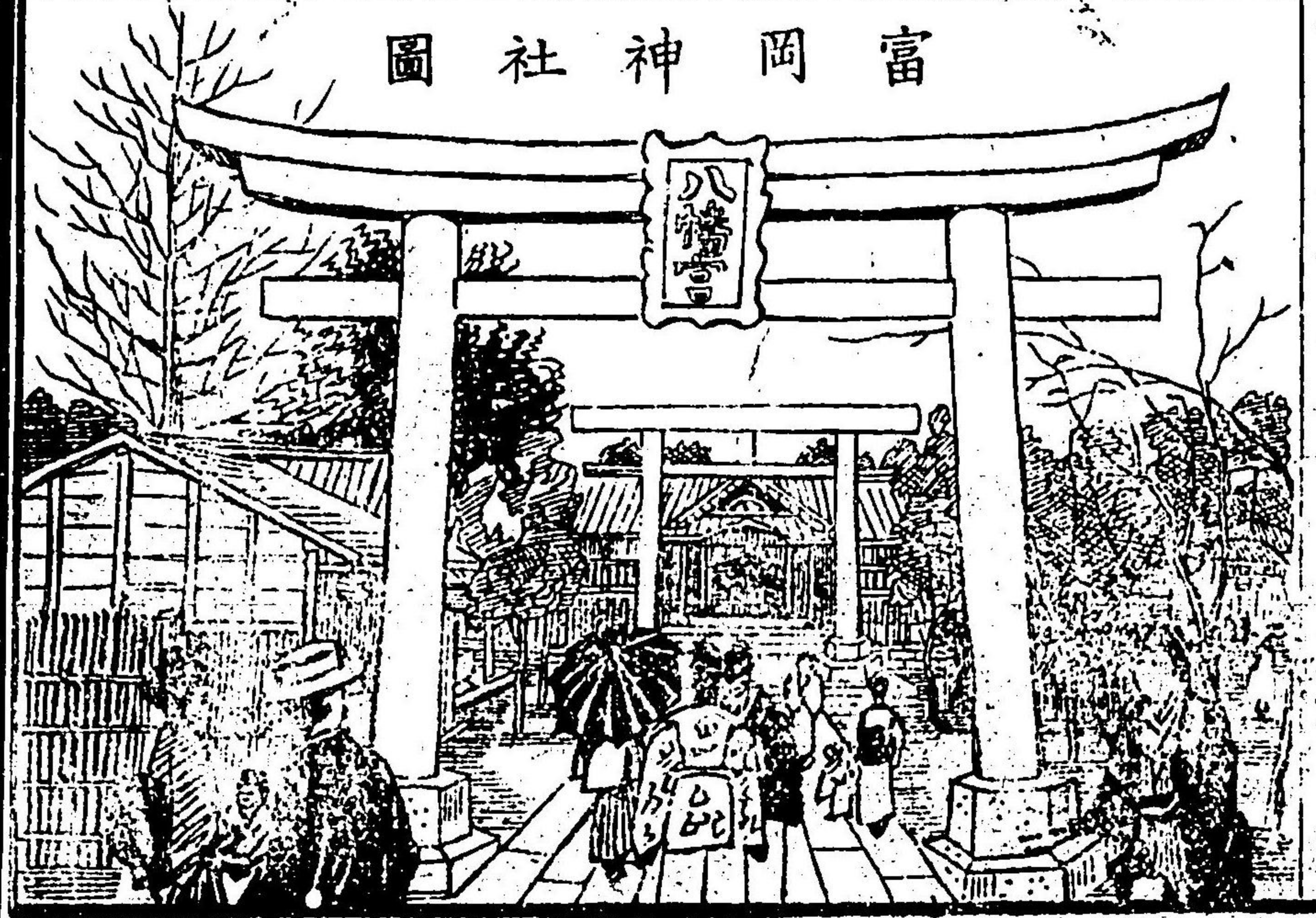
テ瓦ヲ製スル者多シ、

深川區

深川區ハ、皇城ノ東ニ位シ、東ハ南葛飾郡ニ接シ、南ハ東京灣ニ面シ、西ハ大川ヲ以テ、日本橋京橋ノ二區ニ界シ、北ハ本所區ニ隣ル、地勢平行ニシテ、溝渠縱横ニ通シ、橋梁ノ多キ、府下第一トス、此地往古ハ概、淺沙ニシテ、後世漸ク開拓セリ、北部ニ小名木川アリ、最運輸ノ便ヲ極ム、中央ニ二十間川アリ、南部ニ大島川アリ、皆東西ニ疏通ス、東部ニ在テ、南北ニ通スル者ヲ、大横川、亥ノ堀ト云

フ、靈岸町ハ、二十間川ノ北ニ在テ、佛宇多シ、佐賀町ハ、大川ノ東岸ニ連リ、店舖稍盛ナリ、材木町ノ諸街ハ、倉廩相連リ、米商、干鰯商多ク、木場町、島田町ノ邊ハ、總テ木場ト稱シ、材木商最多シ、埋葬地ハ、三十三間堂ノ舊趾ニシテ、數矢町ニ在リ、富岡

富岡神社圖



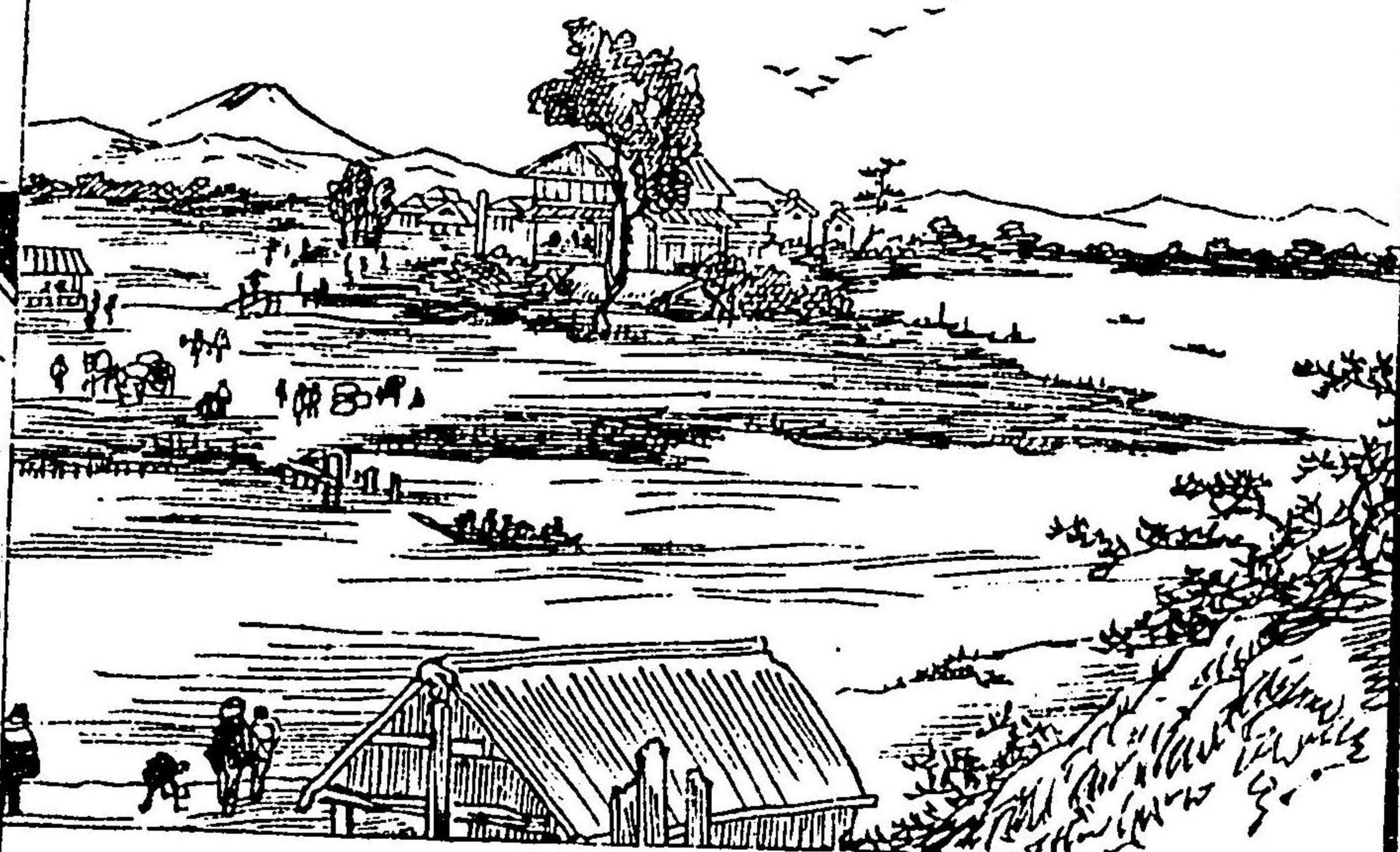
神社^府ハ、富岡門前町ニ在リ、應神天皇ヲ祀ル境内ハ、六公園ノ一ニシテ、樹木林ヲナシ、甚幽致アリ、大島町、蛤町ノ邊ハ、漁業ヲ營ム者多シ、越中島ハ、東京灣ニ突出ス、射的場^{陸軍省}ニ屬スアリ、洲寄ハ、其東ニ連リ、眺望ニ宜シ、春夏ノ候ハ、都人遊覽ノ一境夕リ、

荏原郡

荏原郡ハ、皇城ノ西南ニ在リ、東北ハ芝區、南豐島郡ニ界シ、西北ハ東多摩郡ニ接シ、西南ハ神奈川縣ニ對シ、東南ハ東京灣ニ面ス、地勢沿海及多摩

川ニ接スル地方ハ平坦ナリ、其他ハ高地ニシテ、
 昂低多シ、坂路ハ八景坂、行人坂、大坂等アリ、六郷
 川ハ北多摩郡ヨリ來リ、西境ヲ限リ、南流シテ、海
 ニ注ク、目黒川ハ上流ヲ荏原川ト云フ、多摩川上
 水ノ支流ニシテ、東多摩郡ヨリ分レ、東南ニ流レ、
 品川驛ヲ過テ、海ニ入ル、濱川ハ上流ヲ立合川ト
 云フ、碑文谷村ノ溜井ヨリ發シ、大井村ニ至リ、海
 ニ入ル、白金、三田ノ諸村ハ、東部ノ高地ニ在テ、桑
 田、茶圃多シ、桐ヶ谷、馬込ノ諸村ハ、中部ノ高地ニ
 在テ、丘陵斷續、東北ノ高地ニ連リ、田圃少カラス、

六郷川圖



下池、上村ニ本門寺、下目
 黒村ニ不動閣アリ、下池
 上村ノ洗足池ハ、灌溉ニ
 便ナリ、駒場野ハ東北隅
 ニ在テ、南豊島郡ニ接シ、
 農學校、牧場俱ニ農商務省ニ屬ス
 ノ設アリ、東南部ニ品川
 驛アリ、東海道ノ首程ニ
 シテ、家屋鱗次、往來絡繹
 タリ、目黒川、其中央ヲ劃

シ、南北品川ノ境ヲナス、獵師町ハ、其河口ヲ抱テ、海中ニ突出シ、比屋皆漁戸ナリ、硝子製造所工部省ニ屬ハ、北品川ノ西部ニ在リ、鮫洲、濱川ハ、戸口稠密、漁業ヲ營ム者多シ、新井宿村ニ、停車場アリ、大森停車場ト云フ、北蒲田、御園、女塚ノ諸村ハ、土地肥沃、田圃鐵路ヲ狹シ、南北ニ綿亘セリ、矢口村ニ、新田神社府社アリ、新田義興ヲ祀ル、古川、羽田ノ諸村ハ、多摩川ニ瀕シ、水害多シ、南端ニ鈴木新田アリ、海表ニ斗出セル一岬ナリ、産物ハ、目黒ノ筍、六郷ノ梨、大森ノ海苔、麥藁細工、多摩川ノ年魚等ナリ、

東多摩郡

東多摩郡ハ、皇城ノ西ニ在リ、東ハ南豊島郡ニ連リ、南ハ荏原郡ニ接シ、西ハ神奈川縣ニ隣リ、北ハ北豊島郡ニ界ス、地勢高地ニシテ概平坦ナリ、多摩、神田ノ二上水ハ、郡中ヲ貫流シ、共ニ南豊島郡ニ入ル、上井草村ニ、善福

神田上水郡中ヲ經ル圖



寺池アリ、東流シ和田村ニ至リ、神田上水ニ會ス、西北ノ地ハ、陸田、林藪相雜ハリ、水田ニ乏シ、東南ノ地ハ、二上水ノ灌溉アリ、水田ニ宜シ、中野、本郷ノ諸村ハ、其東部ニ在テ、殊ニ肥沃トス、中野村ハ、青梅街道ニ係リ、人家稍多シ、其西、堀ノ内村ニ、妙法寺アリ、上下高井戸村ハ、西南隅ニ在テ、甲州街道タリ、產物ハ、南部ノ諸村ニ、杉丸太、獨活等アリ、

南豊島郡

南豊島郡ハ、皇城ノ西ニ在リ、東ハ麻布、赤坂、四谷ノ三區ニ隣リ、東北ハ牛込、小石川ノ二區ニ連リ、

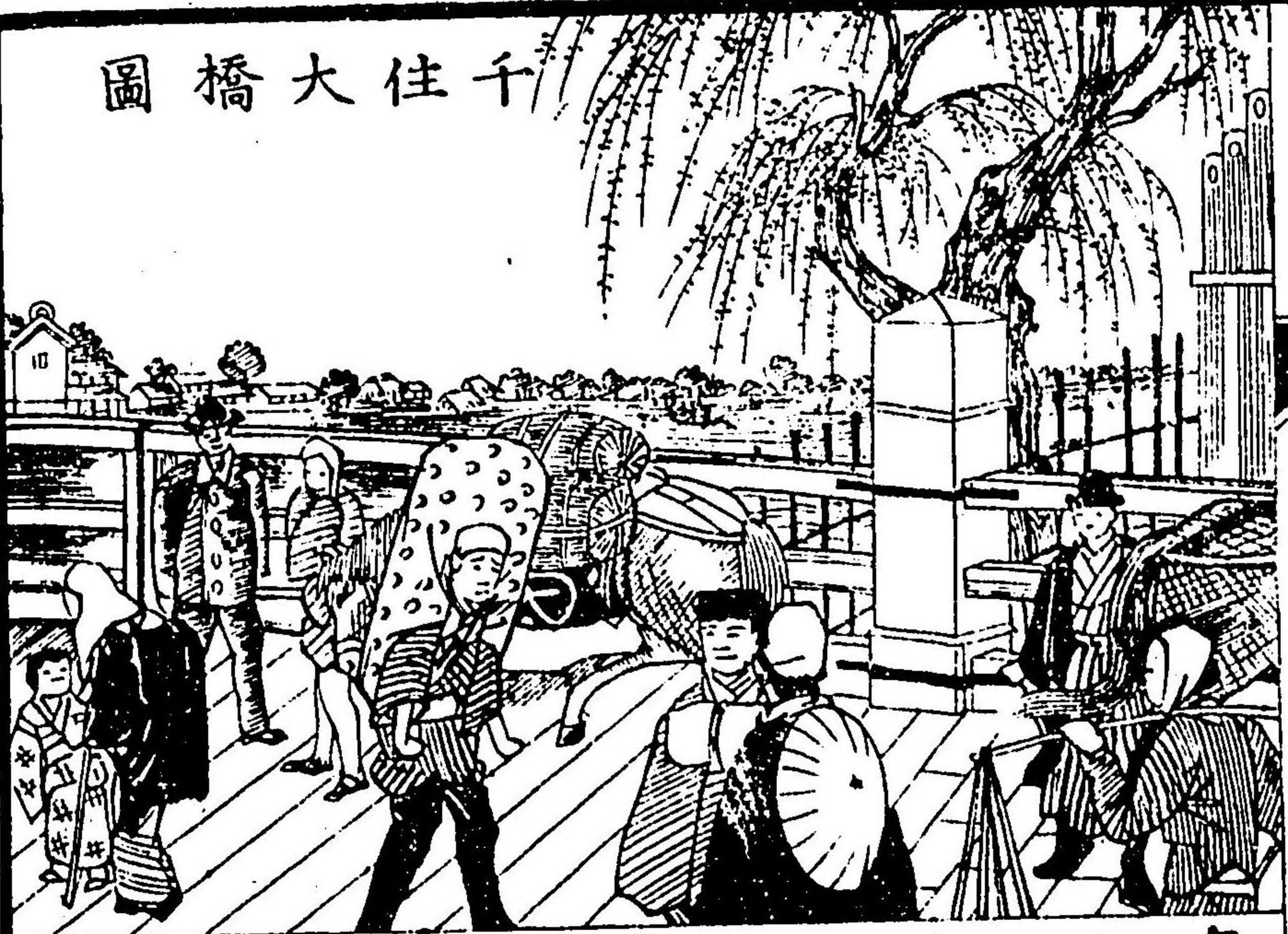
西ハ東多摩郡ニ接シ、南ハ荏原郡ニ界シ、北ハ北豊島郡ヲ限ル、地勢高地ニシテ、稍昂低アリ、澀谷川ハ、多摩川上水ノ支流ニシテ、四谷、大木戸ヨリ分レ、南流シテ、中澀谷村ニ至リ、澀谷川ト稱シ、芝區ニ入ル、神田上水ハ、角筈村ニ至リ、多摩川上水ノ支流ヲ合セ、上落合村ニ至リ、下井草村、妙正寺池ノ下流ト會シ、下戸塚村ヲ經テ、小石川區ニ入ル、東南部ニ、廣尾原アリ、中澀谷村ハ、道玄坂ノ在ル所ナリ、此ヨリ上目黒村ヲ經テ、神奈川縣下ニ出ツル一路ヲ、大山街道一ニ矢倉澤ト稱ス、内藤新

宿ハ、屋宇並列シ、車馬陸續タリ、植物御苑宮内省ニ屬ス
ノ設ケアリ、驛ノ西端ニ岐路アリ、上下高井戸村
ヲ經テ、神奈川縣下ニ出ツル者ヲ、甲州街道トシ、
中野村ヲ經テ、埼玉縣下ニ出ツル者ヲ、青梅街道
トス、角筈村ハ、中部ニ在テ、二道ニ介マル、十二所
ノ瀑布アリ、其名著シ、其北ニ柏木、上下落合ノ諸
村アリ、肥沃ノ地ヲ占メ、五穀ニ宜シ、東北部、大久
保、高田ノ諸村ハ、種樹ヲ業トスル者多ク、早稲田
村ニ茗荷ノ産アリ、

北豊島郡

北豊島郡ハ、皇城ノ西北ニ在リ、東ハ小石川、本郷
下谷、淺草ノ四區ニ隣リ、東北ハ南葛飾、南足立ノ
二郡ニ界シ、南ハ南豊島、東多摩ノ二郡ニ接シ、西
北ハ埼玉縣ヲ限ル、地勢東部及荒川ニ瀕スル地
方ハ、低平ナリ、其他ハ高地ニシテ、昂低アリ、荒川
ハ、埼玉縣ヨリ來リ、南足立郡ノ界ヲ歷テ、南流シ
隅田川トナル、石神井川ハ、源ヲ上石神井村ノ三
寶寺池ヨリ發シ、關村溜井ノ下流ヲ合セ、王子、瀧
野川、豊島ノ諸村ヲ經テ、荒川ニ入ル、東南部、巢鴨
駒込ノ諸村ハ、農商雜居シ、又種樹ヲ業トスル者

千住大橋圖



多シ、東北部ニ千住南組
 アリ、製絨所農商務省ヲ
 設ク、千住大橋ハ、南組ヨ
 リ中組ニ架シ、六大橋ノ
 一ナリ、根岸ハ、金杉村ノ
 一部ニシテ、上野ノ北麓
 ニ在リ、幽寂ノ地タルヲ
 以テ、都人ノ別莊多シ、谷
 中本村、日暮里村、田端村
 等ハ、土地肥饒ニシテ、田

圃ニ宜シ、道灌山ノ東北荒川ニ至ル地方ハ、水田
 多シ、飛鳥山ハ、王子村ニ在リ、六公園ノ一ナリ、其
 地高燥ニシテ、遠眺ニ宜シ、松櫻枝ヲ雜ヘ、花時ハ、
 都人ノ遊覽スル所ナリ、山下ニ抄紙部大藏省製
 紙會社アリ、王子神社郷社ハ、飛鳥山ノ西北ニ在リ、
 瀧野川ハ、石神井川ノ下流ニシテ、紅楓ヲ以テ著
 ハル、王子村ヨリ、岩淵本宿町ヲ經テ、埼玉縣下ニ
 出ツル一路ヲ、岩槻街道トス、下板橋驛ハ、中山道
 ノ首程ニシテ、往來多シ、其東端ヨリ東折シ、上板
 橋驛ヲ經テ、埼玉縣下ニ出ツル一路ヲ、河越街道

トス、志村原ハ、本蓮沼、根葉ノ二村ニ亘レル曠野
ニシテ、丸池ノ在ル所ナリ、上下練馬村ハ、概陸田
ニシテ、穀類、野菜ニ宜シ、上石神井村、關村ハ、西端
ニ在テ、青梅街道タリ、産物ハ、谷中村ノ生薑、三河
島村ノ菘、駒込村ノ茄子、王子村ノ茶、練馬村ノ蘿
蔔等ナリ、

南足立郡

南足立郡ハ、皇城ノ東北ニ在リ、東南ハ南葛飾郡
ニ接シ、西南ハ荒川ヲ隔テ、北豐島郡ニ隣リ、北ハ
埼玉縣ニ界ス、地勢平行ニシテ、河渠多ク、灌溉ノ

利アリ、荒川西南境ヲ流シ、中川東南境ヲ繞ル、綾
瀬川ハ、南埼玉郡ヨリ來リ、本郡ヲ經テ南流シ、隅
田川ニ入ル、千住驛ハ、北豐島郡ニ跨リ、旅店、商舖、
軒ヲ錯ク、驛中荒川アリ、殊ニ舟楫ニ便ナリ、中組
ニ毎朝野菜、河魚ノ市ヲ開キ、甚雜沓セリ、驛ノ東
北端ニ二道アリ、竹塚村ヲ經テ、埼玉縣下ニ出ツ
ル者ヲ、陸羽街道トシ、新宿町ヲ經テ、千葉縣下ニ
出ツル者ヲ、陸前濱街道トシ、二道ノ中央ニ在テ、
花又村ヲ經テ、埼玉縣下ニ出ツル一路ヲ、車妻街
道トス、千住驛以西ノ地方ハ、諸村概土地肥饒ニ

シテ水田ニ宜シ、西新井村ニ、大師堂ヲ以、小臺村ノ邊ハ、煉瓦ヲ製シ、本木興野ノ諸村ハ、淺草紙ヲ製ス、西北部ノ諸村ニ、芥、蓮根等ノ産アリ、

南葛飾郡

南葛飾郡ハ、皇城ノ東ニ在リ、東ハ江戸川ヲ隔テ、千葉縣ニ隣リ、南ハ東京灣ニ臨ミ、西ハ深川本所、淺草ノ三區、及北豐島、南足立ノ二郡ニ界シ、北ハ埼玉縣ヲ限ル、地勢曠衍ニシテ、河渠縱横ニ疏通シ、灌溉ノ利又極ムト雖、水患モ亦隨テ多シ、江戸川東境ヲ界シ、隅田川西境ヲ限ル、中川中央ヲ貫

キ、南流シテ、皆海ニ入ル、中川以西ニ在テ、小名木川、豎川ニ接スル地ハ、人家稍多シ、龜戸出村ニ、羅漢寺、柳島村ニ、妙見堂アリ、梅園ハ、龜戸村ニ在リ、老幹盤屈、卧龍梅ト名ク、西小松川村ハ、中川ノ東岸ニ在リ、行徳市川ノ二道ニ出ツル岐路ニシテ、東小松川村ニ連リ、共ニ水田連延、最膏腴ノ地トス、隅田川沿岸ノ地方ハ、總テ向島ト云フ、農商雜居シ、又富豪ノ商風流ノ士、居ヲ占ムル者多シ、農家ハ間、四季ノ草花ヲ培養ス、堀切村ノ菖蒲ハ、其名著シ、隅田堤ハ、享保年間數千ノ櫻樹ヲ列植ス、

晩春ノ候ハ、長堤皆花ニ
 シテ、士女織ルカ如シ、小
 菅村ニ集治檻内務省ア
 リ、新宿町ハ、中川ノ東岸
 ニ在テ、陸前濱街道タリ、
 此ヨリ金町村ニ至ルノ
 地方ハ、土地膏腴ニシテ、
 水田多シ、小合溜井ハ、小
 合村ノ東界ニ在テ、池沼
 中殊ニ大ナル者トス、産

隅田堤圖



物ハ、金町村ノ煉瓦、小松川村ノ菘、小合村ノ甜瓜、
 江戸川ノ鯉、隅田川ノ蜆等ナリ、

伊豆國七島

大島ハ、東京ヲ距ル、三十里海里六十、伊豆國網代
 港ノ東南十里ニ在リ、周圍十里餘、新島、岡田、泉津、
 波浮、差木地、野増ノ六村アリ、戸數一千餘、人口四
 千七百餘アリ、氣候風俗、略内地ニ同シ、居民ハ、
 織漁、鰯ヲカメ、又牛馬ヲ畜ス、三原山アリ、常ニ硫
 烟ヲ噴ク、差木地ノ東北ニ、港アリ、波浮ト云フ、碇
 泊ニ便ナリ、

利島ハ、東京ヲ距ル、三十九里海里餘、大島ノ西南、四里餘ニ在リ、周圍二里餘、戸數五十餘、人口二百三十餘アリ、居民ハ、農暇山茶油ヲ製ス、全島水ニ乏シク、潮水ヲ澆シ、雨水ヲ瀦シテ、飲料ニ供ス、
 新島ハ、東京ヲ距ル、四十里海里餘、利島ノ南、二里ニ在リ、周圍六里餘、本村、若郷ノ二村アリ、戸數三百九十餘、人口二千四百餘アリ、居民ハ、漁樵ヲ業トス、埠頭ニアリ、一ハ本村ニ在リ、一ハ若郷ニ在リ、共ニ前濱ト稱ス、早島、地内島、鶉渡、根島等之

ニ屬ス、

式根島ハ、新島ノ西南、十町餘ニ在リ、新島ニ屬ス、周圍一里、人家ナシ、昔時ハ、新島ニ連續セリ、後世ニ至リ、海嘯ノ爲ニ、分レテ二島トナル、
 神津島ハ、東京ヲ距ル、四十九里海里餘、式根島ノ西南、二里ニ在リ、周圍五里、合村、河原村、上里村アリ、戸數二百九十餘、人口千三百餘アリ、居民ハ、農漁ヲカメ、或ハ養蠶ヲ事トス、中央ニ天井山アリ、埠頭ヲ前濱ト稱ス、恩馳、祇苗、錢島等之ニ屬ス、
 三宅島ハ、東京ヲ距ル、三十五里海里餘、神津島

ノ東南八里ニ在リ、周圍八里餘、伊ヶ谷、神著、伊豆
坪田、阿古ノ五村アリ、戸數八百二十餘、人口三千
餘アリ、居民ハ、耕漁ヲ業トス、各村水ニ乏シク、雨
水ヲ貯ヘ、以テ飲料ニ充ツ、雄山中央ニ聳テ、大久
保濱、大船戸等ノ埠頭アリ、大野原島之ニ屬ス、
御倉島ハ、東京ヲ距ル、五十七里、海里百二三宅島
ノ南、四里餘ニ在テ、其屬島タリ、周圍四里、戸數七
十餘、人口二百五十餘アリ、全島黄楊多ク、居民之
ヲ伐リ、輸出スルヲ業トス、
八丈島ハ、東京ヲ距ル、七十二里、海里百五御倉島

ノ南、二十里ニ在リ、周圍十里餘、末吉、中ノ郷、檜立、
大賀郷、三ツ根ノ五村アリ、戸數千三百餘、人口七
千九百餘アリ、居民ハ、概、朴野ニシテ、言語風俗、内
地ニ異ナリ、男ハ漁耕ヲ專ニシ、女ハ養蠶機織ヲ
事トス、氣候温暖ニシテ、物産ニ富メリ、西邊ニ甌
峰アリ、其狀富士山ニ似タルヲ以テ、八丈富士ト
稱ス、小河數條アリ、頗灌溉ニ便ナリ、籃ヶ江、八重
根湊等ノ埠頭ハ、皆碇泊ニ便ナラス、本島ト御倉
島ノ間ニ、迅流アリ、黒瀨川ト稱ス、闊數十町アリ、
激潮東北ニ流レ、航路最危険ナリ、

小島八、八丈島ノ西、一里餘ニ在リ、其屬島トス、周
圍一里餘、宇津木、烏打ノ二村アリ、人口三百九十
餘アリ、戸數未詳、宇津木村ニ、源爲朝ノ祠アリ、
青島古、鬼ケ島ト云フ、ハ八丈島ノ南、十一里ニ在テ、其屬
島タリ、周圍凡五里、人口二百五十餘アリ、戸數未詳、居
民ハ農漁ヲ兼ネ、又蠶絲ヲ製ス、
產物ハ、八丈絹、八丈紬、蒲筵、山茶油、黃楊木茸、海藻、
鯨節、乾魚、牛皮等ナリ、

小笠原島

小笠原島古、無人島ト云フ、ハ、東京ヲ距ル、二百五十一里

餘海里五百三十八里餘、八丈島ノ南、百二十里餘ニ在リ、文
祿年間、小笠原貞頼之ヲ檢出ス、故ニ此名アリ、大
小ノ諸島、八十餘アリ、其大ナル者、北ニ父島アリ、
周圍五里餘、南ニ母島アリ、周圍九里、父島ニ大村、
奥村、洲崎村アリ、母島ニ沖村アリ、二島ノ戸數六
十餘、人口三百餘アリ、外國人ノ居留セル者、十餘
戸アリ、其他ノ諸島ハ、人家ナシ、氣候常ニ溫暖ニ
シテ、草木蕃殖シ、居民ハ農漁ヲ業トス、母島ニ北
港アリ、二見港ハ、父島ニ在テ、最良港トス、本府ノ
支廳ハ、父島ノ扇浦ニ在テ、全島ヲ管セリ、

物産八、蠟龜、鮫、鰭、鼈、甲、干、鮫、山、羊、皮、示、茸、椶、櫚、燧、石、
等十九、

東京府地理教授本 終

麴町區

郡區町村名

代官祝田寶田元千代田大手元街平道	三錢瓶永樂二八重洲二有樂二外櫻田西日	比谷霞ケ關二内山下二内幸二裏霞ケ關三	年永田二麴町計同山本二同平河	麴町紀尾井同隼同元園二一番上二番下二	番三番土手三番四番五番上六番中六番下	六番富士見六飯田六町數七十六五番中六番下	一、千四百四十八、三萬八千六百九十七	神田區
------------------	--------------------	--------------------	----------------	--------------------	--------------------	----------------------	--------------------	-----

神田關口同蠟燭永富旭神田銀同佐柄木	二美土代同蠟燭永富旭神田銀同佐柄木	賀同袋同鈴木同西紅梅同東紅梅神田松田淡路	裏猿樂神田錦三小川崎三南神保北神保表神保	裏神保西小川崎三南神保北神保表神保	一ツ橋通今川小路三崎三南神保北神保表神保
-------------------	-------------------	----------------------	----------------------	-------------------	----------------------

東京府地理教授本 郡區町村名

千代田新石神田堅大工同多
 塗師同上白壁同鍛冶同鍋通新石須田連雀
 神田紺屋同下白壁松田神田黑門同小柳西
 福田南乘物美倉東今川神田材木東福田元
 岩井北乘物東紺屋神田富山東松下神田松
 枝同大和同平永同元柳原同柳岩本東龍開
 豐島江川橋本三神田富松同久右衛門同宮
 本同佐久間同花房同松永同相生同花田同仲岡
 同平河同花房同松永同相生同花田同仲岡
 同旅籠三同山本同末廣同榮同元佐久間同
 龜住同松富同五軒同元久右衛門同
 川同餌鳥松住金澤田代町數百衛門同八名
 三萬二千三百十九人口十萬〇四千四百六
 十六

日本橋區

本銀本石本本本本本本本本本本本本
 金吹本革屋本兩替駿河瀨戶物伊勢北鞆品
 川品川町裏河岸本船長濱安針本小田原大
 傳馬鹽鍊砲小傳馬三傳馬三通旅籠通油

京橋區

堀留三堀江四小舟三小網四田所新大坂元
 濱彌生新材木新乘物長谷川富澤葺屋塚元
 代新和泉高砂新葎芳住吉浪花小網町仲元
 大坂蠣壳三松島小傳馬龜井馬喰四通鹽
 橫山三吉川元柳新柳橘四藥研堀米通鹽
 松久松若松矢倉濱三箱崎四北新堀通四村
 西河岸元四日市萬倉濱三箱崎四北新堀通四村
 工新右衛門川瀨石數寄屋吳服平松北新堀通四村
 旗新右衛門川瀨石數寄屋吳服平松北新堀通四村
 龜島三町數百木下兜南茅場坂本三代北島上
 十島三町數百木下兜南茅場坂本三代北島上
 九島三町數百木下兜南茅場坂本三代北島上

北旗南旗桶南大工南鍛冶五郎兵衛疊北
 屋中橋廣小路南傳馬三橋和泉大鋸南
 松川鈴木常盤具足因幡柳本材木三丁目炭
 南紺屋西紺屋元數寄屋四山下城南佐柄
 木加賀八官丸屋弓新有彌左衛門鎗屋南鍋
 丁瀧山惣十郎日吉金六京橋小谷銀座丁尾

張町新地尾張竹川出雲南金六三十一間堀
 三木挽新湊上本湊船松明石築地四南小田原
 榮七飯田上柳原南本鄉佃島松屋三高代岡
 四南飯田上柳原南本鄉佃島松屋三高代岡
 本八下堀五富島南新堀仲永島長澤幸日比谷
 四日市大川端靈巖島長崎二靈巖島濱同鹽同
 前堀市川口東湊二新船松町數百五十二戶
 數二萬五千六百六十四人口八萬五千六百
 四十七

芝區

芝口三源助露月柴井宇田川同橫神明芝濱
 松四汐留二芝新錢座同新網同湊同濱崎公
 入新櫻田太左衛門同鄉新幸二葉琴平南佐久間
 兼房櫻田備前同鍛冶同和泉鳥森日蔭二西
 久保保明船同巴葺手西久保城山神谷西
 名三同榮同公園地同三島同宮本同七軒同

中門前三同片門前二同上手跡同金杉四同
 金杉川口同金杉濱同金杉新濱本芝四芝田
 町九同車高輪北同南下高輪芝新堀同西應
 寺本芝材木同下同入橫芝橫新同通新同松
 本同赤羽三田四三田四國同朋同功運同
 臺二同臺裏芝伊血子高輪臺同西臺芝二本
 榎二同田小同山同網同豐岡同松阪同北寺同
 南寺同老增同君塚白金志田同臺二同猿芝
 二本榎同二本榎西白金丹波町數百二十八
 戶數二萬五千二百三十三人口七萬九千二百
 三十五

麻布區

飯倉六同狸穴同片麻布我善坊同市兵衛二
 同仲町同谷同箆筒同今井同三河臺同永
 坂同新網二同東鳥居坂同鳥居坂同六本木
 同宮下同北日夕窪同南日夕窪同材木同龍
 土同新龍土同網代同坂下同一本松同宮林
 同櫻田同三軒家同筭同霞同山本同本村同

東京府也里收受本郡區町村名 三

廣尾同富士見同盛岡同西同東同竹谷同新
堀同田島澀谷上廣尾同下廣尾同廣尾同廣尾
元三同新門前町數五十三戶數九千三百八
十三人口三萬二千三百四十九

赤坂區

元赤坂赤坂田町比同表同裏三同新五同
中同町同福吉溜池榎坂同後同臺同氷川同新坂
同檜同北比同三筋仁榎坂同葵同靈南坂青山南
比同北比同三筋仁榎坂同葵同靈南坂青山南
澀谷宮益同神原町數七千五百七十二戶數六千九百
八十一人口二萬二千七百七十

四谷區

麴町十一丁目同十二丁目同十三丁目同四谷
傳馬三丁目傳馬町新一丁目目同忍同鹽三同
笥同坂同北伊賀同新堀江同荒木同船同愛
住同永住同尾張同仲三同南伊賀同南寺同
寺同須賀同左門同東信濃同右京同大番同
平長元鮫ヶ橋同南鮫ヶ橋谷仁四谷七軒同

牛込區

本村市谷片町數三千九百六十四戶數七千四百六十
二人人口二萬五千九百六十四

小石川區

市谷本村同八幡同田四同船河原同砂土原
三同長延寺谷同左内坂同鷹匠同加賀三同
山伏同甲良同柳同藥王寺前同仲ノ町新
川三市谷谷同河田大久保余丁市谷富久神
樂三牛込肴同通寺同矢來同天神同東榎同
榎同南榎同辨天同早稻田同早稻田南同馬
場下同若宮同袋同岩戶同拂方同南同仲同
北同笹同同橫寺同納戶同細工同南山同仲同
北山伏同二騎同原三同若松同喜久井同
破損下戸塚牛込揚場同上宮比同喜久井同
津久土前同築土八幡同白銀同西五軒同東
五軒同赤城元同赤城下同築地同改代同東
道同中里同山吹同高田町數七十八戶數九
千五百八十八人口三萬四千三百三十一

小石川同春日同新諏訪同諏訪同江戶川同
 大和同水道同大門同表同仲同西富坂同
 富坂同中富坂同下富坂同前同戶崎同金富同
 同掃除同指ヶ谷同白山前同林同大原同九山
 同心同竹早同久堅同原同林同大塚同大塚
 同宮下同大塚窪同大塚辻同西江戶川小日向武島
 仲同水道端上同大塚同天同茗荷谷同清水谷同
 同水同道同三軒同東古川同西古川同松ヶ
 臺同水道同羽九西青柳東青柳關口水道同
 枝櫻木音羽九西青柳東青柳關口水道同
 井同臺關口高田老松同豐川雜司ヶ谷巢鴨
 原同仲同駕籠巢鴨同數七十六戶數九
 千四百八十六人口三萬三千五百五十三

本郷區

湯島一四五六本郷同金助湯島新花同三
 組妻戀湯島天神同梅園同天神下同朋本
 郷春水三同本富士湯島切通坂同切通龍岡
 湯島兩門本郷東竹同西竹同元同弓同

下谷區

真砂同菊坂同田同臺同森川駒込東片同西
 片丸山新同福山駒込曙同淺賀同追分同有
 同蓬萊同千駄木林同千駄木同千駄木坂下
 同片同吉祥寺同富士前同富士前同片町
 分根津宮永同八重垣同須賀同西須賀同片
 同藍染同清水向ヶ岡彌生町數六十三戶數
 一萬三千五百五十四人口四萬六千三百五
 六

下谷二長同竹同御徒三練塀下谷中御徒同
 同長者下上野同南大門下谷坂上野東黑門同
 西黑門上野同元黑門同小路同三橋同五條同
 上野山下同元黑門同北大門下谷同朋同數
 寄屋池ノ端仲下谷茅下池ノ端七軒下谷西
 同南稻荷同北稻荷同車坂同上車坂同下車
 坂同豐住同萬年同同山伏同上野公園同花園
 谷中清水同坂上野櫻木谷中同初音同花園
 屋同真島同三崎同上三崎同同初音同花園
 七面前同片下谷坂本同新坂本同坂本同

同筆筭同金杉上同金杉下同通新同善養寺
同原宿町數七十一戶數一萬六千九百六十
九、人口五萬五千七百二十七

淺草區

淺草新平右衛門同上新森田同新片同旅籠
門同茅丁同神同福井三同新福井向柳原丁淺
新須賀同瓦同福藏前片同森田同南元同
草猿屋同須賀同御藏同森田同南元同
南富坂同新旅籠同福富同老松同元鳥越同
西鳥越同小島同北三筋同西三筋同東三筋
同榮久同北富坂同北元同八幡同三好同黑
船同諏訪同新猿屋同新福富同壽同森下同
三間同駒形同材木同並木同茶屋同東仲同
西仲同田原三同高同阿部川同南松山同
北松山同七軒同永住同南清島同北清島同
神吉同松葉同松清同田島同柴崎同新谷同
北田原町三丁目同新畑同北東仲同公園地
同馬道丁同花川戶同山宿同金龍山下丸

本所區

同聖天同聖天橫猿若同山川同田丁同東
同象潟新吉原五問同江戶同揚屋同角
同京二淺草今戶同橋場同龜岡丁同吉野同
山谷淺草同元吉同光月町數百一十戶數二
萬八千四百七十七人口九萬四千三百三十六

本所元同藤代同橫網同龜澤同小泉同
松坂丁同相生同川五同千歲同松井丁同林同
德右衛門同菊川同丁同綠同花同入江同永
倉同長崎同岡同清同水同吉田同同岡同永
笠同南二葉同北同荒井同南本所同吉原同
所若宮同北新同荒井同南本所同吉原同
郷原庭同竹同元同荒井同南本所同吉原同
瓦中庭同軒同小梅業同南本所同吉原同
橫川本所同軒同小梅業同南本所同吉原同
茅場三本所同花月同柳島同平本所同吉原同
所五橋深川北松代同川龜戶南本所同吉原同
萬〇三百八十七人口六萬五千九百六十一

東京府也里文卷本郡世田谷村名六

深川區

深川	佐賀	同	松賀	同	小松	同	相川	同	熊井	同	
富吉	同	諸	同	福住	同	伊澤	同	一色	同	松村	同
江同	中島	同	大島	同	蛤	同	富岡	同	前仲	同	
岡門	前山	本	同	富岡	門	前	同	富岡	同	公園	同
岡門	前東	仲	同	數	矢	同	入	同	龜	同	
茂森	同	扇	同	鶴	同	大	同	龜	同	久	同
木同	龜	住	同	萬	年	同	大	同	堀	同	
同	材	木	同	堀	川	同	川	同	富	同	
川同	清	住	同	伊	勢	崎	同	西	平	野	同
本同	西	永	同	吉	永	同	久	同	島	崎	同
加賀	同	扇	橋	同	東	大	同	靈	岸	同	仲
裏大	工	同	西	大	工	同	西	元	同	八	名
御船	藏	前	同	西	六	間	堀	同	東	六	間
同	西	森	下	同	東	森	下	同	東	元	同
同	猿	江	裏	同	下	同	東	元	同	富	川
橋同	石	島	同	豐	住	同	洲	崎	同	平	富
丹同	越	中	島	同	平	久	同	越	中	島	新
二村	數	一	戶	數	一	萬	八	千	四	百	六

萬五千四百二十六

荏原郡

白金	三田	北品川	宿品川	品川	步行	新宿	南品川	利
田新	地	南品川	獵師町	南品川	宿	二日	五日	市
下大	崎	上	大崎	谷山	桐ヶ	谷	居	木
窪上	蛇	窪	中	延	小	山	下	目
文谷	池	尻	三	宿	太	子	堂	若
引澤	野	澤	上	馬	引	澤	衾	石
大井	不	入	斗	新	井	宿	市	野
方下	池	上	德	持	蓮	沼	女	塚
谷蒲	田	新	宿	菰	中	鈴	木	新
雜色	八	幡	塚	町	屋	高	畑	古
今泉	古	市	場	矢	口	鶴	之	木
々橋	下	沼	部	上	沼	部	尾	山
田ヶ	谷	村	新	町	弦	卷	世	田
澤經	堂	在	家	用	賀	瀨	田	野
町數	六	村	數	八	十	四	戶	數
六人	口	七	萬	七	千	二	百	四

東京府荏原郡區町村名

東多摩郡

中野本郷上高田新井下沼袋上沼袋江古田
下鷺宮上鷺宮雜色和田堀ノ内和泉永福寺
甲端馬橋高圓寺成宗下菽窪上萩窪下高井
戸上高井戸久我山中高井戸松庵大宮前新
田天沼阿佐ヶ谷下井草上井草村數三十一
戸數三千三百六十五人口一萬七千四百九
十八

南豐島郡

内藤新宿三同北町同番衆町同北裏町同添
地町同南町東大久保西大久保大久保百人
町下戸塚早稻田中里牛込源兵衛諏訪戸塚
上落合下落合葛ヶ谷柏木角筈幡ヶ谷代々
木千駄谷穩田上澀谷原宿中澀谷下澀谷町
數九村數二十二戸數六千九百九十一人口二
萬三千三百四十七

北豐島郡

地方橋場町地方今戸町地方山谷町千住南
組三ノ輪下谷龍泉寺町龍泉寺千束坂本金
杉三河島町屋下尾久上尾久谷中谷中本日
暮里豐島堀ノ内船方上中里田端下駒
込上駒込駒込下深井町同妙義坂下町西ヶ原
瀧野川王子下十條上十條神谷下岩淵本宿
町袋赤羽稻附本蓮沼小豆澤志小石川巢鴨
新田堀ノ内雜司ヶ谷高田高田若葉同千登
瀬町雜司ヶ谷旭出町池袋金井窪中丸下板
橋宿上板橋長崎前野中臺西臺根葉上蓮沼
德丸本徳丸脇四ツ葉下赤塚上赤塚成増下
練馬上練馬中新井中谷原田中下土支田上
土支田下石神井上石神井關村町數十三村
數六千四百一萬四千八百六十三人口六
萬八千三百二十七

南足立郡

千住中組千住一丁目同二丁目同三丁目同
 四丁目同五丁目日本木堀ノ内沼田宮城小臺
 鹿濱鹿濱新田谷在家加々血沼高野興野西
 新井舎人町古千谷入谷伊興栗原梅田島根
 竹ノ塚保木間六月小右衛門小右衛門新田
 内匠新田花又久右衛門新田六ツ木佐野新田
 辰沼新田久左衛門新田蒲原北三谷普賢寺伊藤
 谷田長右衛門新田嘉兵衛新田次郎左衛門新田
 谷五兵衛新田嘉兵衛新田次郎左衛門新田
 彌五郎新田町數七村數四十戶數六千九百
 ○二、人口三萬四千○二十

南葛飾郡

小梅須崎中ノ郷請地小村井大畑木ノ下寺
 島善左衛門若宮隅田堀切小谷野柳原小管
 下千葉上千葉砂原龜有青戸寶木塚篠原四
 下木澀江川端梅田中原淡野須立石原上木
 下川下木下川葛西川龜戸柳島押上深川本
 毛利新田中ノ郷出猿江太島小名木六間堀

出深川出平方北本所出南本所出又兵衛新
 田萩新田太郎兵衛新田中田新田大塚新田
 龜高治兵衛新田久左衛門新田八右衛門新田
 田海邊新田永代新田千田新田石小田新田
 平井新田砂村新田八郎右衛門新田西船堀
 東船堀西宇喜田東宇喜田長島桑川下今井
 二ノ江上今井東一ノ江西一ノ江東小松川
 西小松川逆井下平井中平井上平井上小松川
 下小松本一色興ノ宮松本鹿骨新堀一ノ江
 新田谷河内下鎌田當代島前野上鎌田伊勢
 屋下篠崎上篠崎笹ヶ崎下小岩上一色奥戸
 新田奥戸細田曲金鎌倉新田上小岩中岩
 伊豫田小岩田柴又新宿町金町小岩中岩
 小合小合新田猿ヶ又飯塚町數一村數百十
 五戸數一萬二千九百六十九人口六萬二千
 三百〇七

大正十四年四月三十日

明治十五年四月三十日

東京府御出版

東京府平民

發賣人

石塚剛介



東京麹町區麹町
三丁目十九番地。

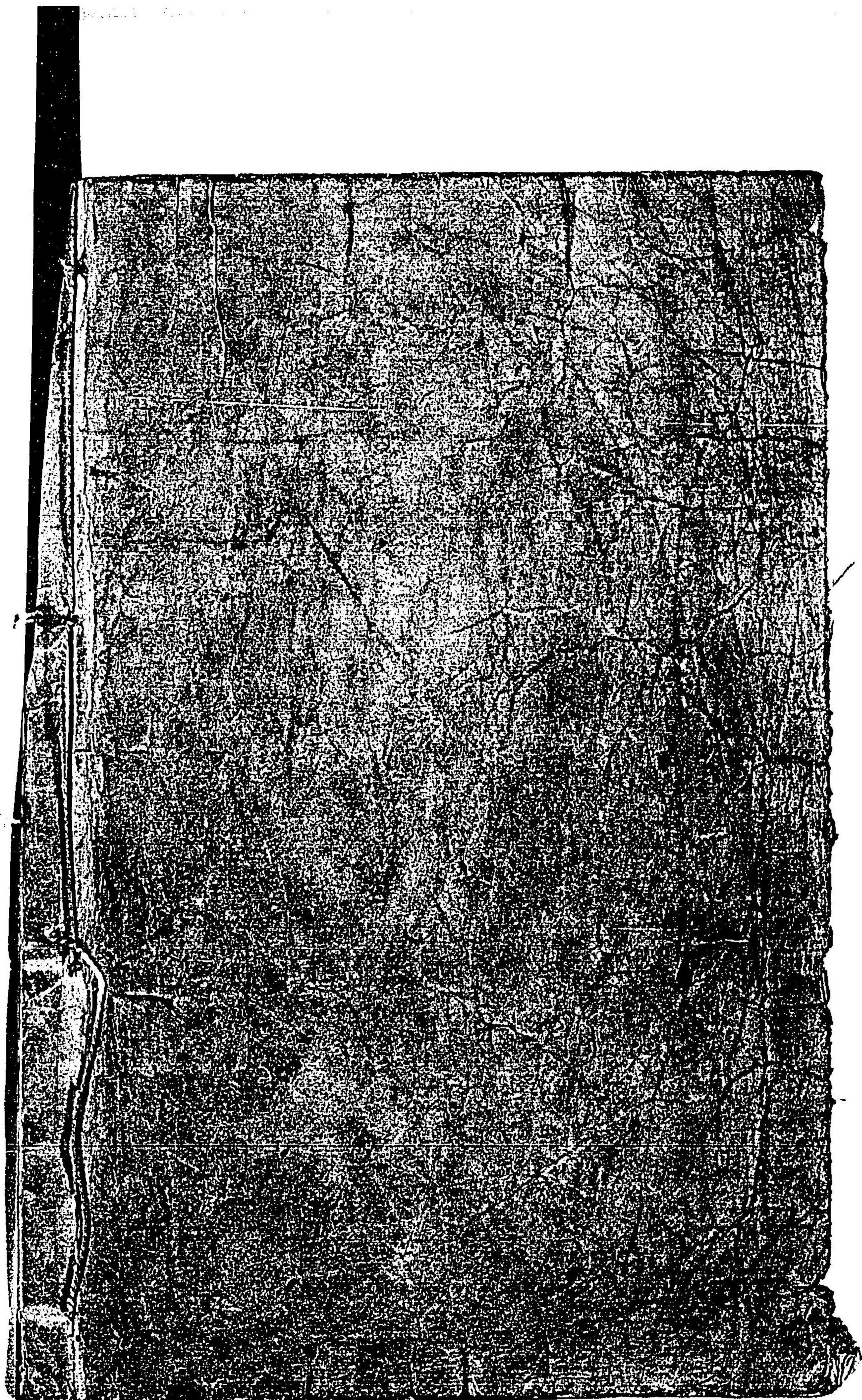
同

賣捌書林

石塚德次郎



同區同町同番地



特31

72



024129-000-6

特31-72

東京府地理教授本

村上 珍休/編

M15

ADC-1280

