

045908-000-8

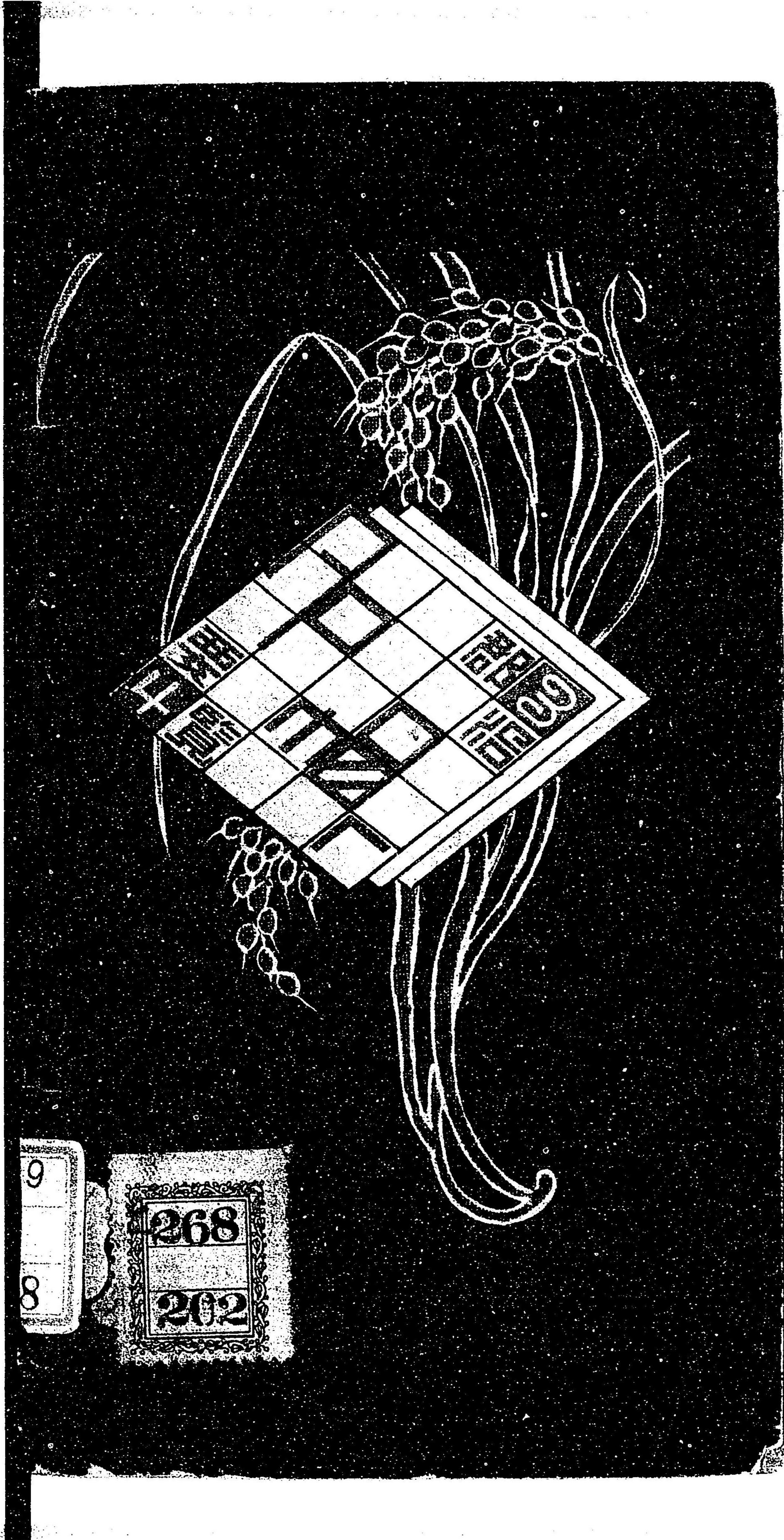
特19-998

名賀郡治要覽

三重県名賀郡役所

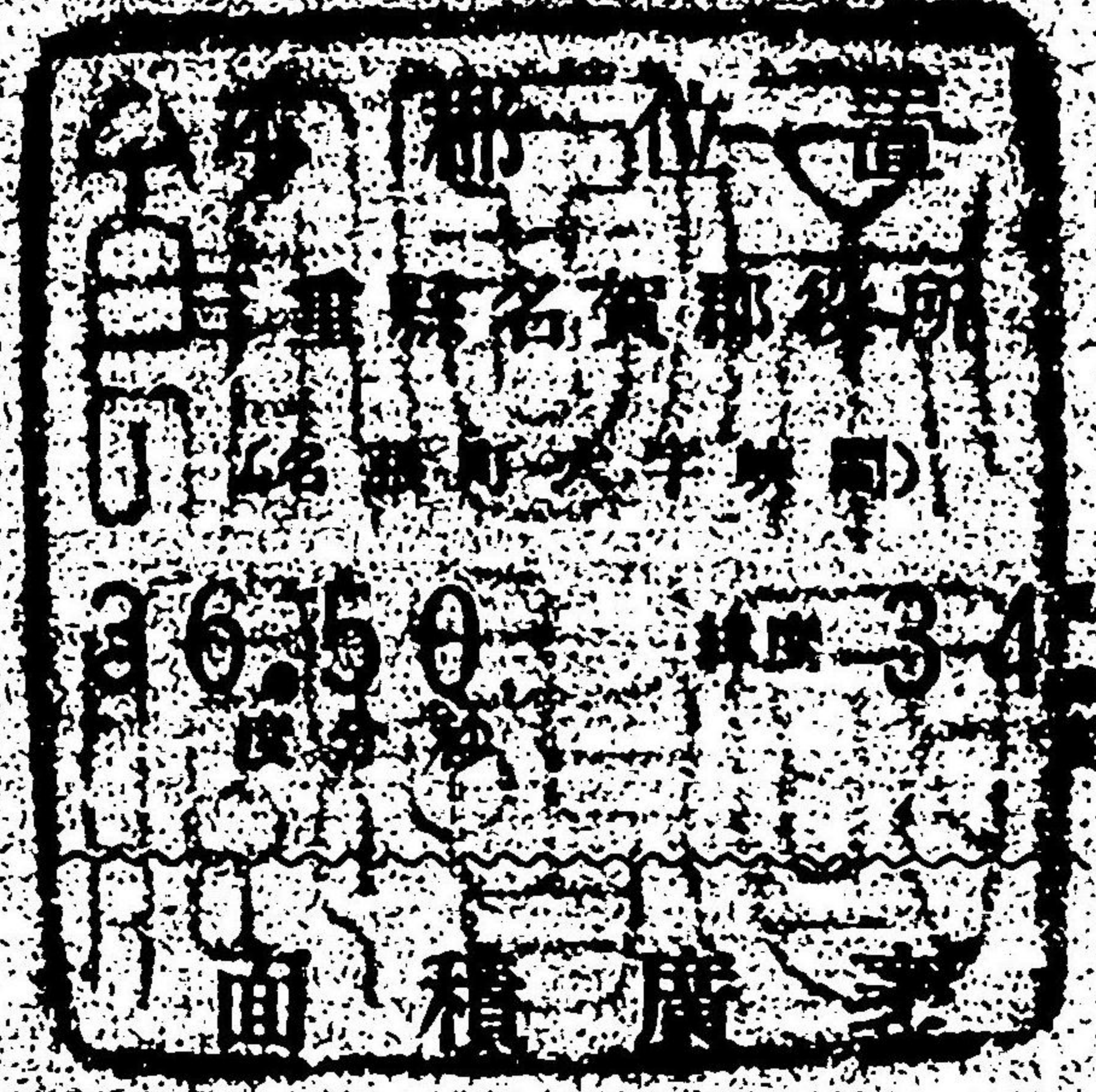
M44

BDS-1441



Handwritten text in vertical columns, likely bleed-through from the reverse side of the page. The characters are difficult to decipher due to the high contrast and grainy texture of the scan.

Dark, mostly illegible page with faint traces of text or markings, possibly bleed-through from the reverse side.



經度 26.50 緯度 34.37
度分秒 度分秒

方向 東西 4.10 南北 5.08
里 里

周圍 26.16
里

方里 21.52
里分厘

町村及大字

町 1 村 18

大字 110



氣 象

		平均	最高	最低
空氣ノ温度(攝氏)	一月	5.00	14.5	(-) 3.7
	二月	2.53	12.8	(-) 6.0
	三月	6.80	19.8	(-) 3.8
	四月	11.91	24.2	0.2
	五月	17.61	29.8	5.9
	六月	22.18	33.5	11.5
	七月	25.60	35.8	12.7
	八月	25.75	34.5	16.8
	九月	25.66	35.0	12.3
	十月	16.09	29.8	5.2
	十一月	9.25	21.6	(-) 1.8
	十二月	4.90	15.4	(-) 5.5
全年	28.42	35.8	(-) 6.0	

		總量	降水日數
雨 量	一月	108.0	14
	二月	57.8	6
	三月	95.6	7
	四月	109.8	12
	五月	152.4	15
	六月	196.8	21
	七月	181.8	15
	八月	189.8	17
	九月	172.0	13
	十月	143.5	14
	十一月	50.2	12
	十二月	7.6	2
全年	1458.9	158	

終 止 日 三月十二日
 終 止 日 四月三十日
 終 止 日 十月二十四日
 終 止 日 十一月三十日

土 地

官有地反別	1,444.3
民有地	18,029.9
有租地	18,029.9
免租地	292.2
計	

民 有 有 租 地

	反 別	地 價	平均一反步地價
田	4,708.0	1,381,498	42,088
畑	1,413.0	224,410	15,882
宅 地	355.6	120,481	33,862
山 林	11,291.5	19,764	175
原 野	167.0	429	257
雑 種 地	64.6	162	171
計	18,029.9	2,346,744	13,016

戸 口

戸 數	8,840
現住人口	44,259
男	21,684
女	22,575
一月平均	5

戶口町村別			
名 張	現住戶數	現住人口	一月平均
名 張	1,197	5,751	4.8
藤 持	824	1,495	4.6
藤 原	304	1,445	4.7
錦 生	501	2,015	5.2
瀧 川	504	2,072	5.8
笑 曲	472	2,405	5.1
比奈知	440	2,603	5.5
國 津	421	2,313	5.5
花 垣	506	2,519	5.0
古 山	887	1,900	4.0
猪 田	515	2,252	4.4
依 那 古	593	2,968	5.0
比 自 岐	240	1,077	4.5
神 戶	521	2,628	5.0
美 濃 波 多	423	2,218	5.0
阿 保	452	2,203	4.8
上 津	365	1,791	4.9
種 生	395	1,973	5.0
矢 持	286	1,422	5.1

本籍人口		生 産 的 戶 口	
男...	2,482	戶數	人口
女...	2,571	東京	5,210 25,427
男...	2,460	神戶	1,652 8,720
女...	2,317	大阪	18 126
男...	2,224	東京	2 8
女...	2,645	神戶	2 7
男...	2,224	大阪	11 65
女...	2,645	東京	262 1,150
男...	2,224	神戶	88 537
女...	2,645	東京	894 4,418
男...	2,224	大阪	208 1,162
女...	2,645	東京	
男...	2,224	神戶	
女...	2,645	大阪	

農家自作小作ノ別		陸海軍			
自作	2,118	現役	將校及同相當官	5	
自作兼小作	3,094		准士官	1	
小作	1,661		下士卒	240	
計	6,868	陸軍	將校及同相當官	4	
衆議院			後備	准士官	3
選舉有權者	2,930		下士卒	273	
縣會		陸軍	將校及同相當官	5	
有權者數	3,969		後備	准士官	1
議員數	2		下士卒	292	
郡會		海軍	補充兵人員	1,215	
有權者數	4,036		現役	將校及同相當官	0
議員數	20			准士官	1
町村會		下士卒		18	
有權者數	5,721	海軍	將校及同相當官	0	
議員數	219		後備	准士官	0
			下士卒	0	

第一國民兵		官公署	
下士卒	61	警察署	1
第二國民兵		警察分署	2
幹部職員	20	巡査駐在所	17
其他ノ者	5,324	郵便局	5
徵兵		區郵便所	2
徵集人員	219	出張郵便所	2
有權者數	47	水陸郵便所	1
國民兵總人員	89	郵便支所	1
職員人員	28	郵便役所	1
海軍志願兵	14	町村役場	19
職員人員	14	衛生	
職員人員	14	病院	
		公立病院	0
		私立病院	2
		診療所	0
		診療所	1
		傳染病患者	
		...	

種 痘		郡 費 補 助	
四十三年度	第一回... 1,051	河 川 0
第一期	第二回..... 10	道 路 425,136
四十三年度	第一回..... 445	橋 梁 8,064
第二期	第二回..... 15	用 惡 水 0
醫 師 41	計 433,200
藥 劑 師 8		
看護婦 16	町 村 費	
産 婆 61	河 川 0
藥 種 商 46	道 路 1,408,130
紙 街 27	橋 梁 12,096
灸 油 27	用 惡 水 272,146
賣 藥 業 26	計 1,692,372
賣藥請賣者 287		
賣藥行商 64	協 議 費	
		河 川 0
		道 路 1,195,886
		橋 梁 91,200
		用 惡 水 1,628,000
		計 2,855,086
		合 計 4,547,458
町村土木費			
縣費補助			
河 川 0		
道 路 0		
橋 梁 0		
用 惡 水 0		
計 0		

郡 基 本 財 産			
	41年	42年	43年
有價証券	5,000	5,450	5,500
現金	256	500	479
計	5,256	5,950	5,979
町村基本財産			
	41年	42年	43年
土地價値	7,085	8,872	14,406
建物價値	77,191	79,324	113,154
有價証券	3,580	7,285	6,167
現金	3,708	6,825	9,944
計	96,564	102,256	143,667
學校基本財産			
	41年	42年	43年
交付入金現金	3,552	100	3,652
有價証券	3,076	220	3,296
計	3,928	70	3,948

縣課稅物件

牛馬車.....	40輛
大車.....	846
中小車.....	2,541
一頭立馬車.....	7
自轉車.....	120
人力車一人乘.....	105
水車.....	718白 12鐵 8合
日本形船.....	1艘
乘馬.....	19頭

國稅

	徵收額	滯納額	缺損額
地租	132,124,090 ^円	—	—
所得稅	13,925,880	—	—
營業稅	12,370,170	—	—
酒稅	131,801,860	—	—
醬油稅	2,318,720	—	—
賣藥營業稅	142,000	—	—
礦業稅	78,730	—	—
自家用醬油稅	400,000	—	—
相續稅	1,680,760	—	—
織物消費稅	405,020	—	—
合計	294,647,230 ^円	304,150 ^円	4,340 ^円

縣稅

	徵收額	清納額	缺損額
地租	88,867,665 ^円	48,005 ^円	0
戶數稅	12,457,400	23,100	0
營業稅	3,269,280	16,660	1,100 ^円
礦業稅	6,449,500	24,450	1,500
營業稅附加稅	1,229,240	1,400	490
所得稅附加稅	606,820	300	0
礦業稅附加稅	5,030	880	0
總收入	1,030,207	0	400
職員恩給基金	202,287	0	0
合計	64,117,429	110,395	3,430

町村稅

	徵收額
地租	22,403,975 ^円
營業稅	5,425,375
戶數稅	50,082,780
所得稅附加稅	1,801,505
合計	79,913,635

郡 費		教 育	
歲 入		學齡兒童	
四十一年度決算額	6,950,826	就學始期既達	男..... 3,765
四十二年度決算額	9,412,614		女..... 3,574
四十三年度決算額	14,936,235	就學始期未達	男..... 206
			女..... 187
歲 出		就學歩合	
四十一年度決算額	5,792,602	男.....	99.89%
四十二年度決算額	8,168,165		93.24%
四十三年度決算額	14,936,235		98.84%
平均.....			
町 村 費		學 校	
歲 入		常 常	
四十一年度決算額	107,834	常	9
四十二年度決算額	109,529	常 高 等	16
四十三年度決算額	136,402	高 等	
歲 出		裁 縫 學 校	
四十一年度決算額	104,396	町 村 立	3
四十二年度決算額	104,735	私 立	3
四十三年度決算額	136,403		

本 科 正 教 員				
	人 員	最 低 月 俸	最 高 月 俸	平 均
尋 常	男 64	11,000	22,000	16,859
	女 11	9,000	18,000	14,364
高 等	男 14	20,000	40,000	25,500
	女 —	—	—	—
專 科 正 教 員				
	人 員	最 低 月 俸	最 高 月 俸	平 均
尋 常	男 —	—	—	—
	女 1	6,000	6,000	6,000
高 等	男 —	—	—	—
	女 2	3,000	4,000	3,500
准 教 員				
	人 員	最 低 月 俸	最 高 月 俸	平 均
尋 常	男 21	7,000	14,000	9,238
	女 2	8,000	8,000	8,000
高 等	男 1	14,000	14,000	14,000
	女 —	—	—	—

小學校就學兒童

男	2,968
女	2,715
計	5,678
男	430
女	197
計	627

學級數

尋常	121
高等	16
幼稚學校	6

公學費

金額	628,000
平均一月當	071
兒童一人當	100
金額	123,608,000
平均一月當	18,982
兒童一人當	19,604

小學校兒童貯金

員	3,136
金額	19,578,000
最多額	347,000
最少額	100

小學校職員貯金

員	150
金額	4,884,000
最多額	422,000
最少額	1,000

學務委員

教員	25
公民	42

學校醫

最高	20,000
最低	1,000
平均	4,000

農 產

耕作地

田	自作地	2,610.9
	小作地	2,093.5
畑	自作地	1,005.2
	小作地	406.9
田	一毛作	1,887.7
	二毛作	2,816.7
合計	田	4,704.4
	畑	1,412.1
	計	6,116.5

米

作付反別	梗米	4,267.9
	秈米	386.9
合計	米	4,654.8
	計	4,659.6
收穫高	梗米	82,151,450
	價格	1,154,802
收穫高	梗米	7,008,166
	價格	109,124
收穫高	梗米	73,420
	價格	994
合計	數量	89,233,036
	價格	1,264,921

麥

作付反別	大麥	65.3
	裸麥	907.3
	小麥	401.7
合計	計	1,374.3
收穫高	大麥	631.4
	價格	3,522.4
收穫高	裸麥	10,209
	價格	64,909
收穫高	小麥	3,428
	價格	28,795
合計	數量	14,268
	價格	97,226

雜類

作付反別	大豆	171.1
	小豆	88.6
作付反別	豌豆	17.2
	蚕豆	189.3
作付反別	落花生	1.9
	粟	33.9
作付反別	黍	6.4
	蕎麥	8.3

農 產

雜 類

收	慈 姑.....492	價 格.....157
	荷 荷.....81,834	價 格.....3,183
	胡 瓜.....28,912	價 格.....1,879
	南 瓜.....58,861	價 格.....3,910
	西 瓜.....1,800	價 格.....216
	白 瓜.....9,880	價 格.....1,037
種	干 瓜.....108	價 格.....215
	胡 瓜.....232	價 格.....58
	荷 荷.....1,850	價 格.....169
	南 瓜.....8,087	價 格.....494
	西 瓜.....1,550	價 格.....110
	白 瓜.....74,048	價 格.....6,616

雜 類

收	生 百 合.....22,440	價 格.....9,587
	荷 百 合.....90,000	價 格.....450
	除 虫 菊.....10	價 格.....19
	實 楠.....253	價 格.....218
	大 麻.....13	價 格.....11
	棉 花.....12,878	價 格.....6,826
種	菓 實.....5,296	價 格.....1,796
	棉 花.....143	價 格.....34
	交 雜.....8,285	價 格.....80,442
	果 瓜.....3,000	價 格.....30
	菓 實.....68	價 格.....181
	計 價 格.....298,708	

果 實

	總 數	收 入	價 格
總 計	1,460	928	180
日本梨	4,848	5,528	1,388
西洋梨	350	650	195
生 柿	21,622	80,371	11,091
干 柿	375	1,710	407
批 柿	45	62	22
栗	—	98	721
柿 干	1,599	2,760	555
柿 干	1,200	1,200	360
菓 實	20	30	6
計 價 格	1,930	8,564	1,105
計 價 格	1,075	7,010	249
計 價 格	3,820	268	1,608
計 價 格	5,275	1,179	3,042
計 價 格	—	—	23,180

工 產 物

和紙類 價格... 117,051円

傘 {數量..... 14,135本
價格..... 5,544円

提燈 {數量..... 5,883
價格..... 1,431円

酒類 {數量..... 6,699石
價格... 270,042円

醬油味噌類 {數量.....
價格..... 42,042円

油類 {數量..... 619.9石
價格..... 23,123円

菜種油粕 {數量..... 62,300
價格..... 17,159円

蠟燭 {數量..... 1,663
價格..... 2,213

漆器 {數量.....
價格..... 1,500

木具 {數量.....
價格..... 10,820

燒寸棺木 {數量..... 1,389
地 價格..... 2,500円

紙製品 {數量.....
價格..... 21,746円

竹細工 {數量.....
價格..... 11,272

杞柳製品 {數量.....
價格..... 320

眞田 {數量..... 17,410
價格..... 3,643円

染物 {數量.....
價格..... 18,947

筒織詰 {數量..... 1,800
價格..... 450円

漬物 {數量.....
價格..... 22,933

飲食品 {數量.....
價格..... 39,217

皮革 {數量..... 250
價格..... 135円

履物 {數量.....
價格..... 14,786

織器 {數量.....
價格..... 10,957

瓦 {數量... 764,850
價格..... 15,563円

工 場

{數量..... 1,000
價格..... 1,900

石工類 {數量.....
價格..... 1,450

石灰 {數量... 128,400
價格..... 3,741

銅 {數量..... 22
價格..... 180

{數量..... 6,820
價格..... 841

銅板 {數量... 2,180,006
價格..... 26,600

{數量..... 4,800
價格..... 450

木細工 {數量..... 88,000
價格..... 4,400

{數量... 2,880
價格..... 3,600

銅板 {數量..... 12,000
價格..... 2,400

{數量... 695,433
價格..... 353,871

製米場 {工場數..... 15
生産價格 147,159

木工場 {工場數..... 1
生産價格... 8,500

製糖場 {工場數..... 5
生産價格... 10,400

製粉場 {工場數..... 1
生産價格... 1,200

蠶糸及眞綿

製絲戶數..... 2,558
總立枚數... 12,069

製綿戶數..... 4,868
總立枚數... 178,884

製絲戶數..... 1,159
總立枚數... 4,548

製綿戶數..... 1,386
總立枚數... 30,652

製絲戶數..... 2,537
總立枚數... 12,002

製綿戶數..... 4,078
總立枚數... 134,865

製絲戶數..... 29,519
總立枚數... 10,988

蠶 種		茶			
製造者數	20	製茶戶數	1,019		
製糸用	{ 一化性	103	玉露 { 數量	348	
	{ 二化性	63		{ 價格	2,254
	{ 二化性不越年	1		煎茶 { 數量	31,836
原種用	{ 一化性	557,564	{ 價格	61,927	
	{ 二化性不越年	55,944	番茶 { 數量	6,195	
	{ 二化性一化	181,524	{ 價格	1,328	
	{ 二化性二化	12,180	煎茶粉 { 數量	2,410	
合計	{ 製糸用	167	{ 價格	687	
	{ 原種用	807,212	計 數量	40,784	
價格	16,344	計 價格	66,196		
製糸戶數	41	織 物			
生 系	{ 器械	2,141	白木綿 { 數量	7,405	
	{ 座繰	1,076		{ 價格	4,259
玉 絲	6	絹木綿 { 數量	2,604		
屑絲及屑物	1,160	双子其他 { 價格	2,981		
	真 綿		{ 數量	65	
價格合計	178,395	紺木綿 { 價格	130		
		織物木 { 數量	20		
桑園反別		綿類 { 價格	16		
		袴地類 { 數量	20		
本反別	180.0	木綿 { 價格	26		
	見積反別	14.5	生麻布 { 數量	5,167	
計	194.5	{ 價格	13,434		
		計 { 數量	15,281		
		{ 價格	20,846		

森 林		園 圃			
林野所有別		面積	0		
公有	林 面積	2,697.8	面積	83.0	
	公有 面積	401.0		面積	5,063
	計	3,098.7			
私有	林 面積	75.1	面積	1	
	私有 面積	3.0		面積	53.7
	計	81.1			
公有	林 面積	8,348.0	面積	4	
	公有 面積	182.2		面積	4.5
	計	8,530.2			
市町村林		面積	1		
森林植栽		面積	20.1		
部若其他團體有		面積	3,156		
面積		2,427			

林 產 物

丸及角材	{ 數量 7.6365 價格 28.205円	樹 實	{ 數量 84 價格 760円
塊割物	{ 數量 1.908 價格 10.619	竹 皮	{ 數量 1.394 價格 241円
車輛材	{ 數量 100 價格 500	葛 粉	{ 數量 485 價格 728円
農具用材	{ 數量 37 價格 159	踏敷類	{ 數量 11.197 價格 1.127
板 類	{ 數量 17.330 價格 9.901円	下 草	{ 數量 { 生 515.700 乾 51.900 價格 { 生 3.592 乾 3.248
檜 皮	{ 數量 243 價格 36	下敷材	{ 數量 1.000 價格 500円
杉 皮	{ 數量 2.113 價格 433	包裝箱用材	{ 數量 2.000 價格 300円
竹 材	{ 數量 10.077 價格 3.413円	網 材	{ 數量 2.952 價格 2.422円
蔓及莖	{ 數量 1.000 價格 400	苗 木	{ 數量 500 價格 2

民 林 伐 採

製紙原料木材	{ 數量 6.500 價格 325円	公 有	
松 茸	{ 數量 62.987 價格 5.288	用 材	{ 數量 價格
燗寸用木片	{ 數量 83.330 價格 2.500円	薪炭材	{ 數量 價格
經 木	{ 數量 183.520 價格 2.451	社 寺 有	
石灰原石	{ 數量 150.000 價格 1.500円	用 材	{ 數量 116 價格 897円
自然生藻菜	{ 數量 29.455 價格 2.919	薪炭材	{ 數量 18 價格 45円
獸 皮	{ 數量 299 價格 310円	私 有	
建築石	{ 數量 { 圓 32.200 才 2.400 價格 { 1.840 1.200	用 材	{ 數量 11.932 價格 41.579
木 炭	{ 數量 337.380 價格 23.616	薪炭材	{ 數量 12.652 價格 36.241
竹 材	{ 數量 10.077 價格 3.413	薪炭材	{ 數量 10.077 價格 3.413
計	價格 108.520		

家畜及産卵

收入総額.....40,609

羽 数.....19,395

價 格.....10,837

個数.....788,242

價 格.....15,712

羽 数.....269

價 格.....143

個数.....5,810

價 格.....120

羽 数.....4

價 格.....7

個数.....200

價 格.....12

屠 場

牛.....284

馬.....2

豚.....22

價 格.....10,340

搾 乳 場

所.....2

搾乳高.....100.5

價 格.....2,888

乳牛頭数.....90

牛馬豚兎

牛.....1,550

馬.....76

豚.....8

兎.....48

蜜 蜂

蜂箱数.....11

数量.....3,500

價 格.....8,050

獸醫蹄鉄工

頭数(蹄鉄工).....2

蹄鉄工.....2

礦 産 物

数量.....135,200

價 格.....1,921

町村吏員

町村長 { 人員 18

{ 報酬 2,646

町村長 { 有給 人員 1

{ 報酬 11,500

助 役 { 人員 12

{ 報酬 1,125

助 役 { 有給 人員 5

{ 報酬 612

収入役 { 人員 19

{ 報酬 0

収入役 { 俸給 2,094

常設委員 { 人員 38

{ 報酬 98

書記 { 人員 25

{ 報酬 2,454

附屬員 { 人員 4

{ 報酬 201

區 長 { 人員 117

{ 報酬 1,501

區長代理者 117

郡町村吏員

月俸階級別

郡 議 事 會 員.....2

郡 吏 員 { 拾四圓ノモノ.....1

{ 五圓ノモノ(兼務) 1

町 村 長 { 拾圓以上.....17

{ 拾圓未満.....2

助 役 { 拾圓以上.....8

{ 拾圓未満.....9

収入役 { 六圓以上.....18

{ 六圓未満.....1

書記 { 六圓以上.....21

{ 六圓未満.....4

附屬員 { 六圓以上.....1

{ 六圓未満.....3

産業組合

信用購買組合.....2

信用販賣購買組合.....8

合 計.....10

日本赤十字社 名賀郡教育會

特別社員.....9	役員會員.....486
普通社員.....629	普通會員.....120
正社員.....140	計.....566
計.....2,039	會員一人ニ對スル人口歩合.....78
社員一人ニ對スル人口歩合.....21.6	

名賀郡青年會

町村青年會數.....19
總會員數.....2,740

日本海員救濟會

特別會員.....9
普通會員.....486
計.....489
會員一人ニ對スル人口歩合.....90.5

處女會

設立町村數.....18
總會員數.....2,118

愛國婦人會

特別會員.....18
普通會員.....704
計.....722
會員一人ニ對スル人口歩合.....21

重要物産五ヶ年比較

年次	数量	平均價格	五ヶ年平均
三十九年	4,674.0	78,928	1,228,165
四十年	4,672.5	81,838	1,274,670
四十一年	4,651.6	90,070	1,296,706
四十二年	4,648.9	92,006	1,024,363
四十三年	4,659.5	89,238	1,264,921
四十三年	1,320.9	16,946	220,828
四十一年	1,606.6	17,410	279,442
四十一年	1,617.7	17,962	289,891
四十三年	1,419.5	14,674	207,811
四十三年	1,374.7	14,268	195,828
四十一年	5,008	6,890	344,278
四十一年	5,526	6,114	337,370
四十一年	8,149	7,008	571,388
四十一年	7,750	6,928	537,113
四十一年	8,302	10,284	853,218

各 町 村

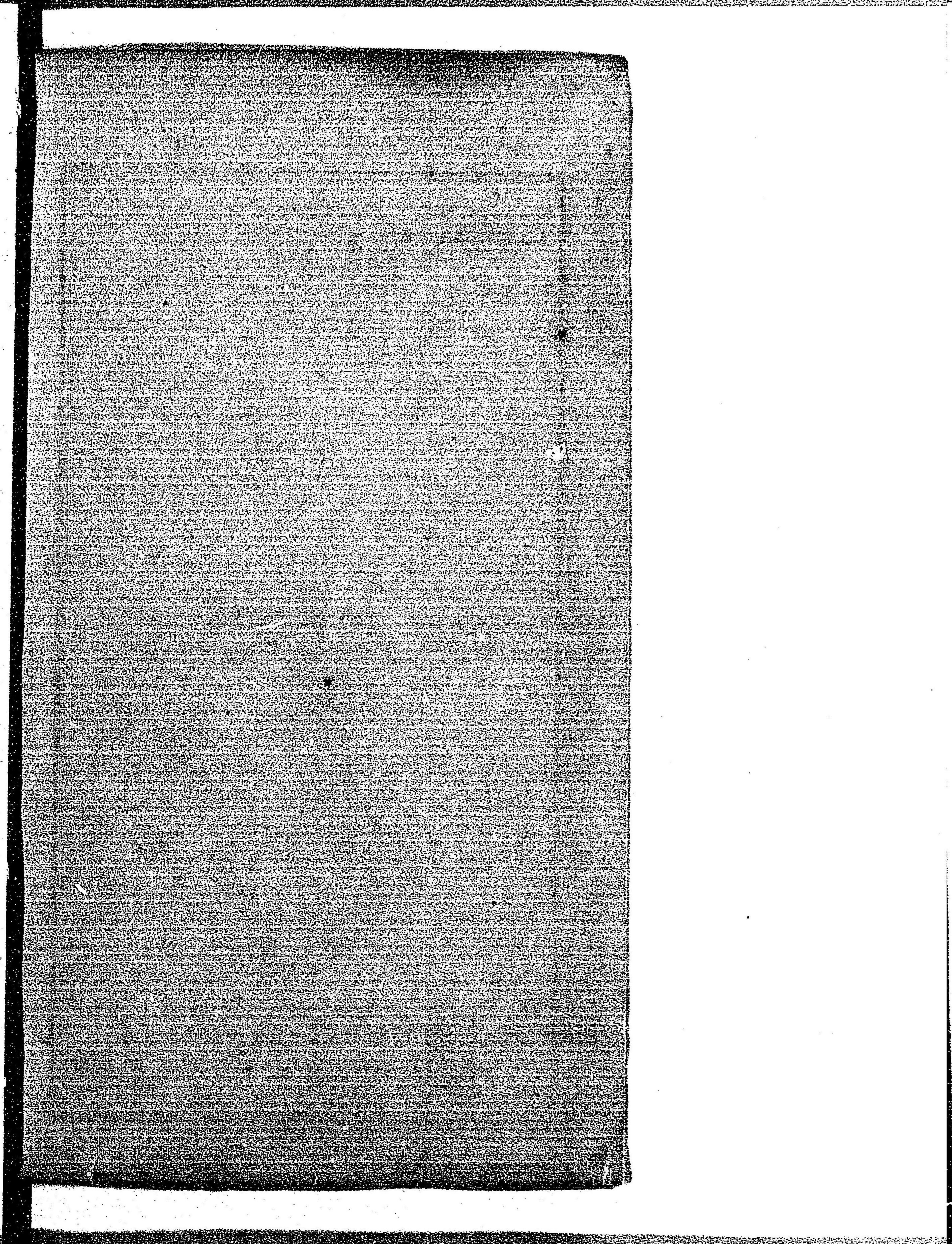
種別	農産物	工産物	林産物	畜産物
名張	46,212	274,045	8,849	2,227
瀬持	80,383	8,001	2,678	175
藤原	59,793	15,723	8,826	940
越生	123,072	69,671	8,351	1,178
瀬川	101,968	129,468	7,918	1,000
箕曲	95,124	43,762	6,263	499
比奈知	76,574	7,366	4,803	503
國津	80,249	4,878	19,878	188
花垣	162,099	40,250	4,016	2,230
古山	136,653	26,219	6,233	2,091
猪田	179,380	68,894	2,943	3,118
依那古	198,229	40,835	4,751	782
比自岐	80,653	13,740	5,527	44
森戸	181,979	19,379	7,705	944
美濃波多	141,281	25,360	212	1,457
阿保	100,543	87,109	1,450	1,390
上津	90,520	18,226	68,064	1,372
種生	95,504	9,051	16,645	954
矢持	59,478	1,747	10,702	707
計	2,089,894	894,724	190,204	21,779

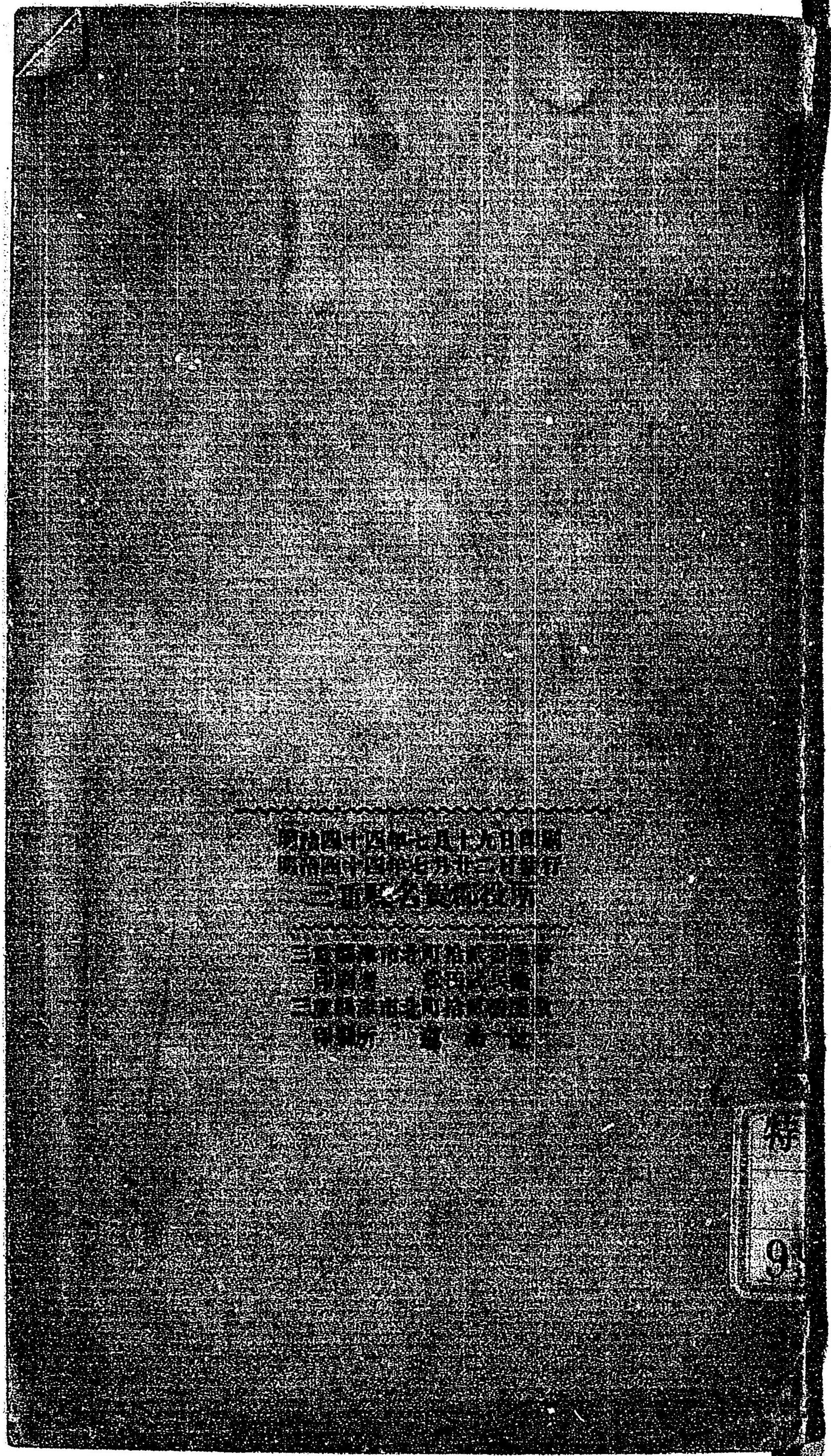
生 産 額

果 實	水産物	礦産物	合 計	平均一戸 生産額
912	326	—	832,573	277,809
447	474	211	92,364	286,967
1,026	599	—	81,907	269,451
1,566	168	—	204,006	400,011
1,295	185	—	241,744	479,651
2,124	500	—	143,272	814,136
635	1,201	—	21,132	207,114
1,324	0	—	197,512	255,973
1,168	0	—	209,790	414,605
2,905	77	650	174,838	451,773
1,755	3,776	—	259,266	503,423
156	650	—	215,356	413,749
611	65	1,100	101,740	423,017
814	0	—	201,922	387,374
1,280	1,460	—	171,250	104,661
237	1,124	—	101,469	423,433
1,063	1,08	—	179,056	193,112
1,091	0	—	128,186	311,073
643	0	—	78,202	361,737
2,150	9,417	1,974	9,231,377	365,539

本表所載事項中曆年ニ係ルモノハ明治四十三年末又ハ同年

中年度ニ係ルモノハ四十二年度末又ハ同年中ノ事實ナリ





Faint, illegible text in the center of the cover, possibly a title or author's name.

Small label on the bottom right corner of the cover, containing the number '9' and some other illegible text.