

年次	全 廿九年		年次	全 三十年		明治卅一年
	現在	開業		現在	開業	
總數	22,439	4,613	總數	26,411	4,613	23,798
古道	3,333	4,244	古道	2,761	3,088	3,088
古着	3,179	1,866	古着	1,866	1,010	1,010
吳服	1,400	6	吳服	6	21	21
商屬	99	21	商屬	21	4	4
金物	48	3	金物	3	11	11
袋物	96	5	袋物	5	2	2
小間	96	5	小間	5	7	7
物	25	1	物	1	2	2
商上	63	1	商上	1	9	9
時計	33	1	時計	1	2	2
飾商	30	1	飾商	1	9	9
書籍	56	14	書籍	14	467	467
市場	47	1	市場	1	4	4
行商	1,126	1,011	行商	1,011	28	28
露店	1,89	25	露店	25	17	17
質屋	518	47	質屋	47	53	53
雇人			雇人			
湯屋			湯屋			

一表中開業及廢業ハ一ヶ年間ノ事實ニシテ現在ハ十二月三十一日ノ現在ナリ以下ニ表亦全シ

年次	全 廿九年		全 三十年		明治卅一年	
	現在	開業	現在	開業	現在	開業
劇場	19	2	19	2	23	3
觀物場	8	4	5	1	9	5
寄席	23	3	26	3	26	3
獸肉商	553	38	610	41	654	28
店賣行商	33	2	36	2	40	2
大撲	5	4	3	3	3	3
殺人	128	10	128	10	136	11
旅人宿	23	3	23	3	26	3
屋下宿	195	43	195	43	190	2
宿木賃	128	9	128	9	136	11
屋	44	3	44	3	44	3
人力車	1,188	84	1,610	113	1,599	97
營業人車夫	419	11	419	11	403	8
馬	140	9	140	9	138	8
營業人	333	19	333	19	323	17
馭者	40	1	40	1	47	3
馬丁	40	1	40	1	47	3
製造	54	3	67	7	77	5
販賣	392	5	471	6	564	28
火	31	1	31	1	31	1
氷	25	3	27	4	25	2
水	25	3	27	4	25	2
所販賣	5	1	5	1	5	1

第二九四 取締ニ關スル諸營業開廢業累年比較ノ三

年次	全 廿九年		全 三十年		明治卅一年	
	現在	開業	現在	開業	現在	開業
遊技場	22	2	22	2	20	3
射的	3	7	4	2	11	4
大弓	8	1	8	1	10	2
半弓	5	5	5	5	5	5
揚弓	20	1	19	1	27	1
借馬場	1	1	1	1	3	2
屠畜場	14	1	16	3	16	1
畜場	110	7	133	10	148	9
娼妓	57	6	59	5	55	6
介紹人	70	9	79	4	87	3
家場	71	20	74	14	89	6
羊	379	93	379	93	411	9
取販	3	3	3	3	4	1
配布者	24	8	28	1	28	1
銃砲	10	2	10	2	10	1
火獵						
銃川						
營業人						

地名	全 廿九年		全 三十年		明治卅一年	
	現在	開業	現在	開業	現在	開業
桑名郡	74	19	74	19	74	19
長鳴	31	18	31	18	31	18
三重郡	53	23	53	23	53	23
四日市	21	12	21	12	21	12
關	7	7	7	7	7	7
鈴鹿郡	23	13	23	13	23	13
龜山	1	1	1	1	1	1
石藥師	1	1	1	1	1	1
江島	1	1	1	1	1	1
南若松	1	1	1	1	1	1
神戶	22	10	22	10	22	10
河藝郡	17	11	17	11	17	11
本	3	3	3	3	3	3

第二九五 貸座敷 明治三十一年十二月末調







地名	年未現在												年開業											
	卅一年	卅二年	卅三年	卅四年	卅五年	卅六年	卅七年	卅八年	卅九年	卅十年	卅十一年	卅十二年	卅一年	卅二年	卅三年	卅四年	卅五年	卅六年	卅七年	卅八年	卅九年	卅十年	卅十一年	卅十二年
飯南郡	179	180	178	177	176	175	174	173	172	171	170	169	168	167	166	165	164	163	162	161	160	159	158	157
一志郡	50	51	52	53	54	55	56	57	58	59	60	61	62	63	64	65	66	67	68	69	70	71	72	73
度會郡	9	10	11	12	13	14	15	16	17	18	19	20	21	22	23	24	25	26	27	28	29	30	31	32
志摩郡	14	15	16	17	18	19	20	21	22	23	24	25	26	27	28	29	30	31	32	33	34	35	36	37
北牟婁郡	46	47	48	49	50	51	52	53	54	55	56	57	58	59	60	61	62	63	64	65	66	67	68	69
南牟婁郡	63	64	65	66	67	68	69	70	71	72	73	74	75	76	77	78	79	80	81	82	83	84	85	86
阿山郡	93	94	95	96	97	98	99	100	101	102	103	104	105	106	107	108	109	110	111	112	113	114	115	116
名賀郡	63	64	65	66	67	68	69	70	71	72	73	74	75	76	77	78	79	80	81	82	83	84	85	86
總計	2965	2923	2664	2702	2747	2733	2673	2633	2593	2553	2513	2473	2433	2393	2353	2313	2273	2233	2193	2153	2113	2073	2033	1993

○監獄ノ部

第二九七 監獄官吏

署名	總數	典獄	監獄書記	看守長	教誨師	監獄醫	看守	女監	雇	押丁	授業手	給使及丁	官吏一人	現在
監獄署	239	1	1	6	4	3	90	5	3	3	3	15	1	627
宇治山田支署	53	1	1	3	1	2	33	3	3	1	1	5	1	543
海藏支署	53	1	1	3	1	2	33	3	3	1	1	5	1	543
總計	244	1	1	12	6	7	156	11	9	7	7	25	2	592

一本表官吏(典獄以下給仕小使)一人ニ對スル在監人ノ比例ハ次表ノ總數ヲ以テ算出セリ

第二九八 在監人員ノ上 (署別)

署名	總數	刑事被告人		囚人		別房留置人		攜帶乳兒		懲治人		現在人口千	在監人男
		男	女	男	女	男	女	男	女	男	女		
監獄署	872	777	95	34	718	89	19	2	1	6	?	1233	1233
宇治山田支署	288	276	12	3	266	10	2	1	1	6	?	435	435
海藏支署	284	279	5	8	246	4	1	1	1	6	?	435	435
總計	1444	1332	112	45	1230	103	4	4	3	18	?	2103	2103



署名	總計	總數		刑事被告人		刑事被告人		刑事被告人		刑事被告人		刑事被告人		刑事被告人		刑事被告人		刑事被告人		刑事被告人	
		男	女	男	女	男	女	男	女	男	女	男	女	男	女	男	女	男	女	男	女
署名	總計	1,444	1,331	64	6	70	1,331	1,331	1,331	1,331	1,331	1,331	1,331	1,331	1,331	1,331	1,331	1,331	1,331	1,331	1,331
明治三十年		1,342	1,245	57	1	63	1,245	1,245	1,245	1,245	1,245	1,245	1,245	1,245	1,245	1,245	1,245	1,245	1,245	1,245	1,245
全井八年		1,245	1,148	49	1	55	1,148	1,148	1,148	1,148	1,148	1,148	1,148	1,148	1,148	1,148	1,148	1,148	1,148	1,148	1,148
全井七年		1,148	1,051	42	1	48	1,051	1,051	1,051	1,051	1,051	1,051	1,051	1,051	1,051	1,051	1,051	1,051	1,051	1,051	1,051

第二九九 在監人員ノ下 (月別) 明治三十一年每月末現在

月次	總數	刑事被告人		刑事被告人		刑事被告人		刑事被告人		刑事被告人		刑事被告人		刑事被告人		刑事被告人		刑事被告人		刑事被告人	
		男	女	男	女	男	女	男	女	男	女	男	女	男	女	男	女	男	女	男	女
一月	1,463	1,371	92	1	77	1,371	1,371	1,371	1,371	1,371	1,371	1,371	1,371	1,371	1,371	1,371	1,371	1,371	1,371	1,371	1,371
二月	1,550	1,463	87	1	73	1,463	1,463	1,463	1,463	1,463	1,463	1,463	1,463	1,463	1,463	1,463	1,463	1,463	1,463	1,463	1,463
三月	1,507	1,423	84	1	70	1,423	1,423	1,423	1,423	1,423	1,423	1,423	1,423	1,423	1,423	1,423	1,423	1,423	1,423	1,423	1,423
四月	1,440	1,377	63	1	64	1,377	1,377	1,377	1,377	1,377	1,377	1,377	1,377	1,377	1,377	1,377	1,377	1,377	1,377	1,377	1,377
五月	1,390	1,295	95	1	86	1,295	1,295	1,295	1,295	1,295	1,295	1,295	1,295	1,295	1,295	1,295	1,295	1,295	1,295	1,295	1,295
六月	1,438	1,342	96	1	97	1,342	1,342	1,342	1,342	1,342	1,342	1,342	1,342	1,342	1,342	1,342	1,342	1,342	1,342	1,342	1,342
七月	1,363	1,270	93	1	94	1,270	1,270	1,270	1,270	1,270	1,270	1,270	1,270	1,270	1,270	1,270	1,270	1,270	1,270	1,270	1,270
八月	1,438	1,342	96	1	97	1,342	1,342	1,342	1,342	1,342	1,342	1,342	1,342	1,342	1,342	1,342	1,342	1,342	1,342	1,342	1,342
九月	1,542	1,448	94	1	95	1,448	1,448	1,448	1,448	1,448	1,448	1,448	1,448	1,448	1,448	1,448	1,448	1,448	1,448	1,448	1,448
十月	1,519	1,425	94	1	95	1,425	1,425	1,425	1,425	1,425	1,425	1,425	1,425	1,425	1,425	1,425	1,425	1,425	1,425	1,425	1,425
十一月	1,453	1,360	93	1	94	1,360	1,360	1,360	1,360	1,360	1,360	1,360	1,360	1,360	1,360	1,360	1,360	1,360	1,360	1,360	1,360
十二月	1,444	1,351	93	1	94	1,351	1,351	1,351	1,351	1,351	1,351	1,351	1,351	1,351	1,351	1,351	1,351	1,351	1,351	1,351	1,351

均	平	總
卅九年	卅一年	計
1,345	1,461	1,757
1,203	1,366	1,639
1,250	1,313	1,563
94	97	97
1,109	1,266	1,375
83	86	86
1,192	1,309	1,501
105	109	109
9	8	9
114	128	142
1	4	7
1	4	7
40	28	34
2	3	3
4	3	3
2	2	2
4	3	3
...	...	...
...	...	...
...	...	...
...	...	...

第三〇〇 在監者延人員 (署別) 明治三十一年

署名	總數	刑事被告人	懲治人	別房留置人	攜帶乳兒	一日平均
監獄署	2,880	2,620	1,677	991	778	789
宇治山田支署	1,008	897	1,008	338	30	276
海藏支署	1,074	931	1,008	338	69	294
總計	4,962	4,448	3,693	1,667	877	1,360
明治三十年	4,735	4,171	3,514	1,615	851	1,297
全井九年	4,891	4,342	3,611	1,651	867	1,340
全井八年	5,243	4,650	3,956	1,753	918	1,437
全井七年	4,367	3,750	3,379	1,391	788	1,197

一本表ハ一ヶ年間ニ監獄ニ在リタル人員ノ延日數ナリ 三百七十五



第三〇一 新入監囚人ノ上 (郡市別)

郡市名	人口千ニ付入監者ノ比例			
	卅一年	卅二年	卅三年	卅四年
桑名	一五九	二〇五	一九〇	三三三
員辨	二二九	一九七	一八三	三九四
三員	二二七	三五〇	三三三	三六四
鈴鹿	二〇一	二六六	二四九	四五四
河濃	三三三	一九九	一八四	二六二
安志	二四三	二二八	一九九	二九〇
飯氣	三三三	三六四	三三九	三六九
多氣	二六五	二五七	二四一	三一九
阿賀	二七九	三〇一	二七九	二五五
名賀	二七八	二八三	二五五	二九九
志摩	一一一	一五三	一七一	二二二
北牟婁	七二	六七	六一	一一一
南牟婁	七九	七〇	六二	一一一
津市	九八	九三	八六	一三八
四日市	七六	七四	六六	一四一
總計	三三三八	三三二九	三〇六八	三三七
他籍	三八九	四七三	四四三	...
無籍	一三	三九	二八	...

一本表人口比例ハ各年末現在本籍人員ヲ以テ算出セシモノナリ

第三〇二 新入監囚人ノ中 (年齢別)

年齢	總計				男				女			
	卅一年	卅二年	卅三年	卅四年	卅一年	卅二年	卅三年	卅四年	卅一年	卅二年	卅三年	卅四年
二十六年未滿上	一三五	一四〇	一二七	一四七	一一一	一〇一	一一〇	一二〇	六	一九	二六	二五
二十五年未滿上	四七九	四七〇	四二九	四七四	四三三	三九二	四二九	三三	三八	三七	四五	四
二十四年未滿上	八四六	六五三	六六三	七八八	六〇〇	五七〇	六〇八	五八	四三	四四	五五	二二
二十三年未滿上	五八九	六二八	五七八	五二〇	五八九	五三九	五八五	六九	三九	四四	四九	二二
二十二年未滿上	七〇三	九八四	九〇五	六六一	九二四	八四六	九一六	四二	六〇	五九	五九	一六
二十一年未滿上	五六五	六二九	五九〇	六四三	五六八	五二八	五六五	三〇	六一	六二	七三	一六
二十年未滿上	三三三	三二七	三〇六	三三二	二八七	二六七	二八五	九	四〇	三九	四六	九
總計	三六四〇	三三八三	三三三九	三三九四	三三三二	三三三三	三三〇八	二四六	三〇〇	三〇六	三七一	一〇〇

一本表ハ前表ノ事實ヲ年齢別トシテ再掲スルモノナリ

第三〇三 新入監囚人ノ下 (刑名別)

刑名	總數				男				女			
	卅一年	卅二年	卅三年	卅四年	卅一年	卅二年	卅三年	卅四年	卅一年	卅二年	卅三年	卅四年
無期徒刑	九	二	七	三	八	二	五	二	一	一	一	一
有期徒刑	六	五	五	五	五	四	二	一	三	一	三	一
各刑名別百分比	二五・〇	二六・三	二〇・五	二〇・〇	二五・〇	二四・一	二〇・〇	二〇・〇	二五・〇	二四・一	二〇・〇	二〇・〇







三百八十

署名	患		計		延		計		死		計		在監人 百ニ付 患者 死亡 均ノ 病日 數 死 付
	男	女	男	女	男	女	男	女	男	女	男	女	
監獄署	一五一	九	一六〇	一〇	三〇一	二	一五	二〇	一五	一五	一五	二〇	九
宇治山田支署	四二	九	四三	一	二七八	一	一五	一〇	一五	一五	一五	一〇	三六
海藏支署	六八	一	六九	一	一五八	一	一〇	一〇	一〇	一〇	一〇	一〇	三六
總計	二六一	九	二七〇	二	七七八	四	四〇	二〇	四〇	四〇	四〇	二〇	三三
明治三十年	三六四	二五	三八九	一〇	一〇七三	四	五六	三〇	一五	一五	一五	三〇	二九
全 卅九年	四〇四	四五	四四九	一〇	一〇七七	七	六七	三〇	一六	一六	一六	二六	二九
全 卅八年	三九八	五五	四五三	一〇	一〇一六	一〇	六八	七〇	一七	一七	一七	二五	二六
全 卅七年	四四一	五三	四五四	一〇	一八四〇	九	七五	八二	七五	七五	七五	二六	二五

本表在監人百中患者ノ比例及在監入百中死亡ノ比例ハ一ヶ年間ノ平均人員(在監延人員)チ一ヶ年ノ日數ニテ除シタルモノチ以テ算出シタルモノナリ

三百八十一

病性	患		計		延		計		死		計		患者平均 一人ノ 病日數	患者百 人ニ付 死亡 患者 死亡 患者 死亡 患者 死亡
	男	女	男	女	男	女	男	女	男	女	男	女		
傳染性病	二〇	一	二〇	一	一七三	一	一七	一	二	二	二	九	一〇	七
發育及營養的病	三一	一	三二	一	一七八	一	一七	一	七	七	七	二	一〇	二
皮膚及筋病	二六	一	二七	一	五四九	一	一〇	一	四	四	四	二	二	九
血行器病	六	一	七	一	二九一	一	三〇	一	五	五	五	二	二	九
骨及關節病	六	一	七	一	二九一	一	三〇	一	四	四	四	二	二	九
總計	二七三	九	二八二	二	七七八	四	四〇	二〇	四〇	四〇	四〇	二〇	二〇	一〇

明治三十一年

三百八十二

署名	總數		賞		人命救助		水火災防禦		逃走捕得		逃走密告		在監人 百ニ付 受賞者
	男	女	男	女	男	女	男	女	男	女	男	女	
監獄署	七八	六八	一〇	一〇	一	一	一	一	一	一	一	一	二
宇治山田支署	一七	一六	一	一	一	一	一	一	一	一	一	一	二
海藏支署	一〇	一〇	一	一	一	一	一	一	一	一	一	一	二
總計	一〇五	九四	二	二	一	一	一	一	一	一	一	一	八
明治三十年	六七	五六	一	一	一	一	一	一	一	一	一	一	六
全 卅九年	一一四	九九	一	一	一	一	一	一	一	一	一	一	九
全 卅八年	九三	七九	一	一	一	一	一	一	一	一	一	一	七
全 卅七年	八三	七七	一	一	一	一	一	一	一	一	一	一	八

第三〇八 在監人ノ賞

明治三十一年

三百八十三

署名	總數		賞		人命救助		水火災防禦		逃走捕得		逃走密告		在監人 百ニ付 受賞者
	男	女	男	女	男	女	男	女	男	女	男	女	
監獄署	七八	六八	一〇	一〇	一	一	一	一	一	一	一	一	二
宇治山田支署	一七	一六	一	一	一	一	一	一	一	一	一	一	二
海藏支署	一〇	一〇	一	一	一	一	一	一	一	一	一	一	二
總計	一〇五	九四	二	二	一	一	一	一	一	一	一	一	八
明治三十年	六七	五六	一	一	一	一	一	一	一	一	一	一	六
全 卅九年	一一四	九九	一	一	一	一	一	一	一	一	一	一	九
全 卅八年	九三	七九	一	一	一	一	一	一	一	一	一	一	七
全 卅七年	八三	七七	一	一	一	一	一	一	一	一	一	一	八

第三〇七 在監人罹病及死亡ノ下 (病性別)

明治三十一年

一本表在監人百ニ付テノ比例ハ前出第三〇〇表(在監延人員)一日平均ノ内刑事被告人及乳兒(賞罰セサル者)ヲ除キタル數チ以テ算出セリ



第三〇九 在監人ノ罰

明治三十一年

三百八十二

署名	總數	絶信屏	禁減	食間	室獨	慎施	賦	在監人百ニ付受罰比例
監獄署	七六〇			七〇五				九二
宇治山田支署	一八二		二	一七六				九六
海藏支署	一一九		三	一一六				九七
總計	一〇六一		九	九九七				九四
明治三十年	一一八〇		九	一一四五				一〇〇
全 卅九年	一七三三		一五	一七〇二				一三三
全 卅八年	二一六三		二〇	二〇九六				一六五
全 卅七年	一五二五		二	一四四三				一四二

一本表在監人百ニ對スル算出法ハ前表ニ同シ

第三一〇 出監者遷善狀況ノ上 (監獄署別)

明治三十一年

署名	總數	初犯		再犯		總數	再犯以上ノ者	出監者百ニ付遷善者
		遷善	不遷善	遷善	不遷善			
監獄署	二六四七	一六六四	九八三	一三三	二七	九三三	三〇〇	六三
宇治山田支署	七二五	四五一	二七四	三三〇	四七	二八六	五七	六二
海藏支署	九三二	四八三	四三九	三〇	一〇三	四二四	八五	五二
總計	四二九四	二五九八	一六九六	一九四	五〇二	一六三三	四四二	六一

明治三十年	全 卅九年	全 卅八年	全 卅七年
三、八九二	三、七二八	四、四八六	三、九四五
一、七四〇	一、六三三	二、二三四	二、一四七
一、九四四	一、二四七	二、七四四	二、五二二
一、七〇〇	一、六四一	一、七二四	一、六九八
一、八八〇	一、八〇一	一、八八八	一、八五九
二、九四四	二、〇三二	六、四	一、二八
二、〇三二	一、四八二	一、四八二	一、四八二
二、五九	二、七	三、三九	二、七
二、七	二、九	二、八	二、八
七、四	五、一	八、三	六、七
一、四	一、八	一、六	一、四
五、五	五、一	六、二	五、三
二、二	二、八	二、七	二、七
二、九	二、七	三、三	二、七
二、九	二、九	三、三	二、九
四、三	三、七	四、五	三、七
四、四	四、一	三、九	四、一
三、三	三、一	三、三	三、一
四、八	四、一	五、〇	四、八
二、一	二、八	二、六	二、一
二、二	二、三	二、六	二、二
二、七	二、八	三、一	二、七
二、七	二、七	三、一	二、七
四、八	四、二	五、〇	四、七
五、五	五、〇	五、四	五、〇
四、八	四、二	四、七	四、七
七、七	七、七	七、七	七、七

第三一一 出監者遷善狀況ノ下 (年齢及身上別)

明治三十一年

種別	總數	遷善悔悟ノ徵効アルモノ					遷善悔悟ノ徵効ナキモノ					總數	再犯中ノ善者	再犯中ノ善者
		初犯	再犯	總數	初犯	再犯	初犯	再犯	總數	初犯	再犯			
十六年未満	一〇四	五八	三九	九七	四六	二一	二	二三	四三	四三	三三	一〇	二七	七三
十六年以上二十年未満	五一六	三〇二	二二六	五二八	二二四	四八	二	五〇	三七	三七	四一	一六	一六	八四
二十年以上三十年未満	一、四四二	八八三	七一一	一、五五四	五五九	二八七	六	二九三	二八	二八	三九	二八	二八	六七
三十年以上四十年未満	一、〇六七	六四七	七一一	一、三六四	四一〇	六九	五	七四	四五	四五	三九	三三	三三	七二
四十年以上五十年未満	八二	五五	三六二	四一	三〇六	六二	一〇	七二	四二	四二	三七	一五	一五	六八
五十年以上	三三四	一九三	一一八	三〇	一五一	二五	二	二七	四六	四六	四四	一六	一六	七八
計	四、二九四	二、五九八	一、九四四	一、九四	一、六九六	五〇二	三八	三九	二〇	二〇	七二	七二	七二	六八
父母存生	一、四三三	八九〇	七二〇	五七	一、一三一	五三三	二八〇	一〇	二五	二五	三七	二七	二七	六八
父母存生	一、四三三	八九〇	七二〇	五七	一、一三一	五三三	二八〇	一〇	二五	二五	三七	二七	二七	六八
父母存生	一、四三三	八九〇	七二〇	五七	一、一三一	五三三	二八〇	一〇	二五	二五	三七	二七	二七	六八
父母存生	一、四三三	八九〇	七二〇	五七	一、一三一	五三三	二八〇	一〇	二五	二五	三七	二七	二七	六八

監獄

三百八十三







第三一三

監獄署ノ敷地及建坪

明治三十一年十二月三十一日現在

署名	敷地	坪							平均一坪ノ在監人				
		總數	地方監獄	拘留場	留置場	懲治場	工場	病室					
監獄署	四〇六五	一〇四四	三三八	三八	一五	六四〇	二四	二	七六	二二六	一八	一〇	四二
宇治山田支署	四、五三一	五八二	一一〇	四〇	四	四一五	一三	二	四七	二三四	一八	九	四二
海藏支署	二、二三〇	二三一	八九	一〇	七	二一七	四	二	二八	二八七	二八〇	一九三	一〇〇
總計	一〇、七二六	一、八五七	五二七	八九	二五	一、二七二	四一	五	七三	二三六	一〇二	九七	五四
明治三十年	一〇、七二六	一、八五五	五一六	八九	二五	一、二七二	四一	五	七〇	二二九	一〇二	九一	七五
全卅九年	一一、五八五	一、七九〇	四八四	九九	二五	一、二二二	四七	五	七五	二五五	一〇	八八	六七
全卅八年	一一、三八〇	一、七一〇	四八四	一〇〇	二七	一、〇四四	四三	四	八四	二七三	一五	一〇二	七三
全卅七年	一〇、〇六九	一、五八五	四八七	九四	二八	九二二	四二	四	七六	二二二	一三八	一五	八三

第三一四

監獄署經費

明治三十一年度

署名	總額	支			出			錢收入	雑收入	在監一人ノ平均支出額	現在一戸平均支出額
		監獄費	上ノ内諸費	建築修繕費	囚工	雑收入	雑收入				
監獄署	七、二〇八	七、二二八	三〇七八六	八九〇	一、三七〇	二、二五〇	二、二五〇	二、二五〇	〇・九一	〇・九一	?
宇治山田支署	一〇、三〇四	九、七八四	八、五九二	六二〇	四、七三六	五、五八二	五、五八二	五、五八二	〇・一一	〇・一一	?
海藏支署	一〇、六五六	八、二四四	七、六二七	二、四二二	三、四一九	三、八九三	三、八九三	三、八九三	〇・九一	〇・九一	?
總計	九、三〇七	八、九一六	四、七〇五	三、九二二	二、一九二五	三、一九二五	三、一九二五	三、一九二五	〇・二八七	〇・二八七	?
明治卅年度	八、〇九三	七、九二五	四、四二〇	一、六七九	一、九二四	二、五〇三	二、五〇三	二、五〇三	〇・二七	〇・二七	?

一本表囚徒一人當リ比例ハ前出第三〇〇表(在監人延人員)(監獄別)ノ延人員ヲ以テ算出シ一戸平均ノ負擔ハ年末現在戸數ヲ以テ算出セリ

全卅九年度	全卅八年度	全卅七年度
七、八一四六	六、九、九五一	七、四、六四六
六、八、七七七	六、七、〇九七	六、九、六九五
三、八一、四四七	三、六、〇一七	三、八、二三〇
九、三、六九九	二、八、五四四	四、九、五一一
一、三、八八二	一、六、三九二	一、七、〇〇〇
一九、七六七	一、三、五〇〇	五、六、三三三
一、六〇	一、三三	一、二七
四、四二	三、九六	四、三二



○財政之部

第三一五 國稅總額ノ上 (郡市別)

明治三十一年度收入額

郡市名	總額	地租	所得稅	酒稅	煙草稅	證券印稅	醬油稅	取引所稅	賣藥稅	鑛業稅	營業稅
桑名	八九三三五	四六、六〇四	三八四一	一九三三三	一九二		五五三	九、九五五	八三		七、〇三四
員辨	一〇六、九三三	七、九六四	四三三	三一、四八一			一、〇七		四五		一、五九〇
三重	三七、九四五	一五、二八四〇	二五、一九	二〇、八二九	三、三九四		六、二二五		三八九		五、八九〇
鈴鹿	一一、八八二	七、四九〇	一〇、四八	二八、五五九	一、五〇〇		一、二七六		四九		二、九七〇
河內	二四、二四三	一四、五七三	一九四八	二四、一四二	三三八		六、二九一		二四		五、〇二一
安濃	七、七三二	六、五八九〇	七八六	三、四八二	七		九一		二四		一、四五二
一志	一九五、八三四	一四、六〇三	二、五一四	四、三二一	一〇八		一、六〇一		二六		四、〇五三
飯氣	一五三、一九六	一〇、六五二	五〇九七	二六、二六四	六、〇七一		四〇九	一、六一八	三六七		六、八五四
多氣	一四〇、一九三	六、九、二七〇	九六四	六、四、三、四八	五、八四		二、六九四		一七六		二、〇〇三
阿賀	一七〇、六三八	九、八七五	三、〇一〇	六、四〇一	六、四〇三		四、七六六		三九七		一、六、六〇四
名賀	一二七、五六五	六、四、三、四九	三、三、七〇	五、七、二、七五	二、四、五、三		三、三三九	一、三、〇	三三九		六、四、八、七
志摩	四三、六三五	三、七、三、二九	六、八七	二、九、九、六			三、八五		八〇		三、八〇〇
北牟婁	一、九〇、六八	二、一、八、六	九、二五	一、一、〇、九			五〇五		二、三三		三、三、三、三
南牟婁	五五、一〇一	四、〇〇、二、六	八、一〇	九、〇、五、一	一、〇、七、六		五		三、三〇		三、三、三、三
津市	一、一五、七、二六	九、〇、三〇	五〇、六〇	三〇、九、二〇	六、八、三、一	三、三、九、二、五	四〇、八、八	二、八、六〇	三、三、〇、八	六、三、一	九、五〇四
四日市	五六、八、一、九	七、四、三、七	三、八〇五	四、四、九、四	一、三、九		一、二、五	三、六、八、四	九、五		三、五、八、四、九
總計	二、二、〇、八〇九	一、二、一、六、九、五、八	三、七、〇、八、三	七、〇、三、三、三	三〇、六、八、二	二、三、九、二、五	三、三、九、八、〇	一、九、三、三、八	二、六、四、九、三	一、一、一〇	一、一、八、一、〇、九



第三一六 國稅總額ノ下 (税目別)

毎年度收入額

税目	卅一年度	三十年度	廿九年度	廿八年度	廿七年度
地租	1,269,958	1,209,718	1,267,066	1,221,787	1,224,961
所得稅	37,083	31,110	28,726	25,167	33,111
酒稅	6,011,131	5,547,846	4,333,300	4,005,477	3,791,011
煙草稅	30,682	78,739	26,672	39,876	39,100
證券印稅	33,925	22,140	14,959	19,065	17,331
取引所稅	33,980	33,364	33,165	32,755	31,191
賣藥稅	19,338	33,346	25,178	23,571	28,264
營業子業稅	26,493	28,421	17,137	22,914	18,011
鐵業稅	1,110	957	851	719	561
菓子業稅	21,109	87,585	1,357,616	1,683,511	1,532,481
車稅			1,357,616	1,683,511	1,532,481
船稅			1,357,616	1,683,511	1,532,481
牛馬賣買免許稅			1,357,616	1,683,511	1,532,481
狩獵免許稅			1,357,616	1,683,511	1,532,481
營麴營業稅			1,357,616	1,683,511	1,532,481
國立銀行稅			1,357,616	1,683,511	1,532,481
總計	2,210,809	2,086,224	1,787,846	1,855,638	1,802,456

本表廿九年度分ハ酒稅中へ酒造稅ヲ合算セリ

○本表總計ニ對スル累年ノ増減ヲ掲グレハ左ノ如シ

年次	總額	前年度	増減	比	現住一戸平均負擔ノ稅金額
明治三十一年度	2,210,809	2,086,224	124,585	5.97%	12,484
三十年度	2,086,224	1,787,846	298,378	16.70%	11,813
廿九年度	1,787,846	1,855,638	-67,792	-3.65%	10,108
廿八年度	1,855,638	1,787,846	67,792	3.79%	10,486
廿七年度	1,855,638	1,855,638	0	0.00%	10,181
廿六年度	1,855,638	1,855,638	0	0.00%	10,372
廿五年度	1,768,902	1,855,638	-86,736	-4.68%	9,987
廿四年度	1,768,902	1,855,638	-86,736	-4.68%	9,987
廿三年度	1,768,902	1,855,638	-86,736	-4.68%	9,773
廿二年度	1,968,727	1,855,638	113,089	6.10%	11,009

第三一七 國庫稅外收入

毎年度決算

主管廳名	卅一年度	三十年度	廿九年度	廿八年度	廿七年度	廿六年度
大藏省	1,110,599	533,821	1,275,111	80,862	65,621	58,377

一本表ハ國稅ニ非サル免許料、手數料等ニシテ國庫ノ收入トナリタル金額ナリ

第三一八 國庫支出ノ縣經費 (決算額)

財政



部	時	臨	常				費
			部	常	經	目	
合計	合計	合計	合計	合計	合計	合計	
府縣費	府縣費	府縣費	府縣費	府縣費	府縣費	府縣費	
中央備荒儲蓄金補助費	中央備荒儲蓄金補助費	中央備荒儲蓄金補助費	中央備荒儲蓄金補助費	中央備荒儲蓄金補助費	中央備荒儲蓄金補助費	中央備荒儲蓄金補助費	
水害費	水害費	水害費	水害費	水害費	水害費	水害費	
褒賞費	褒賞費	褒賞費	褒賞費	褒賞費	褒賞費	褒賞費	
獸疫費	獸疫費	獸疫費	獸疫費	獸疫費	獸疫費	獸疫費	
傳染病豫防費	傳染病豫防費	傳染病豫防費	傳染病豫防費	傳染病豫防費	傳染病豫防費	傳染病豫防費	
衆議院議員總撰舉取給費	衆議院議員總撰舉取給費	衆議院議員總撰舉取給費	衆議院議員總撰舉取給費	衆議院議員總撰舉取給費	衆議院議員總撰舉取給費	衆議院議員總撰舉取給費	
明治廿六年戰役賞勳年金	明治廿六年戰役賞勳年金	明治廿六年戰役賞勳年金	明治廿六年戰役賞勳年金	明治廿六年戰役賞勳年金	明治廿六年戰役賞勳年金	明治廿六年戰役賞勳年金	
度量衡定期檢定費	度量衡定期檢定費	度量衡定期檢定費	度量衡定期檢定費	度量衡定期檢定費	度量衡定期檢定費	度量衡定期檢定費	
神宮費	神宮費	神宮費	神宮費	神宮費	神宮費	神宮費	
神社費及國幣社例祭幣料	神社費及國幣社例祭幣料	神社費及國幣社例祭幣料	神社費及國幣社例祭幣料	神社費及國幣社例祭幣料	神社費及國幣社例祭幣料	神社費及國幣社例祭幣料	
府縣費	府縣費	府縣費	府縣費	府縣費	府縣費	府縣費	
內國稅徵收費	內國稅徵收費	內國稅徵收費	內國稅徵收費	內國稅徵收費	內國稅徵收費	內國稅徵收費	
恩賞諸祿	恩賞諸祿	恩賞諸祿	恩賞諸祿	恩賞諸祿	恩賞諸祿	恩賞諸祿	
諸拂辰及欠損補填金	諸拂辰及欠損補填金	諸拂辰及欠損補填金	諸拂辰及欠損補填金	諸拂辰及欠損補填金	諸拂辰及欠損補填金	諸拂辰及欠損補填金	
遞信費	遞信費	遞信費	遞信費	遞信費	遞信費	遞信費	
集治監費	集治監費	集治監費	集治監費	集治監費	集治監費	集治監費	
地方視學費	地方視學費	地方視學費	地方視學費	地方視學費	地方視學費	地方視學費	
小學教育補助費	小學教育補助費	小學教育補助費	小學教育補助費	小學教育補助費	小學教育補助費	小學教育補助費	
合計	合計	合計	合計	合計	合計	合計	

總計 一五九二六四 一六四、一四 七〇、一〇九 一七八、三四六 一七、一四四六

一表中升七年度內國稅徵收費ノ内ニハ特別給與金百七圓ヲ合算シ又全年度小學教育補助費ハ小學校教員恩給補助費ナリ

第三一九 縣 稅 (決算額) 明治三十一年度

郡市名	總額	地租割	戶數割	營業稅	工業稅	附加稅	雜種稅	納戶平均額
桑名	三〇八二八	一一、三九八	八〇五五	一九四三	四六六	一四〇五	七五六一	二九〇〇
員辨	二九二二三	一八、〇四八	六、一六〇	七〇二	四三三	三三八	三、五四四	三、五二六
三鹿	六四、〇〇一	三七、八八六	一、二〇五七	一、八七三	六三三	一、一六七	一〇、三八六	三、九五八
鈴鹿	三三、五九四	一九、二二八	六、七三九	一、〇九一	三九九	五九一	四、五五六	三、五六五
河藝	四七、五七六	二八、八二四	八、四二六	一、四二〇	四八五	一、〇〇三	七、四一八	四、一七七
安濃	二六、〇一六	一六、五七一	四、九七一	六六四	二九一	二九二	三、三二七	三、九二一
飯多	五七、五九九	三六、六七三	一〇、九〇七	二、一五二	四九二	八〇二	六、五四三	三、八二〇
多氣	五二、三七四	二六、七八二	一〇、一六七	二、六九八	五九七	一、三七一	九、七六〇	三、七〇四
阿賀	二八、九二〇	一七、四二七	五、五四九	一、〇四〇	三八八	四〇〇	四、一六	三、五三九
志名	六五、八四九	二六、二八三	一五、四五五	三、六五九	一、五六二	三、三三二	一五、五七〇	三、一〇〇
北牟婁	四三、三三六	二二、〇九五	九、二九一	一、七三二	八六五	一、二九七	六、九五六	三、二五五
南牟婁	二八、五三一	一六、一八四	六、三二四	一、四四九	五二七	七五五	三、三〇〇	三、一七五
志摩	二四、〇五九	九、三九二	七、七〇三	一、一七一	六四七	四七八	四、六六八	三、三三九
北牟婁	二二、三三三	三、〇六六	三、九四三	九七六	二九八	六七七	三、二八二	三、三三〇
南牟婁	二二、〇五四	一〇、〇七一	七、〇一七	一、〇一〇	九二六	六四三	三、三八八	三、三二〇
津市	一四、〇四二	一、九七〇	三、七六七	一、三三三	一八五	一九〇	五、三二六	三、四七四
四日市	一八、二九二	二〇、八四	二、五二二	一、〇六八	一四六	七、一七七	五、二五三	四、一三三







部	時	臨	部		科
			合	計	
教育補助費			縣稅取扱費	勸業費	卅一年度 三十年度 廿九年度 廿八年度 廿七年度
雜出			縣廳舍修繕費	縣稅取扱費	
土木費本年度支出額			縣監獄修繕費	縣廳舍修繕費	
慈惠救濟基金積立費			縣監獄修繕費	縣廳舍修繕費	
縣監獄建築費			縣監獄修繕費	縣廳舍修繕費	
縣監獄建築費			縣監獄修繕費	縣廳舍修繕費	
勸業費			縣監獄修繕費	縣廳舍修繕費	
教育費			縣監獄修繕費	縣廳舍修繕費	
衛生及病院費			縣監獄修繕費	縣廳舍修繕費	
郡市町村土木補助費			縣監獄修繕費	縣廳舍修繕費	
警察廳舍建築費			縣監獄修繕費	縣廳舍修繕費	
土木費			縣監獄修繕費	縣廳舍修繕費	
合計			合計	合計	

三百九十六

總計	合計
八五三、四四五	三五九、六六一
五八〇、〇一八	五〇、二九二
九五三、三五四	二二二、五六〇
四三、二五〇	四三、〇七八
四三、七四一	六〇、〇三九

第三二二 縣稅別經濟ニ屬スル資金 明治三十一年度

部	時	臨	部	常	經	種	目	收	入	支	出	年				現	計
												公債	証書	貸出	金		
總計	合計		合計					六五九九		一四〇六五		四三、五〇〇		六二、六〇八	三二、六三三	一〇九、三七一	
慈惠救濟基金			慈惠救濟基金					四〇〇〇									
病院資			病院資					一、七六八									
衛生資			衛生資					一六一									
勸業資			勸業資					七五八六									
農工業資			農工業資					五八三三〇									
銀行林式縣引受資金			銀行林式縣引受資金					五八三三〇									
合計			合計					七二、八四四		七二、八四三		四三、五〇〇		六二、六〇八	三二、六三三	一〇九、三七一	

三百九十七



種目	明治三十年度	明治廿九年度	明治廿八年度	明治廿七年度	年度		現	計
					未	在		
收入	九三三二	七八五四六	一六、七二七	一三、三〇五	公債証券	二八、二五〇	六六、一三三	四九、四四一
支出	三、四八二	七〇、六五七	七、九四七	八、六六〇	貸出金	一一、八五〇	六六、一三三	四九、四四一
公債証券					貸出金	六六、一三三	六六、一三三	四九、四四一
現					現	六六、一三三	六六、一三三	四九、四四一
計					計	六六、一三三	六六、一三三	四九、四四一

三百九十八

年度	備荒儲蓄金		年度		現	計
	收入	支出	未	在		
明治三十一年度	七六、五三五	二、一六四	七、四四〇	七、四四〇	三三、〇〇〇	一、八、一三七
三十年度	五、六六九	三、七三二	七、四四〇	七、四四〇	三三、〇〇〇	一、二、六三二
廿九年度	三、七二二	三、七〇一	七、四四〇	七、四四〇	三三、〇〇〇	一、〇、七五七
廿八年度	五、八二二	五、三三三	九、六〇〇	九、六〇〇	三三、〇〇〇	一、〇、八二〇
廿七年度	五、七〇九	五、〇八七	九、六〇〇	九、六〇〇	三三、〇〇〇	一、〇、八二〇

每年度決算

郡市名	總額	市町村稅			特別稅		現役人夫賃金	現品徵收代金	總額	戶別割
		地價割	戶別割	營業割	反別割	其他				
桑名	三、四九一	一、四、六五九	一、五八二	一、八四八	一、三三一	一、〇二四			三、三三七	一、四八一
員辨	三、五五〇	一、三、四八三	一、〇五三	八八五	一、〇	五九六			四、二八四	一、二七一
三員重	六、九四五	三、八、六六一	三、〇六七	六〇七					四、三三五	一、九〇一

第三二四 市町村稅

明治三十一年度

總計	市		町		村		稅		特別稅		現役人夫賃金	現品徵收代金	總額	戶別割
	地價割	戶別割	營業割	所得稅割	反別割	其他	現役人夫賃金	現品徵收代金						
六三、四九七	二、五、二六四	三、〇、九四九	三、二、一六四	四、五、九八	六、五、五五	一、八、三六六	三、五、七二	一、八、三六六	三、五、七二	一、七、〇八			三、五、七二	一、七、〇八
五、二〇、〇一六	二、三、七七八	二、五〇、九四六	二、五、一七	三、四、六〇	六、六、三三	一、一、三四五	八、七三六	一、一、三四五	八、七三六	二、九四一			二、九四一	一、四、一
四、七、一八二	一、八、五九一	三、三、四〇八	一、五、二七	二、七、三八	七、三、三三	九、一四六	一、七、二二三	九、一四六	一、七、二二三	二、六六八			二、六六八	一、三、五
四、三、三三三	一、七、二四六	二、〇、九四五	三、三、三九	一、九、六三	七、三、九三	七、九三五	九、五三三	七、九三五	九、五三三	二、三三八			二、三三八	一、一、九三
四、一、三〇四	一、七、一五三	二、〇、七三五	三、三、三九	一、七、七〇	九、七〇八	七、七三五	七、九七六	七、七三五	七、九七六	二、三三八			二、三三八	一、一、九三
三、九〇、八五三	一、六、四、五〇九	一、八、八八九	一、一、九九八	一、八〇六	九、八三八	六、四七四	七、三三八	六、四七四	七、三三八	二、二二〇			二、二二〇	一、〇、六九

第三二五 市町村經濟收入金

明治三十一年度

財政

三百九十九



郡市名	總額	村市稅	使用料 及手數料	財產 收入	雜收入	寄附金	公借金	國庫交 附金	縣交 附金	國庫補 助金	縣稅補 助金	前年度 繰越金	基本 積立 金	
														四日市
總計	1,040,540	633,497	1,300	33,531	87,206	79,816	69,997	61,764	10,906	2,000	84,271	4,630	1,122	
明治三十年度	806,895	511,278	375	33,956	86,519	52,055	11,435	4,484	8,764	2,000	79,614	3,610	1,921	
全井九年度	760,552	477,826	282	33,055	78,566	69,229	6,550	3,061	9,393	750	70,150	3,488	1,000	
全井八年度	650,794	422,253	263	10,854	69,675	57,055	5,604	3,528	7,153	375	36,210	3,620	625	

第三二六 市町村經濟支出金

明治三十一年度

全井七年度	全井六年度
671,274	629,333
433,944	390,833
246	265
119,747	121,415
650,65	640,67
70,011	54,033
5,588	3,292
3,033	3,195
75,16	8,109
3,377	6,340
385,93	343,04
385,93	28,806
1,621	1

郡市名	總額	役所費	會議費	土木費	教育費	衛生費	勸業費	警備費	救助費	共有財產 取稅負擔 償却費	公債	其他	臨時費	
														四日市
總計	532,755	109,902	658	183,621	185,649	10,211	4,484	7,077	2,8	397	674	400	3397	
明治三十年度	499,597	84,441	411	184,7	183,35	10,16	5,588	3,033	7,516	446	400	3,397		
全井九年度	449,770	70,985	588	184,7	183,35	10,16	5,588	3,033	7,516	446	400	3,397		
全井八年度	353,011	55,301	521	184,7	183,35	10,16	5,588	3,033	7,516	446	400	3,397		

財政

四百一



郡市名	總額	役所費	會議費	土木費	教育費	衛生費	勸業費	警備費	救助費	共有財產 諸稅負擔	公債 償却費	其他	臨時費
總計	九六四、〇九二	二二五、九八二	一二四、五五五	二七、九四八	三二、二七六	八五、二七	二、八一八	九、二二六	二〇三	四、二六五	一四〇、三五五	一一、七二五	一九五、七五六
明治三十年度	七五二、六五一	一九一、八二二	一〇、五七三	九〇、九二二	二七、二四二	九、五二一	二、〇七三	九、九八五	二六四	一、八八三	八、七五二	一一、九八四	二、五五二
全卅九年度	七五、一八五	一七五、八三八	八、八三三	二、八〇〇	二、四九、七五八	九、三三〇	三、八四一	一一、三三一	二七〇	六、九五三	四、七五四	九、八七二	一〇、九八四
全卅八年度	六〇八、二九三	一六七、六二九	九、四八九	八、三六二	三、三二一、二七四	六、八八三	三、〇七七	九、六三八	二五六	四、三四九	二、九〇七	七、〇七四	八、二〇九
全卅七年度	六二九、七一九	一六五、四九三	九、四六五	九、三六五	三、三二一、九六四	四、六〇五	二、三三七	六、三六〇	三四九	四、四一七	三、一五〇	三、五二七	一〇、四一七
全卅六年度	五八六、八〇二	一六三、〇四八	一〇、二九七	八、一七九	三、二二一、二五四	三、一九八	一、五九二	四、一〇〇	二〇三	三、二七四	三、六一八	六、五六八	八、七、八五五

第三二七 市町村基本財産

明治三十一年度

郡市名	總額	土地	建物	穀物	公債証書	現金	諸株券	其他	平均 戶二付
桑名	三、八七八	六、八一三	一〇、四二五			一四、三三九			三、〇〇五
員辨	一、八八八	三、二二二	七、七九三			九七三			一、四三七
三員	二、四七三	四、六四九	一四、八二九			三、七七六			一、五二九
鈴鹿	二、六九四	四、三七六	一、八九六			二、三二六			二、九四七
河濃	三、四三二	四、七三三	二、五三三			四、四六八			三、〇三〇
安藝	二、〇八八	二、四一八	一、二五八			三、八三三			三、一四七
一志	一、四八〇	一、〇九二	二、四六五			八、七三二			九、六〇八
飯沼	一、三二七	一、八四〇	七、三三五			二、一三七			九、五七七
多氣	一、五八四	一、三三五	五、五六			一、〇六四			二、一三三
度會	二、七四九	一、〇四七	七、四八七			五、九三五			二、一三三
阿山	一、〇七五	五、一一七	四、一五七			五、〇三七			八、一〇〇

名賀	志摩	北牟婁	南牟婁	津市	四日市	總計	明治三十年度	全卅九年度	全卅八年度	全卅七年度	全卅六年度
二、五二八	七、七三三	一、六七七	三、八九二	五、三一一	一九、八五六	七、五八三	七〇七、二二六	五八二、八九〇	四九一、七七二	四五一、〇八八	四三一、三六三
二、三三三	三、六二六	一、四六七	二、二二五	八〇九	六、二八四	三、九六六	三、八四、四九一	三、〇三、八一七	二、五二〇、四八	二、二五九、八三	二、一九、五一七
一、八九五	一、五一七	一、四九五	一、一三六	三、四七三	三、三三二	二、三三三	二、一九、五八一	一、九三、五六八	一、六〇、三九〇	一、五〇、五二三	一、四七、九〇六
						四〇〇	二、二二〇	一、〇二二	九三二	九〇一	八五〇
						一、四九六	一、四、四三一	一、五、四〇五	一、四、二七三	一、一、八八六	一、一、三三三
						九、二一九	七、五、九八三	六、四、〇二二	六、〇、三六五	四、三、四三七	四、四、五七一
						一〇、三五七	四、五、九二	二、八六	一、五〇〇	四〇〇	四〇〇
						六、四〇七	六、〇一八	四、七九三	三、七六四	一、六、八六六	二、九八六
						四、二七一	四、〇〇五	三、二九五	二、七八一	二、五四八	二、四四〇



○議會之部

第三二八

衆議院議員選舉權

明治三十一年八月十日現在

選舉區	直接國稅納付額以上ノ人		華族ノ人		士族ノ人		平民ノ人		合計		投票數		投票者		納稅者	
	有効	無効	有効	無効	有効	無効	有効	無効	有効	無効	有効	無効	有効	無効	有効	無効
第一區	386	166	9	335	166	335	491	351	255	14	269	95	140	113	91	113
第二區	535	94	0	441	28	413	458	359	403	9	412	54	116	116	116	116
第三區	278	10	0	268	28	296	246	265	214	9	223	38	144	138	138	138
第四區	295	28	0	267	28	295	265	233	216	5	221	45	177	177	177	177
第五區	260	21	0	239	28	267	239	233	214	7	221	51	155	155	155	155
第六區	335	65	0	270	28	298	298	270	270	5	275	26	145	145	145	145
總計	2065	384	0	1881	184	1852	1852	1745	1745	198	1943	275	2168	2168	2168	2168
明治三十年	1984	275	0	1709	175	1884	1884	1750	1750	198	1952	275	2127	2127	2127	2127
全廿九年	2023	233	0	1790	181	1971	1971	1805	1805	198	2003	275	2228	2228	2228	2228
全廿八年	1999	178	0	1821	177	1998	1998	1805	1805	198	2003	275	2228	2228	2228	2228
全廿七年	1984	182	0	1802	177	1979	1979	1805	1805	198	2003	275	2228	2228	2228	2228

一表中戸數比例八十二月三十一日現在現住戸數ヲ以テ算出セシモノナリ

第三二九

縣會議員選舉調

明治三十一年十一月十五日現在



種別	華族		士族		平民		合計	
	議員	計	議員	計	議員	計	議員	計
郡ノ選舉セシ者								
市ノ選舉セシ者								
總計								

第三三〇 縣會

年次	通常會		臨時會		縣參事會		一日平均出席人員	
	議事件數	開會日數	議事件數	開會日數	議事件數	開會日數	通常會	臨時會
明治三十一年	三五	三〇	一一	九	一五	二四	三三	三三
全三十年	一七一	九六	三三	二二	一九	四三	三〇	三五
全廿九年	二二	三〇	七	七	二二	二九	三〇	三三
全廿八年	二六	三〇	七	七	二〇	八〇	三三	三三
全廿七年	三三	三〇	三	六	一七	二七	三三	三三
全廿六年	三三	三〇	四	六	二七	六〇	三三	三三

一明治三十一年四月ヨリ縣制施行ニヨリ従前ノ常置委員會ヲ廢シ縣參事會ヲ設ク故ニ常置委員會ニ係ル事實ハ縣參事會中ニ合算セリ但常置委員ハ五名ナリ

第三三一 市町村會議員選舉權

明治三十一年十二月末現在

郡市名	會議員數	選舉權有スル人員
郡	士族	平民
市	士族	平民
町	士族	平民
村	士族	平民
合計	華族	平民

議員一人ニ對スル現住戶數

桑名	員辨	三重	鈴鹿	河藝	安濃	一志	飯氣	多南	度會	阿賀	名山	志摩	北牟婁	南牟婁	津市	四日市	總計	明治三十年		明治廿九年		明治廿八年		明治廿七年		明治廿六年			
																		議員	計	議員	計	議員	計	議員	計	議員	計	議員	計
一八	二一	三三	二九	三〇	一九	四〇	二四	一六	三五	二二	一九	二八	二二	二二	一	三三	三三	三三	三三	三三	三三	三三	三三	三三	三三	三三	三三	三三	三三



○官吏及公文書之部

第三三二

縣官人員及月俸

明治三十一年十二月三十一日現在

官職名	人員		月俸	
	總數	及知事官房及內務部	總額	及知事官房及內務部
知事官	1	1	2500	2500
書記官	1	1	2150	2150
警部長	1	1	9167	9167
警部官	1	1	8333	8333
典獄官	1	1	5000	5000
典獄師	1	1	8333	8333
技師	1	1	2158	2158
縣屬學	1	1	8000	8000
地方視	1	1	760	760
警部	1	1	760	760
監獄守	1	1	181	181
看守長	1	1	74	74
技師	1	1	181	181
巡查手	1	1	74	74
備員	1	1	9636	9636
監獄醫	1	1	9636	9636
監獄師	1	1	11365	11365
教諭	1	1	11365	11365
女監	1	1	8000	8000
公文書	1	1	7636	7636

官吏及公文書

四百九



官職名	總數	人員		月俸		平均一人ノ月俸金額
		人	員	月	俸	
總計	1,133	1,133	1,133	70,800	2,446	1,056
巡視使	4	4	4	36,800	44	7,000
給仕	19	19	19	5,500	9	2,895
小使	88	88	88	3,680	44	4,120
明治三十年	1,009	1,009	1,009	70,200	2,445	1,076
明治廿九年	1,055	1,055	1,055	66,900	2,377	988
明治廿八年	1,235	1,235	1,235	67,100	2,337	1,018
明治廿七年	1,241	1,241	1,241	65,500	2,266	1,027

一本表中知事官房及内務部ノ内ニハ各土木區事務所、津測候所、明野勸農場、農事試驗場、農事講習所ヲ△警察部ノ内ニハ各警察署同分署、巡査教習所ヲ△監獄署ノ内ニハ各監獄支署及桑名外役所ヲ包含ス

一本表ハ非職及兼務ノ者ヲ除ケリ但シ兼務ノ爲メ俸給ヲ受クルモノハ俸給金額ノミヲ本務ノ方ニ増算計記セリ

一本表ノ俸給ハ十二月三十一日現在ノ人員ニ對スル一ヶ月分ノ支給金額ナリ

一高等養蠶傳習所ノ教師月俸并五圓一人ハ備員ノ部ニ加算ス

一本表技師ノ月俸額ハ工師給ヲ併算セリ

第三三三 縣官人員及月俸累年比較

官職名	人員		月俸		平均一人ノ月俸
	人	員	月	俸	
警部長	1	1	9,200	9,200	9,200
書記官	1	1	11,500	11,500	11,500
知事	1	1	25,000	25,000	25,000
縣屬	62	62	8,000	8,000	8,000
地方視學部	2	2	7,500	7,500	7,500
警部	34	34	7,600	7,600	7,600
監獄書記	2	2	11,300	11,300	11,300
看守長	5	5	8,700	8,700	8,700
技手	13	13	6,000	6,000	6,000
巡查	60	60	4,750	4,750	4,750
看守	156	156	4,800	4,800	4,800
備員	102	102	8,700	8,700	8,700
監獄醫	8	8	11,400	11,400	11,400
教諭師	6	6	8,500	8,500	8,500
女監取締	2	2	7,600	7,600	7,600
巡視	4	4	3,680	3,680	3,680
給仕	19	19	5,500	5,500	5,500
小使	88	88	3,680	3,680	3,680
總計	1,133	1,133	70,800	70,800	1,056

官職名	人員		月俸		平均一人ノ月俸
	人	員	月	俸	
參事官	1	1	8,300	8,300	8,300
典獄	1	1	5,000	5,000	5,000
技師	1	1	8,300	8,300	8,300
縣屬	62	62	8,000	8,000	8,000
地方視學部	2	2	7,500	7,500	7,500
警部	34	34	7,600	7,600	7,600
監獄書記	2	2	11,300	11,300	11,300
看守長	5	5	8,700	8,700	8,700
技手	13	13	6,000	6,000	6,000
巡查	60	60	4,750	4,750	4,750
看守	156	156	4,800	4,800	4,800
備員	102	102	8,700	8,700	8,700
監獄醫	8	8	11,400	11,400	11,400
教諭師	6	6	8,500	8,500	8,500
女監取締	2	2	7,600	7,600	7,600
巡視	4	4	3,680	3,680	3,680
給仕	19	19	5,500	5,500	5,500
小使	88	88	3,680	3,680	3,680
總計	1,133	1,133	70,800	70,800	1,056

一本表ハ前表ニ對スル前四ヶ年ノ事實ヲ列掲シテ對照ニ便スルモノナリ但并七年ニ於テ小使ノ内ニ應中取締一人月俸四圓ヲ合算セリ

第三三四 縣官員族籍別

官吏及公文書

每年十二月三十一日現在



年次	勅士族平民		計任		奏士族平民		計任		判士族平民		計任		合士族平民		計
	人	人	人	人	人	人	人	人	人	人	人	人	人	人	
明治卅一年	-	-	-	-	-	-	-	-	-	-	-	-	-	-	八
全三十年	-	-	-	-	-	-	-	-	-	-	-	-	-	-	八
全廿九年	-	-	-	-	-	-	-	-	-	-	-	-	-	-	八
全廿八年	-	-	-	-	-	-	-	-	-	-	-	-	-	-	八
全廿七年	-	-	-	-	-	-	-	-	-	-	-	-	-	-	八

一本表ハ第三三二表中ノ判任官以上ノモノ及第三三五表中ノ郡長ニ係ル調査ナリ

第三三五 郡吏員

毎年十二月三十一日現在

職名	卅一年		三十年		廿九年		廿八年		廿七年		卅一年		三十年		廿九年		廿八年		廿七年	
	人	人	人	人	人	人	人	人	人	人	人	人	人	人	人	人	人	人	人	人
郡長	一	一	一	一	一	一	一	一	一	一	一	一	一	一	一	一	一	一	一	一
書記	一	一	一	一	一	一	一	一	一	一	一	一	一	一	一	一	一	一	一	一
備員	一	一	一	一	一	一	一	一	一	一	一	一	一	一	一	一	一	一	一	一
給仕	一	一	一	一	一	一	一	一	一	一	一	一	一	一	一	一	一	一	一	一
小使	一	一	一	一	一	一	一	一	一	一	一	一	一	一	一	一	一	一	一	一
總計	六	六	六	六	六	六	六	六	六	六	六	六	六	六	六	六	六	六	六	六

一本表ノ月俸額ハ十二月三十一日現員ニ支給スル一ヶ月分ノ金額ナリ

第三三六 市吏員

毎年十二月三十一日現在

職名	卅一年		三十年		廿九年		廿八年		廿七年		卅一年		三十年		廿九年		廿八年		廿七年	
	人	人	人	人	人	人	人	人	人	人	人	人	人	人	人	人	人	人	人	人
市長	一	一	一	一	一	一	一	一	一	一	一	一	一	一	一	一	一	一	一	一
助役	一	一	一	一	一	一	一	一	一	一	一	一	一	一	一	一	一	一	一	一
收入役	一	一	一	一	一	一	一	一	一	一	一	一	一	一	一	一	一	一	一	一
書記	一	一	一	一	一	一	一	一	一	一	一	一	一	一	一	一	一	一	一	一
備員	一	一	一	一	一	一	一	一	一	一	一	一	一	一	一	一	一	一	一	一
常設委員	一	一	一	一	一	一	一	一	一	一	一	一	一	一	一	一	一	一	一	一
區長及代理者	一	一	一	一	一	一	一	一	一	一	一	一	一	一	一	一	一	一	一	一
參事會委員	一	一	一	一	一	一	一	一	一	一	一	一	一	一	一	一	一	一	一	一
總計	六	六	六	六	六	六	六	六	六	六	六	六	六	六	六	六	六	六	六	六

一本表ノ俸給額ハ十二月三十一日ノ現員ニ支給スル一ヶ月分ノ金額ナリ

第三三七 町村吏員

毎年十二月三十一日現在

年次	總數		町長		助役		收入役		書記		備員		常設委員		區長及代理者		總額		長町村		助役		收入役		書記		備員		常設委員		區長及代理者		平均一人ノ俸	
	人	人	人	人	人	人	人	人	人	人	人	人	人	人	人	人	人	人	人	人	人	人	人	人	人	人	人	人	人	人	人	人		
明治卅一年	四〇四九	三三六	三三六	三三六	三三六	三三六	三三六	三三六	三三六	三三六	三三六	三三六	三三六	三三六	三三六	三三六	三三六	三三六	三三六	三三六	三三六	三三六	三三六	三三六	三三六	三三六	三三六	三三六	三三六	三三六	三三六	三三六		
全三十年	四〇四五	三三六	三三六	三三六	三三六	三三六	三三六	三三六	三三六	三三六	三三六	三三六	三三六	三三六	三三六	三三六	三三六	三三六	三三六	三三六	三三六	三三六	三三六	三三六	三三六	三三六	三三六	三三六	三三六	三三六	三三六	三三六		
全廿九年	四〇四四	三三六	三三六	三三六	三三六	三三六	三三六	三三六	三三六	三三六	三三六	三三六	三三六	三三六	三三六	三三六	三三六	三三六	三三六	三三六	三三六	三三六	三三六	三三六	三三六	三三六	三三六	三三六	三三六	三三六	三三六	三三六		
全廿八年	四〇三三	三三六	三三六	三三六	三三六	三三六	三三六	三三六	三三六	三三六	三三六	三三六	三三六	三三六	三三六	三三六	三三六	三三六	三三六	三三六	三三六	三三六	三三六	三三六	三三六	三三六	三三六	三三六	三三六	三三六	三三六	三三六		
全廿七年	四〇五八	三三六	三三六	三三六	三三六	三三六	三三六	三三六	三三六	三三六	三三六	三三六	三三六	三三六	三三六	三三六	三三六	三三六	三三六	三三六	三三六	三三六	三三六	三三六	三三六	三三六	三三六	三三六	三三六	三三六	三三六	三三六		
全廿六年	四一八六	三三六	三三六	三三六	三三六	三三六	三三六	三三六	三三六	三三六	三三六	三三六	三三六	三三六	三三六	三三六	三三六	三三六	三三六	三三六	三三六	三三六	三三六	三三六	三三六	三三六	三三六	三三六	三三六	三三六	三三六	三三六		

官吏及公文書

四百十三



一本表ノ人員ハ本務ノ者ノミニシテ兼務ノ爲メ報酬等ヲ受クルモノハ其金額ヲ本務ノ方ニ合算セリ但シ俸給中ニ八月給及報酬ヲ合計セリ

一表中傭員トハ市町村制ニ附屬員トアルモノ、内定傭ニシテ事務ヲ執ルモノ、ミテ掲載セリ  
一表中俸給ハ十二月三十一日ノ現員ニ支給スル一ヶ月分ノ金額ナリ

第三三八 縣立學校職員

每年十二月三十一日現在

職名	人員				月俸			
	卅一年	卅十年	卅九年	卅八年	卅一年	卅十年	卅九年	卅八年
校長	1	1	1	1	1,833	1,677	1,677	1,400
教諭	20	15	15	15	878	720	540	400
助教諭	2	2	2	2	280	272	226	225
舍監	2	2	2	2	50	51	55	55
訓導	8	8	8	8	199	186	177	176
書記	6	5	5	5	98	80	76	76
嘱託教員	3	3	3	3	46	40	37	36
嘱託舍監	1	1	1	1	28	20	17	17
醫員	2	2	2	2	40	40	40	40
其他ノ雇	4	3	2	2	20	14	10	10
總計	67	60	58	57	2,907	2,667	2,156	1,594

一本表ハ師範學校及尋常中學校ニ係ル事實ニシテ月俸ハ十二月三十一日ノ現員ニ對スル一ヶ月分ノ金額ナリ但シ本表ハ兼務ノ者ハ之ヲ除キ兼務ノ爲メ報酬又ハ手當金等ヲ受クルモノハ金額ノミ本務ノ方ニ合算セリ其他ノ雇ニハ教員助手ノ雇、書記雇、舍監雇ヲ合算ス

第三三九 市町村立學校職員

每年十二月三十一日現在

年次	校長教諭助教諭訓導准訓導書記雇教員保母				計
	人員	月俸	人員	月俸	
明治卅一年	1	1,833	1	878	2,711
全三十年	3	976	1	56	1,032
全廿九年	3	976	1	56	1,032
全廿八年	3	976	1	56	1,032
全廿七年	3	976	1	56	1,032

一本表ハ小學校及實業補習學校、技藝學校、幼稚園ノ事實ナリ  
一本表月俸ハ十二月三十一日ノ現員ニ對スル一ヶ月分ノ金額ナリ但本表ハ兼務ノ者ハ之ヲ除キ兼務ノ爲メ報酬又ハ手當金等ヲ受クル者ハ金額ノミ本務ノ方ニ合算セリ  
一本表訓導ノ中ニハ訓導心得ヲ合併ス

第三四〇 縣立病院職員

每年十二月三十一日現在

年次	院長 醫員 調劑係事務員				計
	人員	月俸	人員	月俸	
明治卅一年	5	86	4	40	126
全三十年	5	86	4	40	126
全廿九年	5	86	4	40	126
全廿八年	5	86	4	40	126
全廿七年	5	86	4	40	126

一本表ハ縣立梅毒病院(五ヶ所)ニ係ル事實ニシテ俸給ハ十二月三十一日ノ現員ニ支給スル一ヶ月分ノ金額ナリ  
一表中事務員ノ中ニハ取締員ヲ合算ス



第三四一 市町村立病院職員

每年十二月三十一日現在

四百十六

年次	人				月				平均一人ノ俸給額			
	院長	醫員	調劑係事務員	計	院長	醫員	調劑係事務員	計	院長	醫員	調劑係事務員	計
明治卅一年	×	二	五	二	×	四	三	二	×	四	三	二
全三十年	—	三	三	—	—	三	二	—	—	三	二	—
全廿九年	—	三	四	—	—	三	二	—	—	三	二	—
全廿八年	—	三	四	—	—	三	二	—	—	三	二	—
全廿七年	—	二	四	—	—	三	二	—	—	三	二	—
計	—	—	—	—	—	—	—	—	—	—	—	—

一本表ハ桑名町公立病院ニ係ル事實ニシテ其他ニハ縣下ニ市町村立ノ病院ナシ  
一表中月俸ハ十二月三十一日、現員ニ對スル一ヶ月分ノ金額ナリ  
一事務員ノ中ニ取締係ヲ合算シ×印ハ副院長ナリ

第三四二 縣廳收受發送公文書

年次	總數	收				發			
		知事官房	內務部	警察部	監獄署	知事官房	內務部	警察部	監獄署
明治卅一年	一五九、二八九	二三五	四九、二〇〇	一六七、七五一	一三、九八九	八〇、一七五	—	—	—
全三十年	一九七、〇〇四	—	八四、三七八	一八二、五二二	一七、九〇七	一〇〇、五三七	—	—	—
全廿九年	二三四、二六七	—	五三、八一	—	—	—	—	—	—
全廿八年	一六三、五三九	—	四二、四三七	—	—	—	—	—	—
全廿七年	一七〇、八八六	—	四五、六〇三	—	—	—	—	—	—
全廿六年	一九四、一六八	—	五四、二三四	—	—	—	—	—	—
計	—	—	—	—	—	—	—	—	—

一表中明治三十年以前(明治廿九年ヲ除ク)ハ內務部ノ内ニ知事官房ニ係ルモノヲ合算ス

○明治三十一年中內務部ニ係ルモノヲ各課別ニスレバ左ノ如シ

種類	第一課					第二課					第三課					第四課					第五課					合計
	發	收	送	受	計	發	收	送	受	計	發	收	送	受	計	發	收	送	受	計	發	收	送	受	計	
總計	—	—	—	—	—	—	—	—	—	—	—	—	—	—	—	—	—	—	—	—	—	—	—	—	—	
發	—	—	—	—	—	—	—	—	—	—	—	—	—	—	—	—	—	—	—	—	—	—	—	—	—	
收	—	—	—	—	—	—	—	—	—	—	—	—	—	—	—	—	—	—	—	—	—	—	—	—	—	
送	—	—	—	—	—	—	—	—	—	—	—	—	—	—	—	—	—	—	—	—	—	—	—	—	—	
受	—	—	—	—	—	—	—	—	—	—	—	—	—	—	—	—	—	—	—	—	—	—	—	—	—	
計	—	—	—	—	—	—	—	—	—	—	—	—	—	—	—	—	—	—	—	—	—	—	—	—	—	



7/11/34

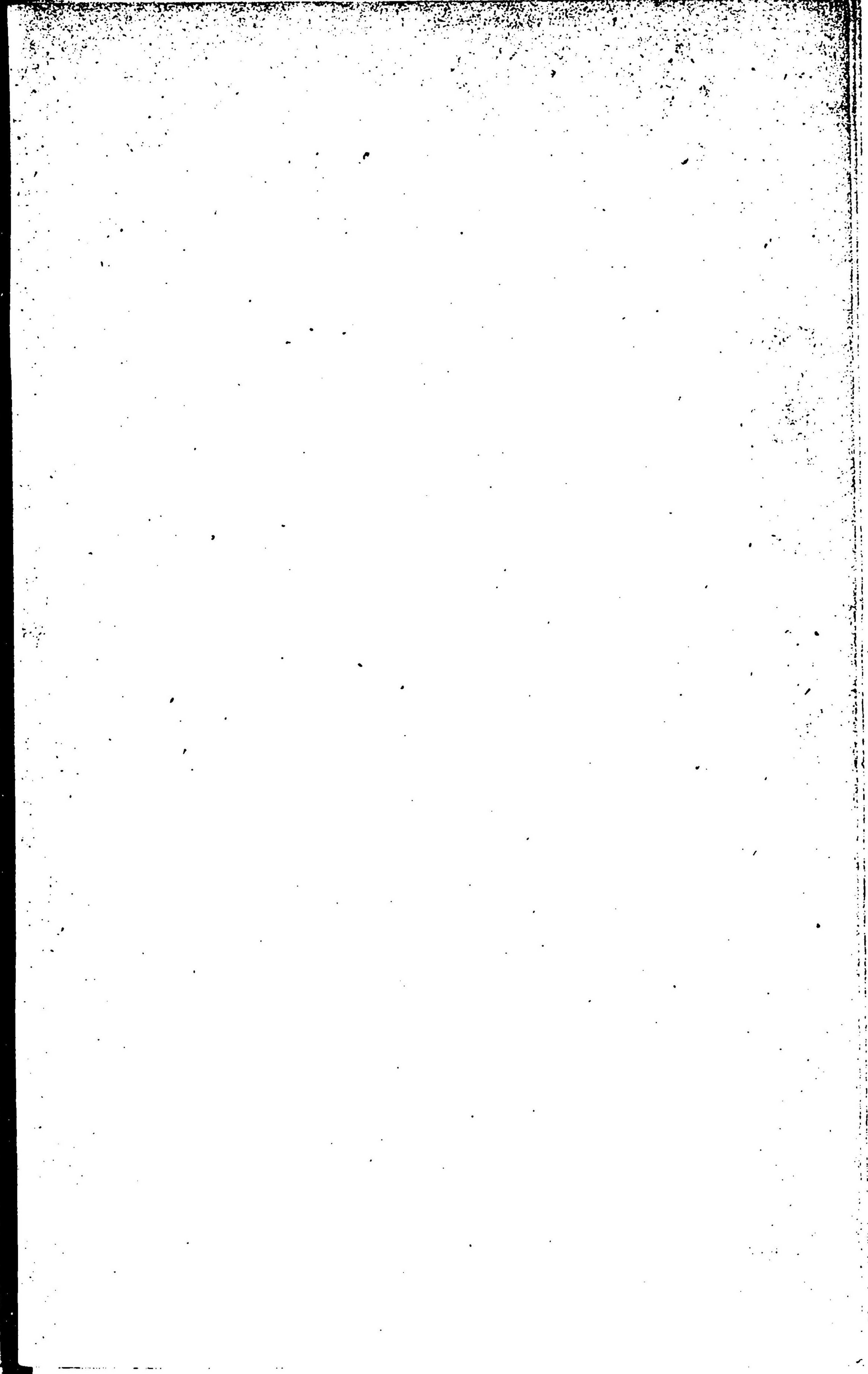
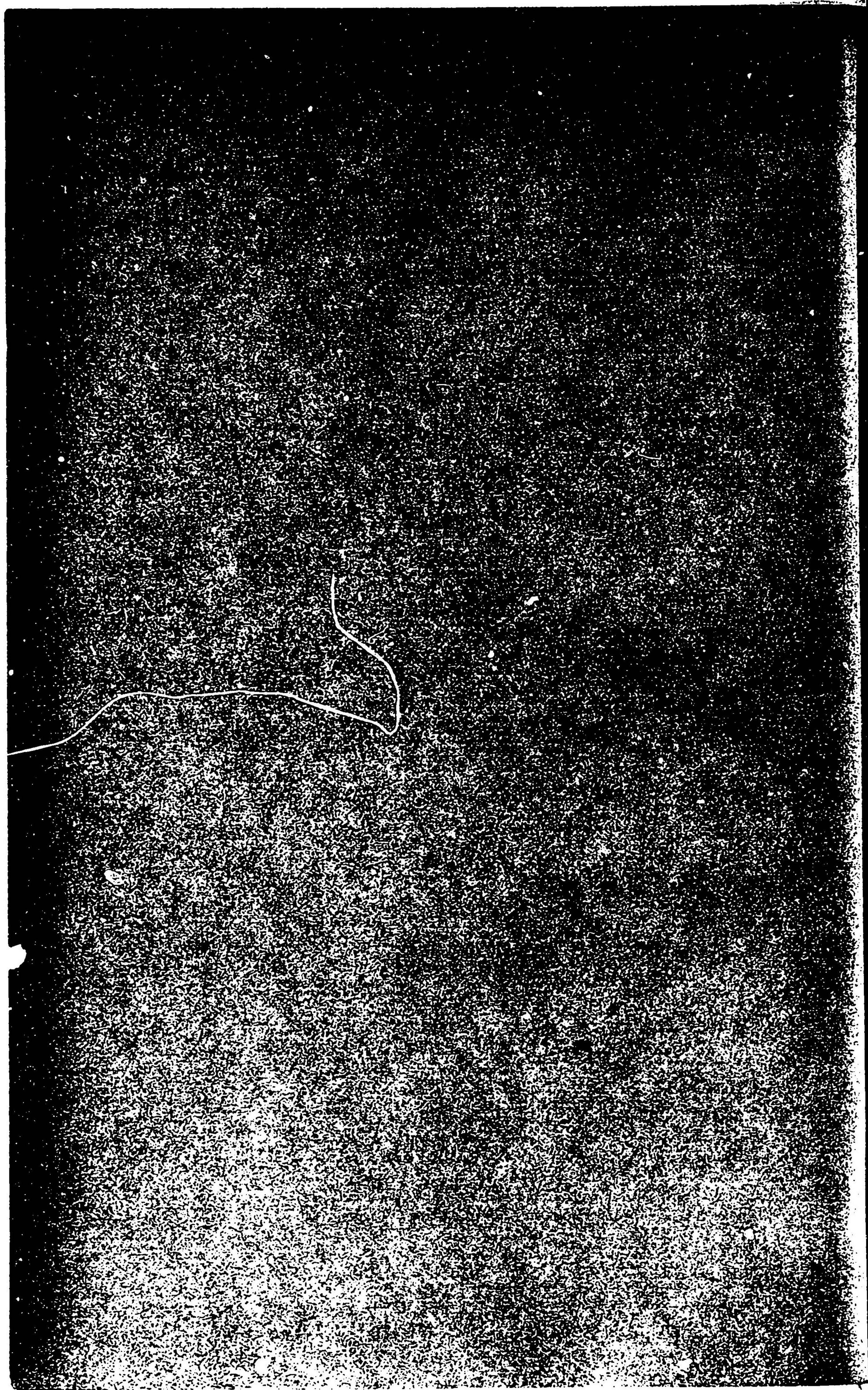
明治三十四年五月二日印刷  
明治三十四年五月四日出版

# 三 重 縣 廳

印刷者 三重縣津市北町拾貳番屋敷  
松田武兵衛

印刷所 三重縣津市北町拾貳番屋敷  
遵法社

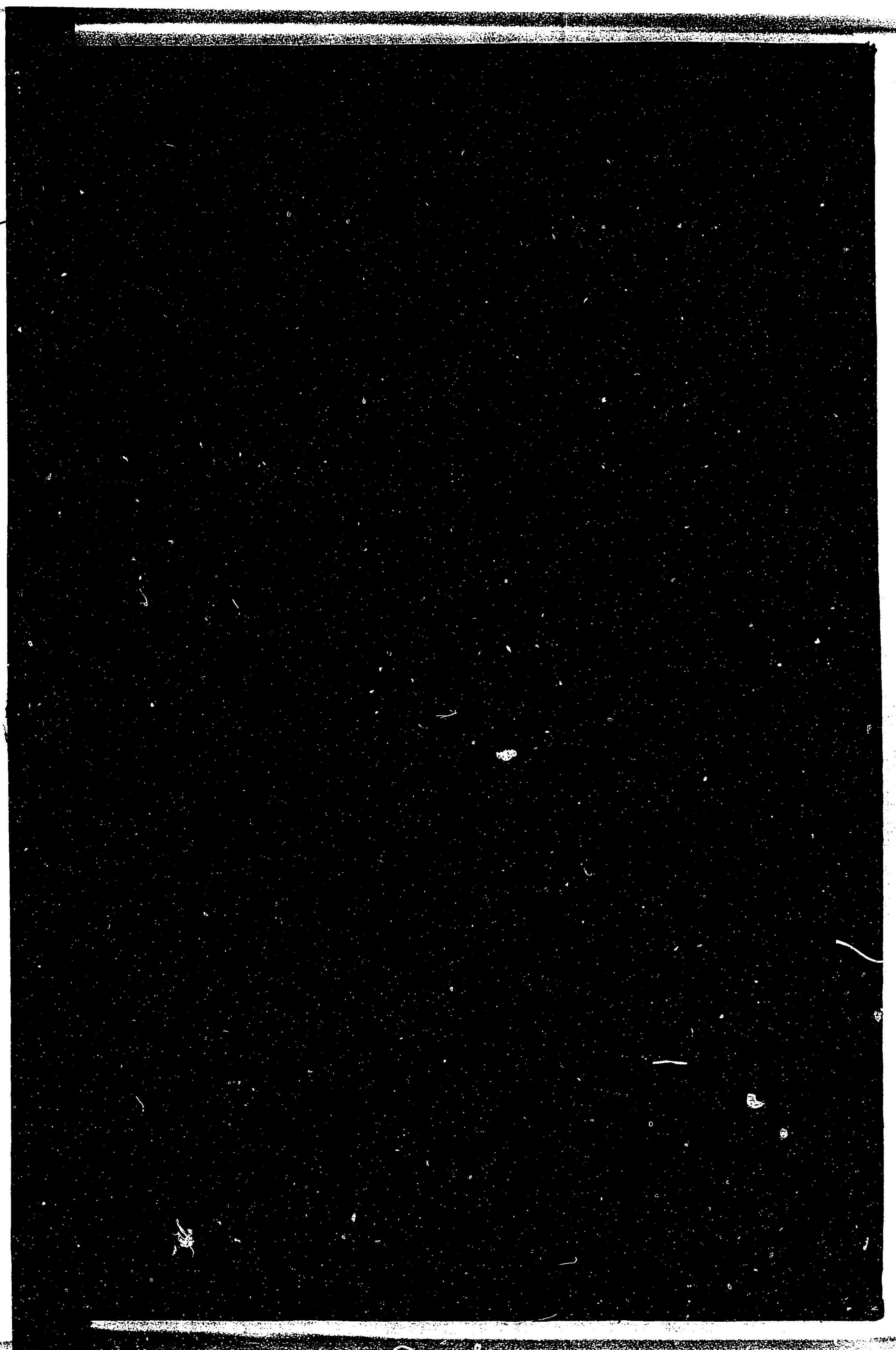






1111  
57







144  
57



