

# TANÖ NIHA MBANUA SOMASIDO (PULAU NIAS)

Maestoso

Lagu: ARO'9 ZEBUA (1957)

Libro: LEIN ZEBUA (1957)

Terj. & Arr.: DRG. YASATO HARETA (1987)

♩ = 62

D 0 5 3 5 G 3 . 2 C 1 . 7 6 . 7 G 5 . 0 Em/G 1 . 1



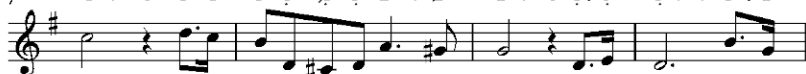
1. Ta-nö Ni - ha mba-nua so-ma-si - do Ta - nö  
1. Pu-lau Ni - as neg-ri - ku ter-cin - ta neg-ri

Bm 7 . 6 D 5 . 1 G 3 . 0 D 5 . 5 G 3 . 2 G7 1 . 3 5 . 4



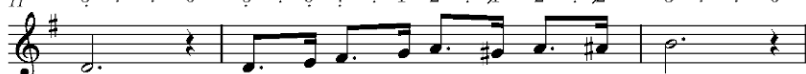
si - tu-mbu ya -'o fö - na he mu - ko - li ndra -'o ba za -  
le - lu-hur - ku nan ja - ya wa-lau a - ku di neg-ri o -

C 4 . 0 Cm 5 . 4 G 3 5 4 5 2 . 4 G 1 . 0 D 5 . 6 G 5 . . 3 . 1



röu Ba lö o-li - fu-do sa i - a Ta-nö si - tu-mbu -  
rang ti-a - da per-nah ku-lu - pa - kan Ni-as - ku ter-cin -

Bm 5 . . 0 D 5 . 6 7 . 1 G 2 . 4 2 . 2 G 3 . . 0



do mo - hi-li ba e - bo - lo ndra - so  
ta, di - hi-as - i gu - nung dan lem - bah

Bm 5 . 5 Am 4 2 C 4 . 4 G 3 1 0 G/D 5 . 6 7 . 1 D 5 3



so, nu-ngo ni - da - nö ba mbo-mbo fa - sui a - si se - bo -  
Ma - ta a - ir, su - ngai, te - la - ga di - ling-kung-i sa - mud-

17 G D G C G Em/G  
 1 . 0 5̣ 3̣ 5̣ 3 . 2 1̣ . 7̣ 6̣ . 1̣ 5̣ . 0 1̣ . 1̣

lo. 2.Ta-nö Ni - ha sa-ta-bö si-na - nö So - wa -  
 ra 2.Pu-lau Ni - as pe-nuh ke-su-bur - an, war - ga -

20 Bm D G D G G7  
 7 . 6 5̣ . 1 5̣ . 4 3 . 0 5̣ . 5 3 . 2 1̣ . 3 5̣ . 4

nu<sup>a</sup> khö-<sup>nia</sup> lö fa - a - mbö u - fa - bu 'u wa u-be - le -  
 nya cu - ku se-jah - te - ra ku-ber - te - kad s'la - lu se - ti -

23 C Cm G D G D  
 4 . 0 5̣ . 4 3 5̣ 4 5̣ 2 . 1 1 . 0 5̣ . 6

gö me ya - 'o - do khöu dö - tö - na - fö Ta nö  
 a, se - ba - gai re - la - wan pem - be - la Ni-as

26 G Bm D  
 5̣ . . 3 . 1 5̣ . . 0 5̣ . 6 7 . 1 2 . 2 . 2

0 - ma-si - ö no so - ö ba du - du-ma hö -  
 ku ter - sa - yang eng - kau s'la - lu di ru-ang ma -

29 G Bm Am C G  
 3 . . 0 5 . 5 4 2 5̣ 4 . 4 3 1 0

rö A - mae-do - la ni - na ndra-'u-gö  
 ta Kau - lah i - bu pem - bi - na cit-ra,

32 G/D D G  
 5̣ . 6 7 . 1 5 3 1

sa - nge - bua so - ndro - ro - gö  
 peng - a - suh pen - de - wa - sa