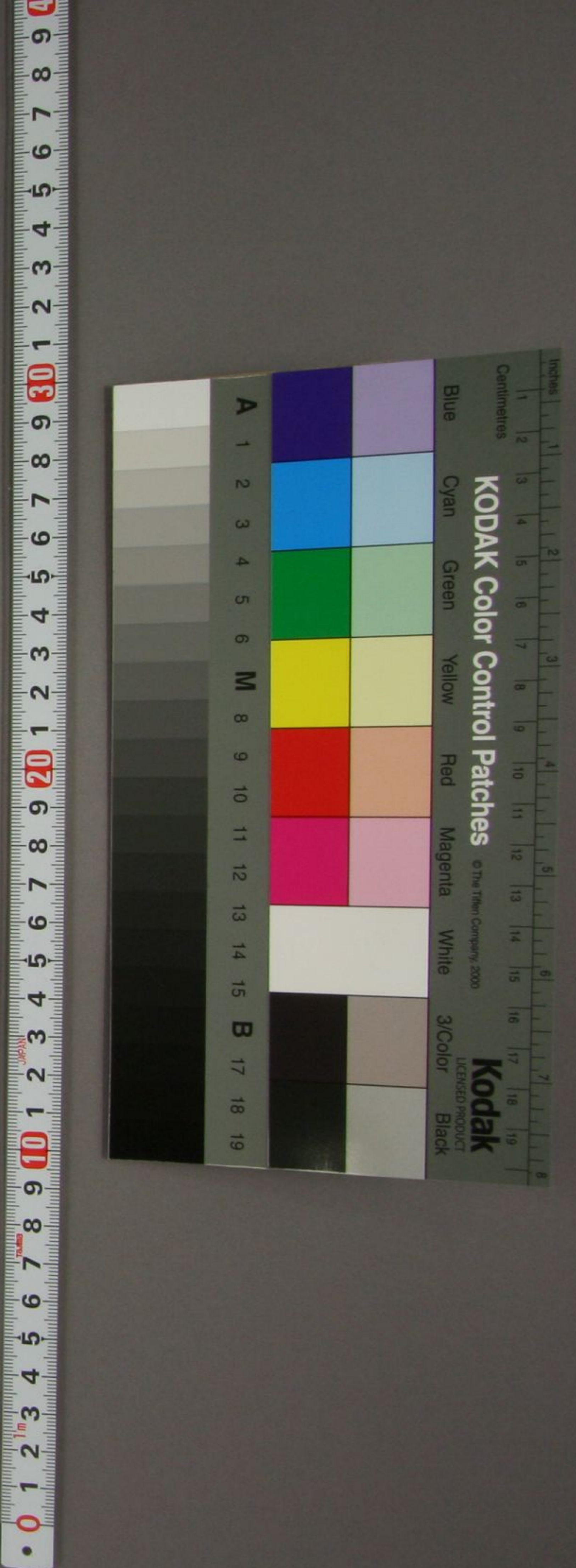


耕作 本 察

414
A 525
2 部區/省本

<p>察司</p>	<p>卿官房</p>	<p>官負之本</p>	<p>會計之司</p>
<p>各局ノ司サトル事務</p>	<p>書簡ノ開封 本省ノ卿ノ往復 本省ノ卿ノ謁見ノ請ヒ 凡本省ノ卿ノ獨掌ニ屬スル至要ノ事務</p>	<p>本省ノ官負ニ關スル 耕作學校馬醫學校官負及 教授方○牧育場ノ官負○國民養生ノ議院○國地ノ 健康ノ用務ヲ掌サトル醫及役人○物品衡量ノ用務 ヲ掌サトル官負○右ノ凡ノ官負ニ關スル取締ノ 及ヒ其官暇ノ請ヒ○右ノ官負レジョンドノノ 社ニ委任スルノ及ヒ昇進スルノニ關スル事件○同 前他國ノ賞牌勲社ニ關スル事件</p>	<p>計算總體ノ所置○會計年ノ勘定書○假ノ計算○非 常及增加ノ定額金○落成シタル會計年ノ計算○大 藏卿及ヒ計算總檢査院トノ往復○會計簿及他ノ計 算簿冊○毎月出入指引勘定書○命没書及ヒ仕拂手 形ノ派出又之ヲ派出スル毎ニ之ニ付テ做ス可キノ 報知○命没書ヲ記入スル簿冊○本省當用雜費金銀 耕作交易省ニ屬スル諸學校牧育場及ヒ他ノ建 造所ノ金貨ノ勘定書ノ鑑札本省ニ屬スル凡 ノ用務ノ物品勘定書ノ鑑札○計算總檢査院ニ 届出ツ可キ凡テノ勘定書</p>

佛國總物
佛朗西國人民年々増減○國內ノ事物ノ景狀ヲ取
調ル為ノ佛朗西ノ各區ニ設ケタル常集ノ委員○
佛朗西ノ全國ノ事物ノ景狀ヲ顯定スル為ノ要ス
ル所ノ凡テノ調書及ヒ證書ヲ合一レ且之ヲ報告



易

省



察易貿外國			察易貿內國			耕作			司		
局三第	局二第	局一第	局三第	局二第	局一第	局三第	局二第	局一第	局一第		
萬國交易 ノ景状并 ノ高航往 末ノ取調	外國交易 法及其 海關稅ノ 法并其 定數表	佛朗西國 海關稅ノ 法律及 其定數 表	養生健 康ノ取 及百工ノ 取締	百工	貿易	司馬牧	耕作勸 勵金 農夫補 助金	耕作學 馬醫學	佛國總物 景状錄之 局		
佛朗西國ト屬國及ト外國トノ間ノ通航并ニ其貿易百工ノ交際ニ付テ 諸洞書ヲ合一スルノ其交際ノ生効ノ量考○外國ニ於テ為ス處ノ百工 ノ博覽會○右ノ博覽會ニ參加スル所ノ佛朗西ノ工作人ノ便益ヲ保護 スル為メナス可キ所置○國外交易記録誌ニ記入ス可キ報達	外國ノ高法及ト海上ノ方ニ関スル總テノ調書ヲ合一スルト外國トノ 間ニ結ヒタル交易約定書ヲ集ムルト○右ノ證書ノ翻譯其當否ノ量考 ○右ノ内佛朗西國貿易ノ為メナス可キ所ノ斟酌○右ニ付テ国外記録 誌ニ記入ス可キ報達	交易耕作百工ノ高議總代○佛朗西國ト屬國ト及ト外國トノ間ノ貿易交際ヲ盛廣ニス ルノ仕方ノ助考及ト高議○貿易通船ノ約定○海關稅ノ定則及ト海關ニ付テノ法律ノ 成備○右ノ規則ノ施行ニ付テ人民ノナス處ノ控訴○物品預ケ藏ノ設立及ト取締ニ関 スル用務ノ海關ノト○海關ニ付テノ賞金○海關稅ノ定則ノ該用ニ関スル事件ヲ取調 審○手藝製造高議總代トノ往復○國外貿易記録誌ニ記入ス可キ報達○外國移民ノ景状 外國ノ高法及ト海上ノ方ニ関スル總テノ調書ヲ合一スルト外國トノ 間ニ結ヒタル交易約定書ヲ集ムルト○右ノ證書ノ翻譯其當否ノ量考 ○右ノ内佛朗西國貿易ノ為メナス可キ所ノ斟酌○右ニ付テ国外記録 誌ニ記入ス可キ報達	養生健康ノ取締○國民養生ノ核議總代○因地健康監察委員及ト其出張所○ カランテノ但シ傳遷病者兼込ノ船着港ノ節四十日間其陸上陸ヲ禁シ且ツ其同 船人ヲ港外ニ設ケタル養病館ニ入レ置クト云○養病館○人民健康ノトニ 付テ内外往復○傳遷病○種痘ヲ勸勵スル事務○醫業取締○全國ノ健康ニ付 テ總體ノ所置○溫泉場ノ規則及ト取締○右ノ鑑察ノ醫者ノ委任○危殆ノ建 造所不建康ノ建造所不建○建造所○ハトルノ量方○衡量方ノ検査	手藝製造ニ付テノ法律及ト規則ノ議按ノ作立○手藝製造核議總代及ト手藝製造 ノ諸會議所○手藝製造ノ博覽館及ト諸學校○巴里斯ノ手藝製造ノ中央學校○百 工措學校○百工ヲ勸勵ノ為メ設ケタル會社○工務裁判所○發明ノ證書○製造人 ノ名印○工人明細書○製造所使童ノ工業ニ付テノ規則及ト其検査○工物ノ 博覽會○絹ノ高賣○百工ノ勸勵事務○百工ノ景状ノ記録	國內ノ交易ニ関スル法律及ト規則ノ議按ノ作立○貿易會議所○貿易裁判ノ為メ裁判後ノ 撰任ノ所業ニ関スルト○相場市ノ設立及ト其取締○兌換ノ委任及ト貿易媒人ノ委任○貿 易媒人ノ口錢○無名會社○人民貯金ノ預ケ所○老人ノ為メ設ケタル隱居料ノ局○諸清員 組○トニテハ結ヒタル會社ト云○貿易ヲ勸勵スル為メ人民ノ高ヲ増サンカ為メ元手金 ニ付テノ所置ニ對シタル人民ノナレタル控訴ノト○土地ノ財產主ノ補助ノ為メ金ヲ貸與 スル會社及ト其會社設立條例ノ并詳	牧馬ノ掌關及ト御用馬ノ預ケ所○右ノ建造所ノ入費及ト右ノ勘定書 ヲ許諾スルト○牧馬ノ委員○純種ノ馬ノ明細書ヲ記入スル簿冊ヲ預 リタル委員○騎兵ノ為メ要スル處ノ馬ヲ足ラシムル為メノ要務○競 走馬○牧馬ノ勸勵事務○牧馬ノ諸事景状ノ記録	飲食料ニ関スル法律○穀米出入稅ヲ定ムル為メ米穀ノ相場表○佛 朗西國ト外國ト米穀市ノ相場○米穀ノ融通ヲ便ニスルノ所置 ○獸類ノ市○パンノ製造ト販肉ト屠獸場ト及ト飲食料賣場 閉スル施設ノ規則ニ付テ人民ノ控訴○巴里斯ノ入用ノ薪炭 石炭ヲ足ラシムルニ関スル所置○薪石炭ノ市及ト賣場	耕作ノ總議院○耕作ノ會議所○耕作ニ関スル法律及ト規則ノ議按ヲ作立スルト 耕作會社○耕作術ニ関スルトニ付テ習學ノ為メ人ニ命ジラル特任○屠牛ノ比 覽會○養牛ノ比覽會○耕作ノ產物等ノ比覽會○耕作ノ勸勵事務○耕作業ノ改 ○沼ヲ乾涸スルト健康ヲ害スルノ場ヲ清潔ニスルト○潦溜ヲ決注スルト○水 ヲ導末スルト○田舎ノ取締○不毛地ノ墾拓○森林ノ樹木ヲ改植スルト○耕作ニ 關スルルヲ潤フ合一且之ヲ布告スルト○耕作術ノ書籍ヲ前拂ニテ買求ノ ○養蠶○獸類ノ傳病或ハ火水雷ヨリ害ヲ受ケタル農夫ニ救助金ヲ與フルト	耕作ノ鑑札○耕作ノ御學校○學校トシテ設ケタル田家○ 牧牛場○養羊場○耕作ノ諸學校○馬醫御學校○右ノ建造所 ニナシタル耕作及雜費ノ鑑察○馬醫職ノ鑑察○獸類ノ傳 病○右傳病治療入費ノ拂方○純種ノ牛ノ在所及其所有主 ノ名ヲ記入スル簿冊ヲ鑑査スルトヲ委任シタル委員	佛朗西國人民年々増減○國內ノ事物ノ景状ヲ取 調ル為メ佛朗西ノ各區ニ設ケタル常集ノ委員○ 佛朗西ノ全國ノ事物ノ景状ヲ合一シ且之ヲ布告 スルト○老人ノ隱居料ノ支配局ノ為メ要スル所 ノ人民生計平均ノ數ヲ計定スル事○政府ノ允許 ヲ以テ取設ケタル理財會社ノ手数料ノ規則ノ鑑札	ノ用務ノ物品勘定書ノ鑑札○計算總檢査院ニ 届出ツ可キ凡テノ勘定書