

朝鮮古蹟圖譜
一



朝鮮古蹟圖譜一

景

光

介



爾

大正四年春日

正毅題



緒言

朝鮮古蹟調査ノ事業ハ明治四十二年九月韓國政府ニ於テ古建築物ノ調査ヲ工學博士關野貞文學士谷井濟一工學士栗山俊一ニ囑託シタルニ端ヲ發キ翌四十三年韓國併合ト共ニ本府此事業ヲ繼續シテ更ニ其範圍ヲ擴張シ歴史ノ證徴及ヒ美術ノ模範トナルヘキモノハ悉ク之ヲ調査セシムルコト爲シタリ爾來三氏ハ每年秋冬ノ間約三四箇月ニ亘リ各地ヲ巡回シテ探檢覈查ニ努メ足跡殆ト十三道ニ遍ク既ニ蒐集シタル各種ノ寫眞及ヒ圖面等無慮數千ヲ以テ算フルニ至レリ仍テ歴史ノ隱微ヲ啓キ藝術ノ眞相ヲ露ハシ汎ク學界ノ裨益ト爲ルヘキモノヲ集メテ朝鮮古蹟圖譜ト題シ逐次之ヲ印行シテ千古ノ遺蹟ヲ現代ニ紹介スト云爾

大正四年三月

朝鮮總督府

朝鮮古蹟圖譜第一冊目次

一 樂浪郡及帶方郡時代

甲 樂浪郡

一	樂浪郡治址(其一)	一七	屯	大同江面古墳(東墳)
二	址 其二	一八	瓦	同 墳 平面圖
三	同 址 附近發見瓦	一九	瓦	同 墳 前後兩室通路
四	同 址 附近發見瓦及磚	二〇	瓦	同 墳 發見副葬品
五	黑橋面出土青銅器及陶器破片	二一	瓦	大同江面古墳(東墳及西墳)磚槲所用磚
六	石巖洞古墳正 面	二二	瓦	大同江面古墳(乙)全 景
七	墳右 側 面	二三	瓦	同 墳 磚槲外部
八	墳天 井	二四	瓦	同 墳 磚槲內部
九	墳發見 瓦	二五	瓦	同 墳 磚槲入口內面
一〇	墳前室 上部	二六	瓦	同 墳 發見副葬品(鏡、指輪、青銅具、甌)
一一	墳前室 入口	二七	瓦	同 墳 發見副葬品(甌、指輪)
一二	墳磚槲所用磚	二八	瓦	同 墳 發見副葬品
一三	墳發見 鏡	二九	瓦	大同江面古墳(丙)
一四	墳發見副葬品(鏡、大刀)	三〇	瓦	大同江面祭壇
一五	墳發見副葬品(指輪、甌)	三一	瓦	大同江面菟集塚
一六	墳發見副葬品(甌、指輪)	三二	瓦	大同江面發見塚
一七	墳發見副葬品(甌、指輪)	三三	瓦	大同江面出土塔
一八	墳發見副葬品(金針器、覆輪具)	三四	瓦	內 洞 里 古 墳
一九	大同江面古墳散在光景	三五	瓦	智 禮 洞 古 墳
二〇	大同江面古墳(西墳)	三六	瓦	智 禮 洞 發 見 塚
二一	同 墳 磚槲	三七	瓦	黃 州 驛 西 古 墳
二二	同 墳 發見副葬品	三八	瓦	黃 州 驛 西 古 墳 發 見 陶 器 瓦 及 磚

二九 二二—二三 梧野洞古墳木槨及木棺略圖

二四 同 墳木槨及木棺用材

二五—二六 同 墳發見副葬品 斧直刀 鍬埋刀

三〇 二九 粘蟬縣治址

三一 同 址發見瓦

三二 三三 城采洞古墳

三三 同 墳內部

三三—三四 城采洞古墳發見陶器破片

三五 粘蟬碑全景

三六 同 碑正面

三七 同 碑拓本

三八 同 碑々閣

三九 碑閣建設後ノ粘蟬碑

乙 帶方郡

三六 帶方郡治址(附近略圖)

三七一—三三 同 址 發見瓦及磚

三七 帶方太守張撫夷墓

三五—三六 同 墓實測圖

三八 同 墓玄室

三九 同 墓羨道正面

四〇 同 墓羨道右側壁

四一 同 墓羨道右 龕

四〇—四一 帶方太守張撫夷墓塋所用磚

四二—四三 同 墓塋所用磚

四四—四五 同 墓塋所用磚及瓦

四六—四七 同 都蒙坪大塚

四八—四九 同 都蒙坪發見磚

五〇—五一 同 傳鳳山郡發見磚

二 高句麗時代

甲 國內城地方(支那盛京省輯安縣)

四六 通溝城(國內城王宮址?)(東門外光景)

四七 同 城 平面見取圖

四八 同 城 西壁外面下部斷面及正面圖

四九 同 城 北壁外面

五〇 同 城 西壁外面下部

五一 同 城 發見瓦

五二 山城子山城址(尉那巖城址?)平面見取圖

一七〇 山城子山城址(尉那巖城址?)城壁立面見取圖

一七一 同 城址 正面

一七二 同 城址 內建築遺址

一七三—一七四 同 城址 發見瓦

一七五—一七六 同 傳山城子山城址發見瓦

一七七—一七八 同 山城子山城址發見瓦

一七九—一八〇 同 母丘儉勒功碑斷片拓本

五二 八五 母丘儉勒功碑斷片發見地點

一八六 將軍墳遠望

五三 一八七 墳全景

五四 一八八—一九〇 墳實測圖

五五 一九一 同 墳正面(南面)

五五 一九二 同 墳背面(北面)

五六 一九三 同 墳左側面(東面)

五六 一九四 同 墳右側面(西面)

五七 一九五 同 墳正面(左部)

五七 一九六 同 墳正面(右部)

五八 一九七 同 墳玄室上部

五八 一九八 同 墳玄室下部

五九 一九九 同 墳羨道入口

六〇 二〇〇 同 墳羨道玄室內所見

六〇 二〇一—二〇四 同 墳發見瓦 其一

六一 二〇五—二一〇 同 墳發見瓦 其二

六二 二一一—二一八 同 墳發見瓦 其三

六三 二一九—二三三 同 墳陪塚實測圖

六四 二三四 同 塚左側面(東面)

六四 二三五 同 塚正面(南面)

六五 二三六 同 塚石櫛正面(南面)

六五 二三七 同 太王陵遠望右側後方所見

六六 二三八 同 陵全景(正面及右側面)

六六 二三九 同 陵上部(正面)

六七 二四〇—二四二 同 陵實測圖及見取圖

六八 二四三—二四四 同 陵發見瓦及塚

六九 二四五 同 陵發見磚

七〇 二四六 千秋塚全景(左側面及正面)

二四六—二四八 同 塚發見瓦

七一 二四九 同 塚發見磚 其一

七二 二五〇—二五二 同 塚發見磚 其二

二五三 傳千秋塚發見瓦

二五七 臨江塚發見瓦

二五八—二五九 溫和堡西大塚發見瓦

七三 二六〇 同 塚全景

二六一 溫和堡中大塚全景

七四 二六二 五道神塚全景

二六三 五塊墳龜持塚左側面

七五 二六四 同 塚玄室前壁上部

二六五 同 塚羨道及右籠

七六 二六六 山城子兄塚全景

二六七 山城子弟塚全景

七七 二六八 折天井塚正面

二六九—二七〇 同 塚石櫛實測圖

二七一—二七三 四阿天井塚石櫛實測圖

七八 二七四 五塊墳二ツ塚全景

二七五 同 三ツ塚第三塚全景

七九 二七六 五塊墳二ツ塚第二塚全景

二七七 五塊墳四ツ塚全景

八〇 二七八—二七九 同 四ツ塚第四塚實測圖

二八〇 同 四ツ塚第一塚頂石

八一 二八二 將軍墳土塚頂石

二八三 三室塚全景(正面左方ヨリ望ム)

八二 二八四—二八五 同 塚羨道入口閉塞光景(羨道內所見)

- 八三 三六 三室塚第一室右壁西北壁繪畫 其一
- 八四 三七 同 塚第一室右壁西北壁繪畫 其一
- 八五 三六 三九 同 塚第二室第一層持送朱雀及白虎木版
- 二九 三九 同 塚第二室第二層持送文様木版彩色刷
- 二九 三九 同 塚第二室第三層持送文様同
- 二九 三五 散ラシ蓮花塚支室繪畫文様同
- 八六 二六 同 塚正 面
- 二九 同 塚左 側面
- 八七 二六 三九 同 塚右櫛實測圖
- 三〇 三二 龜甲塚支室壁畫見取圖
- 八八 三〇 三五 文岳里大塚
- 三〇 同 文岳里丘上石塚發見瓦
- 三〇 三五 文岳里二ツ塚
- 八九 三〇 三七 好太王碑正面遠望
- 三〇 三七 同 碑右側面遠景
- 九〇 三〇 三七 同 碑全景(正面及右側面)
- 三〇 三七 同 碑實測圖
- 九一 三二 好太王碑第一面(正面)
- 三二 同 碑第二面(右側面)
- 九二 三三 同 碑第三面(背面)
- 三三 同 碑第四面(左側面)
- 九三 三五 同 碑文字
- 九四 三六 同 碑拓本第一面
- 三七 同 碑拓本第二面
- 九五 三八 同 碑拓本第三面
- 三九 同 碑拓本第四面
- 九六 三〇 三三 東坫子礎石配置圖
- 三三 同 礎石實測圖
- 三三 同 礎石
- 九七 三三 三三 東坫子地方發見瓦 其一
- 九八 三三 三三 同 地方發見瓦 其一
- 三三 東坫子發見磚
- 九九 三三 三三 輯安縣蒐集瓦及磚

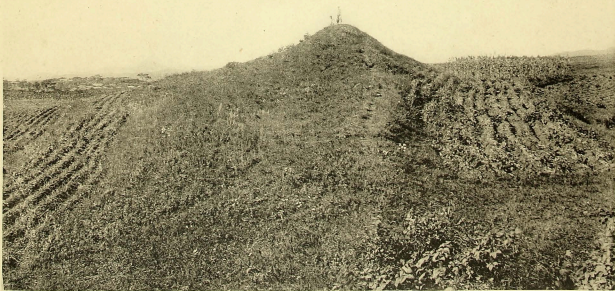
地 圖

- 一 平壤附近樂浪郡及高句麗遺蹟圖(朝鮮平安南道平壤府及大同郡)
- 二 輯安縣高句麗時代遺蹟圖(支那盛京省)

一 樂浪郡及帶方郡時代

甲 樂 浪 郡

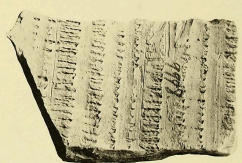
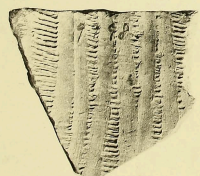
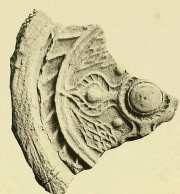
一 樂浪郡治址？其一
二 平南大同郡大同江面



三十一
 樂浪郡治址：附近發見瓦
 瓦
 本
 山
 樂浪郡治址：附近發見瓦
 瓦
 本
 山
 樂浪郡治址：附近發見瓦
 瓦
 本
 山

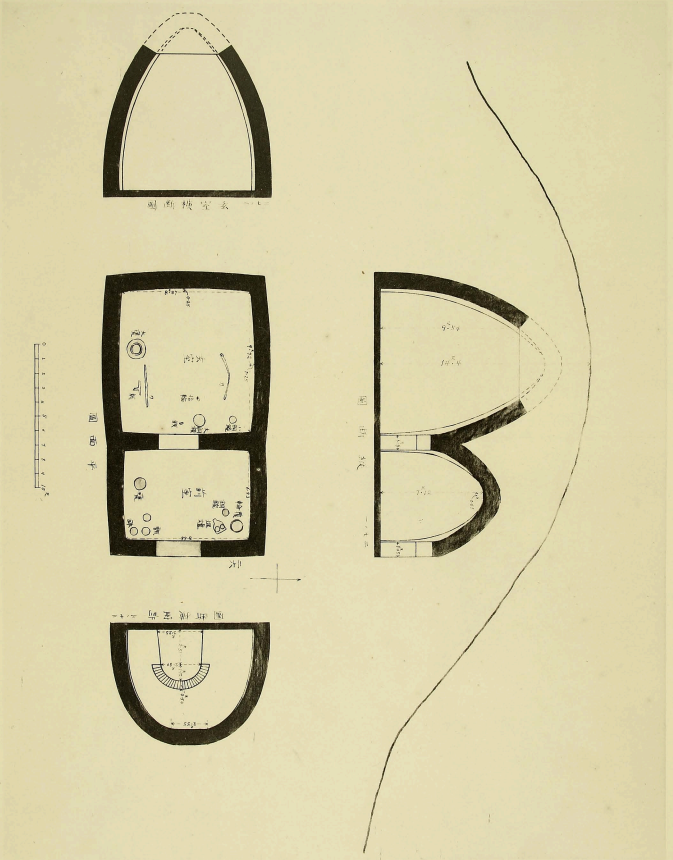


一四三
 樂浪郡治址(一)兩班發見瓦片等
 (一四三) 本 原 照
 (一四三) 本 原 照
 (平南大同郡大同江面)



二四 石炭層古墳正面
三五 同 墳右側面
(平南大同郡大同江面)



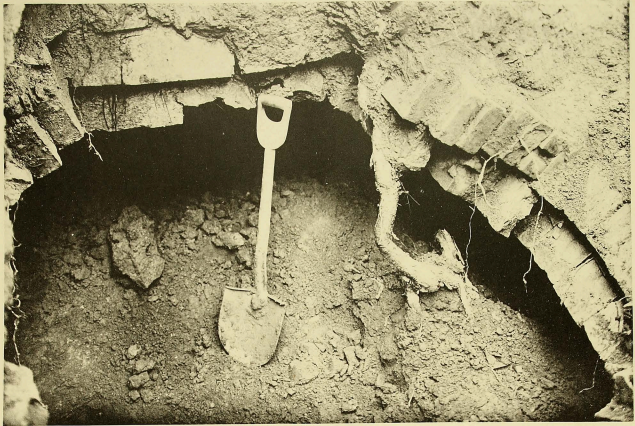


二六二九

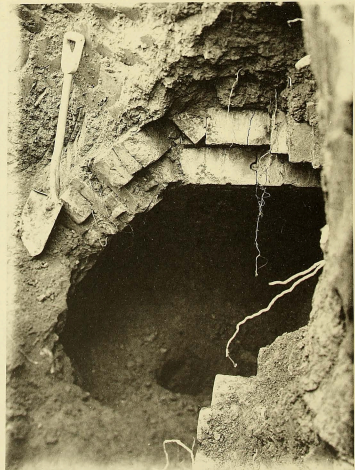
石橋洞古墳天井
同 墳發見瓦

東京女子大学蔵

〔奈良大同部大同江面〕



六一〇二



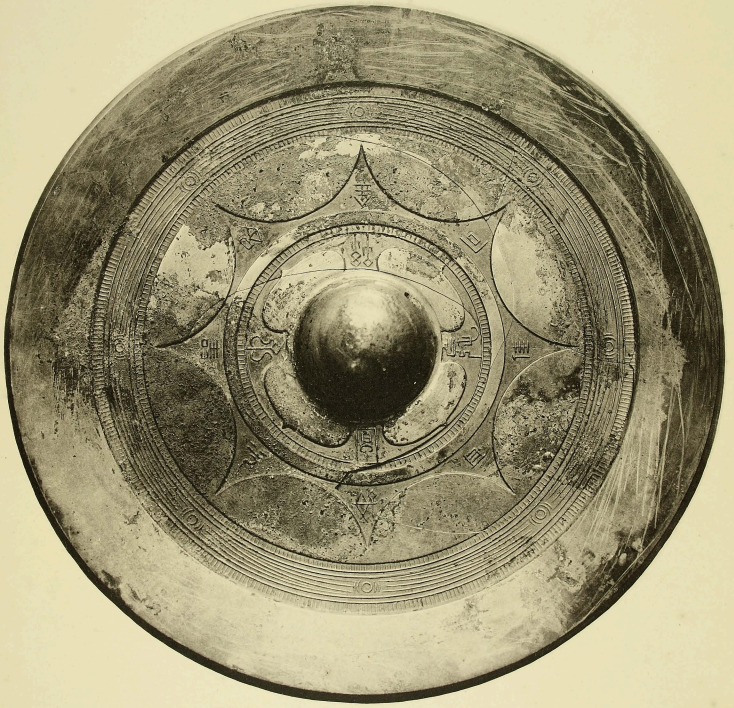
三一 石造洞窟遺跡上部
同 墳前塞入口
（平泉大阿闍梨大阿闍梨）



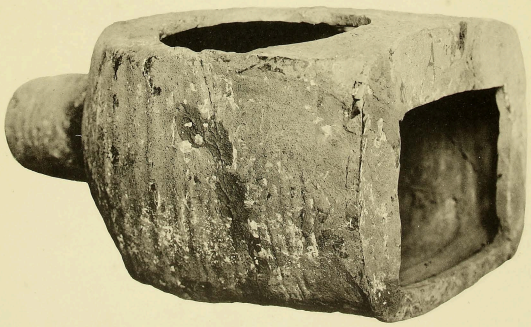
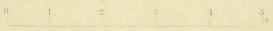
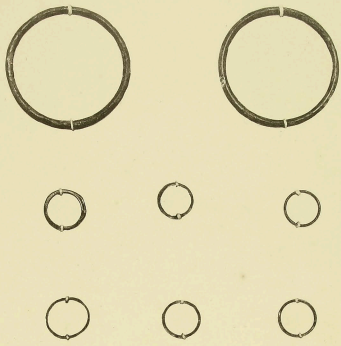
石梁明石墳地盤所用埴輪 表裏下有文字 横 平南大田亞大田江面



圖 石鏡面方鏡背透鏡 東京工部省藏 平南大明郡大同江面



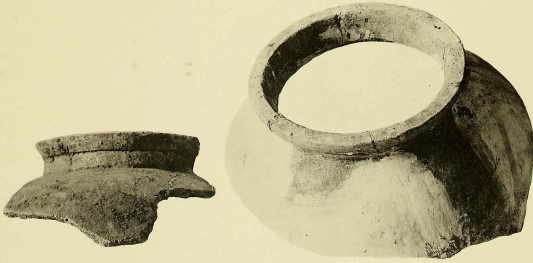
三六四一 石巖洞古墳發見副葬品 二九 銅 卍字紋 卍字紋 卍字紋 (平向大同郡大同江面)



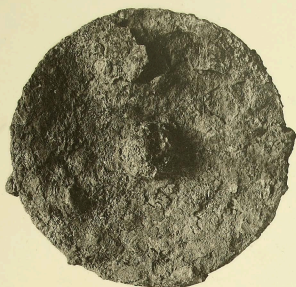
圖一七

石炭洞古墳發見陶器品

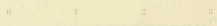
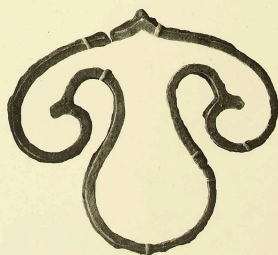
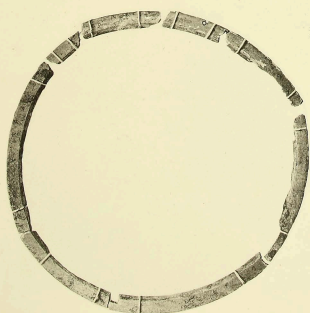
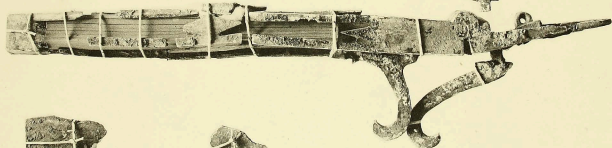
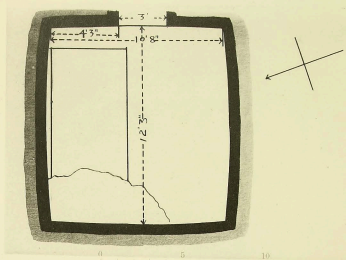
一、二、三、四、五、六、七、八、九、十、十一、十二、十三、十四、十五、十六、十七、十八、十九、二十、二十一、二十二、二十三、二十四、二十五、二十六、二十七、二十八、二十九、三十、三十一、三十二、三十三、三十四、三十五、三十六、三十七、三十八、三十九、四十、四十一、四十二、四十三、四十四、四十五、四十六、四十七、四十八、四十九、五十、五十一、五十二、五十三、五十四、五十五、五十六、五十七、五十八、五十九、六十、六十一、六十二、六十三、六十四、六十五、六十六、六十七、六十八、六十九、七十、七十一、七十二、七十三、七十四、七十五、七十六、七十七、七十八、七十九、八十、八十一、八十二、八十三、八十四、八十五、八十六、八十七、八十八、八十九、九十、九十一、九十二、九十三、九十四、九十五、九十六、九十七、九十八、九十九、一百



大同江面古墳甲(平面圖)
同 墳發見副葬品
鐵 三副具
並莫子持大等級(平南大同部)



大三分五

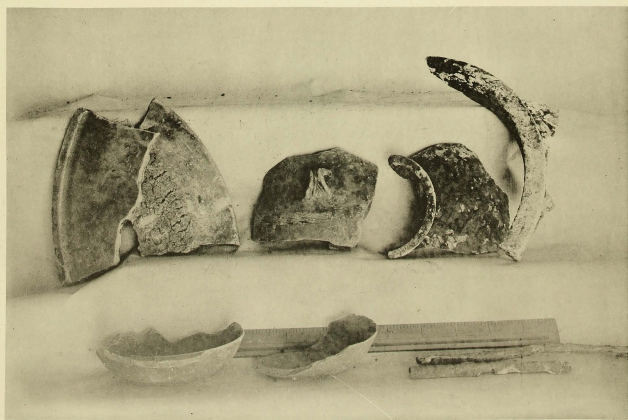
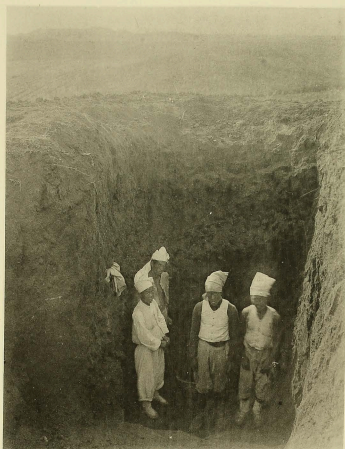


五三 大同江面古墳散在光景 (平南大同郡)
五四 大同江面古墳西墳



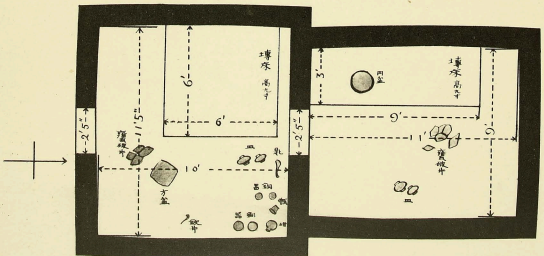
五五
五六

大同江面古墳西墳跡
發見副葬品
李王家博物館藏
(平南大同郡)

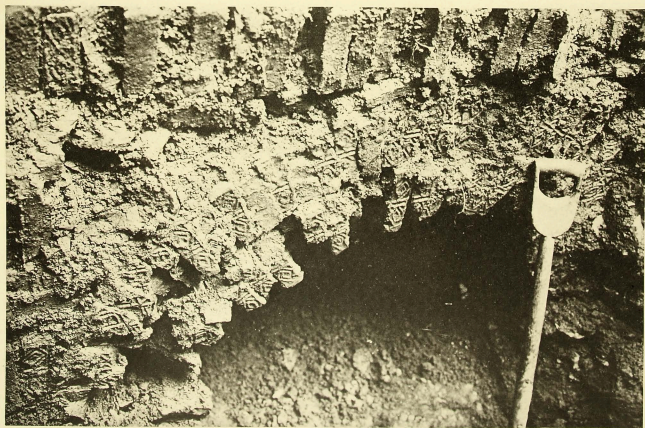


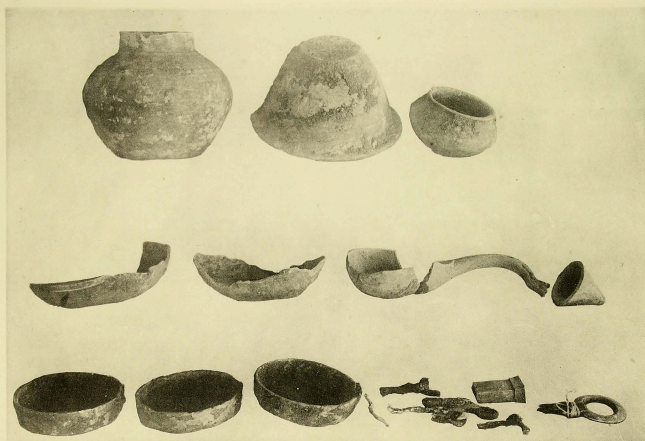


五七 大同江面古墳(東墳)
 五八 同 墳平面圖 (平南大同郡)



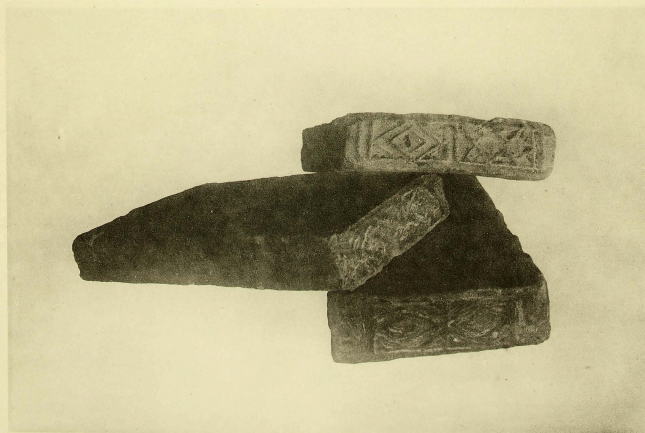
五九 大同江面古墳東墳(前) 室 (平南大同郡)
 六〇 同 墳 前後兩室通路





六一 大同江面古墳(東墳)發見副葬品
 六二 大同江面古墳(東墳及西墳)塚部所用埴

子王冢博物館藏(平南大同郡)





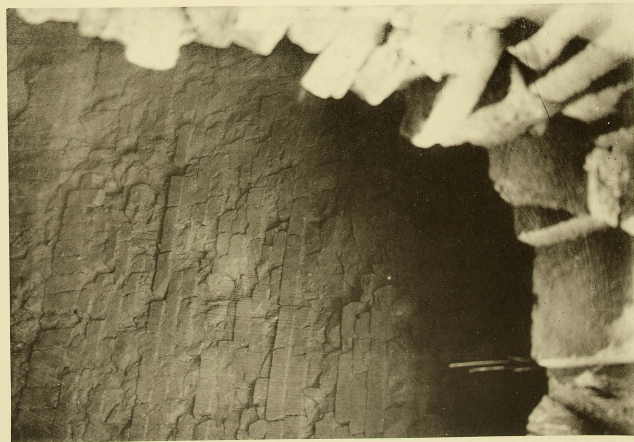
六三 大同江面吉墳乙(全景) 龍溪、文政大學教授
 六四 同 文惠博士、藤野山次氏、石澤彰 平南大同部



六三

六四

大面江面右角之角部内景
 同 墳塙入口内景
 上 云 井 平南大面江



八〇

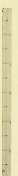
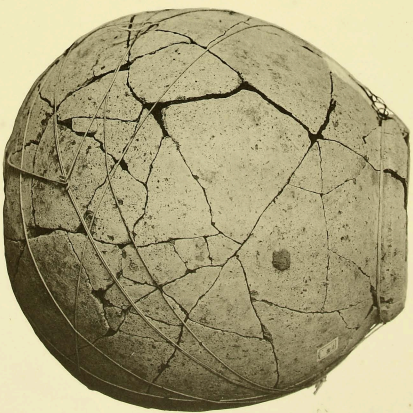
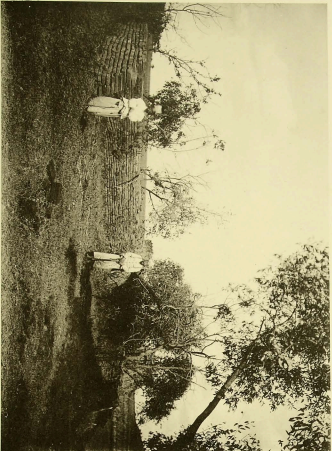
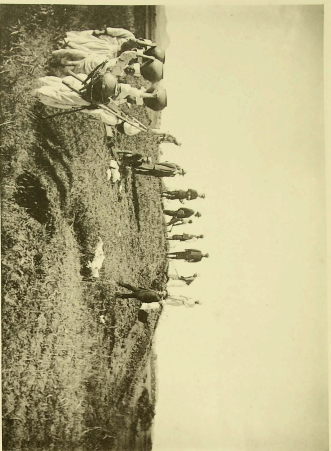
大同江福右領之發見地 發見地

八二

大同江福右領(正)

八三

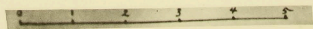
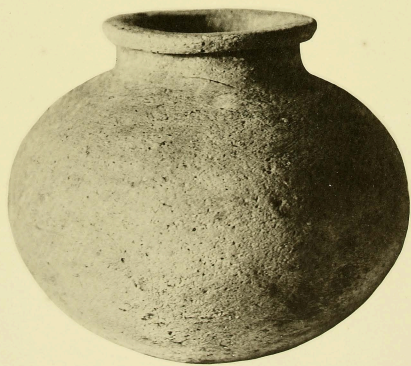
大同江福右領



九二九三 大同江面出土埋 二水 瓶 藏 (平南大同郡)



九二九三



智德洞右垣
内刻里右垣

五丁科大卷
（南江東部江東河）
（南江東部江東河）
（南江東部江東河）



99



100



101



102



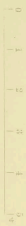
103



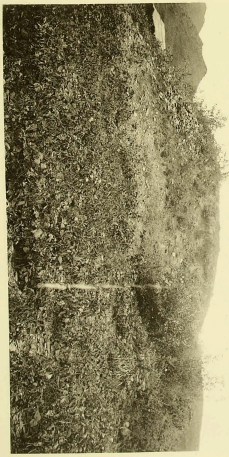
104



105



42



43



103 黃州縣西古墳
 104 黃州縣西古墳發見陶器瓦片等
 未詳載 (黃海黃州郡)



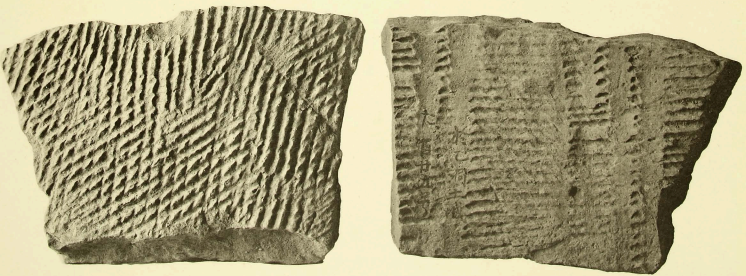
大一分二

大實

大實



二一九 粘輝縣治址
 同 址發見瓦
 出處：平泉縣關都海雲面





一三二 城梁湖古墳
 一三三 同 内部
 一三四 同 發見陶器破片 本層
 (平南浦岡部海面)





一三六 栲樹碑正面（平南縣國部海雲面）

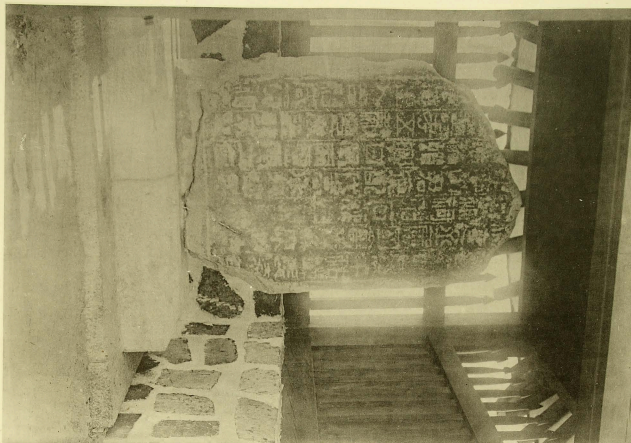




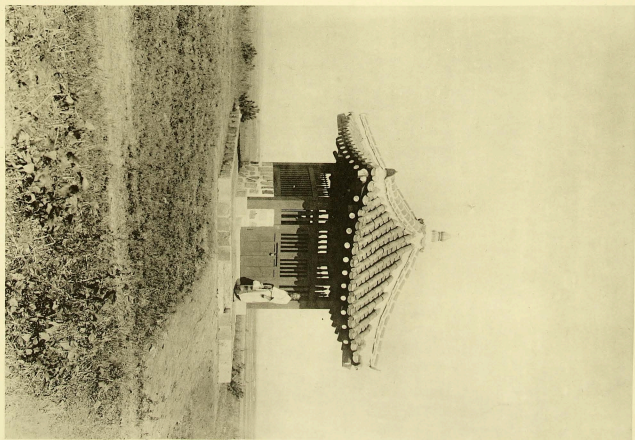
二二六

恭親碑之圖

（前圖建設後ノ石標碑（今南龍岡邸海雲面））



114

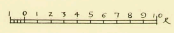
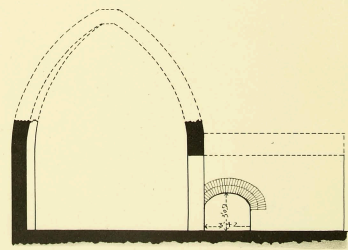
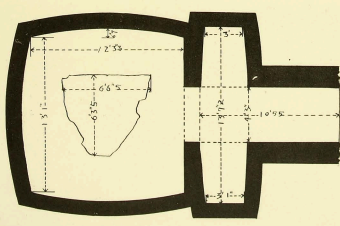
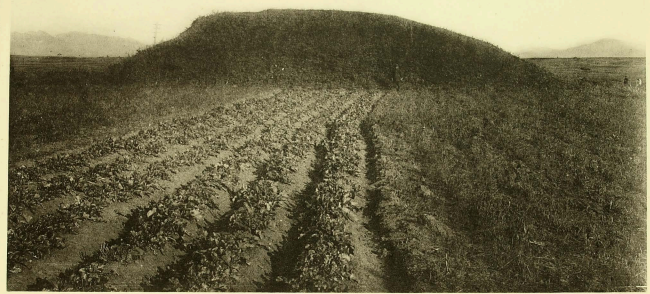


114

一 樂浪郡及帶方郡時代

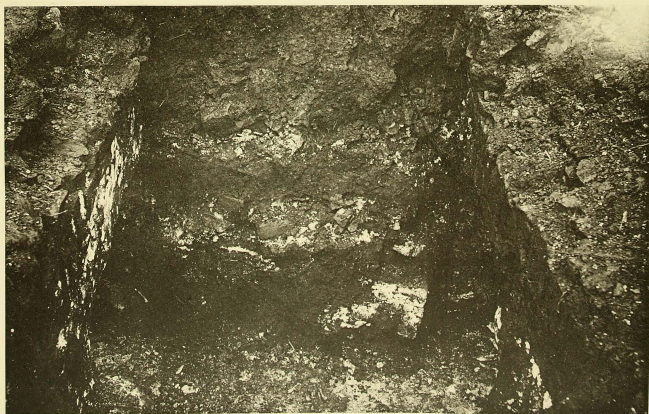
乙 帶 方 郡

一三四 帶方太守張遷冢墓
一三五 同
墓實測圖
〔黃海鳳山郡文井面〕





一三七 帶方太守張撫夷墓玄室
 一三八 同 墓室正面 (黃海區山部文井面)

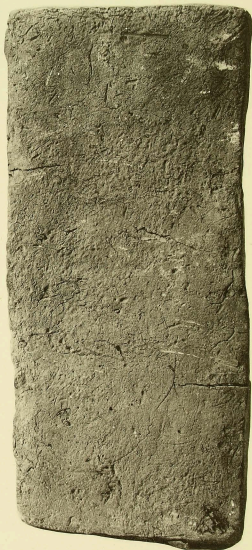
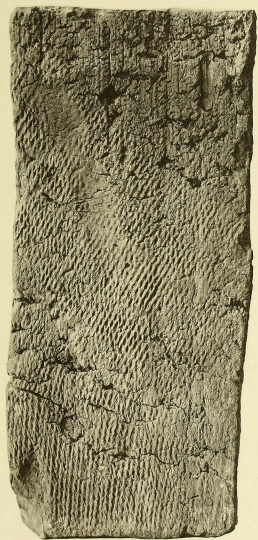




一三九 帶方太守張撫屯墓道石圍壁（黃海鳳山郡文井面）
 一四〇 同



一四一 帶方太守張遷熹熹埴器所用埴 本頁紙 (黃海鳳山郡文井面)





一四二一四六

帶方太守張撫夷墓碑所用磚

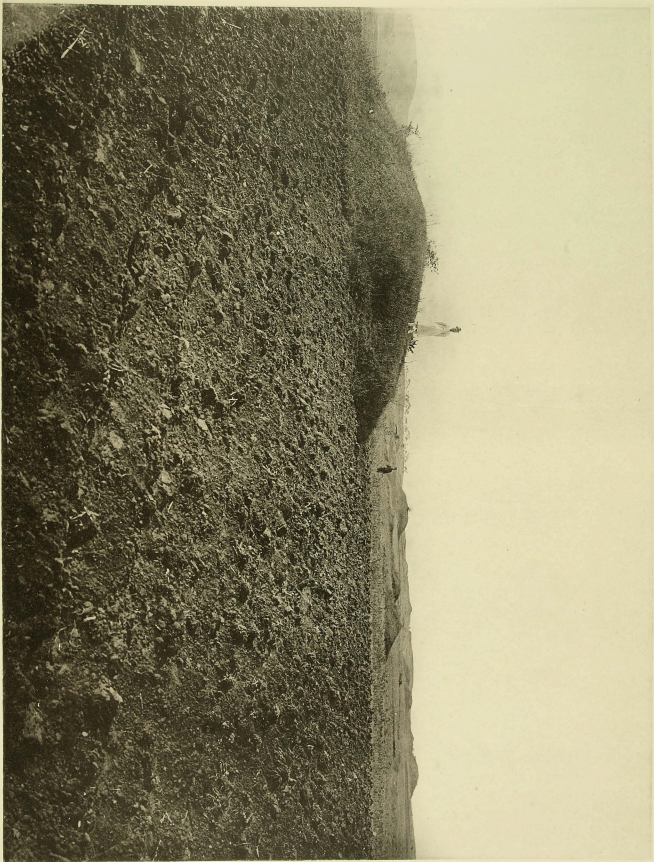
一四二一四六

嘉靖工部社平其錄

（黃海鳳山郡文井面）

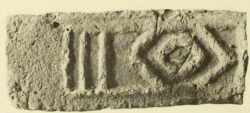
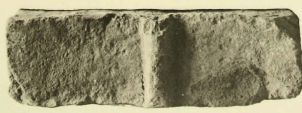
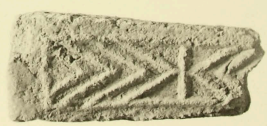
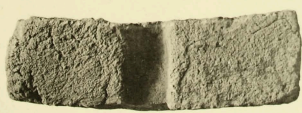


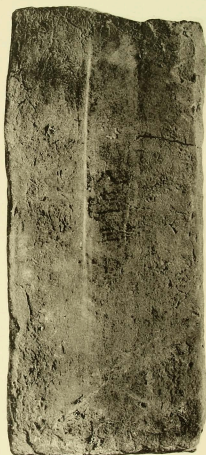
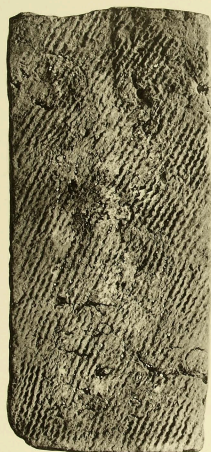
二六 龍潭河右堤取往羌洛（黃海屋山即文井側）





一五七
 一五八 一六一
 都葛坪大塚
 都葛坪發見物
 東京工科大学藏
 (黄海嵐山部楚臥面)





二 高 勾 麗 時 代

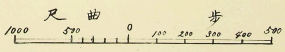
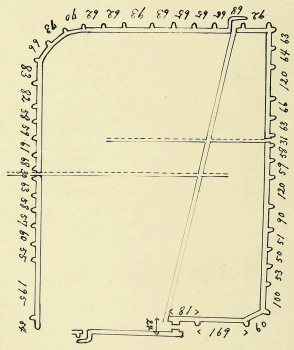
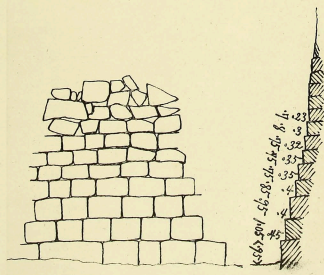
甲 國 內 城 地 方

〔支那盛京省輯安縣〕

一六三
一六四
一六五

通溝城(國內城王宮址)東門外光景
同 城平面見取圖
同 城西壁外面下部斷面及正面圖

(支那發京省輯安縣)

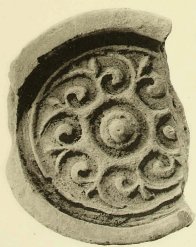


尺例比



一六六 通溝城北壁外面
 一六七 同 城西壁外面下部
 一六八 同 城發見瓦 木甍蓋

(支那盛京省朝安縣)



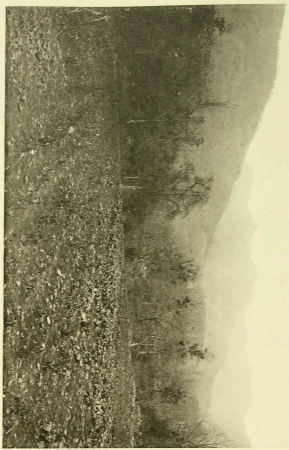
大一分二

一七〇

同城址

同城址內建築遺址

（支那帝京名稱史稿）



一七一

同城址正面

同城址內建築遺址

（支那帝京名稱史稿）

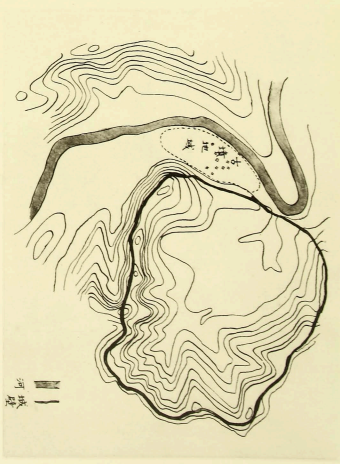


一七二

同城址

同城址內建築遺址

（支那帝京名稱史稿）

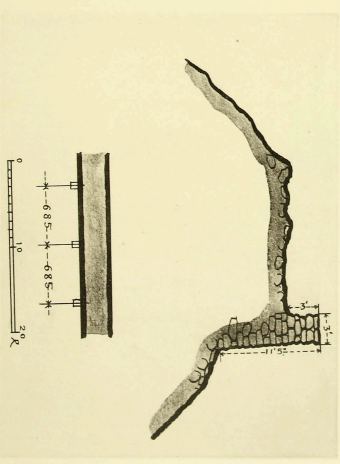


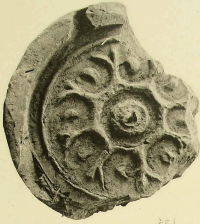
一七三

同城址

同城址內建築遺址

（支那帝京名稱史稿）

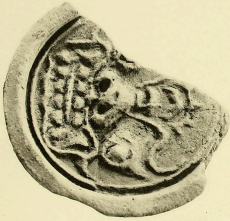




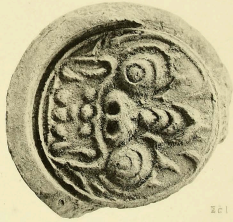
124



125



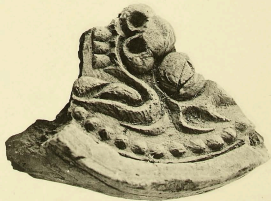
126



127



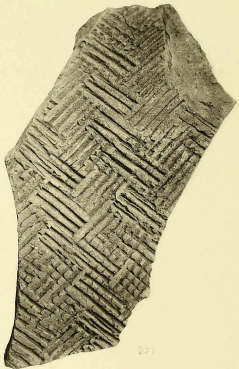
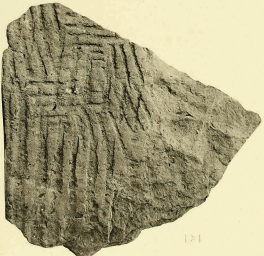
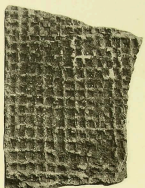
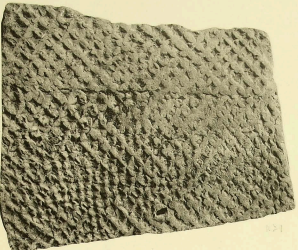
128



129

五〇一

122 佛山嶺子山嶺北谷見
 123 山嶺子山嶺北谷見
 124 山嶺子山嶺北谷見
 125 山嶺子山嶺北谷見
 126 山嶺子山嶺北谷見
 127 山嶺子山嶺北谷見
 128 山嶺子山嶺北谷見
 129 山嶺子山嶺北谷見
 130 山嶺子山嶺北谷見
 131 山嶺子山嶺北谷見
 132 山嶺子山嶺北谷見
 133 山嶺子山嶺北谷見
 134 山嶺子山嶺北谷見
 135 山嶺子山嶺北谷見
 136 山嶺子山嶺北谷見
 137 山嶺子山嶺北谷見
 138 山嶺子山嶺北谷見
 139 山嶺子山嶺北谷見
 140 山嶺子山嶺北谷見
 141 山嶺子山嶺北谷見
 142 山嶺子山嶺北谷見
 143 山嶺子山嶺北谷見
 144 山嶺子山嶺北谷見
 145 山嶺子山嶺北谷見
 146 山嶺子山嶺北谷見
 147 山嶺子山嶺北谷見
 148 山嶺子山嶺北谷見
 149 山嶺子山嶺北谷見
 150 山嶺子山嶺北谷見
 151 山嶺子山嶺北谷見
 152 山嶺子山嶺北谷見
 153 山嶺子山嶺北谷見
 154 山嶺子山嶺北谷見
 155 山嶺子山嶺北谷見
 156 山嶺子山嶺北谷見
 157 山嶺子山嶺北谷見
 158 山嶺子山嶺北谷見
 159 山嶺子山嶺北谷見
 160 山嶺子山嶺北谷見
 161 山嶺子山嶺北谷見
 162 山嶺子山嶺北谷見
 163 山嶺子山嶺北谷見
 164 山嶺子山嶺北谷見
 165 山嶺子山嶺北谷見
 166 山嶺子山嶺北谷見
 167 山嶺子山嶺北谷見
 168 山嶺子山嶺北谷見
 169 山嶺子山嶺北谷見
 170 山嶺子山嶺北谷見
 171 山嶺子山嶺北谷見
 172 山嶺子山嶺北谷見
 173 山嶺子山嶺北谷見
 174 山嶺子山嶺北谷見
 175 山嶺子山嶺北谷見
 176 山嶺子山嶺北谷見
 177 山嶺子山嶺北谷見
 178 山嶺子山嶺北谷見
 179 山嶺子山嶺北谷見
 180 山嶺子山嶺北谷見
 181 山嶺子山嶺北谷見
 182 山嶺子山嶺北谷見
 183 山嶺子山嶺北谷見
 184 山嶺子山嶺北谷見
 185 山嶺子山嶺北谷見
 186 山嶺子山嶺北谷見
 187 山嶺子山嶺北谷見
 188 山嶺子山嶺北谷見
 189 山嶺子山嶺北谷見
 190 山嶺子山嶺北谷見
 191 山嶺子山嶺北谷見
 192 山嶺子山嶺北谷見
 193 山嶺子山嶺北谷見
 194 山嶺子山嶺北谷見
 195 山嶺子山嶺北谷見
 196 山嶺子山嶺北谷見
 197 山嶺子山嶺北谷見
 198 山嶺子山嶺北谷見
 199 山嶺子山嶺北谷見
 200 山嶺子山嶺北谷見



大-字-二

大-字-一

大-字-一

臣如某等
 督軍臣
 復獲
 軍魏
 督軍
 將軍
 領

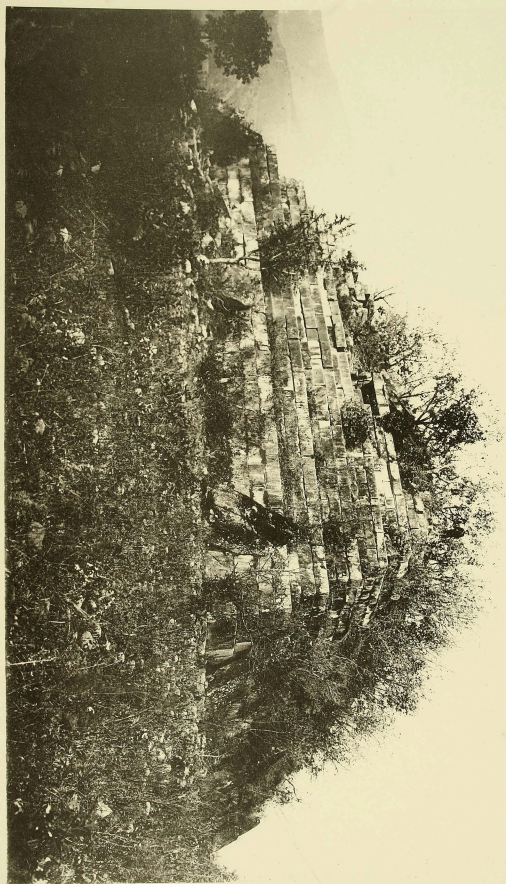
光緒三十一年六月亦修
 輯安縣板石嶺於嶺上
 破工得之

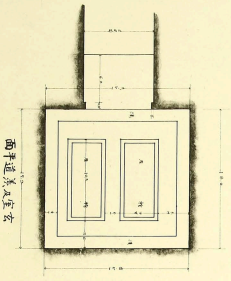
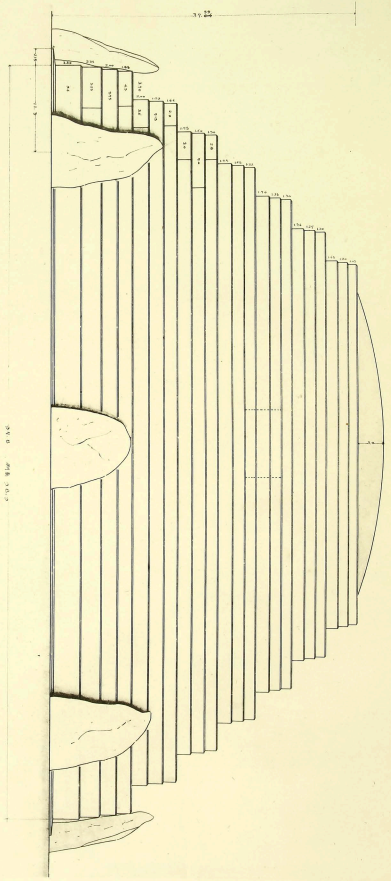
安東縣知縣吳光國注



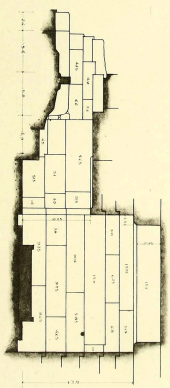
一八五 母丘嶺勳功銅碑片發見地點
一八六 將軍墳遺址
(支那盛京省綏安縣)







面平進 唐宮



面斜進 唐宮



一九二 將軍墳正面南面
 一九一 同墳背面北面
 (支那盛京省輯安縣)





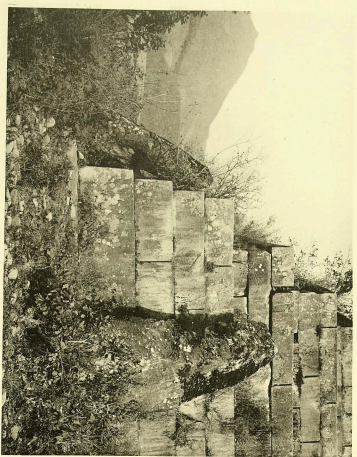
一五三 將軍墳左側面(東面)
 一五四 同 右側面(西面) (支那盛京省綏安縣)



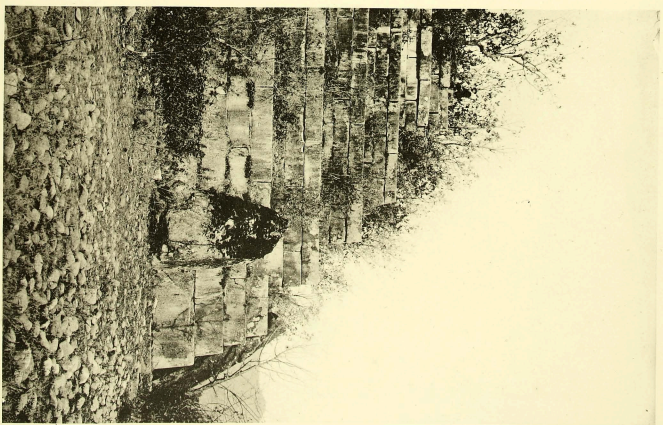
一九五

同軍墳正視左部

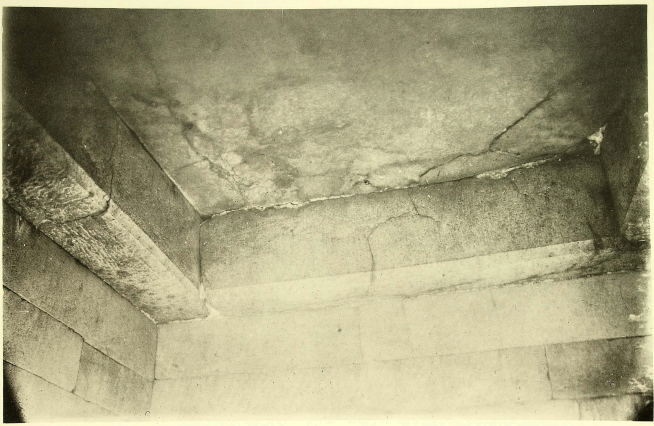
(左部遺骸有明券壁)



271



143

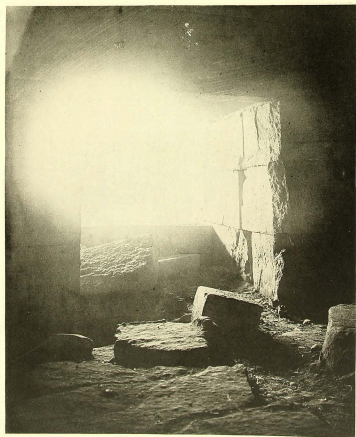


一九七 將軍墳玄室上部
一九八 同墳玄室下部 (支那盛京省輯安縣)





一九九 將軍墳墓道入口
 二〇〇 同墳墓道玄室內所見
 (支那盛京省輯安縣)



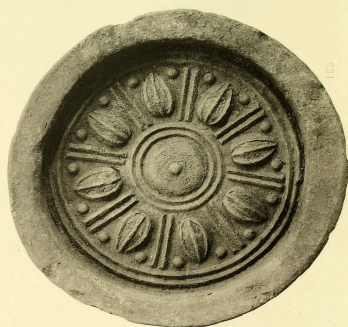
二〇〇

三〇一—三〇四

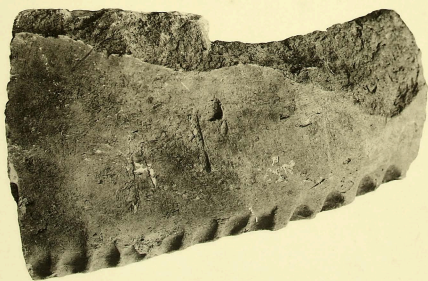
將軍墳發見瓦其一 本府藏（支那盛京省輯安縣）



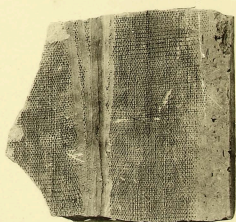
301



302

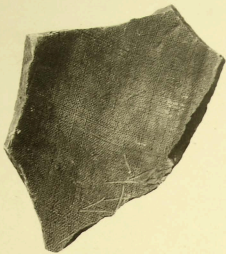


303

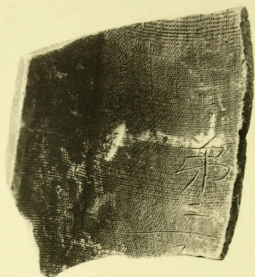


304

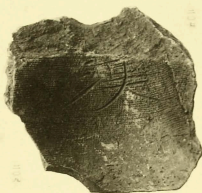
六一—六二



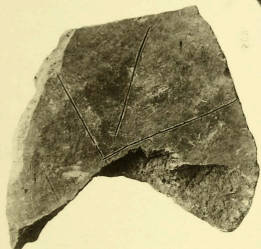
20522



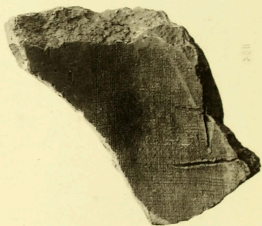
20523



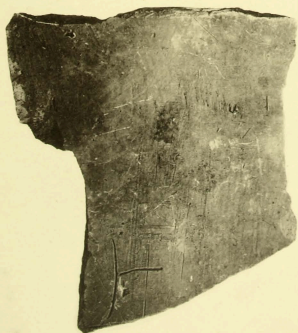
20524



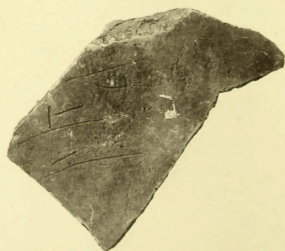
20525



20526



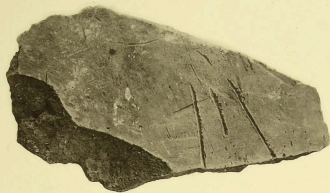
20527



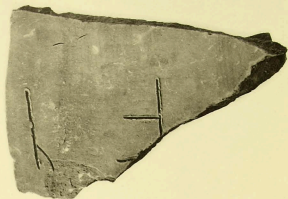
20528

大一分二

二二二八 將軍墳發見瓦其三 本所藏（支那盤京省桐安縣）



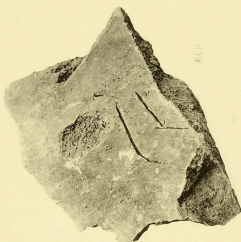
2228-1



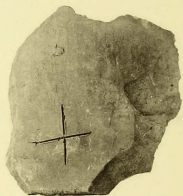
2228-2



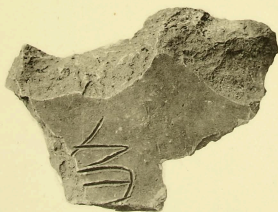
2228-3



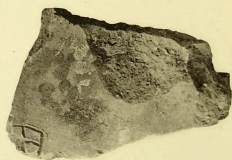
2228-4



2228-5



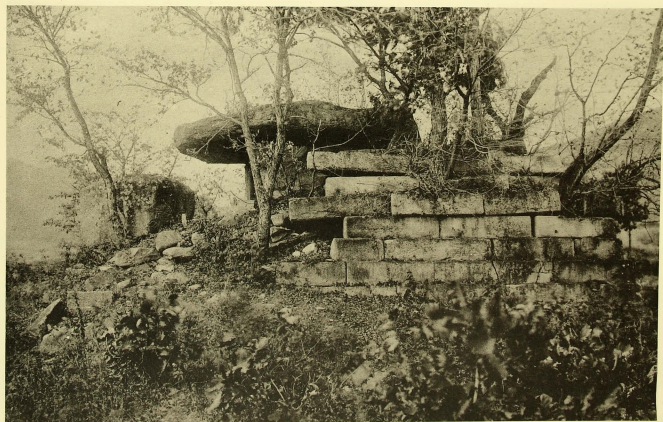
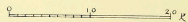
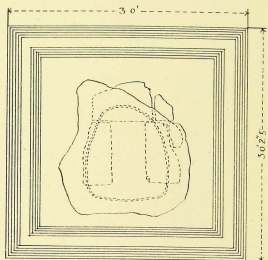
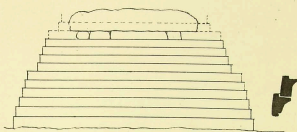
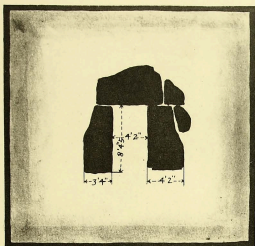
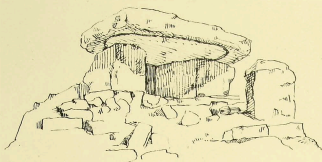
2228-6



2228-7

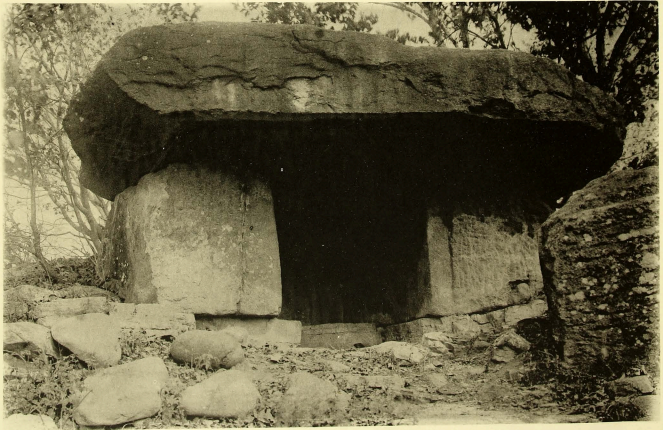
大一分二

三二九上三三 將軍墳陪塚 寶湖圖
 同 塚左側面(東面) (支那盛京省輯安縣)





二二四 將軍墳陪塚 正面(南面)
 二二五 塚石塚 正面(南面) (支那盛京省輯安縣)





三二六

太王陵遠望(右側後方所見)
三二七 同 陵全景(正面及右側面)

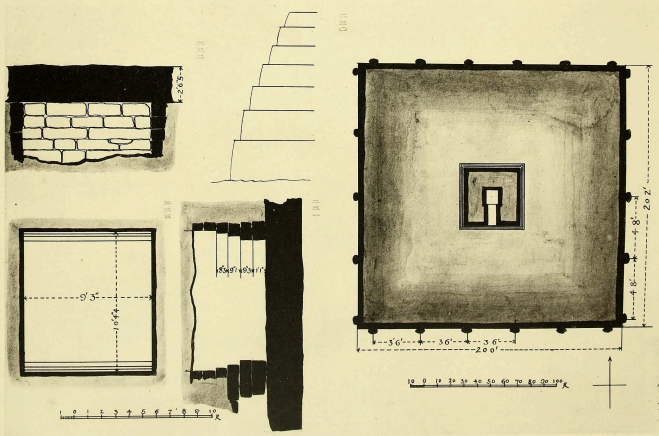
(支那盛京省輯安縣)



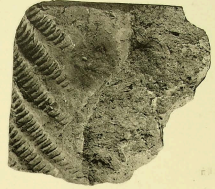


二二八
二二九
二三〇

太王陵上部正面
同 陵實測圖見取圖
(支那盛京省輯安縣)



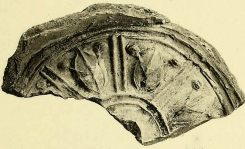
三四一六 本上降谷見屋本舖（形似銀印者相安殿）



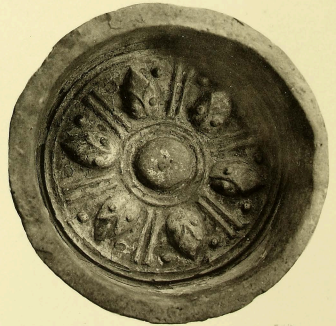
三四一七



三四一八



三四一九



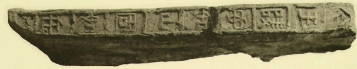
三四二〇



三四二一

六-九二

三六十二 大王陵魯口瓦片(又那城亦不相合)



三六十二



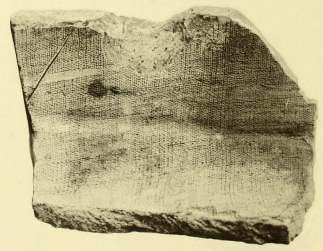
三六十二



三六十二



三六十二



三六十二

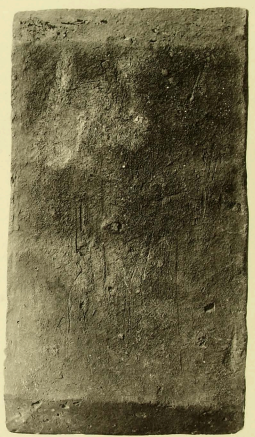
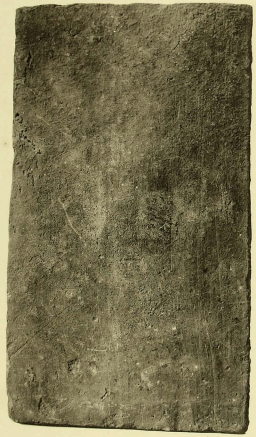
六一〇二

二四四

太王陵發見磚

本府發見古瓦其形如
本府

(支那盛京省輯安縣)



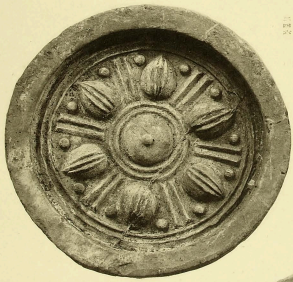
大一分二



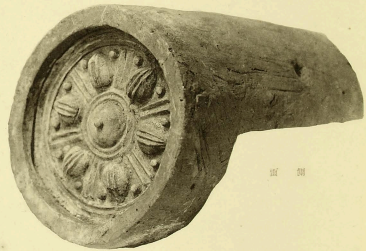
二四五
二四六 二四八

千秋塚全景(左側面及正面)
同 塚發見瓦

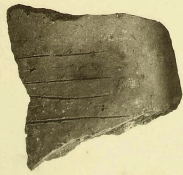
水原藏
(支那盛京省輯安縣)



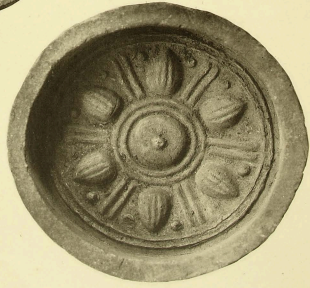
圖五



圖六



圖七



圖八

二四九 千秋塚發見埴其一 本府城（支那遼寧省輯安縣）



大一分二

二五〇—二五五
 千秋塚發見埴共二
 傳千秋塚發見瓦

二五七
 臨江塚發見瓦
 二五八—二五九
 溫和堡西大塚發見瓦
 本府藏
 (支那盛京省輯安縣)



大一分四



大一分二



大一分二



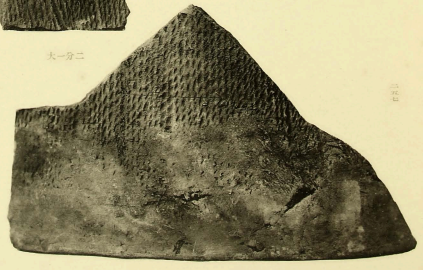
小



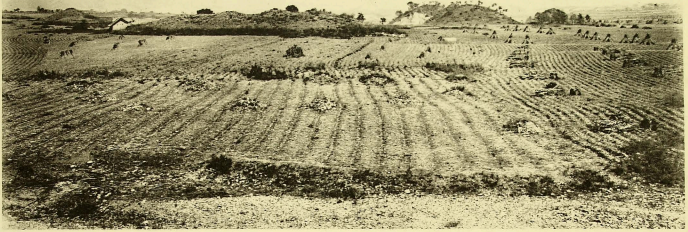
大一分二



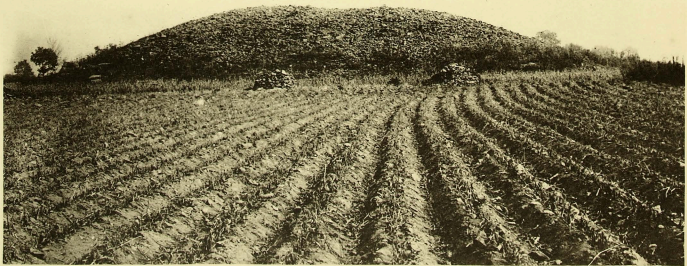
大一分二



大一分二



溫和保西大塚全景
（支那盛京省輯安縣）



二六二
二六三

五道神塚全景
（支那、盛京省輯安縣）



二六四
二六五

五塊墳 竈持塚玄室前壁上部
同 塚裏道及右竈
(支那慶原省綏安縣)



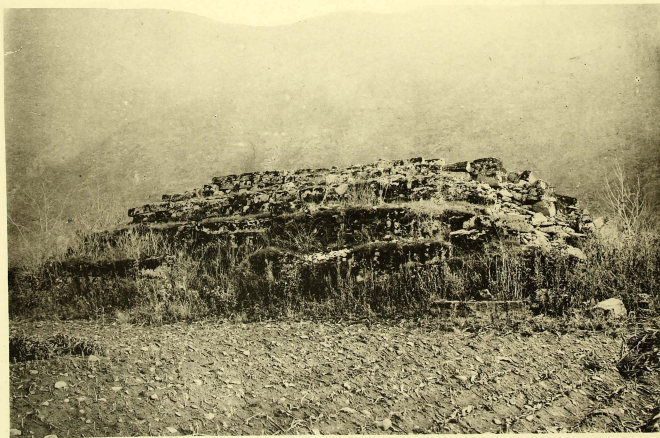
二六五



二六五



二六六 山城子兄塚全景
 二六七 山城子弟塚全景
 (支那盛京省輯安縣)

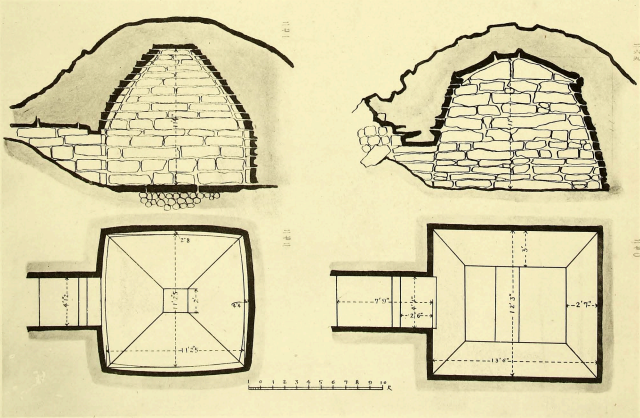




二六八
二六九二七〇
二七二七二

折天井塚正面
同 塚石柵實測圖
四阿天井塚石柵實測圖

(支那盛京省輯安縣)

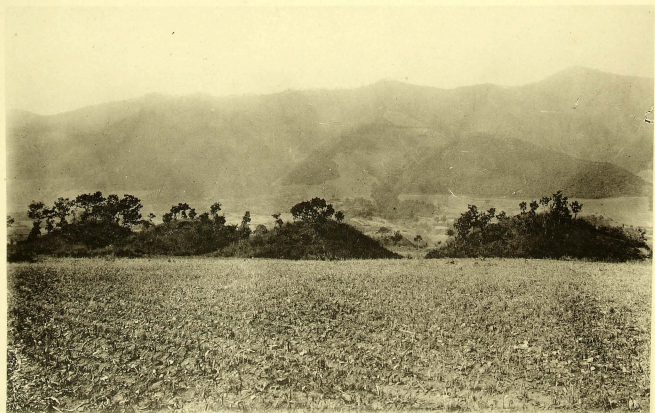




二七三 五塊墳三ツ塚全景
 二七四 同 三ツ塚第三塚全景
 (支那盛京省輯安縣)



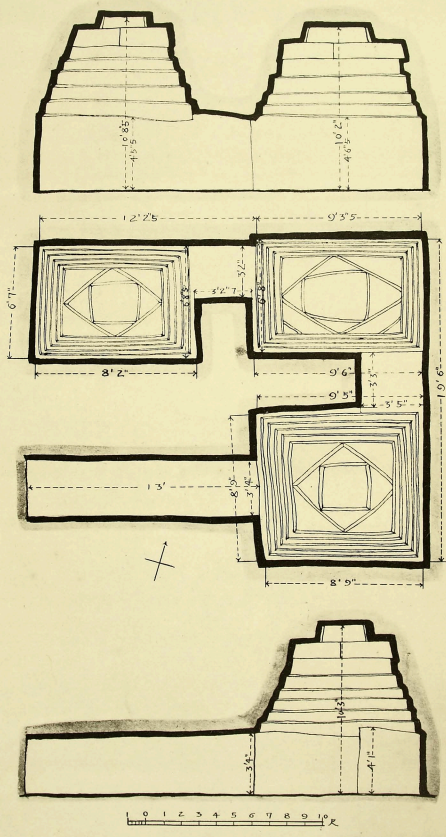
二七五 五塊墳二ツ塚第二塚全景
 二七六 五塊墳四ツ塚全景
 (支那盛京省輯安縣)





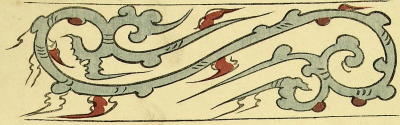
二八二 三室塚全景（正面左方より望む）
 二八三 同 墓道入口閉塞光景（墓道内所見）
 （支那盛京省輯安縣）



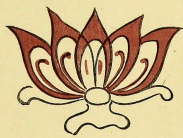




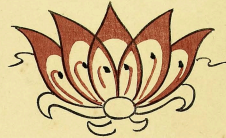




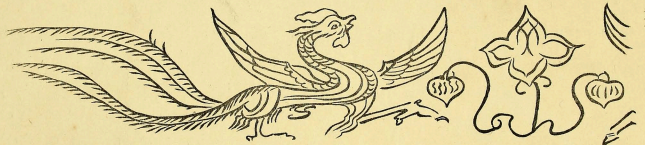
三六〇



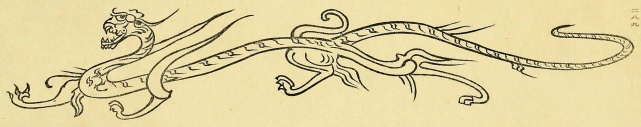
三六一



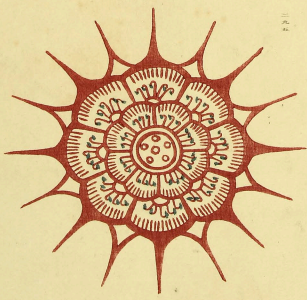
三六二



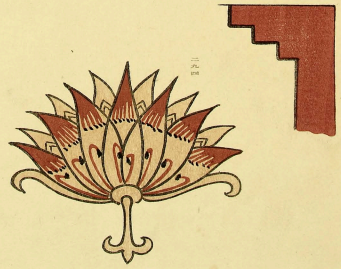
三六三



三六四



三六五



三六六

三六七

二八六、二八九
 三室塚第二室第一層持送朱雀及白虎
 同 塚第二室第二層持送文様
 同 塚第二室第三層持送文様

二九三、二九五

散ラシ蓮花塚支室繪畫文様(支那盛京省輯安縣)

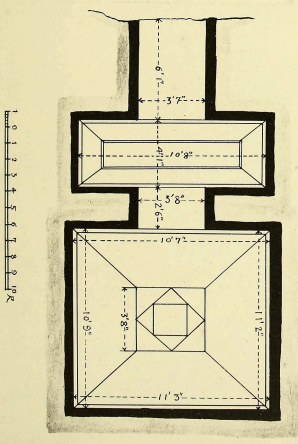
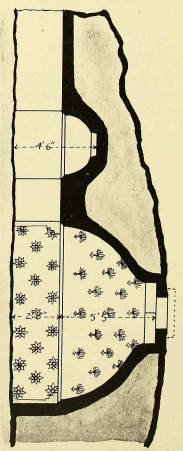
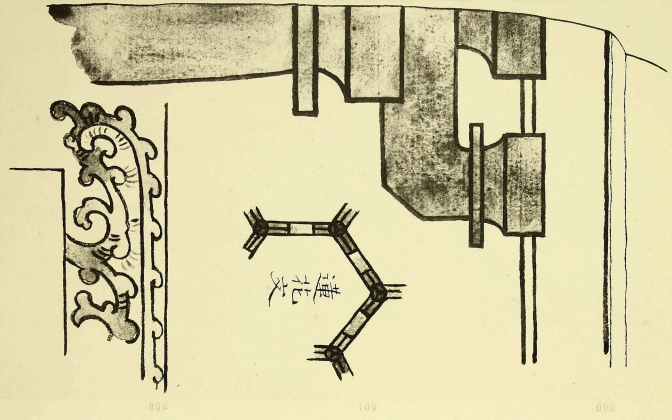


二九六
散ラシ 達花塚正面
三九七
同 塚左側面
支那盛京省輯安縣



三六二之九
三〇一〇二

鐵甲塚安土塔遺蹟見取圖 (支那盛京名勝安照)





三〇三

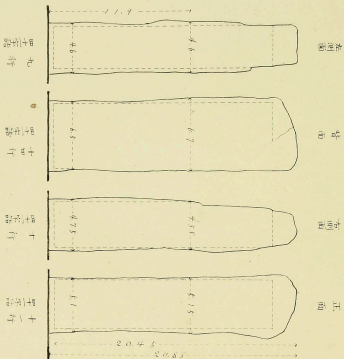


三〇三 文岳里大塚
 三〇四 文岳里丘上石塚發見瓦 本府城(平北江界郡文玉面)
 三〇五 文岳里ニツ塚

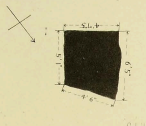
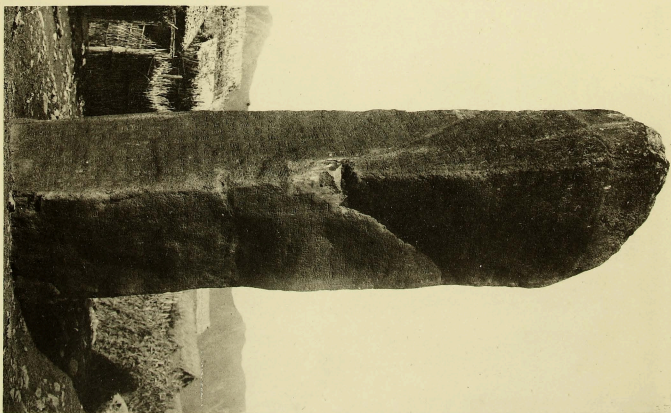


三〇六 好太王碑正面遠望 (支那盛京省輯安縣)
 三〇七 同 碑石侧面遠景





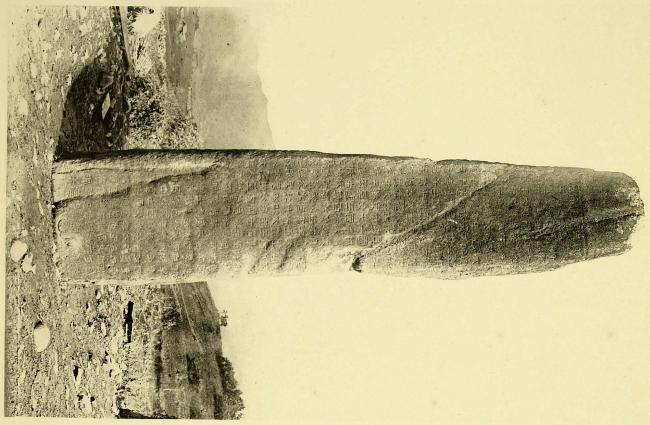
30A 好太王碑 全形 正面(右側面)
30B 同 碑背圖 (左側面) (正形(左側面)相模造)



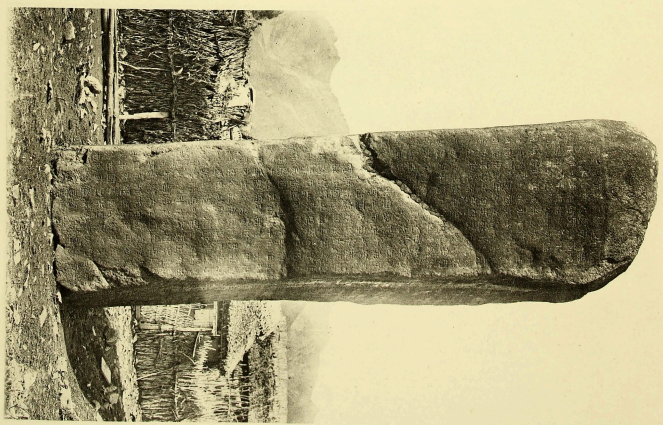
三二

好太王碑第一面(正
面)

(支那書錄名相安歷)
碑第二面(背面)



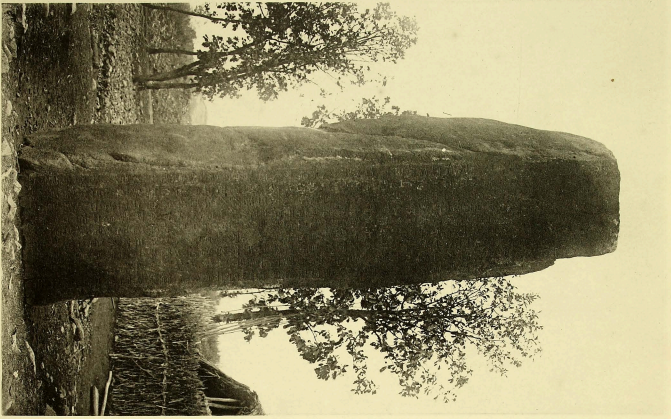
012



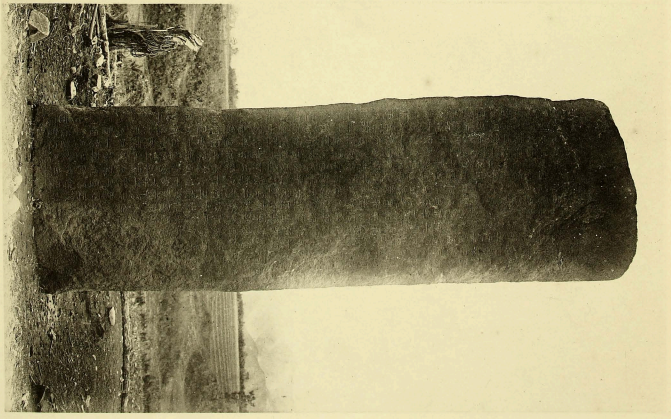
013

三三三

同 好大玉碑第三面背
碑第四面左側面
(金馬燈塚者朝安縣)

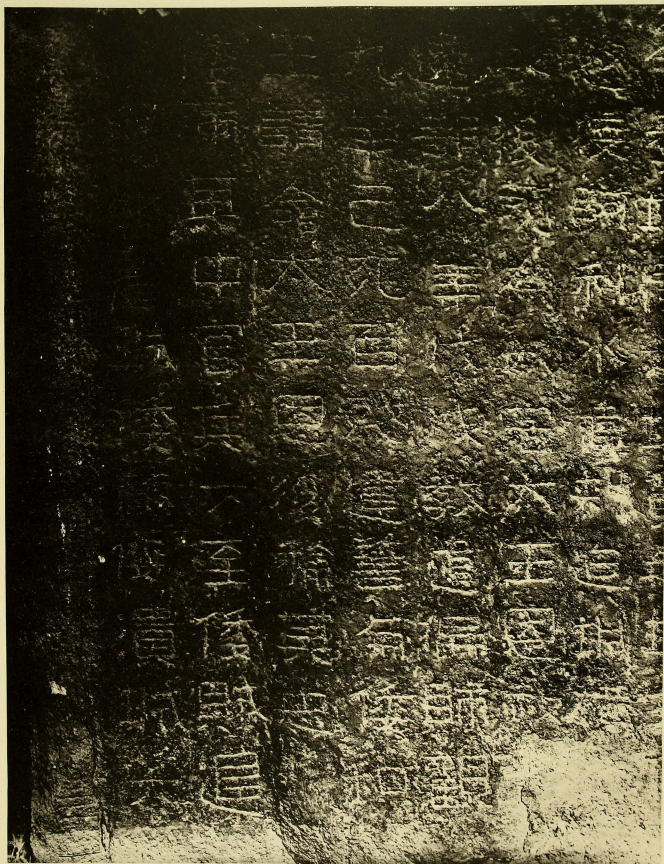


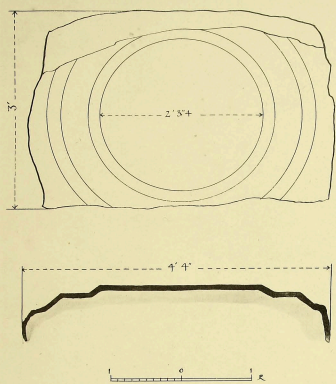
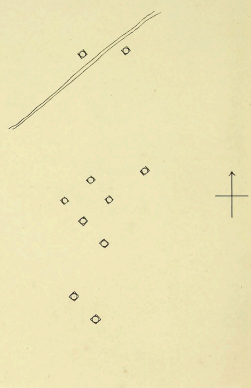
三三三



三三三

三一五 好太王碑文字（支那盛京省輯安縣）



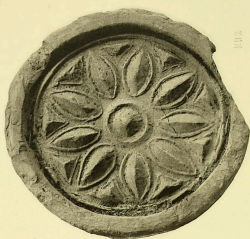


〇〇〇〇 東拍子礎石配置圖
 〇〇〇〇 同 礎石實測圖 (支那盛京省輯安縣)
 〇〇〇〇 同 礎石
 〇〇〇〇 礎石

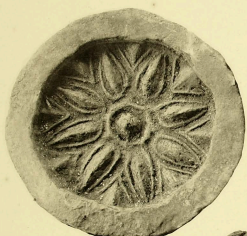




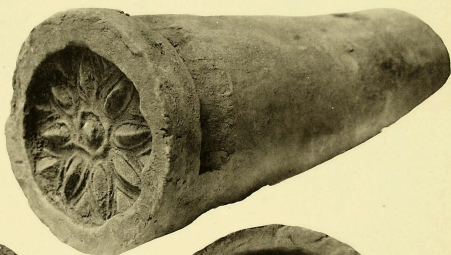
F. 101



F. 102



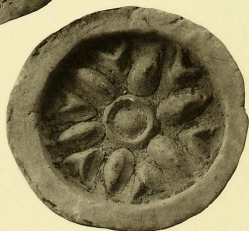
F. 103



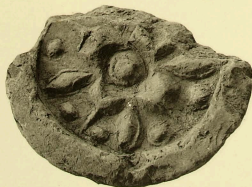
F. 104



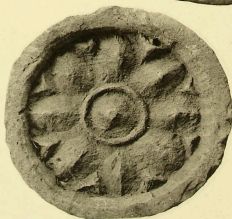
F. 105



F. 106



F. 107



F. 108

三三—三三六
三三七

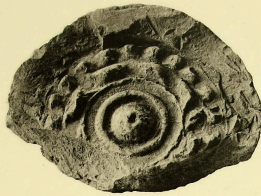
東垣子地方發見瓦其二
東垣子發見磚

本府藏 (文那盛京省輯安縣)



大一分二

三六八、四三
 相安縣范集瓦及埴
 本所藏 支那盛京省

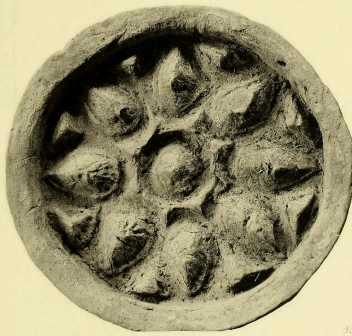


三六八



四三

大一分二



三六八



四三

大一分二



三六八

大一分二

平壤附近樂浪郡及高句麗遺蹟圖

(朝鮮平安南道平壤府及大同郡)

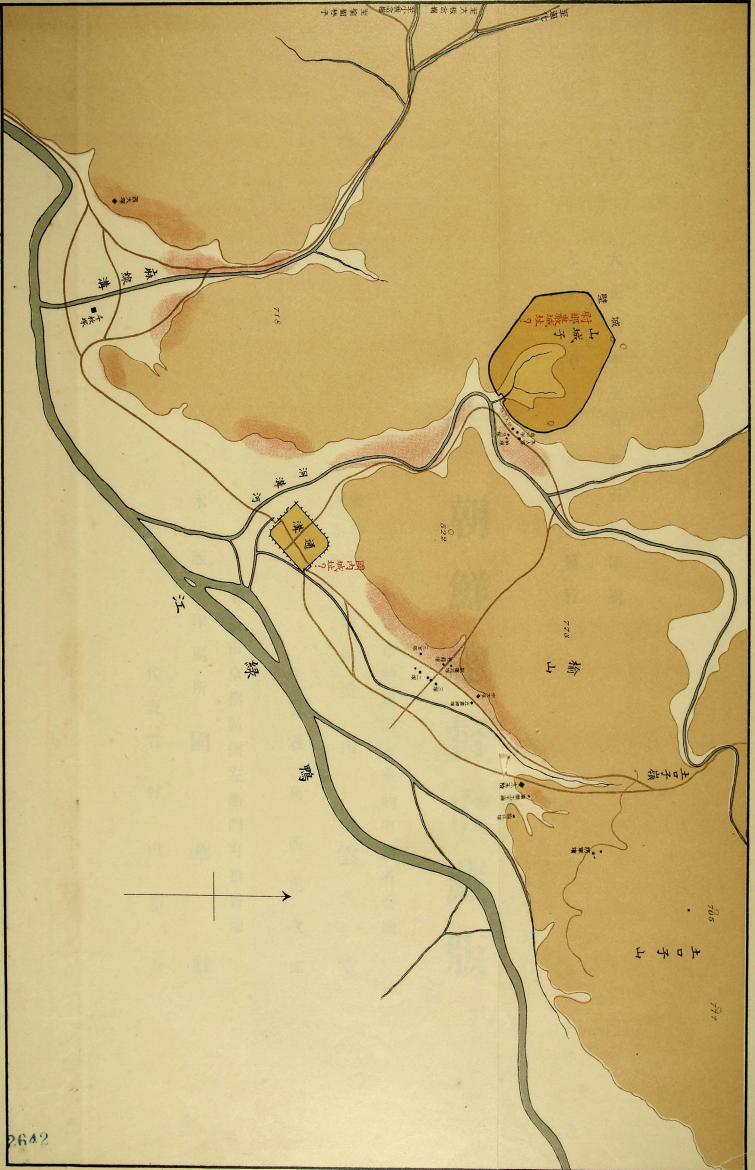
地圖



注意
 綠色 樂浪郡遺蹟
 紅色 高句麗都城

此圖之圖例一分萬五對朝鮮行發部量測地陸八布地
 厘米 10 20 30 40 50
 尺之一分萬五

地圖二 輯安縣萬句麗時代遺蹟圖(支那盛京省) (注意) 圖中黃色區域為城址表示



大正四年三月廿五日印刷

大正四年三月卅一日發行

朝鮮總督府藏版

東京市神田區南乘物町拾五番地

玻璃版
三色版
印刷所 青雲堂

代表者 葛西虎次郎

東京市京橋區彌左衛門町拾番地

木版
印刷所 國華社

代表者 村山旬吾