

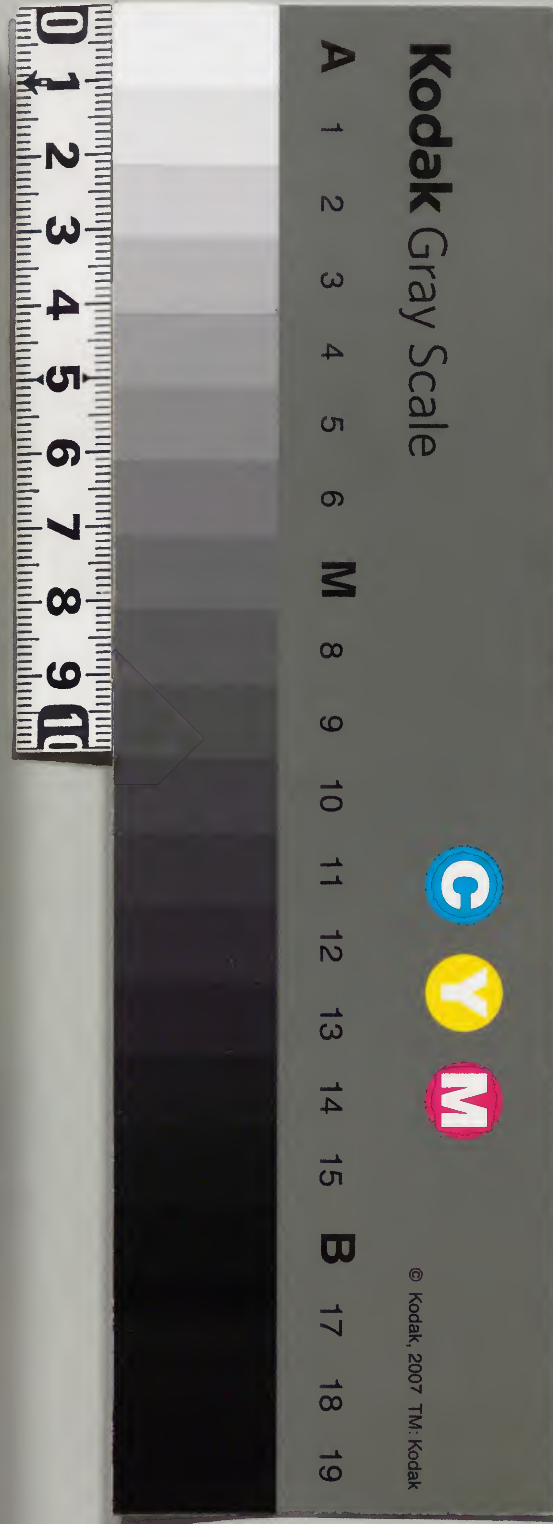
恩賜異例

内閣文庫	和書
三五六八	類
一四	冊
一五二函	架

第百六十八函

430

内閣文庫	
番號	和 32568
冊數	114 (85)
函號	152 52



綴じ部(喉部分)の文字など開きが不鮮明な箇所あり

同室

曆
十二年



佛取替

佛之家方

佛之郷方

其外安中方進進遺正設儀正使正物

寶曆又亥年

二月十日
一卷物二

是名自山服 但經目事之

尾張屋先

渡邊半藏

二月十日
一卷物三

是名傳國所記

中野人信之

家光

二月十日
一卷物貳

是名所記之及古縁組江
所記

中野人信之

先子物貳

六月十九日

一卷物貳

尾張敏使公

城代

七月十九日

一卷物貳

是之
上使所記

中の人姓公

先主物貳

是之
以岩波所記
之在在是所記

七月十九日

一卷物貳

是之
未府所記

同

大者貳

七月十九日

一卷物貳

是之
經行及所記
子常陸及
元後所記
一字
所記

先主物貳

同日

一卷物貳

是之
是之
即所記

同

大者貳

同日

一卷物貳

是之
同所記
相及所記
好君是
所記

同

先主物貳

寶曆六年

正月 卷物式

是名 女所入 同 月 任 之

二月 卷物式

是名 宴中 所 概 同

三月 卷物式

是名 所 會 抄 略 宗 次 之 任 之

尾張 殿 使 之

大 當 頭

使 者

先 物 式

一月音
根又枚乞

是乞
河原中松河村多也後

一月
根三枚乞

同以

一月
根武枚乞

同以

一月
根又拾枚

同以

一月音
合又百足乞

是乞
河原中松河村多也後

一月
合又百足乞

同以

一月
根百枚

同以

一月
紗綾之卷乞

同以

河原中松河
五年奇六人

日
中年奇武人
中中獨隊人

日
中中獨九人
中中獨武人
表使武人

惣中

大納言松
表使武人

河原中松河
中中獨人
中中獨武人
表使武人

大納言松
河原中松河
惣中

河原中松
所用三人

二月廿日

紗綾武卷元

同本音

一 右河津儀子元度既盲女元平也元有之

是名
河津中松山寺平河津儀

河津中松山

河津達三人

二月廿日

一 縞緋拾卷

是名河津酒湯山江後

河津卷中

徳川仙之助殿

二月廿日

一 時服元

是名河津中夜河津後

秋元但馬守

二月廿日

一 時服元

同本音

河津卷中

戸田冷路守
酒井石見守

二月廿日

一 時服元

同本音

河津卷中

松平周備守
松平執大和守

松平肥前守

曾我伊賀守

松平氏元少輔

大納言松平

河津卷中

同 又人

二月廿日

一 根又元

同本音

河津卷中

二月廿日

七月廿七日

一 根二枚 乞

是日所七夜也後

同日

一 根武枚 乞

同日

同日

一 根百枚

同日

同日

一 根二枚 乞

同日

同日

一 根拾枚

同日

同日

一 根又拾枚

同日

大納言松海

御若應言武人

御格言武人

御公孫中務海

中年言武人

大納言松海

表使武人

御公孫中務海

御中言武人

表使武人

大納言松海

御中

御公孫中務海

御中言武人

同日

御中

御公孫中務海

御中

一月十日

根不枚乞

是元正也夜止後

一月

根二枚乞

同

一月

根武枚乞

同

一月

根不拾枚

同

一月十日

根武枚

是元正也夜止後

一月

高目武百貫文

同

一月

根拾枚乞

同

一月

根不枚

同

河原中松

河原寺五人

同

中奉寺武人
山中福院武人

同

山中福院武人
表使武人

同

山中

松嶋拾枚

府院育女

寺史口人

觀世織部

九月

一 根三枚

是若所被中後所能

魚級共

寶曆七丑年

正月

一 根三枚

是若所被中後所能
是若所被中後所能
是若所被中後所能

大相

高 園
光 園
の 園

一月

一 根三枚

御 客 應 善 志 人
御 格 志 人
御 禮 日 志 人

一 宵 曾
根 武 枚

是名明初日

河原中松河安彦後切

天代娘名松河誕生後切大奥

河原

一 曾
合 又 百 足

河原

一 曾
根 不 枚 乞

河原

慶應六年

表 使 去 人

榮 徳

河原中松

川 浩 已 已 花
名 不 元 園
崎 松 氏 元 園

一 曾
根 三 枚 乞

河原

中 年 壽 武 人
中 中 壽 武 人

一 曾
根 武 枚 乞

河原

中 中 壽 武 人
中 小 壽 武 人
表 使 去 人

一 曾
合 又 百 足 乞

河原

中 右 壽 武 人
中 次 壽 武 人

一 曾
根 武 拾 枚

河原

想 中

正月會

一卷物三卷

是志明朝

御案中松所安後後初

手代姫去抄所遊生道初大身

所女身

一月

卷物貳卷

同日

一月

根二枚

同日

一月

根二枚

同日

一月

合二百足

同日

一月

合二百足

同日

一月

根拾枚

同日

山用一人貳人

番之貳人

山用道貳人
山醫師壹人

山加城

山抱高一人
山攻貳人

山古一人

山中

手代姫去抄附

正月 卷物三

是公明朝日

所集申松山安斎後功
氏姓者授所誕生後功大員

用入之

一月 卷物貳

同

者之氏貳人

一月 根三枚

同

用達貳人
由醫師壹人

一月 卷物貳

是公華光院授也遊云

富永老云

二月 卷物三

是公傳國行記

渡邊老

三月 根三拾枚

是公高之方遊云

紀伊宰相殿

七月 根百枚

是公大納言殿遊云

由同入

九月九日

一卷物式

是名 大納言殿述之身

同日

一卷物式

是名 上使治事所記

同日

一卷物式

是名 中身是女遊之身以高次生書所身所記

九月十日

一卷物式

是名 紀伊殿述之身

作出所身

同日

一卷物式

是名 紀伊殿家督所記

十月十日

一卷物式

是名 系府時節句

十月十日

一卷物式

是名 以宮次所記

同日

一卷物式

是名 宮中時節句

尾張殿述之身

寺尾所大為

同日

荒川所大為

同日

横井牧太

同日

佐原源左為

尾張殿

極原又左為

同日

野濤外記

同日

今泉源内

同日

高生源即左為

一 有書
根及拾枚

是之松葉紙也

松平仙之助

一 有書
紀伊中納言殿功玉所禮使之病死身古所之矣
使之由勤以有持於相之

一 有書
卷物貳

是之太皇院殿而忌身也

有馬吉左衛門

一 有書
卷物貳

是之山宮殿所寫之書也

安島十左衛門

一 有書
卷物貳

是之
上使等所記

伊達源左衛門

一 有書
根百枚

是之
是之所記

水戸宰相殿

右之郎出家來下物

一 有書
卷物貳

是之自今所記

石河伊賀守

青音

一卷物貳

是美奈府時郎向

尾張殿内大書院

坂部龜太夫

青音

一卷物三

是美奈府時郎向

水戶殿内家先

山野道玄庫

青音

一卷物貳

是美奈府時郎向

紀伊殿内家先

久世右之丞

青音

一卷物三

是美奈府時郎向

年之正場子家先

成清氏部少輔

寶曆九年

青音
一卷物拾

是美奈府時郎向

徳川吉九殿

青音

一卷物又

是美奈府時郎向

徳川豊之助殿

青音

一卷物貳

城守出徳守中物有之

同七月十日

一卷物式

是卷也... 宿院...

水戸宰相殿内

伊藤徳次郎

同十日

一時服式

是卷也... 宿院...

一条花園口殿内

一人

同十日

萬次郎殿水痘酒湯式... 女中

并物有之

同日

根不枚

是卷也... 宿院...

九月十日

宮内卿殿元服官位... 物進納物

并物有之

十月十日

右方紅葉山... 宮内卿殿所... 物有之

同十日

同日... 増上寺

有之

御灵堂... 御物

同十日

右同日... 物有之

十月十日

一 根不拾枚

是之也若此方之也
但此附于中上卷之物也

御度敷通

寶曆十辰年

一 根三枚

是之也宮内之殿
御度敷通也

御度敷通

一 卷物貳拾

是之也酒湯也

宮内御殿

一 右之節也此是御度敷通之物有之

正月十日

一 松平仙之助殿大奥之出之郎様御用物正月十日
御用敷指廻正月十日
御用敷正月十日
相度

正月九日
一卷物式

是之門部紀前書御用物
御用敷正月十日

正月十日
一時服式拾元

是之門部紀前書御用物
御用敷正月十日

正月十日
一 根二枚元

是之門部紀前書御用物
御用敷正月十日

正月十日
一 時服三拾元

是之門部紀前書御用物
御用敷正月十日

正月十日
一 時服式拾元

一 卷物式

尾張中納言殿

吉人

右内膳
刑部
内郷
官内郷殿

竹原若殿

出

用人

法心院殿

出

用人

蓮澤院殿

出

用人

尾張中納言殿
紀伊中納言殿

水戸宰相殿
尾張宰相殿
紀伊中納言殿
松平加賀守

二月十六日

一卷物貳拾元

所貯經月...

同十九日

一 根拾枚

是元

御貯經月...

同十九日

一 根拾枚

同貯

同日

一 根不枚元

同貯

同日

一 根貳百枚

同貯

松平大隅守
松平仙之助
御内終世方

松島
松尾
松浦
松山

御寄書言
同格
山中
表使
左右筆
左室司

中

二月末九日
一 根式百枚

是
御
所
意
江

御
所
意
中
松
海

意
中

二月九日
一 根式枚

是
然
所
意
入
身

御
所
意
二
意
意
人
同
格
武
人

同日
一 根式枚

同
所

中
為
拾
人
同
格
使
又
人
同
格
使
又
人

同日
一 合式百足

同
所

中
禮
口
外
級
意
人

同日
一 根式拾枚

同
所

意
中

同日
一 根式拾枚

是
然
所
意
身

長
命
寺

同日
一 御
所
意
任

相
所
出
禮
儀
獻
上
古
國
在
邑
大
念
健
之
卷
物

五月十日

一 卷物拾元 上使例元

是此河移從出後身

右為督殿
刑部白殿
宮内郷殿

同日

一 卷物五元 上使例元

奉 九殿
豊 之助殿

同日

同日

一 卷物五元

同日 松平豊丸 松平賢丸 松平集丸
松平謙節 上使例元

御廣敷通

同日

一 根三枚 元

同日 法使系比身

竹根三枚
法心院殿
蓮淳院殿
由用人

同日

一 御太刀三枚
大刺合二枚

是是
御代若冲 江後河馬代
大御西極右法進

二九上通

同日

一 卷物貳拾元 上使例元

同日 上使例元

右為督殿
刑部郷殿
宮内郷殿

二月廿五日
一卷物拾元 上使山例完

同日
是云
即日代唐所統後法華寺

同日
即日代唐所統後法華寺
即日代唐所統後法華寺

同日
一 根之枚元
同日代唐所統後法華寺

行作五枚
法入院殿
達洋院殿

由用人

二月九日
一 根之枚元

同日
同日代唐所統後法華寺
同日代唐所統後法華寺

御度委通

二月廿五日
一 御代唐所統後法華寺在國在邑大名使共卷物等之

九月十日
一 根拾枚元

是云
將軍
宣下出後法華寺

伊勢上人

善光寺上人

後持院

同日
一 根貳拾枚元

同日

同日
一 根拾枚元

同日

根生院

九月十日
一 根拾枚

是云
將軍
宣下出後等之

落磨姥

一 根又枚

之崎姥

同

一 根二枚

山乳持

同

一 根二枚

福話部十郎

是云

大所下出分は進御馬跡部

一 合二百足

所馬系

武人

同

一 合貳百足

所馬系

口人

同

一 合百足

所馬系

武人

同

一 卷物貳拾

御廣敷通

是云

將軍
宣下出後等

松平賢丸松平隼之助松平謙三郎

九月十七日

根百枚 乞

是共
將軍 宣下出役候旨

同日

根拾枚 乞

是共
御代誓
將軍 宣下出役候旨

同日

根不枚 乞

同日

紀伊殿出候中

水戸殿出候中

好君

御中九月十七日

七人

御同格
御中為
御中為
御中為

御控口
表使
御中為

惣女中

御内禮出方

御中為

同日

根二百枚

同日

同日

根拾枚

同日

同日

根拾枚 乞

同日

九月十日

根不枚 乞

是乞
御代替

將軍

宣下出候及相意等々

元

御客急言武人

同格中為拾武人

所中為拾武人

表使 之 人

大室 月

熱女中

一月 時服武 乞

一月 根二百枚

一月 根拾枚 乞

一月 根不枚 乞

一月 根百不拾枚

所其意為所年考

同

同中平考

出中為拾

同加級

出中為

出中為

表使

武人

武人

武人

武人

熱女中

九月十七日

一時服式乞

是之
御代晉
將軍
宣下出候儀相之次第之

御其為所用人

三人

同日

一服拾枚乞

同日

竹根吾候階上為

小上為

山年為

同是年為

武之寺武

人人人

同日

一服又枚乞

同日

同表被

同日

一服三枚乞

同日

同由用人

同日

一時服式乞

同日

武之

人人

同日

一服又枚

同日

同由基正段

寺

人

同日

一服又枚乞

同日

右為管殿中

之

人

九月十七日
根三枚 乞

是乞
御代音
將軍
宣下由後儀相意事之

大為督殿中年考
同 瘡
口 吉
人 人

同日
根又枚 乞

刑部令殿中
同中年考
同中病
瘡
表使
口 吉
人 人 人 人

同日
根三枚 乞

保船長附中年考
武 人

同日
根三枚 乞

松平集之助附表使
武 人

同日
根百枚

刑部令殿
惠女中

同日
根又枚 乞

宮内卿殿附中年考
武 人

九月十七日

一 根三枚 元

是名
所代替
將軍

宣下此後係相親弟之

宗月御殿海誓

同表使

武 壹 人 人

一 同 日
根百枚
同 巧

同

惣女中

一 同 日
根五枚 元
同 巧

同女中兼中平寄

二人

一 同 日
根三枚 元
同 巧

同中平寄

同中平寄

表使

昭美附与

武 七 人 人 人

一 同 日
根百枚
同 巧

同

惣女中

一 同 日
根三枚 元
同 巧

宗月御殿与中平寄格

武 一人

九月十日

根三拾枚

將軍 宣下出後後書受第...

奉九枚附

惠女中

一月日

根三枚

豐之助殿抱古

武人

一月日

根三拾枚

惠女中

一月日

根五枚

法心院殿年寄

三人

一月日

根百枚

惠女中

一月日

時服式

同出用入

三人

一月日

根五枚

蓮澤院殿年寄

二人

九月十七日

一 根百枚

是若
所代若
將軍

宣下由後後中

蓮淨院殿

無女中

同日

一時服式

同日

同日用人

人

同日

一 根拾枚

同日

尾張殿中

紀伊殿中

水戸殿中

二 二 二
人 人 人

同日

一 根拾枚

是若
將軍

宣下由後後中

紀伊殿中

水戸殿中

好若女中

松平加賀守

松平越前守

松平陸奥守

松平大隅守

松平中影守

二 二 二 二 二
人 人 人 人 人

九月十七日

根不枚乞

是也
將軍
宣下也

松平隆興吉妻年号

松平操摩吉妻年号

細川越中吉妻年号

松平相模吉妻年号

松平修理大末妻年号

松平信成吉妻年号

武人

武人

武人

武人

武人

武人

大久保仁勢吉婦

溝口大昭妻

大久保周幅吉妻

巨勢大和吉妻

石川幸太郎母

竹本載吉母

竹本要人母

松平肥前吉妻

有章院松附

凉人院

一甲

根拾枚乞

同

一甲

根不枚乞

同

一甲

根拾枚

同

一甲

根不枚

同

九月十七日

根拾枚

是也

將軍 宣山後漢第...

一月日

根不枚 乞

同以

一月日

根三枚

同以

一月日

根不枚

同以

一月日

根拾枚 乞

同以

一月日

根不枚 乞

同以

一月日

根三枚

同以

一月日

合不百足 乞

同以

天英院 附

本 弓 院

同

清養和長 林信睦秀 院院院院

海明院 附

吾 成 院

有德院 附

高 松樹 院院

清 信 榮 本 是 院院院院

同

善 妙 松 榮

九月十七日
令五百足乞

將軍 是也
室不出後第乞

有德院松附

貝貝
妙春
策薰

一月
根拾枚

雲松院松附

依吾院

一月
根五枚乞

同

芳安
樹杏眼院院

一月
根三枚

同

峯仙院

一月
根拾枚乞

蓮院松附

十永
如壽院院

一月
根不枚

同

信受院

一月
根拾枚乞

月光院松附

淨魚
人眼院院

九月十七日

根拾枚 元

是云

將軍

宣下正夜後等之

根又枚 元

同日

日光院松附

信實 相院 解院

松永梅香 隆量香院 院院院

光芳樹 親樹院 院院院

同日

根拾枚 元

是云

將軍

根又枚 元

同日

日光院松附

信實 相院 解院

松永梅香 隆量香院 院院院

光芳樹 親樹院 院院院

同日

根三枚 元

同日

同日

根三枚 元

同日正夜後等之

光君山使女中
水戶山使女中
好君山使女中
松平隆身山使女中
相君山使女中
松平隆身山使女中
松平相授山使女中
松平相授山使女中
松平信濃山使女中

九月十八日

一時服武拾乞

是也
將軍
宣下出候儀旨

同日

一時服拾乞

同日

同日

一時服三拾乞

同日

同日

一時服武拾

同日

同日

一時服武拾乞

同日

同日

一時服拾乞

同日

同日

一時服武拾

同日

上使中

右為符殿

刑部卿殿

宮内卿殿

上使同日

李九殿

豐之助殿

同日

尾張中納言殿

紀伊中納言殿

同日

水戸宰相殿

同日

尾張宰相殿

紀伊中將殿

同日

徳川鶴子代殿

徳川徳五郎殿

上使出美之由

松平加賀守

九月廿一日
根武枚乞

同
同
同

同日
合又百足乞

同

同日
根又拾枚

同

同日
根二枚

同

同日
根三枚乞

同

同日
根武枚乞

同

同日
合又百足乞

同

御客應言口人
同格

山中為言人
表使又人

魚女中

大河
山内澄山方

小岩橋
山牧
山客應言武人
同格武人

山中為言人
表使又人
大室司

九月廿一日
根又拾枚

是也
御叙任出後
御臺松分第之

同日
令二百疋

同日
根三枚

同日
令二百疋

同日
根又拾枚

同日
令二百疋

大御所松附

御女中

同日
比用違之人

御臺松附

花
飛鳥
井
川
比用違之人

同日

中
中
同
比
比
表
使
武
人
人
人
人
人
人

御女中

同日

比用違之人

十月廿日

一 根三枚 元

是也
御氣位也
御氣位也
御氣位也

同日

一 根三枚 元

同日

有徳院松海

大久保保任執事
溝口大膳妻

高覺 松樹院

天英院松海

了 院

日光院松海

益 院

淨 院

實 院

信 院

至之院松海

大久保周膳妻
竹中越前守
竹中要人
石川孝太郎母
巨勢大和守妻
松平肥前守妻

永 如院

淨明院松海

善 成院

十月廿一日
合又百足乞

是云
御叙位由後
御基松分等之

松雲院松海

修
音院

至之院松海

信
受院

大島智殿附

濱
田

花
子

刑部之殿附

大
田崎

和
山

之角之殿附

戸
尾澤

同安原中海

山

袖
崎
井

崎
崎

同日

根
之
枚
乞

同日

安
崎
崎
崎

同日

根
之
枚
乞

同日

十月日

一 復百枚
時暖拾

是法水河屋松石留為
成也

宮内郷殿

同日

一 時暖三枚
同

村上肥前守
永井三信正

同日

一 時暖貳枚
同

倉橋武右衛門
岩佐御殿
本月權七郎

同日

一 復三枚
是法水河屋松石留為
成也

宮内郷殿

戸澤
尾

同日

一 卷物拾
是法水河屋松石留為
成也

上使古逆持殿

宮内郷殿

青十音
一 根二枚 元

是元前發書在後

同日
一 根拾又枚

同日

同日
一 根拾枚

是元

同日
一 根又枚 元

將軍 宣下也後
所其甚松中少之

同日

宮内少殿年号

武人

惣女中

護持院

根生院
何勢上人

上使河卷中

勢田上人
吾光寺上人
尾張宰相殿

上使同日

徳川熊五郎殿

内院殿

二人

青十音
一 卷物貳拾

是元河後發書

同日
一 卷物拾

同日

同日十九日
一 根又枚 元

是元

所叙任書
所其甚松中少之

十月十九日

一 根三枚

是名 所叙在序
御書為下 抄之

閑院殿用人

式人

寶曆十一己年

二月十日

一 根貳拾枚

是名
御書為下 抄之 御用

御廣敷廻

二月

一 根三拾枚

是名
御書為下 抄之

好君法方

二月

一 根又枚

是名
御書為下 抄之

好君法方

式人

二月十日

根拾枚 元

是宏御之常品也後
所其五枚分以之

一月

根又枚

同所

一月

根百枚

同所

一月

合子足 元

同所

以方檢方部中
一平

一月

合又百足 元

同所

一月

合二百足 元

同所

一月

合子足 元

同所

一月

合又百足 元

同所

好若也方海上海

同年分

同年分

武武武
人人人

日海

想中

以年分

八人

以若也

同格

人人

以中獨

以程白

表使

以若也

人人人
人人人

同中分

以中獨

人人

二月十日
令三百足元

是也
所其臺松所之帶也後中下之

所其臺松所中病院

尔此

表使

拾武武人人人

同日
根入拾枚

同日

所其臺松所

中

同日
卷物二元

同日

同所用人

人

同日
卷物二元

同日

同所用邊

人

同日
令八百足元

同日
所其臺松所中下之

所其臺松所

人人

同日
令三百足元

同日

所其臺

人人

同日
令八百足元

同日

中年分

人人

二月十日
令二百足元

是其所著第...
所其...
...

同日
根之拾枚

同日

同日
令二百足元

同日

同日
根之枚元

同日

同日
令子足元

同日
...

同日
令子百足元

同日

所其...
...

...

...

拾
人
人
人

同日

中

...

六
人
人

...

元

之
安野
婉
婉

...

同

...

二月十六日

令二百足 元

是公府之常所記錄也

元府中為

拾人

表使

二人

元

中

同日

根下拾枚

同日

同日中為

武人

同日

令下百足 元

同日

同格

元府中為

同日

令二百足 元

同日

出控

表使

二人

元

中

同日

根下拾枚

同日

同十九日

根下枚 元

同日所使未以

淨岩院校所用
法人院殿所用
蓮淨院殿所用

一 育亦百
根三枚元

是名
所基松分所書真

十永高覺
如青松樹
院院院院

一 同日
根武枚元

同日

信名清信榮本
受成涼解昌是
院院院院院院

一 同日
合二百足

同日

如 7 2 1

一 育亦九百
根百枚

是名
尾張殿遊去身山書真

尾張宰相殿

一 同日
根拾枚

同日
所基松分

涉 廣 敷 遍

一 育亦七百
根三拾枚

是名
信院松所法軍相殿
所基松分所書真

同 巧

二月廿日

一 丁卯年 姚暑氣 所穢燥 伺英益 丁卯年 儀所使
同人之意 出祝儀 以下所中 臨身 會相廻

同廿日 一 根不枚

是也

昨是根法 肥衣 松平 越中 寺相 廣小
所用 相動 以下 同廿日 廿日

同廿日 一 合五百足

是也 所中 夜 在 祝儀 身

所廣敷遍

法蓮人 祥院院院
安祥院院院
院院院

同廿日 一 根不枚 充

同廿日

老女眾

九人

同廿日 一 根三枚 充

同廿日

所客應答

四人

同廿日 一 根貳枚 充

同廿日

山中福

三人

表使

一人

同格 中右筆院

一人

八月十日

一 根五枚 元

是之河上夜之儀

一 根三枚 元

同日

一 根二枚 元

同日

一 根百枚

同日

一 根三枚 元

同日

一 根二枚 元

同日

一 根拾五枚

同日

一 根五枚 元

同日

河上松附元元

五 人

同日中奉寄

同日中奉寄

同日中奉寄

山小姓

表使

河上松附

惣 武 武 拾 武 四 人 人 人 人 人

河上松附元元

同日中奉寄

同日中奉寄

三 人 人 人

同日

物 中

河上松附元元

九 人

八月十日

根二枚 元

是名河七夜河根

根一枚 元

同

河内九河若應

同格

同河内福

同根

表使

同安七年

河内松浦元

四

三

二

一

不

不

不

不

人

人

人

人

人

人

人

人

一月日

根三枚 元

同

一月日

根二枚

同

同中平

同中福

同中福

表使

表使

四

三

二

一

不

人

人

人

人

人

一月日

根五拾枚

同

中

一月十日
根三枚 元

一月
根武枚
是以前中夜之法後
所基松平下之

一月
根拾五枚
同前

一月
根二枚 元
同前

一月
根武枚 元
同前

一月
根壹枚 元
同前

一月
根百不拾枚
同前

一月
根三拾枚
同前

為書帳是授出乳持

同中平券
三
三
三
人
人
人

同
熱中

所基松平用人
三人

所基松平用人

所用達

同中平之格

九
四
二
人
人
人

所基松平

熱中

井上文泰院

二月十日

一 根百枚

是志所也夜也後儀

一 根不拾枚

同

一 根拾枚

同

一 根貳拾枚

同
所甚然分

一 根拾枚

同

一 根不枚

同

一 根二枚

同

一 根貳枚

同

三つま焼

吹

二崎焼

三つま焼

吟

三崎焼

有徳院

本是院

崇昌院

信解院

清涼院

妙性

淨象院

八月十日

一 命不可定

是名所生夜生松皮
所基松

一日

根二枚

同日

一日

根二枚

同日

一日

根二枚

同日

一日

根二枚

同日

一日

根二枚

同日

生乳拈

世

有德院松海

大久保周幡子妻
巨勢大和吉妻
竹本越亦吉母
石川孝太郎母
竹本要人母
松平肥前吉妻
高松院

同日

榮本 是院
信昌 是院
清涼 院

天英院松海

本了院

海府院松海

后成院

一月十日
一卷物武

是之世平月多上中存

同日
合五百足元

是之明後止百二所七夜在後後

同日
根五枚元

同日

同日
根二枚元

同日

同日
根武枚元

同日

同日
根八拾枚

同日

同日
根拾枚元

同日
所書卷六

古事系江子多錄

寺人

法蓮寺
祥院院院
殿殿殿

五

回中奉告

回中奉告

武人

回中奉告

表使

表使

拾武武人

回

中

好无海上痛

年告

武武人

一月廿日

一 根不枚元

是之明後正二日更夜正夜後
所其意極方

一月廿日
一 根百枚

同日

九月二日
一 根三枚元

是之明中夜正夜後
但
所其意極方

好名所為手寫

武人

中

惇信院松樹

皆松質清貞
吾嶺珠知松
院院院院院

光瞻登福昌興良延政妙離
清君受性樹泉行樹深
院院院院院院院院院

九月廿

一 根式枚乞

是名所也夜所征儀

一 根式枚

所臺松方中自後

一 合二百足乞

所臺松方中自後

一 合二百乞

是名所乳持所量總代

博信院松附

清妙

清

野春樹

博信院松附

清妙

春樹

四人

一 十月十日 根式拾枚

是者

文昭院松方中自後法事為小書真

所廣敷占廻

一 根式拾枚

是名松平信濃古妻元玄月為在書真
麻布質宗寺上中自後

四人

一 根式拾枚

是名 是書信元松平法事也
相動小書古妻元玄月為在書真

同日

一 安祥院殿大鼻上登城身以供法不物有乞

十月朔日

合五百足

是日... 是日... 是日...

法華院
淨院
安祥院

同日

根武拾枚

同日

大久保周幅書妻

同日

根五枚

同日

九人

同日

根三枚

同日

所寄... 同格

同日

根武枚

同日

出... 同格

表仗

同格... 表仗

同日

根五枚

同日

所寄... 表仗

四人
三人
二人
一人

十月朔

根三枚

同

十月朔

根武枚

同

十月朔

根百枚

同

十月朔

根三枚

同

十月朔

根武枚

同

十月朔

根拾五枚

同

十月朔

根拾枚

同

同中年

中福

日中

中

表使

所

武

武

拾

武

武

中

人

人

人

人

人

人

中

同

中

同

武

武

武

同

中

中

つま

姥

十月朔日

一 根不枚

是名 弟考娘若按色車山根根

吟

一 根三枚

同日

二 崎 姚

同日

一 根三枚

同日使来山身

淨名院

法心院

蓮淨院

安祥院

用 人

用 人

用 人

用 人

同日

一 御勢上人继同并

御代智御禮上上身

公方松

御臺松

弟考娘若按

弟考物三 淨名院敷通

同日

一 合或分

是名山色車根根上上身

淨名院使来山身

人

同日

一 合百足

同日

同上

人

十月十日

一 根武拾五文

是法色也... 是法色也... 是法色也...

一 目之貫文

同日

一 合武分

同日

一 合百足文

同日

一 根武拾五文

同日

一 目之貫文

同日

一 合百足文

同日

一 根武拾五文

同日

淨土院抄出下案

武 人

六 人

同日

同安堂中使深者

武 人

同日

上案

武 人 人

同日

武 人

同日

六 人

法院殿中使上案

武 人

淨土院教

武 人

同日

武 人

三月十六日

一 多目式貫文乞

是此色也出於殿上右首

是此色也出於殿上右首

一 所利物頂戴所禮大名使忌茶物

法之院殿
運海院殿

八人

同日

一 加丁之形

所代者所禮上右首茶物所廣敷通

宝曆十二年

七月十日

一 根二枚乞

是此大身女中忌常首有自後
云云

初 德 志 博 志 高 松

崎 川 尾 尾 橋 岡 島

七月十日

一合又百足乞

是若大奥女中忌常身為此後儀
云方檢分節之

一合二百足乞

同日

所寄通言

同格

山中宿

山探口

表使

同格忠孝院

所寄通言

二二

二二

又

七

人

人

人

人

同日

一合二枚乞

同日

同格忠孝院

花

飛鳥井

七

園

同日

一合又百足乞

同日

同所寄通言格

中奉安

山中宿院

山中宿

山中宿

表使

系書服忌後附

川不祿
七

七

二二

二二

武武

山

園

人
人
人
人
人

同日

一合二枚乞

同日

園

田

七月十日

合二百疋

是元大奥女中忌帯手巾由後

是元大奥女中忌帯手巾

七人

銀又拾枚

同

物女中

銀三枚

同

薩摩

銀貳枚

同

七人

合壹分

是元大奥女中忌帯手巾由後
是元大奥女中忌帯手巾由後
是元大奥女中忌帯手巾由後

湯屋敷

銀拾枚

同

同

銀貳貫文

同

同

七月十日
一 根三枚 元

同日
一 根三枚 元

同日
一 根三枚 元

同日
一 根三枚 元

同日
一 根三枚 元

同日
一 根三枚 元

同日
一 根三枚 元

同日
一 根三枚 元

宮内卿殿
武人

同日

武人

惣中

安祥院

越村
山見

中福

武人

宮内卿殿

安祥院殿

同日

園所
田乳

九月十日
一 根三枚

是公所管系之部
多事唯是授分等之

同日
一 根式拾枚

同日
一 根式枚

同日
是公所管系之部

同日
一 根式枚

同日
一 根拾又枚

同日
一 根三枚

同日
是公所管系之部

同日
一 根式枚

是公所管系之部
多事唯是授分等之

同日
一 根式枚

是公所管系之部
多事唯是授分等之

人

中

同

園所
田乳

人

同
中
年
考

同

中

古
坂
赤
藏

園所
田乳

人

中
年
考

九月十日
一 根拾五枚

是元所宮系相階外身
手是根拾

同日
一 根二枚

同日出根後法使系比有少之

同日
一 根一枚

是元所宮系之即法之
手是根一枚

同日
一 合不百足

是元 手是根五枚出根出根
手是之

同日
一 根拾枚

同日

同日
一 根八枚

同日

想中

淨宗院法用
法心院法用
蓮淨院法用
安祥院法用

官卿院法用

表使

武武
人人

法心院
蓮淨院
安祥院

大久保周幡寺妻

三三三

九月十日

一 根三枚

是名 吉野 根三枚 山登至

一 根武枚

同日

一 根不枚

同日

同日

きん

みさき

高し

志付

志付

志付

初砂

瀬川

所寄

同格

中稿

山登

表紙

同格

人人

人人

人人

人人

七

一 同日

一 根武枚

同日

一 同日

一 根三枚

同日

九月廿日

根八枚 乞

是日 善書 根八枚 出 益 益 出 根 乞

所書 根 附

花 鳥 井 園
二 月 補 次
川 古 月 地

同日

根三枚 乞

所書 根 言

二 二 乞
人 人 人

同日

根武枚 乞

所書 根

武 拾
人 人 人

同日

根百枚

所書 根

中

同日

根二枚 乞

所書 根

人 人

是日 善書 根 二 枚 乞

是日 善書 根 二 枚 乞

九月廿八日

根貳枚

是名 善男 根貳枚 正夜候

善男 根貳枚 正夜候

七人

同日

根拾不枚

同日

同日

七人

同日

根三枚

同日 所其 根三枚

同日 七人

同日 七人

七人

同日

根貳枚

同日

同日 七人

七人

同日

根拾不枚

同日

同日

七人

同日

根貳枚

同日

大為 智教 正夜候 上 七人

七人

同日

合二百足

同日

同日 七人

七人

同日

合貳百足

同日

同日 七人

七人

九月廿九日

一 卷物三

是名玉書帳君換出並田記帳

一 同日 卷物貳元

一 同日 卷物貳元

一 同日 卷物貳元

一 同日 合貳分

是名所宮系相財止後後止有
玉書帳五換

一 同日 合百足元

一 同日 合百貳貫文

一 同日 合百貳拾五元

吉田元長

吉田榮元

小川高電

篠崎朴庵

洋岩院收

法之院收

達洋院收

安祥院收

用 用 用 用

洋岩院換符

同上院收

同上院收

同上院收

九月廿九日

令百足

是名所當系相併止程係也上分好
至書姬毛換分

同日

報拾小

同日

同日

為目志貫文

同日

同日

令壹分

同日

同日

報拾分

同日

同日

為目志貫文

同日

十月七日

報貳枚

是名所當系相併止程係也上分好
至書姬毛換分

十月九日

令貳分

是名所當系相併止程係也上分好
至書姬毛換分

法心院殿上宰候

吉

人

同下宰候

吉

人

同持人

吉

人

蓮澤院殿上宰候

吉

人

同下宰候

吉

人

同持人

吉

人

所廣敷上廻

海名院殿上宰候

吉

人

十月十日

一合可足元

是名法經卷五十四後出也
至善作五換

一限武拾五元

同

一限同武貫文

同

一合上三分元

同

一限拾二元

同

一限同武貫文元

同

一限百枚

是名法經卷五十四後出也
至善作五換

一限百枚

同

是名法經卷五十四後出也
至善作五換

淨名院換上字

武人

同上字

武人

同上字

四人

法經院換上字
淨名院

武人

同上字

武人

同上字

武人

淨名院換上字

同

十月朔日

一 根 不拾枚

是名山也夜出根後山名婦也

同日

一 根 不拾枚

同山名也

同日

一 合 上言由上言分

同日山名也婦也

同日

一 合 上言由上言分

同日山名也保固暢也

同日

一 根 不拾枚

同日山名也

同日

一 根 不拾枚

同日

山名也

同指

松高志浦宏砂隴梅

二 二

島園尾津野川田

人 人

十月朔日

根武收

是名是夜正夜後以中

山中宿

山燈

表使

同指其筆

武 武 武
人 人 人

一月

根武收

所臺松附

花 鳥 井 園

飛 鳥 井 園

川 河 祿 貞

崎

一月

根武收

同所苦意

中年

山中宿

武 武 武
人 人 人

山中宿

山中

表使

武 武 武
人 人 人

若若松附

岩 橋

乳 人

一月

根武收

一月

根武收

若若松附

岩 橋

乳 人

一青朔日

根不枚乞

是念也夜正候
所書松分第之

一曾

根三枚乞

一曾

根武枚乞

一曾

根不枚乞

山宿魚名

梅隴砂岩浦志

同格

二二
人人

田川野漸尾札

山中宿

山宿

表使

同格
山宿

武
又
人人人

所書松分第之

花
園

飛
井

三
欠

川
存
祿

崎

一 青朔日

一 根三枚

是之由中子取正根候
所喜松也等之

一 同日

一 根武枚

一 同日

一 根五枚

一 同日

一 根八枚

一 同日

一 根武枚

一 同日

一 根七拾枚

一 同日

一 根三拾枚

所喜松所喜松

中年分

中福候

中福

中福

表使

若君松附

二二

二二

武武拾

出

出乳人

出乳

人

人

人

若君松附

同中年分

所喜松

十月朔日

銀百枚

是日所也夜直松後
所且松後常之

銀五十枚

同日

銀貳拾枚

同日
所且松後常之

銀拾枚

同日

銀五枚

是日

是日若松中絶夜松平才徳寺止松後
所用相給以月計之

銀三枚

是日若松中絶夜松後
所用相給以月計之

銀二枚

同日若松後常之

三子婉

きん

三子婉

きん

表使
氏野

淨光院 換用 人
法心院 殿用 人
蓮淨院 殿用 人
安祥院 殿用 人

有徳院松附法光

惺信院松附

口 人
拾六 人
貳 人

十一月二日
根三枚
同行

十一月
根武枚
同行

十一月
根三枚
同行

十一月
合三枚
同行

十一月
根三枚
同行

十一月
根三枚
同行

十一月
根武枚
同行

元表使

富尾
御書松元表使

野

海象院松元表使
人

日

人

少乳持

世

大之保周幅吉妻
巨勢大和吉妻
竹本越前吉妻
竹本要人
石川合太郎母
松平肥前吉妻

有徳院松元表使
武人

同行

人

十音

一 根三枚 元

是名也... 由... 所...

一 同

一 根三枚 元

一 同

一 合三百足 元

一 同

一 根三枚 元

一 同

一 根三枚 元

一 同

一 根三枚 元

一 同

一 根三枚 元

一 同

一 合三百足 元

信院... 元

一 人

同

一 拾六人

同

一 人

元表使

一 尾

御臺... 元表使

一 野

天英院... 元

一 人

御有院... 元

一 人

月光院... 元

一 人

至松院... 元

一 人

至院... 元

一 人

同

一 人

十月二日

合二日足

皇太后御生年御成
所其御生年御成

同日

一 根二枚 乞

同日

同日

一 根二枚 乞

同日

同日

同日

同日

一 根二枚 乞

同日

同日

一 根二枚 乞

同日

同日

一 卷物拾

同日

山見持

寺世

古洋院殿

古馬宿殿

古馬宿殿

刑部御殿

大森

花濱

佐成村

山見瀬

崎田

崎

宮内御殿

戸

尾澤

田安御殿

山

山

古洋院殿

細社

井崎

佐成村

山見

他伊中将殿

十月六日
一卷物拾

是之山七夜山夜山夜
御書拾

同日
一卷物拾

同日

同日
一 根之拾枚

是之山七夜山夜山夜
御書拾

同日
一 根之拾枚

同日
御書拾

同日
一 根之拾枚

同日
御書拾

同日
一卷物之拾

是之山七夜山夜
御書拾

同日
一卷物拾

同日

同日
一 根之拾枚

是之山七夜山夜
御書拾

徳川右馬督殿

松平加賀守
松平越前守

御書婦

同日

同日

出馬督殿

李九殿

出馬婦

十月廿五日

一 根式拾枚

是名 自改新殿中書在位後
御書松

一 根百枚

同日

一 根又拾枚

同日

一 根式拾枚

同日

一 根式拾枚

同日

一 根又枚

同日

一 根又枚

同日

一 根又拾枚

同日

古產婦

惣女中

御書松

惣女中

若君松

惣女中

若君松

惣女中

自改新殿

古式人

同日

惣女中

古式人

三月廿五日

一 根式拾枚

是夜自取即發上枚在後

同日

一 根二枚

附
所書後

同日

一 根二枚

同日

同日

一 合不百足元

同日

同日

一 根又拾枚

同日

小寄書

同格

出中獨

出後口

表使

同格
日指
日指
日指

口 武 武 武 口
人 人 人 人 人 人

想女中

志人

おちを山方

梅 岩 高 松
田 池 尾 岡 島

十月廿五日

一 根三枚 乞

是之 自源部殿中根三枚

所出宮松附

花巻 川付 崎

同日

一 根三枚

同日

小上稿

人

同日

一 合五百疋 乞

同日

中平稿

人

同日

一 根三拾枚

同日

山中稿

山中稿

山中稿

表候

人 人 人 人

越女中

同日

一 根三枚 乞

同日

美志松附

出 乳

十月廿六日

合壹由壹分

是念 貞淑即殿出也

同日 根拾又枚

同日

同日 根貳枚

同日

同日 合二分

同日 所臺極

同日 根拾又枚

同日

同日 合不百是

同日

同日 根三枚

同日

同日 根拾枚

同日

同日客通

是人

同日

是女中

善書

出乳

同日

是人

是女中

貞淑即殿出也

是人

同日

是女中

是女中

十月廿五日

一 根不枚

是日 貞治郎殿 臣 根不枚 謹啓

同日

一 根不枚 元

同日

同日

一 根不枚 元

同日 出使系以 貞治郎 謹啓

同日

一 根不枚

同日 出使系以 貞治郎 謹啓



きん

大久保周幅子妻
溝口大昭妻

淨慈院 用

法心院 用

蓮淨院 用

安祥院 用

高

口

[Faint, illegible text on the left page]

一 月 廿 六

一 月 廿 七



一 月 廿 八
一 月 廿 九
一 月 卅 日

