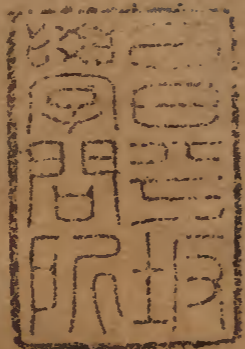


二禮經傳測

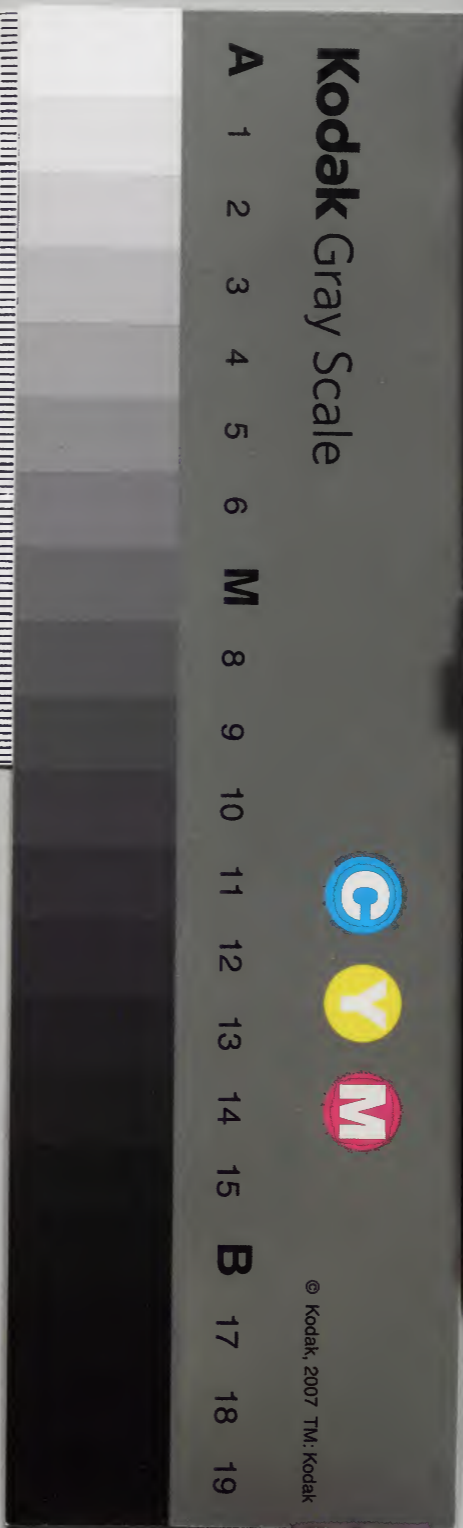
十七之二十

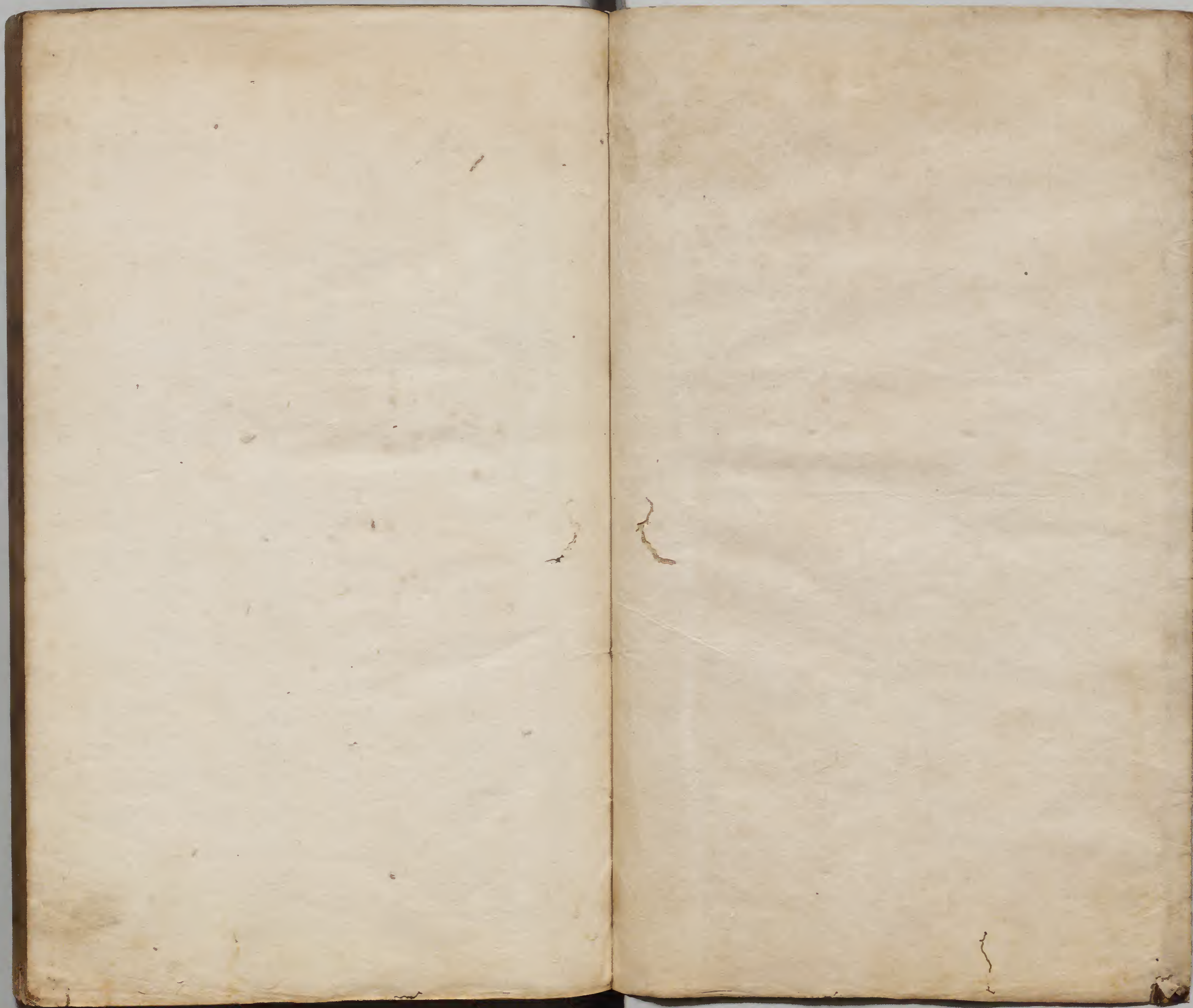


漢書門			
八	三	一	〇
冊	函	號	類
一	〇	〇	〇

內閣文庫			
三	八		漢
四	三		書
函	一		
四	〇	〇	類
架	冊	號	

內閣文庫			
番號	漢	8310	
冊數	10	(5)
函號	274		57





禮經傳測卷之十七

淺草文庫

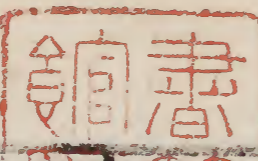
甘泉湛若水集訓并測

下經
儀禮正經

士虞禮第十四

測曰虞者何也既葬而祭者也迎精而反慮魂
之游散也故祭以安之其日中其位殯宮曰士
者何士禮也其必有諸侯卿大夫之禮亡矣

虞禮○特豕饋歸食左氏云卜日曰牲此葬日側
也一胖亨也于廟門外之右東面魚腊也兔乾爨也竈亞之



北上饗炊黍稷者在東壁西面設洗于西階西南當西

堂北以水在洗西盛盥爵之器在東○尊于室中北墉下

當戶也室戶兩甒句醴酒酒在東無禁蓋封用絺葛

布加上加勺南枋○素几葦席在西序下苴藉判也茅

長五寸束之實于筐待饌也于西坫上○饌兩豆菹

菜醢于西楹之東醢在西一鉶亞之東從獻豆兩豆

從主人亞之次於四邊從主婦亞之又次北上皆上

饌黍稷二敦于階間西上藉薦也用葦席○匱水錯于

槃中南流口流者在西階之南簞巾在其東○陳三鼎

于門外之右西門北面向北設扃扃也寫寫也七

俎在西塾之西向羞燔也俎在內西塾上南順用俎

東

則曰夫虞也者何也安也憂也吉凶之間也其鼎

也亨也于門外之右也側亨也素几也何變于吉

也其有亨也有饗也何變于凶也故曰虞也者吉

凶之間也其始用几者何始神禮之也尊于室中

北墉者何尊之也酒在東者何尊醴也其尊醴者

何尊神也其亨饗也籩豆也陳鼎也北上者何統

于堂也上神也其勺南枋也俎南順也何統于祭

者也

者也

者也

者也

右陳牲及器

主人及兄弟如葬服丈夫髮散帶垂賓執事者如吊服皆即

位門外如朝夕臨臨哀位婦人及內兄弟服即位于堂

亦如之如朝夕位也祝事免祭祀之禮澡浴也葛經首也帶治帶

腰帶也布設也席于室中東面右几南也降出句及宗

人即位于門廟門西東面南上句宗人告有司具句遂

請拜賓如臨朝夕哭入門哭賓婦人哭主人即位于堂

眾主人及兄弟賓即位于西方如反哭位祝入門左

西北面宗人西階前北面當詔主人及賓之事故俟于此

測曰如葬服者何也變也致哀敬也布席于室中

東面者何東面者坐西與也與至尊也神至尊者也右几者何以憑也以安也祝北面面神也祝接神者也宗人西階前北面以詔主賓也

右即位筵几

祝盟盟手也升取苴即苴也降洗之升入設于几東席

也東縮置直也降洗解升句止哭主人倚杖入北旋

西祝從句在左句西面贊薦菹醢醢在北句佐食及

執事盟出舉佐食與執事者出舉也長者長在左左西方位也凡

鼎入設于西階前東面北上七俎從設句左人抽薦

鬯左人七牲體也佐食及右人載載牲體也卒七載也札長三尺

祭為文先導飲者逆退復位賓位也俎入設于豆東魚

亞次也之腊乾鬼特也贊設二敦于俎南黍其東稷設一

鉶菜羹也于豆南佐食出立于戶西已贊者徹鼎反于

○祝酌醴命佐食啟會蓋敦也佐食許諾啟會郤仰也于敦

南復位出立也祝奠解奠醴也于鉶南復位主人也主人再

拜稽首祝饗告神享即陰厭也命佐食祭祭于也佐食許諾鉤

袒如今擗衣露臂也取黍稷祭于苴三三祭也取膚牲體也祭祭如

初如祭黍稷之儀也祝取奠解祭亦如之苴以藉酒不盡祭酒益

再酌也反奠之復置于舊位也主人再拜稽首祝祝詞謂

等卒亦再拜也主人拜如初亦再拜也哭出復位

測曰取苴洗也入設于几東席上者何也求神也

求神也者何神未有主主于苴也其祭于苴也何

神之主也故曰苴有主道焉也主人倚杖變也以

致敬也黍其東稷尚稷也食之美也初祭黍稷食

主也取奠解祭者何也為神祭也益者何致敬也

右設饌饗神

祝迎尸主也立尸一人弟為之衰經祝者奉篚哭從

尸尸入門廟門丈夫踊婦人踊主人不降也淳沃也尸盥洗手

也沃尸盥賓執事者為之宗人授巾尸及階祝延尸尸升宗人詔

踊如初尸入戶踊丈夫婦人皆踊如初哭止婦人入于房主

人及祝拜受尸安坐也尸拜遂坐從者錯篚于尸左席

上立于其北此北席也尸取奠所奠也左執之取菹擣于醢

祭于豆間祝命佐食墮祭下祭也佐食取黍稷肺祭授

尸尸祭之句祭奠句謂祭也祝者祝句主人拜如初尸

嘗醴奠安置也之佐食舉肺脊授尸尸受句振祭齊之

左手執之祝命佐食邇移近也敦佐食舉黍即錯于席

上尸祭鉶祭于豆間嘗右鉶羊豕之美黍羹肉汁即自門入

設于鉶南句裁肉切四豆設于左尸飯播餘于篚三飯

佐食舉幹牲體長尸受振祭齊之實于篚實其又三

飯舉胙也祭如初佐食舉魚腊乾實于篚又三飯舉

肩祭如初周人貴肩舉魚腊俎俎俎釋三个釋遺也

个三俎也言不舉者三俎蓋不盡尸卒食佐食受肺

脊實于篚反黍如初設

測曰迎尸者何也象神也象而祭之愛敬之至也

先饗神矣而又象之者何也饗之者求之也求而

若不可得則象之也是故愛敬之至也尸之入門

踊也升踊也入尸踊也何孝子於親若有見焉見

斯踊矣哀之至也尸祭者何也不忘本也尸嘗先

醴者何也貴本也次肺氣主也周禮也次脊體之

本也次黍養也次鉶和美也主和也次黍羹尚質

也哉先於體祭致愛也次幹次肱次肩致敬也肩也者周人之貴也貴以要其成也九食實肺脊終焉貴氣之主也體之本也其實于筐者何如所俎也貴其祭也釋三俎者何也不盡之義也為陽厭也

右迎尸入九飯

主洗廢爵謂無足者酌酒酌尸安食也尸拜受爵主人北面
答拜尸祭酒嘗之賓長以肝從實于俎縮也右鹽言直置肝俎也尸左執爵右取肝擣也猶染也鹽句振祭饗也加于俎賓降反俎于西塾復位尸卒也爵祝受也

不相爵特牲饋食祝受爵復曰送爵皇尸主人拜尸卒爵所以節主人之拜故曰相爵主人拜尸

答拜○祝酌授尸尸以醋酢也主人主人拜受爵北亦

面也以獻祝時乃反西面位見之尸答拜主人坐祭卒爵句拜句尸答拜

測曰酌尸者何也祭畢而酌也安食也其酢者何報爵也主位西面禮也其酌也受酢也北面者何變於吉也酌用角禮也而用廢爵者何以喪祭也不相爵者何喪禮也

右主人酌尸尸酌主人

筵祝布在席以獻祝者南面主人獻祝祝拜句坐受爵主人

答拜薦渣醢設俎句祝左執爵句祭薦右手祭也奠爵興

取肺坐祭句齊之句興句加于俎句祭酒句嘗之肝

從句祝取肝擣鹽振祭齊之加于俎卒爵拜主人答

拜祝坐授主人○主人酌獻佐食佐食北面拜坐受

爵主人答拜佐食祭酒卒爵拜主人答拜受爵出實

于篚在庭升堂復位東面之位

測曰獻祝者何也祝接神也獻佐食者何也事神

也筵祝南面尊之也佐食北面以其卑也

右獻祝佐食

主婦洗足爵爵有足輕者飾也于房中東房即酌室也

獻尸如主人儀自反特於宗婦執此變栗者兩邊盛棗棗栗

于會蓋南句棗在西尸祭邊祭酒如初初獻賓以燔肉

也從如初尸祭燔卒爵如初句酌酒獻祝句邊燔從

句獻佐食皆如初句以虛爵入于房

測曰洗足爵者何也變於廢也于房中者何也內

洗也婦主于內禮也自反者何變于宗婦之執也

喪禮也棗在西貴美也以虛爵入于房終于內也

右主婦亞獻尸及祝佐食

賓長洗纒爵口足之間有篆文者彌飾也三獻燔從如初儀主人

婦人復位堂上西面祝出戶西面告告主人也和事也

成畢主人哭句皆哭祝入句尸謬起也祝人無事尸知起矣從者奉篚哭如初祝前道前也尸出戶句踊如初人降堂踊如初出門亦如之

測曰先纒爵者何也祭終也其文變也奉篚哭如初者何也致哀也以是始而以是終也其尸出戶踊也降堂踊也出門踊也何孝子之於象親者也忽焉若將失之矣哀之至也

右祝告利成尸謬

初反入徹設于西北隅室與也如其設也凡在南扉音用席以席為障也祝祝之薦薦席席者入于房祝

自執其俎出○贊佐食闔牖窓也戶室門也主人降宗人詔

賓出廟門主人出門哭止皆復位復門外之位宗人告事畢賓出主人送拜稽顙

測曰徹設于西北隅者何祈神歆也鬼神之不可知也故變之以祈神歆也陽厭也其初之饗神也何陰厭也其陰厭也何求之于陰也未迎尸之先也其陽厭也何求之于陽也已獻尸之後也扉者何隱也用席者何隱之也

右陽厭

記此下虞祭名將祭時沐浴沐髮浴身不櫛不梳髮也陳牲于

廟門外北首西上寢右言牲卧其右體也兼鬼腊言日中日中而

行事殺殺牲也于廟門西主人不視豚解解前後脛脊脅而已○

羹飪肉謂之羹飪熟也升升于左肩臂臄肱骨脊脅已上體離

肺即割而未絕也膚肌膚也祭三取諸左臄肱肱上肺祭一實

于上鼎七體及離肺也升魚鱠鮓九實于中鼎升腊乾

左胖髀不升實于下鼎皆設扃橫扃也鬲蓋也陳之○祝

俎以獻祝者髀脰脊脅四離肺也于階間敦東○劔芼句

用苦茶也若薇蕨也有滑乾則滑夏用葵冬用苴莖有柶類

制見前○豆實葵菹菹以西羸醢籩棗黍栗擇棗栗之美者

測曰沐浴者何也致絜也絜齊以交神也不櫛者

何未可以櫛也惟三年之喪然也北首者何首神

也西上上神也寢右則上左胖也殺于西陰方也

殺方也不視解以喪故也牲尚右也升左者何變

于吉也腊髀不升賤也祝牲四體者何殺也祭以

肺下于尸也敦東統于神也羸醢西貴之也棗栗

西又貴之也

右記傳陳牲及器一節

載載牲體也猶士進也前抵足本向魚進鬻○始虞用柔

日祝詞哀子其哀顯明也喪祭稱哀顯相助也言夙興夜處

不寧敢用絜牲剛鬣也香合謂黍稷也嘉薦普大淖和也

大和乃有黍稷明齊新水澁釀也酒哀薦始虞謂禘事

故以號黍稷祖也其合先適爾皇祖其甫適遷也皇大也甫祖字也謂

再虞皆如初曰哀薦虞事三虞卒哭句他謂塋不及

虞用柔剛之法用剛日亦如初曰哀薦成事○主人在室則

宗人升戶外北面當詔主人佐食無事則出戶負依

謂之依謂之依南面

測曰進抵進警者何也尊神也始用柔者何也陰

也陰也者靜也靜安之義也再虞也三虞也卒哭

也他也用剛者何陽也陽也者動也神之之義也

宗人之戶外也佐食之出戶也何處室也室至尊

也

右記傳設饌享神一節

尸服卒也者之上服士玄端也不以爵弁者祭服也男男尸女女尸

必使異姓也婦也不使賤者庶孫之妾○淳尸盥執槃盛棄水者西

面執匱盛盥水者東面執巾在其北東面宗人授巾南面

尸入祝從尸前尸坐不說屨

測曰尸服卒者之服何也象卒者也以上服者何

也服以尊神也女尸不使賤者何也尊神也宗人

授巾者何也尊神也尸入祝從而不在主人之後

者何也祝接神也坐不說屨無與為燕樂者也

右記傳迎尸入九飯一節

尸謬也起也祝前鄉也尸向也祝道尸必先還旋出戶又鄉尸

句還過主人主人見尸有又鄉尸句還降階又鄉尸

句降階還及也至門如出戶

測曰祝前向尸者何也視以為節也其出戶向也

及階向也降階向也及門向也何向之節也其還

也何向之儀也

右記傳祝吉利成尸謬一節

祝反入門左也西北面復位然後宗人詔降行事

測曰祝反入門左復位致敬也待宗人詔乃行事

也

右記傳陽厭一節

無尸無孫可為則禮及薦饌皆如初也同既饗祭于苴

藉酒者也自此祝祝卒不綏祭不墮無泰羹音

此以後異肉也從獻肝燔也無此四主人哭出復位此在於

時祝闔牖戶降復位于門西北面男女拾更踊三

也踊如食間隱之如尸一祝升止哭句聲謂噫三啓戶

主人入也入室祝從在主啓牖鄉詩塞鄉如初主

人哭出復位堂上卒徹謂徹祝佐食降復位祝復門

復西方宗人詔降如初

測曰無尸饗祭其禮同也不綏祭也無泰羹也哉也從獻也其禮異也闔牖戶幽之也主人入親之也

右記無尸饗祭之禮一節

死三日除死一日而殯三月而葬遂卒哭將旦而祔則薦

卒哭祭也卒辭卒哭詞也曰哀子某來日某甲子濟祔爾于爾爾稱

也皇祖某甫字也尚饗女子曰皇祖妣某氏女孫祔婦

曰孫婦于皇祖姑某氏其他辭來日某濟祔一也饗

辭勸尸之辭曰哀子某主繫也為而哀薦之饗

測曰三日而殯者何也無復生也三月而葬者何

也天道變也遂卒哭士之禮也故禮大夫三月而

葬五月而卒哭矣諸侯五月而葬七月而卒哭矣

是故禮之殺也義之所由生也其卒辭者何告祔

也饗辭者何告饗也

右記卒哭一節

獻畢未徹乃餞餞者之名尊兩甒于廟門外之右東少

南勺水即玄酒也稱尊在酒西勺北枋勺柄洗在尊二

東南水洗水在洗東篚在西饌邊豆脯四脰有乾肉牲體

脯折俎二尹乾肉折之以實俎者二俎也縮祭半尹

縮從也直也直設其祭之半在西塾上數者皆尸出

執几從席從尸出門右也東南面席設于尊西北東面

几在南賓出復位將入臨之位主人出即位于門東少南

婦人出即位于主人之北皆西面哭不止婦人出者為錢尸也

尸即席坐唯主人不哭洗廢爵酌獻尸尸拜受主人

拜送哭復位薦脯醢設俎于薦東胸屈也脯及在乾肉之屈在南

尸左執爵取脯擣醢祭之佐食授齊祭所齊之品尸受振

祭齊反之祭酒卒爵奠于南方○主人及兄弟踊婦

人亦如之主婦洗足爵亞獻如主人儀句無從也肝燔

踊如初賓長洗纒爵三獻如亞獻踊如初佐食取俎

實于筐尸謾從者奉筐哭從之祝前句哭者皆從及

大門內踊如初○尸出門哭者止賓出主人送拜稽

顙主婦亦拜賓女賓○丈夫說經帶于廟門外入徹主

人不與句婦人說首經不說帶○無尸則不饒猶出

几席設如初廟門外之右拾更踊三哭止告事畢賓出

測曰乃饒者何也送尸也水尊在酒西者何貴玄

酒也北枋以順扱也乾肉折俎二者何也一橫一

縱也尸出門右南面待設也主人主婦皆西面哭

不止哀之至也尸坐主人不哭者何也方有事也

設俎于薦東者何祭先脯醢也亞獻無從殺也初

獻廢爵也亞足爵也三纒爵也何漸文也徹主人

不與致哀也

右記餞尸一節

明日以其班祔昭穆之次沐浴櫛搔去瓜翦剔治用厚

膚牲體也為折俎屈膚以下之俎也取諸脰鬻也膾項其他

如饋食尸俎用左臂用嗣尸繼虞所曰辭孝之某

孝顯明也相助也助夙興夜處小心畏忌不惰其身

不寧用尹祭正也嘉薦普淖黍稷普薦美澶澶酒適爾

祖其甫以濟祔爾孫其甫所新尚享

測曰以其班祔者何也昭穆之序也昭常為昭穆

常為穆其班也秩焉沐浴櫛瓜剪者何也彌自飾

以交神也用嗣尸神所嘗依也

右記祔一節

暮而小祥言也亦祭名曰薦此常事此與虞祔不同以時思而祭故曰常事

測曰暮而小祥者何也天道變易自是而漸吉也

孝子時思而祭者也故曰常事也

右記小祥一節

又暮而大祥曰薦此祥事

測曰大祥者何也再期而三載矣三載而天道屢

變於上人事屢變於下聖人制禮抑其情使合於

中也言有終也

右記大祥一節

中月中猶間也與大祥間一月而禫祭名禫也是月也吉祭猶未配未以配也

測曰吉祭猶未配未忍配也哀未忘也

右記禫一節

二禮經傳測卷之十七

二禮經傳測卷之十八

甘泉湛若水集訓并測

下經

特牲饋食禮第十五

測曰特牲饋食者何曰諸侯之士歲特以祭于其祖禴者也

特牲一牲也饋食之禮

測曰特牲者何也士禮也饋食者何也以食道也

不諫謀也曰及筮日筮日之儀如下不諫日而筮日者士賤時至即筮日行之不如

少牢大夫先召有司于主人冠端玄玄冠即位于門廟門闕下已之日也

外廟門也西面子姓同姓兄弟如主人之服立于主人

之南西面北上有司群執事如兄弟服東面北上席

筮人于門中闌門中木也西闕門限也外○筮人取筮筮物著也

于西塾執之東面受命于主人宰自主人之左替命

命曰孝孫某筮來日某諏此某事適其皇祖某子尚

饗○筮者許諾還即席西面坐卦者在左卒筮寫卦

筮者執以示主人主人受視反之筮者還東面長占以其屬之

長幼旅卒句告于主人占曰吉若不吉則筮遠日如

初儀宗人告事畢

測曰不諏日者何殺之也士賤也主人西面面筮

者也北上上主人也統于廟也有司東面執事者

也北上上筮者也統于廟也宰贊命者何也尊主

人也筮者東面受命還西面卒筮者何變以求諸

神也謀諸獨也西面示主人還東面旅占者何變

以求諸神也謀諸衆也

右筮日

前期三日之朝筮尸如求日之儀命筮曰孝孫某諏

此某事適其皇祖某子祖字也筮某之某為尸尚饗

測田前期三日致齊也用朝者何致敬也筮尸者

何不敢專神也

右筮尸

乃宿蕭也尸主人立于尸外門外子姓兄弟立于主人之後北面東上尸如主人服出門左西面主人避遂巡退避敬之如祖禰也皆東面北上主人再拜尸荅拜宗人擯辭如初卒曰筮子為某尸占曰吉敢宿祝許諾致命祝以宗人之言致命尸許諾主人再拜稽首尸入主人退
測曰主先北面者何也父道也子道也敢不敬乎尸出西面主人避者何致敬乎象祖考者也主人先拜尊尸也尸入不送主人尸尊也

右宿尸

宿賓下即宿賓之禮也賓如主人服出門左西面再拜主人東面荅再拜宗人擯曰某薦歲事吾子將蒞之敢宿賓曰某敢不敬從主人再拜賓荅拜拜再主人退賓拜送

測曰賓出門先拜主人者何也敬主人也拜其來也賓許主人先拜者何拜其從也

右宿賓

敬明夕陳鼎于門外北面當門也北上有鬯蓋櫛如今周上有四在其南南順實獸順猶縱也于其上櫛東首牲在其西櫛以西也牲不用於以其生也北首東足○設洗于阼

階東南句壺禁前見在東序堂東豆籩鉶在東房房中

當夾北也南上几席兩敦在西堂西夾之前○主人及子

姓兄弟即位于門東如初初筮位也賓及眾賓即位于門

西句東面北上宗人祝立于賓西北東面南上主人

再拜賓答再拜三拜三方拜也眾賓眾賓答再拜主人揖

入兄弟從賓及眾賓從即位于堂下如外位宗人升

自西階視壺濯溉也及豆籩不言敦鉶反降東北面告

濯具○賓出主人出皆復外位視牲也宗人視牲告充

肥雍正官作豕策動以觀宗人舉獸也尾告備舉鼎

鬯告絜備具請期曰羹肉謂之羹餼餼也告事畢賓出主人拜

送

測曰鼎北面北上者何也尊廟也於南順者何尊

廟也實兔東首者何本其所自生也實牲東足者

何尚右也籩豆鉶南上者何近事也主人即位于

門東也賓即位于門西也何賓主之道也宗祝立

于西北東向將有事也主人拜賓拜眾賓拜至也

主人揖入而賓從之導賓也即位堂下者何視濯

也皆復外位者何視牲也告充視體也作豕視氣

也

右視濯視牲

夙興主人服如初立于門外東方南面視側特殺豕

也主婦視饔炊黍稷饗也于西堂下亨于門外東方

西面北上美飪前見實鼎陳于門外如初尊于戶東玄

酒在西實豆籩鉶陳于房中如初依先執事有司之

俎陳于階間二列北上盛宗婦兩敦陳于西堂藉用

菹細葷席也几席陳于西堂如初尸盥匱水實于槃中簞

巾在門內之右東也疏曰據鄉

測曰主人視殺主婦視饔者何也致敬也亨于東

方者何也亨也者養也養之于陽也北上上廟也

尊于戶東尊尊也玄酒在西尊玄酒也執事之俎

二列者何也則各因其位也北上上尊也藉敦用

菹者何也菹細葷也美之也慎之至也

右亨饌

祝筵几設神席于室中東面主婦纒笄首服宵衣屬

染黑纁立于房中南面主人及賓兄弟群執事即位

于門外如初宗人告有司具猶辦主人拜賓如初揖

入即位如初佐食北面立于中庭佐食賓佐尸食者

之西宗人在昨階南也

測曰祝筵几者何也祝接神也東面則其席西與

也與至尊也主人拜賓者何也拜至也揖入者何

尊之也佐食北面中庭者何明事神也

右筵几即位

主人及祝升句祝先入主人從西面于戶室戶內主

婦盥于房東房也中薦兩豆菹醢葵菹蝸醢即兩豆也醢在

北宗人遣佐食及執事盥句出助主人主人降及賓

盥句出主人在右以入時言在左及與佐食舉牲

鼎句賓長在右亦以入時言在右東也及執事舉魚腊兔乾也

鼎此鼎在牲除鬻也宗人執畢先入畢長三尺用

前道以禦惡神狀如義似畢星也嘗阼階南面鼎西面錯言西面也右

人謂上主人及賓長抽扃委于鼎北贊者錯俎加匕乃枇注

云尊者于事指使可矣人載之佐食升所謂心舌俎鬻之設于阼

階西卒載加匕于鼎主人升入復位俎入設于豆東

句魚次句腊特于俎北欲其饌主婦設兩敦黍稷于

俎南西上對北方特腊及兩劔羹菜設于豆南南

陳相並祝洗酌奠奠爵奠于劔南遂命佐食啓會佐

食啓會蓋卻也于敦南出立于戶西南面自房而出

主人再拜稽首祝在左卒祝可主人再拜稽首

測曰祝先入者何也主事神也主人西面者何面

神也醢在北右菹也宗人執畢以辟道也所俎以

致敬也腊特于俎北敦設于俎南饌必以方也黍

穆西上上神也祝在左主乎祝也

右陰厭

祝迎尸于門廟門也外主人降立于阼階東尸入門左

北面盥宗人授巾尸至于階祝延尸尸升入祝先主

人從尸即席坐主人拜安尸安坐也尸答拜執奠尸執所奠

之解也祝饗勸食也宜有詞云孝也主人拜如初祝命授

祭神食也尸左執觶右取菹換也于醢祭于豆間佐

食取黍稷肺祭肺授尸尸祭之祭酒祭神啐酒向告告

主人拜尸奠觶答拜祭銅管之神祭銅美又謂之也告告主人

拜尸答拜祝命爾近敦載黍稷也佐食爾黍稷于席上設

大羹肉汁也于醢北舉肺脊以授尸尸受振祭向齊

之左執之乃食肺也食舉骨可舉者也主人羞進也所俎

心于腊北尸三飯告飽祝侑勸也主人拜佐食舉幹

長脅連肉可舉者尸受振祭齊之佐食受加于所俎舉獸幹

兔腊其體幹與牲同魚一亦如之尸貫舉肺脊也于菹豆○佐食

羞進也庶羞以豕肉為其味四豆腊炙也設于左南上以腊炙為上有

醢尸又三飯告飽祝侑之如初再成也舉骼豕體及獸魚

如初尸又三飯告飽祝侑之如初舉肩及獸魚如初

三成也佐食盛所俎取牲魚腊之餘盛之俎釋三个牲腊一正脊一骨長脅魚

頭則三舉肺脊加于所俎反黍稷于其所尸授佐食佐食加之反之

也
測曰祝迎尸者何也尊尸也主不迎尸立于阼階者何尊尸也臣道也子道也祭先黍稷者何食主也先肺祭者何氣主也告旨主人拜者何拜其旨也適黍稷貴食主也舉肺貴氣主也舉脊體之正也大羹在醢北所俎在腊北者何貴之也主人羞所俎者何敬之也所俎者禮之盛者也三飯告飽三者何禮成之節也盛所俎者何歸神也成敬也

右迎尸正祭

主人洗角升酌醑尸醑也尸卒食尸拜受主人拜

送尸祭酒啐酒賓長以肝次肝也從尸左執角右取肝

揆于鹽振祭齊之加于蕘畢卒角祝受尸角曰送爵

皇尸卒爵禮畢送爵者今已卒爵矣主人拜拜卒尸答拜

測曰主人酌尸者何也既祭而復養之愛之至也

主人拜送爵也拜卒爵也何敬之至也尸答拜者

何重冢祀也

右酌尸

祝酌授尸尸以醑酌主人主人拜受角尸拜送主人

退佐食授接祭祭神也主人坐左執角受右祭祭之祭

酒啐酒向進聽也受福曰嘏長也大也佐食搏黍授祝祝授

尸尸受以菹豆執以親嘏主人主人左執角再拜稽

首受句復位詩承懷之承而納實于左袂袖挂于季

指小指也既實于袂挂袂卒角句拜尸答拜主人

出寫也于房祝以邊受

測曰祝酌授尸者何也尸尊也不親酌也主人拜

受者何敬尸醋也尸拜送爵也親嘏也何重冢祀

也詩懷之重尸惠也寫也于房以邊受重本也

右尸醋主人

筵設席也祝南面主人酌獻祝祝拜受角句主人拜送

設菹醢俎祝左執角句祭豆與取肝坐祭齊之興

加于俎坐祭酒啐酒句以肝從祝左執角右取肺換

于鹽振祭齊之加于俎卒角拜主人答拜受角○酌

獻佐食佐食北面拜受角主人拜送佐食坐祭卒角

拜主人答拜受角降反于篚升入復位

測曰先筵祝南面者何也尊接神者也所以尊神

也佐食北面殺之也

右獻祝及佐食

主婦洗爵于房酌亞次尊也獻尸尸拜受主婦北面拜

送宗婦執兩邊戶外坐主婦受設于敦南祝贊助邊也

祭黍栗也尸受祭之祭酒啐酒兄弟長以燔燔從尸受

振祭齊之反之羞也進燔者受加于所出句尸卒爵
 祝受爵命送如初送卒○酢如主人儀○主婦適房
 南面佐食接祭主婦左執爵右撫祭手撫祭酒啐
 酒入卒爵如主人儀○獻祝邊棗栗燔從如初儀○
 及佐食如初卒以爵入于房

測曰主婦亞獻成諸內也其祭黍稷棗栗者何婦
 人之禮也尸拜受者何重冢祀也右撫祭者何躬
 致敬也

右主婦亞獻尸尸酢主婦主婦獻祝佐食

賓三獻如初亞燔從如初爵止也

測曰三獻以賓變也徧也以致敬也爵止者何事
 已也

右賓三獻尸爵止

席于戶室內席來自房東為主人設也主婦洗爵酌致爵于主人

主人拜受爵主婦拜送爵北宗婦贊豆如初主婦受

設陳兩豆兩邊俎入設向主人左執爵祭薦右宗人

贊聲祭奠爵興取肺離坐絕祭齊之興加于俎坐扱

也手祭酒啐酒肝從左執爵取肝右揆于鹽坐振祭

齊之宗人受加于俎燔亦如之興席末坐卒爵拜主

婦答拜受爵酌醋同左執爵拜主人答拜坐祭立飲

卒爵拜主人答拜主婦出反于房○主人降洗酌致爵于主婦席于房中南面主婦拜受爵主人西面答拜宗婦薦豆句俎從句獻皆如主人主人更爵酌醋酌卒爵降句實爵于筐入復位

測曰席主人于戶內者何也夫至尊也席主婦于房中者何也婦卑也其南面者何也陰從陽婦從夫之義也主人西面答拜者何陽倡陰夫率婦之義也其更爵者何也夫婦爵不襲所以明別也與席未坐卒爵拜者何敬也其婦致爵于主人也拜送主人致爵于婦也答拜者何剛柔之義也

右主人主婦致爵醋

三獻

謂賓作興起之意

止爵

主人主婦爵酢已畢神惠已均乃作而卒所止爵鄭曰舊

說云賓入戶北面

○尸卒爵

此三獻之爵也今待爵醋畢作止爵乃卒之

酢酌獻祝

酢酌者尸酢賓賓乃獻祝

及佐食洗爵酌致于主人主

婦燔從皆如初

主人主婦致爵及酢也

更爵酢于主人

賓更爵自酢亦

不承婦人爵

卒復位

測曰賓作止爵者何也作尸卒爵也其尸卒爵而止爵者何也尸於三獻言爵止矣待主人主婦爵酢而後遂止也尸酢賓賓獻祝佐食佐食致于主人主婦始終之義也賓酢于主人終禮也其洗爵

者何變禮也其更爵者何明別也所以別男女之嫌也

右尸卒爵酢賓賓獻祝佐食致爵主人主婦酢于主人

主人降阼階西面拜賓如初視罷時主人再拜賓各拜三拜衆賓賓各再拜

洗賓為之辭洗卒洗揖讓升酌西階上獻賓賓

北面拜受爵主人在右各拜薦脯醢設折俎節解牲體于俎

賓左執爵祭右豆奠爵興取肺坐絕祭齊之興加于

俎坐挽手祭酒卒爵拜主人各拜受爵酌酢句奠爵

拜賓各拜主人坐祭卒爵拜賓各拜揖執祭以降西

面奠于其位賓位也位如初薦俎折從設○衆賓升拜

受爵坐祭立飲薦俎設于其位句辨編也主人備也各

拜焉降實爵于篚

測曰主人拜賓然後洗何也將獻之也其洗何也

敬賓也賓辭者何賓卑也獻於西階者何賓卑也

厭於所尊也所尊者何尸也故不專階也主人在

右何尊賓也在西階也何統于其位也賓酢主也

而主人酌自酢者何賓卑也不敢也故主自酢以

成其禮也奠爵拜拜酢也卒爵拜拜卒爵也衆賓

立飲者何也卑也不敢備禮也主人備各拜敬衆

賓也

右主人獻賓及衆賓宗人公有司

尊兩壺于阼階東加勺南枋勺柄西方亦如之兩壺並置

阼此即其西者主人洗解酌于西方之尊西階前北

亦加勺南枋也亦加勺南枋也面酬賓賓在左主人奠解拜賓答拜主人坐祭卒解

也凡酌導飲也故先飲拜賓答拜主人洗解賓辭主人對卒洗解

也說酌西面賓北面拜主人奠解于薦脯北賓坐取

解還旋東面拜解主人答拜賓奠解于薦南揖復位

測曰酬也者何也廣神惠也主人導賓飲也主人

卒解而賓奠者何也俟諸獻畢而後取解以酬長

兄弟乃卒也其尊兩者何也東西也東西也者東

上而西下也先酌西尊者何賓西也尊賓也不酌

上尊者何賓卑也異之也是故夫禮義之並行矣

賓在左者何也左賓位也尊賓也主人奠解拜者

何也拜酬也卒解拜者何也拜卒解也主人洗而

賓辭者何也尊主也賓北面拜也取解旋而東面

拜者何也異事也變而起敬也主人奠賓解于薦

北賓取解拜奠于薦南者何也不敢當尊禮也敬

也

右主人酬賓

主人洗爵獻長兄弟于阼階上如賓儀○洗獻眾兄弟如眾賓儀

測曰長兄弟如賓者何長兄弟尊也眾兄弟如眾賓者何卑也尊卑之等禮之所由生也

右獻長兄弟眾兄弟及私臣

洗獻內兄弟內賓宗婦于房中如獻眾兄弟之儀如其拜受坐祭

步飲設薦俎于其位而立主人西面答拜更爵酢句卒爵句降句

實爵于篚入復位

測曰主人獻內兄弟而不以主婦者何也禮無二主也于房中者何也于其位也如眾兄弟畧于

長者何也婦禮殺也其更爵酢者何也男女不相襲器也其自酢者何也男女不相授受也

右主人獻內兄弟

長兄弟洗觚觚有稜者為加爵大夫士三獻禮如初儀如

人獻長兄弟不及佐食洗致致主人如初再明無從多○

眾賓長為加爵如初句爵止也

測曰加爵者何也敬主之無已也無從者何也殺也不及佐食者何卑也

右長兄弟眾賓長為加爵爵止

同鄭註嗣主人舉飲奠即上文祝酌奠盥洗手入北

面再拜稽首○尸執奠酒也進受復位祭酒啐酒即

以上主人薦舉奠主人尸舉肝為主人薦舉奠主人左執觶再拜稽首進

受肝復位坐食肝食盡卒觶拜再拜尸備荅拜焉○舉

奠呼主人為洗洗觶也酌入尸拜受向舉奠人荅拜尸

祭酒啐酒奠置之向舉奠見出復位

測曰嗣舉奠者何也將傳重也北面拜稽者何也

成其為重也子道也尸執奠而嗣進受尸執肝而

嗣進受祭啐食卒而拜焉者何敬之至也尸備荅

拜何重其為嗣也嗣洗酌入而尸拜受祭啐者何

重其為嗣酢已也奠之者何復初奠也

右嗣舉奠

兄弟弟子洗酌于東方之尊即酌壺阼階前北面

觶于長兄弟如主人酬賓儀亦飲宗人告祭香也

乃羞庶羞也下尸

測曰弟子舉觶于長兄弟者何也將交酬于賓也

祭香乃羞羞之節也殺也

右弟子舉觶于長兄弟

賓坐取觶即前主酬賓阼階前北面酬長兄弟長

兄弟在右賓奠也置觶拜長兄弟荅拜賓立卒觶酌于

其尊其尊長兄弟東面立長兄弟拜受觶賓北面荅

拜揖復位○長兄弟西階前北面句衆賓長自左西

受旅衆酬之如初此此下言長兄弟卒卒解酌于其尊衆賓之尊

西西面立句受旅者即前自左拜受長兄弟北面答

拜揖復位衆賓及衆兄弟交錯東西賓以辨編也皆如

初儀賓及長兄弟○為加爵者即前長兄作止爵如賓長

也如長兄弟之儀○長兄弟酬賓如賓酬兄弟之儀以

辨卒受者實解于筐○賓弟子及兄弟弟子洗二各

酌于其尊東主中庭北面西上舉解於其長奠置解

拜長皆答拜舉解者祭句卒解拜長皆答拜舉解者

洗各酌于其尊主東復初位中長皆拜舉解者皆奠

解于薦右醢長皆執以興舉解者皆復位見答拜長

皆奠解于其所皆揖其弟子弟子皆復其位爵皆無

笑

測曰賓取解阼階者何也就主位也長兄弟主也

其北面者何也尊尸也兄弟任右其位也統賓也

賓奠解拜者何也拜酬也東面立而長兄弟也若

將以酬也長兄弟西階前北面者何也面衆賓也

長之將以酬也衆賓自左受受于其下位也長兄

弟酌西面立者何面衆賓長下位也將授酬解也

既拜受而長兄弟北面者何也面上位也若將安

之也衆賓及衆兄弟交酬者何也卑也是故殺之也長兄弟酬賓者何報禮也以辨者何也簡而周也賓弟子兄弟弟子舉觶旅酬下爲上也先卒觶乃奠于薦右者下酬上也予于旅酬之禮而知上下之易達也主先飲而酬賓賓奠觶以俟獻禮畢于下然後取觶卒以酬長兄弟長兄弟卒觶以酬衆賓長其奠仁也其飲禮也衆賓及衆兄弟交錯殺于其長義也不勞而以辨智也長兄弟酬賓長賓長以酬衆兄弟衆兄弟以酬衆賓以辨焉是仁禮義智之周流無窮交相感應者也及賓弟子兄

弟弟子卒觶舉觶于其長而交酬無筭焉上下交和氣浹而庶事成矣

右旅酬及無筭爵

利佐食以今進洗散散獻于尸尸既飲而及祝如利酒故言利初儀降實散于筐○主人出立于戶外西南禮畢祝東面告利成利養也供尸起出祝前導主人降○祝反及主人入復位命佐食徹尸俎俎出于廟門徹庶羞設于西序下

測曰利獻于尸尸酢及祝者何也終禮也主人出戶室事已也主人降者何也不敢送也嫌尊也徹

尸俎祝歸餘也尊尸也庶羞設于西序者何也將
餒之也

右利獻尸尸出

筵設也對席二席也佐食分簋分敦黍于會錡錡也宗人

遣舉奠嗣子及長兄弟盥立于西階下東面北上祝

命告也嘗食養餒者句舉奠嗣也許諾升入東面長兄弟

對之皆坐佐食授舉熟牲體連各一膚體也主人即宗

句拜句祝曰祝戒養有以也言餒由先人兩養

指一人奠置也舉牲也于俎句許諾皆答拜若是者三寧

之皆取舉牲也祭食飯也祭舉乃食食飯祭錡錡也食舉句卒

食畢言取舉祭飯既祭舉矣然○主人降洗爵一爵

宰贊一爵主人升酌酌養食後順上養上養拜受爵主

人答拜酌下養亦如之主人拜祝曰酌有與也如初

儀鄭云與者與兄弟也既知先祖之德亦當與汝兄

事兩養執爵拜祭酒卒爵拜主人答拜兩養皆降實

爵于篚上養洗爵升酌酢主人主人拜受爵上養即

位坐答拜主人坐祭卒爵拜上養答拜受爵降實于

篚主人出立于戶外西面

測曰夫餒者何也神惠也分簋錡者何廣惠也其

主人者何主人當嗣則為上養也其主人則宗人

也主人不當嗣則當嗣者上養也主人者主人也
以予觀於餽而孝愛之心油然而生矣于養祝曰
養有以也而先考之德之休饗敢不孝乎於醕祝
曰醕有與也而推先考之德以相與于兄弟者敢
不愛乎故善終者如始餽之謂也

右養

祝命命佐徹作主人俎豆籩設于東序堂下○祝執其

俎祝以出東面于戶西宗婦徹祝豆籩入于房祝接

之類宜行神○徹主婦薦俎宗婦

測曰徹者何徹也徹其餘也祝執其俎東面戶西

者何也告利成也榮其所有事也徹作俎豆籩于
東序也徹主婦薦俎祝之豆籩于房也何各于其
所也用燕也主人以燕宗人於堂上主婦以燕內
賓于房中是故內外達而惠術溥矣故曰可以觀
政矣

右徹俎

佐食徹尸薦脯俎體敦黍設于西北隅室中凡在南句

匪隱也用筵席納一尊佐食闔牖戶降上陽祝告利成

降出主人降即位宗人告事畢出主人送于門外再

拜送賓佐食徹作俎堂下俎畢出

測曰陽厭者何也厭飲之也孝敬之至也尸設而後饌于漏匪之用筵所以變以求神也求神于幽也不知神之所在彼乎此乎或遠于人乎庶幾其享也孝敬也至矣有司徹賓俎者何歸之也尊賓也

右陽厭及賓出

記此以下設洗南北以堂深以南北言之則如堂深以為遠近之度也東

西當東榮屋翼也以東西言則對東榮水在洗東篚在洗西南

順縱陳也實二爵一為賓獻爵止一為主婦當致二觚為長兄弟酬眾

人同班與賓兄弟弟子各舉於其長一角升

卑者一散五升賤者用壺總名於足禁有足皆尊架也饌于東序也

南順也覆兩壺焉覆之者盪盪水且防塵蓋即壺蓋也在南明日卒

奠定尊冪用綌繫紮也即位而徹之加勺

測曰水在洗東者何也象海於東方也南順者

也尊堂也爵二者何也以賓獻爵止一也主婦當

致二也觶二者何也長兄弟酬眾賓長一也為加

爵二也二者並行而不悖也如日月之代明也觶

四者何也其一酌奠也其三長兄弟酬賓卒受者

也賓弟子也兄弟弟子也各舉於其長事相錯也

如四時之錯行也其角散一者何也其獨行者也

象太極之流行也於也者何也大夫之尊盛也以言乎其厭飫者也禁也者何也士之尊盛也以言乎其禁戒者也苟覆之其慎矣卒奠而冪之用裕焉慎之至也

右記傳視濯視牲一節

牲爨也在廟門外東南魚腊爨在其南皆西面饅黍稷

爨在西壁堂西墻下也○所俎心古皆去本末午割之謂午

縱橫割之勿斷也實于牲鼎○邊巾以綌也纁裏棗烝栗擇

○綏芼用苦茶也莖屬茗薇皆有滑乾之則滑夏葵冬苴滑

測曰牲腊爨于門外者何也外政也饅爨于西壁

者何也內政也去本末者何也致潔也午割之存

中央也可絕而未絕也巾以綌緊潔也用纁稱也

棗烝栗擇者何致精也夏葵冬苴滑味以時也

右記傳亨饌一節

特牲饋食其服皆賓兄弟朝服諸侯之臣與玄冠緇

帶緇鞞唯尸祝佐食玄端冠也玄裳上土服也黃裳中土服也雜

裳下土服也可也皆爵赤色鞞

測曰皆朝服者何也尊服也諸侯之臣與其君日

以視朝而大夫以祭者也而賓兄弟然者何也樂

嘉賓尊客之榮以事其祖禰孝子之至也玄端爵

鞞象天地之色也

右記傳筵几即位一節

尸俎右肩體一臂體一臑體一肫體一脰體一正脊二骨體一橫脅體一

體一長脅二骨體一以上各短脅九體一膚也三體一翼用二體一離

肺體一即舉肺也離拴也小而長體一扞肺三體一尸主人魚十

有五腊如牲骨體一言骨則體一所俎載心立體一古縮也俎

○棘心木名以七是也刻若今凡祝呼也佐食許諾

○佐食當事將有事則戶外南面無事則中庭北面

測曰尸體右者何也尚右也周道也尊尸也其體

牲之體肩也臂也臑也肫也脰也長脅也短脅也

而七者何也士之正也與併骨二而九者何也如

之也奇也凡牲體皆奇也奇陽數也骨者何以致

敬也膚者何以致愛也愛敬交致孝之至也肺者

何氣主也魚十五者何陰物也蓋取諸月十有五

日而盈之義也心立舌縮者何順其性也七刻文

之也

右記傳陰厭一節

右記傳陰厭一節

尸入主人及賓皆辟位遂出亦如之○沃尸盥者

一人奉槃盛粟者東面執匝即者西面淳沃謂稍注

執巾者在匝北執巾宗人東面取巾振之三三振之

二禮卷之八

七

南面授尸卒執巾者受

測曰尸出入辟位敬尸也尸尊也執匱者西面何也水生于東方也奉槃者東面何也收藏于西方也宗人授巾者何也尊尸也振之三謹也南面授正也卒執巾者受始終之也優宗人也

右記傳醕尸一節

祝俎祝之俎脾體近後脰脊二骨體脊代二骨

一離肺一

測曰祝俎之牲不過三體脊也脅也皆一而參也脾者也故曰三而已矣

右記傳獻祝及佐食一節

昨俎主臂左一正脊二骨向橫脊長脅左也二骨各二

中間各一短脅向亦左膚一離肺一○主婦俎殼後

也折分後右足半其餘脊脅如昨俎

測曰臂也正脊也橫脊也長脅也短脅之五體也

與併骨二正脊橫脊而七者何也加之也主人尊

也曰何體也皆左體也尸尊右也周道尚右也主

婦殼折者何體也右也左卑也

右記傳主人主婦致爵醕一節

賓俎賓俎骼足脛左及宗人折折分其餘如佐食俎

膚衆賓及公有司皆殺骨有肉曰香句膚一離肺一
○宗人獻與旅句齒於衆賓與論○公有司門西左北面東上句獻次衆賓句升受降飲○賓與長兄
弟之薦自東房其餘在東堂

測曰賓賂者何也賓卑也故賂之賂之者全之也
宗人折殺之也衆賓公有司獨俎殺者何畧之也
賓兄弟薦自東房異之也宗廟執事以事神為賢
也賢者貴之其不賢者賤之故畧之也宗人齒於
衆賓公有司次焉貴賤之等也是故宗廟之禮所
以貴貴也所以賢賢也故明乎宗廟之禮其知治

國矣乎

右記傳主人獻賓及衆賓宗人公有司一節

佐食俎體一分也脊體一也膾體一也以上膚一離肺一

○長兄弟折句其餘如佐食俎脊膾膾用此條于賓

節中取出長兄弟別作此條之記○衆兄弟私臣已所辟除者皆殺香膚

一離肺一此又於衆賓及衆兄弟內賓宗婦若有公

私臣二等私臣門東句北面西上句獻次兄弟句升

受降飲

測曰佐食殺折也長兄弟折也何也殺之也衆兄
弟私臣殺香者何也賤也私臣次兄弟親疏之等

也

右記傳獻長兄弟衆兄弟及私臣

尊兩壺于房中西墉下近南上婦人旅尊內賓立于其北

中房東面南上宗婦北堂中房東面北上○內賓宗

婦皆殺胥膚一離肺一此於記衆賓及衆兄弟內賓宗婦若有公有司私臣皆殺

胥一節中獨取出內賓宗婦二等為此記

測曰尊兩壺于房中者何也神惠浹于內也賓南

上宗婦北上者何也中房內外之辨也賓主之義

也皆殺胥略之也略之也者何也婦也

右記傳主人獻內兄弟一節

嗣舉奠主人佐食設豆木器也鹽肝宜也

測曰佐食設鹽尊舉奠也

右記傳嗣舉奠一節

宗人獻與旅齒於衆賓此記已見於前主人獻賓佐一節今以旅復釋之為記

食於旅齒於兄弟○主婦及內賓女賓也宗婦亦旅其節

儀如西面婦人獻於南○宗婦贊薦者執以坐于戶

外授主婦

測曰宗人齒於衆賓也佐食齒于兄弟也何尊卑

殊也婦旅西面異於獻也

右記傳旅酬及無算爵一節

賓從尸俎出廟門乃反位○尸卒食而祭饔黍稷也爨

雍也 熟肉 爨

測曰賓從尸俎出者何送尸也尸尊也祭爨者何報有功也

右記傳利獻尸尸出一節

二禮經傳測卷之十八 終

二禮經傳測卷之十九

甘泉湛若水集訓并測

下經

儀禮正經

少牢饋食第十六

測曰少牢饋食者何也諸侯之卿大夫祭其祖禰也少牢者何羊豕也其異於特牲者何卿大夫尊也

少牢饋食之禮○日用丁巳筮句有一日 以先月下句之巳筮

來月上巳筮於廟門之外主人朝服西面于門東史臣

主筮者也朝服左執筮右抽上鞮兼與筮也著執之東面受

命于主人主人曰孝孫其來日丁亥言亥者假此為言耳用薦

歲事于皇祖伯其伯者伯仲之伯其祖禰字也下倣此以某妃配也合食

某氏尚享史曰諾西面于門西抽下鞮左執筮右兼

執鞮以擊筮也著遂述命曰假爾大筮有常孝孫其來

日丁亥用薦歲事于皇祖伯其以某妃配某氏尚享

乃釋舍鞮立筮卿大夫筮長五尺卦者在左坐卦以木卒筮

乃書卦于木先畫地令卦成書木示主人乃退占東面占吉則之

鞮筮史兼執筮與卦以告于主人占曰從○乃官戒

戒諸官也宗人命滌灑濯祭器掃除宗廟宰命為酒乃退若不

吉則及遠日諫下又筮日如初

測曰用丁巳者何也諷日也先蔽志也內事用柔

也必諷丁巳者何取其名以致義也丁也者丁也

丁寧也巳也者改也變改也敬謹之義也旬有一

日者何也其辰同也朝服者何也敬其事也立筮

者何也與着適便也曰從者何從志也

右筮日

宿肅也筮日巳戒諸官至前宿一日戒尸宿戒為明

日朝服筮尸如筮尸之儀命曰孝孫其來日丁亥用

薦歲事于皇祖伯其字也以某妃配某氏以某尸父

之某為尸尚享筮卦占如初○吉則乃遂宿尸肅進也

祝擯祝為擯者主人再拜稽首祝告曰孝孫某來日丁亥

用薦歲事于皇祖伯某以某妃配某氏敢宿尸拜許

諾主人又再拜稽首主人退尸送揖不拜若不吉則

遂改筮尸

測曰宿者何也再戒諸有司也致謹也然則前之

宿戒尸者何也戒之以將筮也致敬也其致敬謹

者何也尸象神者是故朝服敬其事也主人又

再拜拜尸諾也尸送揖不拜者何尸尊也

右筮尸宿尸

既宿尸反句為期前夕言肅諸官為于廟門之外主

人門廟東南面宗人掌禮朝服北面曰請祭期主人

曰比於子比次早晏在子宗人曰旦明質行事主人

曰諾乃退

測曰為期者何也重大事也主人南面者何也有

君道也旦明行事者何也旦明也者味爽也陰陽

之交也夫祭也者陰陽之交也

右為期

明日主人朝服即位于廟門之外東方南面宰宗人

西面北上牲北首東上司馬割殺羊司士擊殺豕宗

人告備乃退○雍人之掌割亨概也鼎七俎于雍爨也雷

雍爨在門東南北上廩人者掌米概甗甗如甗一七七

稷與敦黍稷于廩爨廩爨在雍爨之北司宮概豆籩

勺爵觚觶凡洗篚于東堂下勺爵觚觶實于篚卒概

饌豆籩與篚于房中放也修于西方設洗于阼階東南

當東榮

測曰朝服泣牲者何也重祭事也主人南面宗人

西面者何也有君道也臣道也是故北上上廟也

上主人也兼羊豕者何也羊陽也豕陰也祭也者

象賢者也大夫之德陰陽渾合者也牲北首者何

也尊主人也雍爨于東南者何也牲生也生養也

陽道也廩爨在北者何也先食主也陰道也

右視殺視濯

羹定猶熱也雍人陳鼎五句三鼎在羊鑊之西魚腊從

二鼎在豕鑊之西膚從司馬升羊右胖髀不升有也

臂一臠膊也一骼也一正脊一脰脊一橫脊一短脅一正

脅一即長也代脅一皆二骨以並也並置腸三胃三舉肺

一祭肺三者為尸主實于一鼎司士升豕右胖脾

不升有臂臠膊骼正脊一脰脊一橫脊一短脅一正

脅一代脅一皆二骨以並同上舉肺一祭肺三實于

一鼎雍人倫膚九實于一鼎倫擇也膚葷肉司士又

升魚腊魚十有五而鼎腊一純全也合升而鼎腊用

麋卒胥皆設橫挂也鼎鼎蓋也乃舉陳鼎于廟門之外

東方北面北上鼎向內相隨也司宮尊兩甒于房戶之間同

於盛尊也皆有冪封尊也甒有玄酒司宮設器也水于洗

東有以沃盥者設音主于洗西南肆南陳也政饌陳也

豆籩于房中南面如饋之設如其陳也實豆籩之實小

祝設槃匱與簞巾于西階東

測曰陳鼎五者何也大夫之禮也天子九諸侯七

大夫五降殺以兩者也鼎在鑊西者何也尊鼎也

牲體十有一者何也大夫之禮也其升體右胖者

何也周道也魚也腊也何取諸水陸陰陽之義也

用麋者何大夫尊也鼎設冪冪者何也致謹也尊

有於也有冪也何致謹也甒有玄酒者何古之質

也尊于房戶之間也饌豆籩于房中也何饋出諸

內也鼎于東方陽也養也水在洗東水生于東方

也

右實鼎饌器

主人朝服即位于阼階東句西面句司宮筵布席也于

與室西南隅也祝設几于筵上右之近南○主人出迎鼎除

鼎士盥洗手也舉鼎主人先入司宮取二勺于篚洗之

兼執以升乃啓二尊即兩也之蓋冪奠于桮尊架也上加

二勺于二尊覆之南柄即柄也鼎序次第也入雍正掌烹調之官長也

也執一七以從雍府雍正之屬也執四七以從司士合執

二俎以從司士助司士者也者二人皆合執二俎以相

從入○陳鼎于東方當對也序堂墻也南于洗西在洗西南皆

西面北上句膚膚鼎也為下在二鼎之下也七皆加于鼎東枋

柄俎皆設于鼎西西肆所舌俎在羊俎之北亦西肆也

○宗人遣賓就主人皆盥于洗句長實長也杙進食杙也

辟惡神長杙也佐食上利養也上利為利也升牢羊豕也

舌載于所俎心皆安下平割下令可立也切上午割午者縱

可絕也勿沒絕也勿沒也其載于所俎末在上舌皆切本

末亦午割勿沒其載于所俎即所俎也橫之皆如初為之于

爨也佐食遷所俎于阼階西西縮乃反佐食二人上

利升羊載右胖髀不升肩臂臠膊骼正脊一脰脊一

橫脊一短脅一正脅一代脅一皆二骨以並腸三胃

三長皆及俎拒作距俎足也舉肺一長終肺祭肺三皆

切肩臂臠膊骼在兩端脊脅肺肩在上句下利升豕

其載如羊無腸胃體其載于俎皆進前也下骨也司士

三人升魚腊膚魚用鮓十有五而俎縮載右首進前也

也腴肚也鬼神進腴生腊獸一純體全而俎亦進下見

肩在上句膚九而俎亦橫載革皮順令其皮相順

測曰筵于奧者何也尊也神至尊也主人迎鼎者

何也致敬也主人先入導鼎也勺加于二尊者何

明將酌也匕加于鼎者何明將載也鼎序入膚為

下者何貴賤別也所俎在羊俎之北者何貴所也

髀不升賤髀也豕無腸胃者何也記曰君子不食

溷腴也右首進腴變於生者何也養生尚味也祀

死尚氣也神事之也

右即位筵几舉鼎七載

卒即俎也謂載祝盥于洗升自西階主人盥升自

阼階祝先入南面主人從句戶內西面將納主婦被

錫作髮易古者或剔賤者刑衣移袂移音侈人也半

以蓋袂指袂法而言士妻袂二尺二寸袂尺二寸薦

自東房韭菹醢醢坐奠于筵前主婦贊者一人亦被

錫衣移音袂執葵菹羸醢以授主婦主婦不興遂受

陪猶對設于東筵東韭俎在南葵菹在北主婦興入

于房也○佐食上利執羊俎下利上下執豕俎司士三

人執魚腊獸膚俎序升自西階相從入設羊在豆東

豕亞相其北魚類不在羊屬東腊類在豕屬東特膚當

俎北端主婦自東房執一金敦黍有蓋坐設于羊俎
之南婦贊者執敦稷以授主婦主婦與受坐設于魚
俎南又興受贊者敦黍坐設于稷南又興受贊者敦
稷坐設于黍南敦皆南首刻飭龜文主婦興入于房
○祝酌奠遂命佐食啓會佐食啓會蓋二以重累之也
設于敦南○主人西面祝在左主人再拜稽首祝祝
曰孝孫某敢用柔毛羊也剛鬣豕也嘉薦脯也普淖普大也
德能大和故用薦歲事于皇祖伯某以其妃配某氏
有黍稷也尚享主人又再拜稽首

測曰祝先主從者何也祝事神也錫衣侈袂者何

也大夫妻尊也葵菹在北者何貴葵也魚在羊東
腊在豕東者何也水陸之珍牲牢之交錯所以備
物致孝養也敦皆南首者何所以飭敬于尊神也

右陰厭

祝出迎尸于廟門之外主人降立于阼階東西面祝
先入門右尸入門左西也宗人奉槃東面于庭南句一
宗人奉匱水西面于槃東一宗人奉簞巾南面于槃
北乃沃尸盥于槃上卒盥坐奠簞取巾興振之三以
授尸坐取簞興以授尸巾○祝延尸進也由後尸升
自西階入祝從從尸升主人升自阼階祝先入主人

從尸升筵也席祝主人西面立于戶內祝在左祝主人

皆拜安尸尸不言尸啓拜遂坐祝反南面未有事尸取

韭菹辯換于三豆祭于豆間上佐食即上利也取黍稷于

四敦下佐食取牢一切肺干俎以授上佐食上佐食

兼與黍以授尸尸受同祭于豆祭上佐食舉尸牢肺

正脊以授尸上佐食爾上敦黍于筵上右之主人羞

也進所俎升自阼階置於膚北親上佐食羞兩鉶羹也取

一羊鉶于房中坐設于韭菹之南下佐食又取一豕

鉶于房中以從上佐食受坐設于羊鉶之南皆芼皆

有柶尸扱以柶祭羊鉶遂以祭豕鉶嘗羊鉶食舉

正脊三飯食以上佐食舉尸牢幹也正脊尸受振祭濟之

佐食受加于所上佐食羞載兩瓦豆有醢亦用瓦豆

設于薦豆之北尸又食食載上佐食舉尸一魚尸受

振祭濟之佐食受加于所橫之又食上佐食舉尸腊

肩尸受振祭濟之上佐食受加于所又食上佐食舉

尸牢骼如初又食尸告飽祝西面于主人之南獨侑

不拜侑曰皇尸未實侑尸又食上佐食舉尸牢肩尸

受振祭濟之佐食受加于所尸不飯告飽祝西面于

主人之南主人不言句拜侑尸又三飯上佐食受尸

牢正脊加于所

禮記卷之九

測曰祝出迎尸主人降立者何也不敢迎也尊尸也尸尊也其不敢迎何也子道也其不敢與抗禮也祝先入門右者何也避尸也衆宗人執槃匱中沃盥者何也尊尸也祝在右尊主人也下佐食取授上佐食上佐食以授尸者何尊尸也先之以肺氣主也先之以黍稷食主也主人羞所者何也躬致敬也所也者敬也先舉正脊者何正體也先舉正脊也乃舉幹也乃舉骼也乃舉肩也故夫全體備矣然後卒受正脊加于所焉所以始終于正也正至于敬也

右尸入正祭

主人降洗爵升北面酌酒乃酌既卒又養尸尸拜受主人拜送尸祭酒啐酒賓長羞牢羊肝用俎縮執俎肝亦縮縮也進末肝之末者向前也鹽在右右尸右便尸揆也尸左執爵右兼羊取肝揆于俎鹽振祭齊之加于菹豆卒爵主人拜拜祝受尸爵尸答拜

測曰主人酌尸者何也既食之矣而又飲之愛敬之至也肝俎縮進末者何尊尸也

右主人酌尸

祝酌授尸尸酌酢主人主人拜受爵尸答拜主人西

面奠爵又拜先拜受爵後上佐食取四敦黍稷下佐

食取牢於牢中取一切肺於牢中取也以授上佐食上佐

食以綏或作按讀為墮祭主人左執爵右受佐食受墮祭於

坐祭之又祭酒不興遂啐酒○祝與二佐食皆出盥

于洗入二佐食各取黍于一敦上佐食兼受搏之以

授尸尸執以命祝命以嘏詞也卒命祝句祝受以東北面

于戶西以嘏于主人曰皇尸命工官祝承致多福無

疆于女孝孫句來女孝孫使女受祿于天宜稼

于田眉壽萬年勿替廢也引長也○主人坐奠爵興再

拜稽首興受黍坐振祭濟之詩承懷之實于左袂挂

于季指小指也以指挂袂袂也執爵以興坐卒爵執爵以興坐

奠爵拜尸答拜執爵以興出宰夫掌飲者以籩受嗇黍

主人嘗之納諸內籩也

測曰尸之酢主人也以黍稷者何也黍食主也以

四敦者何象四方也其以肺者何氣主也以一者

何明一本也尸之嘏主人也以黍稷者何重本也

主人祭濟之矣詩懷之矣實袂挂指矣又嘗而納

之者何重之至也

右尸醋主人

主人獻祝設席南面室中祝拜于席上坐受主人西

面答拜薦兩豆菹

葵菹也

醢醢醢也

佐食設俎牢髀橫脊

一短脇一腸一胃一膚

二謂牢之髀脊脇腸胃膚也

言設俎者一俎也言牢者謂牢之髀脊脇腸胃膚也

同也

魚一橫之腊兩髀屬

也連于尻也

○祝取菹揆于

鹽祭于豆間祝祭俎

物上四

祭酒卒酒肝牢即牢從也

祝取肝揆于鹽振祭濟之不與加于俎卒爵興○主

人酌獻上佐食上佐食戶內牖東北面拜坐受爵主

人西面答拜佐食祭酒卒爵拜坐授爵興俎設于兩

階之間其俎折也分一膚○主人又獻下佐食亦如之

其胥亦設于階間西上亦折一膚

則曰席南面者何也室之中也其亞於東面之與

也祝接尊神者也佐食于豆牖北面也俎設于兩

階之間其俎膚折也何佐食卑也牲腊以下體者

何祝下於尊者也四物羊豕魚腊同俎殺也魚橫之殊

也祭俎者何無肺祭也祭濟不興加于俎者何殺

之也卒爵興不拜者何殺之也佐食北面拜受主

人西面答拜者何佐食卑也不啐而卒爵者何佐

食卑也

右獻祝二佐食

有司贊者取爵于篚以升授主婦贊者于房戶婦贊

者受以授主婦主婦洗于房中出酌入戶西面拜獻

尸尸拜受句主婦主人之北在右西面拜送爵尸祭

酒卒爵主婦拜拜既祝受尸爵尸答拜易爵洗酌

授尸主婦拜受爵尸答拜上佐食綏墮祭主婦西面

于主人之北受祭即綏祭之其綏祭如主人之禮不

嘏卒爵拜尸答拜主婦以爵出贊者受有司易爵

于筐以授主婦于房中亦以授婦贊者婦贊者主婦

洗酌獻祝祝拜坐受爵主婦答拜于主人之北卒爵

不興坐授主婦鄭云不依○主婦受酌獻上佐食于

尸内佐食北面拜坐受爵主婦西面答拜句祭祝酒

卒爵坐授主婦○主婦獻下佐食亦如之主婦受爵

以入于房

測曰有司贊以爵授婦贊者婦贊者以授主婦者

何也男女不授受也主婦拜送爵也拜卒爵也而

後尸答拜者何也尸尊也祝拜受爵也佐食拜受

爵也而後主婦答拜者何主婦尊也主婦拜也必

于主人之北者何婦從夫也凡易爵者何男女不

相襲也尸酢婦不嘏者何明無二也

右主婦亞獻尸及祝二佐食

賓長洗爵獻于尸尸拜受爵賓尸西北面拜送爵尸

祭酒卒爵賓拜拜既祝受尸爵尸答拜○祝酌授尸

賓拜受爵尸拜送爵賓坐奠爵遂拜執爵以興坐祭
遂飲卒爵執爵以興坐奠爵拜尸答拜○賓酌獻祝
祝拜坐受爵賓北面答拜祝祭酒啐酒奠爵于其筵
前

測曰賓拜受爵者何也敬尸也賓坐奠而拜執爵
以興也坐祭而卒執爵以興也坐奠而拜也何俯
仰之儀也敬也祝奠爵于筵前者何不卒爵也禮
之畢也

右賓長獻尸及祝

主人出立于阼階上西面祝出立于西階上東面祝

告曰利成利養也成畢也祝入尸謨起也主人降立于阼階東

西面祝先尸從遂出于廟門祝反復位于室中主人
亦入于室復位祝命佐食徹所俎降設于堂下阼階
南

測曰主人降立者如初入也不送不敢也

右祭畢尸出

司宮設對席乃四人幕上佐食盥升下佐食對之賓

長二人備具數司士進一敦黍于上佐食又進一敦黍

于下佐食皆右之東面者在南西面者在北于席上資分黍于羊

俎兩端分置于一賓長在東一賓長在西北兩下賓長是餒司

士乃辯也舉也養者皆祭黍祭舉羊豕之膚有骨可舉食者主人西

面三拜養者奠也置舉于俎皆答拜皆反取舉○

司士進一鉶羹器也于上養又進一鉶于次養又進二

豆滫燂肉汁即大羹也于兩下賓乃皆食食舉卒食主人洗

一爵升酌以授上養替者洗三爵酌主人受于戶內

以授次養若是以辯句皆不拜受爵主人西面三拜

養者養者奠爵皆答拜皆祭酒卒爵奠爵皆拜主人

答一拜養者三人興出出降實爵于上養止主人受

上養爵酌以醋主自酢也于戶內西面坐奠爵拜上養

答拜坐祭酒啐酒主自酢上養親嘏亦不使祝曰主人受

祭之福胡壽保建家室句主人興坐奠爵拜執爵以

興坐卒爵拜句上養答拜上養興出主人送乃退

測曰四人養者何大夫尊也明廣惠也是故其德

盛者其爵尊其爵尊者其惠遠進黍于二佐食者

何尊也資黍于兩下殺也主人三拜者何衆拜也

兩鉶于兩養二滫于兩下者何互之也養者皆不

拜受爵者何餒者賤也不敢也主人答一拜者何

畧也主人大夫也大夫尊也主人受上養爵自酢

者何以成禮也不敢也大夫尊也上養親嘏者何

尊大夫也

右四人慕

二禮經傳測卷之十九終

二禮經傳測卷之二十

甘泉淇若水集訓并測

下經

儀禮正經

有司徹第十七

測曰有司徹者何少牢之終也大夫既祭饋尸於堂也卒而禮尸於室中也祭有盡而事尸之意無窮也所謂尸餼尸之餘也何以知其為大夫之禮少牢之終也天子諸侯之祭明日而繹也

有司執事者徹徹尸室中之饋婦堂司宮攝酒益整

之顛乃熬音尋也尸俎當温也卒宰爓向升於羊豕魚

三鼎無腊獸乾與膚乃設禘也鼎牲也鼎蓋也陳鼎于門外

如初如初祭時廟門外

測曰有司徹者何徹也徹之更設以備尸也其備

尸也何事尸之敬無窮孝子之至也若有賓禮然

也婦堂攝酒者何新之也新其敬也熬尸俎者何

尋敬也無腊膚者何備尸也禮之殺也

右熬尸俎

乃議侑議擇也侑勸也于賓以異姓宗人戒告侑南

告於其位曰侑出俟于廟門之外待與尸

測曰侑以異姓者何也異以致其敬也惟異姓也

故其禮浹是以彼此能相親也

右戒侑

司宮筵設席也于尸西堂上室南面又筵于西序堂東

面侑席尸與侑北面于廟門之外西上統於主人出迎

尸宗人擯贊也主人拜尸答拜主人又拜侑侑答拜主

人揖先入門右東尸入門左西侑從亦左揖乃讓沒

階至主人先升自阼階尸侑升自西階西柱西句

北面東上句主人東楹東句北面拜至尸答拜主人

又拜侑侑答拜

測曰筵于戶西者何也中堂尊也尊尸也筵于西序者何也侑殺也尸與侑也無差而北面于門外者何臣道也賓尸也賓之也者賓之也而尸益卑也西上上賓也祭尸不迎敬也而此出迎祝擯也而此宗人擯者何賓禮之也故主人益尊焉主人揖乃讓也揖先入門右也先升自阼階也何賓主之義也故夫愛畢而義伸矣

右迎尸侑

舉舉鼎也司馬舉羊鼎司士舉豕鼎舉魚鼎以入陳

如初阼階下西面北上

雍正執一匕以從雍府執二匕以從

司士合執二俎以從司士贊助也者亦合執二俎以從

七皆加于鼎東枋柄也二俎設于羊鼎西西縮也二俎

皆設于二鼎西亦西縮○雍人合執二俎陳于羊俎

西並皆西縮覆二䟽七七柄有刻飾者于其上皆縮俎西枋

測曰七皆加于鼎者何也將載也東枋者何也便

事也俎于鼎西者何便載也皆西縮西枋者何面

尊也覆二䟽七者何文也文西枋敬尸侑也

右舉鼎設俎

主人降受宰凡尸侑降主人辭尸對句宰授凡主人

受句 二手橫執几揖尸主人升尸侑升復位各復昨借賓階

位主人西面左手執几縮直也之以右袂推拂几三句

二手橫執几進授尸于筵前尸進前也二手受于手間

主人退尸還旋也几縮之右手執外廉隅也北面奠于筵

上左之南縮直也不坐主人東楹東北面拜尸復位尸

與侑皆北面答拜

測曰授尸几者何安尸也南縮不坐謙也尸北面

奠几北面答拜者何尊主人也吾於饋之際而賓

主之義漸見矣

右授尸几

主人降洗尸侑降尸辭洗主人對卒洗揖句主人升

尸侑升尸西楹西句北面拜洗洗爵也主人東楹東北

面奠置也爵答拜降盥洗手也尸侑降主人辭尸對卒盥

主人揖升尸侑升主人坐取爵酌獻尸尸北面拜受

爵主人東楹東北面拜受爵主婦自東房薦韭菹醢

坐奠于筵前菹在西方婦贊者執昌菹醢以授主

婦主婦不興受陪並也設于南昌在東方與取籩于房

麴熬麥實也蕡熬黍實也坐設于豆西當外列麴在東婦贊者執

白熬稻黍也黑熬黍也以授主婦主婦不興受設于初籩之南白

在西方與退○乃升升牲體也司馬北以七北也羊亦司

馬載載右體肩臂肫骼臠正脊一脰脊一橫脊一短

脊一正脇一代脇一腸一胃一祭肺一載于一俎司

所設羊○羊肉滫肉在汁中也臠折分也正脊一正脇一腸

一胃一臠肺一載于南俎雍人所設○司士北豕亦

司士載亦右體肩臂肫骼臠正脊一脰脊一橫脊一

短脊一正脅一代脅一膚五臠肺離一載于一俎雍

所設在○侑俎羊左肩左肫正脊一脅一腸一胃一

切肺一載于一俎侑俎豕左肩折也正脊一脅一膚

三切肺一載于一俎司士所設羊鼎○昨俎昨俎主

羊肺一祭肺一載于一俎羊肉滫肉在汁中者臂一脊一

脅一腸一胃一臠肺一載于一俎豕脊臂一脊一脅

一膚三臠肺一載于一俎司士所設○主婦俎羊左

臠脊一脅一腸一胃一膚一臠羊肺一載于一俎○

司士北魚亦司士載尸俎五魚橫載之侑主人皆一

魚亦橫載之皆加撫祭于其上○卒升謂載俎賓長

上設宰俎于豆南賓降尸升筵自西方坐左執爵右

取韭菹揔于三豆祭于豆間尸取麴熬蕡熬宰夫

贊者取白稻熬黑黍熬以授尸尸受兼祭于豆祭○雍人授

次賓疏匕與俎受于鼎西左手執俎左廉隅縮直之

郤也右手執匕枋縮于俎上以東面受于羊鼎之西

司馬在羊鼎之東二手執挑挑謂之軟也七枋以挹清注

于疏七若是者三尸興左執爵右取肺坐祭之祭酒

興左執爵次賓縮執七俎以升若是以授尸尸卻手

受七枋清也坐祭濟之謂清也興覆手以授賓賓亦覆手

以受縮七于俎上以降○尸席末坐啐酒興坐奠爵

拜告旨執爵以興主人北面于東楹東答拜○司馬

羞進也羊肉清縮執俎尸坐奠爵興取肺坐絕祭濟之

興反加于俎司馬縮奠俎于羊清俎南乃載于羊俎

卒載俎縮執俎以降○尸坐執爵以興次賓羞羊燔

縮執俎縮一燔于俎上鹽在右尸左執爵受右受燔也

揆于鹽坐振祭濟之興加于羊俎賓縮執俎以降尸

降筵北面于西楹西坐卒爵執爵以興坐奠爵拜執

爵以興主人北面于東楹東答拜主人受爵尸升筵

立于筵末上一俎俟時而載也

測曰尸辭洗辭盥也拜洗拜盥也北面拜受爵也

拜告旨也何彌尊主人也祭已而子道屈君道伸

也菹在西方貴菹也白在西方貴黍也昌在東方

內菹醢也麇在東方內蕡也凡主婦不興者何主

婦貴也尸俎右體者何尚右也尊尸也先之以羊

體繼之以羊肉清從類也侑俎左體者何殺於尸

也主俎上體有涪者何尊主人也主婦下體殺也
尸五魚者何尊尸也侑主人皆一魚者何殺也橫
載之者何殊於體也尸升筵自西方者何尊也尸
祭先麴黃白黑者何崇本也次肺氣主也次酒次
涪次燔養之道也

右主人獻尸

主人酌獻侑侑西楹西北面拜受爵主人在其右北
面答拜不洗者俱獻主婦薦韭菹醢坐奠于筵前醢
在南立侑專為尸婦贊者執二籩麴黃以授主婦主
婦不興受之奠麴于醢南蕢在麴東主婦入于房○

侑升筵自北方司馬橫執羊俎以升設于豆東侑坐
左執爵右取菹揆于醢祭于豆間又取麴黃侑祭于
豆祭興左執爵右取肺坐祭之祭酒興左執爵句次
賓羞羊燔也如尸禮侑降筵自北方北面于西楹西
坐卒爵執爵以興坐奠爵拜拜既主人答拜拜於侑
測曰侑北面拜者何也尊主人也主人在其右答
拜者何也右尊之也不專階卑之也醢在南麴于
醢南者何統於饌也統於饌也者統於尸也侑升
降自北方者何尊尸也侑祭先菹醢次麴黃次肺
次酒者何彌致愛也終之羞燔致敬也

右主人獻侑

尸受侑爵降洗侑降立于西階西東面無主人降自

阼階辭洗爵洗尸坐奠爵于篚與對句卒洗主人升尸

升自西階主人拜洗尸北面于西楹西坐奠爵答拜

降盥尸盥也主人降從尸也尸辭主人對句卒盥尸主人

升尸升坐取爵酌將獻主人○司宮設席于東序西面主

人東楹東北面拜受爵尸西楹西北面答拜主婦薦

韭菹醢坐奠于筵前菹在北方婦贊者執二籩籩熬

也菁熬身實也主婦不興受設饗于菹西北也餽餽實也在饗

西主人升筵自北方主婦入于房○長賓設羊俎于

豆西主人坐執爵祭豆菹籩籩籩如侑之祭與左執爵

右取肺坐祭之祭酒興次賓羞也進七湑如尸禮席末

坐啐酒執爵以興司馬羞羊肉湑縮執俎主人坐奠

爵于左興受肺坐絕祭嚼之興反加于湑俎司馬縮

奠湑俎于羊俎西乃載之羊俎也卒載縮執虛俎

以降湑俎也主人坐取爵以興次賓羞燔肉也主人

受如尸禮主人降筵自北方北面于阼階上坐卒爵

執爵以興坐奠爵拜句執爵以興尸西楹西答拜主

人坐奠爵于東序南不降奠爵於侑升尸侑皆北面

于西楹西主人北面于東楹東再拜崇酒克也拜謝

酒薄崇清之尸侑皆答再拜主人及尸侑皆升就筵

測曰尸降洗降盥也主人辭而尸對北面答拜者何也尊主人也既祭而尸賓也儻尸也是故主人伸其尊也其禮主人也如尸禮者何主人彌尊也奠爵于左禮之變也神惠也奠羊清于俎西者何從類也乃載之者何畧也羞燔者何從也薦也其再拜者何拜崇酒也致敬也將有事也

右尸醋主人

司宮取爵于篚以授婦贊者于房東房外以授主主婦洗爵于房中出實酌爵尊南西面拜獻

尸拜于筵上受向主婦西面于主人之席北主人在東序南

此西面拜送爵入于房取一羊釧坐奠于韭菹西主

婦贊者執豕釧羹也以從主婦不興受設于羊釧之西

興入于房取糗糗與暇也治脩擣肉之脯皆庶羞也執以出坐設

之糗在蕢西脩在白蒸西興立于主人席北西面尸

坐左執爵祭糗脩同祭于豆祭祭之也以羊釧之柶挹

羊釧遂以挹豕釧祭于豆祭向祭酒○次賓羞豕七

清肉與也如羊七清之禮尸坐啐酒左執爵嘗上釧羊羹也

也執爵以興坐奠爵拜主婦答拜執爵以興○司士

羞豕膏尸坐奠爵興受如羊肉清之禮坐取爵興○

次賓羞豕燔尸左執爵受右受燔如羊燔之禮坐卒

爵拜主婦答拜受爵亞獻凡五節設兩酬一也設換

士羞豕豕四也
次賓羞燔五也

測曰司官取爵授婦贊贊以授主婦崇尊敬也尸

拜于筵上者何也婦也不得各專階也婦拜也立

也于主人之席者何也從夫之義也糗脩在賁白

之西者何瓊羞也羊鉶在東者何火屬也陽也豕

鉶在西者何水屬也陰也

右主婦亞獻尸

酌獻主侑侑拜受爵主婦主人之北西面答拜主

羞糗脩坐奠糗于饗南脩在賁南侑坐左執爵取糗

脩兼祭于豆祭司士縮也直執豕脊以升侑與取肺

坐祭之司士縮奠豕脊于羊俎之東載于羊俎卒句

乃縮執俎以降侑興次賓羞豕燔侑受如尸禮坐卒

爵拜主婦答拜受爵無鉶羹與豕七
濟降尸一等也

測曰奠糗脩于饗賁之南者何右之也奠豕俎于

羊俎之東者何其事順也載于羊俎者何其禮畧

也

右主婦獻侑

酌主婦以致于主人主人筵上拜受爵主婦北面于阼

階上答拜主婦設二鉶羊豕與糗脩如尸禮向主人

其祭糗脩祭鉶祭酒受豕七清拜啐酒皆如尸禮其

者不嘗鉶不拜其受豕脊受豕燔亦如尸禮坐卒爵異

拜主婦北面答受爵拜此亦有五節與尸同

測曰主人筵上拜受爵者何也婦卑也不得專階

也婦北面者何也敬主人也主人尊也于阼階上

者何變以致其敬也避併敬也疑於尸侑之禮也

主人如尸禮者何主人尊也

右主婦致爵于主人

尸降筵受主婦爵以降將酢主婦主人降侑降從尸主婦

入于房主人立于洗東北西面侑東面于西階西南

侯尸易爵于篚盥洗手洗爵主人揖尸侑將主人

升尸升自西階侑從主人北面立于東楹東侑西楹

西北面立侯尸酌也尸酌主婦出于房西面拜受爵尸北

面于侑東答拜主婦入于房司宮設席于房中南面

主婦立于席西婦贊者薦韭菹醢坐奠于筵前菹在

西方婦人贊者宗婦之少者執饗蕢以授婦贊者婦贊者

不興受設饗于菹西蕢在饗南主婦升筵司馬設羊

俎于豆南主婦坐左執爵右取菹揔于醢祭于豆間

又取饗蕢兼祭于豆祭主婦奠爵興取肺坐絕祭齎

之興加于俎坐挽手祭酒啐酒次賓羞羊燔主婦興
受燔如主人之禮主婦執爵以出于房西面于主人
席北立卒爵執爵拜尸西楹西北面答拜主婦入于
房尸主人及侑皆就筵

測曰尸易爵酢主婦者何也男女不襲禮也明別
也席婦于房中者何也別也其南面者何別故得
以尊尊也菹在西者何右菹也是故祭之始也受
燔如主人之禮者何主婦尊也立卒爵者何變于
主人也執爵拜者何禮殊于男子也

右尸酢主婦

上賓

賓長也

洗爵以升酌獻尸尸拜受爵賓西楹西北

面拜送爵尸奠爵于薦左賓降

測曰尸奠爵者何也明獻終也

右上賓三獻尸

主人降洗爵尸侑降

主人奠爵于篚辭

主人奠爵于篚辭

尸對

卒洗揖

揖也

尸升侑不升

主人實爵酬尸

先飲以導尸飲

東楹東北面坐奠爵拜

拜酬也

尸西楹西北面答拜

句坐

主人

祭遂飲卒爵拜

句

尸答拜

句

降洗

句

主人奠爵于篚對

句

卒洗

句

主人升

句

尸升

主人實爵尸拜受爵主人反位答拜

句

尸北面坐奠

爵于薦左尸侑主人皆升筵

測曰酬尸者何酬之也酬之也者先飲以導之也

愛之無已也侑不升者何侑無所事升也尸禮益

殺也

右主人酬尸

乃羞句宰夫羞也進房中之羞其豆則醢食糝食于尸

侑主人主婦皆右之也西也司士羞庶羞羊臠豕臠于尸

侑主人主婦皆左之也東也

測曰乃羞者何也所以盡歡心愛之至者也房中

之羞右之者何內也陰也司士之羞左之者何外

也陽也

右羞于尸侑主人主婦

主人降南面拜衆賓于門東三拜句衆賓門東北面

皆答壹拜門廟主人洗爵長賓辭主人奠爵于筐與對

卒洗升酌獻賓于西階上長賓升拜受爵主人在其

右北面答拜宰夫自東房薦脯醢醢在西司士設俎

于豆北羊骼一腸一胃一切肺一膚一○賓坐左執

爵右取脯揆于醢祭之執爵與取肺坐祭之祭酒遂

飲卒爵執以興坐奠爵拜執爵以興主人答拜受爵

爵虛賓坐取祭也脯醢以降西面坐委于西階西南與主人對

宰夫執薦以從設于祭東西南階司士執俎以從設于

薦東上同○衆賓長升拜受爵主人答拜句坐祭衆賓

立飲卒爵不拜既也盡言賓長拜受宰夫贊助主人

酌若是以辯編也主人每獻一人奠空辯受爵其薦

脯醢與胾設于其位其位繼上賓而南皆東面其胾

體儀也尊體盡儀度餘骨可用而用之尊乃升長賓

向主人酌酢主人于長賓西階上北面賓在左主人

坐奠爵拜也拜酢執爵以興賓答拜句坐祭主人遂飲卒

爵執爵以興坐奠爵拜既賓答拜賓降位反

測曰主人南面拜者何也主人尊也其三拜者何

也旅拜也衆賓賤也衆賓答一拜者何不敢抗禮

也卑也獻賓于西階上者何賓卑也不得專階也

主人在右者何統于其階也醢在脯西便祭也俎

在豆北貴正饌也成祭于上尊賓也衆賓長立飲

不拜者何卑也衆賓不升宰夫贊酌以辯者何衆

賓又卑也主人自酢者何成賓意也賓卑不敢也

右主人獻賓

宰夫洗觶以升主人受酌降酬長賓于西階南北面

賓在左主人坐奠爵拜酬拜賓答拜句坐祭主人遂飲

卒爵拜拜既賓答拜○主人洗賓辭主人坐奠爵即

于篚對句卒洗升酌降復位賓拜受爵主人拜送爵
賓西面坐奠爵于薦左

測曰主人酬賓者何也樂賓也而先自飲者何也
導飲也賓奠爵于薦左者何未飲也待行酬乃飲
也

右主人酬賓

主人洗爵升酌獻兄弟于阼階上兄弟之長升拜受
爵主人在其右答拜坐祭立飲不拜既爵皆若是以
辯辯受爵其位在洗東句西面北上句升受爵指
也其薦謂胥牲設于其位其先生長兄之胥折分

胥一膚一其衆儀儀也

測曰主人獻兄弟于阼階上者何也因其位也主
人在右者何也統于尊也立飲不拜既者何也兄
弟卑也衆兄弟升受爵也而不拜者何衆兄弟又
卑也是故其位尊者其禮備其敬隆其位卑者其
禮畧其分殺故拜受拜既者上也拜受而不拜既
者次也不拜受拜既者又次也故兄弟之禮視衆
賓上賓其尊矣衆兄弟斯下矣先生折胥其衆儀
也者何尊卑異也

右主人獻兄弟

主人洗獻內賓及宗婦于房中南面拜受爵主人南

面于其右答拜坐祭立飲不拜既爵若是以辯亦有

薦膏○主人降洗升獻私人于阼階上句拜

于下私人升受主人答其長拜句乃降坐祭

立飲不拜既爵若是以辯宰夫贊主人酌主人

於其群私人不答拜句其位繼兄弟之南南兄弟在東

之而亦北上亦有薦醢香主人就筵

測曰獻內賓于房中南面者何也別也別故能專

其尊也主人南面者何主人尊也于其右明主道

也內賓立飲不拜既爵者何殺于賓也獻私人于

阼者何內之也私人拜下而升受者何尊主人也

主人答拜其長不答其群者殺也君尊也

右主人獻內賓及私人

尸作舉也三獻之爵上賓所獻之爵上司士羞滷肉魚

縮也直也執俎以升尸取膾祭祭之祭酒卒爵司士縮奠

俎于羊俎也牲體也南橫載也加于羊俎司士所執之

縮執俎也空俎也以降尸奠爵拜也拜既三獻謂上也北面答

拜受爵也虛也○酌獻侑侑拜受三獻上北面答拜司馬

羞滷魚一如尸禮卒爵拜也拜既三獻上答拜受爵虛

○酌致主人主人拜受爵拜于三獻上東楹東北面

答拜司士羞一湑魚如尸禮卒爵拜主人拜三獻答

拜受爵虛○尸降筵受三獻上賓爵酌以酢之上賓也三

獻上賓西楹西北面拜受爵尸在其右以授之尸升筵

南面答拜句坐也祭遂飲卒爵拜也尸答拜執爵

以降實于筐

測曰尸自作爵者何饋尸而尸益卑也司士執俎

橫載于羊俎者何也其禮畧也酌侑也致主人也

如尸禮者何其敬同也尸彌卑也上賓北面拜者

何尊主人也賓北面拜受也尸在右授之也升筵

南面拜也何尊尸也尸尊也

右尸作三獻奠爵及三獻獻侑致主人尸酌

酢

二人洗觶升實爵西楹西北面東上以東為上坐奠爵

拜禮也執爵以興尸侑答拜坐祭遂飲卒爵執爵

以興坐奠爵拜也尸侑答拜句皆降洗升酌反位

尸侑皆拜受爵舉觶者皆拜送句侑奠觶于右不舉也

○尸遂執觶以興北面于阼階上酬主人於阼酬主

人在右句坐也奠爵拜也主人答拜不祭立飲卒

爵句不拜既爵句酌就先立于阼階上酬主人主人

拜受爵尸拜送尸就筵○主人以酬侑于西楹西侑

在左句坐人主奠爵拜拜執爵與侑答拜不祭人主立飲

卒爵不拜既爵句酌復位侑拜受主人拜送主人復

筵○乃升有贊呼之長賓句侑酬之如主人之禮此下至

于眾賓遂及兄弟亦如之皆飲于上西階也遂及私人

拜受者升受下飲卒爵升酌以之其位兄弟南相酬

辨亦拜受拜送升酌由西階卒飲者實爵于篚○乃羞也庶羞于

賓兄弟內賓亦旅酬及私人

測曰二人舉酬者何也三獻既畢禮之小成也故

為致殷勤焉所以盡愛敬也二爵行而一舉所以

明愛敬之無貳也尸飲以酬主人主人以酬侑侑

以酬賓賓以酬眾賓及于兄弟辯于私人所以廣

惠也明惠之流行而無方也而卒飲者實爵于篚

止焉所以教不淫也升受下飲所以教不僭也飲

畢而羞庶羞所以明敬之不替也

右二人舉解旅酬

兄弟之後生者舉觶于其長洗升酌降北面立于阼

階南長在左坐奠爵拜禮拜執爵以興長答拜坐祭遂

飲卒爵執爵以興坐奠爵拜既拜執爵以興長答拜洗

升酌降長受于其位舉爵者東面答拜爵止此爵待

行下文交錯共酬爵無筭是也

測曰後生舉觶于其長者何也行酬也不行而爵止者何也行以時也升酌降者何也出於上而行于下也夫惠也者自上下者也

右兄弟之後生舉觶于其長

賓長次上賓也獻于尸如初如其獻侑致王受尸酢也無滫肉汁也即大羹也爵不止飲即

測曰三獻畢矣而又有獻如初者何也終始于敬也無滫者何也殺于上賓也爵不止者何也祭終而樂之也

右賓長獻尸

賓一人次賓長舉爵于尸如初二人洗觶之為也亦遂之于下

尸酬主主酬侑侑酬賓及兄弟至於私人

測曰一人舉爵者何也更旅酬也

右一人舉爵于尸遂于下

賓及兄弟交錯賓主之黨東西交錯以上二觶相送行其酬皆遂及私人爵無筭數也賓主相酬唯已所欲無有次第之數也

測曰賓兄弟交錯旁行而無方也遂及無筭下達而無窮也

右賓及兄弟交酬爵無筭

尸出侑從主人送于廟門之外拜句尸不顧拜侑與

長賓亦如之衆賓從司士歸尸侑之俎主人退寢有

司徹徹堂上之薦俎也

測曰主人拜送尸者何也明賓主之禮也初祭而

不送者何也重父子之義也司士歸俎者何也重

尸侑也

右尸出徹

若不賓尸賓尸上文是也不賓謂下大夫則祝侑亦

如之與上篇同謂告飽祝獨侑不尸食八乃盛

俎臠臂肫脰脊橫脊短脅代脅皆牢也羊豕魚七

盛半腊也辭盛右體無髀兩體在卒盛乃舉牢

肩尸受振祭濟之佐食受加于胙胙佐食取一

俎于堂下以入奠于羊俎東乃撫撫于魚腊俎

釋舍三个則釋短脅正脅代脅三枚腊俎其餘皆取之

實于一俎以出祝主人之魚腊取于是是指三个也

主婦臠祝胙不尸不告飽主人拜侑勸食不言尸又

三飯凡十飯佐食受牢羊舉肺如饋如饋尸

測曰不賓尸者何也其禮殺也既食而盛俎卒盛

而撫俎釋三而取其餘以出焉所以重神惠也主

人主婦祝之魚腊取于是者何不備禮也下大夫

也待神餘也佐食受牢舉者何敬神餘也

右不賓尸

主人洗酌酌尸卒食而又賓羞肝皆如賓禮卒爵主

人拜句祝受尸爵尸答拜○祝酌授尸尸以醋酢同主

人亦如賓其綏作接也祭其馏亦如賓○其獻祝與二

佐食其位其薦脯醢胾皆如賓此有五節主人

二也獻祝三也獻上佐食四也下佐食五也

測曰如賓者何也其義一也

右主人獻

主婦其洗獻于尸亦如賓鄭云自尸有不告酌至主

婦反取籩于房中執棗糗坐設之棗在稷南糗在棗

南鄭云此設籩繼在少牢陰厭神饌也婦贊者執栗脯主婦不與受設

之栗在糗東脯在栗東主婦與反位主人之北尸左

執爵取棗糗祝取栗脯以授尸尸兼祭于豆祭祭酒

啐酒次賓羞牢燔用俎句鹽在右尸兼取燔揆于鹽

振祭噉之祝受加于所卒爵主婦拜拜送祝受尸爵尸

答拜自主婦反取籩至○祝易爵洗酌授尸尸以醋

酢主婦主婦主人之北拜受爵尸答拜主婦反位又

拜上佐食綏祭如賓卒爵拜尸答拜○主婦獻祝其

酌如儻句拜祝拜坐受爵主婦主人之北答拜○宰

夫薦棗糗坐設棗于菹西糗在棗南祝左執爵取棗

糗祭于豆祭祭酒啐酒次賓羞燔如尸禮卒爵此與
主婦受爵酌獻二佐食亦如饋主婦受爵以入于房饋異
獻數與主人同
唯不受撮異耳

測曰其與饋異者何也殺也主婦獻棗糗栗脯其
禮殺也棗在稷南也糗在棗南也栗在糗東也脯
在栗東也何參錯以成其味也主婦之酢也夾爵
拜者何不饋崇敬也

右主婦亞獻

賓長洗爵獻于尸尸拜受句賓尸西北面答拜爵止
○主婦洗于房中酌致于主人主人拜受主婦尸西

北面拜送爵司官設席拜受乃設席主婦薦韭菹醯

坐設于席前菹在北方婦贊者執棗糗以從主婦不
與受設棗于菹北糗在棗西佐食設俎臂脊脅肺皆

牢羊豕膚三魚一腊臂左主人左執爵右取菹揔于

醢祭于豆間遂祭籩奠爵興取牢肺坐絕祭嚌之興
加于俎坐挽手祭酒執爵以興坐卒爵拜主婦答拜

受爵虛○酌主婦以醋自尸内北面拜拜主人答拜

句卒爵拜句主人答拜句主婦以爵入于房○尸作

止爵作舉也止爵即上文賓祭酒卒爵句賓即賓長

拜既祝受爵尸答拜○祝酌授尸將獻賓拜受爵

尸拜送句坐賓祭遂飲卒爵拜尸答拜○獻祝及二

佐食○洗致爵于主人主人席上拜受爵賓北面答

拜句坐人祭遂飲卒爵拜既賓答拜受爵虛○酌致

爵于主婦主婦北堂司宮設席東面主婦席北東面

拜受爵賓西面答拜婦者薦韭菹醢菹在南方婦

人贊者宗婦之執棗糗授婦贊者宗婦贊者不興受

設棗于菹南糗在棗東佐食設俎于豆東羊臠豕折

折羊脊脅祭肺一膚一魚一腊臠羊豕四體與腊臠而五妻婦

筵坐左執爵右取菹揆于醢祭之祭遵奠爵興取

坐絕祭濟之興加于俎坐執手祭酒執爵興筵北

東面立卒爵拜既賓答拜賓受爵虛○易爵于筐洗

酌醑同于主人尸西北面拜主人答拜句卒爵拜

也拜既主人答拜賓以爵降奠于筐○乃羞句宰夫羞

房中之羞籩則糗餌粉食豆醢食糝食司士羞庶羞羊臠豕醢于

尸祝主人主婦句內羞在右庶羞在左既此節凡十

主婦致爵于主人二也主人酢主婦三也尸作止爵訖酢賓長四也賓獻祝五也獻上佐食六也獻下佐

食七也致爵主人八也致測曰賓三獻尸也而尸爵止者何也殺于儻也待

主婦致爵主人主人酢主婦也然後作止爵也尸

作止爵卒之以酢賓賓以獻祝也上佐食也下佐

作止爵卒之以酢賓賓以獻祝也上佐食也下佐

食也致爵於主人也致於主婦也受酢于主人也
而賓之禮盡矣賓之禮盡而乃羞者何也敬以成
其終也內羞在右者何陰也谷食也庶羞在左者
何陽也血食也賓北面拜尸尸尊也主婦北面拜
送爵主人尊也送爵而後設席者何殺于儻也主
婦致爵主人也而牢三體者何殺于儻也主人酢
主婦也而主婦自酢者何主人尊也尸酢賓而祝
酌授者何尸尊也主人席上拜受賓致爵者何主
人尊也賓致爵主婦羊膾豕折也立卒爵也何婦
也殺于主人也賓受酢而易爵者何承主婦不襲

也其自酌酢者何賓卑也敬大夫也

右賓三獻

主人降拜衆賓洗獻衆賓其薦脯胾其位其酌醑
皆如儻禮○主人洗獻兄弟與內賓與私人已自皆
如儻禮其位其薦胾皆如儻禮○卒乃羞庶于賓衆
兄弟內賓及私人辨

測曰卒乃羞終敬也

右主人獻外內賓兄弟及私人辨

賓長次賓獻于尸醑賓獻祝賓致致爵主皆賓
賓以爵降實于篚

測曰其獻致者何禮成而加爵也

右賓長獻尸尸醋獻祝致醋

賓衆兄弟交錯其酬無算爵

測曰交酬無算同儂也

右賓兄弟交酬無算爵

利佐洗爵獻加于尸尸醋酢獻祝祝受祭酒啐酒奠

之不卒

測曰利獻者何也加爵也其不及主人者何也殺

于賓長也祝不卒爵也奠之者何禮成也示有終

也

右利獻尸尸醋獻祝

主人出立于阼階上西面祝出立于西階上東面祝

告于主人曰利成祝入主人降立于阼階東西面尸

謬起祝前尸從遂出于廟明

測曰祝告利成終也尸出主人不拜送者何也

殺於儂也

右祝告利成尸謬

祝反復位于室中祝命佐食徹尸俎佐食乃出尸俎

于廟門外有司受歸之。徹阼薦俎

測曰復位于室中者何不忘事也徹尸俎有司歸

之者何尊尸也

右歸俎徹昨俎

乃養如儻

測曰養如儻者何也神惠不殺也

右養

卒養有司官

司馬司士舉俎宰夫取敦豆

徹饋饋饋陳

于室中

西北隅

即屋漏所謂室之白也

南面如饋之設右几隱用席

納一尊

酒也無

于室中司官掃祭

除豆間之祭

測曰饋于西北隅者何也變以求神也匪用席求之幽也

右陽厭

主人出立于阼階上西面祝執其俎以出立于西階

上東面司官闔牖戶祝告利成乃執俎以出于廟門

外有司受歸之眾賓出主人拜送于廟門外乃反婦

人乃徹

徹祝之薦及房中薦俎也徹室中之饌

測曰祝執其俎者何也祝卑也故卑已以尊上也

祭有所事也有司受歸之者何也重視也祝接神

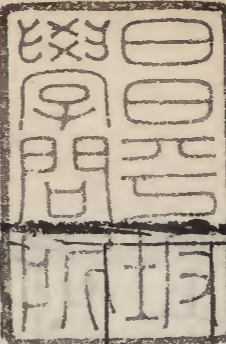
者也司官闔牖戶幽神也厭之餘也婦人乃徹者

何殺也

右俎出送賓徹饌

自此若不儻尸至此變禮

以予觀於賓尸之禮而知君臣之道不可一日僭也故自夫迎尸拜獻而父子之義行矣自夫祭畢而僎尸彌卑主人彌尊而君臣之道立矣以予觀於不僎尸之禮而知上下之分不可以少差也故不備物不全禮而名分彰矣是故禮以分殺義以禮行分立而後禮達禮達而後義尊故雖有奸強而莫之陵也



二禮經傳測卷之二十終

