

無致上下不通反壞國體礙選法老成長慮  
非淺劣所及敢不服膺奉為著蔡顧以報國  
恩而出出而一無所濟容容自保於心何以  
自寧乎老伯治水茂績瓠子宣防之役未足  
以擬榮晉司空賞延於世自是國家報功常  
典耳老伯舍孫子而蔭姪孫義高千古君得  
中山不以封其弟以封其子視此何啻霄壤  
詢之典例亦自無礙也役旋草勒布復諸容  
嗣陳不一

荅尹春寰開府

臺下撫涖海邦東禦倭西治河而中平停曠  
稅蓋往時之為撫臣者其勞一而老公祖且  
三倍之朝廷隨事行賞猶未足酬奇績也素  
寇南還東土滋多事郡縣吏凜凜不自保元  
元無所歸命跂而南望月庶幾節越之復來  
以為民天蓋以日為歲矣不佞向伏林壑絕  
意雲霄直以疇昔之歸受恩太重以君臣報  
施之際抱父子死生之感不容不一出以應



明召蓋為理縛耳伴旋肅勒衣布謝捆披覩  
何日弟有神馳

又副啓

臺下南歸歲且改矣計大事已襄孝思已慰  
春風煽和栩栩園中爭奇競秀以媚主人此  
時名園乃真為主人有耳不佞治園未成時  
時念之獨有夢游栩栩當安所屬耶寄蕭溪  
老書一通敢煩使者

與驥漢丈

丈報政闕庭休有成績今論吏治者惟畿令  
邊令最重而吾丈實兩兼之宜有殊絕褒賞  
而言路久虛徵書未下此時官路中外兩難  
可惋嘆也東征之舉稍覺氣色精明幕府才  
本絕人心在憂國知必當辨賊第賊此時小  
却終是避寒難於狂逞耳觀其進退亦頗似  
知彼已有着數者海外難踰度能須一大創  
之然後畿甸海邦可安枕也大

答李修吾中丞

其罪甚林餘坐



不執之民以惡逆相約結其罪甚於將坐妖  
言律猶為輕比臺下不欲興大獄以安反側  
甚得策也此事長安中議論似有兩端然此  
中僅傳其聲與影耳故當以彼中實事為主  
至所謂畧其不練之小節取其保全之大功  
門下之衡平矣草勒布復諸容另悉

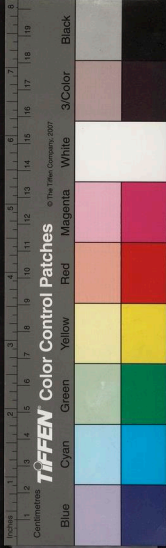
荅驥漢年丈

丈才畧自可異日建牙仗鉞強項彌見力量  
時事即不敢知要之清議尚明何至如來論

所言乎行百里者半九十實政懋績然已見  
於天下矣不必更易絃轍只堅持初志而加  
之以慎雖終身行之可也如何如何矣

荅魏見泉中丞

得教具悉歸意之亟以終養請屢次不報即  
有中官之蝎恐亦未得息肩也蓋以前上知  
士大夫所急在進故以不進難之今又知士  
所急在退故以不退難之耳丈之人品上下  
共知總有貂璫百輩亦自無損毫髮第歸計

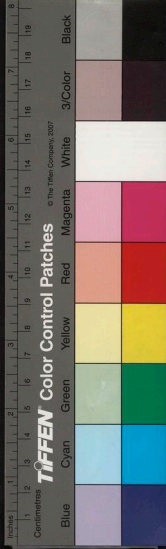


難定語曰有四海之名者求退實難丈之謂  
美國本已定宗社之福勅草已上而不報尚  
未得其解先是數日前命查儀注中外皆知  
之而伏闕者聞是而欲邀之功不亦掩耳盜  
鈴乎主上不信羣臣正坐此輩此亦諫言  
之辱也政府回疏帶申救疏語說者以勅稿  
不下見此而怒耳太原云云已具悉矣與情  
錄向來未聞也敬復

答李霖寰總督

門下以愛日之誠抱終天之慟兼之子身在  
遠瞻望慈闈送往事居兩關心曲誰非人子  
忍不相體第賊滅在即王事方殷節鉞重臣  
理須侯代比推而得請至彼視事必俟半年  
度二三月之內賊已平矣墨衰從戎金革無  
避於理原不相妨惟門下勉抑至情速破賊  
以報國告成功之日即盡孝思之日也草勒  
布復臨書惻然

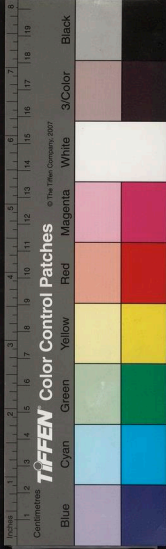
答李及泉中丞



承諭寶坻令調遵化甚善第該司稱此君先  
擬調繁奉旨未允今其縣士民復來懇留似  
難更易貴屬別有相應者另咨一人即當奉  
命也草勒布復諸容另悉

荅趙壽峯大叅

一別忽忽數年客士有東來者未嘗不詢動  
定以故知老伯起居甚詳獨恨無便羽付書  
往耳速承翰札如奉面談家君新移易水取  
道都門念生平知己甚以不得至新建華堂  
為感且以行役之苦悔出山之易而羨老伯  
巖居之適也然雄才宏抱具在公論恐東山  
亦至不能久有謝公耳率爾布復餘具副札  
併希台鑒不一

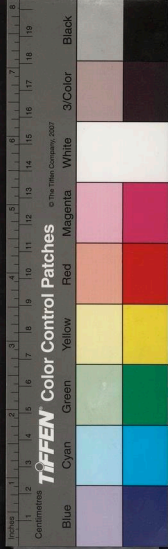


吾丈高標亮節有識所欽以不隨時俯仰回  
翔外僚二三兄弟實為扼腕然正直有必伸  
之理凡自古任高節者未嘗不始齟齬而終  
遇合也尺獲之屈神龍之蟠垂天之羽以六  
月息者耳吾丈復何疑焉遠承翰札重以多  
儀披誦周環感悚兩集然不敢以同袍知己  
之賜夷於常格故拜命矣肅此言謝別具不  
腆仰冀麾存

荅李推府

荅田易齋兵道

向與老公祖並列交戰下即未得數侍談塵  
而向往乎契幾于目成神之所聯不傾盖而  
驩不投膠而固矣逮夫褰帷攬轡撫臨海邦  
某幸叨在部下濃被顧復第以憲度崇嚴未  
敢輕修竿牘而華箋大貺儼然錫馬三肅登  
嘉感悚兩集往歲不自意有湖湘之遊事幸  
而竣惟臺下芘蔭實波及之謹以賢書附覽  
冗次裁荅不盡欲言瞻對何時倍有悵戀

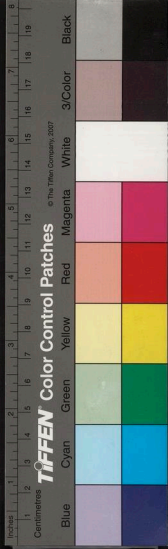


荅蕭泰徵司馬公

自匈奴稱屬國大者在界華夷嚴疆保今則  
兼中外而並臨矧之計畫一切稟制府寄屬  
滋重控御滋難臺下奉簡書以往邊大吏凜  
凜奉約束諸酋長解髮貢獻無敢後先周邦  
咸喜或有長翰豈但扮榆之私割榮分寵而  
已遠辱瑤函重以大旣長者有命敢不拜德  
敬因使者布上謝言塞上凝嚴惟為國自愛  
以迺休寵臨楮不任感激馳戀之至

荅江澄源中丞

伏承台翰仰悉高識直為國家紀綱慮非但  
以同舟之誼也魏中丞清心素節海內無兩  
橫見詆誣兼以罵詈披讀原疏髮上指矣撫  
臣可參何官不可參魏中丞可誣何官不可  
誣從此執法之臣乃不得與言利豎弁相抗  
何況監司何況府縣小民尚復何所控語天  
下事益不可為矣尊教持論侃侃正氣正骨  
讀之凜然部院題覆幸不辱命第回天無策



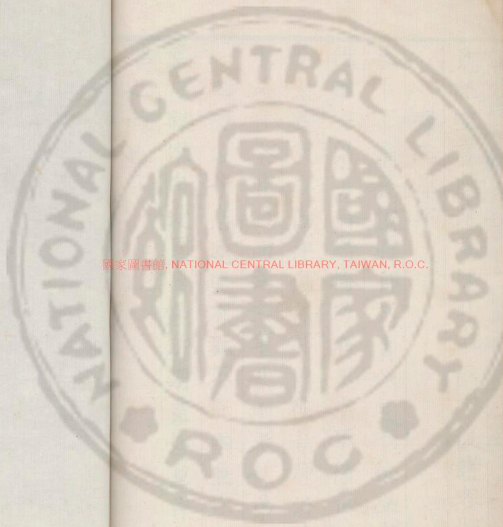
竟託空言以是為妮耳率爾布復諸容嗣悉

寄王康宇

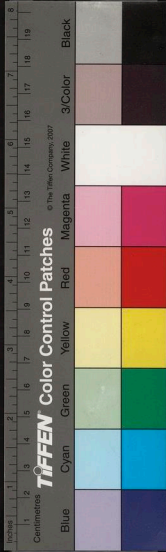
足下下惟發憤過自刻責以足下積學邃養  
何難一第古稱斷輪乃在不疾不徐正恐刻  
厲太過或至傷神傷氣耳憶從吾師游時髮  
未及肩今皆過而立之年足下未仕弟嗣未  
立也功名子息遲速有數不能兩兼耶有志  
竟成親家自是國器弟所期茫如望洋然亦  
聽之而已







國家圖書館, NATIONAL CENTRAL LIBRARY, TAIWAN, R.O.C.



國家圖書館, NATIONAL CENTRAL LIBRARY, TAIWAN, R.O.C.

